



ДЕРЖАВНА СЛУЖБА УКРАЇНИ З ПИТАНЬ ГЕОДЕЗІЇ, КАРТОГРАФІЇ ТА КАДАСТРУ

ГОЛОВНЕ УПРАВЛІННЯ ДЕРЖГЕОКАДАСТРУ У ТЕРНОПІЛЬСЬКІЙ ОБЛАСТІ

ВІДДІЛ ДЕРЖГЕОКАДАСТРУ У ЧОРТКІВСЬКОМУ РАЙОНІ

АЛЬБОМ-АТЛАС

з резервування земельних ділянок для учасників антитерористичної операції на території ЧОРТКІВСЬКОГО району Тернопільської області

2019

**Інформація стосовно забезпечення учасників антитерористичної операції земельними ділянками
на території Чортківського району**

№ з/п	Назва адміністративно-територіальної одиниці (район, місто обласного значення)	Кількість учасників АТО	Загальна площа зарезервованих земельних ділянок, га	з них		Розташування земельної ділянки до ОТГ
				для ведення садівництва	для ведення особистого селянського господарства	
1	2	3	4	5	6	7
	Чортківський район	229	350,9	20,0	330,9	

**Інформація стосовно забезпечення учасників антитерористичної операції земельними ділянками
на території Чортківського району**



№ з/п	Назва адміністративно-територіальної одиниці (сільська (селищна) рада, місто районного значення)	Кількість учасників АТО	Загальна площа зарезервованих земельних ділянок, га	з них		Розташування земельної ділянки до ОТГ
				для ведення садівництва	для ведення особистого селянського господарства	
1	2	3	4	6	8	9
1	Росохацька сільська рада		28,0*	20	8,0	
2	Білівська сільська рада		15,5*		15,5	
3	Косівська сільська рада		30,0*		30,0	
4	Староягільницька сільська рада		13,0		13,0	
5	Ягільницька сільська рада		25,5*		25,5	
6	Палашівська сільська рада		14,0*		14,0	
7	Полівецька сільська рада		16,0*		16,0	
8	Пробіжнянська сільська рада		24,0*		24,0	
9	Шульганівська сільська рада		16,0*		16,0	
10	Базарська сільська рада		8,0*		8,0	
11	Улашківська сільська рада		16,0*		16,0	
12	Білобожницька сільська рада		5,0*		5,0	Білобожницька ОТГ ***
13	Сокиринська сільська рада		11,0*		11,0	
14	Бичківська сільська рада		14,0		14,0	
15	Коцюбинницька сільська рада		7,0		7,0	
16	Угринська сільська рада		2,5		2,5	Заводська ОТГ**
17	Скородинська сільська рада		19,0		19,0	
18	Джуринська сільська рада		11,0*		11,0	
19	Чорнокінецьковолянська сільська рада		11,0		11,0	
20	Шманьківська сільська рада		3,0*		3,0	
21	Мухавська сільська рада		8,95*		8,95	
22	Тарнавська сільська рада		4,25		4,25	Колиндянська ОТГ***
23	Пастушівська сільська рада		3,7		3,7	
24	Ромашівська сільська рада		8,0*		8,0	Білобожницька ОТГ***
25	Давидківська сільська рада		2,0*		2,0	Колиндянська ОТГ***
26	Швайківська сільська рада		3,65*		3,65	
27	Свидівська сільська рада		4,8		4,8	
28	Полівецька сільська рада		15,45		15,45	
30	Залісянська сільська рада		10,6		10,6	
	Всього	229	350,9	20,0	330,9	

Примітка: * по зазначених масивах надані дозволи на виготовлення документації; ** розпорядник земель об'єднана територіальна громада; *** земельні ділянки знаходяться на території ОТГ

ВИКОПЮВАННЯ

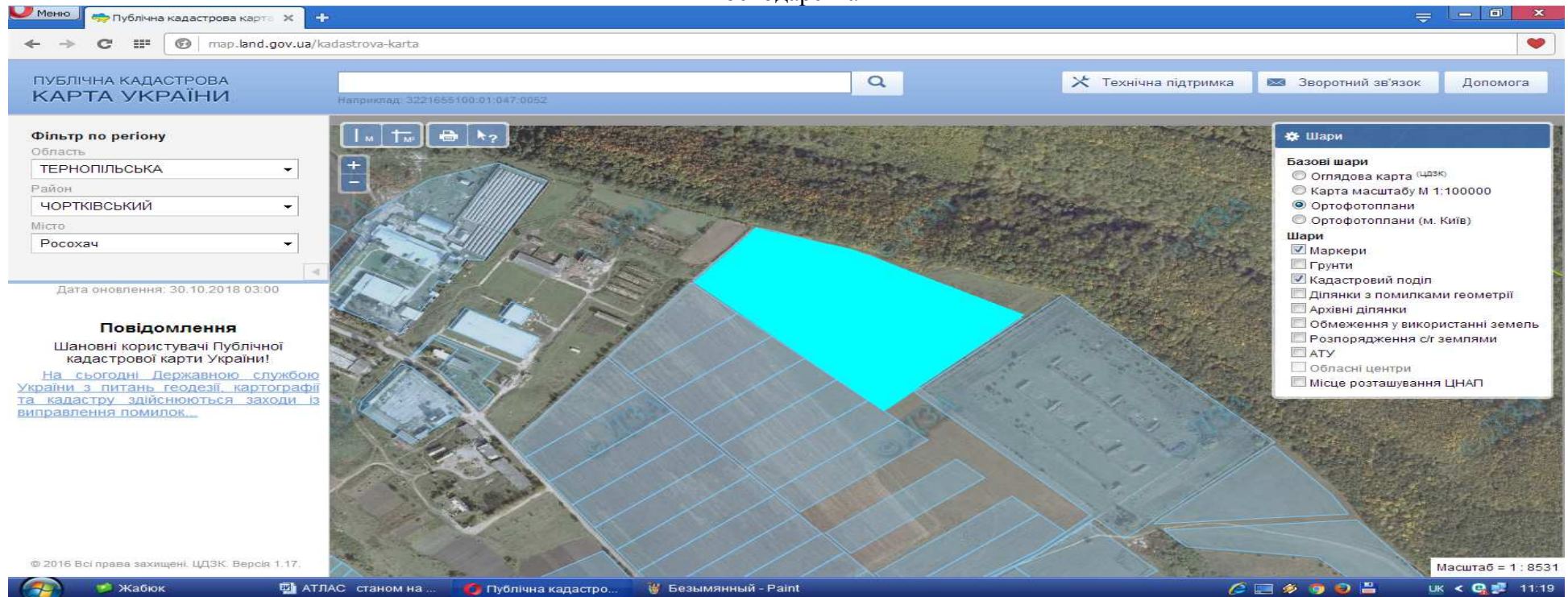
з планово-картографічного матеріалу території Росохацької сільської ради, місця розташування земельної ділянки за межами населеного пункту орієнтовною площею 20,0 га, яка може бути запропонована для передачі громадянам, які беруть участь в АТО для індивідуального садівництва.




-  - надано дозвіл на розроблення проекту землеустрою щодо відведення земельних ділянок у власність учасникам АТО площею 5,6 га
-  - земельні ділянки, які внесено до Державного земельного кадастру площею 14,4 га

ВИКОПЮВАННЯ

з планово-картографічного матеріалу території Росохацької сільської ради, місце розташування земельної ділянки за межами населеного пункту орієнтовною площею 8,0 га, яка може бути запропонована для передачі громадянам, які беруть участь в АТО для особистого селянського господарства



 - земельні ділянки, які внесено до Державного земельного кадастру площею 8,0 га

ВИКОПУВАННЯ

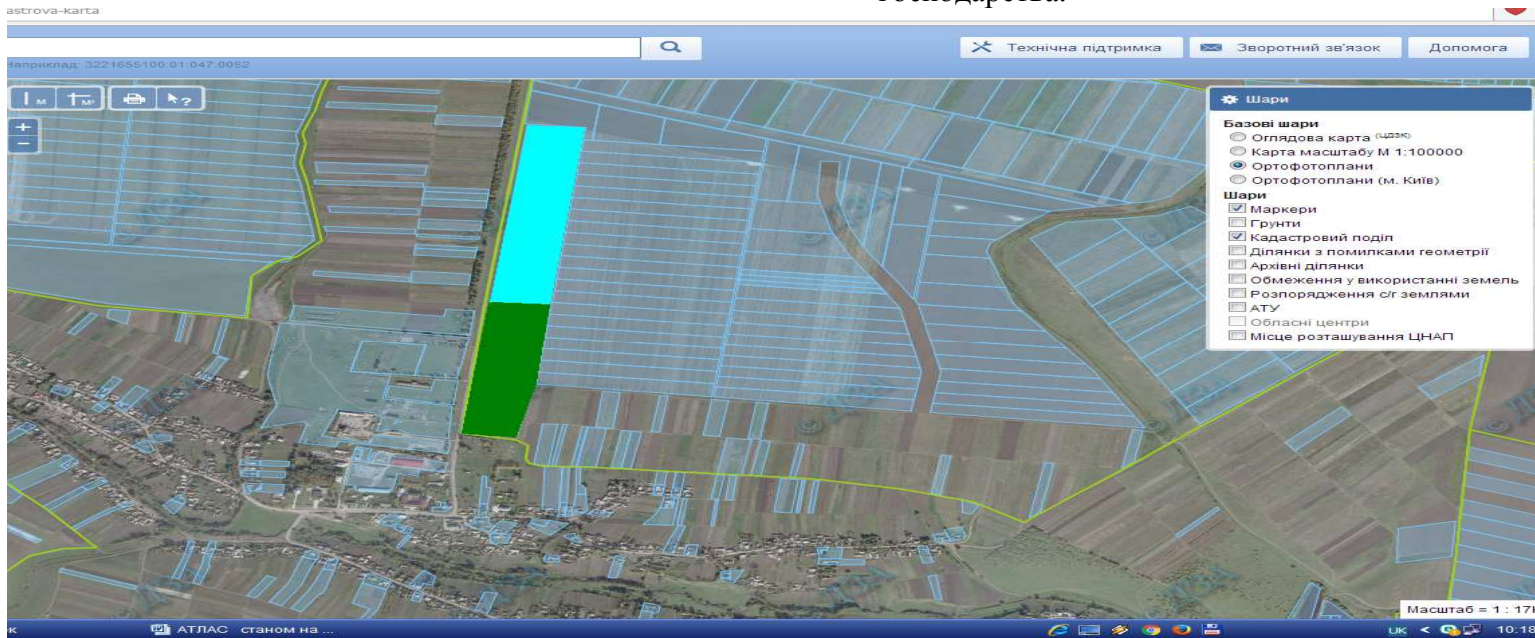
з планово-картографічного матеріалу території Білівської сільської ради, місця розташування земельної ділянки за межами населеного пункту орієнтовною площею 15,5 га, яка може бути запропонована для передачі громадянам, які беруть участь в АТО для особистого селянського господарства.





- земельні ділянки, які внесено до Державного земельного кадастру **6125581000:01:0000** площею 15,5 га

ВИКОПЮВАННЯ

з планово-картографічного матеріалу території Косівської сільської ради, місця розташування земельної ділянки за межами населеного пункту орієнтовною площею 17,0 га, яка може бути запропонована для передачі громадянам, які беруть участь в АТО для особистого селянського господарства.




-  - надано дозвіл на розроблення проекту землеустрою щодо відведення земельних ділянок у власність учасникам АТО кадастровий номер **6125584900:01:001:0000** площею 7,0000 га
-  - земельні ділянки, які внесено до Державного земельного кадастру площею 10,0000 га

ВИКОПЮВАННЯ

з планово-картографічного матеріалу території Косівської сільської ради, місця розташування земельної ділянки за межами населеного пункту орієнтовною площею 13,0 га, яка може бути запропонована для передачі громадянам, які беруть участь в АТО для особистого селянського господарства

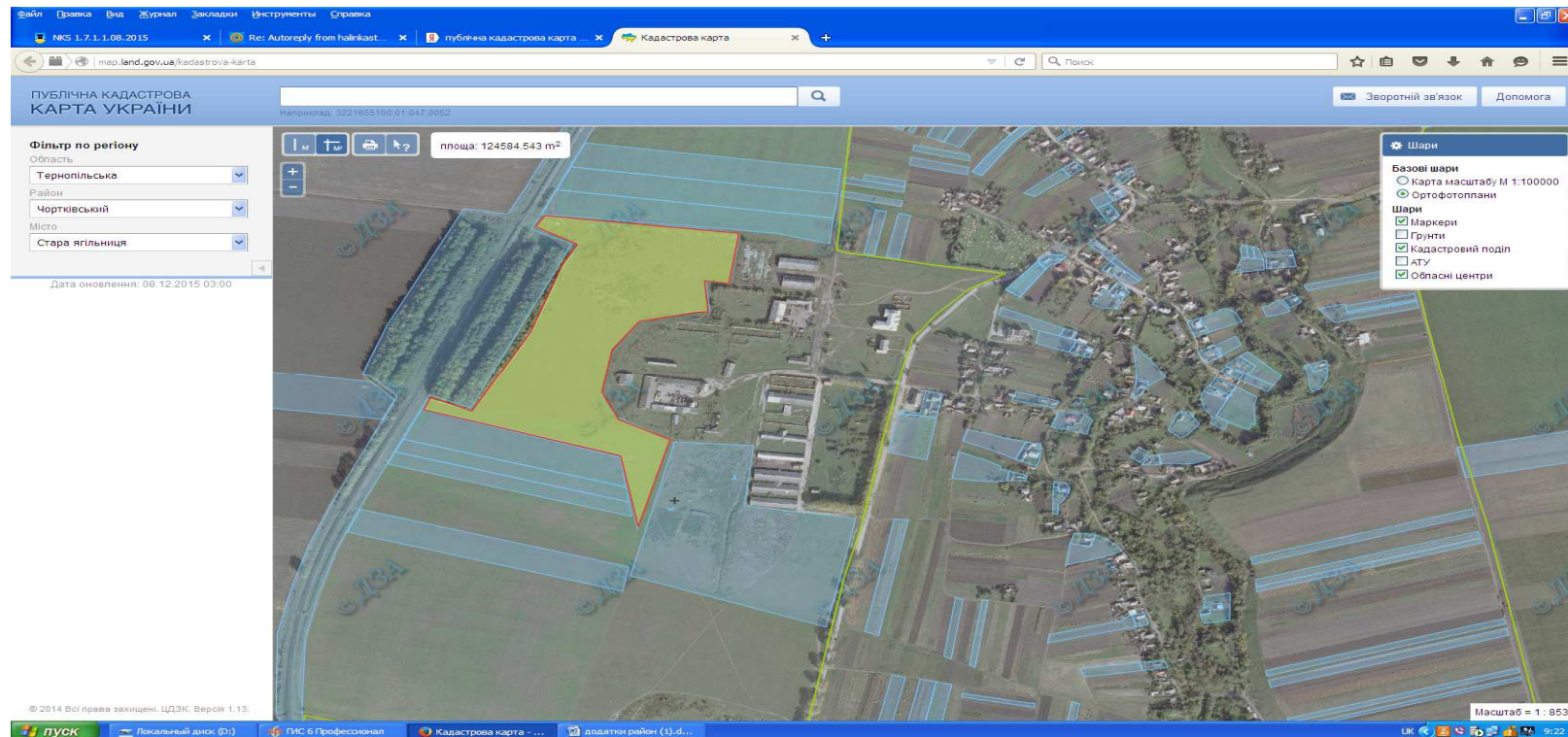


 -надано дозвіл на розроблення проекту землеустрою щодо відведення земельних ділянок у власність учасникам АТО 2 ділянки площею 4.0га

 -місце розташування земельної ділянки кадастровий номер **6125584900:01:001:0819** площею 9.0 га

ВИКОПЮВАННЯ

з планово-картографічного матеріалу території Староягільницької сільської ради, місця розташування земельної ділянки за межами населеного пункту орієнтовною площею 13,0 га, яка може бути запропонована для передачі громадянам, які беруть участь в АТО для особистого селянського господарства





 -місце розташування земельної ділянки кадастровий номер **6125587600:01:001:1636** площею 13,0 га

ВИКОПЮВАННЯ

з планово-картографічного матеріалу території Ягільницької сільської ради, місця розташування земельної ділянки за межами населеного пункту орієнтовною площею 6.5 га, яка може бути запропонована для передачі громадянам, які беруть участь в АТО для особистого селянського господарства.



-  - земельні ділянки, які внесено до Державного земельного кадастру площею 2,0 га
-  - надано дозвіл на розроблення проекту землеустрою щодо відведення земельних ділянок у власність учасникам АТО площею 6,5 га

ВИКОПЮВАННЯ

з планово-картографічного матеріалу території Ягільницької сільської ради, місця розташування земельної ділянки за межами населеного пункту орієнтовною площею 19,0 га, яка може бути запропонована для передачі громадянам, які беруть участь в АТО для особистого селянського господарства.



- земельні ділянки, які внесено до Державного земельного кадастру площею 19,00 га

ВИКОПЮВАННЯ

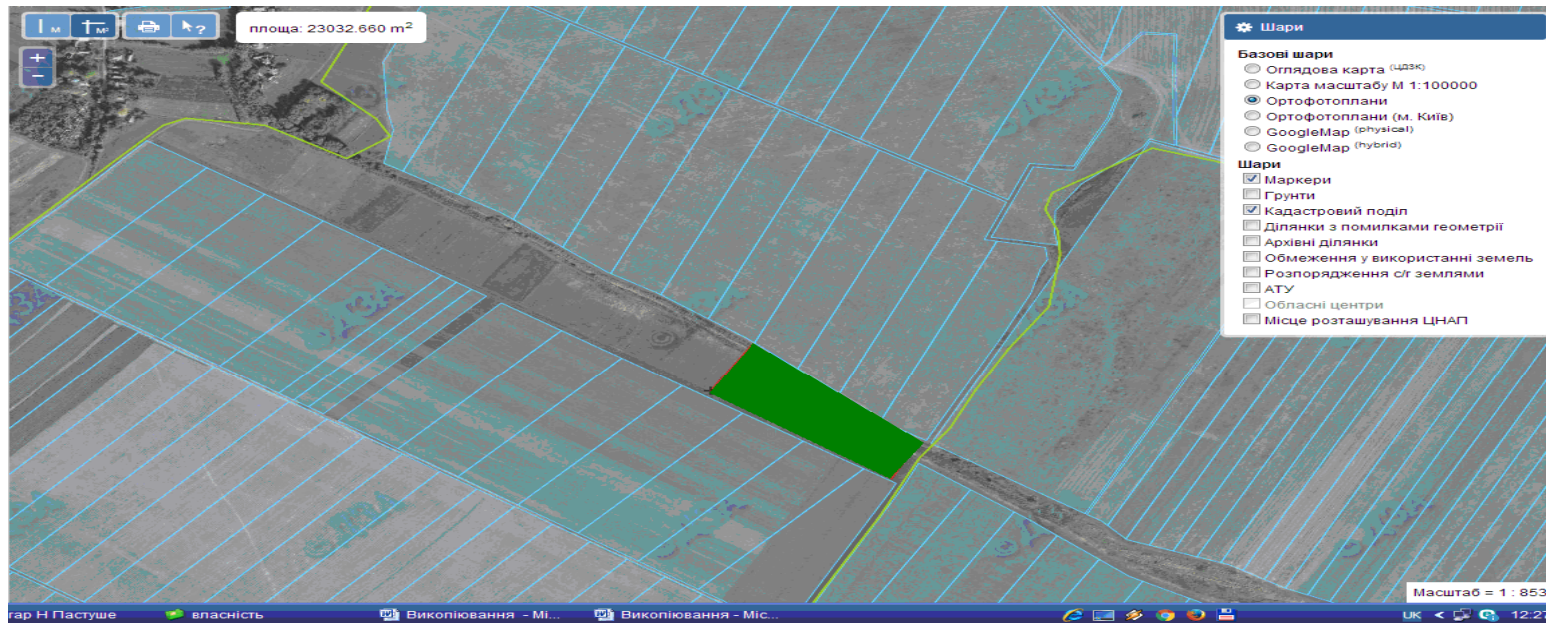
з планово-картографічного матеріалу території Палашівської сільської ради, місця розташування земельної ділянки за межами населеного пункту орієнтовною площею 10,0 га, яка може бути запропонована для передачі громадянам, які беруть участь в АТО для особистого селянського господарства.



- земельні ділянки, які внесено до Державного земельного кадастру кадастровий номер 6125586300:01:001:2078 площею 10,0 га

ВИКОПЮВАННЯ

з планово-картографічного матеріалу території Палашівської сільської ради, місце розташування земельної ділянки за межами населеного пункту орієнтовною площею 2,0 га, яка може бути запропонована для передачі громадянам, які беруть участь в АТО для особистого селянського господарства



 - надано дозвіл на розроблення проекту землеустрою щодо відведення земельних ділянок у власність учасникам АТО
6125586300:01:001:0000 площею 2,0 га

ВИКОПЮВАННЯ

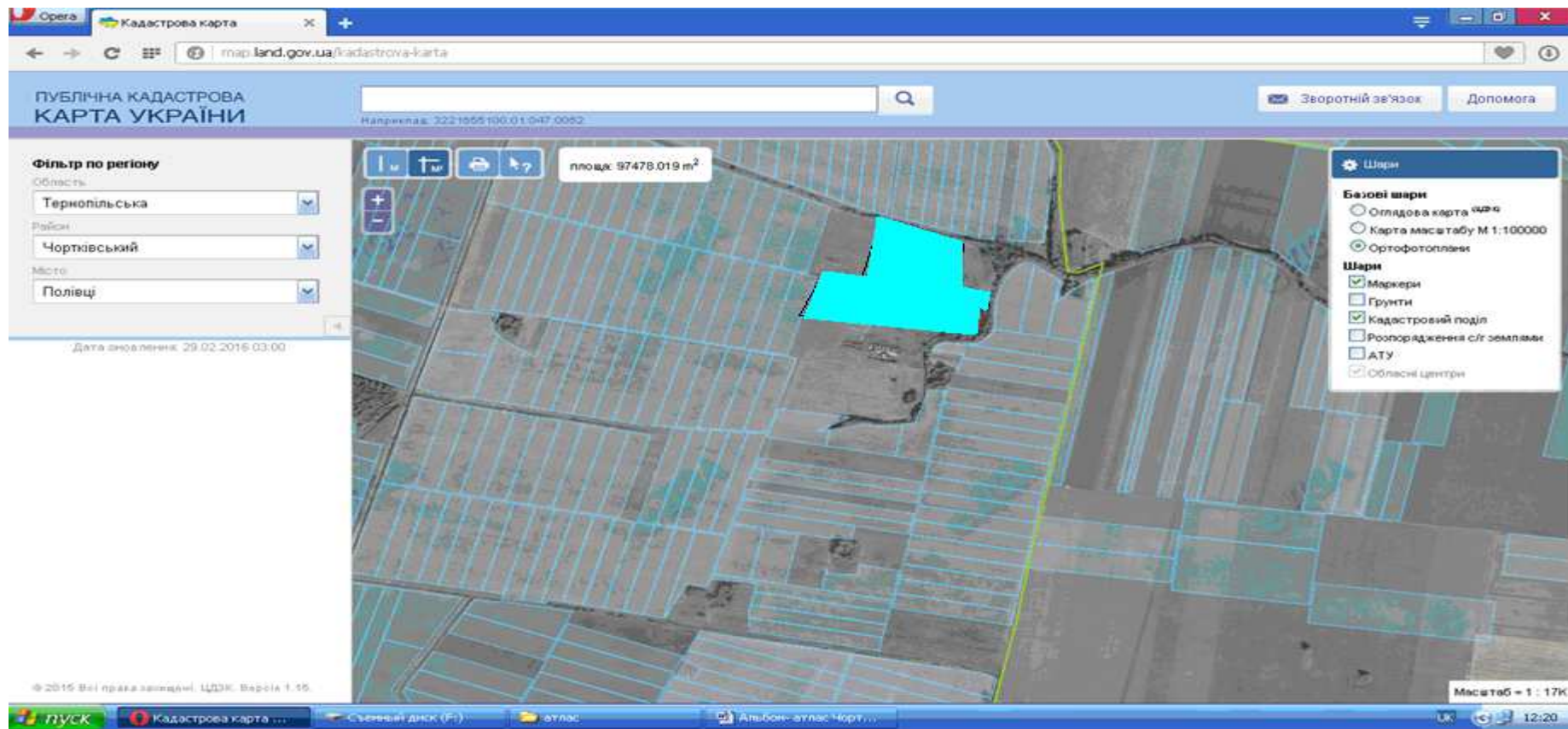
з планово-картографічного матеріалу території Палашівської сільської ради, місце розташування земельної ділянки за межами населеного пункту орієнтовною площею 2,0 га, яка може бути запропонована для передачі громадянам, які беруть участь в АТО для особистого селянського господарства



- земельна ділянка, яка внесена до Державного земельного кадастру площею 2,0 га

ВИКОПЮВАННЯ

з планово-картографічного матеріалу території Полівецької сільської ради, місця розташування земельної ділянки за межами населеного пункту орієнтовною площею 10,0 га, яка може бути запропонована для передачі громадянам, які беруть участь в АТО для особистого селянського господарства



- земельні ділянки, які внесено до Державного земельного кадастру площею 10.0 га

ВИКОПЮВАННЯ

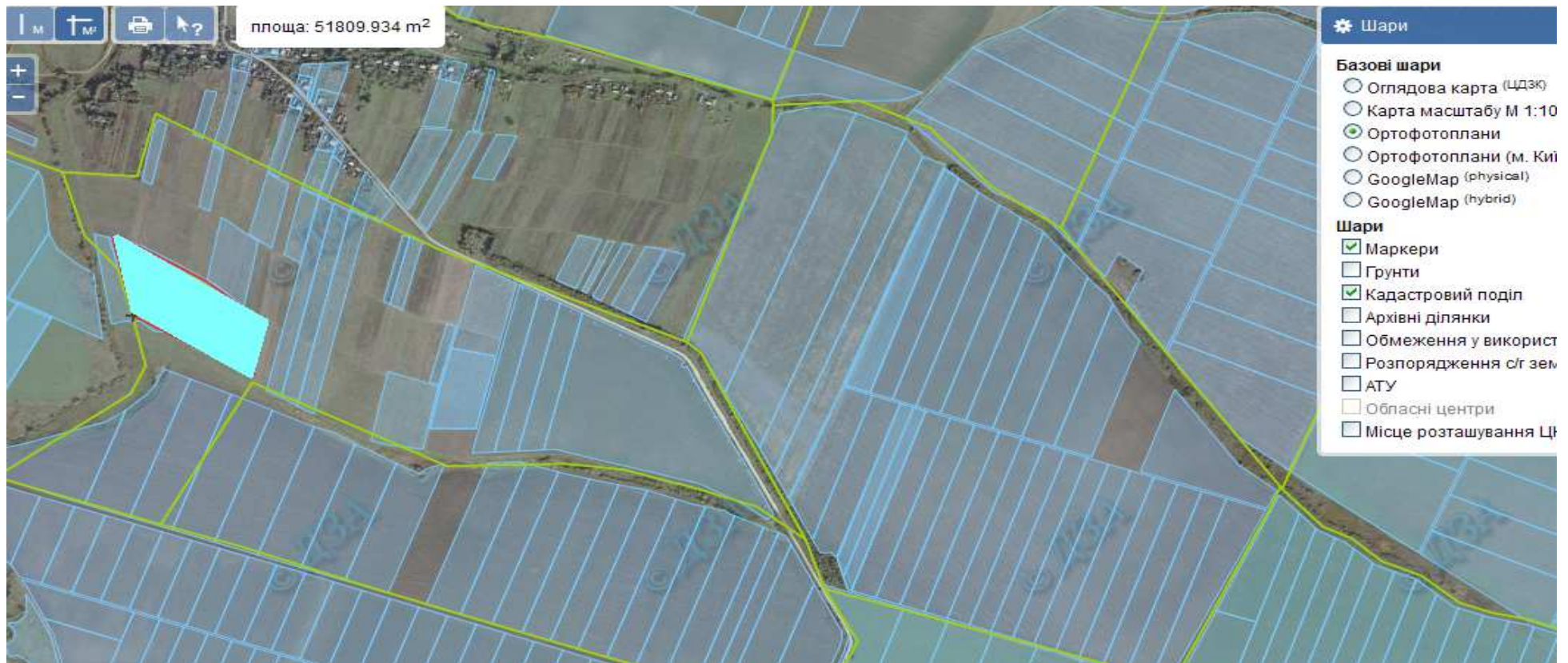
з планово-картографічного матеріалу території Полівецької сільської ради, місця розташування земельної ділянки за межами населеного пункту орієнтовною площею 6,0 га, яка може бути запропонована для передачі громадянам, які беруть участь в АТО для особистого селянського господарства



 - земельні ділянки, які внесено до Державного земельного кадастру площею 6,0 га

ВИКОПЮВАННЯ

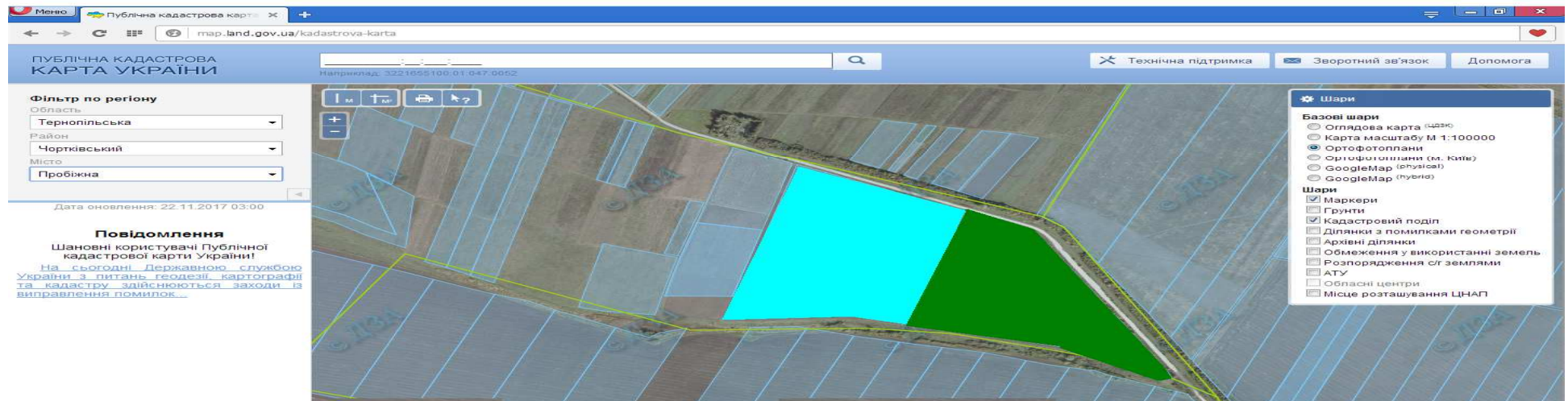
з планово-картографічного матеріалу території Пробіжнисянської сільської ради, місця розташування земельної ділянки за межами населеного пункту орієнтовною площею 6,0 га, яка може бути запропонована для передачі громадянам, які беруть участь в АТО для особистого селянського господарства



 - земельні ділянки, які внесено до Державного земельного кадастру кадастровий номер **6125586700:01:028:0000** площею 6,0 га

ВИКОПЮВАННЯ

з планово-картографічного матеріалу території Пробіжнянської сільської ради, місця розташування земельної ділянки за межами населеного пункту орієнтовною площею 18,0 га, яка може бути запропонована для передачі громадянам, які беруть участь в АТО для особистого селянського господарства



 - земельні ділянки, які внесено до Державного земельного кадастру площею 12,0 га

 - надано дозвіл на розроблення проекту землеустрою щодо відведення земельних ділянок у власність учасникам АТО площею 6,0 га

ВИКОПЮВАННЯ

з планово-картографічного матеріалу території Шульганівської сільської ради, місця розташування земельної ділянки за межами населеного пункту орієнтовною площею 8,0 га, яка може бути запропонована для передачі громадянам, які беруть участь в АТО для особистого селянського господарства



 - земельні ділянки, які внесено до Державного земельного кадастру площею 2,0 га

 - надано дозвіл на розроблення проекту землеустрою щодо відведення земельних ділянок у власність учасникам АТО площею 6,0 га

ВИКОПЮВАННЯ

з планово-картографічного матеріалу території Шульганівської сільської ради, місце розташування земельної ділянки за межами населеного пункту орієнтовною площею 8,0 га, яка може бути запропонована для передачі громадянам, які беруть участь в АТО для особистого селянського господарства



-надано дозвіл на розроблення проекту землеустрою щодо відведення земельних ділянок у власність учасникам АТО площею 4,0 га



- земельні ділянки, які внесено до Державного земельного кадастру площею 4,0 га

ВИКОПЮВАННЯ

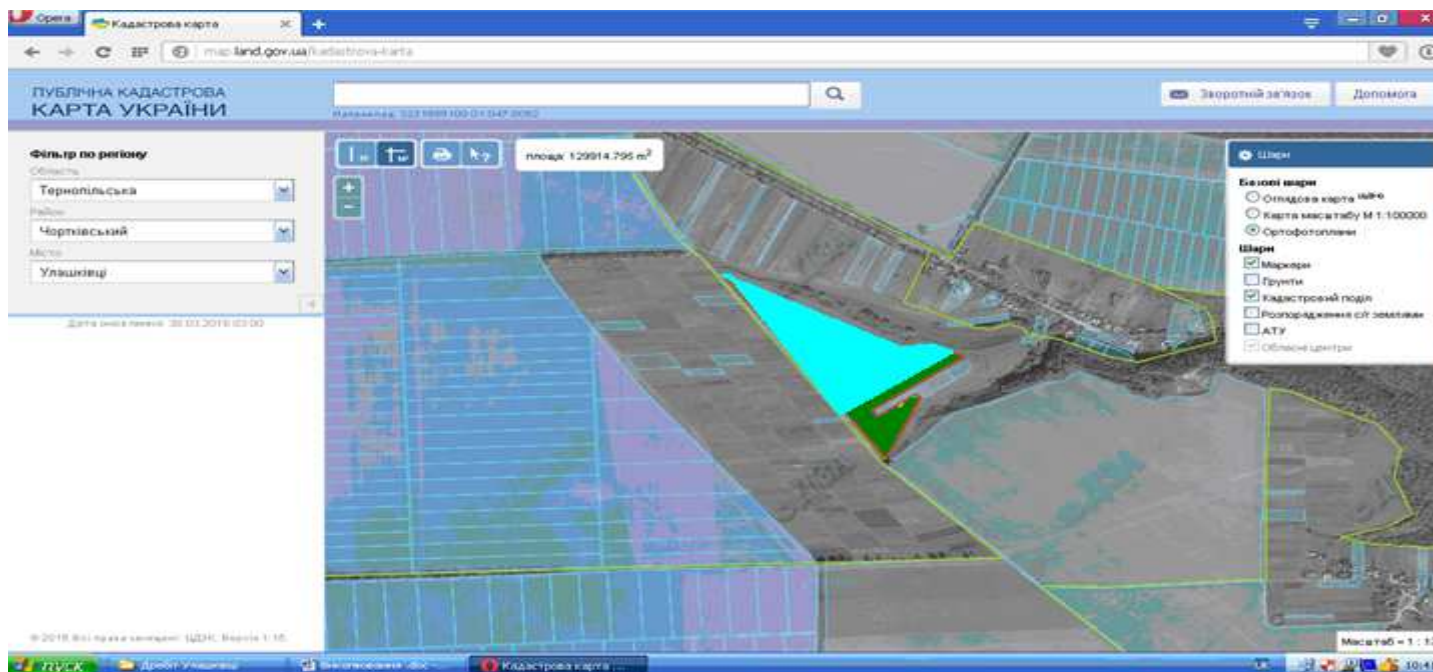
з планово-картографічного матеріалу території Базарської сільської ради, місця розташування земельної ділянки за межами населеного пункту орієнтовною площею 8,0 га, яка може бути запропонована для передачі громадянам, які беруть участь в АТО для особистого селянського господарства




- земельні ділянки, які внесено до Державного земельного кадастру площею 8,0 га

ВИКОПЮВАННЯ

з планово-картографічного матеріалу території Улашківської сільської ради, місця розташування земельної ділянки за межами населеного пункту орієнтовною площею 16,0 га, яка може бути запропонована для передачі громадянам, які беруть участь в АТО для особистого селянського господарства

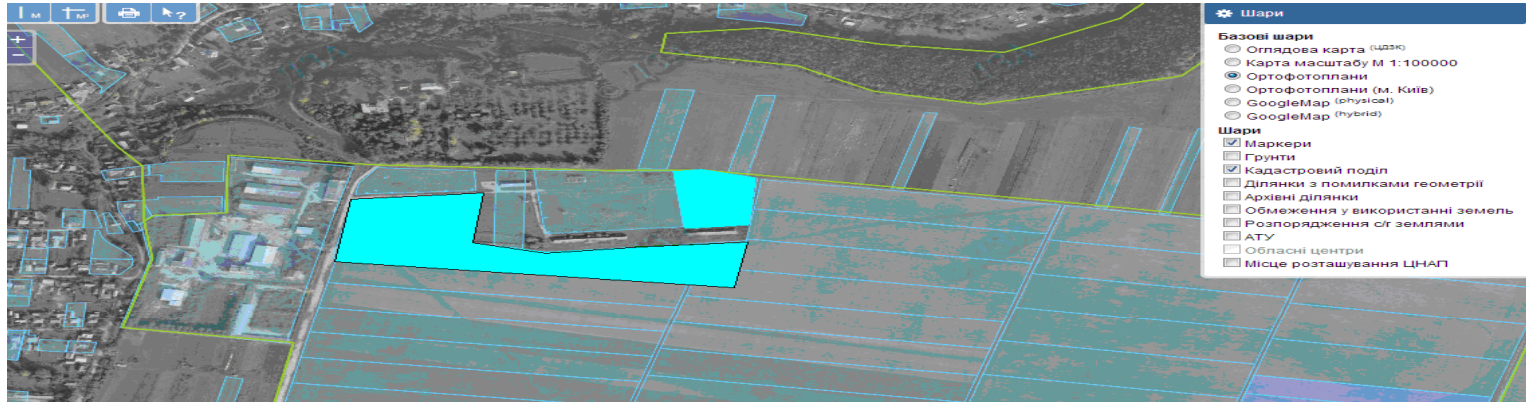


 - надано дозвіл на розроблення проекту землеустрою щодо відведення земельних ділянок у власність учасникам АТО кадастровий номер **6125588300:01:001:0000** площею – 0,9353 га

 - земельні ділянки, які внесено до Державного земельного кадастру площею 15,0647 га

ВИКОПЮВАННЯ

з планово-картографічного матеріалу території Білобожницької сільської ради, місця розташування земельної ділянки за межами населеного пункту орієнтовною площею 5,0 га, яка може бути запропонована для передачі громадянам, які беруть участь в АТО для особистого селянського господарства



- земельні ділянки, які внесено до Державного земельного кадастру площею 5,0 га Білобожницька ОТГ

ВИКОПЮВАННЯ

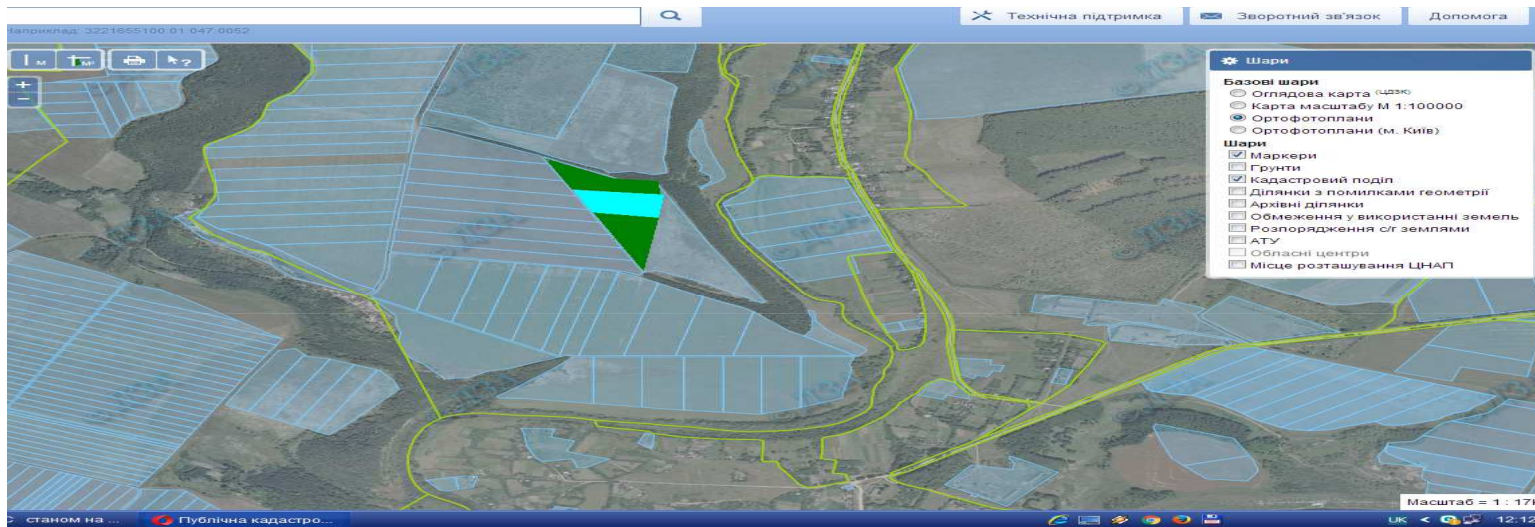
з планово-картографічного матеріалу території Сокиринецької сільської ради, місця розташування земельної ділянки за межами населеного пункту орієнтовною площею 6,0 га, яка може бути запропонована для передачі громадянам, які беруть участь в АТО для особистого селянського господарства



 - земельні ділянки, які внесено до Державного земельного кадастру кадастровий номер **6125587200:01:001: 0000** площею 6,0 га

ВИКОПЮВАННЯ

з планово-картографічного матеріалу території Сокиринецької сільської ради, місця розташування земельної ділянки за межами населеного пункту орієнтовною площею 5,0 га, яка може бути запропонована для передачі громадянам, які беруть участь в АТО для особистого селянського господарства



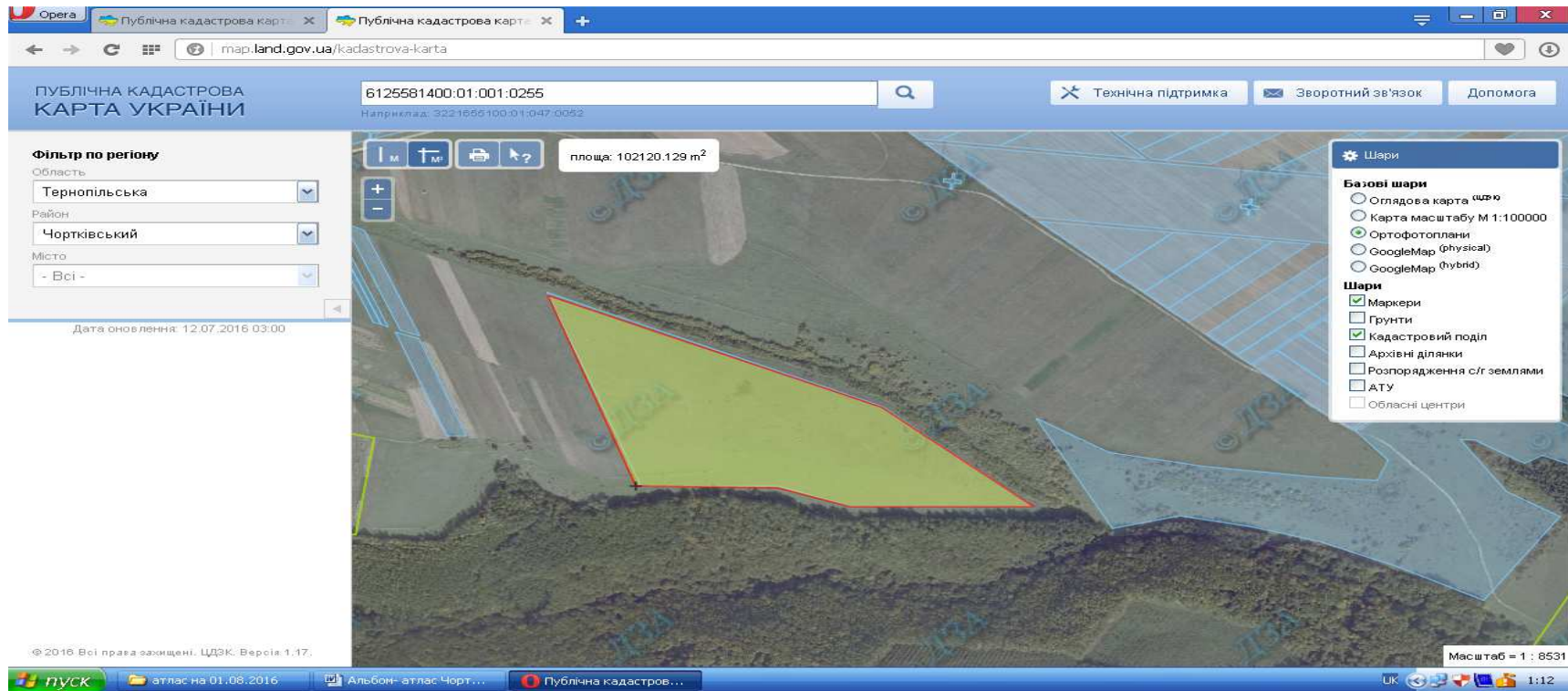
- земельні ділянки, які внесено до Державного земельного кадастру площею 2,0 га



- надано дозвіл на розроблення проекту землеустрою щодо відведення земельних ділянок у власність учасникам АТО кадастровий номер **6125587200:01:001:0000** площею 3,0 га

ВИКОПЮВАННЯ

з планово-картографічного матеріалу території Бичківської сільської ради, місця розташування земельної ділянки за межами населеного пункту орієнтовною площею 10,0 га, яка може бути запропонована для передачі громадянам, які беруть участь в АТО для особистого селянського господарства



- місце розташування земельної ділянки кадастровий номер **6125581400:01:001:0255** площею 10.0 га

ВИКОПЮВАННЯ

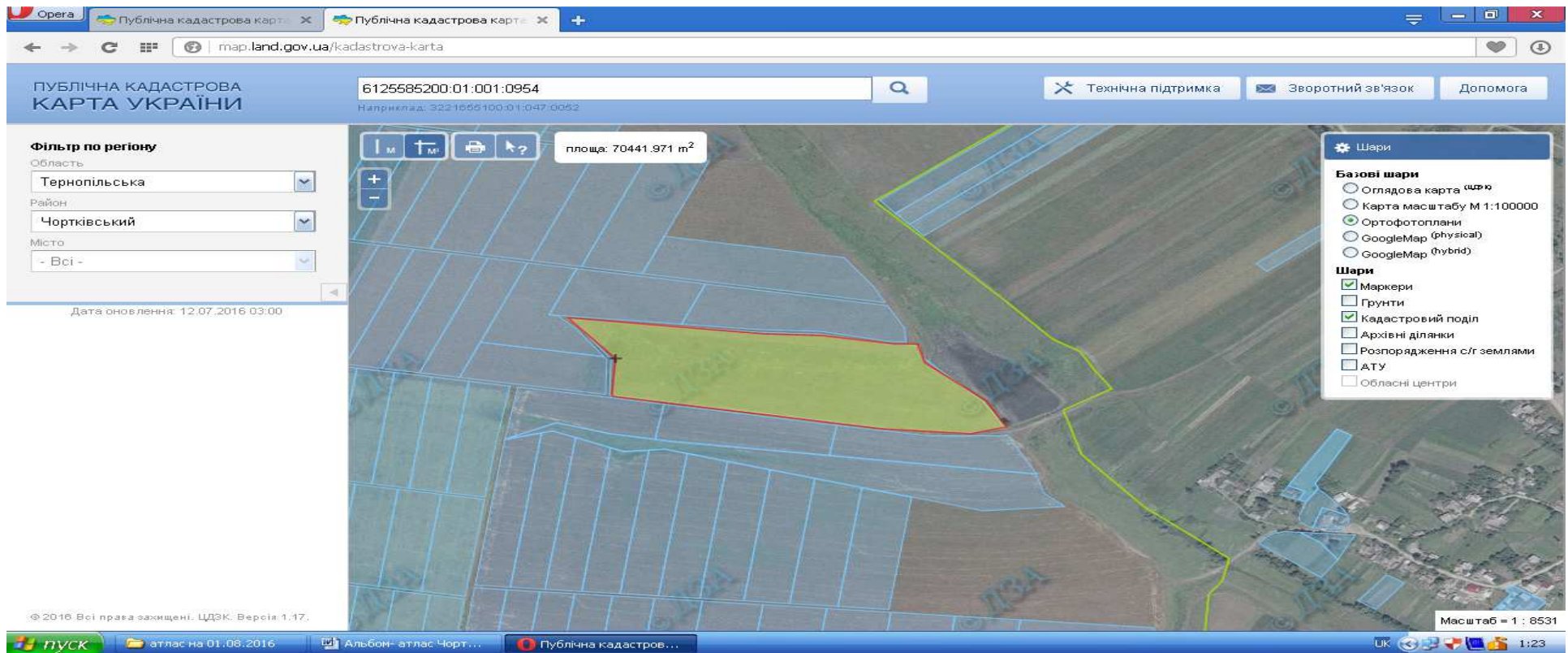
з планово-картографічного матеріалу території Бичківської сільської ради, місце розташування земельної ділянки за межами населеного пункту орієнтовною площею 4,0 га, яка може бути запропонована для передачі громадянам, які беруть участь в АТО для особистого селянського господарства



 - земельні ділянки, які внесено до Державного земельного кадастру площею 4,0 га

ВИКОПЮВАННЯ

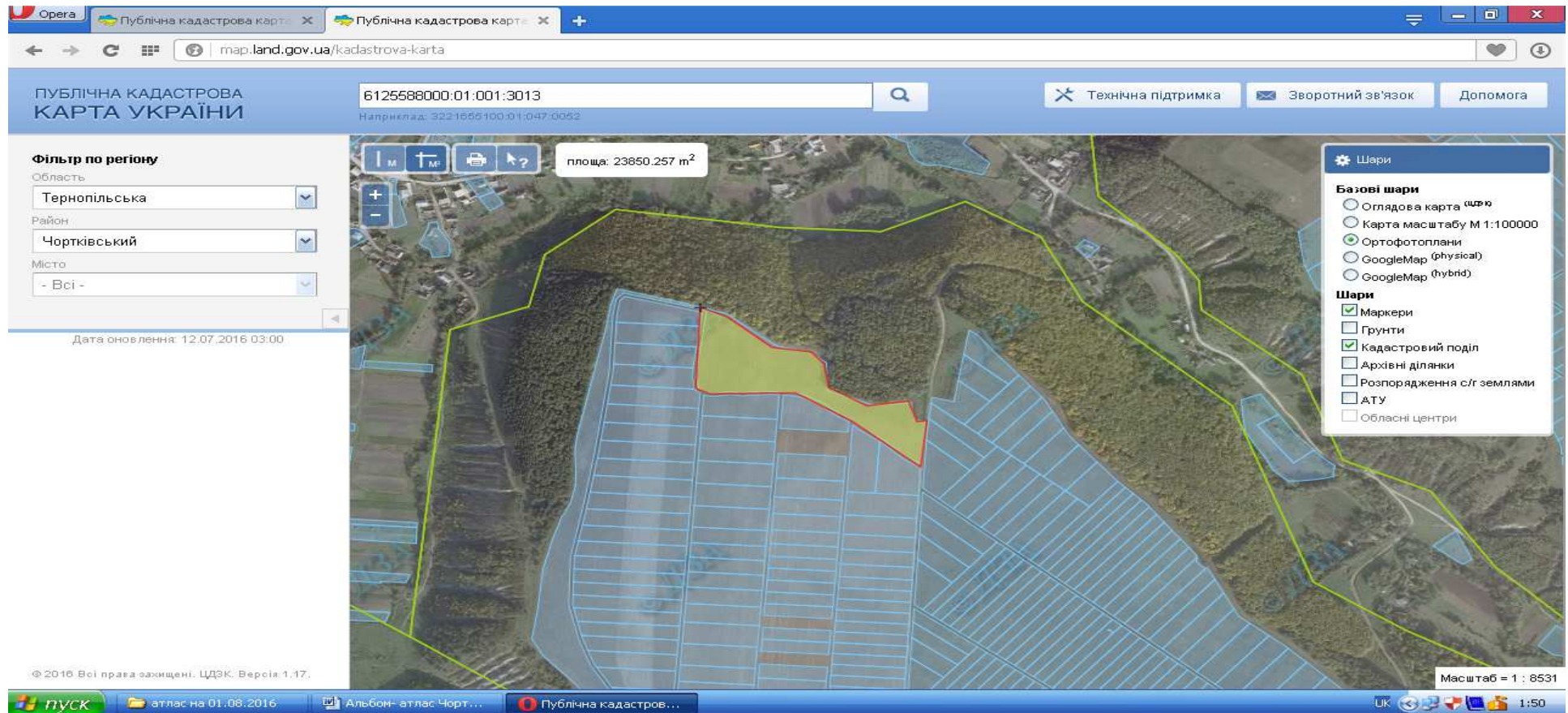
з планово-картографічного матеріалу території Коцюбинчицької сільської ради, місця розташування земельної ділянки за межами населеного пункту орієнтовною площею 7,0 га, яка може бути запропонована для передачі громадянам, які беруть участь в АТО для особистого селянського господарства



- місце розташування земельної ділянки кадастровий номер 6125585200:01:001:0954 площею 7,0 га

ВИКОПЮВАННЯ

з планово-картографічного матеріалу території Угринська сільської ради, місця розташування земельної ділянки за межами населеного пункту орієнтовною площею 2,5 га, яка може бути запропонована для передачі громадянам, які беруть участь в АТО для особистого селянського господарства

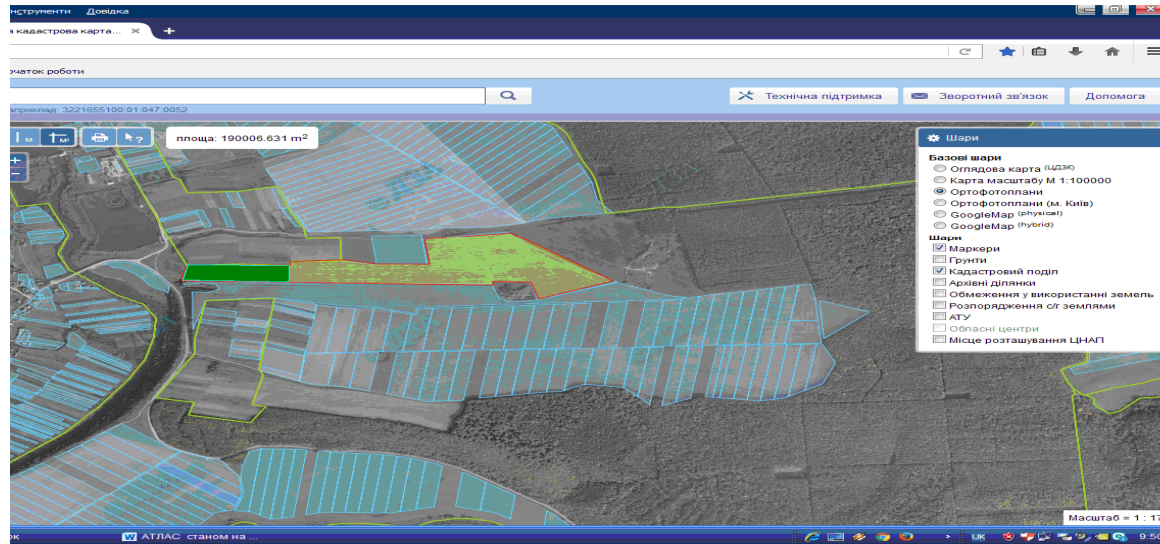



 місце розташування земельної ділянки кадастровий номер 6125588000:01:001:3013 площею 2,5 га

Заводська ОТГ

ВИКОПЮВАННЯ

з планово-картографічного матеріалу території Скородинської сільської ради, місце розташування земельної ділянки за межами населеного пункту орієнтовною площею 19,0 га, яка може бути запропонована для передачі громадянам, які беруть участь в АТО для особистого селянського господарства

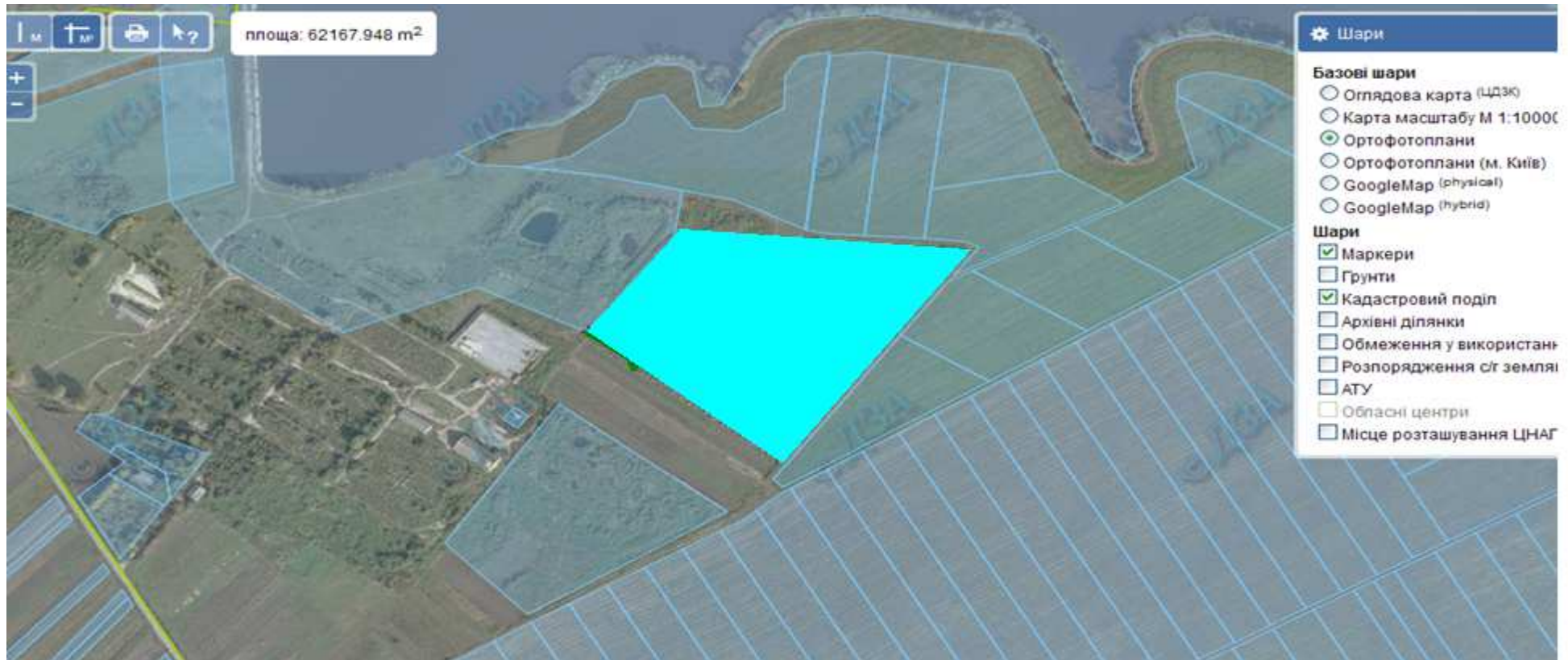


 -надано дозвіл на розроблення проекту землеустрою щодо відведення земельних ділянок у власність учасникам АТО 3 ділянки на площу 4,5 га

 -місце розташування земельної ділянки кадастровий номер 6125587400:01:001:0000 площа 16.0 га

ВИКОПЮВАННЯ

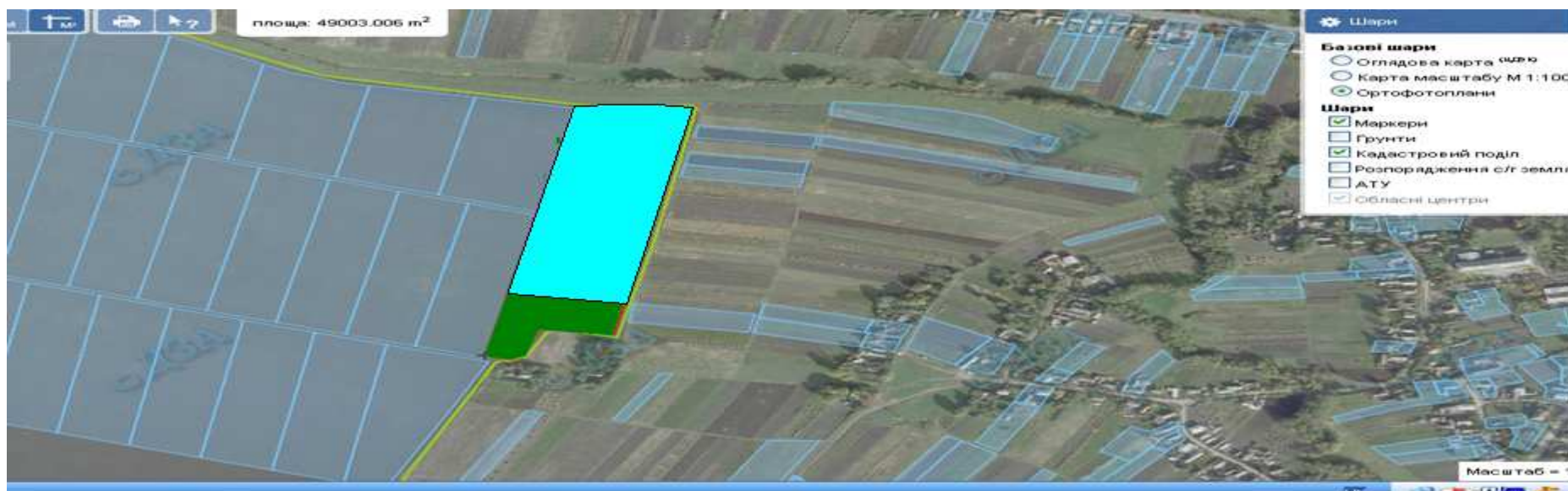
з планово-картографічного матеріалу території Джуринська сільської ради, місця розташування земельної ділянки за межами населеного пункту орієнтовною площею 6,0 га, яка може бути запропонована для передачі громадянам, які беруть участь в АТО для особистого селянського господарства




 - земельні ділянки, які внесено до Державного земельного кадастру площею 6,0 га

ВИКОПЮВАННЯ

з планово-картографічного матеріалу території Джуринська сільської ради, місця розташування земельної ділянки за межами населеного пункту орієнтовною площею 5,0 га, яка може бути запропонована для передачі громадянам, які беруть участь в АТО для особистого селянського господарства

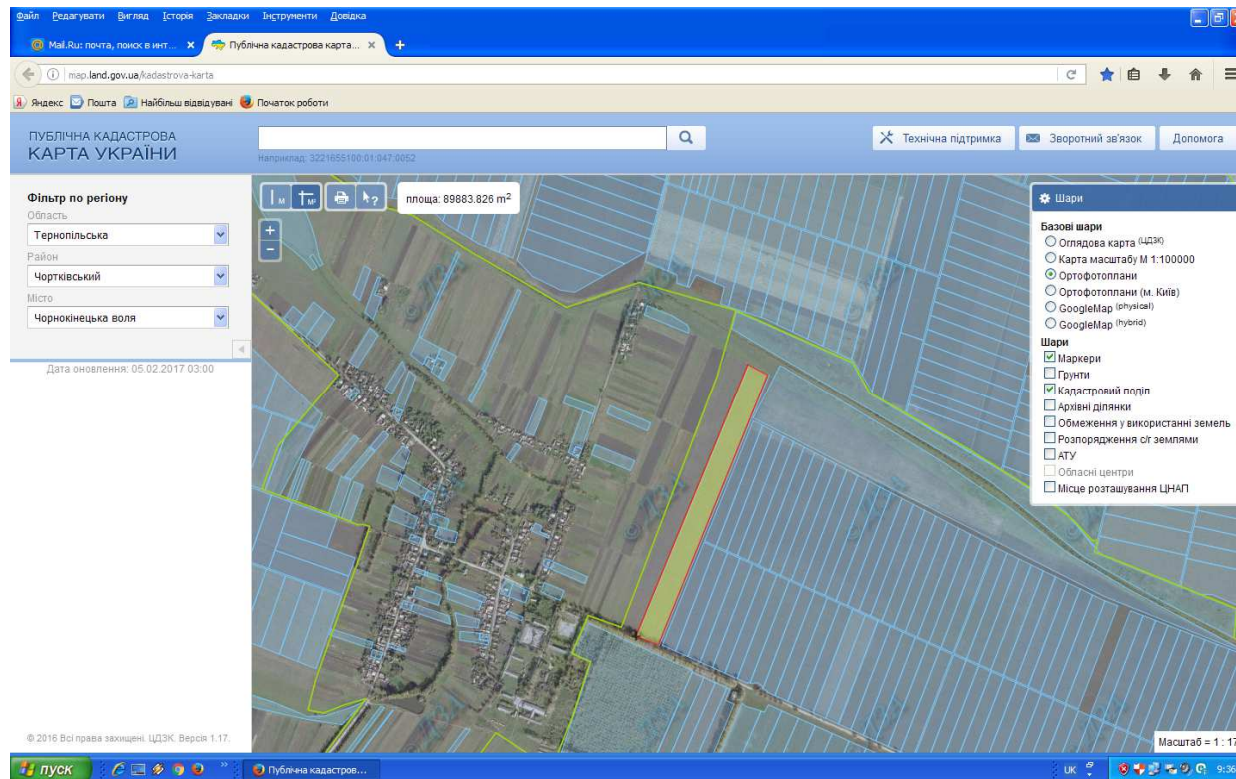


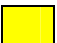
 -надано дозвіл на розроблення проекту землеустрою щодо відведення земельних ділянок у власність учасникам АТО кадастровий номер 6125582900:01:001:0000 площею – 1,1401 га

 - земельні ділянки, які внесено до Державного земельного кадастру площею – 3,8599 га

ВИКОПЮВАННЯ

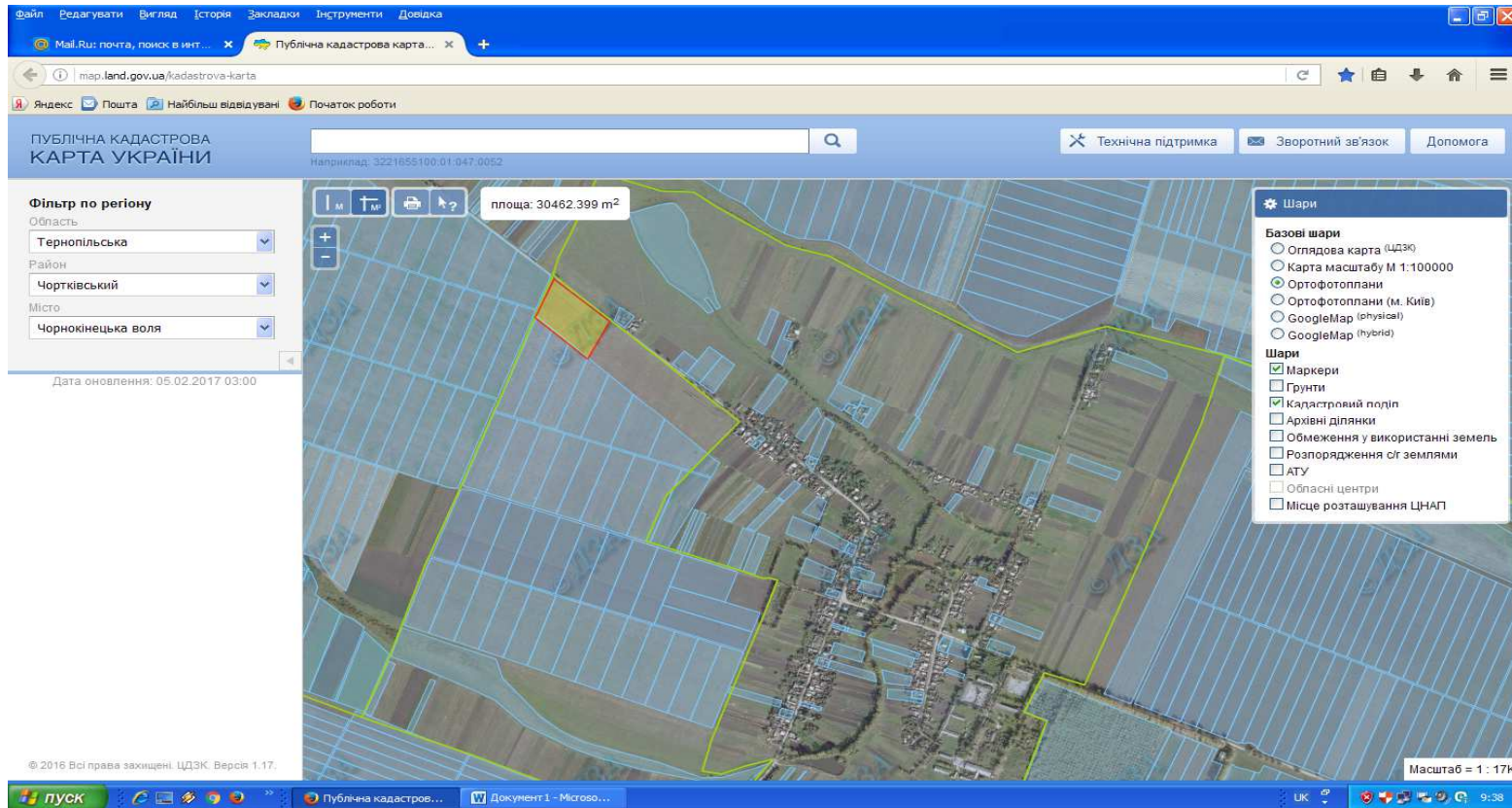
з планово-картографічного матеріалу території Чорнокінецьковолянської сільської ради, місце розташування земельної ділянки за межами населеного пункту орієнтовною площею 9,0 га, яка може бути запропонована для передачі громадянам, які беруть участь в АТО для особистого селянського господарства



 -місце розташування земельної ділянки кадастровий номер 6125588800:01:001:0204 площею 9,0 га

ВИКОПЮВАННЯ

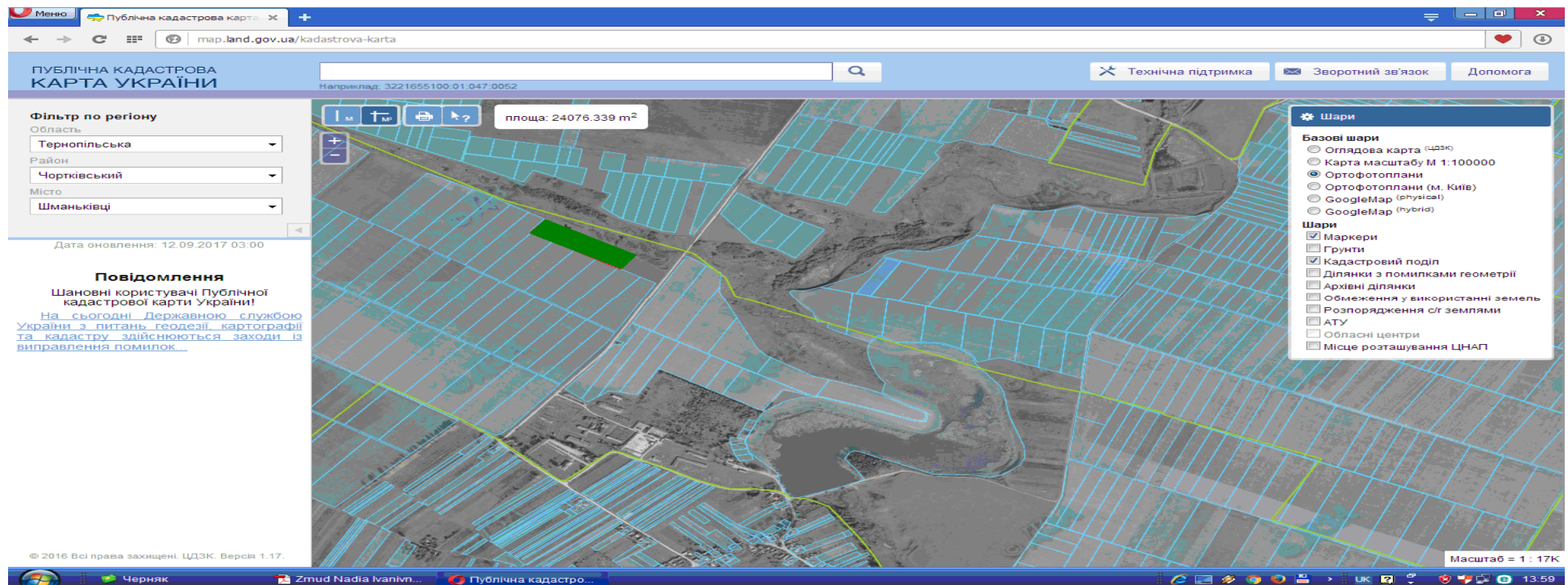
з планово-картографічного матеріалу території Чорнокінецьковолянської сільської ради, місце розташування земельної ділянки за межами населеного пункту орієнтовною площею 2,0 га, яка може бути запропонована для передачі громадянам, які беруть участь в АТО для особистого селянського господарства



-місце розташування земельної ділянки кадастровий номер 6125588800:01:000:0000 площею 2,0 га

ВИКОПЮВАННЯ

з планово-картографічного матеріалу території Шманьківської сільської ради, місце розташування земельної ділянки за межами населеного пункту орієнтовною площею 3,0 га, яка може бути запропонована для передачі громадянам, які беруть участь в АТО для особистого селянського господарства



- надано дозвіл на розроблення проекту землеустрою щодо відведення земельних ділянок у власність учасникам АТО площею 3,0 га

ВИКОПЮВАННЯ

з планово-картографічного матеріалу території Мухавської сільської ради, місце розташування земельної ділянки за межами населеного пункту орієнтовною площею 6,5 га, яка може бути запропонована для передачі громадянам, які беруть участь в АТО для особистого селянського господарства

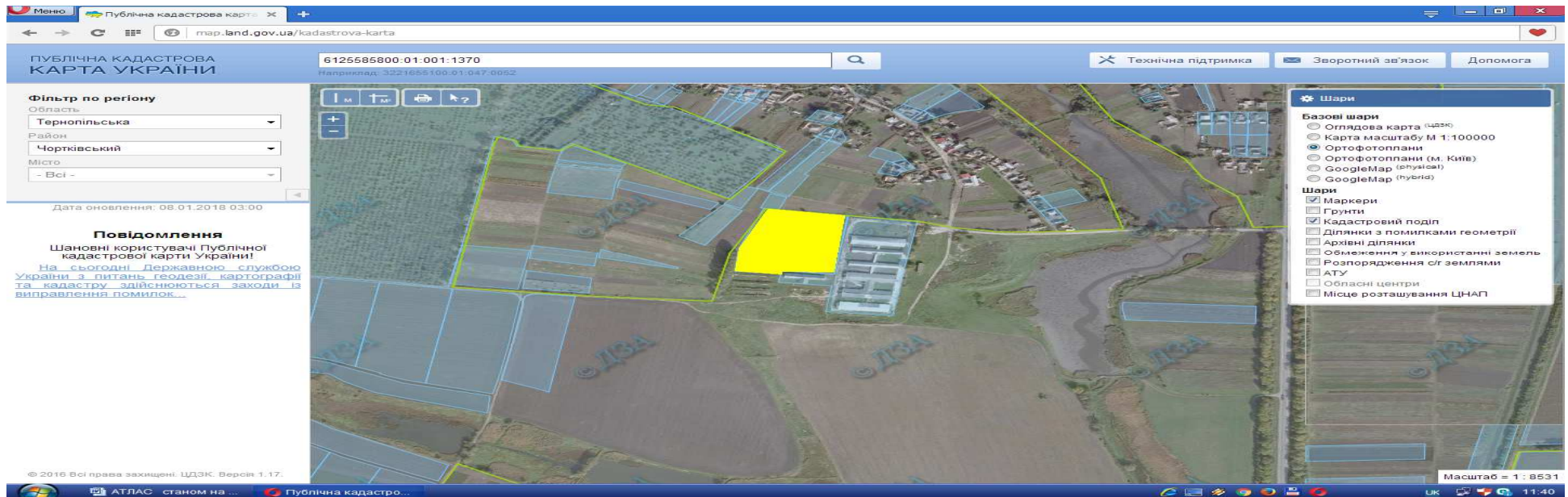


- місце розташування земельної ділянки кадастровий номер 6125585800:01:001:1376 площа 1,5 га

- надано дозвіл на розроблення проекту землеустрою щодо відведення земельних ділянок у власність учасникам АТО 5 ділянки на площу 5,0 га

ВИКОПЮВАННЯ

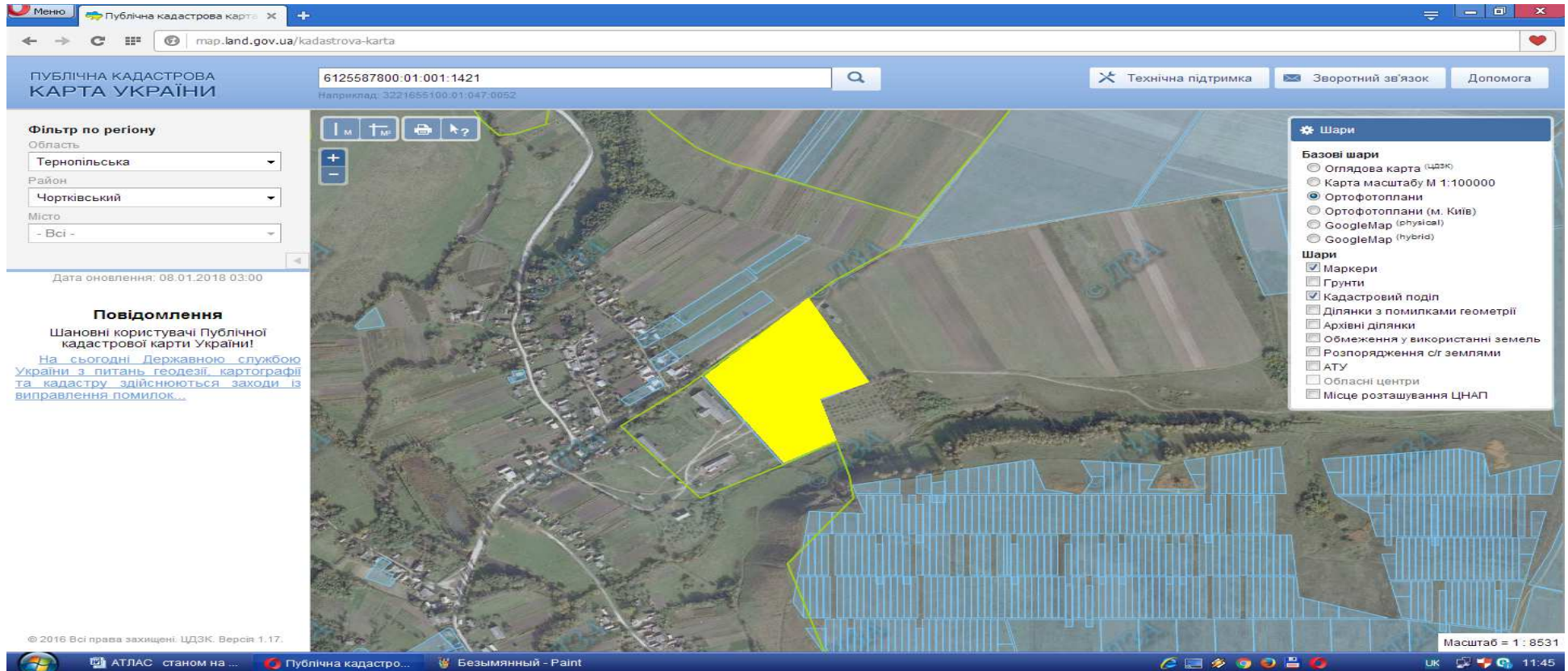
з планово-картографічного матеріалу території Мухавської сільської ради, місце розташування земельної ділянки за межами населеного пункту орієнтовною площею 2,45 га, яка може бути запропонована для передачі громадянам, які беруть участь в АТО для особистого селянського господарства



 - місце розташування земельної ділянки кадастровий номер 6125585800:01:001:1370 площею 2,45 га

ВИКОПЮВАННЯ

з планово-картографічного матеріалу території Тарнавської сільської ради, місце розташування земельної ділянки за межами населеного пункту орієнтовною площею 4,25 га, яка може бути запропонована для передачі громадянам, які беруть участь в АТО для особистого селянського господарства

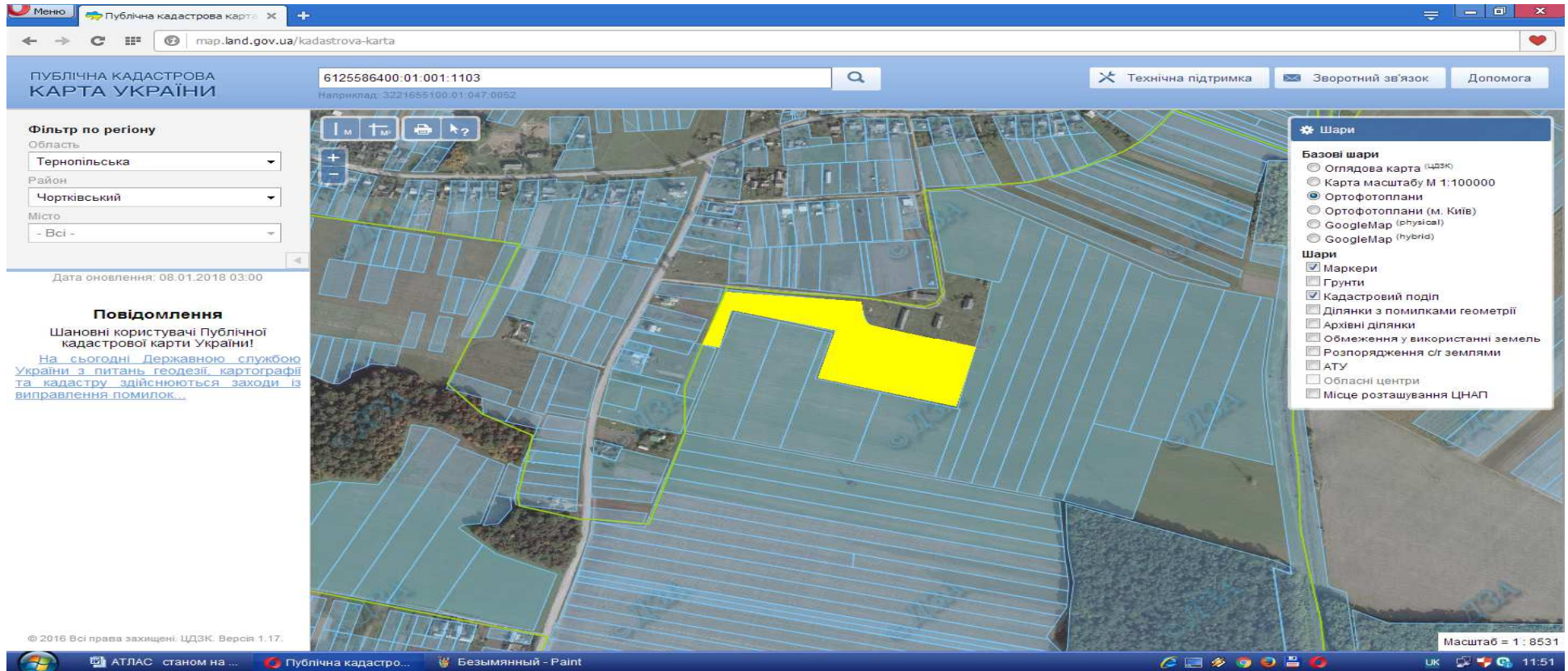


- місце розташування земельної ділянки кадастровий номер 6125587800:01:001:1421 площею 4,25 га

Колиндянська ОТГ

ВИКОПЮВАННЯ

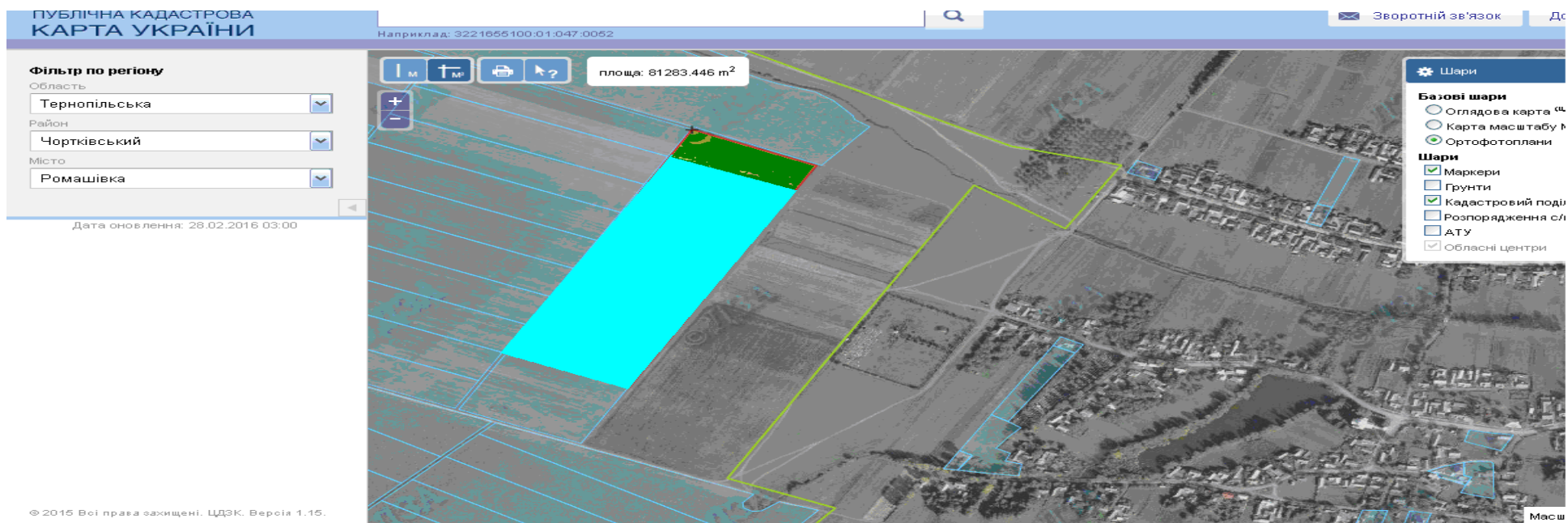
з планово-картографічного матеріалу території Пастушівської сільської ради, місце розташування земельної ділянки за межами населеного пункту орієнтовною площею 3,7 га, яка може бути запропонована для передачі громадянам, які беруть участь в АТО для особистого селянського господарства





 -місце розташування земельної ділянки кадастровий номер 6125586400:01:001:1103 площею 3,7 га

ВИКОПУВАННЯ

з планово-картографічного матеріалу території Ромашівської сільської ради, місця розташування земельної ділянки за межами населеного пункту орієнтовною площею 8,0 га, яка може бути запропонована для передачі громадянам, які беруть участь в АТО для особистого селянського господарства

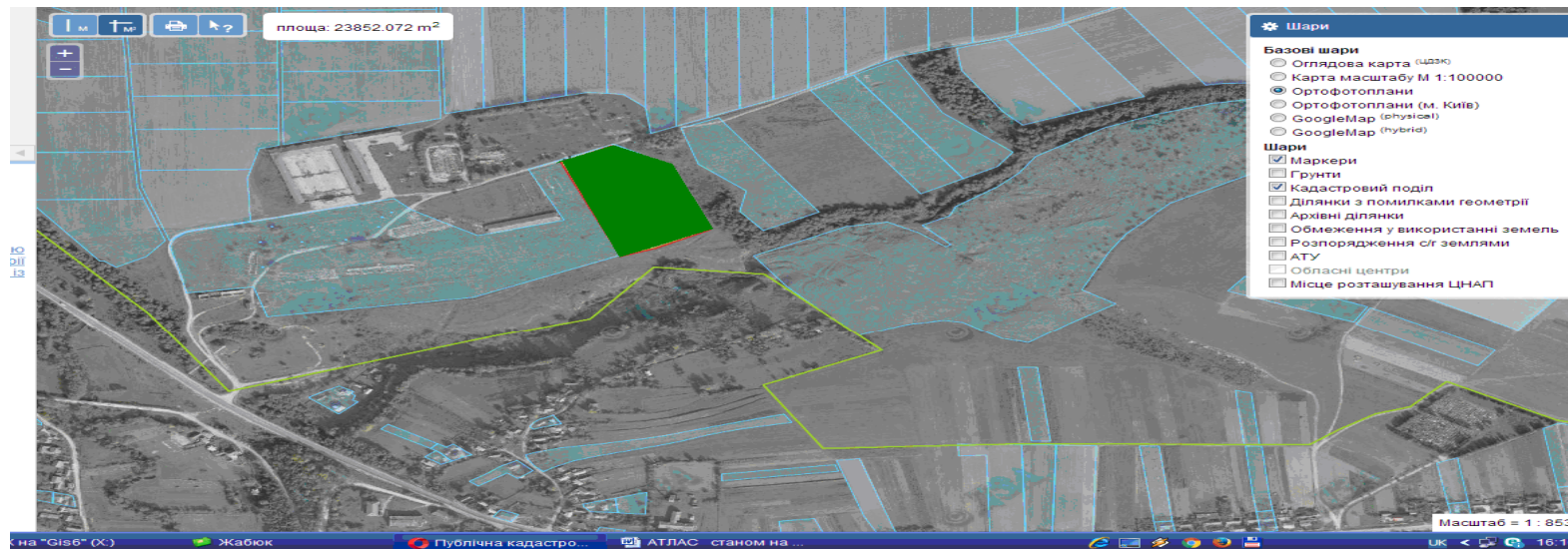



 - земельні ділянки, які внесено до Державного земельного кадастру площею – 7,0 га

 - надано дозвіл на розроблення проекту землеустрою щодо відведення земельних ділянок у власність учасникам АТО кадастровий номер 6125586800:01:001:0000 площею 1,0 га Білобожницька ОТГ

ВИКОПЮВАННЯ

з планово-картографічного матеріалу території Давидківської сільської ради, місце розташування земельної ділянки за межами населеного пункту орієнтовною площею 2,0 га, яка може бути запропонована для передачі громадянам, які беруть участь в АТО для особистого селянського господарства

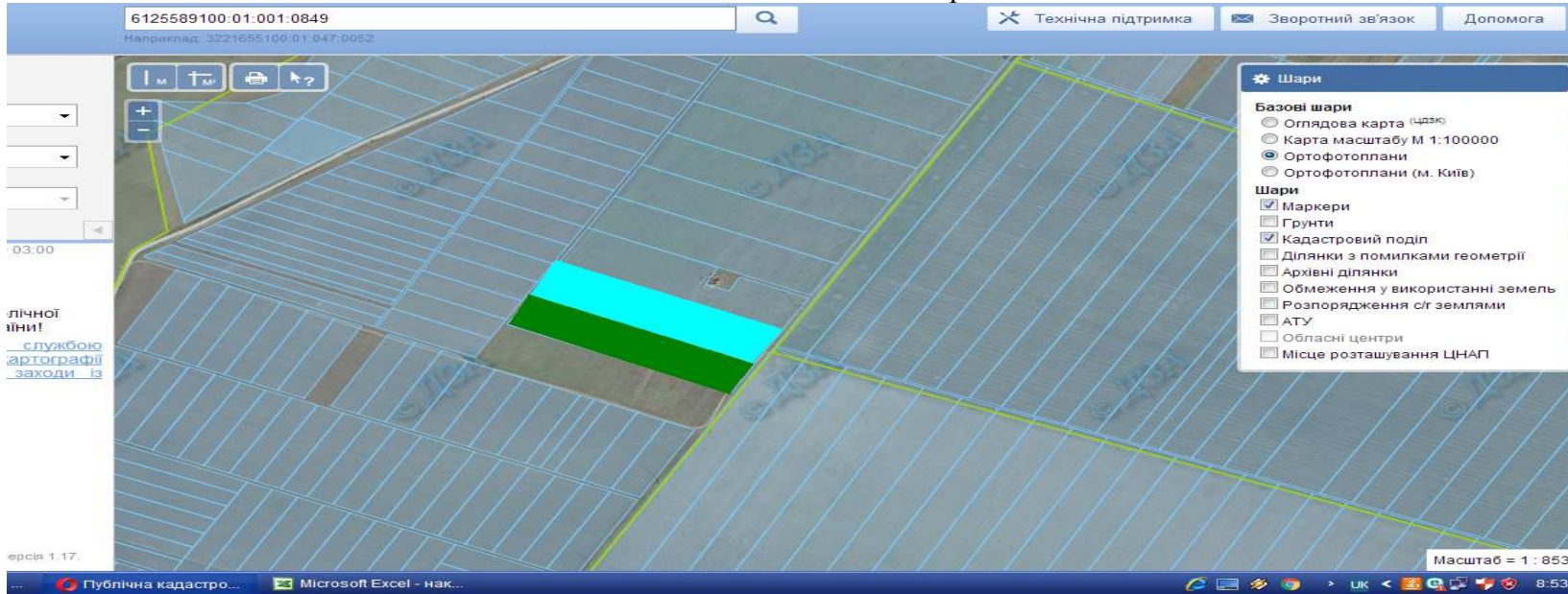


 -надано дозвіл на розроблення проекту землеустрою щодо відведення земельних ділянок у власність учасникам АТО площею 2,0 га


Колиндянська ОТГ

ВИКОПЮВАННЯ

з планово-картографічного матеріалу території Швайківської сільської ради, місце розташування земельної ділянки за межами населеного пункту орієнтовною площею 3,65 га, яка може бути запропонована для передачі громадянам, які беруть участь в АТО для особистого селянського господарства

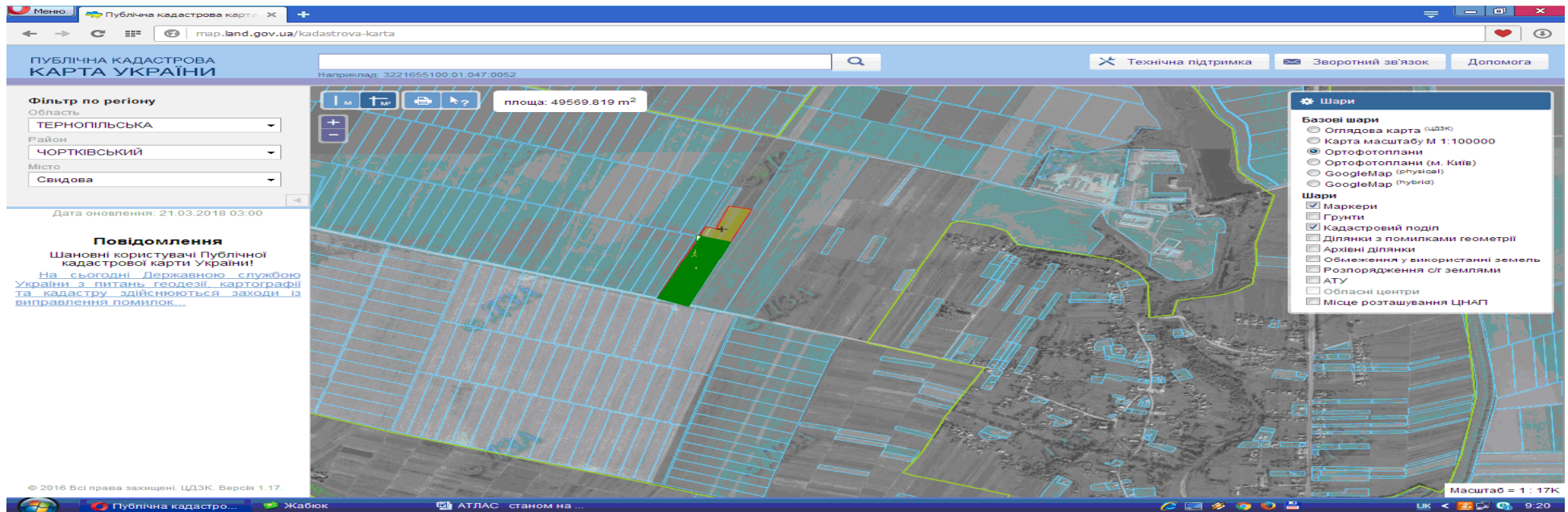


 - земельні ділянки, які внесено до Державного земельного кадастру площею – 2,0 га

 - надано дозвіл на розроблення проекту землеустрою щодо відведення земельних ділянок у власність учасникам АТО кадастровий номер 6125589100:01:001:0000 площею 1,65 га

ВИКОПЮВАННЯ

з планово-картографічного матеріалу території Свидівської сільської ради, місце розташування земельної ділянки за межами населеного пункту орієнтовною площею 4,8 га, яка може бути запропонована для передачі громадянам, які беруть участь в АТО для особистого селянського господарства

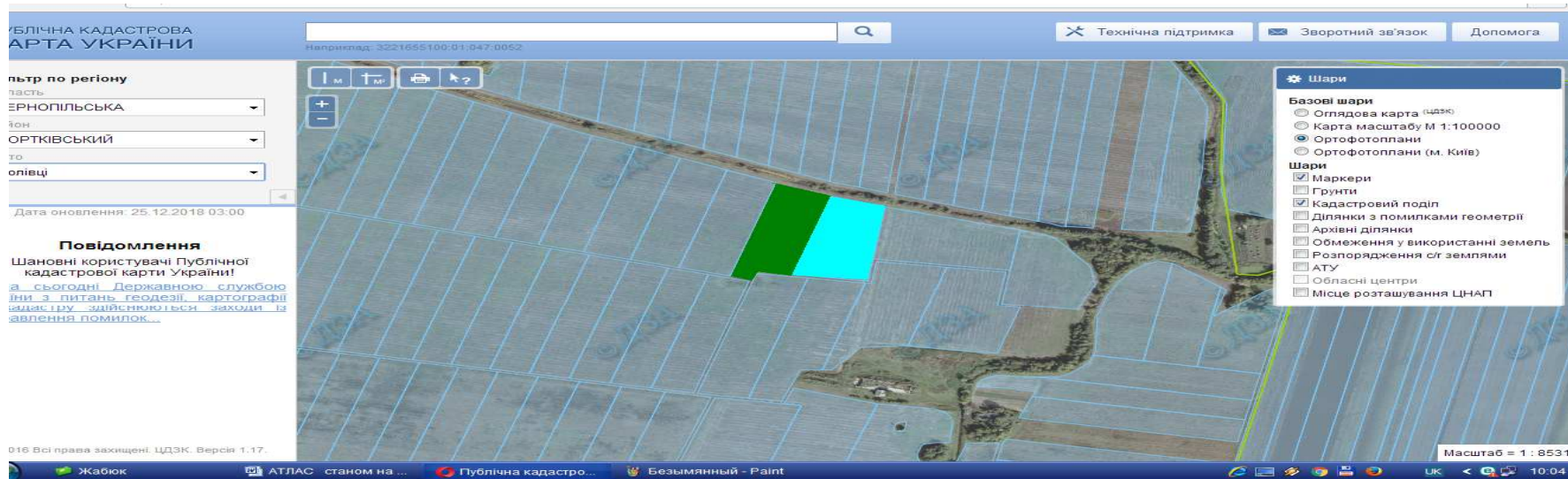


-місце розташування земельної ділянки кадастровий номер 6125587300:01:001:0000 площею 1,6 га

-надано дозвіл на розроблення проекту землеустрою щодо відведення земельних ділянок у власність учасникам АТО площею 3,2 га

ВИКОПЮВАННЯ

з планово-картографічного матеріалу території Полівецької сільської ради, місце розташування земельної ділянки за межами населеного пункту орієнтовною площею 3,2 га, яка може бути запропонована для передачі громадянам, які беруть участь в АТО для особистого селянського господарства

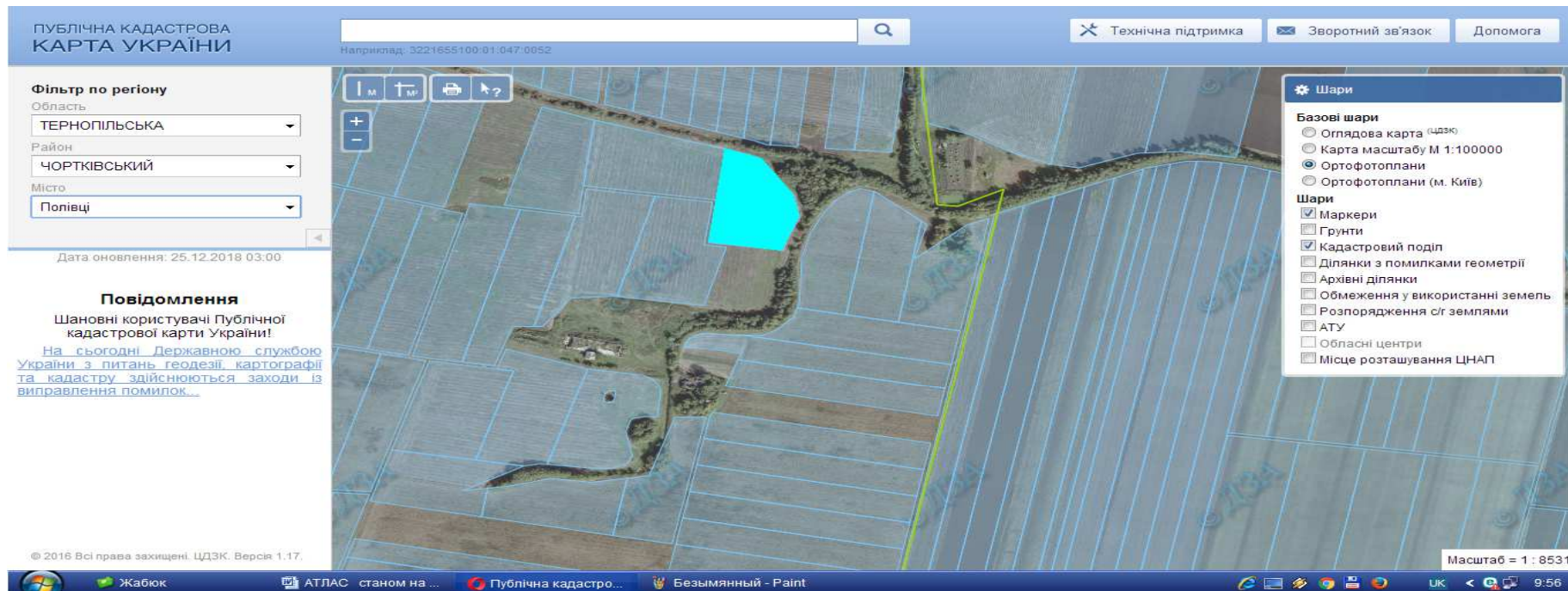


- земельні ділянки, які внесено до Державного земельного кадастру площею 1,60 га

-надано дозвіл на розроблення проекту землеустрою щодо відведення земельних ділянок у власність учасникам АТО площею 1,6 га

ВИКОПЮВАННЯ

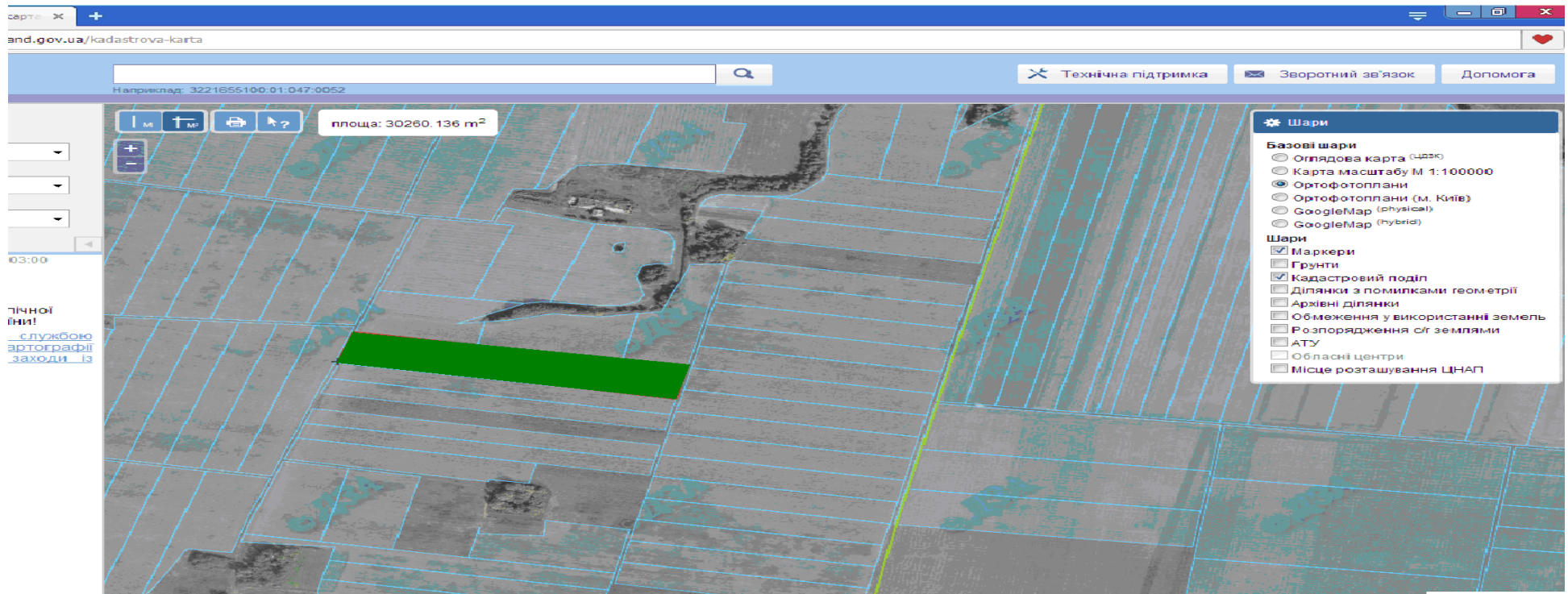
з планово-картографічного матеріалу території Полівецької сільської ради, місце розташування земельної ділянки за межами населеного пункту орієнтовною площею 1,61 га, яка може бути запропонована для передачі громадянам, які беруть участь в АТО для особистого селянського господарства




- земельні ділянки, які внесено до Державного земельного кадастру площею 1,61 га

ВИКОПЮВАННЯ

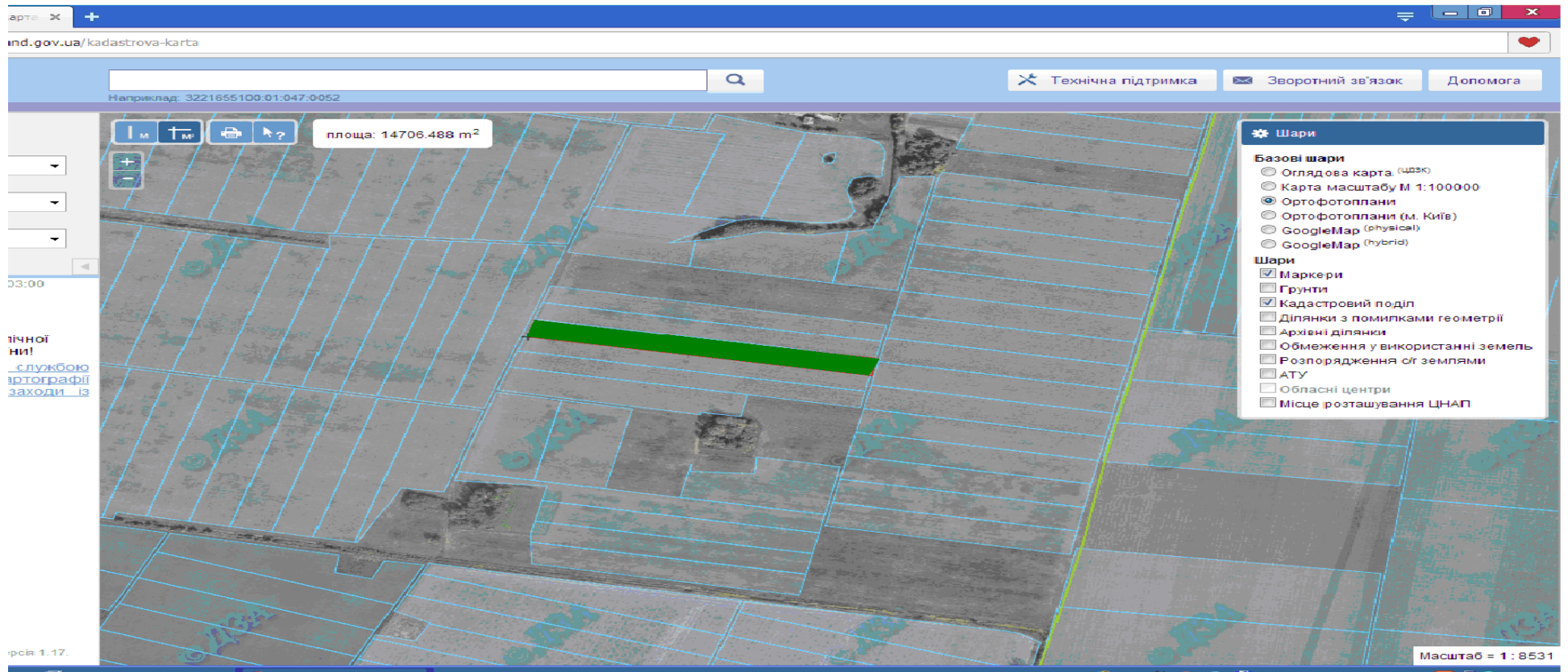
з планово-картографічного матеріалу території Полівецької сільської ради, місце розташування земельної ділянки за межами населеного пункту орієнтовною площею 3,04 га, яка може бути запропонована для передачі громадянам, які беруть участь в АТО для особистого селянського господарства




 -надано дозвіл на розроблення проекту землеустрою щодо відведення земельних ділянок у власність учасникам АТО кадастровий номер 6125586500:01:001:0000 площею 3,04 га

ВИКОПЮВАННЯ

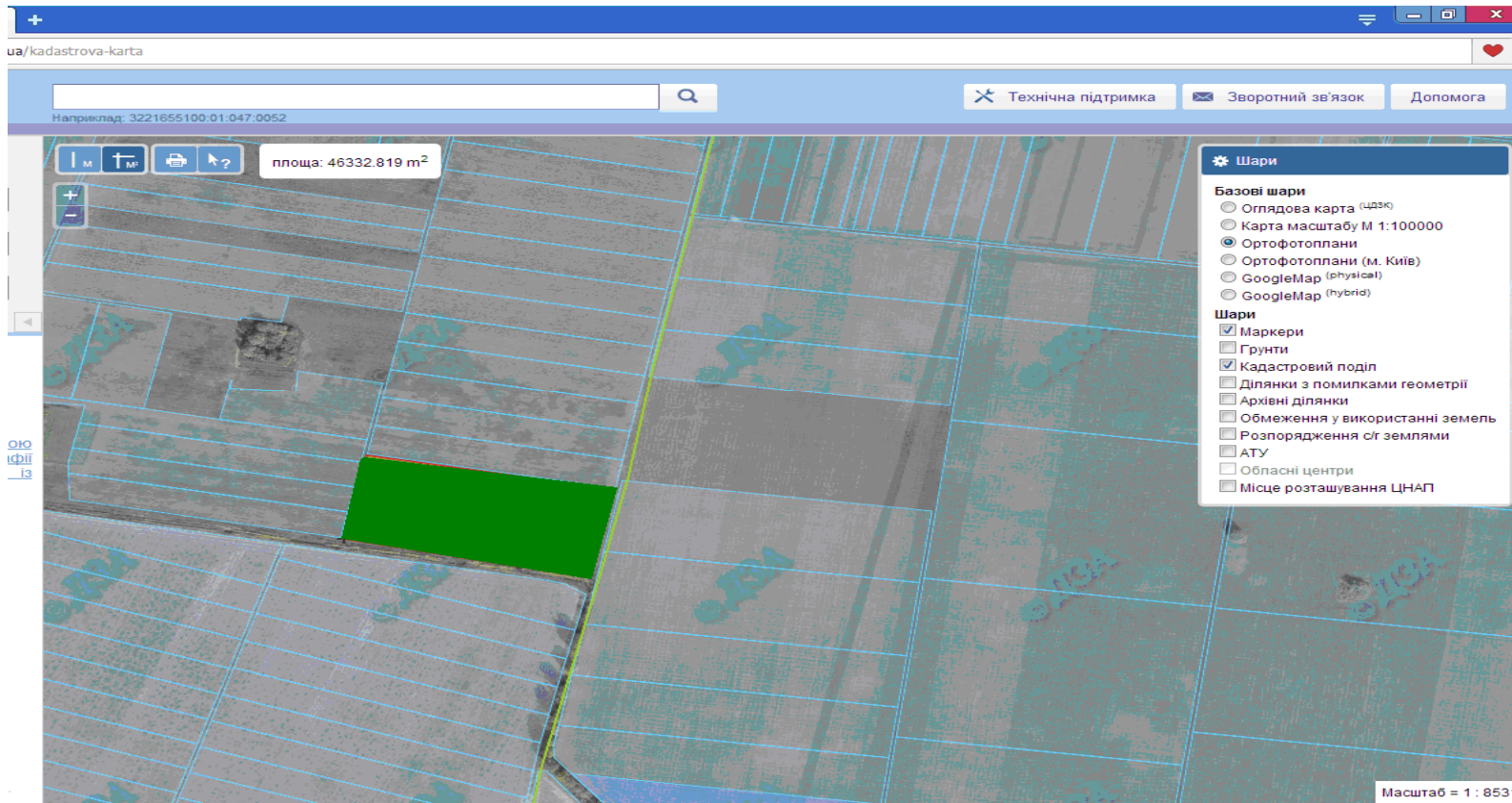
з планово-картографічного матеріалу території Полівецької сільської ради, місце розташування земельної ділянки за межами населеного пункту орієнтовною площею 1,52 га, яка може бути запропонована для передачі громадянам, які беруть участь в АТО для особистого селянського господарства




 -надано дозвіл на розроблення проекту землеустрою щодо відведення земельних ділянок у власність учасникам АТО кадастровий номер 6125586500:01:001:0000 площею 1,52 га

ВИКОПЮВАННЯ

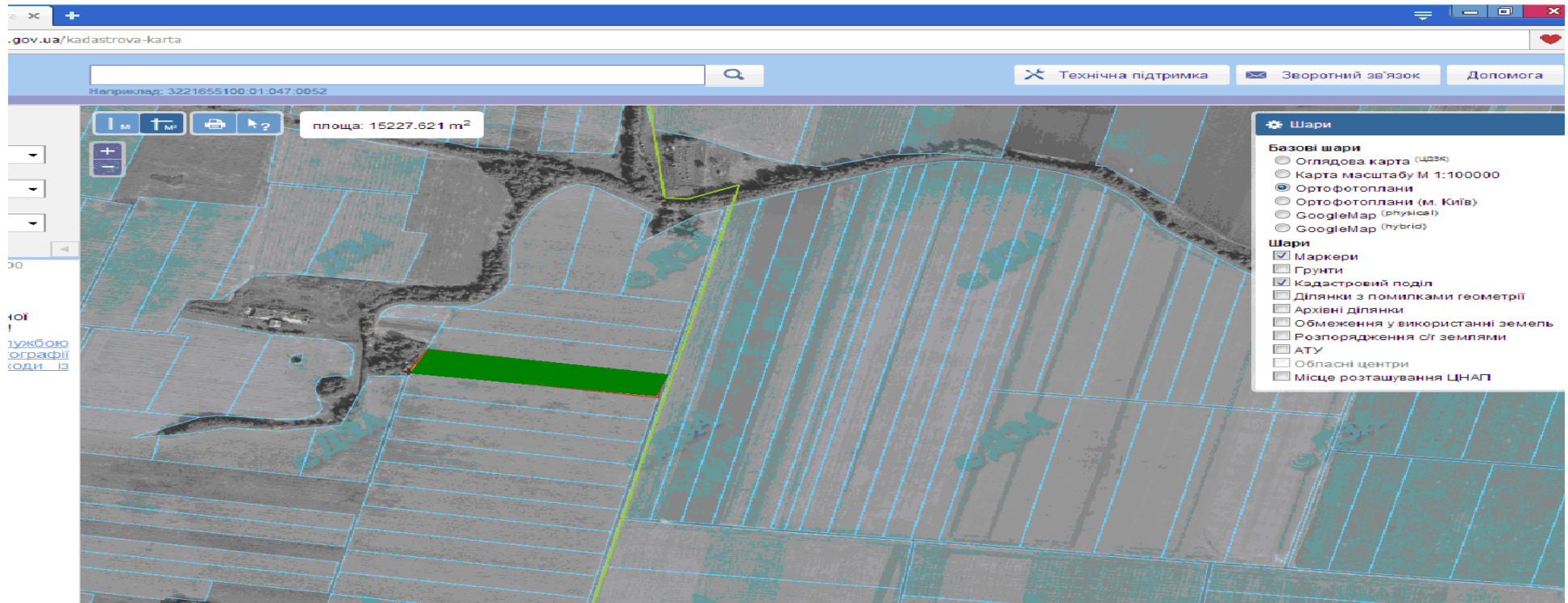
з планово-картографічного матеріалу території Полівецької сільської ради, місце розташування земельної ділянки за межами населеного пункту орієнтовною площею 4,56 га, яка може бути запропонована для передачі громадянам, які беруть участь в АТО для особистого селянського господарства



 -надано дозвіл на розроблення проекту землеустрою щодо відведення земельних ділянок у власність учасникам АТО кадастровий номер 6125586500:01:001:0000 площею 4,56 га

ВИКОПЮВАННЯ

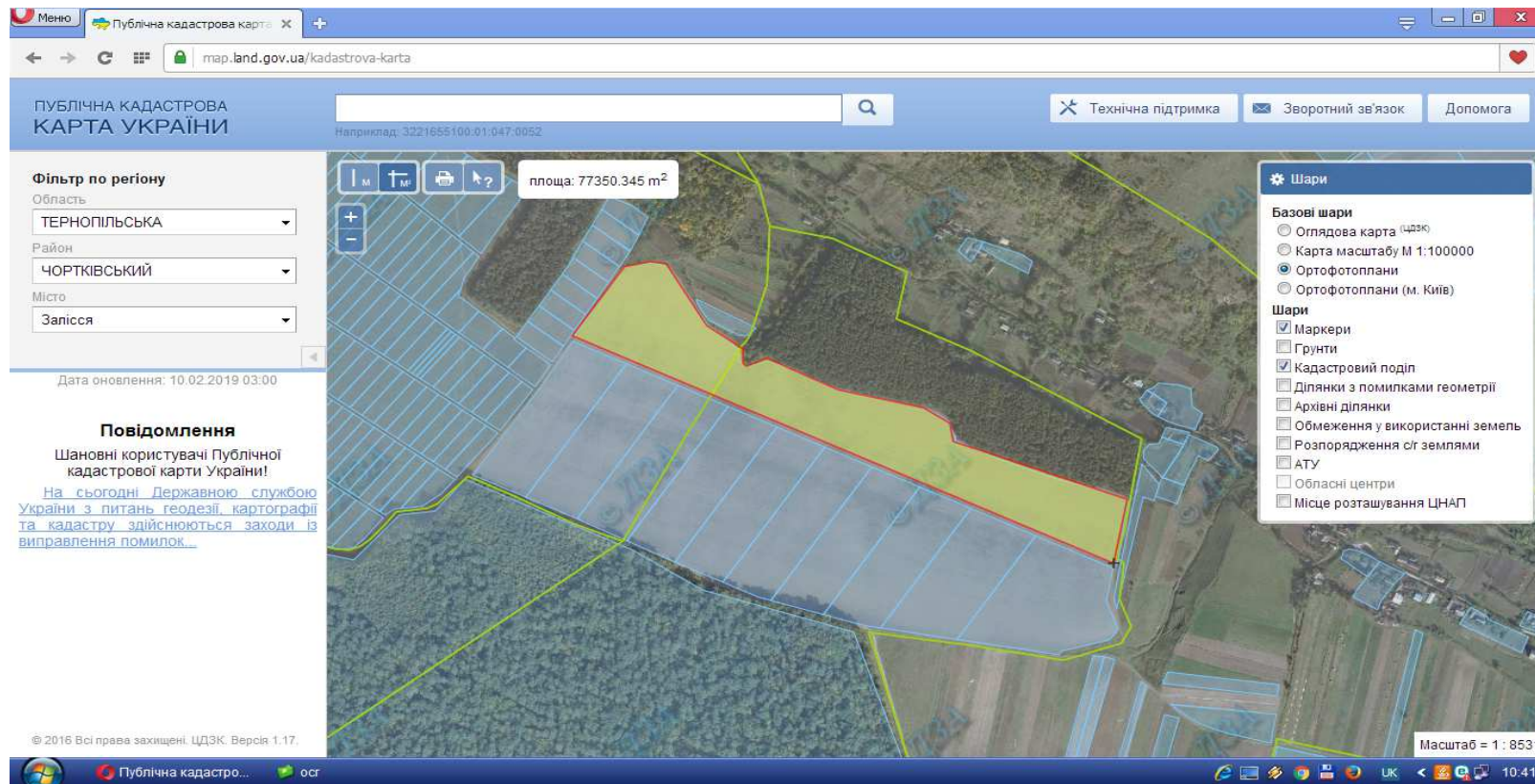
з планово-картографічного матеріалу території Полівецької сільської ради, місце розташування земельної ділянки за межами населеного пункту орієнтовною площею 1,52 га, яка може бути запропонована для передачі громадянам, які беруть участь в АТО для особистого селянського господарства



■ -надано дозвіл на розроблення проекту землеустрою щодо відведення земельних ділянок у власність учасникам АТО кадастровий номер 6125586500:01:001:0000 площею 1,52 га

ВИКОПЮВАННЯ

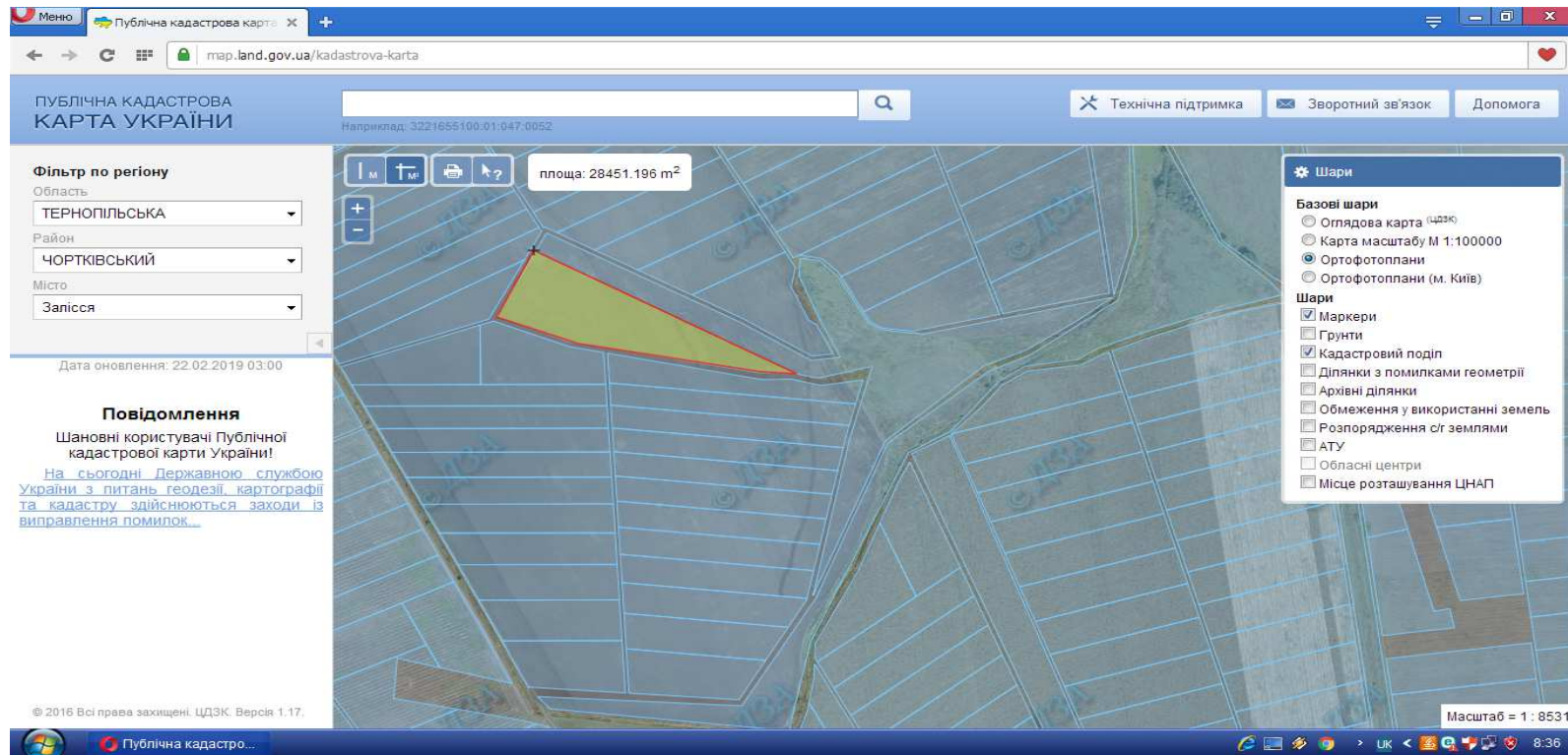
з планово-картографічного матеріалу території Залісянської сільської ради, місця розташування земельної ділянки за межами населеного пункту орієнтовною площею 7,7 га, яка може бути запропонована для передачі громадянам, які беруть участь в АТО для особистого селянського господарства



-місце розташування земельної ділянки кадастровий номер 6125583200:01:001:1419 площею 7,7 га

ВИКОПЮВАННЯ

з планово-картографічного матеріалу території Залісянської сільської ради, місця розташування земельної ділянки за межами населеного пункту орієнтовною площею 2,9 га яка може бути запропонована для передачі громадянам, які беруть участь в АТО для особистого селянського господарства



-місце розташування земельної ділянки кадастровий номер 6125583200:01:001:0000 площею 2,9 га