



ДЕРЖАВНА СЛУЖБА УКРАЇНИ З ПИТАНЬ ГЕОДЕЗІЇ, КАРТОГРАФІЇ ТА КАДАСТРУ

ГОЛОВНЕ УПРАВЛІННЯ ДЕРЖГЕОКАДАСТРУ У ТЕРНОПІЛЬСЬКІЙ ОБЛАСТІ

ВІДДІЛ ДЕРЖГЕОКАДАСТРУ У ПІДВОЛОЧИСЬКОМУ РАЙОНІ

**АЛЬБОМ-АТЛАС**

**з резервування земельних ділянок для учасників антитерористичної операції на території**

**Підволочиського району Тернопільської області**

**2019**

Інформація стосовно забезпечення учасників антитерористичної операції земельними ділянками  
на території Підволочиського району

| № з/п | Назва адміністративно-територіальної одиниці (район, місто обласного значення) | Кількість учасників АТО | Загальна площа зарезервованих земельних ділянок, га | з них           |   | Розташування земельної ділянки до ОТГ, |
|-------|--|-------------------------|---|-----------------|---|--|
|       |  |                         |   | для садівництва | для ведення особистого селянського господарства |  |
| 1     | 2  | 3                       | 4   | 5               | 6   | 7                                      |
|       | Підволочиський район   | <b>327</b>              | <b>383,9346</b>                                     | <b>7,2580</b>   | <b>376,6766</b>                                 |  |

# **Підволочиський район**

Інформація стосовно забезпечення учасників антитерористичної операції земельними ділянками  
на території Підволочиського району

| № з/п | Назва адміністративно-територіальної одиниці (сільська (селищна) рада, місто районного значення) | Кількість учасників АТО | Загальна площа зарезервованих земельних ділянок, га | з них                   |   | Назва об'єднаної територіальної громади |
|-------|--|-------------------------|---|-------------------------|---|---|
|       |  |                         |   | для ведення садівництва | для ведення особистого селянського господарства |   |
| 1     | 2  | 3                       | 4   | 5                       | 6   | 7                                       |
| 1     | Богданівська   | 6                       |   |                         |   | Підволочиська селищна ОТГ**             |
| 2     | Воробіївська   | 8                       | 4,6873*   |                         | 4,6873*   | Скориківська ОТГ**                      |
| 3     | Галущинська  | 4                       | 10,8025*  |                         | 10,8025*  | Підволочиська селищна ОТГ**             |
| 4     | Гнилицька  | 11                      |   |                         |   | Новосільська сільська ОТГ**             |
| 5     | Городницька  | 5                       | 13,118*   | 7,258                   | 5,86*   | Скалатська міська ОТГ**                 |
| 6     | Дорофіївська   | 5                       | 4,8922*   |                         | 4,8922*   | Підволочиська селищна ОТГ**             |
| 7     | Жеребківська   | 3                       |   |                         |   | Підволочиська селищна ОТГ**             |
| 8     | Зарубинецька   | 1                       | 1,54*   |                         | 1,54*   | Скалатська міська ОТГ**                 |
| 9     | Іванівська   | 6                       | 1,1439*   |                         | 1,1439*   | Підволочиська селищна ОТГ**             |
| 10    | Кам'янківська  | 22                      |   |                         |   | Підволочиська селищна ОТГ**             |
| 11    | Качанівська  | 9                       | 39,3506*  |                         | 39,3506*  | Підволочиська селищна ОТГ**             |
| 12    | Клебанівська   | 6                       | 16,3579*  |                         | 16,3579*  | Підволочиська селищна ОТГ**             |
| 13    | Колодіївська   | 16                      | 21,2964*  |                         | 21,2964*  | Скалатська міська ОТГ**                 |
| 14    | Кошляківська   | 4                       | 16,0*   |                         | 16,0*   | Скориківська ОТГ**                      |
| 15    | Кривенська   | 5                       | 4,6945*   |                         | 4,6945*   | Скалатська міська ОТГ**                 |
| 16    | Лисичинська  | -                       | 20,9734*  |                         | 20,9734*  | Новосільська сільська ОТГ**             |
| 17    | Магдалівська   | 1                       | 1,7804*   |                         | 1,7804*   | Скалатська міська ОТГ**                 |
| 18    | Мисловецька  | 3                       | 8,7107*   |                         | 8,7107*   | Підволочиська селищна ОТГ**             |
| 19    | Новосілківська   | 7                       | 9,0082*   |                         | 9,0082*   | Скалатська міська ОТГ**                 |
| 20    | Новосільська   | 15                      |   |                         |   | Новосільська ОТГ**                      |
| 21    | Оріховецька  | 3                       | 12,6514*  |                         | 12,6514*  | Підволочиська селищна ОТГ**             |
| 22    | Остап'ївська   | 16                      | 44,469  |                         | 44,469  | Скалатська міська ОТГ**                 |

|    |                   |     |                 |               |                 |                             |
|----|-------------------|-----|-----------------|---------------|-----------------|-----------------------------|
| 23 | Пальчинецька      | 4   |                 |               |                 | Скориківська ОТГ**          |
| 24 | Подільська        | 4   | 2,0*            |               | 2,0*            | Скалатська міська ОТГ**     |
| 25 | Рожиська          | 1   |                 |               |                 | Підволочиська селищна ОТГ** |
| 26 | Скориківська      | 4   |                 |               |                 | Скориківська ОТГ**          |
| 27 | сел. Підволочиськ | 48  |                 |               |                 | Підволочиська селищна ОТГ** |
| 28 | Староміщинська    | 11  |                 |               |                 | Підволочиська селищна ОТГ** |
| 29 | Староскалатська   | 7   |                 |               |                 | Скалатська міська ОТГ**     |
| 30 | Супранівська      | 14  | 27,3437*        |               | 27,3437*        | Підволочиська селищна ОТГ** |
| 31 | Терпилівська      | 4   | 5,2242          |               | 5,2242*         | Скориківська ОТГ**          |
| 32 | Токівська         | 16  | 25*             |               | 25 *            |                             |
| 33 | Турівська         | 10  | 22,6549         |               | 22,6549*        | Підволочиська селищна ОТГ** |
| 34 | Хмелиськівська    | 11  | 2,0*            |               | 2,0*            | Підволочиська селищна ОТГ** |
| 35 | Чернилівська      | 1   | 35,9454*        |               | 35,9454*        | Підволочиська селищна ОТГ** |
| 36 | м. Скалат         | 24  | 32,29*          |               | 32,29 *         | Скалатська міська ОТГ**     |
|    | Разом             | 327 | <b>383,9346</b> | <b>7,2580</b> | <b>376,6766</b> |                             |

\* на території сільської/селищної/ міської ради по зазначених масивах надані дозволи на виготовлення документації землеустрою щодо відведення/ передачі у власність земельних ділянок

\*\* розпорядник земель об'єднання територіальна громада.

\*\*\* земельні ділянки знаходяться на території об'єднаної територіальної громади (До передачі земельних ділянок сільськогосподарського призначення державної власності у комунальну власність розпорядження землями сільськогосподарського призначення державної власності під час передачі у власність здійснюється за погодженням з об'єднаними територіальними громадами (шляхом прийняття відповідною радою рішення згідно із статтею 26 Закону України "Про місцеве самоврядування в Україні". Розпорядження Кабінету Міністрів України від 31.01.2018 №60-р).

**Підволочиський район**

## Воробіївська сільська рада (за межами населеного пункту)

Яндекс | map.land.gov.ua/kastrova-karta

file:///C:/Documents... | Найбільш відвідувані | NKS 1.7.1.1.08.2015

ПУБЛІЧНА КАДАСТРОВА КАРТА УКРАЇНИ

Наприклад: 3221655100:01:047:0052

Технічна підтримка | Зворотний зв'язок | Допомога

Фільтр по регіону

Область: Тернопільська

Район: Підволочиський

Місто: Воробіївка

Дата оновлення: 18.09.2016 03:00

площа: 47971.402 m<sup>2</sup>

Шари

Базові шари

- Оглядова карта (ЦДЗЮ)
- Карта масштабу М 1:100000
- Ортофотоплани
- Ортофотоплани (м. Київ)
- GoogleMap (physical)
- GoogleMap (hybrid)

Шари

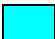
- Маркери
- Грунти
- Кадастровий поділ
- Архівні ділянки
- Розпорядження с/г землями
- АТУ
- Обласні центри
- Місце розташування ЦНАП


Масштаб = 1 : 853

© 2016 Всі права захищені. ЦДЗК. Версія 1.17.

р. 21 | Разд 1 | 21/23 | На 11,4см | Ст 15 | Кол 9 | ЗАП | ИСПР | ВДЛ | ЗАМ | українский


Публічна кадастров... | МШ:4599 (м4599) ПК... | ГИС 6 Зем | D:\З ПК Оля\Видані... | "Земля" vers:2.7.1 (... | Підволочиський рай... | Безымянный - Paint | UK | 15:40


 Земельна ділянка площею 2,0 га ,яку надано у власність і внесено до Державного земельного кадастру

 Місце розміщення земельних ділянок, яка може бути запропонована для передачі громадянам які беруть участь в АТО  
Цільове призначення - для ведення особистого селянського господарства. Площа- 2,6873 га. Кадастровий номер-  
**6124680700:01:001:1419**. Земельна ділянка входить до Скориківської ОТГ

## Галущинська сільська рада (за межами населеного пункту)




 Земельна ділянка площею 4,0 га ,яку надано у власність і внесено до Державного земельного кадастру

 Місце розміщення земельних ділянок, яка може бути запропонована для передачі громадянам які беруть участь в АТО  
Цільове призначення – для ведення особистого селянського господарства Площа- 0,8025 га  
Кадастровий номер- **6124681000:01:001:0777**. Земельна ділянка входить до Підволочиської ОТГ.



## Галущинська сільська рада (за межами населеного пункту)



 Земельні ділянки площею 6,0 га , які надані у власність і внесено до Державного земельного кадастру  
Цільове призначення - для ведення особистого селянського господарства . Земельна ділянка входить до Підволочиської ОТГ

## Городницька сільська рада (за межами населеного пункту)



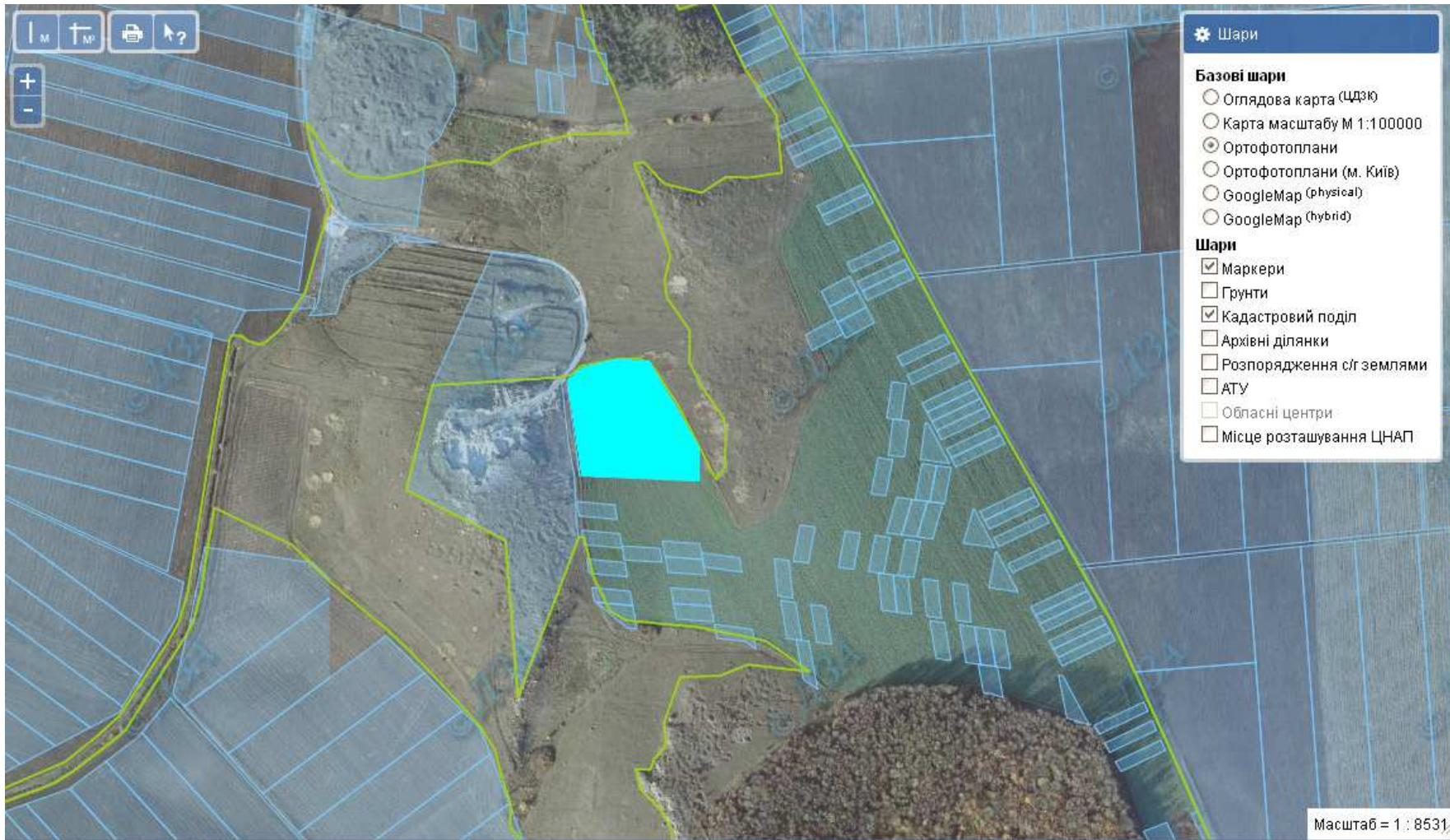
 Місце розміщення земельних ділянок, яка може бути запропонована для передачі громадянам які беруть участь в АТО


Цільове призначення - для ведення індивідуального садівництва

Площа 7,2580 га

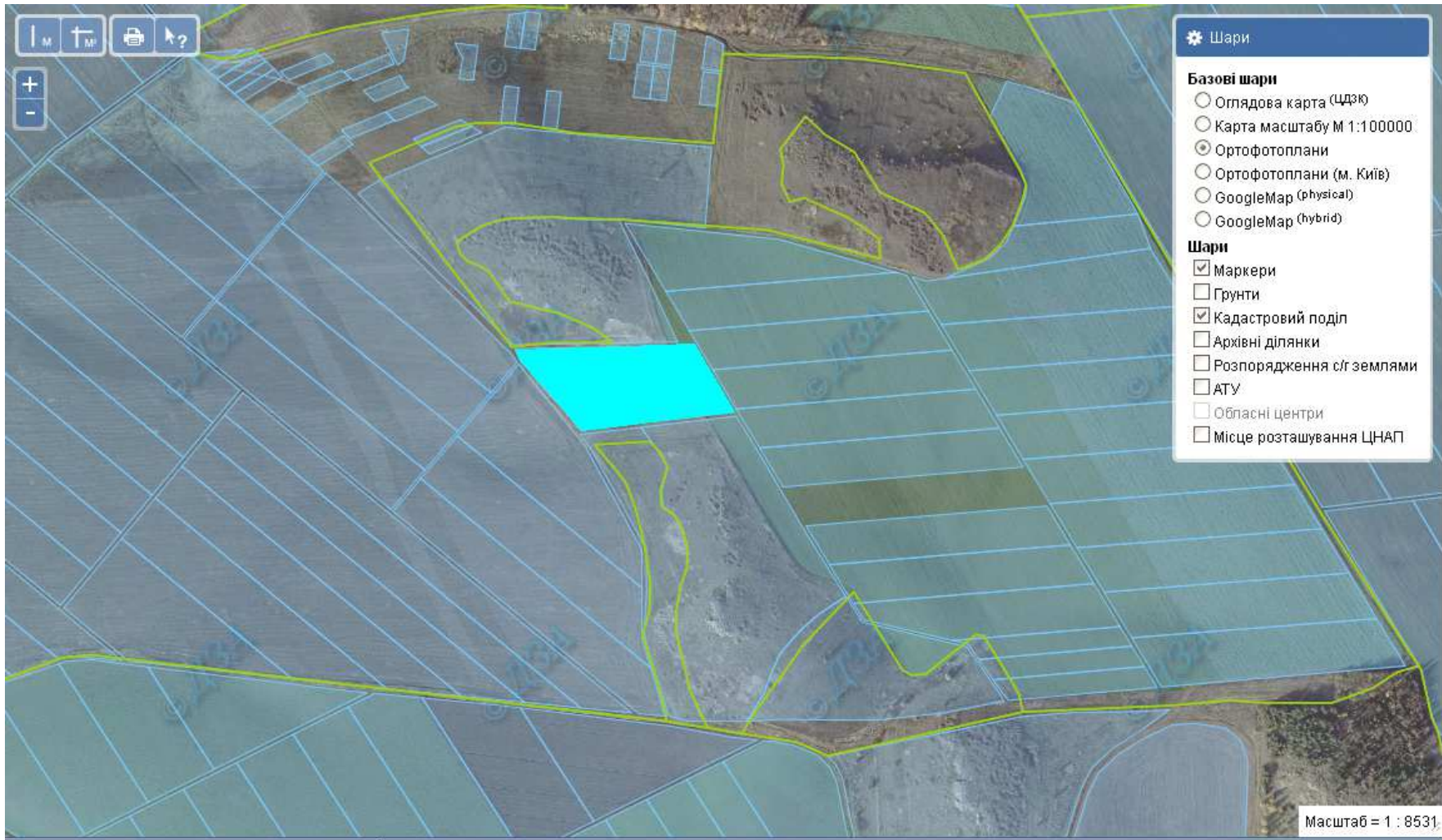
Кадастровий номер- **6124681600:01:003:0140**. Земельна ділянка входить до Скалатської ОТГ.


## Городницька сільська рада (за межами населеного пункту)



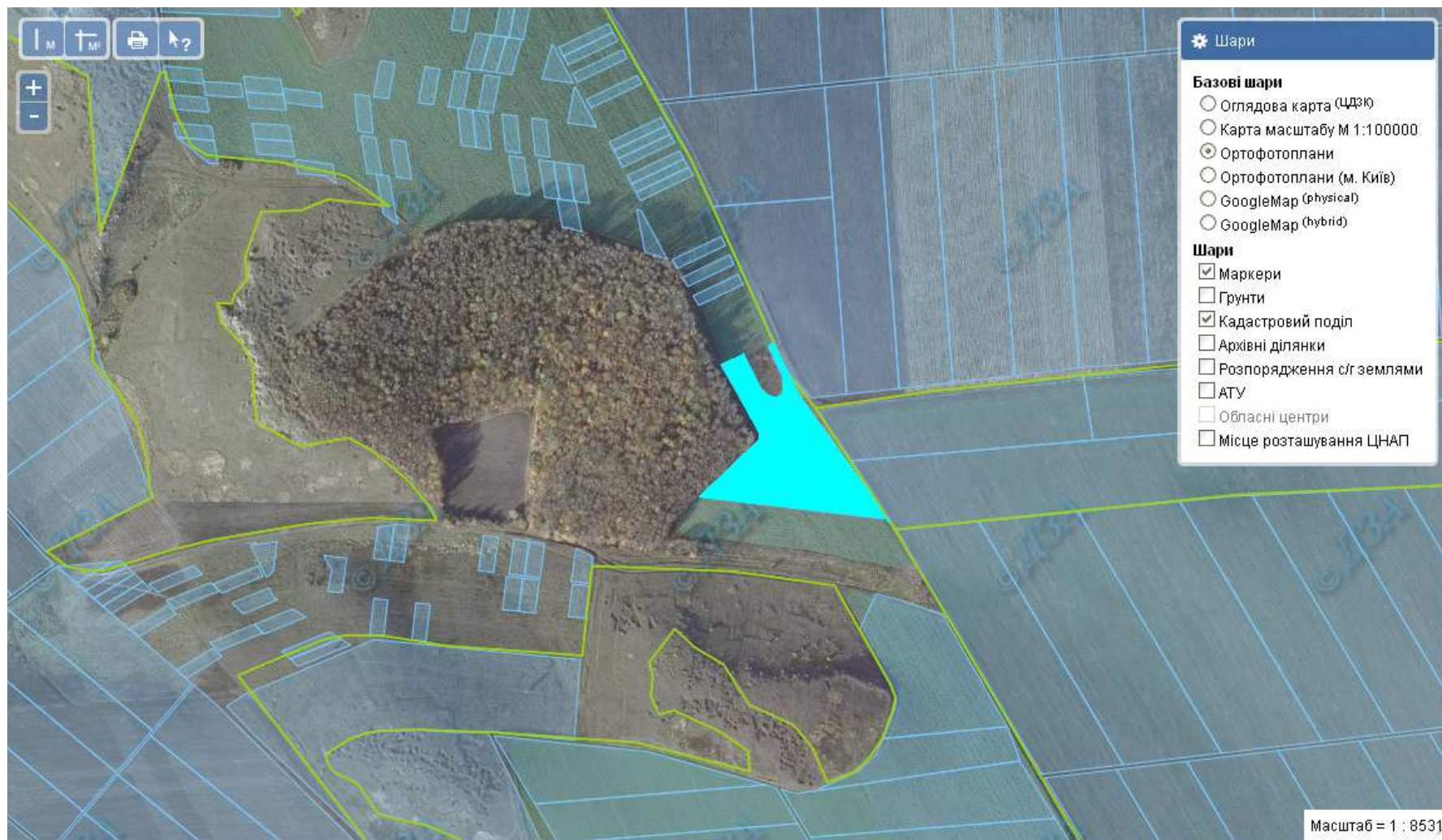
 Земельна ділянка площею 1,86 га ,яку надано у власність і внесено до Державного земельного кадастру  
Земельна ділянка входить до Скалатської ОТГ.


## Городницька сільська рада (за межами населеного пункту)



 Земельна ділянка площею 2,0 га ,яку надано у власність і внесено до Державного земельного кадастру  
Земельна ділянка входить до Скалатської ОТГ.


## Городницька сільська рада (за межами населеного пункту)



 Земельна ділянка площею 2,0 га ,яку надано у власність і внесено до Державного земельного кадастру  
Земельна ділянка входить до Скалатської ОТГ.

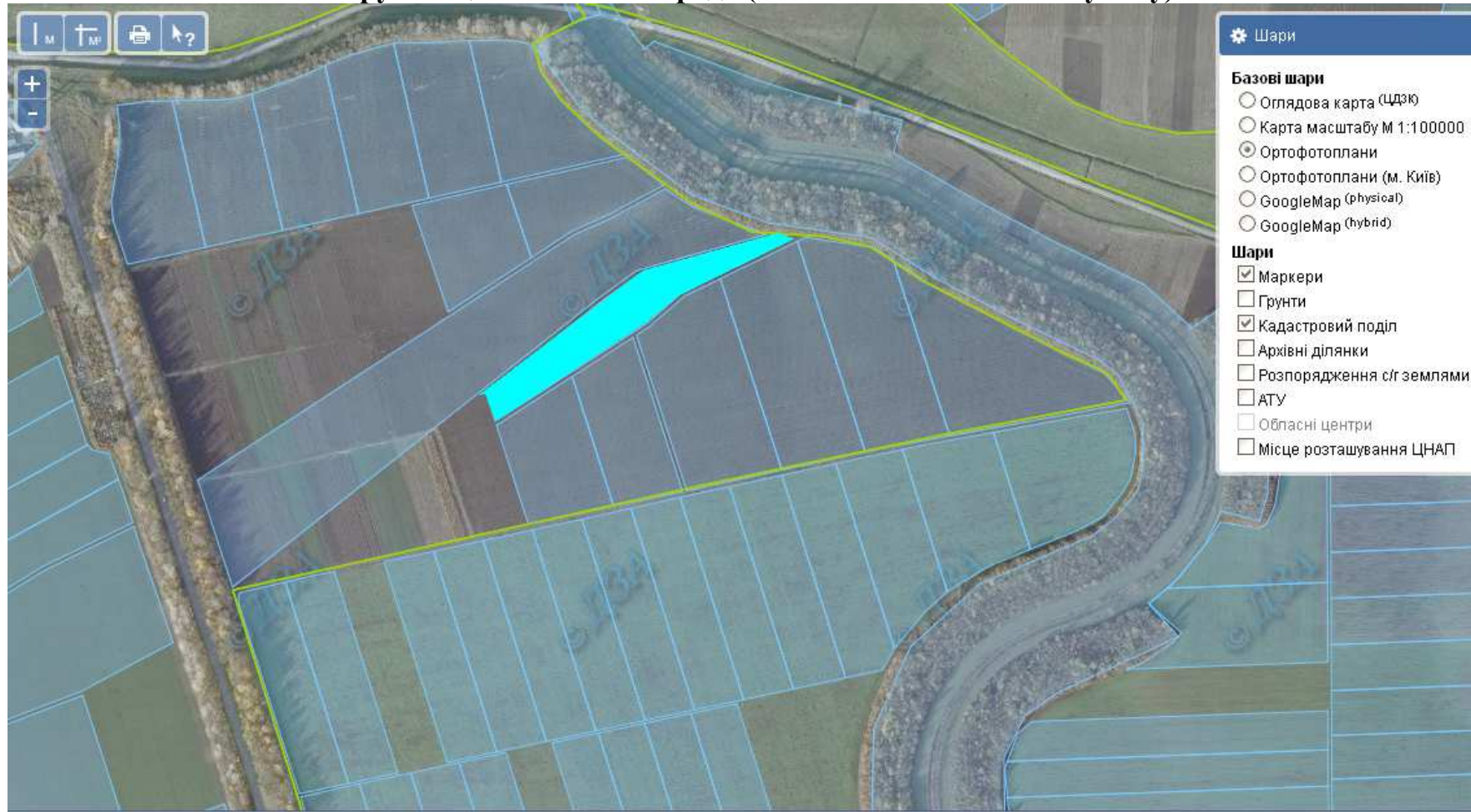
## Дорофіївська сільська рада (за межами населеного пункту)



 Земельні ділянки площею 4,8922 га ,які надано у власність і внесено до Державного земельного кадастру

Цільове призначення - для ведення особистого селянського господарства. Земельна ділянка входить до Підволочиської ОТГ

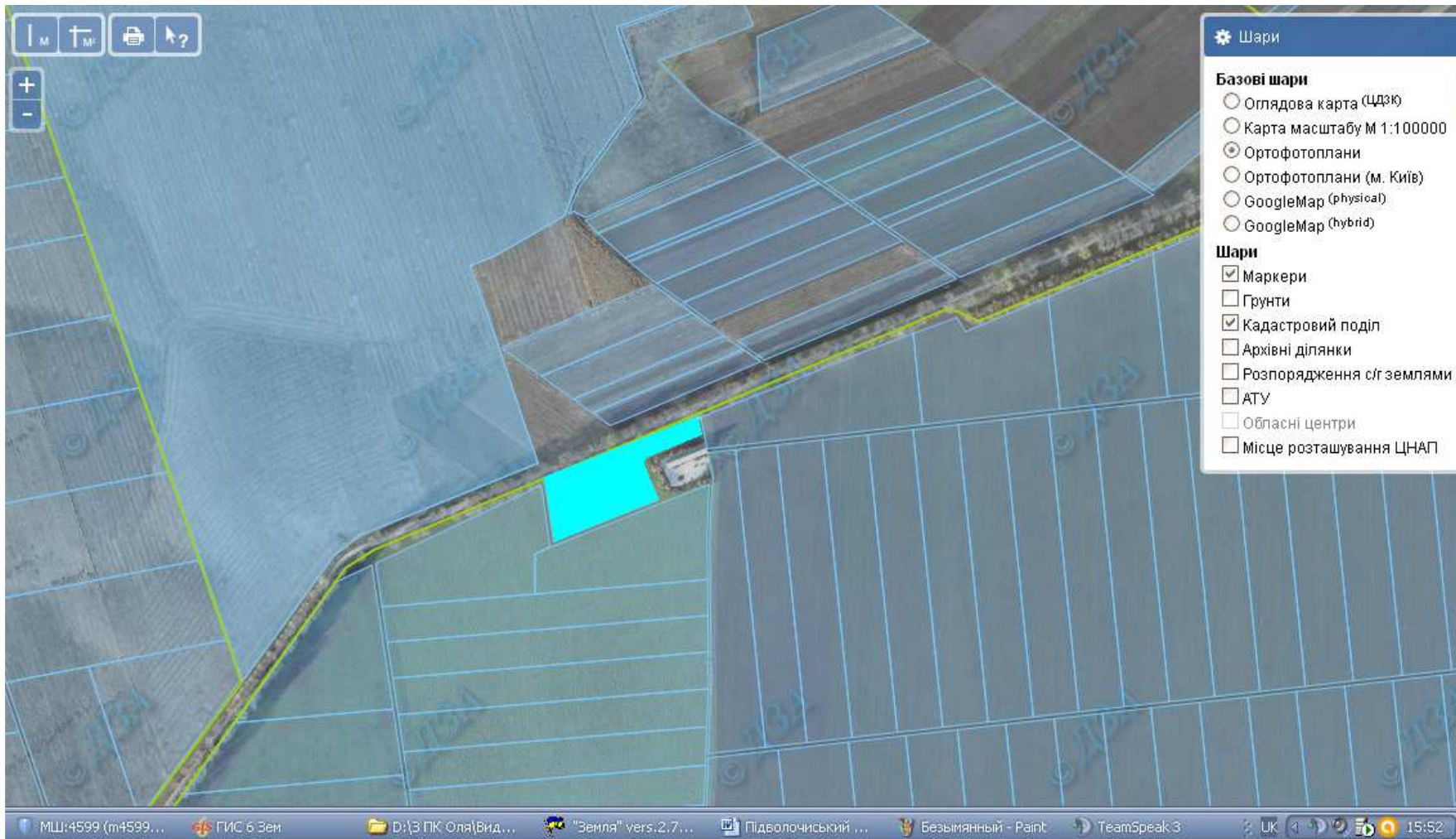
## Зарубинецька сільська рада (за межами населеного пункту)




 Земельна ділянка площею 1,54 га ,яку надано у власність і внесено до Державного земельного кадастру

Цільове призначення - для ведення особистого селянського господарства  
Земельна ділянка входить до Скалатської ОТГ.

## Іванівська сільська рада (за межами населеного пункту)



 Земельна ділянка площею 1,1439 га ,яку надано у власність і внесено до Державного земельного кадастру

Цільове призначення - для ведення особистого селянського господарства. Земельна ділянка входить до Підволочиської ОТГ



## Качанівська сільська рада (за межами населеного пункту)





Земельні ділянки площею 30,1188 га ,які надані у власність і внесено до Державного земельного кадастру

Цільове призначення - для ведення особистого селянського господарства . Земельна ділянка входить до Підволочиської ОТГ

## Качанівська сільська рада (за межами населеного пункту)





 - Земельні ділянки площею 8,0 га ,які надані у власність і внесено до Державного земельного кадастру. Цільове призначення - для ведення особистого селянського господарства

 - Погоджено надання дозвілу на виготовлення проектів землеустрою .Площа 1,2318 га.

## Клебанівська сільська рада (за межами населеного пункту)




 Земельна ділянка площею 4,0 га ,яку надано у власність і внесено до Державного земельного кадастру для ведення особистого селянського господарства

 - Місце розміщення земельних ділянок, яка може бути запропонована для передачі громадянам які беруть участь в АТО  
Цільове призначення - для ведення особистого селянського господарства. Площа- 3,8815 га Кадастровий номер- 61246833000:01:001:0874. Земельна ділянка входить до Підволочиської ОТГ.

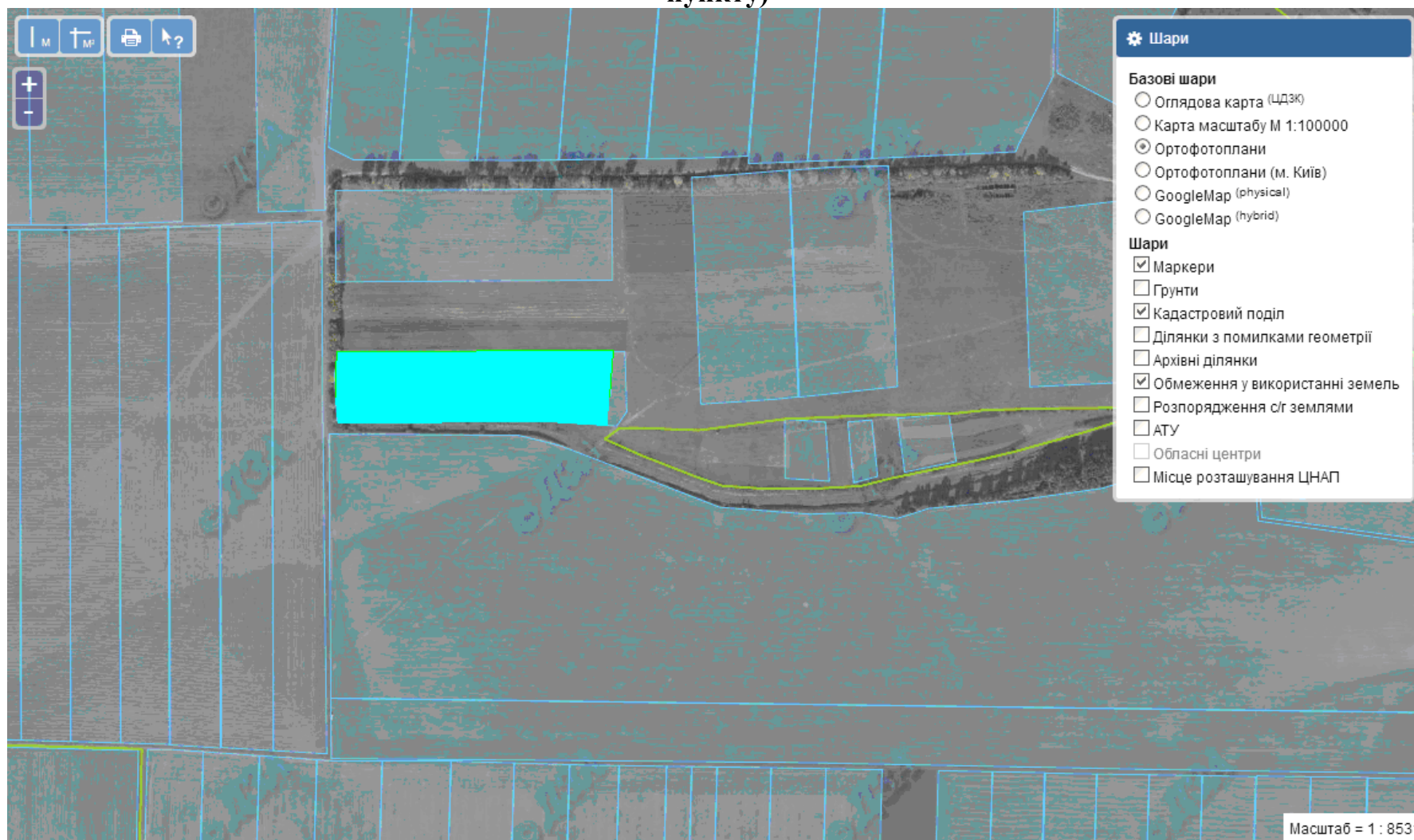
## Клебанівська сільська рада (за межами населеного пункту)




 Земельні ділянки, які надано у власність і внесено до Державного земельного кадастру

Цільове призначення - для ведення особистого селянського господарства. Площа- 5,4764 га. Земельна ділянка входить до Підволочиської ОТГ.

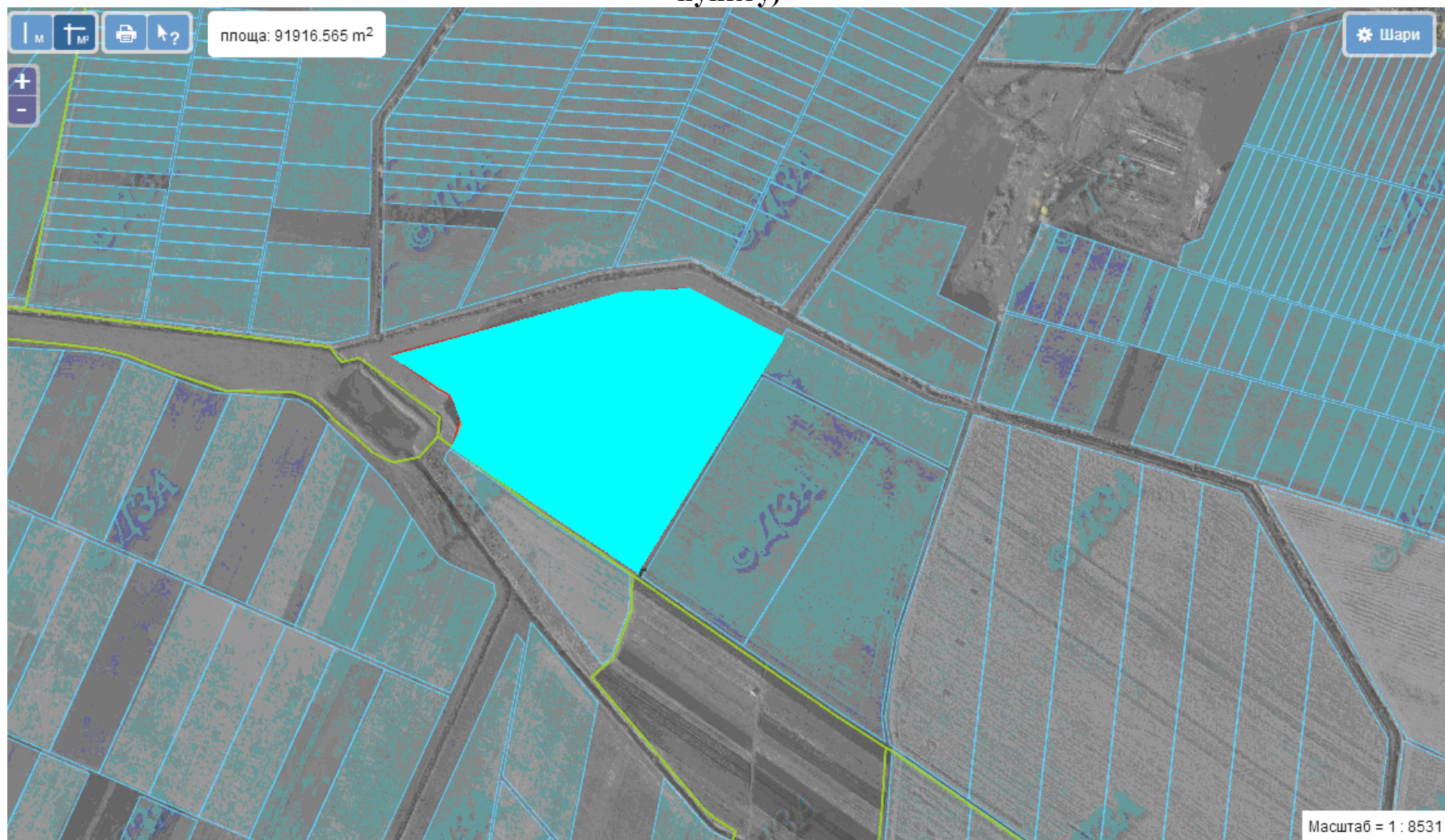
## Клебанівська сільська рада (за межами населеного пункту)



 Земельні ділянки, які надано у власність і внесено до Державного земельного кадастру

Цільове призначення - для ведення особистого селянського господарства. Площа- 3,0 га. Земельна ділянка входить до Підволочиської ОТГ.


## Колодіївська сільська рада (за межами населеного пункту)




Земельні ділянки, які надано у власність і внесено до Державного земельного кадастру .Площа- 9,0964 га  
Земельна ділянка входить до Скалатської ОТГ.

## Колодіївська сільська рада (за межами населеного пункту)




 Земельні ділянки, які надано у власність і внесено до Державного земельного кадастру. Площа 12,0 га.

 - Місце розміщення земельних ділянок, яка може бути запропонована для передачі громадянам які беруть участь в АТО  
Цільове призначення - для ведення особистого селянського господарства. Площа- 0,20 га Кадастровий номер-  
**61246836000:01:001:1194**. Земельна ділянка входить до Скалатської ОТГ.

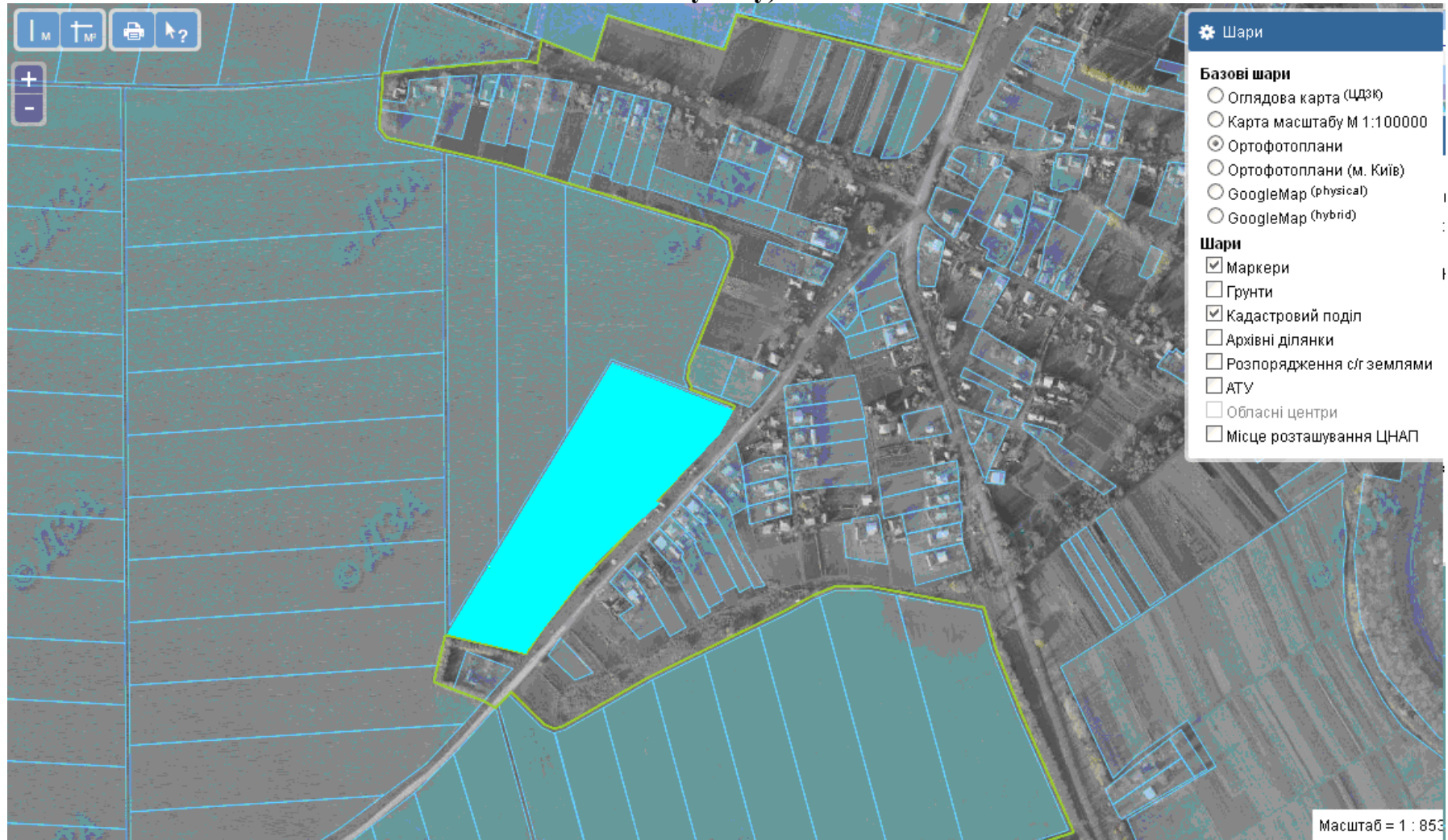
## Кошляківська сільська рада (за межами населеного пункту)




 Земельна ділянка площею 16,0 га ,яку надано у власність і внесено до Державного земельного кадастру. Земельна ділянка входить до Скориківської ОТГ

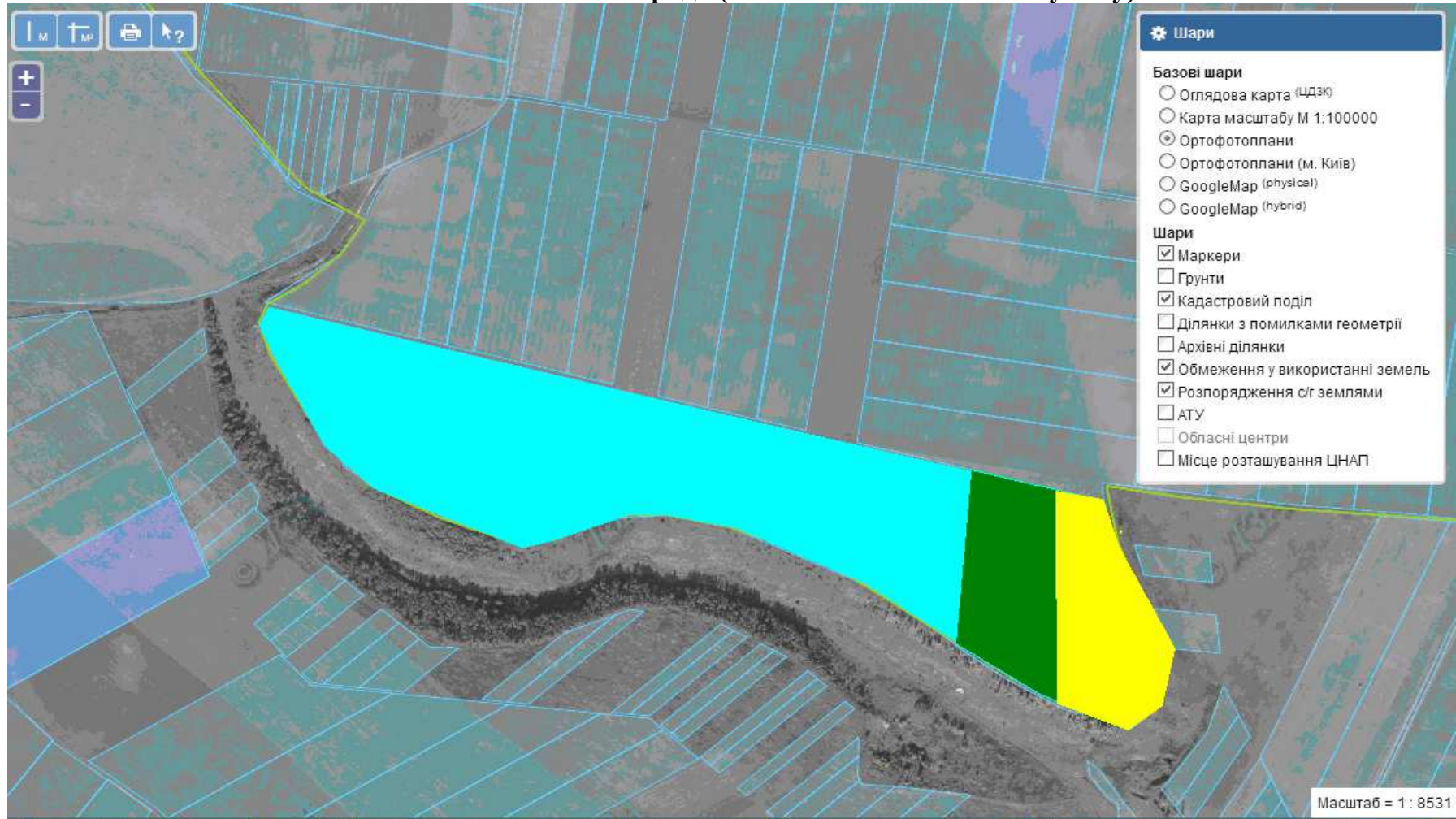



## Кривенська сільська рада (за межами населеного пункту)





 Земельна ділянка площею 4,6945 га , яка надана у власність і внесено до Державного земельного кадастру.  
Цільове призначення - для ведення особистого селянського господарства  
Земельна ділянка входить до Скалатської ОТГ.

## Лисичинська сільська рада (за межами населеного пункту)




 Земельна ділянка площею 16,0 га ,яку надано у власність і внесено до Державного земельного кадастру

 - Погоджено надання дозвілу на виготовлення проектів землеустрою .Площа 2,0 га .

 - Місце розміщення земельних ділянок, яка може бути запропонована для передачі громадянам які беруть участь в АТО  
Кадастровий номер: **6124684200:01:002:0687**. Площа **2,9734 га**.


## Новосілківська сільська рада (за межами населеного пункту)



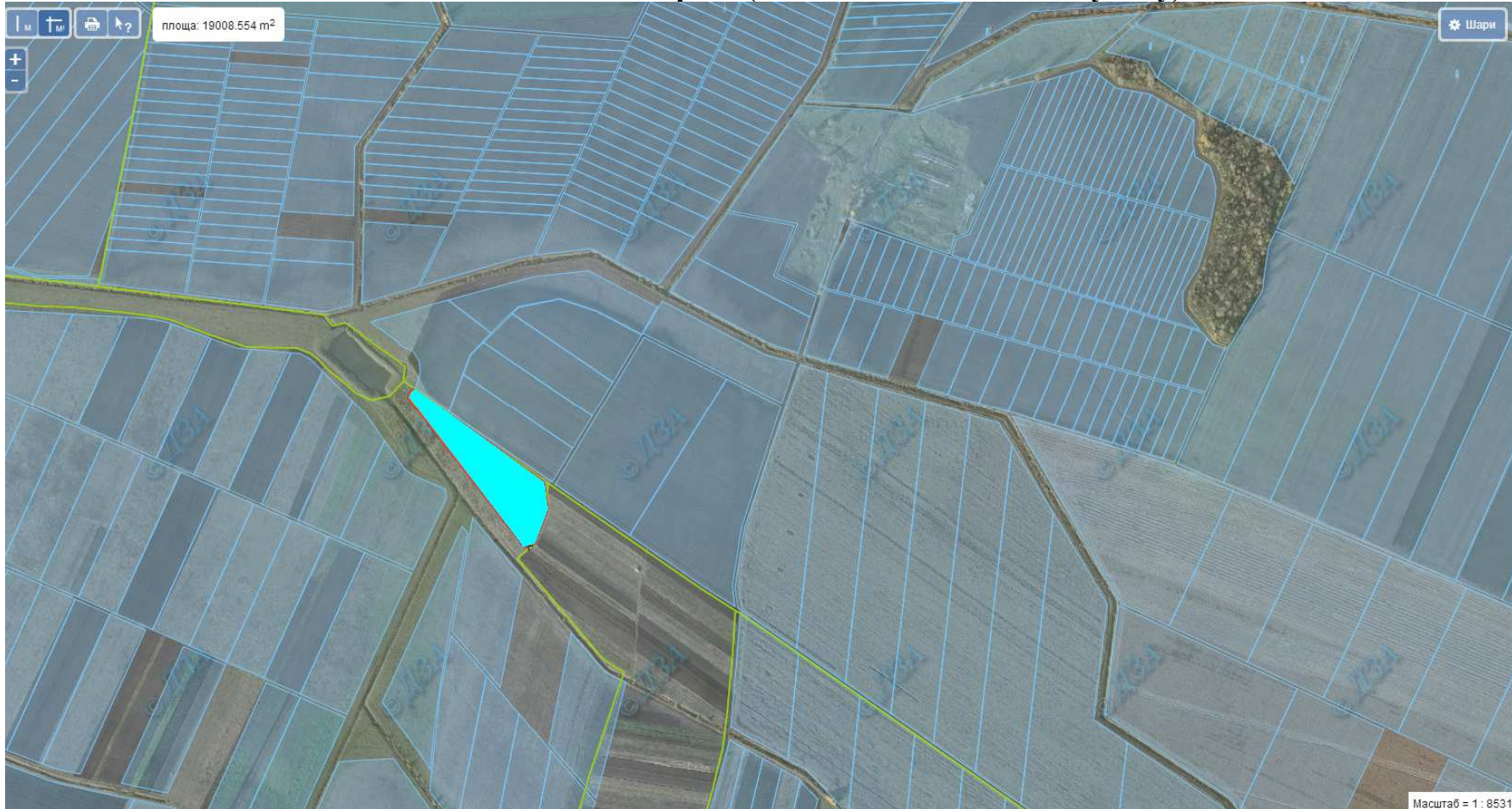
-  Земельні ділянки, які надано у власність і внесено до Державного земельного кадастру  
Цільове призначення - для ведення особистого селянського господарства. Площа 7,5082 га  
Земельна ділянка входить до Скалатської ОТГ.


## Новосілівська сільська рада (за межами населеного пункту)



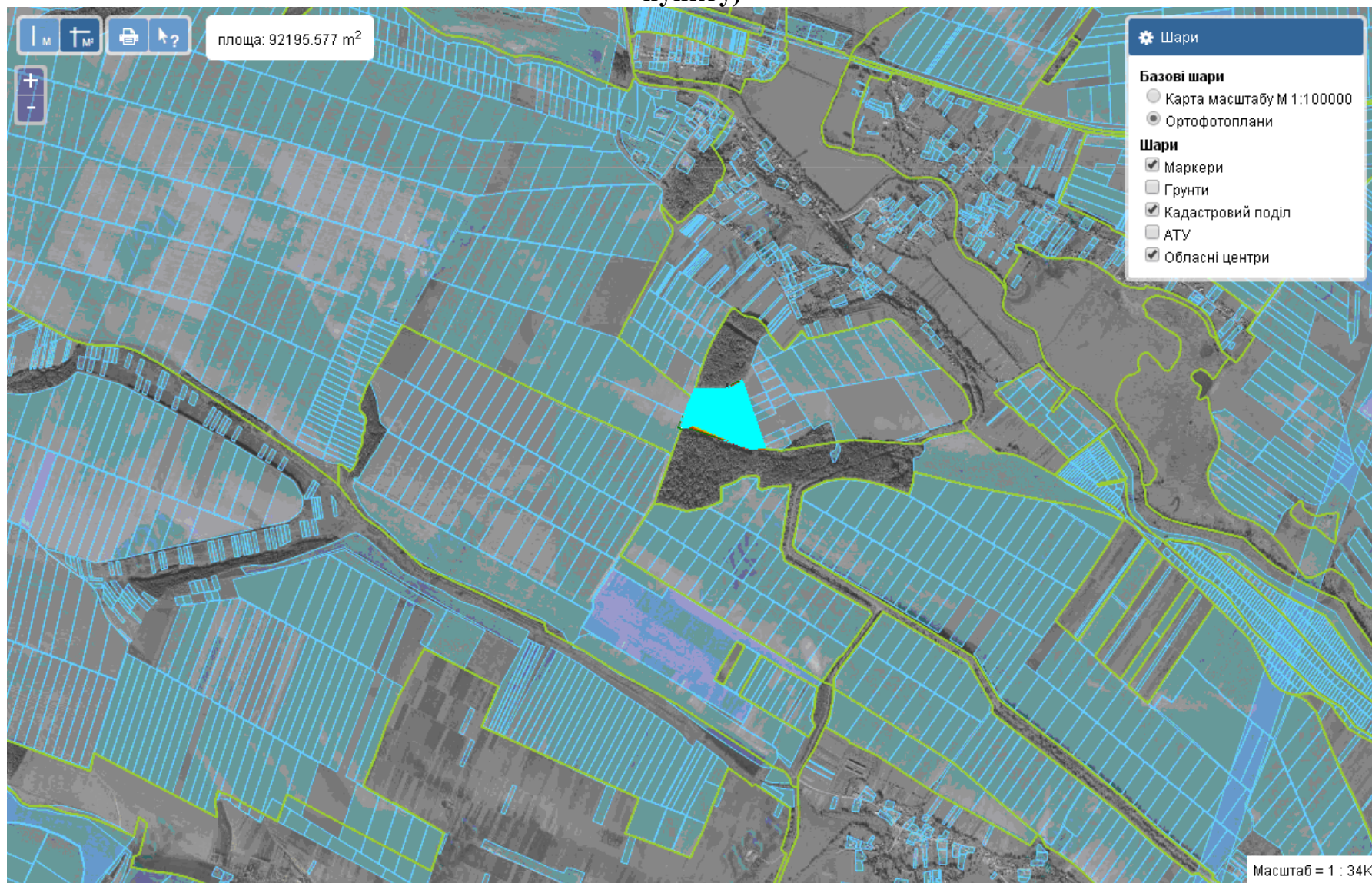
 Земельна ділянка, яку надано у власність і внесено до Державного земельного кадастру  
Цільове призначення - для ведення особистого селянського господарства. Площа 1,50 га  
Земельна ділянка входить до Скалатської ОТГ.

## Магдалівська сільська рада (за межами населеного пункту)



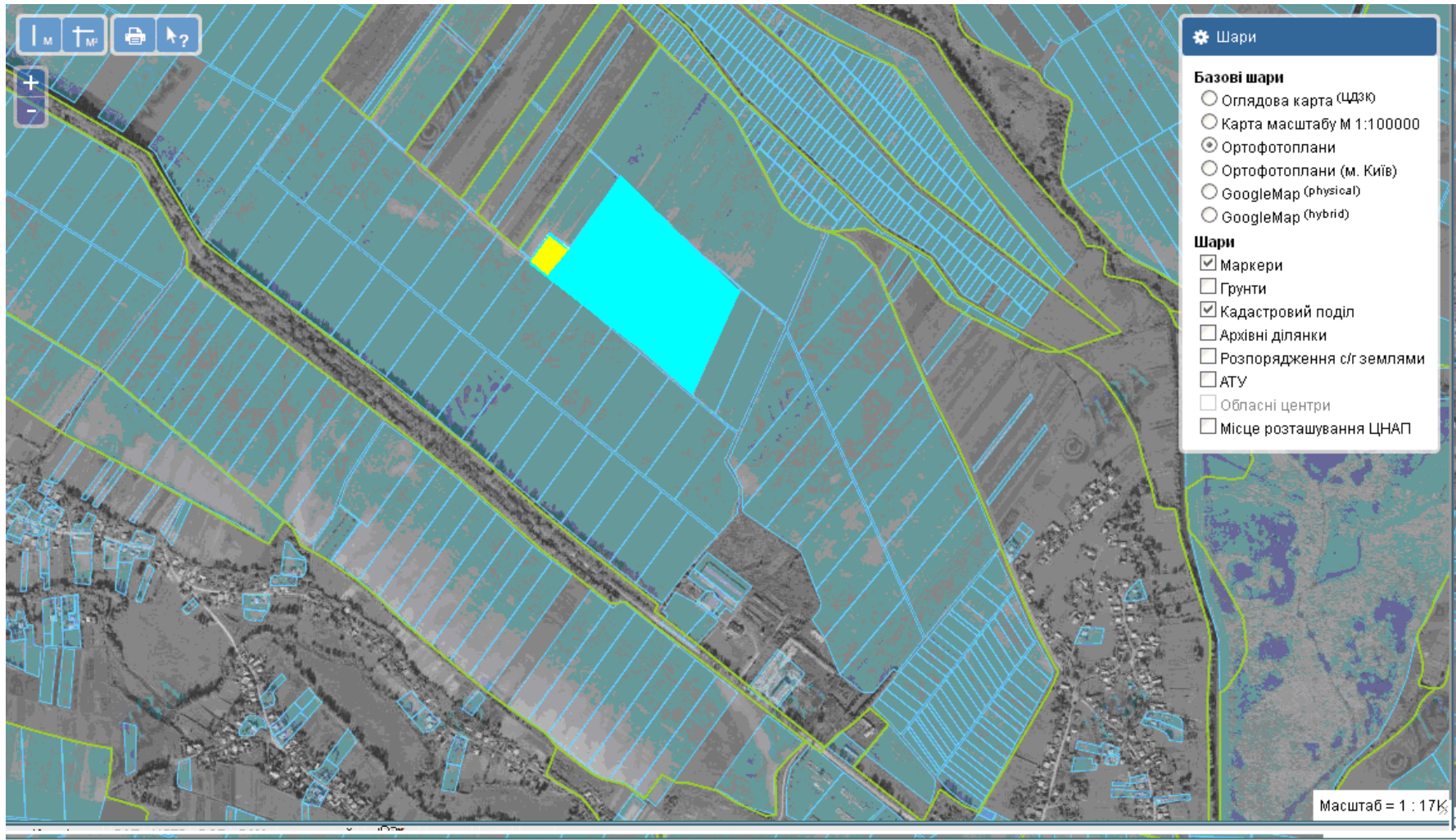
-  Земельна ділянка, яку надано у власність і внесено до Державного земельного кадастру  
Цільове призначення - для ведення особистого селянського господарства. Площа 1,7804 га  
Земельна ділянка входить до Скалатської ОТГ.


## Мисловецька сільська рада (за межами населеного пункту)




Земельна ділянка площею 8,7107 га ,яку надано у власність і внесено до Державного земельного кадастру. Земельна ділянка входить до Підволочиської ОТГ.

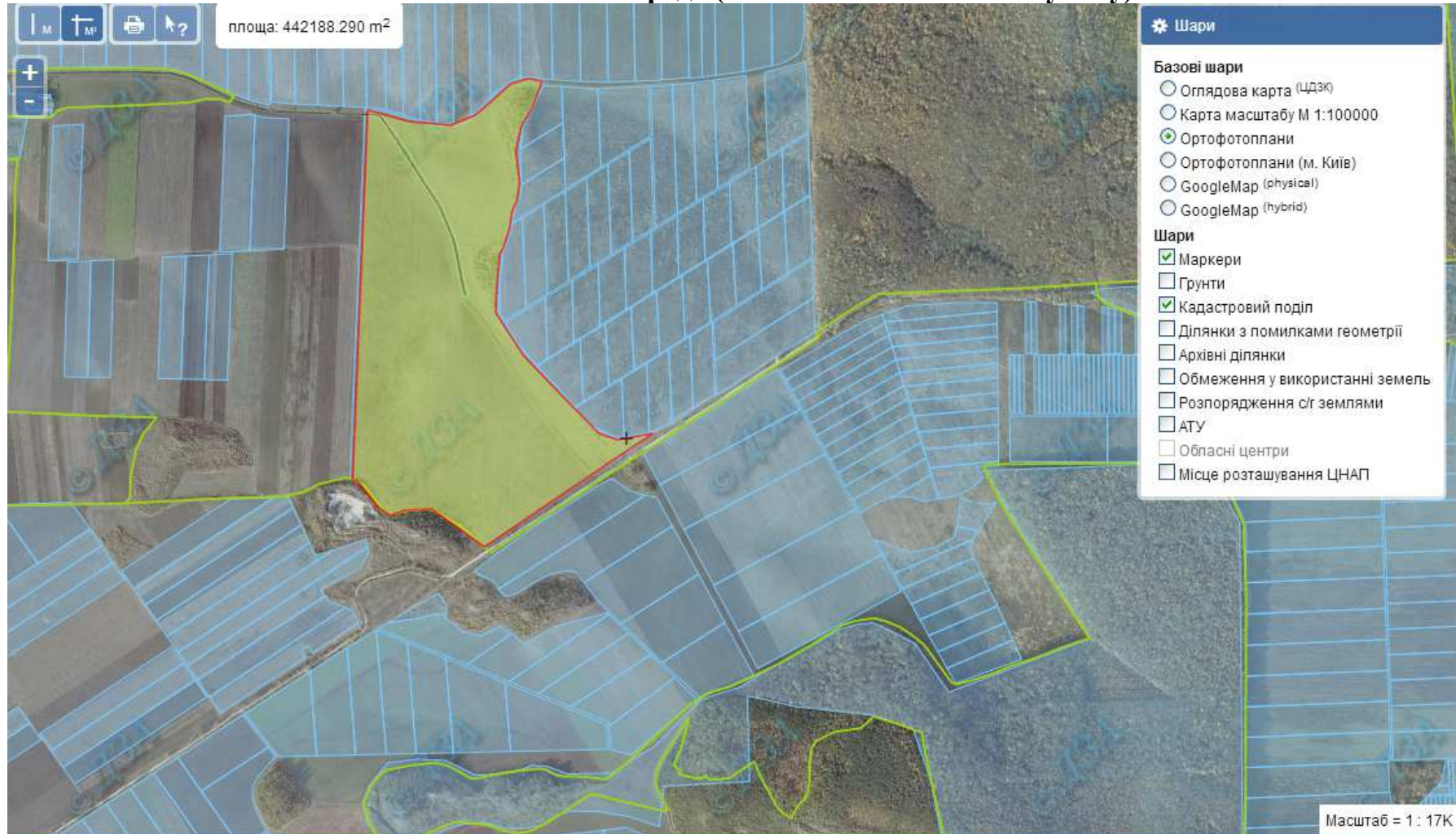
## Оріховецька сільська рада (за межами населеного пункту)




 - Земельні ділянки площею 11,9997 га ,які надані у власність і внесено до Державного земельного кадастру  
Цільове призначення - для ведення особистого селянського господарства

 Місце розміщення земельної ділянки площею 0,6517 га, яка може бути запропонована для передачі громадянам які беруть участь в АТО. Кадастровий номер :6124685400:01:005:0125. Земельна ділянка входить до Підволочиської ОТГ

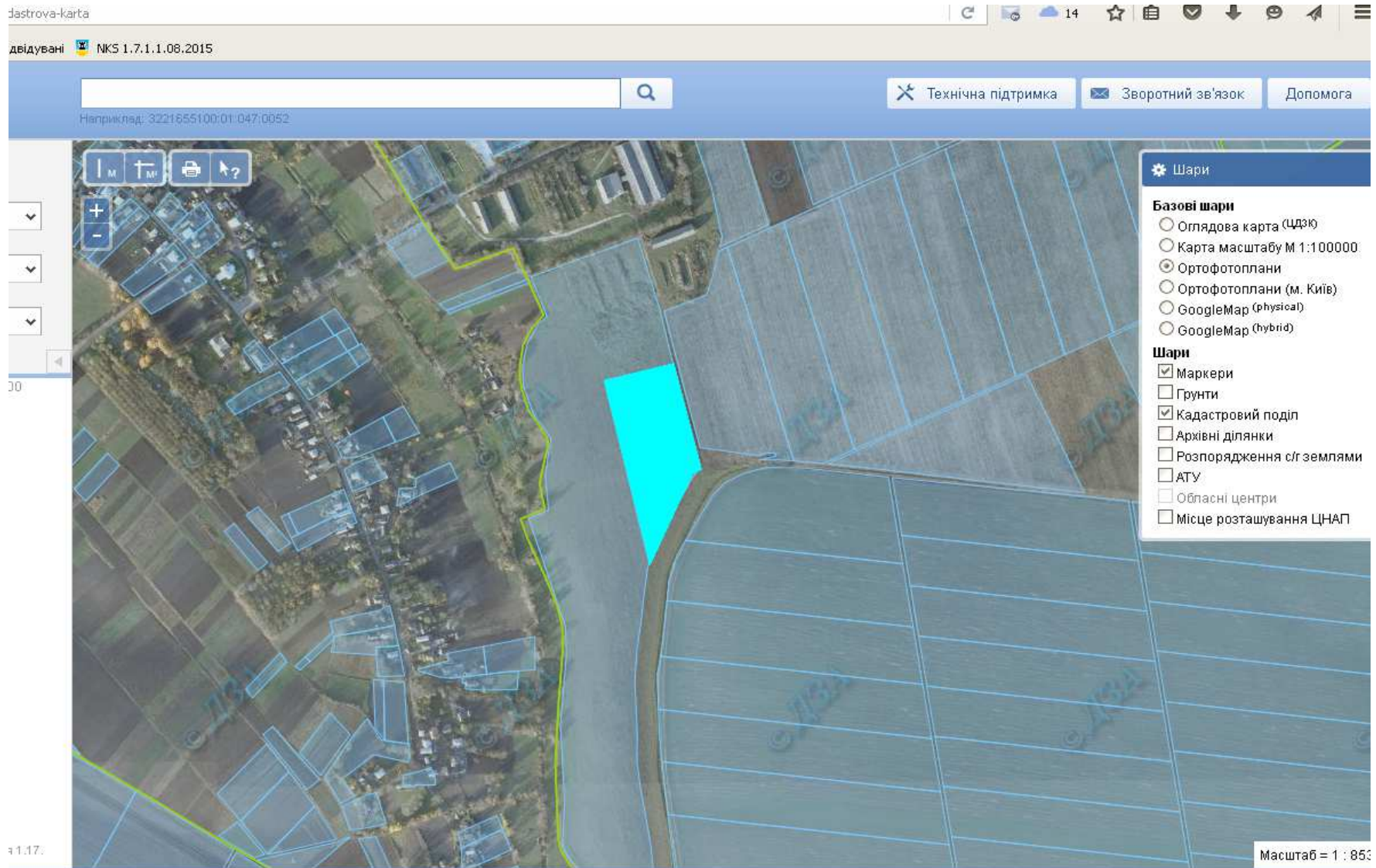
## Остап'ївська сільська рада (за межами населеного пункту)




 Місце розміщення земельної ділянки площею 44,469 га, яка може бути запропонована для передачі громадянам, які беруть участь в АТО. Кадастровий номер : **6124685700:01:001:1072**  
Земельна ділянка входить до Скалатської ОТГ.

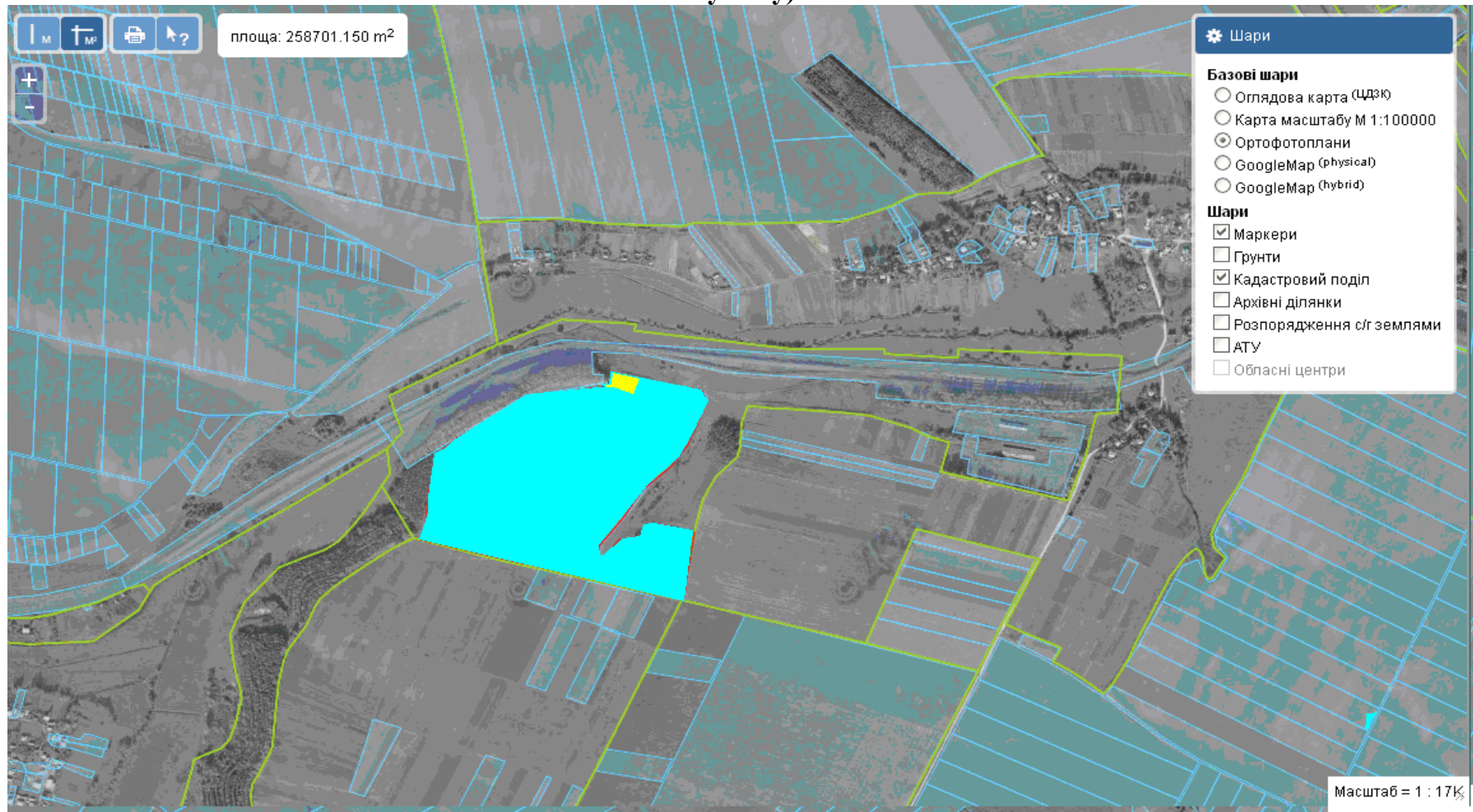



## Подільська сільська рада (за межами населеного пункту)




 Земельна ділянка площею 2,0 га ,яку надано у власність і внесено до Державного земельного кадастру  
Земельна ділянка входить до Скалатської ОТГ.

## Супранівська сільська рада (за межами населеного пункту)




 - Земельні ділянки площею - 24,6498 га , які надані у власність і внесено до Державного земельного кадастру  
Цільове призначення - для ведення особистого селянського господарства

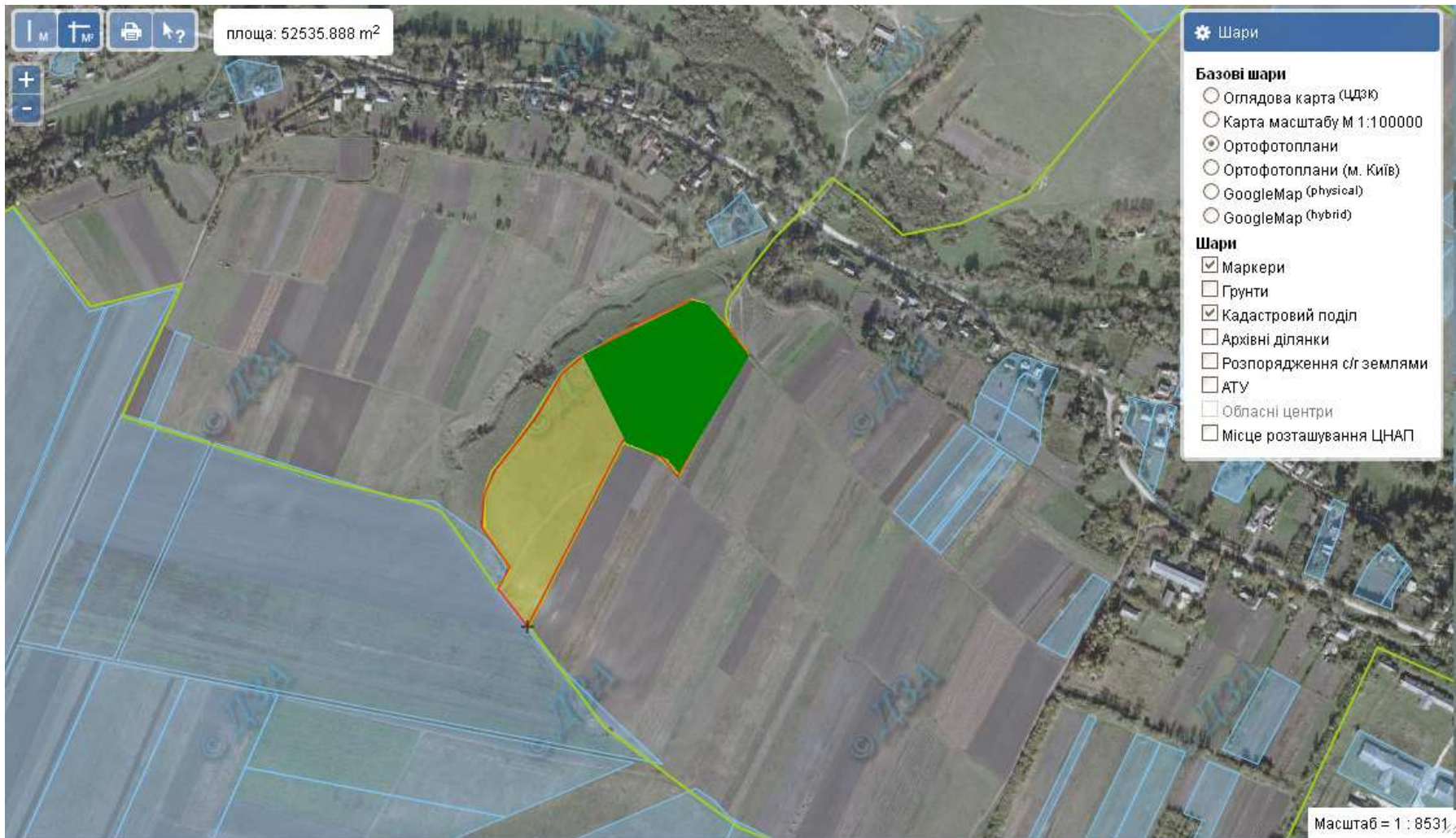
 Місце розміщення земельної ділянки, яка може бути запропонована для передачі громадянам які беруть участь в АТО  
Цільове призначення - для ведення особистого селянського господарства  
Площа- 0,6939 га **6124688000:01:011:0022**. Земельна ділянка входить до Підволочиської ОТГ

## Супранівська сільська рада (за межами населеного пункту)




 Земельна ділянка площею 2,0 га ,яка надана у власність і внесено до Державного земельного кадастру  
Цільове призначення - для ведення особистого селянського господарства . Земельна ділянка входить до Підволочиської ОТГ.

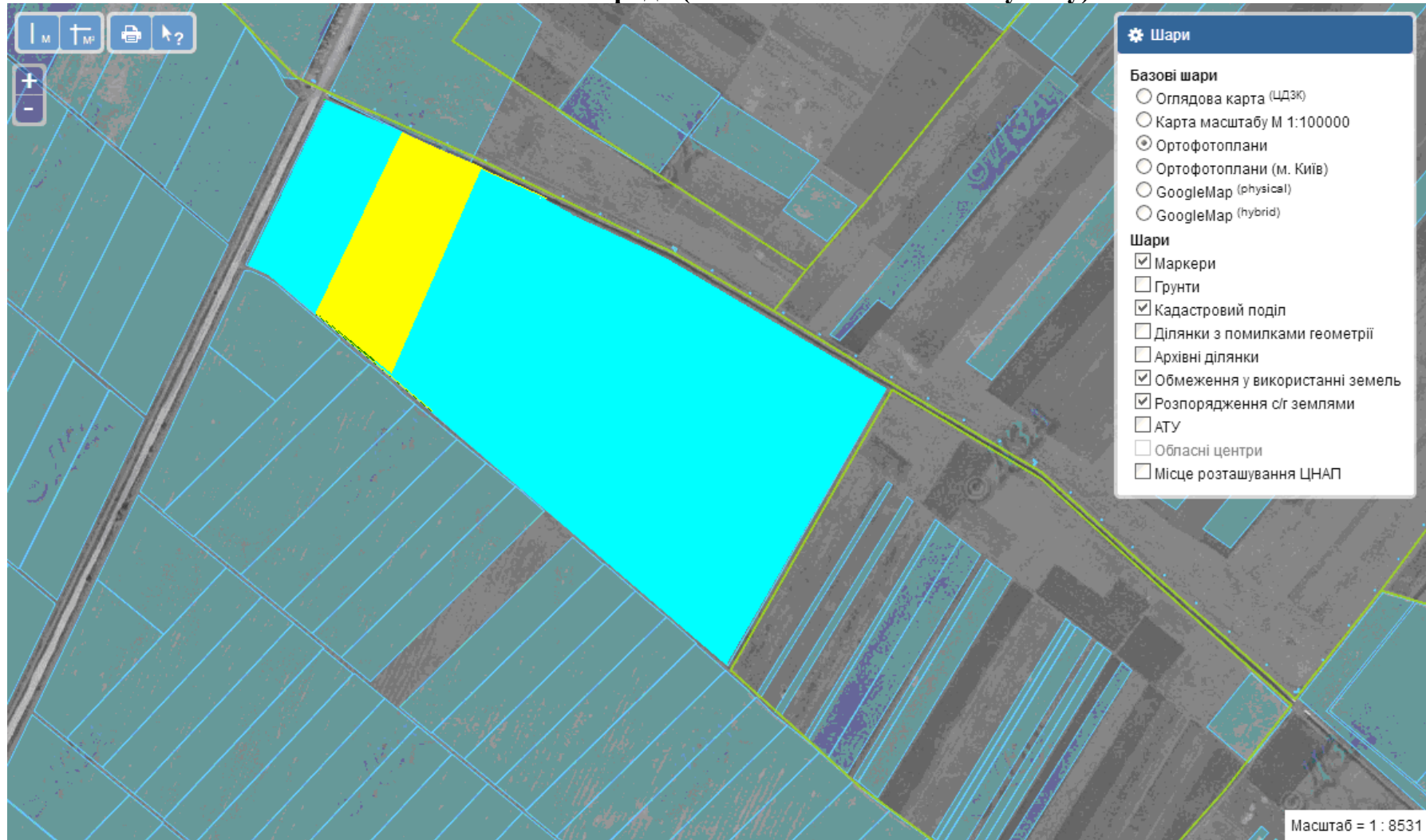
## Терпилівська сільська рада (за межами населеного пункту)





 - Погоджено надання дозвілу на виготовлення проектів землеустрою Площа 2,0 га

 Місце розміщення земельних ділянок, яка може бути запропонована для передачі громадянам які беруть участь в АТО.  
Кадастровий номер : **6124688200:01:001:1031**. Цільове призначення - для ведення особистого селянського господарства  
Площа- 3,2242 га. Земельна ділянка входить до Скориківської ОТГ

## Токівська сільська рада (за межами населеного пункту)





 Земельна ділянка площею 22,0 га ,яку надано у власність і внесено до Державного земельного кадастру. Цільове призначення - для ведення особистого селянського господарства.

 Місце розміщення земельних ділянок, яка може бути запропонована для передачі громадянам які беруть участь в АТО.  
Кадастровий номер : **6124688600:01:001:2307**. Цільове призначення - для ведення особистого селянського господарства  
Площа- 3,00 га.

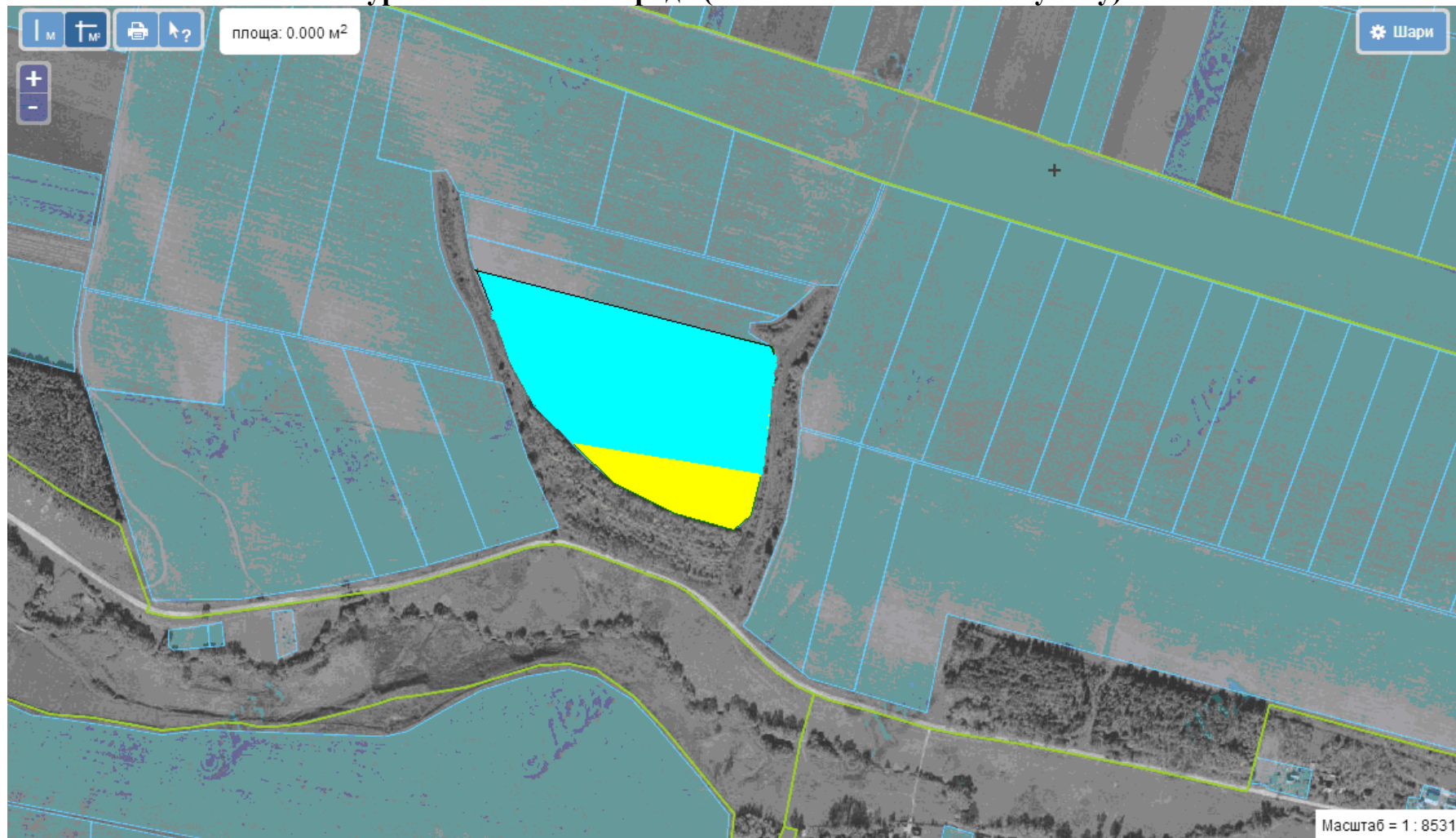
## Турівська сільська рада (за межами населеного пункту)





 Земельні ділянки площею 10,0 га ,які надано у власність і внесено до Державного земельного кадастру  
Цільове призначення - для ведення особистого селянського господарства.

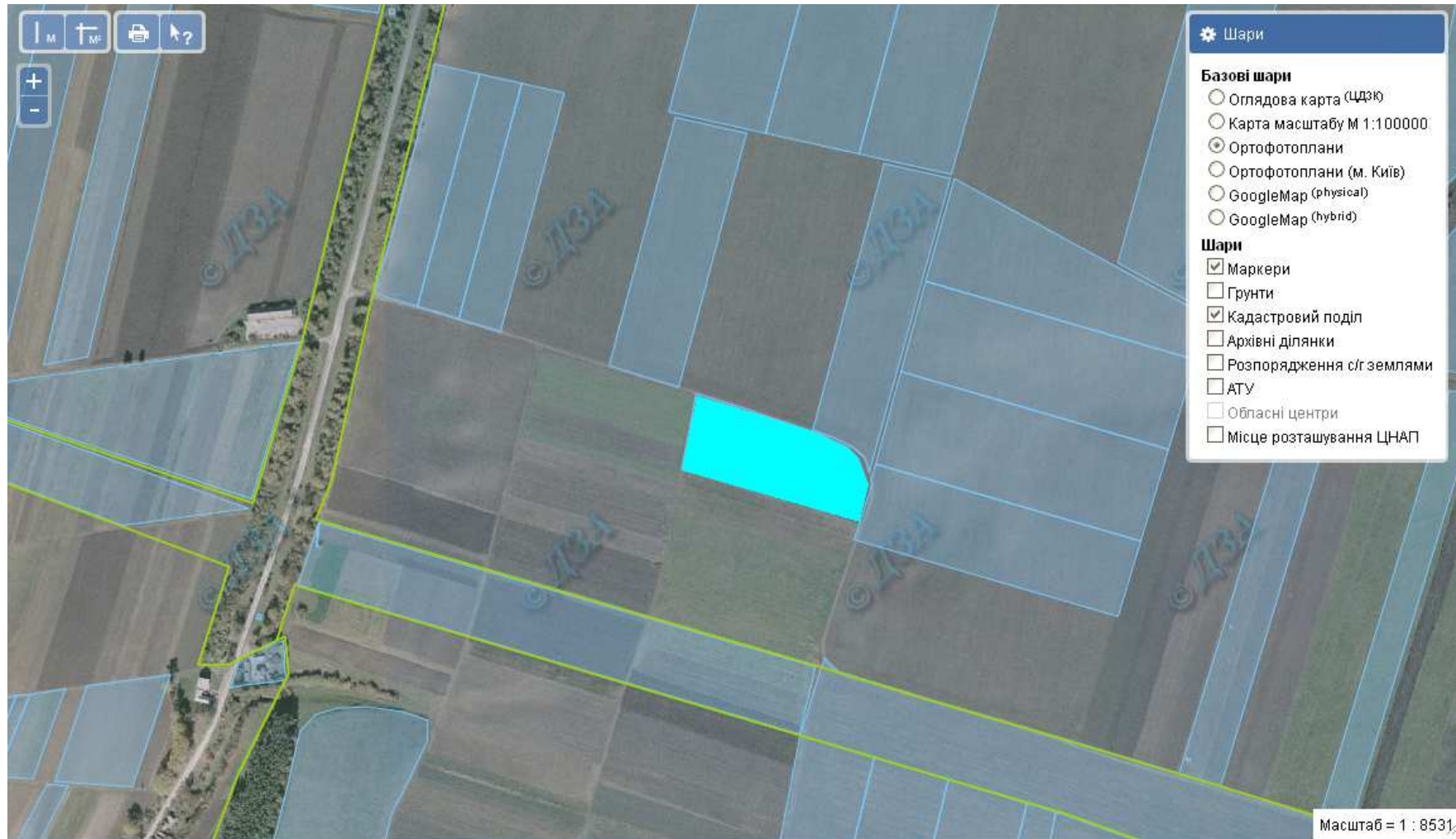
 Місце розміщення земельних ділянок, яка може бути запропонована для передачі громадянам які беруть участь в АТО/ Цільове призначення - для ведення особистого селянського господарства. Площа- 2,5599 га. Кадастровий номер : **6124689000:01:002:0397**.  
Земельна ділянка входить до Підволочиської ОТГ


## Турівська сільська рада (за межами населеного пункту)



-  Місце розміщення земельних ділянок, яка може бути запропонована для передачі громадянам які беруть участь в АТО  
Цільове призначення - для ведення особистого селянського господарства. Площа- 1, 0950 га. Кадастровий номер:  
**6124689000:01:008:0058**
-  Земельні ділянки площею 9.0 га ,які надано у власність і внесено до Державного земельного кадастру  
Цільове призначення - для ведення особистого селянського господарства. Земельна ділянка входить до Підволочиської ОТГ

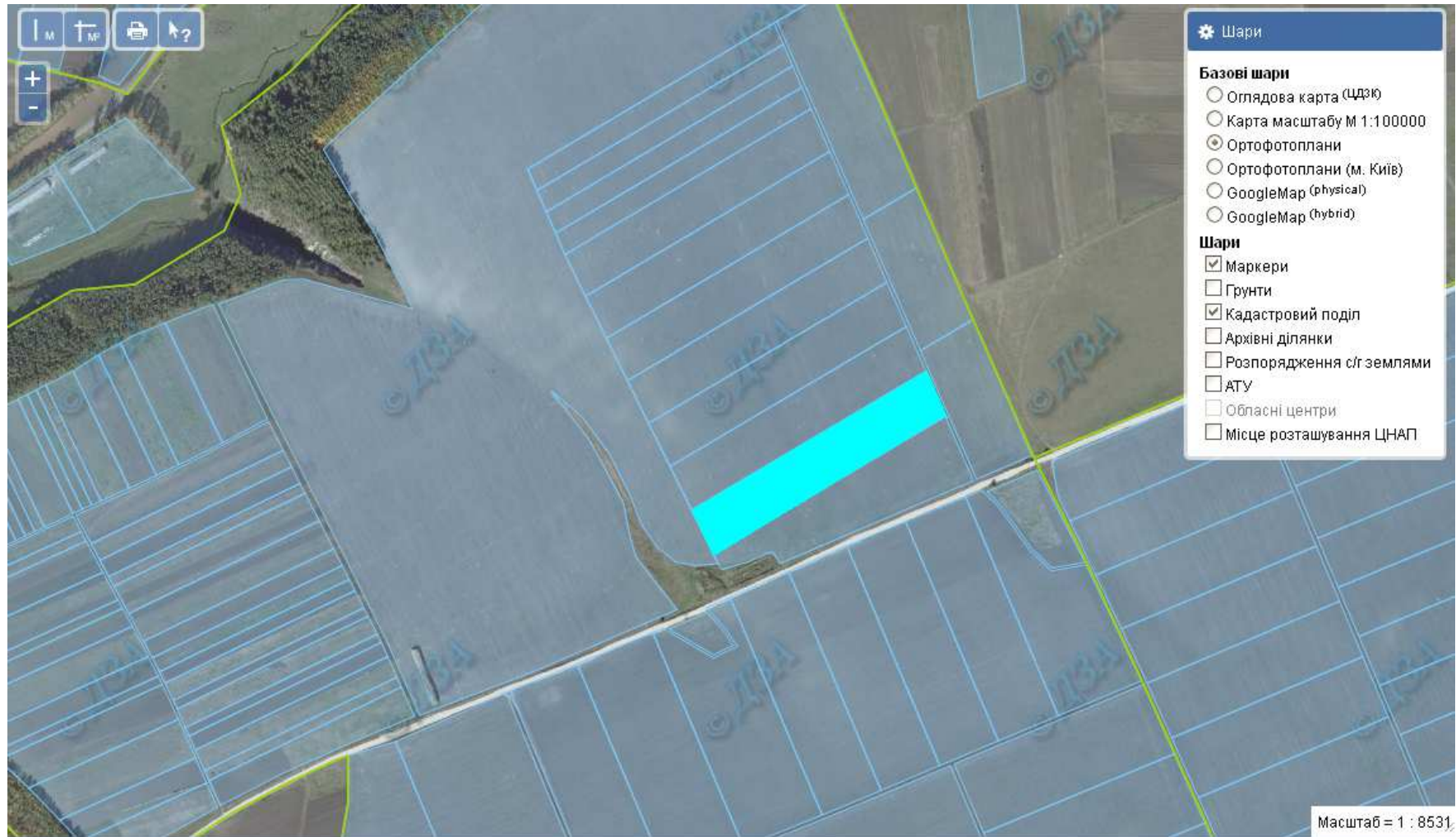
## Турівська сільська рада (за межами населеного пункту)




 Земельна ділянка площею 2,0 га ,яку надано у власність і внесено до Державного земельного кадастру  
Цільове призначення - для ведення особистого селянського господарства. Земельна ділянка входить до Підволочиської ОТГ

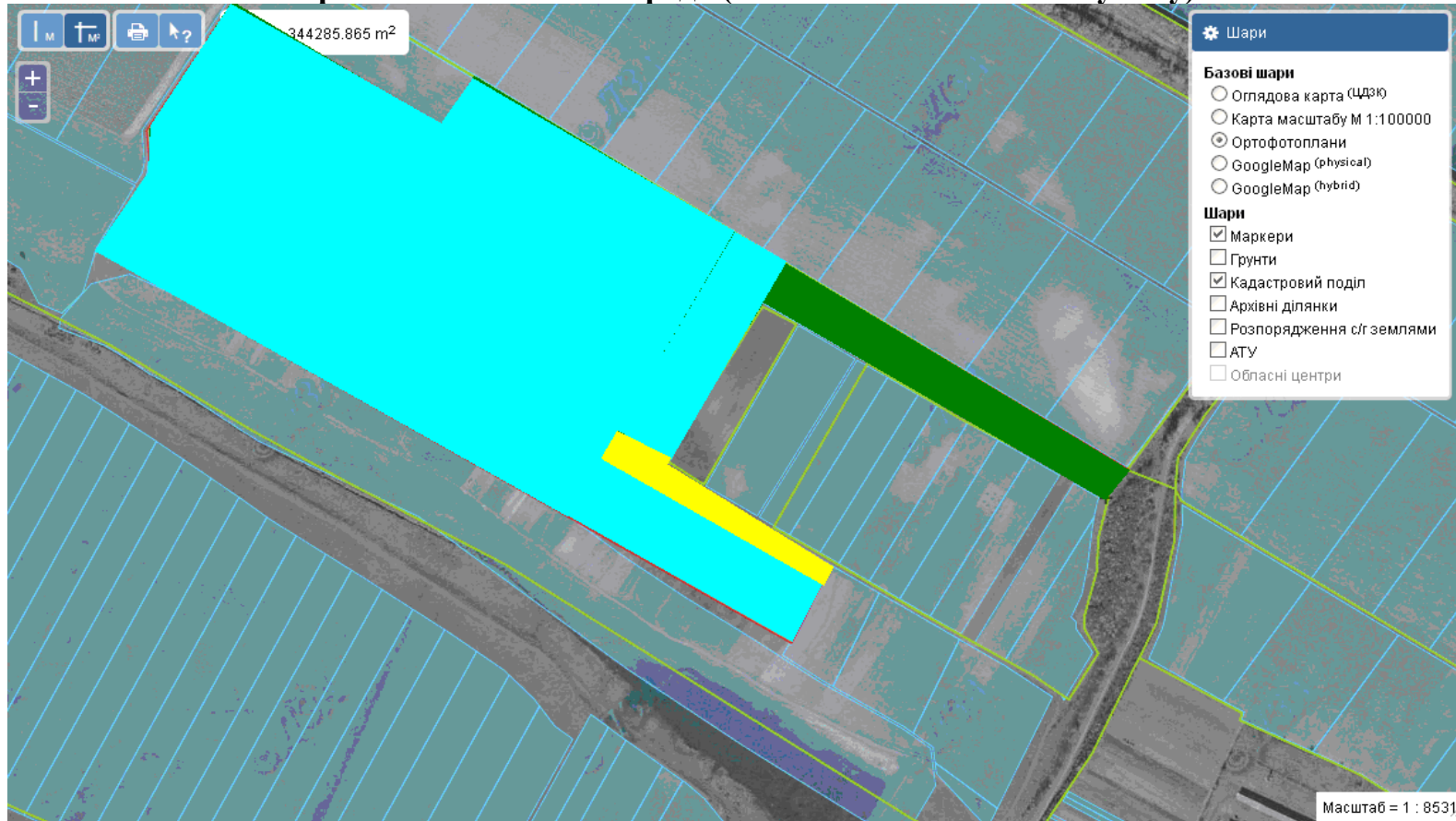





## Хмелиськівська сільська рада (за межами населеного пункту)



 Земельна ділянка площею 2,0 га ,яку надано у власність і внесено до Державного земельного кадастру. Земельна ділянка входить до Підволочиської ОТГ.


## Чернилівська сільська рада (за межами населеного пункту)



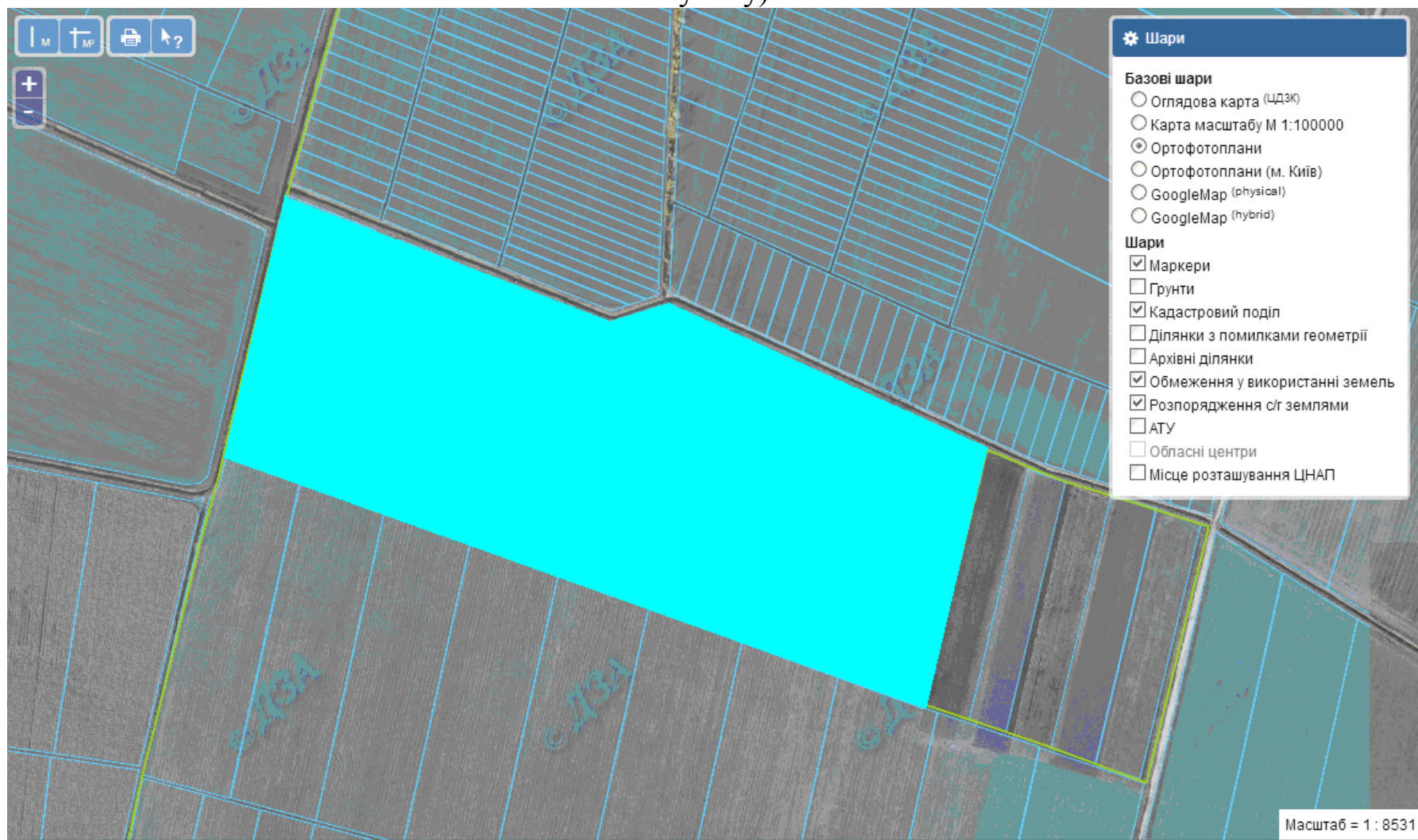
-  - Земельні ділянки площею 30,0 га ,які надані у власність і внесено до Державного земельного кадастру  
Цільове призначення - для ведення особистого селянського господарства
-  - Погоджено надання дозволу на виготовлення проектів землеустрою  
Цільове призначення - для ведення особистого селянського господарства. Площа- 2,3547 га. Кадастровий номер- **6124689500:01:001:0097, 6124689500:01:001:0098**. Земельна ділянка входить до Підволочиської ОТГ.
-  Місце розміщення земельних ділянок, яка може бути запропонована для передачі громадянам які беруть участь в АТО  
Цільове призначення - для ведення особистого селянського господарства. Площа- 1,5907 га. **6124689500:01:001:0096**


## Чернилівська сільська рада (за межами населеного пункту)



-  Земельна ділянка площею 2,0 га ,яка надана у власність і внесено до Державного земельного кадастру  
Цільове призначення - для ведення особистого селянського господарства. Земельна ділянка входить до Підволочиської ОТГ

## Скалатська міська рада (за межами населеного пункту)



 Земельні ділянки площею 32,29 га ,які надано у власність і внесено до Державного земельного кадастру  
Земельна ділянка входить до Скалатської ОТГ.