



## **ДЕРЖГЕОКАДАСТР**

**Головне управління Держгеокадастру у Тернопільській області**

### **АЛЬБОМ-АТЛАС**

**з резервування земельних ділянок державної власності сільськогосподарського призначення для учасників антитерористичної операції на території Кременецького району Тернопільської області**

**2019**

**Інформація стосовно забезпечення учасників антитерористичної операції земельними ділянками на території  
Кременецького району**

№ з/п	Назва адміністративно-територіальної одиниці (сільська (селищна) рада, місто районного значення)	Кількість учасників АТО	Загальна площа зарезервованих земельних ділянок, га	з них		Розташування земельної ділянки до ОТГ
				для ведення садівництва	для ведення особистого селянського господарства	
1	2	3	4	5	6	7
	<b>Всього по Кременецькому району</b>	<b>307</b>	<b>215,6274</b>	<b>12,7674</b>	<b>202,86</b>	

**Кременецький район, місто обласного значення**

**Інформація стосовно забезпечення учасників антитерористичної операції земельними ділянками  
на території Кременецького району**

№ з/п	Назва адміністративно-територіальної одиниці (сільська (селищна) рада, місто районного значення)	Кількість учасників АТО	Загальна площа зарезервованих земельних ділянок, га	з них		Розташування земельної ділянки до ОТГ
				для ведення садівництва	для ведення особистого селянського господарства	
1	2	3	4	5	6	7
1	Башуківська	10	6,8*		6,8	
2	Білокриницька	28				
3	Будківська	8	16,4344*		16,4344	
4	Великобережецька	11				
5	Великогорянська	2	6,8542		6,8542	Лопушненська**
6	Великомлинівецька	11	1,9403*	0,6474	1,2929	
7	Гаївська	5	2,0		2,0	
8	Горинська	13	34,6056*		34,6056	
9	Дунаївська	6	24,72	6,72	18,0*	
10	Жолобівська	2				
11	Катеринівська	7	16,8214*		16,8214	
12	Колосівська	7	4,0*		4,0	
13	Крижівська	2	11,3264		11,3264	

14	Лідихівська	1	2,00*		2,00	
15	Лопушненська	8	21,5631		21,5631	Лопушненська**
16	Лосятинська	3				
17	Млинівецька	4				
18	Плосківська	5	1,00	1,00		
19	Попівецька	8	2,4	2,40		
20	Ридомильська	10	4,6*		4,6	
21	Розтоцька	7	11,9*		11,9	
22	Сапанівська	4				
23	Староолексинецька	6	4,552*		4,552	
24	Старопочаївська	4	2,5		2,5	
25	Старотаразька	9				Почаївська**
26	Устечківська	7				
27	Чугалівська	10				
28	Шпиколосівська	8	30,61*		30,61	
29	м. Кременець	78				
30	м. Почаїв	23	9,00*	2,00	7,00	Почаївська**
<b>Всього по Кременецькому району</b>		<b>307</b>	<b>215,6274</b>	<b>12,7674</b>	<b>202,86</b>	

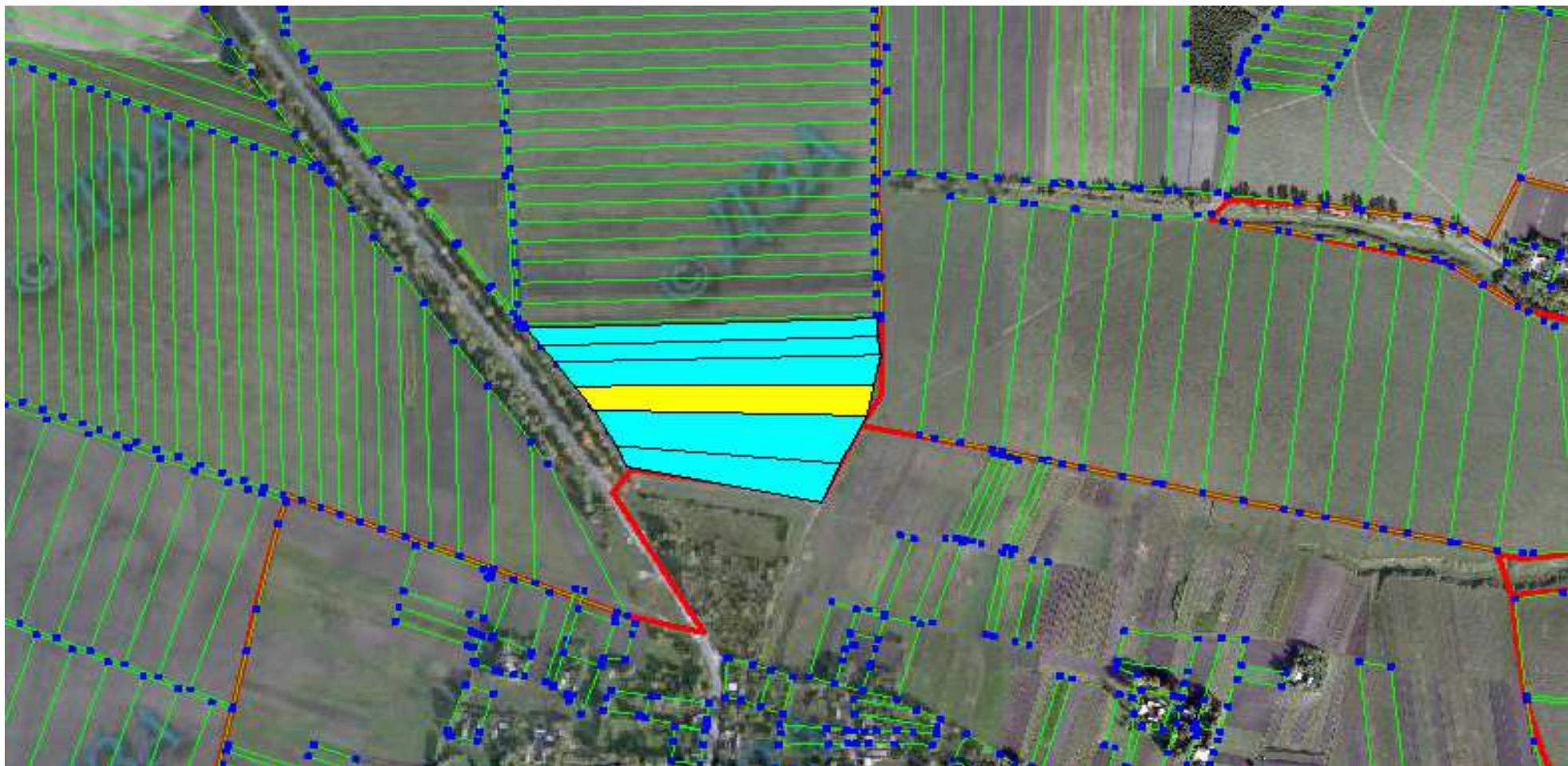
\* - на території сільської/ міської ради по зазначених масивах надані дозволи на виготовлення документації землеустрою, щодо відведення/ передачі у власність земельних ділянок.



\*\* - розпорядник земель об'єднана територіальна громада.

\*\*\* - земельні ділянки знаходяться на території об'єднаної територіальної громади. (До передачі земельних ділянок сільськогосподарського призначення державної власності у комунальну власність розпорядження землями сільськогосподарського призначення державної власності під час передачі у власність здійснюється за погодженням з об'єднаними територіальними громадами (шляхом прийняття відповідною радою рішення згідно із статтею 26 Закону України «Про місцеве самоврядування в Україні» розпорядження Кабінету Міністрів України від 31.01.2018 №60-р»

**Башуківська сільська рада  
Кременецький район**

**за межами населеного пункту  
на території Башуківської сільської ради**



-  Місце розміщення земельної ділянки, орієнтовна площа земельної ділянки - 1,0000га (землі запасу, рілля)  
Цільове призначення – для ведення особистого селянського господарства;
-  Земельні ділянки, які надано у власність і внесено до Державного земельного кадастру площею 5,8000га



**Будківська сільська рада  
Кременецький район**

**за межами населеного пункту на території Будківської сільської ради**



Місце розміщення земельної ділянки, площа земельної ділянки 0,4344га  
кадастровий номер 6123481000:01:001:0638 (землі резервного фонду, рілля)  
Цільове призначення – для ведення особистого селянського господарства;



Земельні ділянки, які надано у власність і внесено до Державного земельного кадастру, площею 12,0000га



земельні ділянки, щодо яких надано дозвіл на розроблення проекту землеустрою щодо відведення у власність учасникам АТО, площею 4,0000га

**Великогорянська сільська рада**  
**Кременецький район**

## за межами населеного пункту с. Велика Горянка на території Великогорянської сільської ради



Місце розміщення земельної ділянки  
Цільове призначення – для ведення особистого селянського господарства;  
Площа земельної ділянки – 6,8542 га (землі резервного фонду (рілля)  
Кадастровий номер земельної ділянки – 6123481500:01:001:0553

**Розпорядник земель - Лопушненська ОТГ.**

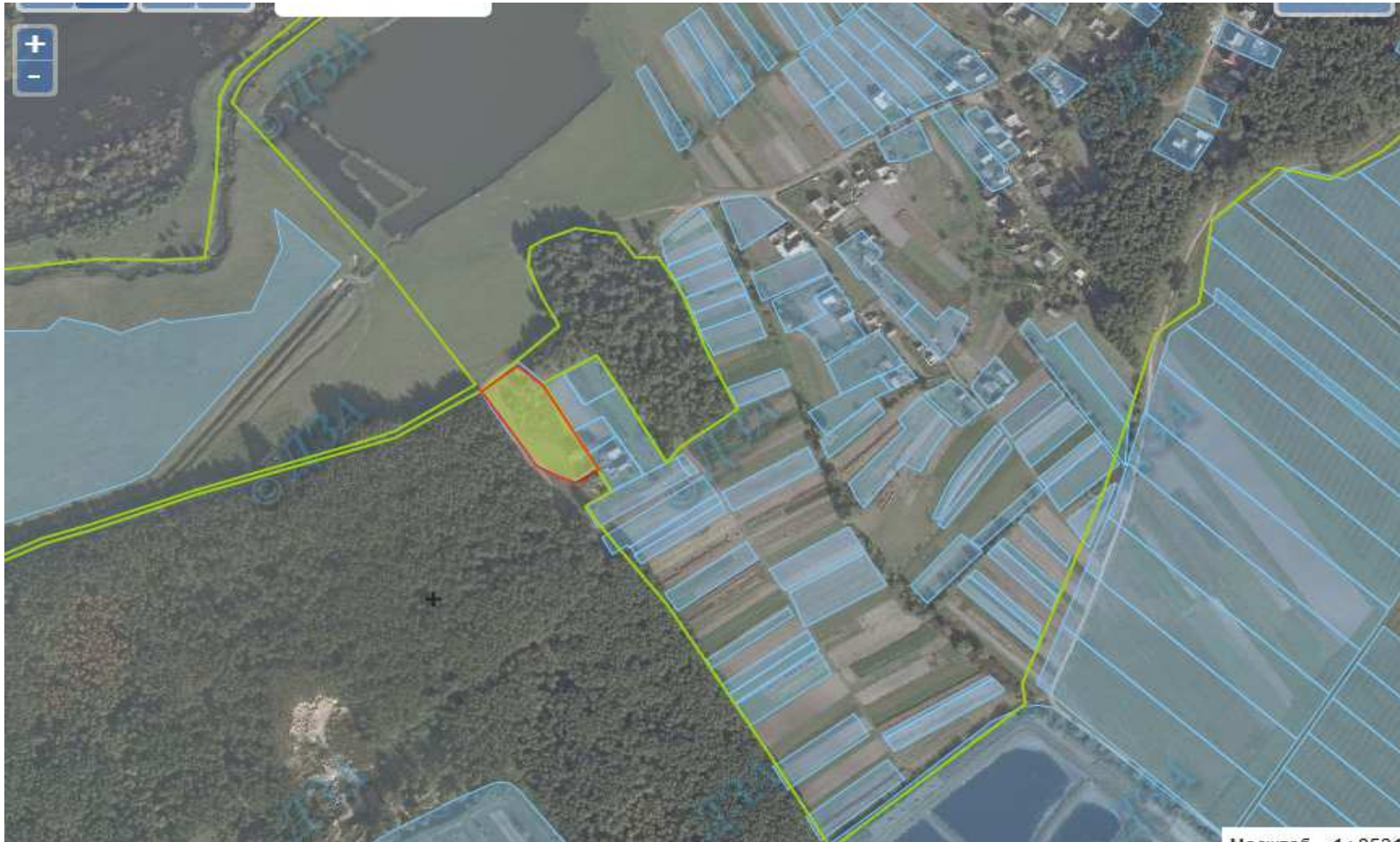
**Великомлинівецька сільська рада  
Кременецький району**

за межами населеного пункту на території Великоклинівецької сільської ради



земельна ділянка, щодо якої надано дозвіл на розроблення проекту землеустрою щодо відведення у власність учасникам АТО, площею 1,2929га (для ведення особистого селянського господарства)

**за межами населеного пункту на території Великолинівецької сільської ради**



Місце розміщення земельної ділянки  
Цільове призначення – для ведення садівництва;  
Площа земельної ділянки – 0,6474 га (землі запасу (пасовища)  
Кадастровий номер земельної ділянки – 6123486200:01:001:0581

**Гаївська сільська рада  
Кременецький район**



**за межами населеного пункту  
на території Гаївської сільської ради**



Місце розміщення земельної ділянки  
Цільове призначення – для ведення особистого селянського господарства (угіддя – пасовища);  
Площа зарезервованої земельної ділянки – 2,00 га.

Кадастровий номер сформованої земельної ділянки – **6123481700:01:001:1270** за рахунок якої зарезервована частина земельної ділянки для учасників АТО.

**Горинська сільська рада  
Кременецький район**

## За межами населеного пункту на території Горинської сільської ради



Місце розміщення земельних ділянок, загальною площею – 3,2295га, цільове призначення – для ведення особистого селянського господарства, з них:  
Площею – 2,6897 га (землі запасу (рілля)), кадастровий номер – 6123482000:01:001:1488;  
Площею - 0,5398га (землі запасу (рілля)).



Земельна ділянка, яка надана у власність і внесена до Державного земельного кадастру, площею 6,0000га



земельні ділянки, щодо яких надано дозвіл на розроблення проекту землеустрою щодо відведення у власність учасникам АТО, площею 13,6000га

## За межами населеного пункту на території Горинської сільської ради



Місце розміщення земельної ділянки  
Цільове призначення – для ведення особистого селянського господарства;  
Площа земельної ділянки – 11,7761 га (землі резервного фонду (рілля)  
Кадастровий номер земельної ділянки – 6123482000:01:001:1452

**Дунаївська сільська рада**  
**Кременецький район**

**За межами населеного пункту  
на території Дунаївської сільської ради**



Земельні ділянки, які надано у власність і внесено до Державного земельного кадастру, площею – 6,0000га

Земельна ділянка, щодо якої надано дозвіл на розроблення проекту землеустрою щодо відведення у власність учасникам АТО, площею 2,0000га.

**За межами населеного пункту  
на території Дунаївської сільської ради**

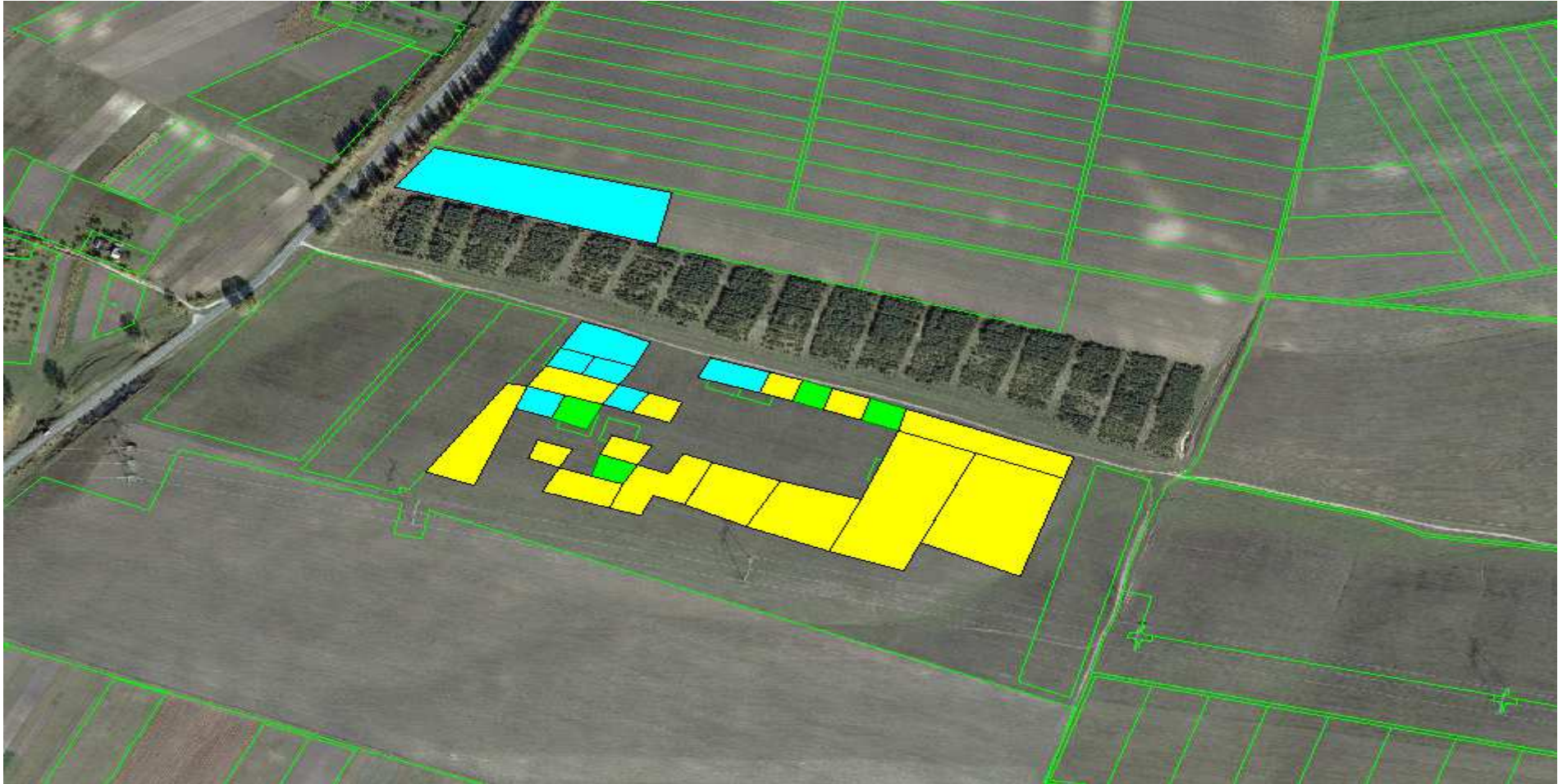





Місце розміщення земельної ділянки  
Цільове призначення – для ведення особистого селянського господарства;  
Площа земельної ділянки – 2,0000 га (угіддя - пасовище)



Земельні ділянки, які надано у власність і внесено до Державного земельного кадастру - площею 6,0000га

## За межами населеного пункту на території Дунаївської сільської ради



-  Місце розміщення земельної ділянки, площа земельної ділянки – 5,2800 га, цільове призначення земельної ділянки – для ведення садівництва (угіддя - пасовище).
-  Земельні ділянки, які надано у власність і внесено до Державного земельного кадастру, площею 2,000га - для ведення особистого селянського господарства та площею 0,96га – для ведення садівництва.
-  Земельні ділянки, щодо яких надано дозвіл на розроблення проекту землеустрою щодо відведення у власність учасникам АТО, площею 0,4800га.



**Катеринівська сільська рада  
Кременецький район**

**за межами населеного пункту  
на території Катеринівської сільської ради**



Місце розміщення земельної ділянки, площа земельної ділянки – 0,8908 га, цільове призначення – для ведення особистого селянського господарства кадастровий номер земельної ділянки: 6123482900:01:001:1303 (землі запасу, рілля)





Земельні ділянки, які надано у власність і внесено до Державного земельного кадастру, площею 10,000га



Земельна ділянка, на яку надано дозвіл на розроблення проекту землеустрою щодо відведення у власність учаснику АТО, для ведення особистого селянського господарства, площею 2,0000га

## за межами населеного пункту на території Катеринівської сільської ради





-  земельна ділянка, на яку надано дозвіл на розроблення проекту землеустрою щодо відведення у власність учаснику АТО, для ведення особистого селянського господарства, площею 1,9306га
-  Земельна ділянка, яку надано у власність і внесено до Державного земельного кадастру площею 2,000га

**Колосівська сільська рада  
Кременецький район**

**за межами населеного пункту  
на території Колосівської сільської ради**

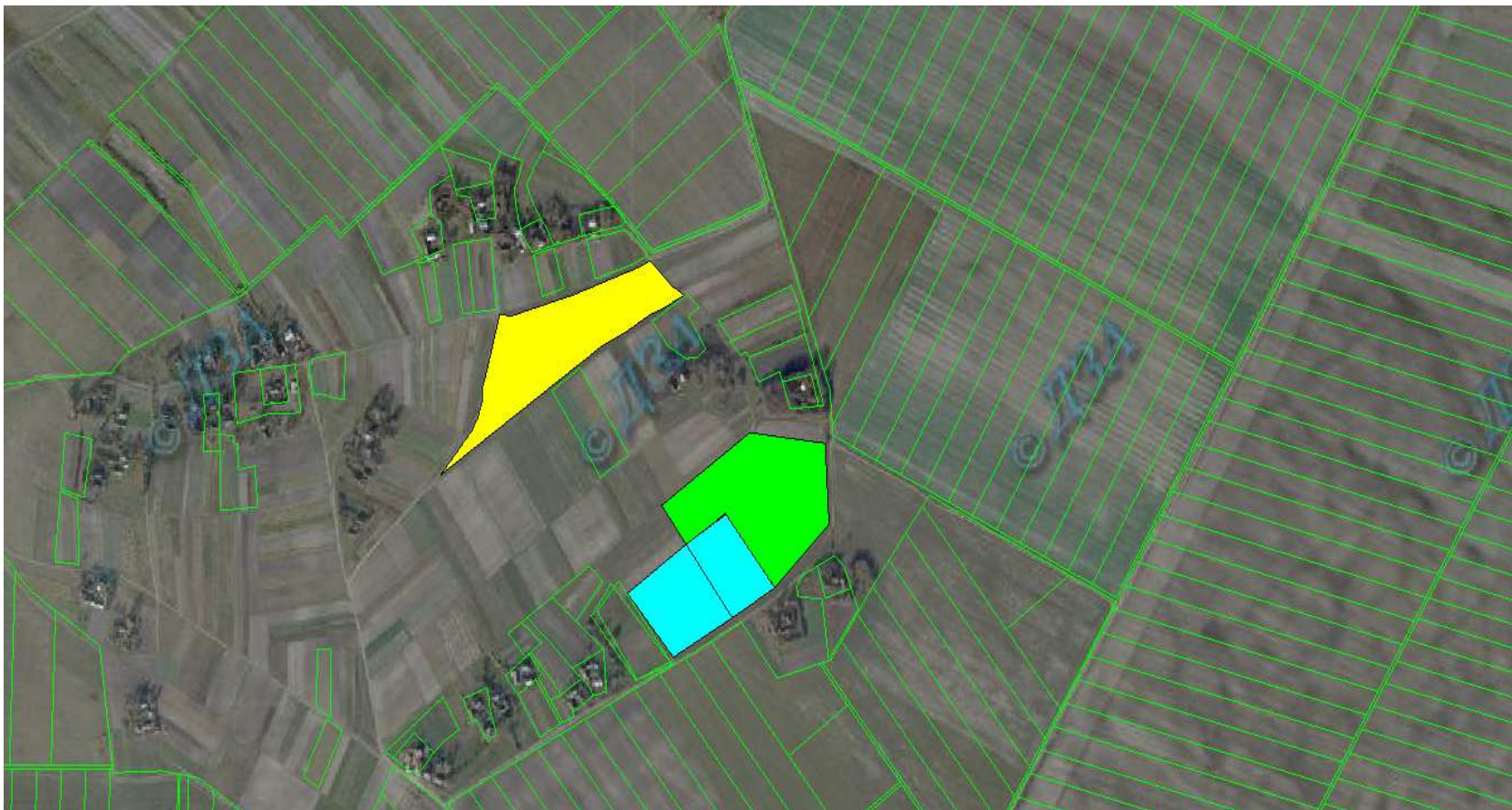


 Місце розміщення земельної ділянки, площа земельної ділянки – 2,0000 га (землі запасу, рілля);  
цільове призначення – для ведення особистого селянського господарства.  
Кадастровий номер земельної ділянки: 6123483100:01:001:1439

 Земельна ділянка, яку надано у власність і внесено до Державного земельного кадастру площею 2,000га

**Крижівська сільська рада  
Кременецький район**

**за межами населеного пункту с. Крижі на території Крижівської сільської ради**



Місце розміщення земельної ділянки, площа земельної ділянки – 4,0762 га,  
Цільове призначення – для ведення особистого селянського господарства,  
кадастровий номер земельної ділянки: 6123483800:01:001:0663 (землі запасу (рілля)).



Земельна ділянка, яка надана у власність і внесена до Державного земельного кадастру, площею 3,4000га



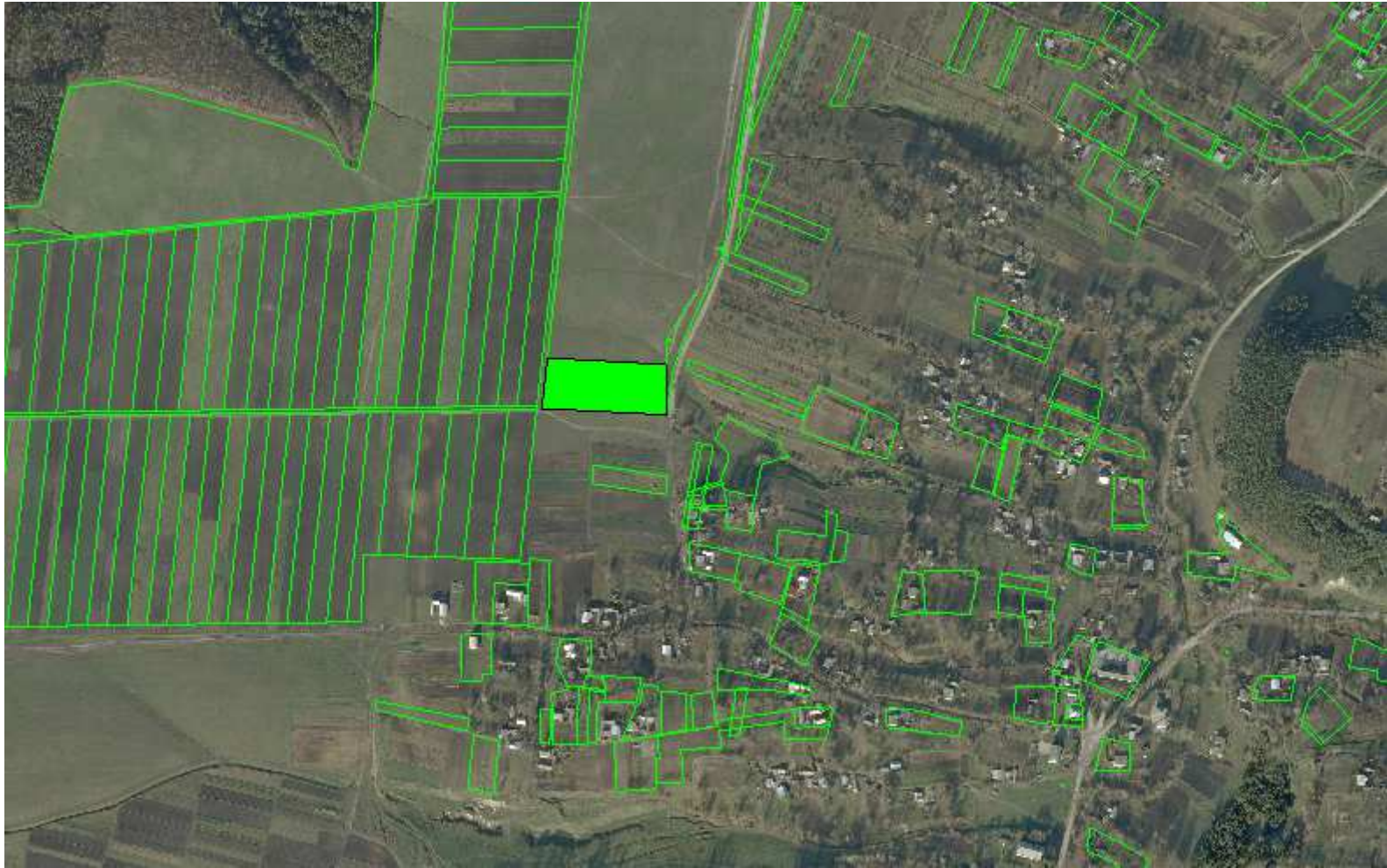
земельні ділянки, на які надано дозвіл на розроблення проекту землеустрою щодо відведення у власність учасникам АТО, для ведення особистого селянського господарства, площею 3,8502га.

**Загальна площа земельних ділянок – 11,3264 га.**

**Лідихівська сільська рада  
Кременецький район**



**за межами населеного пункту с. Лідихів на території Лідихівської сільської ради**



Земельна ділянка на яку надано дозвіл на розроблення проекту землеустрою щодо відведення у власність учаснику АТО, для ведення особистого селянського господарства , площею – 2,0000га.

**Лопушненська сільська рада  
Кременецький район**

**за межами населеного пункту с. Лопушне  
на території Лопушненської сільської ради**



Місце розміщення земельної ділянки  
Цільове призначення – для ведення особистого селянського господарства (землі запасу, рілля);  
Площа земельної ділянки – 21,5631 га  
Кадастровий номер земельної ділянки – 6123484400:01:002:0525

**Розпорядник земель – Лопушненська ОТГ**

**Плосківська сільська рада  
Кременецький район**

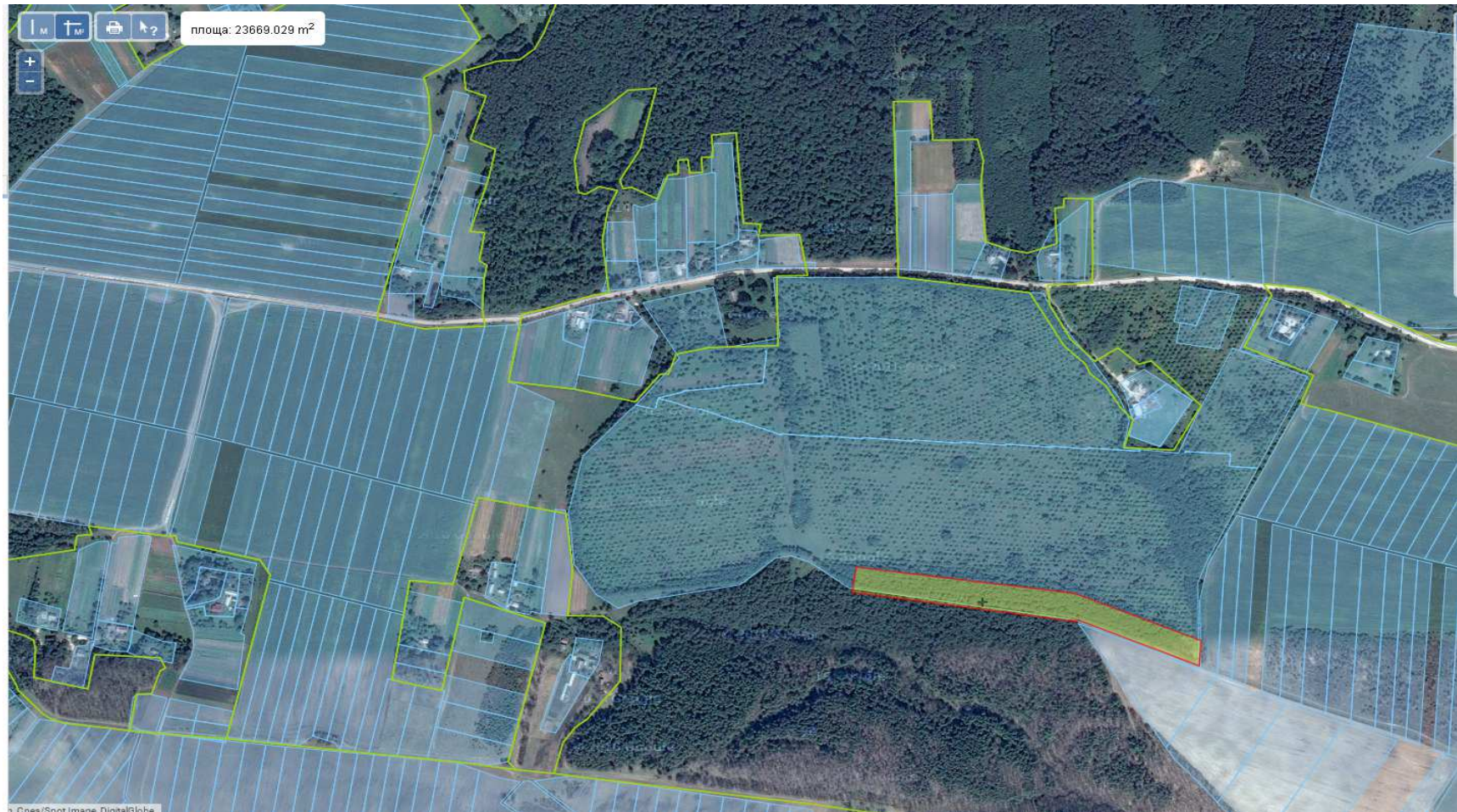
**за межами населеного пункту  
на території Плосківської сільської ради**



Місце розміщення земельної ділянки  
Цільове призначення – для індивідуального садівництва;  
Площа земельної ділянки – 1,0000 га

**Попівецька сільська рада  
Кременецький район**

**за межами населеного пункту с. Весела в урочищі «Сад»  
на території Попівецької сільської ради**



Місце розміщення земельної ділянки

Цільове призначення – для ведення індивідуального садівництва, (угіддя – багаторічні насадження);

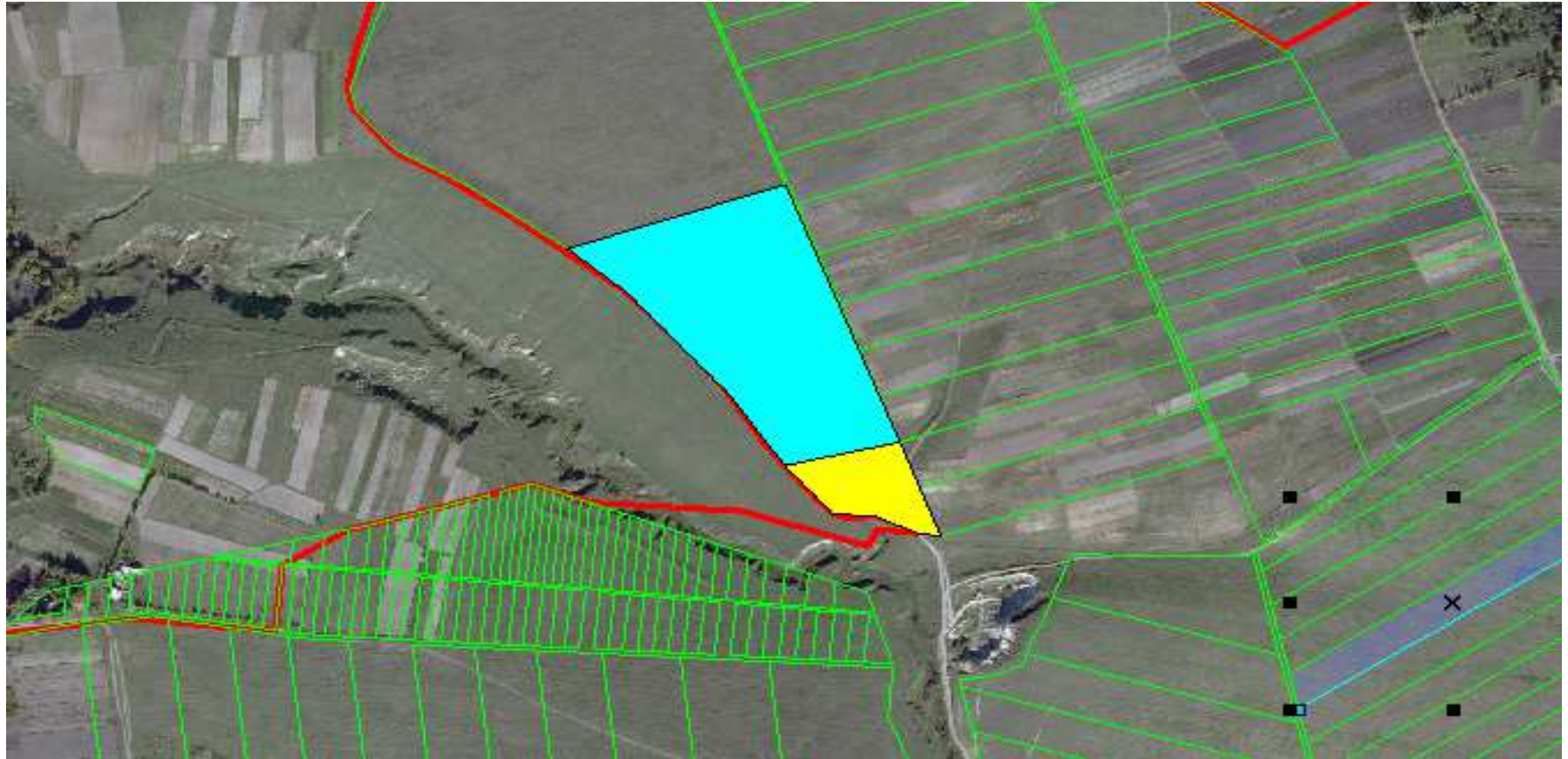
Площа зарезервованої земельної ділянки – 2,4000 га.

кадастровий номер сформованої земельної ділянки – **6123485900:01:001:2388** за рахунок якої зарезервована частина земельної ділянки для учасників АТО.

**Ридомильська сільська рада  
Кременецький район**



## за межами населеного пункту на території Ридомильської сільської



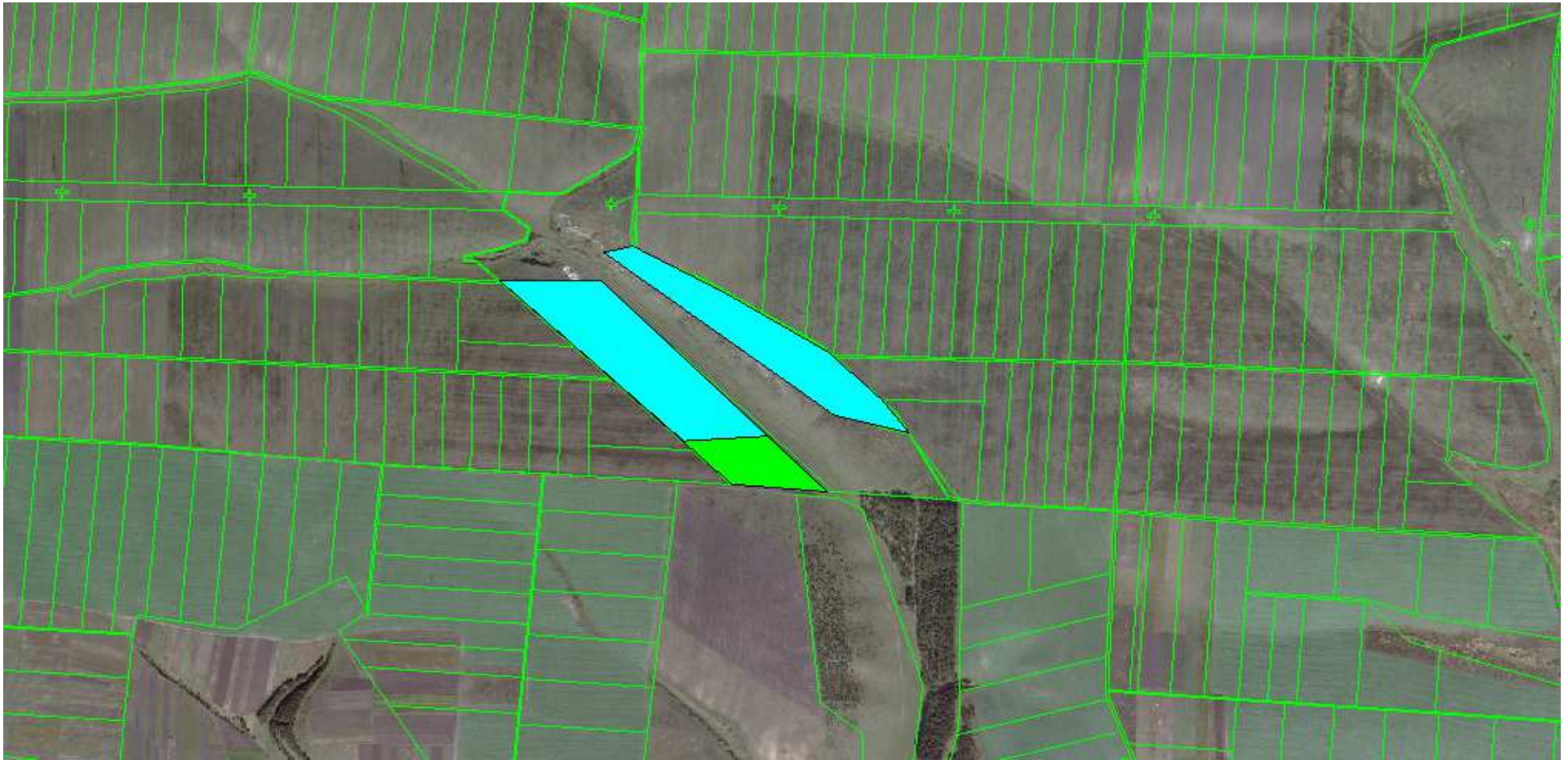
Місце розміщення земельної ділянки  
Цільове призначення – для ведення особистого селянського господарства (угіддя – пасовище);  
Орієнтовна площа земельної ділянки – 0,6000 га



Земельні ділянки, які надані у власність і внесені до Державного земельного кадастру, площею – 4,0000га.

**Розтоцька сільська рада  
Кременецький район**

**За межами населеного пункту с. Розтоки в урочищі «Гречатиха»  
на території Розтоки сільської ради**



Земельні ділянки, які надані у власність і внесені до Державного земельного кадастру, площею – 10,2400га



Земельні ділянки на які надано дозвіл на розроблення проекту землеустрою щодо відведення у власність учасникам АТО, для ведення особистого селянського господарства, площею – 1,6600га

**Загальна площа земельних ділянок – 11,9000 га (в т.ч. 8,3га та 3,6га)**

**Староолексинецька сільська рада  
Кременецький район**

## За межами населеного пункту на території Старолексинецької сільської ради



Земельні ділянки, які надані у власність і внесені до Державного земельного кадастру, площею 3,0000га



Земельна ділянка на яку надано дозвіл на розроблення проекту землеустрою щодо відведення у власність учасникам АТО, для ведення особистого селянського господарства, площею 1,5520га

**Старопочаївська сільська рада  
Кременецький район**

**За межами населеного пункту  
на території Старопочаївської сільської ради**

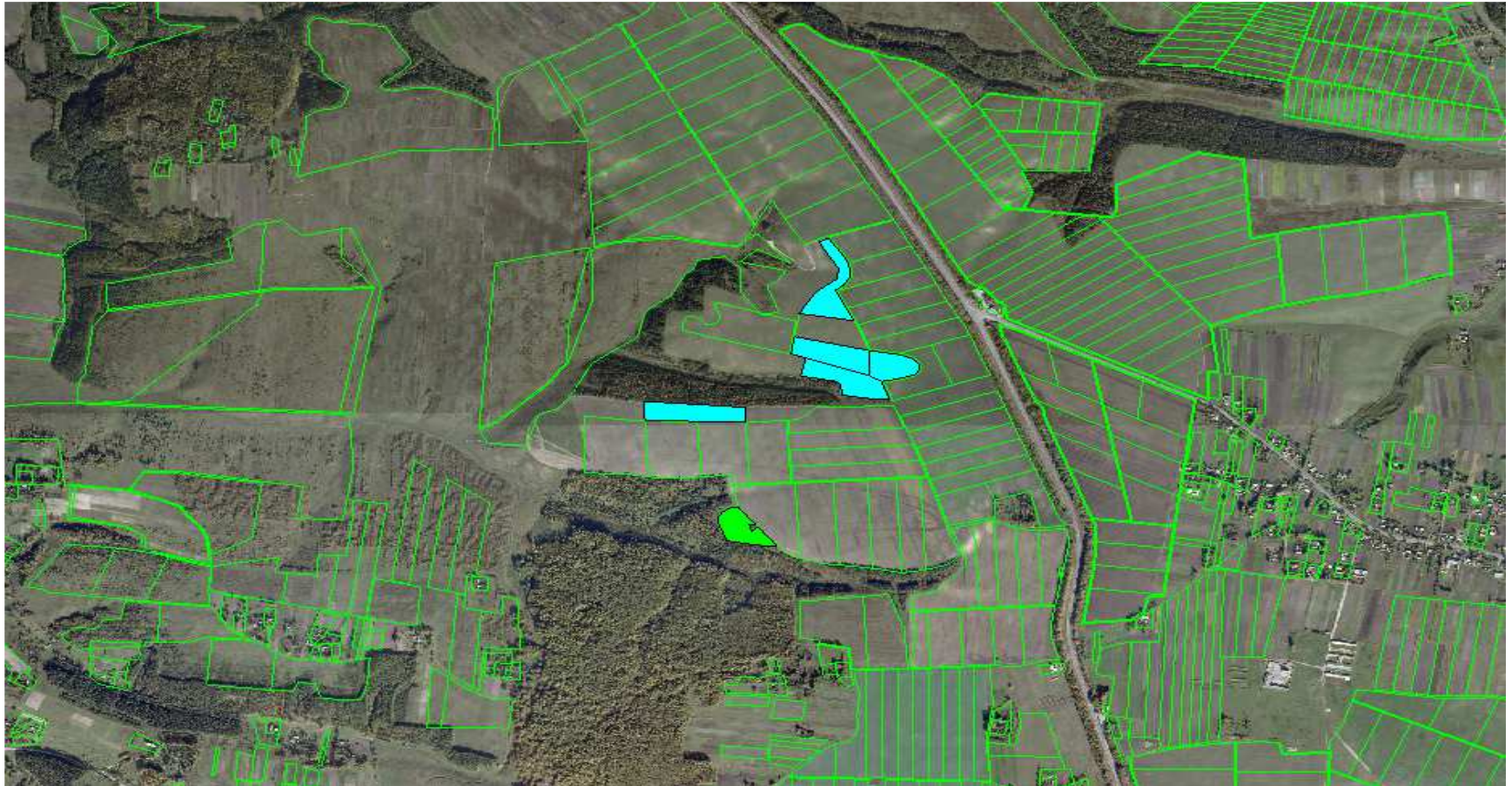


Місце розміщення земельної ділянки  
Цільове призначення – для ведення особистого селянського господарства (угіддя – пасовище);  
Орієнтовна площа земельної ділянки – 2,5000 га

**Шпиколосівська сільська рада  
Кременецький район**



**за межами населеного пункту  
на території Шпиколосівської сільської ради**

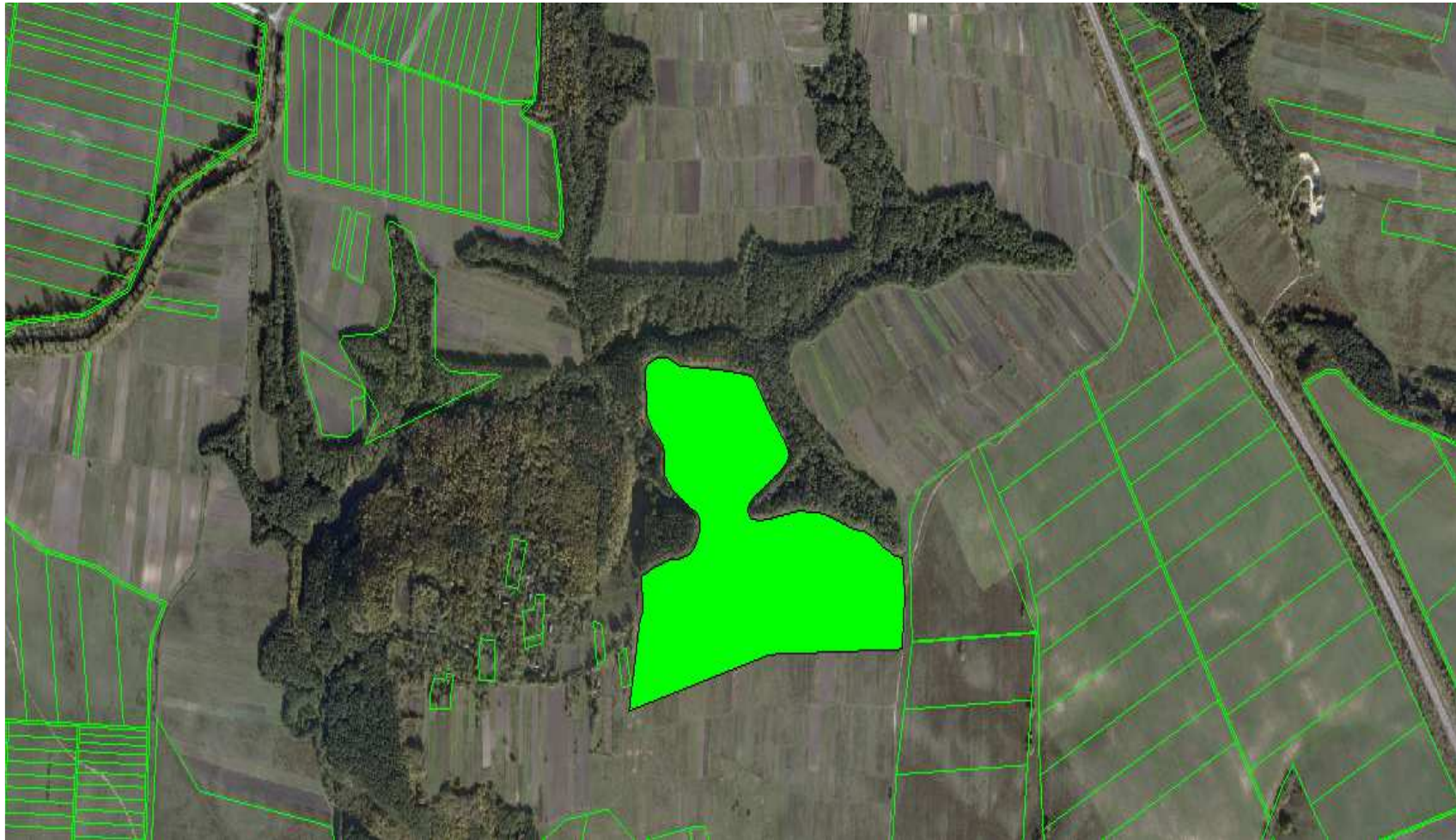


Земельні ділянки, які надані у власність і внесені до Державного земельного кадастру, площею 9,4000га



Земельна ділянка на яку надано дозвіл на розробку проекту із землеустрою для ведення особистого селянського господарства, площею – 1,2100га

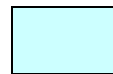
**за межами населеного пункту на території Шпиколосівської сільської ради**



Земельна ділянка на яку надано дозволу на розробку проекту із землеустрою для ведення особистого селянського господарства, площею – 20,0000 га

**Почаївська міська рада**  
**Кременецький район**

## за межами населеного пункту на території Почаївської міської ради



Земельні ділянки, які надані у власність і внесені до Державного земельного кадастру, площею 8,880га.



Земельна ділянка на яку надано дозвіл на розробку проекту із землеустрою, площею - 0,1200га.

**Розпорядник земель - Почаївська ОТГ**