



ДЕРЖАВНА СЛУЖБА УКРАЇНИ З ПИТАНЬ ГЕОДЕЗІЇ, КАРТОГРАФІЇ ТА КАДАСТРУ

ГОЛОВНЕ УПРАВЛІННЯ ДЕРЖГЕОКАДАСТРУ У ТЕРНОПІЛЬСЬКІЙ ОБЛАСТІ

ВІДДІЛ ДЕРЖГЕОКАДАСТРУ У ЗАЛІЩИЦЬКОМУ РАЙОНІ

АЛЬБОМ-АТЛАС

з резервування земельних ділянок для учасників антитерористичної операції на території

Заліщицького району Тернопільської області

Інформація стосовно забезпечення учасників антитерористичної операції земельними ділянками
на території Заліщицького району

№ з/п	Назва адміністративно-територіальної одиниці (район, місто обласного значення)	Кількість учасників в АТО	Загальна площа зарезервованих земельних ділянок, га	з них		Розташування земельної ділянки на території ОТГ
				для ведення садівництва	для ведення особистого селянського господарства	
1	2	3	4	5	7	8
	Заліщицький район	209	415,3352	0,9600	414,3752	

Заліщицький район

Інформація стосовно забезпечення учасників антитерористичної операції земельними ділянками
на території Заліщицького району

№ з/п	Назва адміністративно-територіальної одиниці (сільська (селищна) рада, місто районного значення)	Кількість учасників АТО	Загальна площа зарезервованих земельних ділянок, га	з них		Розташування земельної ділянки на території ОТГ
				для ведення садівництва	для ведення особистого селянського господарства	
1	2	3	4	5	6	7
1	Бедриківська	5	23,6411	0,1200*	23,5211	
2	Блищанська	5	16,4202		16,4202	
3	Буряківська	2	12,0000		12,0000	
4	Винятинська	5	12,0000*		12,0000	
5	Ворвулинська	4				
6	Головчинська	5	3,3400*		3,3400	Товстенська ОТГ **
7	Городоцька	5				
8	Дзвиняцька	4	45,4400		45,4400	
9	Добрівлянська	13				
10	Дорогичівська	3	4,0000*		4,0000	Дорогочівська ОТГ**

11	Дунівська	7	17,0600		17,0600	
12	Дуплиська	2	2,0000		2,0000	
13	Зеленогайська	5				
14	Зозулинська	7	16,5639	0,8400	15,7239	
15	Іване-Золотівська	3	2,0000*		2,0000	
16	Касперівська	3	15,0000*		15,0000	
17	Колодрібська	2	20,0000*		20,0000*	
18	Кошилівська	3				
19	Кулаківська	5	13,3384		13,3384	
20	Лисівська	5	2,0000*		2,0000	
21	Литячівська	3	6,0000*		6,0000	Дорогочівська ОТГ**
22	Мишківська	3	8,8000		8,8000	
23	Нирківська	10	19,9282*		19,9282	
24	Новосілківська	7	8,9798		8,9798	
25	Подільська	3	7,1674*		7,1674	
26	Садківська	2	6,0000*		6,0000	
27	Синьківська	3	12,9000		12,9000	
28	Слобідська	4	12,0000*		12,0000	
29	Товстенська	14	26,7000		26,7000	Товстенська ОТГ **
30	Солоненська	5	32,5600		32,5600	
31	Торськівська	4	3,4000*		3,4000	

32	Угриньківська	3	8,0000		8,0000	
33	Устечківська	2				
34	Хмелівська	3	23,6800*		23,6800	Дорогочівська ОТГ**
35	Шипівська	5	23,3207		23,3207	
36	Шутроминська	5	11,0955*		11,0955	Дорогочівська ОТГ**
37	Заліщицька	40				
Усього по Заліщицькому району		209	415,3352	0,9600	414,3752	

*- на території сільської/ міської ради по зазначених масивах надані дозволи на виготовлення документації землеустрою, щодо відведення/передачі у власність земельних ділянок.

** - розпорядник земель об'єднана територіальна громада.

***- земельні ділянки знаходяться на території об'єднаної територіальної громади.(До передачі земельних ділянок сільськогосподарського призначення державної власності у комунальну власність розпорядження землями сільськогосподарського призначення державної власності під час передачі у власність здійснюється за погодженням з об'єднаними територіальними громадами (шляхом прийняття відповідною радою рішення згідно із статтею 26 Закону України “Про місцеве самоврядування в Україні” розпорядження Кабінету Міністрів України від 31.01.2018 № 60-р)).

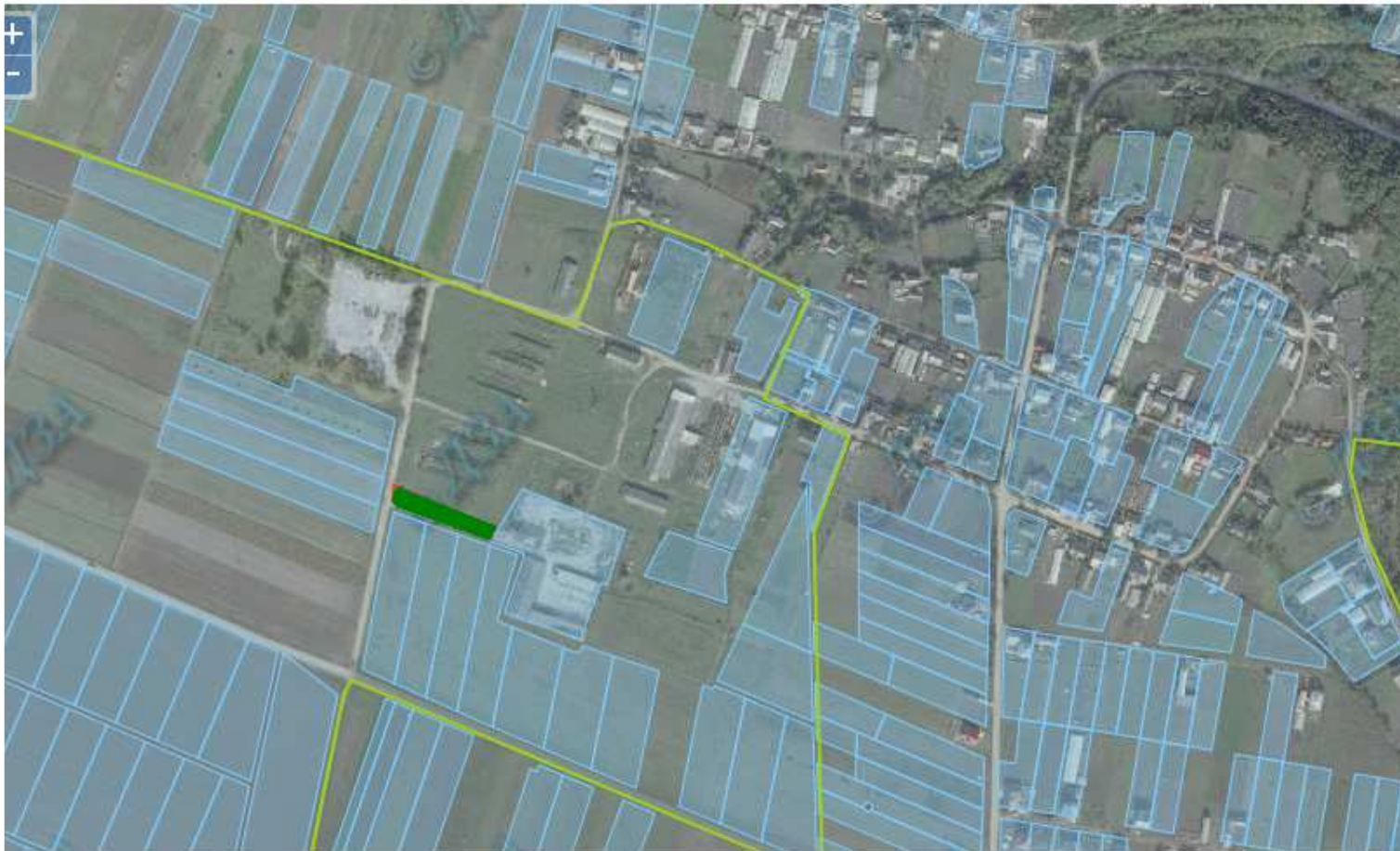
ВИКОШОВАННЯ з планово-картографічного матеріалу на території Бедриківської сільської ради,
за межами населеного пункту



Земельна ділянка, занесена в базу ДЗК та передана у власність 1 уч. АТО.

Цільове призначення - для ведення особистого селянського господарства, рілля. Площа – 1,7600 га

**ВИКОШУВАННЯ з планово-картографічного матеріалу земельної ділянки на території
Бедриківської
сільської ради, за межами населеного пункту**

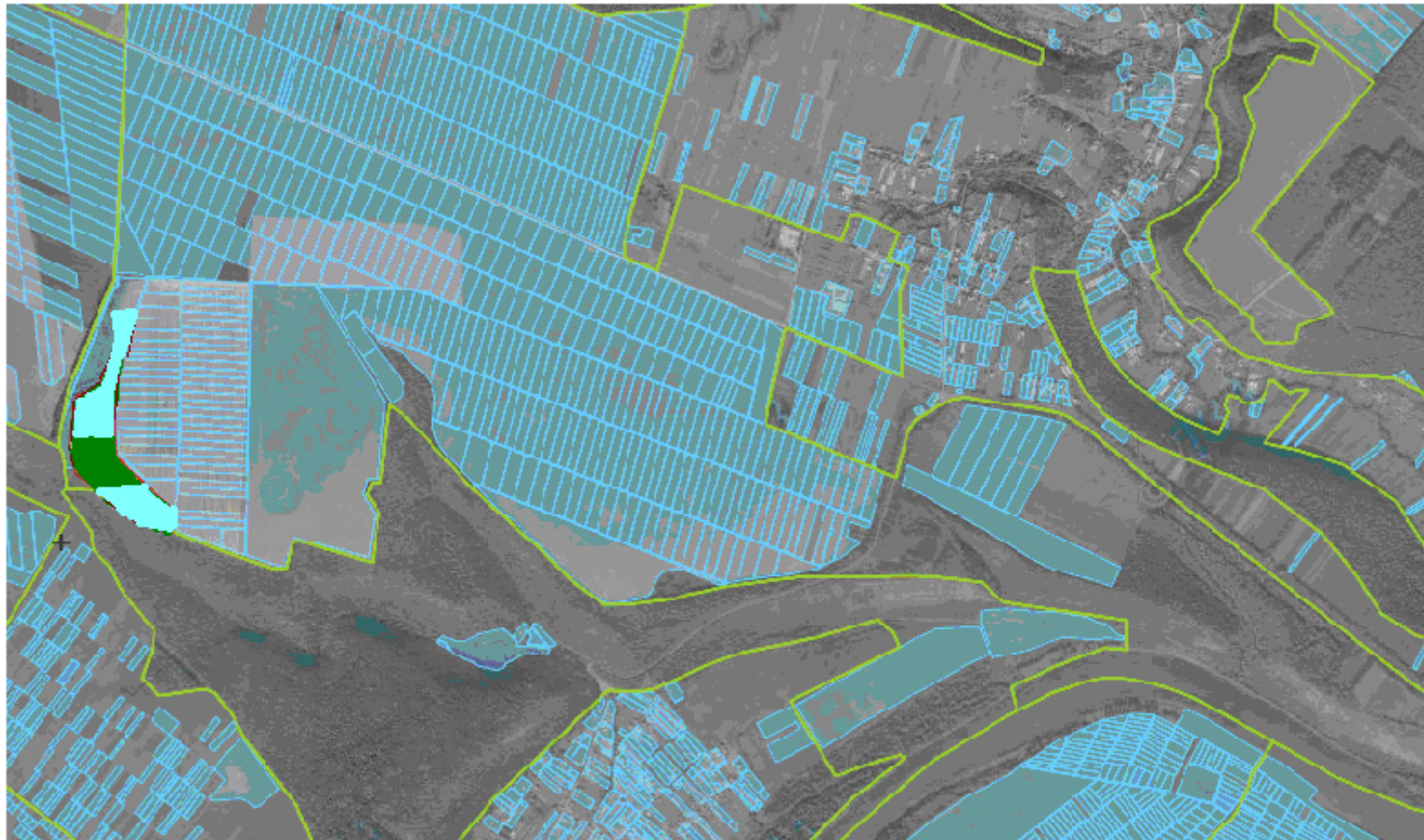




Надано дозвіл на розроблення проекту землеустрою

Цільове призначення - для ведення садівництва

Площа – 0,1200 га

**ВИКОШУВАННЯ з планово-картографічного матеріалу земельної ділянки на території
Бедриківської
сільської ради, за межами населеного пункту**




-  Надано дозвіл на розроблення документації
-  Земельні ділянки, які надані у власність та занесено до ДЗК.

Цільове призначення - для ведення особистого селянського господарства , площа – 10,000 га

ВИКОПШОВАННЯ з планово-картографічного матеріалу земельної ділянки на території Бедриківської сільської ради, за межами населеного пункту



 Місце розміщення земельних ділянок

Цільове призначення - для ведення особистого селянського господарства

Площа – 10,000 га , кадастровий номер 6122080400:01:001:0681,землі загального користування

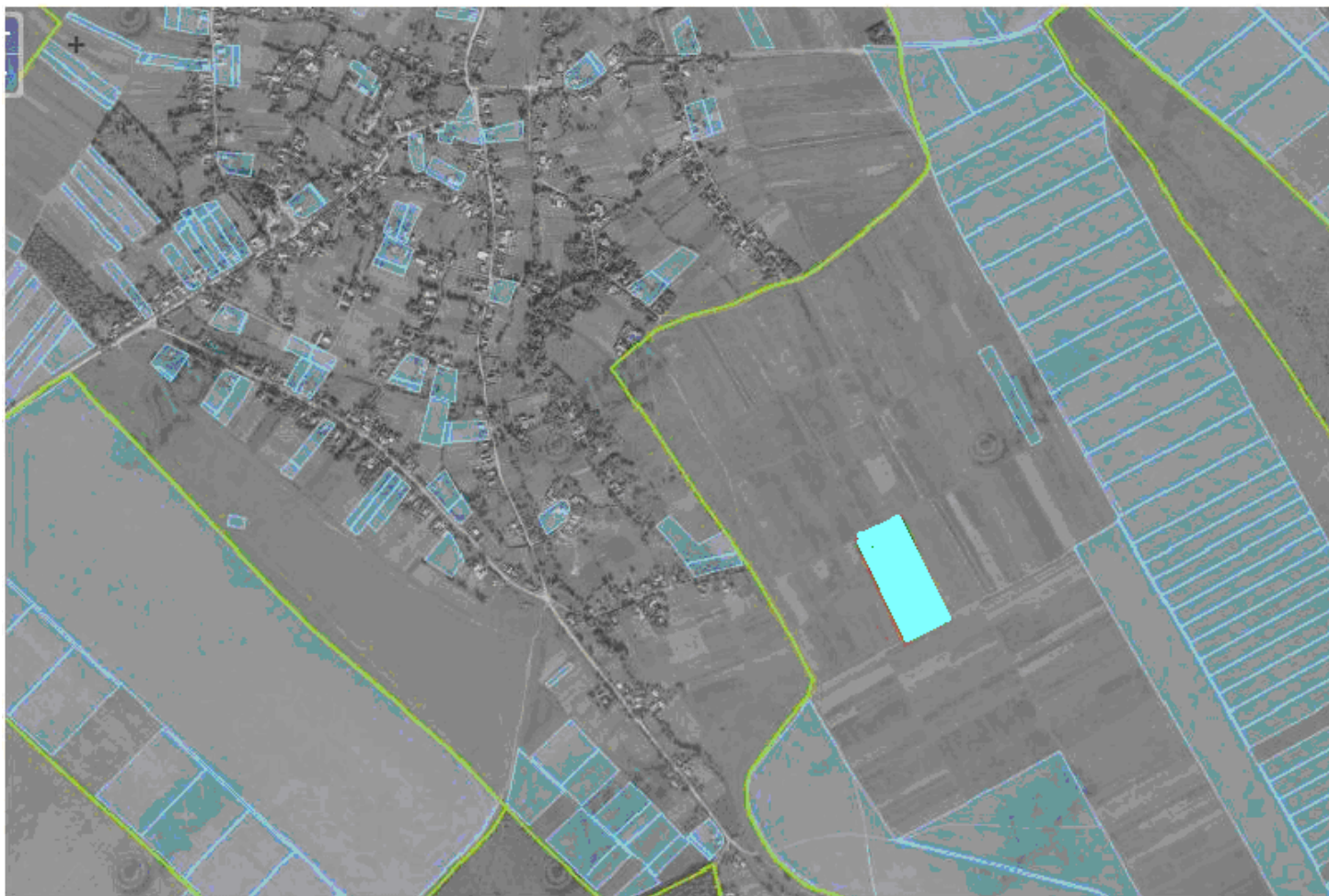
**ВИКОШУВАННЯ з планово-картографічного матеріалу земельної ділянки на території
Бедриківської сільської ради, за межами населеного пункту**



Надано дозвіл на розробку документації 1 уч.АТО.

**Цільове призначення - для ведення особистого селянського господарства
Площа – 1,7611 га , рілля , кадастровий номер 6122080400:01:001:0679**

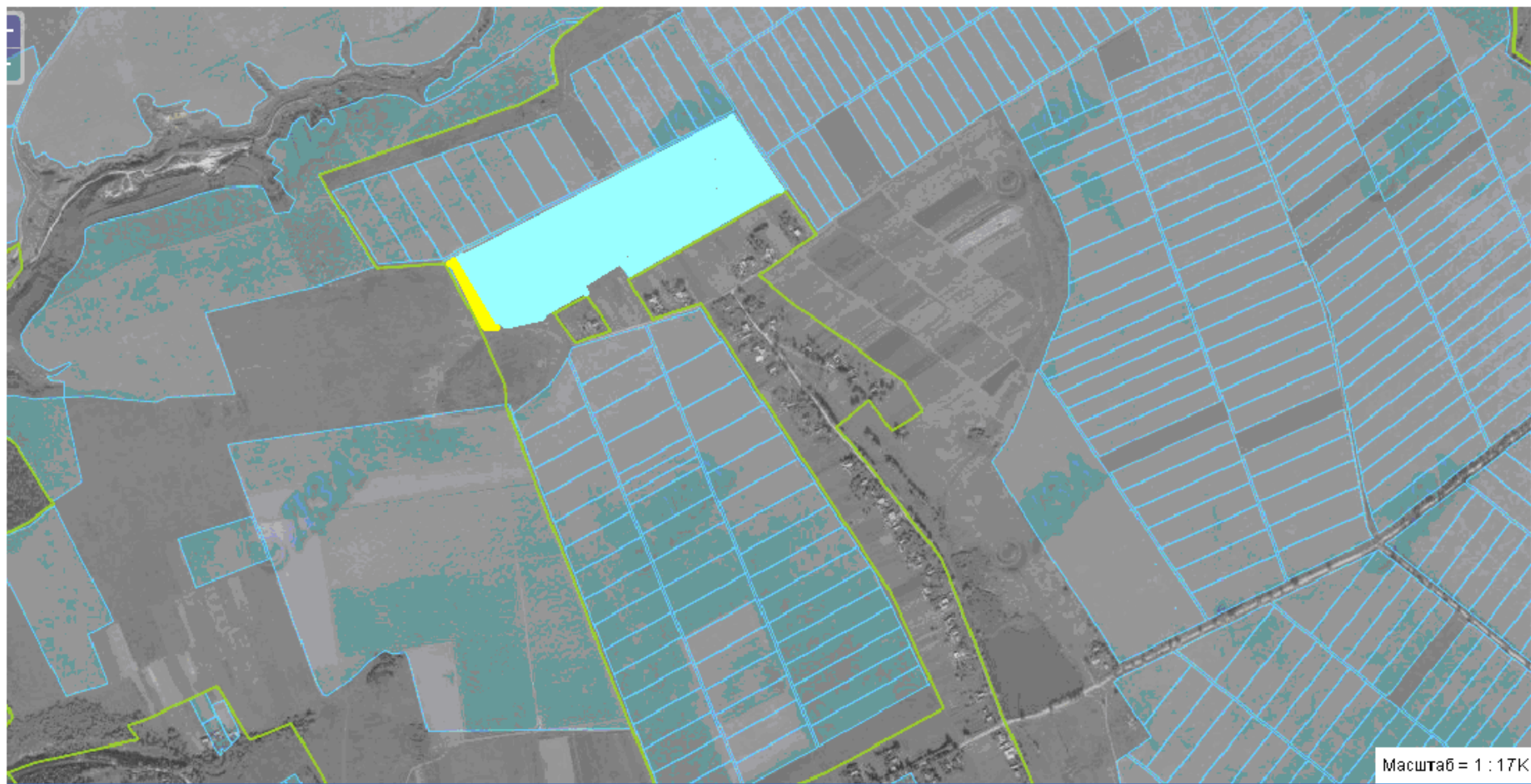
**ВИКОШТОВАННЯ з планово-картографічного матеріалу території
Блищанської сільської ради, за межами населеного пункту**





Земельна ділянка занесена в базу ДЗК та передано у власність 1 уч.АТО

Цільове призначення - для ведення особистого селянського господарства , рілля, площа – 2,0000 га:

ВИКОПИЮВАННЯ з планово-картографічного матеріалу земельної ділянки на території Блищанської сільської ради, за межами населеного пункту



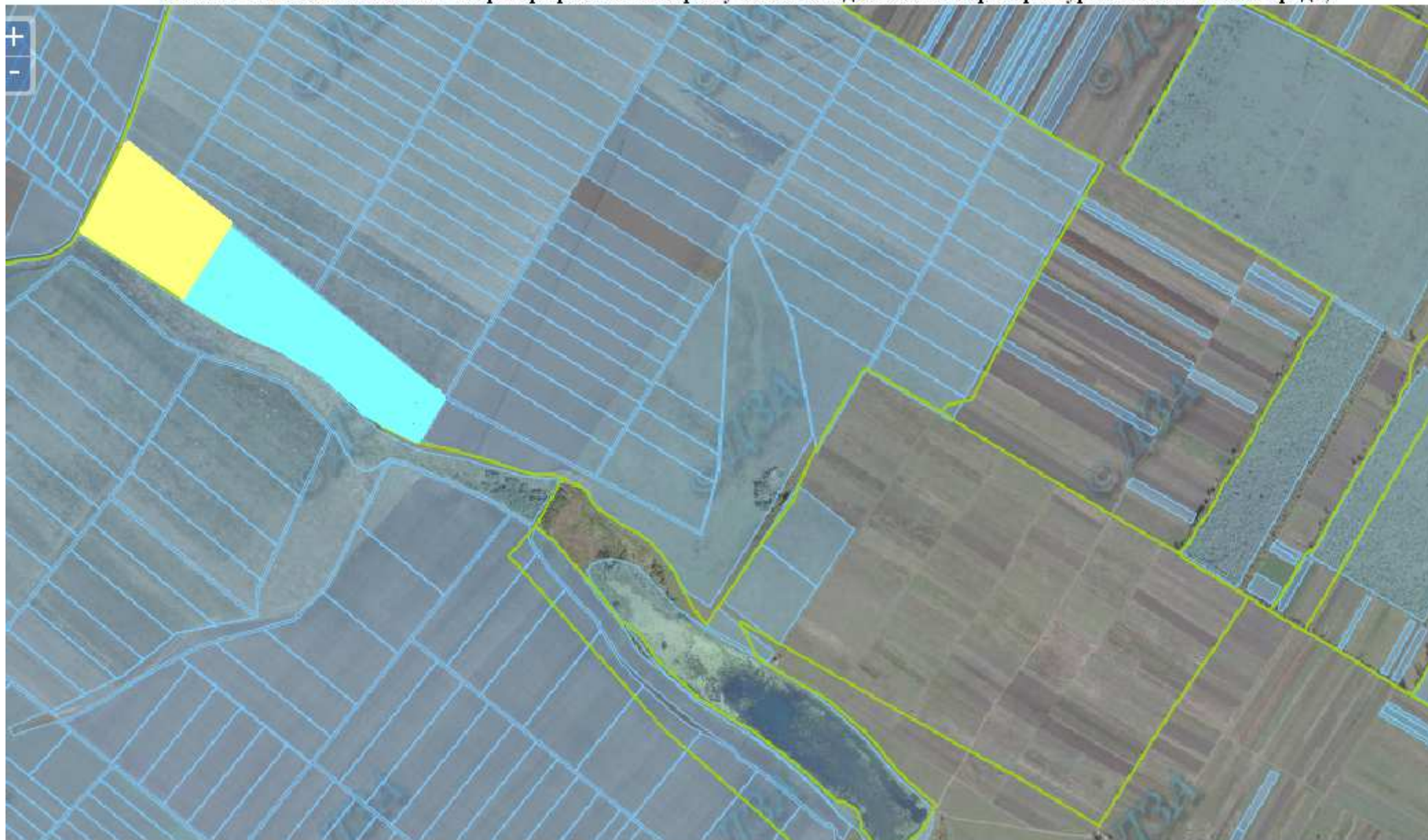
Масштаб = 1 : 17К

-  Земельні ділянки, занесені в ДЗК та надані у власність (7 діл.)
-  Вільна земельна ділянка

Цільове призначення - для ведення особистого селянського господарства , рілля.

Кадастровий номер 6122080700:01:001:0836 , площа 0,4202 га.

ВИКОПШОВАННЯ з планово-картографічного матеріалу земельної ділянки на території Буряківської сільської ради,

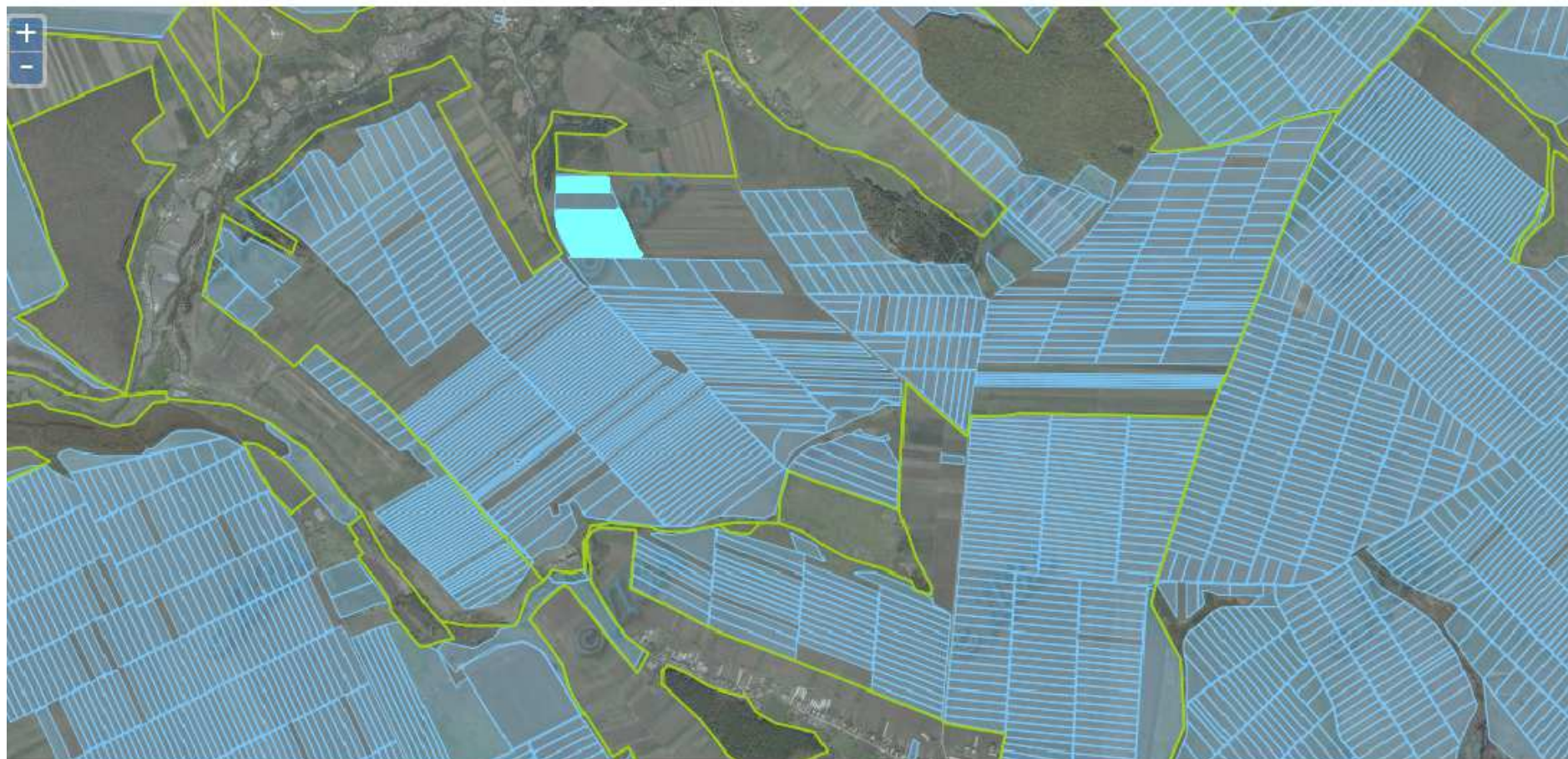



 Земельні ділянки, внесено до Державного земельного кадастру та надано у власність.

 Вільні земельні ділянки. 4,8808 га

Цільове призначення-для ведення особистого селянського господарства, пасовище.Кадастровий номер 6122081400:01:001:1188, площа
га.

ВІКОНШОВАННЯ з планово-картографічного матеріалу на території Винятинської сільської ради, за межами населеного пункту



 Земельні ділянки, занесені в базу ДЗК та передані у власність 4 уч. АТО.

Цільове призначення - для ведення особистого селянського господарства, рілля. Кадастровий номер - 6122081700:01:001:1021
Площа – 8,0000 га

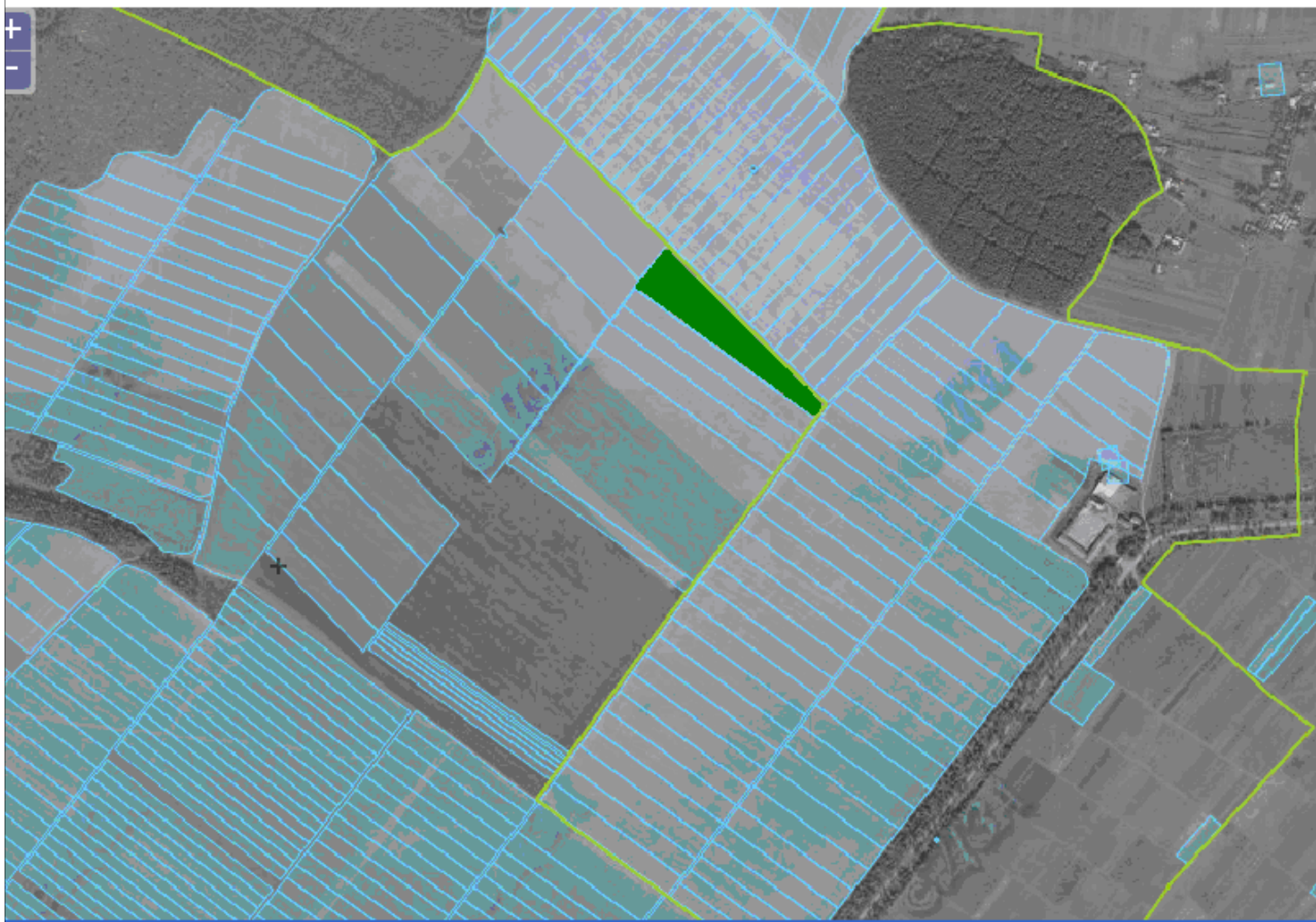
ВИКОПИЮВАННЯ з планово-картографічного матеріалу на території Винятинської сільської ради,
за межами населеного пункту




Надано дозвіл на розроблення документації із землеустрою 1 уч.АТО (пл. 2,00 га)

Цільове призначення - для ведення особистого селянського господарства, рілля. Кадастровий номер - 6122081700:01:001:1019

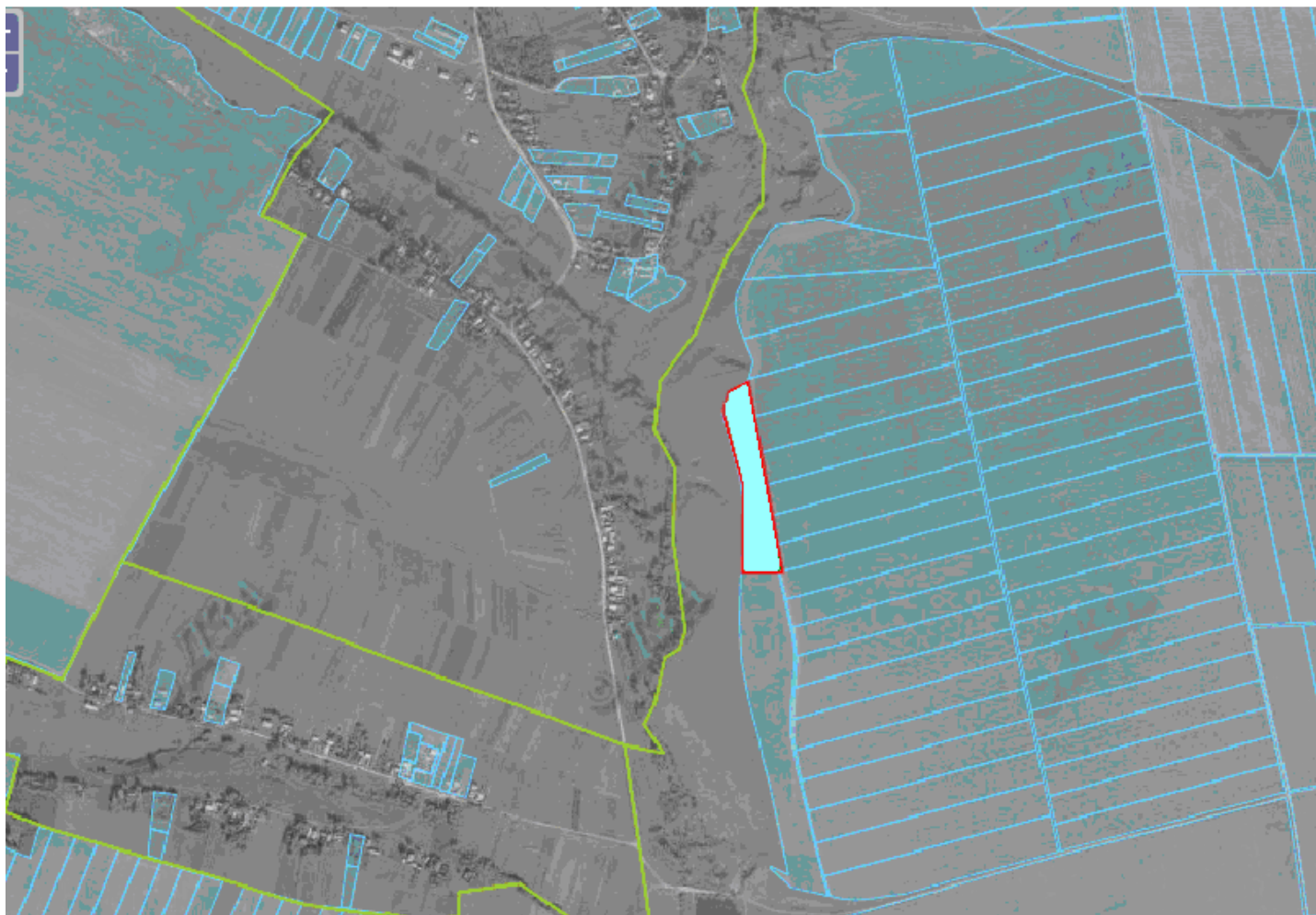
**Викопіювання з планово-картографічного матеріалу земельної ділянки території
Винятинської сільської ради за межами населеного пункту**




Цільове призначення для ведення особистого селянського господарства, рілля, площа 2,0000 га

 Надано дозвіл на розроблення проекту землеустрою щодо надання земельної ділянки у власність учаснику АТО

Викоплювання з планово-картографічного матеріалу земельної ділянки на території Головчинської сільської ради Товстенської ОТГ, за межами населеного пункту

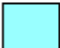


 Земельна ділянка , занесена в базу даних АС ДЗК

Цільове призначення - для ведення особистого селянського господарства
Площа – 1,6500 га , пасовище. Кадастровий номер -6122082100:01:001:0275

Викопіювання з планово-картографічного матеріалу земельної ділянки на території Головчинської сільської ради Товстенської ОТГ, за межами населеного пункту




 Земельна ділянка, занесена в базу ДЗК

Цільове призначення - для ведення особистого селянського господарства, рілля

Площа – 1,6900 га

ВИКОПШОВАННЯ з планово-картографічного матеріалу земельної ділянки на території Дзвиняцької сільської ради, за межами населеного пункту



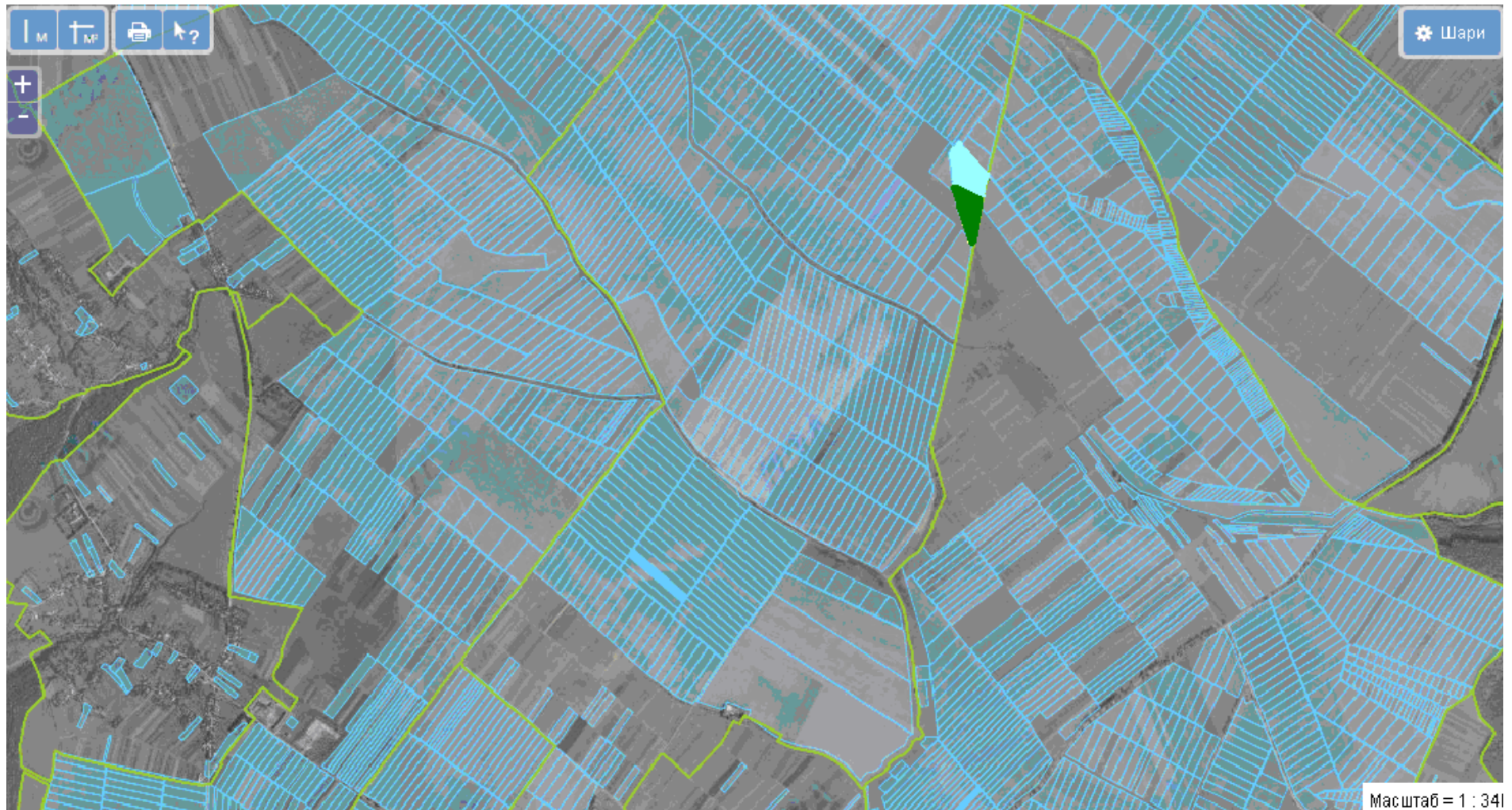
 Зарезервована земельна ділянка 1,1335 га


 Земельні ділянки, занесені в базу ДЗК


Цільове призначення - для ведення особистого селянського господарства

Кадастровий номер 6122082400:01:001:0724 площа 45,44 га

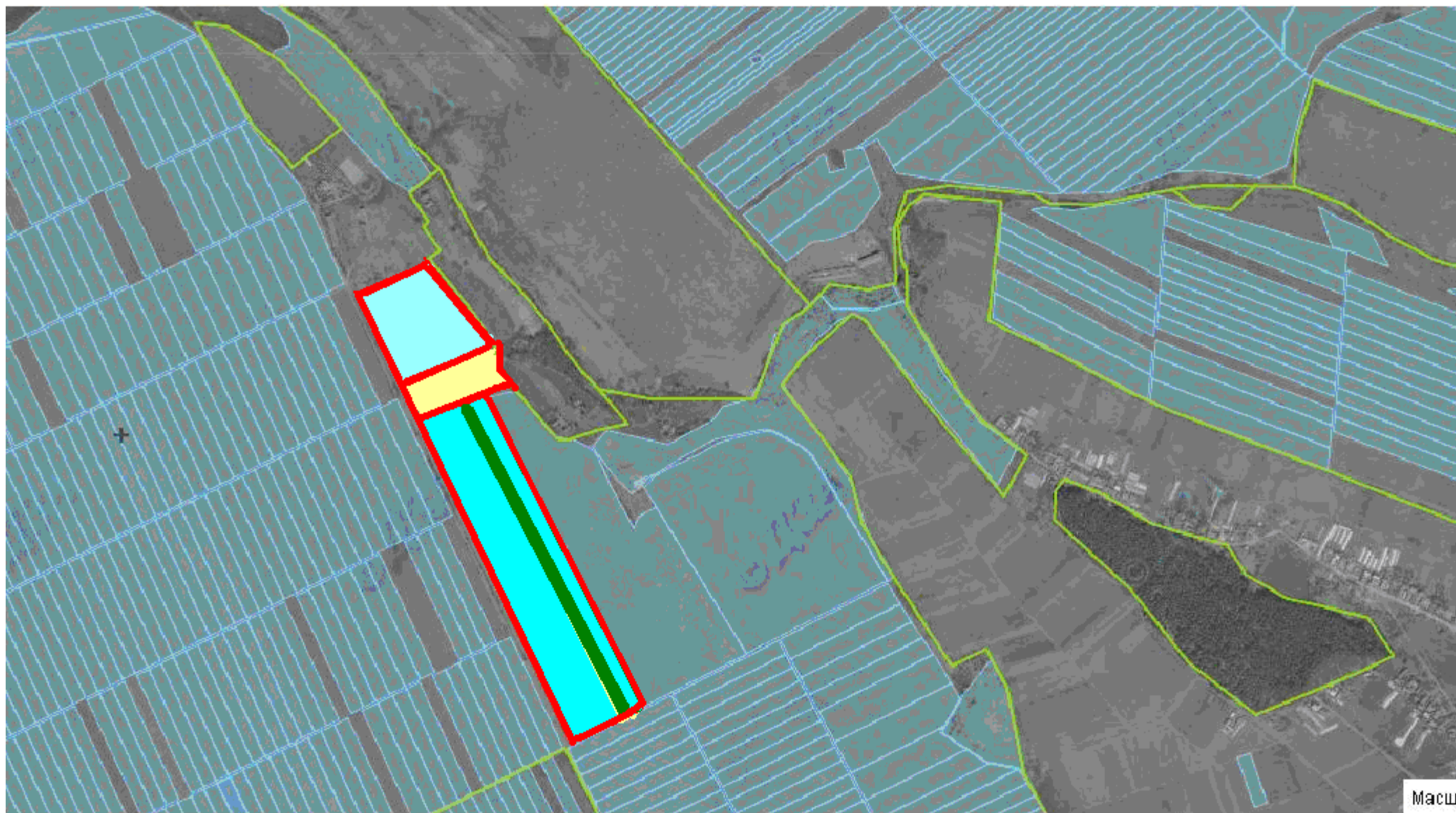
ВИКОПУВАННЯ з планово-картографічного матеріалу території Дорогічівської сільської ради, за межами населеного пункту






 Занесено в базу ДЗК 1 діл.-2,0000 га

 Надано дозвіл на розроблення проектної документації

Цільове призначення - для ведення особистого селянського господарства, пасовище. Кадастровий номер 6122083000:01:001:0499. Площа – 4,0000 га

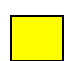


-  Земельні ділянки , занесені в базу ДЗК
-  Надано дозвіл на розроблення проекту землеустрою
-  Місце розміщення земельних ділянок

Цільове призначення -для ведення особистого селянського господарства. Площа 1,5000 га

ВИКОПШОВАННЯ з планово-картографічного матеріалу території Дуплиської сільської ради,
за межами населеного пункту




 Місце розміщення земельних ділянок

Цільове призначення - для ведення особистого селянського господарства, рілля. Площа – 2,0000 га

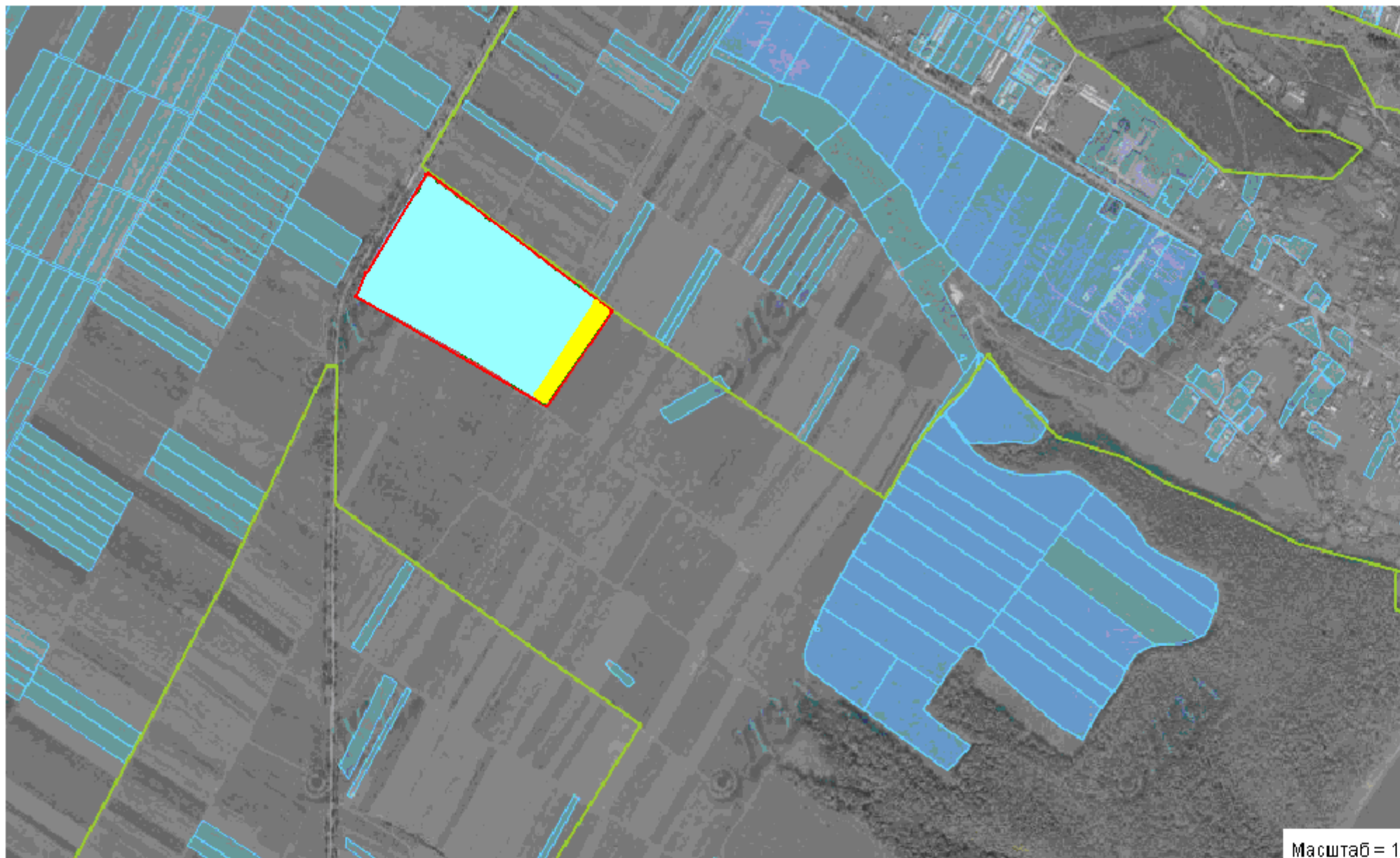
ВИКОПШОВАННЯ з планово-картографічного матеріалу території Зозулинської сільської ради, за межами населеного пункту




 Місце розміщення земельних ділянок


Цільове призначення - для ведення особистого селянського господарства, рілля
Площа –04,2335 га Кадастровий номер -6122084000:01:001:1330

ВИКОПШОВАННЯ з планово-картографічного матеріалу території Зозулинської сільської ради за межами населеного пункту



Масштаб = 1

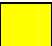
 Земельні ділянки, занесені в базу ДЗК пл.10,9000 га

 Земельна ділянка зарезервована, пл.0,5924 га.

Цільове призначення-для ведення особистого селянського господарства.Кадастровий номер 6122084000:01:001:1332 площа 11,4925 га

ВИКОПЮВАННЯ з планово-картографічного матеріалу території Зозулинської сільської ради, за межами населеного пункту



 Місце розміщення земельних ділянок

Цільове призначення - для ведення садівництва , площа – 0,7200 га , кадастровий номер 6122084000:01:001:1333, багаторічні насадження

**ВИКОШУВАННЯ з планово-картографічного матеріалу земельної ділянки на території
Зозулинської сільської ради, за межами населеного пункту**




Надано дозвіл на розроблення документації 1 уч. АТО

Цільове призначення - для ведення садівництва , площа – 0,1200 га, землі під господарськими будівлями і дворами

ВИКОПЮВАННЯ з планово-картографічного матеріалу території Іване-Золотівської сільської ради, за межами населеного пункту





 Надано дозвіл на розроблення документації 1 уч.АТО, пл.2,0000 га

Цільове призначення - для ведення особистого селянського господарства, рілля. Площа – 2,0000 га

ВІСКОПЮВАННЯ з планово-картографічного матеріалу на території Колодрізької сільської ради, за межами населеного пункту

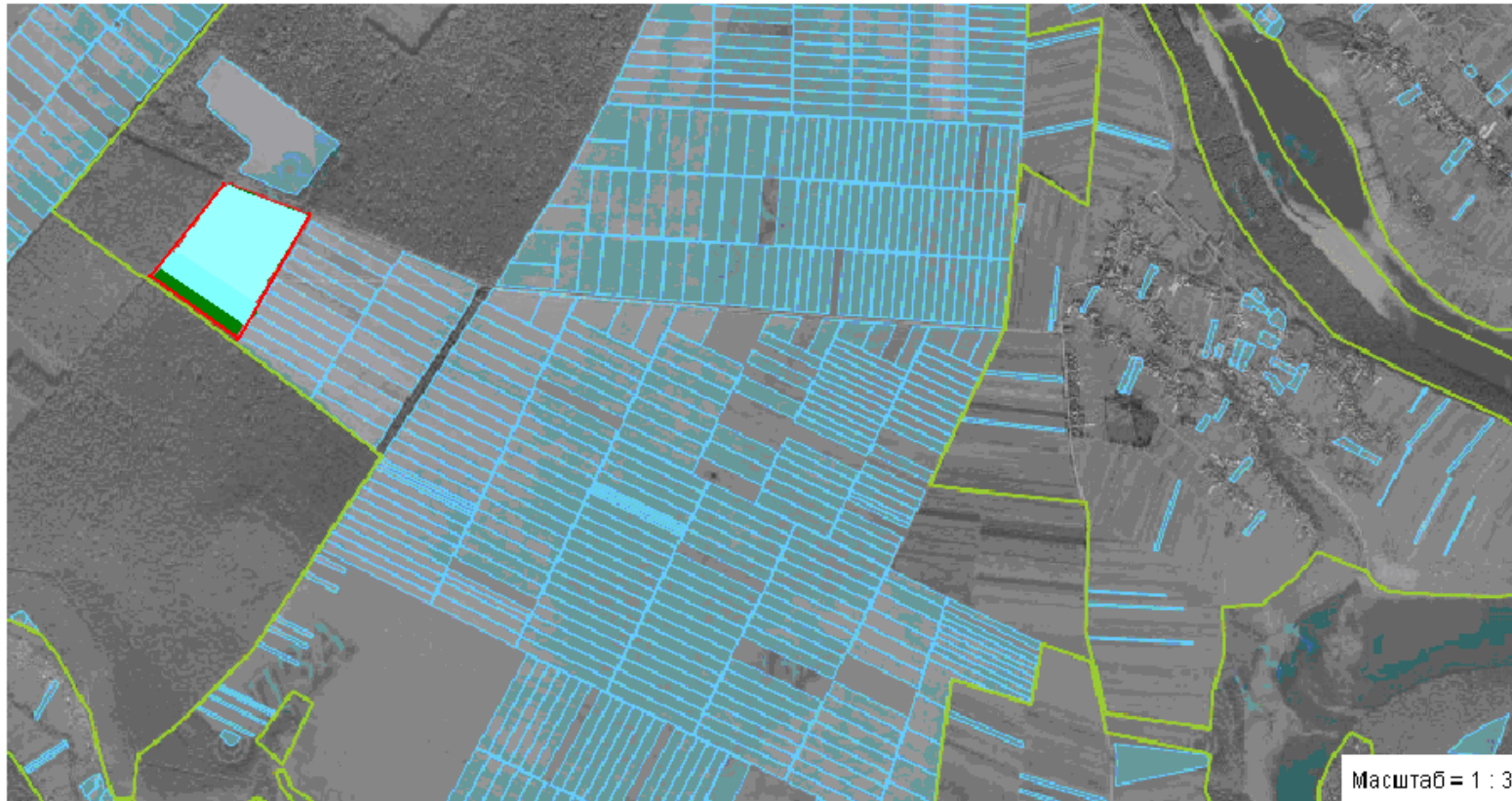




 Земельні ділянки, які занесені в базу ДЗК та передані у приватну власність

 Земельні ділянки на які надано дозвіл на розроблення документації

Цільове призначення - для ведення особистого селянського господарства. Площа 20,0000 га

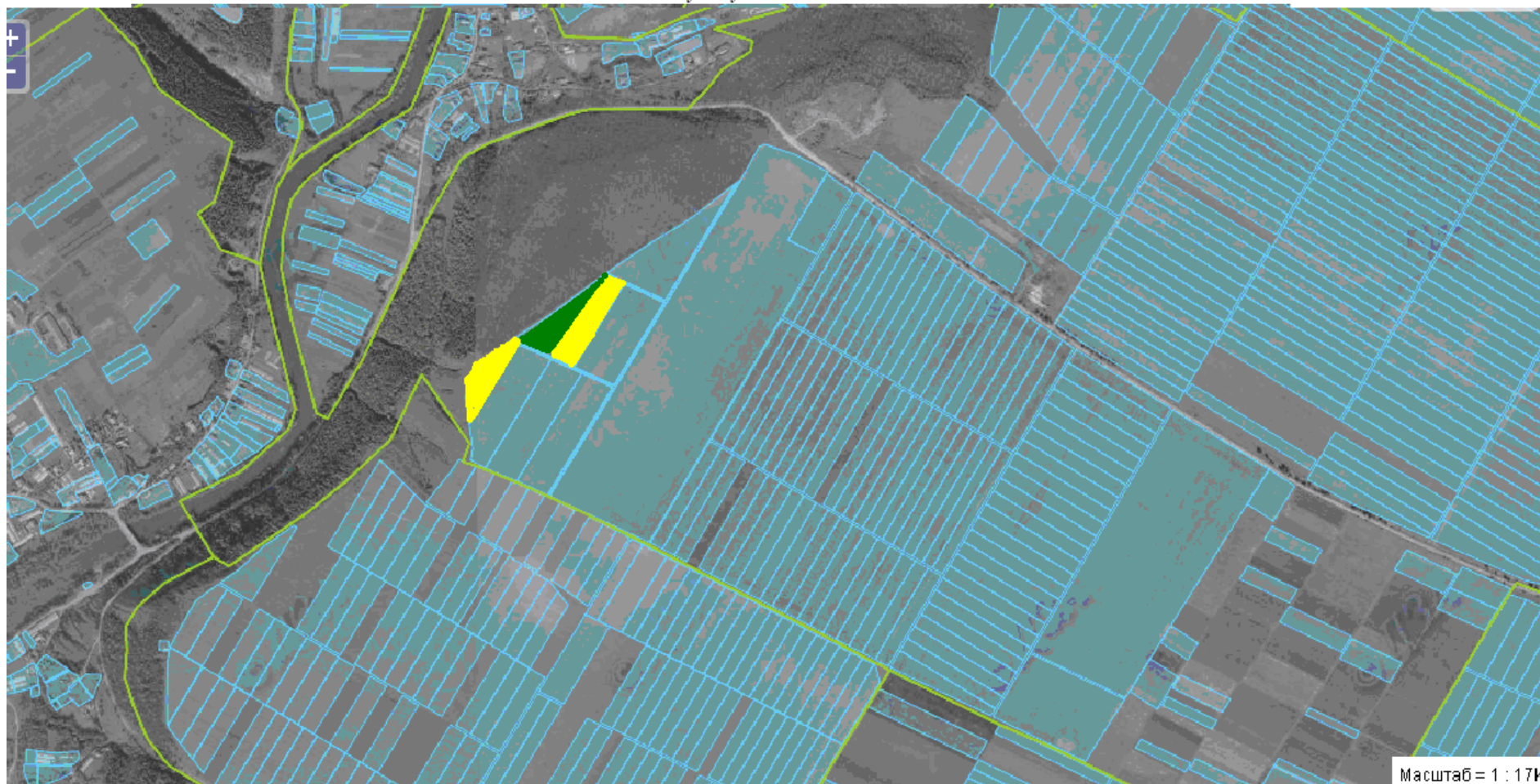
Викопіювання з планово-картографічного матеріалу земельної ділянки на території Касперівської сільської ради за межами населеного пункту





-  Зареєстровані земельні ділянки в базі АС ДЗК
-  Надано дозвіл на ророблення проекту землеустрою

Цільове призначення - для ведення особистого селянського господарства, рілля **Площа 15,0000 га**

ВИКОПШОВАННЯ з планово-картографічного матеріалу земельної ділянки на території Кулаківської сільської ради, за межами населеного пункту




-  Земельна ділянка, на яку надано дозвіл на розроблення документації (пл.1,0000 га)
-  Вільні земельні ділянки 1,75 га

Цільове призначення-для ведення особистого селянського господарства. Площа 13,3384 га

**ВИКОПЮВАННЯ з планово-картографічного матеріалу земельної ділянки на території
Лисівської
сільської ради, за межами населеного пункту**




 Надано дозвіл на розроблення документації

Цільове призначення - для ведення особистого селянського господарства
Площа – 2,0000 га , рілля

ВИКОПШУВАННЯ з планово-картографічного матеріалу території Дорогичівської ОТГ

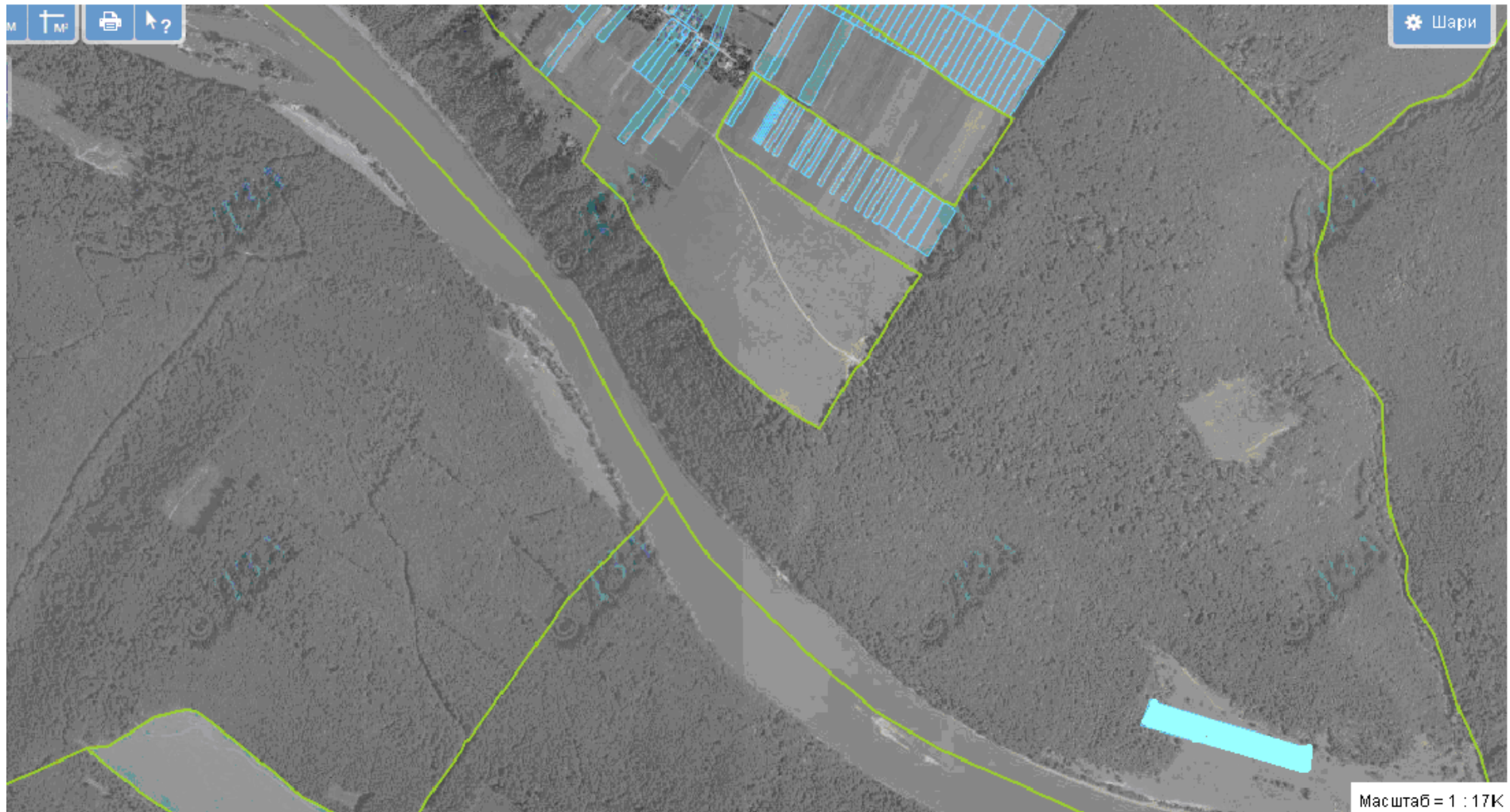
Литячівська сільська рада, за межами населеного пункту



 Земельні ділянки занесені до ДЗК та передані у приватну власність 2 уч. АТО

Цільове призначення - для ведення особистого селянського господарства, рілля . Площа 4,0000 га

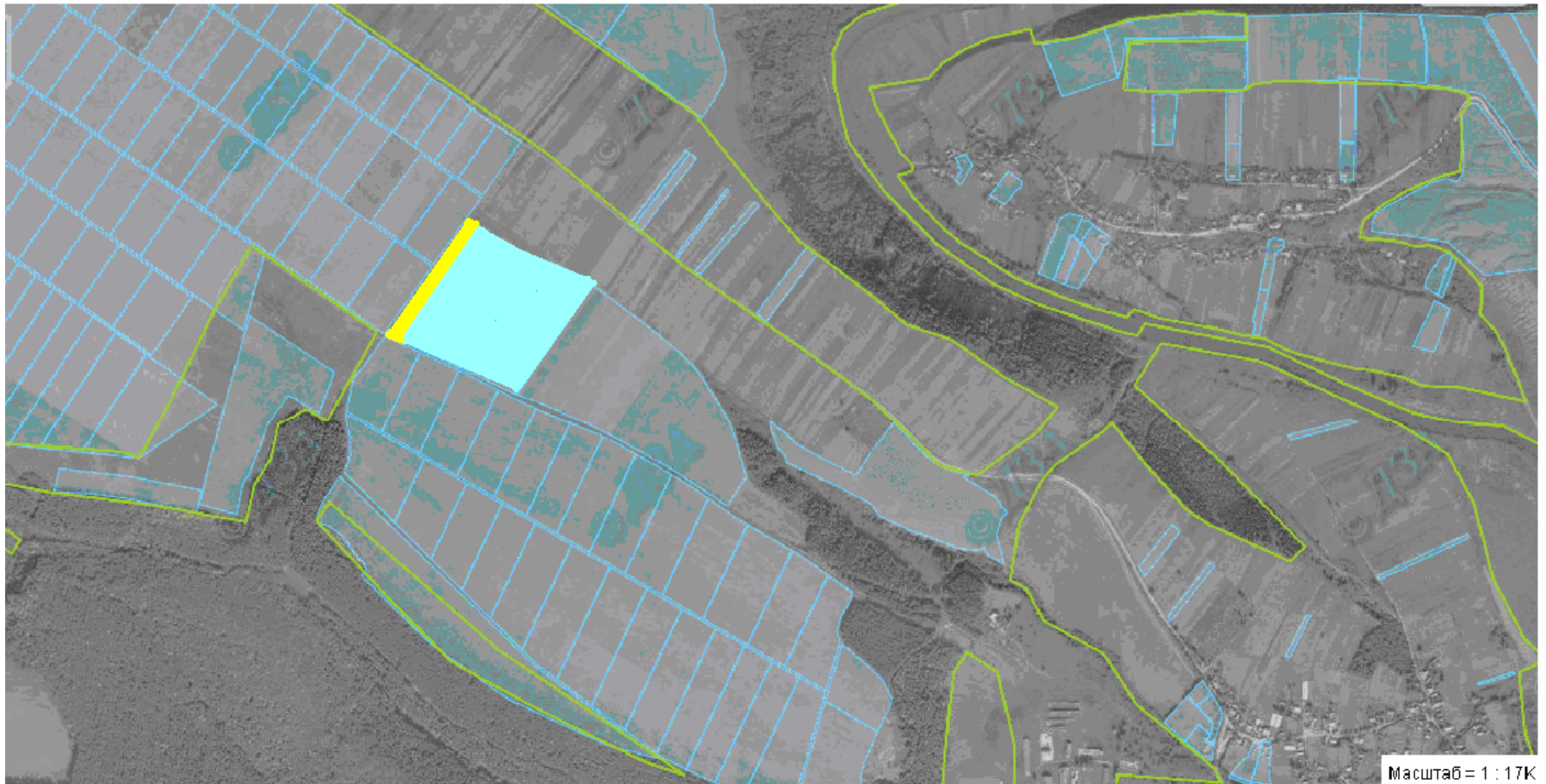
Викоплювання з планово-картографічного матеріалу земельної ділянки на території Литячівської сільської ради
Дорогичівської ОТГ, за межами населеного пункту





 Земельна ділянка, занесена в ДЗК

Цільове призначення - для ведення особистого селянського господарства, пасовище . Площа 2,0000 га

Викопіювання з планово-картографічного матеріалу земельної ділянки на території Мишківської сільської ради,
за межами населеного пункту

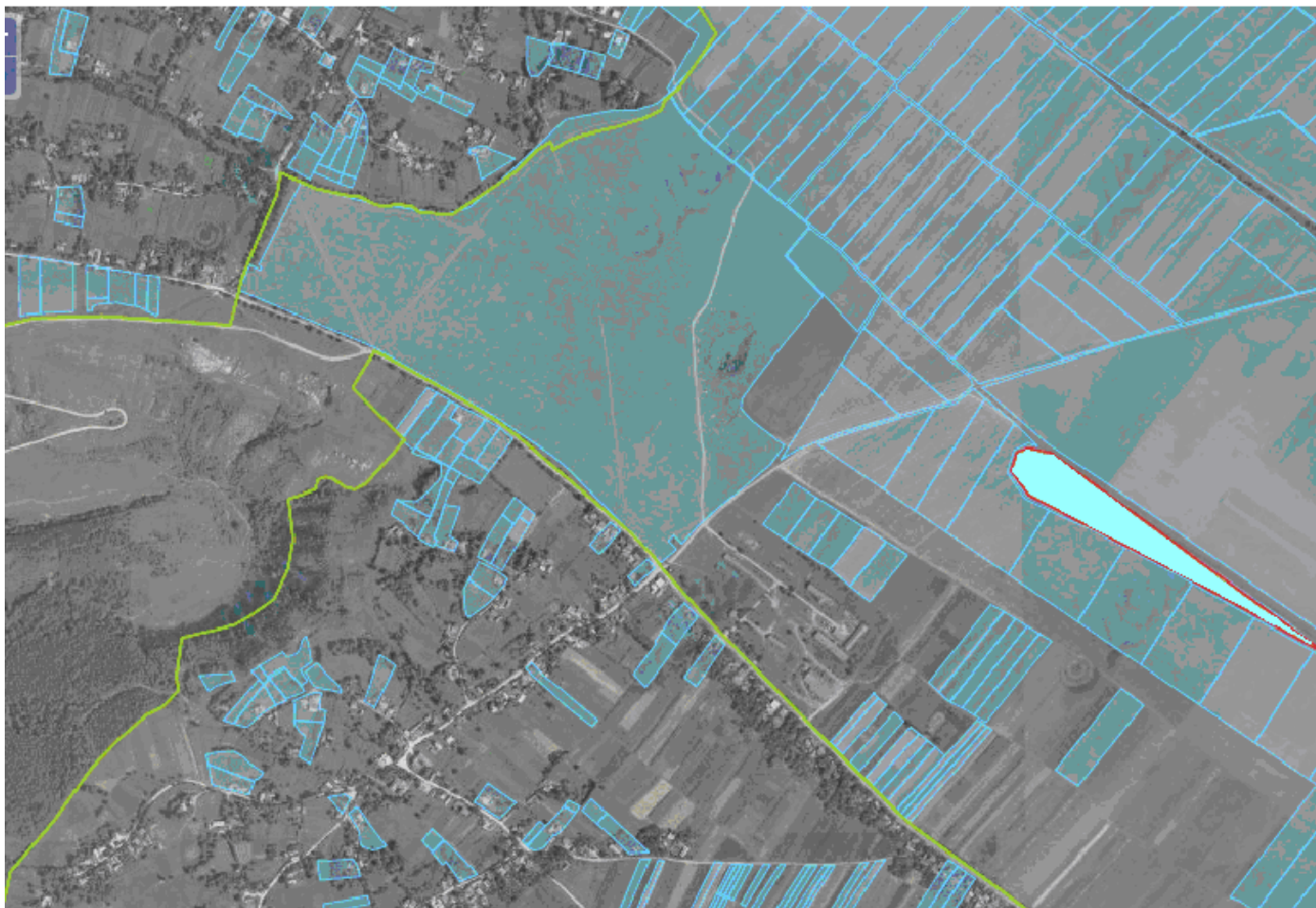



 Ділянки занесені в базу ДЗК та надані у власність 4 уч.АТО

 Вільні земельні ділянки.

Цільове призначення - для ведення особистого селянського господарства. Площа 0,80 га

ВИКОПШОВАННЯ з планово-картографічного матеріалу земельної ділянки на території Нирківської сільської ради , за межами населеного пункту



 Земельні ділянки , занесені в базу ДЗК


Цільове призначення - для ведення особистого селянського господарства, пасовища

Площа – 3,0700 га

Кадастровий номер – 6122086600:01:001:1985

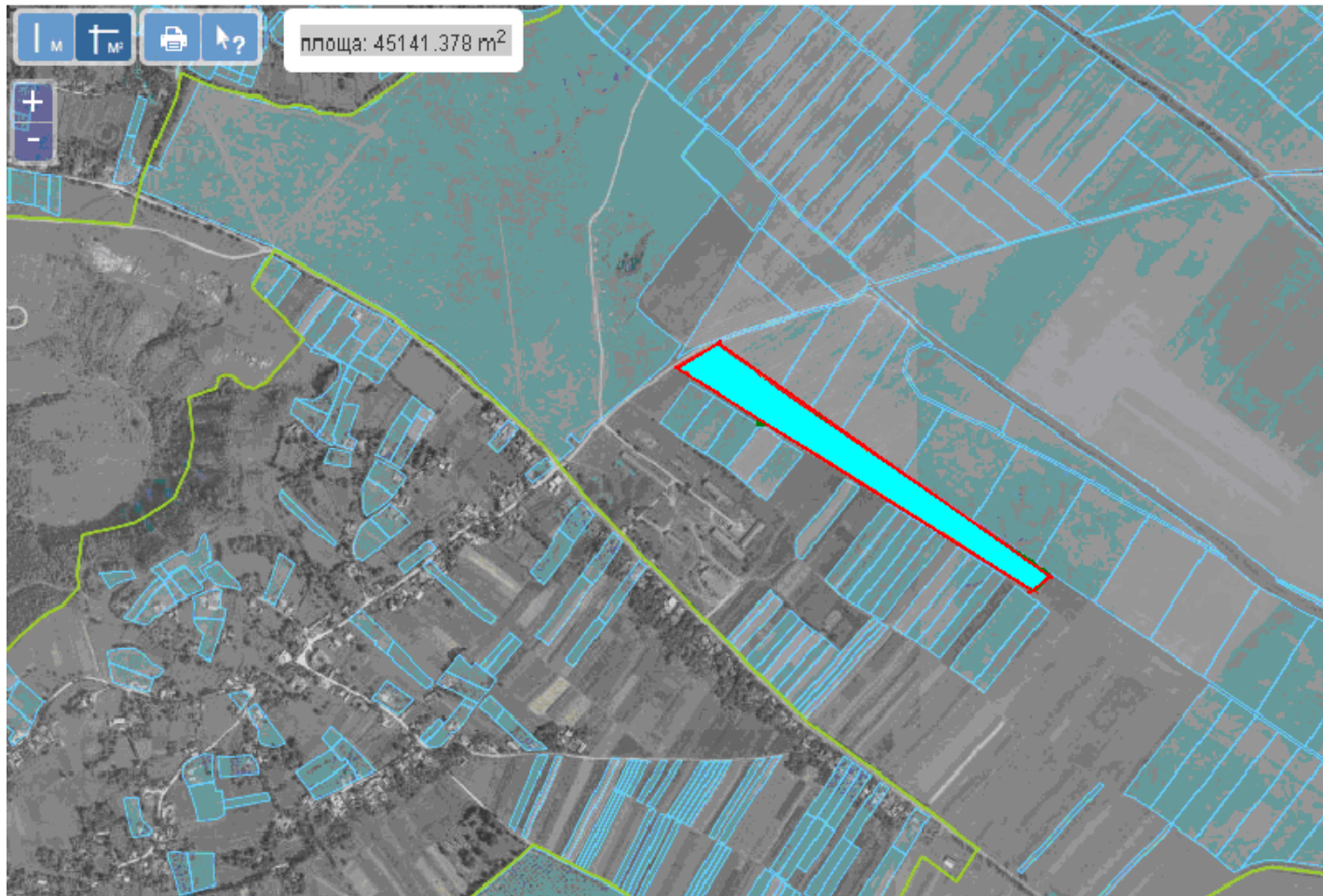
ВИКОПШОВАННЯ з планово-картографічного матеріалу земельної ділянки на території Нирківської сільської ради , за межами населеного пункту



 Земельні ділянки ,які надано у владність і занесені в базу даних ДЗК

Цільове призначення -для ведення особистого селянського господарства, пасовище , площа 12,1547 га

**Викопіювання з планово-картографічного матеріалу земельної ділянки на території
Нирківської сільської ради, за межами населеного пункту**






Передано у власність 3 учасникам АТО, та занесено в базу ДЗК

Цільове призначення - для ведення особистого селянського господарства, площа 4,5000 га

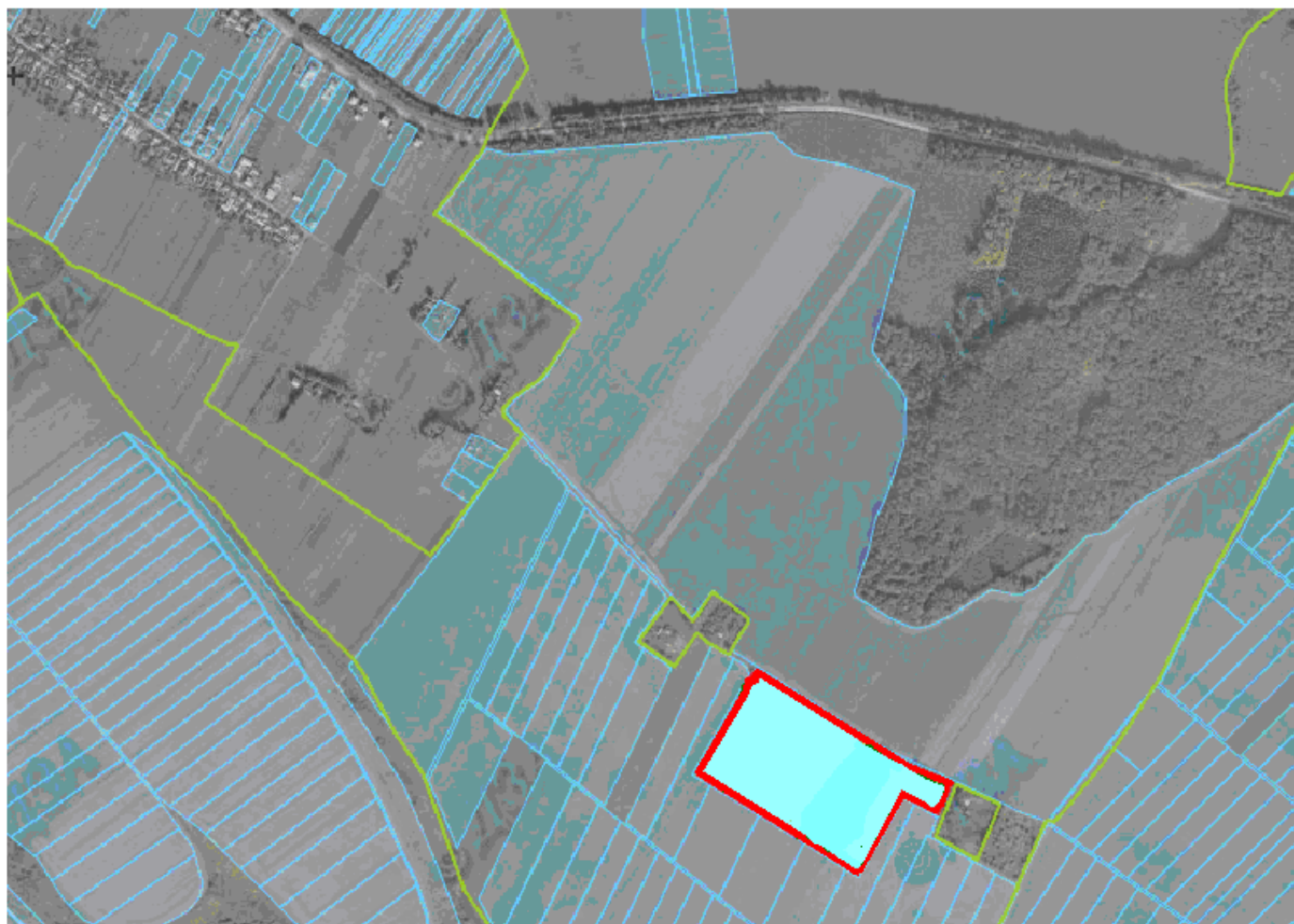
**ВИКОПИЮВАННЯ з планово-картографічного матеріалу території Новосілківської сільської
рада,
за межами населеного пункту**




-  Земельні ділянки, занесені в базу ДЗК
-  Надано дозвіл на розроблення проекту землеустрою
-  Місце розміщення земельних ділянок

Цільове призначення - для ведення особистого селянського господарства, рілля
Площа 5,0098 га , кадастровий номер 6122086200:01:001:0349

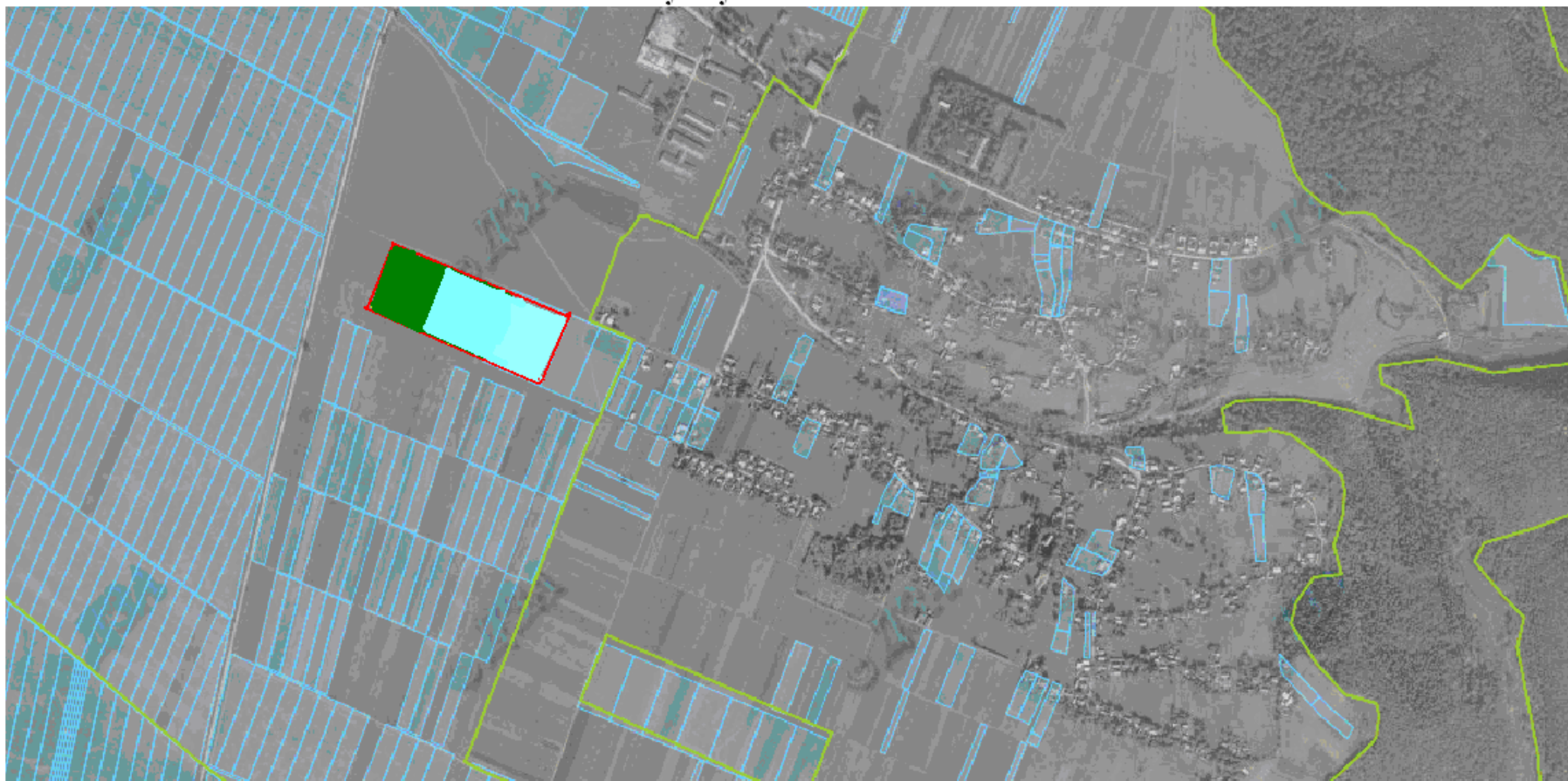
ВИКОПШОВАННЯ з планово-картографічного матеріалу території Подільської
сільської ради,
за межами населеного пункту





 Земельні ділянки занесені в базу ДЗК та передані у власність
5 діл.

Цільове призначення - для ведення особистого селянського господарства, рілля
Площа – 7,1674, Кадастровий номер – 6122087000:01:001:1215

**ВИКОШТОВАННЯ з планово-картографічного матеріалу території Садківської сільської ради,
за межами населеного пункту**





-  Земельна ділянка надана у власність
-  Земельна ділянка на яку видано дозвіл на розроблення документації

Цільове призначення - для ведення особистого селянського господарства
Площа – 6,0000 га .

**ВИКОПШОВАННЯ з планово-картографічного матеріалу на території Солоненської сільської ради,
за межами населеного пункту**

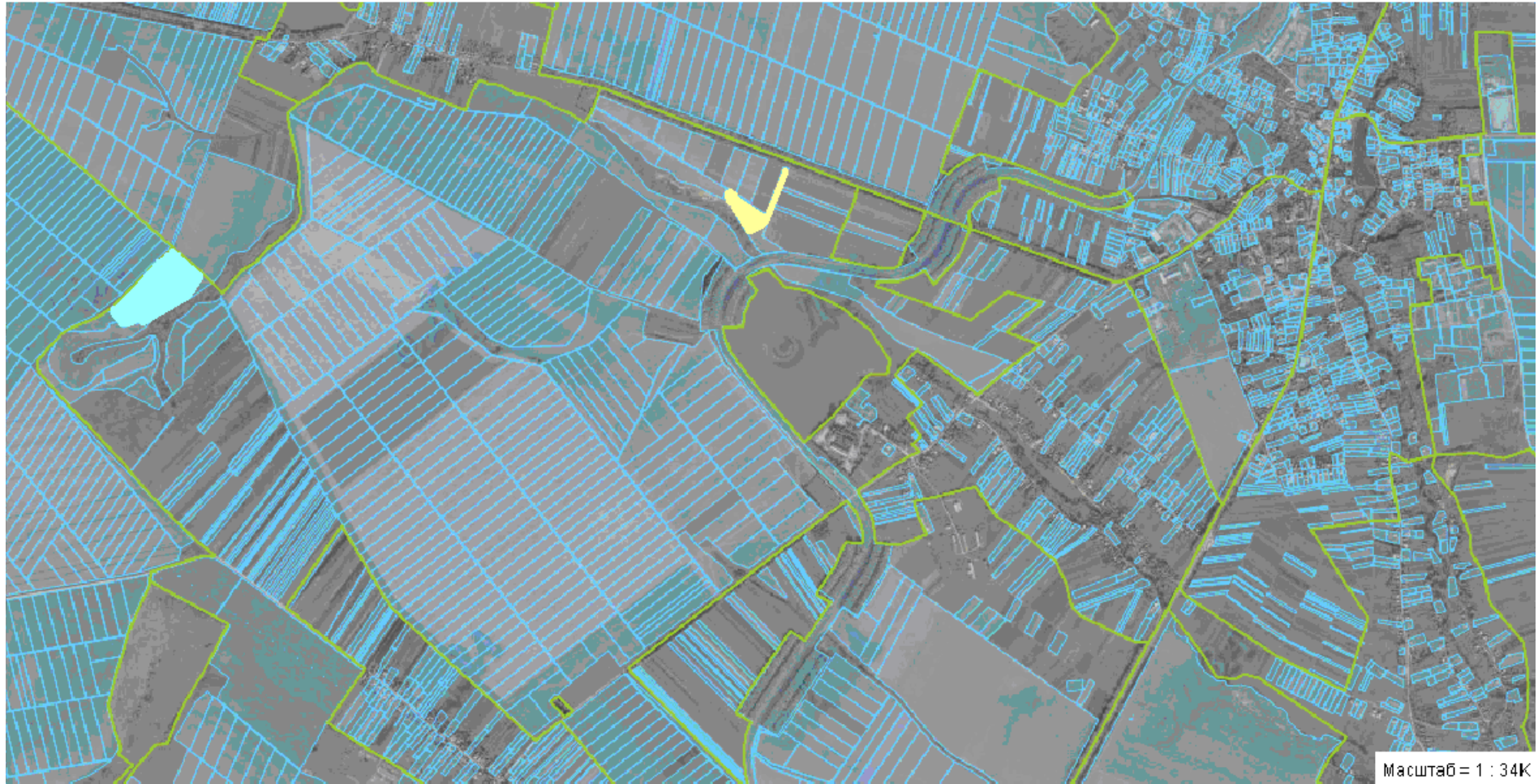




 Земельні ділянки, занесені в базу ДЗК та передані у власність 4 уч. АТО.

 Вільна земельна ділянка, площа 0,628 га

Цільове призначення - для ведення особистого селянського господарства, пасовище. Кадастровий номер - 61222087800:01:001:0868
Площа – 8,2214 га

ВИКОПЮВАННЯ з планово-картографічного матеріалу території Солоненської сільської ради,
за межами населеного пункту




-  Місце розміщення земельної ділянки , площа 1,5993 га
-  Земельні ділянки занесені в базу ДЗК та передані у приватну власність

Цільове призначення - для ведення особистого селянського господарства
Площа – 7,5993 га

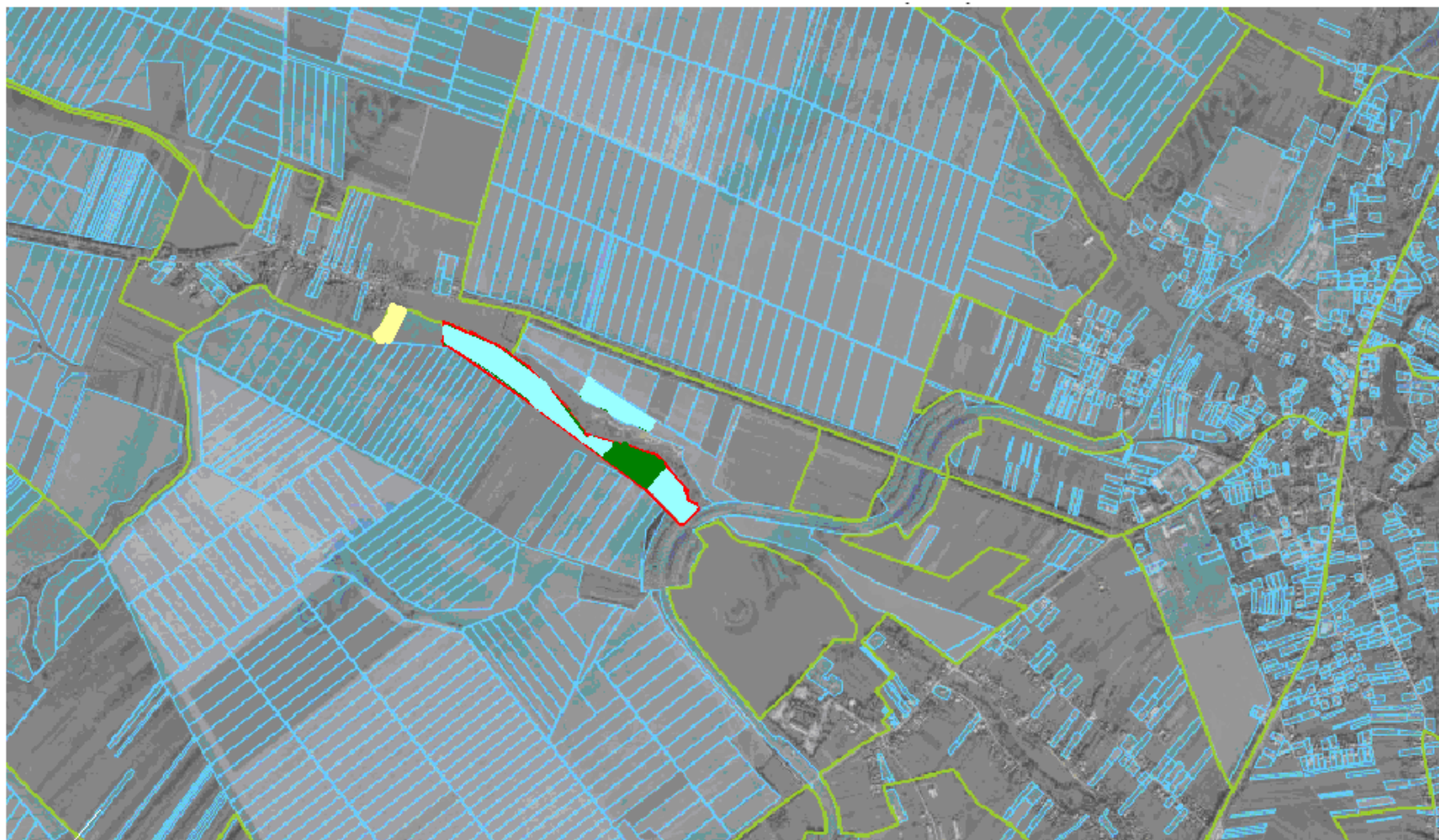
ВИКОПЮВАННЯ з планово-картографічного матеріалу території Солоненської сільської ради,
за межами населеного пункту






 Місце розміщення земельних ділянок

Цільове призначення - для ведення особистого селянського господарства

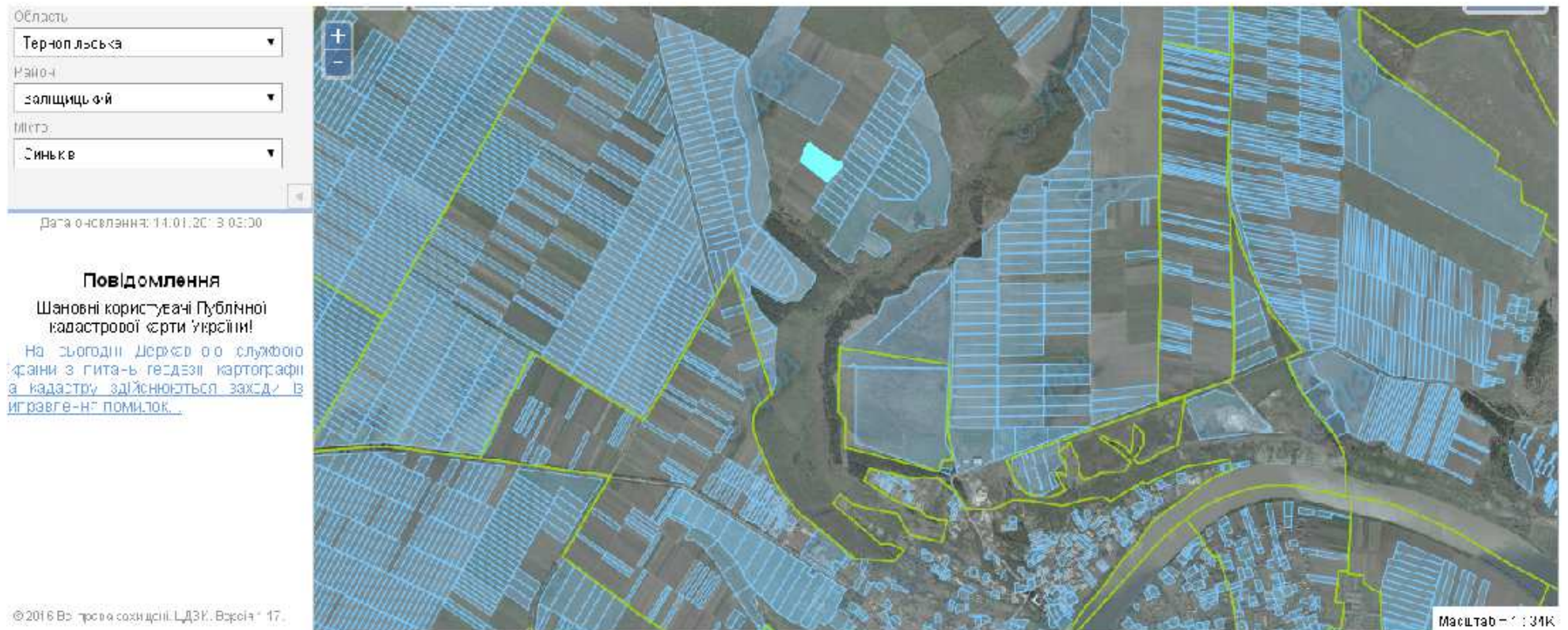
Площа – 4,0961 га Кадастровий номер -6122087800:01:001:0817, землі загального користування




-  Земельні ділянки, занесені в базу АС ДЗК та передані у власність 5 уч.АТО.
-  Надано дозвіл на розроблення документаш
-  Вільна земельна ділянка площа 0,6690 га

Цільове призначення - для ведення особистого селянського господарства , площа –12,6390 га

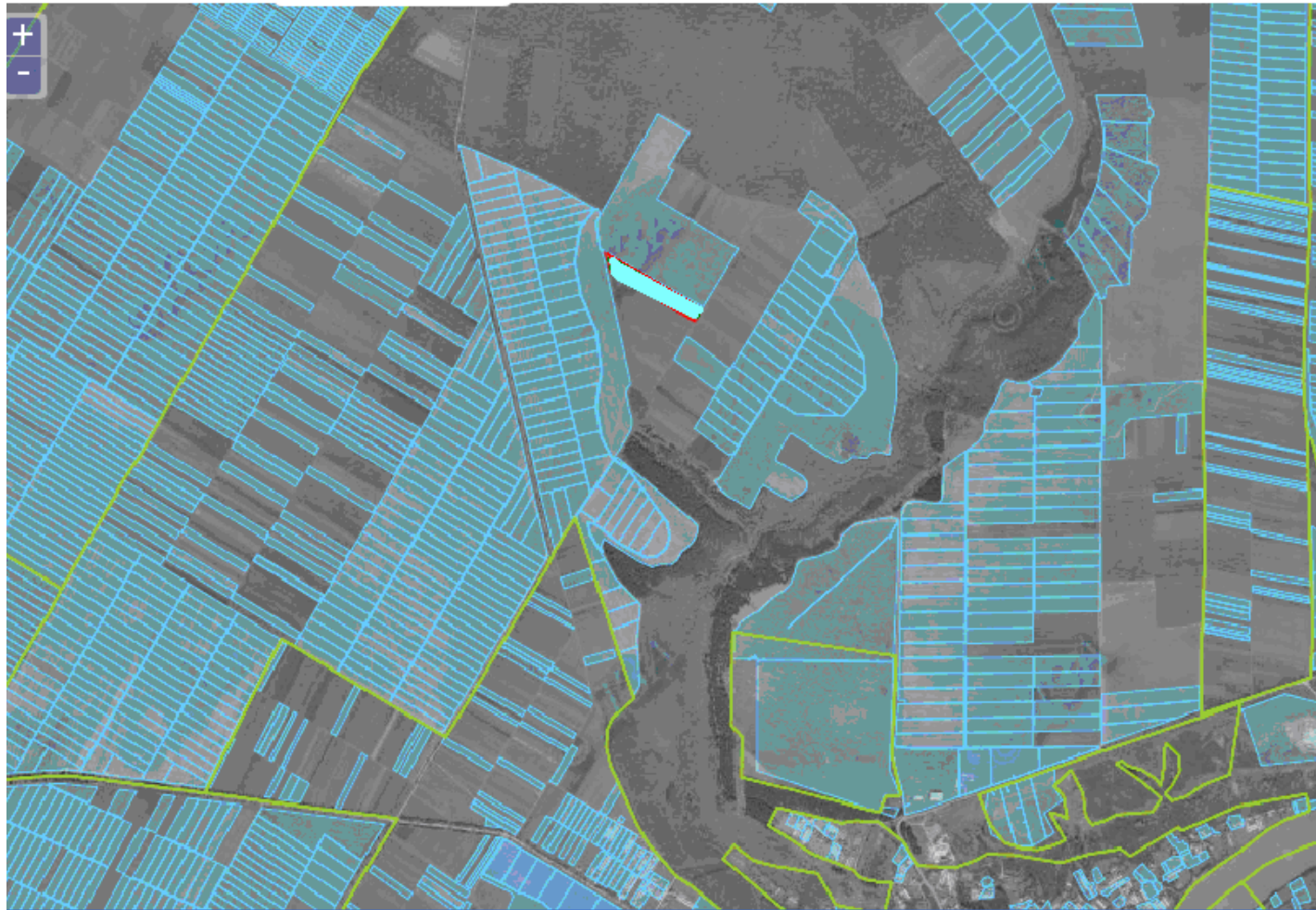
ВИКОШТОВАННЯ з планово-картографічного матеріалу території Синьківської сільської ради, за межами населеного пункту



 Земельна ділянка, занесена в базу ДЗК та надана 1 уч.АТО

Цільове призначення - для ведення особистого селянського господарства, рілля. Площа – 1,9000 га

**ВИКОШУВАННЯ з планово-картографічного матеріалу території
Синьківської сільської ради, за межами населеного пункту**



 Земельна ділянка, занесена у базу ДКС

Цільове призначення - для ведення особистого селянського господарства , рілля,
площа – 2,0000 га .

ВИКОПЮВАННЯ з планово-картографічного матеріалу території Синьківської сільської ради,
за межами населеного пункту



 Місце розміщення земельних ділянок

Цільове призначення - для ведення особистого селянського господарства , площа – 4,0000 га .

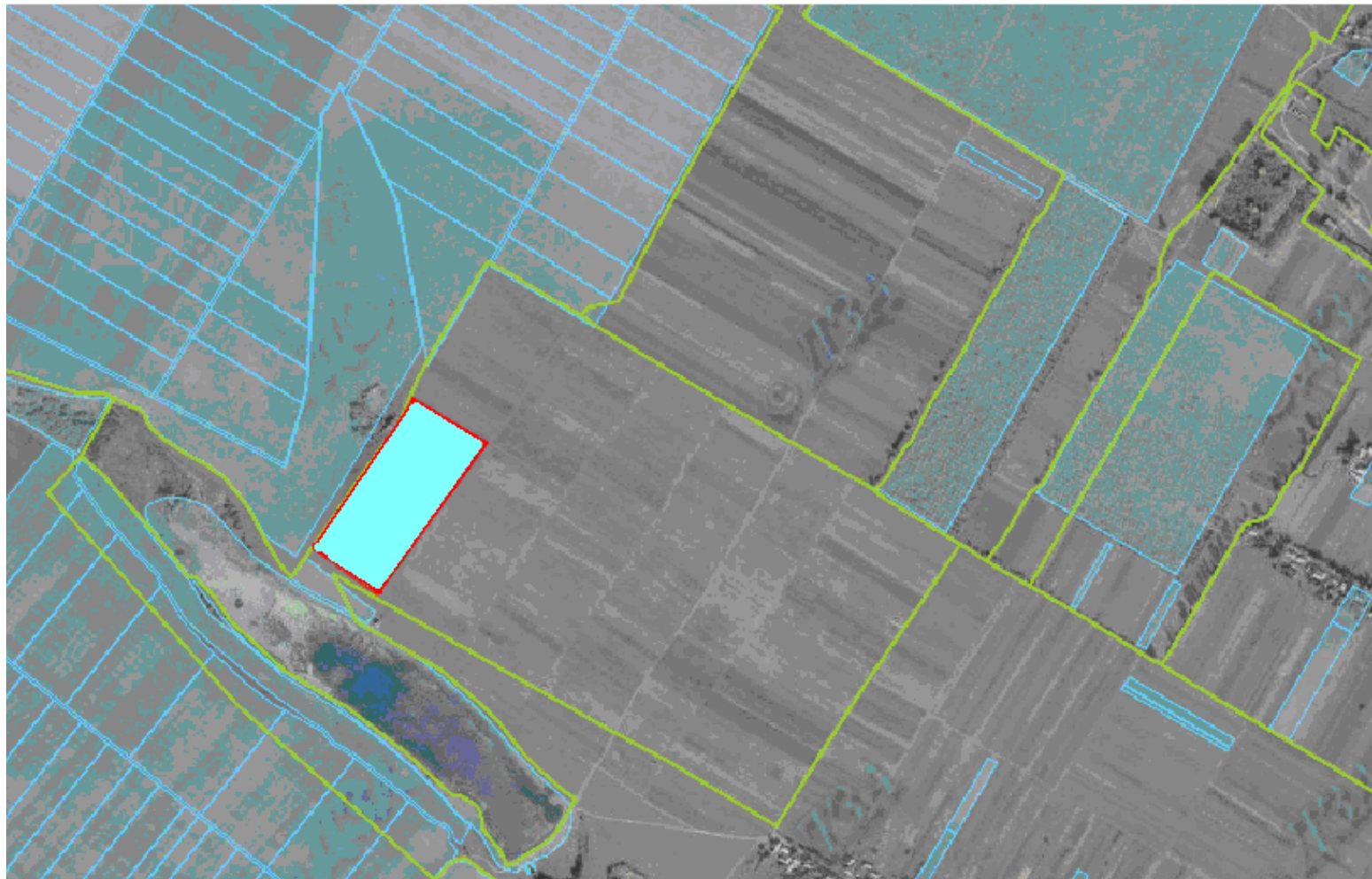
ВІК ОПШОВАННЯ з планово-картографічного матеріалу території Сінківської сільської ради, за межами населеного пункту




 Земельні ділянки, занесені в базу ДЗК

Цільове призначення - для ведення особистого селянського господарства, рілля
Площа – 5,0000 га

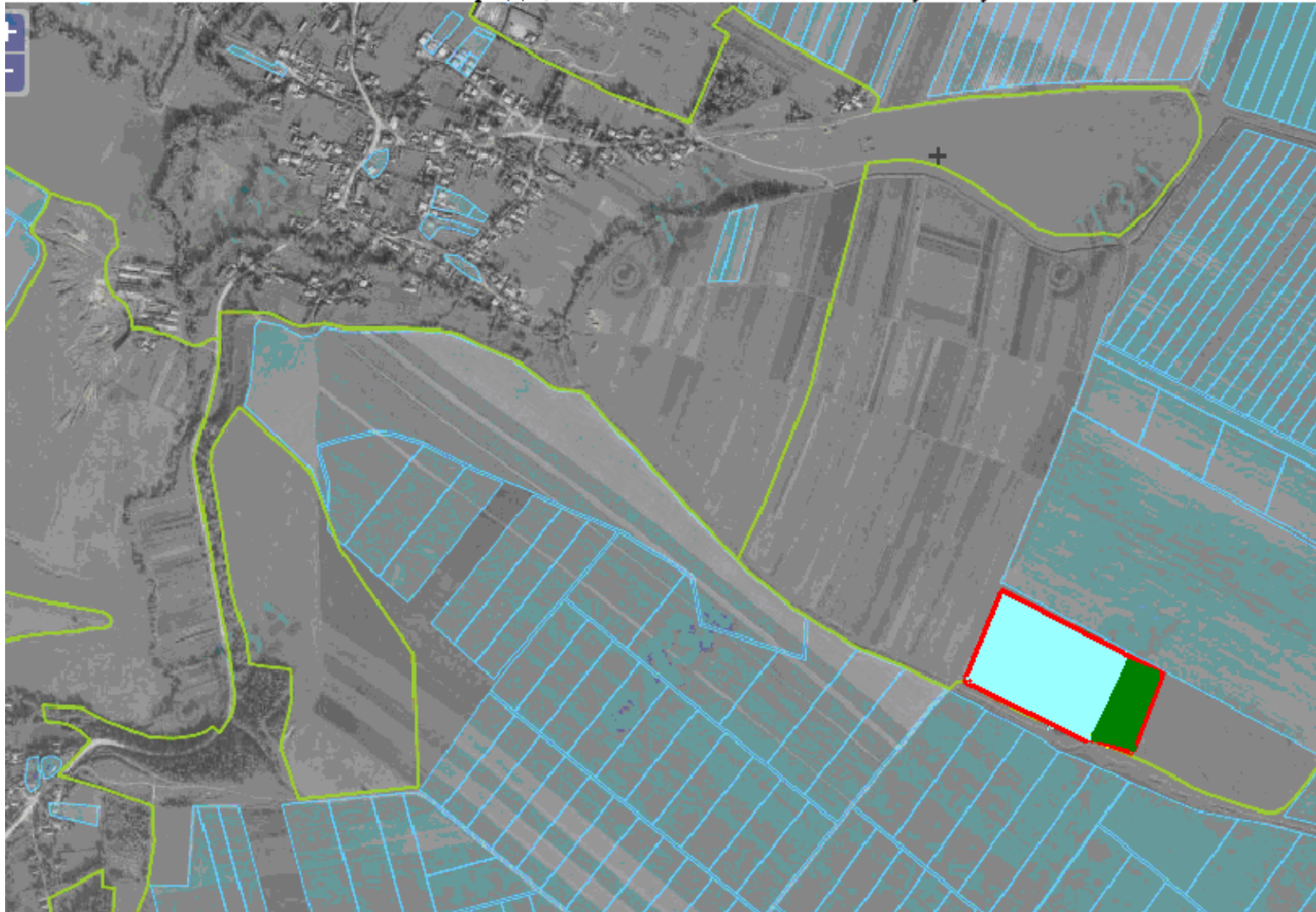
ВИКОШУВАННЯ з планово-картографічного матеріалу території Слобідської сільської ради,
за межами населеного пункту





 Земельна ділянка , занесена в базу ДЗК

Цільове призначення - для ведення особистого селянського господарства, рілля
Площа – 4,0000 га

ВИКОПИЮВАННЯ з планово-картографічного матеріалу території Слобідської сільської ради, за межами населеного пункту

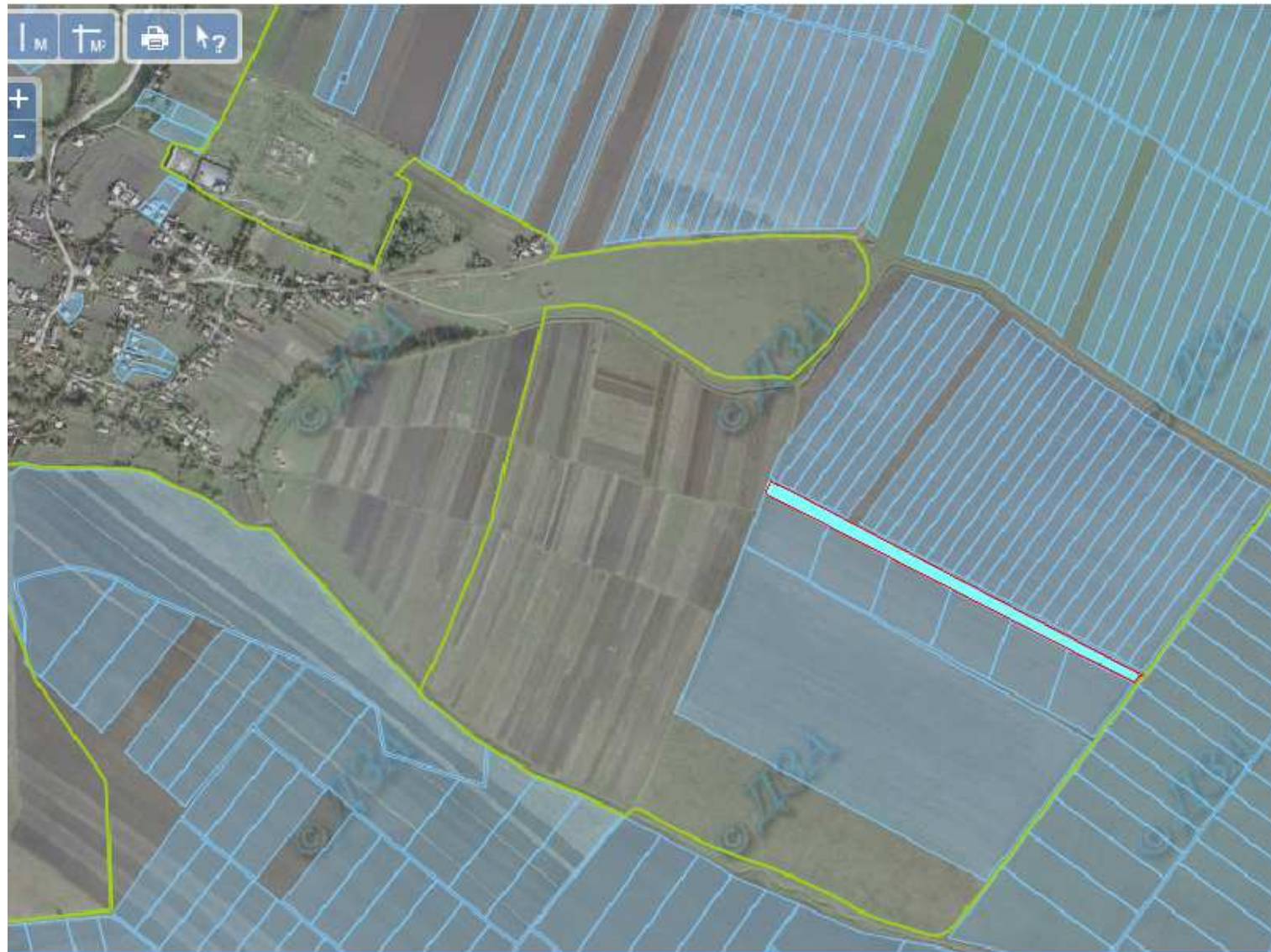


 Земельні ділянки, занесені в базу ДЗК та передані у власність 3 уч.АТО (4,50 га)

 Надано дозвіл на розроблення документації

Цільове призначення - для ведення особистого селянського господарства, пасовище.
Площа – 6,0000 га

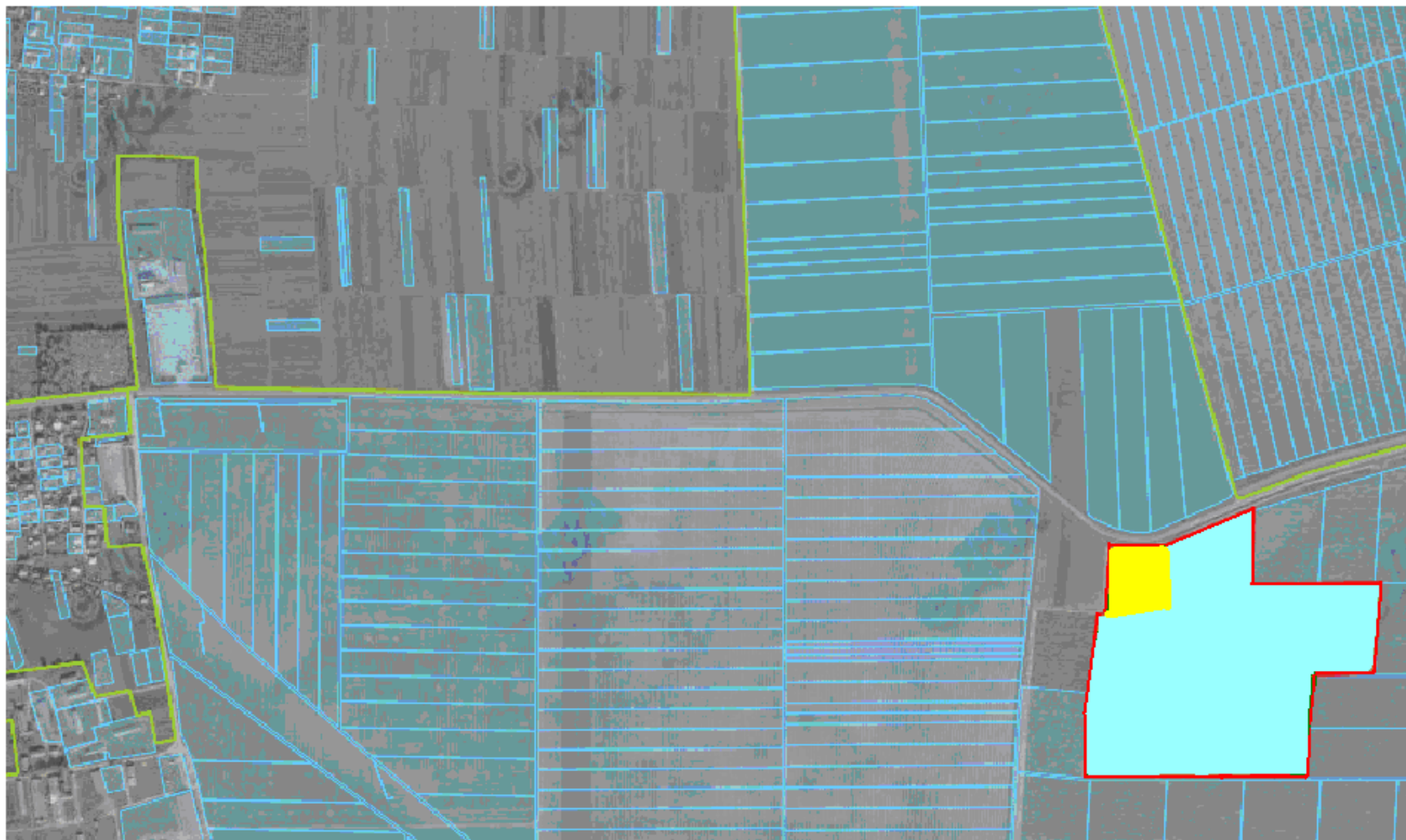
**Викопіювання з планово-картографічного матеріалу земельної ділянки території
Слобідської сільської ради за межами населеного пункту**

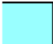



Земельна ділянка надана у власність учаснику АТО

Площа 2,0000 га , для ведення особистого селянського господарства

Викопіювання з планово-картографічного матеріалу земельної ділянки на території Товстенської селищної ради
Товстенської ОТГ за межами населеного пункту



 Земельні ділянки занесені в базу ДЗК, га надані у власність



 Вільні земельні ділянки

Цільове призначення- для ведення особистого селянського господарства, рілля

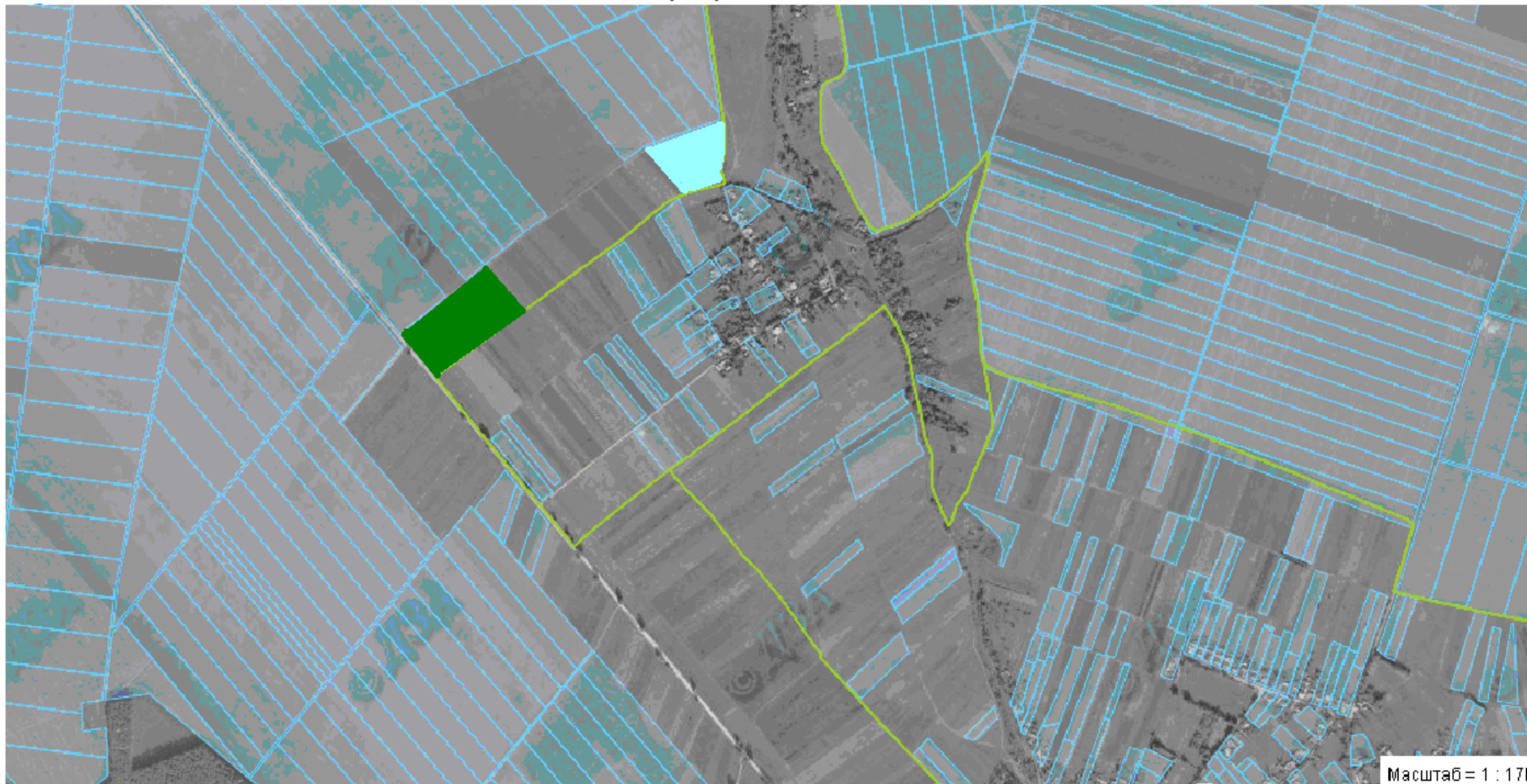
Площа-1,35 га



Викоплювання з планово-картографічного матеріалу земельної ділянки на території Товстенської селищної ради
Товстенської ОТГ, за межами населеного пункту



-  Земельні ділянки , занесені в базу ДЗК та надані з уч.АТО
-  Цільове призначення - для ведення особистого селянського господарства , площа – 6,0000 га

**ВИКОШОВАННЯ з планово-картографічного матеріалу земельної ділянки на території Торськівської сільської ради
за межами населеного пункту**




-  Надано дозвіл на розроблення проектної документації.
-  Земельна ділянка занесена до ДЗК, передана у власність

Цільове призначення для ведення особистого селянського господарства, рілля, площа 2,0000 га

Угриньківська сільська рада Заліщицького району



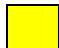
 Земельні ділянки, занесені в базу Державного земельного кадастру

Цільове призначення - для ведення особистого селянського господарства (рілля)

Площа – 6.0000

ВИКОПЮВАННЯ з планово-картографічного матеріалу земельної ділянки на території Угриньківської сільської ради, за межами населеного пункту




 Місце розміщення земельних ділянок

Цільове призначення - для ведення особистого селянського господарства, рілля. Площа – 2,0000 га

ВИКОПШОВАННЯ планово-картографічного матеріалу території Шипівської сільської ради за межами населеного пункту




 Земельні ділянки, занесені в БД ДЗК (3 уч.АТО)

Цільове призначення для ведення особистого селянського господарства, пасовище 6,0000 га

Шипівецька сільська рада Заліщицького району

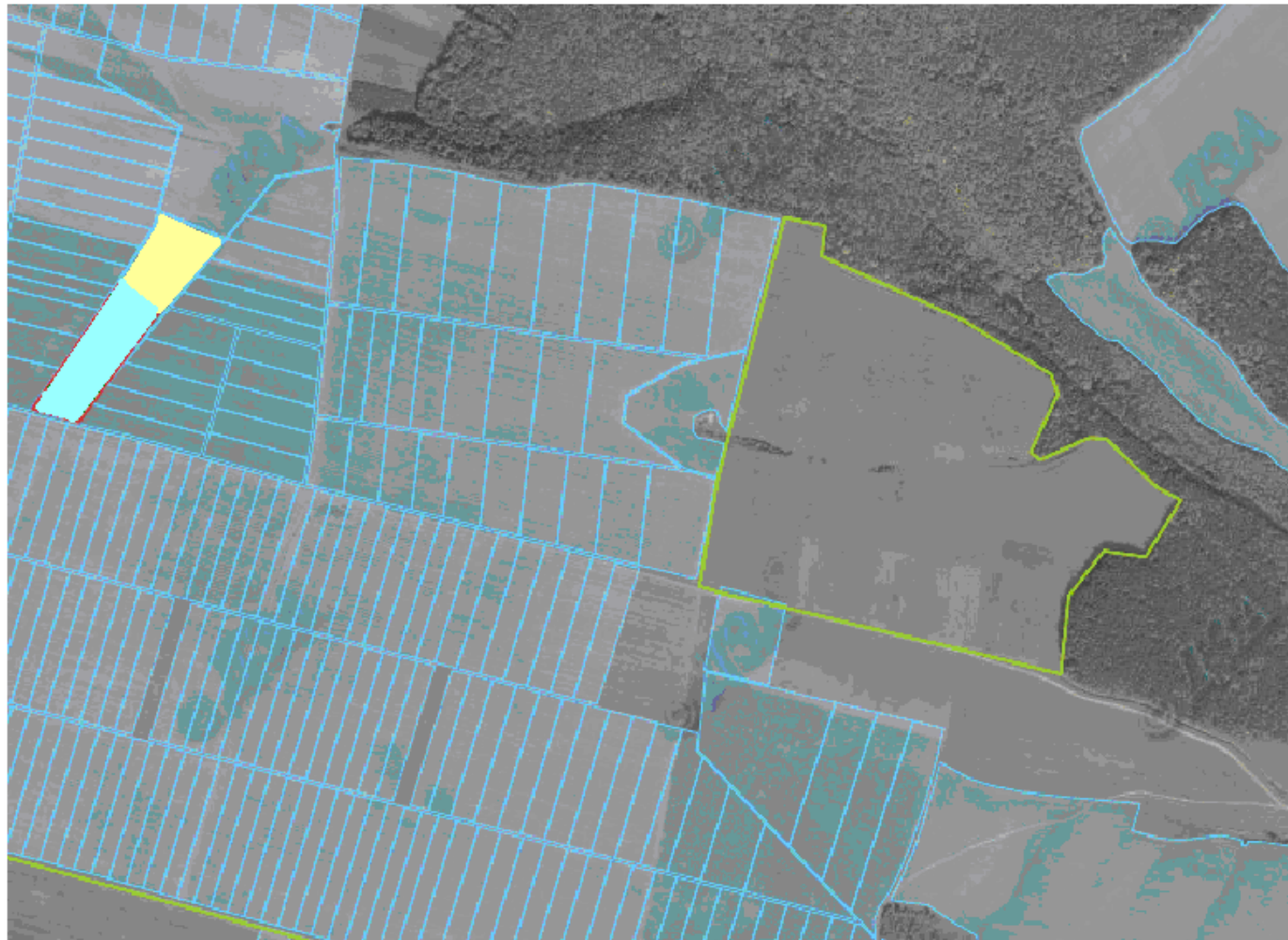


 Земельні ділянки занесені в базу Державного земельного кадастру


Цільове призначення - для ведення особистого селянського господарства

Площа – 9,8286 га , кадастровий номер -6122089800:01:001:0577

Викоплювання з планово-картографічного матеріалу території Шипівецької сільської ради, за межами населеного пункту




 Земельні ділянки, занесені в базу ДЗК

 Вільні земельні ділянки

Цільове призначення - для ведення особистого селянського господарства ,пасовище
Площа – 1,4921 га Кадастровий номер -6122089800:01:001:0602

ВИКОШОВАННЯ з планово-картографічного матеріалу на території Шипівської сільської ради,
за межами населеного пункту




 Земельна ділянка, занесена в базу ДЗК та передана у власність 1 уч.АТО.

Цільове призначення - для ведення особистого селянського господарства, пасовище. Кадастровий номер 6122089800:01:001:0579.

Площа – 2 ,0000 га

**ВИКОШУВАННЯ з планово-картографічного матеріалу на території Шипівської сільської ради,
за межами населеного пункту**

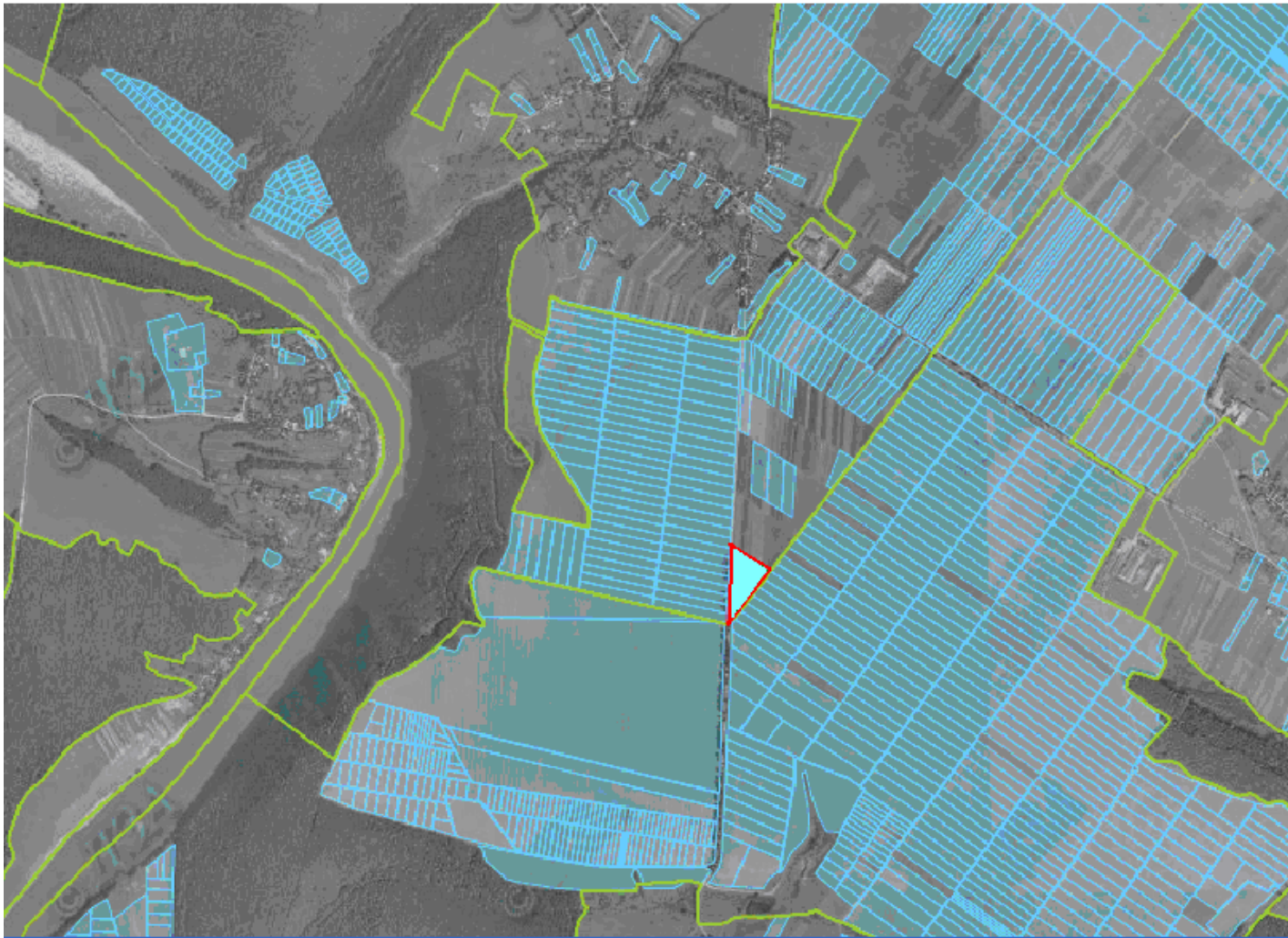



 Земельна ділянка на яку надано дозвіл на розроблення проектної документації

Цільове призначення - для ведення особистого селянського господарства, пасовище. Кадастровий номер 6122089800:01:001:0578.

Площа – 2 ,0000 га

Викопіювання з планово-картографічного матеріалу земельної ділянки на території Хмельівської сільської ради Дорогичівської ОТГ, за межами населеного пункту



 Земельна ділянка, занесена в базу даних АС ДЗК

Цільове призначення - для ведення особистого селянського господарства, рілля

Площа – 1,7800 га

Викопіювання з планово-картографічного матеріалу земельної ділянки на території Хмельівської ради Дорогичівської ОТГ,
за межами населеного пункту



Земельні ділянки, занесені в базу ДЗК (8 ділянок)

Цільове призначення - для ведення особистого селянського господарства, рілля. Площа – 16,0000 га

Викоплювання з планово-картографічного матеріалу земельної ділянки на території Хмельівської сільської ради
Дорогичівської ОТГ, за межами населеного пункту

Фільтр по регіону

Область
Тернопільська

Район
Талішівський

Місто
Хмельівка

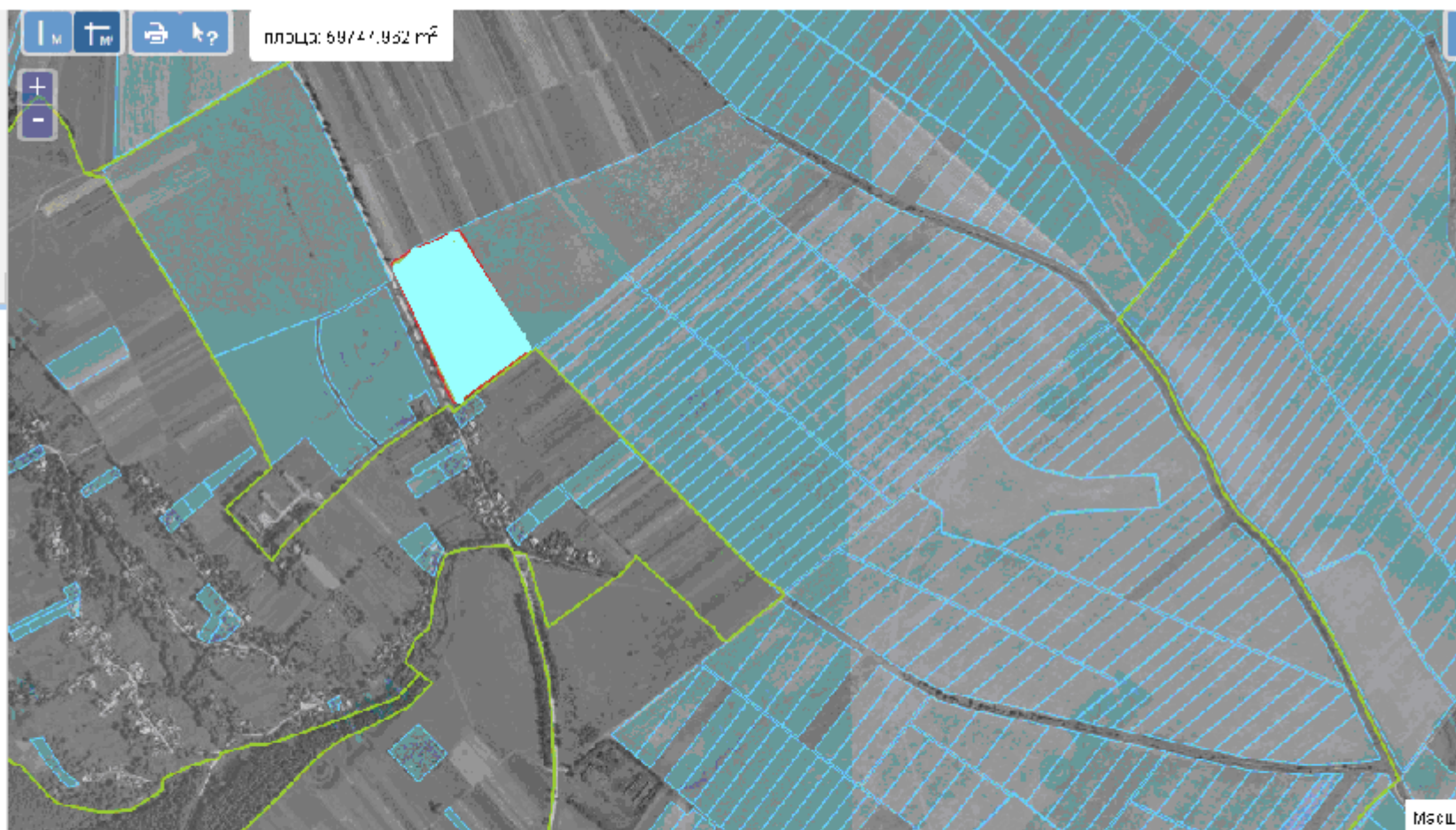
Дата оновлення: 13.01.2015 08:00

Повідомлення

Шановні користувачі Гублочної
кадастрової карти України!

[На з'явилася Державна служба
України з питань геодезії, картографії
і кадастру здійснює всі заходи із
виправлення помилок...](#)

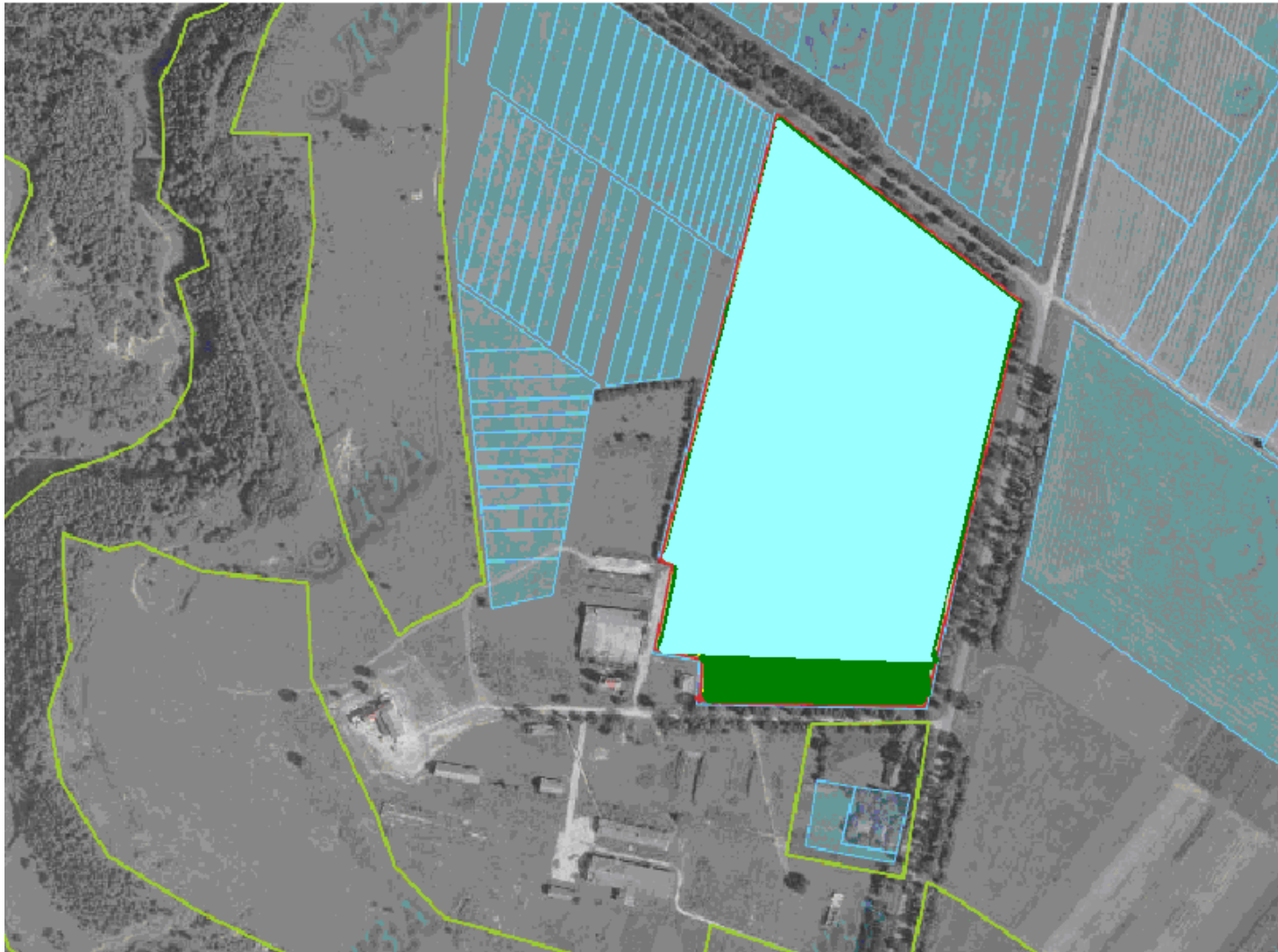
© 2015 Всі права захищені. ЦДЗК. Версія 1.17

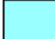



Земельні ділянки, занесені з ділянки в базу ДЗК

Цільове призначення - для ведення особистого селянського господарства, рілля. Площа – 5,9000 га

Викопіювання з планово-картографічного матеріалу земельної ділянки на території Шутроминської сільської ради Дорогичівської ОТГ, за межами населеного пункту



-  Земельні ділянки занесені в ДЗК та надані у власність (7)
-  Надано дозвіл на розроблення документації

Цільове призначення - для ведення особистого селянського господарства , пасовище , площа – 11,0955 га Кадастровий номер 6122089900:01:001:0790