



ДЕРЖАВНА СЛУЖБА УКРАЇНИ З ПИТАНЬ ГЕОДЕЗІЇ, КАРТОГРАФІЇ ТА КАДАСТРУ

ГОЛОВНЕ УПРАВЛІННЯ ДЕРЖГЕОКАДАСТРУ У ТЕРНОПІЛЬСЬКІЙ ОБЛАСТІ

ВІДДІЛ ДЕРЖГЕОКАДАСТРУ У ГУСЯТИНСЬКОМУ РАЙОНІ

**АЛЬБОМ-АТЛАС**

**з резервування земельних ділянок для учасників антитерористичної операції на території Гусятинського району Тернопільської області**

**2019**

Інформація стосовно забезпечення учасників антитерористичної операції земельними ділянками  
на території Гусятинського району

№ з/п	Назва адміністративно-територіальної одиниці (район, місто обласного значення)	Кількість учасників АТО	Загальна площа зарезервованих земельних ділянок, га	з них		Розташування земельної ділянки до ОТГ
				для ведення садівництва	для ведення особистого селянського господарства	
1	2	3	4	5	6	7
1	Гусятинський район	334	617,00	4,2000	606,80	

Інформація стосовно забезпечення учасників антитерористичної операції земельними ділянками  
на території Гусятинського району.

№ з/п	Назва адміністративно-територіальної одиниці (сільська (селищна) рада, місто районного значення)	Кількість учасників АТО	Загальна площа зарезервованих земельних ділянок, га	з них		Розташування земельної ділянки до ОТГ
				для ведення садівництва	для ведення особистого селянського господарства	
1	2	3	4	6	8	10
1	Васильковецька	13	40,00	-	40,00	Васильковецька ОТГ**
2	Вікнянська	7	36,56	-	36,56	
3	Вільхівчицька	2	24,00	-	24,00	Гусятинська ОТГ **
4	Гадинківська	26	20,00	-	20,00	
5	Глібівська	4	6,00	-	10,00	
6	Городницька	6	14,70	-	14,70	
7	Гримайлівська	12	0	-	0	Гримайлівська ОТГ **
8	Гусятинська	97	0	-		Гусятинська ОТГ **
9	Жабинецька	2	0	-		Коцюбинська ОТГ **
10	Зеленівська	5	6,00	-	6,00	
11	Калагарівська	4	45,50	-	45,50	
12	Клювинська	2	2,00*	-	2,00	Хоростківська ОТГ **

13	Копичинецька	41	37,00	-	37,00	
14	Котівська	5	9,70	-	9,70	
15	Коцюбинська		8,00	-	8,00	Коцюбинська ОТГ **
16	Красненська	18	67,00*	-	67,00	
17	Крогулецька	2	2,00		2,00	Васильковецька ОТГ**
18	Лежанівська	6	0	-		Гримайлівська ОТГ **
19	Личковецька	8	0	-	0	
20	Малобірківська		24,52	-	24,52	
21	Малолуцька		46,79	-	46,79	
22	Майданська		0	-		
23	Нижбірківська		2,00	-	2,00	Хоростківська ОТГ **
24	Оришківська	12	15,60	-	15,60	
25	Перемилівська	3	6,00	-	6,00	Хоростківська ОТГ **
26	Пізнанська		0			
27	Постолівська	2	4,00		4,00	
28	Раштовецька	1	20,50		20,50	
29	Саджівецька	2	6,20	4,20	2,00	
30	Самолусківська		13,23		13,23	
31	Сидорівська	3	20,00		20,00	
32	Сороківська		1,50*		1,50	
33	Ст.Нижбірківська	6	19,00		19,00	Хоростківська ОТГ **

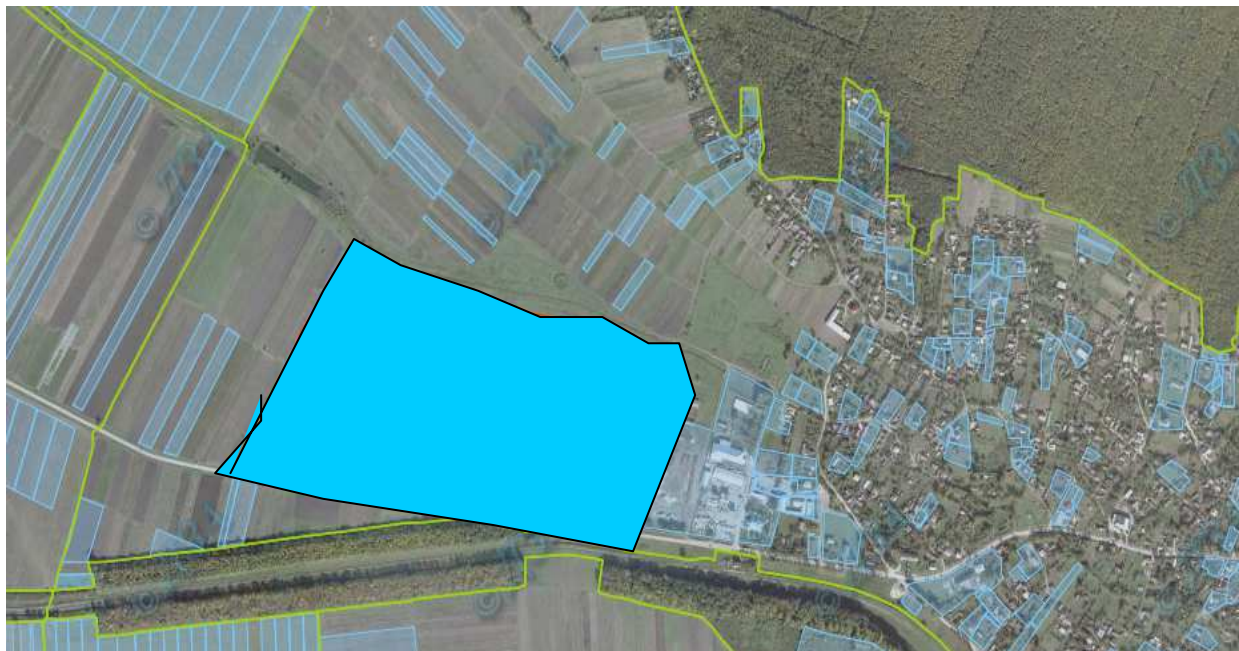
34	Суходільська	8	27,30		27,30	Гусятинська ОТГ **
35	Сухоставська		2.00		2.00	
36	Товстенська		0			
37	Хоростківська	20	39.90		39.90	Хоростківська ОТГ **
38	Хлопівська		0			Хоростківська ОТГ **
39	Увислівська		2*		2	Хоростківська ОТГ **
40	Тудорівська		10,00		10,00	
41	Целіївська		20,00		20,00	Васильковецька ОТГ**
42	Чабарівська	11	0		0	Васильковецька ОТГ**
43	Яблунівська	5	18.00		18.00	
	Всього по району	<b>334</b>	617,00	4,20	612,8	

\*- на території сільської/ міської ради по зазначених масивах надані дозволи на виготовлення документації землеустрою, щодо відведення/передачі у власність земельних ділянок.

\*\* - розпорядник земель об'єднана територіальна громада.

\*\*\*- земельні ділянки знаходяться на території об'єднаної територіальної громади.(До передачі земельних ділянок сільськогосподарського призначення державної власності у комунальну власність розпорядження землями сільськогосподарського призначення державної власності під час передачі у власність здійснюється за погодженням з об'єднаними територіальними громадами (шляхом прийняття відповідною радою рішення згідно із статтею 26 Закону України “Про місцеве самоврядування в Україні” розпорядження Кабінету Міністрів України від 31.01.2018 № 60-р)).

## Гусятинський район, Васильковецька сільська рада (за межами населеного пункту)



Місце розміщення наданих земельних ділянок  
Цільове призначення - для ведення особистого селянського господарства  
Площа – 30,0000 га

Агровиробничі групи ґрунтів:

**Шифр 20** – чорноземи опідзолені

**Шифр 19** – темно-сірі опідзолені ґрунти

## Гусятинський район, Васильковецька сільська рада за (межами населеного пункту)



Місце розміщення земельних ділянок що відводяться

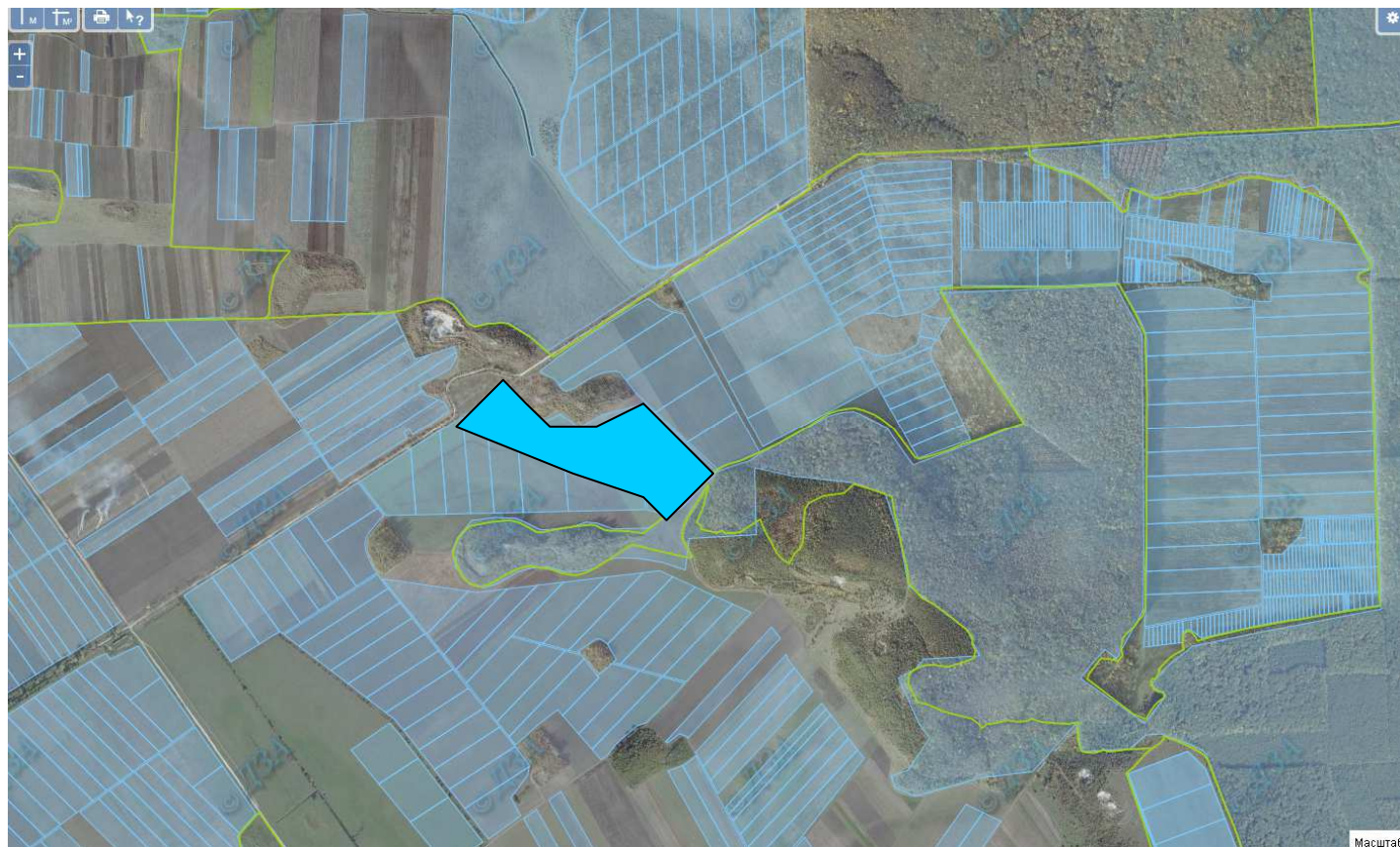
Цільове призначення – для ведення особистого селянського господарства

Площа – 10,0000 га

Агровиробничі групи ґрунтів:

**Шифр 19** – темно-сірі опідзолені ґрунти

## Гусятинський район, Вікнянська сільська рада за (межами населеного пункту)



Місце розміщення земельних ділянок що відводяться

Цільове призначення – для ведення особистого селянського господарства

Площа – 11,5605 га

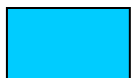
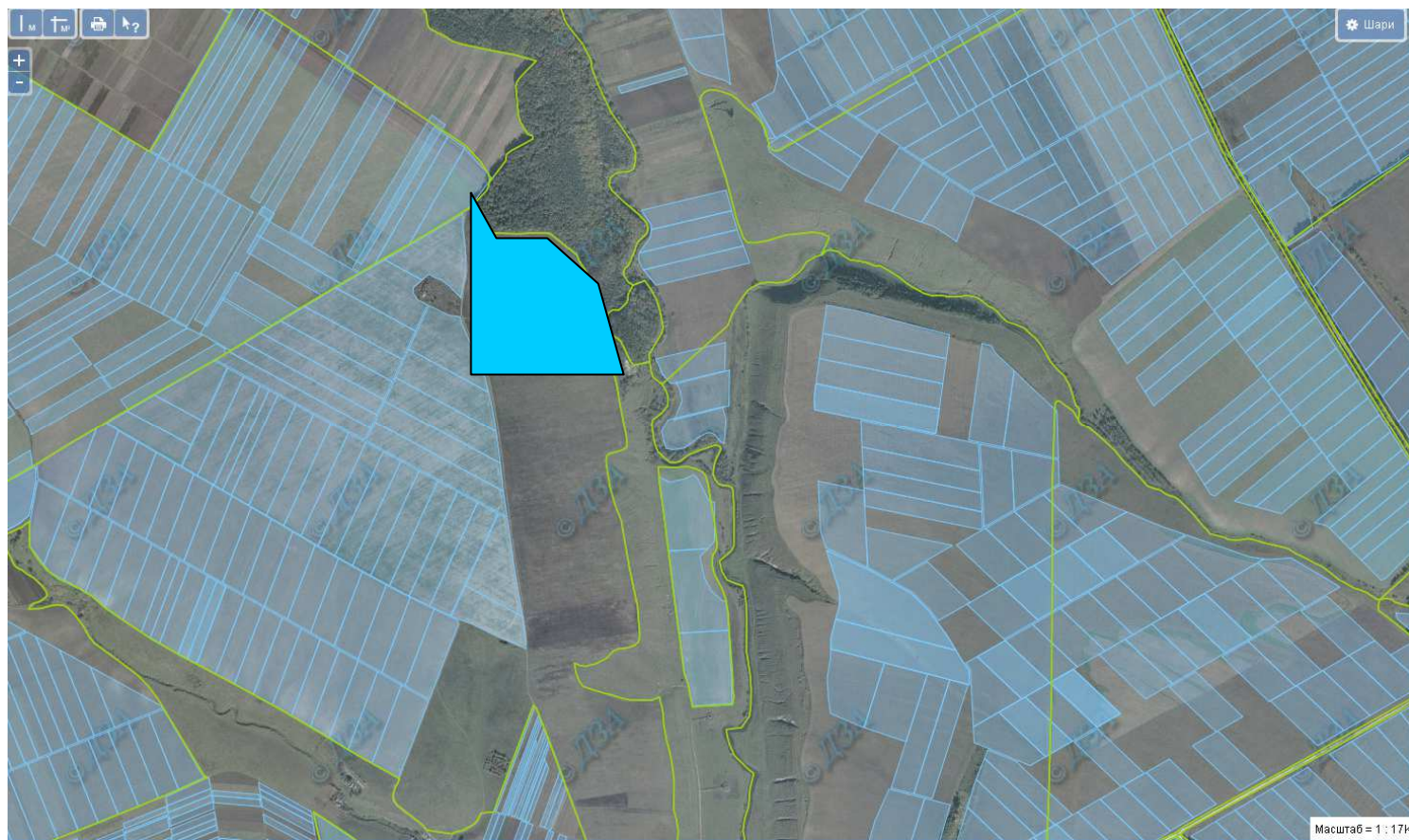
Агровиробничі групи ґрунтів:

**Шифр 20** – чорноземи опідзолені

**Шифр 40** - чорноземи глибокі мало гумусні



## Гусятинський район, Вільхівчицька сільська рада за (межами населеного пункту)



Місце розміщення земельних ділянок що відводяться

Цільове призначення – для ведення особистого селянського господарства

Площа – 10,000 га

Агровиробничі групи ґрунтів:

**Шифр 19** – темно-сірі опідзолені ґрунти

## Гусятинський район, Вільхівчицька сільська рада за (межами населеного пункту)



Місце розміщення земельних ділянок що відводяться

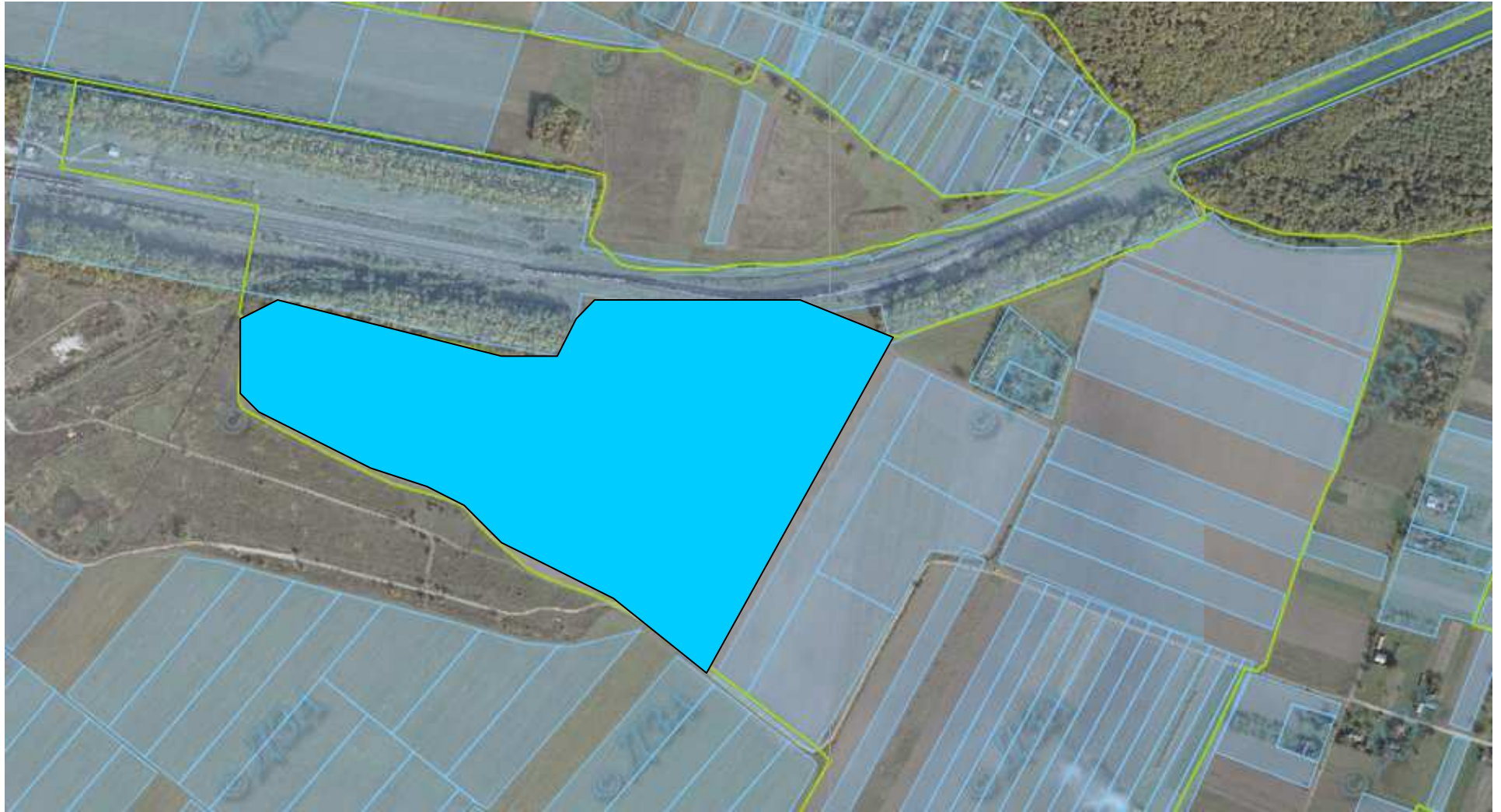
Цільове призначення – для ведення особистого селянського господарства

Площа – 16,0000 га

Агровиробничі групи ґрунтів:

**Шифр 40** - чорноземи глибокі малогумусні

Гусятинський район, Гадинківська сільська рада (за межами населеного пункту)



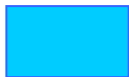
Місце розміщення земельних ділянок що відводяться  
Цільове призначення - для ведення особистого селянського господарства  
Площа – 15,0000 га

Агровиробничі групи ґрунтів:

**Шифр 19** – темно-сірі опідзолені ґрунти

**Шифр 18** – сірі опідзолені ґрунти

Гусятинський район, Зеленівська сільська рада за (межами населеного пункту)



Місце розміщення земельних ділянок що відводяться

Цільове призначення – для ведення особистого селянського господарства

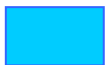
Площа – 6,0000 га

Агровиробничі групи ґрунтів:

**Шифр 40** - чорноземи глибокі мало гумусні

**Шифр 133** - болотні ґрунти

**Гусятинський район, Котівська сільська рада (за межами населеного пункту)**



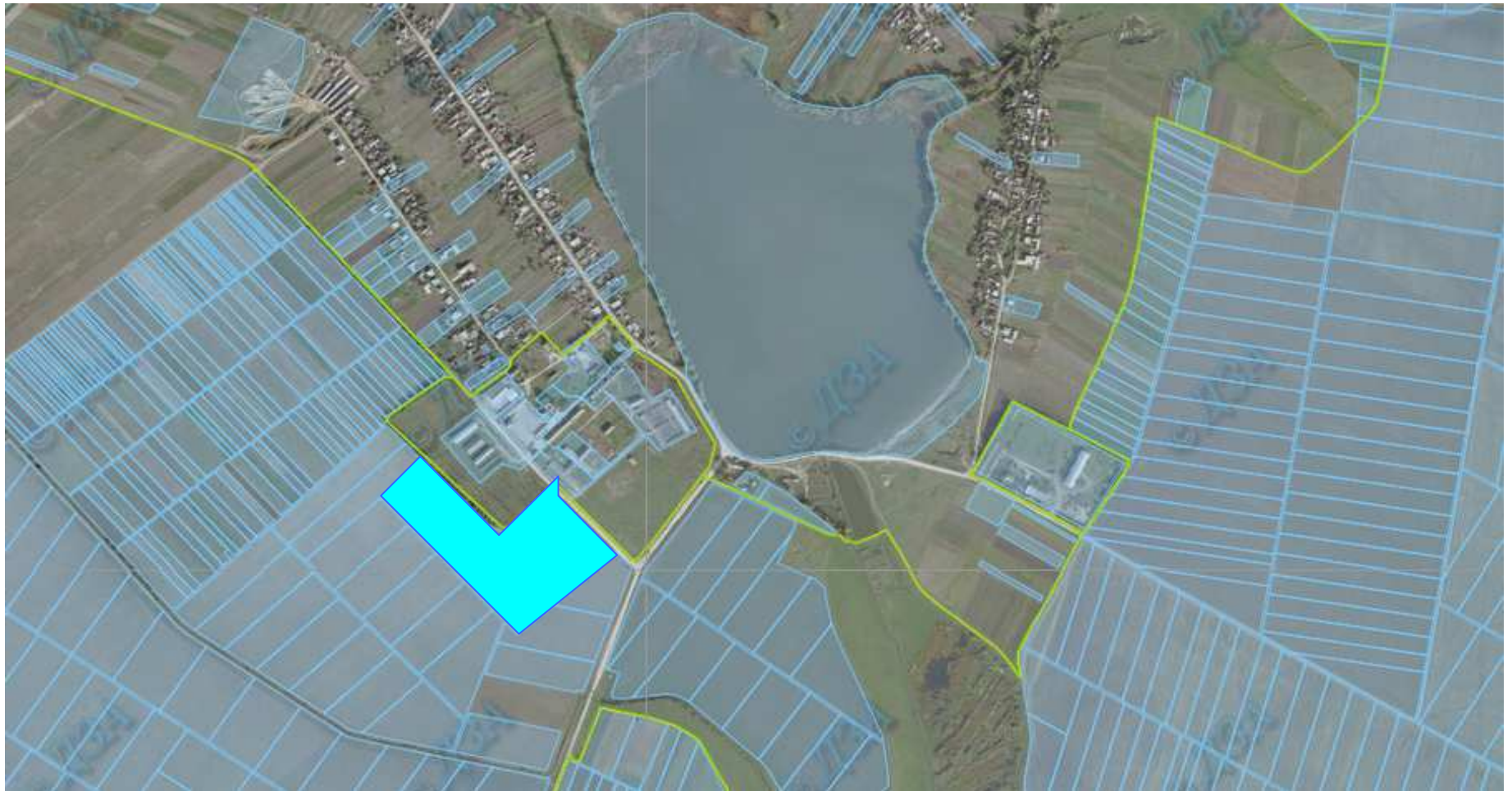
Місце розміщення земельних ділянок що відводяться  
Цільове призначення - для ведення особистого селянського господарства  
Площа – 8,0000 га

Агровиробничі групи ґрунтів:

**Шифр 19** – темно-сірі опідзолені ґрунти

**Шифр 18** – сірі опідзолені ґрунти

Гусятинський район, Коцюбинецька сільська рада (за межами населеного пункту)



Місце розміщення наданих земельних ділянок  
Цільове призначення - для ведення особистого селянського господарства  
Площа – 8,0000 га

Агровиробничі групи ґрунтів:

**Шифр 20** – чорноземи опідзолені

Гусятинський район, Малобірківська сільська рада (за межами населеного пункту)



Місце розміщення земельних ділянок для відводів

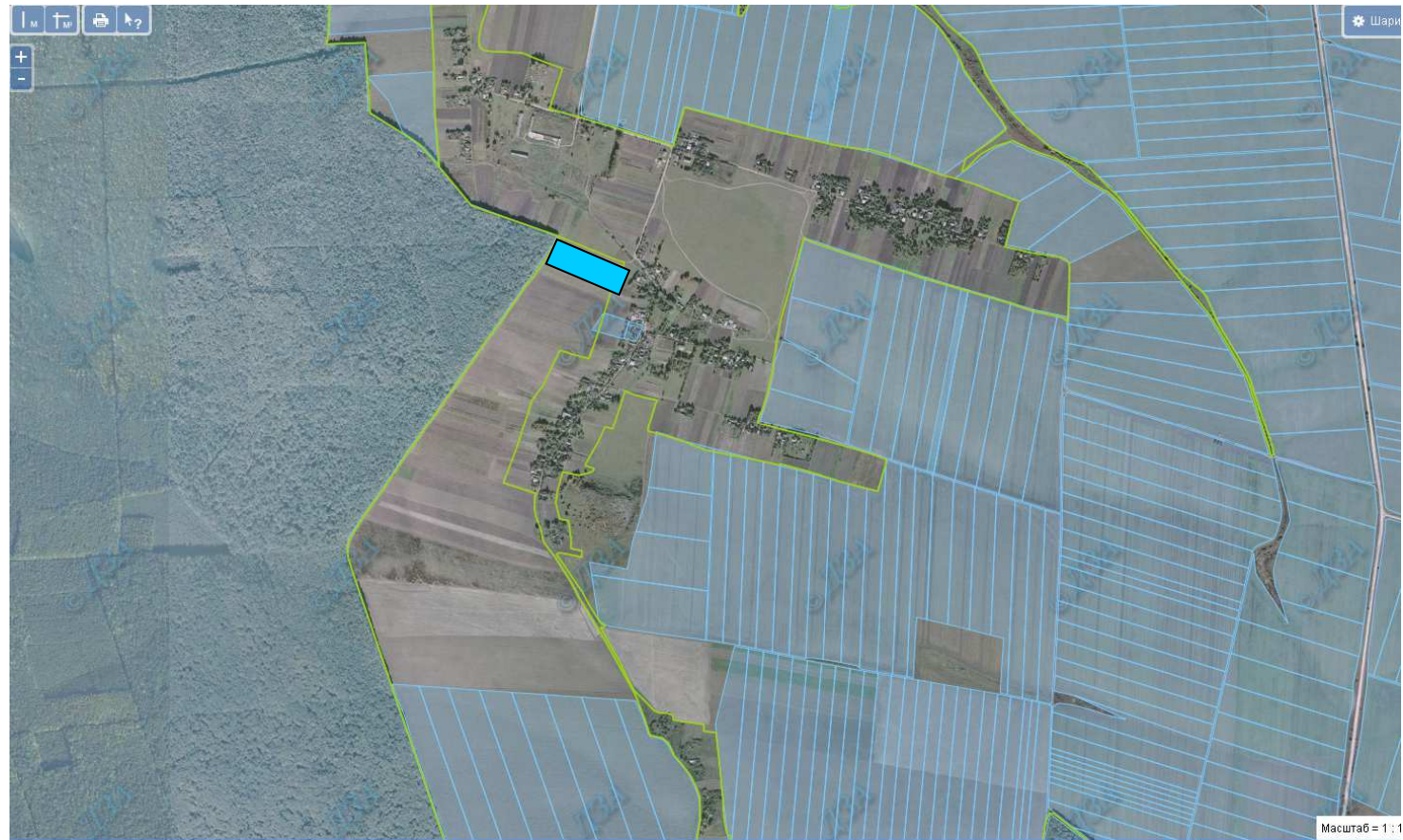
Цільове призначення - для ведення особистого селянського господарства

Площа – 12,52 га

Агровиробничі групи ґрунтів:

**Шифр 18** – сірі опідзолені ґрунти

## Гусятинський район, Малолуцька сільська рада за (межами населеного пункту)



Місце розміщення земельних ділянок що відводяться

Цільове призначення – для ведення особистого селянського господарства

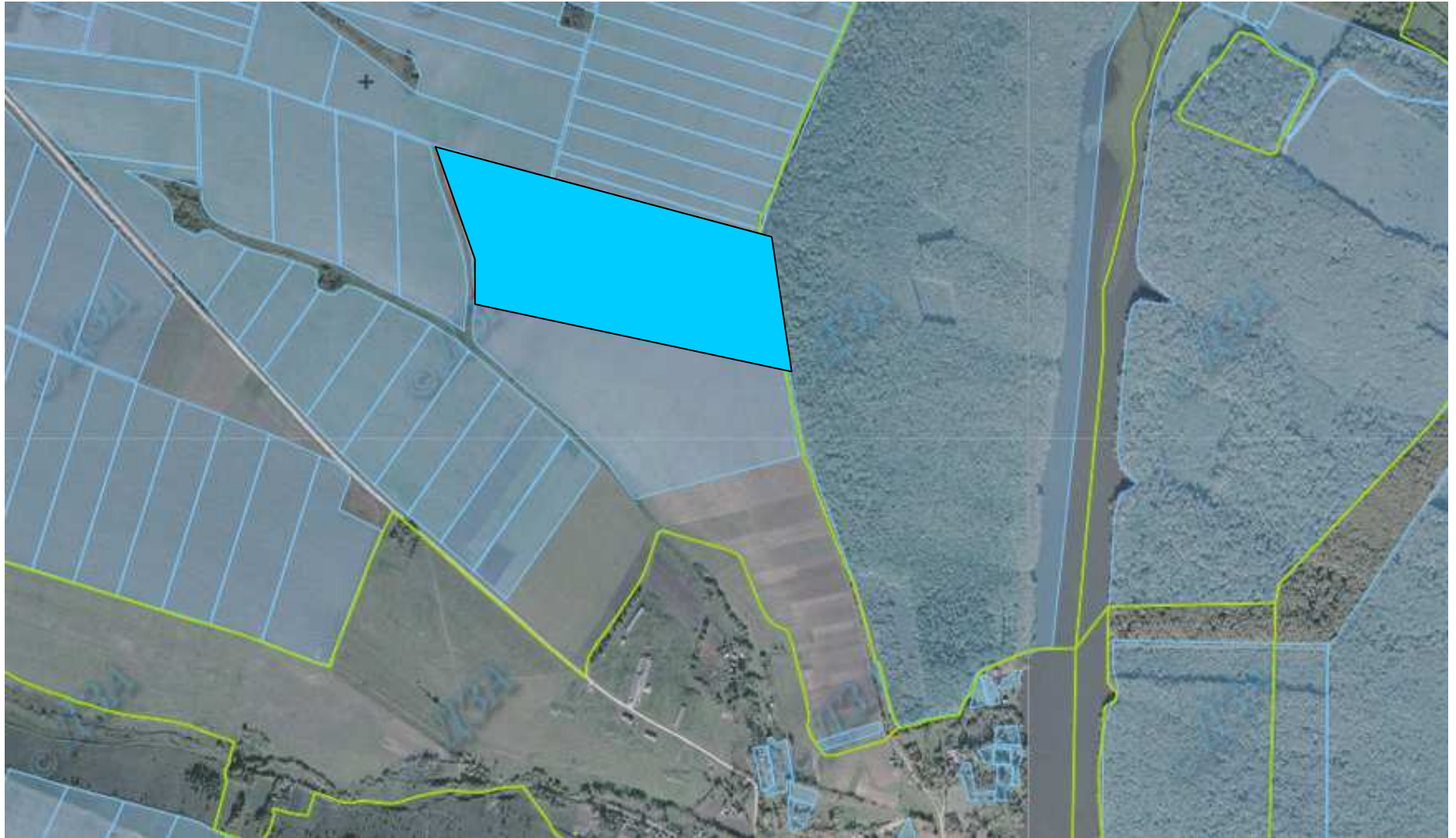
Площа – 2,0000 га

Агровиробничі групи ґрунтів:

**Шифр 19** – темно-сірі опідзолені ґрунти



**Гусятинський район, Малолуцька сільська рада за (межами населеного пункту)**



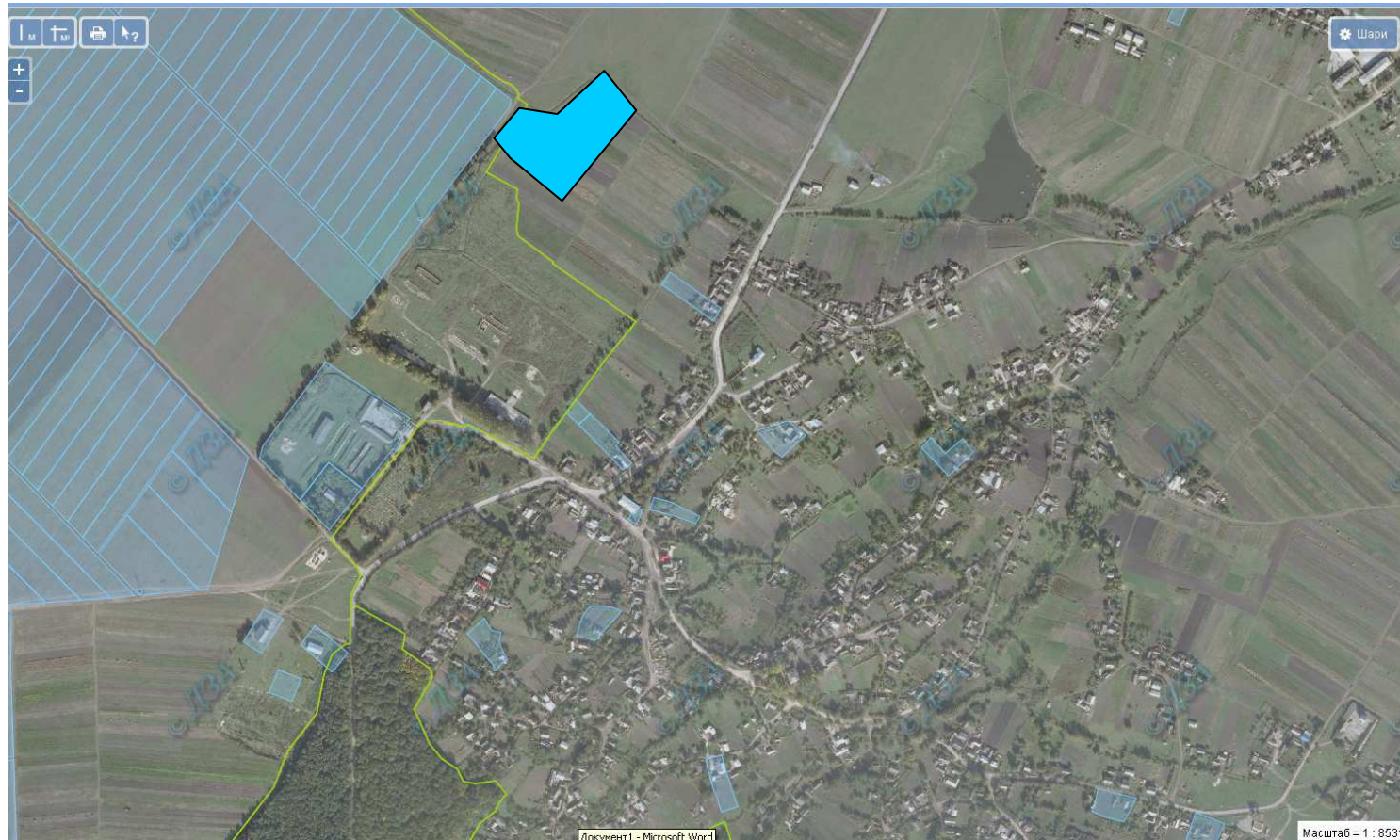
Місце розміщення земельних ділянок що відводяться

Цільове призначення – для ведення особистого селянського господарства Площа – 16,0000 га

Агровиробничі групи ґрунтів:

**Шифр 30** – чорноземи реградовані

## Гусятинський район, Нижбірківська сільська рада за (межами населеного пункту)



Місце розміщення земельних ділянок що відводяться

Цільове призначення – для ведення особистого селянського господарства

Площа – 2,0000 га

Агровиробничі групи ґрунтів:

**Шифр 30** – чорноземи реградовані

Гусятинський район, Оришківська сільська рада за (межами населеного пункту)



Місце розміщення земельних ділянок що відводяться

Цільове призначення – для ведення особистого селянського господарства

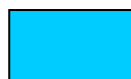
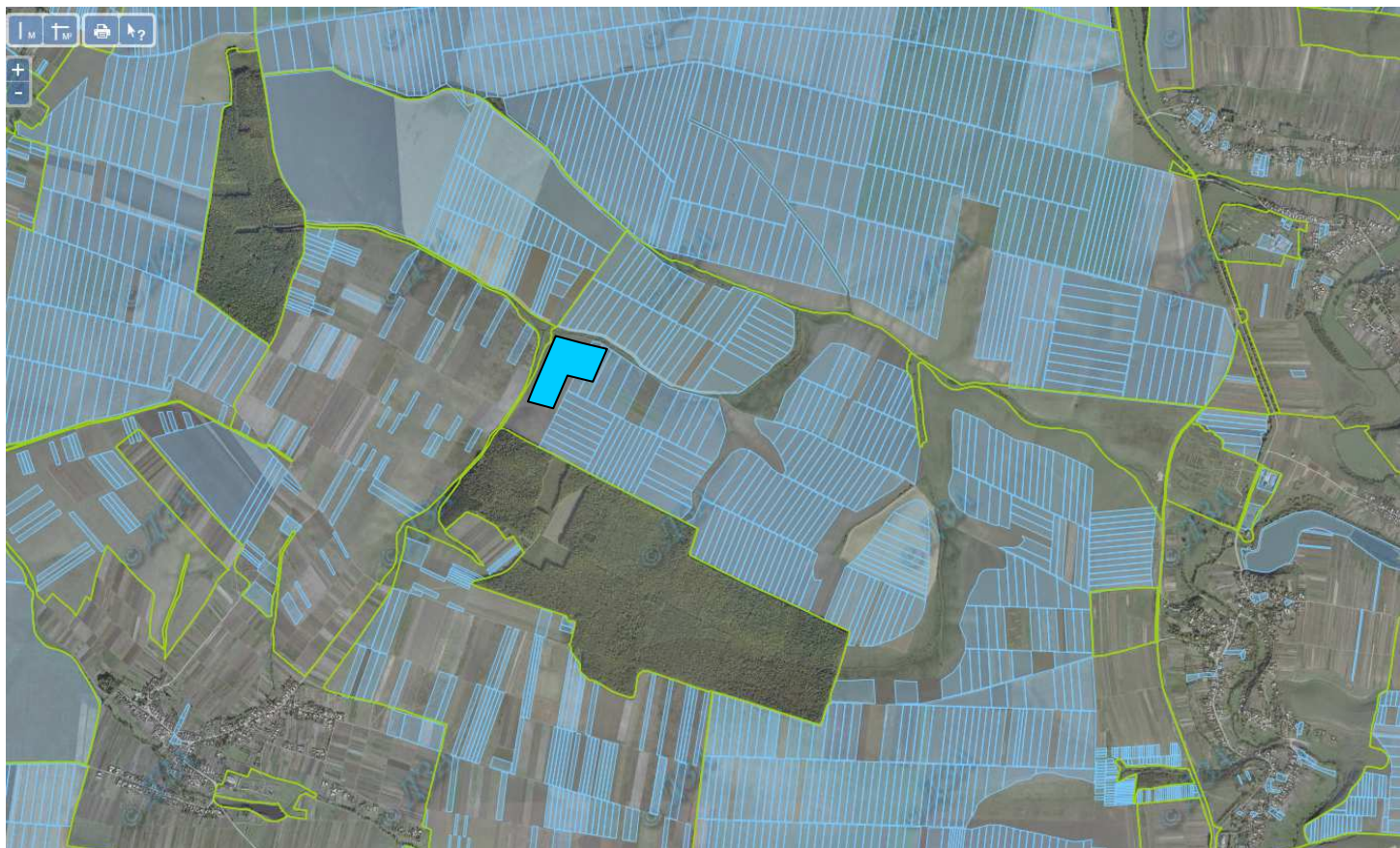
Площа – 15,6000 га

Агровиробничі групи ґрунтів:

**Шифр 17** – Ясно- сірі опідзолені ґрунти

**Шифр 18** – Сірі опідзолені ґрунти

## Гусятинський район, Раштівецька сільська рада за (межами населеного пункту)



Місце розміщення земельних ділянок що відводяться

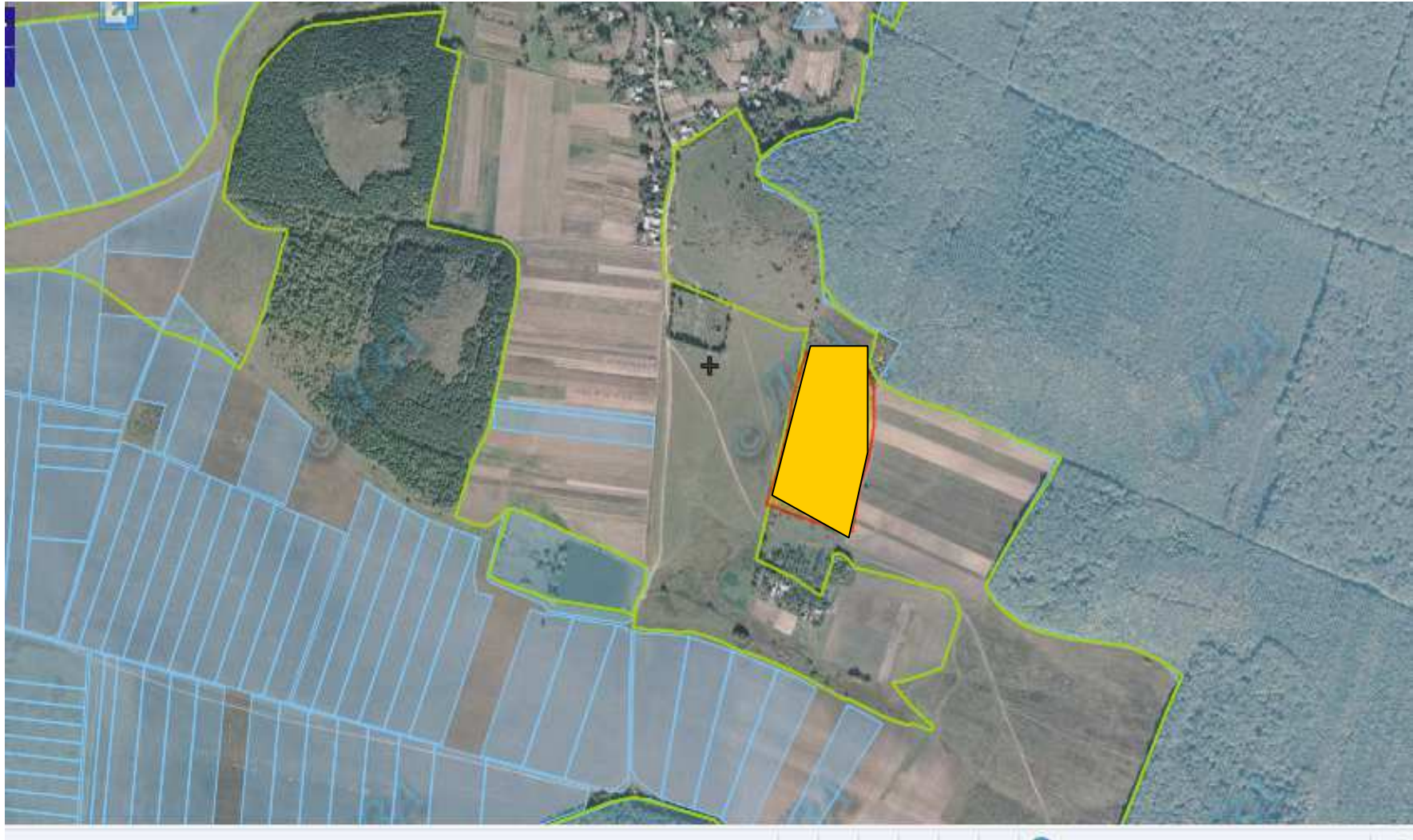
Цільове призначення – для ведення особистого селянського господарства


Площа – 6,0000 га

Агровиробничі групи ґрунтів:

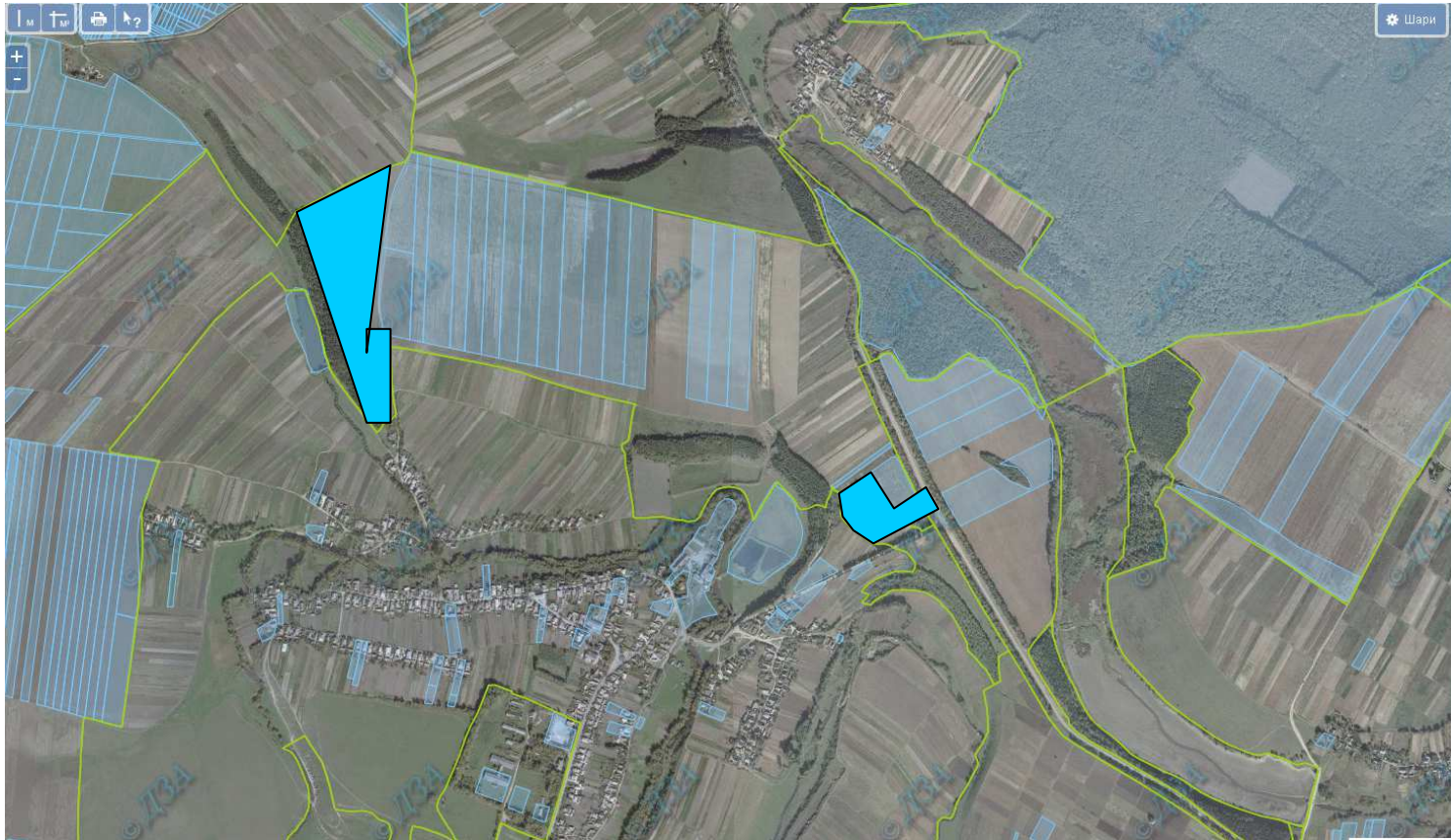
**Шифр 20** – Чорноземи опідзолені

Гусятинський район, Саджівецька сільська рада (за межами населеного пункту)



-  Місце розміщення земельних ділянок  
Цільове призначення - для ведення садівництва  
Площа – 4,2000 га  
Агровиробничі групи ґрунтів:  
**Шифр 17** – Ясно- сірі опідзолені ґрунти  
**Шифр 18** – Сірі опідзолені ґрунти

## Гусятинський район, Самолусківська сільська рада за (межами населеного пункту)



Місце розміщення земельних ділянок що відводяться

Цільове призначення – для ведення особистого селянського господарства

Площа – 13,2300 га

Агровиробничі групи ґрунтів:

**Шифр 30** – Чорноземи реградовані

**Шифр 18** – Сірі опідзолені ґрунти

Гусятинський район, Сидорівська сільська рада (за межами населеного пункту)



Місце розміщення земельних ділянок що відводяться

Цільове призначення - для ведення особистого селянського господарства  
Площа – 7,0000 га

Агровиробничі групи ґрунтів:

**Шифр 18** – Сірі опідзолені ґрунти

## Гусятинський район, Сидорівська сільська рада (за межами населеного пункту)



Місце розміщення земельних ділянок що відводяться

Цільове призначення - для ведення особистого селянського господарства  
Площа – 3,0000 га

Агровиробничі групи ґрунтів:

**Шифр 18** – Сірі опідзолені ґрунти



**Гусятинський район, Суходільська сільська рада (за межами населеного пункту)**



Місце розміщення земельних ділянок що відводяться  
Цільове призначення - для ведення особистого селянського господарства  
Площа – 1,50000 га

Агровиробничі групи ґрунтів:

**Шифр 30** – Чорноземи реградовані

**Гусятинський район, Суходільська сільська рада (за межами населеного пункту)**



Місце розміщення земельних ділянок що відводяться  
Цільове призначення - для ведення особистого селянського господарства  
Площа – 14,50000 га

Агровиробничі групи ґрунтів:

**Шифр 30** – Чорноземи реградовані

**Гусятинський район, Суходільська сільська рада (за межами населеного пункту)**

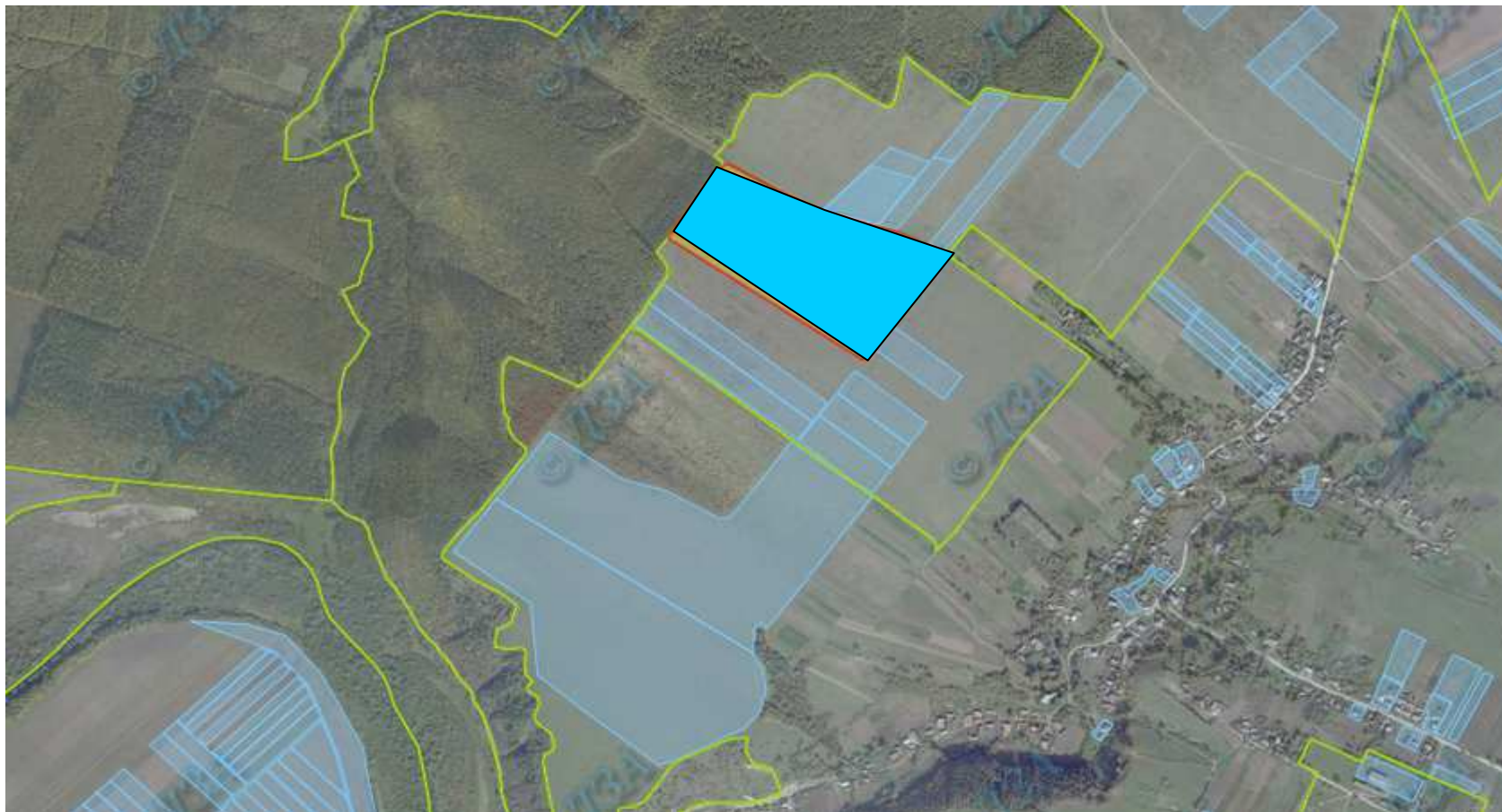


Місце розміщення земельних ділянок що відводяться  
Цільове призначення - для ведення особистого селянського господарства  
Площа – 8,0000 га

Агровиробничі групи ґрунтів:

**Шифр 30** – Чорноземи реградовані

## Гусятинський район, Тудорівська сільська рада (за межами населеного пункту)

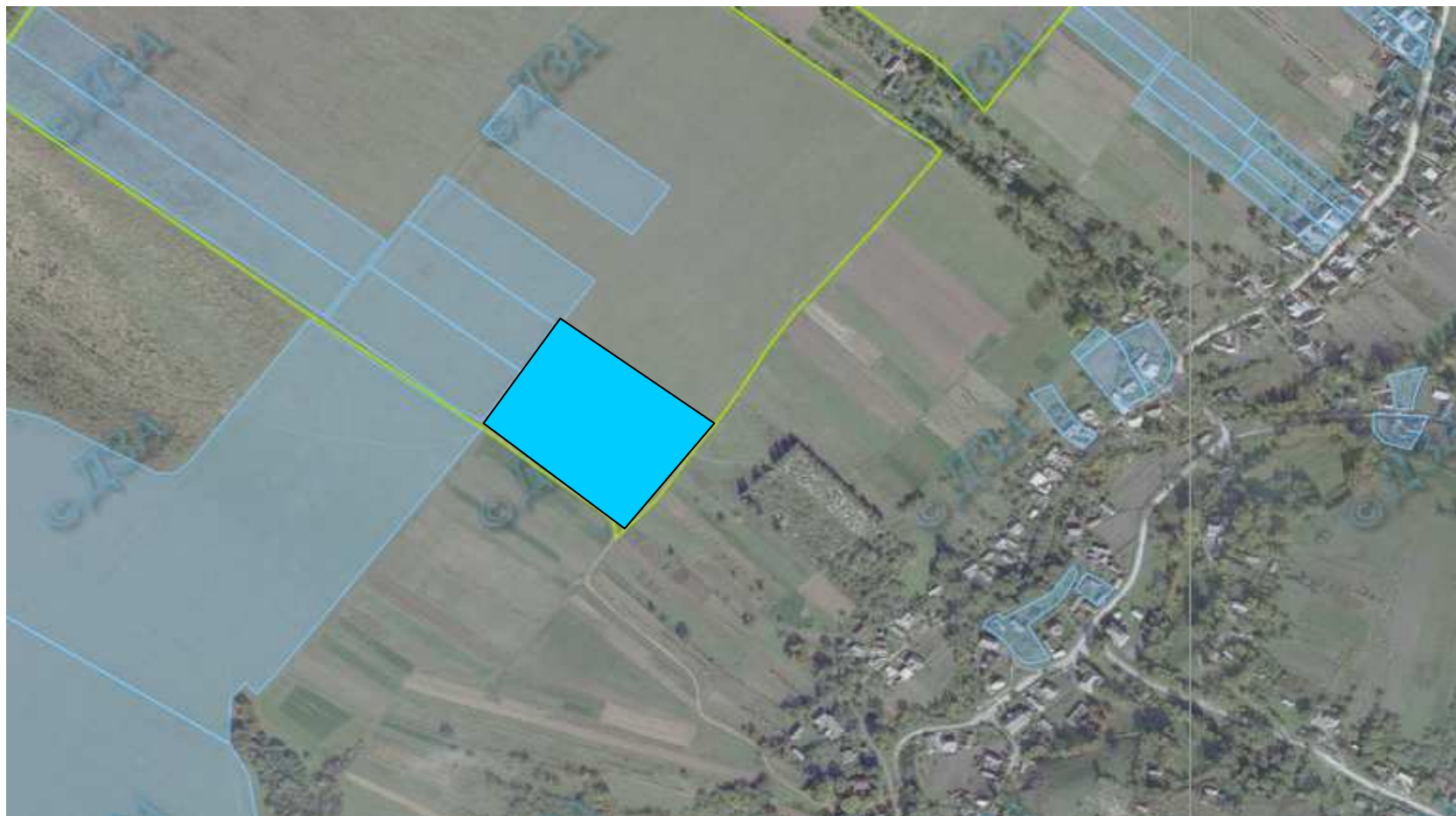


Місце розміщення земельних ділянок що відводяться  
Цільове призначення - для ведення особистого селянського господарства  
Площа – 10,0000 га

Агровиробничі групи ґрунтів:

**Шифр 18** – Сірі опідзолені ґрунти

## Гусятинський район, Тудорівська сільська рада (за межами населеного пункту)

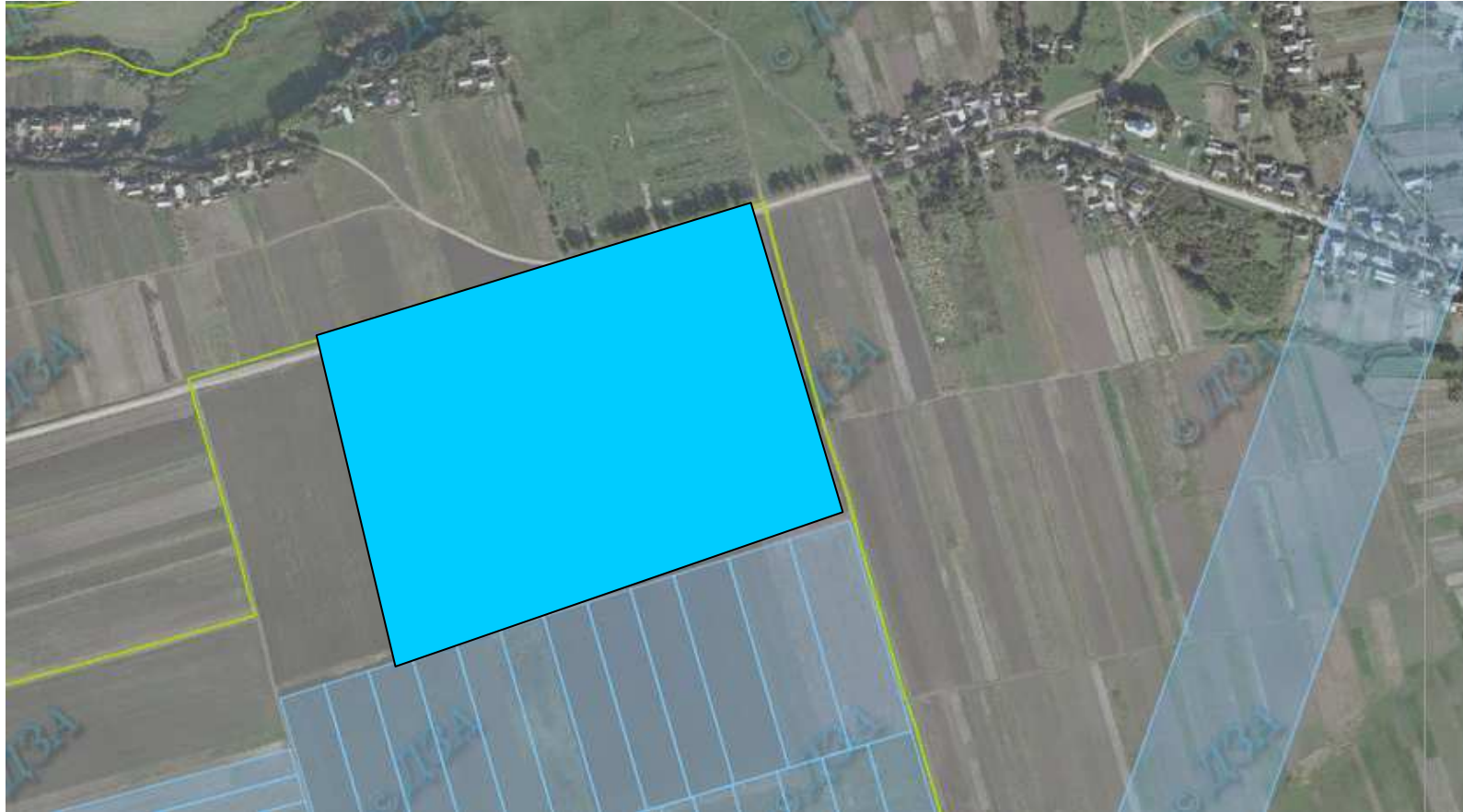


Місце розміщення земельних ділянок що відводяться  
Цільове призначення - для ведення особистого селянського господарства  
Площа – 4,0000 га

Агровиробничі групи ґрунтів:

**Шифр 18** – Сірі опідзолені ґрунти

## Гусятинський район, Целіївська сільська рада (за межами населеного пункту)



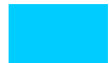
Місце розміщення наданих земельних ділянок  
Цільове призначення - для ведення особистого селянського господарства  
Площа – 16,0000 га

Агровиробничі групи ґрунтів:

**Шифр 18** – Сірі опідзолені ґрунти

**Шифр 19** - Темно – сірі опідзолені ґрунти

**Гусятинський район, Целіївська сільська рада (за межами населеного пункту)**



Місце розміщення наданих земельних ділянок  
Цільове призначення - для ведення особистого селянського господарства  
Площа – 4,0000 га

Агровиробничі групи ґрунтів:

**Шифр 19** - Темно – сірі опідзолені ґрунти

Гусятинський район, Яблунівська сільська рада (за межами населеного пункту)



Місце розміщення наданих земельних ділянок  
Цільове призначення - для ведення особистого селянського господарства  
Площа – 8,0000 га

Агровиробничі групи ґрунтів:

**Шифр 20** – Чорноземи опідзолені



Гусятинський район, Красненська сільська рада (за межами населеного пункту)



Місце розміщення наданих земельних ділянок  
Цільове призначення - для ведення особистого селянського господарства



Площа – 1,0000 га  
Площа – 3,0000 га

Агровиробничі групи ґрунтів:

**Шифр 19** - Темно – сірі опідзолені ґрунти

**Гусятинський район, Малобірківська сільська рада (за межами населеного пункту)**



Місце розміщення наданих земельних ділянок  
Цільове призначення - для ведення особистого селянського господарства  
Площа – 2,0000 га

Агровиробничі групи ґрунтів:

**Шифр 20** – Чорноземи опідзолені

Гусятинський район, Малобірківська сільська рада (за межами населеного пункту)



Місце розміщення наданих земельних ділянок  
Цільове призначення - для ведення особистого селянського господарства  
Площа – 10,0000 га

Агровиробничі групи ґрунтів:

**Шифр 18** – Сірі опідзолені ґрунти

**Шифр 17** – Ясно- сірі опідзолені ґрунти

**Гусятинський район, Васильковецька сільська рада (за межами населеного пункту с. Старий Нижбірок)**



Місце розміщення наданих земельних ділянок  
Цільове призначення - для ведення особистого селянського господарства  
Площа – 15,0000 га

Агровиробничі групи ґрунтів:

- Шифр 40** – Чорноземи глибокі малогумусні
- Шифр 118** – Лучні ґрунти лучно-болотисті ґрунти
- Шифр 72** - Чорноземи на щільних глинах

Гусятинський район, Хоростківська міська рада (за межами населеного пункту)



Місце розміщення наданих земельних ділянок  
Цільове призначення - для ведення особистого селянського господарства  
Площа – 2,0000 га

Агровиробничі групи ґрунтів:

**Шифр 40** – Чорноземи глибокі малогумусні

## Гусятинський район, Хоростківська міська рада (за межами населеного пункту)



Місце розміщення наданих земельних ділянок  
Цільове призначення - для ведення особистого селянського господарства  
Площа – 2,0000 га

Агровиробничі групи ґрунтів:

**Шифр 40** – Чорноземи глибокі малогумусні

Гусятинський район, Хоростківська міська рада (за межами населеного пункту)



Місце розміщення наданих земельних ділянок  
Цільове призначення - для ведення особистого селянського господарства  
Площа – 35,9000 га

Агровиробничі групи ґрунтів:

**Шифр 40** - Чорноземи опідзолені

**Шифр 95** - Лучно-чорноземні ґрунти

Гусятинський район, Старонижбірківська сільська рада (за межами населеного пункту),  
землі резервного фонду



- Місце розміщення наданих земельних ділянок  
Цільове призначення - для ведення особистого селянського господарства  
Площа – 9,0000 га
- Площа – 12,5998 га

Агровиробничі групи ґрунтів:

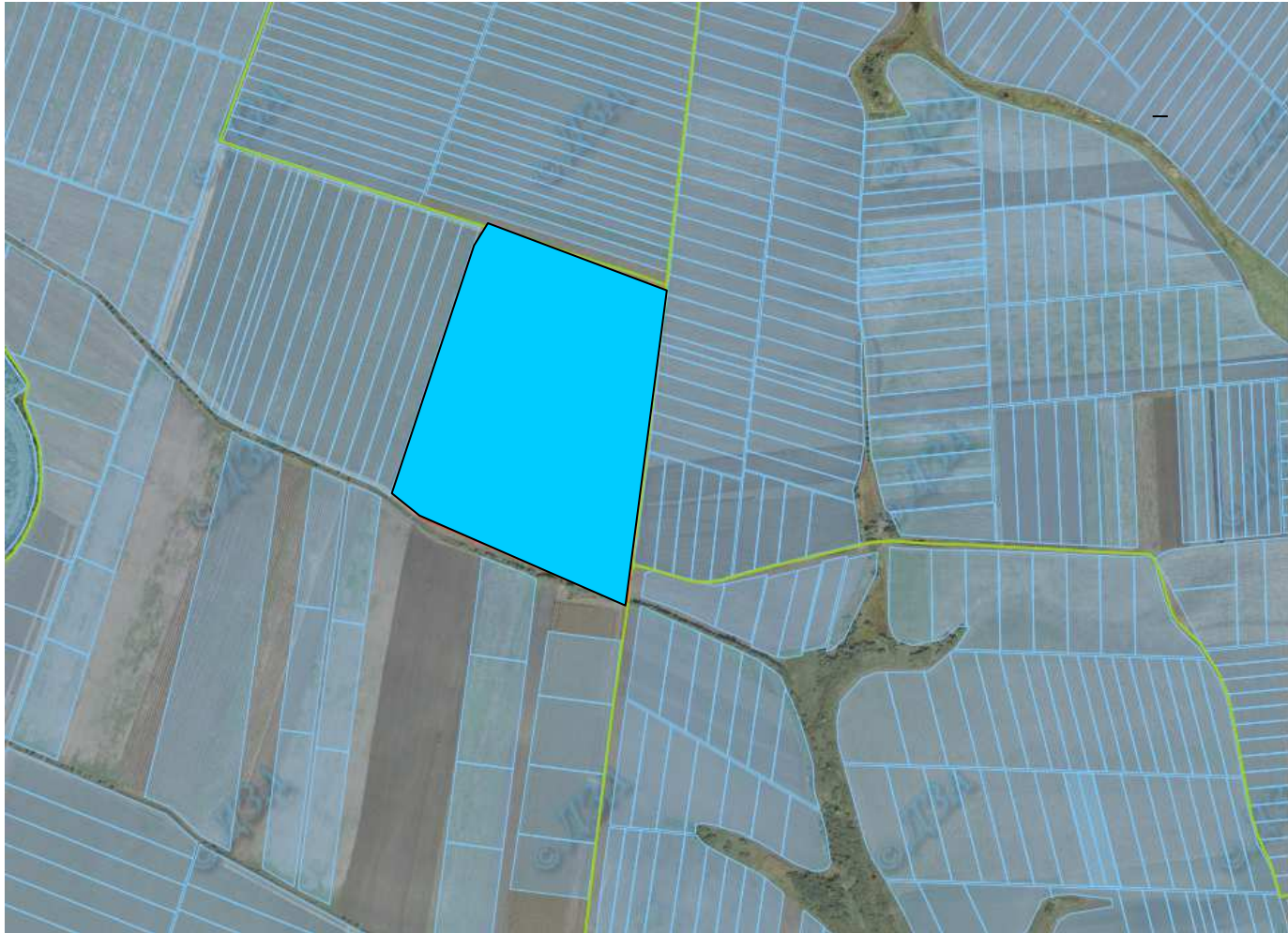
**Шифр 40** - Чорноземи глибокі мало гумусні, відходи рихлених порід

**Шифр 72** - Чорноземи на щільних глинах

**Шифр 118** - Лучні ґрунти, лучно-болотні ґрунти.



Гусятинський район, Копичинська міська рада (за межами населеного пункту)



Місце розміщення наданих земельних ділянок  
Цільове призначення - для ведення особистого селянського господарства  
Площа – 36.50 га

Агровиробничі групи ґрунтів:  
**Шифр 19** - Темно – сірі опідзолені ґрунти

Гусятинський район, Красненська сільська рада (за межами населеного пункту),  
землі запасу





Місце розміщення наданих земельних ділянок  
Цільове призначення - для ведення особистого селянського господарства  
Площа – 18,00га

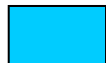
Агровиробничі групи ґрунтів:  
**Шифр 19** - Темно – сірі опідзолені ґрунти

Гусятинський район, території Гусятинської селищної ради ОТГ за межами населеного пункту  
села Суходіл,  
землі резервного фонду



-  Місце розміщення наданих земельних ділянок
-  Цільове призначення - для ведення особистого селянського господарства
- Площа – 2.00га
- Площа – 1.40га
- Агровиробничі групи ґрунтів:
- Шифр 30** - чорноземи реградовані

**Гусятинський район, Вікнянська сільська рада (за межами населеного пункту),  
землі запасу (рілля), кадастровий номер 6121685100 01 001 1094**



Місце розміщення наданих земельних ділянок  
Цільове призначення - для ведення особистого селянського господарства  
Площа – 25,00га

Агровиробничі групи ґрунтів:

**Шифр 30** - чорноземи реградовані

**Шифр 40** - чорноземи глибокі мало гумусні

**Шифр 29** - темно-сірі, реградовані ґрунти

**Гусятинський район, Городницька сільська рада (за межами населеного пункту)**



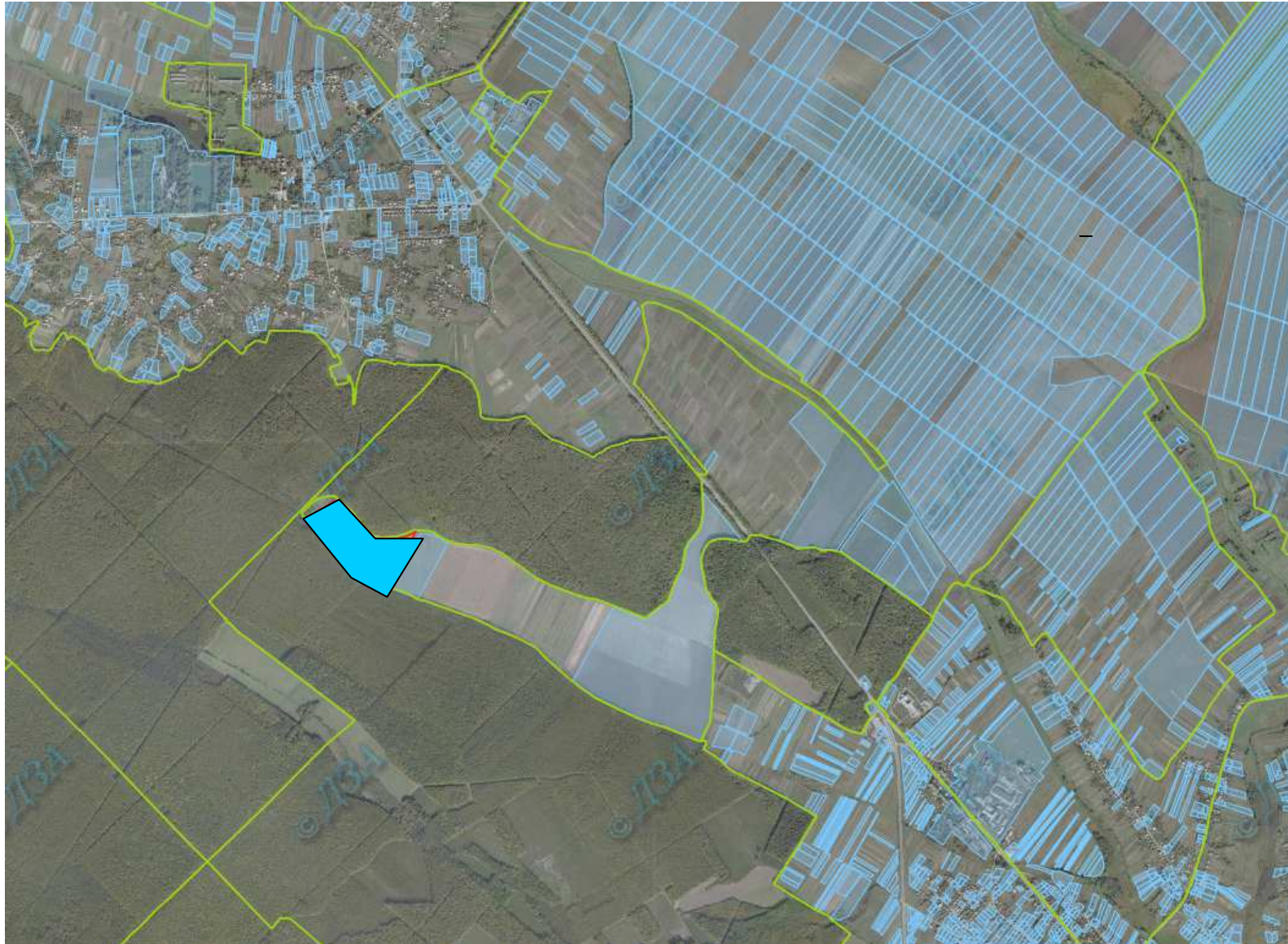
Місце розміщення наданих земельних ділянок  
Цільове призначення - для ведення особистого селянського господарства  
Площа – 14.70га  
Агровиробничі групи ґрунтів:  
**Шифр 18** - сірі опідзолені ґрунти

**Гусятинський район, Крогулуцька сільська рада (за межами населеного пункту)**



- Місце розміщення наданих земельних ділянок
- Цільове призначення - для ведення особистого селянського господарства
- Площа – 2,0000 га
- Агровиробничі групи ґрунтів:  
**Шифр 19** - темно-сірі опідзолені ґрунти


Гусятинський район, Яблунівська сільська рада (за межами населеного пункту)



- Місце розміщення наданих земельних ділянок
- Цільове призначення - для ведення особистого селянського господарства
- Площа – 8,0000 га
- Агровиробничі групи ґрунтів:  
**Шифр 18** - сірі опідзолені ґрунти

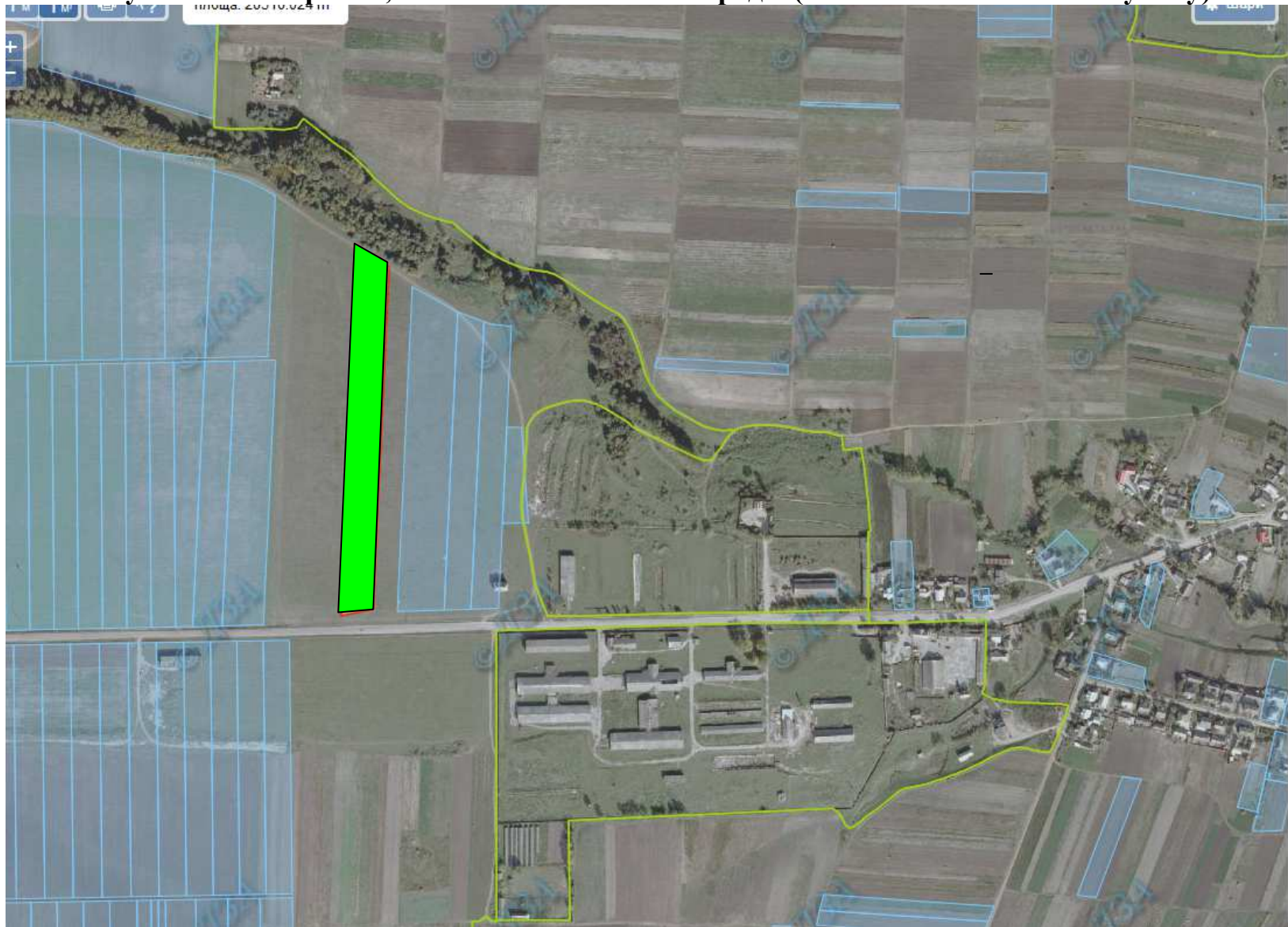
**Гусятинський район, Малолуцька сільська рада (за межами населеного пункту)**



-  Місце розміщення наданих земельних ділянок
- Цільове призначення - для ведення особистого селянського господарства
- Площа – 26,7900 га
- Агровиробничі групи ґрунтів:
- Шифр 30** - чорноземи реградовані



Гусятинський район, Постолівська сільська рада (за межами населеного пункту)



- Місце розміщення наданих земельних ділянок
- Цільове призначення - для ведення особистого селянського господарства
- Площа – 2,0000 га
- Агровиробничі групи ґрунтів:
- Шифр 30** - чорноземи реградовані

**Гусятинський район, Малолуцька сільська рада (за межами населеного пункту)**



Місце розміщення наданих земельних ділянок  
Цільове призначення - для ведення особистого селянського господарства  
Площа – 2,0000 га  
Агровиробничі групи ґрунтів:  
**Шифр 19** - темно - сірі опідзолені ґрунти

Гусятинський район, Суходільська сільська рада (за межами населеного пункту)



- Місце розміщення наданих земельних ділянок
- Цільове призначення - для ведення особистого селянського господарства
- Площа – 1,3000 га
- Агровиробничі групи ґрунтів:
- Шифр 18** - сірі опідзолені ґрунти

**Гусятинський район, на території Хоростківської міської ради ОТГ за межами населеного пункту села Сорока**



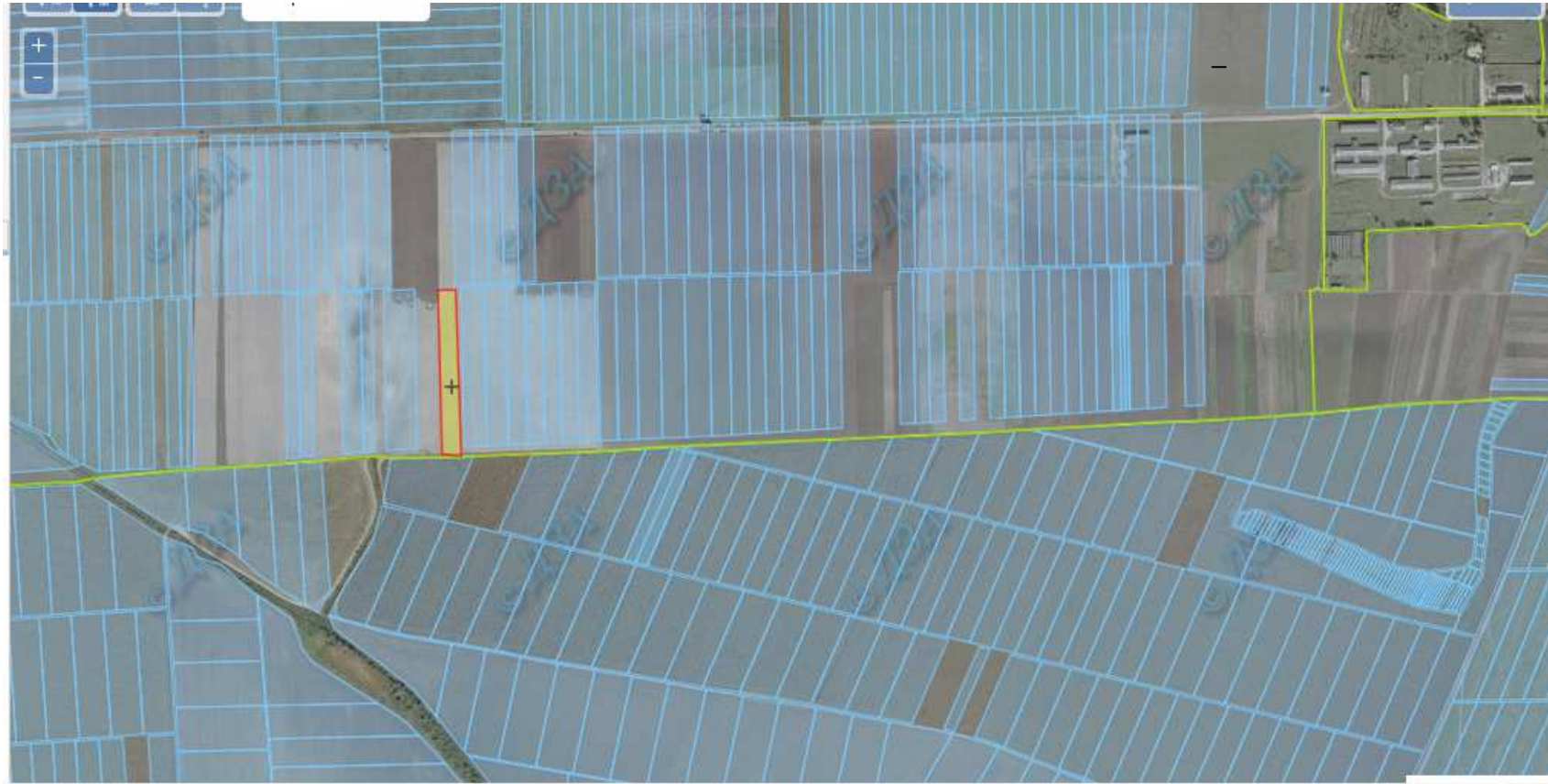
- Місце розміщення наданих земельних ділянок
- Цільове призначення - для ведення особистого селянського господарства
- Площа – 1,5000 га
- Агровиробничі групи ґрунтів:  
**Шифр 20** - чорноземи опідзолені

Гусятинський район, Суходільська сільська рада (за межами населеного пункту)



Місце розміщення наданих земельних ділянок  
Цільове призначення - для ведення особистого селянського господарства  
Площа – 2,0000 га  
Агровиробничі групи ґрунтів:  
**Шифр 18** - сірі опідзолені ґрунти

## Гусятинський район, Постолівська сільська рада (за межами населеного пункту)



Місце розміщення наданих земельних ділянок

Цільове призначення - для ведення особистого селянського господарства

Площа – 2,0000 га

Агровиробничі групи ґрунтів:

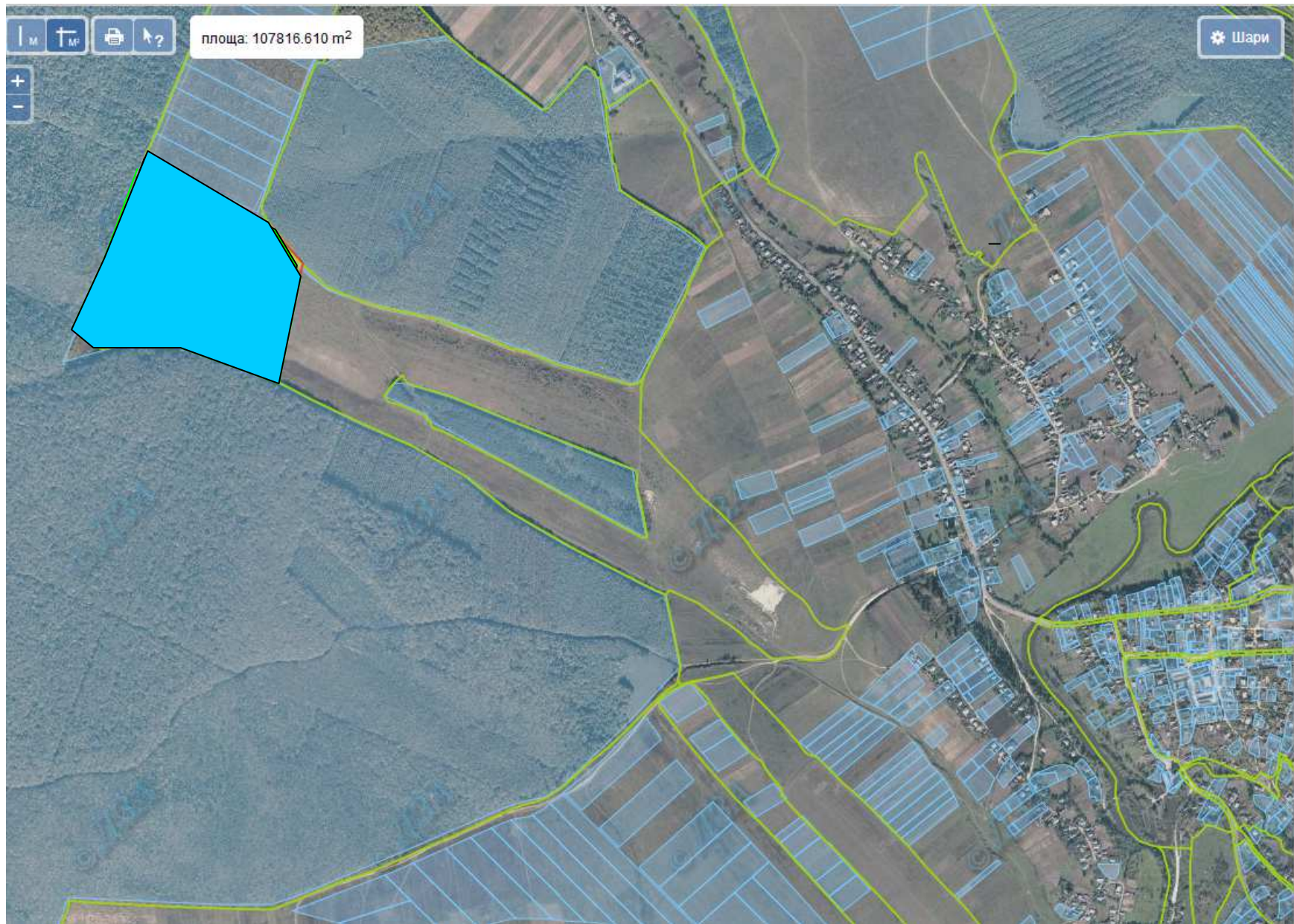
**Шифр 30** - чорноземи реградовані

Гусятинський район, Котівська сільська рада (за межами населеного пункту)



Місце розміщення наданих земельних ділянок  
Цільове призначення - для ведення особистого селянського господарства  
Площа – 1,7000 га  
Агровиробничі групи ґрунтів:  
**Шифр 19** - Темно – сірі опідзолені ґрунти

## Гусятинський район, Калагарівська сільська рада (за межами населеного пункту)



Місце розміщення наданих земельних ділянок

Цільове призначення - для ведення особистого селянського господарства

Площа – 27,5000 га

Агровиробничі групи ґрунтів:

**Шифр 18** - сірі опідзолені ґрунти



**Гусятинський район, Сухоставська сільська рада (за межами населеного пункту)**



Місце розміщення наданих земельних ділянок  
Цільове призначення - для ведення особистого селянського господарства  
Площа – 2,0000 га  
Агровиробничі групи ґрунтів:  
**Шифр 20** - чорноземи опідзолені

Гусятинський район, Гадинківська сільська рада (за межами населеного пункту)



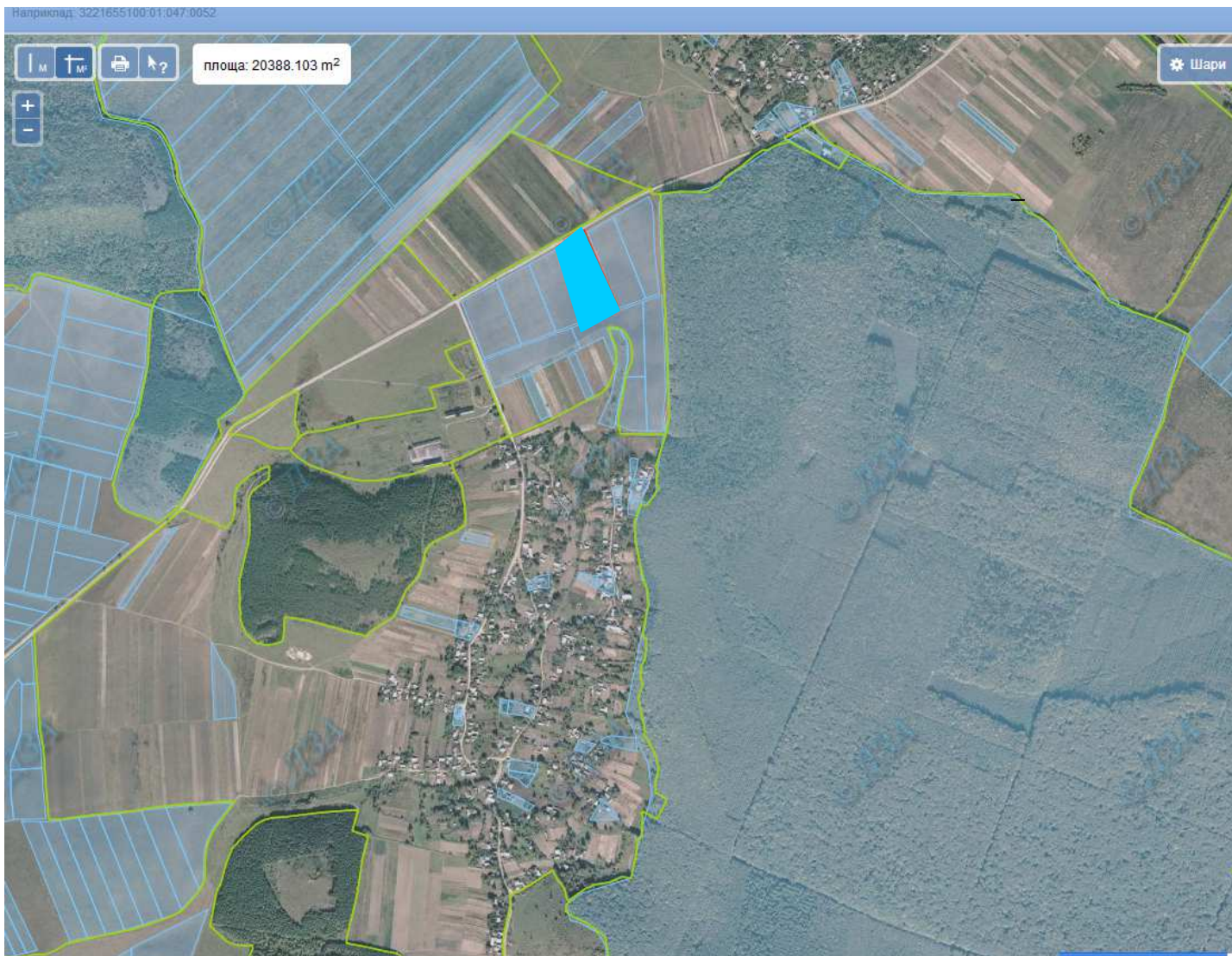
- Місце розміщення наданих земельних ділянок
- Цільове призначення - для ведення особистого селянського господарства
- Площа – 5,0000 га
- Агровиробничі групи ґрунтів:
- Шифр 18** - сірі опідзолені ґрунти

Гусятинський район, Сидорівська сільська рада (за межами населеного пункту)



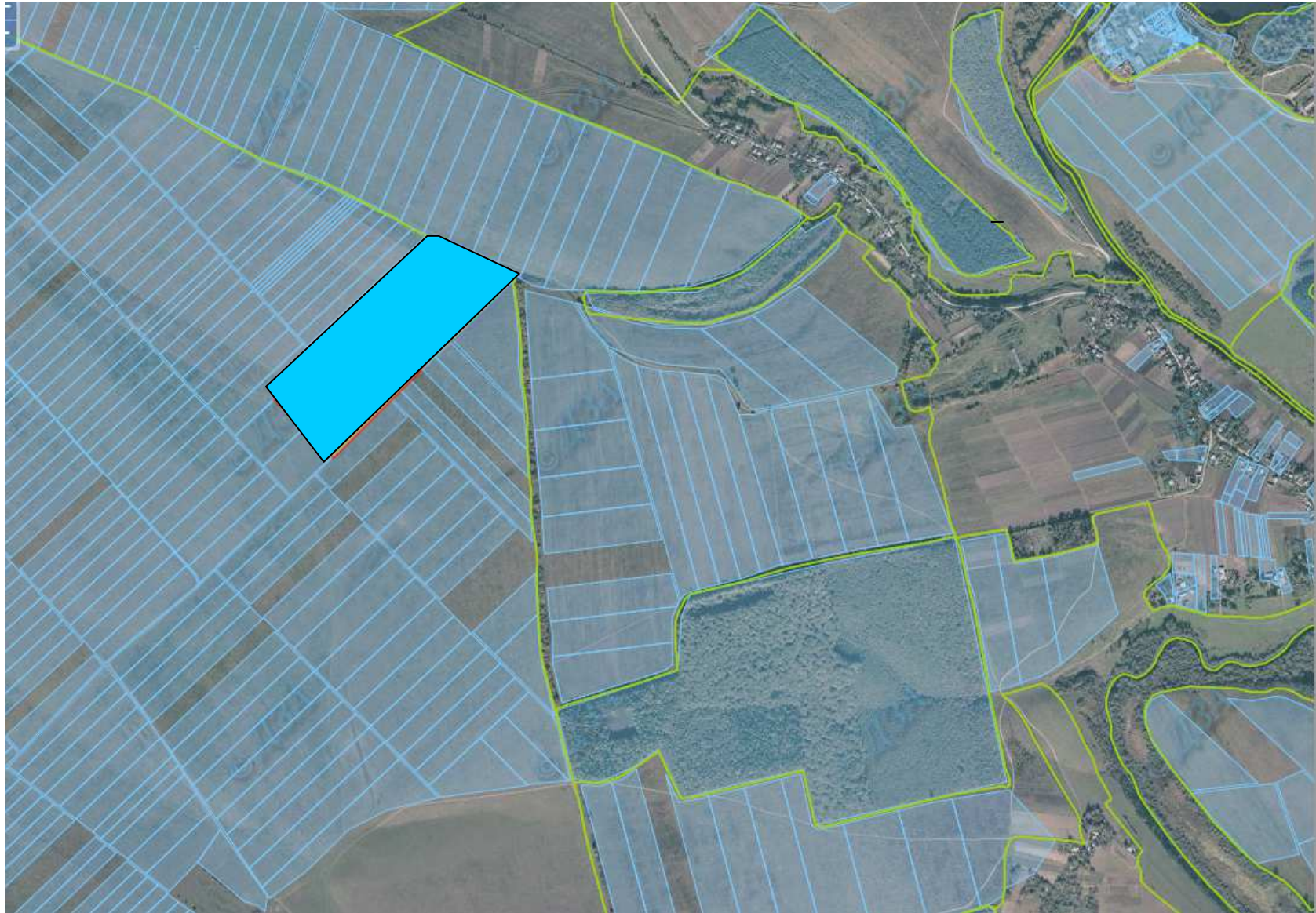
- Місце розміщення наданих земельних ділянок
- Цільове призначення - для ведення особистого селянського господарства
- Площа – 10,0000 га
- Агровиробничі групи ґрунтів:  
**Шифр 30** - Чорноземи реградовані

## Гусятинський район, Саджівецька сільська рада (за межами населеного пункту)



- Місце розміщення наданих земельних ділянок
- Цільове призначення - для ведення особистого селянського господарства
- Площа – 2,0000 га
- Агровиробничі групи ґрунтів:
- Шифр 17** - Ясно-сірі опідзолені ґрунти

Гусятинський район, Калагарівська сільська рада (за межами населеного пункту)



Місце розміщення наданих земельних ділянок  
Цільове призначення - для ведення особистого селянського господарства  
Площа – 12,0000 га  
Агровиробничі групи ґрунтів:  
**Шифр 19** - Темно-сірі опідзолені ґрунти

Гусятинський район, на території Хоростківської міської ради ОТГ за межами населеного пункту села  
Увисла



Місце розміщення наданих земельних ділянок  
Цільове призначення - для ведення особистого селянського господарства  
Площа – 2,0000 га  
Агровиробничі групи ґрунтів:  
**Шифр 42** - Чорноземи глибокі малогумусні вилугувані

## Гусятинський район, Красненська сільська рада (за межами населеного пункту)



Місце розміщення наданих земельних ділянок

Цільове призначення - для ведення особистого селянського господарства

Площа – 59,00 га

Агровиробничі групи ґрунтів:

**Шифр 19** - Темно-сірі опідзолені ґрунти, **30**-Чорноземи реградовані; **20** - Чорноземи опідзолені

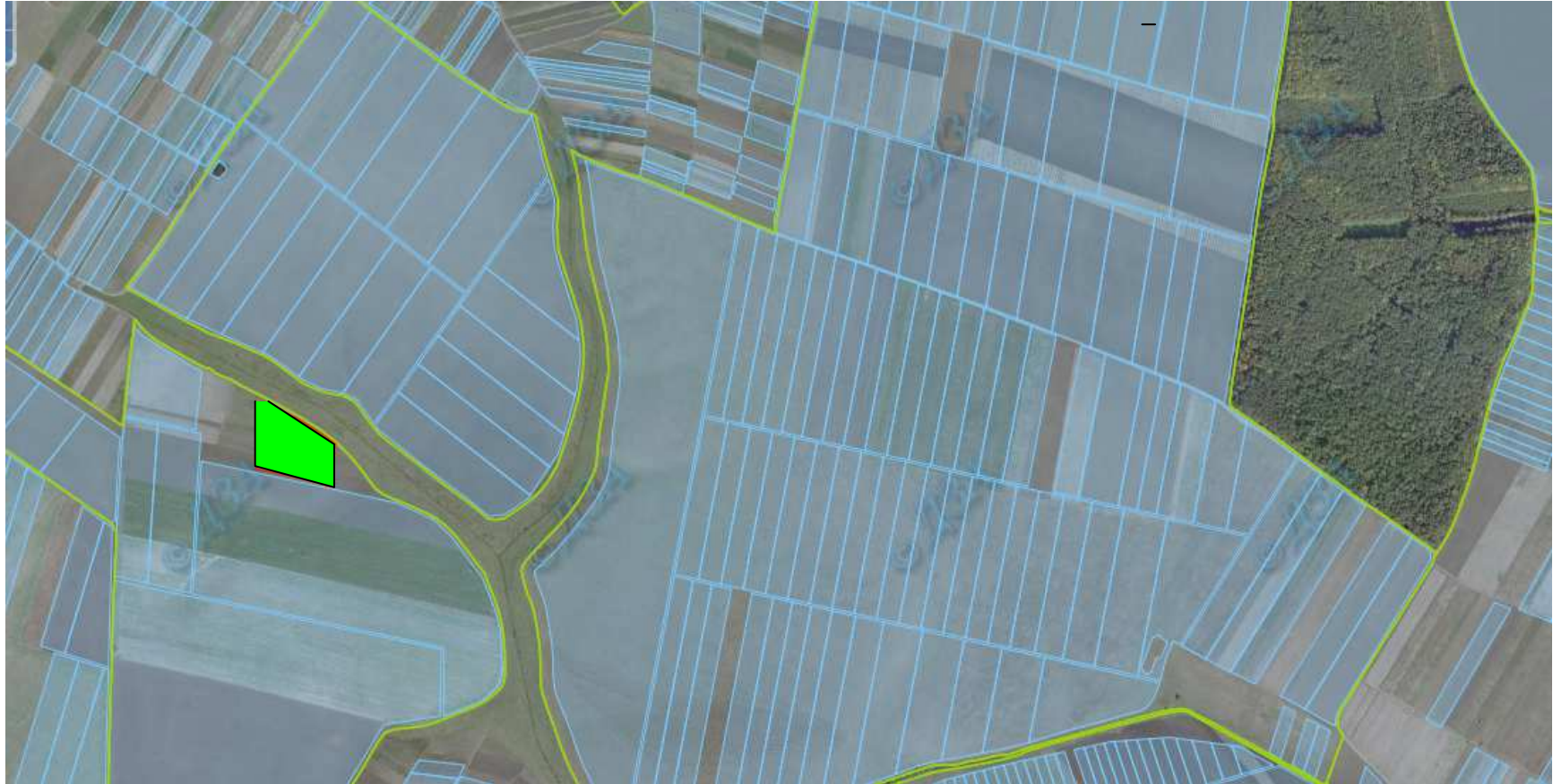
Гусятинський район, Яблунівська сільська рада (за межами населеного пункту)



Місце розміщення наданих земельних ділянок  
Цільове призначення - для ведення особистого селянського господарства  
Площа – 2,00 га  
Агровиробничі групи ґрунтів:  
**Шифр 19** - Темно-сірі опідзолені ґрунти

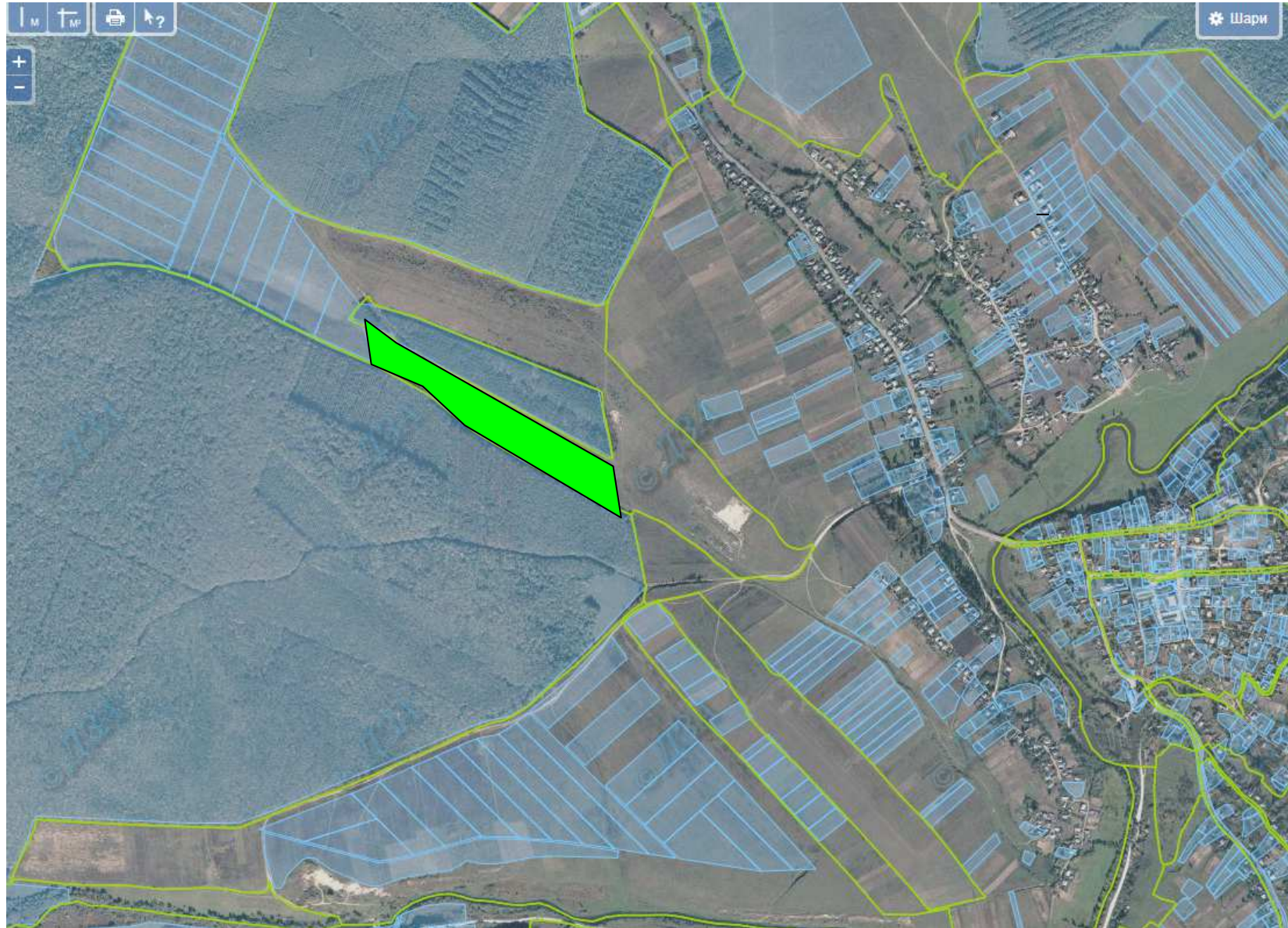


Гусятинський район, на території Хоростківської міської ради ОТГ за межами населеного пункту села  
Клювинці



Місце розміщення наданих земельних ділянок  
Цільове призначення - для ведення особистого селянського господарства  
Площа – 2,00 га  
Агровиробничі групи ґрунтів:  
**Шифр 20** – Чорноземи опідзолені

## Гусятинський район, Калагарівська сільська рада (за межами населеного пункту)



Місце розміщення наданих земельних ділянок  
Цільове призначення - для ведення особистого селянського господарства  
Площа – 6,00 га  
Агровиробничі групи ґрунтів:  
**Шифр 18** – Сірі опідзолені ґрунти