



ДЕРЖАВНА СЛУЖБА УКРАЇНИ З ПИТАНЬ ГЕОДЕЗІЇ, КАРТОГРАФІЇ ТА КАДАСТРУ

ГОЛОВНЕ УПРАВЛІННЯ ДЕРЖГЕОКАДАСТРУ У ТЕРНОПІЛЬСЬКІЙ ОБЛАСТІ

ВІДДІЛ У БУЧАЦЬКОМУ РАЙОНІ
ГОЛОВНОГО УПРАВЛІННЯ ДЕРЖГЕОКАДАСТРУ
У ТЕРНОПІЛЬСЬКІЙ ОБЛАСТІ

АЛЬБОМ-АТЛАС
з резервування земельних ділянок для учасників антитерористичної операції
на території Бучацького району Тернопільської області

2019

Інформація стосовно забезпечення учасників антитерористичної операції земельними ділянками
на території Буцацького району

з/п	Назва адміністративно-територіальної одиниці (сільська (селищна) рада, місто районного значення)	Кількість учасників АТО	Загальна площа зарезервованих земельних ділянок, га	з них		Розташування земельної ділянки до ОТГ
				для ведення садівництва	для ведення особистого селянського господарства	
1	2	3	4	5	6	7
	Всього по Буцацькому району	142	493,3565	90,5557	402,8008	

Бучацький район

Інформація стосовно забезпечення учасників антитерористичної операції земельними ділянками на території Бучацького району

№ з/п	Назва адміністративно-територіальної одиниці (сільська (селищна) рада, місто районного значення)	Кількість учасників АТО	Загальна площа зарезервованих земельних ділянок, га	з них		Розташування земельної ділянки до ОТГ
				для ведення садівництва	для ведення особистого селянського господарства	
1	2	3	4	5	6	7
1	Бучацька	35	43,8*	43,8		
2	Золотопотіцька	3	9,1392		9,1392	Золотопотіцька **
3	Бариська	8	27,597*		27,597	
4	Берем'янська	1	27,4948*		27,4948	
5	Бобулинська	3	12,868*		12,868	
6	Возилівська	1	0		0	Золотопотіцька **
7	Добропільська	2	30,3732		30,3732	
8	Дулібівська	2	4*		4	
9	Жизномирська	3	12,4799		12,4799	
10	Жниборідська	1	0			
11	Зубрецька	2	35,2219	17,5579	17,6640	
12	Киданівська	1	30,5764		30,5764	
13	Космиринська	1	0		0	
14	Костільницька	2	2*		2	Золотопотіцька **
15	Ліщанецька	2	3,6635*		3,6635	
16	Медведівська	2	0		0	

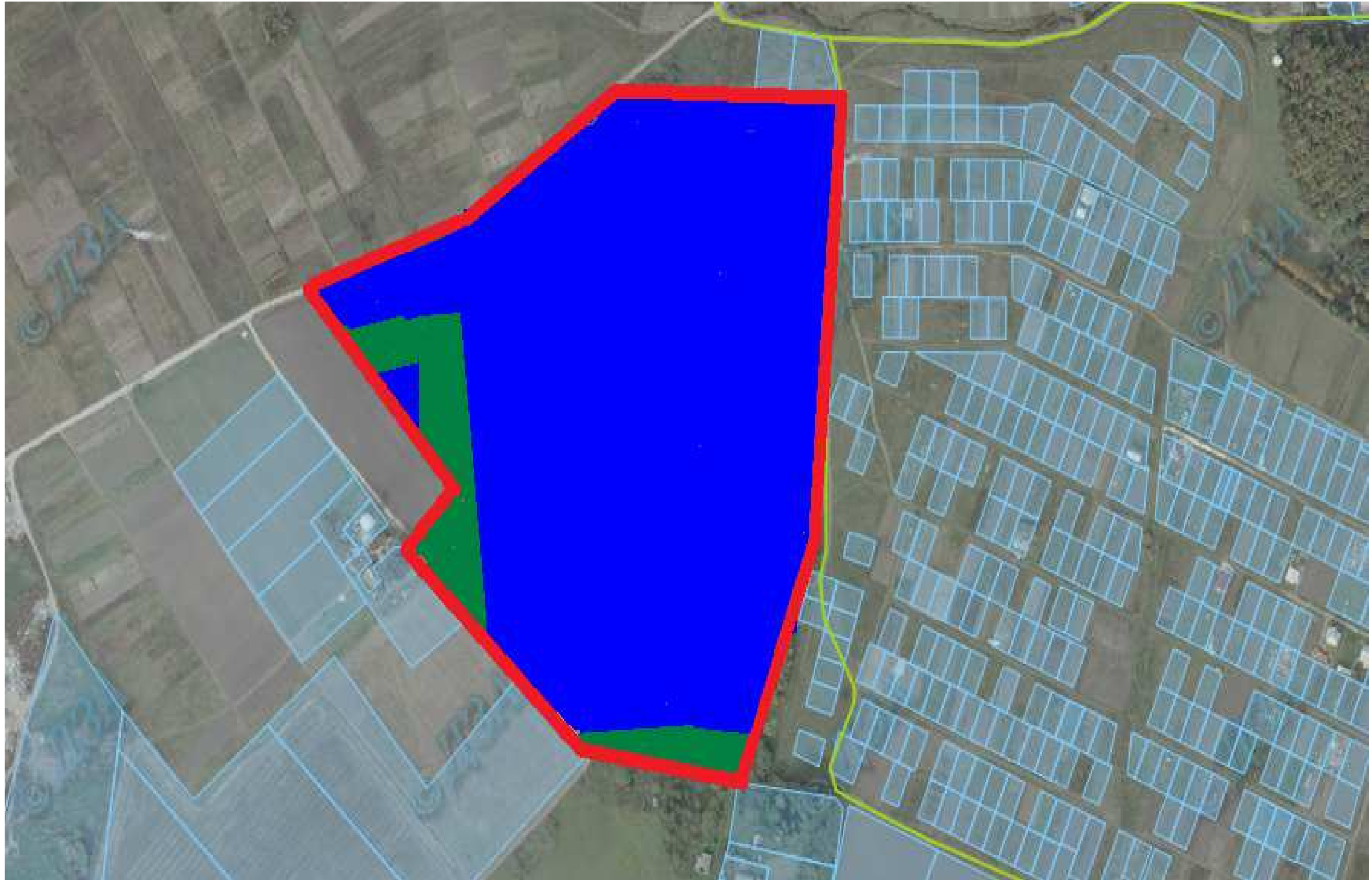
17	Миколаївська	-	0		0	Золотопотіцька **
18	Новопетликівська	3	62,6342*		62,6342	
19	Озерянська	1	0,3*		0,3	
20	Осівецька	3	10,7745		10,7745	
21	Переволоцька	2	20,9309	18,9309	2,0	
22	Передмістянська	3	14,0339		14,0339	
23	Пилявська	6	5		5	
24	Пишківська	7	8,0		8,0	Трибухівська ОТГ**
25	Підзамочківська	11	0			
26	Порохівська	3	3,25*		3,25	
27	Ріпинецька	2	0			
28	Сновидівська	1	0			Золотопотіцька **
29	Соколівська	10	58,5397*	7,0821	51,4576	Золотопотіцька **
30	Сороківська	1	13		13	
31	Старопетликівська	4	22,8239	1,0648	21,7591	
32	Стінківська	-	0			
33	Трибухівська	8	19,2751		19,2751	Трибухівська ОТГ**
34	Цвітівська	2	0	2,0		
35	Язловецька	7	9,4605*		9,4605	
36	Заривинецька	1	4,12	0,12*	4,0	
	Всього по Бучацькому району	142	493,3565	90,5557	402,8008	


*- на території сільської/ міської ради по зазначених масивах надані дозволи на виготовлення документації землеустрою, щодо відведення/передачі у власність земельних ділянок.

** - розпорядник земель об'єднана територіальна громада.

***- земельні ділянки знаходяться на території об'єднаної територіальної громади.(До передачі земельних ділянок сільськогосподарського призначення державної власності у комунальну власність розпорядження землями сільськогосподарського призначення державної власності під час передачі у власність здійснюється за погодженням з об'єднаними територіальними громадами (шляхом прийняття відповідною радою рішення згідно із статтею 26 Закону України "Про місцеве самоврядування в Україні" розпорядження Кабінету Міністрів України від 31.01.2018 № 60-р)).

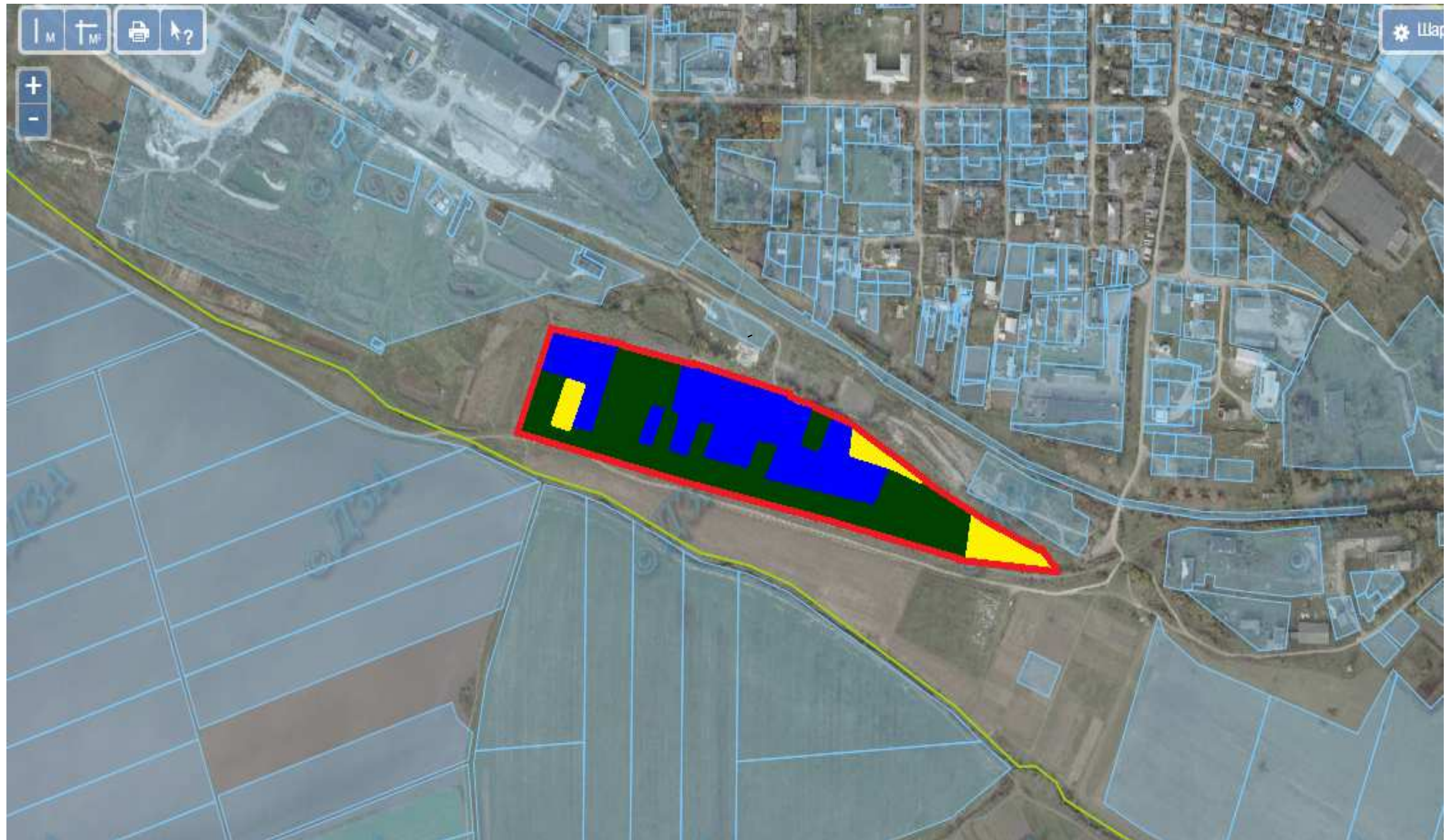
Бучацька міська рада Бучацького району, земельна ділянка розміщена за межами населеного пункту.






 земельні ділянки, щодо яких надано дозвіл на розроблення проекту землеустрою щодо відведення у власність учасникам АТО площею 0,70 га

 земельна ділянка, яку надано у власність і внесено до Державного земельного кадастру площею 25,60

Бучацька міська рада Бучацького району, земельна ділянка розміщена за межами населеного пункту.



-  місце розміщення земельної ділянки, площа земельної ділянки – 0,16га, цільове призначення земельної ділянки – для індивідуального садівництва (угіддя – рілля)
-  земельні ділянки, щодо яких надано дозвіл на розроблення проекту землеустрою щодо відведення у власність учасникам АТО площею 5,62 га
-  земельна ділянка, яку надано у власність і внесено до Державного земельного кадастру площею 2,20га

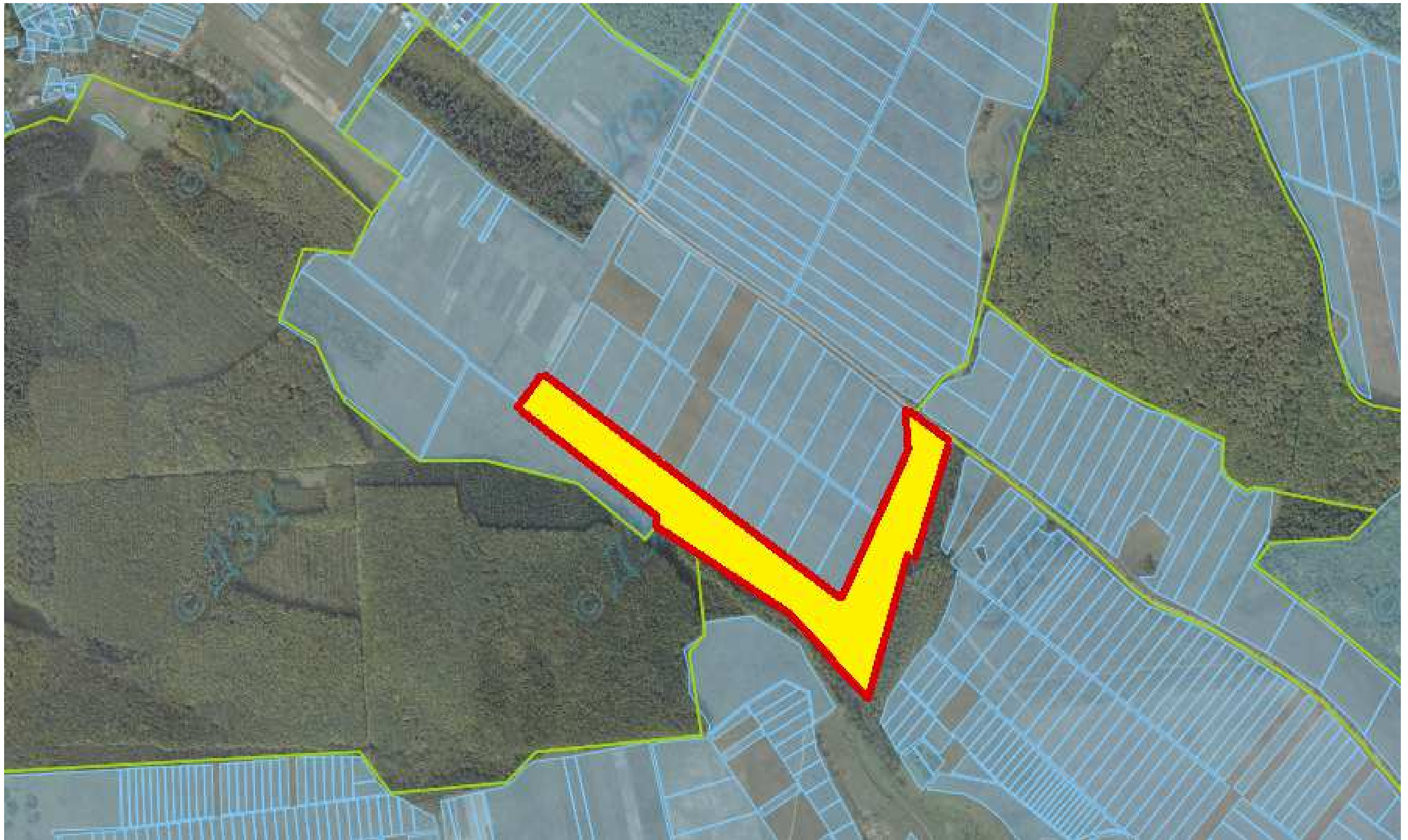
Бучацька міська рада Бучацького району, земельна ділянка розміщена за межами населеного пункту.



■ земельні ділянки, щодо яких надано дозвіл на розроблення проекту землеустрою щодо відведення у власність учасникам АТО площею 10,0 га

Золотопотіцька селищна рада Бучацького району, земельна ділянка розміщена за межами населеного пункту.

6121255500:01:001:0882




■ місце розміщення земельної ділянки площа земельної ділянки – 9,1392га, цільове призначення земельної ділянки – для ведення особистого селянського господарства (угіддя – пасовища)

земельна ділянка входить до Золотопотіцької ОТГ

Бариська сільська рада Бучацького району, земельна ділянка розміщена за межами населеного пункту.




 земельна ділянка, яку надано у власність і внесено до Державного земельного кадастру площею 19,06 га

Бариська сільська рада Бучацького району, земельна ділянка розміщена за межами населеного пункту.

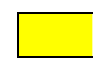
6121280400:01:001:0607




 земельні ділянки, щодо яких надано дозвіл на розроблення проекту землеустрою щодо відведення у власність учасникам АТО площею 8,5369 га

Берем'янська сільська рада Бучацького району, земельна ділянка розміщена за межами населеного пункту.
6121280800:01:001:1630



 місце розміщення земельної ділянки, площа земельної ділянки –1,96 га, цільове призначення земельної ділянки – для особистого селянського господарства (угіддя – сіножаті)

 земельна ділянка, яку надано у власність і внесено до Державного земельного кадастру площею 25,5340га

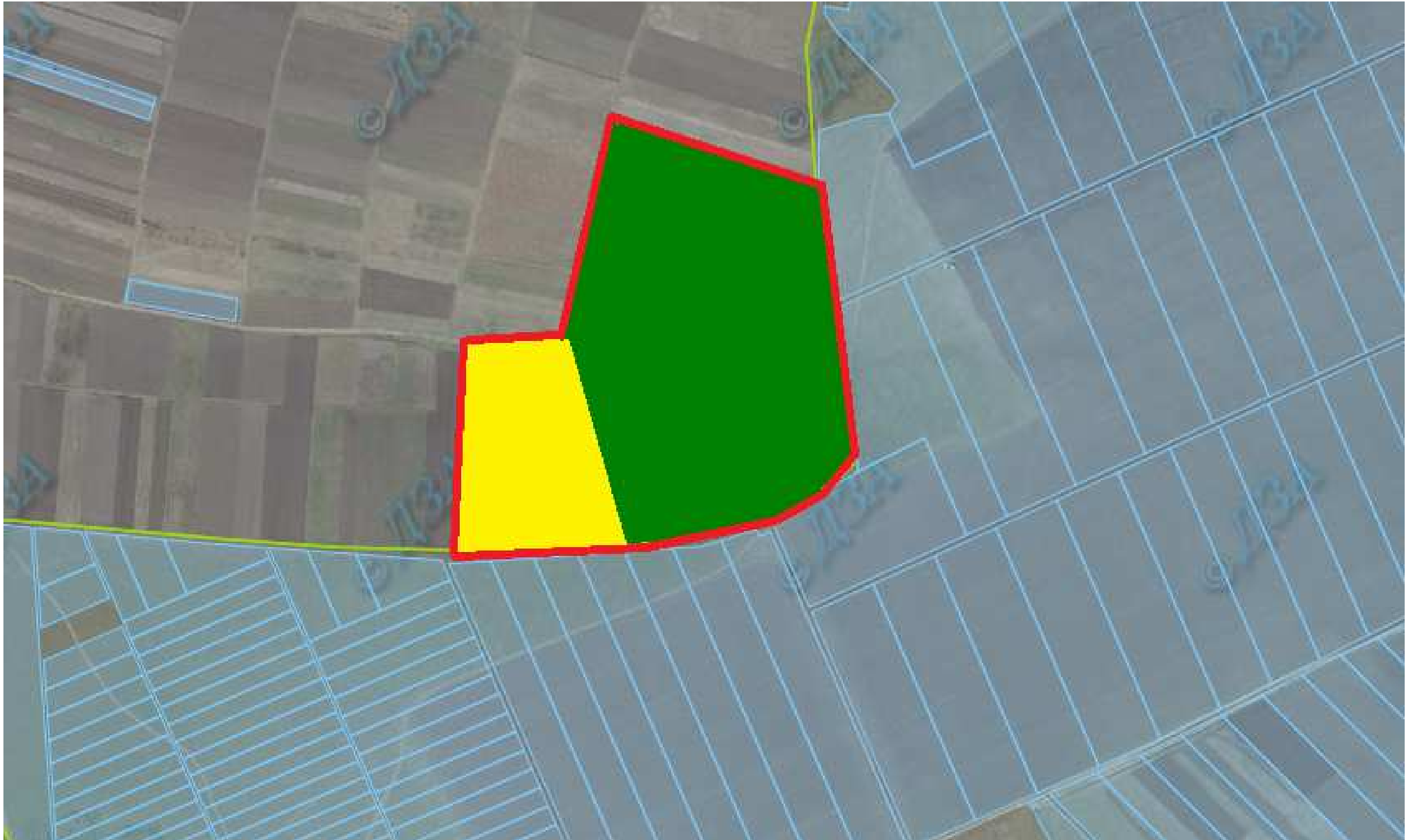
Бобулинська сільська рада Бучацького району, земельна ділянка розміщена за межами населеного пункту.



 земельна ділянка, яку надано у власність і внесено до Державного земельного кадастру площею 3,20 га

Бобулинська сільська рада Бучацького району, земельна ділянка розміщена за межами населеного пункту

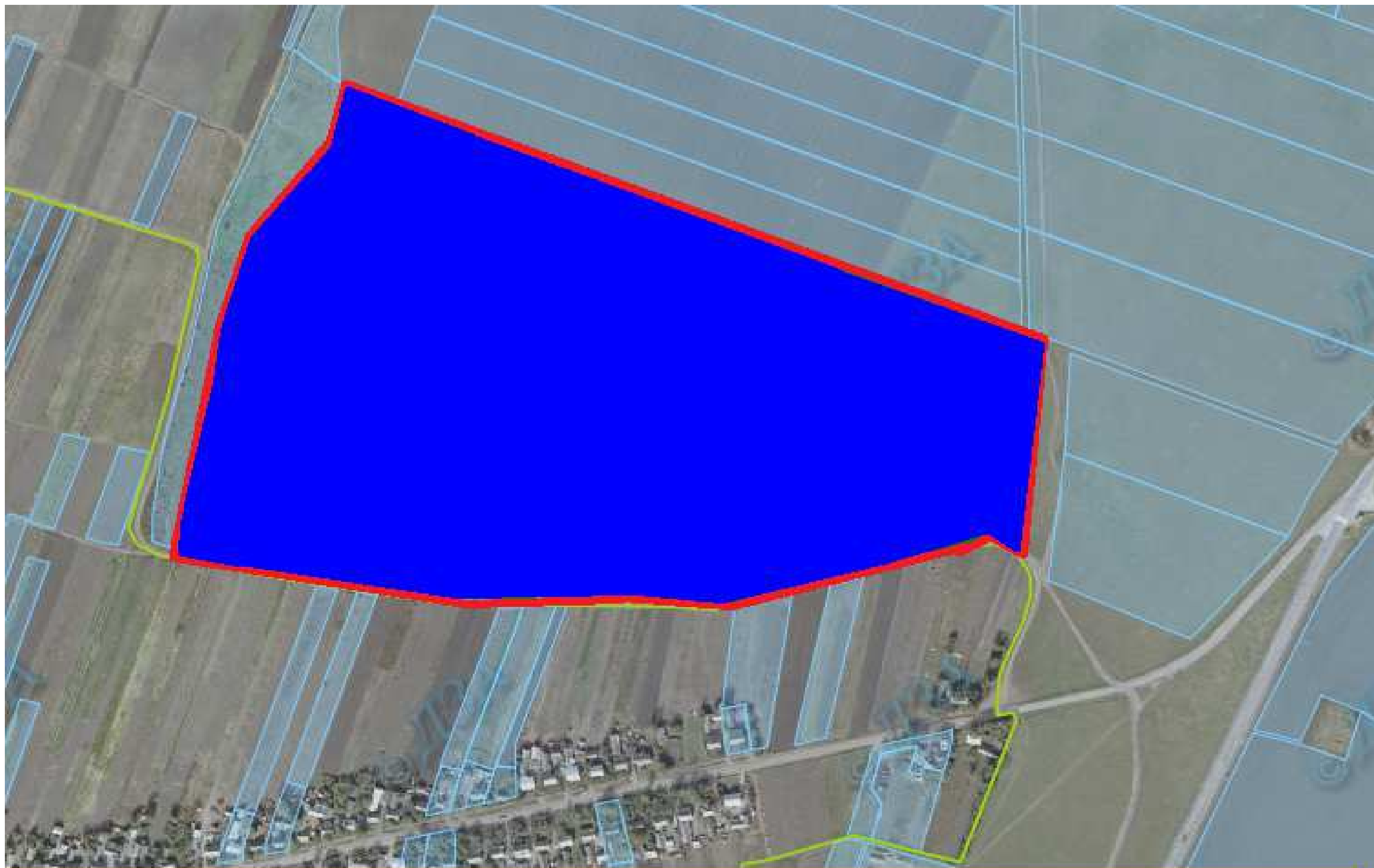
6121280900:01:001:1009



 місце розміщення земельної ділянки, площа земельної ділянки –3,6680 га, цільове призначення земельної ділянки – для особистого селянського господарства (угіддя – пасовища)

 земельні ділянки, щодо яких надано дозвіл на розроблення проекту землеустрою щодо відведення у власність учасникам АТО площею 6,0 га




Добропільська сільська рада Бучацького району, земельна ділянка розміщена за межами населеного пункту



■ земельна ділянка, яку надано у власність і внесено до Державного земельного кадастру площею 23,81 га

Добропільська сільська рада Бучацького району, земельна ділянка розміщена за межами населеного пункту
6121281600:01:001:0787



-  місце розміщення земельної ділянки, площа земельної ділянки –1,50 га, цільове призначення земельної ділянки – для особистого селянського господарства (угіддя – пасовища)
-  земельні ділянки, щодо яких надано дозвіл на розроблення проекту землеустрою щодо відведення у власність учасникам АТО площею 1,5 га
-  земельна ділянка, яку надано у власність і внесено до Державного земельного кадастру площею 1,7775га

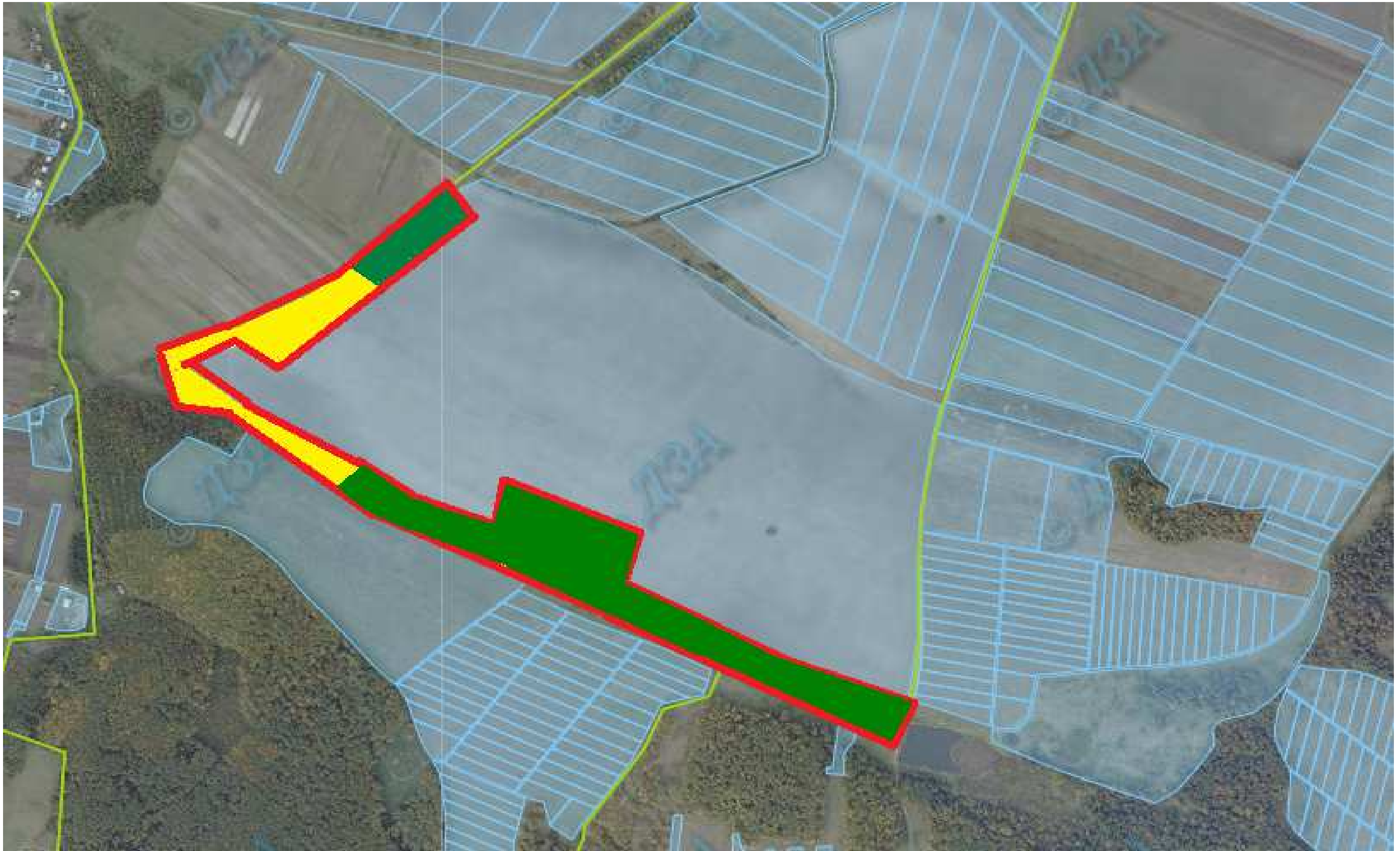
Дулібівська сільська рада Бучацького району, земельна ділянка розміщена за межами населеного пункту





 земельна ділянка, яку надано у власність і внесено до Державного земельного кадастру площею 4,00га

Жизномирська сільська рада Буцацького району, земельна ділянка розміщена за межами населеного пункту

6121281100:01:001:1270




 місце розміщення земельної ділянки, площа земельної ділянки –2,4799 га, цільове призначення земельної ділянки – для особистого селянського господарства (угіддя – пасовища)

 земельні ділянки, щодо яких надано дозвіл на розроблення проекту землеустрою щодо відведення у власність учасникам АТО площею 10,0 га

Заривинецька сільська рада Бучацького району, земельна ділянка розміщена за межами населеного пункту



 земельна ділянка, яку надано у власність і внесено до Державного земельного кадастру площею 0,12га.

Заривинецька сільська рада Бучацького району, земельна ділянка розміщена за межами населеного пункту



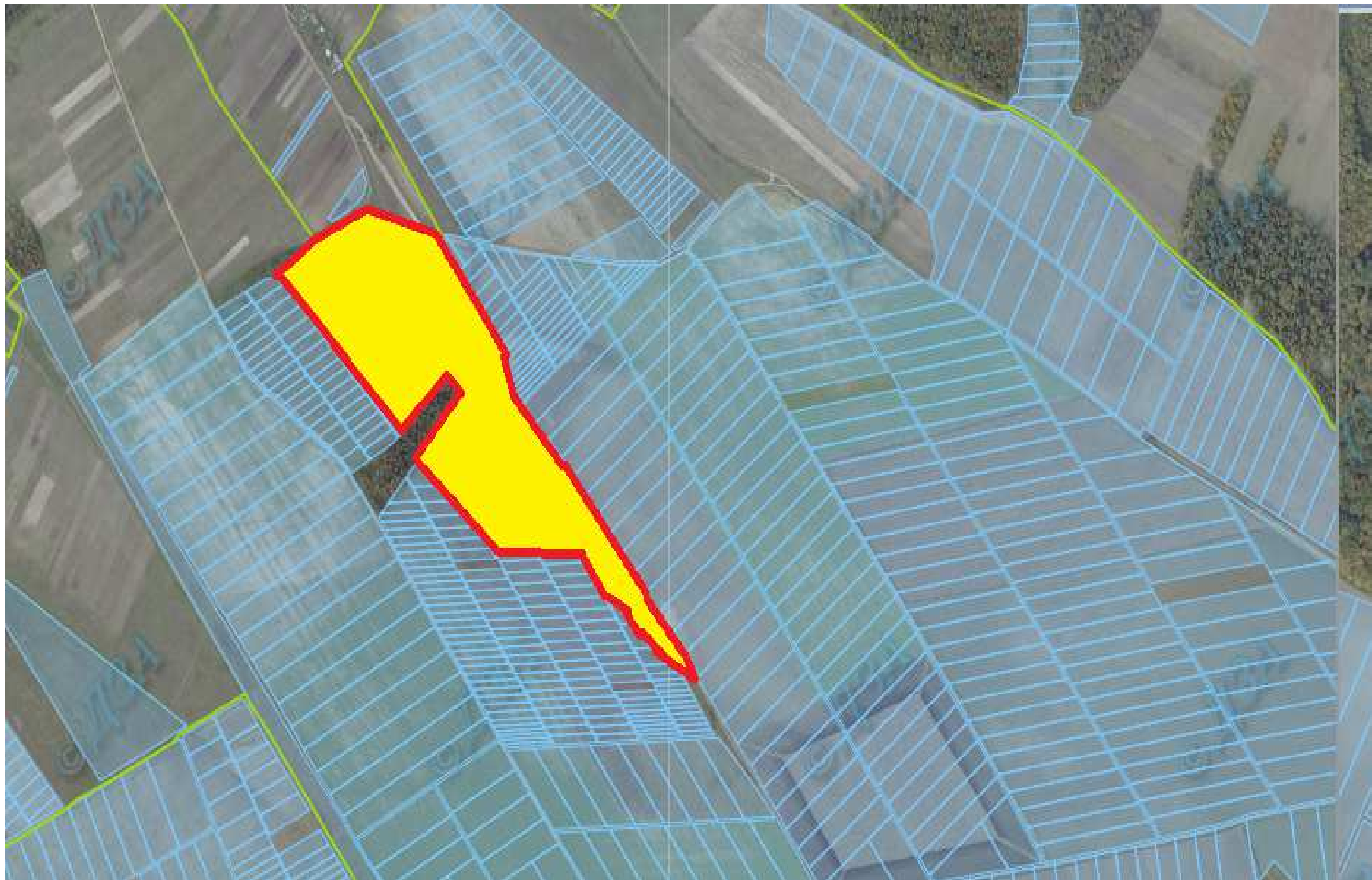
 земельні ділянки, щодо яких надано дозвіл на розроблення проекту землеустрою щодо відведення у власність учасникам АТО площею 2,0 га.

 земельна ділянка, яку надано у власність і внесено до Державного земельного кадастру площею 2,0 га.

Зубрецька сільська рада Бучацького району, земельна ділянка розміщена за межами населеного пункту



земельна ділянка, яку надано у власність і внесено до Державного земельного кадастру площею 7,421га.



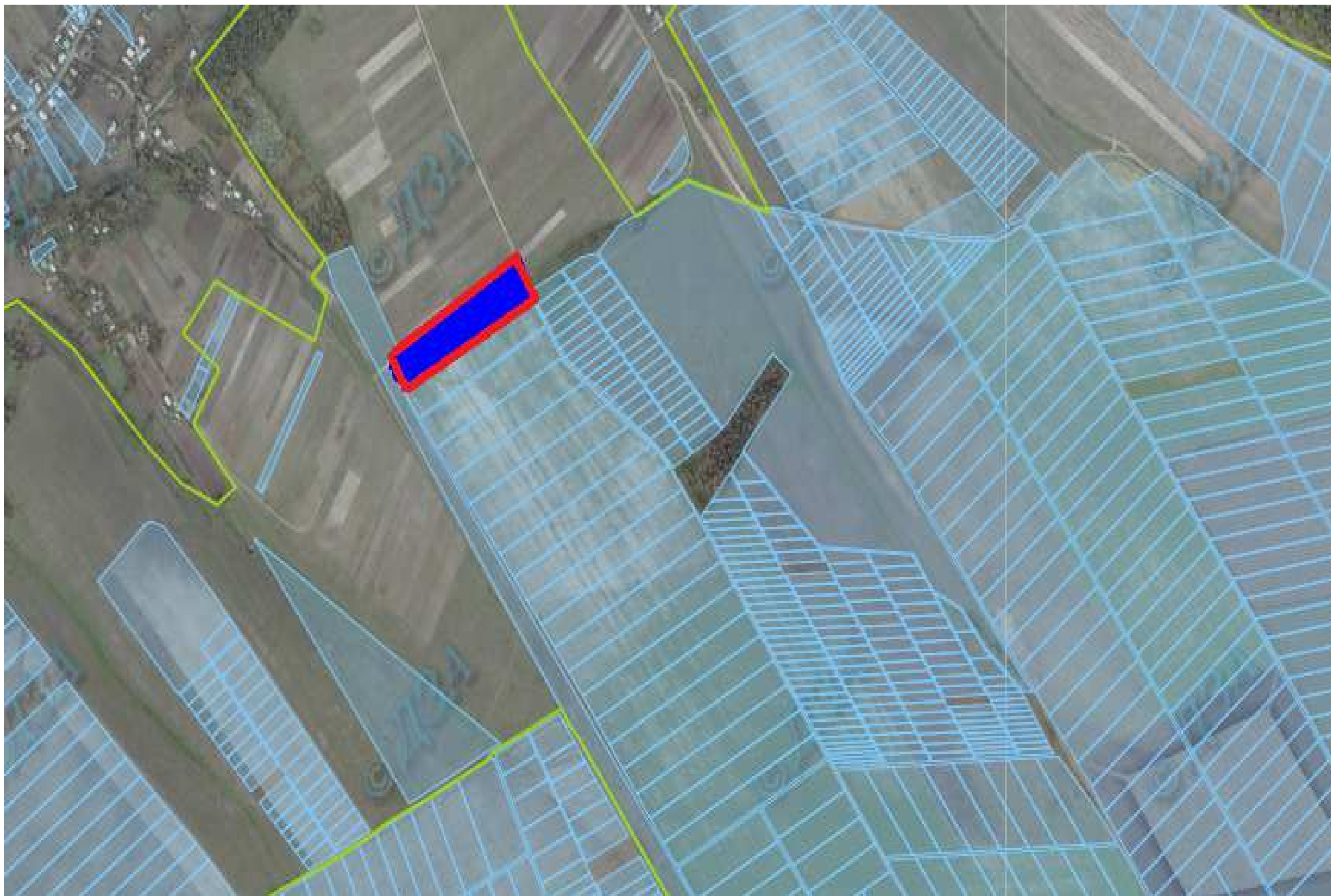
■ місце розміщення земельної ділянки – площа земельної ділянки – 17,5579га, цільове призначення земельної ділянки – для індивідуального садівництва (угіддя – пасовища)

Зубрецька сільська рада Бучацького району, земельна ділянка розміщена за межами населеного пункту

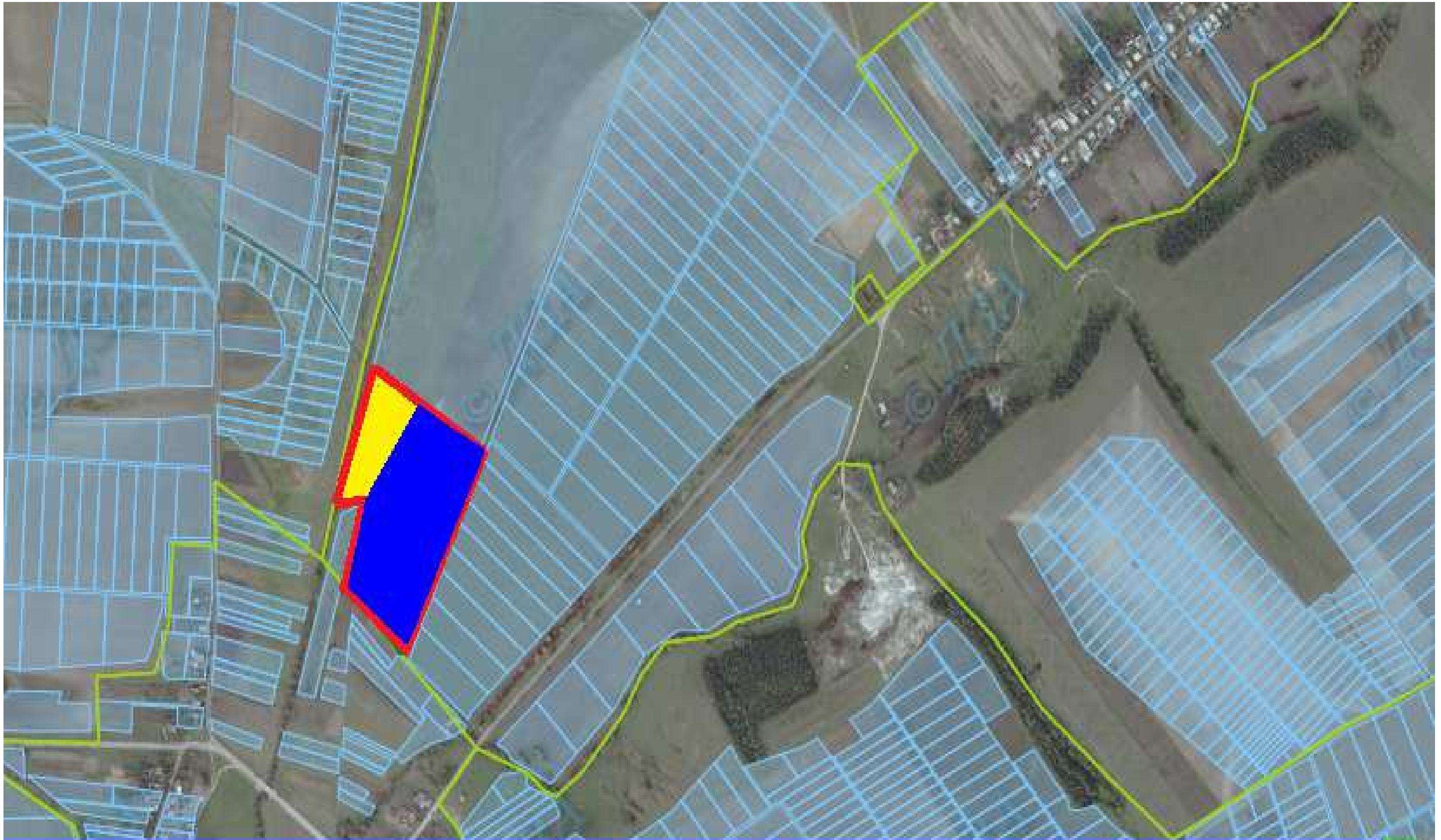



 земельна ділянка, яку надано у власність і внесено до Державного земельного кадастру площею 1,48га.

Зубрецька сільська рада Бучацького району, земельна ділянка розміщена за межами населеного пункту



земельна ділянка, яку надано у власність і внесено до Державного земельного кадастру площею 1,5800



 місце розміщення земельної ділянки, площа земельної ділянки –3,183 га, цільове призначення земельної ділянки – для особистого селянського господарства (угіддя – пасовища)

 земельні ділянки, щодо яких надано дозвіл на розроблення проекту землеустрою щодо відведення у власність учасникам АТО площею 4,0га.

Киданівська сільська рада Бучацького району, земельна ділянка розміщена за межами населеного пункту

6121282900:01:001:2027



 місце розміщення земельної ділянки, площа земельної ділянки –9,64 га, цільове призначення земельної ділянки – для особистого селянського господарства (угіддя – пасовища)

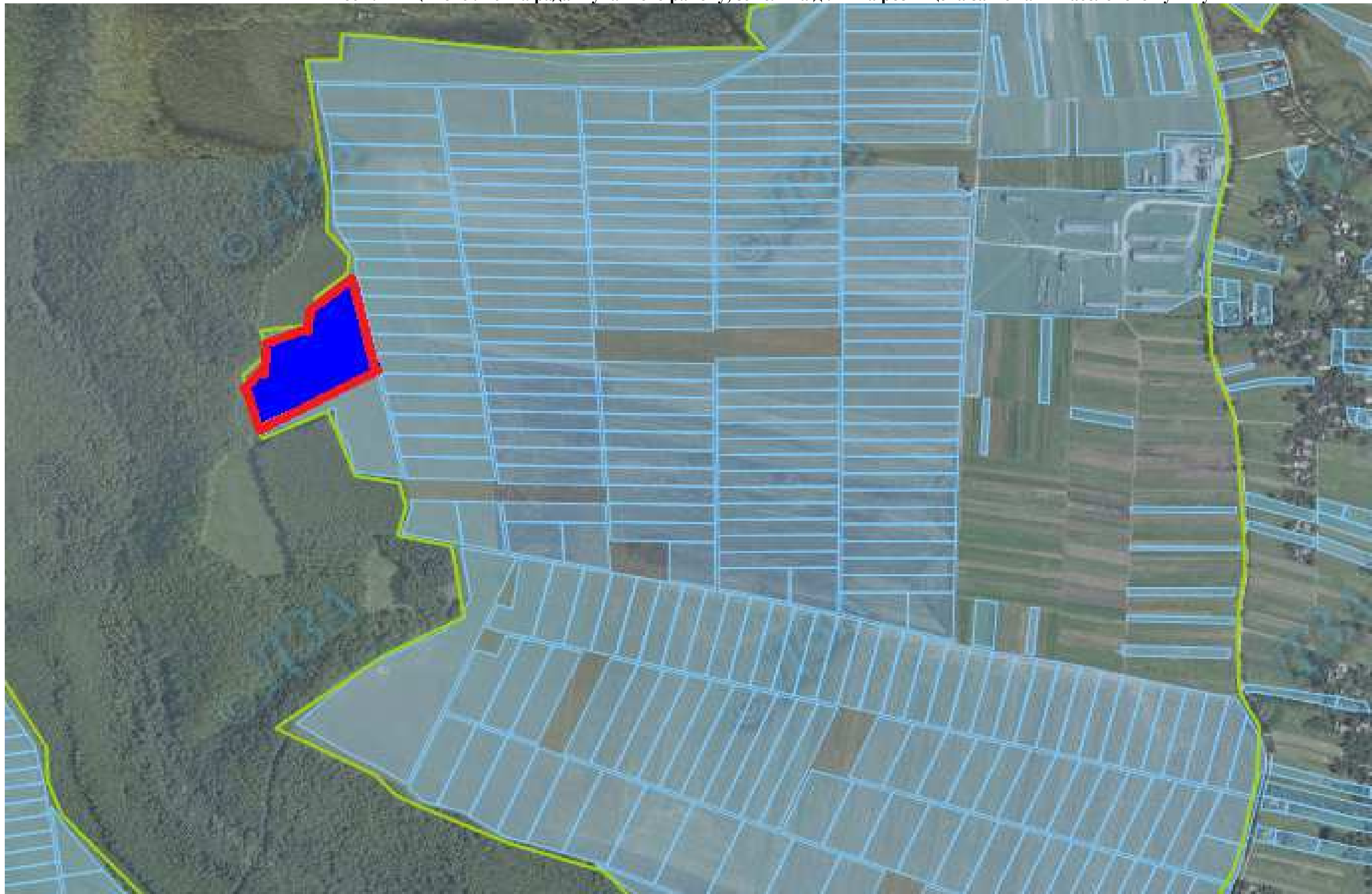
 земельна ділянка, яку надано у власність і внесено до Державного земельного кадастру площею 12,00 га

Киданівська сільська рада Бучацького району, земельна ділянка розміщена за межами населеного пункту



земельна ділянка, яку надано у власність і внесено до Державного земельного кадастру площею 8,9364 га




Костільницької сільська рада Бучацького району, земельна ділянка розміщена за межами населеного пункту



■ земельна ділянка, яку надано у власність і внесено до Державного земельного кадастру площею 2,0 га
земельна ділянка входить до Золотопотіцької ОТГ

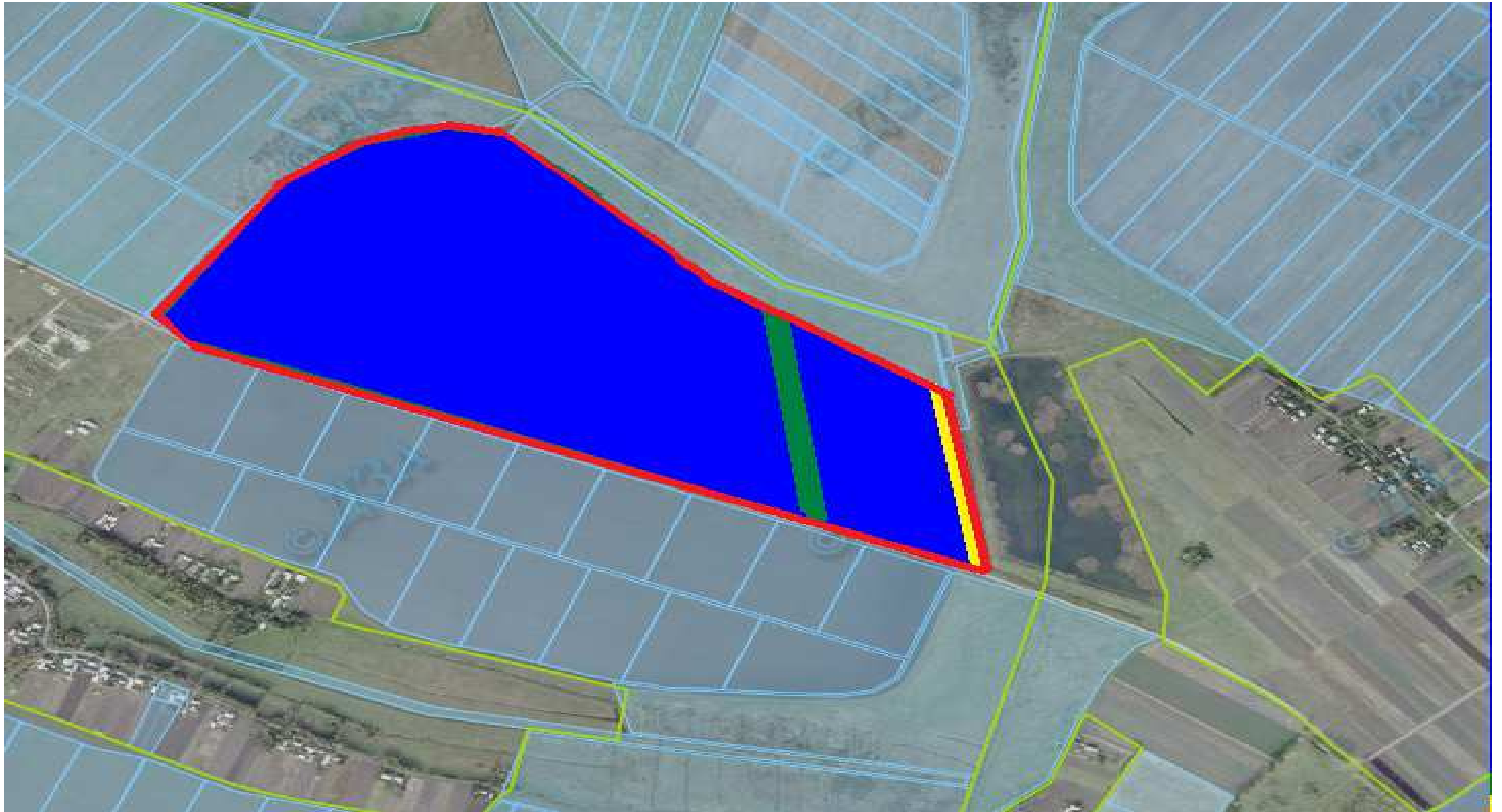
Ліщанецької сільська рада Бучацького району, земельна ділянка розміщена за межами населеного пункту
6121283200:01:001:0769





-  місце розміщення земельної ділянки, площа земельної ділянки –0,6635 га, цільове призначення земельної ділянки – для особистого селянського господарства (угіддя – пасовища)
-  земельні ділянки, щодо яких надано дозвіл на розроблення проекту землеустрою щодо відведення у власність учасникам АТО площею 1,0 га
-  земельна ділянка, яку надано у власність і внесено до Державного земельного кадастру площею 2,0га.

Новопетликівської сільська рада Бучацького району, земельна ділянка розміщена за межами населеного пункту

6121284000:01:001:2033



 місце розміщення земельної ділянки, площа земельної ділянки –0,9633 га, цільове призначення земельної ділянки – для особистого селянського господарства (угіддя – пасовища)

 земельна ділянка, яку надано у власність і внесено до Державного земельного кадастру площею 53,670га.


Новопетликівської сільська рада Бучацького району, земельна ділянка розміщена за межами населеного пункту



■ земельна ділянка, яку надано у власність і внесено до Державного земельного кадастру площею 8,0га

Озерянська сільська рада Бучацького району, земельна ділянка розміщена за межами населеного пункту






 земельна ділянка, яку надано у власність і внесено до Державного земельного кадастру площею 0,3000га

Осівецька сільська рада Бучацького району, земельна ділянка розміщена за межами населеного пункту



6121281200:01:001:1483



-  місце розміщення земельної ділянки, площа земельної ділянки –3,4982 га, цільове призначення земельної ділянки – для особистого селянського господарства (угіддя – пасовища)
-  земельні ділянки, щодо яких надано дозвіл на розроблення проекту землеустрою щодо відведення у власність учасникам АТО площею 1,75га
-  земельна ділянка, яку надано у власність і внесено до Державного земельного кадастру площею 3,52га

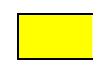
Осівецька сільська рада Бучацького району, земельна ділянка розміщена за межами населеного пункту



-  місце розміщення земельної ділянки, площа земельної ділянки –0,0463га, цільове призначення земельної ділянки – для особистого селянського господарства (угіддя – пасовища)
-  земельна ділянка, яку надано у власність і внесено до Державного земельного кадастру площею 2,0га


Переволоцька сільська рада Бучацького району, земельна ділянка розміщена за межами населеного пункту
6121284600:01:001:1219



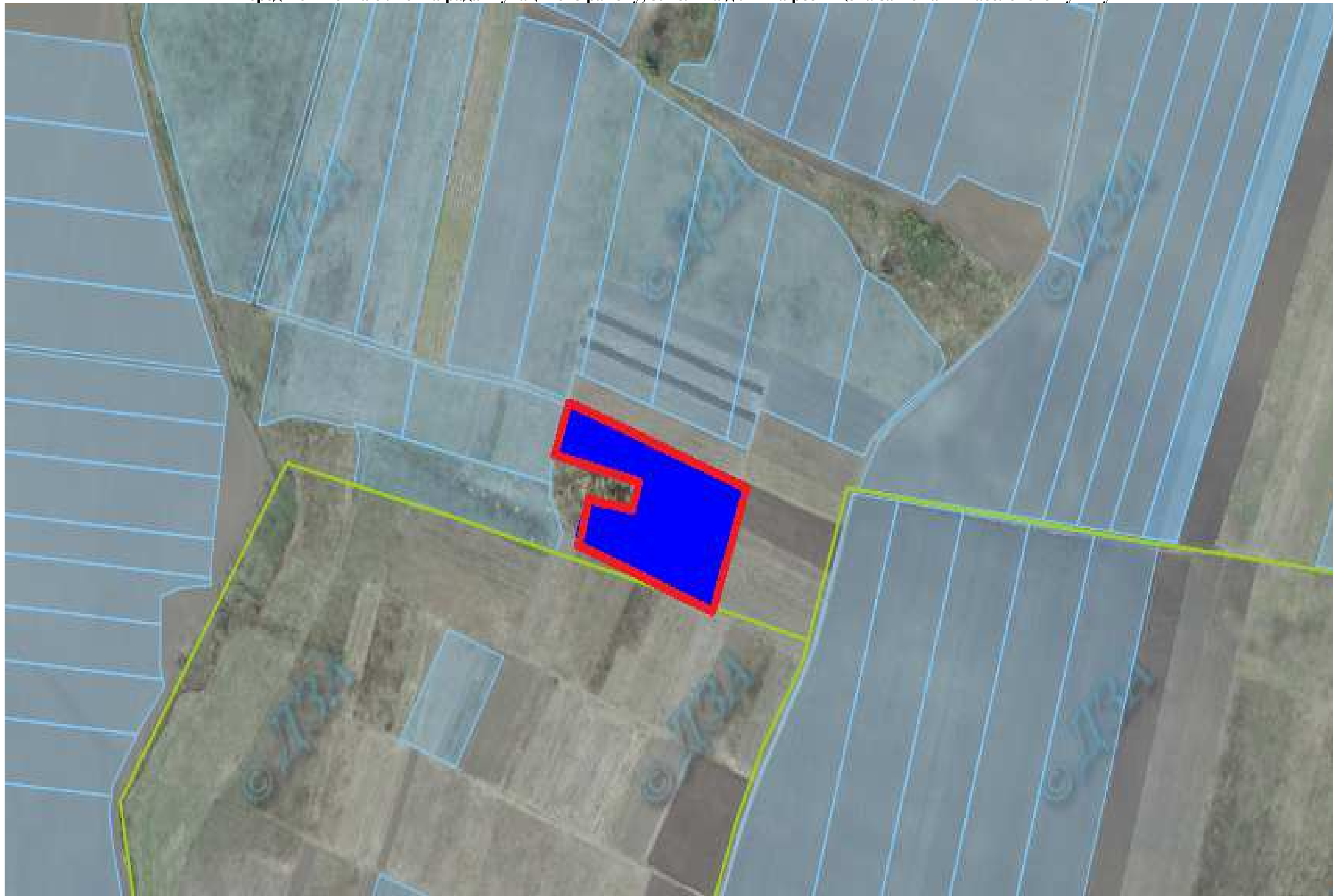
 місце розміщення земельної ділянки, площа земельної ділянки – 18,9309га, цільове призначення земельної ділянки – для індивідуального садівництва (угіддя – пасовища)

Переволоцька сільська рада Бучацького району, земельна ділянка розміщена за межами населеного пункту



 місце розміщення земельної ділянки, площа земельної ділянки – 2,0га, цільове призначення земельної ділянки – для ведення особистого селянського господарства(угіддя – пасовища)


Передмістянська сільська рада Бучацького району, земельна ділянка розміщена за межами населеного пункту



■ земельна ділянка, яку надано у власність і внесено до Державного земельного кадастру площею 1,4626 га


Передмістянська сільська рада Бучацького району, земельна ділянка розміщена за межами населеного пункту
6121285600:01:002:1034



 місце розміщення земельної ділянки, площа земельної ділянки – 12,5713га, цільове призначення земельної ділянки – для ведення особистого селянського господарства (угіддя – пасовища)

Пилявська сільська рада Бучацького району, земельна ділянка розміщена за межами населеного пункту



 місце розміщення земельної ділянки, площа земельної ділянки – 5,0га, цільове призначення земельної ділянки – для ведення особистого селянського господарства (угіддя – рілля)

Пишківська сільська рада Бучацького району, земельна ділянка розміщена за межами населеного пункту



земельна ділянка, яку надано у власність і внесено до Державного земельного кадастру площею 1,0га




земельні ділянки, щодо яких надано дозвіл на розроблення проекту землеустрою щодо відведення у власність учасникам АТО площею 7,0 га

земельна ділянка входить до Трибухівської ОТГ




Порохівська сільська рада Бучацького району, земельна ділянка розміщена за межами населеного пункту



 земельні ділянки, щодо яких надано дозвіл на розроблення проекту землеустрою щодо відведення у власність учасникам АТО площею 0,75 га

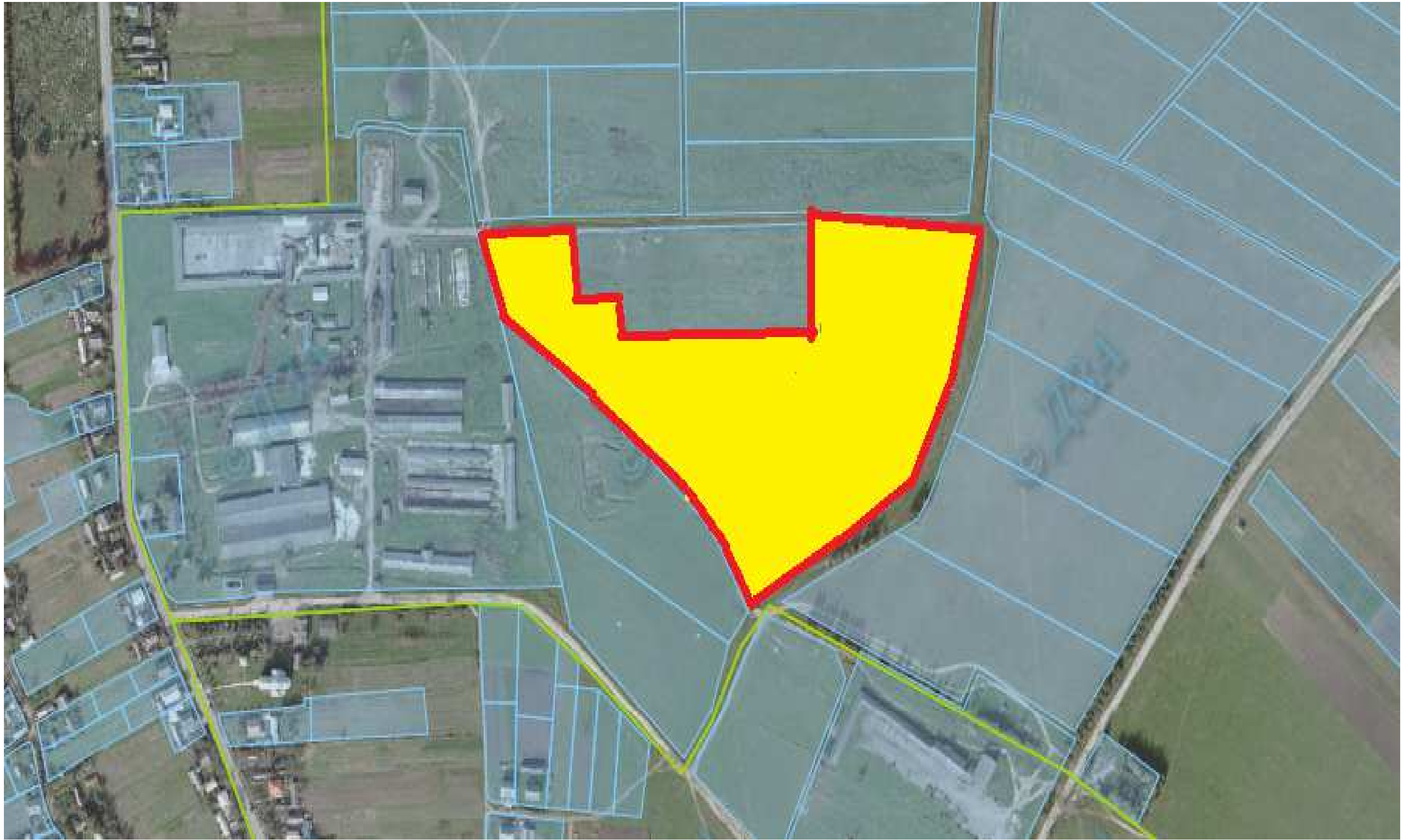
Порохівська сільська рада Бучацького району, земельна ділянка розміщена за межами населеного пункту




-  земельні ділянки, щодо яких надано дозвіл на розроблення проекту землеустрою щодо відведення у власність учасникам АТО площею 2,0 га
-  земельна ділянка, яку надано у власність і внесено до Державного земельного кадастру площею 0,33га
-  місце розміщення земельної ділянки, площа земельної ділянки – 0,17га, цільове призначення земельної ділянки – для ведення особистого селянського господарства (угіддя – пасовища)

Соколівська сільська рада Бучацького району, земельна ділянка розміщена за межами населеного пункту


6121286600:01:001:0900




 місце розміщення земельної ділянки, площа земельної ділянки – 7,0821га, цільове призначення земельної ділянки – для індивідуального садівництва (угіддя – пасовища)
земельна ділянка входить до Золотопотіцької ОТГ

Соколівська сільська рада Бучацького району, земельна ділянка розміщена за межами населеного пункту




 земельні ділянки, щодо яких надано дозвіл на розроблення проекту землеустрою щодо відведення у власність учасникам АТО площею 7,4576 га


 земельна ділянка, яку надано у власність і внесено до Державного земельного кадастру площею 44,0га
земельна ділянка входить до Золотопотіцької ОТГ

Сороківська сільська рада Бучацького району, земельна ділянка розміщена за межами населеного пункту



 земельна ділянка, яку надано у власність і внесено до Державного земельного кадастру площею 10,0га


 земельні ділянки, щодо яких надано дозвіл на розроблення проекту землеустрою щодо відведення у власність учасникам АТО площею 2,0 га


 місце розміщення земельної ділянки, площа земельної ділянки – 1,0 га, цільове призначення земельної ділянки – для ведення особистого селянського господарства (угіддя – рілля)

Старопетликівська сільська рада Бучацького району, земельна ділянка розміщена за межами населеного пункту

6121287400:01:001:0769




 земельна ділянка, яку надано у власність і внесено до Державного земельного кадастру площею 12,0га

 місце розміщення земельної ділянки, площа земельної ділянки – 0,7953 га, цільове призначення земельної ділянки – для ведення особистого селянського господарства (угіддя – пасовища)

Старопетликівська сільська рада Бучацького району, земельна ділянка розміщена за межами населеного пункту

6121287400:01:002:0767



 місце розміщення земельної ділянки, площа земельної ділянки – 5,7774 га, цільове призначення земельної ділянки – для ведення особистого селянського господарства площа 4,7126га, (угіддя – пасовища)
цільове призначення земельної ділянки – для індивідуального садівництва площа - 1,0648га, (угіддя – пасовища)

Старопетликівська сільська рада Бучацького району, земельна ділянка розміщена за межами населеного пункту

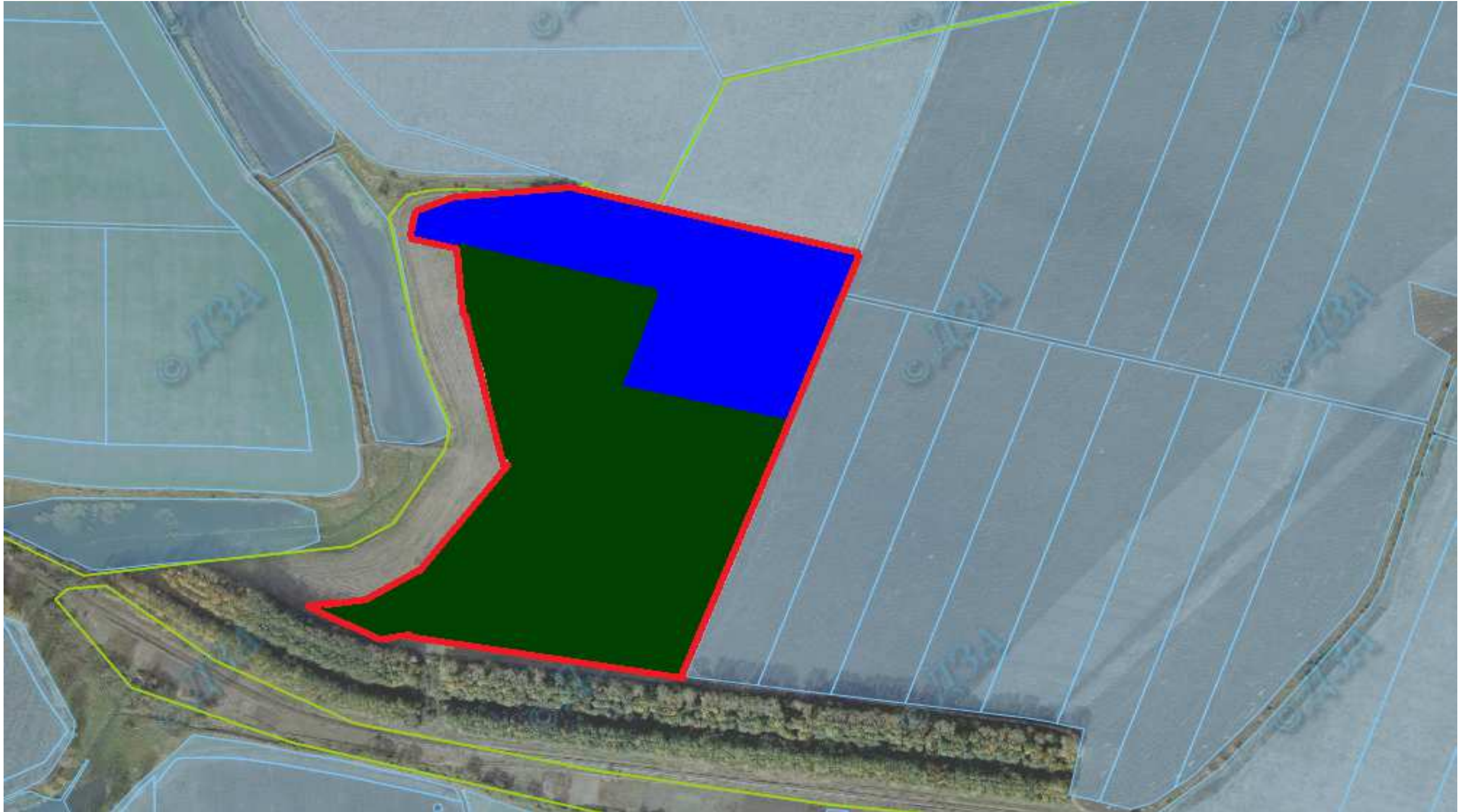
6121287400:01:002:0766





 земельні ділянки, щодо яких надано дозвіл на розроблення проекту землеустрою щодо відведення у власність учасникам АТО площею 4,0 га

 місце розміщення земельної ділянки, площа земельної ділянки – 0,2512га, цільове призначення земельної ділянки – для ведення особистого селянського господарства (угіддя – пасовища)

Трибухівська сільська рада Бучацького району, земельна ділянка розміщена за межами населеного пункту



 земельні ділянки, щодо яких надано дозвіл на розроблення проекту землеустрою щодо відведення у власність учасникам АТО площею 12,2936 га

 земельна ділянка, яку надано у власність і внесено до Державного земельного кадастру площею 5,1180га.

земельна ділянка входить до Трибухівської ОТГ


Трибухівська сільська рада Бучацького району, земельна ділянка розміщена за межами населеного пункту



■ земельні ділянки, щодо яких надано дозвіл на розроблення проекту землеустрою щодо відведення у власність учасникам АТО площею 1,8635 га
земельна ділянка входить до Трибухівської ОТГ

Цвітівська сільська рада Бучацького району, земельна ділянка розміщена за межами населеного пункту



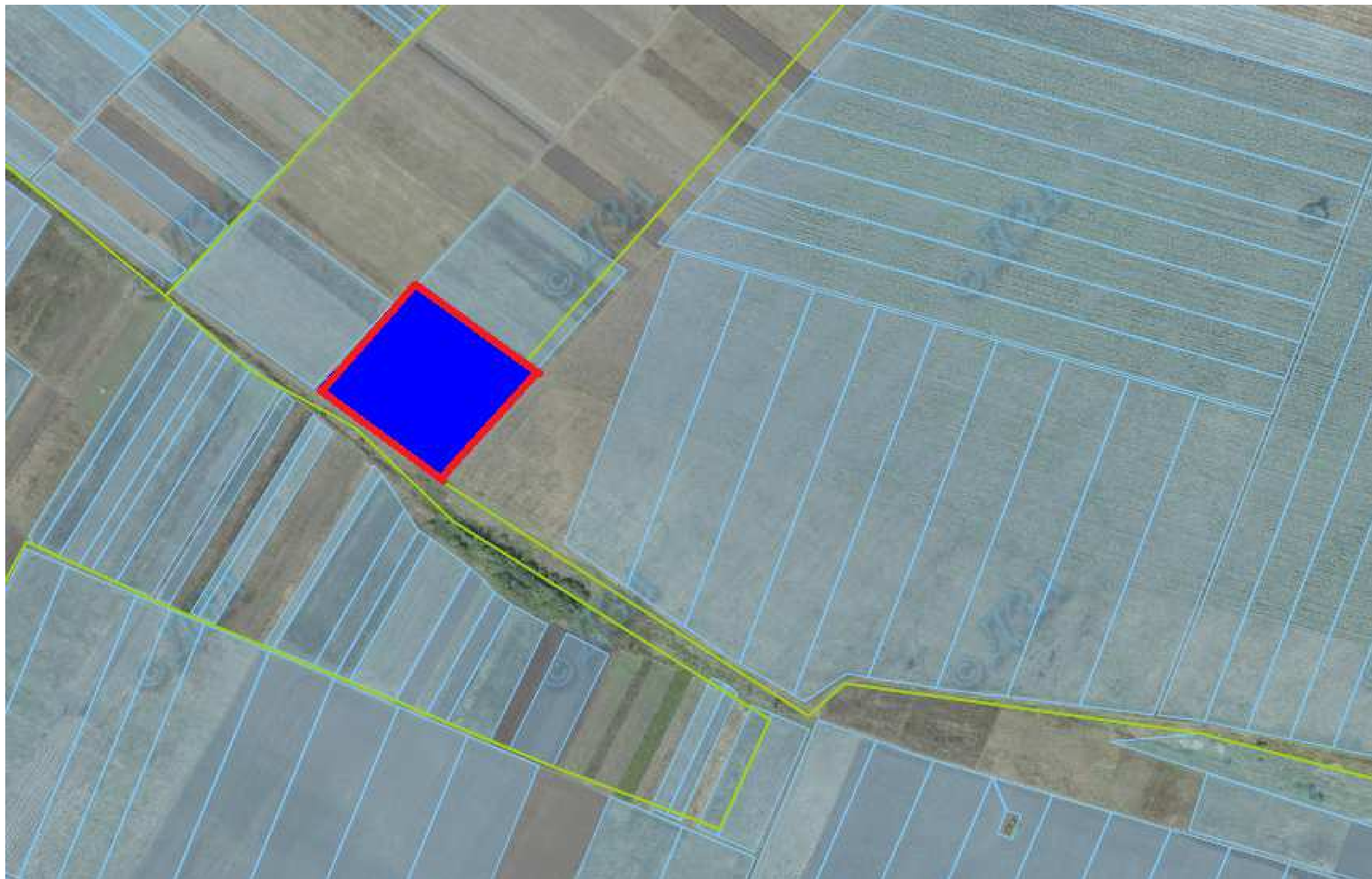
 місце розміщення земельної ділянки, площа земельної ділянки – 2,0га, цільове призначення земельної ділянки – для індивідуального садівництва (угіддя – пасовища)

Язловецька сільська рада Бучацького району, земельна ділянка розміщена за межами населеного пункту



■ земельна ділянка, яку надано у власність і внесено до Державного земельного кадастру площею 7,4605га.

Язловецька сільська рада Бучацького району, земельна ділянка розміщена за межами населеного пункту



■ земельна ділянка, яку надано у власність і внесено до Державного земельного кадастру площею 2,0га.