



ДЕРЖАВНА СЛУЖБА УКРАЇНИ З ПИТАНЬ ГЕОДЕЗІЇ, КАРТОГРАФІЇ ТА КАДАСТРУ

ГОЛОВНЕ УПРАВЛІННЯ ДЕРЖГЕОКАДАСТРУ У ТЕРНОПІЛЬСЬКІЙ ОБЛАСТІ

ВІДДІЛ ДЕРЖГЕОКАДАСТРУ У ТЕРЕБОВЛЯНСЬКОМУ РАЙОНІ

АЛЬБОМ-АТЛАС

з резервування земельних ділянок для учасників антитерористичної операції на території Теробовлянського району Тернопільської області

2018

Інформація стосовно забезпечення учасників антитерористичної операції земельними ділянками
на території Тербовлянського району

№ з/п	Назва адміністративно-територіальної одиниці (район, місто обласного значення)	Кількість учасників АТО	Загальна площа зарезервованих земельних ділянок, га	з них		Розташування земельної ділянки до ОТГ
				для ведення садівництва	для ведення особистого селянського господарства	
1	2	3	4	5	6	7
	Тербовлянський район	214	372,5742	3,5	369,0742	

Тербовлянський район

**Інформація стосовно забезпечення учасників антитерористичної операції земельними ділянками на території
Теребовлянського району**

№ з/п	Назва адміністративно-територіальної одиниці (сільська (селищна) рада, місто районного значення)	Кількість учасників АТО	Загальна площа зарезервованих земельних ділянок, га	з них		Розташування земельної ділянки до ОТГ
				для ведення садівництва	для ведення особистого селянського господарства	
1	2	3	4	5	6	7
1	Главченська	11	19 *		19	Іванівська***
2	Підгайчика	17	33,0086 *	3,5	29,5086	Теребовлянська***
3	Плебанівська	12	20 *		20	Теребовлянська***
4	Дарахівська	41	77,3954 *		77,3954	-
5	Кровинківська	7	3,6171 *		3,6171	Теребовлянська***
6	Надрічненська	2	5 *		5	Золотниківська ***
7	Різдвянська	2	5 *		5	-
8	Микулинецька	2	3,2 *		3,2	Микулинецька***
9	Сушинська	1	2 *		2	Теребовлянська***
10	Мишанецька	28	56 *		56	Теребовлянська***
11	Острівецька	2	2,8 *		2,8	Теребовлянська***
12	Хмелівська	14	27,86 *		27,86	-
13	Кобиловолоцька	5	10 *		10	-
14	Соколівська	10	21,1467 *		21,1467	Золотниківська ***
15	Теребовлянська	28	30 *		30	Теребовлянська***
16	Глещавецька	9	16,6051 *		16,6051	Іванівська***
17	Вишнівчицька	6	8 *		8	Золотниківська ***
18	Могильницька	12	23,8611 *		23,8611	Теребовлянська***
19	Заздрівська	5	8,0802 *		8,0802	Микулинецька***
Всього по Теребовлянському району		214	372,5742	3,5	369,0742	

*- на території сільської/ міської ради по зазначених масивах надані дозволи на виготовлення документації землеустрою, щодо відведення/передачі у власність земельних ділянок.

** - розпорядник земель об'єднана територіальна громада.

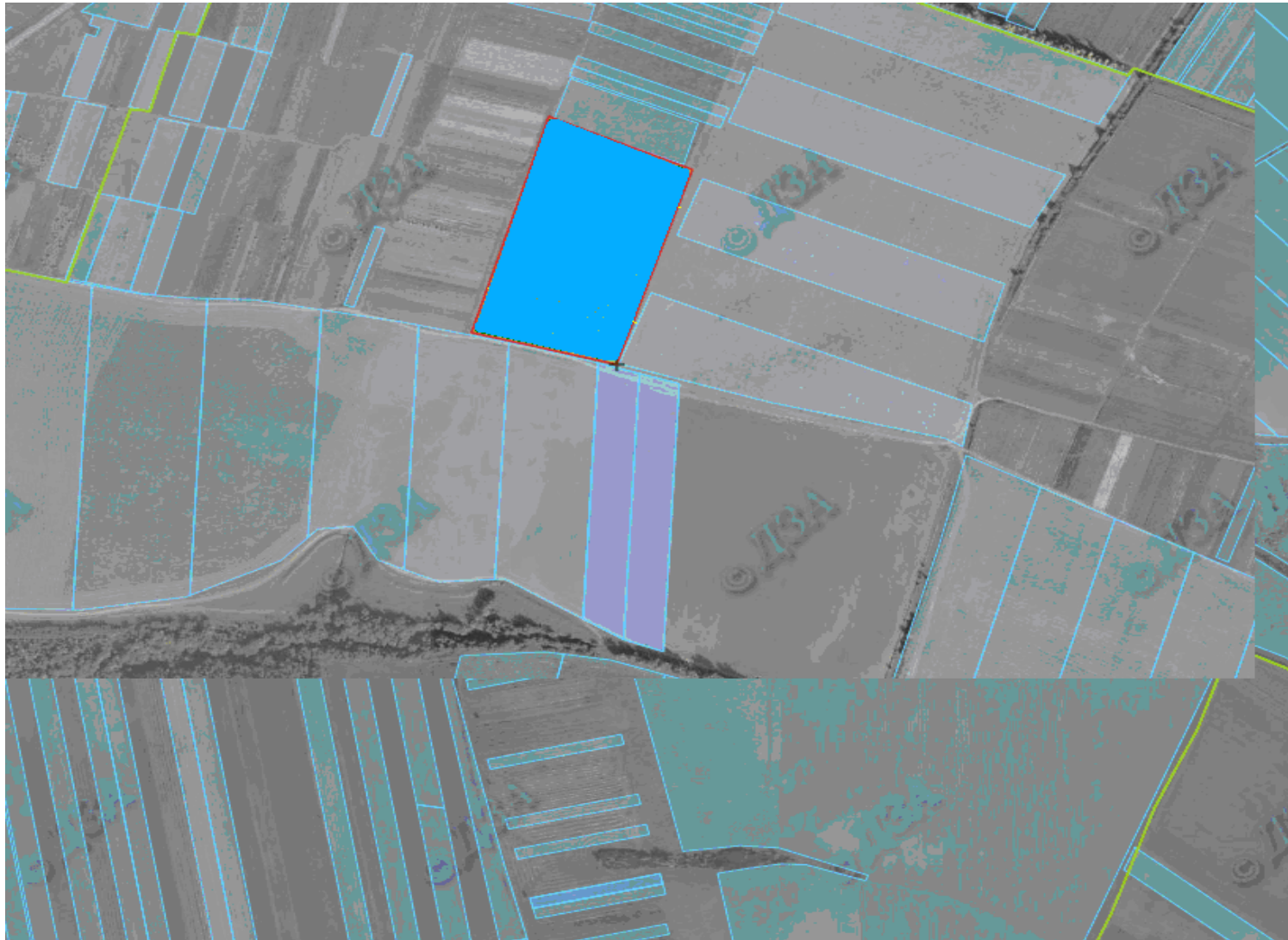
***- земельні ділянки знаходяться на території об'єднаної територіальної громади.(До передачі земельних ділянок сільськогосподарського призначення державної власності у комунальну власність розпорядження землями сільськогосподарського призначення державної власності під час передачі у власність здійснюється за погодженням з

об'єднаними територіальними громадами (шляхом прийняття відповідною радою рішення згідно із статтею 26 Закону України "Про місцеве самоврядування в Україні" розпорядження Кабінету Міністрів України від 31.01.2018 № 60-р)).

Кровинківська сільська рада

Кровинківська сільська рада

Викопіювання з планово-картографічного матеріалу території Кровинківської сільської ради, місця розташування земельної ділянки для ведення індивідуального садівництва за межами населеного пункту площею 3,6171га, з кадастровим номером 6125084800:01:001:0268, яка обліковується в землях резервного фонду, угіддя-рілля



- земельна ділянка, яка передана учасникам АТО у власність загальною площею 3,6171га

Дарахівська сільська рада

ДАРАХІВСЬКА СІЛЬСЬКА РАДА

Викопіювання з планово-картографічного матеріалу території Дарахівської сільської ради, місця розташування земельної ділянки для ведення особистого селянського господарства за межами населеного пункту площею 24,1642га, з кадастровим номером 6125082200:01:001:0574, яка обліковується в землях запасу, угіддя-сіножаті

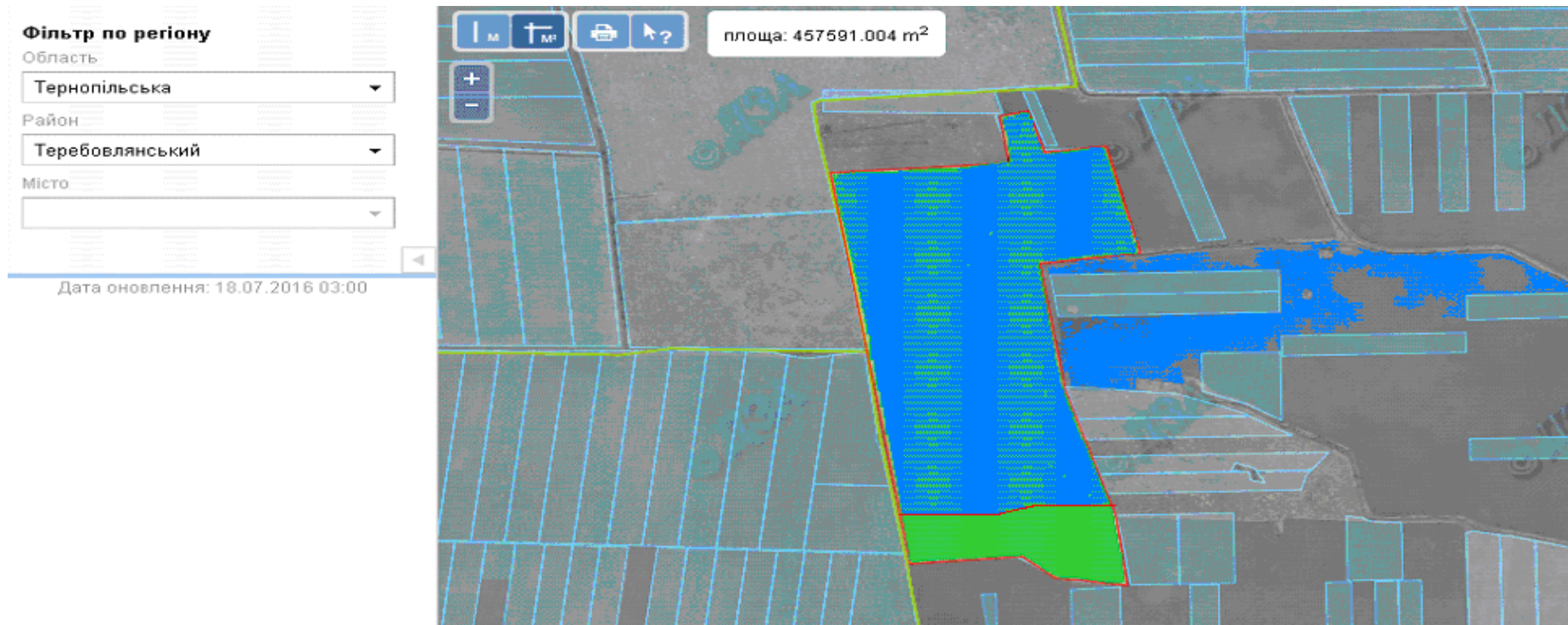


- земельна ділянка, яка надана учасникам АТО площею 24,16га

ВИКОПЮВАННЯ

з планово-картографічного матеріалу території Дарахівської сільської ради,

місця розташування земельної ділянки за межами населеного пункту площею 44,9665га, з кадастровим номером 6125082200:01:001:0180, яка може бути запропонована для передачі громадянам які беруть участь в АТО для ведення особистого селянського господарства



- земельна ділянка, яка надана для передачі учасникам АТО



земельна ділянка, яка передана учасникам АТО у власність загальною площею 3,6171га

ВИКОПЮВАННЯ

з планово-картографічного матеріалу території Дарахівської сільської ради, місця розташування земельної ділянки за межами населеного пункту площею 8,2647га, з кадастровим номером 6125082200:02:001:0309, яка може бути запропонована для передачі громадянам які беруть участь в АТО для ведення особистого селянського господарства

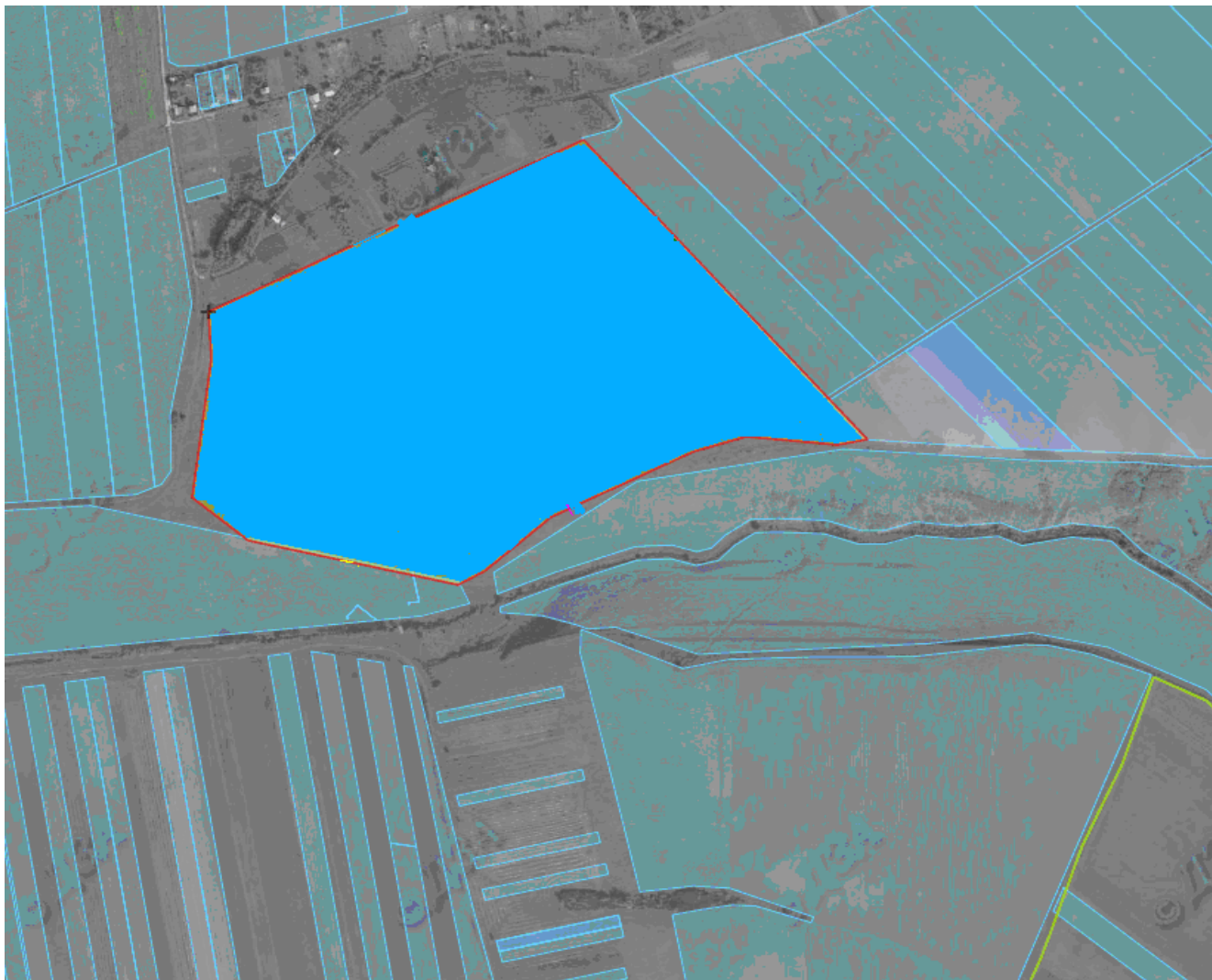


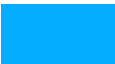
- земельна ділянка, яка надана учасникам АТО площею 8,2647га

Плебанівська сільська рада

ПЛЕБАНІВСЬКА СІЛЬСЬКА РАДА

викопіювання з планово-картографічного матеріалу території Плебанівської сільської ради, місця розташування земельної ділянки для ведення особистого селянського господарства за межами населеного пункту орієнтовною площею 20,00га, яка обліковується в землях резервного фонду, угіддя-рілля

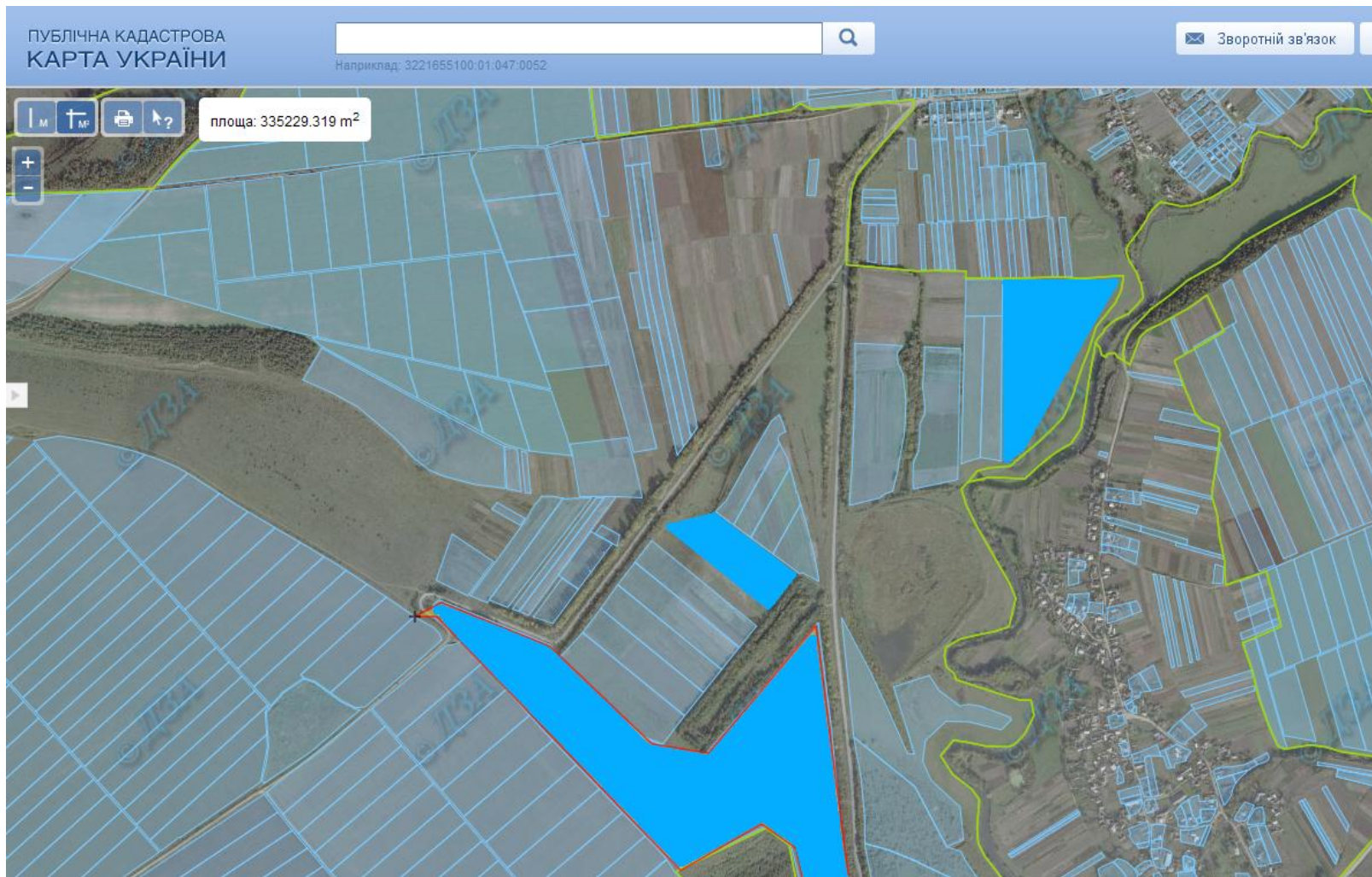



 - земельна ділянка, яка передана учасникам АТО у власність загальною площею 12 га

ПІДГАЙЧИЦЬКА СІЛЬСЬКА РАДА

ПІДГАЙЧИЦЬКА СІЛЬСЬКА РАДА

викопіювання з планово-картографічного матеріалу території Підгайчицької сільської ради, місця розташування земельної ділянки для ведення особистого селянського господарства за межами населеного пункту




 - земельна ділянка, яка передана учасникам АТО у власність загальною площею 29,5га

ВИКОПУВАННЯ

з планово-картографічного матеріалу території Підгайчицької сільської ради, місця розташування земельної ділянки за межами населеного пункту площею 3,50га, яка може бути запропонована для передачі громадянам які беруть участь в АТО для ведення садівництва




 - земельна ділянка, яка передана учасникам АТО у власність загальною площею 3,50га

Ілавченська сільська рада

ІЛІВЧЕНСЬКА СІЛЬСЬКА РАДА

випіювання з планово-картографічного матеріалу території Ілівченської сільської ради, місця розташування земельної ділянки для ведення особистого селянського господарства за межами населеного пункту, яка обліковується в землях резервного фонду, угіддя-рілля




 - земельна ділянка, яка передана учасникам АТО у власність загальною площею 19,0га

НАДРІЧНЕНСЬКА СІЛЬСЬКА РАДА

НАДРІЧНЕНСЬКА СІЛЬСЬКА РАДА

випікання з планово-картографічного матеріалу території Надрічненської сільської ради місця розташування земельної ділянки для ведення особистого селянського господарства за межами населеного пункту орієнтовною площею 5,0000га, яка обліковується в землях резервного фонду, угіддя-рілля

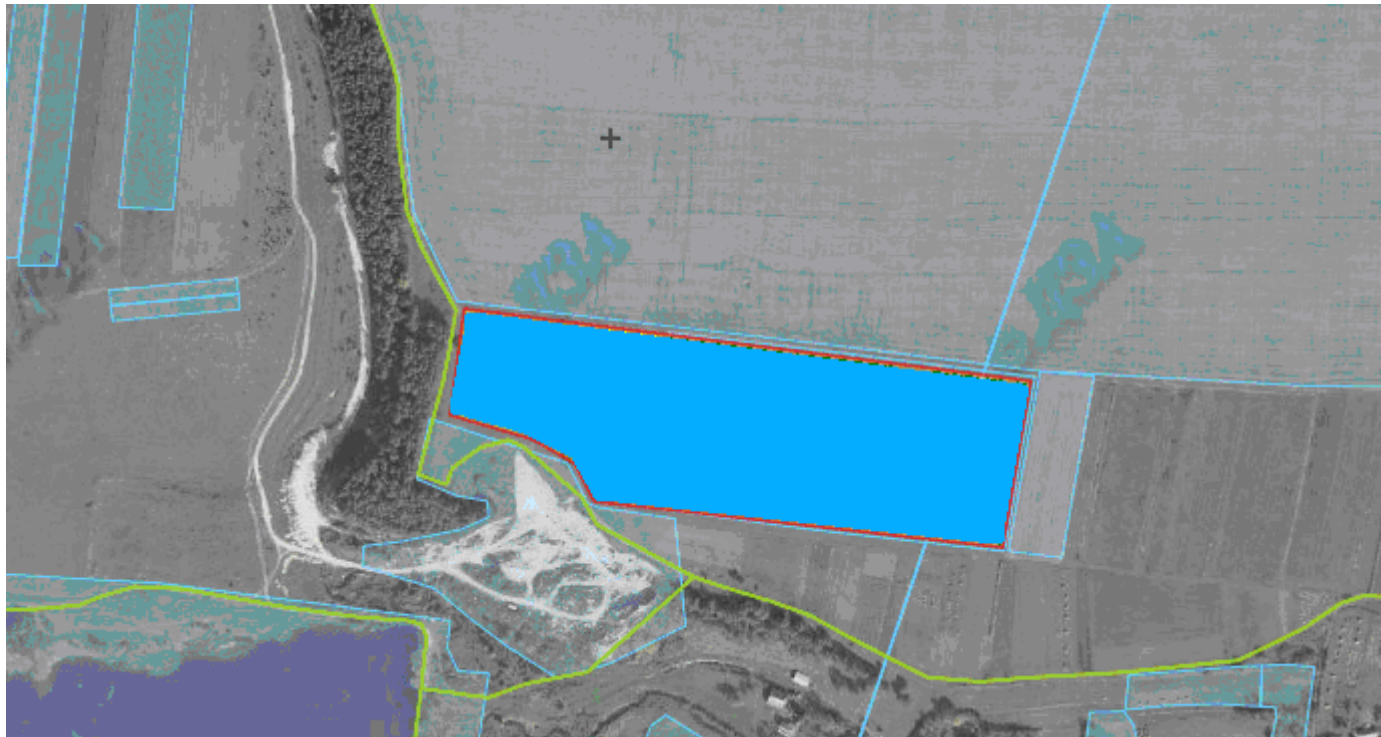


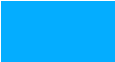
 - земельна ділянка, яка передана учасникам АТО у власність загальною площею 5,0га

РІЗДВЯНСЬКА СІЛЬСЬКА РАДА

РІЗДВЯНСЬКА СІЛЬСЬКА РАДА

випіювання з планово-картографічного матеріалу території Різдянської сільської ради місця розташування земельної ділянки для ведення особистого селянського господарства за межами населеного пункту орієнтовною площею 5,0000га, яка обліковується в землях резервного фонду, угіддя-рілля

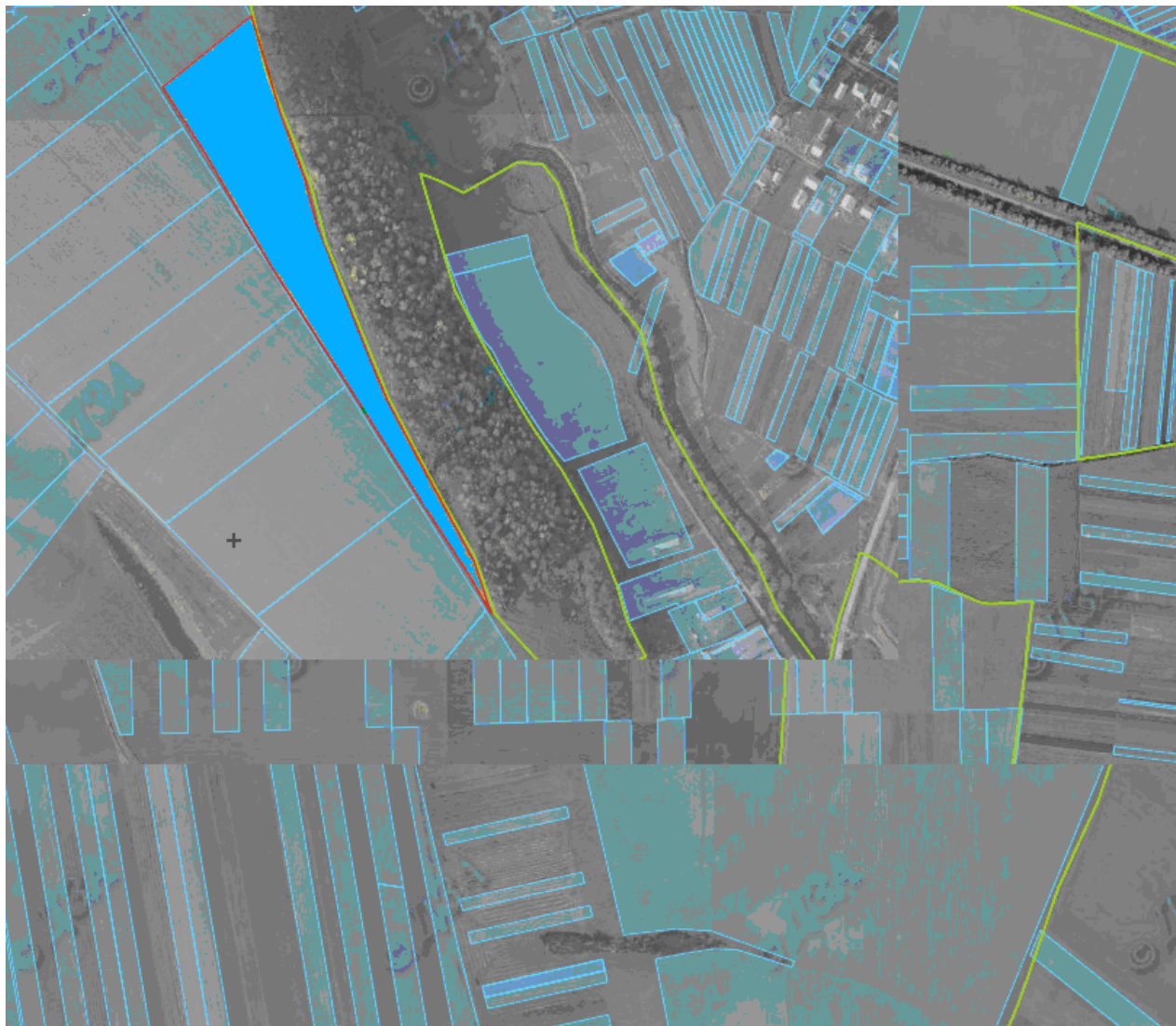


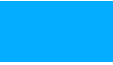
 - земельна ділянка, яка передана учасникам АТО у власність загальною площею 5,0га

МИКУЛИНЕЦЬКА СЕЛИЩНА РАДА

МИКУЛИНЕЦЬКА СЕЛИЩНА РАДА

викопіювання з планово-картографічного матеріалу території Микулинецької селищної ради місця розташування земельної ділянки для ведення особистого селянського господарства за межами населеного пункту орієнтовною площею 3,2000га, яка обліковується в землях резервного фонду, угіддя-рілля



 - земельна ділянка, яка передана учасникам АТО у власність загальною площею 3,2 га

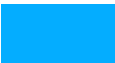
Сущинська сільська рада

Сущинська сільська рада

Викопіювання з планово-картографічного матеріалу території Сущинської сільської ради, місця розташування земельної ділянки для ведення особистого селянського господарства за межами населеного пункту площею 2,0га, яка обліковується в землях резервного фонду, угіддя-рілля



-


-  - земельна ділянка, яка передана учасникам АТО у власність загальною площею 2,00га

Мшанецька сільська рада

Мшанецька сільська рада

Викопіювання з планово-картографічного матеріалу території Мшанецької сільської ради, місця розташування земельної ділянки для ведення особистого селянського господарства за межами населеного пункту площею 2,0 га, яка обліковується в землях резервного фонду, угіддя-рілля




 - земельна ділянка, яка передана учасникам АТО у власність загальною площею 2,0 га Входить до Теробовлянської ОТГ.

Мшанецька сільська рада

Викопіювання з планово-картографічного матеріалу території Мшанецької сільської ради, місця розташування земельної ділянки для ведення особистого селянського господарства за межами населеного пункту площею 19,00 га, яка обліковується в землях резервного фонду, угіддя-рілля




 - земельна ділянка, яка передана учасникам АТО у власність загальною площею 19,00 га Входить до Тербовлянської ОТГ.

ВИКОПУВАННЯ

з планово-картографічного матеріалу території Мшанецької сільської ради, місця розташування земельної ділянки за межами населеного пункту площею 8,0га, яка може бути запропонована для передачі громадянам які беруть участь в АТО для ведення особистого селянського господарства



 - земельна ділянка, яка планується для передачі учасникам АТО Входить до Теребовлянської ОТГ.

ВИКОПЮВАННЯ

з планово-картографічного матеріалу території Мшанецької сільської ради, місця розташування земельної ділянки за межами населеного пункту площею 27,0га, яка може бути запропонована для передачі громадянам які беруть участь в АТО для ведення особистого селянського господарства



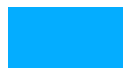
- земельна ділянка, яка планується для передачі учасникам АТО Входить до Теребовлянської ОТГ.

Острівецька сільська рада

Викопіювання

з планово-картографічного матеріалу території Острівецької сільської ради, місця розташування земельної ділянки для ведення особистого селянського господарства за межами населеного пункту площею 2,8 га



 - земельна ділянка, яка передана учасникам АТО у власність загальною площею 2,8 га

Хмелівська сільська рада

ВИКОПЮВАННЯ

з планово-картографічного матеріалу території Хмельівської сільської ради місця розташування земельної ділянки за межами населеного пункту площею 27,86га, з кадастровим номером 6125089200:01:001:0007, яка може бути запропонована для передачі громадянам які беруть участь в АТО для ведення особистого селянського господарства



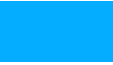
 - земельна ділянка, яка передана учасникам АТО у власність загальною площею 27,86га

Кобиліволоцька сільська рада

ВИКОПЮВАННЯ

з планово-картографічного матеріалу території Кобиловолоцької сільської ради місця розташування земельної ділянки за межами населеного пункту площею 4,0000га, з кадастровим номером 6125083200:03:001:0395, яка може бути запропонована для передачі громадянам які беруть участь в АТО для ведення особистого селянського господарства




 - земельна ділянка, яка передана учасникам АТО у власність загальною площею 4,00га

ВИКОПЮВАННЯ

з планово-картографічного матеріалу території Кобилівської сільської ради, місця розташування земельної ділянки за межами населеного пункту площею 6,0000га, яка може бути запропонована для передачі громадянам які беруть участь в АТО для ведення особистого селянського господарства

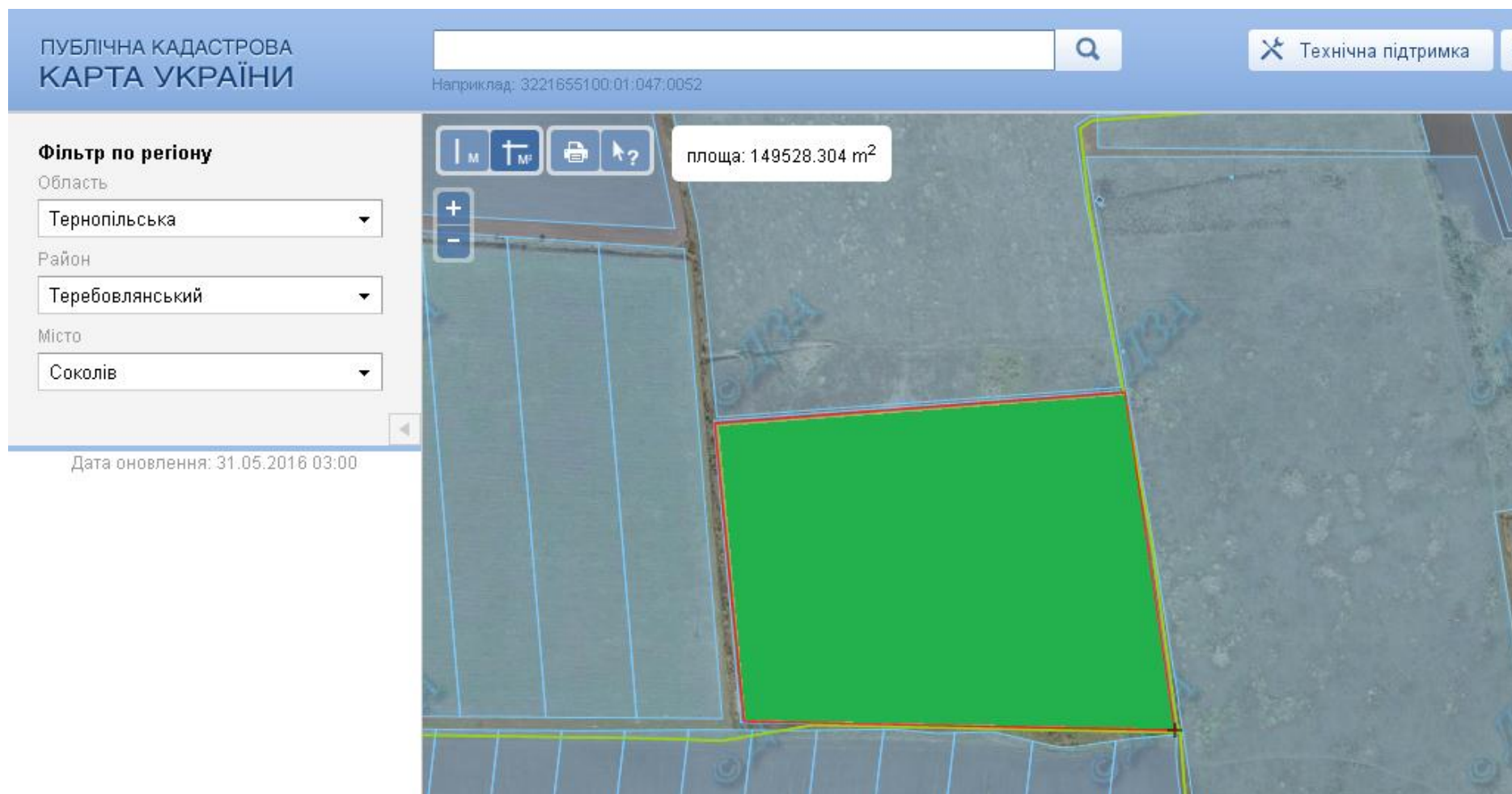


 - земельна ділянка, яка передана учасникам АТО у власність загальною площею 6,0га

Соколівська сільська рада

ВИКОПШОВАННЯ

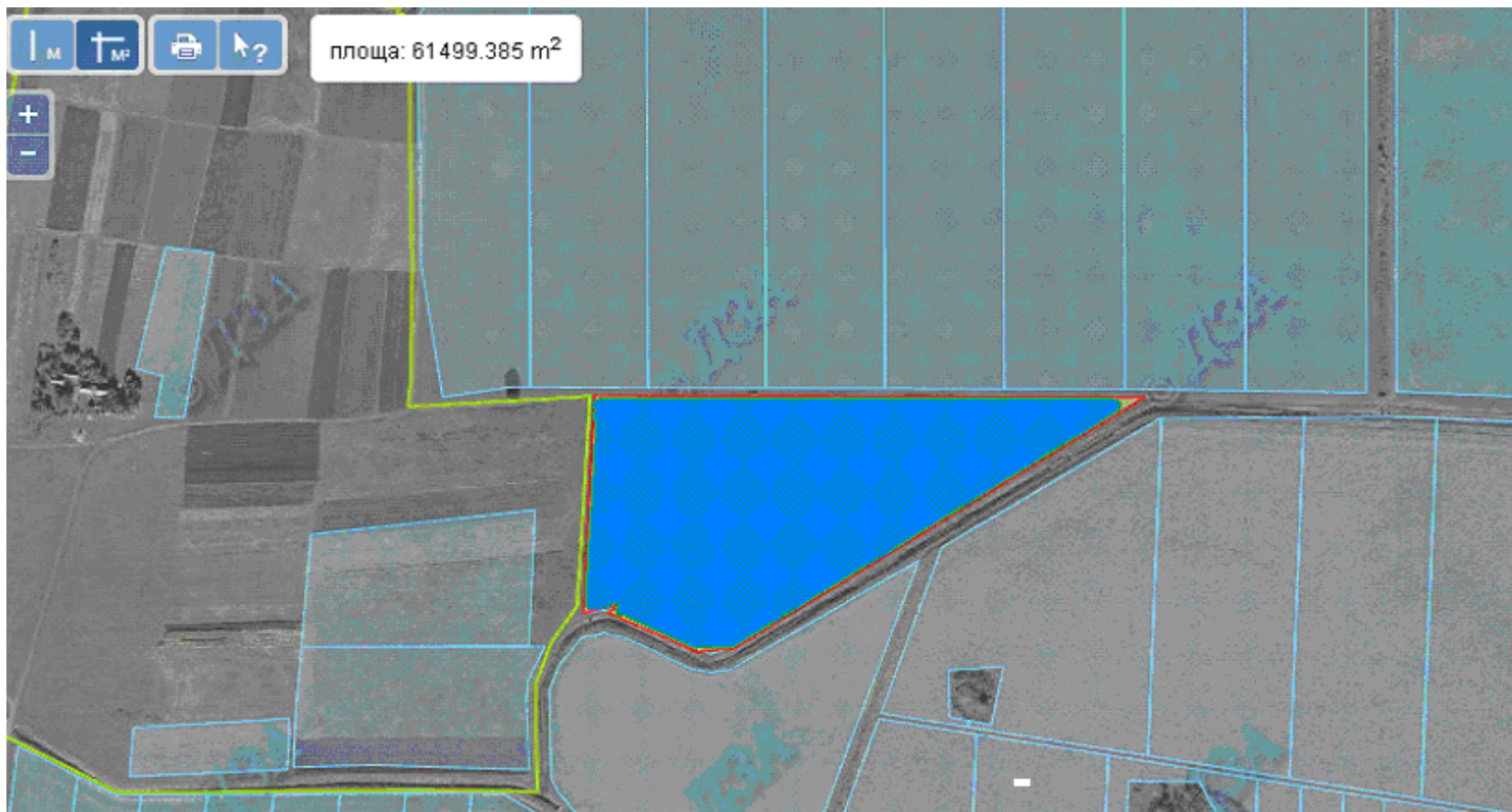
з планово-картографічного матеріалу території Соколівської сільської ради міста розташування земельної ділянки за межами населеного пункту площею 15,0877 га, з кадастровим номером 6125087600:02:001:0007, яка може бути запропонована для передачі громадянам які беруть участь в АТО для ведення особистого селянського господарства



земельна ділянка, яка планується для передачі учасникам АТО Входить до Золотниківської ОТГ.

ВИКОПЮВАННЯ

з планово-картографічного матеріалу території Соколівської сільської ради, місця розташування земельної ділянки за межами населеного пункту площею 6,059га, з кадастровим номером 6125087600:01:001:0001, яка може бути запропонована для передачі громадянам які беруть участь в АТО для ведення особистого селянського господарства

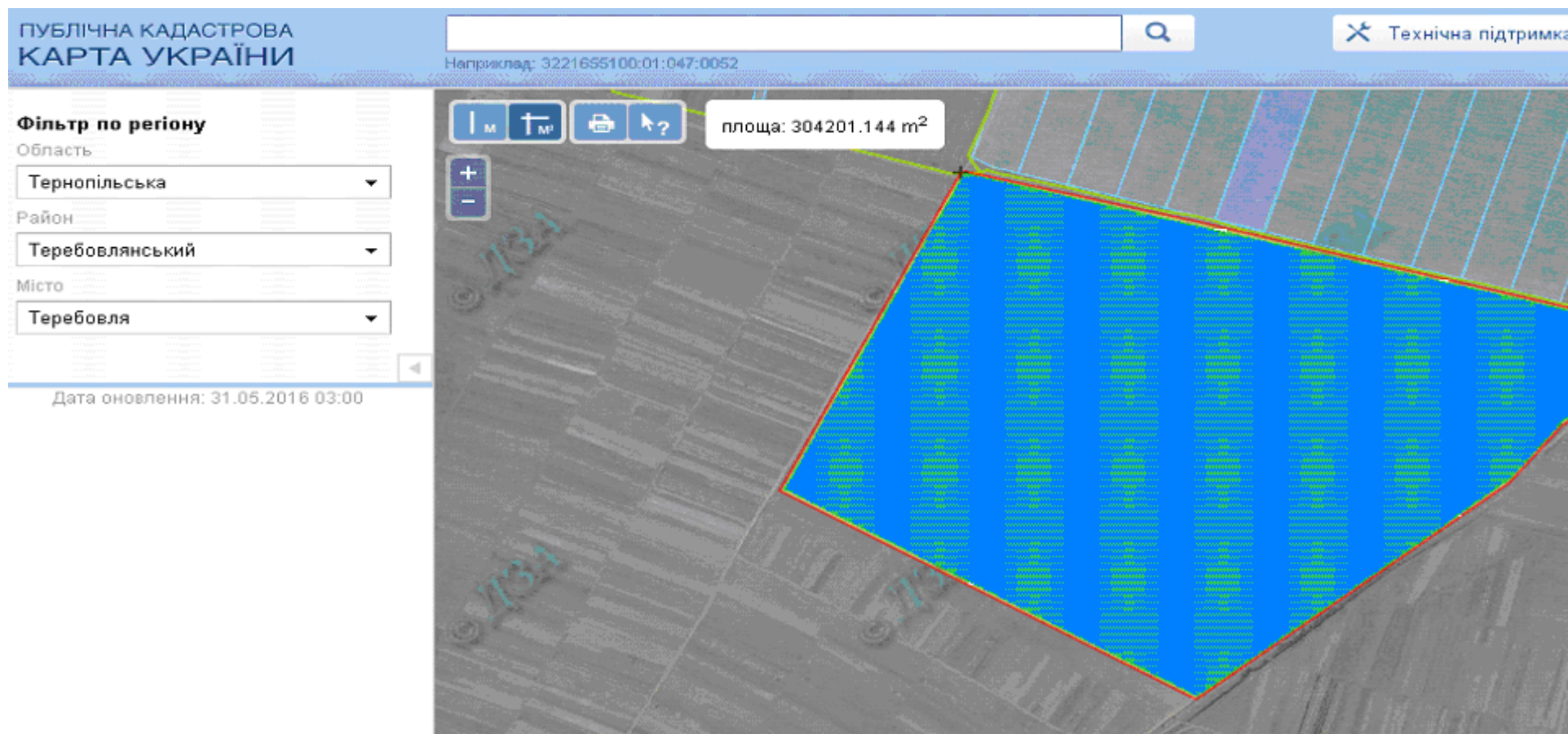


- земельна ділянка, яка надана учасникам АТО у власність площею 6,00га Входить до Золотниківської ОТГ.

Теребовлянська міська рада

ВИКОПЮВАННЯ

з планово-картографічного матеріалу території Тербовлянської міської ради міста розташування земельної ділянки за межами населеного пункту площею 30,0 га, яка може бути запропонована для передачі громадянам які беруть участь в АТО для ведення особистого селянського господарства

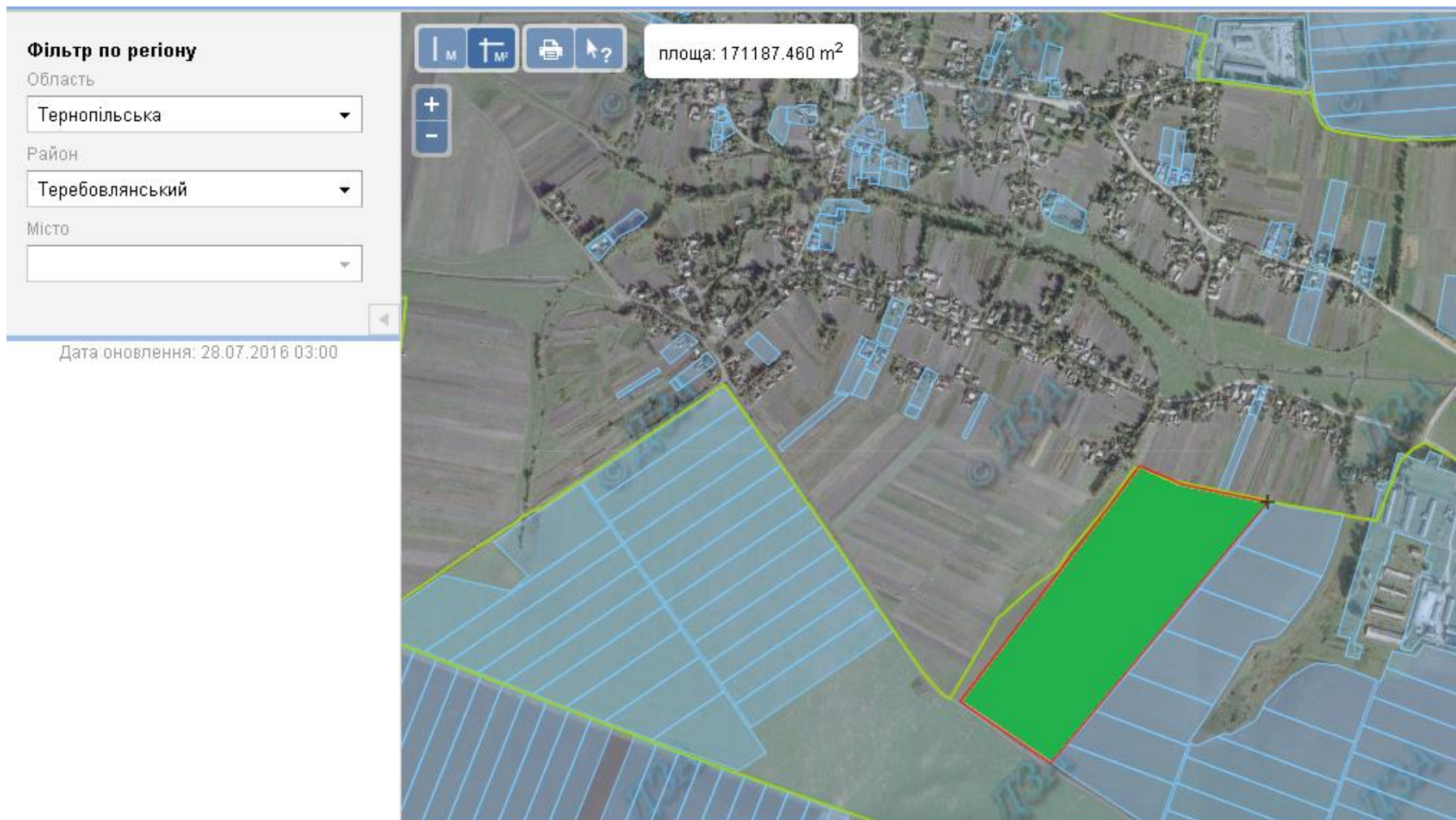


- земельна ділянка, яка надана учасникам АТО у власність площею 30,0га

Глещавецька сільська рада

ВИКОПЮВАННЯ

з планово-картографічного матеріалу території Глещавецької сільської ради, місця розташування земельної ділянки за межами населеного пункту площею 16,6051га, з кадастровим номером 6125081900:01:001:0002, яка може бути запропонована для передачі громадянам які беруть участь в АТО для ведення особистого селянського господарства

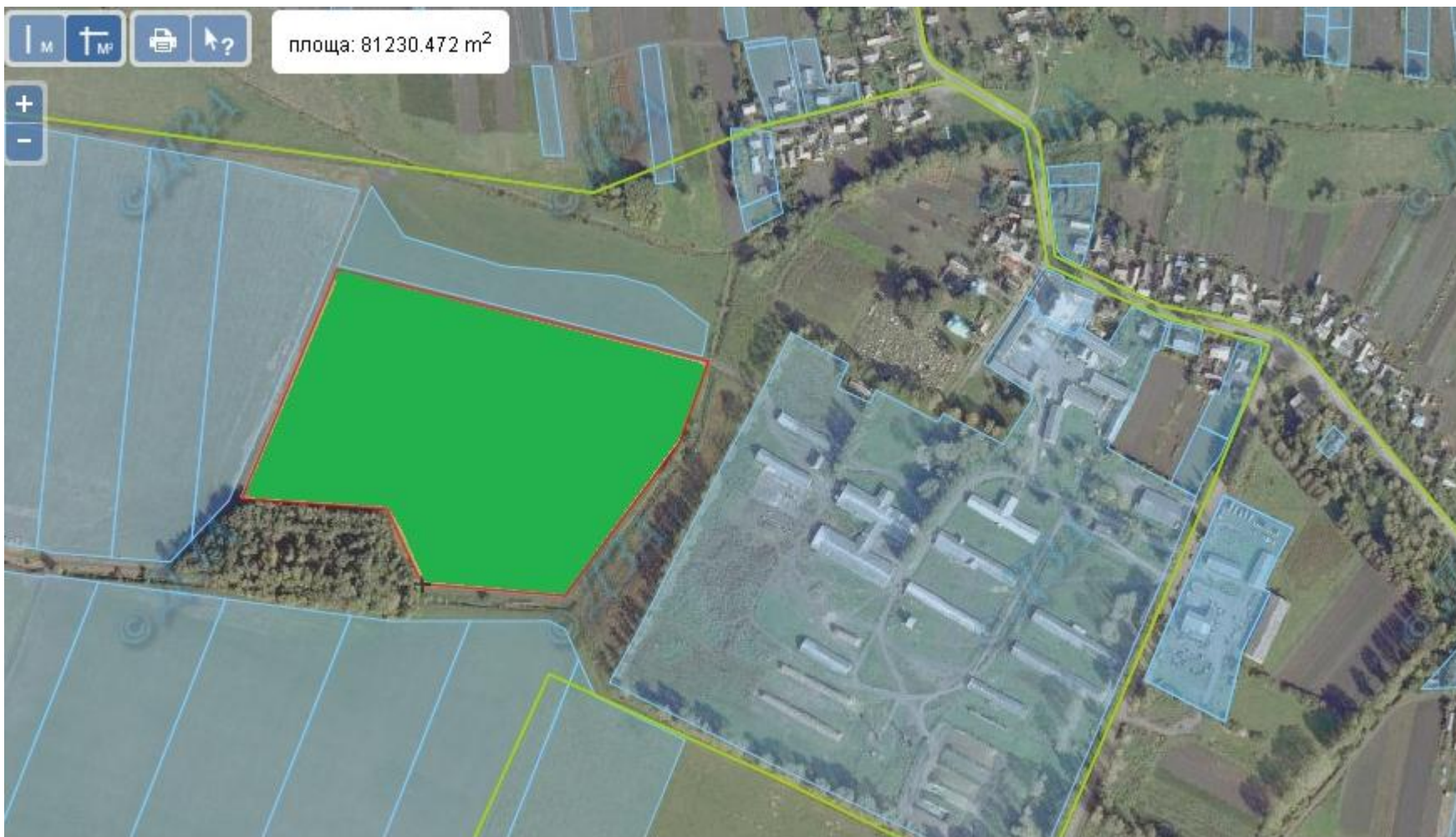


- земельна ділянка, яка планується для передачі учасникам АТО. Входить до Іванівської ОТГ.

Заздрівська сільська рада

ВИКОПИВАННЯ

з планово-картографічного матеріалу території Заздрівської сільської ради, місця розташування земельної ділянки за межами населеного пункту площею 8,0802га, з кадастровим номером 6125083400:01:001:0016, яка може бути запропонована для передачі громадянам які беруть участь в АТО для ведення особистого селянського господарства

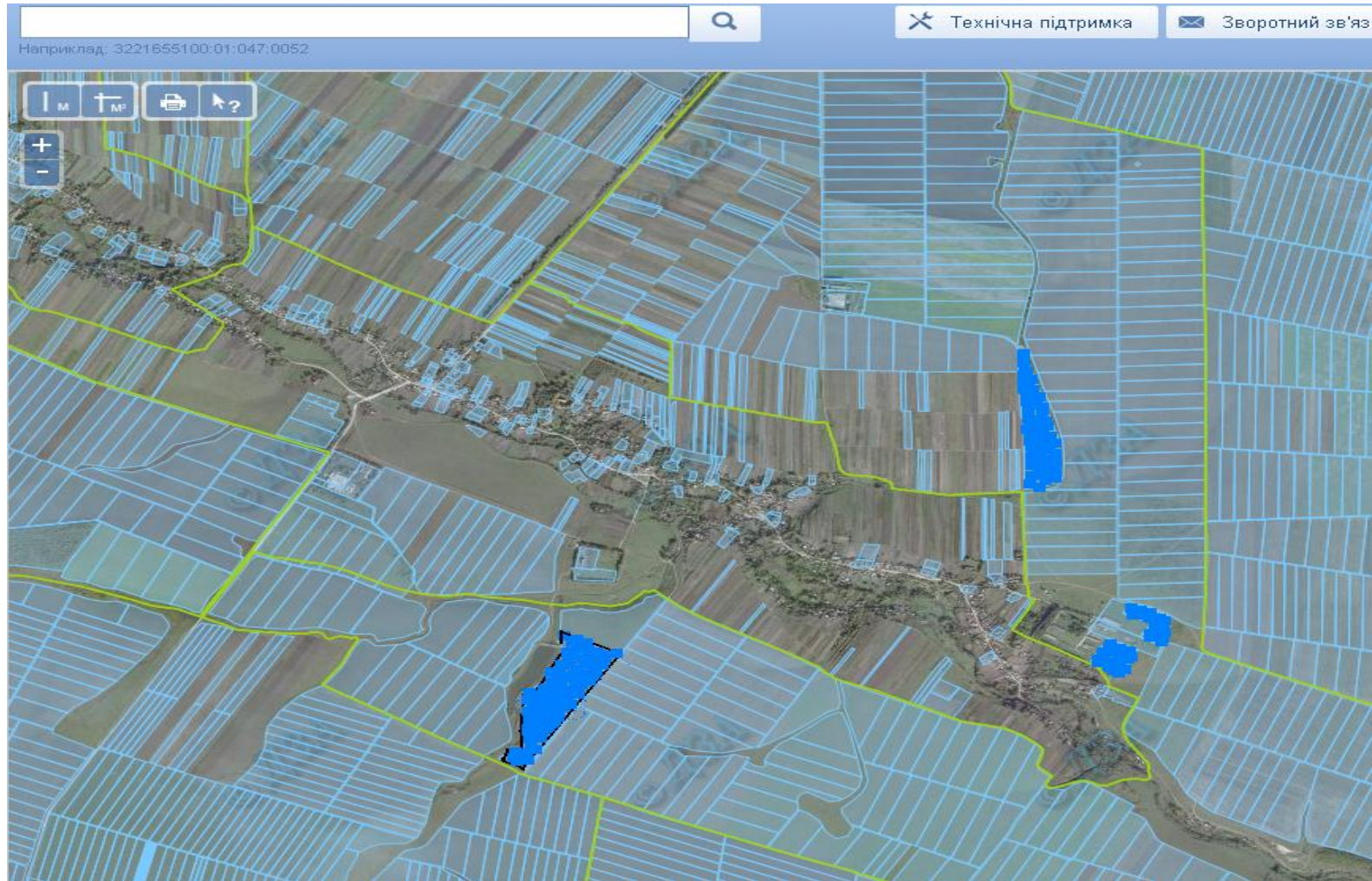


- земельна ділянка, яка надана учасникам АТО площею 8,0802га. Входить до Микулинецької ОТГ.

Могильницька сільська рада

ВИКОПИВАННЯ

з планово-картографічного матеріалу території Могильницької сільської ради, місця розташування земельної ділянки за межами населеного пункту площею 23,8611 га, яка може бути запропонована для передачі громадянам які беруть участь в АТО для ведення особистого селянського господарства




 - земельна ділянка, яка передана учасникам АТО у власність загальною площею 23,8611 га

Вишнівчицька сільська рада

ВИКОПУВАННЯ

з планово-картографічного матеріалу території Вишнівчицької сільської ради, місця розташування земельної ділянки за межами населеного пункту площею 8,0 га, яка може бути запропонована для передачі громадянам які беруть участь в АТО для ведення особистого селянського господарства



 - земельна ділянка, яка передана учасникам АТО у власність загальною площею 8,0 га