



ДЕРЖАВНА СЛУЖБА УКРАЇНИ З ПИТАНЬ ГЕОДЕЗІЇ, КАРТОГРАФІЇ ТА КАДАСТРУ
ГОЛОВНЕ УПРАВЛІННЯ ДЕРЖГЕОКАДАСТРУ У ТЕРНОПІЛЬСЬКІЙ ОБЛАСТІ
ВІДДІЛ У ЛАНОВЕЦЬКОМУ РАЙОНІ ГОЛОВНОГО УПРАВЛІННЯ ДЕРЖГЕОКАДАСТРУ
У ТЕРНОПІЛЬСЬКІЙ ОБЛАСТІ

АЛЬБОМ-АТЛАС

**з резервування земельних ділянок для учасників антитерористичної операції на території
Лановецького району Тернопільської області**

**Інформація стосовно забезпечення учасників антитерористичної операції земельними ділянками
на території Лановецького району**

№ з/п	Назва адміністративно-територіальної одиниці (сільська (селищна) рада, місто районного значення)	Кількість учасників АТО	Загальна площа зарезервованих земельних ділянок, га	з них		Розташування земельної ділянки на території ОТГ
				для ведення садівництва	для ведення особистого селянського господарства	
1	2	3	4	6	7	8
Усього по Лановецькому району		224	289,3188	2,52	286,7988	

Лановецький район Тернопільської області

**Інформація стосовно забезпечення учасників антитерористичної операції земельними ділянками
на території Лановецького району**

№ з/п	Назва адміністративно-територіальної одиниці (сільська (селищна) рада, місто районного значення)	Кількість учасників АТО	Загальна площа зарезервованих земельних ділянок, га	з них		Розташування земельної ділянки на території ОТГ
				для ведення садівництва	для ведення особистого селянського господарства	
1	2	3	4	6	7	8
1	Бережанська	7	9,9350 «*»		9,9350 «*»	
2	Білозірська	7	15,3222		15,3222	
3	Борщівська	13	23,28 «*»		23,28 «*»	Борсуківська ОТГ ***
4	Борсуківська	22	3,7903 «*»		3,7903 «*»	Борсуківська ОТГ ***
5	Вербовецька	3	14,00		14,00	
6	Вишгородоцька	7	4,9326		4,9326	
7	Гриньківська	11	3,3316 «*»		3,3316 «*»	
8	Лановецька	46	27,52	2,52	25,00	Лановецька ОТГ **
9	Лопушненська	7				
10	Молотківська	13	5,9754 «*»		5,9754 «*»	
11	Юськовецька	6	2,0		2,0	Лановецька ОТГ **
12	Москалівська	6	8,0856 «*»		8,0856 «*»	
13	Печірнянська	2	8,6		8,6	

14	Верещаківська	6				
15	Снігурівська	2				
16	Чайчинецька	5	8,0		8,0	
17	Загірцівська	7	23,00		23,00	Лановецька ОТГ **
18	Якимівська	11	20,5		20,5	Лановецька ОТГ **
19	Ванжулівська	1	7,00		7,0	
20	Буглівська	7	49,19		49,1900	
21	Іванковецька	6	21,8746 «*»		21,8746 «*»	
22	В. Куськовецька	4	6,4		6,4	Борсуківська ОТГ ***
23	М.Білківська	1	4,00		4,0	
24	Карначівська	8	16,2147 «*»		16,2147 «*»	
25	Передмірська	4	6,3668 «*»		6,3668 «*»	Борсуківська ОТГ ***
26	Краснолуцька	6				
27	Влащинецька	6				
Усього по Лановецькому району		224	289,3188	2,52	286,7988	

*- на території сільської/ міської ради по зазначених масивах надані дозволи на виготовлення документів із землеустрою щодо відведення земельних/передані у власність земельні ділянки

** - розпорядник земель об'єднана територіальна громада

***- земельні ділянки не передані у комунальну власність об'єднаній територіальній громаді.(Здійснення до передачі земельних ділянок сільськогосподарського призначення державної власності у комунальну власність розпорядження землями сільськогосподарського призначення державної власності під час передачі у власність за погодженням з об'єднаними територіальними громадами (шляхом прийняття відповідною радою рішення згідно із статтею 26 Закону України "Про місцеве самоврядування в Україні" Розпорядження Кабінету Міністрів України від 31.01.2018 № 60-р)).

Лановецька міська рада Лановецького району, земельна ділянка знаходиться за межами населеного пункту



Місце розміщення земельних ділянок

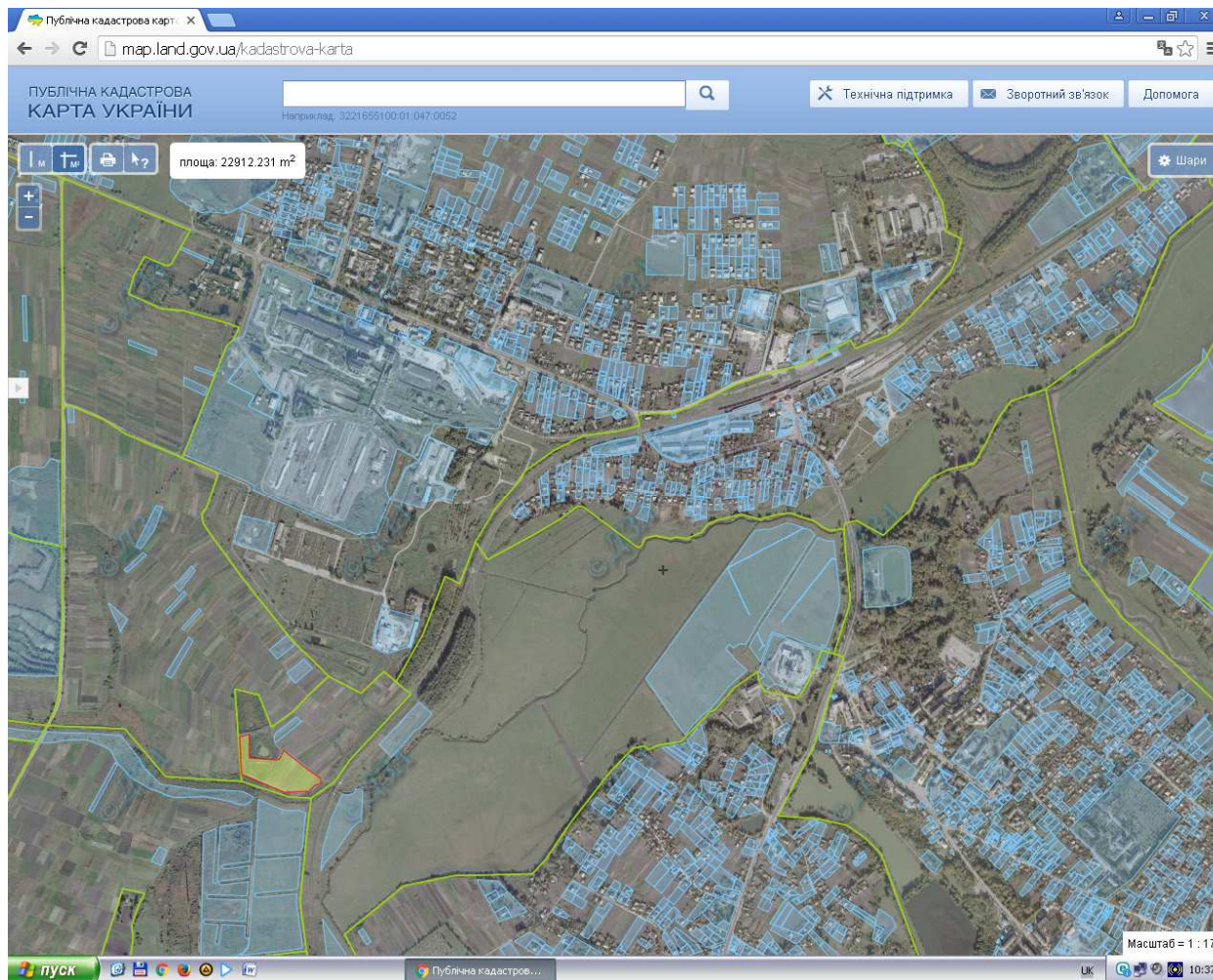
Цільове призначення - для садівництва

Орієнтовна площа – 2,53 га(угіддя - рілля)

Кадастровий номер - 6123810100:01:001:1847, земельна ділянка входить до Лановецької ОТГ

** - розпорядник земель об'єднана територіальна громада

Лановецька міська рада Лановецького району, земельна ділянка знаходиться за межами населеного пункту



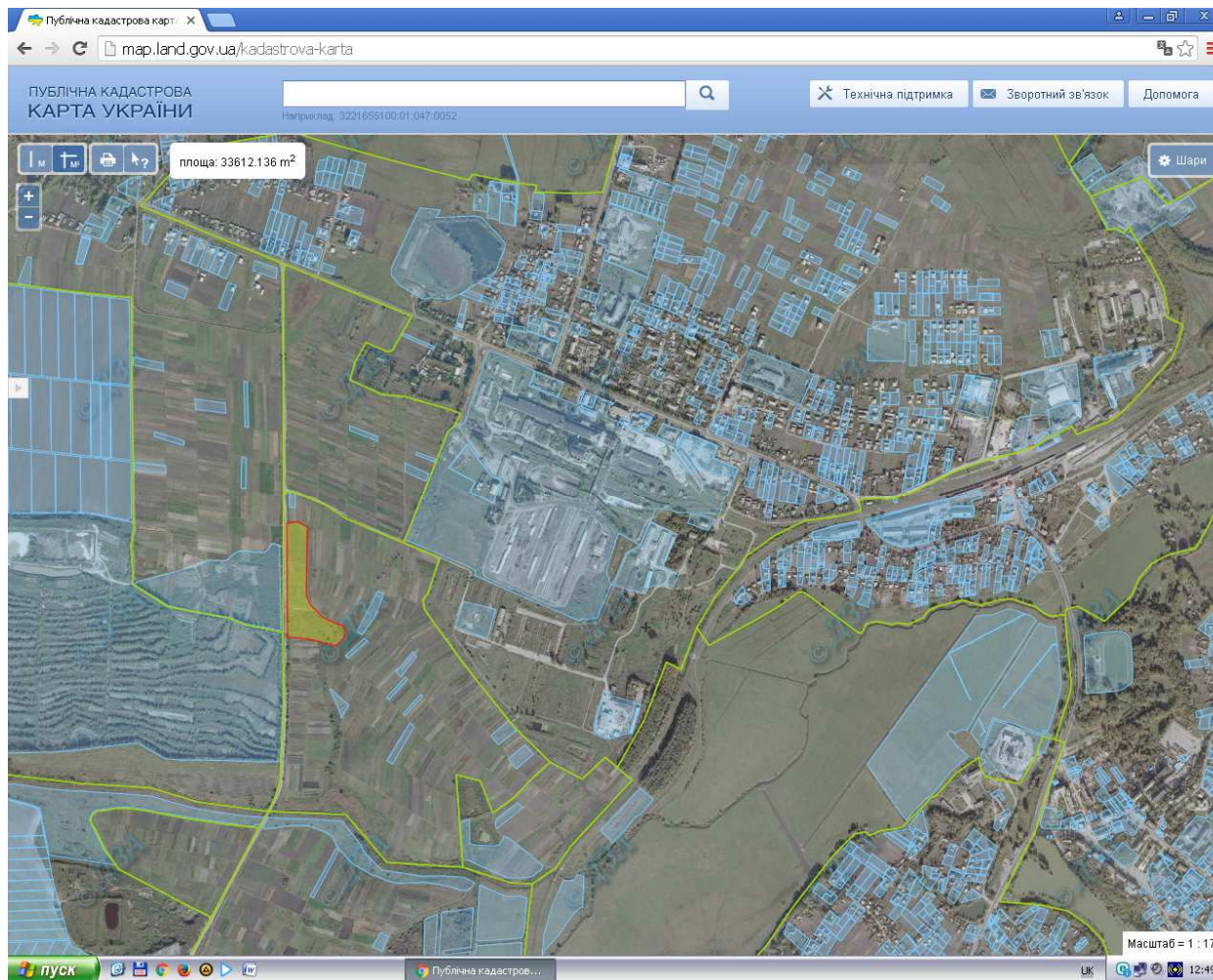
Місце розміщення земельних ділянок

Цільове призначення - для ведення особистого селянського господарства

Орієнтовна площа – 2,0000 га(угіддя - рілля), земельна ділянка входить до Лановецької ОТГ

** - розпорядник земель об'єднана територіальна громада

Лановецька міська рада Лановецького району, земельна ділянка знаходиться за межами населеного пункту



Місце розміщення земельних ділянок

Цільове призначення - для ведення особистого селянського господарства

Орієнтовна площа – **3,000 га(угіддя - рілля)**, земельна ділянка входить до Лановецької ОТГ


** - розпорядник земель об'єднана територіальна громада

Лановецька міська рада Лановецького району, земельна ділянка знаходиться за межами населеного пункту с.Малі Куськівці



Місце розміщення земельних ділянок

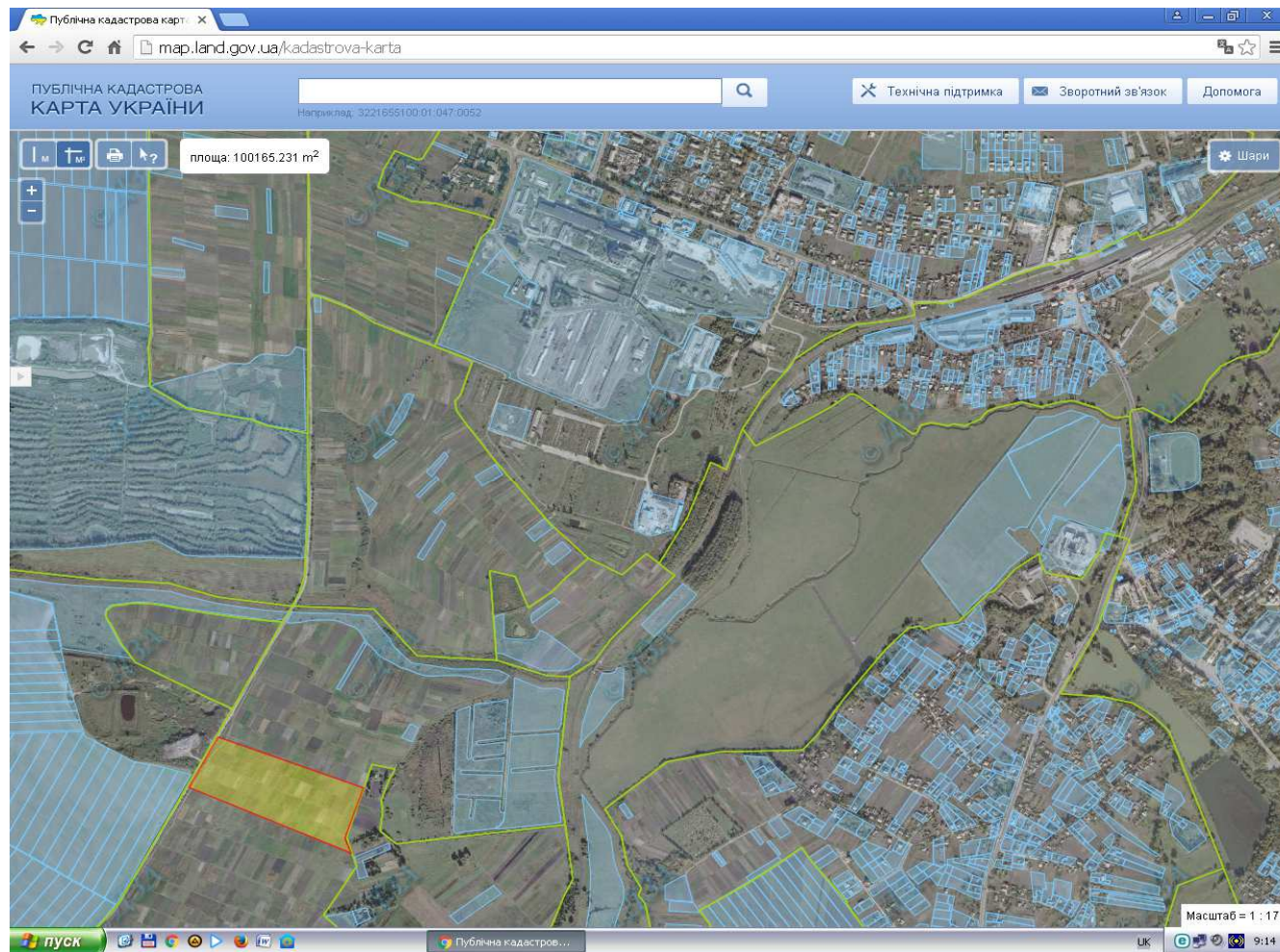
Загальна площа – **10,000 га**, угіддя рілля, земельна ділянка входить до Лановецької ОТГ

 - Цільове призначення - для ведення особистого селянського господарства, залишилося не надано площею – 8,000 га

 - Надано дозвіл на розроблення проекту землеустрою щодо відведення у власність учасникам АТО площею – 2,000 га

** - розпорядник земель об'єднана територіальна громада

Лановецька міська рада Лановецького району, земельна ділянка знаходиться за межами населеного пункту с.Малі Куськівці



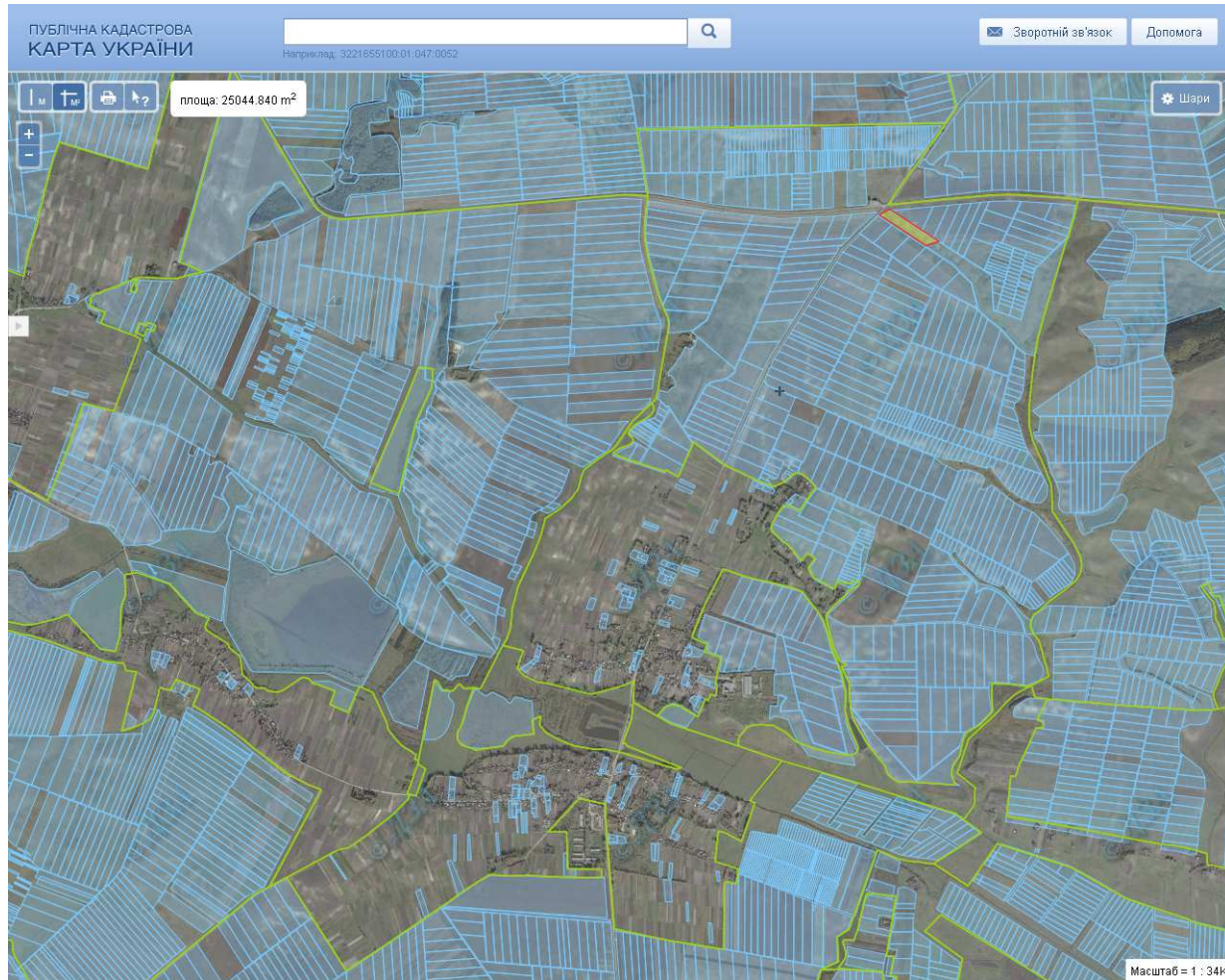
Місце розміщення земельних ділянок

Цільове призначення - для ведення особистого селянського господарства

Орієнтовна площа – **10,000 га**(угіддя - рілля), земельна ділянка входить до Лановецької ОТГ

** - розпорядник земель об'єднана територіальна громада

Якимівська сільська рада Лановецького району, за межами населеного пункту с.Якимівці



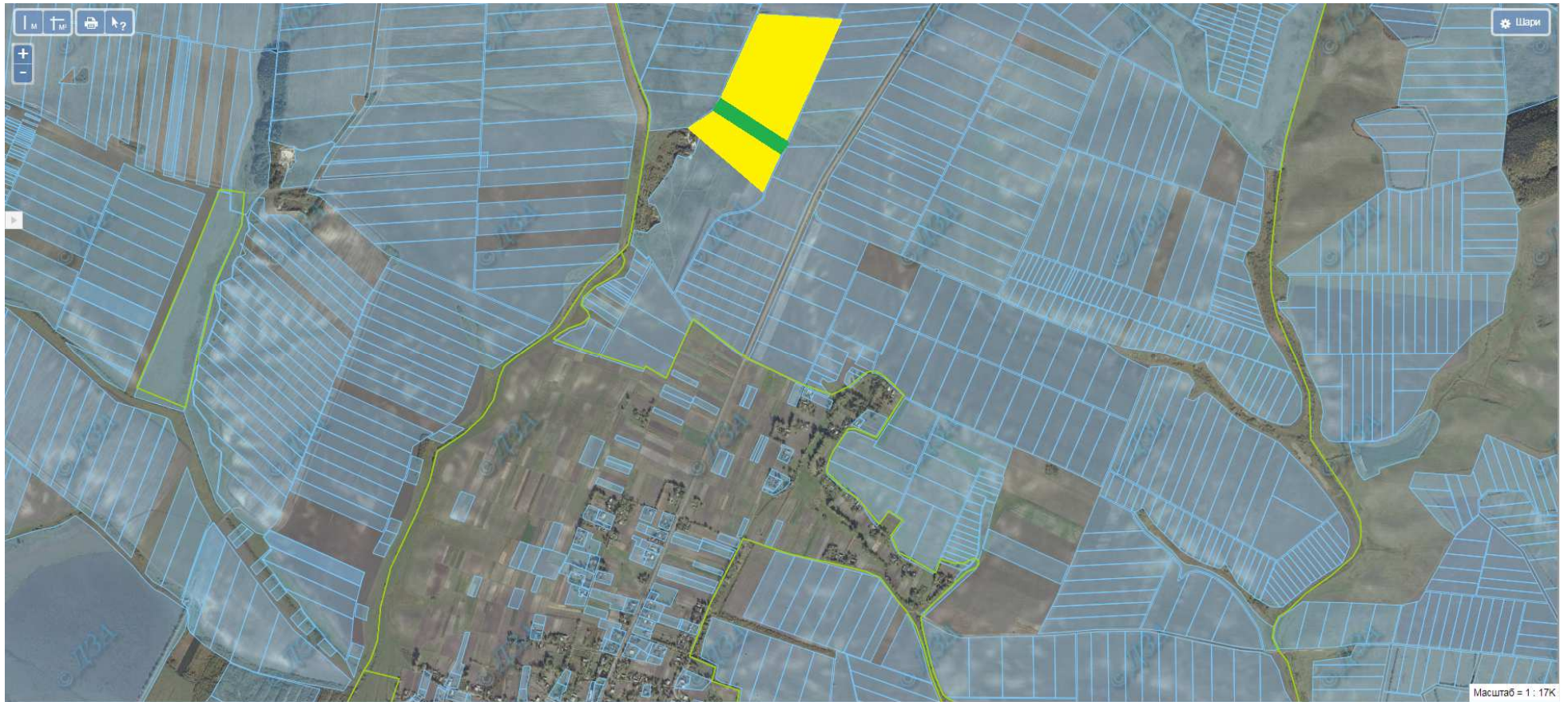
Місце розміщення земельних ділянок

Цільове призначення - для ведення особистого селянського господарства

Орієнтовна площа – **2,5000 га (угіддя – пасовище)**, земельна ділянка входить до Лановецької ОТГ

** - розпорядник земель об'єднана територіальна громада



Якимівська сільська рада Лановецького району, за межами населеного пункту с.Якимівці



Місце розміщення земельних ділянок

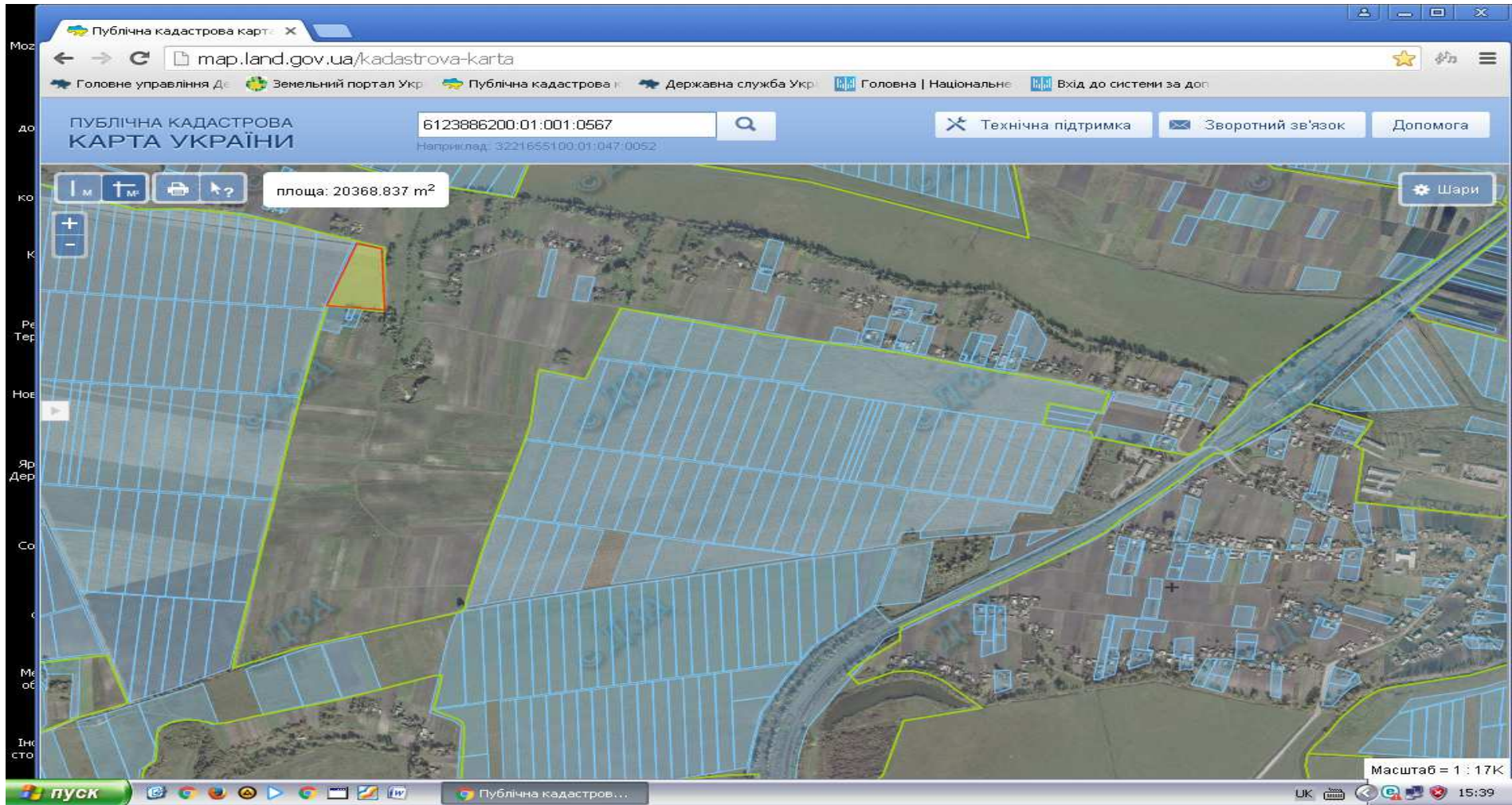
Цільове призначення - для ведення особистого селянського господарства


Загальна площа – **18,0000 га (угіддя - рілля)**, земельна ділянка входить до Лановецької ОТГ

-  Залишилася не надана площа – 16,0000 га
-  - Надано дозвіл на розроблення проекту землеустрою щодо відведення у власність учасникам АТО площею – 2,0000 га

** - розпорядник земель об'єднана територіальна громада

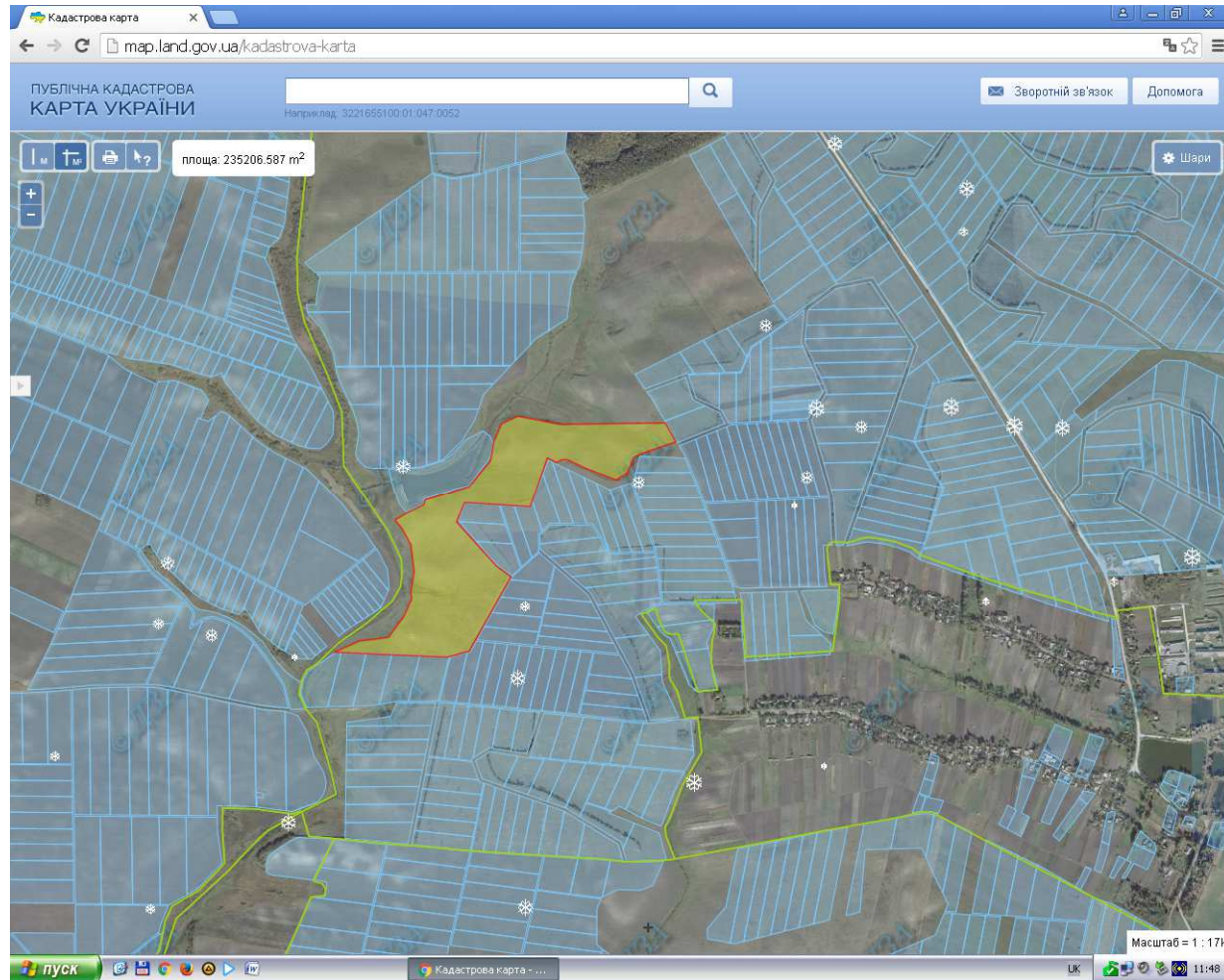
Юськовецька сільська рада Лановецького району за межами населеного пункту с.Юськівці



-  Місце розміщення земельних ділянок
- Цільове призначення - для ведення особистого селянського господарства
- Орієнтовна площа – 2,0000 га (угіддя - рілля), земельна ділянка входить до Лановецької ОТГ 6123886200:01:001:0110

** - розпорядник земель об'єднана територіальна громада

Загірцівська сільська рада Лановецького району, за межами населеного пункту с.Загірці



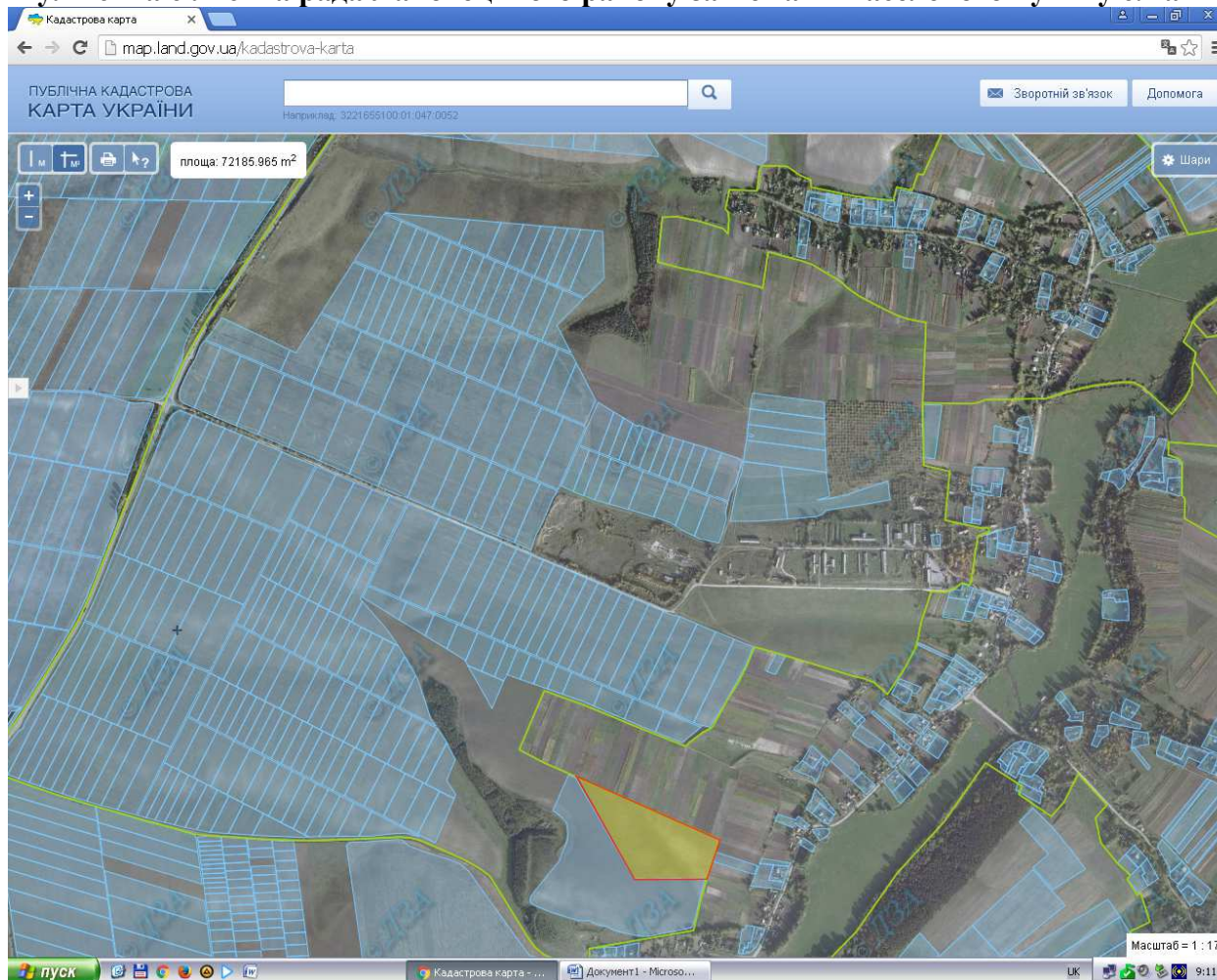
Місце розміщення земельних ділянок

Цільове призначення - для ведення особистого селянського господарства

Орієнтовна площа – **23,0000 га (угіддя – пасовище)**, земельна ділянка **входить до Лановецької ОТГ**

** - розпорядник земель об'єднана територіальна громада

Ванжувівська сільська рада Лановецького району за межами населеного пункту с.Ванжувів

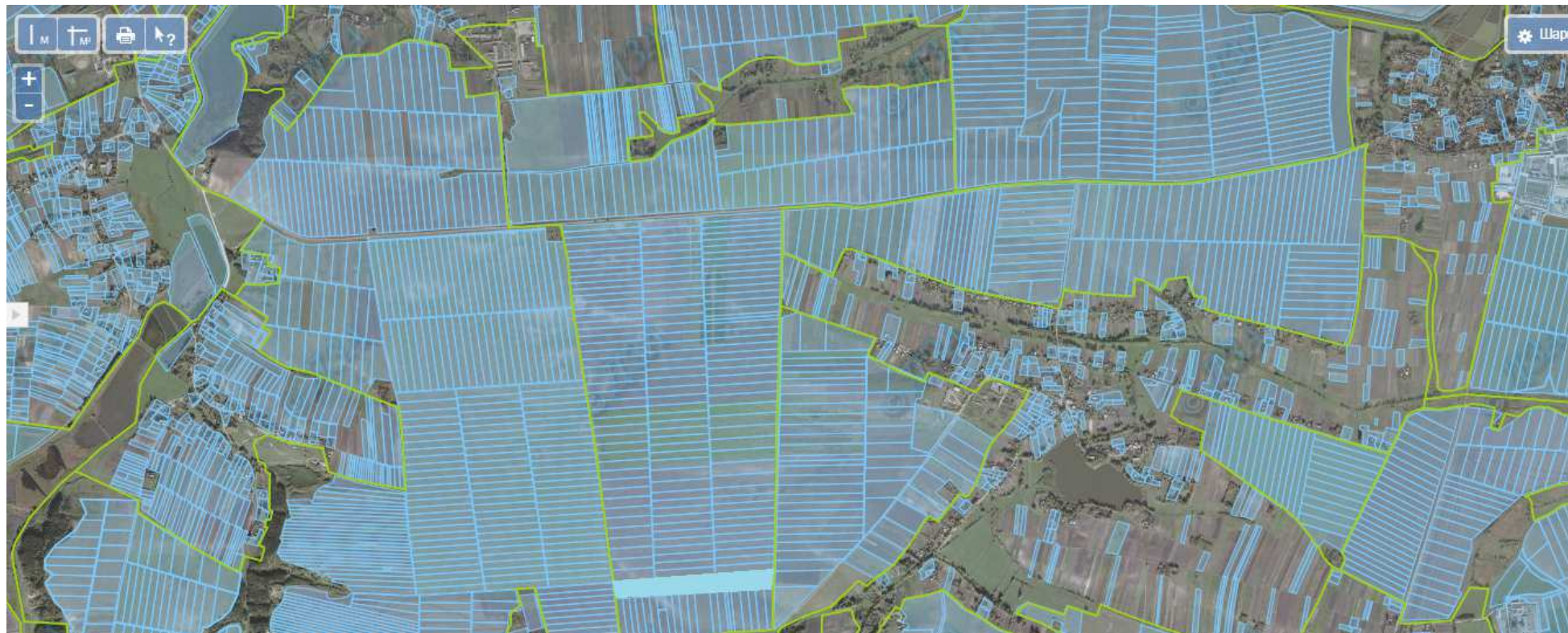


Місце розміщення земельних ділянок

Цільове призначення - для ведення особистого селянського господарства

Орієнтовна площа – 7,0000 га (угіддя - пасовища)

Передмірська сільська рада Лановецького району, за межами населеного пункту с. Передмірка



Місце розміщення земельних ділянок

Загальна площа – **6,3668 га**, угіддя – **рілля**, земельна ділянка відноситься до **Борсуківської ОТГ**

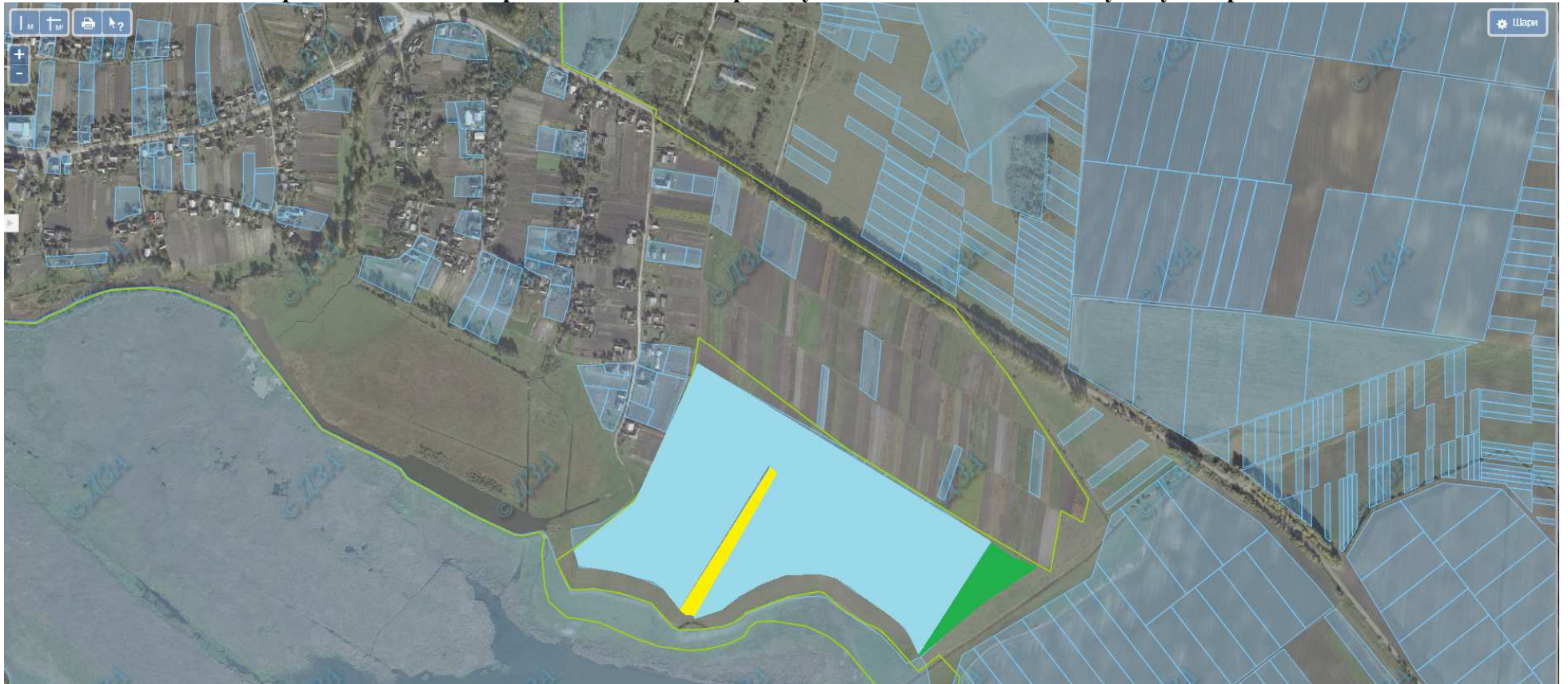
Цільове призначення - для ведення особистого селянського господарства,



- Земельні ділянки, які внесено до Державного земельного кадастру площею та надано у власність -6,3668 га

«*» - земельні масиви, які передано учасникам АТО

Борщівська сільська рада Лановецького району за межами населеного пункту с.Борщівка



Місце розміщення земельних ділянок

Загальна площа – **23,28 га**, угіддя – **рілля**, земельна ділянка відноситься до **Борсухівської ОТГ**



Цільове призначення - для ведення особистого селянського господарства, залишилася не надана площа – 0,6808 га
6123881500:01:001:1330



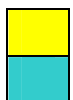
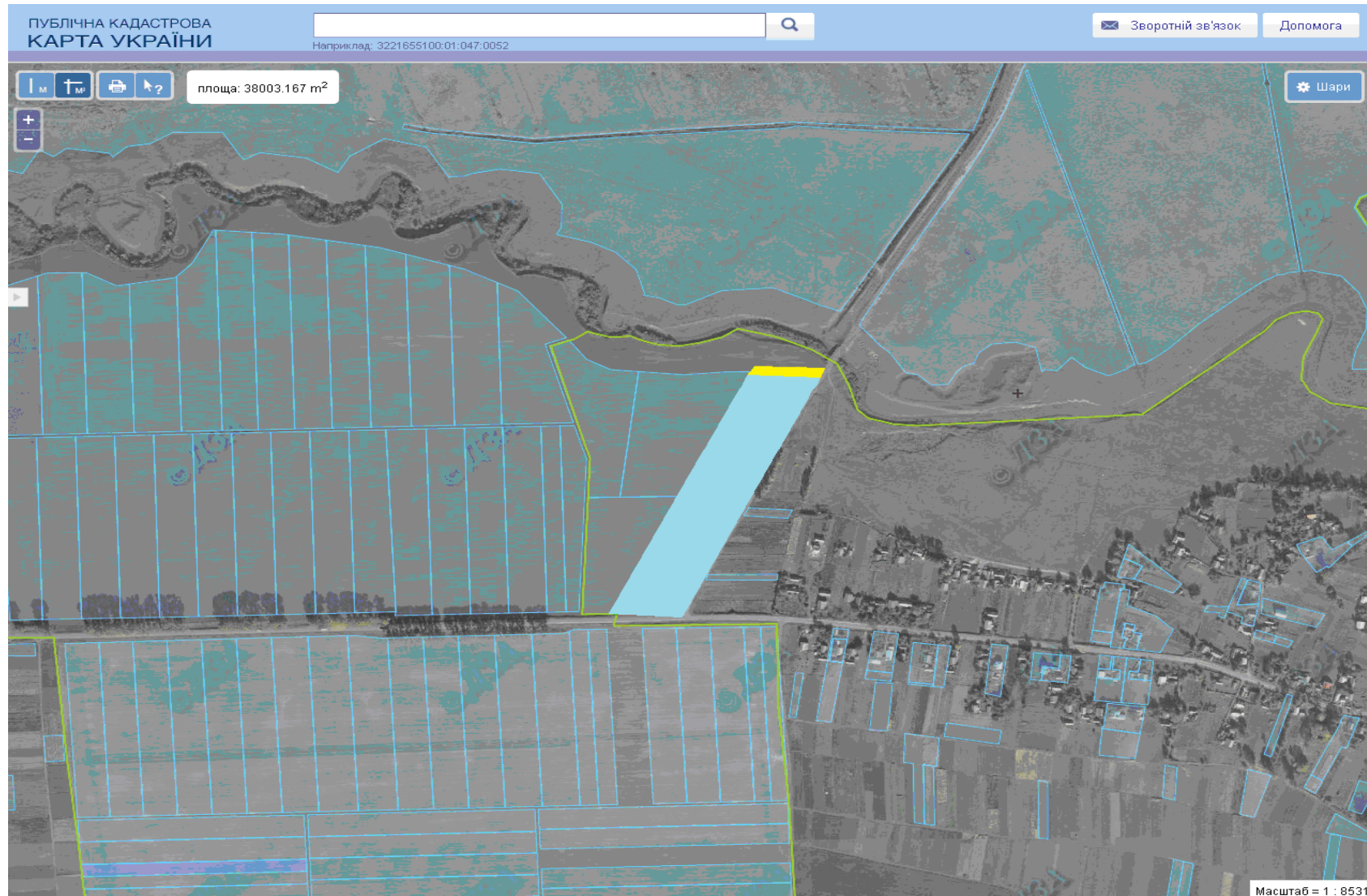
- Надано дозвіл на розроблення проекту землеустрою щодо відведення у власність учасникам АТО площею – 1,0000 га



- Земельні ділянки, які внесено до Державного земельного кадастру та надано у власність, площею –21,5992 га

«*» - земельні масиви, які передано учасникам АТО

Борсуківська сільська рада Лановецького району, за межами населеного пункту с.Нападівка



Місце розміщення земельних ділянок

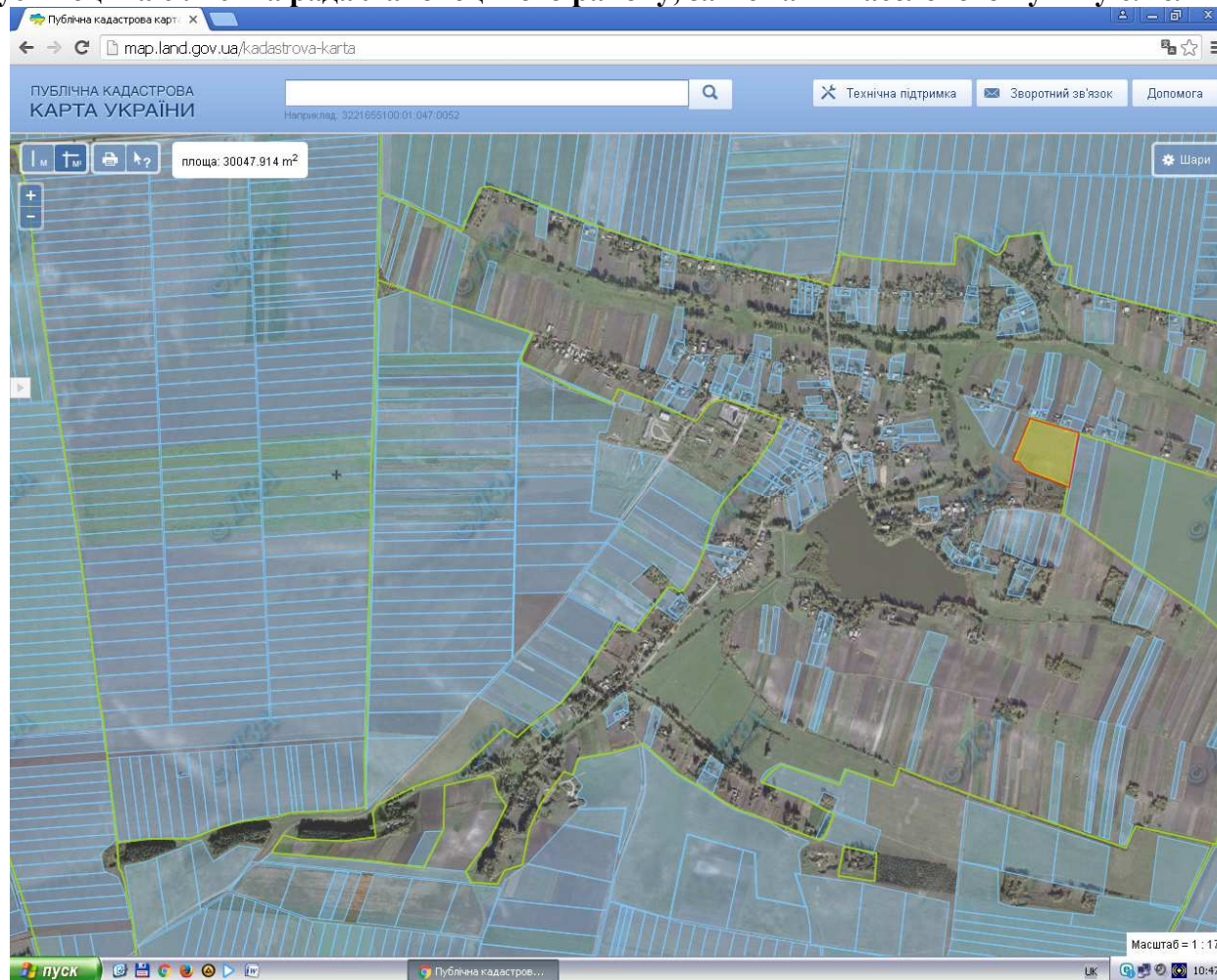
Загальна площа – **3,7903 га**, угіддя – **рілля**, земельна ділянка входить до **Борсуківської ОТГ**


Цільове призначення - для ведення особистого селянського господарства, залишилася не надана площа – 0.2903 га

- Земельні ділянки, які внесено до Державного земельного кадастру площею 3.5000 га

«*» - земельні масиви, які передано учасникам АТО

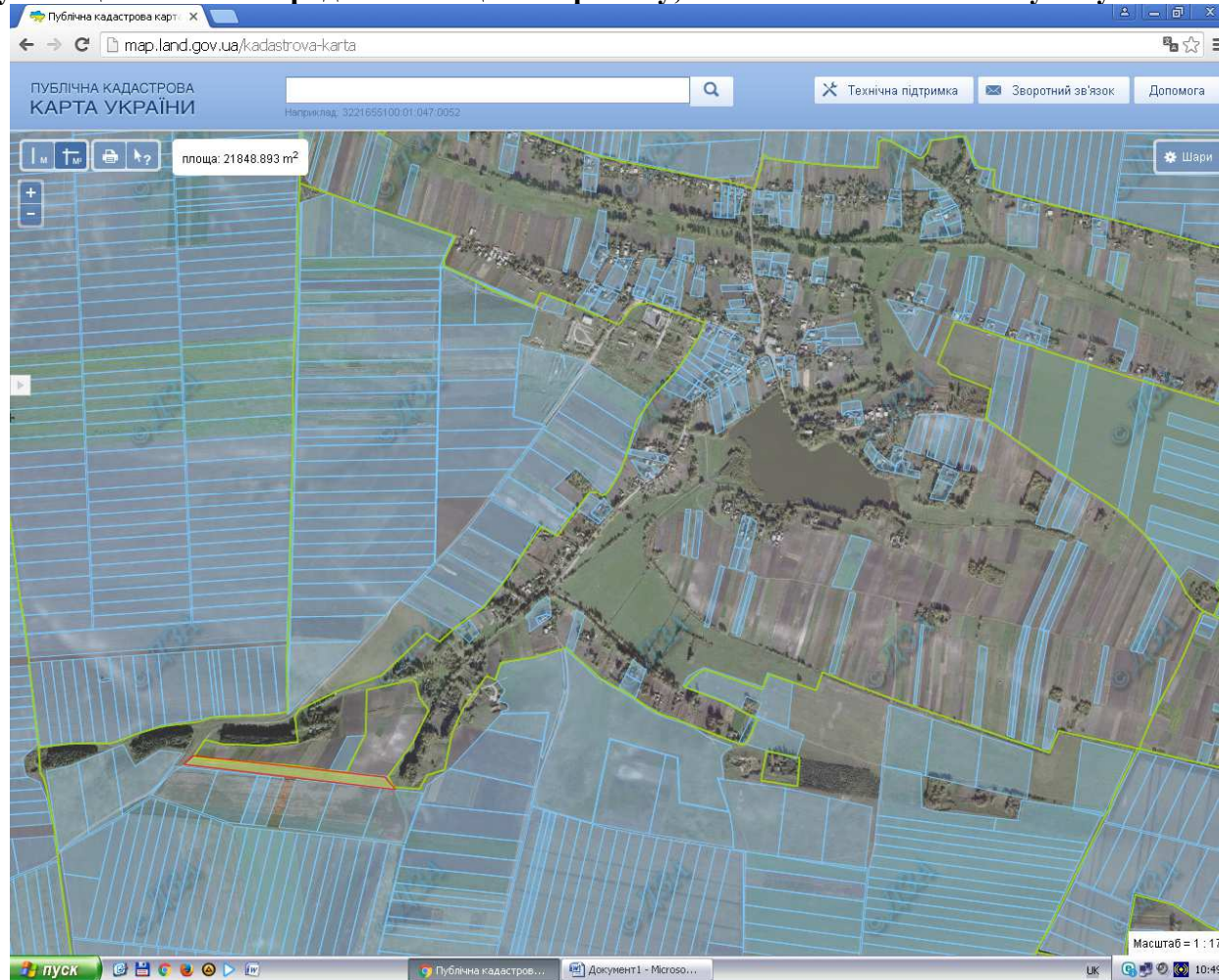
Великокусківецька сільська рада Лановецького району, за межами населеного пункту с.Великі Кусківці



 Місце розміщення земельних ділянок
Цільове призначення – для ведення особистого селянського господарства, **земельна ділянка входить до Борсуківської ОТГ**
Орієнтовна площа – **3,0000 га (угіддя – рілля)**

** - розпорядник земель об'єднана територіальна громада

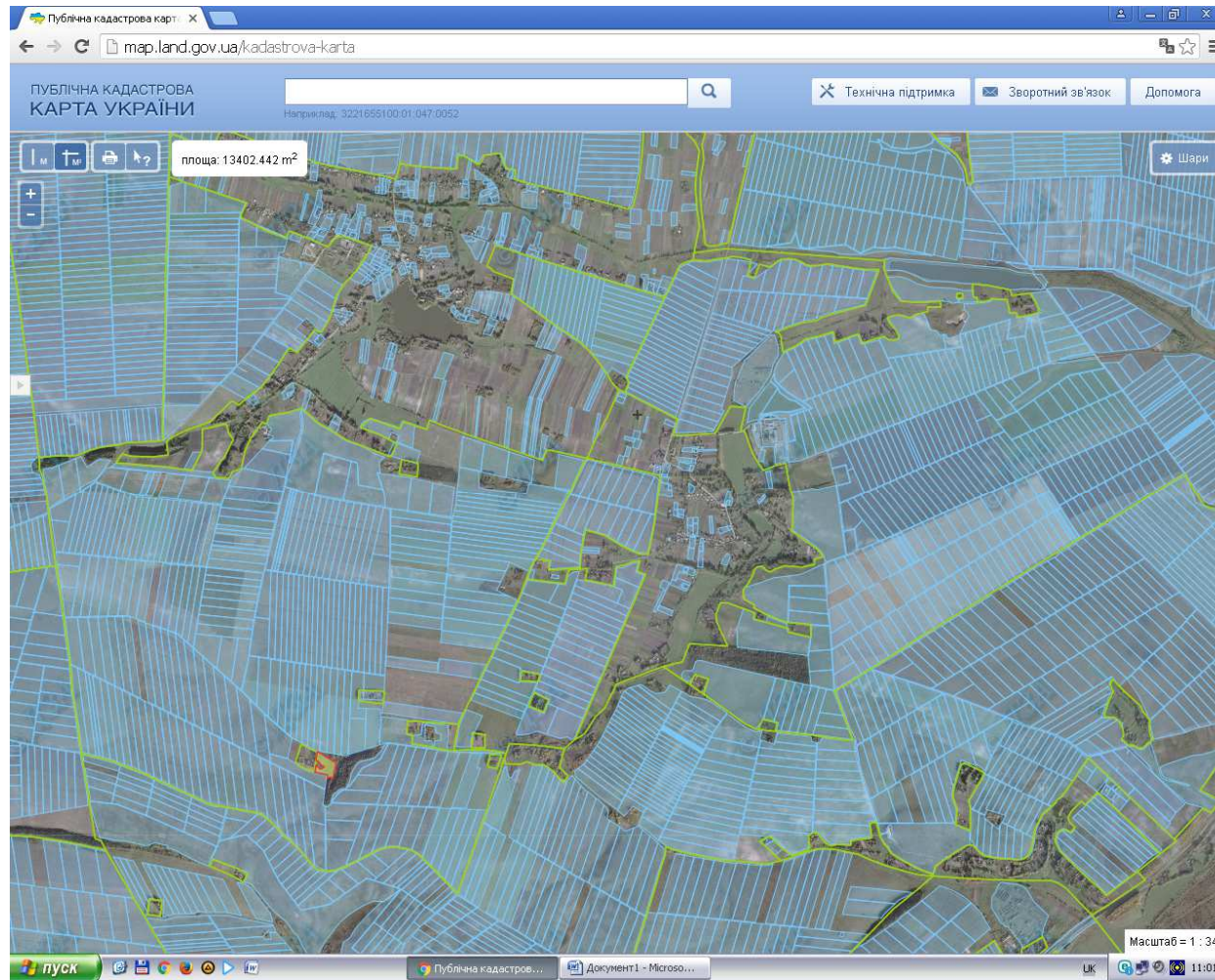
Великокусківецька сільська рада Лановецького району, за межами населеного пункту с.Великі Кусківці



- Місце розміщення земельних ділянок
- Цільове призначення – для ведення особистого селянського господарства, земельна ділянка входить до Борсуківської ОТГ
- Орієнтовна площа – 2,1000 га (угіддя – рілля), 6123882100:01:001:0471

** - розпорядник земель об'єднана територіальна громада

Великокусківецька сільська рада Лановецького району, за межами населеного пункту с.Великі Кусківці




- Місце розміщення земельних ділянок
- Цільове призначення – для ведення особистого селянського господарства, земельна ділянка входить до Борсуківської ОТГ
- Орієнтовна площа – 1,3000 га (угіддя – рілля), 6123882100:01:001:0467


** - розпорядник земель об'єднана територіальна громада

Москалівська сільська рада Лановецького району за межами населеного пункту с.Москалівка



Місце розміщення земельних ділянок

 Цільове призначення - для ведення особистого селянського господарства, загальна площа – **6,1085 га (угіддя - рілля)**
Залишилася не надана площа – **0,3603 га**

 Земельні ділянки, які внесені до Державного земельного кадастру, які виділено учасникам АТО, площа – **5,7482 га - 6123884800:01:001:1649, 6123884800:01:001:1648, 6123884800:01:001:1647**

«*» - земельні масиви, які передано учасникам АТО


Москалівська сільська рада Лановецького району за межами населеного пункту с.Плиска



Місце розміщення земельних ділянок

Загальна площа – **1,9771 га, угіддя - рілля**

Цільове призначення - для ведення особистого селянського господарства

 - Надано дозвіл на розроблення проекту землеустрою щодо відведення у власність учасникам АТО площею – 1,9771 га



«*» - земельні масиви, які передано учасникам АТО

Іванковецька сільська рада Лановецького району за межами населеного пункту с.Іванківці



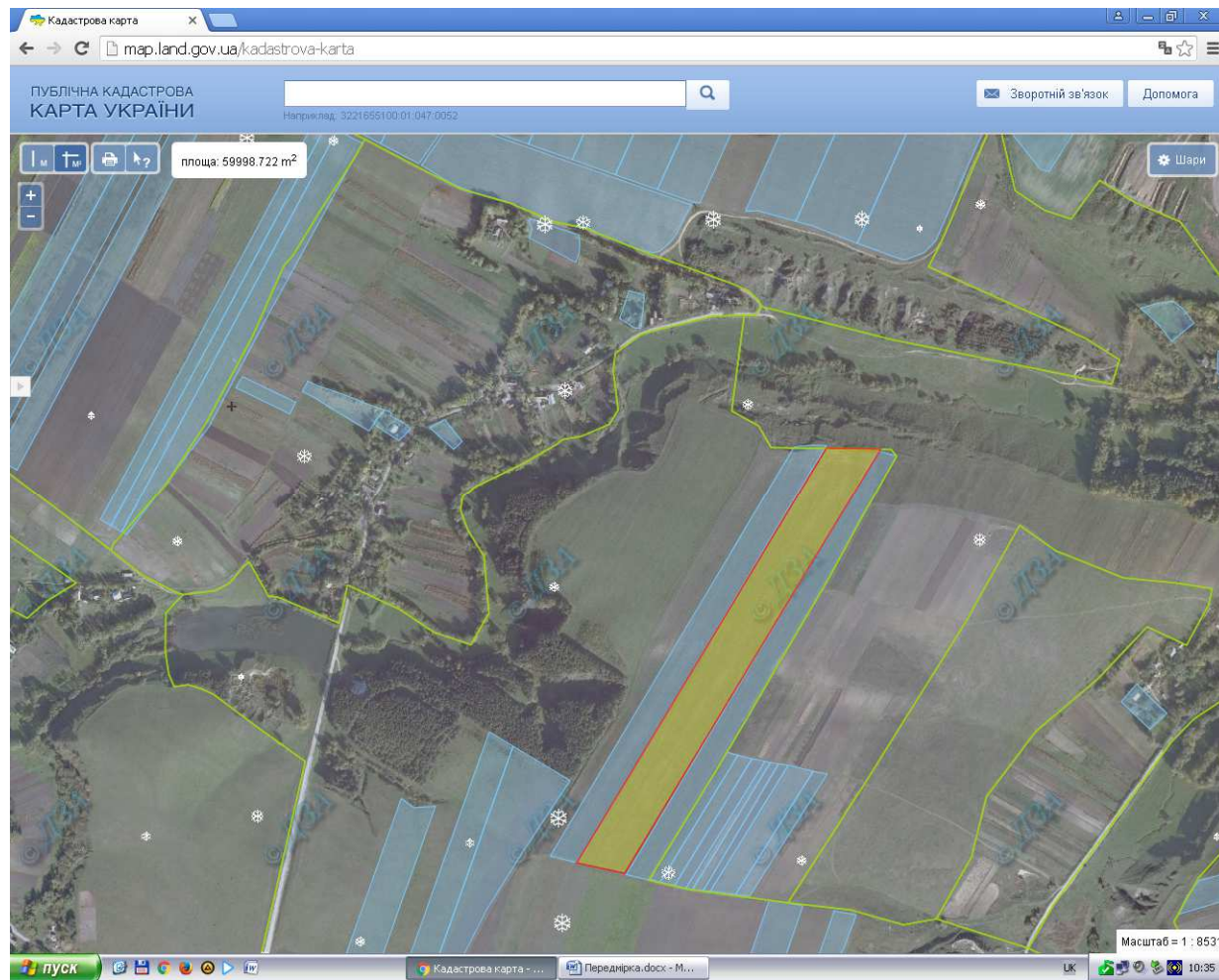
Місце розміщення земельних ділянок

Цільове призначення - для ведення особистого селянського господарства Загальна площа – **21,8746 га**

-  - Надано дозвіл на розроблення проекту землеустрою щодо відведення у власність учасникам АТО площею – 1,4672 га
-  - Земельні ділянки, які внесені до Державного земельного кадастру, які виділено учасникам АТО, площа – 20,4074 га

«*» - земельні масиви, які передано учасникам АТО

Печірянська сільська рада Лановецького району за межами населеного пункту с.Кутиска

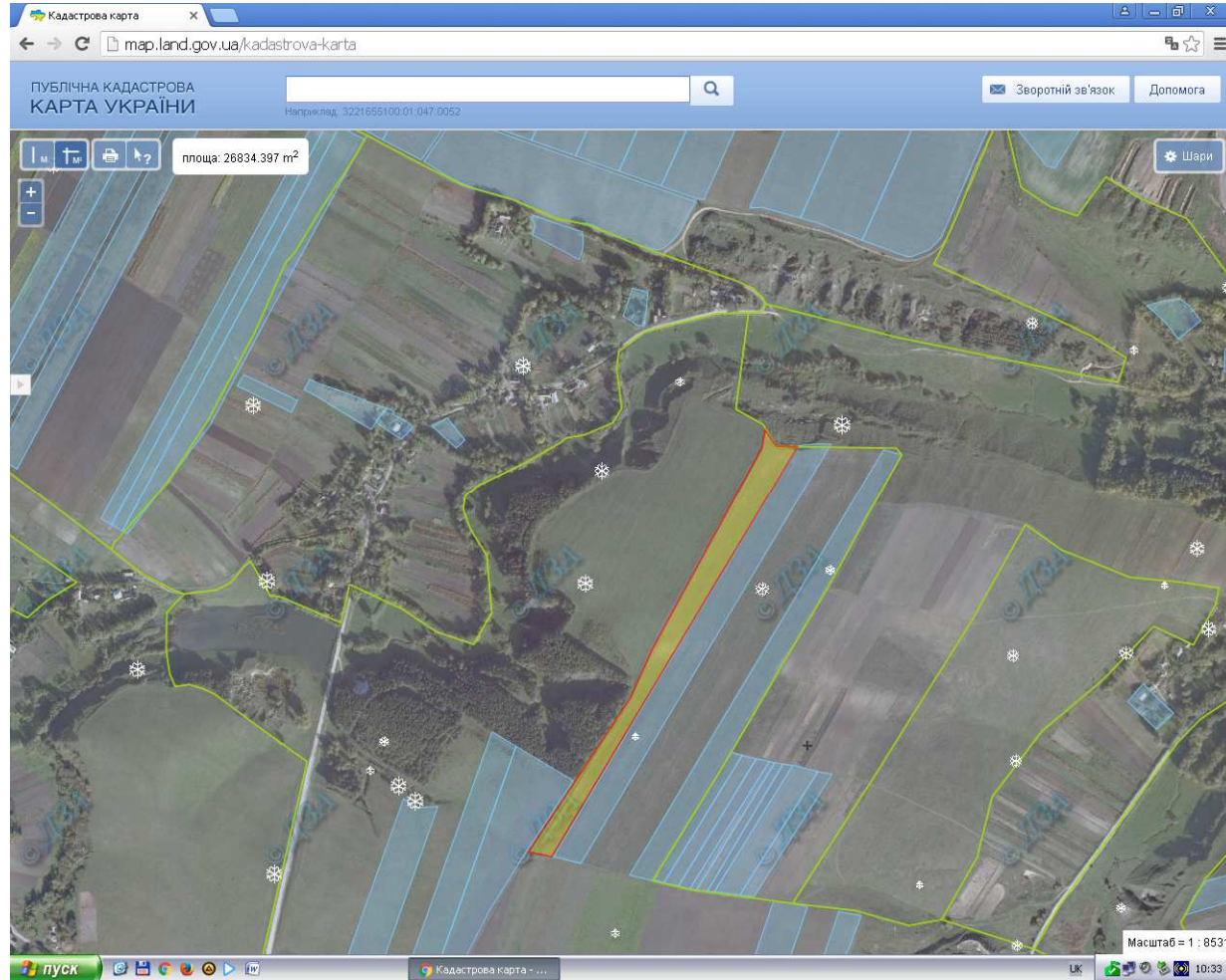


Місце розміщення земельних ділянок

Цільове призначення - для ведення особистого селянського господарства

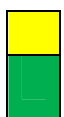
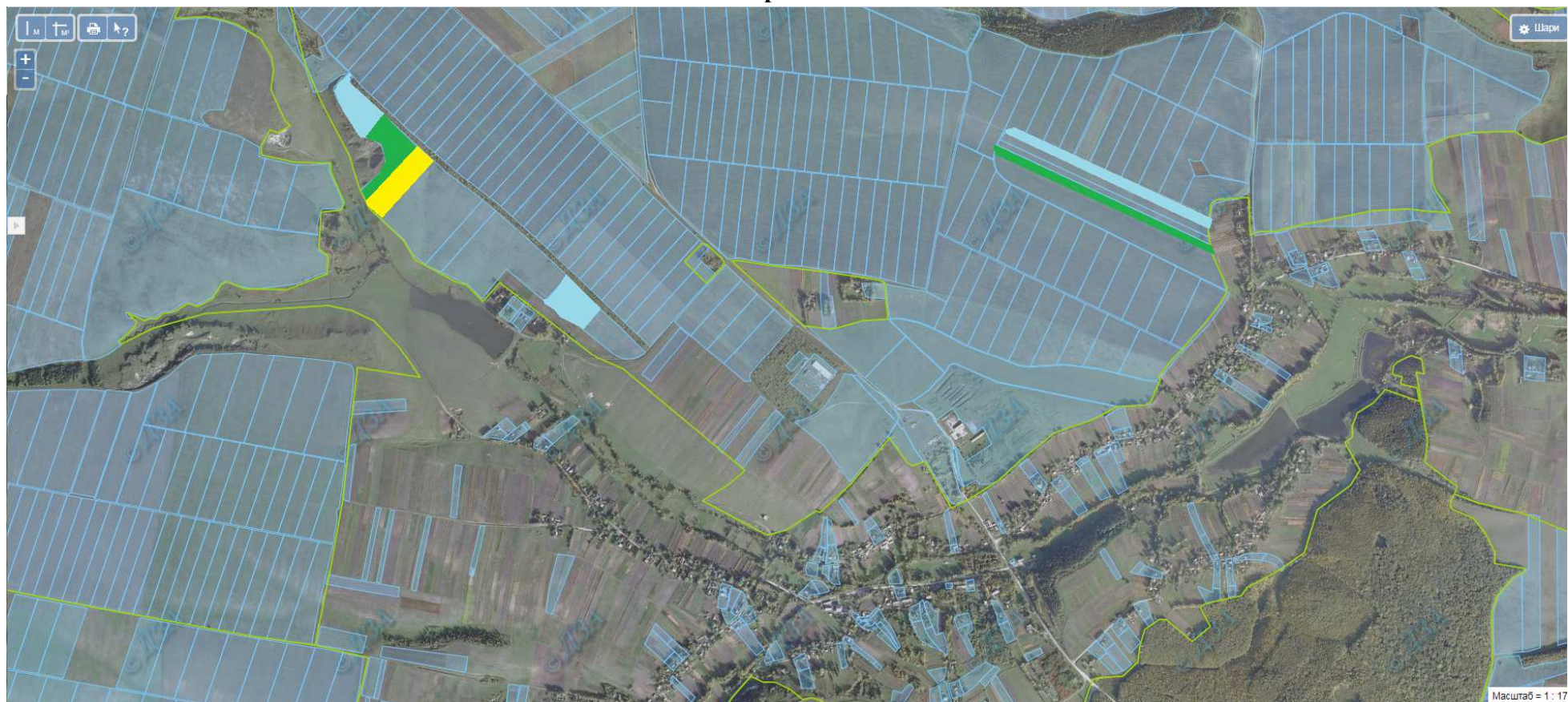
Орієнтовна площа – **6,0000 га (угіддя - рілля)**

Печірянська сільська рада Лановецького району за межами населеного пункту с.Кутиска



Місце розміщення земельних ділянок
Цільове призначення - для ведення особистого селянського господарства
Орієнтовна площа – **2,6000 га (угіддя - рілля)**

Вербовецька сільська рада Лановецького району за межами населеного пункту
с.Вербовець



Місце розміщення земельних ділянок

Загальна площа – **14,0000 га, (угіддя – рілля)**

Цільове призначення - для ведення особистого селянського господарства, залишилась не надана площа – 2,0000 га

- Надано дозвіл на розроблення проекту землеустрою щодо відведення у власність учасникам АТО –6,0000 га

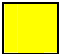



- Земельна ділянка, яку внесено до Державного земельного кадастру, яку виділено учаснику АТО, площею – 6,0000 га - **6123882400:01:001:0615, 6123882400:01:001:0623, 6123882400:01:001:0609**

«*» - земельні масиви, які передано учасникам АТО

Бережанська сільська рада Лановецького району за межами населеного пункту
с.Бережанка




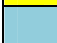
 Місце розміщення земельних ділянок
Загальна площа – **9.9350 га, угіддя - рілля**
Цільове призначення - для ведення особистого селянського господарства, залишилась не надана площа – 0.9350 га, **6123881200:01:001:1514**

 - Земельні ділянки, які внесені до Державного земельного кадастру, які виділено учасникам АТО, площа – 9.0000га

«*» - земельні масиви, які передано учасникам АТО

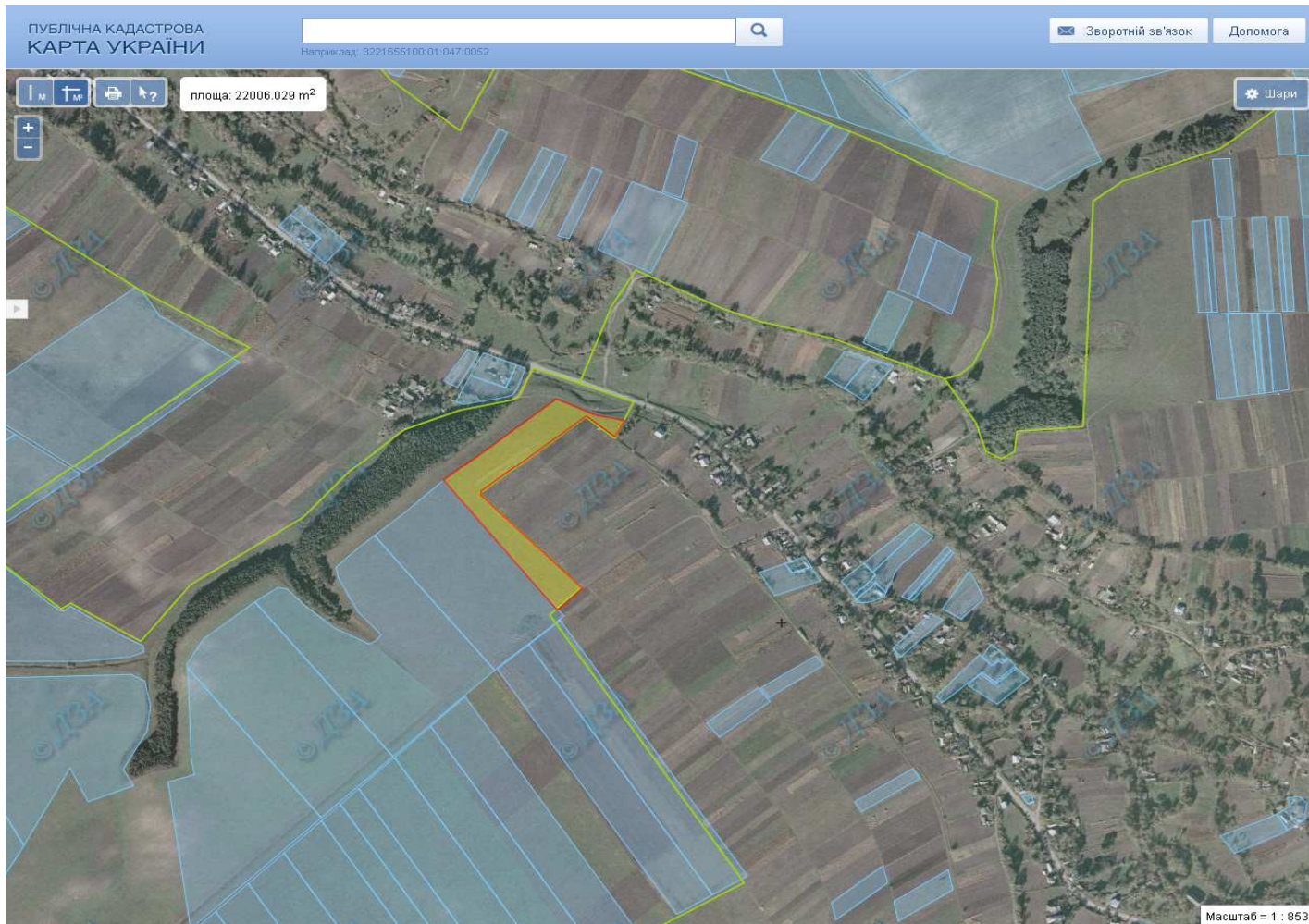
Білозірська сільська рада Лановецького району за межами населеного пункту
с.Білозірка



-  Місце розміщення земельних ділянок
Загальна площа – **7,4229 га угіддя - рілля**
-  Цільове призначення - для ведення особистого селянського господарства, залишилась не надана площа – 0,1329 га, **6123880900:01:001:1030**
- Земельні ділянки, які внесено до Державного земельного кадастру та надано у власність учасникам АТО площею 7,2900 га

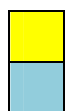
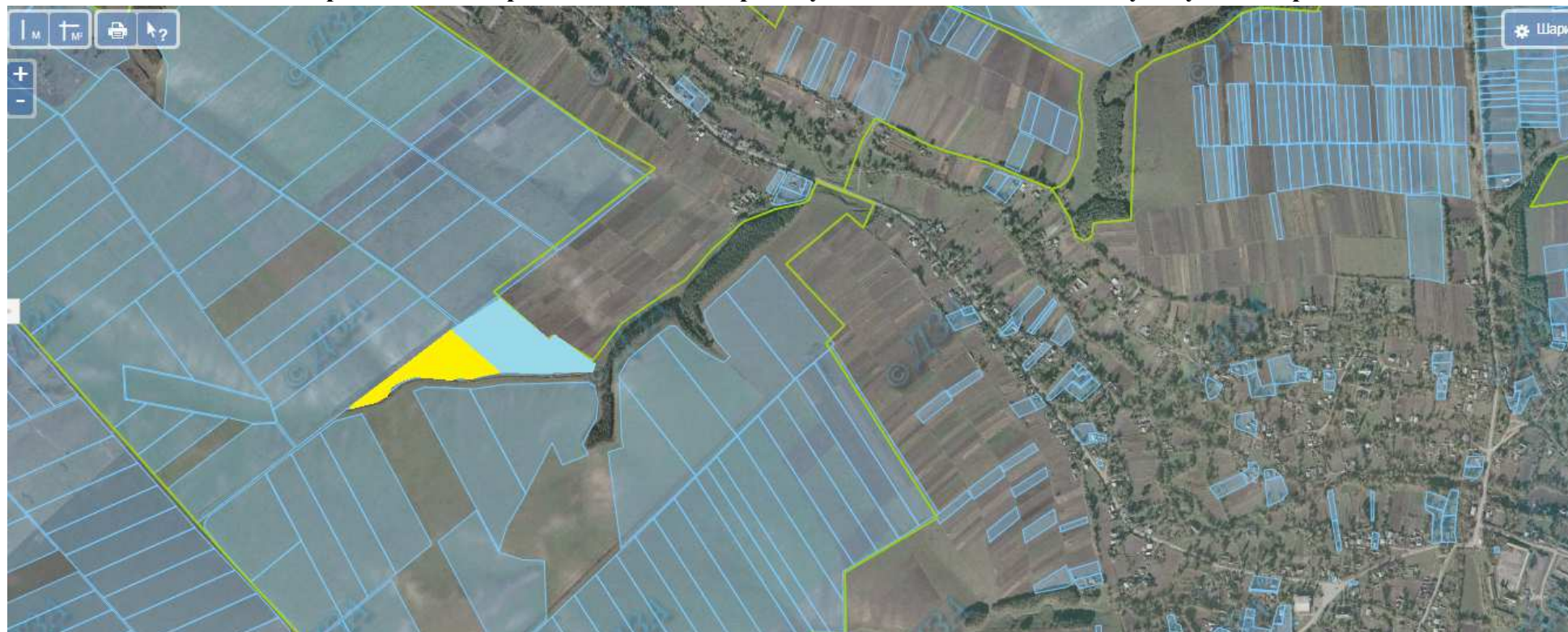
«*» - земельні масиви, які передано учасникам АТО

Білозирська сільська рада Лановецького району за межами населеного пункту с.Білозірка



Місце розміщення земельних ділянок
Цільове призначення - для ведення особистого селянського господарства
Загальна площа – **2,0000 га (угіддя - рілля)**

Білозирська сільська рада Лановецького району за межами населеного пункту с.Білозірка



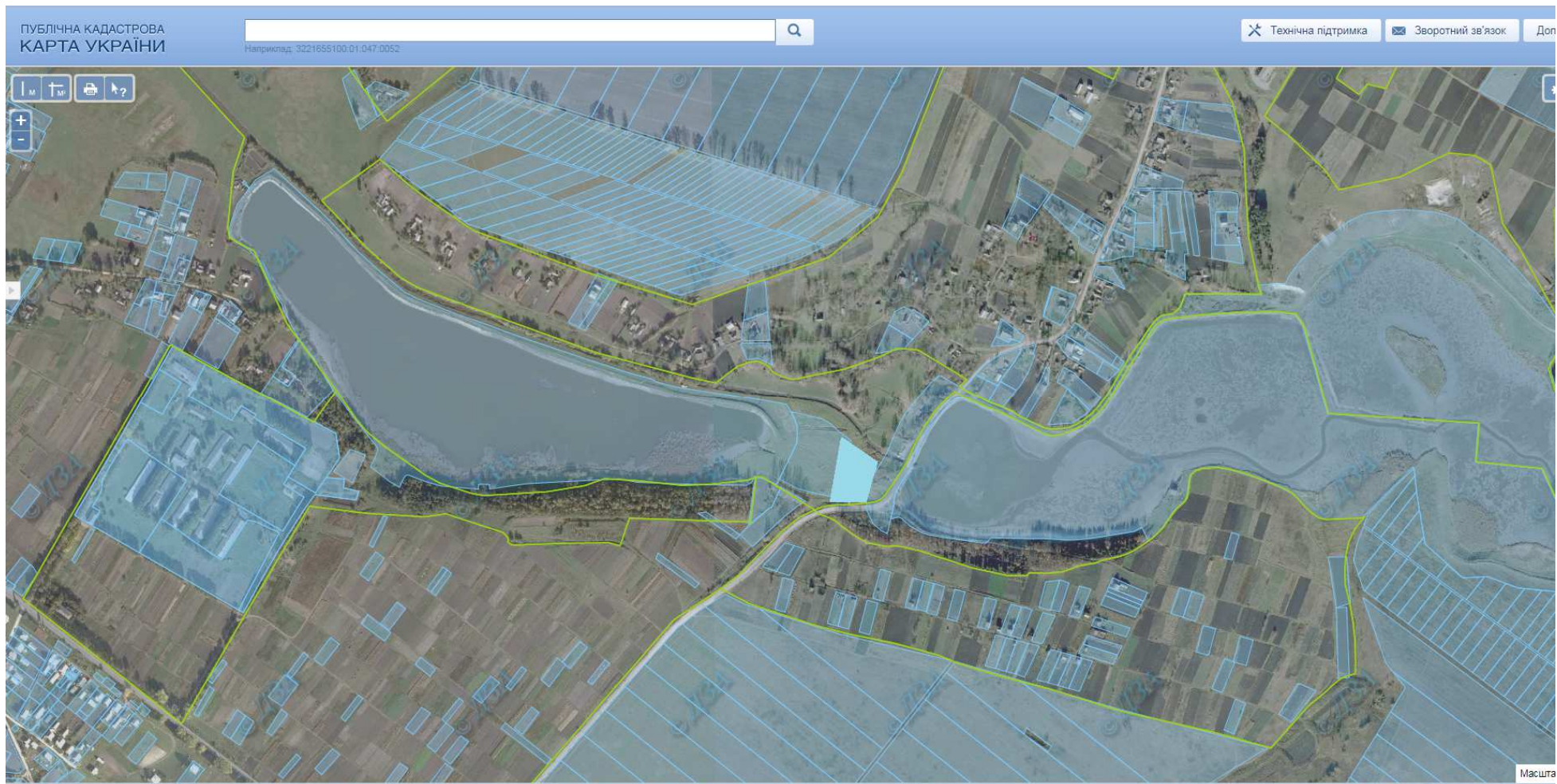
Місце розміщення земельних ділянок

Загальна площа – **5,8993** угіддя - рілля


Цільове призначення - для ведення особистого селянського господарства, залишилась не надана площа – 2,1493 га, **6123880900:01:001:1034**

- Земельні ділянки, які внесено до Державного земельного кадастру та надано у власність учасникам АТО площею 3,7500 га-
6123880900:01:001:1020, 6123880900:01:001:1032, 6123880900:01:001:1033

Гриньківська сільська рада Лановецького району за межами населеного пункту с.Гриньки



Місце розміщення земельних ділянок

 Цільове призначення - для ведення особистого селянського господарства, загальна площа – **1,3316 га**
- Земельні ділянки, які внесено до Державного земельного кадастру та надано у власність учасникам АТО площею – 1,3316 га
6123883300:01:001:1266

«*» - земельні масиви, які передано учасникам АТО

Гриньківська сільська рада Лановецького району за межами населеного пункту с.Грибова



Місце розміщення земельних ділянок

Цільове призначення - для ведення особистого селянського господарства

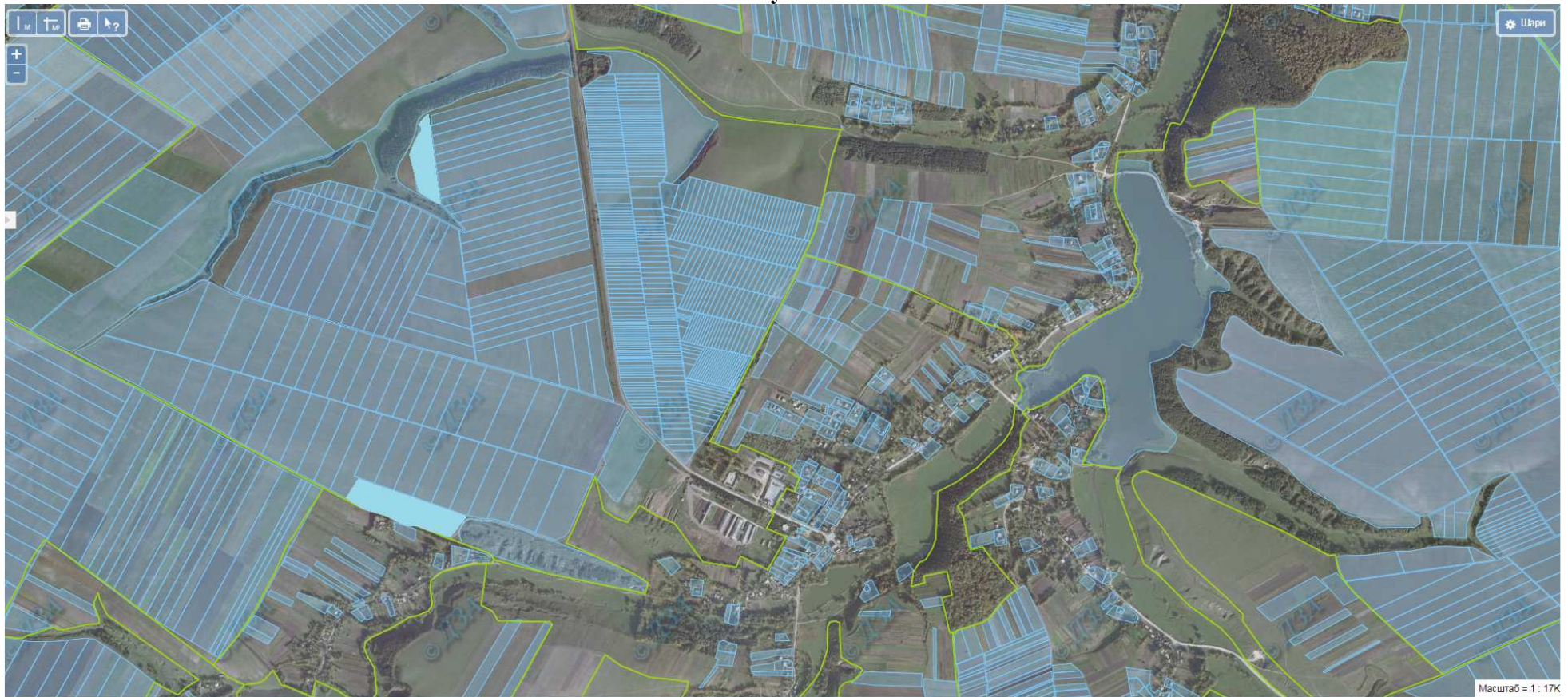
Загальна площа – **2,0000 га (угіддя - рілля)**



- Надано дозвіл на розроблення проекту землеустрою щодо відведення у власність учасникам АТО – 2,0000 га

«*» - земельні масиви, які передано учасникам АТО

Буглівська сільська рада Лановецького району, за межами населеного пункту
с.Буглів



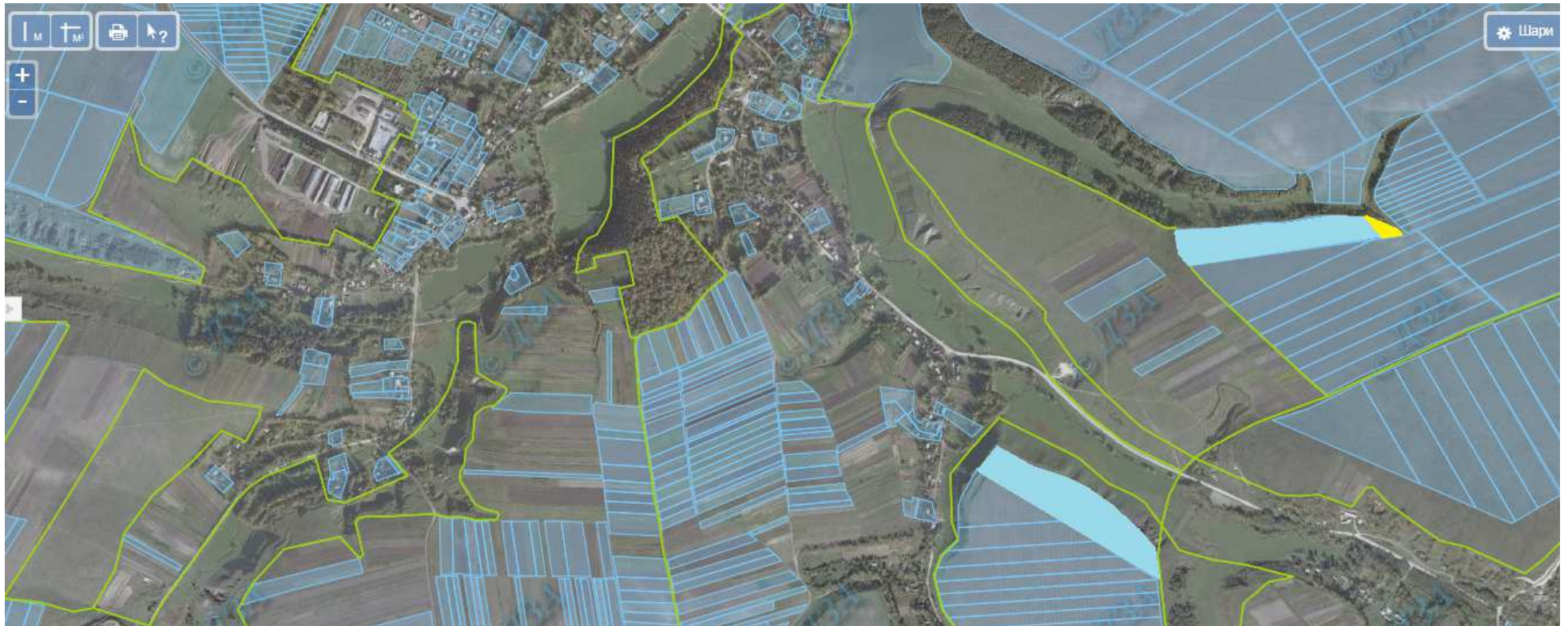
Місце розміщення земельних ділянок

Цільове призначення - для ведення особистого селянського господарства (угіддя – рілля) загальна площа – **5,9000 га**

- Земельні ділянки, які внесено до Державного земельного кадастру та надано у власність учасникам АТО площею – 5,9000 га
6123881800:01:001:1191, 6123881800:01:001:1205, 6123881800:01:001:1204.

«*» - земельні масиви, які передано учасникам АТО

Буглівська сільська рада Лановецького району, за межами населеного пункту
с.Люлинці



Місце розміщення земельних ділянок
Загальна площа – 8,2900 га , угіддя - пасовище

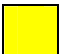
- Цільове призначення - для ведення особистого селянського господарства, залишилось не надано площа – 0,2900га, **6123881800:01:001:1200**
- Земельні ділянки, які внесені до Державного земельного кадастру, які виділено учасникам АТО, площа – 8,0000 га, **6123881800:01:001:1192, 6123881800:01:001:1193, 6123881800:01:001:1198, 6123881800:01:001:1199.**


«*» - земельні масиви, які передано учасникам АТО

**Буглівська сільська рада Лановецького району, за межами населеного пункту
с.Огризківці**

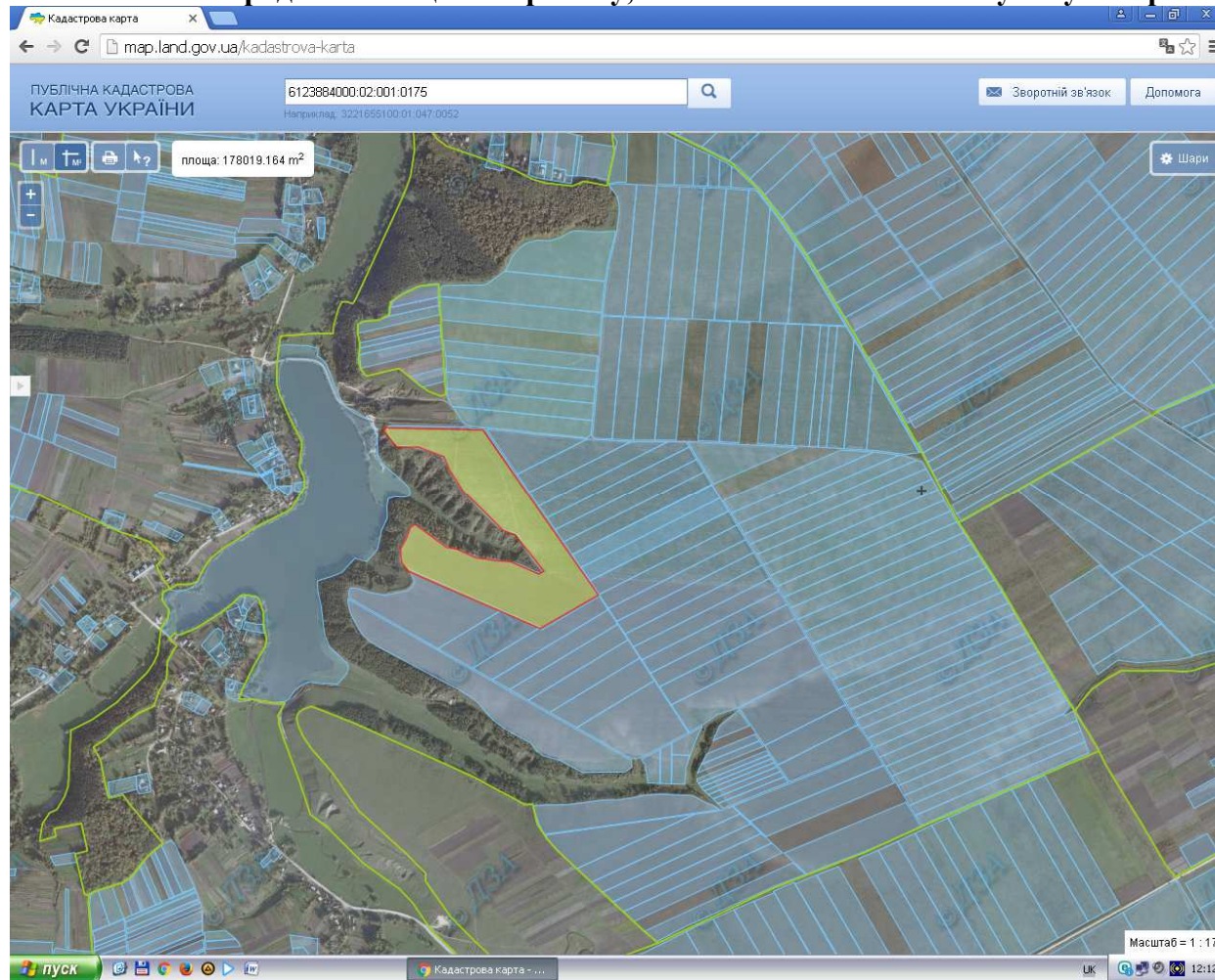


Місце розміщення земельних ділянок
Загальна площа – **7,5000 га, угіддя - рілля**

-  - Цільове призначення для ведення особистого селянського господарства, залишилось не надано площа - 1,5000га

-  - Земельні ділянки, які внесені до Державного земельного кадастру, які виділено учасникам АТО, площа – 6,0000 га - **6123881800:01:001:1189, 6123881800:01:001:1194, 6123881800:01:001:1197**

Буглівська сільська рада Лановецького району, за межами населеного пункту с.Огризківці

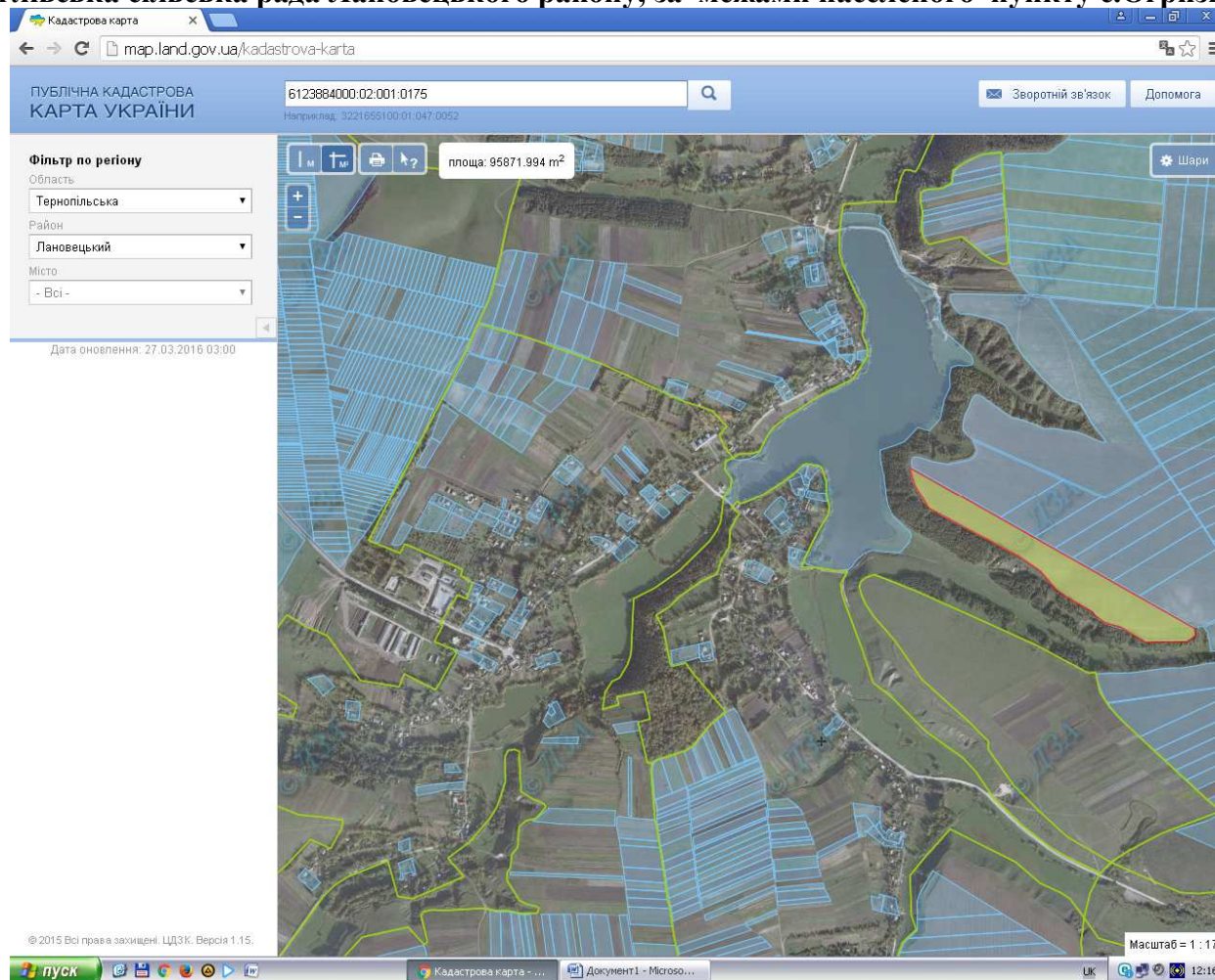


Місце розміщення земельних ділянок

Цільове призначення - для ведення особистого селянського господарства

Орієнтовна площа –18,000 га (угіддя - пасовище), 6123881800:01:001:1168

Буглівська сільська рада Лановецького району, за межами населеного пункту с.Огризківці

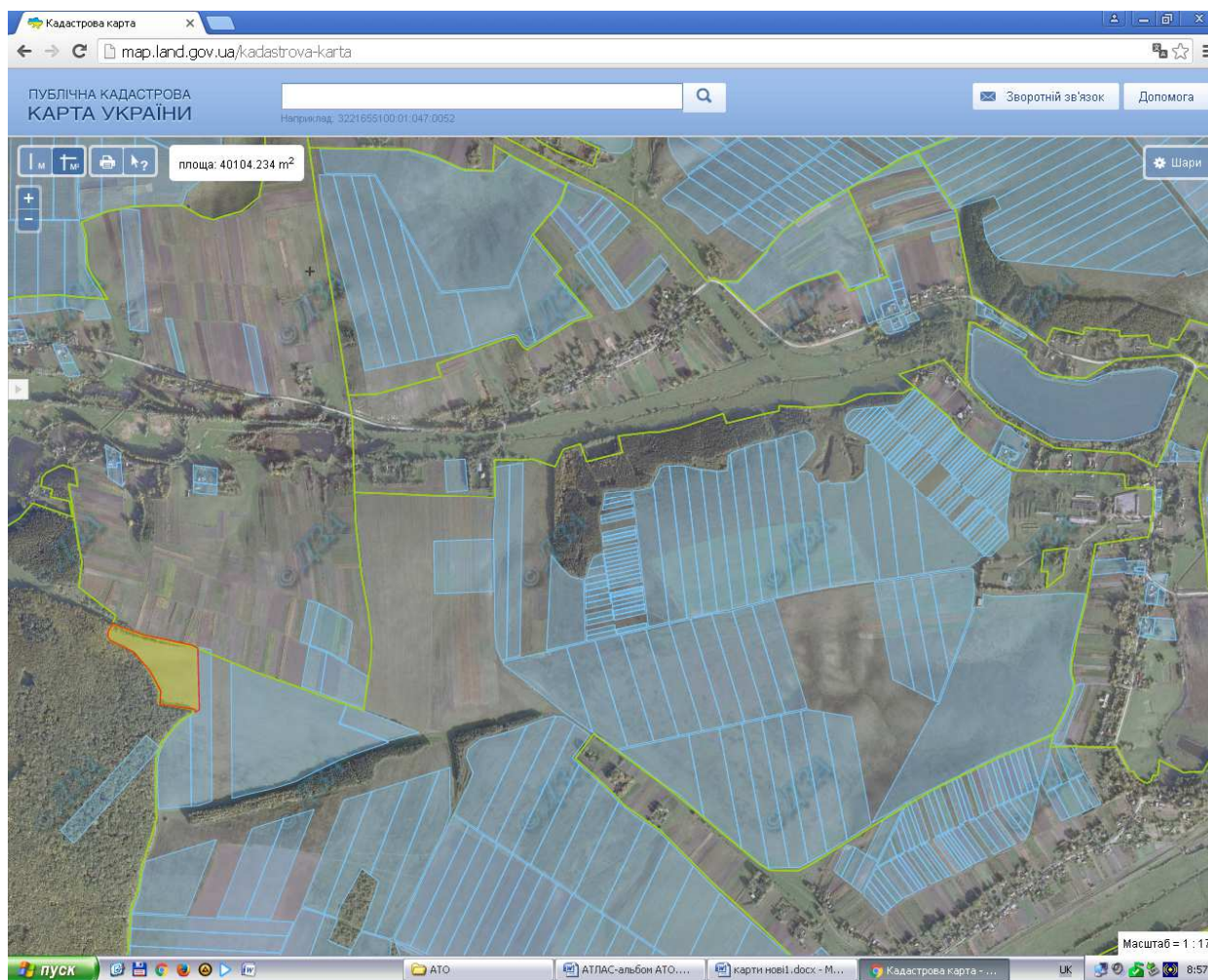


Місце розміщення земельних ділянок

Цільове призначення - для ведення особистого селянського господарства

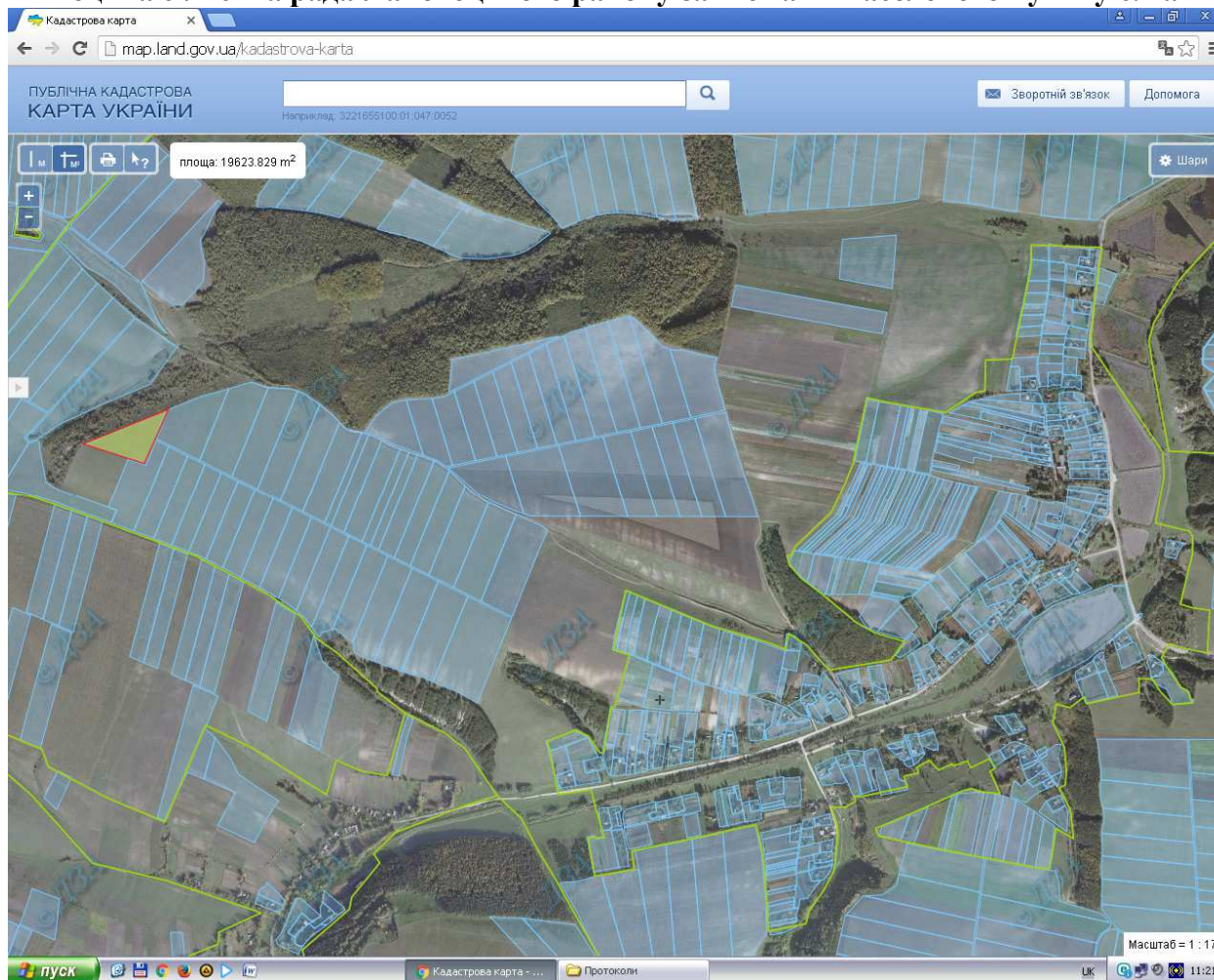
Орієнтовна площа –9,5000 га (угіддя - пасовище), 6123881800:01:001:1164

Малобілівська сільська рада Лановецького району за межами населеного пункту с.Велика Білка



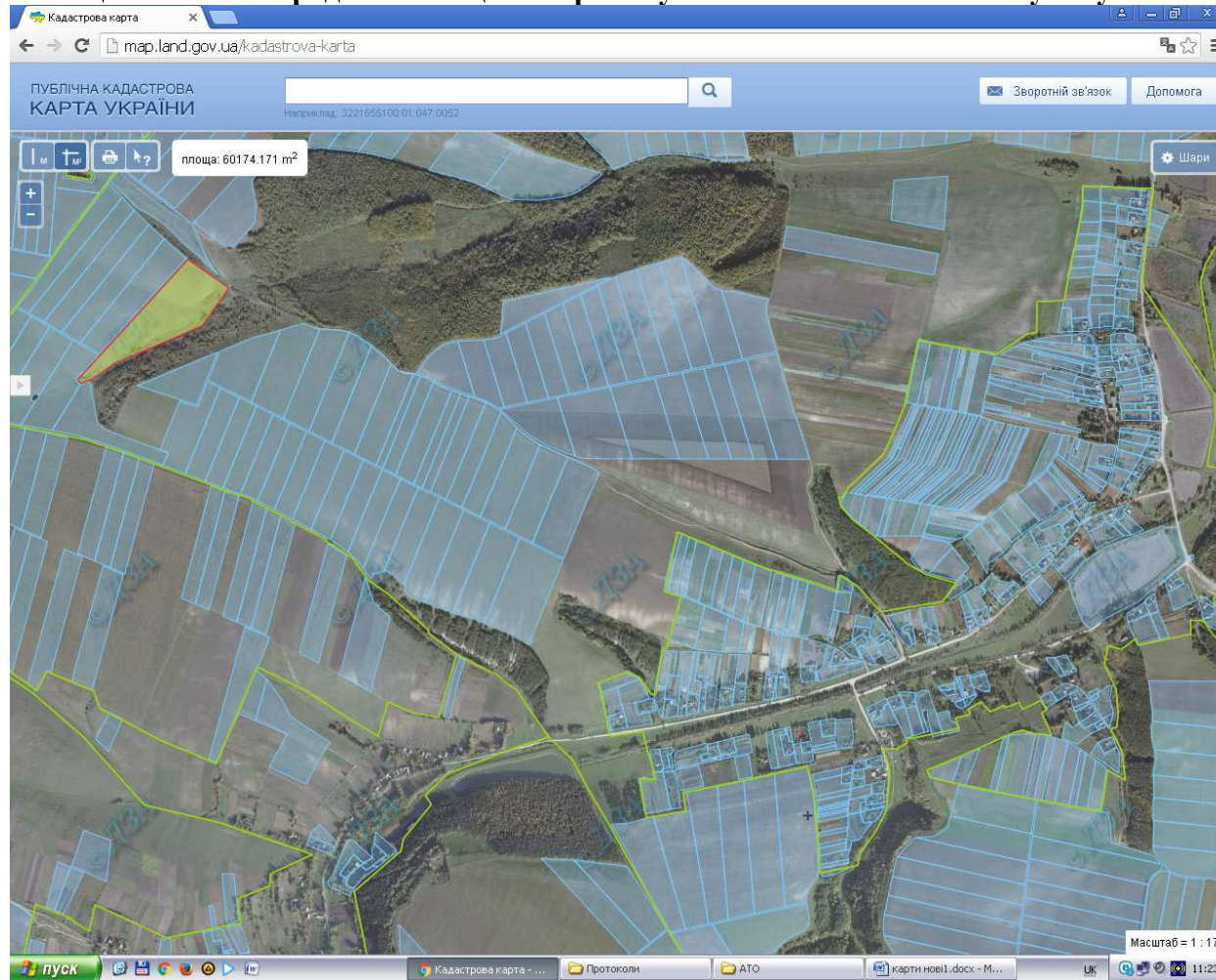
Місце розміщення земельних ділянок
Цільове призначення - для ведення особистого селянського господарства
Орієнтовна площа – **4,0000 га (угіддя - рілля)**

Чайчинецька сільська рада Лановецького району за межами населеного пункту с.Чайчинці



Місце розміщення земельних ділянок
Цільове призначення - для ведення особистого селянського господарства
Орієнтовна площа – 2,0000 га (угіддя - пасовище), 6123885700:01:001:0415

Чайчинецька сільська рада Лановецького району за межами населеного пункту с.Чайчинці



- Місце розміщення земельних ділянок

Цільове призначення - для ведення особистого селянського господарства

Орієнтовна площа – **6,0000 га (угіддя - пасовище), 6123885700:01:001:0414**

Карначівська сільська рада Лановецького району за межами населеного пункту с.Карначівка



Місце розміщення земельних ділянок

Загальна площа – **9.2737 га**, угіддя - рілля

Цільове призначення – для ведення особистого селянського господарства

- Земельні ділянки, які внесено до Державного земельного кадастру та надано у власність учасникам АТО площею – 9,2737 га.



«*» - земельні масиви, які передано учасникам АТО

Карначівська сільська рада Лановецького району за межами населеного пункту с.Шили



- Місце розміщення земельних ділянок

Цільове призначення - для ведення особистого селянського господарства, загальна площа – **6,9410 га.**

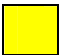
Орієнтовна площа - **2,0000 га** (угіддя – господарські будівлі і двори), **6123884100:01:001:0620.**




Земельні ділянки, які внесені до Державного земельного кадастру, які виділено учасникам АТО, площа – **4,9410 га**
- **6123884100:01:001:0649, 6123881800:01:001:0650, 6123881800:01:001:0651.**

Вишгородоцька сільська рада Лановецького району, за межами населеного пункту с.Вишгородок



 Місце розміщення земельних ділянок
Загальна площа – **4.9326 га, угіддя - рілля**
Цільове призначення - для ведення особистого селянського господарства, залишилося не надано площа – 1.2333 га, **6123883000:01:001:0449**

 - Земельні ділянки, які внесені до Державного земельного кадастру, які виділено учасникам АТО, площа – 3.6993 га

«*» - земельні масиви, які передано учасникам АТО

Молотківська сільська рада Лановецького району, за межами населеного пункту
с.Осники



Місце розміщення земельних ділянок

Цільове призначення - для ведення особистого селянського господарства (угіддя – рілля) загальна площа – **5,9754 га**

- Земельні ділянки, які внесено до Державного земельного кадастру та надано у власність учасникам АТО площею – 5,9754 га

«*» - земельні масиви, які передано учасникам АТО