



ДЕРЖАВНА СЛУЖБА УКРАЇНИ З ПИТАНЬ ГЕОДЕЗІЇ, КАРТОГРАФІЇ ТА КАДАСТРУ

ГОЛОВНЕ УПРАВЛІННЯ ДЕРЖГЕОКАДАСТРУ У ТЕРНОПІЛЬСЬКІЙ ОБЛАСТІ

ВІДДІЛ ДЕРЖГЕОКАДАСТРУ У ГУСЯТИНСЬКОМУ РАЙОНІ

**АЛЬБОМ-АТЛАС**

**з резервування земельних ділянок для учасників антитерористичної операції на території  
Гусятинського району Тернопільської області**

**2018**

Інформація стосовно забезпечення учасників антитерористичної операції земельними ділянками  
на території Гусятинського району

№ з/п	Назва адміністративно-територіальної одиниці (район, місто обласного значення)	Кількість учасників АТО	Загальна площа зарезервованих земельних ділянок, га	з них		Розташування земельної ділянки до ОТГ
				для ведення садівництва	для ведення особистого селянського господарства	
1	2	3	4	5	6	7
1	Гусятинський район	334	611,00	4,2000	606,80	

Інформація стосовно забезпечення учасників антитерористичної операції земельними ділянками  
на території Гусятинського району.

№ з/п	Назва адміністративно-територіальної одиниці (сільська (селищна) рада, місто районного значення)	Кількість учасників АТО	Загальна площа зарезервованих земельних ділянок, га	з них		Розташування земельної ділянки до ОТГ
				для ведення садівництва	для ведення особистого селянського господарства	
1	2	3	4	5	6	7
1	Васильковецька	13	40,00		40,00	Васильковецька ОТГ**
2	Вікнянська	7	36,56		36,56	
3	Вільхівчицька	2	24,00		24,00	Гусятинська ОТГ **
4	Гадинківська	26	20,00		20,00	
5	Глібівська	4	6,00		10,00	
6	Городницька	6	14,70		14,70	
7	Гримайлівська	12	0		0	Гримайлівська ОТГ **
8	Гусятинська	97	0			Гусятинська ОТГ **
9	Жабинецька	2	0			Коцюбинська ОТГ **
10	Зеленівська	5	6,00		6,00	
11	Калагарівська	4	39,50		39,50	
12	Клювинська	2	2,00*		2,00	Хоростківська ОТГ **

13	Копичинецька	41	37,00		37,00	
14	Котівська	5	9,70		9,70	
15	Коцюбинська		8,00		8,00	Коцюбинська ОТГ **
16	Красненська	18	67,00*		67,00	
17	Крогулецька	2	2,00		2,00	Васильковецька ОТГ**
18	Лежанівська	6	0			Гримайлівська ОТГ **
19	Личковецька	8	0		0	
20	Малобірківська		24,52		24,52	
21	Малолуцька		46,79		46,79	
22	Майданська		0			
23	Нижбірківська		2,00		2,00	Хоростківська ОТГ **
24	Оришківська	12	15,60		15,60	
25	Перемилівська	3	6,00		6,00	Хоростківська ОТГ **
26	Пізнанська		0			
27	Постолівська	2	4,00		4,00	
28	Раштовецька	1	20,50		20,50	
29	Саджівецька	2	6,20	4,20	2,00	
30	Самолусківська		13,23		13,23	
31	Сидорівська	3	20,00		20,00	
32	Сороківська		1,50*		1,50	
33	Ст.Нижбірківська	6	19,00		19,00	Хоростківська ОТГ **

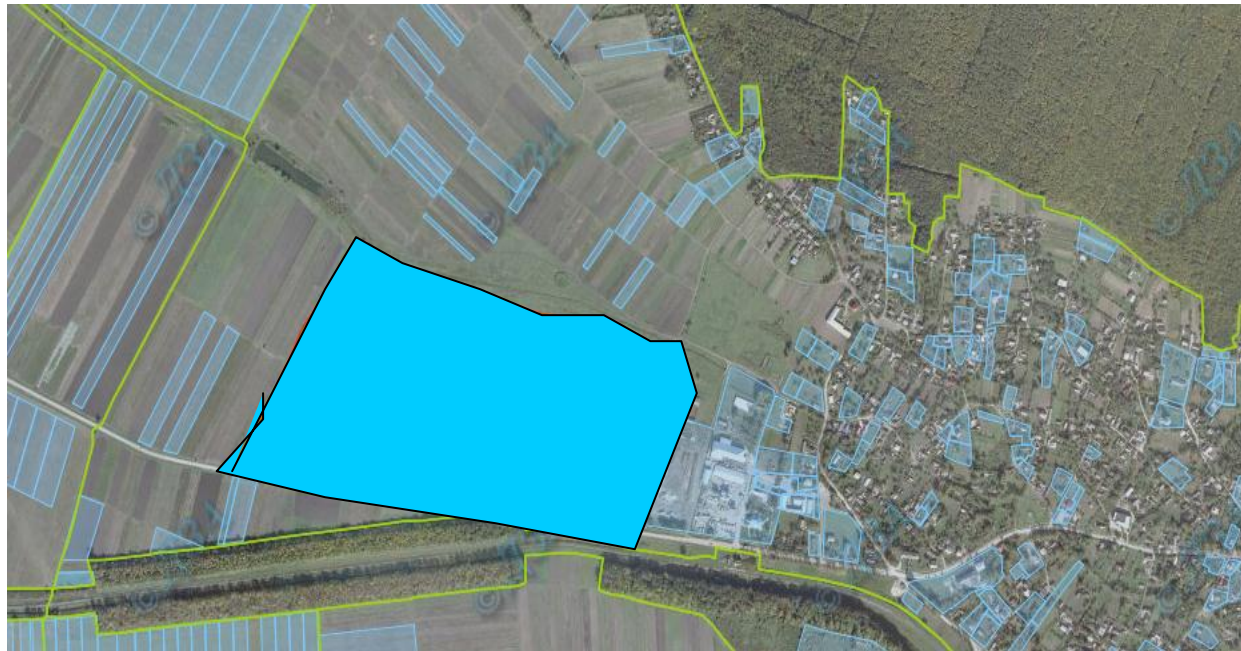
34	Суходільська	8	27,30		27,30	Гусятинська ОТГ **
35	Сухоставська		2.00		2.00	
36	Товстенська		0			
37	Хоростківська	20	39.90		39.90	Хоростківська ОТГ **
38	Хлопівська		0			Хоростківська ОТГ **
39	Увислівська		2*		2	Хоростківська ОТГ **
40	Тудорівська		10,00		10,00	
41	Целіївська		20,00		20,00	Васильковецька ОТГ**
42	Чабарівська	11	0			Васильковецька ОТГ**
43	Яблунівська	5	18.00		18.00	
	Всього по району	<b>334</b>	611,00	4,20	606,8	

\*- на території сільської/ міської ради по зазначених масивах надані дозволи на виготовлення документації землеустрою, щодо відведення/передачі у власність земельних ділянок.

\*\* - розпорядник земель об'єднана територіальна громада.

\*\*\*- земельні ділянки знаходяться на території об'єднаної територіальної громади.(До передачі земельних ділянок сільськогосподарського призначення державної власності у комунальну власність розпорядження землями сільськогосподарського призначення державної власності під час передачі у власність здійснюється за погодженням з об'єднаними територіальними громадами (шляхом прийняття відповідною радою рішення згідно із статтею 26 Закону України “Про місцеве самоврядування в Україні” розпорядження Кабінету Міністрів України від 31.01.2018 № 60-р)).

**Гусятинський район, Васильковецька сільська рада (за межами населеного пункту)**



Місце розміщення наданих земельних ділянок  
Цільове призначення - для ведення особистого селянського господарства  
Площа – 30,0000 га

Агровиробничі групи ґрунтів:

**Шифр 20** – чорноземи опідзолені

**Шифр 19** – темно-сірі опідзолені ґрунти

## Гусятинський район, Васильковецька сільська рада за (межами населеного пункту)



Місце розміщення земельних ділянок що відводяться

Цільове призначення – для ведення особистого селянського господарства

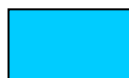
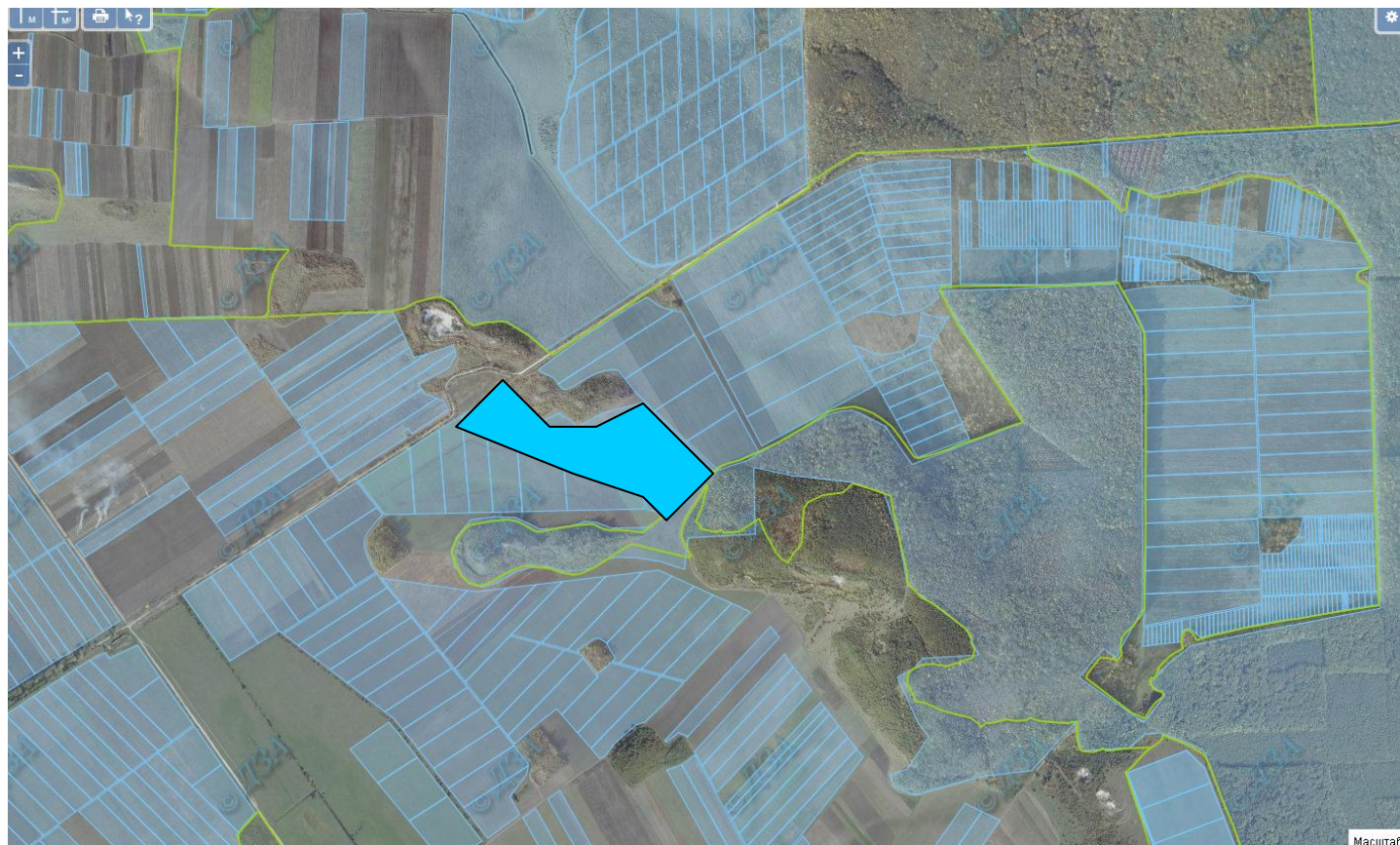
Площа – 10,000 га

Агровиробничі групи ґрунтів:

**Шифр 19** – темно-сірі опідзолені ґрунти



## Гусятинський район, Вікнянська сільська рада за (межами населеного пункту)



Місце розміщення земельних ділянок що відводяться

Цільове призначення – для ведення особистого селянського господарства

Площа – 11,5605 га

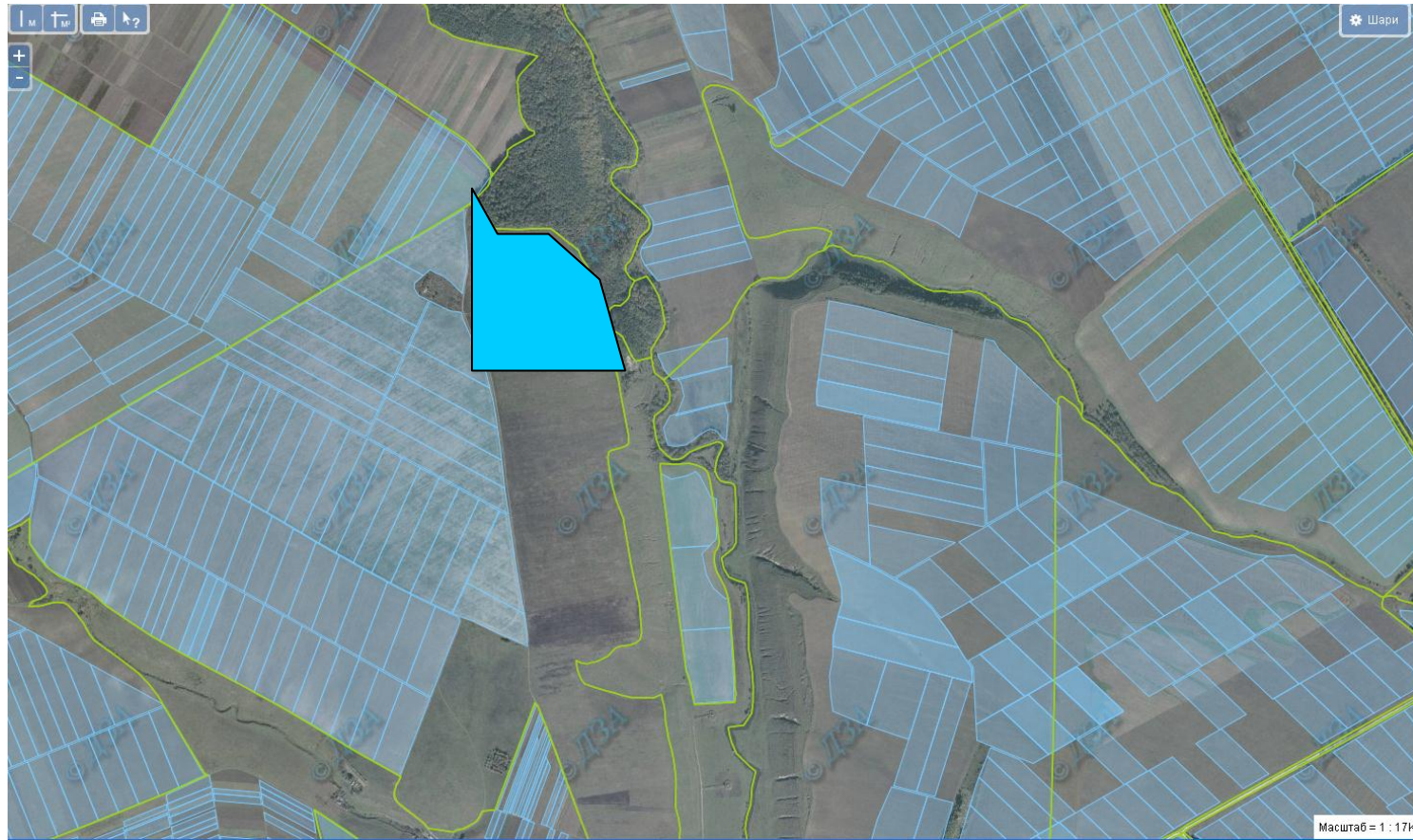
Агровиробничі групи ґрунтів:

**Шифр 20** – чорноземи опідзолені

**Шифр 40** - чорноземи глибокі мало гумусні



## Гусятинський район, Вільхівчицька сільська рада за (межами населеного пункту)



Місце розміщення земельних ділянок що відводяться

Цільове призначення – для ведення особистого селянського господарства

Площа – 10,0000 га

Агровиробничі групи ґрунтів:

**Шифр 19** – темно-сірі опідзолені ґрунти

## Гусятинський район, Вільхівчицька сільська рада за (межами населеного пункту)



Місце розміщення земельних ділянок що відводяться



Цільове призначення – для ведення особистого селянського господарства

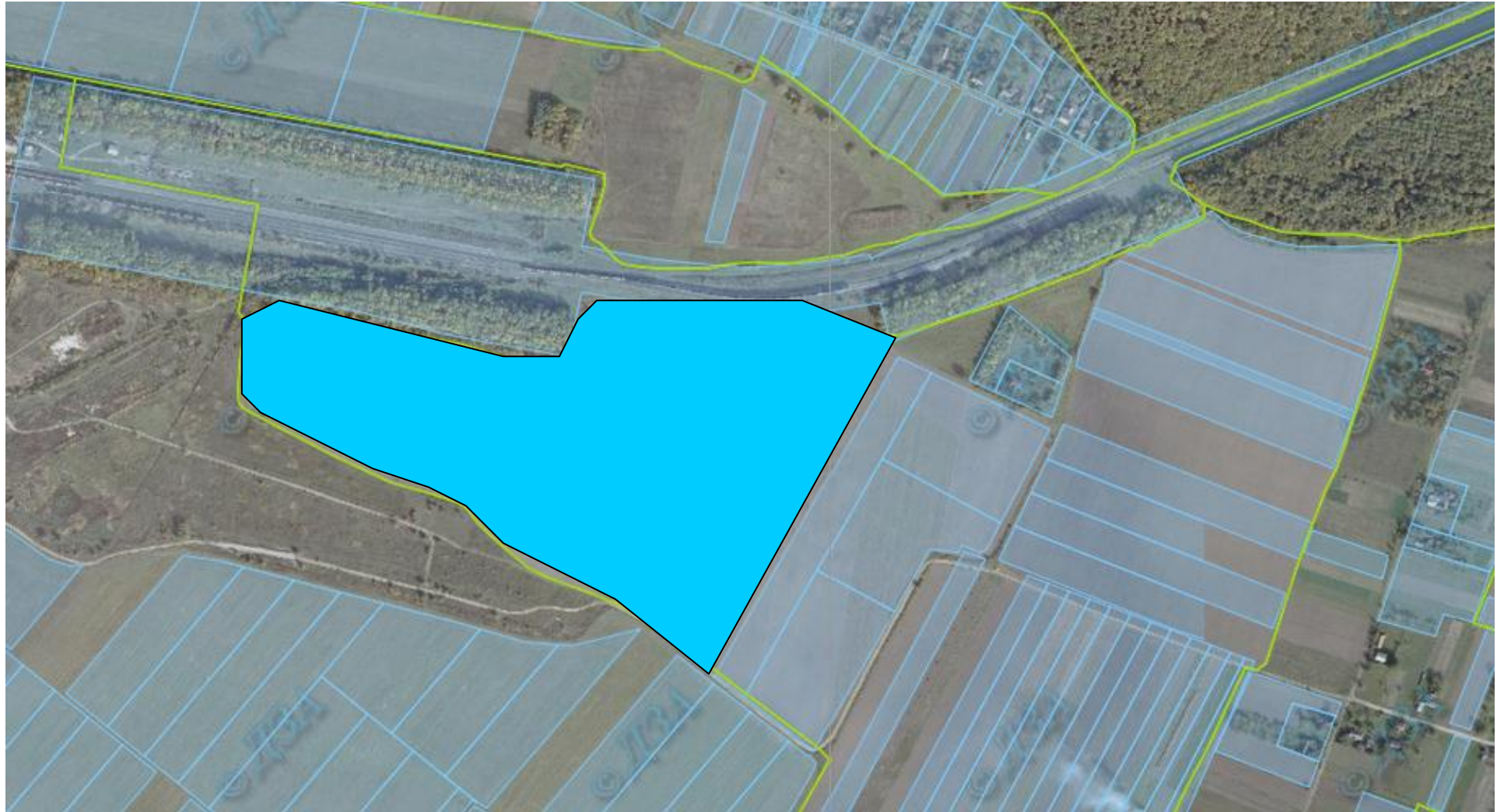
Площа – 16,0000 га

Агровиробничі групи ґрунтів:

**Шифр 40** - чорноземи глибокі малогумусні



Гусятинський район, Гадинківська сільська рада (за межами населеного пункту)



Місце розміщення земельних ділянок що відводяться  
Цільове призначення - для ведення особистого селянського господарства  
Площа – 15,0000 га

Агровиробничі групи ґрунтів:

**Шифр 19** – темно-сірі опідзолені ґрунти

**Шифр 18** – сірі опідзолені ґрунти

**Гусятинський район, Зеленівська сільська рада за (межами населеного пункту)**



Місце розміщення земельних ділянок що відводяться

Цільове призначення – для ведення особистого селянського господарства

Площа – 6,0000 га

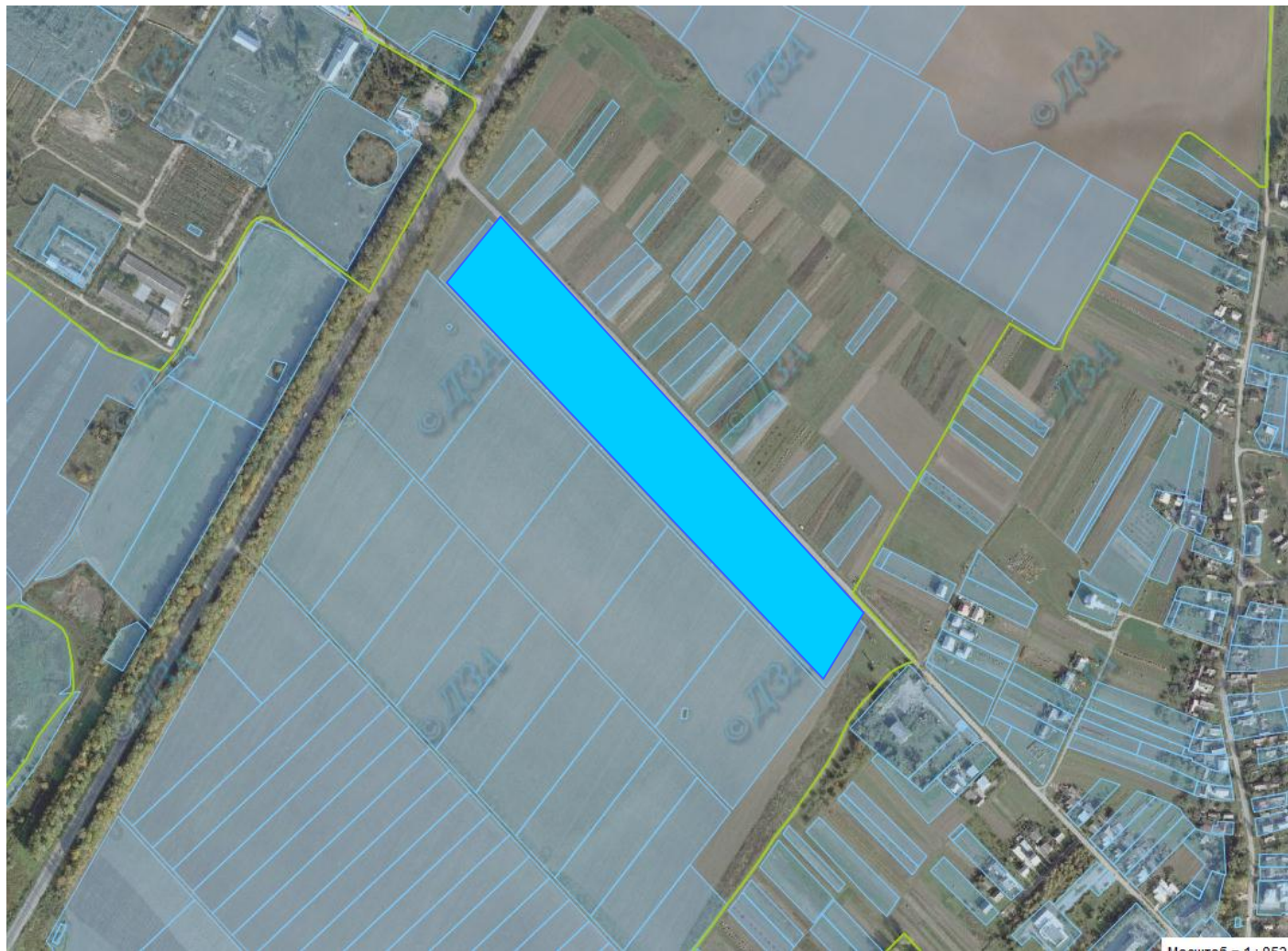
Агровиробничі групи ґрунтів:

**Шифр 40** - чорноземи глибокі мало гумусні

**Шифр 133** - болотні ґрунти



## Гусятинський район, Котівська сільська рада (за межами населеного пункту)



Місце розміщення земельних ділянок що відводяться  
Цільове призначення - для ведення особистого селянського господарства  
Площа – 8,0000 га

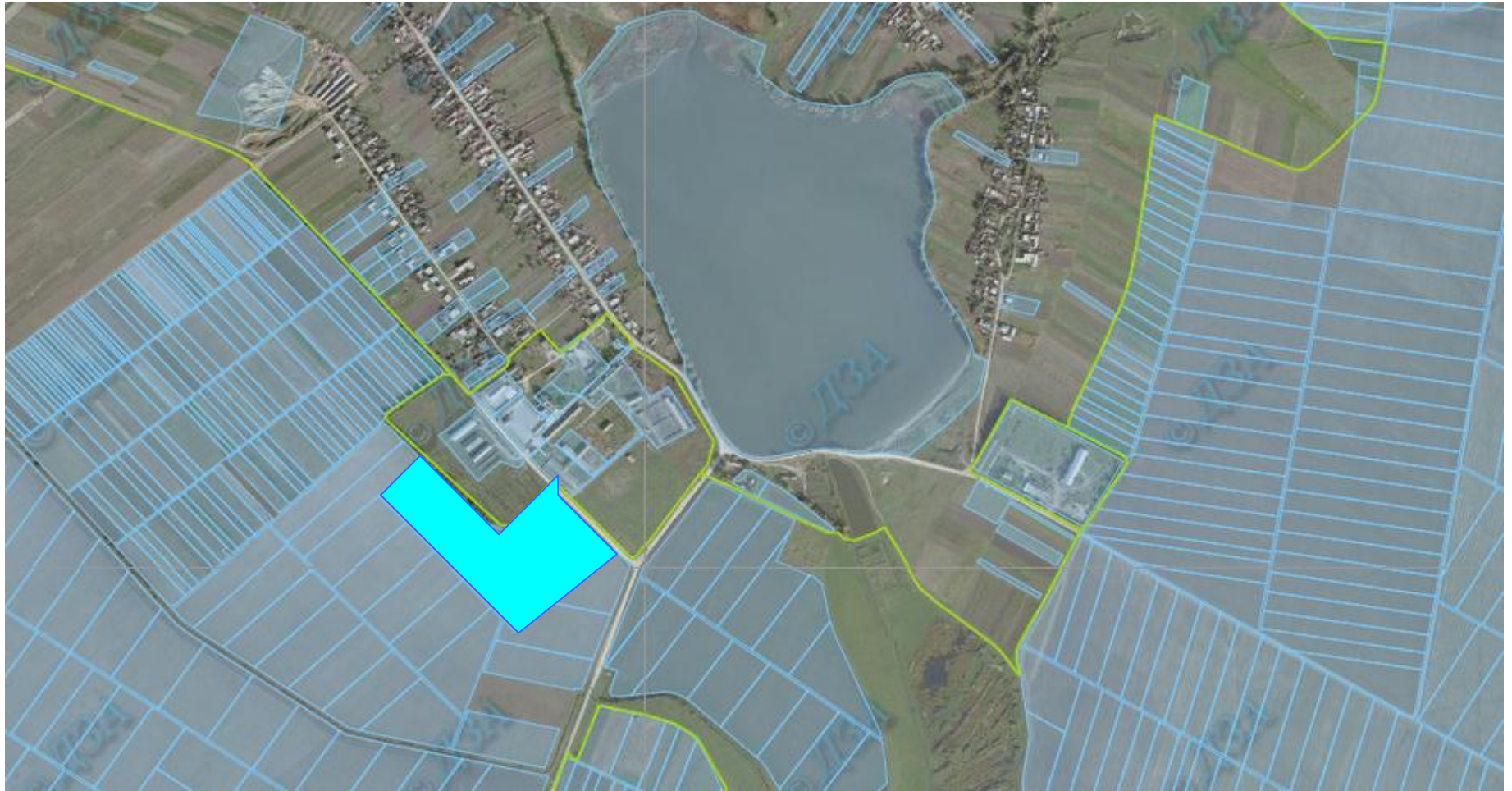
Агровиробничі групи ґрунтів:

**Шифр 19** – темно-сірі опідзолені ґрунти

**Шифр 18** – сірі опідзолені ґрунти



Гусятинський район, Коцюбинецька сільська рада (за межами населеного пункту)



Місце розміщення наданих земельних ділянок  
Цільове призначення - для ведення особистого селянського господарства  
Площа – 8,0000 га

Агровиробничі групи ґрунтів:

**Шифр 20** – чорноземи опідзолені

**Гусятинський район, Малобірківська сільська рада (за межами населеного пункту)**



Місце розміщення земельних ділянок для відводів

Цільове призначення - для ведення особистого селянського господарства

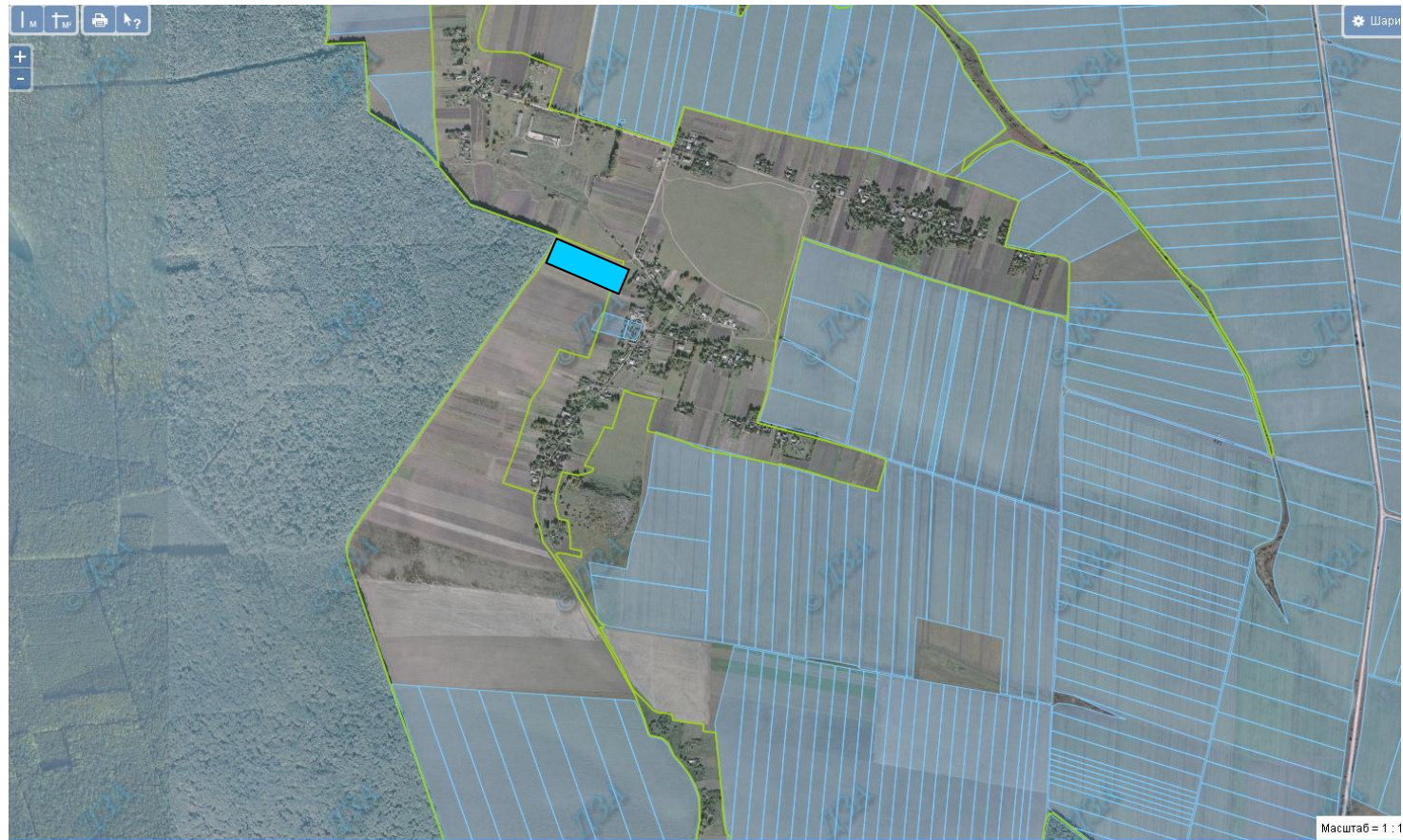
Площа – 12,52 га

Агровиробничі групи ґрунтів:

**Шифр 18** – сірі опідзолені ґрунти



## Гусятинський район, Малолуцька сільська рада за (межами населеного пункту)



Місце розміщення земельних ділянок що відводяться

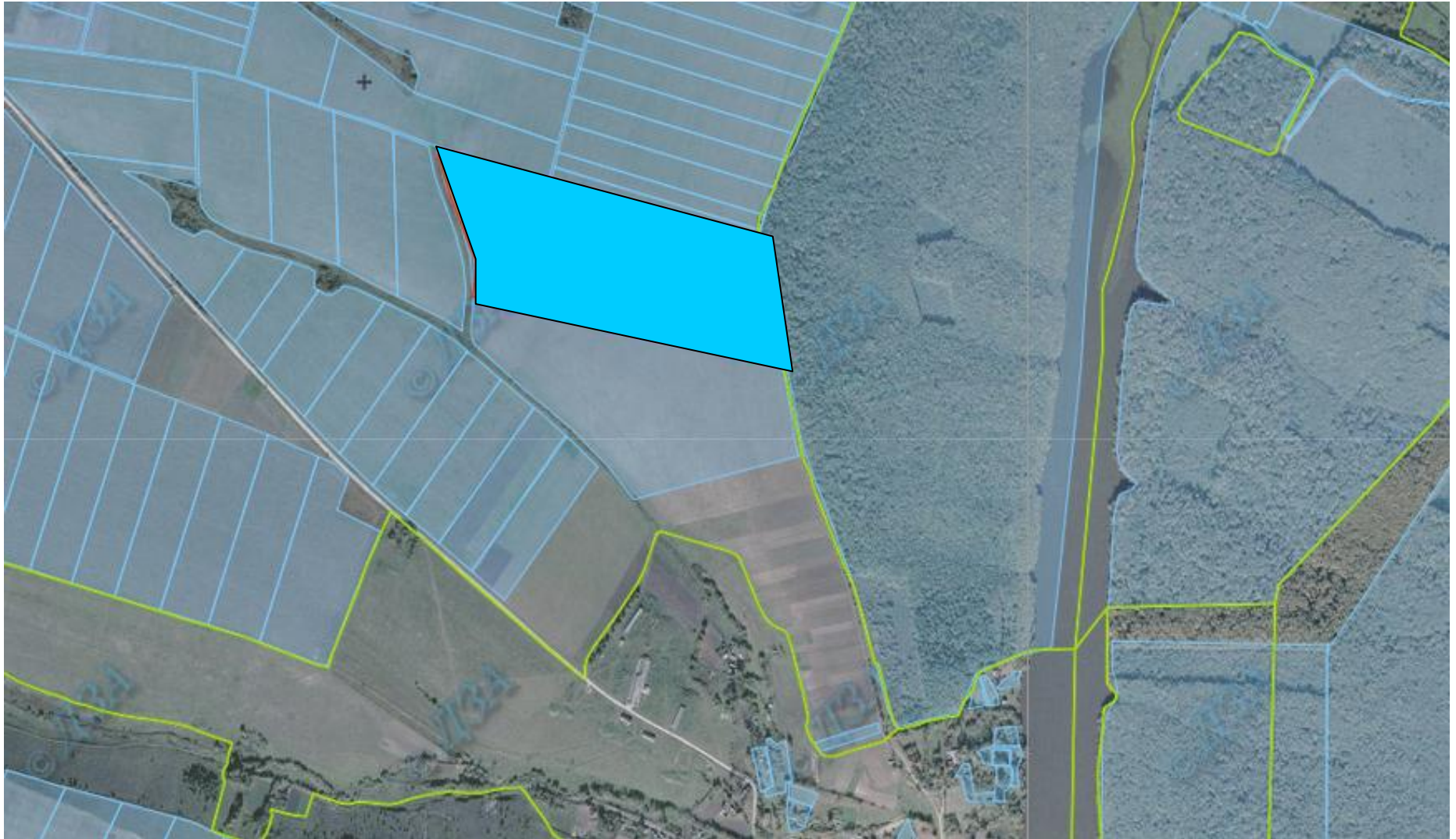
Цільове призначення – для ведення особистого селянського господарства

Площа – 2,0000 га

Агровиробничі групи ґрунтів:

**Шифр 19** – темно-сірі опідзолені ґрунти

**Гусятинський район, Малолуцька сільська рада за (межами населеного пункту)**



Місце розміщення земельних ділянок що відводяться

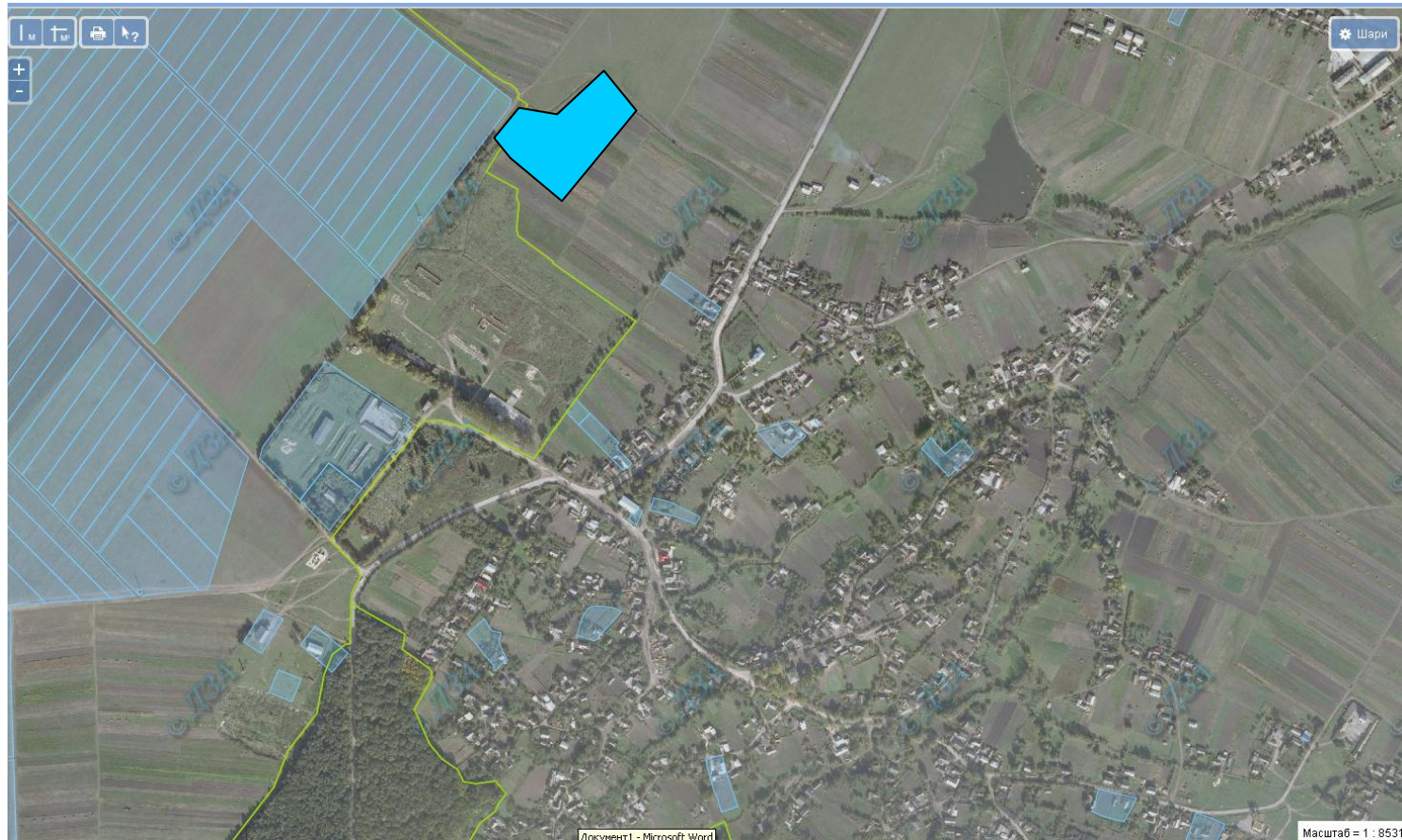
Цільове призначення – для ведення особистого селянського господарства Площа – 16,0000 га

Агровиробничі групи ґрунтів:

**Шифр 30** – чорноземи реградовані



## Гусятинський район, Нижбірківська сільська рада за (межами населеного пункту)



Місце розміщення земельних ділянок що відводяться

Цільове призначення – для ведення особистого селянського господарства

Площа – 2,0000 га

Агровиробничі групи ґрунтів:

**Шифр 30** – чорноземи реградовані



Гусятинський район, Оришківська сільська рада за (межами населеного пункту)



Місце розміщення земельних ділянок що відводяться

Цільове призначення – для ведення особистого селянського господарства

Площа – 15,6000 га

Агровиробничі групи ґрунтів:

**Шифр 17** – Ясно- сірі опідзолені ґрунти

**Шифр 18** – Сірі опідзолені ґрунти



## Гусятинський район, Раштівецька сільська рада за (межами населеного пункту)



Місце розміщення земельних ділянок що відводяться

Цільове призначення – для ведення особистого селянського господарства

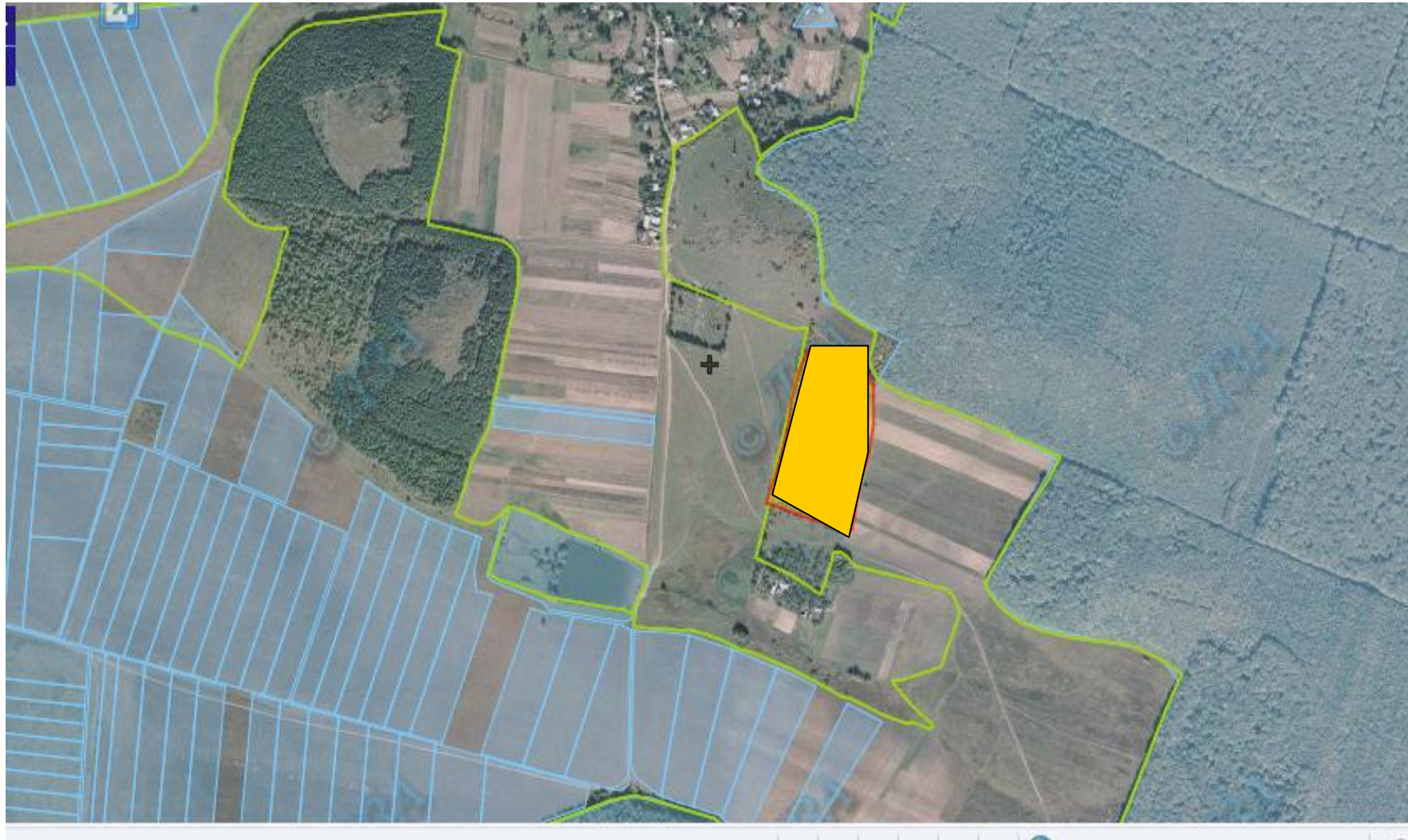
Площа – 6,0000 га


Агровиробничі групи ґрунтів:

**Шифр 20** – Чорноземи опідзолені

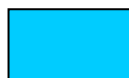


Гусятинський район, Саджівецька сільська рада (за межами населеного пункту)



-  Місце розміщення земельних ділянок  
Цільове призначення - для ведення садівництва  
Площа – 4,2000 га  
Агровиробничі групи ґрунтів:  
**Шифр 17** – Ясно- сірі опідзолені ґрунти  
**Шифр 18** – Сірі опідзолені ґрунти

## Гусятинський район, Самолусківська сільська рада за (межами населеного пункту)



Місце розміщення земельних ділянок що відводяться

Цільове призначення – для ведення особистого селянського господарства

Площа – 13,2300 га

Агровиробничі групи ґрунтів:

**Шифр 30** – Чорноземи реградовані

**Шифр 18** – Сірі опідзолені ґрунти



Гусятинський район, Сидорівська сільська рада (за межами населеного пункту)



Місце розміщення земельних ділянок що відводяться

Цільове призначення - для ведення особистого селянського господарства  
Площа – 7,0000 га

Агровиробничі групи ґрунтів:

**Шифр 18** – Сірі опідзолені ґрунти



## Гусятинський район, Сидорівська сільська рада (за межами населеного пункту)



Місце розміщення земельних ділянок що відводяться

Цільове призначення - для ведення особистого селянського господарства  
Площа – 3,0000 га

Агровиробничі групи ґрунтів:

**Шифр 18** – Сірі опідзолені ґрунти

**Гусятинський район, Суходільська сільська рада (за межами населеного пункту)**



Місце розміщення земельних ділянок що відводяться  
Цільове призначення - для ведення особистого селянського господарства  
Площа – 1,50000 га

Агровиробничі групи ґрунтів:

**Шифр 30** – Чорноземи реградовані



**Гусятинський район, Суходільська сільська рада (за межами населеного пункту)**



Місце розміщення земельних ділянок що відводяться  
Цільове призначення - для ведення особистого селянського господарства  
Площа – 14,50000 га

Агровиробничі групи ґрунтів:

**Шифр 30** – Чорноземи реградовані

**Гусятинський район, Суходільська сільська рада (за межами населеного пункту)**



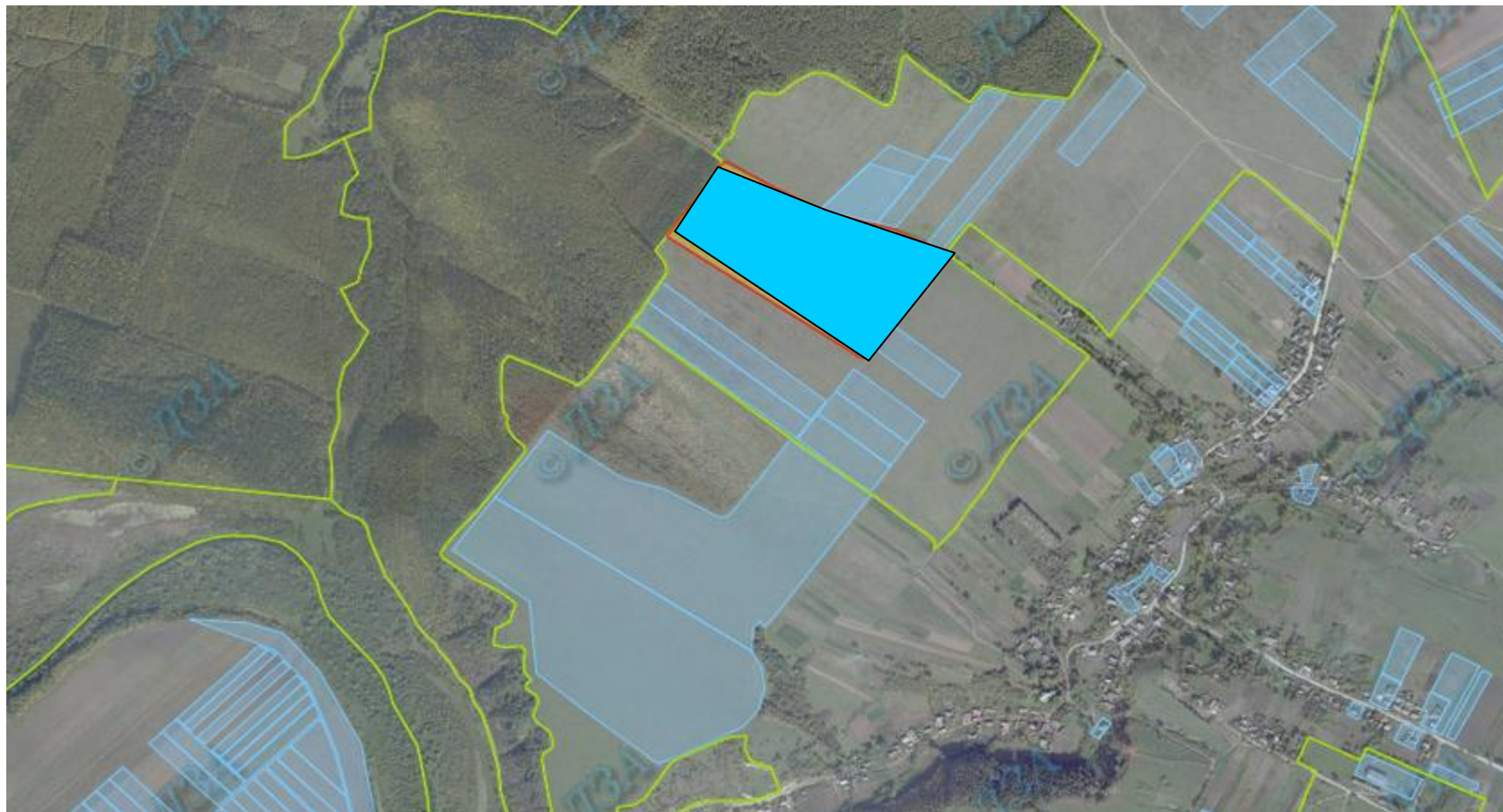
Місце розміщення земельних ділянок що відводяться  
Цільове призначення - для ведення особистого селянського господарства  
Площа – 8,0000 га

Агровиробничі групи ґрунтів:

**Шифр 30** – Чорноземи реградовані



## Гусятинський район, Тудорівська сільська рада (за межами населеного пункту)



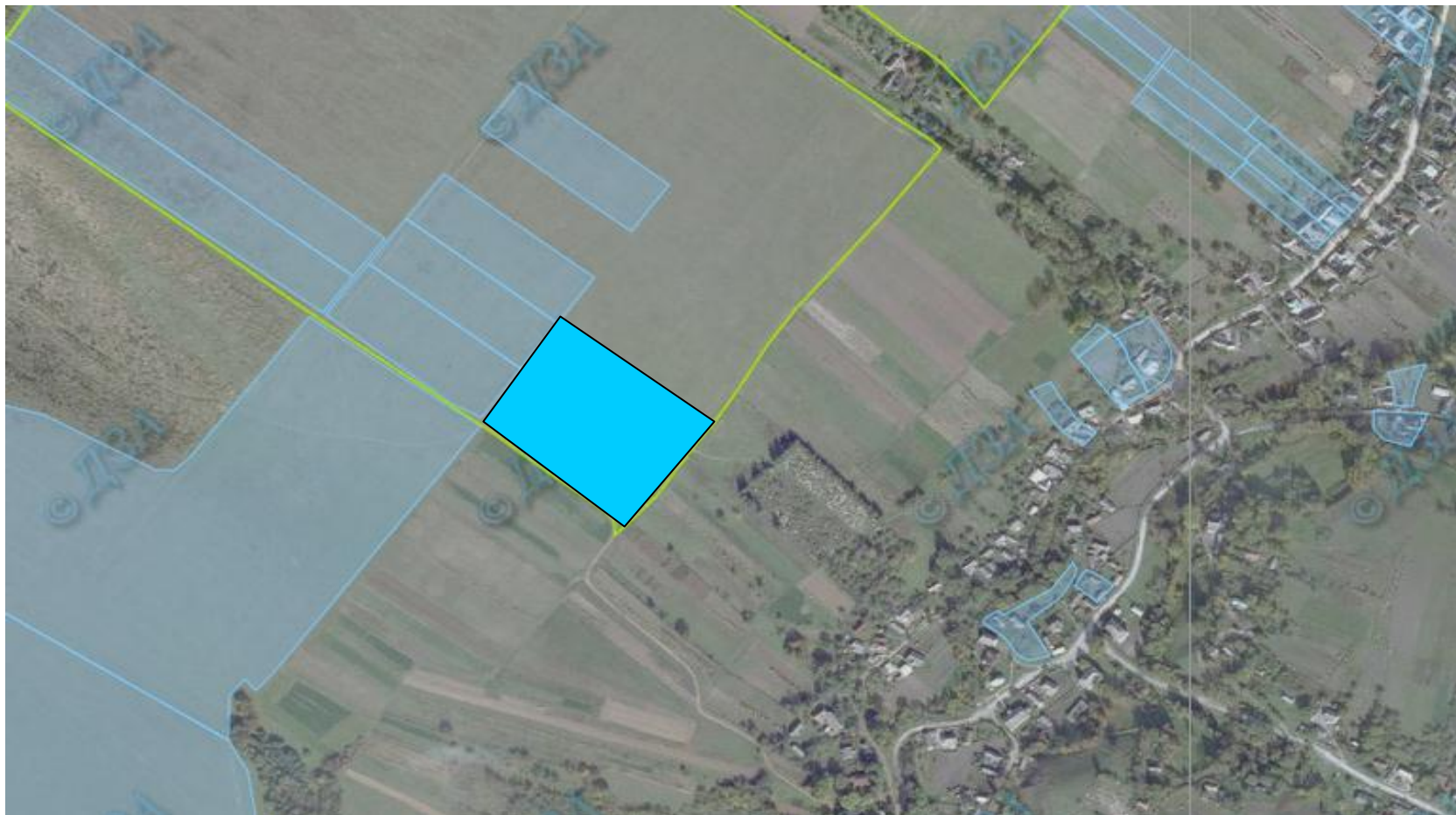
Місце розміщення земельних ділянок що відводяться  
Цільове призначення - для ведення особистого селянського господарства  
Площа – 10,000 га

Агровиробничі групи ґрунтів:

**Шифр 18** – Сірі опідзолені ґрунти



**Гусятинський район, Тудорівська сільська рада (за межами населеного пункту)**



Місце розміщення земельних ділянок що відводяться  
Цільове призначення - для ведення особистого селянського господарства  
Площа – 4,0000 га

Агровиробничі групи ґрунтів:

**Шифр 18** – Сірі опідзолені ґрунти

## Гусятинський район, Целіївська сільська рада (за межами населеного пункту)



Місце розміщення наданих земельних ділянок  
Цільове призначення - для ведення особистого селянського господарства  
Площа – 16,0000 га

Агровиробничі групи ґрунтів:

**Шифр 18** – Сірі опідзолені ґрунти

**Шифр 19** - Темно – сірі опідзолені ґрунти

## Гусятинський район, Целіївська сільська рада (за межами населеного пункту)



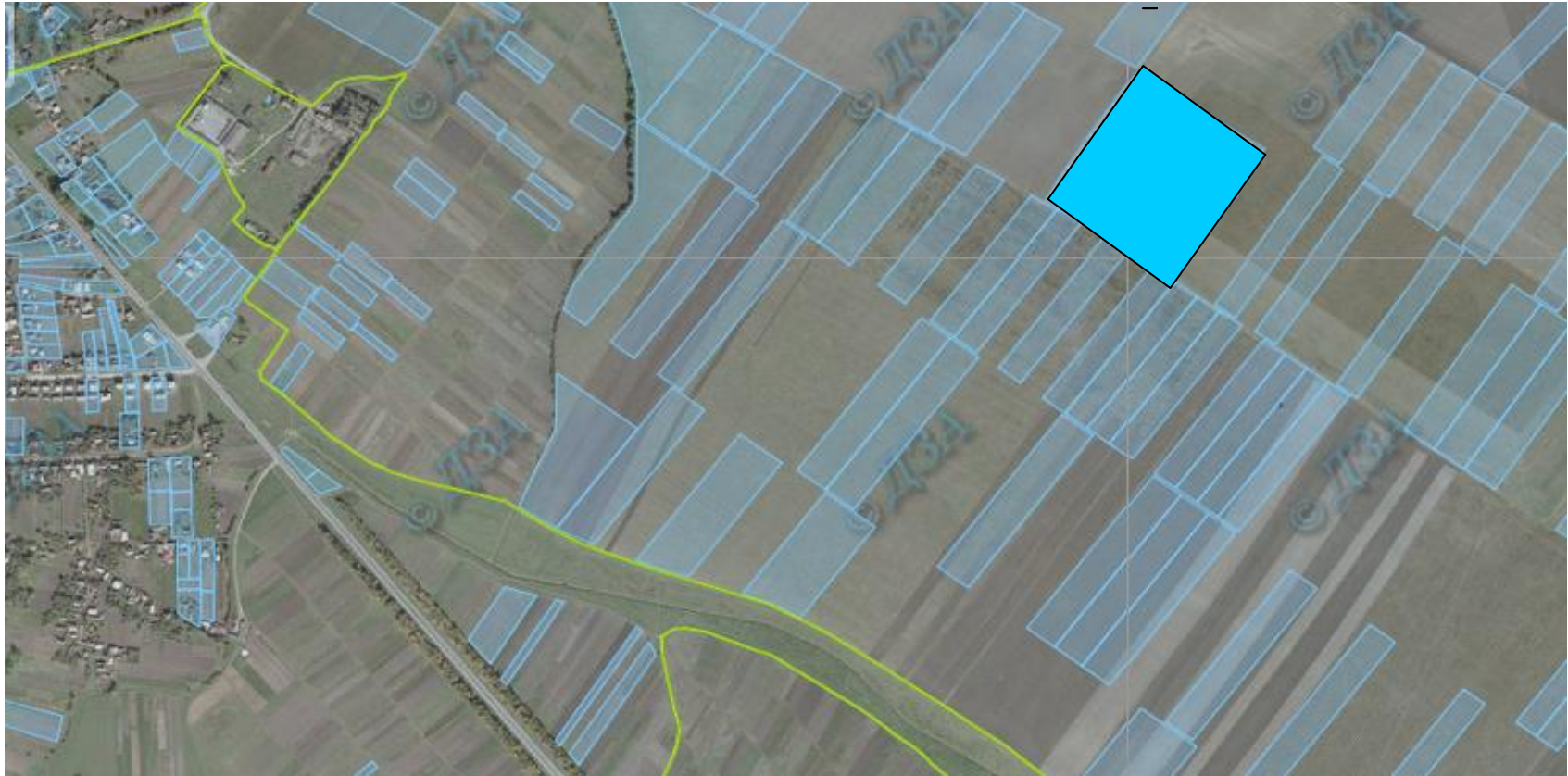
Місце розміщення наданих земельних ділянок  
Цільове призначення - для ведення особистого селянського господарства  
Площа – 4,0000 га

Агровиробничі групи ґрунтів:

**Шифр 19** - Темно – сірі опідзолені ґрунти



Гусятинський район, Яблунівська сільська рада (за межами населеного пункту)



Місце розміщення наданих земельних ділянок  
Цільове призначення - для ведення особистого селянського господарства  
Площа – 8,0000 га

Агровиробничі групи ґрунтів:

**Шифр 20** – Чорноземи опідзолені

Гусятинський район, Красненська сільська рада (за межами населеного пункту)



Місце розміщення наданих земельних ділянок  
Цільове призначення - для ведення особистого селянського господарства



Площа – 1,0000 га  
Площа – 3,0000 га

Агровиробничі групи ґрунтів:

**Шифр 19** - Темно – сірі опідзолені ґрунти



**Гусятинський район, Малобірківська сільська рада (за межами населеного пункту)**



Місце розміщення наданих земельних ділянок  
Цільове призначення - для ведення особистого селянського господарства  
Площа – 2,0000 га

Агровиробничі групи ґрунтів:

**Шифр 20** – Чорноземи опідзолені

Гусятинський район, Малобірківська сільська рада (за межами населеного пункту)



Місце розміщення наданих земельних ділянок  
Цільове призначення - для ведення особистого селянського господарства  
Площа – 10,0000 га

Агровиробничі групи ґрунтів:

**Шифр 18** – Сірі опідзолені ґрунти

**Шифр 17** – Ясно- сірі опідзолені ґрунти



Гусятинський район, Васильковецька сільська рада (за межами населеного пункту с. Старий Нижбірок)



Місце розміщення наданих земельних ділянок  
Цільове призначення - для ведення особистого селянського господарства  
Площа – 15,0000 га

Агровиробничі групи ґрунтів:

- Шифр 40** – Чорноземи глибокі малогумусні
- Шифр 118** – Лучні ґрунти лучно-болотисті ґрунти
- Шифр 72** - Чорноземи на щільних глинах

Гусятинський район, Хоростківська міська рада (за межами населеного пункту)



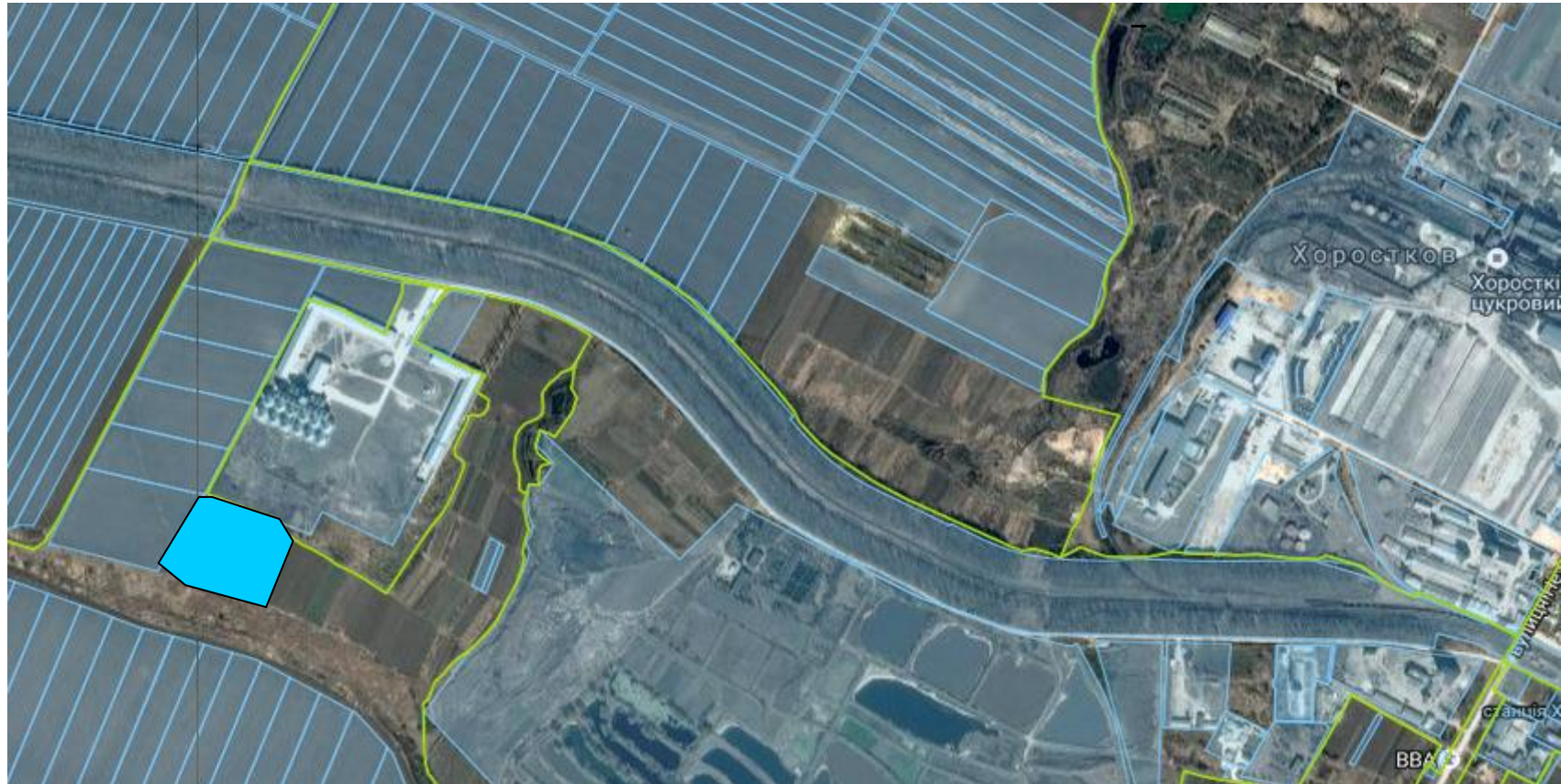
Місце розміщення наданих земельних ділянок  
Цільове призначення - для ведення особистого селянського господарства  
Площа – 2,0000 га

Агровиробничі групи ґрунтів:

**Шифр 40** – Чорноземи глибокі малогумусні



## Гусятинський район, Хоростківська міська рада (за межами населеного пункту)



Місце розміщення наданих земельних ділянок  
Цільове призначення - для ведення особистого селянського господарства  
Площа – 2,0000 га

Агровиробничі групи ґрунтів:

**Шифр 40** – Чорноземи глибокі малогумусні

Гусятинський район, Хоростківська міська рада (за межами населеного пункту)



Місце розміщення наданих земельних ділянок  
Цільове призначення - для ведення особистого селянського господарства  
Площа – 35,9000 га

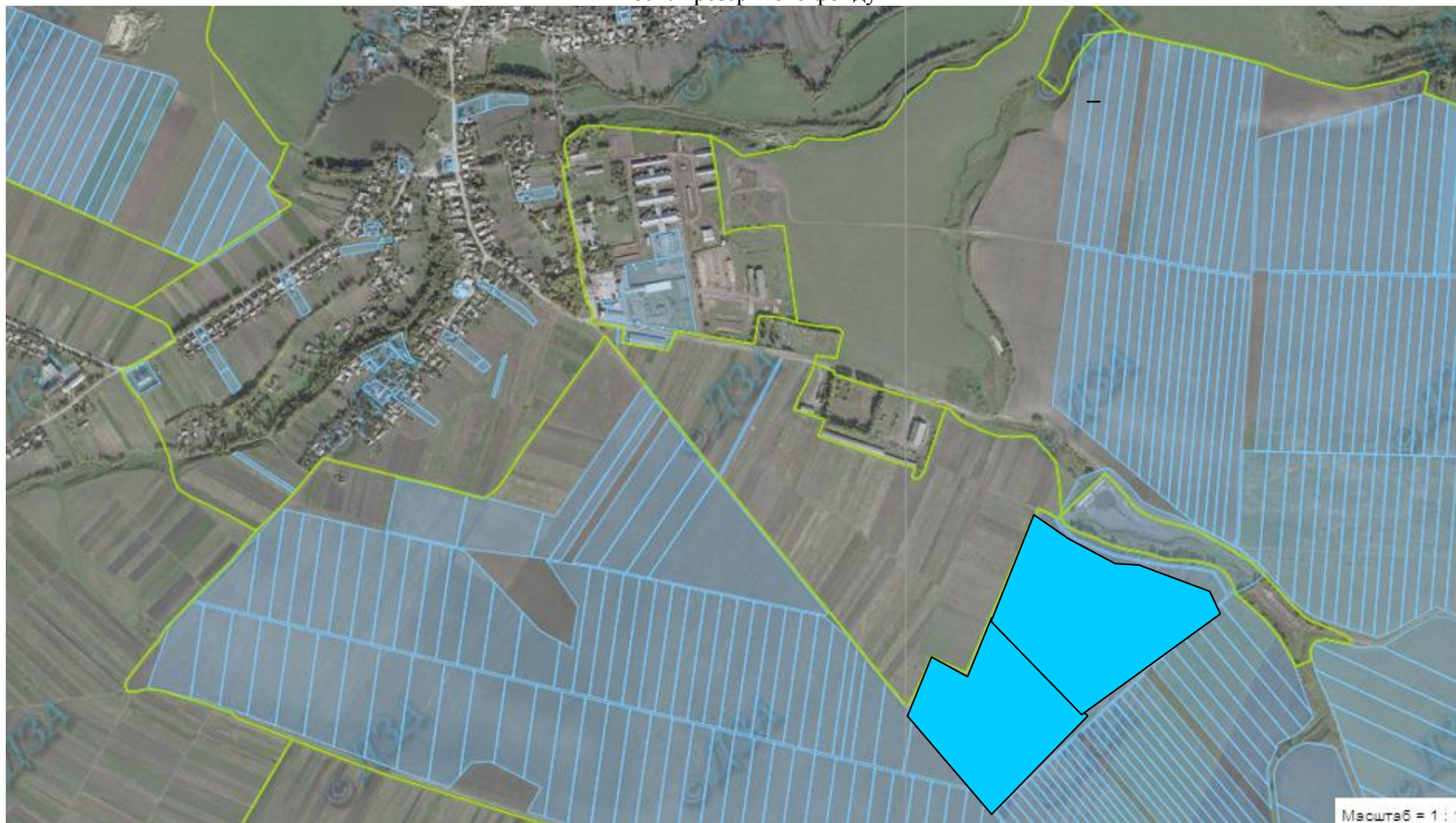
Агровиробничі групи ґрунтів:

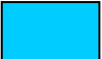
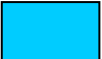
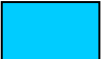

**Шифр 40** - Чорноземи опідзолені

**Шифр 95** - Лучно-чорноземні ґрунти



Гусятинський район, Старонижбірківська сільська рада (за межами населеного пункту),  
землі резервного фонду



-  Місце розміщення наданих земельних ділянок
-  Цільове призначення - для ведення особистого селянського господарства
-  Площа – 9,0000 га
-  Площа – 12,5998 га

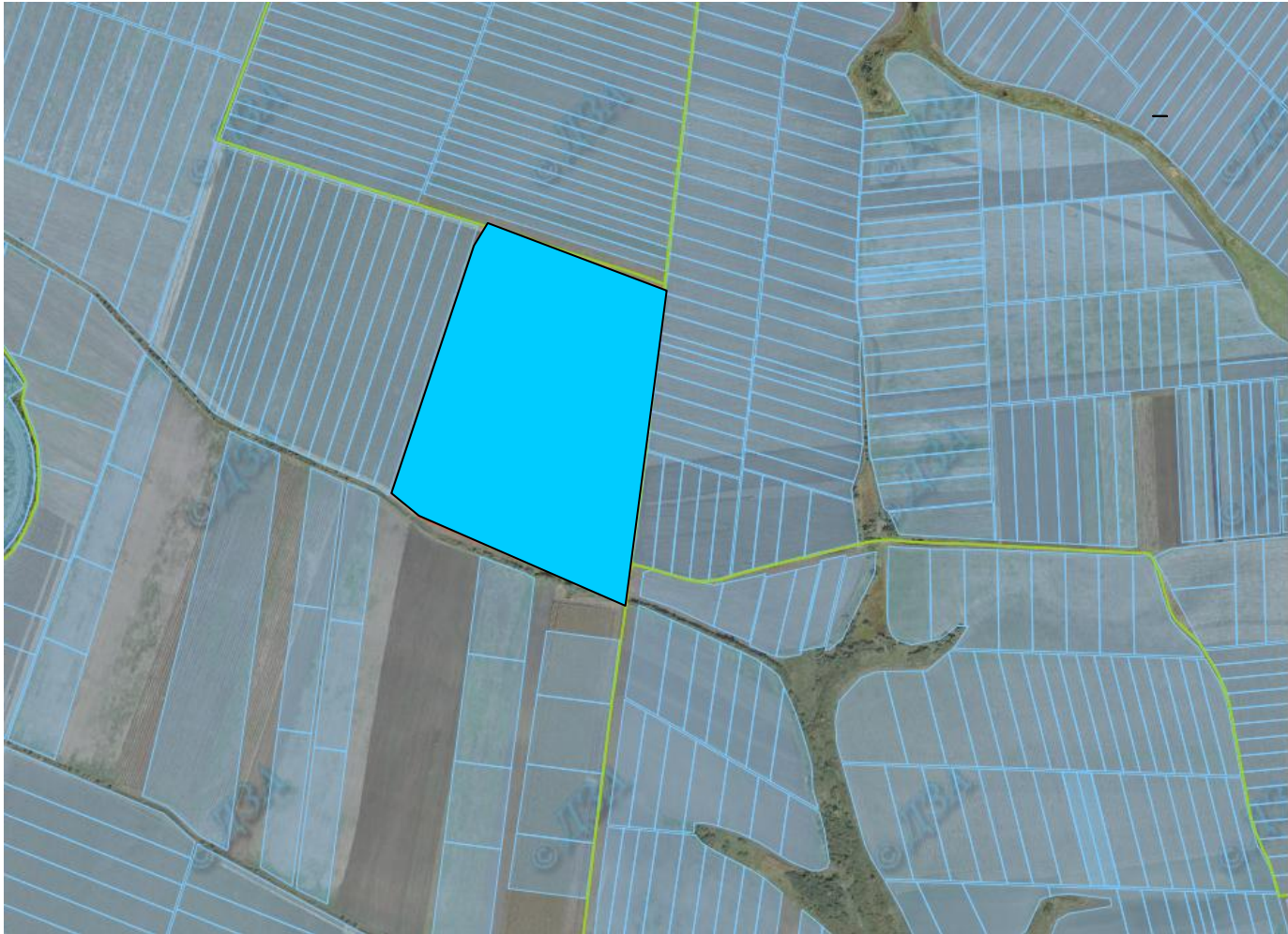
Агровиробничі групи ґрунтів:

**Шифр 40** - Чорноземи глибокі мало гумусні, відходи рихлених порід

**Шифр 72** - Чорноземи на щільних глинах

**Шифр 118** - Лучні ґрунти, лучно-болотні ґрунти.

Гусятинський район, Копичинська міська рада (за межами населеного пункту)



Місце розміщення наданих земельних ділянок  
Цільове призначення - для ведення особистого селянського господарства  
Площа – 36.50 га

Агровиробничі групи ґрунтів:  
**Шифр 19** - Темно – сірі опідзолені ґрунти



Гусятинський район, Красненська сільська рада (за межами населеного пункту),  
землі запасу







Місце розміщення наданих земельних ділянок  
Цільове призначення - для ведення особистого селянського господарства  
Площа – 18,00га

Агровиробничі групи ґрунтів:  
**Шифр 19** - Темно – сірі опідзолені ґрунти



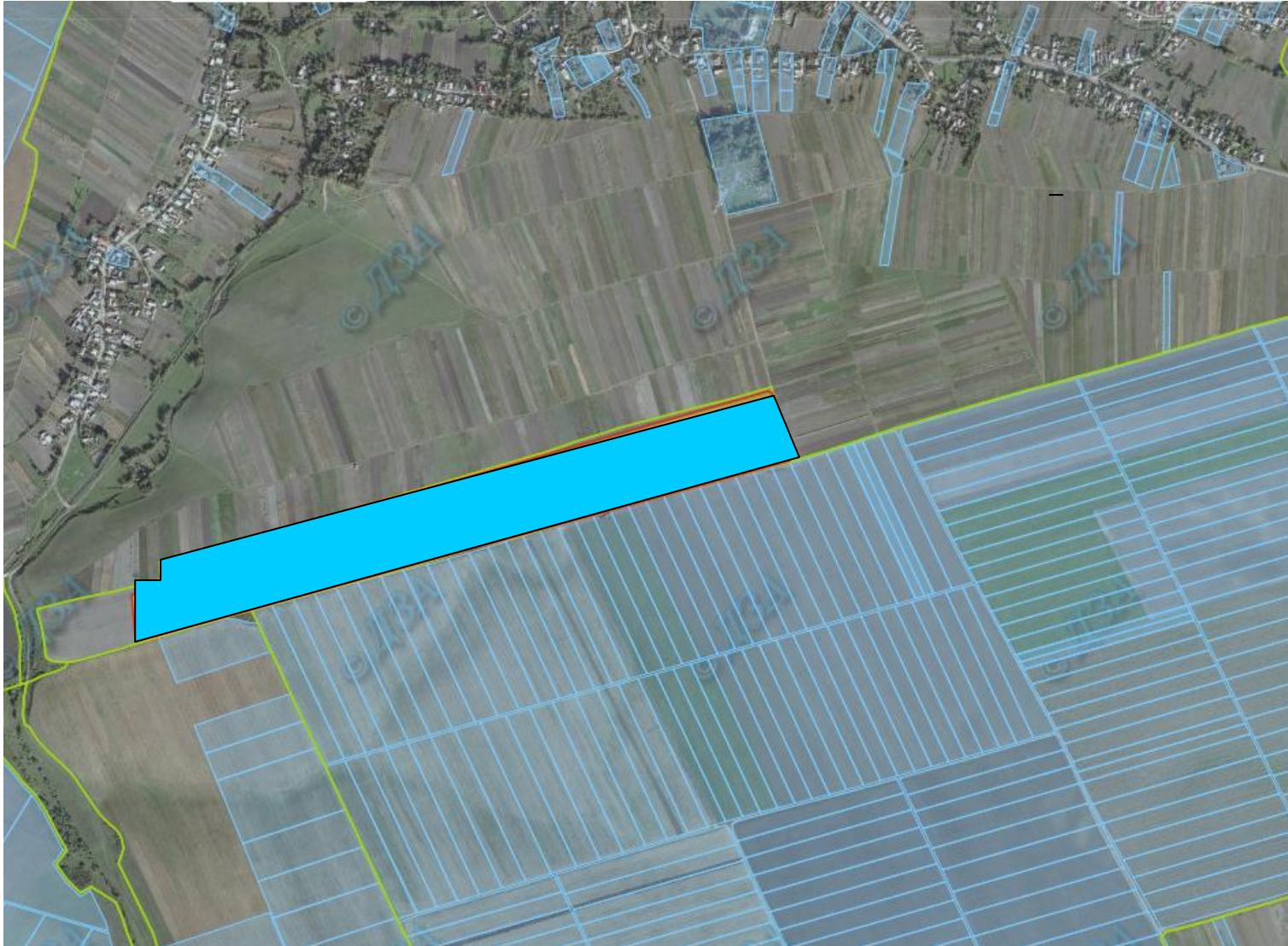
Гусятинський район, Суходільська сільська рада (за межами населеного пункту),  
землі резервного фонду



-  Місце розміщення наданих земельних ділянок
  -  Цільове призначення - для ведення особистого селянського господарства
  -  Площа – 2.00га
  -  Площа – 1.40га
- Агровиробничі групи ґрунтів:  
**Шифр 30** - чорноземи реградовані Входить до Гусятинської ОТГ.



Гусятинський район, Вікнянська сільська рада (за межами населеного пункту),  
землі запасу (рілля), кадастровий номер 6121685100 01 001 1094



Місце розміщення наданих земельних ділянок  
Цільове призначення - для ведення особистого селянського господарства  
Площа – 25,00га

Агровиробничі групи ґрунтів:

**Шифр 30** - чорноземи реградовані

**Шифр 40** - чорноземи глибокі мало гумусні

**Шифр 29** - темно-сірі, реградовані ґрунти



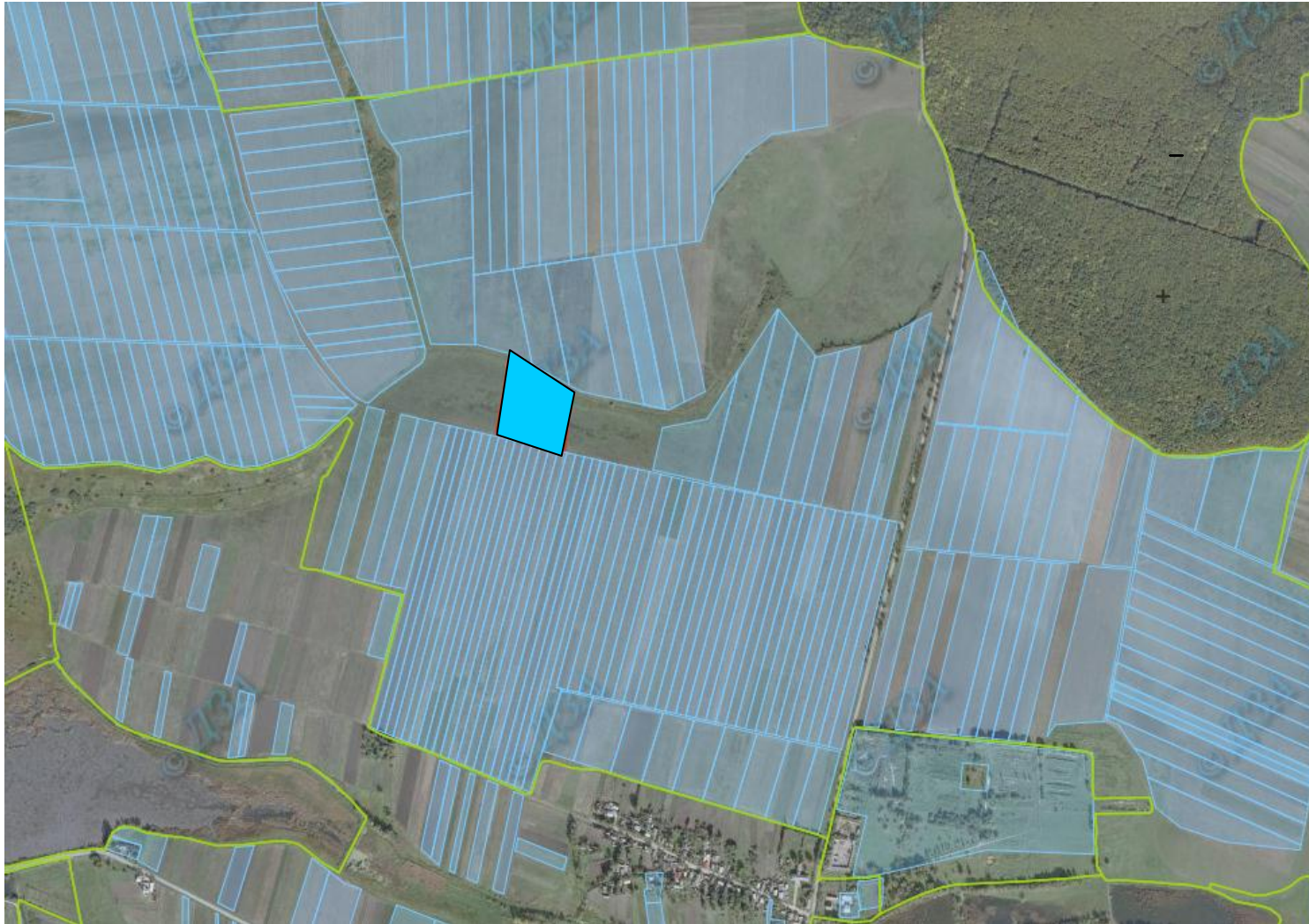
Гусятинський район, Городницька сільська рада (за межами населеного пункту)




Місце розміщення наданих земельних ділянок  
Цільове призначення - для ведення особистого селянського господарства  
Площа – 14.70га  
Агровиробничі групи ґрунтів:  
**Шифр 18** - сірі опідзолені ґрунти



Гусятинський район, Крогулуцька сільська рада (за межами населеного пункту)




-  Місце розміщення наданих земельних ділянок  
Цільове призначення - для ведення особистого селянського господарства  
Площа – 2,0000 га  
Агровиробничі групи ґрунтів:  
**Шифр 19** - темно-сірі опідзолені ґрунти



Гусятинський район, Яблунівська сільська рада (за межами населеного пункту)




-  Місце розміщення наданих земельних ділянок
- Цільове призначення - для ведення особистого селянського господарства
- Площа – 8,0000 га
- Агровиробничі групи ґрунтів:
- Шифр 18** - сірі опідзолені ґрунти



**Гусятинський район, Малолуцька сільська рада (за межами населеного пункту)**



-  Місце розміщення наданих земельних ділянок
- Цільове призначення - для ведення особистого селянського господарства
- Площа – 26,7900 га
- Агровиробничі групи ґрунтів:
- Шифр 30** - чорноземи реградовані



Гусятинський район, Постолівська сільська рада (за межами населеного пункту)



- Місце розміщення наданих земельних ділянок
- Цільове призначення - для ведення особистого селянського господарства
- Площа – 2,0000 га
- Агровиробничі групи ґрунтів:
- Шифр 30** - чорноземи реградовані



Гусятинський район, Малолуцька сільська рада (за межами населеного пункту)



Місце розміщення наданих земельних ділянок  
Цільове призначення - для ведення особистого селянського господарства  
Площа – 2,0000 га  
Агровиробничі групи ґрунтів:  
**Шифр 19** - темно - сірі опідзолені ґрунти



## Гусятинський район, Суходільська сільська рада (за межами населеного пункту)




- Місце розміщення наданих земельних ділянок
- Цільове призначення - для ведення особистого селянського господарства
- Площа – 1,3000 га
- Агровиробничі групи ґрунтів:
- Шифр 18** - сірі опідзолені ґрунти



Гусятинський район, Сороківська сільська рада (за межами населеного пункту)



 Місце розміщення наданих земельних ділянок  
Цільове призначення - для ведення особистого селянського господарства  
Площа – 1,5000 га  
Агровиробничі групи ґрунтів:  
**Шифр 20** - чорноземи опідзолені      Входить до Хоростківської ОТГ.



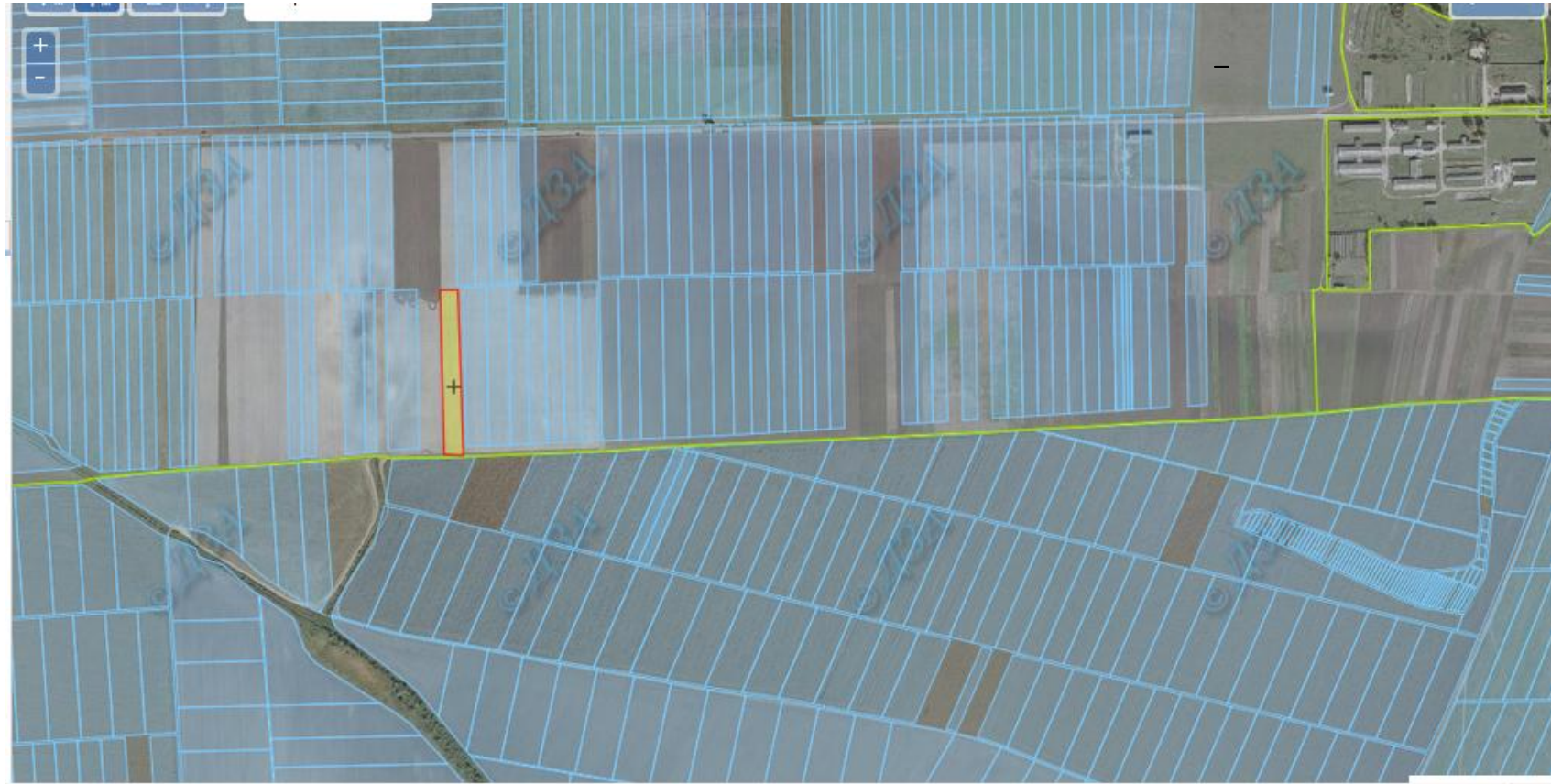
Гусятинський район, Суходільська сільська рада (за межами населеного пункту)



Місце розміщення наданих земельних ділянок  
Цільове призначення - для ведення особистого селянського господарства  
Площа – 2,0000 га  
Агровиробничі групи ґрунтів:  
**Шифр 18** - сірі опідзолені ґрунти



## Гусятинський район, Постолівська сільська рада (за межами населеного пункту)



Місце розміщення наданих земельних ділянок

Цільове призначення - для ведення особистого селянського господарства

Площа – 2,0000 га

Агровиробничі групи ґрунтів:

**Шифр 30** - чорноземи реградовані



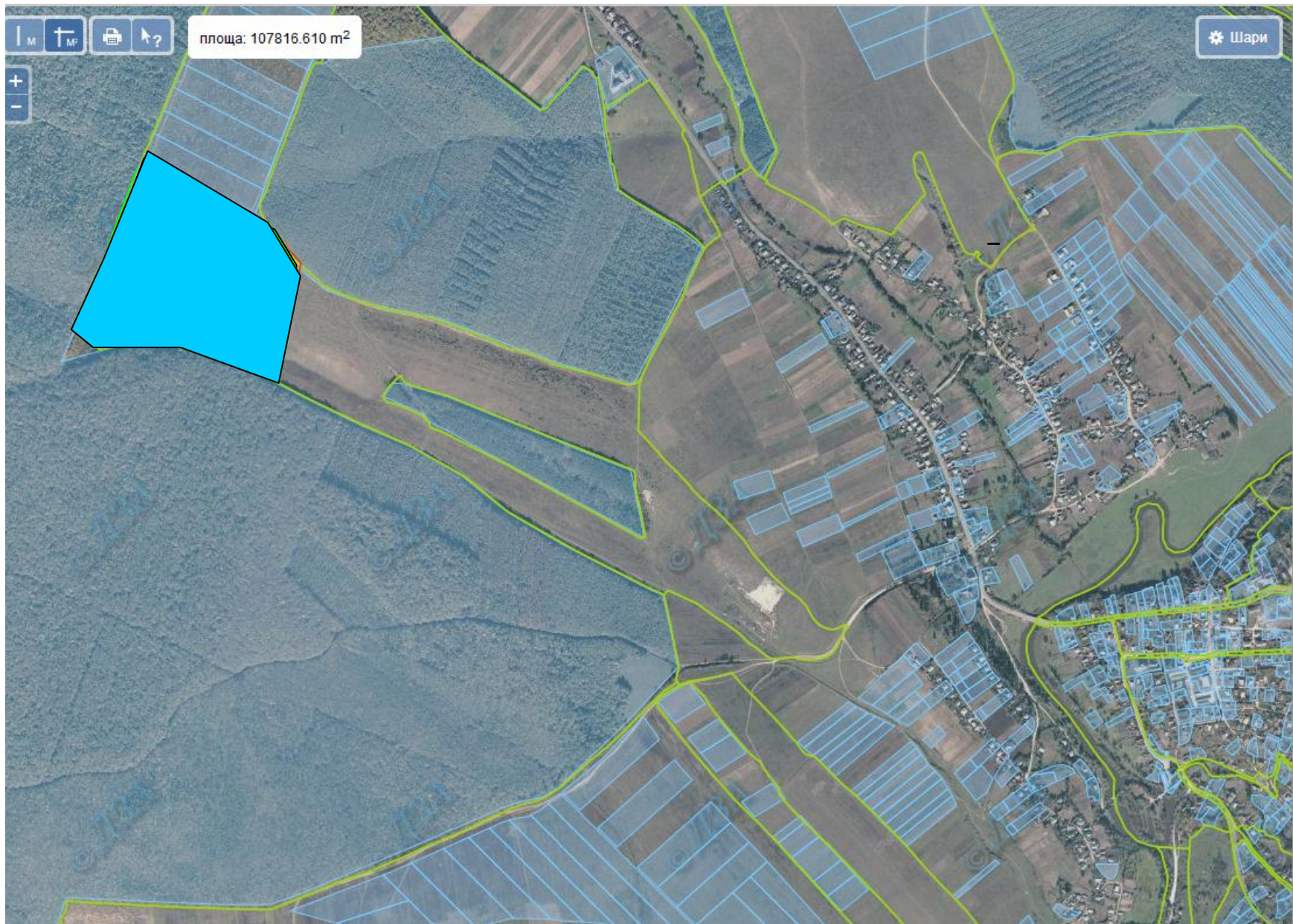
Гусятинський район, Котівська сільська рада (за межами населеного пункту)



Місце розміщення наданих земельних ділянок  
Цільове призначення - для ведення особистого селянського господарства  
Площа – 1,7000 га  
Агровиробничі групи ґрунтів:  
**Шифр 19** - Темно – сірі опідзолені ґрунти



## Гусятинський район, Калагарівська сільська рада (за межами населеного пункту)



Місце розміщення наданих земельних ділянок

Цільове призначення - для ведення особистого селянського господарства

Площа – 27,5000 га


Агровиробничі групи ґрунтів:

**Шифр 18** - сірі опідзолені ґрунти



**Гусятинський район, Сухоставська сільська рада (за межами населеного пункту)**

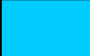


-  Місце розміщення наданих земельних ділянок
- Цільове призначення - для ведення особистого селянського господарства
- Площа – 2,0000 га
- Агровиробничі групи ґрунтів:
- Шифр 20** - чорноземи опідзолені



**Гусятинський район, Гадинківська сільська рада (за межами населеного пункту)**



-  Місце розміщення наданих земельних ділянок
- Цільове призначення - для ведення особистого селянського господарства
- Площа – 5,0000 га
- Агровиробничі групи ґрунтів:
- Шифр 18** - сірі опідзолені ґрунти



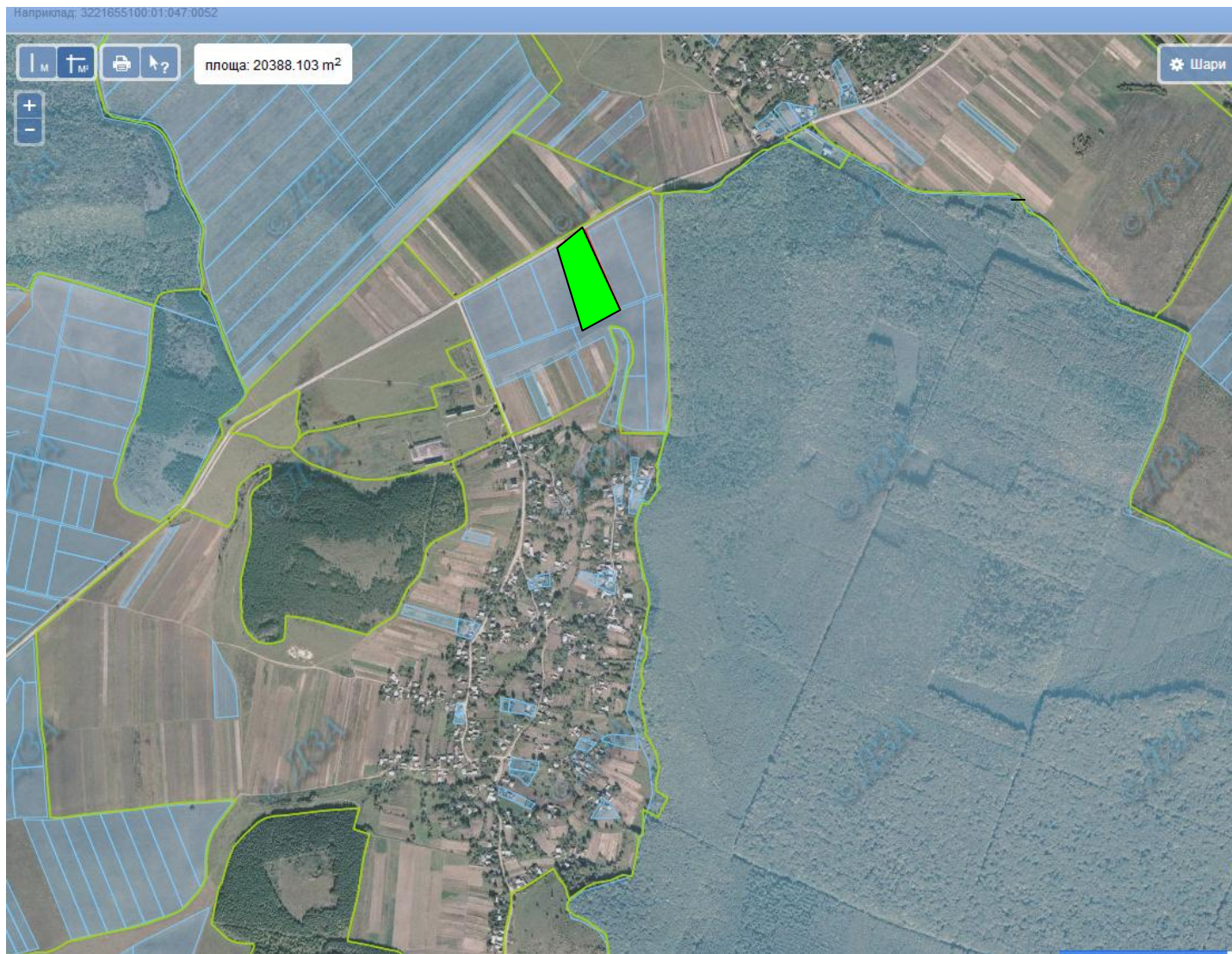
Гусятинський район, Сидорівська сільська рада (за межами населеного пункту)



- Місце розміщення наданих земельних ділянок
- Цільове призначення - для ведення особистого селянського господарства
- Площа – 10,0000 га
- Агровиробничі групи ґрунтів:  
**Шифр 30** - Чорноземи реградовані



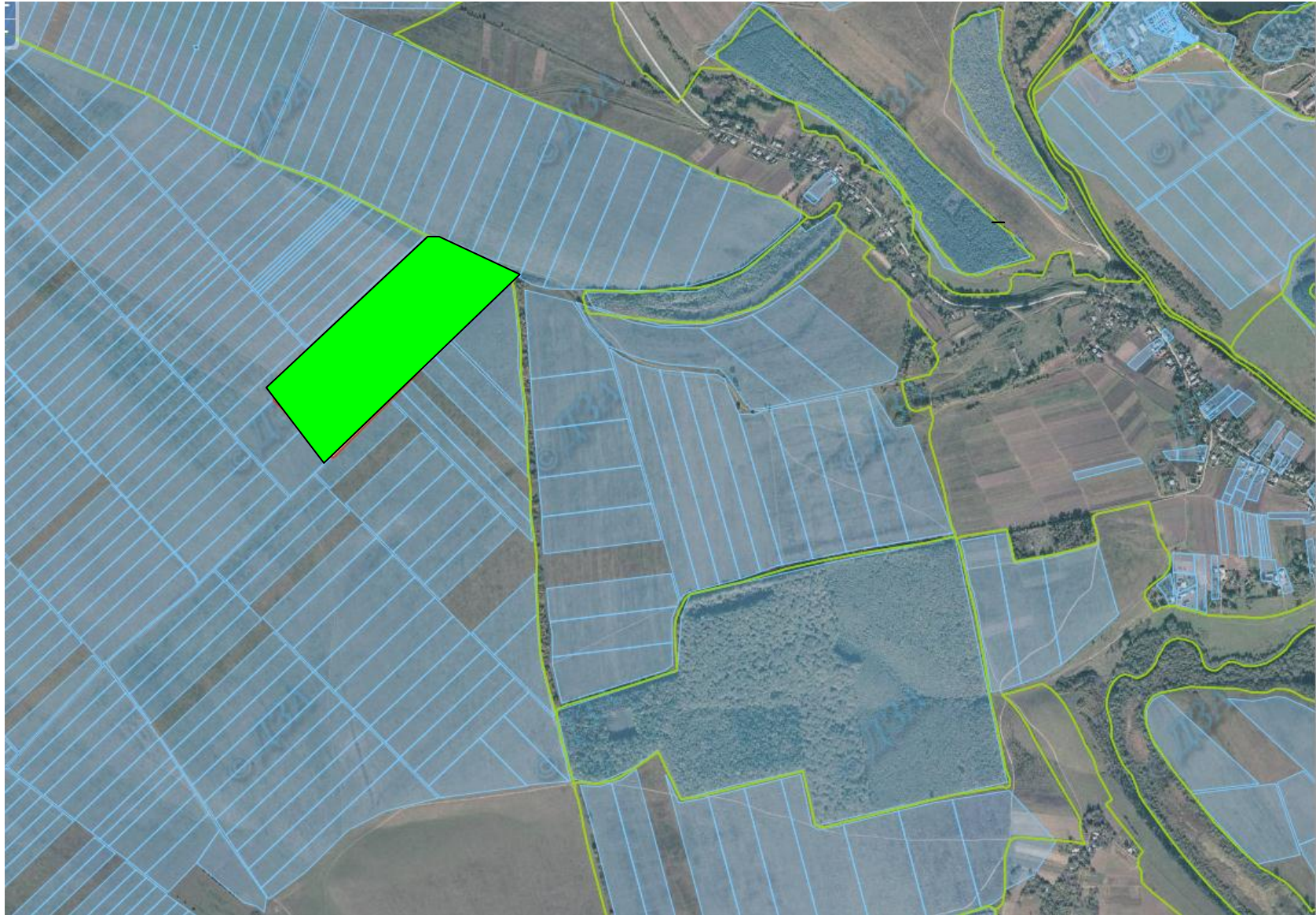
## Гусятинський район, Саджівецька сільська рада (за межами населеного пункту)



- Місце розміщення наданих земельних ділянок
- Цільове призначення - для ведення особистого селянського господарства
- Площа – 2,0000 га
- Агровиробничі групи ґрунтів:
- Шифр 17** - Ясно-сірі опідзолені ґрунти



**Гусятинський район, Калагарівська сільська рада (за межами населеного пункту)**



Місце розміщення наданих земельних ділянок  
Цільове призначення - для ведення особистого селянського господарства  
Площа – 12,0000 га  
Агровиробничі групи ґрунтів:  
**Шифр 19** - Темно-сірі опідзолені ґрунти



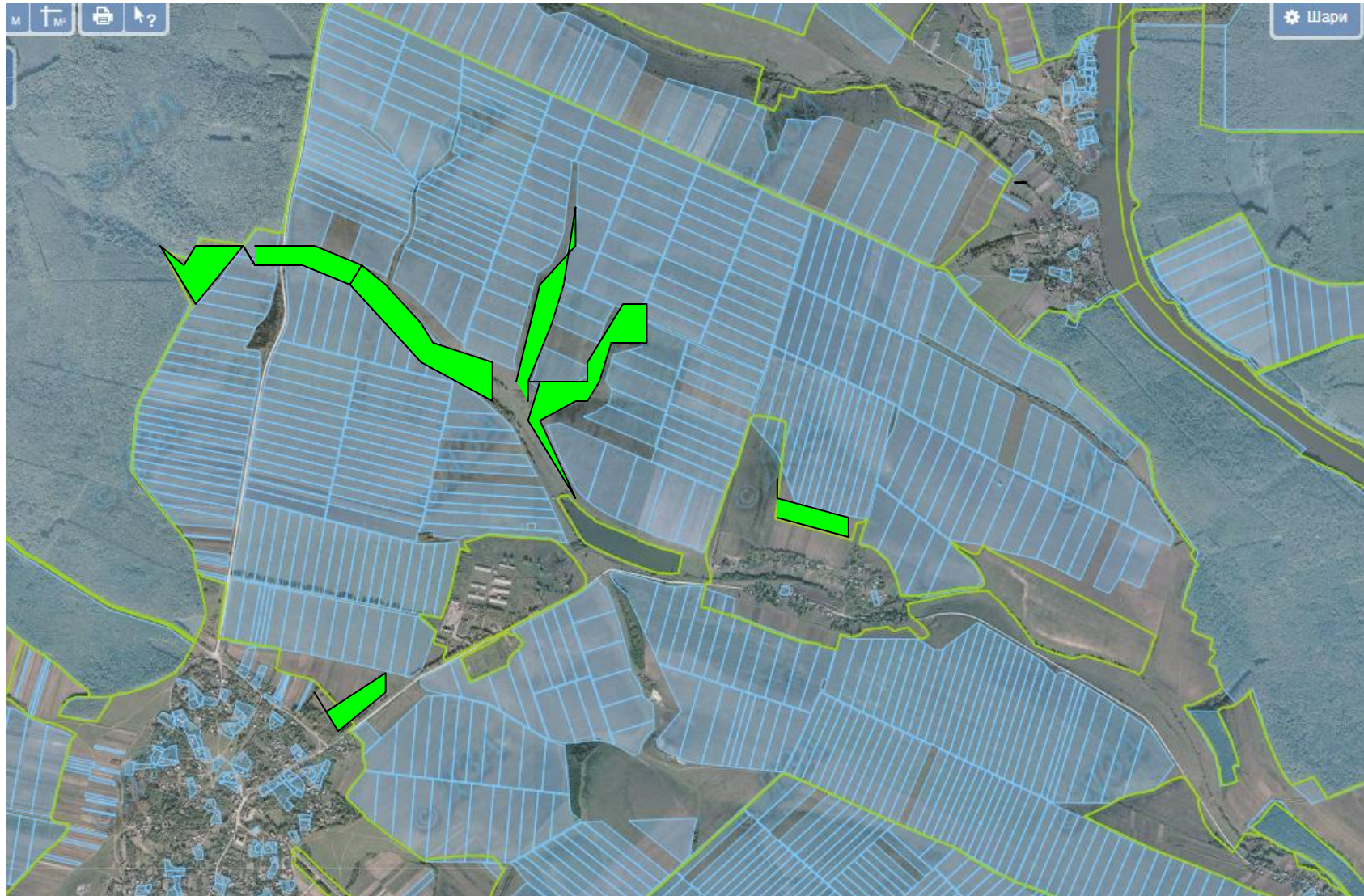
**Гусятинський район, Увислівська сільська рада (за межами населеного пункту)**



Місце розміщення наданих земельних ділянок  
Цільове призначення - для ведення особистого селянського господарства  
Площа – 2,0000 га  
Агровиробничі групи ґрунтів:  
**Шифр 42** - Чорноземи глибокі малогумусні вилугувані  
Входить до Хоростківської ОТГ.



## Гусятинський район, Красненська сільська рада (за межами населеного пункту)



Місце розміщення наданих земельних ділянок

Цільове призначення - для ведення особистого селянського господарства

Площа – 59,00 га

Агровиробничі групи ґрунтів:

**Шифр 19** - Темно-сірі опідзолені ґрунти, **30**-Чорноземи реградовані; **20** - Чорноземи опідзолені



Гусятинський район, Яблунівська сільська рада (за межами населеного пункту)



Місце розміщення наданих земельних ділянок

Цільове призначення - для ведення особистого селянського господарства

Площа – 2,00 га

Агровиробничі групи ґрунтів:

**Шифр 19** - Темно-сірі опідзолені ґрунти



Гусятинський район, на території Хоростківської міської ради за межами населеного пункту села  
Клювинці



Місце розміщення наданих земельних ділянок  
Цільове призначення - для ведення особистого селянського господарства  
Площа – 2,00 га  
Агровиробничі групи ґрунтів:  
**Шифр 20** - Чорноземи опідзолені Входить до Хоростківської ОТГ.