



ДЕРЖАВНА СЛУЖБА УКРАЇНИ З ПИТАНЬ ГЕОДЕЗІЇ, КАРТОГРАФІЇ ТА КАДАСТРУ

ГОЛОВНЕ УПРАВЛІННЯ ДЕРЖГЕОКАДАСТРУ У ТЕРНОПІЛЬСЬКІЙ ОБЛАСТІ

ВІДДІЛ ДЕРЖГЕОКАДАСТРУ У ЧОРТКІВСЬКОМУ РАЙОНІ

АЛЬБОМ-АТЛАС

з резервування земельних ділянок для учасників антитерористичної операції на території ЧОРТКІВСЬКОГО району Тернопільської області

2018

**Інформація стосовно забезпечення учасників антитерористичної операції земельними ділянками
на території Чортківського району
(станом на 01.10. 2018 року)**

№ з/п	Назва адміністративно-територіальної одиниці (район, місто обласного значення)	Кількість учасників АТО	Загальна площа зарезервованих земельних ділянок, га	з них		Розташування земельної ділянки на території ОТГ
				для ведення садівництва	для ведення особистого селянського господарства	
1	2	3	4	5	6	7
	Чортківський район		340,3	20,0	320,3	

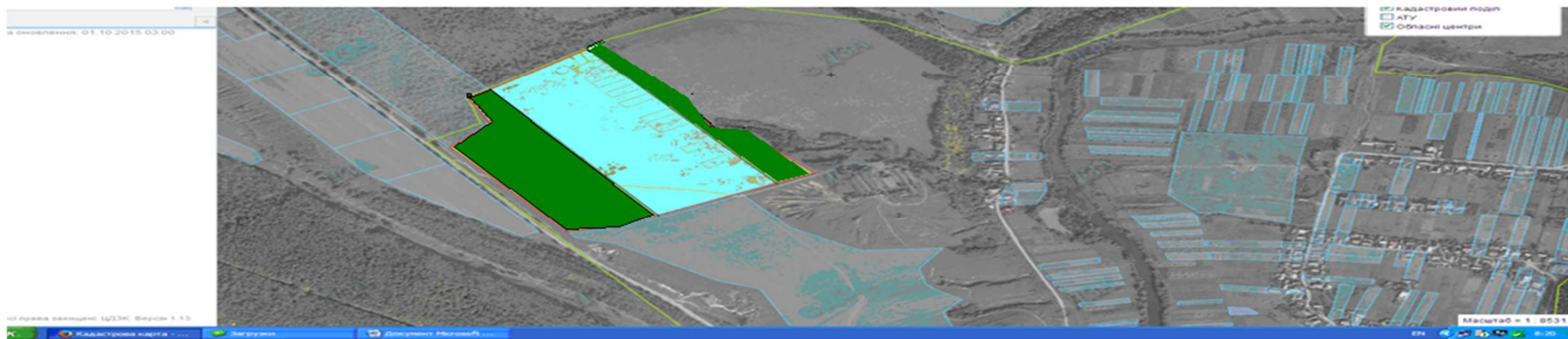
Інформація стосовно забезпечення учасників антитерористичної операції земельними ділянками на території Чортківського району (станом на 01.10.2018 року)

№ з/п	Назва адміністративно-територіальної одиниці (сільська (селищна) рада, місто районного значення)	Кількість учасників АТО	Загальна площа зарезервованих земельних ділянок, га	з них		Розташування земельної ділянки до ОТГ
				для ведення садівництва	для ведення особистого селянського господарства	
1	2	3	4	6	8	9
1	Росохацька сільська рада		28,0	20	8,0	
2	Білівська сільська рада		15,5*		15,5	
3	Косівська сільська рада		30,0*		30,0	
4	Староягільницька сільська рада		13,0		13,0	
5	Ягільницька сільська рада		25,5*		25,5	
6	Палашівська сільська рада		14,0*		14,0	
7	Полівецька сільська рада		16,0*		16,0	
8	Пробіжнянська сільська рада		24,0*		24,0	
9	Шульганівська сільська рада		16,0*		16,0	
10	Базарська сільська рада		8,0*		8,0	
11	Улашківська сільська рада		16,0*		16,0	
12	Білобожницька сільська рада		5,0*		5,0	Білобожницька ОТГ **
13	Сокиринецька сільська рада		11,0*		11,0	
14	Бичківська сільська рада		14,0		14,0	
15	Коцюбинчицька сільська рада		7,0		7,0	
16	Угринська сільська рада		2,5		2,5	
17	Скородинська сільська рада		19,0		19,0	
18	Джуринська сільська рада		11,0*		11,0	
19	Чорнокінецьковолянська сільська рада		11,0		11,0	
20	Шманьківська сільська рада		3,0*		3,0	
21	Мухавська сільська рада		8,95*		8,95	
22	Тарнавська сільська рада		4,25*		4,25	Коліндянська ОТГ**
23	Пастушівська сільська рада		3,7		3,7	
24	Ромашівська сільська рада		8,0*		8,0	Білобожницька ОТГ**
25	Давидківська сільська рада		2,0*		2,0	Коліндянська ОТГ**
26	Швайківська сільська рада		3,65*		3,65	
27	Свидівська сільська рада		4,8		4,8	
28	Полівецька сільська рада		15,45		15,45	
	Всього		340,3	20,0	320,3	

Примітка: ** сільська рада в громаді

ВИКОПЮВАННЯ

з планово-картографічного матеріалу території Росохацької сільської ради, місця розташування земельної ділянки за межами населеного пункту орієнтовною площею 20,0 га, яка може бути запропонована для передачі громадянам, які беруть участь в АТО для індивідуального садівництва.



- надано дозвіл на розроблення проекту землеустрою щодо відведення земельних ділянок у власність учасникам АТО площею 9,8484 га



- земельні ділянки, які внесено до Державного земельного кадастру площею 10,1516 га



ВИКОПЮВАННЯ

з планово-картографічного матеріалу території Росохацької сільської ради, місце розташування земельної ділянки за межами населеного пункту орієнтовною площею 8,0 га, яка може бути запропонована для передачі громадянам, які беруть участь в АТО для особистого селянського господарства



 - надано дозвіл на розроблення проекту землеустрою щодо відведення земельних ділянок у власність учасникам АТО площею 8.0 га

ВИКОПЮВАННЯ

з планово-картографічного матеріалу території Білівської сільської ради, місця розташування земельної ділянки за межами населеного пункту орієнтовною площею 15,5 га, яка може бути запропонована для передачі громадянам, які беруть участь в АТО для особистого селянського господарства.

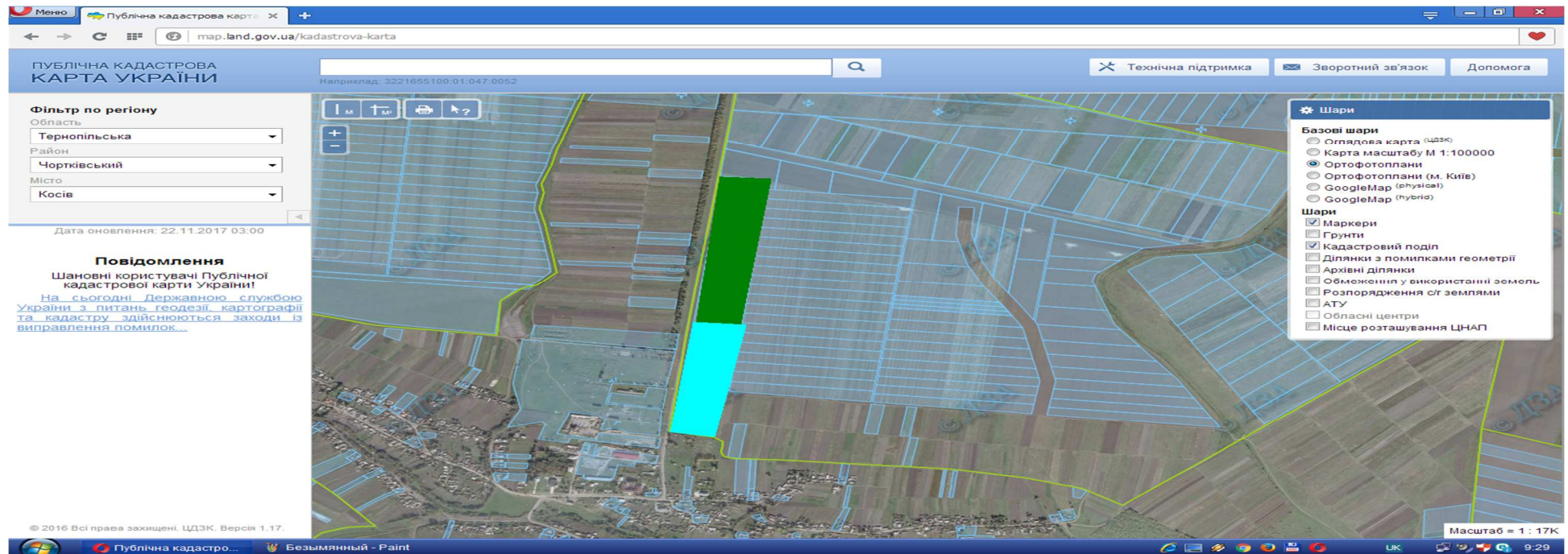


- земельні ділянки, які внесено до Державного земельного кадастру **6125581000:01:0005** площею 15,5 га



ВИКОПЮВАННЯ

з планово-картографічного матеріалу території Косівської сільської ради, місця розташування земельної ділянки за межами населеного пункту орієнтовною площею 17,0 га, яка може бути запропонована для передачі громадянам, які беруть участь в АТО для особистого селянського господарства.



- надано дозвіл на розроблення проекту землеустрою щодо відведення земельних ділянок у власність учасникам АТО

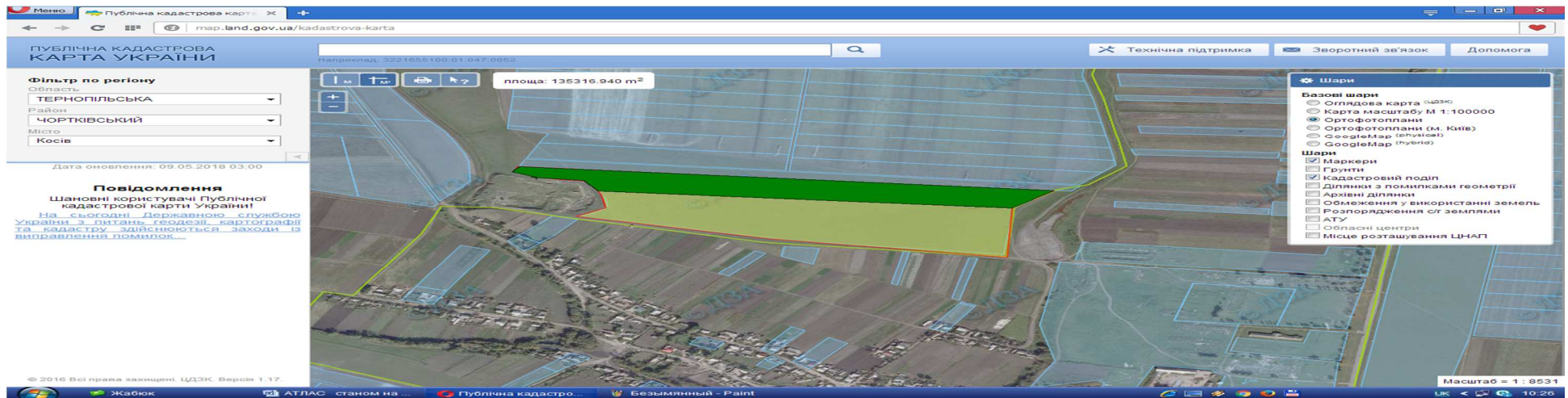
■ кадастровий номер **6125584900:01:001:0820** площею 9,2582 га

- земельні ділянки, які внесено до Державного земельного кадастр площею 7,7418 га



ВИКОПЮВАННЯ

з планово-картографічного матеріалу території Косівської сільської ради, місця розташування земельної ділянки за межами населеного пункту орієнтовною площею 13,0 га, яка може бути запропонована для передачі громадянам, які беруть участь в АТО для особистого селянського господарства

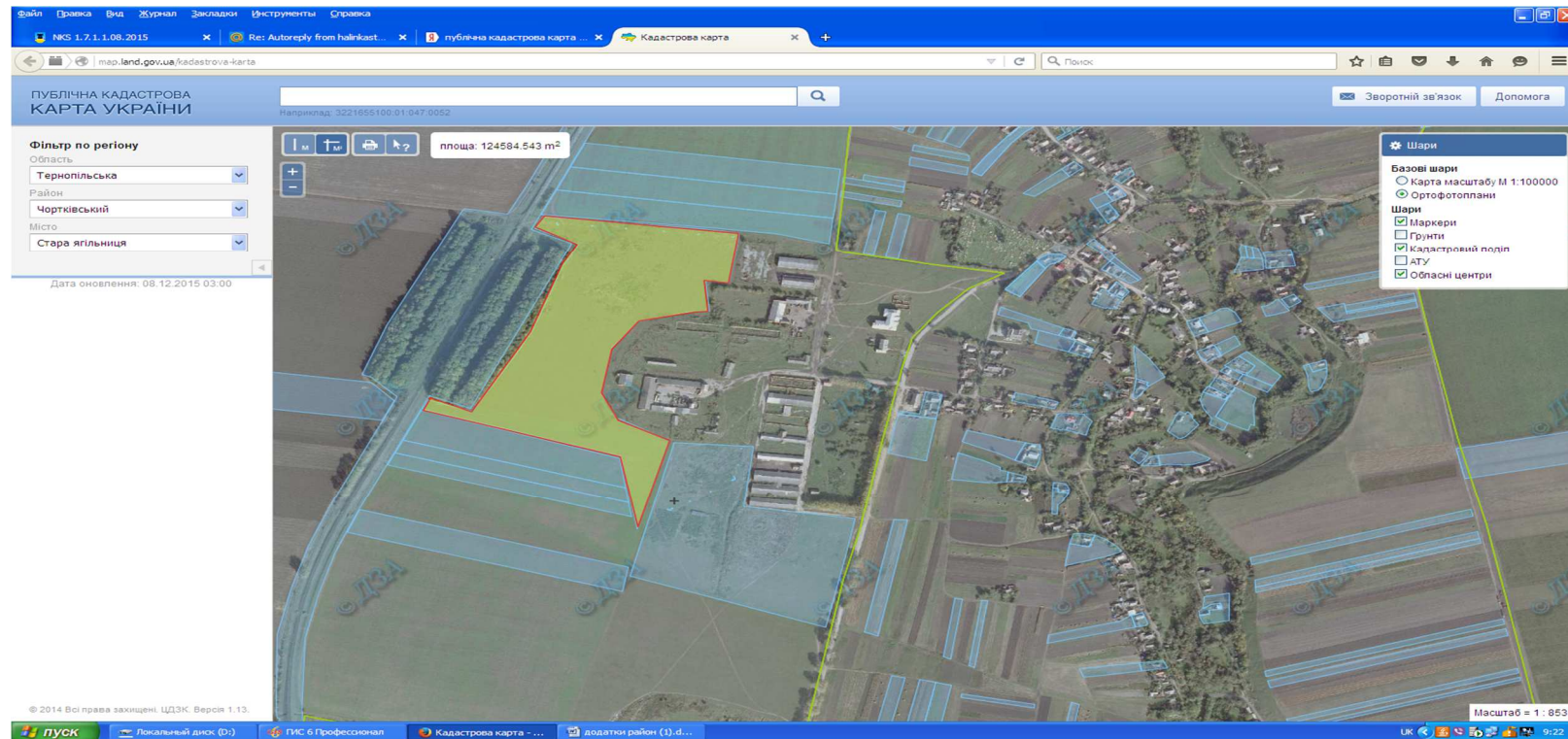


-надано дозвіл на розроблення проекту землеустрою щодо відведення земельних ділянок у власність учасникам АТО 2 ділянки площею 4.0га

-місце розташування земельної ділянки кадастровий номер **6125584900:01:001:0819** площею 9.0 га

ВИКОПЮВАННЯ

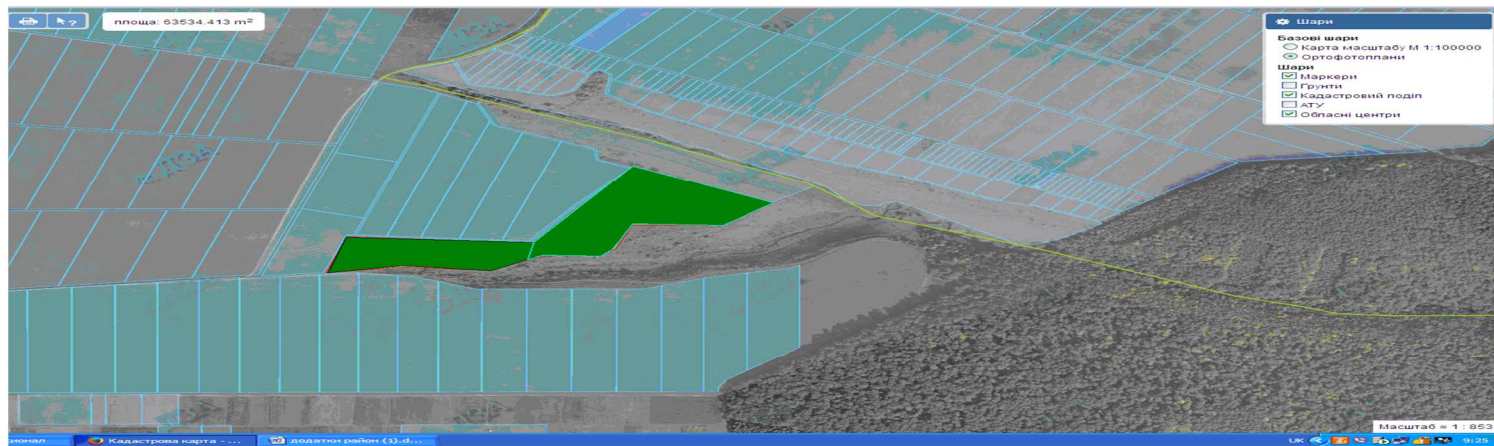
з планово-картографічного матеріалу території Староягільницької сільської ради, місця розташування земельної ділянки за межами населеного пункту орієнтовною площею 13,0 га, яка може бути запропонована для передачі громадянам, які беруть участь в АТО для особистого селянського господарства



 -місце розташування земельної ділянки кадастровий номер **6125587600:01:001:1636** площею 13,0 га

ВИКОПЮВАННЯ

з планово-картографічного матеріалу території Ягільницької сільської ради, місця розташування земельної ділянки за межами населеного пункту орієнтовною площею 6.5 га, яка може бути запропонована для передачі громадянам, які беруть участь в АТО для особистого селянського господарства.



- надано дозвіл на розроблення проекту землеустрою щодо відведення земельних ділянок у власність учасникам АТО площею 6,5 га

ВИКОПЮВАННЯ

з планово-картографічного матеріалу території Ягільницької сільської ради, місця розташування земельної ділянки за межами населеного пункту орієнтовною площею 19,0 га, яка може бути запропонована для передачі громадянам, які беруть участь в АТО для особистого селянського господарства.

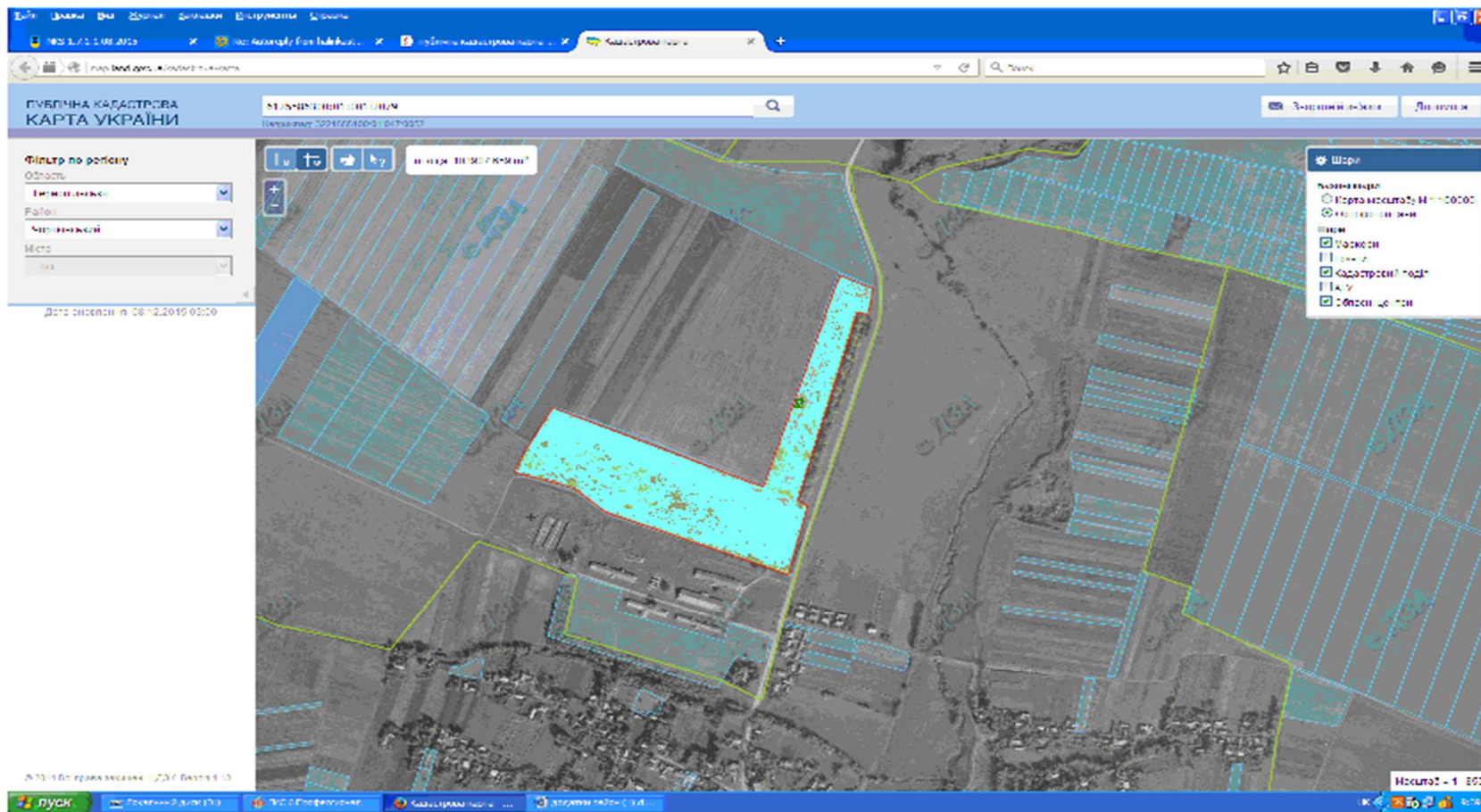


- земельні ділянки, які внесено до Державного земельного кадастру площею 13,5152 га

- надано дозвіл на розроблення проекту землеустрою щодо відведення земельних ділянок у власність учасникам АТО 6125589800:01:001:0000 площею 5,4848 га

ВИКОПЮВАННЯ

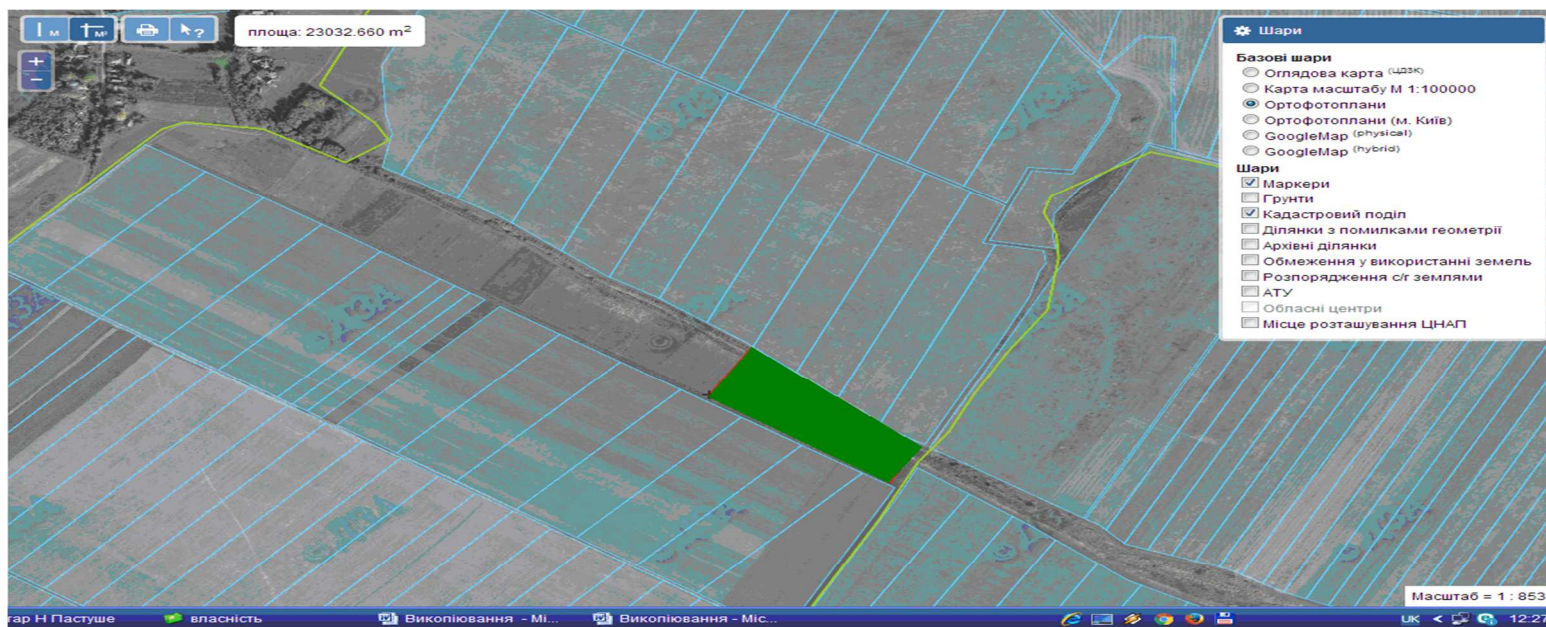
з планово-картографічного матеріалу території Палашівської сільської ради, місця розташування земельної ділянки за межами населеного пункту орієнтовною площею 10,0 га, яка може бути запропонована для передачі громадянам, які беруть участь в АТО для особистого селянського господарства.



- земельні ділянки, які внесено до Державного земельного кадастру кадастровий номер 6125586300:01:001:2078 площею 10,0 га

ВИКОПЮВАННЯ

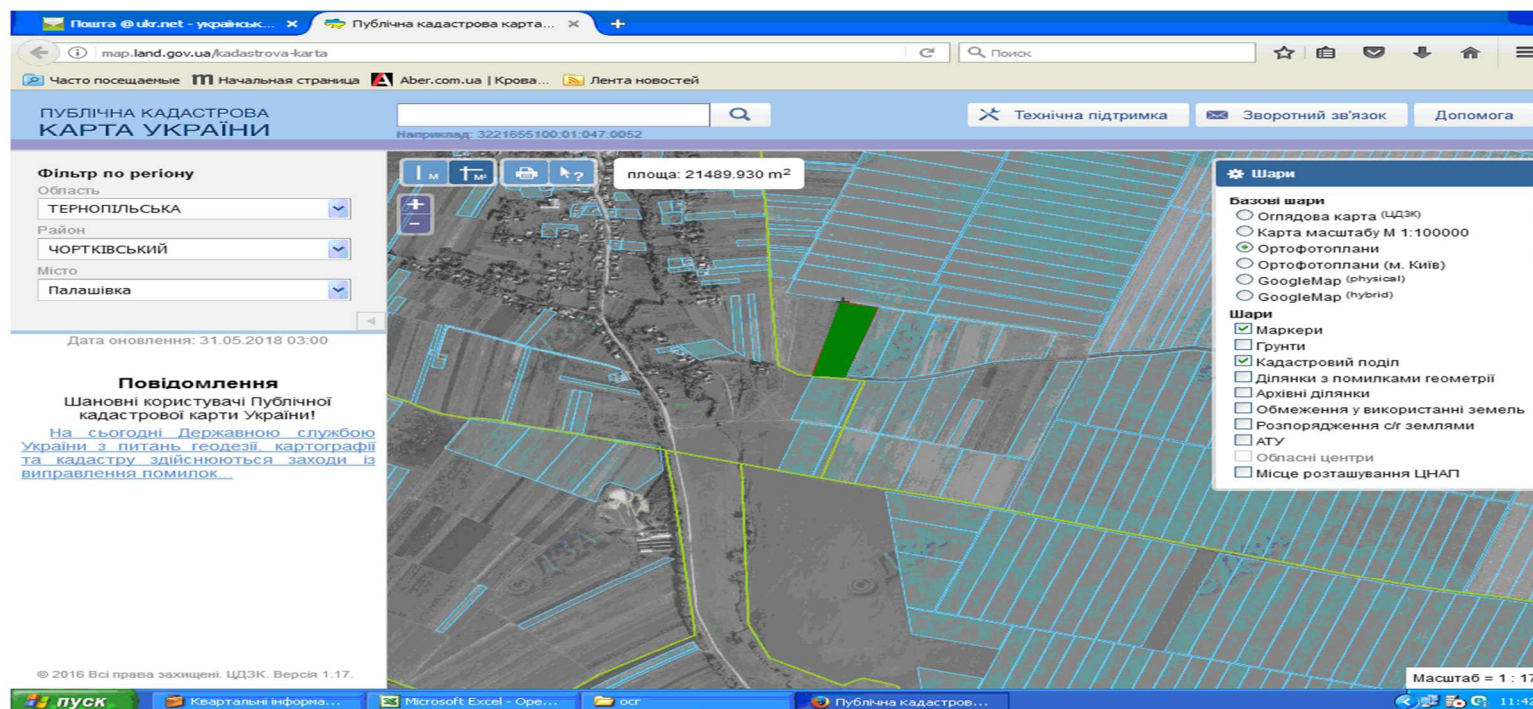
з планово-картографічного матеріалу території Палашівської сільської ради, місце розташування земельної ділянки за межами населеного пункту орієнтовною площею 2,0 га, яка може бути запропонована для передачі громадянам, які беруть участь в АТО для особистого селянського господарства



- надано дозвіл на розроблення проекту землеустрою щодо відведення земельних ділянок у власність учасникам АТО 6125586300:01:001:0000 площею 2,0 га

ВИКОПЮВАННЯ

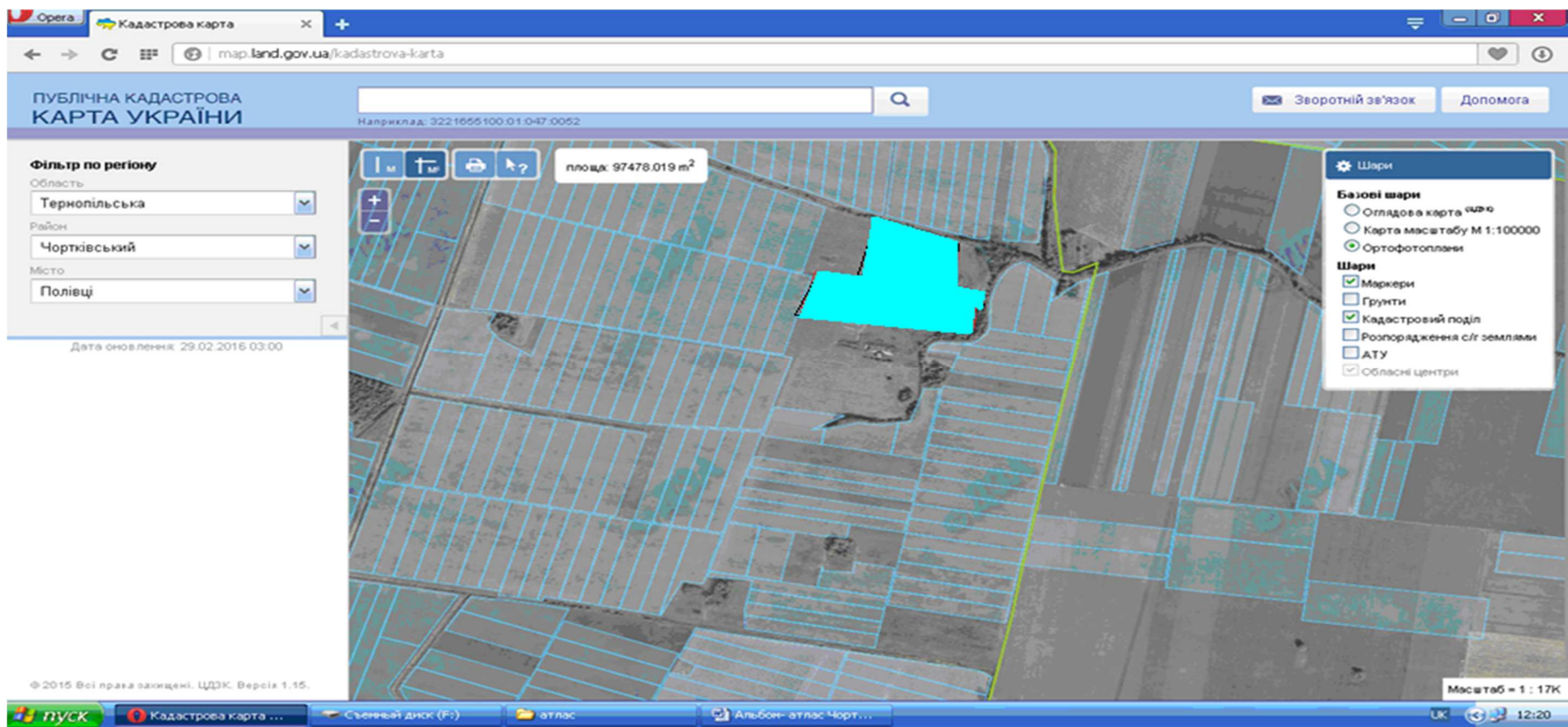
з планово-картографічного матеріалу території Палашівської сільської ради, місце розташування земельної ділянки за межами населеного пункту орієнтовною площею 2,0 га, яка може бути запропонована для передачі громадянам, які беруть участь в АТО для особистого селянського господарства



- надано дозвіл на розроблення проекту землеустрою щодо відведення земельних ділянок у власність учасникам АТО
6125586300:01:001:0000 площею 2,0 га

ВИКОПЮВАННЯ

з планово-картографічного матеріалу території Полівецької сільської ради, місця розташування земельної ділянки за межами населеного пункту орієнтовною площею 10,0 га, яка може бути запропонована для передачі громадянам, які беруть участь в АТО для особистого селянського господарства



- земельні ділянки, які внесено до Державного земельного кадастру площею 10.0 га

ВИКОПЮВАННЯ

з планово-картографічного матеріалу території Полівецької сільської ради, місця розташування земельної ділянки за межами населеного пункту орієнтовною площею 6,0 га, яка може бути запропонована для передачі громадянам, які беруть участь в АТО для особистого селянського господарства





- - земельні ділянки, які внесено до Державного земельного кадастру площею 6,0 га



ВИКОПУВАННЯ

з планово-картографічного матеріалу території Пробіжнянської сільської ради, місця розташування земельної ділянки за межами населеного пункту орієнтовною площею 6,0 га, яка може бути запропонована для передачі громадянам, які беруть участь в АТО для особистого селянського господарства

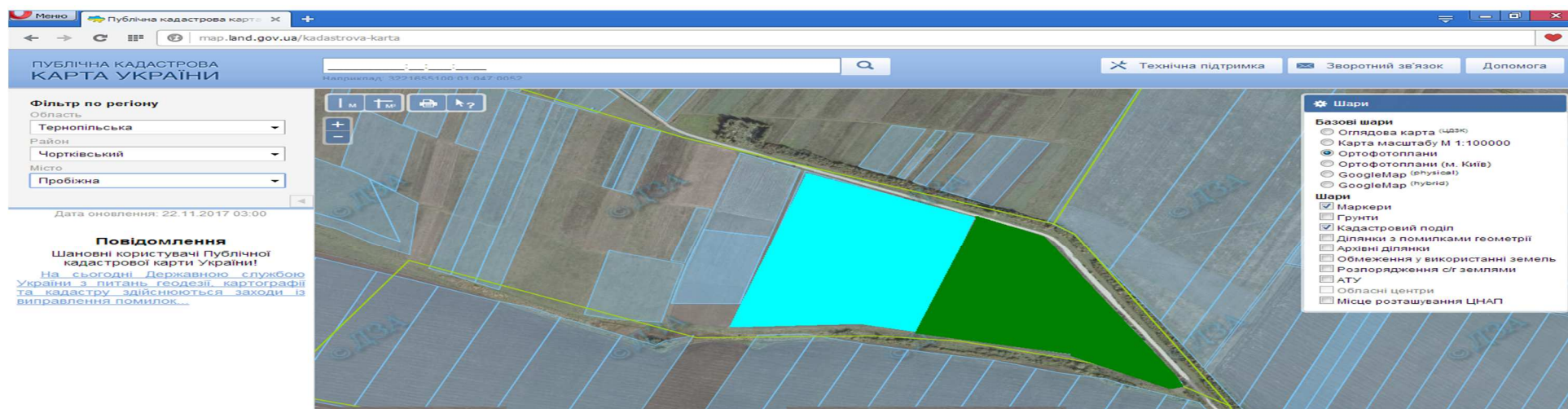


- земельні ділянки, які внесено до Державного земельного кадастру кадастровий номер **6125586700:01:028:0006** площею 6,0 га



ВИКОПУВАННЯ

з планово-картографічного матеріалу території Пробіжнянської сільської ради, місця розташування земельної ділянки за межами населеного пункту орієнтовною площею 18,0 га, яка може бути запропонована для передачі громадянам, які беруть участь в АТО для особистого селянського господарства

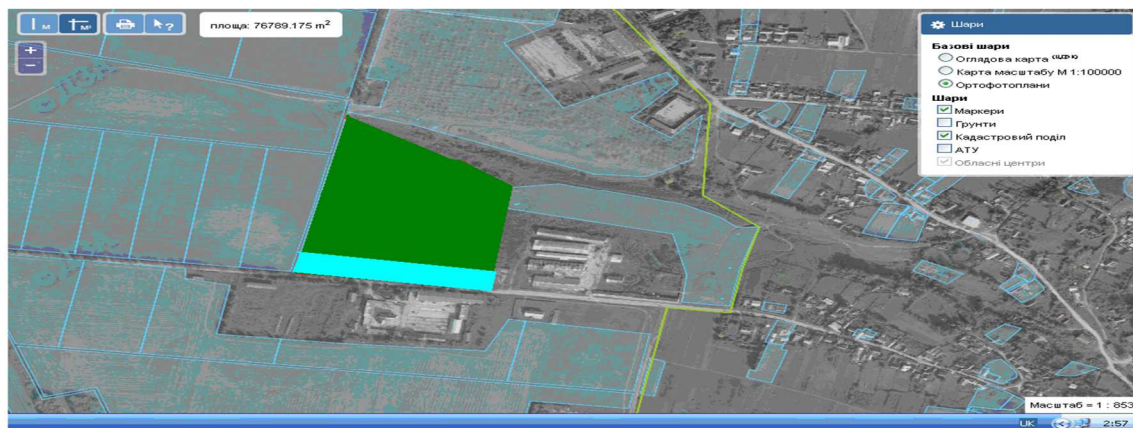


- земельні ділянки, які внесено до Державного земельного кадастру площею 8,2126 га
- надано дозвіл на розроблення проекту землеустрою щодо відведення земельних ділянок у власність учасникам АТО площею 9,7874 га



ВИКОПЮВАННЯ

з планово-картографічного матеріалу території Шульганівської сільської ради, місця розташування земельної ділянки за межами населеного пункту орієнтовною площею 8,0 га, яка може бути запропонована для передачі громадянам, які беруть участь в АТО для особистого селянського господарства



- земельні ділянки, які внесено до Державного земельного кадастру площею 1,0 га

-надано дозвіл на розроблення проекту землеустрою щодо відведення земельних ділянок у власність учасникам АТО площею 7,0 га



ВИКОПУВАННЯ

з планово-картографічного матеріалу території Шульганівської сільської ради, місце розташування земельної ділянки за межами населеного пункту орієнтовною площею 8,0 га, яка може бути запропонована для передачі громадянам, які беруть участь в АТО для особистого селянського господарства



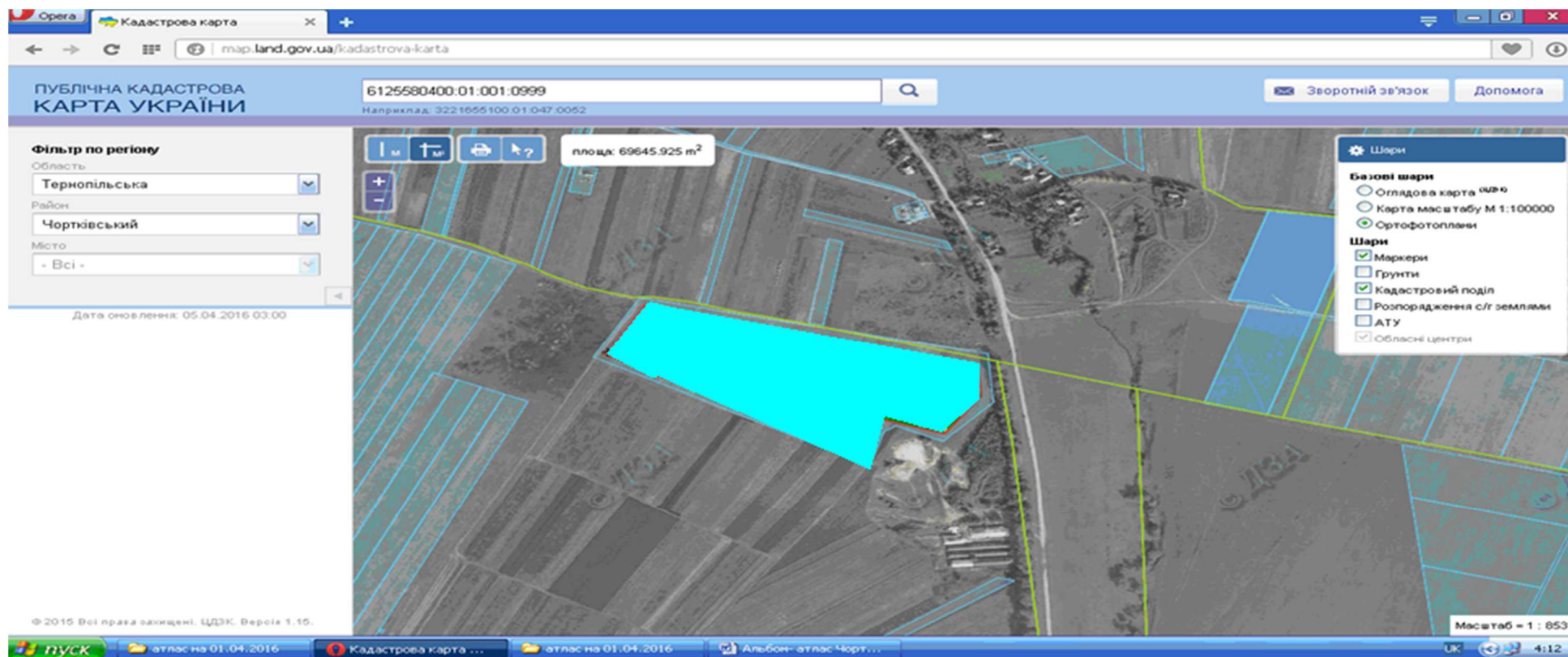
-надано дозвіл на розроблення проекту землеустрою щодо відведення земельних ділянок у власність учасникам АТО площею 5,0 га

- земельні ділянки, які внесено до Державного земельного кадастру площею 3,0 га



ВИКОПУВАННЯ

з планово-картографічного матеріалу території Базарської сільської ради, місця розташування земельної ділянки за межами населеного пункту орієнтовною площею 8,0 га, яка може бути запропонована для передачі громадянам, які беруть участь в АТО для особистого селянського господарства

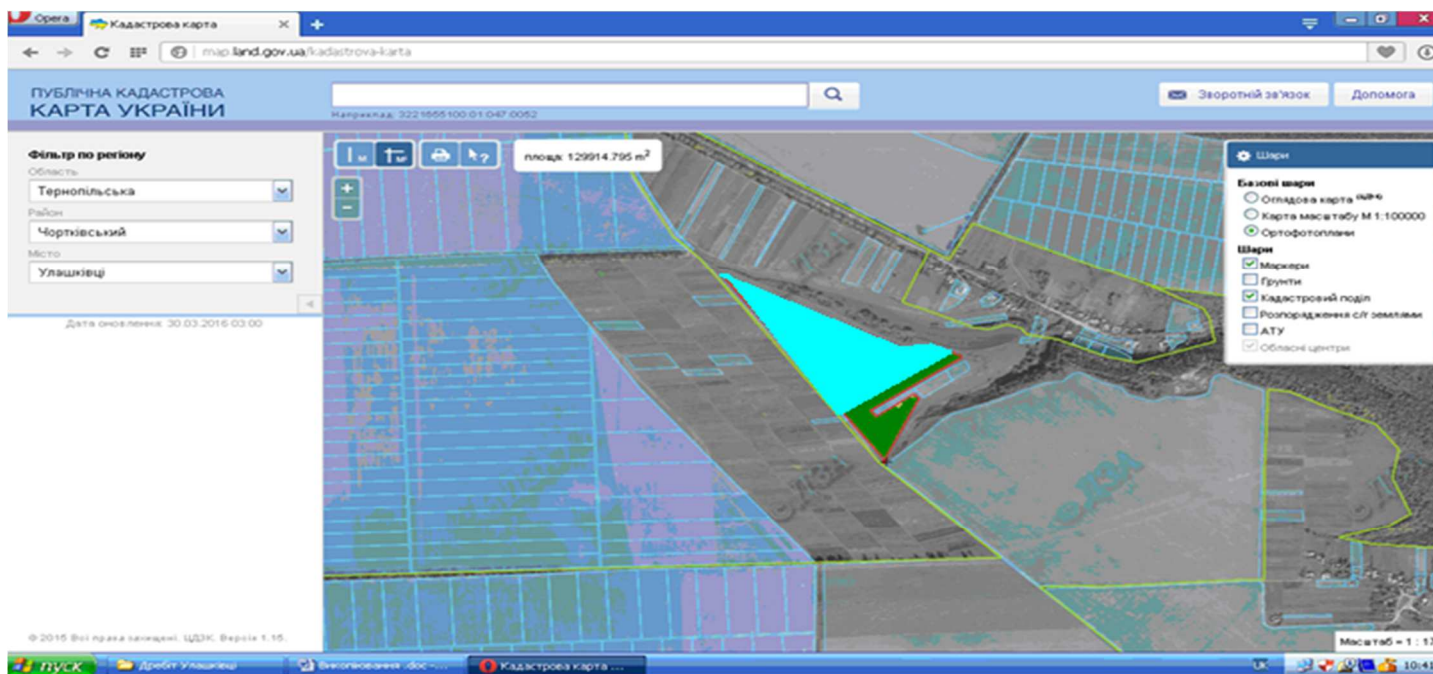


- земельні ділянки, які внесено до Державного земельного кадастру площею 8,0 га



ВИКОПУВАННЯ

з планово-картографічного матеріалу території Улашківської сільської ради, місця розташування земельної ділянки за межами населеного пункту орієнтовною площею 16,0 га, яка може бути запропонована для передачі громадянам, які беруть участь в АТО для особистого селянського господарства



- надано дозвіл на розроблення проекту землеустрою щодо відведення земельних ділянок у власність учасникам АТО кадастровий номер **6125588300:01:001:0000** площею – 0,9353 га

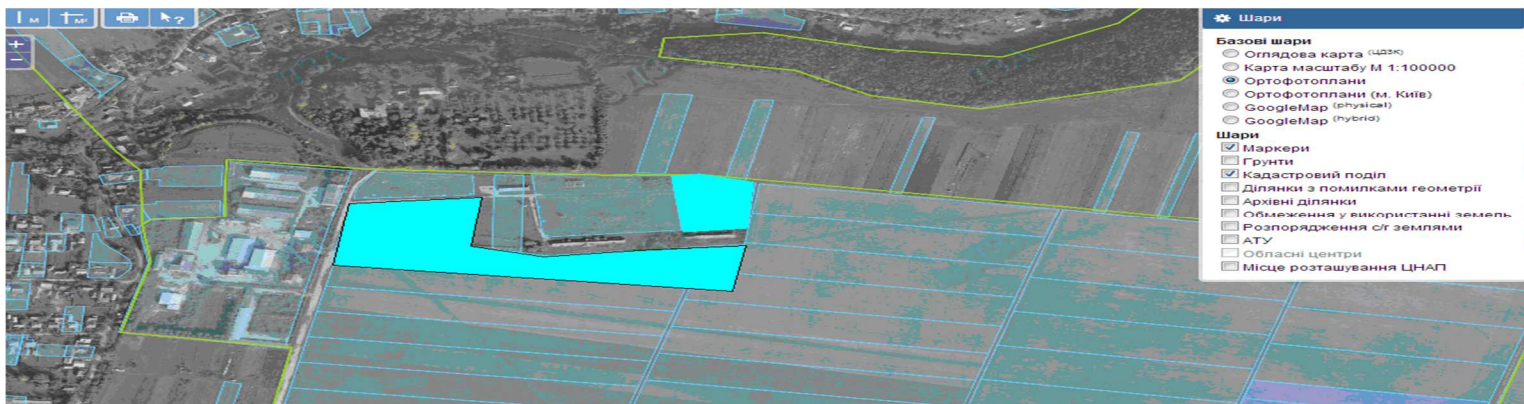


- земельні ділянки, які внесено до Державного земельного кадастру площею 15,0647 га



ВИКОПЮВАННЯ

з планово-картографічного матеріалу території Білобожницької сільської ради, місця розташування земельної ділянки за межами населеного пункту орієнтовною площею 5,0 га, яка може бути запропонована для передачі громадянам, які беруть участь в АТО для особистого селянського господарства



- земельні ділянки, які внесено до Державного земельного кадастру площею 5,0 га Білобожницька ОТГ



ВИКОПЮВАННЯ

з планово-картографічного матеріалу території Сокиринецької сільської ради, місця розташування земельної ділянки за межами населеного пункту орієнтовною площею 6,0 га, яка може бути запропонована для передачі громадянам, які беруть участь в АТО для особистого селянського господарства

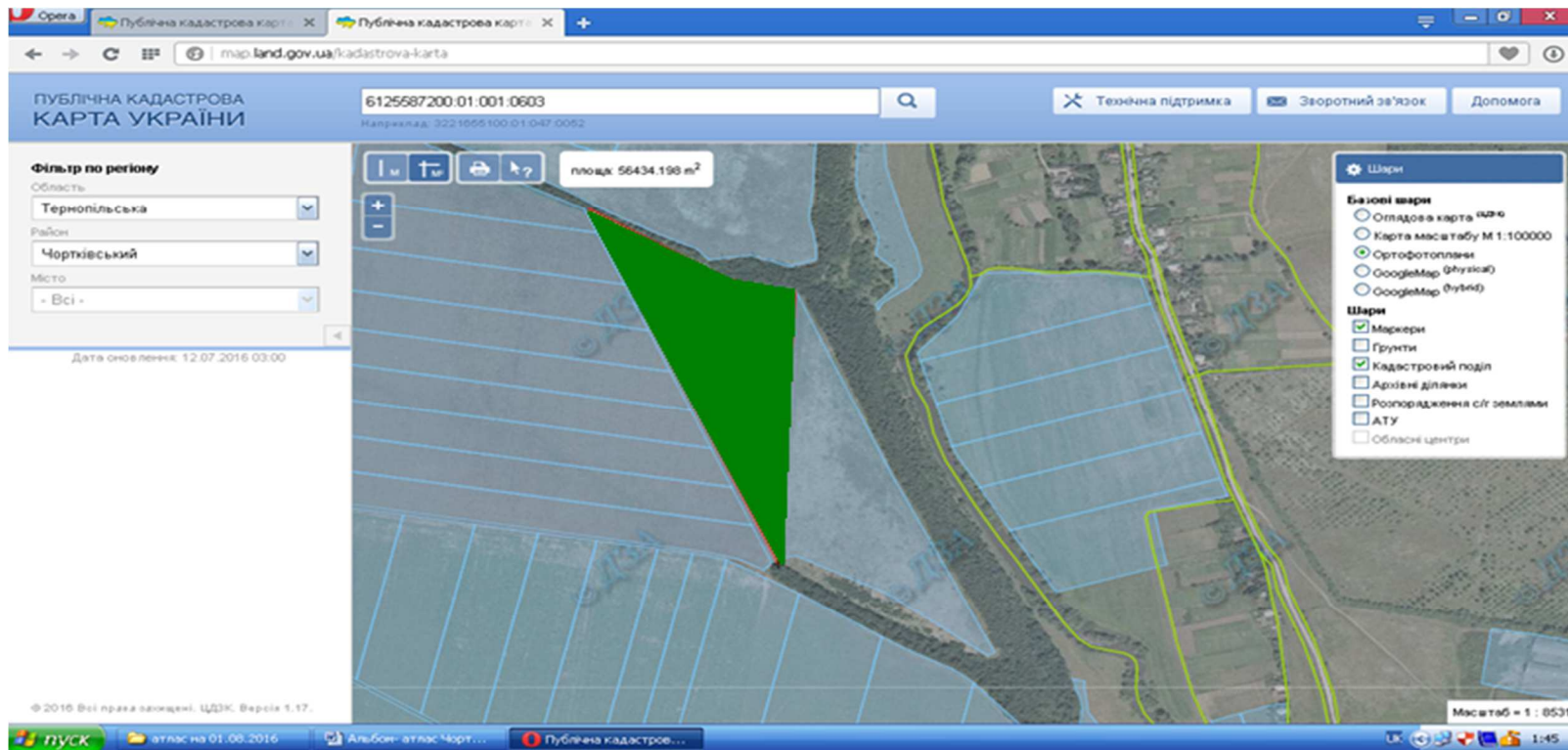


- земельні ділянки, які внесено до Державного земельного кадастру кадастровий номер **6125587200:01:001: 0000** площею 6,0 га



ВИКОПЮВАННЯ

з планово-картографічного матеріалу території Сокиринецької сільської ради, місця розташування земельної ділянки за межами населеного пункту орієнтовною площею 5,0 га, яка може бути запропонована для передачі громадянам, які беруть участь в АТО для особистого селянського господарства

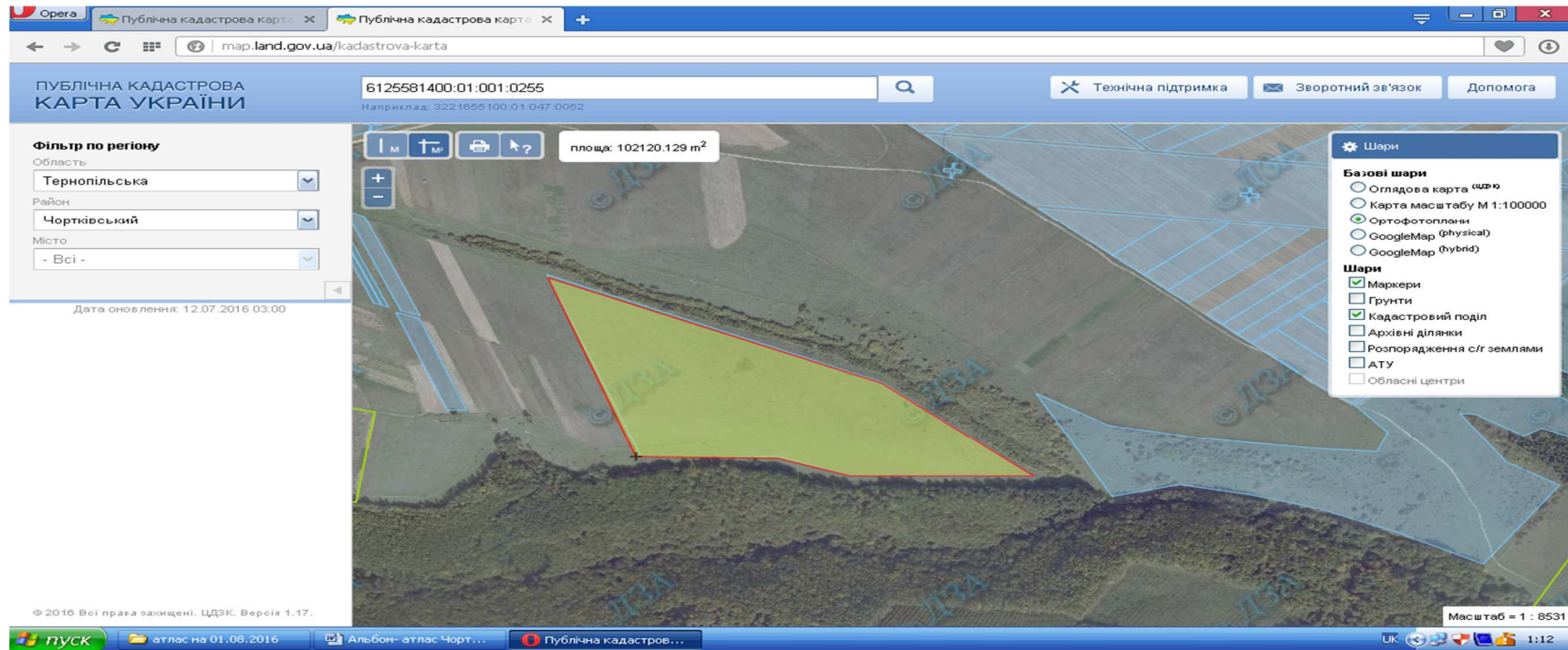


- надано дозвіл на розроблення проекту землеустрою щодо відведення земельних ділянок у власність учасникам АТО кадастровий номер **6125587200:01:001:0000** площею 5,0 га



ВИКОПЮВАННЯ

з планово-картографічного матеріалу території Бичківської сільської ради, місця розташування земельної ділянки за межами населеного пункту орієнтовною площею 10,0 га, яка може бути запропонована для передачі громадянам, які беруть участь в АТО для особистого селянського господарства

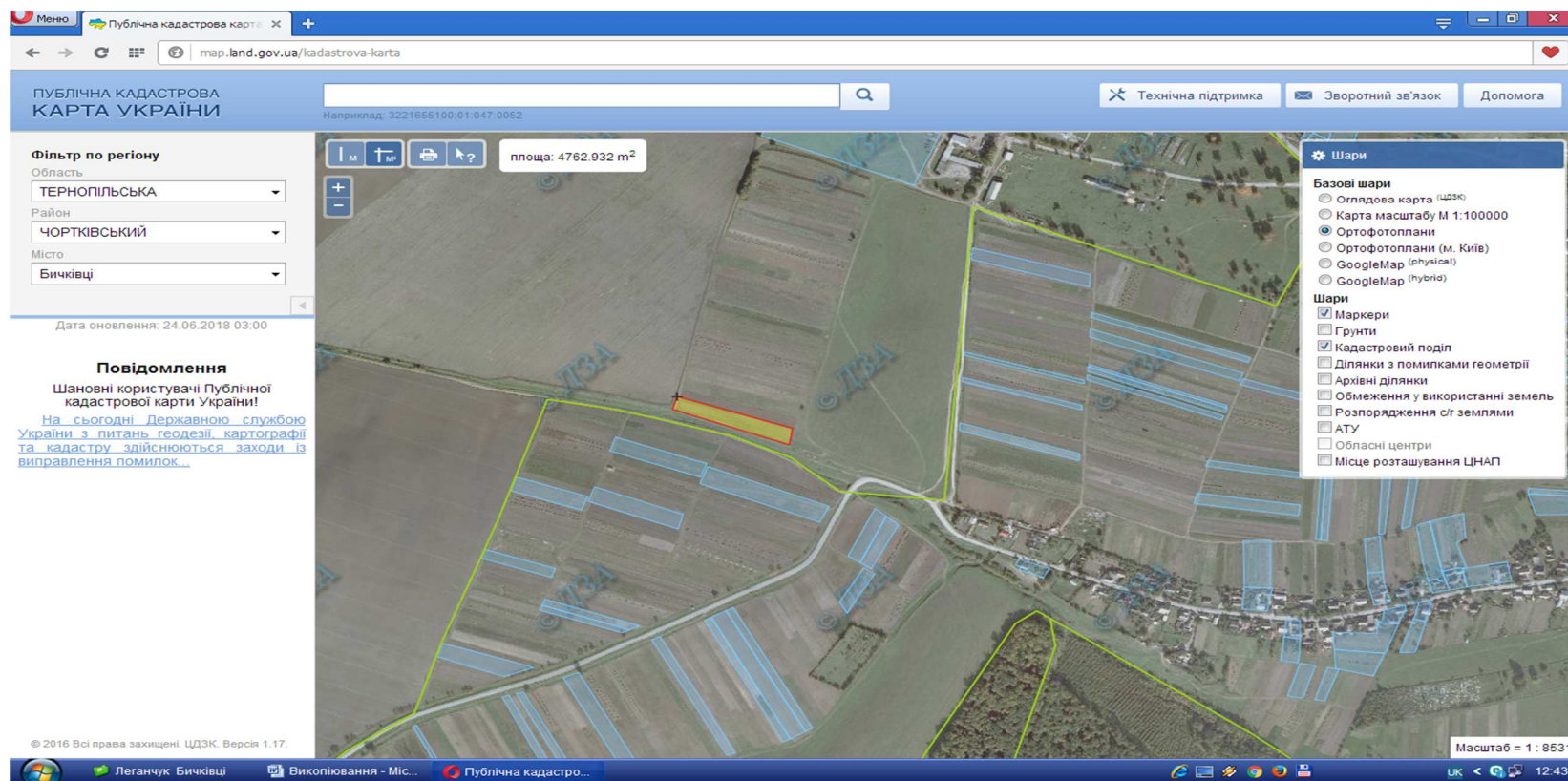


- місце розташування земельної ділянки кадастровий номер **6125581400:01:001:0255** площею 10.0 га



ВИКОПЮВАННЯ

з планово-картографічного матеріалу території Бичківської сільської ради, місце розташування земельної ділянки за межами населеного пункту орієнтовною площею 4,0 га, яка може бути запропонована для передачі громадянам, які беруть участь в АТО для особистого селянського господарства

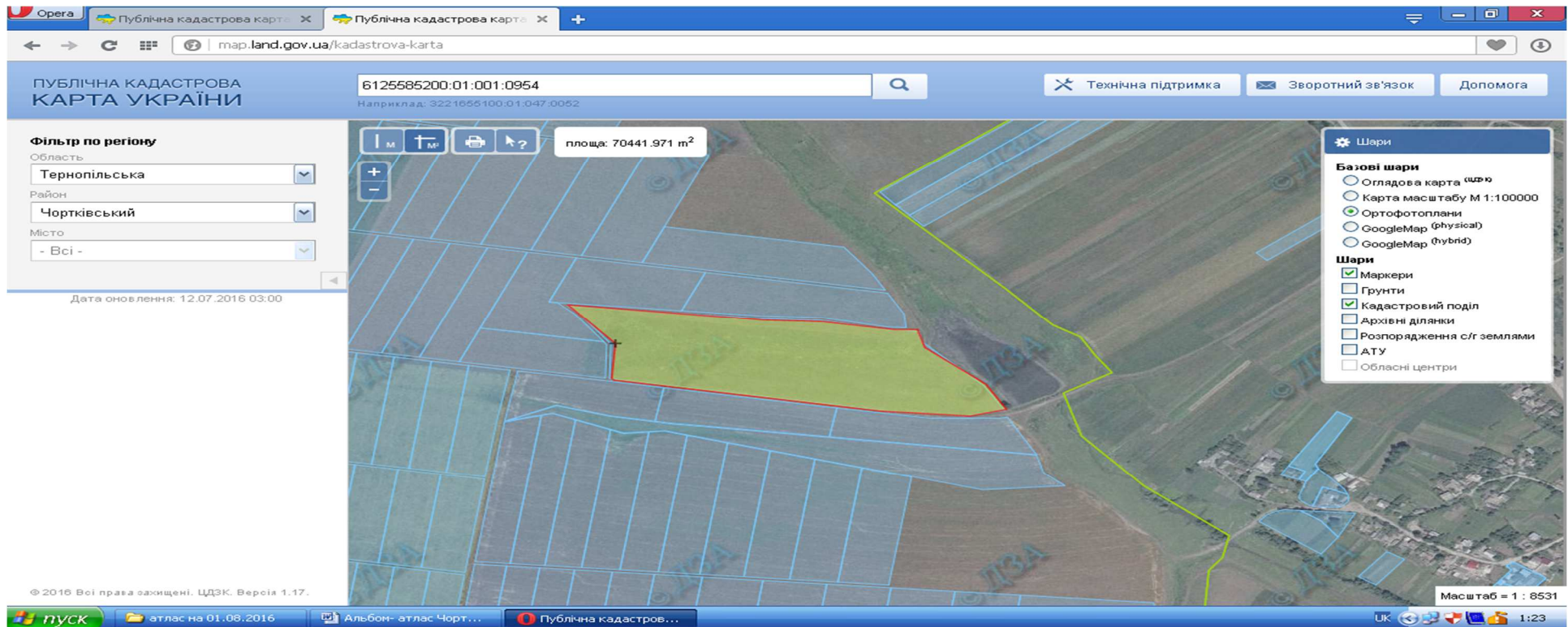


- місце розташування земельної ділянки кадастровий номер 6125581400:01:001: 0000 площею 4.0 га



ВИКОПЮВАННЯ

з планово-картографічного матеріалу території Коцюбинчицької сільської ради, місця розташування земельної ділянки за межами населеного пункту орієнтовною площею 7,0 га, яка може бути запропонована для передачі громадянам, які беруть участь в АТО для особистого селянського господарства

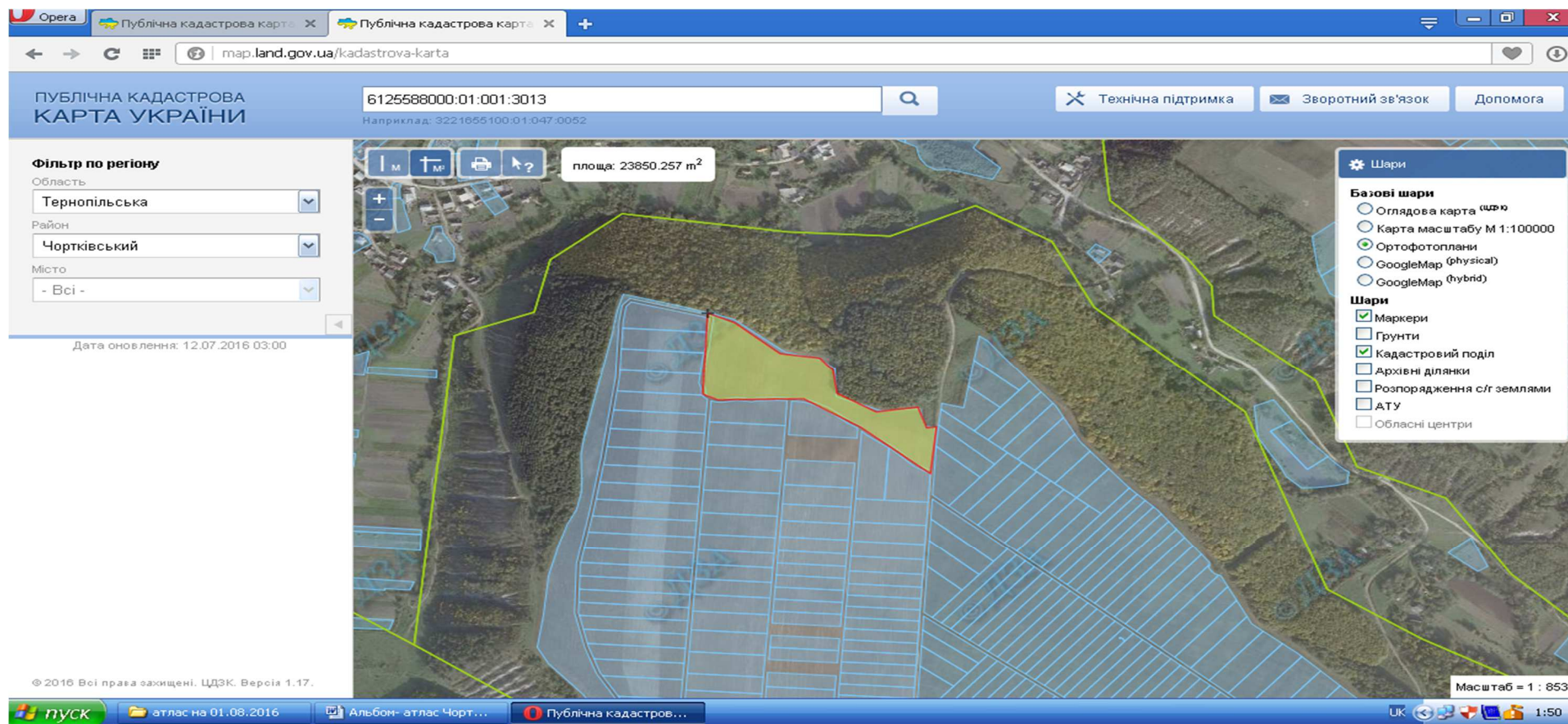


- місце розташування земельної ділянки кадастровий номер 6125585200:01:001:0954 площею 7,0 га



ВИКОПЮВАННЯ

з планово-картографічного матеріалу території Угринська сільської ради, місця розташування земельної ділянки за межами населеного пункту орієнтовною площею 2,5 га, яка може бути запропонована для передачі громадянам, які беруть участь в АТО для особистого селянського господарства

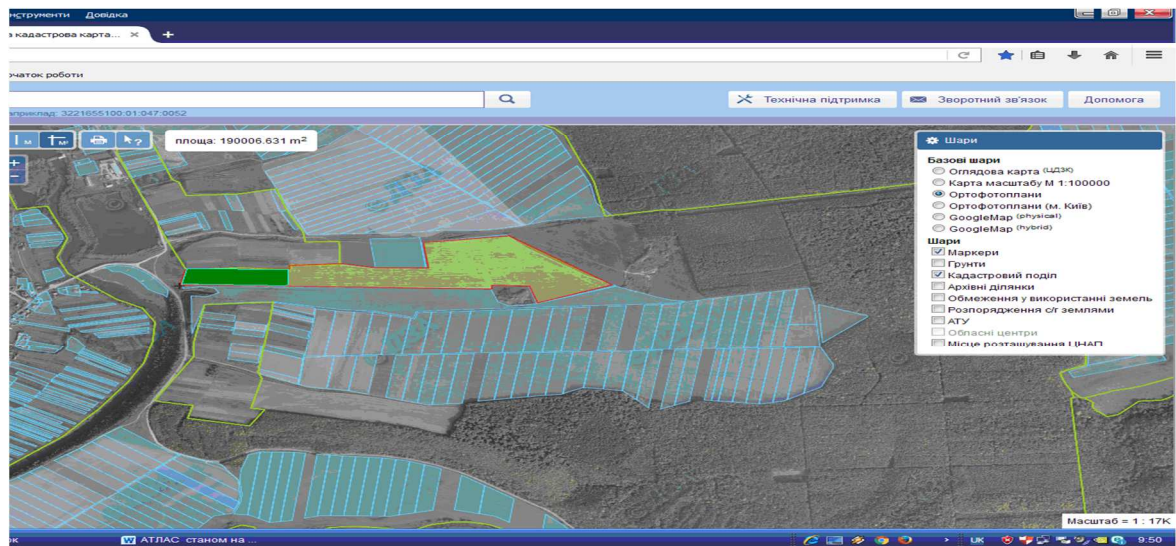


-місце розташування земельної ділянки кадастровий номер 6125588000:01:001:3013 площею 2,5 га

 Заводська ОТГ

ВИКОПЮВАННЯ

з планово-картографічного матеріалу території Скородинської сільської ради, місце розташування земельної ділянки за межами населеного пункту орієнтовною площею 19,0 га, яка може бути запропонована для передачі громадянам, які беруть участь в АТО для особистого селянського господарства



-надано дозвіл на розроблення проекту землеустрою щодо відведення земельних ділянок у власність учасникам АТО 2 ділянки на площу 3,0 га

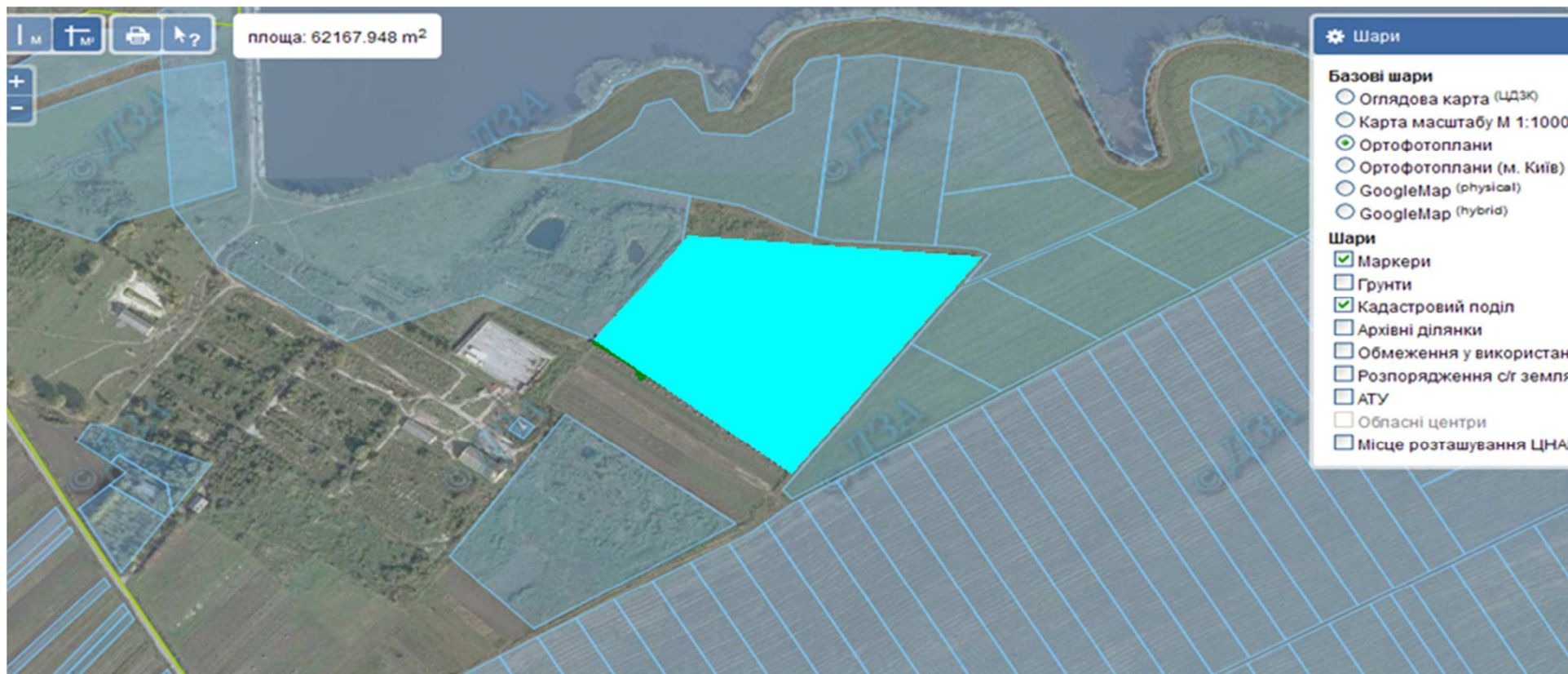


-місце розташування земельної ділянки кадастровий номер 6125587400:01:001:0000 площа 16.0 га



ВИКОПЮВАННЯ

з планово-картографічного матеріалу території Джуринська сільської ради, місця розташування земельної ділянки за межами населеного пункту орієнтовною площею 6,0 га, яка може бути запропонована для передачі громадянам, які беруть участь в АТО для особистого селянського господарства

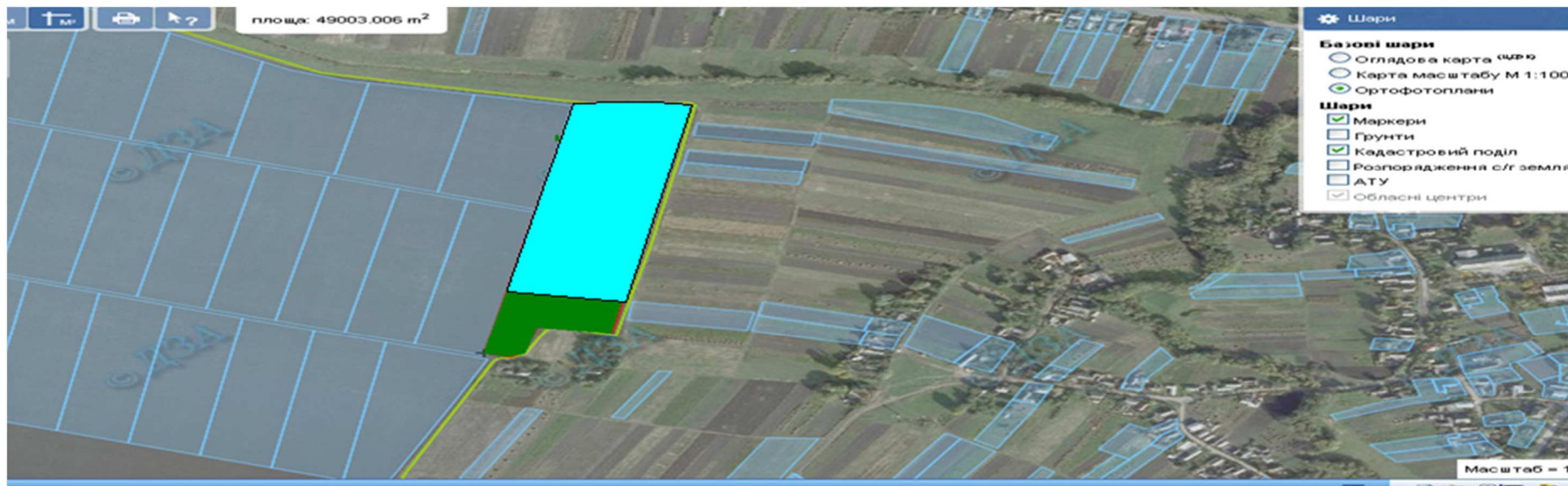


- земельні ділянки, які внесено до Державного земельного кадастру площею 6,0 га



ВИКОПЮВАННЯ

з планово-картографічного матеріалу території Джуринська сільської ради, місця розташування земельної ділянки за межами населеного пункту орієнтовною площею 5,0 га, яка може бути запропонована для передачі громадянам, які беруть участь в АТО для особистого селянського господарства



-надано дозвіл на розроблення проекту землеустрою щодо відведення земельних ділянок у власність учасникам АТО кадастровий номер **6125582900:01:001:0000** площею – **1,1401 га**

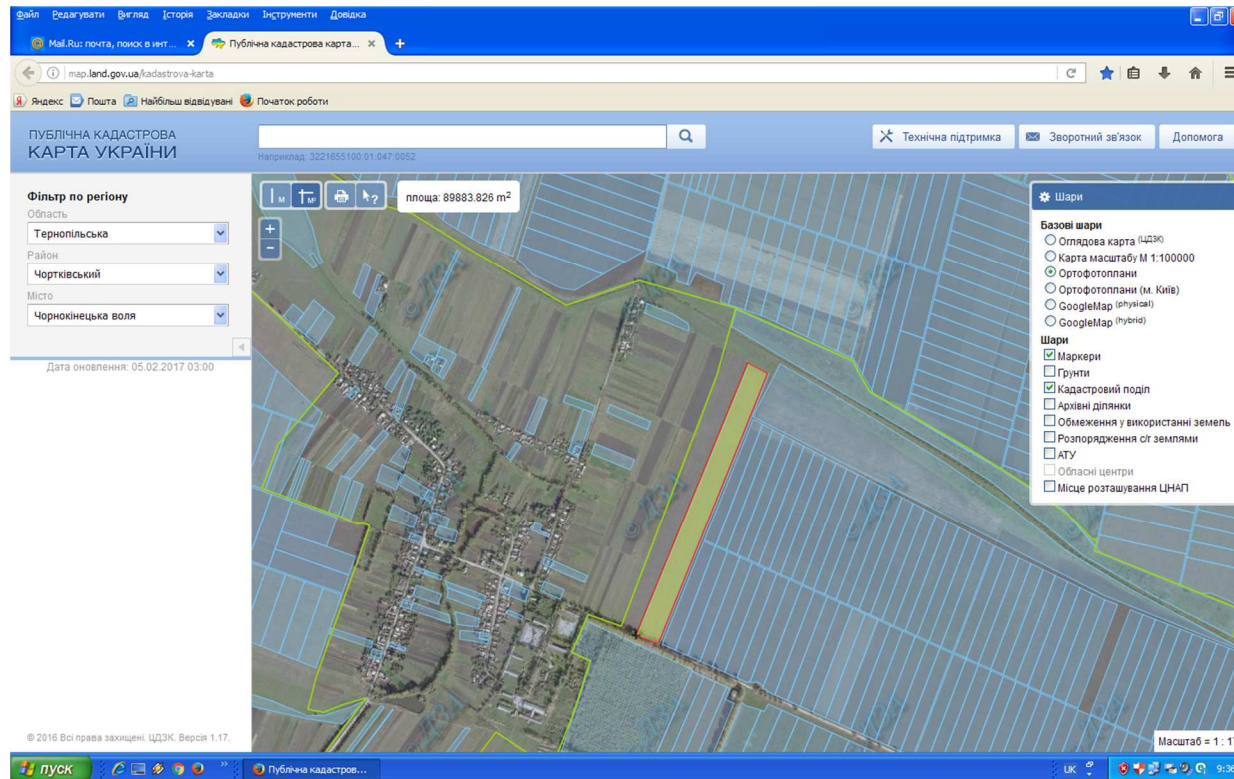


- земельні ділянки, які внесено до Державного земельного кадастру площею – 3,8599 га



ВИКОПЮВАННЯ

з планово-картографічного матеріалу території Чорнокінецьковолянської сільської ради, місце розташування земельної ділянки за межами населеного пункту орієнтовною площею 9,0 га, яка може бути запропонована для передачі громадянам, які беруть участь в АТО для особистого селянського господарства

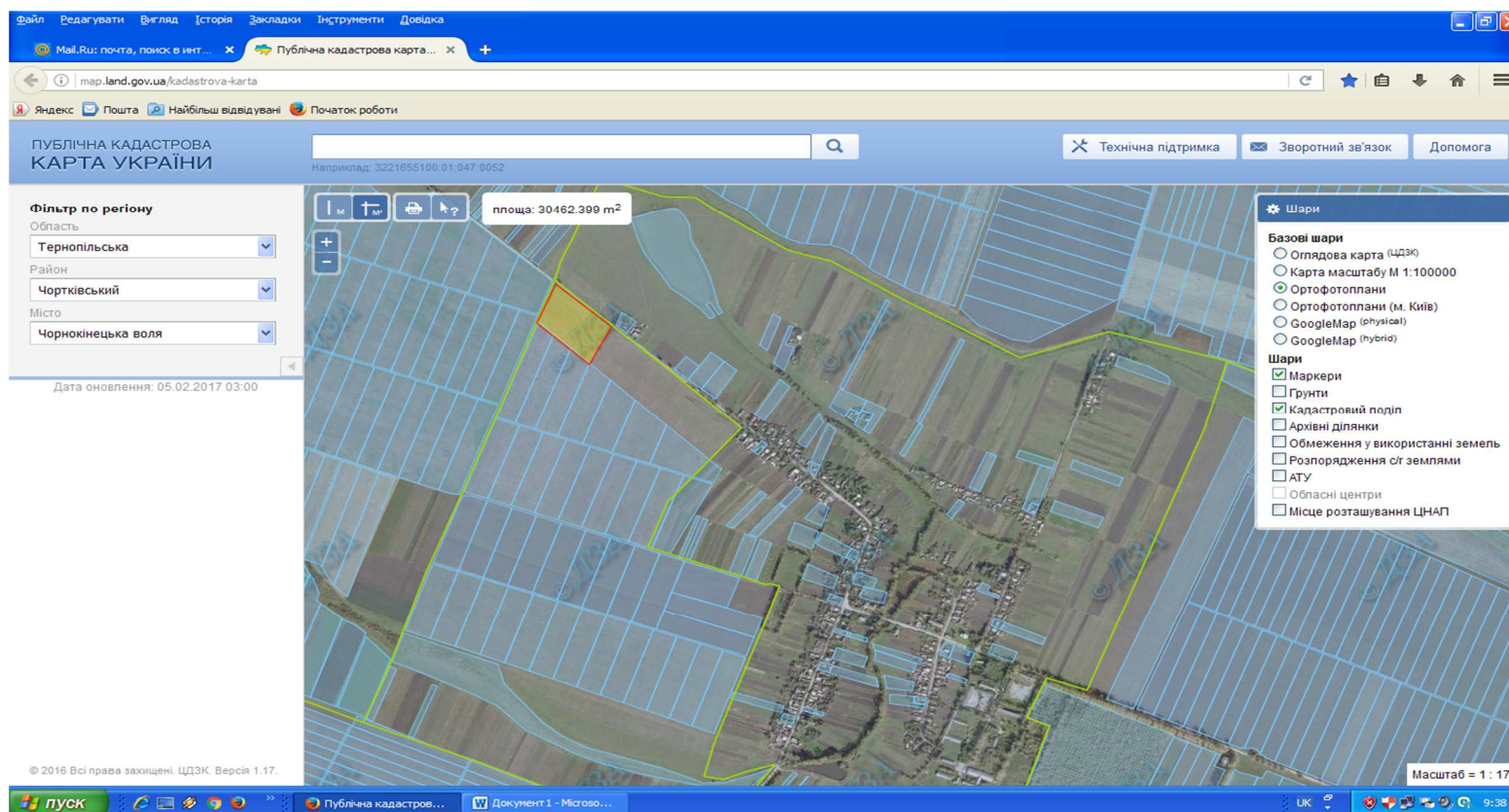


-місце розташування земельної ділянки кадастровий номер 6125588800:01:001:0204 площею 9,0 га



ВИКОПЮВАННЯ

з планово-картографічного матеріалу території Чорнокінецьковолянської сільської ради, місце розташування земельної ділянки за межами населеного пункту орієнтовною площею 2,0 га, яка може бути запропонована для передачі громадянам, які беруть участь в АТО для особистого селянського господарства

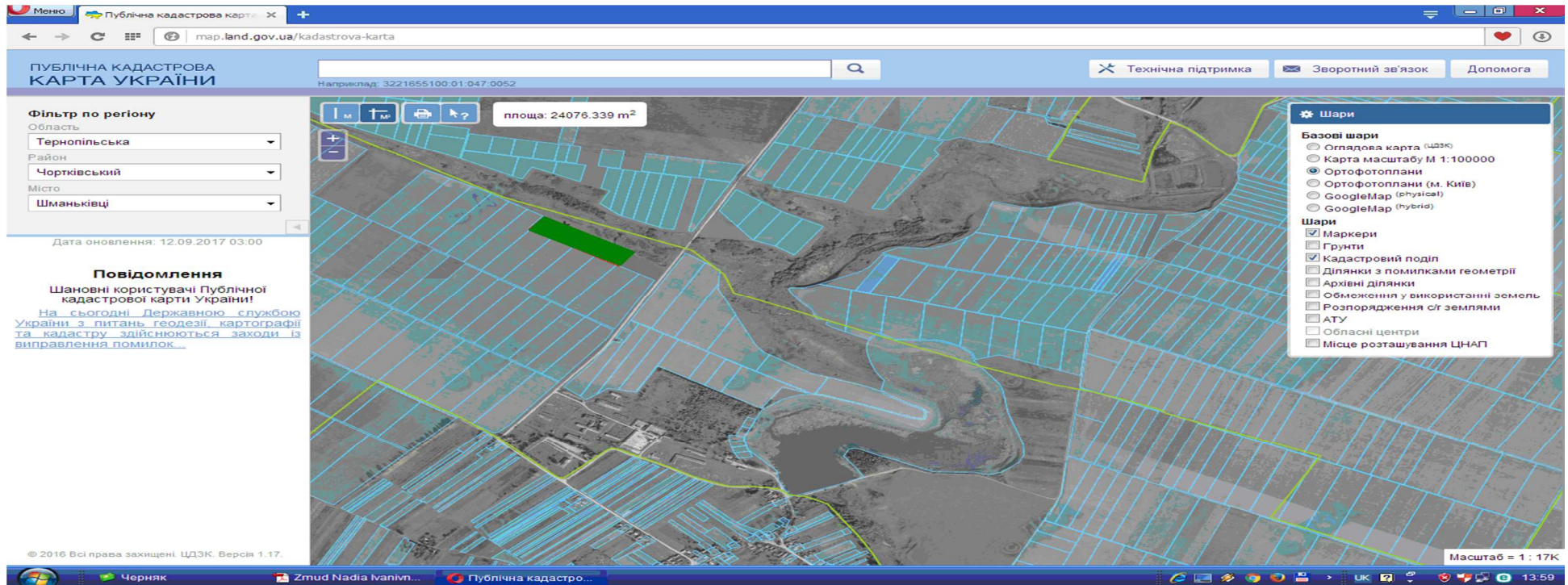


-місце розташування земельної ділянки кадастровий номер 6125588800:01:000:0000 площею 2,0 га



ВИКОПЮВАННЯ

з планово-картографічного матеріалу території Шманьківської сільської ради, місце розташування земельної ділянки за межами населеного пункту орієнтовною площею 3,0 га, яка може бути запропонована для передачі громадянам, які беруть участь в АТО для особистого селянського господарства



- надано дозвіл на розроблення проекту землеустрою щодо відведення земельних ділянок у власність учасникам АТО площею 3,0 га



ВИКОПЮВАННЯ

з планово-картографічного матеріалу території Мухавської сільської ради, місце розташування земельної ділянки за межами населеного пункту орієнтовною площею 6,5 га, яка може бути запропонована для передачі громадянам, які беруть участь в АТО для особистого селянського господарства



- місце розташування земельної ділянки кадастровий номер 6125585800:01:001:1376 площа 3,5 га

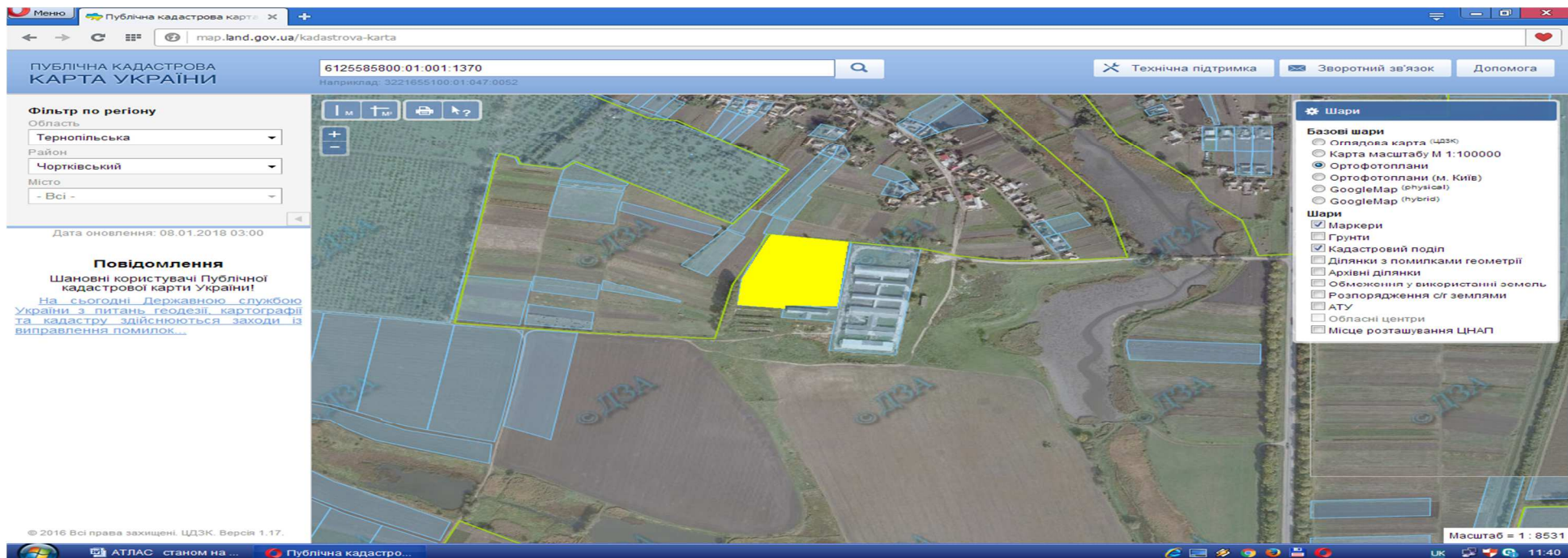


- надано дозвіл на розроблення проекту землеустрою щодо відведення земельних ділянок у власність учасникам АТО 3 ділянки на площу 3,0 га



ВИКОПЮВАННЯ

з планово-картографічного матеріалу території Мухавської сільської ради, місце розташування земельної ділянки за межами населеного пункту орієнтовною площею 2,45 га, яка може бути запропонована для передачі громадянам, які беруть участь в АТО для особистого селянського господарства

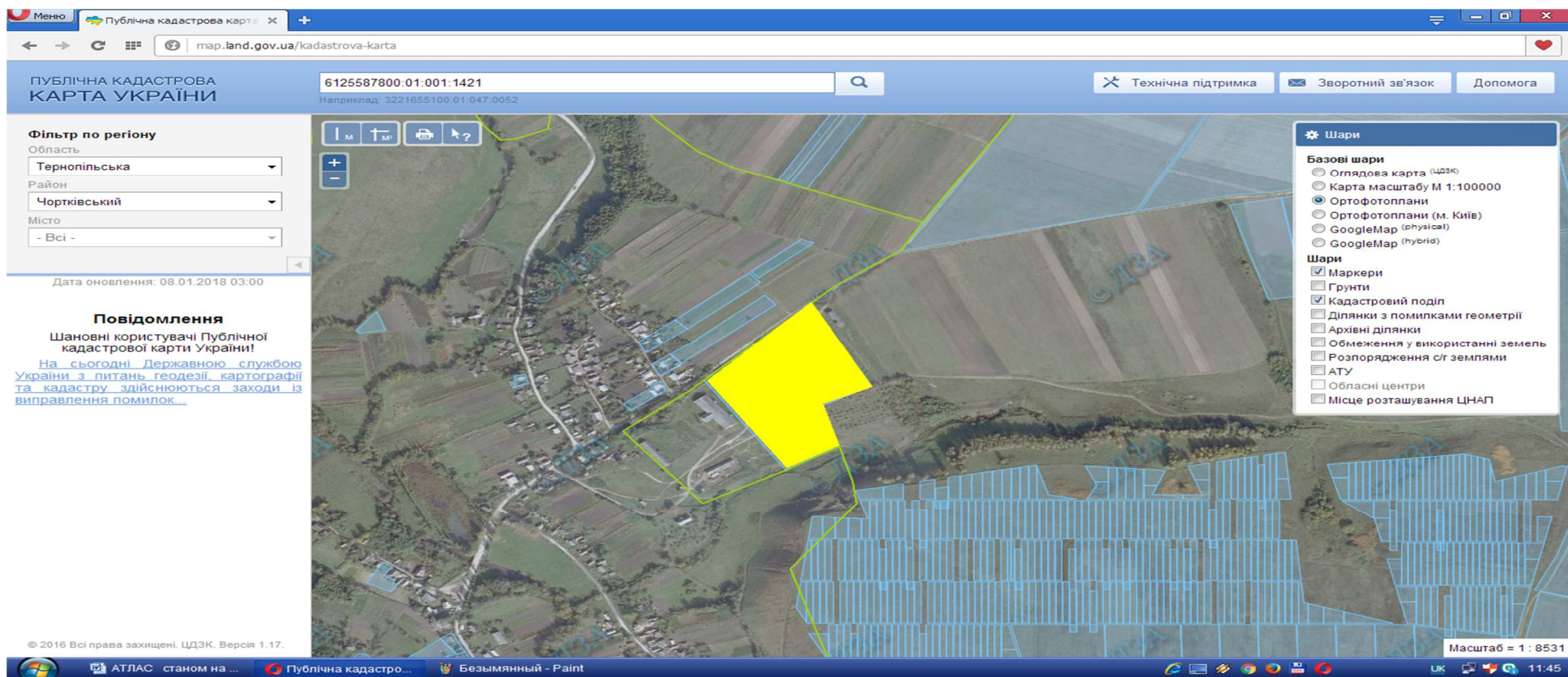


- місце розташування земельної ділянки кадастровий номер 6125585800:01:001:1370 площею 2,45 га



ВИКОПЮВАННЯ

з планово-картографічного матеріалу території Тарнавської сільської ради, місце розташування земельної ділянки за межами населеного пункту орієнтовною площею 4,25 га, яка може бути запропонована для передачі громадянам, які беруть участь в АТО для особистого селянського господарства



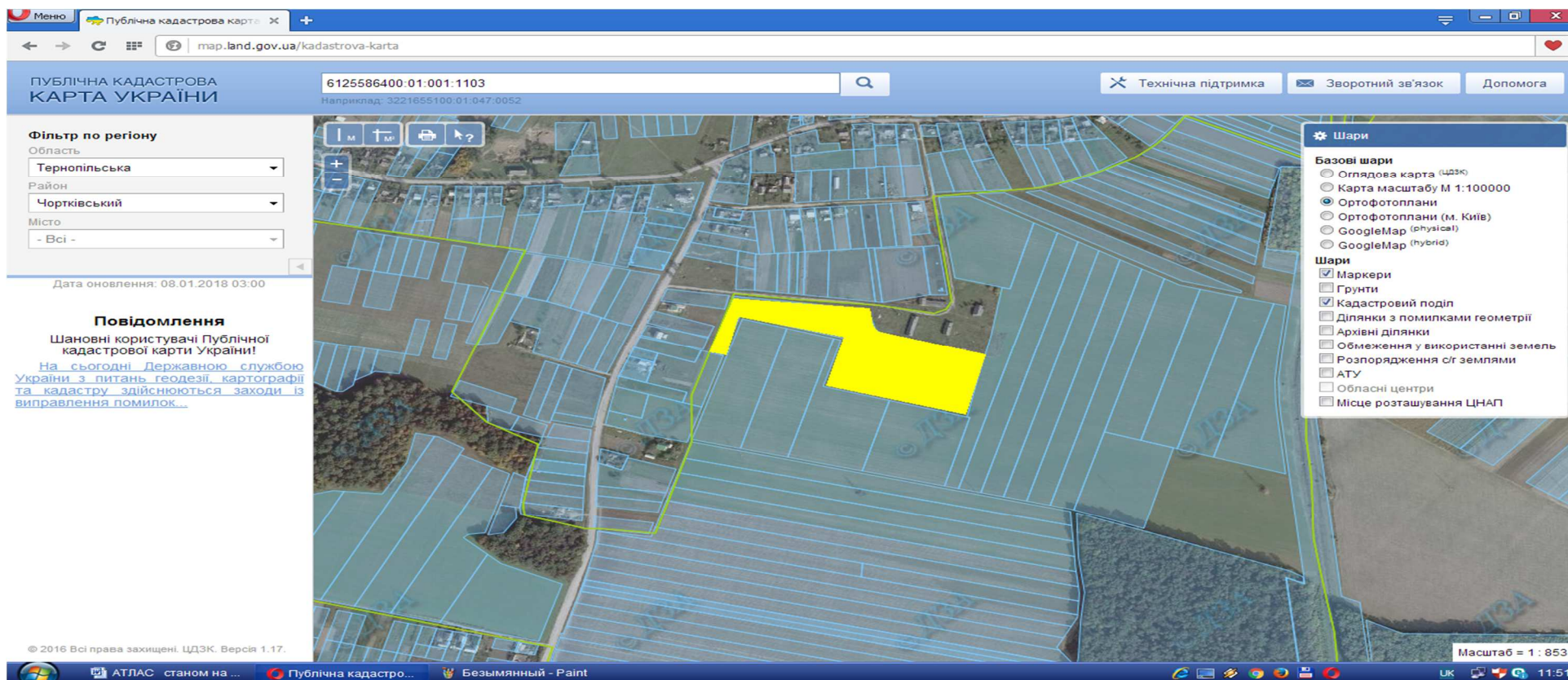
- місце розташування земельної ділянки кадастровий номер 6125587800:01:001:1421 площею 4,25 га



Коліндяньська ОТГ

ВИКОПЮВАННЯ

з планово-картографічного матеріалу території Пастушівської сільської ради, місце розташування земельної ділянки за межами населеного пункту орієнтовною площею 3,7 га, яка може бути запропонована для передачі громадянам, які беруть участь в АТО для особистого селянського господарства

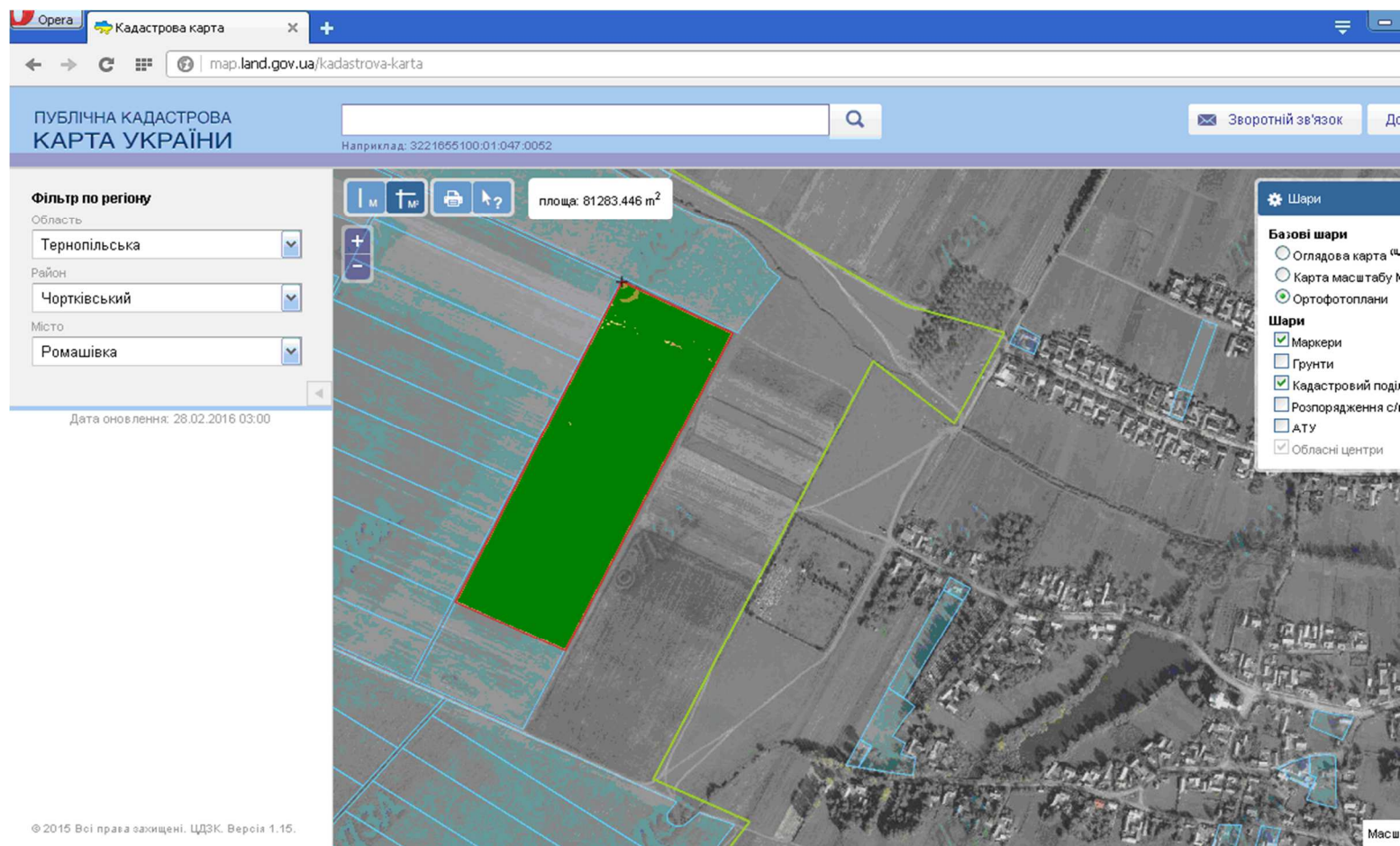


-місце розташування земельної ділянки кадастровий номер 6125586400:01:001:1103 площею 3,7 га



ВИКОПЮВАННЯ

з планово-картографічного матеріалу території Ромашівської сільської ради, місця розташування земельної ділянки за межами населеного пункту орієнтовною площею 8,0 га, яка може бути запропонована для передачі громадянам, які беруть участь в АТО для особистого селянського господарства

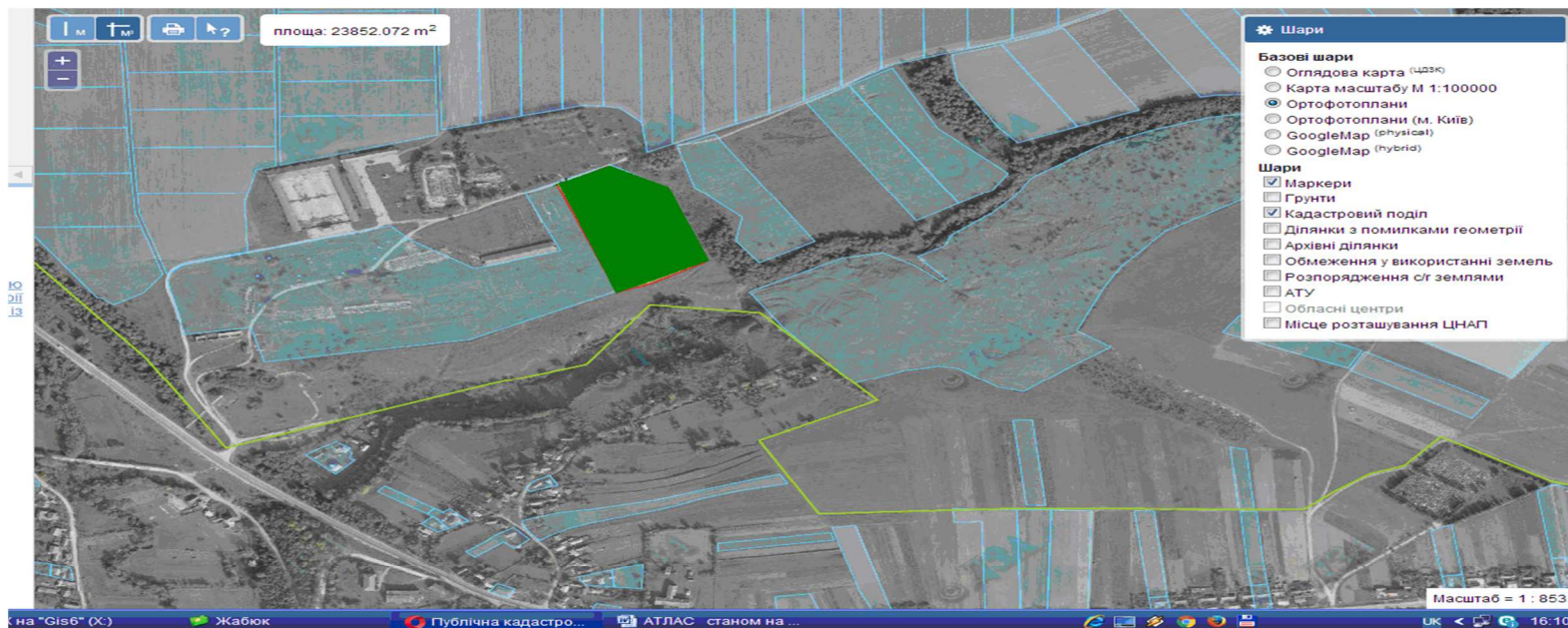


-надано дозвіл на розроблення проекту землеустрою щодо відведення земельних ділянок у власність учасникам АТО кадастровий номер **6125586800:01:001:0000** площею 8,0 га Білобожницька ОТГ



ВИКОПЮВАННЯ

з планово-картографічного матеріалу території Давидківської сільської ради, місце розташування земельної ділянки за межами населеного пункту орієнтовною площею 2,0 га, яка може бути запропонована для передачі громадянам, які беруть участь в АТО для особистого селянського господарства



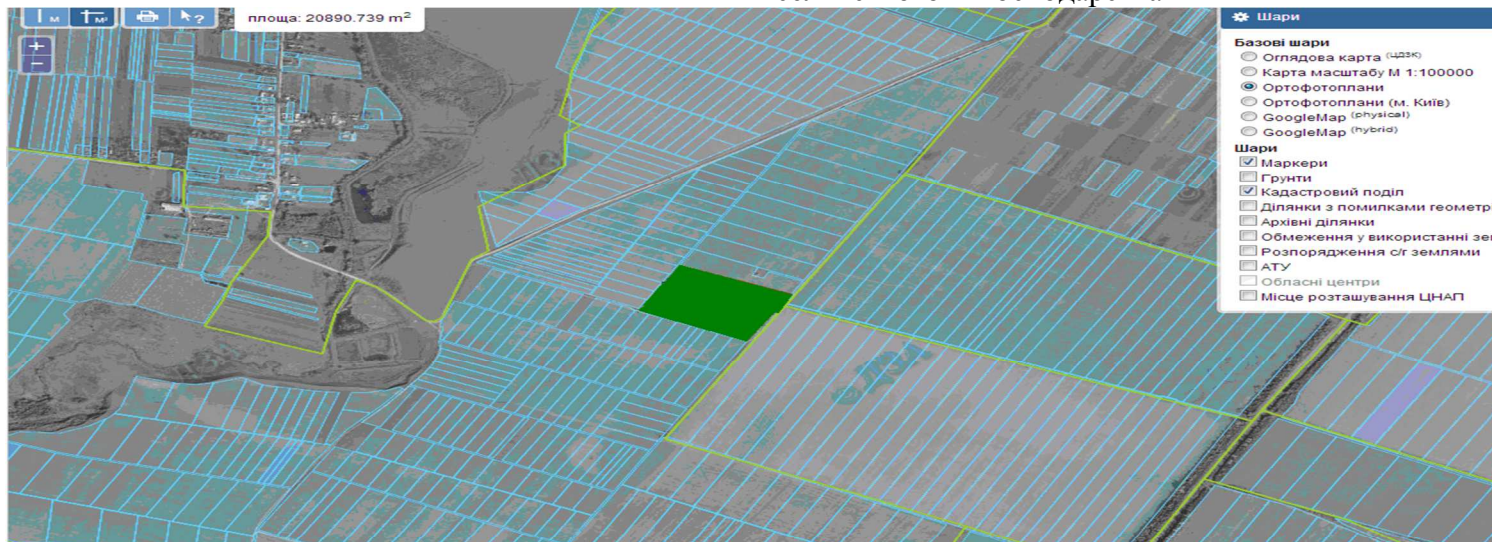
-надано дозвіл на розроблення проекту землеустрою щодо відведення земельних ділянок у власність учасникам АТО площею 2,0 га

Коліндзянська ОТГ



ВИКОПЮВАННЯ

з планово-картографічного матеріалу території Швайківської сільської ради, місце розташування земельної ділянки за межами населеного пункту орієнтовною площею 3,65 га, яка може бути запропонована для передачі громадянам, які беруть участь в АТО для особистого селянського господарства

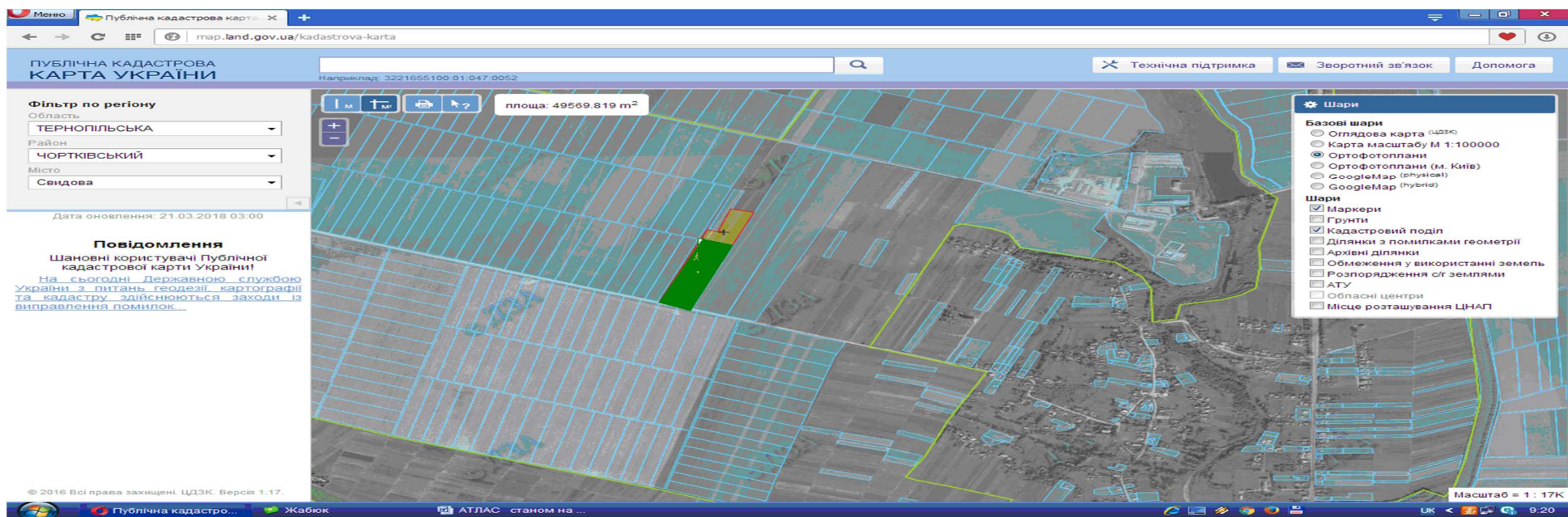


-надано дозвіл на розроблення проекту землеустрою щодо відведення земельних ділянок у власність учасникам АТО кадастровий номер **6125589100:01:001:0000** площею 3,65 га

ВИКОПЮВАННЯ

з планово-картографічного матеріалу території Свидівської сільської ради, місце розташування земельної ділянки за межами населеного пункту орієнтовною площею 4,8 га, яка може бути запропонована для передачі громадянам, які беруть участь в АТО для особистого селянського господарства





-місце розташування земельної ділянки кадастровий номер 6125587300:01:001:0000 площею 1,6 га

-надано дозвіл на розроблення проекту землеустрою щодо відведення земельних ділянок у власність учасникам АТО площею 3,2 га



ВИКОПЮВАННЯ

з планово-картографічного матеріалу території Полівецької сільської ради, місце розташування земельної ділянки за межами населеного пункту орієнтовною площею 3,2 га, яка може бути запропонована для передачі громадянам, які беруть участь в АТО для особистого селянського господарства



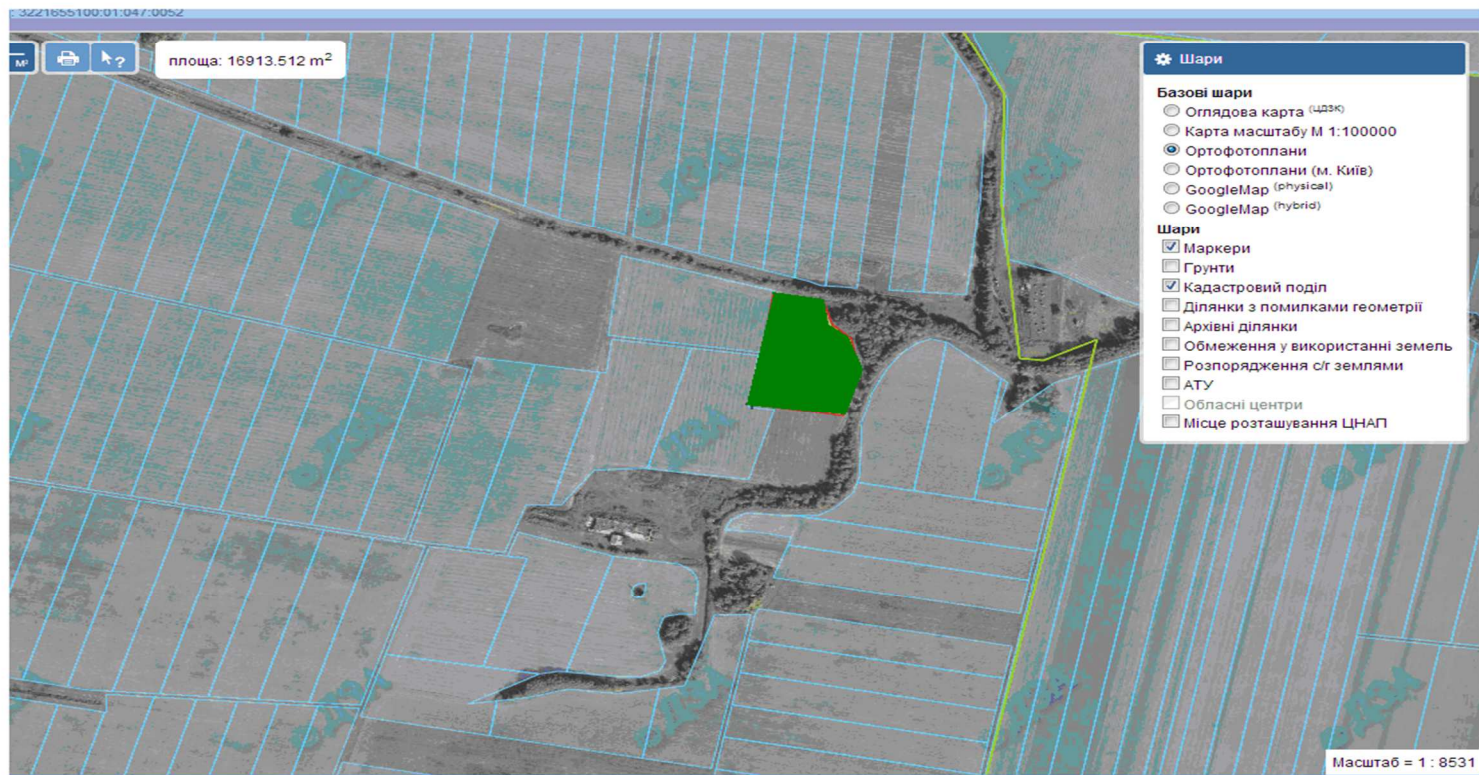


-надано дозвіл на розроблення проекту землеустрою щодо відведення земельних ділянок у власність учасникам АТО площею 3,2 га

ВИКОПЮВАННЯ

з планово-картографічного матеріалу території Полівецької сільської ради, місце розташування земельної ділянки за межами населеного пункту орієнтовною площею 1,61 га, яка може бути запропонована для передачі громадянам, які беруть участь в АТО для особистого селянського господарства



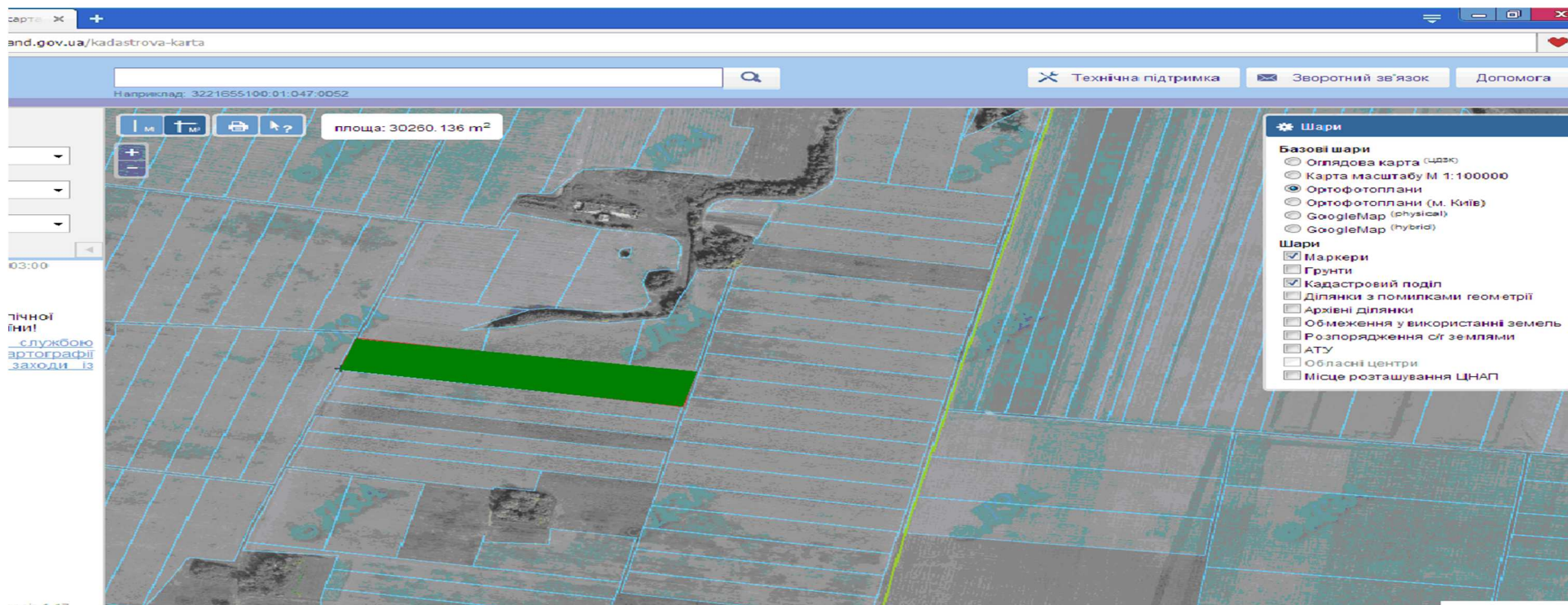


-надано дозвіл на розроблення проекту землеустрою щодо відведення земельних ділянок у власність учасникам АТО кадастровий номер 6125586500:01:001:0000 площею 1,61 га

ВИКОПЮВАННЯ



з планово-картографічного матеріалу території Полівецької сільської ради, місце розташування земельної ділянки за межами населеного пункту орієнтовною площею 3,04 га, яка може бути запропонована для передачі громадянам, які беруть участь в АТО для особистого селянського господарства

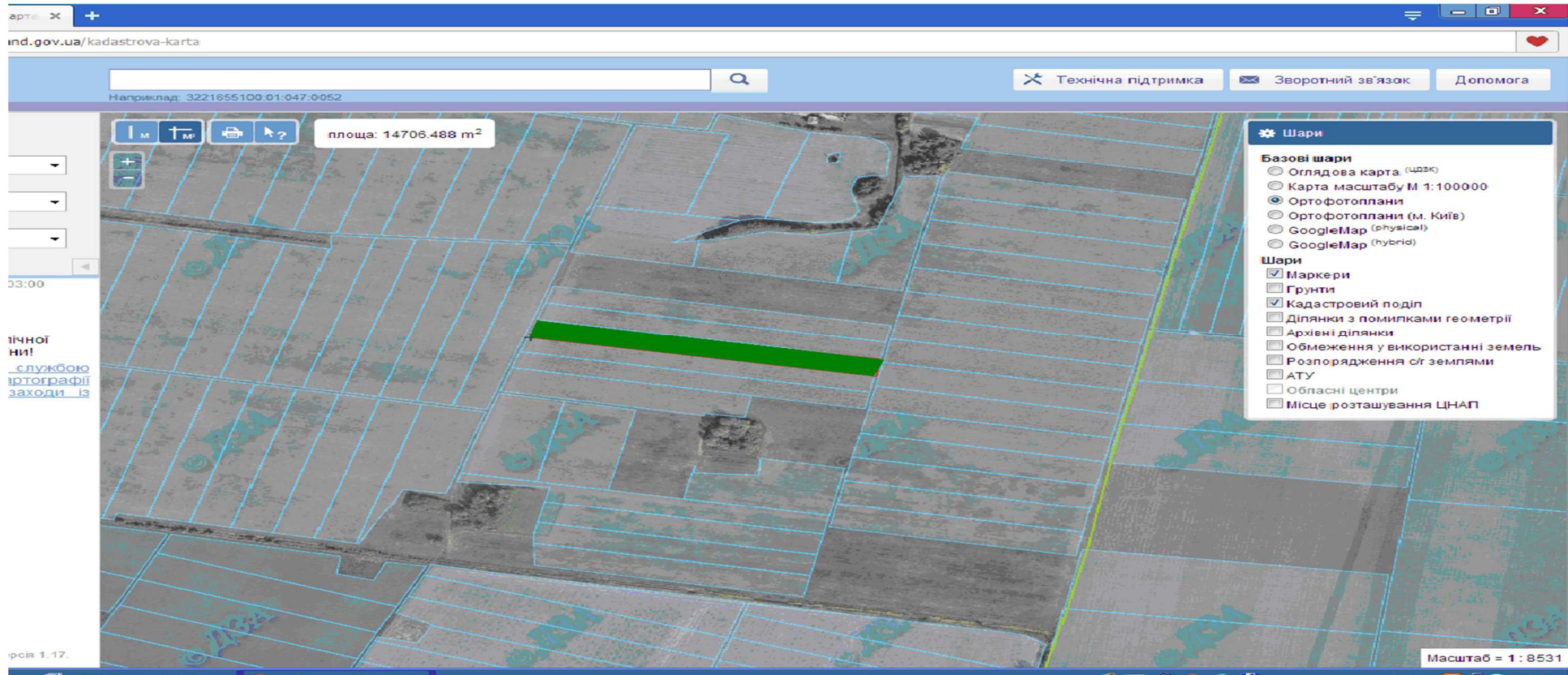



-надано дозвіл на розроблення проекту землеустрою щодо відведення земельних ділянок у власність учасникам АТО кадастровий номер 6125586500:01:001:0000 площею 3,04 га



ВИКОПЮВАННЯ

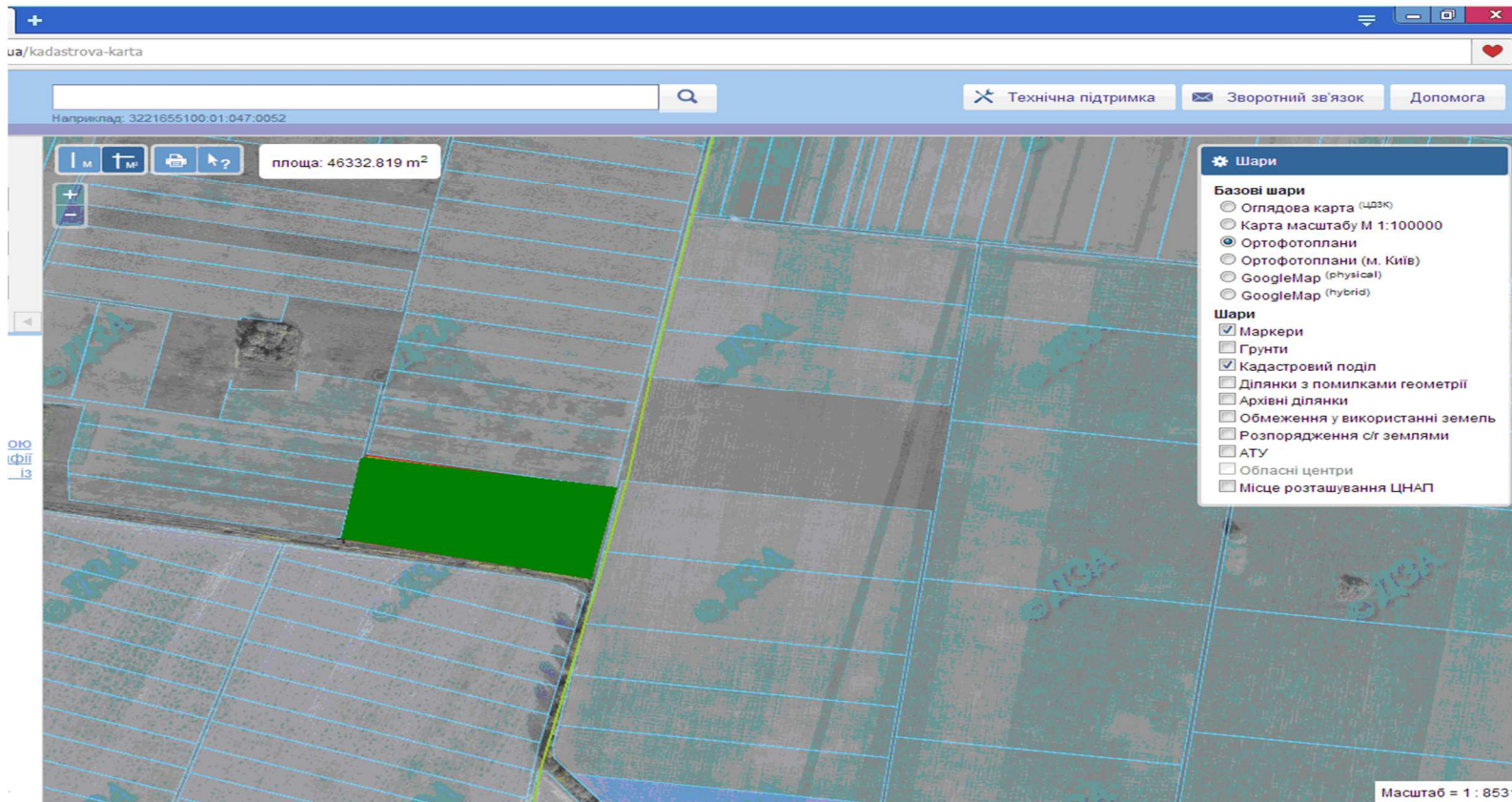
з планово-картографічного матеріалу території Полівецької сільської ради, місце розташування земельної ділянки за межами населеного пункту орієнтовною площею 1,52 га, яка може бути запропонована для передачі громадянам, які беруть участь в АТО для особистого селянського господарства



 -надано дозвіл на розроблення проекту землеустрою щодо відведення земельних ділянок у власність учасникам АТО кадастровий номер 6125586500:01:001:0000 площею 1,52 га

ВИКОПЮВАННЯ

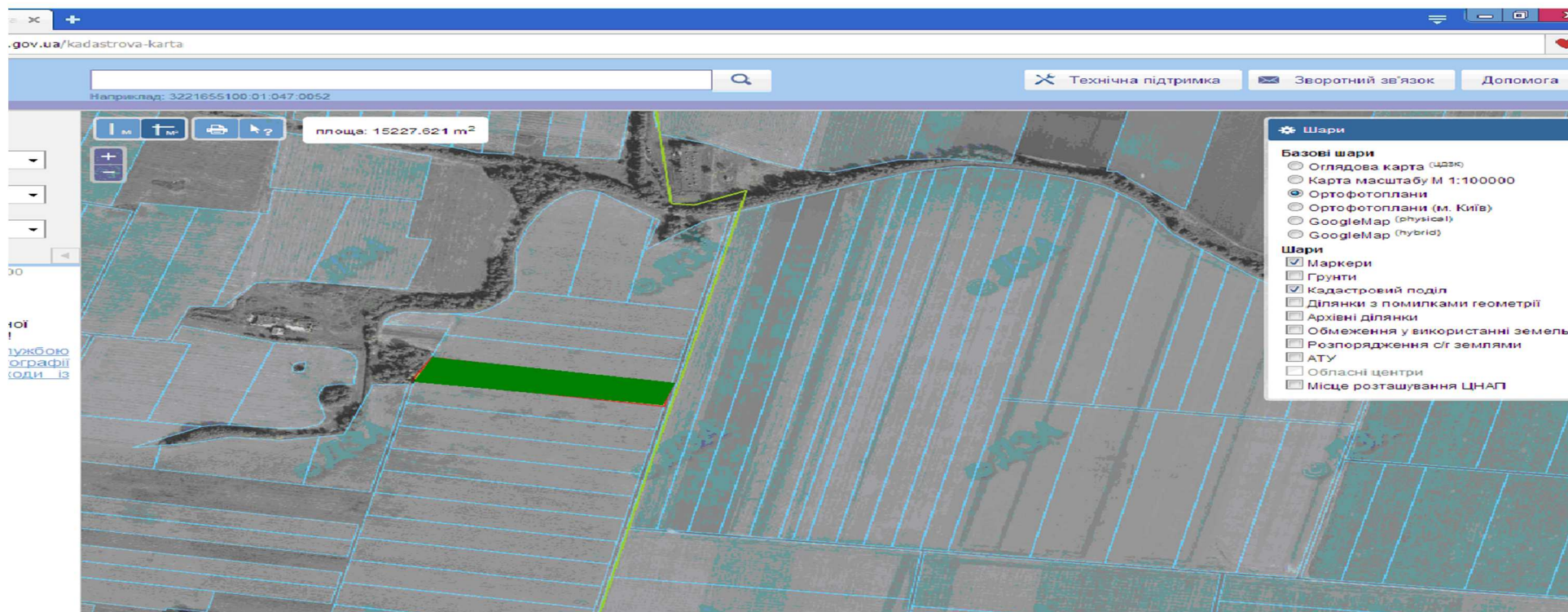
з планово-картографічного матеріалу території Полівецької сільської ради, місце розташування земельної ділянки за межами населеного пункту орієнтовною площею 4,56 га, яка може бути запропонована для передачі громадянам, які беруть участь в АТО для особистого селянського господарства



-надано дозвіл на розроблення проекту землеустрою щодо відведення земельних ділянок у власність учасникам АТО кадастровий номер 6125586500:01:001:0000 площею 4,56 га

ВИКОПЮВАННЯ

з планово-картографічного матеріалу території Полівецької сільської ради, місце розташування земельної ділянки за межами населеного пункту орієнтовною площею 1,52 га, яка може бути запропонована для передачі громадянам, які беруть участь в АТО для особистого селянського господарства



-надано дозвіл на розроблення проекту землеустрою щодо відведення земельних ділянок у власність учасникам АТО кадастровий номер 6125586500:01:001:0000 площею 1,52 га

