



ДЕРЖАВНА СЛУЖБА УКРАЇНИ З ПИТАНЬ ГЕОДЕЗІЇ, КАРТОГРАФІЇ ТА КАДАСТРУ

ГОЛОВНЕ УПРАВЛІННЯ ДЕРЖГЕОКАДАСТРУ У ТЕРНОПІЛЬСЬКІЙ ОБЛАСТІ

ВІДДІЛ ДЕРЖГЕОКАДАСТРУ У ПІДВОЛОЧИСЬКОМУ РАЙОНІ

**АЛЬБОМ-АТЛАС**

**з резервування земельних ділянок для учасників антитерористичної операції на території**

**Підволочиського району Тернопільської області**

**2018**

Інформація стосовно забезпечення учасників антитерористичної операції земельними ділянками  
на території Підволочиського району  
(станом на 01 жовтня 2018 року)

№ з/п	Назва адміністративно-територіальної одиниці (район, місто обласного значення)	Кількість учасників АТО	Загальна площа зарезервованих земельних ділянок, га	з них		Розташування земельної ділянки на території ОТГ
				для ведення садівництва	для ведення особистого селянського господарства	
1	2	3	4	5	6	7
	Підволочиський район	<b>325</b>	<b>380,6402</b>	<b>19,4182</b>	<b>361,2220</b>	

Інформація стосовно забезпечення учасників антитерористичної операції земельними ділянками  
на території Підволочиського району  
(станом на 01 жовтня 2018 року)

№ з/п	Назва адміністративно-територіальної одиниці (сільська (селищна) рада, місто районного значення)	Кількість учасників АТО	Загальна площа зарезервованих земельних ділянок, га	з них		Розташування земельної ділянки на території ОТГ
				для ведення садівництва	для ведення особистого селянського господарства	
1	2	3	4	5	6	7
1	Богданівська	6				Підволочиська селищна ОТГ**
2	Воробіївська	8	4,6873*		4,6873*	Скориківська ОТГ**
3	Галущинська	4	10,8025*		10,8025*	Підволочиська селищна ОТГ**
4	Гнилицька	11	12,1602	12,1602		Новосільська сільська ОТГ**
5	Городницька	5	13,118*	7,258	5,86*	Скалатська міська ОТГ***
6	Дорофіївська	5	4,8922*		4,8922*	Підволочиська селищна ОТГ**
7	Жеребківська	3				Підволочиська селищна ОТГ**
8	Зарубинецька	1	1,54*		1,54*	Скалатська міська ОТГ***
9	Іванівська	6	1,1439*		1,1439*	Підволочиська селищна ОТГ**
10	Кам'янківська	22				Підволочиська селищна ОТГ**
11	Качанівська	9	39,3506*		39,3506*	Підволочиська селищна ОТГ**
12	Клебанівська	6	16,3579*		16,3579*	Підволочиська селищна ОТГ**
13	Колодіївська	16	9,0964*		9,0964*	Скалатська міська ОТГ***
14	Кошляківська	4	16,0*		16,0*	Скориківська ОТГ**
15	Кривенська	5	4,6945*		4,6945*	Скалатська міська ОТГ***
16	Лисичинська	-	20,9734*		20,9734*	Новосільська сільська ОТГ**
17	Магдалівська	-				Скалатська міська ОТГ***
18	Мисловецька	3	8,7107*		8,7107*	Підволочиська селищна ОТГ**
19	Новосілківська	6	7,5082*		7,5082*	Скалатська міська ОТГ***
20	Новосільська	15				Новосільська ОТГ**
21	Оріховецька	3	12,6514*		12,6514*	Підволочиська селищна ОТГ**

22	Остап'ївська	16	44,469		44,469	Скалатська міська ОТГ***
23	Пальчинецька	4				Скориківська ОТГ**
24	Подільська	4	2,0*		2,0*	Скалатська міська ОТГ***
25	Рожиська	1				Підволочиська селищна ОТГ**
26	Скориківська	4				Скориківська ОТГ**
27	сел. Підволочиськ	48				Підволочиська селищна ОТГ**
28	Староміщинська	11				Підволочиська селищна ОТГ**
29	Староскалатська	7				Скалатська міська ОТГ***
30	Супранівська	14	27,3437*		27,3437*	Підволочиська селищна ОТГ**
31	Терпилівська	4	5,25		5,25*	Скориківська ОТГ**
32	Токівська	16	25*		25 *	
33	Турівська	10	22,6549		22,6549*	Підволочиська селищна ОТГ**
34	Хмелиськівська	11	2,0*		2,0*	Підволочиська селищна ОТГ**
35	Чернилівська	1	35,9454*		35,9454*	Підволочиська селищна ОТГ**
36	м. Скалат	24	32,29*		32,29 *	Скалатська міська ОТГ***
	Разом	325	<b>380,6402</b>	<b>19,4182</b>	<b>361,2220</b>	

\* на території сільської/селищної/ міської ради по зазначених масивах надані дозволи на виготовлення документації землеустрою щодо відведення/ передачі у власність земельних ділянок


\*\* розпорядник земель об'єднана територіальна громада.


\*\*\* земельні ділянки знаходяться на території об'єднаної територіальної громади (До передачі земельних ділянок сільськогосподарського призначення державної власності у комунальну власність розпорядження землями сільськогосподарського призначення державної власності під час передачі у власність здійснюється за погодженням з об'єднаними територіальними громадами (шляхом прийняття відповідною радою рішення згідно із статтею 26 Закону України "Про місцеве самоврядування в Україні". Розпорядження Кабінету Міністрів України від 31.01.2018 №60-р).

**Підволочиський район**

## Воробіївська сільська рада (за межами населеного пункту)

The screenshot displays the 'Публічна кадастрова карта України' (Public Cadastral Map of Ukraine) interface. The map shows a central land plot highlighted in cyan and yellow. A tooltip above the plot indicates its area: 'площа: 47971.402 m<sup>2</sup>'. The interface includes a search bar, navigation controls, and a filter panel on the left. The filter panel is set to 'Тернопільська' (Ternopil) region, 'Підволочиський' (Pidvolochyskyi) district, and 'Воробіївка' (Vorobiyivka) settlement. The map scale is 1:853. The bottom of the browser window shows the Windows taskbar with various open applications.

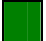
 Земельна ділянка площею 2,0 га ,яку надано у власність і внесено до Державного земельного кадастру


 Місце розміщення земельних ділянок, яка може бути запропонована для передачі громадянам які беруть участь в АТО  
Цільове призначення - для ведення особистого селянського господарства. Площа- 2,6873 га. Кадастровий номер-  
**61246807000:01:001:1419**



## Галущинська сільська рада (за межами населеного пункту)

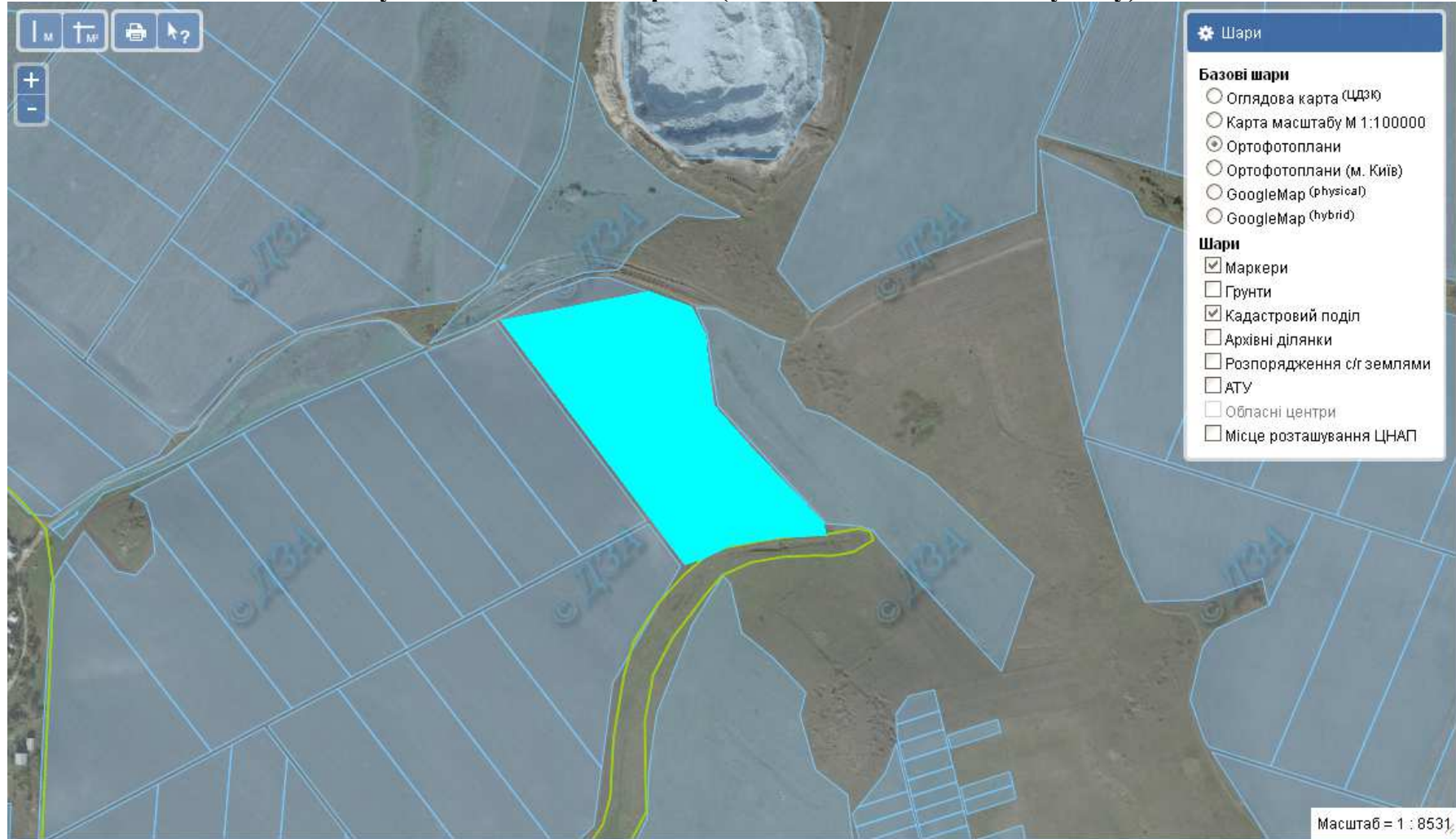



 - Погоджено надання дозвілу на виготовлення проектів землеустрою .Площа 4.0 га

 Місце розміщення земельних ділянок, яка може бути запропонована для передачі громадянам які беруть участь в АТО  
Цільове призначення – для ведення особистого селянського господарства Площа- 0,8025 га  
Кадастровий номер- **6124681000:01:001:0736**



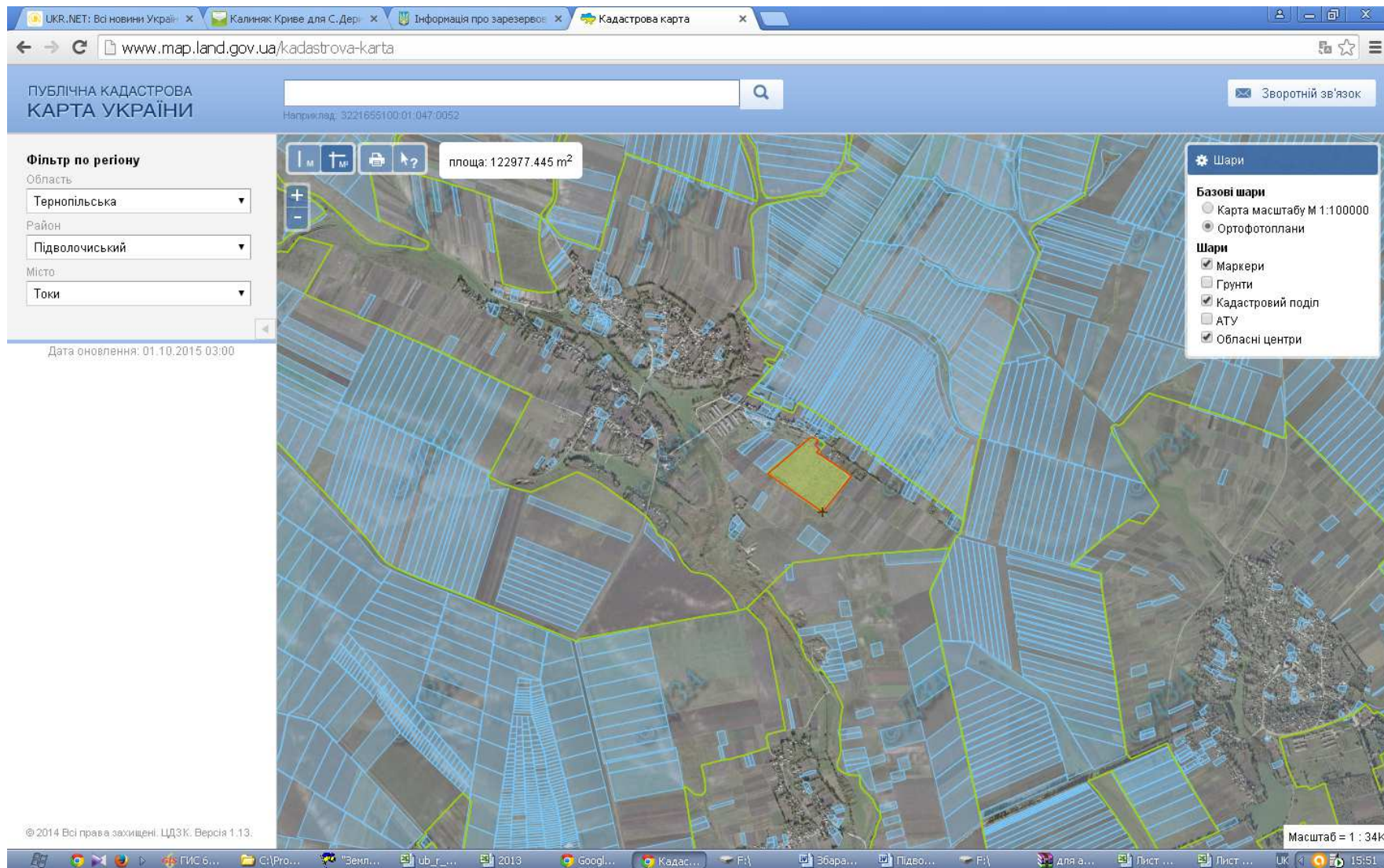
## Галущинська сільська рада (за межами населеного пункту)



 Земельні ділянки площею 6,0 га , які надані у власність і внесено до Державного земельного кадастру  
Цільове призначення - для ведення особистого селянського господарства



## Гнилицька сільська рада (за межами населеного пункту)



- Місце розміщення земельних ділянок, яка може бути запропонована для передачі громадянам які беруть участь в АТО
- Цільове призначення - для ведення індивідуального садівництва
- Площа 12,1602 га
- Кадастровий номер- **6124681300:01:001:0663**



## Городницька сільська рада (за межами населеного пункту)



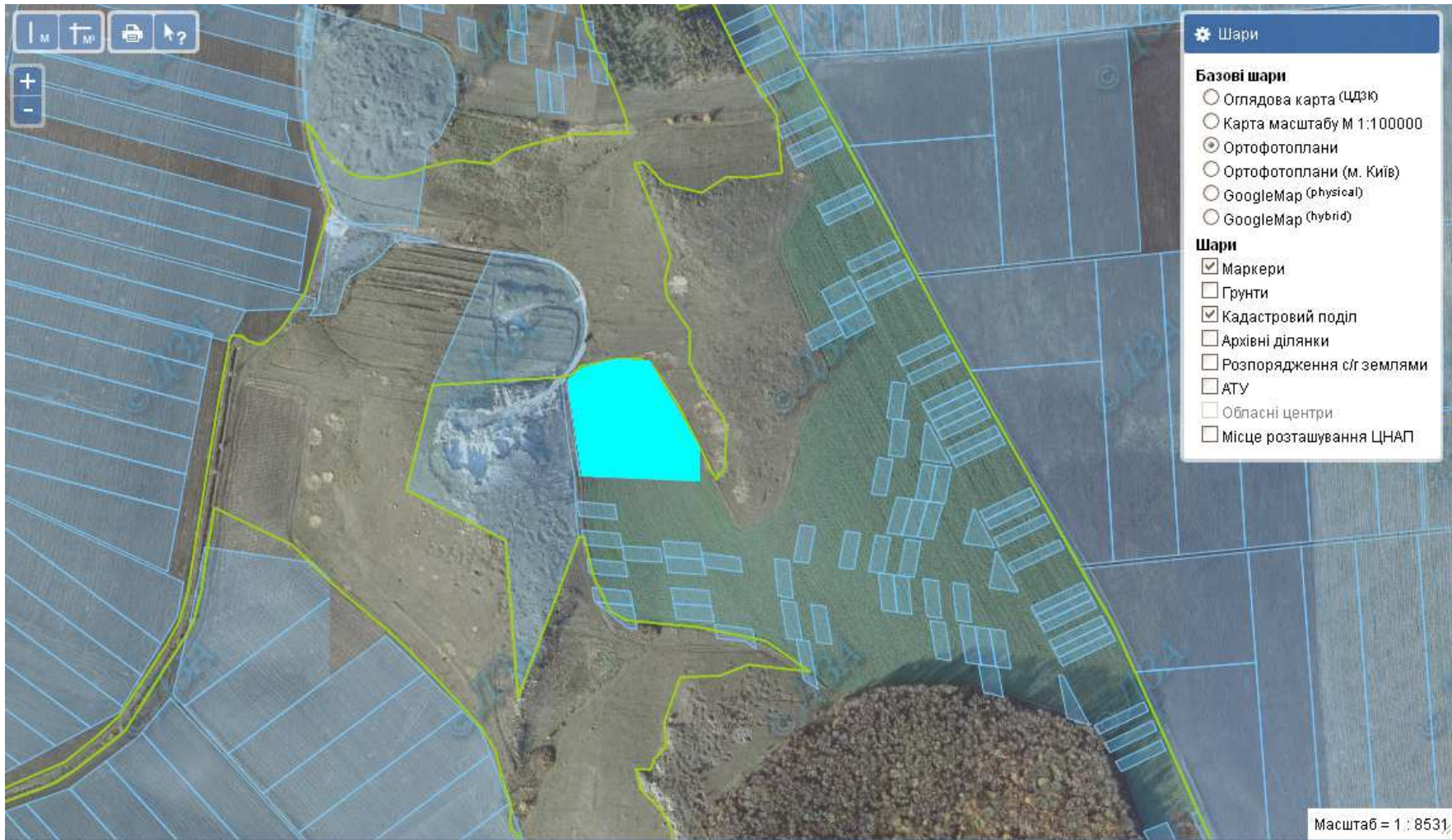
 Місце розміщення земельних ділянок, яка може бути запропонована для передачі громадянам які беруть участь в АТО


Цільове призначення - для ведення індивідуального садівництва

Площа 7,2580 га

Кадастровий номер- **6124681600:01:003:0140**

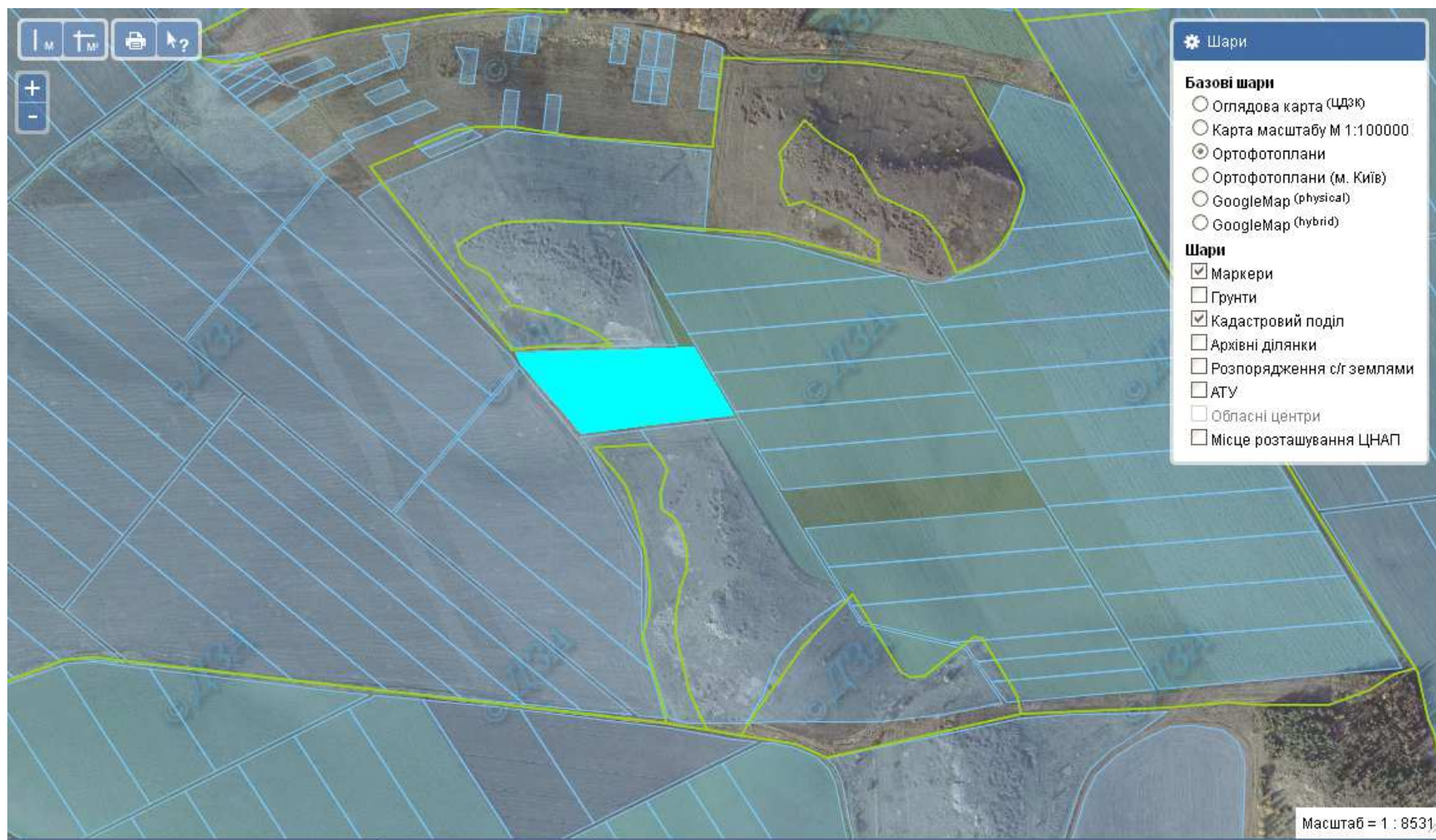
## Городницька сільська рада (за межами населеного пункту)




 Земельна ділянка площею 1,86 га ,яку надано у власність і внесено до Державного земельного кадастру

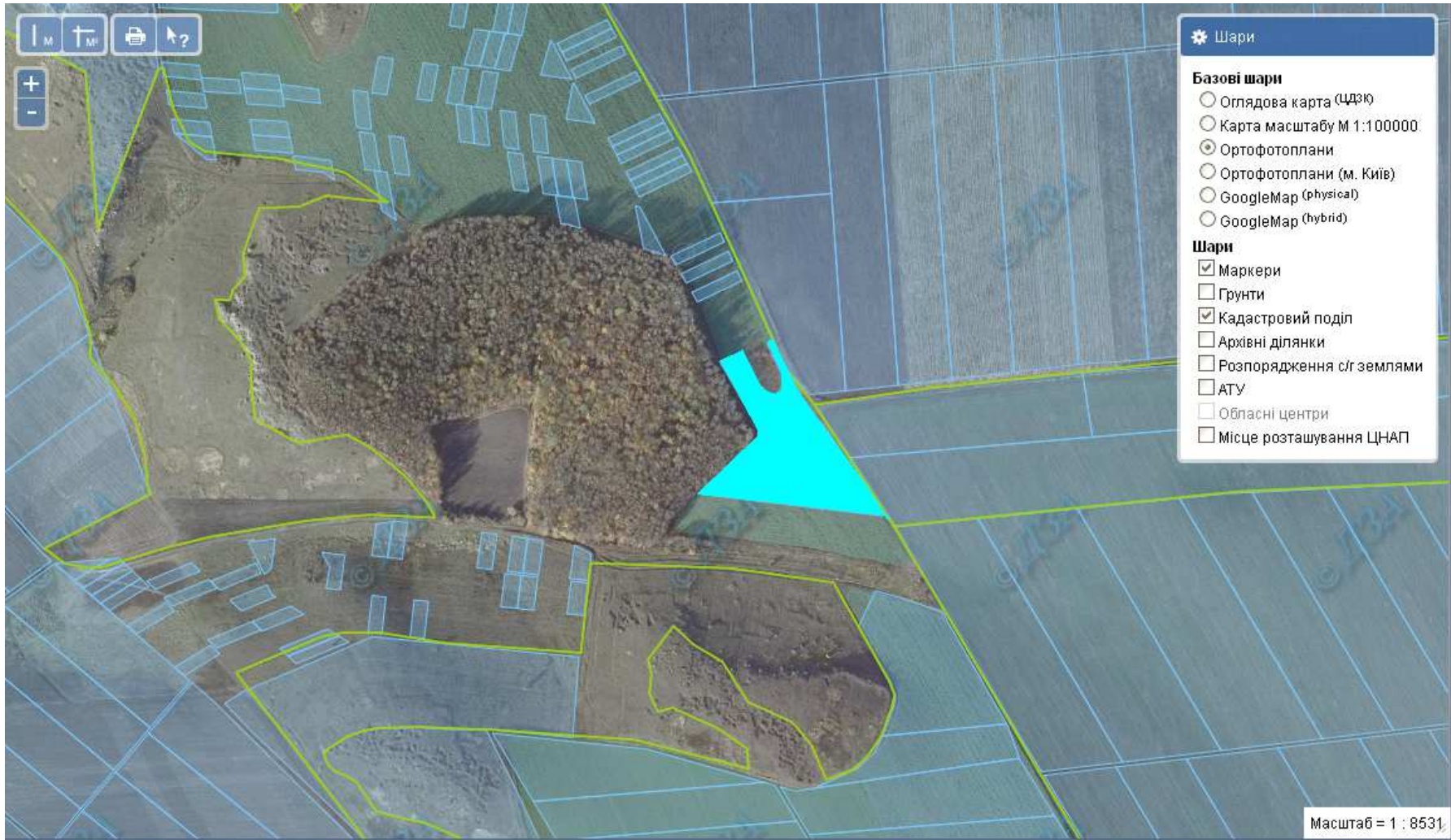



## Городницька сільська рада (за межами населеного пункту)



 Земельна ділянка площею 2,0 га ,яку надано у власність і внесено до Державного земельного кадастру

## Городницька сільська рада (за межами населеного пункту)




 Земельна ділянка площею 2,0 га ,яку надано у власність і внесено до Державного земельного кадастру



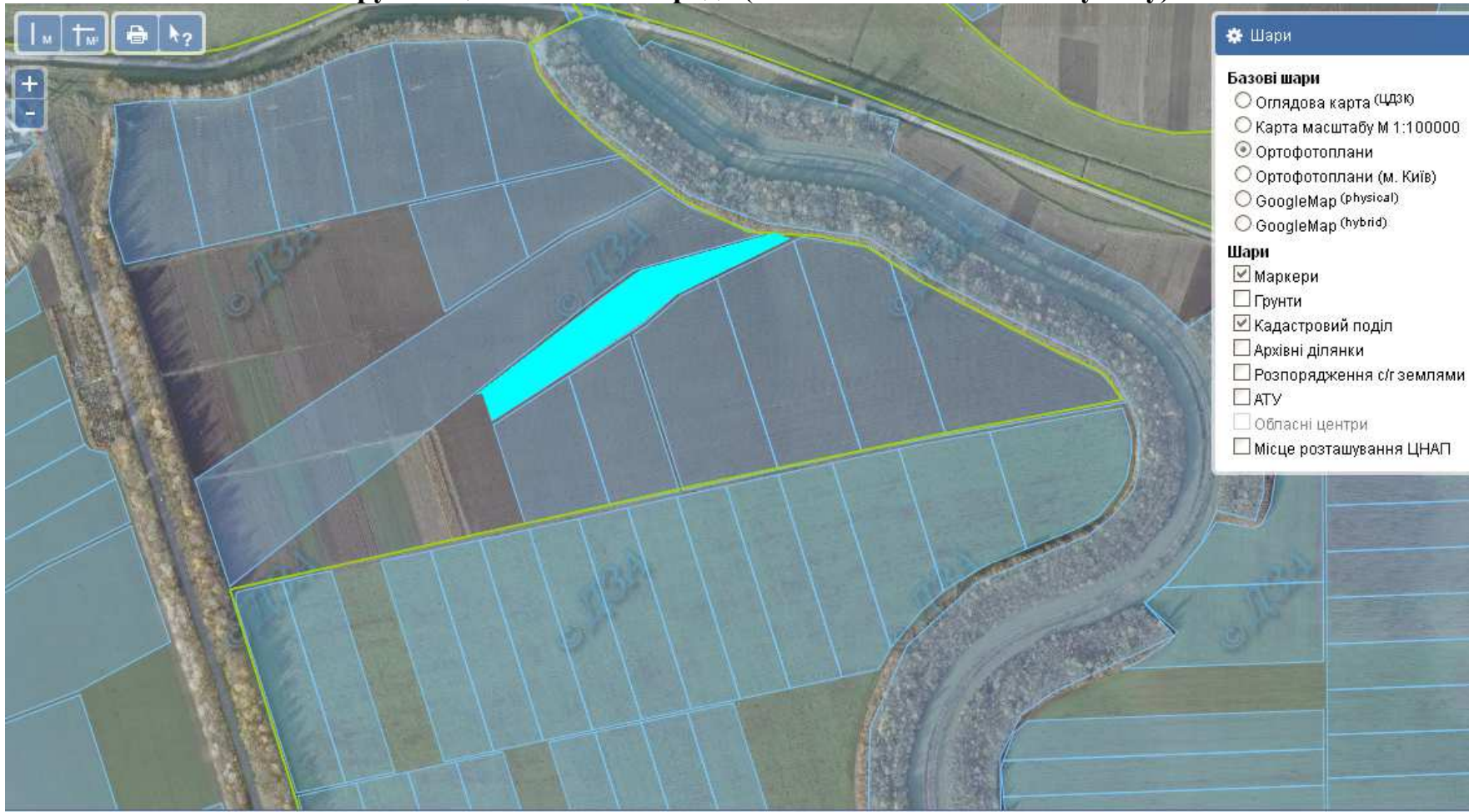
## Дорофіївська сільська рада (за межами населеного пункту)



 Земельні ділянки площею 4,8922 га ,які надано у власність і внесено до Державного земельного кадастру

Цільове призначення - для ведення особистого селянського господарства

## Зарубинецька сільська рада (за межами населеного пункту)

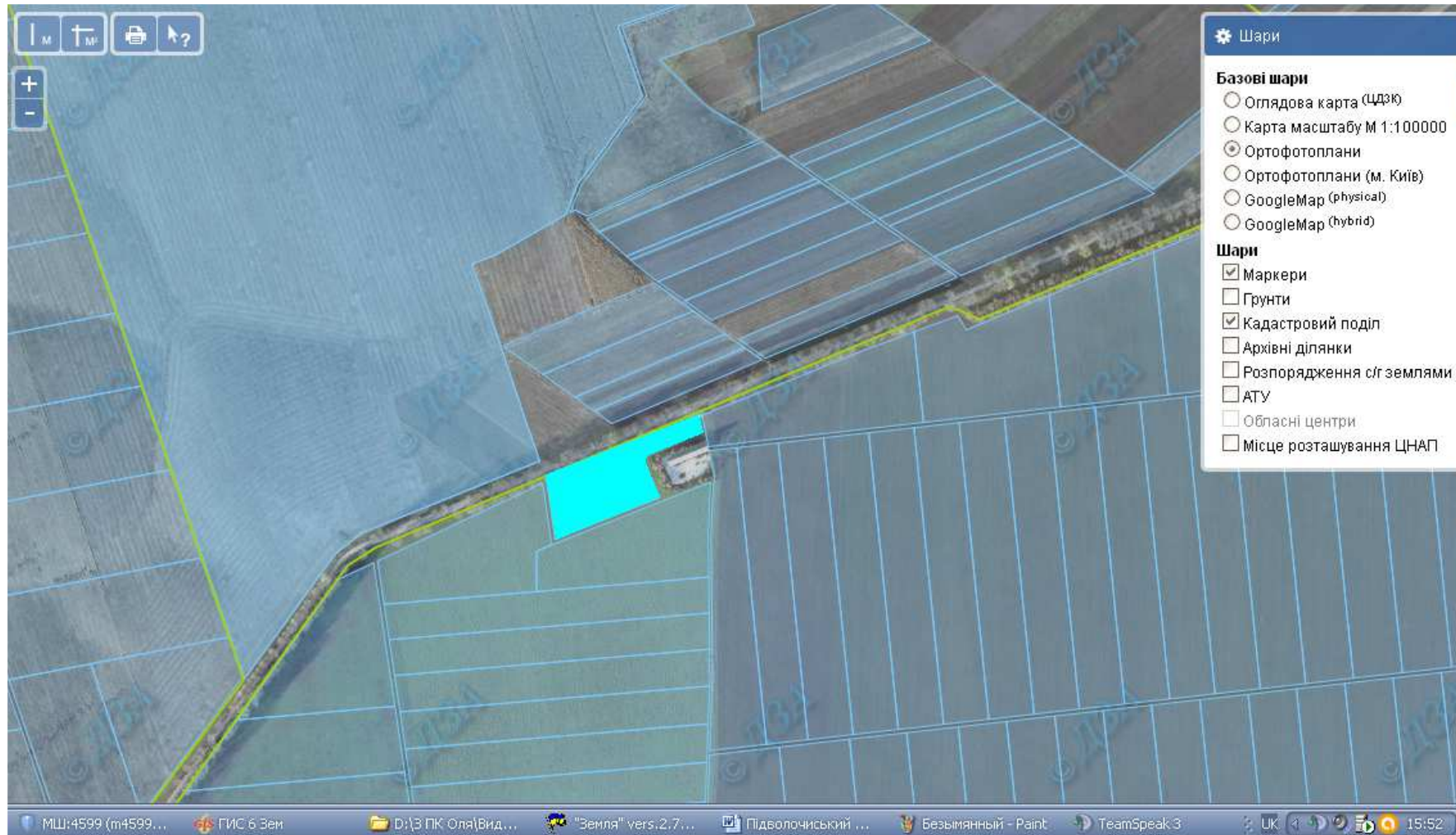



 Земельна ділянка площею 1,54 га ,яку надано у власність і внесено до Державного земельного кадастру

Цільове призначення - для ведення особистого селянського господарства



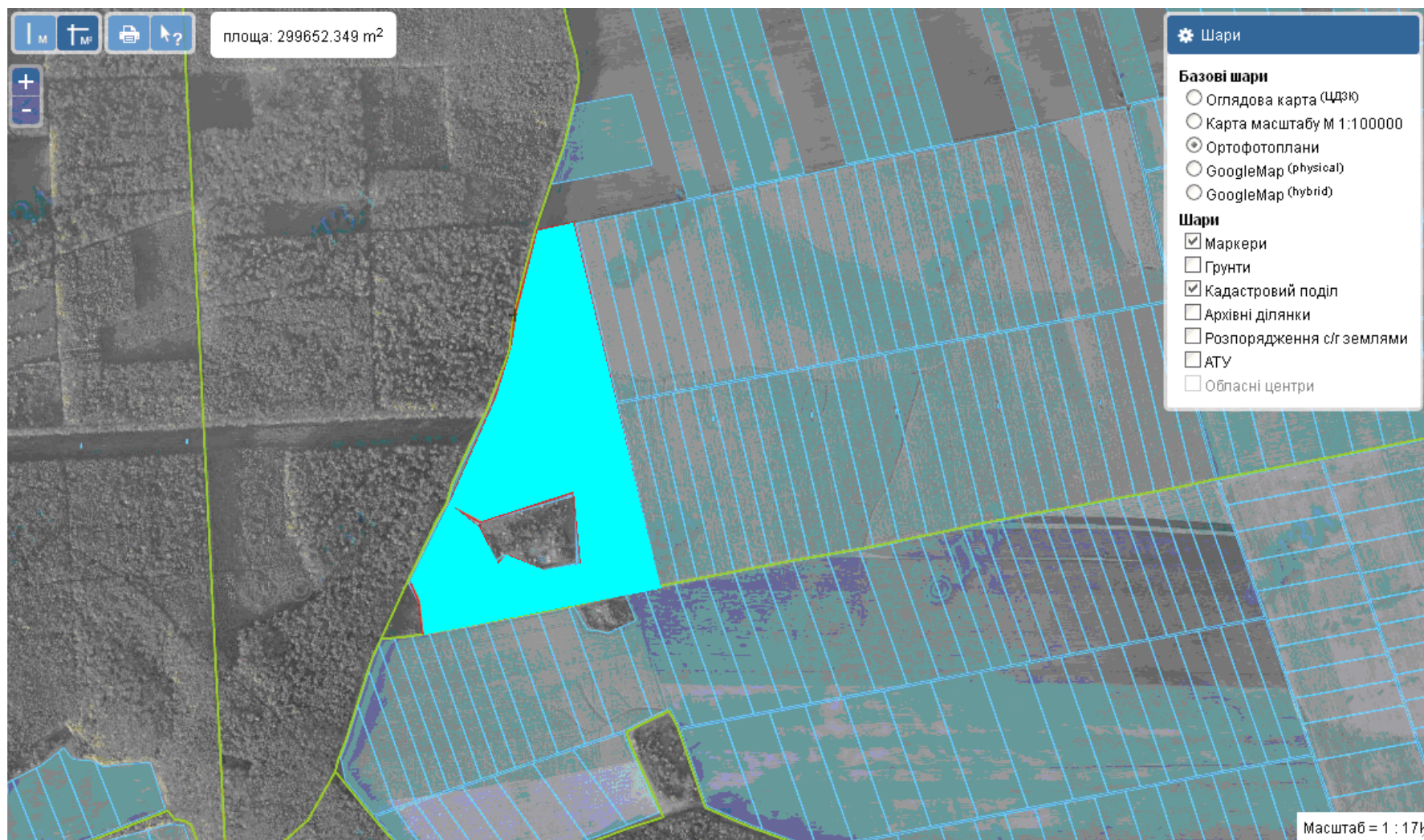
## Іванівська сільська рада (за межами населеного пункту)



 Земельна ділянка площею 1,1439 га ,яку надано у власність і внесено до Державного земельного кадастру

Цільове призначення - для ведення особистого селянського господарства

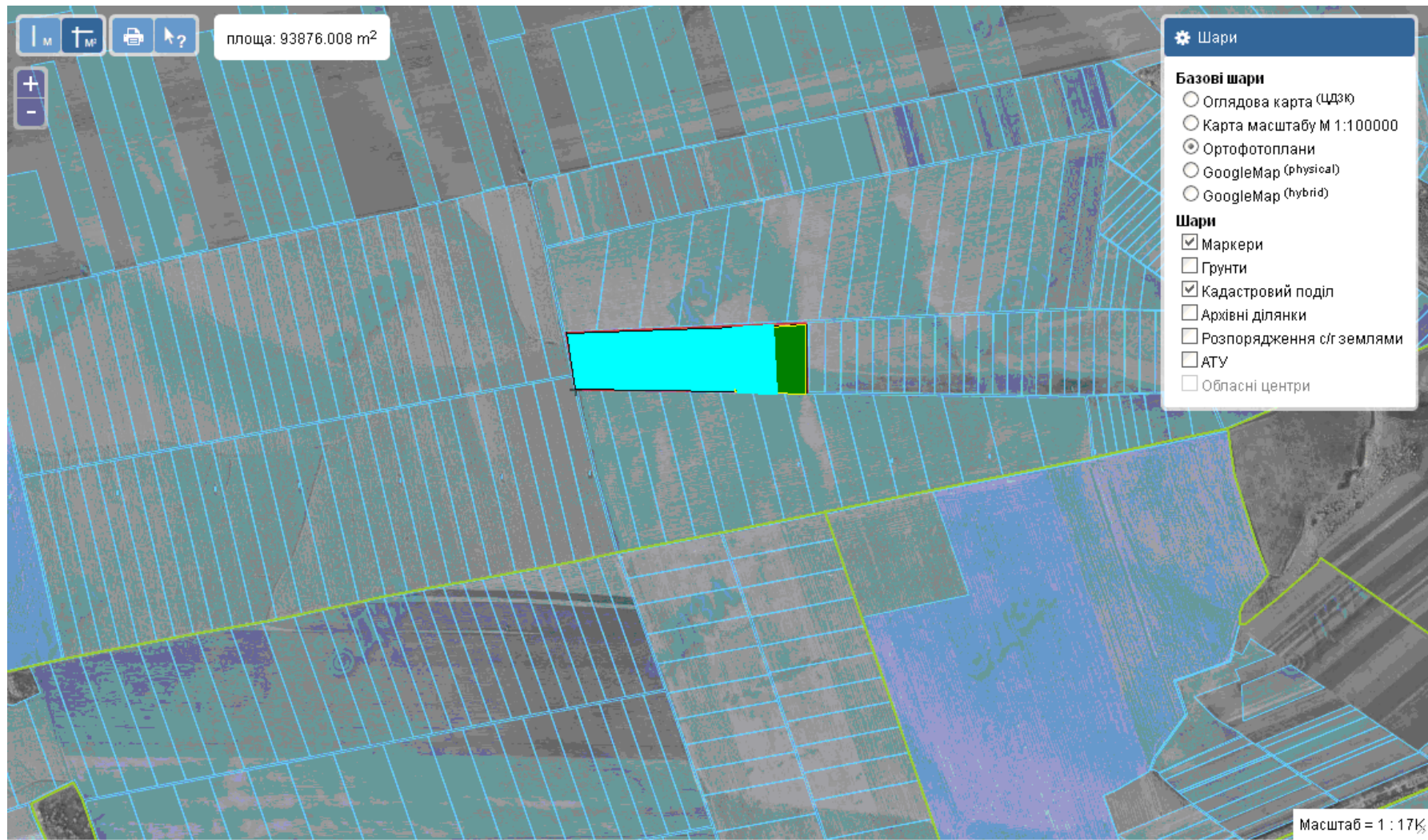
## Качанівська сільська рада (за межами населеного пункту)





Земельні ділянки площею 30,1188 га ,які надані у власність і внесено до Державного земельного кадастру  
Цільове призначення - для ведення особистого селянського господарства



## Качанівська сільська рада (за межами населеного пункту)




 - Земельні ділянки площею 8,0 га ,які надані у власність і внесено до Державного земельного кадастру. Цільове призначення - для ведення особистого селянського господарства


 - Погоджено надання дозвілу на виготовлення проектів землеустрою .Площа 1,2318 га.




## Клебанівська сільська рада (за межами населеного пункту)




 Земельна ділянка площею 2,0 га ,яку надано у власність і внесено до Державного земельного кадастру для ведення особистого селянського господарства

 - Погоджено надання дозвілу на виготовлення проектів землеустрою .Площа 2,0 га.

 - Місце розміщення земельних ділянок, яка може бути запропонована для передачі громадянам які беруть участь в АТО  
Цільове призначення - для ведення особистого селянського господарства. Площа- 3,8815 га Кадастровий номер-  
**61246833000:01:001:0874**

## Клебанівська сільська рада (за межами населеного пункту)



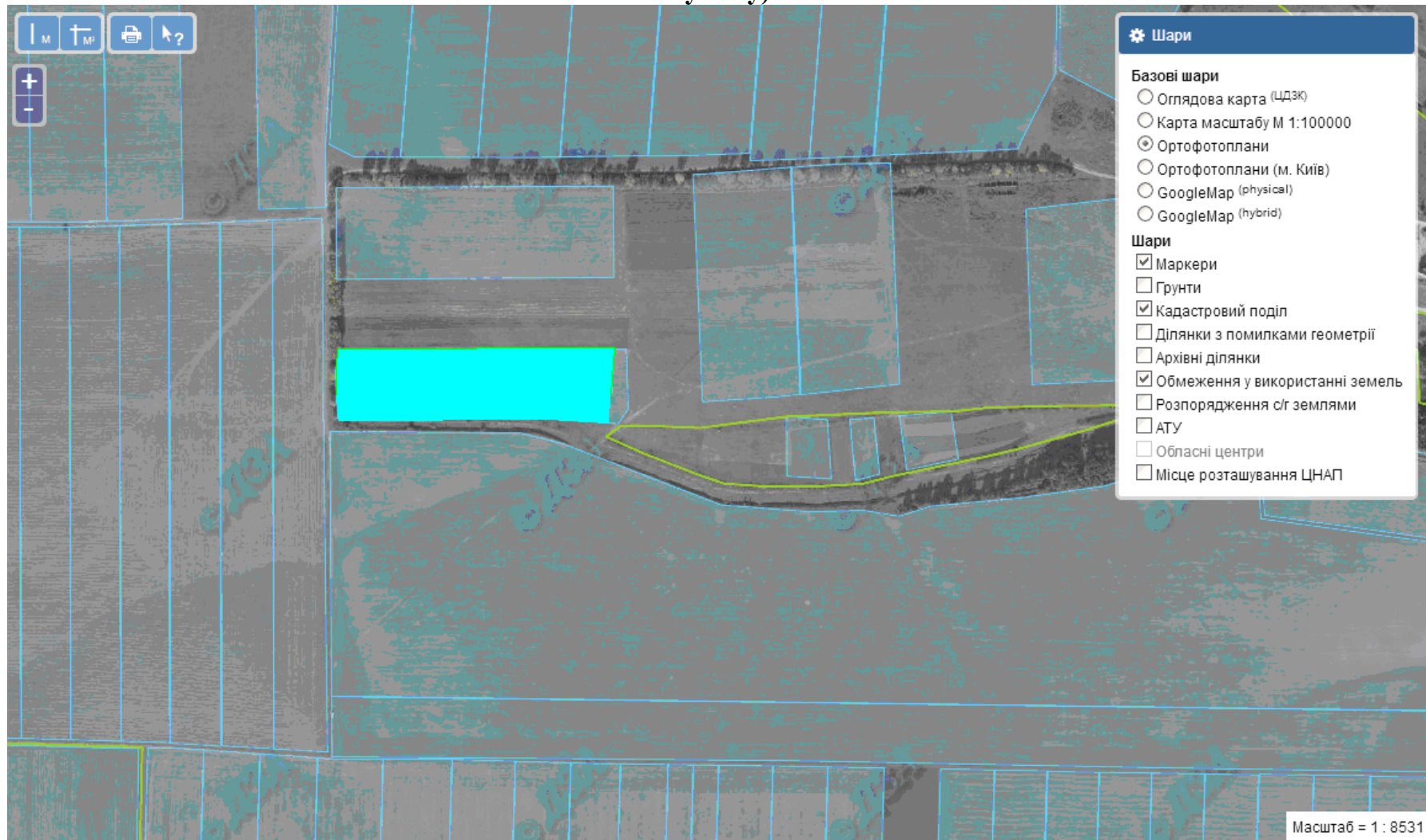
 Земельні ділянки, які надано у власність і внесено до Державного земельного кадастру


Цільове призначення - для ведення особистого селянського господарства

Площа- 5,4764 га

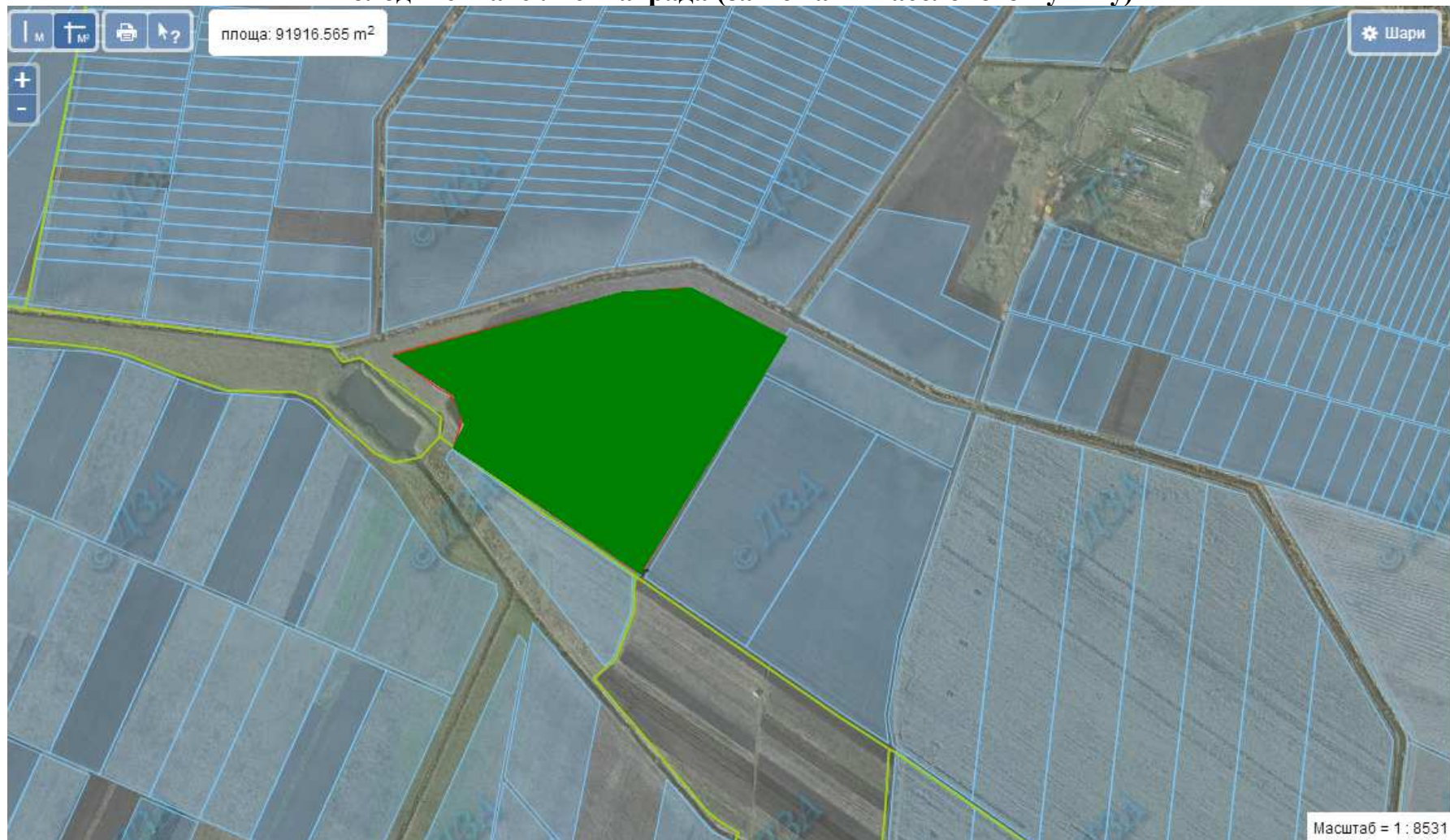



## Клебанівська сільська рада (за межами населеного пункту)



 Земельні ділянки, які надано у власність і внесено до Державного земельного кадастру  
Цільове призначення - для ведення особистого селянського господарства. Площа- 3,0 га.

## Колодіївська сільська рада (за межами населеного пункту)




 - Погоджено надання дозвілу на виготовлення проектів землеустрою .Площа- 9,0964 га



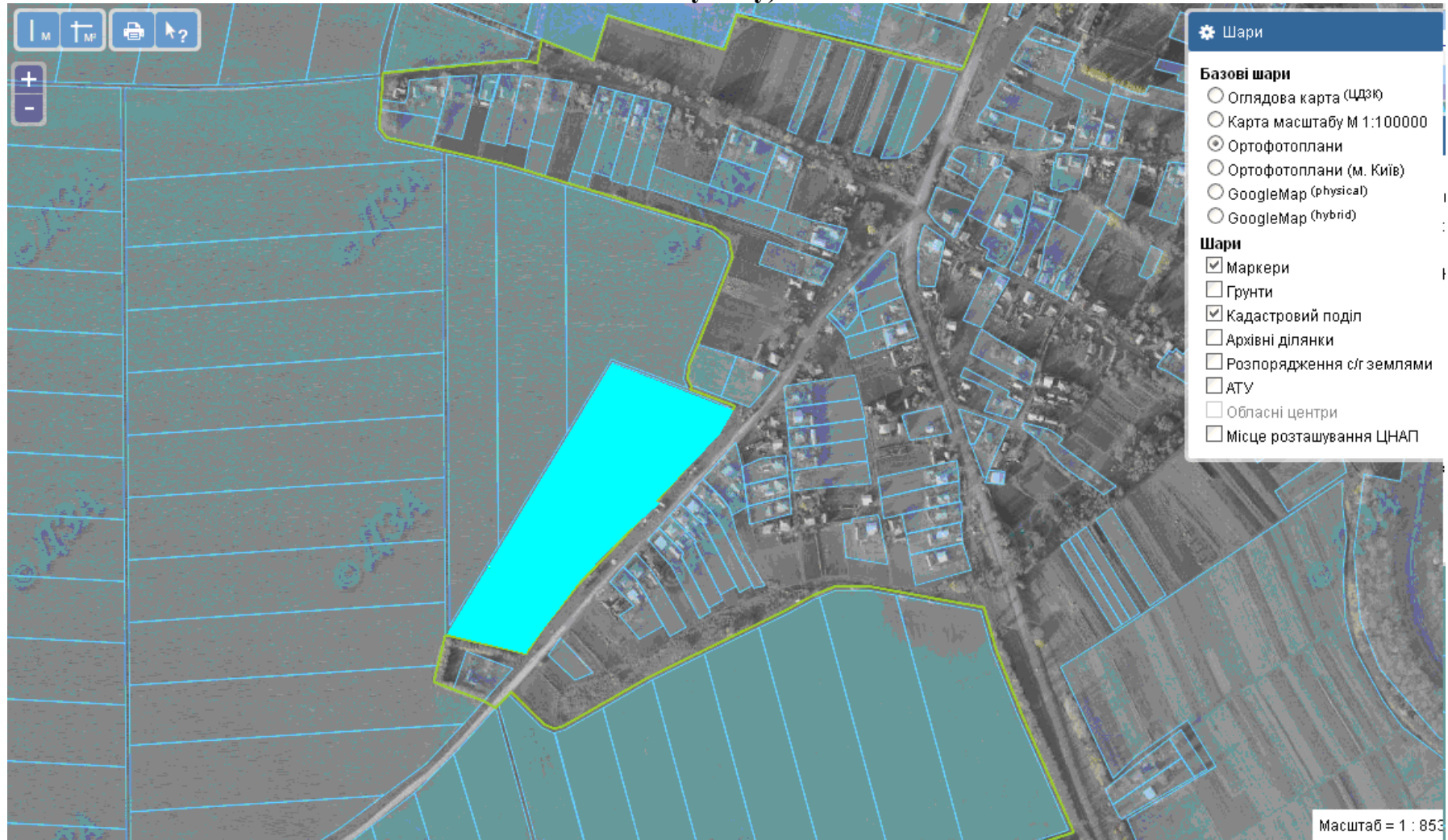
## Кошляківська сільська рада (за межами населеного пункту)




 Земельна ділянка площею 16,0 га ,яку надано у власність і внесено до Державного земельного кадастру

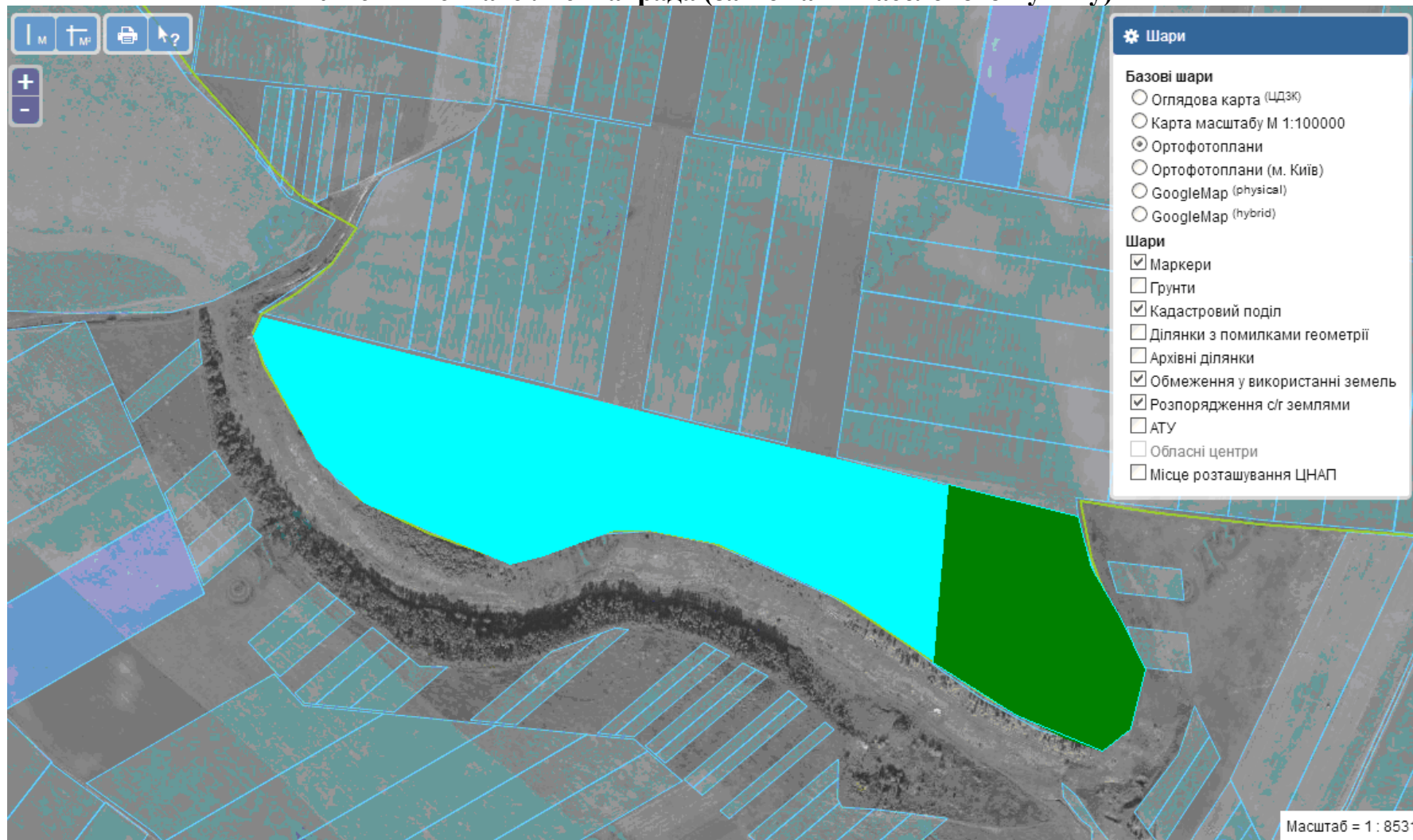


## Кривенська сільська рада (за межами населеного пункту)




 Земельна ділянка площею 4,6945 га , яка надана у власність і внесено до Державного земельного кадастру  
Цільове призначення - для ведення особистого селянського господарства

## Лисичинська сільська рада (за межами населеного пункту)

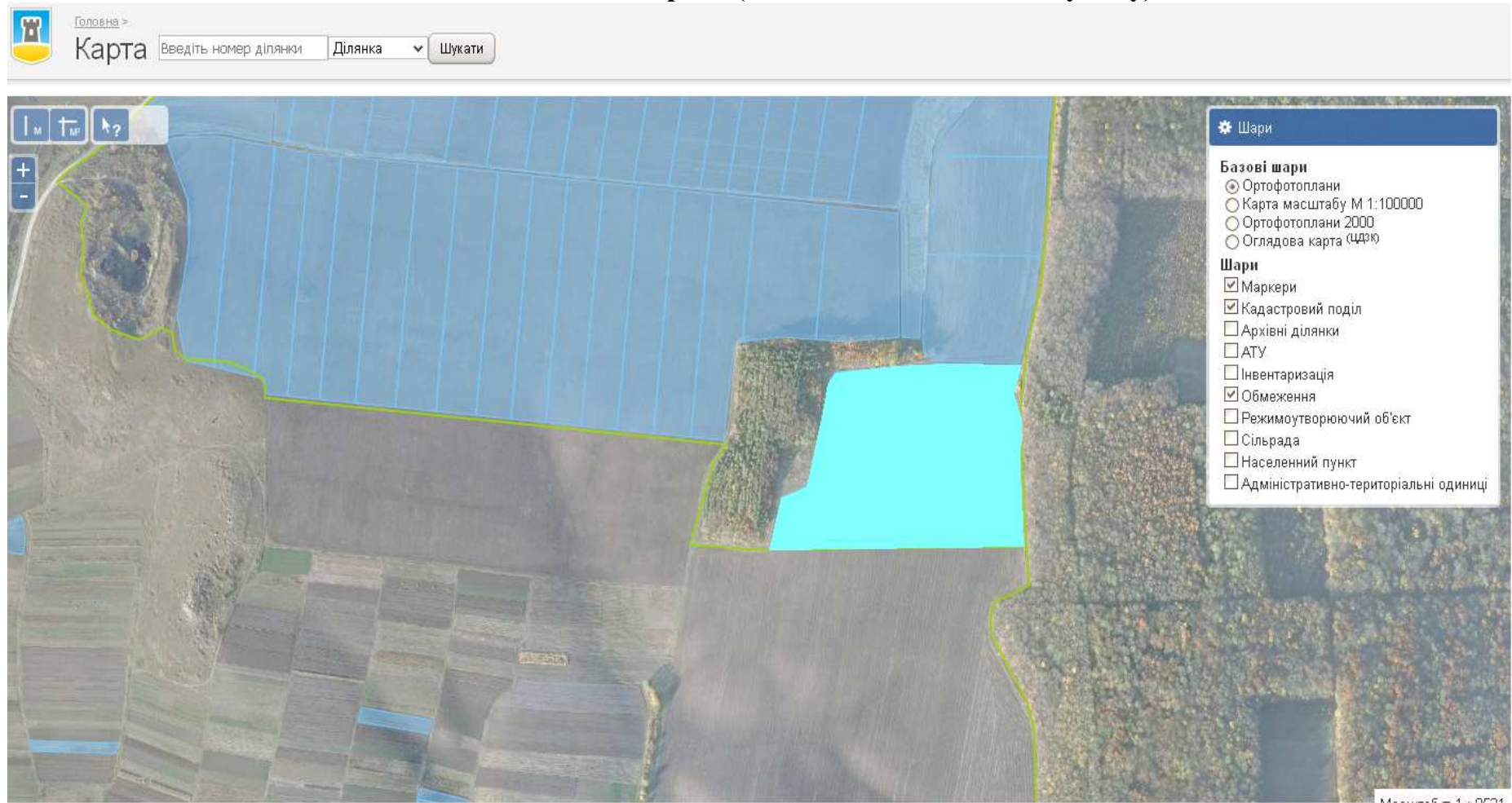



 Земельна ділянка площею 16,0 га ,яку надано у власність і внесено до Державного земельного кадастру

 - Погоджено надання дозвілу на виготовлення проектів землеустрою .Площа 4,9734 га . Цільове призначення - для ведення особистого селянського господарства. Кадастровий номер: **6124684200:01:002:0687**

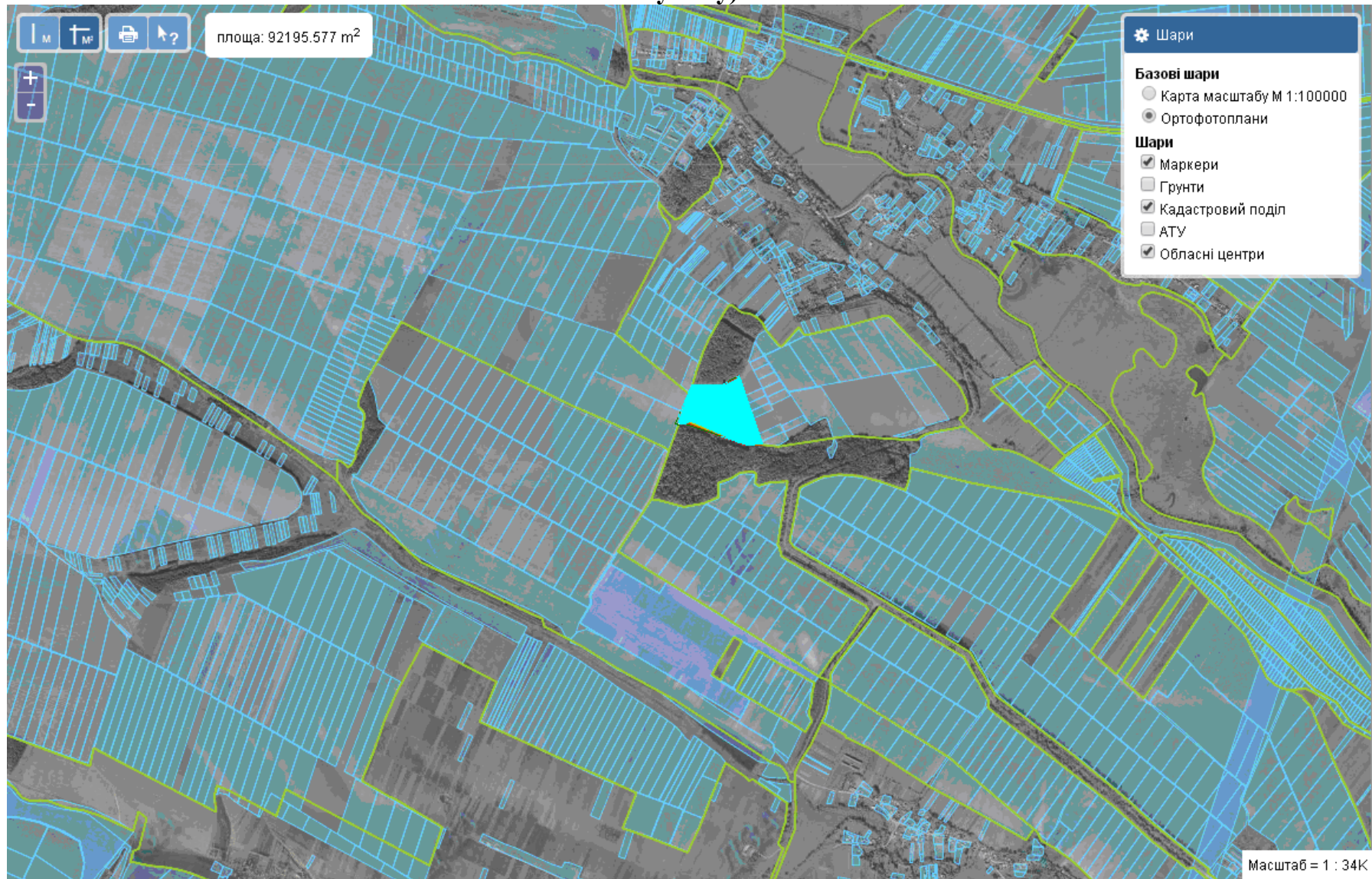


## Новосілківська сільська рада (за межами населеного пункту)



-  Земельні ділянки, які надано у власність і внесено до Державного земельного кадастру  
Цільове призначення - для ведення особистого селянського господарства. Площа 7,5082 га

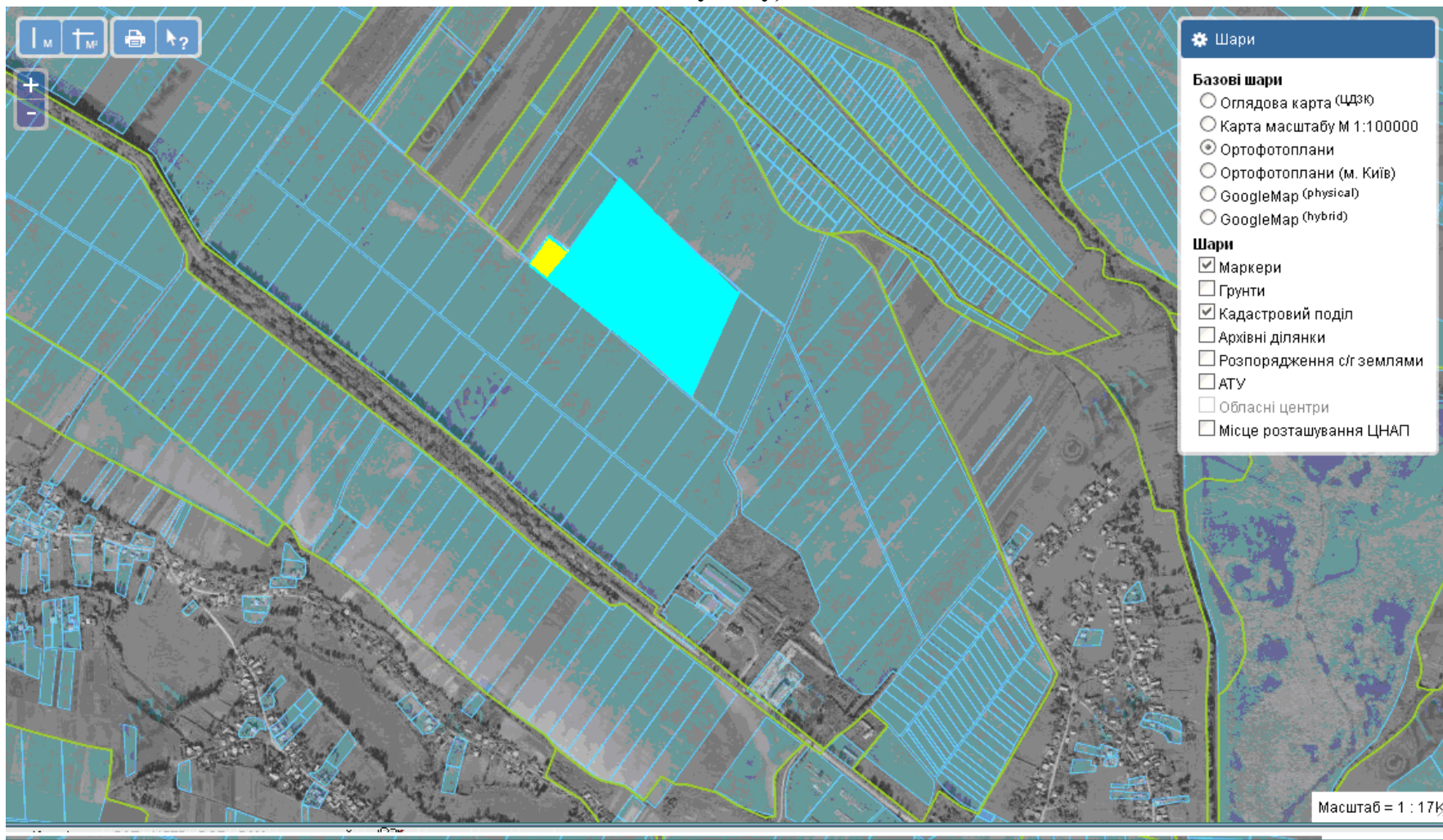
## Мисловецька сільська рада (за межами населеного пункту)





Земельна ділянка площею 8,7107 гага ,яку надано у власність і внесено до Державного земельного кадастру.



## Оріховецька сільська рада (за межами населеного пункту)

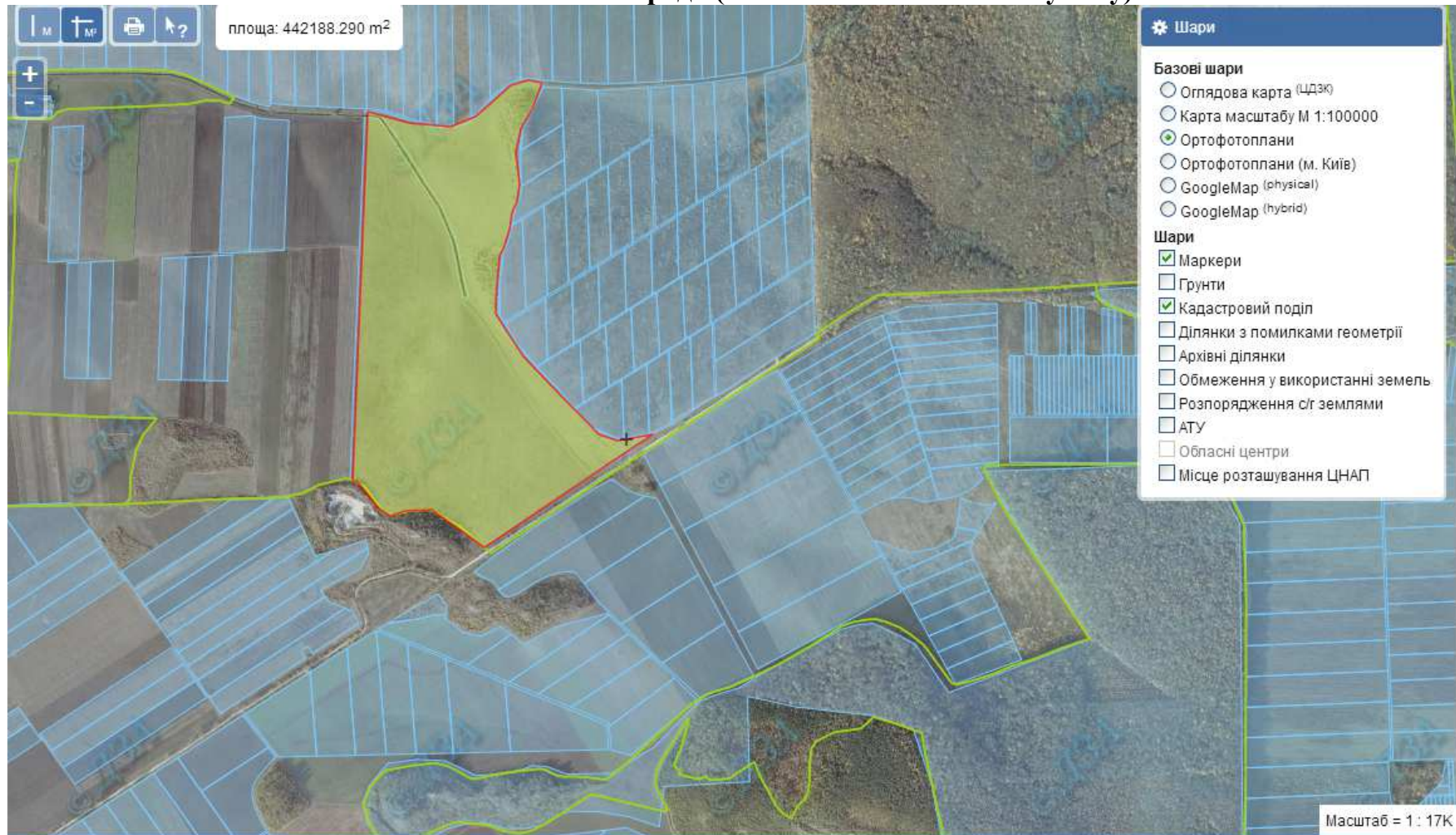



 - Земельні ділянки площею 11,9997 га ,які надані у власність і внесено до Державного земельного кадастру  
Цільове призначення - для ведення особистого селянського господарства

 Місце розміщення земельної ділянки площею 0,6517 га, яка може бути запропонована для передачі громадянам які беруть участь в АТО. Кадастровий номер :6124685400:01:005:0125

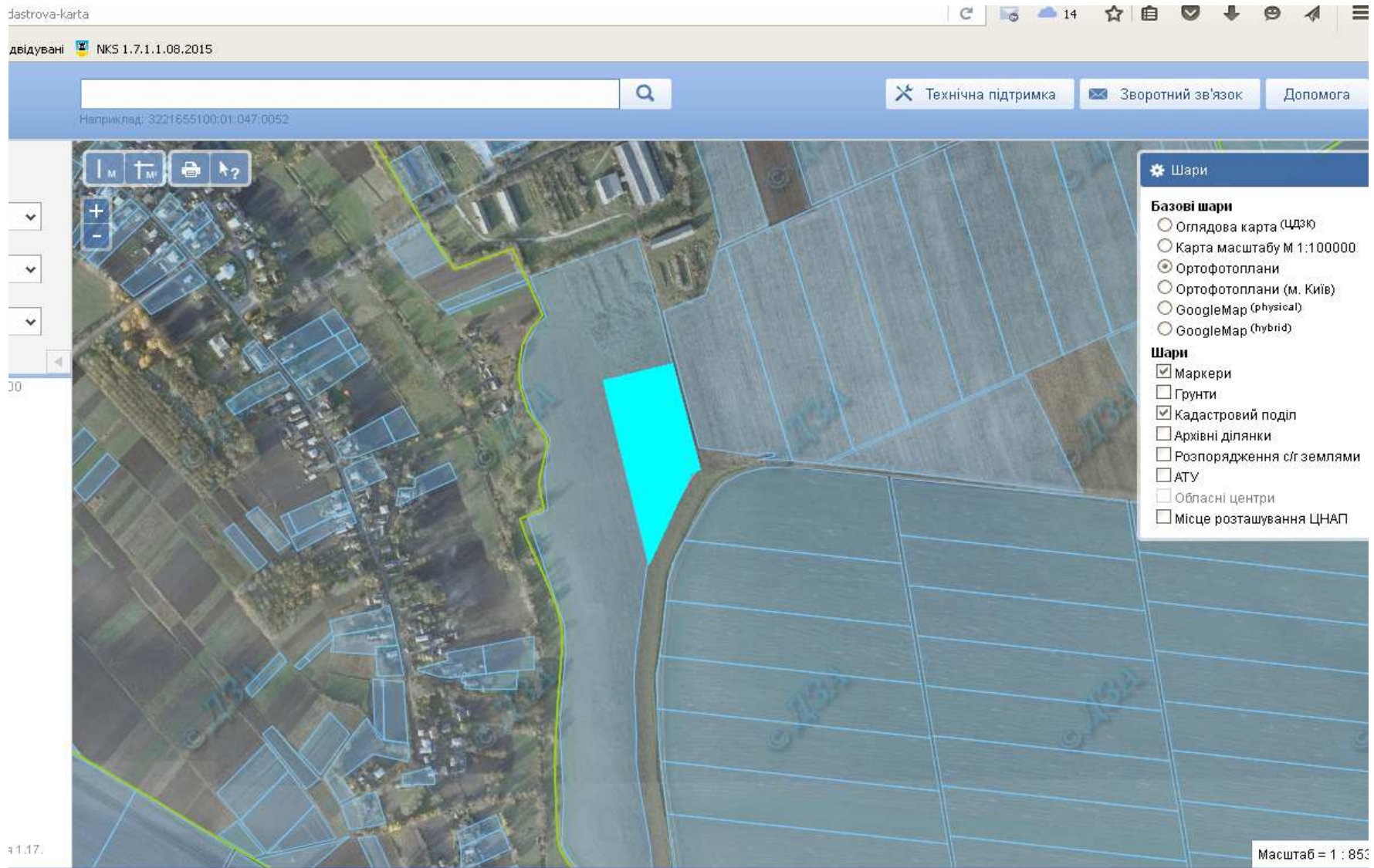



## Остап'ївська сільська рада (за межами населеного пункту)



 Місце розміщення земельної ділянки площею 44,469 га, яка може бути запропонована для передачі громадянам, які беруть участь в АТО. Кадастровий номер : **6124685700:01:001:1072**

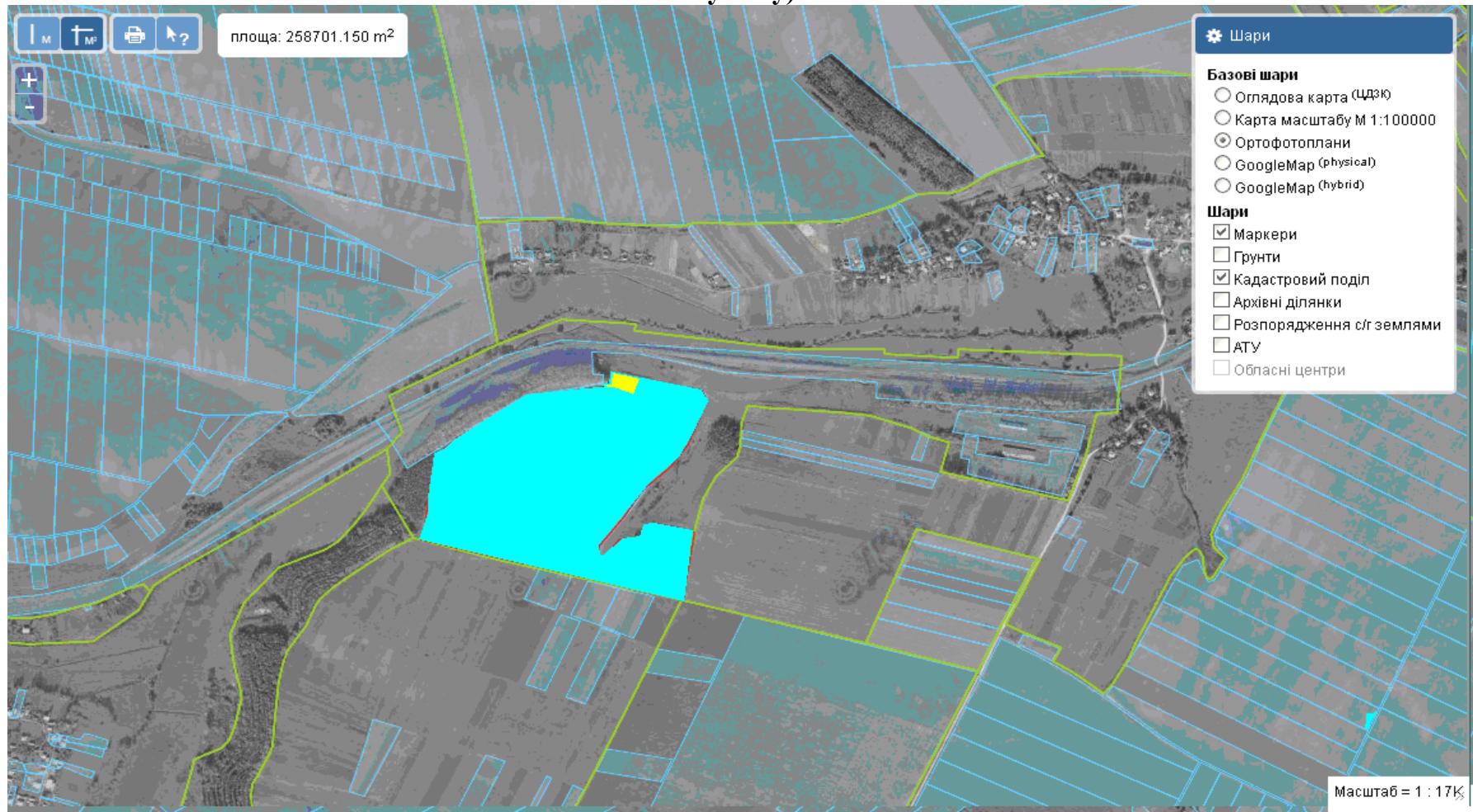
## Подільська сільська рада (за межами населеного пункту)





 Земельна ділянка площею 2,0 га ,яку надано у власність і внесено до Державного земельного кадастру



## Супранівська сільська рада (за межами населеного пункту)




 - Земельні ділянки площею - 24,6498 га , які надані у власність і внесено до Державного земельного кадастру  
Цільове призначення - для ведення особистого селянського господарства

 Місце розміщення земельної ділянки, яка може бути запропонована для передачі громадянам які беруть участь в АТО  
Цільове призначення - для ведення особистого селянського господарства  
Площа- 0,6939 га **6124688000:01:011:0022**

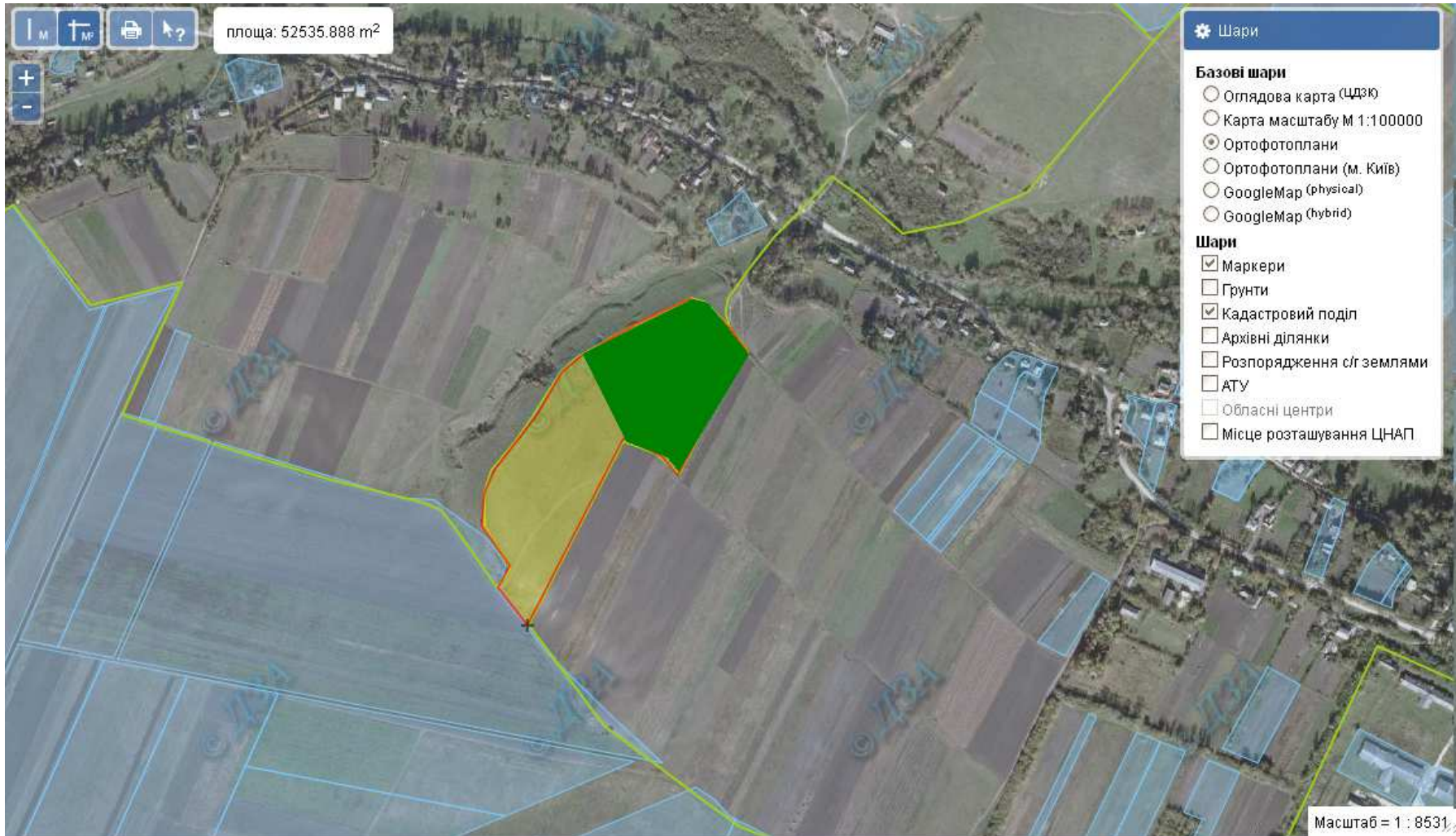
## Супранівська сільська рада (за межами населеного пункту)




 Земельна ділянка площею 2,0 га ,яка надана у власність і внесено до Державного земельного кадастру  
Цільове призначення - для ведення особистого селянського господарства



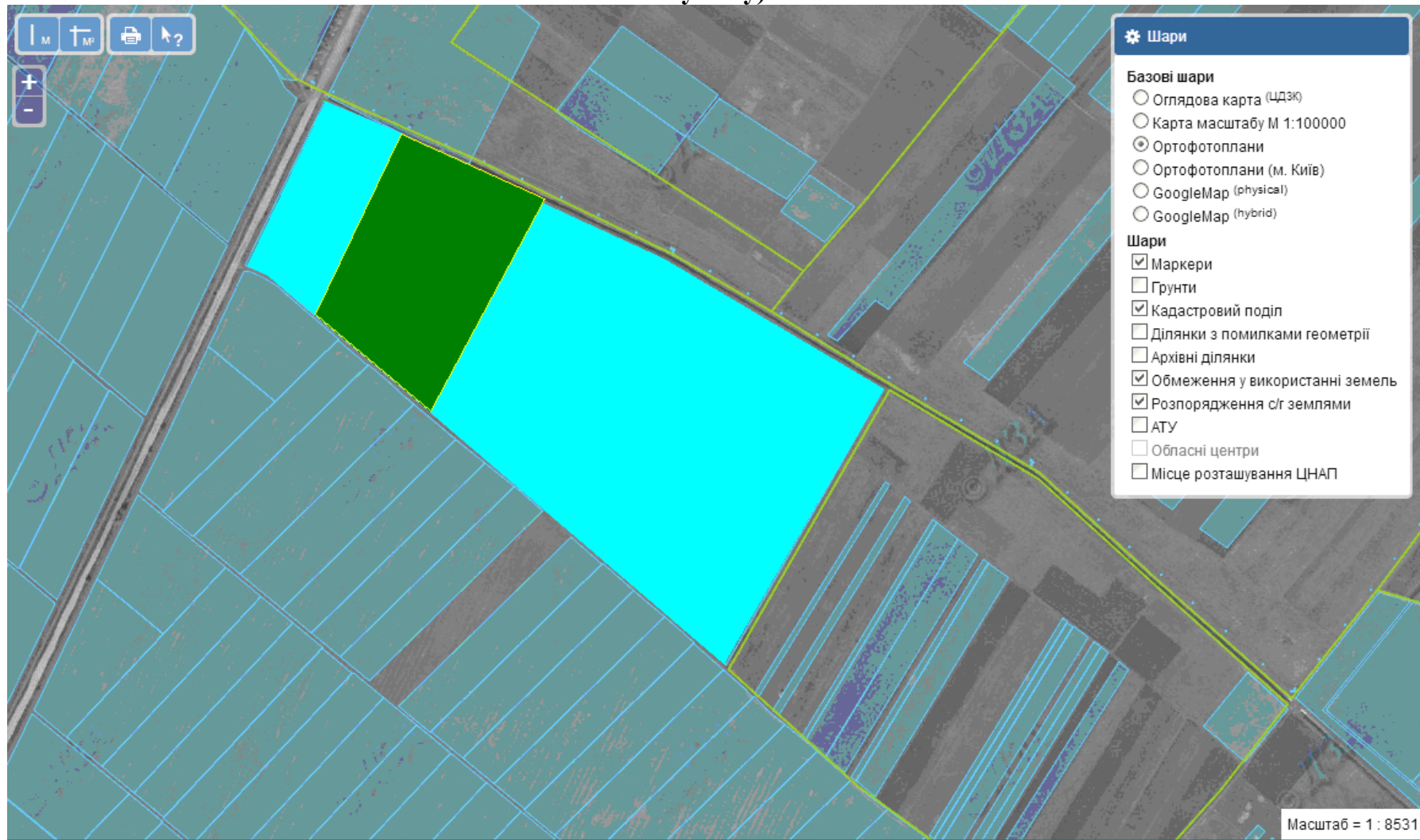
## Терпилівська сільська рада (за межами населеного пункту)





 - Погоджено надання дозвілу на виготовлення проектів землеустрою Площа 2,0 га

 Місце розміщення земельних ділянок, яка може бути запропонована для передачі громадянам які беруть участь в АТО. Цільове призначення - для ведення особистого селянського господарства  
Площа- 3,25 га

## Токівська сільська рада (за межами населеного пункту)

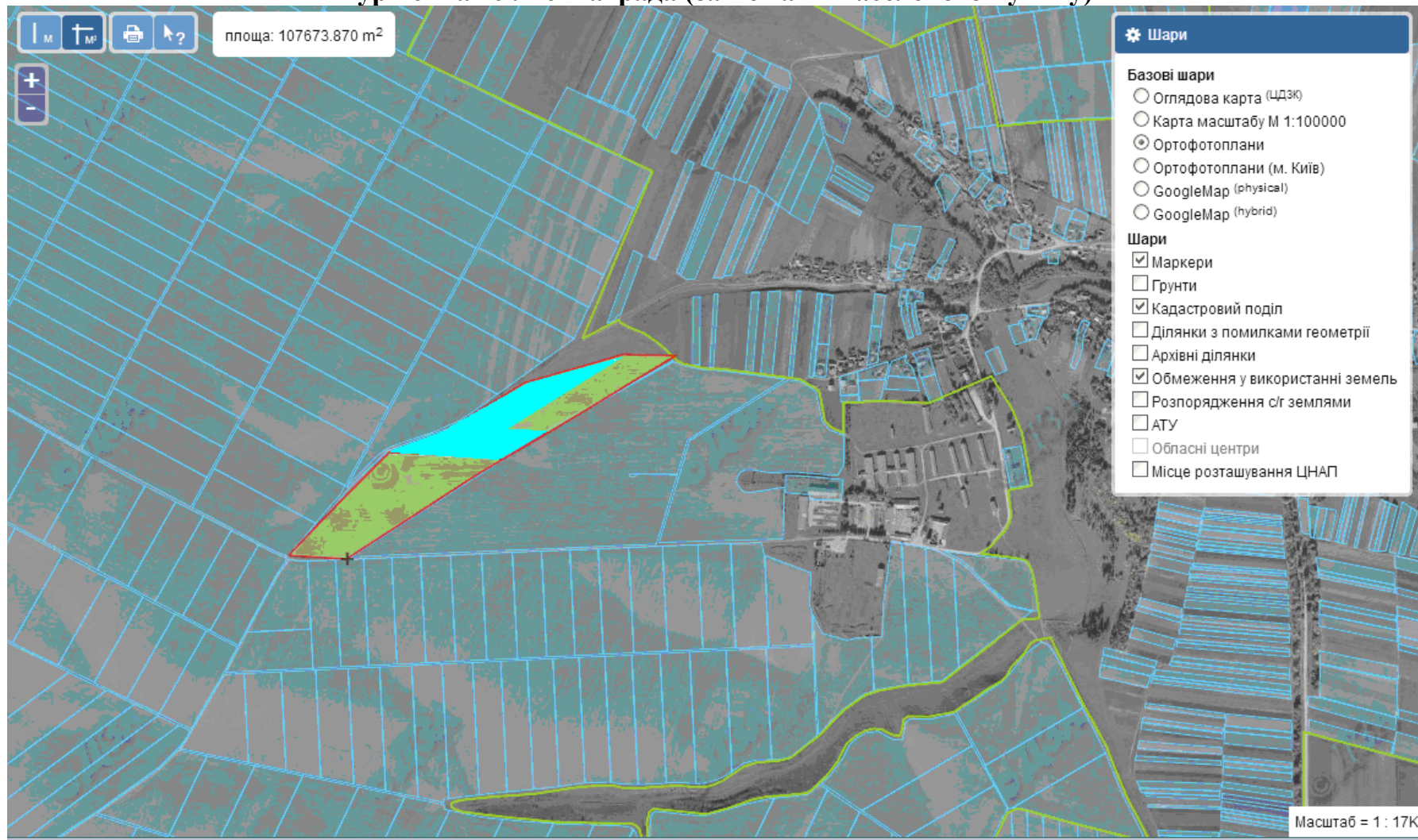



 Земельна ділянка площею 20,0 га ,яку надано у власність і внесено до Державного земельного кадастру. Цільове призначення - для ведення особистого селянського господарства.


 - Погоджено надання дозволу на виготовлення проектів землеустрою .Площа 5,0 га . Цільове призначення - для ведення особистого селянського господарства.



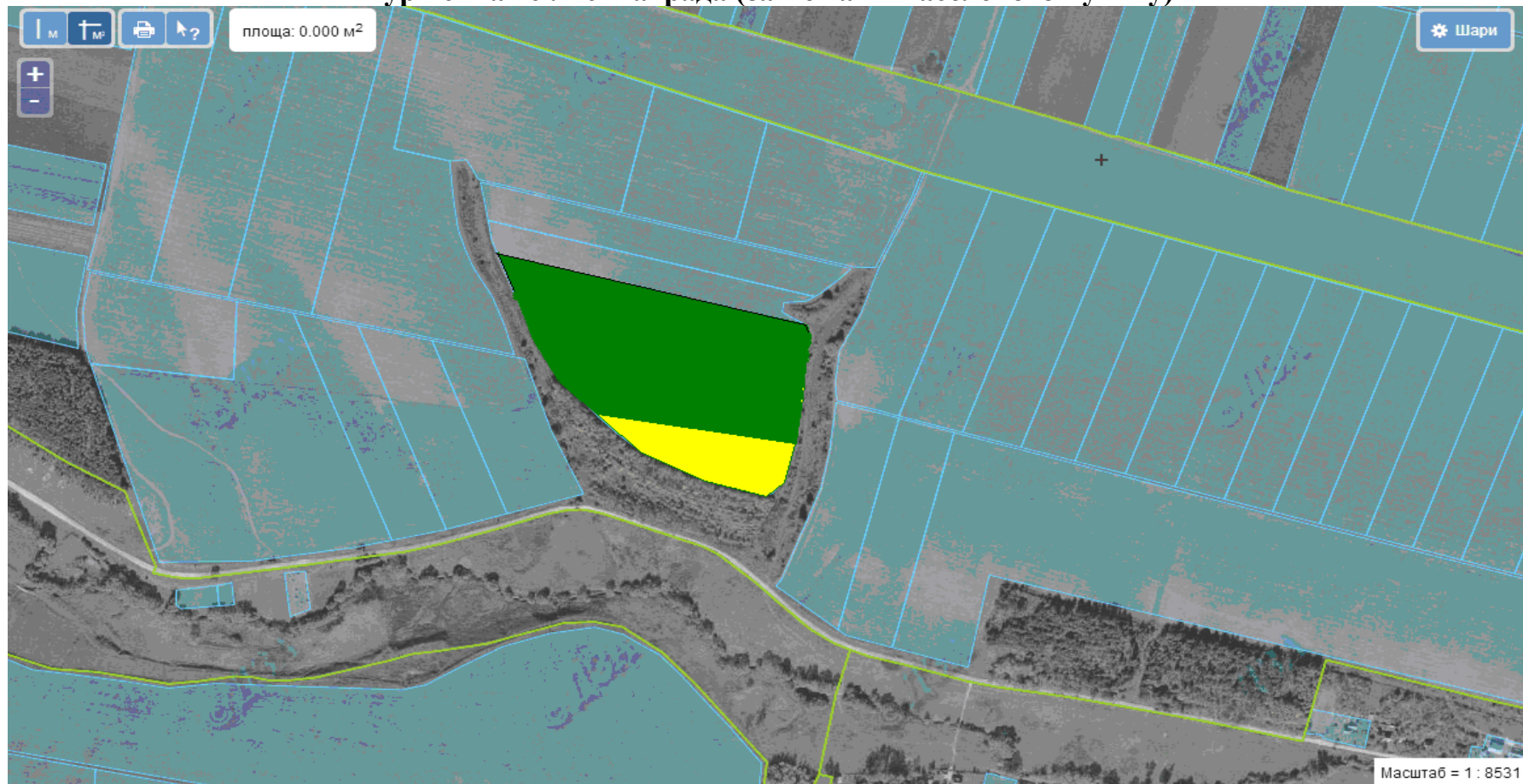
## Турівська сільська рада (за межами населеного пункту)






 Земельні ділянки площею 4,0 га ,які надано у власність і внесено до Державного земельного кадастру  
Цільове призначення - для ведення особистого селянського господарства.

 Місце розміщення земельних ділянок, яка може бути запропонована для передачі громадянам які беруть участь в АТО  
Цільове призначення - для ведення особистого селянського господарства. Площа- 8,5599 га. Кадастровий номер :  
**6124689000:01:002:0395, 6124689000:01:002:0397**

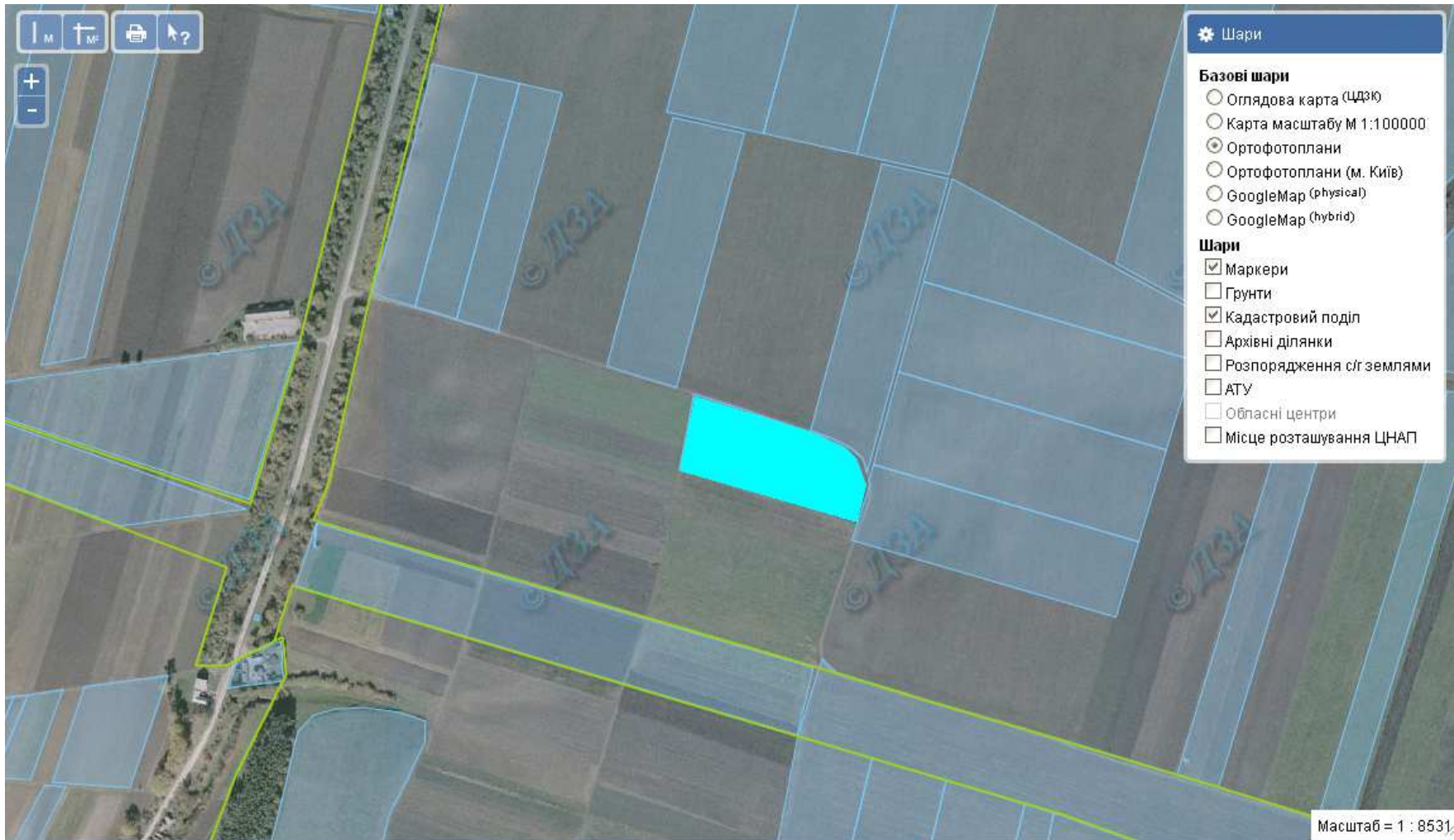
## Турівська сільська рада (за межами населеного пункту)




-  Місце розміщення земельних ділянок, яка може бути запропонована для передачі громадянам які беруть участь в АТО  
Цільове призначення - для ведення особистого селянського господарства. Площа- 1, 0950 га. Кадастровий номер:  
**6124689000:01:008:0056**
-  - Погоджено надання дозвілу на виготовлення проектів землеустрою. Площа- 2,0 га  
Цільове призначення - для ведення особистого селянського господарства
-  Земельні ділянки площею 7.0 га ,які надано у власність і внесено до Державного земельного кадастру  
Цільове призначення - для ведення особистого селянського господарства.




## Турівська сільська рада (за межами населеного пункту)



 Земельна ділянка площею 2,0 га ,яку надано у власність і внесено до Державного земельного кадастру  
Цільове призначення - для ведення особистого селянського господарства

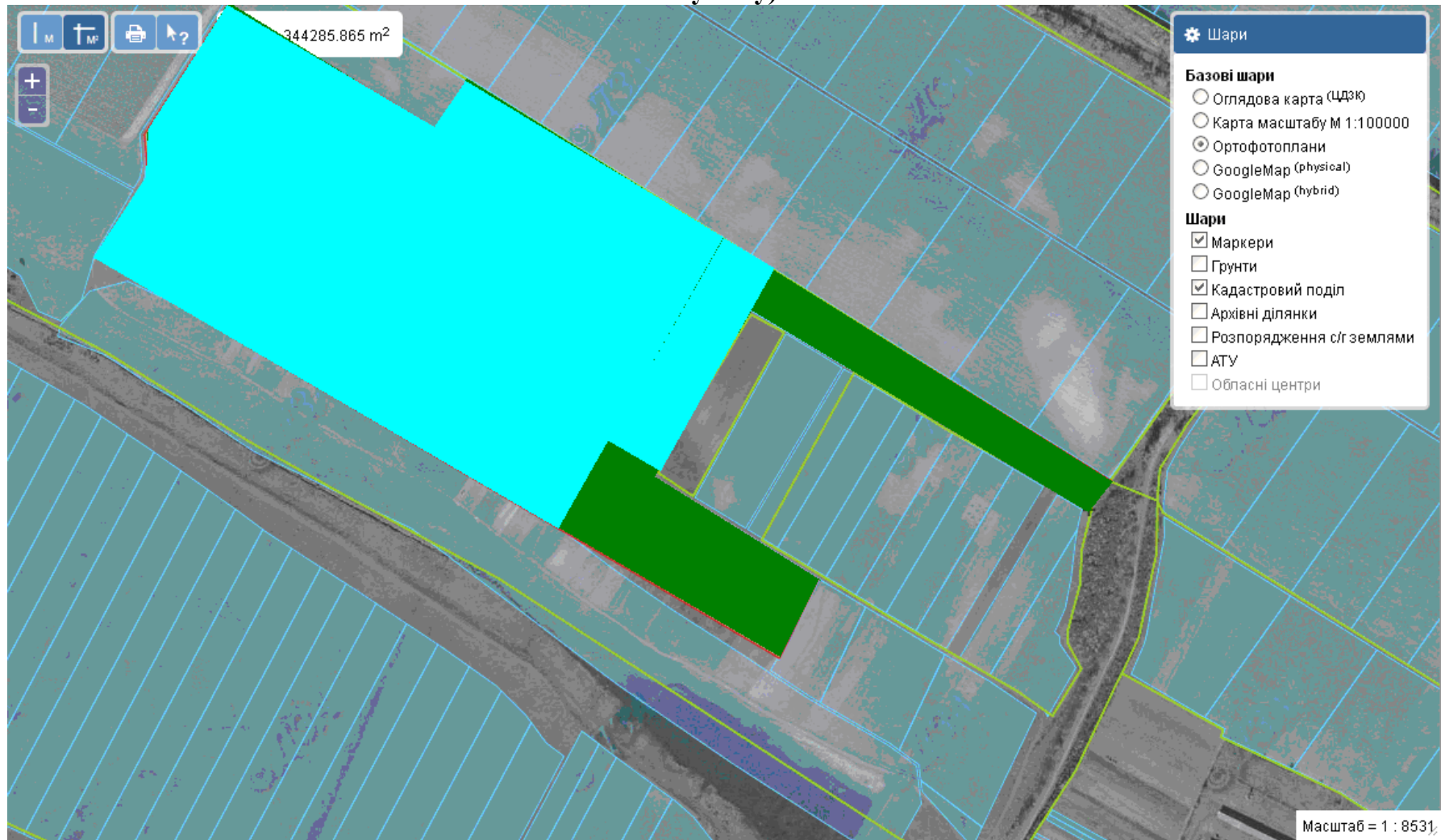
## Хмелиськівська сільська рада (за межами населеного пункту)





 Земельна ділянка площею 2,0 га ,яку надано у власність і внесено до Державного земельного кадастру



## Чернилівська сільська рада (за межами населеного пункту)




 - Земельні ділянки площею 28,0 га ,які надані у власність і внесено до Державного земельного кадастру  
Цільове призначення - для ведення особистого селянського господарства

 - Погоджено надання дозвілу на виготовлення проектів землеустрою  
Цільове призначення - для ведення особистого селянського господарства  
Площа- 5,9454 га. Кадастровий номер- **6124689500:01:001:0094, 6124689500:01:001:0093**

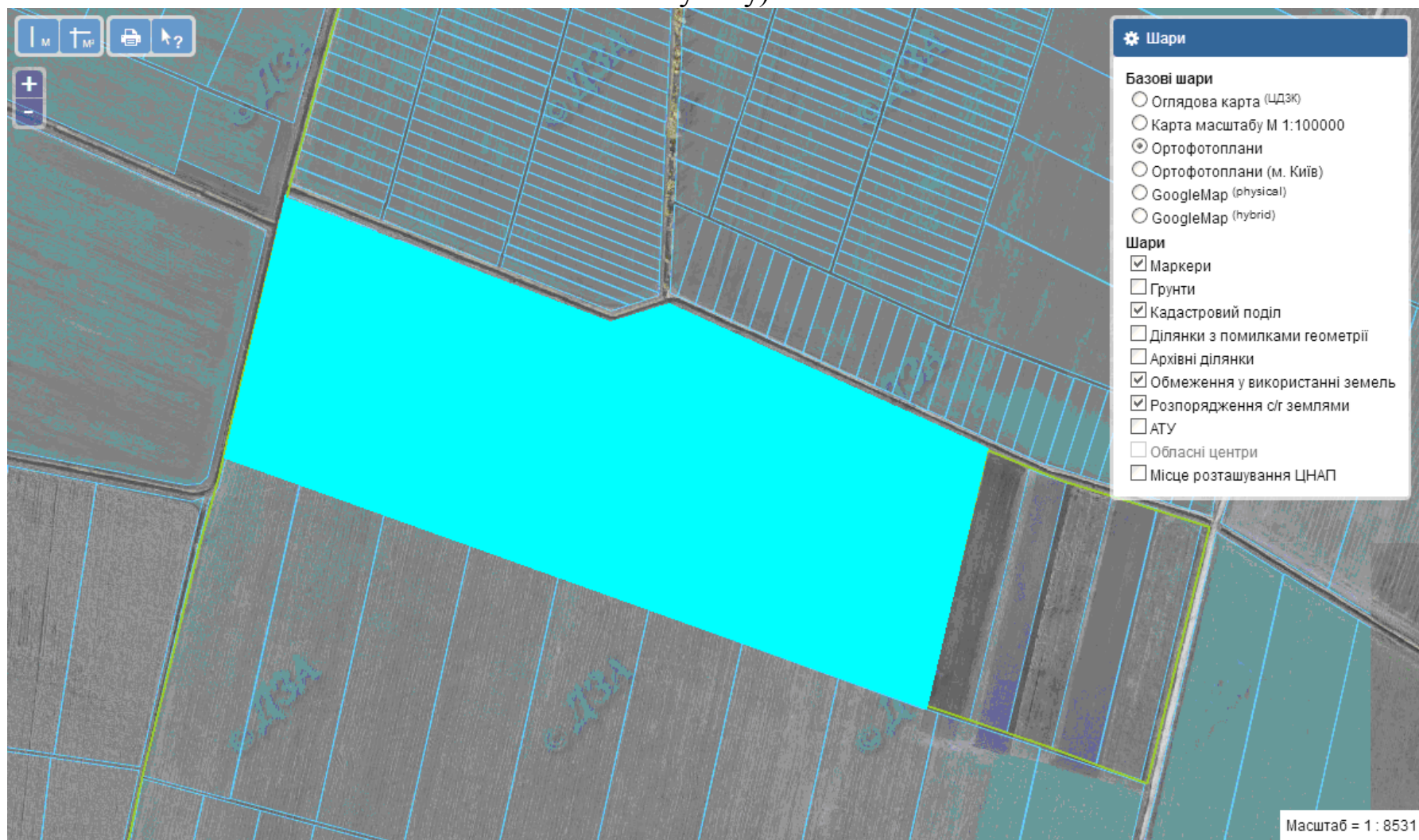
## Чернилівська сільська рада (за межами населеного пункту)




 Земельна ділянка площею 2,0 га ,яка надана у власність і внесено до Державного земельного кадастру  
Цільове призначення - для ведення особистого селянського господарства



## Скалатська міська рада (за межами населеного пункту)



 Земельні ділянки площею 32,29 га ,які надано у власність і внесено до Державного земельного кадастру