



ДЕРЖАВНА СЛУЖБА УКРАЇНИ З ПИТАНЬ ГЕОДЕЗІЇ, КАРТОГРАФІЇ ТА КАДАСТРУ
ГОЛОВНЕ УПРАВЛІННЯ ДЕРЖГЕОКАДАСТРУ У ТЕРНОПІЛЬСЬКІЙ ОБЛАСТІ
ВІДДІЛ У ЛАНОВЕЦЬКОМУ РАЙОНІ ГОЛОВНОГО УПРАВЛІННЯ ДЕРЖГЕОКАДАСТРУ
У ТЕРНОПІЛЬСЬКІЙ ОБЛАСТІ

АЛЬБОМ-АТЛАС

**з резервування земельних ділянок для учасників антитерористичної операції на території
Лановецького району Тернопільської області**

**Інформація стосовно забезпечення учасників антитерористичної операції земельними ділянками
на території Лановецького району
(станом на 01.10.2018 року)**

№ з/п	Назва адміністративно-територіальної одиниці (район, місто обласного значення)	Кількість учасників АТО	Загальна площа зарезервованих земельних ділянок, га	з них		Розташування земельної ділянки на території ОТГ
				для ведення садівництва	для ведення особистого селянського господарства	
1	2	3	4	5	6	7
	Лановецький район	224	282,0740	2,52	279,5540	

Лановецький район Тернопільської області

**Інформація стосовно забезпечення учасників антитерористичної операції земельними ділянками
на території Лановецького району
(станом на 01.10.2018 року)**

№ з/п	Назва адміністративно-територіальної одиниці (сільська (селищна) рада, місто районного значення)	Кількість учасників АТО	Загальна площа зарезервованих земельних ділянок, га	з них		Розташування земельної ділянки на території ОТГ
				для ведення садівництва	для ведення особистого селянського господарства	
1	2	3	4	6	8	9
1	Бережанська	7	9,9350 «*»		9,9350 «*»	
2	Білозірська	7	15,3222		15,3222	
3	Борщівська	13	23,28 «*»		23,28 «*»	Борсуківська ОТГ ***
4	Борсуківська	22	3,7903 «*»		3,7903 «*»	Борсуківська ОТГ ***
5	Вербовецька	3	12,00		12,00	
6	Вишгородоцька	7	4,9326		4,9326	
7	Гриньківська	11	3,3316 «*»		3,3316 «*»	
8	Лановецька	46	27,52	2,52	25,00	Лановецька ОТГ **
9	Лопушненська	7				
10	Молотківська	13	5,9754 «*»		5,9754 «*»	
11	Юськовецька	6	2,0		2,0	Лановецька ОТГ **
12	Москалівська	6	7,9771 «*»		7,9771	

13	Печірянська	2	8,6		8,6	
14	Верещаківська	6				
15	Снігурівська	2				
16	Чайчинецька	5	8,0		8,0	
17	Загірцівська	7	23,00		23,00	Лановецька ОТГ **
18	Якимівська	11	20,5		20,5	Лановецька ОТГ **
19	Ванжувівська	1	7,0		7,0	
20	Буглівська	7	47,1900		47,1900	
21	Іванковецька	6	21,8245 «*»		21,8245 «*»	
22	В. Куськовецька	4	6,4		6,4	Борсуківська ОТГ ***
23	М.Білківська	1	4,0		4,0	
24	Карначівська	8	13,1285 «*»		13,1285 «*»	
25	Передмірська	4	6,3668 «*»		6,3668 «*»	Борсуківська ОТГ ***
26	Краснолуцька	6				
27	Влащинецька	6				
Усього по Лановецькому району		224	282,0740	2,52	279,5540	

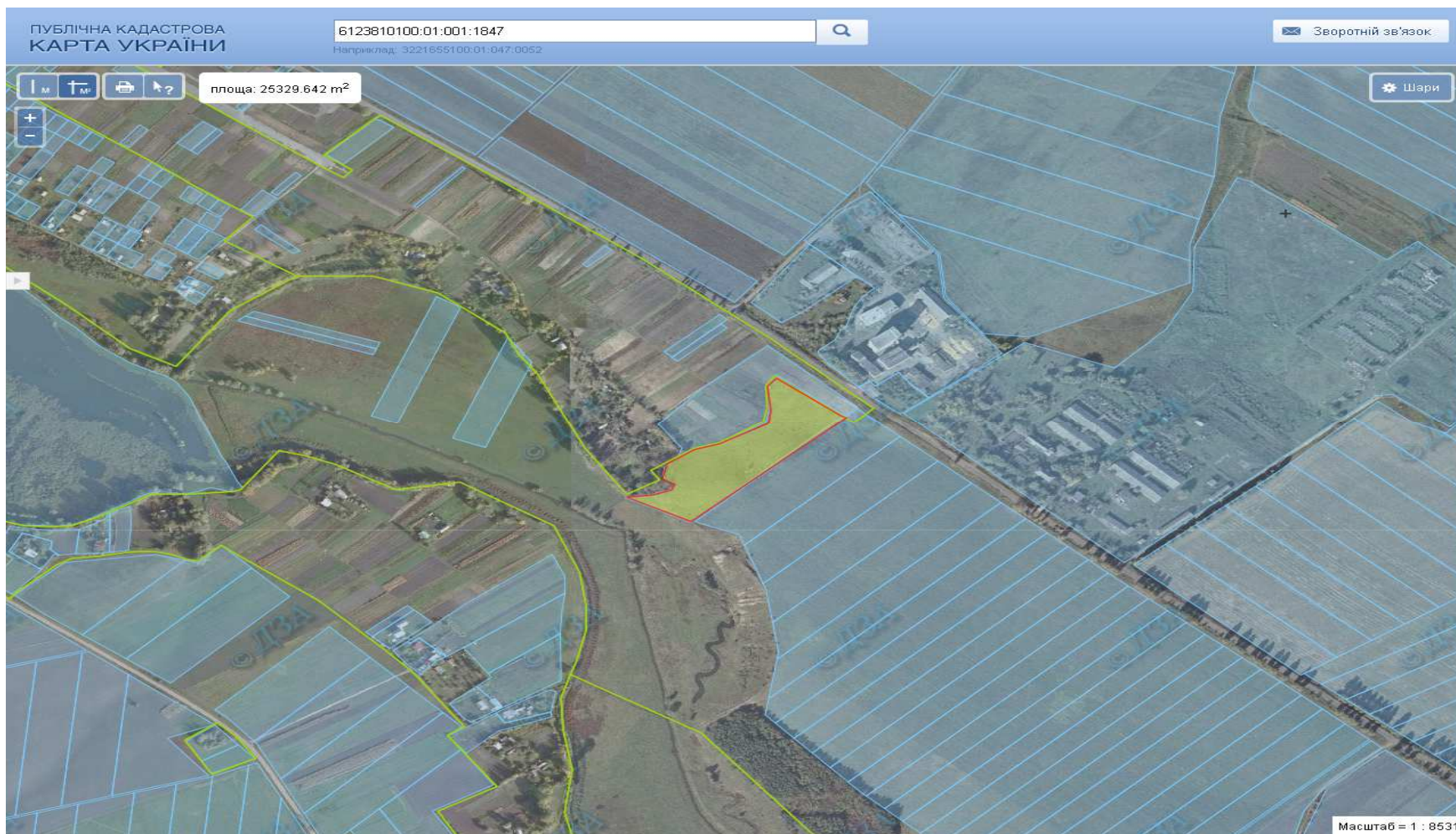
*- на території сільської/ міської ради по зазначених масивах надані дозволи на виготовлення документів із землеустрою щодо відведення земельних/передані у власність земельні ділянки

** - розпорядник земель об'єднана територіальна громада

***- земельні ділянки не передані у комунальну власність об'єднаній територіальній громаді.(Здійснення до передачі земельних ділянок сільськогосподарського призначення державної власності у комунальну власність розпорядження землями сільськогосподарського призначення державної власності під час передачі у власність за погодженням з об'єднаними територіальними громадами (шляхом прийняття відповідною радою рішення згідно із статтею 26 Закону України "Про місцеве самоврядування в Україні" Розпорядження Кабінету Міністрів України від 31.01.2018 № 60-р)).

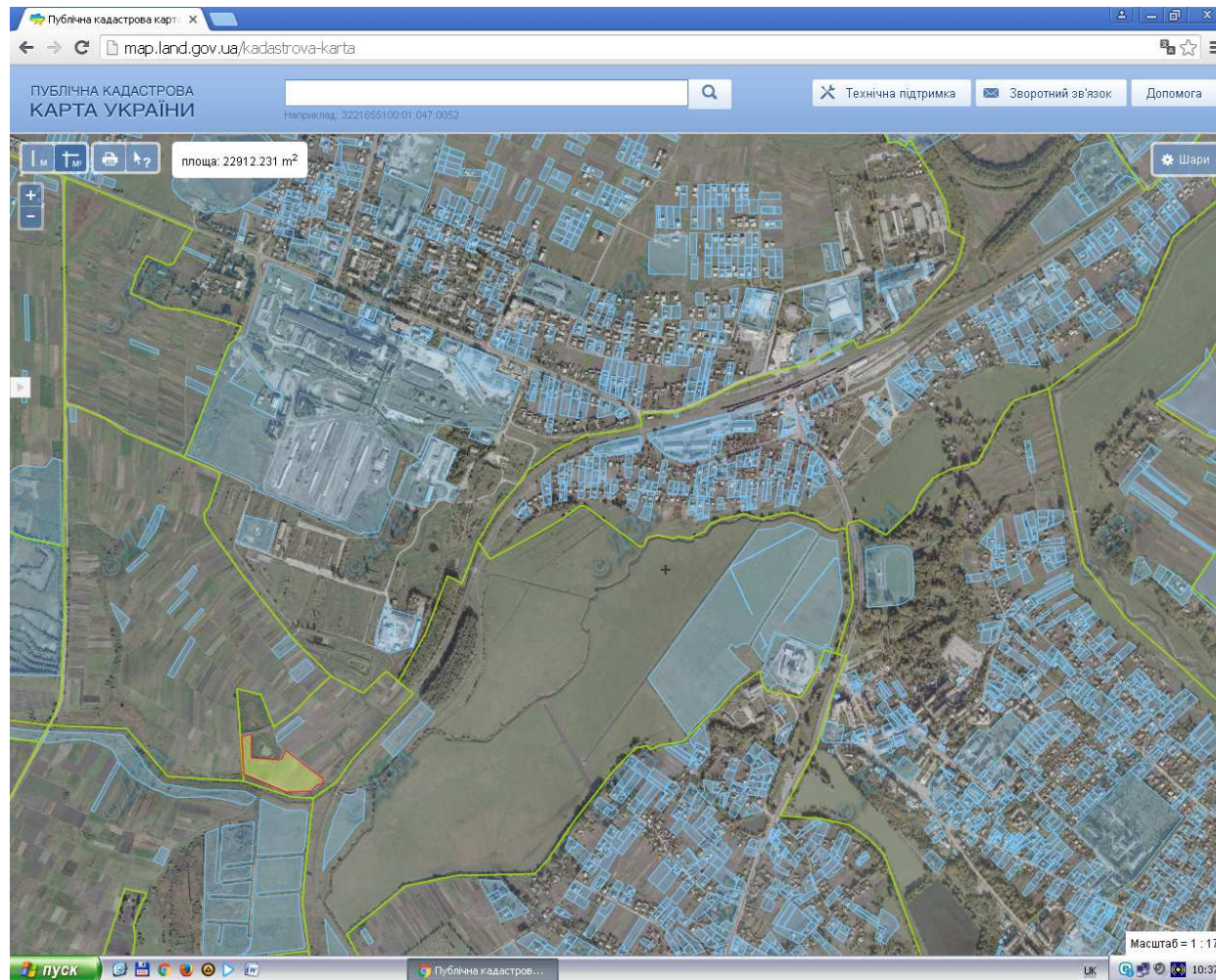
Лановецька міська рада

м. Ланівці за межами населеного пункту на території Лановецької міської ради



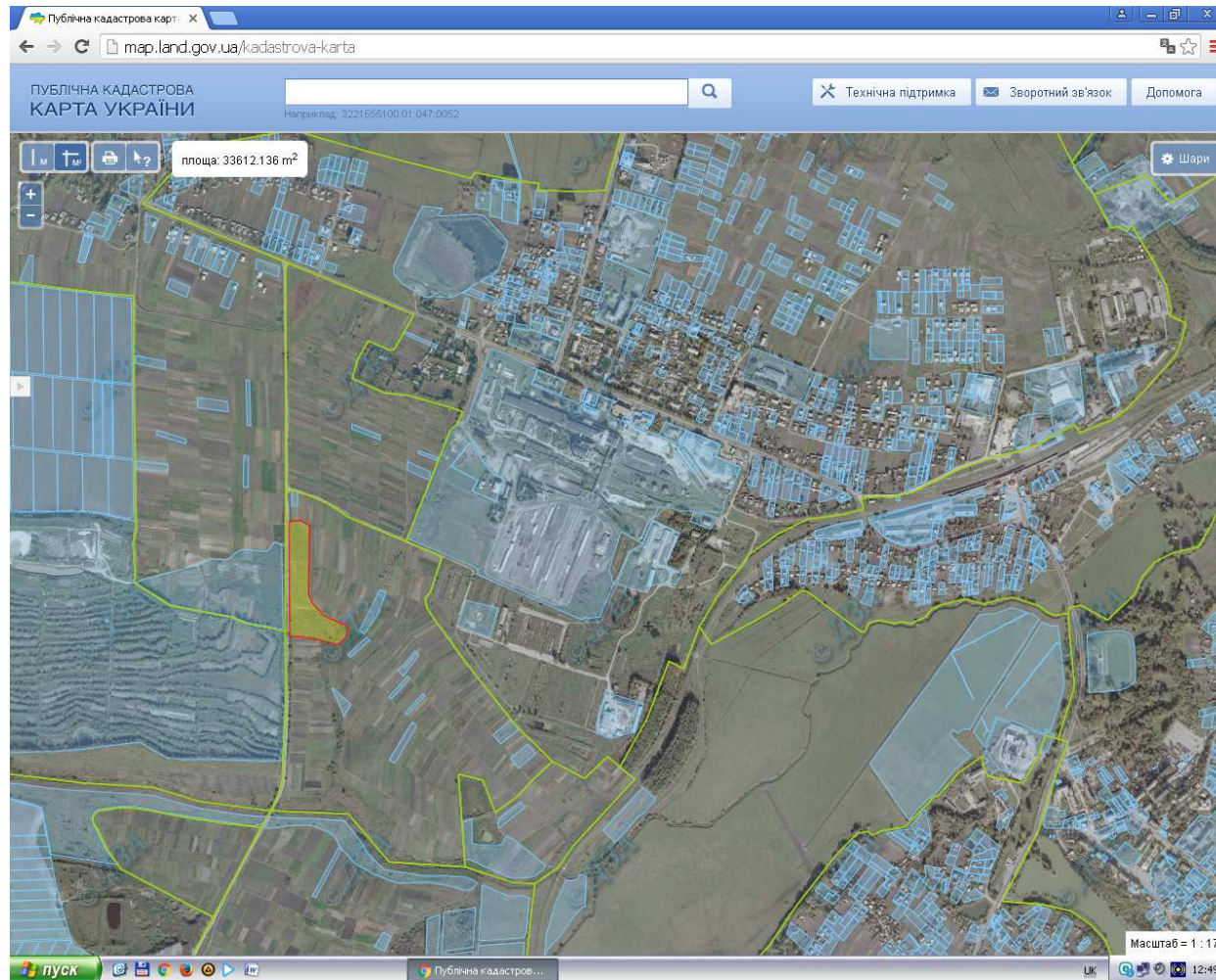
Місце розміщення земельних ділянок
Цільове призначення - для садівництва
Орієнтовна площа – 2,53 га(угіддя - рілля)
Кадастровий номер -6123810100:01:001:1847

м.Ланівці, за межами населеного пункту Лановецької міської ради



Місце розміщення земельних ділянок
Цільове призначення - для ведення особистого селянського господарства
Орієнтовна площа – **2,0000 га(угіддя - рілля)**

м.Ланівці, за межами населеного пункту Лановецької міської ради



Місце розміщення земельних ділянок

Цільове призначення - для ведення особистого селянського господарства


Орієнтовна площа – **3,0000 га(угіддя - рілля)**

с.Малі Куськівці, за межами населеного пункту Лановецької міської ради



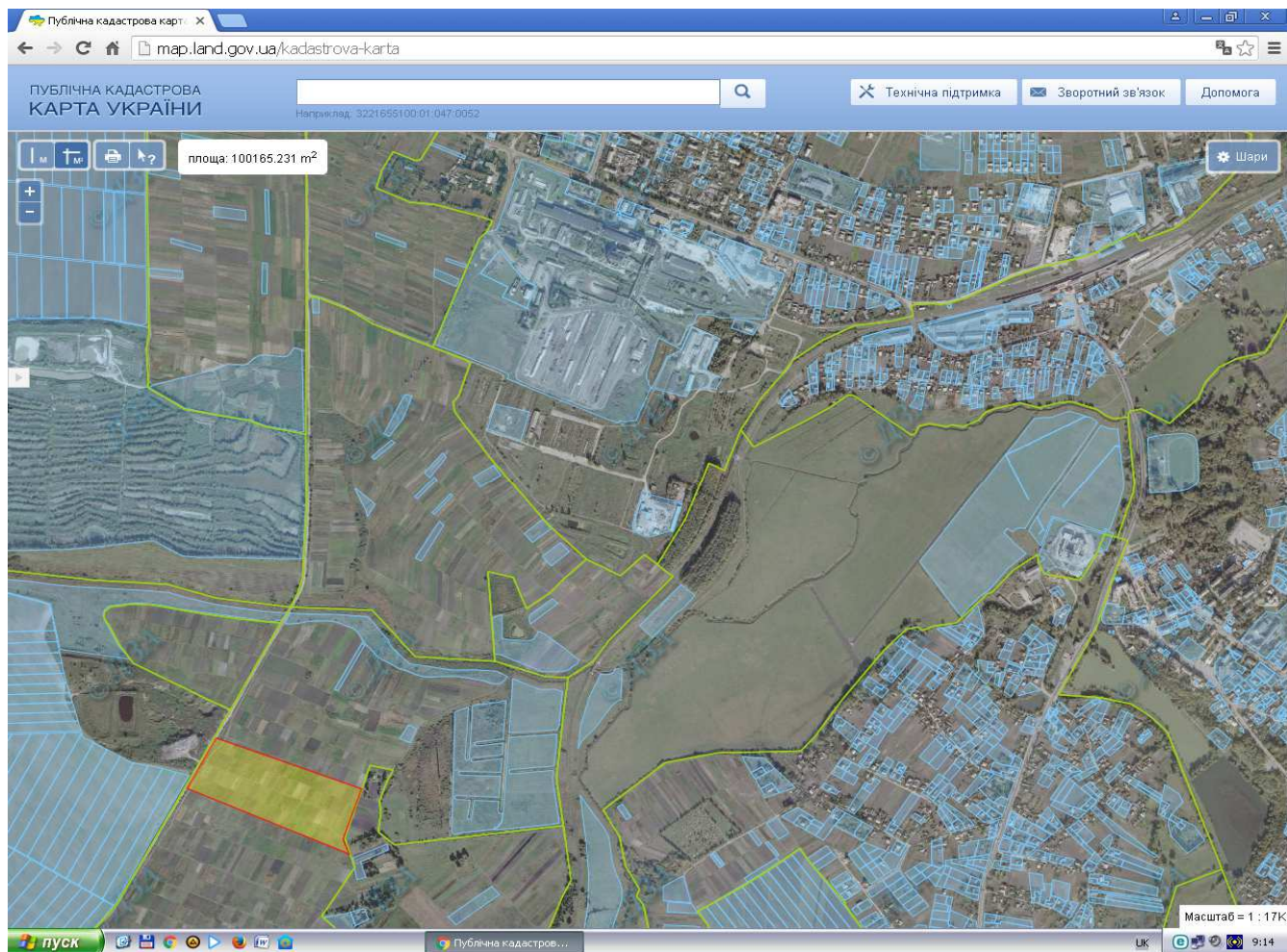
Місце розміщення земельних ділянок

Загальна площа – **10,000 га, угоддя рілля**

 - Цільове призначення - для ведення особистого селянського господарства, залишилося не надано площею – 8,0000 га

 - Надано дозвіл на розроблення проекту землеустрою щодо відведення у власність учасникам АТО площею – 2,0000 га

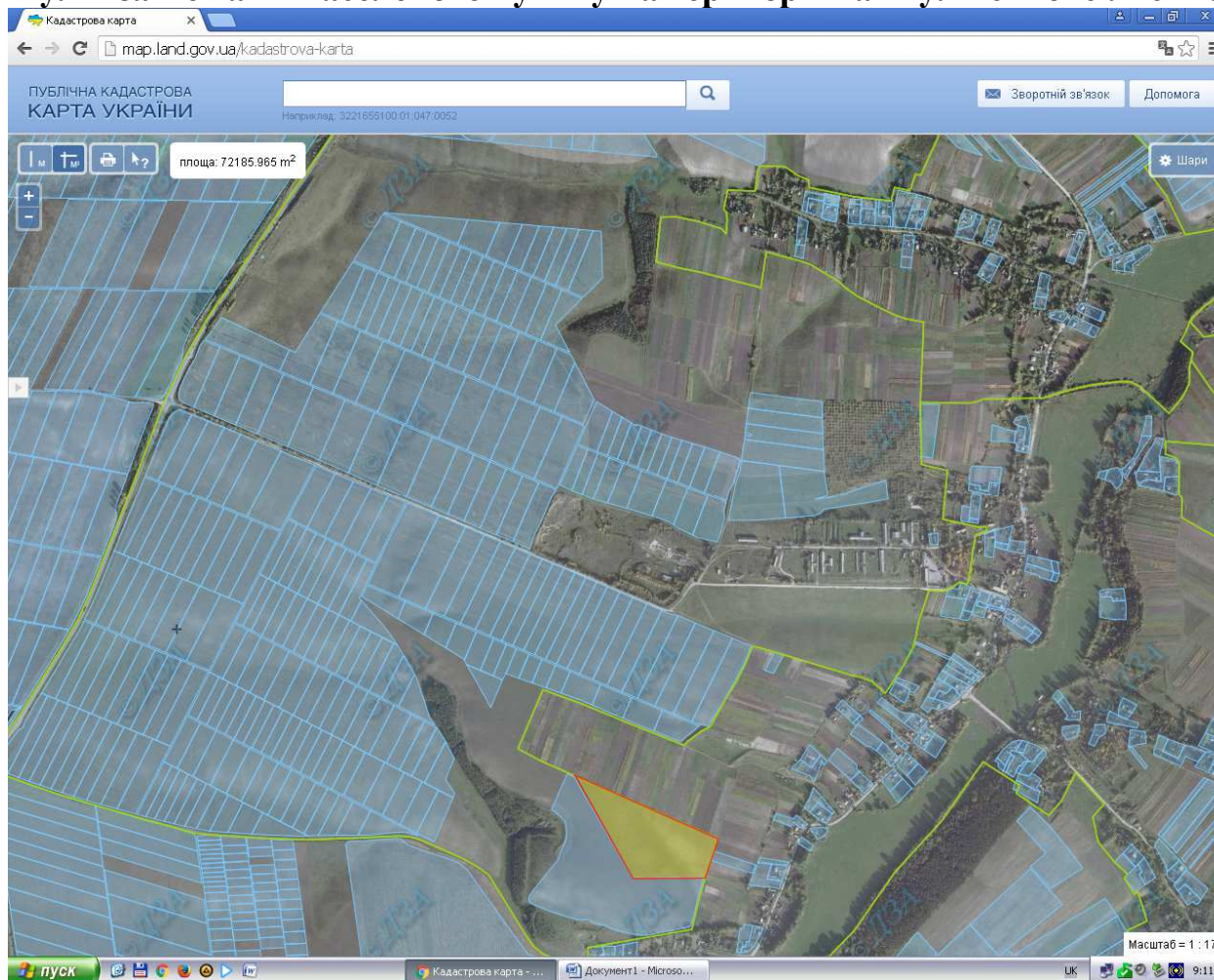
с.Малі Кусківці, за межами населеного пункту Лановецької міської ради



Місце розміщення земельних ділянок
Цільове призначення - для ведення особистого селянського господарства
Орієнтовна площа – 10,000 га(угіддя - рілля)

Ванжувівська сільська рада

с. Ванжулів за межами населеного пункту на території Ванжулівської сільської ради



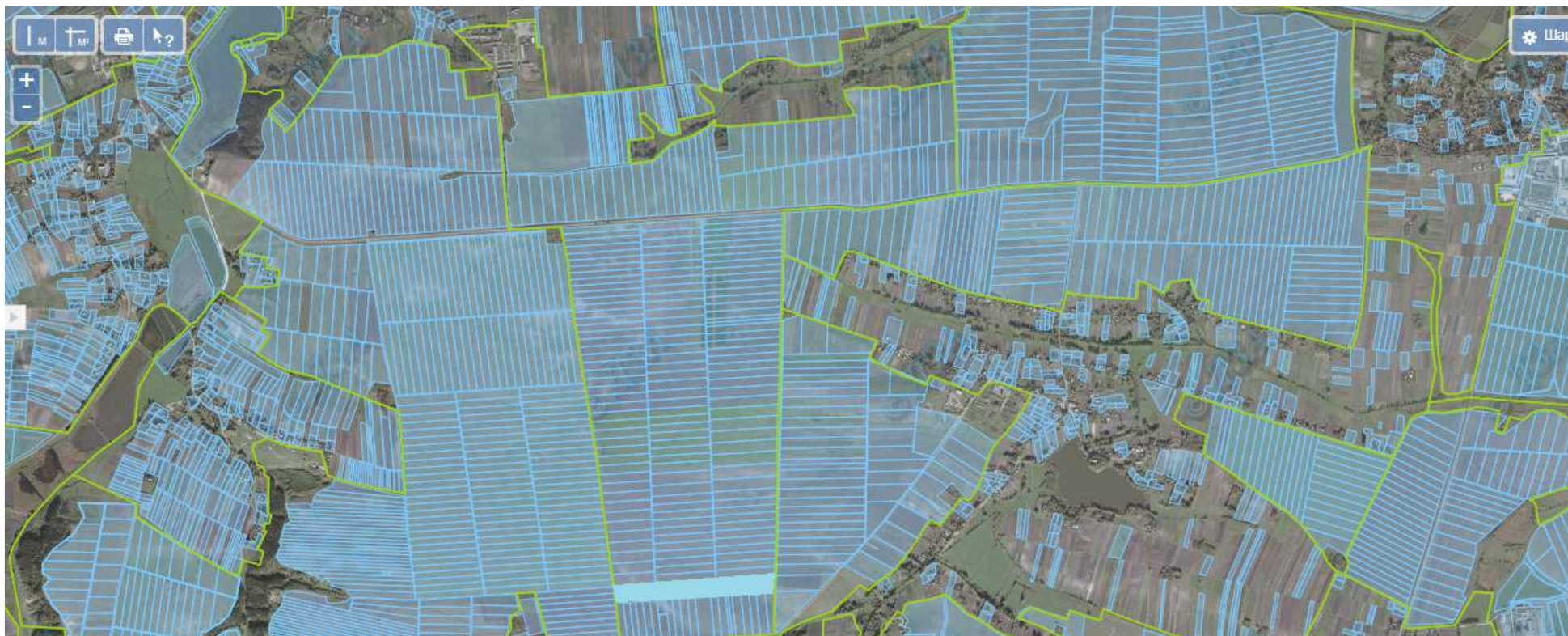
Місце розміщення земельних ділянок

Цільове призначення - для ведення особистого селянського господарства

Орієнтовна площа – 7,0000 га (угіддя - пасовища)

Передмірська сільська рада

с. Передмірка за межами населеного пункту на території Передмірської сільської ради



Місце розміщення земельних ділянок

Загальна площа – **6,3668 га**, угіддя - **рілля**

Цільове призначення - для ведення особистого селянського господарства,

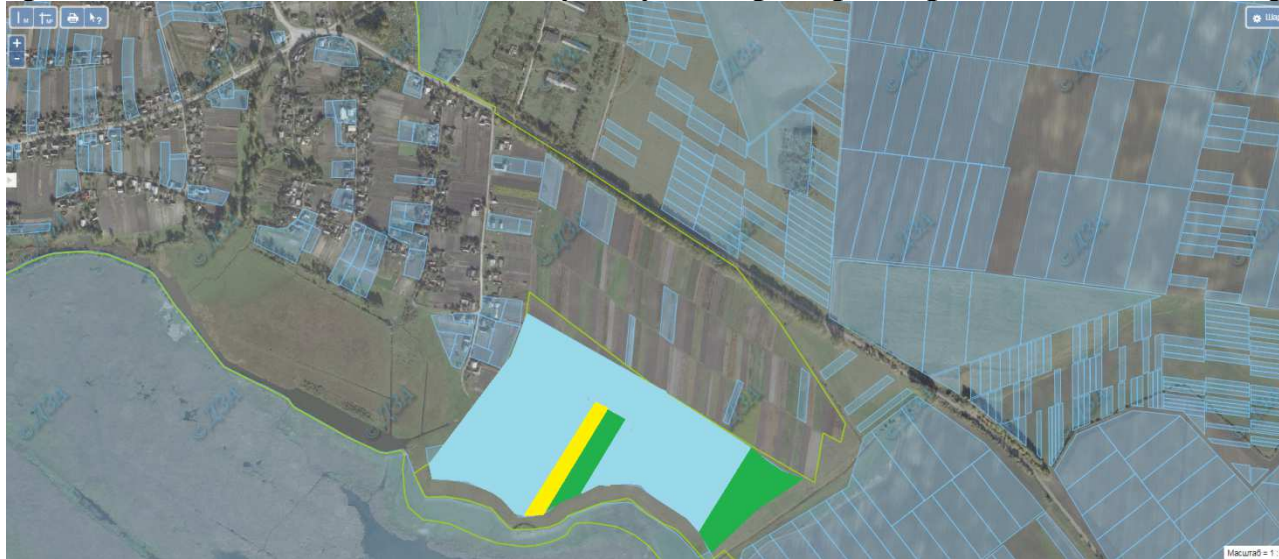


- Земельні ділянки, які внесено до Державного земельного кадастру площею та надано у власність -6,3668 га

«*» - земельні масиви, які передано учасникам АТО

Борщівська сільська рада

с. Борщівка за межами населеного пункту на території Борщівської сільської ради



Місце розміщення земельних ділянок
Загальна площа – **23,28 га**, угіддя - **рілля**



Цільове призначення - для ведення особистого селянського господарства, залишилася не надана площа – 0,6808 га



- Надано дозвіл на розроблення проекту землеустрою щодо відведення у власність учасникам АТО площею – 4,0000 га

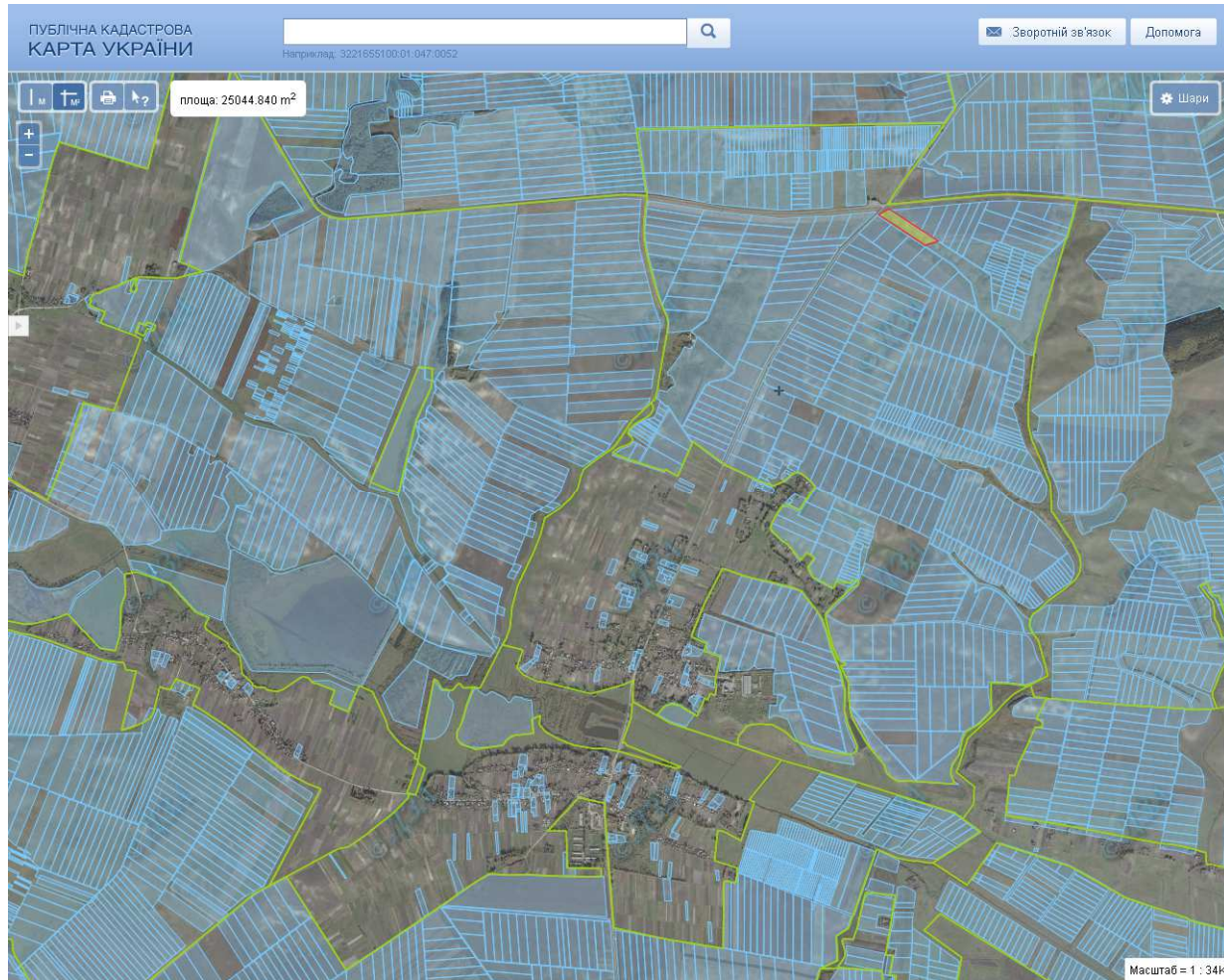


- Земельні ділянки, які внесено до Державного земельного кадастру та надано у власність, площею – 18,5992 га

«*» - земельні масиви, які передано учасникам АТО

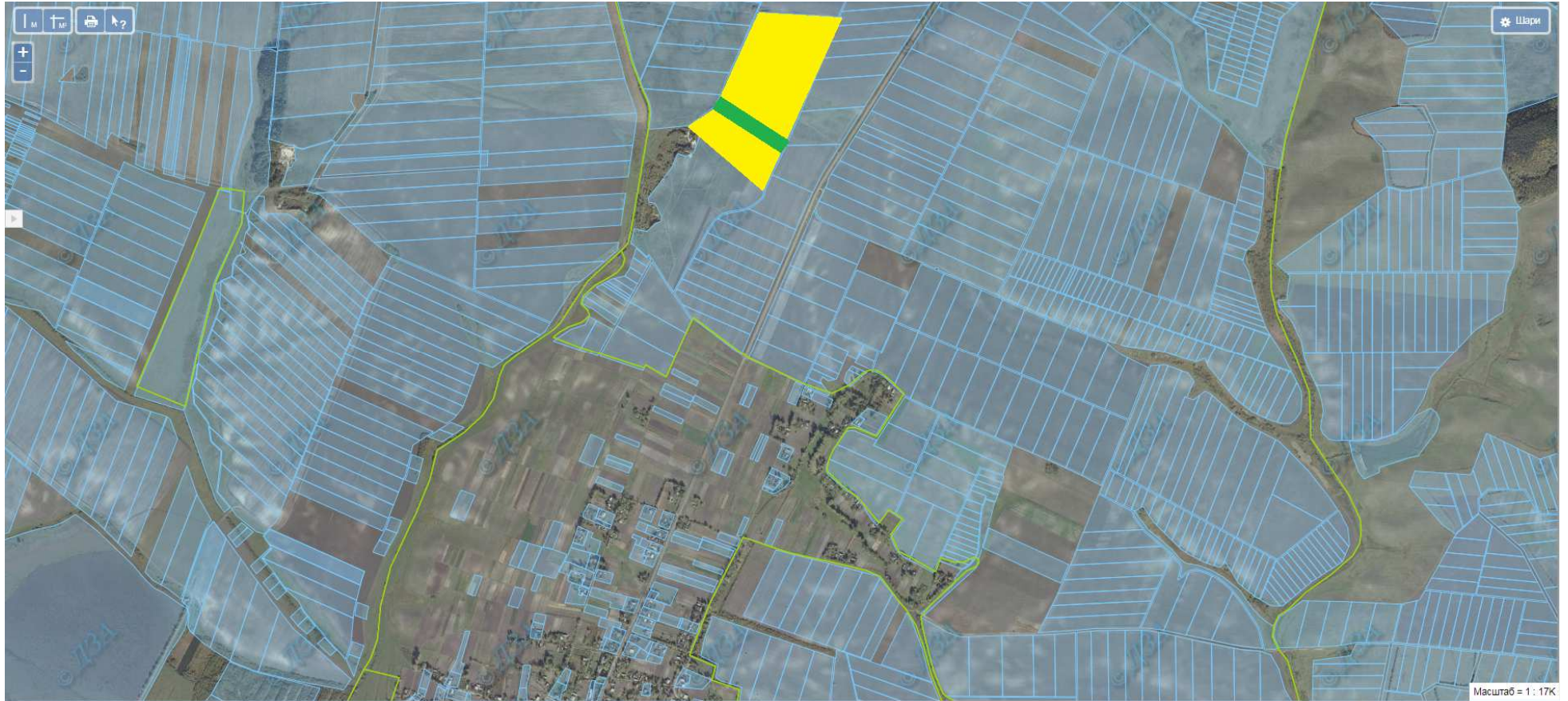
Якимівська сільська рада

с.Якимівці за межами населеного пункту на території Якимівської сільської ради



Місце розміщення земельних ділянок
Цільове призначення - для ведення особистого селянського господарства
Орієнтовна площа – **2,5000 га (угіддя – пасовище)**

с.Якимівці за межами населеного пункту на території Якимівської сільської ради



Місце розміщення земельних ділянок

Цільове призначення - для ведення особистого селянського господарства

Загальна площа – **18,0000 га (угіддя - рілля)**

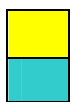
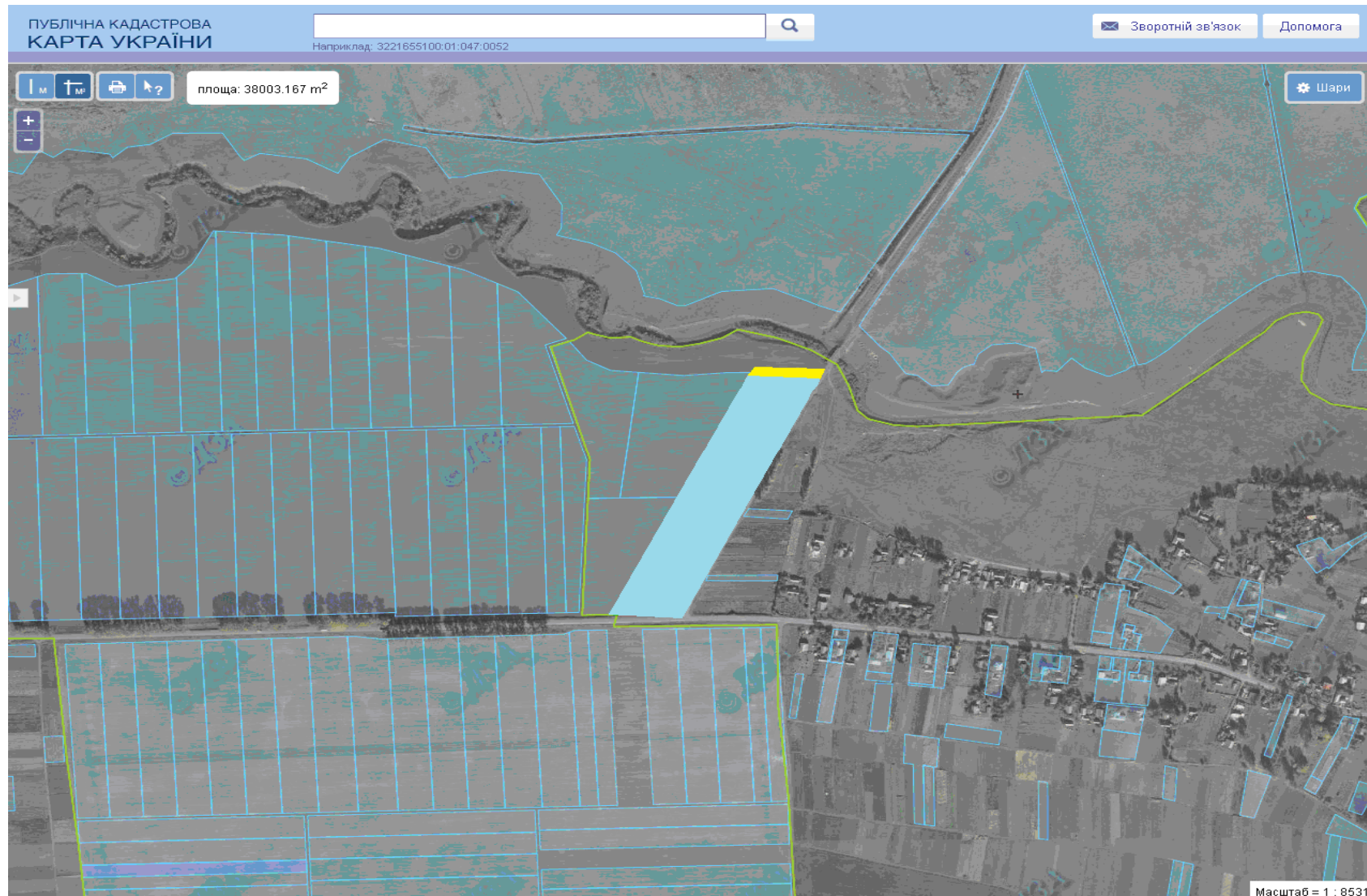


Залишилася не надана площа – 16,0000 га

- Надано дозвіл на розроблення проекту землеустрою щодо відведення у власність учасникам АТО площею – 2,0000 га

Борсуківська сільська рада

с.Нападівка за межами населеного пункту на території Борсуківської сільської ради



Місце розміщення земельних ділянок

Загальна площа – **3,7903 га, угіддя - рілля**

Цільове призначення - для ведення особистого селянського господарства, залишилася не надана площа – 0.2903 га

- Земельні ділянки, які внесено до Державного земельного кадастру площею 3.5000 га

«*» - земельні масиви, які передано учасникам АТО

Москалівська сільська рада

с.Москалівка за межами населеного пункту на території Москалівської сільської ради



Місце розміщення земельних ділянок

Цільове призначення - для ведення особистого селянського господарства, загальна площа – **6,0000 га (угіддя - рілля)**

- Надано дозвіл на розроблення проекту землеустрою щодо відведення у власність учасникам АТО площею – 6,0000 га

«*» - земельні масиви, які передано учасникам АТО


с.Плиска, за межами населеного пункту на території Москалівської сільської ради



Місце розміщення земельних ділянок

Загальна площа – **1,9771 га, угіддя - рілля**

Цільове призначення - для ведення особистого селянського господарства

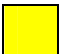

 - Надано дозвіл на розроблення проекту землеустрою щодо відведення у власність учасникам АТО площею – 1,9771 га

«*» - земельні масиви, які передано учасникам АТО

Іванковецька сільська рада

с.Іванківці за межами населеного пункту на території Іванковецької сільської ради

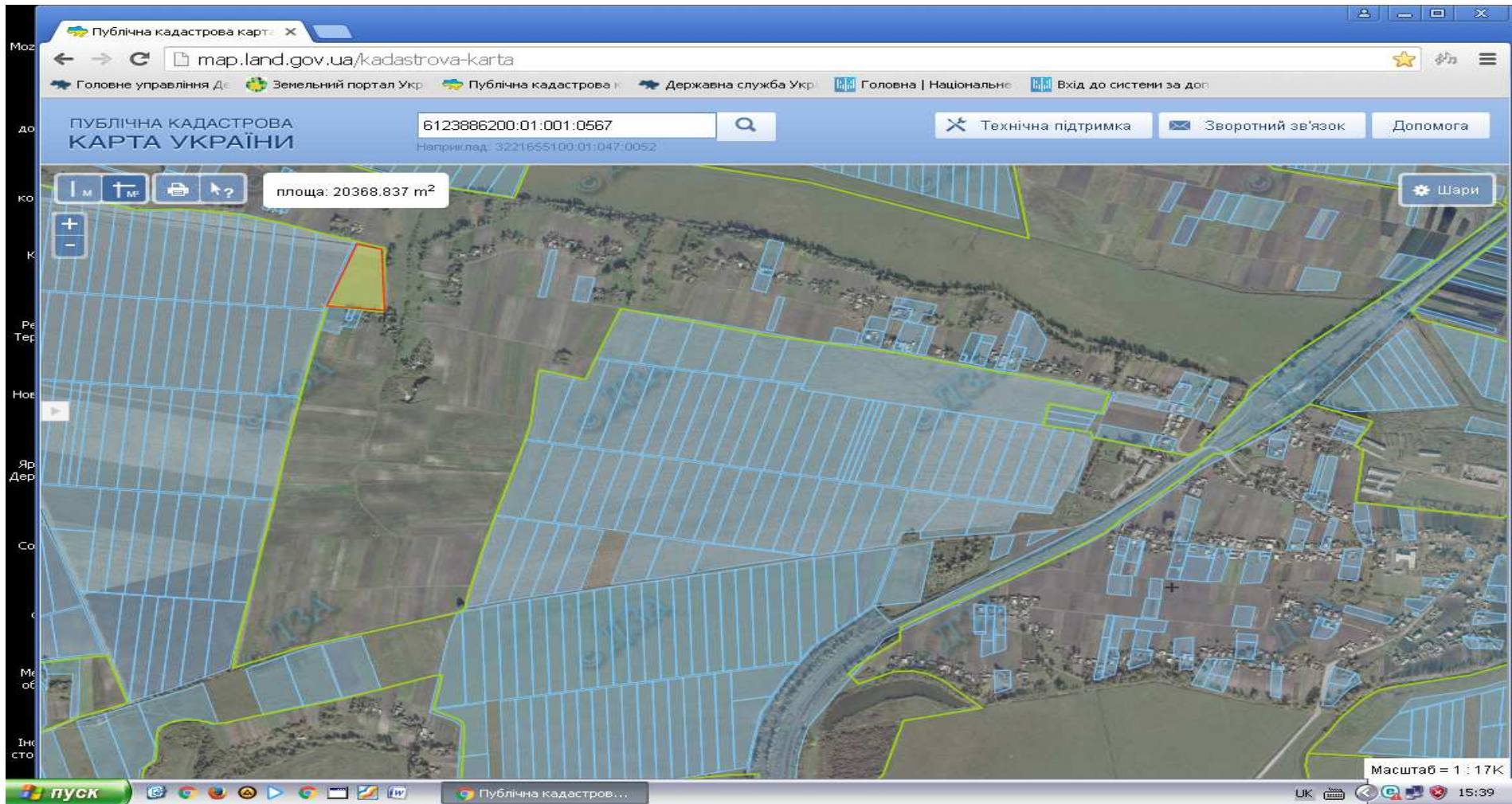


-  Місце розміщення земельних ділянок
Загальна площа – **21,8245 га**
Цільове призначення - для ведення особистого селянського господарства, залишилась не надана площа – 1,4171 га
-  - Земельні ділянки, які внесені до Державного земельного кадастру, які виділено учасникам АТО, площа – 20,4074 га

«*» - земельні масиви, які передано учасникам АТО

Юськовецька сільська рада

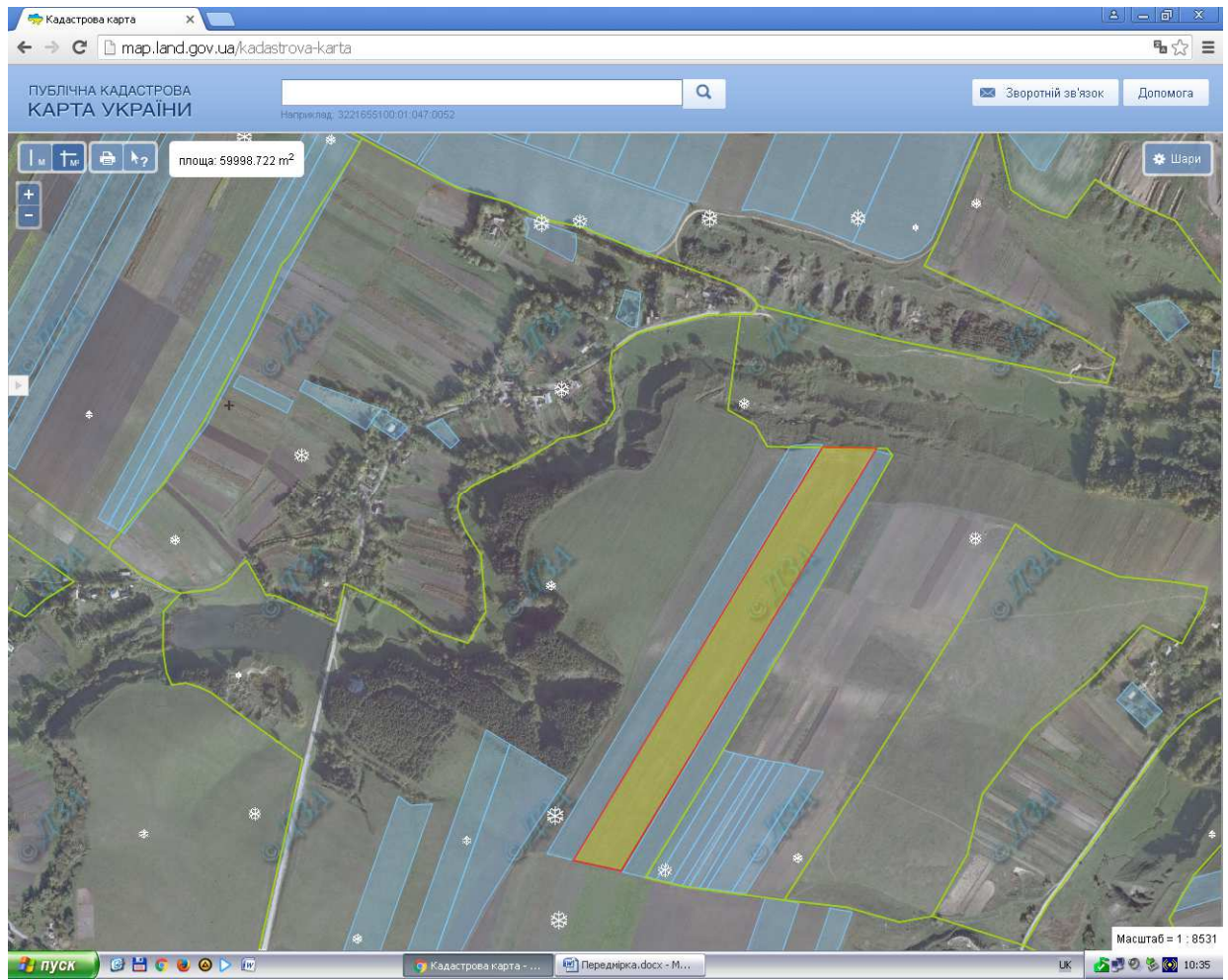
с.Юськівці за межами населеного пункту на території Юськовецької сільської ради



Місце розміщення земельних ділянок
Цільове призначення - для ведення особистого селянського господарства
Орієнтовна площа – 2,0000 га (угіддя - рілля)

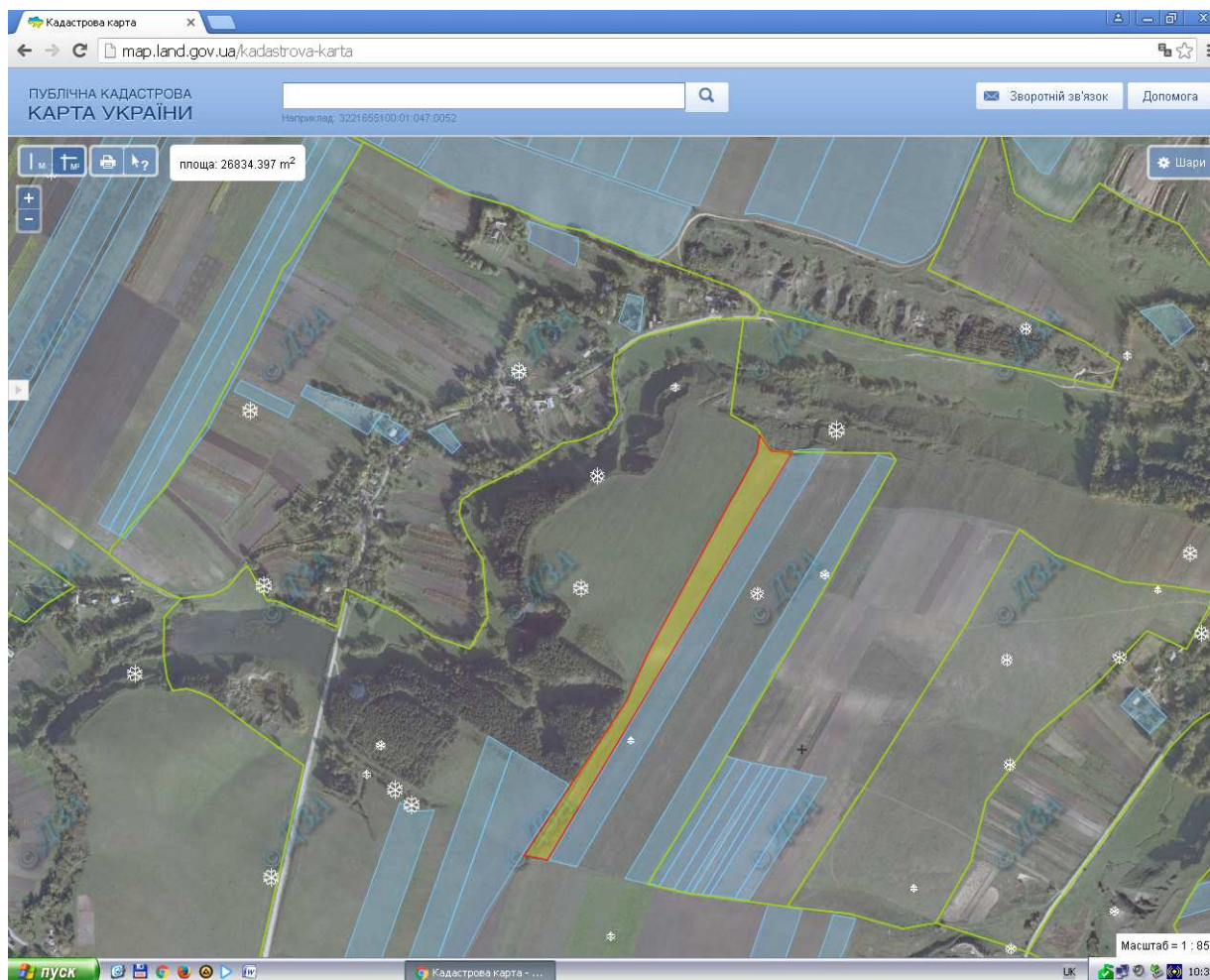
Печірянська сільська рада

с.Кутиска за межами населеного пункту на території Печірнянської сільської ради



Місце розміщення земельних ділянок
Цільове призначення - для ведення особистого селянського господарства
Орієнтовна площа – **6,0000 га (угіддя - рілля)**

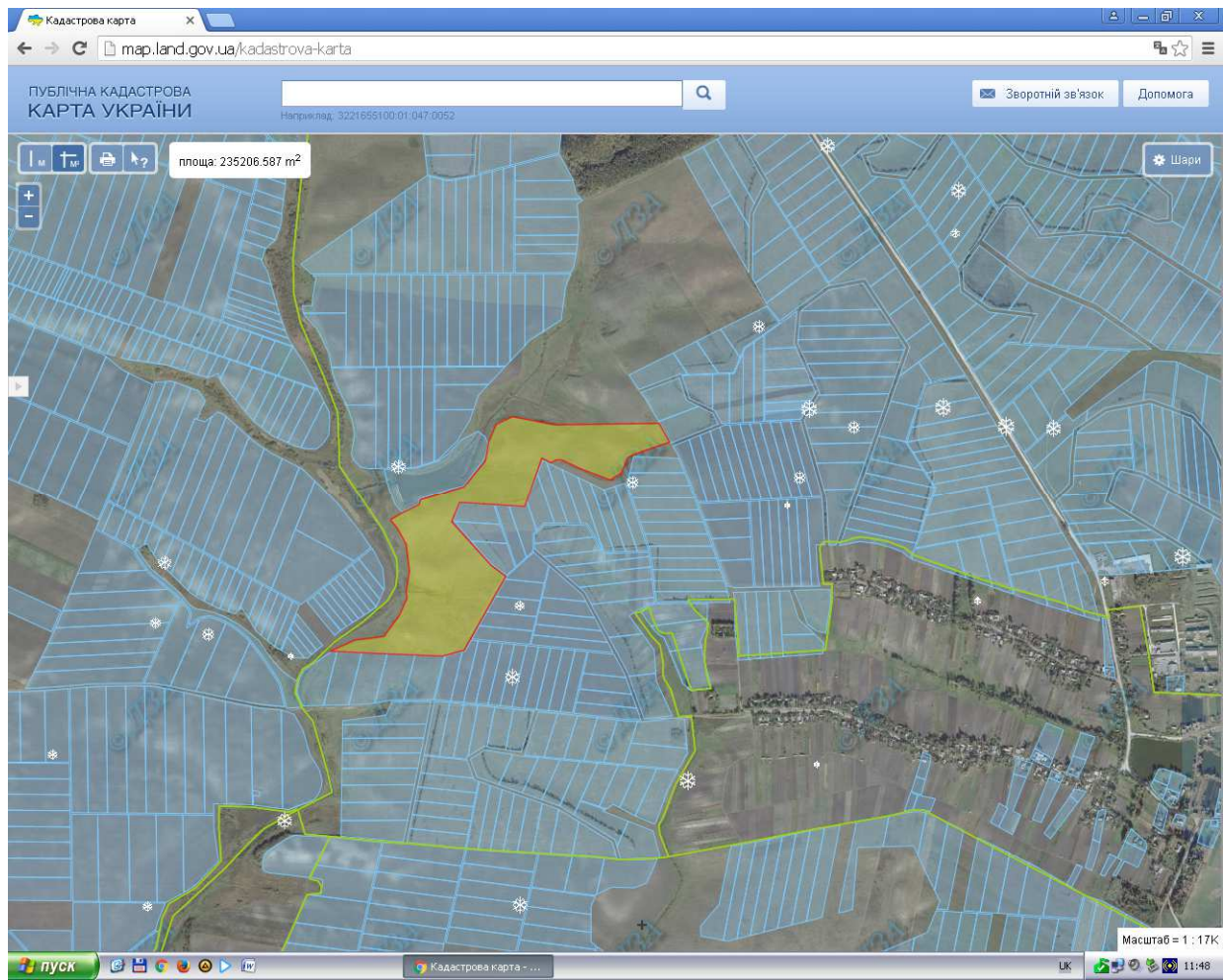
с.Кутиска за межами населеного пункту на території Печірнянської сільської ради



Місце розміщення земельних ділянок
Цільове призначення - для ведення особистого селянського господарства
Орієнтовна площа – 2,6000 га (угіддя - рілля)

Загірцівська сільська рада

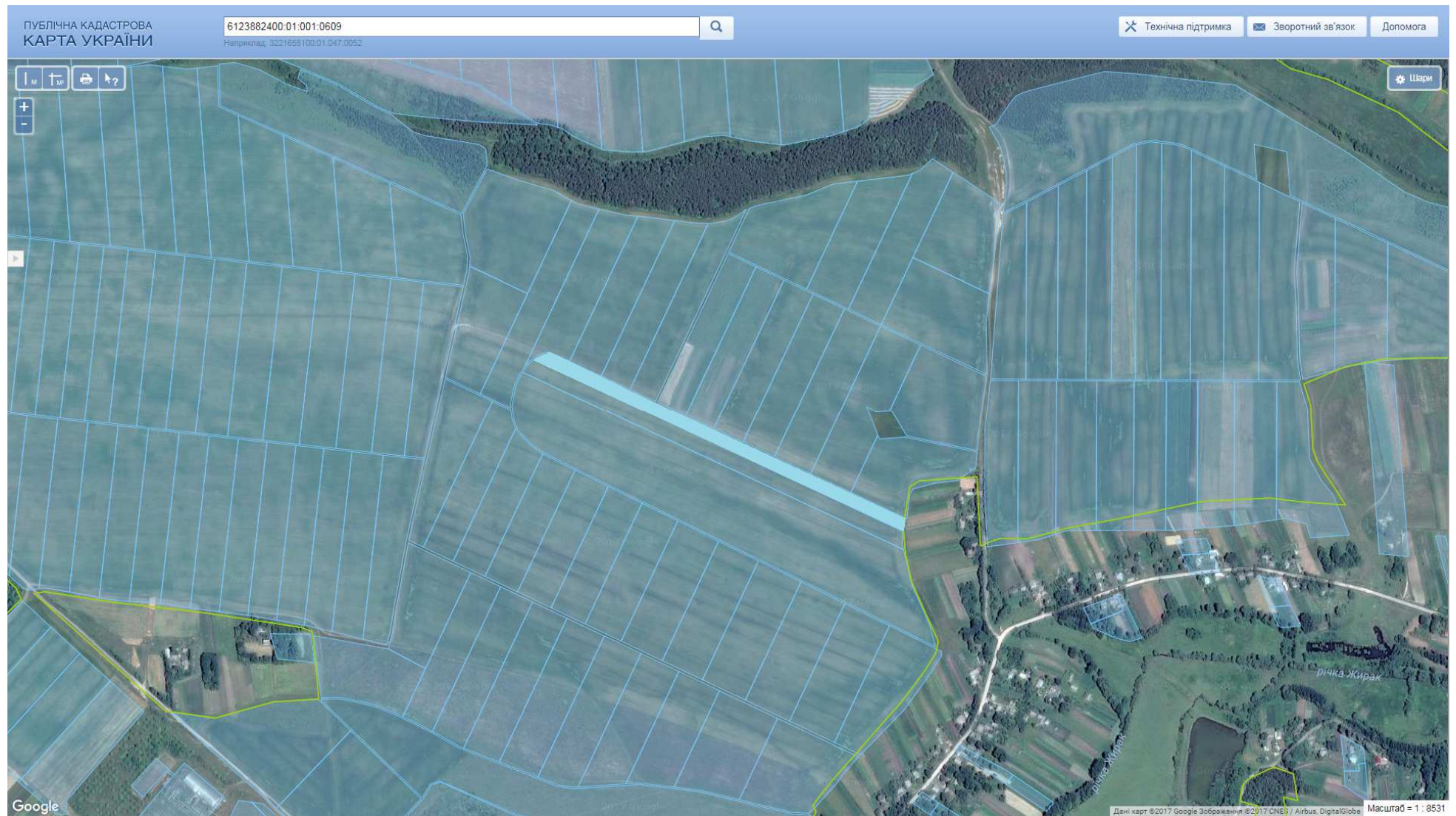
с.Загірці за межами населеного пункту на території Загірцівської сільської ради



Місце розміщення земельних ділянок
Цільове призначення - для ведення особистого селянського господарства
Орієнтовна площа – **23,0000 га (угіддя – пасовище)**

Вербовецька сільська рада

с.Вербовець за межами населеного пункту на території Вербовецької сільської ради



Місце розміщення земельних ділянок

Загальна площа – **2,0000 га, угіддя - рілля**

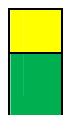


Цільове призначення - для ведення особистого селянського господарства

- Земельна ділянка, яку внесено до Державного земельного кадастру, яку виділено учаснику АТО, площею – 2,0000 га.

«*» - земельні масиви, які передано учасникам АТО

с.Вербовець за межами населеного пункту на території Вербовецької сільської ради



Місце розміщення земельних ділянок

Загальна площа – **10,000 га, (угіддя – рілля)**

Цільове призначення - для ведення особистого селянського господарства, залишилась не надана площа – 4,0000 га

- Надано дозвіл на розроблення проекту землеустрою щодо відведення у власність учасникам АТО – 4,0000 га

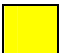



- Земельна ділянка, яку внесено до Державного земельного кадастру, яку виділено учаснику АТО, площею – 2,0000 га.

Бережанська сільська рада

с.Бережанка за межами населеного пункту на території Бережанської сільської ради





-  Місце розміщення земельних ділянок
Загальна площа – **9.9350 га**, угіддя - **рільля**
Цільове призначення - для ведення особистого селянського господарства, залишилась не надана площа – 0.9350 га,
-  - Земельні ділянки, які внесені до Державного земельного кадастру, які виділено учасникам АТО, площа – 9.0000га

«*» - земельні масиви, які передано учасникам АТО

Білозірська сільська рада

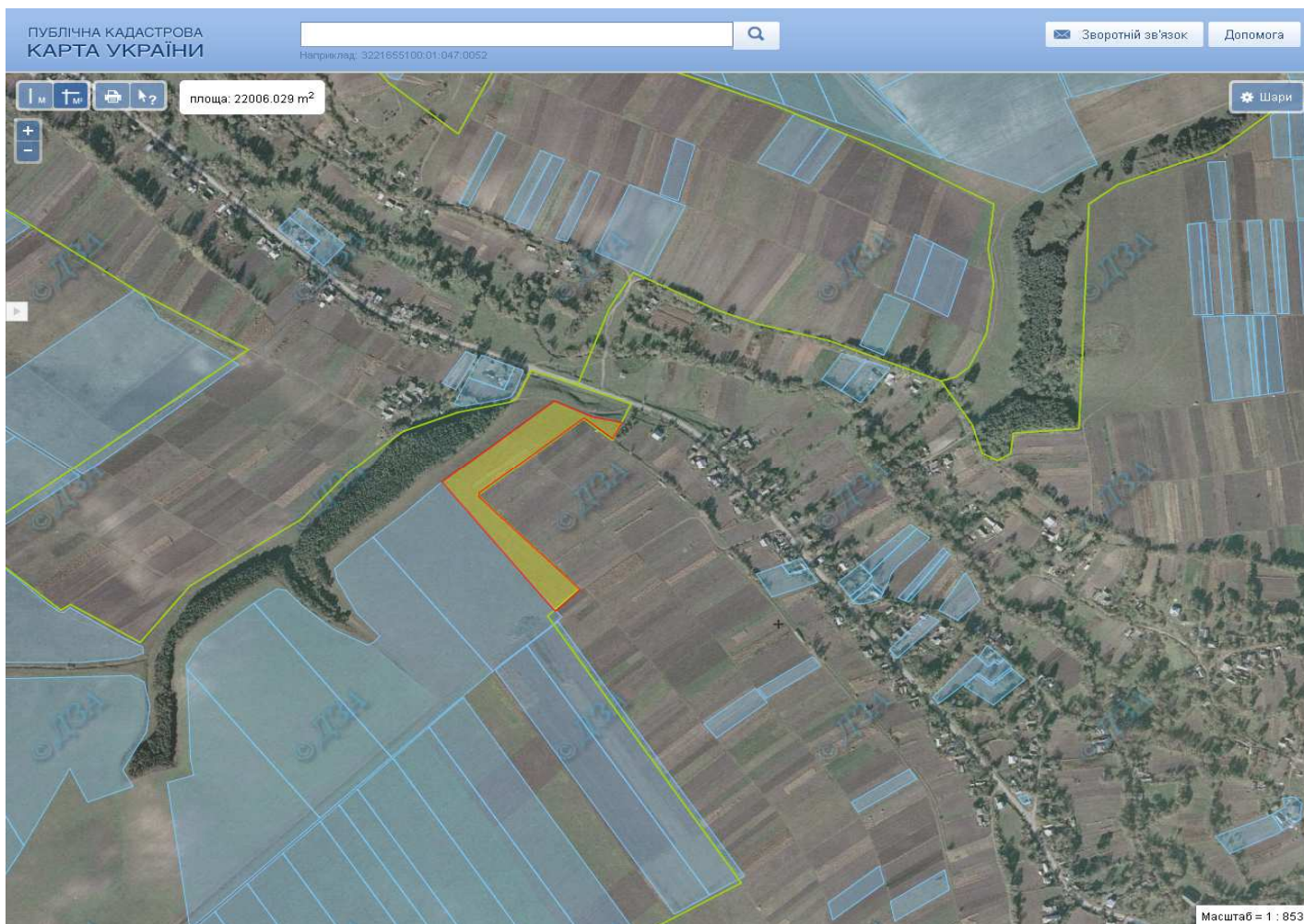
с.Білозірка за межами населеного пункту Білозірської сільської ради



-  Місце розміщення земельних ділянок
Загальна площа – **7,4229 га угіддя - рілля**
-  Цільове призначення - для ведення особистого селянського господарства, залишилась не надана площа – 0,1329 га
- Земельні ділянки, які внесено до Державного земельного кадастру та надано у власність учасникам АТО площею 7,2900 га

«*» - земельні масиви, які передано учасникам АТО



с.Білозірка за межами населеного пункту Білозірської сільської ради



Місце розміщення земельних ділянок
Цільове призначення - для ведення особистого селянського господарства
Загальна площа – **2,0000 га (угіддя - рілля)**

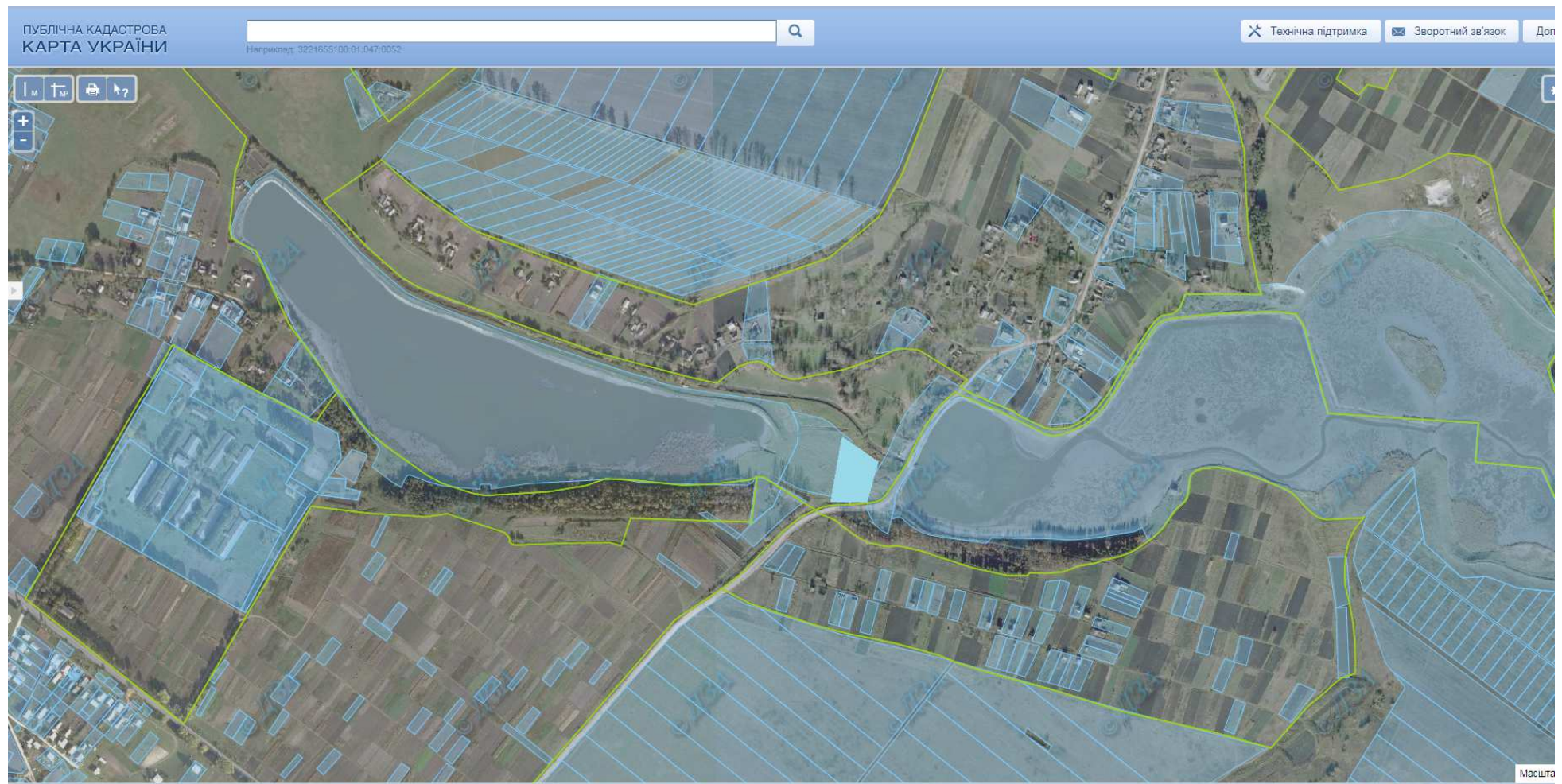
с.Білозірка за межами населеного пункту Білозірської сільської ради




-  Місце розміщення земельних ділянок
Загальна площа – **5,8993 угіддя - рілля**
-  Цільове призначення - для ведення особистого селянського господарства, залишилась не надана площа – 2,1493 га
- Земельні ділянки, які внесено до Державного земельного кадастру та надано у власність учасникам АТО площею 3,7500 га

Гриньківська сільська рада

с.Гриньки за межами населеного пункту Гриньківської сільської ради



Місце розміщення земельних ділянок

-  Цільове призначення - для ведення особистого селянського господарства, загальна площа – 1,3316 га
- Земельні ділянки, які внесено до Державного земельного кадастру та надано у власність учасникам АТО площею – 1,3316 га.)
- «*» - земельні масиви, які передано учасникам АТО

с.Грибова за межами населеного пункту Гриньківської сільської ради



Місце розміщення земельних ділянок

Цільове призначення - для ведення особистого селянського господарства

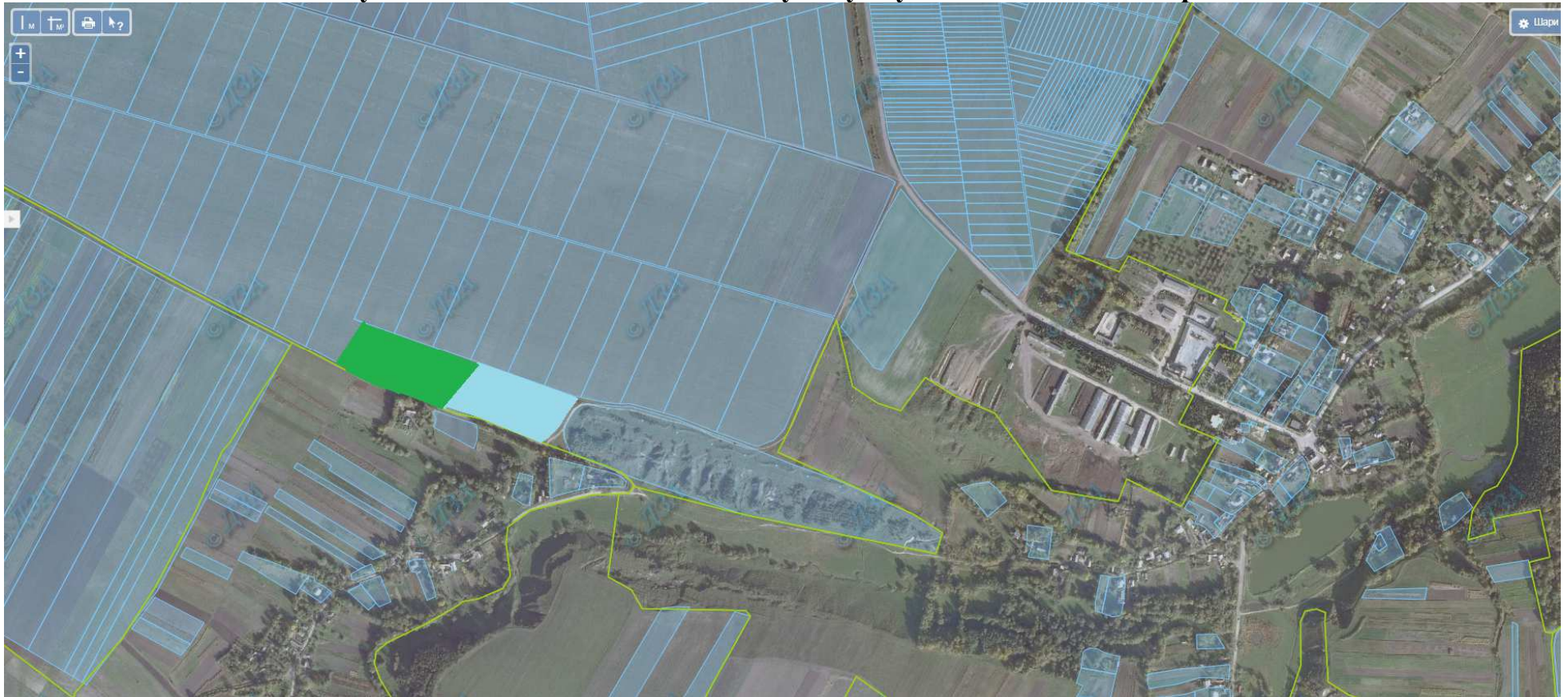
Загальна площа – **2,0000 га (угіддя - рілля)**


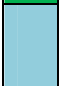
 - Надано дозвіл на розроблення проекту землеустрою щодо відведення у власність учасникам АТО – 2,0000 га

«*» - земельні масиви, які передано учасникам АТО

Буглівська сільська рада

с.Буглів за межами населеного пункту Буглівської сільської ради



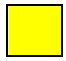
-  Місце розміщення земельних ділянок
-  Цільове призначення - для ведення особистого селянського господарства (угіддя – рілля) загальна площа – **3,9000 га**
- Надано дозвіл на розроблення проекту землеустрою щодо відведення у власність учасника АТО – 2,0000 га
- Земельні ділянки, які внесено до Державного земельного кадастру та надано у власність учасникам АТО площею – 1,9000 га

«*» - земельні масиви, які передано учасникам АТО

с.Люлинці за межами населеного пункту Буглівської сільської ради



Місце розміщення земельних ділянок
Загальна площа – **8,2900 га** , угіддя - пасовище

 Цільове призначення - для ведення особистого селянського господарства, залишилось не надано площа – 0,2900га

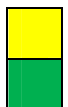
 - Земельні ділянки, які внесені до Державного земельного кадастру, які виділено учасникам АТО, площа – 8,0000 га

«*» - земельні масиви, які передано учасникам АТО

с.Огризківці за межами населеного пункту Буглівської сільської ради



Місце розміщення земельних ділянок
Загальна площа – **7,5000 га**, угіддя - **рілля**

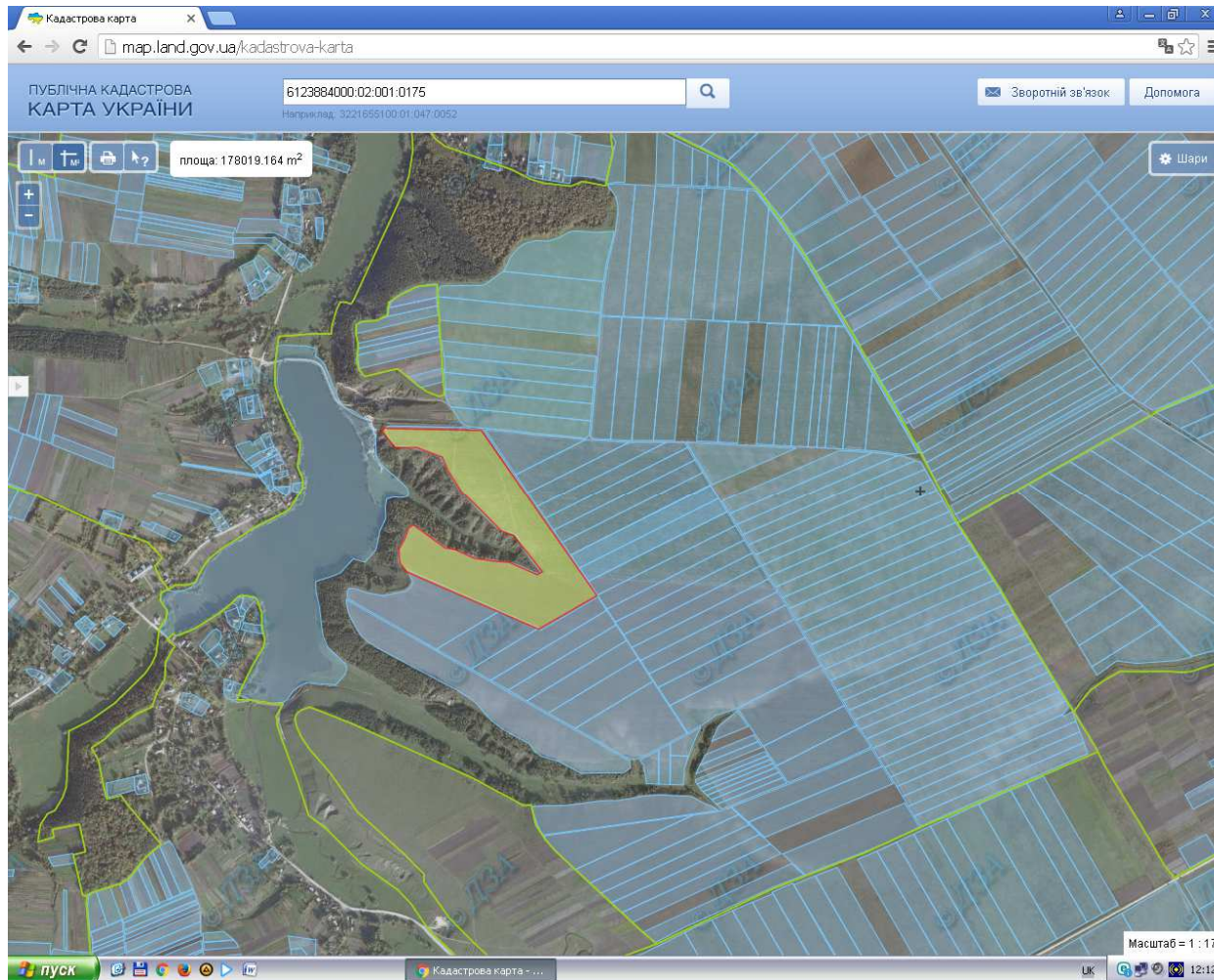


- Цільове призначення для ведення особистого селянського господарства, залишилось не надано площа - 1,5000га
- Надано дозвіл на розроблення проекту землеустрою щодо відведення у власність учасникам АТО – 2,0000 га



- Земельні ділянки, які внесені до Державного земельного кадастру, які виділено учасникам АТО, площа – 4,0000 га

с.Огризківці за межами населеного пункту Буглівської сільської ради

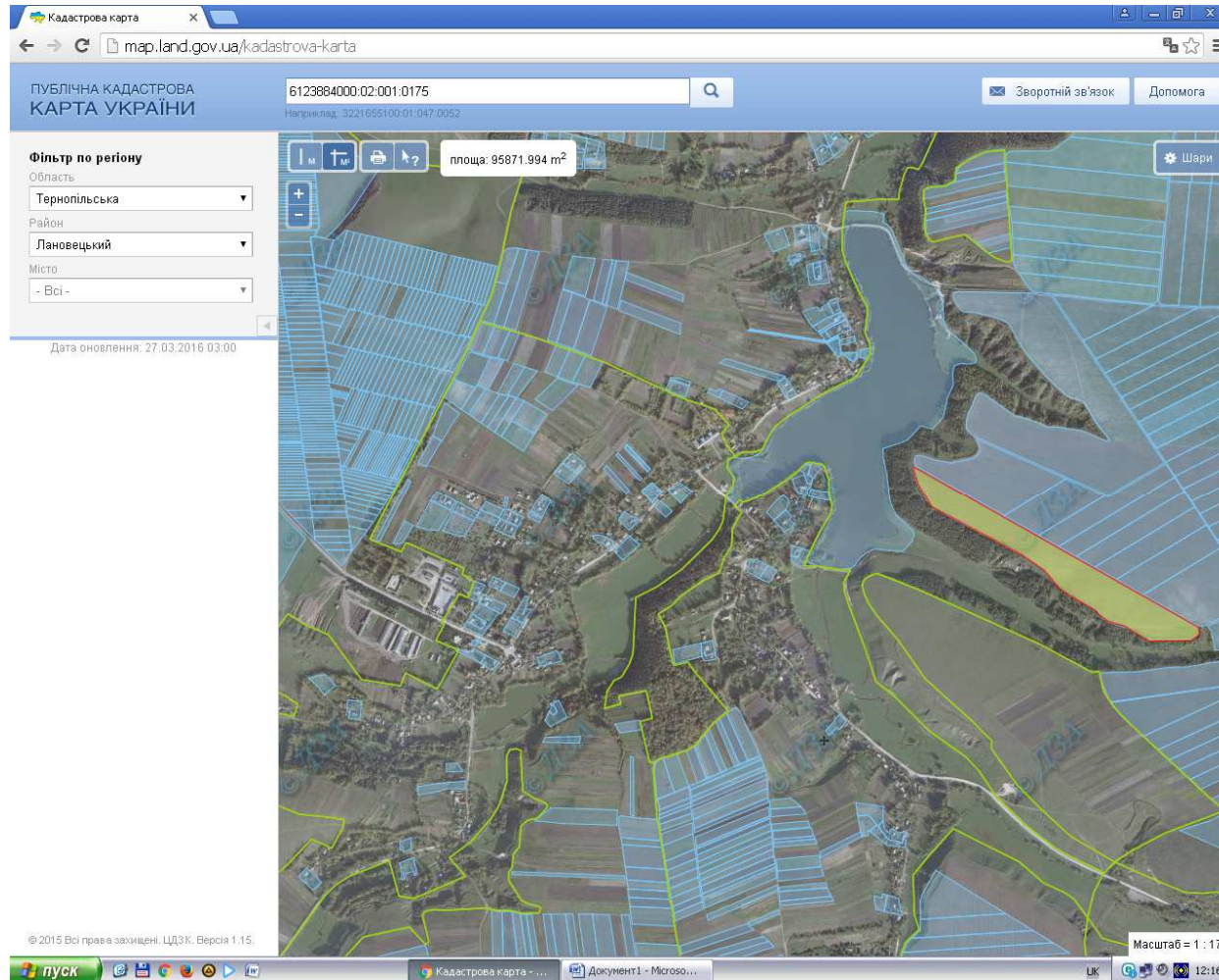


Місце розміщення земельних ділянок

Цільове призначення - для ведення особистого селянського господарства

Орієнтовна площа –**18,000 га** (угіддя - пасовище)

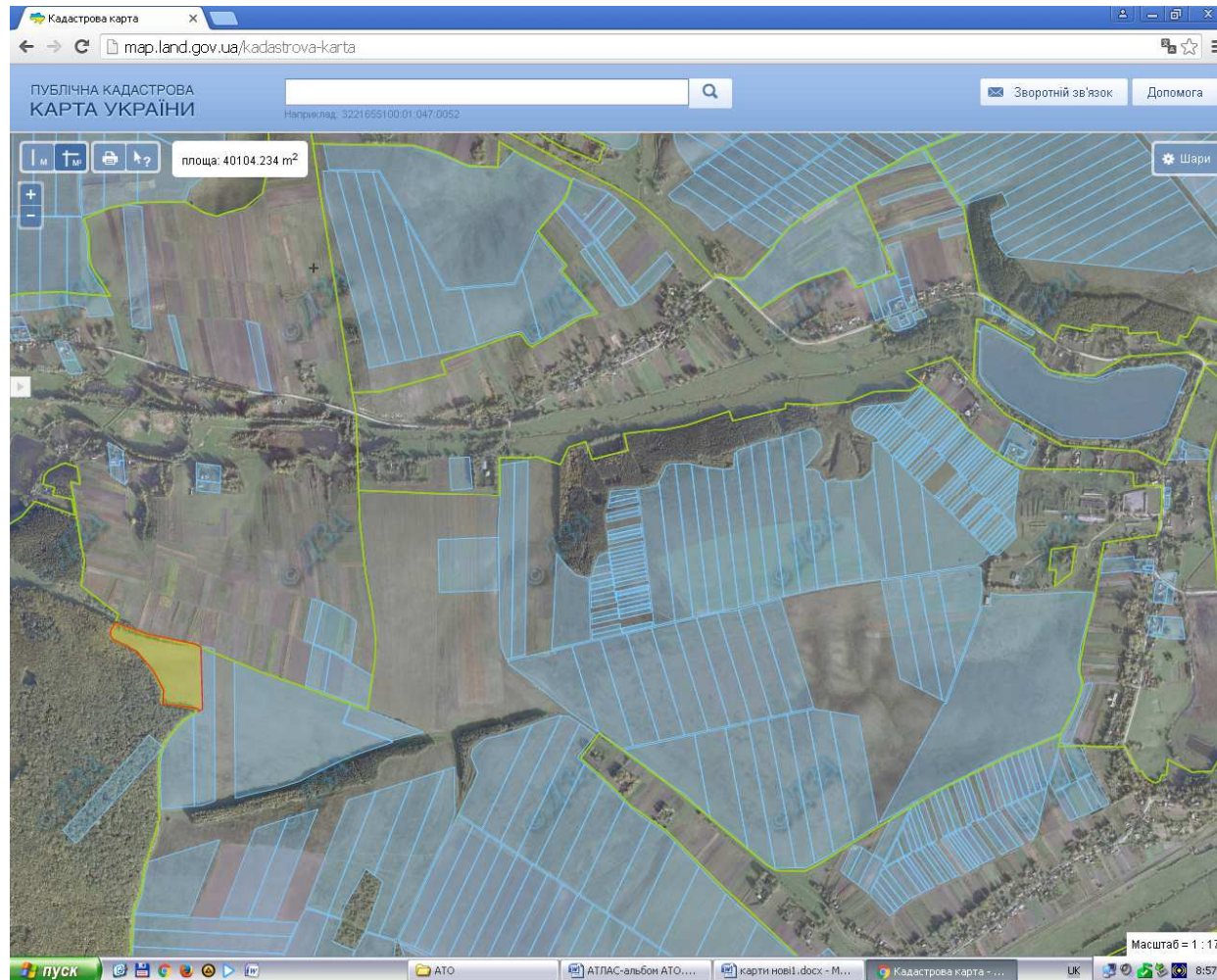
с.Огризківці за межами населеного пункту Буглівської сільської ради



Місце розміщення земельних ділянок
Цільове призначення - для ведення особистого селянського господарства
Орієнтовна площа –**9,5000 га (угіддя - пасовище)**

Малобілівська сільська рада

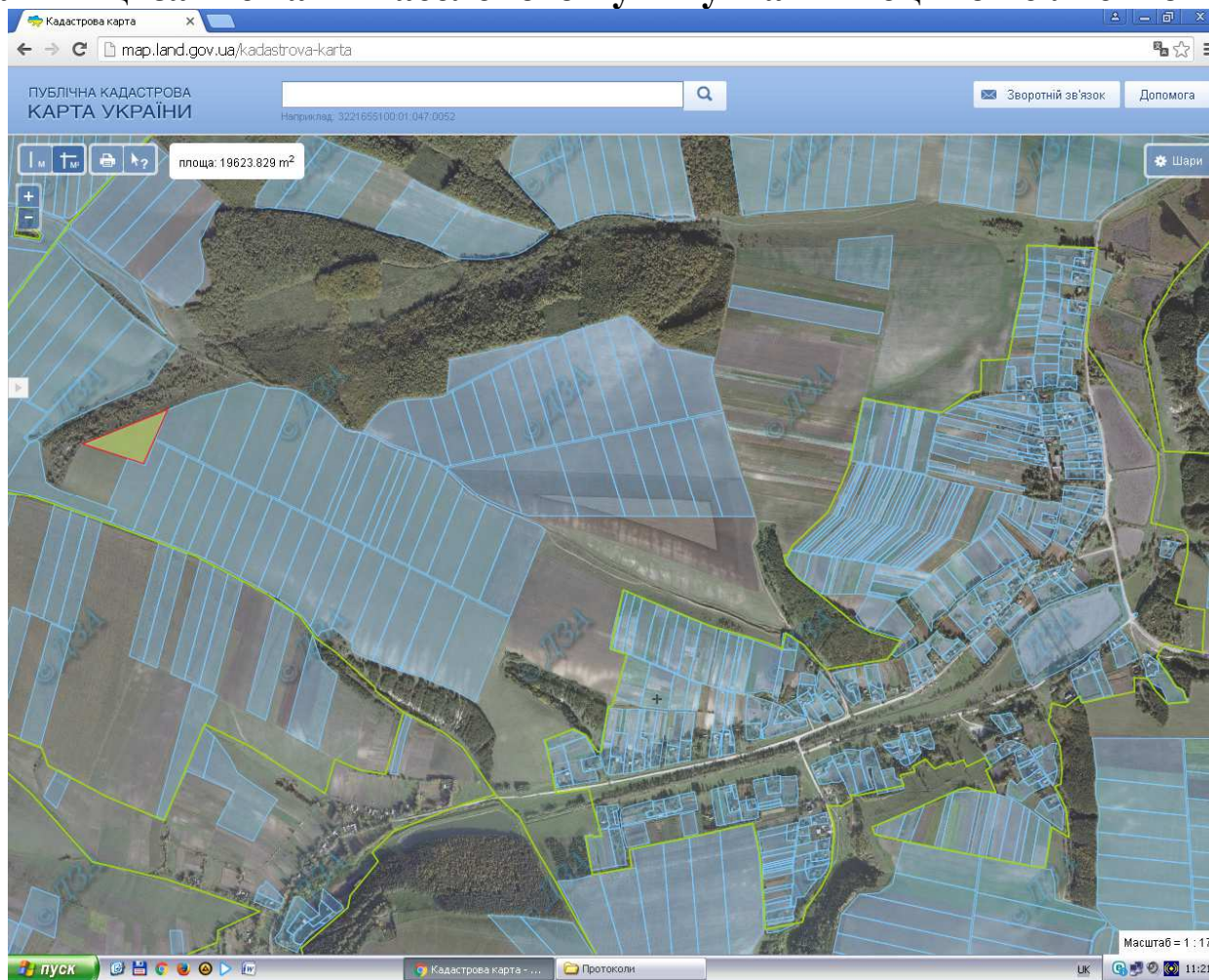
с.Велика Білка за межами населеного пункту Малобілківської сільської ради



Місце розміщення земельних ділянок
Цільове призначення - для ведення особистого селянського господарства
Орієнтовна площа – **4,0000 га (угіддя - рілля)**

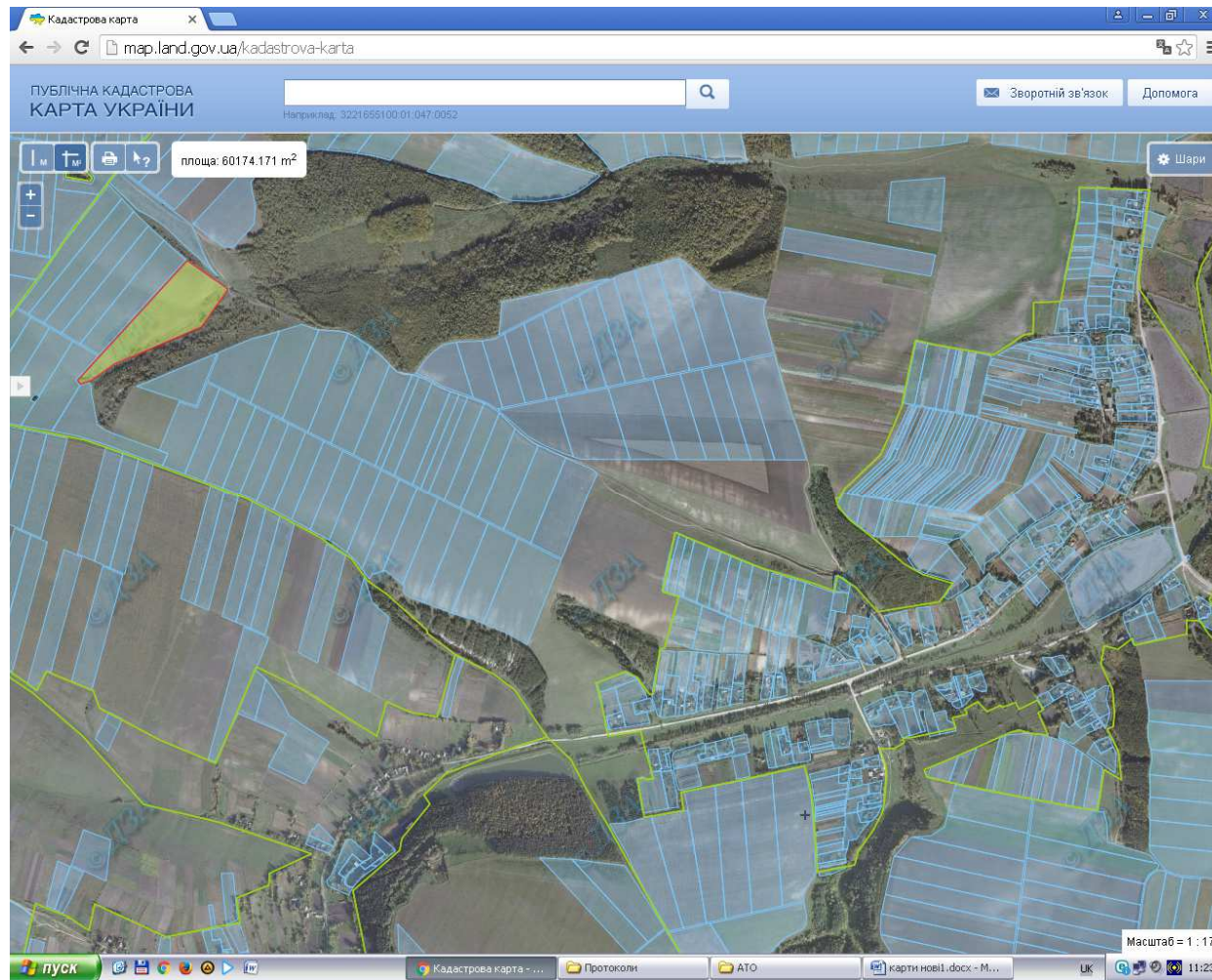
Чайчинецька сільська рада

с.Чайчинці за межами населеного пункту Чайчинецької сільської ради



Місце розміщення земельних ділянок
Цільове призначення - для ведення особистого селянського господарства
Орієнтовна площа – 2,0000 га (угіддя - пасовище)

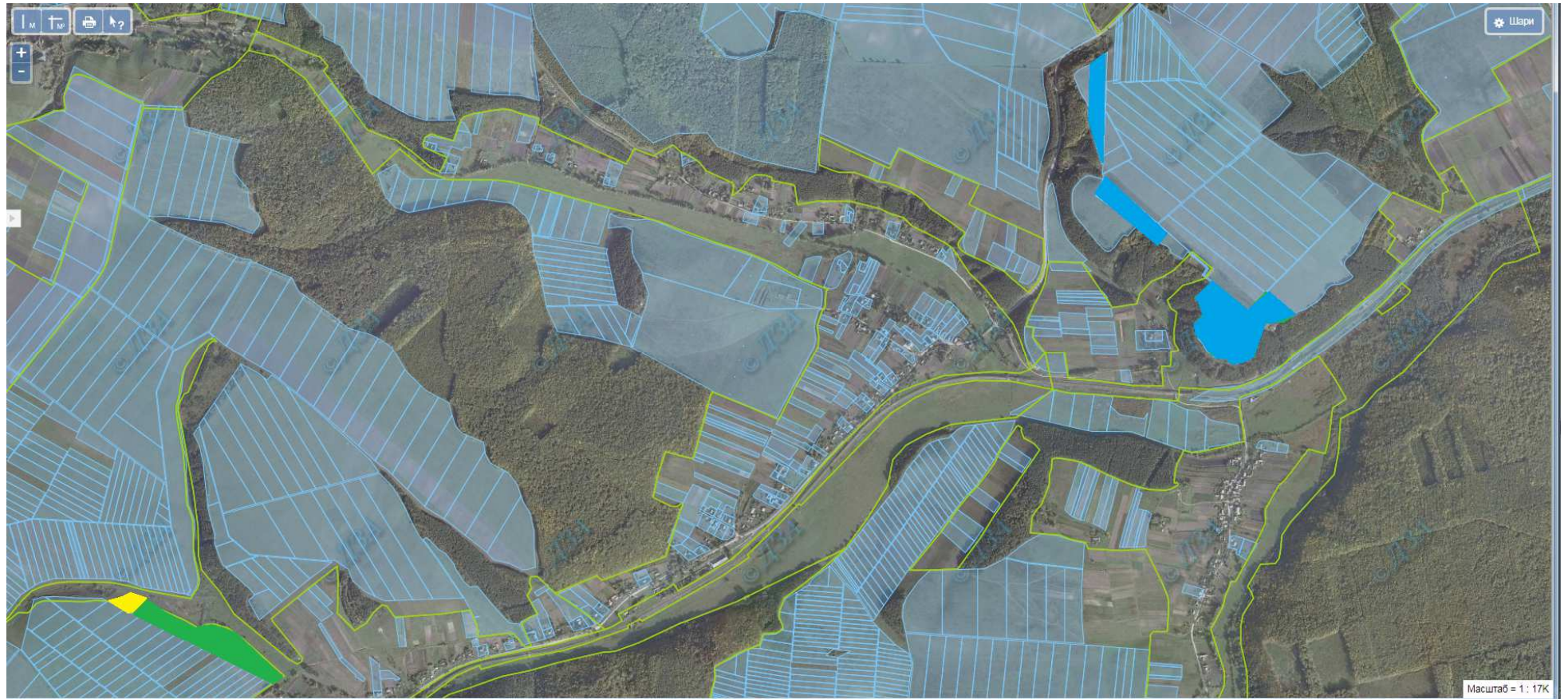
с.Чайчинці за межами населеного пункту Чайчинецької сільської ради



- Місце розміщення земельних ділянок
- Цільове призначення - для ведення особистого селянського господарства
- Орієнтовна площа – **6,0000 га** (угіддя - пасовище)





Карначівська сільська рада

с.Карначівка за межами населеного пункту Карначівської сільської ради



Місце розміщення земельних ділянок

Загальна площа – **13,1285, угіддя - рілля**

-  Цільове призначення – для ведення особистого селянського господарства, залишилося не надано площа – 0,7686 га
-  - Надано дозвіл на розроблення проекту землеустрою щодо відведення у власність учасникам АТО – 3,0862 га.)
-  - Земельні ділянки, які внесено до Державного земельного кадастру та надано у власність учасникам АТО площею – 9,2737 га.
-  «*» - земельні масиви, які передано учасникам АТО

Вишгородоцька сільська рада

с.Вишгородок , за межами населеного пункту Вишгородоцької сільської ради



Місце розміщення земельних ділянок
Загальна площа – **4.9326 га, угіддя - рілля**

Цільове призначення - для ведення особистого селянського господарства, залишилося не надано площа – 1.2333 га

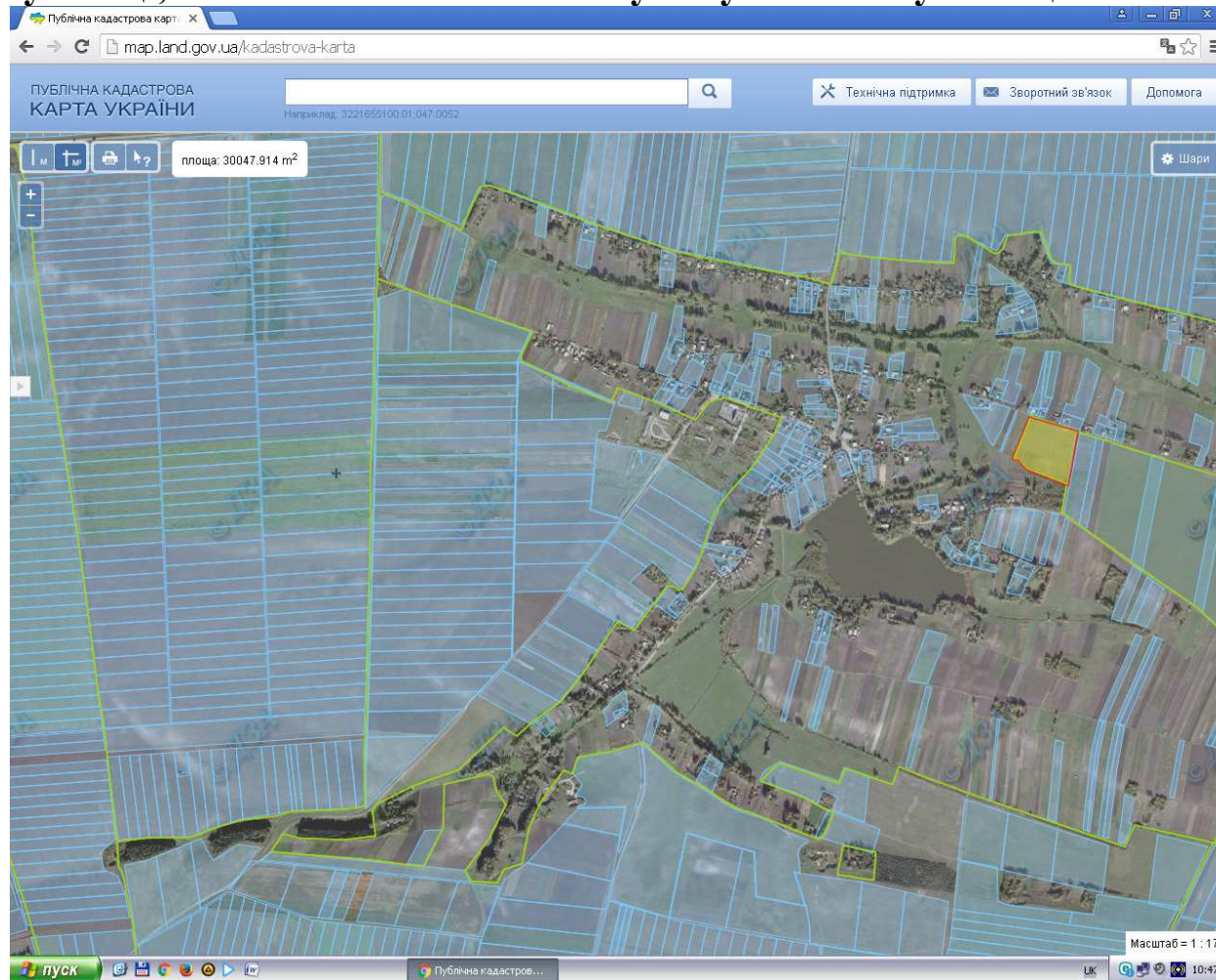


- Земельні ділянки, які внесені до Державного земельного кадастру, які виділено учасникам АТО, площа – 3.6993 га

«*» - земельні масиви, які передано учасникам АТО

Великокусківецька сільська рада

с.Великі Кусківці, за межами населеного пункту Великокусківецької сільської ради

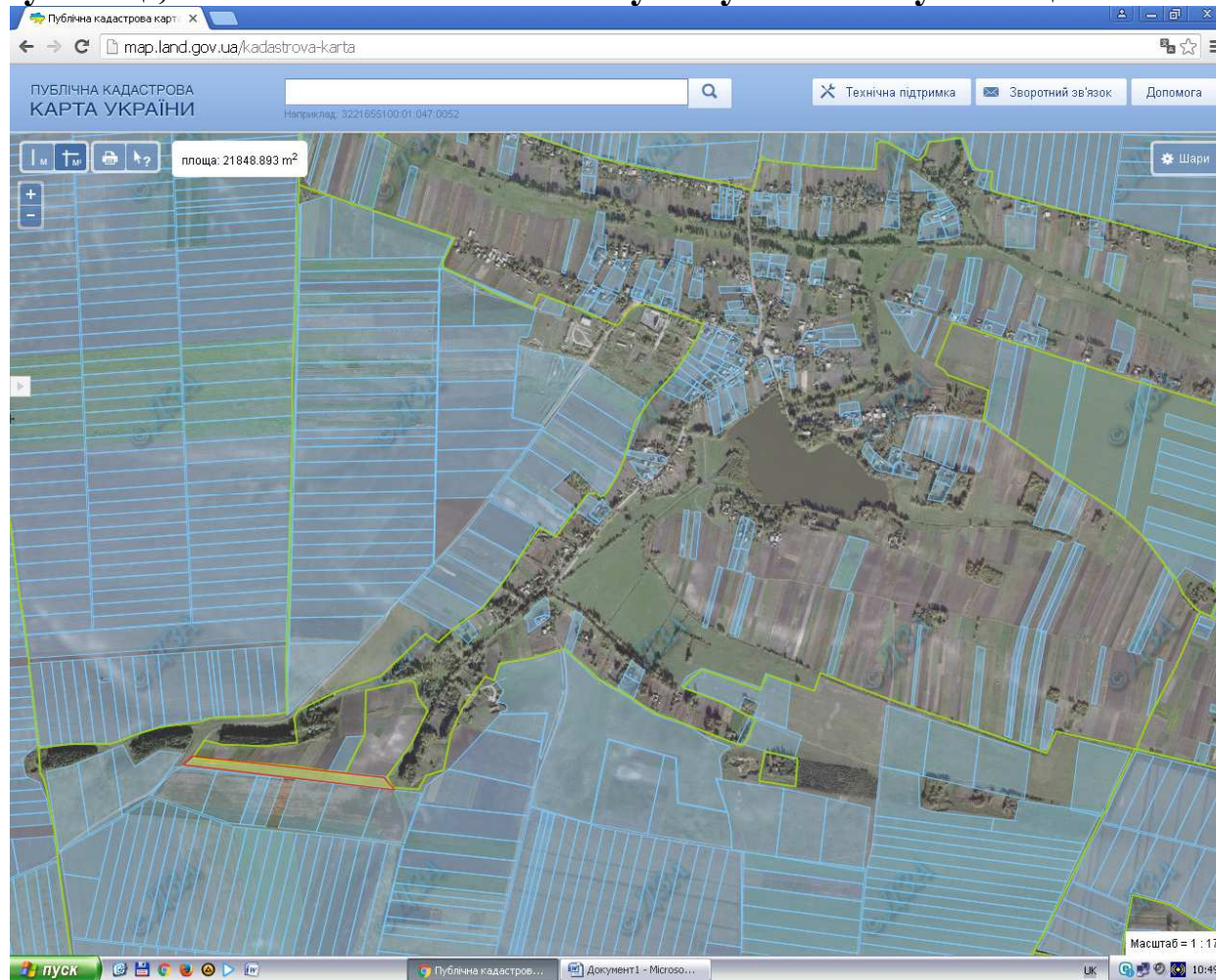


Місце розміщення земельних ділянок

Цільове призначення – для ведення особистого селянського господарства

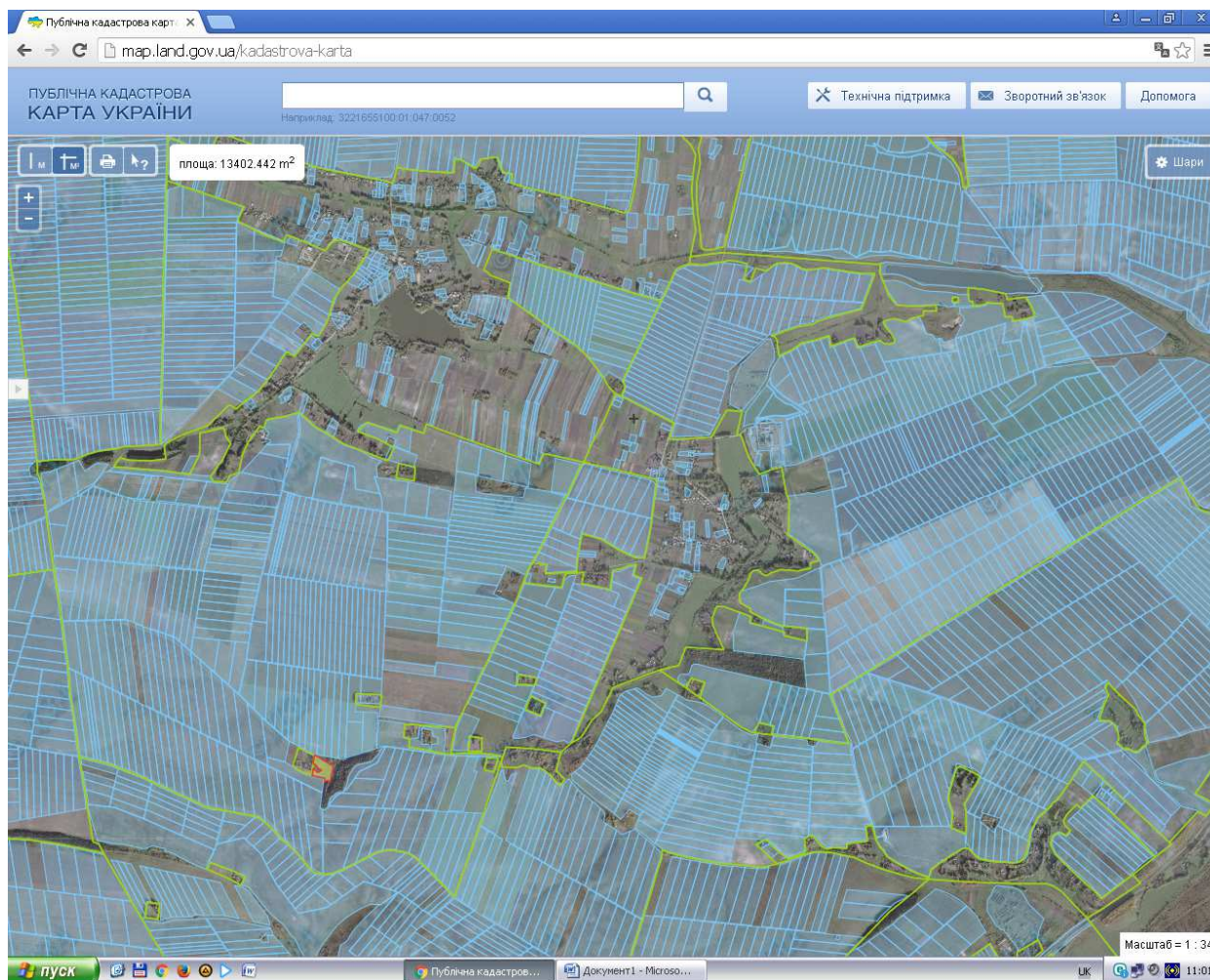
Орієнтовна площа – 3,0000 га (угіддя – рілля)

с.Великі Кусківці, за межами населеного пункту Великокусківецької сільської ради



- Місце розміщення земельних ділянок
- Цільове призначення – для ведення особистого селянського господарства
- Орієнтовна площа – **2,1000 га (угіддя – рілля)**

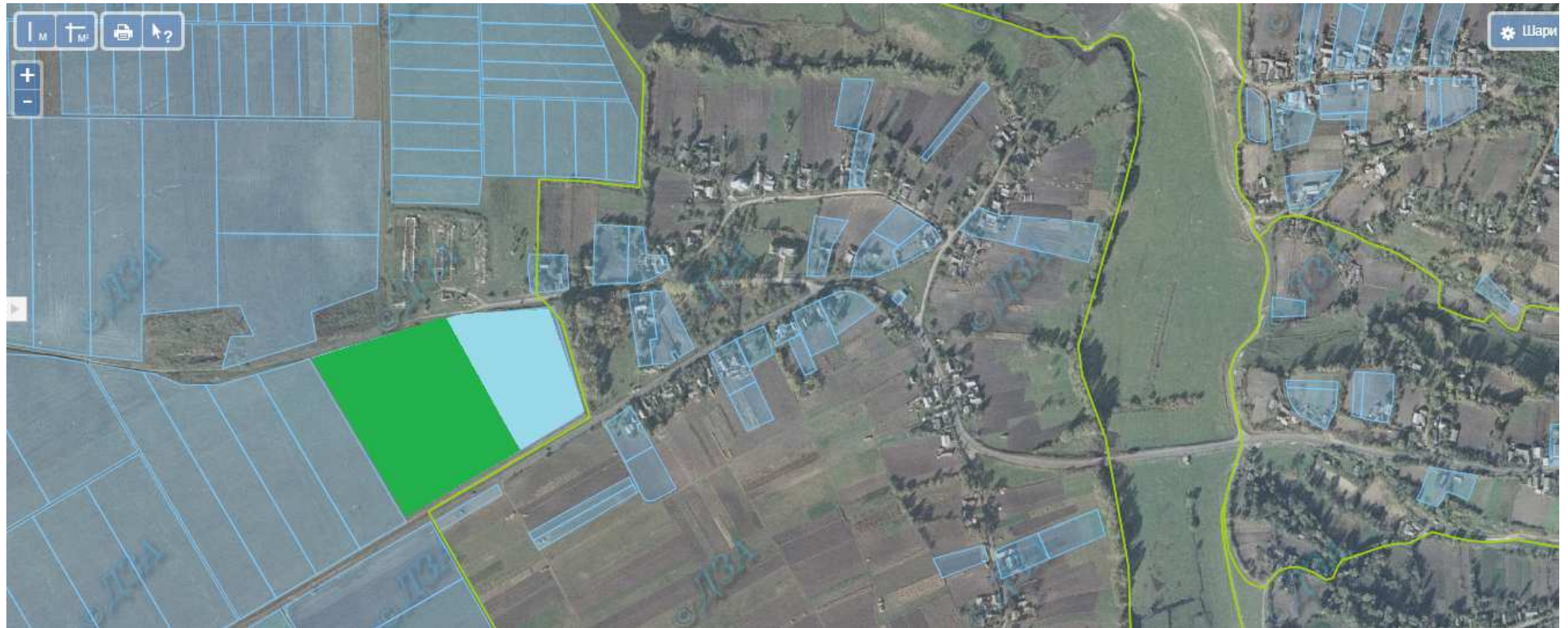
с.Великі Кусківці, за межами населеного пункту Великокусківецької сільської ради



- Місце розміщення земельних ділянок
- Цільове призначення – для ведення особистого селянського господарства
- Орієнтовна площа – **1,3000 га (угіддя – рілля)**

МОЛОТКІВСЬКА СІЛЬСЬКА РАДА

с.Осники, за межами населеного пункту Молотківської сільської ради



- Місце розміщення земельних ділянок
- Цільове призначення - для ведення особистого селянського господарства (угіддя – рілля) загальна площа – **5,9754 га**
- Надано дозвіл на розроблення проекту землеустрою щодо відведення у власність учасника АТО – 3,9836 га
- Земельні ділянки, які внесено до Державного земельного кадастру та надано у власність учасникам АТО площею – 1,9918 га

«*» - земельні масиви, які передано учасникам АТО