



ДЕРЖГЕОКАДАСТР

Головне управління Держгеокадастру у Тернопільській області

АЛЬБОМ-АТЛАС

з резервування земельних ділянок державної власності сільськогосподарського призначення для учасників антитерористичної операції на території Кременецького району Тернопільської області

2018

**Інформація стосовно забезпечення учасників антитерористичної операції земельними ділянками на території
Кременецького району
(станом на 01 жовтня 2018 року)**

№ з/п	Назва адміністративно-територіальної одиниці (сільська (селищна) рада, місто районного значення)	Кількість учасників АТО	Загальна площа зарезервованих земельних ділянок, га	з них		Розташування земельної ділянки до ОТГ
				для ведення садівництва	для ведення особистого селянського господарства	
1	2	3	4	5	6	7
	Всього по Кременецькому району	307	167,9544	12,12	155,8344	

Кременецький район, місто обласного значення

**Інформація стосовно забезпечення учасників антитерористичної операції земельними ділянками
на території Кременецького району
(станом на 01 жовтня 2018 року)**

№ з/п	Назва адміністративно-територіальної одиниці (сільська (селищна) рада, місто районного значення)	Кількість учасників АТО	Загальна площа зарезервованих земельних ділянок, га	з них		Розташування земельної ділянки до ОТГ
				для ведення садівництва	для ведення особистого селянського господарства	
1	2	3	4	5	6	7
1	Башуківська	10	6,8*		6,8	
2	Білокриницька	28				
3	Будківська	8	16,4344*		16,4344	
4	Великобережецька	11				
5	Великогорянська	2	6,8542		6,8542	Лопушненська**
6	Великомлинівецька	11	1,2929*		1,2929	1,2929
7	Гаївська	5	2,0		2,0	
8	Горинська	13	11,79*		11,79	3,4
9	Дунаївська	6	22,72	6,72	16,0*	

10	Жолобівська	2				
11	Катеринівська	7	16,8214*		16,8214	
12	Колосівська	7	3,0*		3,0	
13	Крижівська	2	11,3264		11,3264	
14	Лідихівська	1	2,00*		2,00	
15	Лопушненська	8	21,5631		21,5631	Лопушненська**
16	Лосятинська	3				
17	Млинівецька	4				
18	Плосківська	5	1,00	1,00		
19	Попівецька	8	2,4	2,40		
20	Ридомильська	10	4,6*		4,6	
21	Розтоцька	7	11,9*		11,9	
22	Сапанівська	4				
23	Староолексинецька	6	4,552*		4,552	
24	Старопочаївська	4	2,5		2,5	
25	Старотаразька	9				Почаївська**
26	Устечківська	7				
27	Чугалівська	10				
28	Шпиколосівська	8	9,4*		9,4	
29	м. Кременець	78				

30	м. Почаїв	23	9,00*	2,00	7,00	Почаївська**
Всього по Кременецькому району		307	167,9544	12,12	155,8344	

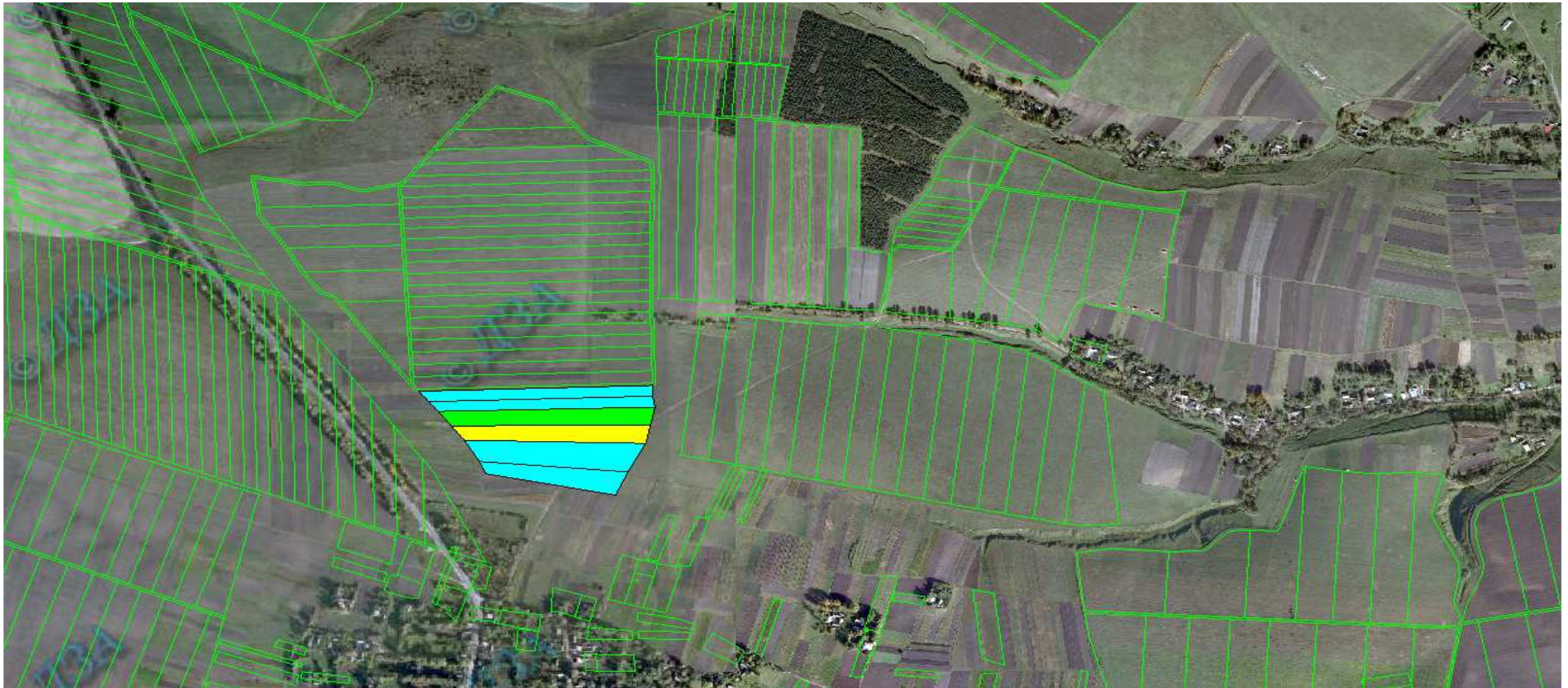
* - на території сільської/ міської ради по зазначених масивах надані дозволи на виготовлення документації землеустрою, щодо відведення/ передачі у власність земельних ділянок.




** - розпорядник земель об'єднана територіальна громада.

*** - земельні ділянки знаходяться на території об'єднаної територіальної громади. (До передачі земельних ділянок сільськогосподарського призначення державної власності у комунальну власність розпорядження землями сільськогосподарського призначення державної власності під час передачі у власність здійснюється за погодженням з об'єднаними територіальними громадами (шляхом прийняття відповідною радою рішення згідно із статтею 26 Закону України «Про місцеве самоврядування в Україні» розпорядження Кабінету Міністрів України від 31.01.2018 №60-р»

**Башуківська сільська рада
Кременецький район**

**за межами населеного пункту
на території Башуківської сільської ради**

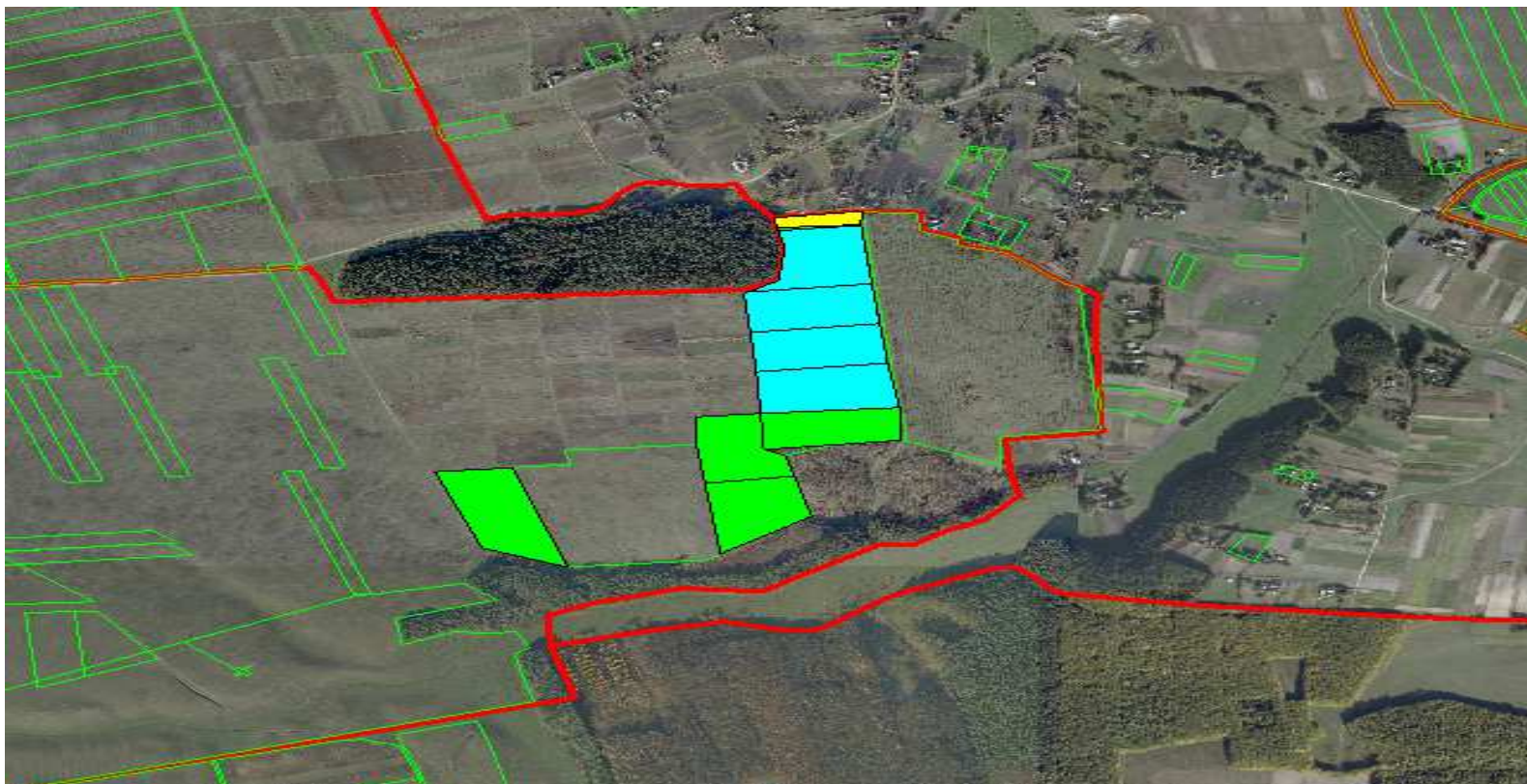


-  Місце розміщення земельної ділянки
-  Земельні ділянки, які внесені до Державного земельного кадастру площею 5,0000га
-  Земельна ділянка на яку надано дозвіл на розробку проекту із землеустрою площею 0,8000га

Цільове призначення – для ведення особистого селянського господарства;
Орієнтовна площа земельної ділянки – 6,8000 га

Будківська сільська рада
Кременецький район

за межами населеного пункту на території Будківської сільської ради



Місце розміщення земельної ділянки,
кадастровий номер 6123481000:01:001:0638 - площею 0,4344га



Земельні ділянки, які внесені до Державного земельного кадастру, площею 8,0000га



Земельні ділянки на які надано дозвіл на розробку проекту із землеустрою площею 8,0000га

Цільове призначення – для ведення особистого селянського господарства;
Загальна площа земельних ділянок – 16,4344 га

**Великогорянська сільська рада
Кременецький район**


**за межами населеного пункту с. Велика Горянка
на території Великогорянської сільської ради**



Місце розміщення земельної ділянки
Цільове призначення – для ведення особистого селянського господарства;
Площа земельної ділянки – 6,8542 га
Кадастровий номер земельної ділянки – 6123481500:01:001:0553

за межами населеного пункту на території Великолинівецької сільської ради



 Земельна ділянка на яку надано дозвіл на розробку проекту із землеустрою площею 1,2929га

Гаївська сільська рада
Кременецький район

**за межами населеного пункту
на території Гаївської сільської ради**



Місце розміщення земельної ділянки

Цільове призначення – для ведення особистого селянського господарства;

Площа зарезервованої земельної ділянки – 2,00 га

кадастровий номер сформованої земельної ділянки – **6123481700:01:001:1270** за рахунок якої зарезервована частина земельної ділянки для учасників АТО.

**Горинська сільська рада
Кременецький район**

**За межами населеного пункту
на території Горинської сільської ради**




Земельні ділянки на які дано дозвіл на розробку проекту із землеустрою
Цільове призначення – для ведення особистого селянського господарства;
Загальна площа земельних ділянок – 11,7900 га

Дунаївська сільська рада
Кременецький район

**За межами населеного пункту
на території Дунаївської сільської ради**



 Земельні ділянки, які внесені до Державного земельного кадастру

Цільове призначення – для ведення особистого селянського господарства
площа земельної ділянки – 6,0000 га

**За межами населеного пункту
на території Дунаївської сільської ради**



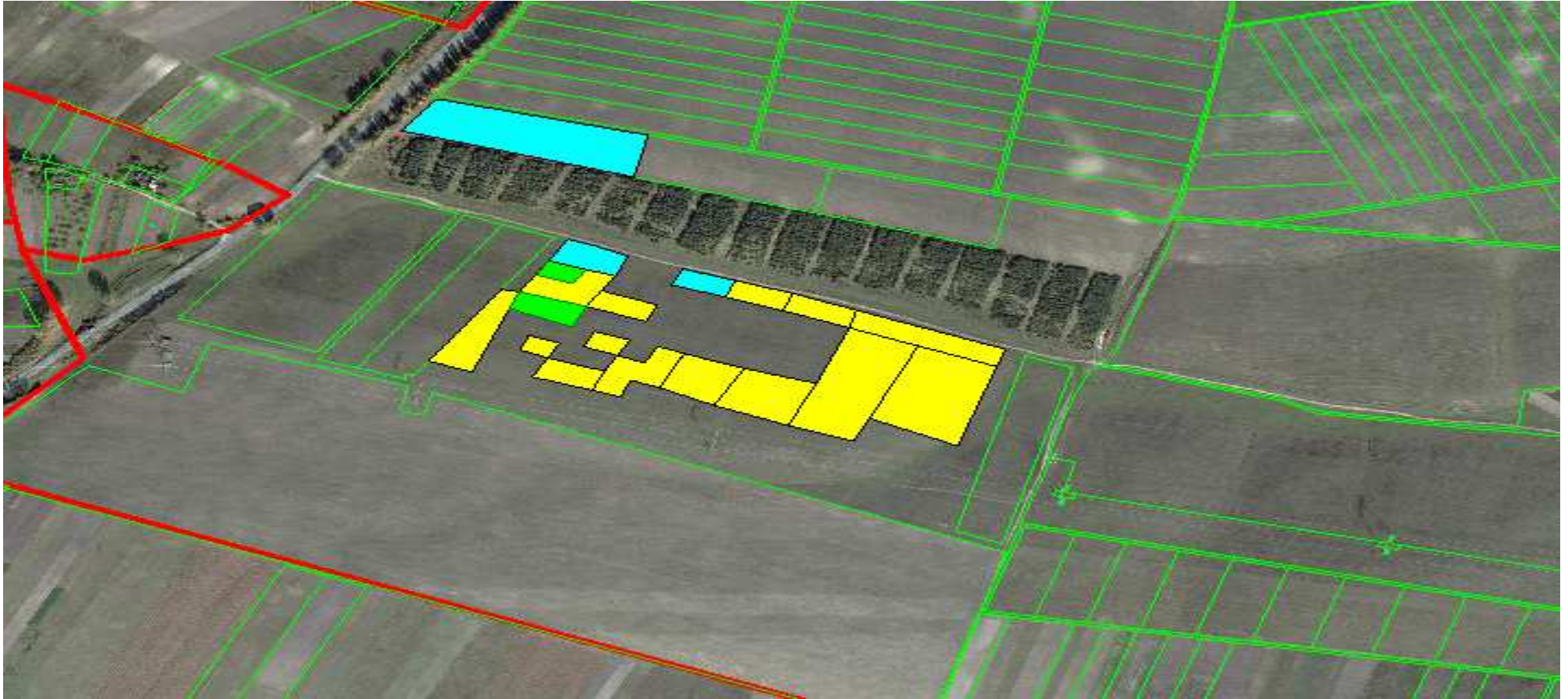
Місце розміщення земельної ділянки






Земельні ділянки, які внесені до Державного земельного кадастру - площею 6,0000га

Цільове призначення – для ведення особистого селянського господарства
Орієнтовна площа земельної ділянки – 8,0000 га

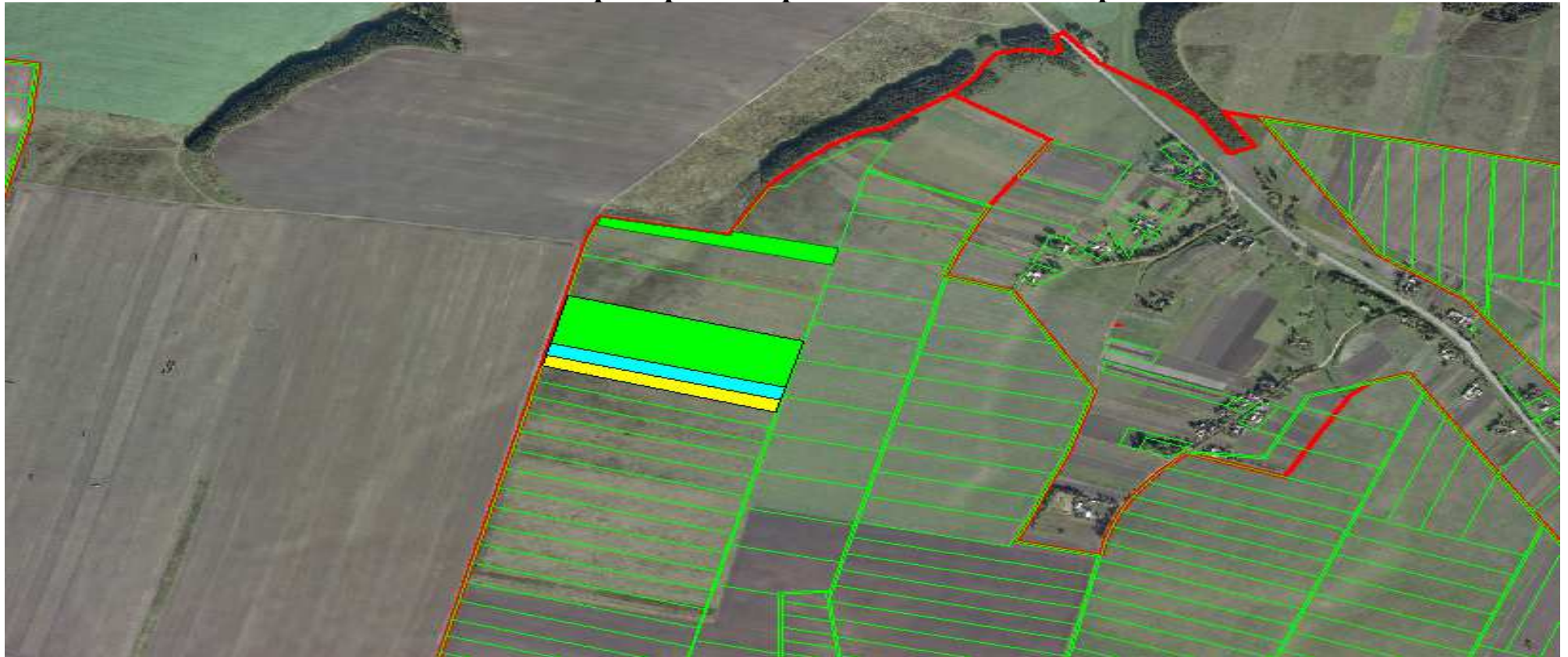
За межами населеного пункту на території Дунайвської сільської ради






-  Місце розміщення земельної ділянки
-  Земельні ділянки, які внесені до Державного земельного кадастру площею 2,000га - для ведення особистого селянського господарства та для площею 0,48га – для ведення садівництва
-  Земельні ділянки на які дано дозвіл на розробку проекту із землеустрою на площу 0,3600га
Цільове призначення зарезервованої земельної ділянки – для ведення садівництва;
Загальна площа – 6,7200 га

**Катеринівська сільська рада
Кременецький район**

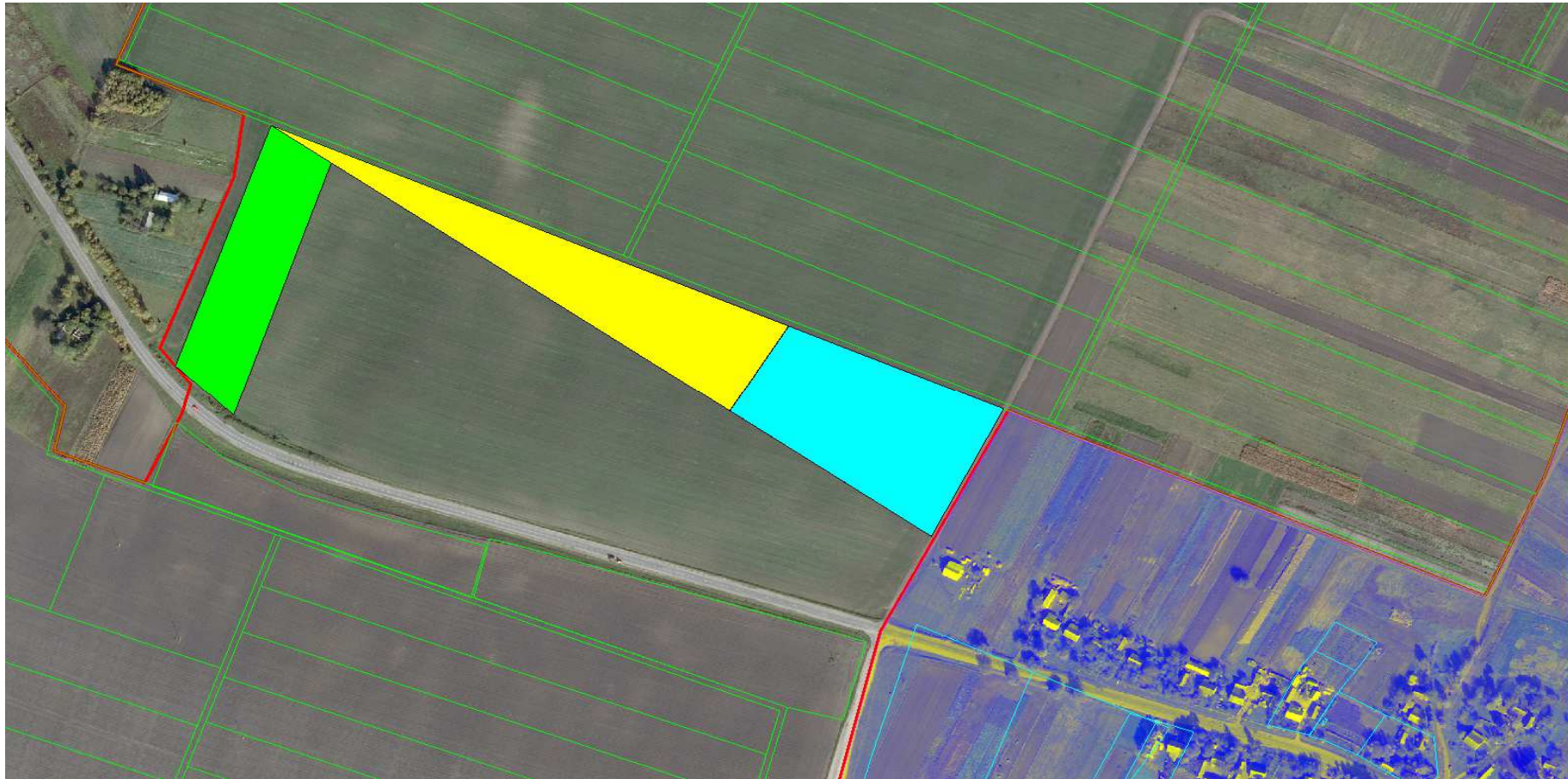
**за межами населеного пункту
на території Катеринівської сільської ради**





-  Місце розміщення земельної ділянки
Площа – 0,8908 га, кадастровий номер земельної ділянки: 6123482900:01:001:1303
-  Земельна ділянка, яка внесена до Державного земельного кадастру площею 2,000га
-  Земельні ділянки на які надано дозвіл на розробку проекту із землеустрою площею 8,00га


Цільове призначення – для ведення особистого селянського господарства;
Загальна площа земельних ділянок – 10,8908 га

за межами населеного пункту на території Катеринівської сільської ради



 Місце розміщення земельної ділянки

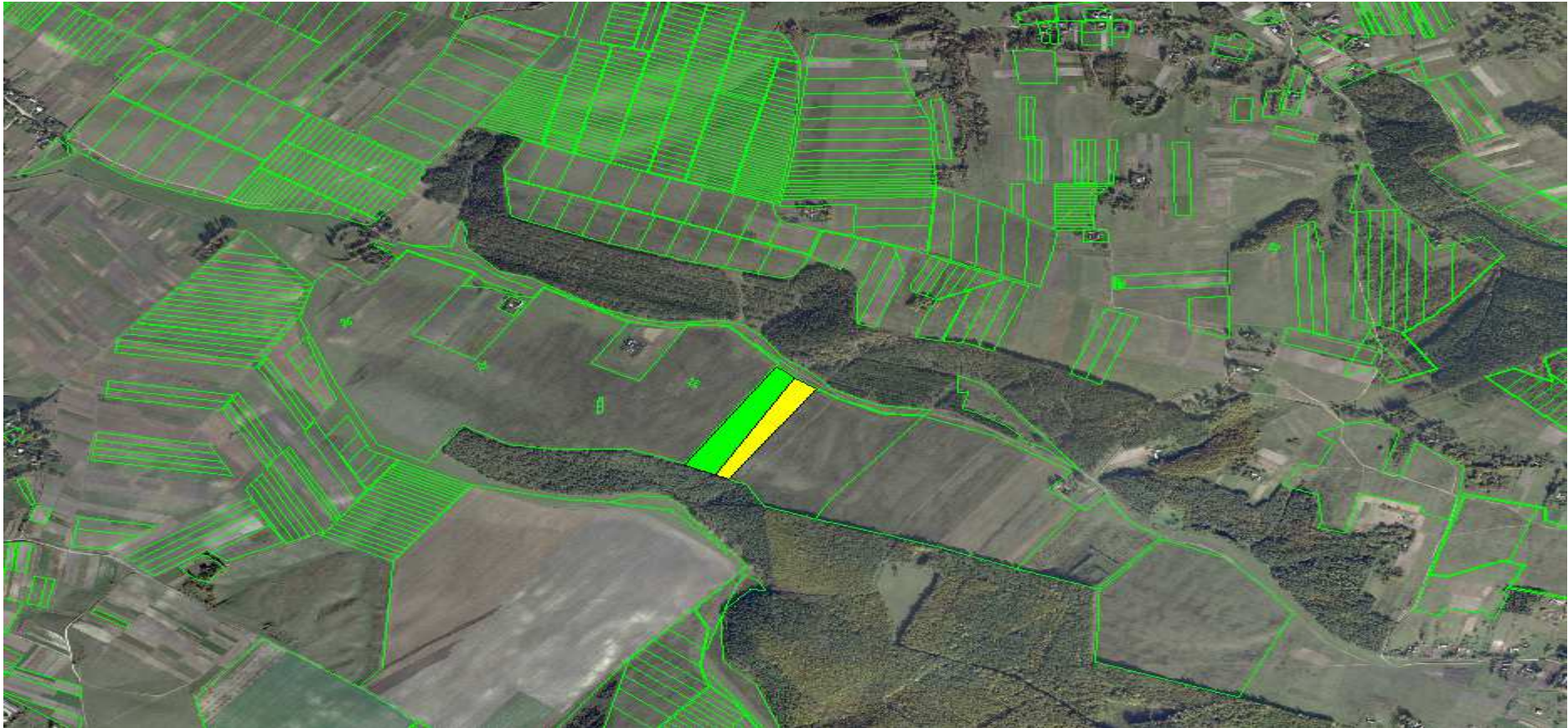
 Земельна ділянка на яку надано дозвіл на розробку проекту із землеустрою площею, 2,0000га

 Земельна ділянка, яка внесена до Державного земельного кадастру площею 2,000га


Цільове призначення – для ведення особистого селянського господарства,
загальна площа земельної ділянки 5,9306га;

**Колосівська сільська рада
Кременецький район**

**за межами населеного пункту
на території Колосівської сільської ради**



 Місце розміщення земельної ділянки

 Земельна ділянка на яку надано дозвіл на розробку проекту із землеустрою площею 2,0000га
Цільове призначення – для ведення особистого селянського господарства;
Загальна площа зарезервованої земельної ділянки – 3,0000 га
кадастровий номер сформованої земельної ділянки – **6123483100:01:001:1382** за рахунок якої
зарезервована частина земельної ділянки для учасників АТО.

**Крижівська сільська рада
Кременецький район**

за межами населеного пункту с. Крижі на території Крижівської сільської ради



Місце розміщення земельної ділянки

Площа – 4,0762 га, кадастровий номер земельної ділянки: 6123483800:01:001:0663



Земельна ділянка, яка внесена до Державного земельного кадастру площею 2,0000га

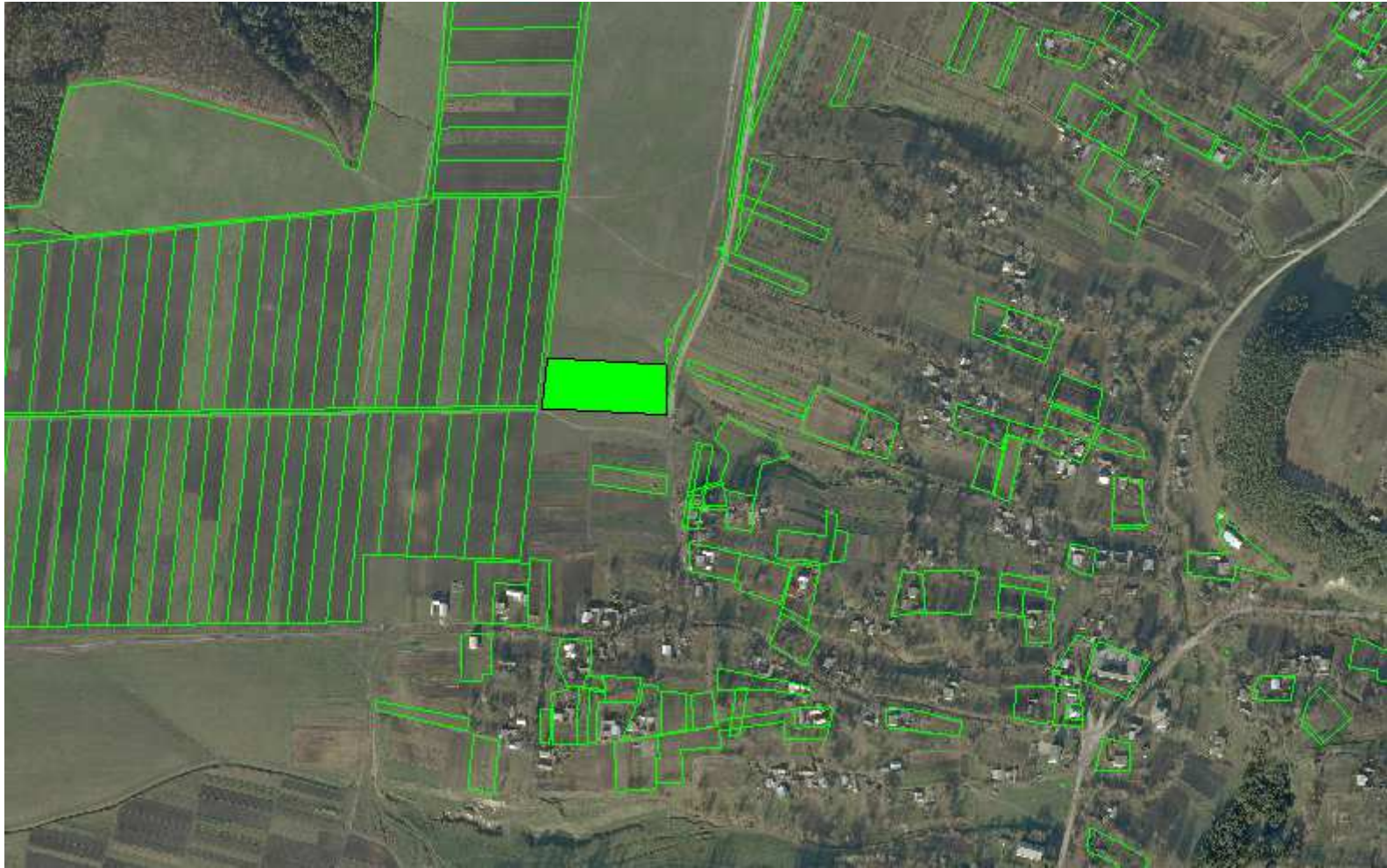


Земельна ділянка на яку надано дозвіл на розробку проекту із землеустрою площею 5,2502га
Цільове призначення – для ведення особистого селянського господарства

Загальна площа земельних ділянок – 11,3264 га.

Лідхівська сільська рада
Кременецький район

за межами населеного пункту с. Лідихів на території Лідихівської сільської ради



Земельна ділянка на яку надано дозвіл на розробку проекту із землеустрою
Цільове призначення – для ведення особистого селянського господарства
Загальна площа земельної ділянки - 2,000га;

**Лопушненська сільська рада
Кременецький район**

**за межами населеного пункту с. Лопушне
на території Лопушненської сільської ради**



Місце розміщення земельної ділянки

Цільове призначення – для ведення особистого селянського господарства;

Площа земельної ділянки – 21,5631 га

Кадастровий номер земельної ділянки – 6123484400:01:002:0525

**Плосківська сільська рада
Кременецький район**

**за межами населеного пункту
на території Плосківської сільської ради**

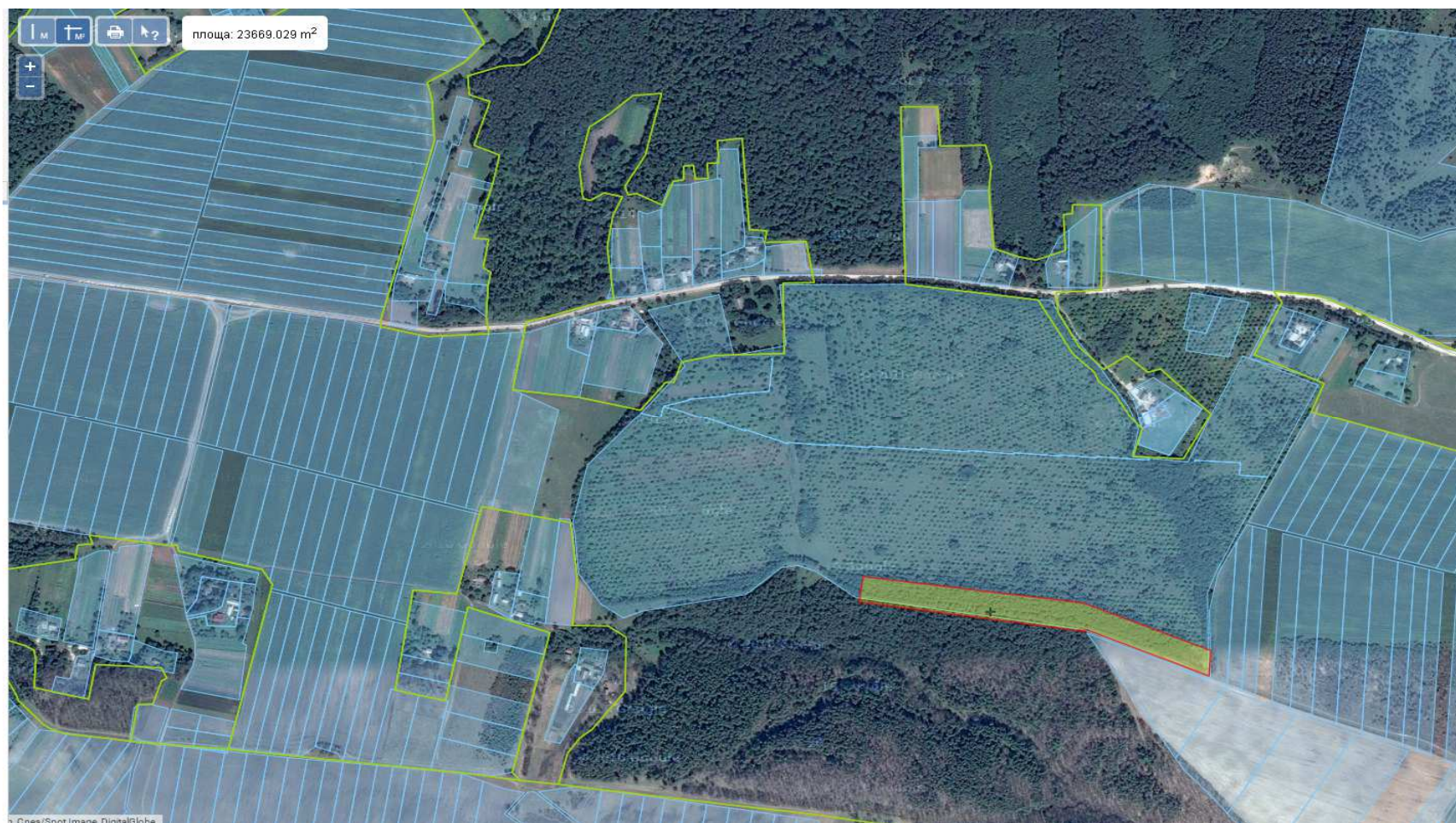


 Місце розміщення земельної ділянки

Цільове призначення – для індивідуального садівництва;
Орієнтовна площа земельної ділянки – 1,0000 га

**Попівецька сільська рада
Кременецький район**

**за межами населеного пункту с. Весела в урочищі «Сад»
на території Попівецької сільської ради**



Місце розміщення земельної ділянки

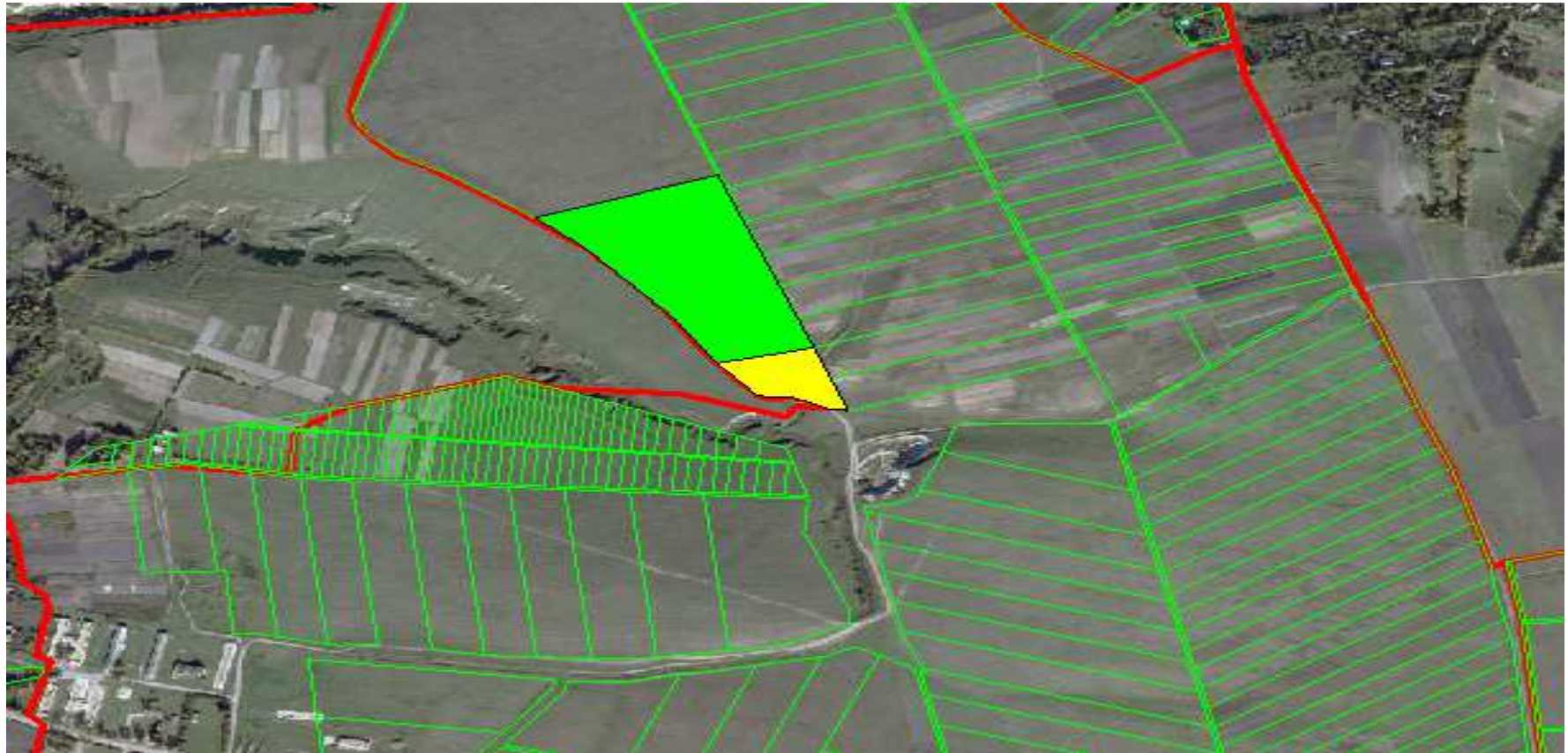
Цільове призначення – для ведення індивідуального садівництва;

Площа зарезервованої земельної ділянки – 2,4000 га


кадастровий номер сформованої земельної ділянки – **6123485900:01:001:2388** за рахунок якої зарезервована частина земельної ділянки для учасників АТО.

**Ридомильська сільська рада
Кременецький район**

за межами населеного пункту на території Ридомильської сільської



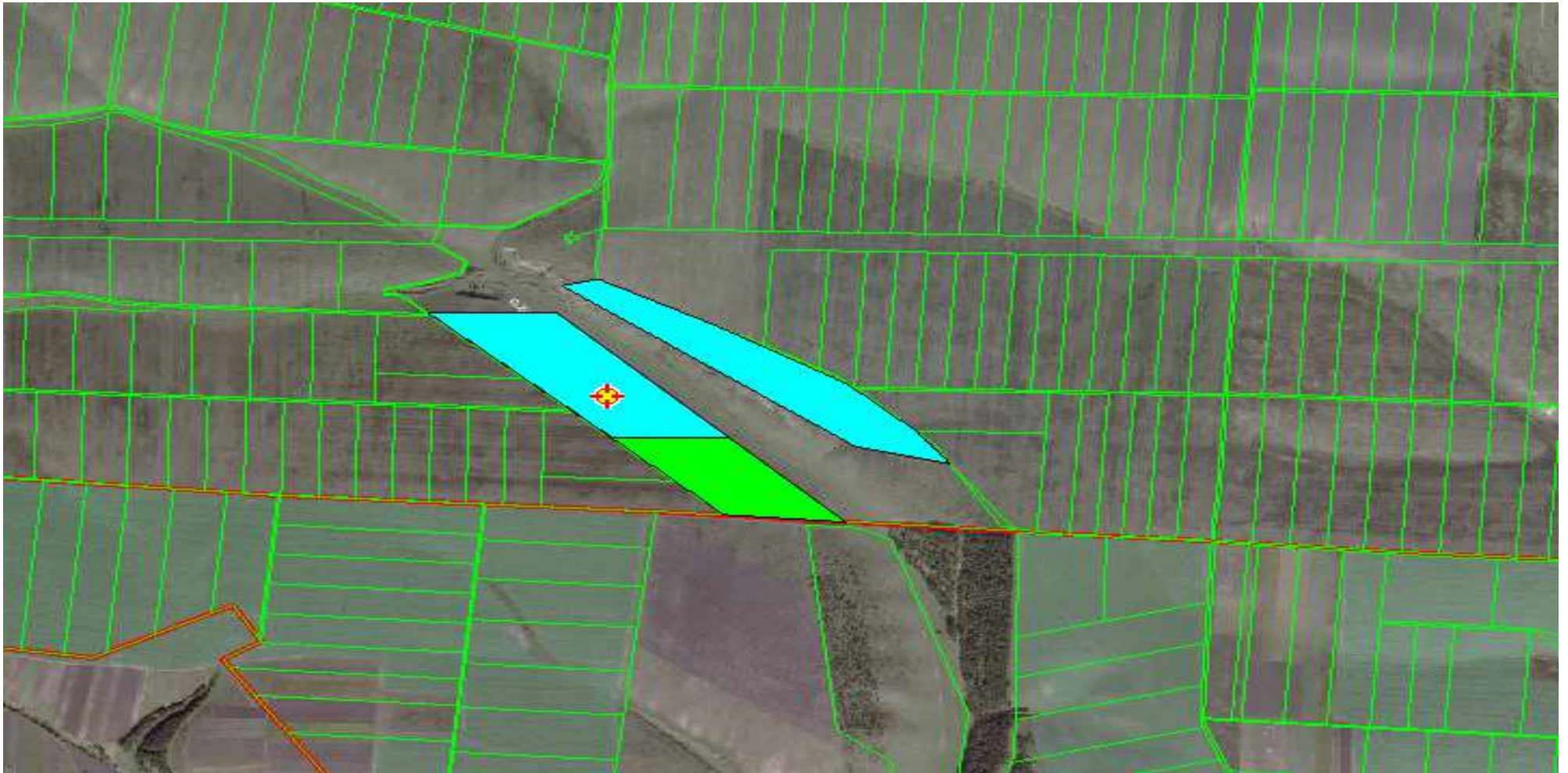
 Місце розміщення земельної ділянки

 Земельні ділянки на які надано дозвіл на розробку проекту із землеустрою площею 4,0000га

Цільове призначення – для ведення особистого селянського господарства
Орієнтовна площа земельної ділянки - 4,6000га;

**Розтоцька сільська рада
Кременецький район**

**За межами населеного пункту с. Розтоки в урочищі «Гречатиха»
на території Розтоки сільської ради**



Земельні ділянки, які внесені до Державного земельного кадастру, площею 8,58га

Земельні ділянки на які надано дозвіл на розробку проекту із землеустрою площею 3,32га
Цільове призначення – для ведення особистого селянського господарства;
Загальна площа земельних ділянок – 11,9000 га (в т.ч. 8,3га та 3,6га)

**Староолексинецька сільська рада
Кременецький район**

**За межами населеного пункту
на території Староолексинецької сільської ради**



Земельні ділянки, які внесені до Державного земельного кадастру, площею 2,0000га



Земельна ділянка на яку надано дозвіл на розробку проекту із землеустрою

Цільове призначення – для ведення особистого селянського господарства

Загальна площа земельної ділянки – 4,5520 га

**Старопочаївська сільська рада
Кременецький район**

**За межами населеного пункту
на території Старопочаївської сільської ради**



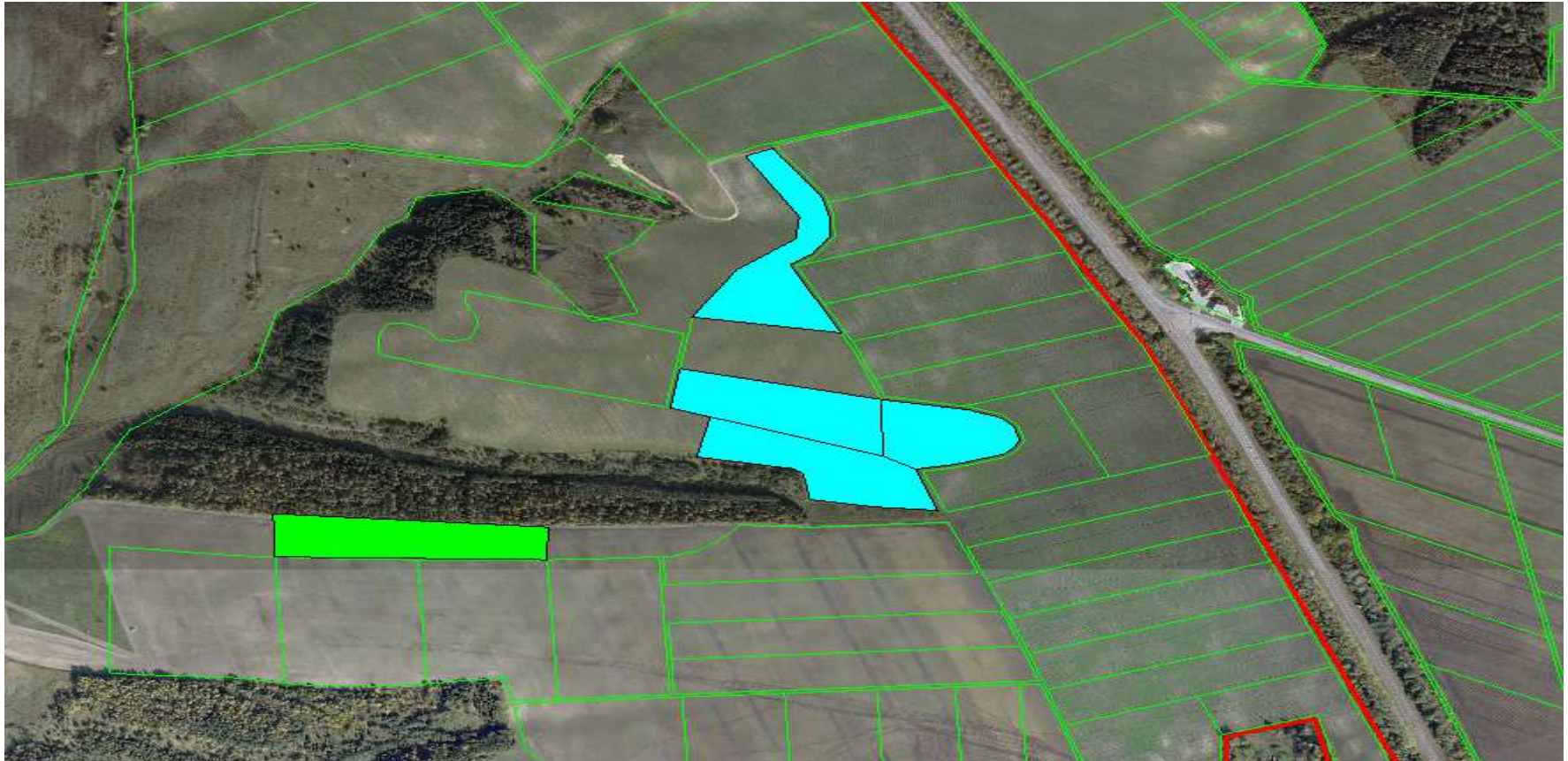
Місце розміщення земельної ділянки



Цільове призначення – для ведення особистого селянського господарства;

Орієнтовна площа земельної ділянки – 2,5000 га

Шиколосівська сільська рада
Кременецький район

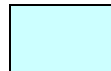
**за межами населеного пункту
на території Шпиколосівської сільської ради**



-  Земельні ділянки, які внесені до Державного земельного кадастру, площею 7,4000га
-  Земельна ділянка на яку надано дозвіл на розробку проекту із землеустрою площею 2,0000га
Цільове призначення – для ведення особистого селянського господарства;
Загальна площа земельних ділянок – 9,4000 га

Почаївська міська рада
Кременецький район

за межами населеного пункту на території Почаївської міської ради



Місце розміщення земельних ділянок, які внесені до Державного земельного кадастру



Земельна ділянка на яку надано дозвіл на розробку проекту із землеустрою площею 0,1200га
Цільове призначення – для ведення особистого селянського господарства площею 7,0000
та для ведення садівництва площею 2,0000га.
Загальна площа земельних ділянок 9,000га