



ДЕРЖАВНА СЛУЖБА УКРАЇНИ З ПИТАНЬ ГЕОДЕЗІЇ, КАРТОГРАФІЇ ТА КАДАСТРУ

ГОЛОВНЕ УПРАВЛІННЯ ДЕРЖГЕОКАДАСТРУ У ТЕРНОПІЛЬСЬКІЙ ОБЛАСТІ

ВІДДІЛ ДЕРЖГЕОКАДАСТРУ У ЗАЛІЩИЦЬКОМУ РАЙОНІ

АЛЬБОМ-АТЛАС

з резервування земельних ділянок для учасників антитерористичної операції на території

Заліщицького району Тернопільської області

2018

Інформація стосовно забезпечення учасників антитерористичної операції земельними ділянками на території Заліщицького району (станом на 01.10.2018 року)

№ з/п	Назва адміністративно-територіальної одиниці (район, місто обласного значення)	Кількість учасників в АТО	Загальна площа зарезервованих земельних ділянок, га	з них		Розташування земельної ділянки на території ОТГ
				для ведення садівництва	для ведення особистого селянського господарства	
1	2	3	4	5	6	7
	Заліщицький район	209	403,5741	0,9600	402,6141	

Заліщицький район

Інформація стосовно забезпечення учасників антитерористичної операції земельними ділянками на території Заліщицького району
(станом на 01.10.2018 року)

№ з/п	Назва адміністративно-територіальної одиниці (сільська (селищна) рада, місто районного значення)	Кількість учасників АТО	Загальна площа зарезервованих земельних ділянок, га	з них		Розташування земельної ділянки на території ОТГ
				для ведення садівництва	для ведення особистого селянського господарства	
1	2	3	4	5	6	7
1	Бедриківська	4	20,1200	0,1200	20,0000	
2	Блищанська	5	16,4206		16,4206	
3	Буряківська	2	12,0000		12,0000	
4	Винятинська	5	11,7666*		11,7666	
5	Ворвулинська	5				
6	Головчинська	5	3,3400*		3,3400	Говстенська ОТГ **

7	Городоцька	5				
8	Дзвиняцька	4	45.4400		45.4400	
9	Добрівлянська	13				
10	Дорогичівська	3	4,0000*		4,0000	Дорогочівська ОТГ**
11	Дунівська	7	17,0600		17,0600	
12	Дуплиська	2	2,0000		2,0000	
13	Зеленогайська	5				
14	Зозулинська	7	16,5635	0,8400	15,7235	
15	Іване-Золотівська	3	2,0000*		2,0000	
16	Касперівська	3	15,0000*		15,0000	
17	Колодрібська	2	10,0000		10,0000	
18	Кошилівська	3				
19	Кулаківська	5	13,3384		13,3384	
20	Лисівська	5	2,0000*		2,0000	
21	Литячівська	3	6,0000*		6,0000	Дорогочівська ОТГ**
22	Мишківська	3	8,8000		8,8000	
23	Нирківська	10	20,1616*		20,1616	
24	Новосілківська	7	8,9798		8,9798	
25	Подільська	3	7,1674*		7,1674	
26	Садківська	2	6,0000*		6,0000	

27	Синьківська	3	12,9000		12,9000	
28	Слобідська	4	12,0000		12,0000	
29	Товстенська	14	26,7000		26,7000	Товстенська ОТГ **
30	Солоненська	5	36,9100		36,9100	
31	Торськівська	4	2,8100*		2,8100	
32	Угриньківська	3	8,0000		8,0000	
33	Устечківська	2				
34	Хмелівська	3	23.6800*		23,6800	Дорогочівська ОТГ**
35	Шипівська	5	21,3207		21,3207	
36	Шутроминська	5	11,0955*		11,0955	Дорогочівська ОТГ**
37	Заліщицька	40				
Усього по Заліщицькому району		209	403,5741	0,9600	402,6141	

*- на території сільської/ міської ради по зазначених масивах надані дозволи на виготовлення документації землеустрою, щодо відведення/передачі у власність земельних ділянок.

** - розпорядник земель об'єднана територіальна громада.

***- земельні ділянки знаходяться на території об'єднаної територіальної громади. (До передачі земельних ділянок сільськогосподарського призначення державної власності у комунальну власність розпорядження землями сільськогосподарського призначення державної власності під час передачі у власність здійснюється за погодженням з об'єднаними територіальними громадами (шляхом прийняття відповідною радою рішення згідно із статтею 26 Закону України "Про місцеве самоврядування в Україні" розпорядження Кабінету Міністрів України від 31.01.2018 № 60-р)).

**ВИКОШЮВАННЯ з планово-картографічного матеріалу з земельної ділянки на території
Бедриківської
сільської ради, за межами населеного пункту**

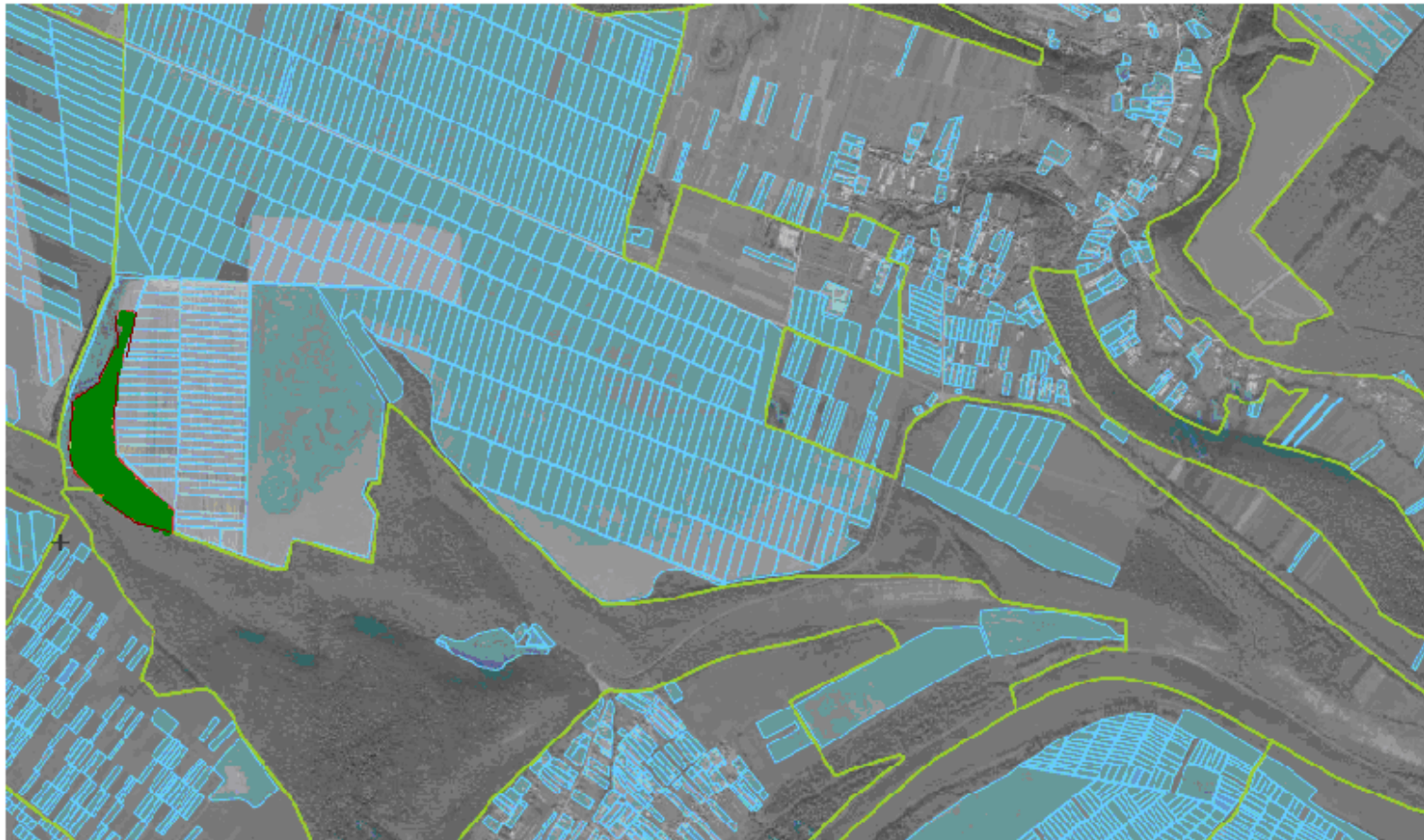



Надано дозвіл на розроблення проекту землеустрою

Цільове призначення - для ведення садівництва

Площа – 0,1200 га

**ВИКОШУВАННЯ з планово-картографічного матеріалу земельної ділянки на території
Бедриківської
сільської ради, за межами населеного пункту**



 Надано дозвіл на розроблення документації

Цільове призначення - для ведення особистого селянського господарства , площа –
10,0000 га , кадастровий номер 6122080400:01:001:0709

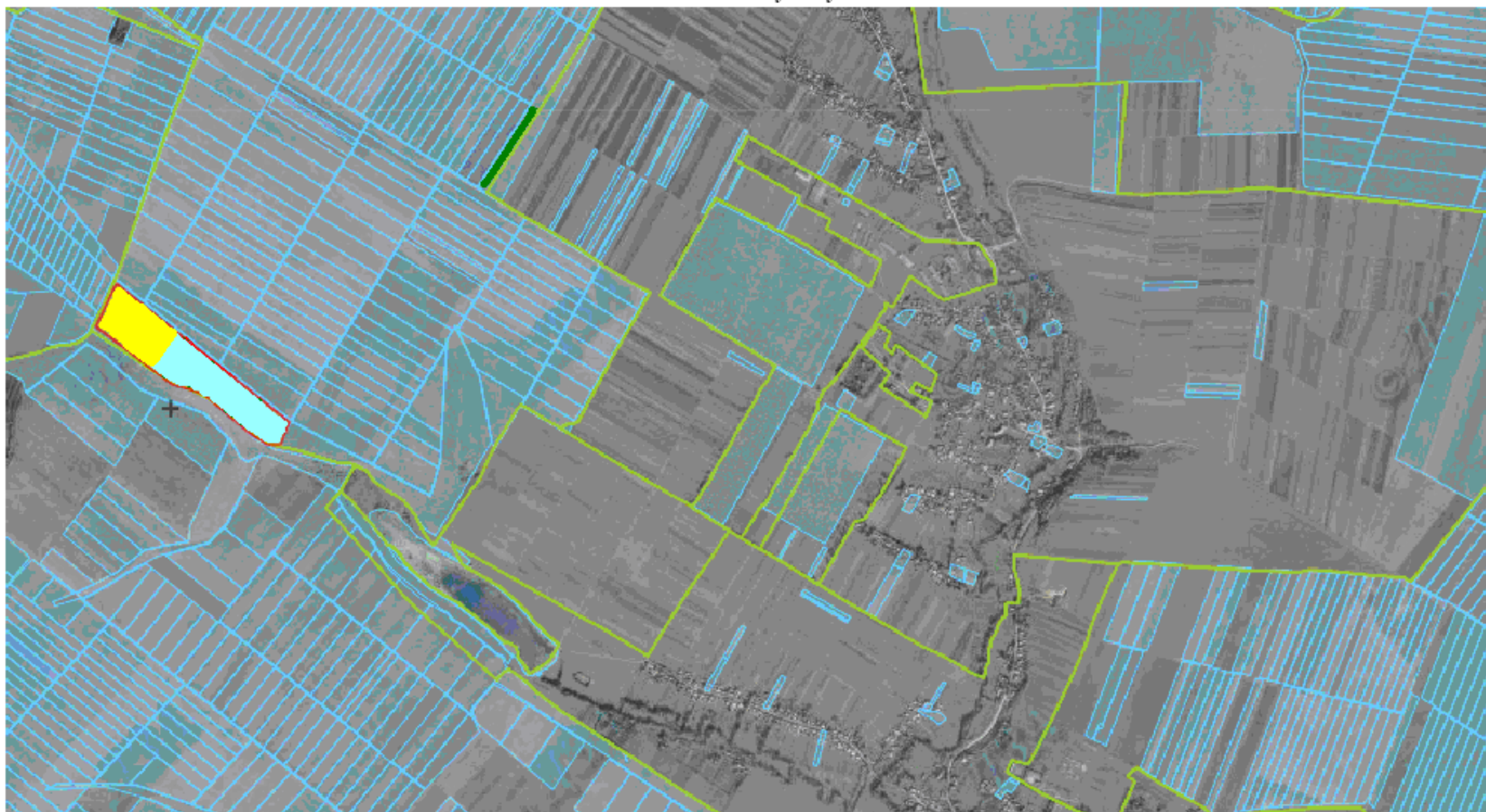
ВИКОПЮВАННЯ з планово-картографічного матеріалу земельної ділянки на території Бедриківської сільської ради, за межами населеного пункту





Місце розміщення земельних ділянок

Цільове призначення - для ведення особистого селянського господарства
Площа – 10,0000 га , кадастровий номер 6122080400:01:001:0681, землі загального користування

ВИКОПШОВАННЯ з планово-картографічного матеріалу земельної ділянки на території Буряківської сільської ради,
за межами населеного пункту

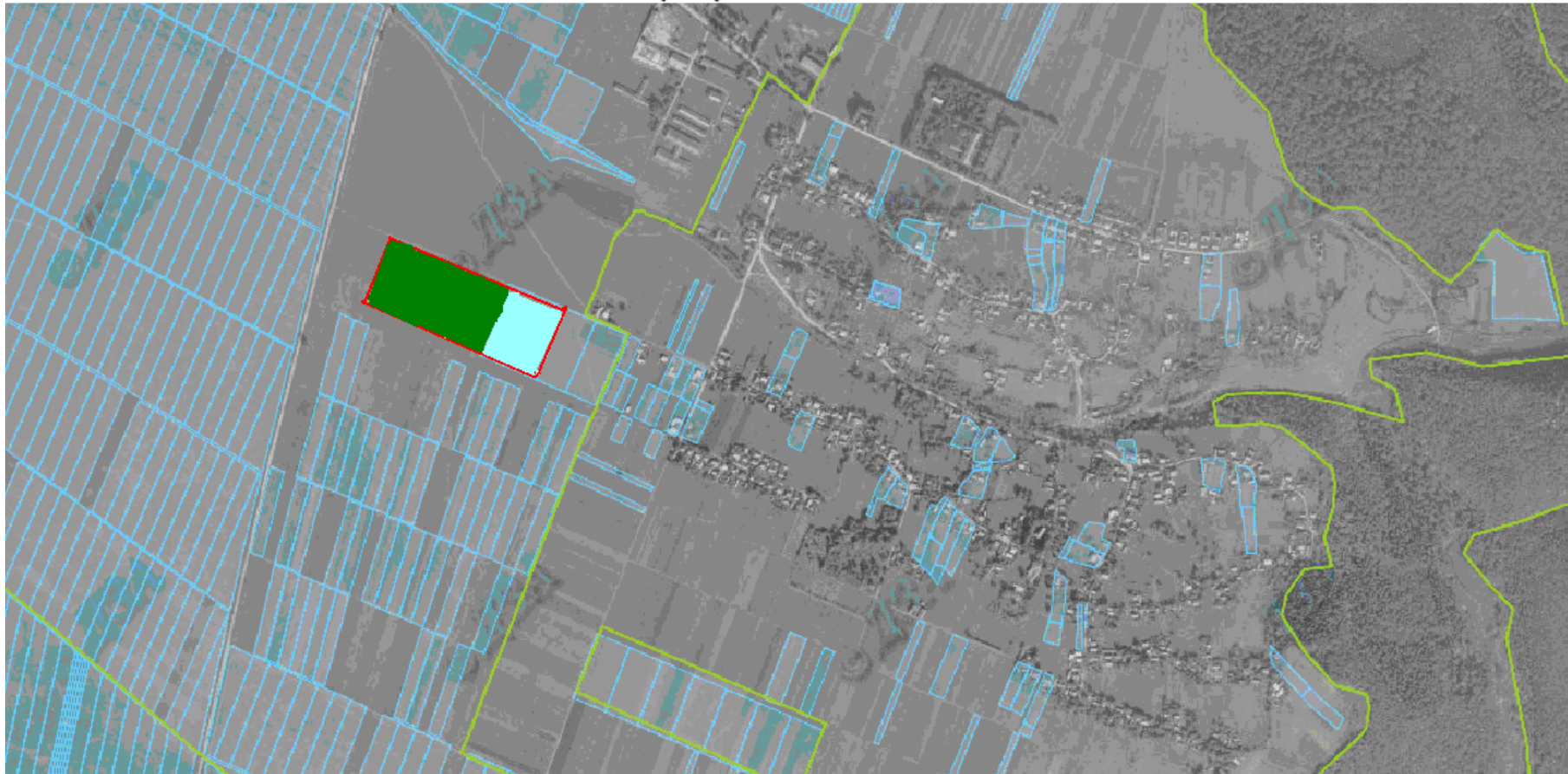


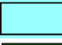

 Земельні ділянки , занесені до Державного земельного кадастру

 Місце розміщення земельних ділянок

Цільове призначення - для ведення особистого селянського господарства , площа 12.0000 га

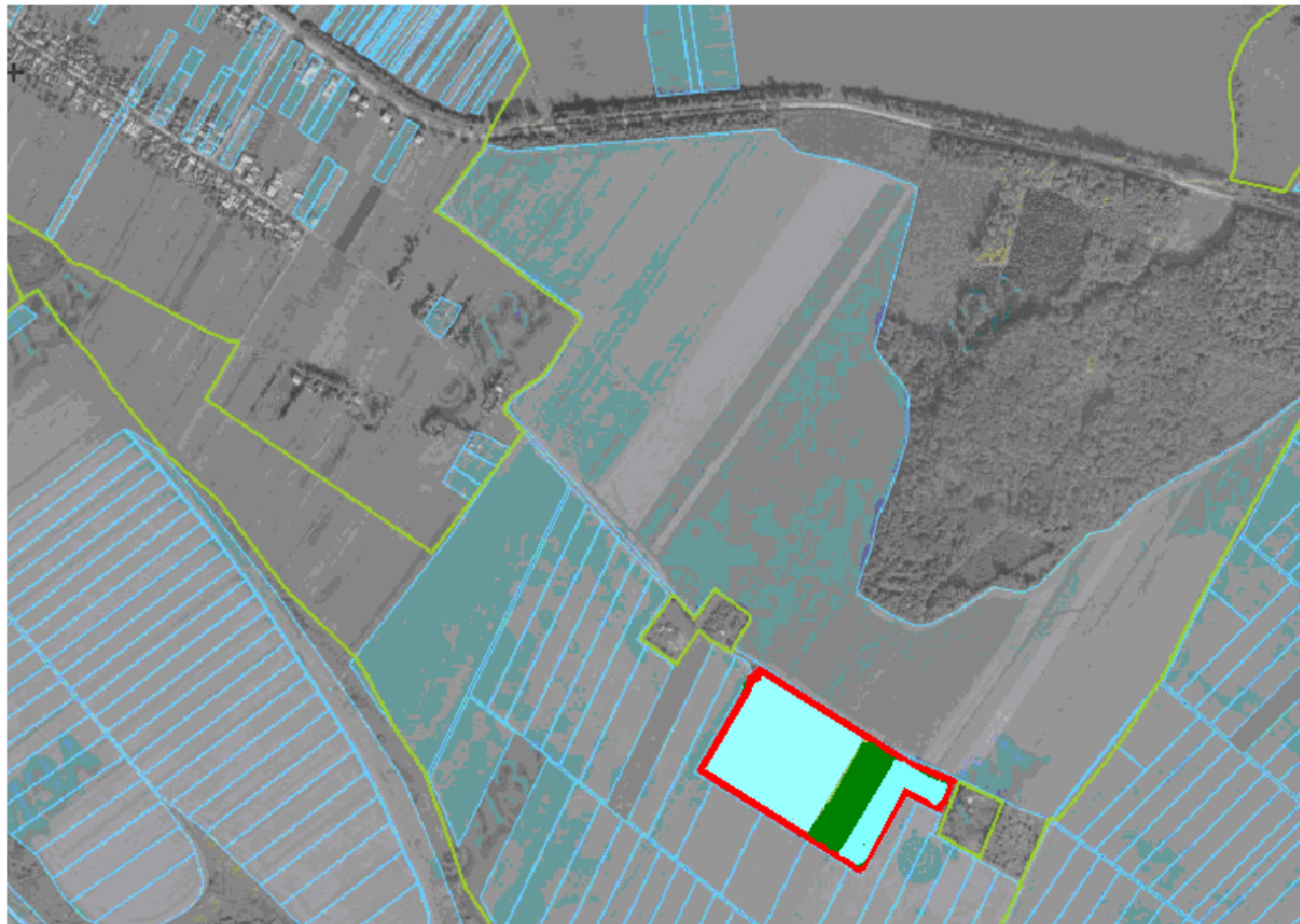
**ВИКОШТОВАННЯ з планово-картографічного матеріалу території Садківської сільської ради,
за межами населеного пункту**





-  Земельна ділянка надана у власність учаснику АТО 2,0000 га
-  Земельна ділянка на яку видано дозвіл на розроблення документації

Цільове призначення - для ведення особистого селянського господарства
Площа – 6,0000 га .

ВИКОПЮВАННЯ з планово-картографічного матеріалу території Подільської
сільської ради,
за межами населеного пункту




-  Земельні ділянки в базу даних АС ДЗК
-  Надано дозвіл на розроблення проекту землеустрою

Цільове призначення - для ведення особистого селянського господарства, рілля
Площа – 7,1674, Кадастровий номер – 6122087000:01:001:1215

ВИКОПЮВАННЯ з планово-картографічного матеріалу території Іване-Золотівської сільської ради, за межами населеного пункту



 Надано дозвіл на розроблення документації 1 уч.АТО, пл.2,0000 га

Цільове призначення - для ведення особистого селянського господарства, рілля. Площа – 2,0000 га

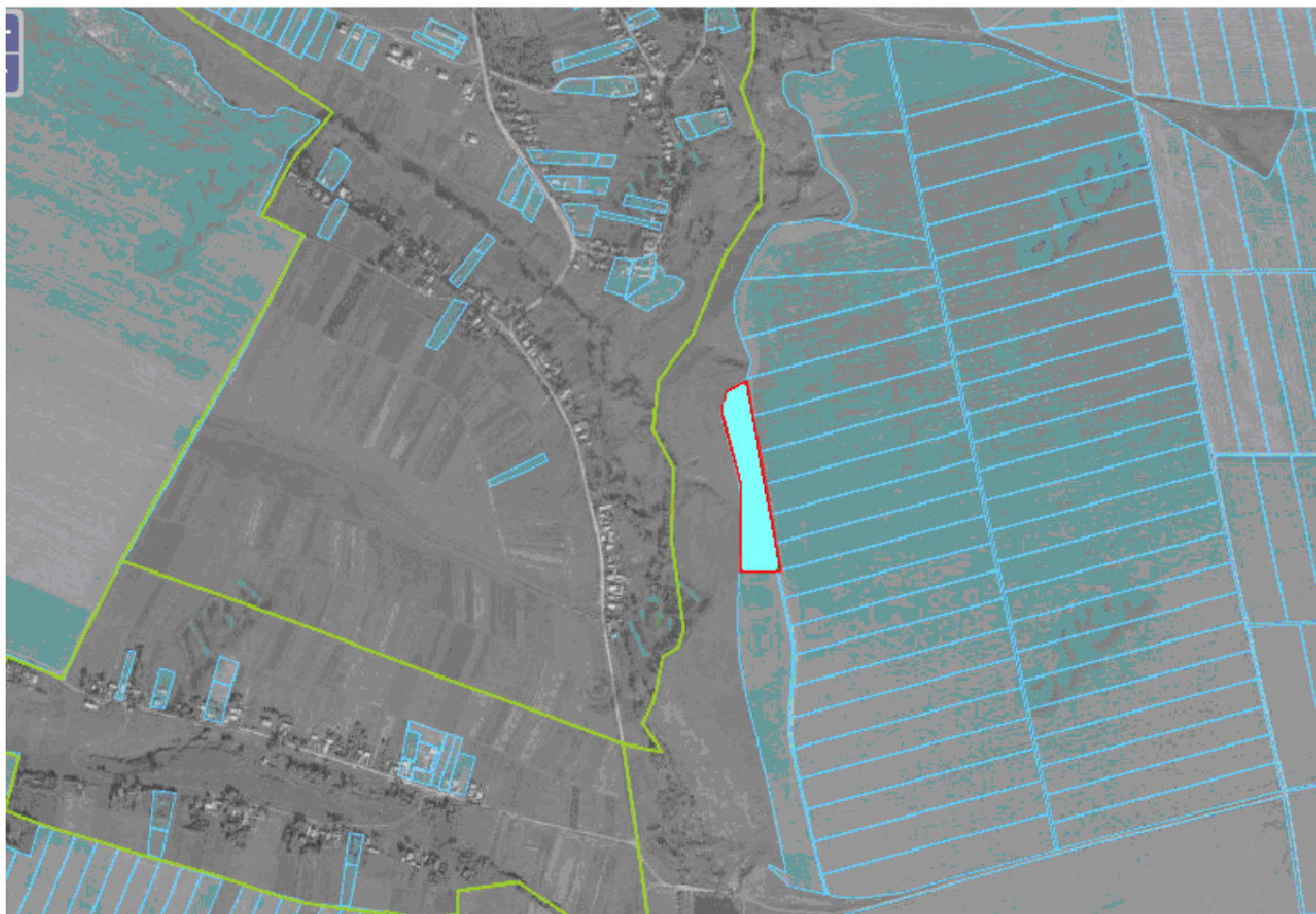
ВИКОПЮВАННЯ з планово-картографічного матеріалу території Дуплиської сільської ради,
за межами населеного пункту



Місце розміщення земельних ділянок

Цільове призначення - для ведення особистого селянського господарства, рілля. Площа – 2,0000 га

ВИКОПЮВАННЯ з планово-картографічного матеріалу території Головчинської
сільської ради,
за межами населеного пункту



Земельна ділянка , занесена в базу даних АС ДЗК

Цільове призначення - для ведення особистого селянського господарства

Площа – 1,6500 га , пасовище. Кадастровий номер -6122082100:01:001:0275

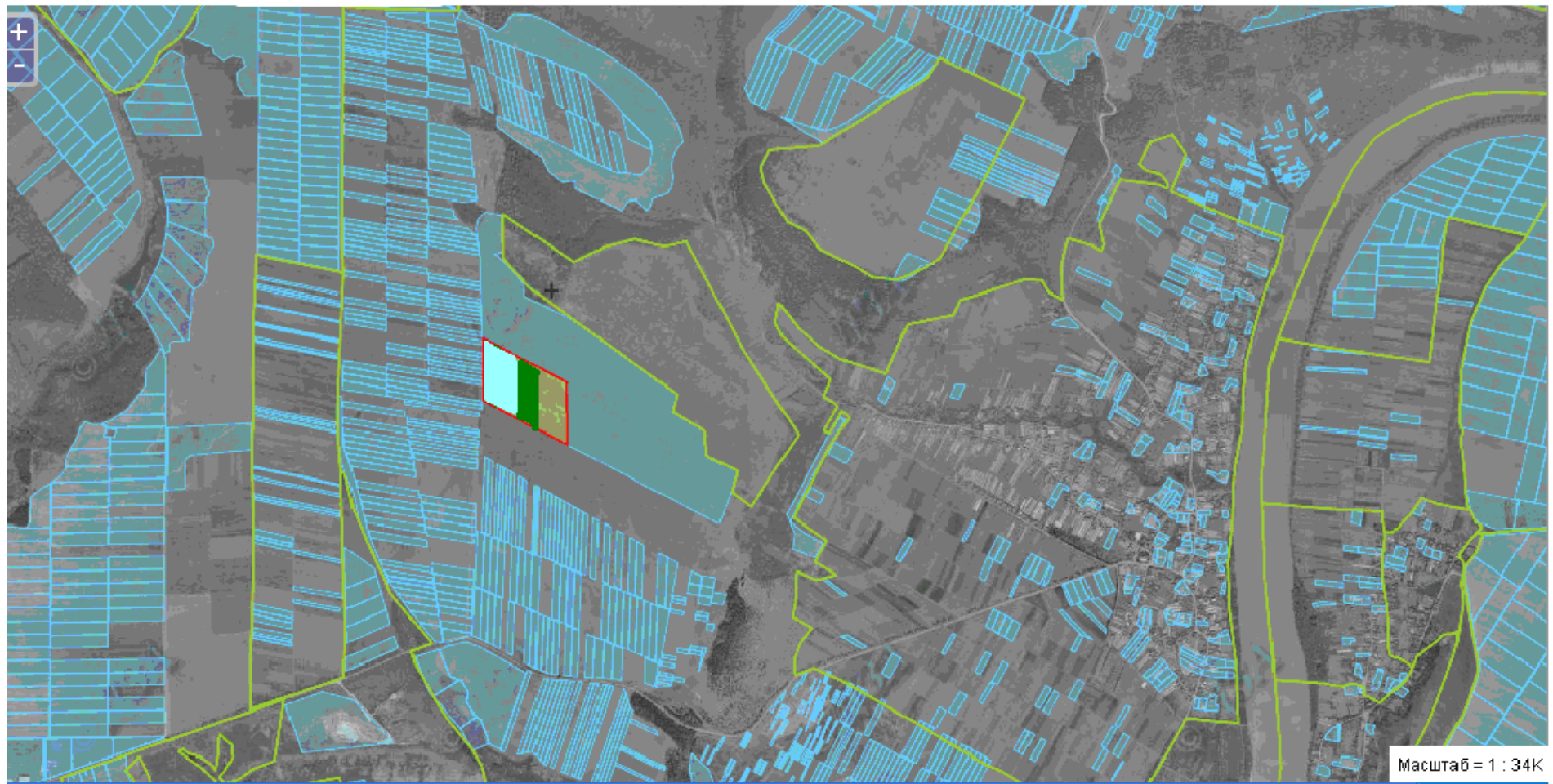
ВИКОШОВАННЯ з планово-картографічного матеріалу території Головчинської сільської ради,
за межами населеного пункту






Земельна ділянка, занесена в базу ДЗК

Цільове призначення - для ведення особистого селянського господарства, рілля
Площа – 1,6900 га

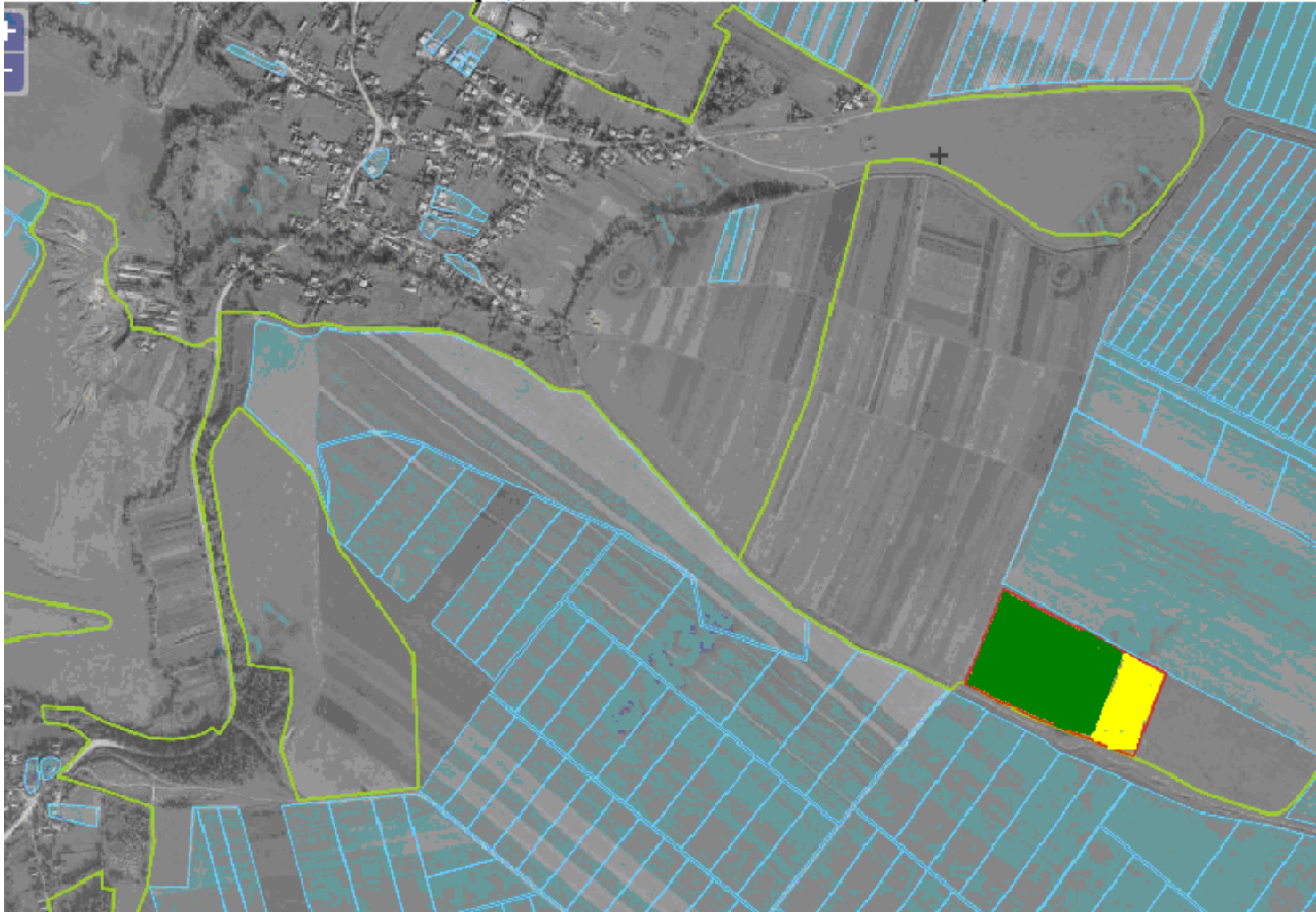
ВИКОШУВАННЯ з планово-картографічного матеріалу на території Колодрібської сільської ради, за межами населеного пункту





-  Земельні ділянки, занесені в базу ДЗК
-  Надано дозвіл на розроблення проекту землеустрою
-  Місце розміщення земельних ділянок

Цільове призначення - для ведення особистого селянського господарства, рілля. Кадастровий номер 6122084900:01:001:2790. Площа – 10,0000 га

ВИКОПШОВАННЯ з планово-картографічного матеріалу території Слобідської сільської ради, за межами населеного пункту

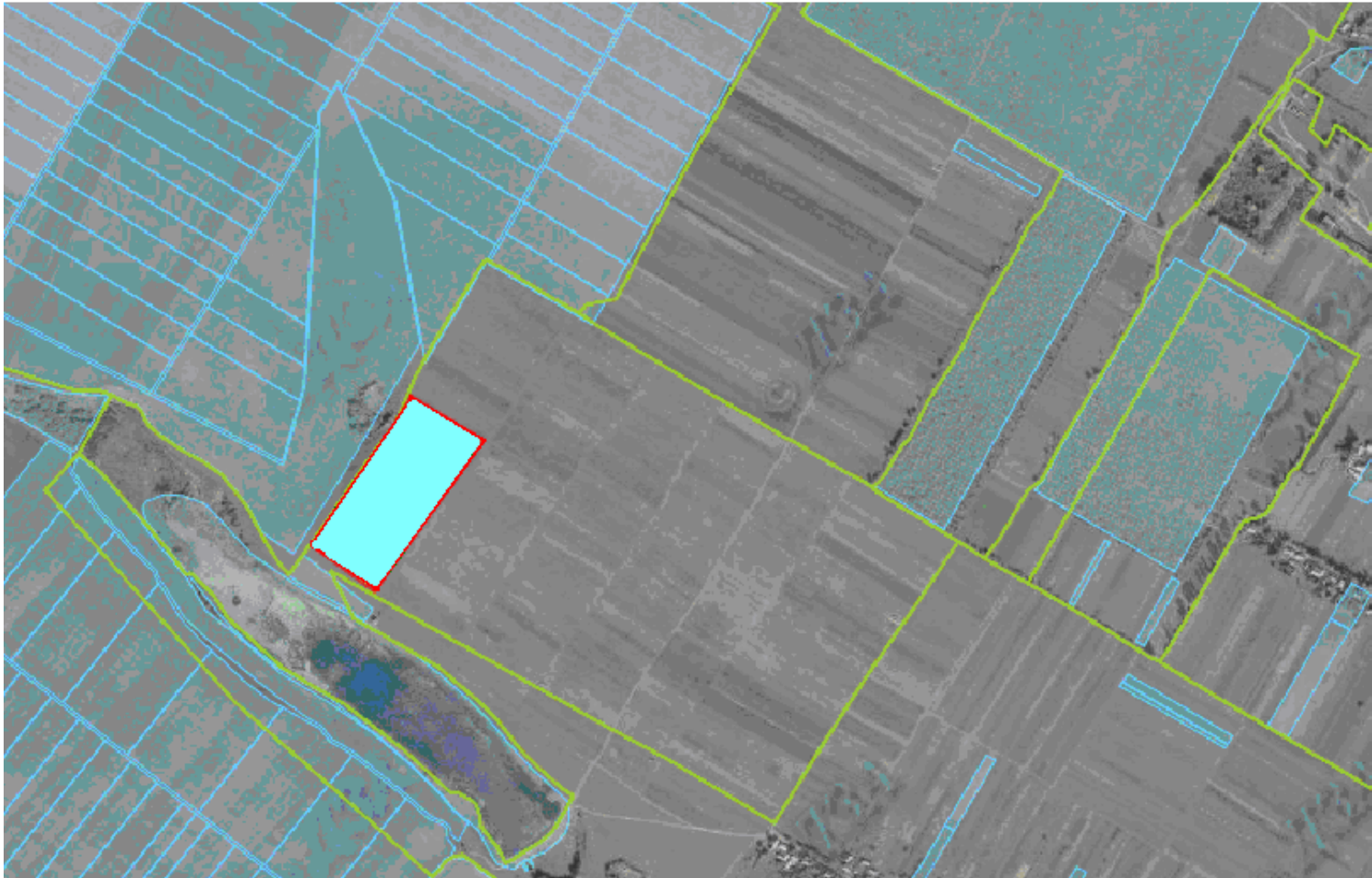



 Надано дозвіл на розроблення документації 3 уч.

 Місце розміщення земельних ділянок

Цільове призначення - для ведення особистого селянського господарства, пасовище.
Площа – 6,0000 га

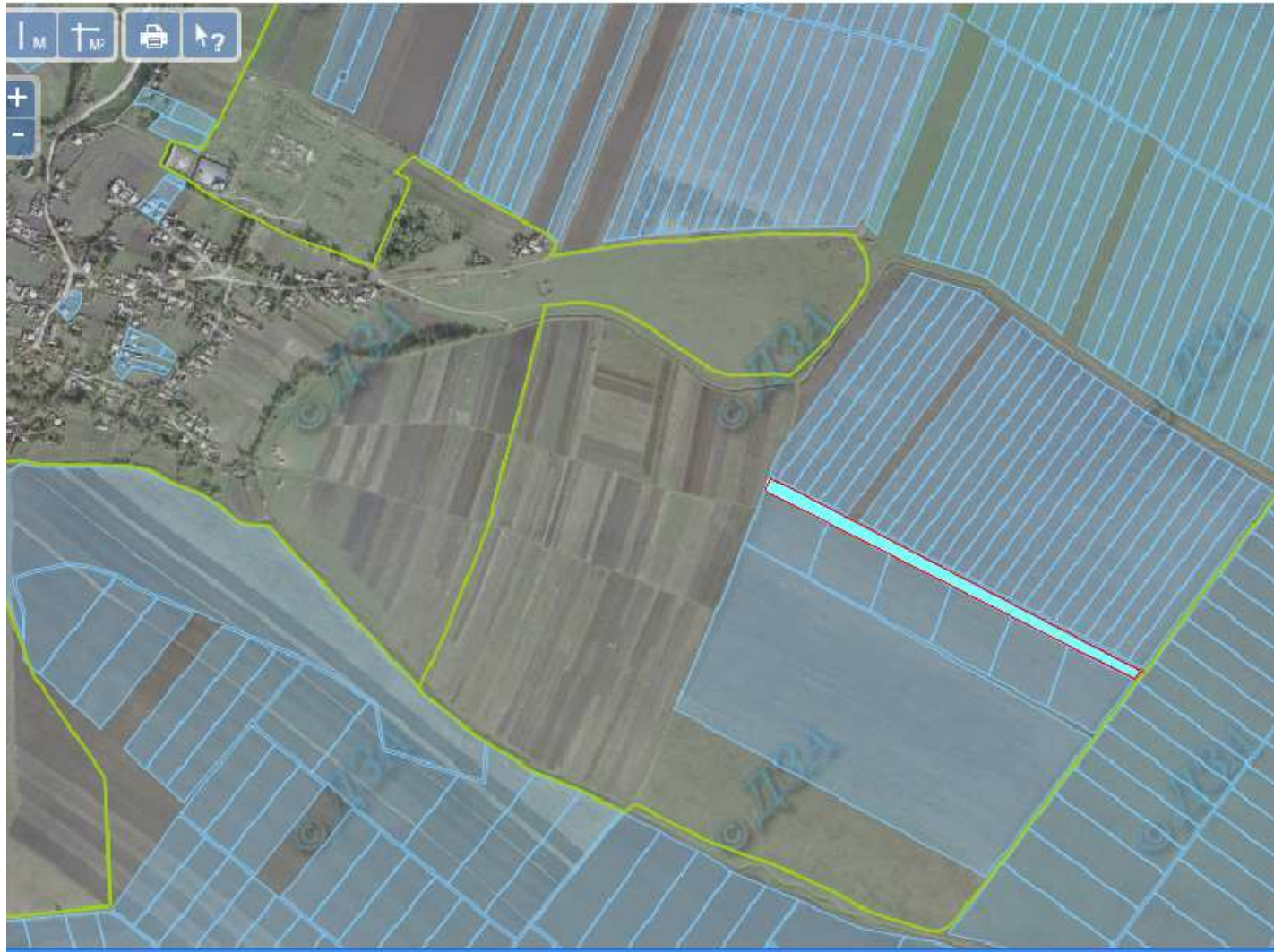
**ВИКОШОВАННЯ з планово-картографічного матеріалу території Слобідської сільської ради,
за межами населеного пункту**



 Земельна ділянка , занесена в базу ДЗК

Цільове призначення - для ведення особистого селянського господарства, рілля
Площа – 4,0000 га

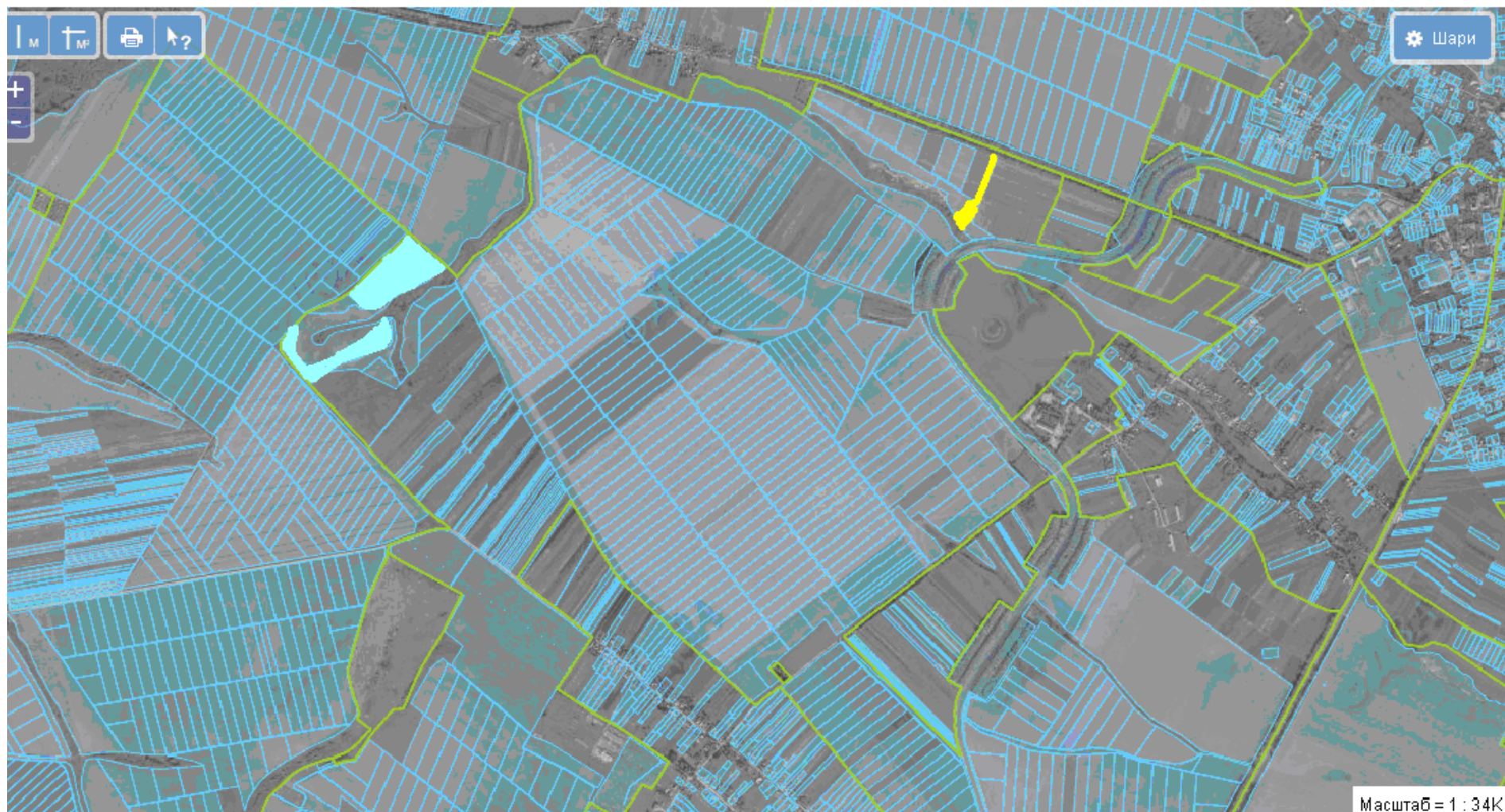
**Викопіювання з планово-картографічного матеріалу земельної ділянки території
Слобідської сільської ради за межами населеного пункту**





 Земельна ділянка надана у власність учаснику АТО

Площа 2,0000 га , для ведення особистого селянського господарства

ВИКОПЮВАННЯ з планово-картографічного матеріалу території Солоненської сільської ради,
за межами населеного пункту



-  Місце розміщення земельної ділянки
-  Земельні ділянки занесені в базу ДЗК

Цільове призначення - для ведення особистого селянського господарства
Площа – 10,0000 га

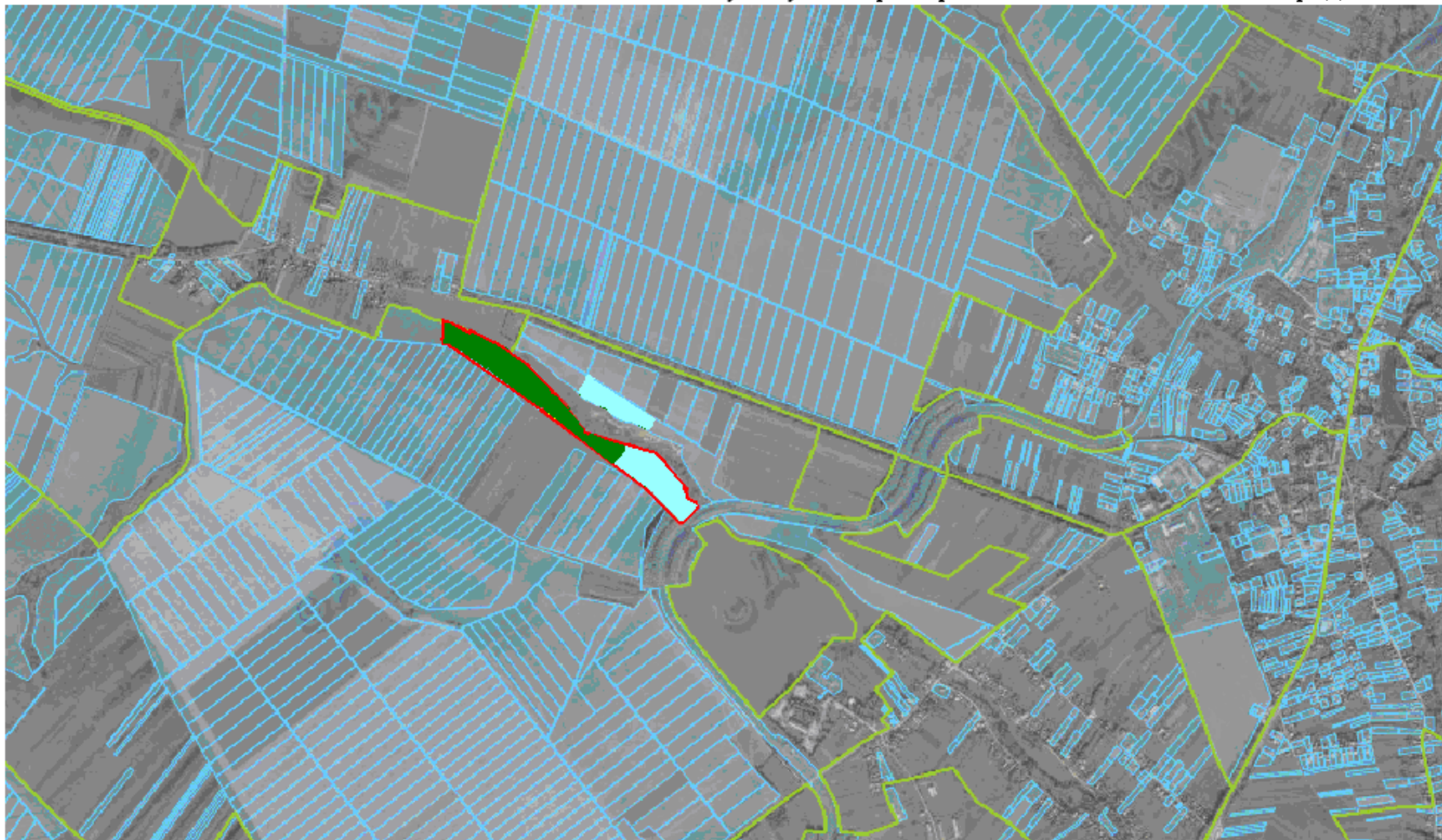
ВИКОПЮВАННЯ з планово-картографічного матеріалу території Солоненської сільської ради,
за межами населеного пункту





Місце розміщення земельних ділянок

Цільове призначення - для ведення особистого селянського господарства
Площа – 4,0961 га Кадастровий номер -6122087800:01:001:0817, землі загального користування

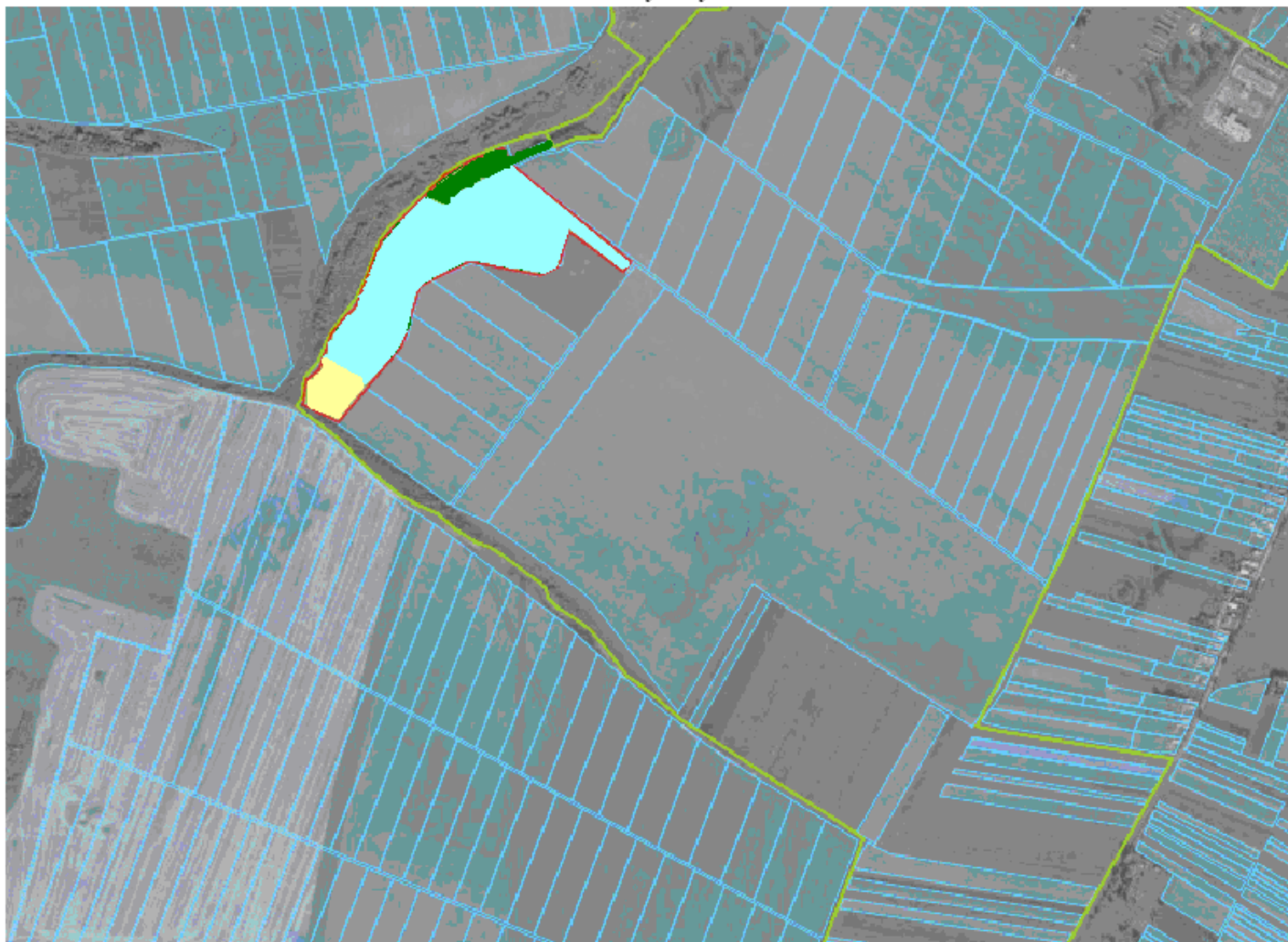
с. Солоне за межами населеного пункту на території Солоненської сільської ради






-  Земельні ділянки, занесені в базу АС ДЗК 5,9900 га
-  Надано дозвіл на розроблення документації 3 уч.АТО

Цільове призначення - для ведення особистого селянського господарства , площа –112,0000 га

ВИКОШТОВАННЯ з планово- картографічного матеріалу території Солоненської сільської ради за межами населеного пункту



-  Земельна ділянка занесена в базу Державного земельного кадастру (3 уч.АТО)
-  Надано дозвіл на розроблення документації 1 уч.АТО
-  Місце розміщення земельних ділянок

Цільове призначення - для ведення особистого селянського господарства
Площа 8.2214 га

**ВИКОШТОВАННЯ з планово-картографічного матеріалу території
Блищанської сільської ради, за межами населеного пункту**




 Надано дозвіл на розроблення документації 1 уч. АТО 2.0000 га

Цільове призначення - для ведення особистого селянського господарства, рілля, площа - 2,0000 га.

ВИКОПЮВАННЯ з планово-картографічного матеріалу земельної ділянки на території Блищанської сільської ради, за межами населеного пункту

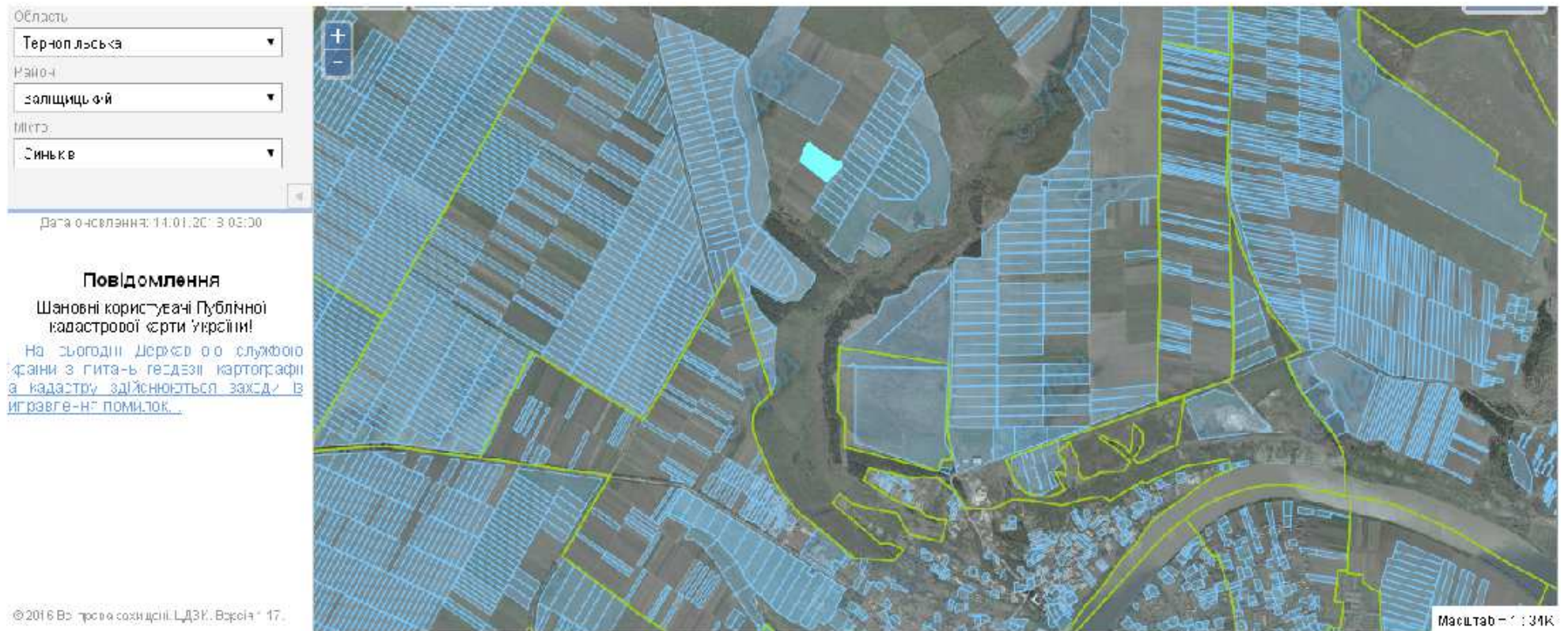


 Земельні ділянки, занесені в ДЗК та надані у власність (7 діл.)

 Місце розміщення земельних ділянок

Цільове призначення - для ведення особистого селянського господарства, рілля. Площа – 14,4206 га ,
кадастровий номер 6122080700:01:001:0818

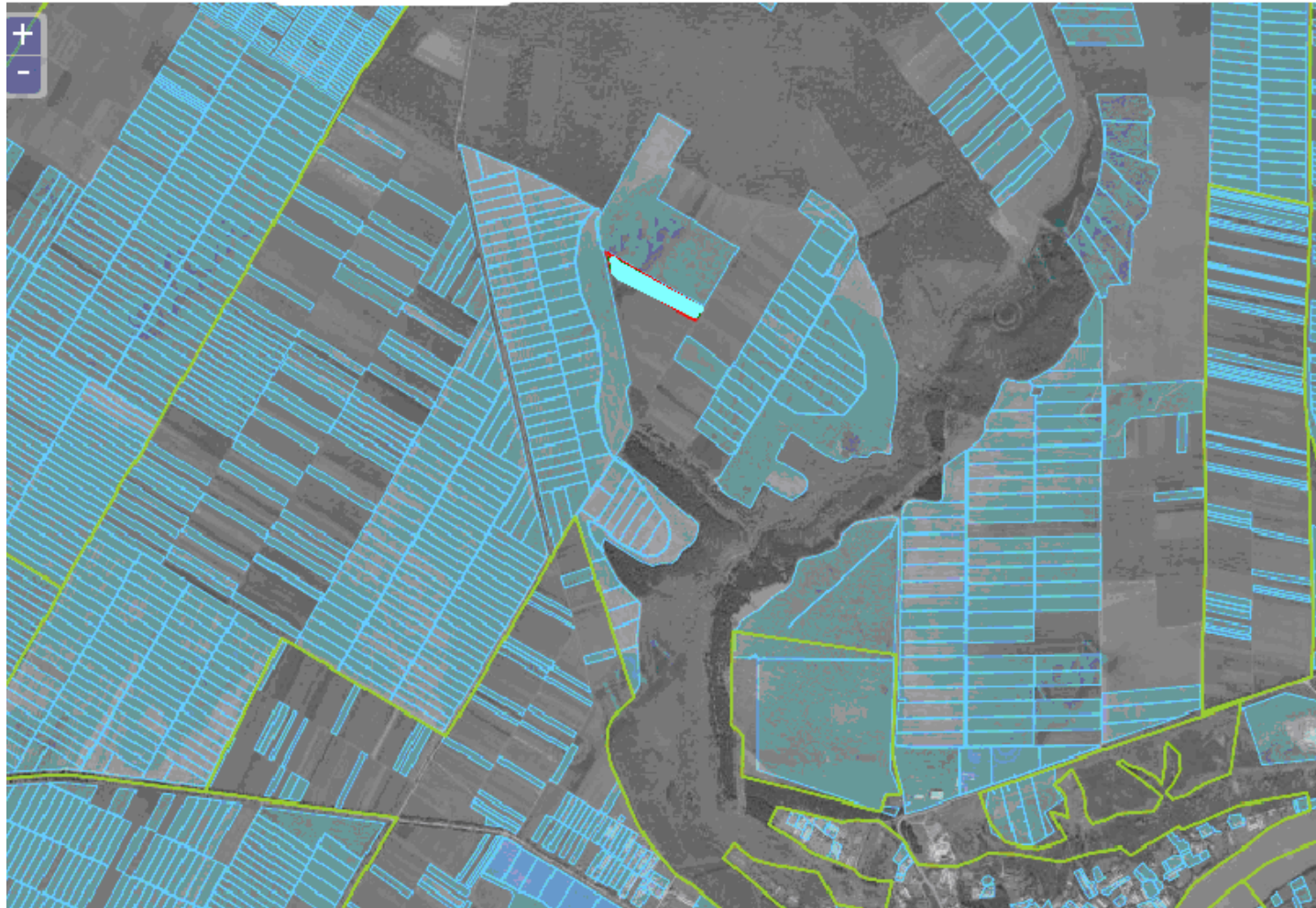
ВИКОШОВАННЯ з планово-картографічного матеріалу території Сінківської сільської ради, за межами населеного пункту



Земельна ділянка, занесена в базу ДЗК та надана 1 уч.АТО

Цільове призначення - для ведення особистого селянського господарства, рілля. Площа – 1,9000 га

**ВИКОШТОВАННЯ з планово-картографічного матеріалу території
Синьківської сільської ради, за межами населеного пункту**



 Земельна ділянка, занесена у базу ДКС

Цільове призначення - для ведення особистого селянського господарства , рілля,
площа – 2,0000 га .

ВИКОПЮВАННЯ з планово-картографічного матеріалу території Синьківської сільської ради,
за межами населеного пункту



Місце розміщення земельних ділянок

Цільове призначення - для ведення особистого селянського господарства , площа – 4,0000 га .

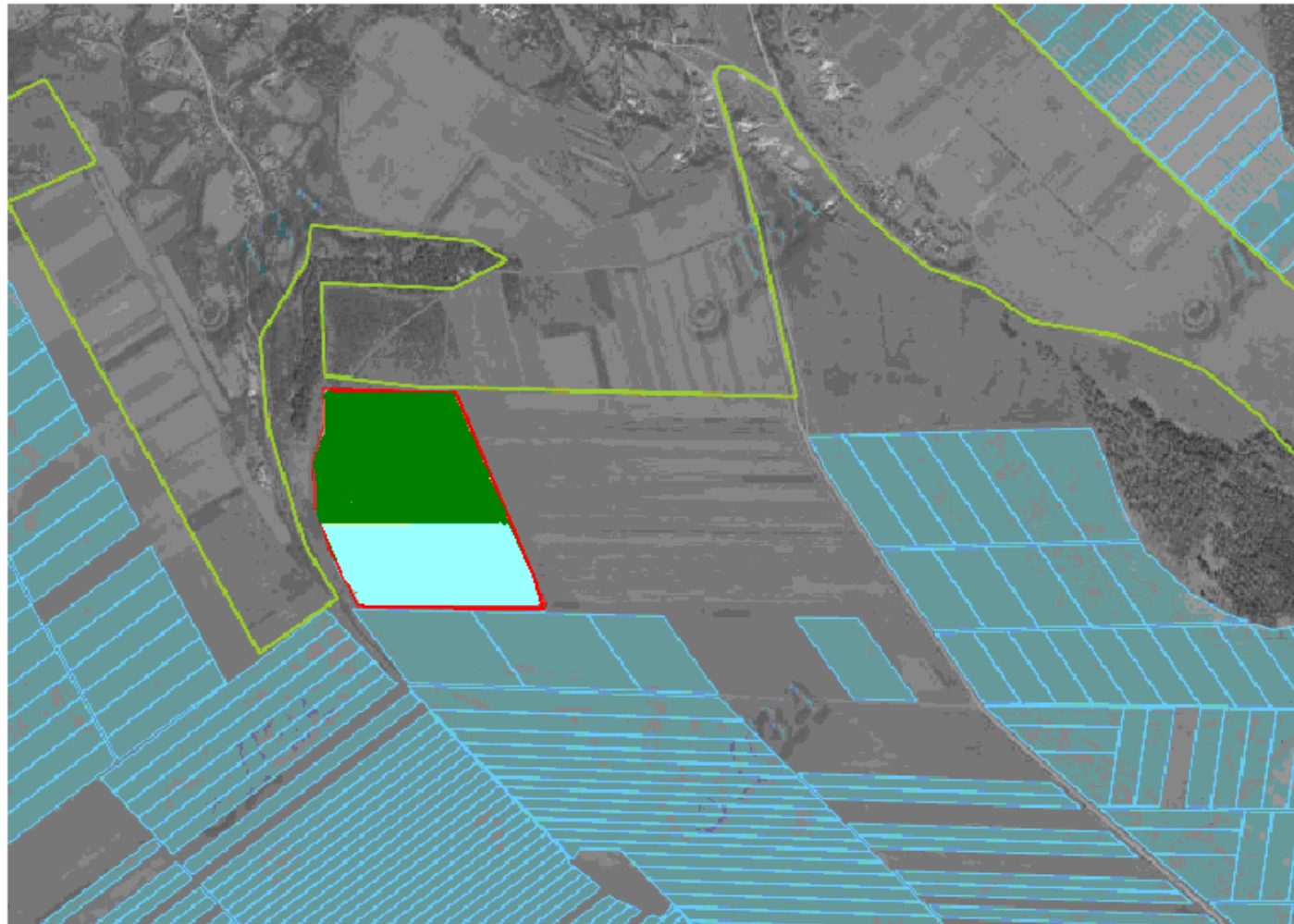
ВІСКОПШОВАННЯ з планово-картографічного матеріалу території Сіньківської сільської ради, за межами населеного пункту






 Земельні ділянки, занесені в базу ДЗК

Цільове призначення - для ведення особистого селянського господарства, рілля
Площа – 5,0000 га

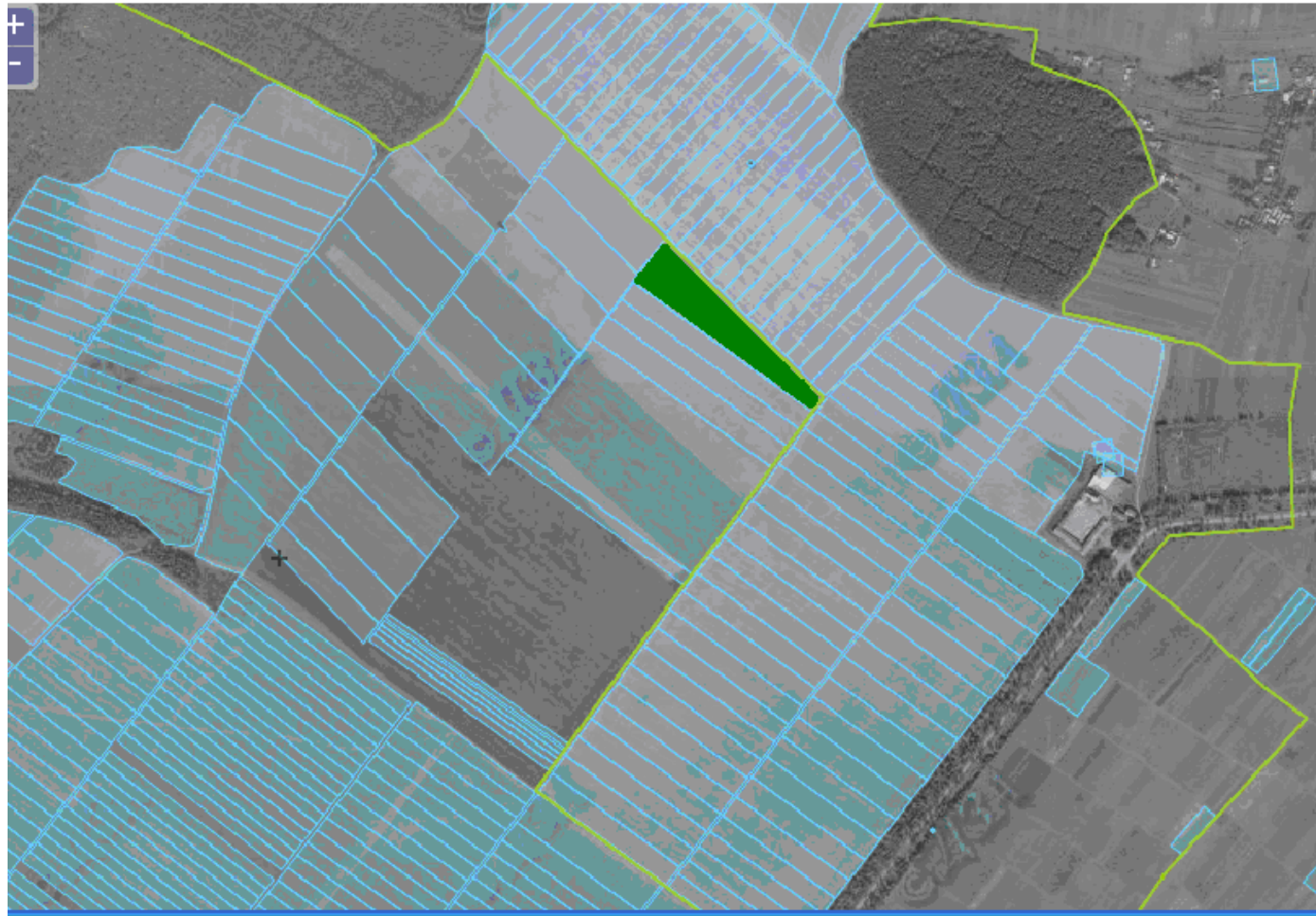
ВИКОПШОВАННЯ з планово-картографічного матеріалу земельної ділянки на території Виятинської сільської ради, за межами населеного пункту



-  Земельні ділянки , занесені в базу ДЗК
-  Надано дозвіл на розробку проекту землеустрою
-  Місце розміщення земельних ділянок

Цільове призначення - для ведення особистого селянського господарства **рілля**
Площа – 9,7666 га
Кадастровий номер – 6122081700:01:001:1021

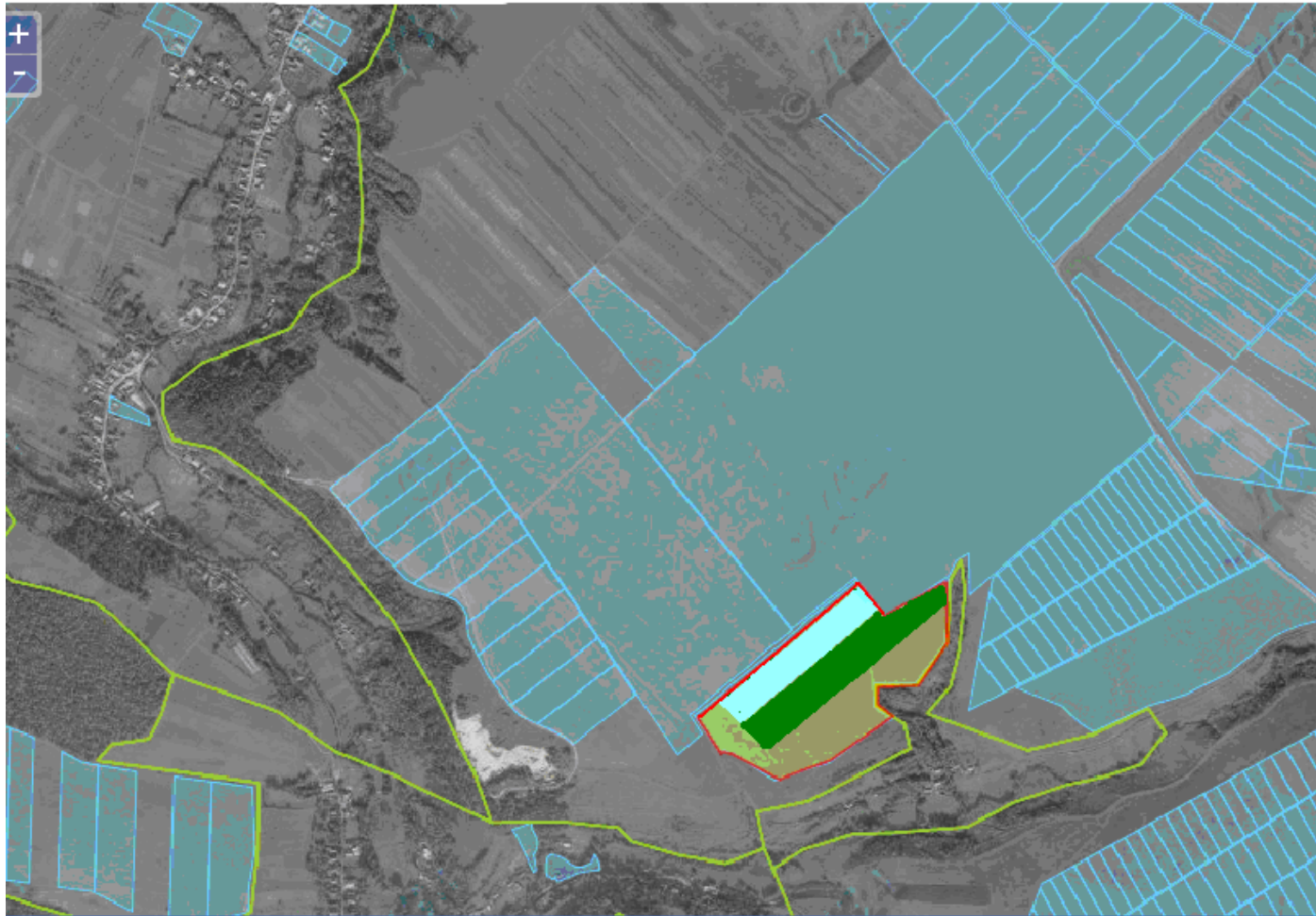
**Викопіювання з планово-картографічного матеріалу земельної ділянки території
Винятинської сільської ради за межами населеного пункту**






Цільове призначення для ведення особистого селянського господарства, рілля, площа 2,0000 га

■ Надано дозвіл на розроблення проекту землеустрою щодо надання земельної ділянки у власність учаснику АТО

**ВИКОПШОВАННЯ з планово-картографічного матеріалу території Новосілківської сільської
рада,
за межами населеного пункту**



-  Земельні ділянки, занесені в базу ДЗК
-  Надано дозвіл на розроблення проекту землеустрою
-  Місце розміщення земельних ділянок

Цільове призначення - для ведення особистого селянського господарства, рілля
Площа –08,9798 га Кадастровий номер -6122086200:01:001:3003

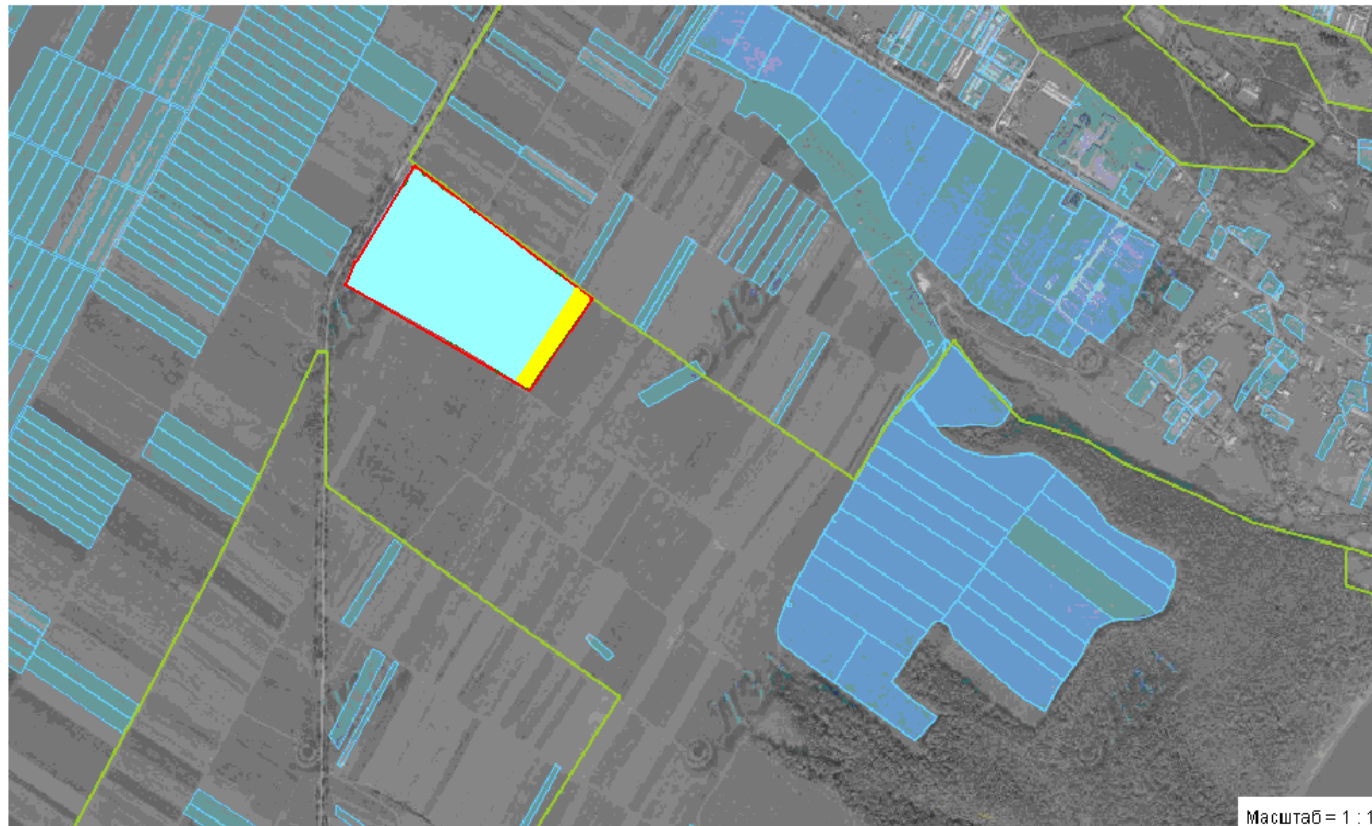
ВИКОПШОВАННЯ з планово-картографічного матеріалу території Зозулинської сільської ради, за межами населеного пункту





Місце розміщення земельних ділянок

Цільове призначення - для ведення особистого селянського господарства, рілля
Площа - 04,2335 га Кадастровий номер - 6122084000:01:001:133

ВИКОПШОВАННЯ з планово-картографічного матеріалу території Зозулинської сільської ради за межами населеного пункту



-  Земельні ділянки , занесені в базу ДЗК пл.10,9000 га
-  Земельна ділянка зарезервована, пл.0,5900

Цільове призначення -для ведення особистого селянського господарства, рілля, площа 11.4900 га

**ВИКОШТОВАННЯ з планово-картографічного матеріалу території Зозулинської сільської ради,
за межами населеного пункту**




 Надано дозвіл на розроблення документації 2 уч.АТО, пл. 0,24 га


 Місце розміщення земельних ділянок

Цільове призначення - для ведення садівництва , площа – 0,8400 га , кадастровий номер 6122084000:01:001:1333

ВИКОПШОВАННЯ з планово-картографічного матеріалу земельної ділянки на території Шутроминської сільської ради , за межами населеного пункту



 Земельні ділянки занесені в ДЗК та надані у власність (7)



 Надано дозвіл на розроблення документації

 Місце розміщення земельних ділянок

Цільове призначення - для ведення особистого селянського господарства , пасовище , площа – 11,0955 га Кадастровий номер 6122089900:01:001:0790

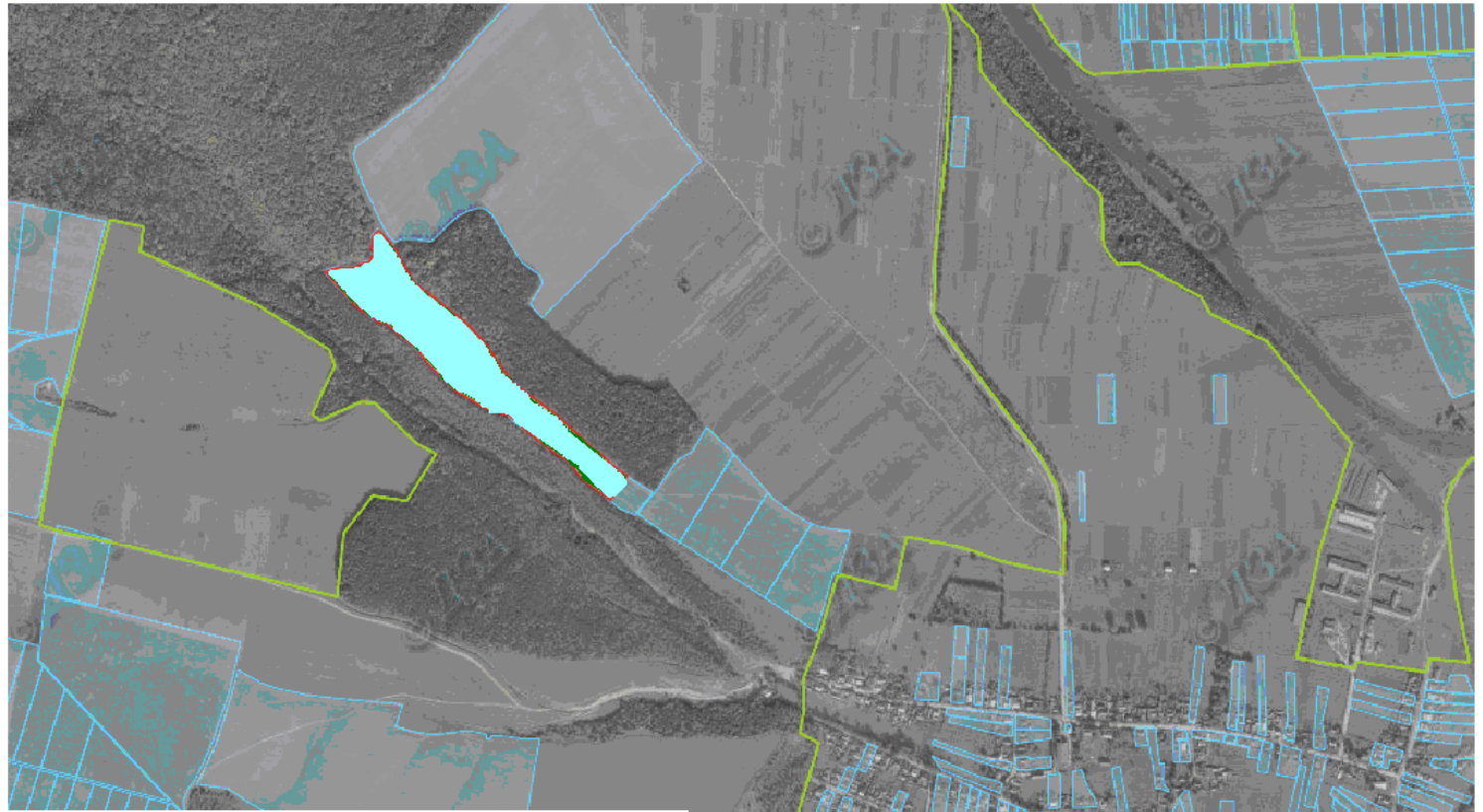
ВИКОПШОВАННЯ з планово-картографічного матеріалу земельної ділянки на території Дзвиняцької сільської ради, за межами населеного пункту




-  Зарезервована земельна ділянка
-  Земельні ділянки, занесені в базу ДЗК

Цільове призначення - для ведення особистого селянського господарства
Площа –45,4400 га Кадастровий номер 6122082400:01:001:0724

ВИКОШТУВАННЯ планово-картографічного матеріалу території Шипівської сільської ради за межами населеного пункту



 Земельні ділянки, занесені в БД ДЗК (3 уч.АТО)

Цільове призначення для ведення особистого селянського господарства, пасовище 6,0000 га

Шипівецька сільська рада Заліщицького району

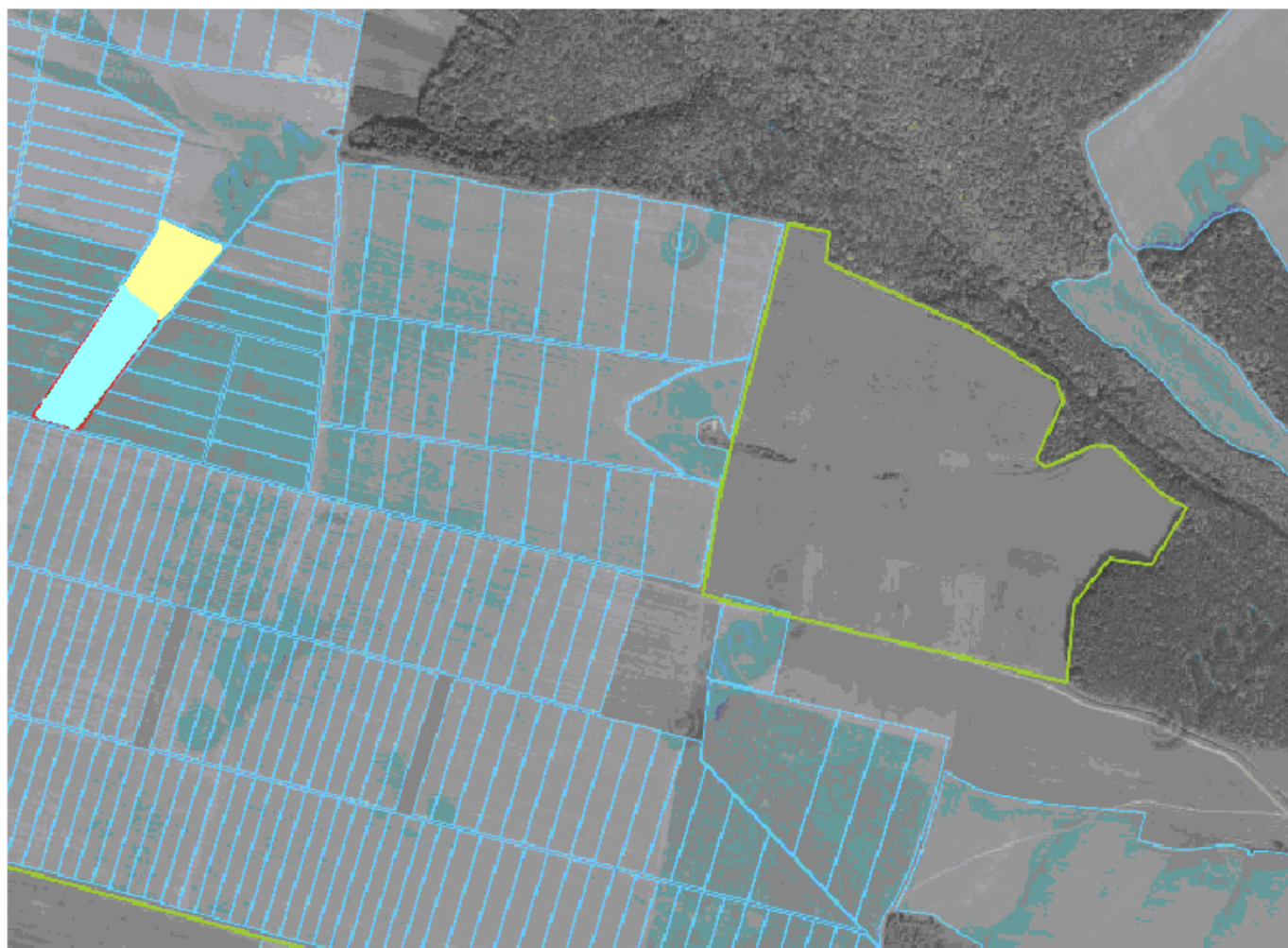


Земельні ділянки занесені в базу Державного земельного кадастру

Цільове призначення - для ведення особистого селянського господарства

Площа – 9,8286 га , кадастровий номер -6122089800:01:001:0577

Викопіювання з планово-картографічного матеріалу території Шипівецької сільської ради, за межами населеного пункту



 Земельні ділянки, занесені в базу ДЗК

 Місце розміщення земельних ділянок

Цільове призначення - для ведення особистого селянського господарства ,пасовище
Площа – 3,4578 га Кадастровий номер -6122089800:01:001:0573

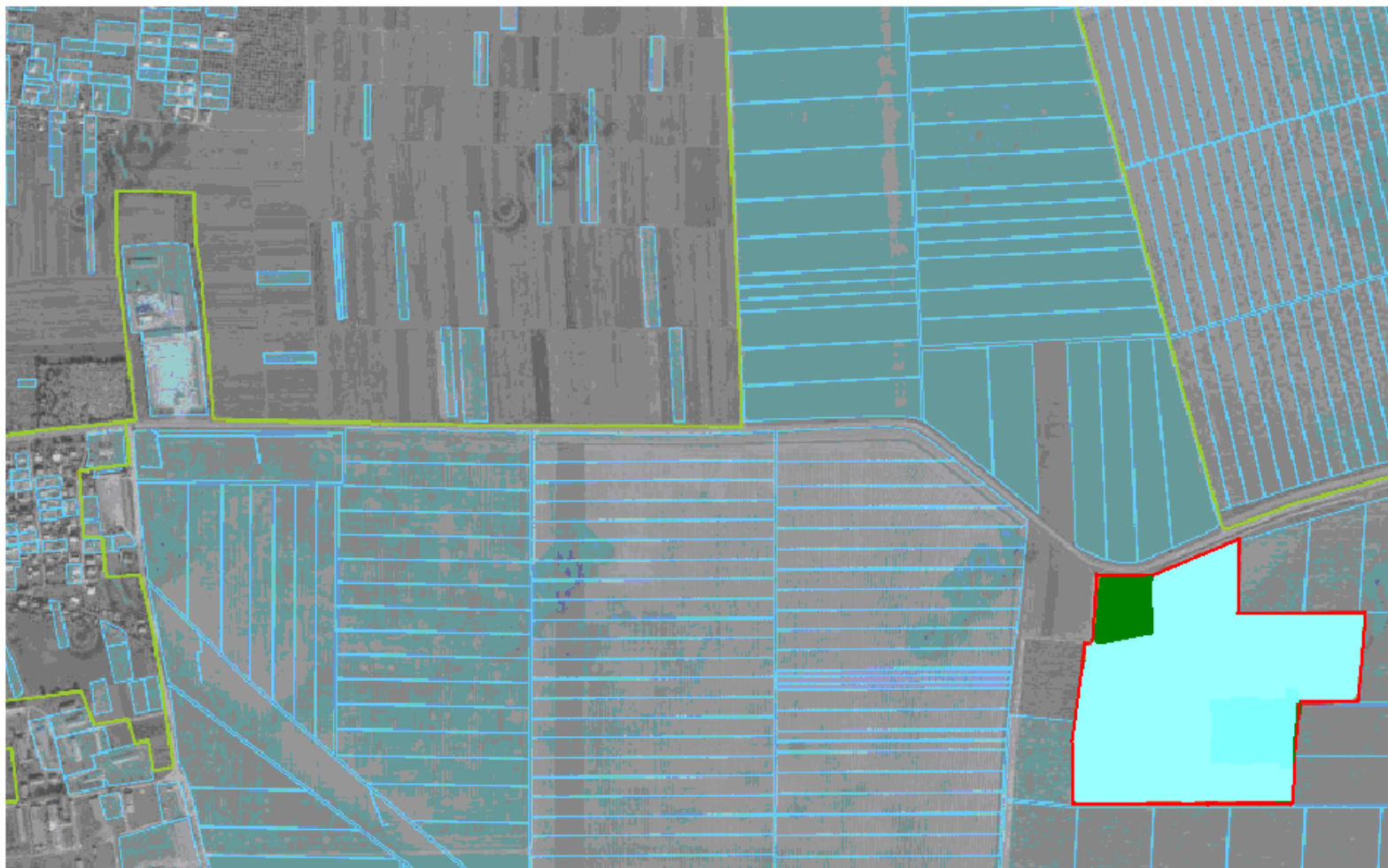
**ВИКОШТОВАННЯ з планово-картографічного матеріалу території Шипівецької сільської ради,
за межами населеного пункту**






Надано дозвіл на розроблення документації 1 уч.АТО

Цільове призначення - для ведення особистого селянського господарства, землі запасу,
пасовища, площа – 2,0000га , кадастровий номер 6122089800:01:001:0579

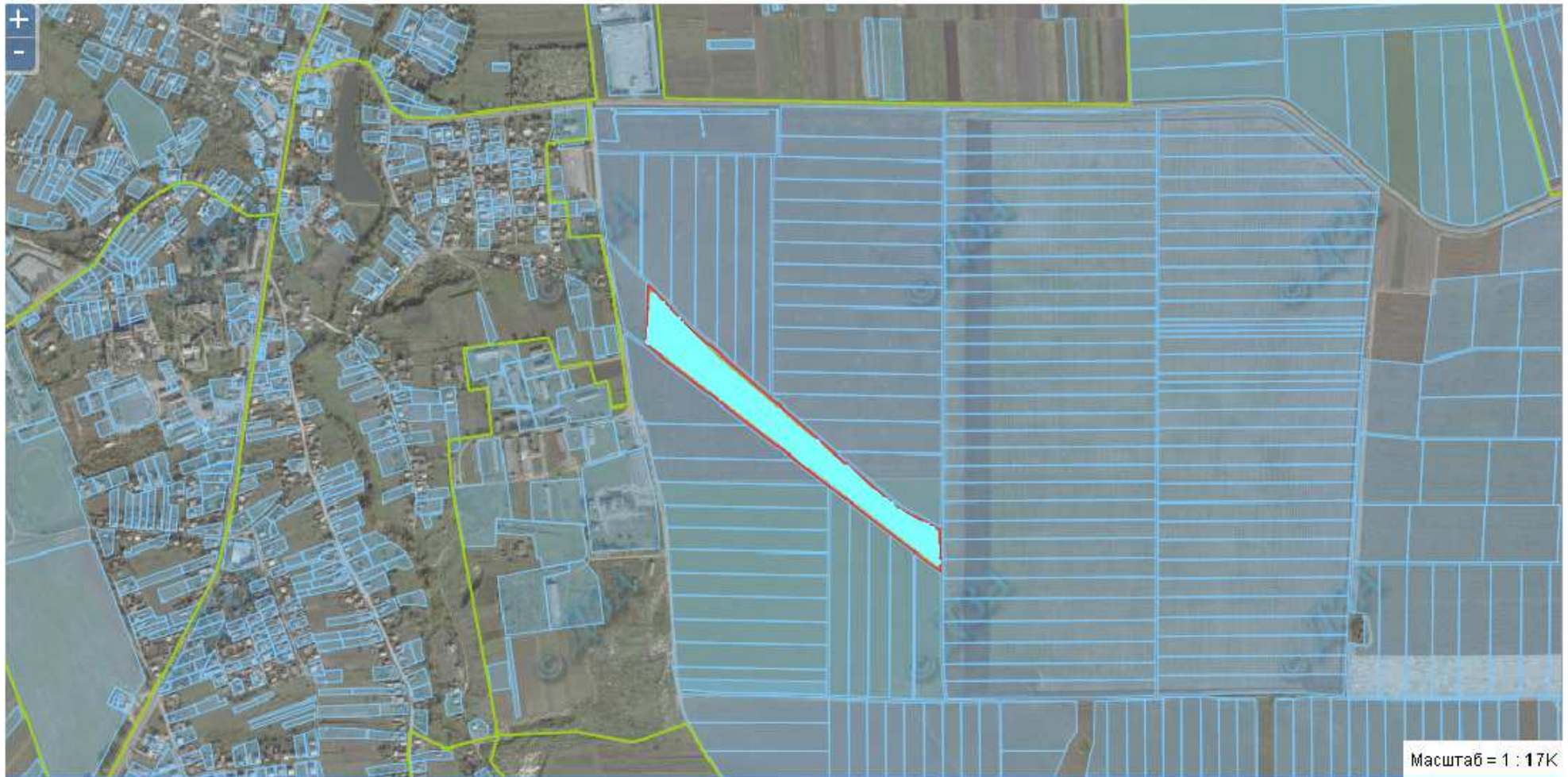
Товстенська селищна рада Заліщицького району



-  Земельні ділянки , занесені до Державного земельного кадастру
-  Надано дозвіл на розроблення проекту землеустрою учасникам АТО
-  Місце розміщення земельних ділянок

Цільове призначення - для ведення особистого селянського господарства
Площа – 19.2500

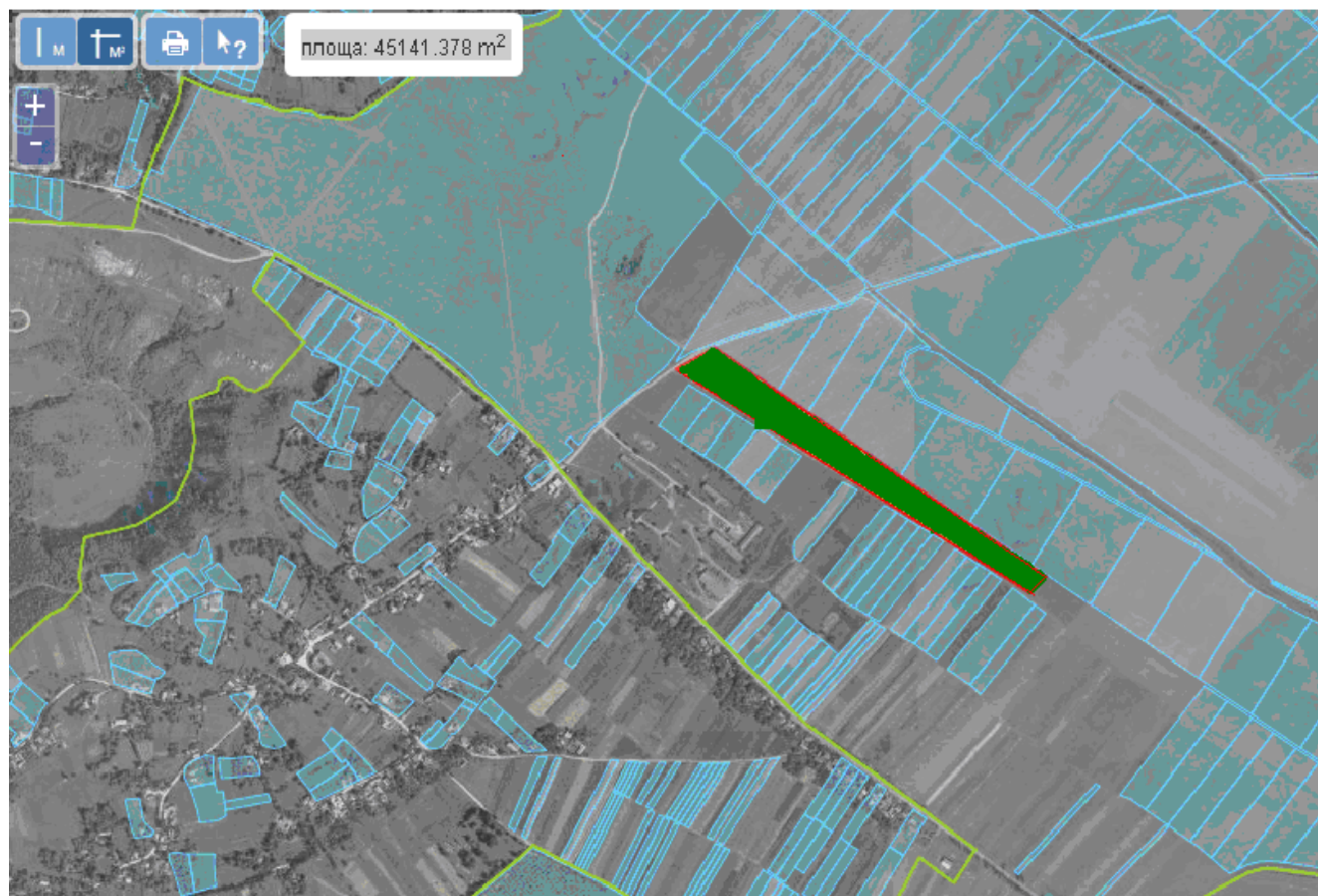
ВИКОШТОВАВАННЯ з планово-картографічного матеріалу території Товстенської селищної ради, за межами населеного пункту



Земельні ділянки , занесені в базу ДЗК та надані з уч.АТО

Цільове призначення - для ведення особистого селянського господарства , площа – 6,0000 га

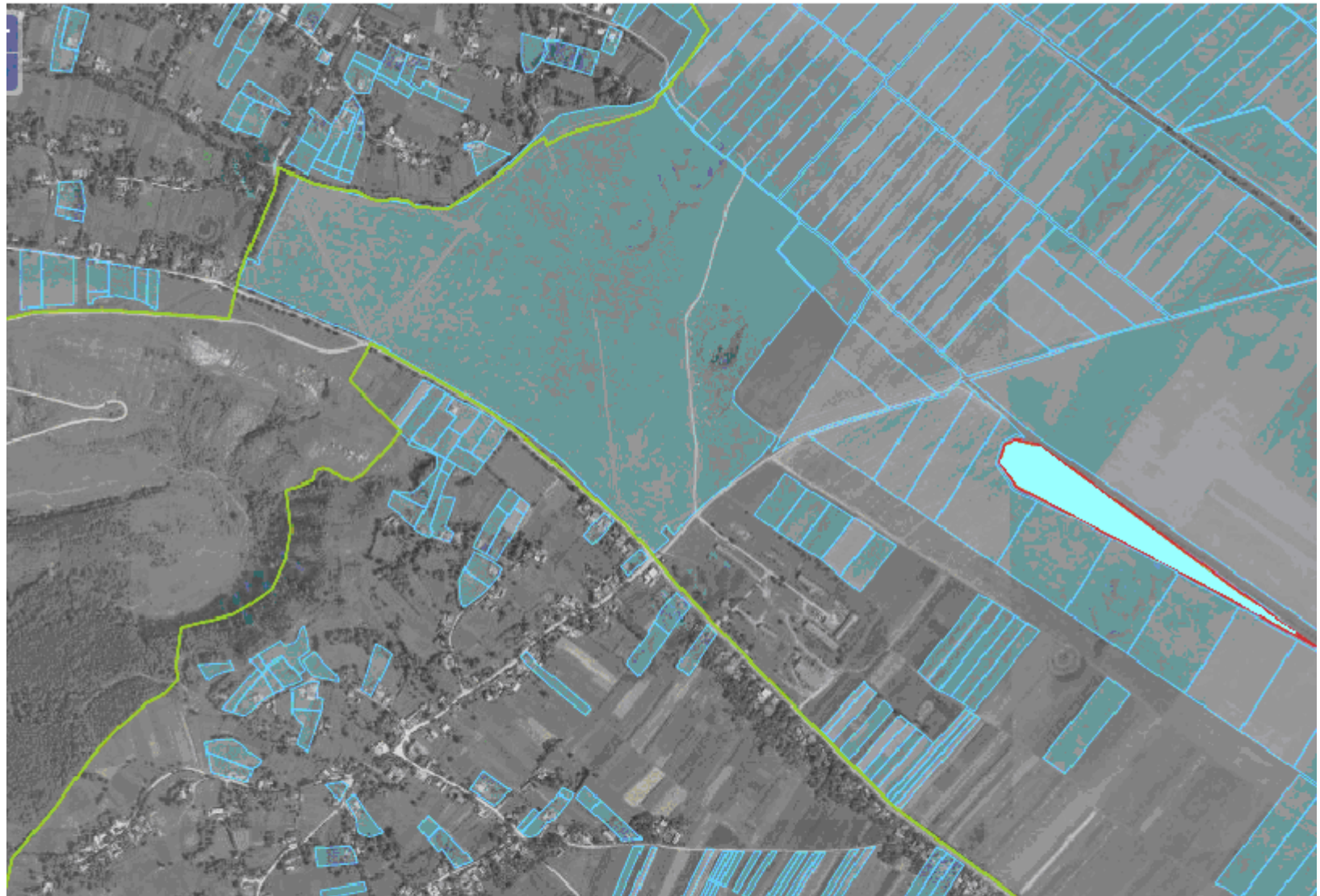
Викопіювання з планово-картографічного матеріалу земельної ділянки на території Нирківської сільської ради, за межами населеного пункту



Надано дозвіл на розроблення документації

Цільове призначення - для ведення особистого селянського господарства, площа 4,5000 га

ВИКОШУВАННЯ з планово-картографічного матеріалу земельної ділянки на території Нирківської сільської ради , за межами населеного пункту



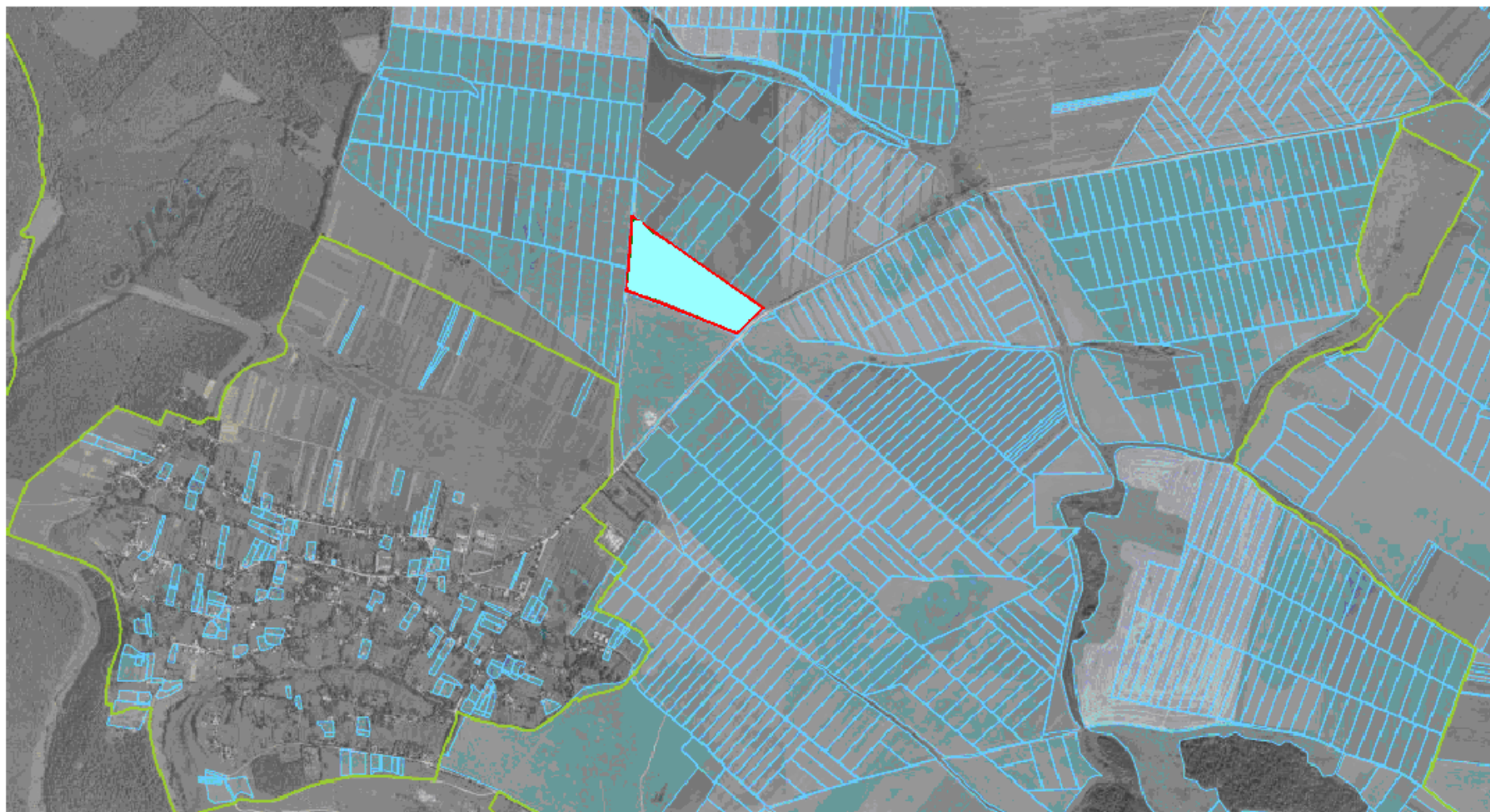
Земельні ділянки , занесені в базу ДЗК


Цільове призначення - для ведення особистого селянського господарства, пасовища

Площа – 3,0700 га

Кадастровий номер – 6122086600:01:001:1985

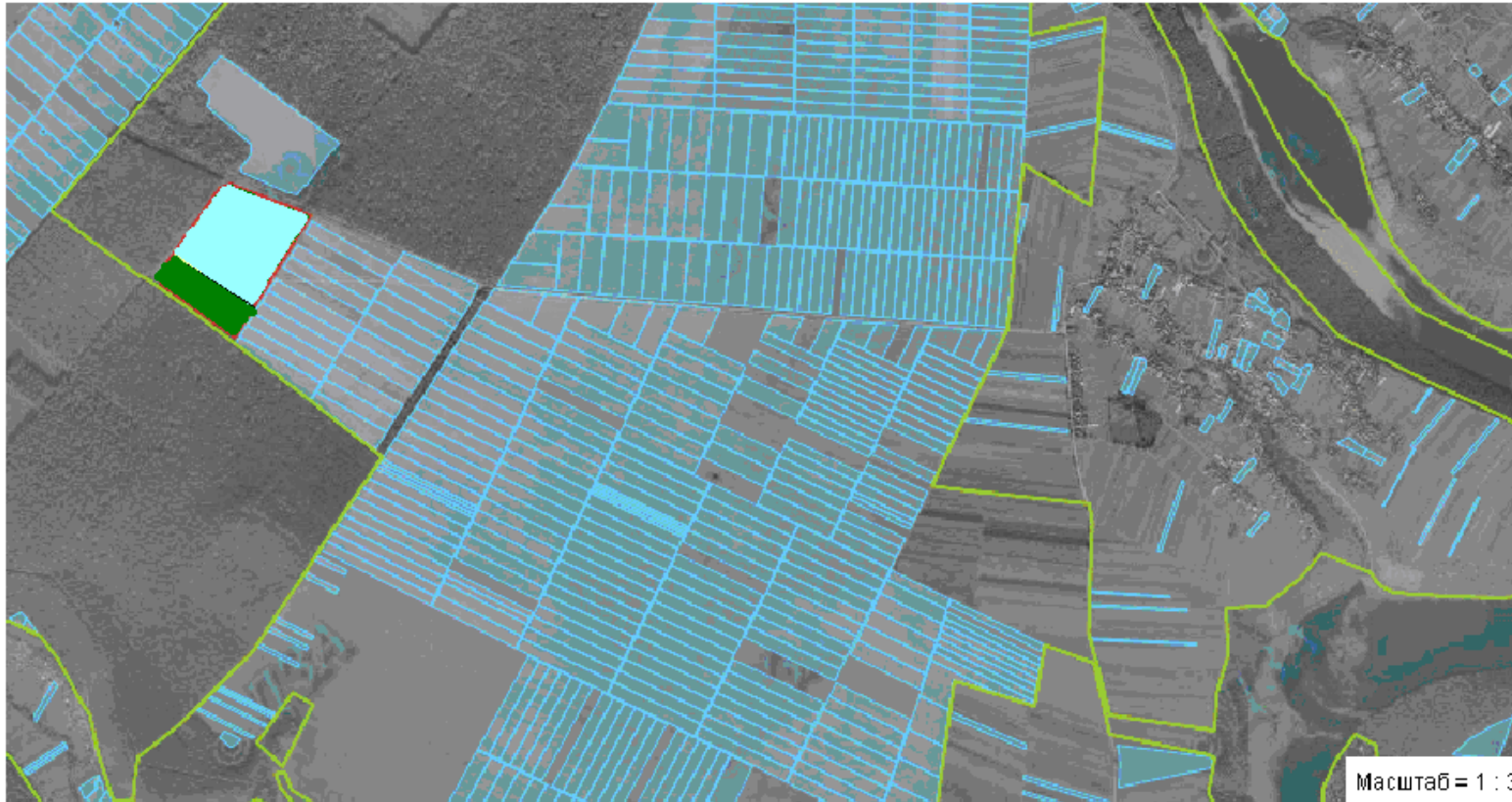
ВИКОПШОВАННЯ з планово-картографічного матеріалу земельної ділянки на території Нирківської сільської ради , за межами населеного пункту






 Земельні ділянки ,які надано у владність і занесені в базу даних ДЗК

Цільове призначення -для ведення особистого селянського господарства, пасовище , площа 12,1547 га

Викопіювання з планово-картографічного матеріалу земельної ділянки на території Касперівської сільської ради за межами населеного пункту




-  Зареєстровані земельні ділянки в базі АС ДЗК (S)
-  Надано дозвіл на розроблення проекту землеустрою
-  Місце розміщення земельних ділянок

Цільове призначення - для ведення особистого селянського господарства, рілля **Площа 15,0000 га**

Угриньківська сільська рада Заліщицького району



 Земельні ділянки , занесені в базу Державного земельного кадастру

Цільове призначення - для ведення особистого селянського господарства (рілля)

Площа – 6.0000

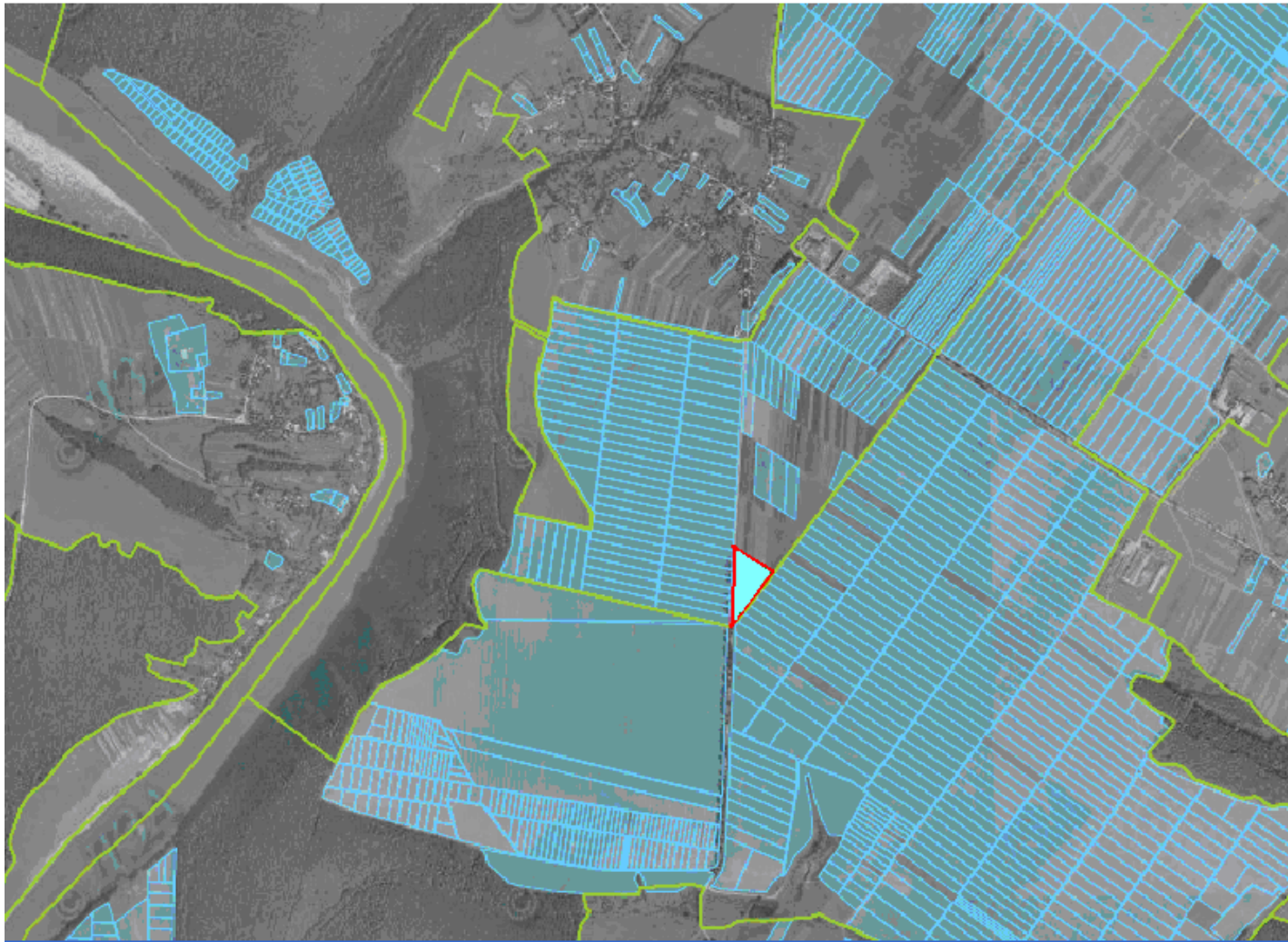
ВИКОПЮВАННЯ з планово-картографічного матеріалу земельної ділянки на території Угриньківської сільської ради, за межами населеного пункту




Місце розміщення земельних ділянок

Цільове призначення - для ведення особистого селянського господарства, рілля. Площа – 2,0000 га

ВИКОПШОВАННЯ з планово-картографічного матеріалу території Хмельівської сільської ради,
за межами населеного пункту



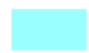
 Земельна ділянка , занесена в базу даних АС ДЗК

Цільове призначення - для ведення особистого селянського господарства, рілля

Площа – 1,7800 га

ВІКОШУВАННЯ з планово-картографічного матеріалу на території Хмельівської сільської ради, за межами населеного пункту



 Земельні ділянки, занесені в базу ДЗК (8 ліянок)

Цільове призначення - для ведення особистого селянського господарства, рілля. Площа – 16,0000 га

ВИКОШУВАННЯ з планово-картографічного матеріалу на території Хмельівської сільської ради, за межами населеного пункту

The screenshot displays a web-based cadastral map interface. On the left side, there is a filter panel with the following settings:

- Фільтр по регіону
- Область: Тернопільська
- Район: Галицький
- Місто: Хмельова

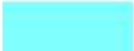
Below the filter panel, the date of update is shown as "Дата оновлення: 13.01.2013 03:00".

A section titled "Повідомлення" (Notifications) contains the following text:

Шановні користувачі Гублчної кадастрової карти України!
[На з'явилася Державною службою України з питань геодезії, картографії та кадастру здійснюється вся садиба в управління п.с.м.п.с.](#)

The main map area shows a satellite view of a rural area with a grid of land parcels. A specific parcel is highlighted in cyan. A tooltip above this parcel indicates its area: "площа: 69747,962 m²". The map includes standard navigation controls (zoom in, zoom out, home, search) and a "Шар" (Layers) button in the top right corner.




At the bottom left of the map area, there is a copyright notice: "© 2013 Всі права захищені. ЦДЗК Версія 1.17". At the bottom right, there is a scale indicator: "Масштаб: 1:17K".

 Земельні ділянки, занесені 3 ділянки в базу ДЗК

Цільове призначення - для ведення особистого селянського господарства, рілля. Площа – 5,9000 га

ВИКОПЮВАННЯ з планово-картографічного матеріалу земельної ділянки на території Кулаківської сільської ради, за межами населеного пункту

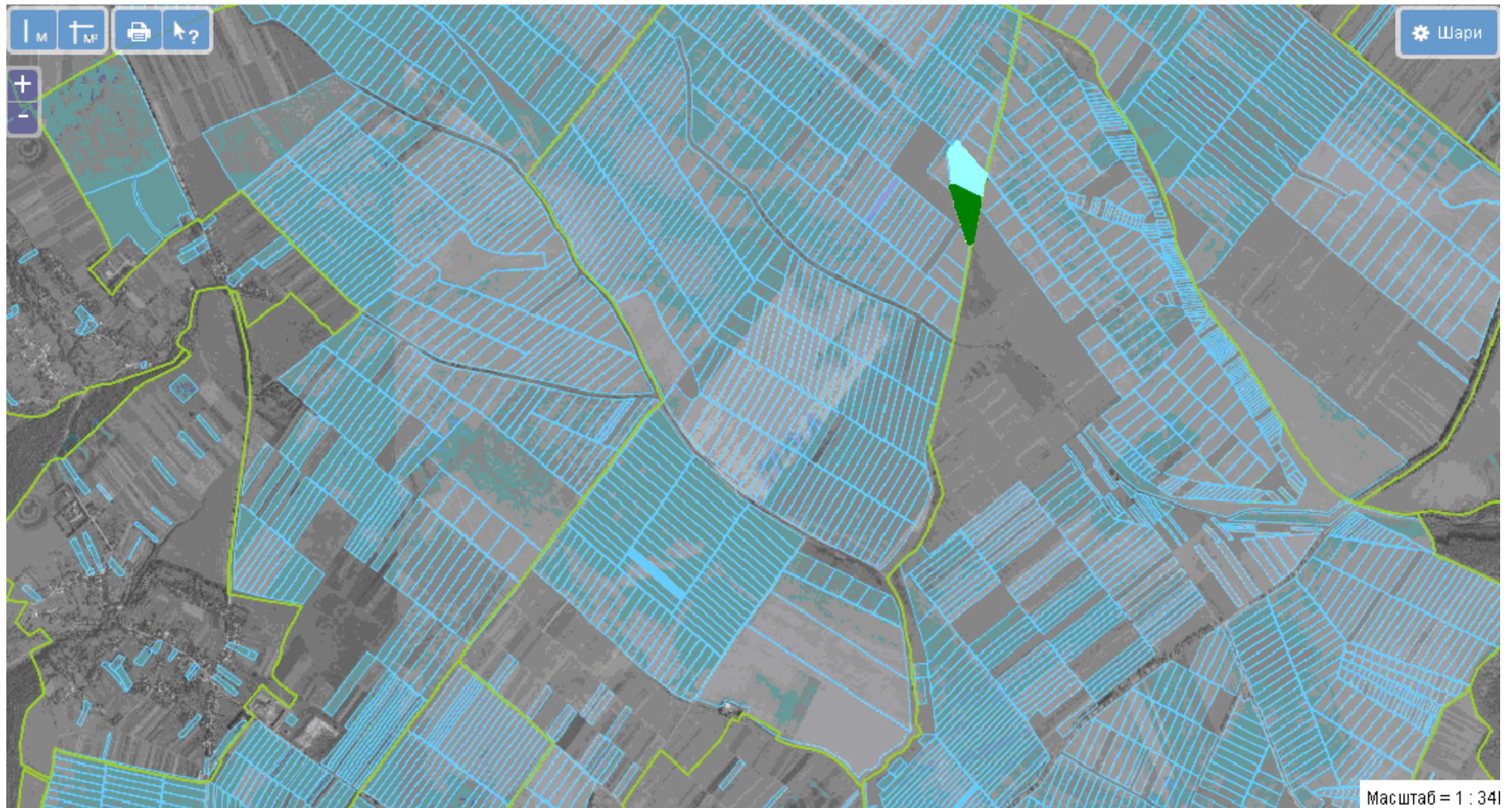




-  Земельні ділянки , занесені до Державного земельного кадастру
-  Земельна ділянка, на яку надано дозвіл на розроблення документації (пл.1,0000 га)
-  Місце розміщення земельних ділянок

Цільове призначення - для ведення особистого селянського господарства

Площа – 13,3384 га

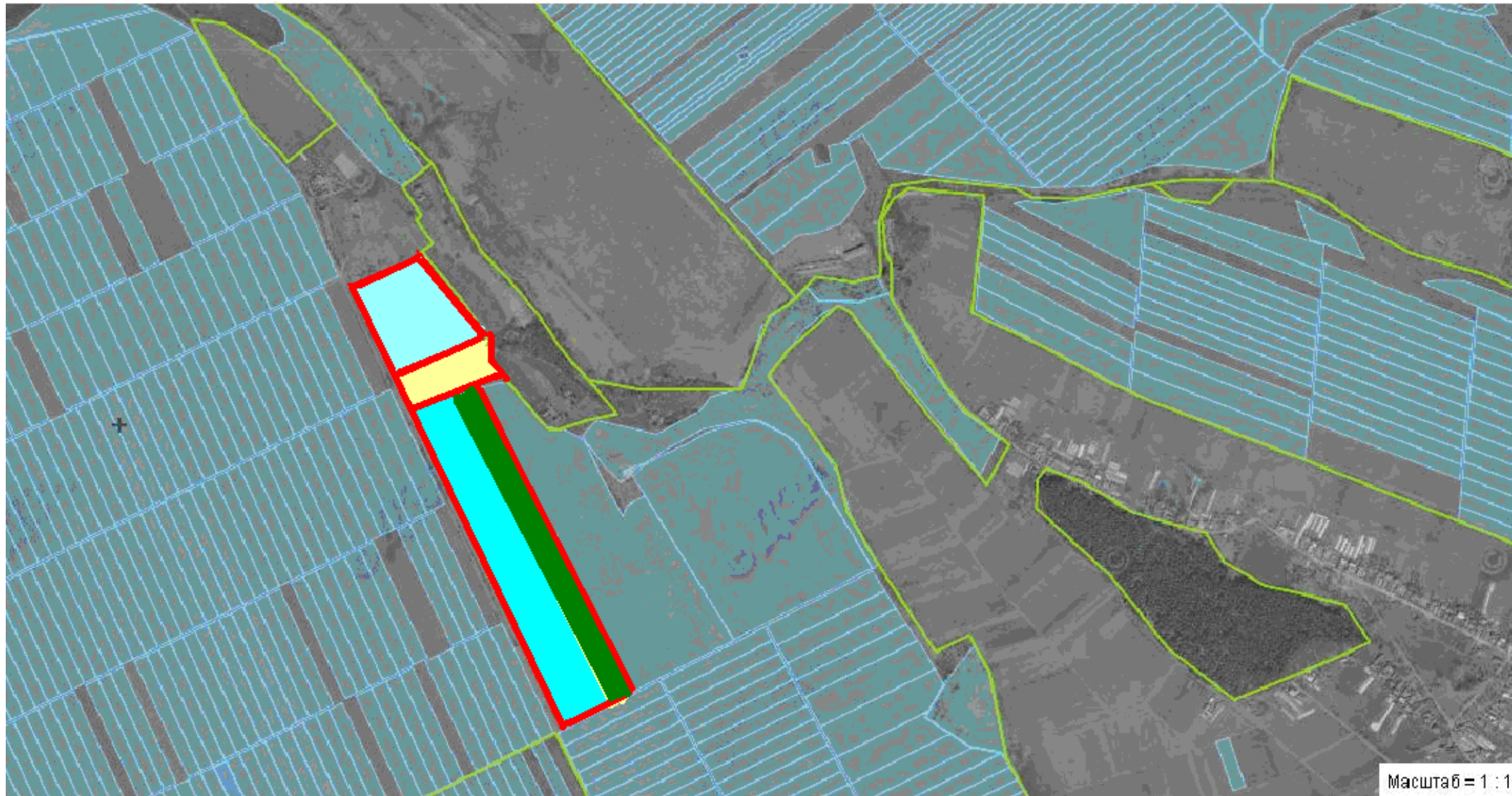
ВИКОШТОВАННЯ з планово-картографічного матеріалу території Дорогичівської сільської ради, за межами населеного пункту






-  Занесено в базу ДЗК 1 діл.-2,0000 га
-  Надано дозвіл на розроблення проектної документації

Цільове призначення - для ведення особистого селянського господарства, пасовище. Кадастровий номер 6122083000:01:001:0499. Площа – 4,0000 га

ВИКОШТОВАВАННЯ з планово-картографічного матеріалу території Дунівської сільської ради, за межами населеного пункту



-  Земельні ділянки, занесені в базу ДЗК (6 діл.)
 -  Надано дозвіл на розроблення проекту землеустрою
 -  Місце розміщення земельних ділянок
- Цільове призначення - для ведення особистого селянського господарства, рілля
Площа – 17,0600 га

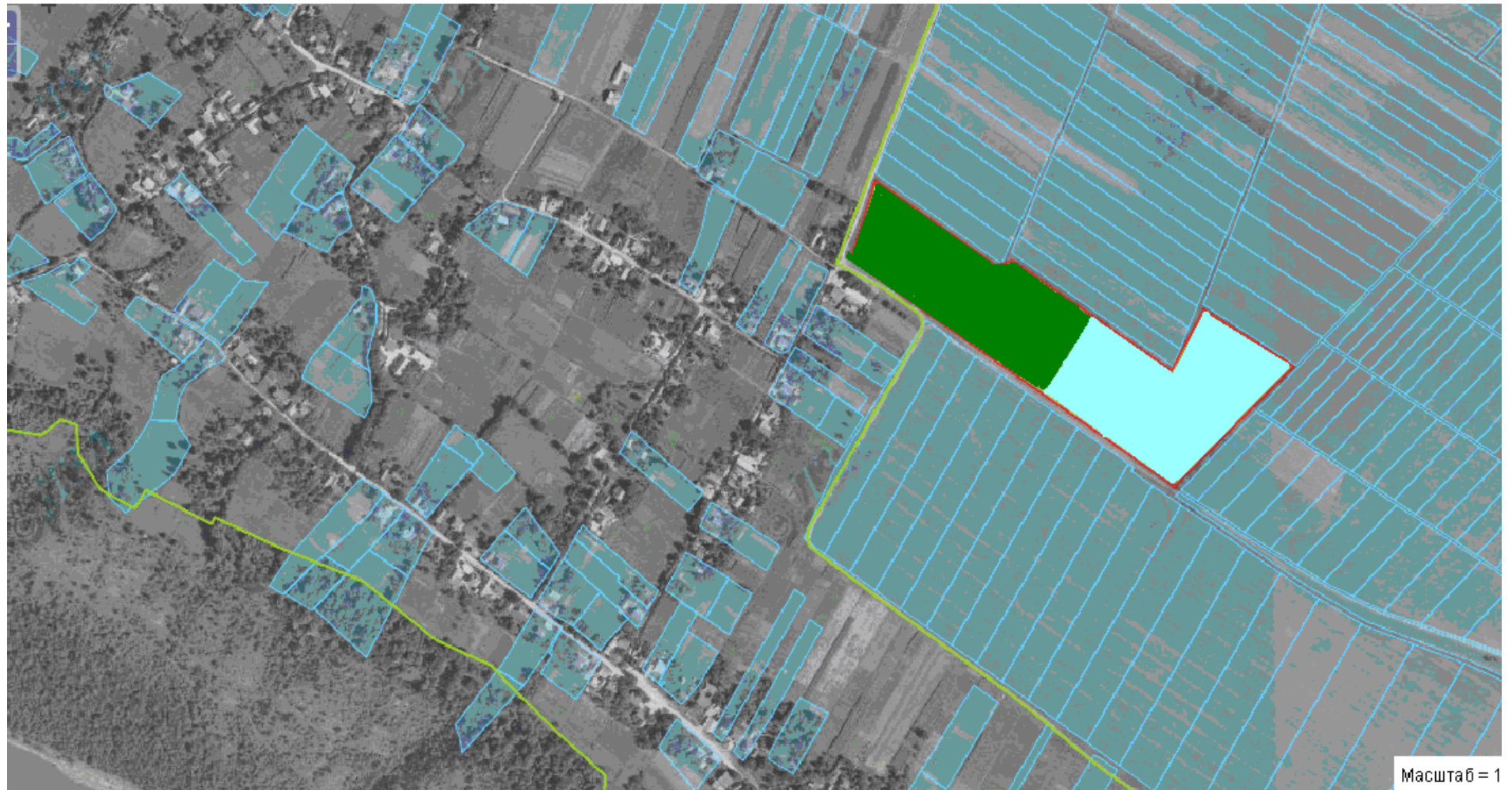
ВИКОПЮВАННЯ з планово-картографічного матеріалу території Литячівської сільської ради,
за межами населеного пункту




 Земельна ділянка, занесена в ДЗК

Цільове призначення - для ведення особистого селянського господарства, пасовище . Площа 2,0000 га

ВИКОПШОВАННЯ з планово-картографічного матеріалу території Литячівської сільської ради, за межами населеного пункту

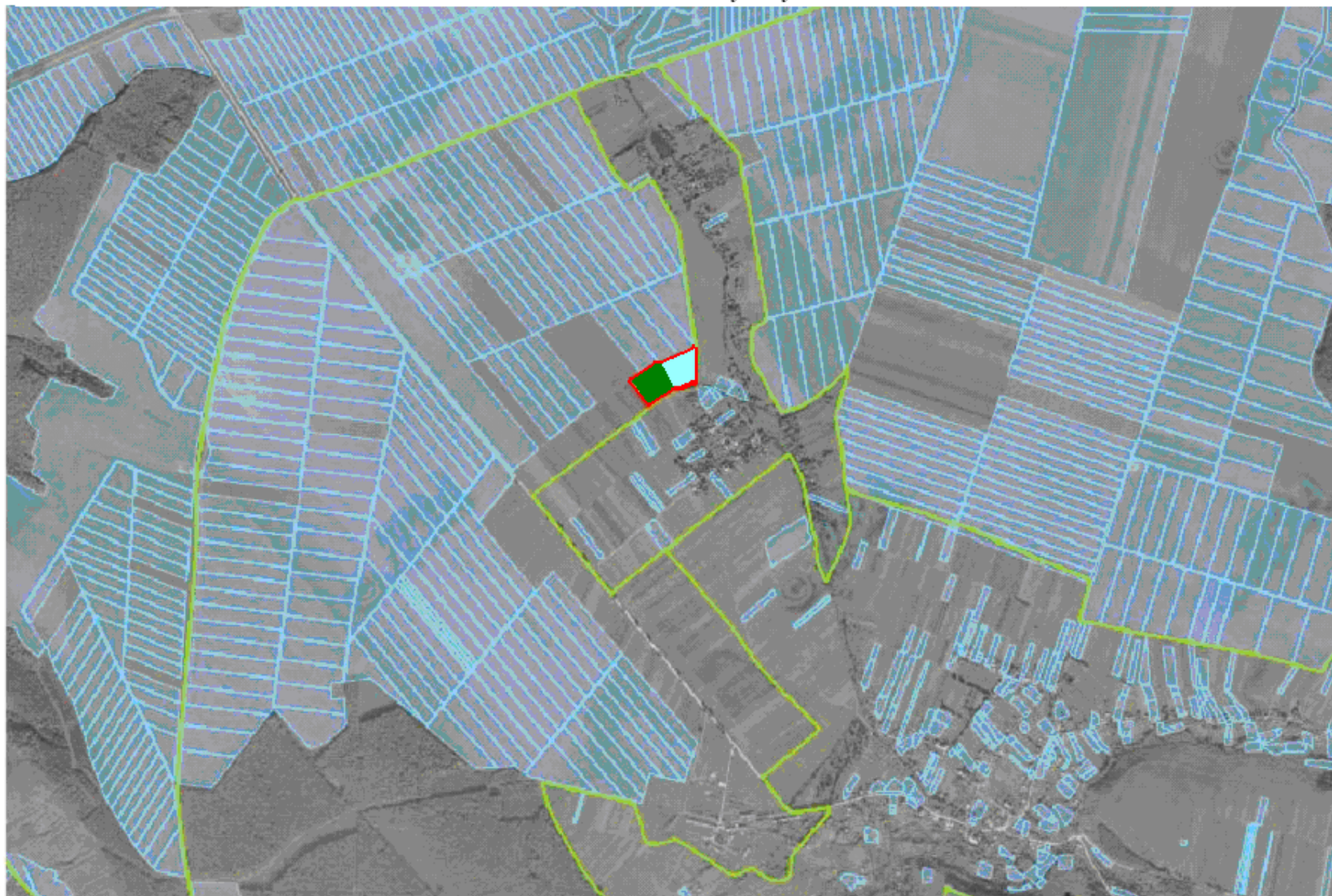




 Надано дозвіл на розроблення проекту землеустрою

 Зареєстровано земельну ділянку в базі ДЗК пл.2 га

Цільове призначення - для ведення особистого селянського господарства, рілля. Площа 4,0000 га

**ВИКОШУВАННЯ з планово-картографічного матеріалу земельної ділянки на території Торськівської сільської ради
за межами населеного пункту**






-  Надано дозвіл на розроблення проекту землеустрою учаснику АТО
-  Земельна ділянка занесена до ДЗК, передана у власність

Цільове призначення для ведення особистого селянського господарства, рілля, площа 2,8100 га

Мишківська сільська рада Заліщицького району




-  Ділянка занесена базу ДЗК
-  Надано дозвіл на розроблення проекту землеустрою учаснику АТО
-  Місце розміщення земельних ділянок

Цільове призначення - для ведення особистого селянського господарства **Площа 8,8000 га**

**ВИКОШУВАННЯ з планово-картографічного матеріалу з земельної ділянки на території
Лисівської
сільської ради, за межами населеного пункту**



 Надано дозвіл на розроблення документації

Цільове призначення - для ведення особистого селянського господарства
Площа – 2,0000 га , рілля