



ДЕРЖАВНА СЛУЖБА УКРАЇНИ З ПИТАНЬ ГЕОДЕЗІЇ, КАРТОГРАФІЇ ТА КАДАСТРУ

ГОЛОВНЕ УПРАВЛІННЯ ДЕРЖГЕОКАДАСТРУ У ТЕРНОПІЛЬСЬКІЙ ОБЛАСТІ

ВІДДІЛ ДЕРЖГЕОКАДАСТРУ У ГУСЯТИНСЬКОМУ РАЙОНІ

АЛЬБОМ-АТЛАС

з резервування земельних ділянок для учасників антитерористичної операції на території

Гусятинського району Тернопільської області

2018

Інформація стосовно забезпечення учасників антитерористичної операції земельними ділянками
на території Гусятинського району, станом на 01.10.2018 року.

№ з/п	Назва адміністративно-територіальної одиниці (район, місто обласного значення)	Кількість учасників АТО	Загальна площа зарезервованих земельних ділянок, га	з них		Розташування земельної ділянки до ОТГ
				для ведення садівництва	для ведення особистого селянського господарства	
1	2	3	4	5	6	7
1	Гусятинський район	334	609,00	4,2000	604,80	

Інформація стосовно забезпечення учасників антитерористичної операції земельними ділянками
на території Гусятинського району.

№ з/п	Назва адміністративно-територіальної одиниці (сільська (селищна) рада, місто районного значення)	Кількість учасників АТО	Загальна площа зарезервованих земельних ділянок, га	з них		Розташування земельної ділянки до ОТГ
				для ведення садівництва	для ведення особистого селянського господарства	
1	2	3	4	5	6	7
1	Васильковецька	13	40,00*		40,00	Васильковецька ОТГ***
2	Вікнянська	7	36,56*		36,56	
3	Вільхівчицька	2	24,00*		24,00	Гусятинська ОТГ ***
4	Гадинківська	26	20,00*		20,00	
5	Глібівська	4	6,00 *		10,00	
6	Городницька	6	14,70*		14,70	
7	Гримайлівська	12	0		0	Гримайлівська ОТГ ***
8	Гусятинська	97	0			Гусятинська ОТГ ***
9	Жабинецька	2	0			Коцюбинська ОТГ ***
10	Зеленівська	5	6,00*		6,00	

11	Калагарівська	4	39,50*		39,50	
12	Клювинська	2	0			Хоростківська ОТГ **
13	Копичинецька	41	37,00*		37,00	
14	Котівська	5	9,70*		9,70	
15	Коцюбинська		8,00*		8,00	Коцюбинська ОТГ ***
16	Красненська	18	67,00*		67,00	
17	Крогулецька	2	2,00 *		2,00	Васильковецька ОТГ***
18	Лежанівська	6	0			Гримайлівська ОТГ ***
19	Личковецька	8	0		0	
20	Малобірківська		24,52*		24,52	
21	Малолуцька		46,79*		46,79	
22	Майданська		0			
23	Нижбірківська		2,00*		2,00	Хоростківська ОТГ **
24	Оришківська	12	15,60*		15,60	
25	Перемилівська	3	6,00*		6,00	Хоростківська ОТГ **
26	Пізнанська		0			
27	Постолівська	2	4,00		4,00	
28	Рапшовецька	1	20,50*		20,50	
29	Саджівецька	2	6,20	4,20	2,00	
30	Самолусківська		13,23*		13,23	
31	Сидорівська	3	20,00*		20,00	

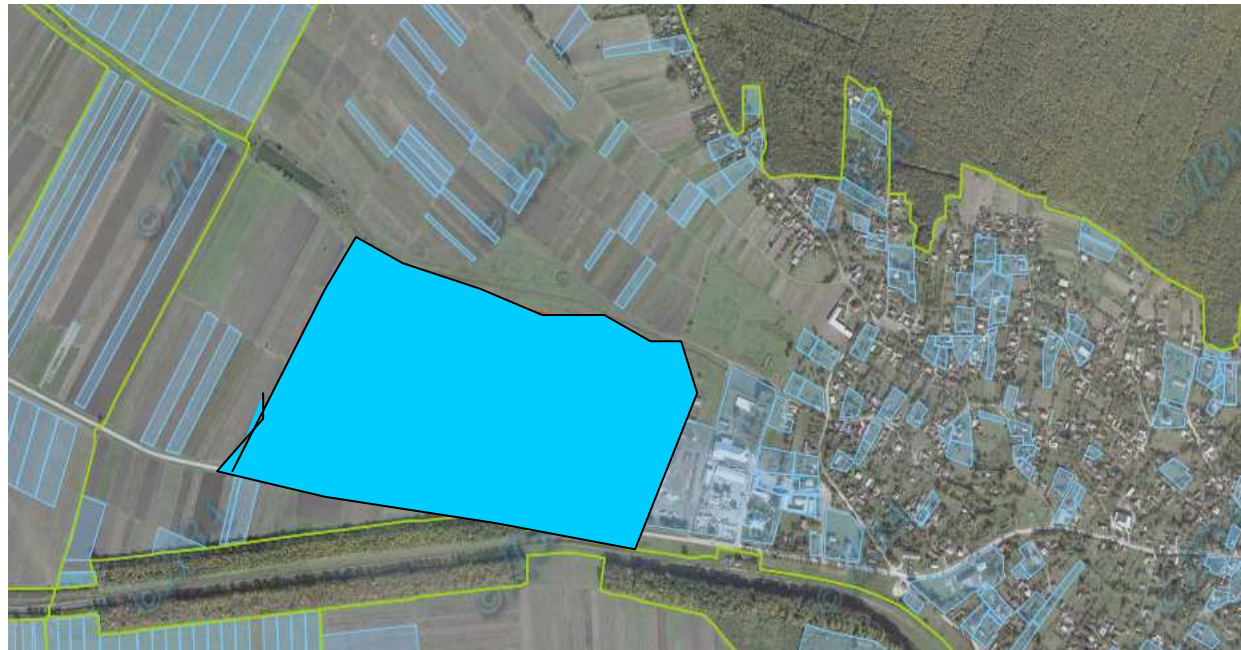
32	Сороківська		1,50*		1,50	
33	Ст.Нижбірківська	6	19,00*		19,00	Хоростківська ОТГ **
34	Суходільська	8	27,30*		27,30	Гусятинська ОТГ ***
35	Сухоставська		2.00*		2.00	
36	Товстенська		0			
37	Хоростківська	20	39.90*		39.90	Хоростківська ОТГ **
38	Хлопівська		0			Хоростківська ОТГ **
39	Увислівська		2		2	Хоростківська ОТГ **
40	Гудорівська		10,00*		10,00	
41	Целіївська		20,00*		20,00	Васильковецька ОТГ***
42	Чабарівська	11	0			Васильковецька ОТГ***
43	Яблунівська	5	18.00 *		18.00	
	Всього по району	334	609,00	0.00	4,20	604,8

*- на території сільської/ міської ради по зазначених масивах надані дозволи на виготовлення документації землеустрою, щодо відведення/передачі у власність земельних ділянок.

** - розпорядник земель об'єднана територіальна громада.

***- земельні ділянки знаходяться на території об'єднаної територіальної громади.(До передачі земельних ділянок сільськогосподарського призначення державної власності у комунальну власність розпорядження землями сільськогосподарського призначення державної власності під час передачі у власність здійснюється за погодженням з об'єднаними територіальними громадами (шляхом прийняття відповідною радою рішення згідно із статтею 26 Закону України “Про місцеве самоврядування в Україні” розпорядження Кабінету Міністрів України від 31.01.2018 № 60-р)).

Гусятинський район, Васильковецька сільська рада (за межами населеного пункту)



Місце розміщення наданих земельних ділянок
Цільове призначення - для ведення особистого селянського господарства
Площа – 30,0000 га

Агровиробничі групи ґрунтів:

Шифр 20 – чорноземи опідзолені

Шифр 19 – темно-сірі опідзолені ґрунти

Гусятинський район, Васильковецька сільська рада за (межами населеного пункту)



Місце розміщення земельних ділянок що відводяться

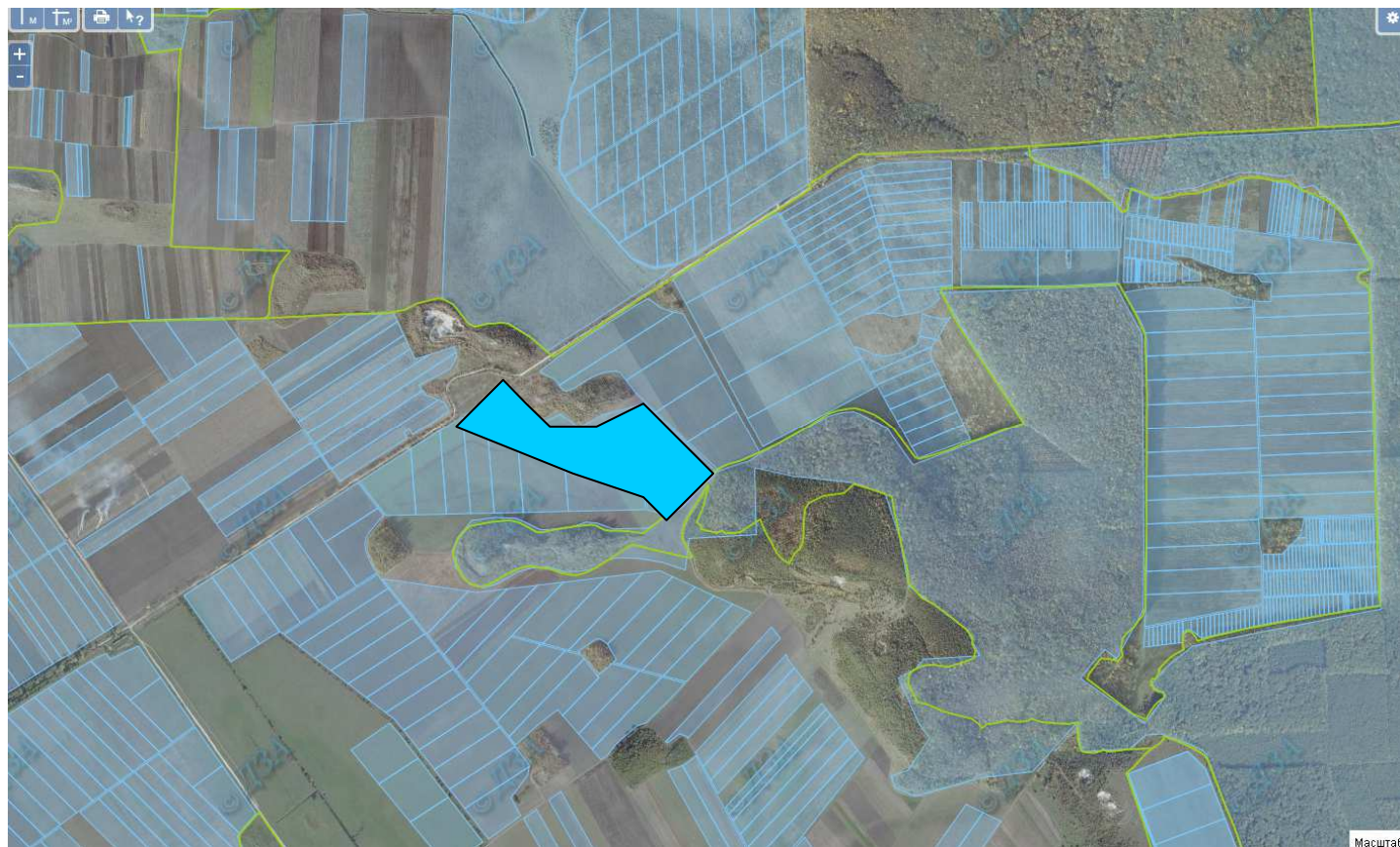
Цільове призначення – для ведення особистого селянського господарства

Площа – 10,0000 га

Агровиробничі групи ґрунтів:

Шифр 19 – темно-сірі опідзолені ґрунти

Гусятинський район, Вікнянська сільська рада за (межами населеного пункту)



Місце розміщення земельних ділянок що відводяться

Цільове призначення – для ведення особистого селянського господарства

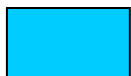
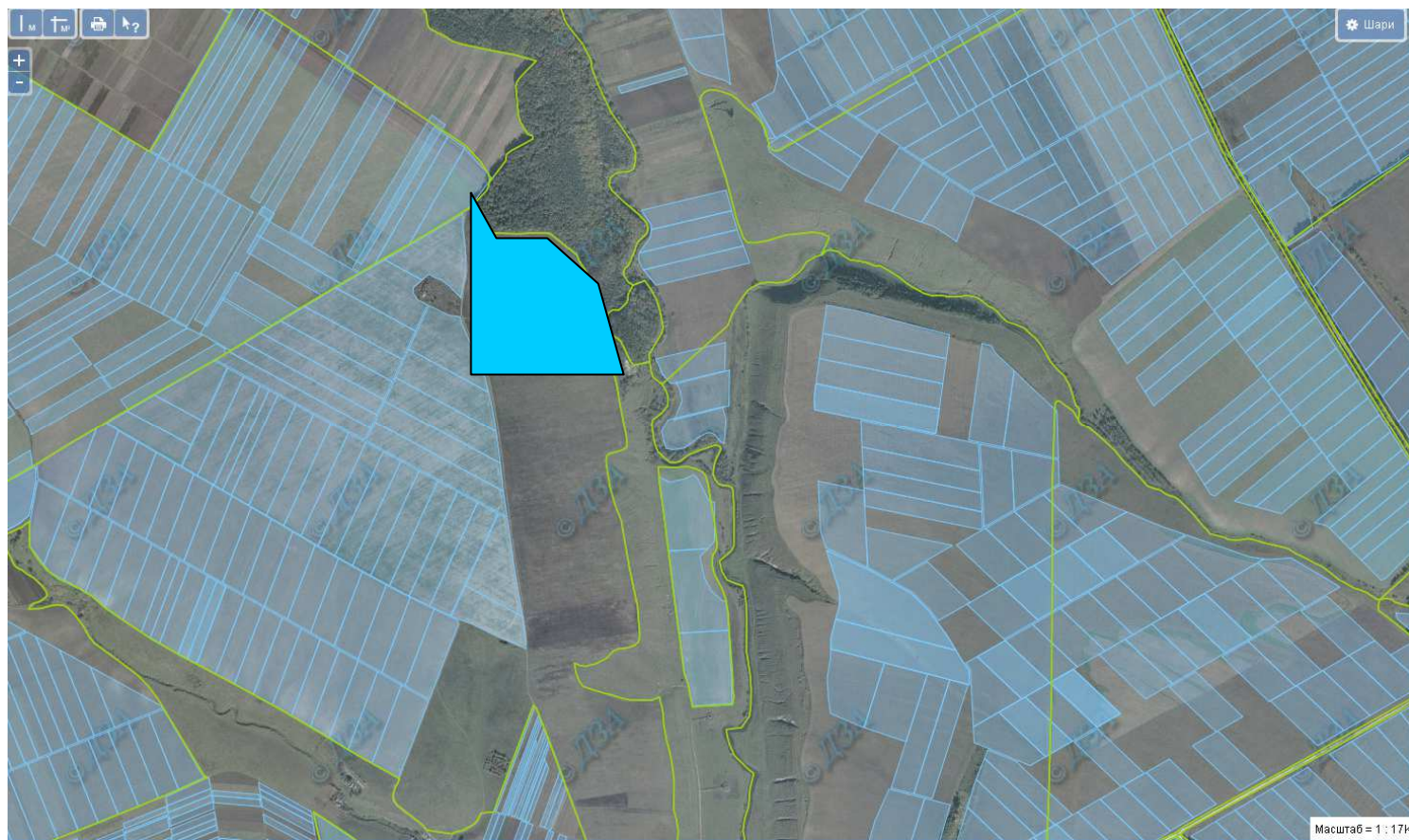
Площа – 11,5605 га

Агровиробничі групи ґрунтів:

Шифр 20 – чорноземи опідзолені

Шифр 40 - чорноземи глибокі мало гумусні

Гусятинський район, Вільхівчицька сільська рада за (межами населеного пункту)



Місце розміщення земельних ділянок що відводяться

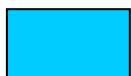
Цільове призначення – для ведення особистого селянського господарства

Площа – 10,000 га

Агровиробничі групи ґрунтів:

Шифр 19 – темно-сірі опідзолені ґрунти

Гусятинський район, Вільхівчицька сільська рада за (межами населеного пункту)



Місце розміщення земельних ділянок що відводяться

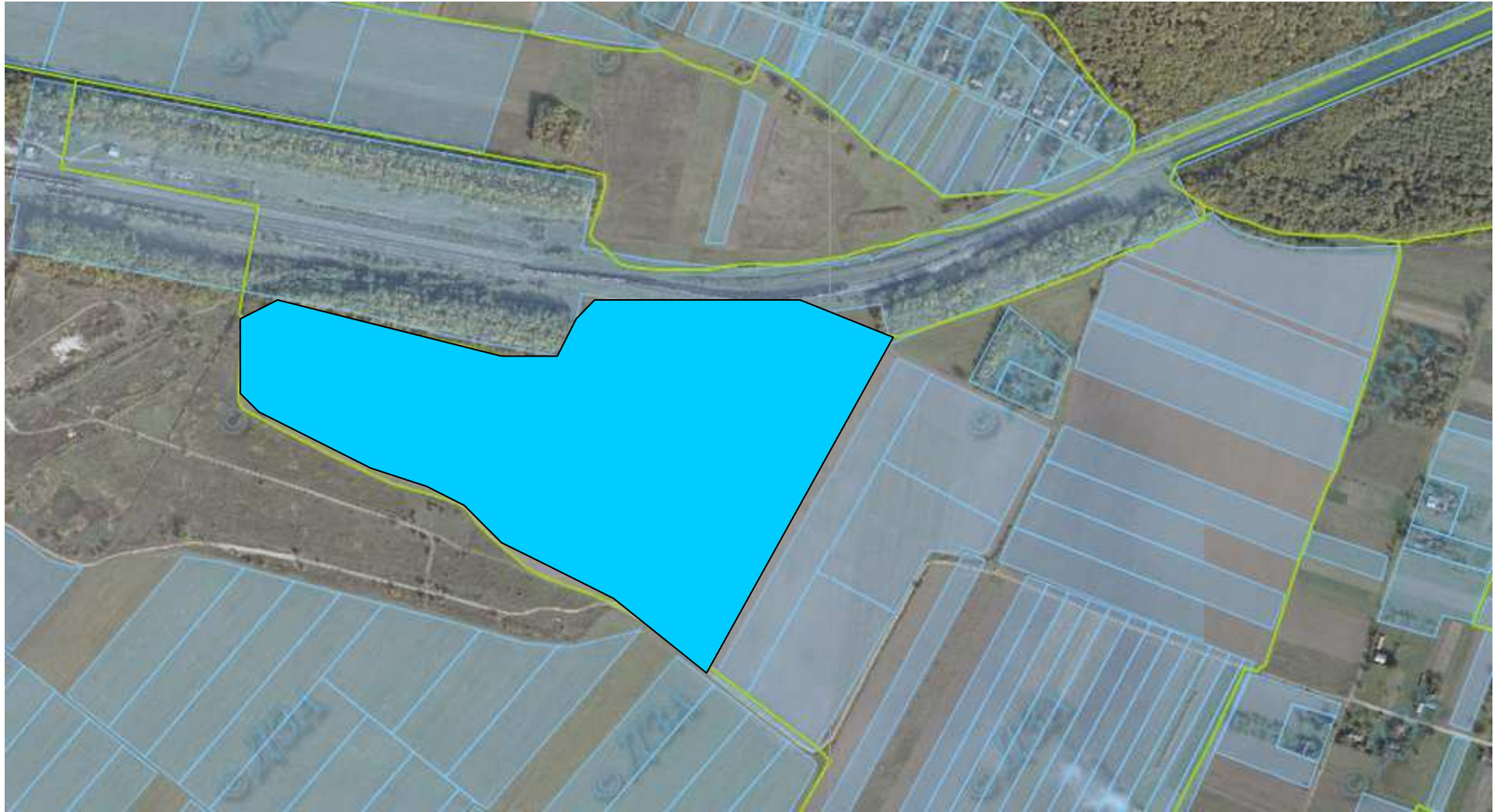
Цільове призначення – для ведення особистого селянського господарства

Площа – 16,0000 га

Агровиробничі групи ґрунтів:

Шифр 40 - чорноземи глибокі малогумусні

Гусятинський район, Гадинківська сільська рада (за межами населеного пункту)



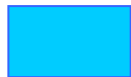
Місце розміщення земельних ділянок що відводяться
Цільове призначення - для ведення особистого селянського господарства
Площа – 15,0000 га

Агровиробничі групи ґрунтів:

Шифр 19 – темно-сірі опідзолені ґрунти

Шифр 18 – сірі опідзолені ґрунти

Гусятинський район, Зеленівська сільська рада за (межами населеного пункту)



Місце розміщення земельних ділянок що відводяться

Цільове призначення – для ведення особистого селянського господарства

Площа – 6,0000 га

Агровиробничі групи ґрунтів:

Шифр 40 - чорноземи глибокі мало гумусні

Шифр 133 - болотні ґрунти

Гусятинський район, Котівська сільська рада (за межами населеного пункту)



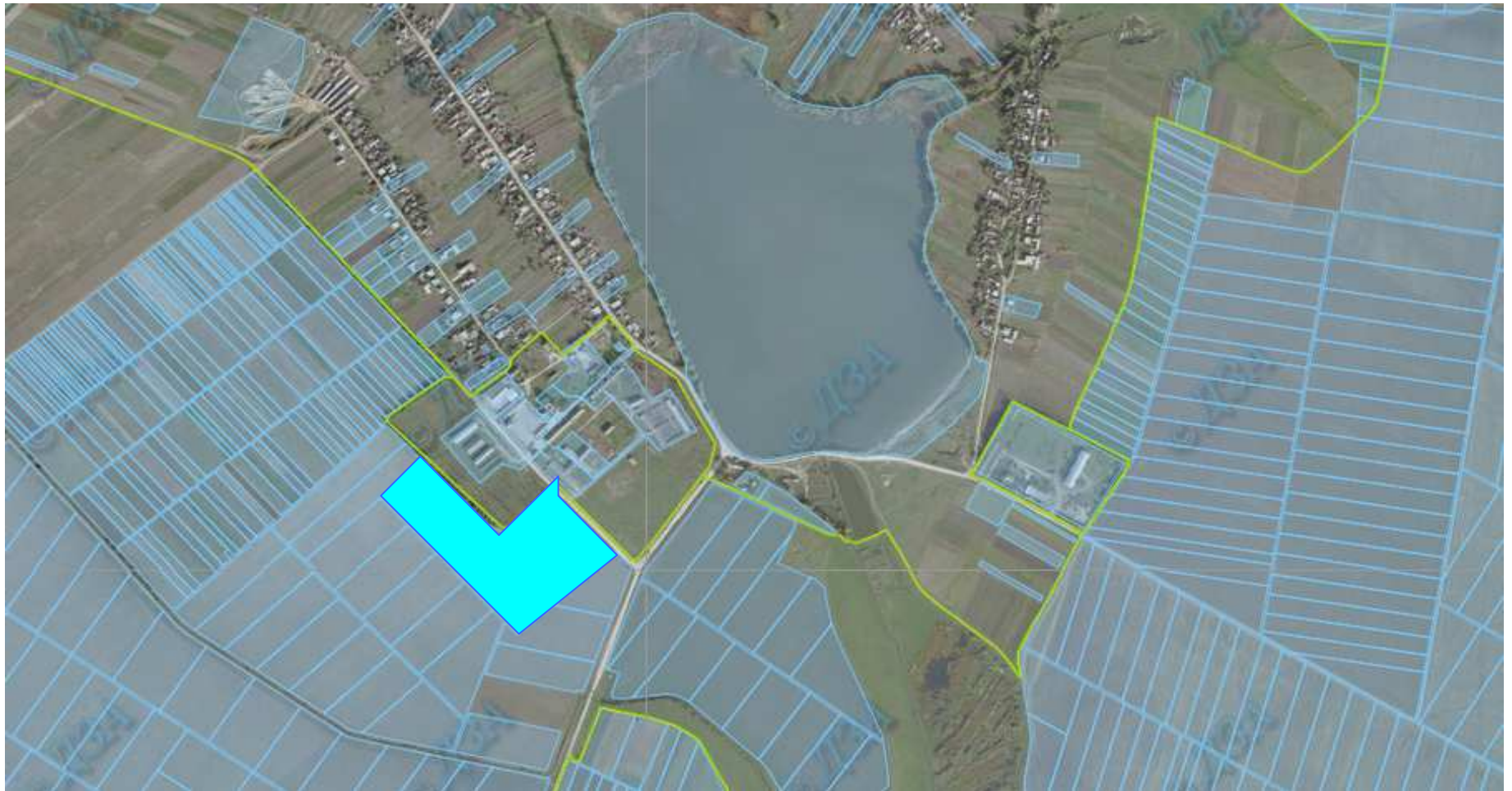
Місце розміщення земельних ділянок що відводяться
Цільове призначення - для ведення особистого селянського господарства
Площа – 8,0000 га

Агровиробничі групи ґрунтів:

Шифр 19 – темно-сірі опідзолені ґрунти

Шифр 18 – сірі опідзолені ґрунти

Гусятинський район, Коцюбинецька сільська рада (за межами населеного пункту)



Місце розміщення наданих земельних ділянок
Цільове призначення - для ведення особистого селянського господарства
Площа – 8,0000 га

Агровиробничі групи ґрунтів:

Шифр 20 – чорноземи опідзолені

Гусятинський район, Малобірківська сільська рада (за межами населеного пункту)



Місце розміщення земельних ділянок для відводів

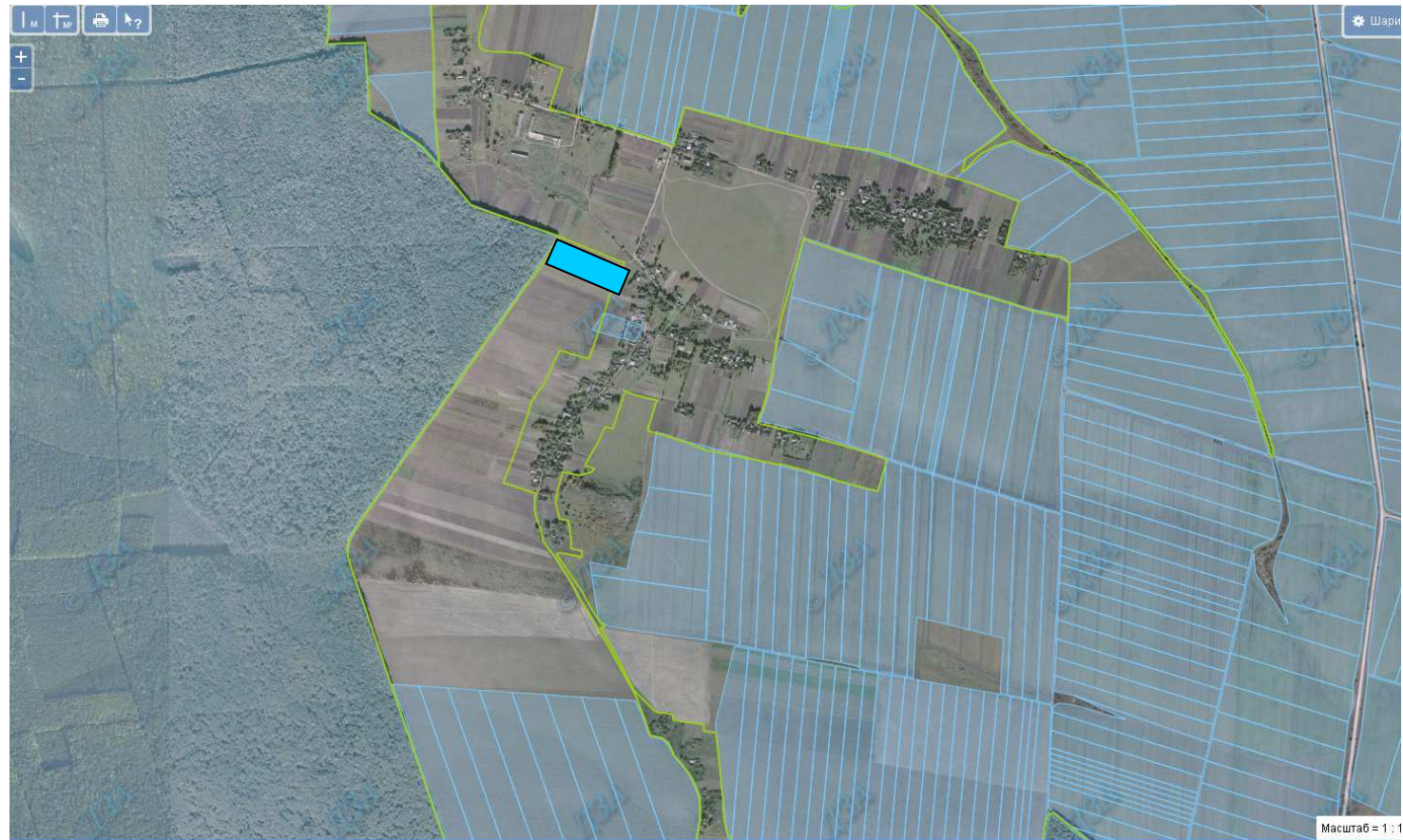
Цільове призначення - для ведення особистого селянського господарства

Площа – 12,52 га

Агровиробничі групи ґрунтів:

Шифр 18 – сірі опідзолені ґрунти

Гусятинський район, Малолуцька сільська рада за (межами населеного пункту)



Місце розміщення земельних ділянок що відводяться

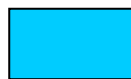
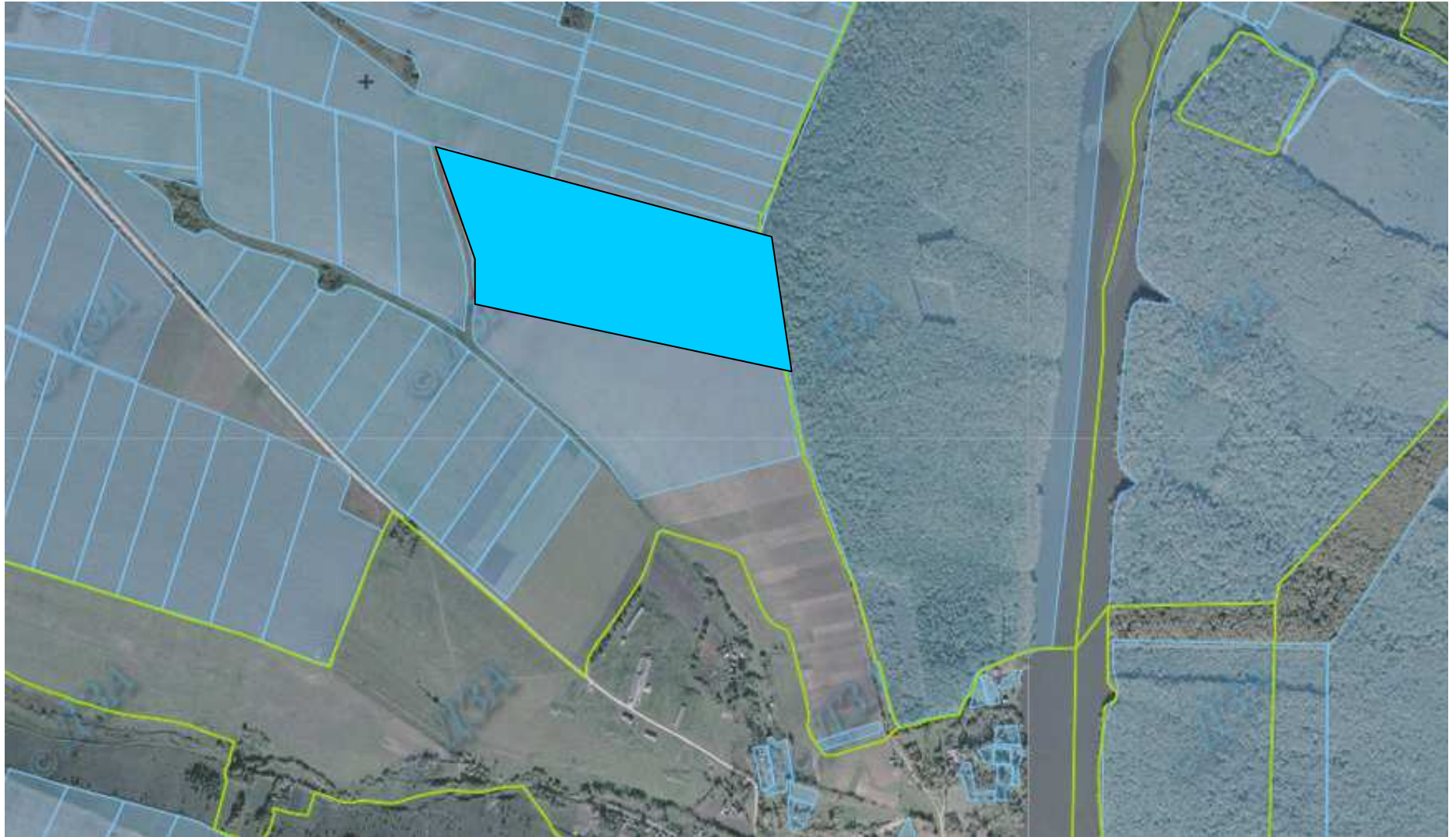
Цільове призначення – для ведення особистого селянського господарства

Площа – 2,0000 га

Агровиробничі групи ґрунтів:

Шифр 19 – темно-сірі опідзолені ґрунти

Гусятинський район, Малолуцька сільська рада за (межами населеного пункту)



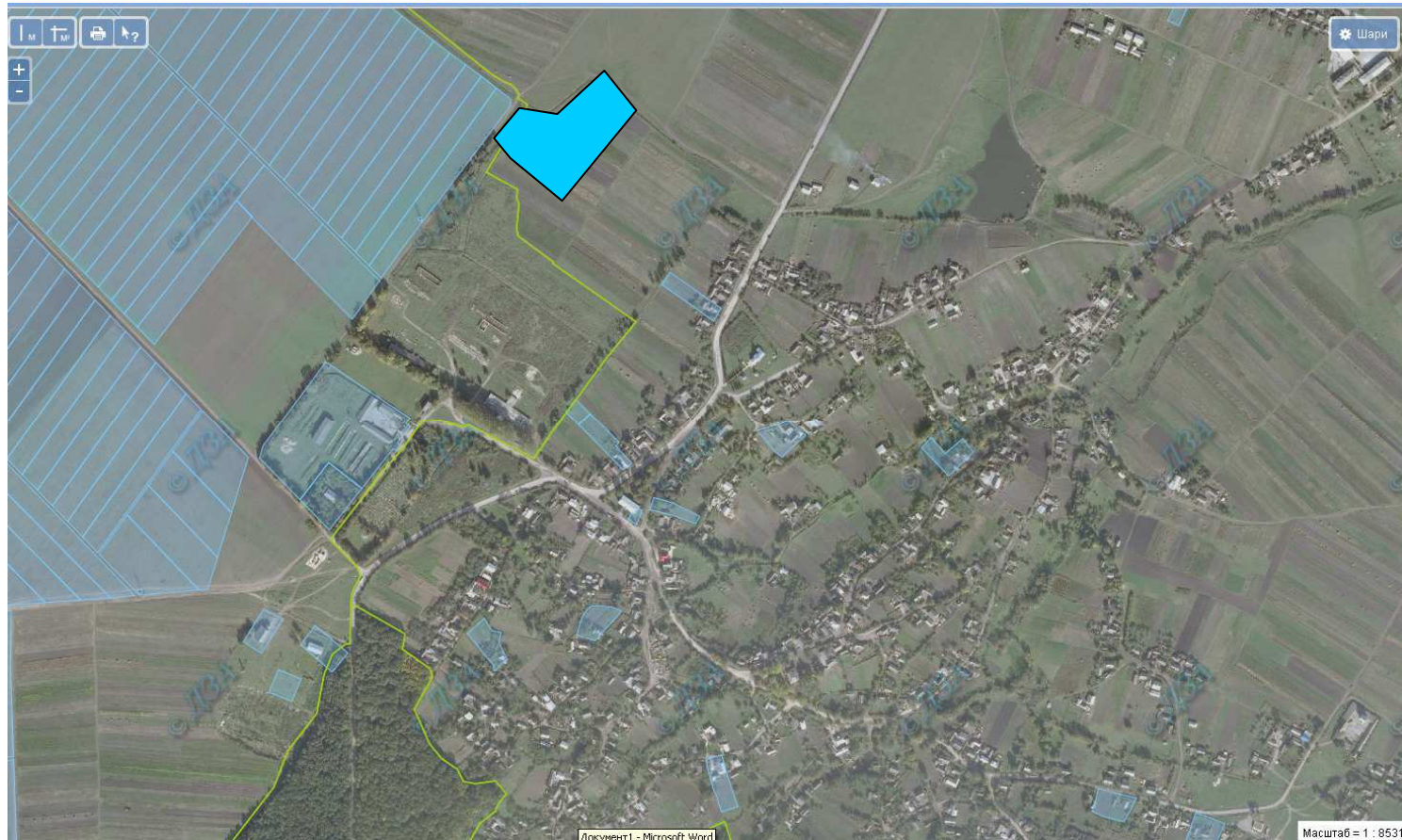
Місце розміщення земельних ділянок що відводяться

Цільове призначення – для ведення особистого селянського господарства Площа – 16,0000 га

Агровиробничі групи ґрунтів:

Шифр 30 – чорноземи реградовані

Гусятинський район, Нижбірківська сільська рада за (межами населеного пункту)



Місце розміщення земельних ділянок що відводяться

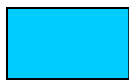
Цільове призначення – для ведення особистого селянського господарства

Площа – 2,0000 га

Агровиробничі групи ґрунтів:

Шифр 30 – чорноземи реградовані

Гусятинський район, Оришківська сільська рада за (межами населеного пункту)



Місце розміщення земельних ділянок що відводяться

Цільове призначення – для ведення особистого селянського господарства

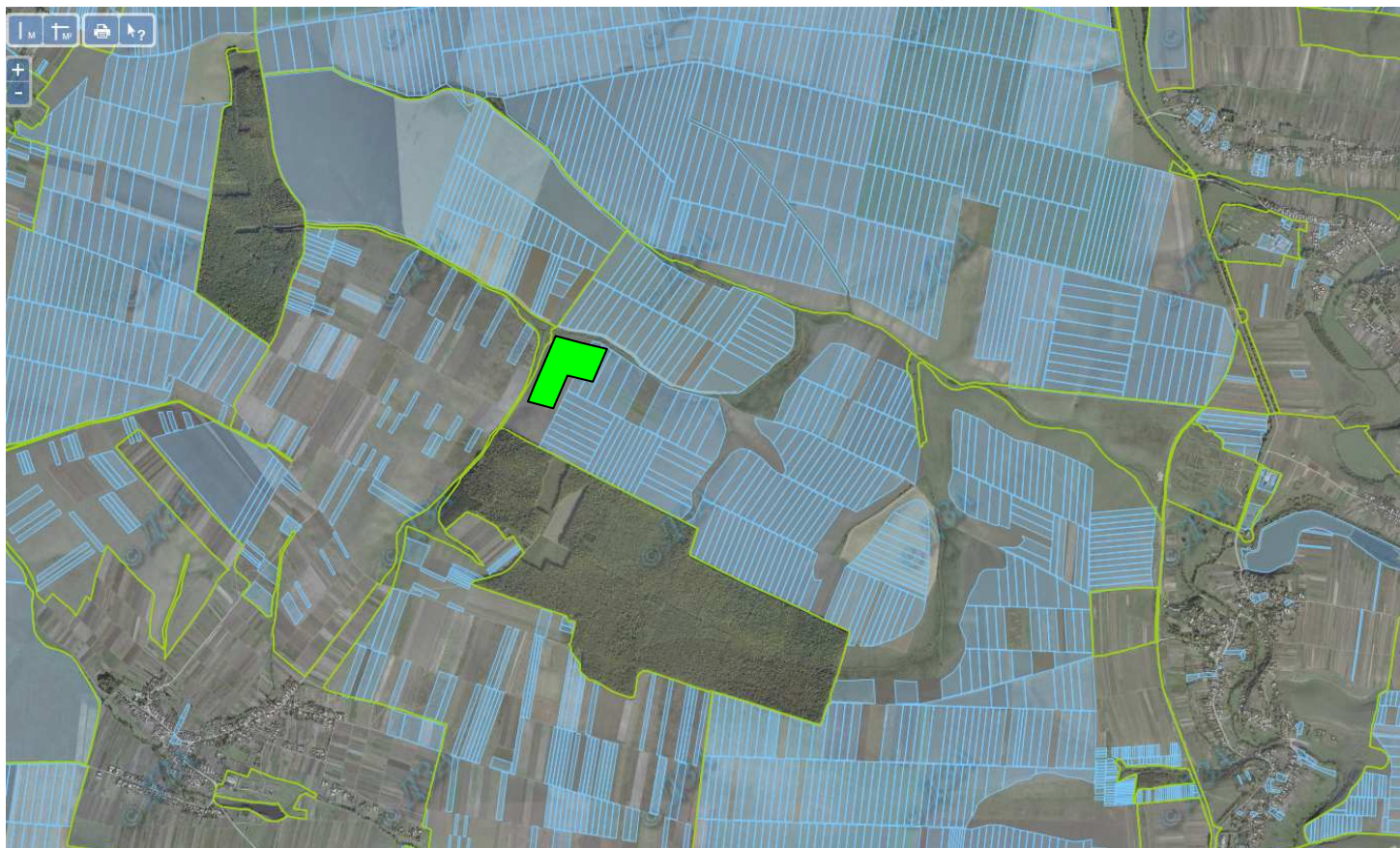
Площа – 15,6000 га

Агровиробничі групи ґрунтів:

Шифр 17 – Ясно- сірі опідзолені ґрунти

Шифр 18 – Сірі опідзолені ґрунти

Гусятинський район, Раштівецька сільська рада за (межами населеного пункту)



Місце розміщення земельних ділянок що відводяться

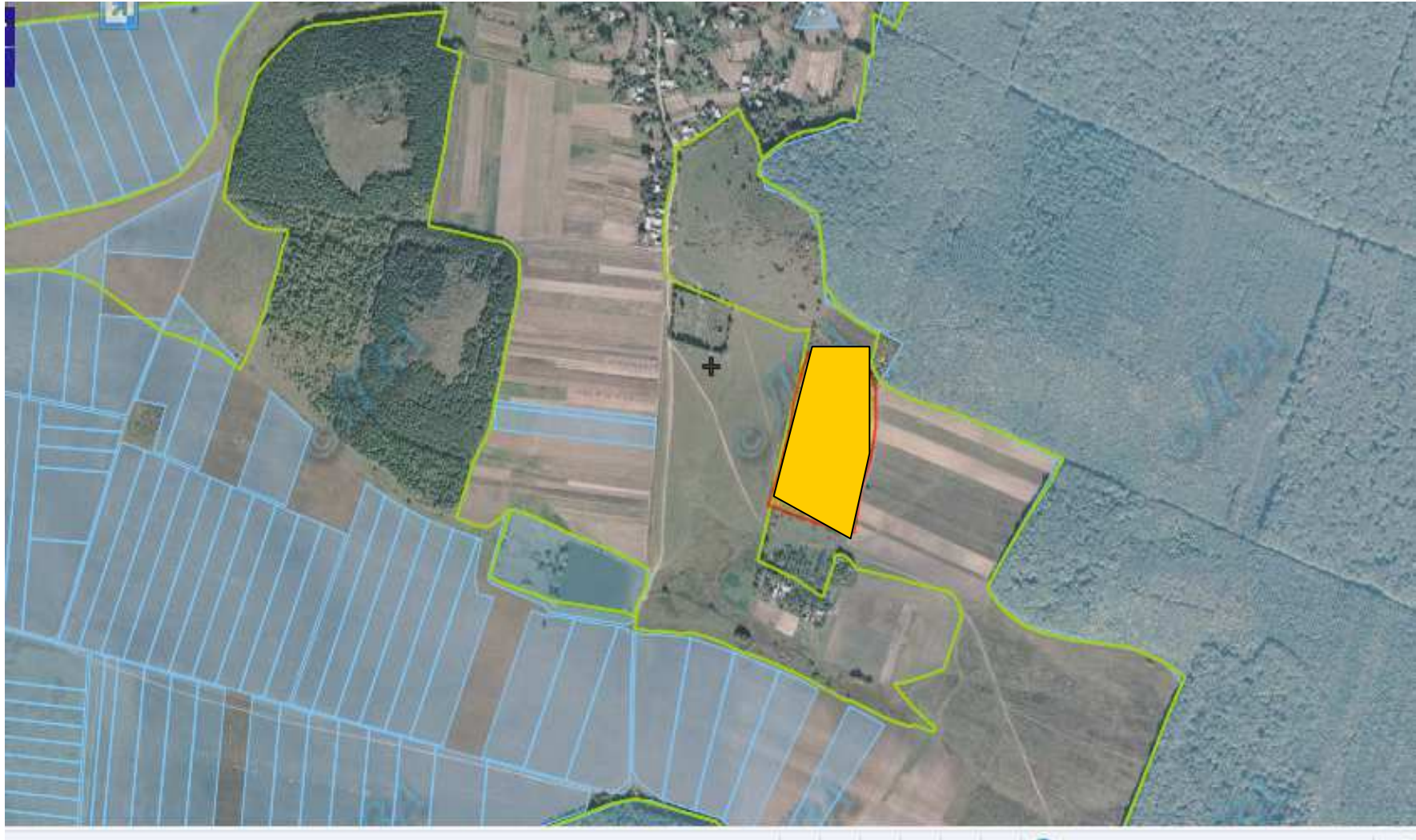
Цільове призначення – для ведення особистого селянського господарства


Площа – 6,0000 га

Агровиробничі групи ґрунтів:

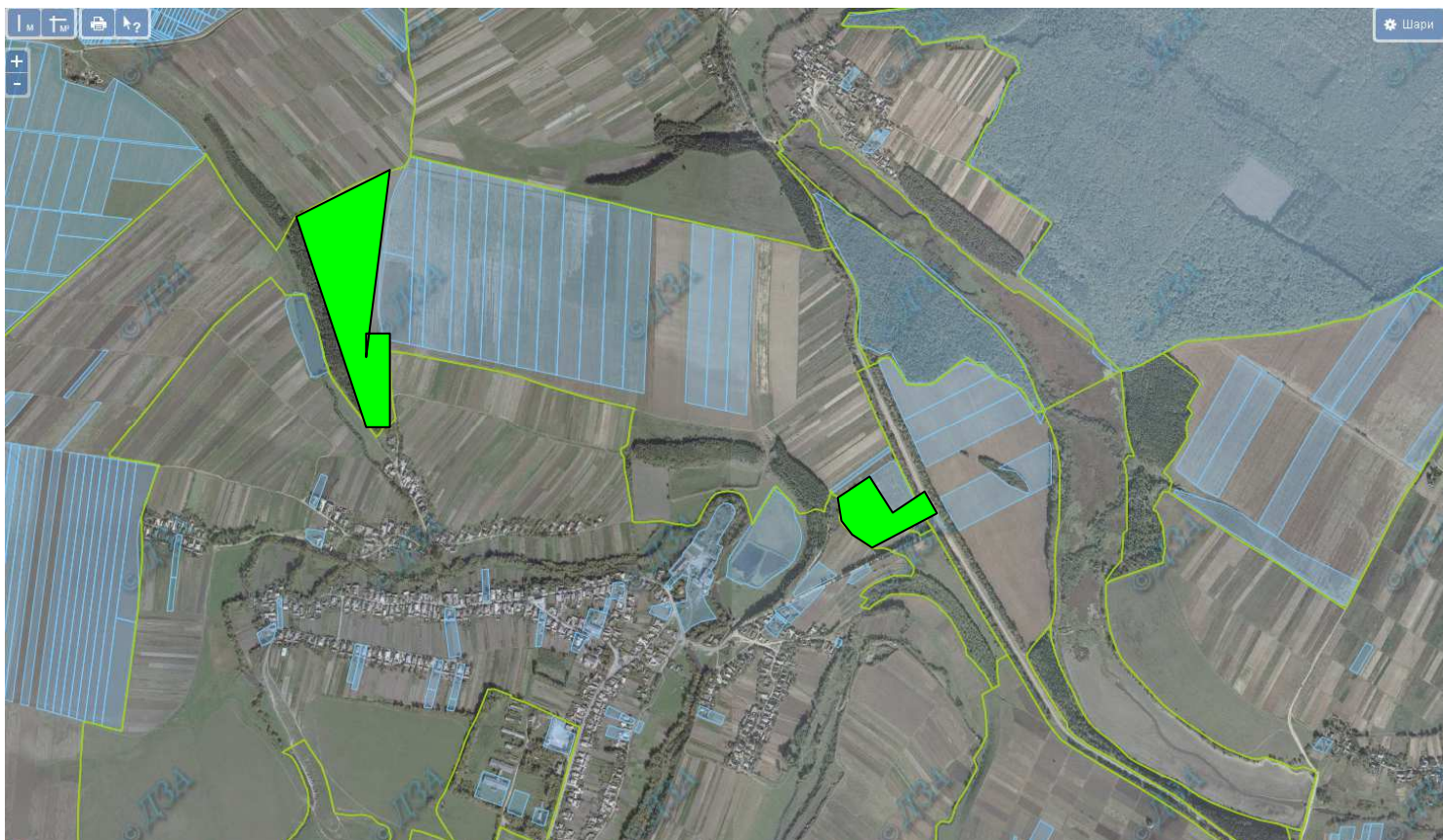
Шифр 20 – Чорноземи опідзолені

Гусятинський район, Саджівецька сільська рада (за межами населеного пункту)



-  Місце розміщення земельних ділянок
Цільове призначення - для ведення садівництва
Площа – 4,2000 га
Агровиробничі групи ґрунтів:
Шифр 17 – Ясно- сірі опідзолені ґрунти
Шифр 18 – Сірі опідзолені ґрунти

Гусятинський район, Самолусківська сільська рада за (межами населеного пункту)



Місце розміщення земельних ділянок що відводяться

Цільове призначення – для ведення особистого селянського господарства

Площа – 13,2300 га

Агровиробничі групи ґрунтів:

Шифр 30 – Чорноземи реградовані

Шифр 18 – Сірі опідзолені ґрунти

Гусятинський район, Сидорівська сільська рада (за межами населеного пункту)



Місце розміщення земельних ділянок що відводяться

Цільове призначення - для ведення особистого селянського господарства
Площа – 7,0000 га

Агровиробничі групи ґрунтів:

Шифр 18 – Сірі опідзолені ґрунти

Гусятинський район, Сидорівська сільська рада (за межами населеного пункту)



Місце розміщення земельних ділянок що відводяться

Цільове призначення - для ведення особистого селянського господарства
Площа – 3,0000 га

Агровиробничі групи ґрунтів:

Шифр 18 – Сірі опідзолені ґрунти

Гусятинський район, Суходільська сільська рада (за межами населеного пункту)



Місце розміщення земельних ділянок що відводяться
Цільове призначення - для ведення особистого селянського господарства
Площа – 1,50000 га

Агровиробничі групи ґрунтів:

Шифр 30 – Чорноземи реградовані

Гусятинський район, Суходільська сільська рада (за межами населеного пункту)



Місце розміщення земельних ділянок що відводяться
Цільове призначення - для ведення особистого селянського господарства
Площа – 14,50000 га

Агровиробничі групи ґрунтів:

Шифр 30 – Чорноземи реградовані

Гусятинський район, Суходільська сільська рада (за межами населеного пункту)

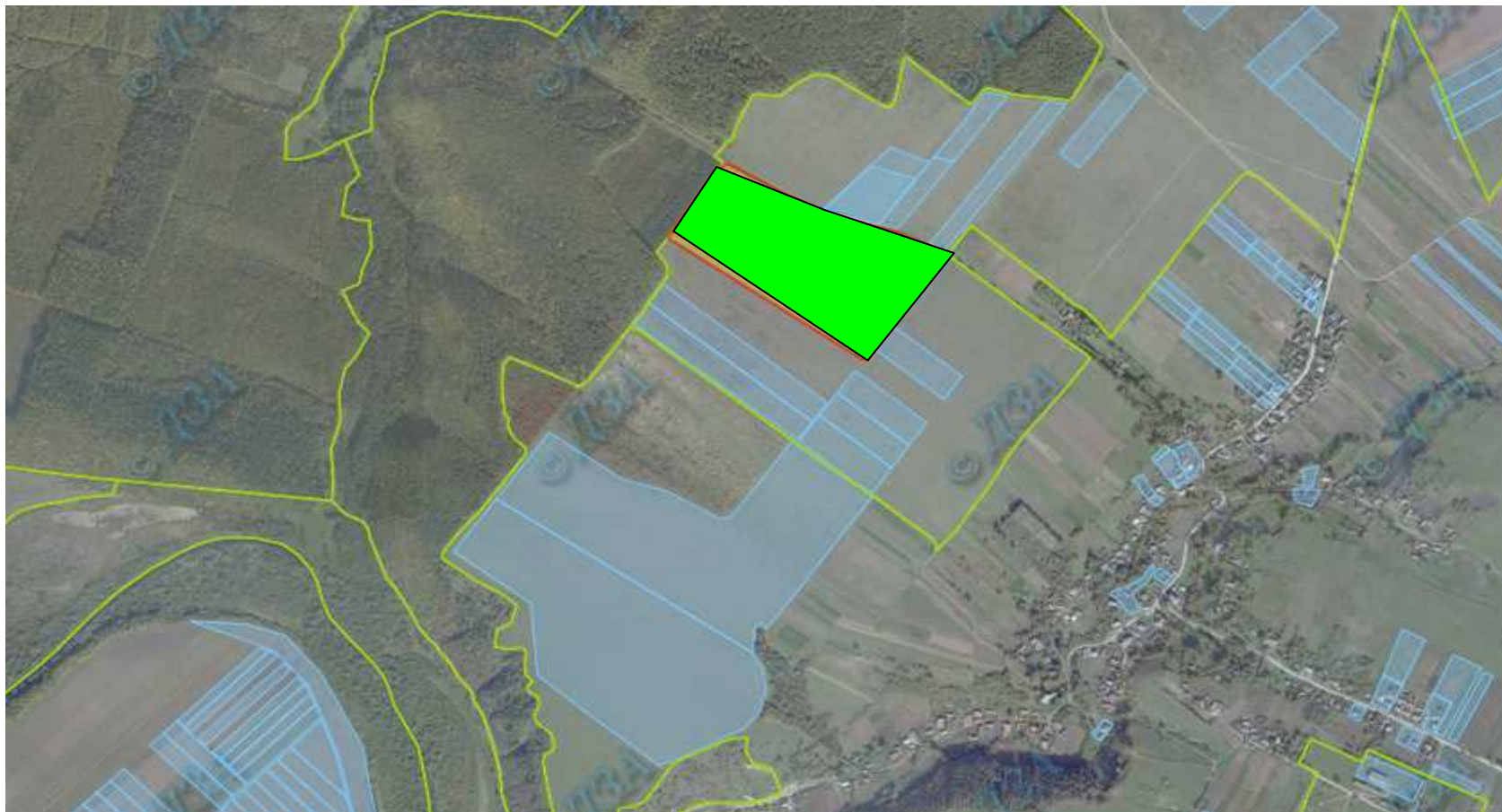


Місце розміщення земельних ділянок що відводяться
Цільове призначення - для ведення особистого селянського господарства
Площа – 8,0000 га

Агровиробничі групи ґрунтів:

Шифр 30 – Чорноземи реградовані

Гусятинський район, Тудорівська сільська рада (за межами населеного пункту)

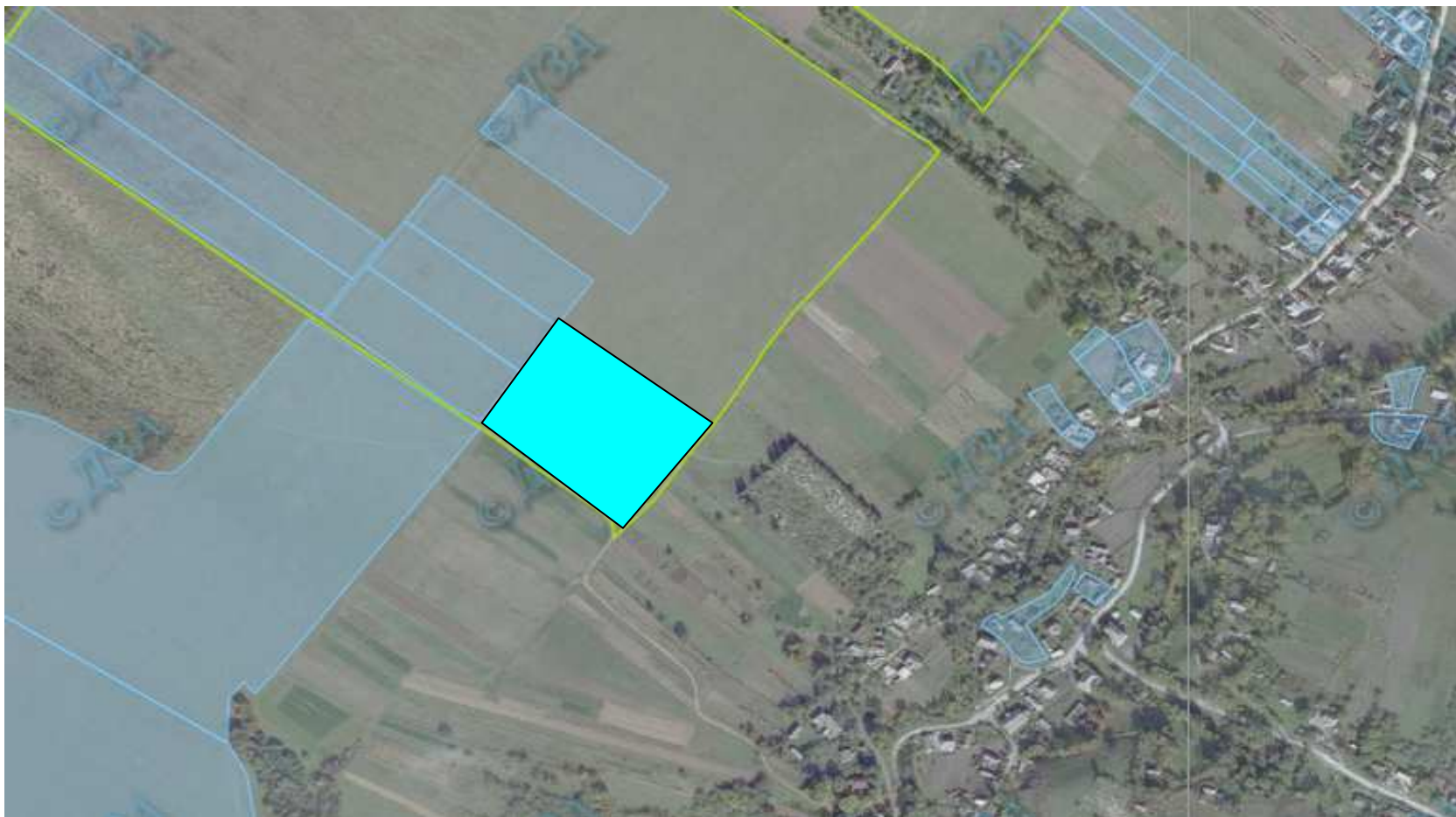


Місце розміщення земельних ділянок що відводяться
Цільове призначення - для ведення особистого селянського господарства
Площа – 10,0000 га

Агровиробничі групи ґрунтів:

Шифр 18 – Сірі опідзолені ґрунти

Гусятинський район, Тудорівська сільська рада (за межами населеного пункту)

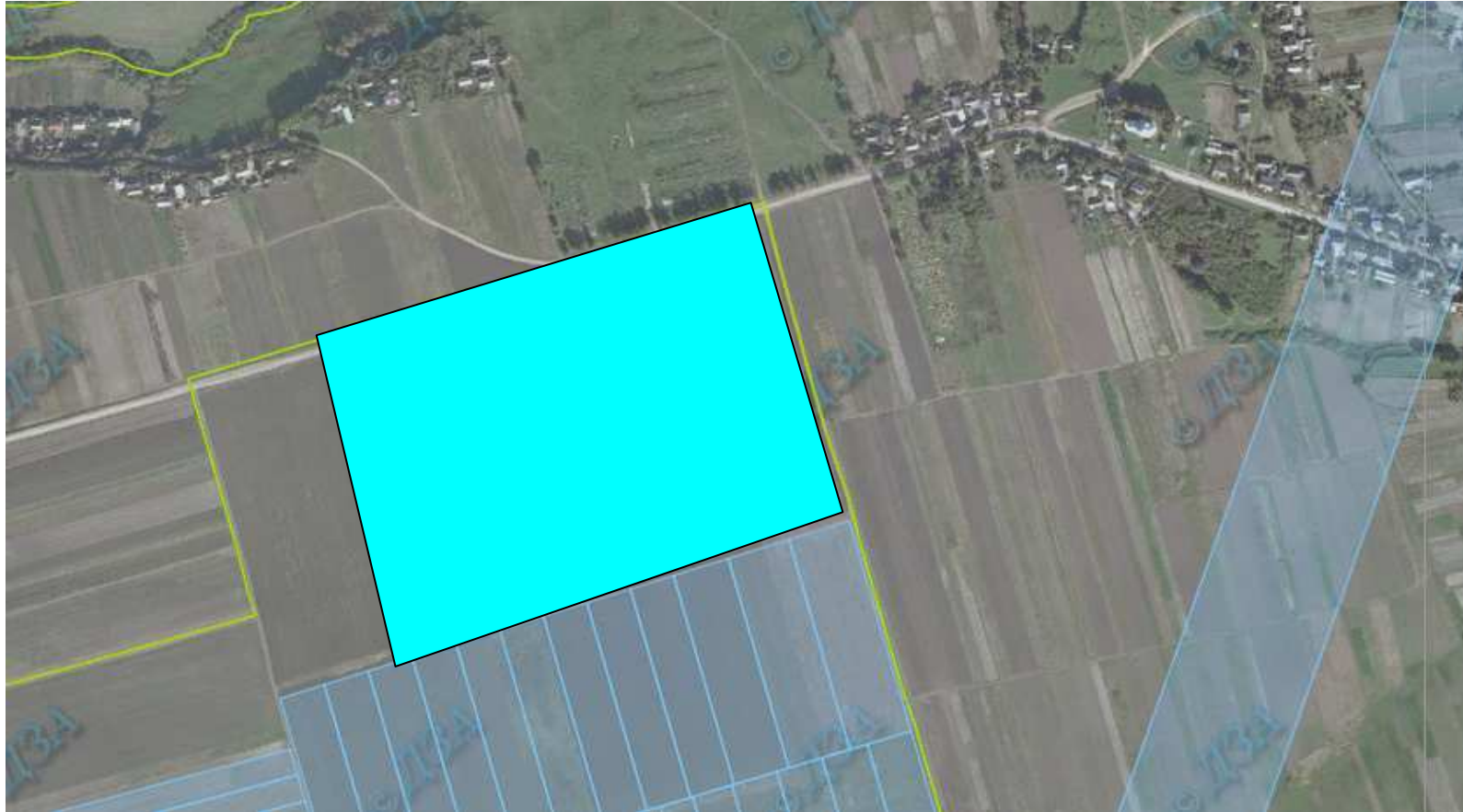


Місце розміщення земельних ділянок що відводяться
Цільове призначення - для ведення особистого селянського господарства
Площа – 4,0000 га

Агровиробничі групи ґрунтів:

Шифр 18 – Сірі опідзолені ґрунти

Гусятинський район, Целіївська сільська рада (за межами населеного пункту)



Місце розміщення наданих земельних ділянок
Цільове призначення - для ведення особистого селянського господарства
Площа – 16,0000 га

Агровиробничі групи ґрунтів:

Шифр 18 – Сірі опідзолені ґрунти

Шифр 19 - Темно – сірі опідзолені ґрунти

Гусятинський район, Целіївська сільська рада (за межами населеного пункту)



Місце розміщення наданих земельних ділянок
Цільове призначення - для ведення особистого селянського господарства
Площа – 4,0000 га

Агровиробничі групи ґрунтів:

Шифр 19 - Темно – сірі опідзолені ґрунти

Гусятинський район, Яблунівська сільська рада (за межами населеного пункту)



Місце розміщення наданих земельних ділянок
Цільове призначення - для ведення особистого селянського господарства
Площа – 8,0000 га

Агровиробничі групи ґрунтів:

Шифр 20 – Чорноземи опідзолені

Гусятинський район, Красненська сільська рада (за межами населеного пункту)



Місце розміщення наданих земельних ділянок
Цільове призначення - для ведення особистого селянського господарства
Площа – 4,0000 га

Агровиробничі групи ґрунтів:

Шифр 19 - Темно – сірі опідзолені ґрунти

Гусятинський район, Малобірківська сільська рада (за межами населеного пункту)

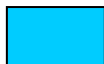


Місце розміщення наданих земельних ділянок
Цільове призначення - для ведення особистого селянського господарства
Площа – 2,0000 га

Агровиробничі групи ґрунтів:

Шифр 20 – Чорноземи опідзолені

Гусятинський район, Малобірківська сільська рада (за межами населеного пункту)



Місце розміщення наданих земельних ділянок
Цільове призначення - для ведення особистого селянського господарства
Площа – 10,0000 га

Агровиробничі групи ґрунтів:

Шифр 18 – Сірі опідзолені ґрунти

Шифр 17 – Ясно-сірі опідзолені ґрунти

Гусятинський район, Васильковецька сільська рада (за межами населеного пункту с. Старий Нижбірок)



Місце розміщення наданих земельних ділянок
Цільове призначення - для ведення особистого селянського господарства
Площа – 15,0000 га

Агровиробничі групи ґрунтів:

- Шифр 40** – Чорноземи глибокі малогумусні
- Шифр 118** – Лучні ґрунти лучно-болотисті ґрунти
- Шифр 72** - Чорноземи на щільних глинах

Гусятинський район, Хоростківська міська рада (за межами населеного пункту)



Місце розміщення наданих земельних ділянок
Цільове призначення - для ведення особистого селянського господарства
Площа – 2,0000 га

Агровиробничі групи ґрунтів:

Шифр 40 – Чорноземи глибокі малогумусні

Гусятинський район, Хоростківська міська рада (за межами населеного пункту)



Місце розміщення наданих земельних ділянок
Цільове призначення - для ведення особистого селянського господарства
Площа – 2,0000 га

Агровиробничі групи ґрунтів:

Шифр 40 – Чорноземи глибокі малогумусні

Гусятинський район, Хоростківська міська рада (за межами населеного пункту)

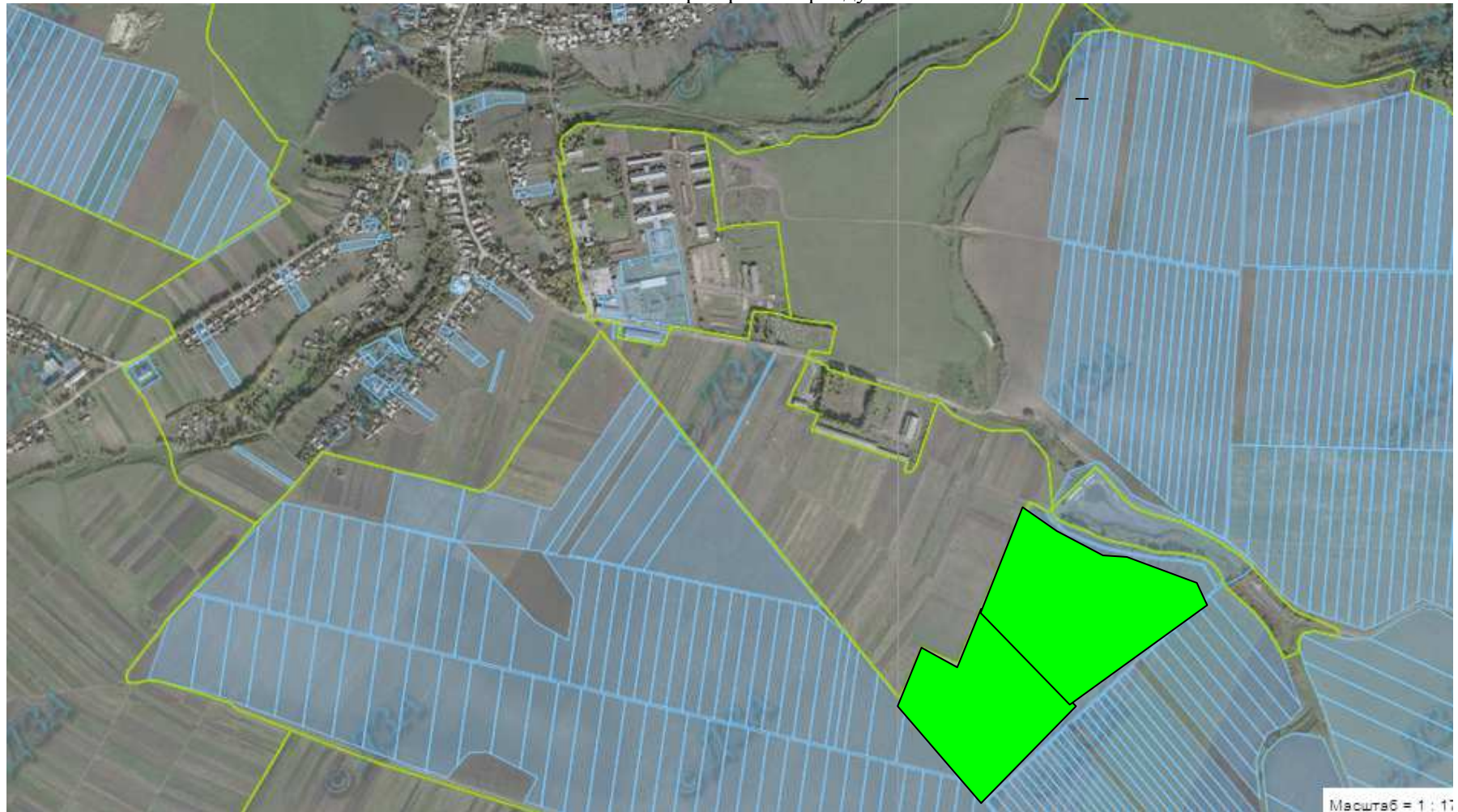




Місце розміщення наданих земельних ділянок
Цільове призначення - для ведення особистого селянського господарства
Площа – 35,9000 га

Агровиробничі групи ґрунтів:

Шифр 40 - Чорноземи опідзолені
Шифр 95 - Лучно-чорноземні ґрунти

Гусятинський район, Старонижбірківська сільська рада (за межами населеного пункту),
землі резервного фонду



-  Місце розміщення наданих земельних ділянок
Цільове призначення - для ведення особистого селянського господарства
Площа – 9,0000 га
-  Площа – 12,5998 га

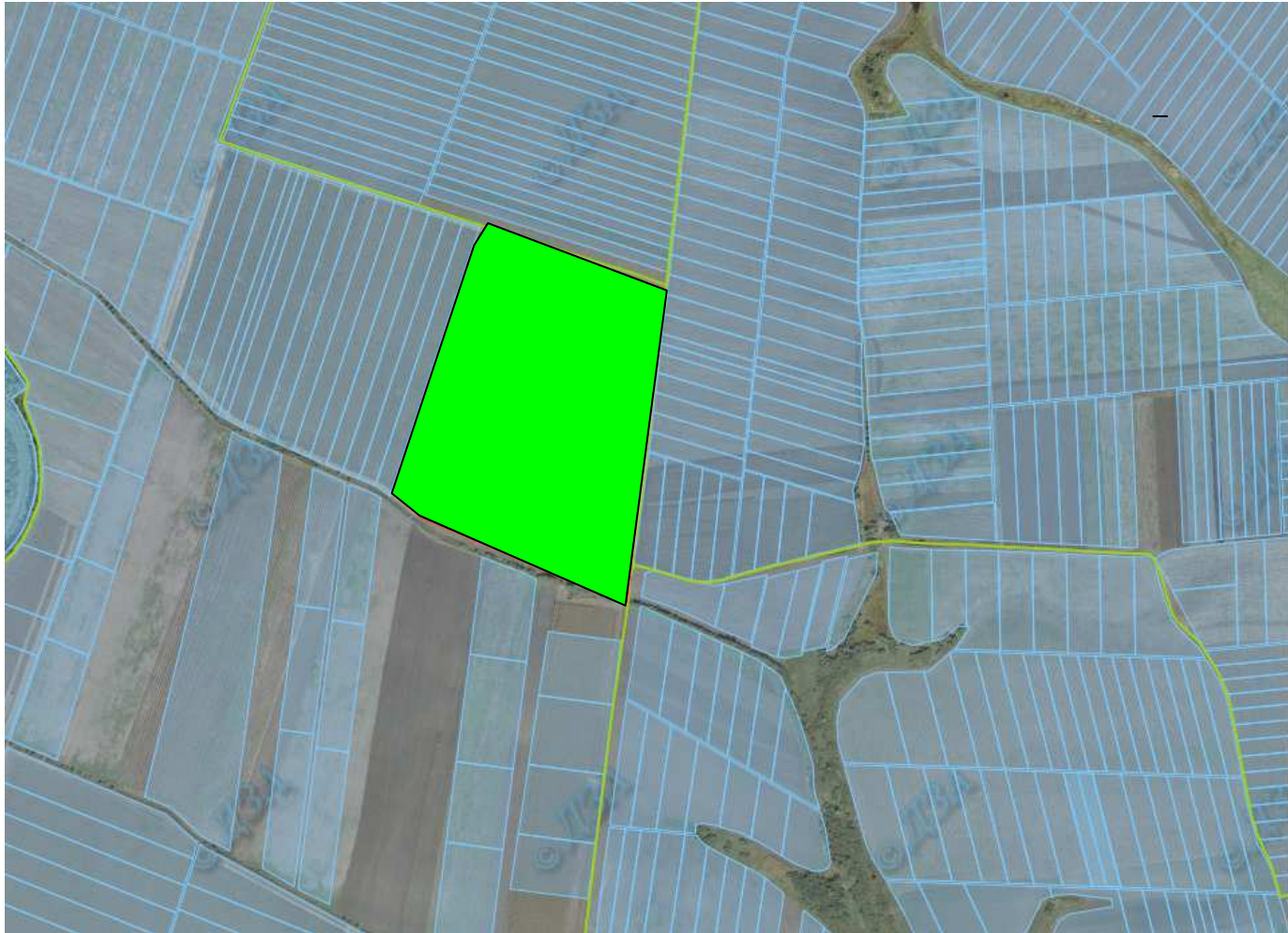
Агровиробничі групи ґрунтів:

Шифр 40 - Чорноземи глибокі мало гумусні, відходи рихлених порід

Шифр 72 - Чорноземи на щільних глинах

Шифр 118 - Лучні ґрунти, лучно-болотні ґрунти.

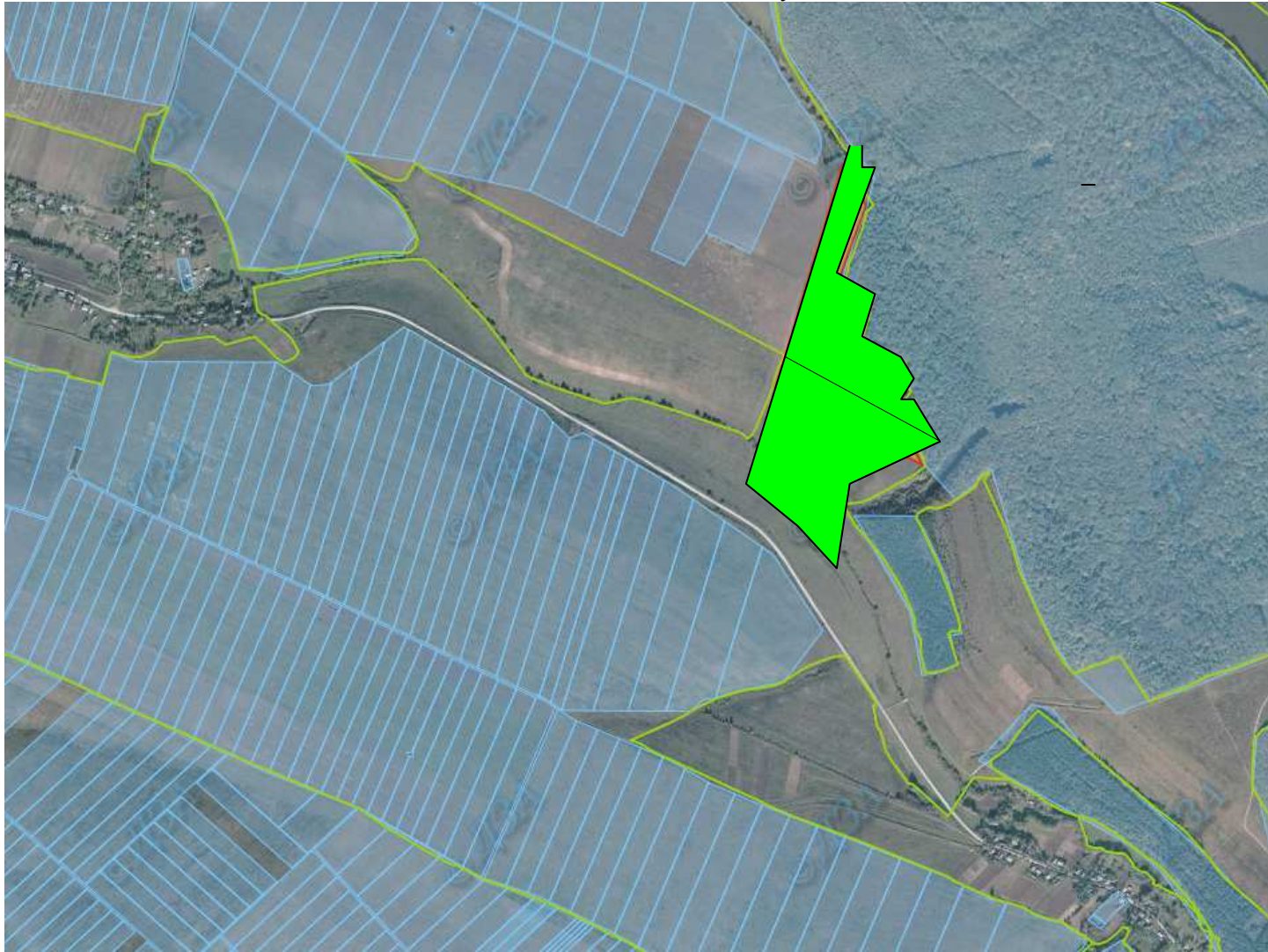
Гусятинський район, Копичинська міська рада (за межами населеного пункту)



Місце розміщення наданих земельних ділянок
Цільове призначення - для ведення особистого селянського господарства
Площа – 36.50 га

Агровиробничі групи ґрунтів:
Шифр 19 - Темно – сірі опідзолені ґрунти

Гусятинський район, Красненська сільська рада (за межами населеного пункту),
землі запасу



Місце розміщення наданих земельних ділянок
Цільове призначення - для ведення особистого селянського господарства
Площа – 18,00га

Агровиробничі групи ґрунтів:
Шифр 19 - Темно – сірі опідзолені ґрунти

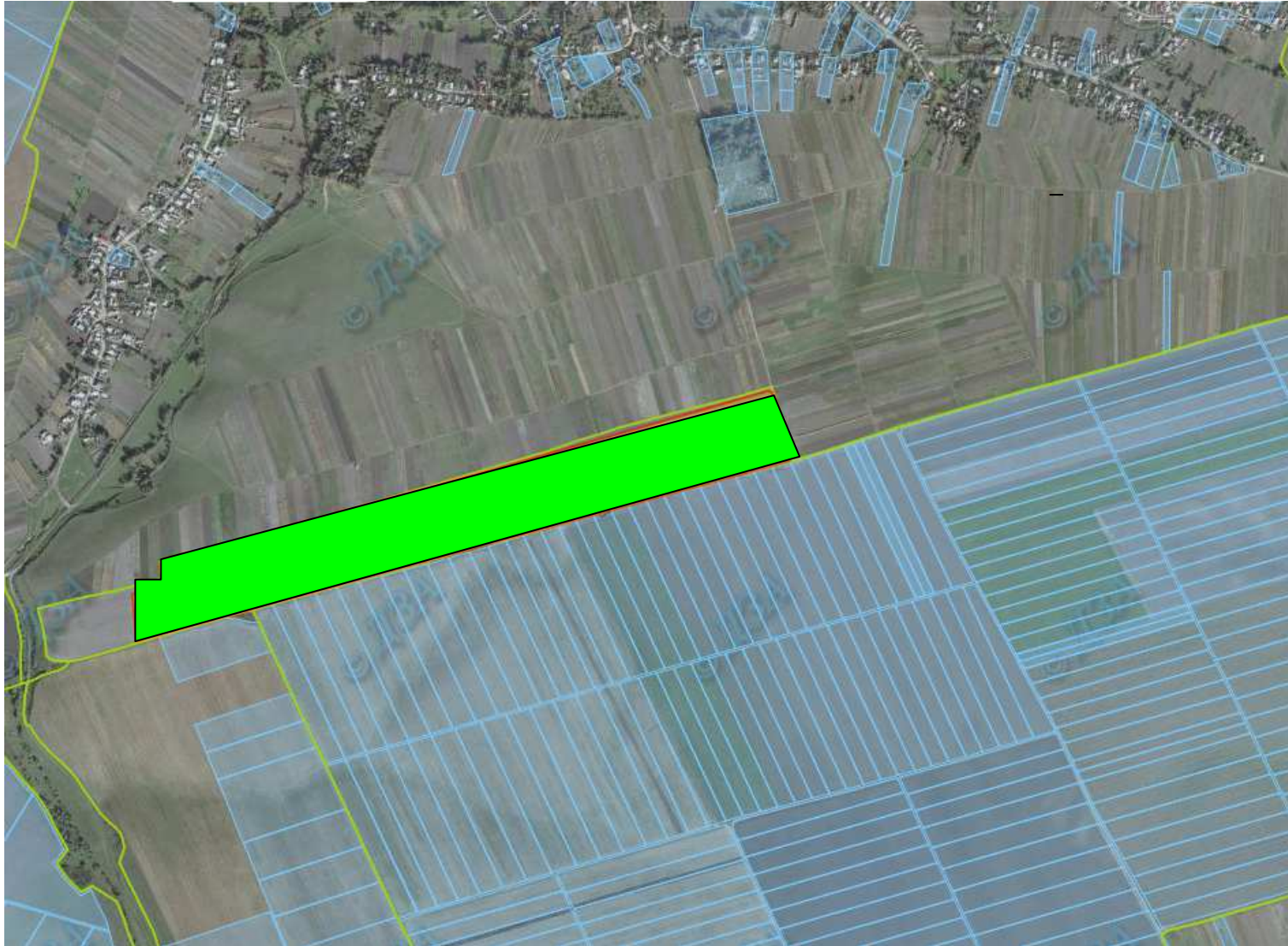
Гусятинський район, Суходільська сільська рада (за межами населеного пункту),
землі резервного фонду



Місце розміщення наданих земельних ділянок
Цільове призначення - для ведення особистого селянського господарства
Площа – 3.40га

Агровиробничі групи ґрунтів:
Шифр 30 - чорноземи реградовані

Гусятинський район, Вікнянська сільська рада (за межами населеного пункту),
землі запасу (рілля), кадастровий номер 6121685100 01 001 1094



Місце розміщення наданих земельних ділянок
Цільове призначення - для ведення особистого селянського господарства
Площа – 25,00га

Агровиробничі групи ґрунтів:

Шифр 30 - чорноземи реградовані

Шифр 40 - чорноземи глибокі мало гумусні

Шифр 29 - темно-сірі, реградовані ґрунти

Гусятинський район, Городницька сільська рада (за межами населеного пункту)



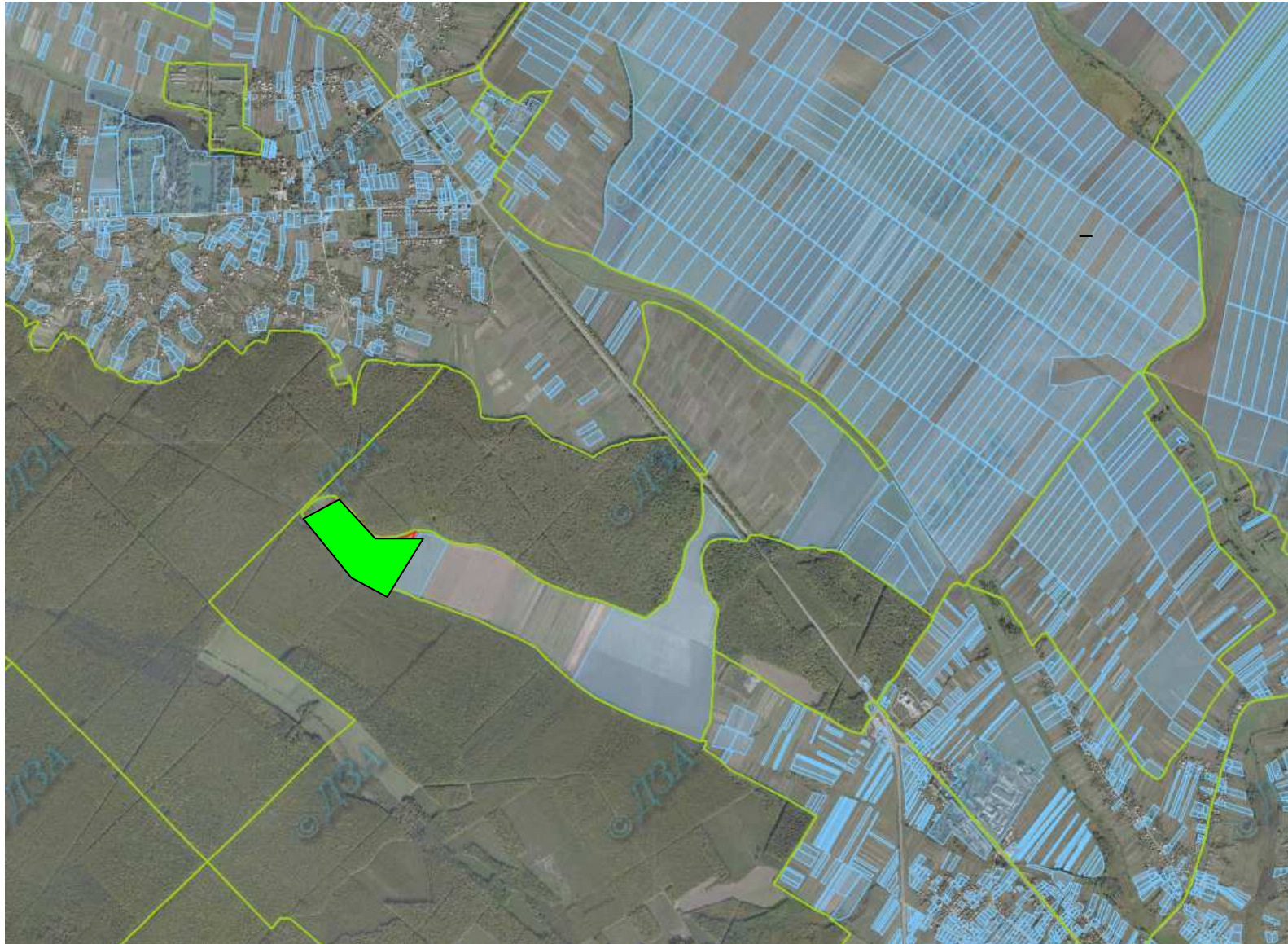
Місце розміщення наданих земельних ділянок
Цільове призначення - для ведення особистого селянського господарства
Площа – 14.70га
Агровиробничі групи ґрунтів:
Шифр 18 - сірі опідзолені ґрунти

Гусятинський район, Крогулуцька сільська рада (за межами населеного пункту)



- Місце розміщення наданих земельних ділянок
- Цільове призначення - для ведення особистого селянського господарства
- Площа – 2,0000 га
- Агровиробничі групи ґрунтів:
- Шифр 19** - темно-сірі опідзолені ґрунти


Гусятинський район, Яблунівська сільська рада (за межами населеного пункту)



- Місце розміщення наданих земельних ділянок
- Цільове призначення - для ведення особистого селянського господарства
- Площа – 8,0000 га
- Агровиробничі групи ґрунтів:
- Шифр 18 - сірі опідзолені ґрунти

Гусятинський район, Малолуцька сільська рада (за межами населеного пункту)



-  Місце розміщення наданих земельних ділянок
- Цільове призначення - для ведення особистого селянського господарства
- Площа – 26,7900 га
- Агровиробничі групи ґрунтів:
- Шифр 30** - чорноземи реградовані

Гусятинський район, Постолівська сільська рада (за межами населеного пункту)



- Місце розміщення наданих земельних ділянок
- Цільове призначення - для ведення особистого селянського господарства
- Площа – 2,0000 га
- Агровиробничі групи ґрунтів:
Шифр 30 - чорноземи реградовані

Гусятинський район, Малолуцька сільська рада (за межами населеного пункту)



Місце розміщення наданих земельних ділянок
Цільове призначення - для ведення особистого селянського господарства
Площа – 2,0000 га
Агровиробничі групи ґрунтів:
Шифр 19 - темно - сірі опідзолені ґрунти

Гусятинський район, Суходільська сільська рада (за межами населеного пункту)



- Місце розміщення наданих земельних ділянок
- Цільове призначення - для ведення особистого селянського господарства
- Площа – 1,3000 га
- Агровиробничі групи ґрунтів:
- Шифр 18** - сірі опідзолені ґрунти

Гусятинський район, Сороківська сільська рада (за межами населеного пункту)



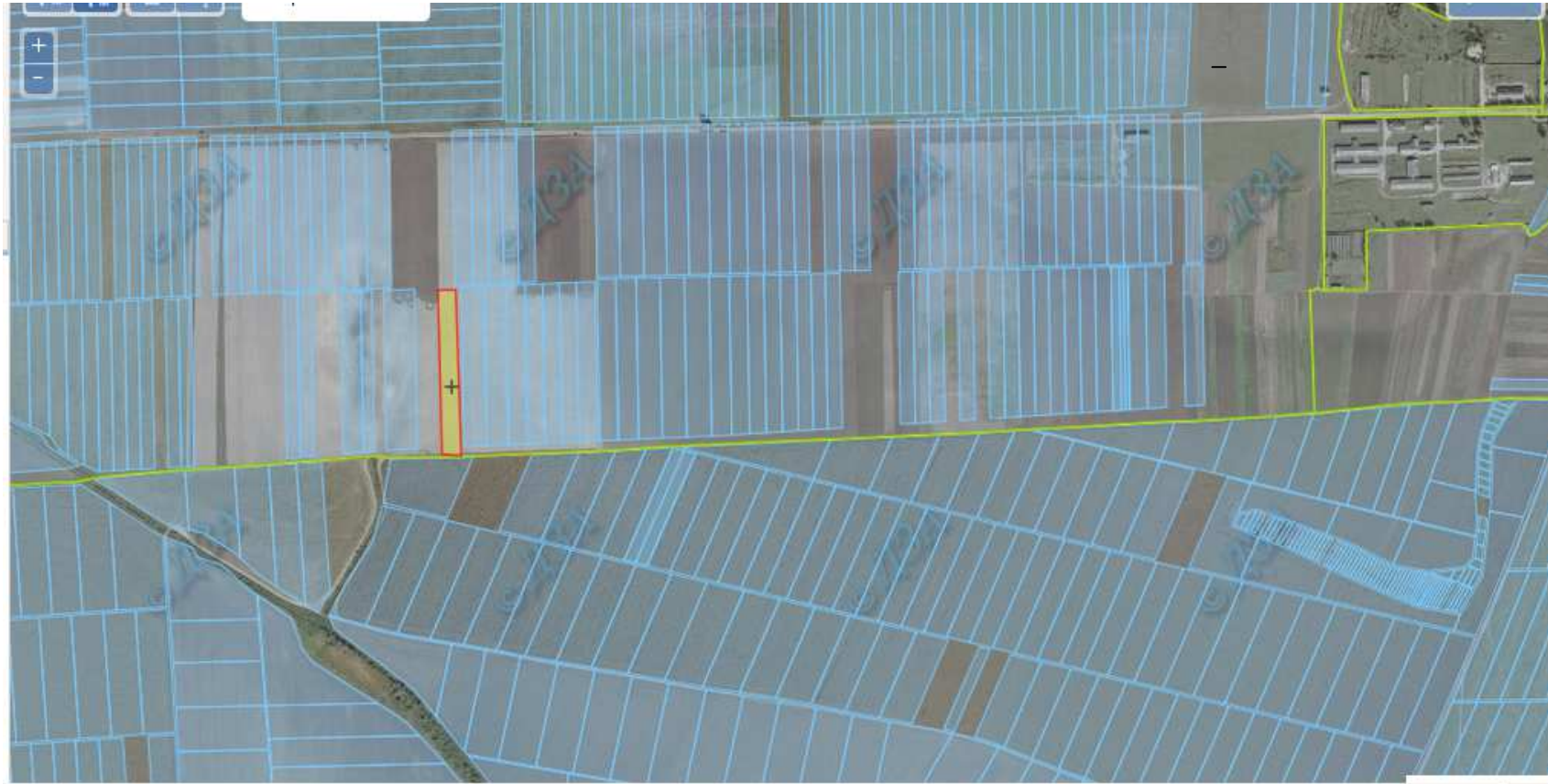
- Місце розміщення наданих земельних ділянок
- Цільове призначення - для ведення особистого селянського господарства
- Площа – 1,5000 га
- Агровиробничі групи ґрунтів:
- Шифр 20** - чорноземи опідзолені

Гусятинський район, Суходільська сільська рада (за межами населеного пункту)



Місце розміщення наданих земельних ділянок
Цільове призначення - для ведення особистого селянського господарства
Площа – 2,0000 га
Агровиробничі групи ґрунтів:
Шифр 18 - сірі опідзолені ґрунти

Гусятинський район, Постолівська сільська рада (за межами населеного пункту)



Місце розміщення наданих земельних ділянок

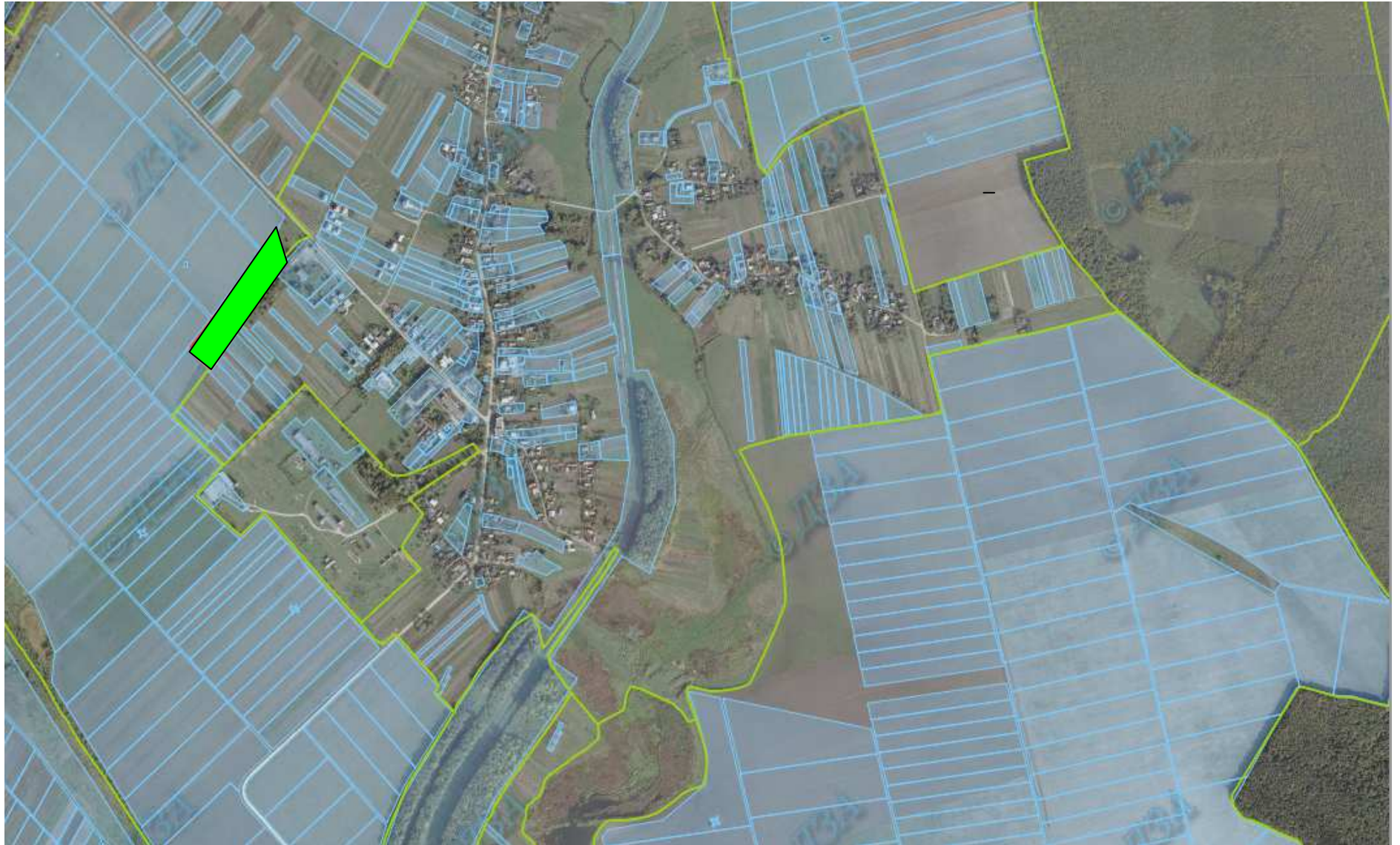
Цільове призначення - для ведення особистого селянського господарства

Площа – 2,0000 га

Агровиробничі групи ґрунтів:

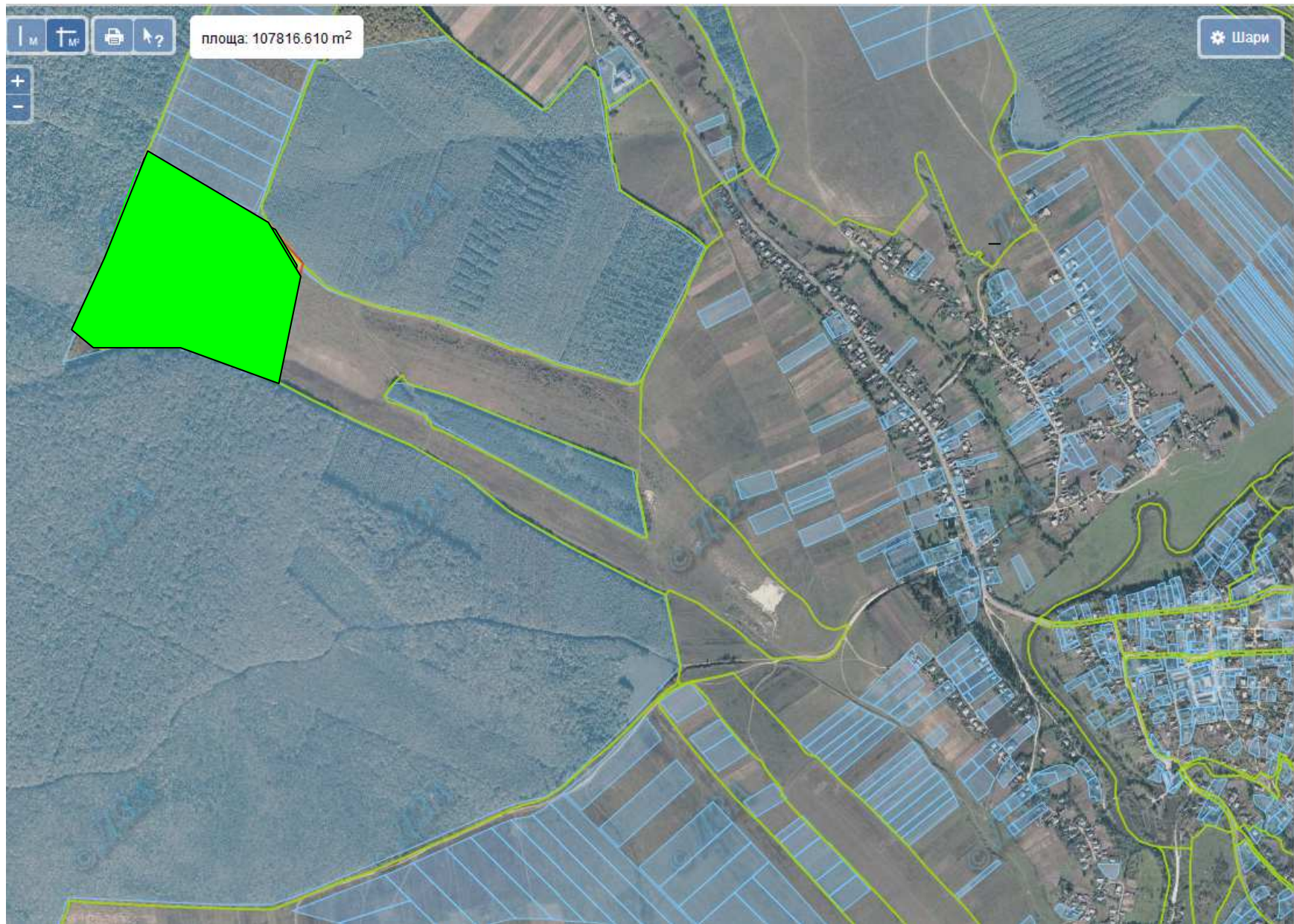
Шифр 30 - чорноземи реградовані

Гусятинський район, Котівська сільська рада (за межами населеного пункту)



Місце розміщення наданих земельних ділянок
Цільове призначення - для ведення особистого селянського господарства
Площа – 1,7000 га
Агровиробничі групи ґрунтів:
Шифр 19 - Темно – сірі опідзолені ґрунти

Гусятинський район, Калагарівська сільська рада (за межами населеного пункту)



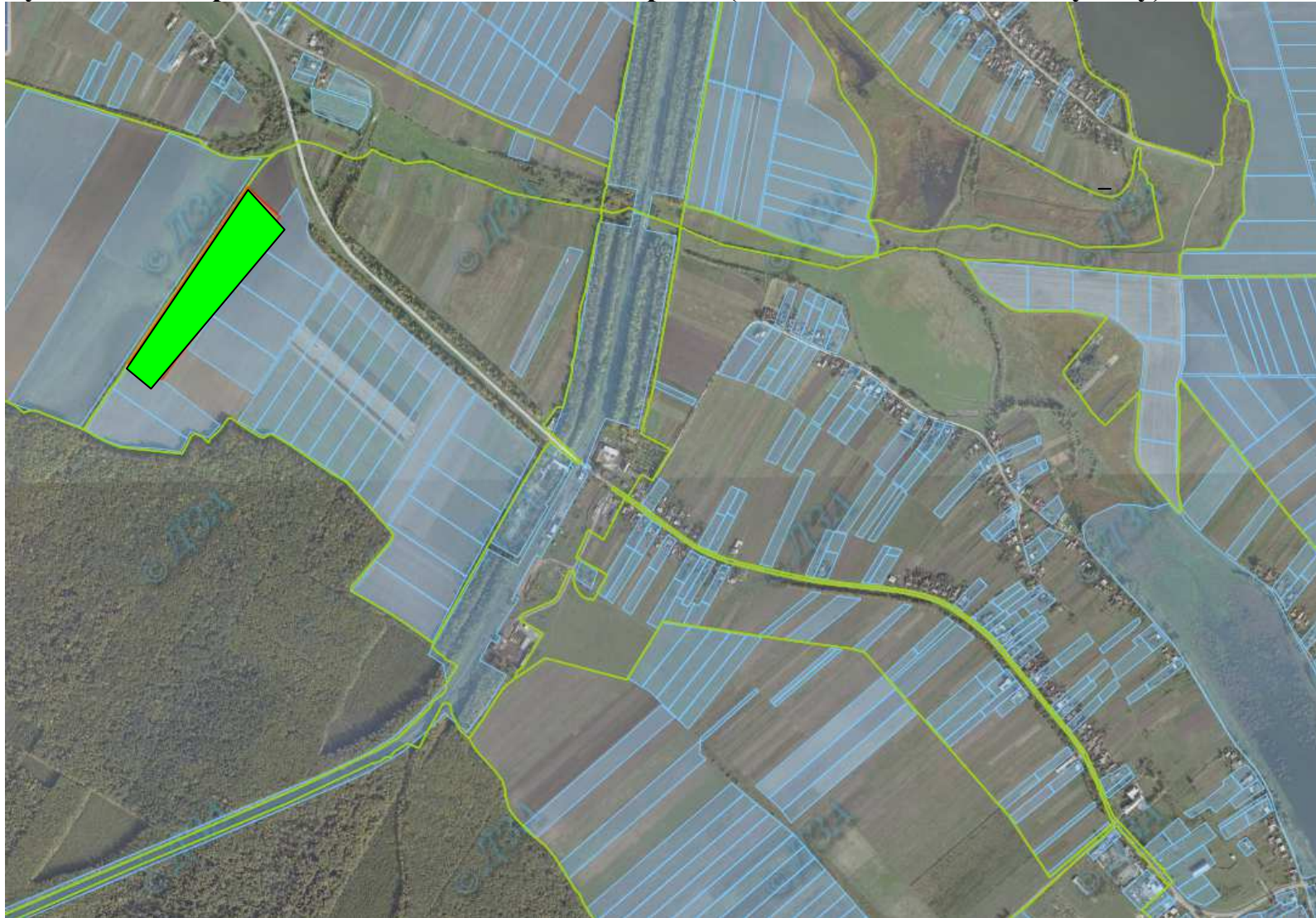
- Місце розміщення наданих земельних ділянок
- Цільове призначення - для ведення особистого селянського господарства
- Площа – 27,5000 га
- Агровиробничі групи ґрунтів:
- Шифр 18** - сірі опідзолені ґрунти


Гусятинський район, Сухоставська сільська рада (за межами населеного пункту)



Місце розміщення наданих земельних ділянок
Цільове призначення - для ведення особистого селянського господарства
Площа – 2,0000 га
Агровиробничі групи ґрунтів:
Шифр 20 - чорноземи опідзолені

Гусятинський район, Гадинківська сільська рада (за межами населеного пункту)



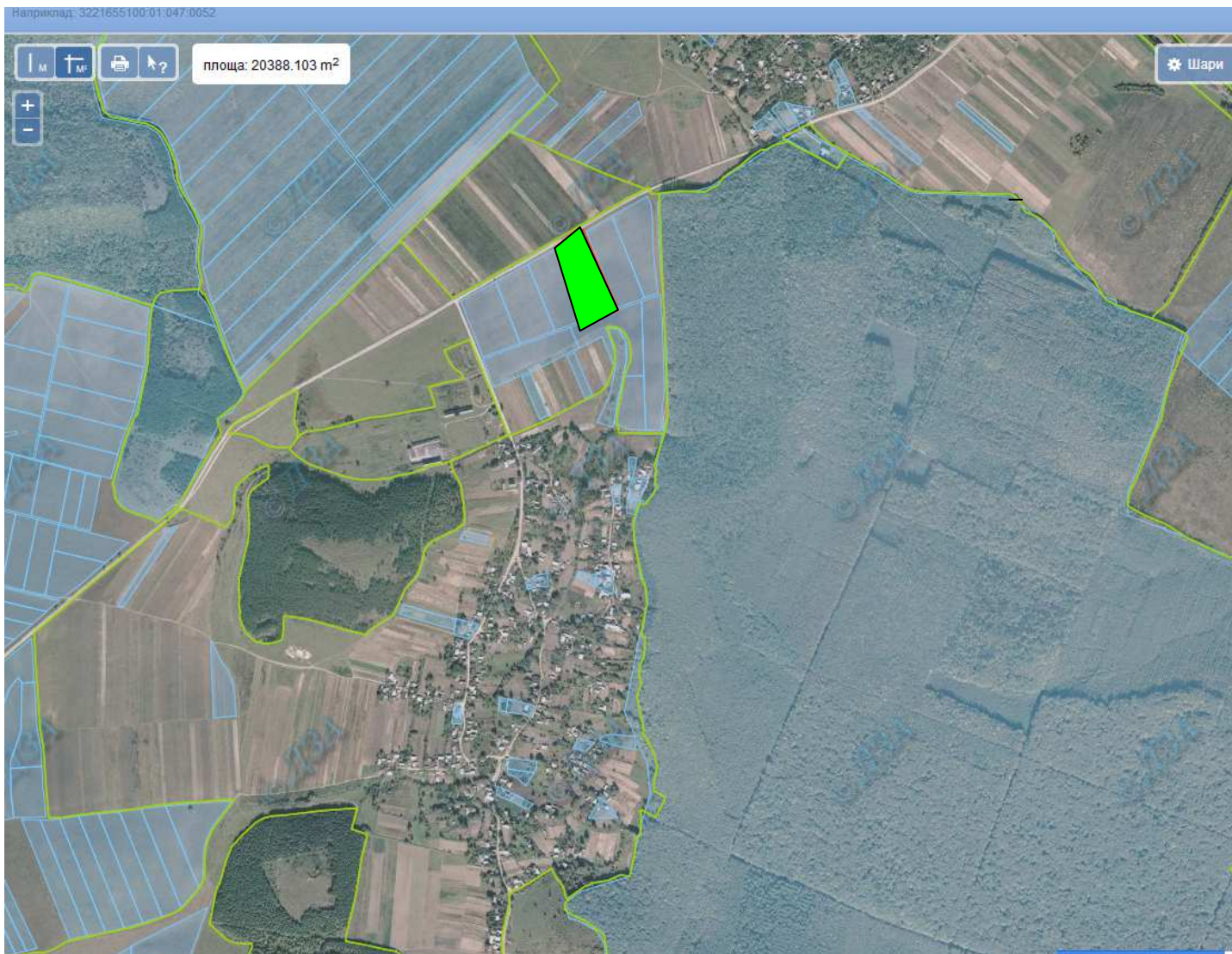
-  Місце розміщення наданих земельних ділянок
- Цільове призначення - для ведення особистого селянського господарства
- Площа – 5,0000 га
- Агровиробничі групи ґрунтів:
- Шифр 18** - сірі опідзолені ґрунти

Гусятинський район, Сидорівська сільська рада (за межами населеного пункту)



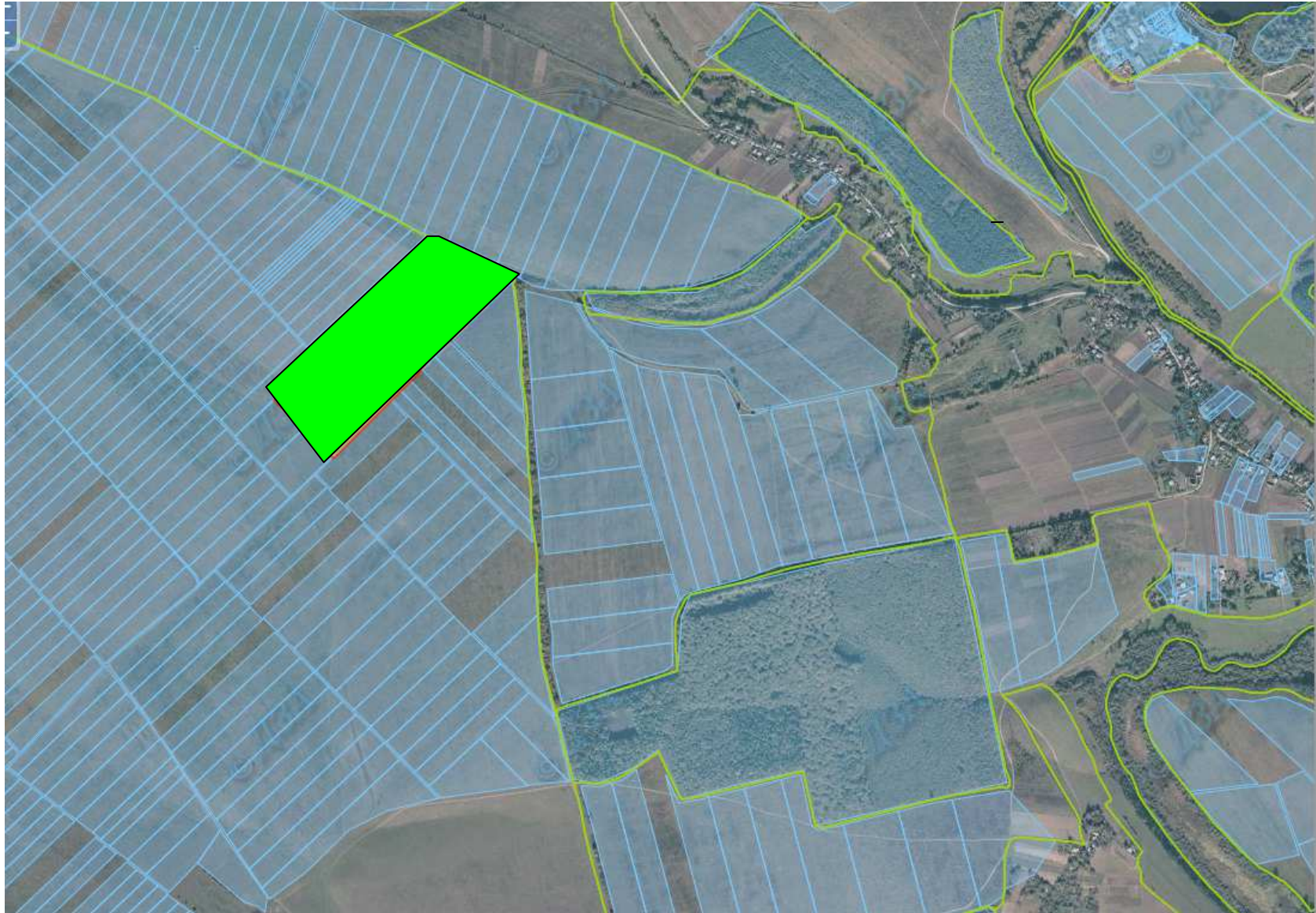
- Місце розміщення наданих земельних ділянок
- Цільове призначення - для ведення особистого селянського господарства
- Площа – 10,0000 га
- Агровиробничі групи ґрунтів:
Шифр 30 - Чорноземи реградовані

Гусятинський район, Саджівецька сільська рада (за межами населеного пункту)



- Місце розміщення наданих земельних ділянок
- Цільове призначення - для ведення особистого селянського господарства
- Площа – 2,0000 га
- Агровиробничі групи ґрунтів:
- Шифр 17** - Ясно-сірі опідзолені ґрунти

Гусятинський район, Калагарівська сільська рада (за межами населеного пункту)



Місце розміщення наданих земельних ділянок
Цільове призначення - для ведення особистого селянського господарства
Площа – 12,0000 га
Агровиробничі групи ґрунтів:
Шифр 19 - Темно-сірі опідзолені ґрунти

Гусятинський район, Увислівська сільська рада (за межами населеного пункту)



Місце розміщення наданих земельних ділянок

Цільове призначення - для ведення особистого селянського господарства

Площа – 2,0000 га

Агровиробничі групи ґрунтів:

Шифр 42 - Чорноземи глибокі малогумусні вилугувані

Гусятинський район, Красненська сільська рада (за межами населеного пункту)



Місце розміщення наданих земельних ділянок

Цільове призначення - для ведення особистого селянського господарства

Площа – 59,00 га

Агровиробничі групи ґрунтів:

Шифр 19 - Темно-сірі опідзолені ґрунти, **30**-Чорноземи реградовані; **20** - Чорноземи опідзолені

Гусятинський район, Яблунівська сільська рада (за межами населеного пункту)



Місце розміщення наданих земельних ділянок
Цільове призначення - для ведення особистого селянського господарства
Площа – 2,00 га
Агровиробничі групи ґрунтів:
Шифр 19 - Темно-сірі опідзолені ґрунти