



ДЕРЖГЕОКАДАСТР

ГОЛОВНЕ УПРАВЛІННЯ ДЕРЖГЕОКАДАСТРУ У ТЕРНОПІЛЬСЬКІЙ ОБЛАСТІ

ВІДДІЛ У БЕРЕЖАНСЬКОМУ РАЙОНІ
ГОЛОВНОГО УПРАВЛІННЯ ДЕРЖГЕОКАДАСТРУ У ТЕРНОПІЛЬСЬКІЙ ОБЛАСТІ

АЛЬБОМ-АТЛАС

**з резервування земельних ділянок для учасників антитерористичної операції на території
Бережанського району Тернопільської області**

2018

Інформація стосовно забезпечення учасників антитерористичної операції земельними ділянками
на території району
(станом на 01 жовтня 2018 року)

№ з/п	Назва адміністративно-територіальної одиниці (район, місто обласного значення)	Кількість учасників АТО	Загальна площа зарезервованих земельних ділянок, га	з них		
				для ведення садівництва	для ведення особистого селянського господарства	Розташування земельної ділянки на території ОТГ
1	2	3	4	5	6	
	Бережанський район	281	250,4038	18,92	231,4838	

Бережанський район

Інформація стосовно забезпечення учасників антитерористичної операції земельними ділянками
на території Бережанського району
(станом на 01 жовтня 2018 року)

№ з/п	Назва адміністративно-територіальної одиниці (сільська (селищна) рада, місто районного значення)	Кількість учасників АТО	Загальна площа зарезервованих земельних ділянок, га	з них		Розташування земельної ділянки на території ОТГ
				для ведення садівництв а	для ведення особистого селянського господарства	
1	2	3	4	5	6	7
1	Біщецька	3	3,000		3,000	
2	Божиківська	9	22,000		22,000*	
3	Вербівська	4	3,60		3,60	
4	Вільховецька	7	15,6768		15,6768*	Саранчуківська ОТГ**
5	Жовнівська	5	24,80		24,80	
6	Жуківська	2	1,158		1,158	
7	Котівська	2	51,4168		51,4168	Саранчуківська ОТГ**
8	Куропатницька	2	3,000		3,000*	
9	Курянівська	2	5,500		5,500	
10	Лапшинська	5	9,967	0,12	9,847*	
11	Літятинська	4	10,000		10,000	
12	Мечищівська	4				
13	Надрічнянська	1				
14	Нараївська	4	9,7636		9,7636	
15	Підвисоцька	3	9.2	1,20	8,000	

16	Посухівська	2	12,00		12,00	
17	Потуторська	2	2,5		2,5*	
18	Рекшинська	3	13,5209		13,5209*	
19	Рибниківська	0				Саранчуківська ОТГ**
20	Рогачинська	0	7.6370		7.6370	
21	Саранчуківська	1	5,000	0,60	4,40	Саранчуківська ОТГ**
22	Слов'ятинська	2	3,000		3,000	
23	Тростянецька	3	3,00			Саранчуківська ОТГ**
24	Урманська	6	9.7714		9.7714	
25	Шибалинська	4	7,8923		7.8923	
26	м.Бережани	64	17,0	17,0*		
Усього по Бережанському районі		281	250,4038	18,92	231,4838*	

*- на території сільської/ міської ради по зазначених масивах надані дозволи на виготовлення документів із землеустрою щодо відведення земельних/передані у власність земельні ділянки


** - розпорядник земель об'єднана територіальна громада


***- земельні ділянки не передані у комунальну власність об'єднаній територіальній громаді.(Здійснення до передачі земельних ділянок сільськогосподарського призначення державної власності у комунальну власність розпорядження землями сільськогосподарського призначення державної власності під час передачі у власність за погодженням з об'єднаними територіальними громадами (шляхом прийняття відповідною радою рішення згідно із статтею 26 Закону України "Про місцеве самоврядування в Україні" Розпорядження Кабінету Міністрів України від 31.01.2018 № 60-р)).

Біщівська сільська рада с.Поручин

Біщівська сільська рада (за межами населеного пункту)

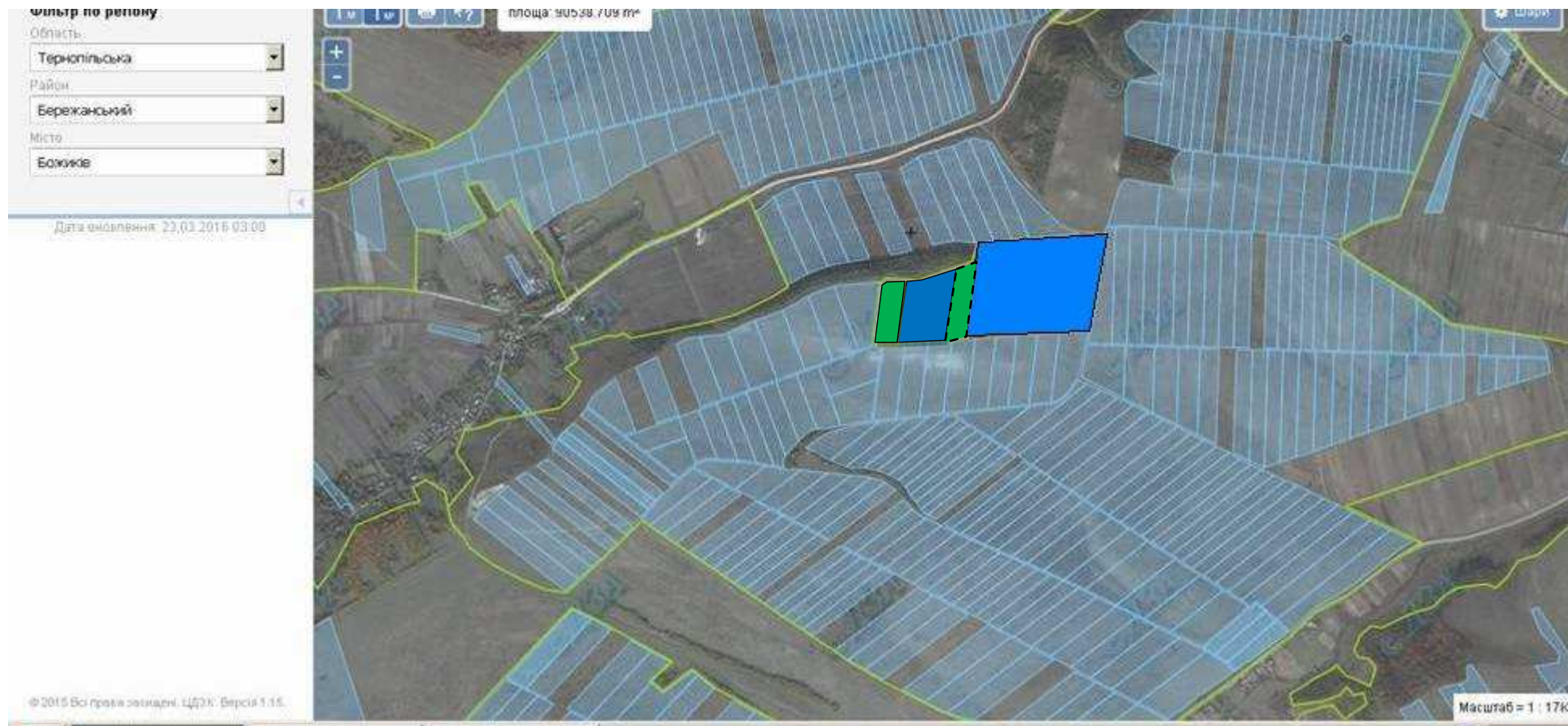


 -місце розташування земельної ділянки
Площа –3,00 га
Цільове призначення - для ведення особистого селянського господарства.

 -погоджено надання дозволу на виготовлення проектів землеустрою орієнтовною площею 1,50 га.

Божиківська сільська рада с.Волощина

Божиківська сільська рада (за межами населеного пункту)



Площа –9,00 га



- надано дозвіл на виготовлення проектів землеустрою.



Цільове призначення - для ведення особистого селянського господарства.

земельні ділянки, які надано у власність і внесено до Державного земельного кадастру

Божиківська сільська рада с.Божиків

Божиківська сільська рада (за межами населеного пункту)



Площа –9,00 га

Цільове призначення - для ведення особистого селянського господарства.

земельні ділянки, які надано у власність і внесено до Державного земельного кадастру


Божиківська сільська рада с.Квіткове

Божиківська сільська рада (за межами населеного пункту)



Площа –4,00 га

Цільове призначення - для ведення особистого селянського господарства.

 -надано дозвіл на виготовлення проектів землеустрою

Вербівська сільська рада

Вербівська сільська рада (за межами населеного пункту)



-місце розташування земельної ділянки

Площа –3,60 га

Цільове призначення - для ведення особистого селянського господарства

Вільховецька сільська рада с.Вільховець

Вільховецька сільська рада (за межами населеного пункту)



Площа - 15,6768 га


Цільове призначення - для ведення особистого селянського господарства
земельні ділянки, які надано у власність і внесено до Державного земельного кадастру



Жовнівська сільська рада

Жовнівська сільська рада (за межами населеного пункту)



 -місце розташування земельної ділянки
Площа –2,00 га
Цільове призначення - для ведення особистого селянського господарства

Жовнівська сільська рада

Жовнівська сільська рада (за межами населеного пункту)



Площа –3,5000 га

Цільове призначення - для ведення особистого селянського господарства.

земельні ділянки, які надано у власність і внесено до Державного земельного кадастру




Жовнівська сільська рада

Жовнівська сільська рада (за межами населеного пункту)



Площа – 2,3000 га

Цільове призначення - для ведення особистого селянського господарства.

 -надано дозвіл на виготовлення проектів землеустрою.


Жовнівська сільська рада, урочище «Рівня»

Жовнівська сільська рада (за межами населеного пункту)



Площа – 1,000 га

Цільове призначення - для ведення особистого селянського господарства.

 -надано дозвіл на виготовлення проектів землеустрою.

Жовнівська сільська рада

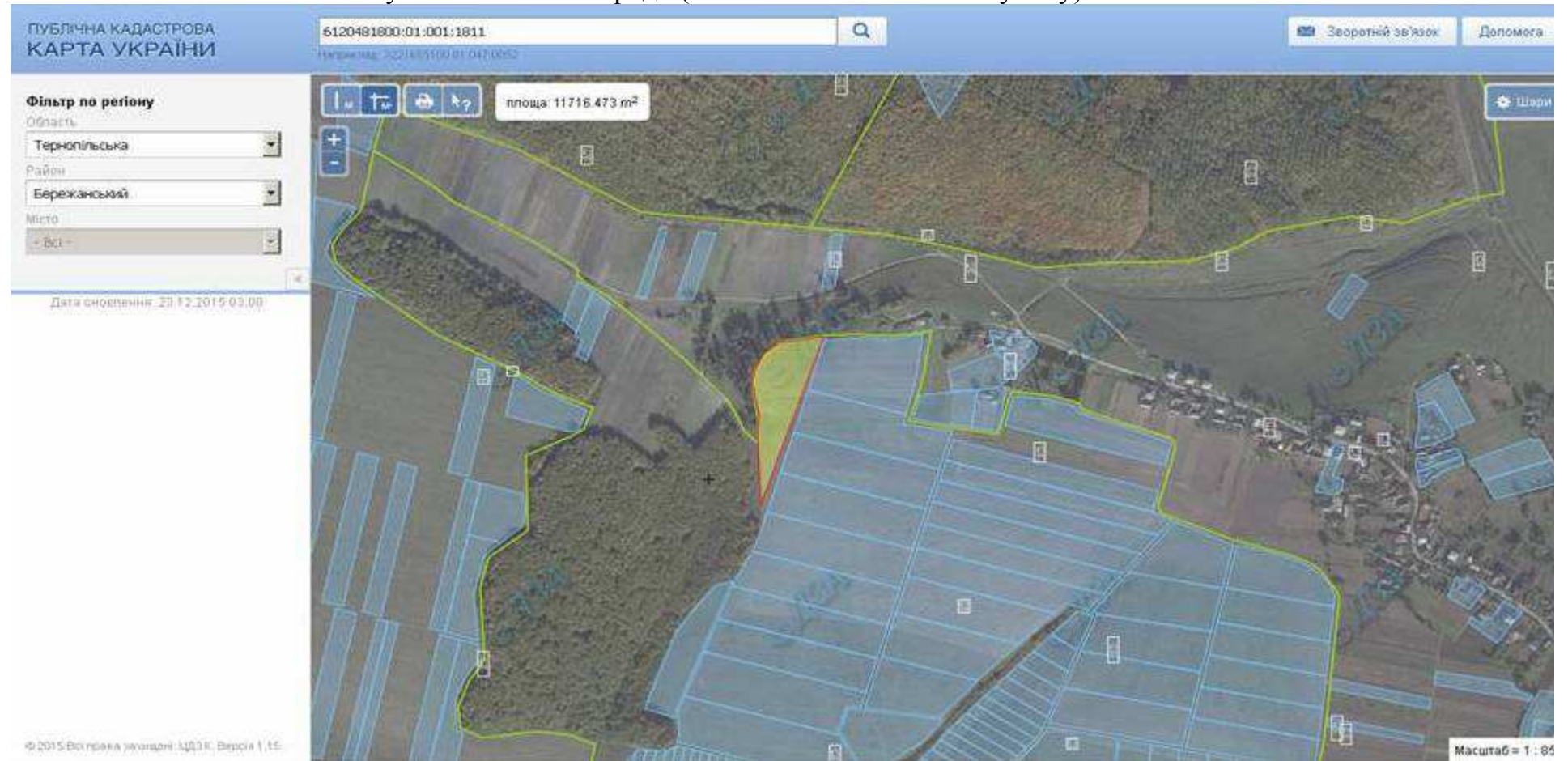
Жовнівська сільська рада (за межами населеного пункту)




- -місце розташування земельної ділянки
- Площа – 16,000 га
- Цільове призначення - для ведення особистого селянського господарства.

Жуківська сільська рада с.Жуків

Жуківська сільська рада (за межами населеного пункту)



 -місце розташування земельної ділянки
площа - 1,158 га
цільове призначення - для ведення особистого селянського господарства
кадастровий номер - 6120481800:01:001:181

Котівська сільська рада с.Молохів

Котівська сільська рада (за межами населеного пункту)



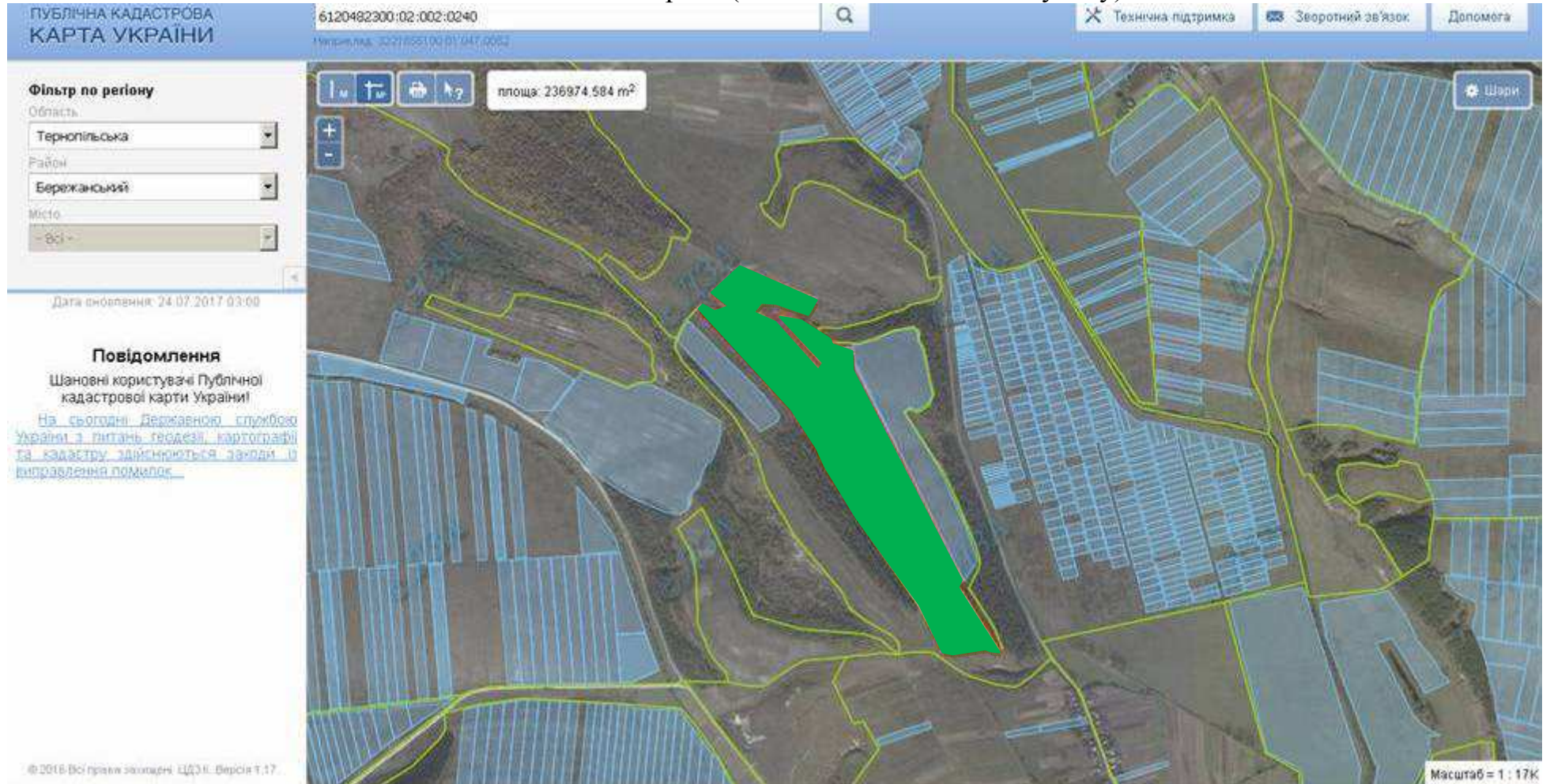
Площа – 20,0 га

Цільове призначення - для ведення особистого селянського господарства.

 - надано дозвіл на виготовлення проектів землеустрою.

Котівська сільська рада

Котівська сільська рада (за межами населеного пункту)



- надано дозвіл на виготовлення проектів
- Площа – 23,5172 га
- Цільове призначення - для ведення особистого селянського господарства.
- Кадастровий номер 6120482300:02:002:0240

Котівська сільська рада


Котівська сільська рада (за межами населеного пункту)



Площа – 7,8996 га

Цільове призначення - для ведення особистого селянського господарства.

Кадастровий номер 6120482300:02:002: землеустрою.0241

 - надано дозвіл на виготовлення проектів

Куропатницька сільська рада с.Куропатники

Куропатницька сільська рада (за межами населеного пункту)



-місце розташування земельної ділянки

Площа –3,00 га

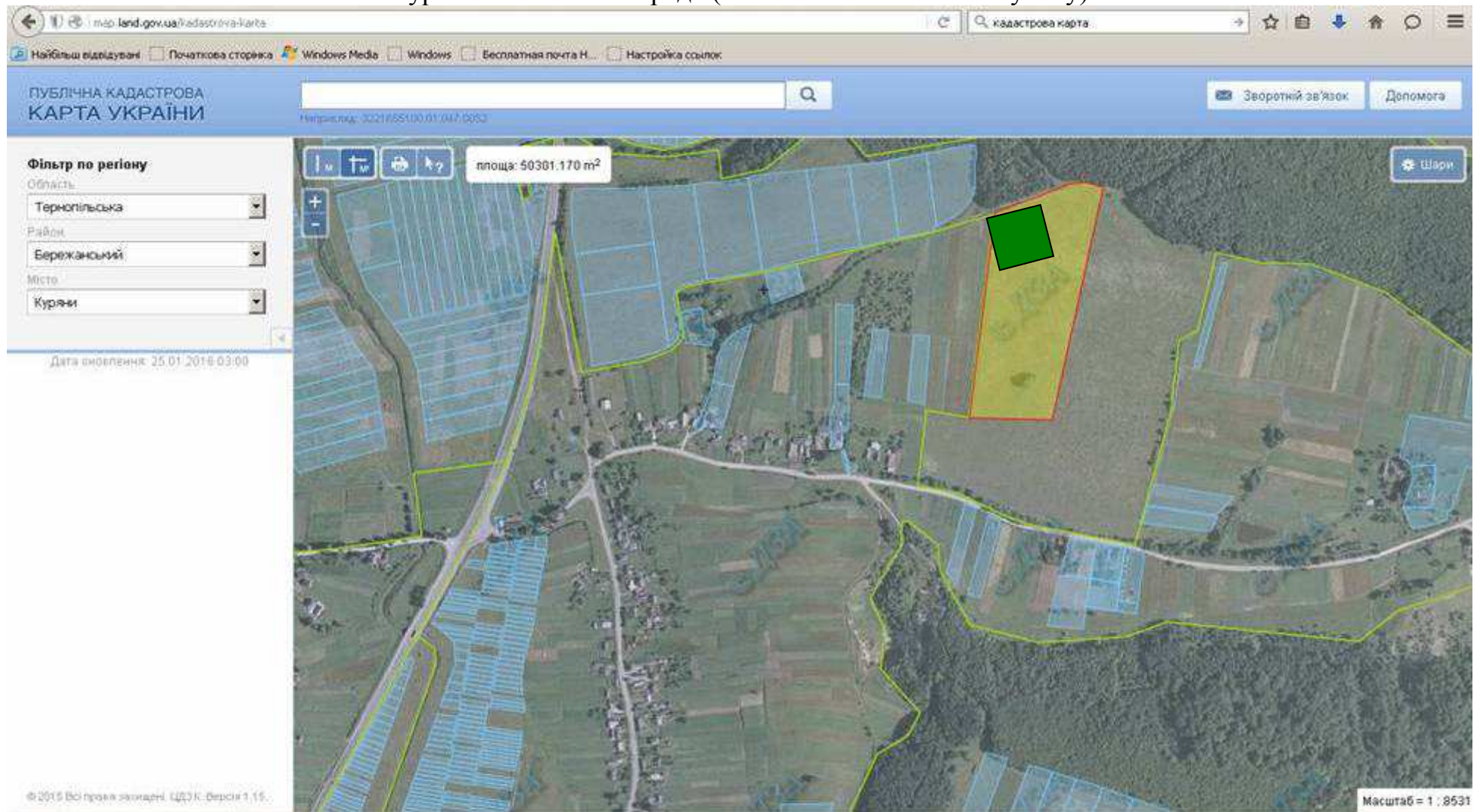
Цільове призначення - для ведення особистого селянського господарства.

Кадастровий номер 6120482500:02:001:0152



- надано дозвіл на виготовлення проектів землеустрою.

Курянівська сільська рада с.Куряни Курянівська сільська рада (за межами населеного пункту)



-місце розташування земельної ділянки

Площа - 5,000 га

Цільове призначення - для ведення особистого селянського господарства.

-погоджено надання дозволу на виготовлення проектів землеустрою орієнтовною площею 1,00 га.


Курянівська сільська рада с.Куряни

Курянівська сільська рада (за межами населеного пункту)



Площа – 0,5000 га

Цільове призначення - для ведення особистого селянського господарства..

 - погоджено надання дозволу на виготовлення проекту землеустрою, орієнтовною площею 0,5000 га.

Лапшинська сільська рада, с. Лапшин
Лапшинська сільська рада (за межами населеного пункту)



Площа - 8,75 га*

Цільове призначення - для ведення особистого селянського господарства.

Кадастровий номер - 6120483000:01:001:0853



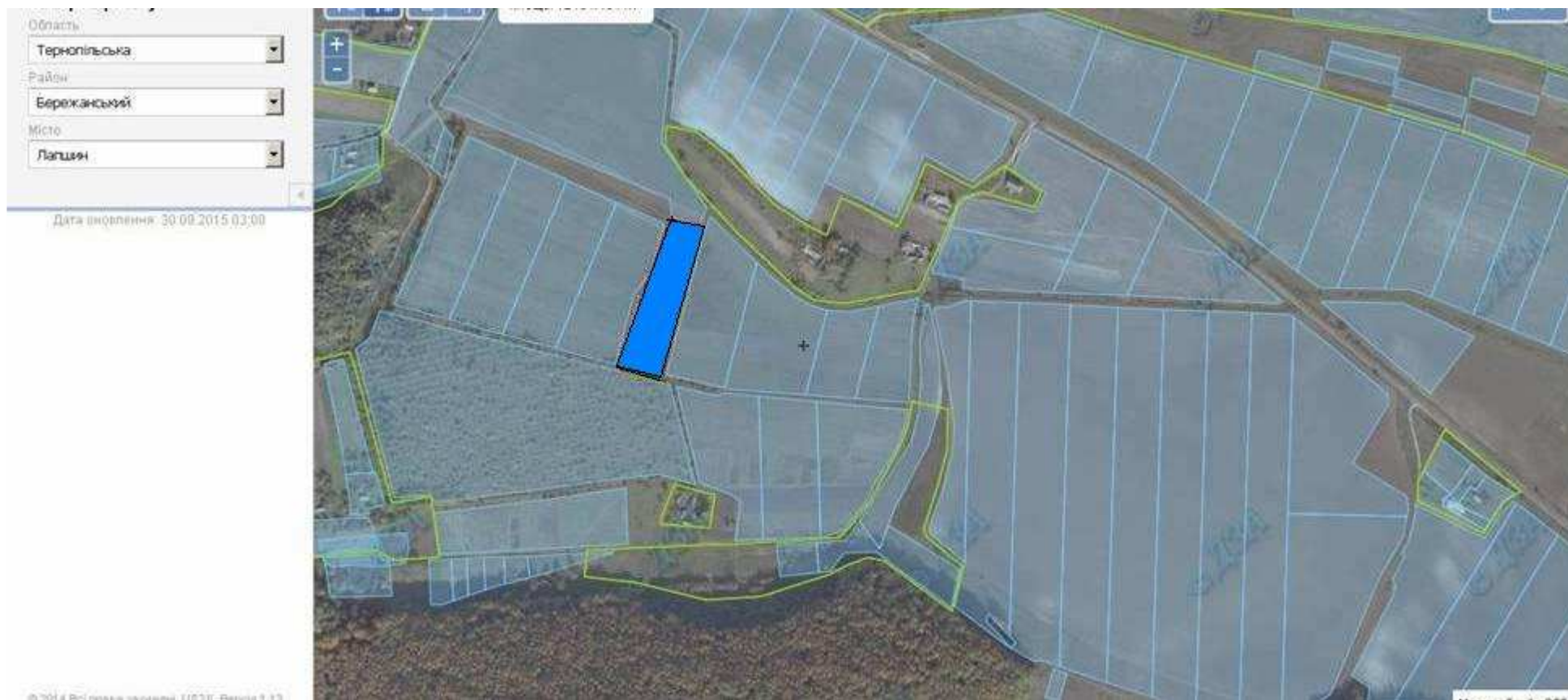
- надано дозвіл на виготовлення проектів



земельні ділянки, які надано у власність і внесено до Державного земельного кадастру

Лапшинська сільська рада, с. Лапшин

Лапшинська сільська рада (за межами населеного пункту)



Площа - 1,097 га*

Цільове призначення - для ведення особистого селянського господарства.

Кадастровий номер - 6120483000:01:001:0852



земельні ділянки, які надано у власність і внесено до Державного земельного кадастру

Лапшинська сільська рада, с. Гайок

Лапшинська сільська рада (за межами населеного пункту)




- надано дозвіл на виготовлення проектів
- Площа - 0,12 га
- Цільове призначення - для ведення індивідуального садівництва.

Літятинська сільська рада с.Літятин


Літятинська сільська рада (за межами населеного пункту)



 -місце розташування земельної ділянки

Площа –10,00 га


Цільове призначення - для ведення особистого селянського господарства.

 Земельні ділянки, які надано у власність і внесено до Державного земельного кадастру.

Нараївська сільська рада


Нараївська сільська рада (за межами населеного пункту)



 -місце розташування земельної ділянки

Площа -3,7636 га

Цільове призначення - для ведення особистого селянського господарства.

 Земельні ділянки, які надано у власність і внесено до Державного земельного кадастру


Нараївська сільська рада

Нараївська сільська рада (за межами населеного пункту)



Площа —4,00 га

Цільове призначення - для ведення особистого селянського господарства.

 - надано дозвіл на виготовлення проектів землеустрою.


Нараївська сільська рада

Нараївська сільська рада (за межами населеного пункту)



Площа –2,00 га



Цільове призначення - для ведення особистого селянського господарства.

 - надано дозвіл на виготовлення проекту землеустрою

Підвисоцька сільська рада с.Підвисоке

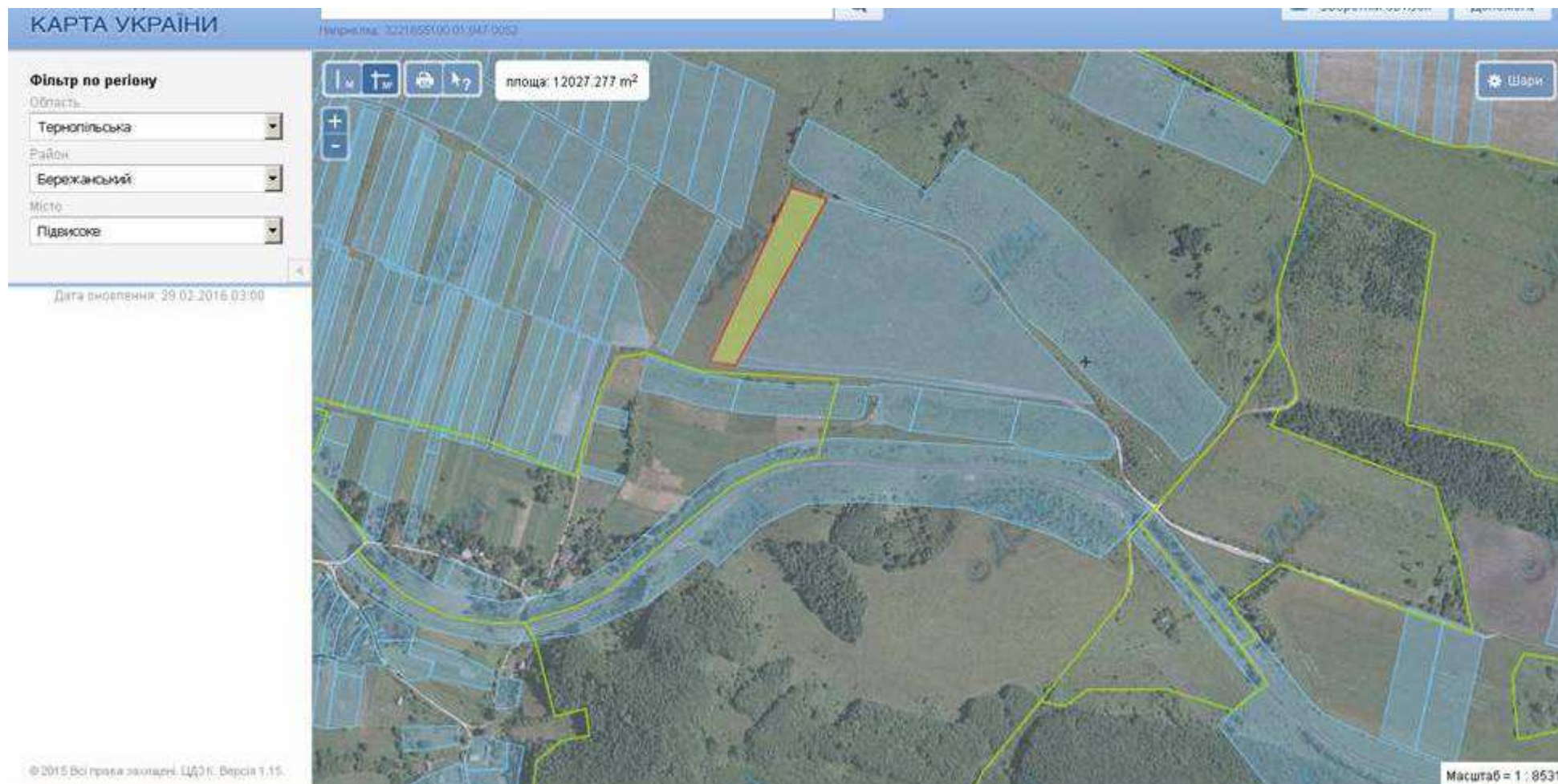
Підвисоцька сільська рада (за межами населеного пункту)



-  -місце розташування земельної ділянки
Площа - 8,00 га
Цільове призначення - для ведення особистого селянського господарства
Кадастровий номер - 6120485700:01:001:0398
-  - надано дозвіл на виготовлення проектів землеустрою

Підвисоцька сільська рада с.Підвисоке

Підвисоцька сільська рада (за межами населеного пункту)



-місце розташування земельної ділянки

Площа - 1,20 га

Цільове призначення - для ведення індивідуального садівництва

Кадастровий номер - 6120485700:01:001:039

Посухівська сільська рада

Посухівська сільська рада (за межами населеного пункту)



-місце розташування земельної ділянки

Площа –2,00 га

Цільове призначення - для ведення особистого селянського господарства

Посухівська сільська рада


Посухівська сільська рада (за межами населеного пункту)



Площа –10,00 га

Цільове призначення - для ведення особистого селянського господарства.

Кадастровий номер-6120486000:01:001:2080

 Земельні ділянки, які надано у власність і внесено до Державного земельного кадастру.


 -надано дозвіл на виготовлення проектів землеустрою

Потуторська сільська рада Потуторська сільська рада (за межами населеного пункту)



Площа –2,5 га

Цільове призначення - для ведення особистого селянського господарства.

 -погоджено надання дозволу на виготовлення проектів землеустрою.

Рекшинська сільська рада с.Стриганці

Рекшинська сільська рада (за межами населеного пункту)



Площа –8,5209 га

Цільове призначення - для ведення особистого селянського господарства.

Кадастровий номер - 6120487000:01:001:2211.



земельні ділянки, які надано у власність і внесено до Державного земельного кадастру

Рекшинська сільська рада с.Двірці

Рекшинська сільська рада (за межами населеного пункту)



Площа –3,00 га

Цільове призначення - для ведення особистого селянського господарства.

 - надано дозвіл на виготовлення проектів землеустрою

Рекшинська сільська рада

Рекшинська сільська рада (за межами населеного пункту)



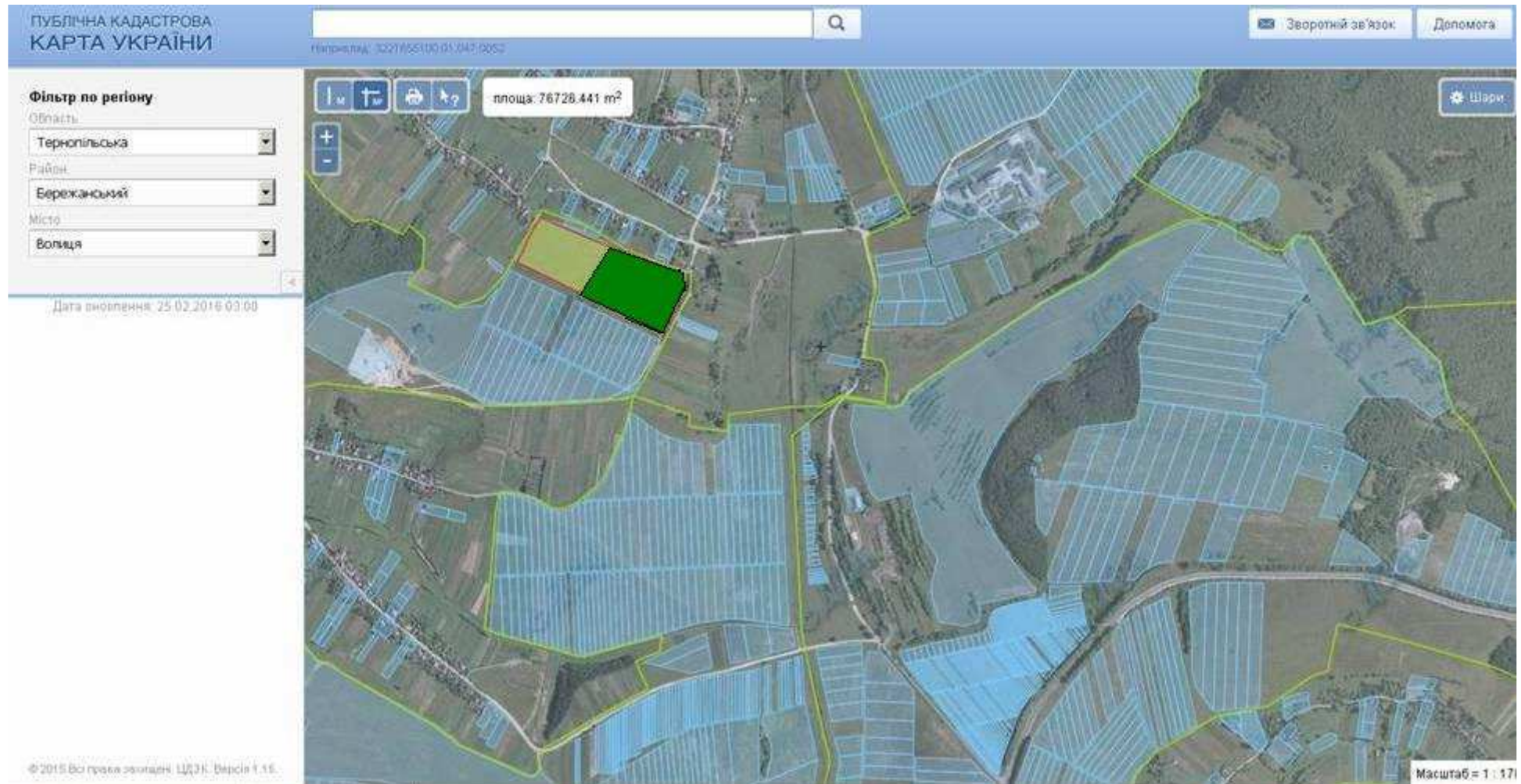
—місце розташування земельної ділянки

Площа –2,00 га

Цільове призначення - для ведення особистого селянського господарства.

Рогачинська сільська рада с.Волиця

Рогачинська сільська рада (за межами населеного пункту)



-місце розташування земельної ділянки

Площа – 7,637 га

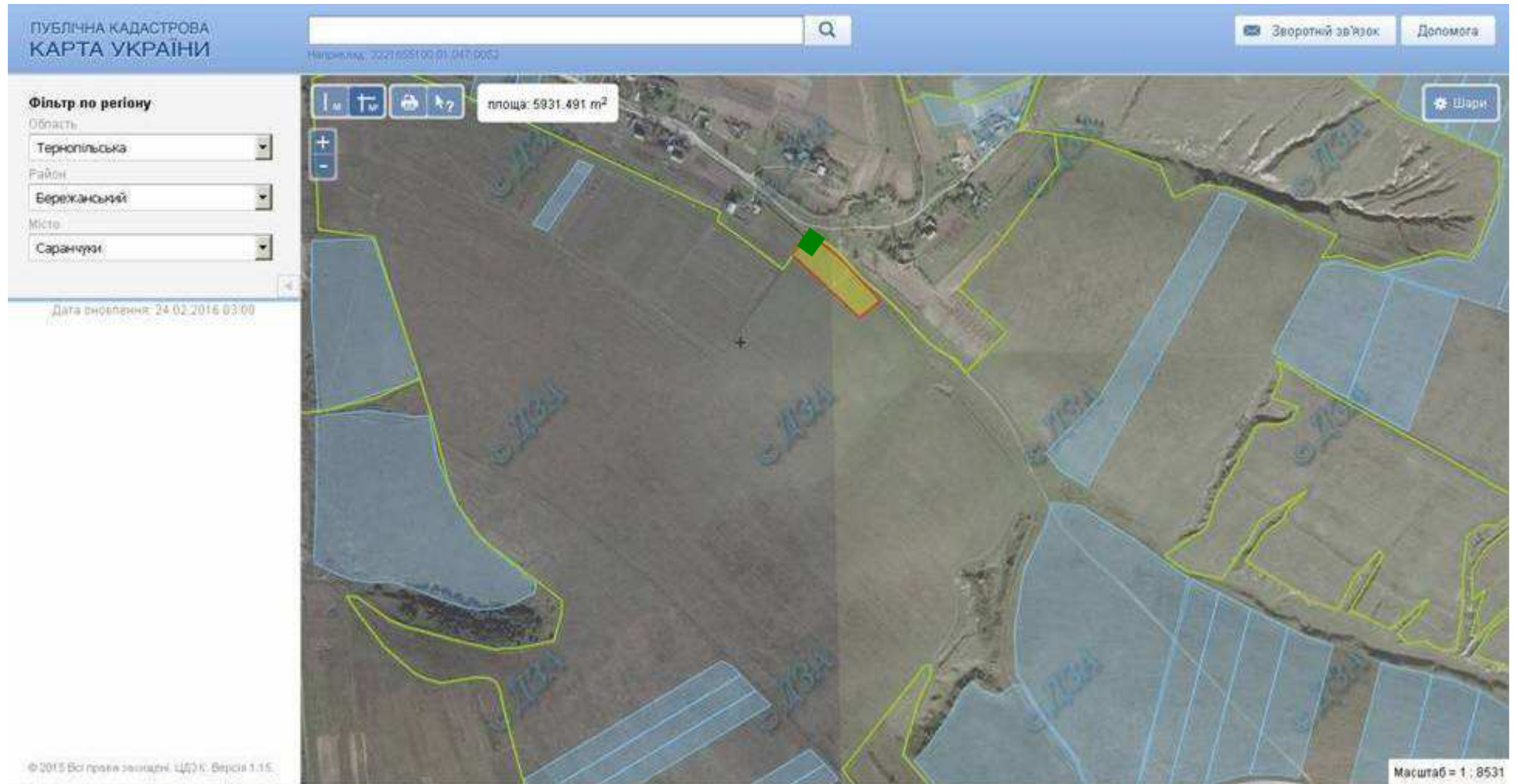
Цільове призначення - для ведення особистого селянського господарства.

Кадастровий номер - 6120487300:01:001:1773

 - надано дозвіл на виготовлення проекту землеустрою

Саранчуківська сільська рада с.Саранчуки


Саранчуківська сільська рада (за межами населеного пункту)



-місце розташування земельної ділянки

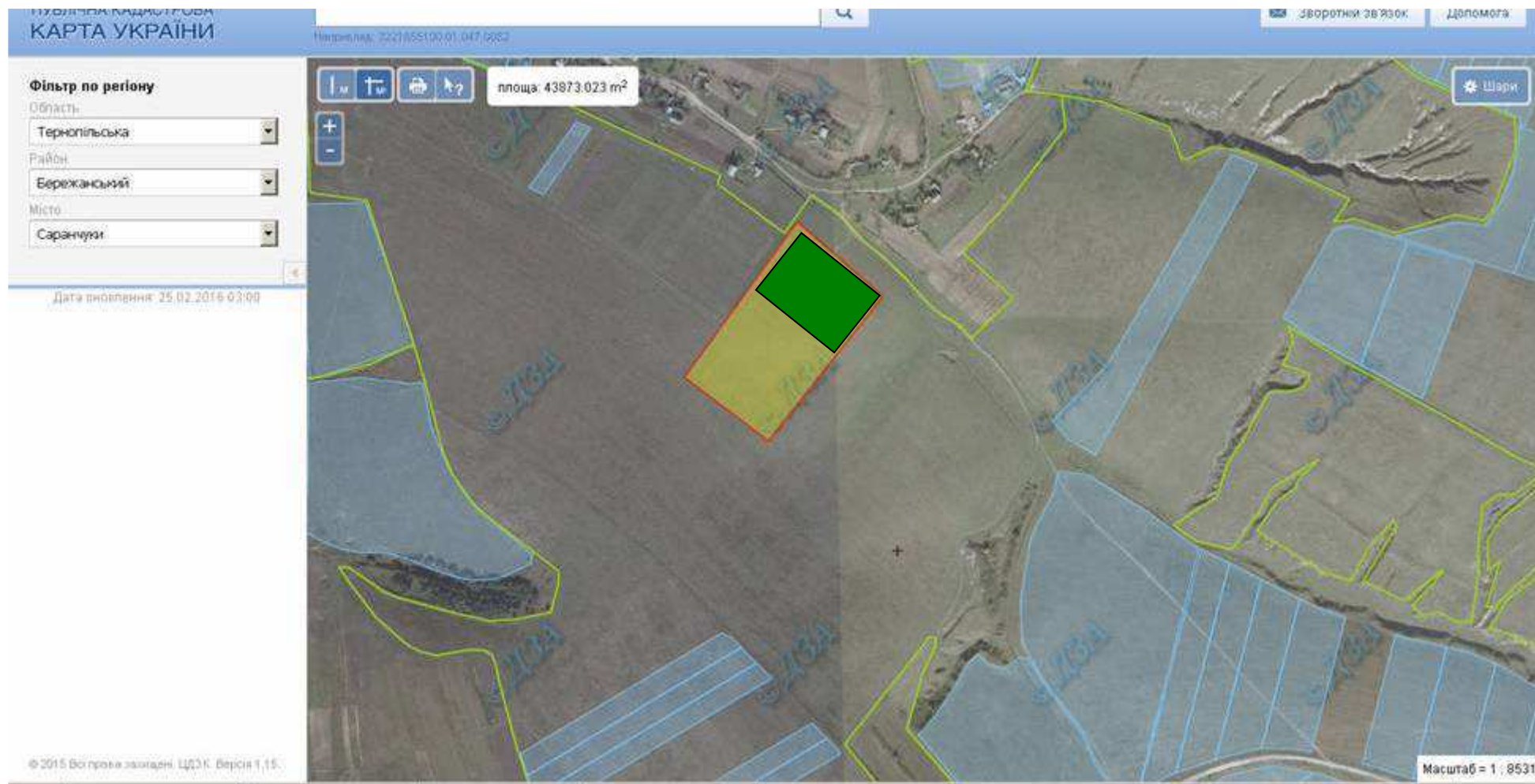
Площа – 0,60 га

Цільове призначення - для ведення індивідуального садівництва.

 - надано дозвіл на виготовлення проекту землеустрою, орієнтовною площею 0,12 га

Саранчуківська сільська рада с.Саранчуки


Саранчуківська сільська рада (за межами населеного пункту)



-місце розташування земельної ділянки

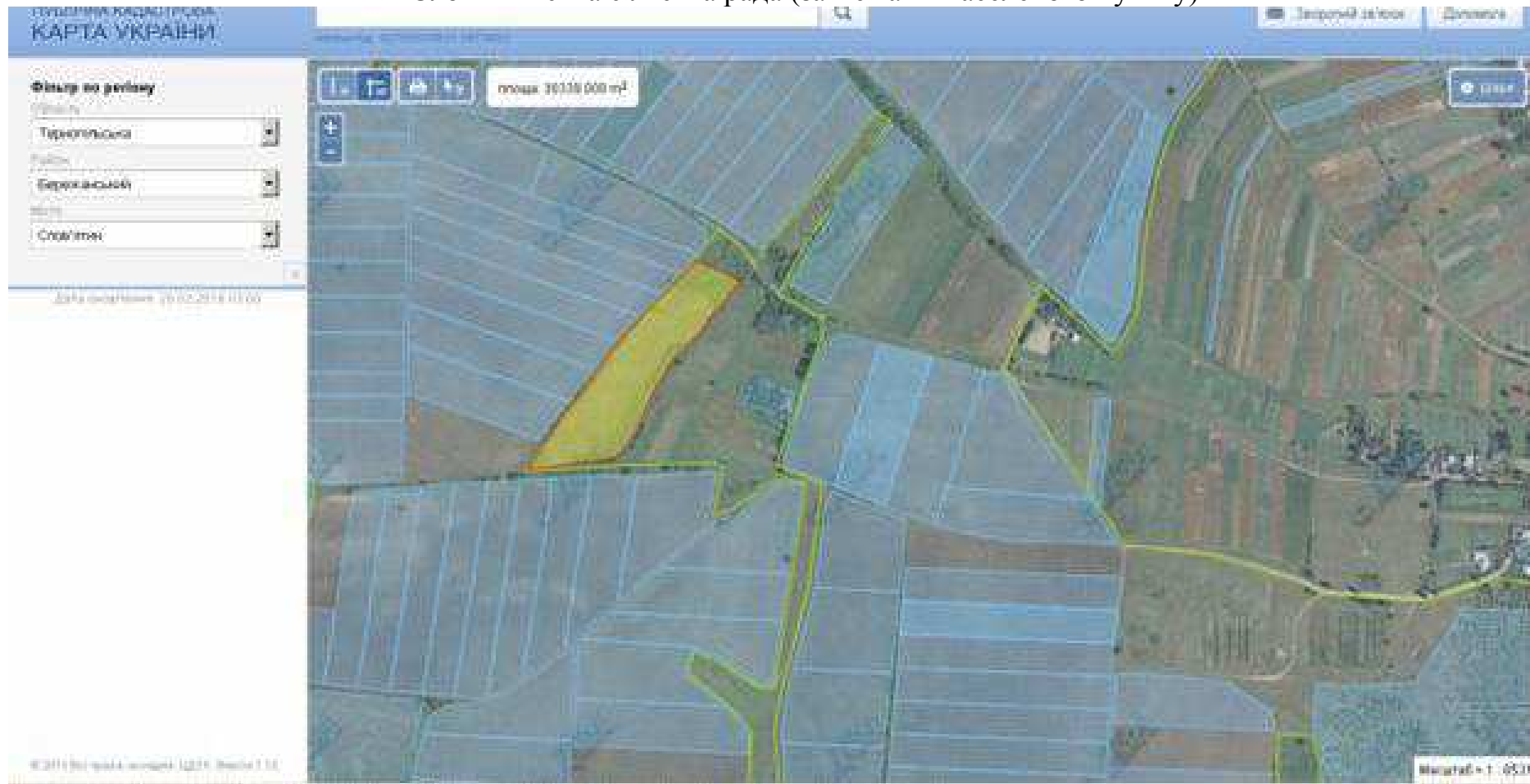
Площа – 4,40 га

Цільове призначення - для ведення особистого селянського господарства.

 - надано дозвіл на виготовлення проекту землеустрою, орієнтовною площею 2,00 га.

Слов'ятинська сільська рада с.Слов'ятин

Слов'ятинська сільська рада (за межами населеного пункту)



■ -місце розташування земельної ділянки

Площа –3,00 га

Цільове призначення - для ведення особистого селянського господарства

Тростянецька сільська рада

Тростянецька сільська рада (за межами населеного пункту)



- Площа –3,00 га

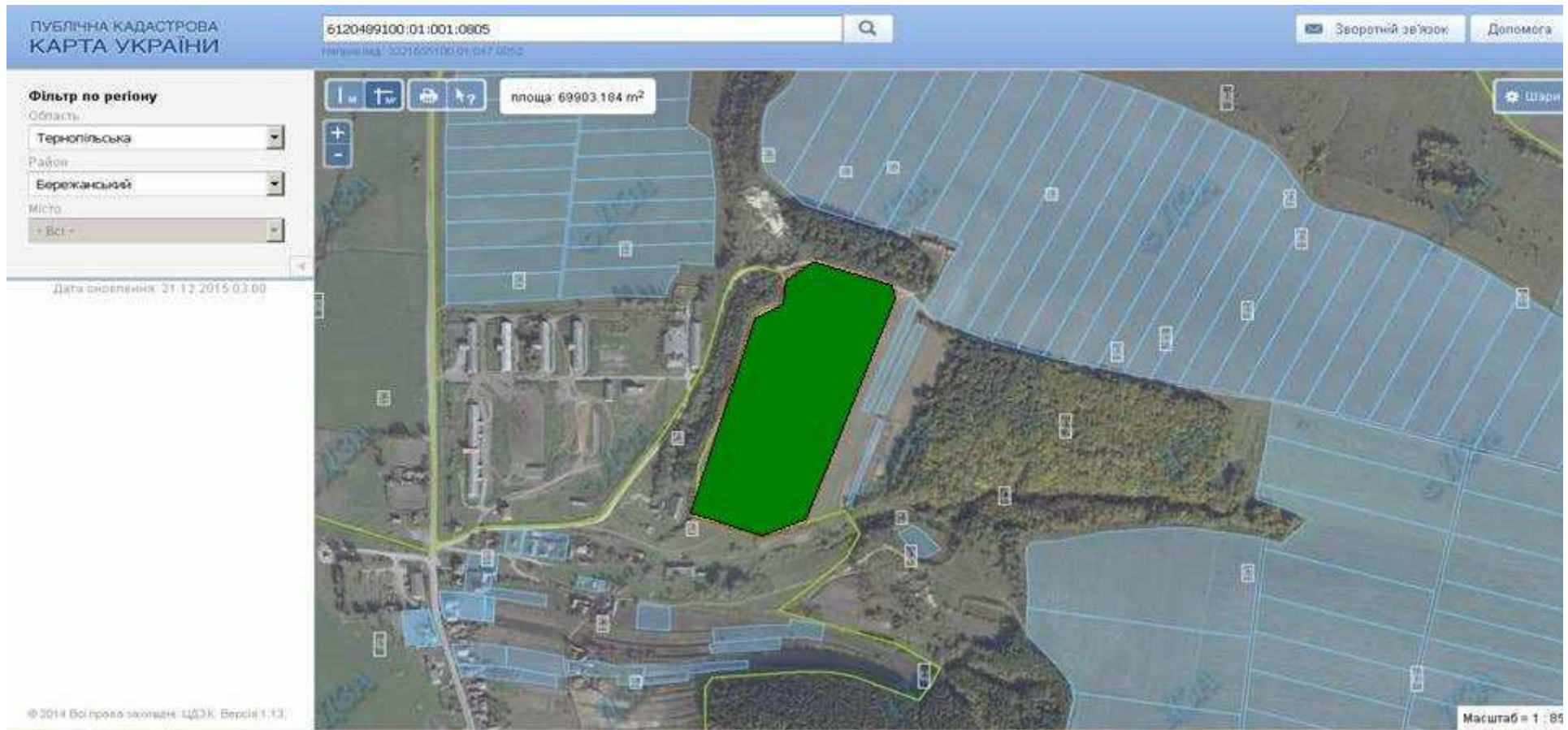
Цільове призначення - для ведення особистого селянського господарства.

Кадастровий номер-6120488500:01:010:0402

 -надано дозвіл на виготовлення проектів землеустро

Урманська сільська рада, с.Урмань

Урманська сільська рада (за межами населеного пункту)



Площа - 6,82 га

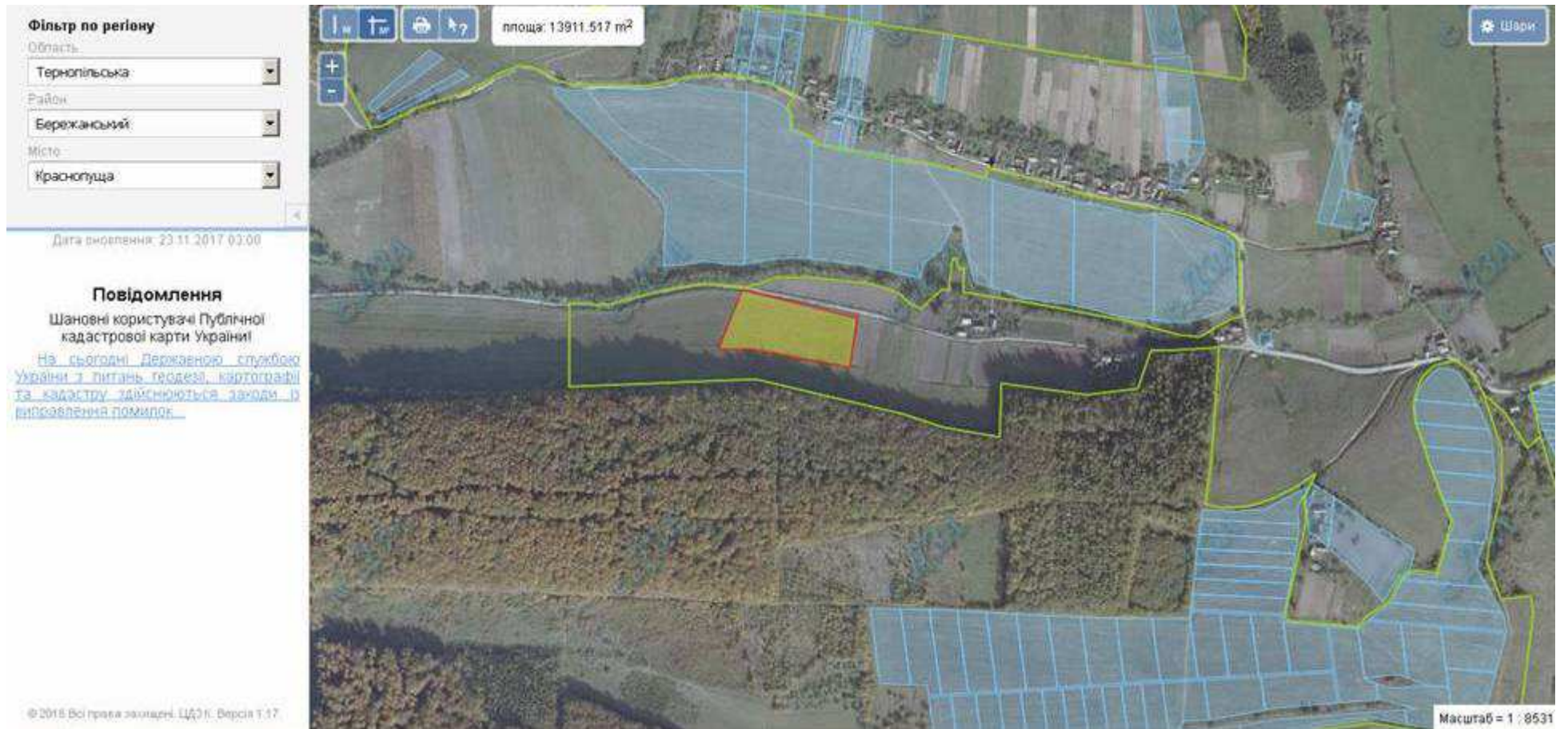
Цільове призначення - для ведення особистого селянського господарства.


Кадастровий номер - 6120489100:01:001:0805

 - надано дозвіл на виготовлення проектів землеустрою.

Урманська сільська рада, с.Краснопуща

Урманська сільська рада (за межами населеного пункту)



 -місце розташування земельної ділянки
Площа - 1,39 га
Цільове призначення - для ведення особистого селянського господарства.

Урманська сільська рада, с.Пліхів

Урманська сільська рада (за межами населеного пункту)



Площа – 1,5614 га

Цільове призначення - для ведення особистого селянського господарства.

 - надано дозвіл на виготовлення проектів землеустрою.


Шибалинська сільська рада

Шибалинська сільська рада (за межами населеного пункту)



Площа –6,00 га

Цільове призначення - для ведення особистого селянського господарства.

 -надано дозвіл на виготовлення проектів землеустрою.


Шибалинська сільська рада

Шибалинська сільська рада (за межами населеного пункту)



Площа –1,8923 га

Цільове призначення - для ведення особистого селянського господарства.

 земельні ділянки, які надано у власність і внесено до Державного земельного кадастру

 -надано дозвіл на виготовлення проектів землеустрою

Бережанська міська рада, м. Бережани

Бережанська міська рада (за межами населеного пункту)



Цільове призначення - для ведення індивідуального садівництва

Площа – 6,5 га

земельні ділянки, які надано у власність і внесено до Державного земельного кадастру



Бережанська міська рада, м. Бережани
Бережанська міська рада (за межами населеного пункту)



Цільове призначення - для ведення індивідуального садівництва

Площа – 5,0 га

земельні ділянки, які надано у власність і внесено до Державного земельного кадастру



Бережанська міська рада, м. Бережани
Бережанська міська рада (за межами населеного пункту)



Цільове призначення - для ведення індивідуального садівництва
Площа – 3,5 га



- надано дозвіл на виготовлення проектів землеустрою.
земельні ділянки, які надано у власність і внесено до Державного земельного кадастру

Бережанська міська рада, м. Бережани

Бережанська міська рада (за межами населеного пункту)



■ -місце розташування земельної ділянки
Цільове призначення - для ведення індивідуального садівництва
Площа – 2,00 га