



ДЕРЖАВНА СЛУЖБА УКРАЇНИ З ПИТАНЬ ГЕОДЕЗІЇ, КАРТОГРАФІЇ ТА КАДАСТРУ

ГОЛОВНЕ УПРАВЛІННЯ ДЕРЖГЕОКАДАСТРУ У ТЕРНОПІЛЬСЬКІЙ ОБЛАСТІ

ВІДДІЛ У ШУМСЬКОМУ РАЙОНІ
ГОЛОВНОГО УПРАВЛІННЯ ДЕРЖГЕОКАДАСТРУ
У ТЕРНОПІЛЬСЬКІЙ ОБЛАСТІ

АЛЬБОМ-АТЛАС

**з резервування земельних ділянок для учасників антитерористичної операції
на території Шумського району Тернопільської області**

2018

Інформація стосовно забезпечення учасників антитерористичної операції земельними ділянками
на території Шумського району
(станом на 01.08.2018 року)

№ з/п	Назва адміністративно-територіальної одиниці (район, місто обласного значення)	Кількість учасників АТО	Загальна площа зарезервованих земельних ділянок, га	з них	
				для ведення садівництва	для ведення особистого селянського господарства
1	2	3	4	5	6
	Шумський район	199	559,2686	17,943	541,3256

Шумський район

**Інформація стосовно забезпечення учасників антитерористичної операції земельними ділянками на території Шумського району
(станом на 01.08.2018 року)**

№ з/п	Назва адміністративно-територіальної одиниці (сільська (селищна) рада, місто районного значення)	Кількість учасників АТО	Загальна площа зарезервованих земельних ділянок, га	з них		Кількість учасників АТО, які звернулись із заявою/клопотанням про отримання земельної ділянки	Розташування земельної ділянки до ОТГ
				для ведення садівництва	для ведення особистого селянського господарства		
1	2	3	4	5	6	7	8
1	Андрушівська	2					
2	Боложівська	7	2,2*		2,2	2	Шумська ОТГ***
3	Биковецька	10	18,723		18,723	6	Шумська ОТГ***
4	Бриківська	9					
5	Васьковецька	7	78,1212		78,1212	36	
6	В.Дедеркальська	20	46,3659	5,38	40,9859	26	Великодедеркальська ОТГ***
7	В. Загайцівська	4	26,7394		26,7394	12	
8	Влійська	3	35,2961		35,2961	12	
9	Жолобківська	3	20,918		20,918	11	Шумська ОТГ***
10	Залісцівська	9	1,876*		1,876	1	Шумська ОТГ***
11	Гловицька	6					
12	Кордишівська	8	46,505		46,505	21	Шумська ОТГ***
13	Літовищенська	3	24,27		24,27	11	Шумська ОТГ***
14	Людвигівська	1	17,06		17,06	3	
15	Матвійівська	4	2,68		2,68	1	
16	Мізюринецька	1					

17	Онишковецька	3					
18	Підгаєцька	5	65,062		65,062	15	
19	Піщатинська	1					
20	Потуторівська	3	5,65		5,65	1	Шумська ОТГ***
21	Радощівська	1	8,975		8,975	5	Великодедеркальська ОТГ***
22	Рохманівська	7	34,2175		34,2175	10	Шумська ОТГ***
23	Садківська	2	13,043		13,043	2	Великодедеркальська ОТГ***
24	Соснівська	4	18,4515		18,4515	9	Шумська ОТГ***
25	Стіжоцька	5	6,3897		6,3897	4	Шумська ОТГ***
26	Суразька	15	23,4686		23,4686	17	Шумська ОТГ***
27	Темногаєцька	3	11,1108		11,1108	5	
28	Тилявська	6	14,517		14,517	8	Шумська ОТГ***
29	Угорська	5	6,81*		6,81	4	Шумська ОТГ***
30	Цеценівська	8	24,8255	12,563	12,2625*	21	
31	Шкроботівська	6	3,8074*		3,8074	4	Великодедеркальська ОТГ***
32	Шумбарська	6	2,186		2,186		Шумська ОТГ***
33	Шумська	22				114	
	Всього по Шумському району	199	559,2686	17,943	541,3256	361	

* - на території сільської/міської ради по зазначених масивах надані дозволи на виготовлення документації із землеустрою, щодо відведення/передачі у власність земельних ділянок

** - розпорядник земель об'єднана територіальна громада

*** - земельні ділянки знаходяться на території об'єднаної територіальної громади (до передачі земельних ділянок сільськогосподарського призначення державної власності у комунальну власність розпорядження землями сільськогосподарського призначення державної власності під час передачі у власність здійснюється за погодженням з об'єднаними територіальними громадами (шляхом прийняття відповідною радою рішення згідно із статтею 26 Закону України "Про місцеве самоврядування в Україні" розпорядження Кабінету Міністрів України від 31.01.2018 № 60-р).

Биковецька сільська рада Шумського району, земельна ділянка розміщена за межами населеного пункту



- земельні ділянки, щодо яких надано дозвіл на розроблення проекту землеустрою щодо відведення у власність учасникам АТО
- площа земельної ділянки – 3,18 га
- земельна ділянка входить до Шумської ОТГ

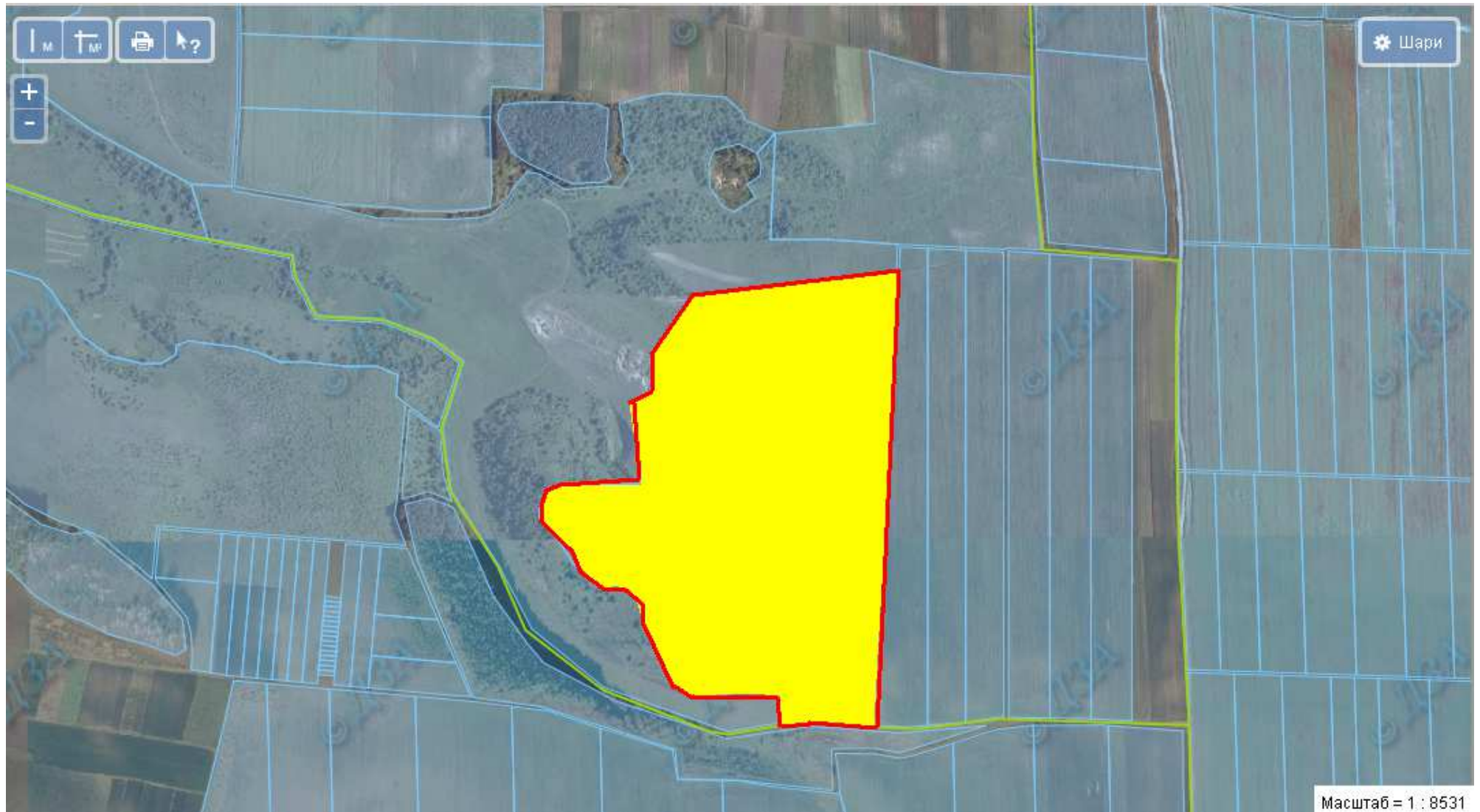
Биковецька сільська рада Шумського району, земельна ділянка розміщена за межами населеного пункту



- земельні ділянки, щодо яких надано дозвіл на розроблення проекту землеустрою щодо відведення у власність учасникам АТО
площа земельної ділянки – 2,0 га
земельна ділянка входить до Шумської ОТГ

Биковецька сільська рада Шумського району, земельна ділянка розміщена за межами населеного пункту

6125881200:01:001:0471



- місце розміщення земельної ділянки
площа земельної ділянки – 13,54 га,
цільове призначення земельної ділянки – для ведення особистого селянського господарства (угіддя –рілля)
земельна ділянка входить до Шумської ОТГ

Вілійська сільська рада Шумського району, земельна ділянка розміщена за межами населеного пункту



- земельні ділянки, щодо яких надано дозвіл на розроблення проекту землеустрою щодо відведення у власність учасникам АТО
площа земельної ділянки – 5,6461 га
цільове призначення земельної ділянки – для ведення особистого селянського господарства (угіддя – пасовище)

Вілійська сільська рада Шумського району, земельна ділянка розміщена за межами населеного пункту

6125882400:01:001:2016



- місце розміщення земельної ділянки
площа земельної ділянки – 7,31 га
цільове призначення земельної ділянки – для ведення особистого селянського господарства (угіддя – сіножаті)
- земельні ділянки, щодо яких надано дозвіл на розроблення проекту землеустрою щодо відведення у власність учасникам АТО
площею 7,19 га

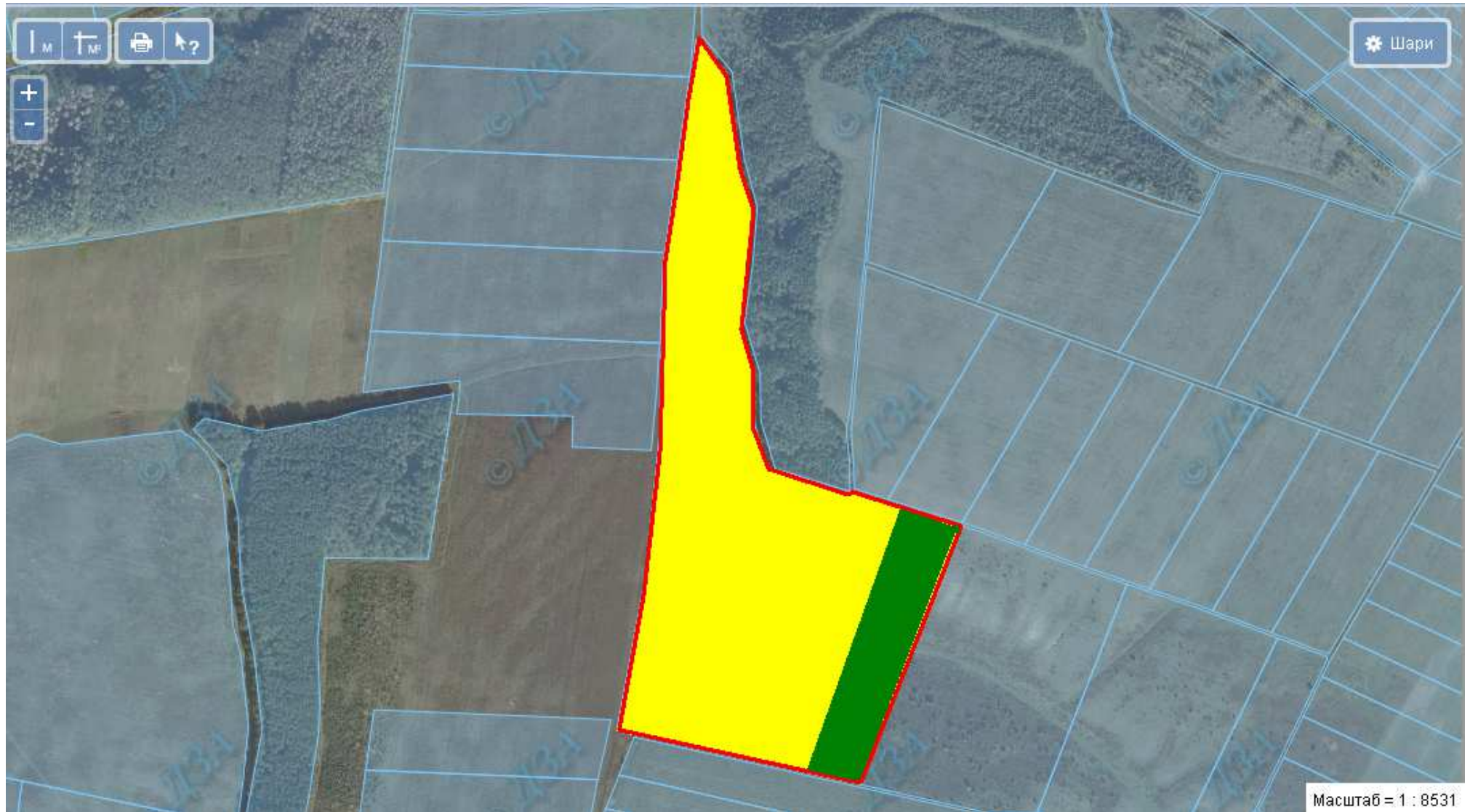
Вілійська сільська рада Шумського району, земельна ділянка розміщена за межами населеного пункту





■ земельні ділянки, щодо яких надано дозвіл на розроблення проекту землеустрою щодо відведення у власність учасникам АТО
площа земельної ділянки – 1,33 га

Вілійська сільська рада Шумського району, земельна ділянка розміщена за межами населеного пункту

6125882400:01:001:1981



-  місце розміщення земельної ділянки, площа земельної ділянки – 11,82 га
цільове призначення земельної ділянки – для ведення особистого селянського господарства (угіддя – сіножаті)
-  земельні ділянки, щодо яких надано дозвіл на розроблення проекту землеустрою щодо відведення у власність учасникам АТО
площею 2,0 га

Кордишівська сільська рада Шумського району, земельна ділянка розміщена за межами населеного пункту





- земельні ділянки, щодо яких надано дозвіл на розроблення проекту землеустрою щодо відведення у власність учасникам АТО
- площа земельної ділянки – 2,0 га
- цільове призначення земельної ділянки – для ведення особистого селянського господарства (угіддя – рілля)
- земельна ділянка входить до Шумської ОТГ

Кордишівська сільська рада Шумського району, земельна ділянка розміщена за межами населеного пункту

6125884400:01:001:1861





-  місце розміщення земельної ділянки
площа земельної ділянки – 3,35 га
цільове призначення земельної ділянки – для ведення особистого селянського господарства (угіддя – рілля)
-  земельні ділянки, щодо яких надано дозвіл на розроблення проекту землеустрою щодо відведення у власність учасникам АТО
площею 9,35 га
земельна ділянка входить до Шумської ОТГ

Кордишівська сільська рада Шумського району, земельна ділянка розміщена за межами населеного пункту

6125884400:01:001:1896



-  місце розміщення земельної ділянки
площа земельної ділянки – 2,045 га
цільове призначення земельної ділянки – для ведення особистого селянського господарства (угіддя – рілля)
-  земельні ділянки, щодо яких надано дозвіл на розроблення проекту землеустрою щодо відведення у власність учасникам АТО
площею 10,0 га
земельна ділянка входить до Шумської ОТГ

Кордишівська сільська рада Шумського району, земельна ділянка розміщена за межами населеного пункту



- земельні ділянки, щодо яких надано дозвіл на розроблення проекту землеустрою щодо відведення у власність учасникам АТО
площа земельної ділянки – 5,35 га
цільове призначення земельної ділянки – для ведення особистого селянського господарства (угіддя – рілля)
земельна ділянка входить до Шумської ОТГ

Кордишівська сільська рада Шумського району, земельна ділянка розміщена за межами населеного пункту

6125884400:01:001:1898



місце розміщення земельної ділянки
площа земельної ділянки – 6,8745 га

цільове призначення земельної ділянки – для ведення особистого селянського господарства (угіддя – пасовище)




земельні ділянки, щодо яких надано дозвіл на розроблення проекту землеустрою щодо відведення у власність учасникам АТО
площею 7,5355 га

земельна ділянка входить до Шумської ОТГ

Великозагайцівська сільська рада Шумського району, земельна ділянка розміщена за межами населеного пункту



 земельні ділянки, щодо яких надано дозвіл на розроблення проекту землеустрою щодо відведення у власність учасникам АТО
площа земельної ділянки – 2,0 га

Великозагайцівська сільська рада Шумського району, земельна ділянка розміщена за межами населеного пункту





- земельні ділянки, щодо яких надано дозвіл на розроблення проекту землеустрою щодо відведення у власність учасникам АТО
площа земельної ділянки – 9,6994 га
цільове призначення земельної ділянки – для ведення особистого селянського господарства (угіддя – рілля)

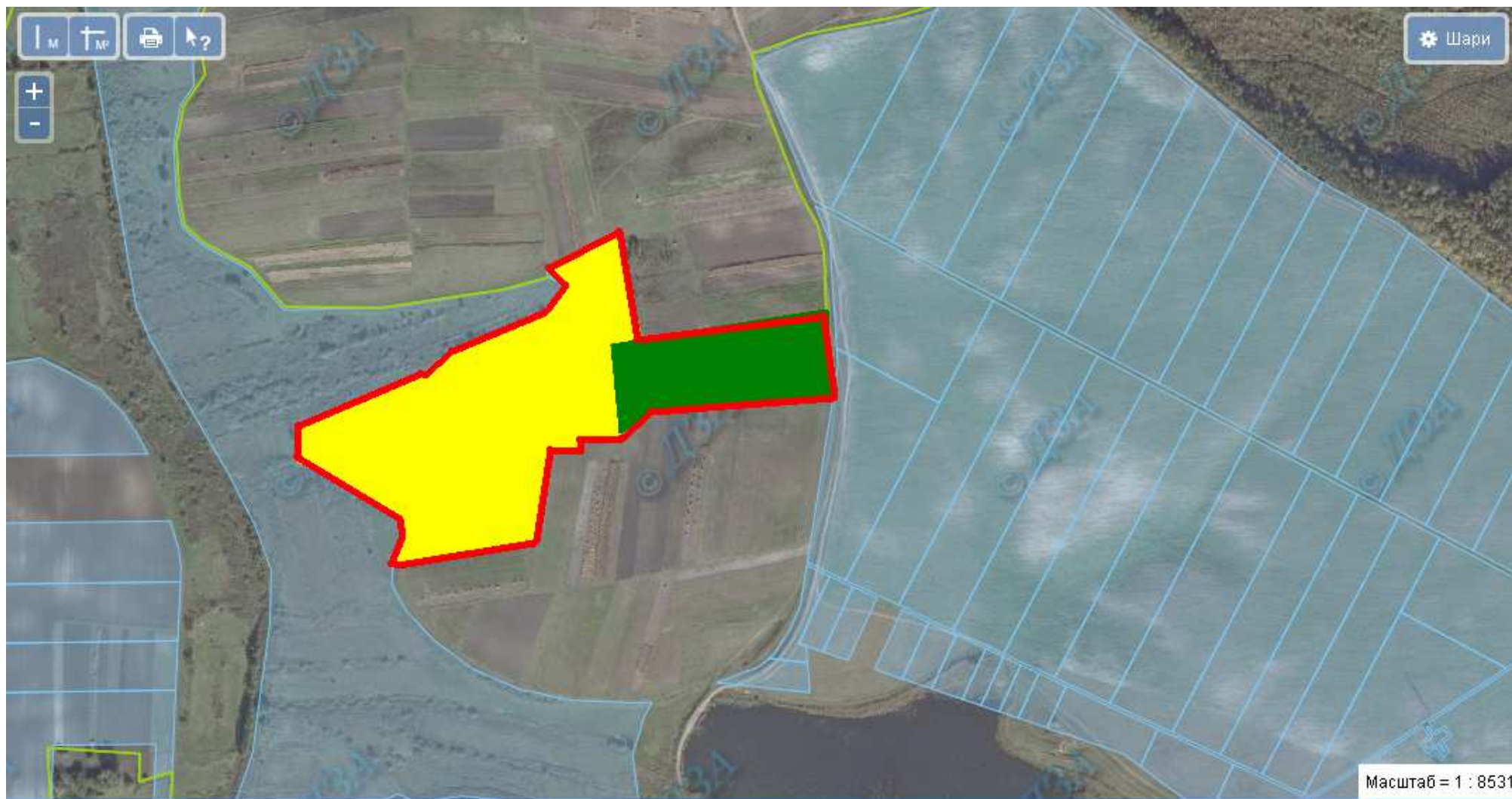
Великозагайцівська сільська рада Шумського району, земельна ділянка розміщена за межами населеного пункту



6125882100:01:001:2179



-  місце розміщення земельної ділянки
площа земельної ділянки – 3,4267 га
цільове призначення земельної ділянки – для ведення особистого селянського господарства (угіддя – рілля)
-  земельні ділянки, щодо яких надано дозвіл на розроблення проекту землеустрою щодо відведення у власність учасникам АТО
площею 1,7133 га

6125882100:01:001:2171



-  місце розміщення земельної ділянки, цільове призначення земельної ділянки – для ведення особистого селянського господарства (угіддя – пасовище) площа земельної ділянки – 5,9 га
-  земельні ділянки, щодо яких надано дозвіл на розроблення проекту землеустрою щодо відведення у власність учасникам АТО площею 2,0 га

Великозагайцівська сільська рада Шумського району, земельна ділянка розміщена за межами населеного пункту





- земельні ділянки, щодо яких надано дозвіл на розроблення проекту землеустрою щодо відведення у власність учасникам АТО
площа земельної ділянки – 2,0 га
цільове призначення земельної ділянки – для ведення особистого селянського господарства (угіддя – рілля)

Васьковецька сільська рада Шумського району, земельна ділянка розміщена за межами населеного пункту

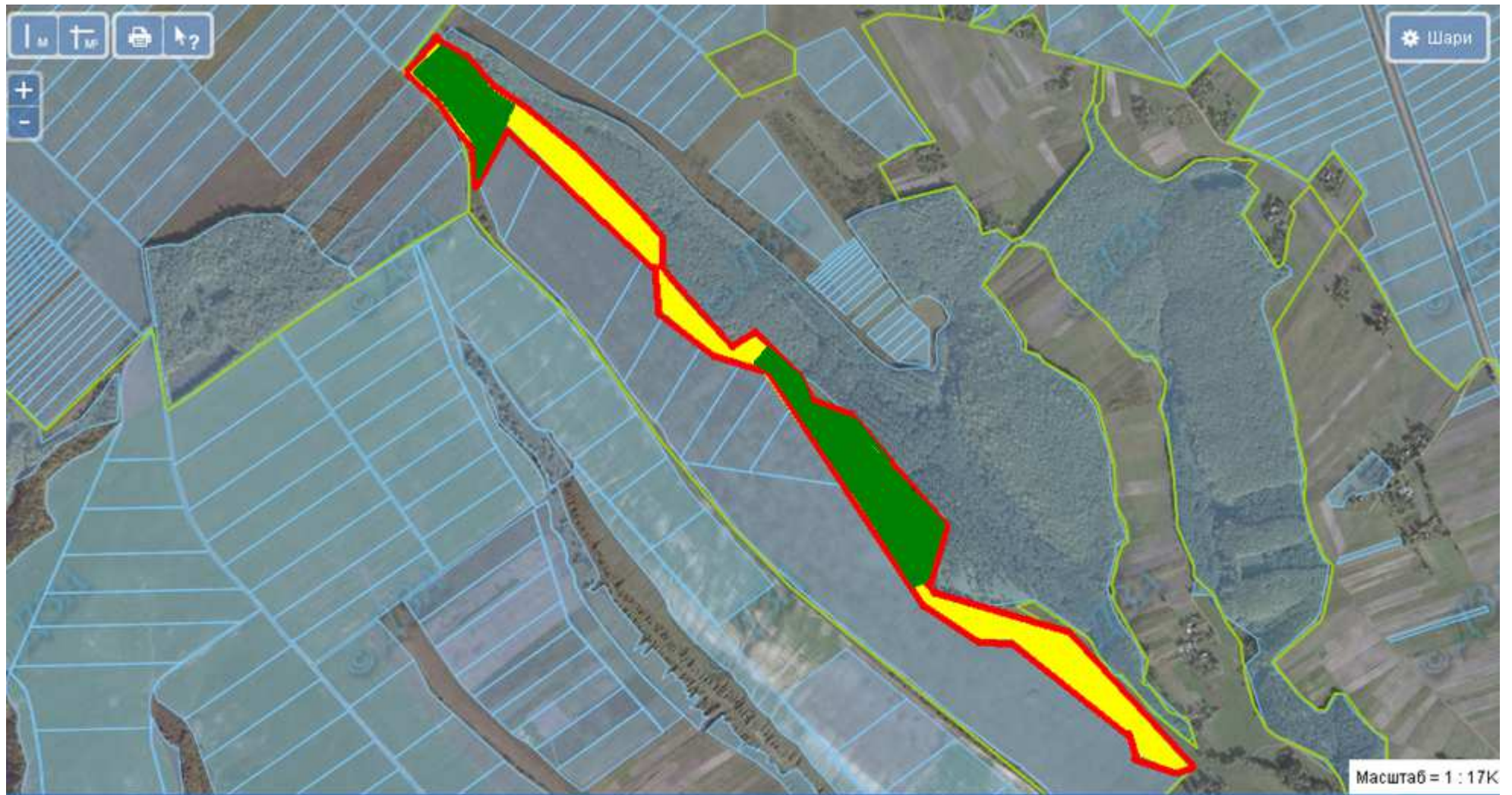
6125881500:01:001:1250





-  місце розміщення земельної ділянки
площа земельної ділянки – 6,0 га
цільове призначення земельної ділянки – для ведення особистого селянського господарства (угіддя – перелоги)
-  земельні ділянки, щодо яких надано дозвіл на розроблення проекту землеустрою щодо відведення у власність учасникам АТО
площею 12,8265 га

Васьковецька сільська рада Шумського району, земельна ділянка розміщена за межами населеного пункту

6125881500:01:001:1296





-  місце розміщення земельної ділянки
площа земельної ділянки –6,6223 га
цільове призначення земельної ділянки – для ведення особистого селянського господарства (угіддя – пасовища)
-  земельні ділянки, щодо яких надано дозвіл на розроблення проекту землеустрою щодо відведення у власність учасникам АТО
площею 7,5 га

Васьковецька сільська рада Шумського району, земельна ділянка розміщена за межами населеного пункту

6125881500:01:001:1282



-  місце розміщення земельної ділянки
площа земельної ділянки – 3,649 га
цільове призначення земельної ділянки – для ведення особистого селянського господарства (угіддя – пасовища)
-  земельні ділянки, щодо яких надано дозвіл на розроблення проекту землеустрою щодо відведення у власність учасникам АТО
площею 19,5 га

Васьковецька сільська рада Шумського району, земельна ділянка розміщена за межами населеного пункту

6125881500:01:001:1228





- місце розміщення земельної ділянки
площа земельної ділянки – 7,1080 га
цільове призначення земельної ділянки – для ведення особистого селянського господарства (угіддя – рілля)

Васьковецька сільська рада Шумського району, земельна ділянка розміщена за межами населеного пункту

6125881500:01:001:1288





-  місце розміщення земельної ділянки
площа земельної ділянки – 5,2424 га.
цільове призначення земельної ділянки – для ведення особистого селянського господарства (угіддя – рілля)
-  земельні ділянки, щодо яких надано дозвіл на розроблення проекту землеустрою щодо відведення у власність учасникам АТО
площею 9,673 га

Літовищенська сільська рада Шумського району, земельна ділянка розміщена за межами населеного пункту

6125884800:01:001:0519





-  місце розміщення земельної ділянки
площа земельної ділянки – 8,47 га
цільове призначення земельної ділянки – для ведення особистого селянського господарства (угіддя – рілля)
-  земельні ділянки, щодо яких надано дозвіл на розроблення проекту землеустрою щодо відведення у власність учасникам АТО
площею 7,4 га
земельна ділянка входить до Шумської ОТГ

Літовищенська сільська рада Шумського району, земельна ділянка розміщена за межами населеного пункту

6125884800:01:001:0523





-  місце розміщення земельної ділянки
площа земельної ділянки – 6,72 га
цільове призначення земельної ділянки – для ведення особистого селянського господарства (угіддя – рілля)
-  земельні ділянки, щодо яких надано дозвіл на розроблення проекту землеустрою щодо відведення у власність учасникам АТО
площею 1,68 га
земельна ділянка входить до Шумської ОТГ

Матвіївська сільська рада Шумського району, земельна ділянка розміщена за межами населеного пункту

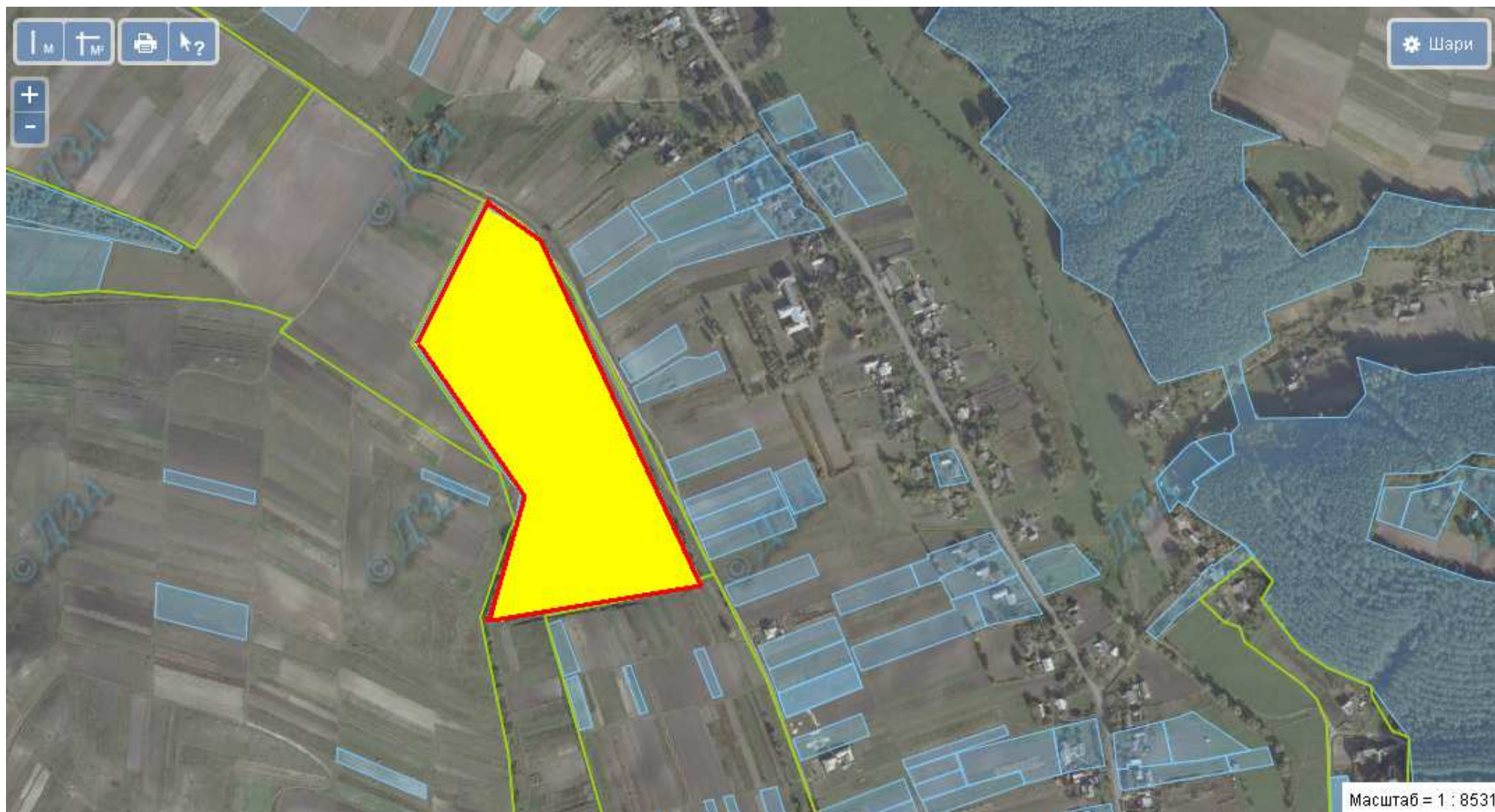
6125885400:01:001:1558



-  місце розміщення земельної ділянки
площа земельної ділянки – 0,6800 га
цільове призначення земельної ділянки – для ведення особистого селянського господарства (угіддя – пасовище)
-  земельні ділянки, щодо яких надано дозвіл на розроблення проекту землеустрою щодо відведення у власність учасникам АТО
площею 2,0 га

Рохманівська сільська рада Шумського району, земельна ділянка розміщена за межами населеного пункту

6125886700:01:001:1773



- місце розміщення земельної ділянки
площа земельної ділянки – 6,7440 га
цільове призначення земельної ділянки – для ведення особистого селянського господарства (угіддя – рілля)
земельна ділянка входить до Шумської ОТГ

Рохманівська сільська рада Шумського району, земельна ділянка розміщена за межами населеного пункту



- земельні ділянки, щодо яких надано дозвіл на розроблення проекту землеустрою щодо відведення у власність учасникам АТО
- площа земельної ділянки – 2,0 га
- земельна ділянка входить до Шумської ОТГ

Рохманівська сільська рада Шумського району, земельна ділянка розміщена за межами населеного пункту

6125886700:01:001:1832





- місце розміщення земельної ділянки
площа земельної ділянки – 0,1077 га
цільове призначення земельної ділянки – для ведення особистого селянського господарства (угіддя – рілля)
- земельні ділянки, щодо яких надано дозвіл на розроблення проекту землеустрою щодо відведення у власність учасникам АТО
цільове призначення земельної ділянки – для ведення особистого селянського господарства (угіддя – рілля)
площа земельної ділянки – 7,6253 га
земельна ділянка входить до Шумської ОТГ

Рохманівська сільська рада Шумського району, земельна ділянка розміщена за межами населеного пункту

6125886700:01:001:1822





-  місце розміщення земельної ділянки
площа земельної ділянки – 0,6498 га
цільове призначення земельної ділянки – для ведення особистого селянського господарства (угіддя – рілля)
-  земельні ділянки, щодо яких надано дозвіл на розроблення проекту землеустрою щодо відведення у власність учасникам АТО
площею 5,5902 га
земельна ділянка входить до Шумської ОТГ

Рохманівська сільська рада Шумського району, земельна ділянка розміщена за межами населеного пункту

6125886700:01:001:1827





-  місце розміщення земельної ділянки
площа земельної ділянки – 1,1955 га
цільове призначення земельної ділянки – для ведення особистого селянського господарства (угіддя – рілля)
-  земельні ділянки, щодо яких надано дозвіл на розроблення проекту землеустрою щодо відведення у власність учасникам АТО
площею 1,18 га
земельна ділянка входить до Шумської ОТГ

Рохманівська сільська рада Шумського району, земельна ділянка розміщена за межами населеного пункту

6125886700:01:001:1825





-  місце розміщення земельної ділянки
площа земельної ділянки – 0,1510 га
цільове призначення земельної ділянки – для ведення особистого селянського господарства (угіддя – рілля)
-  земельні ділянки, щодо яких надано дозвіл на розроблення проекту землеустрою щодо відведення у власність учасникам АТО
площею 2,0 га
земельна ділянка входить до Шумської ОТГ

Рохманівська сільська рада Шумського району, земельна ділянка розміщена за межами населеного пункту

6125886700:01:001:1803



-  місце розміщення земельної ділянки
площа земельної ділянки – 2,8198 га
цільове призначення земельної ділянки – для ведення особистого селянського господарства (угіддя – пасовище)
-  земельні ділянки, щодо яких надано дозвіл на розроблення проекту землеустрою щодо відведення у власність учасникам АТО
площею 1,7017 га
земельна ділянка входить до Шумської ОТГ

Рохманівська сільська рада Шумського району, земельна ділянка розміщена за межами населеного пункту

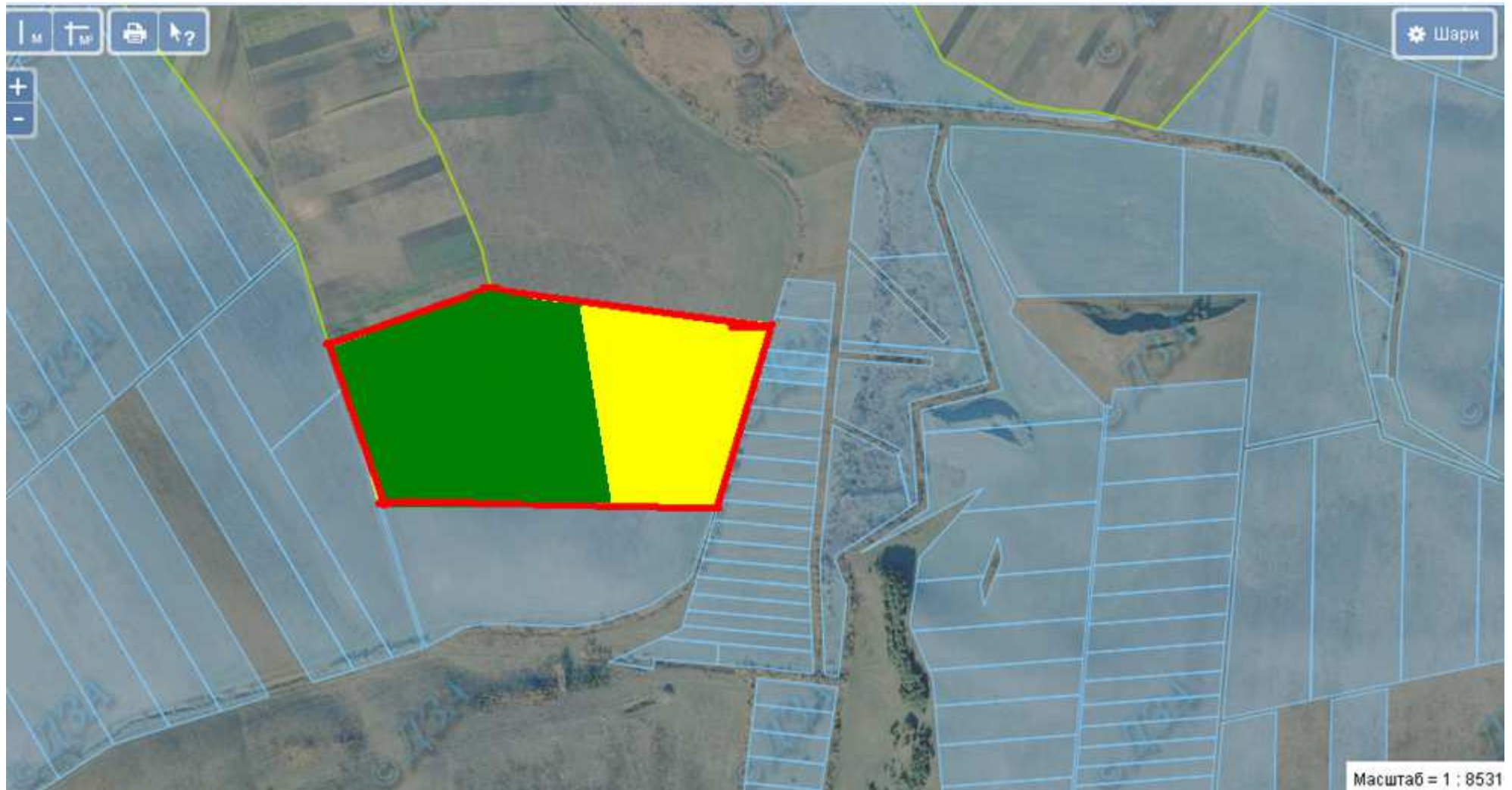
6125886700:01:001:1802





- місце розміщення земельної ділянки
площа земельної ділянки – 2,4525 га
цільове призначення земельної ділянки – для ведення особистого селянського господарства (угіддя – рілля)
земельна ділянка входить до Шумської ОТГ

Садківська сільська рада Шумського району, земельна ділянка розміщена за межами населеного пункту

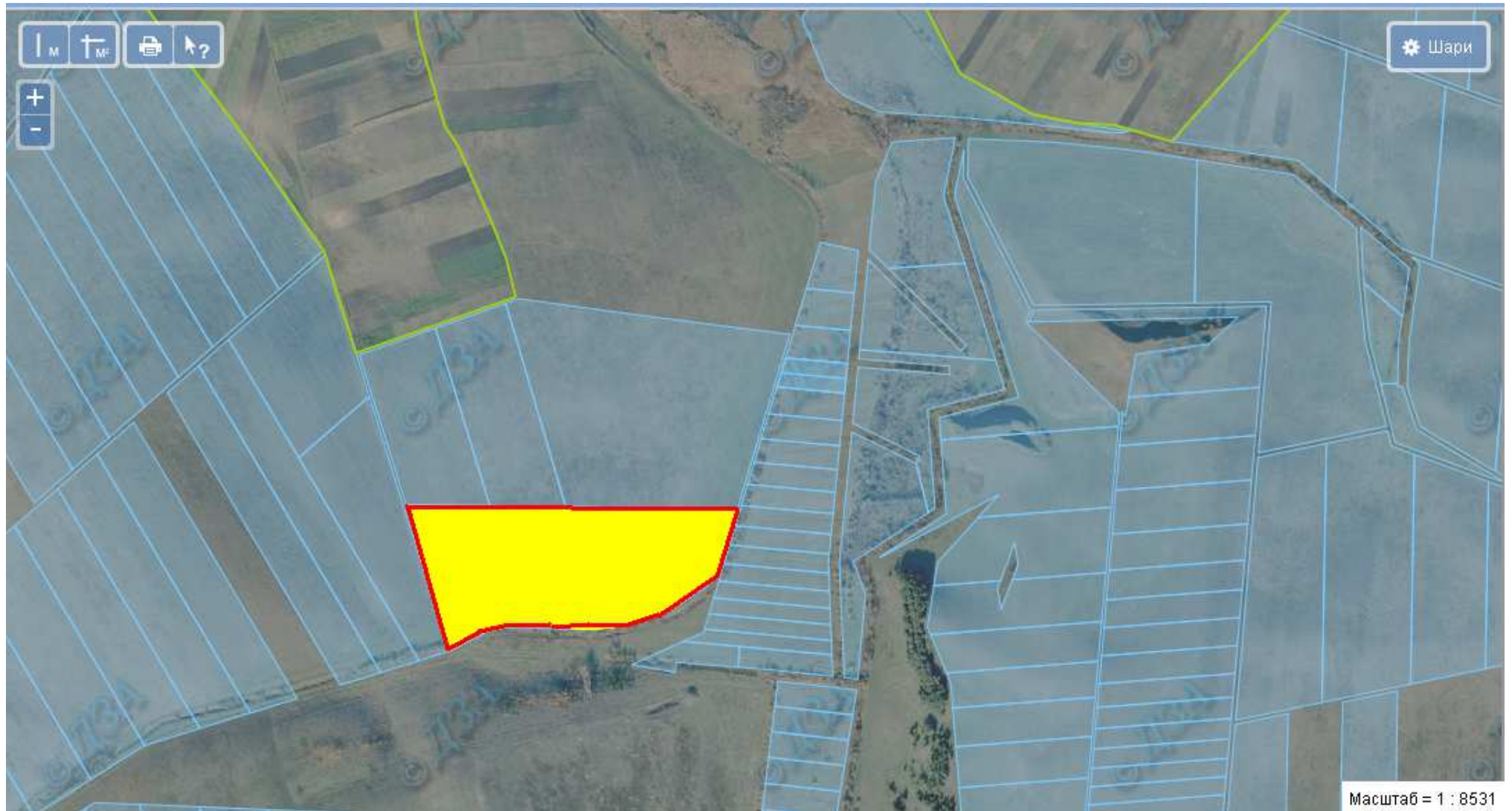
6125886900:01:001:1186



-  місце розміщення земельної ділянки
площа земельної ділянки – 3,57 га
цільове призначення земельної ділянки – для ведення особистого селянського господарства (угіддя – рілля)
-  земельні ділянки, щодо яких надано дозвіл на розроблення проекту землеустрою щодо відведення у власність учасникам АТО
площею 5,25 га
земельна ділянка входить до Великодедеркальської ОТГ

Садківська сільська рада Шумського району, земельна ділянка розміщена за межами населеного пункту

6125886900:01:001:1178



місце розміщення земельної ділянки
площа земельної ділянки – 4,223 га
цільове призначення земельної ділянки – для ведення особистого селянського господарства (угіддя – пасовище)
земельна ділянка входить до Великодедеркальської ОТГ

Суразька сільська рада Шумського району, земельна ділянка розміщена за межами населеного пункту

6125887800:01:001:1586



- земельні ділянки, щодо яких надано дозвіл на розроблення проекту землеустрою щодо відведення у власність учасникам АТО
- площа земельної ділянки – 18,7150 га
- цільове призначення земельної ділянки – для ведення особистого селянського господарства (угіддя – рілля)
- земельна ділянка входить до Шумської ОТГ

Суразька сільська рада Шумського району, земельна ділянка розміщена за межами населеного пункту

6125887800:01:001:1619



- місце розміщення земельної ділянки
площа земельної ділянки – 1,7140 га
цільове призначення земельної ділянки – для ведення особистого селянського господарства (угіддя – пасовище)
- земельні ділянки, щодо яких надано дозвіл на розроблення проекту землеустрою щодо відведення у власність учасникам АТО
площею 1,7141 га
земельна ділянка входить до Шумської ОТГ

Суразька сільська рада Шумського району, земельна ділянка розміщена за межами населеного пункту

6125887800:01:001:1591





- місце розміщення земельної ділянки
площа земельної ділянки – 1,3255 га
цільове призначення земельної ділянки – для ведення особистого селянського господарства (угіддя – рілля)
земельна ділянка входить до Шумської ОТГ

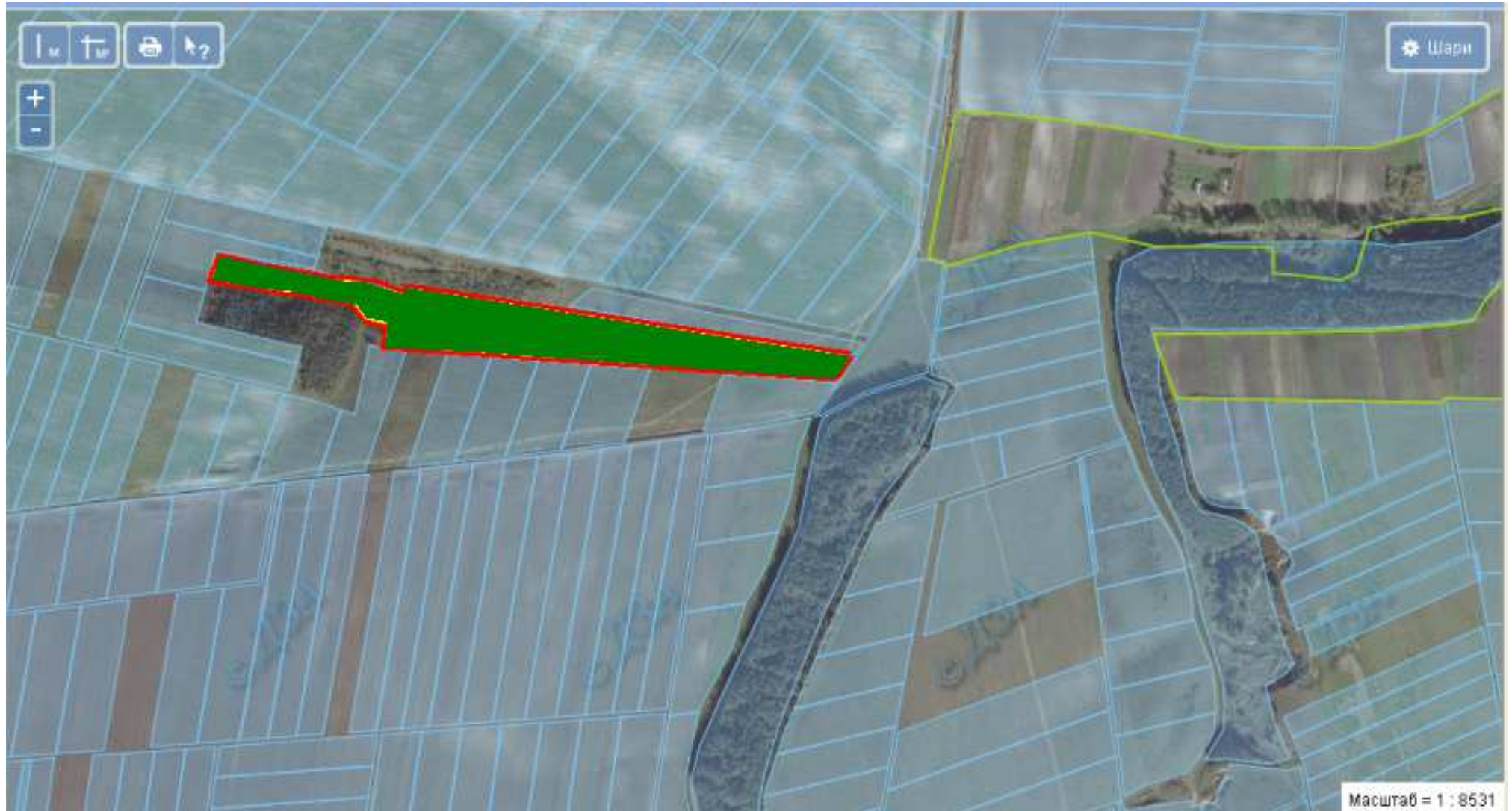
Темногаєцька сільська рада Шумського району, земельна ділянка розміщена за межами населеного пункту

6125888100:01:001:0481



-  місце розміщення земельної ділянки
площа земельної ділянки – 1,8518 га
цільове призначення земельної ділянки – для ведення особистого селянського господарства (угіддя – рілля)
-  земельні ділянки, щодо яких надано дозвіл на розроблення проекту землеустрою щодо відведення у власність учасникам АТО
площею 9,259 га

Цеценівська сільська рада Шумського району, земельна ділянка розміщена за межами населеного пункту



- земельні ділянки, щодо яких надано дозвіл на розроблення проекту землеустрою щодо відведення у власність учасникам АТО
- площа земельної ділянки – 3,1055 га
- цільове призначення земельної ділянки – для ведення особистого селянського господарства (угіддя – рілля)

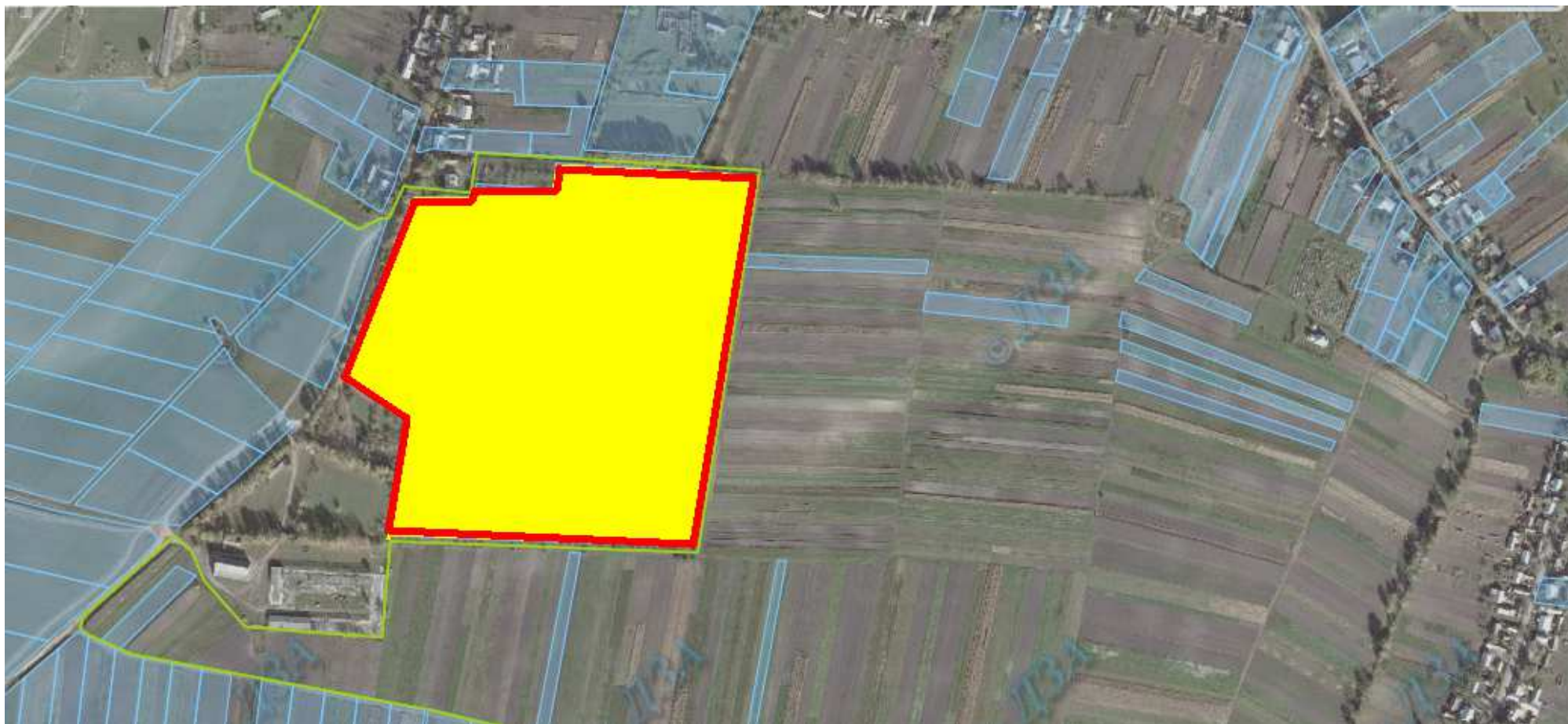
Цеценівська сільська рада Шумського району, земельна ділянка розміщена за межами населеного пункту



- земельні ділянки, щодо яких надано дозвіл на розроблення проекту землеустрою щодо відведення у власність учасникам АТО
- площа земельної ділянки – 0,86 га
- цільове призначення земельної ділянки – для ведення особистого селянського господарства (під господарськими будівлями і дворами)

Цепенівська сільська рада Шумського району, земельна ділянка розміщена за межами населеного пункту

6125888700:01:001:1298



- місце розміщення земельної ділянки
- площа земельної ділянки – 12,5630 га
- цільове призначення земельної ділянки – для ведення садівництва (угіддя – багаторічні насадження)

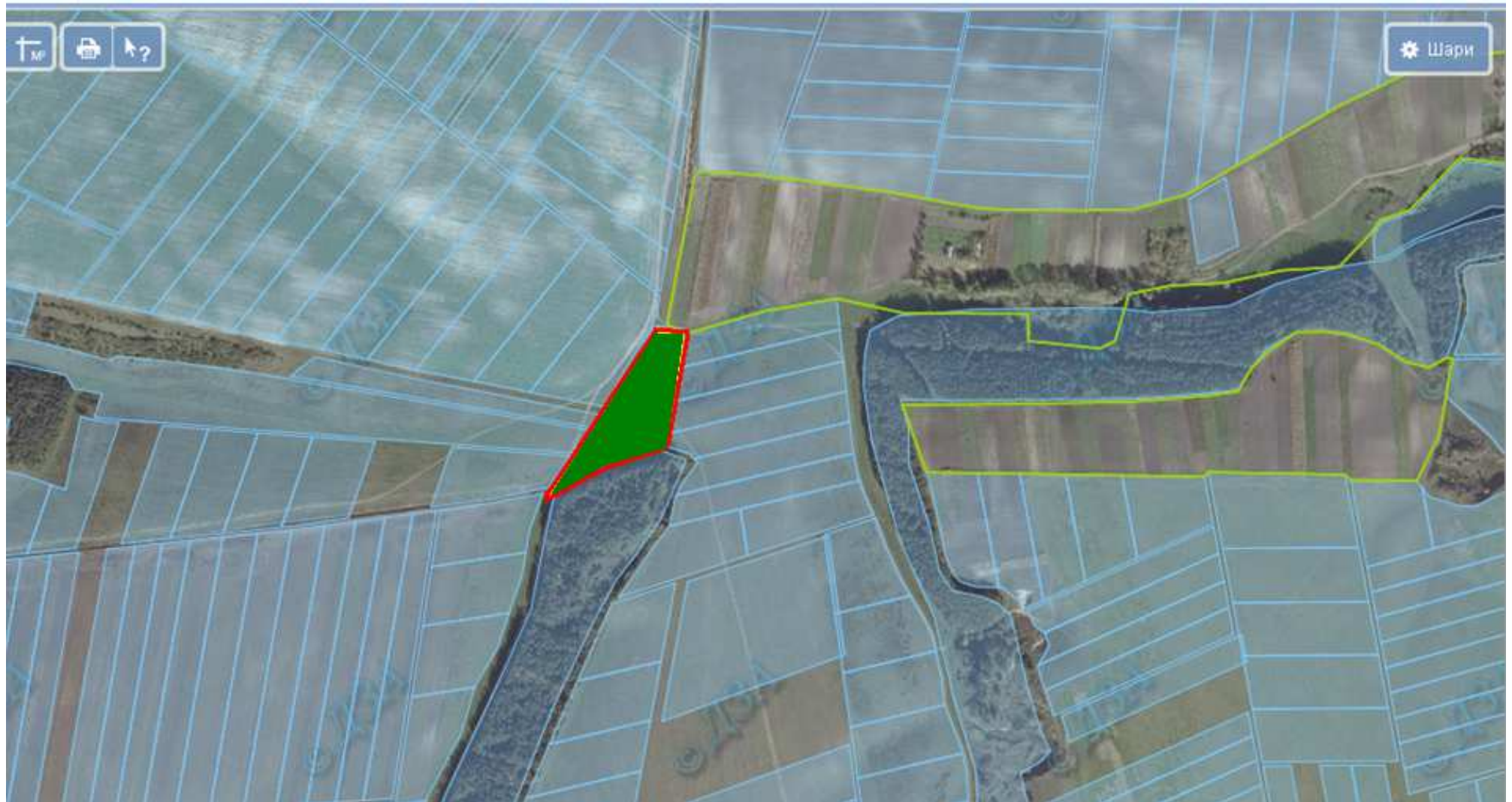
Цеценівська сільська рада Шумського району, земельна ділянка розміщена за межами населеного пункту



- земельні ділянки, щодо яких надано дозвіл на розроблення проекту землеустрою щодо відведення у власність учасникам АТО
- площа земельної ділянки – 7,36 га
- цільове призначення земельної ділянки – для ведення особистого селянського господарства (під господарськими будівлями і дворами)

Цеценівська сільська рада Шумського району, земельна ділянка розміщена за межами населеного пункту

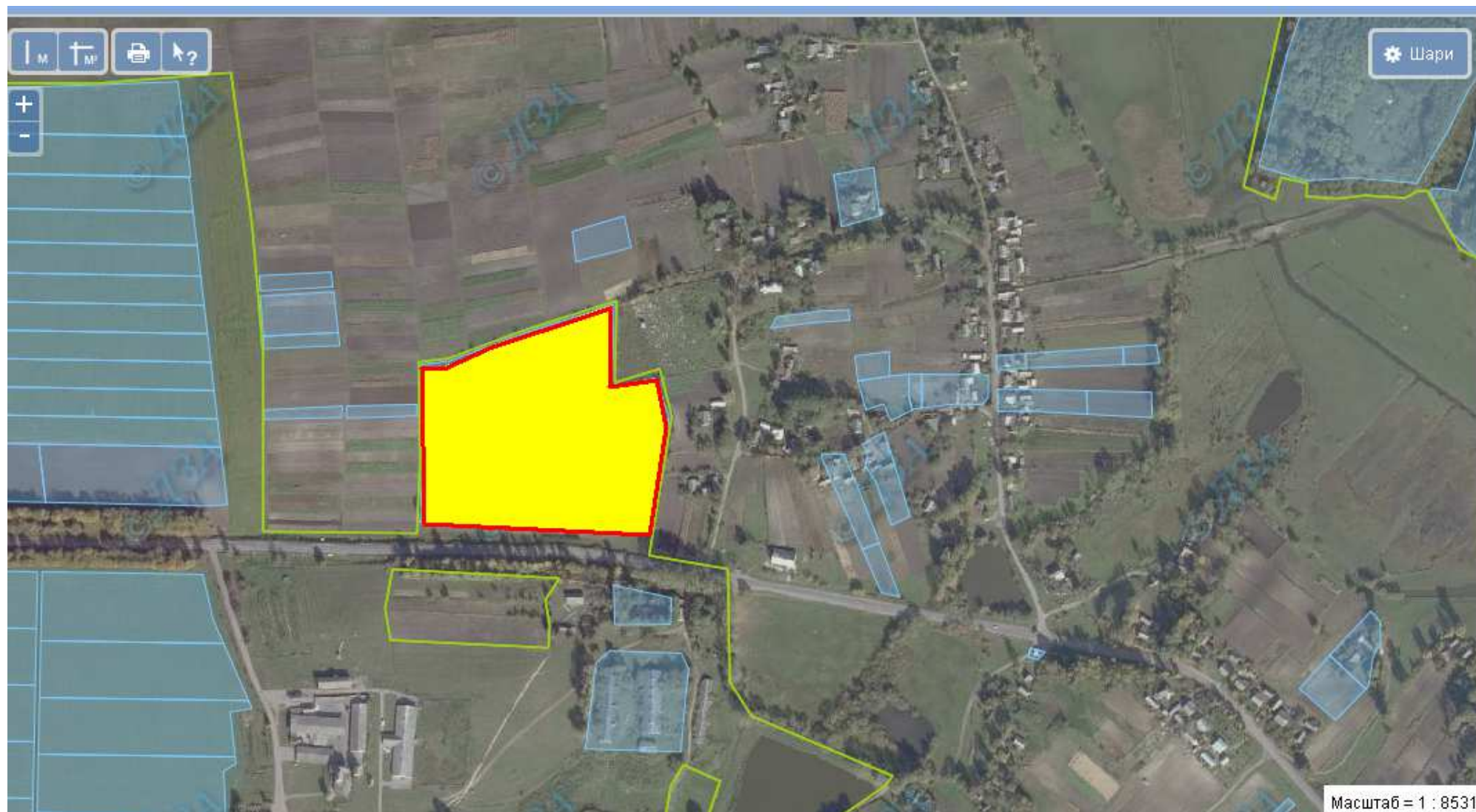
6125888700:01:001:1302




- земельні ділянки, щодо яких надано дозвіл на розроблення проекту землеустрою щодо відведення у власність учасникам АТО
площа земельної ділянки – 0,937 га
цільове призначення земельної ділянки – для ведення особистого селянського господарства (угіддя – рілля)

Великодедеркальська сільська рада Шумського району, земельна ділянка розміщена за межами населеного пункту

6125881800:01:001:1265





-  місце розміщення земельної ділянки
площа земельної ділянки – 5,3800 га
цільове призначення земельної ділянки – для ведення садівництва (угіддя – багаторічні насадження)
земельна ділянка входить до Великодедеркальської ОТГ

Великодедеркальська сільська рада Шумського району, земельна ділянка розміщена за межами населеного пункту

6125881800:01:001:1312






-  місце розміщення земельної ділянки
площа земельної ділянки – 3,6226 га
цільове призначення земельної ділянки – для ведення особистого селянського господарства (угіддя – пасовище)
-  земельні ділянки, щодо яких надано дозвіл на розроблення проекту землеустрою щодо відведення у власність учасникам АТО
площею 3,8194 га
земельна ділянка входить до Великодедеркальської ОТГ

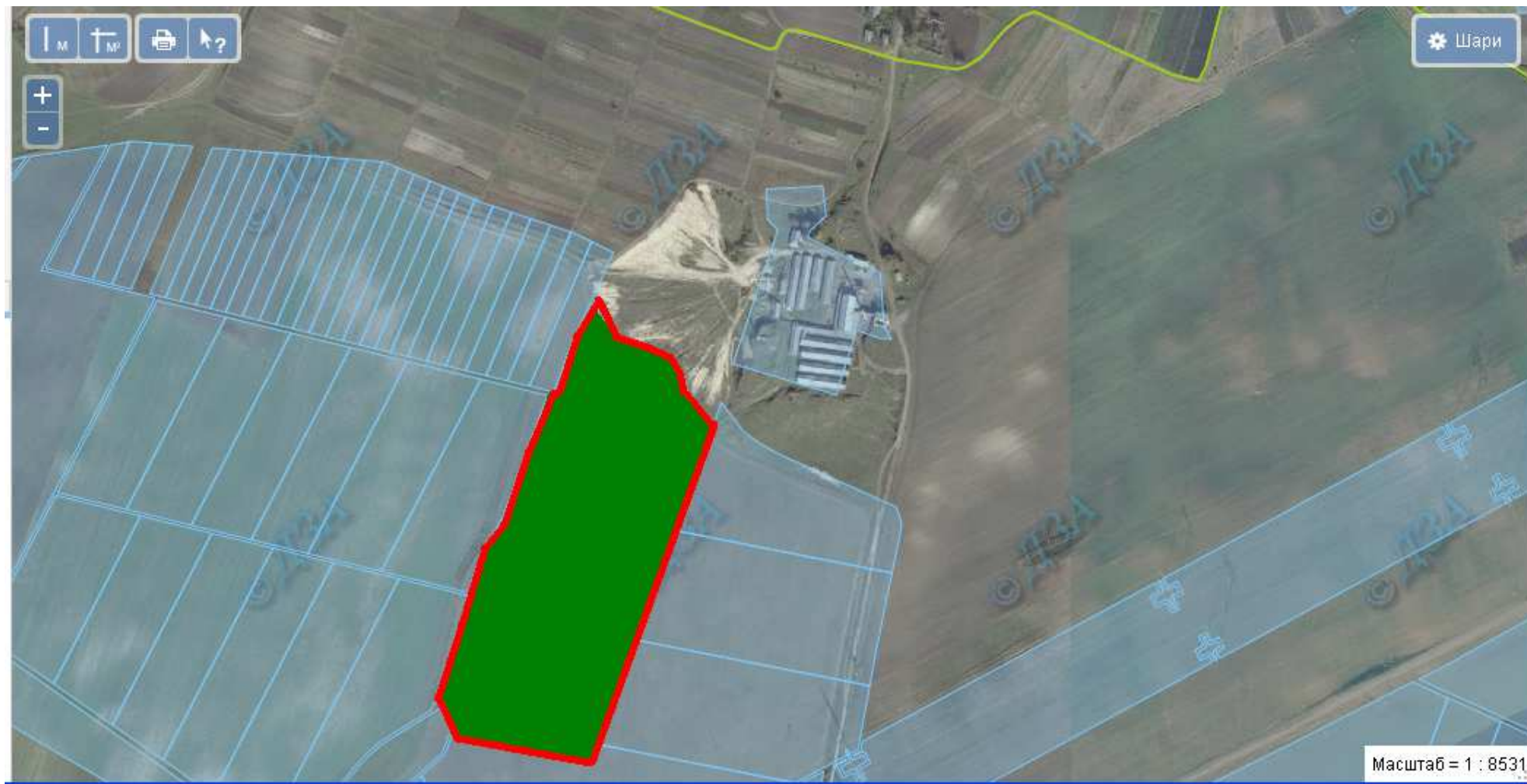
Великодедеркальська сільська рада Шумського району, земельна ділянка розміщена за межами населеного пункту

6125881800:01:001:1310



-  місце розміщення земельної ділянки, площа земельної ділянки – 0,1844 га
-  цільове призначення земельної ділянки – для ведення особистого селянського господарства (угіддя – рілля)
-  земельні ділянки, щодо яких надано дозвіл на розроблення проекту землеустрою щодо відведення у власність учасникам АТО площею 7,0 га
- земельна ділянка входить до Великодедеркальської ОТГ

Великодедеркальська сільська рада Шумського району, земельна ділянка розміщена за межами населеного пункту



- земельні ділянки, щодо яких надано дозвіл на розроблення проекту землеустрою щодо відведення у власність учасникам АТО
- площа земельної ділянки – 7,2100 га
- цільове призначення земельної ділянки – для ведення особистого селянського господарства (угіддя – пасовище)
- земельна ділянка входить до Великодедеркальської ОТГ

Великодедеркальська сільська рада Шумського району, земельна ділянка розміщена за межами населеного пункту



- земельні ділянки, щодо яких надано дозвіл на розроблення проекту землеустрою щодо відведення у власність учасникам АТО
площа земельної ділянки – 3,4665 га
земельна ділянка входить до Великодедеркальської ОТГ

Великодедеркальська сільська рада Шумського району, земельна ділянка розміщена за межами населеного пункту

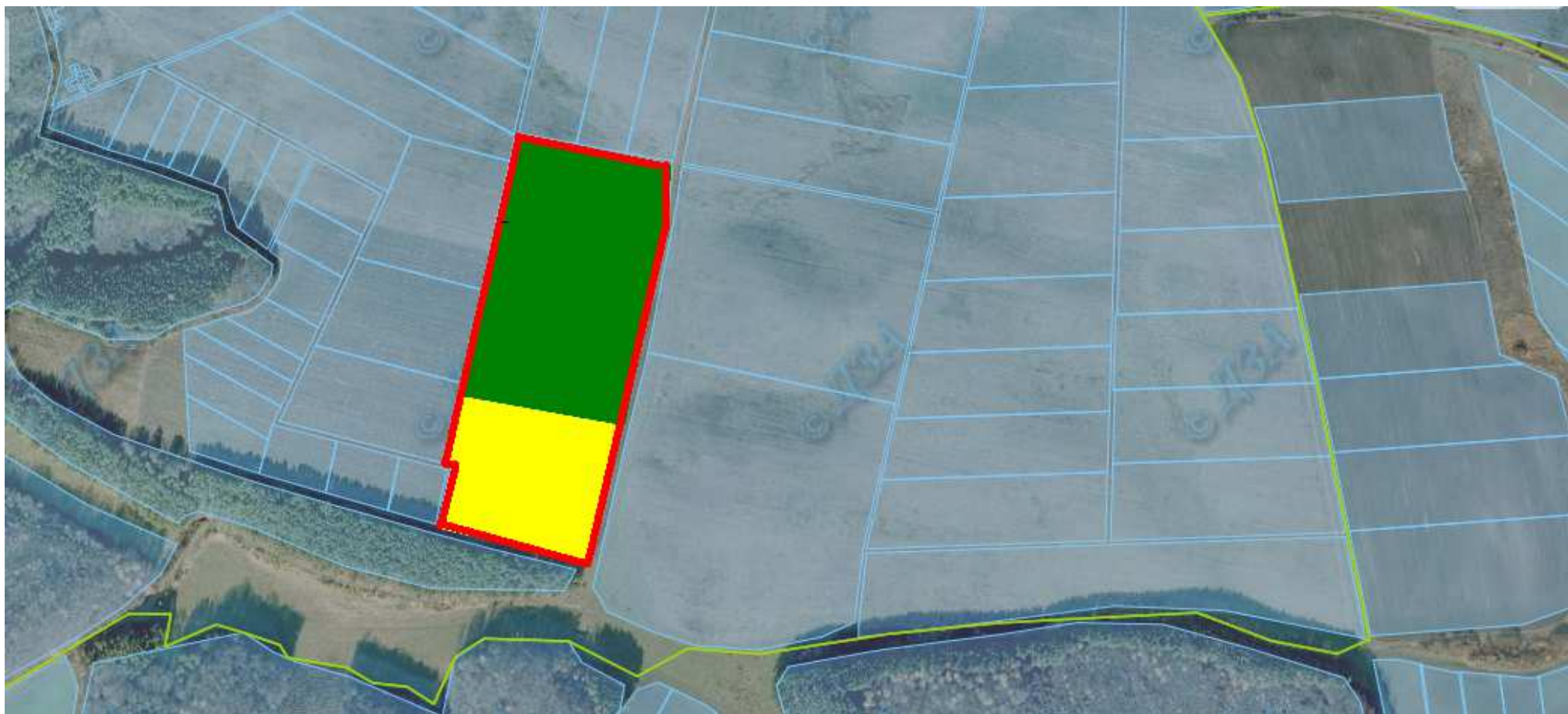
6125881800:01:001:1280





- місце розміщення земельної ділянки
площа земельної ділянки – 6,883 га
цільове призначення земельної ділянки – для ведення особистого селянського господарства (землі запасу, угіддя –пасовище)
земельна ділянка входить до Великодедеркальської ОТГ

Великодедеркальська сільська рада Шумського району, земельна ділянка розміщена за межами населеного пункту

6125881800:01:001:1344



-  місце розміщення земельної ділянки
площа земельної ділянки – 2,6 га
цільове призначення земельної ділянки – для ведення особистого селянського господарства (землі запасу, угіддя –пасовище)
-  земельні ділянки, щодо яких надано дозвіл на розроблення проекту землеустрою щодо відведення у власність учасникам АТО
площею 4,2 га
земельна ділянка входить до Великодедеркальської ОТГ

Великодедеркальська сільська рада Шумського району, земельна ділянка розміщена за межами населеного пункту





- земельні ділянки, щодо яких надано дозвіл на розроблення проекту землеустрою щодо відведення у власність учасникам АТО
- площа земельної ділянки – 2,0 га
- цільове призначення земельної ділянки – для ведення особистого селянського господарства (землі запасу, угіддя –пасовище)
- земельна ділянка входить до Великодедеркальської ОТГ

Тилявська сільська рада Шумського району, земельна ділянка розміщена за межами населеного пункту

6125888400:01:001:1423



-  місце розміщення земельної ділянки
площа земельної ділянки – 3,4836 га
цільове призначення земельної ділянки – для ведення особистого селянського господарства (угіддя – рілля)
-  земельні ділянки, щодо яких надано дозвіл на розроблення проекту землеустрою щодо відведення у власність учасникам АТО
площею 3,4834 га
земельна ділянка входить до Шумської ОТГ

Тиявська сільська рада Шумського району, земельна ділянка розміщена за межами населеного пункту





- земельні ділянки, щодо яких надано дозвіл на розроблення проекту землеустрою щодо відведення у власність учасникам АТО
- площа земельної ділянки – 7,5500 га
- цільове призначення земельної ділянки – для ведення особистого селянського господарства (угіддя – пасовища)
- земельна ділянка входить до Шумської ОТГ

Підгасцька сільська рада Шумського району, земельна ділянка розміщена за межами населеного пункту

6125885900:01:001:0587





-  місце розміщення земельної ділянки, площа земельної ділянки – 37,7338 га
цільове призначення земельної ділянки – для ведення особистого селянського господарства (угіддя – рілля)
-  земельні ділянки, щодо яких надано дозвіл на розроблення проекту землеустрою щодо відведення у власність учасникам АТО
площею 9,2662 га.

Підгасцька сільська рада Шумського району, земельна ділянка розміщена за межами населеного пункту

6125885900:01:001:0581



-  місце розміщення земельної ділянки, цільове призначення земельної ділянки – для ведення особистого селянського господарства (угіддя – рілля)
площа земельної ділянки – 3,6124 га
-  земельні ділянки, щодо яких надано дозвіл на розроблення проекту землеустрою щодо відведення у власність учасникам АТО
площею 14,4496 га

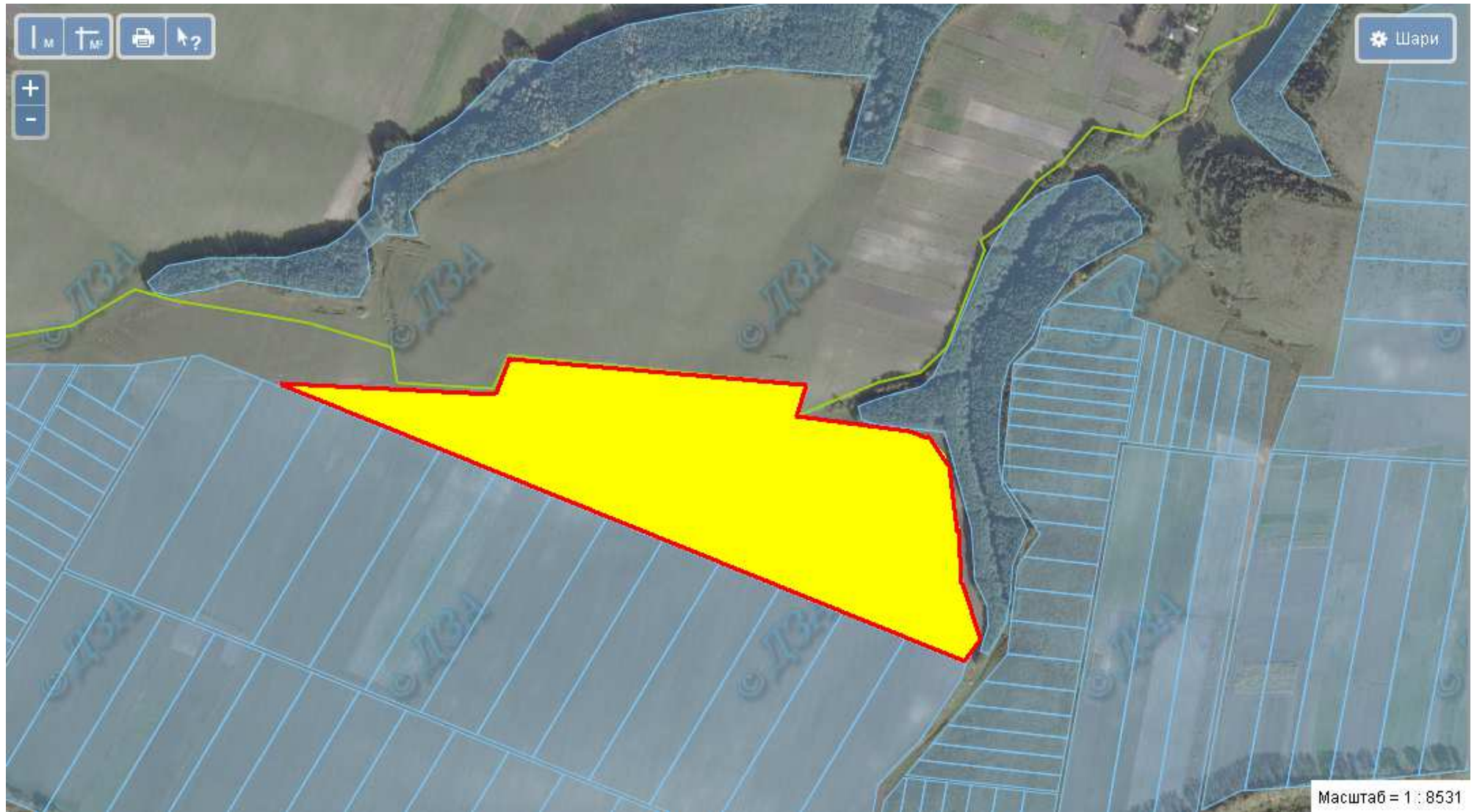
Людвищенська сільська рада Шумського району, земельна ділянка розміщена за межами населеного пункту



- земельні ділянки, щодо яких надано дозвіл на розроблення проекту землеустрою щодо відведення у власність учасникам АТО
- площа земельної ділянки – 5,7400 га
- цільове призначення земельної ділянки – для ведення особистого селянського господарства (угіддя – рілля)

Людвигенська сільська рада Шумського району, земельна ділянка розміщена за межами населеного пункту

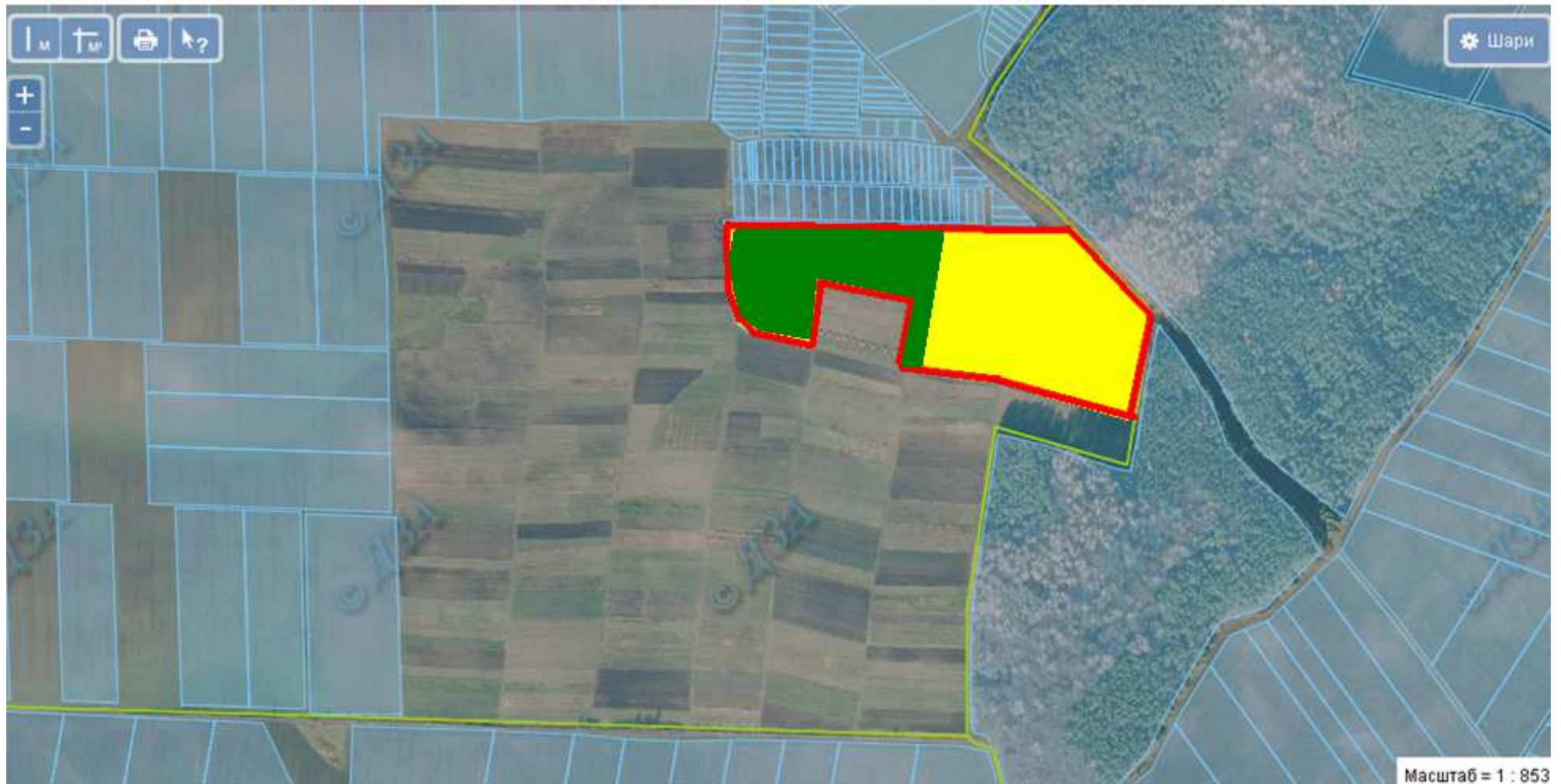
6125885100:01:001:1201





- місце розміщення земельної ділянки
- площа земельної ділянки – 11,3200 га
- цільове призначення земельної ділянки – для ведення особистого селянського господарства (угіддя – рілля)

Потурівська сільська рада Шумського району, земельна ділянка розміщена за межами населеного пункту

6125886300:01:001:1066





-  місце розміщення земельної ділянки
площа земельної ділянки – 3,6500 га
цільове призначення земельної ділянки – для ведення особистого селянського господарства (угіддя – рілля)
-  земельні ділянки, щодо яких надано дозвіл на розроблення проекту землеустрою щодо відведення у власність учасникам АТО
площею 2,0 га
земельна ділянка входить до Шумської ОТГ

Радошівська сільська рада Шумського району, земельна ділянка розміщена за межами населеного пункту

6125886500:01:001:0320



-  місце розміщення земельної ділянки
площа земельної ділянки – 3,975 га
цільове призначення земельної ділянки – для ведення особистого селянського господарства (угіддя – рілля)
-  земельні ділянки, щодо яких надано дозвіл на розроблення проекту землеустрою щодо відведення у власність учасникам АТО
площею 2,0 га
земельна ділянка входить до Великодедеркальської ОТГ

Радошівська сільська рада Шумського району, земельна ділянка розміщена за межами населеного пункту



- земельні ділянки, щодо яких надано дозвіл на розроблення проекту землеустрою щодо відведення у власність учасникам АТО
- площа земельної ділянки – 3,0 га
- цільове призначення земельної ділянки – для ведення особистого селянського господарства (угіддя – рілля)
- земельна ділянка входить до Великодедеркальської ОТГ

Соснівська сільська рада Шумського району, земельна ділянка розміщена за межами населеного пункту



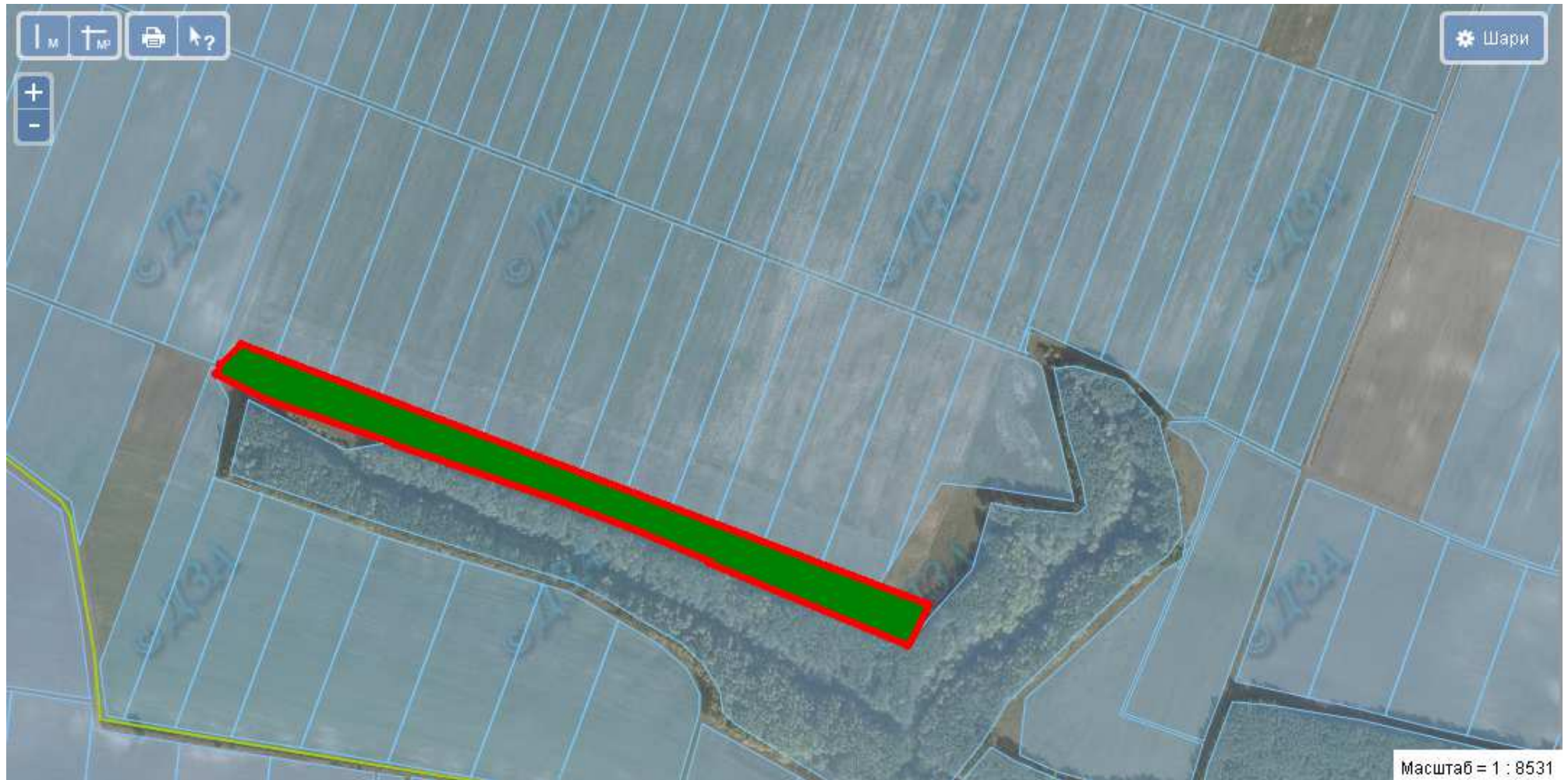
- земельні ділянки, щодо яких надано дозвіл на розроблення проекту землеустрою щодо відведення у власність учасникам АТО
- площа земельної ділянки – 5,9925 га
- цільове призначення земельної ділянки – для ведення особистого селянського господарства (угіддя – рілля)
- земельна ділянка входить до Шумської ОТГ

Соснівська сільська рада Шумського району, земельна ділянка розміщена за межами населеного пункту



- земельні ділянки, щодо яких надано дозвіл на розроблення проекту землеустрою щодо відведення у власність учасникам АТО
- площа земельної ділянки – 4,9875 га
- цільове призначення земельної ділянки – для ведення особистого селянського господарства (угіддя – рілля)
- земельна ділянка входить до Шумської ОТГ

Соснівська сільська рада Шумського району, земельна ділянка розміщена за межами населеного пункту





- земельні ділянки, щодо яких надано дозвіл на розроблення проекту землеустрою щодо відведення у власність учасникам АТО
- площа земельної ділянки – 2,8215 га
- цільове призначення земельної ділянки – для ведення особистого селянського господарства (угіддя – рілля)
- земельна ділянка входить до Шумської ОТГ

Соснівська сільська рада Шумського району, земельна ділянка розміщена за межами населеного пункту

6125887200:01:001:1562



-  місце розміщення земельної ділянки, площа земельної ділянки – 0,8 га
цільове призначення земельної ділянки – для ведення особистого селянського господарства (угіддя – рілля)
-  земельні ділянки, щодо яких надано дозвіл на розроблення проекту землеустрою щодо відведення у власність учасникам АТО
площею 2,0 га
земельна ділянка входить до Шумської ОТГ

Соснівська сільська рада Шумського району, земельна ділянка розміщена за межами населеного пункту



- місце розміщення земельної ділянки
- площа земельної ділянки – 1,85 га
- цільове призначення земельної ділянки – для ведення особистого селянського господарства (угіддя – рілля)
- земельна ділянка входить до Шумської ОТГ

Угорська сільська рада Шумського району, земельна ділянка розміщена за межами населеного пункту



- земельні ділянки, щодо яких надано дозвіл на розроблення проекту землеустрою щодо відведення у власність учасникам АТО
- площа земельної ділянки – 6,8100 га
- цільове призначення земельної ділянки – для ведення особистого селянського господарства (угіддя – пасовище)
- земельна ділянка входить до Шумської ОТГ

Жолобківська сільська рада Шумського району, земельна ділянка розміщена за межами населеного пункту





- земельні ділянки, щодо яких надано дозвіл на розроблення проекту землеустрою щодо відведення у власність учасникам АТО
- площа земельної ділянки – 8,0810 га
- цільове призначення земельної ділянки – для ведення особистого селянського господарства (угіддя – пасовище)
- земельна ділянка входить до Шумської ОТГ

Жолобківська сільська рада Шумського району, земельна ділянка розміщена за межами населеного пункту

6125882800:01:001:0638



-  місце розміщення земельної ділянки
площа земельної ділянки – 2,355 га
цільове призначення земельної ділянки – для ведення особистого селянського господарства (угіддя – пасовище)
-  земельні ділянки, щодо яких надано дозвіл на розроблення проекту землеустрою щодо відведення у власність учасникам АТО
площею 10,4825
земельна ділянка входить до Шумської ОТГ

Стіжоцька сільська рада Шумського району, земельна ділянка розміщена за межами населеного пункту



- земельні ділянки, щодо яких надано дозвіл на розроблення проекту землеустрою щодо відведення у власність учасникам АТО
- площа земельної ділянки – 4,8197 га
- цільове призначення земельної ділянки – для ведення особистого селянського господарства (угіддя – пасовище)
- земельна ділянка входить до Шумської ОТГ

Стіжоцька сільська рада Шумського району, земельна ділянка розміщена за межами населеного пункту

6125887500:01:001:0366



- місце розміщення земельної ділянки
- площа земельної ділянки – 1,57 га
- цільове призначення земельної ділянки – для ведення особистого селянського господарства (угіддя – пасовище)
- земельна ділянка входить до Шумської ОТГ

Шкроботівська сільська рада Шумського району, земельна ділянка розміщена за межами населеного пункту



- земельні ділянки, щодо яких надано дозвіл на розроблення проекту землеустрою щодо відведення у власність учасникам АТО
- площа земельної ділянки – 3,8074 га
- цільове призначення земельної ділянки – для ведення особистого селянського господарства (угіддя – рілля)
- земельна ділянка входить до Великодедеркальської ОТГ

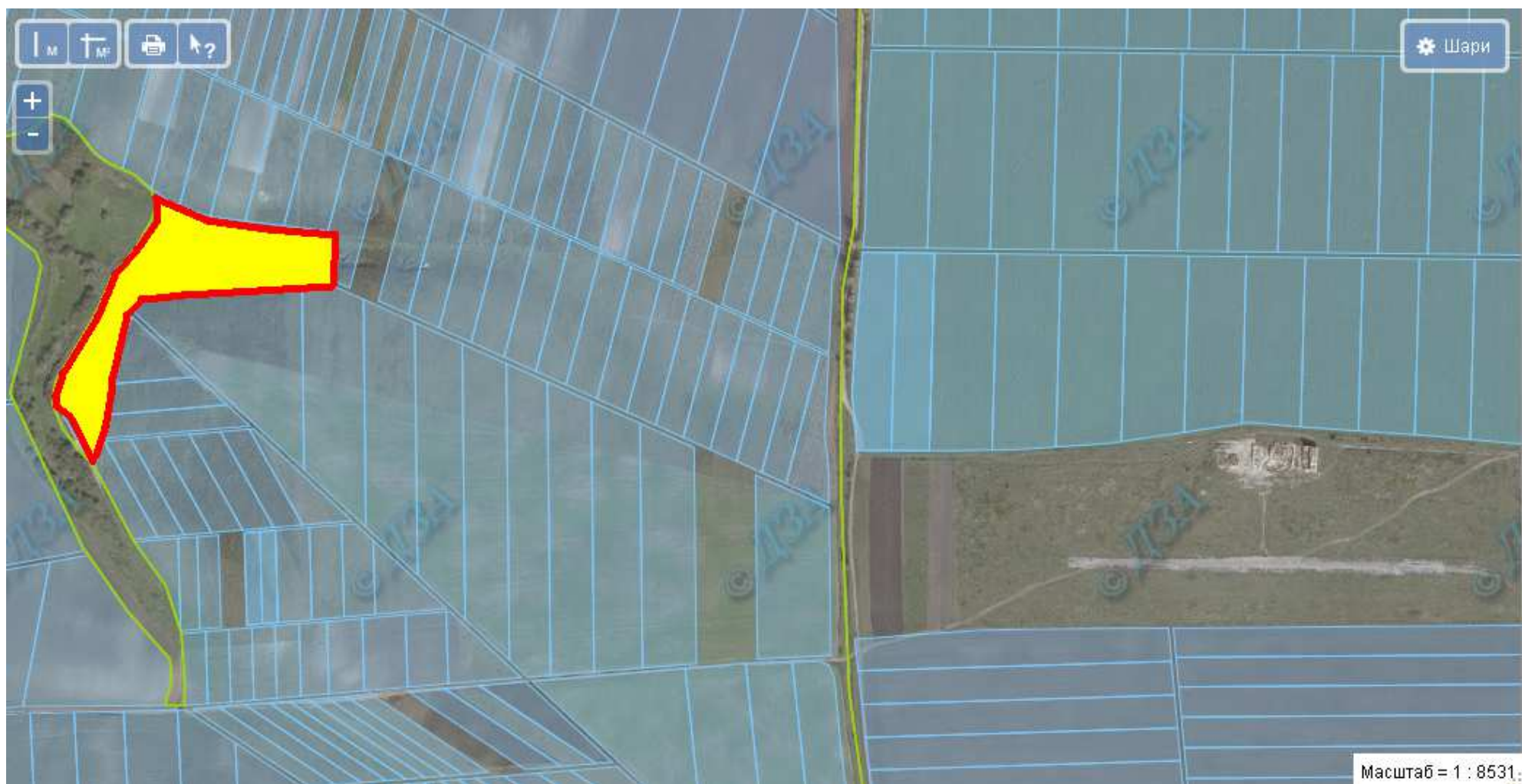
Залісцівська сільська рада Шумського району, земельна ділянка розміщена за межами населеного пункту



- земельні ділянки, щодо яких надано дозвіл на розроблення проекту землеустрою щодо відведення у власність учасникам АТО
- площа земельної ділянки – 1,8760 га
- цільове призначення земельної ділянки – для ведення особистого селянського господарства (угіддя – рілля)
- земельна ділянка входить до Шумської ОТГ

Шумбарська сільська рада Шумського району, земельна ділянка розміщена за межами населеного пункту

6125889500:01:001:1680



- місце розміщення земельної ділянки
- площа земельної ділянки – 2,1860 га
- цільове призначення земельної ділянки – для ведення особистого селянського господарства (угіддя – рілля)
- земельна ділянка входить до Шумської ОТГ

Боложівська сільська рада Шумського району, земельна ділянка розміщена за межами населеного пункту

6125880600:01:001:1153



- земельні ділянки, щодо яких надано дозвіл на розроблення проекту землеустрою щодо відведення у власність учасникам АТО
- площа земельної ділянки – 2,2 га
- цільове призначення земельної ділянки – для ведення особистого селянського господарства (угіддя – сіножаті)
- земельна ділянка входить до Шумської ОТГ