



ДЕРЖАВНА СЛУЖБА УКРАЇНИ З ПИТАНЬ ГЕОДЕЗІЇ, КАРТОГРАФІЇ ТА КАДАСТРУ

ГОЛОВНЕ УПРАВЛІННЯ ДЕРЖГЕОКАДАСТРУ У ТЕРНОПІЛЬСЬКІЙ ОБЛАСТІ

ВІДДІЛ ДЕРЖГЕОКАДАСТРУ У ПІДВОЛОЧИСЬКОМУ РАЙОНІ

**АЛЬБОМ-АТЛАС**

**з резервування земельних ділянок для учасників антитерористичної операції на території**

**Підволочиського району Тернопільської області**

**2018**

Інформація стосовно забезпечення учасників антитерористичної операції земельними ділянками  
на території Підволочиського району  
(станом на 01.08.2018 року)

№ з/п	Назва адміністративно-територіальної одиниці (район, місто обласного значення)	Кількість учасників АТО	Загальна площа зарезервованих земельних ділянок, га	з них				Кількість учасників АТО, які звернулись із заявою/клопотанням про отримання земельної ділянки
				для будівництва і обслуговування жилого будинку, господарських будівель і споруд (присадибна ділянка)	для ведення садівництва	для індивідуального дачного будівництва	для ведення особистого селянського господарства	
1	2	3	4	5	6	7	8	9
	Підволочиський район	<b>325</b>	<b>380,6402</b>		<b>19,4182</b>		<b>361,2220</b>	<b>195</b>

Інформація стосовно забезпечення учасників антитерористичної операції земельними ділянками  
на території Підволочиського району  
(станом на 01.08.2018 року)

№ з/п	Назва адміністративно-територіальної одиниці (сільська (селищна) рада, місто районного значення)	Кількість учасників АТО	Загальна площа зарезервованих земельних ділянок, га	з них		Розташування земельної ділянки на території ОТГ
				для ведення садівництва	для ведення особистого селянського господарства	
1	2	3	4	5	6	7
1	Богданівська	6				Підволочиська селищна ОТГ**
2	Воробіївська	8	4,6873*		4,6873	Скориківська ОТГ
3	Галущинська	4	10,8025*		10,8025	Підволочиська селищна ОТГ**
4	Гнилицька	11	12,1602*	12,1602*		Новосільська сільська ОТГ***
5	Городницька	5	13,118*	7,2580*	5,86	Скалатська міська ОТГ
6	Дорофіївська	5	4,8922*		4,8922	Підволочиська селищна ОТГ**
7	Жеребківська	3				Підволочиська селищна ОТГ**
8	Зарубинецька	1	1,54*		1,54	Скалатська міська ОТГ
9	Іванівська	6	1,1439*		1,1439	Підволочиська селищна ОТГ**
10	Кам'янківська	22				Підволочиська селищна ОТГ**
11	Качанівська	9	39,3506*		39,3506	Підволочиська селищна ОТГ**

12	Клебанівська	6	16,3579*		16,3579	Підволочиська селищна ОТГ**
13	Колодіївська	16	9,0964*		9,0964	Скалатська міська ОТГ
14	Кошляківська	4	16,0*		16,0	Скориківська сільська ОТГ
15	Кривенська	5	4,6945*		4,6945	Скалатська міська ОТГ
16	Лисичинська	-	20,9734*		20,9734	Новосільська сільська ОТГ***
17	Магдалівська	-				Скалатська міська ОТГ
18	Мисловецька	3	8,7107*		8,7107	Підволочиська селищна ОТГ**
19	Новосілківська	6	7,5082*		7,5082	Скалатська міська ОТГ
20	Новосільська	15				Новосільська ОТГ
21	Оріховецька	3	12,6514*		12,6514	Підволочиська селищна ОТГ**
22	Остап'ївська	16	44,469		44,469	Скалатська міська ОТГ
23	Пальчинецька	4				Скориківська сільська ОТГ
24	Подільська	4	2,0*		2,0	Скалатська міська ОТГ
25	Рожиська	1				Підволочиська селищна ОТГ**
26	Скориківська	4				Скориківська сільська ОТГ
27	сел. Підволочиськ	48				Підволочиська селищна ОТГ**
28	Староміщинська	11				Підволочиська селищна ОТГ**
29	Староскалатська	7				Скалатська міська ОТГ

30	Супранівська	14	27,3437*		27,3437	Підволочиська селищна ОТГ**
31	Терпилівська	4	5,25		5,25	Скориківська сільська ОТГ
32	Токівська	16	25*		25	
33	Турівська	10	22,6549		22,6549	Підволочиська селищна ОТГ**
34	Хмелиськівська	11	2,0*		2,0	Підволочиська селищна ОТГ**
35	Чернилівська	1	35,9454*		35,9454	Підволочиська селищна ОТГ**
36	м. Скалат	24	32,29*		32,29	Скалатська міська ОТГ
	Разом	<b>325</b>	<b>380,6402</b>	<b>19,4182</b>	<b>361,2220</b>	

\*- на території сільської/ міської ради по зазначених масивах надані дозволи на виготовлення документації землеустрою, щодо відведення/передачі у власність земельних ділянок.

\*\* - розпорядник земель об'єднана територіальна громада.

\*\*\*- земельні ділянки знаходяться на території об'єднаної територіальної громади.(До передачі земельних ділянок сільськогосподарського призначення державної власності у комунальну власність розпорядження землями сільськогосподарського призначення державної власності під час передачі у власність здійснюється за погодженням з об'єднаними територіальними громадами (шляхом прийняття відповідною радою рішення згідно із статтею 26 Закону України “Про місцеве самоврядування в Україні” розпорядження Кабінету Міністрів України від 31.01.2018 № 60-р)).

**Підволочиський район**

## Воробіївська сільська рада (за межами населеного пункту)

Яндекс | map.land.gov.ua/kastrova-karta

file:///C:/Documents... | Найбільш відвідувані | NKS 1.7.1.1.08.2015

ПУБЛІЧНА КАДАСТРОВА КАРТА УКРАЇНИ

Наприклад: 3221655100:01:047:0052

Технічна підтримка | Зворотний зв'язок | Допомога

Фільтр по регіону

Область: Тернопільська

Район: Підволочиський

Місто: Воробіївка

Дата оновлення: 18.09.2016 03:00

площа: 47971.402 m<sup>2</sup>

Шари

Базові шари

- Оглядова карта (ЦДЗЮ)
- Карта масштабу М 1:100000
- Ортофотоплани
- Ортофотоплани (м. Київ)
- GoogleMap (physical)
- GoogleMap (hybrid)

Шари

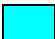
- Маркери
- Грунти
- Кадастровий поділ
- Архівні ділянки
- Розпорядження с/г землями
- АТУ
- Обласні центри
- Місце розташування ЦНАП


Масштаб = 1 : 853

© 2016 Всі права захищені. ЦДЗК. Версія 1.17.

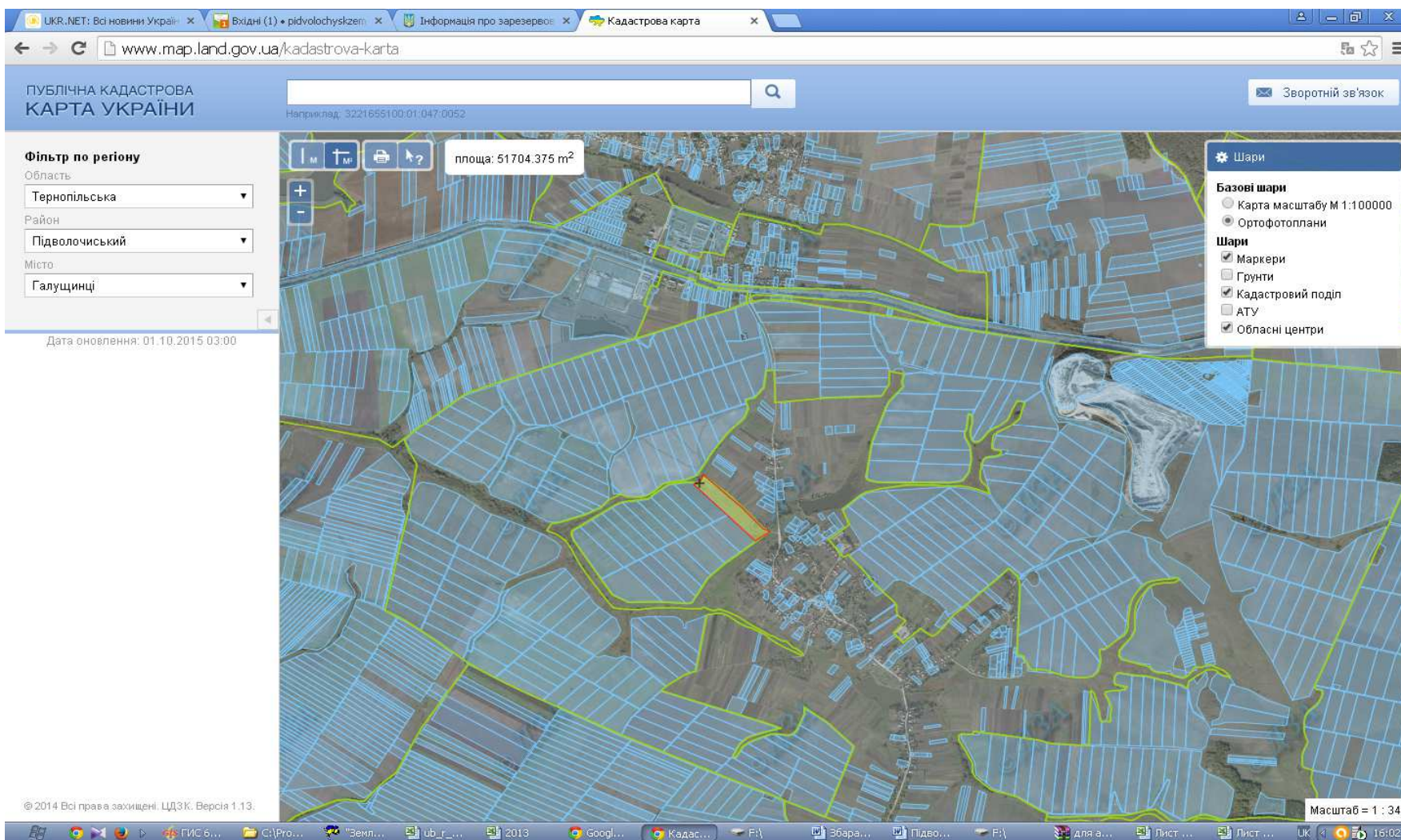
р. 21 | Разд 1 | 21/23 | На 11,4см | Ст 15 | Кол 9 | ЗАП | ИСПР | ВДЛ | ЗАМ | українский


Публічна кадастров... | МШ:4599 (м4599) ПК... | ГИС 6 Зем | D:\З ПК Оля\Видані... | "Земля" vers:2.7.1 (... | Підволочиський рай... | Безымянный - Paint | UK | 15:40


 Земельна ділянка площею 2,0 га ,яку надано у власність і внесено до Державного земельного кадастру

 Місце розміщення земельних ділянок, яка може бути запропонована для передачі громадянам які беруть участь в АТО  
Цільове призначення - для ведення особистого селянського господарства. Площа- 2,6873 га. Кадастровий номер-  
**6124680700:01:001:1419**

## Галущинська сільська рада (за межами населеного пункту)

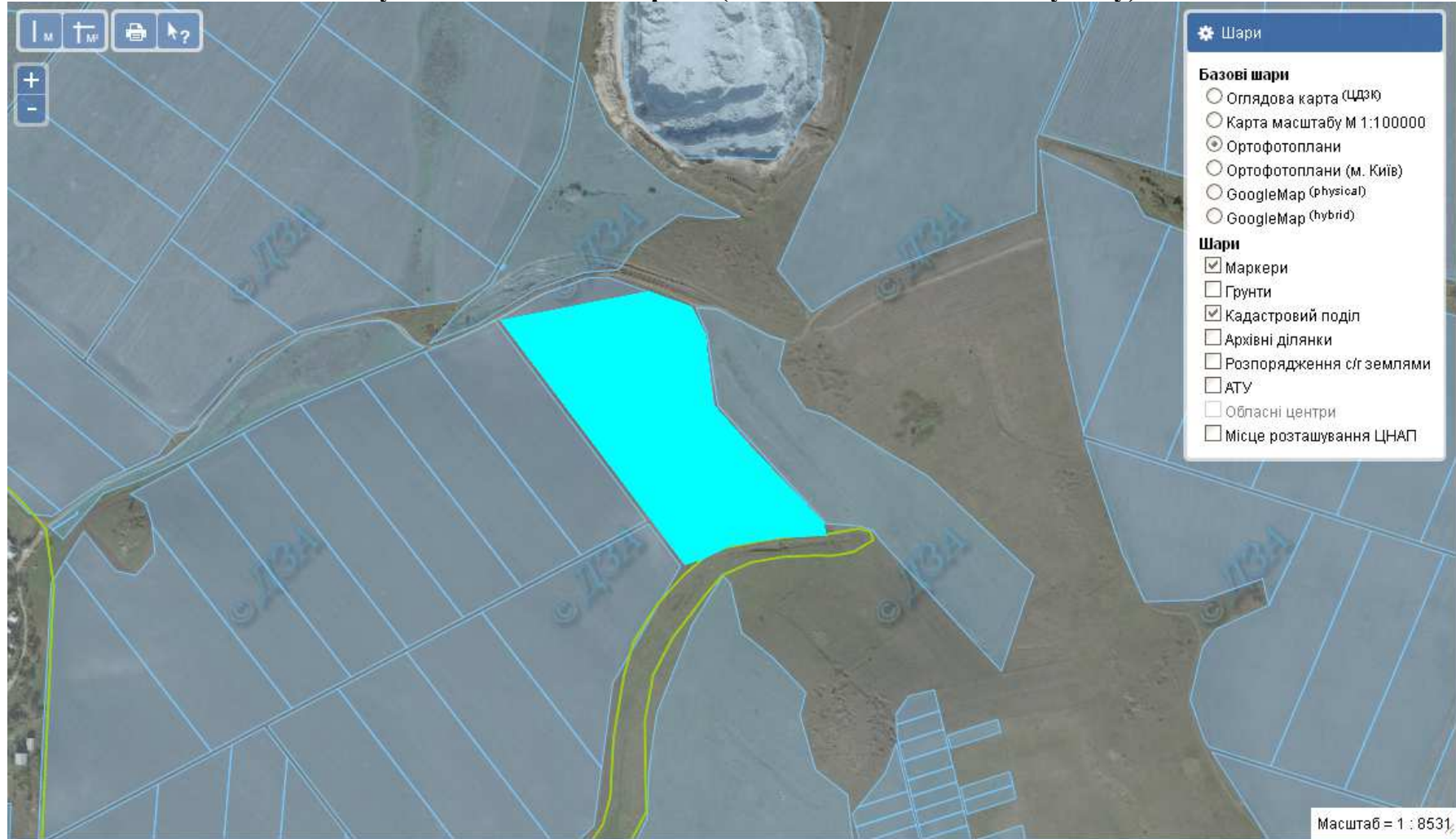



 - погоджено надання дозволу на виготовлення проектів землеустрою .Площа 4.0 га

 Місце розміщення земельних ділянок, яка може бути запропонована для передачі громадянам які беруть участь в АТО  
Цільове призначення – для ведення особистого селянського господарства Площа- 0,8025 га  
Кадастровий номер- **6124681000:01:001:0736**

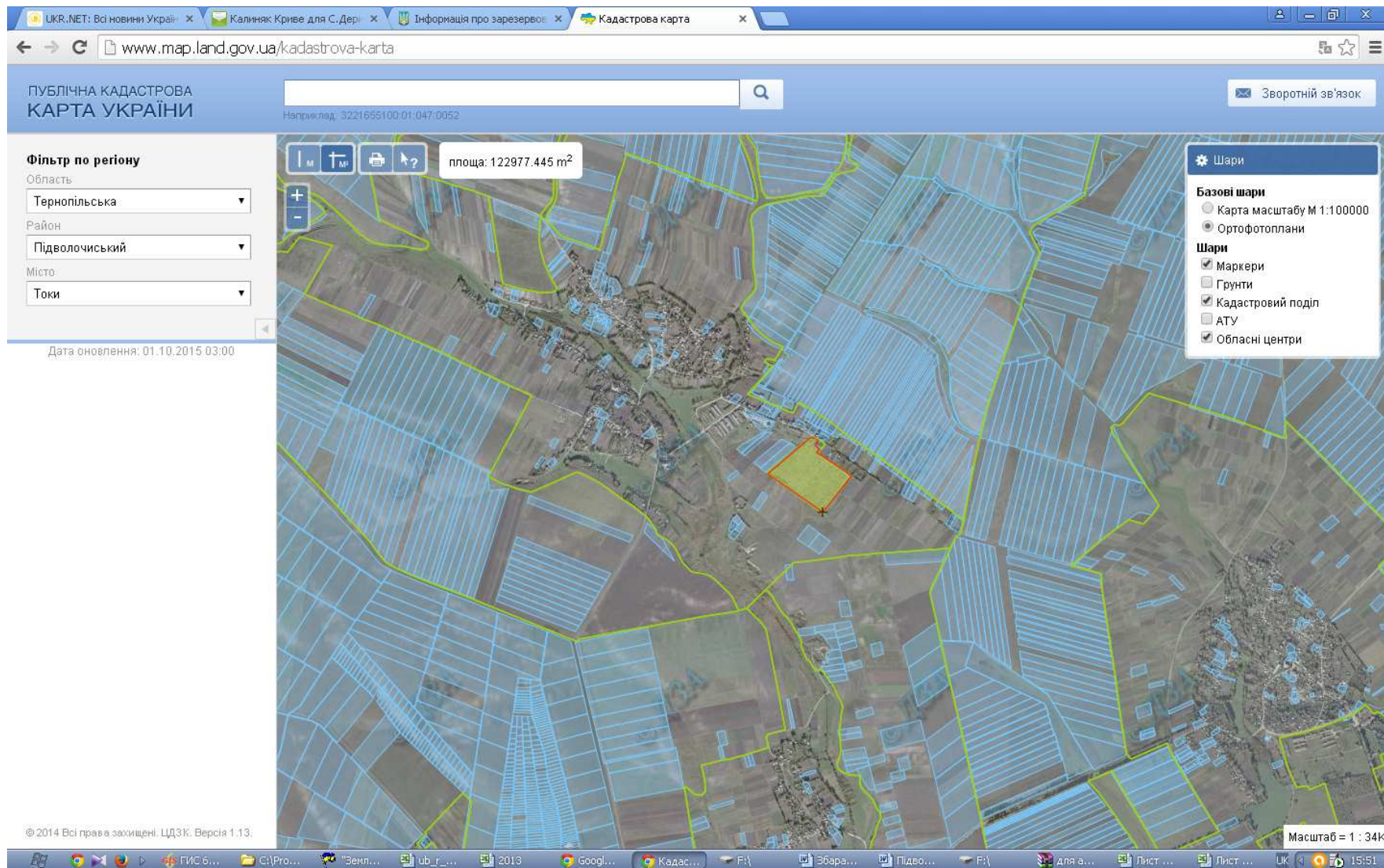


## Галущинська сільська рада (за межами населеного пункту)



 Земельні ділянки площею 6,0 га , які надані у власність і внесено до Державного земельного кадастру  
Цільове призначення - для ведення особистого селянського господарства

## Гнилицька сільська рада (за межами населеного пункту)



- Місце розміщення земельних ділянок, яка може бути запропонована для передачі громадянам які беруть участь в АТО
- Цільове призначення - для ведення індивідуального садівництва
- Площа 12,1602 га
- Кадастровий номер- **6124681300:01:001:0663**

## Городницька сільська рада (за межами населеного пункту)



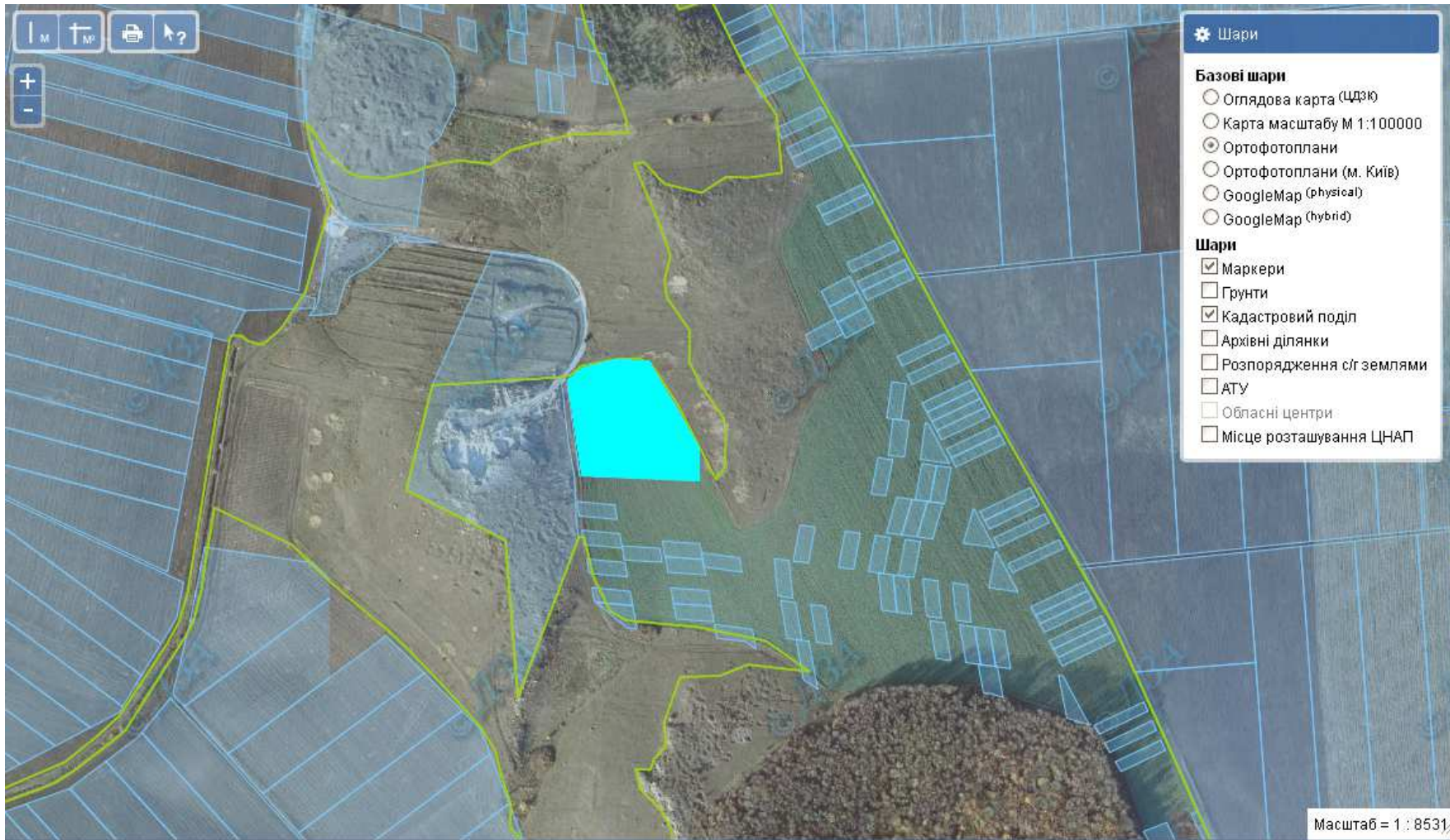
 Місце розміщення земельних ділянок, яка може бути запропонована для передачі громадянам які беруть участь в АТО


Цільове призначення - для ведення індивідуального садівництва

Площа 7,2580 га

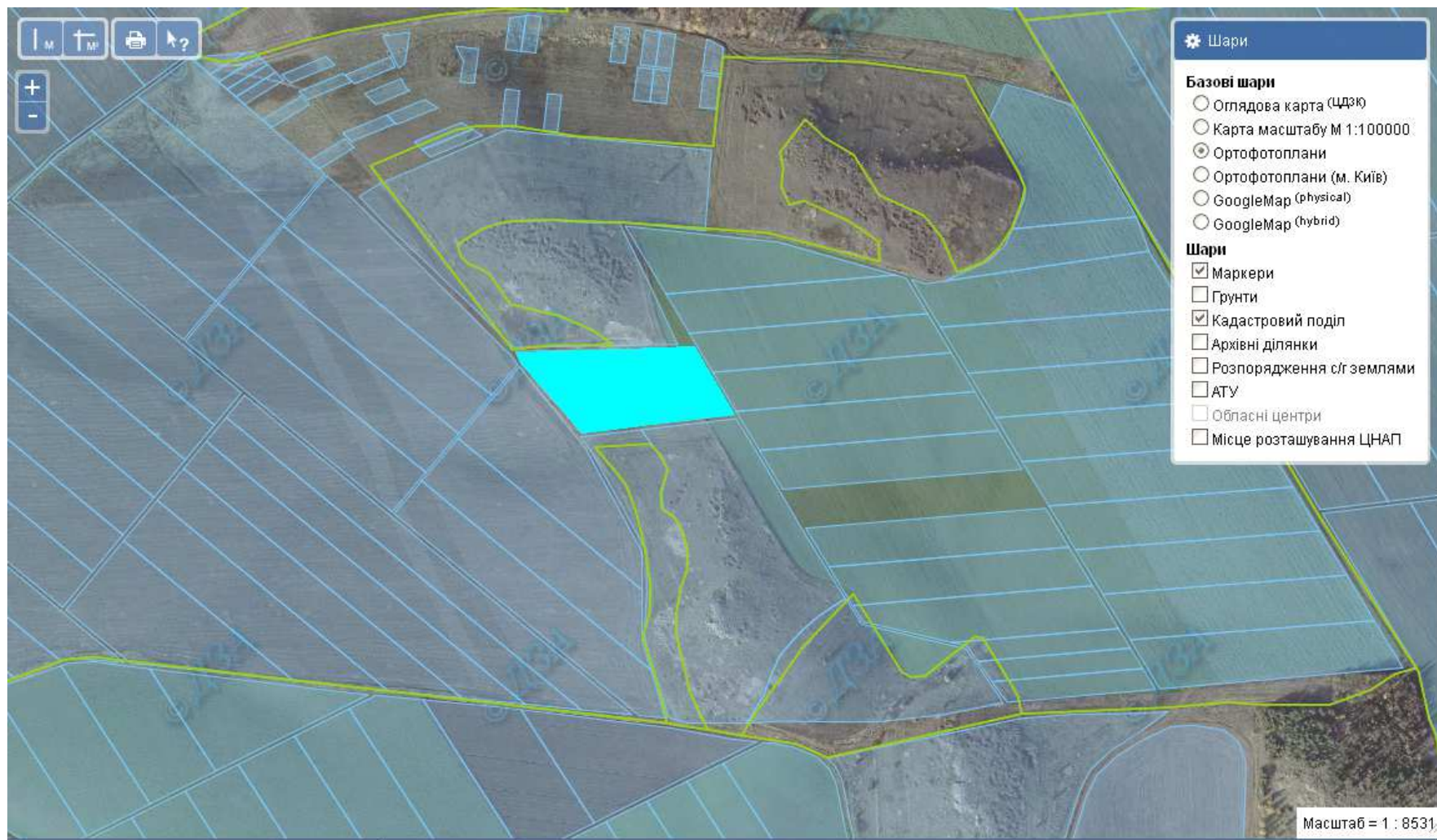
Кадастровий номер- **6124681600:01:003:0140**


## Городницька сільська рада (за межами населеного пункту)



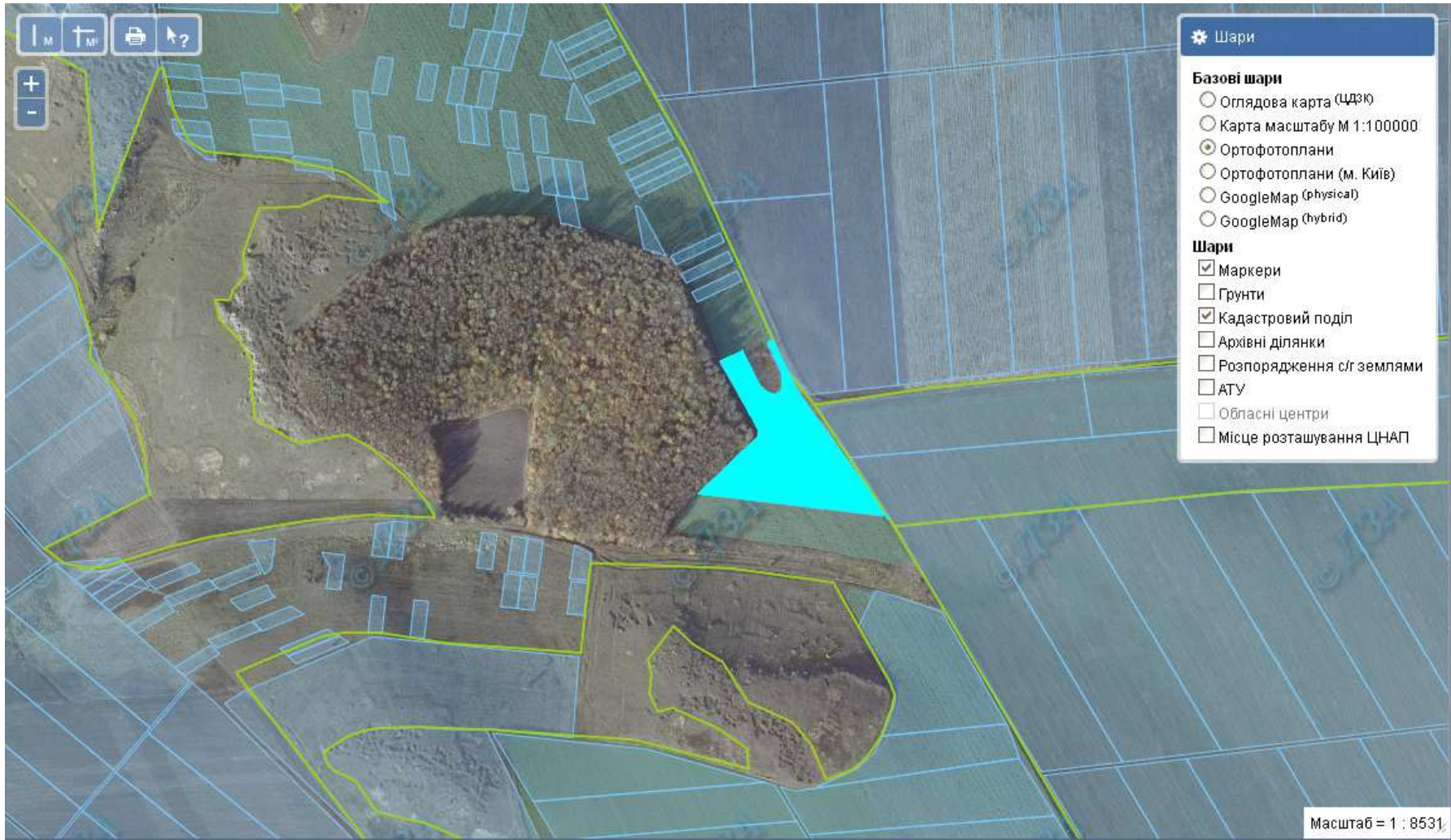
 Земельна ділянка площею 1,86 га ,яку надано у власність і внесено до Державного земельного кадастру


## Городницька сільська рада (за межами населеного пункту)



 Земельна ділянка площею 2,0 га ,яку надано у власність і внесено до Державного земельного кадастру


## Городницька сільська рада (за межами населеного пункту)



 Земельна ділянка площею 2,0 га ,яку надано у власність і внесено до Державного земельного кадастру

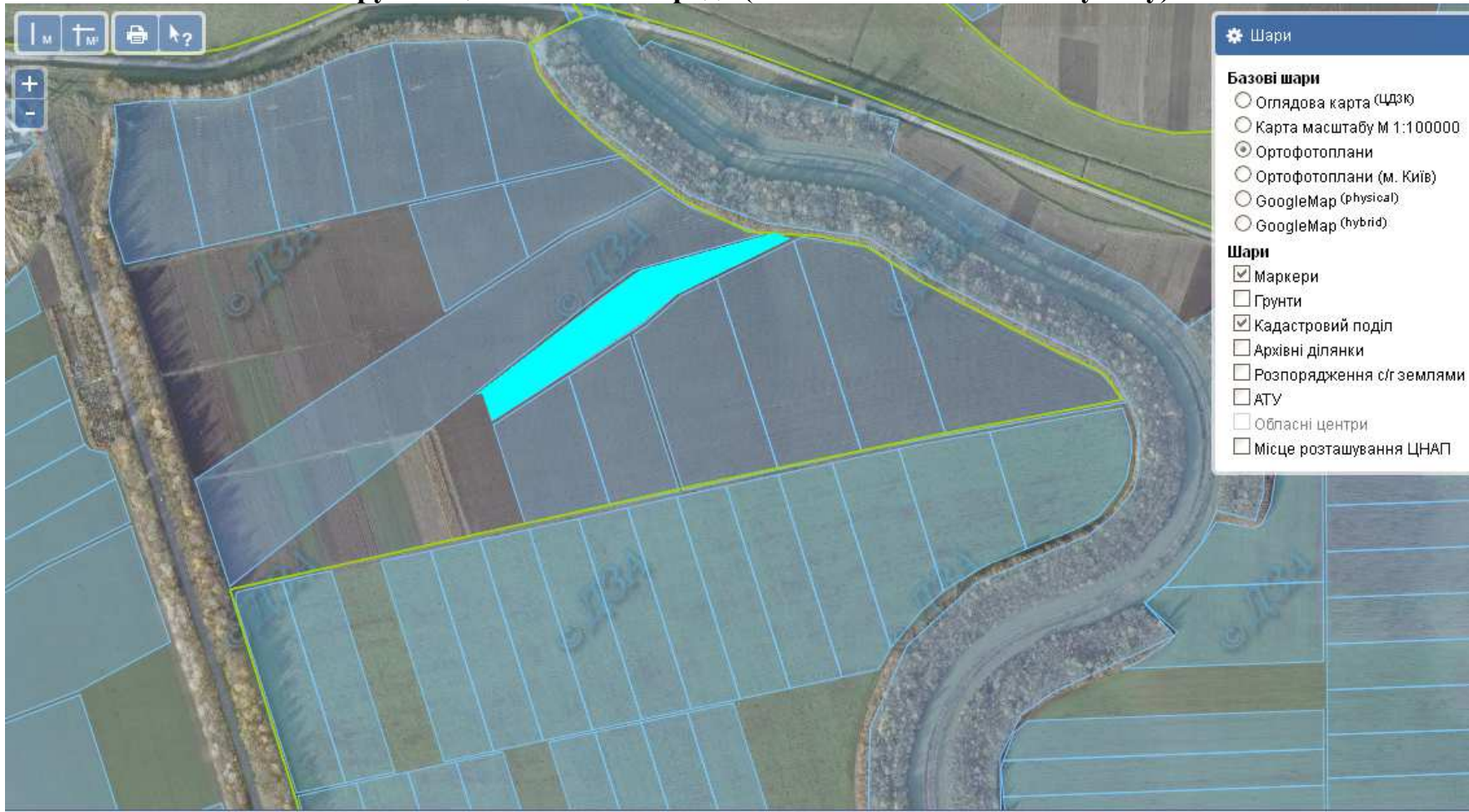
## Дорофіївська сільська рада (за межами населеного пункту)



 Земельні ділянки площею 4,8922 га ,які надано у власність і внесено до Державного земельного кадастру

Цільове призначення - для ведення особистого селянського господарства

## Зарубинецька сільська рада (за межами населеного пункту)

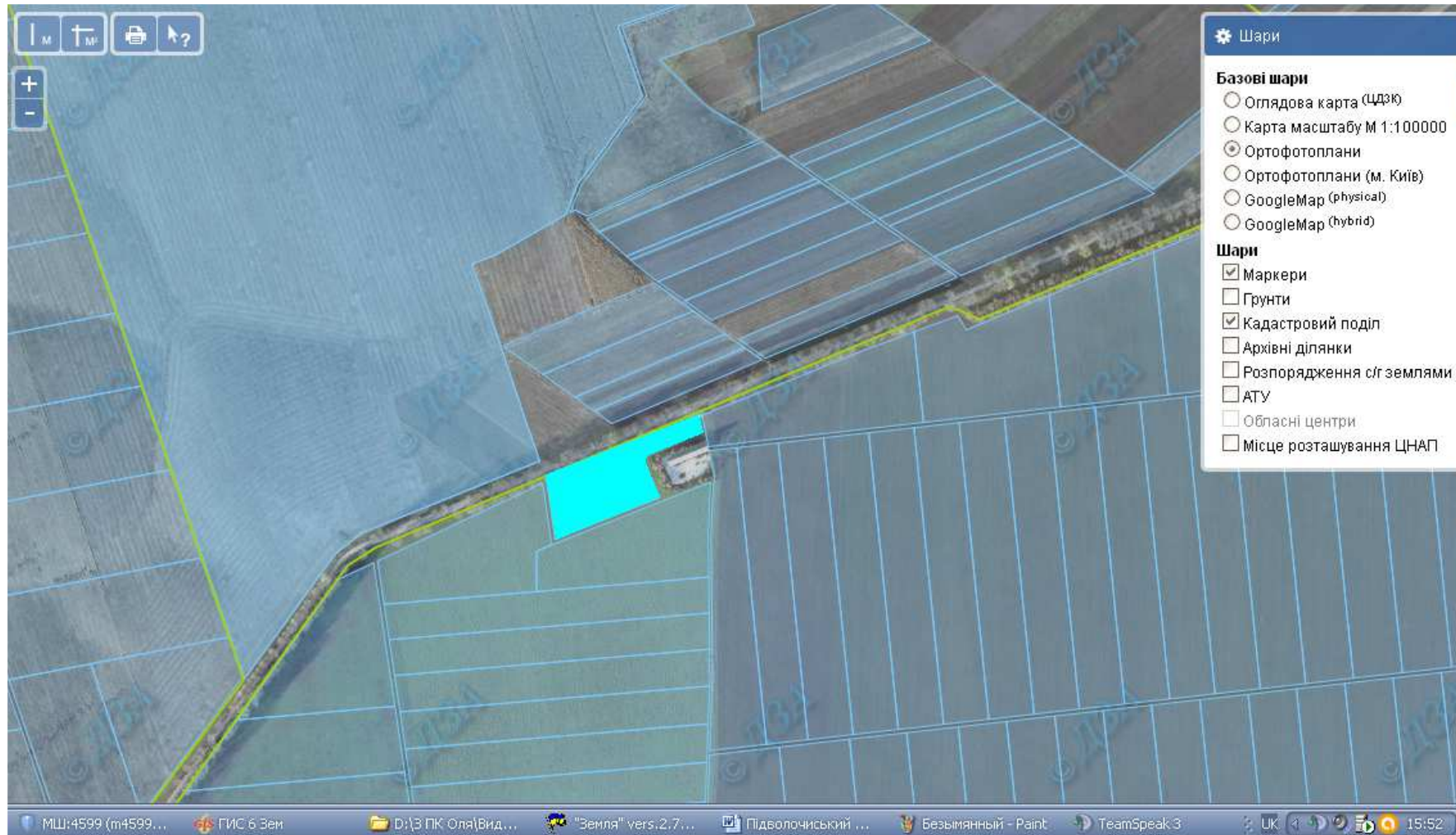



 Земельна ділянка площею 1,54 га ,яку надано у власність і внесено до Державного земельного кадастру

Цільове призначення - для ведення особистого селянського господарства



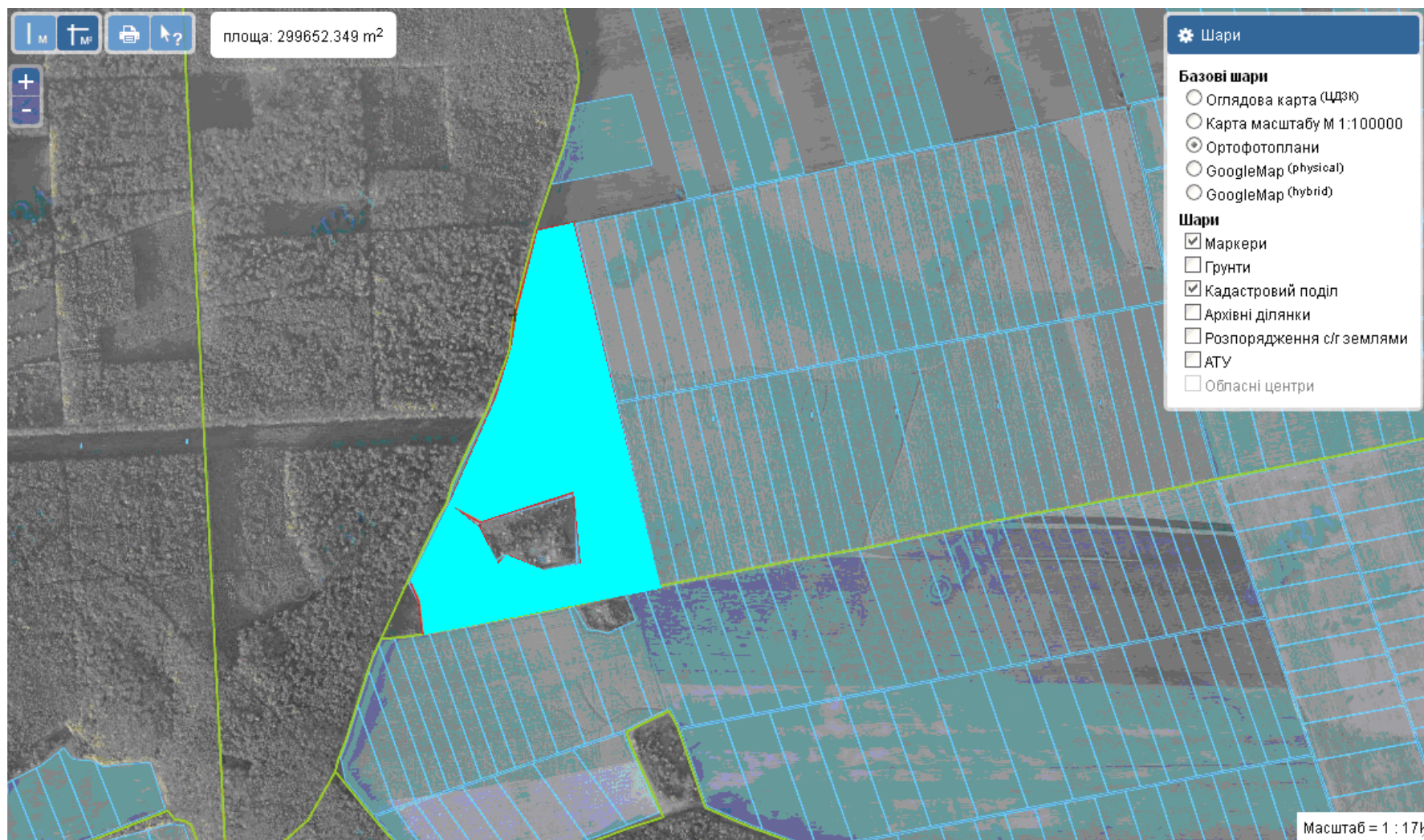
## Іванівська сільська рада (за межами населеного пункту)



 Земельна ділянка площею 1,1439 га ,яку надано у власність і внесено до Державного земельного кадастру

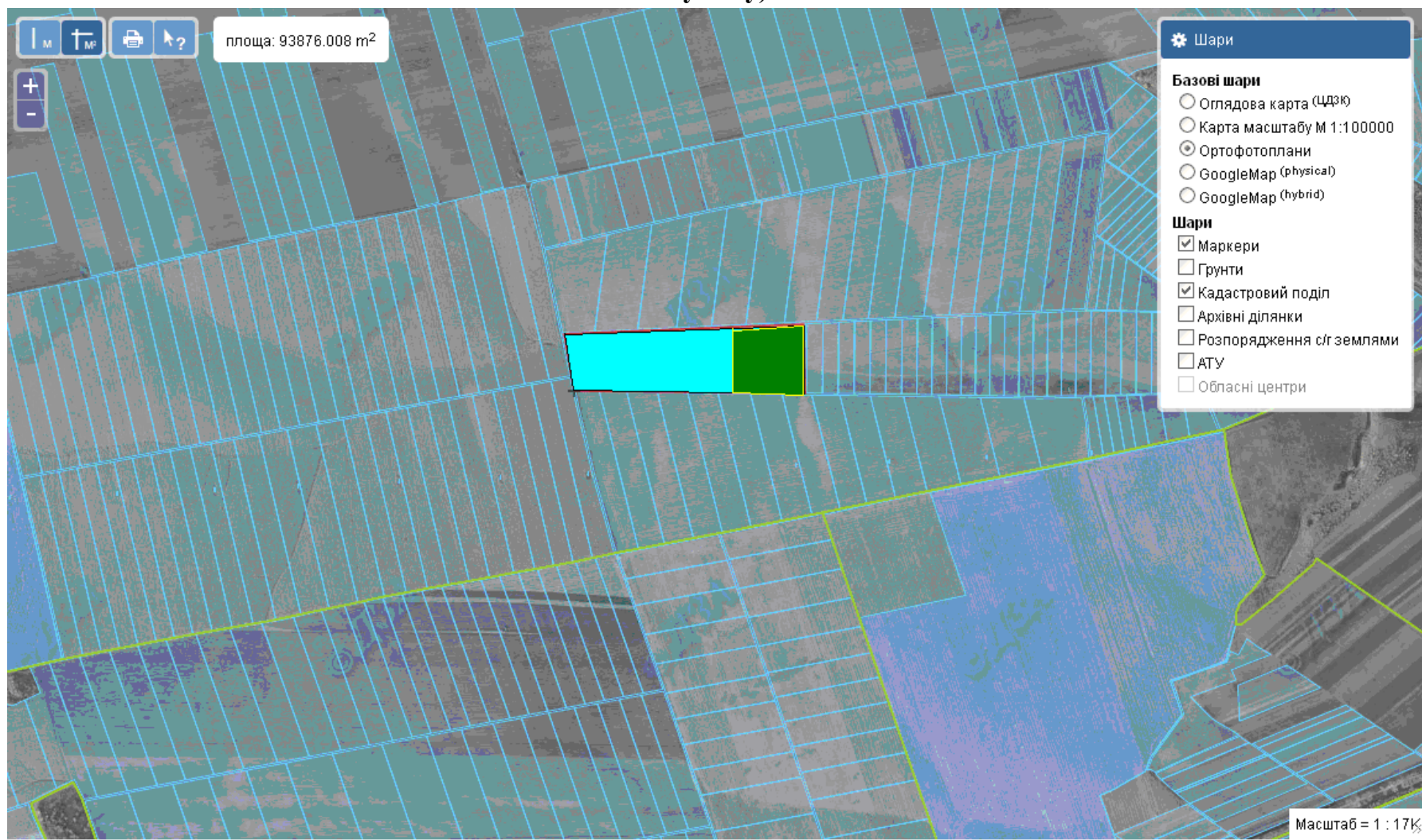
Цільове призначення - для ведення особистого селянського господарства


## Качанівська сільська рада (за межами населеного пункту)




Земельні ділянки площею 30,1188 га ,які надані у власність і внесено до Державного земельного кадастру  
Цільове призначення - для ведення особистого селянського господарства

## Качанівська сільська рада (за межами населеного пункту)





 - Земельні ділянки площею 6,0 га ,які надані у власність і внесено до Державного земельного кадастру. Цільове призначення - для ведення особистого селянського господарства

 - Погоджено надання дозвілу на виготовлення проектів землеустрою .Площа 3,2318 га.

## Клебанівська сільська рада (за межами населеного пункту)




 Земельна ділянка площею 2,0 га ,яку надано у власність і внесено до Державного земельного кадастру

 - Місце розміщення земельних ділянок, яка може бути запропонована для передачі громадянам які беруть участь в АТО

Цільове призначення - для ведення особистого селянського господарства. Площа- 5,8815 га Кадастровий номер- 61246833000:01:001:0853

## Клебанівська сільська рада (за межами населеного пункту)

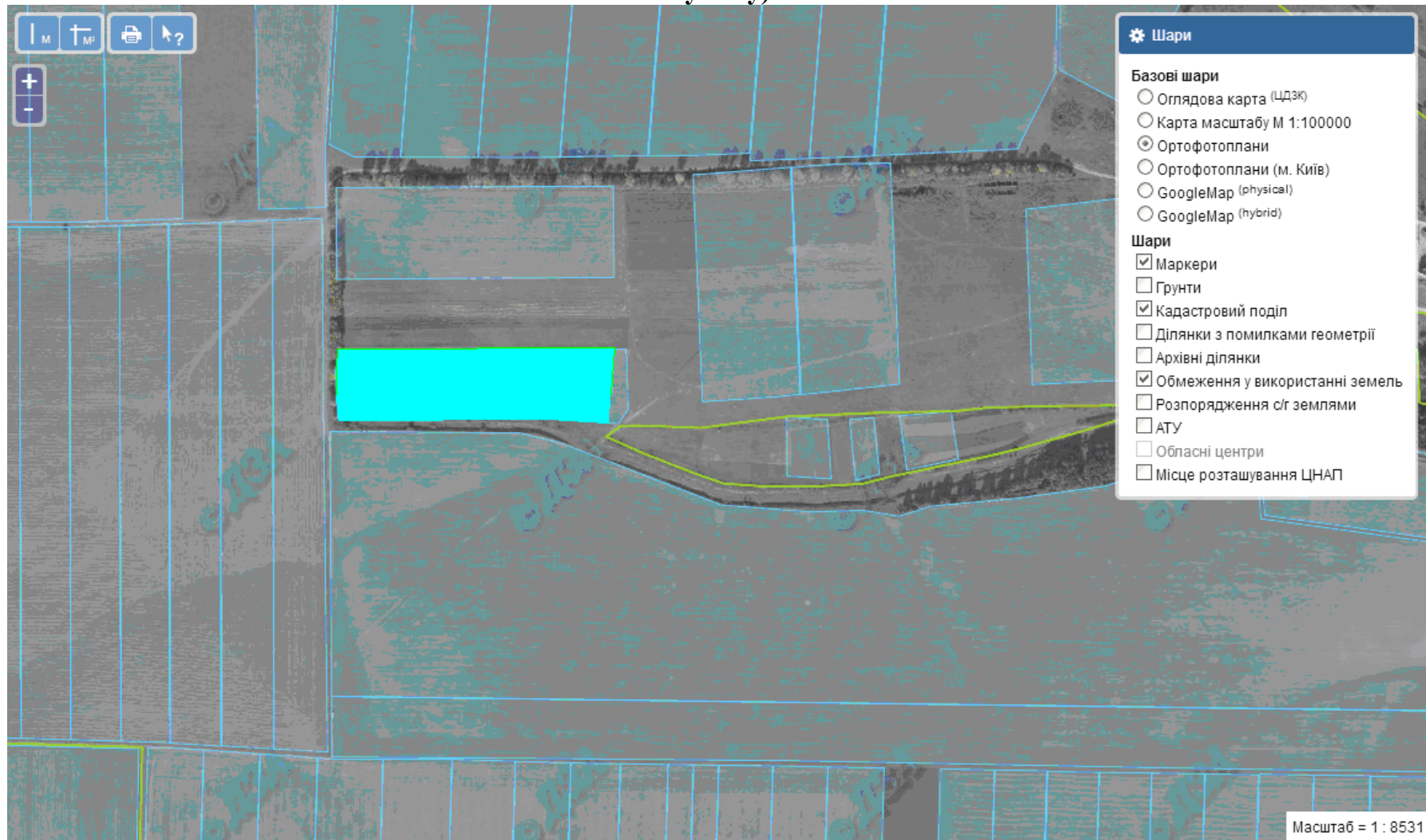



 Земельні ділянки, які надано у власність і внесено до Державного земельного кадастру

Цільове призначення - для ведення особистого селянського господарства

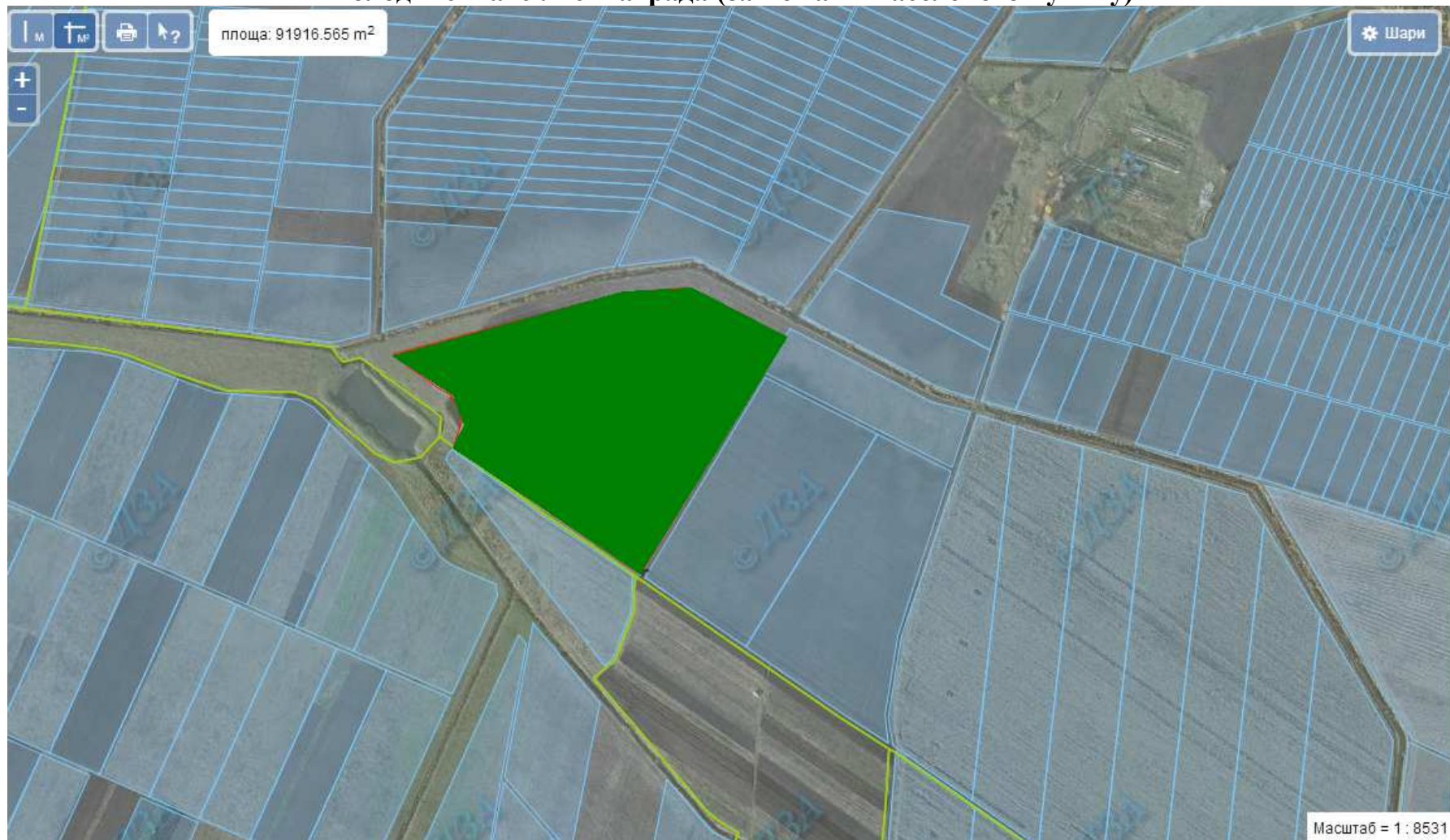
Площа- 5,4764 га


## Клебанівська сільська рада (за межами населеного пункту)



 Земельні ділянки, які надано у власність і внесено до Державного земельного кадастру  
Цільове призначення - для ведення особистого селянського господарства. Площа- 3,0 га.


## Колодіївська сільська рада (за межами населеного пункту)



 - Погоджено надання дозвілу на виготовлення проектів землеустрою .Площа- 9,0964 га

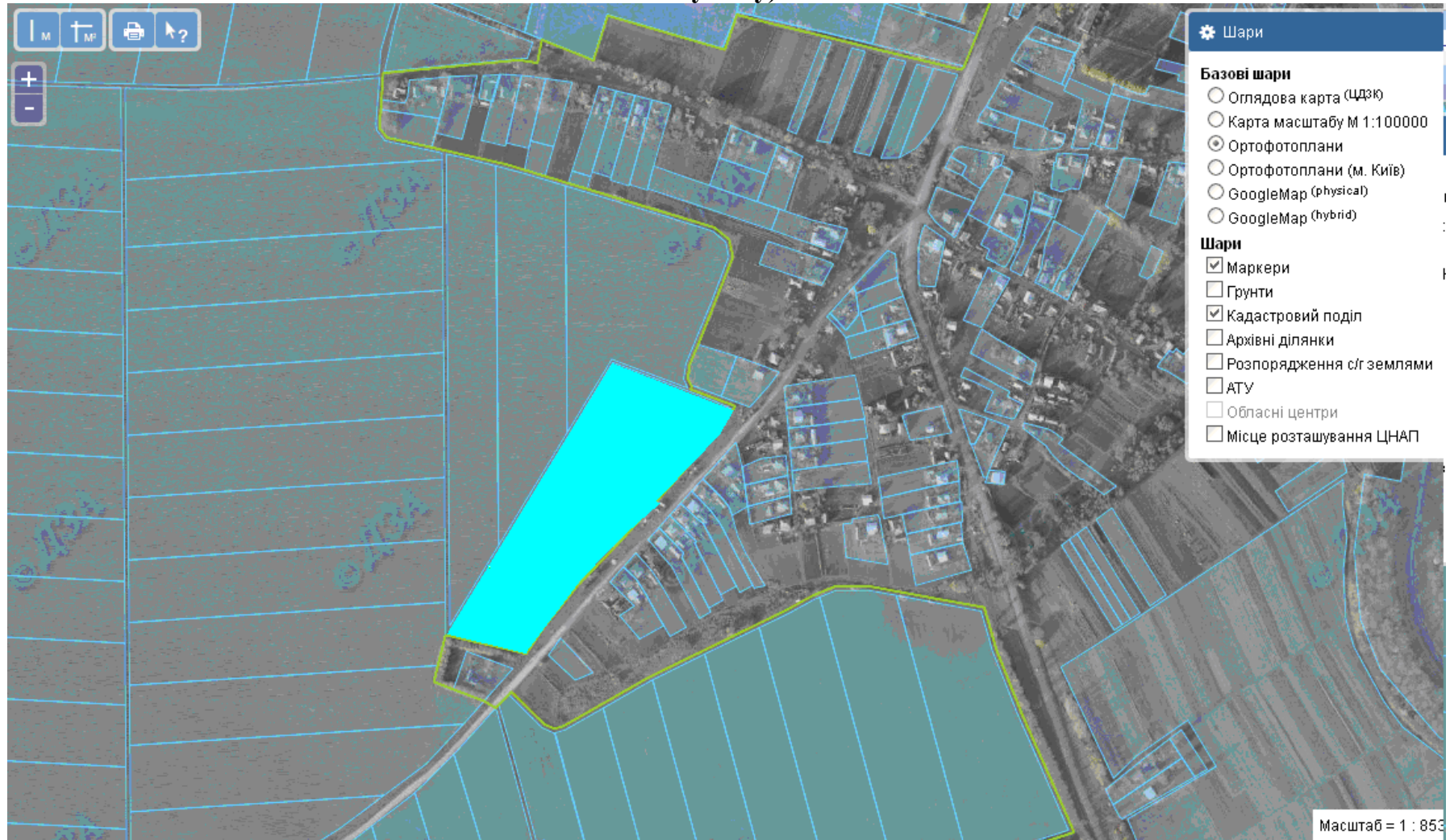
## Кошляківська сільська рада (за межами населеного пункту)




 Земельна ділянка площею 16,0 га ,яку надано у власність і внесено до Державного земельного кадастру

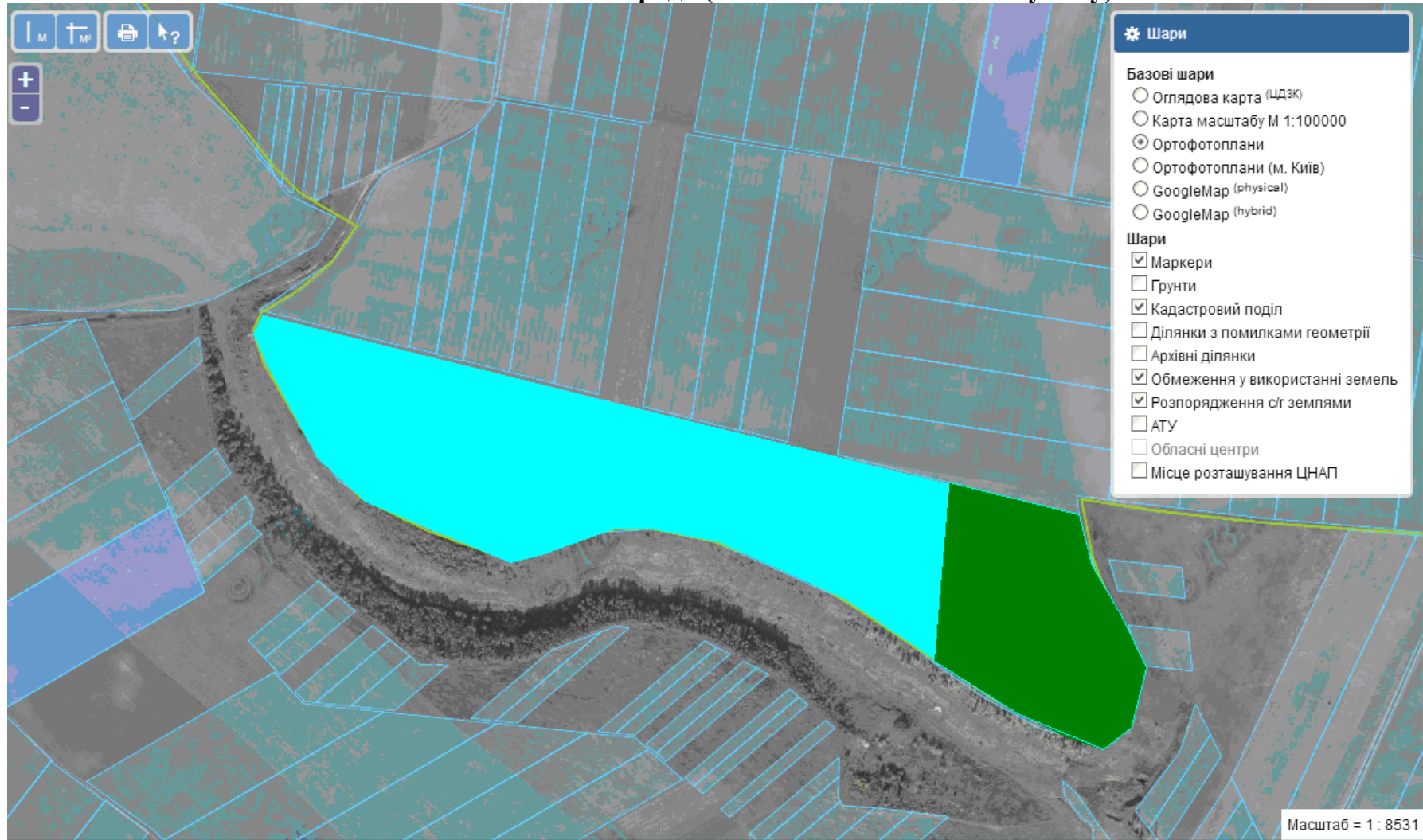



## Кривенська сільська рада (за межами населеного пункту)




 Земельна ділянка площею 4,6945 га , яка надана у власність і внесено до Державного земельного кадастру  
Цільове призначення - для ведення особистого селянського господарства

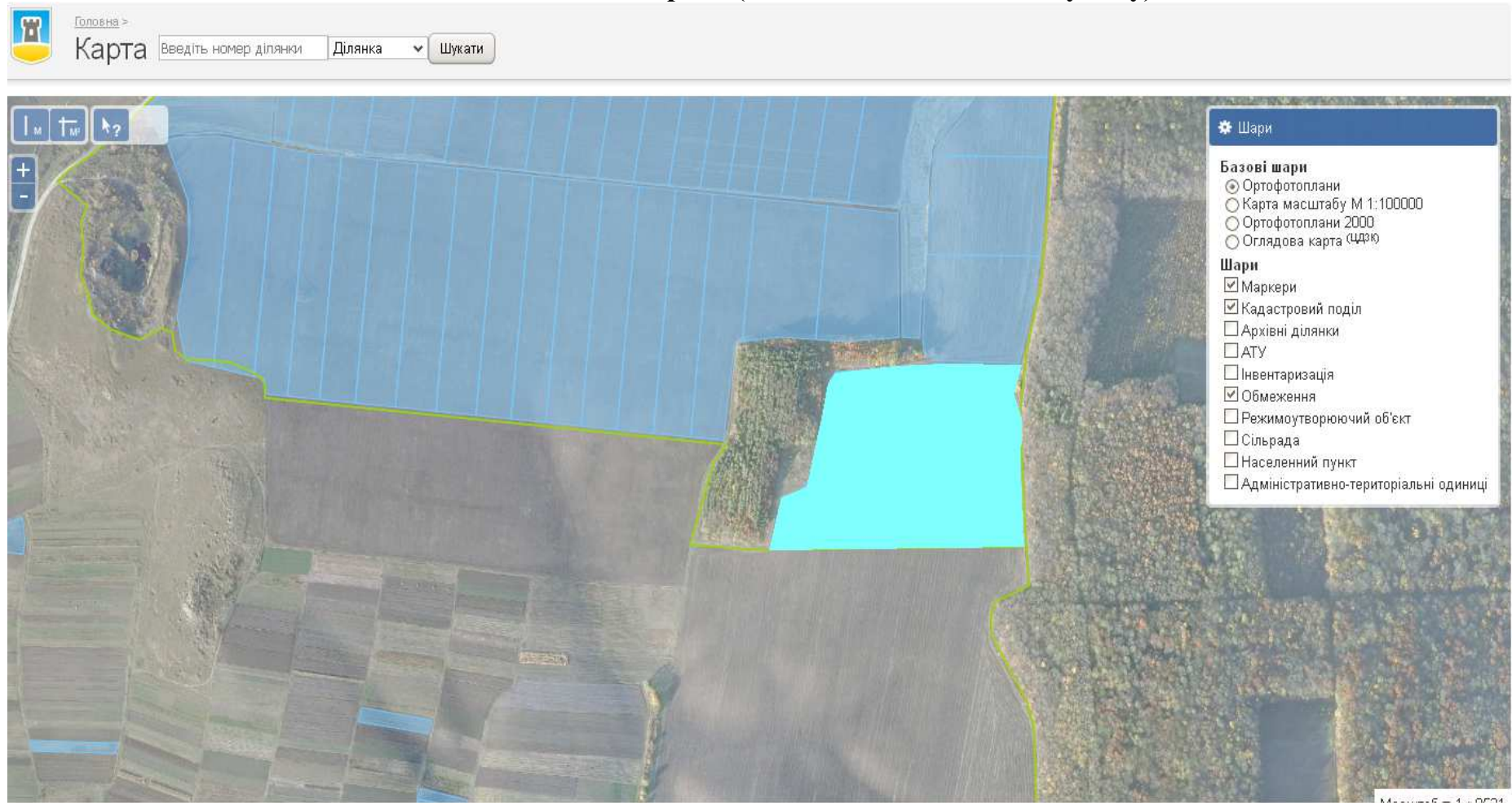
## Лисичинська сільська рада (за межами населеного пункту)




 Земельна ділянка площею 16,0 га ,яку надано у власність і внесено до Державного земельного кадастру

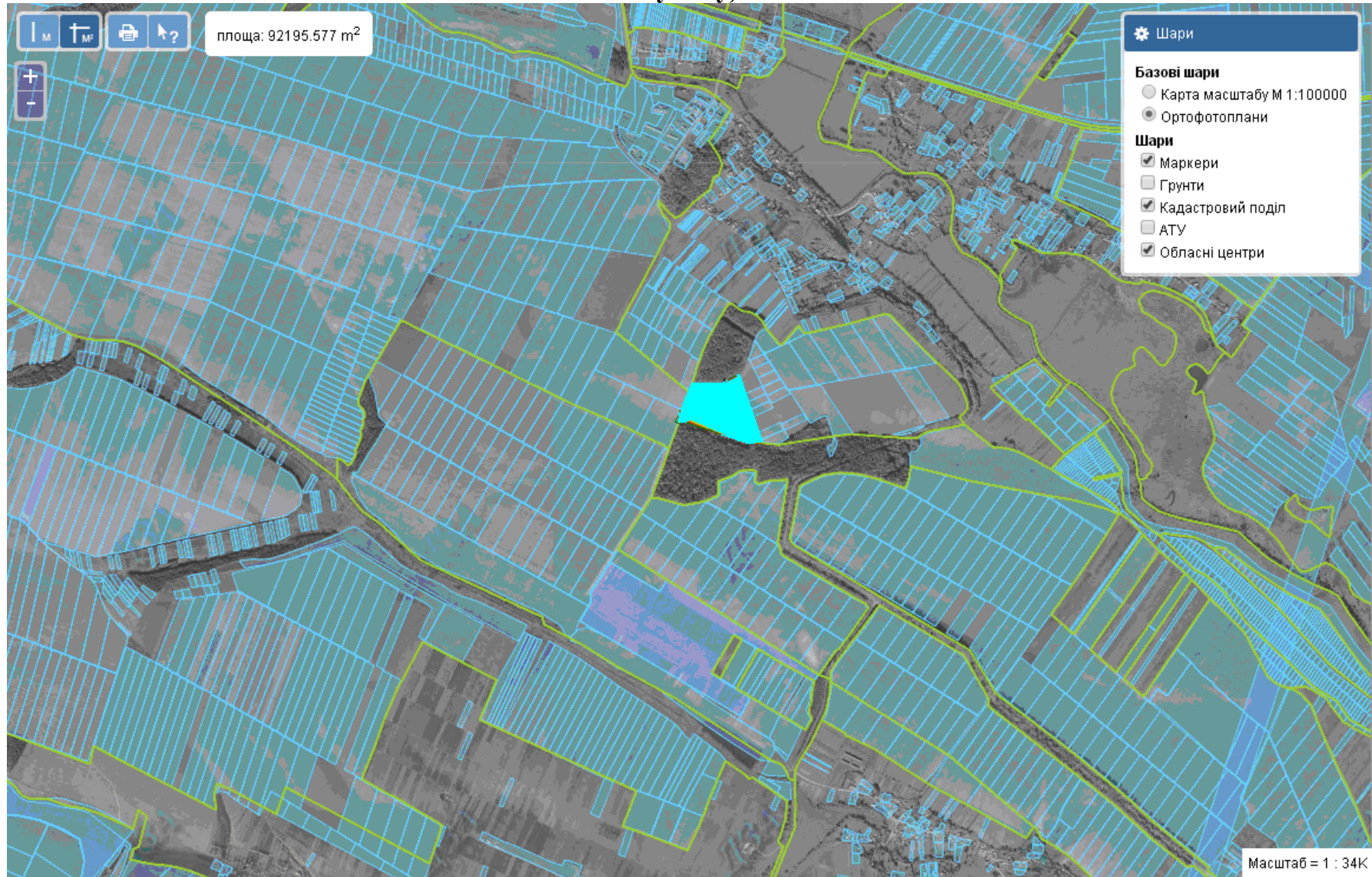
 - Погоджено надання дозвілу на виготовлення проєктів землеустрою .Площа 4,9734 га . Цільове призначення - для ведення особистого селянського господарства. Кадастровий номер: **6124684200:01:002:0687**

## Новосілківська сільська рада (за межами населеного пункту)



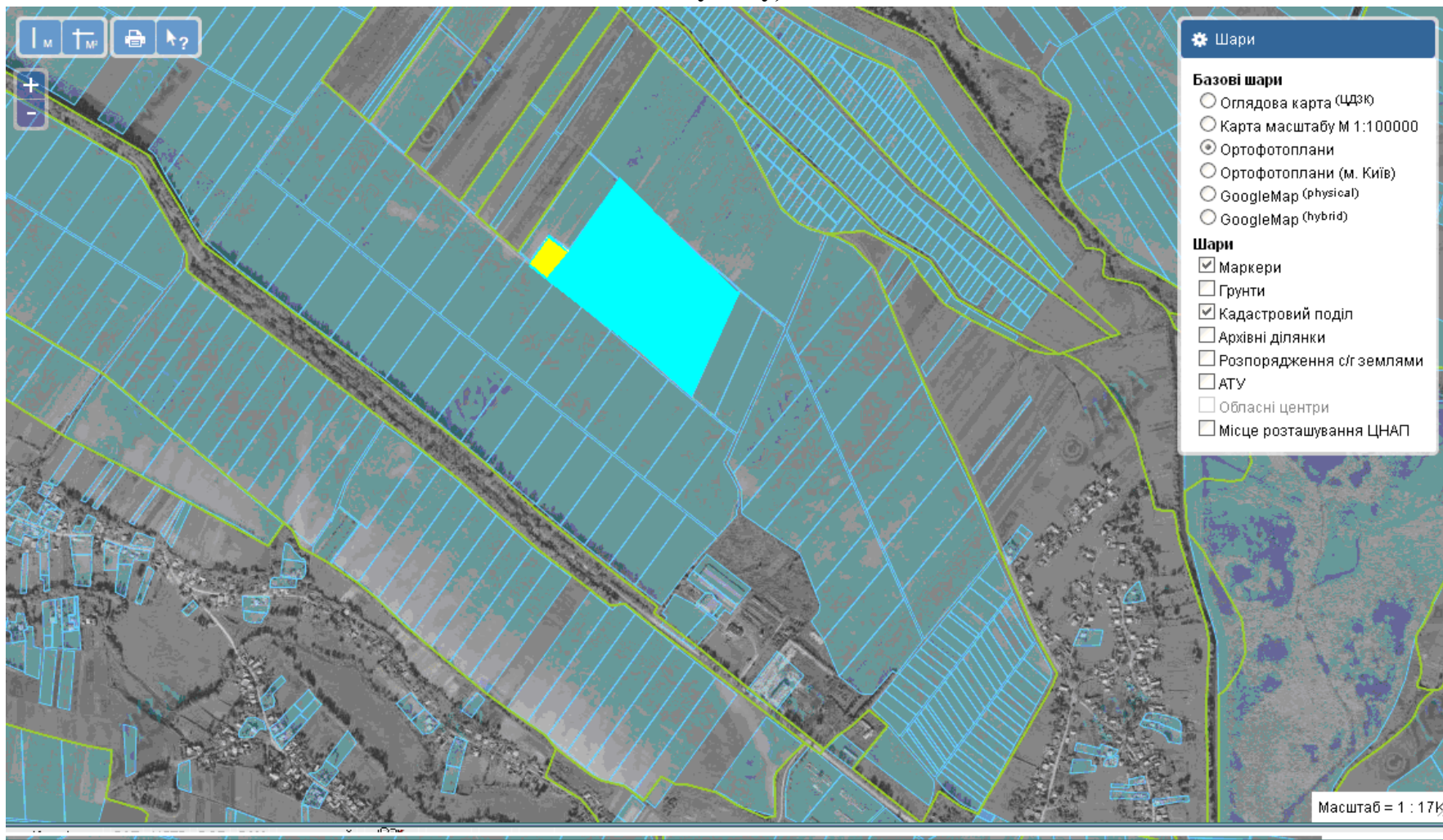
-  Земельні ділянки, які надано у власність і внесено до Державного земельного кадастру  
Цільове призначення - для ведення особистого селянського господарства. Площа 7,5082 га


## Мисловецька сільська рада (за межами населеного пункту)




Земельна ділянка площею 8,7107 гага ,яку надано у власність і внесено до Державного земельного кадастру.

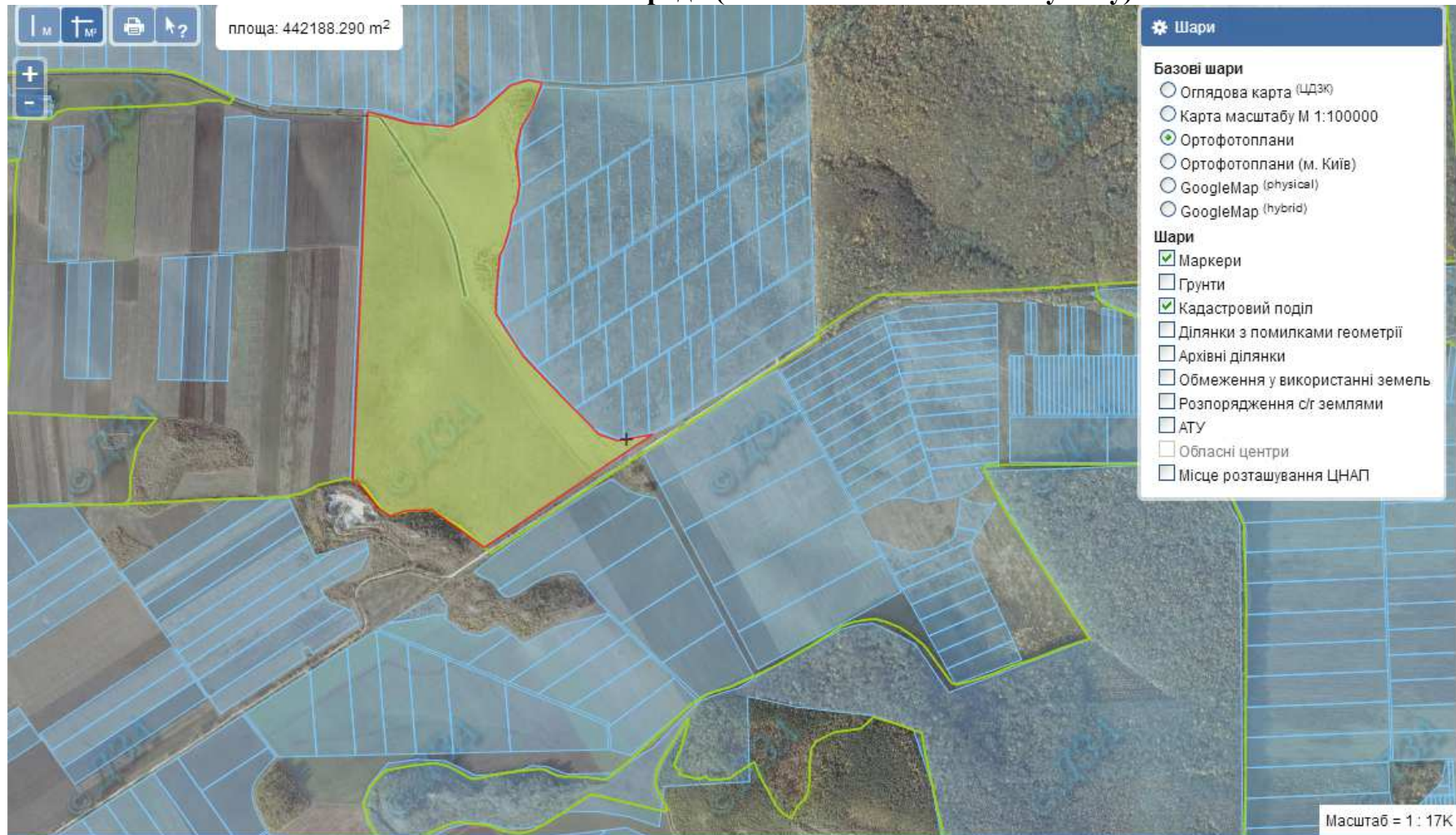
## Оріховецька сільська рада (за межами населеного пункту)




 - Земельні ділянки площею 11,9997 га ,які надані у власність і внесено до Державного земельного кадастру  
Цільове призначення - для ведення особистого селянського господарства

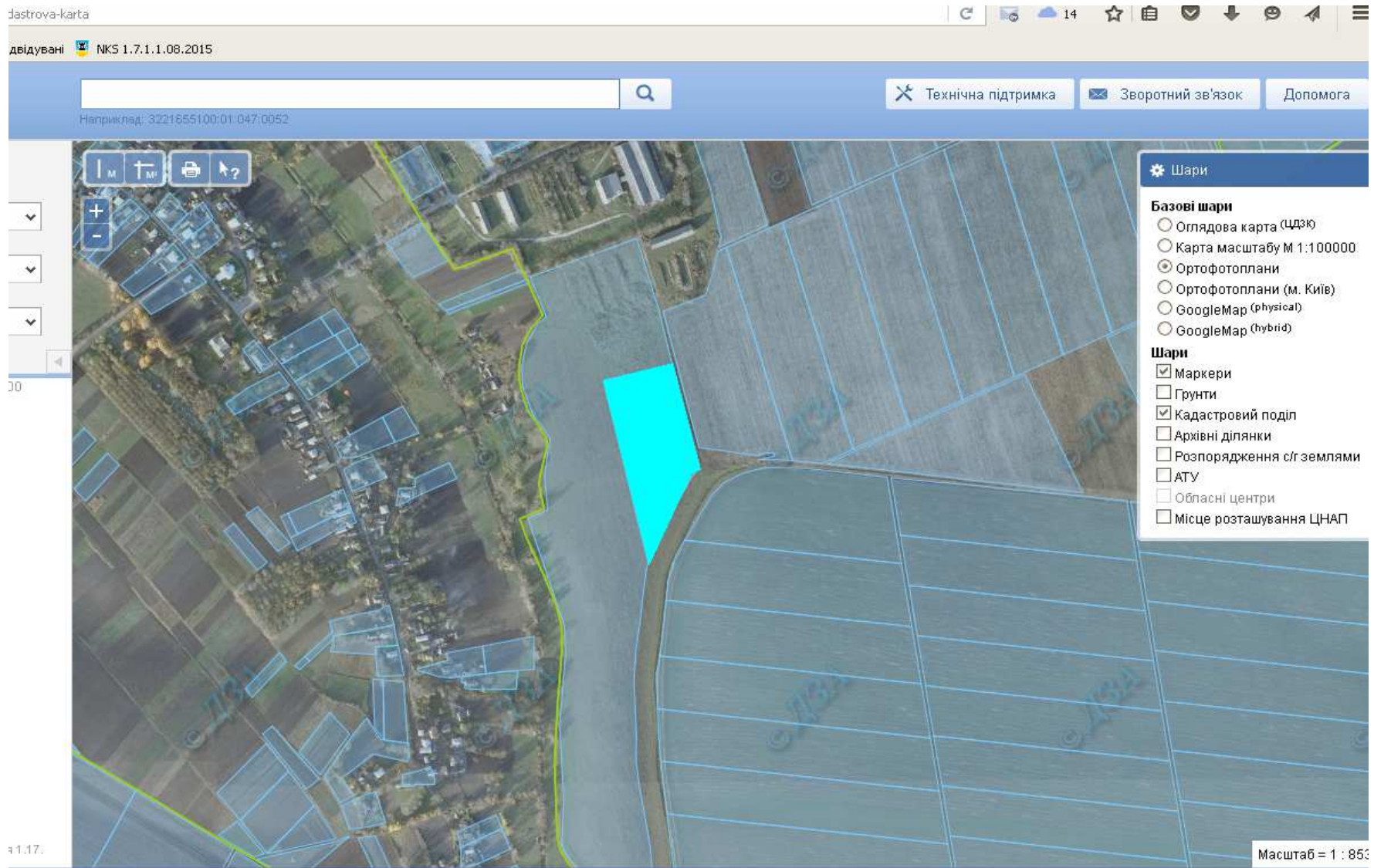
 Місце розміщення земельної ділянки площею 0,6517 га, яка може бути запропонована для передачі громадянам які беруть участь в АТО. Кадастровий номер :6124685400:01:005:0125


## Остап'ївська сільська рада (за межами населеного пункту)



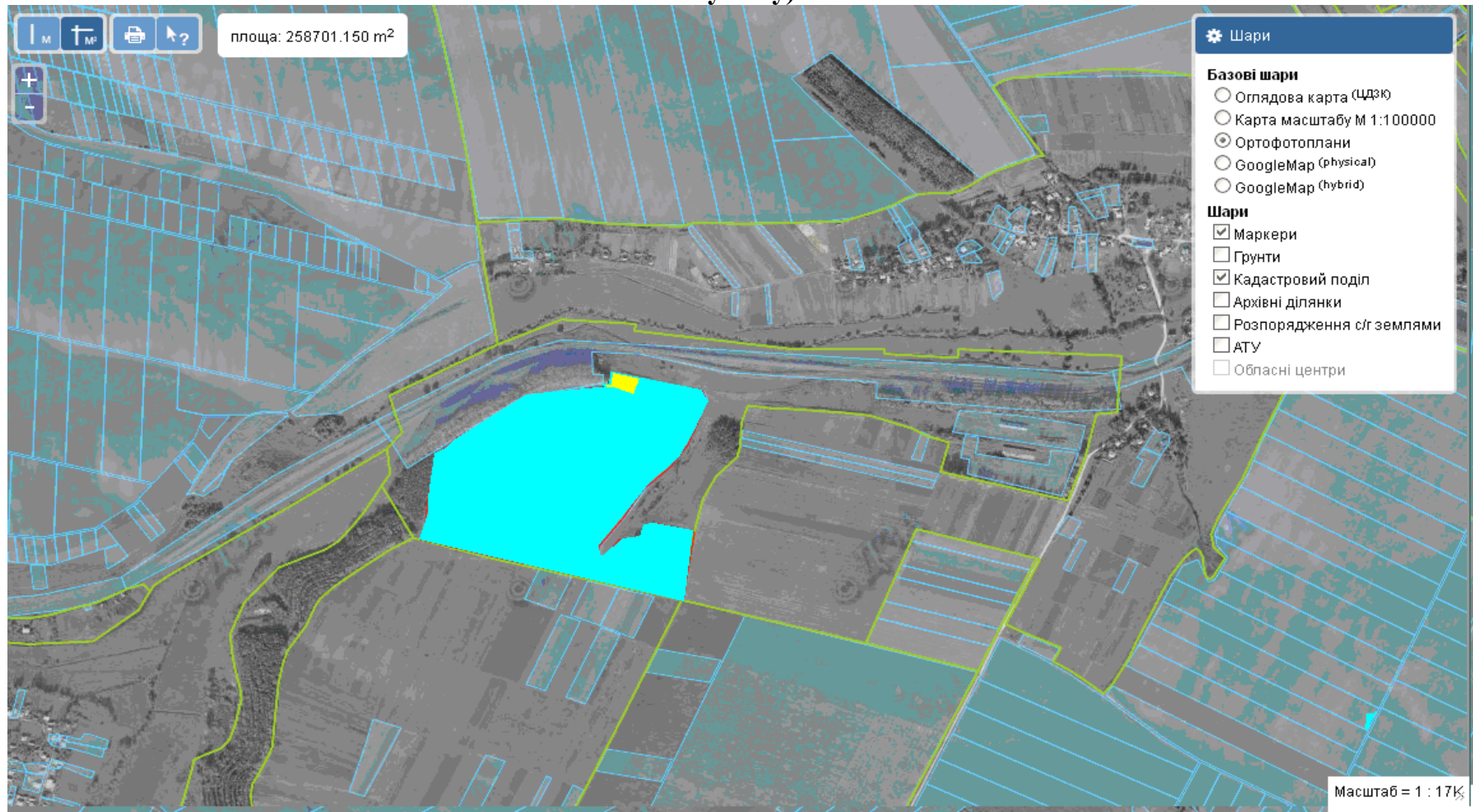
 Місце розміщення земельної ділянки площею 44,469 га, яка може бути запропонована для передачі громадянам, які беруть участь в АТО. Кадастровий номер : **6124685700:01:001:1072**


## Подільська сільська рада (за межами населеного пункту)




 Земельна ділянка площею 2,0 га ,яку надано у власність і внесено до Державного земельного кадастру

## Супранівська сільська рада (за межами населеного пункту)




 - Земельні ділянки площею - 24,6498 га , які надані у власність і внесено до Державного земельного кадастру  
Цільове призначення - для ведення особистого селянського господарства

 Місце розміщення земельної ділянки, яка може бути запропонована для передачі громадянам які беруть участь в АТО  
Цільове призначення - для ведення особистого селянського господарства  
Площа- 0,6939 га **6124688000:01:011:0022**

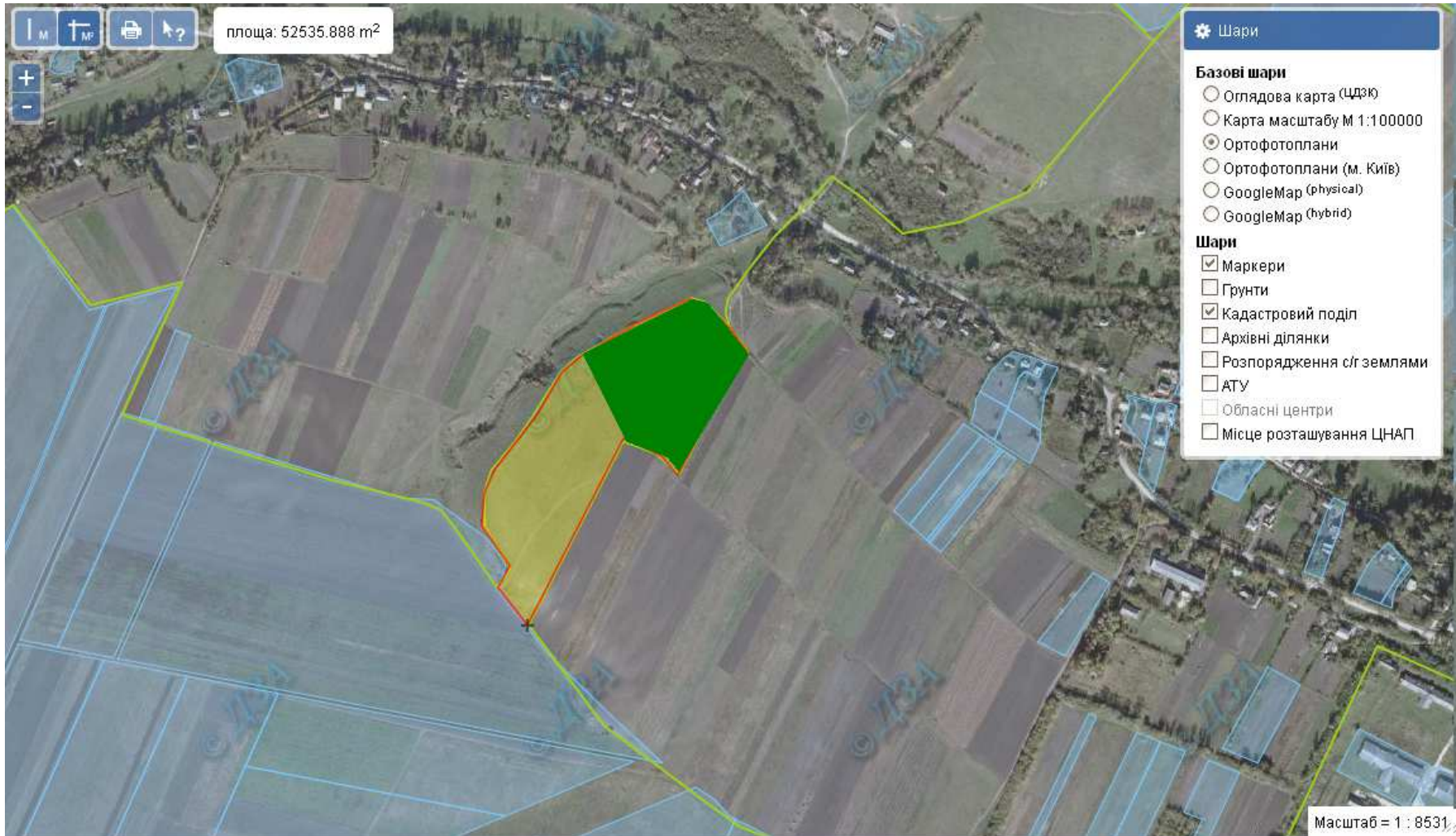


## Супранівська сільська рада (за межами населеного пункту)




 Земельна ділянка площею 2,0 га ,яка надана у власність і внесено до Державного земельного кадастру  
Цільове призначення - для ведення особистого селянського господарства

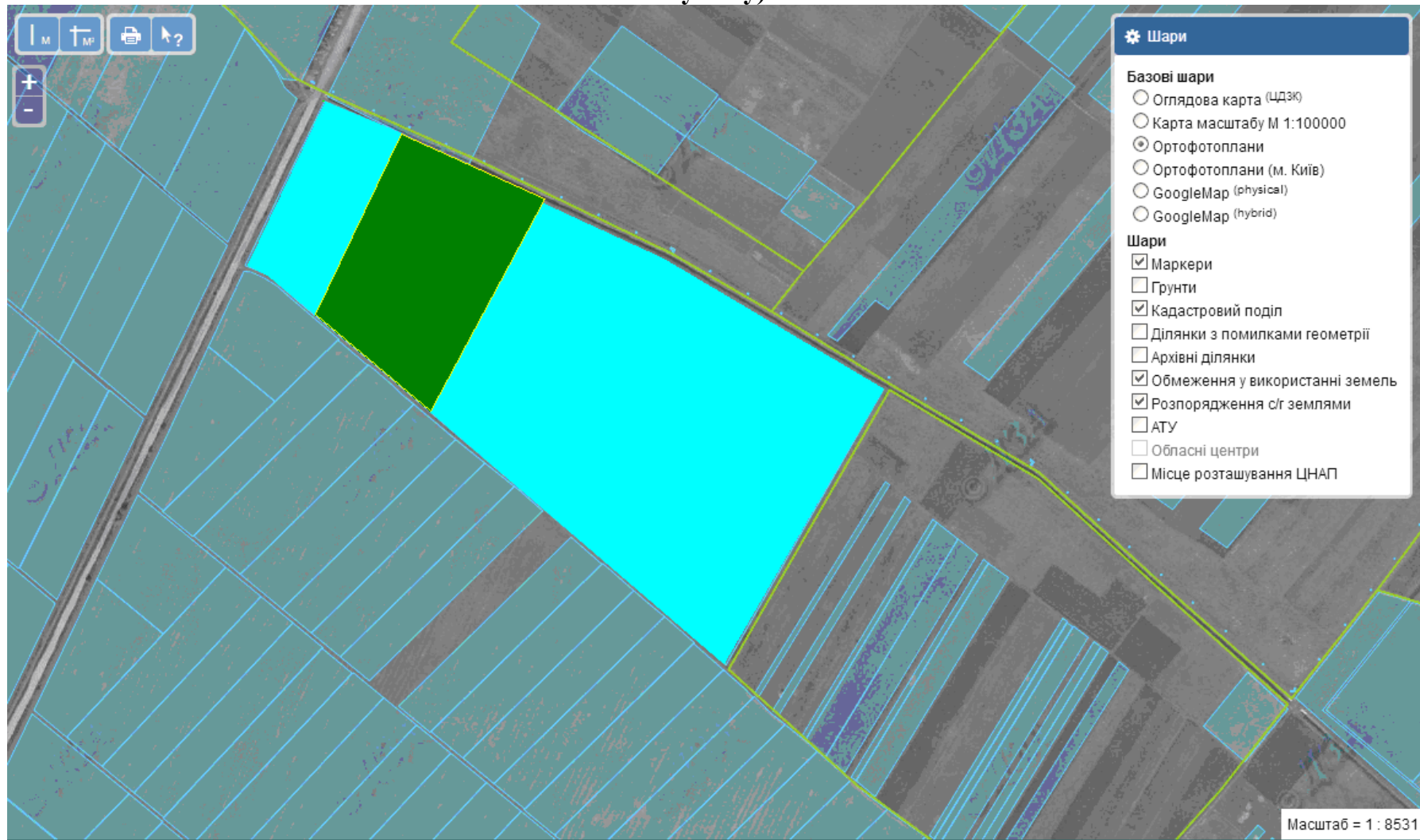
## Терпилівська сільська рада (за межами населеного пункту)





 - Погоджено надання дозвілу на виготовлення проектів землеустрою Площа 2,0 га

 Місце розміщення земельних ділянок, яка може бути запропонована для передачі громадянам які беруть участь в АТО. Цільове призначення - для ведення особистого селянського господарства  
Площа- 3,25 га

## Токівська сільська рада (за межами населеного пункту)





 Земельна ділянка площею 20,0 га ,яку надано у власність і внесено до Державного земельного кадастру. Цільове призначення - для ведення особистого селянського господарства.

 - Погоджено надання дозволу на виготовлення проектів землеустрою .Площа 5,0 га . Цільове призначення - для ведення особистого селянського господарства.

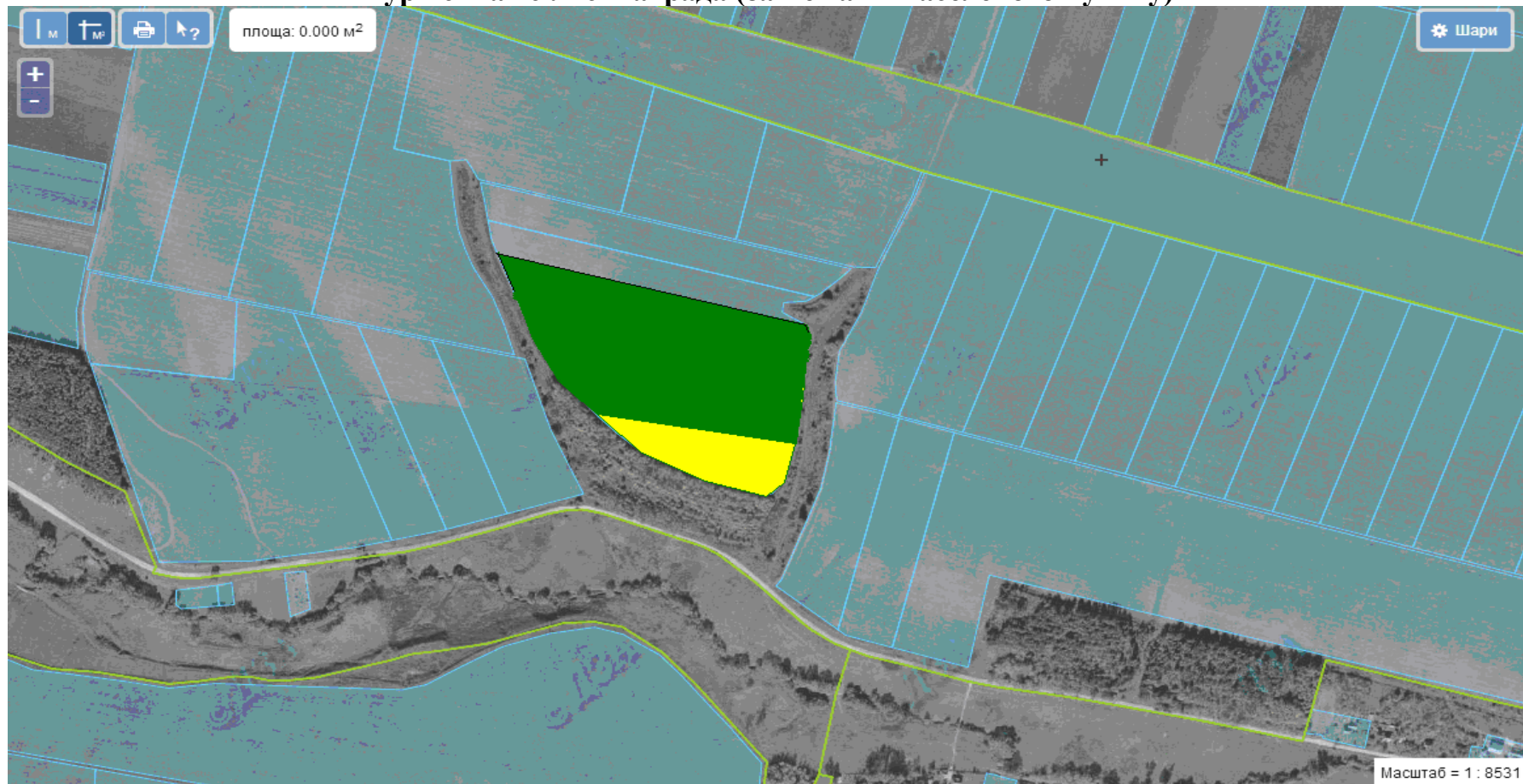
## Турівська сільська рада (за межами населеного пункту)






 Земельні ділянки площею 4,0 га ,які надано у власність і внесено до Державного земельного кадастру  
Цільове призначення - для ведення особистого селянського господарства.

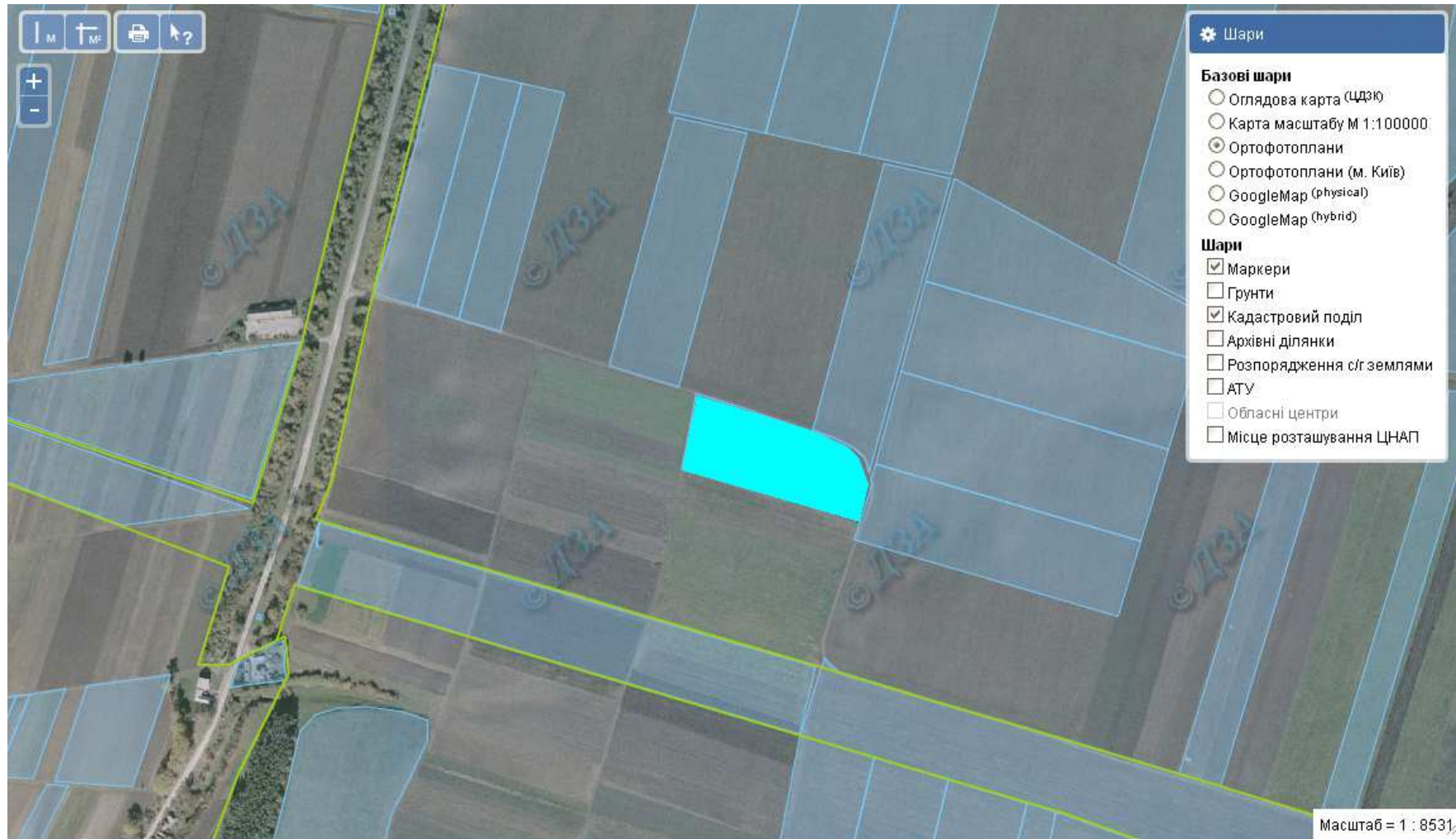
 Місце розміщення земельних ділянок, яка може бути запропонована для передачі громадянам які беруть участь в АТО  
Цільове призначення - для ведення особистого селянського господарства. Площа- 8,5599 га. Кадастровий номер :  
**6124689000:01:002:0395, 6124689000:01:002:0397**


## Турівська сільська рада (за межами населеного пункту)



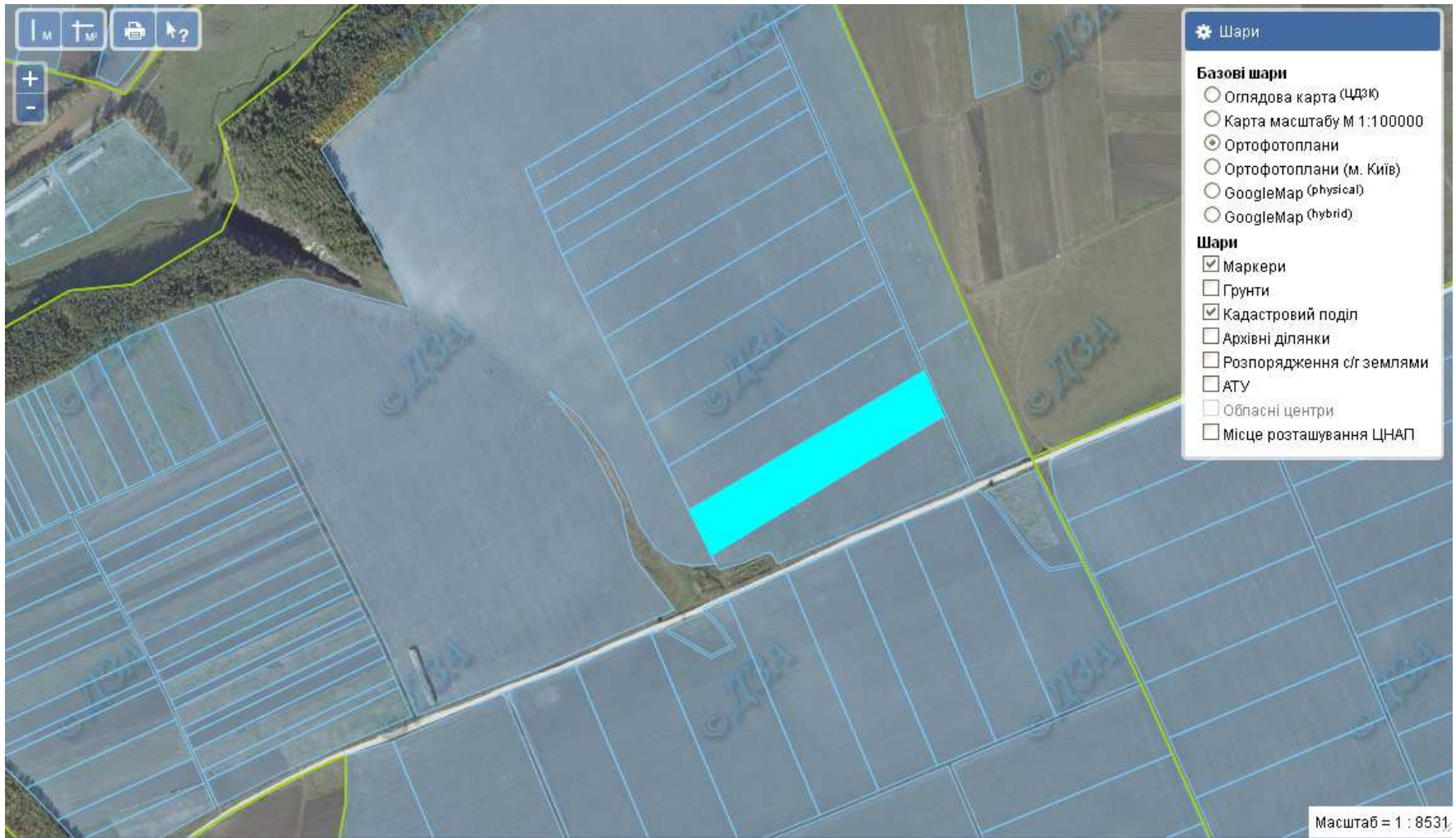
-  Місце розміщення земельних ділянок, яка може бути запропонована для передачі громадянам які беруть участь в АТО  
Цільове призначення - для ведення особистого селянського господарства. Площа- 1, 0950 га. Кадастровий номер:  
**6124689000:01:008:0056**
-  - Погоджено надання дозвілу на виготовлення проектів землеустрою. Площа- 2,0 га  
Цільове призначення - для ведення особистого селянського господарства
-  Земельні ділянки площею 7.0 га ,які надано у власність і внесено до Державного земельного кадастру  
Цільове призначення - для ведення особистого селянського господарства.


## Турівська сільська рада (за межами населеного пункту)



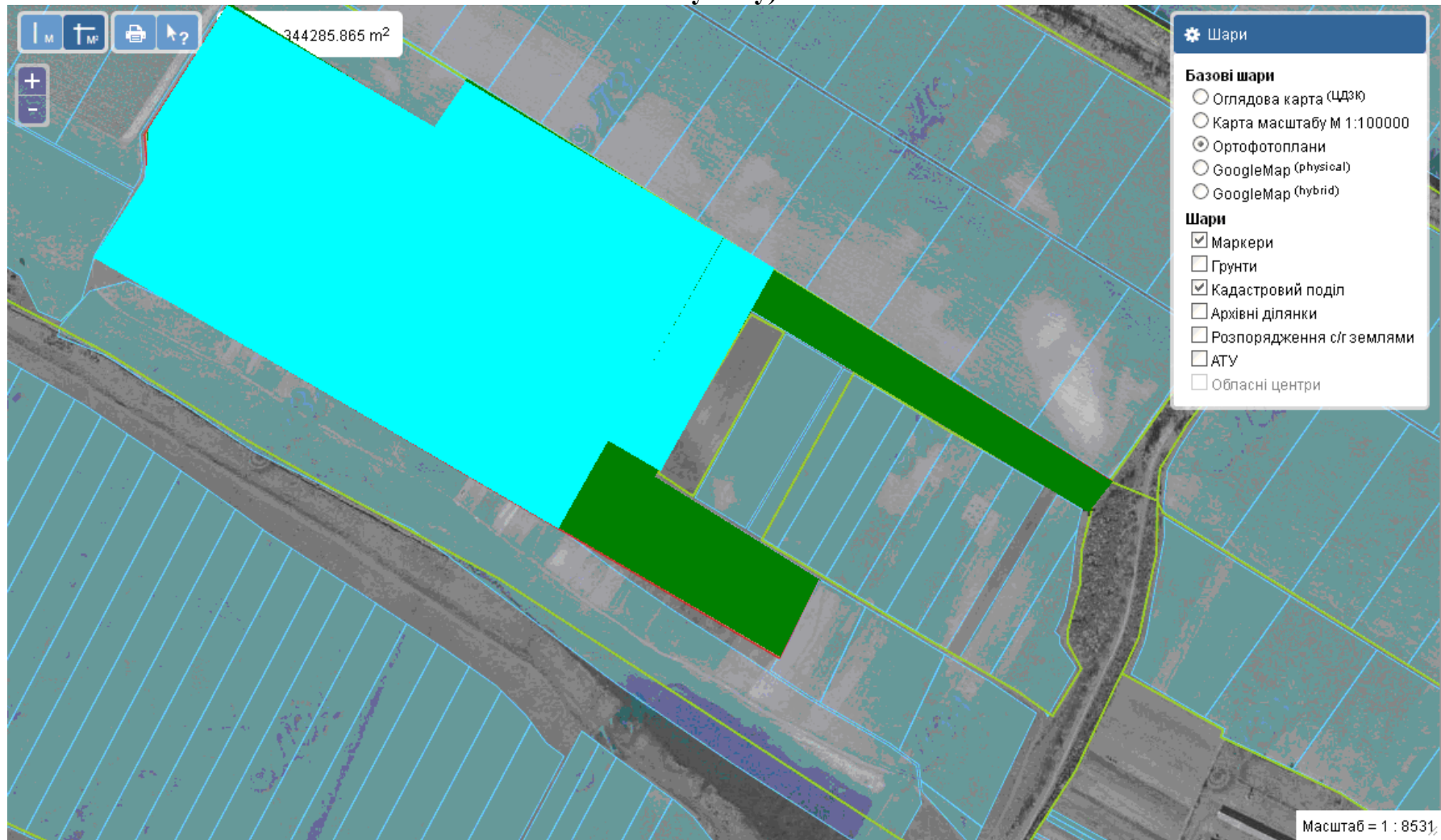
 Земельна ділянка площею 2,0 га ,яку надано у власність і внесено до Державного земельного кадастру  
Цільове призначення - для ведення особистого селянського господарства


## Хмелиськівська сільська рада (за межами населеного пункту)




 Земельна ділянка площею 2,0 га ,яку надано у власність і внесено до Державного земельного кадастру

## Чернилівська сільська рада (за межами населеного пункту)




 - Земельні ділянки площею 28,0 га ,які надані у власність і внесено до Державного земельного кадастру  
Цільове призначення - для ведення особистого селянського господарства

 - Погоджено надання дозвілу на виготовлення проектів землеустрою  
Цільове призначення - для ведення особистого селянського господарства  
Площа- 5,9454 га. Кадастровий номер- **6124689500:01:001:0094, 6124689500:01:001:0093**

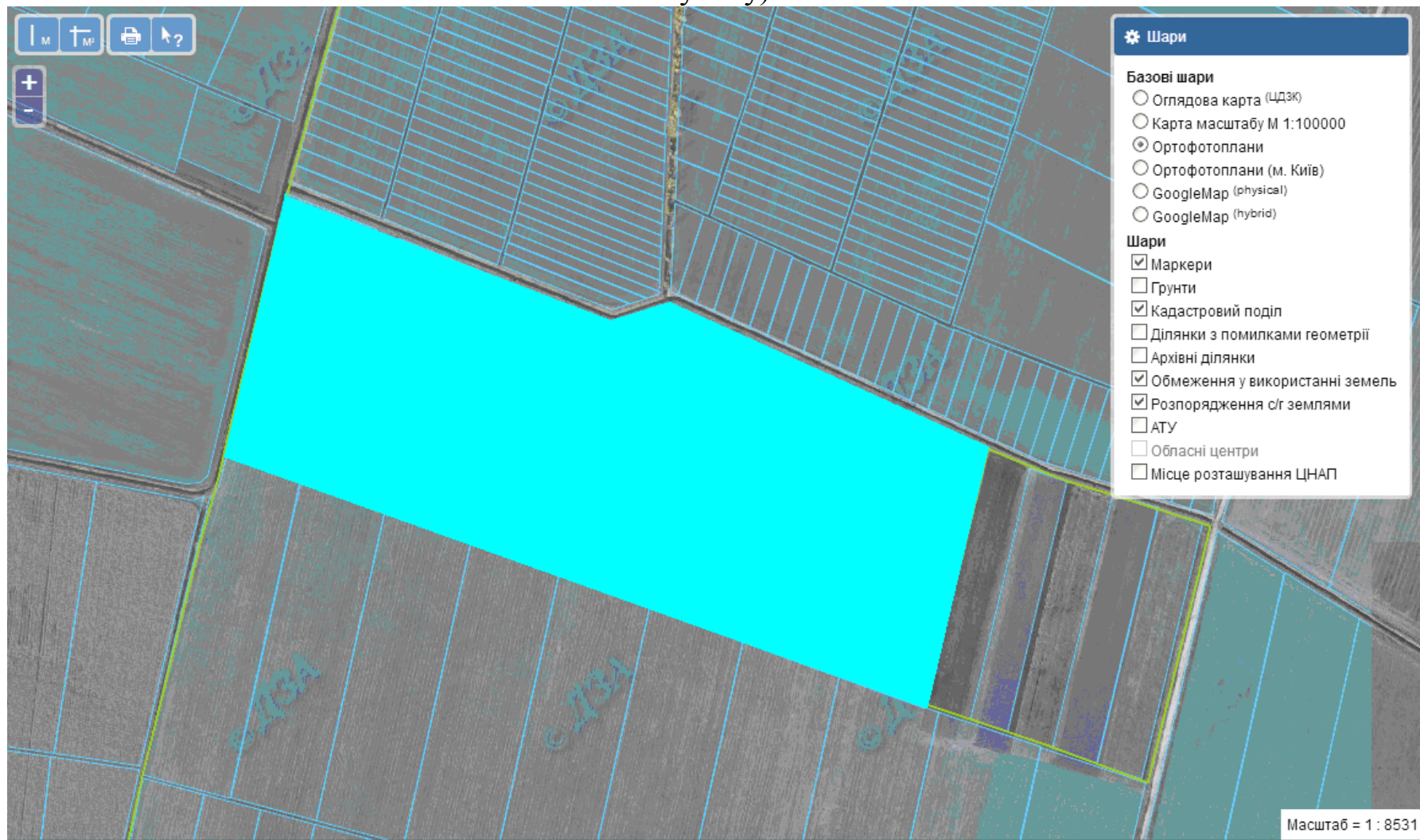



## Чернилівська сільська рада (за межами населеного пункту)



 Земельна ділянка площею 2,0 га ,яка надана у власність і внесено до Державного земельного кадастру  
Цільове призначення - для ведення особистого селянського господарства

## Скалатська міська рада (за межами населеного пункту)



 Земельні ділянки площею 32,29 га ,які надано у власність і внесено до Державного земельного кадастру