



ДЕРЖАВНА СЛУЖБА УКРАЇНИ З ПИТАНЬ ГЕОДЕЗІЇ, КАРТОГРАФІЇ ТА КАДАСТРУ

ГОЛОВНЕ УПРАВЛІННЯ ДЕРЖГЕОКАДАСТРУ У ТЕРНОПІЛЬСЬКІЙ ОБЛАСТІ

ВІДДІЛ У ШУМСЬКОМУ РАЙОНІ
ГОЛОВНОГО УПРАВЛІННЯ ДЕРЖГЕОКАДАСТРУ
У ТЕРНОПІЛЬСЬКІЙ ОБЛАСТІ

АЛЬБОМ-АТЛАС

**з резервування земельних ділянок для учасників антитерористичної операції
на території Шумського району Тернопільської області**

2018

Інформація стосовно забезпечення учасників антитерористичної операції земельними ділянками
на території Шумського району
(станом на 01.02.2018 року)

№ з/п	Назва адміністративно-територіальної одиниці (район, місто обласного значення)	Кількість учасників АТО	Загальна площа зарезервованих земельних ділянок, га	з них				Кількість учасників АТО, які звернулись із заявою/клопотанням про отримання земельної ділянки
				для будівництва і обслуговування жилого будинку, господарських будівель і споруд (присадибна ділянка)	для ведення садівництва	для індивідуального дачного будівництва	для ведення особистого селянського господарства	
1	2	3	4	5	6	7	8	9
	Шумський район	199	551,3598	4,98	28,6711		517,7087	347

Шумський район

**Інформація стосовно забезпечення учасників антитерористичної операції земельними ділянками на території Шумського району
(станом на 01.02.2018 року)**

№ з/п	Назва адміністративно-територіальної одиниці (сільська (селищна) рада, місто районного значення)	Кількість учасників АТО	Загальна площа зарезервованих земельних ділянок, га	з них				Кількість учасників АТО, які звернулись із заявою/клопотанням про отримання земельної ділянки
				для будівництва і обслуговування жилого будинку, господарських будівель і споруд (присадибна ділянка)	для ведення садівництва	для індивідуального дачного будівництва	для ведення особистого селянського господарства	
1	2	3	4	5	6	7	8	9
1	Андрушівська	2						
2	Боложівська	7	2,2				2,2	2
3	Биковецька	10	11,4151		6,2321		5,183	6
4	Бриківська	9	4,23	4,23				
5	Васьковецька	7	80,6387	0,75			79,8887	36
6	В.Дедеркальська	20	56,8401		5,3800		51,4601	26
7	В. Загайцівська	4	37,2354		4,4960		32,7394	12
8	Вілійська	3	21,4761				21,4761	11
9	Жолобківська	3	20,918				20,918	11
10	Залісцівська	9	1,8760				1,8760	1
11	Іловицька	6						
12	Кордишівська	8	46,505				46,505	21
13	Літовищенська	3	24,27				24,27	9
14	Людвищенська	1	5,74				5,74	3
15	Матвіївська	4	2,68				2,68	1
16	Мізюринецька	1						
17	Онишковецька	3						
18	Підгаєцька	5	65,062				65,062	15
19	Піщатинська	1						
20	Потуторівська	3	5,65				5,65	1
21	Радосівська	1	8,975				8,975	5
22	Рохманівська	7	25,2435				25,2435	9
23	Садківська	2	13,043				13,043	2

24	Соснівська	4	16,6015				16,6015	9
25	Стіжоцька	5	6,3897				6,3897	4
26	Суразька	15	39,411				39,411	17
27	Темногаєцька	3	11,1108				11,1108	5
28	Тилявська	6	14,517				14,517	7
29	Угорська	5	6,8100				6,8100	4
30	Цеценівська	8	16,5285		12,5630		3,9655	12
31	Шкроботівська	6	3,8074				3,8074	4
32	Шумбарська	6	2,1860				2,1860	
33	Шумська	22						114
	Всього по Шумському району	199	551,3598	4,98	28,6711		517,7087	347

Биковецька сільська рада Шумського району, земельна ділянка розміщена за межами населеного пункту

ПУБЛІЧНА КАДАСТРОВА
КАРТА УКРАЇНИ

6125881200:01:001:0476

Наприклад: 3221655100.01.047.0052

Зворотній зв'язок

Допомога

Фільтр по регіону

Область
Тернопільська

Район
Шумський

Місто
- Всі -

Дата оновлення: 05.02.2016 03:00

Шари

Базові шари


- Оглядова карта (ЦДЗК)
- Карта масштабу М 1:100000
- Ортофотоплани

Шари

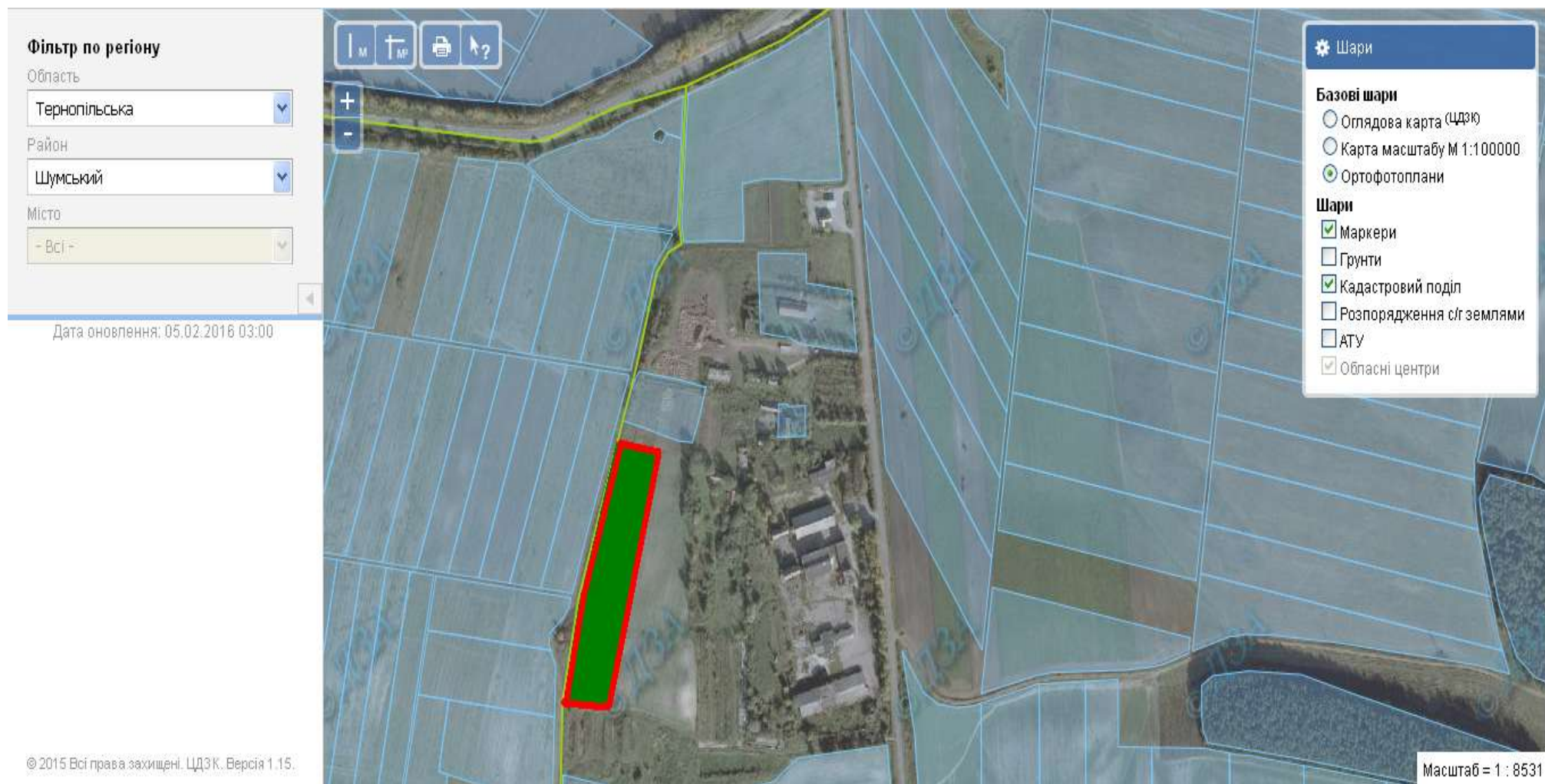
- Маркери
- Ґрунти
- Кадастровий поділ
- Розпорядження с/г землями
- АТУ
- Обласні центри


Масштаб = 1 : 8531

© 2015 Всі права захищені. ЦДЗК, Версія 1.15.

 земельні ділянки, щодо яких надано дозвіл на розроблення проекту землеустрою щодо відведення у власність учасникам АТО

Биковецька сільська рада Шумського району, земельна ділянка розміщена за межами населеного пункту



 земельні ділянки, щодо яких надано дозвіл на розроблення проекту землеустрою щодо відведення у власність учасникам АТО

Вілійська сільська рада Шумського району, земельна ділянка розміщена за межами населеного пункту

6125882400:01:001:1890





- земельні ділянки, щодо яких надано дозвіл на розроблення проекту землеустрою щодо відведення у власність учасникам АТО
площа земельної ділянки – 5,6461 га
цільове призначення земельної ділянки – для ведення особистого селянського господарства (угіддя – пасовище)

Вілійська сільська рада Шумського району, земельна ділянка розміщена за межами населеного пункту

6125882400:01:001:1985



-  земельні ділянки, щодо яких надано дозвіл на розроблення проекту землеустрою щодо відведення у власність учасникам АТО
-  місце розміщення земельної ділянки
площа земельної ділянки – 14,5 га
цільове призначення земельної ділянки – для ведення особистого селянського господарства (угіддя – сіножаті)

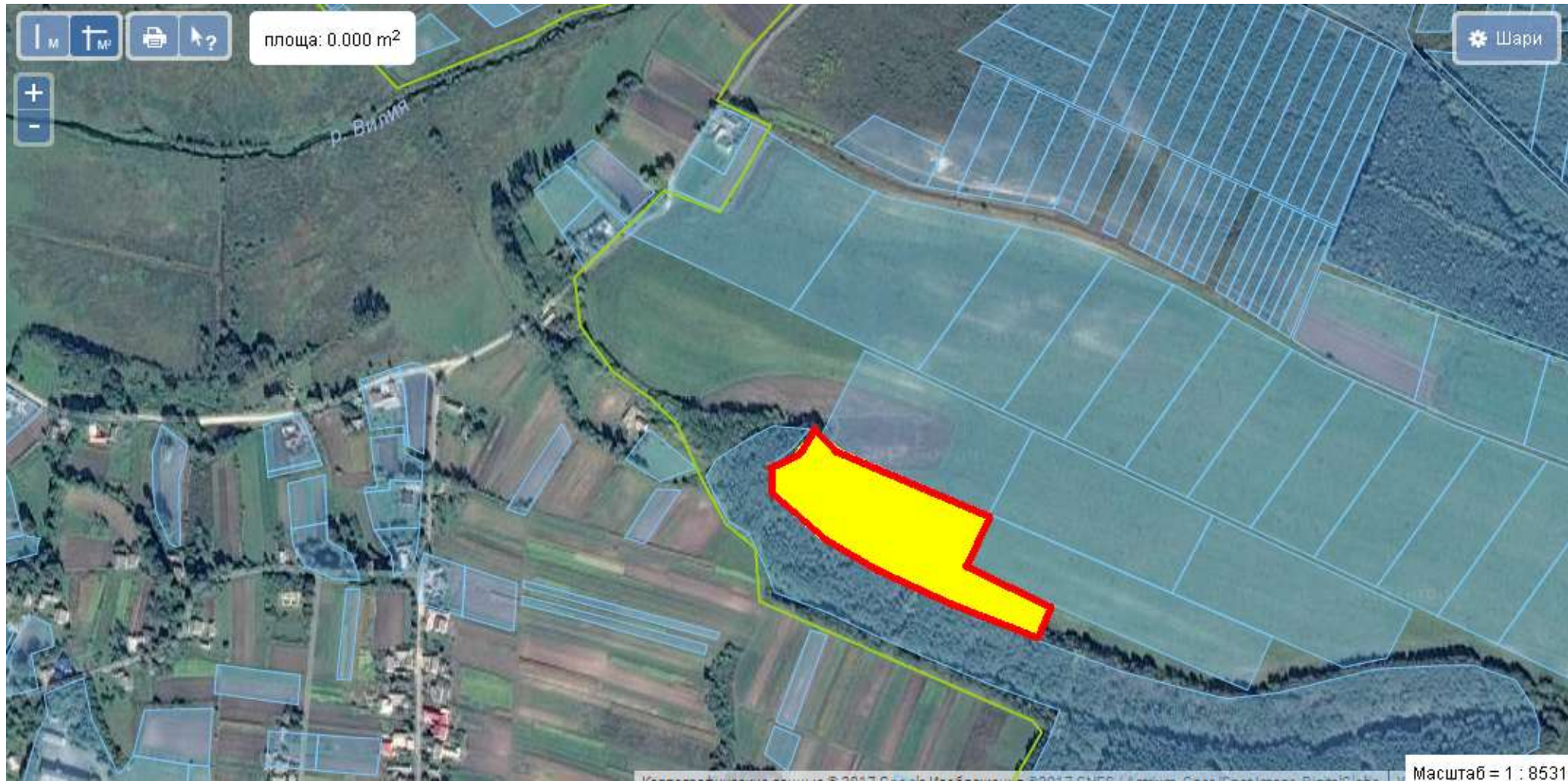
Вілійська сільська рада Шумського району, земельна ділянка розміщена за межами населеного пункту

6125882400:01:001:1994



земельні ділянки, щодо яких надано дозвіл на розроблення проекту землеустрою щодо відведення у власність учасникам АТО

Кордишівська сільська рада Шумського району, земельна ділянка розміщена за межами населеного пункту





місце розміщення земельної ділянки
площа земельної ділянки – 2,0 га
цільове призначення земельної ділянки – для ведення особистого селянського господарства (угіддя – рілля)

Кордишівська сільська рада Шумського району, земельна ділянка розміщена за межами населеного пункту

6125884400:01:001:1861





-  земельні ділянки, щодо яких надано дозвіл на розроблення проекту землеустрою щодо відведення у власність учасникам АТО
-  місце розміщення земельної ділянки
площа земельної ділянки – 12,70 га
цільове призначення земельної ділянки – для ведення особистого селянського господарства (угіддя – рілля)

Кордишівська сільська рада Шумського району, земельна ділянка розміщена за межами населеного пункту

6125884400:01:001:1860



-  земельні ділянки, щодо яких надано дозвіл на розроблення проекту землеустрою щодо відведення у власність учасникам АТО
-  місце розміщення земельної ділянки
площа земельної ділянки – 12,045 га
цільове призначення земельної ділянки – для ведення особистого селянського господарства (угіддя – рілля)

Кордишівська сільська рада Шумського району, земельна ділянка розміщена за межами населеного пункту



- земельні ділянки, щодо яких надано дозвіл на розроблення проекту землеустрою щодо відведення у власність учасникам АТО
площа земельної ділянки – 5,35 га
цільове призначення земельної ділянки – для ведення особистого селянського господарства (угіддя – рілля)

Кордишівська сільська рада Шумського району, земельна ділянка розміщена за межами населеного пункту

6125884400:01:001:1863



- земельні ділянки, щодо яких надано дозвіл на розроблення проекту землеустрою щодо відведення у власність учасникам АТО
- місце розміщення земельної ділянки
площа земельної ділянки – 14,41 га
цільове призначення земельної ділянки – для ведення особистого селянського господарства (угіддя – пасовище)

Великозагайцівська сільська рада Шумського району, земельна ділянка розміщена за межами населеного пункту



земельні ділянки, щодо яких надано дозвіл на розроблення проекту землеустрою щодо відведення у власність учасникам АТО

Великозагайцівська сільська рада Шумського району, земельна ділянка розміщена за межами населеного пункту





земельні ділянки, щодо яких надано дозвіл на розроблення проекту землеустрою щодо відведення у власність учасникам АТО
площа земельної ділянки – 9,7010 га
цільове призначення земельної ділянки – для ведення особистого селянського господарства (угіддя – рілля)

Великозагайцівська сільська рада Шумського району, земельна ділянка розміщена за межами населеного пункту

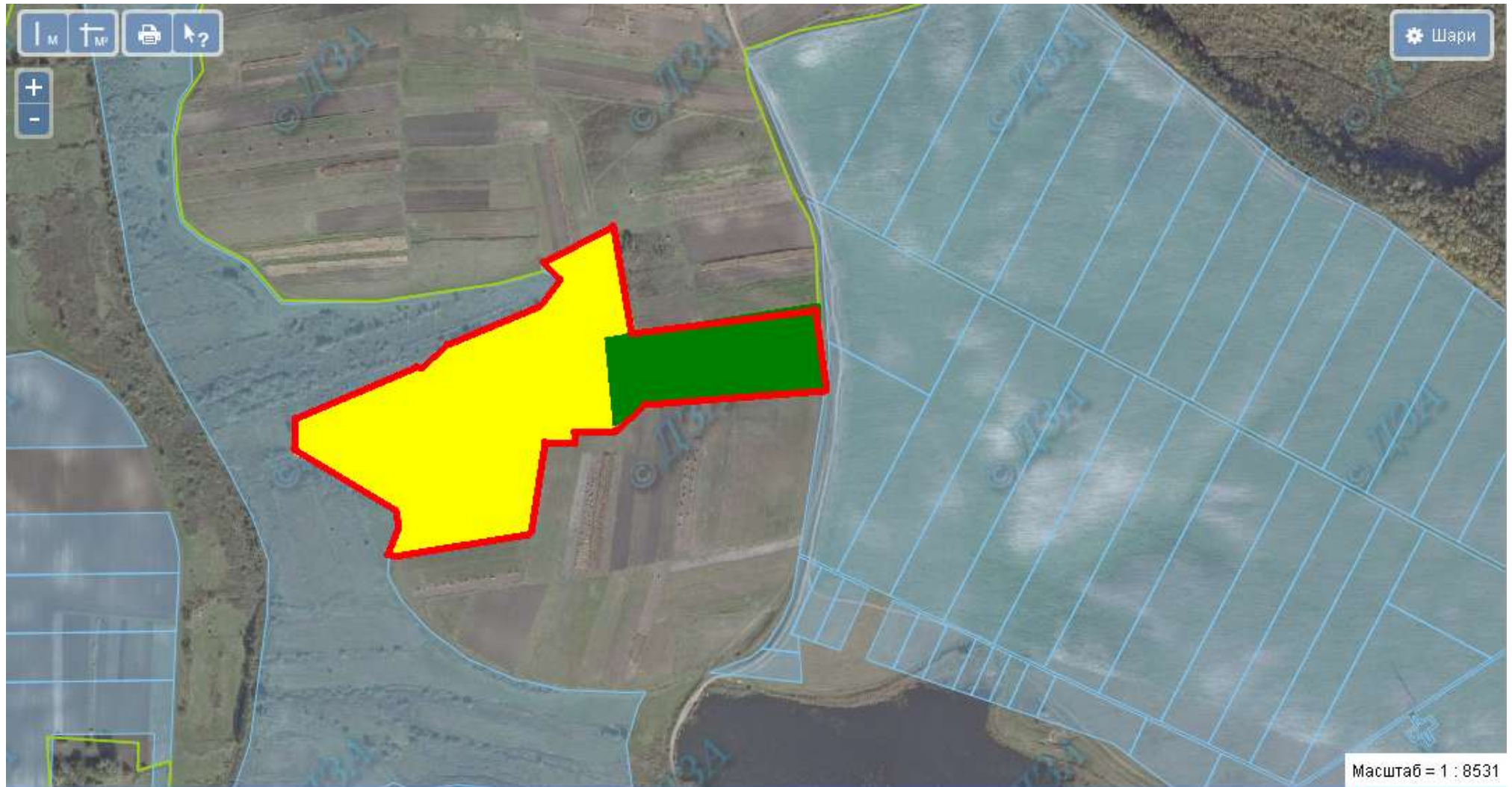
6125882100:01:001:2166


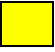


-  земельні ділянки, щодо яких надано дозвіл на розроблення проекту землеустрою щодо відведення у власність учасникам АТО
-  місце розміщення земельної ділянки
площа земельної ділянки – 5,1400 га
цільове призначення земельної ділянки – для ведення особистого селянського господарства (угіддя – рілля)

Великозагайцівська сільська рада Шумського району, земельна ділянка розміщена за межами населеного пункту

6125882100:01:001:2171



-  земельні ділянки, щодо яких надано дозвіл на розроблення проекту землеустрою щодо відведення у власність учасникам АТО
-  місце розміщення земельної ділянки
площа земельної ділянки – 7,9 га
цільове призначення земельної ділянки – для ведення особистого селянського господарства (угіддя – пасовище)

Великозагайцівська сільська рада Шумського району, земельна ділянка розміщена за межами населеного пункту



- земельні ділянки, щодо яких надано дозвіл на розроблення проекту землеустрою щодо відведення у власність учасникам АТО
площа земельної ділянки – 2,0 га
цільове призначення земельної ділянки – для ведення особистого селянського господарства (угіддя – рілля)

Великозагайцівська сільська рада Шумського району, земельна ділянка розміщена за межами населеного пункту



місце розміщення земельної ділянки


площа земельної ділянки – 6,0 га


цільове призначення земельної ділянки – для ведення особистого селянського господарства (угіддя – рілля)

Васьковецька сільська рада Шумського району, земельна ділянка розміщена за межами населеного пункту

6125881500:01:001:1224

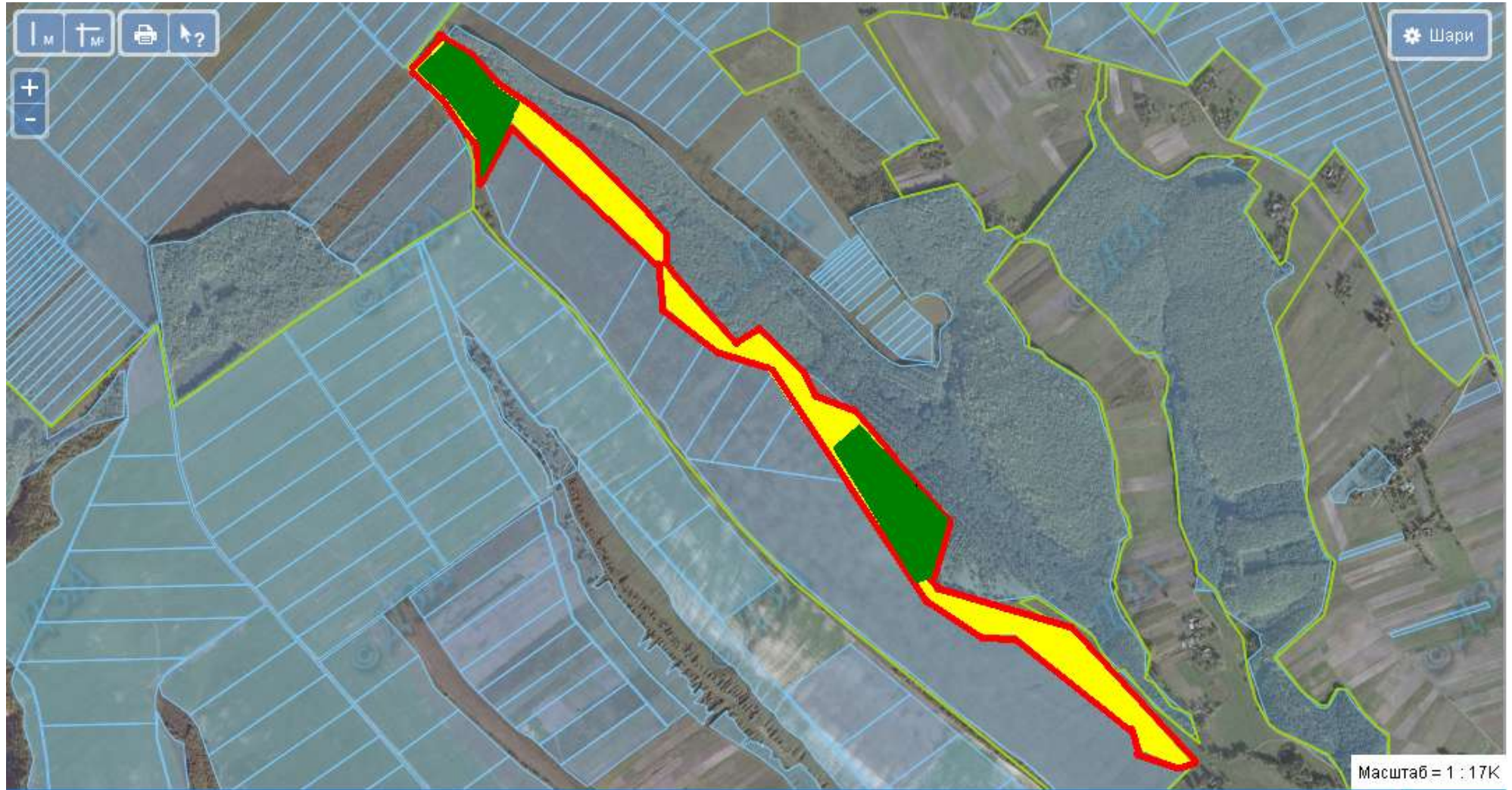



 земельні ділянки, щодо яких надано дозвіл на розроблення проекту землеустрою щодо відведення у власність учасникам АТО

 місце розміщення земельної ділянки
площа земельної ділянки – 18,8265 га
цільове призначення земельної ділянки – для ведення особистого селянського господарства (угіддя – перелоги)

Васьковецька сільська рада Шумського району, земельна ділянка розміщена за межами населеного пункту

6125881500:01:001:1229





 земельні ділянки, щодо яких надано дозвіл на розроблення проекту землеустрою щодо відведення у власність учасникам АТО

 місце розміщення земельної ділянки
площа земельної ділянки – 14,1223 га
цільове призначення земельної ділянки – для ведення особистого селянського господарства (угіддя – пасовища)

Васьковецька сільська рада Шумського району, земельна ділянка розміщена за межами населеного пункту

6125881500:01:001:1227



-  земельні ділянки, щодо яких надано дозвіл на розроблення проекту землеустрою щодо відведення у власність учасникам АТО
-  місце розміщення земельної ділянки
площа земельної ділянки – 23,1490 га
цільове призначення земельної ділянки – для ведення особистого селянського господарства (угіддя – пасовища)

Васьковецька сільська рада Шумського району, земельна ділянка розміщена за межами населеного пункту

ПУБЛІЧНА КАДАСТРОВА
КАРТА УКРАЇНИ

6125881500:01:001:1228

Наприклад: 3221655100:01:047:0052

Зворотній зв'язок

Допомога

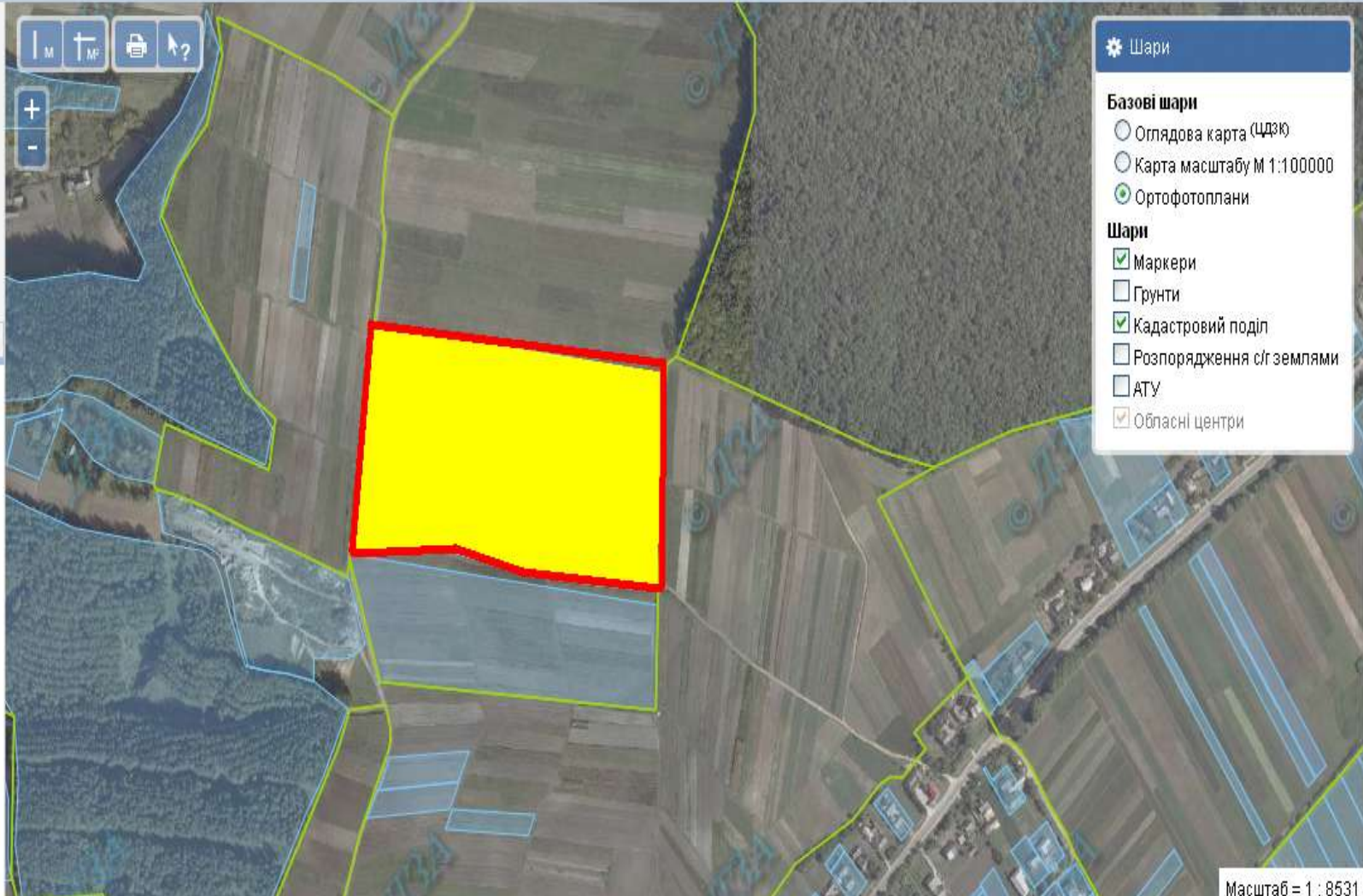
Фільтр по регіону

Область:
Тернопільська

Район:
Шумський

Місто:
- Всі -

Дата оновлення: 05.02.2016 03:00



Шари

Базові шари

- Оглядова карта (ЦДЗК)
- Карта масштабу М 1:100000
- Ортофотоплани

Шари

- Маркери
- Ґрунти
- Кадастровий поділ
- Розпорядження с/г землями
- АТУ
- Обласні центри

© 2015 Всі права захищені. ЦДЗК. Версія 1.15.

Масштаб = 1 : 8531



місце розміщення земельної ділянки
площа земельної ділянки – 7,1080 га
цільове призначення земельної ділянки – для ведення особистого селянського господарства (угіддя – рілля)

Васьковецька сільська рада Шумського району, земельна ділянка розміщена за межами населеного пункту


6125881500:01:001:1226



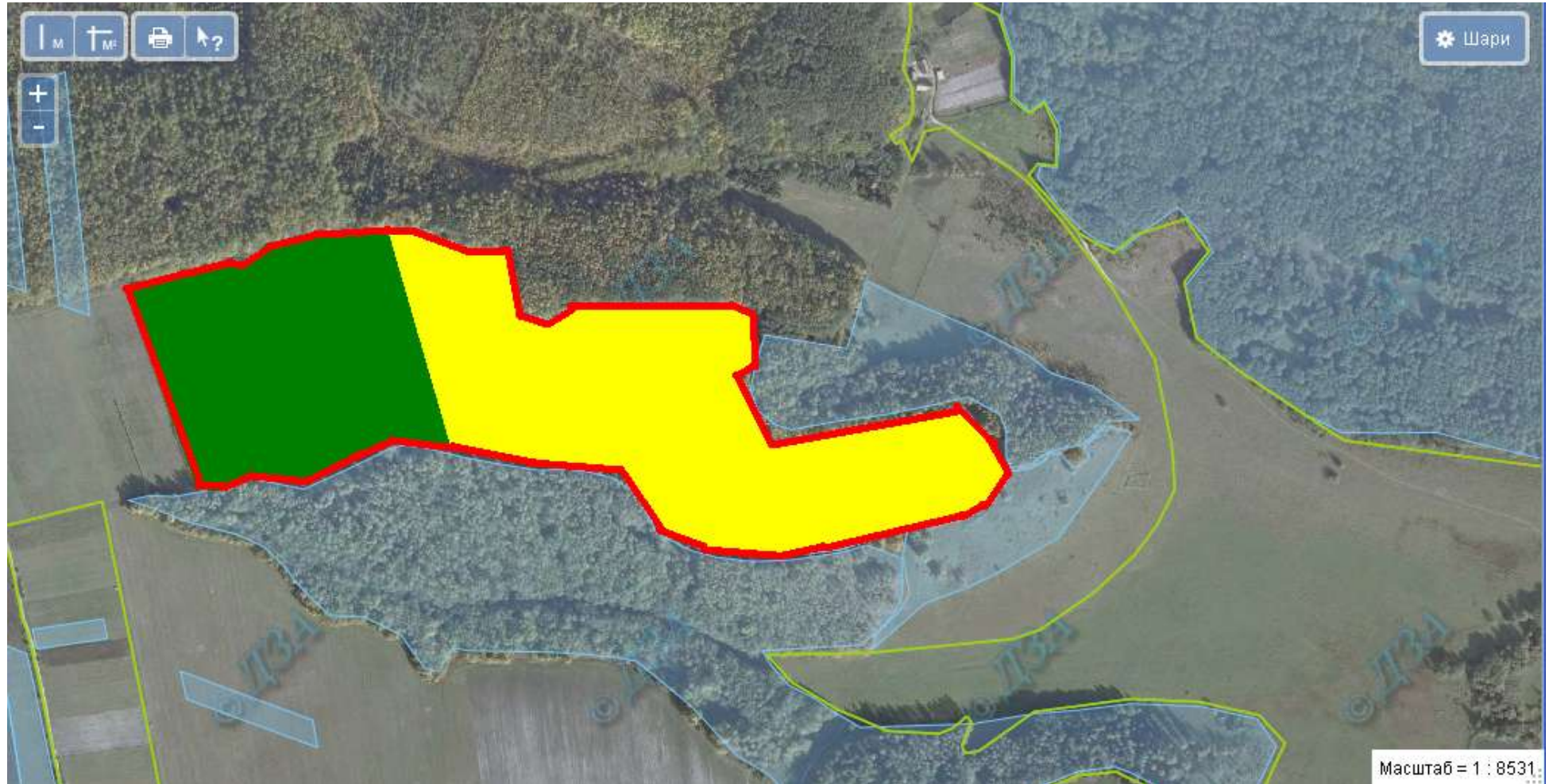
- земельні ділянки, щодо яких надано дозвіл на розроблення проекту землеустрою щодо відведення у власність учасникам АТО
- місце розміщення земельної ділянки
площа земельної ділянки – 14,9154 га
цільове призначення земельної ділянки – для ведення особистого селянського господарства (угіддя – рілля)



Васьковецька сільська рада Шумського району, земельна ділянка розміщена за межами населеного пункту



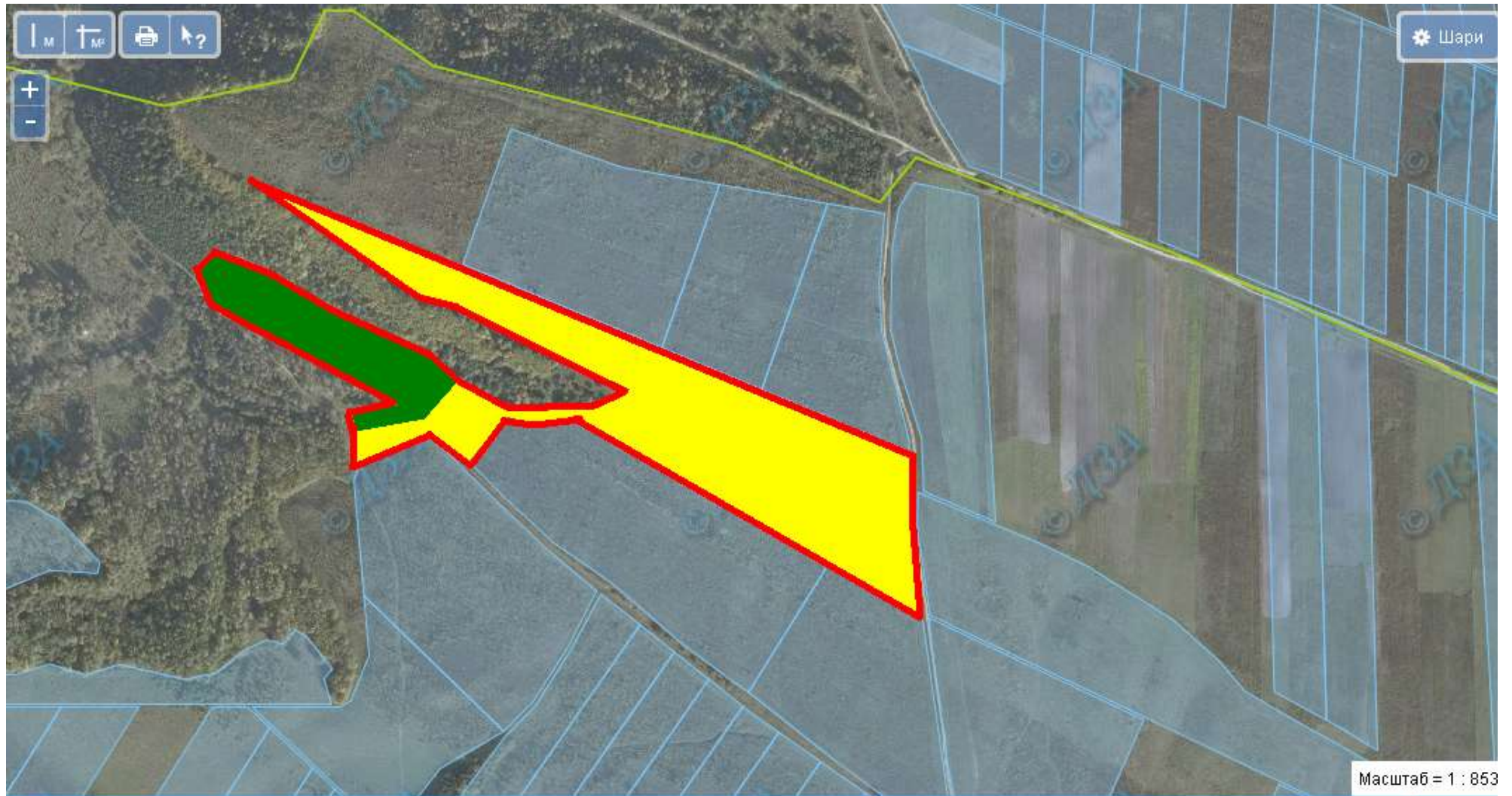
-  місце розміщення земельної ділянки
площа земельної ділянки – 1,7675 га
цільове призначення земельної ділянки – для ведення особистого селянського господарства (угіддя – пасовища) землі загального користування



6125884800:01:001:0508



-  земельні ділянки, щодо яких надано дозвіл на розроблення проекту землеустрою щодо відведення у власність учасникам АТО
-  місце розміщення земельної ділянки
площа земельної ділянки – 15,8700 га
цільове призначення земельної ділянки – для ведення особистого селянського господарства (угіддя – рілля)

6125884800:01:001:0510



-  земельні ділянки, щодо яких надано дозвіл на розроблення проекту землеустрою щодо відведення у власність учасникам АТО
-  місце розміщення земельної ділянки
площа земельної ділянки – 8,4000 га
цільове призначення земельної ділянки – для ведення особистого селянського господарства (угіддя – рілля)

Матвіївська сільська рада Шумського району, земельна ділянка розміщена за межами населеного пункту

ПУБЛІЧНА КАДАСТРОВА
КАРТА УКРАЇНИ

6125885400:01:001:1349
Наприклад: 3221655100:01:047:0052



Зворотній зв'язок | Допомога

Фільтр по регіону
Область: Тернопільська
Район: Шумський
Місто: - Всі -

Дата оновлення: 05.02.2016 03:00

© 2015 Всі права захищені. ЦДЗК. Версія 1.15.

Масштаб = 1 : 8531

-  місце розміщення земельної ділянки
площа земельної ділянки – 2,6800 га
цільове призначення земельної ділянки – для ведення особистого селянського господарства (угіддя – пасовище)
-  земельні ділянки, щодо яких надано дозвіл на розроблення проекту землеустрою щодо відведення у власність учасникам АТО

Рохманівська сільська рада Шумського району, земельна ділянка розміщена за межами населеного пункту

ПУБЛІЧНА КАДАСТРОВА
КАРТА УКРАЇНИ

6125886700:01:001:1773

Наприклад: 3221655100:01:047:0052

Зворотній зв'язок | Допомога


Фільтр по регіону

Область
Тернопільська

Район
Шумський

Місто
- Всі -

Дата оновлення: 17.12.2015 03:00



Шари

Базові шари

- Карта масштабу М 1:100000
- Ортофотоплани

Шари

- Маркери
- Грунти
- Кадастровий поділ
- АТУ
- Обласні центри


© 2014 Всі права захищені. ЦДЗК. Версія 1.13.

Масштаб = 1 : 8531

-  місце розміщення земельної ділянки
- площа земельної ділянки – 6,7440 га
- цільове призначення земельної ділянки – для ведення особистого селянського господарства (угіддя – рілля)

Рохманівська сільська рада Шумського району, земельна ділянка розміщена за межами населеного пункту





 земельні ділянки, щодо яких надано дозвіл на розроблення проекту землеустрою щодо відведення у власність учасникам АТО

Рохманівська сільська рада Шумського району, земельна ділянка розміщена за межами населеного пункту

6125886700:01:001:1776





-  місце розміщення земельної ділянки
площа земельної ділянки – 7,733 га
цільове призначення земельної ділянки – для ведення особистого селянського господарства (угіддя – рілля)
-  земельні ділянки, щодо яких надано дозвіл на розроблення проекту землеустрою щодо відведення у власність учасникам АТО

Рохманівська сільська рада Шумського району, земельна ділянка розміщена за межами населеного пункту

6125886700:01:001:1787





 місце розміщення земельної ділянки
площа земельної ділянки – 6,2400 га
цільове призначення земельної ділянки – для ведення особистого селянського господарства (угіддя – рілля)

 земельні ділянки, щодо яких надано дозвіл на розроблення проекту землеустрою щодо відведення у власність учасникам АТО

Рохманівська сільська рада Шумського району, земельна ділянка розміщена за межами населеного пункту

6125886700:01:001:1798





-  земельні ділянки, щодо яких надано дозвіл на розроблення проекту землеустрою щодо відведення у власність учасникам АТО
-  місце розміщення земельної ділянки
площа земельної ділянки – 2,3755 га
цільове призначення земельної ділянки – для ведення особистого селянського господарства (угіддя – рілля)

Рохманівська сільська рада Шумського району, земельна ділянка розміщена за межами населеного пункту

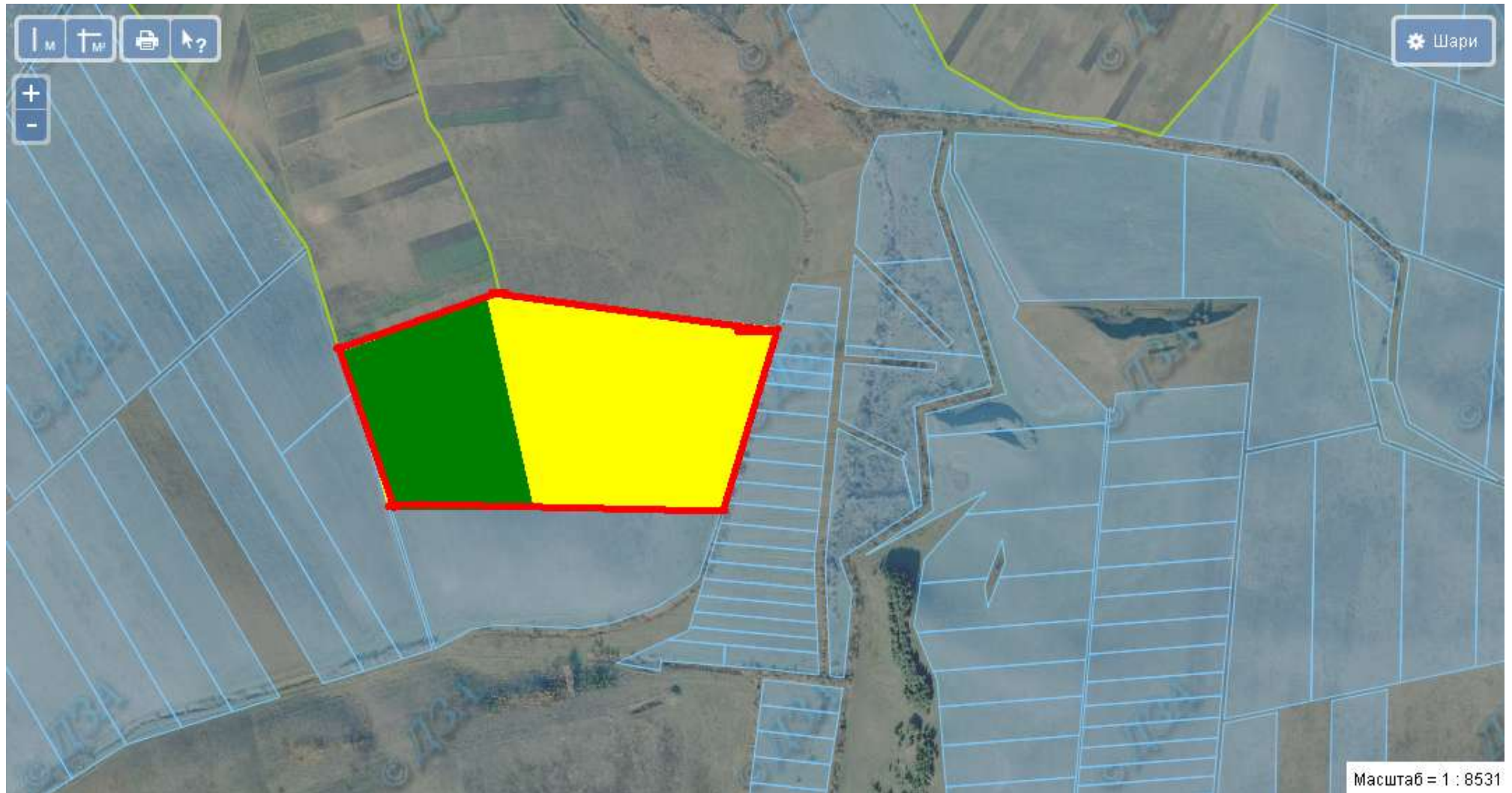
6125886700:01:001:1801





-  земельні ділянки, щодо яких надано дозвіл на розроблення проекту землеустрою щодо відведення у власність учасникам АТО
-  місце розміщення земельної ділянки
площа земельної ділянки – 2,1510 га
цільове призначення земельної ділянки – для ведення особистого селянського господарства (угіддя – рілля)

Садківська сільська рада Шумського району, земельна ділянка розміщена за межами населеного пункту

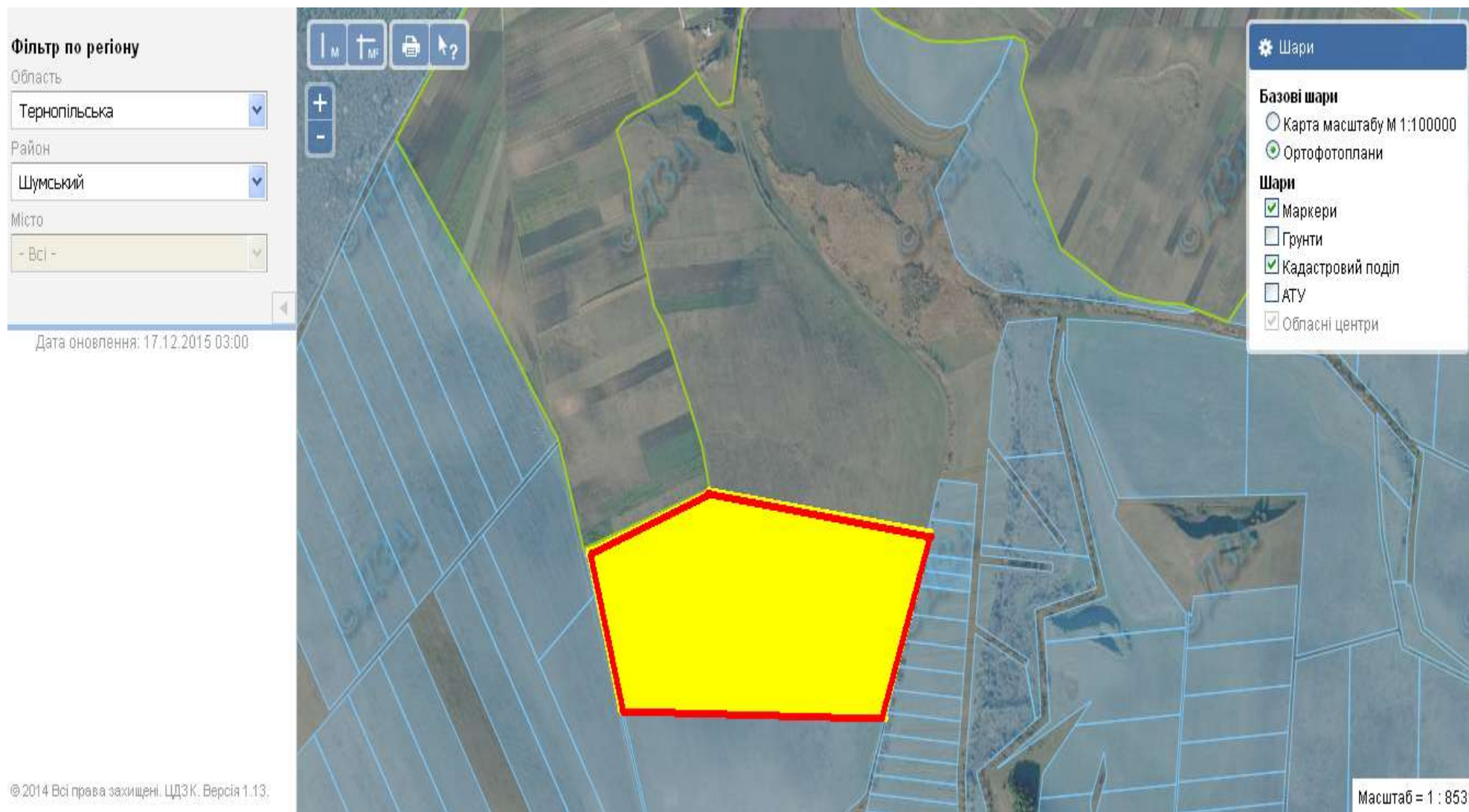
6125886900:01:001:1178



-  земельні ділянки, щодо яких надано дозвіл на розроблення проекту землеустрою щодо відведення у власність учасникам АТО
-  місце розміщення земельної ділянки
площа земельної ділянки – 4,2230 га
цільове призначення земельної ділянки – для ведення особистого селянського господарства (угіддя – пасовище)

Садківська сільська рада Шумського району, земельна ділянка розміщена за межами населеного пункту

6125886900:01:001:1177





- місце розміщення земельної ділянки
- площа земельної ділянки – 8,8200 га
- цільове призначення земельної ділянки – для ведення особистого селянського господарства (угіддя – рілля)

Суразька сільська рада Шумського району, земельна ділянка розміщена за межами населеного пункту

6125887800:01:001:1586





-  земельні ділянки, щодо яких надано дозвіл на розроблення проекту землеустрою щодо відведення у власність учасникам АТО
-  місце розміщення земельної ділянки
площа земельної ділянки – 18,7150 га
цільове призначення земельної ділянки – для ведення особистого селянського господарства (угіддя – рілля)

Суразька сільська рада Шумського району, земельна ділянка розміщена за межами населеного пункту

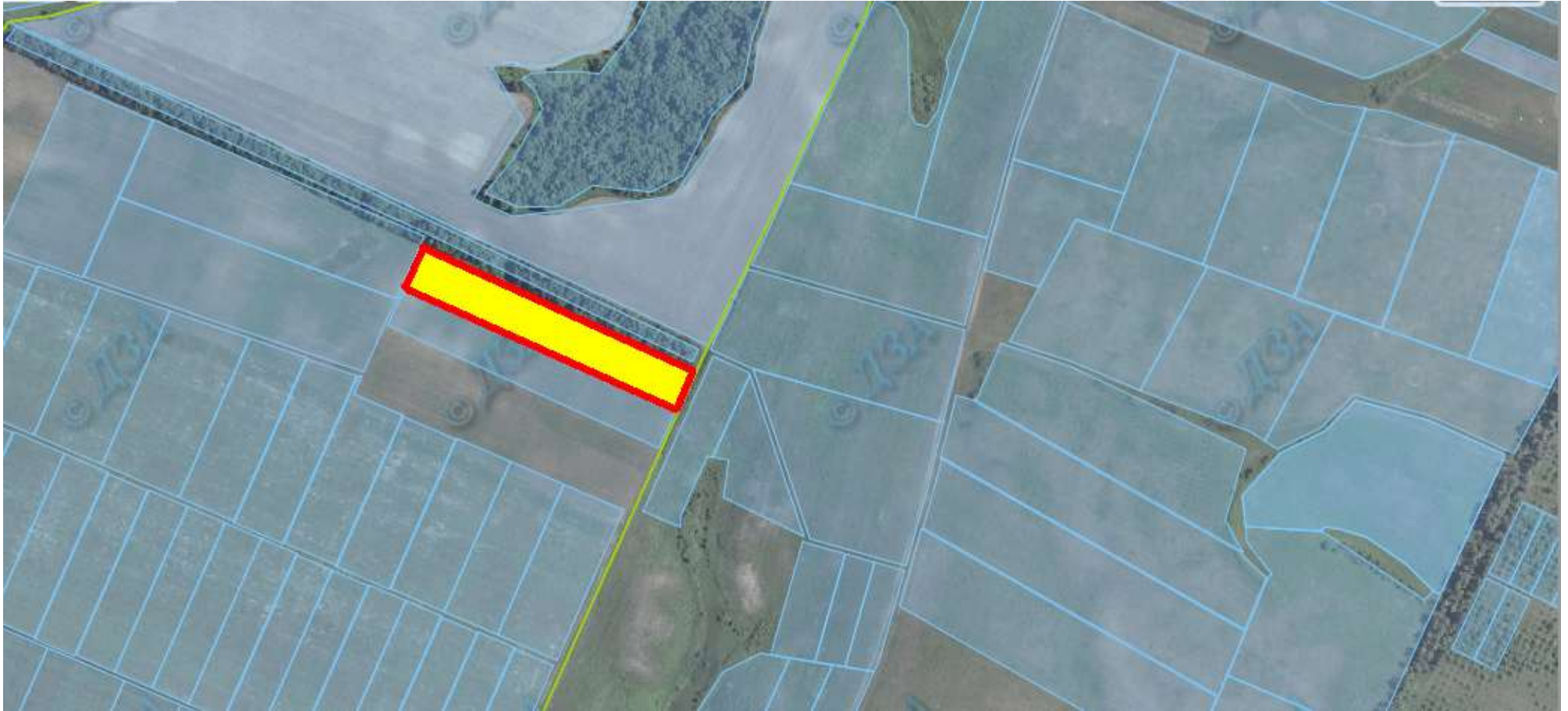
6125887800:01:001:1588



-  земельні ділянки, щодо яких надано дозвіл на розроблення проекту землеустрою щодо відведення у власність учасникам АТО
-  місце розміщення земельної ділянки
площа земельної ділянки – 5,8505 га
цільове призначення земельної ділянки – для ведення особистого селянського господарства (угіддя – пасовище)

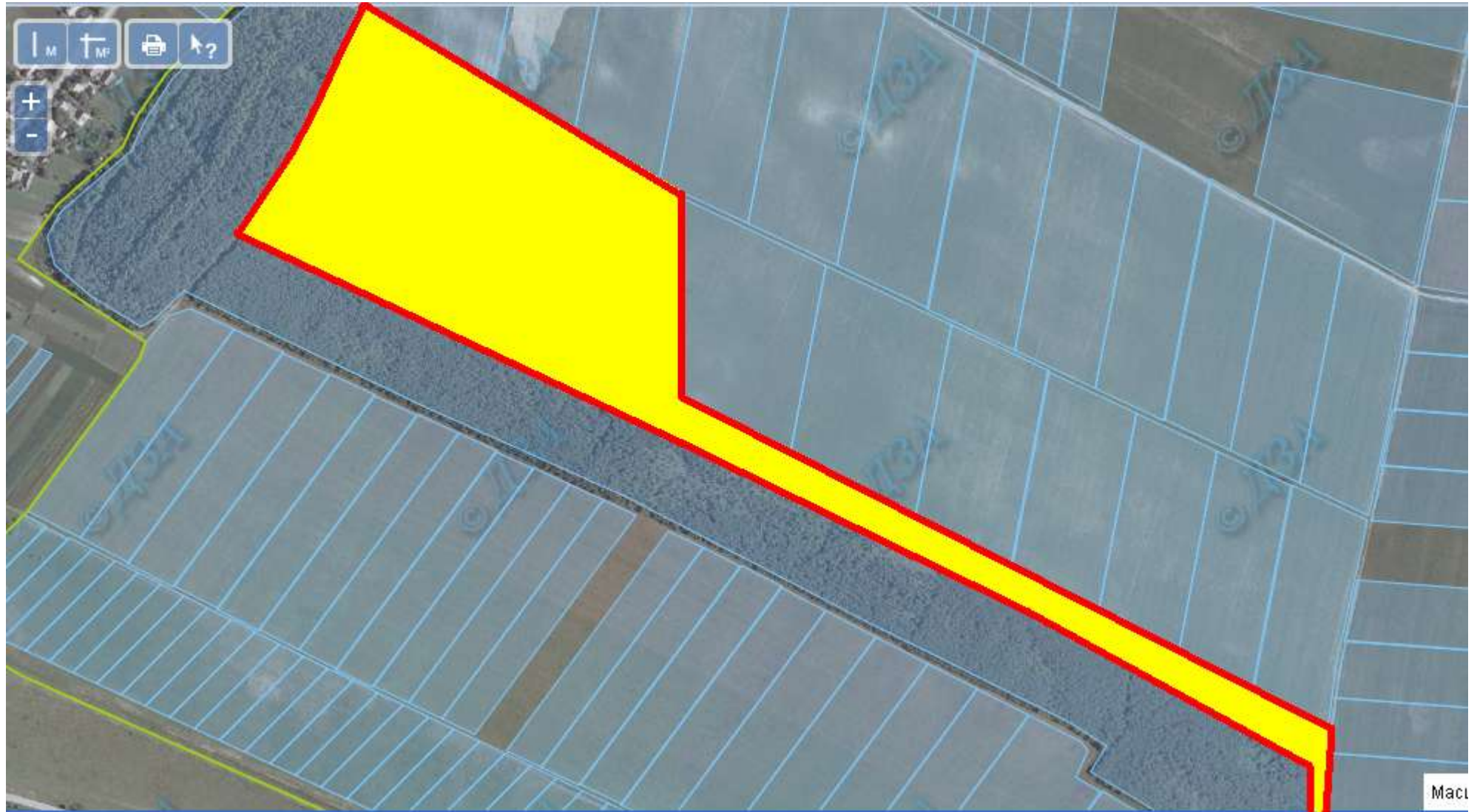
Суразька сільська рада Шумського району, земельна ділянка розміщена за межами населеного пункту

6125887800:01:001:1591



- місце розміщення земельної ділянки
- площа земельної ділянки – 1,3255 га
- цільове призначення земельної ділянки – для ведення особистого селянського господарства (угіддя – рілля)

Суразька сільська рада Шумського району, земельна ділянка розміщена за межами населеного пункту





- місце розміщення земельної ділянки
- площа земельної ділянки – 13,52 га
- цільове призначення земельної ділянки – для ведення особистого селянського господарства (угіддя – пасовище)

Темногаєцька сільська рада Шумського району, земельна ділянка розміщена за межами населеного пункту

6125888100:01:001:0465



-  земельні ділянки, щодо яких надано дозвіл на розроблення проекту землеустрою щодо відведення у власність учасникам АТО
-  місце розміщення земельної ділянки
площа земельної ділянки – 11,1108 га
цільове призначення земельної ділянки – для ведення особистого селянського господарства (угіддя – рілля)

Щенівська сільська рада Шумського району, земельна ділянка розміщена за межами населеного пункту

ПУБЛІЧНА КАДАСТРОВА
КАРТА УКРАЇНИ

6125888700:01:001:1303

Наприклад: 3221655100:01:047:0052

Зворотній зв'язок

Допомога

Фільтр по регіону

Область
Тернопільська

Район
Шумський

Місто
- Всі -

Дата оновлення: 17.12.2015 03:00



Шари

Базові шари


- Карта масштабу М 1:100000
- Ортофотоплани

Шари

- Маркери
- Ґрунти
- Кадастровий поділ
- АТУ
- Обласні центри

© 2014 Всі права захищені. ЦДЗК. Версія 1.13.

Масштаб = 1 : 8531

-  місце розміщення земельної ділянки
- площа земельної ділянки – 3,1055 га
- цільове призначення земельної ділянки – для ведення особистого селянського господарства (угіддя – рілля)

Цеценівська сільська рада Шумського району, земельна ділянка розміщена за межами населеного пункту



- місце розміщення земельної ділянки
- площа земельної ділянки – 0,86 га
- цільове призначення земельної ділянки – для ведення особистого селянського господарства (під господарськими будівлями і дворами)

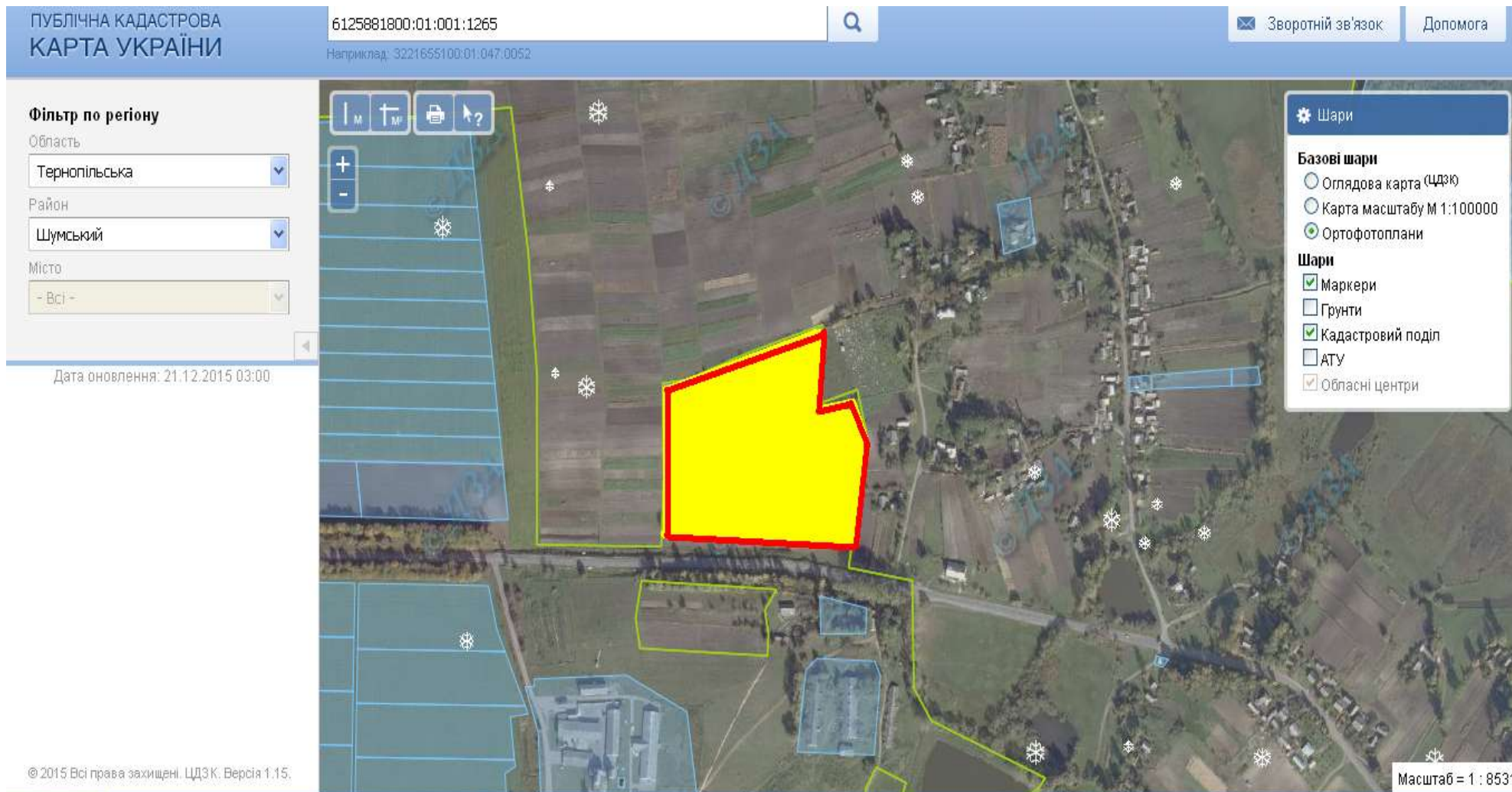
Цеценівська сільська рада Шумського району, земельна ділянка розміщена за межами населеного пункту

6125888700:01:001:1298



- місце розміщення земельної ділянки
- площа земельної ділянки – 12,5630 га
- цільове призначення земельної ділянки – для ведення садівництва (угіддя – багаторічні насадження)

Великодеркальська сільська рада Шумського району, земельна ділянка розміщена за межами населеного пункту




- місце розміщення земельної ділянки
- площа земельної ділянки – 5,3800 га
- цільове призначення земельної ділянки – для ведення садівництва (угіддя – багаторічні насадження)

Великодеркальська сільська рада Шумського району, земельна ділянка розміщена за межами населеного пункту

6125881800:01:001:1266





 земельні ділянки, щодо яких надано дозвіл на розроблення проекту землеустрою щодо відведення у власність учасникам АТО

 місце розміщення земельної ділянки
площа земельної ділянки – 7,4420 га
цільове призначення земельної ділянки – для ведення особистого селянського господарства (угіддя – пасовище)

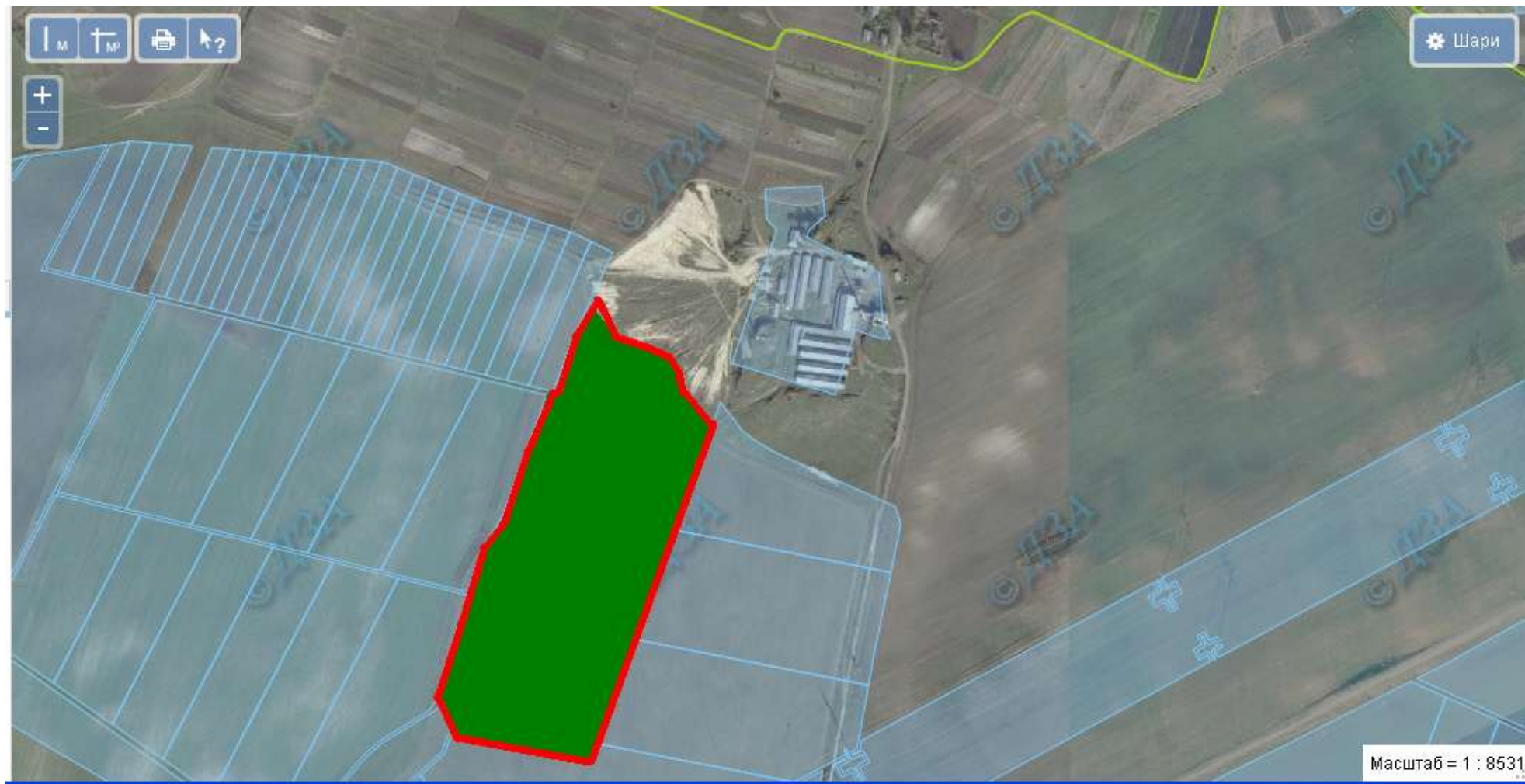
Великодеркальська сільська рада Шумського району, земельна ділянка розміщена за межами населеного пункту



-  місце розміщення земельної ділянки
площа земельної ділянки – 7,1844 га
цільове призначення земельної ділянки – для ведення особистого селянського господарства (угіддя – рілля)
цільове призначення земельної ділянки – для ведення особистого селянського господарства (угіддя – рілля)
-  земельні ділянки, щодо яких надано дозвіл на розроблення проекту землеустрою щодо відведення у власність учасникам АТО

Великодеркальська сільська рада Шумського району, земельна ділянка розміщена за межами населеного пункту


6125881800:01:001:1278



- земельні ділянки, щодо яких надано дозвіл на розроблення проекту землеустрою щодо відведення у власність учасникам АТО
площа земельної ділянки – 7,2100 га
цільове призначення земельної ділянки – для ведення особистого селянського господарства (угіддя – пасовище)

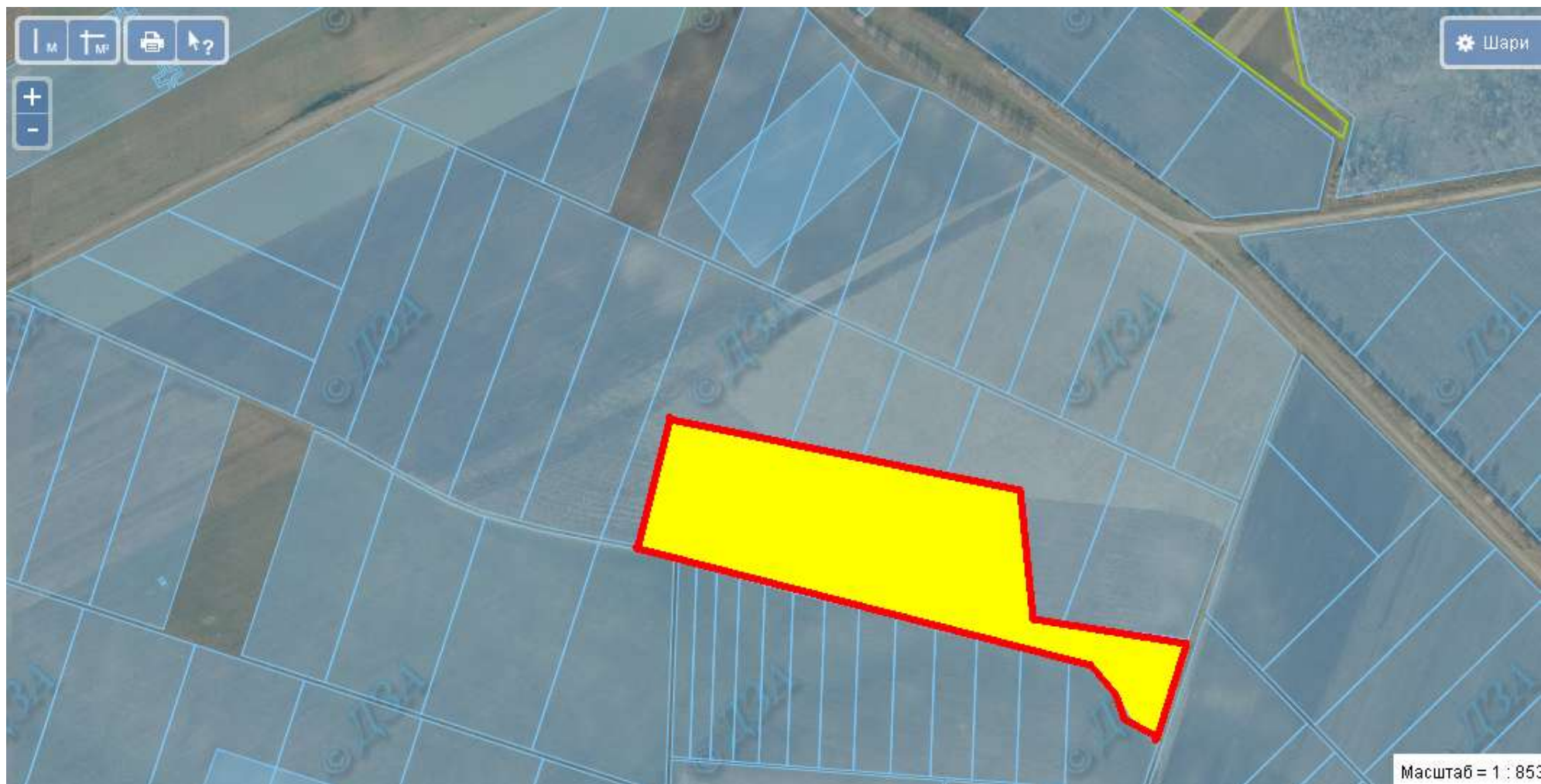
Великодеркальська сільська рада Шумського району, земельна ділянка розміщена за межами населеного пункту



 земельні ділянки, щодо яких надано дозвіл на розроблення проекту землеустрою щодо відведення у власність учасникам АТО

Великодедеркальська сільська рада Шумського району, земельна ділянка розміщена за межами населеного пункту

6125881800:01:001:1280



-  місце розміщення земельної ділянки
- площа земельної ділянки – 6,883 га
- цільове призначення земельної ділянки – для ведення особистого селянського господарства (землі запасу, угіддя –пасовище)

Великодеркальська сільська рада Шумського району, земельна ділянка розміщена за межами населеного пункту

6125881800:01:001:1274



-  місце розміщення земельної ділянки
- площа земельної ділянки – 6,8 га
- цільове призначення земельної ділянки – для ведення особистого селянського господарства (землі запасу, угіддя –пасовище)

Великодеркальська сільська рада Шумського району, земельна ділянка розміщена за межами населеного пункту



- місце розміщення земельної ділянки
- площа земельної ділянки – 2,0 га
- цільове призначення земельної ділянки – для ведення особистого селянського господарства (землі запасу, угіддя –пасовище)

Тилявська сільська рада Шумського району, земельна ділянка розміщена за межами населеного пункту





- місце розміщення земельної ділянки
- площа земельної ділянки – 6,9670 га
- цільове призначення земельної ділянки – для ведення особистого селянського господарства (угіддя – рілля)

Тиявська сільська рада Шумського району, земельна ділянка розміщена за межами населеного пункту

6125888400:01:001:1408





-  земельні ділянки, щодо яких надано дозвіл на розроблення проекту землеустрою щодо відведення у власність учасникам АТО
-  місце розміщення земельної ділянки
площа земельної ділянки – 7,5500 га
цільове призначення земельної ділянки – для ведення особистого селянського господарства (угіддя – пасовища)

Підгасцька сільська рада Шумського району, земельна ділянка розміщена за межами населеного пункту

6125885900:01:001:0563





-  земельні ділянки, щодо яких надано дозвіл на розроблення проекту землеустрою щодо відведення у власність учасникам АТО
-  місце розміщення земельної ділянки площа земельної ділянки – 47,0000 га
цільове призначення земельної ділянки – для ведення особистого селянського господарства (угіддя – рілля)

Підгасцька сільська рада Шумського району, земельна ділянка розміщена за межами населеного пункту

6125885900:01:001:0566



 земельні ділянки, щодо яких надано дозвіл на розроблення проекту землеустрою щодо відведення у власність учасникам АТО



 місце розміщення земельної ділянки
площа земельної ділянки – 18,0620 га

цільове призначення земельної ділянки – для ведення особистого селянського господарства (угіддя – рілля)

Людвигенська сільська рада Шумського району, земельна ділянка розміщена за межами населеного пункту

6125885100:01:001:1208



-  земельні ділянки, щодо яких надано дозвіл на розроблення проекту землеустрою щодо відведення у власність учасникам АТО
-  місце розміщення земельної ділянки
площа земельної ділянки – 5,7400 га
цільове призначення земельної ділянки – для ведення особистого селянського господарства (угіддя – рілля)

Потуторівська сільська рада Шумського району, земельна ділянка розміщена за межами населеного пункту

ПУБЛІЧНА КАДАСТРОВА КАРТА УКРАЇНИ

6125886300:01:001:1054

Наприклад: 3221655100:01:047:0052

Зворотній зв'язок

Допомога

Фільтр по регіону

Область

Тернопільська

Район

Шумський

Місто

- Всі -

Дата оновлення: 25.01.2016 03:00

Шари

Базові шари


- Оглядова карта (ЦДЗК)
- Карта масштабу М 1:100000
- Ортофотоплани

Шари

- Маркери
- Ґрунти
- Кадастровий поділ
- АТУ
- Обласні центри

© 2015 Всі права захищені. ЦДЗК, Версія 1.15.


Масштаб = 1 : 8531

-  місце розміщення земельної ділянки
- площа земельної ділянки – 5,6500 га
- цільове призначення земельної ділянки – для ведення особистого селянського господарства (угіддя – рілля)

Радошівська сільська рада Шумського району, земельна ділянка розміщена за межами населеного пункту

6125886500:01:001:0301





 земельні ділянки, щодо яких надано дозвіл на розроблення проекту землеустрою щодо відведення у власність учасникам АТО

 місце розміщення земельної ділянки
площа земельної ділянки – 5,975 га
цільове призначення земельної ділянки – для ведення особистого селянського господарства (угіддя – рілля)

Радошівська сільська рада Шумського району, земельна ділянка розміщена за межами населеного пункту



-  земельні ділянки, щодо яких надано дозвіл на розроблення проекту землеустрою щодо відведення у власність учасникам АТО
-  місце розміщення земельної ділянки
площа земельної ділянки – 3,0 га
цільове призначення земельної ділянки – для ведення особистого селянського господарства (угіддя – рілля)

Соснівська сільська рада Шумського району, земельна ділянка розміщена за межами населеного пункту

6125887200:01:001:1542



- земельні ділянки, щодо яких надано дозвіл на розроблення проекту землеустрою щодо відведення у власність учасникам АТО
площа земельної ділянки – 5,9925 га
цільове призначення земельної ділянки – для ведення особистого селянського господарства (угіддя – рілля)

Соснівська сільська рада Шумського району, земельна ділянка розміщена за межами населеного пункту

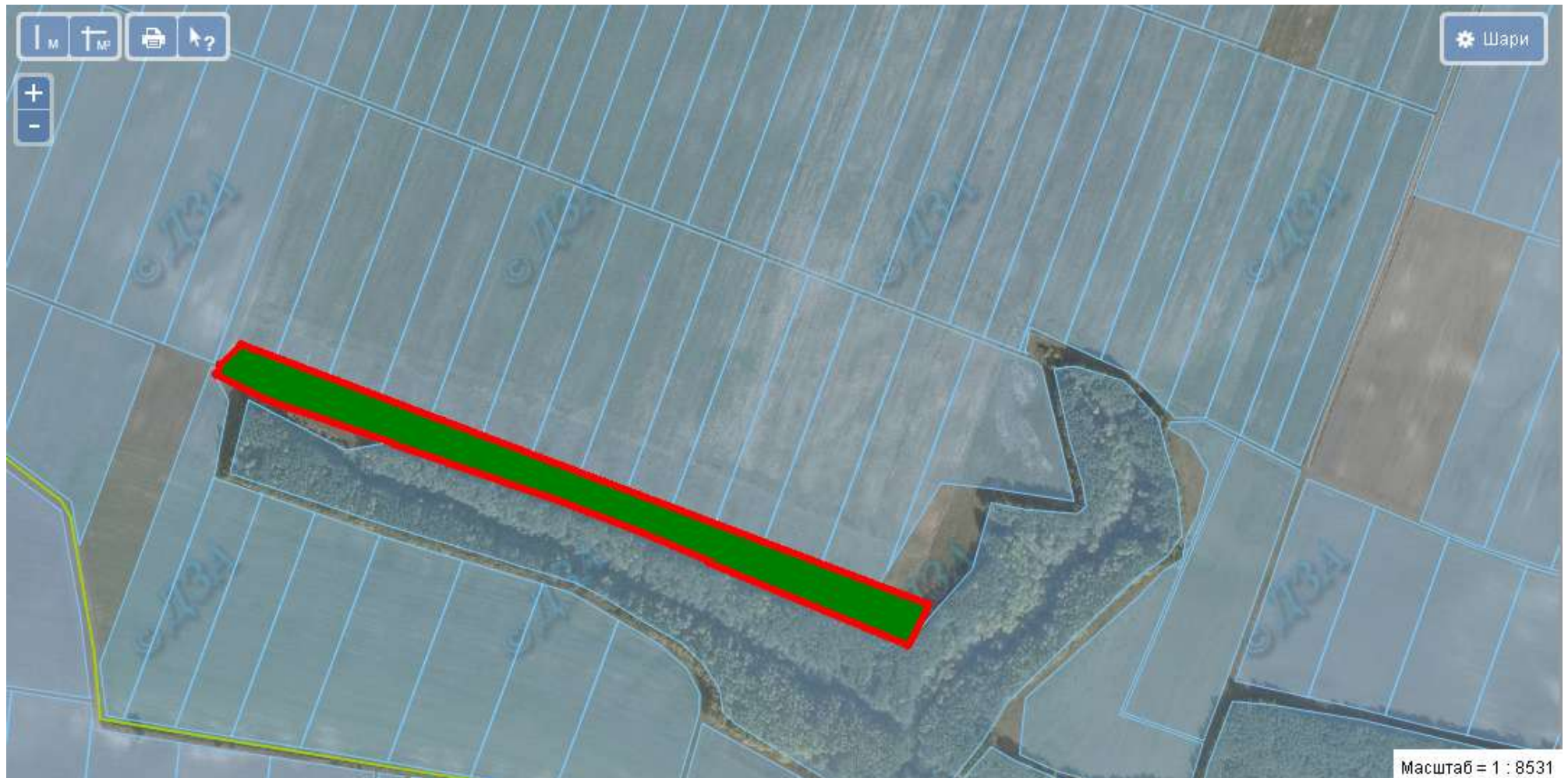
6125887200:01:001:1543





- земельні ділянки, щодо яких надано дозвіл на розроблення проекту землеустрою щодо відведення у власність учасникам АТО
- площа земельної ділянки – 4,9875 га
- цільове призначення земельної ділянки – для ведення особистого селянського господарства (угіддя – рілля)

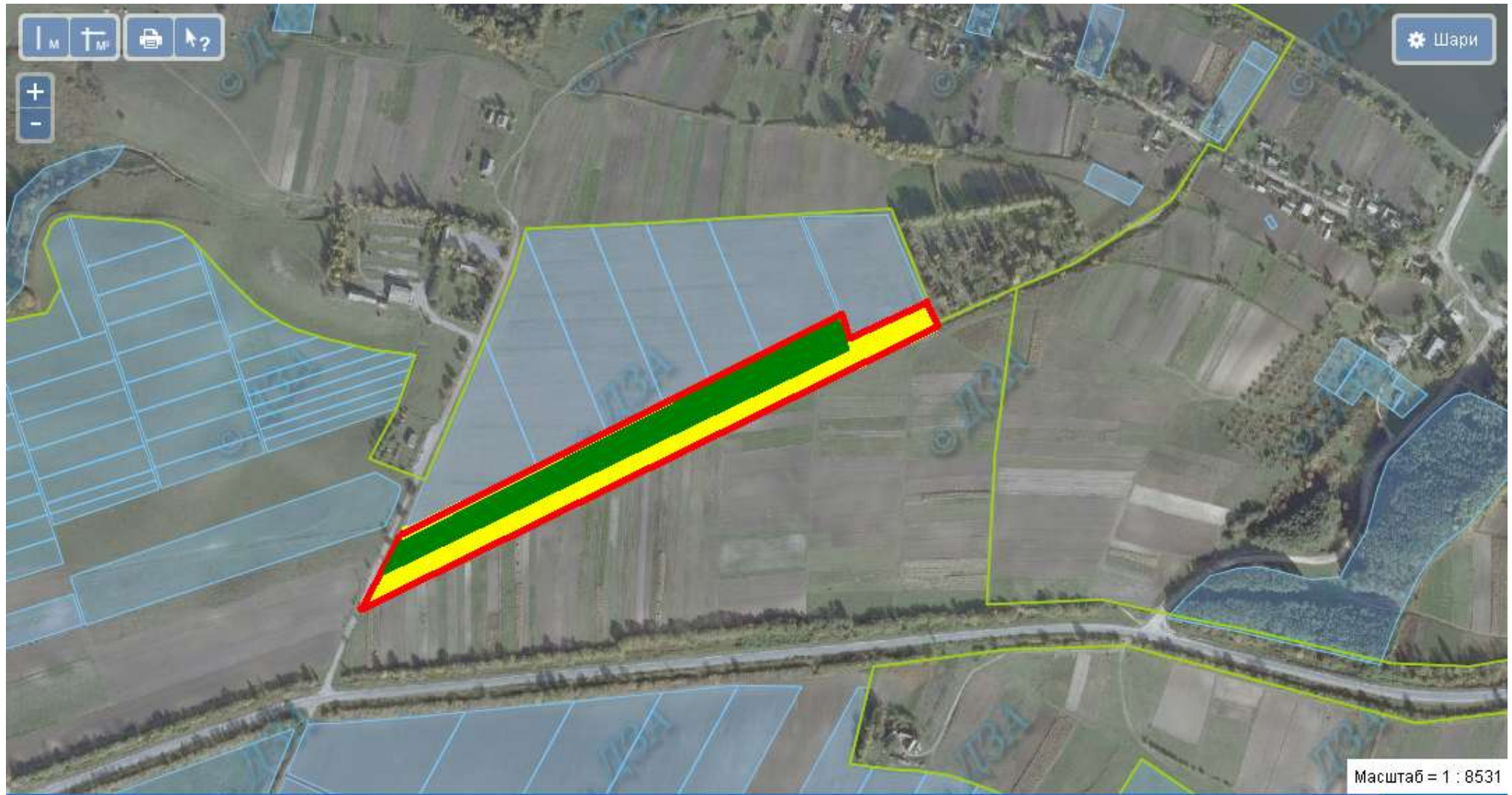
Соснівська сільська рада Шумського району, земельна ділянка розміщена за межами населеного пункту



6125887200:01:001:1546



-  земельні ділянки, щодо яких надано дозвіл на розроблення проекту землеустрою щодо відведення у власність учасникам АТО
-  місце розміщення земельної ділянки
площа земельної ділянки – 2,8215 га
цільове призначення земельної ділянки – для ведення особистого селянського господарства (угіддя – рілля)

Соснівська сільська рада Шумського району, земельна ділянка розміщена за межами населеного пункту


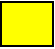


-  земельні ділянки, щодо яких надано дозвіл на розроблення проекту землеустрою щодо відведення у власність учасникам АТО
-  місце розміщення земельної ділянки
площа земельної ділянки – 2,8 га
цільове призначення земельної ділянки – для ведення особистого селянського господарства (угіддя – рілля)

Угорська сільська рада Шумського району, земельна ділянка розміщена за межами населеного пункту

6125886200:01:001:0655




-  земельні ділянки, щодо яких надано дозвіл на розроблення проекту землеустрою щодо відведення у власність учасникам АТО
-  місце розміщення земельної ділянки
площа земельної ділянки – 6,8100 га
цільове призначення земельної ділянки – для ведення особистого селянського господарства (угіддя – пасовище)

Жолобківська сільська рада Шумського району, земельна ділянка розміщена за межами населеного пункту

6125882800:01:001:0613





 земельні ділянки, щодо яких надано дозвіл на розроблення проекту землеустрою щодо відведення у власність учасникам АТО

 місце розміщення земельної ділянки
площа земельної ділянки – 8,0810 га
цільове призначення земельної ділянки – для ведення особистого селянського господарства (угіддя – пасовище)

Жолобківська сільська рада Шумського району, земельна ділянка розміщена за межами населеного пункту

6125882800:01:001:0610



-  земельні ділянки, щодо яких надано дозвіл на розроблення проекту землеустрою щодо відведення у власність учасникам АТО
-  місце розміщення земельної ділянки
площа земельної ділянки – 12,8375 га
цільове призначення земельної ділянки – для ведення особистого селянського господарства (угіддя – пасовище)

Стіжоцька сільська рада Шумського району, земельна ділянка розміщена за межами населеного пункту

6125887500:01:001:0365



- земельні ділянки, щодо яких надано дозвіл на розроблення проекту землеустрою щодо відведення у власність учасникам АТО
площа земельної ділянки – 4,8197 га
цільове призначення земельної ділянки – для ведення особистого селянського господарства (угіддя – пасовище)

Стіжочька сільська рада Шумського району, земельна ділянка розміщена за межами населеного пункту



6125887500:01:001:0366



- місце розміщення земельної ділянки
- площа земельної ділянки – 1,57 га
- цільове призначення земельної ділянки – для ведення особистого селянського господарства (угіддя – пасовище)

Шкроботівська сільська рада Шумського району, земельна ділянка розміщена за межами населеного пункту



-  земельні ділянки, щодо яких надано дозвіл на розроблення проекту землеустрою щодо відведення у власність учасникам АТО
-  місце розміщення земельної ділянки
площа земельної ділянки – 3,8074 га
цільове призначення земельної ділянки – для ведення особистого селянського господарства (угіддя – рілля)

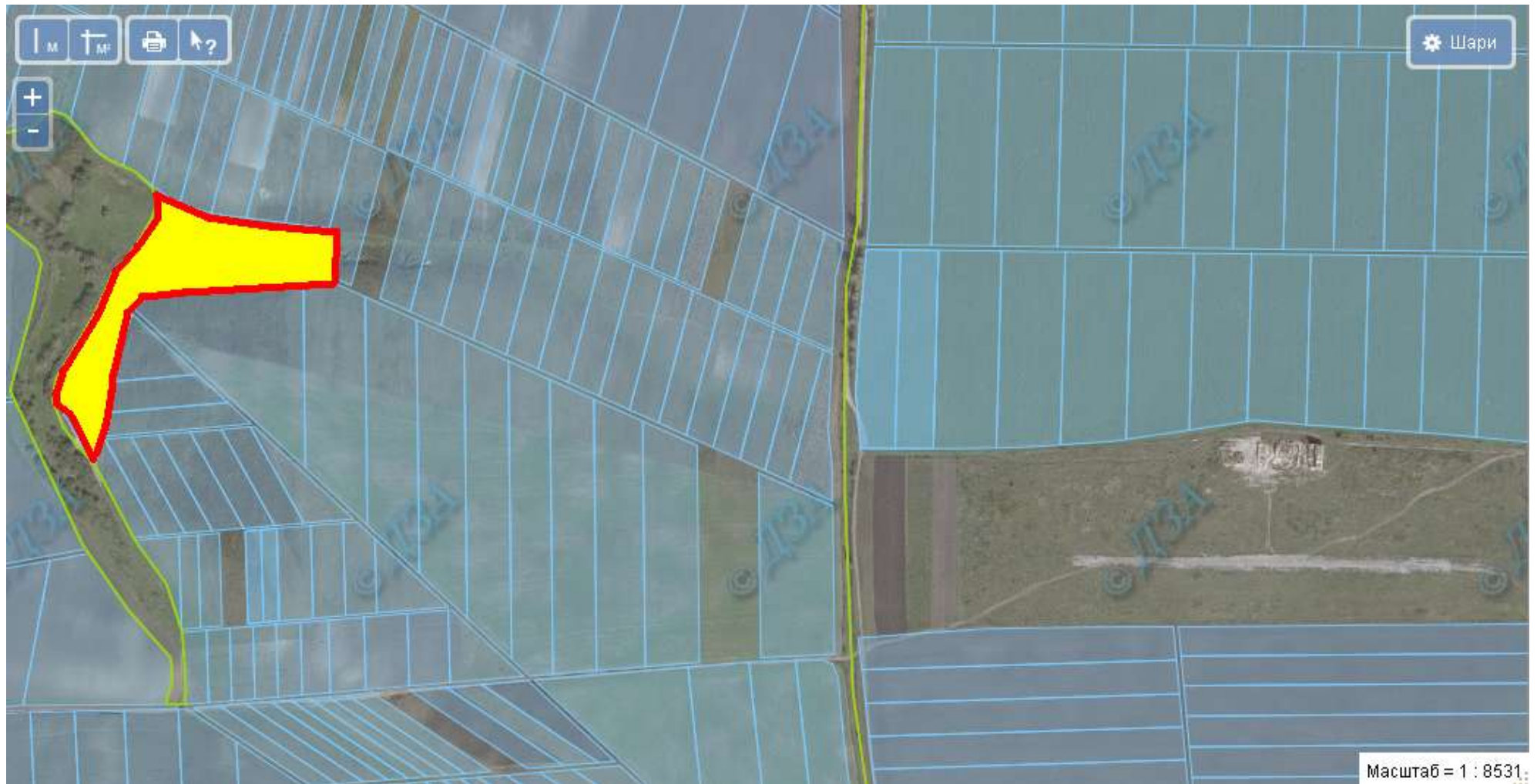
Залісцівська сільська рада Шумського району, земельна ділянка розміщена за межами населеного пункту




- місце розміщення земельної ділянки
- площа земельної ділянки – 1,8760 га
- цільове призначення земельної ділянки – для ведення особистого селянського господарства (угіддя – рілля)

Шумбарська сільська рада Шумського району, земельна ділянка розміщена за межами населеного пункту

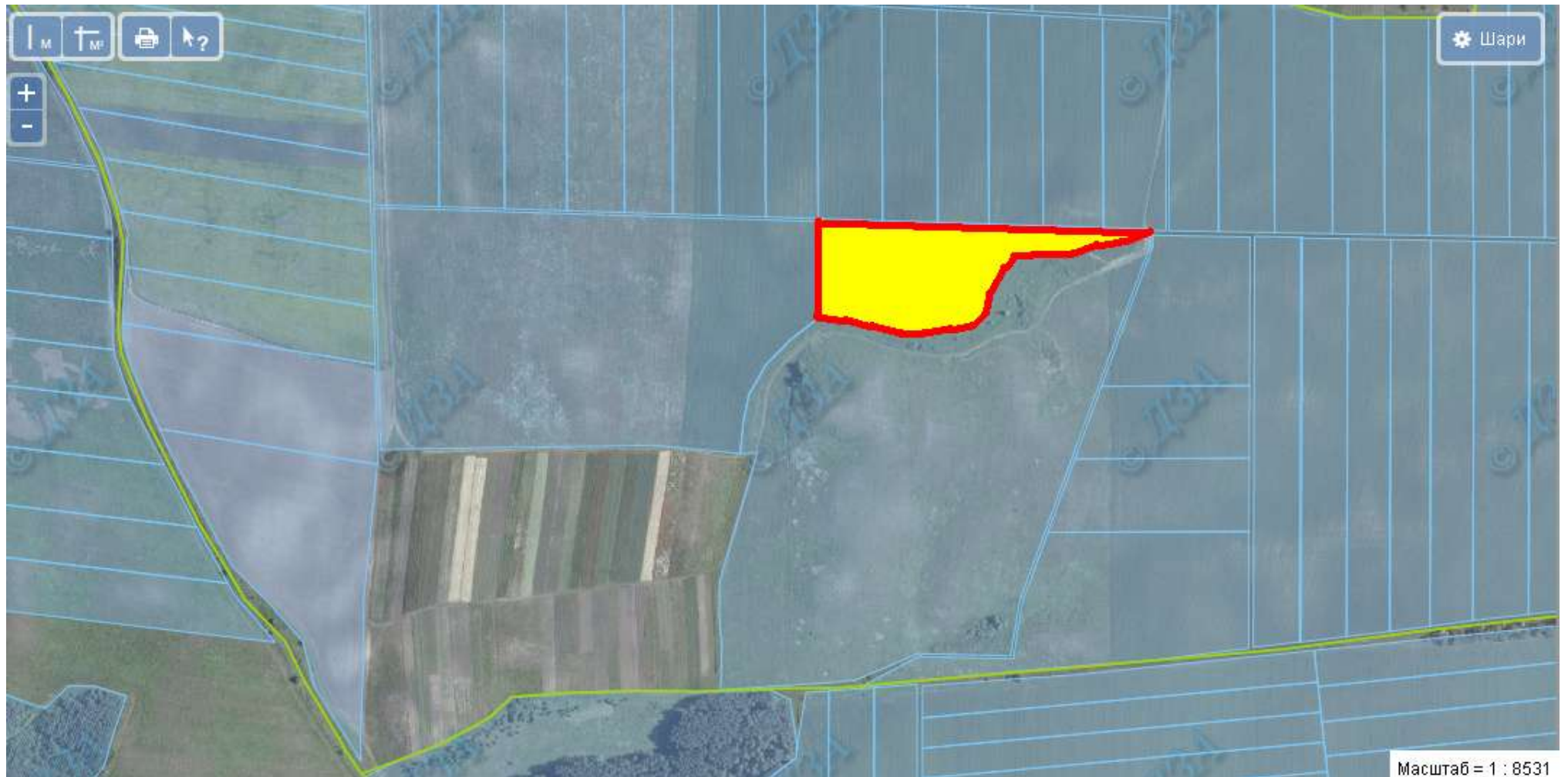
6125889500:01:001:1680



-  місце розміщення земельної ділянки
- площа земельної ділянки – 2,1860 га
- цільове призначення земельної ділянки – для ведення особистого селянського господарства (угіддя – рілля)

Боложівська сільська рада Шумського району, земельна ділянка розміщена за межами населеного пункту

6125880600:01:001:1153



- місце розміщення земельної ділянки
- площа земельної ділянки – 2,2 га
- цільове призначення земельної ділянки – для ведення особистого селянського господарства (угіддя – сіножаті)