



ДЕРЖАВНА СЛУЖБА УКРАЇНИ З ПИТАНЬ ГЕОДЕЗІЇ, КАРТОГРАФІЇ ТА КАДАСТРУ
ГОЛОВНЕ УПРАВЛІННЯ ДЕРЖГЕОКАДАСТРУ У ТЕРНОПІЛЬСЬКІЙ ОБЛАСТІ
ВІДДІЛ ДЕРЖГЕОКАДАСТРУ У ШУМСЬКОМУ РАЙОНІ

АЛЬБОМ-АТЛАС
з резервування земельних ділянок для учасників антитерористичної операції
на території Шумського району Тернопільської області

2018

Інформація стосовно забезпечення учасників антитерористичної операції земельними ділянками
на території Шумського району

№ з/п	Назва адміністративно-територіальної одиниці (район, місто обласного значення)	Кількість учасників АТО	Загальна площа зарезервованих земельних ділянок, га	з них				Кількість учасників АТО, які звернулись із заявою/клопотанням про отримання земельної ділянки
				для будівництва і обслуговування жилого будинку, господарських будівель і споруд (присадибна ділянка)	для ведення садівництва	для індивідуального дачного будівництва	для ведення особистого селянського господарства	
1	2	3	4	5	6	7	8	9
	Шумський район	199	545,522	4,98	28,6711		511,8709	268

Шумський район


Інформація стосовно забезпечення учасників антитерористичної операції земельними ділянками на території Шумського району

№ з/п	Назва адміністративно-територіальної одиниці (сільська (селищна) рада, місто районного значення)	Кількість учасників АТО	Загальна площа зарезервованих земельних ділянок, га	з них				Кількість учасників АТО, які звернулись із заявою/клопотанням про отримання земельної ділянки
				для будівництва і обслуговування жилого будинку, господарських будівель і споруд (присадибна ділянка)	для ведення садівництва	для індивідуального дачного будівництва	для ведення особистого селянського господарства	
1	2	3	4	5	6	7	8	9
1	Андрушівська	2						
2	Боложівська	7						
3	Биковецька	10	11,4151		6,2321		5,183	3
4	Бриківська	9	4,23	4,23				
5	Васьковецька	7	81,5693	0,75			80,8193	28
6	В.Дедеркальська	20	56,8401		5,3800		51,4601	15
7	В. Загайцівська	4	34,237		4,4960		29,741	8
8	Вілійська	3	21,4761				21,4761	8
9	Жолобківська	3	20,918				20,918	8
10	Залісцівська	9	1,8760				1,8760	
11	Іловицька	6						
12	Кордишівська	8	46,505				46,505	14
13	Літовищенська	3	24,27				24,27	4
14	Людвищенська	1	5,74				5,74	2
15	Матвіївська	4	2,68				2,68	1
16	Мізюринецька	1						
17	Онишковецька	3						
18	Підгаецька	5	65,062				65,062	11
19	Піщатинська	1						
20	Потуторівська	3	5,65				5,65	
21	Радосівська	1	8,975				8,975	2
22	Рохманівська	7	25,2435				25,2435	6
23	Садківська	2	13,043				13,043	2
24	Соснівська	4	16,6015				16,6015	9

25	Стіжоцька	5	4,8197				4,8197	3
26	Суразька	15	39,411				39,411	12
27	Темногаєцька	3	11,1108				11,1108	4
28	Тилявська	6	14,517				14,517	5
29	Угорська	5	6,8100				6,8100	3
30	Цеценівська	8	16,5285		12,5630		3,9655	
31	Шкроботівська	6	3,8074				3,8074	3
32	Шумбарська	6	2,1860				2,1860	1
33	Шумська	22						114
	Всього по Шумському району	199	545,522	4,98	28,6711		511,8709	268

Биковецька сільська рада Шумського району, земельна ділянка розміщена в межах населеного пункту



 місце розміщення земельної ділянки
площа земельної ділянки – 6,2321 га

цільове призначення земельної ділянки – для індивідуального садівництва (угіддя – сад)

Биковецька сільська рада Шумського району, земельна ділянка розміщена за межами населеного пункту

ПУБЛІЧНА КАДАСТРОВА КАРТА УКРАЇНИ

6125881200:01:001:0476

Наприклад: 3221655100:01:047:0052

Зворотній зв'язок | Допомога

Фільтр по регіону

Область: Тернопільська

Район: Шумський

Місто: - Всі -

Дата оновлення: 05.02.2016 03:00

Шари

Базові шари


- Оглядова карта (ЦДЗК)
- Карта масштабу М 1:100000
- Ортофотоплани

Шари

- Маркери
- Ґрунти
- Кадастровий поділ
- Розпорядження с/г землями
- АТУ
- Обласні центри


© 2015 Всі права захищені. ЦДЗК. Версія 1.15.

Масштаб = 1 : 8531

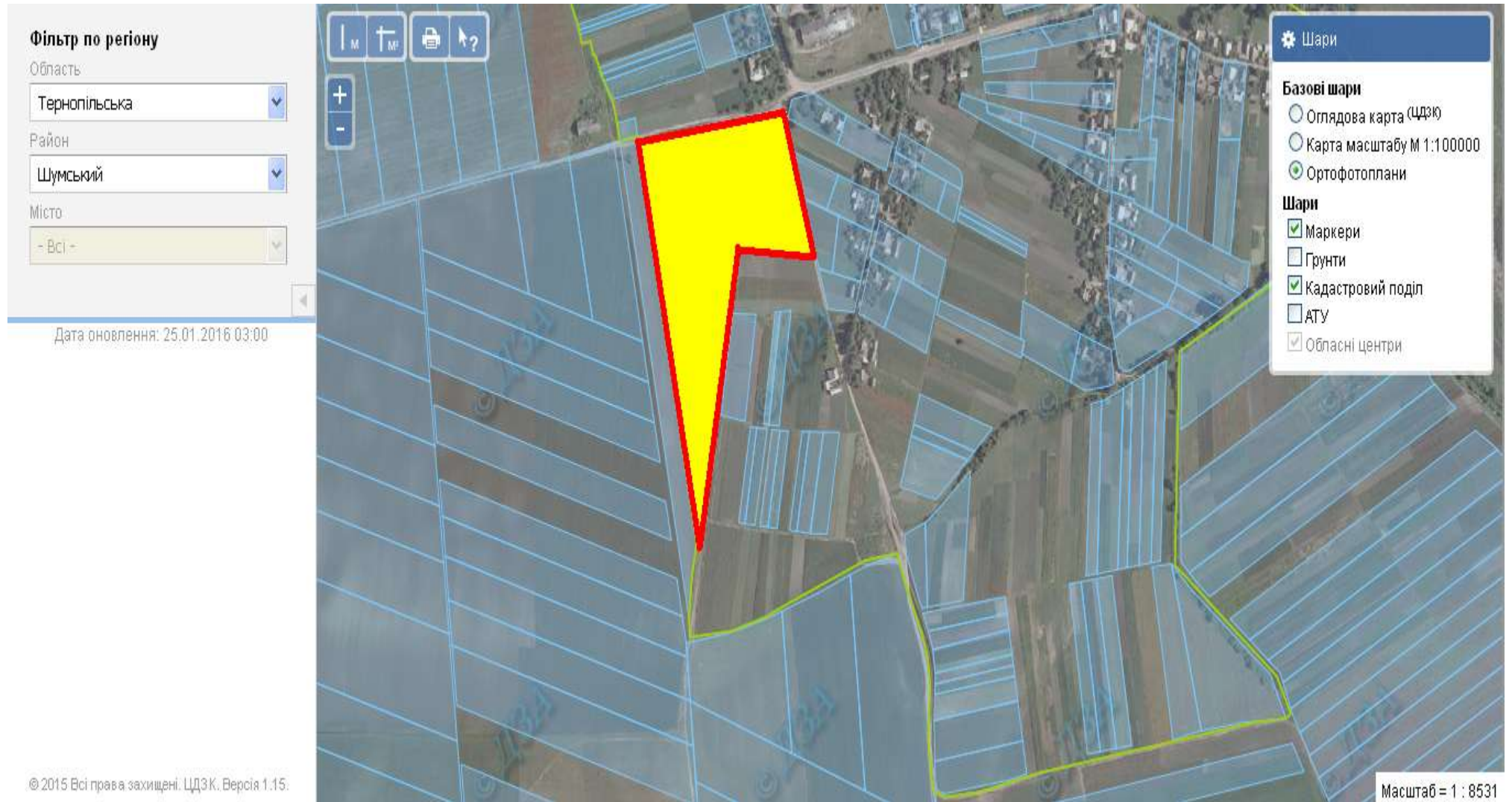
 земельні ділянки, щодо яких надано дозвіл на розроблення проекту землеустрою щодо відведення у власність учасникам АТО

Биковецька сільська рада Шумського району, земельна ділянка розміщена за межами населеного пункту



 земельні ділянки, щодо яких надано дозвіл на розроблення проекту землеустрою щодо відведення у власність учасникам АТО

Бриківська сільська рада Шумського району, земельна ділянка розміщена в межах населеного пункту



місце розміщення земельної ділянки
площа земельної ділянки – 4,2300 га

цільове призначення земельної ділянки – для будівництва та обслуговування жилого будинку, господарських будівель та споруд

Вілійська сільська рада Шумського району, земельна ділянка розміщена за межами населеного пункту

6125882400:01:001:1890



- земельні ділянки, щодо яких надано дозвіл на розроблення проекту землеустрою щодо відведення у власність учасникам АТО
площа земельної ділянки – 5,6461 га
цільове призначення земельної ділянки – для ведення особистого селянського господарства (угіддя – пасовище)

Вілійська сільська рада Шумського району, земельна ділянка розміщена за межами населеного пункту

6125882400:01:001:1985



- земельні ділянки, щодо яких надано дозвіл на розроблення проекту землеустрою щодо відведення у власність учасникам АТО
- місце розміщення земельної ділянки
площа земельної ділянки – 14,5 га
цільове призначення земельної ділянки – для ведення особистого селянського господарства (угіддя – сіножаті)

Вілійська сільська рада Шумського району, земельна ділянка розміщена за межами населеного пункту

6125882400:01:001:1994



земельні ділянки, щодо яких надано дозвіл на розроблення проекту землеустрою щодо відведення у власність учасникам АТО

Кордишівська сільська рада Шумського району, земельна ділянка розміщена за межами населеного пункту





місце розміщення земельної ділянки
площа земельної ділянки – 2,0 га
цільове призначення земельної ділянки – для ведення особистого селянського господарства (угіддя – рілля)

Кордишівська сільська рада Шумського району, земельна ділянка розміщена за межами населеного пункту

6125884400:01:001:1861





-  земельні ділянки, щодо яких надано дозвіл на розроблення проекту землеустрою щодо відведення у власність учасникам АТО
-  місце розміщення земельної ділянки
площа земельної ділянки – 12,70 га
цільове призначення земельної ділянки – для ведення особистого селянського господарства (угіддя – рілля)

Кордишівська сільська рада Шумського району, земельна ділянка розміщена за межами населеного пункту

6125884400:01:001:1860



-  земельні ділянки, щодо яких надано дозвіл на розроблення проекту землеустрою щодо відведення у власність учасникам АТО
-  місце розміщення земельної ділянки
площа земельної ділянки – 12,045 га
цільове призначення земельної ділянки – для ведення особистого селянського господарства (угіддя – рілля)

Кордишівська сільська рада Шумського району, земельна ділянка розміщена за межами населеного пункту


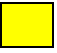


- земельні ділянки, щодо яких надано дозвіл на розроблення проекту землеустрою щодо відведення у власність учасникам АТО
площа земельної ділянки – 5,35 га
цільове призначення земельної ділянки – для ведення особистого селянського господарства (угіддя – рілля)

Кордишівська сільська рада Шумського району, земельна ділянка розміщена за межами населеного пункту

6125884400:01:001:1863



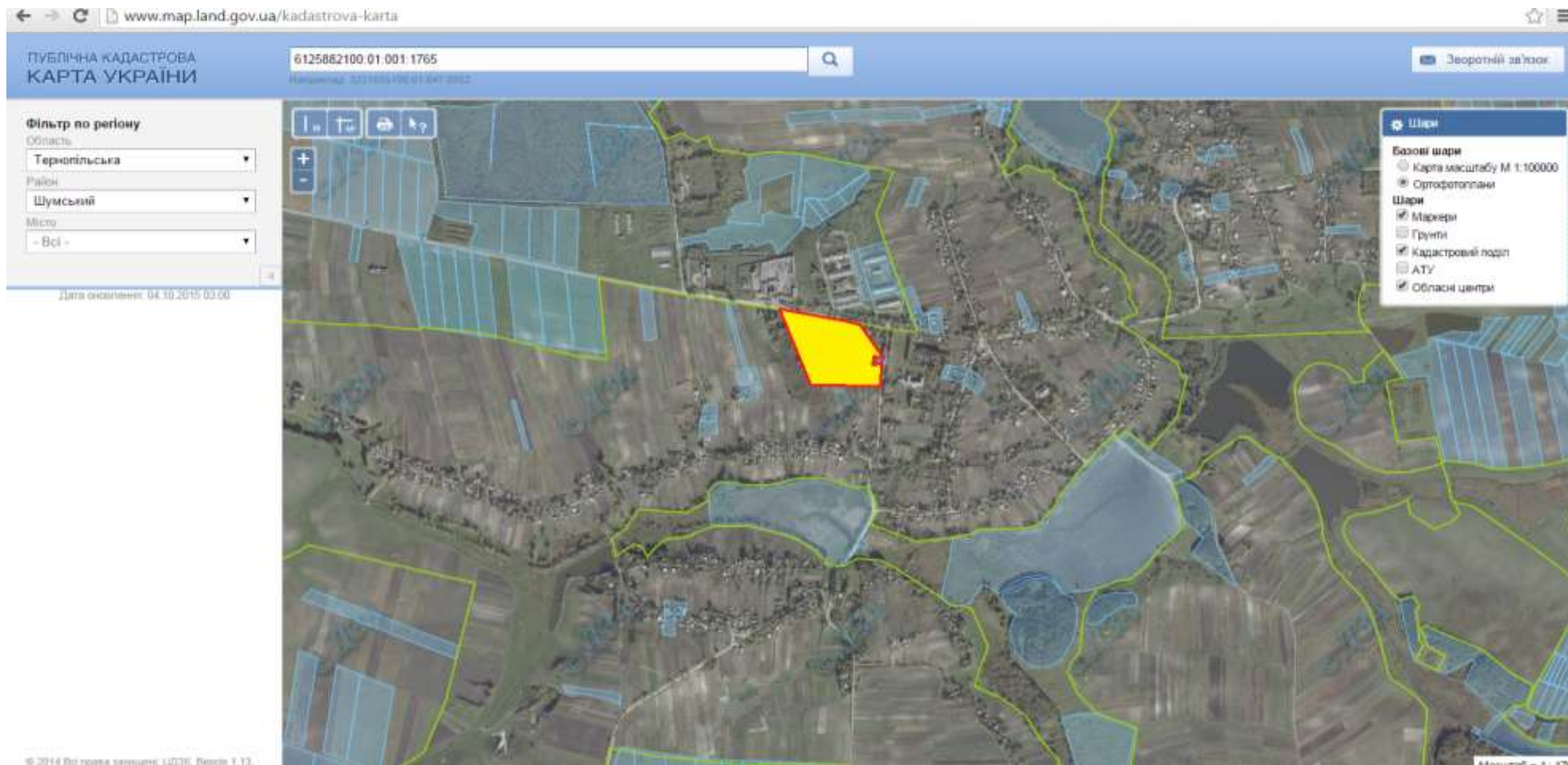
-  земельні ділянки, щодо яких надано дозвіл на розроблення проекту землеустрою щодо відведення у власність учасникам АТО
-  місце розміщення земельної ділянки
площа земельної ділянки – 14,41 га
цільове призначення земельної ділянки – для ведення особистого селянського господарства (угіддя – пасовище)

Великозагайцівська сільська рада Шумського району, земельна ділянка розміщена за межами населеного пункту



земельні ділянки, щодо яких надано дозвіл на розроблення проекту землеустрою щодо відведення у власність учасникам АТО

Великозагайцівська сільська рада Шумського району, земельна ділянка розміщена в межах населеного пункту



місце розміщення земельної ділянки
площа земельної ділянки – 4.4960 га
цільове призначення земельної ділянки – для індивідуального садівництва (угіддя – сад)

Великозагайцівська сільська рада Шумського району, земельна ділянка розміщена за межами населеного пункту


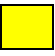


земельні ділянки, щодо яких надано дозвіл на розроблення проекту землеустрою щодо відведення у власність учасникам АТО
площа земельної ділянки – 9,7010 га
цільове призначення земельної ділянки – для ведення особистого селянського господарства (угіддя – рілля)

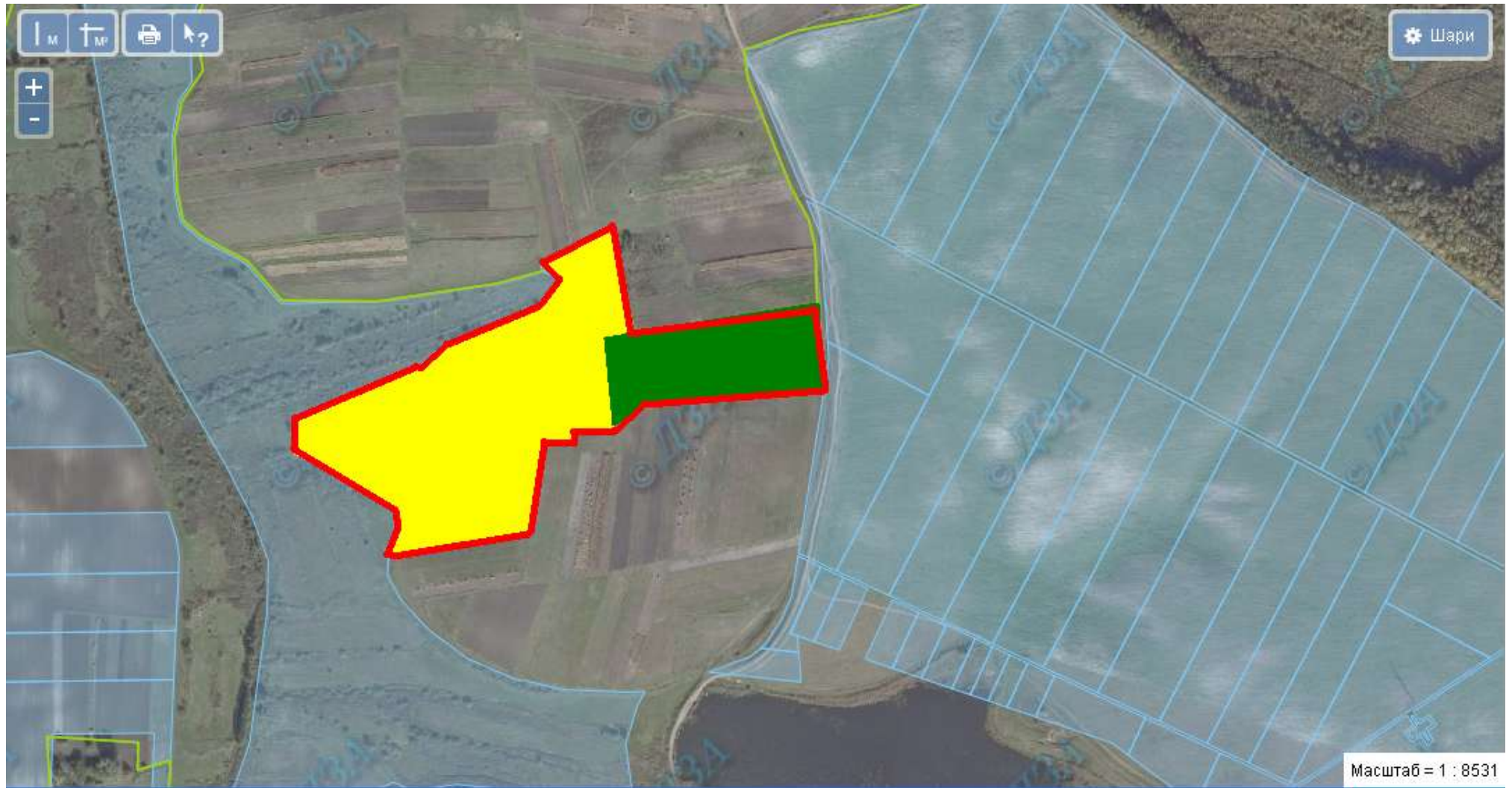
Великозагайцівська сільська рада Шумського району, земельна ділянка розміщена за межами населеного пункту


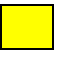
6125882100:01:001:2166



-  земельні ділянки, щодо яких надано дозвіл на розроблення проекту землеустрою щодо відведення у власність учасникам АТО
-  місце розміщення земельної ділянки
площа земельної ділянки – 5,1400 га
цільове призначення земельної ділянки – для ведення особистого селянського господарства (угіддя – рілля)

6125882100:01:001:2171



-  земельні ділянки, щодо яких надано дозвіл на розроблення проекту землеустрою щодо відведення у власність учасникам АТО
-  місце розміщення земельної ділянки
площа земельної ділянки – 7,9 га
цільове призначення земельної ділянки – для ведення особистого селянського господарства (угіддя – пасовище)

Великозагайцівська сільська рада Шумського району, земельна ділянка розміщена за межами населеного пункту



- земельні ділянки, щодо яких надано дозвіл на розроблення проекту землеустрою щодо відведення у власність учасникам АТО
- площа земельної ділянки – 2,0 га
- цільове призначення земельної ділянки – для ведення особистого селянського господарства (угіддя – рілля)

Великозагайцівська сільська рада Шумського району, земельна ділянка розміщена за межами населеного пункту



місце розміщення земельної ділянки

площа земельної ділянки – 3,0 га

цільове призначення земельної ділянки – для ведення особистого селянського господарства (угіддя – рілля)

Васьковецька сільська рада Шумського району, земельна ділянка розміщена в межах населеного пункту





 земельні ділянки, щодо яких надано дозвіл на розроблення проекту землеустрою щодо відведення у власність учасникам АТО

Васьковецька сільська рада Шумського району, земельна ділянка розміщена за межами населеного пункту

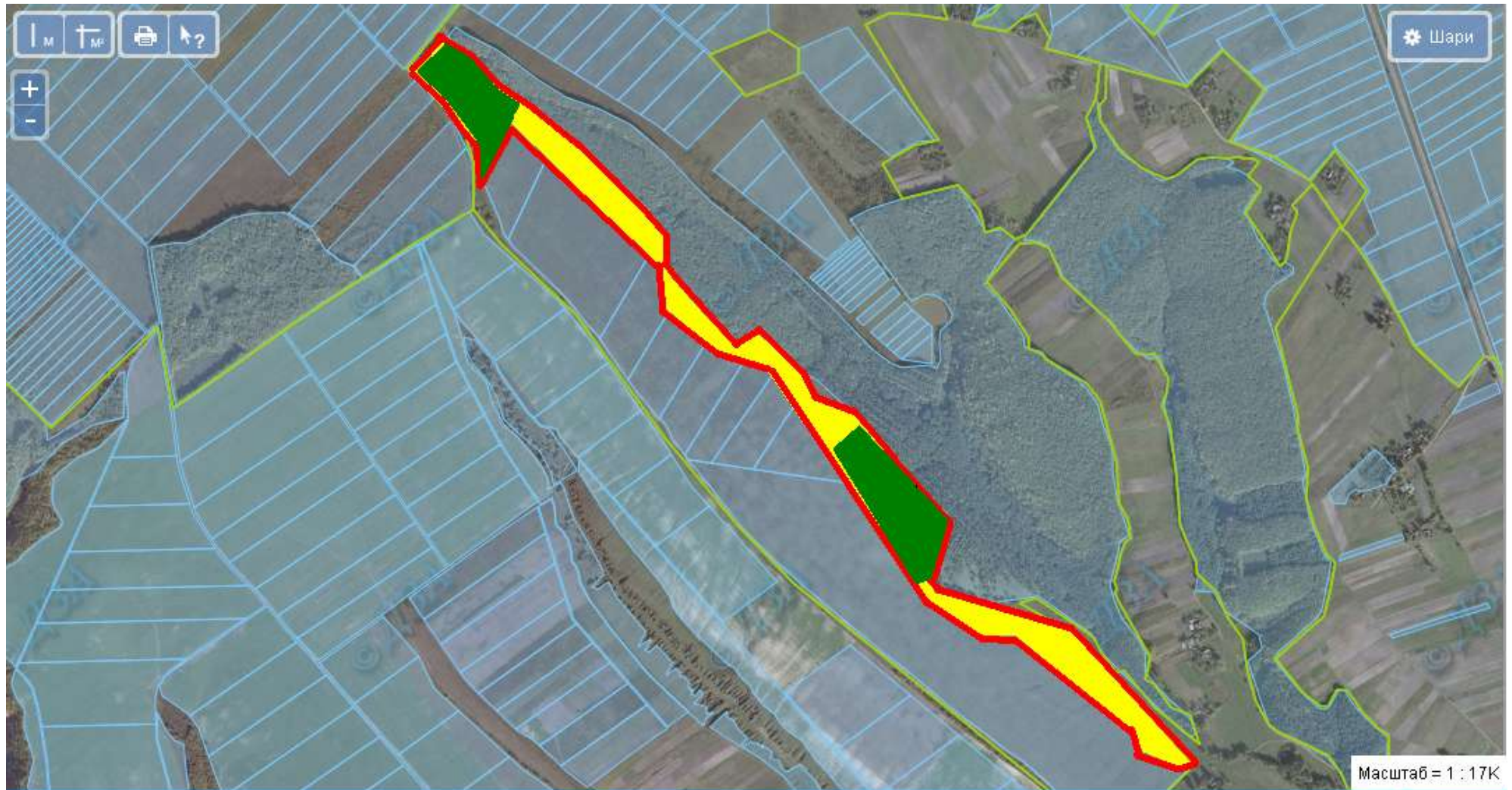
6125881500:01:001:1224





-  земельні ділянки, щодо яких надано дозвіл на розроблення проекту землеустрою щодо відведення у власність учасникам АТО
-  місце розміщення земельної ділянки
площа земельної ділянки – 18,8265 га
цільове призначення земельної ділянки – для ведення особистого селянського господарства (угіддя – перелоги)

Васьковецька сільська рада Шумського району, земельна ділянка розміщена за межами населеного пункту

6125881500:01:001:1229





-  земельні ділянки, щодо яких надано дозвіл на розроблення проекту землеустрою щодо відведення у власність учасникам АТО
-  місце розміщення земельної ділянки
площа земельної ділянки – 14,1223 га
цільове призначення земельної ділянки – для ведення особистого селянського господарства (угіддя – пасовища)

Васьковецька сільська рада Шумського району, земельна ділянка розміщена за межами населеного пункту

6125881500:01:001:1227



-  земельні ділянки, щодо яких надано дозвіл на розроблення проекту землеустрою щодо відведення у власність учасникам АТО
-  місце розміщення земельної ділянки
площа земельної ділянки – 23,1490 га
цільове призначення земельної ділянки – для ведення особистого селянського господарства (угіддя – пасовища)

Васьковецька сільська рада Шумського району, земельна ділянка розміщена за межами населеного пункту

ПУБЛІЧНА КАДАСТРОВА
КАРТА УКРАЇНИ

6125881500:01:001:1228

Наприклад: 3221655100:01:047:0052

Зворотній зв'язок

Допомога

Фільтр по регіону

Область:
Тернопільська

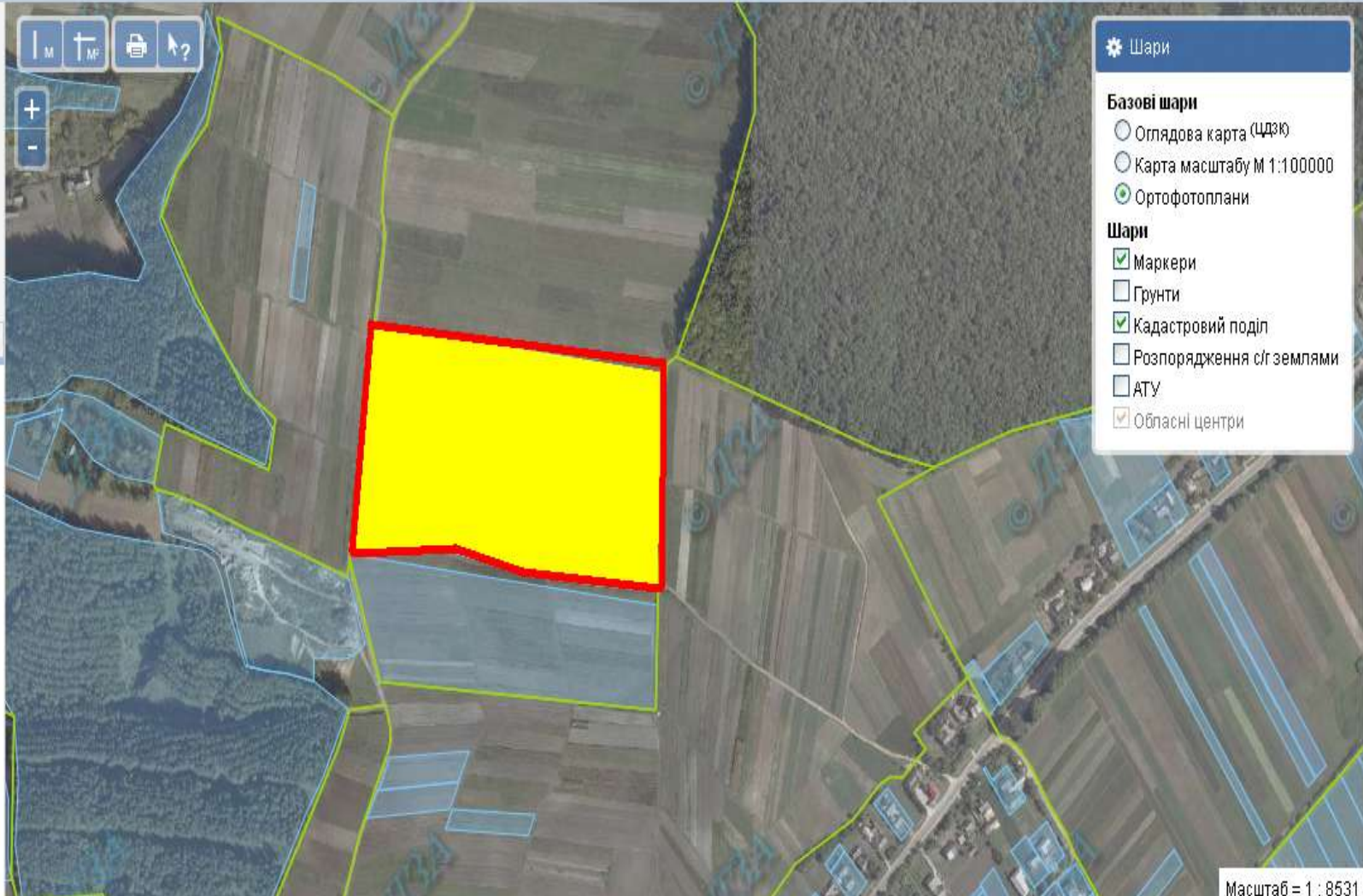
Район:
Шумський

Місто:
- Всі -

Дата оновлення: 05.02.2016 03:00

© 2015 Всі права захищені. ЦДЗК. Версія 1.15.

Масштаб = 1 : 8531



Шари

Базові шари

- Оглядова карта (ЦДЗК)
- Карта масштабу М 1:100000
- Ортофотоплани

Шари



- Маркери
- Ґрунти
- Кадастровий поділ
- Розпорядження с/г землями
- АТУ
- Обласні центри

-  місце розміщення земельної ділянки
- площа земельної ділянки – 7,1080 га
- цільове призначення земельної ділянки – для ведення особистого селянського господарства (угіддя – рілля)

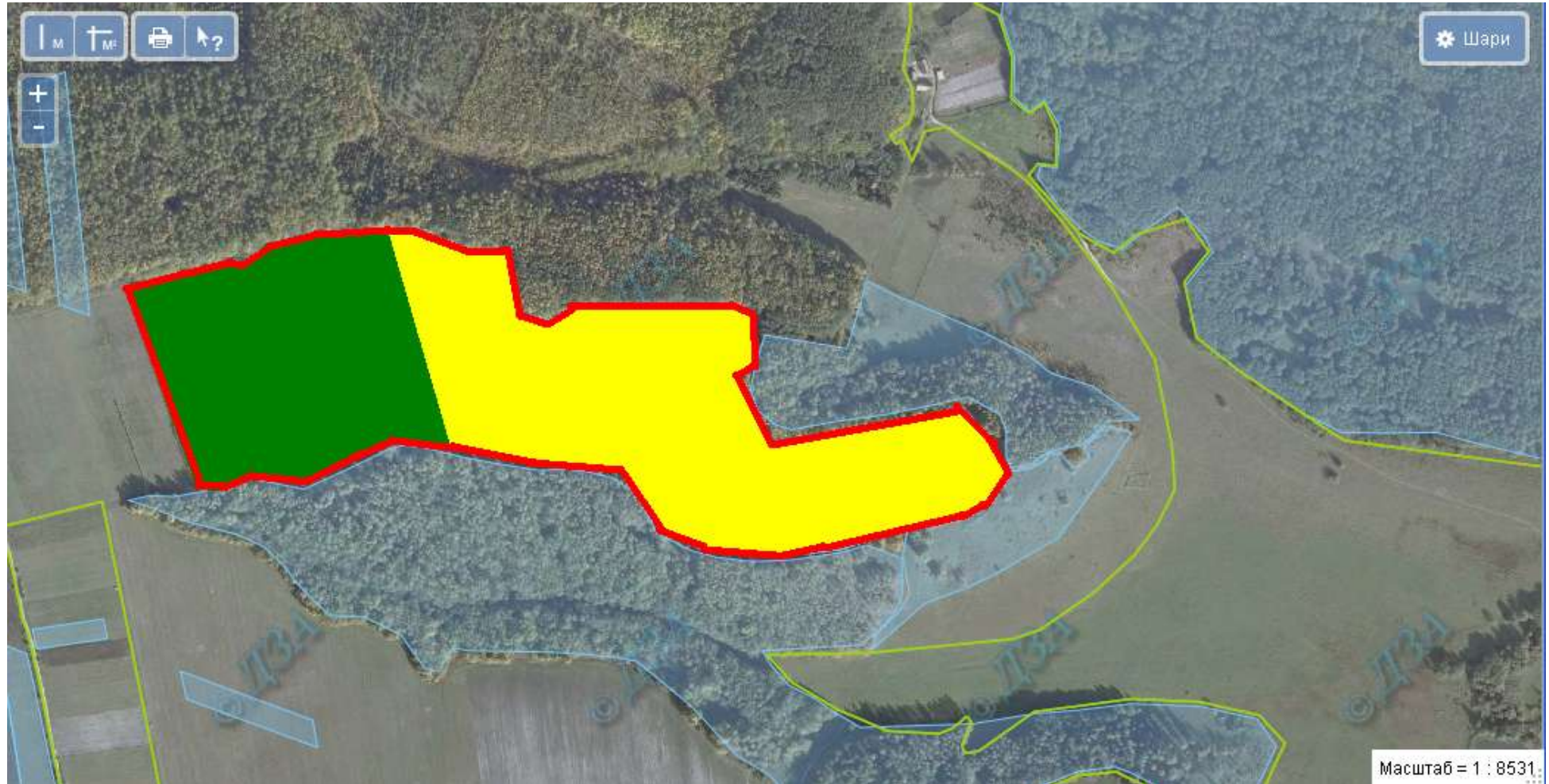
Васьковецька сільська рада Шумського району, земельна ділянка розміщена за межами населеного пункту



6125881500:01:001:1226



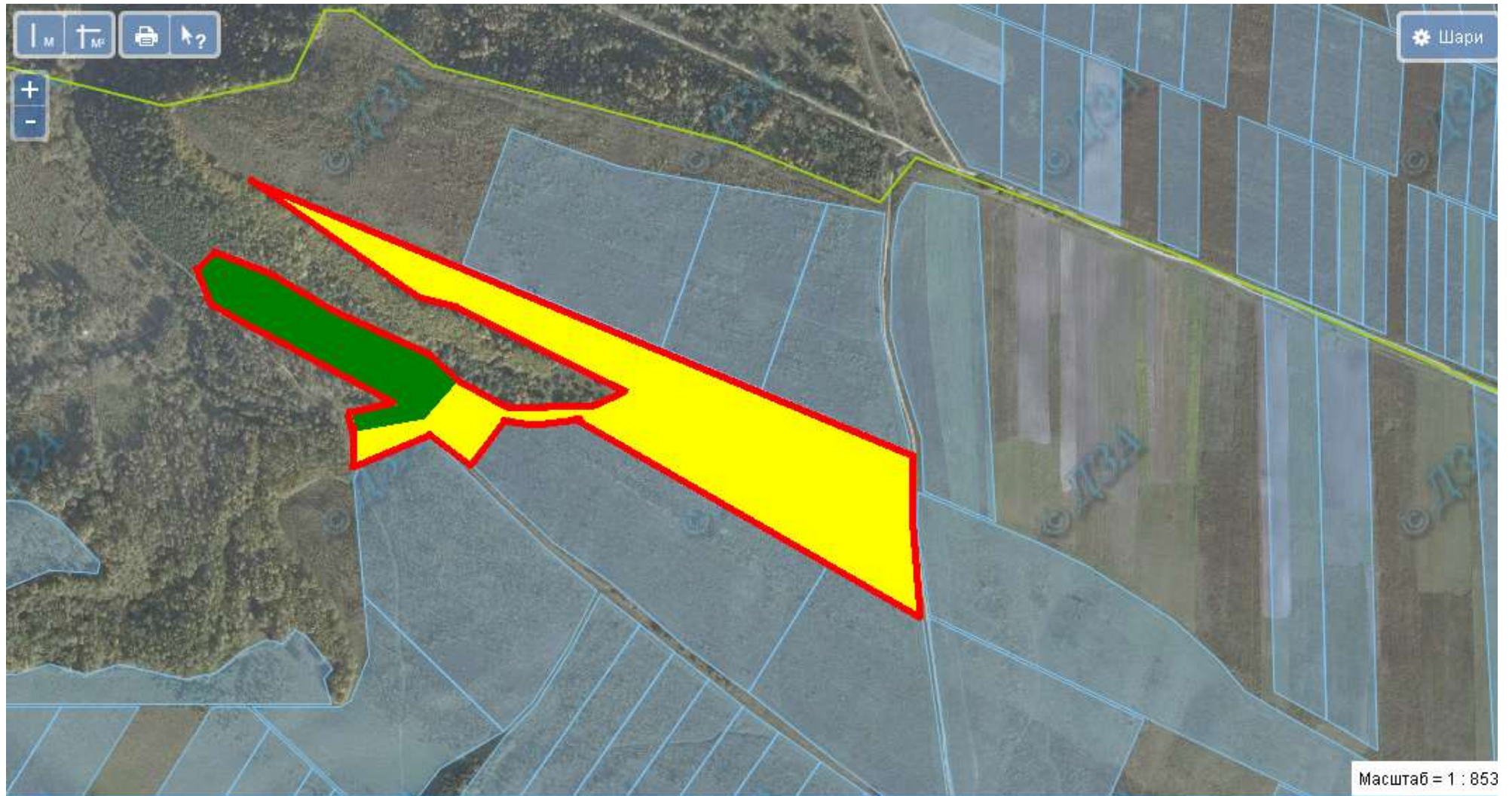
-  земельні ділянки, щодо яких надано дозвіл на розроблення проекту землеустрою щодо відведення у власність учасникам АТО
-  місце розміщення земельної ділянки
площа земельної ділянки – 15,846 га
цільове призначення земельної ділянки – для ведення особистого селянського господарства (угіддя – рілля)



6125884800:01:001:0508



-  земельні ділянки, щодо яких надано дозвіл на розроблення проекту землеустрою щодо відведення у власність учасникам АТО
-  місце розміщення земельної ділянки
площа земельної ділянки – 15,8700 га
цільове призначення земельної ділянки – для ведення особистого селянського господарства (угіддя – рілля)



6125884800:01:001:0510



-  земельні ділянки, щодо яких надано дозвіл на розроблення проекту землеустрою щодо відведення у власність учасникам АТО
-  місце розміщення земельної ділянки
площа земельної ділянки – 8,4000 га
цільове призначення земельної ділянки – для ведення особистого селянського господарства (угіддя – рілля)

Матвіївська сільська рада Шумського району, земельна ділянка розміщена за межами населеного пункту



-  місце розміщення земельної ділянки
площа земельної ділянки – 2,6800 га
цільове призначення земельної ділянки – для ведення особистого селянського господарства (угіддя – пасовище)
-  земельні ділянки, щодо яких надано дозвіл на розроблення проекту землеустрою щодо відведення у власність учасникам АТО

Рохманівська сільська рада Шумського району, земельна ділянка розміщена за межами населеного пункту

ПУБЛІЧНА КАДАСТРОВА КАРТА УКРАЇНИ

6125886700:01:001:1773

Наприклад: 3221655100:01:047:0052

Зворотній зв'язок | Допомога


Фільтр по регіону

Область: Тернопільська

Район: Шумський

Місто: - Всі -

Дата оновлення: 17.12.2015 03:00



Шари

Базові шари

- Карта масштабу М 1:100000
- Ортофотоплани

Шари

- Маркери
- Грунти
- Кадастровий поділ
- АТУ
- Обласні центри


© 2014 Всі права захищені. ЦДЗК. Версія 1.13.

Масштаб = 1 : 8531

-  місце розміщення земельної ділянки
- площа земельної ділянки – 6,7440 га
- цільове призначення земельної ділянки – для ведення особистого селянського господарства (угіддя – рілля)

Рохманівська сільська рада Шумського району, земельна ділянка розміщена за межами населеного пункту





 земельні ділянки, щодо яких надано дозвіл на розроблення проекту землеустрою щодо відведення у власність учасникам АТО

Рохманівська сільська рада Шумського району, земельна ділянка розміщена за межами населеного пункту

6125886700:01:001:1776





-  місце розміщення земельної ділянки
площа земельної ділянки – 7,733 га
цільове призначення земельної ділянки – для ведення особистого селянського господарства (угіддя – рілля)
-  земельні ділянки, щодо яких надано дозвіл на розроблення проекту землеустрою щодо відведення у власність учасникам АТО

Рохманівська сільська рада Шумського району, земельна ділянка розміщена за межами населеного пункту

6125886700:01:001:1787





 місце розміщення земельної ділянки
площа земельної ділянки – 6,2400 га
цільове призначення земельної ділянки – для ведення особистого селянського господарства (угіддя – рілля)

 земельні ділянки, щодо яких надано дозвіл на розроблення проекту землеустрою щодо відведення у власність учасникам АТО

Рохманівська сільська рада Шумського району, земельна ділянка розміщена за межами населеного пункту

6125886700:01:001:1798





-  земельні ділянки, щодо яких надано дозвіл на розроблення проекту землеустрою щодо відведення у власність учасникам АТО
-  місце розміщення земельної ділянки
площа земельної ділянки – 2,3755 га
цільове призначення земельної ділянки – для ведення особистого селянського господарства (угіддя – рілля)

Рохманівська сільська рада Шумського району, земельна ділянка розміщена за межами населеного пункту

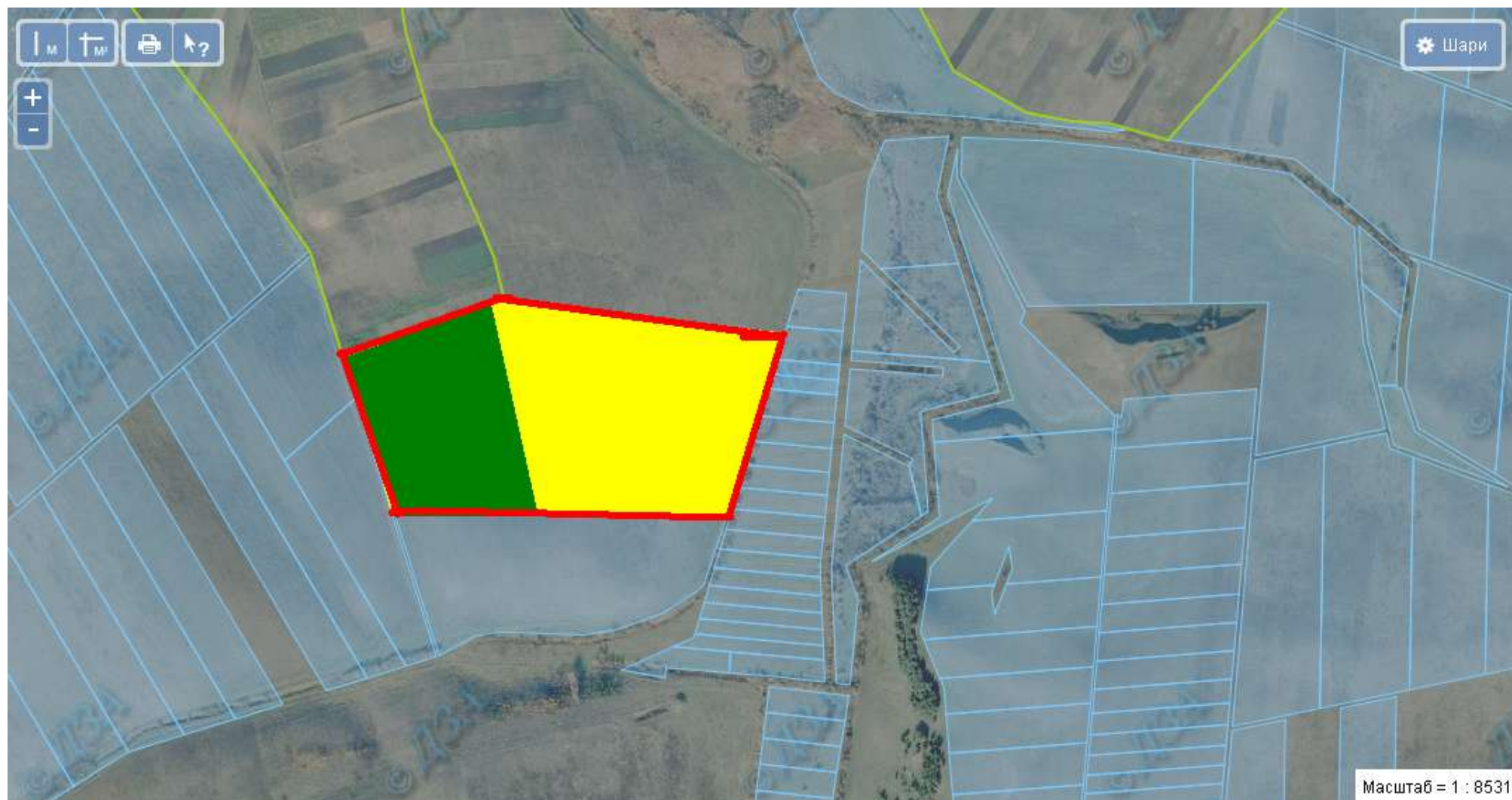
6125886700:01:001:1801



-  земельні ділянки, щодо яких надано дозвіл на розроблення проекту землеустрою щодо відведення у власність учасникам АТО
-  місце розміщення земельної ділянки
площа земельної ділянки – 2,1510 га
цільове призначення земельної ділянки – для ведення особистого селянського господарства (угіддя – рілля)

Садківська сільська рада Шумського району, земельна ділянка розміщена за межами населеного пункту

6125886900:01:001:1178



земельні ділянки, щодо яких надано дозвіл на розроблення проекту землеустрою щодо відведення у власність учасникам АТО

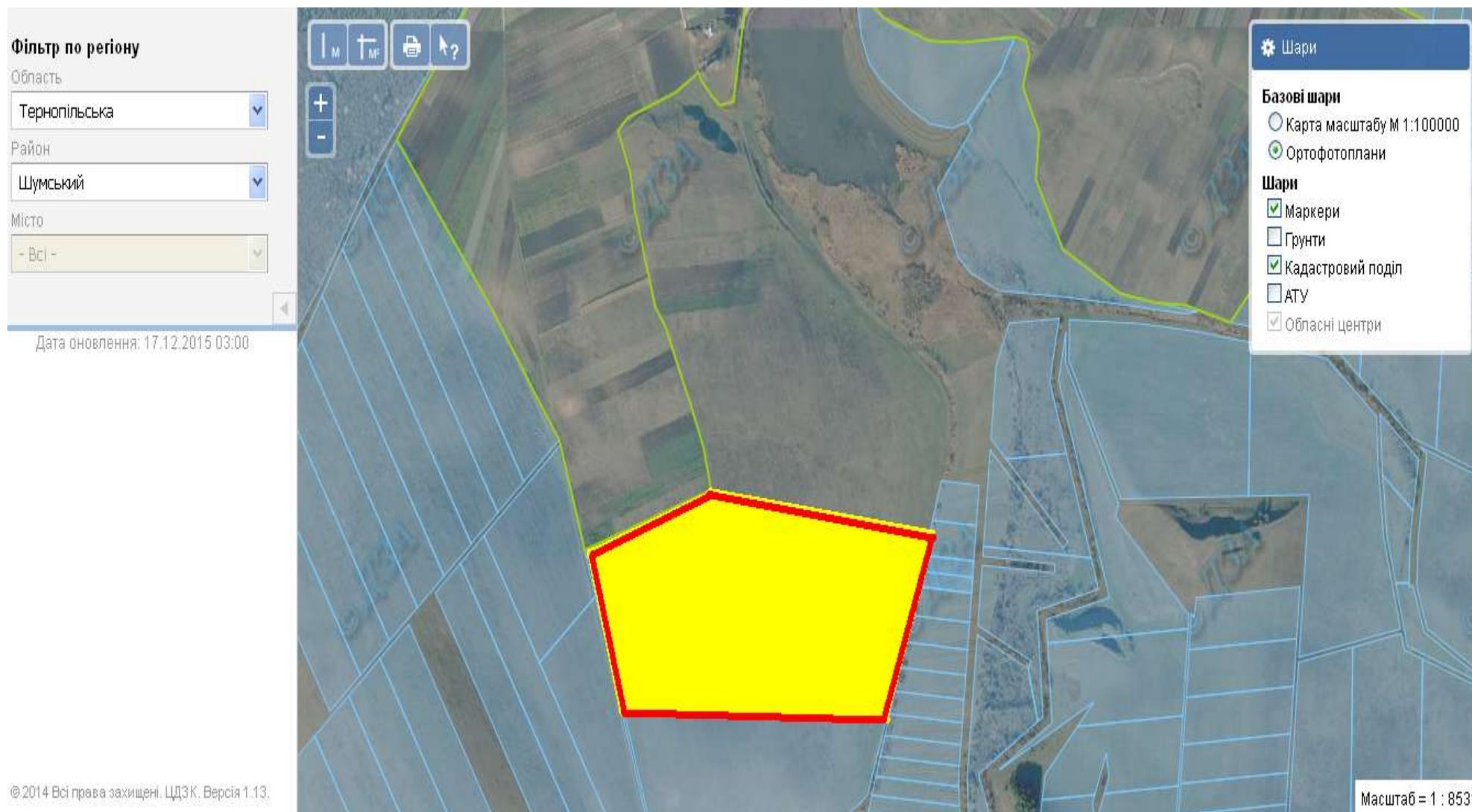


місце розміщення земельної ділянки
площа земельної ділянки – 4,2230 га

цільове призначення земельної ділянки – для ведення особистого селянського господарства (угіддя – пасовище)

Садківська сільська рада Шумського району, земельна ділянка розміщена за межами населеного пункту

6125886900:01:001:1177





-  місце розміщення земельної ділянки
- площа земельної ділянки – 8,8200 га
- цільове призначення земельної ділянки – для ведення особистого селянського господарства (угіддя – рілля)

Суразька сільська рада Шумського району, земельна ділянка розміщена за межами населеного пункту

6125887800:01:001:1586





-  земельні ділянки, щодо яких надано дозвіл на розроблення проекту землеустрою щодо відведення у власність учасникам АТО
-  місце розміщення земельної ділянки
площа земельної ділянки – 18,7150 га
цільове призначення земельної ділянки – для ведення особистого селянського господарства (угіддя – рілля)

Суразька сільська рада Шумського району, земельна ділянка розміщена за межами населеного пункту

6125887800:01:001:1588



-  земельні ділянки, щодо яких надано дозвіл на розроблення проекту землеустрою щодо відведення у власність учасникам АТО
-  місце розміщення земельної ділянки
площа земельної ділянки – 5,8505 га
цільове призначення земельної ділянки – для ведення особистого селянського господарства (угіддя – пасовище)

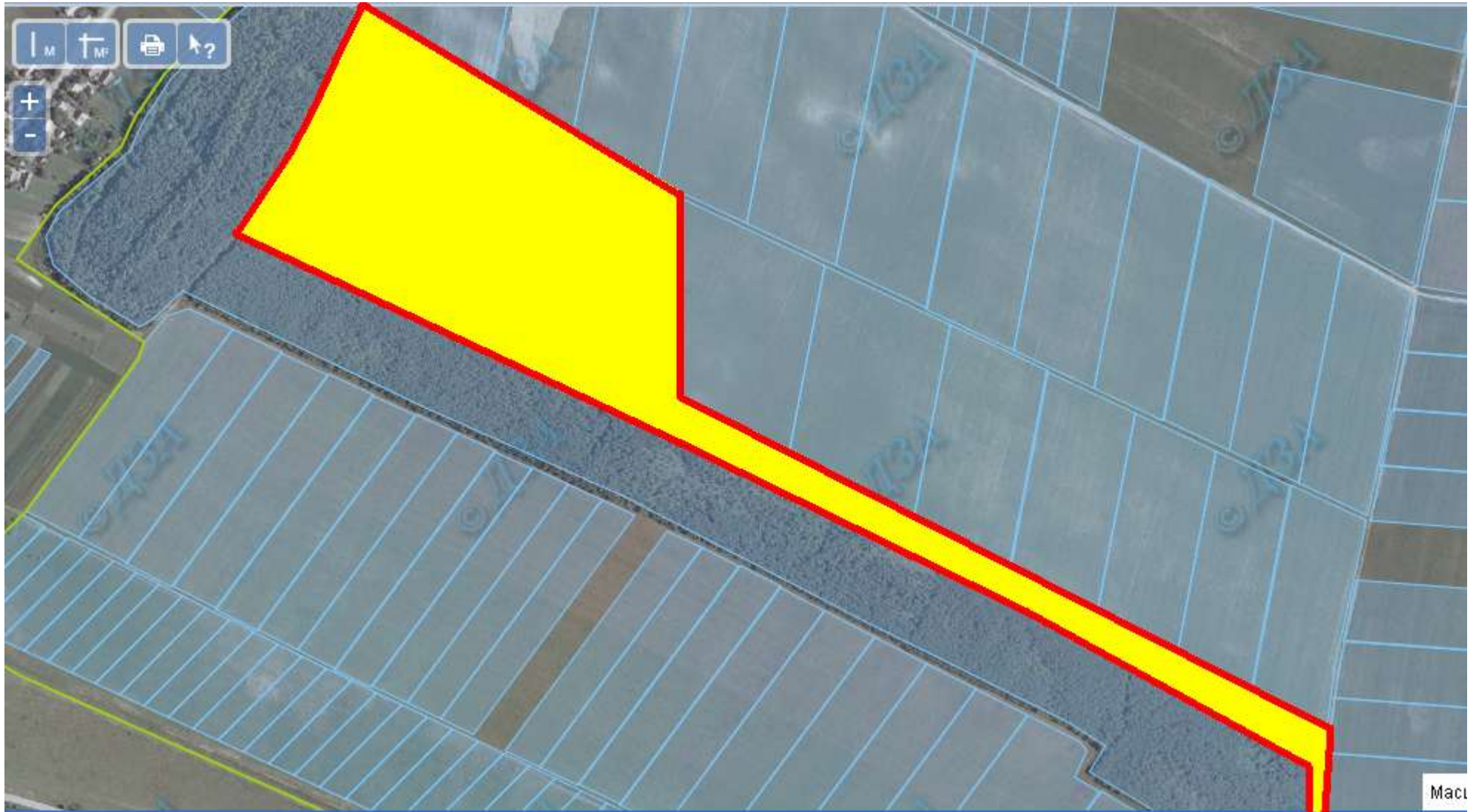
Суразька сільська рада Шумського району, земельна ділянка розміщена за межами населеного пункту


6125887800:01:001:1591



- місце розміщення земельної ділянки
- площа земельної ділянки – 1,3255 га
- цільове призначення земельної ділянки – для ведення особистого селянського господарства (угіддя – рілля)

Суразька сільська рада Шумського району, земельна ділянка розміщена за межами населеного пункту





-  місце розміщення земельної ділянки
- площа земельної ділянки – 13,52 га
- цільове призначення земельної ділянки – для ведення особистого селянського господарства (угіддя – пасовище)

Темногасцька сільська рада Шумського району, земельна ділянка розміщена за межами населеного пункту

6125888100:01:001:0465



-  земельні ділянки, щодо яких надано дозвіл на розроблення проекту землеустрою щодо відведення у власність учасникам АТО
-  місце розміщення земельної ділянки
площа земельної ділянки – 11,1108 га
цільове призначення земельної ділянки – для ведення особистого селянського господарства (угіддя – рілля)

Цеценівська сільська рада Шумського району, земельна ділянка розміщена за межами населеного пункту



Фільтр по регіону

Область

Тернопільська

Район

Шумський


Місто

- Всі -

Дата оновлення: 17.12.2015 03:00




© 2014 Всі права захищені. ЦДЗК. Версія 1.13.

 місце розміщення земельної ділянки
площа земельної ділянки – 3,1055 га

цільове призначення земельної ділянки – для ведення особистого селянського господарства (угіддя – рілля)

Цеценівська сільська рада Шумського району, земельна ділянка розміщена за межами населеного пункту



-  місце розміщення земельної ділянки
- площа земельної ділянки – 0,86 га
- цільове призначення земельної ділянки – для ведення особистого селянського господарства (під господарськими будівлями і дворами)

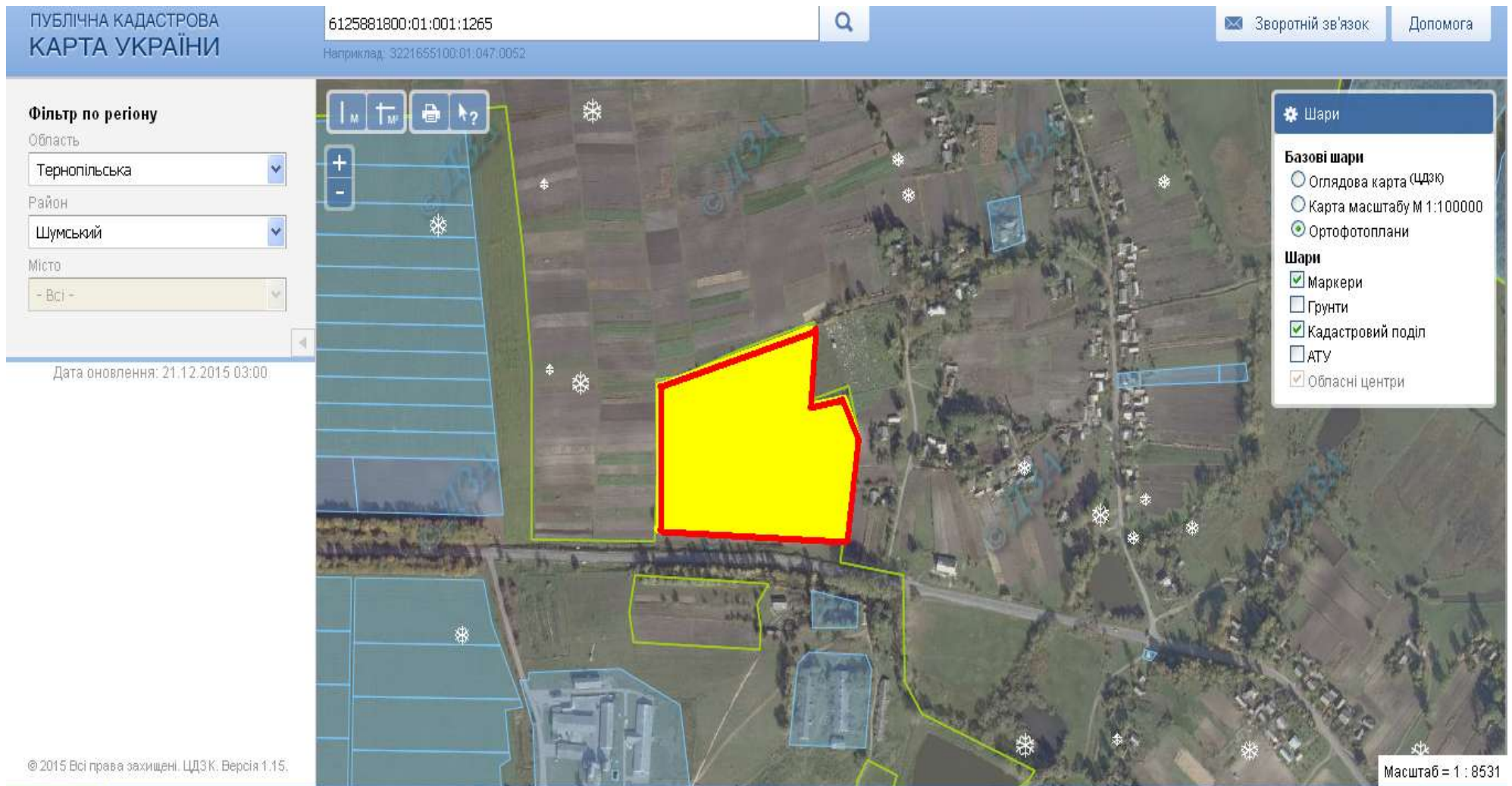
Цеценівська сільська рада Шумського району, земельна ділянка розміщена за межами населеного пункту


6125888700:01:001:1298



-  місце розміщення земельної ділянки
- площа земельної ділянки – 12,5630 га
- цільове призначення земельної ділянки – для ведення садівництва (угіддя – багаторічні насадження)

Великодедеркальська сільська рада Шумського району, земельна ділянка розміщена за межами населеного пункту





-  місце розміщення земельної ділянки
- площа земельної ділянки – 5,3800 га
- цільове призначення земельної ділянки – для ведення садівництва (угіддя – багаторічні насадження)

Великодедеркальська сільська рада Шумського району, земельна ділянка розміщена за межами населеного пункту

6125881800:01:001:1266





 земельні ділянки, щодо яких надано дозвіл на розроблення проекту землеустрою щодо відведення у власність учасникам АТО

 місце розміщення земельної ділянки
площа земельної ділянки – 7,4420 га
цільове призначення земельної ділянки – для ведення особистого селянського господарства (угіддя – пасовище)

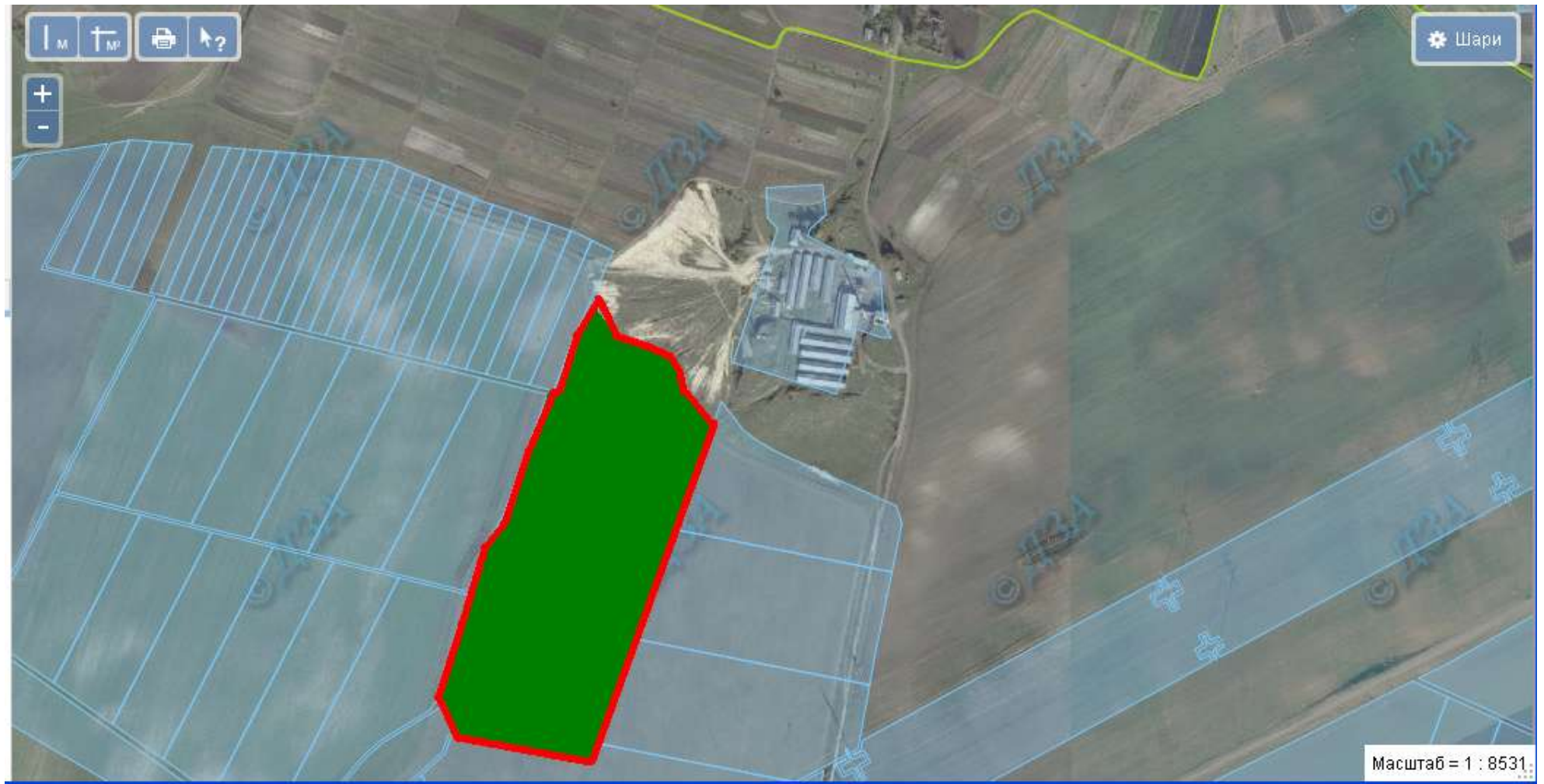
Великодедеркальська сільська рада Шумського району, земельна ділянка розміщена за межами населеного пункту



-  місце розміщення земельної ділянки
площа земельної ділянки – 7,1844 га
цільове призначення земельної ділянки – для ведення особистого селянського господарства (угіддя – рілля)
цільове призначення земельної ділянки – для ведення особистого селянського господарства (угіддя – рілля)
-  земельні ділянки, щодо яких надано дозвіл на розроблення проекту землеустрою щодо відведення у власність учасникам АТО

Великодедеркальська сільська рада Шумського району, земельна ділянка розміщена за межами населеного пункту


6125881800:01:001:1278



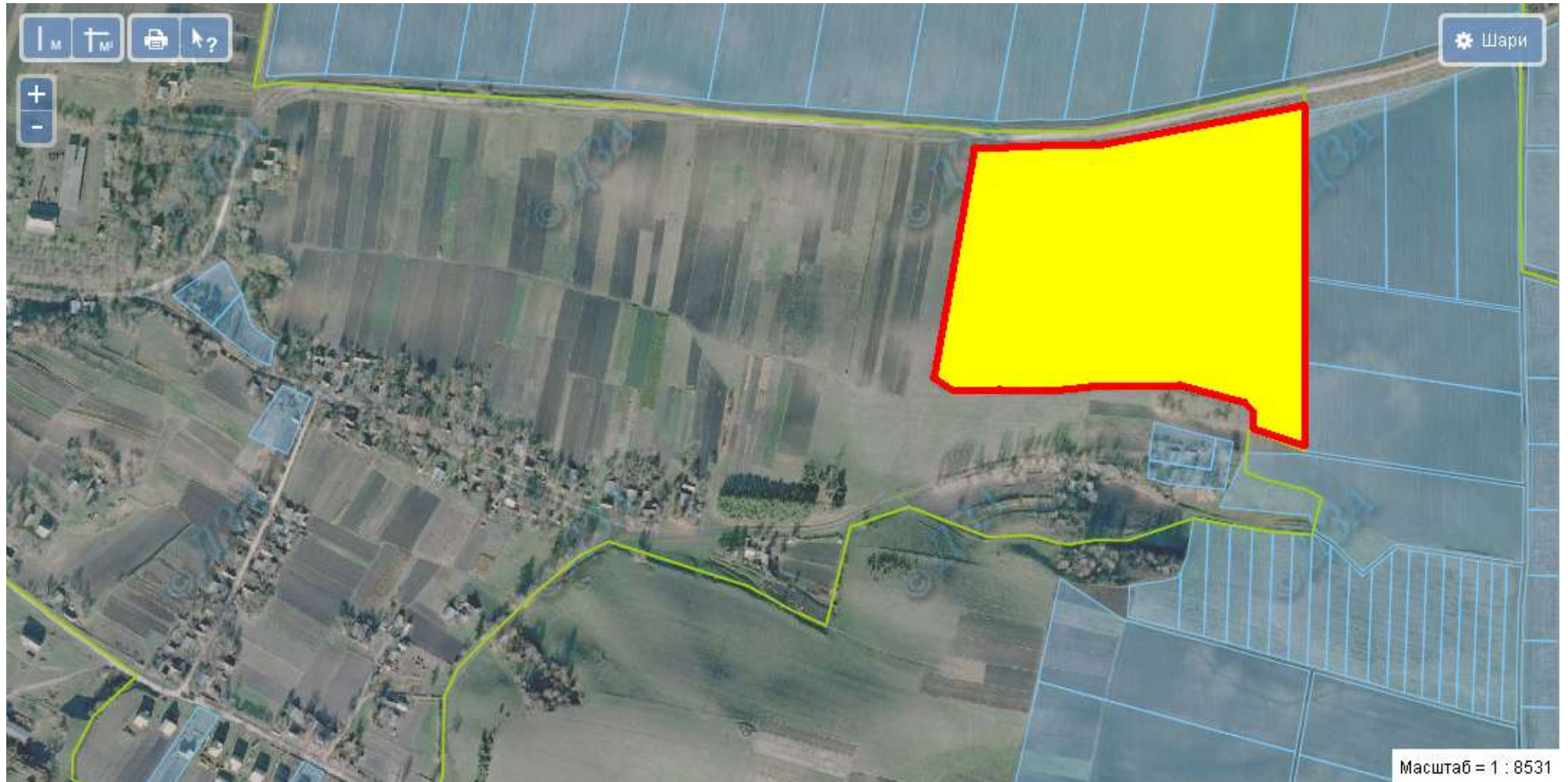
- земельні ділянки, щодо яких надано дозвіл на розроблення проекту землеустрою щодо відведення у власність учасникам АТО
площа земельної ділянки – 7,2100 га
цільове призначення земельної ділянки – для ведення особистого селянського господарства (угіддя – пасовище)

Великодедеркальська сільська рада Шумського району, земельна ділянка розміщена за межами населеного пункту



 земельні ділянки, щодо яких надано дозвіл на розроблення проекту землеустрою щодо відведення у власність учасникам АТО

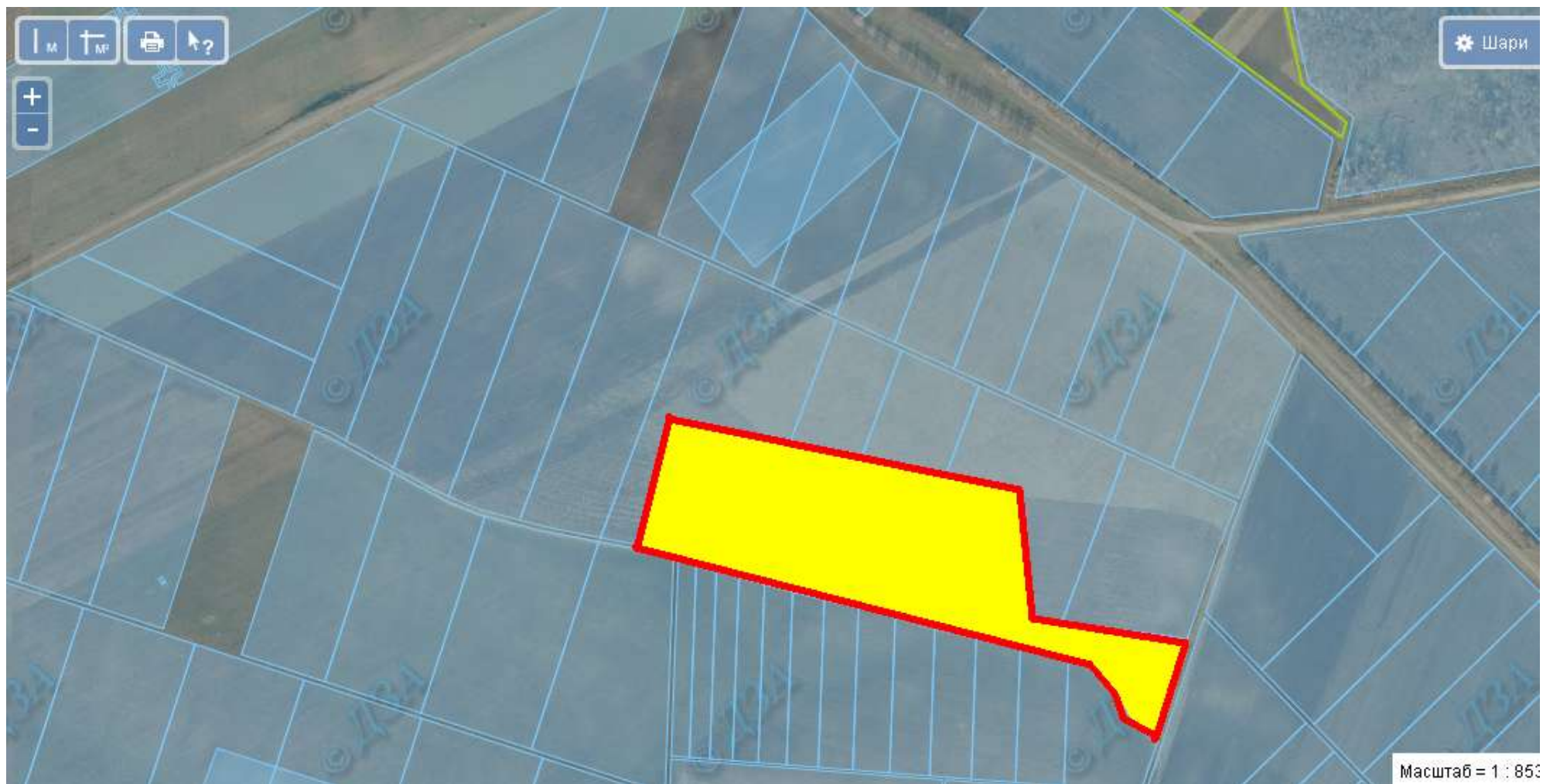
Великодедеркальська сільська рада Шумського району, земельна ділянка розміщена в межах населеного пункту



- місце розміщення земельної ділянки
- площа земельної ділянки – 10,4742 га
- цільове призначення земельної ділянки – для ведення особистого селянського господарства (землі не надані у власність та постійне користування, угіддя – рілля)

Великодеркальська сільська рада Шумського району, земельна ділянка розміщена за межами населеного пункту

6125881800:01:001:1280




- місце розміщення земельної ділянки
- площа земельної ділянки – 6,883 га
- цільове призначення земельної ділянки – для ведення особистого селянського господарства (землі запасу, угіддя –пасовище)

Великодеркальська сільська рада Шумського району, земельна ділянка розміщена за межами населеного пункту

6125881800:01:001:1274



-  місце розміщення земельної ділянки
- площа земельної ділянки – 6,8 га
- цільове призначення земельної ділянки – для ведення особистого селянського господарства (землі запасу, угіддя –пасовище)

Великодеркальська сільська рада Шумського району, земельна ділянка розміщена за межами населеного пункту



-  місце розміщення земельної ділянки
- площа земельної ділянки – 2,0 га
- цільове призначення земельної ділянки – для ведення особистого селянського господарства (землі запасу, угіддя –пасовище)

Тиливська сільська рада Шумського району, земельна ділянка розміщена за межами населеного пункту





-  місце розміщення земельної ділянки
- площа земельної ділянки – 6,9670 га
- цільове призначення земельної ділянки – для ведення особистого селянського господарства (угіддя – рілля)

Тиялівська сільська рада Шумського району, земельна ділянка розміщена за межами населеного пункту

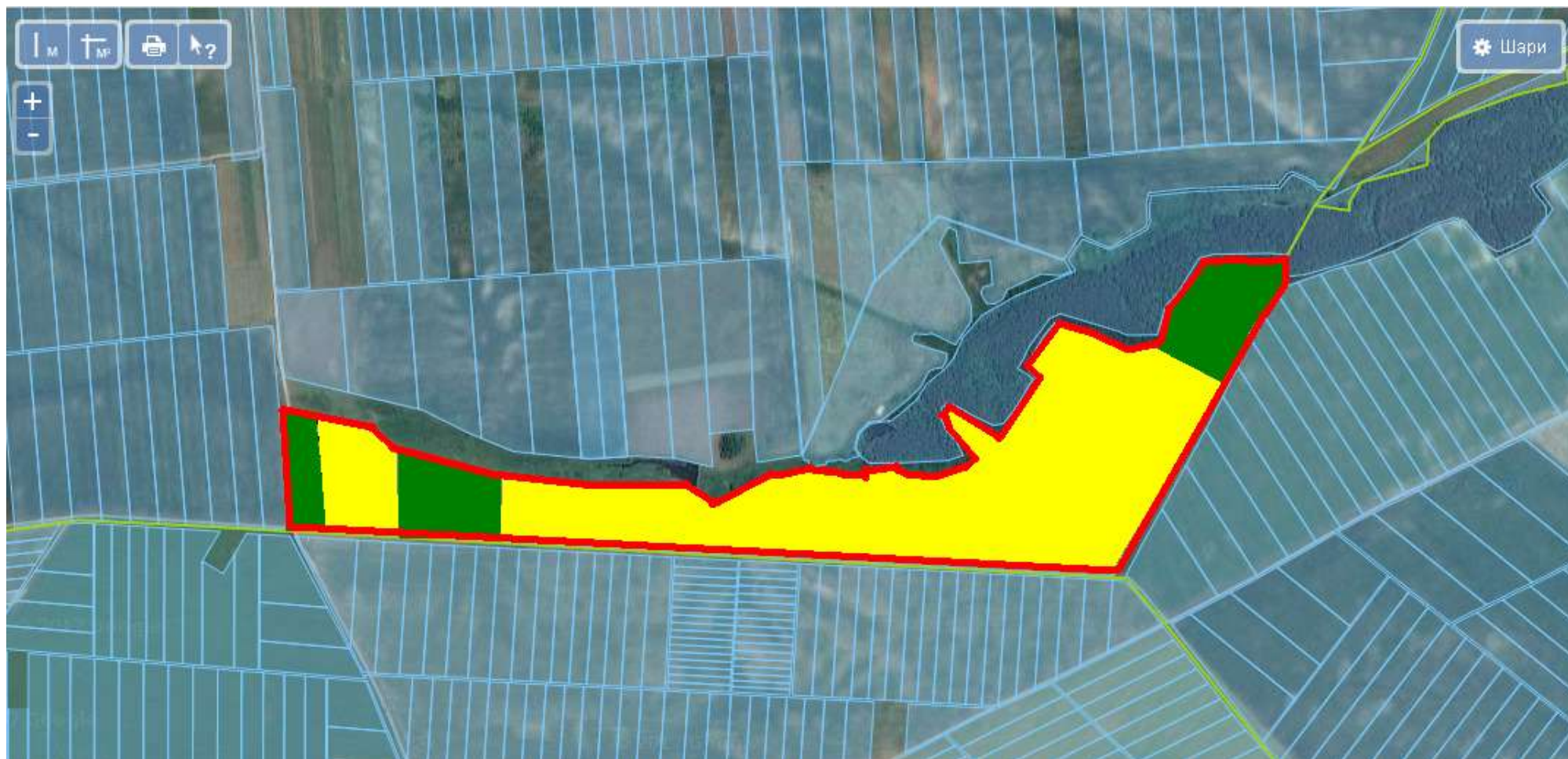
6125888400:01:001:1408


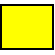


-  земельні ділянки, щодо яких надано дозвіл на розроблення проекту землеустрою щодо відведення у власність учасникам АТО
-  місце розміщення земельної ділянки
площа земельної ділянки – 7,5500 га
цільове призначення земельної ділянки – для ведення особистого селянського господарства (угіддя – пасовища)

Підгасцька сільська рада Шумського району, земельна ділянка розміщена за межами населеного пункту

6125885900:01:001:0563





-  земельні ділянки, щодо яких надано дозвіл на розроблення проекту землеустрою щодо відведення у власність учасникам АТО
-  місце розміщення земельної ділянки площа земельної ділянки – 47,0000 га
цільове призначення земельної ділянки – для ведення особистого селянського господарства (угіддя – рілля)

Підгаєцька сільська рада Шумського району, земельна ділянка розміщена за межами населеного пункту

6125885900:01:001:0566





-  земельні ділянки, щодо яких надано дозвіл на розроблення проекту землеустрою щодо відведення у власність учасникам АТО
-  місце розміщення земельної ділянки
площа земельної ділянки – 18,0620 га
цільове призначення земельної ділянки – для ведення особистого селянського господарства (угіддя – рілля)

Людвигенська сільська рада Шумського району, земельна ділянка розміщена за межами населеного пункту

6125885100:01:001:1208



-  земельні ділянки, щодо яких надано дозвіл на розроблення проекту землеустрою щодо відведення у власність учасникам АТО
-  місце розміщення земельної ділянки
площа земельної ділянки – 5,7400 га
цільове призначення земельної ділянки – для ведення особистого селянського господарства (угіддя – рілля)

Потуторівська сільська рада Шумського району, земельна ділянка розміщена за межами населеного пункту

ПУБЛІЧНА КАДАСТРОВА
КАРТА УКРАЇНИ

6125886300:01:001:1054

Наприклад: 3221655100:01:047:0052

Зворотній зв'язок

Допомога

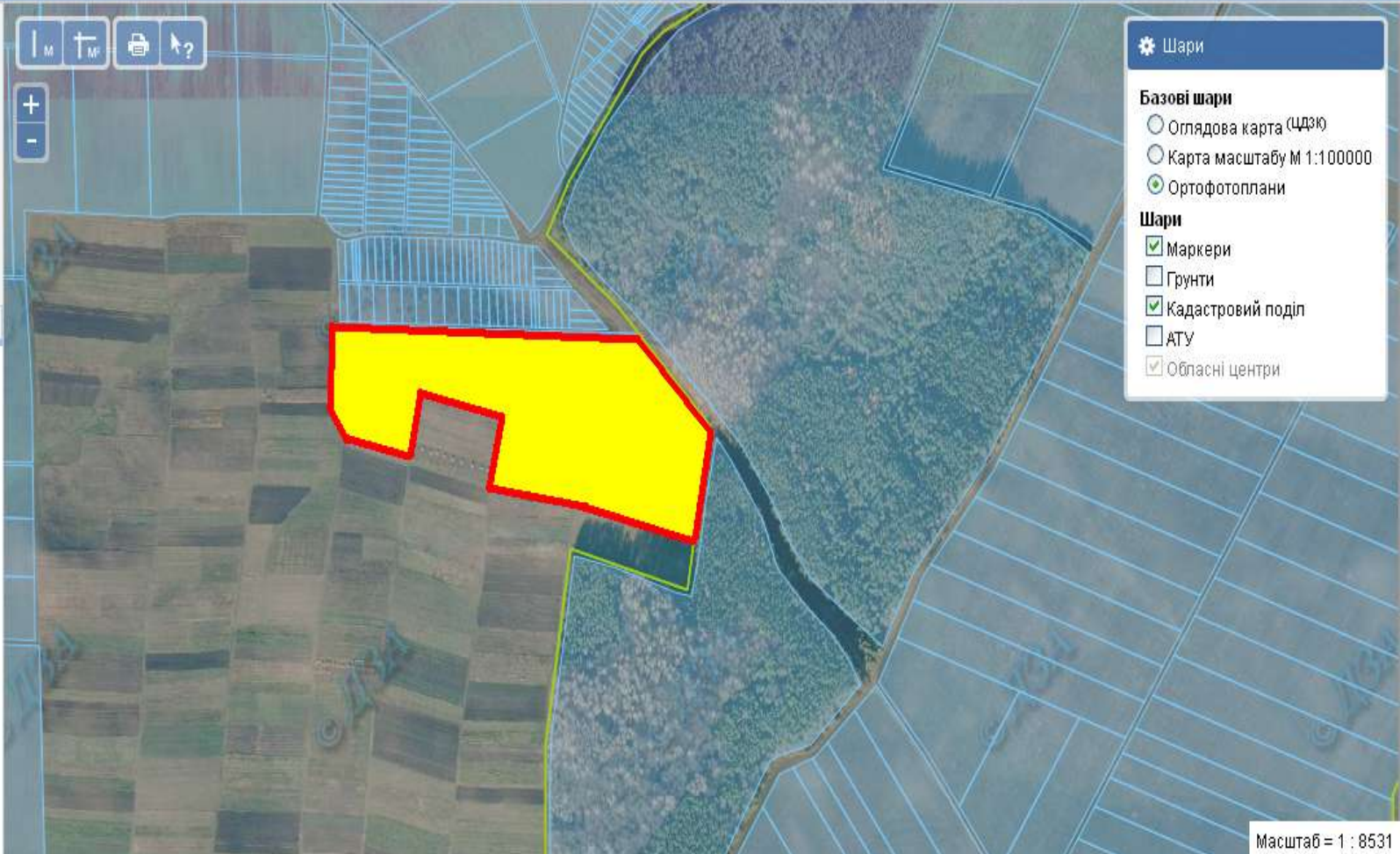
Фільтр по регіону

Область
Тернопільська

Район
Шумський

Місто
- Всі -

Дата оновлення: 25.01.2016 03:00



Шари

Базові шари

- Оглядова карта (ЦДЗК)
- Карта масштабу М 1:100000
- Ортофотоплани

Шари

- Маркери
- Ґрунти
- Кадастровий поділ
- АТУ
- Обласні центри

© 2015 Всі права захищені. ЦДЗК, Версія 1.15.

Масштаб = 1 : 8531

-  місце розміщення земельної ділянки
- площа земельної ділянки – 5,6500 га
- цільове призначення земельної ділянки – для ведення особистого селянського господарства (угіддя – рілля)

Радошівська сільська рада Шумського району, земельна ділянка розміщена за межами населеного пункту





 земельні ділянки, щодо яких надано дозвіл на розроблення проекту землеустрою щодо відведення у власність учасникам АТО

 місце розміщення земельної ділянки
площа земельної ділянки – 5,975 га
цільове призначення земельної ділянки – для ведення особистого селянського господарства (угіддя – рілля)

Радошівська сільська рада Шумського району, земельна ділянка розміщена за межами населеного пункту



-  земельні ділянки, щодо яких надано дозвіл на розроблення проекту землеустрою щодо відведення у власність учасникам АТО
-  місце розміщення земельної ділянки
площа земельної ділянки – 3,0 га
цільове призначення земельної ділянки – для ведення особистого селянського господарства (угіддя – рілля)

Соснівська сільська рада Шумського району, земельна ділянка розміщена за межами населеного пункту



- земельні ділянки, щодо яких надано дозвіл на розроблення проекту землеустрою щодо відведення у власність учасникам АТО
площа земельної ділянки – 5,9925 га
цільове призначення земельної ділянки – для ведення особистого селянського господарства (угіддя – рілля)

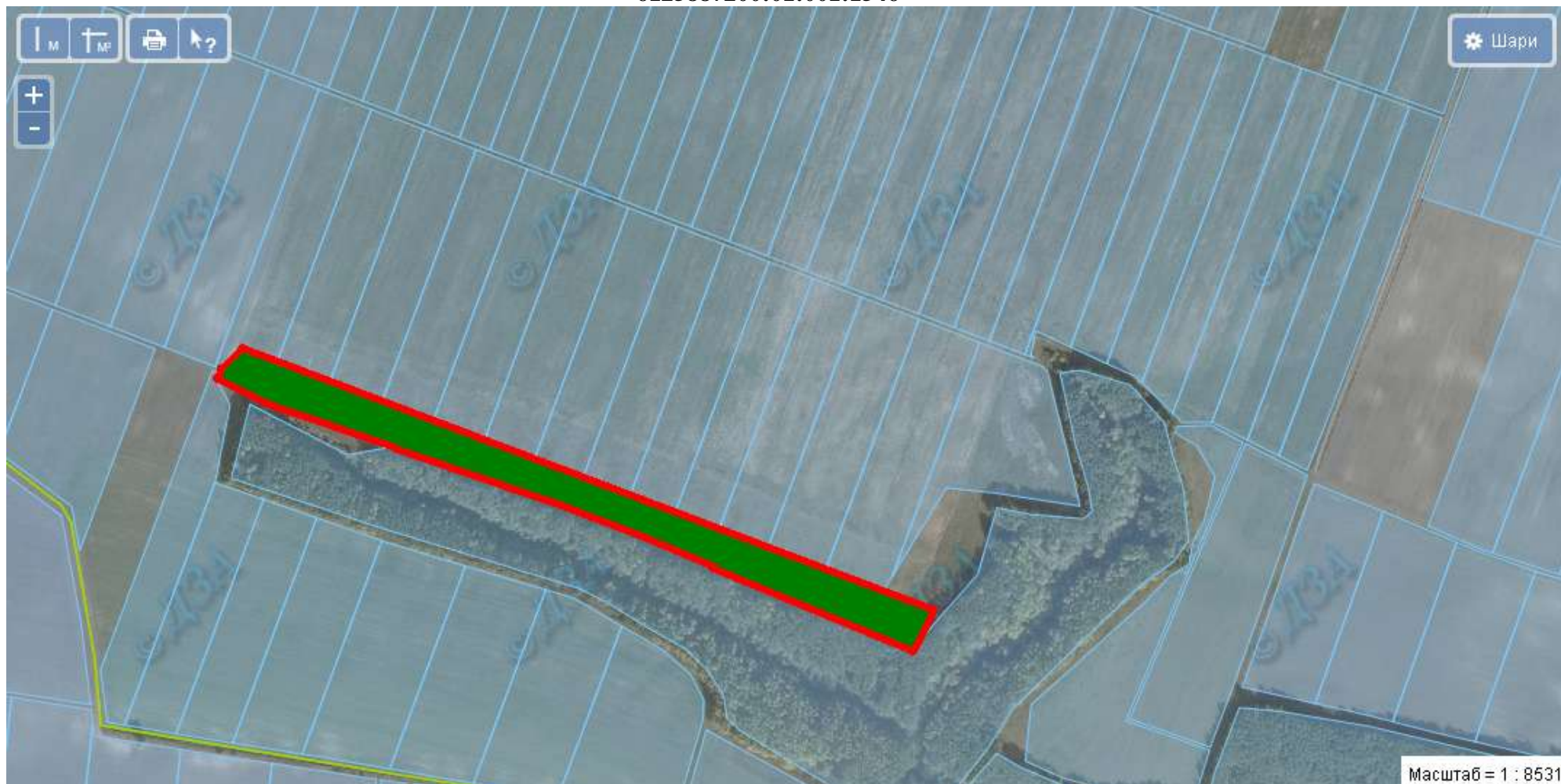
Соснівська сільська рада Шумського району, земельна ділянка розміщена за межами населеного пункту





- земельні ділянки, щодо яких надано дозвіл на розроблення проекту землеустрою щодо відведення у власність учасникам АТО
площа земельної ділянки – 4,9875 га
цільове призначення земельної ділянки – для ведення особистого селянського господарства (угіддя – рілля)

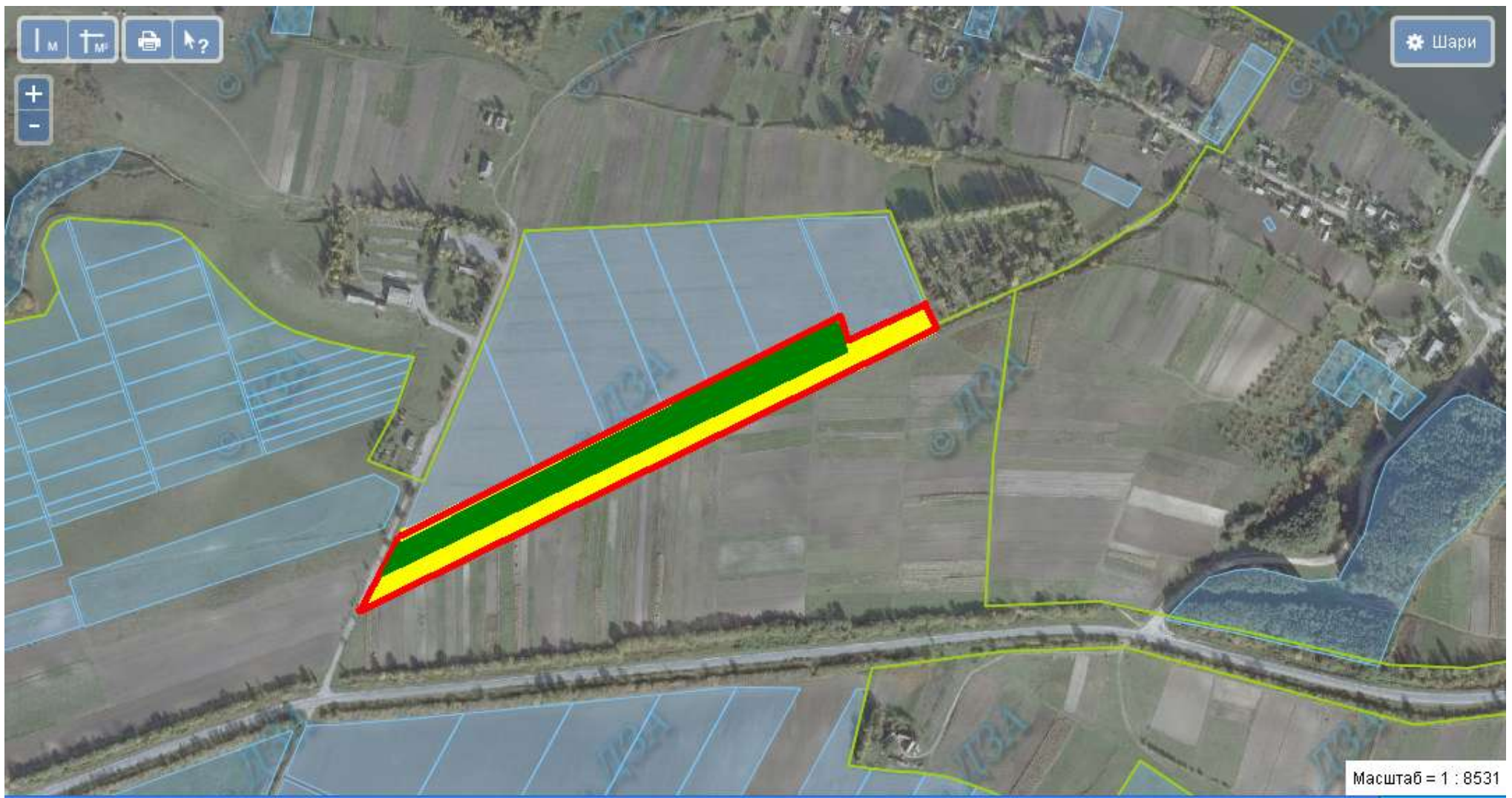
Соснівська сільська рада Шумського району, земельна ділянка розміщена за межами населеного пункту



6125887200:01:001:1546



-  земельні ділянки, щодо яких надано дозвіл на розроблення проекту землеустрою щодо відведення у власність учасникам АТО
-  місце розміщення земельної ділянки
площа земельної ділянки – 2,8215 га
цільове призначення земельної ділянки – для ведення особистого селянського господарства (угіддя – рілля)



Соснівська сільська рада Шумського району, земельна ділянка розміщена за межами населеного пункту



-  земельні ділянки, щодо яких надано дозвіл на розроблення проекту землеустрою щодо відведення у власність учасникам АТО
-  місце розміщення земельної ділянки
площа земельної ділянки – 2,8 га
цільове призначення земельної ділянки – для ведення особистого селянського господарства (угіддя – рілля)

Угорська сільська рада Шумського району, земельна ділянка розміщена за межами населеного пункту





-  земельні ділянки, щодо яких надано дозвіл на розроблення проекту землеустрою щодо відведення у власність учасникам АТО
-  місце розміщення земельної ділянки
площа земельної ділянки – 6,8100 га
цільове призначення земельної ділянки – для ведення особистого селянського господарства (угіддя – пасовище)

Жолобківська сільська рада Шумського району, земельна ділянка розміщена за межами населеного пункту

6125882800:01:001:0613




 земельні ділянки, щодо яких надано дозвіл на розроблення проекту землеустрою щодо відведення у власність учасникам АТО


 місце розміщення земельної ділянки
площа земельної ділянки – 8,0810 га
цільове призначення земельної ділянки – для ведення особистого селянського господарства (угіддя – пасовище)

Жолобківська сільська рада Шумського району, земельна ділянка розміщена за межами населеного пункту

6125882800:01:001:0610



 земельні ділянки, щодо яких надано дозвіл на розроблення проекту землеустрою щодо відведення у власність учасникам АТО

 місце розміщення земельної ділянки
площа земельної ділянки – 12,8375 га

цільове призначення земельної ділянки – для ведення особистого селянського господарства (угіддя – пасовище)

Стіжоцька сільська рада Шумського району, земельна ділянка розміщена за межами населеного пункту


6125887500:01:001:0365




■ земельні ділянки, щодо яких надано дозвіл на розроблення проекту землеустрою щодо відведення у власність учасникам АТО
площа земельної ділянки – 4,8197 га
цільове призначення земельної ділянки – для ведення особистого селянського господарства (угіддя – пасовище)

Шкроботівська сільська рада Шумського району, земельна ділянка розміщена за межами населеного пункту



 земельні ділянки, щодо яких надано дозвіл на розроблення проекту землеустрою щодо відведення у власність учасникам АТО

 місце розміщення земельної ділянки
площа земельної ділянки – 3,8074 га
цільове призначення земельної ділянки – для ведення особистого селянського господарства (угіддя – рілля)

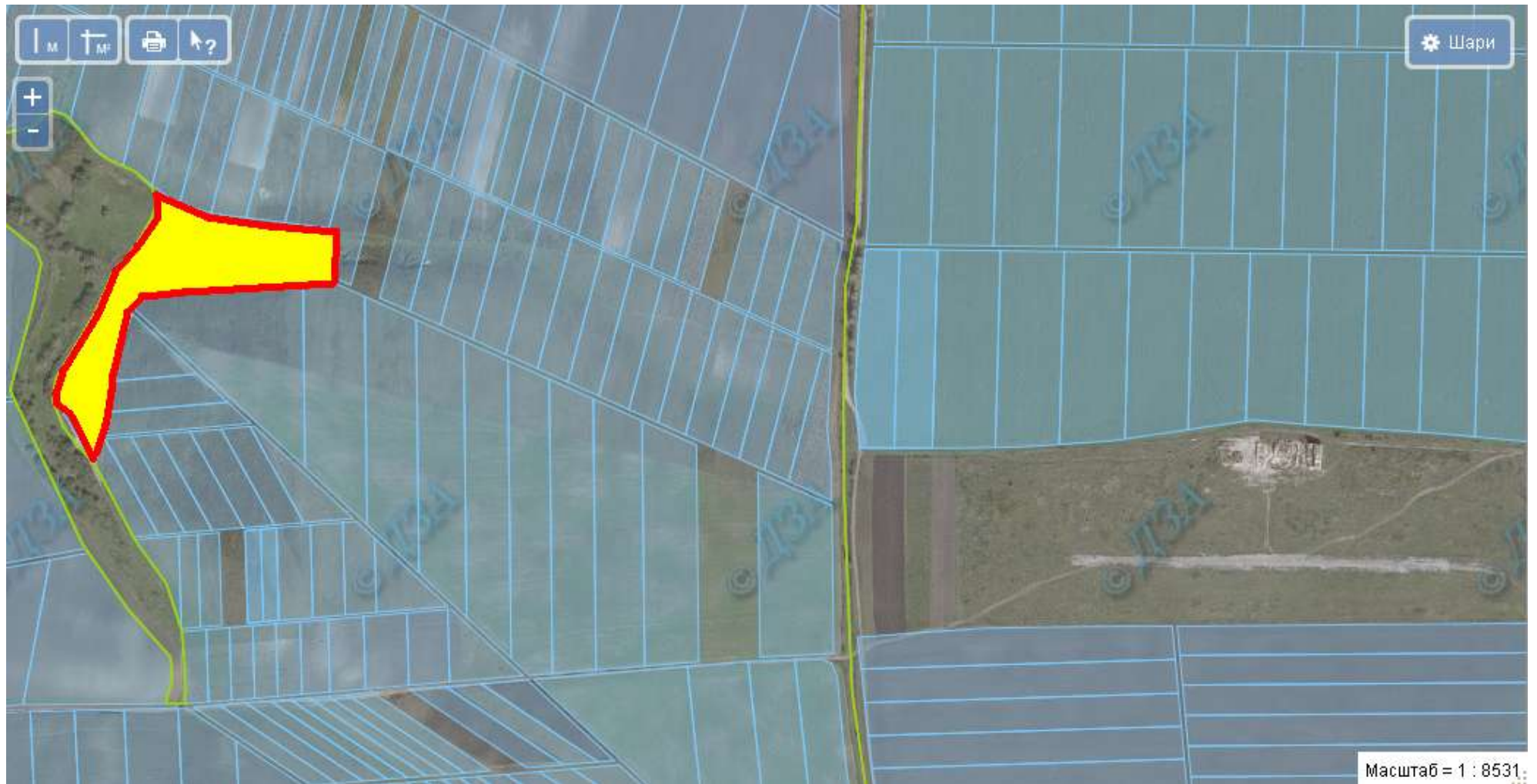
Залісцівська сільська рада Шумського району, земельна ділянка розміщена за межами населеного пункту



- місце розміщення земельної ділянки
- площа земельної ділянки – 1,8760 га
- цільове призначення земельної ділянки – для ведення особистого селянського господарства (угіддя – рілля)

Шумбарська сільська рада Шумського району, земельна ділянка розміщена за межами населеного пункту

6125889500:01:001:1680



- місце розміщення земельної ділянки
- площа земельної ділянки – 2,1860 га
- цільове призначення земельної ділянки – для ведення особистого селянського господарства (угіддя – рілля)