



ДЕРЖАВНА СЛУЖБА УКРАЇНИ З ПИТАНЬ ГЕОДЕЗІЇ, КАРТОГРАФІЇ ТА КАДАСТРУ

ГОЛОВНЕ УПРАВЛІННЯ ДЕРЖГЕОКАДАСТРУ У ТЕРНОПІЛЬСЬКІЙ ОБЛАСТІ

ВІДДІЛ ДЕРЖГЕОКАДАСТРУ У ЧОРТКІВСЬКОМУ РАЙОНІ

АЛЬБОМ-АТЛАС

**з резервування земельних ділянок для учасників антитерористичної операції на території
ЧОРТКІВСЬКОГО району Тернопільської області**

2018

Інформація стосовно забезпечення учасників антитерористичної операції земельними ділянками
на території Чортківського району
(станом на 01.06. 2018 року)

| № з/п | Назва адміністративно-територіальної одиниці (район, місто обласного значення) | Кількість учасників АТО | Загальна площа зарезервованих земельних ділянок, га | з них | | | | Кількість учасників АТО, які звернулись із заявою/клопотанням про отримання земельної ділянки |
|-------|--|-------------------------|---|---|-------------------------|---|---|---|
| | | | | для будівництва і обслуговування жилого будинку, господарських будівель і споруд (присадибна ділянка) | для ведення садівництва | для індивідуального дачного будівництва | для ведення особистого селянського господарства | |
| 1 | 2 | 3 | 4 | 5 | 6 | 7 | 8 | 9 |
| | Чортківський район | | 338,3 | | 20,0 | | 318,3 | |

* - земельні масиви роздані повністю учасникам АТО

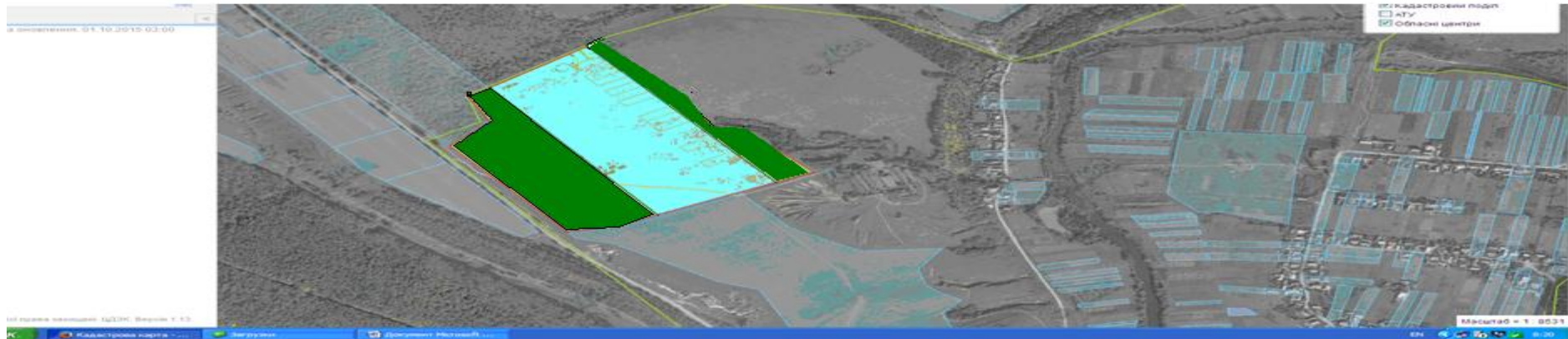
Інформація стосовно забезпечення учасників антитерористичної операції земельними ділянками на території Чортківського району (станом на 01.06.2018 року)



| № з/п | Назва адміністративно-територіальної одиниці (сільська (селищна) рада, місто районного значення) | Кількість учасників АТО | Загальна площа зарезервованих земельних ділянок, га | з них | | | | Кількість учасників АТО, які звернулись із заявою/клопотанням про отримання земельної ділянки |
|-------|--|-------------------------|---|---|-------------------------|---|---|---|
| | | | | для будівництва і обслуговування жилого будинку, господарських будівель і споруд (присадибна ділянка) | для ведення садівництва | для індивідуального дачного будівництва | для ведення особистого селянського господарства | |
| 1 | 2 | 3 | 4 | 5 | 6 | 7 | 8 | 9 |
| 1 | Росохацька сільська рада* | | 28,0 | | 20 | | 8,0 | |
| 2 | Білівська сільська рада* | | 15,5 | | | | 15,5 | |
| 3 | Косівська сільська рада* | | 30,0 | | | | 17,0 | |
| 4 | Староягільницька сільська рада | | 13,0 | | | | 30,0 | |
| 5 | Ягільницька сільська рада* | | 25,5 | | | | 25,5 | |
| 6 | Палашівська сільська рада* | | 12,0 | | | | 12,0 | |
| 7 | Полівецька сільська рада* | | 16,0 | | | | 16,0 | |
| 8 | Пробіжнянська сільська рада* | | 24,0 | | | | 24,0 | |
| 9 | Шульганівська сільська рада* | | 16,0 | | | | 16,0 | |
| 10 | Базарська сільська рада* | | 8,0 | | | | 8,0 | |
| 11 | Улашківська сільська рада* | | 16,0 | | | | 16,0 | |
| 12 | Білобожницька сільська рада* | | 5,0 | | | | 5,0 | |
| 13 | Сокиринська сільська рада* | | 11,0 | | | | 6,0 | |
| 14 | Бичківська сільська рада | | 14,0 | | | | 14,0 | |
| 15 | Коцюбинницька сільська рада | | 7,0 | | | | 7,0 | |
| 16 | Угринська сільська рада | | 2,5 | | | | 2,5 | |
| 17 | Скородинська сільська рада | | 19,0 | | | | 19,0 | |
| 18 | Джуринська сільська рада* | | 11,0 | | | | 11,0 | |
| 19 | Чорнокінецьковолянська сільська рада | | 11,0 | | | | 11,0 | |
| 20 | Шманьківська сільська рада* | | 3,0 | | | | 3,0 | |
| 21 | Мухавська сільська рада* | | 8,95 | | | | 8,95 | |
| 22 | Тарнавська сільська рада | | 4,25 | | | | 4,25 | |
| 23 | Пастушівська сільська рада | | 3,7 | | | | 3,7 | |
| 24 | Ромашівська сільська рада* | | 8,0 | | | | 8,0 | |
| 25 | Давидківська сільська рада* | | 2,0 | | | | 2,0 | |
| 26 | Швайківська сільська рада* | | 3,65 | | | | 23,65 | |
| 27 | Свидівська сільська рада | | 4,8 | | | | 4,8 | |
| 28 | Полівецька сільська рада | | 15,45 | | | | 15,45 | |
| | Всього | | 338,3 | | 20,0 | | 318,3 | |

* - земельні масиви роздані повністю учасникам АТО

ВИКОПШОВАННЯ

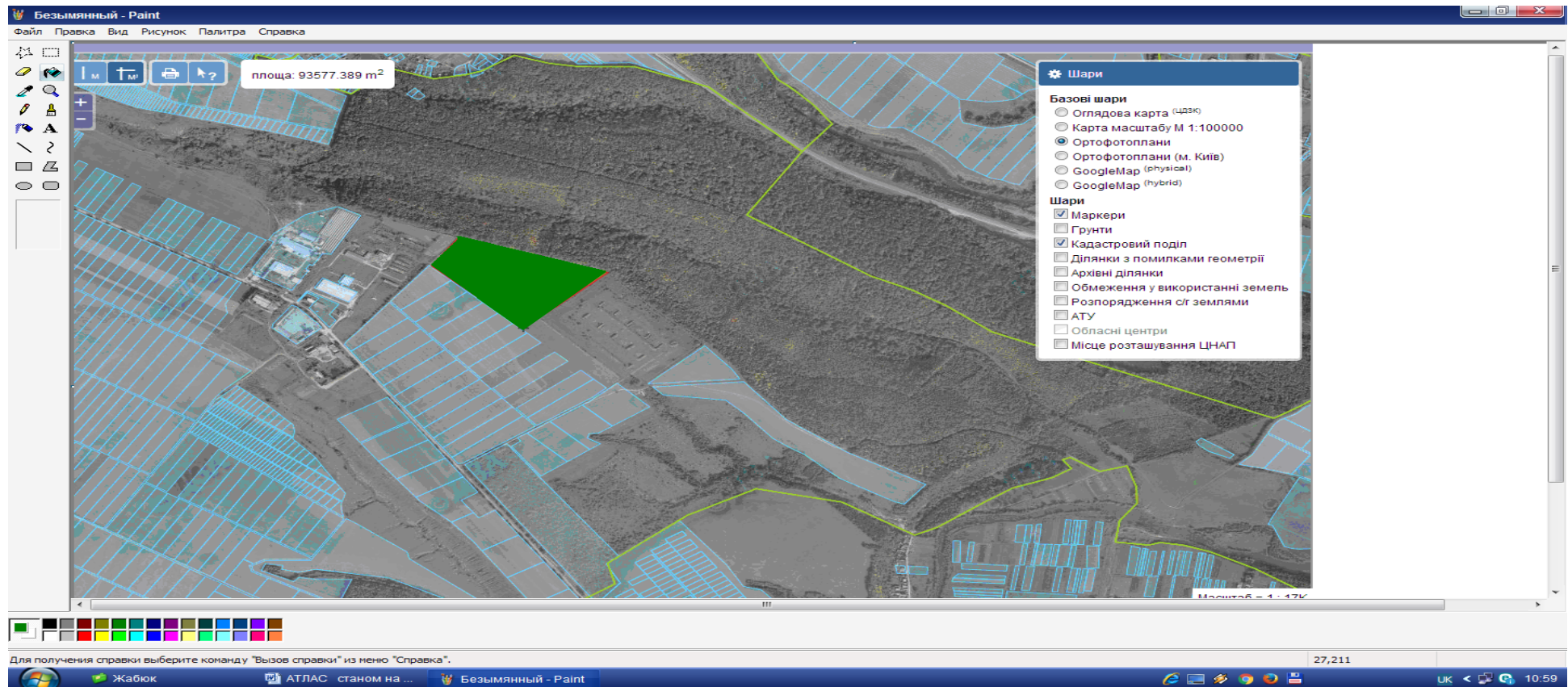
з планово-картографічного матеріалу території Росохацької сільської ради, місця розташування земельної ділянки за межами населеного пункту орієнтовною площею 20,0 га, яка може бути запропонована для передачі громадянам, які беруть участь в АТО для індивідуального садівництва.



-  - надано дозвіл на розроблення проекту землеустрою щодо відведення земельних ділянок у власність учасникам АТО
-  - земельні ділянки, які внесено до Державного земельного кадастру

ВИКОПЮВАННЯ

з планово-картографічного матеріалу території Росохацької сільської ради, місце розташування земельної ділянки за межами населеного пункту орієнтовною площею 8,0 га, яка може бути запропонована для передачі громадянам, які беруть участь в АТО для особистого селянського господарства



- надано дозвіл на розроблення проекту землеустрою щодо відведення земельних ділянок у власність учасникам АТО

ВИКОПЮВАННЯ

з планово-картографічного матеріалу території Білівської сільської ради, місця розташування земельної ділянки за межами населеного пункту орієнтовною площею 15,5 га, яка може бути запропонована для передачі громадянам, які беруть участь в АТО для особистого селянського господарства.

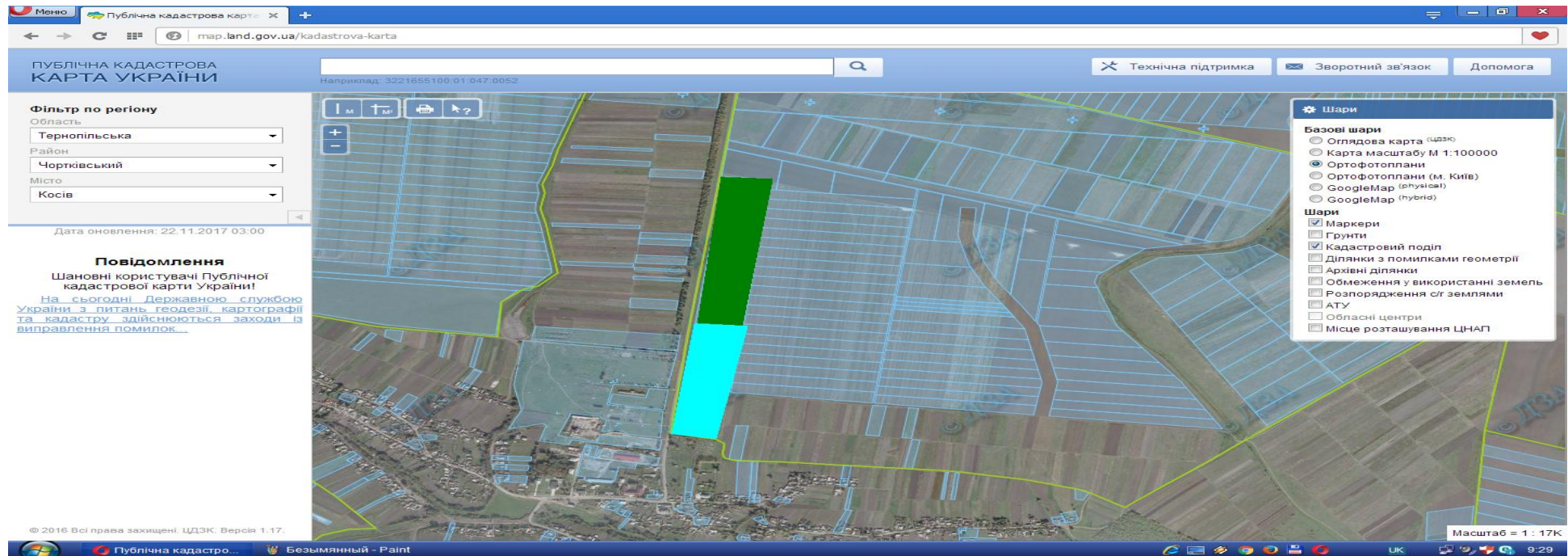



- земельні ділянки, які внесено до Державного земельного кадастру 6125581000:01:0005



ВИКОПЮВАННЯ

з планово-картографічного матеріалу території Косівської сільської ради, місця розташування земельної ділянки за межами населеного пункту орієнтовною площею 17,0 га, яка може бути запропонована для передачі громадянам, які беруть участь в АТО для особистого селянського господарства.

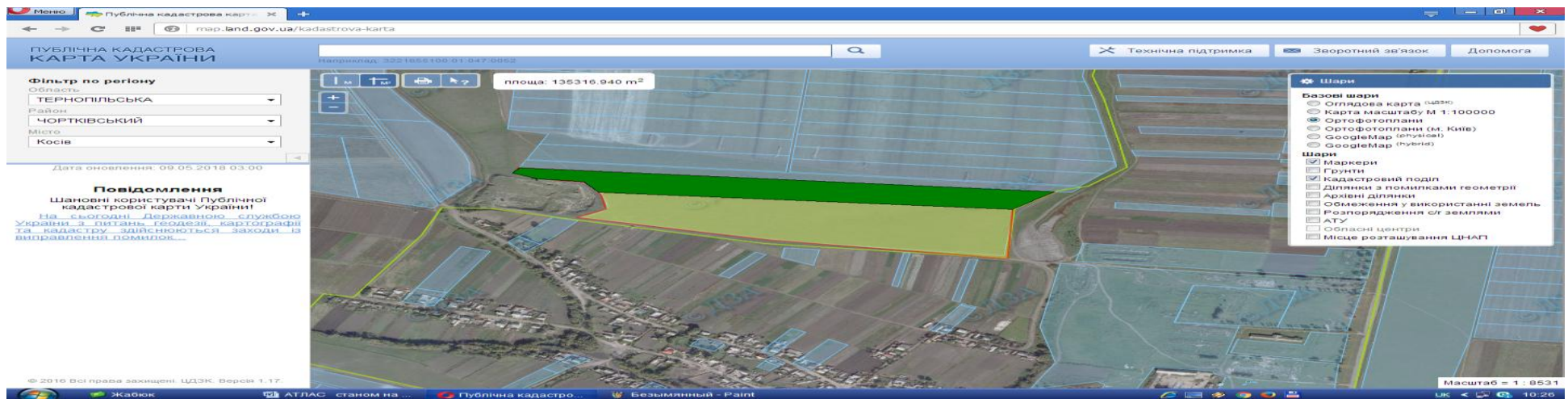


 - надано дозвіл на розроблення проекту землеустрою щодо відведення земельних ділянок у власність учасникам АТО кадастровий номер **6125584900:01:001:0820**

 - земельні ділянки, які внесено до Державного земельного кадастр

ВИКОПЮВАННЯ

з планово-картографічного матеріалу території Косівської сільської ради, місця розташування земельної ділянки за межами населеного пункту орієнтовною площею 13,0 га, яка може бути запропонована для передачі громадянам, які беруть участь в АТО для особистого селянського господарства

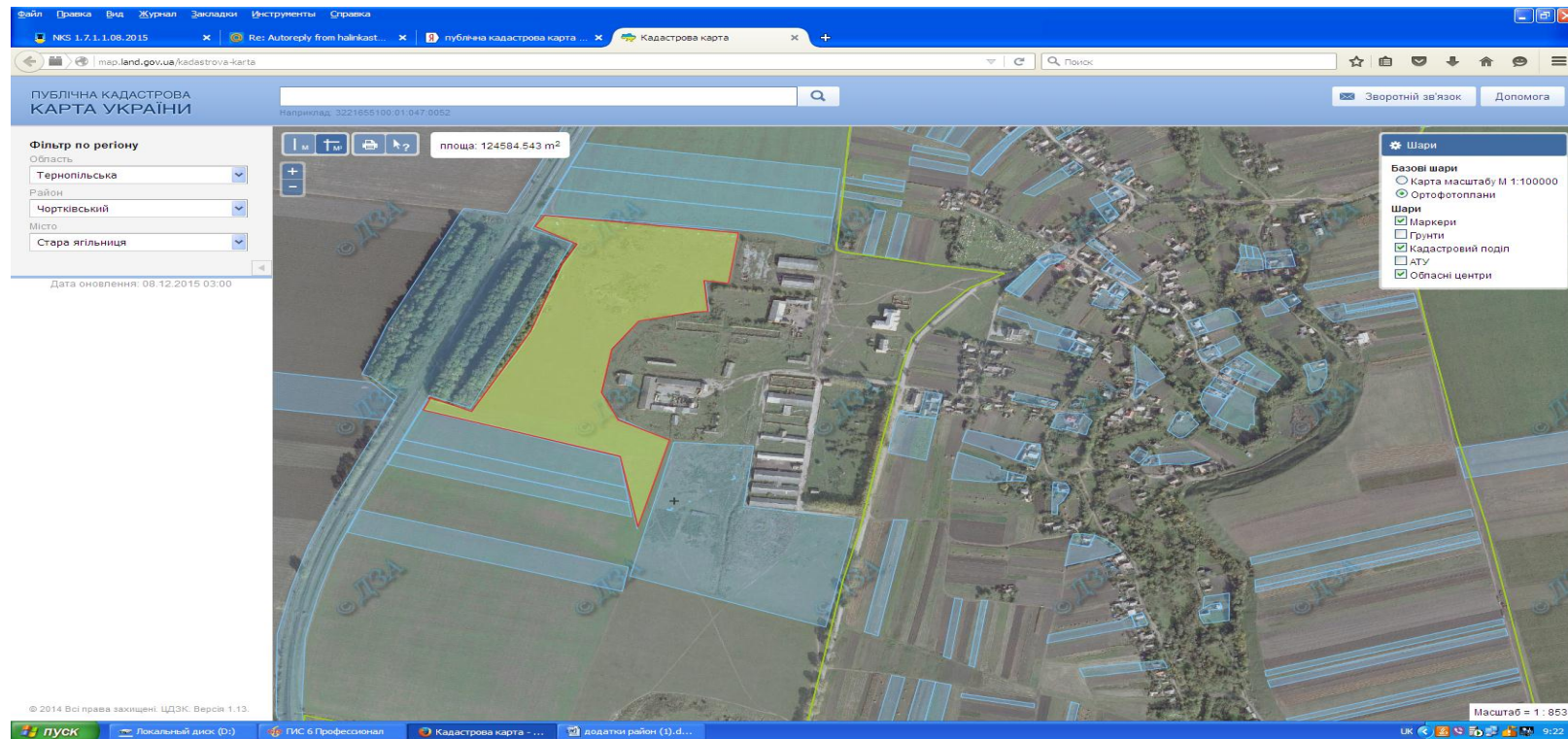



надано дозвіл на розроблення проекту землеустрою щодо відведення земельних ділянок у власність учасникам АТО 2 ділянки площею 4.0га

місце розташування земельної ділянки кадастровий номер **6125584900:01:001:0819** площею 9.0 га

ВИКОПЮВАННЯ

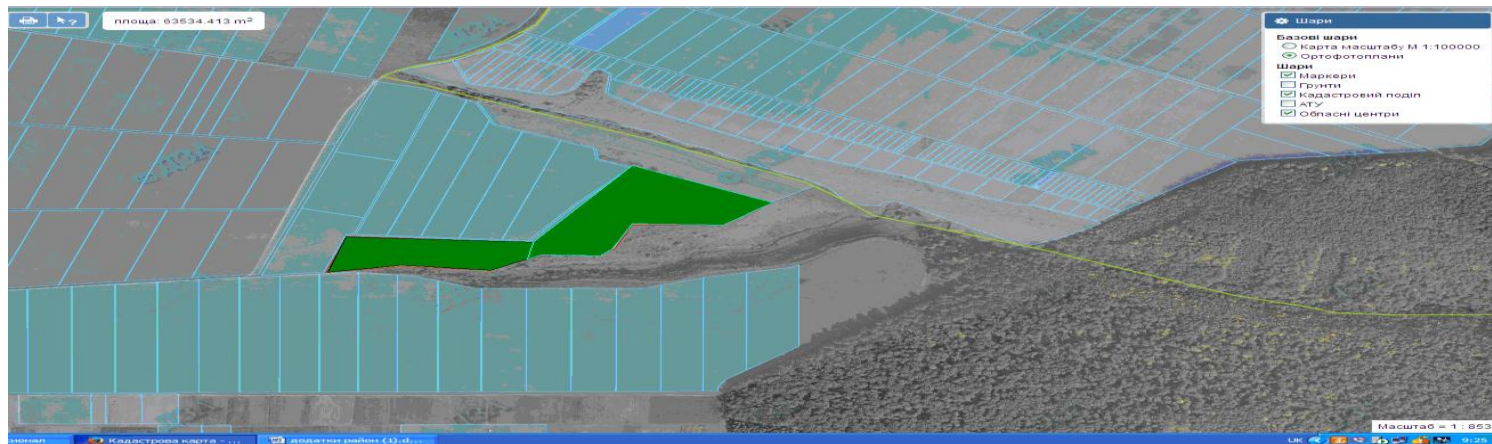
з планово-картографічного матеріалу території Староягільницької сільської ради, місця розташування земельної ділянки за межами населеного пункту орієнтовною площею 13,0 га, яка може бути запропонована для передачі громадянам, які беруть участь в АТО для особистого селянського господарства




 Місце розташування земельної ділянки кадастровий номер **6125587600:01:001:1636**

ВИКОПЮВАННЯ

з планово-картографічного матеріалу території Ягільницької сільської ради, місця розташування земельної ділянки за межами населеного пункту орієнтовною площею 6.5 га, яка може бути запропонована для передачі громадянам, які беруть участь в АТО для особистого селянського господарства.



 - надано дозвіл на розроблення проекту землеустрою щодо відведення земельних ділянок у власність учасникам АТО

ВИКОПЮВАННЯ

з планово-картографічного матеріалу території Ягільницької сільської ради, місця розташування земельної ділянки за межами населеного пункту орієнтовною площею 19,0 га, яка може бути запропонована для передачі громадянам, які беруть участь в АТО для особистого селянського господарства.



- земельні ділянки, які внесено до Державного земельного кадастру



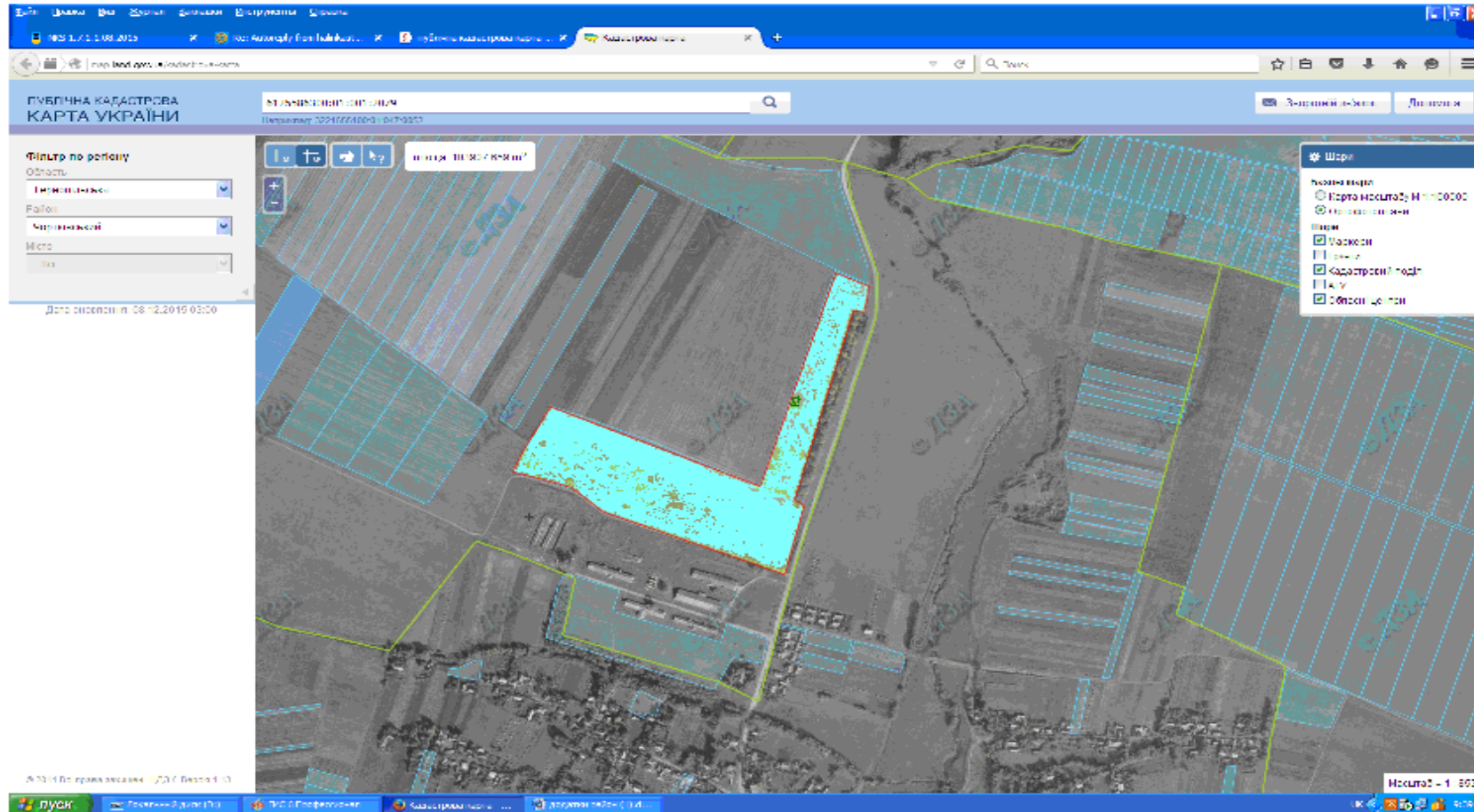
- надано дозвіл на розроблення проекту землеустрою щодо відведення земельних ділянок у власність учасникам АТО



6125589800:01:001:0000

ВИКОПУВАННЯ

з планово-картографічного матеріалу території Палашівської сільської ради, місця розташування земельної ділянки за межами населеного пункту орієнтовною площею 10,0 га, яка може бути запропонована для передачі громадянам, які беруть участь в АТО для особистого селянського господарства.




земельні ділянки, які внесено до Державного земельного кадастру кадастровий номер **6125586300:01:001:2078**

ВИКОПЮВАННЯ

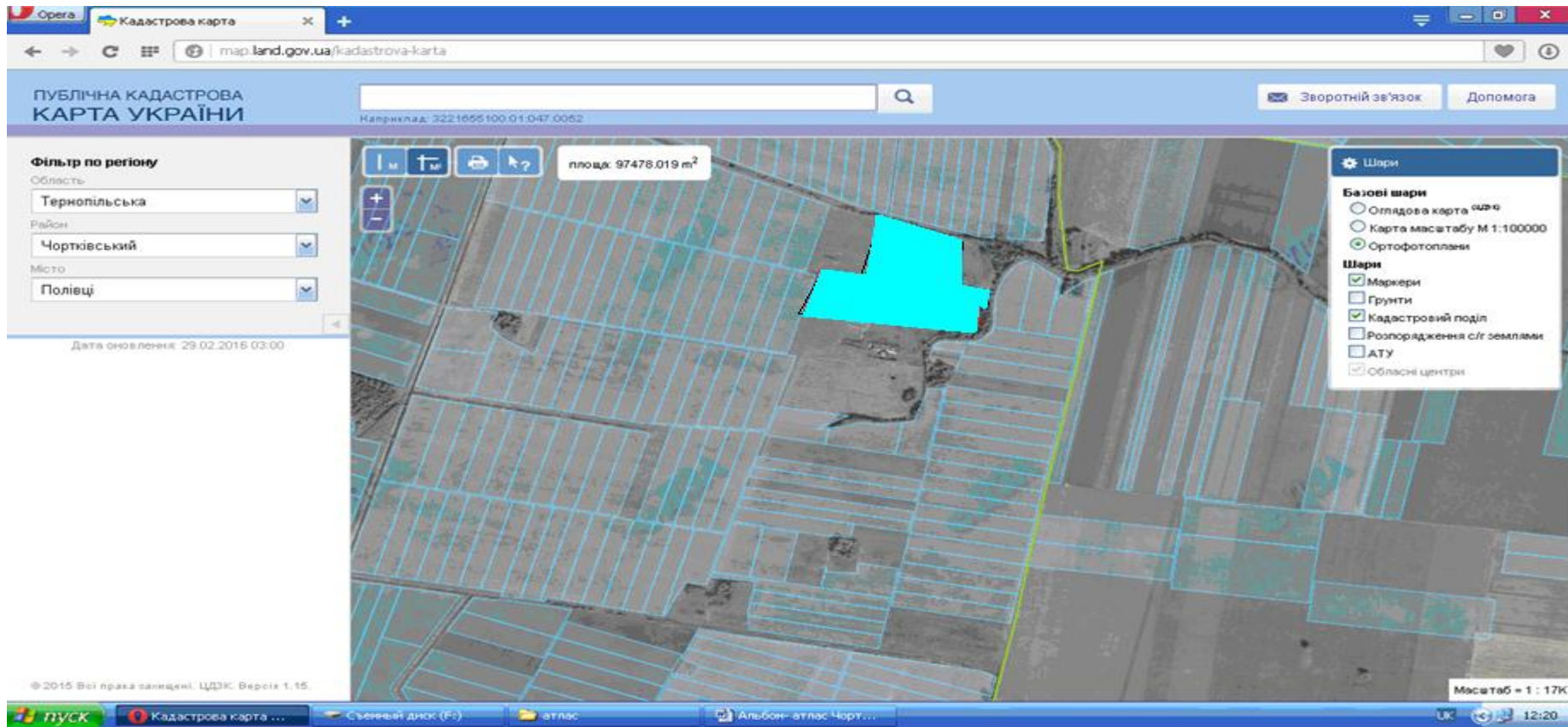
з планово-картографічного матеріалу території Палашівської сільської ради, місце розташування земельної ділянки за межами населеного пункту орієнтовною площею 2,0 га, яка може бути запропонована для передачі громадянам, які беруть участь в АТО для особистого селянського господарства



 Місце розташування земельної ділянки кадастровий номер 6125586300:01:001:0000

ВИКОПЮВАННЯ

з планово-картографічного матеріалу території Полівецької сільської ради, місця розташування земельної ділянки за межами населеного пункту орієнтовною площею 10,0 га, яка може бути запропонована для передачі громадянам, які беруть участь в АТО для особистого селянського господарства



- земельні ділянки, які внесено до Державного земельного кадастру

ВИКОПЮВАННЯ

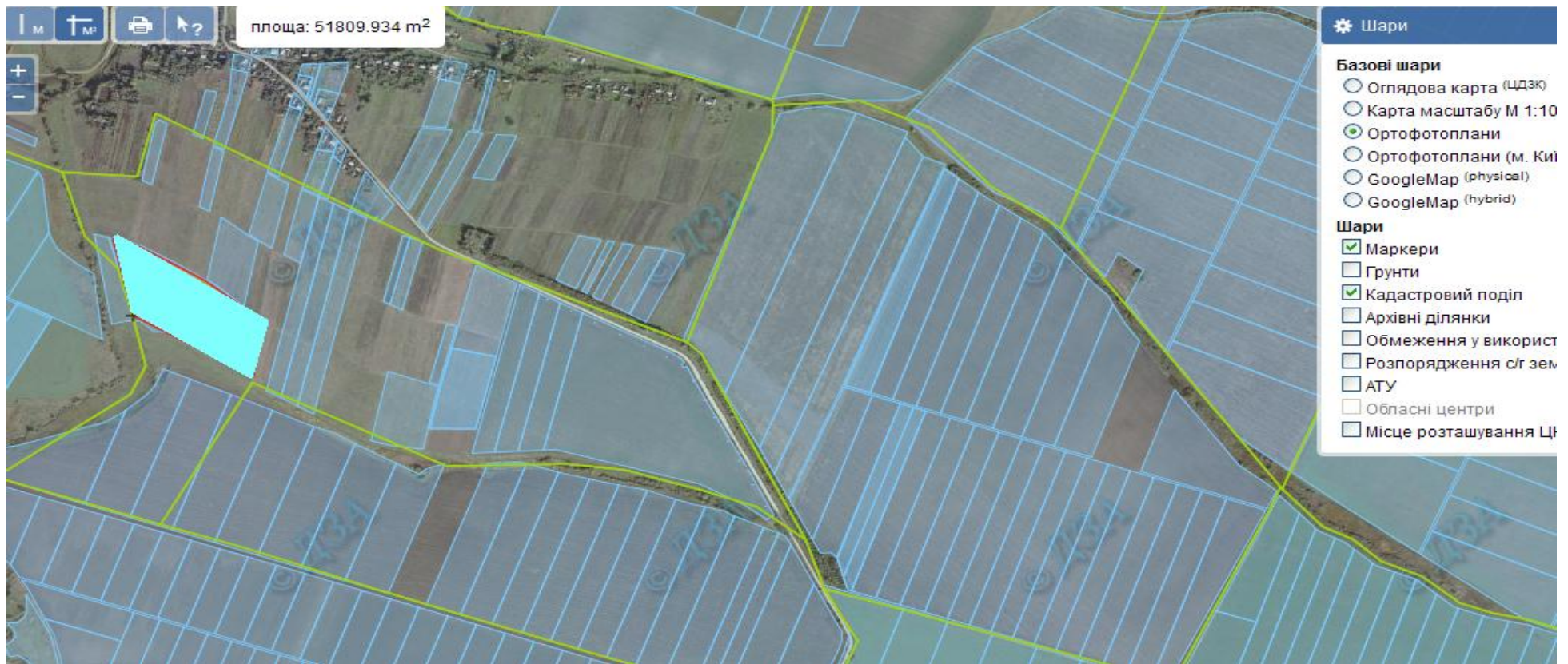
з планово-картографічного матеріалу території Полівецької сільської ради, місця розташування земельної ділянки за межами населеного пункту орієнтовною площею 6,0 га, яка може бути запропонована для передачі громадянам, які беруть участь в АТО для особистого селянського господарства



- земельні ділянки, які внесено до Державного земельного кадастру

ВИКОПЮВАННЯ

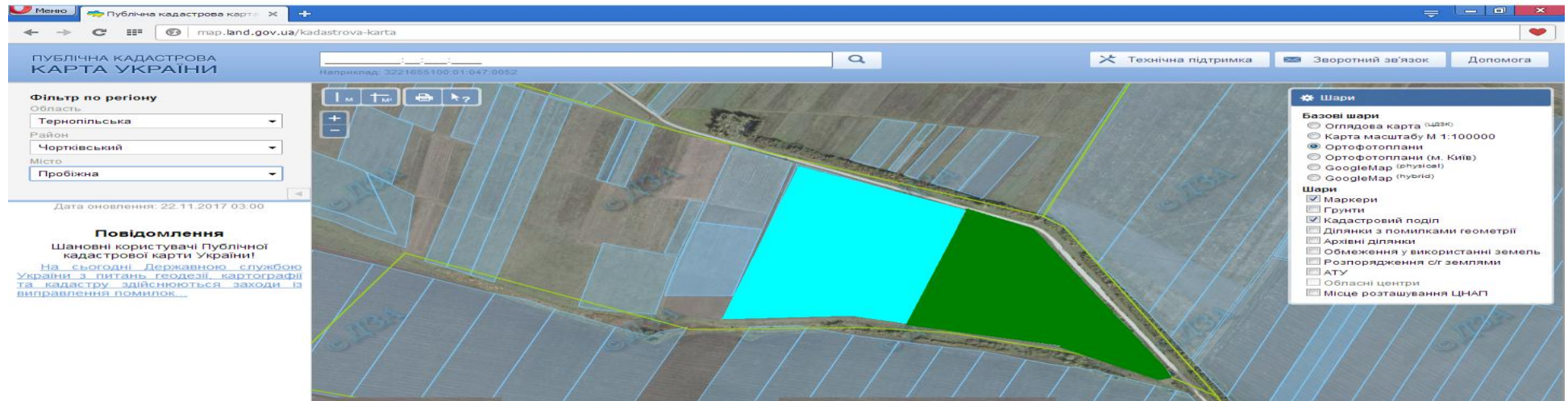
з планово-картографічного матеріалу території Пробіжнянської сільської ради, місця розташування земельної ділянки за межами населеного пункту орієнтовною площею 6,0 га, яка може бути запропонована для передачі громадянам, які беруть участь в АТО для особистого селянського господарства




земельні ділянки, які внесено до Державного земельного кадастру кадастровий номер **6125586700:01:028:0006**

ВИКОПЮВАННЯ

з планово-картографічного матеріалу території Пробіжнянської сільської ради, місця розташування земельної ділянки за межами населеного пункту орієнтовною площею 18,0 га, яка може бути запропонована для передачі громадянам, які беруть участь в АТО для особистого селянського господарства

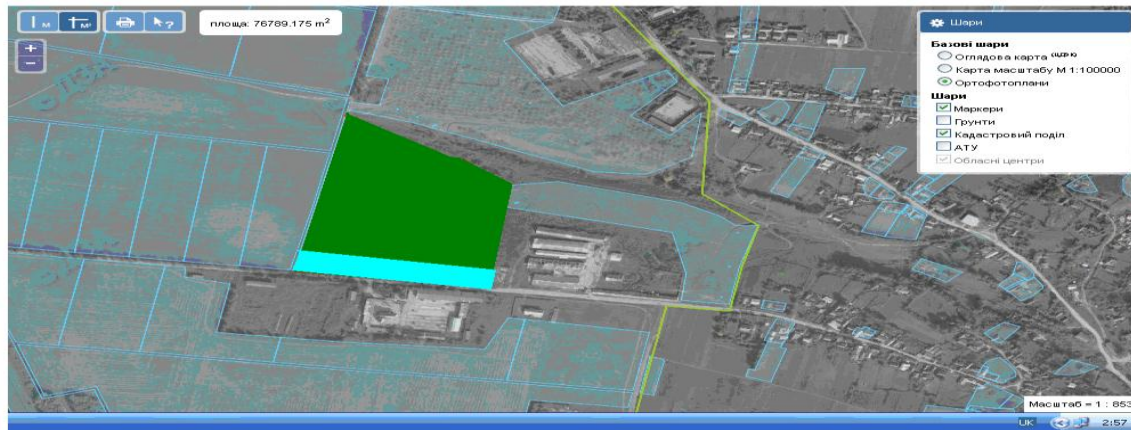



 земельні ділянки, які внесено до Державного земельного кадастру

 надано дозвіл на розроблення проекту землеустрою щодо відведення земельних ділянок у власність учасникам АТО

ВИКОПЮВАННЯ

з планово-картографічного матеріалу території Шулганівської сільської ради, місця розташування земельної ділянки за межами населеного пункту орієнтовною площею 8,0 га, яка може бути запропонована для передачі громадянам, які беруть участь в АТО для особистого селянського господарства



 - земельні ділянки, які внесено до Державного земельного кадастру

 - надано дозвіл на розроблення проекту землеустрою щодо відведення земельних ділянок у власність учасникам АТО

ВИКОПЮВАННЯ

з планово-картографічного матеріалу території Шулганівської сільської ради, місце розташування земельної ділянки за межами населеного пункту орієнтовною площею 8,0 га, яка може бути запропонована для передачі громадянам, які беруть участь в АТО для особистого селянського господарства



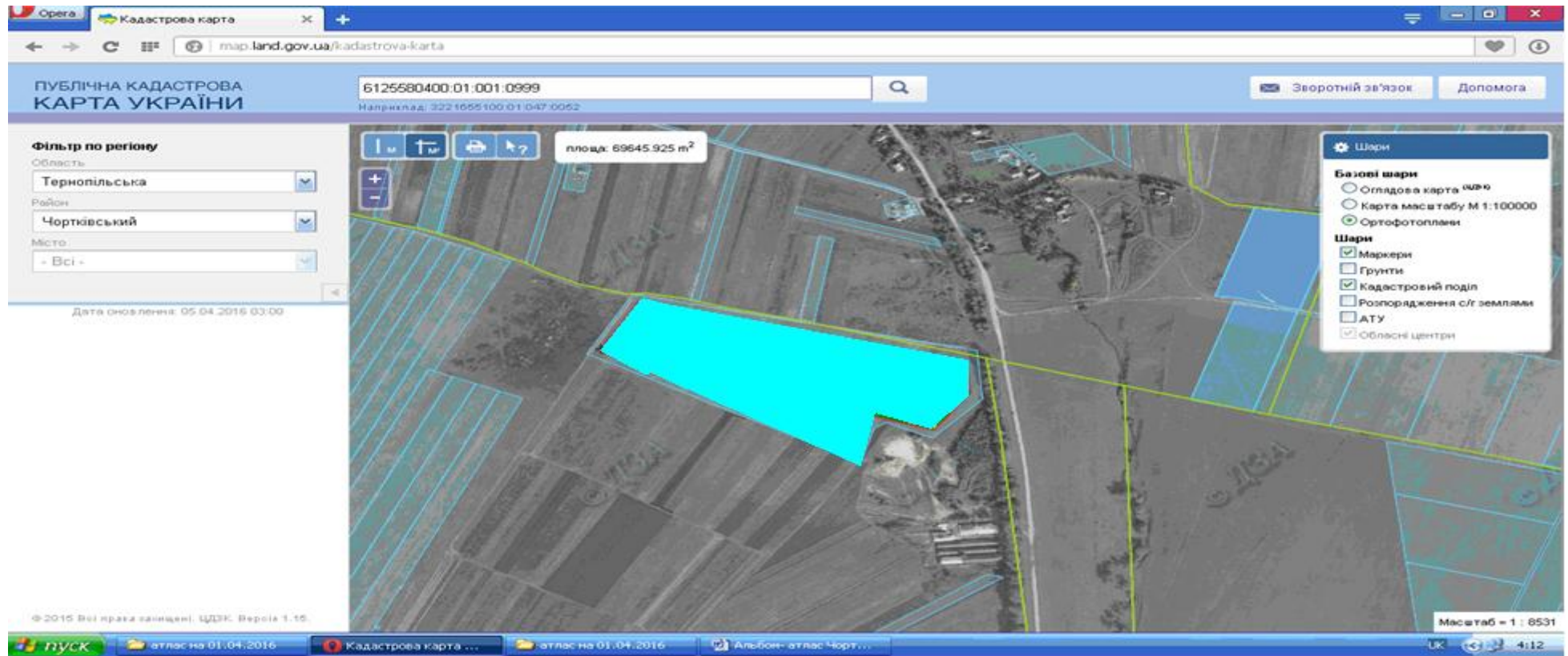
надано дозвіл на розроблення проекту землеустрою щодо відведення земельних ділянок у власність учасникам АТО



- земельні ділянки, які внесено до Державного земельного кадастру

ВИКОПШОВАННЯ

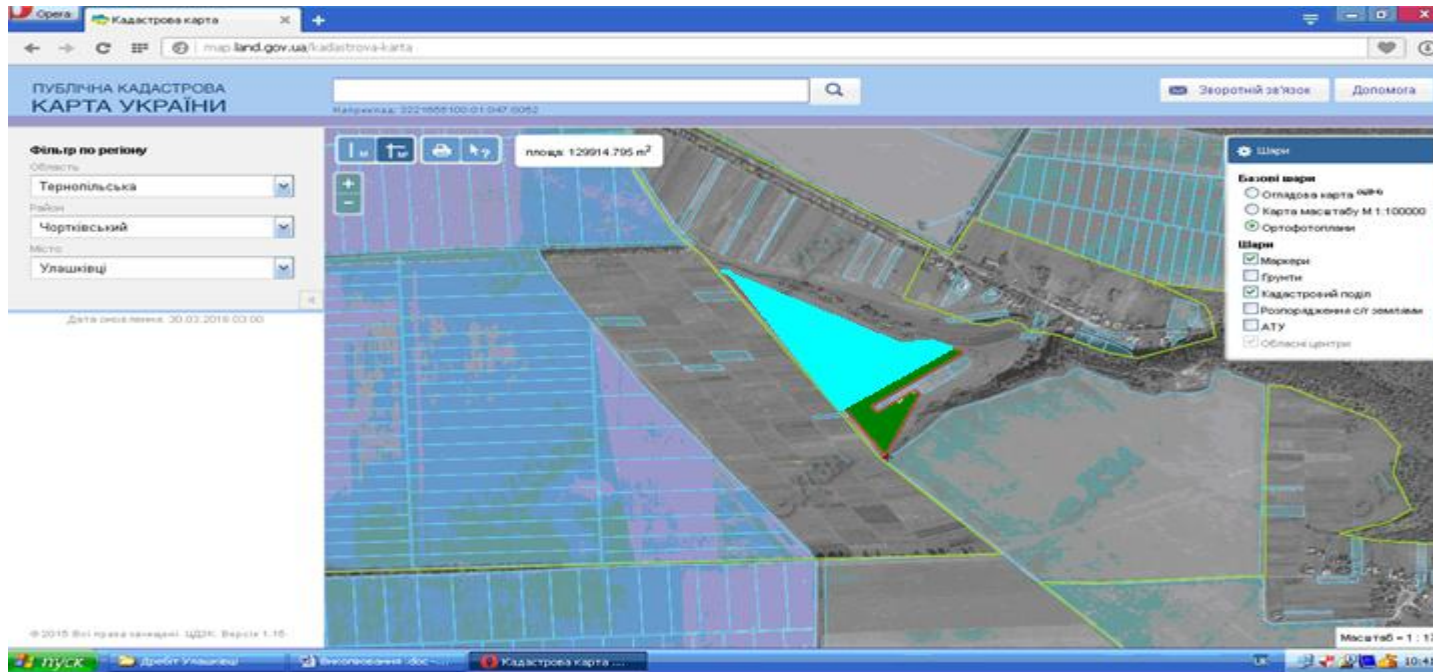
з планово-картографічного матеріалу території Базарської сільської ради, місця розташування земельної ділянки за межами населеного пункту орієнтовною площею 8,0 га, яка може бути запропонована для передачі громадянам, які беруть участь в АТО для особистого селянського господарства



- земельні ділянки, які внесено до Державного земельного кадастру

ВИКОПЮВАННЯ

з планово-картографічного матеріалу території Улашківської сільської ради, місця розташування земельної ділянки за межами населеного пункту орієнтовною площею 16,0 га, яка може бути запропонована для передачі громадянам, які беруть участь в АТО для особистого селянського господарства

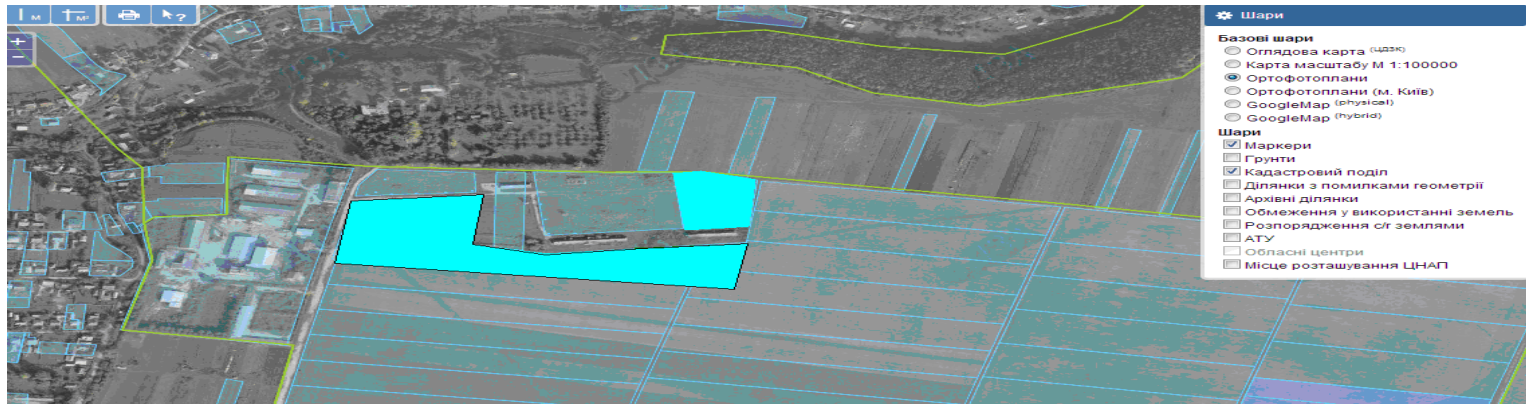


■ надано дозвіл на розроблення проекту землеустрою щодо відведення земельних ділянок у власність учасникам АТО кадастровий номер **6125588300:01:001:0000**

■ - земельні ділянки, які внесено до Державного земельного кадастру

ВИКОПЮВАННЯ

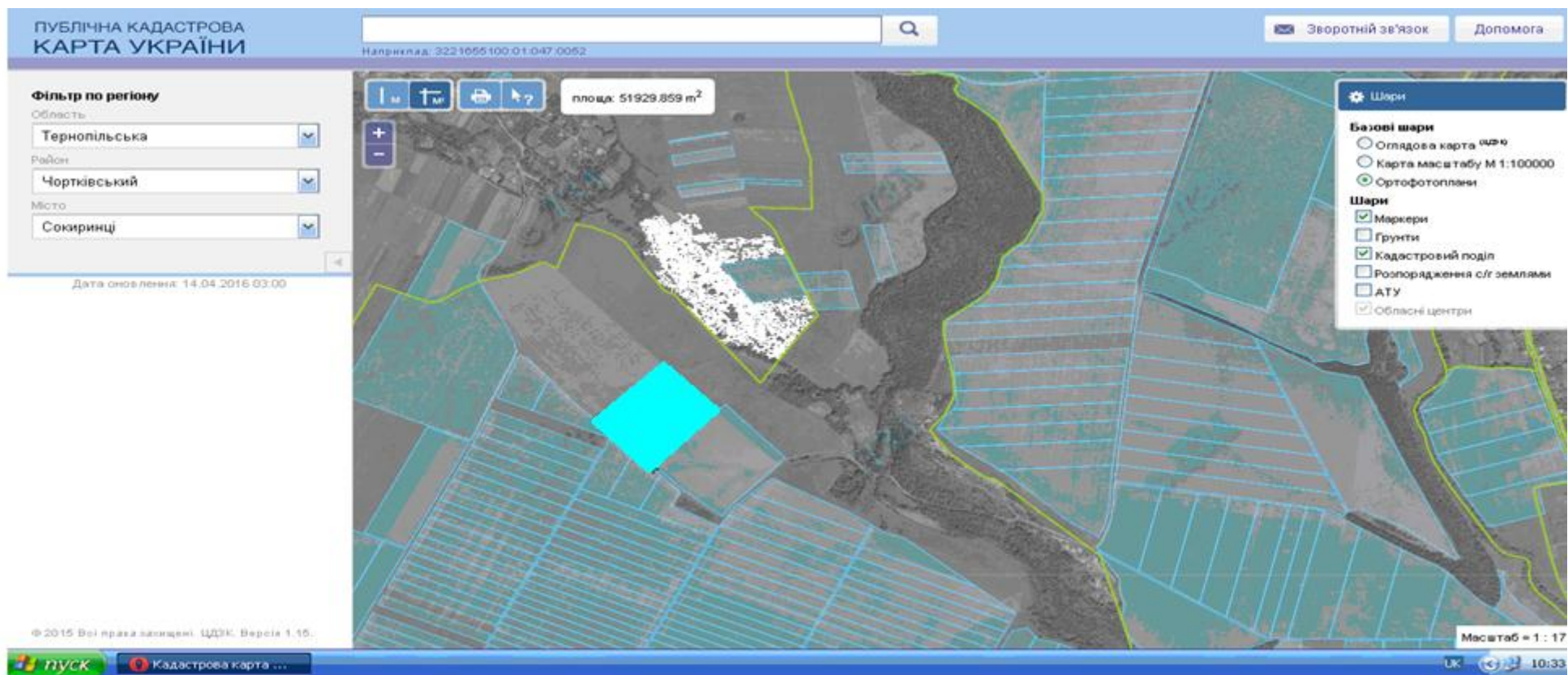
з планово-картографічного матеріалу території Білобожницької сільської ради, місця розташування земельної ділянки за межами населеного пункту орієнтовною площею 5,0 га, яка може бути запропонована для передачі громадянам, які беруть участь в АТО для особистого селянського господарства



- земельні ділянки, які внесено до Державного земельного кадастру

ВИКОПЮВАННЯ

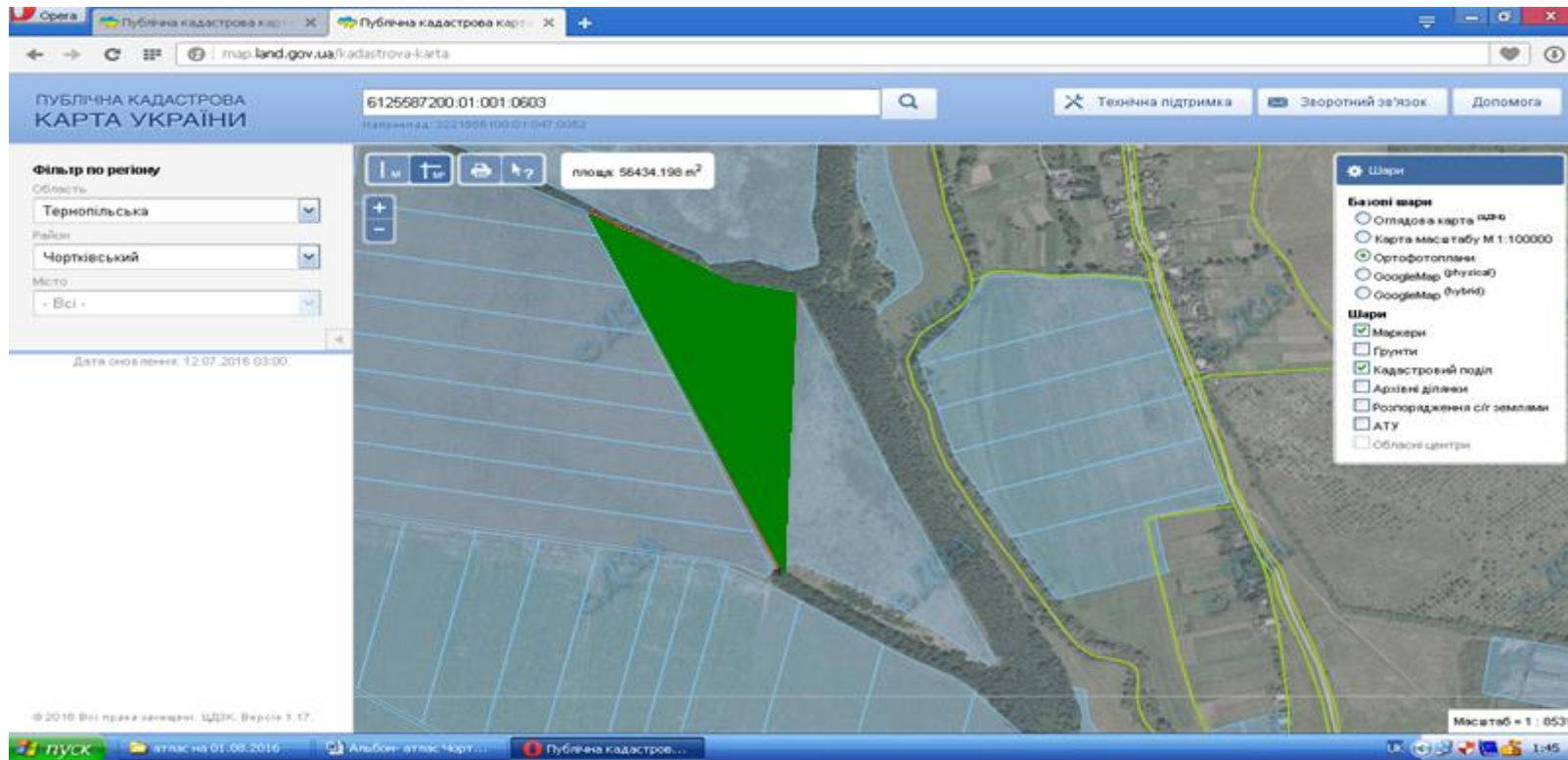
з планово-картографічного матеріалу території Сокиринецької сільської ради, місця розташування земельної ділянки за межами населеного пункту орієнтовною площею 6,0 га, яка може бути запропонована для передачі громадянам, які беруть участь в АТО для особистого селянського господарства



 - земельні ділянки, які внесено до Державного земельного кадастру кадастровий номер **6125587200:01:001: 0000**

ВИКОПЮВАННЯ

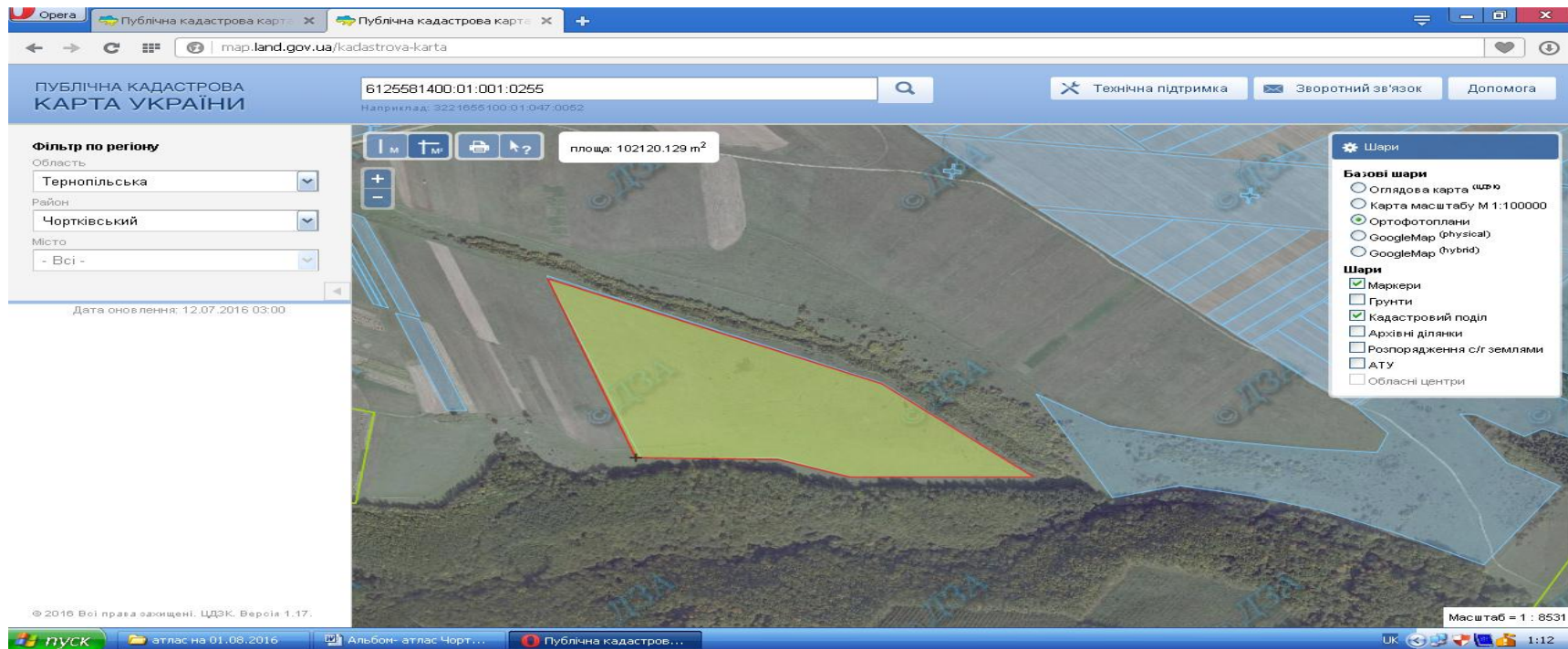
з планово-картографічного матеріалу території Сокиринецької сільської ради, місця розташування земельної ділянки за межами населеного пункту орієнтовною площею 5,0 га, яка може бути запропонована для передачі громадянам, які беруть участь в АТО для особистого селянського господарства



надано дозвіл на розроблення проекту землеустрою щодо відведення земельних ділянок у власність учасникам АТО кадастровий номер 6125587200:01:001:0000

ВИКОПЮВАННЯ

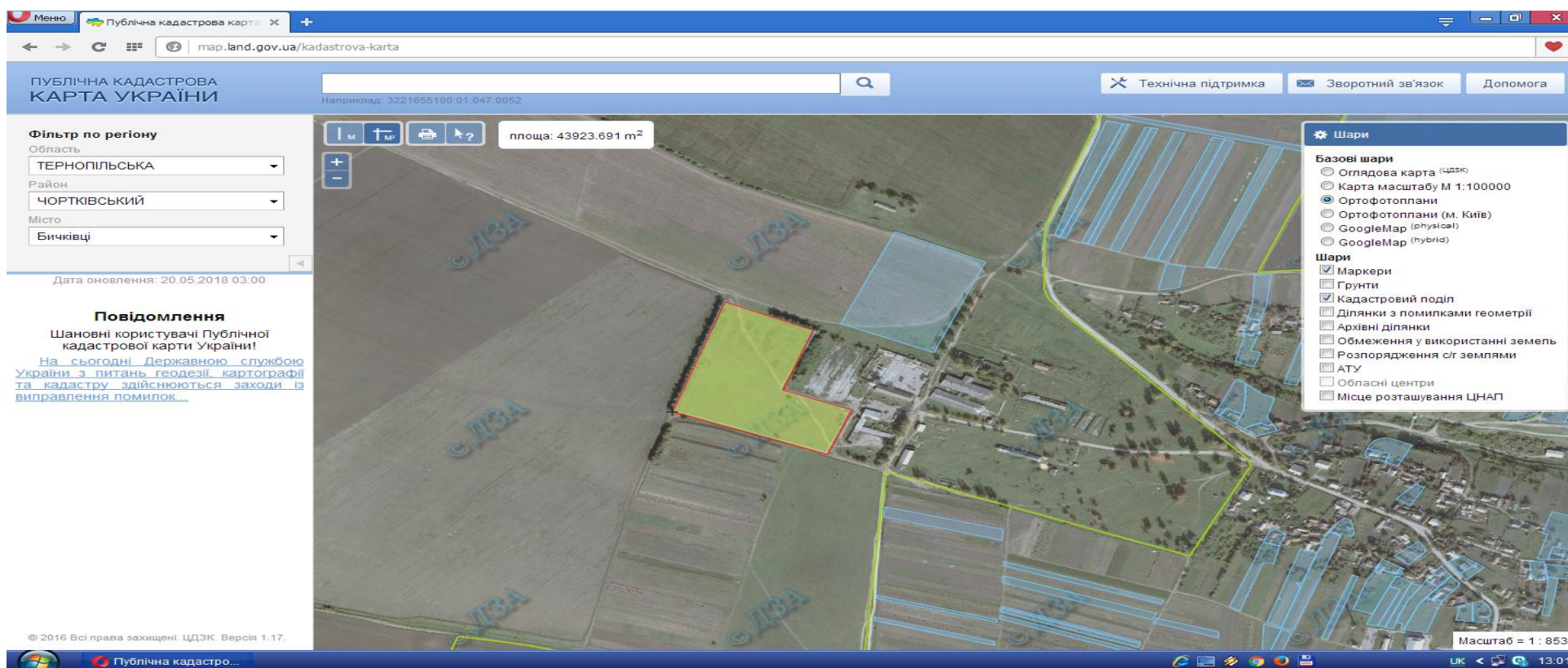
з планово-картографічного матеріалу території Бичківської сільської ради, місця розташування земельної ділянки за межами населеного пункту орієнтовною площею 10,0 га, яка може бути запропонована для передачі громадянам, які беруть участь в АТО для особистого селянського господарства



Місце розташування земельної ділянки кадастровий номер **6125581400:01:001:0255**

ВИКОПЮВАННЯ

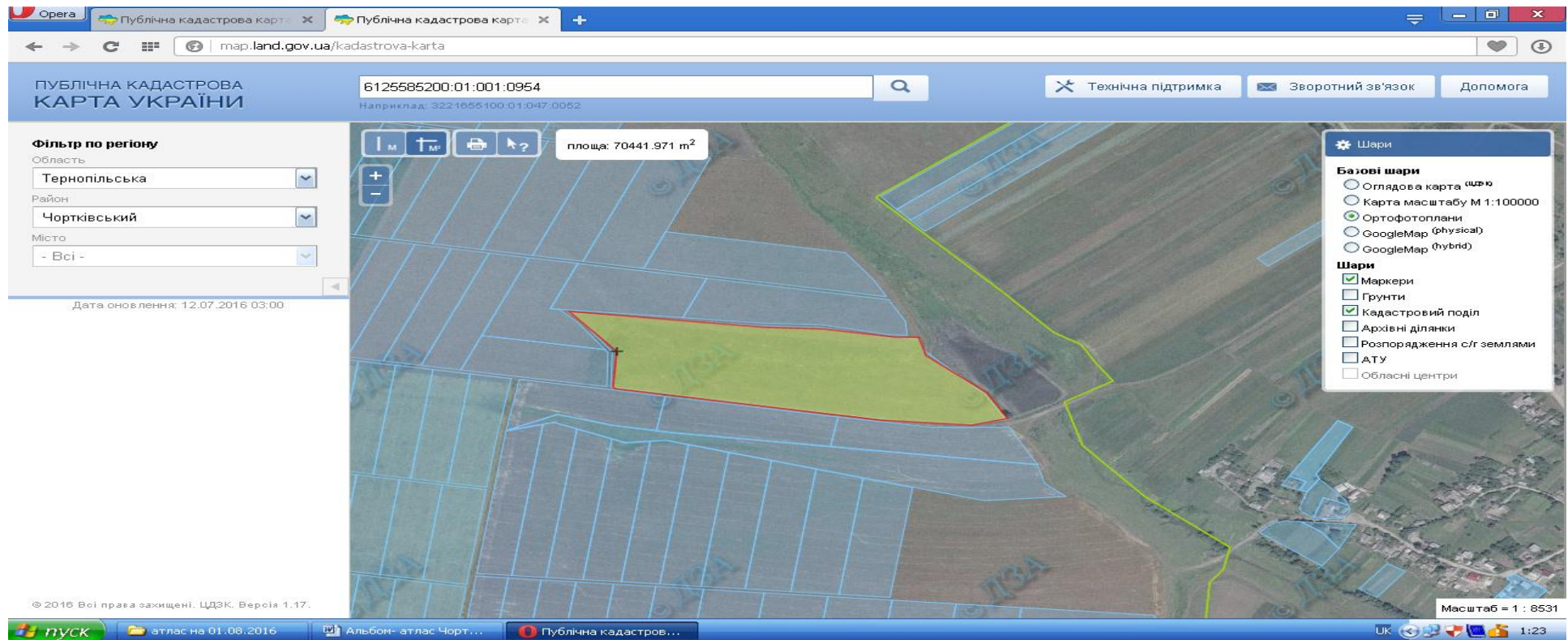
з планово-картографічного матеріалу території Бичківської сільської ради, місце розташування земельної ділянки за межами населеного пункту орієнтовною площею 4,0 га, яка може бути запропонована для передачі громадянам, які беруть участь в АТО для особистого селянського господарства




Місце розташування земельної ділянки кадастровий номер 6125581400:01:001:0380

ВИКОПЮВАННЯ

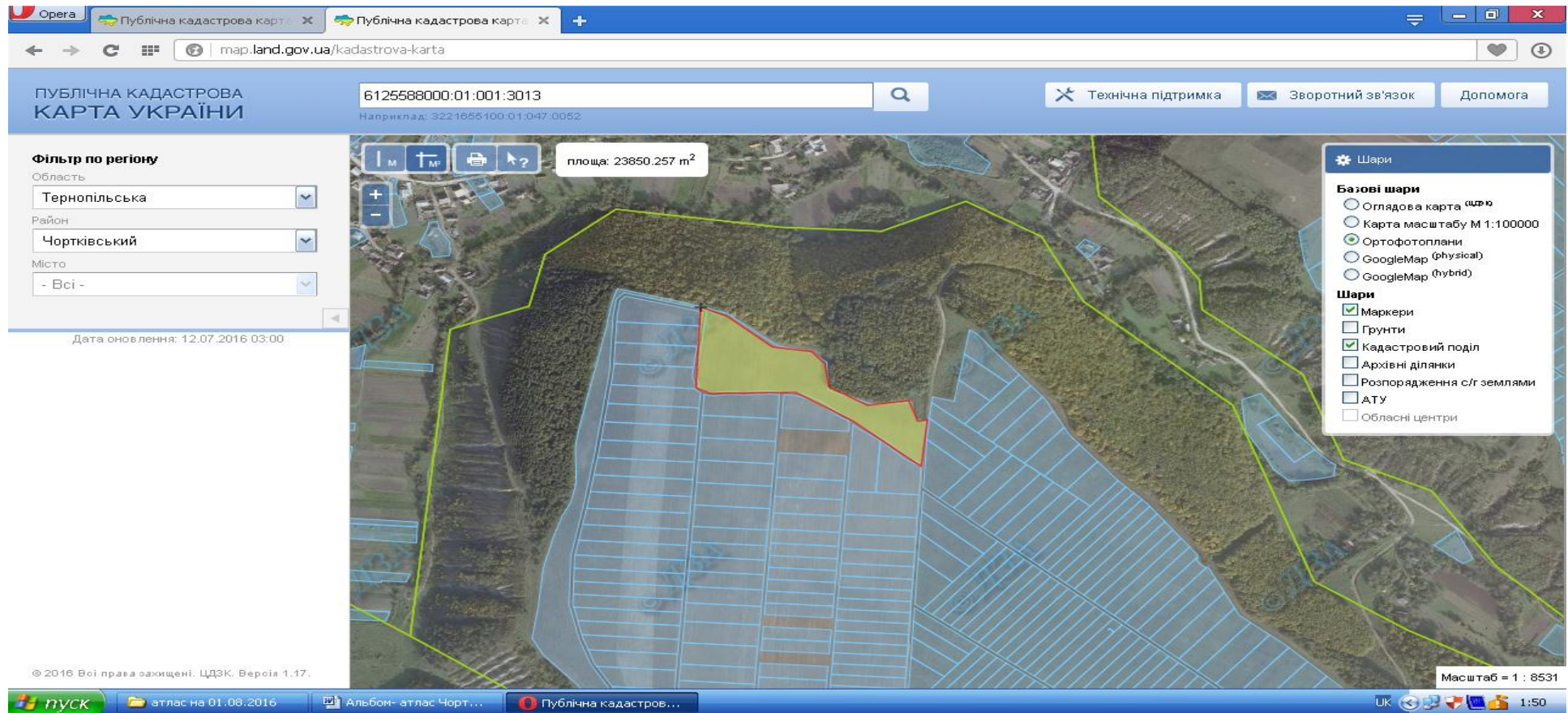
з планово-картографічного матеріалу території Коцюбинчицької сільської ради, місця розташування земельної ділянки за межами населеного пункту орієнтовною площею 7,0 га, яка може бути запропонована для передачі громадянам, які беруть участь в АТО для особистого селянського господарства




 -місце розташування земельної ділянки кадастровий номер **6125585200:01:001:0954**

ВИКОПЮВАННЯ

з планово-картографічного матеріалу території Угринська сільської ради, місця розташування земельної ділянки за межами населеного пункту орієнтовною площею 2,5 га, яка може бути запропонована для передачі громадянам, які беруть участь в АТО для особистого селянського господарства

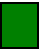


 Місце розташування земельної ділянки кадастровий номер **6125588000:01:001:3013**

ВИКОПЮВАННЯ

з планово-картографічного матеріалу території Скородинської сільської ради, місце розташування земельної ділянки за межами населеного пункту орієнтовною площею 19,0 га, яка може бути запропонована для передачі громадянам, які беруть участь в АТО для особистого селянського господарства

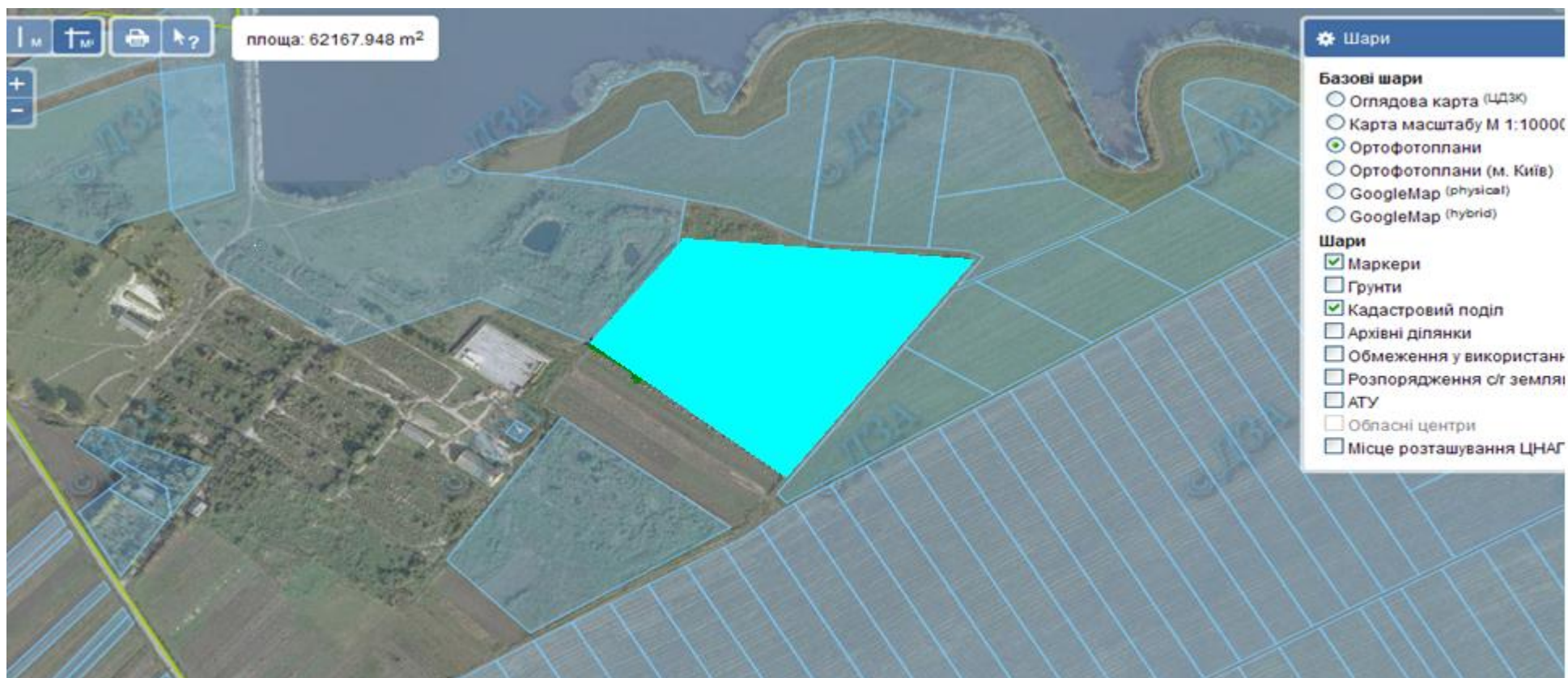


 надано дозвіл на розроблення проекту землеустрою щодо відведення земельних ділянок у власність учасникам АТО 2 ділянки на площу 3,0 га

 місце розташування земельної ділянки кадастровий номер 6125587400:01:001:0000 площа 16.0 га

ВИКОПЮВАННЯ

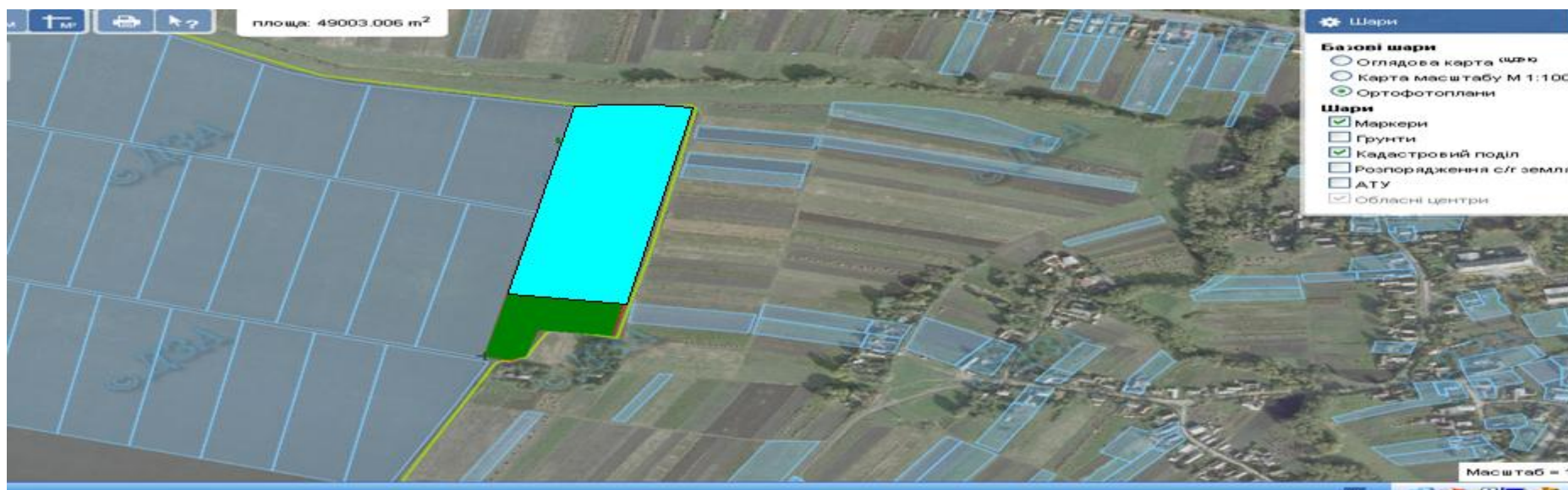
з планово-картографічного матеріалу території Джуринська сільської ради, місця розташування земельної ділянки за межами населеного пункту орієнтовною площею 6,0 га, яка може бути запропонована для передачі громадянам, які беруть участь в АТО для особистого селянського господарства





- земельні ділянки, які внесено до Державного земельного кадастру

ВИКОПЮВАННЯ

з планово-картографічного матеріалу території Джуринська сільської ради, місця розташування земельної ділянки за межами населеного пункту орієнтовною площею 5,0 га, яка може бути запропонована для передачі громадянам, які беруть участь в АТО для особистого селянського господарства

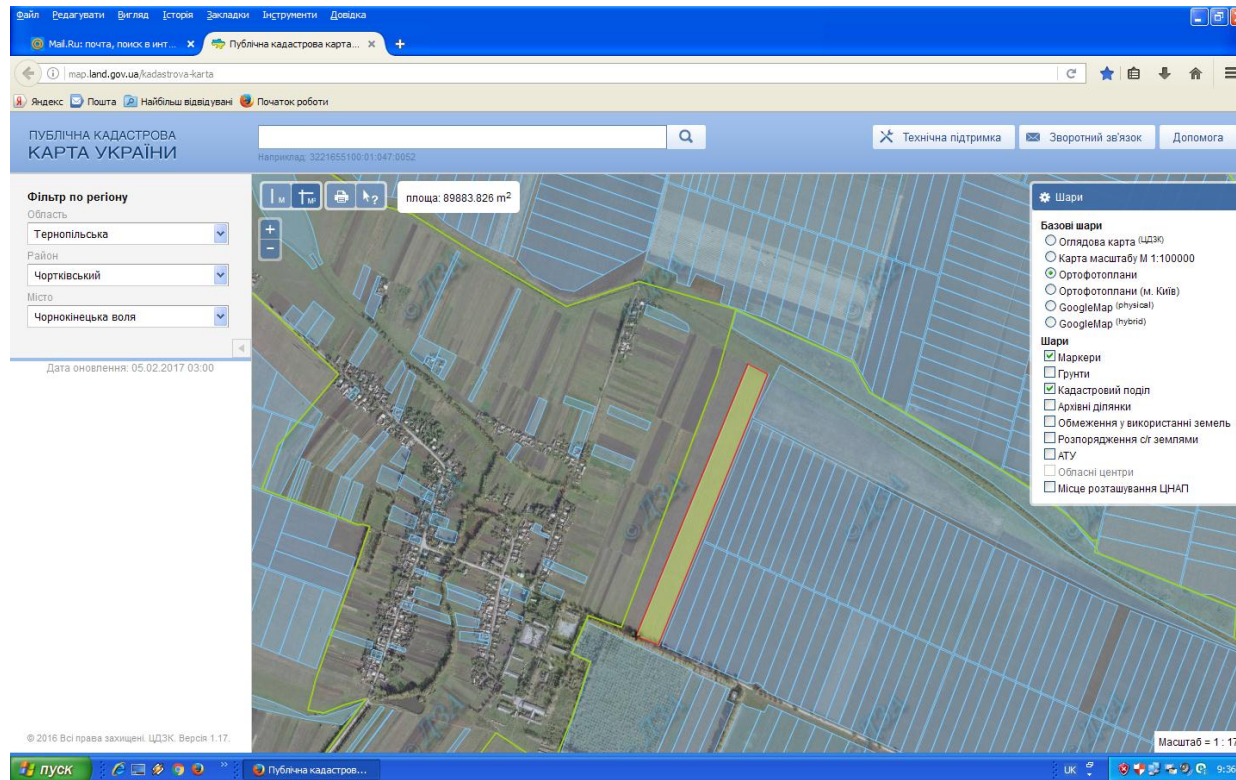


 надано дозвіл на розроблення проекту землеустрою щодо відведення земельних ділянок у власність учасникам АТО кадастровий номер **6125582900:01:001:0000**

 - земельні ділянки, які внесено до Державного земельного кадастру

ВИКОПЮВАННЯ

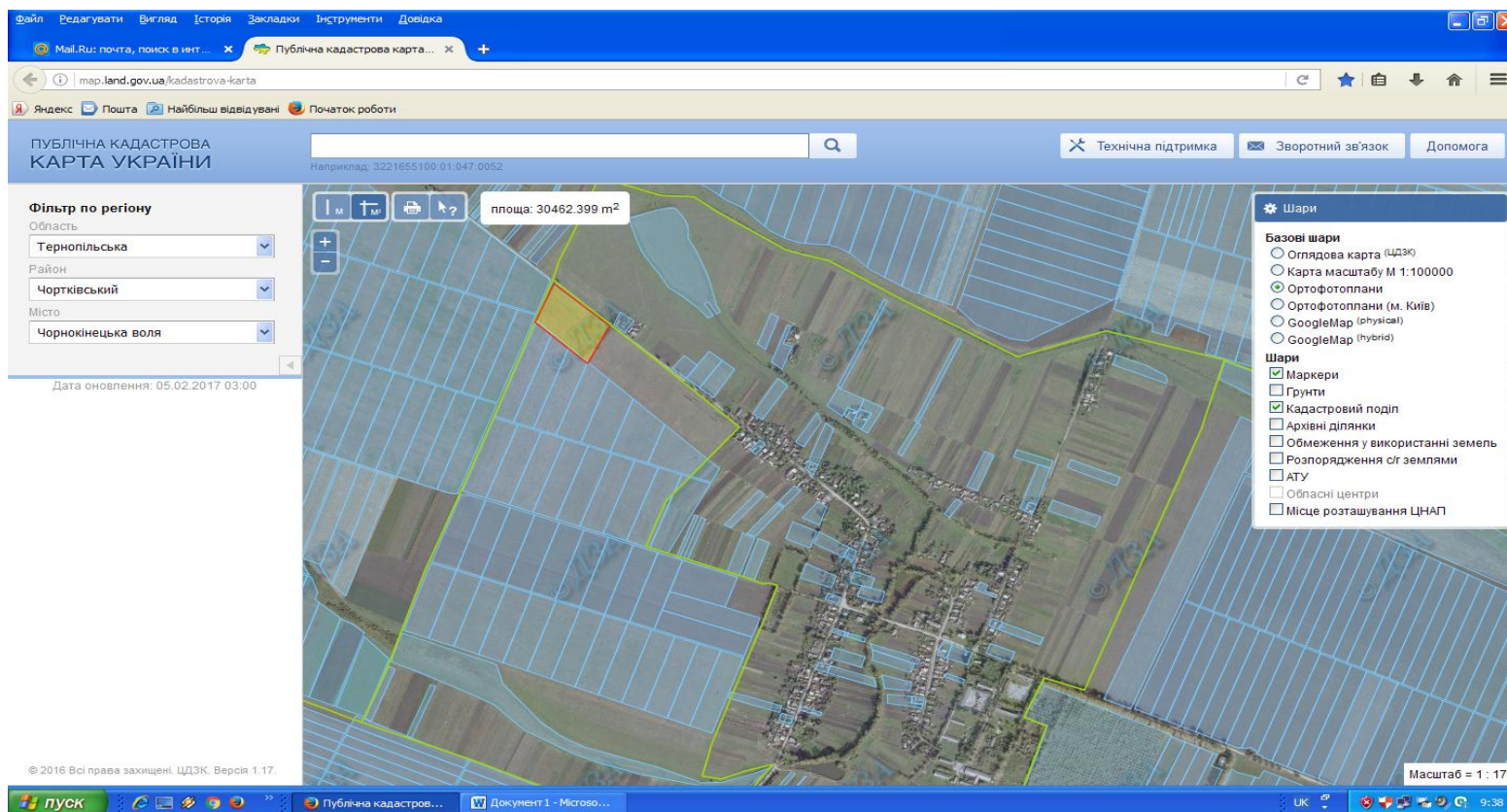
з планово-картографічного матеріалу території Чорнокінецьковолянської сільської ради, місце розташування земельної ділянки за межами населеного пункту орієнтовною площею 9,0 га, яка може бути запропонована для передачі громадянам, які беруть участь в АТО для особистого селянського господарства



Місце розташування земельної ділянки кадастровий номер 6125588800:01:001:0204

ВИКОПЮВАННЯ

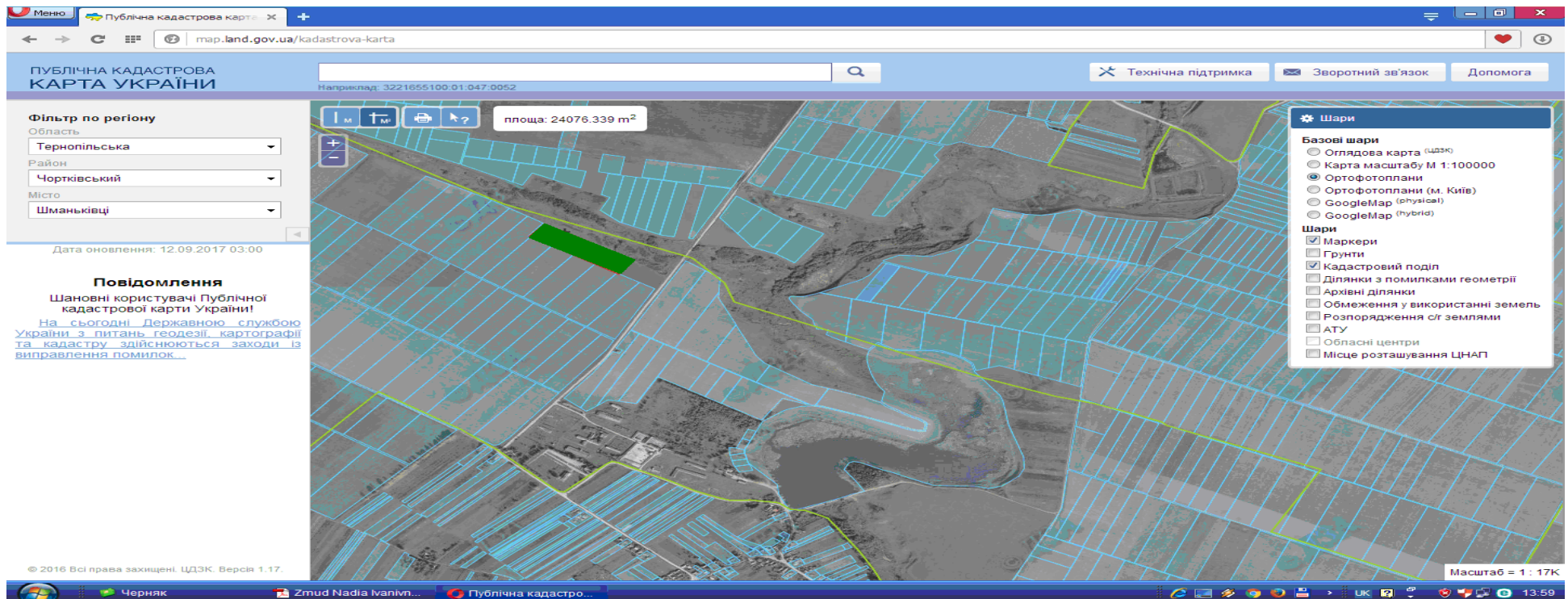
з планово-картографічного матеріалу території Чорнокінецьковолянської сільської ради, місце розташування земельної ділянки за межами населеного пункту орієнтовною площею 2,0 га, яка може бути запропонована для передачі громадянам, які беруть участь в АТО для особистого селянського господарства



місце розташування земельної ділянки кадастровий номер 6125588800:01:000:0000

ВИКОПЮВАННЯ

з планово-картографічного матеріалу території Шманьківської сільської ради, місце розташування земельної ділянки за межами населеного пункту орієнтовною площею 3,0 га, яка може бути запропонована для передачі громадянам, які беруть участь в АТО для особистого селянського господарства



-надано дозвіл на розроблення проекту землеустрою щодо відведення земельних ділянок у власність учасникам АТО

ВИКОПЮВАННЯ

з планово-картографічного матеріалу території Мухавської сільської ради, місце розташування земельної ділянки за межами населеного пункту орієнтовною площею 6,5 га, яка може бути запропонована для передачі громадянам, які беруть участь в АТО для особистого селянського господарства



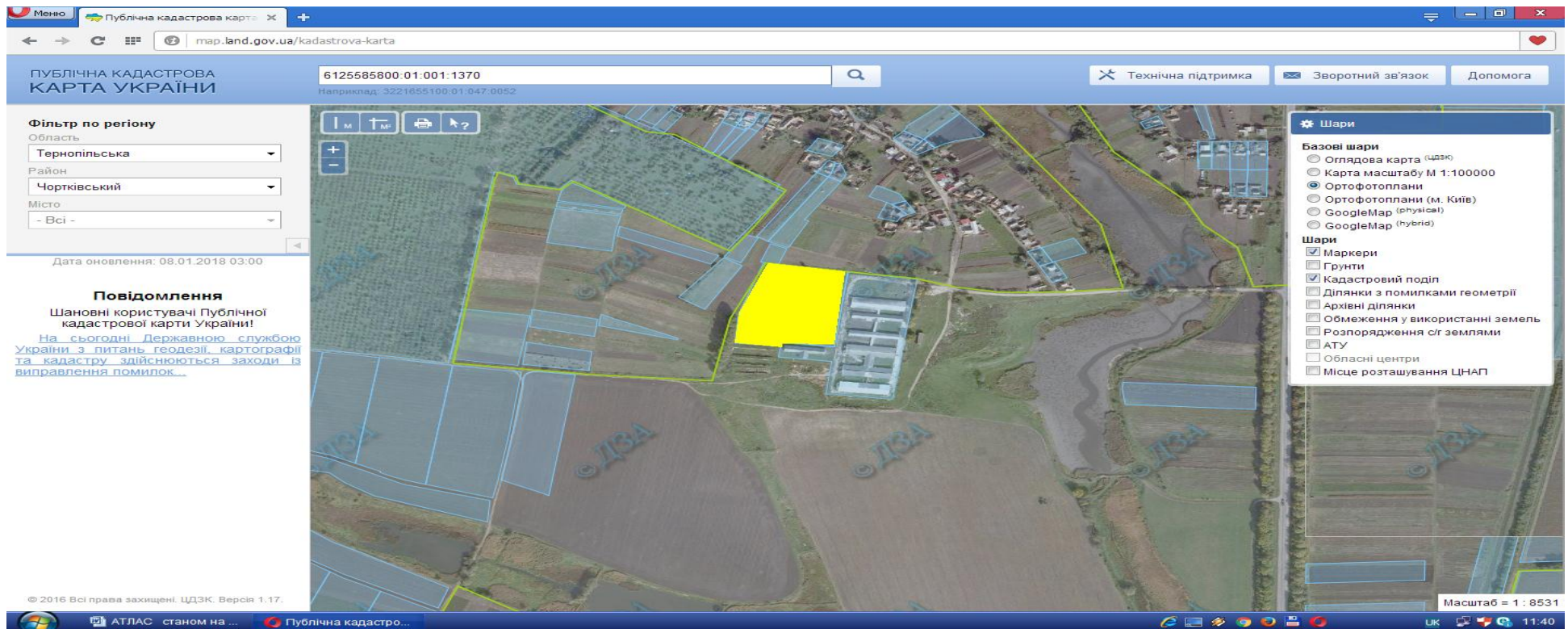
Місце розташування земельної ділянки кадастровий номер 6125585800:01:001:1364 площа 2,5 га



-надано дозвіл на розроблення проекту землеустрою щодо відведення земельних ділянок у власність учасникам АТО 4 ділянки на площу 4.0 га

ВИКОПЮВАННЯ

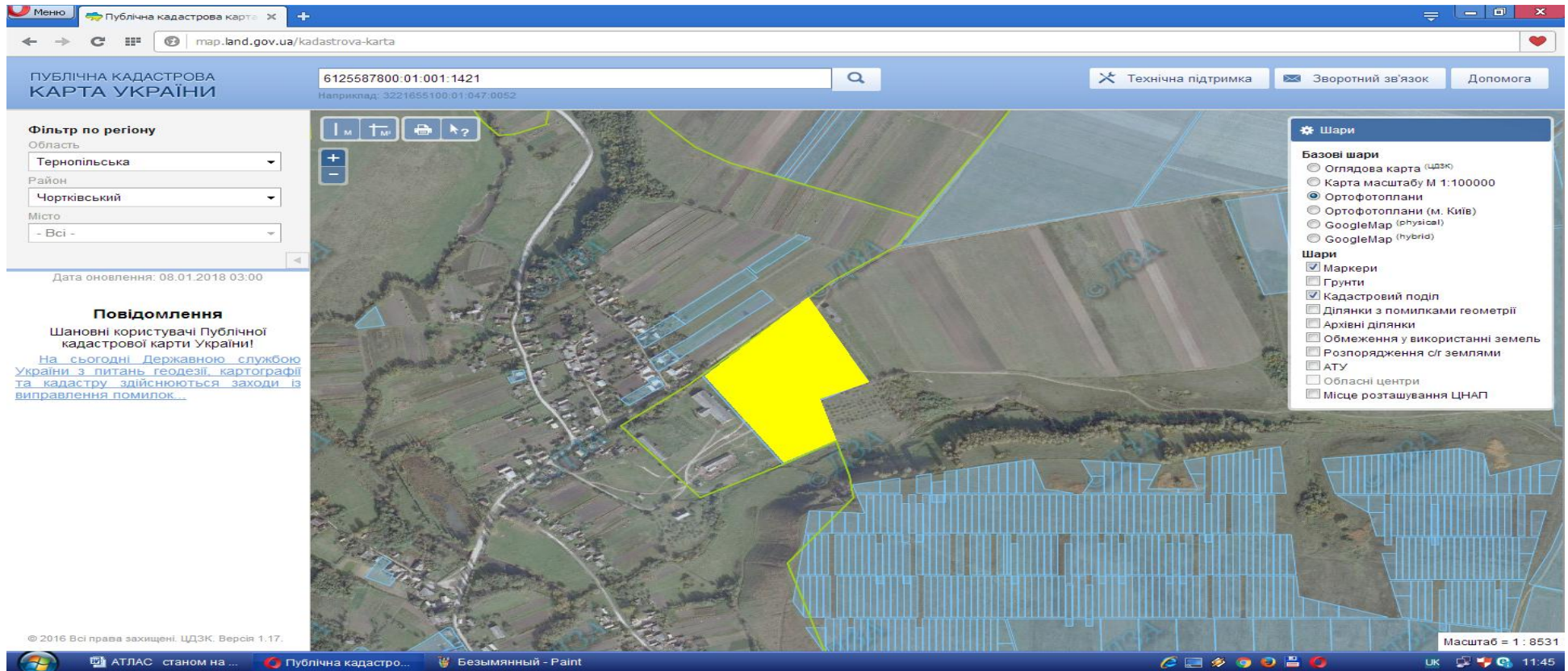
з планово-картографічного матеріалу території Мухавської сільської ради, місце розташування земельної ділянки за межами населеного пункту орієнтовною площею 2,45 га, яка може бути запропонована для передачі громадянам, які беруть участь в АТО для особистого селянського господарства




Місце розташування земельної ділянки кадастровий номер 6125585800:01:001:1370

ВИКОПЮВАННЯ

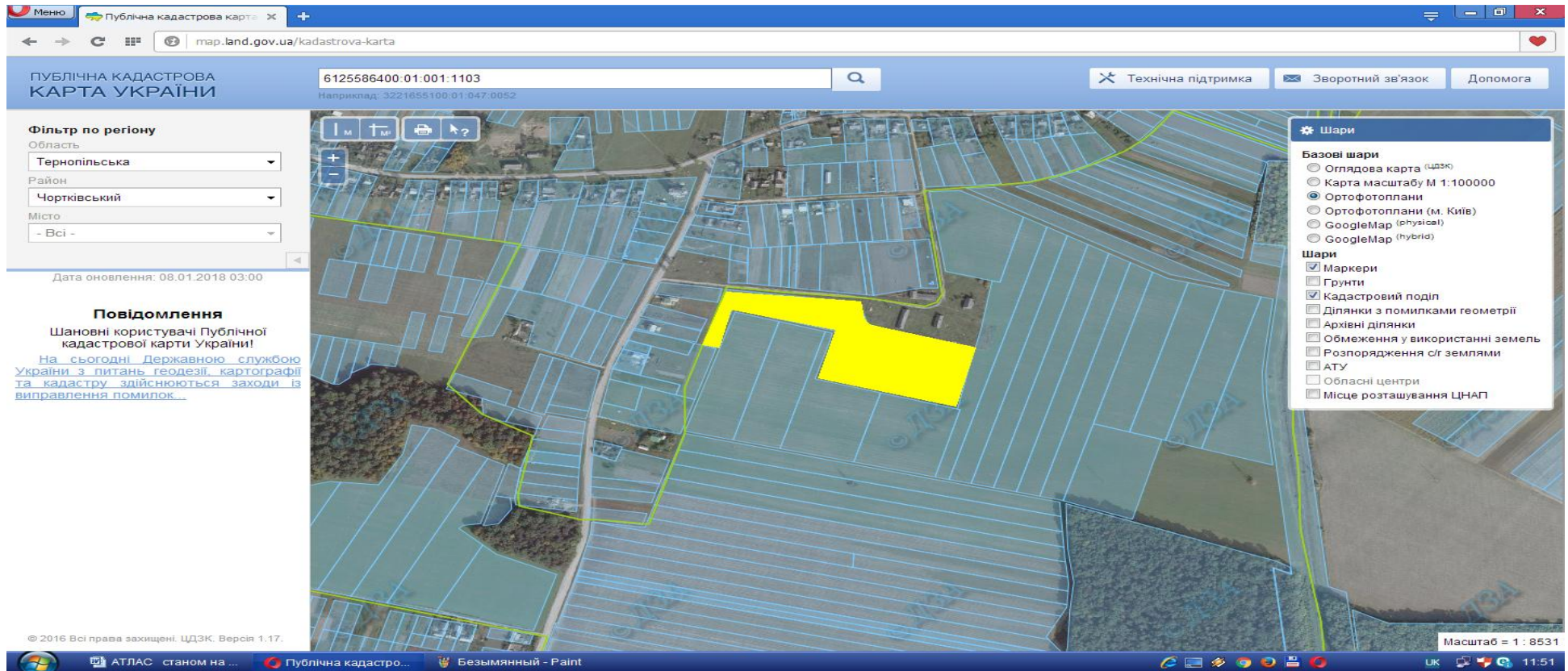
з планово-картографічного матеріалу території Тарнавської сільської ради, місце розташування земельної ділянки за межами населеного пункту орієнтовною площею 4,25 га, яка може бути запропонована для передачі громадянам, які беруть участь в АТО для особистого селянського господарства




 Місце розташування земельної ділянки кадастровий номер 6125587800:01:001:1421

ВИКОПЮВАННЯ

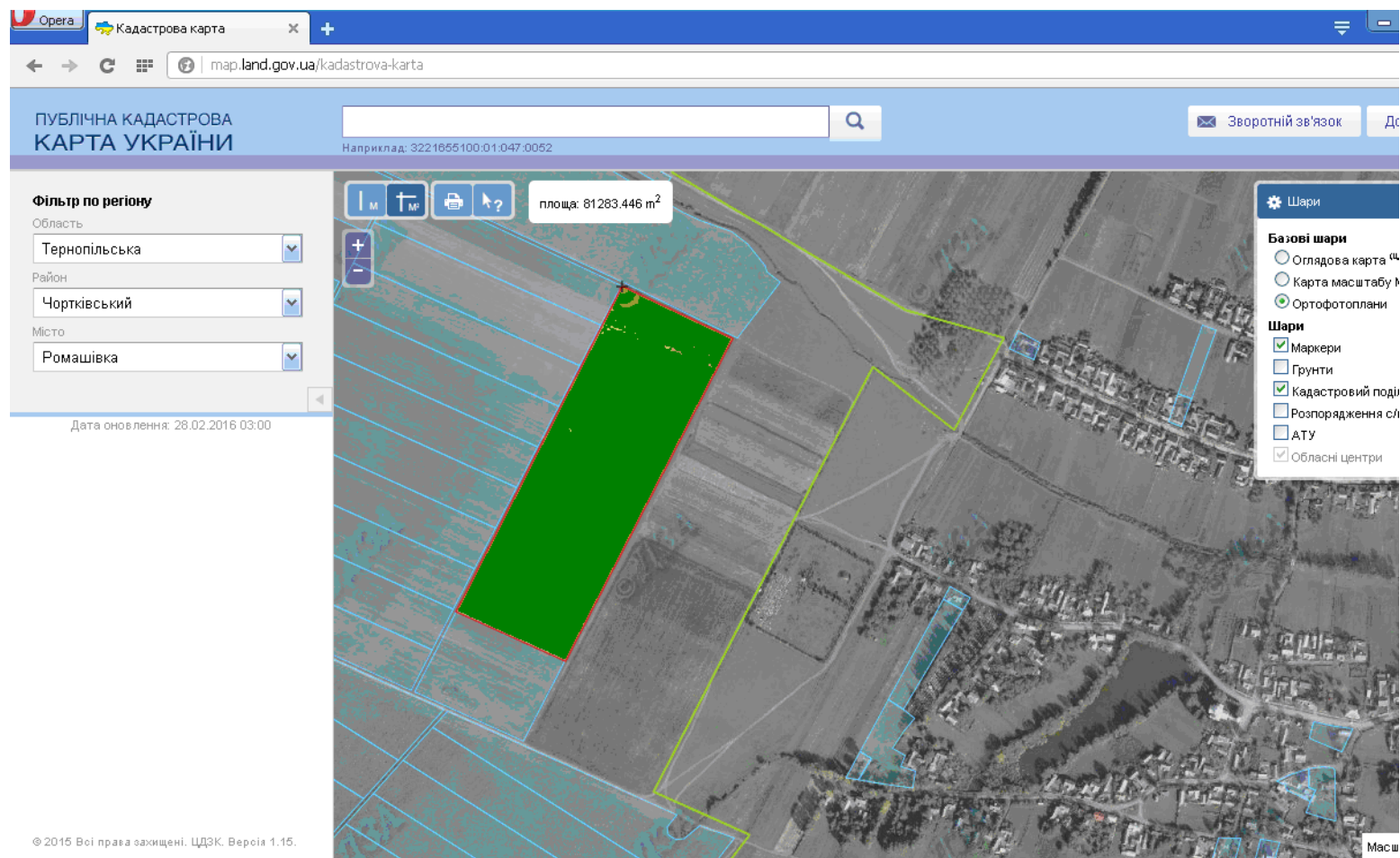
з планово-картографічного матеріалу території Пастушівської сільської ради, місце розташування земельної ділянки за межами населеного пункту орієнтовною площею 3,7 га, яка може бути запропонована для передачі громадянам, які беруть участь в АТО для особистого селянського господарства



 Місце розташування земельної ділянки кадастровий номер 6125586400:01:001:1103

ВИКОПЮВАННЯ

з планово-картографічного матеріалу території Ромашівської сільської ради, місця розташування земельної ділянки за межами населеного пункту орієнтовною площею 8,0 га, яка може бути запропонована для передачі громадянам, які беруть участь в АТО для особистого селянського господарства



надано дозвіл на розроблення проекту землеустрою щодо відведення земельних ділянок у власність учасникам АТО кадастровий номер 6125586800:01:001:0000

ВИКОПЮВАННЯ

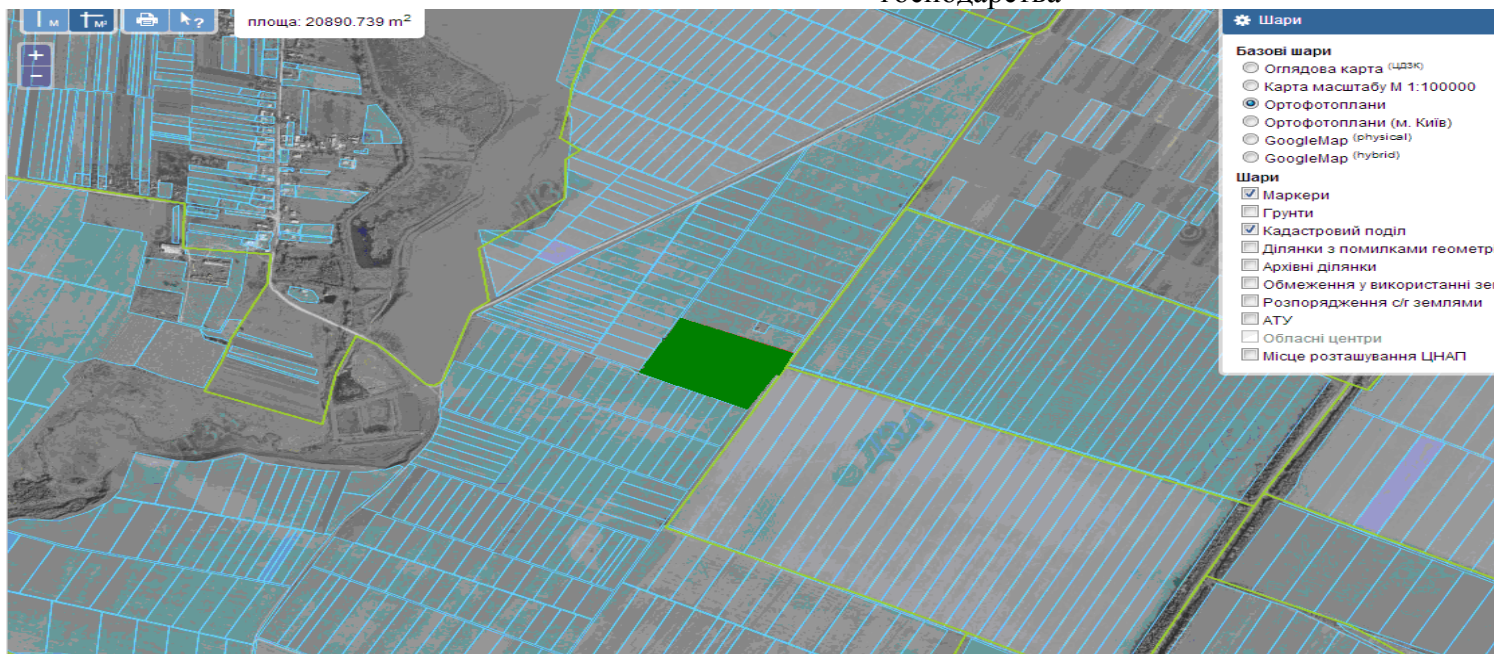
з планово-картографічного матеріалу території Давидківської сільської ради, місце розташування земельної ділянки за межами населеного пункту орієнтовною площею 2,0 га, яка може бути запропонована для передачі громадянам, які беруть участь в АТО для особистого селянського господарства




 надано дозвіл на розроблення проекту землеустрою щодо відведення земельних ділянок у власність учасникам АТО

ВИКОПЮВАННЯ

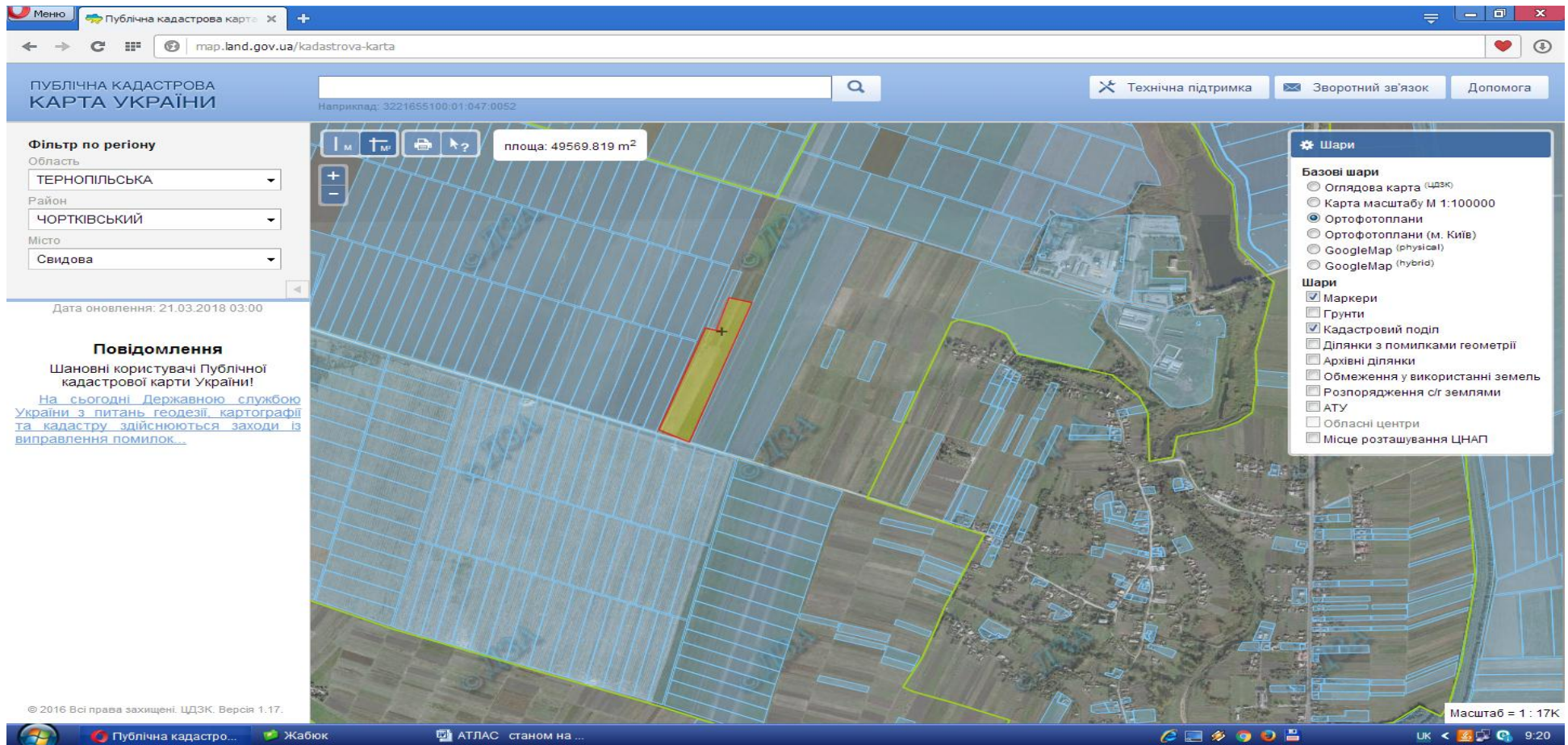
з планово-картографічного матеріалу території Швайківської сільської ради, місце розташування земельної ділянки за межами населеного пункту орієнтовною площею 3,65 га, яка може бути запропонована для передачі громадянам, які беруть участь в АТО для особистого селянського господарства



 надано дозвіл на розроблення проекту землеустрою щодо відведення земельних ділянок у власність учасникам АТО кадастровий номер 6125589100:01:001:0000

ВИКОПЮВАННЯ

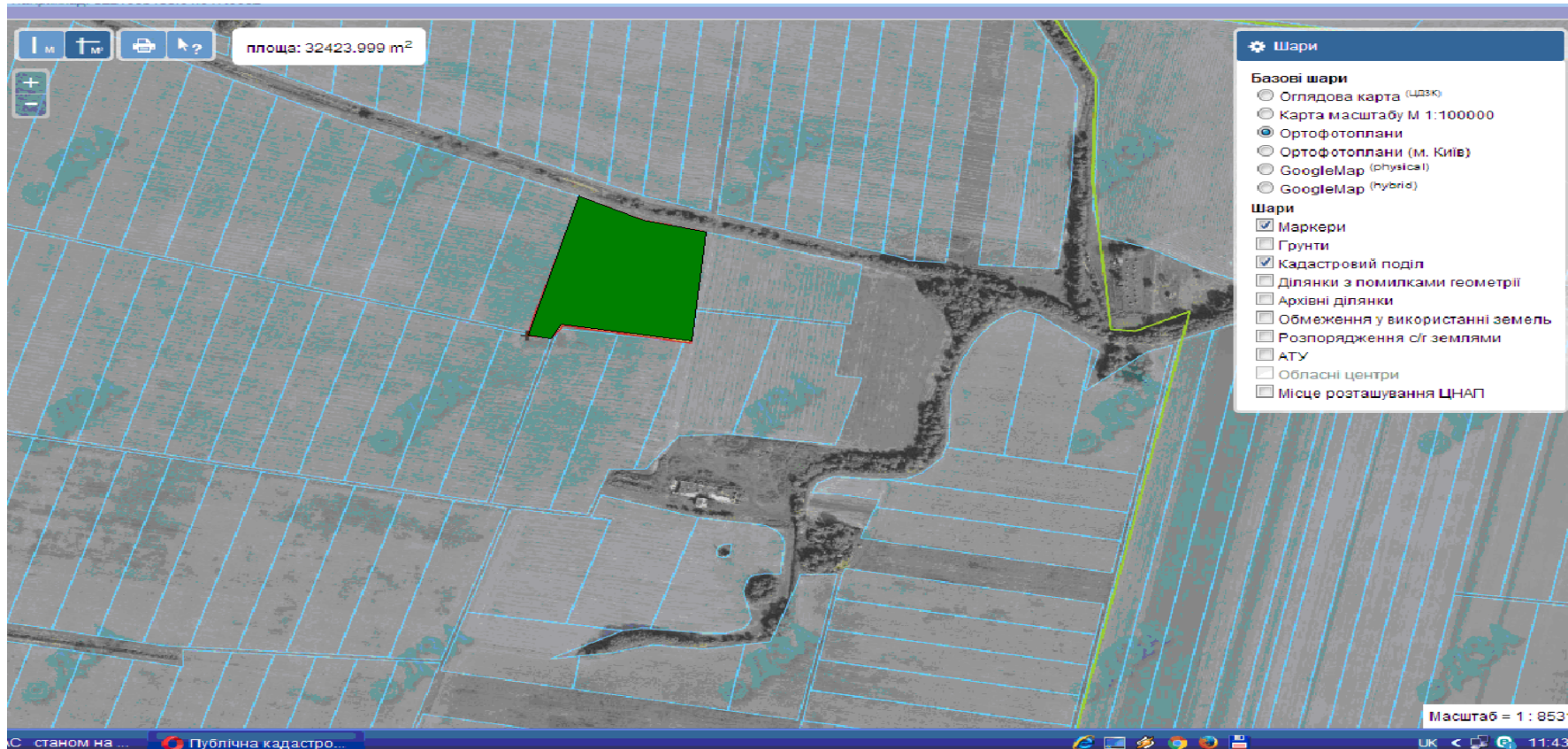
з планово-картографічного матеріалу території Свидівської сільської ради, місце розташування земельної ділянки за межами населеного пункту орієнтовною площею 4,8 га, яка може бути запропонована для передачі громадянам, які беруть участь в АТО для особистого селянського господарства



Місце розташування земельної ділянки кадастровий номер 6125587300:01:001:0000

ВИКОПЮВАННЯ

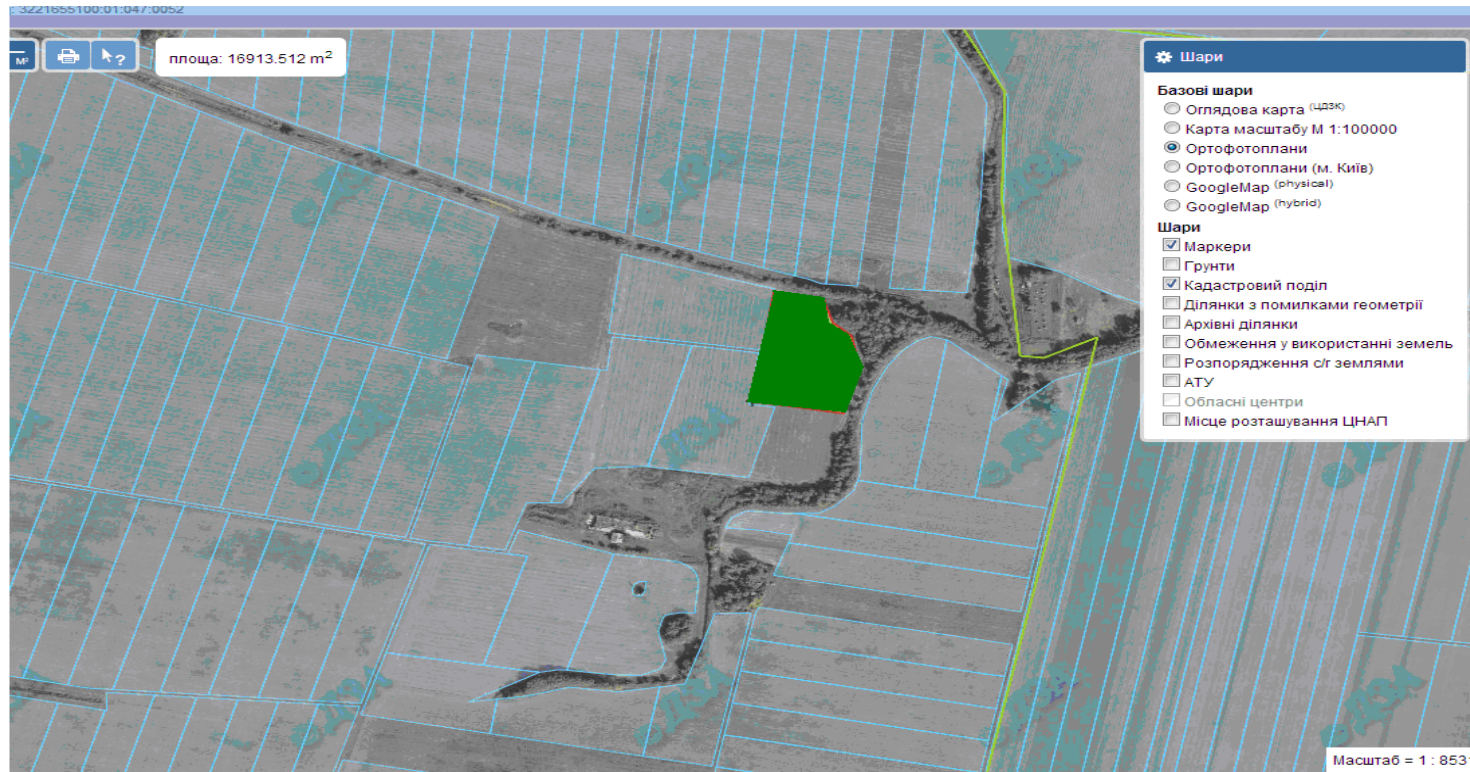
з планово-картографічного матеріалу території Полівецької сільської ради, місце розташування земельної ділянки за межами населеного пункту орієнтовною площею 3,2 га, яка може бути запропонована для передачі громадянам, які беруть участь в АТО для особистого селянського господарства



надано дозвіл на розроблення проекту землеустрою щодо відведення земельних ділянок у власність учасникам АТО

ВИКОПЮВАННЯ

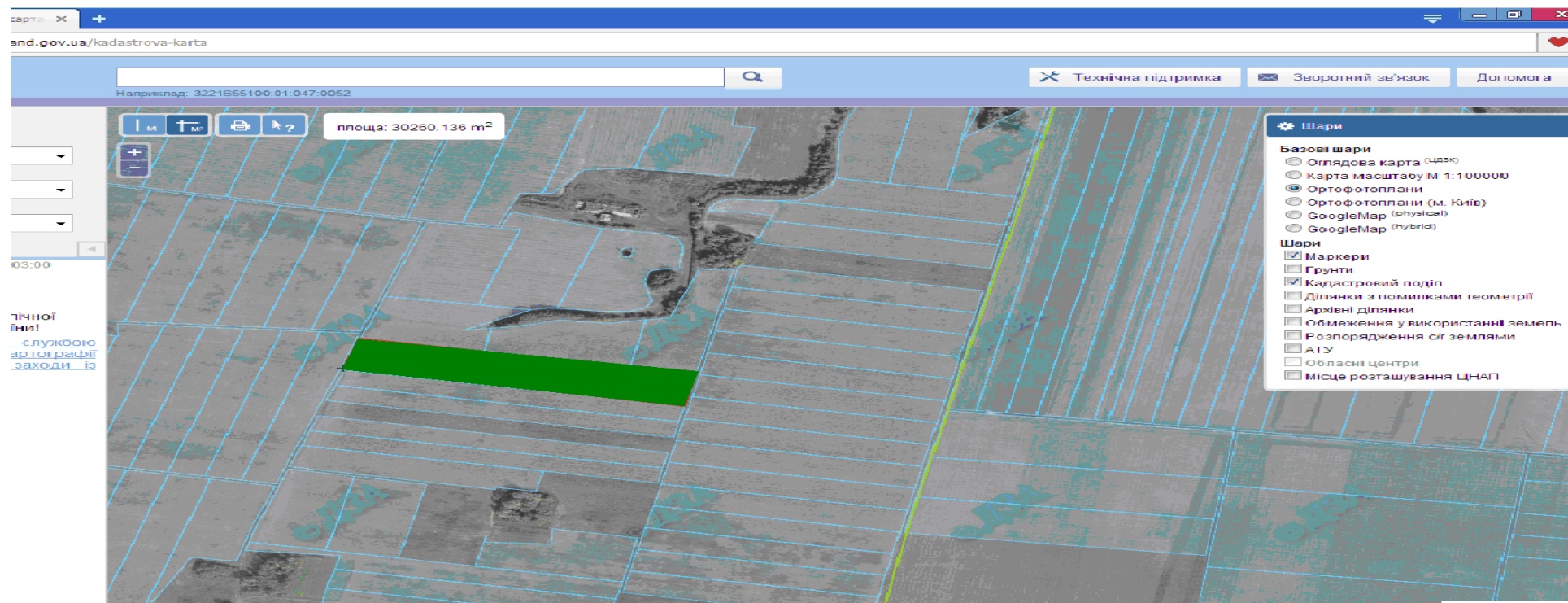
з планово-картографічного матеріалу території Полівецької сільської ради, місце розташування земельної ділянки за межами населеного пункту орієнтовною площею 1,61 га, яка може бути запропонована для передачі громадянам, які беруть участь в АТО для особистого селянського господарства



надано дозвіл на розроблення проекту землеустрою щодо відведення земельних ділянок у власність учасникам АТО кадастровий номер 6125586500:01:001:0000

ВИКОПЮВАННЯ

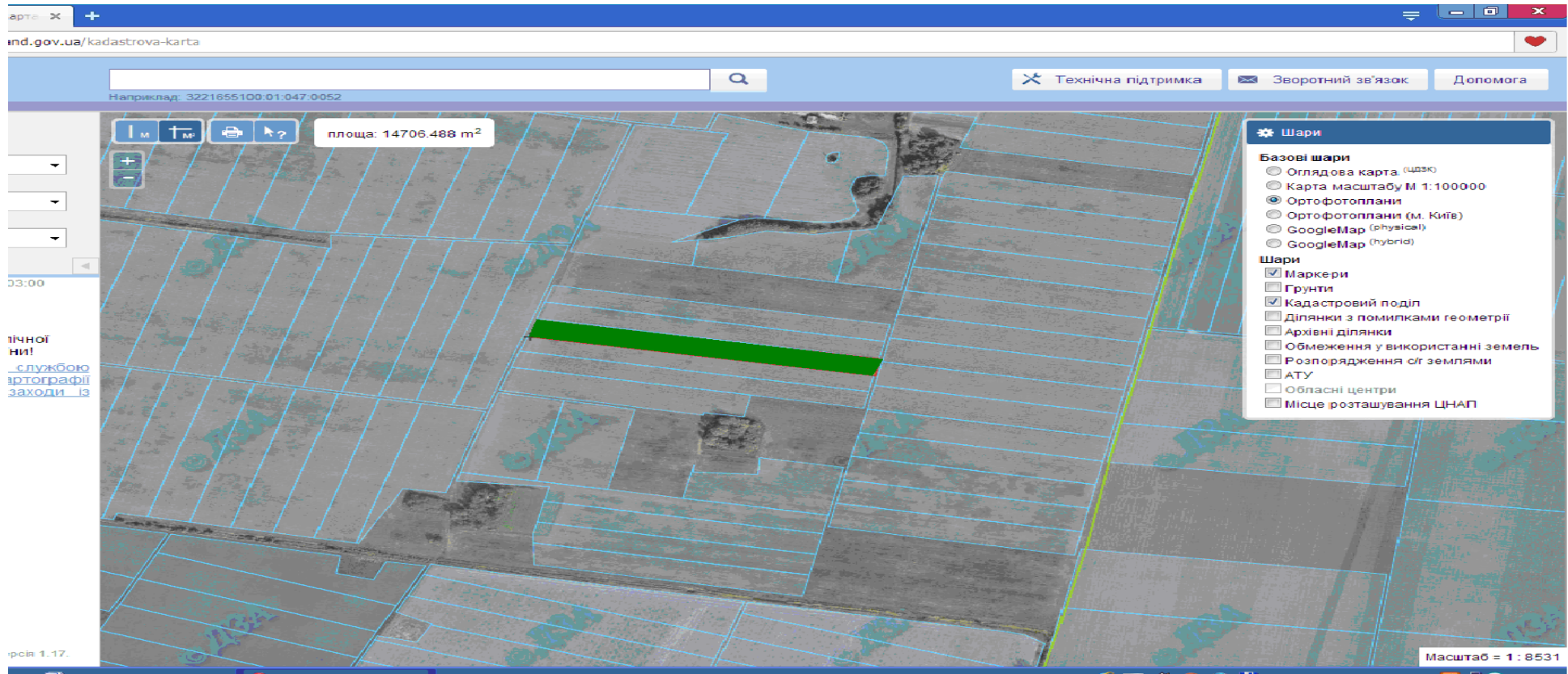
з планово-картографічного матеріалу території Полівецької сільської ради, місце розташування земельної ділянки за межами населеного пункту орієнтовною площею 3,04 га, яка може бути запропонована для передачі громадянам, які беруть участь в АТО для особистого селянського господарства



надано дозвіл на розроблення проекту землеустрою щодо відведення земельних ділянок у власність учасникам АТО кадастровий номер 6125586500:01:001:0000

ВИКОПЮВАННЯ

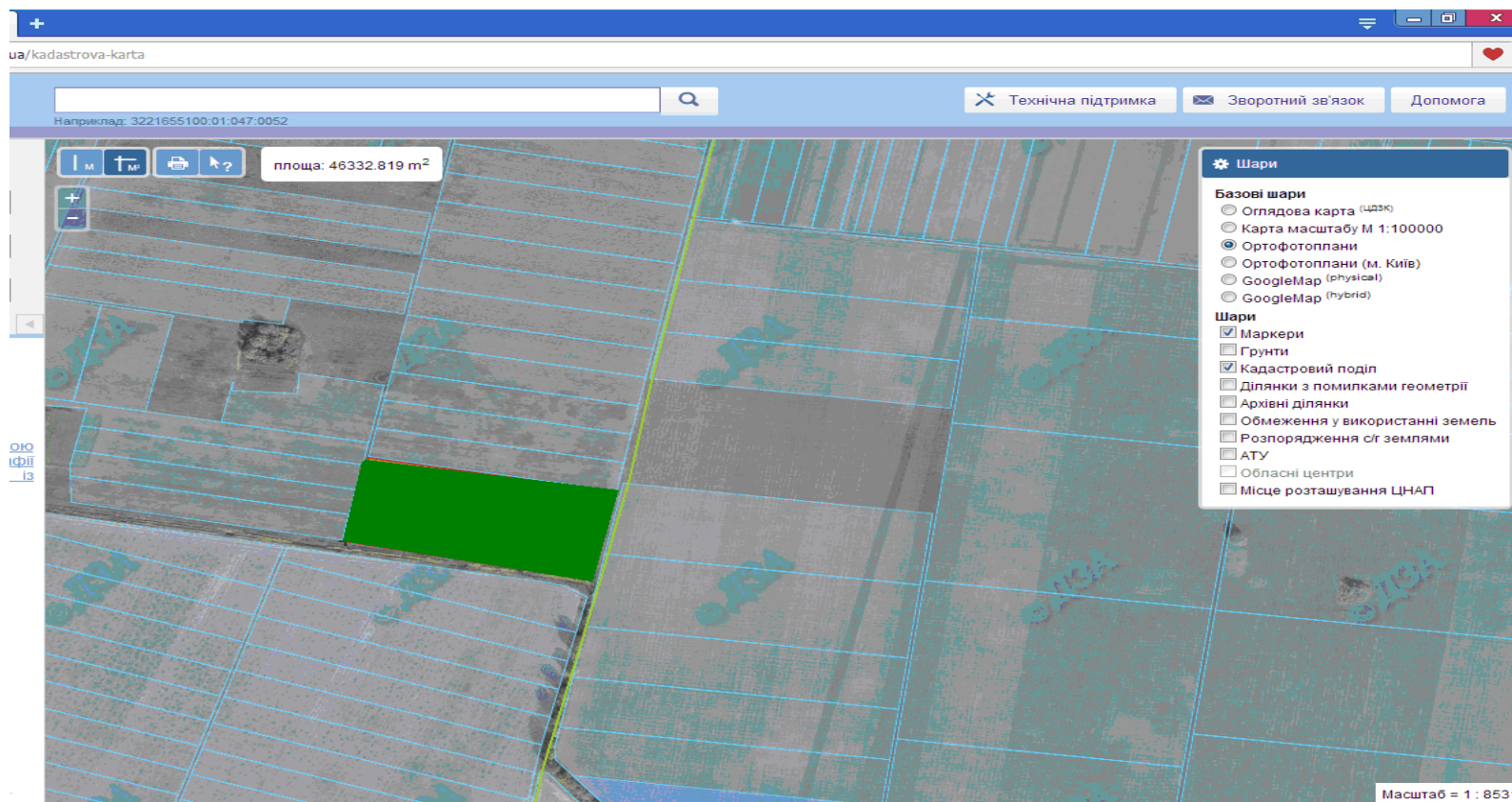
з планово-картографічного матеріалу території Полівецької сільської ради, місце розташування земельної ділянки за межами населеного пункту орієнтовною площею 1,52 га, яка може бути запропонована для передачі громадянам, які беруть участь в АТО для особистого селянського господарства



надано дозвіл на розроблення проекту землеустрою щодо відведення земельних ділянок у власність учасникам АТО кадастровий номер 6125586500:01:001:0000

ВИКОПЮВАННЯ

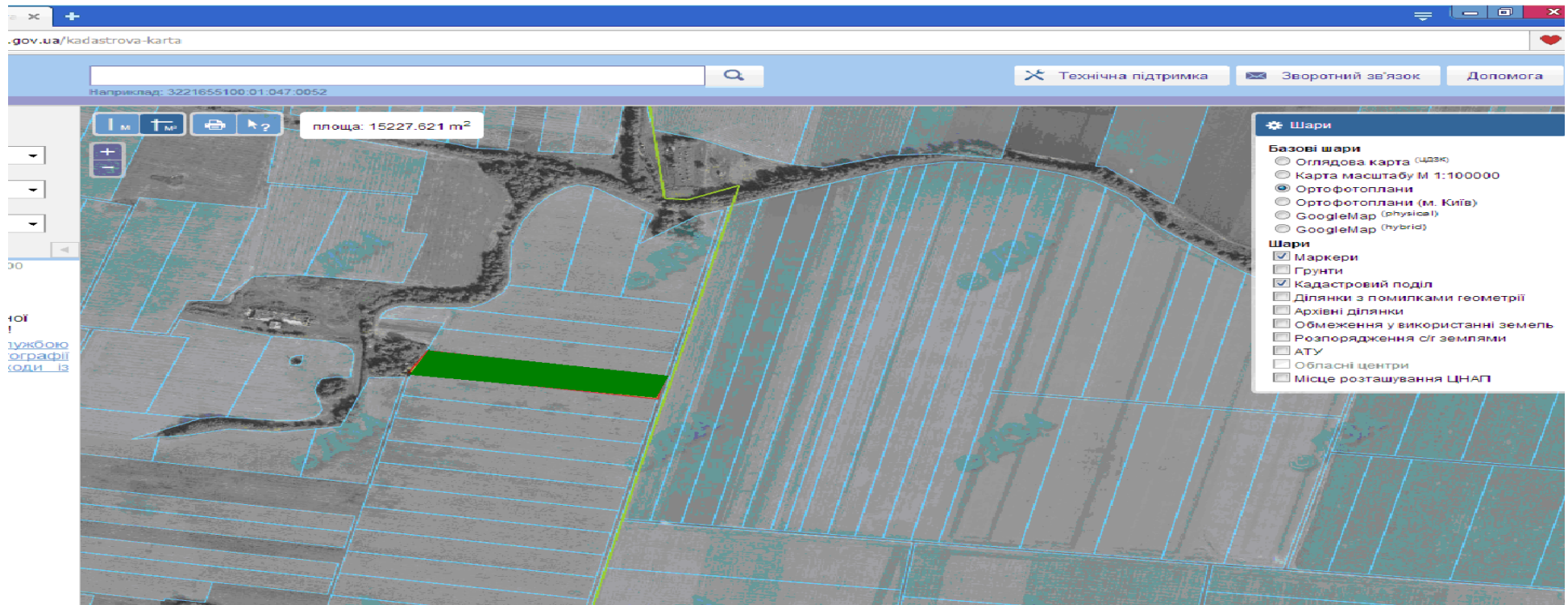
з планово-картографічного матеріалу території Полівецької сільської ради, місце розташування земельної ділянки за межами населеного пункту орієнтовною площею 4,56 га, яка може бути запропонована для передачі громадянам, які беруть участь в АТО для особистого селянського господарства



надано дозвіл на розроблення проекту землеустрою щодо відведення земельних ділянок у власність учасникам АТО кадастровий номер 6125586500:01:001:0000

ВИКОПЮВАННЯ

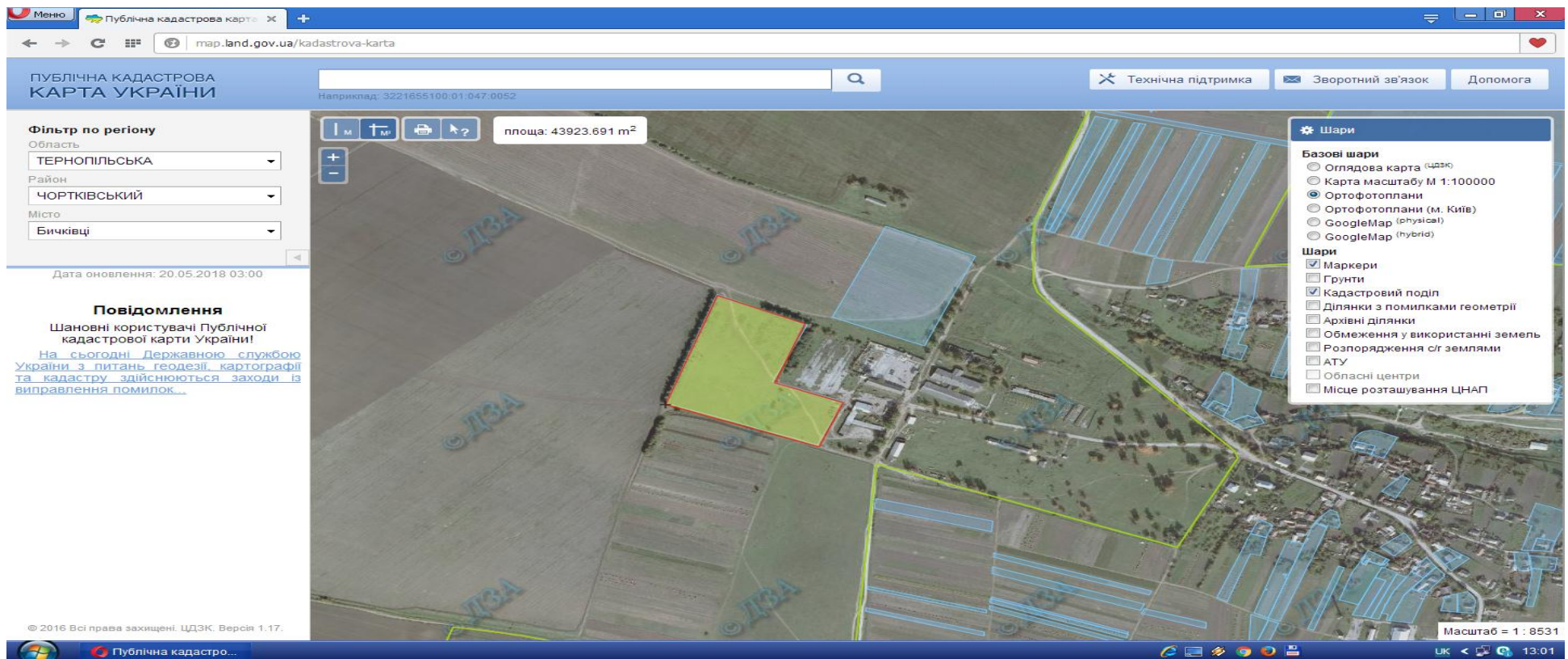
з планово-картографічного матеріалу території Полівецької сільської ради, місце розташування земельної ділянки за межами населеного пункту орієнтовною площею 1,52 га, яка може бути запропонована для передачі громадянам, які беруть участь в АТО для особистого селянського господарства



надано дозвіл на розроблення проекту землеустрою щодо відведення земельних ділянок у власність учасникам АТО кадастровий номер 6125586500:01:001:0000

ВИКОПЮВАННЯ

з планово-картографічного матеріалу території Бичківської сільської ради, місце розташування земельної ділянки за межами населеного пункту орієнтовною площею 4,0 га, яка може бути запропонована для передачі громадянам, які беруть участь в АТО для особистого селянського господарства



Місце розташування земельної ділянки кадастровий номер 6125581400:01:001:0380