



ДЕРЖАВНА СЛУЖБА УКРАЇНИ З ПИТАНЬ ГЕОДЕЗІЇ, КАРТОГРАФІЇ ТА КАДАСТРУ

ГОЛОВНЕ УПРАВЛІННЯ ДЕРЖГЕОКАДАСТРУ У ТЕРНОПІЛЬСЬКІЙ ОБЛАСТІ

ВІДДІЛ У ЧОРТКІВСЬКОМУ РАЙОНІ

**АЛЬБОМ-АТЛАС**

**з резервування земельних ділянок для учасників антитерористичної операції на території ЧОРТКІВСЬКОГО району Тернопільської області**

**2018**

Інформація стосовно забезпечення учасників антитерористичної операції земельними ділянками  
на території Чортківського району  
(станом на 01.02. 2018 року)

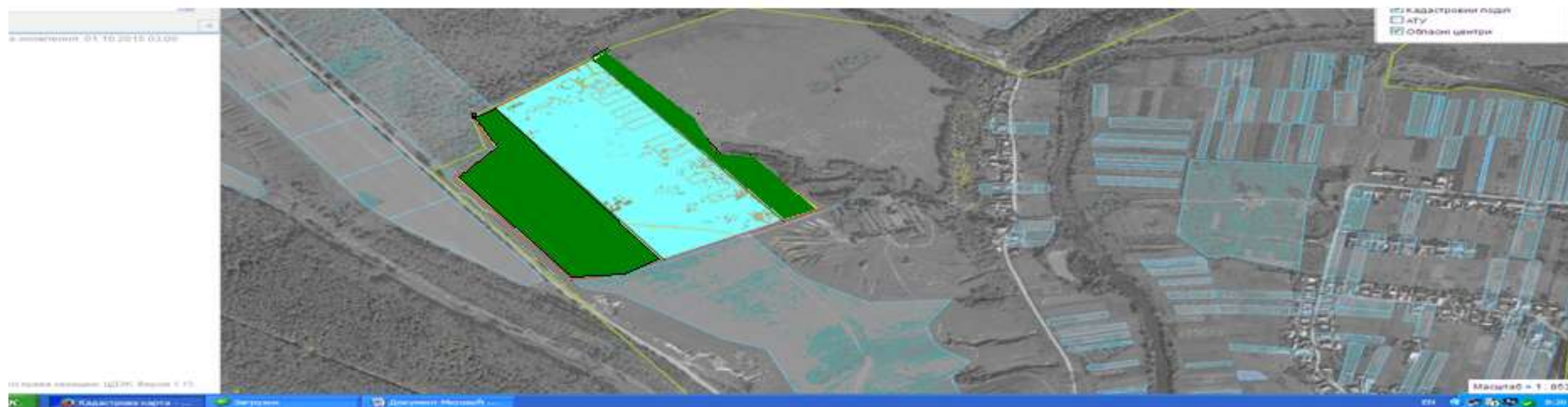
№ з/п	Назва адміністративно-територіальної одиниці (район, місто обласного значення)	Кількість учасників АТО	Загальна площа зарезервованих земельних ділянок, га	з них				Кількість учасників АТО, які звернулись із заявою/клопотанням про отримання земельної ділянки
				для будівництва і обслуговування жилого будинку, господарських будівель і споруд (присадибна ділянка)	для ведення садівництва	для індивідуального дачного будівництва	для ведення особистого селянського господарства	
1	2	3	4	5	6	7	8	9
	Чортківський район		306,4		20,0		286,4	

Інформація стосовно забезпечення учасників антитерористичної операції земельними ділянками  
на території Чортківського району (станом на 01.02.2018 року)


№ з/п	Назва адміністративно-територіальної одиниці (сільська (селищна) рада, місто районного значення)	Кількість учасників АТО	Загальна площа зарезервованих земельних ділянок, га	з них				Кількість учасників АТО, які звернулись із заявою/клопотанням про отримання земельної ділянки
				для будівництва і обслуговування жилого будинку, господарських будівель і споруд (присадибна ділянка)	для ведення садівництва	для індивідуального дачного будівництва	для ведення особистого селянського господарства	
1	2	3	4	5	6	7	8	9
1	Росохацька сільська рада		28,0		20		8,0	
2	Білівська сільська рада		15,5				15,5	
3	Косівська сільська рада		17,0				17,0	
4	Староягільницька сільська рада		13,0				13,0	
5	Ягільницька сільська рада		25,5				25,5	
6	Палашівська сільська рада		10,0				10,0	
7	Полівецька сільська рада		16,0				16,0	
8	Пробіжнянська сільська рада		24,0				24,0	
9	Шульганівська сільська рада		16,0				16,0	
10	Базарська сільська рада		8,0				8,0	
11	Улашківська сільська рада		16,0				16,0	
12	Білобожницька сільська рада		5,0				5,0	
13	Сокиринецька сільська рада		11,0				6,0	
14	Бичківська сільська рада		10,0				10,0	
15	Косівська сільська рада		13,0				13,0	
16	Коцюбинчицька сільська рада		7,0				7,0	
17	Угринська сільська рада		2,5				2,5	
18	Скородинська сільська рада		19,0				19,0	
19	Джуринська сільська рада		11,0				11,0	
20	Чорнокінецьковолянська сільська		11,0				11,0	
21	Шманьківська сільська рада		3,0				3,0	
22	Мухавська сільська рада		8,95				8,95	
23	Тарнавська сільська рада		4,25				4,25	
24	Пастушівська сільська рада		3,7				3,7	
25	Ромашівська сільська рада		8,0				8,0	
	Всього		306,4		20,0		286,4	

## ВИКОПЮВАННЯ

з планово-картографічного матеріалу території Росохацької сільської ради, місця розташування земельної ділянки за межами населеного пункту орієнтовною площею 20,0 га, яка може бути запропонована для передачі громадянам, які беруть участь в АТО для індивідуального садівництва.




- надано дозвіл на розроблення проекту землеустрою щодо відведення земельних ділянок у власність учасникам АТО

 - земельні ділянки, які внесено до Державного земельного кадастру




ВИКОПИЮВАННЯ з планово-картографічного матеріалу території Косівської сільської ради, місця розташування земельної ділянки за межами населеного пункту орієнтовною площею 17,0 га, яка може бути запропонована для передачі громадянам, які беруть участь в АТО для особистого селянського господарства.



 - надано дозвіл на розроблення проекту землеустрою щодо відведення земельних ділянок у власність учасникам АТО

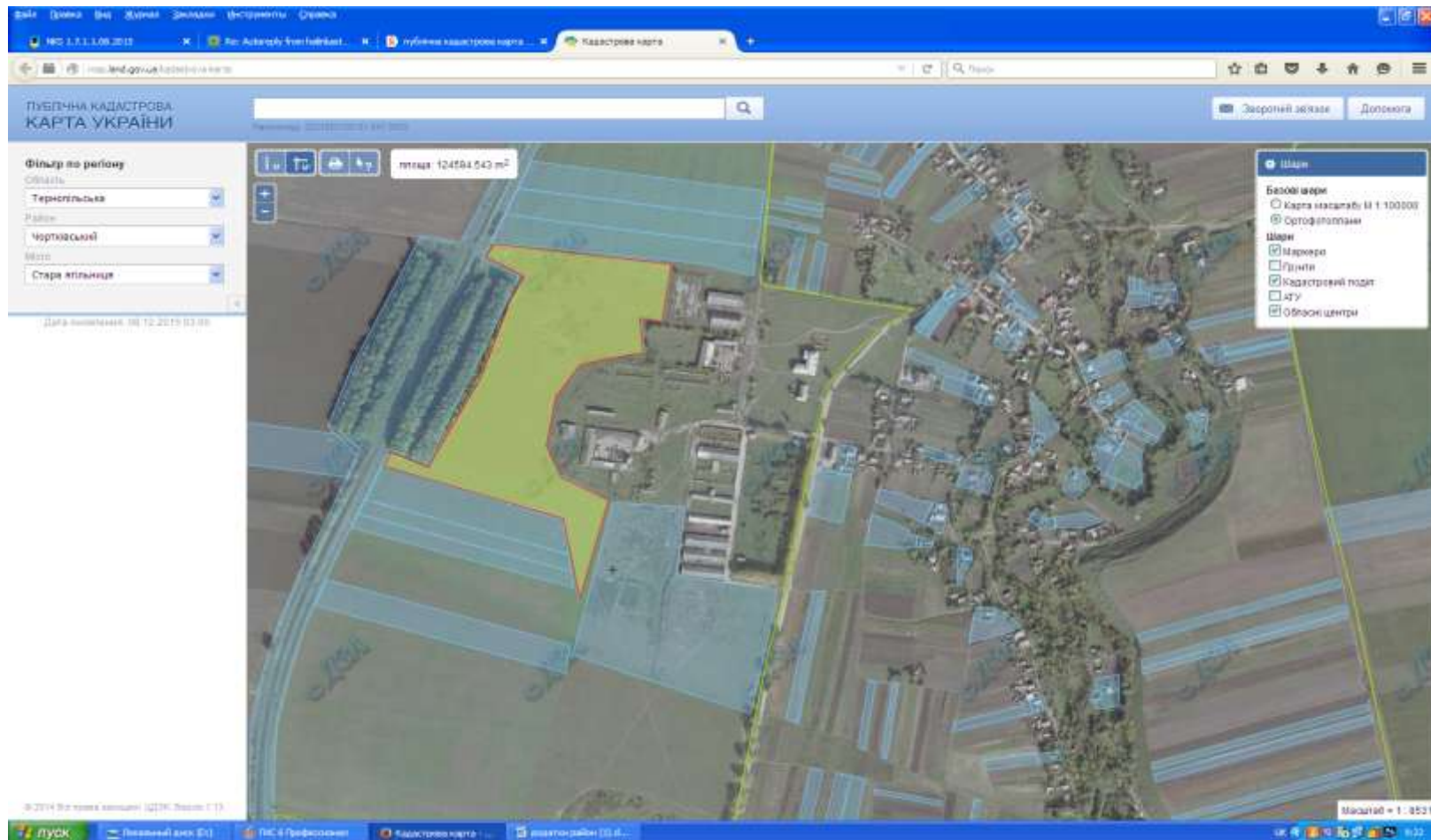
кадастровий номер

**6125584900:01:001:0820**

 земельні ділянки, які внесено до Державного земельного кадастру

## ВИКОПЮВАННЯ

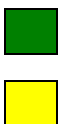
з планово-картографічного матеріалу території Староягільницької сільської ради, місця розташування земельної ділянки за межами населеного пункту орієнтовною площею 13,0 га, яка може бути запропонована для передачі громадянам, які беруть участь в АТО для особистого селянського господарства.



Місце розташування земельної ділянки кадастровий номер **6125587600:01:001:1636**

## ВИКОПЮВАННЯ

з планово-картографічного матеріалу території Ягільницької сільської ради, місця розташування земельної ділянки за межами населеного пункту орієнтовною площею 6.5 га, яка може бути запропонована для передачі громадянам, які беруть участь в АТО для особистого селянського господарства.





- місце розташування земельної ділянки кадастровий номер **6125589800:01:001:3083**
- надано дозвіл на розроблення проекту землеустрою щодо відведення земельних ділянок у власність учасникам АТО

## ВИКОПЮВАННЯ

з планово-картографічного матеріалу території Ягільницької сільської ради, місця розташування земельної ділянки за межами населеного пункту орієнтовною площею 19,0 га, яка може бути запропонована для передачі громадянам, які беруть участь в АТО для особистого селянського господарства.

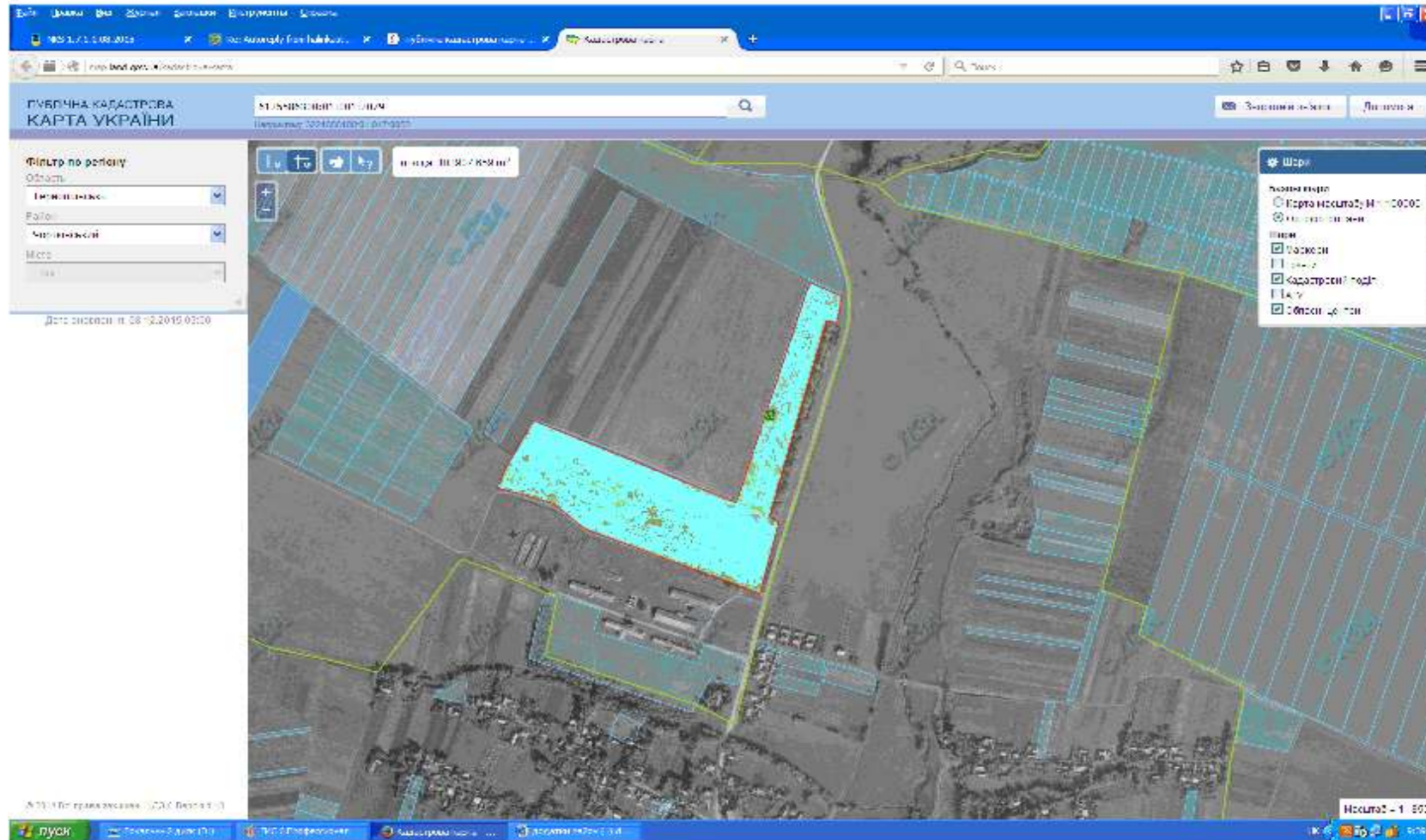


-  - земельні ділянки, які внесено до Державного земельного кадастру
-  - надано дозвіл на розроблення проекту землеустрою щодо відведення земельних ділянок у власність учасникам АТО 6125589800:01:001:3085



## ВИКОПУВАННЯ

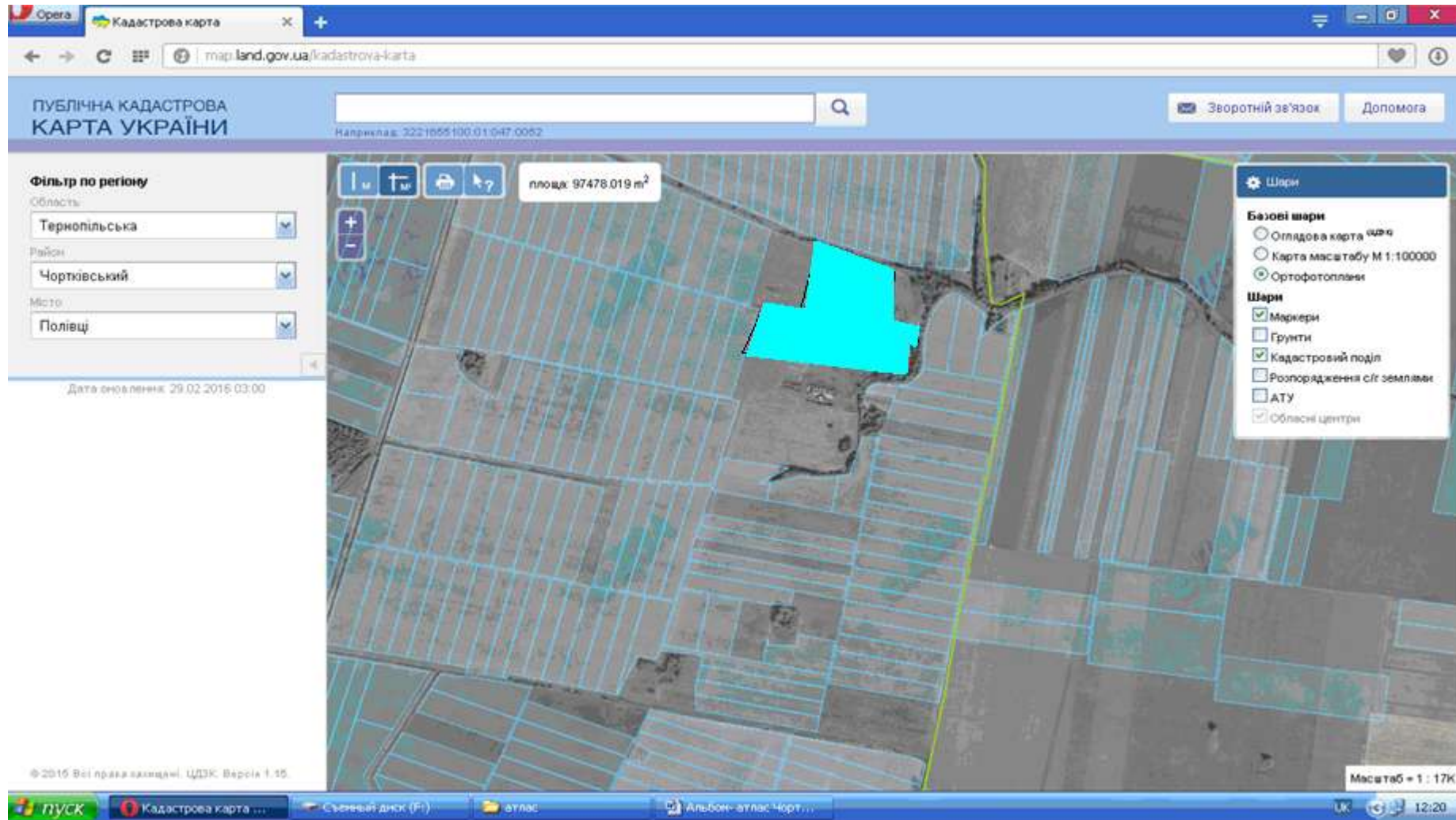
з планово-картографічного матеріалу території Палашівської сільської ради, місця розташування земельної ділянки за межами населеного пункту орієнтовною площею 10,0 га, яка може бути запропонована для передачі громадянам, які беруть участь в АТО для особистого селянського господарства.



земельні ділянки, які внесено до Державного земельного кадастру кадастровий номер **6125586300:01:001:2078**

## ВИКОПЮВАННЯ

з планово-картографічного матеріалу території Полівецької сільської ради, місця розташування земельної ділянки за межами населеного пункту орієнтовною площею 10,0 га, яка може бути запропонована для передачі громадянам, які беруть участь в АТО для особистого селянського господарства



- земельні ділянки, які внесено до Державного земельного кадастру

## ВИКОПЮВАННЯ

з планово-картографічного матеріалу території Полівецької сільської ради, місця розташування земельної ділянки за межами населеного пункту орієнтовною площею 6,0 га, яка може бути запропонована для передачі громадянам, які беруть участь в АТО для особистого селянського господарства



- земельні ділянки, які внесено до Державного земельного кадастру

## ВИКОПЮВАННЯ

з планово-картографічного матеріалу території Пробіжнянської сільської ради, місця розташування земельної ділянки за межами населеного пункту орієнтовною площею 6,0 га, яка може бути запропонована для передачі громадянам, які беруть участь в АТО для особистого селянського господарства




земельні ділянки, які внесено до Державного земельного кадастру кадастровий номер **6125586700:01:028:0006**



## ВИКОПУВАННЯ

з планово-картографічного матеріалу території Шульганівської сільської ради, місця розташування земельної ділянки за межами населеного пункту орієнтовною площею 8,0 га, яка може бути запропонована для передачі громадянам, які беруть участь в АТО для особистого селянського господарства



 - земельні ділянки, які внесено до Державного земельного кадастру

 Надано дозвіл на розроблення проекту землеустрою щодо відведення земельних ділянок у власність учасникам АТО

## ВИКОПЮВАННЯ

з планово-картографічного матеріалу території Базарської сільської ради, місця розташування земельної ділянки за межами населеного пункту орієнтовною площею 8,0 га, яка може бути запропонована для передачі громадянам, які беруть участь в АТО для особистого селянського господарства



- земельні ділянки, які внесено до Державного земельного кадастру

## ВИКОПЮВАННЯ

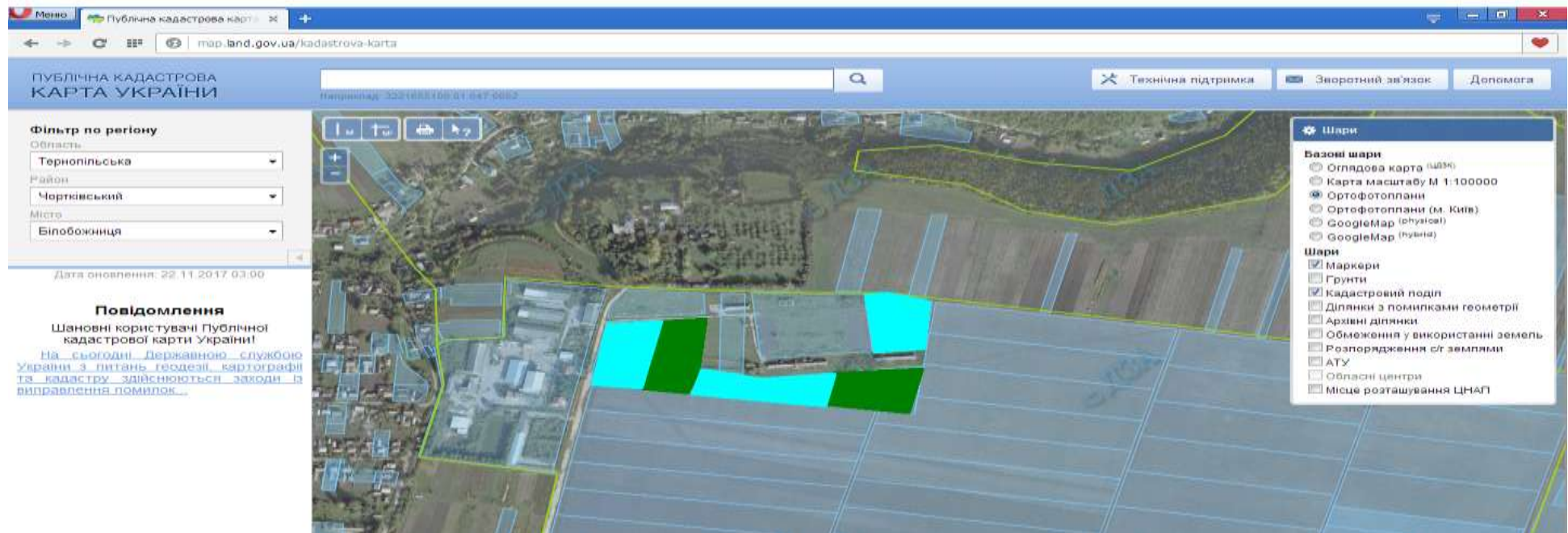
з планово-картографічного матеріалу території Сокиринецької сільської ради, місця розташування земельної ділянки за межами населеного пункту орієнтовною площею 6,0 га, яка може бути запропонована для передачі громадянам, які беруть участь в АТО для особистого селянського господарства





- земельні ділянки, які внесено до Державного земельного кадастру кадастровий номер **6125587200:01:001: 0000**

## ВИКОПЮВАННЯ

з планово-картографічного матеріалу території Білобожницької сільської ради, місця розташування земельної ділянки за межами населеного пункту орієнтовною площею 4,0 га, яка може бути запропонована для передачі громадянам, які беруть участь в АТО для особистого селянського господарства



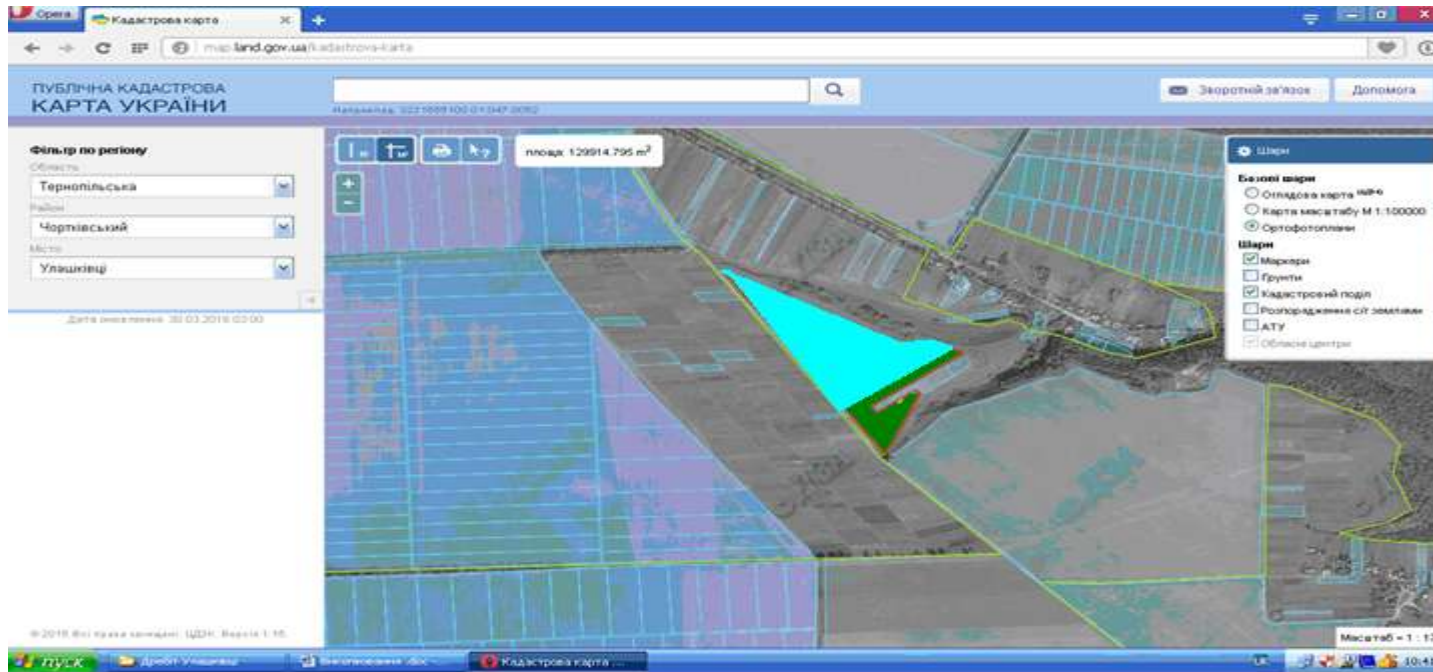
 надано дозвіл на розроблення проекту землеустрою щодо відведення земельних ділянок у власність учасникам АТО кадастровий номер **6125580700:01:001:0000**


 - земельні ділянки, які внесено до Державного земельного кадастру




## ВИКОПУВАННЯ

з планово-картографічного матеріалу території Улашківської сільської ради, місця розташування земельної ділянки за межами населеного пункту орієнтовною площею 16,0 га, яка може бути запропонована для передачі громадянам, які беруть участь в АТО для особистого селянського господарства

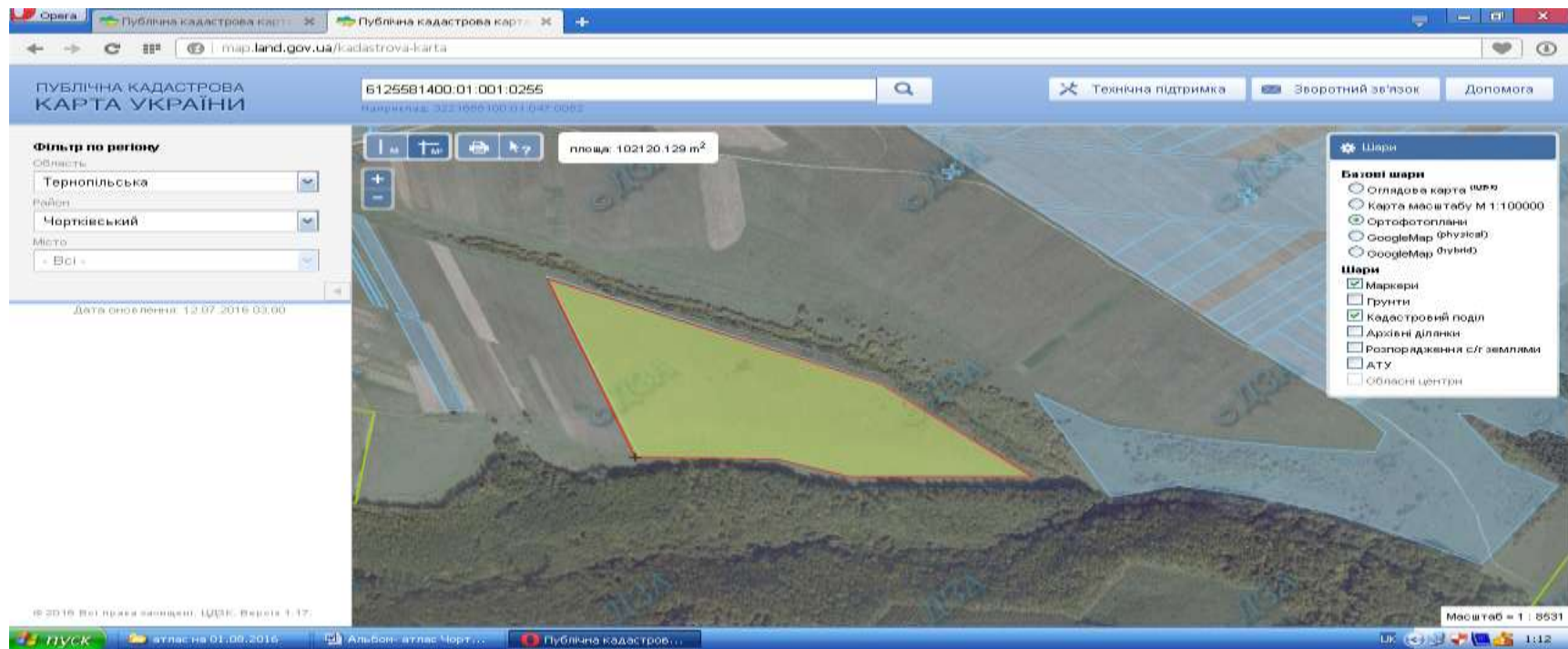


 надано дозвіл на розроблення проекту землеустрою щодо відведення земельних ділянок у власність учасникам АТО кадастровий номер **6125588300:01:001:0000**

 - земельні ділянки, які внесено до Державного земельного кадастру

## ВИКОПЮВАННЯ

з планово-картографічного матеріалу території Бичківської сільської ради, місця розташування земельної ділянки за межами населеного пункту орієнтовною площею 10,0 га, яка може бути запропонована для передачі громадянам, які беруть участь в АТО для особистого селянського господарства



Місце розташування земельної ділянки кадастровий номер **6125581400:01:001:0255**

## ВИКОПЮВАННЯ

з планово-картографічного матеріалу території Косівської сільської ради, місця розташування земельної ділянки за межами населеного пункту орієнтовною площею 13,0 га, яка може бути запропонована для передачі громадянам, які беруть участь в АТО для особистого селянського господарства

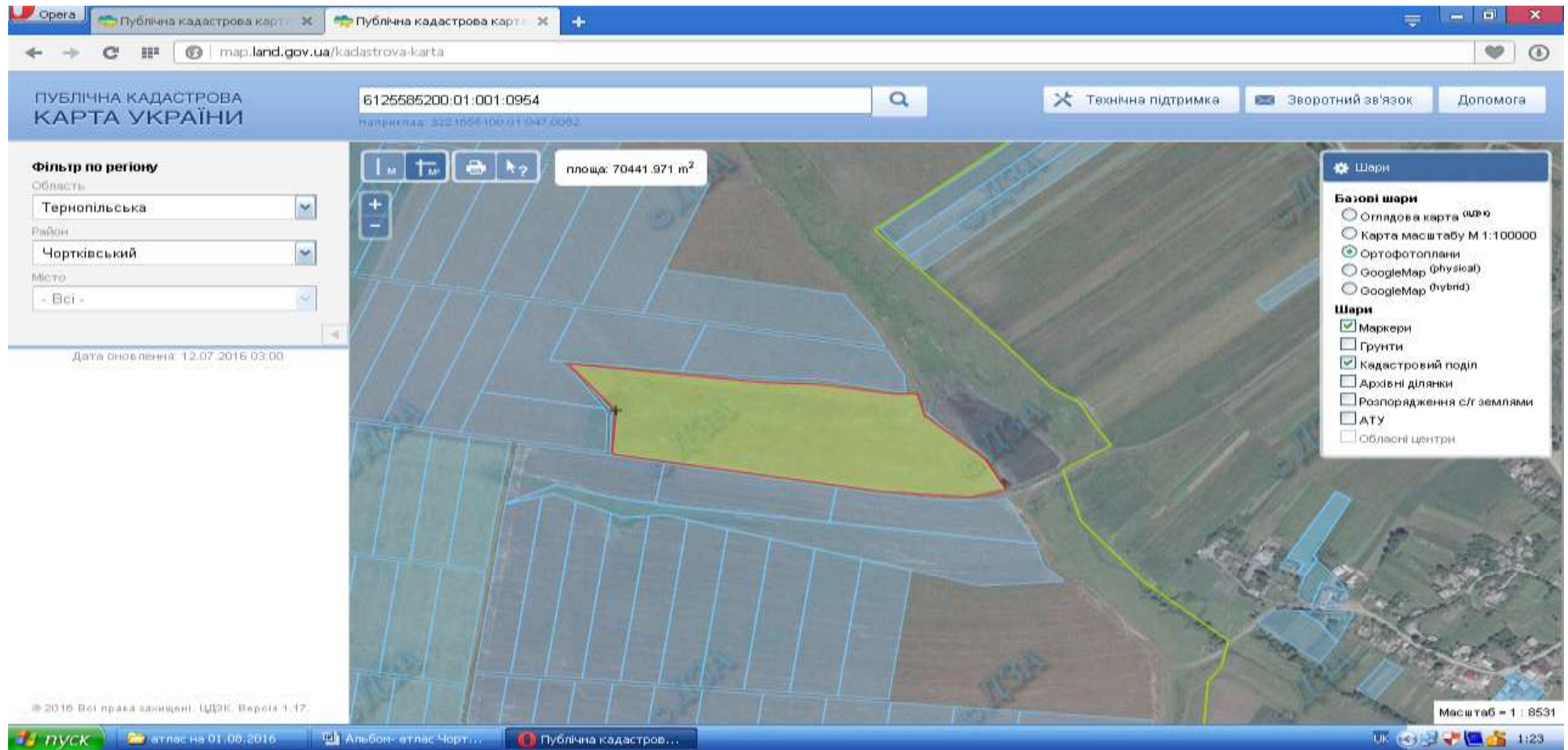


надано дозвіл на розроблення проекту землеустрою щодо відведення земельних ділянок у власність учасникам АТО

-місце розташування земельної ділянки кадастровий номер **6125584900:01:001:0819**

## ВИКОПЮВАННЯ

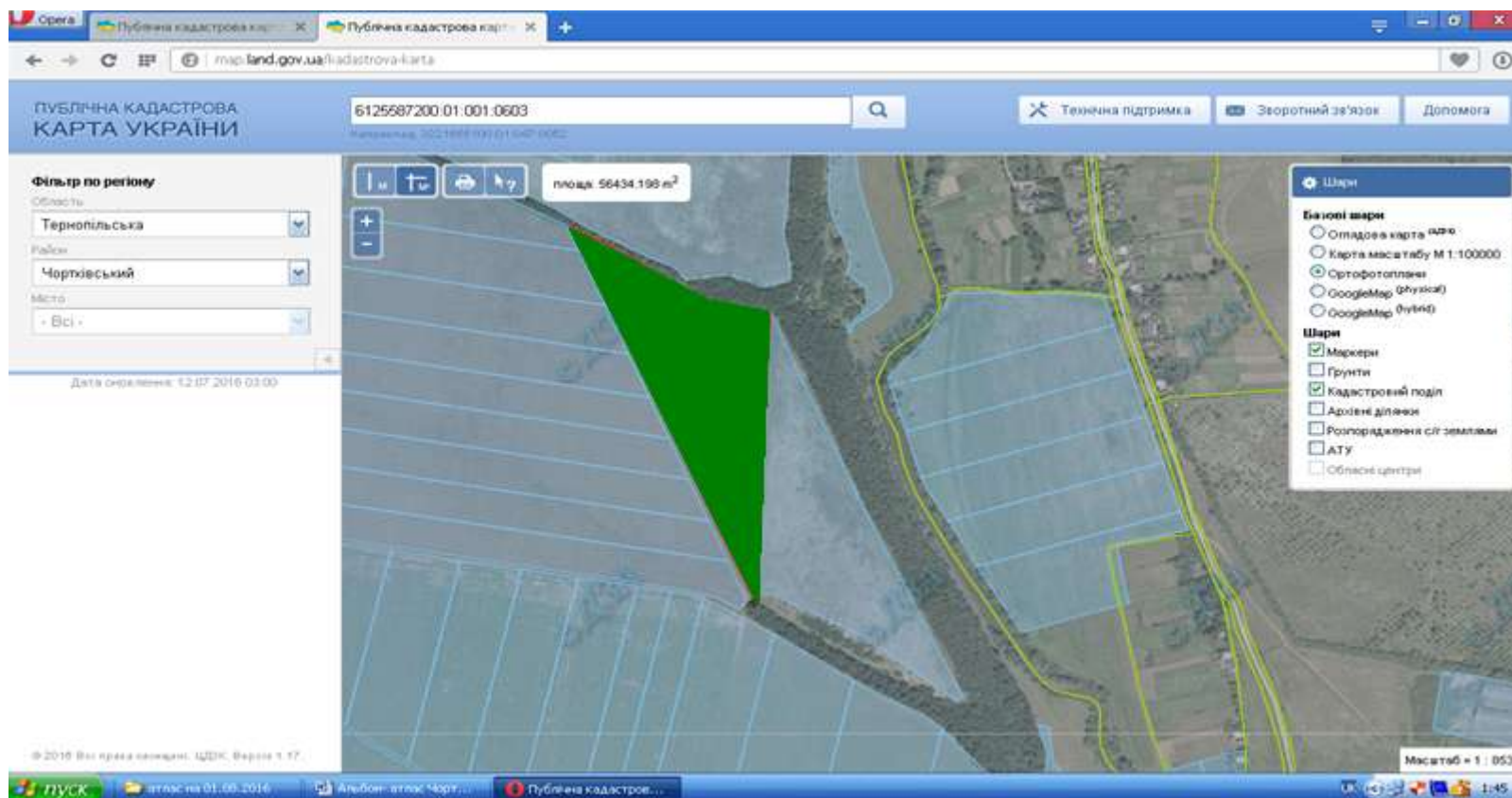
з планово-картографічного матеріалу території Коцюбинчицької сільської ради, місця розташування земельної ділянки за межами населеного пункту орієнтовною площею 7,0 га, яка може бути запропонована для передачі громадянам, які беруть участь в АТО для особистого селянського господарства



-місце розташування земельної ділянки кадастровий номер **6125585200:01:001:0954**

## ВИКОПЮВАННЯ

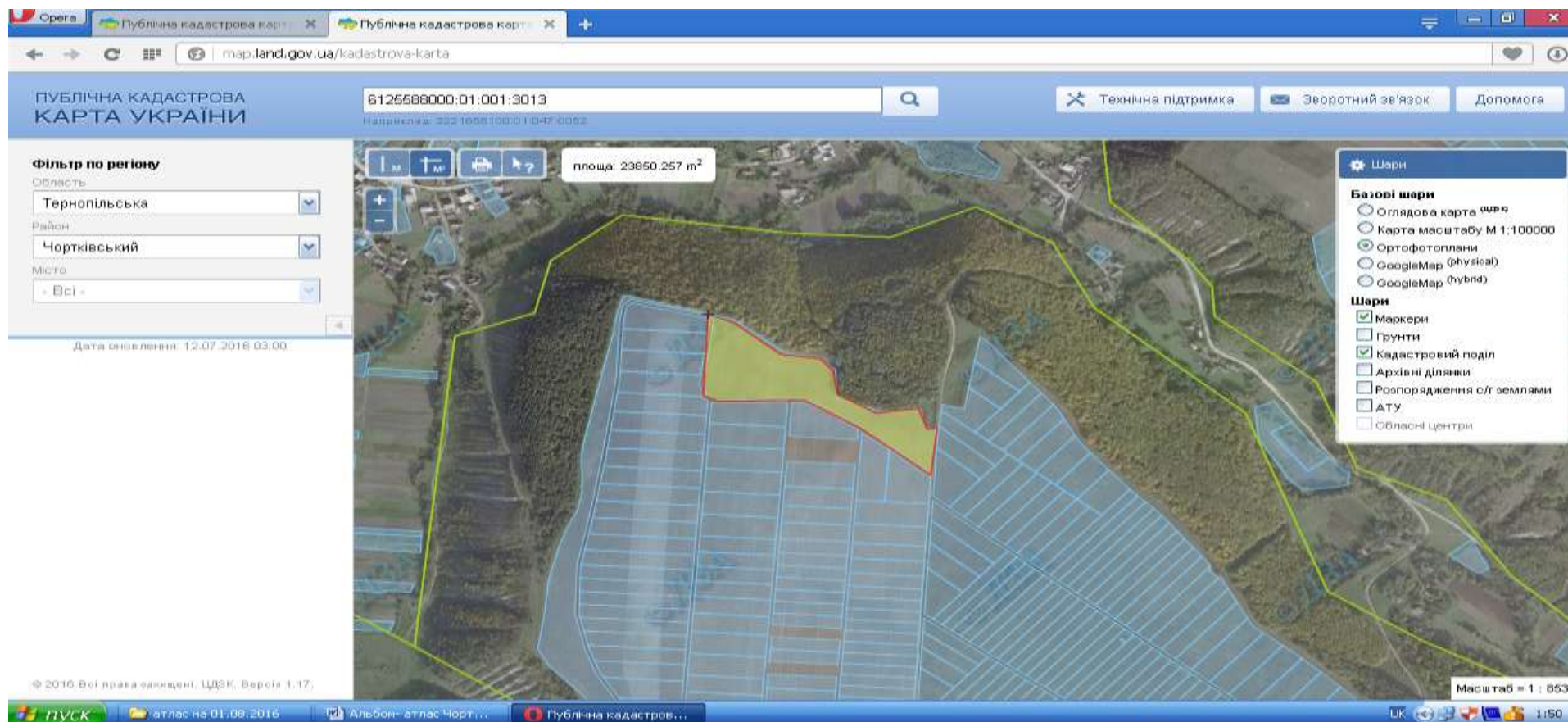
з планово-картографічного матеріалу території Сокиринецької сільської ради, місця розташування земельної ділянки за межами населеного пункту орієнтовною площею 5,0 га, яка може бути запропонована для передачі громадянам, які беруть участь в АТО для особистого селянського господарства



надано дозвіл на розроблення проекту землеустрою щодо відведення земельних ділянок у власність учасникам АТО кадастровий номер **6125587200:01:001:0000**

ВИКОПУВАННЯ

з планово-картографічного матеріалу території Угринська сільської ради, місця розташування земельної ділянки за межами населеного пункту орієнтовною площею 2,5 га, яка може бути запропонована для передачі громадянам, які беруть участь в АТО для особистого селянського господарства

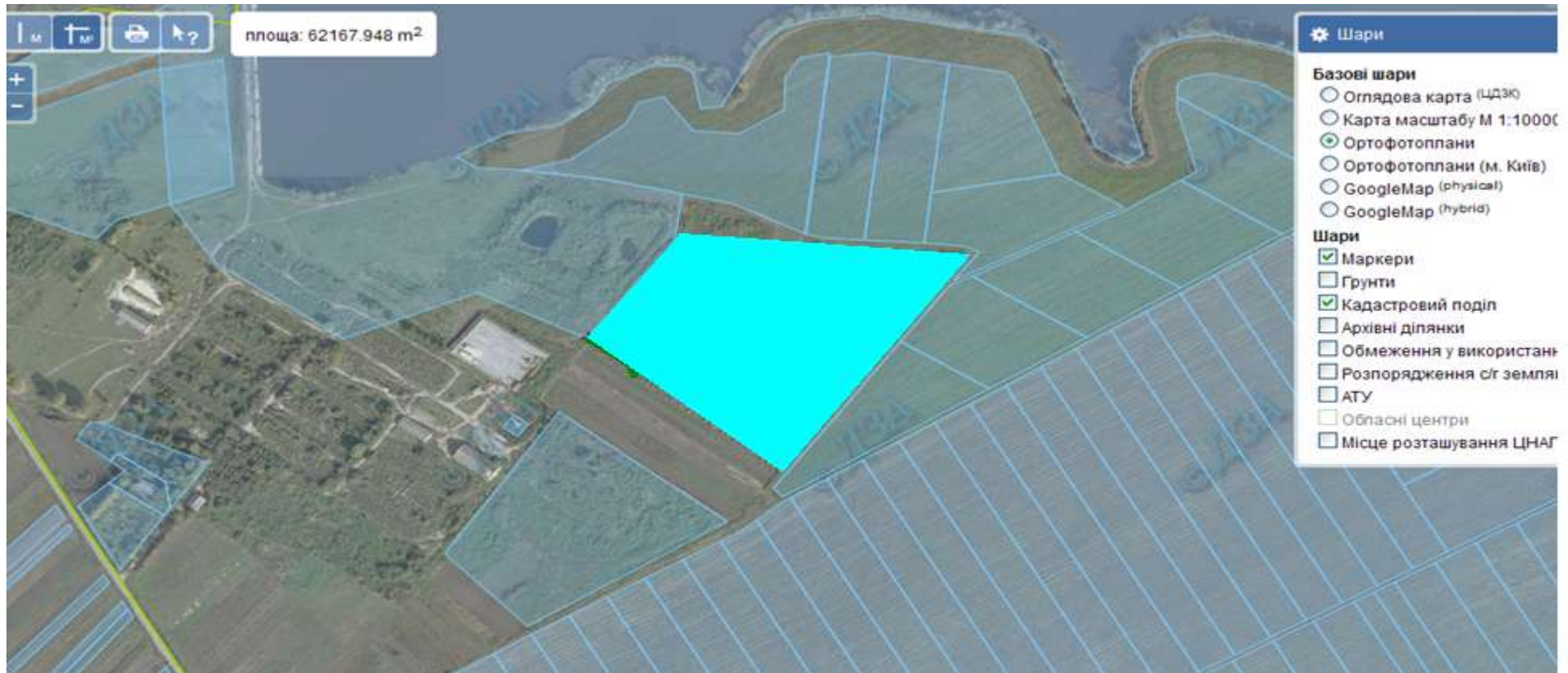


Місце розташування земельної ділянки кадастровий номер **6125588000:01:001:3013**



## ВИКОПЮВАННЯ

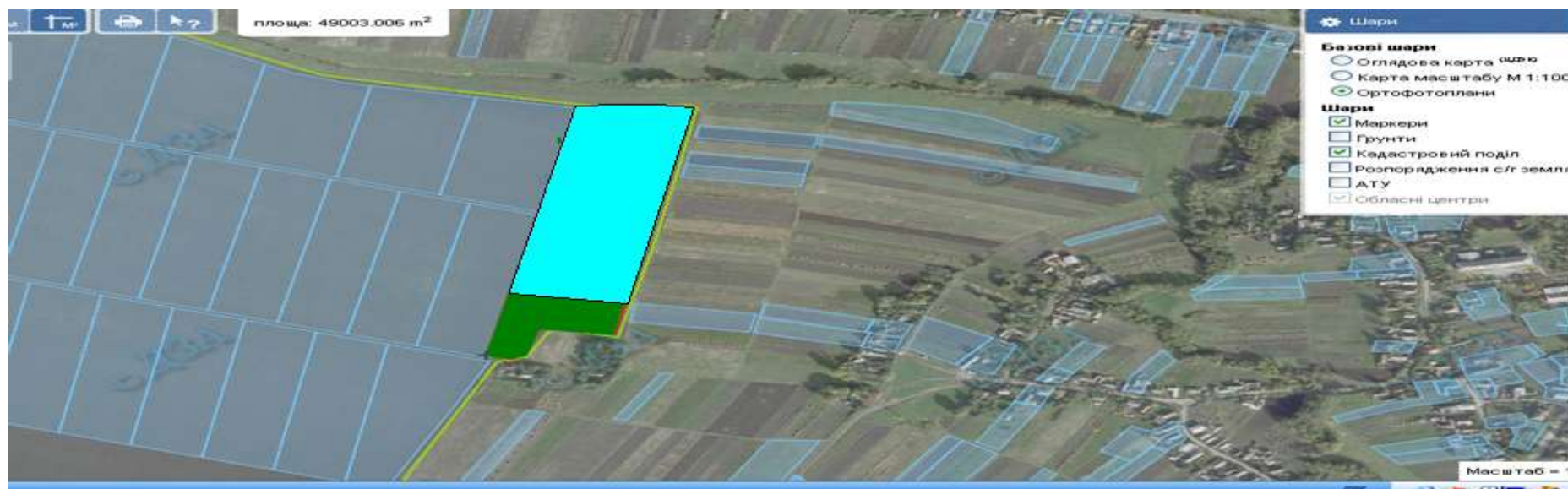
з планово-картографічного матеріалу території Джуринська сільської ради, місця розташування земельної ділянки за межами населеного пункту орієнтовною площею 6,0 га, яка може бути запропонована для передачі громадянам, які беруть участь в АТО для особистого селянського господарства





- земельні ділянки, які внесено до Державного земельного кадастру

## ВИКОПЮВАННЯ

з планово-картографічного матеріалу території Джуринська сільської ради, місця розташування земельної ділянки за межами населеного пункту орієнтовною площею 5,0 га, яка може бути запропонована для передачі громадянам, які беруть участь в АТО для особистого селянського господарства



 надано дозвіл на розроблення проекту землеустрою щодо відведення земельних ділянок у власність учасникам АТО кадастровий номер **6125582900:01:001:0000**

 - земельні ділянки, які внесено до Державного земельного кадастру



## ВИКОПЮВАННЯ

з планово-картографічного матеріалу території Пробіжнянської сільської ради, місця розташування земельної ділянки за межами населеного пункту орієнтовною площею 18,0 га, яка може бути запропонована для передачі громадянам, які беруть участь в АТО для особистого селянського господарства



- земельні ділянки, які внесено до Державного земельного кадастру

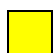


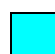
надано дозвіл на розроблення проекту землеустрою щодо відведення земельних ділянок у власність учасникам АТО

## ВИКОПЮВАННЯ

з планово-картографічного матеріалу території Шульганівської сільської ради, місце розташування земельної ділянки за межами населеного пункту орієнтовною площею 8,0 га, яка може бути запропонована для передачі громадянам, які беруть участь в АТО для особистого селянського господарства

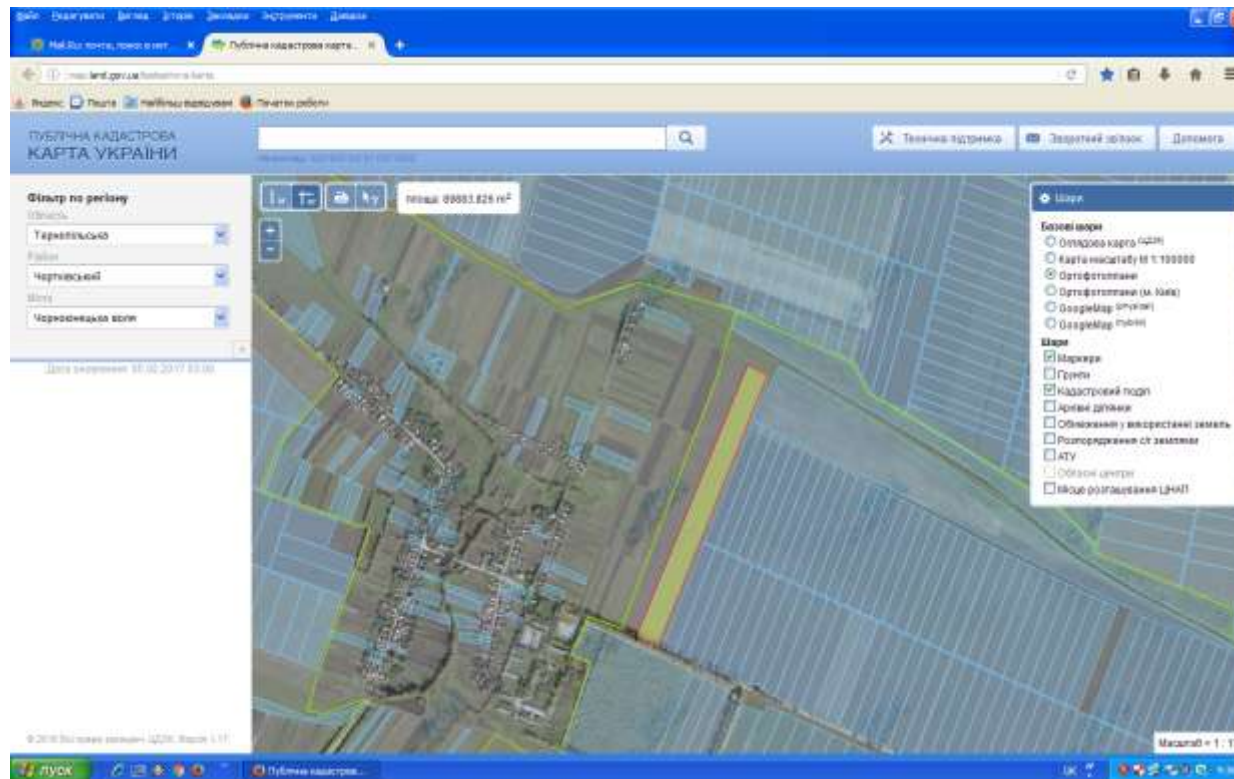


 місце розташування земельної ділянки кадастровий номер 6125589500:01:001:000

 - земельні ділянки, які внесено до Державного земельного кадастру

## ВИКОПЮВАННЯ

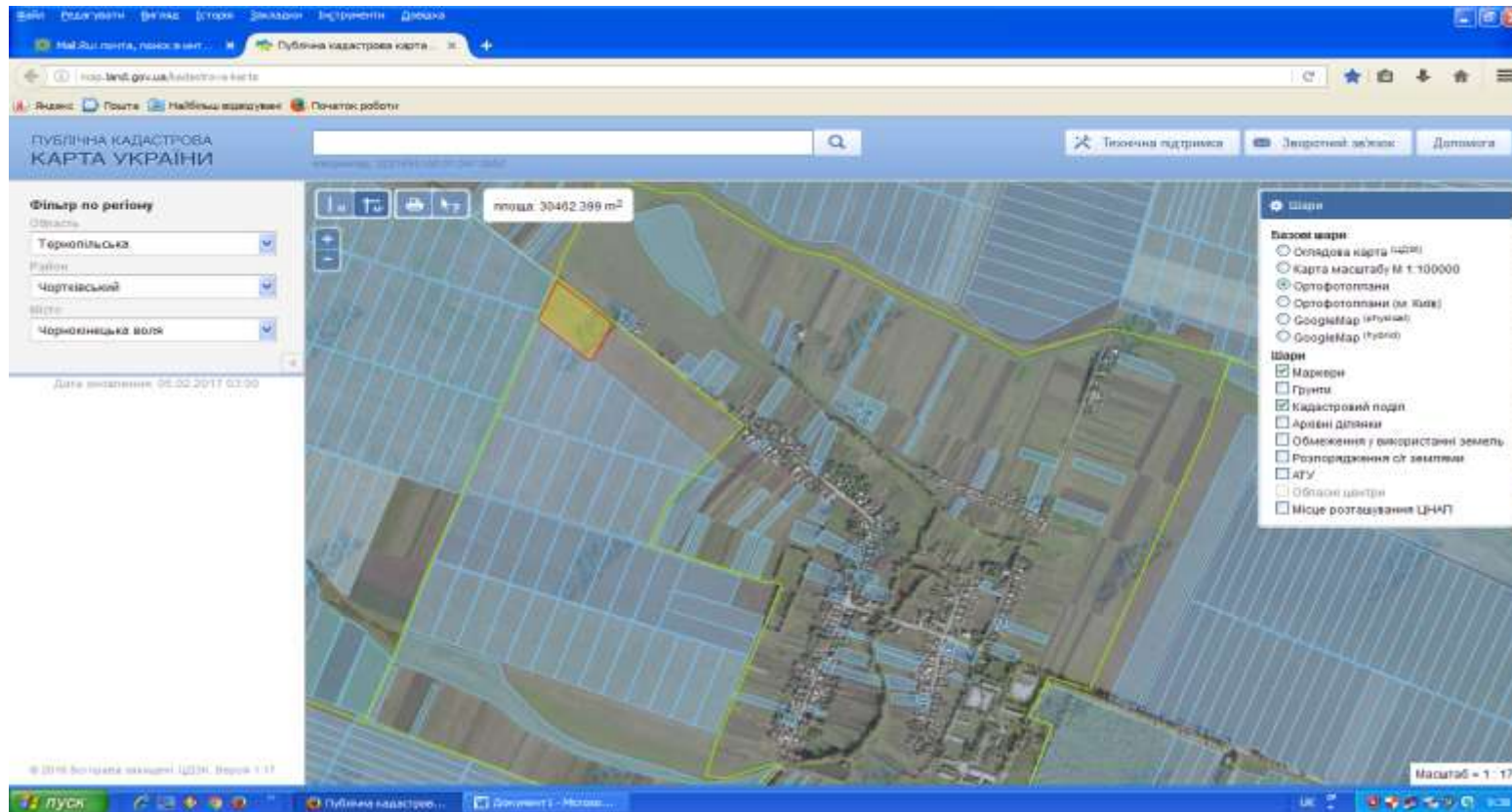
з планово-картографічного матеріалу території Чорнокінецьковолянської сільської ради, місце розташування земельної ділянки за межами населеного пункту орієнтовною площею 9,0 га, яка може бути запропонована для передачі громадянам, які беруть участь в АТО для особистого селянського господарства



Місце розташування земельної ділянки кадастровий номер 6125588800:01:001:0204

## ВИКОПЮВАННЯ

з планово-картографічного матеріалу території Чорнокінецьковолянської сільської ради, місце розташування земельної ділянки за межами населеного пункту орієнтовною площею 2,0 га, яка може бути запропонована для передачі громадянам, які беруть участь в АТО для особистого селянського господарства



Місце розташування земельної ділянки кадастровий номер 6125588800:01:000:0000

## ВИКОПЮВАННЯ

з планово-картографічного матеріалу території Скородинської сільської ради, місце розташування земельної ділянки за межами населеного пункту орієнтовною площею 19,0 га, яка може бути запропонована для передачі громадянам, які беруть участь в АТО для особистого селянського господарства



-надано дозвіл на розроблення проекту землеустрою щодо відведення земельних ділянок у власність учасникам АТО



Місце розташування земельної ділянки кадастровий номер 6125587400:01:001:1010

## ВИКОПЮВАННЯ

з планово-картографічного матеріалу території Росохацької сільської ради, місце розташування земельної ділянки за межами населеного пункту орієнтовною площею 8,0 га, яка може бути запропонована для передачі громадянам, які беруть участь в АТО для особистого селянського господарства

Публічна кадастрова КАРТА УКРАЇНИ

map.land.gov.ua/kadastrova-karta

Технічна підтримка | Зворотний зв'язок | Допомога

Площа: 93577.389 м<sup>2</sup>

Фільтр по регіону

Область: Тернопільська

Район: Чортківський

Місто: Росохач

Дата оновлення: 29.01.2018 03:00

**Повідомлення**

Шановні користувачі Публічної кадастрової карти України!

[На сьогодні Державною службою України з питань геодезії, картографії та кадастру здійснюються заходи із виправлення помилок...](#)

Шари

Базові шари

- Оглядова карта (ЦДЗК)
- Карта масштабу М 1:100000
- Ортофотоплани
- Ортофотоплани (м. Київ)
- GoogleMap (physical)
- GoogleMap (hybrid)

Шари

- Маркери
- Ґрунти
- Кадастровий поділ
- Ділянки з помилками геометрії
- Архівні ділянки
- Обмеження у використанні земель
- Розпорядження с/г землями
- АТУ
- Обласні центри
- Місце розташування ЦНАП

Масштаб = 1 : 17K

© 2016 Всі права захищені. ЦДЗК. Версія 1.17.

Жабюк | АТЛАС | Документ1 - Micros... | Безымянный - Paint | Публічна кадастро...

9:22



- місце розташування земельної ділянки

## ВИКОПЮВАННЯ

з планово-картографічного матеріалу території Мухавської сільської ради, місце розташування земельної ділянки за межами населеного пункту орієнтовною площею 6,5 га, яка може бути запропонована для передачі громадянам, які беруть участь в АТО для особистого селянського господарства



Місце розташування земельної ділянки кадастровий номер 6125585800:01:001:1364

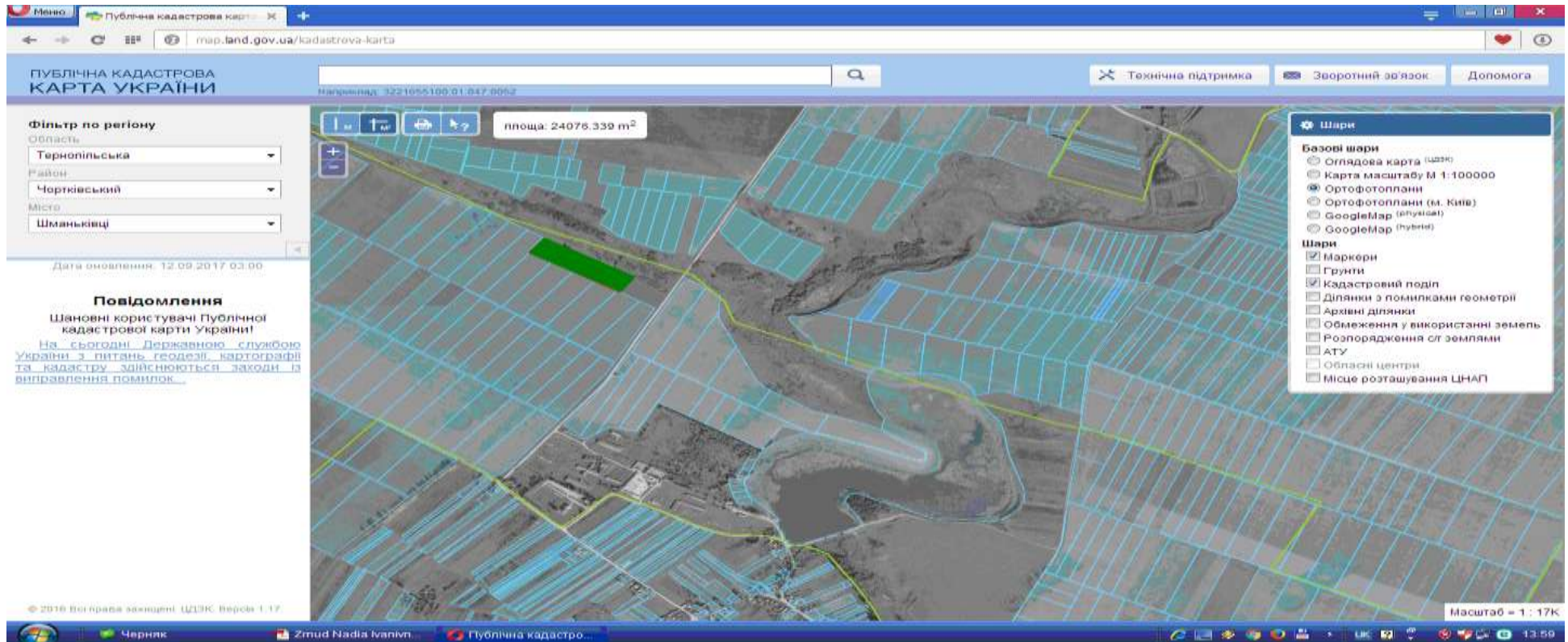


-надано дозвіл на розроблення проекту землеустрою щодо відведення земельних ділянок у власність учасникам АТО



## ВИКОПЮВАННЯ

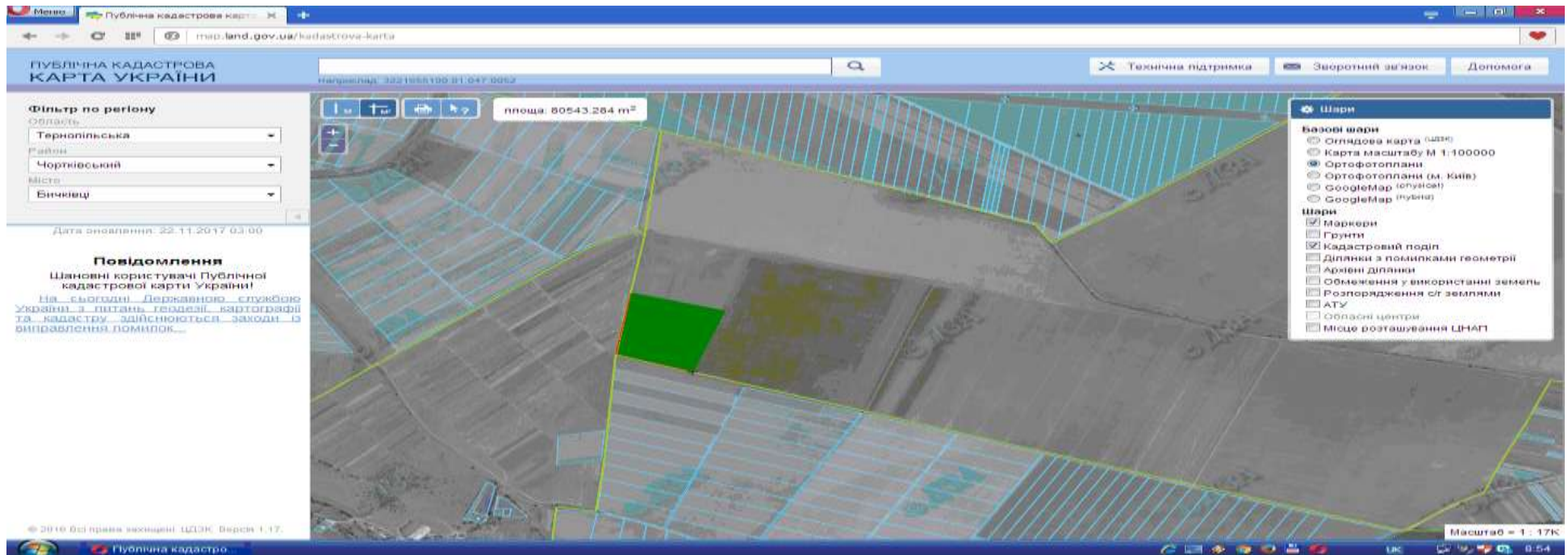
з планово-картографічного матеріалу території Шманьківської сільської ради, місце розташування земельної ділянки за межами населеного пункту орієнтовною площею 3,0 га, яка може бути запропонована для передачі громадянам, які беруть участь в АТО для особистого селянського господарства



-надано дозвіл на розроблення проекту землеустрою щодо відведення земельних ділянок у власність учасникам АТО

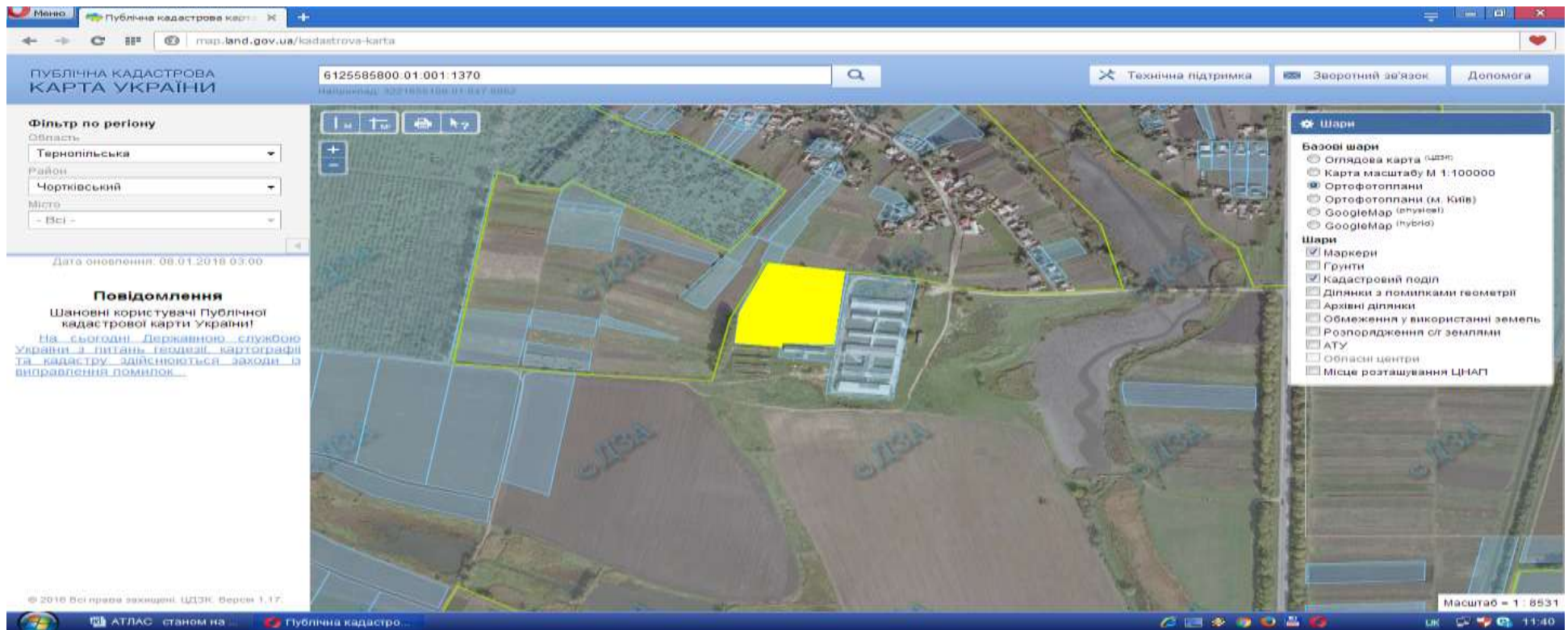
## ВИКОПЮВАННЯ

з планово-картографічного матеріалу території Бичківської сільської ради, місце розташування земельної ділянки в межах населеного пункту орієнтовною площею 8,0 га, яка може бути запропонована для передачі громадянам, які беруть участь в АТО для особистого селянського господарства



-надано дозвіл на розроблення проекту землеустрою щодо відведення земельних ділянок у власність учасникам АТО

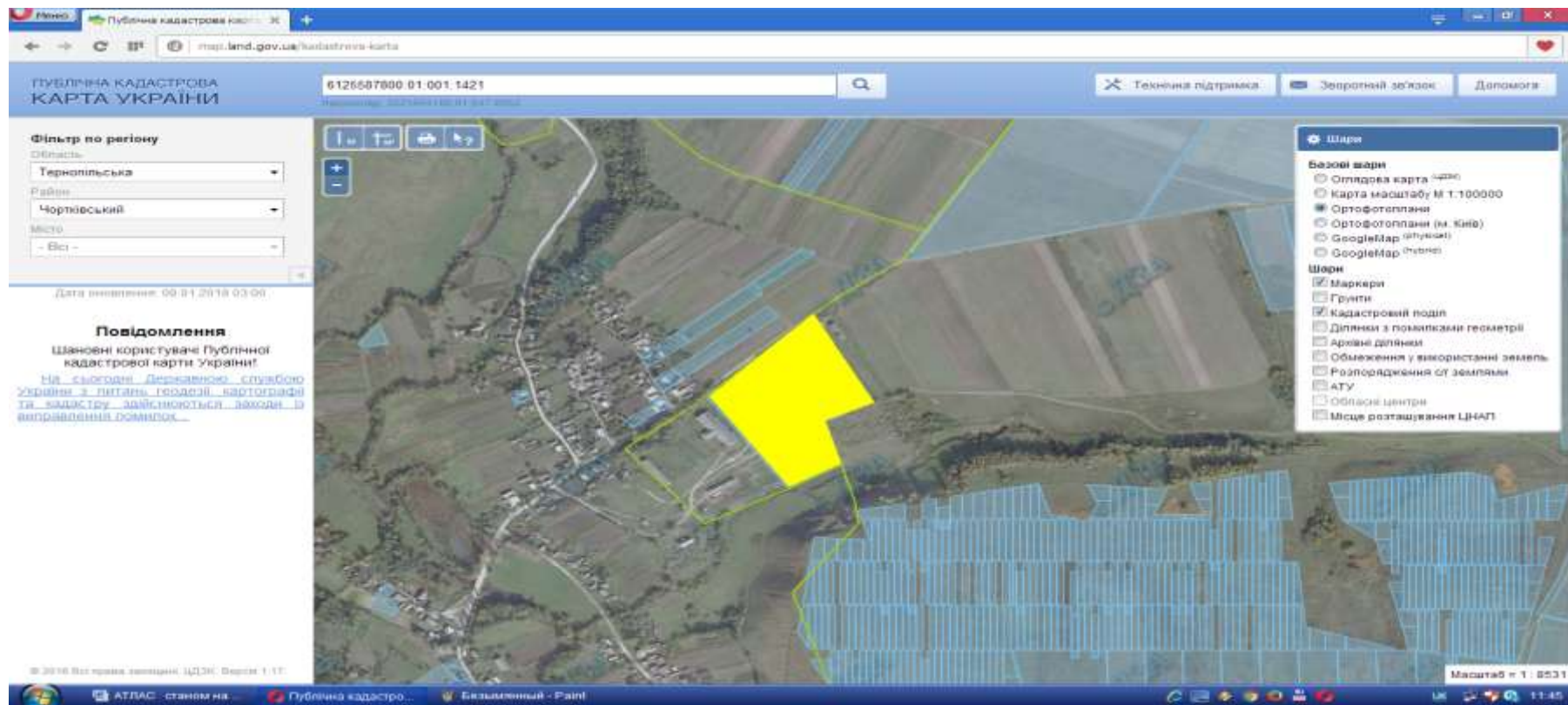
ВИКОПУВАННЯ з планово-картографічного матеріалу території Мухавської сільської ради, місце розташування земельної ділянки за межами населеного пункту орієнтовною площею 2,45 га, яка може бути запропонована для передачі громадянам, які беруть участь в АТО для особистого селянського господарства



Місце розташування земельної ділянки кадастровий номер 6125585800.01.001.1370

## ВИКОПЮВАННЯ

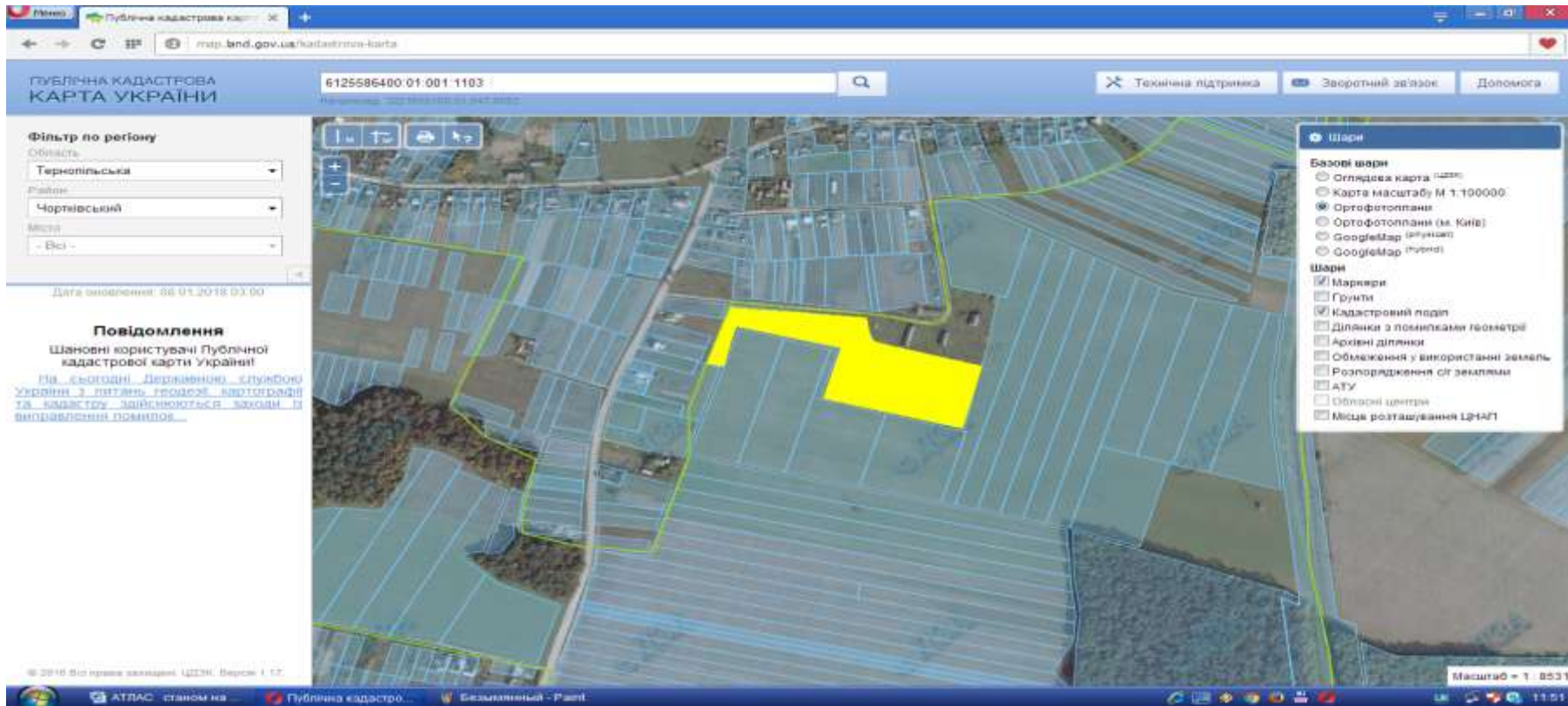
з планово-картографічного матеріалу території Тарнавської сільської ради, місце розташування земельної ділянки за межами населеного пункту орієнтовною площею 4,25 га, яка може бути запропонована для передачі громадянам, які беруть участь в АТО для особистого селянського господарства



Місце розташування земельної ділянки кадастровий номер 6125587800:01:001:1421

## ВИКОПЮВАННЯ

з планово-картографічного матеріалу території Пастушівської сільської ради, місце розташування земельної ділянки за межами населеного пункту орієнтовною площею 3,7 га, яка може бути запропонована для передачі громадянам, які беруть участь в АТО для особистого селянського господарства



Місце розташування земельної ділянки кадастровий номер 6125586400:01:001:1103