



ДЕРЖАВНА СЛУЖБА УКРАЇНИ З ПИТАНЬ ГЕОДЕЗІЇ, КАРТОГРАФІЇ ТА КАДАСТРУ

ГОЛОВНЕ УПРАВЛІННЯ ДЕРЖГЕОКАДАСТРУ У ТЕРНОПІЛЬСЬКІЙ ОБЛАСТІ

ВІДДІЛ ДЕРЖГЕОКАДАСТРУ У ЧОРТКІВСЬКОМУ РАЙОНІ

АЛЬБОМ-АТЛАС

**з резервування земельних ділянок для учасників антитерористичної операції на території
ЧОРТКІВСЬКОГО району Тернопільської області**

2018

Інформація стосовно забезпечення учасників антитерористичної операції земельними ділянками
на території Чортківського району

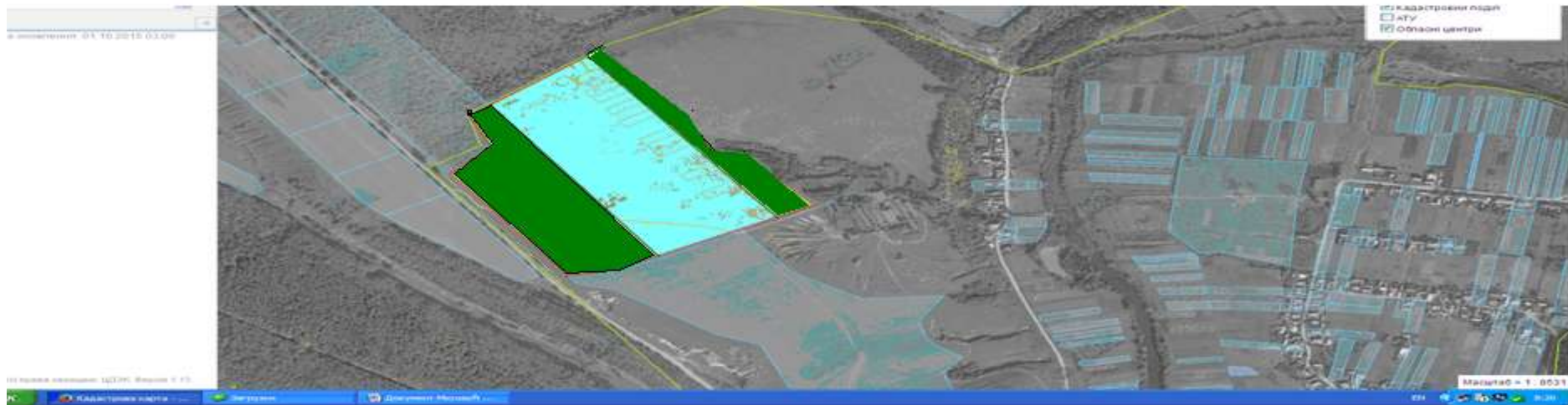
№ з/п	Назва адміністративно-територіальної одиниці (район, місто обласного значення)	Кількість учасників АТО	Загальна площа зарезервованих земельних ділянок, га	з них				Кількість учасників АТО, які звернулись із заявою/клопотанням про отримання земельної ділянки
				для будівництва і обслуговування жилого будинку, господарських будівель і споруд (присадибна ділянка)	для ведення садівництва	для індивідуального дачного будівництва	для ведення особистого селянського господарства	
1	2	3	4	5	6	7	8	9
	Чортківський район		381,5	10,5	20,0		351	

Інформація стосовно забезпечення учасників антитерористичної операції земельними ділянками
на території Чортківського району


№ з/п	Назва адміністративно-територіальної одиниці (сільська (селищна) рада, місто районного значення)	Кількість учасників АТО	Загальна площа зарезервованих земельних ділянок, га	з них				Кількість учасників АТО, які звернулись із заявою/клопотанням про отримання земельної ділянки
				для будівництва і обслуговування жилого будинку, господарських будівель і споруд (присадибна ділянка)	для ведення садівництва	для індивідуального дачного будівництва	для ведення особистого селянського господарства	
1	2	3	4	5	6	7	8	9
1	Росохацька сільська рада		28,0		20		8,0	
2	Білівська сільська рада		15,5				15,5	
3	Звиняцька сільська рада		17,0				17,0	
4	Косівська сільська рада		17,0				17,0	
5	Староягільницька сільська рада		13,0				13,0	
6	Ягільницька сільська рада		25,5				25,5	
7	Палашівська сільська рада		10,0				10,0	
8	Полівецька сільська рада		16,0				16,0	
9	Пробіжнянська сільська рада		24,0				24,0	
10	Шульганівська сільська рада		16,0				16,0	
11	Базарська сільська рада		8,0				8,0	
12	Улашківська сільська рада		16,0				16,0	
13	Ромашівська сільська рада		8,0				8,0	
14	Білобожницька сільська рада		4,0				4,0	
15	Сокиринецька сільська рада		11,0				6,0	
16	Бичківська сільська рада		18,0				18,0	
17	Косівська сільська рада		13,0				13,0	
18	Коцюбинчицька сільська рада		7,0				7,0	
19	Ридодубівська сільська рада		10				10	
20	Угринська сільська рада		2,5				2,5	
21	Скородинська сільська рада		30,0				30,0	
22	Джуринська сільська рада		11,0				11,0	
23	Заводська селищна рада		2,0	2,0				
24	Чорнокінецьковолянська сільська		11,0				11,0	
25	Чортківська міська рада		8,5	8,5				
26	Великочорнокінецька сільська рада		14				14	
27	Шманьківська сільська рада		3,0				3,0	
28	Мухавська сільська рада		6,5				6,5	
29	Свидівська сільська рада		18,0				18,0	
	Всього		381,5	10,5	20,0		351	

ВИКОПЮВАННЯ

з планово-картографічного матеріалу території Росохацької сільської ради, місця розташування земельної ділянки за межами населеного пункту орієнтовною площею 20,0 га, яка може бути запропонована для передачі громадянам, які беруть участь в АТО для індивідуального садівництва.



- надано дозвіл на розроблення проекту землеустрою щодо відведення земельних ділянок у власність учасникам АТО


 - земельні ділянки, які внесено до Державного земельного кадастру



ВИКОПУВАННЯ

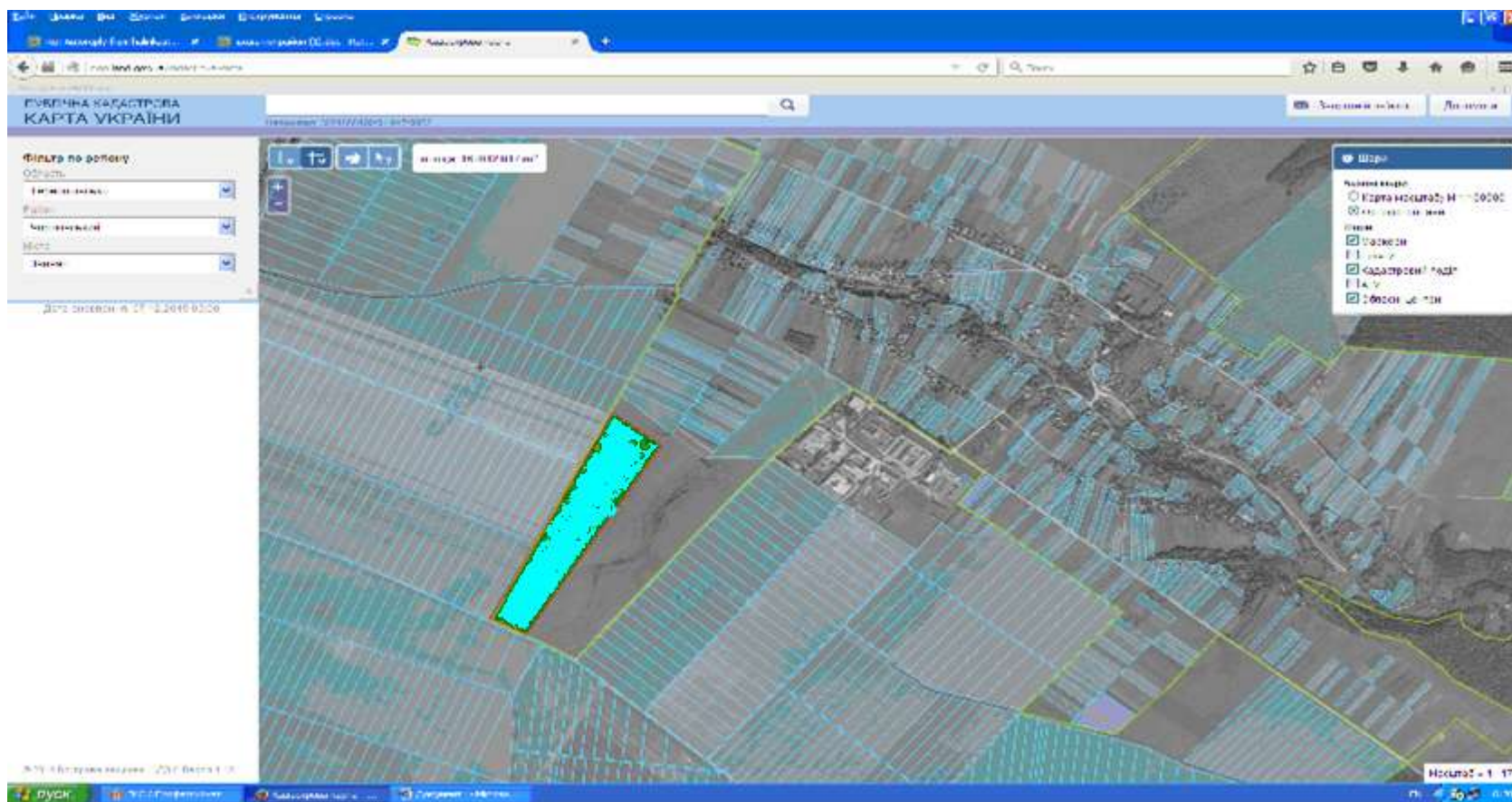
з планово-картографічного матеріалу території Білівської сільської ради, місця розташування земельної ділянки в межах населеного пункту орієнтовною площею 15,5 га, яка може бути запропонована для передачі громадянам, які беруть участь в АТО для особистого селянського господарства.



 - земельні ділянки, які внесено до Державного земельного кадастру 6125581000:01:0005

ВИКОПЮВАННЯ

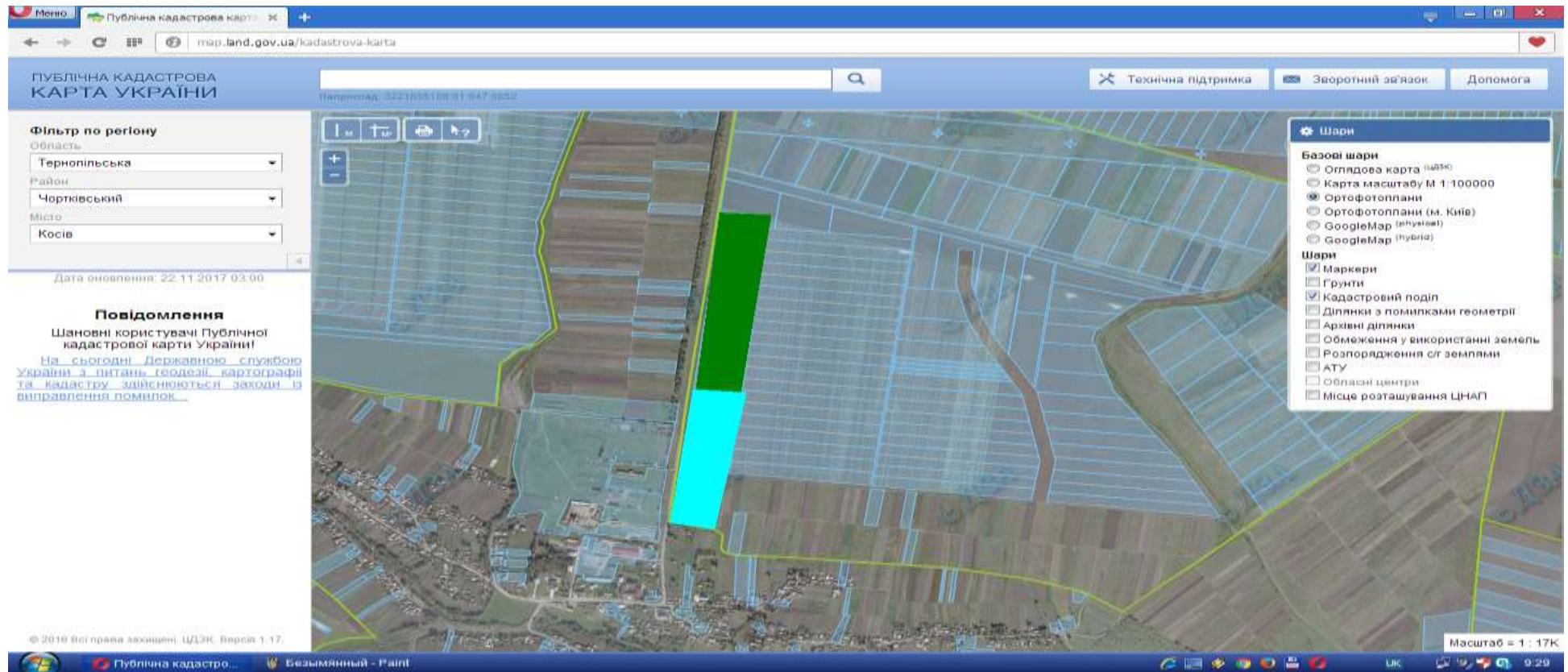
з планово-картографічного матеріалу території Звиняцької сільської ради, місця розташування земельної ділянки в межах населеного пункту орієнтовною площею 17,0 га, яка може бути запропонована для передачі громадянам, які беруть участь в АТО для особистого селянського господарства.



- земельні ділянки, які внесено до Державного земельного кадастру 6125583600:02:001:****

ВИКОПЮВАННЯ

з планово-картографічного матеріалу території Косівської сільської ради, місця розташування земельної ділянки за межами населеного пункту орієнтовною площею 17,0 га, яка може бути запропонована для передачі громадянам, які беруть участь в АТО для особистого селянського господарства.



- надано дозвіл на розроблення проекту землеустрою щодо відведення земельних ділянок у власність учасникам АТО
номер **6125584900:01:001:0820**

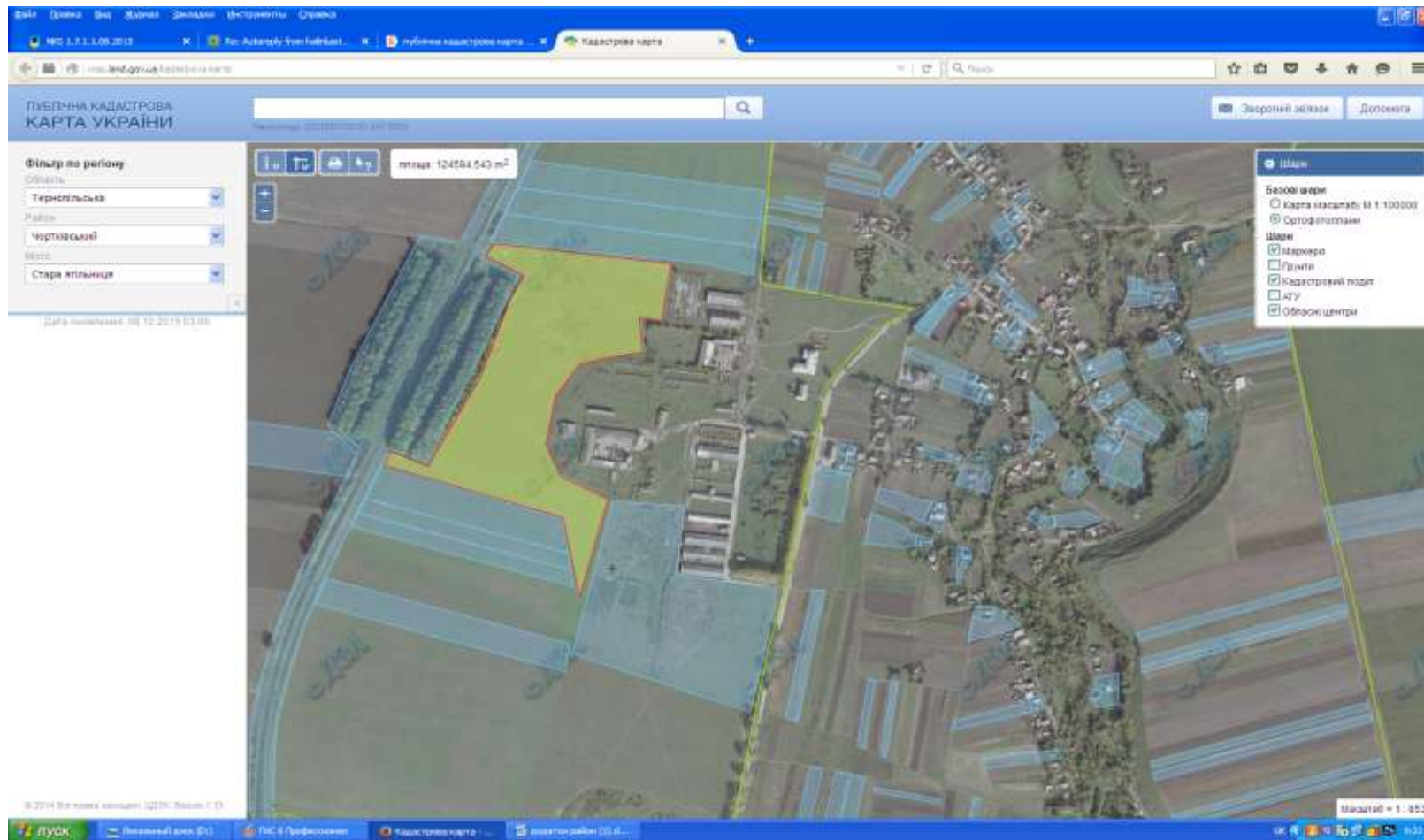
кадастровий



- земельні ділянки, які внесено до Державного земельного кадастр

ВИКОПЮВАННЯ

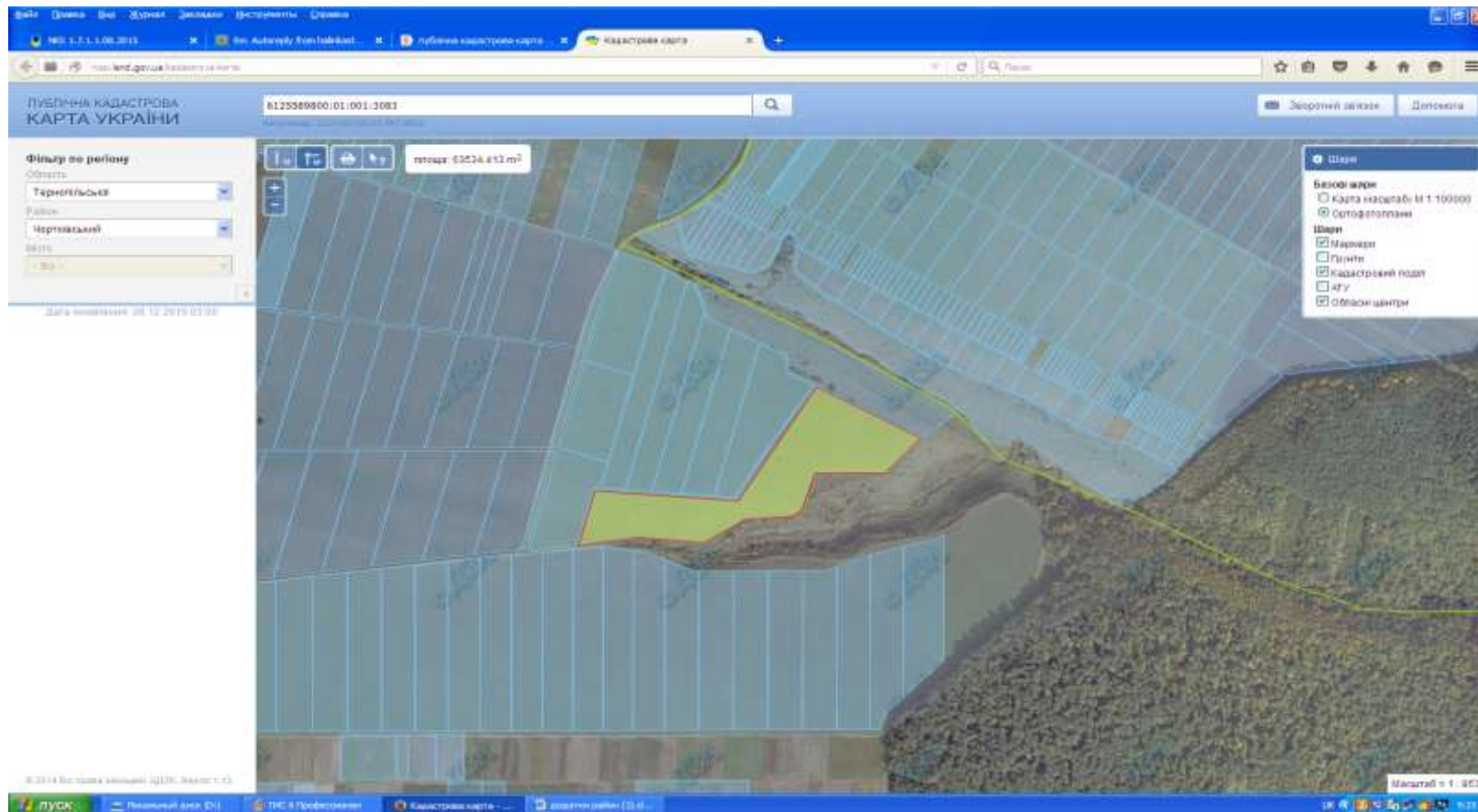
з планово-картографічного матеріалу території Староягільницької сільської ради, місця розташування земельної ділянки за межами населеного пункту орієнтовною площею 13,0 га, яка може бути запропонована для передачі громадянам, які беруть участь в АТО для особистого селянського господарства.



Місце розташування земельної ділянки кадастровий номер **6125587600:01:001:1636**

ВИКОПЮВАННЯ

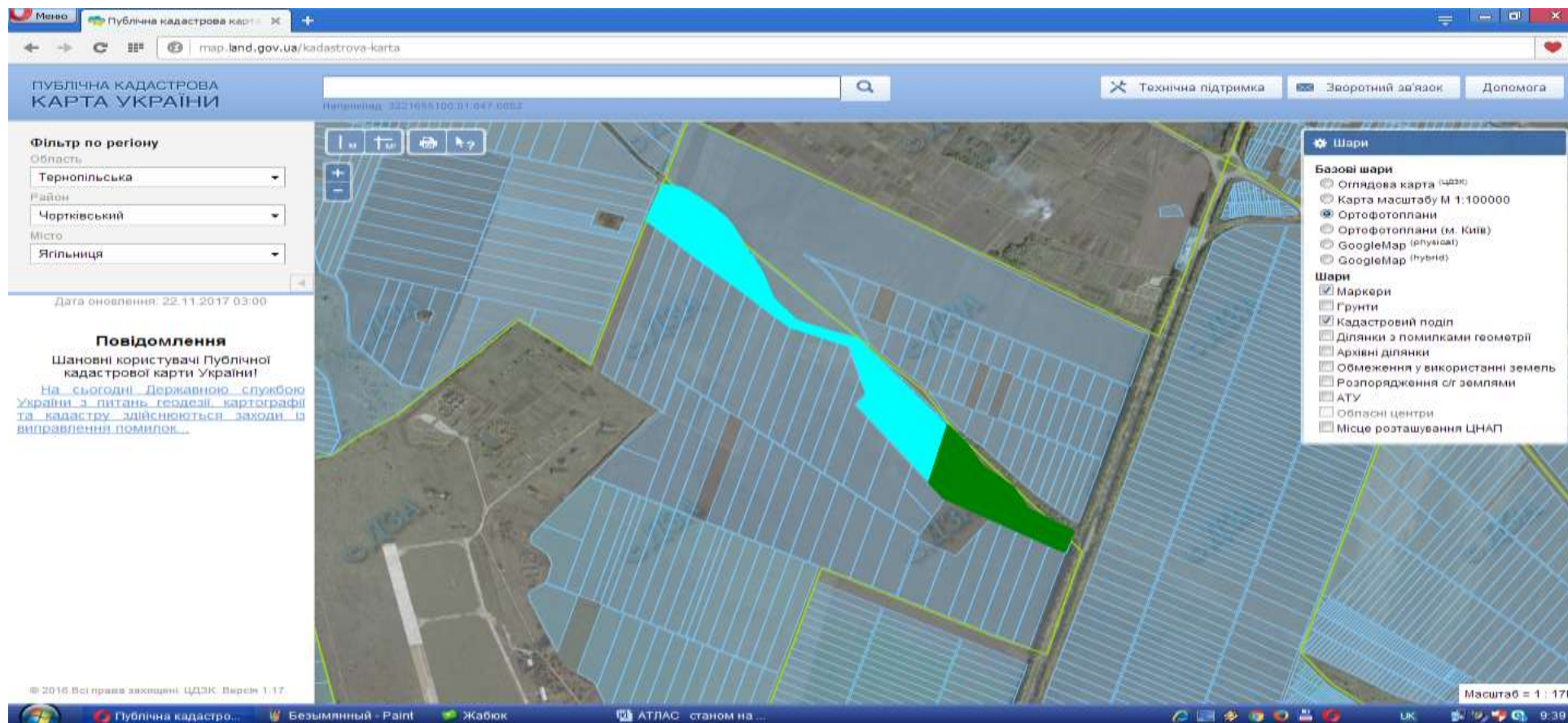
з планово-картографічного матеріалу території Ягільницької сільської ради, місця розташування земельної ділянки за межами населеного пункту орієнтовною площею 6.5 га, яка може бути запропонована для передачі громадянам, які беруть участь в АТО для особистого селянського господарства.



Місце розташування земельної ділянки кадастровий номер **6125589800:01:001:3083**

ВИКОПЮВАННЯ

з планово-картографічного матеріалу території Ягільницької сільської ради, місця розташування земельної ділянки за межами населеного пункту орієнтовною площею 19,0 га, яка може бути запропонована для передачі громадянам, які беруть участь в АТО для особистого селянського господарства.



- земельні ділянки, які внесено до Державного земельного кадастру



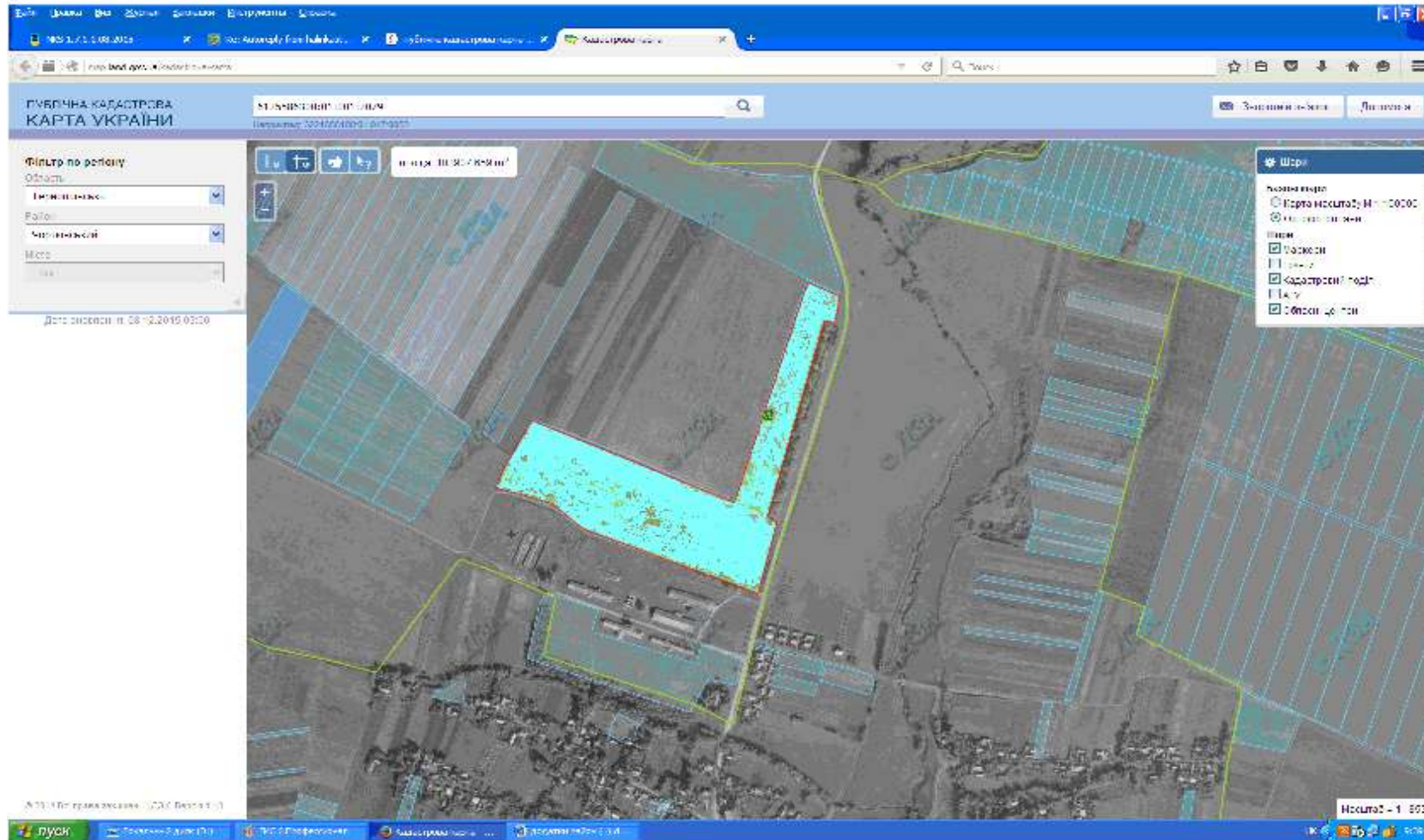
- надано дозвіл на розроблення проекту землеустрою щодо відведення земельних ділянок у власність учасникам АТО



6125589800:01:001:3085

ВИКОПУВАННЯ

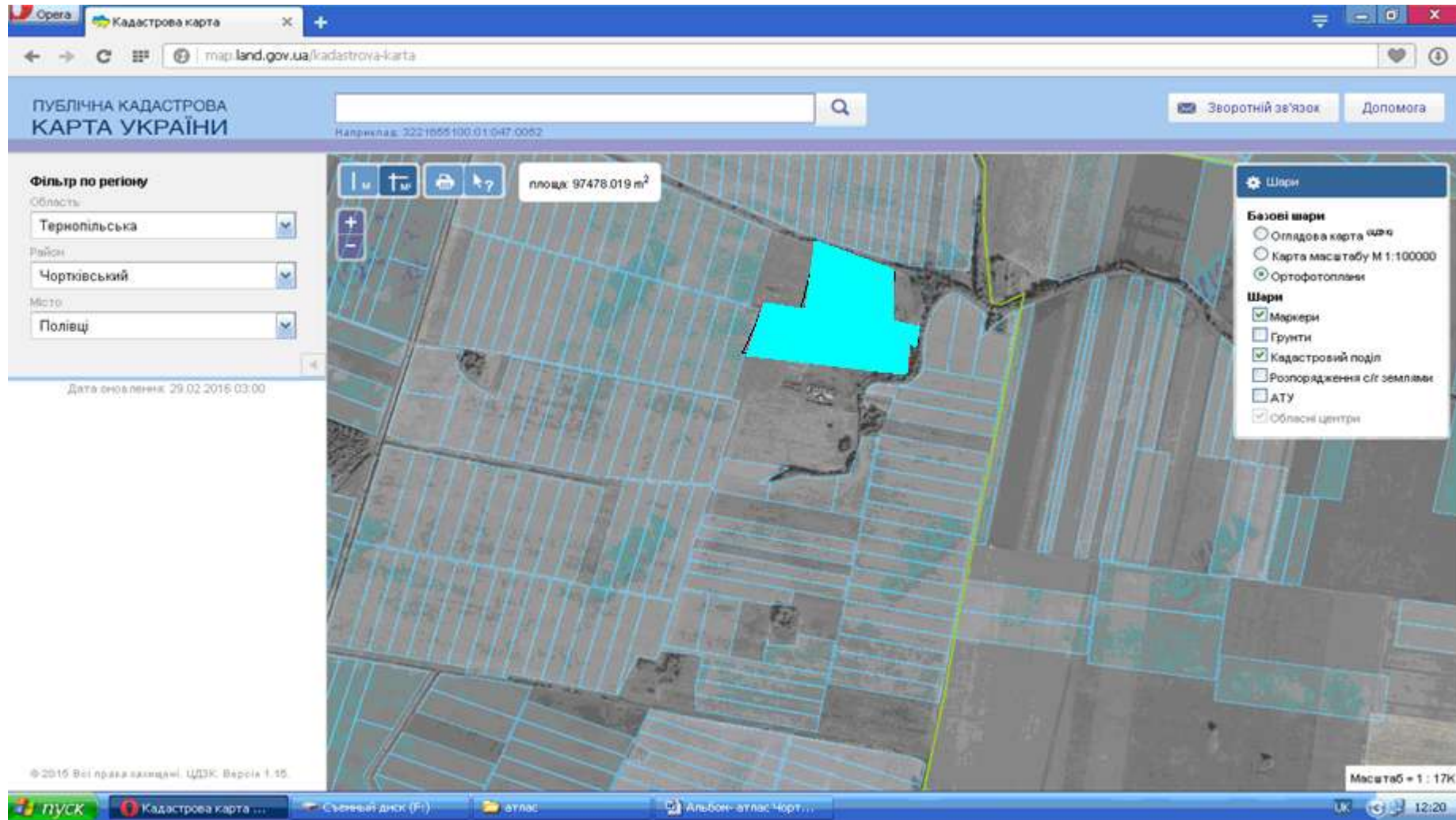
з планово-картографічного матеріалу території Палашівської сільської ради, місця розташування земельної ділянки за межами населеного пункту орієнтовною площею 10,0 га, яка може бути запропонована для передачі громадянам, які беруть участь в АТО для особистого селянського господарства.



земельні ділянки, які внесено до Державного земельного кадастру кадастровий номер **6125586300:01:001:2078**

ВИКОПЮВАННЯ

з планово-картографічного матеріалу території Полівецької сільської ради, місця розташування земельної ділянки за межами населеного пункту орієнтовною площею 10,0 га, яка може бути запропонована для передачі громадянам, які беруть участь в АТО для особистого селянського господарства



- земельні ділянки, які внесено до Державного земельного кадастру

ВИКОПЮВАННЯ

з планово-картографічного матеріалу території Полівецької сільської ради, місця розташування земельної ділянки за межами населеного пункту орієнтовною площею 6,0 га, яка може бути запропонована для передачі громадянам, які беруть участь в АТО для особистого селянського господарства



- земельні ділянки, які внесено до Державного земельного кадастру

ВИКОПЮВАННЯ

з планово-картографічного матеріалу території Пробіжнянської сільської ради, місця розташування земельної ділянки за межами населеного пункту орієнтовною площею 6,0 га, яка може бути запропонована для передачі громадянам, які беруть участь в АТО для особистого селянського господарства



земельні ділянки, які внесено до Державного земельного кадастру кадастровий номер **6125586700:01:028:0006**

КОПЮВАННЯ

з планово-картографічного матеріалу території Шульганівської сільської ради, місця розташування земельної ділянки за межами населеного пункту орієнтовною площею 8,0 га, яка може бути запропонована для передачі громадянам, які беруть участь в АТО для особистого селянського господарства

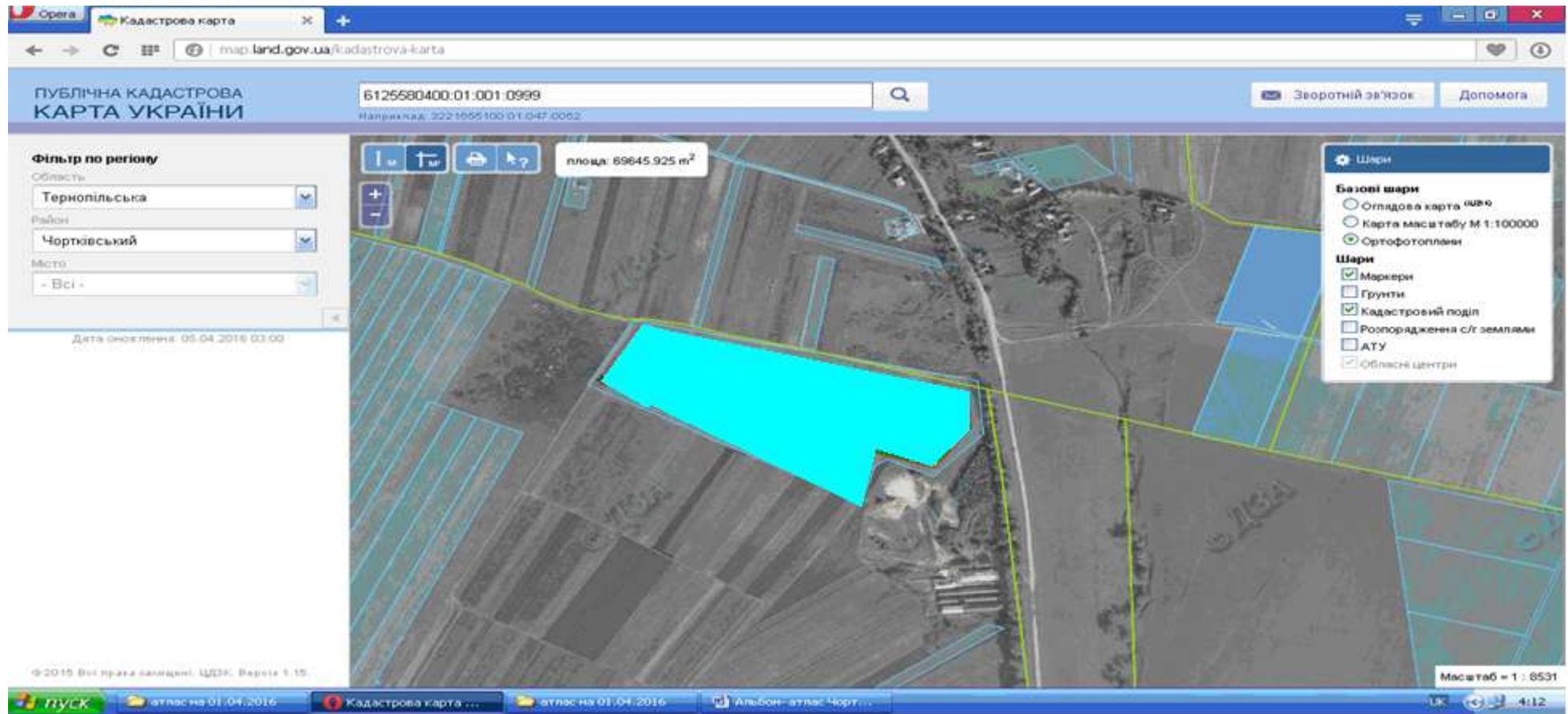



Надано дозвіл на розроблення проекту землеустрою щодо відведення земельних ділянок у власність учасникам АТО

6125589500:01:001:1929

ВИКОПЮВАННЯ

з планово-картографічного матеріалу території Базарської сільської ради, місця розташування земельної ділянки за межами населеного пункту орієнтовною площею 8,0 га, яка може бути запропонована для передачі громадянам, які беруть участь в АТО для особистого селянського господарства



 - земельні ділянки, які внесено до Державного земельного кадастру

ВИКОПЮВАННЯ

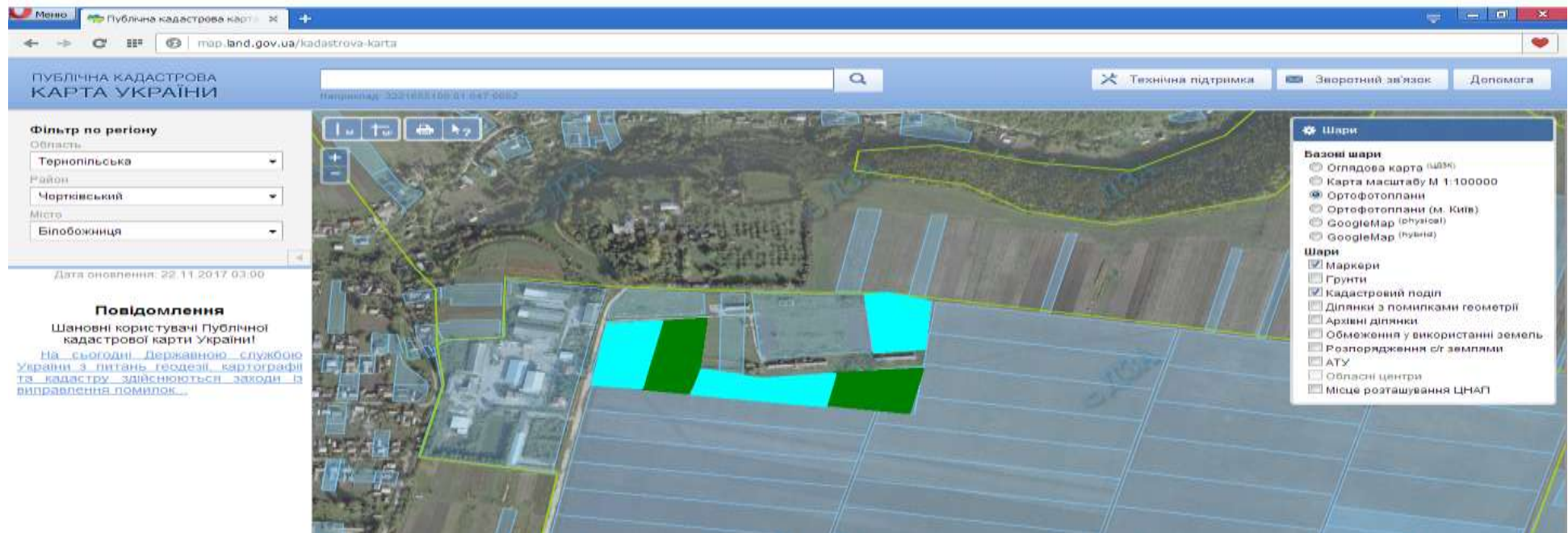
з планово-картографічного матеріалу території Сокиринецької сільської ради, місця розташування земельної ділянки за межами населеного пункту орієнтовною площею 6,0 га, яка може бути запропонована для передачі громадянам, які беруть участь в АТО для особистого селянського господарства





- земельні ділянки, які внесено до Державного земельного кадастру кадастровий номер **6125587200:01:001: 0000**

ВИКОПЮВАННЯ

з планово-картографічного матеріалу території Білобожницької сільської ради, місця розташування земельної ділянки за межами населеного пункту орієнтовною площею 4,0 га, яка може бути запропонована для передачі громадянам, які беруть участь в АТО для особистого селянського господарства

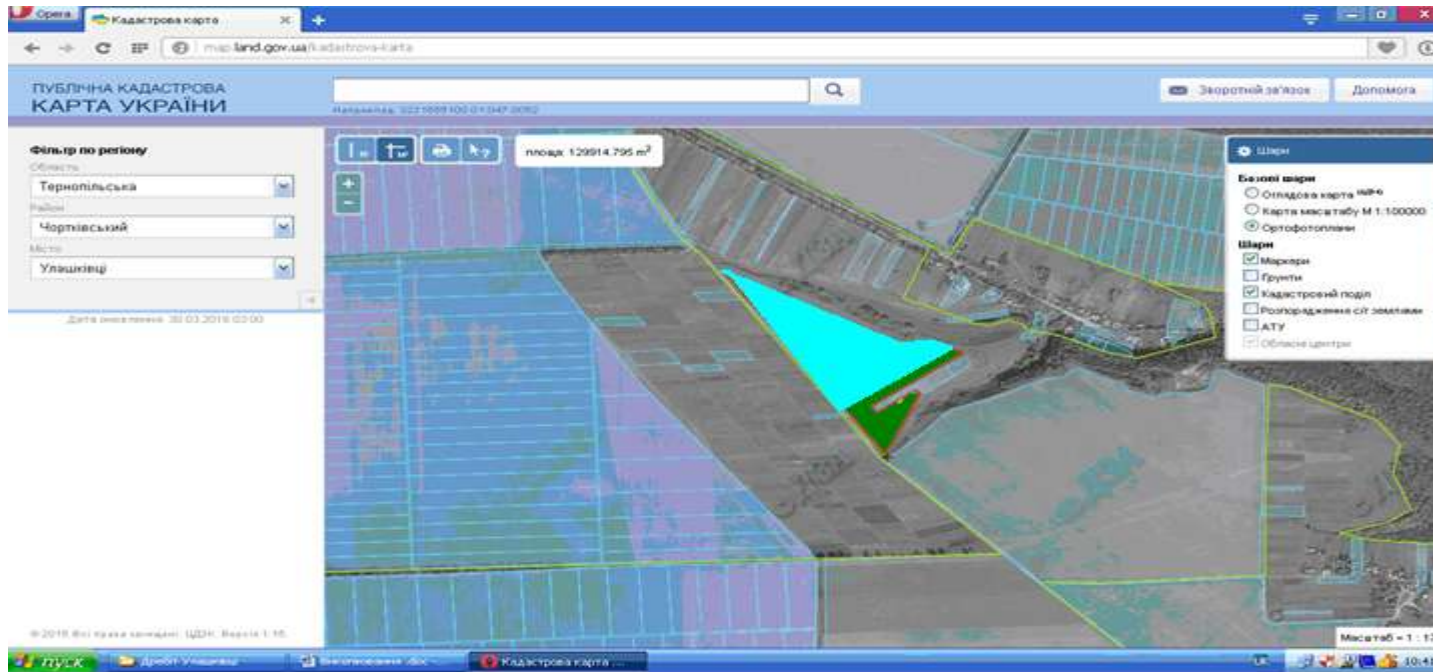



 надано дозвіл на розроблення проекту землеустрою щодо відведення земельних ділянок у власність учасникам АТО кадастровий номер **6125580700:01:001:0000**


 - земельні ділянки, які внесено до Державного земельного кадастру

ВИКОПУВАННЯ

з планово-картографічного матеріалу території Улашківської сільської ради, місця розташування земельної ділянки за межами населеного пункту орієнтовною площею 16,0 га, яка може бути запропонована для передачі громадянам, які беруть участь в АТО для особистого селянського господарства




 надано дозвіл на розроблення проекту землеустрою щодо відведення земельних ділянок у власність учасникам АТО кадастровий номер **6125588300:01:001:0000**

 - земельні ділянки, які внесено до Державного земельного кадастру

ВИКОПЮВАННЯ

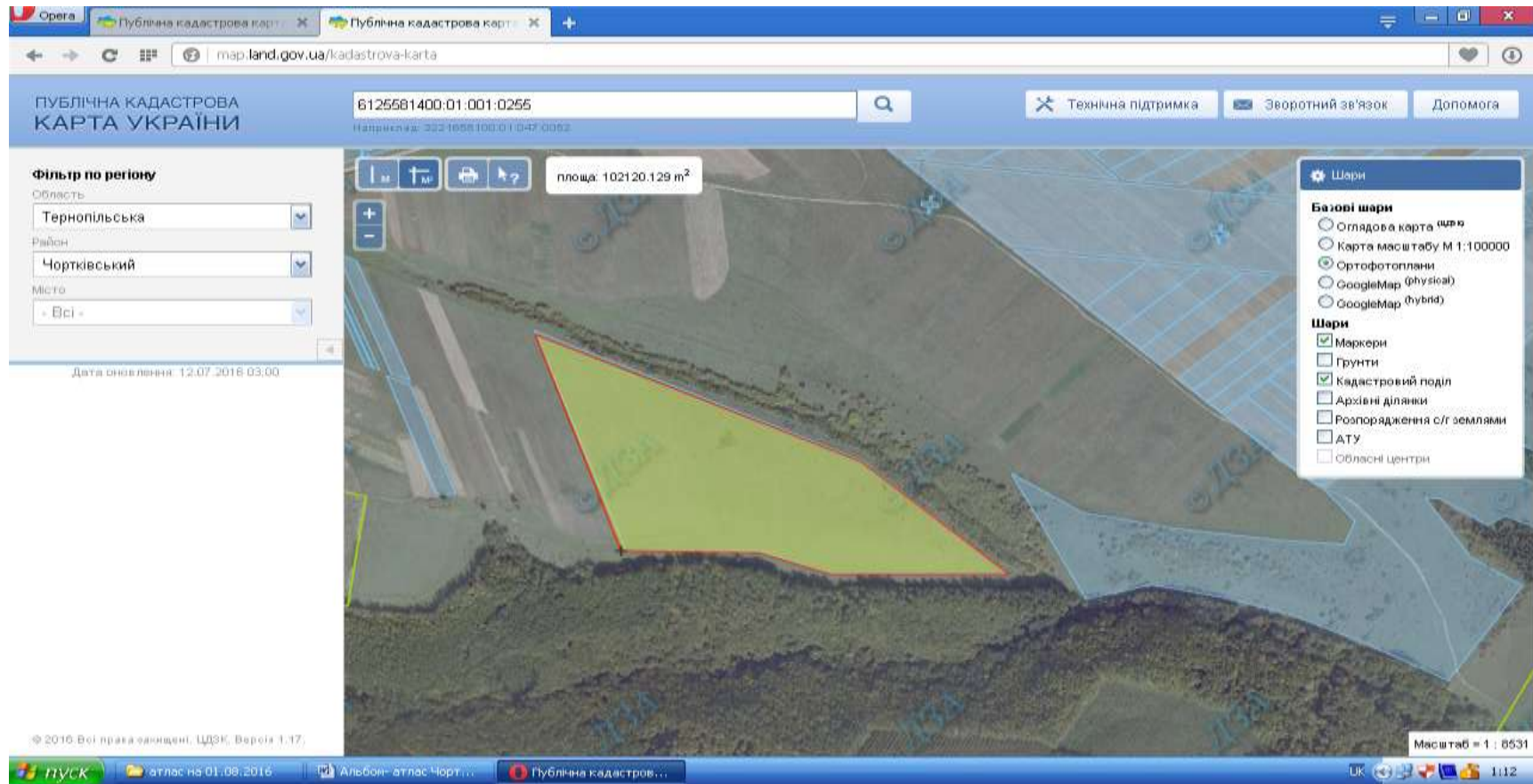
з планово-картографічного матеріалу території Ромашівської сільської ради, місця розташування земельної ділянки за межами населеного пункту орієнтовною площею 8,0 га, яка може бути запропонована для передачі громадянам, які беруть участь в АТО для особистого селянського господарства



 - земельні ділянки, які внесено до Державного земельного кадастру кадастровий номер **6125586800:01:001:0000**

ВИКОПЮВАННЯ

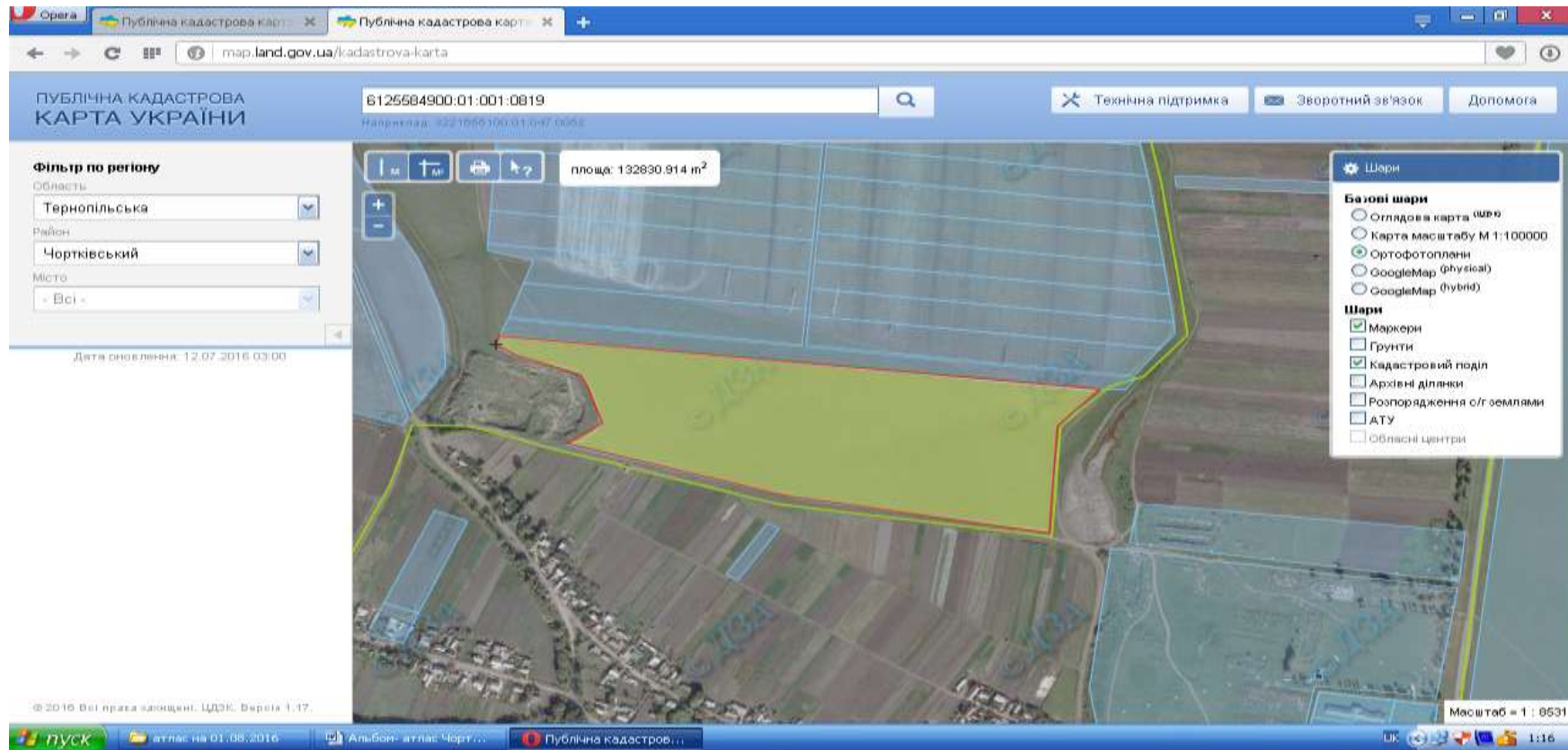
з планово-картографічного матеріалу території Бичківської сільської ради, місця розташування земельної ділянки за межами населеного пункту орієнтовною площею 10,0 га, яка може бути запропонована для передачі громадянам, які беруть участь в АТО для особистого селянського господарства



Місце розташування земельної ділянки кадастровий номер **6125581400:01:001:0255**

ВИКОПЮВАННЯ

з планово-картографічного матеріалу території Косівської сільської ради, місця розташування земельної ділянки за межами населеного пункту орієнтовною площею 13,0 га, яка може бути запропонована для передачі громадянам, які беруть участь в АТО для особистого селянського господарства

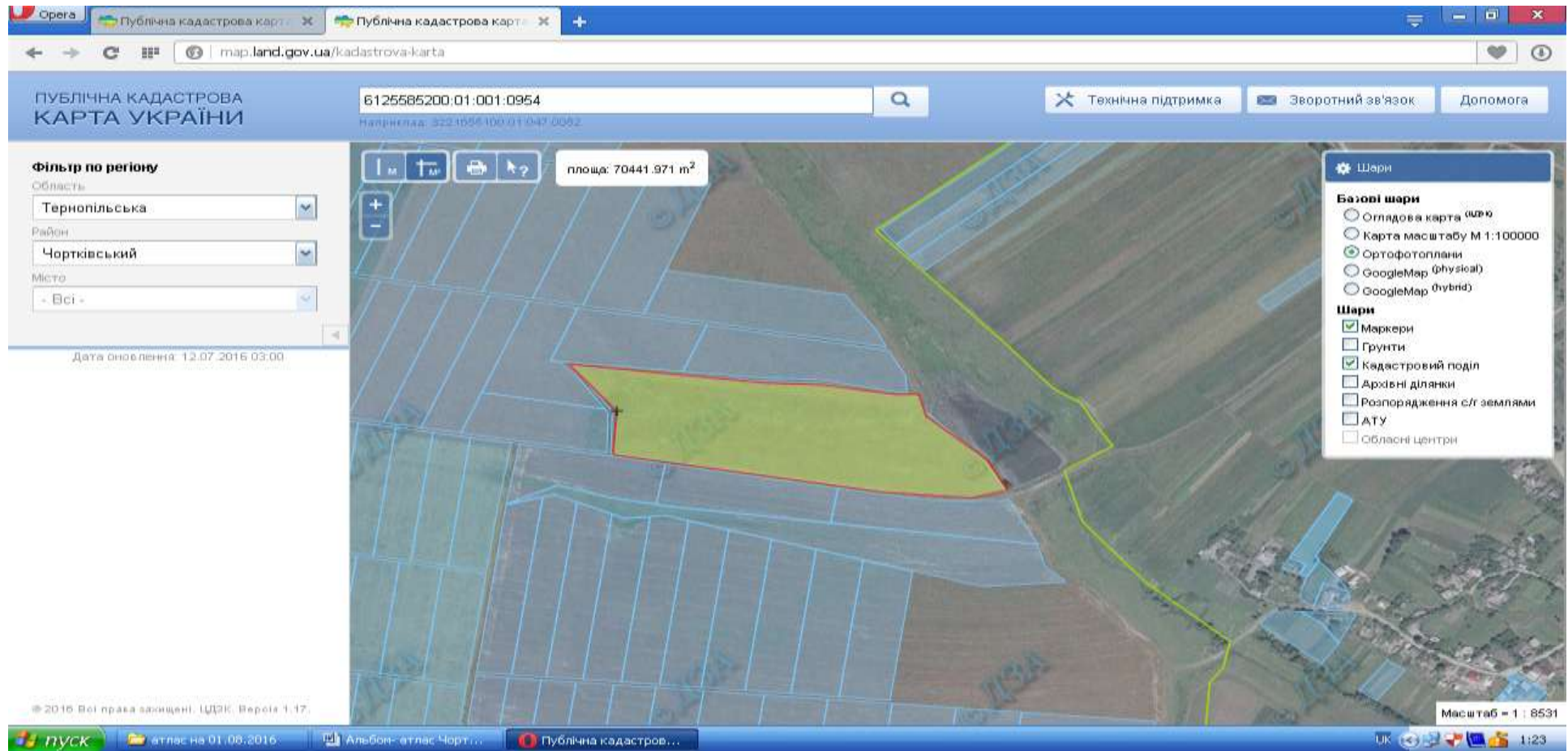


-місце розташування земельної ділянки кадастровий номер **6125584900:01:001:0819**



ВИКОПЮВАННЯ

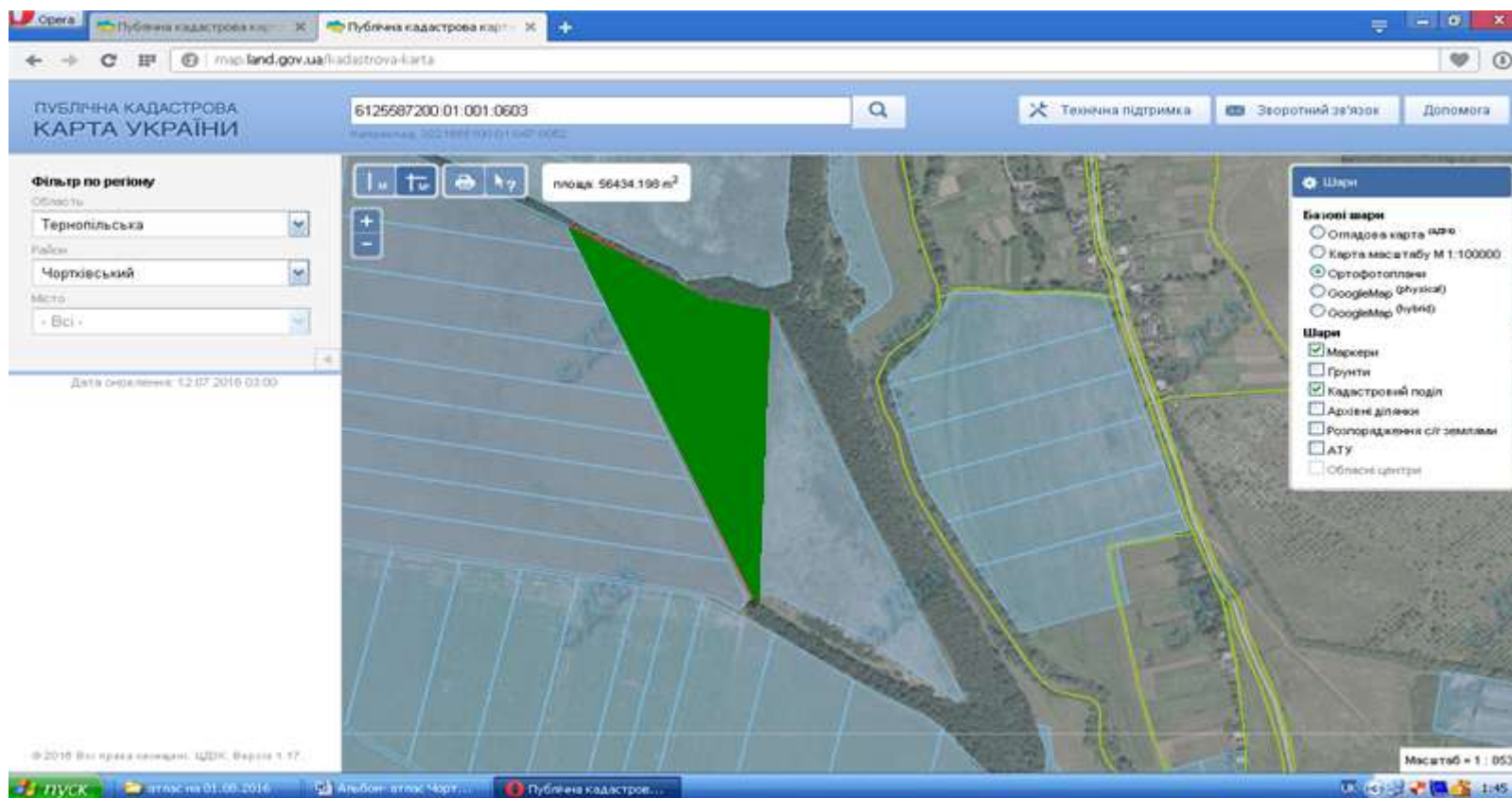
з планово-картографічного матеріалу території Коцюбинчицької сільської ради, місця розташування земельної ділянки за межами населеного пункту орієнтовною площею 7,0 га, яка може бути запропонована для передачі громадянам, які беруть участь в АТО для особистого селянського господарства



-місце розташування земельної ділянки кадастровий номер **6125585200:01:001:0954**

ВИКОПЮВАННЯ

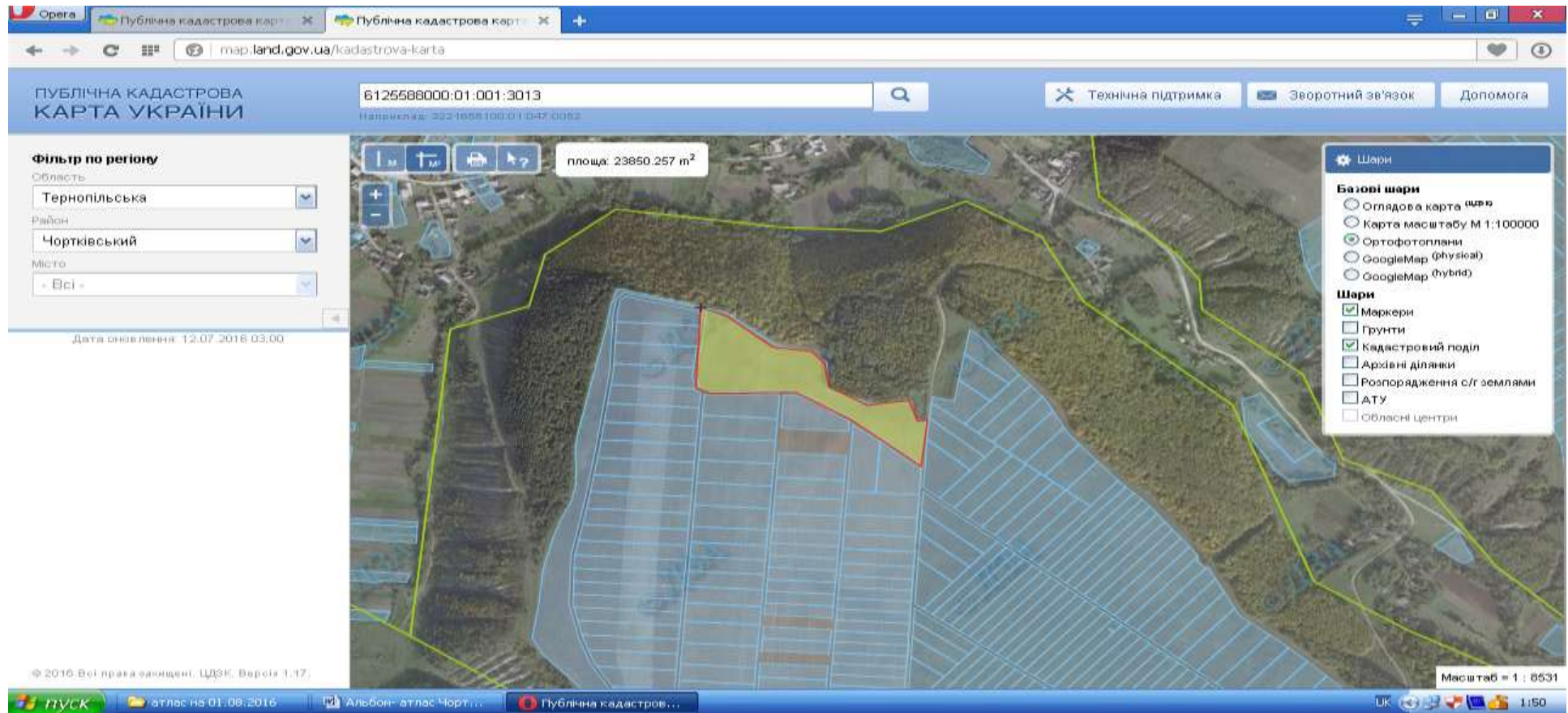
з планово-картографічного матеріалу території Сокиринецької сільської ради, місця розташування земельної ділянки за межами населеного пункту орієнтовною площею 5,0 га, яка може бути запропонована для передачі громадянам, які беруть участь в АТО для особистого селянського господарства

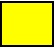


надано дозвіл на розроблення проекту землеустрою щодо відведення земельних ділянок у власність учасникам АТО кадастровий номер 6125587200:01:001:0000

ВИКОПЮВАННЯ

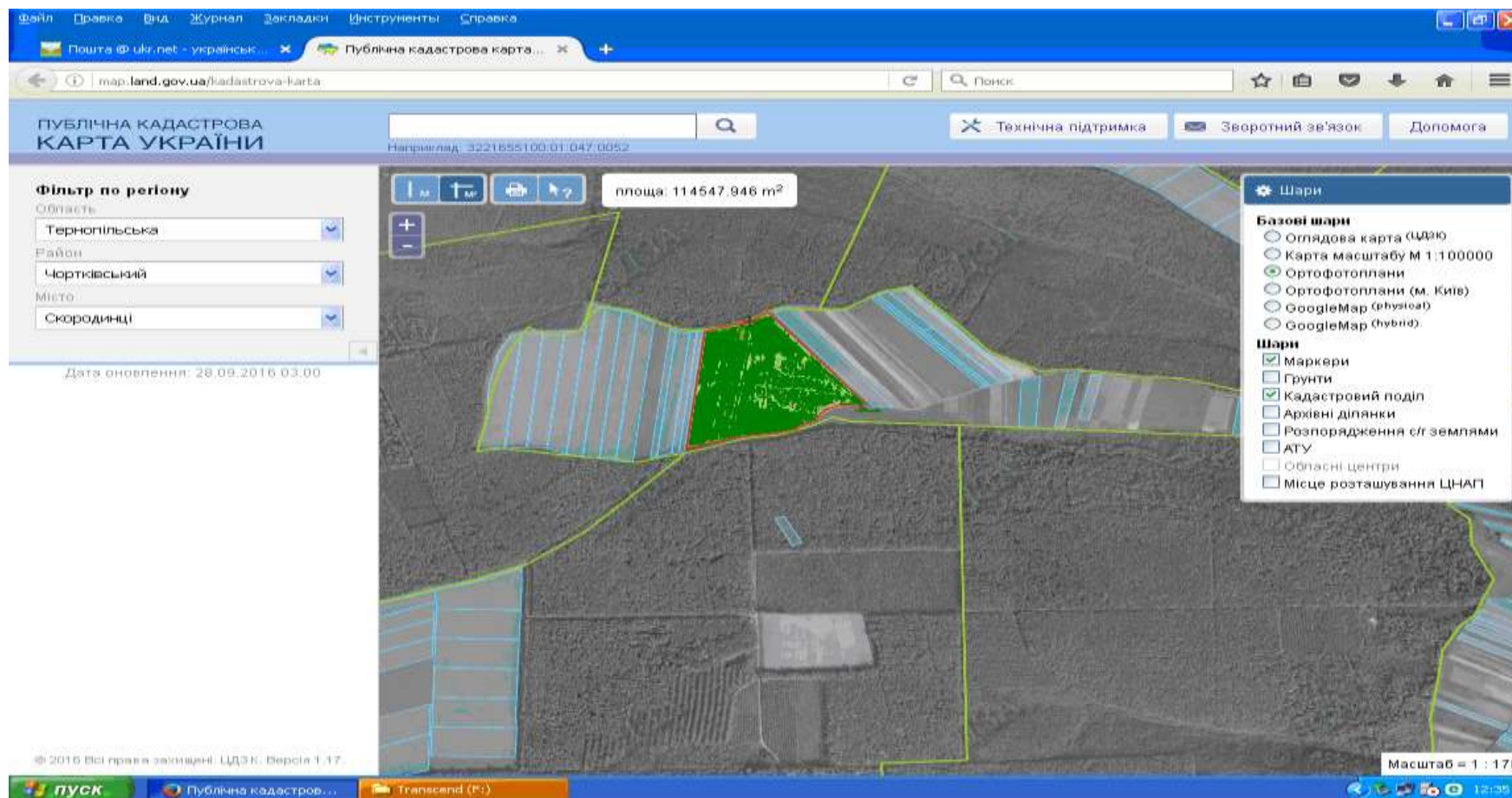
з планово-картографічного матеріалу території Угринська сільської ради, місця розташування земельної ділянки за межами населеного пункту орієнтовною площею 2,5 га, яка може бути запропонована для передачі громадянам, які беруть участь в АТО для особистого селянського господарства




 Місце розташування земельної ділянки кадастровий номер **6125588000:01:001:3013**

ВИКОПЮВАННЯ

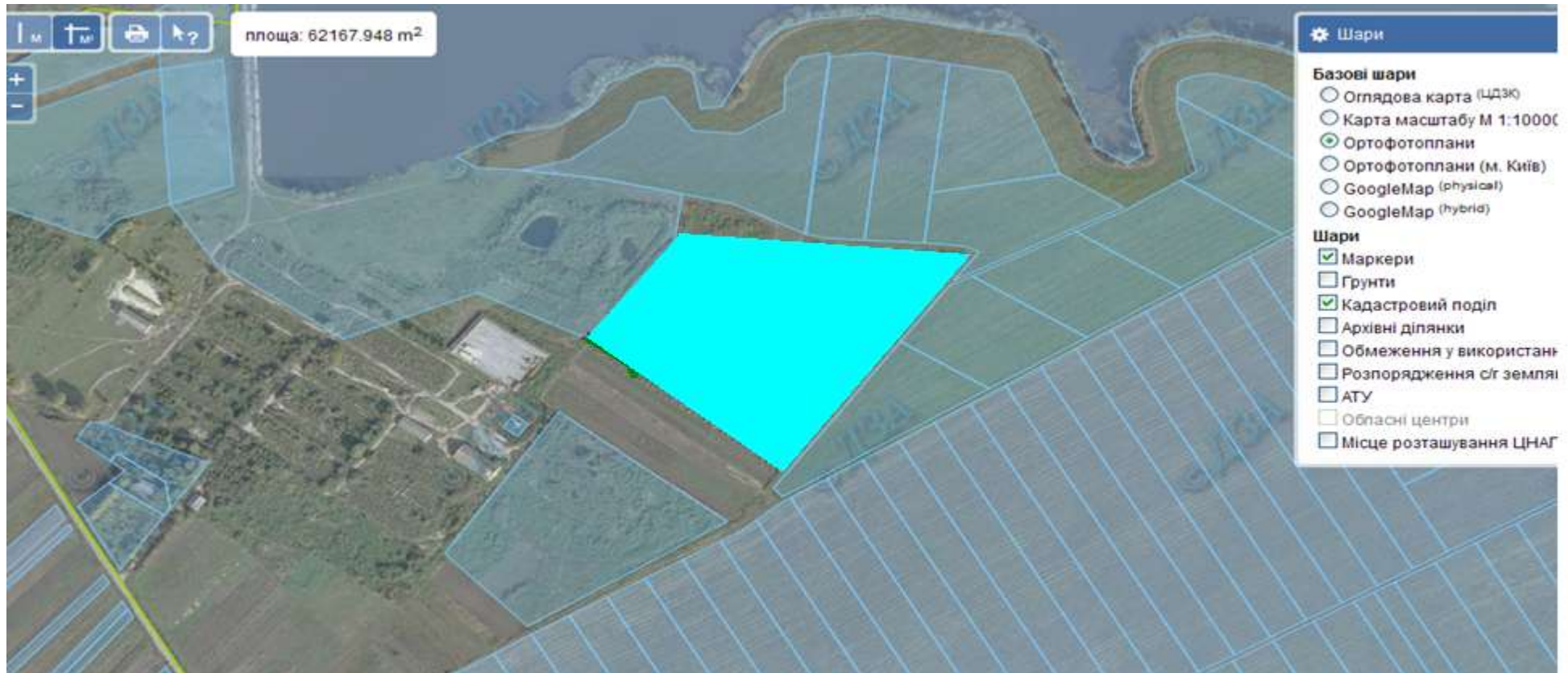
з планово-картографічного матеріалу території Скородинської сільської ради, місця розташування земельної ділянки за межами населеного пункту орієнтовною площею 11,0 га, яка може бути запропонована для передачі громадянам, які беруть участь в АТО для особистого селянського господарства



 надано дозвіл на розроблення проекту землеустрою щодо відведення земельних ділянок у власність учасникам АТО кадастровий номер 6125587400:02:001:0000

ВИКОПЮВАННЯ

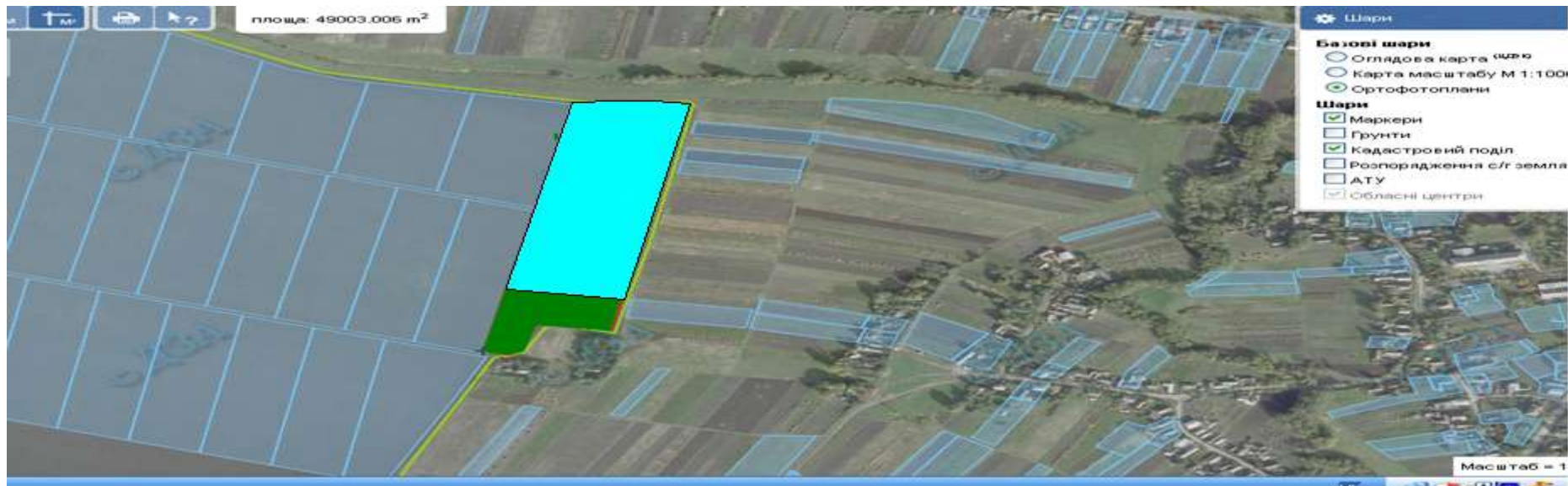
з планово-картографічного матеріалу території Джуринська сільської ради, місця розташування земельної ділянки за межами населеного пункту орієнтовною площею 6,0 га, яка може бути запропонована для передачі громадянам, які беруть участь в АТО для особистого селянського господарства





- земельні ділянки, які внесено до Державного земельного кадастру

ВИКОПЮВАННЯ

з планово-картографічного матеріалу території Джуринська сільської ради, місця розташування земельної ділянки за межами населеного пункту орієнтовною площею 5,0 га, яка може бути запропонована для передачі громадянам, які беруть участь в АТО для особистого селянського господарства



 надано дозвіл на розроблення проекту землеустрою щодо відведення земельних ділянок у власність учасникам АТО кадастровий номер **6125582900:01:001:0000**

 - земельні ділянки, які внесено до Державного земельного кадастру

ВИКОПЮВАННЯ

з планово-картографічного матеріалу території Пробіжнянської сільської ради, місця розташування земельної ділянки за межами населеного пункту орієнтовною площею 18,0 га, яка може бути запропонована для передачі громадянам, які беруть участь в АТО для особистого селянського господарства



- земельні ділянки, які внесено до Державного земельного кадастру

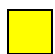


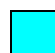
надано дозвіл на розроблення проекту землеустрою щодо відведення земельних ділянок у власність учасникам АТО

ВИКОПЮВАННЯ

з планово-картографічного матеріалу території Шульганівської сільської ради, місце розташування земельної ділянки за межами населеного пункту орієнтовною площею 8,0 га, яка може бути запропонована для передачі громадянам, які беруть участь в АТО для особистого селянського господарства

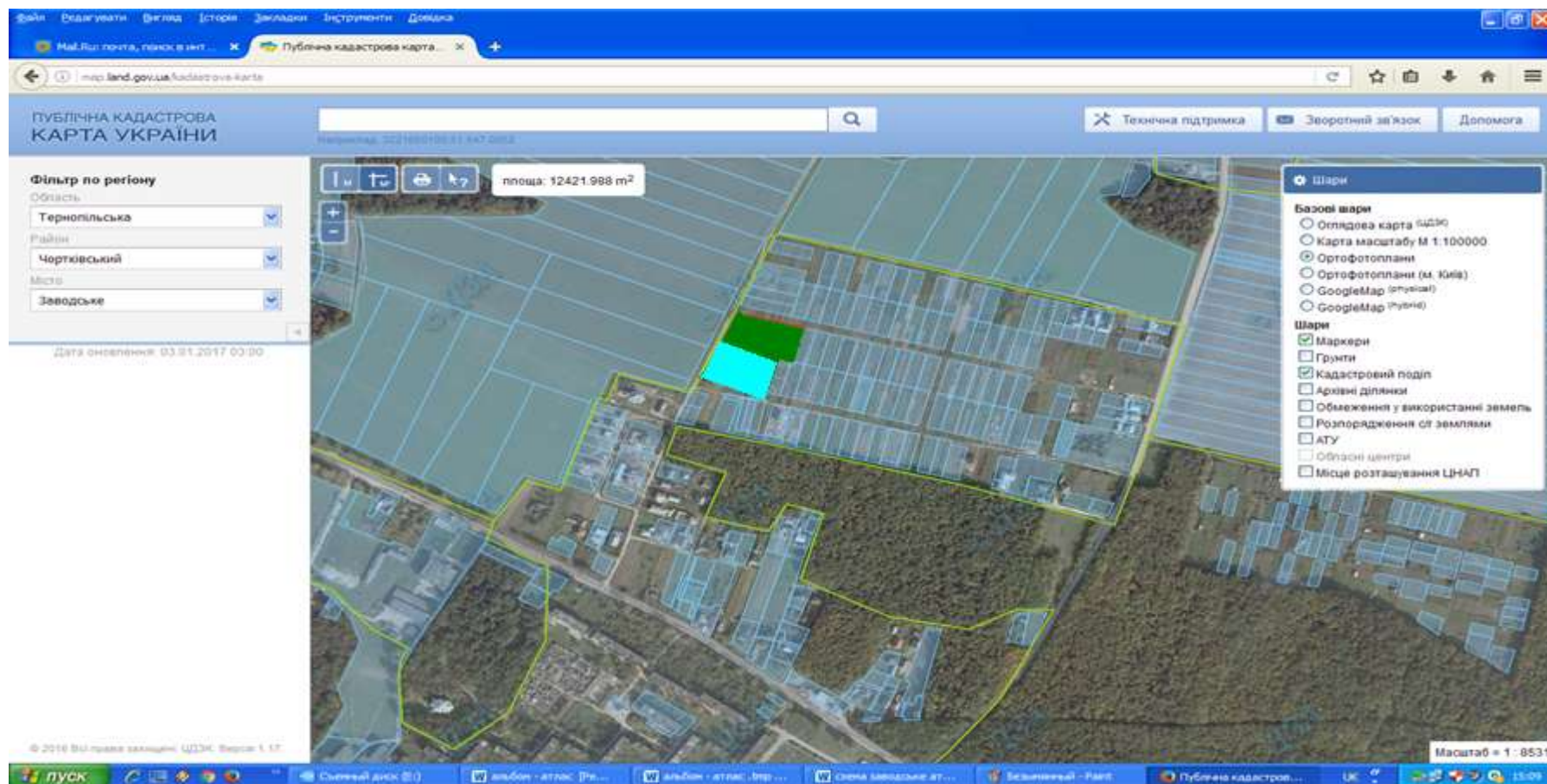



 місце розташування земельної ділянки кадастровий номер 6125589500:01:001:000


 - земельні ділянки, які внесено до Державного земельного кадастру

ВИКОПЮВАННЯ

з планово-картографічного матеріалу території Заводської селищної ради, місця розташування земельної ділянки в межах населеного пункту орієнтовною площею 2,0 га, яка може бути запропонована для передачі громадянам, які беруть участь в АТО для будівництва та обслуговування житлового будинку, господарських будівель та споруд

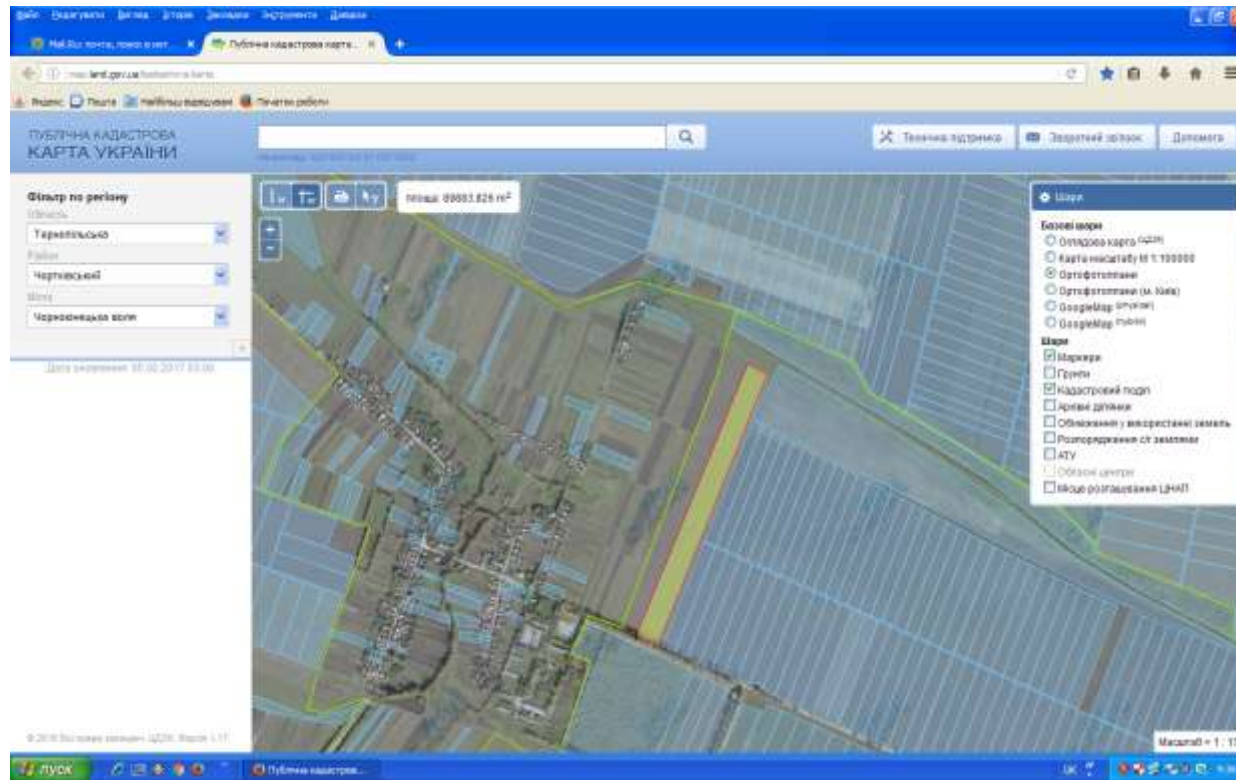


 - надано дозвіл на розроблення проекту землеустрою щодо відведення земельних ділянок у власність учасникам АТО

 - земельні ділянки, які внесено до Державного земельного кадастру

ВИКОПЮВАННЯ

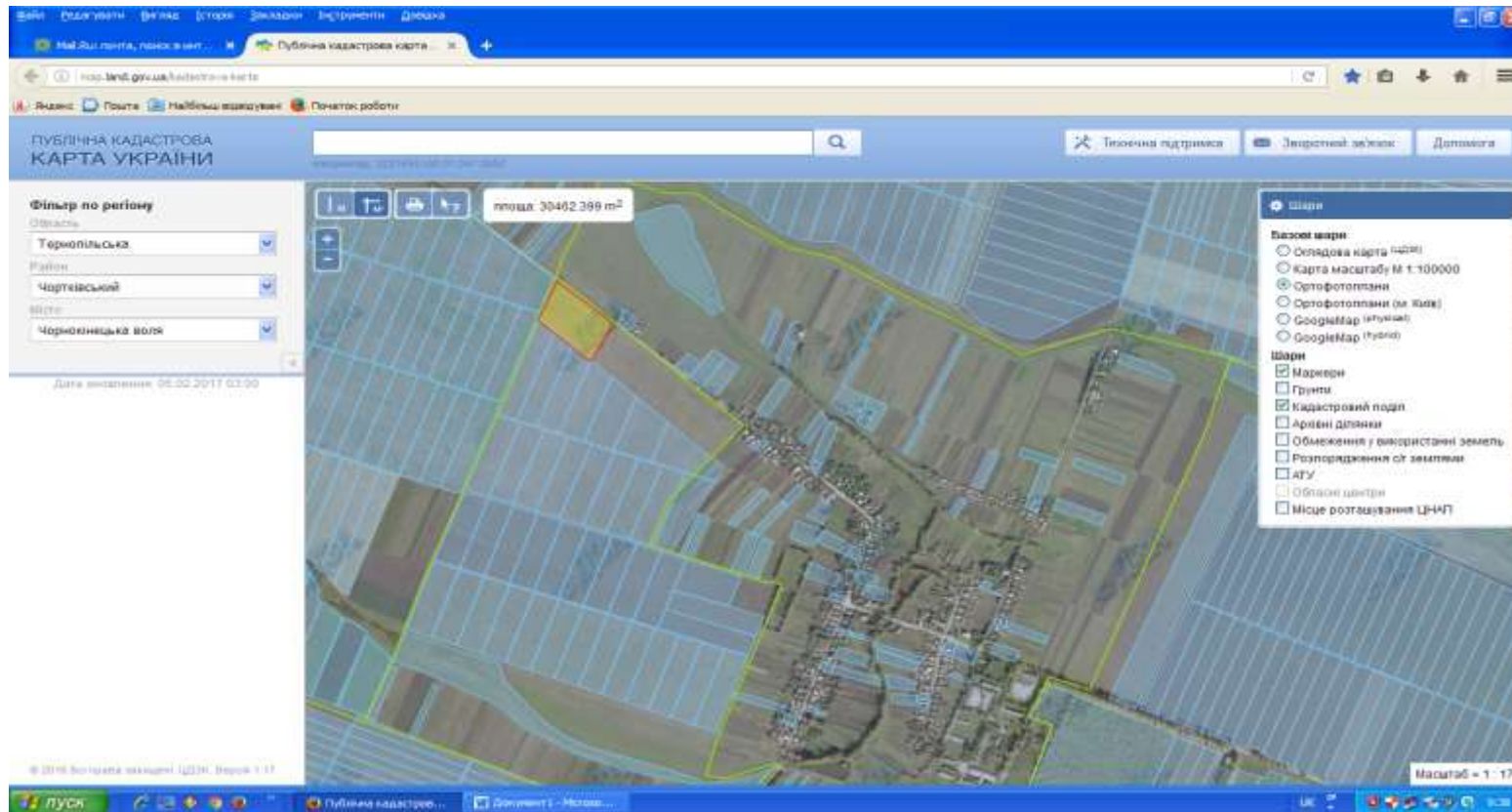
з планово-картографічного матеріалу території Чорнокінецьковолянської сільської ради, місце розташування земельної ділянки за межами населеного пункту орієнтовною площею 9,0 га, яка може бути запропонована для передачі громадянам, які беруть участь в АТО для особистого селянського господарства



Місце розташування земельної ділянки кадастровий номер 6125588800:01:001:0204

ВИКОПЮВАННЯ

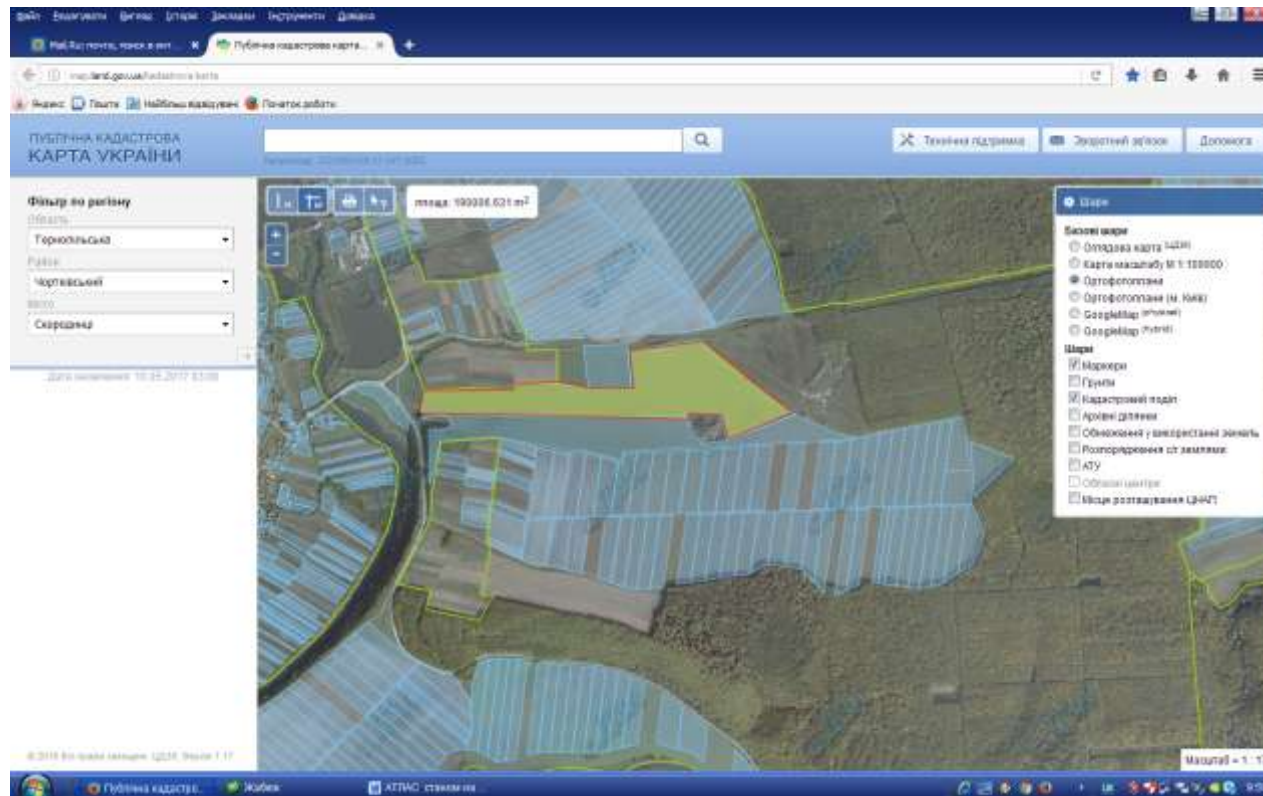
з планово-картографічного матеріалу території Чорнокінецьковолянської сільської ради, місце розташування земельної ділянки за межами населеного пункту орієнтовною площею 2,0 га, яка може бути запропонована для передачі громадянам, які беруть участь в АТО для особистого селянського господарства



Місце розташування земельної ділянки кадастровий номер 6125588800:01:000:0000

ВИКОПЮВАННЯ

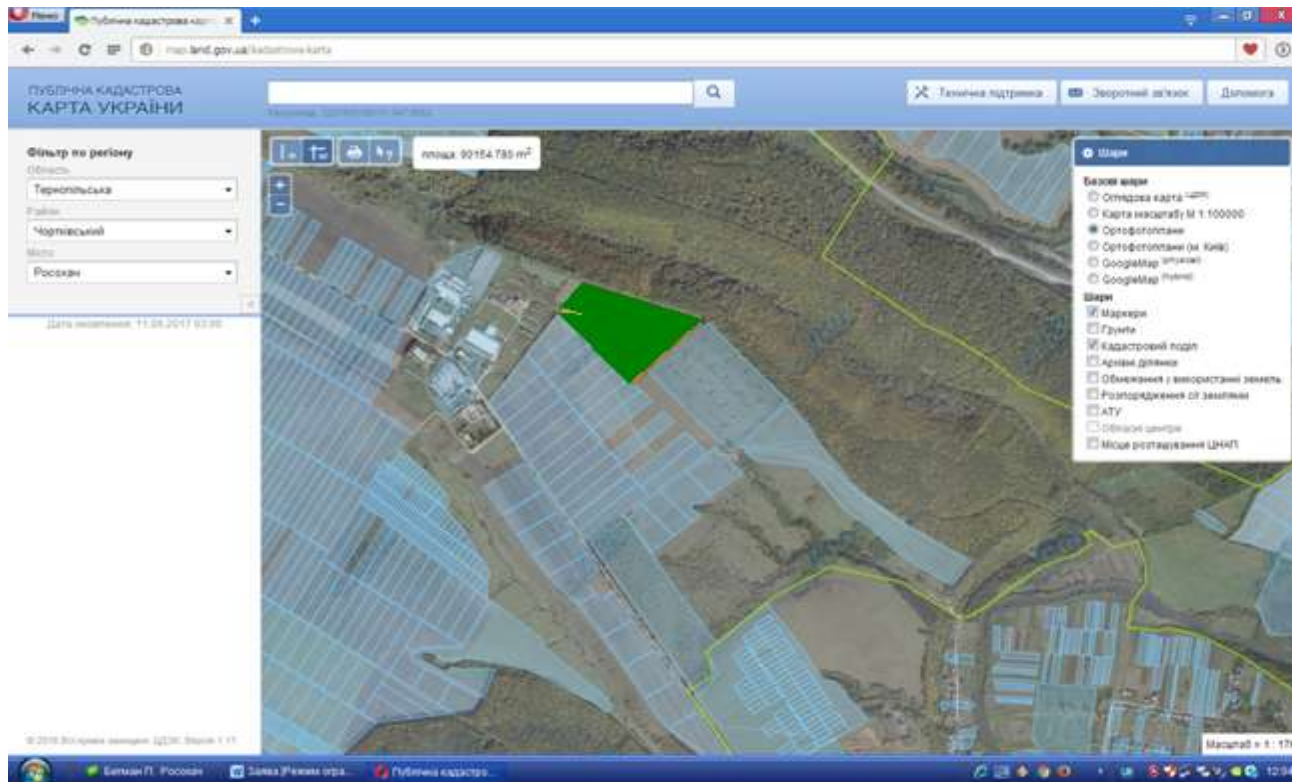
з планово-картографічного матеріалу території Скородинської сільської ради, місце розташування земельної ділянки за межами населеного пункту орієнтовною площею 19,0 га, яка може бути запропонована для передачі громадянам, які беруть участь в АТО для особистого селянського господарства



 Місце розташування земельної ділянки кадастровий номер 6125587400:01:001:1010

ВИКОПЮВАННЯ

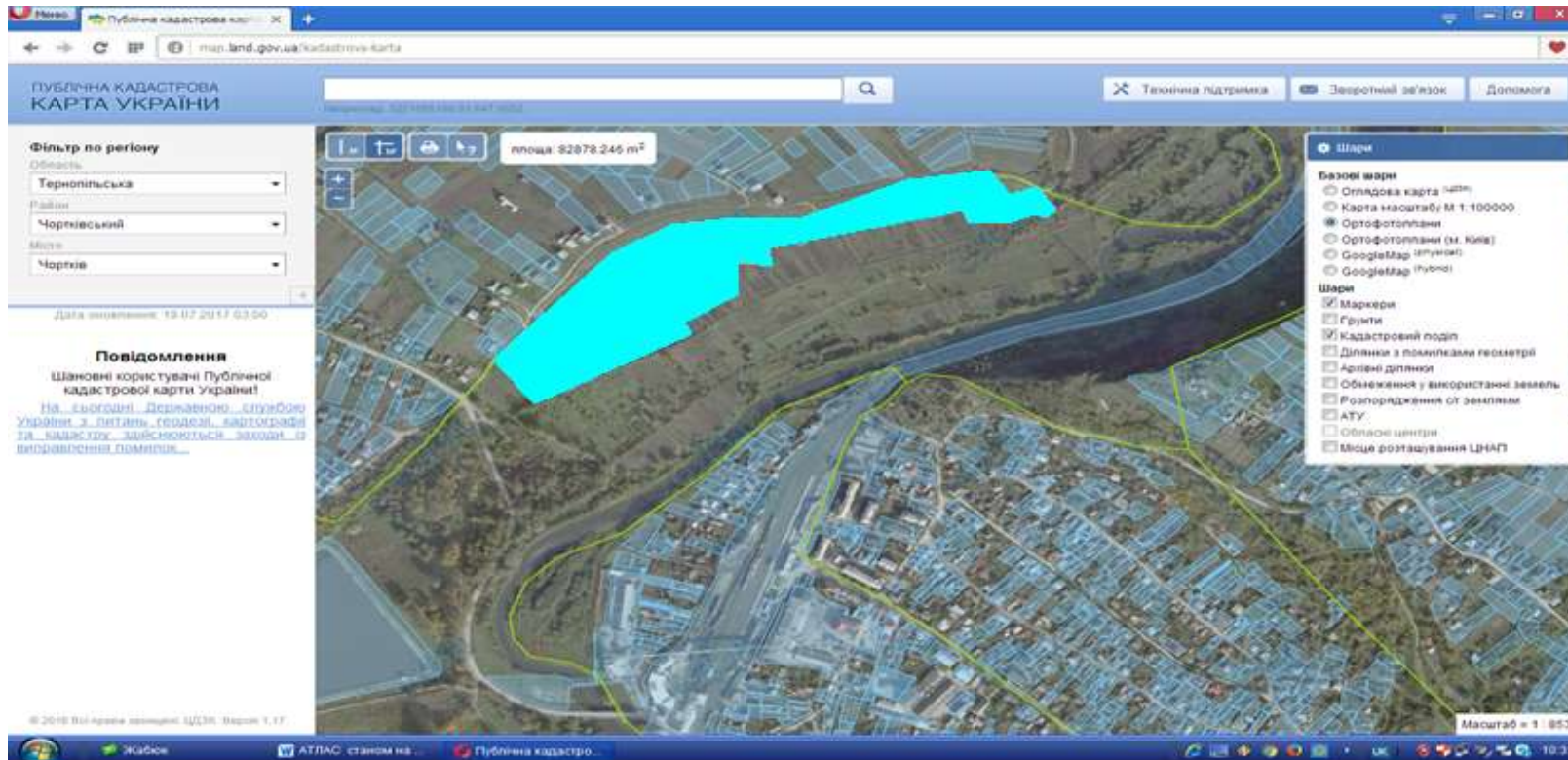
з планово-картографічного матеріалу території Росохацької сільської ради, місце розташування земельної ділянки за межами населеного пункту орієнтовною площею 8,0 га, яка може бути запропонована для передачі громадянам, які беруть участь в АТО для особистого селянського господарства



-надано дозвіл на розроблення проекту землеустрою щодо відведення земельних ділянок у власність учасникам АТО

ВИКОПЮВАННЯ

з планово-картографічного матеріалу території Чортківської міської ради, місця розташування земельної ділянки в межах населеного пункту орієнтовною площею 8,5 га, яка може бути запропонована для передачі громадянам, які беруть участь в АТО для будівництва та обслуговування житлового будинку, господарських будівель та споруд



- земельні ділянки, які внесено до Державного земельного кадастру



ВИКОПЮВАННЯ

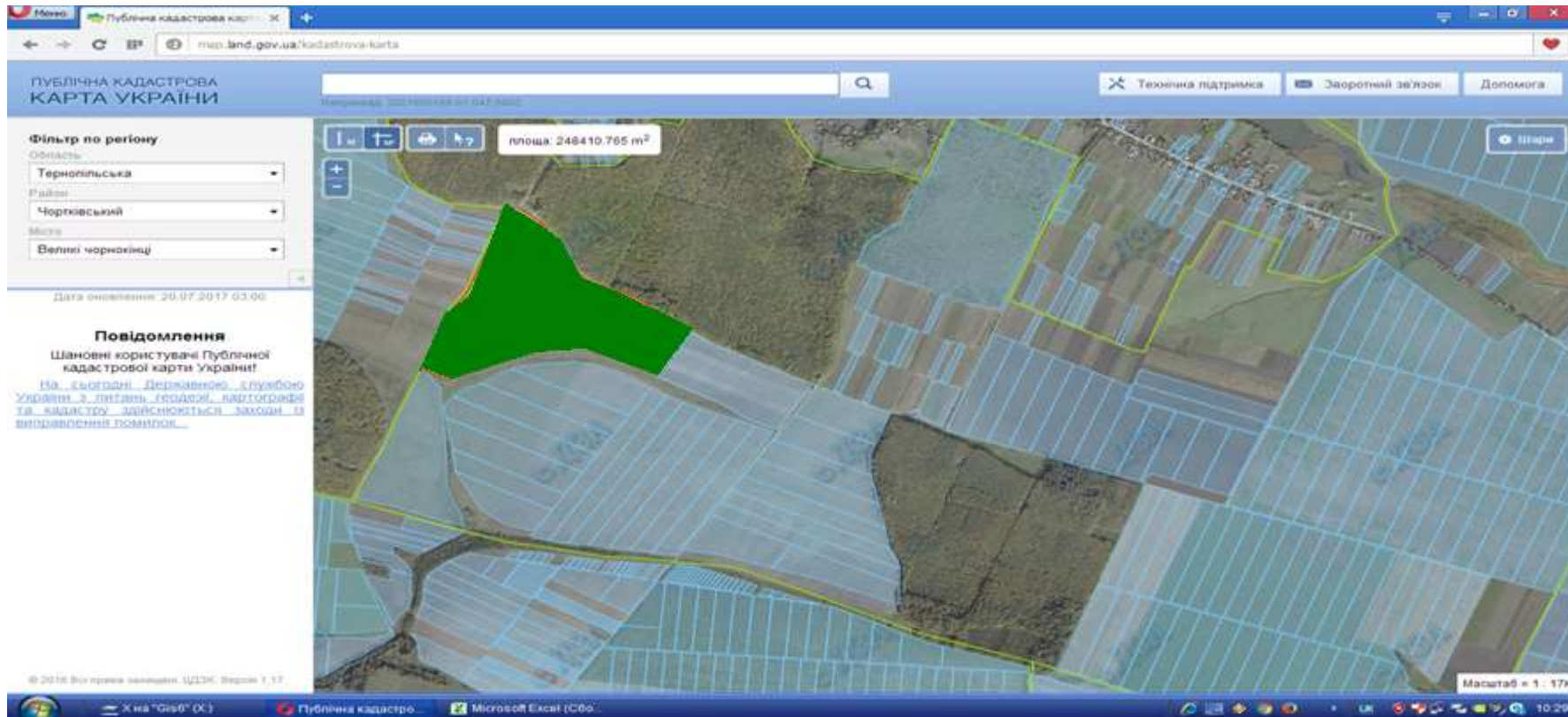
з планово-картографічного матеріалу території Ридодубівської сільської ради, місце розташування земельної ділянки в межах населеного пункту орієнтовною площею 10,0 га, яка може бути запропонована для передачі громадянам, які беруть участь в АТО для особистого селянського господарства



-надано дозвіл на розроблення проекту землеустрою щодо відведення земельних ділянок у власність учасникам АТО

ВИКОПЮВАННЯ

з планово-картографічного матеріалу території Великочорнокінецької сільської ради, місце розташування земельної ділянки в межах населеного пункту орієнтовною площею 14,0 га, яка може бути запропонована для передачі громадянам, які беруть участь в АТО для особистого селянського господарства



■ -надано дозвіл на розроблення проекту землеустрою щодо відведення земельних ділянок у власність учасникам АТО

ВИКОПЮВАННЯ

з планово-картографічного матеріалу території Мухавської сільської ради, місце розташування земельної ділянки за межами населеного пункту орієнтовною площею 6,5 га, яка може бути запропонована для передачі громадянам, які беруть участь в АТО для особистого селянського господарства

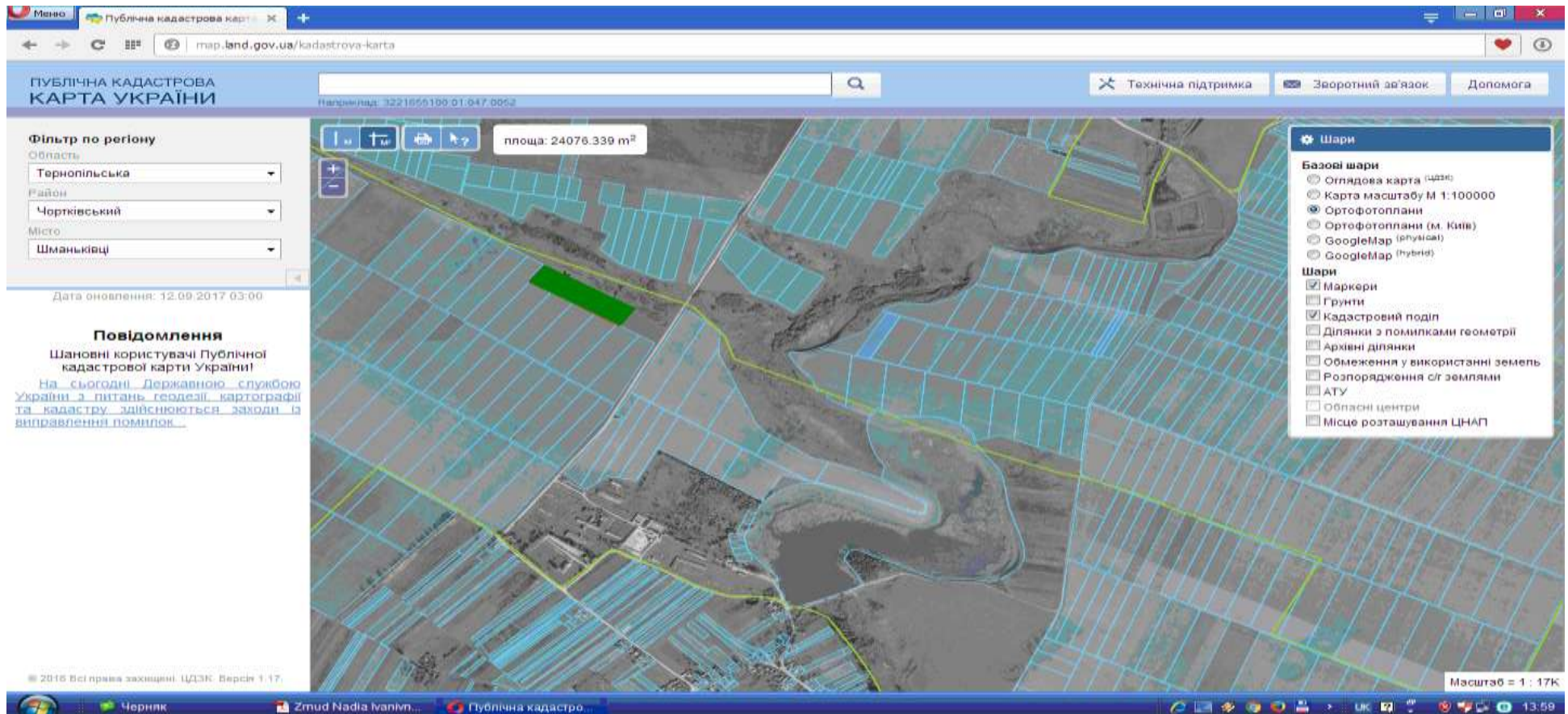


Місце розташування земельної ділянки кадастровий номер 6125585800:01:001:1364



ВИКОПЮВАННЯ

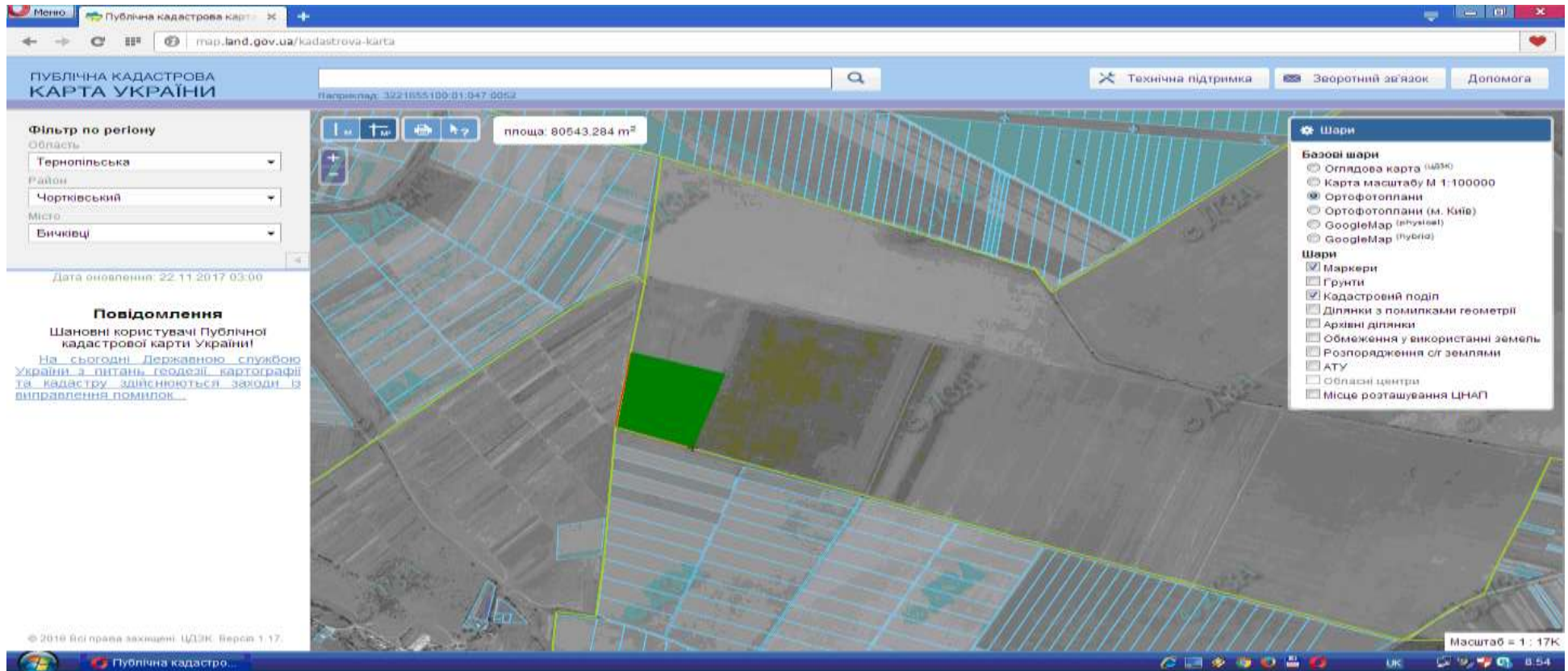
з планово-картографічного матеріалу території Шманьківської сільської ради, місце розташування земельної ділянки за межами населеного пункту орієнтовною площею 3,0 га, яка може бути запропонована для передачі громадянам, які беруть участь в АТО для особистого селянського господарства



-надано дозвіл на розроблення проекту землеустрою щодо відведення земельних ділянок у власність учасникам АТО

ВИКОПЮВАННЯ

з планово-картографічного матеріалу території Бичківської сільської ради, місце розташування земельної ділянки в межах населеного пункту орієнтовною площею 8,0 га, яка може бути запропонована для передачі громадянам, які беруть участь в АТО для особистого селянського господарства



■ -надано дозвіл на розроблення проекту землеустрою щодо відведення земельних ділянок у власність учасникам АТО

ВИКОПЮВАННЯ

з планово-картографічного матеріалу території Свидівської сільської ради, місце розташування земельної ділянки в межах населеного пункту орієнтовною площею 18,0 га, яка може бути запропонована для передачі громадянам, які беруть участь в АТО для особистого селянського господарства



- земельні ділянки, які внесено до Державного земельного кадастру