



ДЕРЖАВНА СЛУЖБА УКРАЇНИ З ПИТАНЬ ГЕОДЕЗІЇ, КАРТОГРАФІЇ ТА КАДАСТРУ

ГОЛОВНЕ УПРАВЛІННЯ ДЕРЖГЕОКАДАСТРУ У ТЕРНОПІЛЬСЬКІЙ ОБЛАСТІ

МІСЬКРАЙОННЕ УПРАВЛІННЯ У ТЕРНОПІЛЬСЬКОМУ РАЙОНІ ТА М. ТЕРНОПОЛІ

ГОЛОВНОГО УПРАВЛІННЯ ДЕРЖГЕОКАДАСТРУ У ТЕРНОПІЛЬСЬКІЙ ОБЛАСТІ

ВІДДІЛ У ТЕРНОПІЛЬСЬКОМУ РАЙОНІ

**АЛЬБОМ-АТЛАС**

**з резервування земельних ділянок для учасників антитерористичної операції на території**

**ТЕРНОПІЛЬСЬКОГО РАЙОНУ ТЕРНОПІЛЬСЬКОЇ ОБЛАСТІ**

**2017**

Інформація стосовно забезпечення учасників антитерористичної операції земельними ділянками  
на території Тернопільського району

№ з/п	Назва адміністративно-територіальної одиниці (район, місто обласного значення)	Кількість учасників АТО	Загальна площа зарезервованих земельних ділянок, га	з них				Кількість учасників АТО, які звернулись із заявою/клопотанням про отримання земельної ділянки
				для будівництва і обслуговування жилого будинку, господарських будівель і споруд (присадибна ділянка)	для ведення садівництва	для індивідуального дачного будівництва	для ведення особистого селянського господарства	
1	2	3	4	5	6	7	8	9
	Тернопільський район	-	237,5975*	5,2*	209,3975*	-	23*	-

\* на земельні ділянки надані дозволи на виготовлення проектів землеустрою та передані у власність

# **ТЕРНОПІЛЬСЬКИЙ РАЙОН**

Інформація стосовно забезпечення учасників антитерористичної операції земельними ділянками  
на території Тернопільського району

№ з/п	Назва адміністративно-територіальної одиниці (сільська (селищна) рада, місто районного значення)	Кількість учасників АТО	Загальна площа зарезервованих земельних ділянок, га	з них				Кількість учасників АТО, які звернулись із заявою/клопотанням про отримання земельної ділянки
				для будівництва і обслуговування жилого будинку, господарських будівель і споруд (присадибна ділянка)	для ведення садівництва	для індивідуального дачного будівництва	для ведення особистого селянського господарства	
1	2	3	4	5	6	7	8	9
1	Баворівська сільська рада		8*		8*			
2	Великобірківська селищна рада		19,4677*		19,4677*			
3	Великобerezовицька селищна рада		7,2*	5,2*			2*	
4	Малоходачківська сільська рада		56,4065*		56,4065*			
5	Ігровицька сільська рада		20*		20*			
6	Чернелів –Руська сільська рада		10,6485*		10,6485*			
7	Стегниківська сільська рада		5,0019*		5,0019*			
8	Козівська сільська рада		6,2678*		6,2678*			
9	Буцнівська сільська рада		10.8540*		10.8540*			
10	Грабовецька сільська рада		13,7948*		13,7948*			

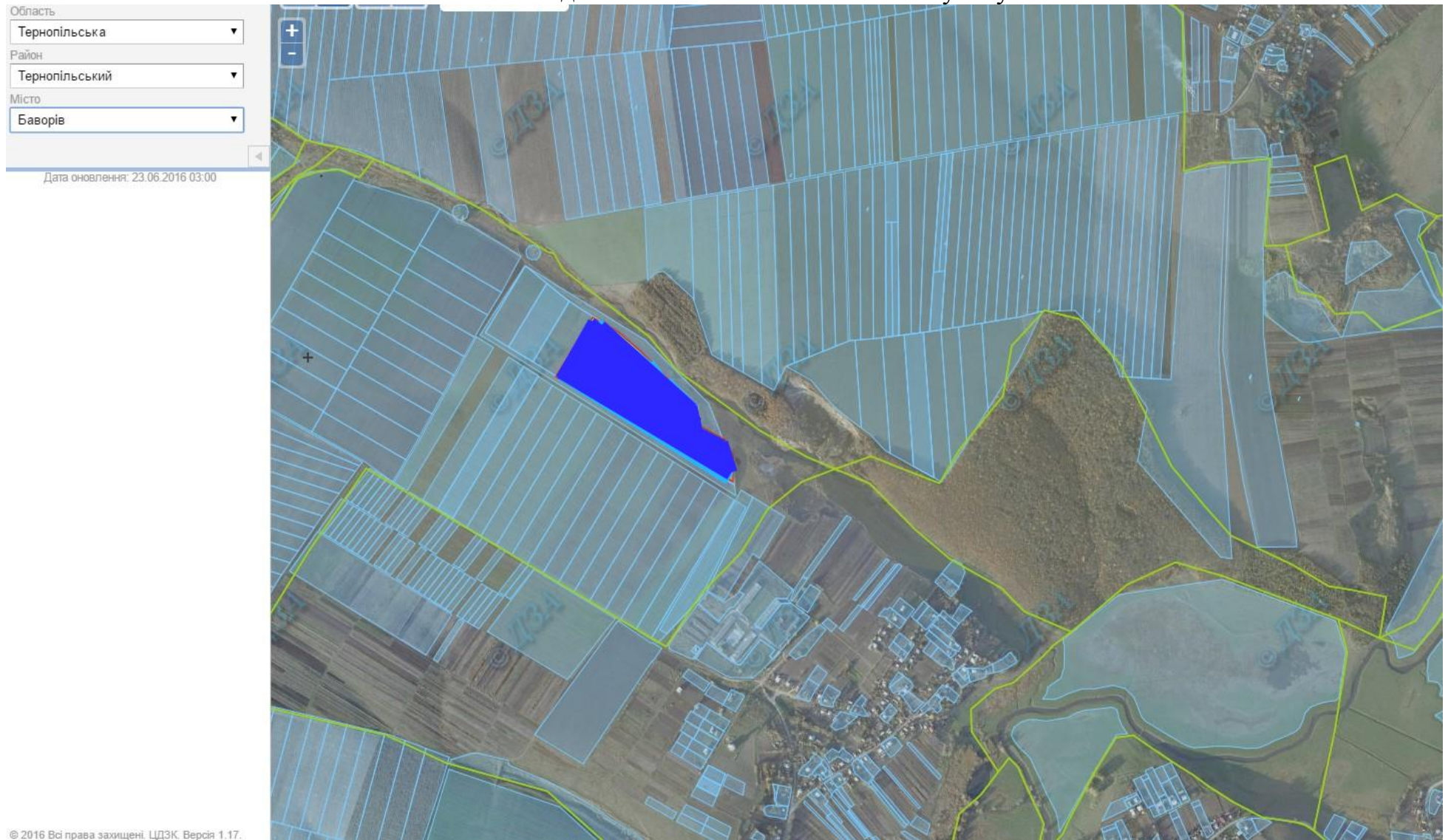
11	Великоглибочецька сільська рада		14,5*		12,5*		2*	
12	Миролюбівська сільська рада		16,5918*		10,5918*		6*	
13	Мишковицька сільська рада		9*		9*			
14	Товстолюзька сільська рада		25,9645*		25,9645*			
15	Настасівська сільська рада		10*				10*	
16	Довжанківська сільська рада		2,9*		0,9*		2*	
17	Великолуцька сільська рада		1*				1*	
Всього			237,5975*	5,2*	209,3975*		23*	

\* на земельні ділянки надані дозволи на виготовлення проектів землеустрою та передані у власність

**БАВОРІВСЬКА СІЛЬСЬКА РАДА  
ТЕРНОПІЛЬСЬКОГО РАЙОНУ**

## ВИКОПУВАННЯ

З планово-картографічного матеріалу території Баворівської сільської ради, Тернопільського району місця розташування земельної ділянки за межами населеного пункту



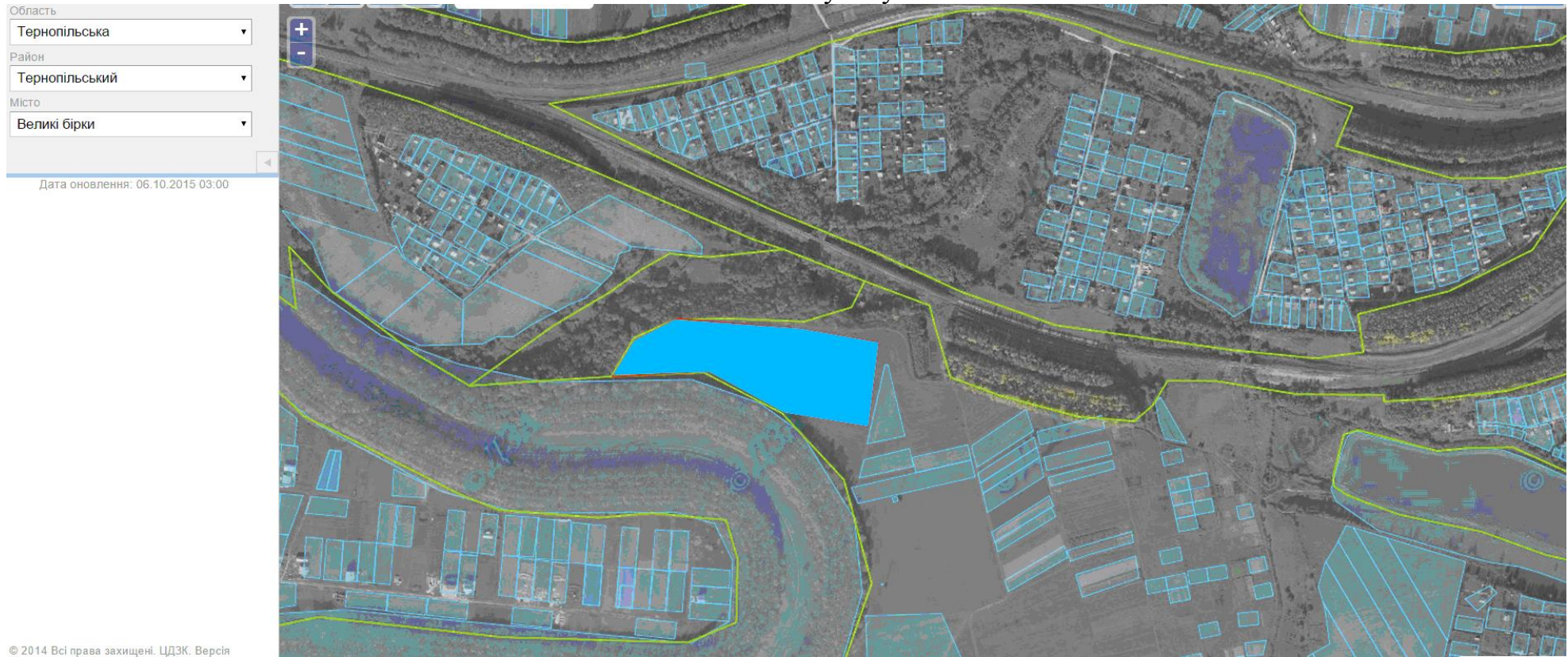
земельні ділянки надані дозволи на виготовлення проектів землеустрою та передані у власність

**ВЕЛИКОБІРКІВСЬКА СЕЛИЩНА РАДА  
ТЕРНОПІЛЬСЬКОГО РАЙОНУ**



## ВИКОПУВАННЯ

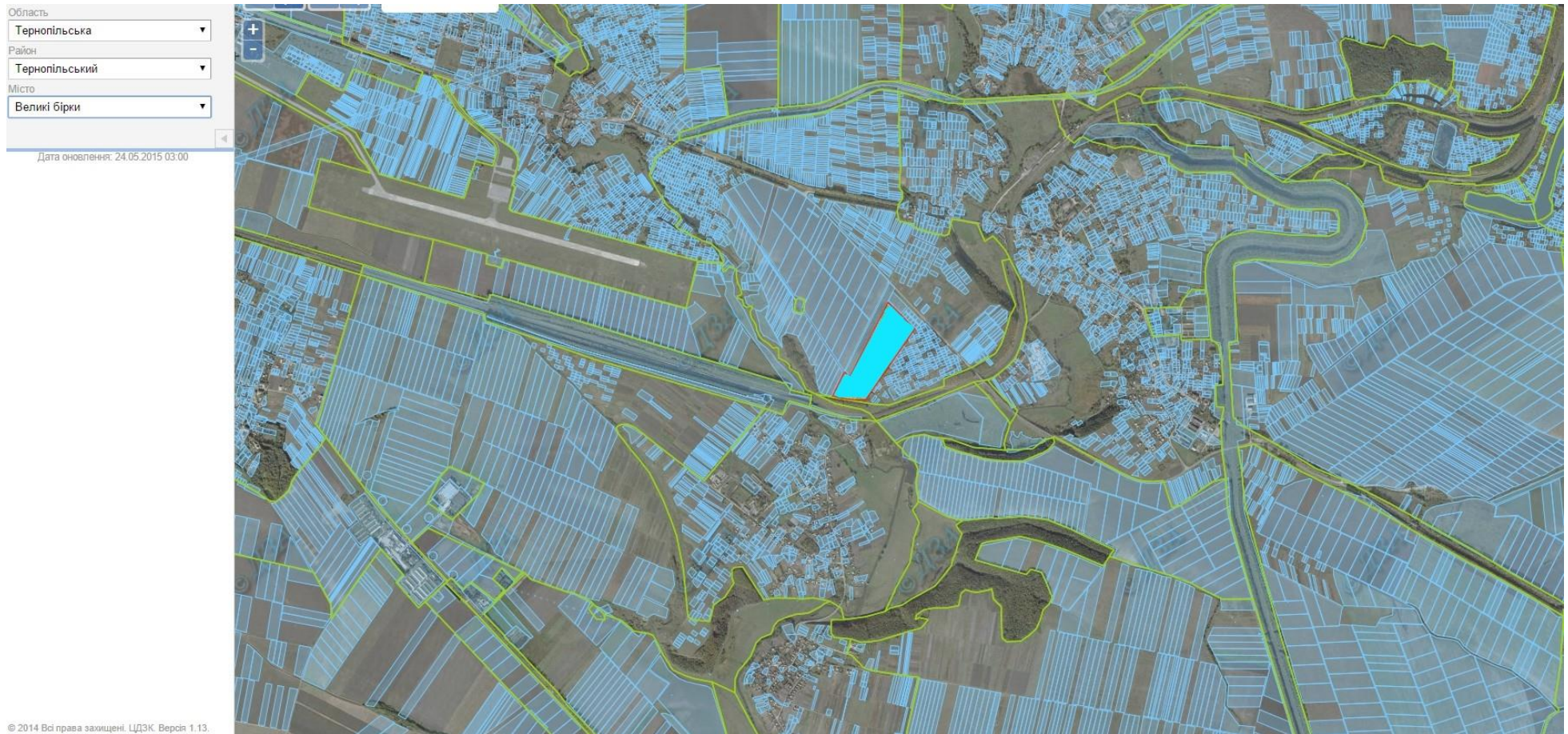
з планово-картографічного матеріалу території Великобірківської селищної ради, Тернопільського району за межами населеного пункту



на земельні ділянки надані дозволи на виготовлення проектів землеустрою та передані у власність

## ВИКОПУВАННЯ

З планово-картографічного матеріалу території Великобірківської селищної ради, Тернопільського району місця розташування земельної ділянки за межами населеного пункту, яка передана учасникам АТО для ведення індивідуального садівництва

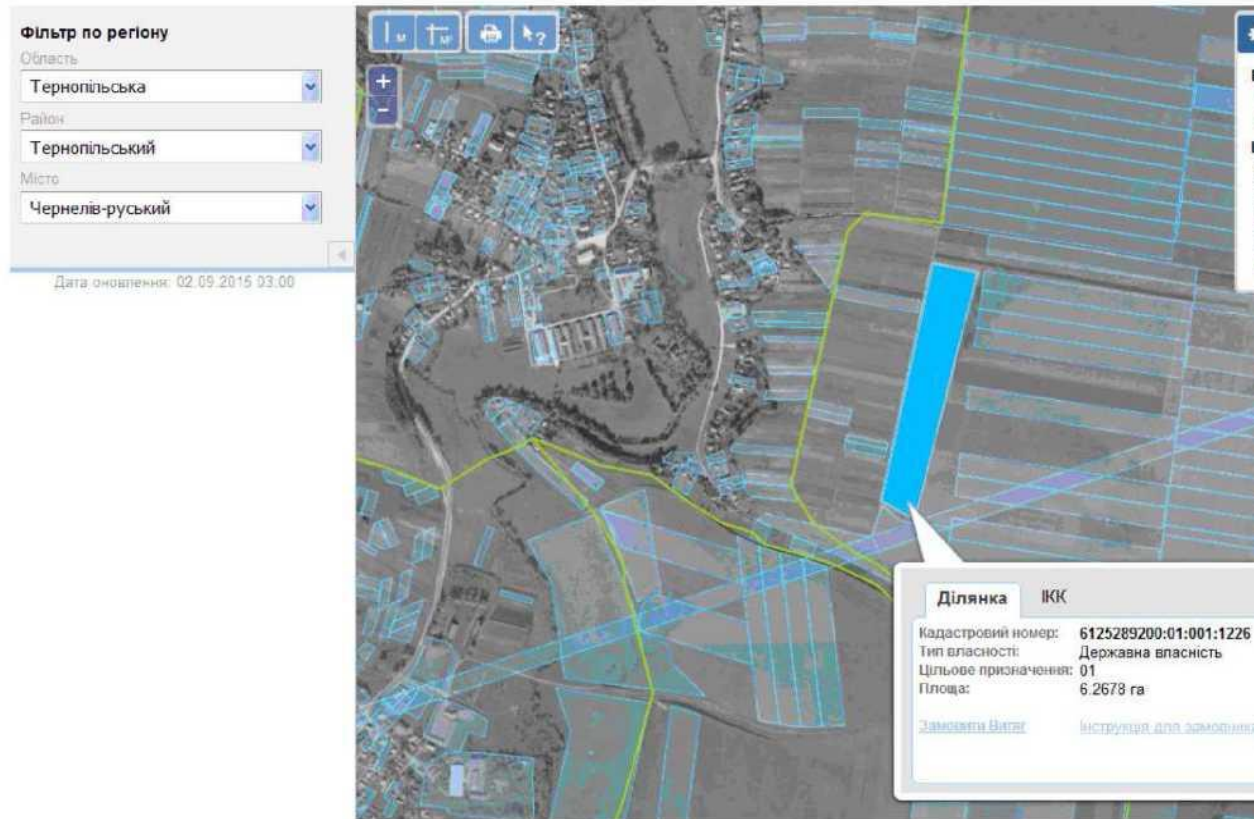


■ на земельні ділянки надані дозволи на виготовлення проектів землеустрою та передані у власність

**ЧЕРНЕЛЕВО-РУСЬКА СІЛЬСЬКА РАДА  
ТЕРНОПІЛЬСЬКОГО РАЙОНУ**

## ВИКОПУВАННЯ

З планово-картографічного матеріалу території Чернелево-Руської сільської ради, Тернопільського району місця розташування земельної ділянки за межами населеного пункту площею 6,2678 га, та яка пепелана учасникам АТО



на земельні ділянки надані дозволи на виготовлення проектів землеустрою та передані у власність

## ВИКОПЮВАННЯ

з планово-картографічного матеріалу території Чернелево-Руської сільської ради,  
Тернопільського району місця розташування земельної ділянки за межами населеного пункту, та  
яка передана учасникам АТО для ведення індивідуального садівництва

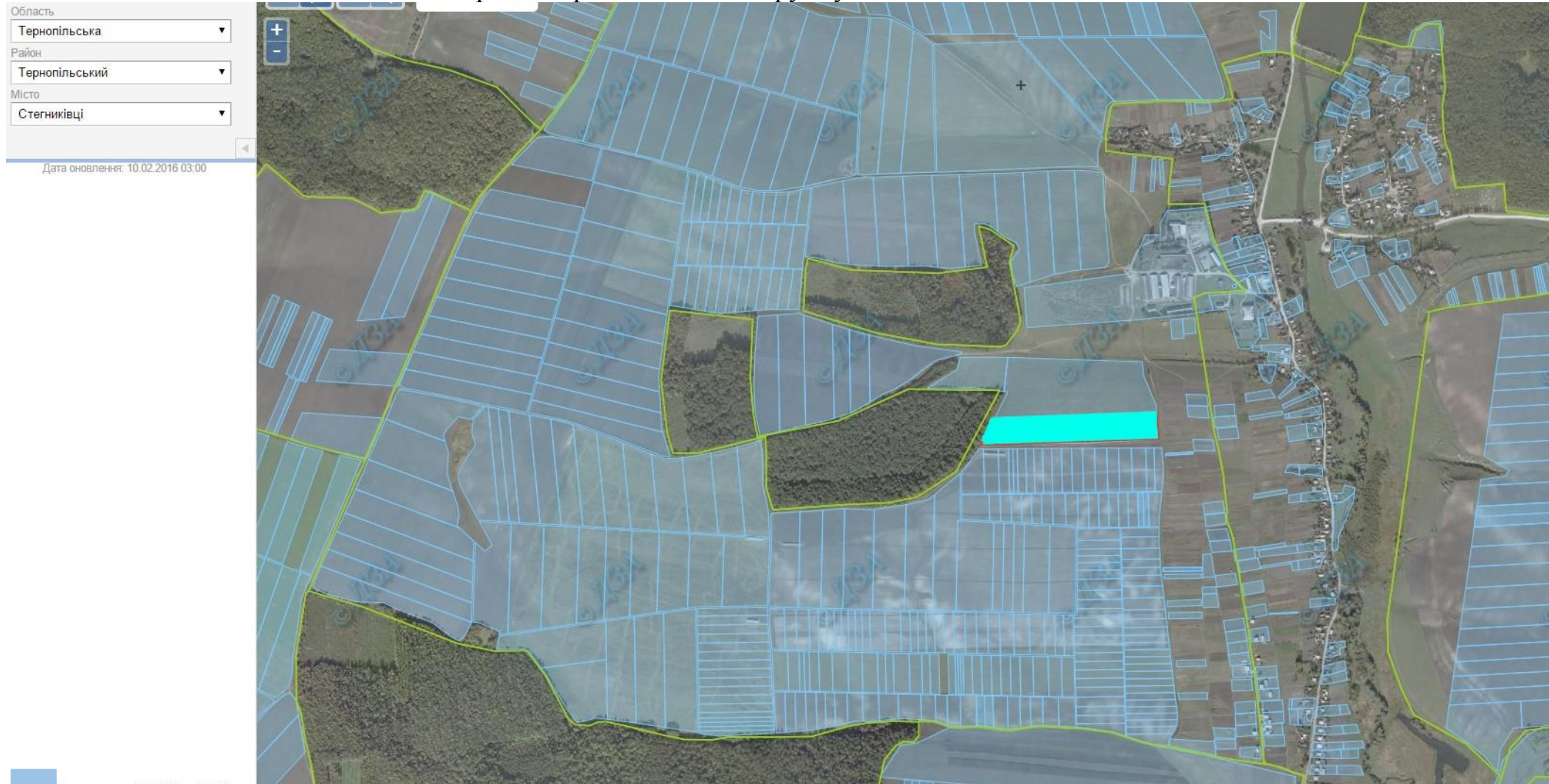


на земельні ділянки надані дозволи на виготовлення проектів землеустрою та передані у власність

**СТЕГНИКІВСЬКА СІЛЬСЬКА РАДА  
ТЕРНОПІЛЬСЬКОГО РАЙОНУ**

## ВИКОПЮВАННЯ

з планово-картографічного матеріалу території Стегниківської сільської ради,  
Тернопільського району місця розташування земельної ділянки за межами населеного пункту площею 5,0019 га, та яка  
передана громадянам які беруть участь в АТО



на земельні ділянки надані дозволи на виготовлення проектів землеустрою та передані у власність

**МАЛОХОДАЧКІВСЬКА СІЛЬСЬКА РАДА  
ТЕРНОПІЛЬСЬКОГО РАЙОНУ**



## ВИКОПУВАННЯ

З планово-картографічного матеріалу території Малоходачківської сільської ради, Тернопільського району місця розташування земельної ділянки за межами населеного пункту

Область  
Тернопільська

Район  
Тернопільський

Місто  
Малий ходачків

Дата оновлення: 10.11.2015 03:00

Ділянка ІКК

Кадастровий номер: 6125284800:01:001:0944  
Тип власності: Державна власність  
Цільове призначення: Землі запасу (земельні ділянки кожної категорії земель, які не надані у власність або користування громадянам чи юридичним особам)  
Площа: 29.6689 га

[Замовити Витяг про земельну ділянку](#)  
[Замовити Витяг про нормативну грошову оцінку](#)  
[Інформація про право власності та речові права](#)

© 2014 Всі права захищені ІПРК Банкіо

на земельні ділянки надані дозволи на виготовлення проектів землеустрою та передані у власність

## ВИКОПУВАННЯ

з планово-картографічного матеріалу території Малоходачківської сільської ради,  
Тернопільського району місця розташування земельної ділянки за межами населеного пункту площею 17,0 га яка  
передана учасникам АТО



■ на земельні ділянки надані дозволи на виготовлення проектів землеустрою та передані у власність

## ВИКОПУВАННЯ

з планово-картографічного матеріалу території Малоходачківської сільської ради,  
Тернопільського району місця розташування земельної ділянки за межами населеного пункту площею 9,7376 га яка  
передана учасникам АТО

**Фільтр по регіону**

Область  
Тернопільська

Район  
Тернопільський

Місто  
Малий ходачків

Дата оновлення: 02.09.2015 03:00

**Ділянка** ІКК

Кадастровий номер: 6125284800:01:001:0958  
Тип власності: Державна власність  
Цільове призначення: Землі запасу (земельні ділянки кожної категорії земель, які не надані у власність або користування громадянам чи юридичним особам)  
Площа: 9.7376 га

[Замовити Витяг](#) [Інструкція для замовника](#)

на земельні ділянки надані дозволи на виготовлення проектів землеустрою та передані у власність

**КОЗІВСЬКА СІЛЬСЬКА РАДА  
ТЕРНОПІЛЬСЬКОГО РАЙОНУ**

## ВИКОПУВАННЯ

з планово-картографічного матеріалу території Козівської сільської ради,  
Тернопільського району місця розташування земельної ділянки за межами населеного пункту площею 6,2678 га, яка  
передана учасникам АТО

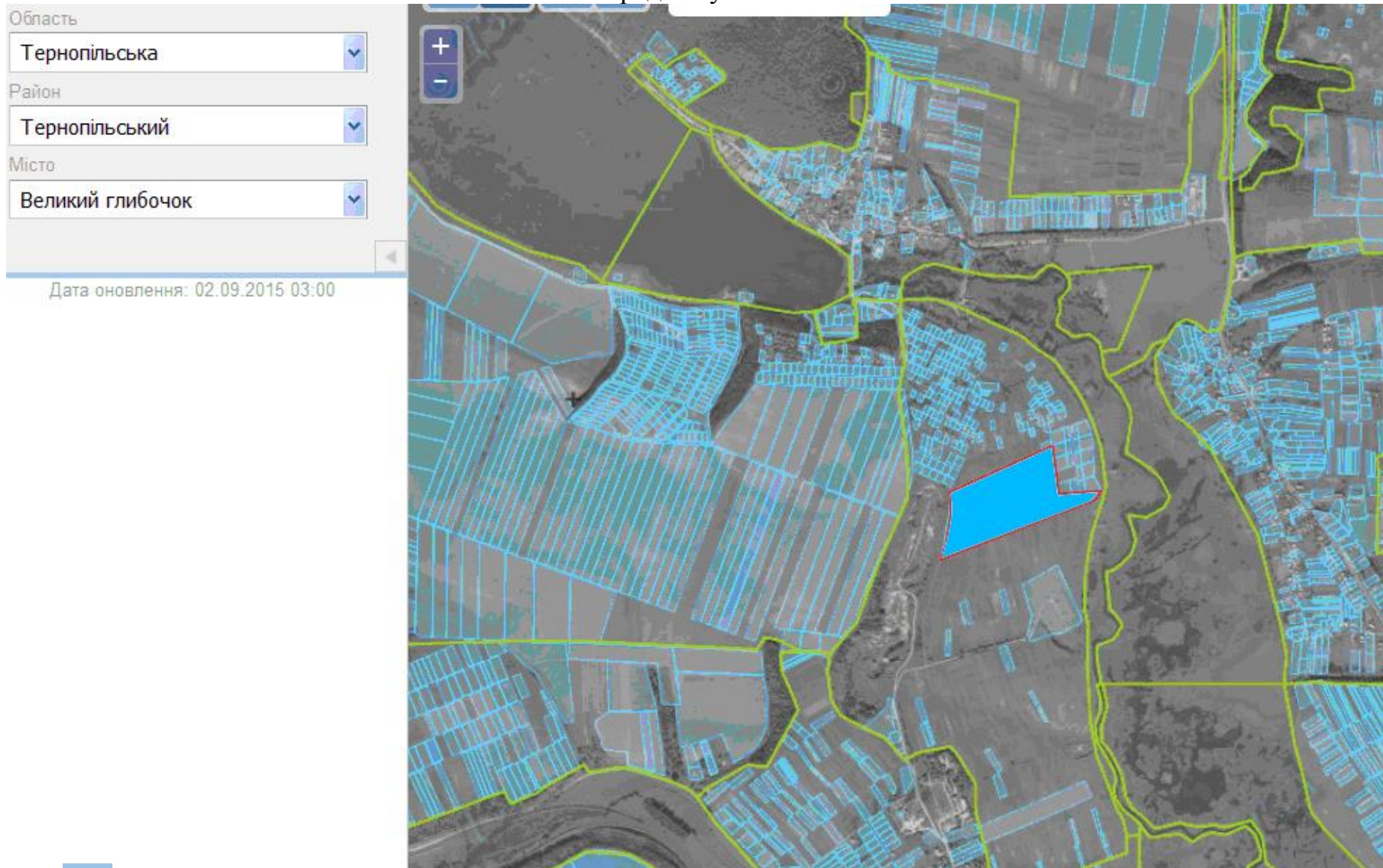


на земельні ділянки надані дозволи на виготовлення проектів землеустрою та передані у власність

**ВЕЛИКОГЛИБОЧЕЦЬКА СІЛЬСЬКА РАДА  
ТЕРНОПІЛЬСЬКОГО РАЙОНУ**

## ВИКОПУВАННЯ

з планово-картографічного матеріалу території Великоглибочецької сільської ради,  
Тернопільського району місця розташування земельної ділянки за межами населеного пункту площею 12,5 га, яка  
передана учасникам АТО



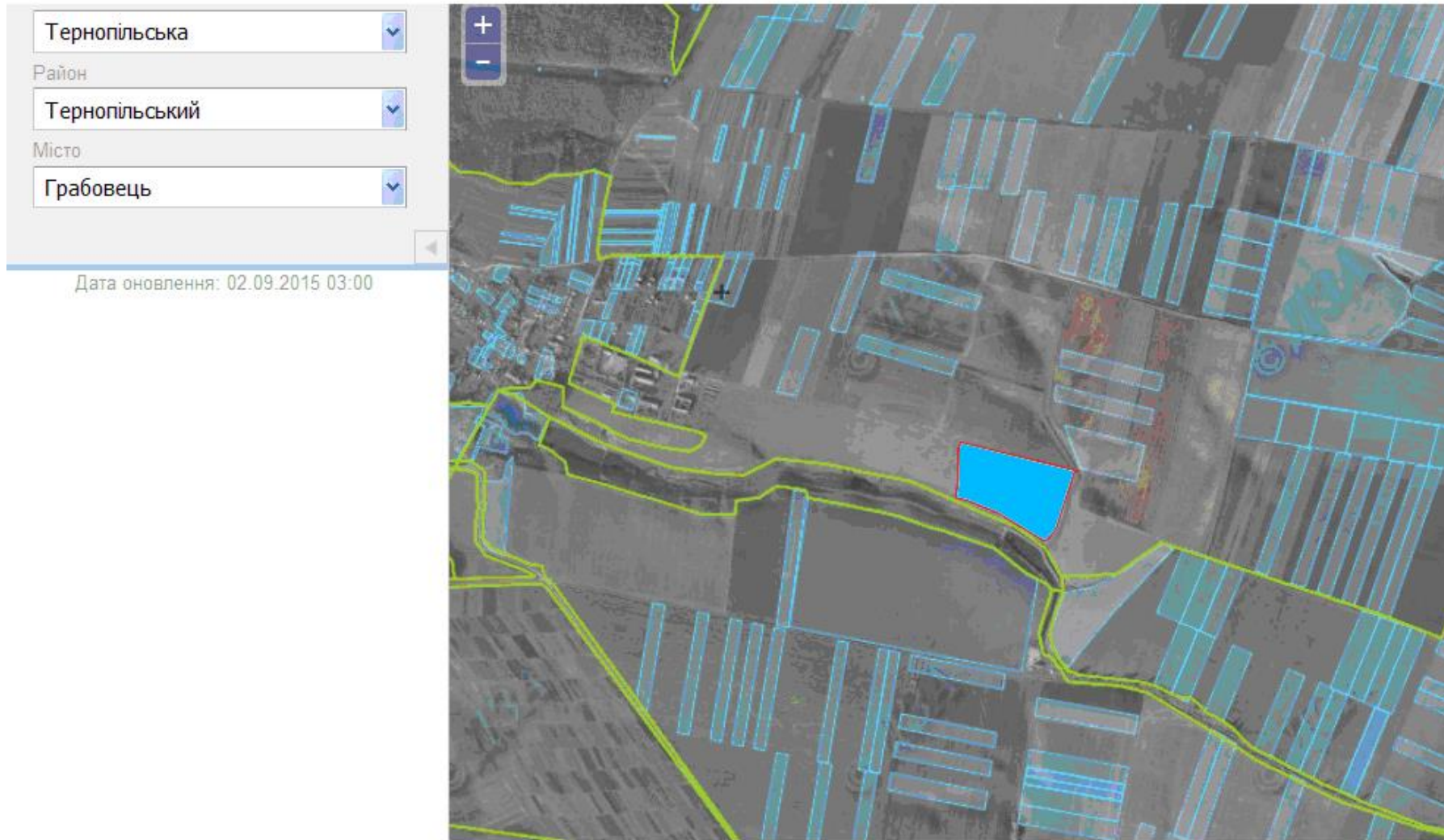
■ на земельні ділянки надані дозволи на виготовлення проектів землеустрою та передані у власність

**ГРАБОВЕЦЬКА СІЛЬСЬКА РАДА  
ТЕРНОПІЛЬСЬКОГО РАЙОНУ**



## ВИКОПЮВАННЯ

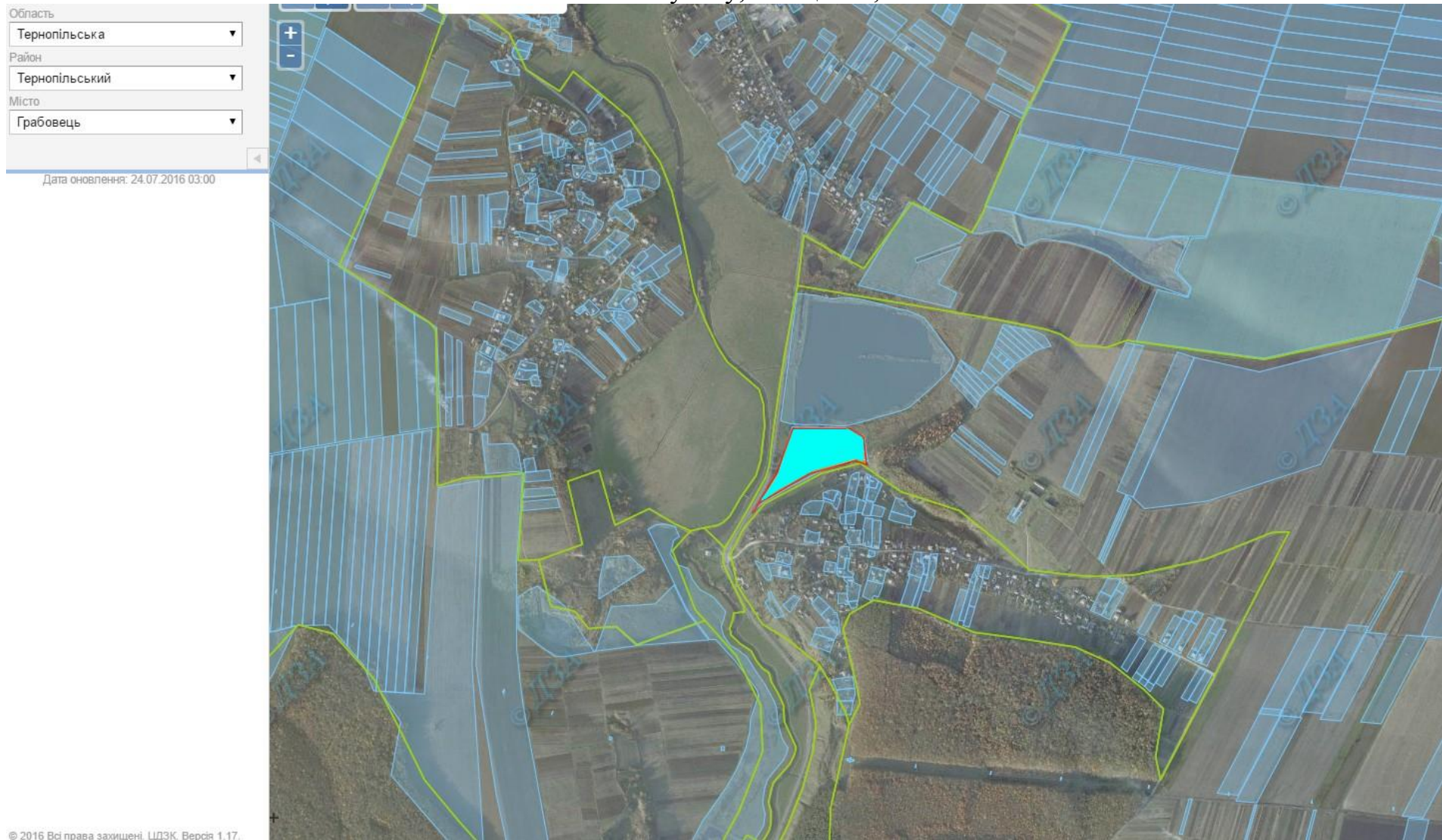
з планово-картографічного матеріалу території Грабовецької сільської ради,  
Тернопільського району місця розташування земельної ділянки за межами населеного пункту площею 10,1844 га яка  
передана учасникам АТО



■ на земельні ділянки надані дозволи на виготовлення проектів землеустрою та передані у власність

## ВИКОПУВАННЯ

з планово-картографічного матеріалу території Грабовецької сільської ради, Тернопільського району за межами населеного пункту, площею 3,6104 га



■ на земельні ділянки надані дозволи на виготовлення проектів землеустрою та передані у власність

**БУЦНІВСЬКА СІЛЬСЬКА РАДА  
ТЕРНОПІЛЬСЬКОГО РАЙОНУ**

## ВИКОПЮВАННЯ

з планово-картографічного матеріалу території Буцнівської сільської ради,  
Тернопільського району місця розташування земельної ділянки за межами населеного пункту площею 10,8540 га яка  
передана учасникам АТО

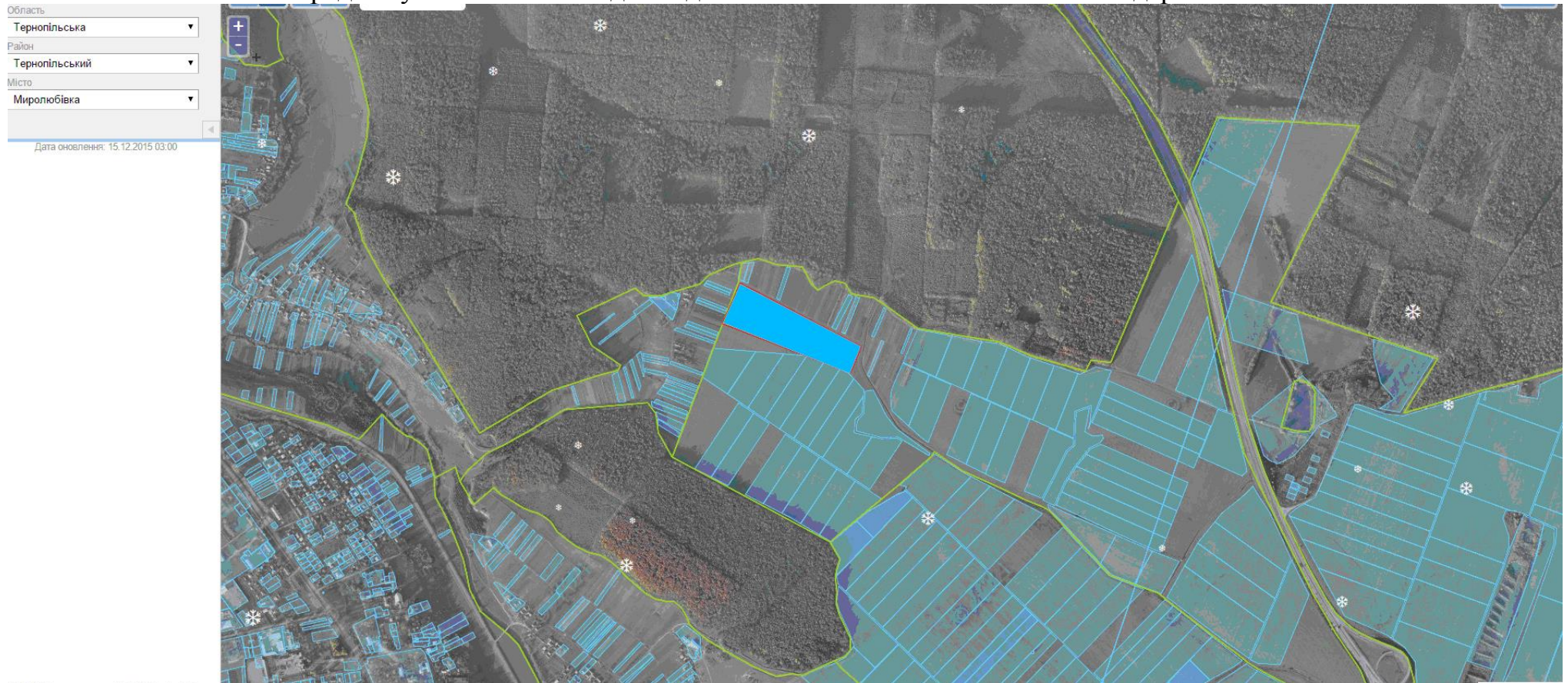


■ на земельні ділянки надані дозволи на виготовлення проектів землеустрою та передані у власність

**МИРОЛЮБІВСЬКА СІЛЬСЬКА РАДА  
ТЕРНОПІЛЬСЬКОГО РАЙОНУ**

## ВИКОПУВАННЯ

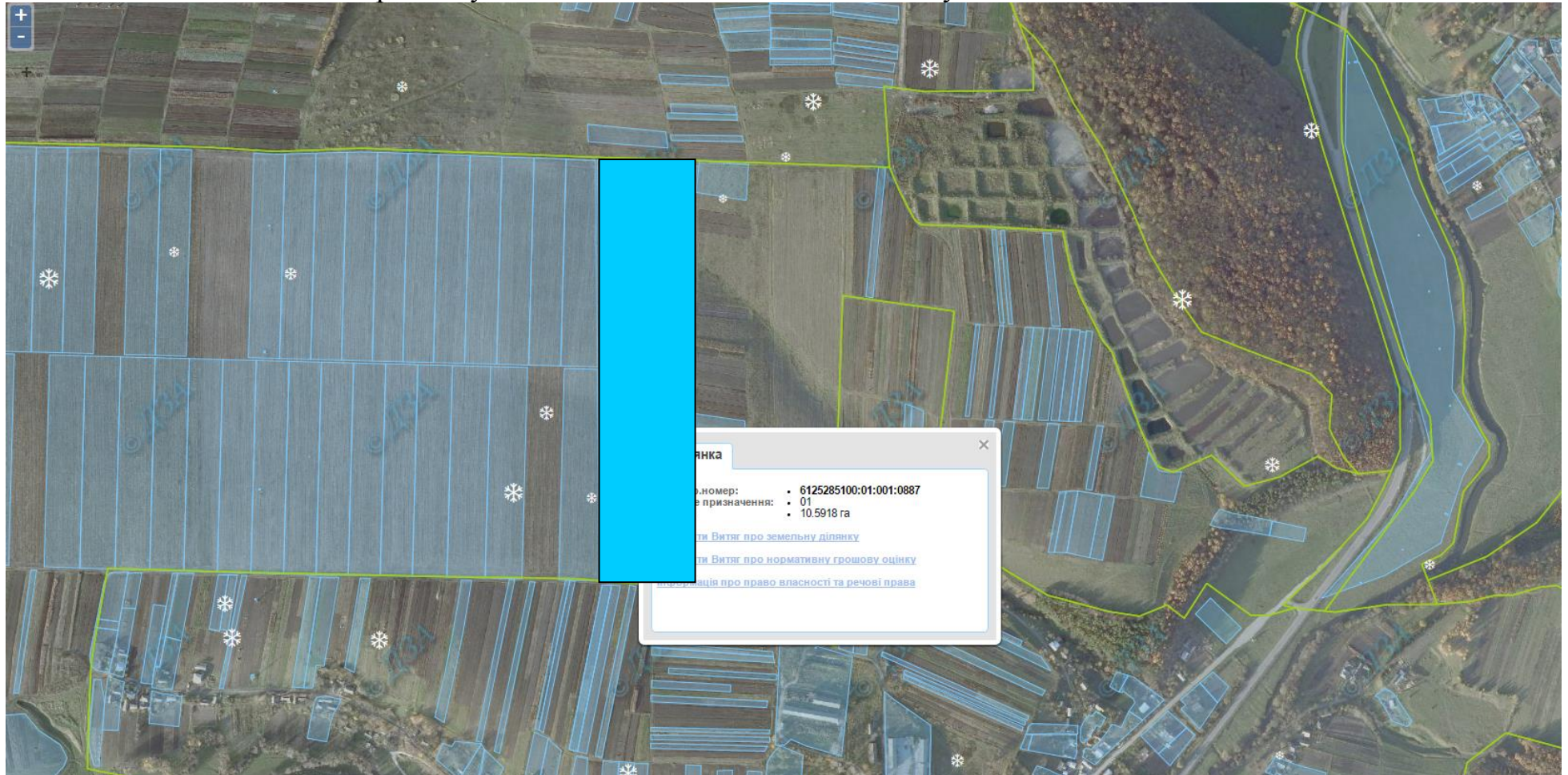
з планово-картографічного матеріалу території Миролюбівської сільської ради,  
Тернопільського району місця розташування земельної ділянки за межами населеного пункту площею 6 га яка  
передана учасникам АТО для ведення особистого селянського господарства



на земельні ділянки надані дозволи на виготовлення проектів землеустрою та передані у власність

## ВИКОПУВАННЯ

з планово-картографічного матеріалу території Миролубівської сільської ради,  
Тернопільського району місця розташування земельної ділянки за межами населеного пункту площею 10,5918 га яка  
передана учасникам АТО для ведення індивідуального садівництва



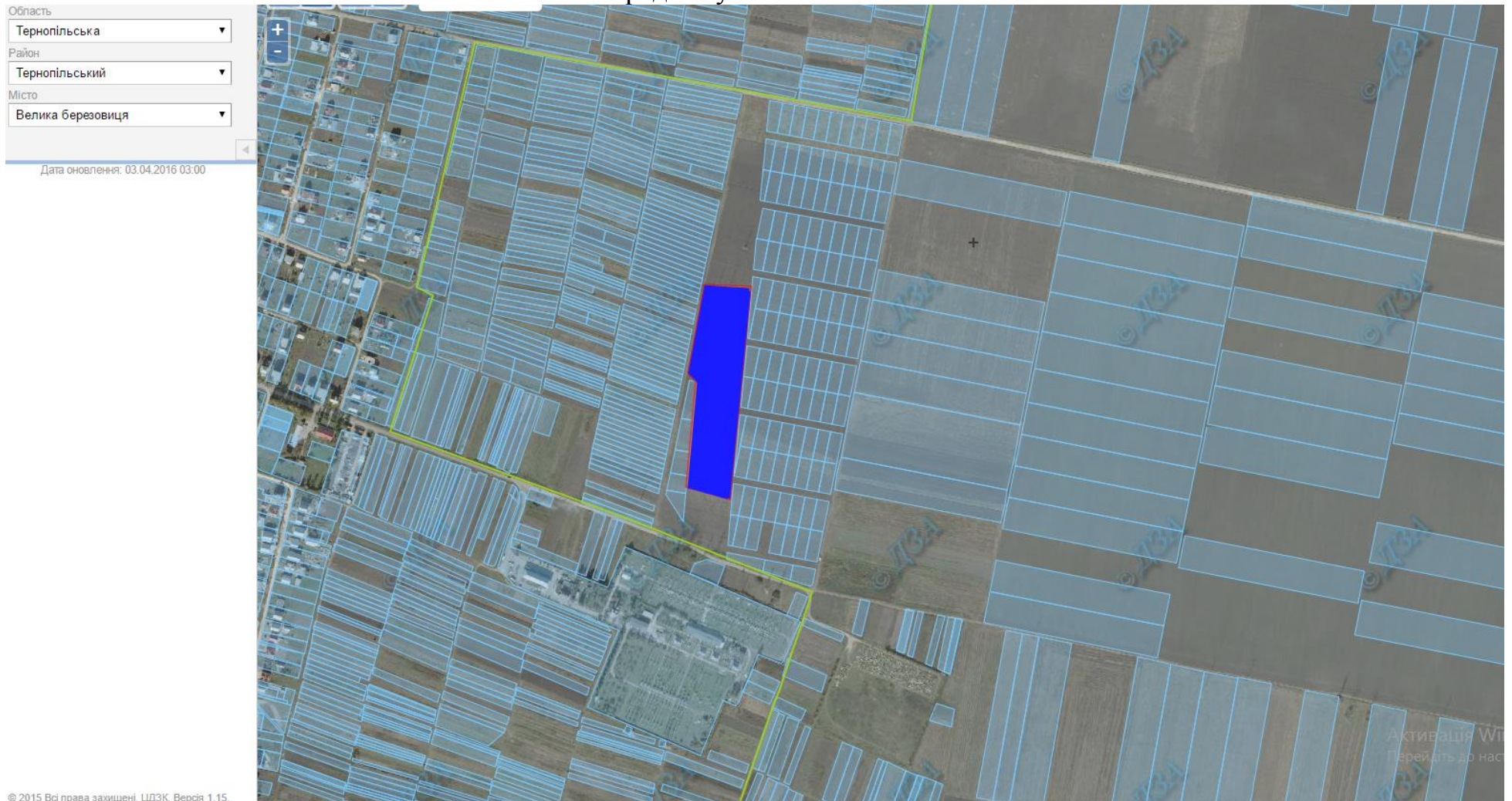
■ на земельні ділянки надані дозволи на виготовлення проектів землеустрою та передані у власність

**ВЕЛИКОБЕРЕЗОВИЦЬКА СЕЛИЩНА РАДА  
ТЕРНОПІЛЬСЬКОГО РАЙОНУ**



## ВИКОПУВАННЯ

з планово-картографічного матеріалу території Великоберезовицької селищної ради,  
Тернопільського району місця розташування земельної ділянки за межами населеного пункту площею 2 га яка  
передана учасникам АТО



© 2015 Всі права захищені. ЦДЗК. Версія 1.15.



на земельні ділянки надані дозволи на виготовлення проектів землеустрою та передані у власність

## ВИКОПЮВАННЯ

з планово-картографічного матеріалу території Великоберезовицької селищної ради,  
Тернопільського району місця розташування земельної ділянки в межах смт. Велика Березовиця, яка  
передана учасникам АТО

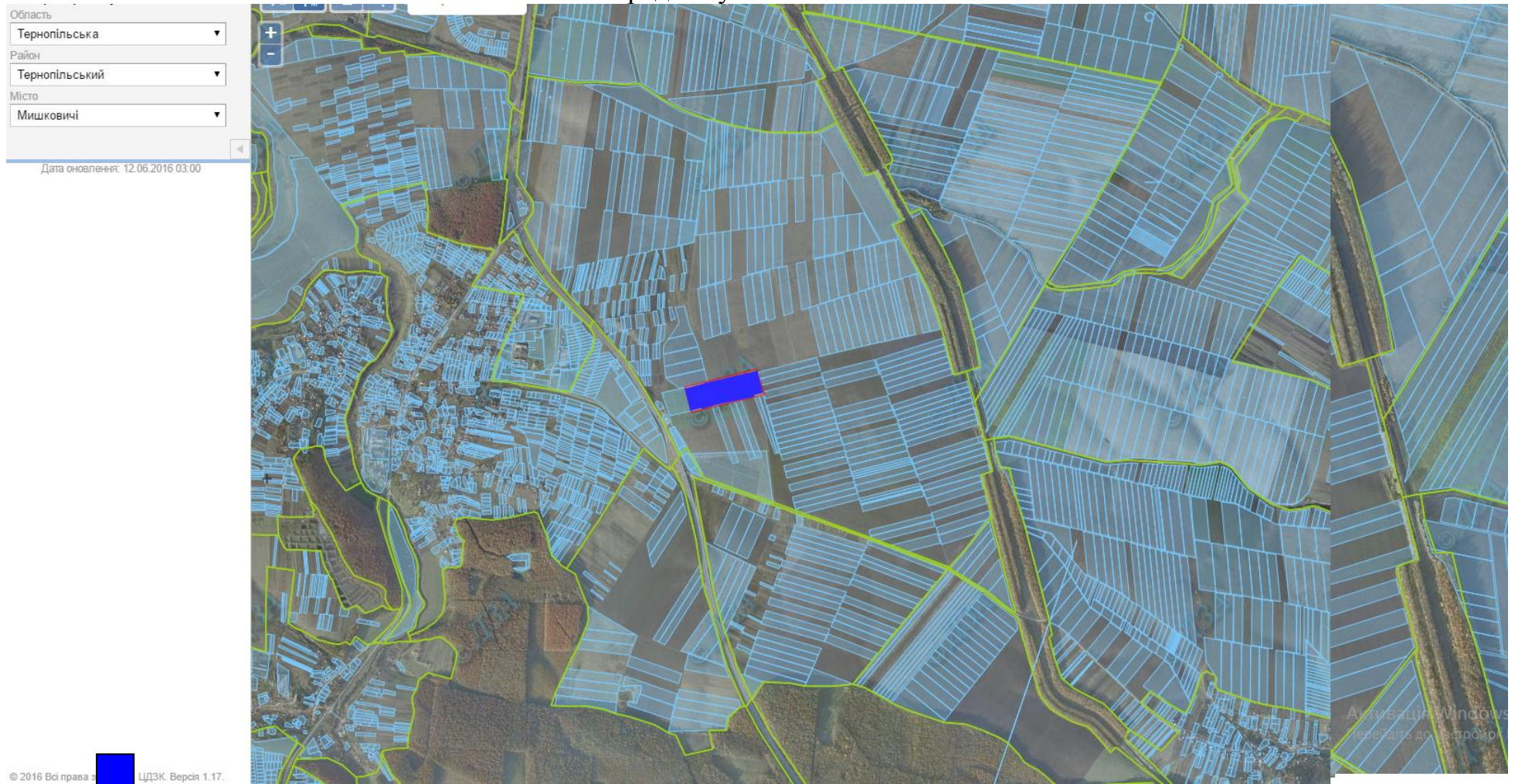


на земельні ділянки надані дозволи на виготовлення проектів землеустрою та передані у власність

**МИШКОВИЦЬКА СІЛЬСЬКА РАДА  
ТЕРНОПІЛЬСЬКОГО РАЙОНУ**

## ВИКОПУВАННЯ

з планово-картографічного матеріалу території Мишковицької сільської ради,  
Тернопільського району місця розташування земельної ділянки за межами населеного пункту площею 9 га яка  
передана учасникам АТО

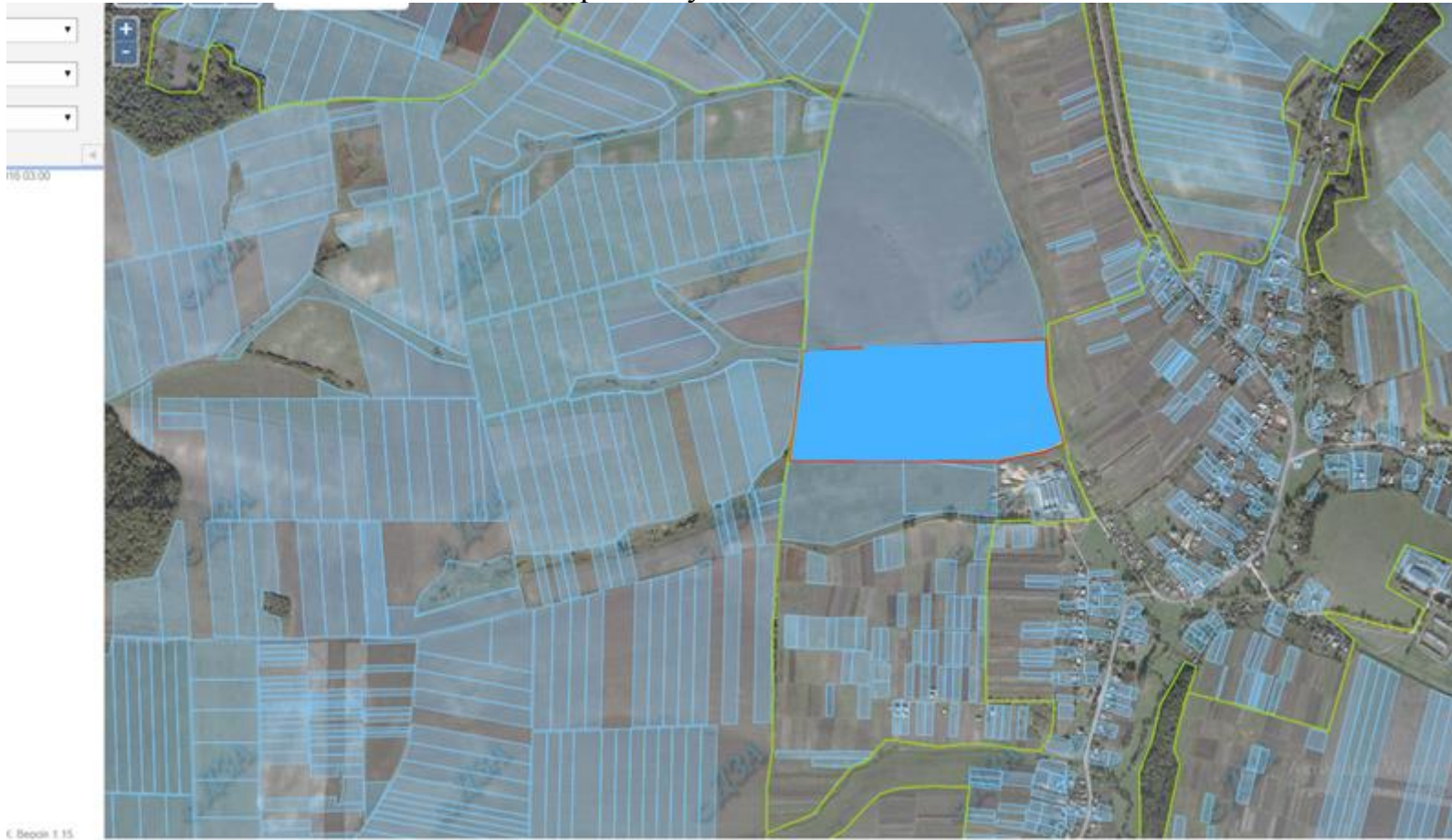


на земельні ділянки надані дозволи на виготовлення проектів землеустрою та передані у власність

**ІГРОВИЦЬКА СІЛЬСЬКА РАДА  
ТЕРНОПІЛЬСЬКОГО РАЙОНУ**

## ВИКОПУВАННЯ

з планово-картографічного матеріалу території Ігровицької сільської ради,  
Тернопільського району місця розташування земельної ділянки за межами населеного пункту площею 20 га яка  
передана учасникам АТО



■ на земельні ділянки надані дозволи на виготовлення проектів землеустрою та передані у власність

**ДОВЖАНСЬКА СІЛЬСЬКА РАДА  
ТЕРНОПІЛЬСЬКОГО РАЙОНУ**

## ВИКОПУВАННЯ

з планово-картографічного матеріалу території Довжанської сільської ради,  
Тернопільського району місця розташування земельної ділянки за межами населеного пункту, яка  
передана учасникам АТО

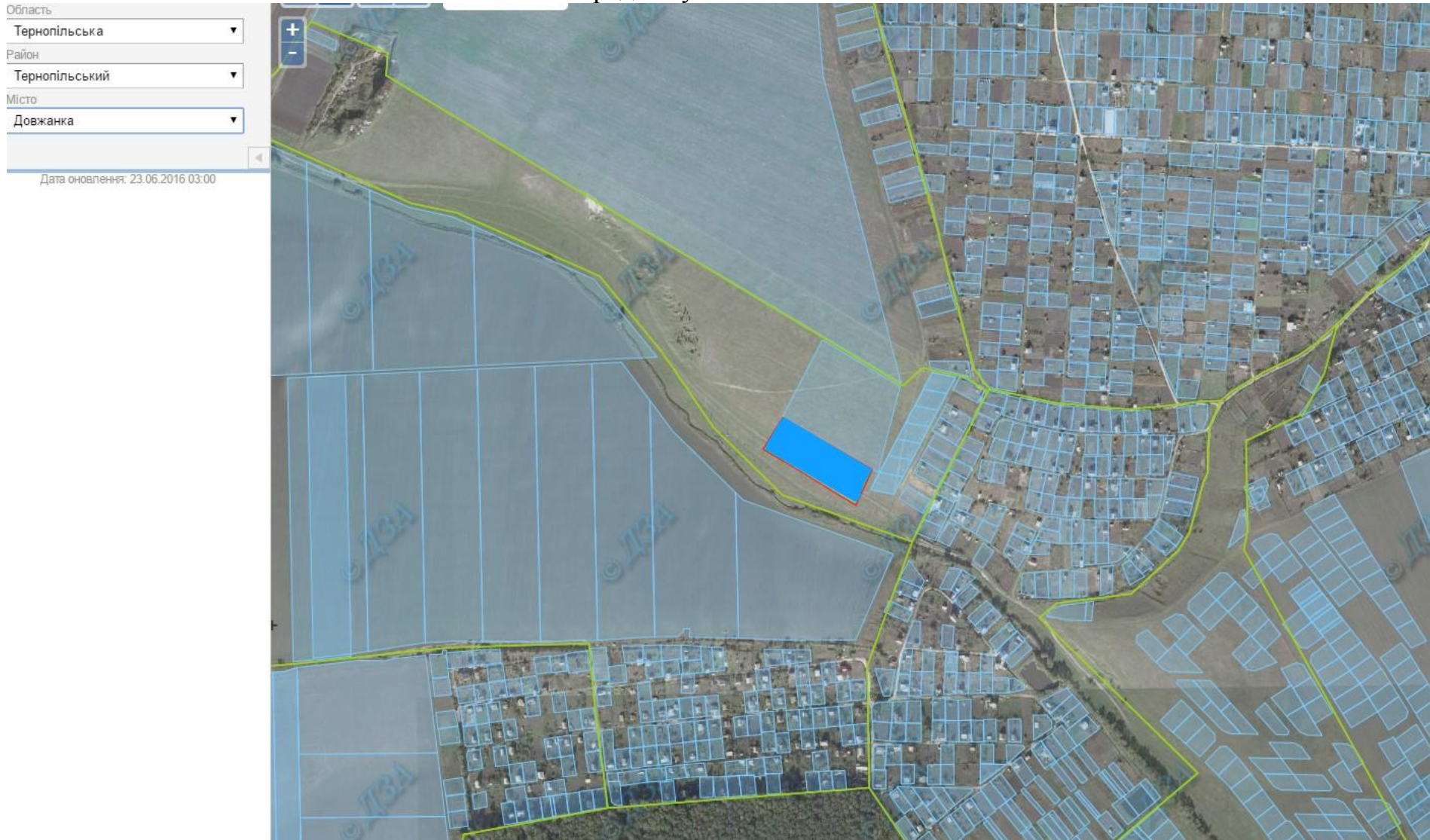


■ на земельні ділянки надані дозволи на виготовлення проектів землеустрою та передані у власність



## ВИКОПУВАННЯ

з планово-картографічного матеріалу території Довжанської сільської ради,  
Тернопільського району місця розташування земельної ділянки за межами населеного пункту, яка  
передана учасникам АТО

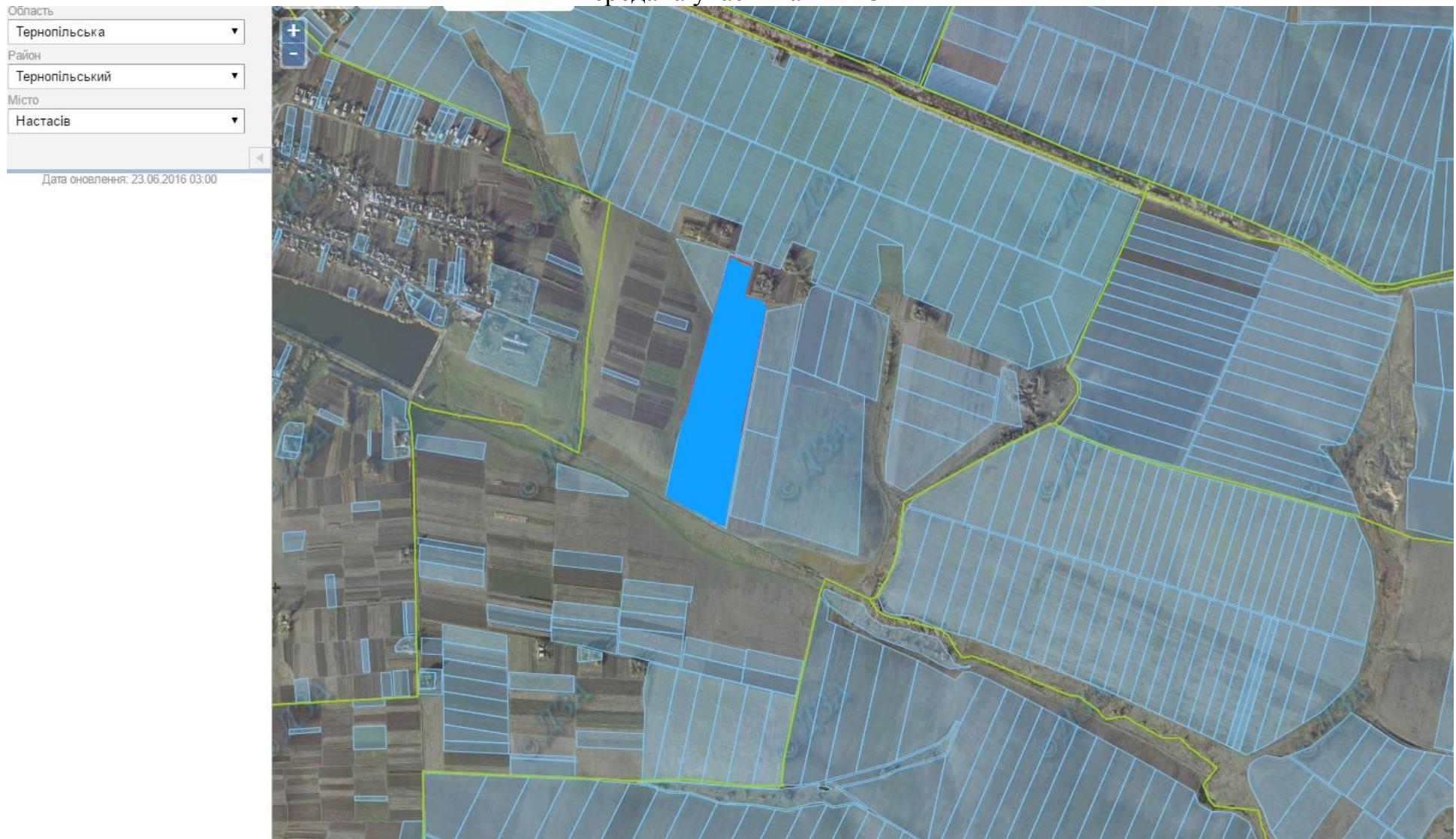


на земельні ділянки надані дозволи на виготовлення проектів землеустрою та передані у власність

**НАСТАСІВСЬКА СІЛЬСЬКА РАДА  
ТЕРНОПІЛЬСЬКОГО РАЙОНУ**

## ВИКОПУВАННЯ

з планово-картографічного матеріалу території Настасівської сільської ради,  
Тернопільського району місця розташування земельної ділянки за межами населеного пункту, площею 10 га яка  
передана учасникам АТО

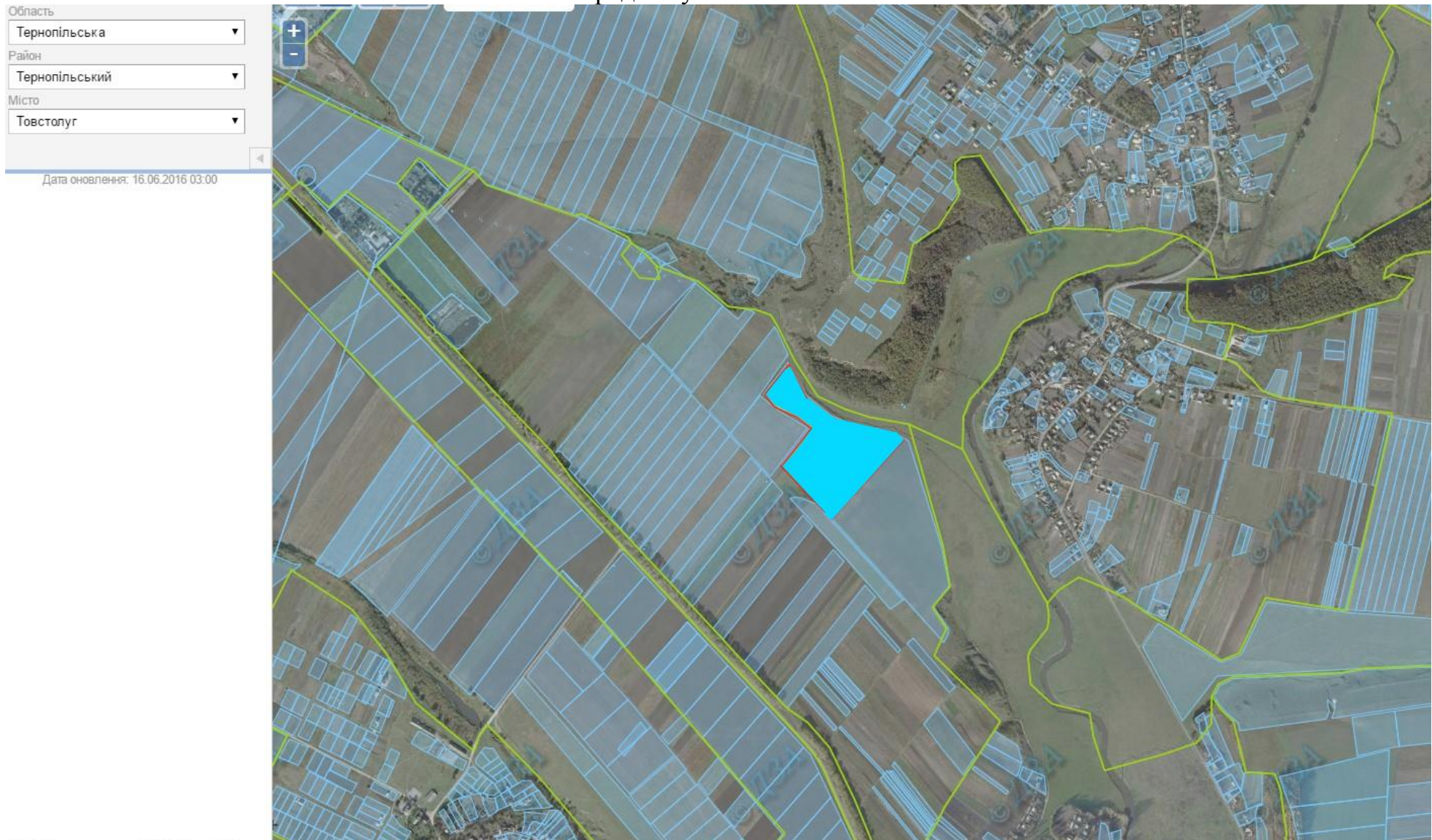


■ на земельні ділянки надані дозволи на виготовлення проектів землеустрою та передані у власність

**ТОВСТОЛУЗЬКОЇ СІЛЬСЬКОЇ РАДИ  
ТЕРНОПІЛЬСЬКОГО РАЙОНУ**

## ВИКОПУВАННЯ

з планово-картографічного матеріалу території Товстолузької сільської ради,  
Тернопільського району місця розташування земельної ділянки за межами населеного пункту, яка  
передана учасникам АТО



на земельні ділянки надані дозволи на виготовлення проектів землеустрою та передані у власність

## ВИКОПУВАННЯ

з планово-картографічного матеріалу території Товстогузької сільської ради, Тернопільського району за межами населеного пункту, площею 5,8725га із земель запасу(пасовища)



■ на земельні ділянки надані дозволи на виготовлення проектів землеустрою та передані у власність

## ВИКОПУВАННЯ

з планово-картографічного матеріалу території Товстогузької сільської ради, Тернопільського району за межами населеного пункту, площею 12,092 га із земель запасу(пасовища)



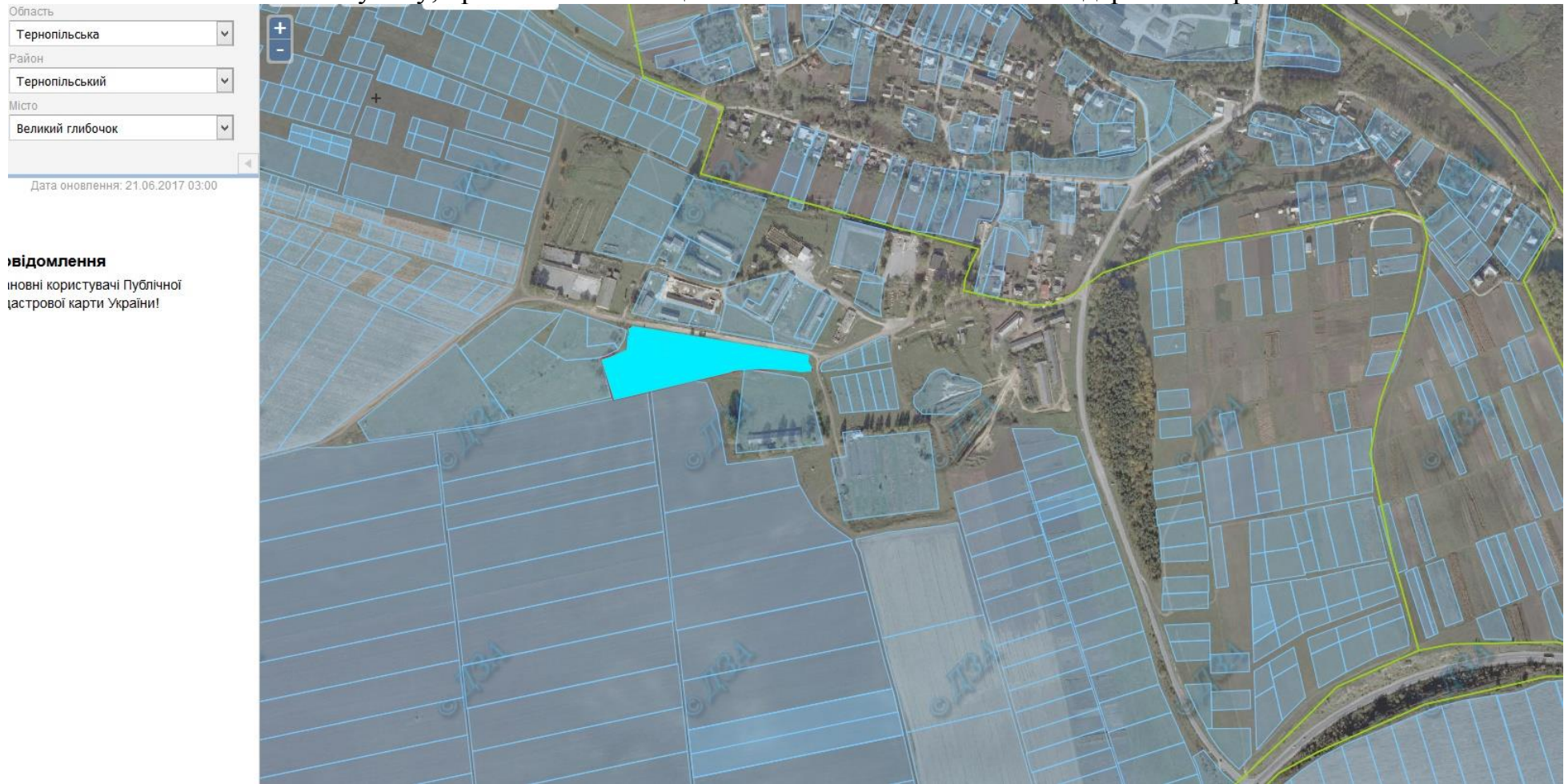
■ на земельні ділянки надані дозволи на виготовлення проектів землеустрою та передані у власність

**ВЕЛИКОГЛИБОЧЕЦЬКА СІЛЬСЬКА РАДА  
ТЕРНОПІЛЬСЬКОГО РАЙОНУ**



## ВИКОПУВАННЯ

з планово-картографічного матеріалу території Велиглибочецької сільської ради, Тернопільського району за межами населеного пункту, орієнтовною площею 2 га із земель сільськогосподарського призначення



на земельну ділянку наданий дозвіл на виготовлення проекту землеустрою та передані у власність

**ВЕЛИКОЛУЦЬКА СІЛЬСЬКА РАДА  
ТЕРНОПІЛЬСЬКОГО РАЙОНУ**

## ВИКОПУВАННЯ

з планово-картографічного матеріалу території Великолуцької сільської ради, Тернопільського району за межами населеного пункту, орієнтовною площею 1 га із земель сільськогосподарського призначення



на земельну ділянку наданий дозвіл на виготовлення проекту землеустрою та передані у власність