



ДЕРЖАВНА СЛУЖБА УКРАЇНИ З ПИТАНЬ ГЕОДЕЗІЇ, КАРТОГРАФІЇ ТА КАДАСТРУ

ГОЛОВНЕ УПРАВЛІННЯ ДЕРЖГЕОКАДАСТРУ У ТЕРНОПІЛЬСЬКІЙ ОБЛАСТІ

ВІДДІЛ ДЕРЖГЕОКАДАСТРУ У ТЕРЕБОВЛЯНСЬКОМУ РАЙОНІ

**АЛЬБОМ-АТЛАС**

**з резервування земельних ділянок для учасників антитерористичної операції на території Теробовлянського району Тернопільської області**

**2018**

Інформація стосовно забезпечення учасників антитерористичної операції земельними ділянками  
на території району  
(станом на 01.02.2018 року)

№ з/п	Назва адміністративно-територіальної одиниці (район, місто обласного значення)	Кількість учасників АТО	Загальна площа зарезервованих земельних ділянок, га	з них				Кількість учасників АТО, які звернулись із заявою/клопотанням про отримання земельної ділянки
				для будівництва і обслуговування жилого будинку, господарських будівель і споруд (присадибна ділянка)	для ведення садівництва	для індивідуального дачного будівництва	для ведення особистого селянського господарства	
1	2	3	4	5	6	7	8	9
	<b>Теребовлянський район</b>	<b>192</b>	<b>387,4631</b>	-	<b>3,5</b>	-	<b>383,9631</b>	<b>187</b>

## Теребовлянський район

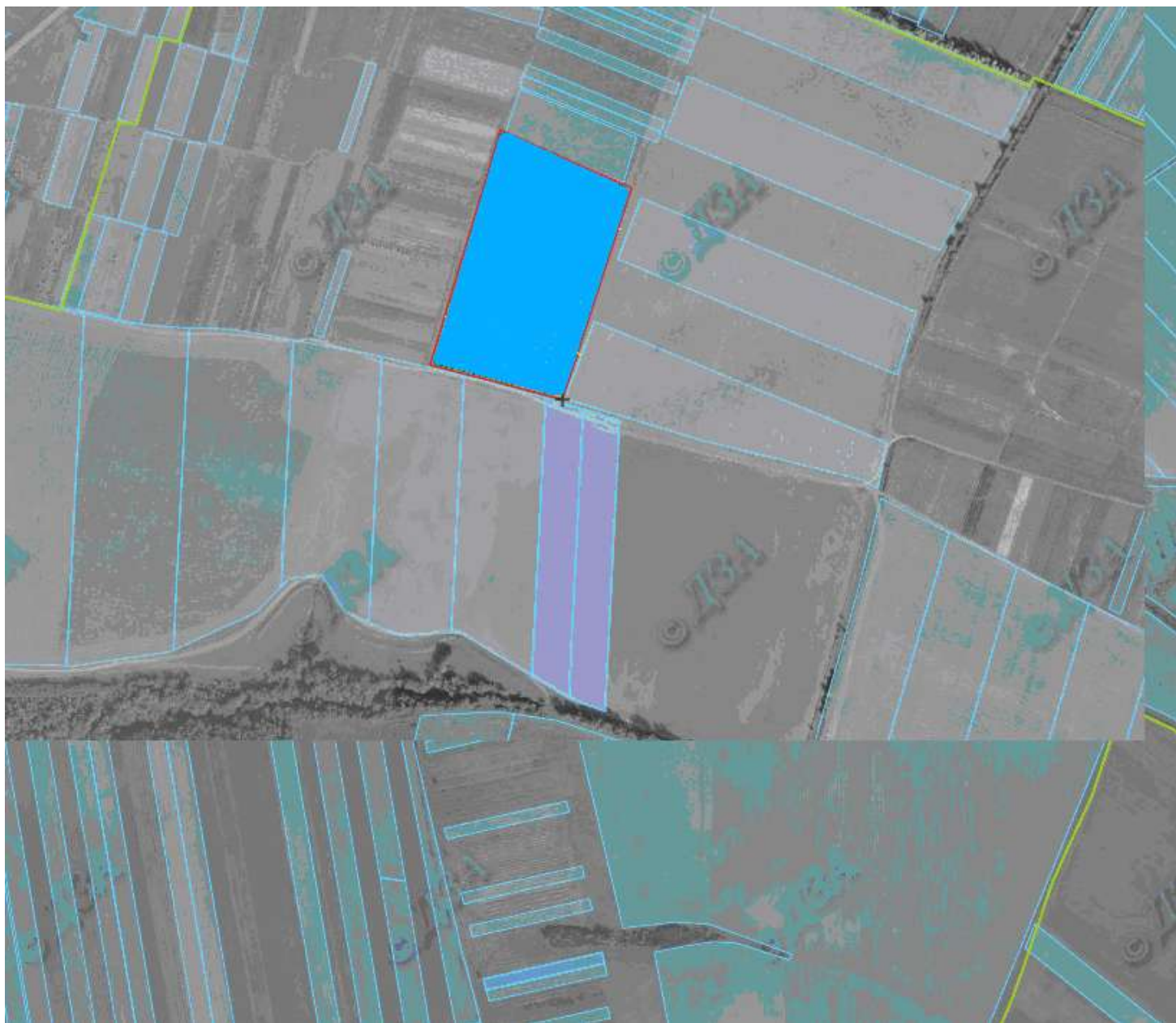
Інформація стосовно забезпечення учасників антитерористичної операції земельними ділянками на території Теребовлянського району  
(станом на 01.02.2018 року)

№ з/п	Назва адміністративно-територіальної одиниці (сільська (селищна) рада, місто районного значення)	Кількість учасників АТО	Загальна площа зарезервованих земельних ділянок, га	з них				Кількість учасників АТО, які звернулись із заявою/клопотанням про отримання земельної ділянки
				для будівництва і обслуговування жилого будинку, господарських будівель і споруд (присадибна ділянка)	для ведення садівництва	для індивідуального дачного будівництва	для ведення особистого селянського господарства	
1	2	3	4	5	6	7	8	9
1	Ілавченська	11	7,5				7,5	11
2	Підгайчика	17	33,0086		3,5		29,5086	17
3	Плебанівська	12	20				20	12
4	Дарахівська	23	77,3954				77,3954	23
5	Кровинківська	7	3,6171				3,6171	7
6	Надрічненська	2	5				5	2
7	Різдвянська	2	5				5	2
8	Микулинецька	2	3,2				3,2	2
9	Струсівська	11	22,25				22,25	11
10	Сущинська	1	2				2	1
11	Буданівська	1	8				8	1
12	Долинська	5	5				5	5
13	Мшанецька	15	56				56	15
14	Острівецька	2	2,8				2,8	2
15	Хмелівська	14	27,86				27,86	14
16	Кобиловолоцька	5	11				11	5
17	Соколівська	10	21,1467				21,1467	10
18	Теребовлянська	28	30				30	23
19	Глешавецька	5	16,6051				16,6051	5
20	Вишнівчицька	6	8				8	6
21	Могильницька	8	14				14	8
22	Заздрівська	5	8,0802				8,0802	5
<b>Усього по Теребовлянському району</b>		<b>192</b>	<b>387,4631</b>	<b>-</b>	<b>3,5</b>	<b>-</b>	<b>383,9631</b>	<b>187</b>

**Кровинківська сільська рада**

## **Кровинківська сільська рада**

Викопіювання з планово-картографічного матеріалу території Кровинківської сільської ради, місця розташування земельної ділянки для ведення особистого селянського за межами населеного пункту площею 3,6171га, з кадастровим номером 6125084800:01:001:0268, яка обліковується в землях резервного фонду, угіддя-рілля



- земельна ділянка, яка передана учасникам АТО у власність загальною площею 3,6171га

**Дарахівська сільська рада**

## ДАРАХІВСЬКА СІЛЬСЬКА РАДА

Викопіювання з планово-картографічного матеріалу території Дарахівської сільської ради, місця розташування земельної ділянки для ведення особистого селянського господарства за межами населеного пункту площею 24,1642га, з кадастровим номером 6125082200:01:001:0574, яка обліковується в землях запасу, угіддя-сіножаті



- земельна ділянка, яка надана учасникам АТО площею 24,16га



## ВИКОПИВАННЯ

з планово-картографічного матеріалу території Дарахівської сільської ради,

місця розташування земельної ділянки за межами населеного пункту площею 44,9665га, з кадастровим номером 6125082200:01:001:0180, яка може бути запропонована для передачі громадянам які беруть участь в АТО для ведення особистого селянського господарства



 - земельна ділянка, яка планується для передачі учасникам АТО

## ВИКОПЮВАННЯ

з планово-картографічного матеріалу території Дарахівської сільської ради, місця розташування земельної ділянки за межами населеного пункту площею 8,2647га, з кадастровим номером 6125082200:02:001:0309, яка може бути запропонована для передачі громадянам які беруть участь в АТО для ведення особистого селянського господарства

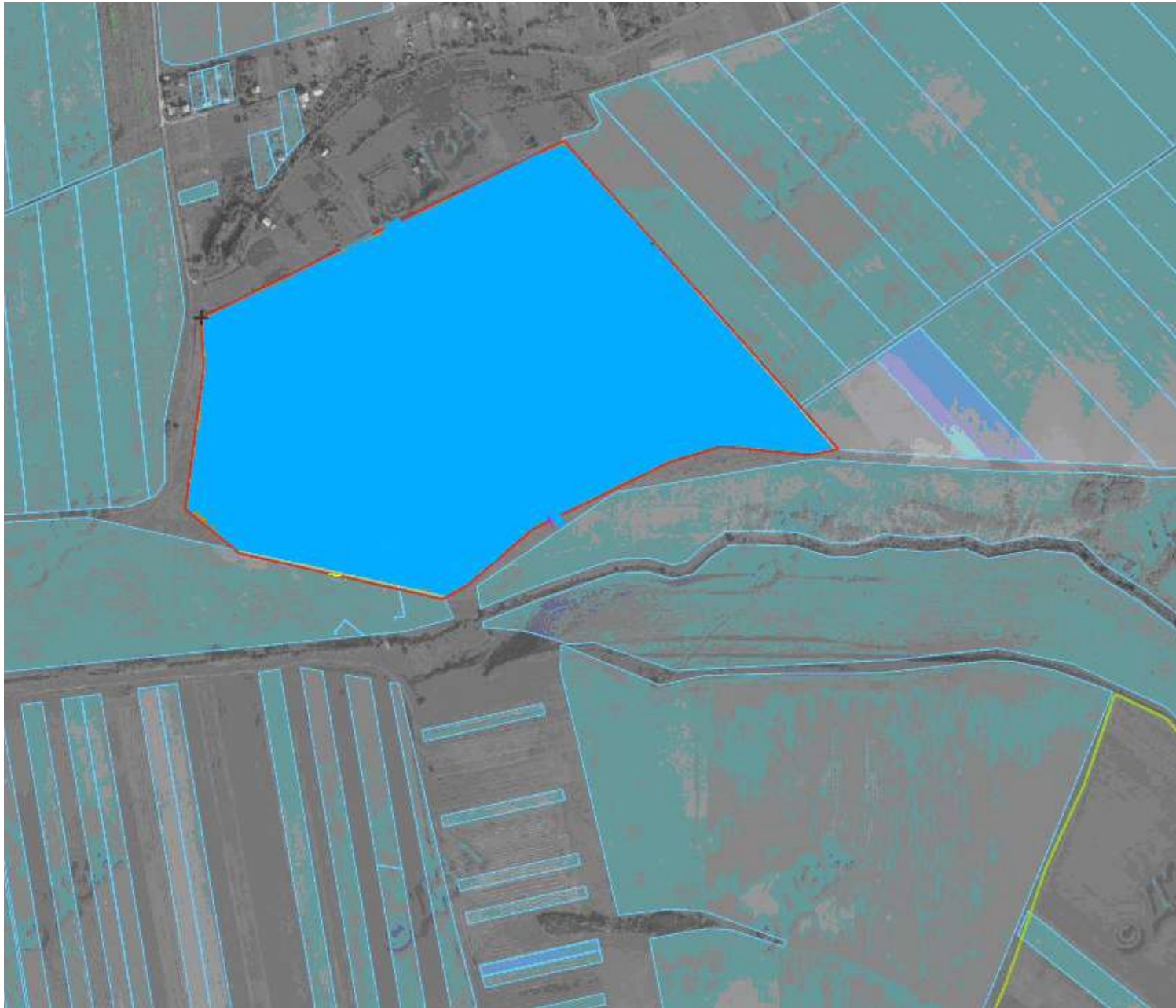


- земельна ділянка, яка надана учасникам АТО площею 8,2647га

**Плебанівська сільська рада**

## **ПЛЕБАНІВСЬКА СІЛЬСЬКА РАДА**

викопіювання з планово-картографічного матеріалу території Плебанівської сільської ради, місця розташування земельної ділянки для ведення особистого селянського господарства за межами населеного пункту орієнтовною площею 20,00га, яка обліковується в землях резервного фонду, угіддя-рілля

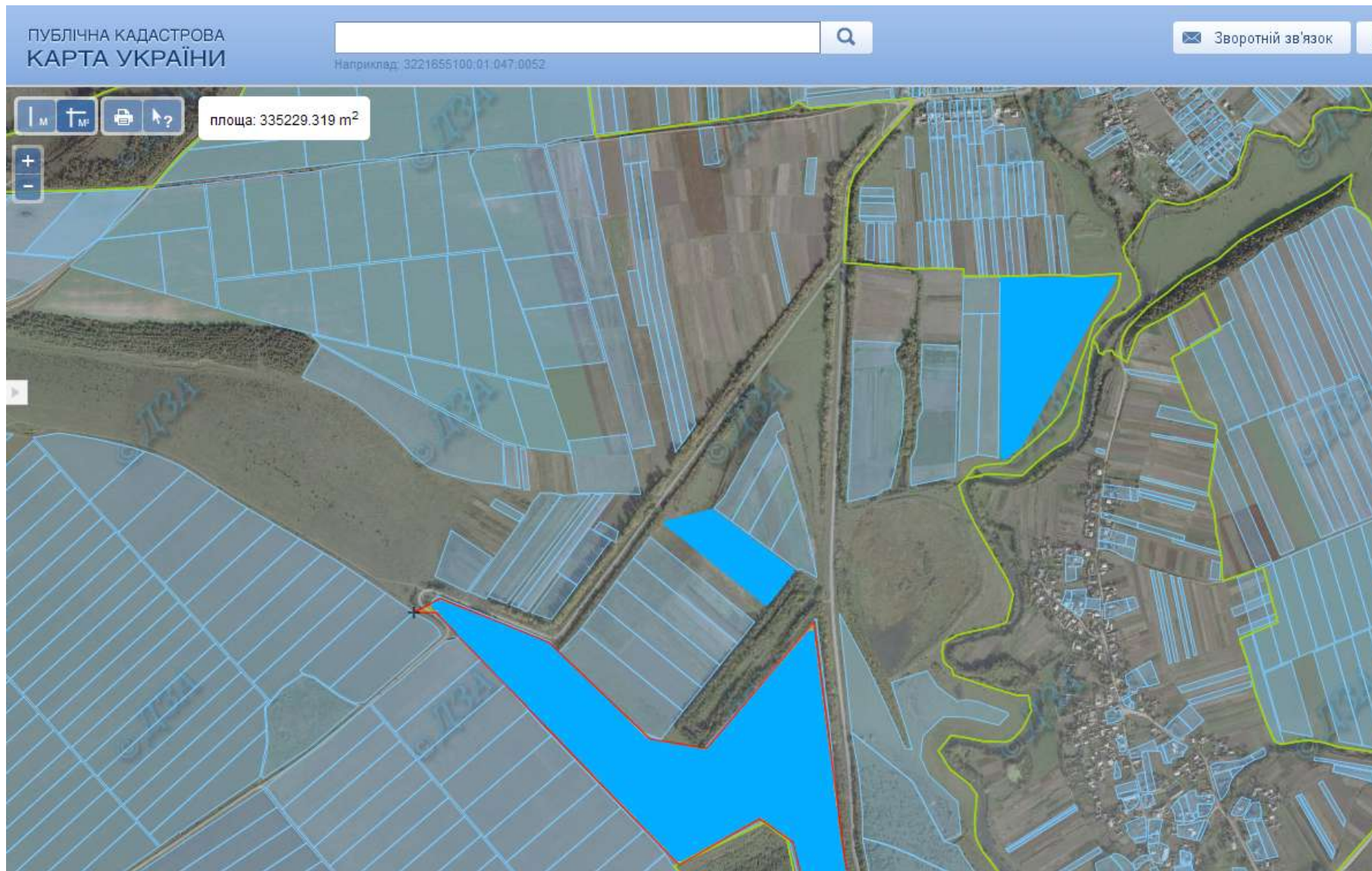


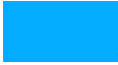
- земельна ділянка, яка передана учасникам АТО у власність загальною площею 12 га

**ПІДГАЙЧИЦЬКА СІЛЬСЬКА РАДА**

## ПІДГАЙЧИЦЬКА СІЛЬСЬКА РАДА

викопіювання з планово-картографічного матеріалу території Підгайчицької сільської ради, місця розташування земельної ділянки для ведення особистого селянського господарства




 - земельна ділянка, яка передана учасникам АТО у власність загальною площею 22,0га

## ВИКОПЮВАННЯ

з планово-картографічного матеріалу території Підгайчицької сільської ради, місця розташування земельної ділянки за межами населеного пункту площею 3,50га, яка може бути запропонована для передачі громадянам які беруть участь в АТО для ведення садівництва



 - земельна ділянка, яка передана учасникам АТО у власність загальною площею 3,50га




**Ілавченська сільська рада**

## ІЛЛАВЧЕНСЬКА СІЛЬСЬКА РАДА

викопіювання з планово-картографічного матеріалу території Ілавченської сільської ради, місця розташування земельної ділянки для ведення особистого селянського господарства за межами населеного пункту, яка обліковується в землях резервного фонду, угіддя-рілля



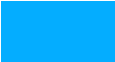
 - земельна ділянка, яка передана учасникам АТО у власність загальною площею 19,0га

**НАДРІЧНЕНСЬКА СІЛЬСЬКА РАДА**

## НАДРІЧНЕНСЬКА СІЛЬСЬКА РАДА

випікування з планово-картографічного матеріалу території Надрічненської сільської ради місця розташування земельної ділянки для ведення особистого селянського господарства за межами населеного пункту орієнтовною площею 5,0000га, яка обліковується в землях резервного фонду, угіддя-рілля




 - земельна ділянка, яка передана учасникам АТО у власність загальною площею 5,0га

**РІЗДВЯНСЬКА СІЛЬСЬКА РАДА**

## РІЗДВЯНСЬКА СІЛЬСЬКА РАДА

випіювання з планово-картографічного матеріалу території Різдянської сільської ради місця розташування земельної ділянки для ведення особистого селянського господарства за межами населеного пункту орієнтовною площею 5,0000га, яка обліковується в землях резервного фонду, угіддя-рілля

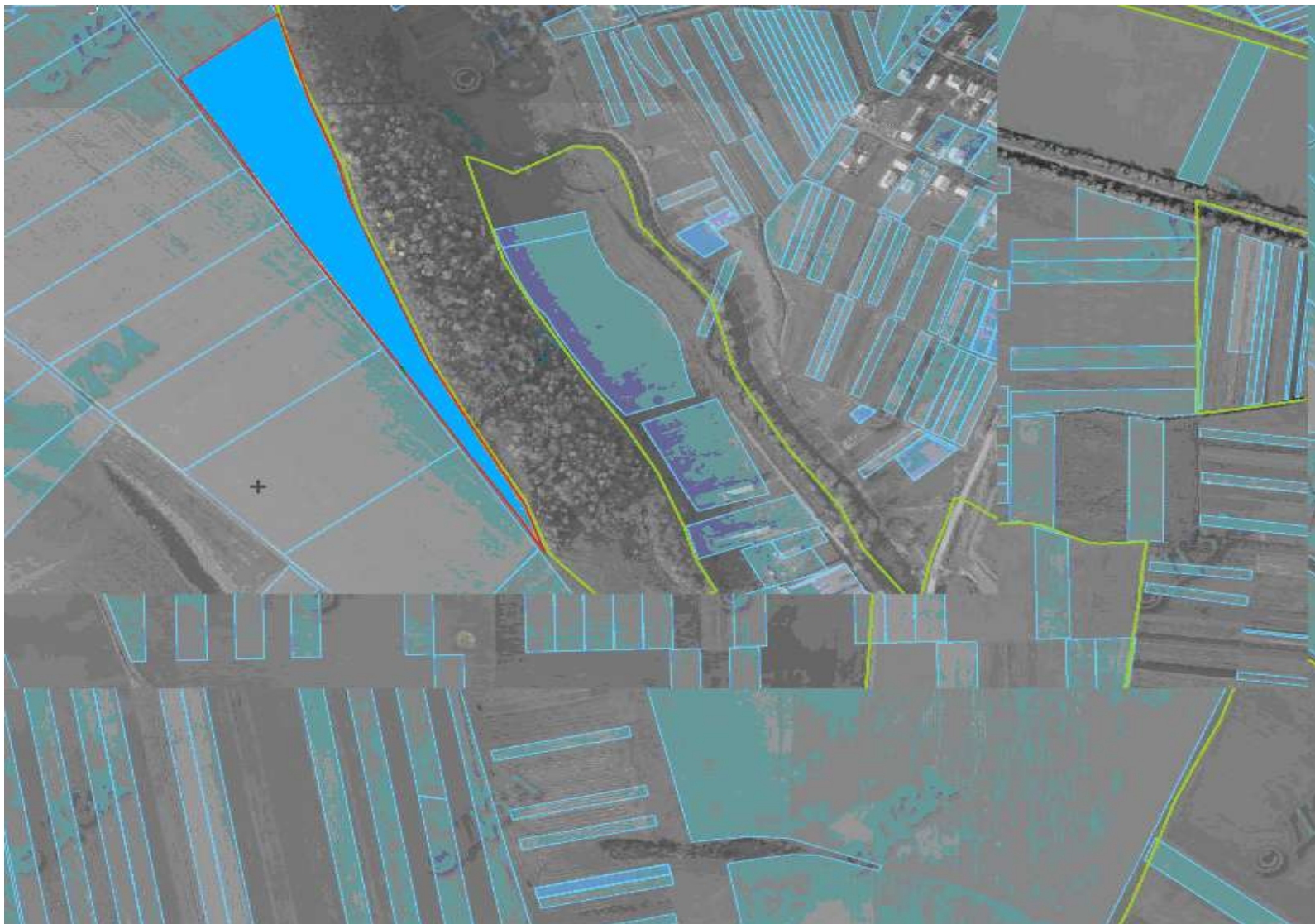


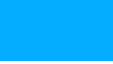
 - земельна ділянка, яка передана учасникам АТО у власність загальною площею 5,0га

**МИКУЛИНЕЦЬКА СЕЛИЩНА РАДА**

## МИКУЛИНЕЦЬКА СЕЛИЩНА РАДА

викопіювання з планово-картографічного матеріалу території Микулинецької селищної ради місця розташування земельної ділянки для ведення особистого селянського господарства за межами населеного пункту орієнтовною площею 3,2000га, яка обліковується в землях резервного фонду, угіддя-рілля



 - земельна ділянка, яка передана учасникам АТО у власність загальною площею 4,0га



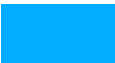
**Сущинська сільська рада**

## Сущинська сільська рада

Викопіювання з планово-картографічного матеріалу території Сущинської сільської ради, місця розташування земельної ділянки для ведення особистого селянського господарства за межами населеного пункту площею 2,0га, яка обліковується в землях резервного фонду, угіддя-рілля



-

-  - земельна ділянка, яка передана учасникам АТО у власність загальною площею 2,00га

**Мшанецька сільська рада**

## Мшанецька сільська рада

Викопіювання з планово-картографічного матеріалу території Мшанецької сільської ради, місця розташування земельної ділянки для ведення особистого селянського господарства за межами населеного пункту площею 2,0 га, яка обліковується в землях резервного фонду, угіддя-рілля



 - земельна ділянка, яка передана учасникам АТО у власність загальною площею 2,0 га

## ВИКОПЮВАННЯ

з планово-картографічного матеріалу території Мшанецької сільської ради, місця розташування земельної ділянки за межами населеного пункту площею 8,0га, яка може бути запропонована для передачі громадянам які беруть участь в АТО для ведення особистого селянського господарства

The screenshot displays the 'ПУБЛІЧНА КАДАСТРОВА КАРТА УКРАЇНИ' (Public Cadastre Map of Ukraine) interface. At the top, there is a search bar containing the identifier '6125086600:01:001:0023' and a search icon. To the right, there are links for 'Технічна підтримка' (Technical support) and an email icon. Below the search bar, a text label reads 'Наприклад: 3221855100:01:047:0052'. On the left side, there is a 'Фільтр по регіону' (Filter by region) section with three dropdown menus: 'Область' (Region) set to 'Тернопільська' (Ternopil), 'Район' (District) set to 'Теребовлянський' (Terebovlianskyi), and 'Місто' (City) which is currently empty. Below the filters, the text 'Дата оновлення: 02.10.2016 03:00' (Update date: 02.10.2016 03:00) is visible. The main part of the image is an aerial map with a grid of land parcels. One parcel is highlighted in green, and a tooltip above it indicates its area: 'площа: 80185.278 m<sup>2</sup>'. The map includes navigation controls like zoom in (+), zoom out (-), and a search icon.



- земельна ділянка, яка надана учасникам АТО

## ВИКОПЮВАННЯ

з планово-картографічного матеріалу території Мшанецької сільської ради, місця розташування земельної ділянки за межами населеного пункту площею 27,0га, яка може бути запропонована для передачі громадянам які беруть участь в АТО для ведення особистого селянського господарства

Фільтр по регіону

Область

Тернопільська

Район

Теребовлянський

Місто

Мшанець

Дата оновлення: 02.10.2017 03:00

**Повідомлення**

Шановні користувачі Публічної кадастрової карти України!

[На сьогодні Державною службою раїни з питань геодезії, картографії кадастру здійснюються заходи із правлення помилок...](#)

площа: 280488.604 m<sup>2</sup>


земельна ділянка, яка надана учасникам АТО площею 27,0га

**Острівецька сільська рада**

## Викопіювання

з планово-картографічного матеріалу території Острівецької сільської ради, місця розташування земельної ділянки для ведення особистого селянського господарства за межами населеного пункту площею 2,8 га



-  - земельна ділянка, яка передана учасникам АТО у власність загальною площею 2,8 га



**Хмелівська сільська рада**

## ВИКОПЮВАННЯ

з планово-картографічного матеріалу території Хмельівської сільської ради місця розташування земельної ділянки за межами населеного пункту площею 27,86га, з кадастровим номером 6125089200:01:001:0007, яка може бути запропонована для передачі громадянам які беруть участь в АТО для ведення особистого селянського господарства




 - земельна ділянка, яка передана учасникам АТО у власність загальною площею 27,86га

**Кобиліволоцька сільська рада**

## ВИКОПЮВАННЯ

з планово-картографічного матеріалу території Кобиліволоцької сільської ради місця розташування земельної ділянки за межами населеного пункту площею 4,0000га, з кадастровим номером 6125083200:03:001:0395, яка може бути запропонована для передачі громадянам які беруть участь в АТО для ведення особистого селянського господарства

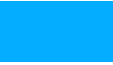


 - земельна ділянка, яка передана учасникам АТО у власність загальною площею 4,00га

## ВИКОПЮВАННЯ

з планово-картографічного матеріалу території Кобиліволоцької сільської ради, місця розташування земельної ділянки за межами населеного пункту площею 6,0000га, яка може бути запропонована для передачі громадянам які беруть участь в АТО для ведення особистого селянського господарства

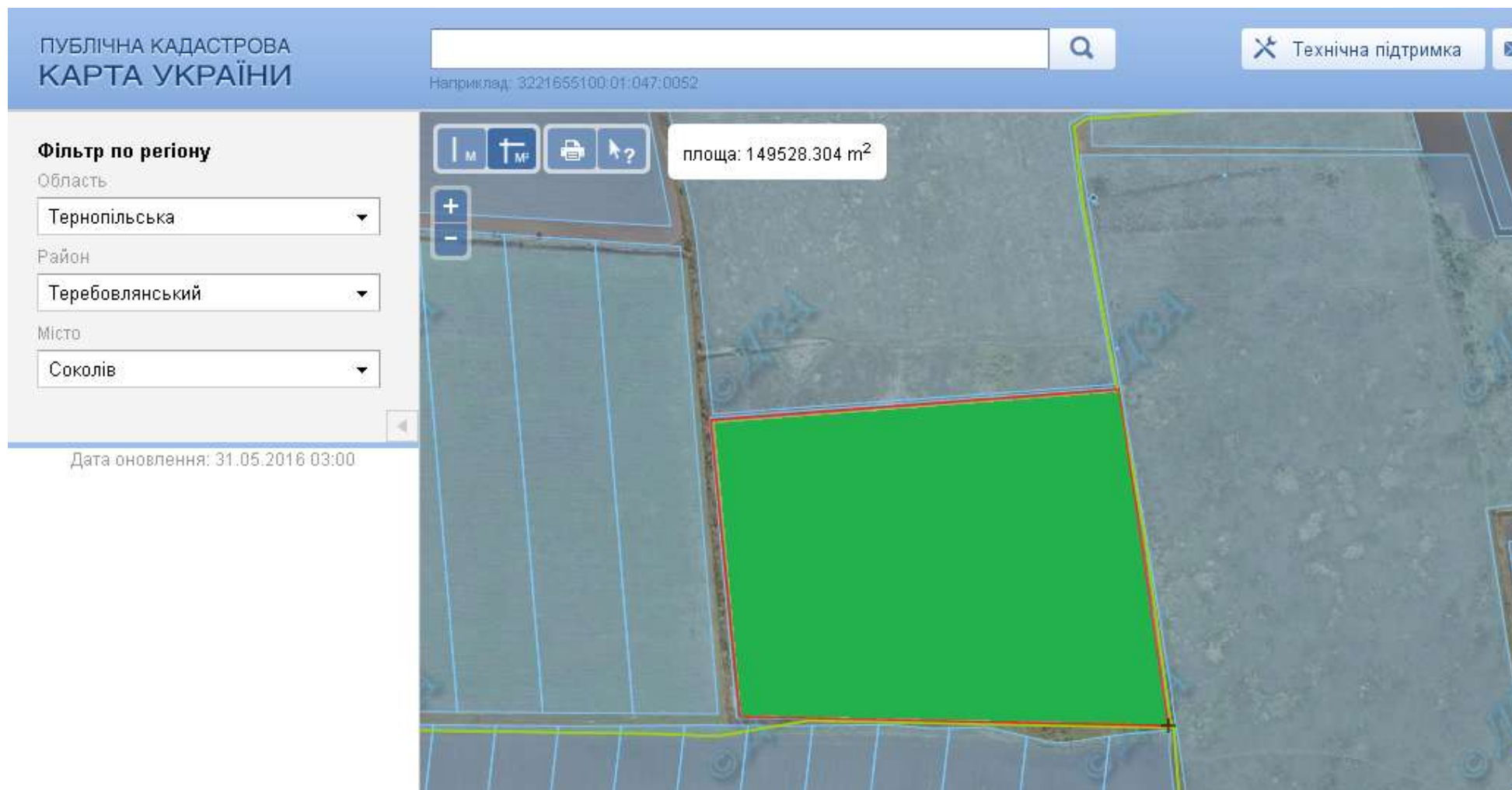


 - земельна ділянка, яка передана учасникам АТО у власність загальною площею 6,0га

**Соколівська сільська рада**

## ВИКОПЮВАННЯ

з планово-картографічного матеріалу території Соколівської сільської ради міста розташування земельної ділянки за межами населеного пункту площею 15,0877 га, з кадастровим номером 6125087600:02:001:0007, яка може бути запропонована для передачі громадянам які беруть участь в АТО для ведення особистого селянського господарства



земельна ділянка, яка надана учасникам АТО

## ВИКОПЮВАННЯ

з планово-картографічного матеріалу території Соколівської сільської ради, місця розташування земельної ділянки за межами населеного пункту площею 6,059га, з кадастровим номером 6125087600:01:001:0001, яка може бути запропонована для передачі громадянам які беруть участь в АТО для ведення особистого селянського господарства



- земельна ділянка, яка надана учасникам АТО площею 6,059га



**Теребовлянська міська рада**

## ВИКОПЮВАННЯ

з планово-картографічного матеріалу території Тербовлянської міської ради міста розташування земельної ділянки за межами населеного пункту площею 30,0 га, яка може бути запропонована для передачі громадянам які беруть участь в АТО для ведення особистого селянського господарства

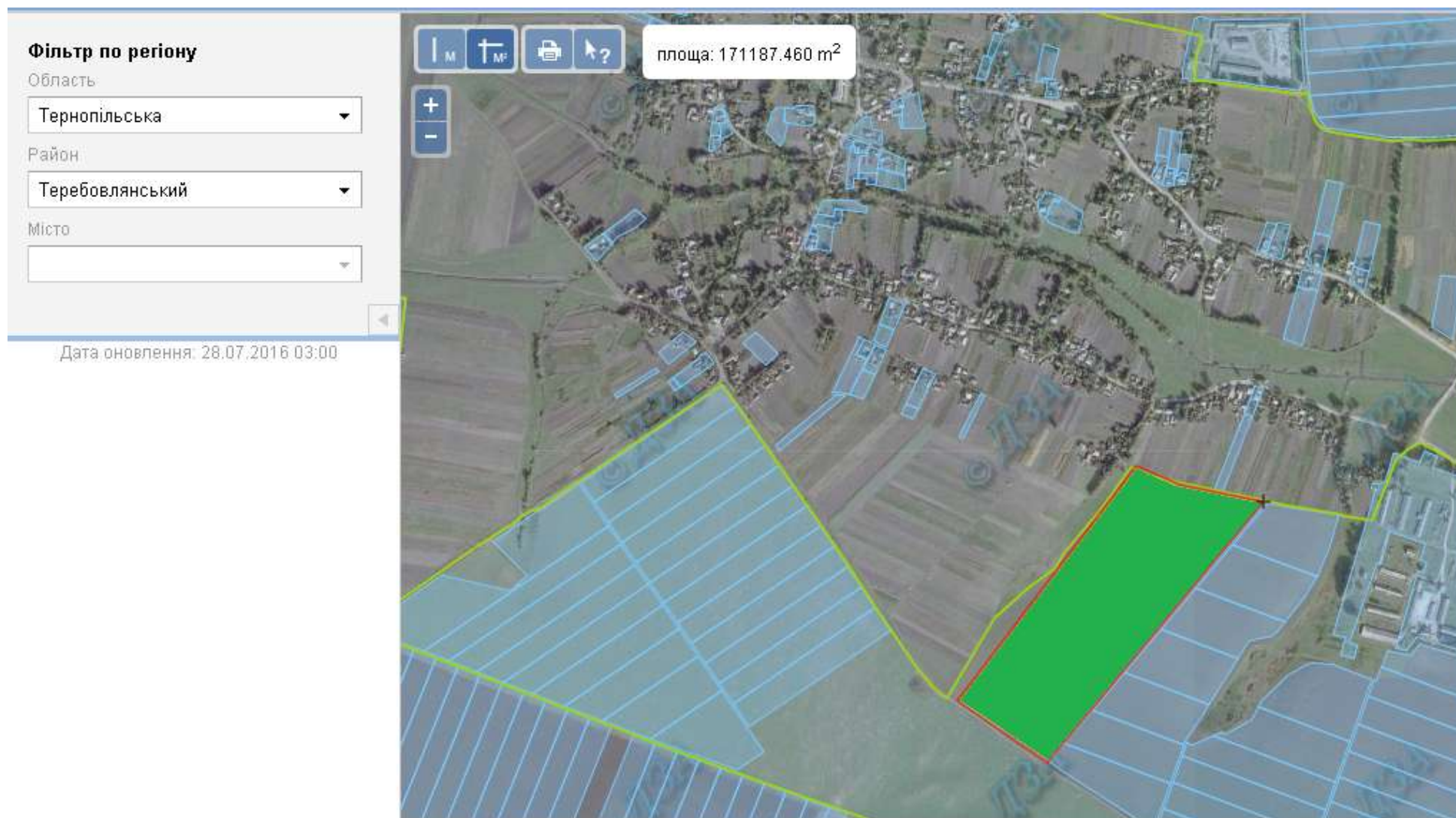


- земельна ділянка, яка планується для передачі учасникам АТО

**Глещавецька сільська рада**

## ВИКОПЮВАННЯ

з планово-картографічного матеріалу території Глещавецької сільської ради, місця розташування земельної ділянки за межами населеного пункту площею 16,6051га, з кадастровим номером 6125081900:01:001:0002, яка може бути запропонована для передачі громадянам які беруть участь в АТО для ведення особистого селянського господарства



- земельна ділянка, яка планується для передачі учасникам АТО

**Заздрівська сільська рада**

## ВИКОПИВАННЯ

з планово-картографічного матеріалу території Заздрівської сільської ради, місця розташування земельної ділянки за межами населеного пункту площею 8,0802га, з кадастровим номером 6125083400:01:001:0016, яка може бути запропонована для передачі громадянам які беруть участь в АТО для ведення особистого селянського господарства



- земельна ділянка, яка надана учасникам АТО площею 8,0802га