



ДЕРЖАВНА СЛУЖБА УКРАЇНИ З ПИТАНЬ ГЕОДЕЗІЇ, КАРТОГРАФІЇ ТА КАДАСТРУ

ГОЛОВНЕ УПРАВЛІННЯ ДЕРЖГЕОКАДАСТРУ У ТЕРНОПІЛЬСЬКІЙ ОБЛАСТІ

ВІДДІЛ ДЕРЖГЕОКАДАСТРУ У ТЕРЕБОВЛЯНСЬКОМУ РАЙОНІ

АЛЬБОМ-АТЛАС

**з резервування земельних ділянок для учасників антитерористичної операції на території
ТЕРЕБОВЛЯНСЬКОГО РАЙОНУ ТЕРНОПІЛЬСЬКОЇ ОБЛАСТІ**

2018

Інформація стосовно забезпечення учасників антитерористичної операції земельними ділянками
на території району

№ з/п	Назва адміністративно-територіальної одиниці (район, місто обласного значення)	Кількість учасників АТО	Загальна площа зарезервованих земельних ділянок, га	з них				Кількість учасників АТО, які звернулись із заявою/клопотанням про отримання земельної ділянки
				для будівництва і обслуговування жилого будинку, господарських будівель і споруд (присадибна ділянка)	для ведення садівництва	для індивідуального дачного будівництва	для ведення особистого селянського господарства	
1	2	3	4	5	6	7	8	9
	Теребовлянський район	192	387,4631	-	3,5	-	383,9631	157

Теребовлянський район

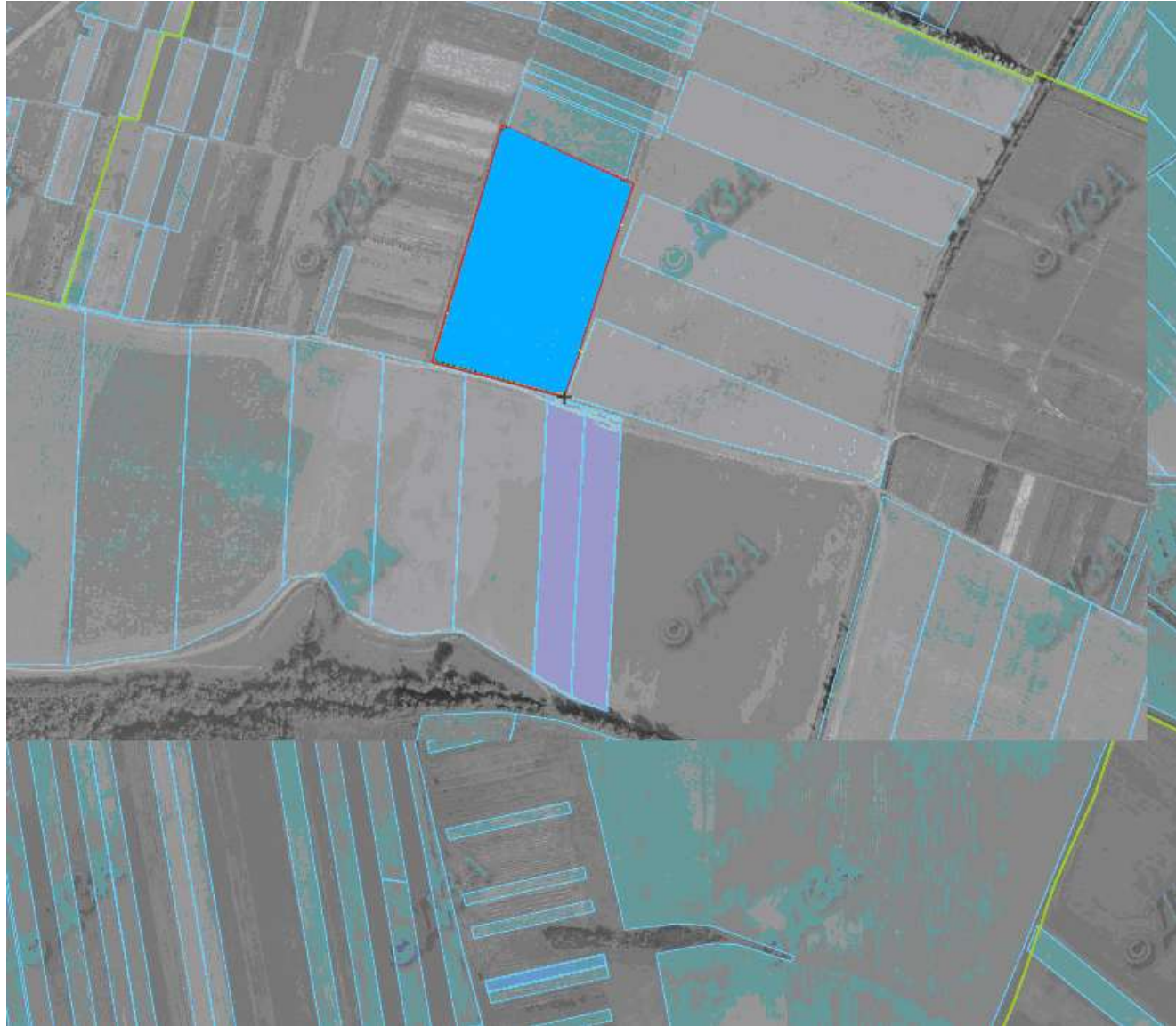
Інформація стосовно забезпечення учасників антитерористичної операції земельними ділянками на території Теробовлянського району

№ з/п	Назва адміністративно-територіальної одиниці (сільська (селищна) рада, місто районного значення)	Кількість учасників АТО	Загальна площа зарезервованих земельних ділянок, га	з них				Кількість учасників АТО, які звернулись із заявою/клопотанням про отримання земельної ділянки
				для будівництва і обслуговування жилого будинку, господарських будівель і споруд (присадибна ділянка)	для ведення садівництва	для індивідуального дачного будівництва	для ведення особистого селянського господарства	
1	2	3	4	5	6	7	8	9
1	Ілавченська	11	7,5				7,5	8
2	Підгайчика	17	33,0086		3,5		29,5086	17
3	Плебанівська	12	20				20	12
4	Дарахівська	23	77,3954				77,3954	10
5	Кровинківська	7	3,6171				3,6171	5
6	Надрічненська	2	5				5	2
7	Різдвянська	2	5				5	2
8	Микулинецька	2	3,2				3,2	2
9	Струсівська	11	22,25				22,25	11
10	Сущинська	1	2				2	1
11	Буданівська	1	8				8	1
12	Долинська	5	5				5	5
13	Мшанецька	15	56				56	15
14	Острівецька	2	2,8				2,8	2
15	Хмелівська	14	27,86				27,86	14
16	Кобиловолоцька	5	11				11	5
17	Соколівська	10	21,1467				21,1467	10
18	Теробовлянська	28	30				30	20
19	Глещавецька	5	16,6051				16,6051	2
20	Вишнівчицька	6	8				8	5
21	Могильницька	8	14				14	4
22	Заздрівська	5	8,0802				8,0802	4
Усього по Теробовлянському району		192	387,4631	-	3,5	-	383,9631	157

Кровинківська сільська рада

Кровинківська сільська рада

Викопіювання з планово-картографічного матеріалу території Кровинківської сільської ради, місця розташування земельної ділянки для ведення



індивідуального садівництва за межами населеного пункту площею 3,6171га, з кадастровим номером 6125084800:01:001:0268, яка обліковується в землях резервного фонду, угіддя-рілля



- земельна ділянка, яка передана учасникам АТО у власність загальною площею 3,6171га

Дарахівська сільська рада

ДАРАХІВСЬКА СІЛЬСЬКА РАДА

Викопіювання з планово-картографічного матеріалу території Дарахівської сільської ради, місця розташування земельної ділянки для ведення особистого селянського господарства за межами населеного пункту площею 24,1642га, з кадастровим номером 6125082200:01:001:0574, яка обліковується в землях запасу, угіддя-сіножаті



- земельна ділянка, яка надана учасникам АТО площею 24,16га

ВИКОПИВАННЯ

з планово-картографічного матеріалу території Дарахівської сільської ради,

місця розташування земельної ділянки за межами населеного пункту площею 44,9665га, з кадастровим номером 6125082200:01:001:0180, яка може бути запропонована для передачі громадянам які беруть участь в АТО для ведення особистого селянського господарства



- земельна ділянка, яка планується для передачі учасникам АТО

ВИКОПЮВАННЯ

з планово-картографічного матеріалу території Дарахівської сільської ради, місця розташування земельної ділянки за межами населеного пункту площею 8,2647га, з кадастровим номером 6125082200:02:001:0309, яка може бути запропонована для передачі громадянам які беруть участь в АТО для ведення особистого селянського господарства

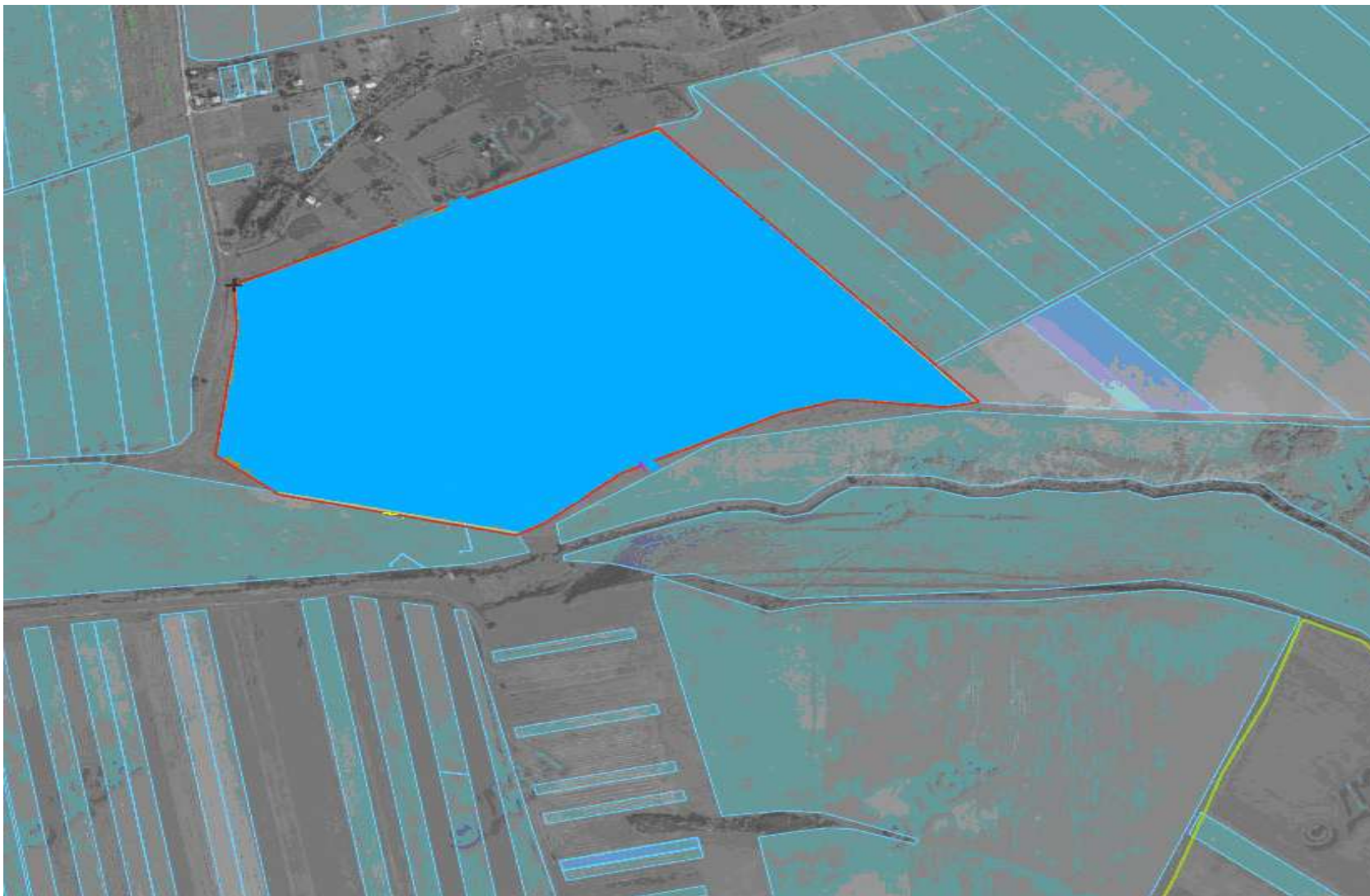


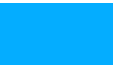
- земельна ділянка, яка надана учасникам АТО площею 8,2647га

Плебанівська сільська рада

ПЛЕБАНІВСЬКА СІЛЬСЬКА РАДА

викопіювання з планово-картографічного матеріалу території Плебанівської сільської ради, місця розташування земельної ділянки для ведення особистого селянського господарства за межами населеного пункту орієнтовною площею 20,00га, яка обліковується в землях резервного фонду, угіддя-рілля

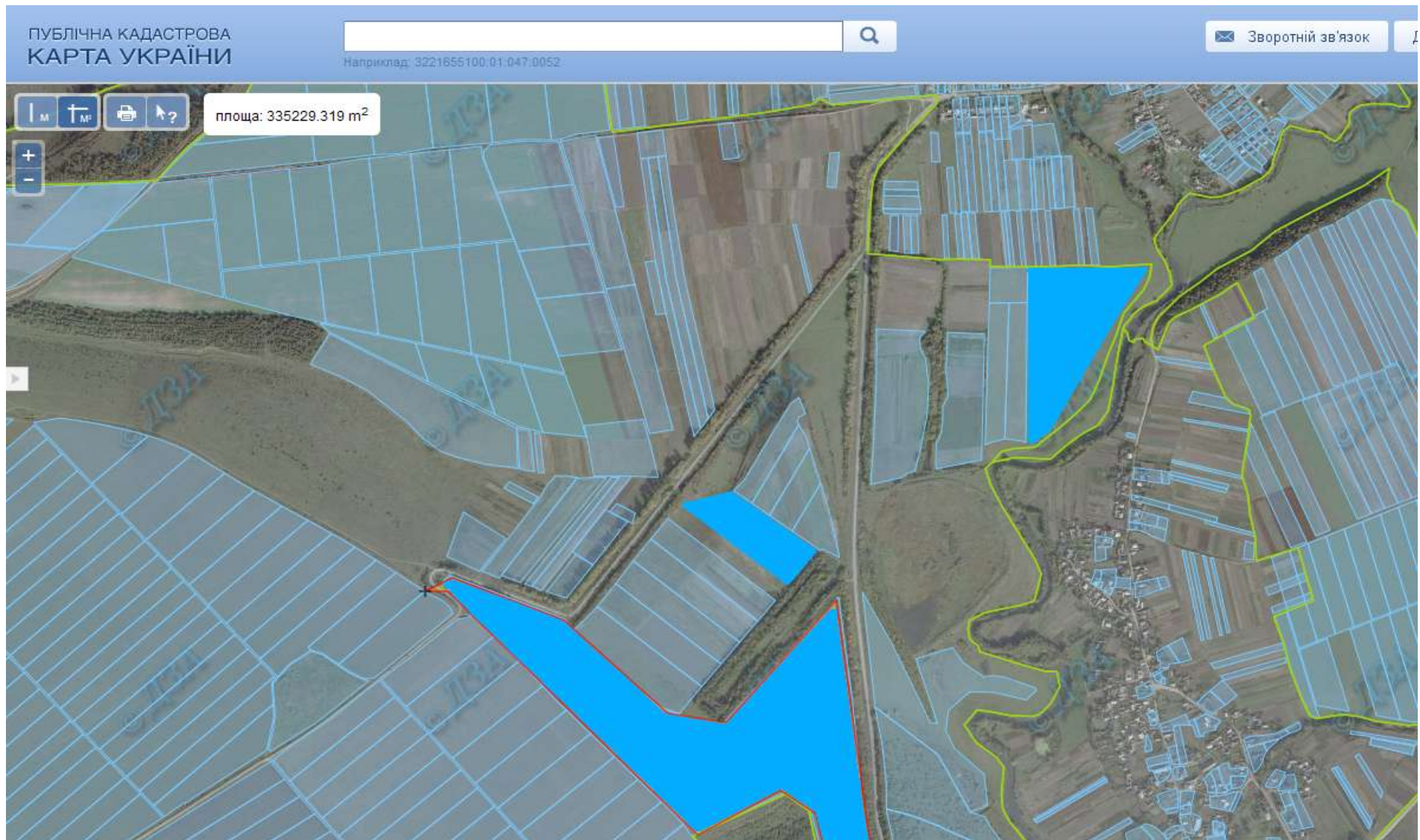



 - земельна ділянка, яка передана учасникам АТО у власність загальною площею 12 га

ПІДГАЙЧИЦЬКА СІЛЬСЬКА РАДА

ПІДГАЙЧИЦЬКА СІЛЬСЬКА РАДА

викопіювання з планово-картографічного матеріалу території Підгайчицької сільської ради, місця розташування земельної ділянки для ведення особистого селянського господарства за межами населеного пункту




 - земельна ділянка, яка передана учасникам АТО у власність загальною площею 22,0га

ВИКОПЮВАННЯ

з планово-картографічного матеріалу території Підгайчицької сільської ради, місця розташування земельної ділянки за межами населеного пункту площею 3,50га, яка може бути запропонована для передачі громадянам які беруть участь в АТО для ведення садівництва




 - земельна ділянка, яка передана учасникам АТО у власність загальною площею 3,50га

Ілавченська сільська рада

ІЛІВЧЕНСЬКА СІЛЬСЬКА РАДА

випіювання з планово-картографічного матеріалу території Ілівченської сільської ради, місця розташування земельної ділянки для ведення особистого селянського господарства за межами населеного пункту, яка обліковується в землях резервного фонду, угіддя-рілля




 - земельна ділянка, яка передана учасникам АТО у власність загальною площею 19,0га

НАДРІЧНЕНСЬКА СІЛЬСЬКА РАДА

НАДРІЧНЕНСЬКА СІЛЬСЬКА РАДА

викопіювання з планово-картографічного матеріалу території Надрічненської сільської ради місця розташування земельної ділянки для ведення особистого селянського господарства за межами населеного пункту орієнтовною площею 5,0000га, яка обліковується в землях резервного фонду, угіддя-рілля




 - земельна ділянка, яка передана учасникам АТО у власність загальною площею 5,0га

РІЗДВЯНСЬКА СІЛЬСЬКА РАДА

РІЗДВЯНСЬКА СІЛЬСЬКА РАДА

випіювання з планово-картографічного матеріалу території Різдянської сільської ради місця розташування земельної ділянки для ведення особистого селянського господарства за межами населеного пункту орієнтовною площею 5,0000га, яка обліковується в землях резервного фонду, угіддя-рілля

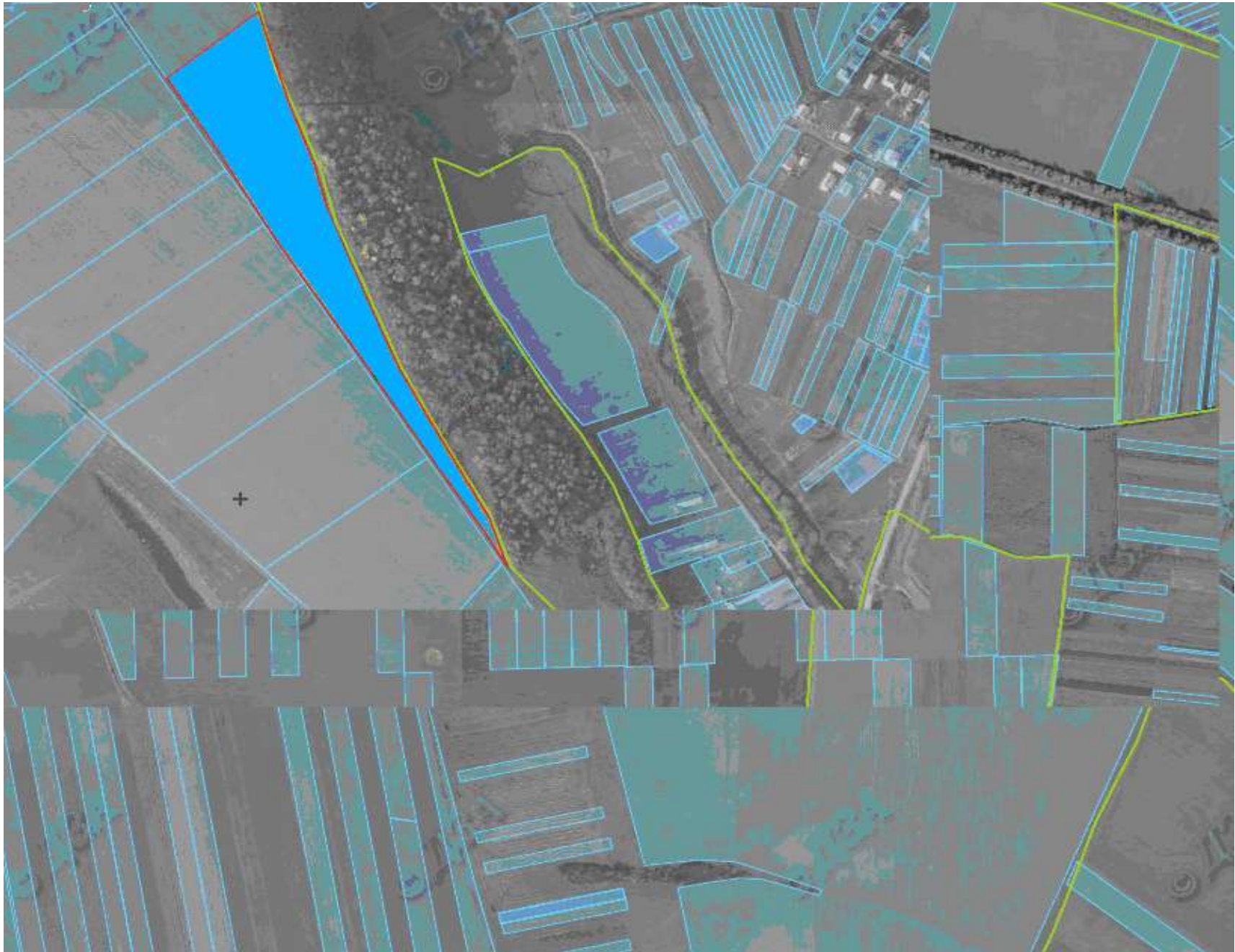



 - земельна ділянка, яка передана учасникам АТО у власність загальною площею 5,0га

МИКУЛИНЕЦЬКА СЕЛИЩНА РАДА

МИКУЛИНЕЦЬКА СЕЛИЩНА РАДА

викопіювання з планово-картографічного матеріалу території Микулинецької селищної ради місця розташування земельної ділянки для ведення особистого селянського господарства за межами населеного пункту орієнтовною площею 3,2000га, яка обліковується в землях резервного фонду, угіддя-рілля



 - земельна ділянка, яка передана учасникам АТО у власність загальною площею 4,0га

Струсівська сільська рада

Струсівська сільська рада

Викопіювання з планово-картографічного матеріалу території Струсівської сільської ради, місця розташування земельної ділянки для ведення особистого селянського господарства за межами населеного пункту площею 22,25га, яка обліковується в землях резервного фонду, угіддя-рілля



- земельна ділянка, яка надана учасникам АТО площею 22,25га

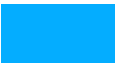
Сушинська сільська рада

Сущинська сільська рада

Викопіювання з планово-картографічного матеріалу території Сущинської сільської ради, місця розташування земельної ділянки для ведення особистого селянського господарства за межами населеного пункту площею 2,0га, яка обліковується в землях резервного фонду, угіддя-рілля



-

-  - земельна ділянка, яка передана учасникам АТО у власність загальною площею 2,00га

Буданівська сільська рада

Буданівська сільська рада

Викопіювання з планово-картографічного матеріалу території Буданівської сільської ради, місця розташування земельної ділянки для ведення особистого селянського господарства за межами населеного пункту площею 8,0 га, яка обліковується в землях резервного фонду, угіддя-рілля




- земельна ділянка, яка надана учасникам АТО площею 8,0га

Долинська сільська рада

Долинська сільська рада

Викопіювання з планово-картографічного матеріалу території Долинської сільської ради, місця розташування земельної ділянки для ведення особистого селянського господарства за межами населеного пункту площею 5,0 га, яка обліковується в землях резервного фонду, угіддя-рілля



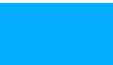
 - земельна ділянка, яка передана учасникам АТО у власність загальною площею 5,0 га

Мшанецька сільська рада

Мшанецька сільська рада

Викопіювання з планово-картографічного матеріалу території Мшанецької сільської ради, місця розташування земельної ділянки для ведення особистого селянського господарства за межами населеного пункту площею 2,0 га, яка обліковується в землях резервного фонду, угіддя-рілля



 - земельна ділянка, яка передана учасникам АТО у власність загальною площею 2,0 га

ВИКОПЮВАННЯ

з планово-картографічного матеріалу території Мшанецької сільської ради, місця розташування земельної ділянки за межами населеного пункту площею 8,0га, яка може бути запропонована для передачі громадянам які беруть участь в АТО для ведення особистого селянського господарства



- земельна ділянка, яка планується для передачі учасникам АТО

ВИКОПЮВАННЯ

з планово-картографічного матеріалу території Мшанецької сільської ради, місця розташування земельної ділянки за межами населеного пункту площею 27,0га, яка може бути запропонована для передачі громадянам які беруть участь в АТО для ведення особистого селянського господарства

Фільтр по регіону

Область
Тернопільська

Район
Требовлянський

Місто
Мшанець

Дата оновлення: 02.10.2017 03:00

Повідомлення

Шановні користувачі Публічної кадастрової карти України!

[На сьогодні Державною службою України з питань геодезії, картографії з кадастру здійснюються заходи із управління помилок...](#)




площа: 280488.604 m²

Острівецька сільська рада

Викопіювання

з планово-картографічного матеріалу території Острівецької сільської ради, місця розташування земельної ділянки для ведення особистого селянського господарства за межами населеного пункту площею 2,8 га



-  - земельна ділянка, яка передана учасникам АТО у власність загальною площею 2,8 га

Хмелівська сільська рада

ВИКОПЮВАННЯ

з планово-картографічного матеріалу території Хмелівської сільської ради місця розташування земельної ділянки за межами населеного пункту площею 27,86га, з кадастровим номером 6125089200:01:001:0007, яка може бути запропонована для передачі громадянам які беруть участь в АТО для ведення особистого селянського господарства




 - земельна ділянка, яка передана учасникам АТО у власність загальною площею 27,86га

Кобиліволоцька сільська рада

ВИКОПЮВАННЯ

з планово-картографічного матеріалу території Кобиліволоцької сільської ради місця розташування земельної ділянки за межами населеного пункту площею 4,0000га, з кадастровим номером 6125083200:03:001:0395, яка може бути запропонована для передачі громадянам які беруть участь в АТО для ведення особистого селянського господарства




 - земельна ділянка, яка передана учасникам АТО у власність загальною площею 4,00га

ВИКОПЮВАННЯ

з планово-картографічного матеріалу території Кобиліволоцької сільської ради, місця розташування земельної ділянки за межами населеного пункту площею 6,0000га, яка може бути запропонована для передачі громадянам які беруть участь в АТО для ведення особистого селянського господарства

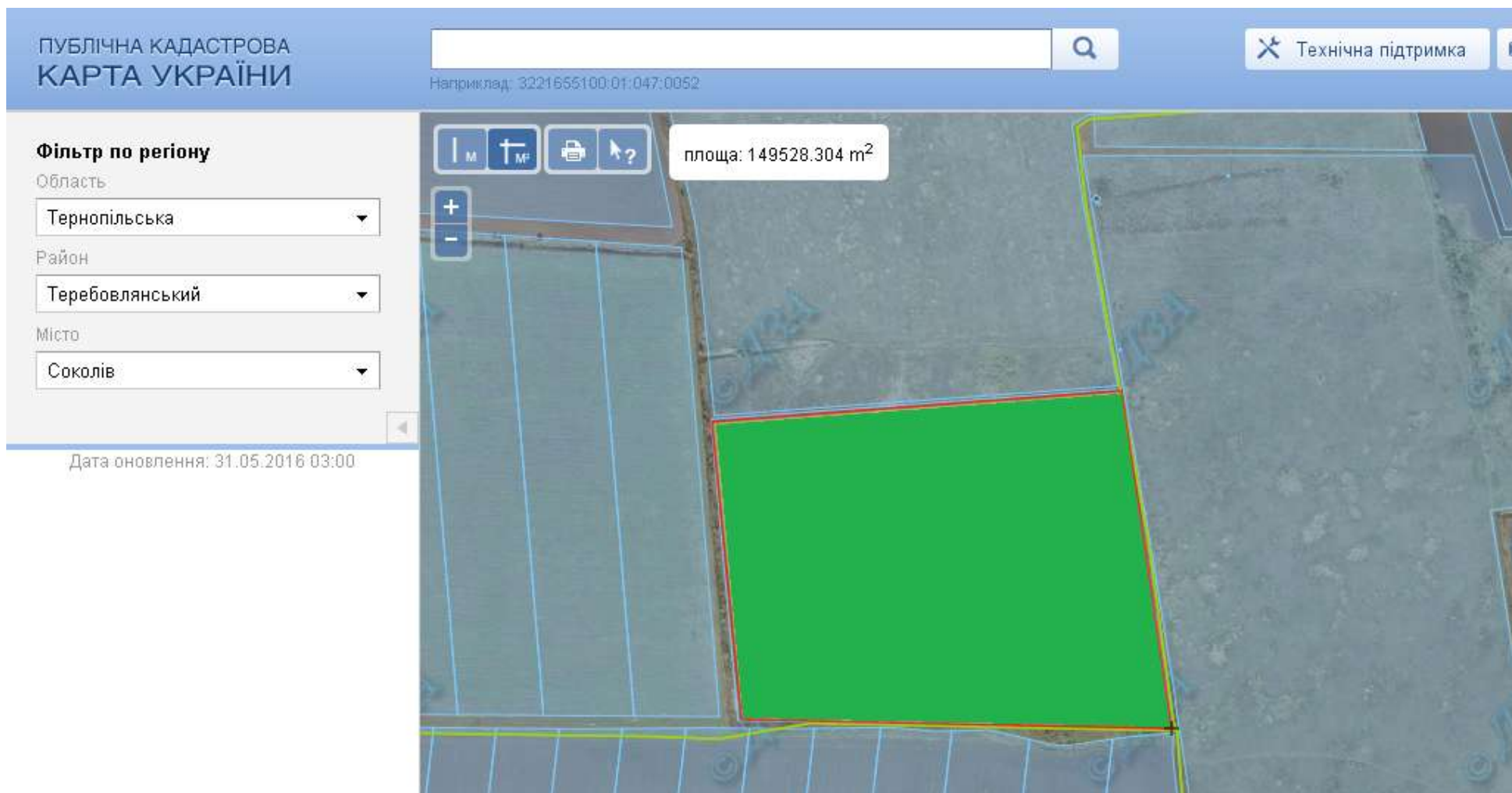


 - земельна ділянка, яка передана учасникам АТО у власність загальною площею 6,0га

Соколівська сільська рада

ВИКОПЮВАННЯ

з планово-картографічного матеріалу території Соколівської сільської ради міста розташування земельної ділянки за межами населеного пункту площею 15,0877 га, з кадастровим номером 6125087600:02:001:0007, яка може бути запропонована для передачі громадянам які беруть участь в АТО для ведення особистого селянського господарства



земельна ділянка, яка планується для передачі учасникам АТО

ВИКОПЮВАННЯ

з планово-картографічного матеріалу території Соколівської сільської ради, місця розташування земельної ділянки за межами населеного пункту площею 6,059га, з кадастровим номером 6125087600:01:001:0001, яка може бути запропонована для передачі громадянам які беруть участь в АТО для ведення особистого селянського господарства



- земельна ділянка, яка надана учасникам АТО площею 6,059га

Теребовлянська міська рада

ВИКОПЮВАННЯ

з планово-картографічного матеріалу території Тербовлянської міської ради міста розташування земельної ділянки за межами населеного пункту площею 30,0 га, яка може бути запропонована для передачі громадянам які беруть участь в АТО для ведення особистого селянського господарства

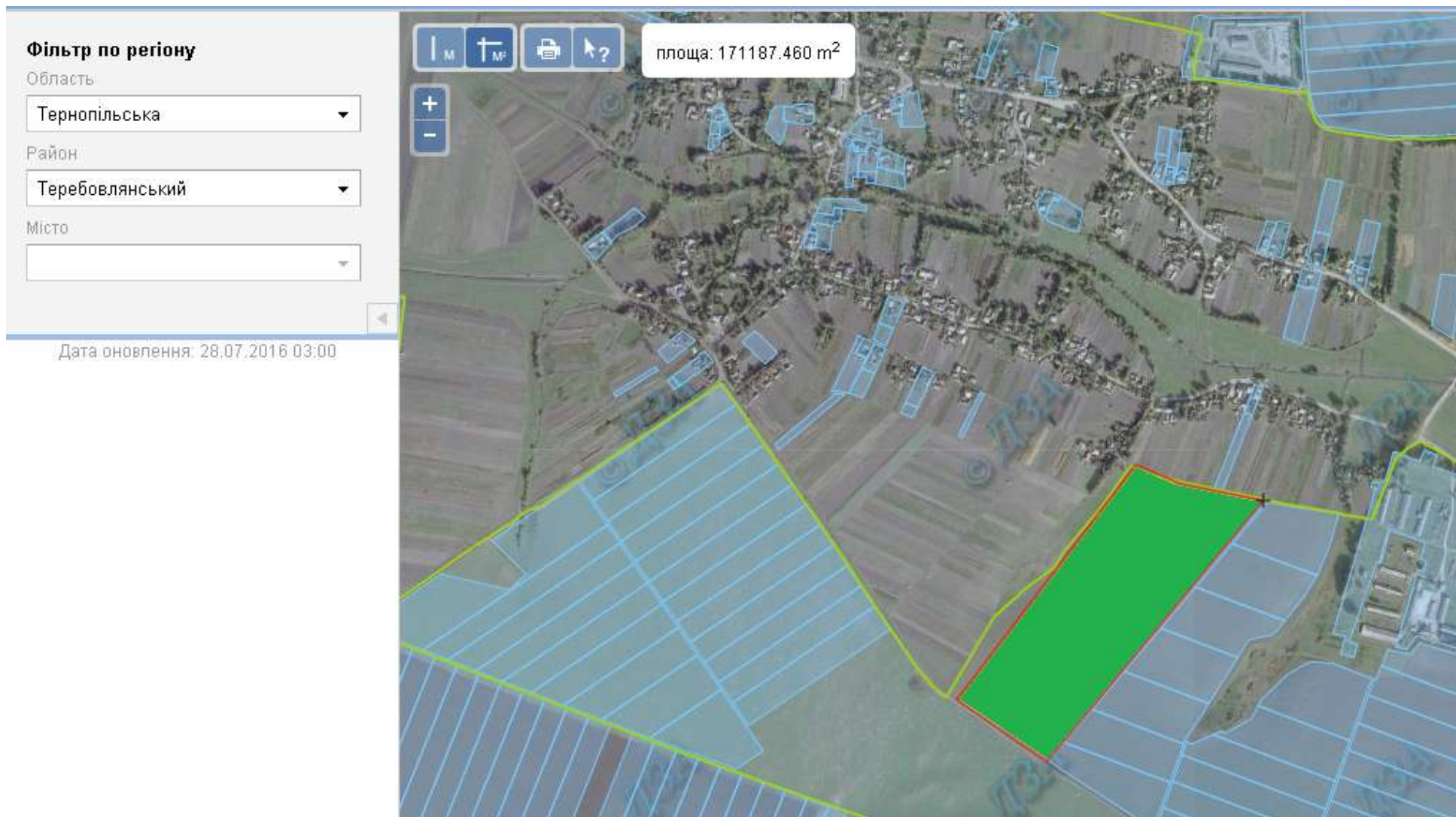


- земельна ділянка, яка планується для передачі учасникам АТО

Глещавецька сільська рада

ВИКОПЮВАННЯ

з планово-картографічного матеріалу території Глещавецької сільської ради, місця розташування земельної ділянки за межами населеного пункту площею 16,6051га, з кадастровим номером 6125081900:01:001:0002, яка може бути запропонована для передачі громадянам які беруть участь в АТО для ведення особистого селянського господарства



- земельна ділянка, яка планується для передачі учасникам АТО

Заздрівська сільська рада

ВИКОПЮВАННЯ

з планово-картографічного матеріалу території Заздрівської сільської ради, місця розташування земельної ділянки за межами населеного пункту площею 8,0802га, з кадастровим номером 6125083400:01:001:0016, яка може бути запропонована для передачі громадянам які беруть участь в АТО для ведення особистого селянського господарства



- земельна ділянка, яка надана учасникам АТО площею 8,0802га