



ДЕРЖАВНА СЛУЖБА УКРАЇНИ З ПИТАНЬ ГЕОДЕЗІЇ, КАРТОГРАФІЇ ТА КАДАСТРУ

ГОЛОВНЕ УПРАВЛІННЯ ДЕРЖГЕОКАДАСТРУ У ТЕРНОПІЛЬСЬКІЙ ОБЛАСТІ

ВІДДІЛ ДЕРЖГЕОКАДАСТРУ У ТЕРЕБОВЛЯНСЬКОМУ РАЙОНІ

АЛЬБОМ-АТЛАС

з резервування земельних ділянок для учасників антитерористичної операції на території Теробовлянського району Тернопільської області

2018

Інформація стосовно забезпечення учасників антитерористичної операції земельними ділянками
на території району
(станом на 01.06.2018 року)

№ з/п	Назва адміністративно-територіальної одиниці (район, місто обласного значення)	Кількість учасників АТО	Загальна площа зарезервованих земельних ділянок, га	з них				Кількість учасників АТО, які звернулись із заявою/клопотанням про отримання земельної ділянки
				для будівництва і обслуговування жилого будинку, господарських будівель і споруд (присадибна ділянка)	для ведення садівництва	для індивідуального дачного будівництва	для ведення особистого селянського господарства	
1	2	3	4	5	6	7	8	9
	Теребовлянський район	200	407,8242	-	3,5	-	404,3242	200

* - земельні масиви роздані повністю учасникам АТО

Теребовлянський район

Інформація стосовно забезпечення учасників антитерористичної операції земельними ділянками на території Теребовлянського району
(станом на 01.06.2018 року)

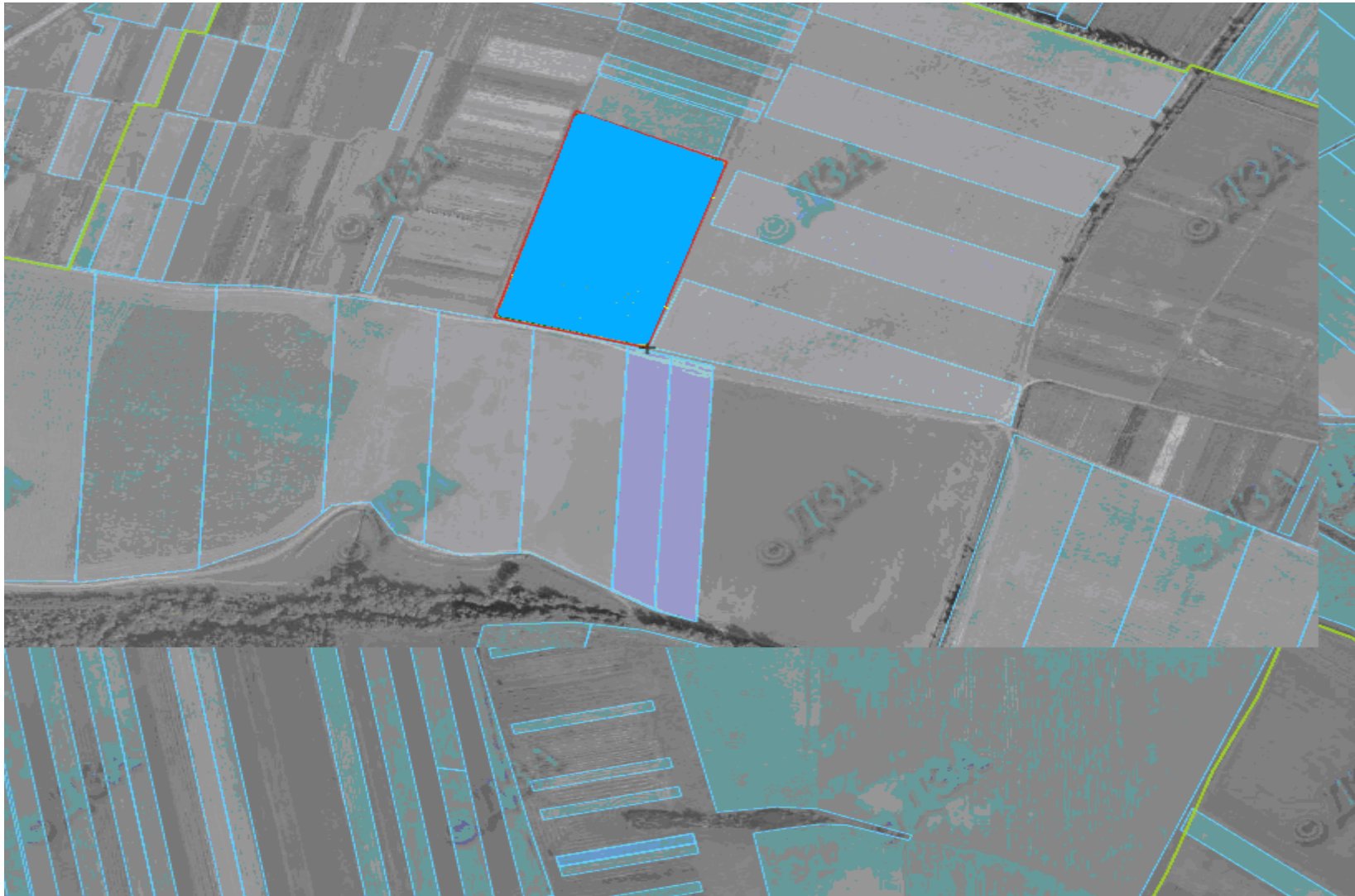
№ з/п	Назва адміністративно-територіальної одиниці (сільська (селищна) рада, місто районного значення)	Кількість учасників АТО	Загальна площа зарезервованих земельних ділянок, га	з них				Кількість учасників АТО, які звернулись із заявою/клопотанням про отримання земельної ділянки
				для будівництва і обслуговування жилого будинку, господарських будівель і споруд (присадибна ділянка)	для ведення садівництва	для індивідуального дачного будівництва	для ведення особистого селянського господарства	
1	2	3	4	5	6	7	8	9
1	Ілавченська	11	19 *				19	11
2	Підгайчика	17	33,0086 *		3,5		29,5086	17
3	Плебанівська	12	20 *				20	12
4	Дарахівська	23	77,3954 *				77,3954	23
5	Кровинківська	7	3,6171 *				3,6171	7
6	Надрічненська	2	5 *				5	2
7	Різдвянська	2	5 *				5	2
8	Микулинецька	2	3,2 *				3,2	2
9	Струсівська	11	22,25 *				22,25	11
10	Сушинська	1	2 *				2	1
11	Буданівська	4	8 *				8	4
12	Долинська	5	5 *				5	5
13	Мшанецька	15	56 *				56	15
14	Острівецька	2	2,8 *				2,8	2
15	Хмелівська	14	27,86 *				27,86	14
16	Кобиловолоцька	5	10 *				10	5
17	Соколівська	10	21,1467				21,1467	10
18	Теребовлянська	28	30 *				30	28
19	Глешавецька	5	16,6051 *				16,6051	5
20	Вишнівчицька	6	8 *				8	6
21	Могильницька	13	23,8611 *				23,8611	13
22	Заздрівська	5	8,0802 *				8,0802	5
Усього по Теребовлянському району		200	407,8242	-	3,5	-	404,3242	200

* - земельні масиви роздані повністю учасникам АТО

Кровинківська сільська рада

Кровинківська сільська рада

Викопіювання з планово-картографічного матеріалу території Кровинківської сільської ради, місця розташування земельної ділянки для ведення індивідуального садівництва за межами населеного пункту площею 3,6171га, з кадастровим номером 6125084800:01:001:0268, яка обліковується в землях резервного фонду, угіддя-рілля

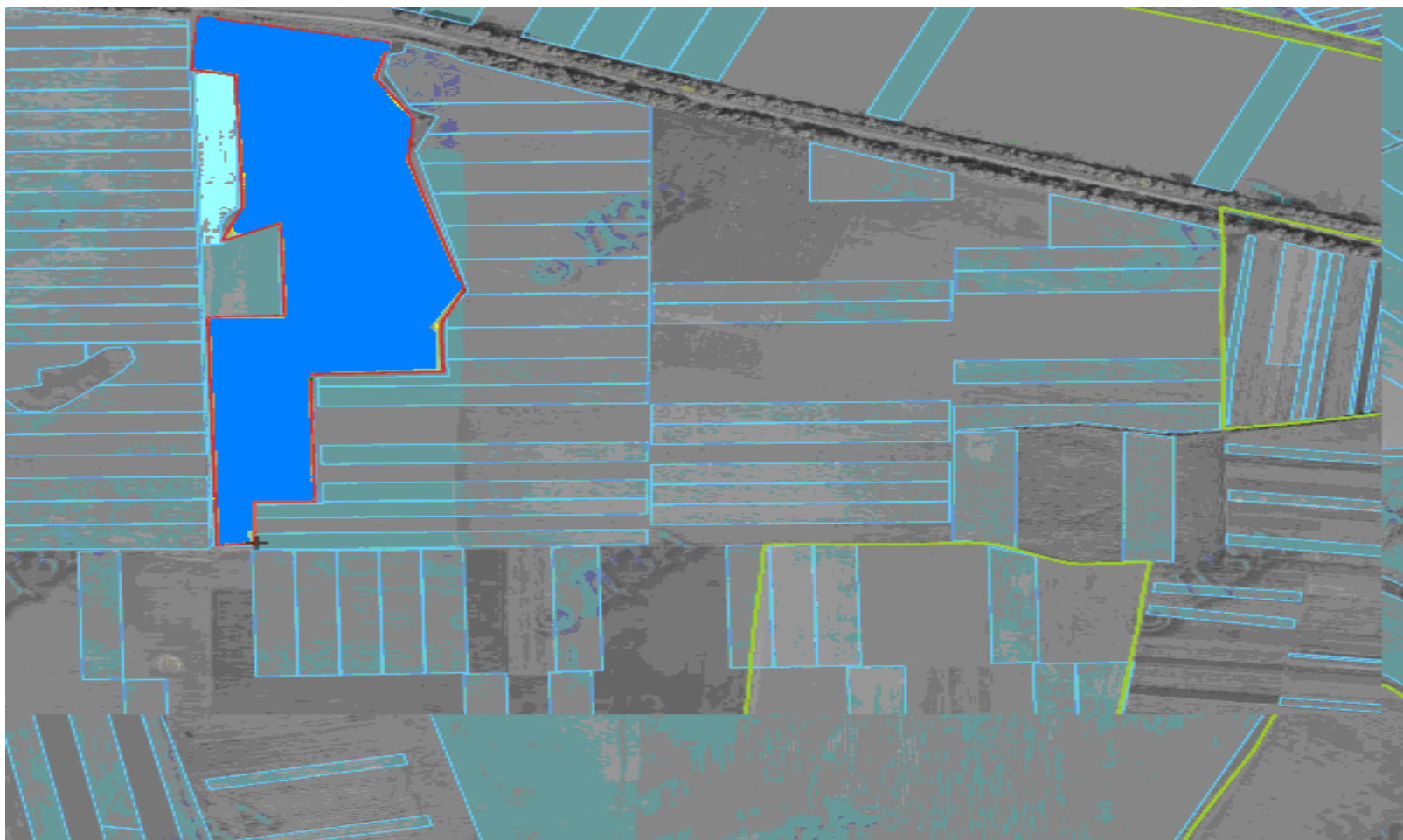



- земельна ділянка, яка передана учасникам АТО у власність загальною площею 3,6171га

Дарахівська сільська рада

ДАРАХІВСЬКА СІЛЬСЬКА РАДА

Викопіювання з планово-картографічного матеріалу території Дарахівської сільської ради, місця розташування земельної ділянки для ведення особистого селянського господарства за межами населеного пункту площею 24,1642га, з кадастровим номером 6125082200:01:001:0574, яка обліковується в землях запасу, угіддя-сіножаті

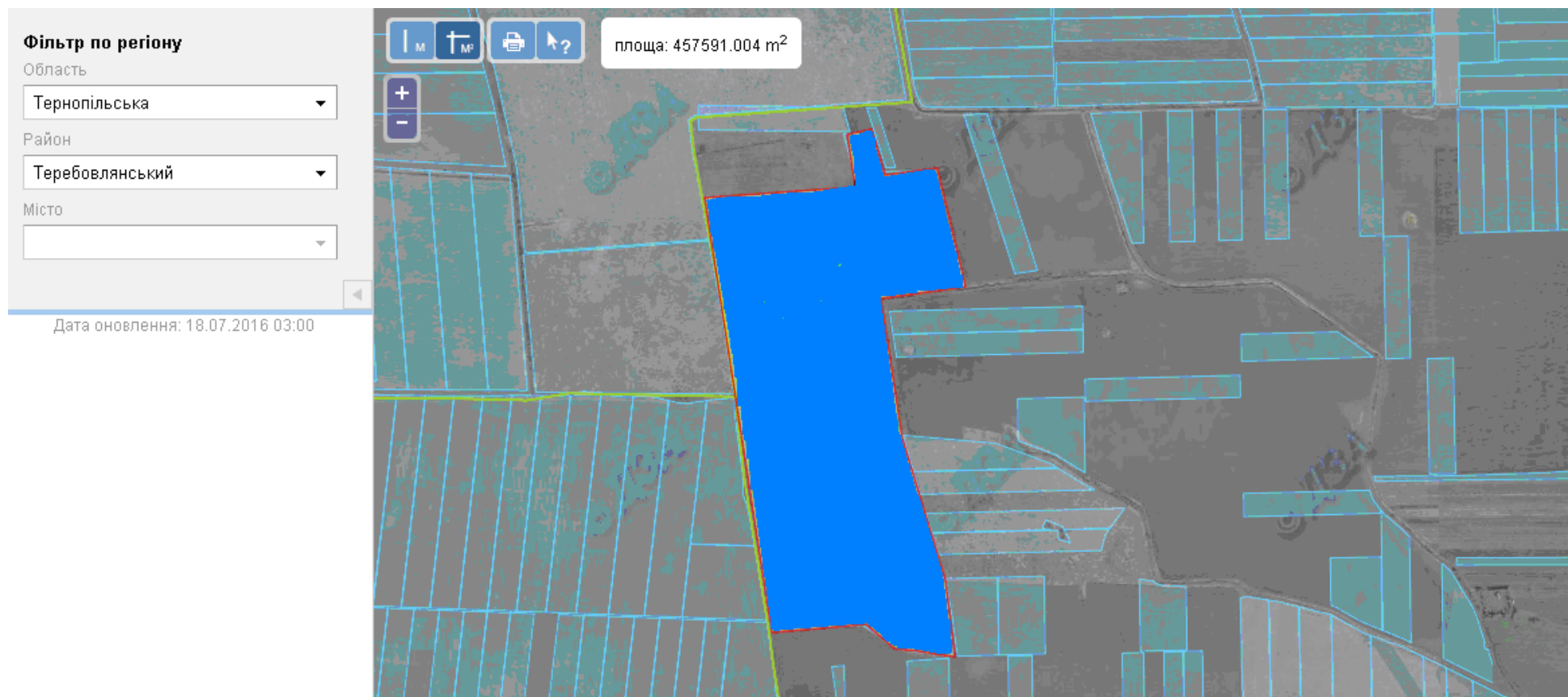



 - земельна ділянка, яка передана учасникам АТО у власність загальною площею 24,1642га

ВИКОПШОВАННЯ

з планово-картографічного матеріалу території Дарахівської сільської ради,

місця розташування земельної ділянки за межами населеного пункту площею 44,9665га, з кадастровим номером 6125082200:01:001:0180, яка може бути запропонована для передачі громадянам які беруть участь в АТО для ведення особистого селянського господарства




 - земельна ділянка, яка передана учасникам АТО у власність загальною площею 44,9665га

ВИКОПИВАННЯ

з планово-картографічного матеріалу території Дарахівської сільської ради, місця розташування земельної ділянки за межами населеного пункту площею 8,2647га, з кадастровим номером 6125082200:02:001:0309, яка може бути запропонована для передачі громадянам які беруть участь в АТО для ведення особистого селянського господарства

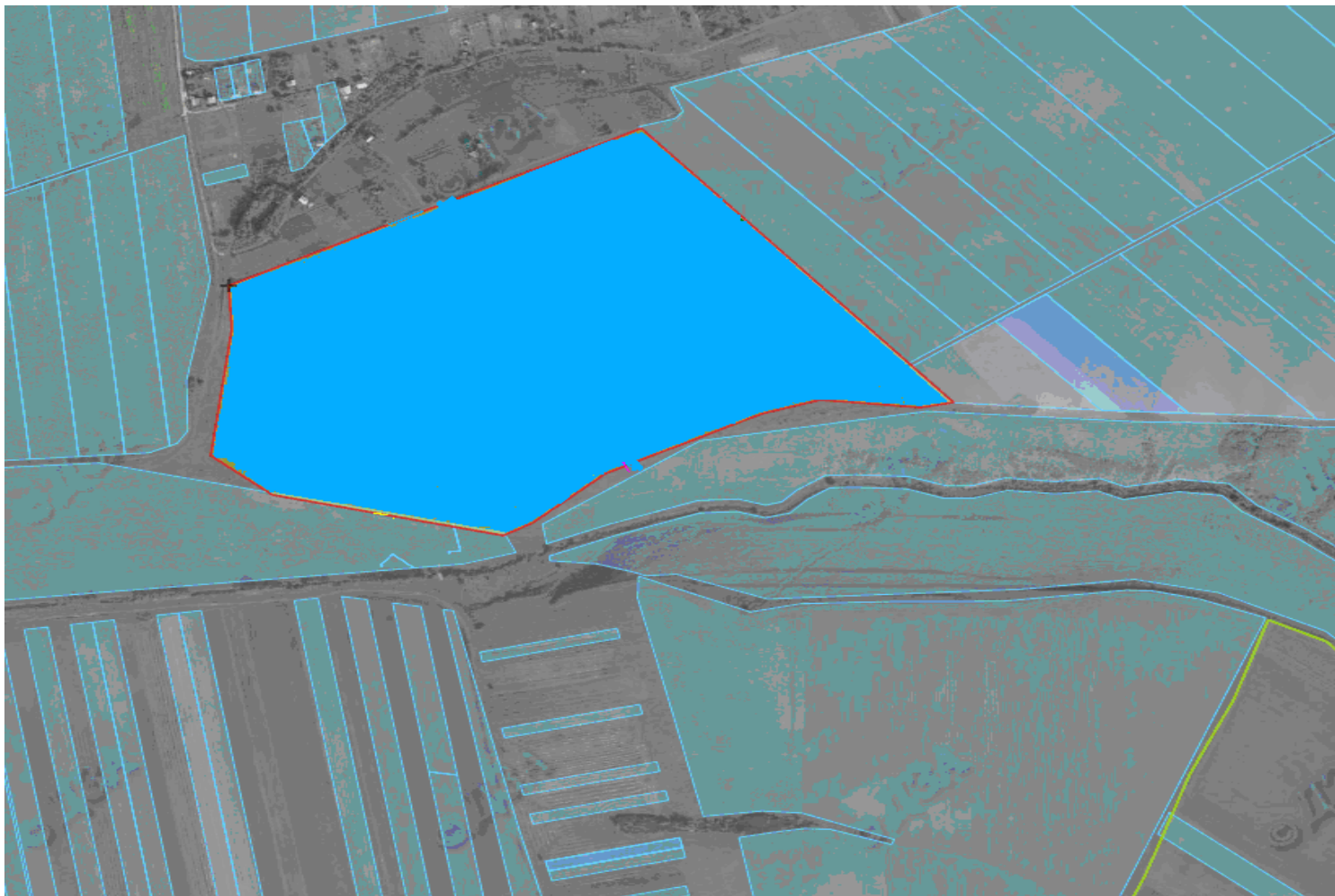



 - земельна ділянка, яка передана учасникам АТО у власність загальною площею 8,2647га

Плебанівська сільська рада

ПЛЕБАНІВСЬКА СІЛЬСЬКА РАДА

викопіювання з планово-картографічного матеріалу території Плебанівської сільської ради, місця розташування земельної ділянки для ведення особистого селянського господарства за межами населеного пункту орієнтовною площею 20,00га, яка обліковується в землях резервного фонду, угіддя-рілля

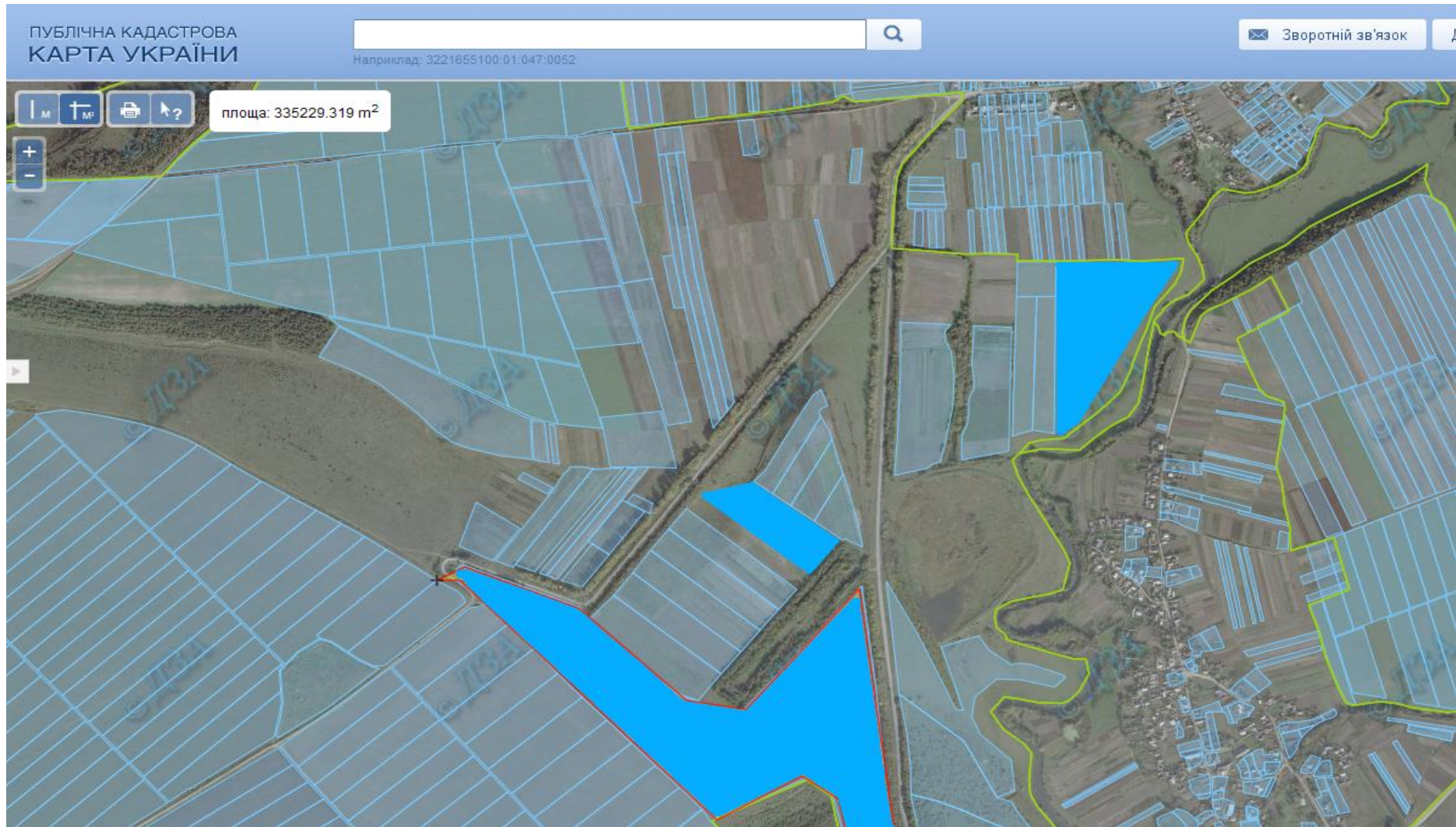



 - земельна ділянка, яка передана учасникам АТО у власність загальною площею 20,0 га

ПІДГАЙЧИЦЬКА СІЛЬСЬКА РАДА

ПІДГАЙЧИЦЬКА СІЛЬСЬКА РАДА

викопіювання з планово-картографічного матеріалу території Підгайчицької сільської ради, місця розташування земельної ділянки для ведення особистого селянського господарства за межами населеного пункту

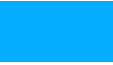


 - земельна ділянка, яка передана учасникам АТО у власність загальною площею 29,5086га

ВИКОПЮВАННЯ

з планово-картографічного матеріалу території Підгайчицької сільської ради, місця розташування земельної ділянки за межами населеного пункту площею 3,50га, яка може бути запропонована для передачі громадянам які беруть участь в АТО для ведення садівництва



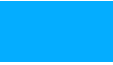
 - земельна ділянка, яка передана учасникам АТО у власність загальною площею 3,50га

Ілавченська сільська рада

ІЛЛАВЧЕНСЬКА СІЛЬСЬКА РАДА

викопіювання з планово-картографічного матеріалу території Ілавченської сільської ради, місця розташування земельної ділянки для ведення особистого селянського господарства за межами населеного пункту, яка обліковується в землях резервного фонду, угіддя-рілля




 - земельна ділянка, яка передана учасникам АТО у власність загальною площею 19,0га

НАДРІЧНЕНСЬКА СІЛЬСЬКА РАДА

НАДРІЧНЕНСЬКА СІЛЬСЬКА РАДА

випікання з планово-картографічного матеріалу території Надрічненської сільської ради місця розташування земельної ділянки для ведення особистого селянського господарства за межами населеного пункту орієнтовною площею 5,0000га, яка обліковується в землях резервного фонду, угіддя-рілля

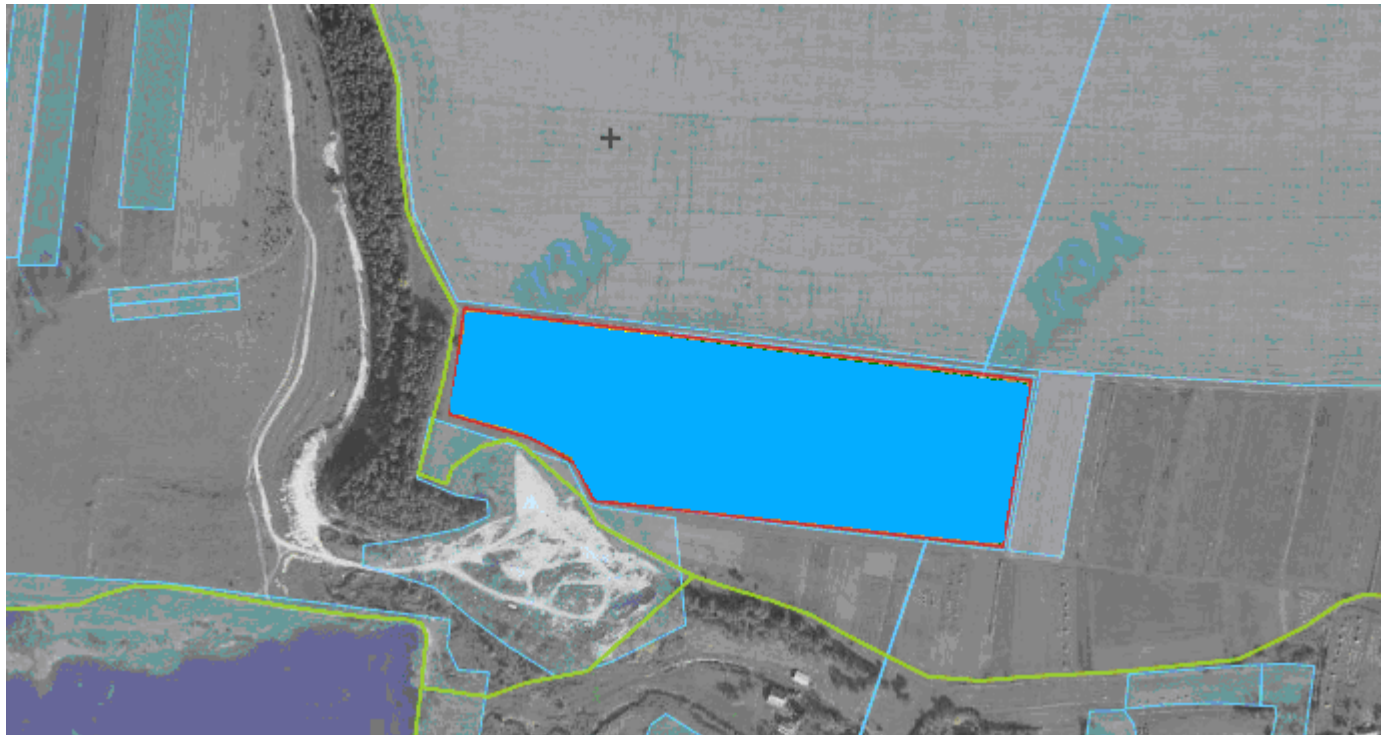


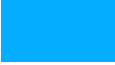
 - земельна ділянка, яка передана учасникам АТО у власність загальною площею 5,0га

РІЗДВЯНСЬКА СІЛЬСЬКА РАДА

РІЗДВЯНСЬКА СІЛЬСЬКА РАДА

випіювання з планово-картографічного матеріалу території Різдянської сільської ради місця розташування земельної ділянки для ведення особистого селянського господарства за межами населеного пункту орієнтовною площею 5,000га, яка обліковується в землях резервного фонду, угіддя-рілля

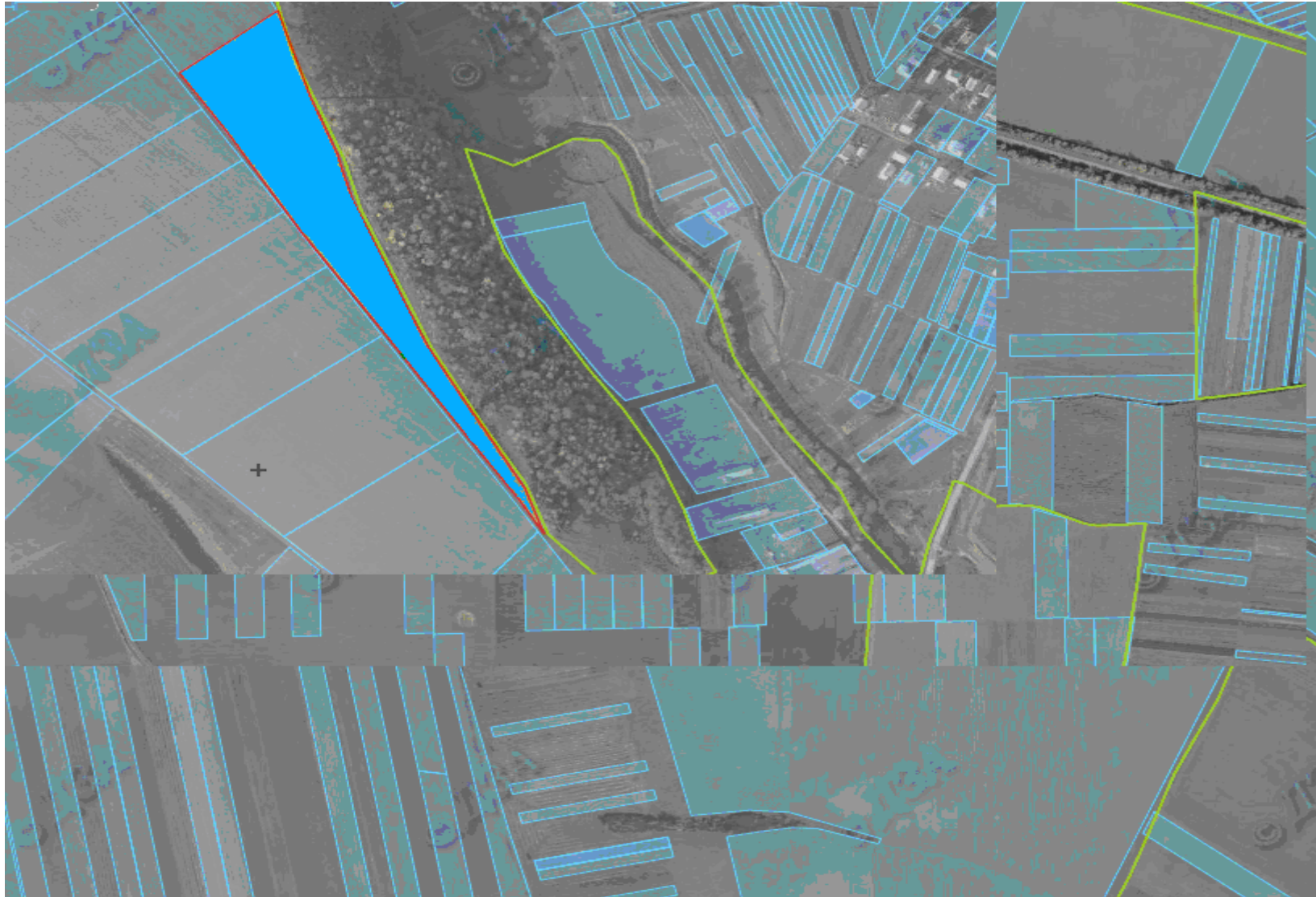



 - земельна ділянка, яка передана учасникам АТО у власність загальною площею 5,0га

МИКУЛИНЕЦЬКА СЕЛИЩНА РАДА

МИКУЛИНЕЦЬКА СЕЛИЩНА РАДА

викопіювання з планово-картографічного матеріалу території Микулинецької селищної ради місця розташування земельної ділянки для ведення особистого селянського господарства за межами населеного пункту орієнтовною площею 3,2000га, яка обліковується в землях резервного фонду, угіддя-рілля



 - земельна ділянка, яка передана учасникам АТО у власність загальною площею 3,2га

Струсівська сільська рада

Струсівська сільська рада

Викопіювання з планово-картографічного матеріалу території Струсівської сільської ради, місця розташування земельної ділянки для ведення особистого селянського господарства за межами населеного пункту площею 22,25га, яка обліковується в землях резервного фонду, угіддя-рілля

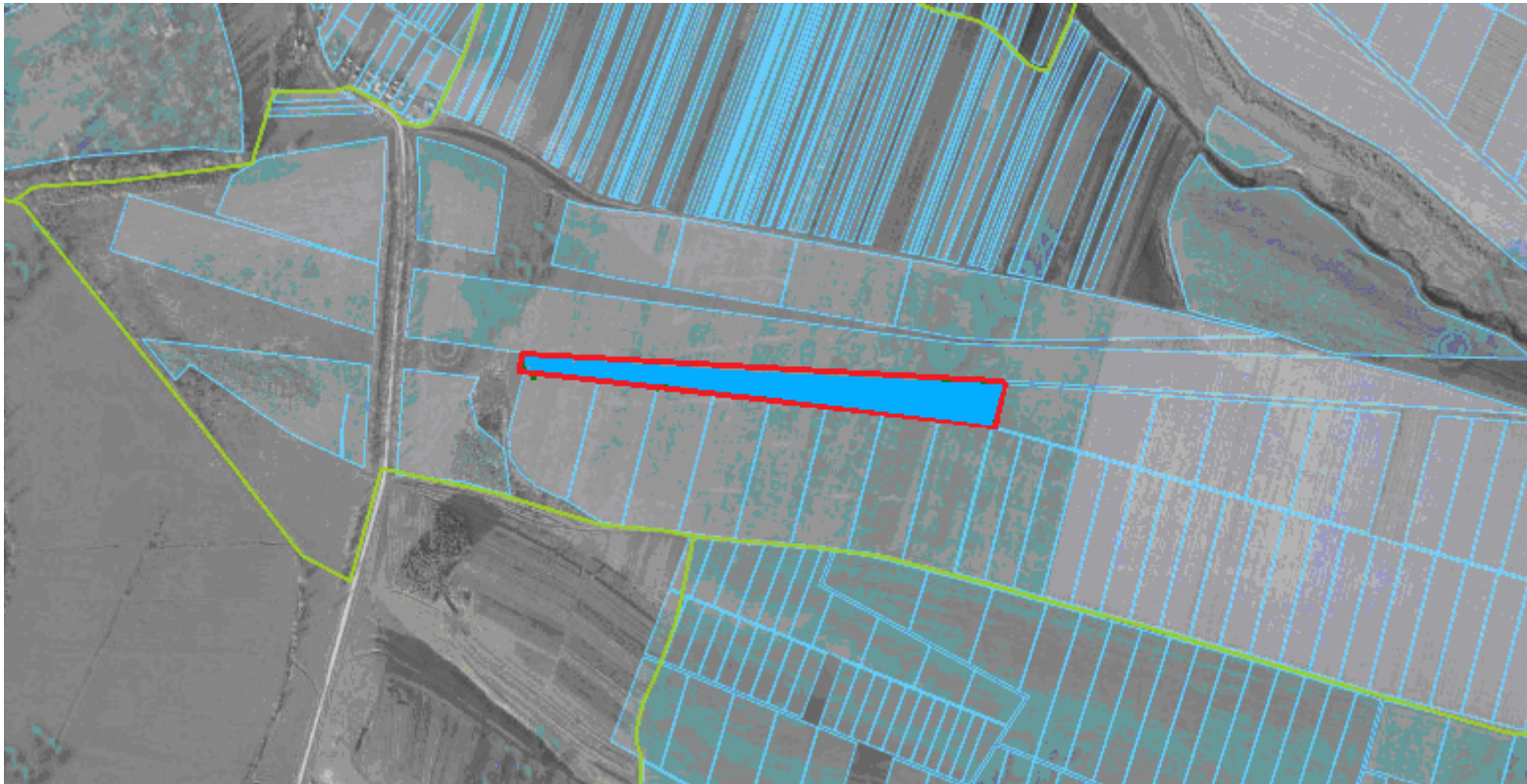


- земельна ділянка, яка надана учасникам АТО площею 22,25га

Сущинська сільська рада

Сущинська сільська рада

Викопіювання з планово-картографічного матеріалу території Сущинської сільської ради, місця розташування земельної ділянки для ведення особистого селянського господарства за межами населеного пункту площею 2,0га, яка обліковується в землях резервного фонду, угіддя-рілля



-

-




- земельна ділянка, яка передана учасникам АТО у власність загальною площею 2,00га

Буданівська сільська рада

Буданівська сільська рада

Викопіювання з планово-картографічного матеріалу території Буданівської сільської ради, місця розташування земельної ділянки для ведення особистого селянського господарства за межами населеного пункту площею 8,0 га, яка обліковується в землях резервного фонду, угіддя-рілля




-  - земельна ділянка, яка передана учасникам АТО у власність загальною площею 8,00га

Долинська сільська рада

Долинська сільська рада

Викопіювання з планово-картографічного матеріалу території Долинської сільської ради, місця розташування земельної ділянки для ведення особистого селянського господарства за межами населеного пункту площею 5,0 га, яка обліковується в землях резервного фонду, угіддя-рілля




 - земельна ділянка, яка передана учасникам АТО у власність загальною площею 5,0 га

Мшанецька сільська рада

Мшанецька сільська рада

Викопіювання з планово-картографічного матеріалу території Мшанецької сільської ради, місця розташування земельної ділянки для ведення особистого селянського господарства за межами населеного пункту площею 2,0 га, яка обліковується в землях резервного фонду, угіддя-рілля



 - земельна ділянка, яка передана учасникам АТО у власність загальною площею 2,0 га

ВИКОПЮВАННЯ

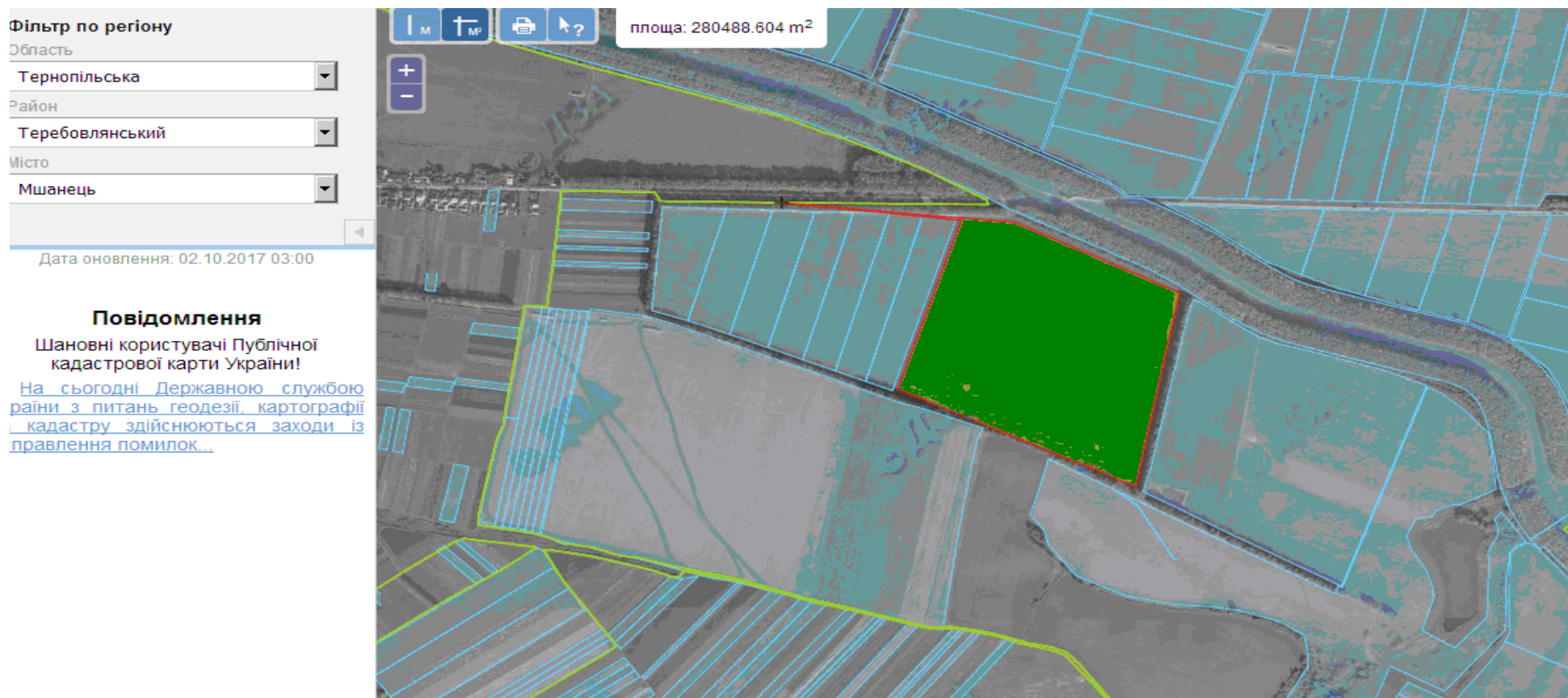
з планово-картографічного матеріалу території Мшанецької сільської ради, місця розташування земельної ділянки за межами населеного пункту площею 8,0га, яка може бути запропонована для передачі громадянам які беруть участь в АТО для ведення особистого селянського господарства



- земельна ділянка, яка надана учасникам АТО площею 8,0

ВИКОПЮВАННЯ

з планово-картографічного матеріалу території Мшанецької сільської ради, місця розташування земельної ділянки за межами населеного пункту площею 28,0га, яка може бути запропонована для передачі громадянам які беруть участь в АТО для ведення особистого селянського господарства



- земельна ділянка, яка надана учасникам АТО площею 28,0

ВИКОПУВАННЯ

з планово-картографічного матеріалу території Мшанецької сільської ради, місця розташування земельної ділянки за межами населеного пункту площею 18,0га, яка може бути запропонована для передачі громадянам які беруть участь в АТО для ведення особистого селянського господарства



- земельна ділянка, яка надана учасникам АТО площею 8,2




- земельна ділянка, яка передана учасникам АТО у власність загальною площею 9,8 га

Острівецька сільська рада

Викопіювання з планово-картографічного матеріалу території Острівцеької сільської ради, місця розташування земельної ділянки для ведення особистого селянського господарства за межами населеного пункту площею 2,8 га

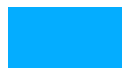
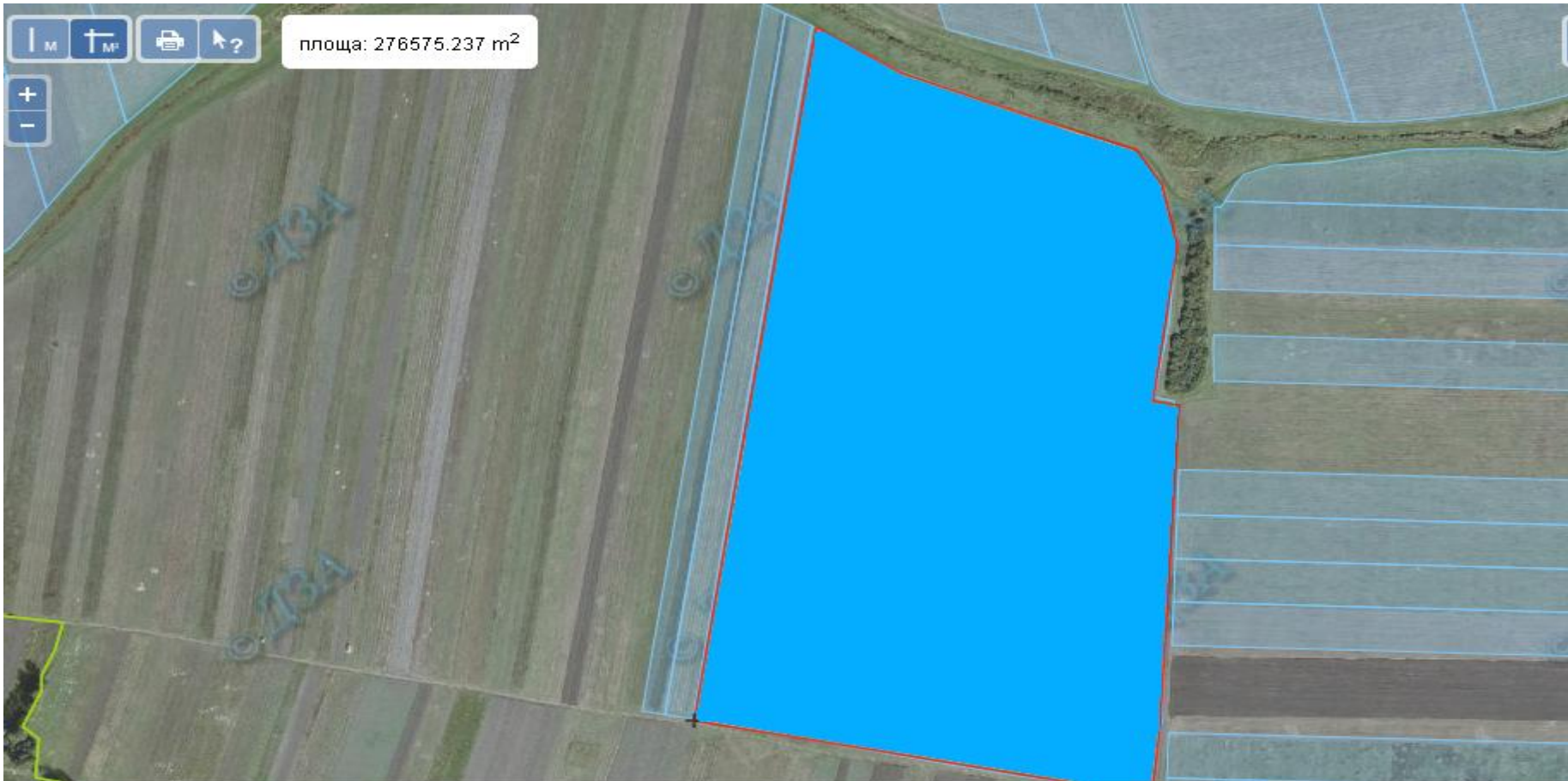


-  - земельна ділянка, яка передана учасникам АТО у власність загальною площею 2,8 га

Хмелівська сільська рада

ВИКОПЮВАННЯ

з планово-картографічного матеріалу території Хмельівської сільської ради місця розташування земельної ділянки за межами населеного пункту площею 27,86га, з кадастровим номером 6125089200:01:001:0007, яка може бути запропонована для передачі громадянам які беруть участь в АТО для ведення особистого селянського господарства



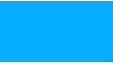
- земельна ділянка, яка передана учасникам АТО у власність загальною площею 27,86га

Кобилволоцька сільська рада

ВИКОПЮВАННЯ

з планово-картографічного матеріалу території Кобиліволоцької сільської ради місця розташування земельної ділянки за межами населеного пункту площею 4,0000га, з кадастровим номером 6125083200:03:001:0395, яка може бути запропонована для передачі громадянам які беруть участь в АТО для ведення особистого селянського господарства




 - земельна ділянка, яка передана учасникам АТО у власність загальною площею 4,00га

ВИКОПЮВАННЯ

з планово-картографічного матеріалу території Кобиліволоцької сільської ради, місця розташування земельної ділянки за межами населеного пункту площею 6,0000га, яка може бути запропонована для передачі громадянам які беруть участь в АТО для ведення особистого селянського господарства

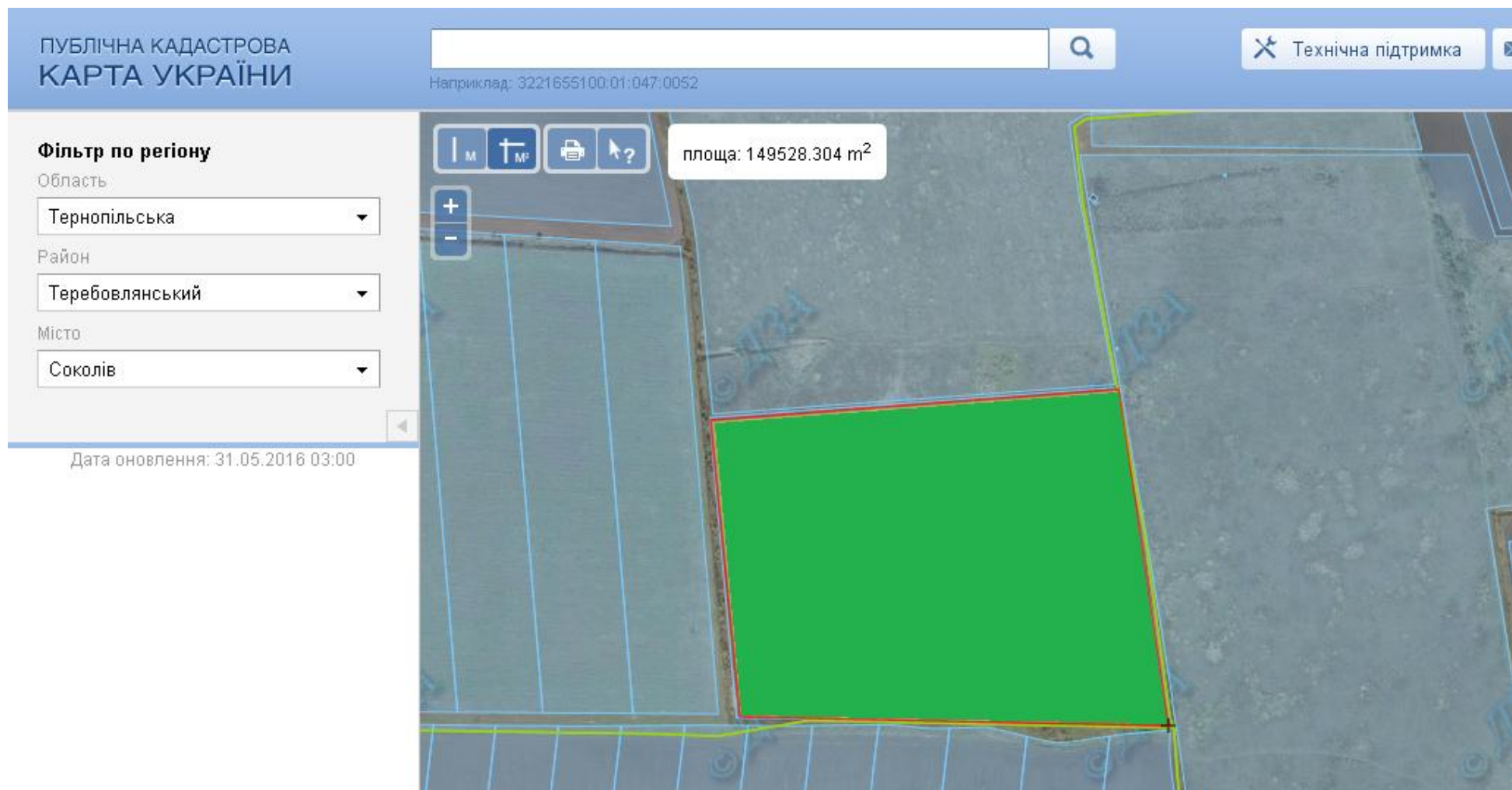


 - земельна ділянка, яка передана учасникам АТО у власність загальною площею 6,0га

Соколівська сільська рада

ВИКОПЮВАННЯ

з планово-картографічного матеріалу території Соколівської сільської ради міста розташування земельної ділянки за межами населеного пункту площею 15,0877 га, з кадастровим номером 6125087600:02:001:0007, яка може бути запропонована для передачі громадянам які беруть участь в АТО для ведення особистого селянського господарства

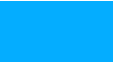



земельна ділянка, яка надана учасникам АТО

ВИКОПЮВАННЯ

з планово-картографічного матеріалу території Соколівської сільської ради, місця розташування земельної ділянки за межами населеного пункту площею 6,059га, з кадастровим номером 6125087600:01:001:0001, яка може бути запропонована для передачі громадянам які беруть участь в АТО для ведення особистого селянського господарства

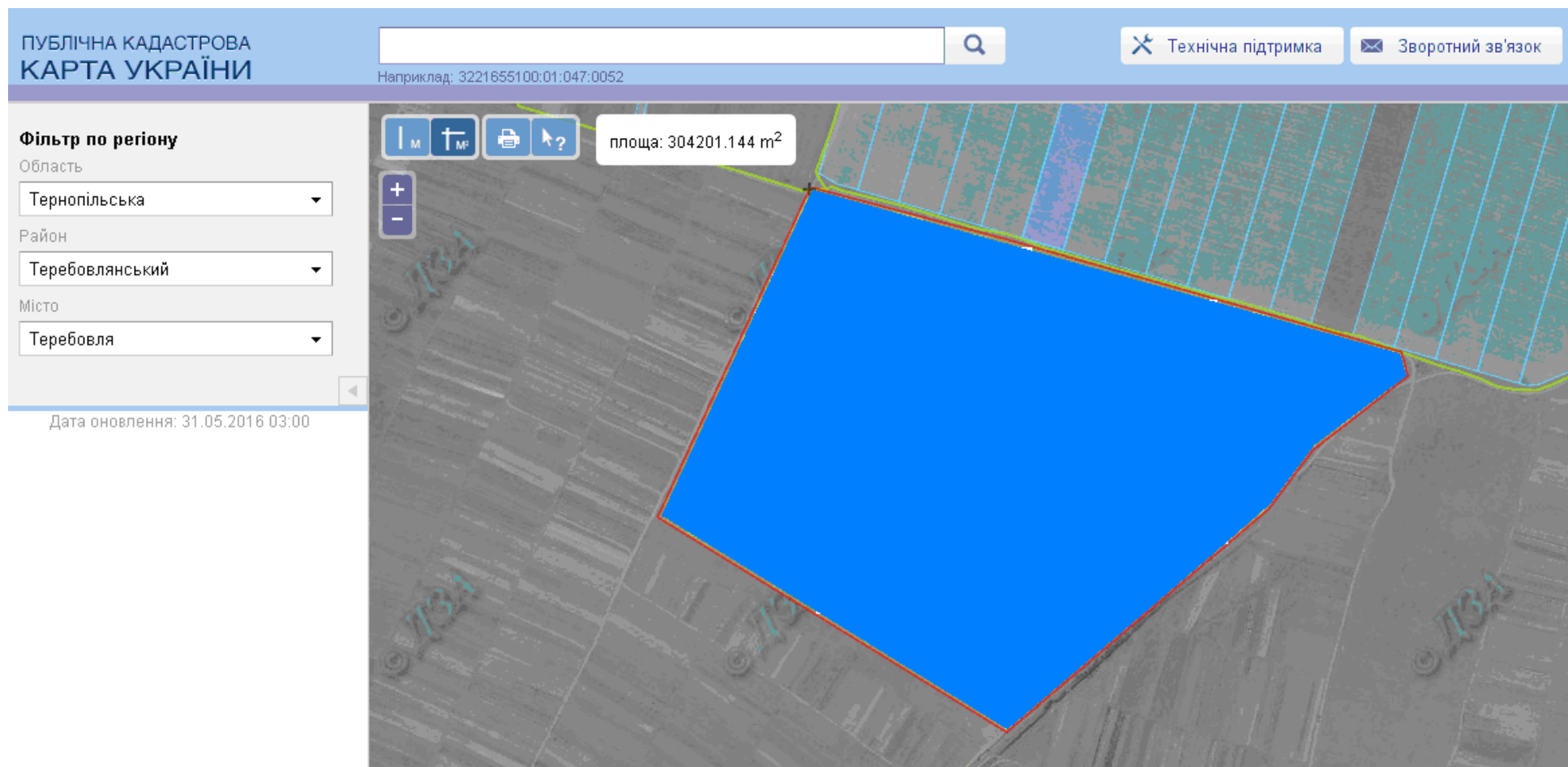



-  - земельна ділянка, яка передана учасникам АТО у власність загальною площею 6,0га
-  - земельна ділянка, яка може бути передана учасникам АТО загальною площею 0,059га

Теребовлянська міська рада

ВИКОПИВАННЯ

з планово-картографічного матеріалу території Тербовлянської міської ради міста розташування земельної ділянки за межами населеного пункту площею 30,0 га, яка може бути запропонована для передачі громадянам які беруть участь в АТО для ведення особистого селянського господарства

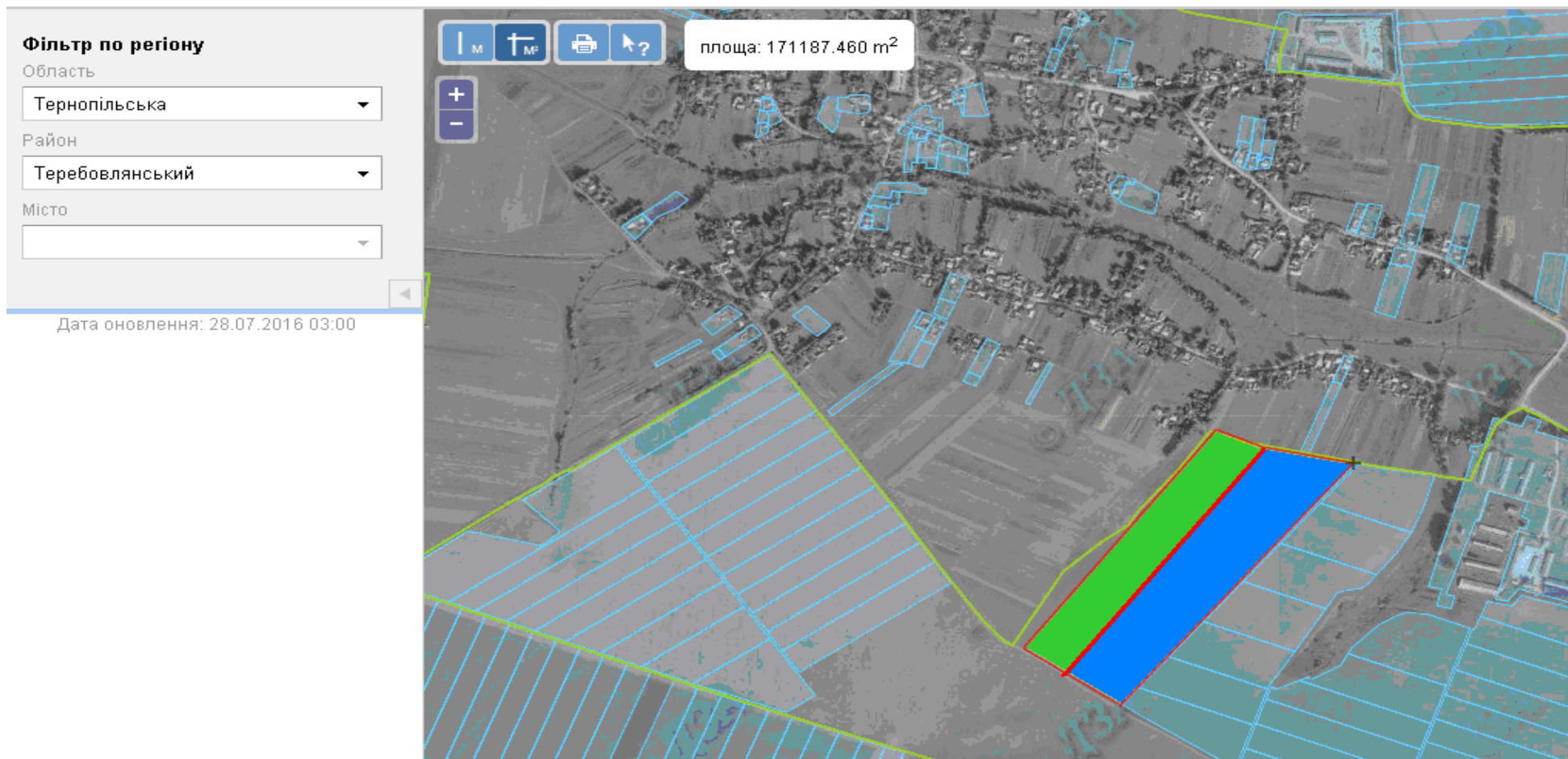


 - земельна ділянка, яка передана учасникам АТО у власність загальною площею 30,0га

Глещавецька сільська рада

ВИКОПЮВАННЯ

з планово-картографічного матеріалу території Глещавецької сільської ради, місця розташування земельної ділянки за межами населеного пункту площею 16,6051га, з кадастровим номером 6125081900:01:001:0002, яка може бути запропонована для передачі громадянам які беруть участь в АТО для ведення особистого селянського господарства



■ - земельна ділянка, яка надана учасникам АТО площею 9,6051

■ - земельна ділянка, яка передана учасникам АТО у власність загальною площею 7,0га

Заздрівська сільська рада

ВИКОПИВАННЯ

з планово-картографічного матеріалу території Заздрівської сільської ради, місця розташування земельної ділянки за межами населеного пункту площею 8,0802га, з кадастровим номером 6125083400:01:001:0016, яка може бути запропонована для передачі громадянам які беруть участь в АТО для ведення особистого селянського господарства

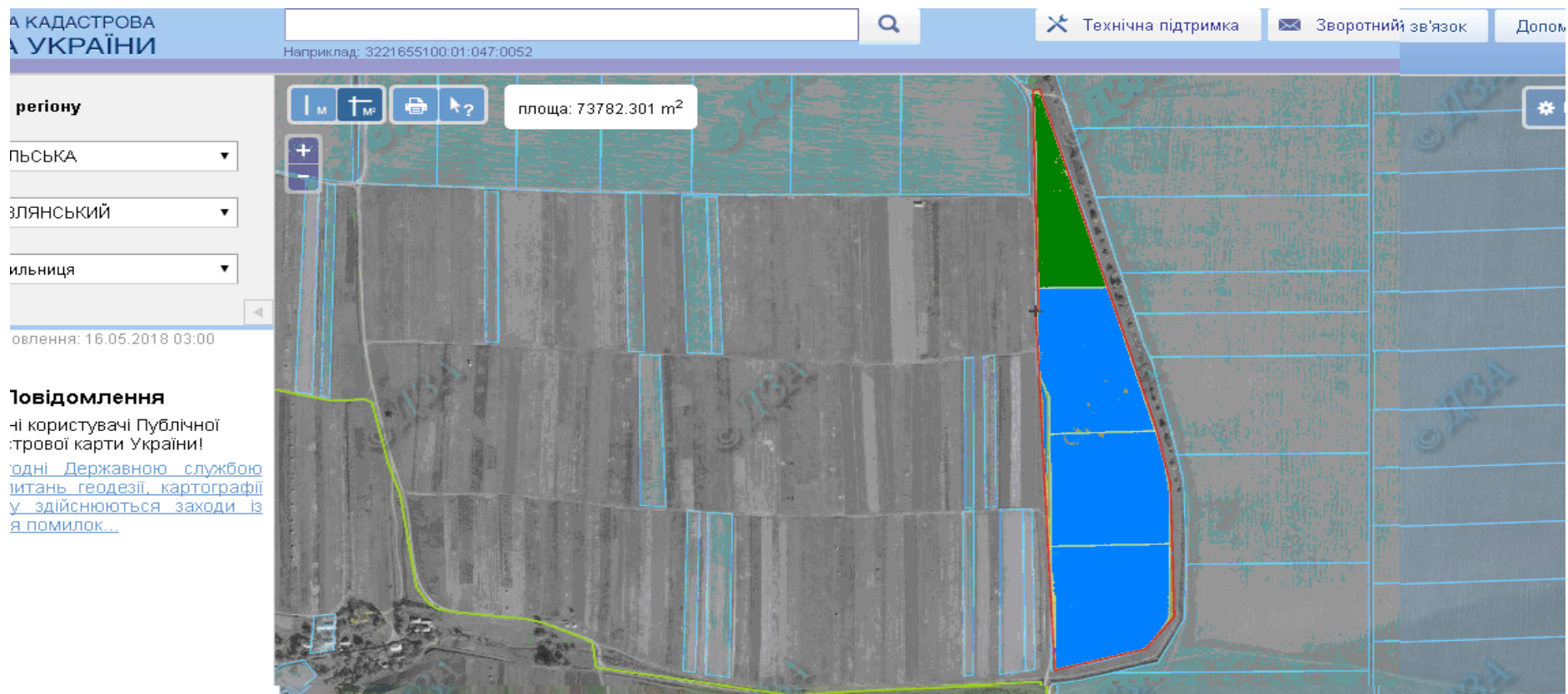


- земельна ділянка, яка надана учасникам АТО площею 8,0802га

Могильницька сільська рада

ВИКОШУВАННЯ

з планово-картографічного матеріалу території Могильницької сільської ради, місця розташування земельної ділянки за межами населеного пункту площею 7,1857га, яка передана громадянам, які беруть участь в АТО для ведення особистого селянського господарства



- земельна ділянка, яка надана учасникам АТО площею 1,1857га



- земельна ділянка, яка передана учасникам АТО у власність загальною площею 6,0га

ВИКОШУВАННЯ

з планово-картографічного матеріалу території Могильницької сільської ради, місця розташування земельної ділянки за межами населеного пункту площею 16,6754га, яка передана громадянам, які беруть участь в АТО для ведення особистого селянського господарства



- земельна ділянка, яка надана учасникам АТО площею 6,6754га



- земельна ділянка, яка передана учасникам АТО у власність загальною площею 10,0га

Вишнівчицька сільська рада

ВИКОПЮВАННЯ

з планово-картографічного матеріалу території Вишнівчицької сільської ради, місця розташування земельної ділянки за межами населеного пункту площею 8,0000га, яка передана громадянам, які беруть участь в АТО для ведення особистого селянського господарства

ПУБЛІЧНА КАДАСТРОВА
КАРТА УКРАЇНИ

Наприклад: 3221655100:01:047:0052

Технічна підтримка

Фільтр по регіону

Область
ТЕРНОПІЛЬСЬКА

Район
ТЕРЕБОВЛЯНСЬКИЙ

Місто
Вишнівчик

Дата оновлення: 16.05.2018 03:00

Повідомлення

Шановні користувачі Публічної кадастрової карти України!

[На сьогодні Державною службою України з питань геодезії, картографії та кадастру здійснюються заходи із виправлення помилок...](#)

площа: 82411.023 m²

The screenshot shows a map interface with a search bar, a filter panel on the left, and a main map area. The map displays a land parcel with a green area and blue areas. A tooltip shows the area as 82411.023 m². The filter panel shows the region as Ternopil, district as Terbovlyanskyi, and city as Vyshnivchik. A notification section is also visible.



- земельна ділянка, яка надана учасникам АТО площею 1,0000га



- земельна ділянка, яка передана учасникам АТО у власність загальною площею 7,0га