



ДЕРЖАВНА СЛУЖБА УКРАЇНИ З ПИТАНЬ ГЕОДЕЗІЇ, КАРТОГРАФІЇ ТА КАДАСТРУ

ГОЛОВНЕ УПРАВЛІННЯ ДЕРЖГЕОКАДАСТРУ У ТЕРНОПІЛЬСЬКІЙ ОБЛАСТІ

ВІДДІЛ У ПІДВОЛОЧИСЬКОМУ РАЙОНІ

АЛЬБОМ-АТЛАС

з резервування земельних ділянок для учасників антитерористичної операції на території

Підволочиського району Тернопільської області

2018

Інформація стосовно забезпечення учасників антитерористичної операції земельними ділянками
на території Підволочиського району
(станом на 01.02.2018 року)

№ з/п	Назва адміністративно-територіальної одиниці (район, місто обласного значення)	Кількість учасників АТО	Загальна площа зарезервованих земельних ділянок, га	з них				Кількість учасників АТО, які звернулись із заявою/клопотанням про отримання земельної ділянки
				для будівництва і обслуговування жилого будинку, господарських будівель і споруд (присадибна ділянка)	для ведення садівництва	для індивідуального дачного будівництва	для ведення особистого селянського господарства	
1	2	3	4	5	6	7	8	9
	Підволочиський район	314	370,2615	4,8025	19,4182		346,0408	178

Інформація стосовно забезпечення учасників антитерористичної операції земельними ділянками
на території Підволочиського району
(станом на 01.02.2018 року)

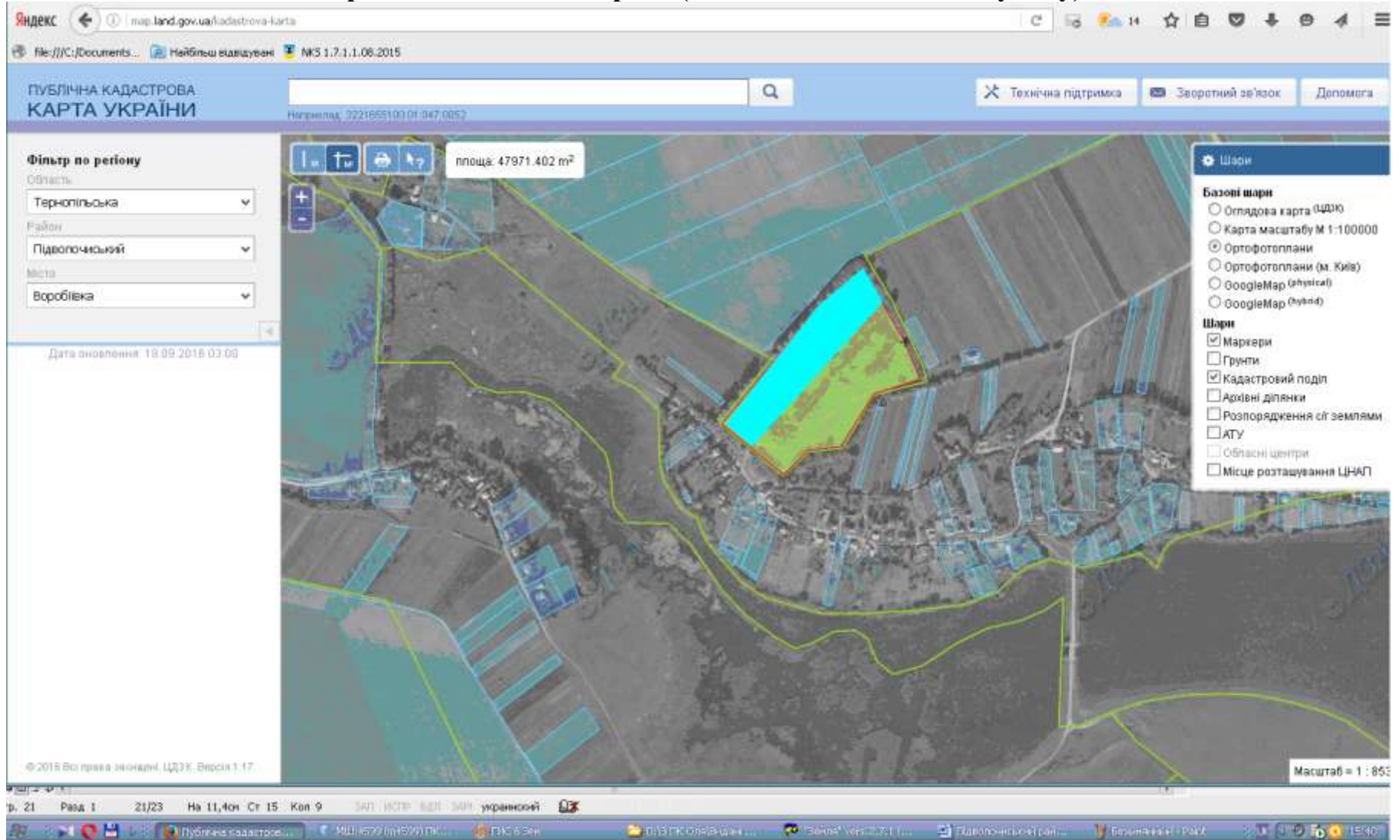
№ з/п	Назва адміністративної територіальної одиниці (сільська (селищна) рада, місто районного значення)	Кількість учасників в АТО	Загальна площа зарезервованих земельних ділянок, га	з них				Кількість учасників АТО, які звернулись із заявою/клопотанням про отримання земельної ділянки
				для будівництва і обслуговування жилого будинку, господарських будівель і споруд (присадибна ділянка)	для ведення садівництва	для індивідуального дачного будівництва	для ведення особистого селянського господарства	
1	2	3	4	5	6	7	8	9
1	Богданівська	6						
2	Воробіївська	8	4,6873*				4,6873*	2
3	Галущинська	4	10,8025	4,8025			6,0*	3
4	Гнилицька	-	12,1602		12,1602			
5	Городницька	5	13,118		7,2580		5,86*	3
6	Дорофіївська	5	4,8922*				4,8922*	4
7	Жеребківська	3						
8	Зарубинецька	1	1,54*				1,54*	1
9	Іванівська	6	1,1439*				1,1439*	3
10	Кам'янківська	22						6
11	Качанівська	9	39,3506*				39,3506*	19
12	Клебанівська	6	16,5763*				16,5763*	6

13	Колодівська	16						
14	Кошляківська	4	16,0				16,0	8
15	Кривенська	5	4,6945*				4,6945*	3
16	Лисичинська	-	20,9734				20,9734	9
17	Магдалівська	-						
18	Мисловецька	3	8,7107*				8,7107*	5
19	Новосілівська	6	7,5082*				7,5082*	7
20	Новосільська	15						
21	Оріховецька	3	12,6514*				12,6514*	8
22	Остап'ївська	16	44,469				44,469	1
23	Пальчинецька	4						2
24	Подільська	4	2,0*				2,0*	1
25	Рожиська	1						
26	Скориківська	4						
27	сел. Підволочиськ	48						1
28	Староміщинськ а	11						2
29	Староскалатськ а	7						
30	Супранівська	14	27,3437*				27,3437*	12
31	Терпилівська	4	5,25				5,25*	2
32	Токівська	16	37				25 *	11
33	Турівська	10	21,1549*				21,1549*	14
34	Хмелиськівська	11	2,0*				2,0*	1
35	Чернилівська	1	35,9447*				35,9447*	15
36	м. Скалат	24	32,29*				32,29 *	29
	Разом	287	370,2615	4,8025	19,4182		346,0408	178


* на земельні ділянки надані дозволи на виготовлення проектів землеустрою та передані у власність

Підволочиський район

Воробіївська сільська рада (за межами населеного пункту)



 Земельна ділянка площею 2,0 га ,яку надано у власність і внесено до Державного земельного кадастру

 Місце розміщення земельних ділянок, яка може бути запропонована для передачі громадянам які беруть участь в АТО
Цільове призначення - для ведення особистого селянського господарства. Площа- 2,6873 га
Кадастровий номер- **612468073000:01:001:1419**

Городницька сільська рада (за межами населеного пункту)



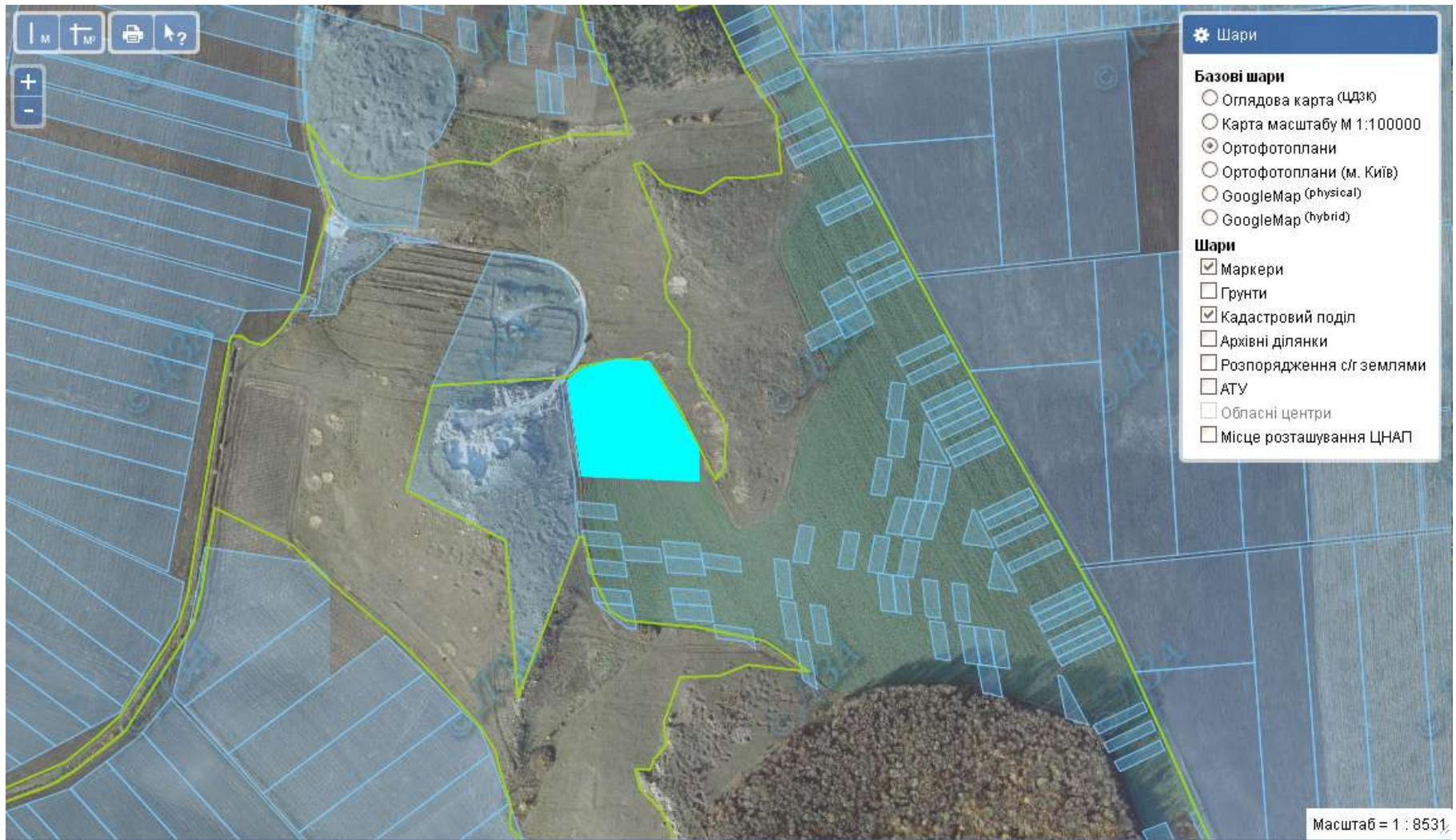
 Місце розміщення земельних ділянок, яка може бути запропонована для передачі громадянам які беруть участь в АТО


Цільове призначення - для ведення індивідуального садівництва

Площа 7,2580 га

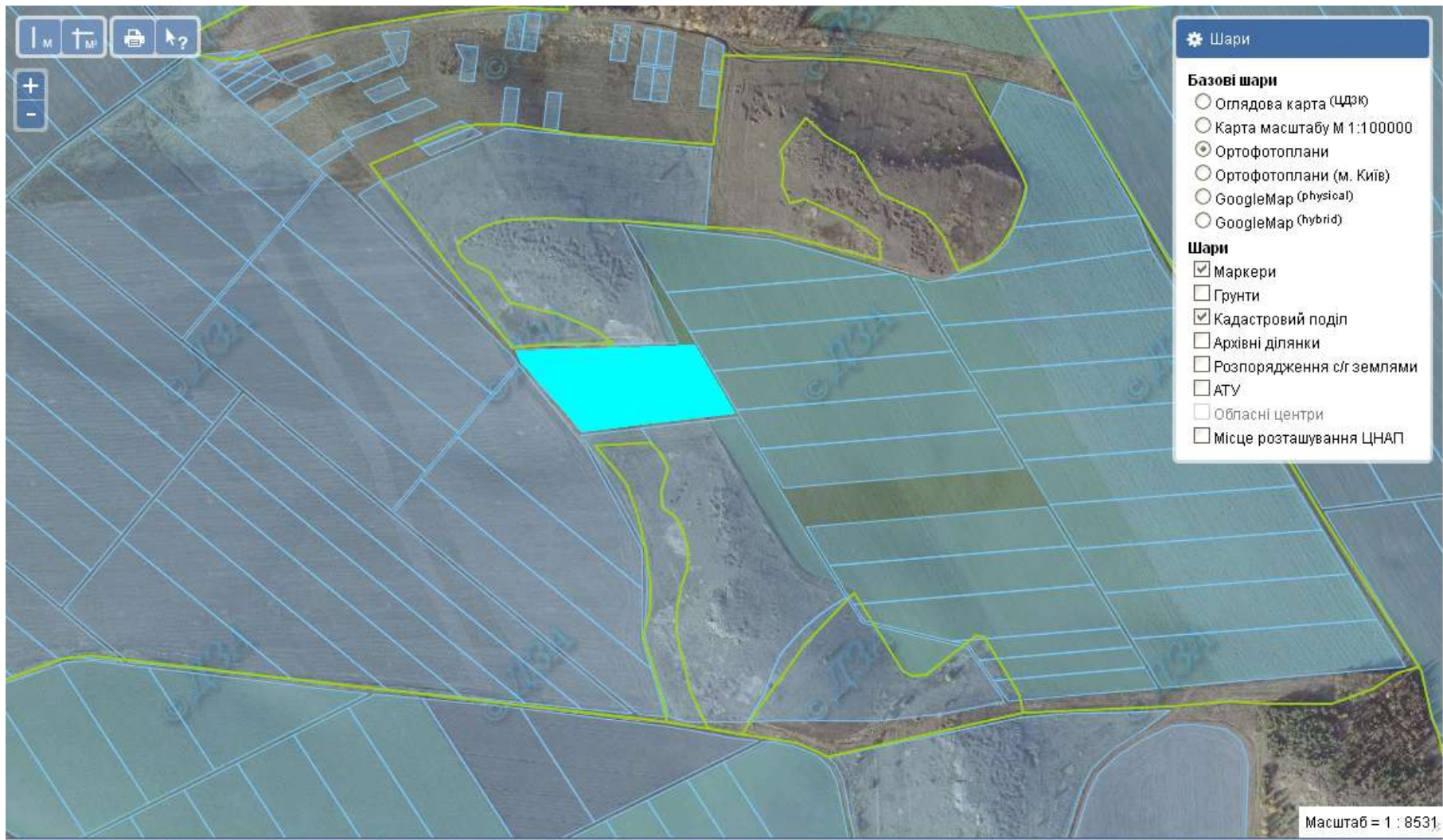
Кадастровий номер- **6124681600:01:003:0140**

Городницька сільська рада (за межами населеного пункту)



 Земельна ділянка площею 1,86 га ,яку надано у власність і внесено до Державного земельного кадастру


Городницька сільська рада (за межами населеного пункту)



 Земельна ділянка площею 2,0 га ,яку надано у власність і внесено до Державного земельного кадастру


Городницька сільська рада (за межами населеного пункту)




 Земельна ділянка площею 2,0 га ,яку надано у власність і внесено до Державного земельного кадастру

Лисичинська сільська рада (за межами населеного пункту)




 Земельна ділянка площею 16,0 га ,яку надано у власність і внесено до Державного земельного кадастру

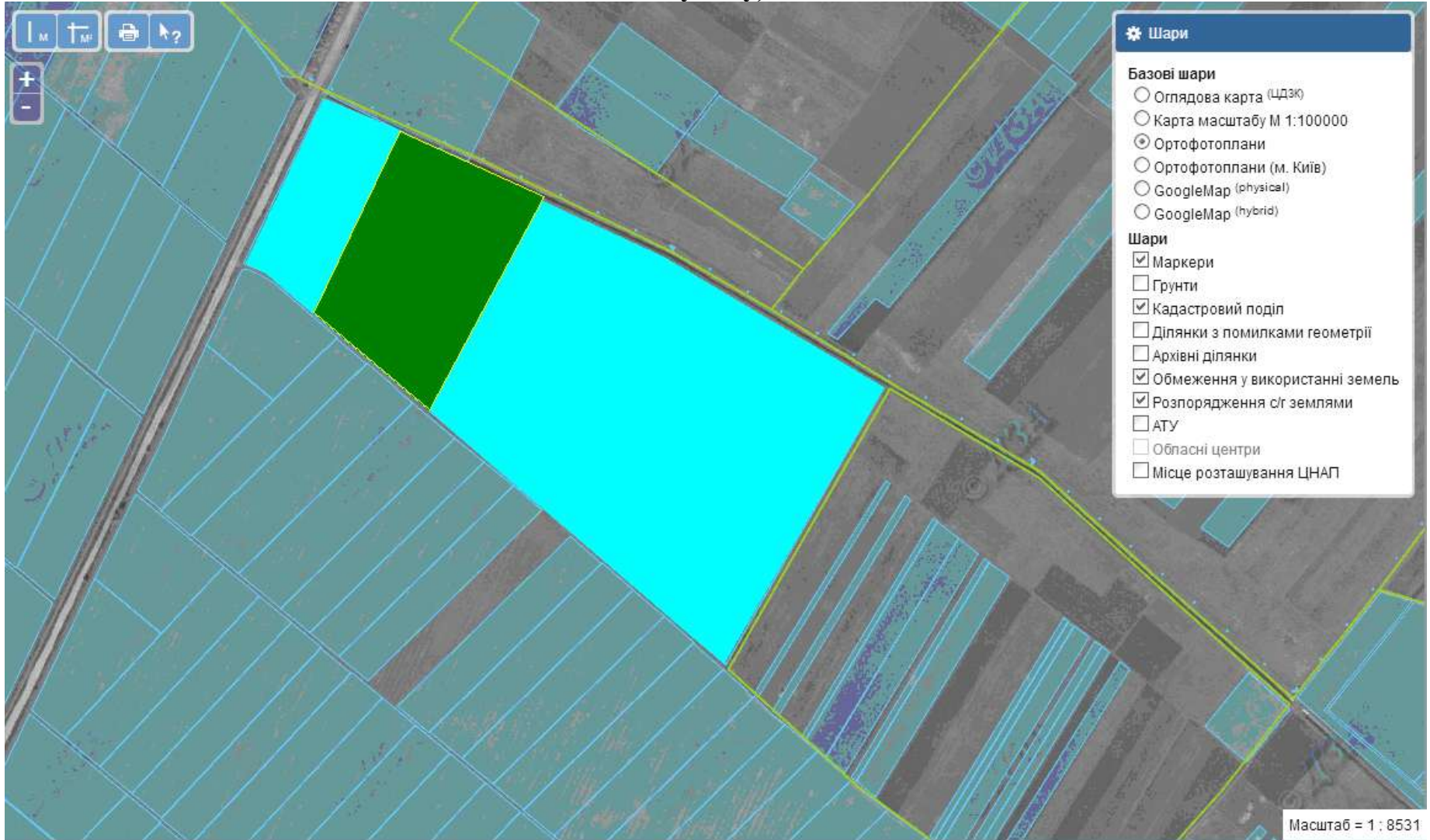
 - Погоджено надання дозвілу на виготовлення проектів землеустрою .Площа 4,9734 га . Цільове призначення - для ведення особистого селянського господарства


Кошляківська сільська рада (за межами населеного пункту)




 Земельна ділянка площею 16,0 га ,яку надано у власність і внесено до Державного земельного кадастру

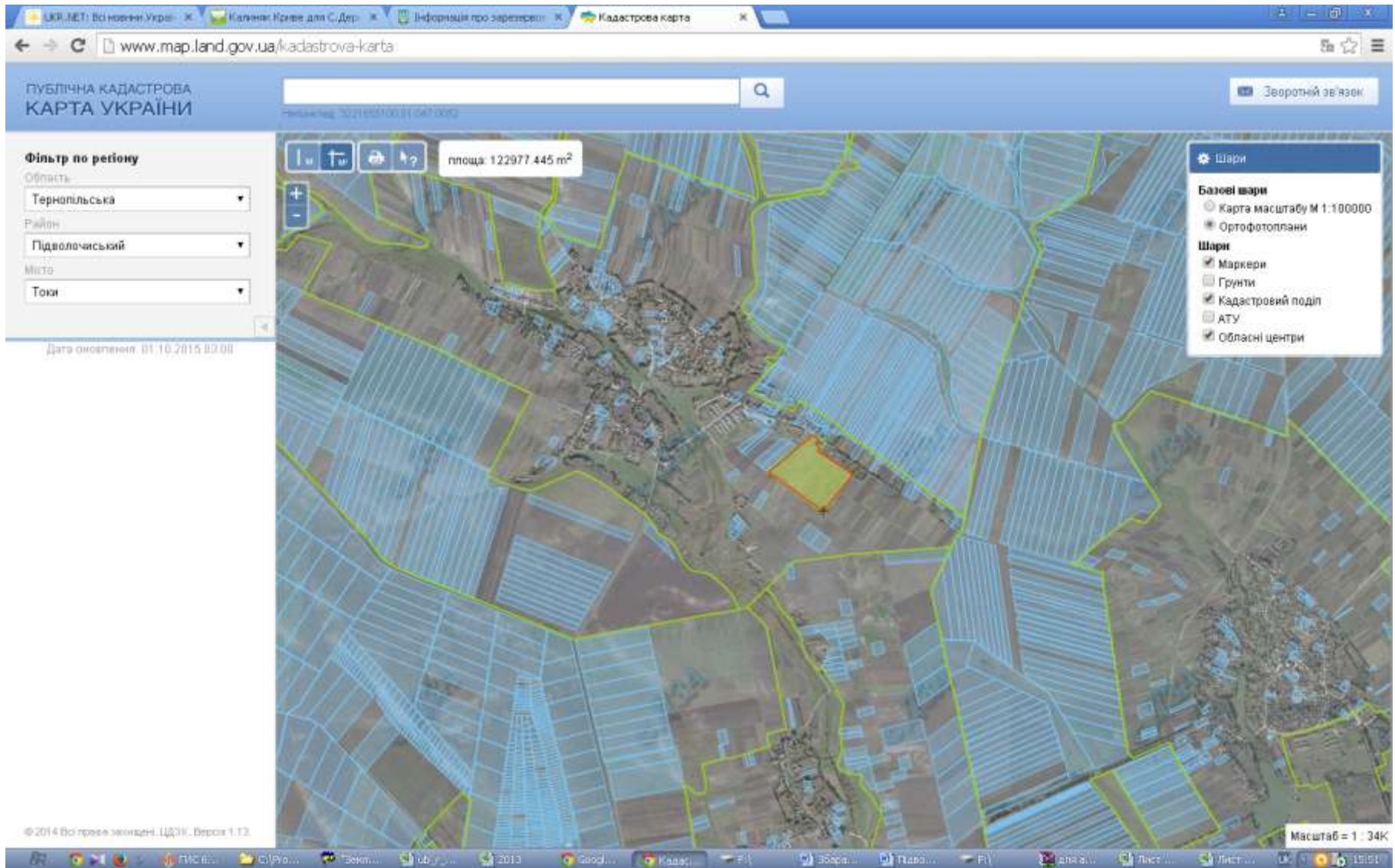
Токівська сільська рада (за межами населеного пункту)



 Земельна ділянка площею 20,0 га ,яку надано у власність і внесено до Державного земельного кадастру. Цільове призначення - для ведення особистого селянського господарства.

 - Погоджено надання дозвілу на виготовлення проектів землеустрою .Площа 5,0 га . Цільове призначення - для ведення особистого селянського господарства

Гнилицька сільська рада (за межами населеного пункту)



- Місце розміщення земельних ділянок, яка може бути запропонована для передачі громадянам які беруть участь в АТО
Цільове призначення - для ведення індивідуального садівництва
Площа 12,1602 га

Кадастровий номер- 6124681300:01:001:0663

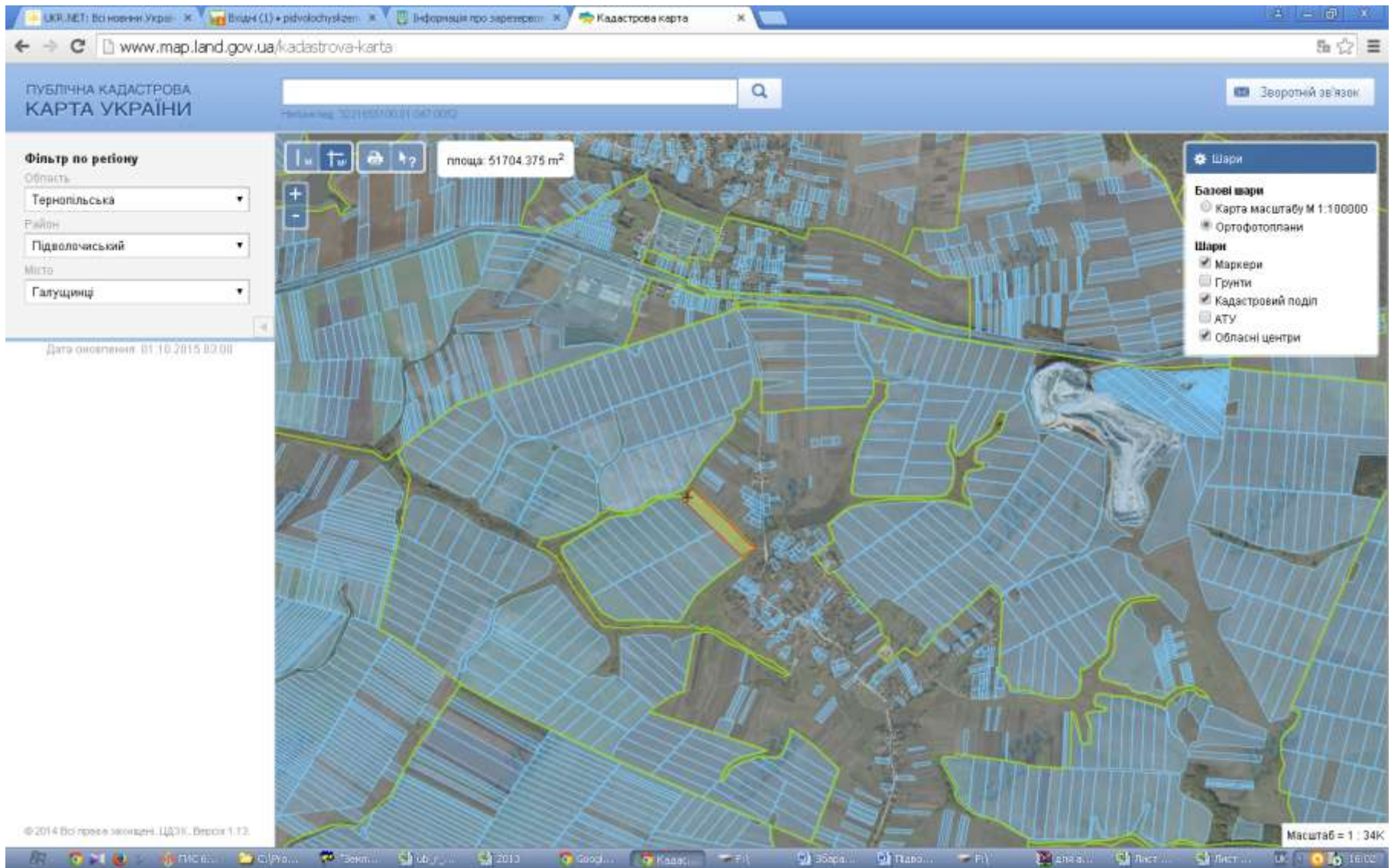
Мисловецька сільська рада (за межами населеного пункту)





Земельна ділянка площею 8,7107 гага ,яку надано у власність і внесено до Державного земельного кадастру.

Галущинська сільська рада (за межами населеного пункту)




Місце розміщення земельних ділянок, яка може бути запропонована для передачі громадянам які беруть участь в АТО

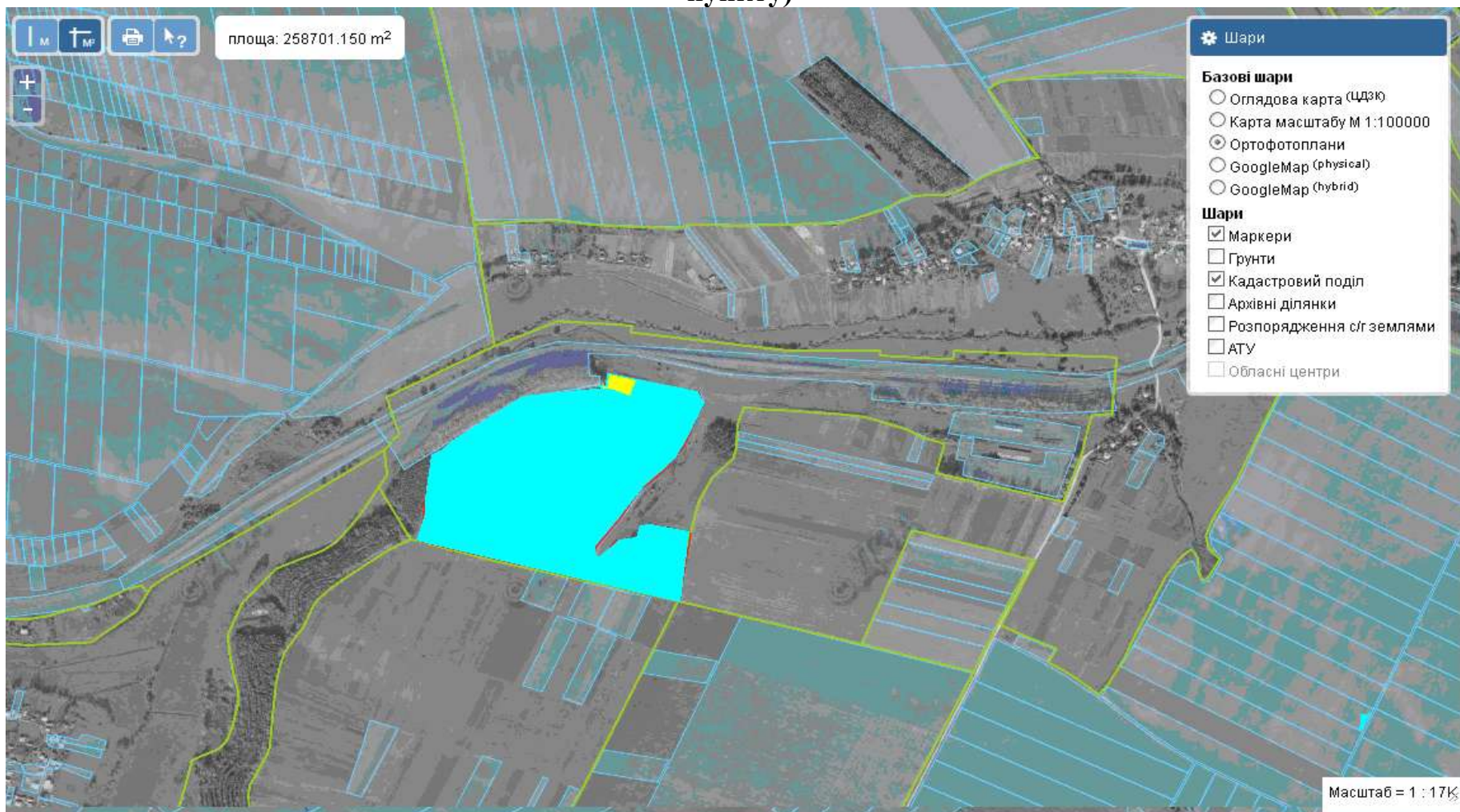
Цільове призначення - для будівництва та обслуговування житлового будинку, господарських будівель та споруд
Площа- 4,8025 га
Кадастровий номер- 6124681000:01:001:0736


Галущинська сільська рада (за межами населеного пункту)



 Земельні ділянки площею 6,0 га , які надані у власність і внесено до Державного земельного кадастру
Цільове призначення - для ведення особистого селянського господарства

Супранівська сільська рада (за межами населеного пункту)




 - Земельні ділянки площею - 24,6498 га , які надані у власність і внесено до Державного земельного кадастру
Цільове призначення - для ведення особистого селянського господарства

 Місце розміщення земельної ділянки, яка може бути запропонована для передачі громадянам які беруть участь в АТО

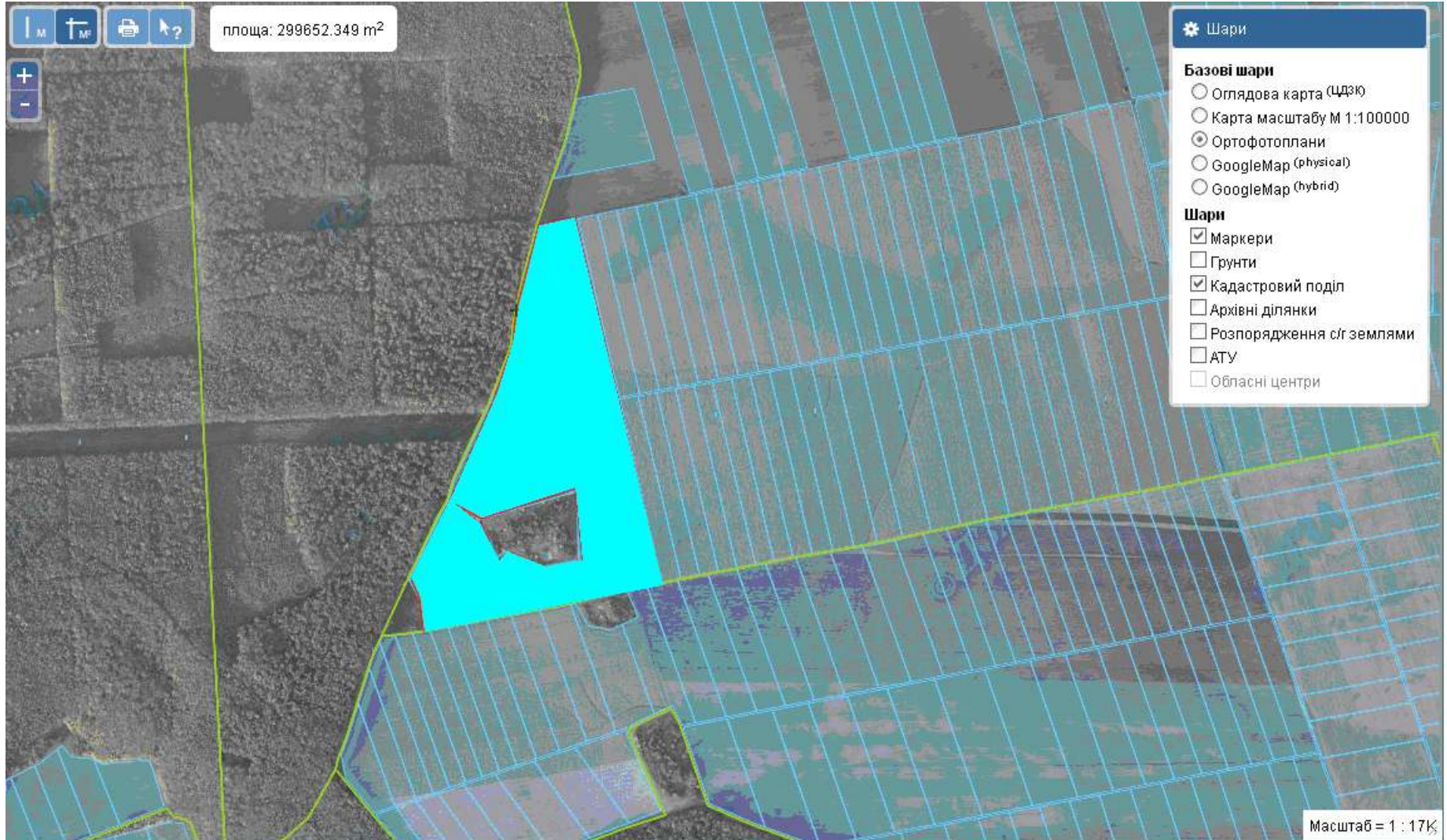
Цільове призначення - для ведення особистого селянського господарства
Площа- 0,6 га

Супранівська сільська рада (за межами населеного пункту)



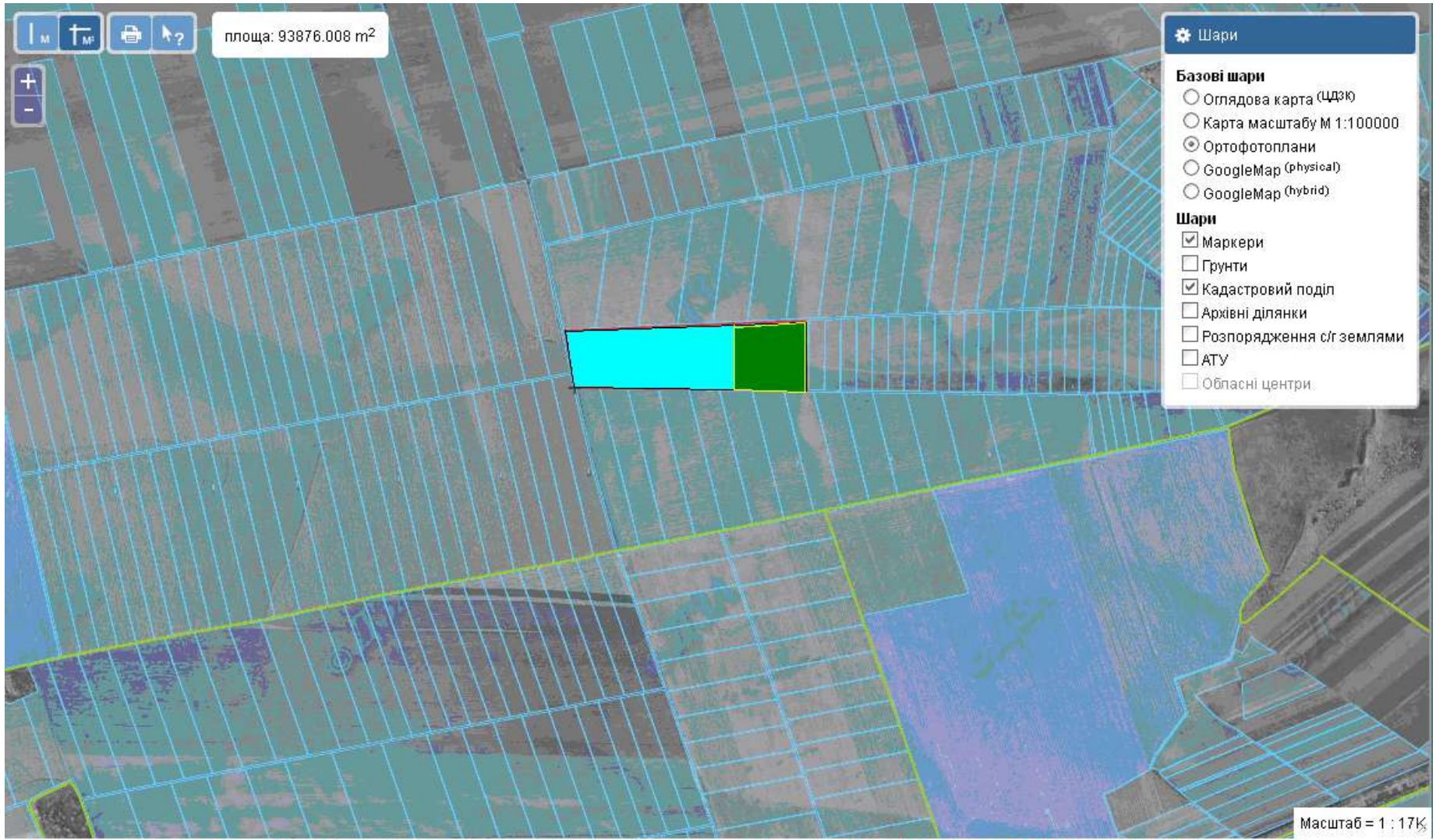
 Земельна ділянка площею 2,0 га ,яка надана у власність і внесено до Державного земельного кадастру
Цільове призначення - для ведення особистого селянського господарства


Качанівська сільська рада (за межами населеного пункту)




Земельні ділянки площею 30,1188 га ,які надані у власність і внесено до Державного земельного кадастру
Цільове призначення - для ведення особистого селянського господарства

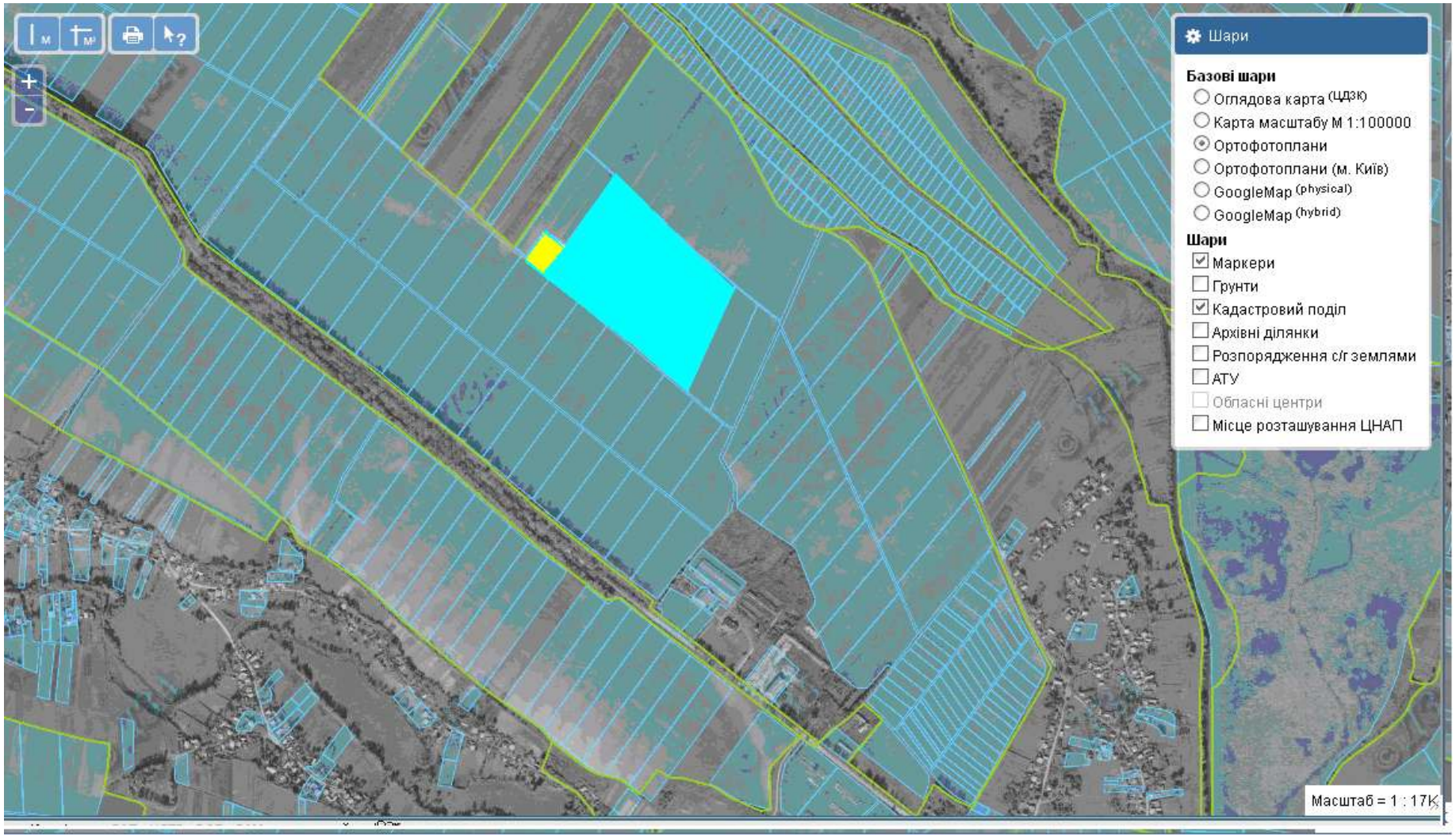
Качанівська сільська рада (за межами населеного пункту)





 - Земельні ділянки площею 6,0 га ,які надані у власність і внесено до Державного земельного кадастру. Цільове призначення - для ведення особистого селянського господарства

 - Погоджено надання дозвілу на виготовлення проектів землеустрою .Площа 3,2318 га .

Оріховецька сільська рада (за межами населеного пункту)




 - Земельні ділянки площею 10,6514 га ,які надані у власність і внесено до Державного земельного кадастру
Цільове призначення - для ведення особистого селянського господарства

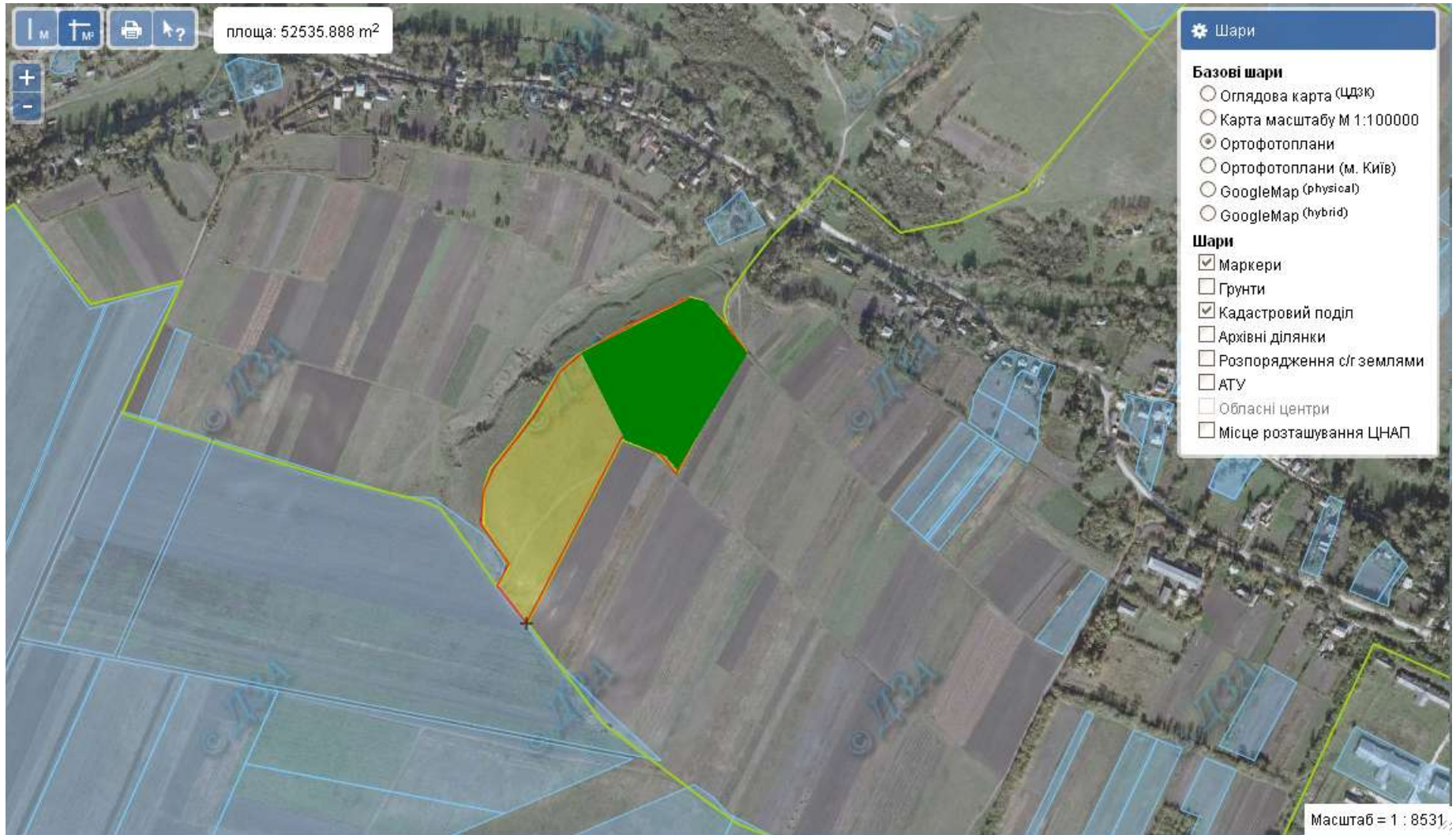
 Місце розміщення земельної ділянки площею 0,6517 га, яка може бути запропонована для передачі громадянам які беруть участь в АТО.


Остап'ївська сільська рада (за межами населеного пункту)




 Місце розміщення земельної ділянки площею 44,469 га, яка може бути запропонована для передачі громадянам, які беруть участь в АТО.

Терпилівська сільська рада (за межами населеного пункту)





 - Погоджено надання дозвілу на виготовлення проектів землеустрою

 Місце розміщення земельних ділянок, яка може бути запропонована для передачі громадянам які беруть участь в АТО. Цільове призначення - для ведення особистого селянського господарства
Площа- 5,25 га

Чернілівська сільська рада (за межами населеного пункту)




 - Земельні ділянки площею 25,9878 га ,які надані у власність і внесено до Державного земельного кадастру
Цільове призначення - для ведення особистого селянського господарства

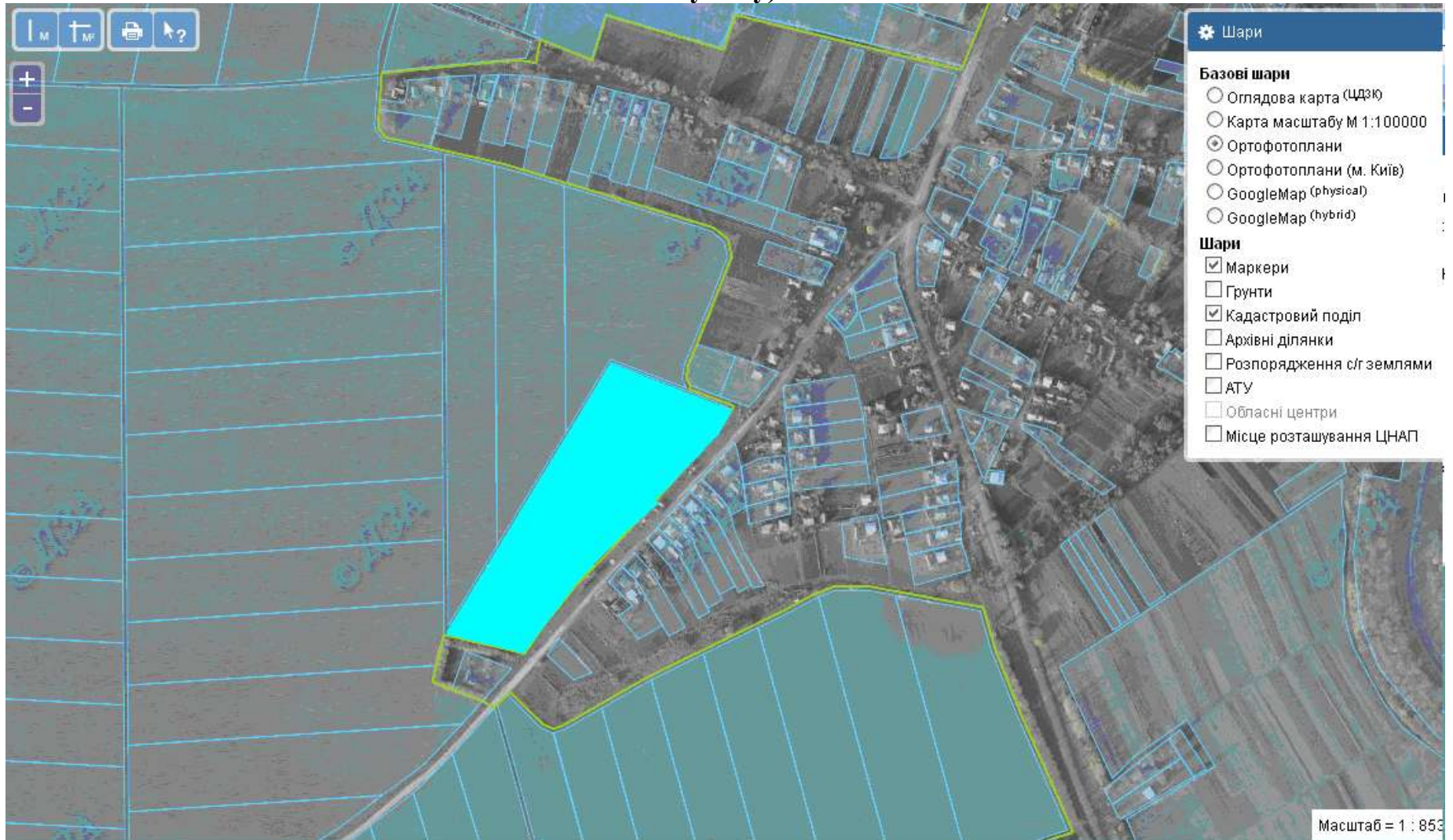
 - Погоджено надання дозвілу на виготовлення проектів землеустрою
Цільове призначення - для ведення особистого селянського господарства
Площа- 7,9454 га. Кадастровий номер- **6124689500:01:001:0090**

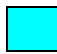
Чернілівська сільська рада (за межами населеного пункту)



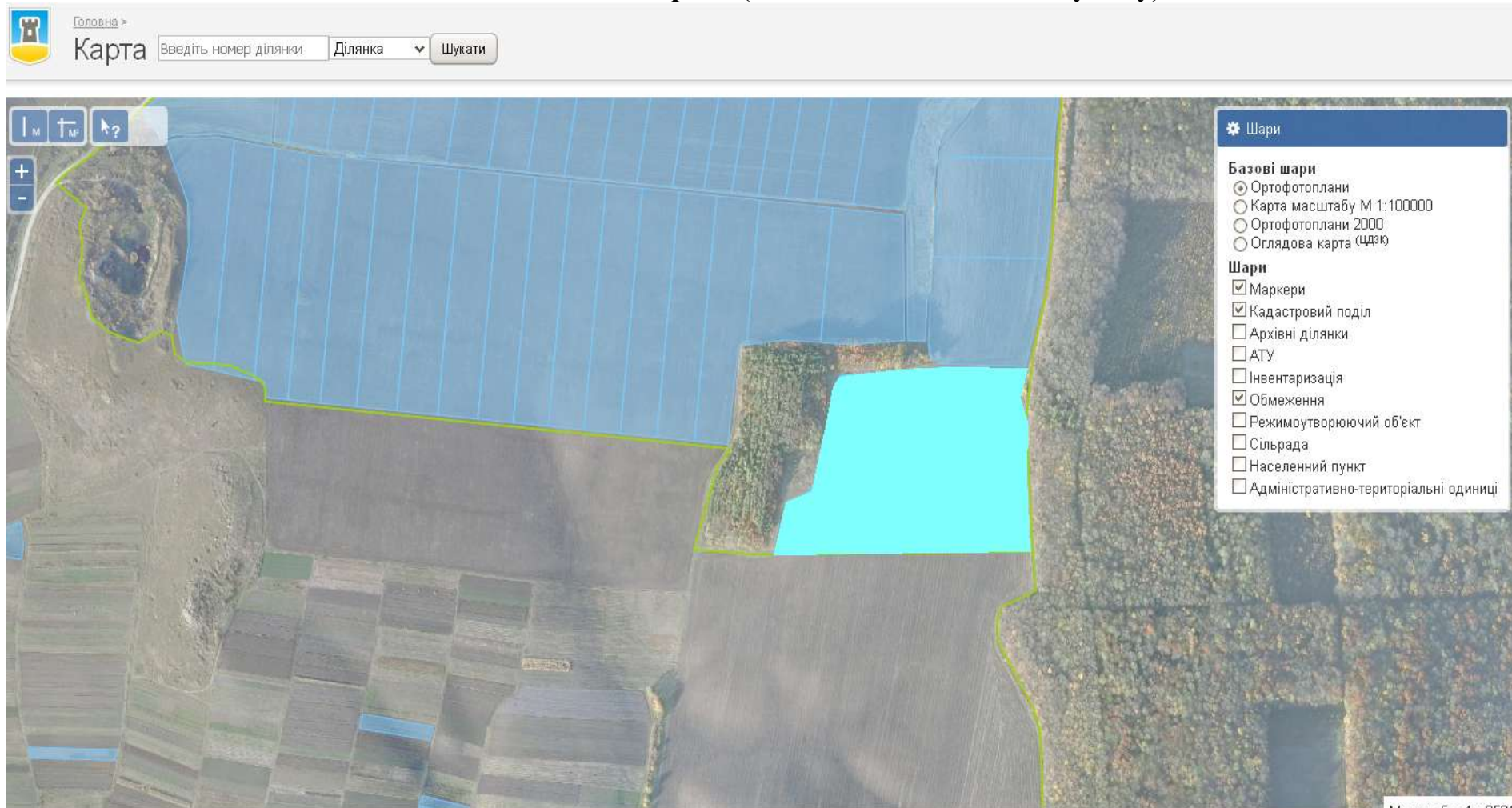
 Земельна ділянка площею 2,0 га ,яка надана у власність і внесено до Державного земельного кадастру
Цільове призначення - для ведення особистого селянського господарства


Кривенська сільська рада (за межами населеного пункту)



 Земельна ділянка площею 4,6945 га ,яка надана у власність і внесено до Державного земельного кадастру
Цільове призначення - для ведення особистого селянського господарства


Новосілківська сільська рада (за межами населеного пункту)




-  Земельні ділянки, які надано у власність і внесено до Державного земельного кадастру
Цільове призначення - для ведення особистого селянського господарства
Площа- 7,5082га

Турівська сільська рада (за межами населеного пункту)




 Земельні ділянки площею 4,0 га ,які надано у власність і внесено до Державного земельного кадастру
Цільове призначення - для ведення особистого селянського господарства.

 Місце розміщення земельних ділянок, яка може бути запропонована для передачі громадянам які беруть участь в АТО
Цільове призначення - для ведення особистого селянського господарства. Площа- 8,5599 га.


Турівська сільська рада (за межами населеного пункту)



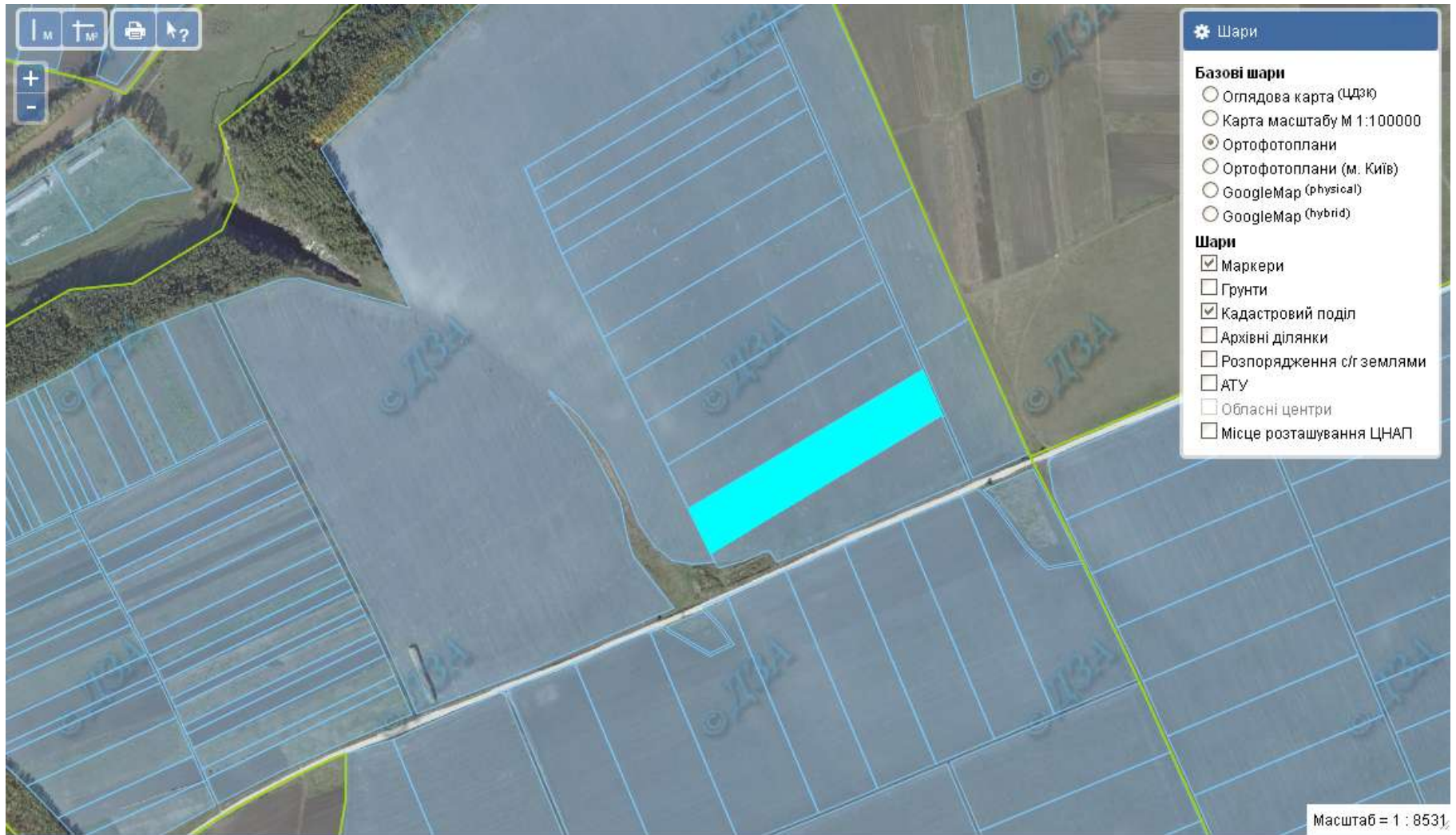
-  Місце розміщення земельних ділянок, яка може бути запропонована для передачі громадянам які беруть участь в АТО
Цільове призначення - для ведення особистого селянського господарства. Площа- 6,5950 га.


Турівська сільська рада (за межами населеного пункту)



 Земельна ділянка площею 2,0 га ,яку надано у власність і внесено до Державного земельного кадастру
Цільове призначення - для ведення особистого селянського господарства

Хмелиськівська сільська рада (за межами населеного пункту)



 Земельна ділянка площею 2,0 га ,яку надано у власність і внесено до Державного земельного кадастру

Клебанівська сільська рада (за межами населеного пункту)




 Земельна ділянка площею 2,0 га ,яку надано у власність і внесено до Державного земельного кадастру

 - Місце розміщення земельних ділянок, яка може бути запропонована для передачі громадянам які беруть участь в АТО

Цільове призначення - для ведення особистого селянського господарства. Площа- 5,8815 га Кадастровий номер- 61246833000:01:001:0853

Клебанівська сільська рада (за межами населеного пункту)

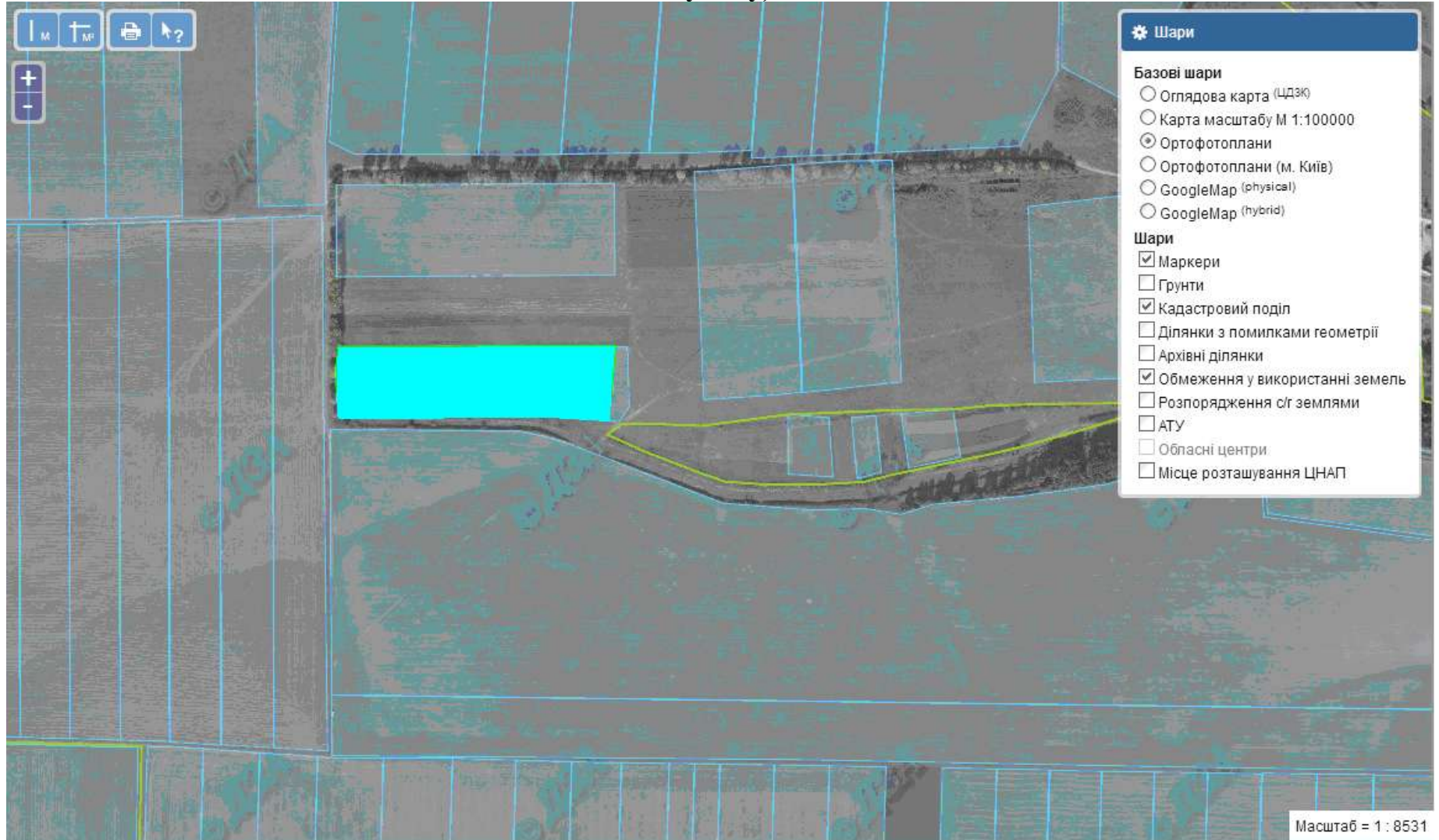



 Земельні ділянки, які надано у власність і внесено до Державного земельного кадастру

Цільове призначення - для ведення особистого селянського господарства

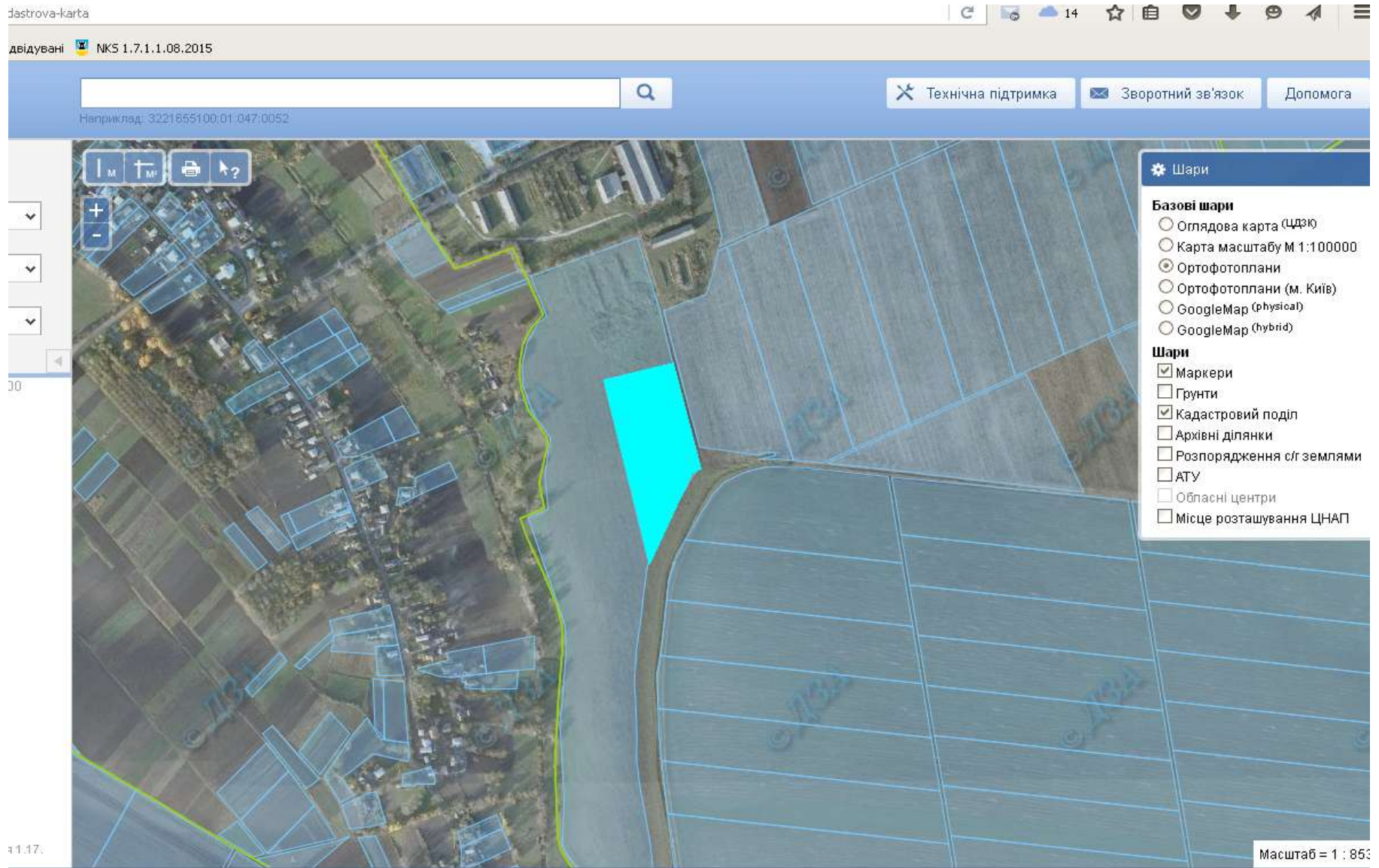
Площа- 5,4764 га

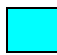
Клебанівська сільська рада (за межами населеного пункту)



 Земельні ділянки, які надано у власність і внесено до Державного земельного кадастру
Цільове призначення - для ведення особистого селянського господарства. Площа- 2,0 га.

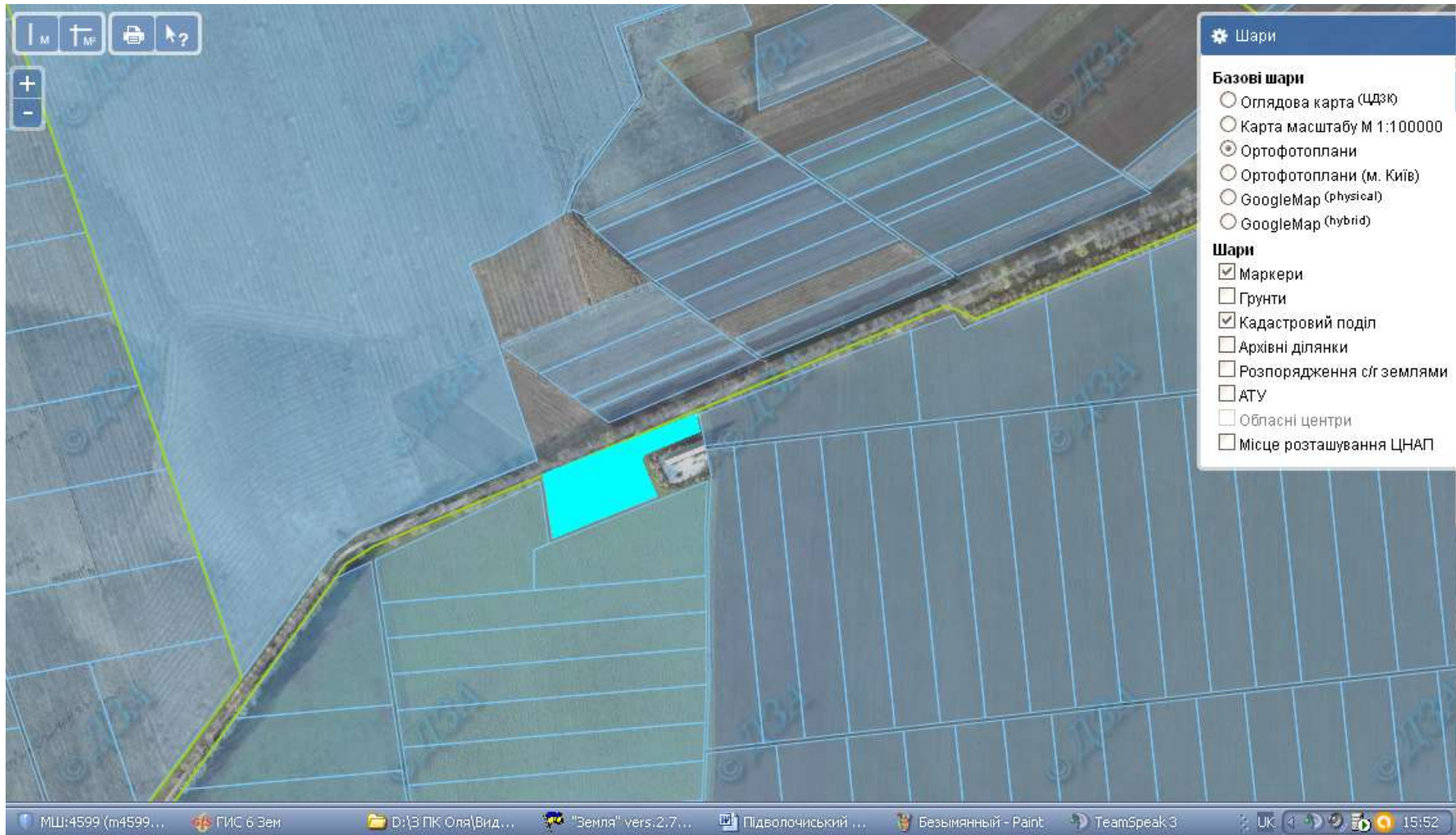
Подільська сільська рада (за межами населеного пункту)



 Земельна ділянка площею 2,0 га ,яку надано у власність і внесено до Державного земельного кадастру

Цільове призначення - для ведення особистого селянського господарства

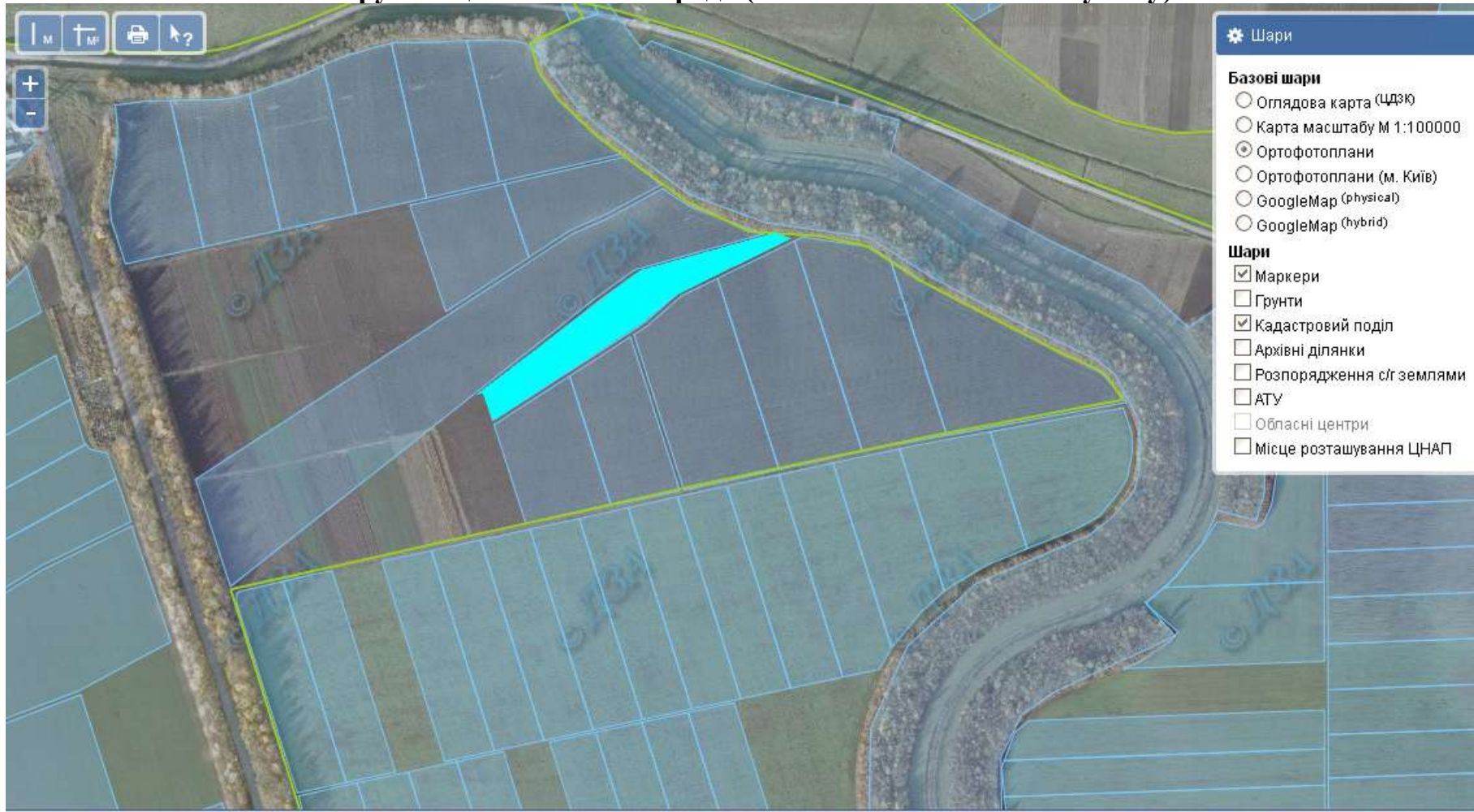
Іванівська сільська рада (за межами населеного пункту)




 Земельна ділянка площею 1,1439 га ,яку надано у власність і внесено до Державного земельного кадастру

Цільове призначення - для ведення особистого селянського господарства

Зарубинецька сільська рада (за межами населеного пункту)



 Земельна ділянка площею 1,54 га ,яку надано у власність і внесено до Державного земельного кадастру

Цільове призначення - для ведення особистого селянського господарства

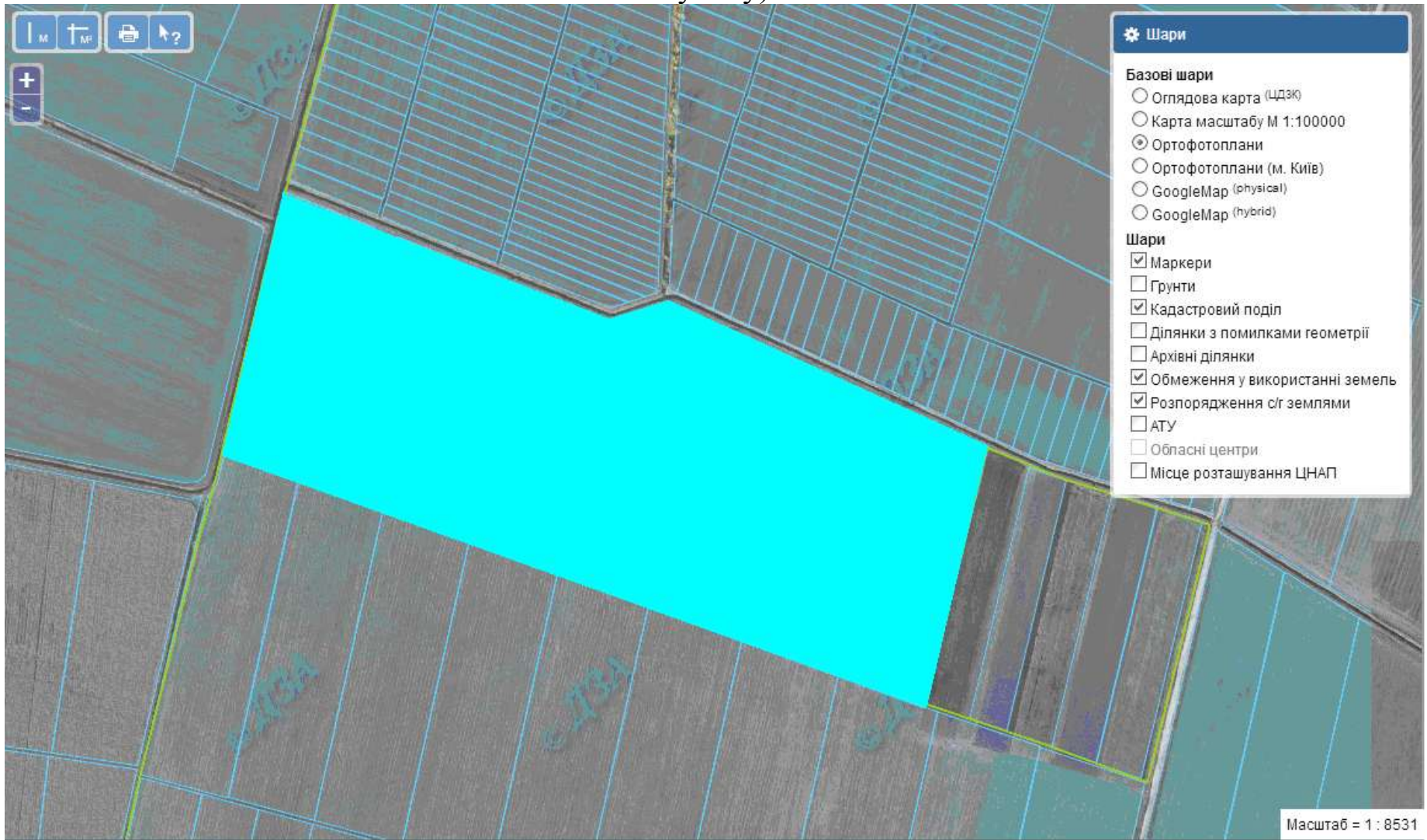
Дорофіївська сільська рада (за межами населеного пункту)



 Земельні ділянки площею 4,8922 га ,які надано у власність і внесено до Державного земельного кадастру

Цільове призначення - для ведення особистого селянського господарства

Скалатська міська рада (за межами населеного пункту)



 Земельні ділянки площею 32,29 га ,які надано у власність і внесено до Державного земельного кадастру