



ДЕРЖАВНА СЛУЖБА УКРАЇНИ З ПИТАНЬ ГЕОДЕЗІЇ, КАРТОГРАФІЇ ТА КАДАСТРУ

ГОЛОВНЕ УПРАВЛІННЯ ДЕРЖГЕОКАДАСТРУ У ТЕРНОПІЛЬСЬКІЙ ОБЛАСТІ

ВІДДІЛ ДЕРЖГЕОКАДАСТРУ У ПІДВОЛОЧИСЬКОМУ РАЙОНІ

**АЛЬБОМ-АТЛАС**

**з резервування земельних ділянок для учасників антитерористичної операції на території**

**Підволочиського району Тернопільської області**

**2017**

Інформація стосовно забезпечення учасників антитерористичної операції земельними ділянками  
на території Підволочиського району

№ з/п	Назва адміністративно-територіальної одиниці (район, місто обласного значення)	Кількість учасників АТО	Загальна площа зарезервованих земельних ділянок, га	з них				Кількість учасників АТО, які звернулись із заявою/клопотанням про отримання земельної ділянки
				для будівництва і обслуговування жилого будинку, господарських будівель і споруд (присадибна ділянка)	для ведення садівництва	для індивідуального дачного будівництва	для ведення особистого селянського господарства	
1	2	3	4	5	6	7	8	9
	Підволочиський район	<b>287</b>	<b>335,3053</b>	<b>4,8025</b>	<b>31.4182</b>		<b>299,0846</b>	<b>164</b>

Інформація стосовно забезпечення учасників антитерористичної операції земельними ділянками  
на території Підволочиського району

№ з/п	Назва адміністративно-територіальної одиниці (сільська (селищна) рада, місто районного значення)	Кількість учасників в АТО	Загальна площа зарезервованих земельних ділянок, га	з них				Кількість учасників АТО, які звернулись із заявою/клопотанням про отримання земельної ділянки
				для будівництва і обслуговування жилого будинку, господарських будівель і споруд (присадибна ділянка)	для ведення садівництва	для індивідуального дачного будівництва	для ведення особистого селянського господарства	
1	2	3	4	5	6	7	8	9
1	Богданівська	6						
2	Воробіївська	8	4,6873*				4,6873*	1
3	Галущинська	4	10,8025	4,8025			6,0*	3
4	Гнилицька	-	12,1602		12,1602			
5	Городницька	5	13,118		7,2580		5,86*	3
6	Дорофіївська	5	4,0*				4,0*	3
7	Жеребківська	3						
8	Зарубинецька	1	1,54*				1,54*	1
9	Іванівська	6	1,1439*				1,1439*	2
10	Кам'янківська	22						2
11	Качанівська	9	39,3506*				39,3506*	16
12	Клебанівська	6	16,5763*				16,5763*	4
13	Колодіївська	16						
14	Кошляківська	4	15,0				15,0	8

15	Кривенська	5	4,6945*			4,6945*	2
16	Лисичинська	-	20,9734			20,9734	10
17	Магдалівська	-					
18	Мисловецька	3	8,7107*			8,7107*	5
19	Новосілківська	6	7,5082*			7,5082*	7
20	Новосільська	15					2
21	Оріховецька	3	12,6514*			12,6514*	6
22	Остап'ївська	1					1
23	Пальчинецька	4					1
24	Подільська	4	2,0*			2,0*	1
25	Рожиська	1					
26	Скориківська	4					
27	сел. Підволочиськ	48					1
28	Староміщинськ а	11					1
29	Староскалатськ а	7					
30	Супранівська	14	33,3437*			33,3437*	19
31	Терпилівська	4	5,25			5,25*	1
32	Токівська	16	37	12		25 *	12
33	Турівська	10	14,5599*			14,5599*	12
34	Хмелиськівська	11	2,0*			2,0*	1
35	Чернилівська	1	35,9447*			35,9447*	7
36	м. Скалат	24	32,29*			32,29 *	32
	Разом	287	<b>335,3053</b>	<b>4,8025</b>	<b>31,4182</b>	<b>299,0846</b>	164


\* на земельні ділянки надані дозволи на виготовлення проектів землеустрою та передані у власність

**Підволочиський район**

## Воробіївська сільська рада (за межами населеного пункту)



 Земельна ділянка площею 2,0 га ,яку надано у власність і внесено до Державного земельного кадастру

 Місце розміщення земельних ділянок, яка може бути запропонована для передачі громадянам які беруть участь в АТО  
Цільове призначення - для ведення особистого селянського господарства. Площа- 2,6873 га  
Кадастровий номер- **612468073000:01:001:1419**

## Городницька сільська рада (за межами населеного пункту)



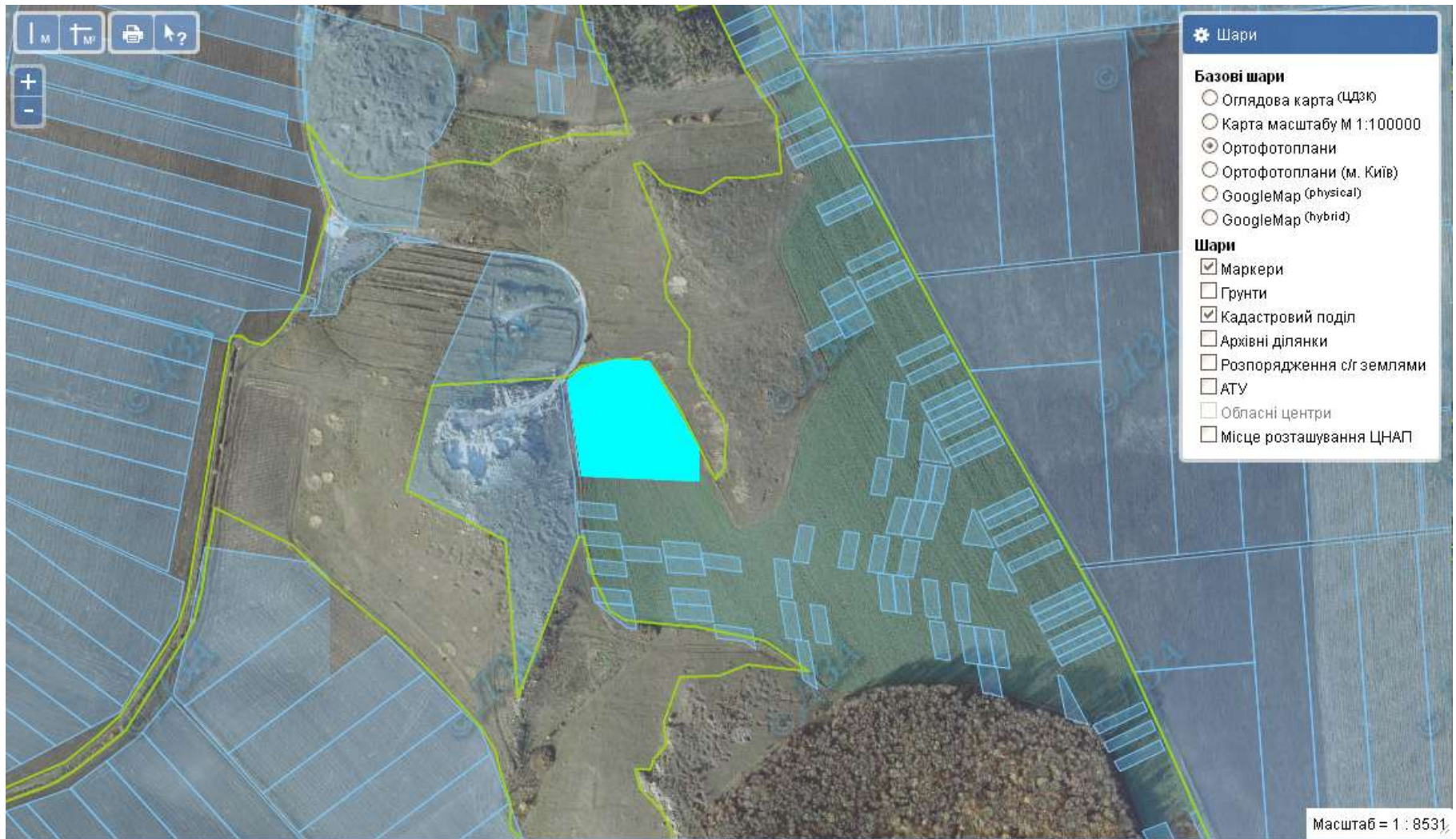
 Місце розміщення земельних ділянок, яка може бути запропонована для передачі громадянам які беруть участь в АТО


Цільове призначення - для ведення індивідуального садівництва

Площа 7,2580 га

Кадастровий номер- **6124681600:01:003:0140**

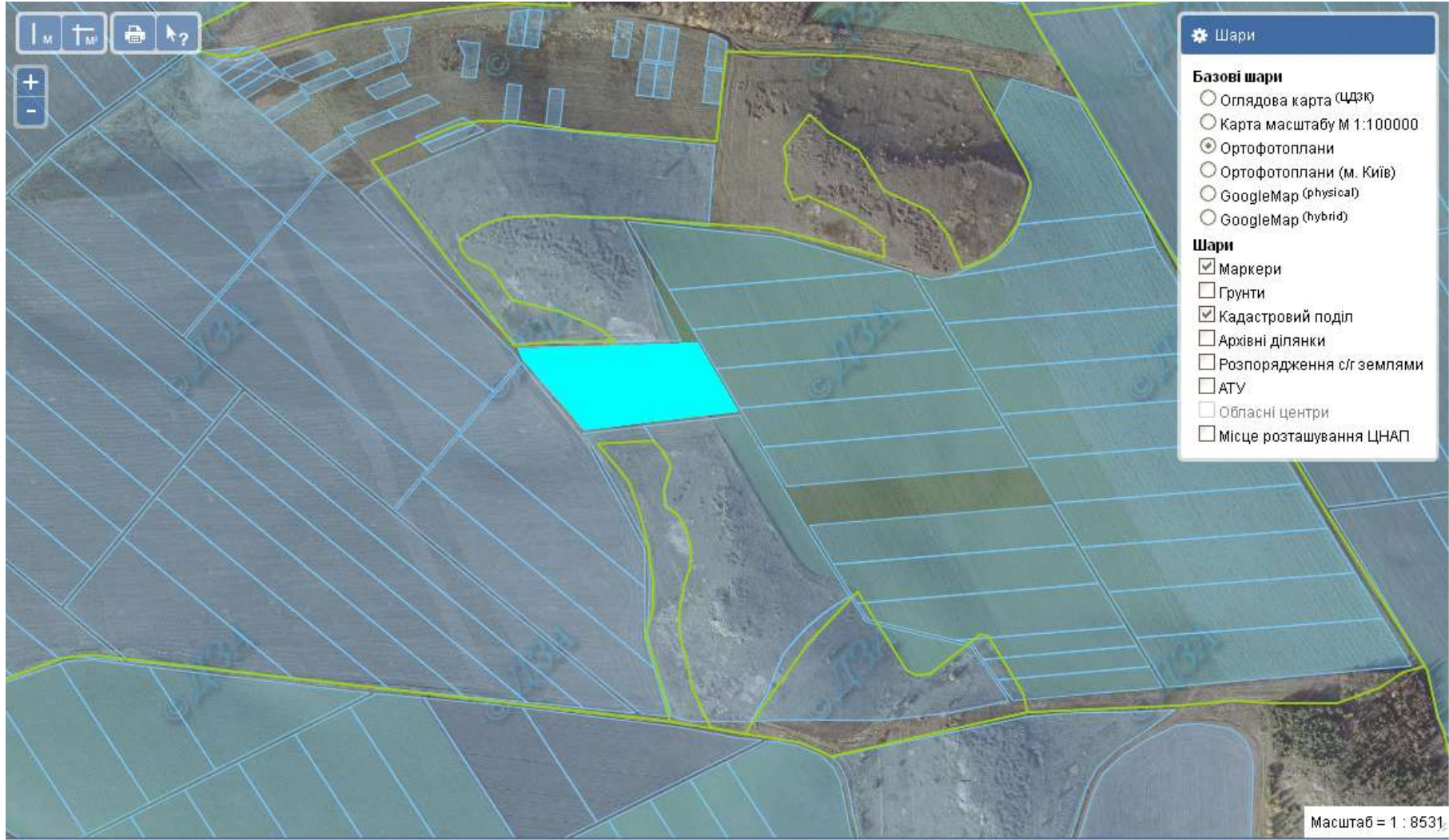
## Городницька сільська рада (за межами населеного пункту)



 Земельна ділянка площею 1,86 га ,яку надано у власність і внесено до Державного земельного кадастру



## Городницька сільська рада (за межами населеного пункту)



 Земельна ділянка площею 2,0 га ,яку надано у власність і внесено до Державного земельного кадастру


## Городницька сільська рада (за межами населеного пункту)



 Земельна ділянка площею 2,0 га ,яку надано у власність і внесено до Державного земельного кадастру


## Лисичинська сільська рада (за межами населеного пункту)



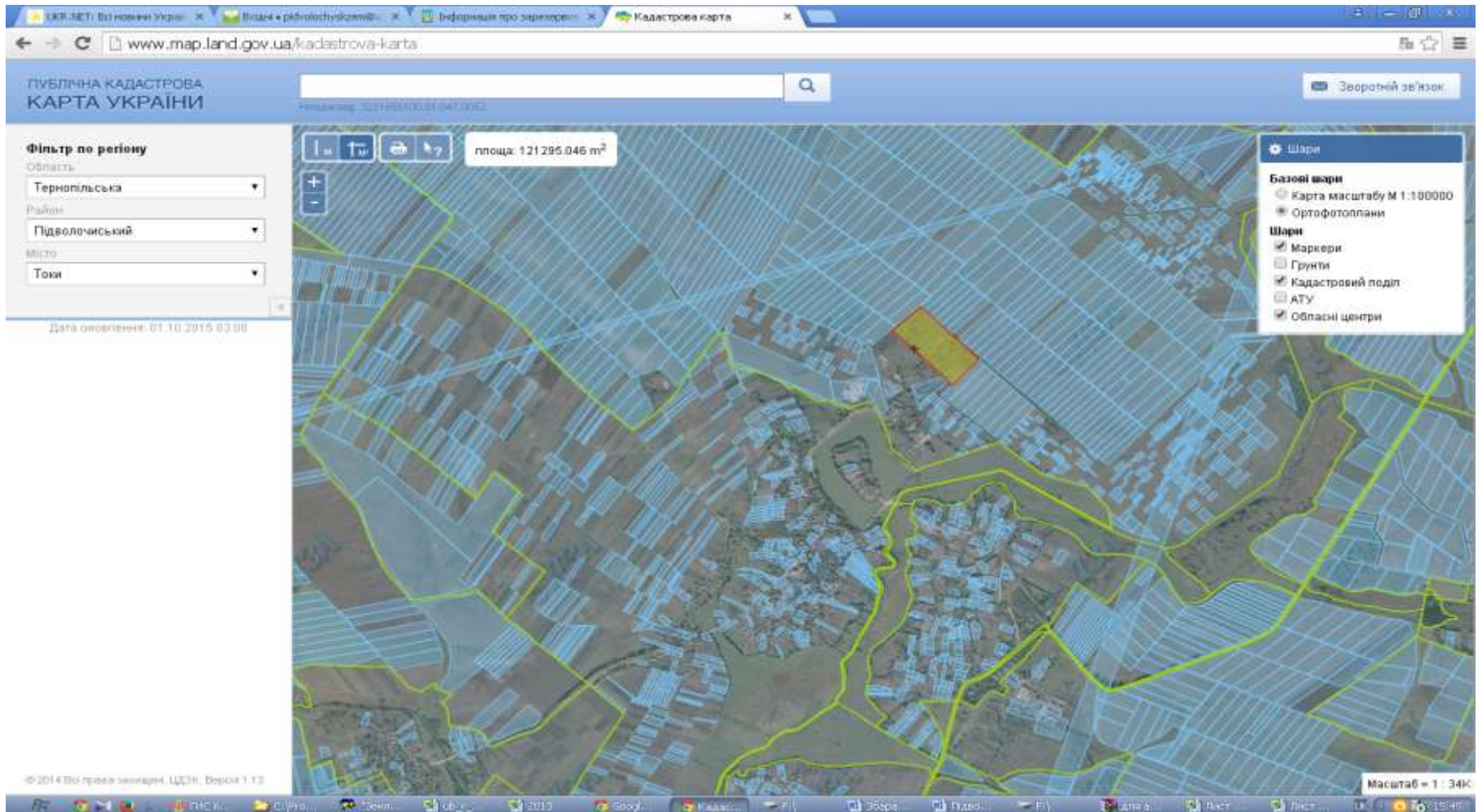
 - Погоджено надання дозвілу на виготовлення проектів землеустрою .Площа 20,9734 га . Цільове призначення - для ведення особистого селянського господарства

## Кошляківська сільська рада (за межами населеного пункту)



 - Погоджено надання дозвілу на виготовлення проєктів землеустрою .Площа 15,0 га . Цільове призначення - для ведення особистого селянського господарства


## Токівська сільська рада (за межами населеного пункту)



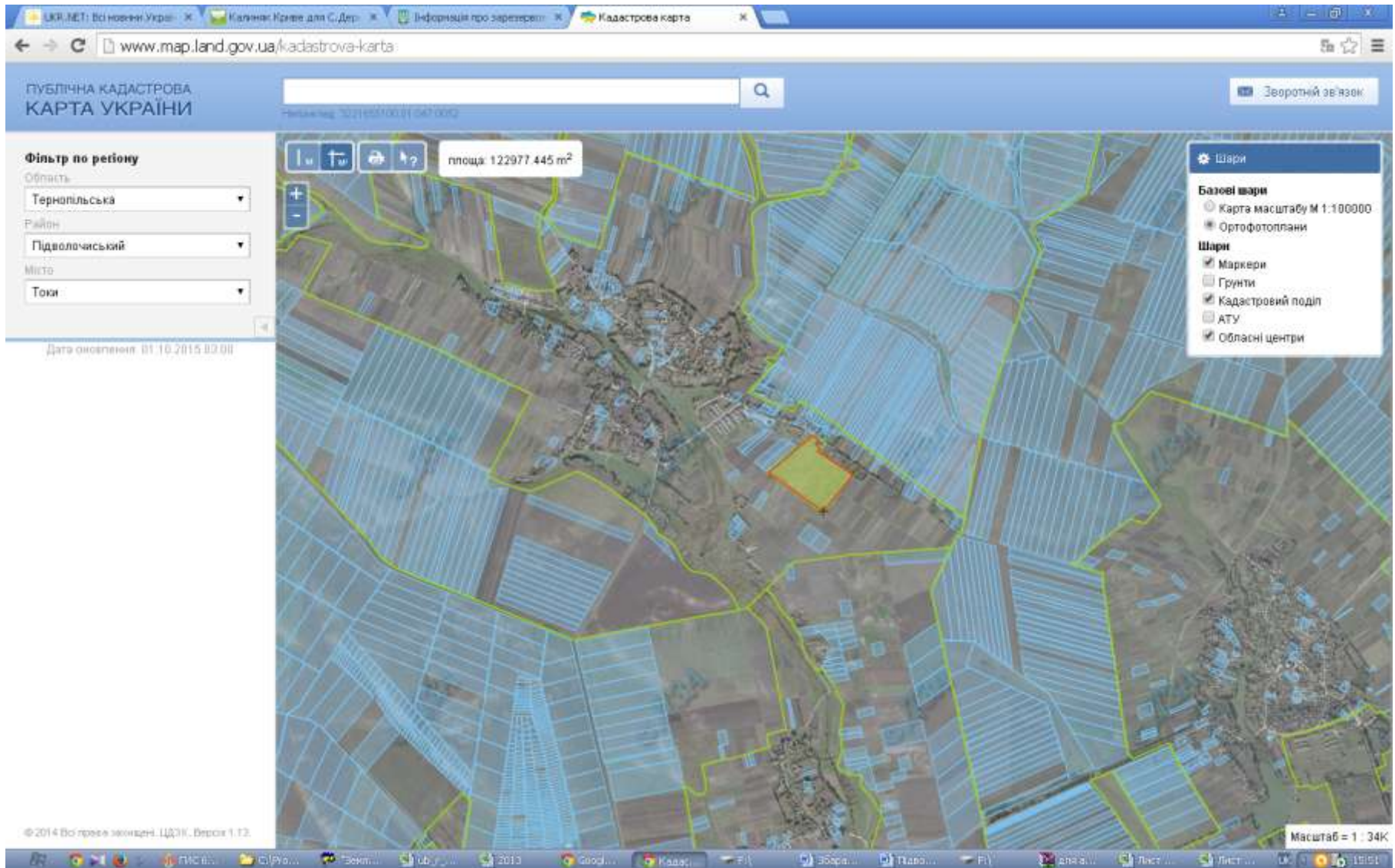
- Місце розміщення земельних ділянок, яка може бути запропонована для передачі громадянам які беруть участь в АТО
- Місце розміщення земельних ділянок
- Цільове призначення - для ведення індивідуального садівництва
- Площа 12,00 га

## Токівська сільська рада (за межами населеного пункту)



 - Погджено надання дозвілу на виготовлення проектів землеустрою. Площа 25,0 га . Цільове призначення - для ведення особистого селянського господарства

## Гнилицька сільська рада (за межами населеного пункту)



- Місце розміщення земельних ділянок, яка може бути запропонована для передачі громадянам які беруть участь в АТО  
Цільове призначення - для ведення індивідуального садівництва  
Площа 12,1602 га  
Кадастровий номер- 6124681300:01:001:0663

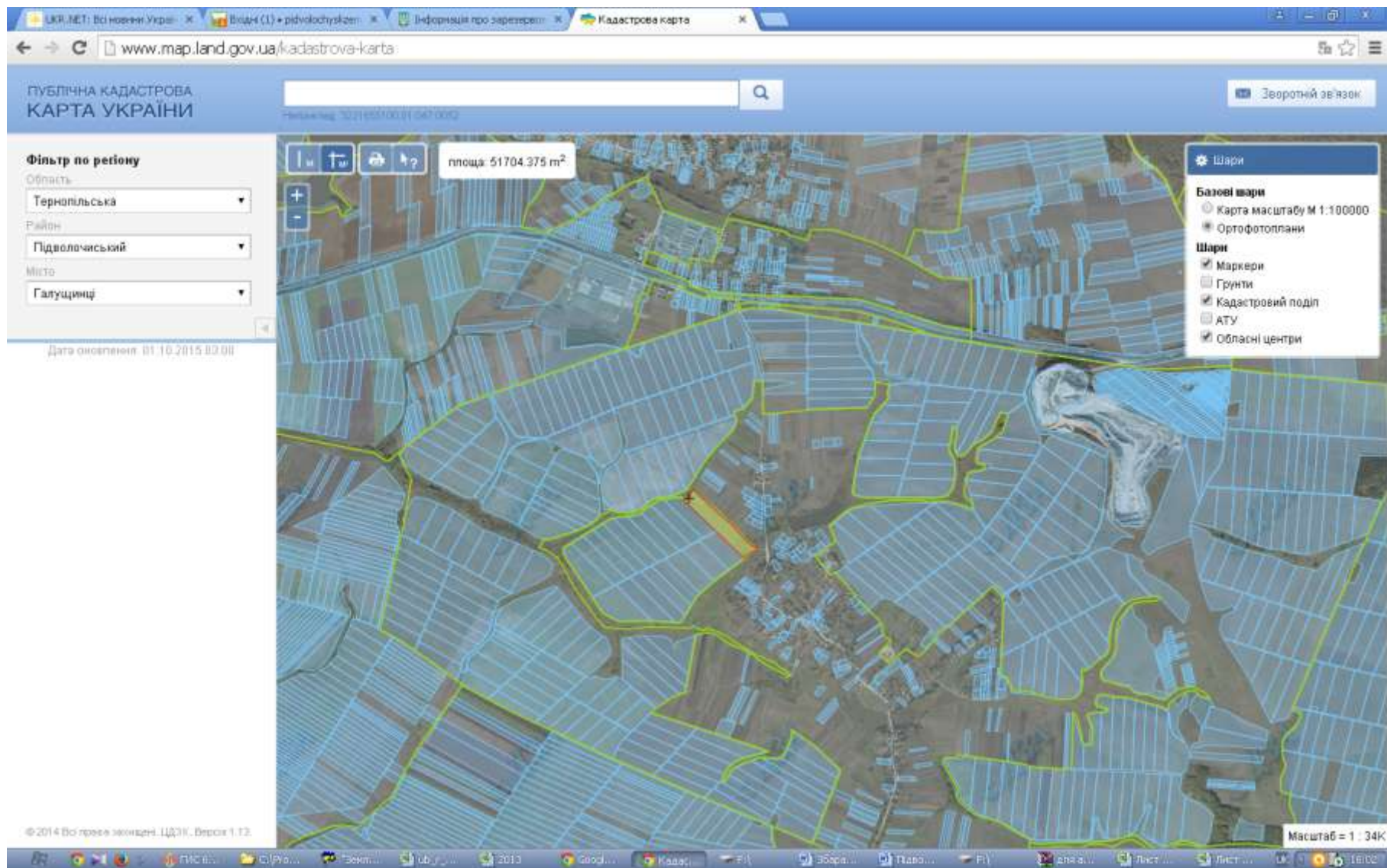
## Мисловецька сільська рада (за межами населеного пункту)



Земельна ділянка площею 8,7107 гага ,яку надано у власність і внесено до Державного земельного кадастру.

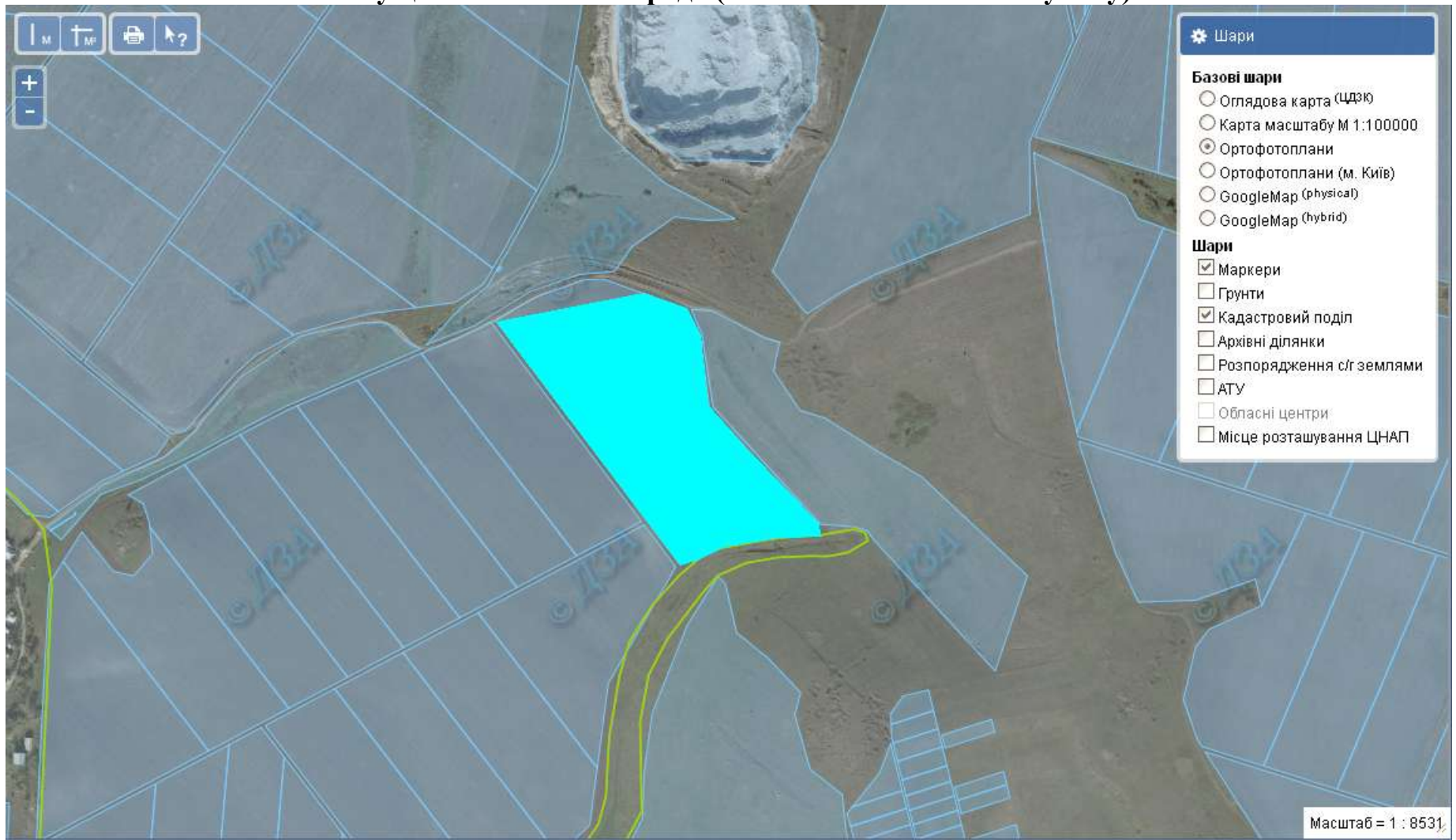



## Галущинська сільська рада (за межами населеного пункту)



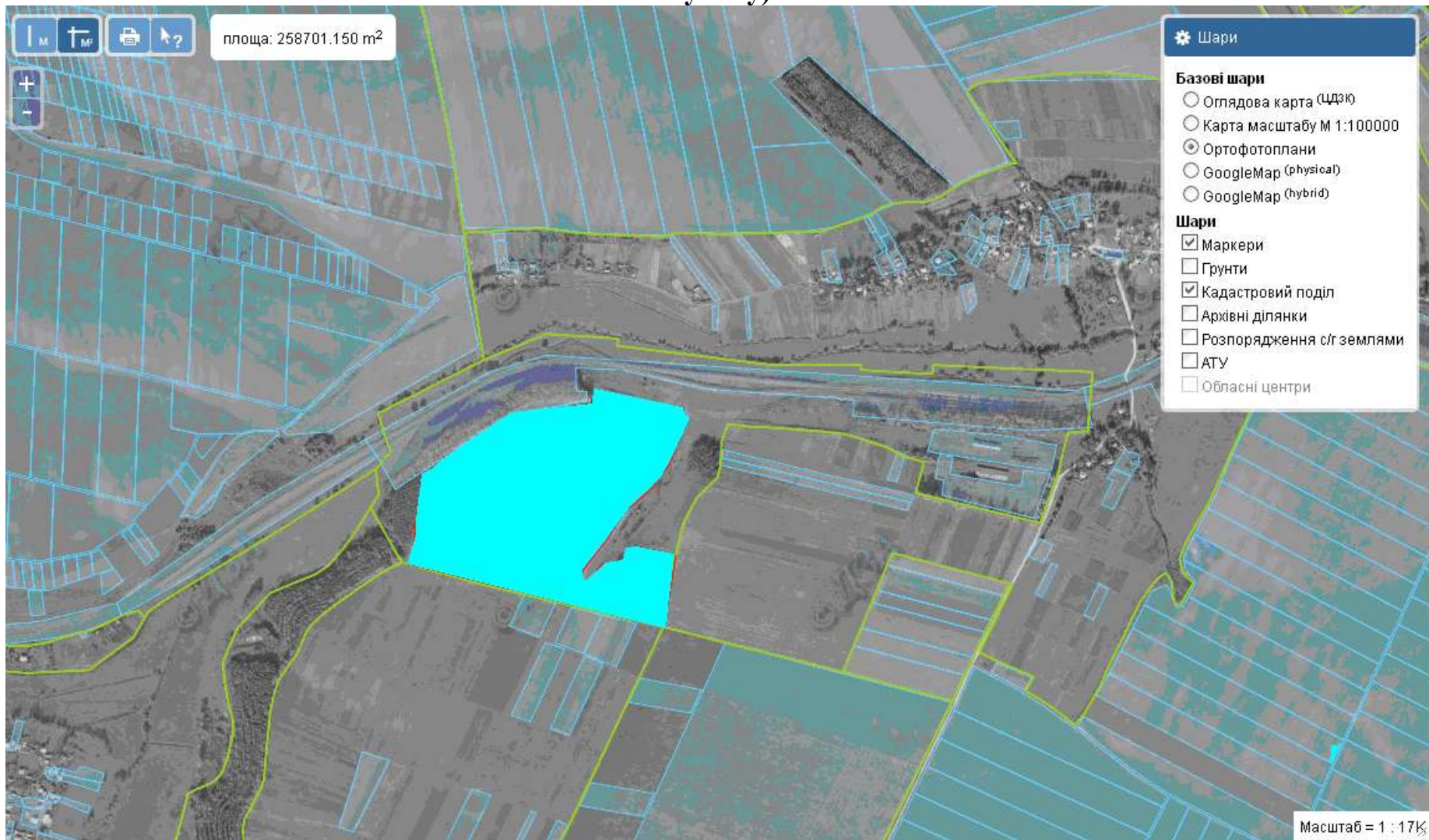
Місце розміщення земельних ділянок, яка може бути запропонована для передачі громадянам які беруть участь в АТО  
Цільове призначення - для будівництва та обслуговування житлового будинку, господарських будівель та споруд  
Площа- 4,8025 га  
Кадастровий номер- 6124681000:01:001:0736

## Галущинська сільська рада (за межами населеного пункту)



 Земельні ділянки площею 6,0 га , які надані у власність і внесено до Державного земельного кадастру  
Цільове призначення - для ведення особистого селянського господарства


## Супранівська сільська рада (за межами населеного пункту)



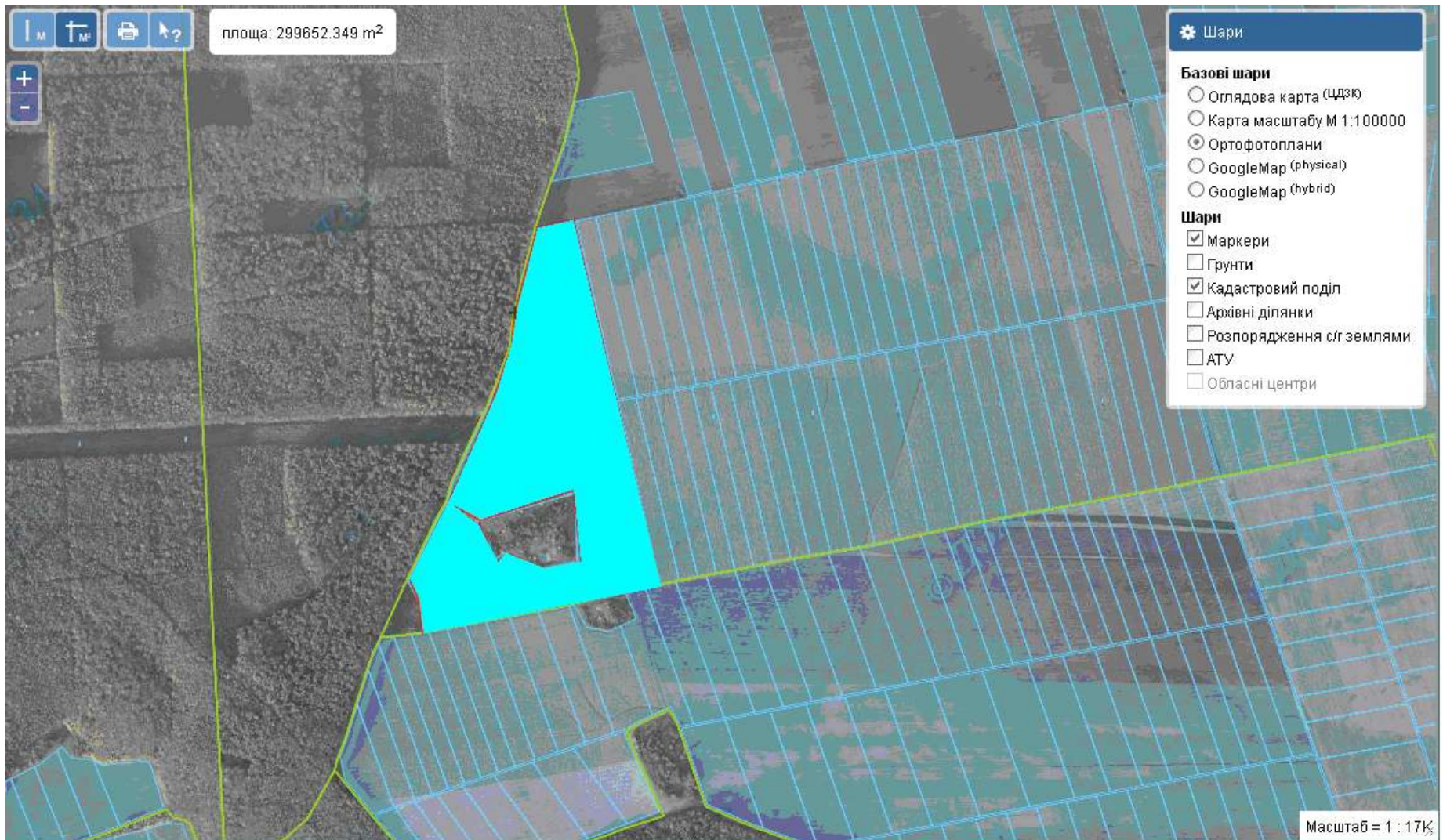
- Земельні ділянки площею - 25,3437 га , які надані у власність і внесено до Державного земельного кадастру  
Цільове призначення - для ведення особистого селянського господарства

## Супранівська сільська рада (за межами населеного пункту)



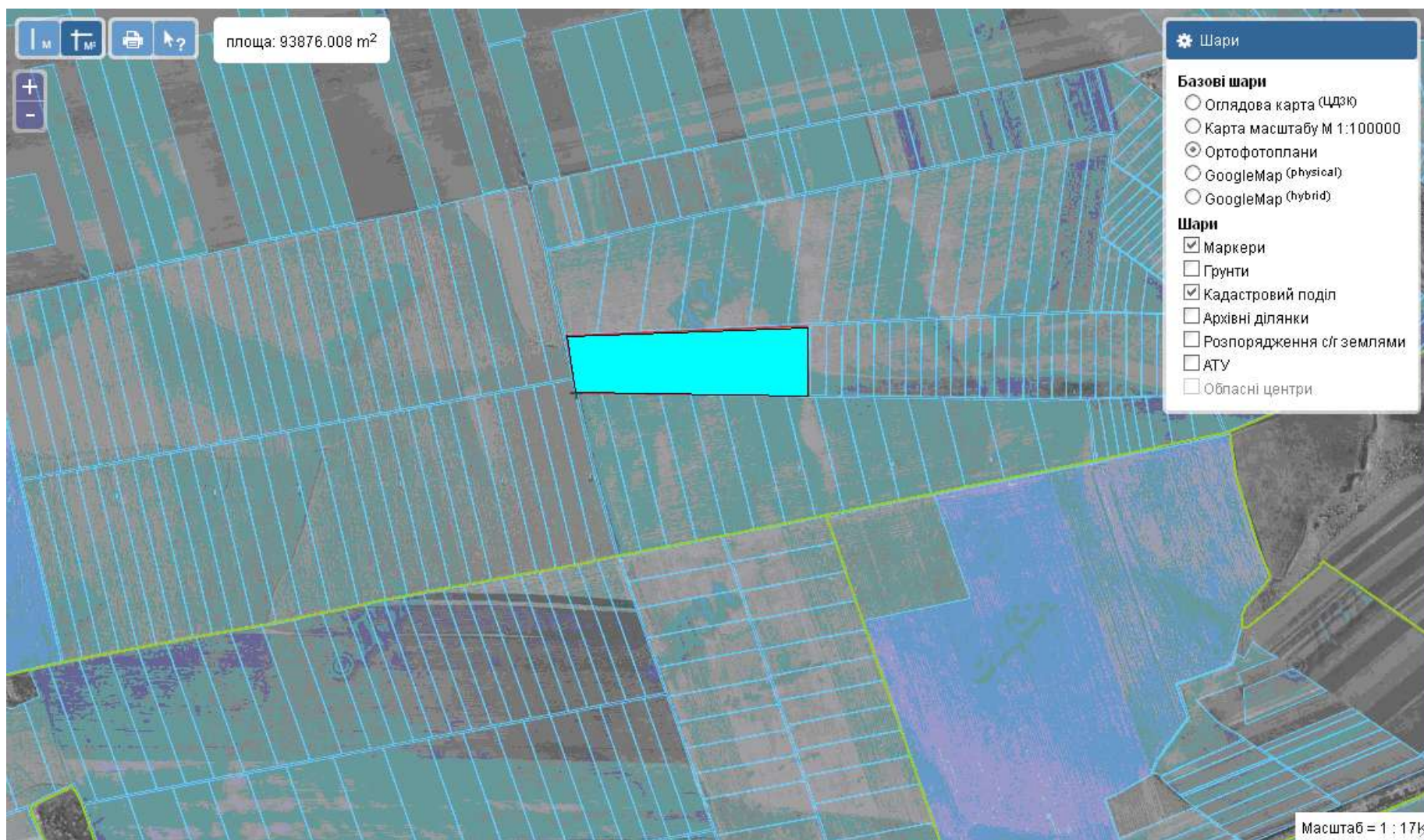
 Земельна ділянка площею 2,0 га ,яка надана у власність і внесено до Державного земельного кадастру  
Цільове призначення - для ведення особистого селянського господарства


## Качанівська сільська рада (за межами населеного пункту)



Земельні ділянки площею 30,1188 га ,які надані у власність і внесено до Державного земельного кадастру  
Цільове призначення - для ведення особистого селянського господарства


## Качанівська сільська рада (за межами населеного пункту)



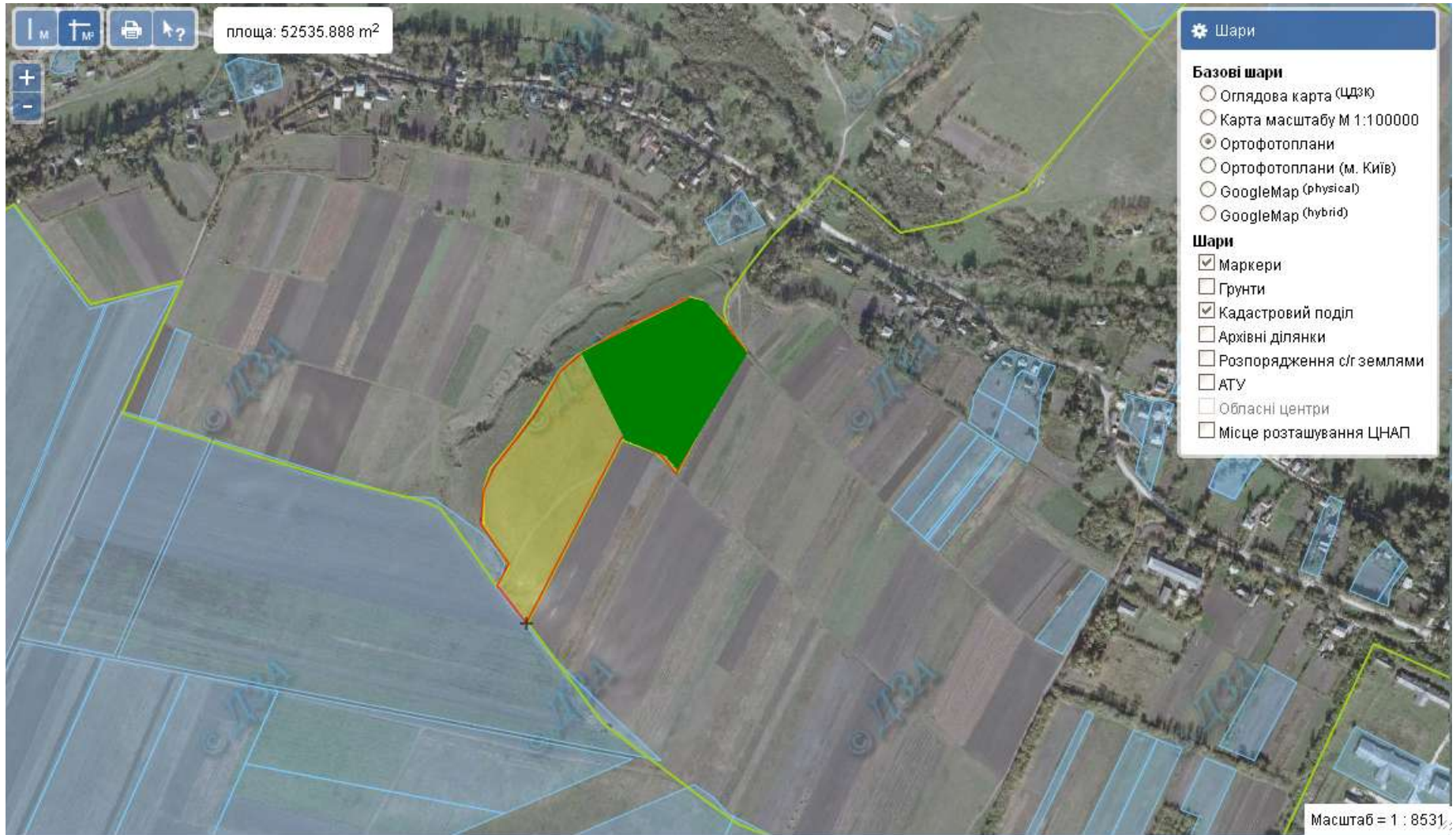
 - Земельні ділянки площею 9,2318 га ,які надані у власність і внесено до Державного земельного кадастру  
Цільове призначення - для ведення особистого селянського господарства


## Оріховецька сільська рада (за межами населеного пункту)




 - Земельні ділянки площею 10,6514 га ,які надані у власність і внесено до Державного земельного кадастру  
Цільове призначення - для ведення особистого селянського господарства

## Терпилівська сільська рада (за межами населеного пункту)




 - Погоджено надання дозвілу на виготовлення проектів землеустрою


 Місце розміщення земельних ділянок, яка може бути запропонована для передачі громадянам які беруть участь в АТО. Цільове призначення - для ведення особистого селянського господарства  
Площа- 5,25 га



## Чернілівська сільська рада (за межами населеного пункту)




 - Земельні ділянки площею 26,0 га ,які надані у власність і внесено до Державного земельного кадастру  
Цільове призначення - для ведення особистого селянського господарства

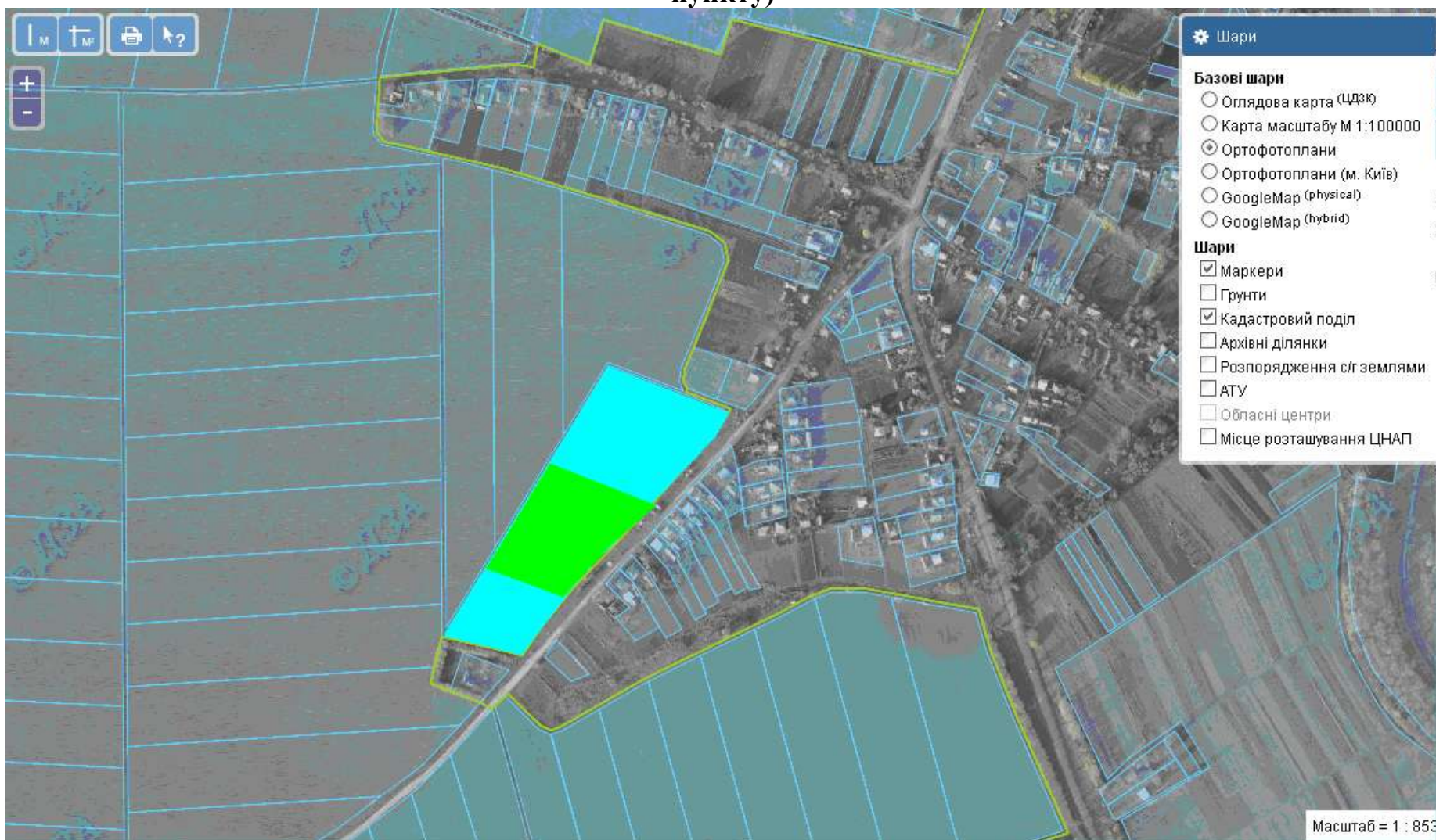
 - Погоджено надання дозвілу на виготовлення проектів землеустрою  
Цільове призначення - для ведення особистого селянського господарства  
Площа- 7,9454 га. Кадастровий номер- **6124689500:01:001:0090**


## Чернілівська сільська рада (за межами населеного пункту)



 Земельна ділянка площею 2,0 га ,яка надана у власність і внесено до Державного земельного кадастру  
Цільове призначення - для ведення особистого селянського господарства

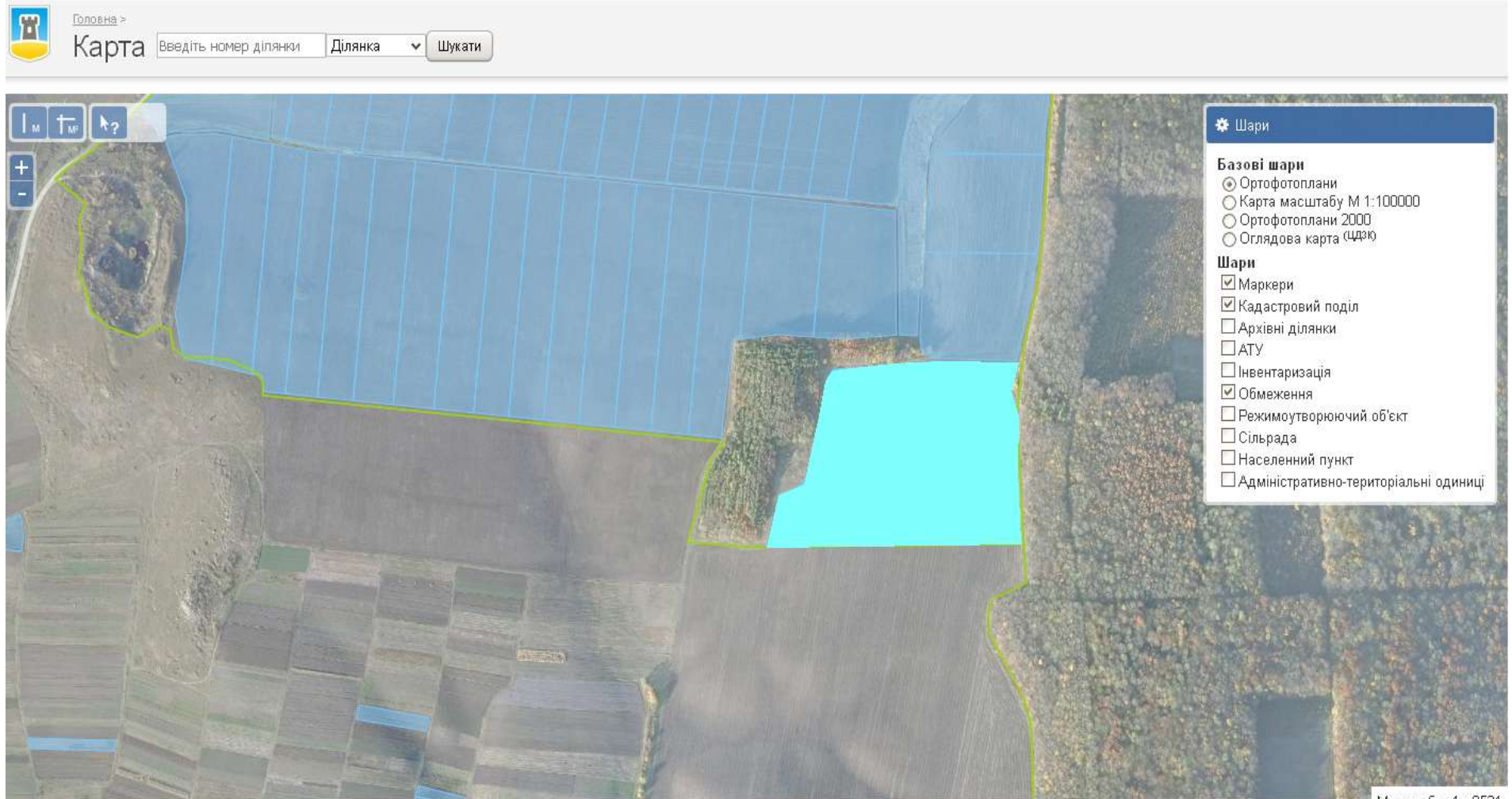
## Кривенська сільська рада (за межами населеного пункту)



 Земельна ділянка площею 2,6945 га ,яка надана у власність і внесено до Державного земельного кадастру  
Цільове призначення - для ведення особистого селянського господарства

 - Погоджено надання дозвілу на виготовлення проектів землеустрою Цільове призначення - для ведення особистого селянського господарства. Площа- 2,0 га.


## Новосілівська сільська рада (за межами населеного пункту)




- Земельні ділянки, які надано у власність і внесено до Державного земельного кадастру  
Цільове призначення - для ведення особистого селянського господарства  
Площа- 7,5082га

## Турівська сільська рада (за межами населеного пункту)




 - Погоджено надання дозвілу на виготовлення проектів землеустрою Цільове призначення - для ведення особистого селянського господарства. Площа- 2,0 га

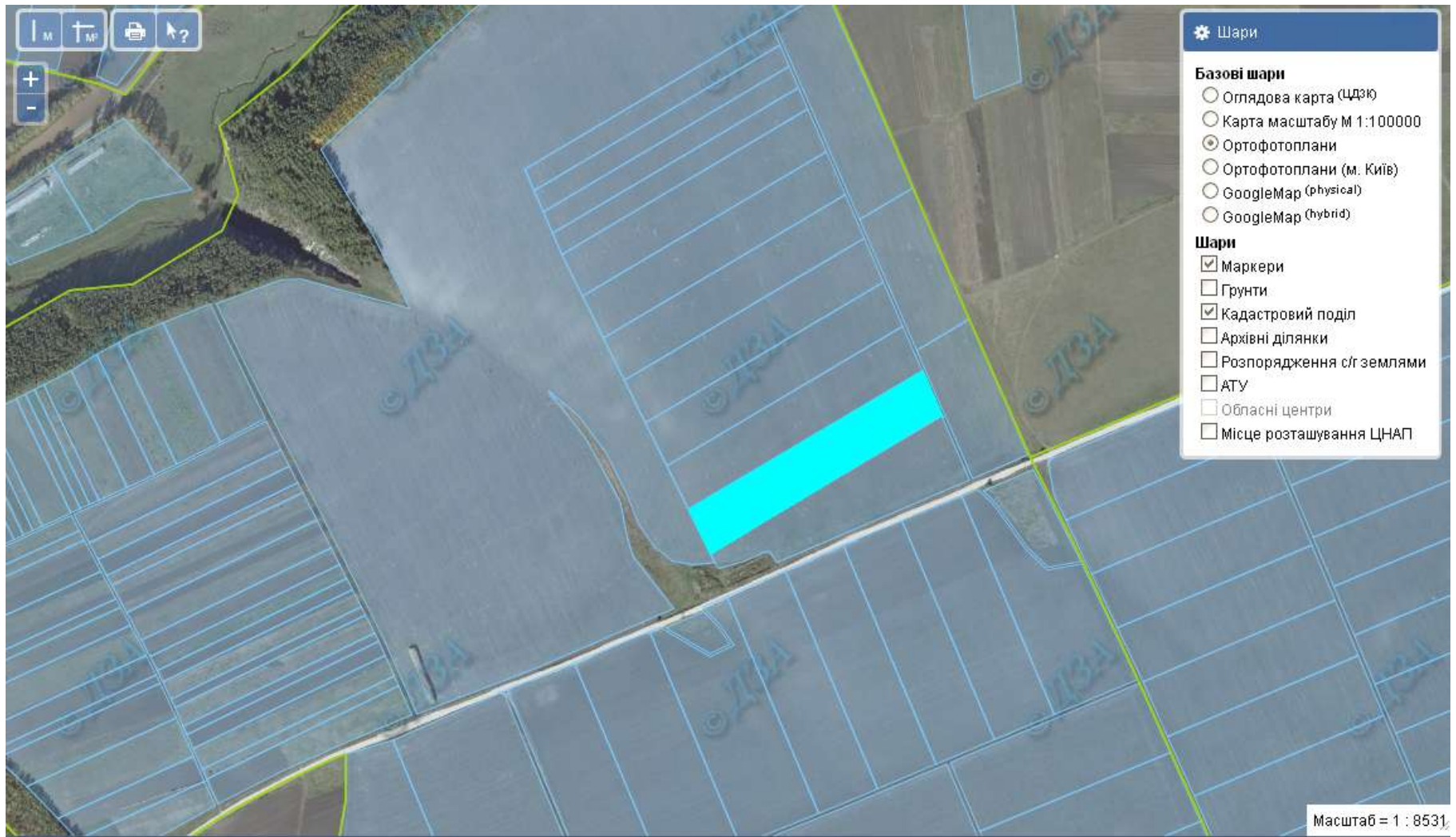
 Місце розміщення земельних ділянок, яка може бути запропонована для передачі громадянам які беруть участь в АТО Цільове призначення - для ведення особистого селянського господарства. Площа- 10,5599 га.


## Турівська сільська рада (за межами населеного пункту)



 Земельна ділянка площею 2,0 га ,яку надано у власність і внесено до Державного земельного кадастру  
Цільове призначення - для ведення особистого селянського господарства

## Хмелиськівська сільська рада (за межами населеного пункту)



 Земельна ділянка площею 2,0 га ,яку надано у власність і внесено до Державного земельного кадастру

## Клебанівська сільська рада (за межами населеного пункту)



 Земельна ділянка площею 2,0 га ,яку надано у власність і внесено до Державного земельного кадастру


 - Місце розміщення земельних ділянок, яка може бути запропонована для передачі громадянам які беруть участь в АТО

Цільове призначення - для ведення особистого селянського господарства. Площа- 5,8815 га Кадастровий номер- 61246833000:01:001:0853



## Клебанівська сільська рада (за межами населеного пункту)



 Земельні ділянки, які надано у власність і внесено до Державного земельного кадастру

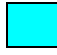
Цільове призначення - для ведення особистого селянського господарства

Площа- 5,4764 га

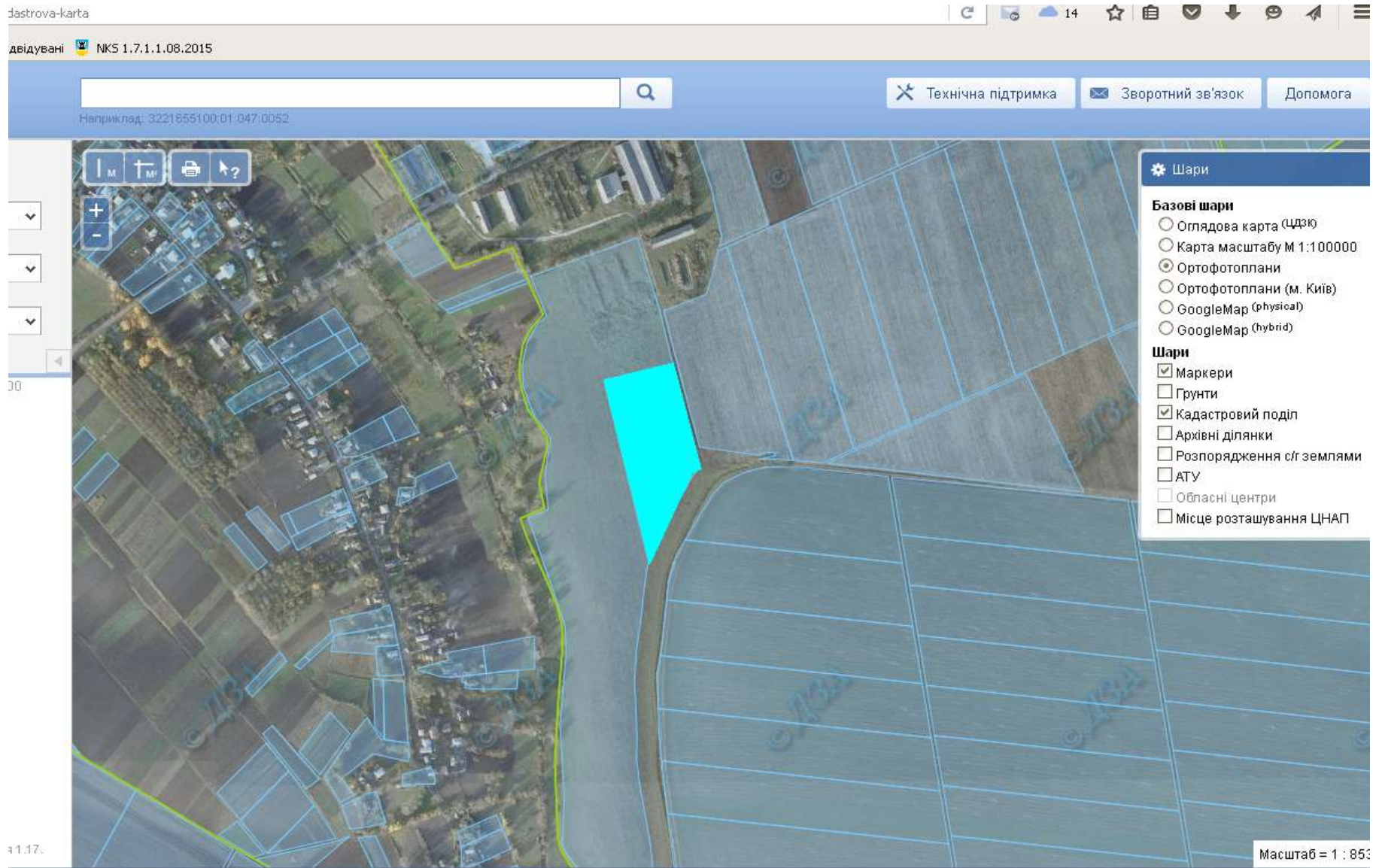
## Клебанівська сільська рада (за межами населеного пункту)

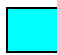


 - Погоджено надання дозвілу на виготовлення проектів землеустрою. Площа- 1,0 га

 Земельні ділянки, які надано у власність і внесено до Державного земельного кадастру  
Цільове призначення - для ведення особистого селянського господарства. Площа- 2,0 га.

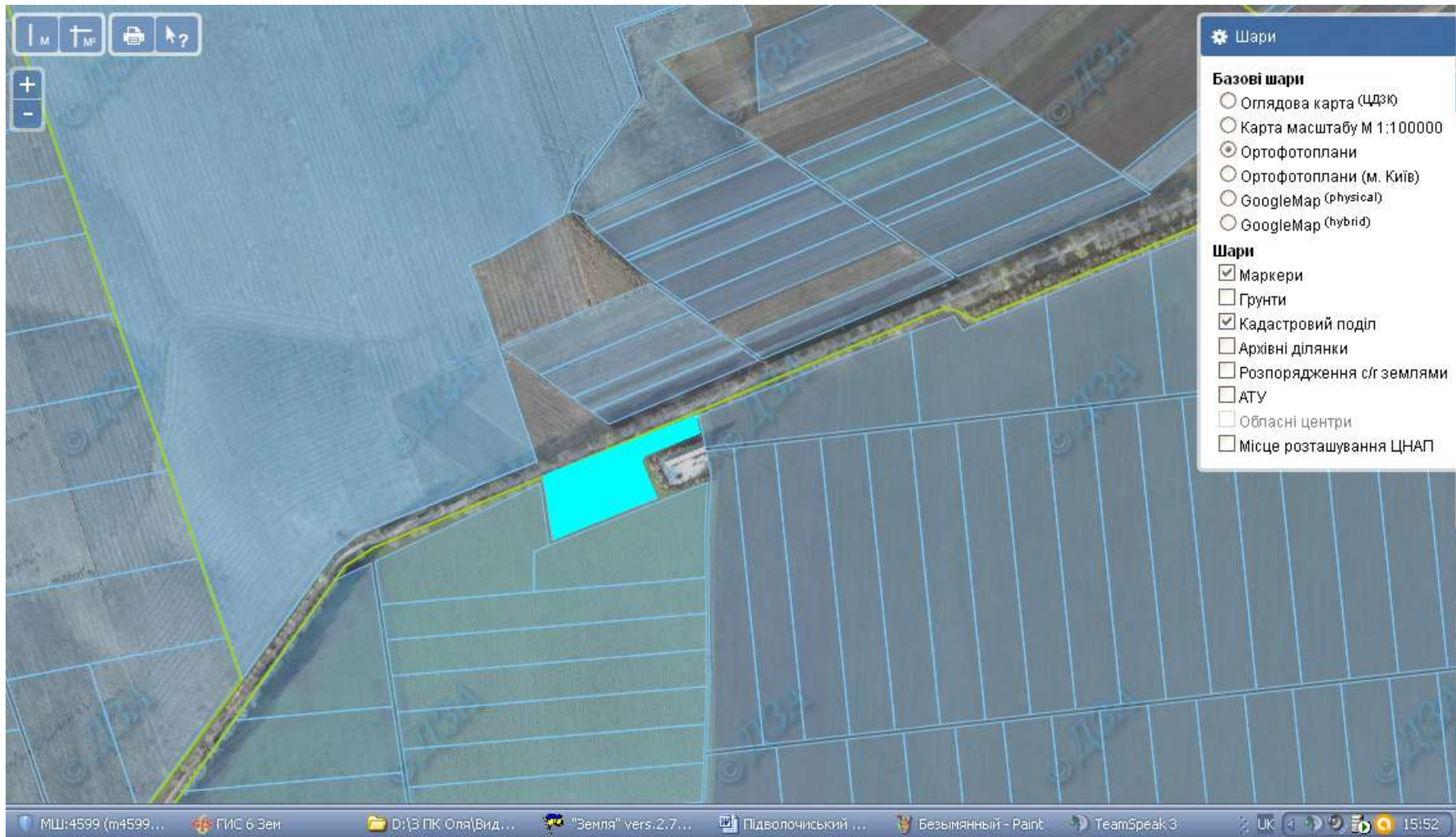
## Подільська сільська рада (за межами населеного пункту)



 Земельна ділянка площею 2,0 га ,яку надано у власність і внесено до Державного земельного кадастру

Цільове призначення - для ведення особистого селянського господарства

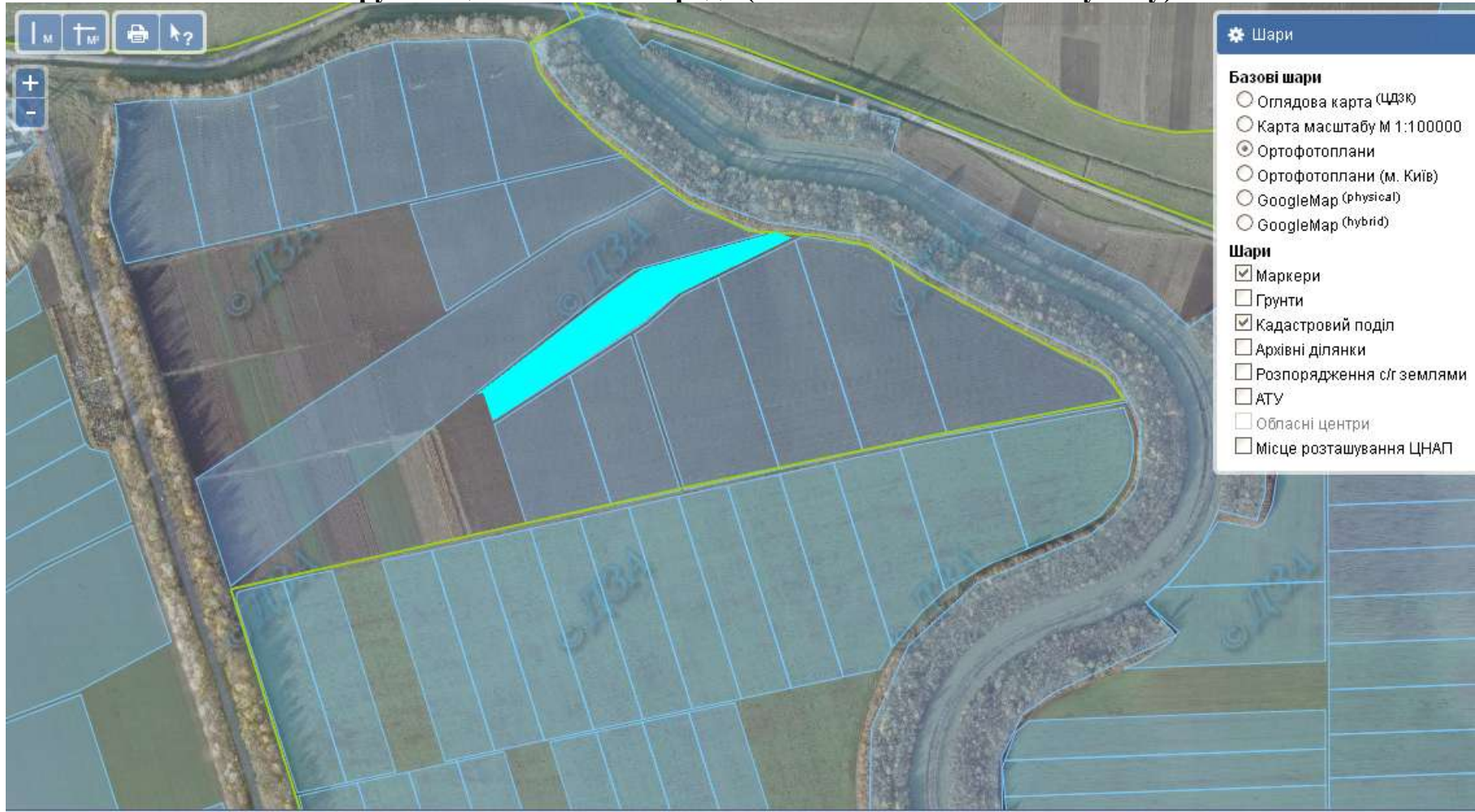
## Іванівська сільська рада (за межами населеного пункту)




 Земельна ділянка площею 1,1439 га ,яку надано у власність і внесено до Державного земельного кадастру

Цільове призначення - для ведення особистого селянського господарства

## Зарубинецька сільська рада (за межами населеного пункту)




 Земельна ділянка площею 1,54 га ,яку надано у власність і внесено до Державного земельного кадастру

Цільове призначення - для ведення особистого селянського господарства

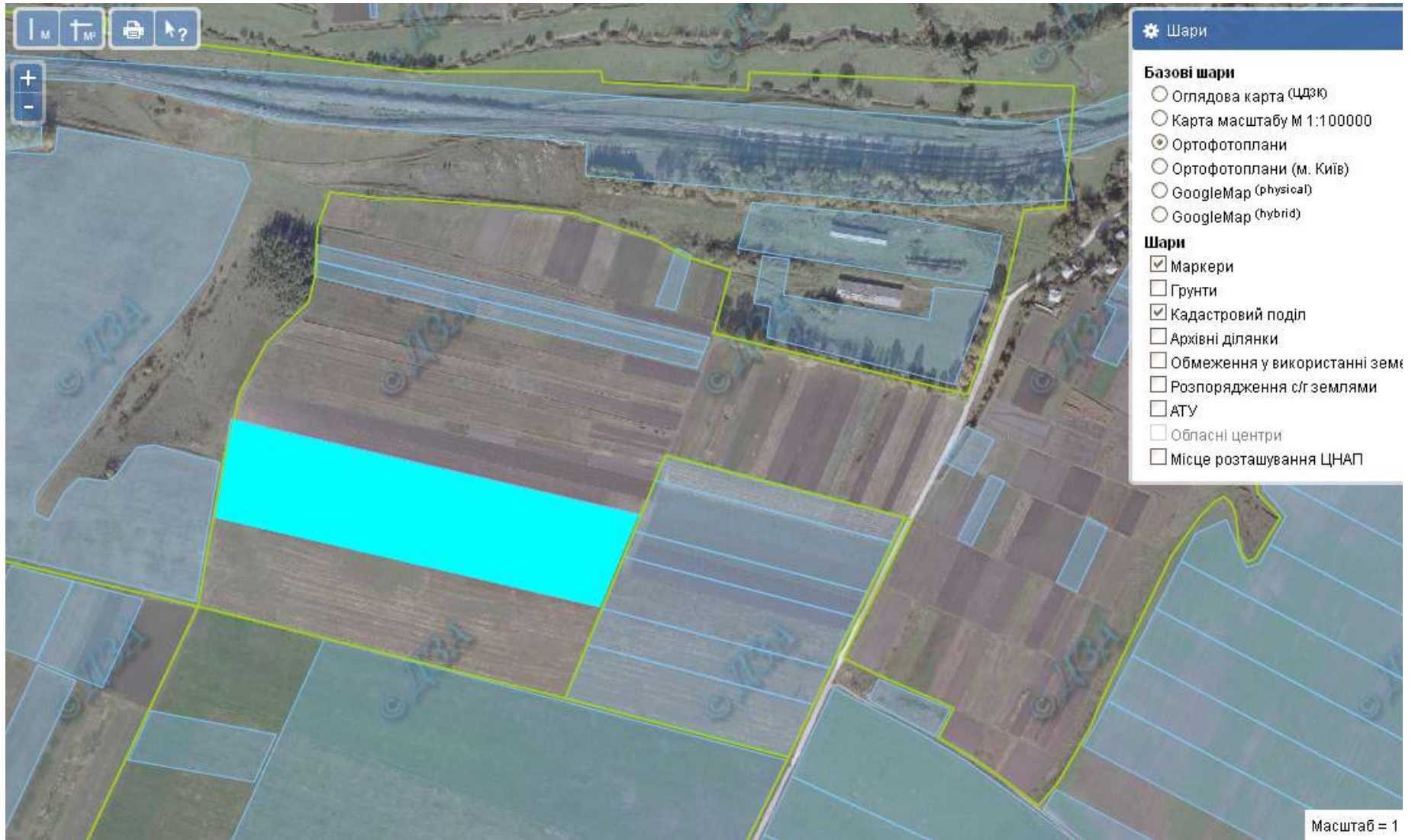
## Дорофіївська сільська рада (за межами населеного пункту)




 Земельні ділянки площею 4,0 га ,які надано у власність і внесено до Державного земельного кадастру

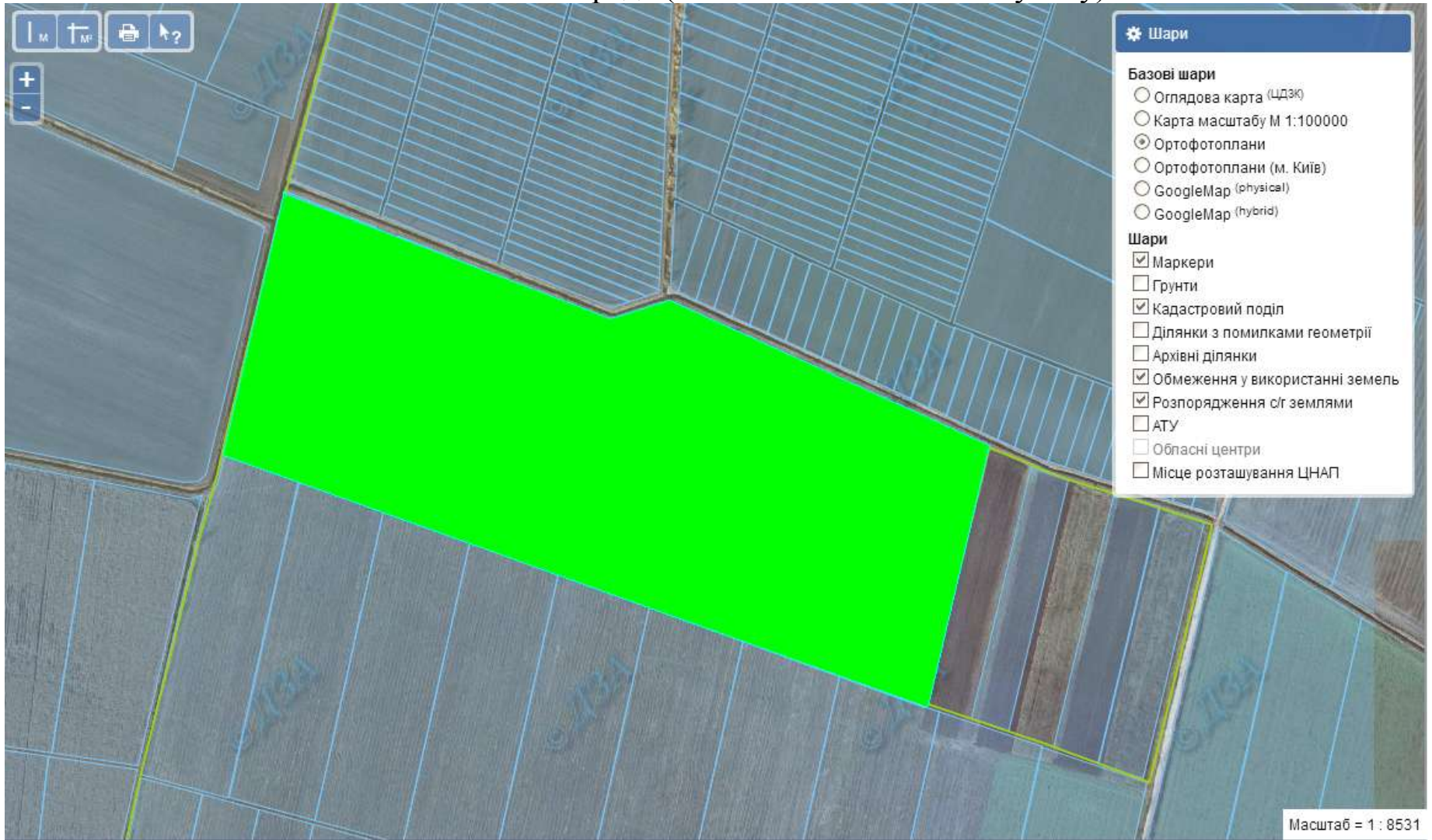
Цільове призначення - для ведення особистого селянського господарства

## Супранівська сільська рада (в межах населеного пункту)



 Земельні ділянки площею 6,0 га ,які надано у власність і внесено до Державного земельного кадастру

## Скалатська міська рада (за межами населеного пункту)



- Погоджено надання дозвілу на виготовлення проектів землеустрою. Площа- 32,29 га