



ДЕРЖАВНА СЛУЖБА УКРАЇНИ З ПИТАНЬ ГЕОДЕЗІЇ, КАРТОГРАФІЇ ТА КАДАСТРУ
ГОЛОВНЕ УПРАВЛІННЯ ДЕРЖГЕОКАДАСТРУ У ТЕРНОПІЛЬСЬКІЙ ОБЛАСТІ
ВІДДІЛ У ЛАНОВЕЦЬКОМУ РАЙОНІ ГОЛОВНОГО УПРАВЛІННЯ ДЕРЖГЕОКАДАСТРУ
У ТЕРНОПІЛЬСЬКІЙ ОБЛАСТІ

АЛЬБОМ-АТЛАС

з резервування земельних ділянок для учасників антитерористичної операції на території

Лановецького району Тернопільської області

2018

**Інформація стосовно забезпечення учасників антитерористичної операції земельними ділянками
на території Лановецького району
(станом на 01.02.2018 року)**

№ з/п	Назва адміністративно-територіальної одиниці (район, місто обласного значення)	Кількість учасників АТО	Загальна площа зарезервованих земельних ділянок, га	з них				Кількість учасників АТО, які звернулись із заявою/клопотанням про отримання земельної ділянки
				для будівництва і обслуговування жилого будинку, господарських будівель і споруд (присадибна ділянка)	для ведення садівництва	для індивідуального дачного будівництва	для ведення особистого селянського господарства	
1	2	3	4	5	6	7	8	9
	Лановецький район	224	281,5769		2,53		279,0469	228

Лановецький район Тернопільської області

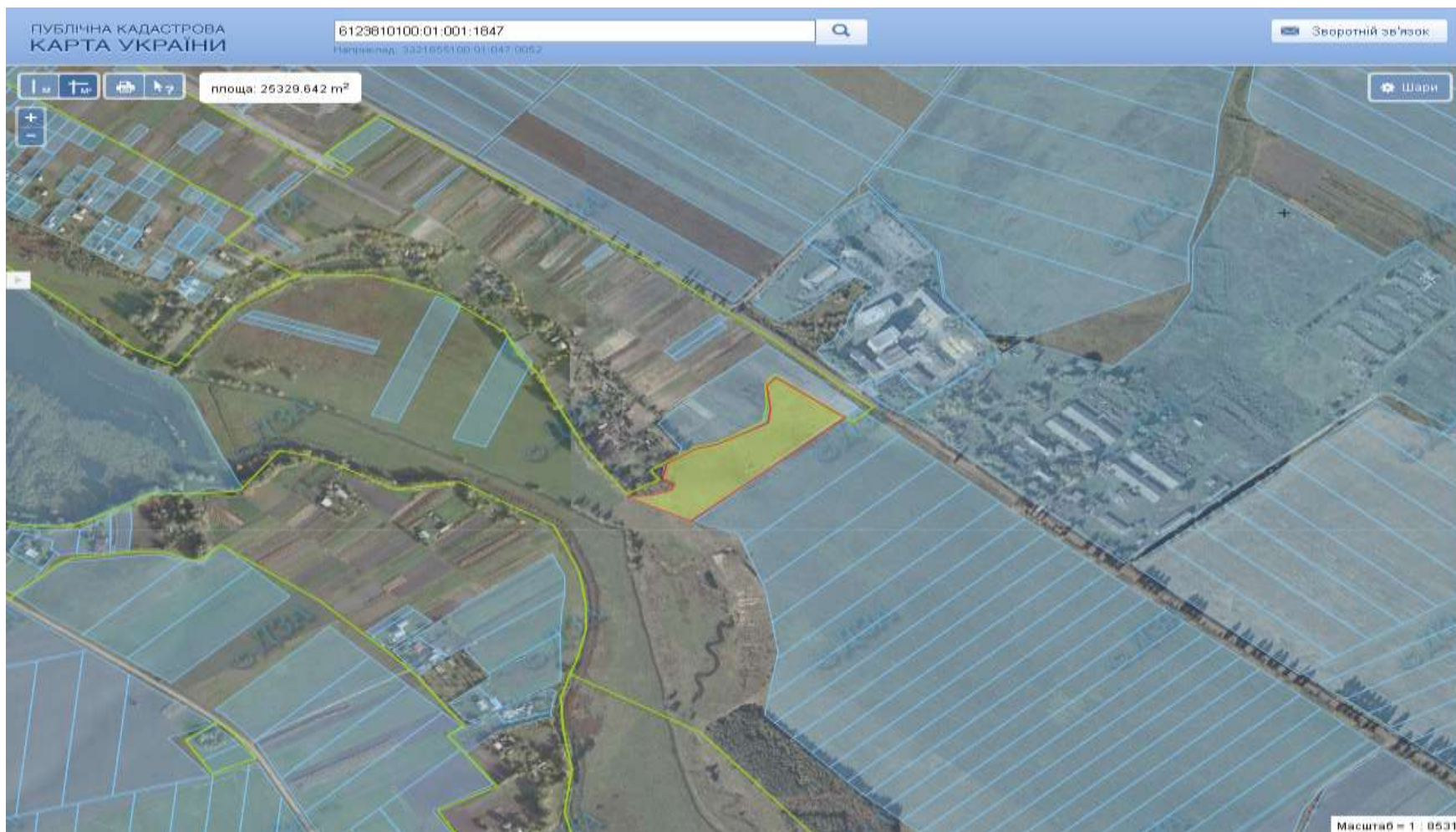
**Інформація стосовно забезпечення учасників антитерористичної операції земельними ділянками
на території Лановецького району
(станом на 01.02.2018 року)**

№ з/п	Назва адміністративно-територіальної одиниці (сільська (селищна) рада, місто районного значення)	Кількість учасників АТО	Загальна площа зарезервованих земельних ділянок, га	з них				Кількість учасників АТО, які звернулись із заявою/клопотанням про отримання земельної ділянки
				для будівництва і обслуговування жилого будинку, господарських будівель і споруд (присадибна ділянка)	для ведення садівництва	для індивідуального дачного будівництва	для ведення особистого селянського господарства	
1	2	3	4	5	6	7	8	9
1	Бережанська	7	10,00				10,00	7
2	Білозірська	7	15,5				15,5	9
3	Борщівська	13	23,28				23,28	8
4	Борсуківська	22	3,80				3,80	17
5	Вербовецька	3	12,00				12,00	6
6	Вишгородоцька	7	5,0				5,0	3
7	Гриньківська	11	1,3316				1,3316	2
8	Лановецька	46	27,53		2,53		25,00	96
9	Лопушненська	7						
10	Молотківська	13	6,0				6,0	10
11	Юськовецька	6	2,0				2,0	11

12	Москалівська	6	8,97				8,97	7
13	Печірнянська	2	8,6				8,6	
14	Верещаківська	6						1
15	Снігурівська	2						
16	Чайчинецька	5	8,0				8,0	
17	Загірцівська	7	23,00				23,00	
18	Якимівська	11	20,5				20,5	8
19	Ванжувівська	1	7,0				7,0	3
20	Буглівська	7	47,0				47,0	8
21	Іванковецька	6	22,17				22,17	13
22	В. Куськовецька	4	6,4				6,4	2
23	М.Білківська	1	4,0				4,0	1
24	Карначівська	8	13,1285				13,1285	9
25	Передмірська	4	6,3670				6,3670	4
26	Краснолуцька	6						
27	Влащинецька	6						3
Усього по Лановецькому району		224	281,5769		2,53		279,0469	228

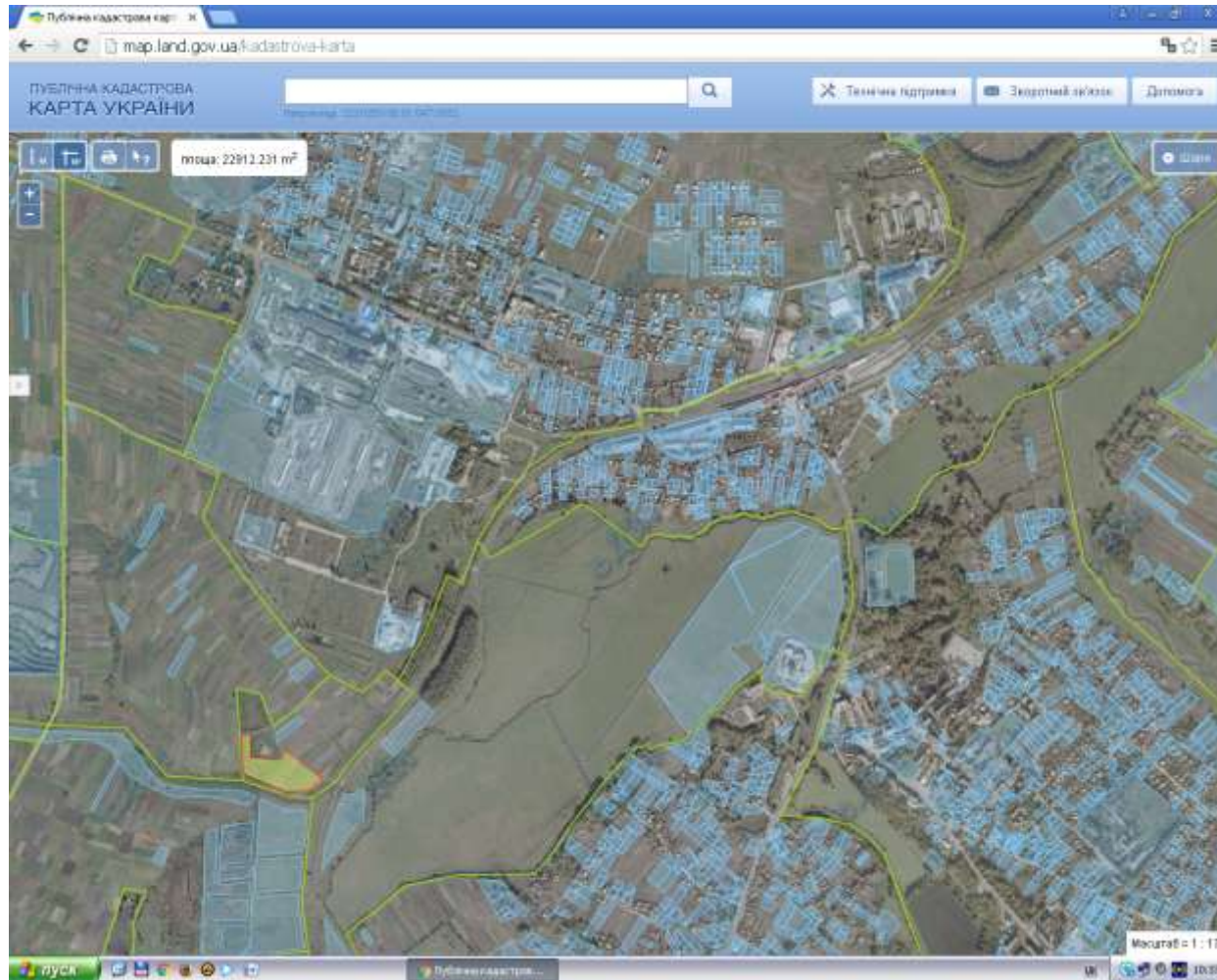
Лановецька міська рада

м. Ланівці за межами населеного пункту на території Лановецької міської ради



Місце розміщення земельних ділянок
Цільове призначення - для садівництва
Орієнтовна площа – 2,53 га(угіддя - рілля)
Кадастровий номер -6123810100:01:001:1847

м.Ланівці, за межами населеного пункту Лановецької міської ради

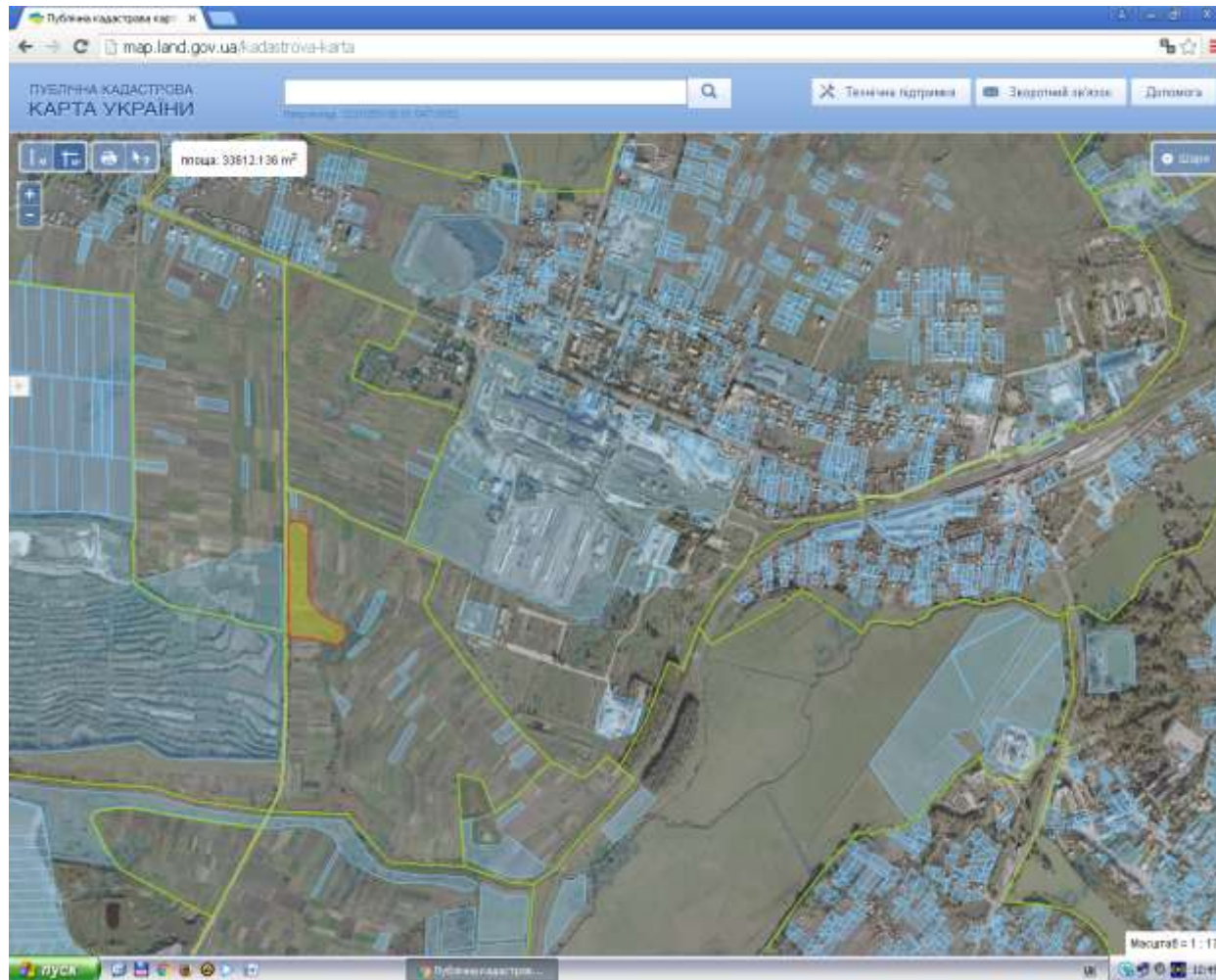


Місце розміщення земельних ділянок

Цільове призначення - для ведення особистого селянського господарства

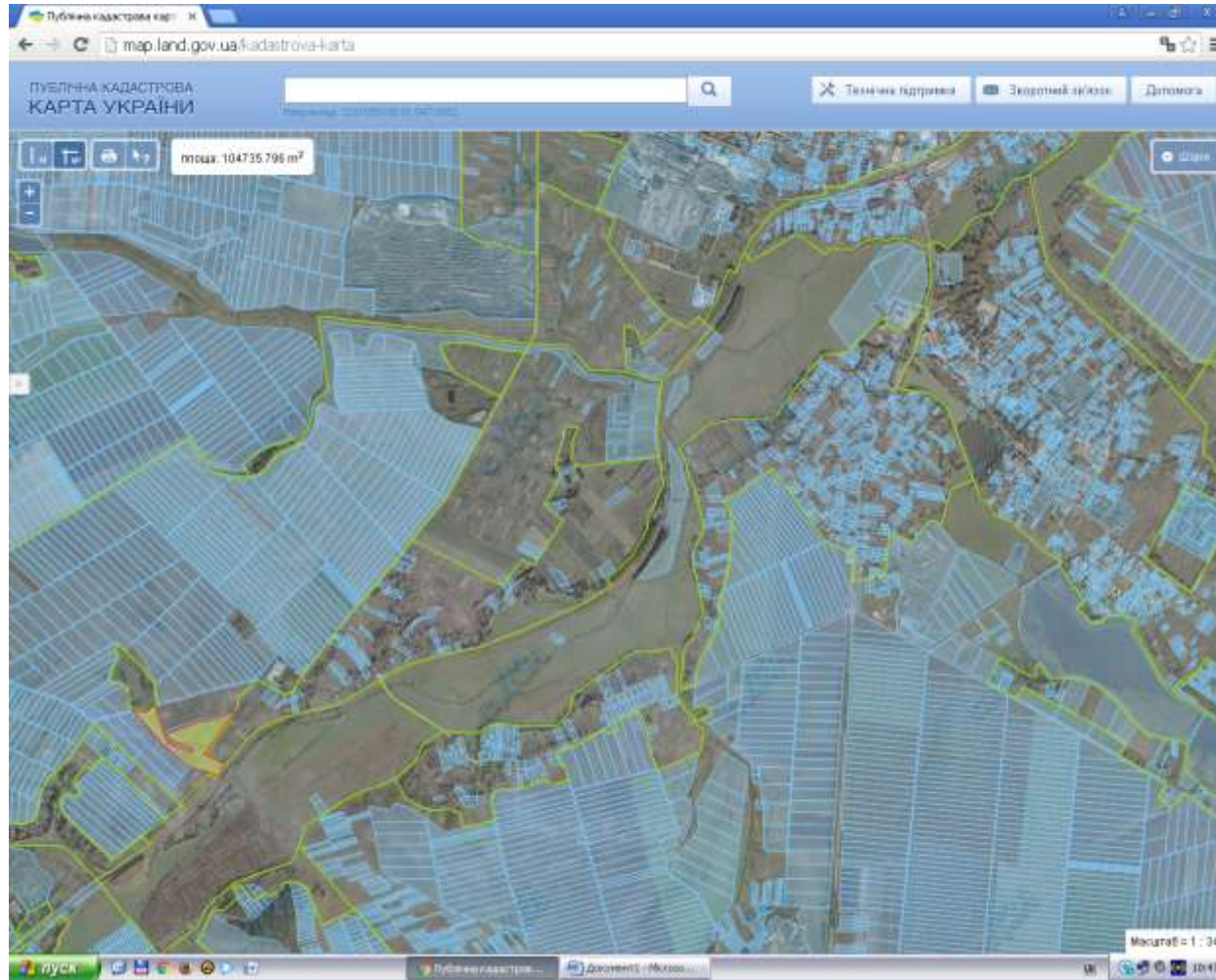
Орієнтовна площа – 2,0000 га(угіддя - рілля)

м.Ланівці, за межами населеного пункту Лановецької міської ради



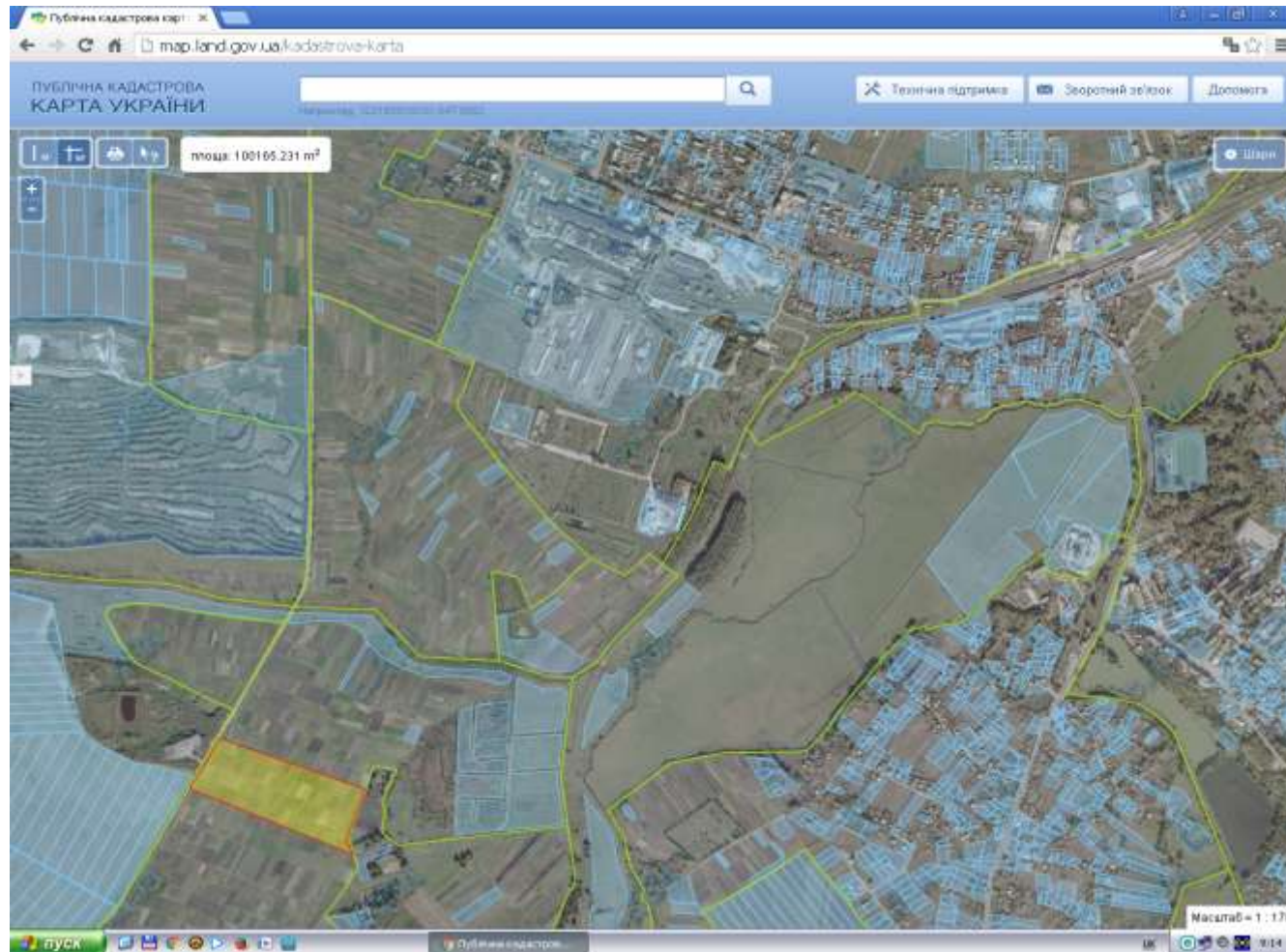
Місце розміщення земельних ділянок
Цільове призначення - для ведення особистого селянського господарства
Орієнтовна площа – 3,0000 га(угіддя - рілля)

с.Малі Куськівці, за межами населеного пункту Лановецької міської ради



Місце розміщення земельних ділянок
Цільове призначення - для ведення особистого селянського господарства
Орієнтовна площа – 10,000 га(угіддя - рілля)

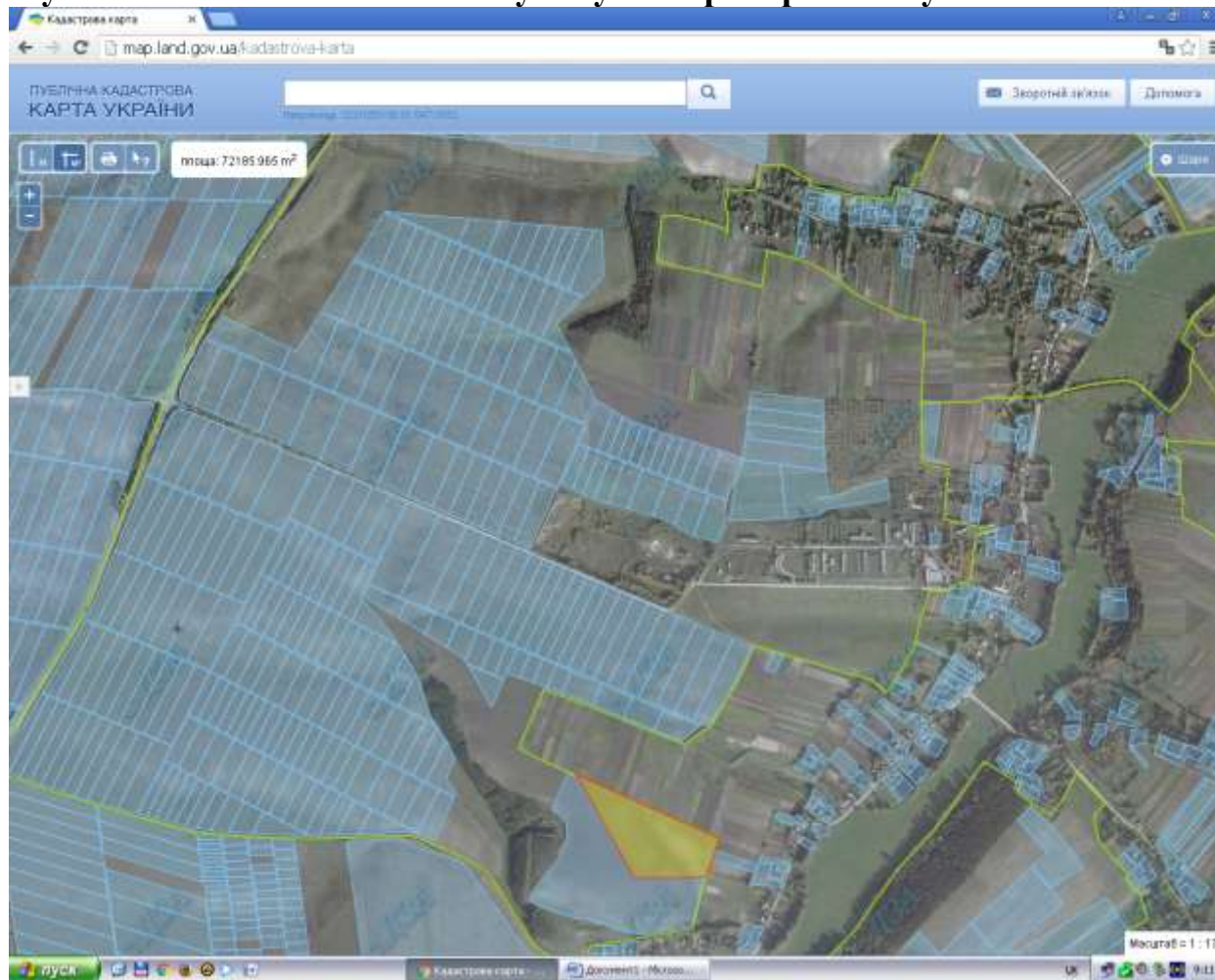
с.Малі Кусківці, за межами населеного пункту Лановецької міської ради



Місце розміщення земельних ділянок
Цільове призначення - для ведення особистого селянського господарства
Орієнтовна площа – 10,000 га(угіддя - рілля)

Ванжувівська сільська рада

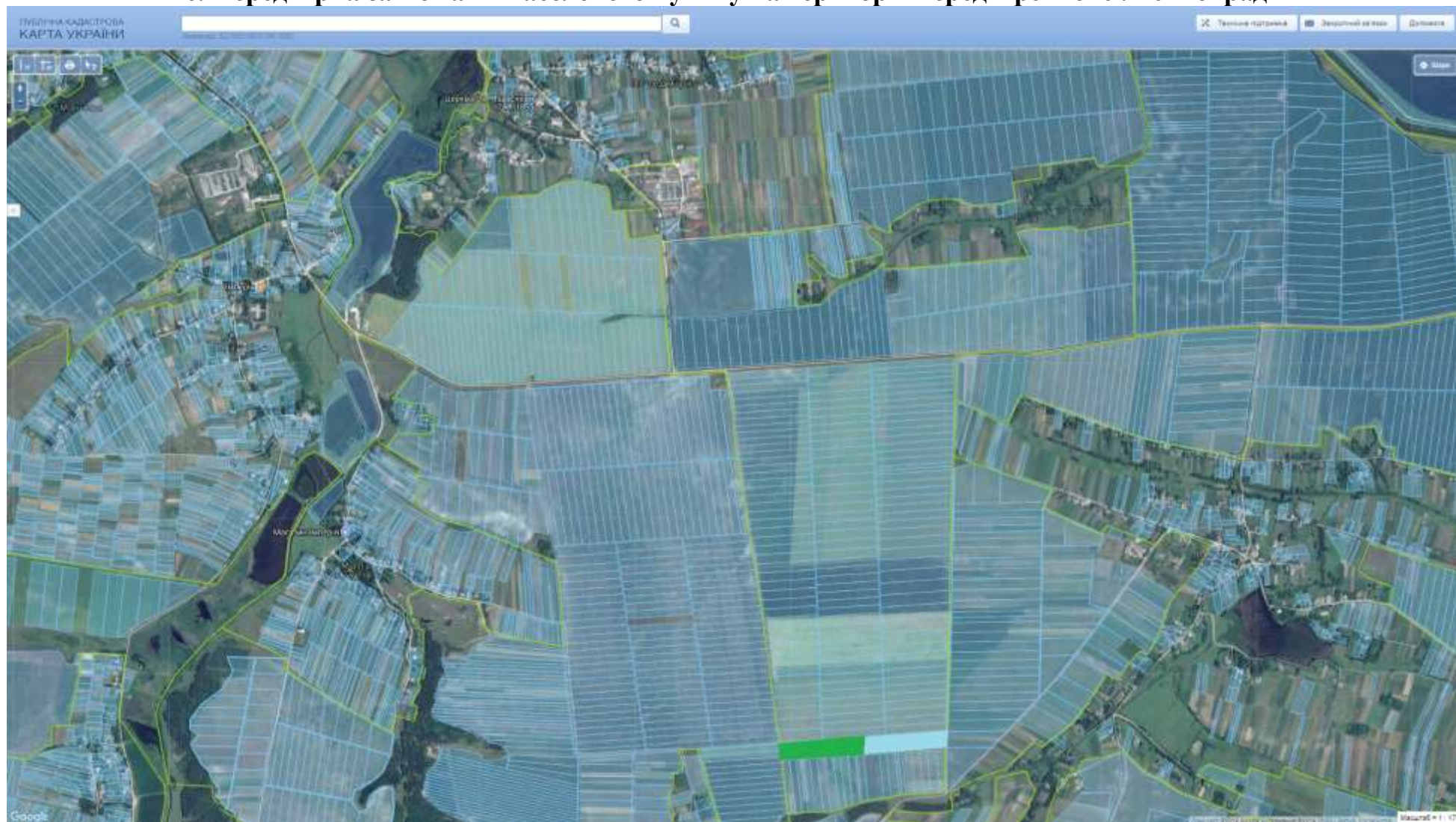
с. Ванжулів за межами населеного пункту на території Ванжулівської сільської ради



Місце розміщення земельних ділянок
Цільове призначення - для ведення особистого селянського господарства
Орієнтовна площа – 7,0000 га (угіддя - пасовища)

Передмірська сільська рада

с. Передмірка за межами населеного пункту на території Передмірської сільської ради



- Місце розміщення земельних ділянок
- Надано дозвіл на розроблення проекту землеустрою щодо відведення у власність учасника АТО – 3,1766 га.)
- Земельні ділянки, які внесено до Державного земельного кадастру площею та надано у власність 3.1834 га
Цільове призначення - для ведення особистого селянського господарства

Борщівська сільська рада

с. Борщівка за межами населеного пункту на території Борщівської сільської ради

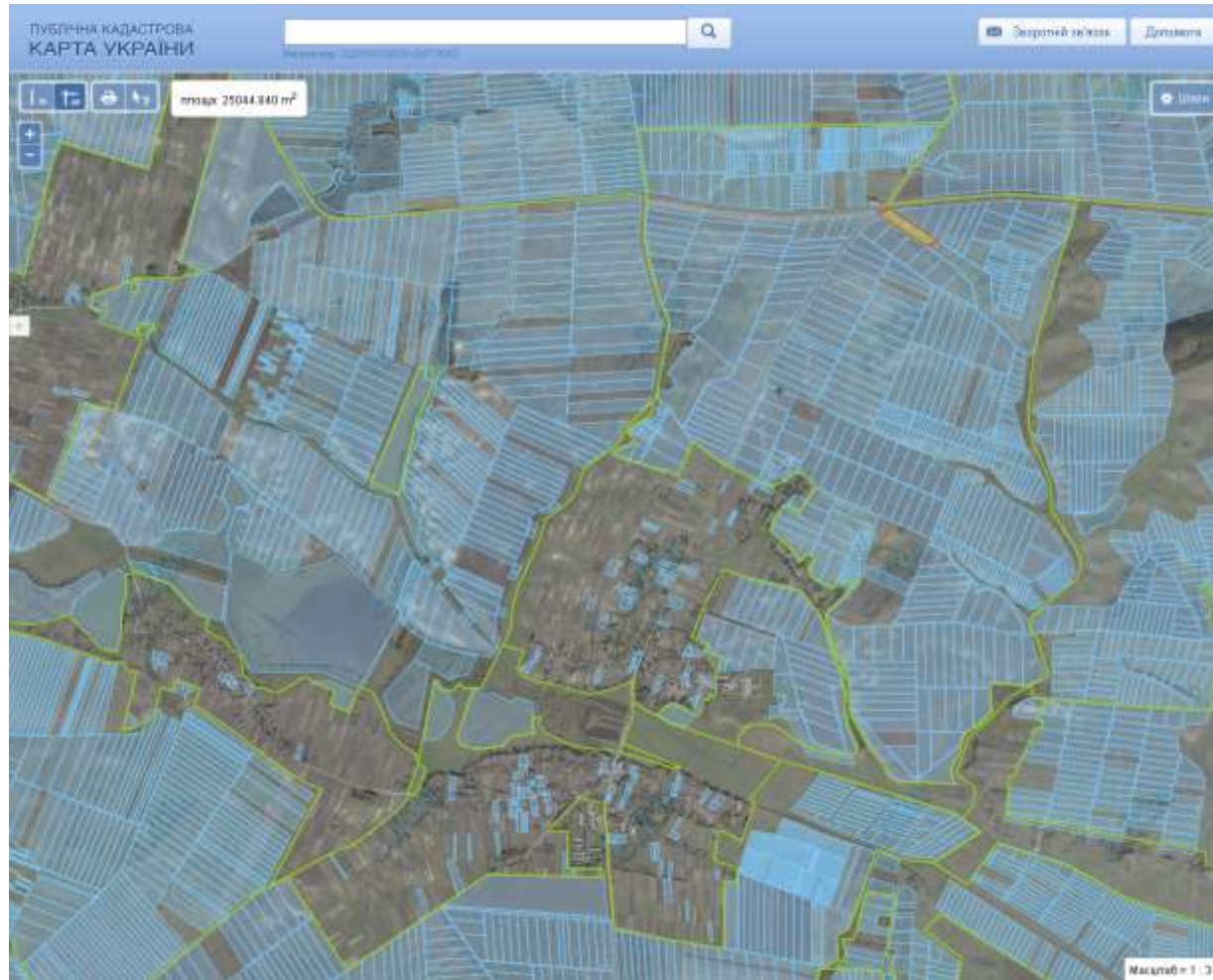


Місце розміщення земельних ділянок

- Цільове призначення - для ведення особистого селянського господарства
- Орієнтовна площа – 23,28 га (угіддя - рілля)
- Земельні ділянки, які внесено до Державного земельного кадастру та надано у власність учасникам АТО площею - 4.0000 га

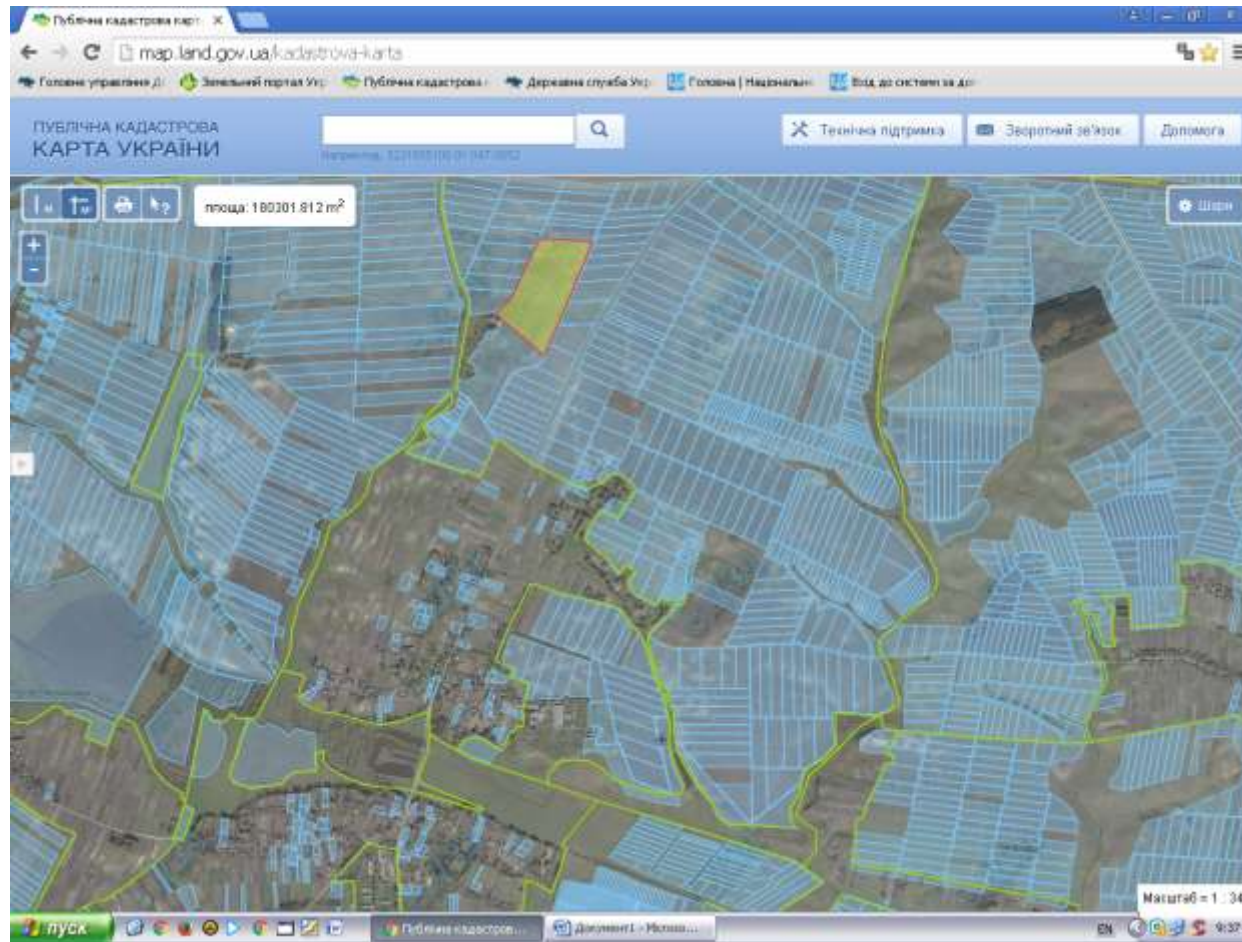
Якимівська сільська рада

с.Якимівці за межами населеного пункту на території Якимівської сільської ради



Місце розміщення земельних ділянок
Цільове призначення - для ведення особистого селянського господарства
Орієнтовна площа – 2,5000 га (угіддя – пасовище)

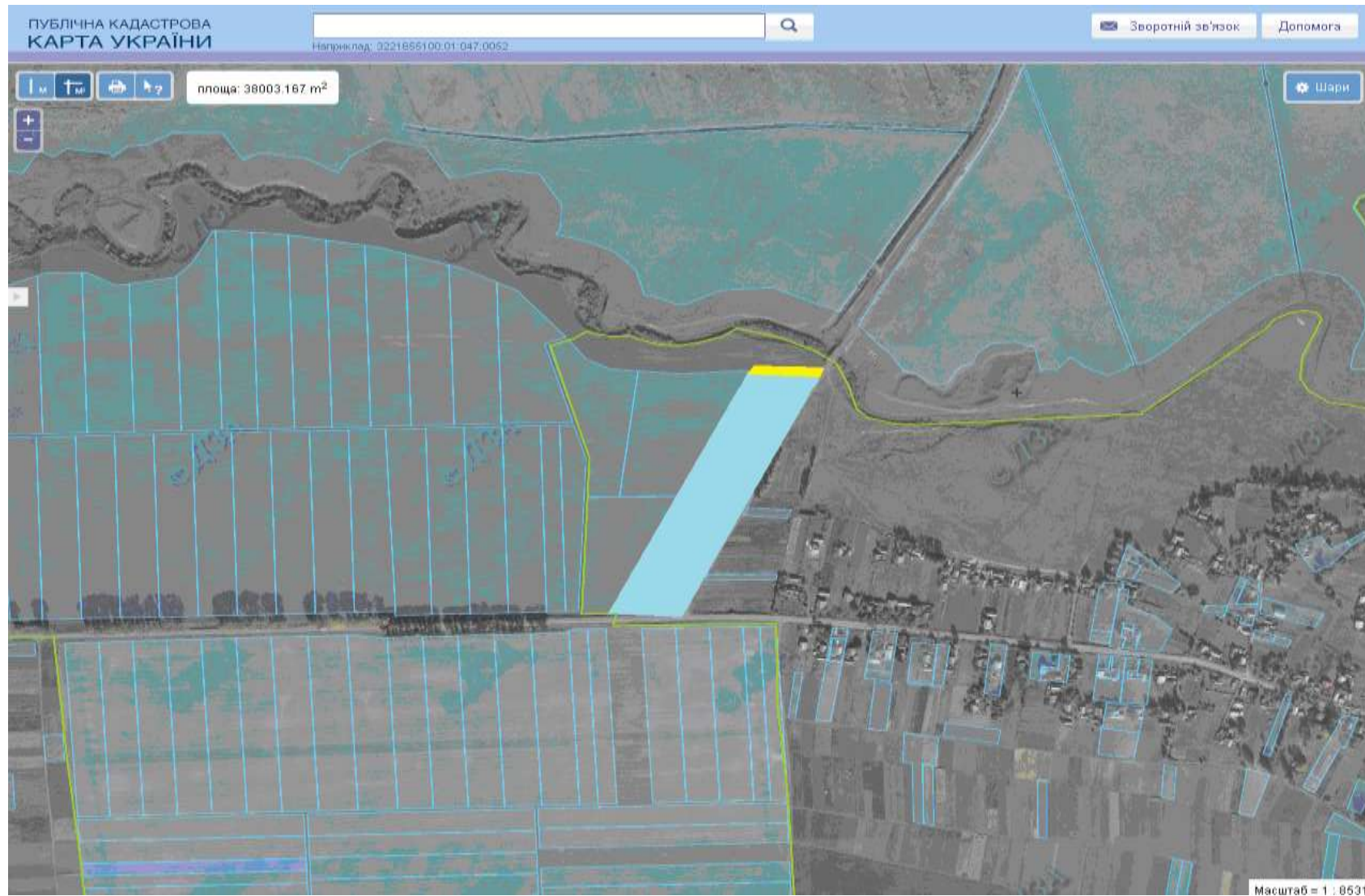
с.Якимівці за межами населеного пункту на території Якимівської сільської ради



- Місце розміщення земельних ділянок
- Цільове призначення - для ведення особистого селянського господарства
- Орієнтовна площа – 18,0000 га (угіддя - рілля)

Борсуківська сільська рада

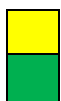
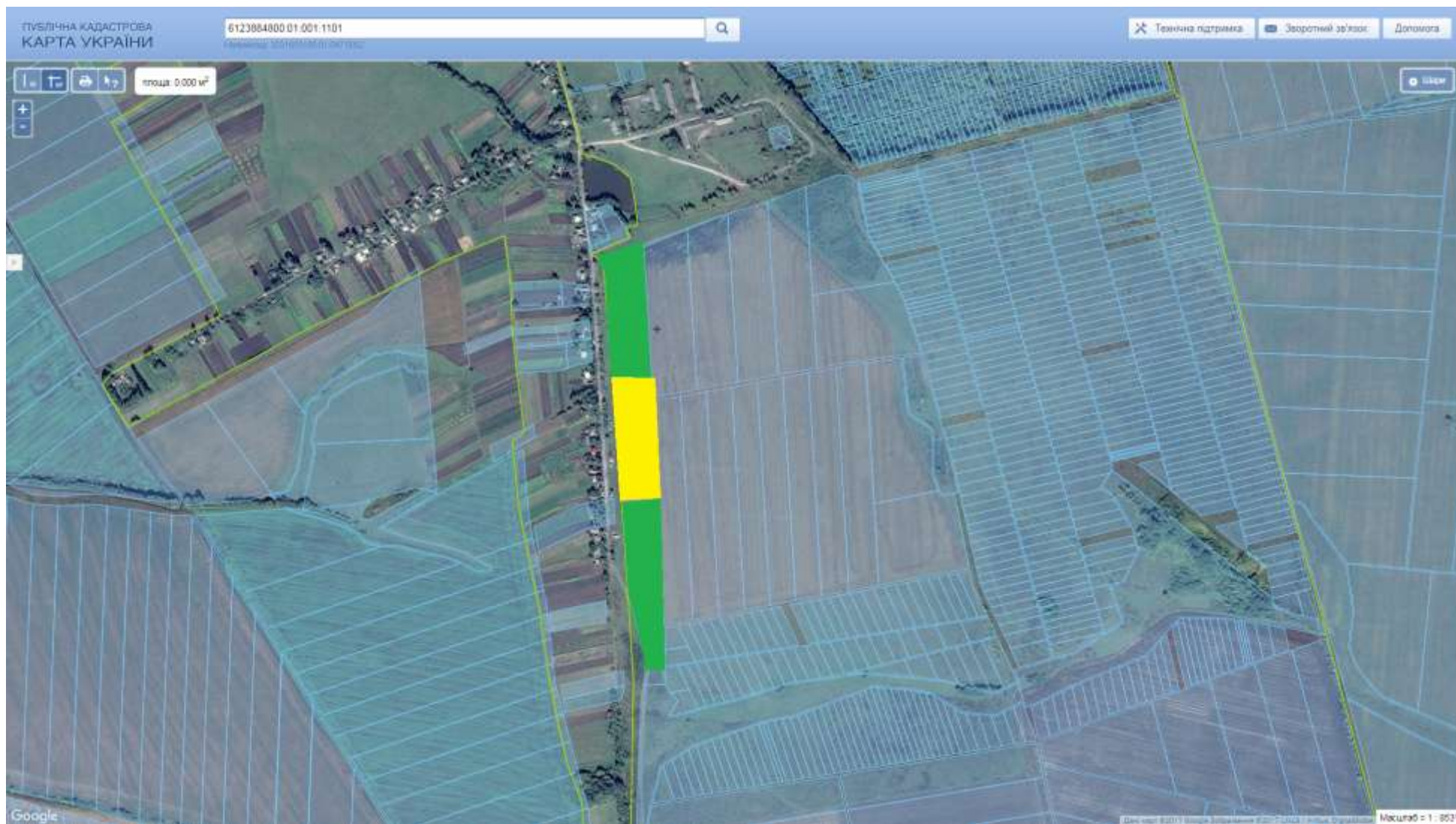
с.Нападівка за межами населеного пункту на території Борсуківської сільської ради



- Місце розміщення земельних ділянок
 - Орієнтовна площа – 0,2500 га (угіддя - рілля)
 - Земельні ділянки, які внесено до Державного земельного кадастру площею 3.25 га
- Цільове призначення - для ведення особистого селянського господарства

Москалівська сільська рада

с.Москалівка за межами населеного пункту на території Москалівської сільської ради

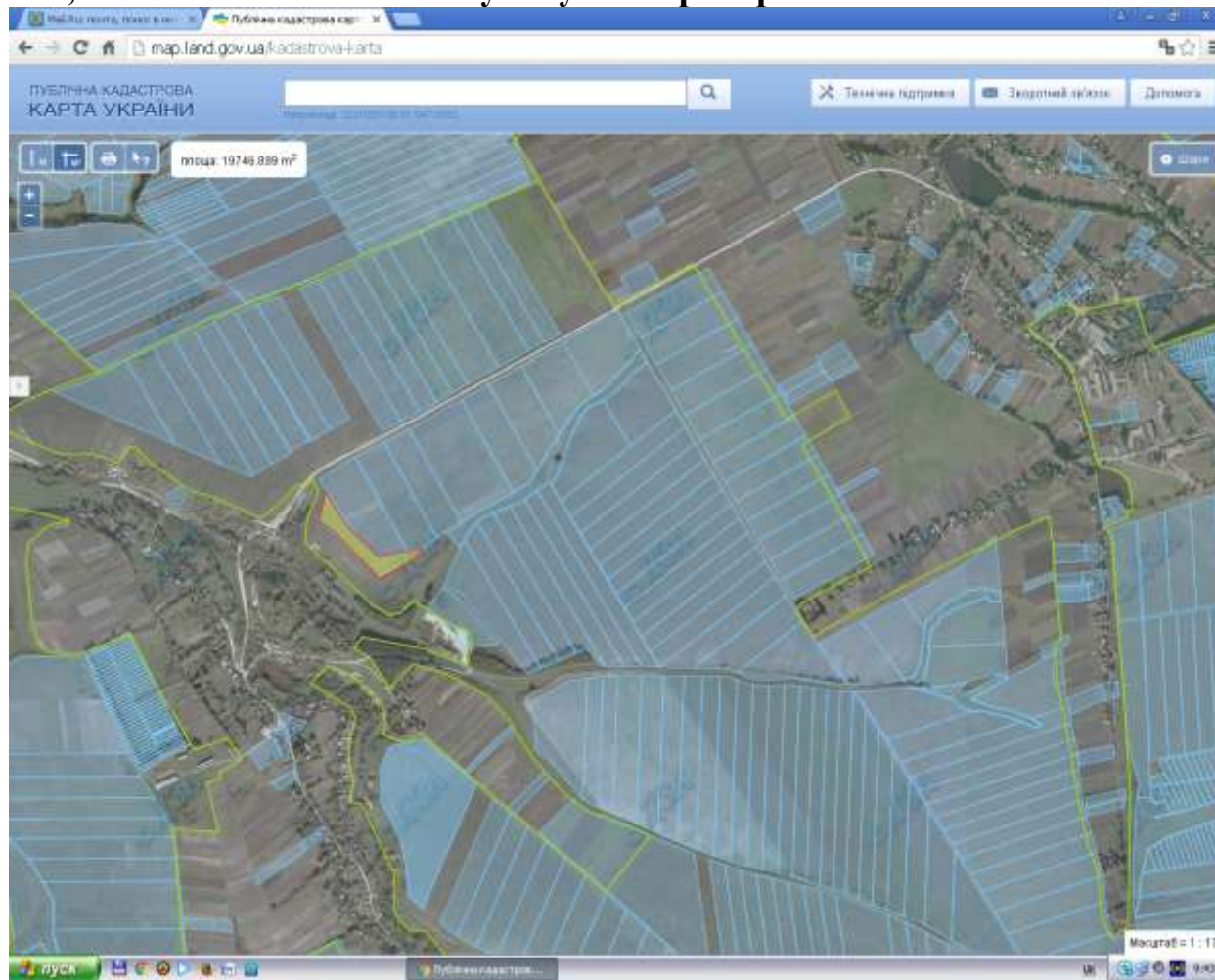


Місце розміщення земельних ділянок

Цільове призначення - для ведення особистого селянського господарства, орієнтовна площа – 7,0000 га (угіддя - рілля)

- Надано дозвіл на розроблення проекту землеустрою щодо відведення у власність учасникам АТО площею – 4,0000 га

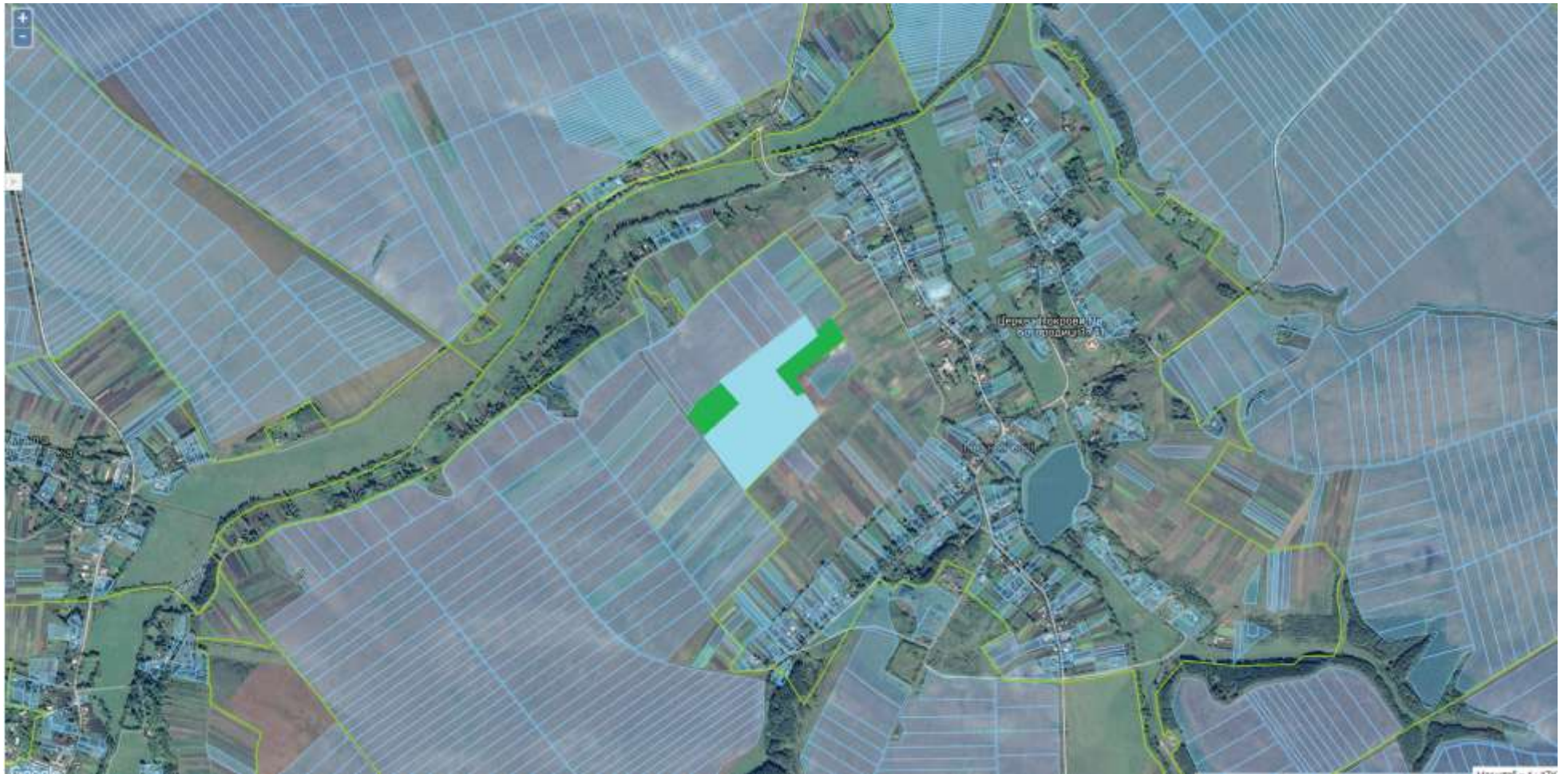
с.Плиска, за межами населеного пункту на території Москалівської сільської ради




- Місце розміщення земельних ділянок
- Цільове призначення - для ведення особистого селянського господарства
- Орієнтовна площа – 1,9700 га (угіддя - рілля)

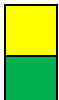
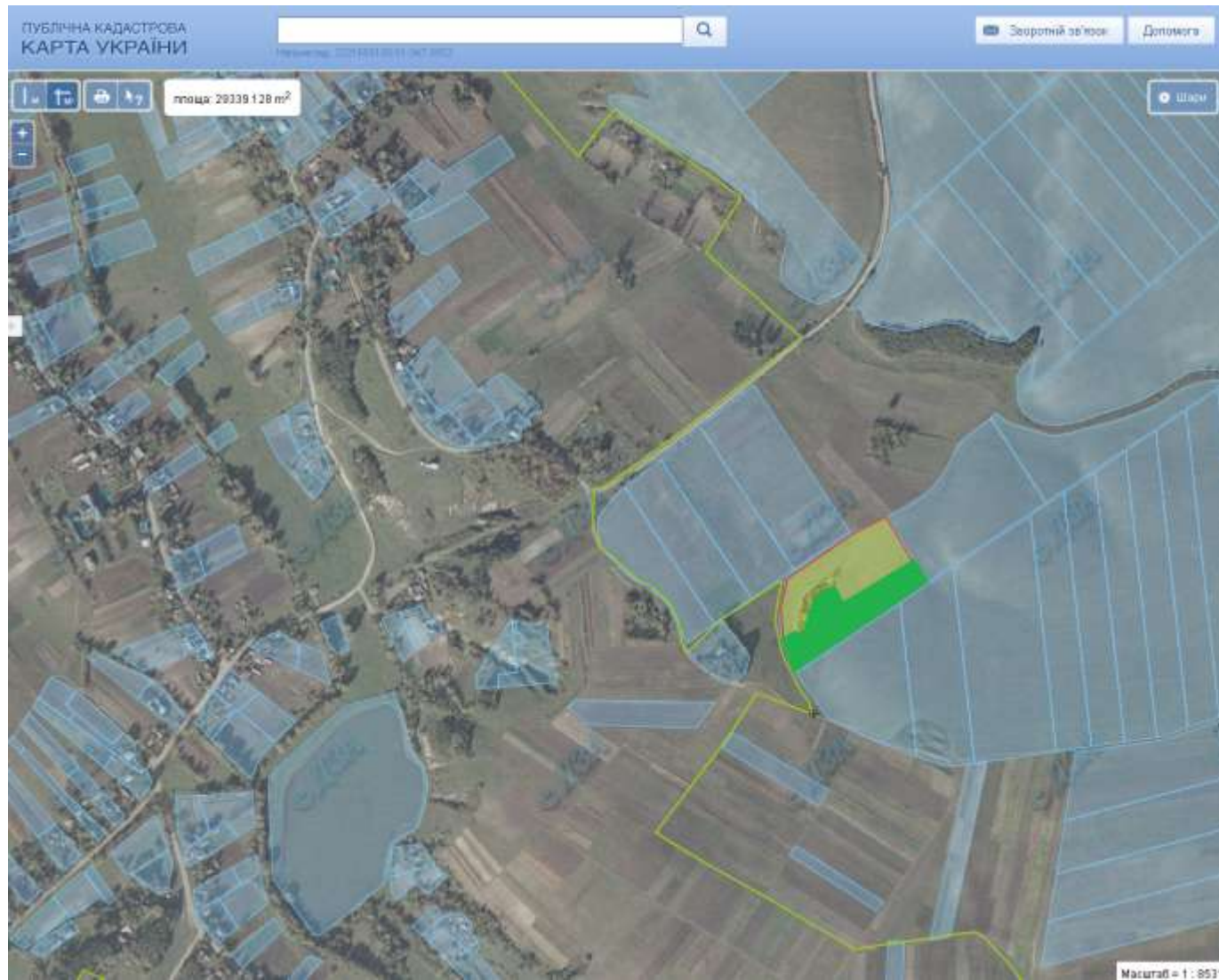
Іванковецька сільська рада

с.Іванківці за межами населеного пункту на території Іванковецької сільської ради



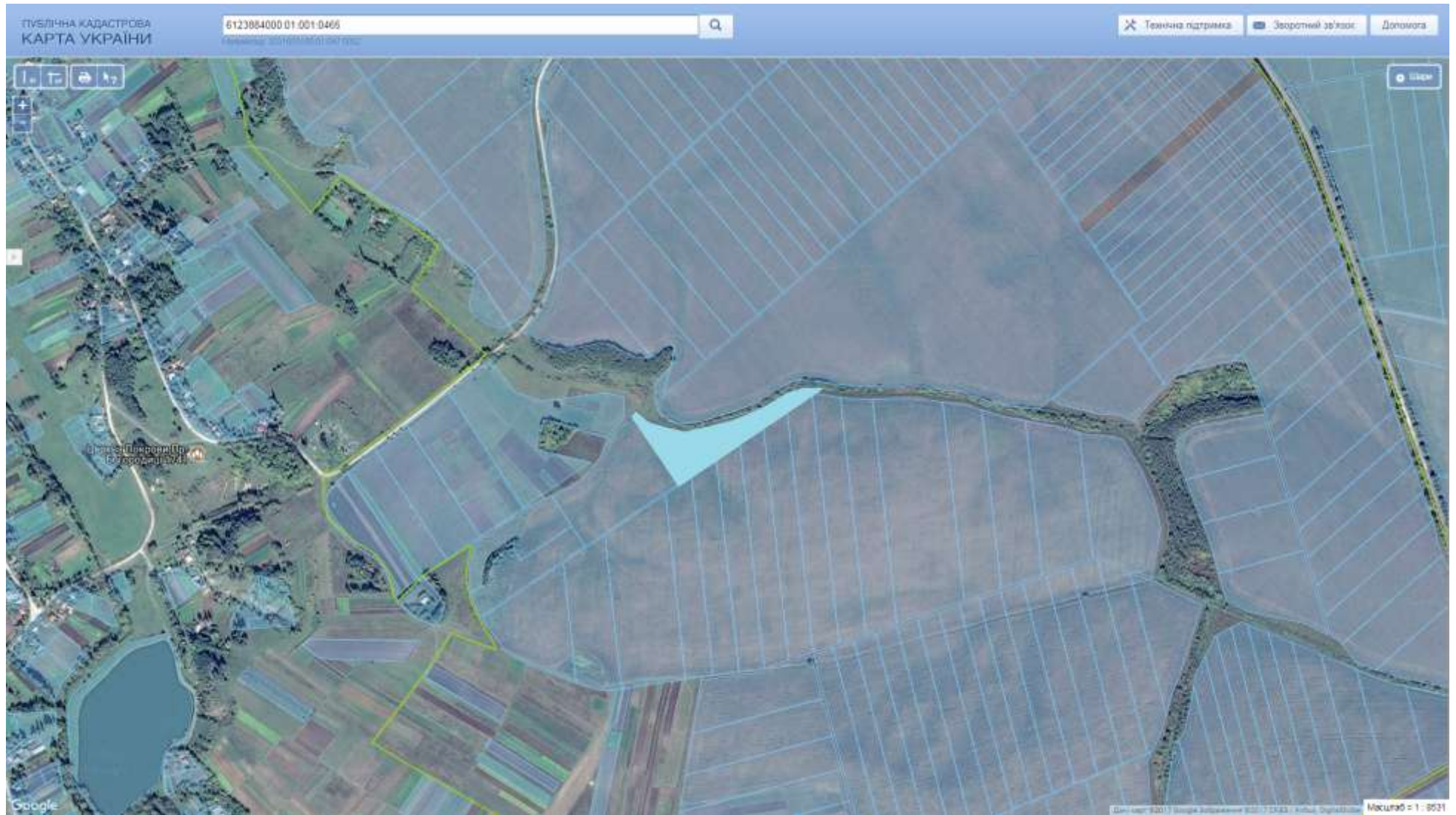
-  Місце розміщення земельних ділянок
- Надано дозвіл на розроблення проекту землеустрою щодо відведення у власність учасника АТО 4,1154 га (угіддя – пасовище/)
- Земельні ділянки, які внесено до Державного земельного кадастру та надано у власність учасникам АТО площею – 13,17 га
Цільове призначення - для ведення особистого селянського господарства (угіддя – пасовище)

с.Іванківці за межами населеного пункту на території Іванковецької сільської ради



- Місце розміщення земельних ділянок, орієнтовна площа – 1,4700 га (угіддя - рілля)
- Надано дозвіл на розроблення проекту землеустрою щодо відведення у власність учасника АТО – 1,4675 га.)
Цільове призначення - для ведення особистого селянського господарства

с.Іванківці за межами населеного пункту на території Іванковецької сільської ради

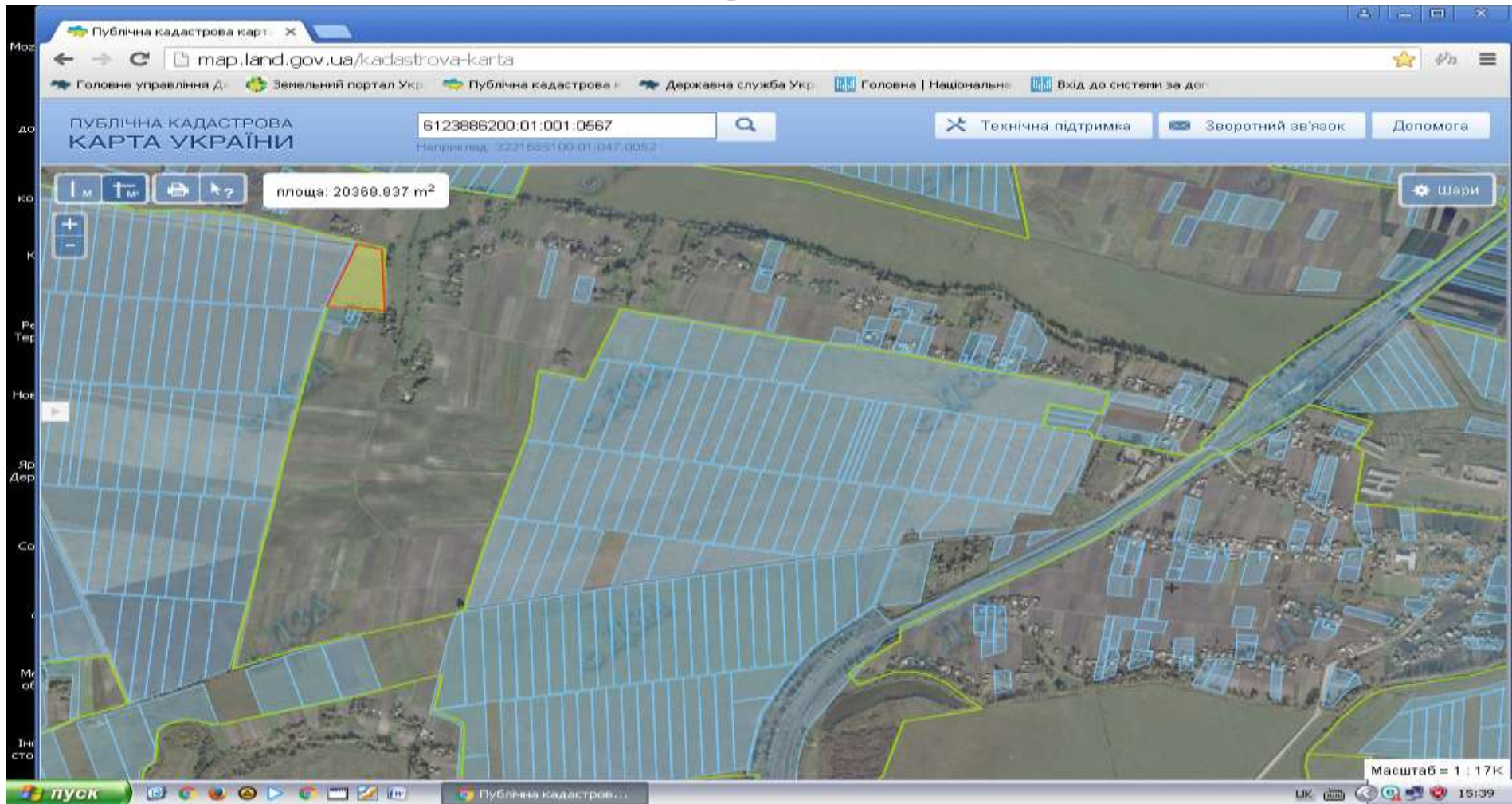


Місце розміщення земельних ділянок

- Земельна ділянка, яку внесено до Державного земельного кадастру, яку виділено учаснику АТО, площею – 2,0000 га.
Цільове призначення - для ведення особистого селянського господарства

Юськовецька сільська рада

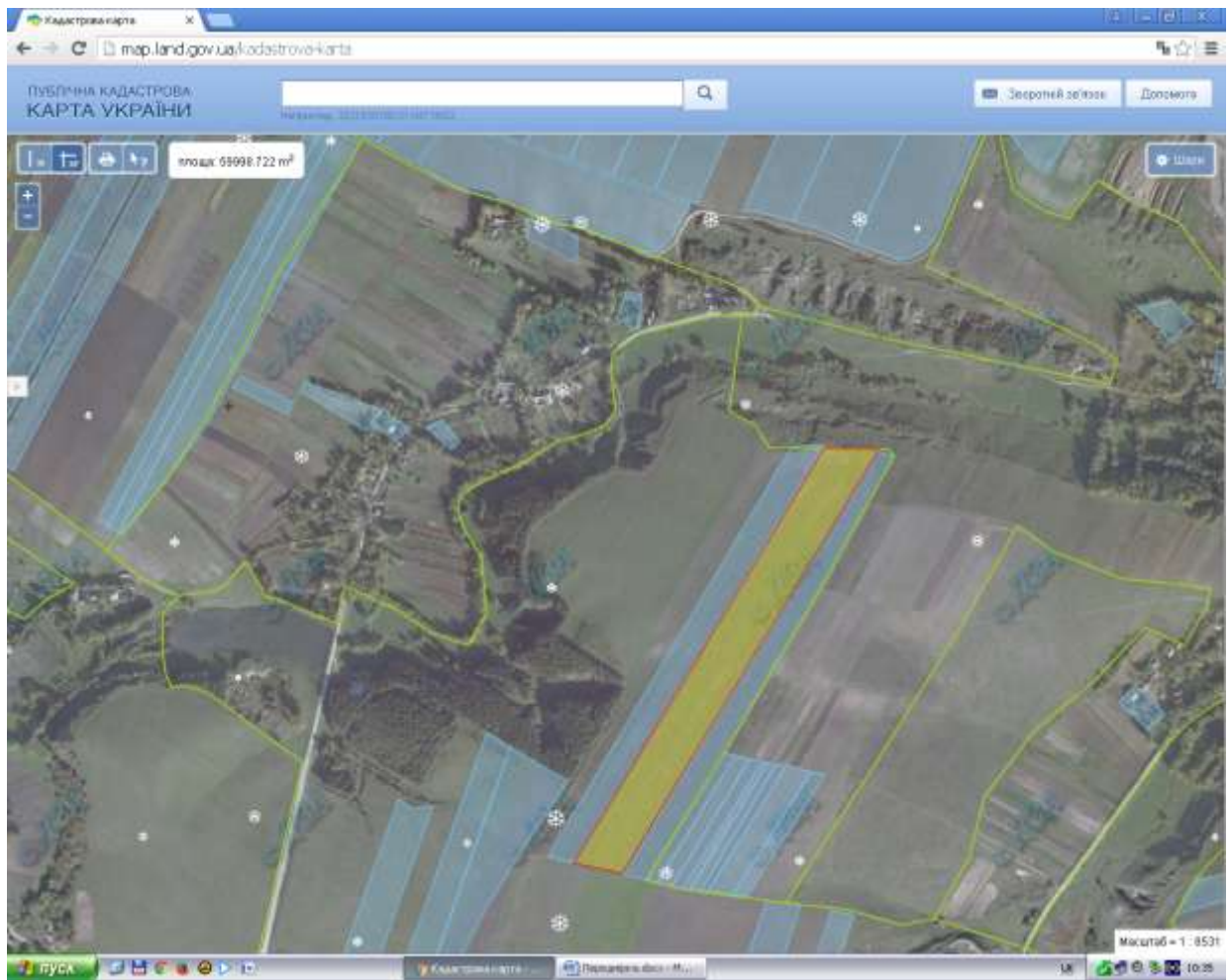
с.Юськівці за межами населеного пункту на території Юськовецької сільської ради



- Місце розміщення земельних ділянок
- Цільове призначення - для ведення особистого селянського господарства
- Орієнтовна площа – 2,0000 га (угіддя - рілля)

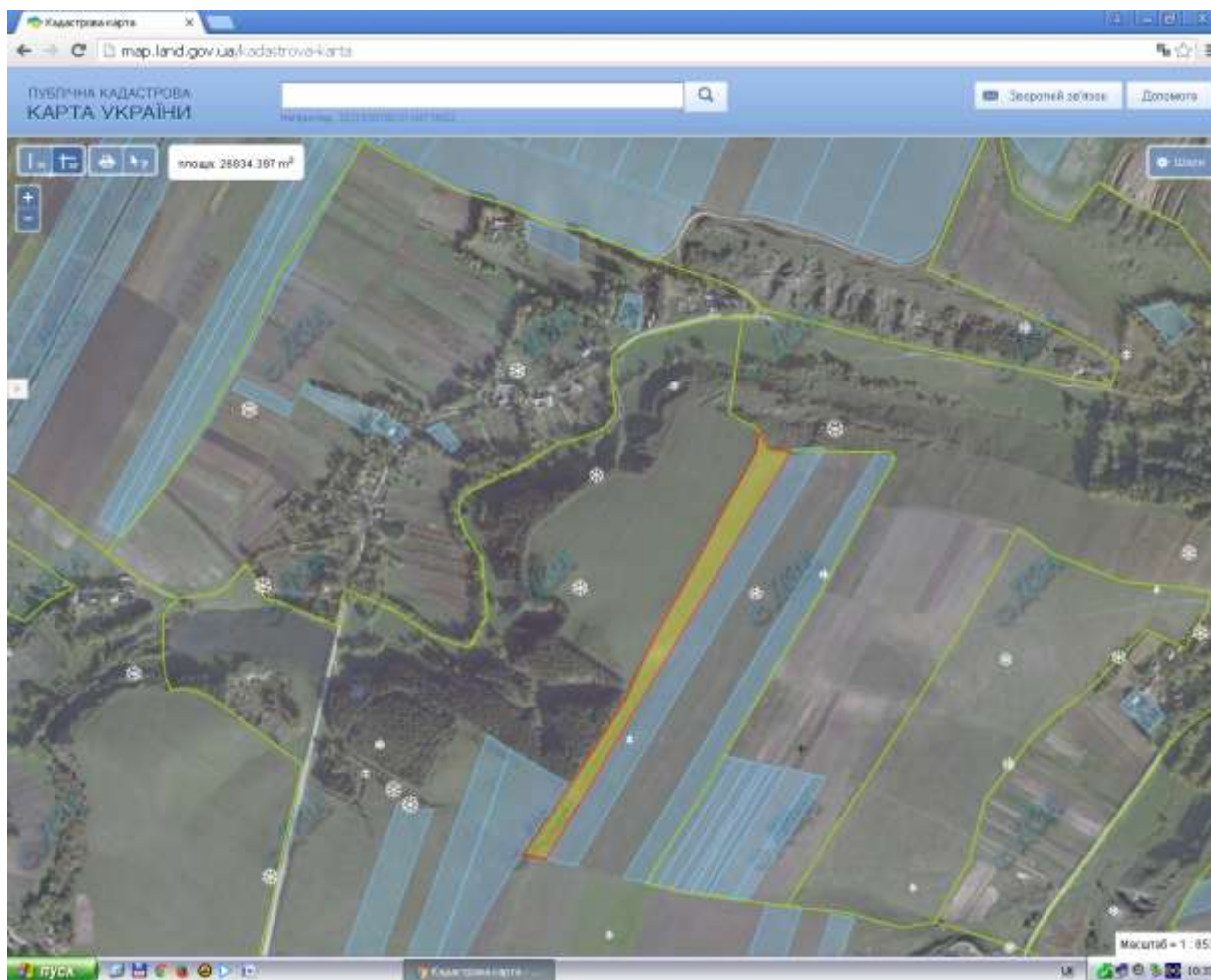
Печірянська сільська рада

с.Кутиска за межами населеного пункту на території Печірнянської сільської ради



Місце розміщення земельних ділянок
Цільове призначення - для ведення особистого селянського господарства
Орієнтовна площа – 6,0000 га (угіддя - рілля)

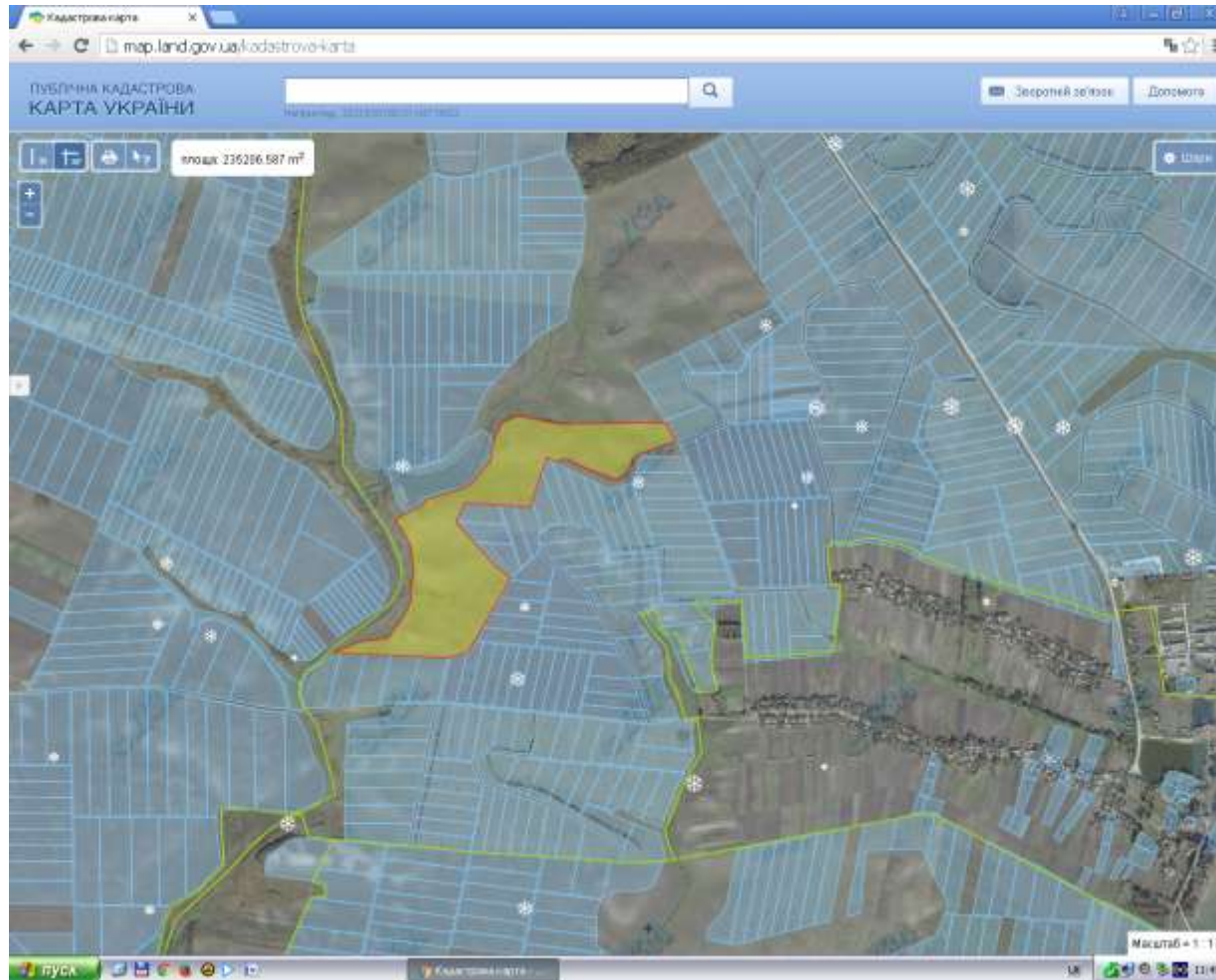
с.Кутиська за межами населеного пункту на території Печірнянської сільської ради



Місце розміщення земельних ділянок
Цільове призначення - для ведення особистого селянського господарства
Орієнтовна площа – 2,6000 га (угіддя - рілля)

Загірцівська сільська рада

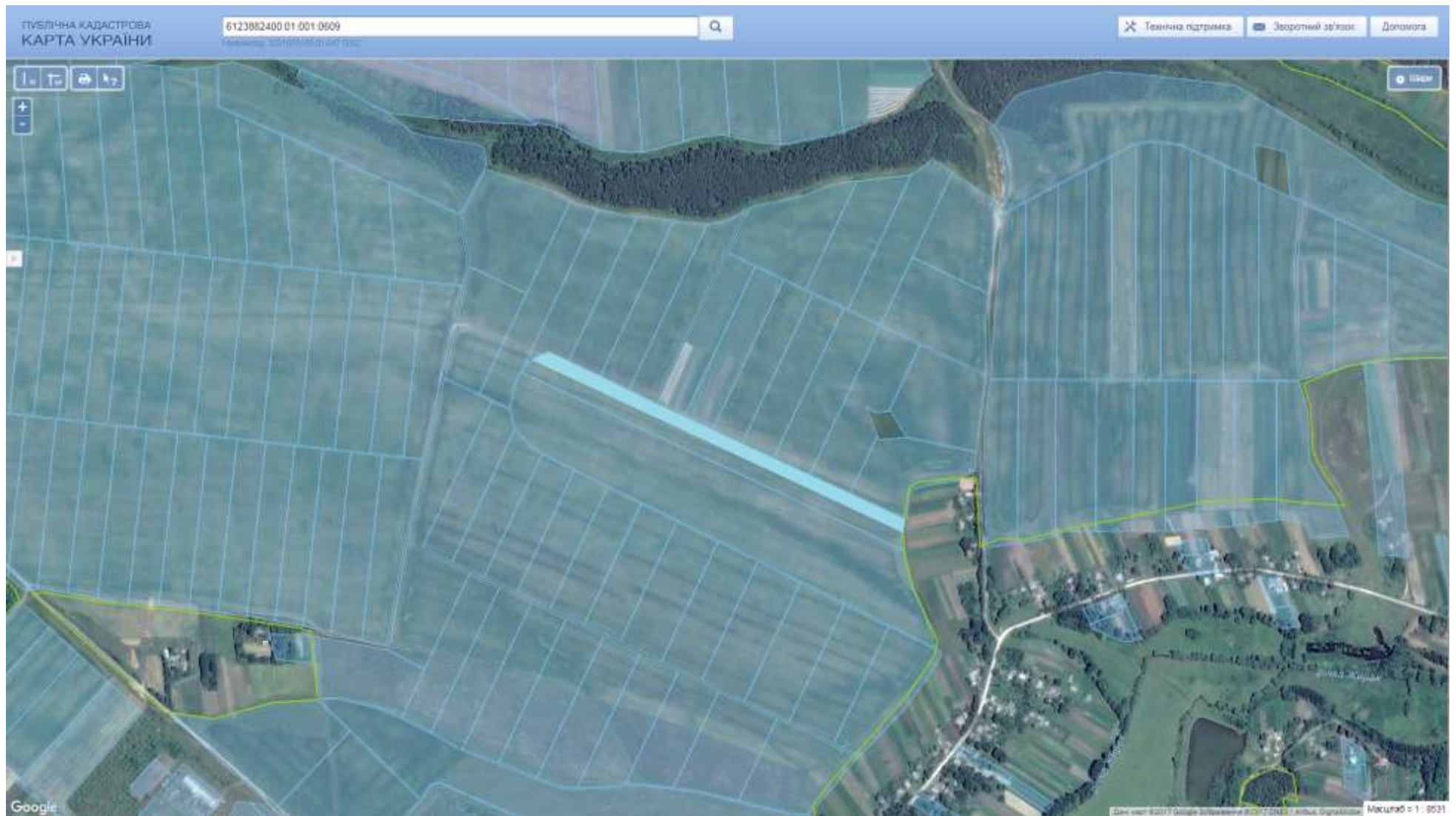
с.Загірці за межами населеного пункту на території Загірцівської сільської ради



Місце розміщення земельних ділянок
Цільове призначення - для ведення особистого селянського господарства
Орієнтовна площа – 23,0000 га (угіддя – пасовище)

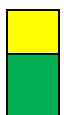
Вербовецька сільська рада

с.Вербовець за межами населеного пункту на території Вербовецької сільської ради



- Місце розміщення земельних ділянок
- Цільове призначення - для ведення особистого селянського господарства
- Земельна ділянка, яку внесено до Державного земельного кадастру, яку виділено учаснику АТО, площею – 2,0000 га.

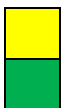
с.Вербовець за межами населеного пункту на території Вербовецької сільської ради



- Місце розміщення земельних ділянок
- Орієнтовна площа – 6,0000 га (угіддя - рілля), цільове призначення - для ведення особистого селянського господарства
- Надано дозвіл на розроблення проекту землеустрою щодо відведення у власність учасникам АТО – 4,0 га.

Бережанська сільська рада

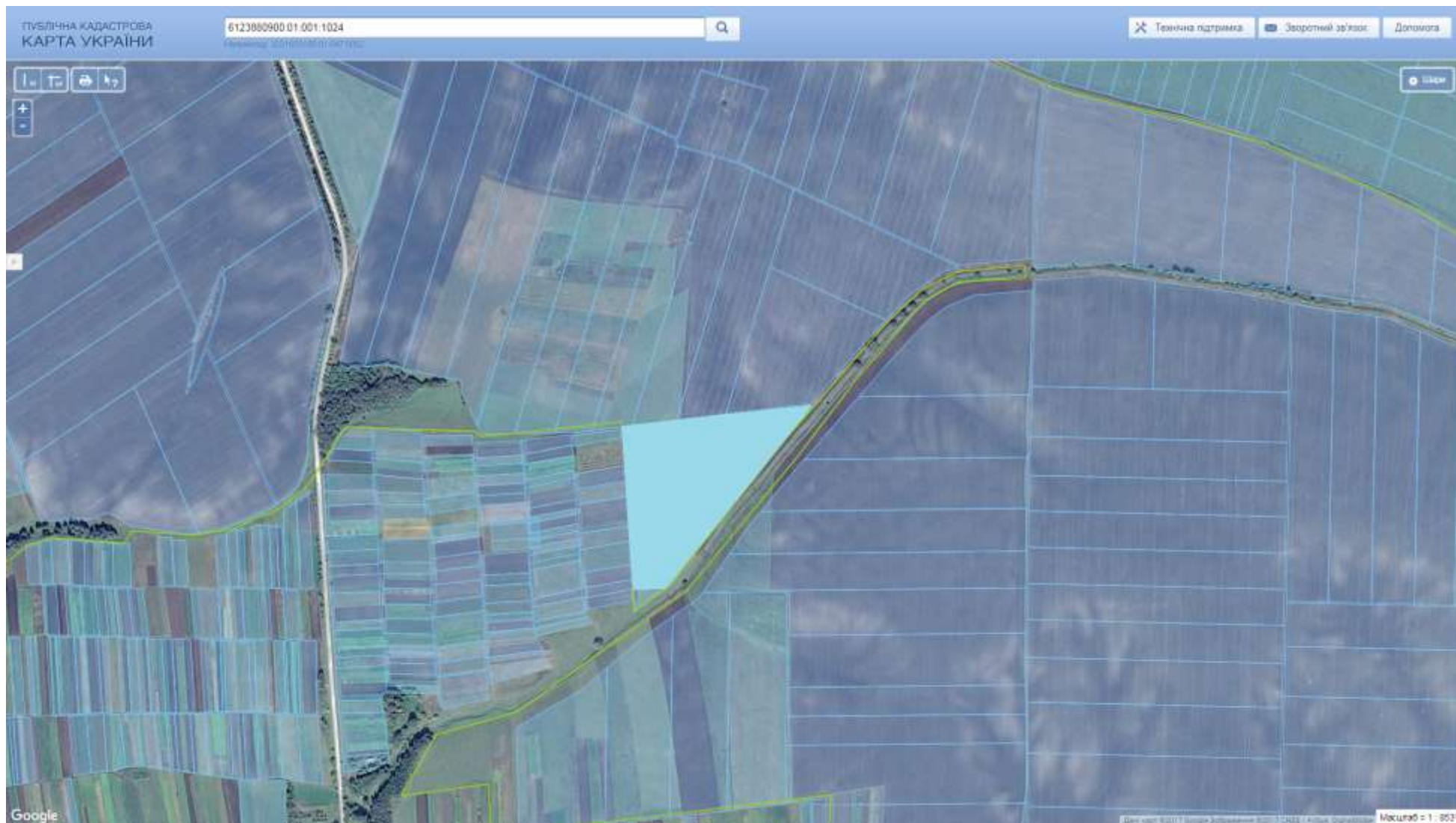
с.Бережанка за межами населеного пункту на території Бережанської сільської ради



- Місце розміщення земельних ділянок
- Цільове призначення - для ведення особистого селянського господарства
- Надано дозвіл на розроблення проекту землеустрою щодо відведення у власність учасникам АТО – 4,5000 га.)
- Орієнтовна площа – 5,5000 га (угіддя - рілля)

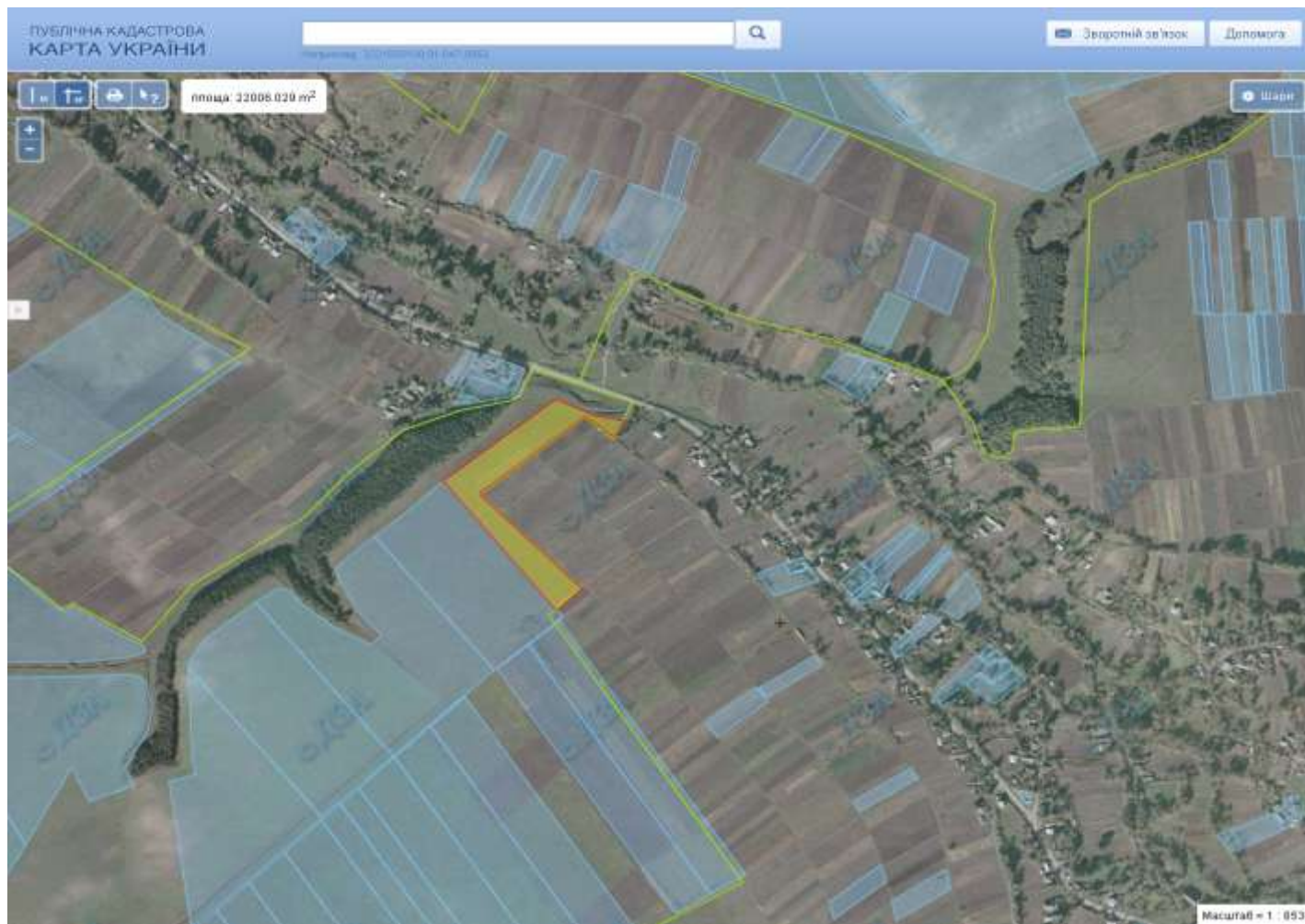
Білозірська сільська рада

с.Білозірка за межами населеного пункту Білозірської сільської ради



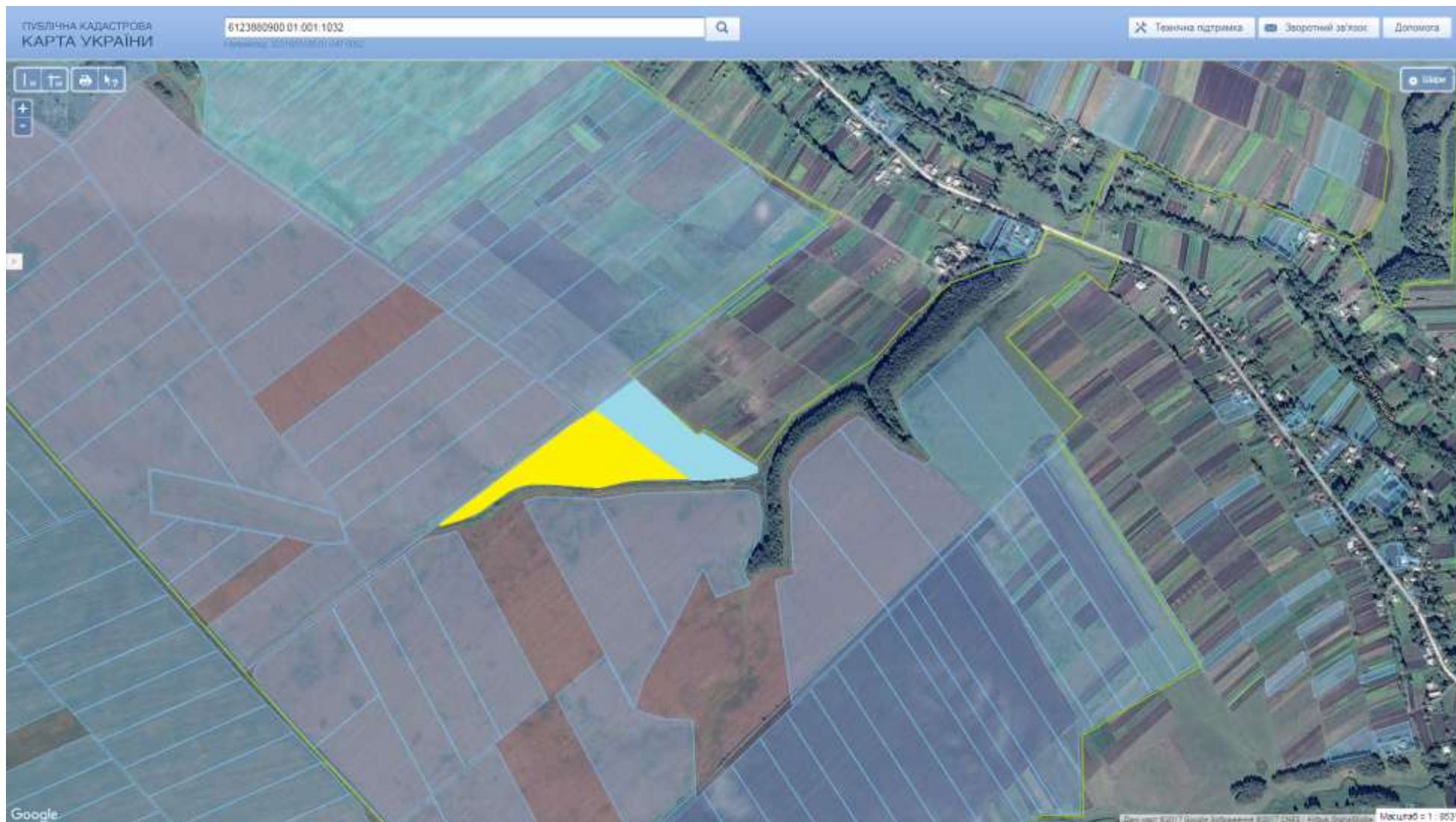
- Місце розміщення земельних ділянок
- Земельні ділянки, які внесено до Державного земельного кадастру та надано у власність учасникам АТО площею 7.2900 га
Цільове призначення - для ведення особистого селянського господарства
Орієнтовна площа –7,5000 га (угіддя - рілля)



с.Білозірка за межами населеного пункту Білозірської сільської ради



Місце розміщення земельних ділянок
Цільове призначення - для ведення особистого селянського господарства
Орієнтовна площа – 2,0000 га (угіддя - рілля)

с.Білозірка за межами населеного пункту Білозірської сільської ради



-  - Місце розміщення земельних ділянок
Орієнтовна площа – 6,0000 га (угіддя - рілля)
-  Цільове призначення - для ведення особистого селянського господарства – 3,5000 га
- Земельні ділянки, які внесено до Державного земельного кадастру та надано у власність учасникам АТО площею 2,5000 га

Гриньківська сільська рада

с.Гриньки за межами населеного пункту Гриньківської сільської ради



Місце розміщення земельних ділянок

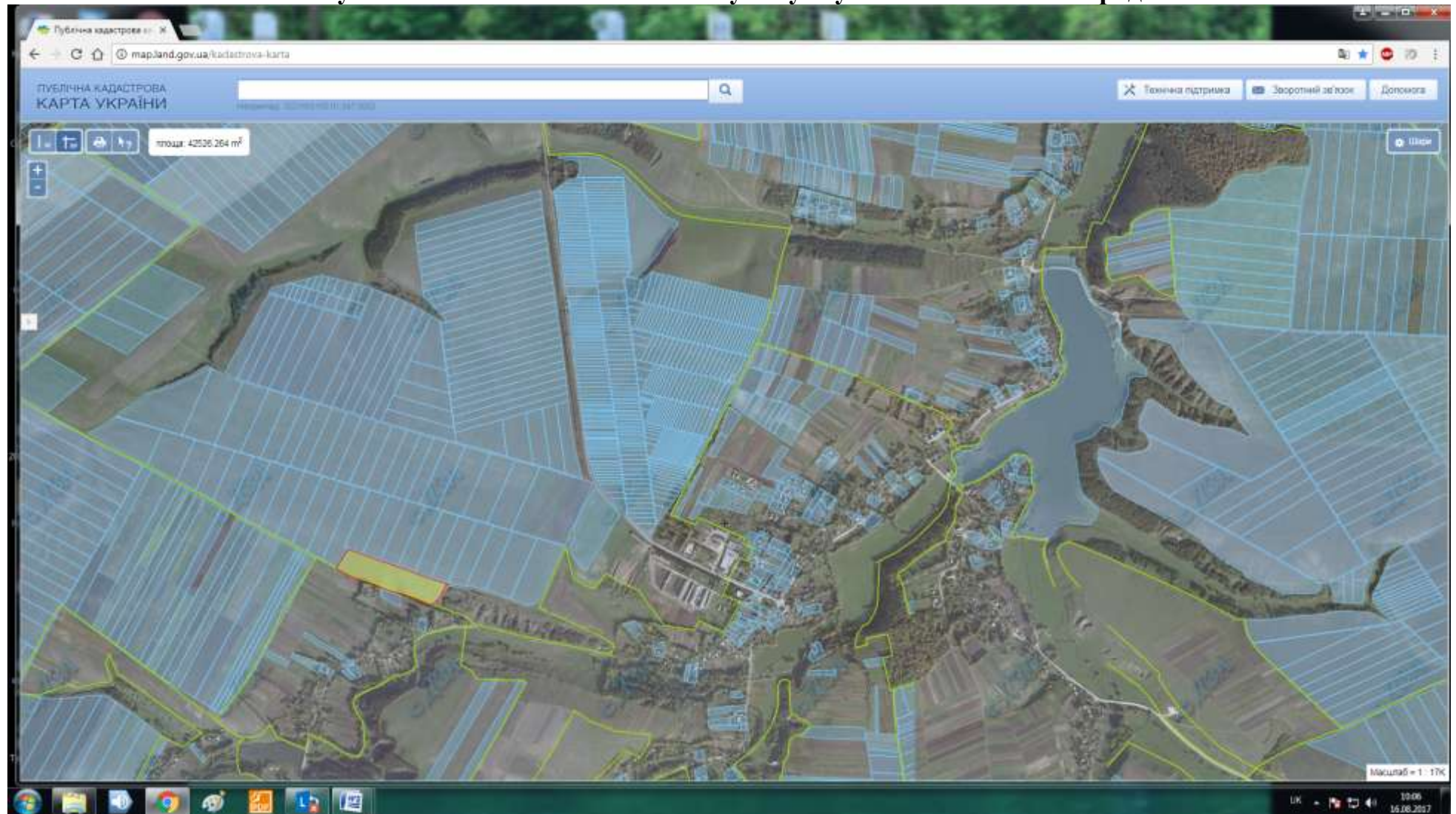
Цільове призначення - для ведення особистого селянського господарства

- Надано дозвіл на розроблення проекту землеустрою щодо відведення у власність учасника АТО – 1,3316 га.)



Буглівська сільська рада

с.Буглів за межами населеного пункту Буглівської сільської ради

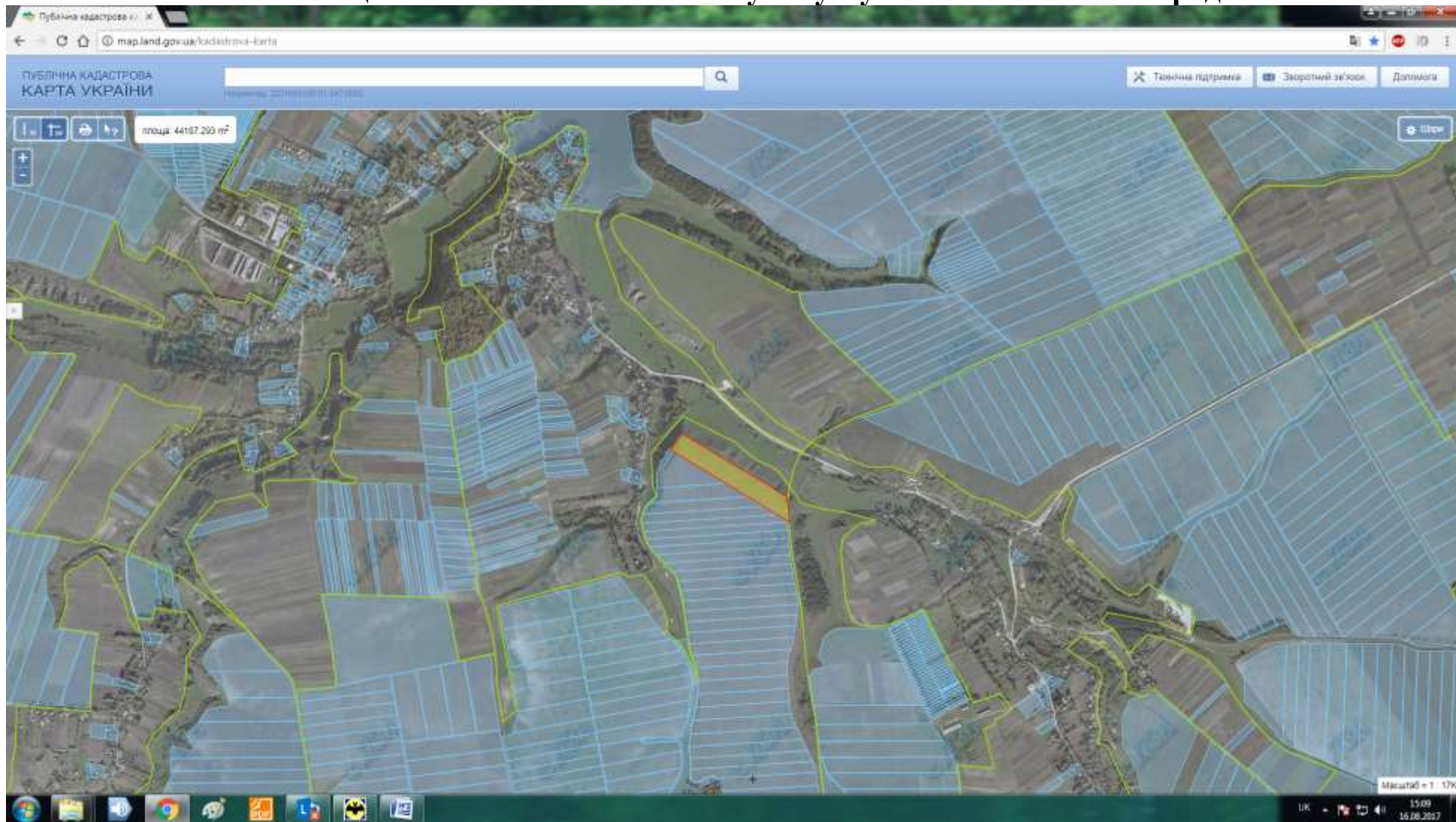


Місце розміщення земельних ділянок

Цільове призначення - для ведення особистого селянського господарства

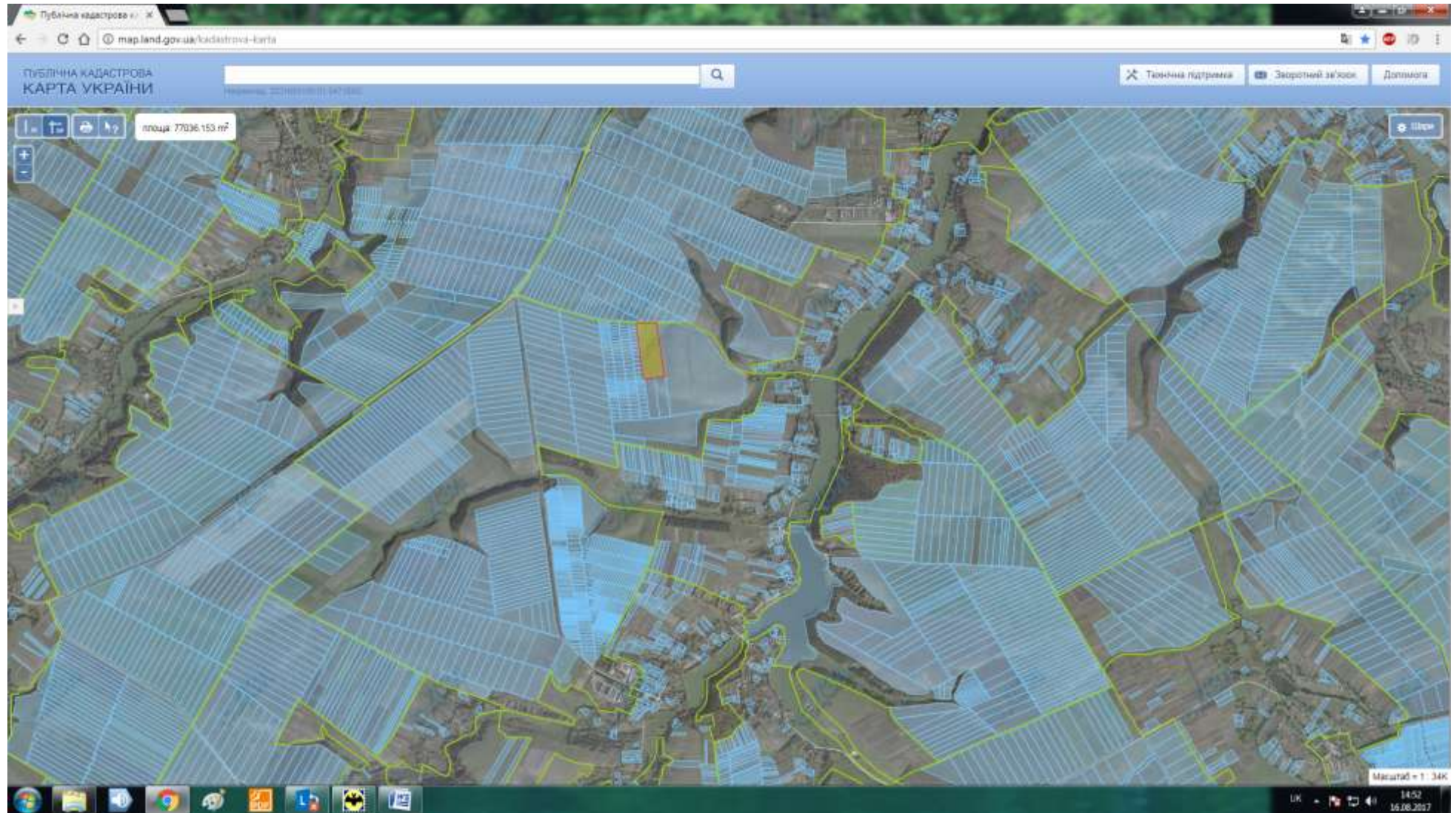
Орієнтовна площа –4,0000 га (угіддя - рілля)

с.Люлинці за межами населеного пункту Буглівської сільської ради



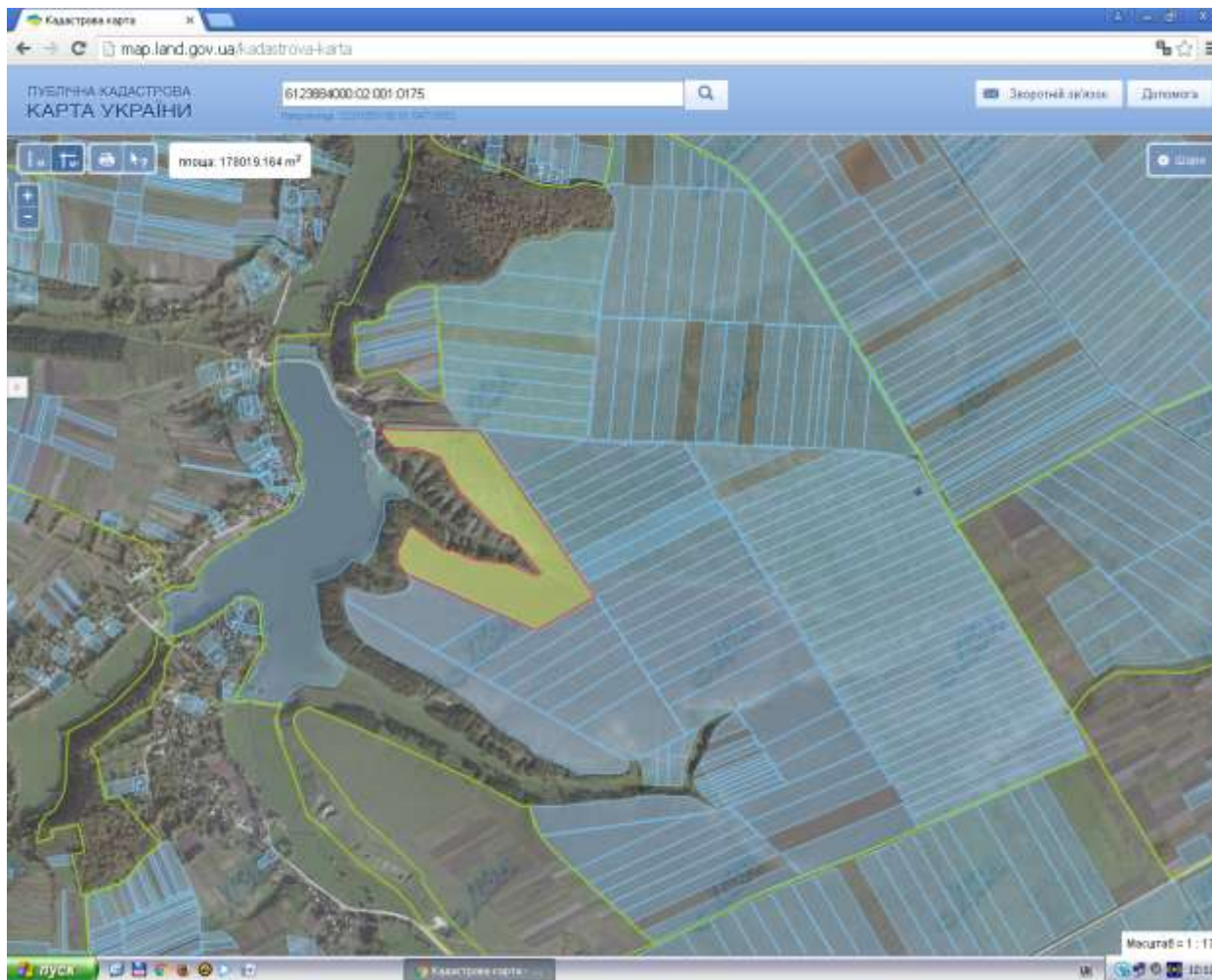
Місце розміщення земельних ділянок
Цільове призначення - для ведення особистого селянського господарства
Орієнтовна площа –4,0000 га (угіддя - рілля)

с.Огризківці за межами населеного пункту Буглівської сільської ради



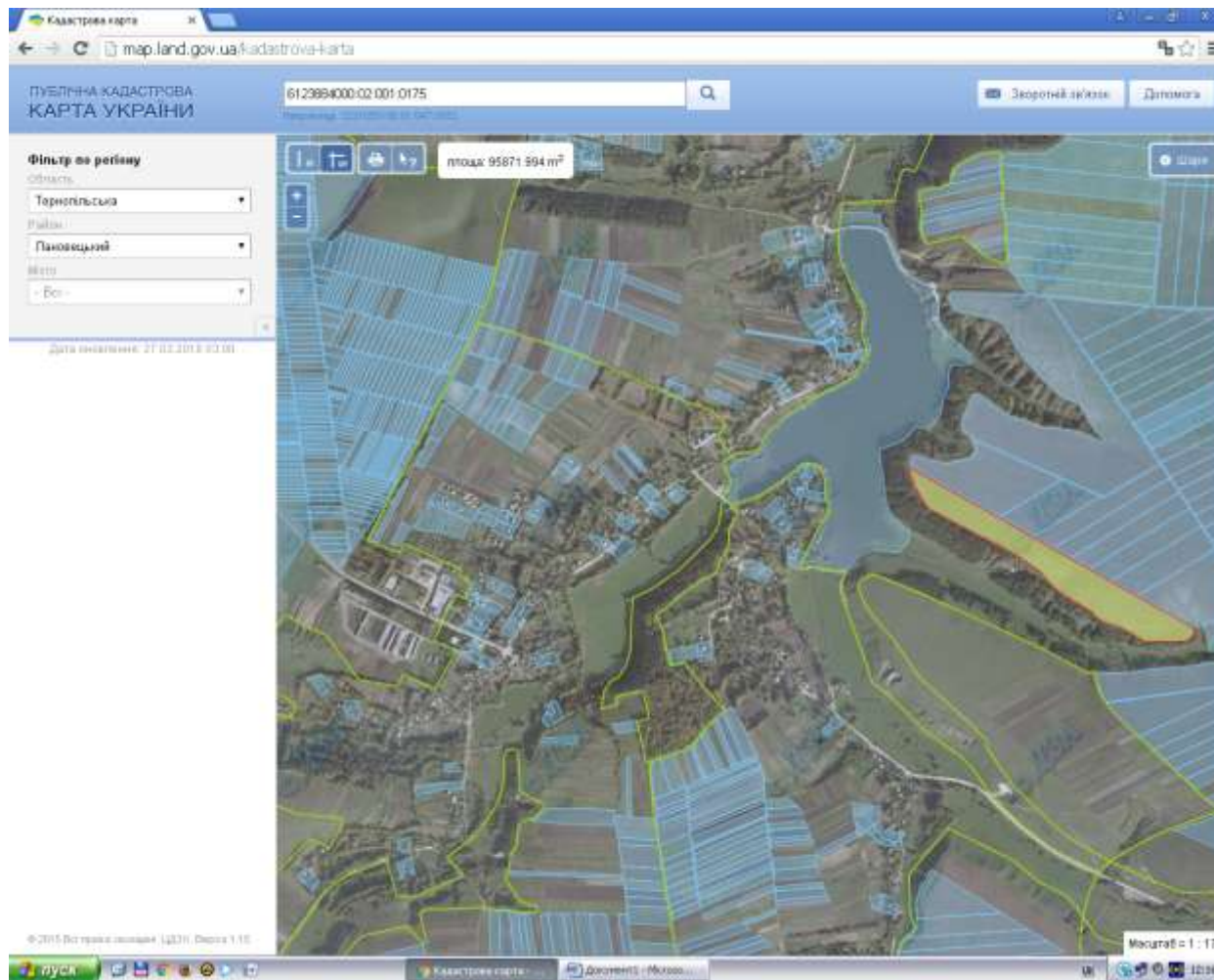
Місце розміщення земельних ділянок
Цільове призначення - для ведення особистого селянського господарства
Орієнтовна площа –7,5000 га (угіддя - рілля)

с.Огризківці за межами населеного пункту Буглівської сільської ради



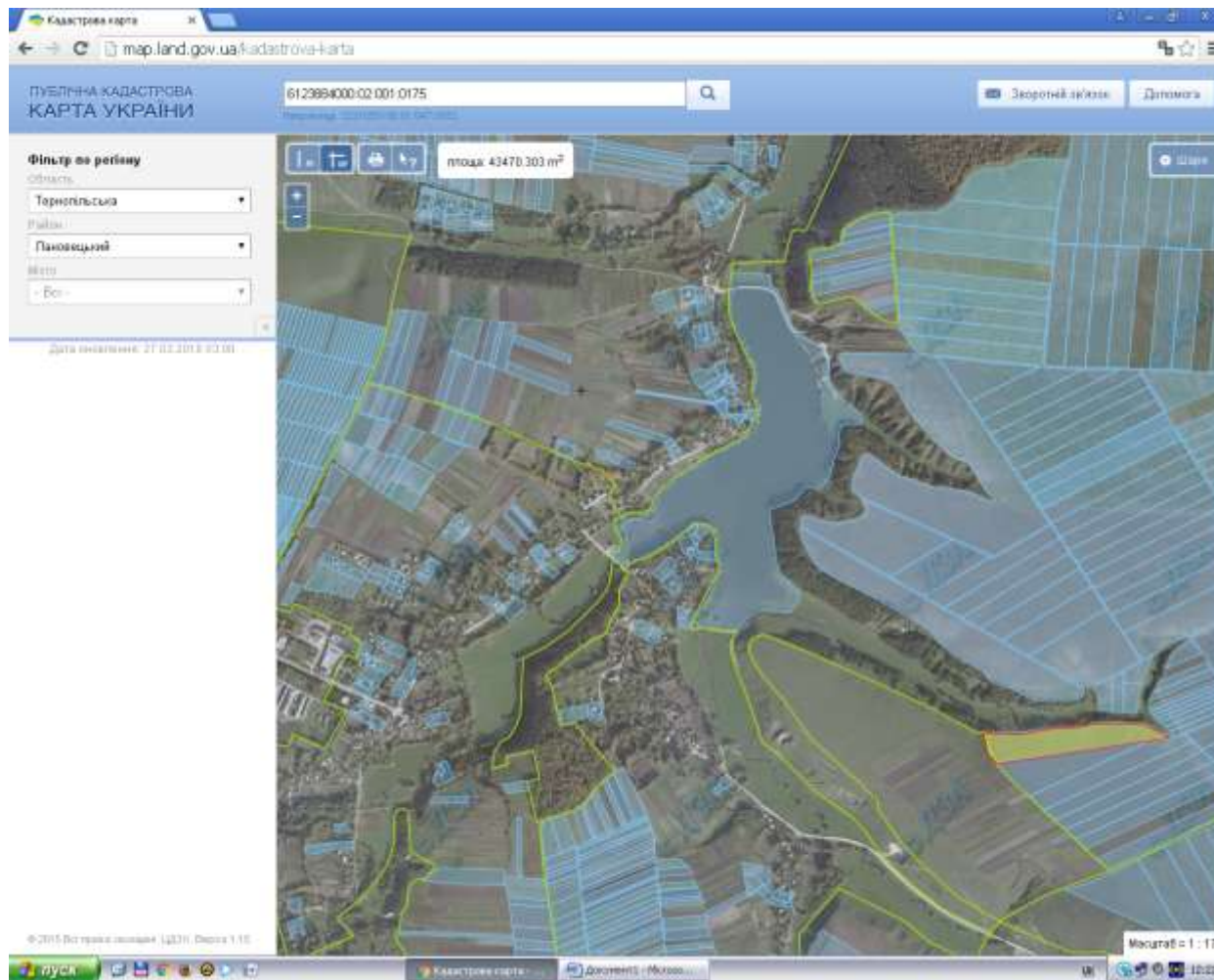
Місце розміщення земельних ділянок
Цільове призначення - для ведення особистого селянського господарства
Орієнтовна площа –18,0000 га (угіддя - пасовище)

с.Огризківці за межами населеного пункту Буглівської сільської ради



Місце розміщення земельних ділянок
Цільове призначення - для ведення особистого селянського господарства
Орієнтовна площа –9,5000 га (угіддя - пасовище)

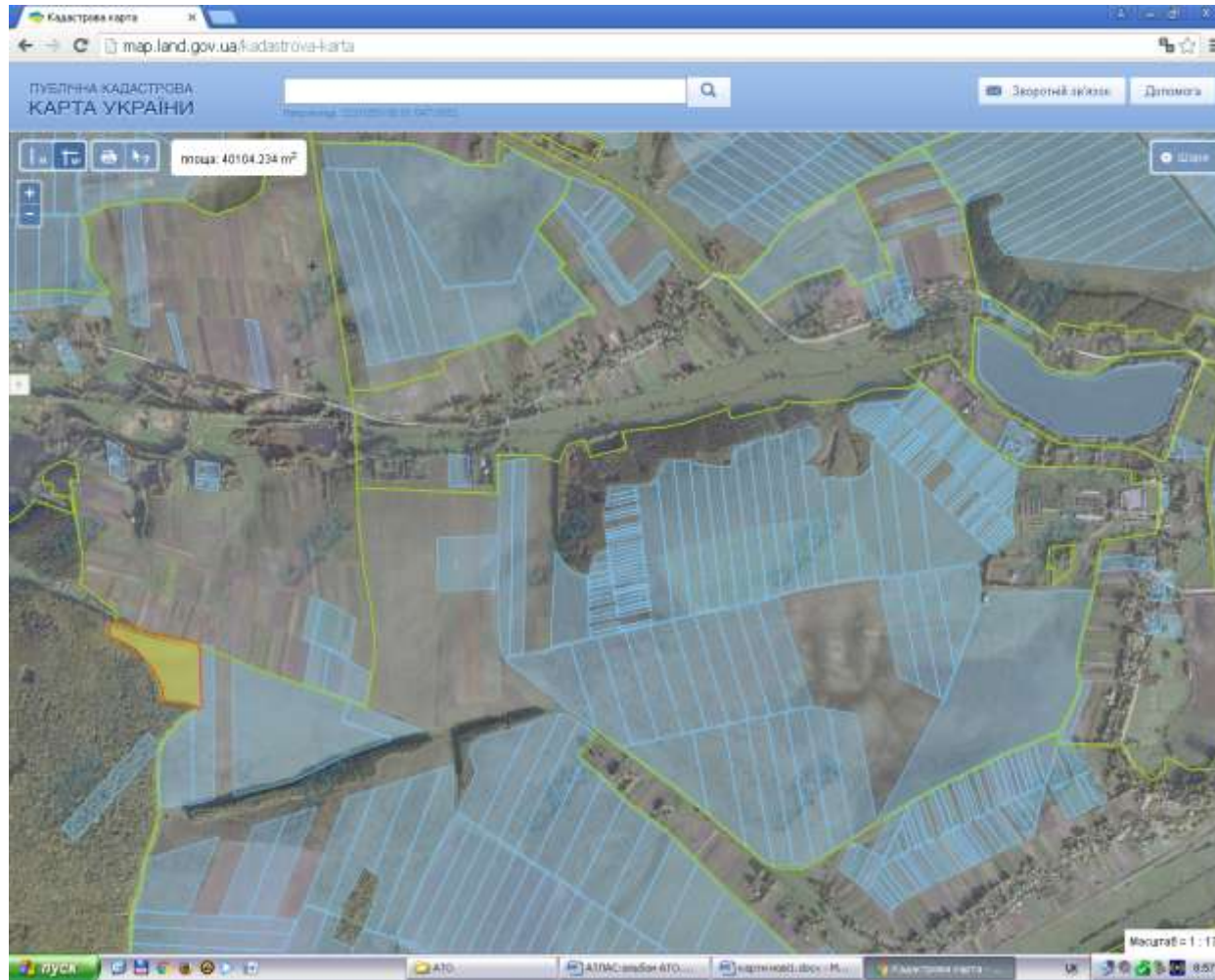
с.Огризківці за межами населеного пункту Буглівської сільської ради



Місце розміщення земельних ділянок
Цільове призначення - для ведення особистого селянського господарства
Орієнтовна площа – 4,0000 га (угіддя - пасовище)

Малобілівська сільська рада

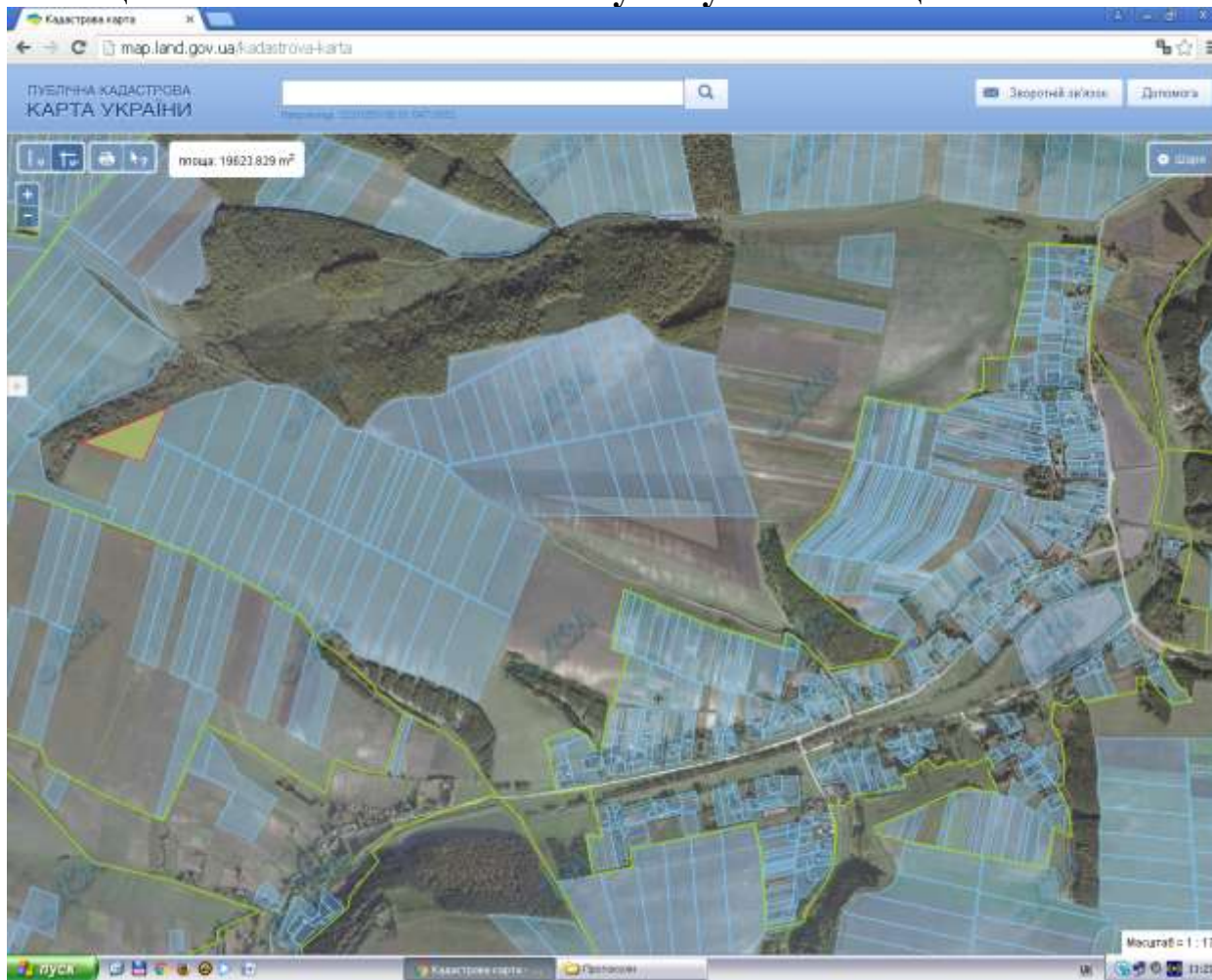
с.Велика Білка за межами населеного пункту Малобілківської сільської ради



Місце розміщення земельних ділянок
Цільове призначення - для ведення особистого селянського господарства
Орієнтовна площа – 4,0000 га (угіддя - рілля)

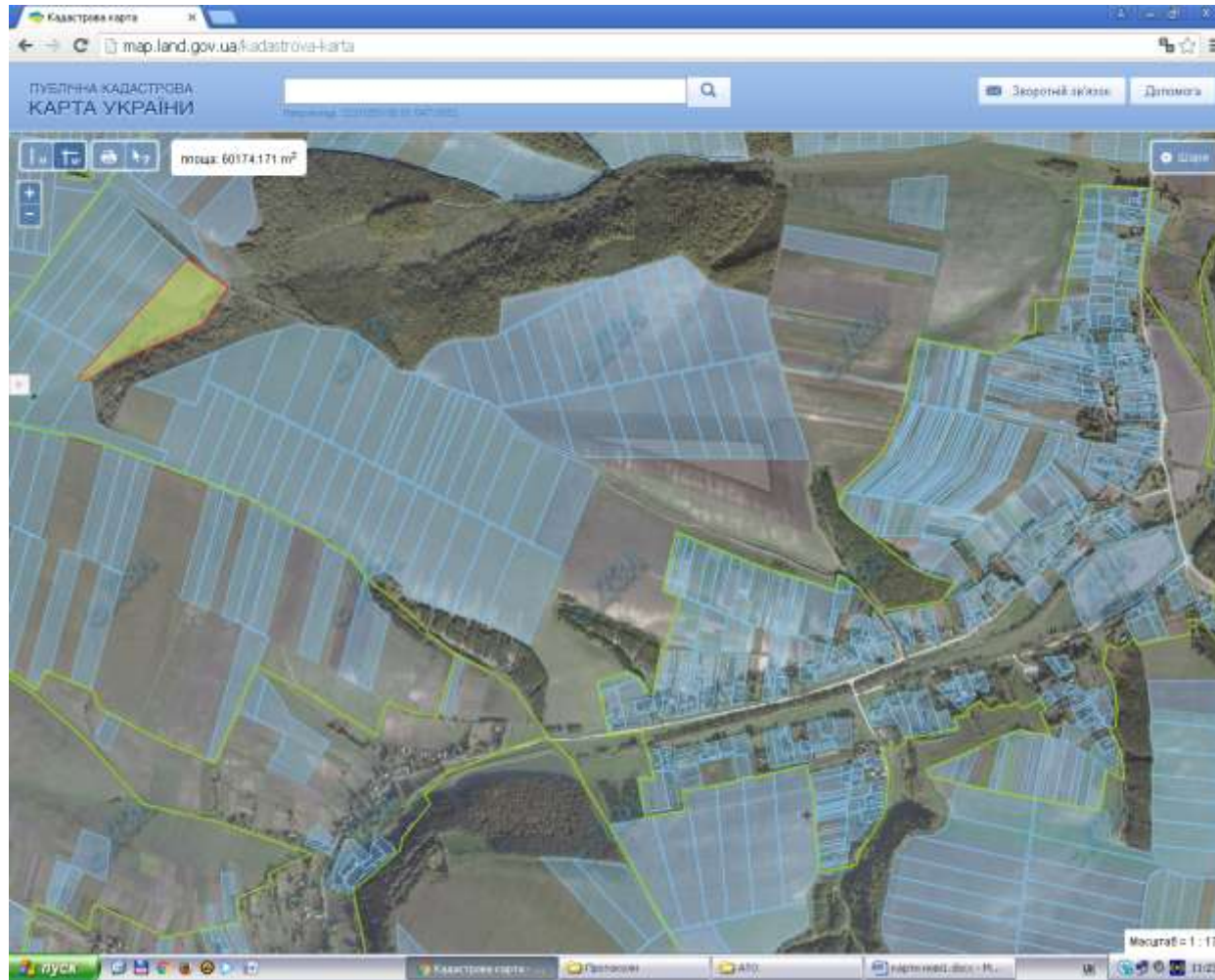
Чайчинецька сільська рада

с.Чайчинці за межами населеного пункту Чайчинецької сільської ради



Місце розміщення земельних ділянок
Цільове призначення - для ведення особистого селянського господарства
Орієнтовна площа – 2,0000 га (угіддя - пасовище)

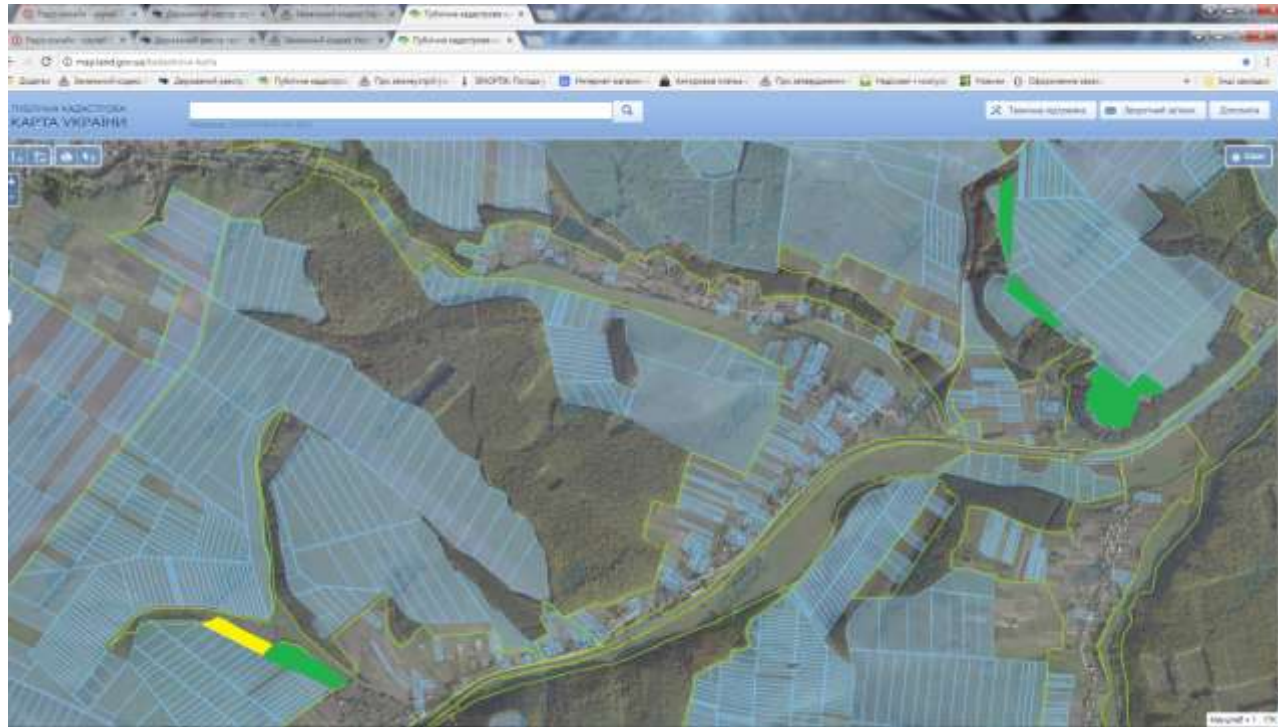
с.Чайчинці за межами населеного пункту Чайчинецької сільської ради



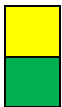
- Місце розміщення земельних ділянок
- Цільове призначення - для ведення особистого селянського господарства
- Орієнтовна площа – 6,0000 га (угіддя - пасовище)

Карначівська сільська рада

с.Карначівка за межами населеного пункту Карначівської сільської ради



Місце розміщення земельних ділянок



Цільове призначення – для ведення особистого селянського господарства – орієнтовна площа 13,1285 га

- Орієнтовна площа – 2,0000 га (угіддя – рілля)
- Надано дозвіл на розроблення проекту землеустрою щодо відведення у власність учасникам АТО – 11,1285 га.)

Вишгородоцька сільська рада

с.Вишгородок , за межами населеного пункту Вишгородоцької сільської ради



Місце розміщення земельних ділянок

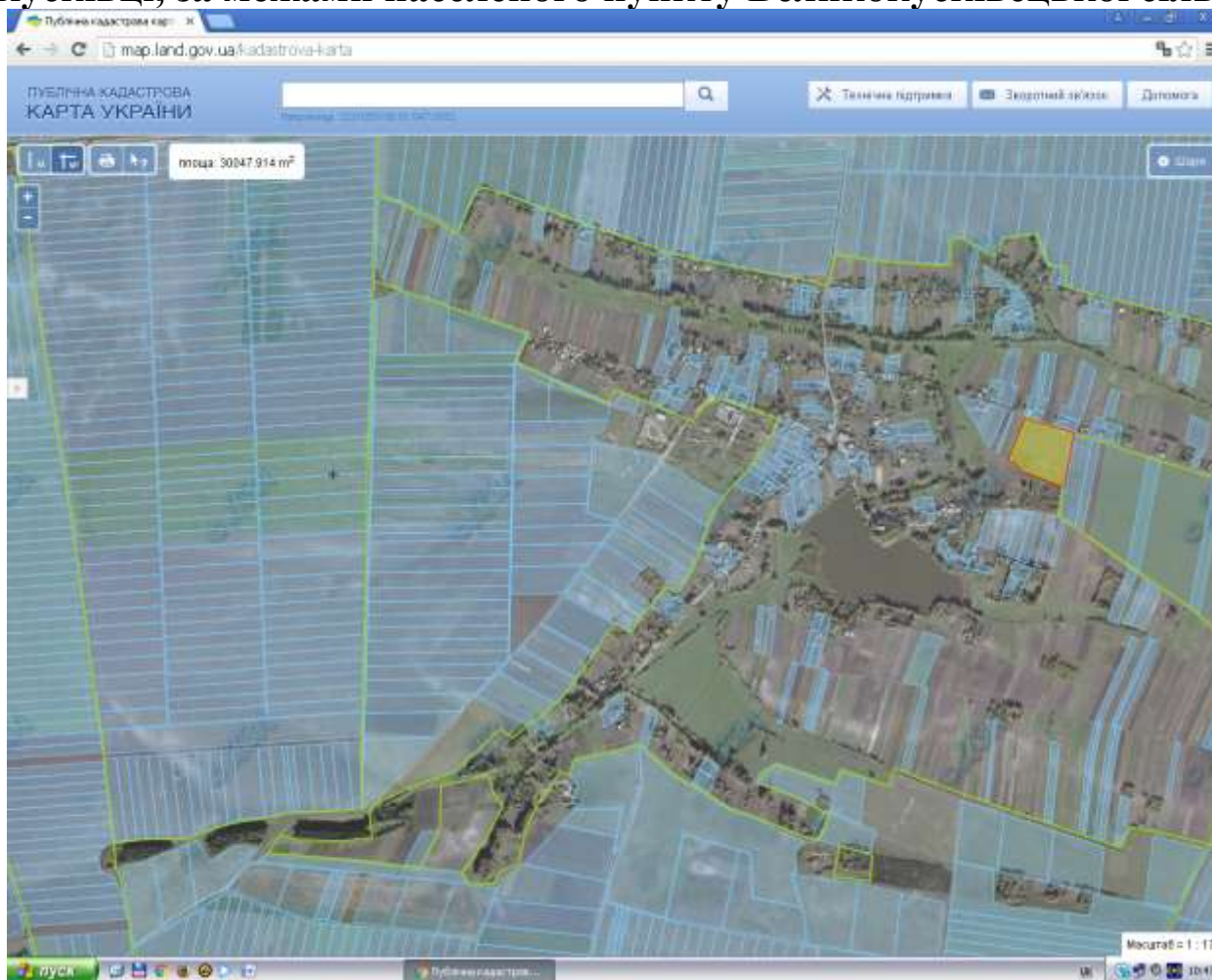
Цільове призначення – для ведення особистого селянського господарства – орієнтовна площа 5,0000 га

- Орієнтовна площа – 1,2500 га (угіддя – рілля)
- Надано дозвіл на розроблення проекту землеустрою щодо відведення у власність учасникам АТО – 3,75 га.)



Великокусківецька сільська рада

с.Великі Кусківці, за межами населеного пункту Великокусківецької сільської ради

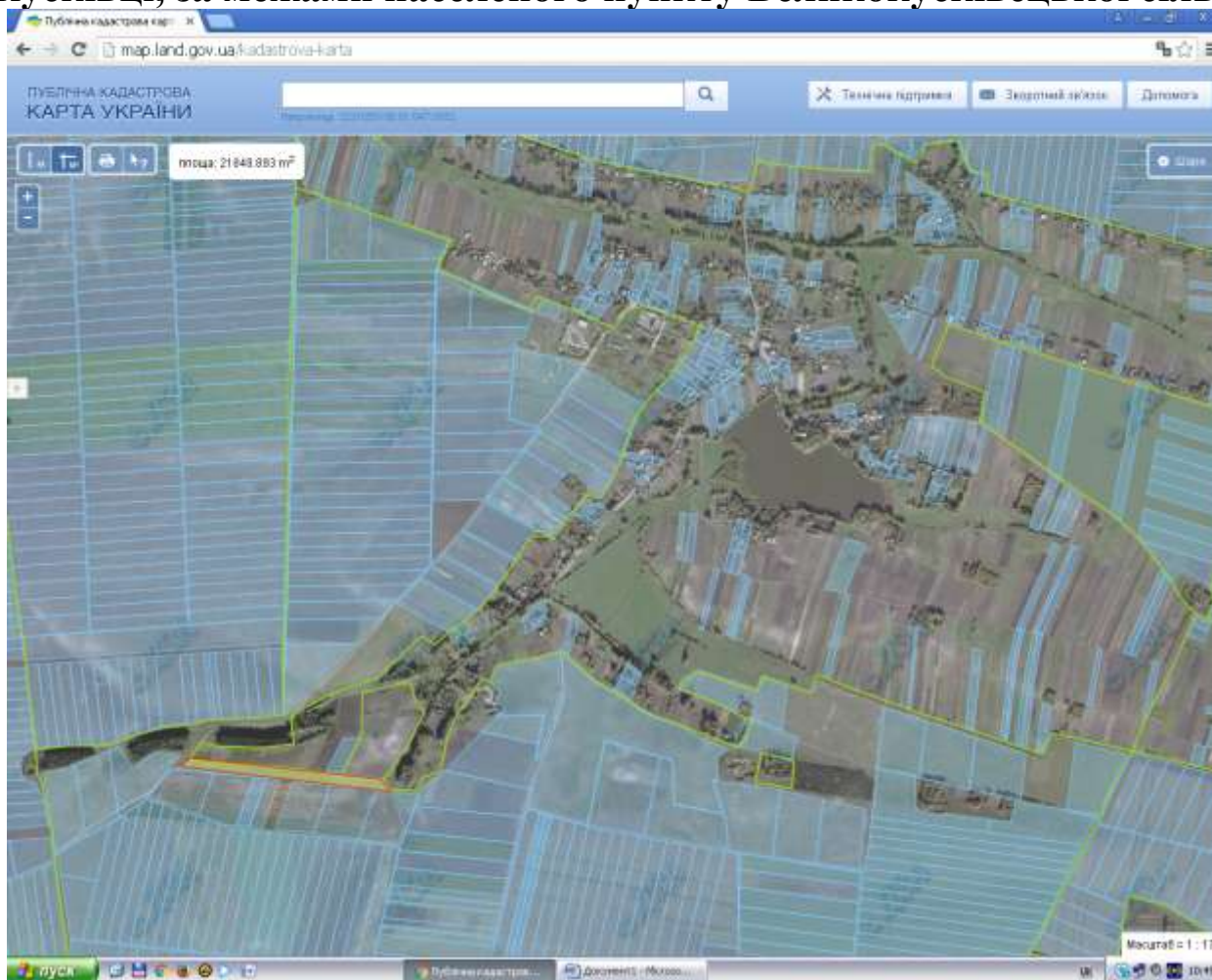


Місце розміщення земельних ділянок

Цільове призначення – для ведення особистого селянського господарства

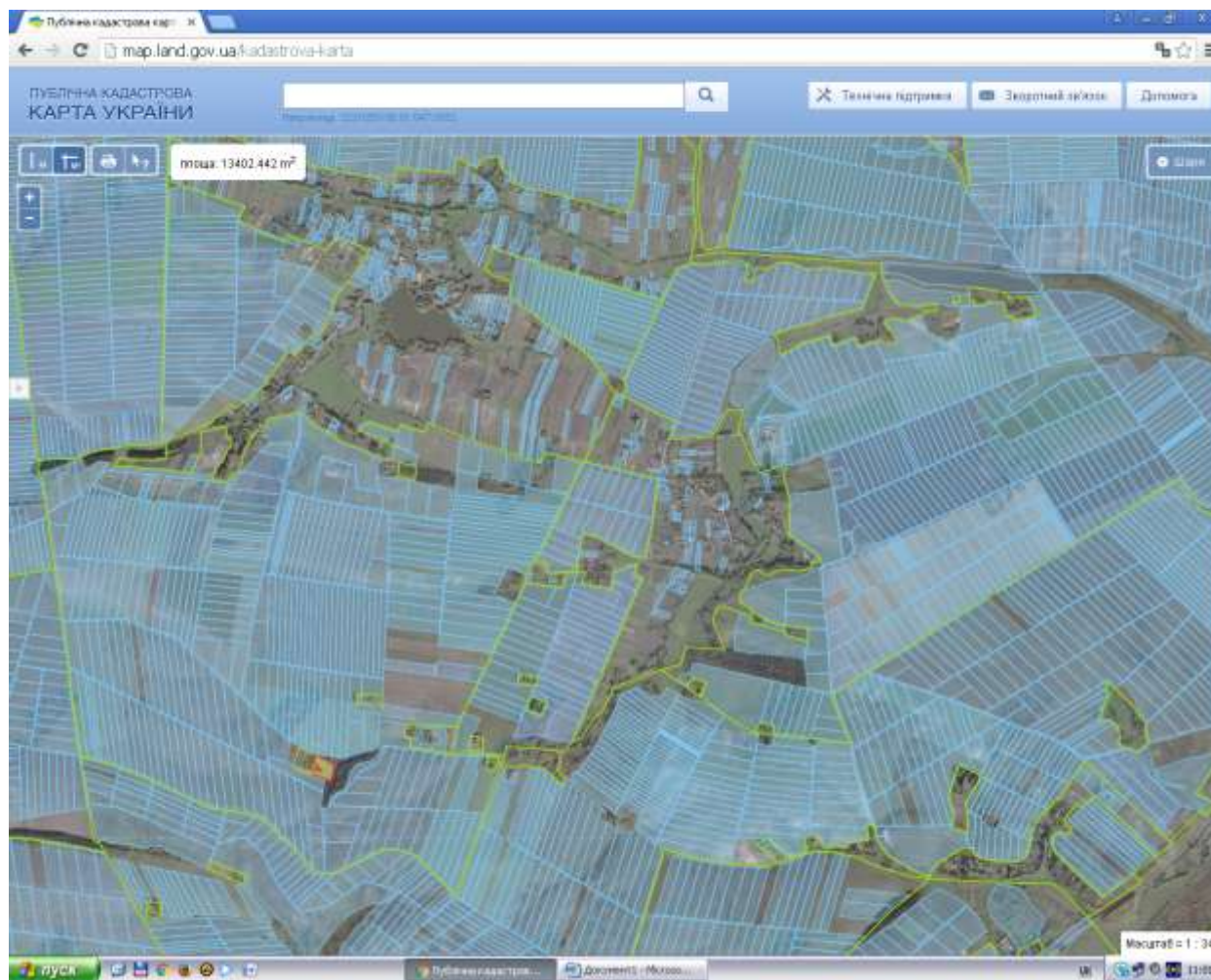
Орієнтовна площа – 3,0000 га (угіддя – рілля)

с.Великі Кусківці, за межами населеного пункту Великокусківецької сільської ради



- Місце розміщення земельних ділянок
- Цільове призначення – для ведення особистого селянського господарства
- Орієнтовна площа – 2,1000 га (угіддя – рілля)

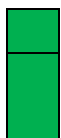
с.Великі Кусківці, за межами населеного пункту Великокусківецької сільської ради



- Місце розміщення земельних ділянок
- Цільове призначення – для ведення особистого селянського господарства
- Орієнтовна площа – 1,3000 га (угіддя – рілля)

МОЛОТКІВСЬКА СІЛЬСЬКА РАДА

с.Осники, за межами населеного пункту Молотківської сільської ради



Місце розміщення земельних ділянок

Цільове призначення – для ведення особистого селянського господарства

Орієнтовна площа – 6,0000 га (угіддя – рілля)

Надано дозвіл на розроблення проекту землеустрою щодо відведення у власність учасникам АТО – 6,0000 га.)