



ДЕРЖГЕОКАДАСТР

Головне управління Держгеокадастру у Тернопільській області

АЛЬБОМ-АТЛАС

**з резервування земельних ділянок для учасників антитерористичної операції на території
Кременецького району Тернопільської області**

2018

**Інформація стосовно забезпечення учасників антитерористичної операції земельними ділянками
на території Кременецького району
(станом на 01.06.2018 року)**

№ з/п	Назва адміністративно-територіальної одиниці (район, місто обласного значення)	Кількість учасників АТО	Загальна площа зарезервованих земельних ділянок, га	з них					Кількість учасників АТО, які звернулись із заявою/клопотанням про отримання земельної ділянки
				для будівництва і обслуговування жилого будинку, господарських будівель і споруд (присадибна ділянка)	для ведення садівництва	для індивідуального дачного будівництва	для ведення особистого селянського господарства	для будівництва індивідуальних гаражів	
1	2	3	4	5	6	7	8	8	9
	Кременецький район	307	330,9495	22,9375	38,2092	0	269,7908	0,0120	380

* - земельні масиви роздані повністю учасникам АТО

Кременецький район, місто обласного значення

**Інформація стосовно забезпечення учасників антитерористичної операції земельними ділянками
на території Кременецького району
(станом на 01.06.2018 року)**

№ з/п	Назва адміністративно-територіальної одиниці (сільська (селищна) рада, місто районного значення)	Кількість учасників АТО	Загальна площа зарезервованих земельних ділянок, га	з них					Кількість учасників АТО, які звернулись із заявою/клопотанням про отримання земельної ділянки
				для будівництва і обслуговування жилого будинку, господарських будівель і споруд (присадибна ділянка)	для ведення садівництва	для індивідуального дачного будівництва	для ведення особистого селянського господарства	для будівництва індивідуальних гаражів	
1	2	3	4	5	6	7	8	9	10
1	Башуківська	10	10				10,0*		10
2	Білокриницька	28	8,0063	5,2363*	0,12*		2,6500*		77
3	Будківська	8	14,4345				14,4345*		8
4	Великобережецька	11	0,41	0,41*					9
5	Великогорянська	2	7,1042	0,25*			6,8542		1
6	Великомлинівецька	11	1,6762	0,667*	1,0092				26
7	Гаївська	5	2,5	0,5			2,0		1
8	Горинська	13	9,83	1,05*			8,78*		19
9	Дунаївська	6	34,5		18,5		16		13
10	Жолобівська	2	2,3542	0,3042*			2,0500		2
11	Катеринівська	7	13,9306				13,9306		7
12	Колосівська	7	3,0				3,0*		1
13	Крижівська	2	11,3264				11,3264		4

14	Лідихівська	1	2,00				2,00*		1
15	Лопушненська	8	21,5631				21,5631		
16	Лосятинська	3	0,51	0,43	0,08*				1
17	Млинівецька	4	12,0				12,0		3
18	Плосківська	5	34,18	0,38	1,00		32,8*		6
19	Попівецька	8	11,05	0,25*	2,40		8,4		4
20	Ридомильська	10	21,6				21,6		6
21	Розтоцька	7	28,5	4,00			24,5		7
22	Сапанівська	4	0,17				0,17*		1
23	Староолексинецька	6	4,552				4,552*		4
24	Старопочаївська	4	3,06	0,56*			2,5		9
25	Старотаразька	9	10,4	0,40*	10,00				2
26	Устечківська	7	8,25				8,25*		5
27	Чугалівська	10	6,60		0,60*		6,00*		5
28	Шпиколосівська	8	28,90	1,50			27,40		4
29	м. Кременець	78	9,542	7,0*	2,5*		0,03*	0,0120*	102
30	м. Почаїв	23	9,00		2,00*		7,00*		42
Всього по Кременецькому району		307	330,9495	22,9375	38,2092	0	269,7908	0,0120	380

Примітка: «*» - земельні ділянки на які надано дозволи на виготовлення проектів землеустрою та які передані у власність. Земельні ділянки для ведення особистого селянського господарства, які не позначені позначкою «*», також на їх частину надано дозволи на розробку проекту землеустрою та частина із них вже передана у власність.

**Башуківська сільська рада
Кременецький район**

**за межами населеного пункту
на території Башуківської сільської ради**



Місце розміщення земельної ділянки



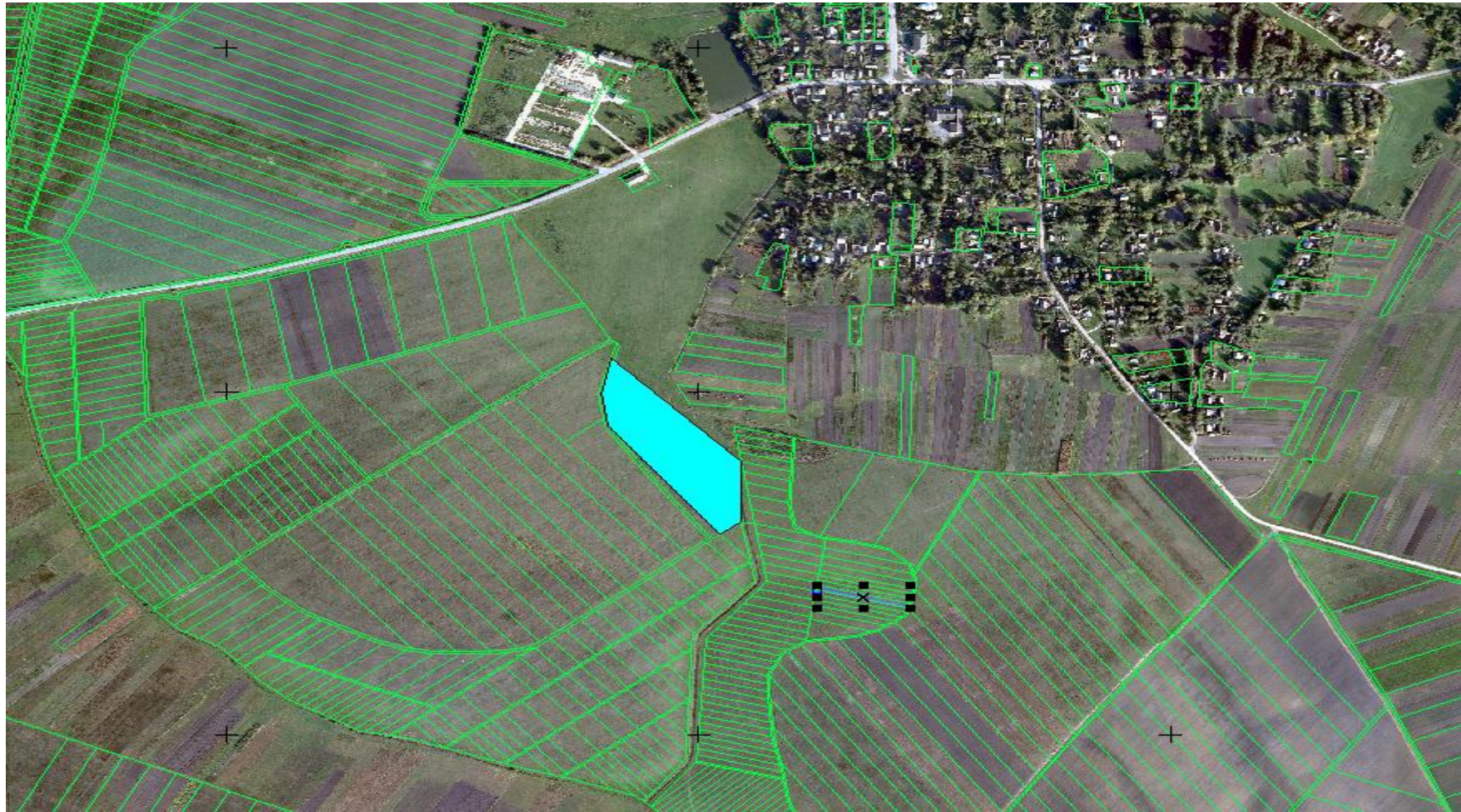
Земельні ділянки, які внесені до Державного земельного кадастру




Земельна ділянка на яку надано дозвіл на розробку проекту із землеустрою площею 0,8000га

Цільове призначення – для ведення особистого селянського господарства;
площа земельної ділянки – 6,2000 га

**с. Башуки в межах населеного пункту
на території Башуківської сільської ради**

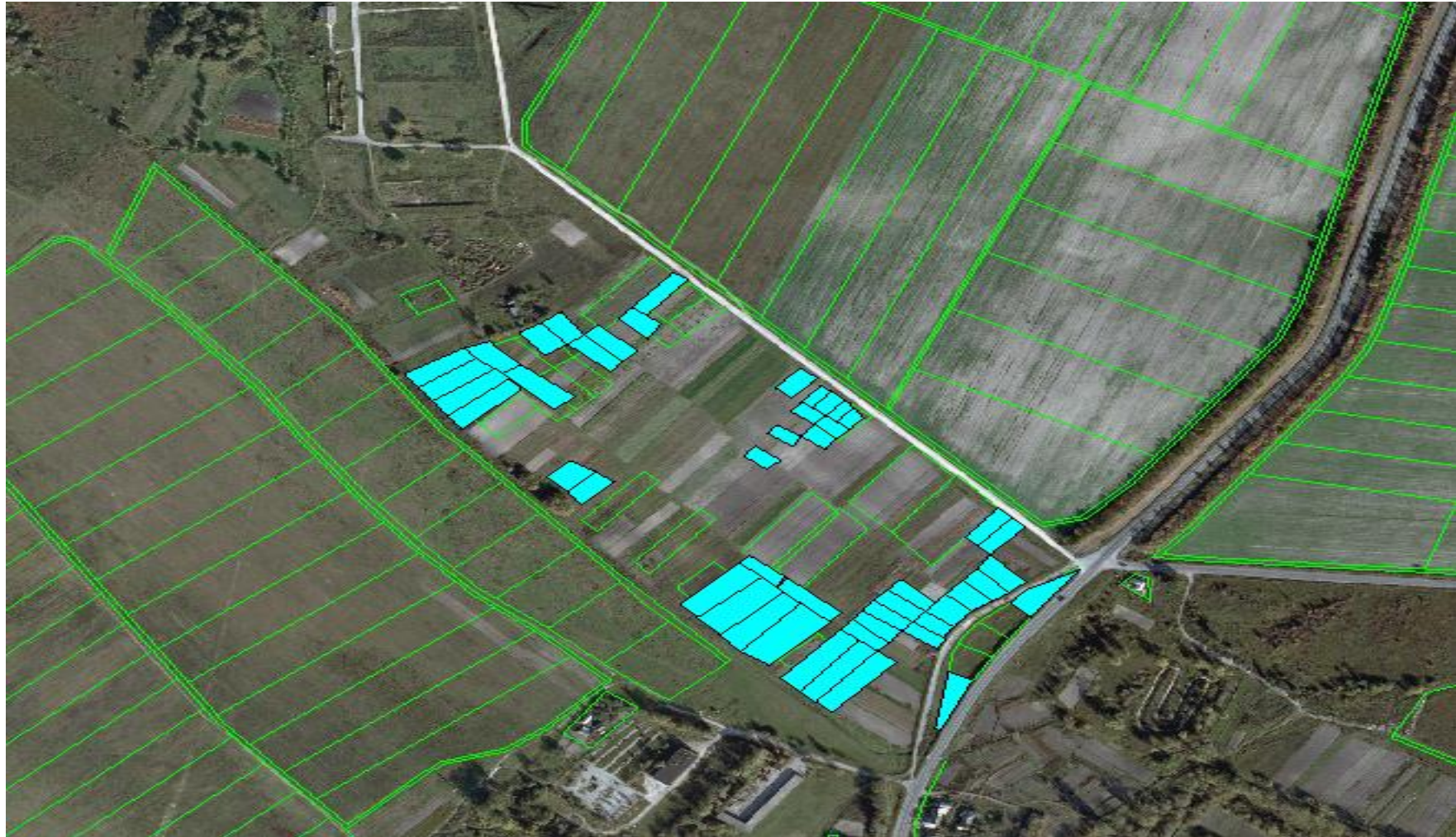



 Земельна ділянка, яка внесена до Державного земельного кадастру

Цільове призначення – для ведення особистого селянського господарства;
площа земельної ділянки – 3,8000 га

Білокриницька сільська рада
Кременецький район

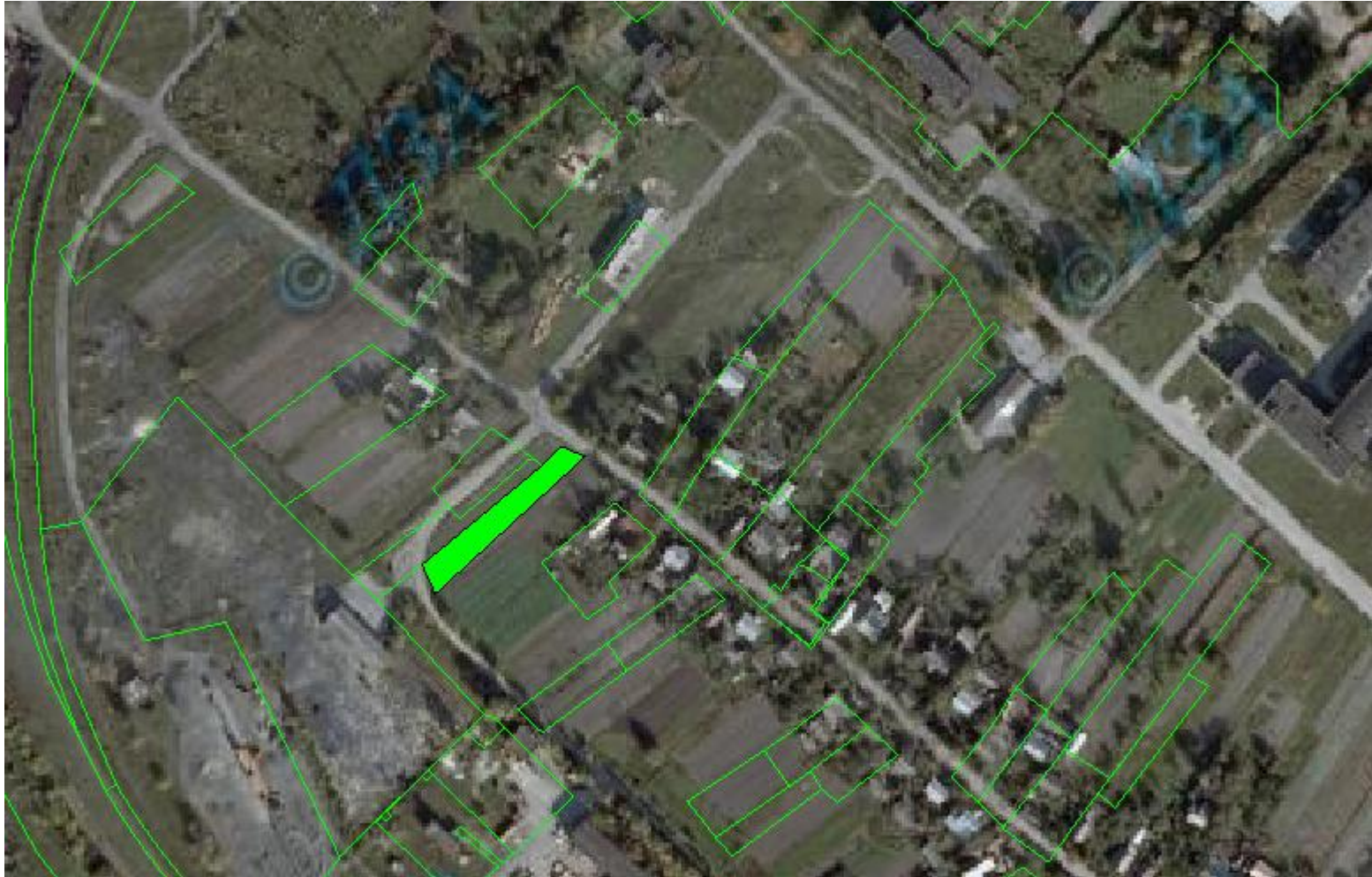
с. Білокриниця в межах населеного пункту на території Білокриницької сільської ради



 Земельні ділянки, які внесені до Державного земельного кадастру

Цільове призначення – для будівництва та обслуговування житлового будинку,
господарських будівель та споруд;
загальна площа земельних ділянок – 5,2363 га

**м. Кременець вул.. Березини в межах населеного пункту на території
Білокриницької сільської ради**



Земельна ділянка на яку надано дозвіл на розробку проекту із землеустрою площею 0,1500га
Цільове призначення – для ведення особистого селянського господарства;
орієнтовна площа земельної ділянки – 0,15 га

В межах населеного пункту с. Білокриниця на території Білокриницької сільської ради



Земельна ділянка на яку надано дозвіл на розробку проекту із землеустрою площею 0,50га

Цільове призначення – для ведення особистого селянського господарства
орієнтовною площею 0,5000га;

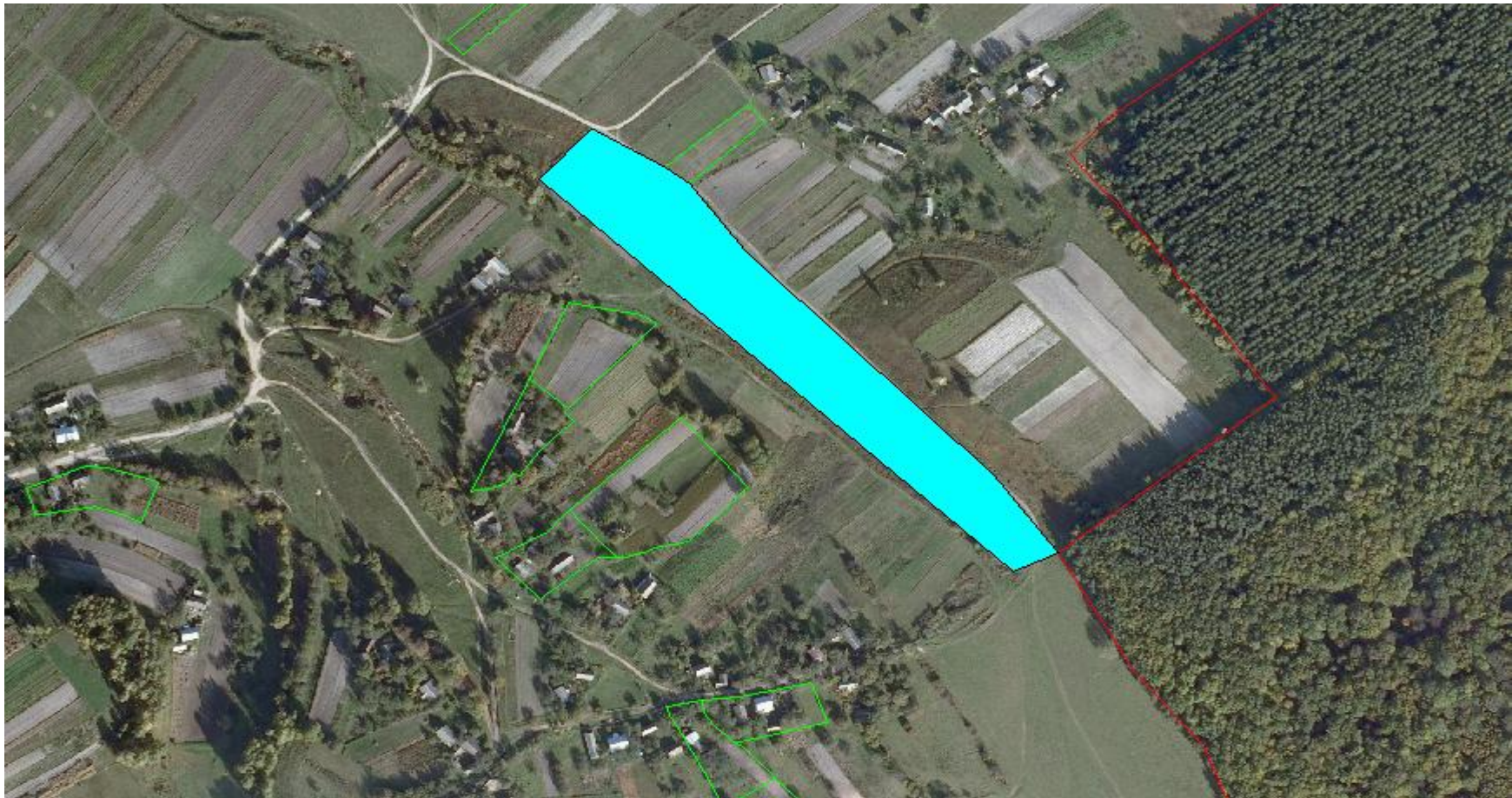
В межах населеного пункту с. Білокриниця на території Білокриницької сільської ради



Земельна ділянка, яка внесена до Державного земельного кадастру

Цільове призначення – для ведення садівництва
орієнтовною площею 0,1200га;

В межах населеного пункту с. Білокриниця на території Білокриницької сільської ради

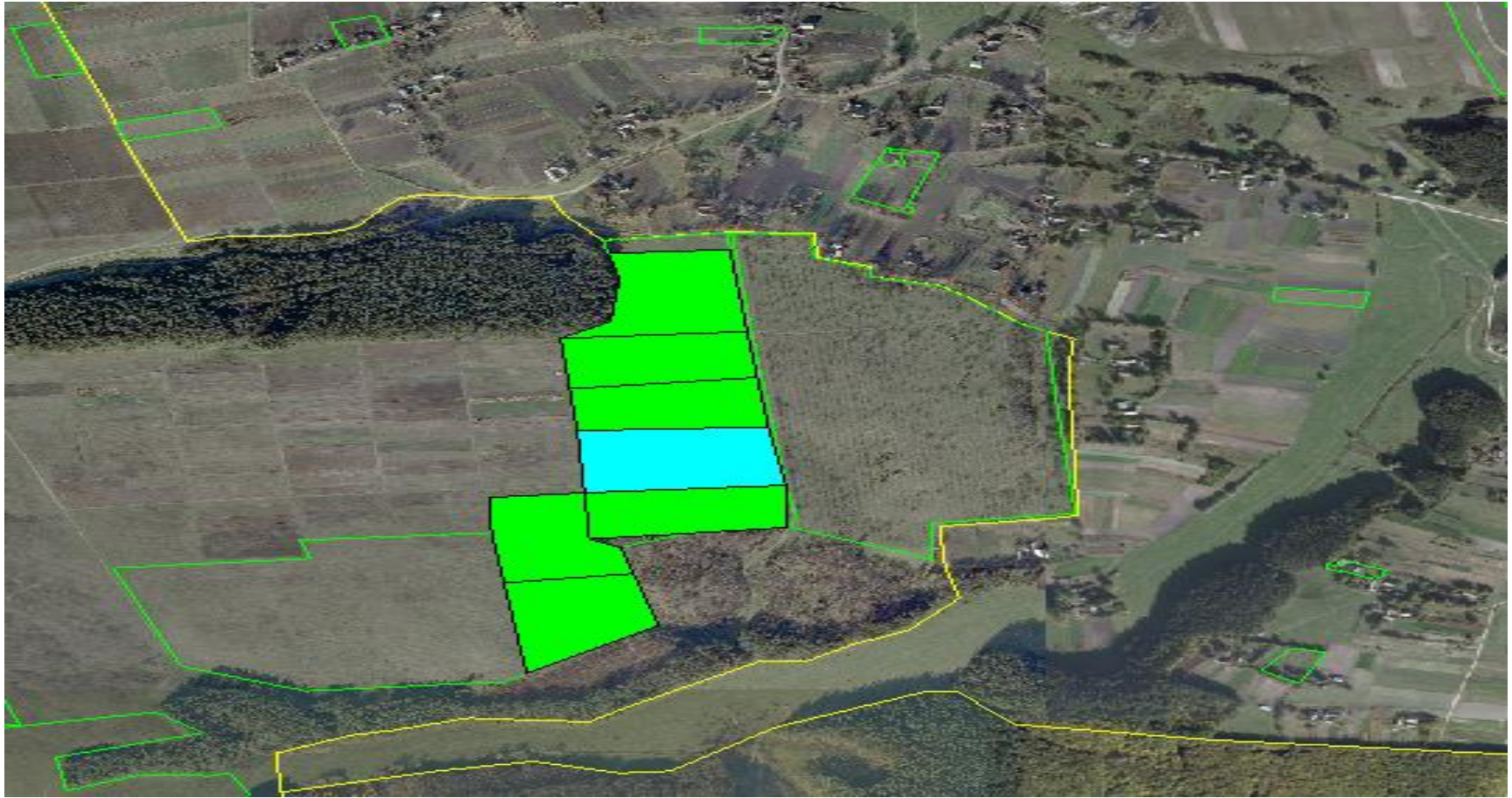


Земельна ділянка, яка внесена до Державного земельного кадастру

Цільове призначення – для ведення особистого селянського господарства
загальною площею 2,0000 га;

Будківська сільська рада
Кременецький район

за межами населеного пункту на території Будківської сільської ради



Земельна ділянка, яка внесена до Державного земельного кадастру

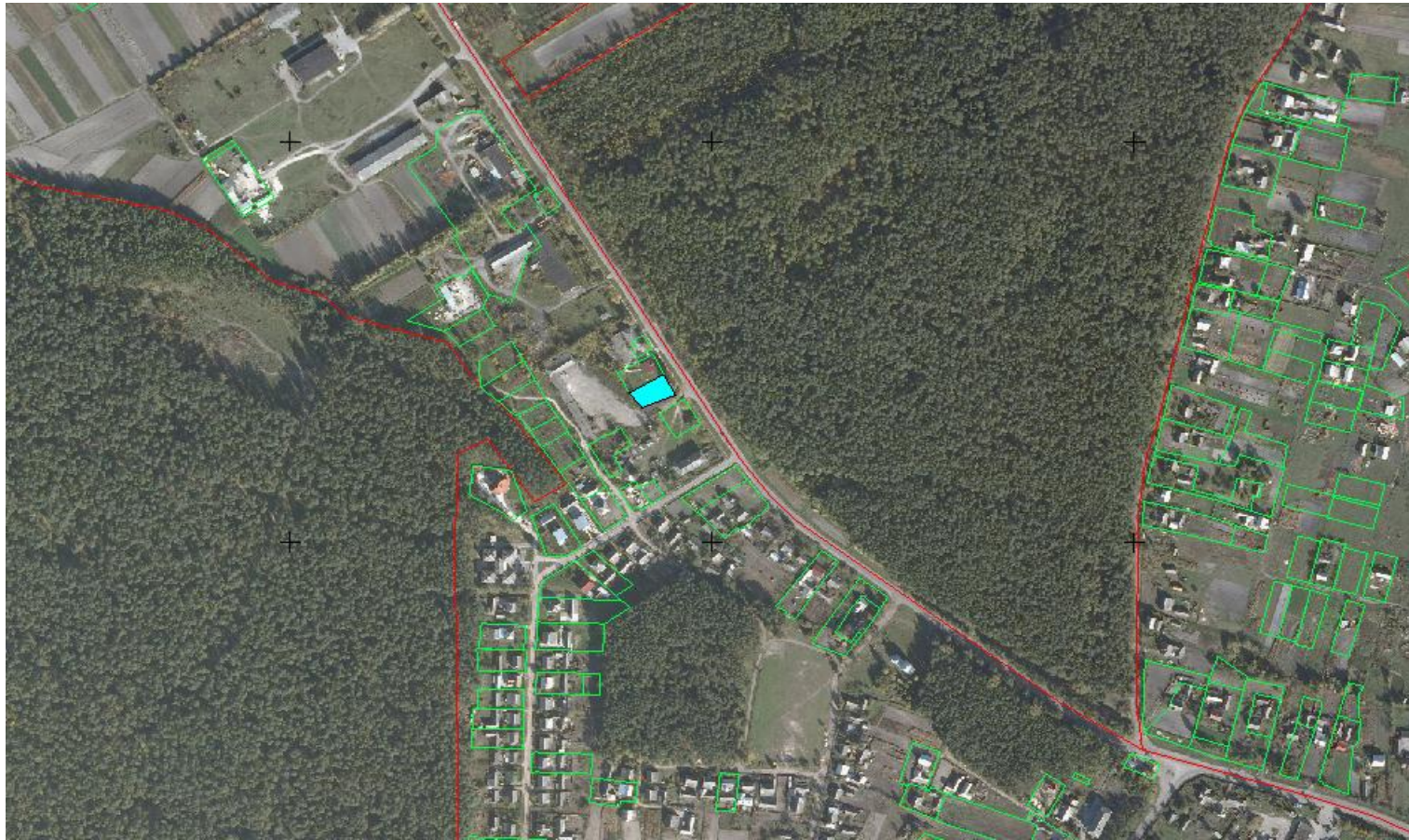


Земельні ділянки на які надано дозвіл на розробку проекту із землеустрою площею 12,0000га

Цільове призначення – для ведення особистого селянського господарства;
Площа земельної ділянки – 14,4345 га

**Великобережецька сільська рада
Кременецький район**

**с. Іква в межах населеного пункту
на території Великобережечької сільської ради**



Земельна ділянка, яка внесена до Державного земельного кадастру

Цільове призначення – для будівництва і обслуговування житлового будинку, господарських будівель і споруд;

Площа земельної ділянки – 0,0900 га

;

**с. Великі Бережці по вул. Набережна в межах населеного пункту
на території Великобережецької сільської ради**



Земельні ділянки, які внесені до Державного земельного кадастру

Цільове призначення – для будівництва і обслуговування житлового будинку, господарських будівель і споруд;

Площа земельних ділянок – 0,3200 га

;
;

**Великогорянська сільська рада
Кременецький район**

за межами населеного пункту с. Велика Горянка
на території Великогорянської сільської ради



Місце розміщення земельної ділянки

Цільове призначення – для ведення особистого селянського господарства;

Площа земельної ділянки – 6,8542 га

Кадастровий номер земельної ділянки – 6123481500:01:001:0553

**В межах населеного пункту с. Велика Горянка
на території Великогорянської сільської ради**



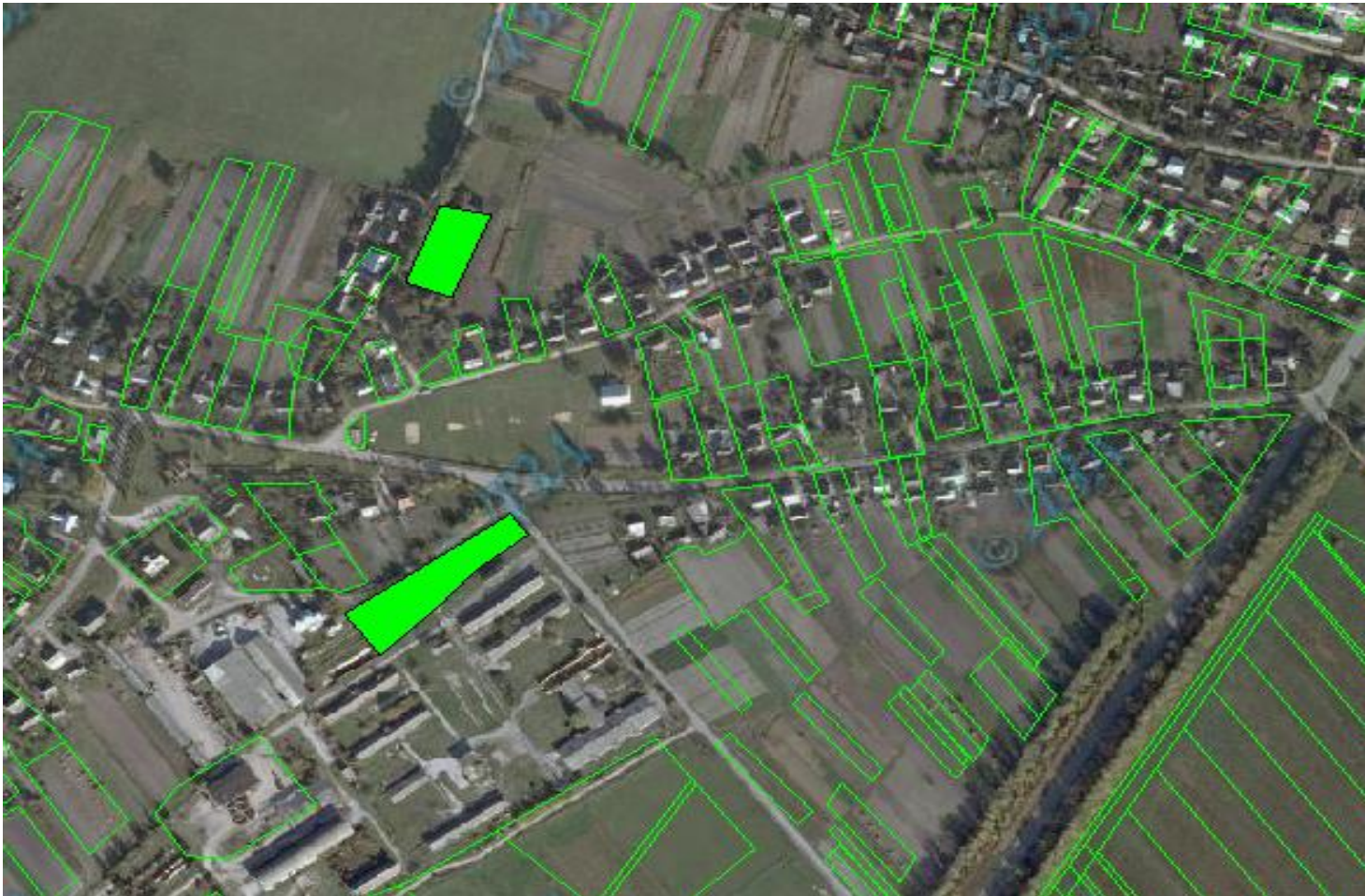
Земельна ділянка, яка внесена до Державного земельного кадастру


Цільове призначення – для будівництва і обслуговування житлового будинку, господарських будівель і споруд;

Площа земельної ділянки – 0,2500 га

**Великомлинівецька сільська рада
Кременецький район**

**в межах населеного пункту с. В.Млинівці вул.. Миру
на території Великомлинівецької сільської ради**



-  Земельні ділянки на які дано дозвіл на розробку проекту із землеустрою
Цільове призначення – для будівництва і обслуговування житлового будинку, господарських будівель і споруд;
Орієнтовна площа земельної ділянки – 0,667 га

за межами населеного пункту на території
Великомлинівецької сільської



Місце розміщення земельної ділянки
Цільове призначення – для індивідуального садівництва;
Орієнтовна площа земельної ділянки – 0,3878 га

за межами населеного пункту с. В.Млинівці вул. Надрічна
на території Великомлинівської сільської ради



Місце розміщення земельної ділянки
Цільове призначення – для індивідуального садівництва;
Площа земельної ділянки – 0,6214 га

Гаївська сільська рада
Кременецький район

за межами населеного пункту
на території Гаївської сільської ради

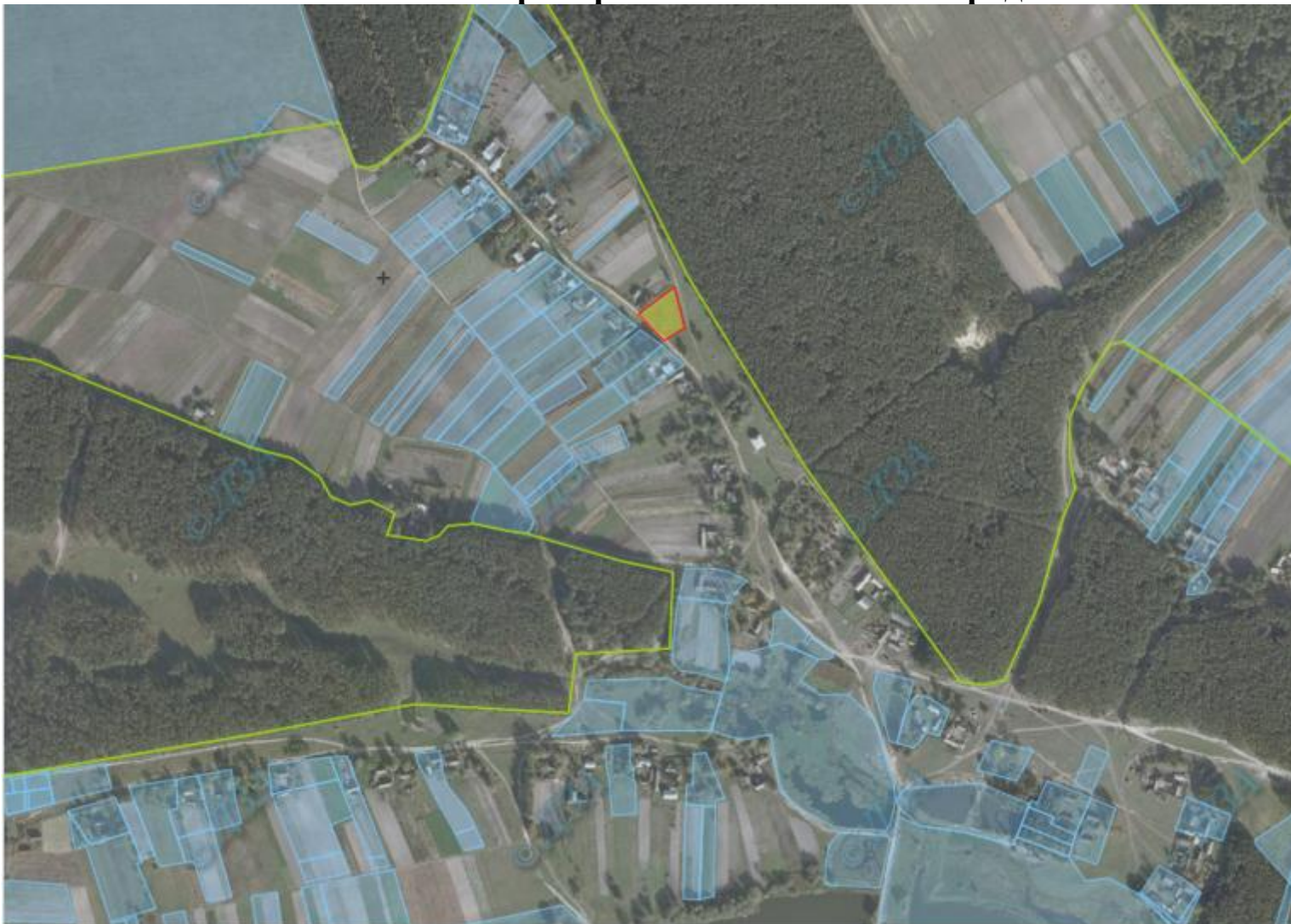


Місце розміщення земельної ділянки

Цільове призначення – для ведення особистого селянського господарства;
площа земельної ділянки – 2,00 га

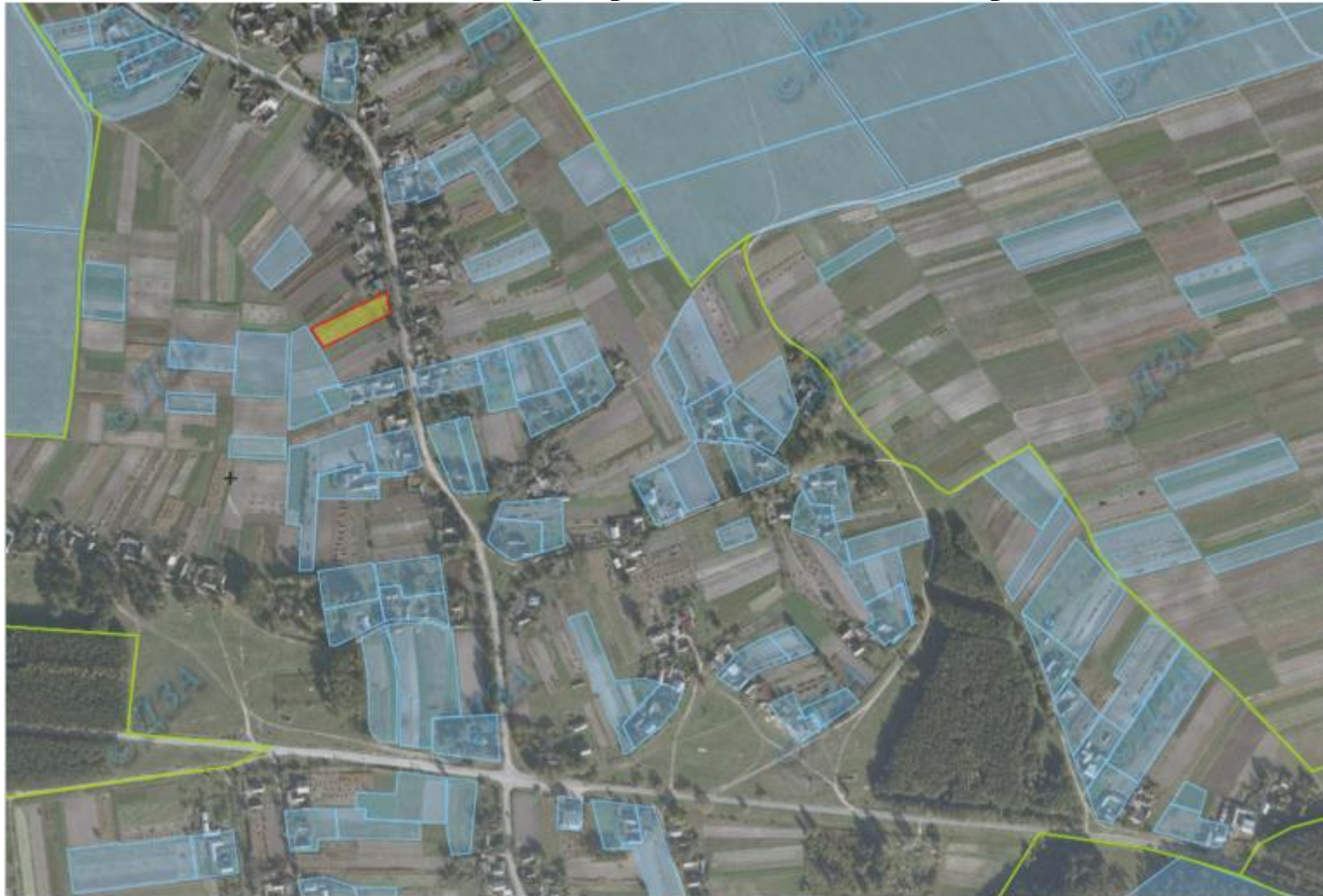
кадастровий номер земельної ділянки – **6123481700:01:001:1270**

**с. Кімната, вул. Зарічна в межах населеного пункту
на території Гаївської сільської ради**



Місце розміщення земельної ділянки
Цільове призначення – для будівництва та обслуговування житлового будинку
господарських будівель та споруд;
площа земельної ділянки – 0,2500 га

**с. Града, вул. Леніна в межах населеного пункту
на території Гаївської сільської ради**



Місце розміщення земельної ділянки

Цільове призначення – для будівництва та обслуговування житлового будинку господарських будівель та споруд;
площа земельної ділянки – 0,2500 га

**Горинська сільська рада
Кременецький район**

**За межами населеного пункту
на території Горинської сільської ради**



Місце розміщення земельної ділянки



Земельні ділянки на які дано дозвіл на розробку проекту із землеустрою на площу 6,0000га
Цільове призначення – для ведення особистого селянського господарства;
Площа земельної ділянки – 8,6300 га

В межах населеного пункту на території Горинської сільської ради



Місце розміщення земельної ділянки



Земельні ділянки на які дано дозвіл на розробку проекту із землеустрою на площу 0,7500га
Цільове призначення – для будівництва і обслуговування житлового будинку, господарських будівель і споруд;
Площа земельних ділянок – 1,0500 га

В межах населеного пункту на території Горинської сільської ради




Земельна ділянка на яку надано дозвіл на розробку проекту із землеустрою
Цільове призначення – для ведення особистого селянського господарства
Площа земельної ділянки – 0,15га

;

**Дунаївська сільська рада
Кременецький район**

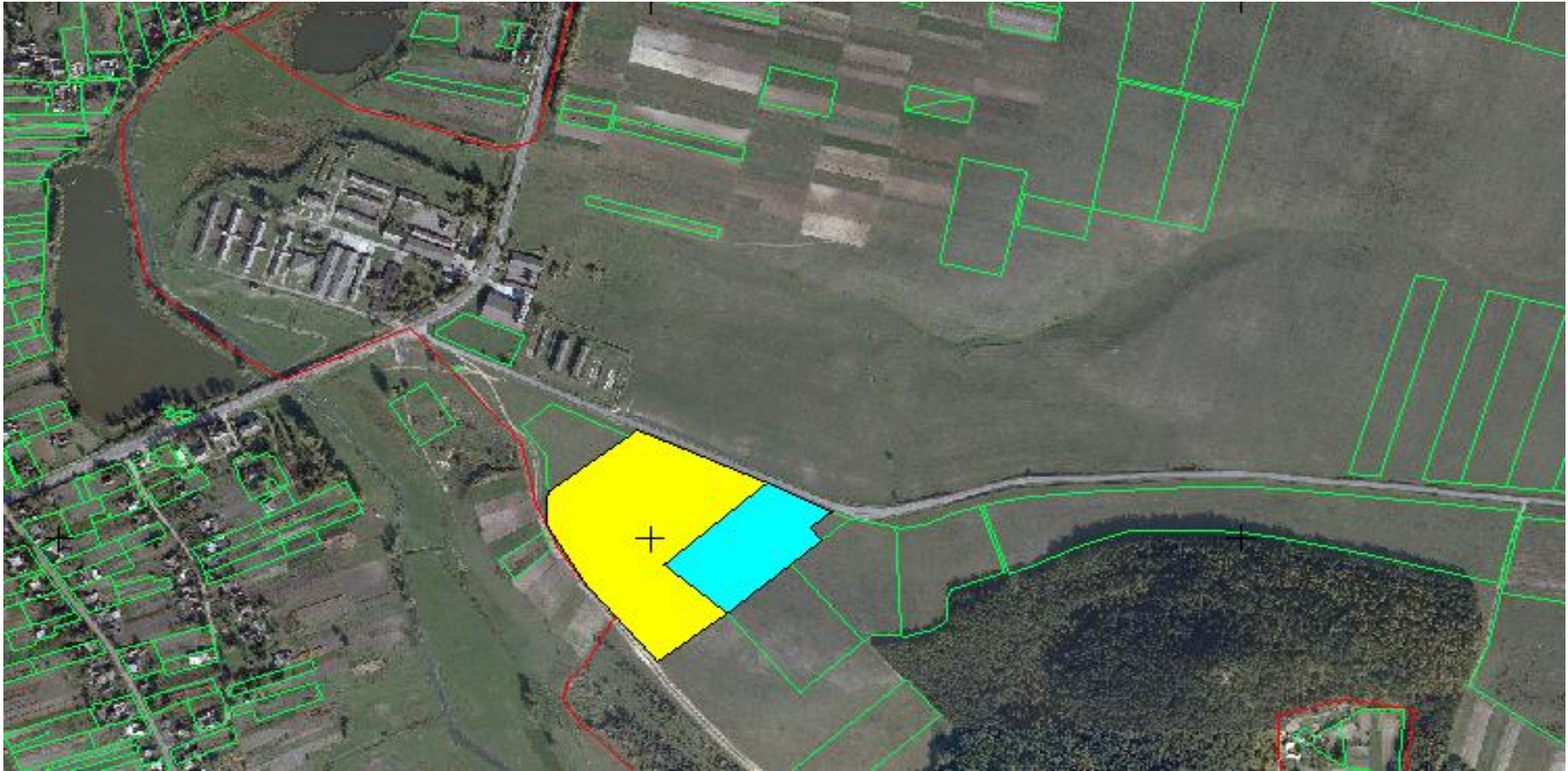
**За межами населеного пункту
на території Дунаївської сільської ради**



 Земельні ділянки, які внесені до Державного земельного кадастру

Цільове призначення – для ведення особистого селянського господарства
площа земельної ділянки – 6,0000 га

**За межами населеного пункту
на території Дунаївської сільської ради**



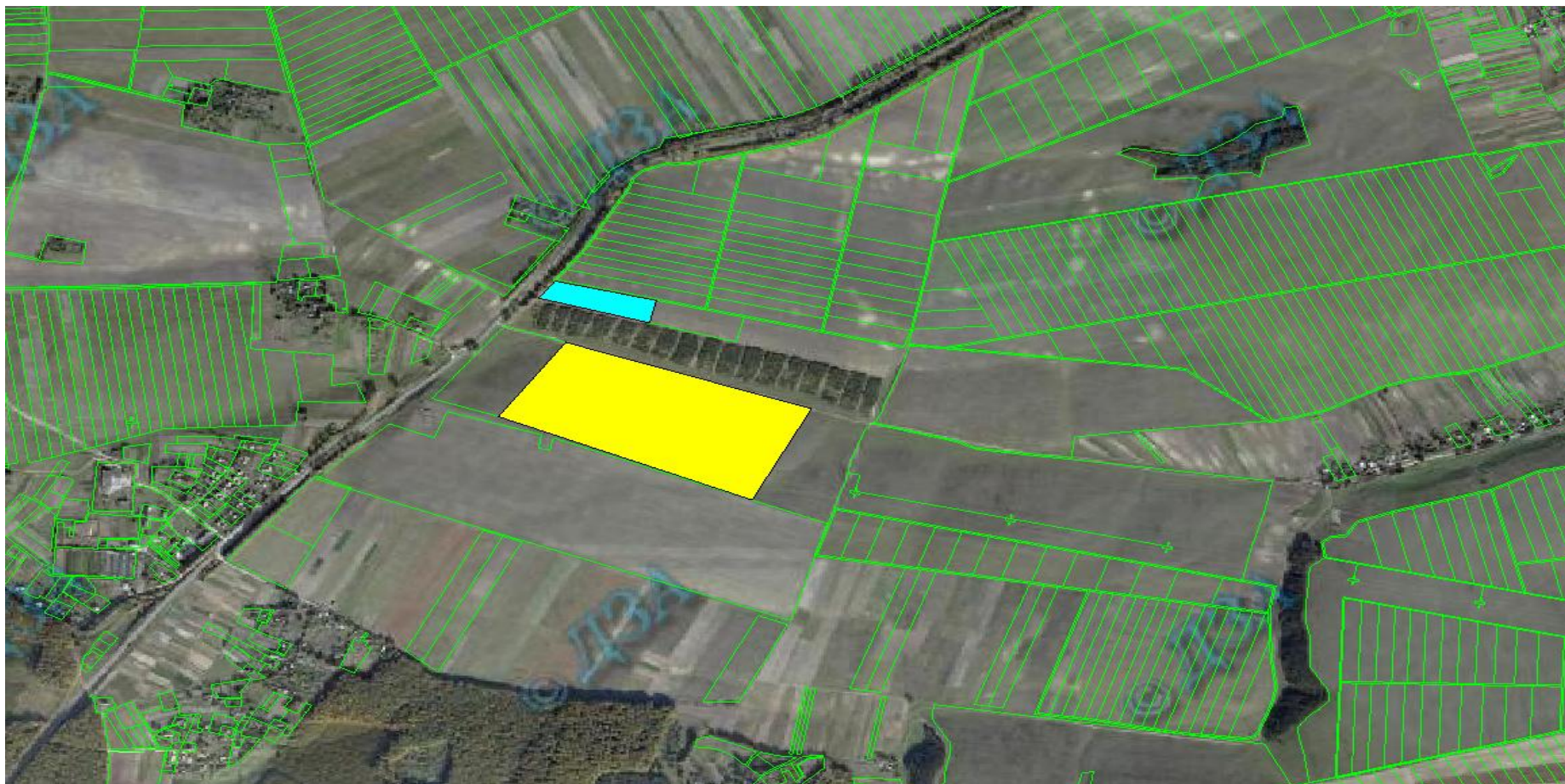
Місце розміщення земельної ділянки



Земельні ділянки, які внесені до Державного земельного кадастру

Цільове призначення – для ведення особистого селянського господарства
площа земельної ділянки – 8,0000 га

**За межами населеного пункту с. Дунаїв в урочищі «Гущаки»
на території Дунаївської сільської ради**



Місце розміщення земельної ділянки



Земельні ділянки, які внесені до Державного земельного кадастру площею 2,000га - для ведення особистого селянського господарства

Цільове призначення зарезервованої земельної ділянки – для ведення садівництва;
Орієнтовною площею – 18,5000 га

**Жолобівська сільська рада
Кременецький район**

В межах населеного пункту с. Жолоби на території Жолобівської сільської ради




Земельні ділянки на які надано дозвіл на розробку проекту із землеустрою площею 0,3042га
Цільове призначення – для будівництва і обслуговування житлового будинку, господарських
будівель і споруд;
Орієнтовна площа земельних ділянок – 0,3042 га (в т.ч. 0,1843га та 0,1199га)

;

За межами населеного пункту с. Жолоби на території Жолобівської сільської ради




 Місце розміщення земельної ділянки

Цільове призначення – для ведення особистого селянського господарства
орієнтовною площею 1,8000га;

В межах населеного пункту с. Жолоби на території Жолобівської сільської ради



 Земельна ділянка на яку надано дозвіл на розробку проекту із землеустрою площею 0,2500га
Цільове призначення – для ведення особистого селянського господарства
орієнтовною площею 0,2500га;

**Катеринівська сільська рада
Кременецький район**

**за межами населеного пункту
на території Катеринівської сільської ради**

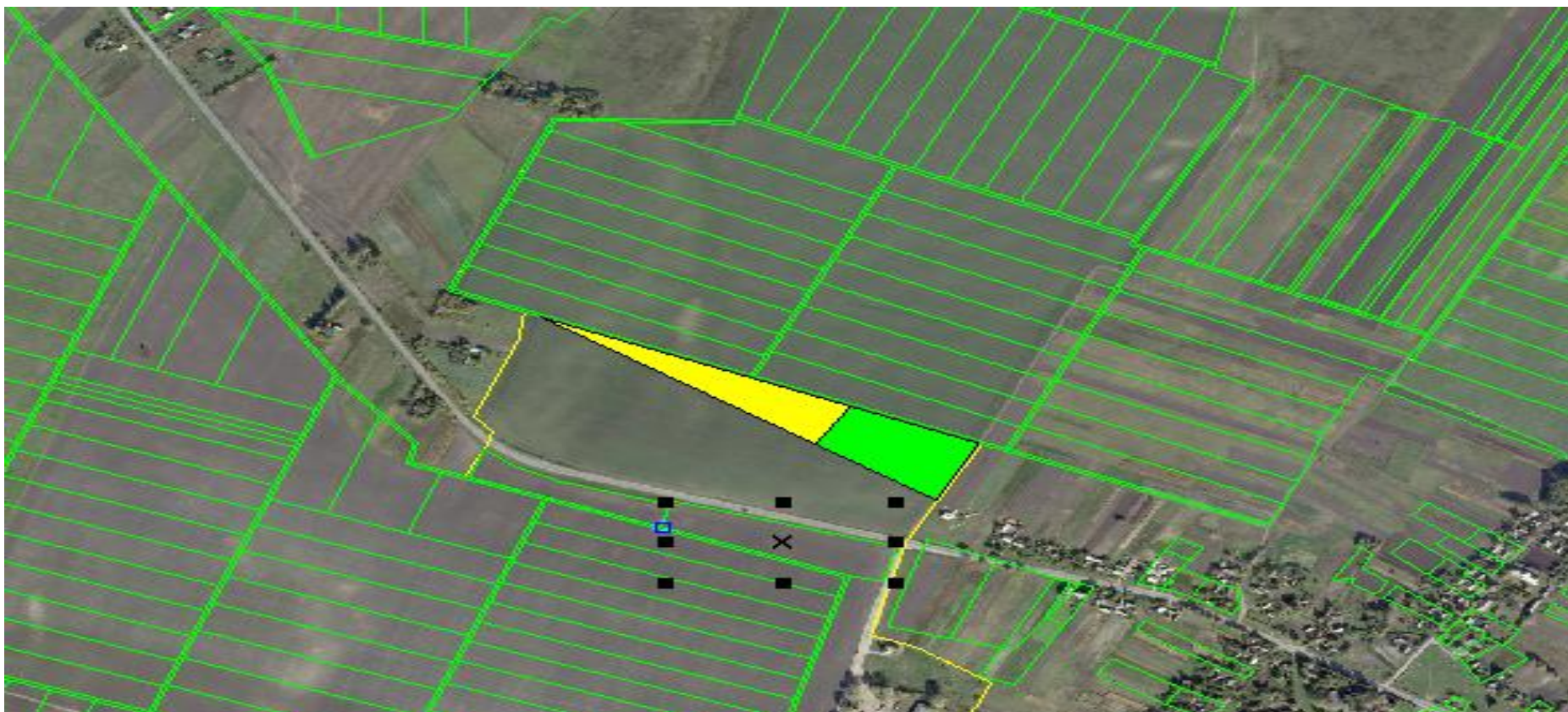


Місце розміщення земельної ділянки


Цільове призначення – для ведення особистого селянського господарства;
площа земельної ділянки – 10,0000 га

кадастровий номер земельної ділянки – **6123482900:01:001:1271**

за межами населеного пункту на території Катеринівської сільської ради

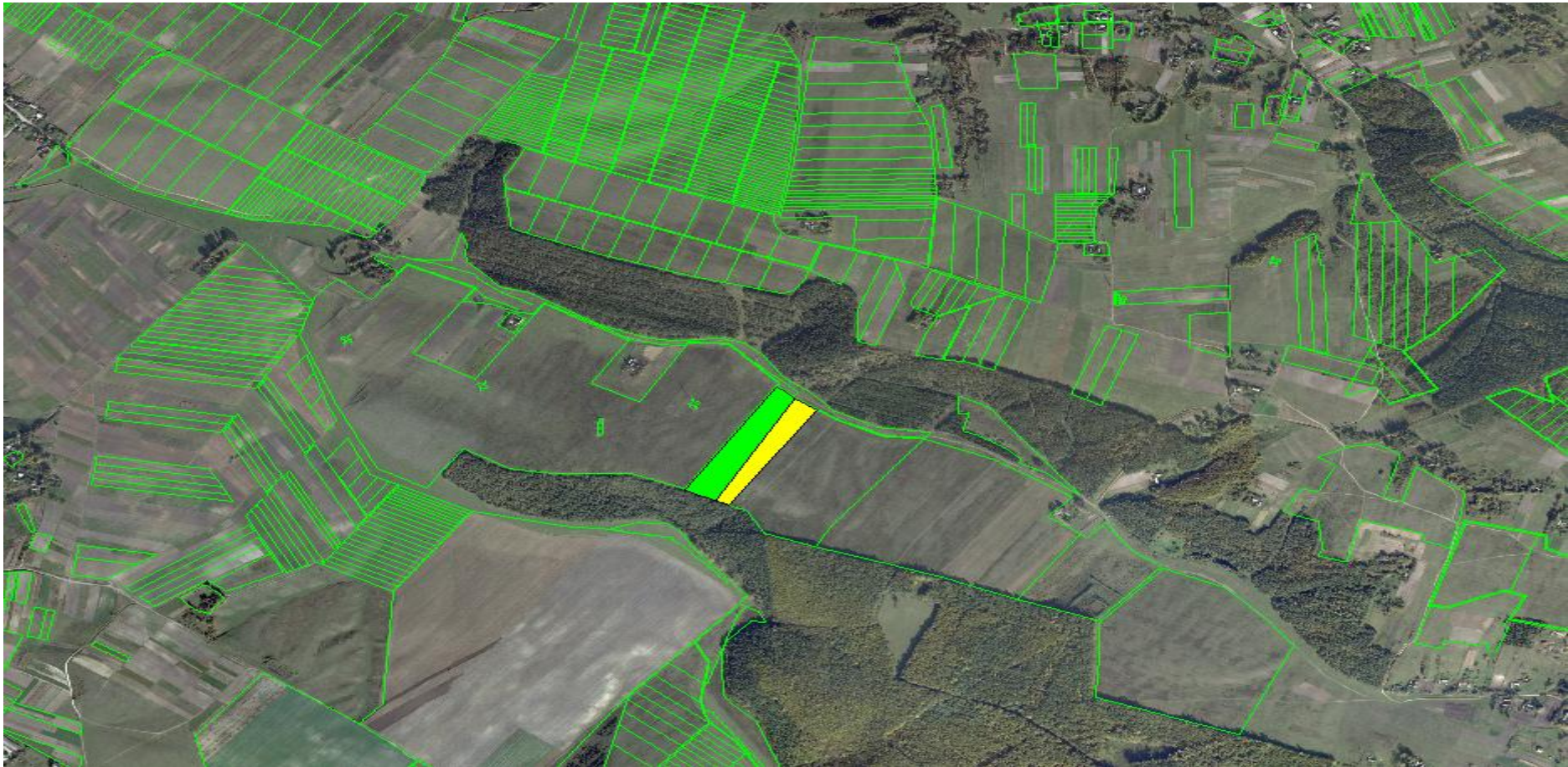


 Місце розміщення земельної ділянки

 Земельні ділянки на які дано дозвіл на розробку проекту із землеустрою площею 2,0000га
Цільове призначення – для ведення особистого селянського господарства,
загальною площею 3,9306га;

Колосівська сільська рада
Кременецький район

**за межами населеного пункту
на території Колосівської сільської ради**



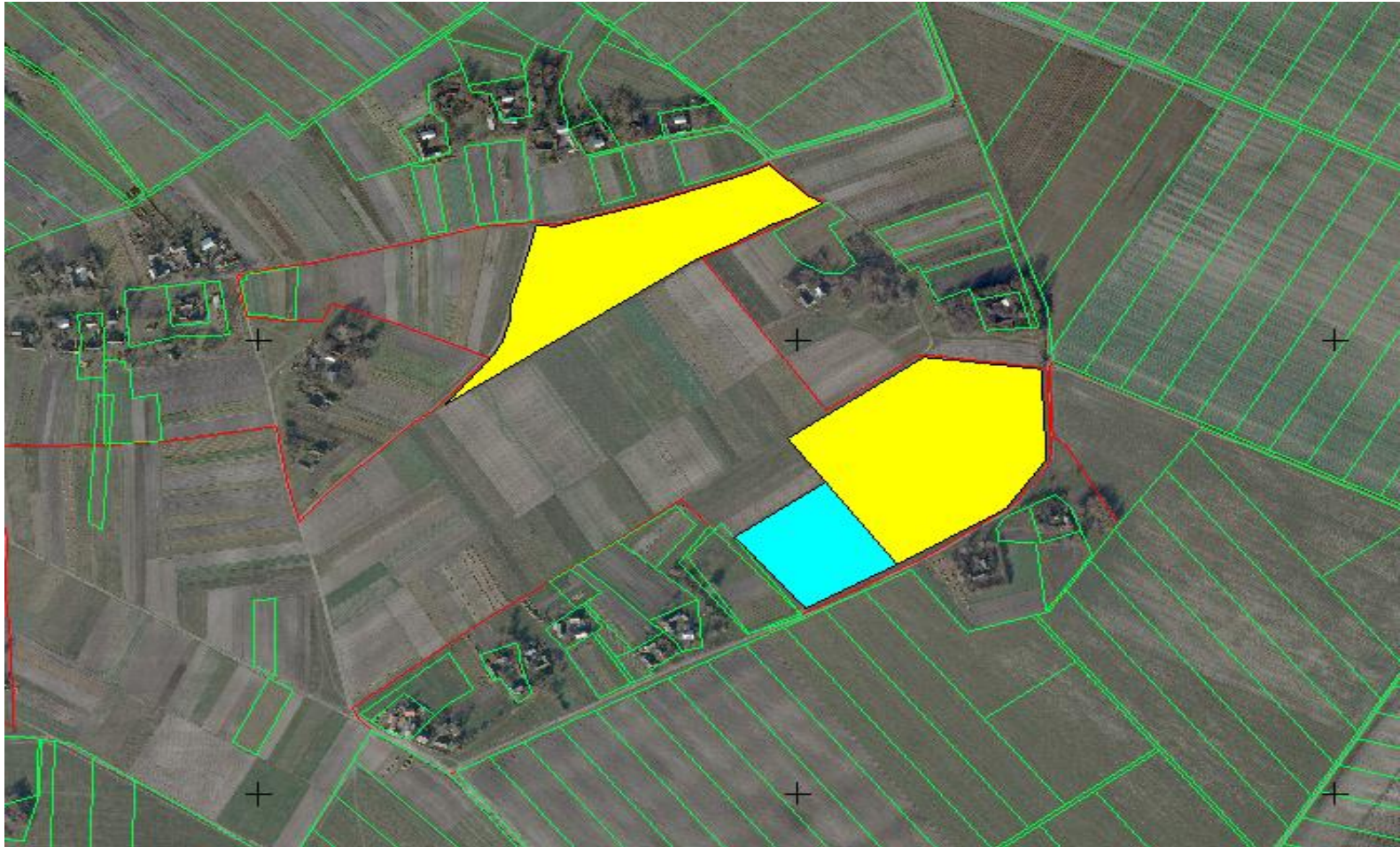
Місце розміщення земельної ділянки



Земельна ділянка на яку надано дозвіл на розробку проекту із землеустрою площею 2,0000га
Цільове призначення – для ведення особистого селянського господарства;
Загальна площа земельної ділянки – 3,0000 га

**Крижівська сільська рада
Кременецький район**

за межами населеного пункту с. Крижі на території Крижівської сільської ради



Місце розміщення земельної ділянки

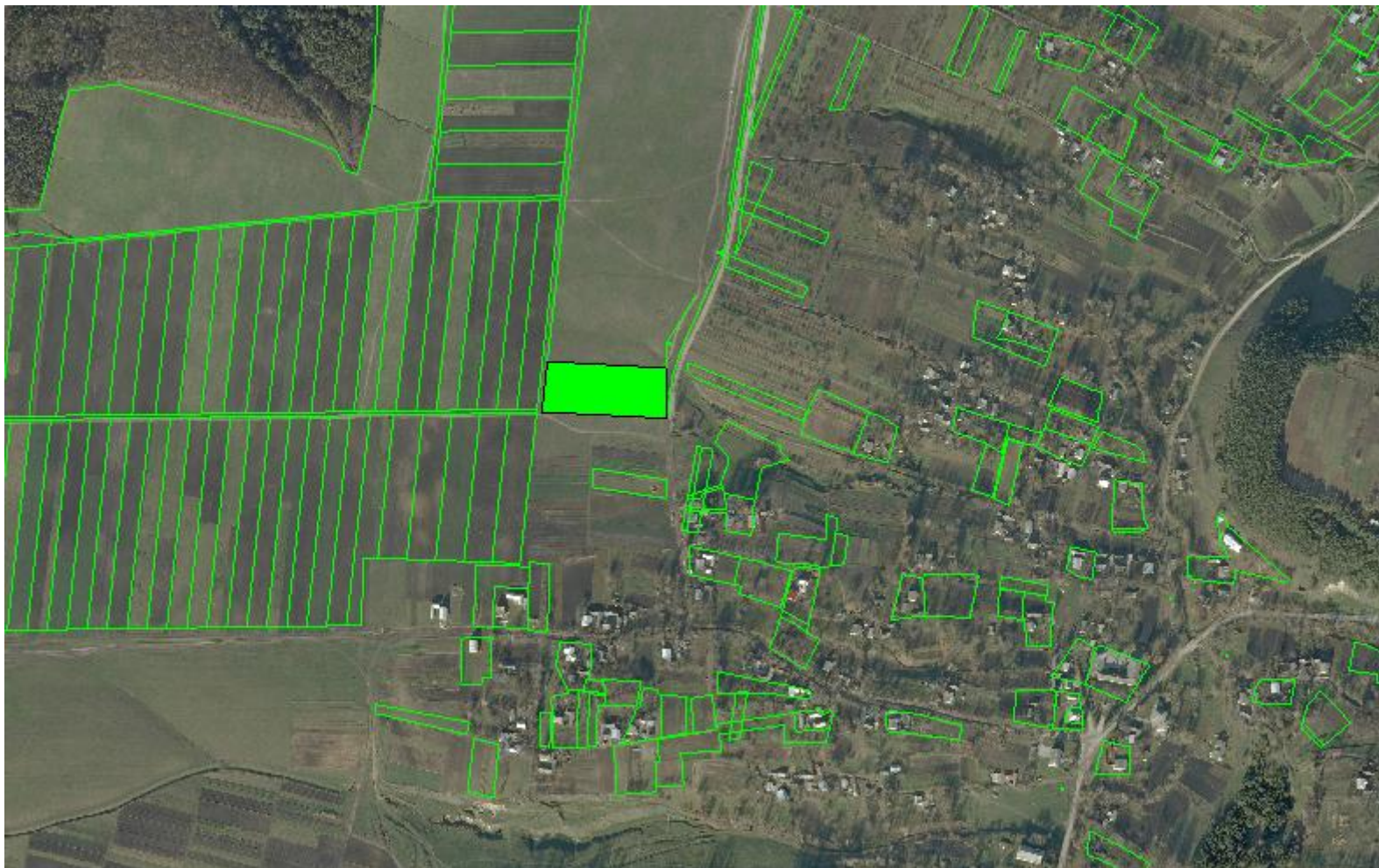


Земельні ділянки, які внесені до Державного земельного кадастру

Цільове призначення – для ведення особистого селянського господарства
площа земельної ділянки – 4,0762 га, кадастровий номер земельної ділянки: 6123483800:01:001:0663
Площа земельної ділянки – 7,2502 га.

**Лідхівська сільська рада
Кременецький район**

за межами населеного пункту с. Лідихів на території Лідихівської сільської ради



Земельна ділянка на яку надано дозвіл на розробку проекту із землеустрою
Цільове призначення – для ведення особистого селянського господарства
Площа земельної ділянки - 2,000га;

**Лопушненська сільська рада
Кременецький район**

**за межами населеного пункту с. Лопушне
на території Лопушненської сільської ради**



Місце розміщення земельної ділянки

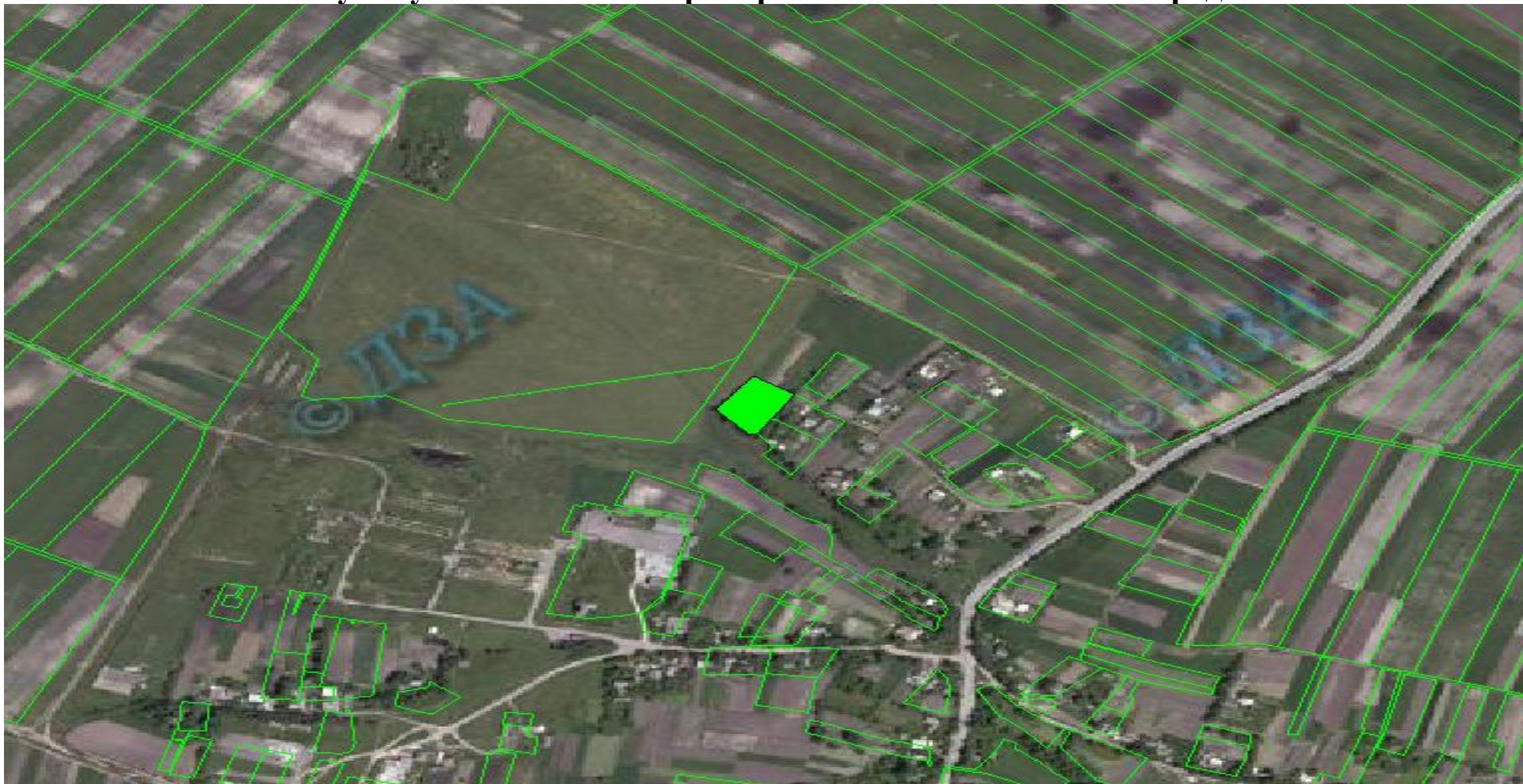
Цільове призначення – для ведення особистого селянського господарства;


Площа земельної ділянки – 21,5631 га

Кадастровий номер земельної ділянки – 6123484400:01:002:0525

Лосятинська сільська рада
Кременецький район

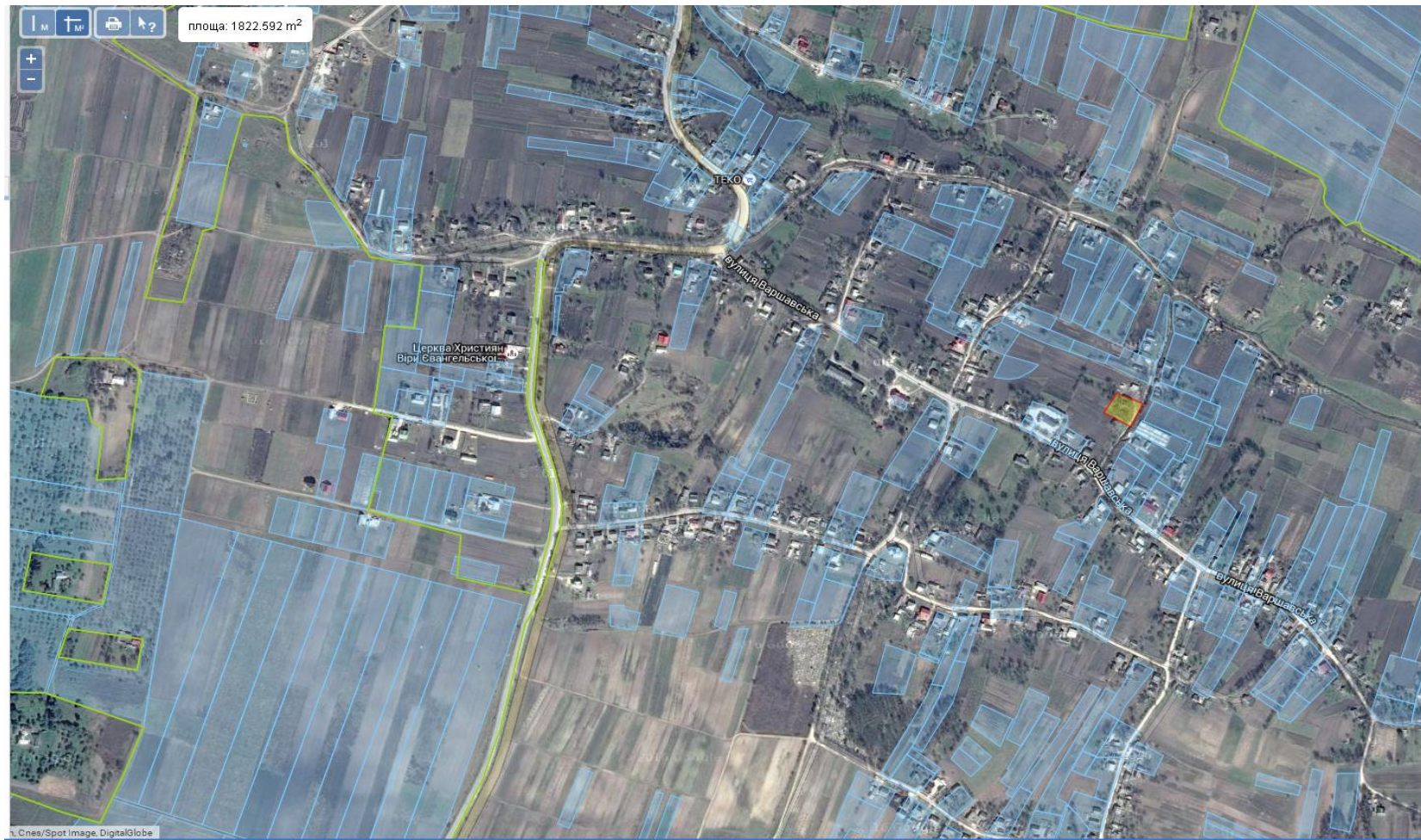
В межах населеного пункту с. Лосятин на території Лосятинської сільської ради



 Земельні ділянки на які дано дозвіл на розробку проекту із землеустрою

Цільове призначення – для будівництва та обслуговування житлового будинку господарських будівель і споруд та для індивідуального садівництва;
Орієнтовна площа земельної ділянки – 0,3300 га (в т. ч. пл.. 0,2500га та 0,08га)

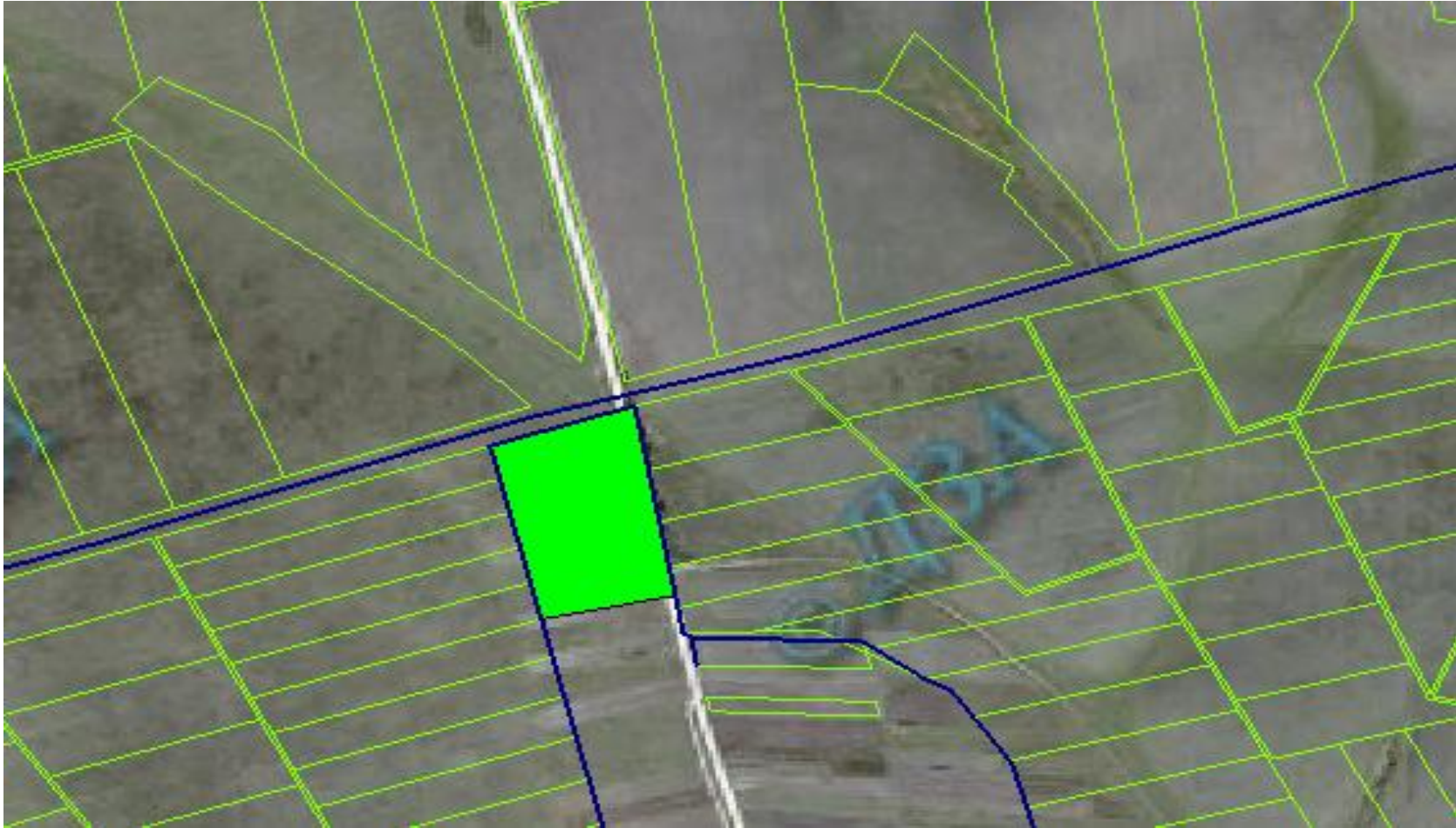
**в межах населеного пункту с. Лосятин
на території Лосятинської сільської ради**




Місце розміщення земельної ділянки
Цільове призначення – для будівництва та обслуговування житлового будинку
господарських будівель і споруд;
Орієнтовна площа земельної ділянки – 0,1800 га

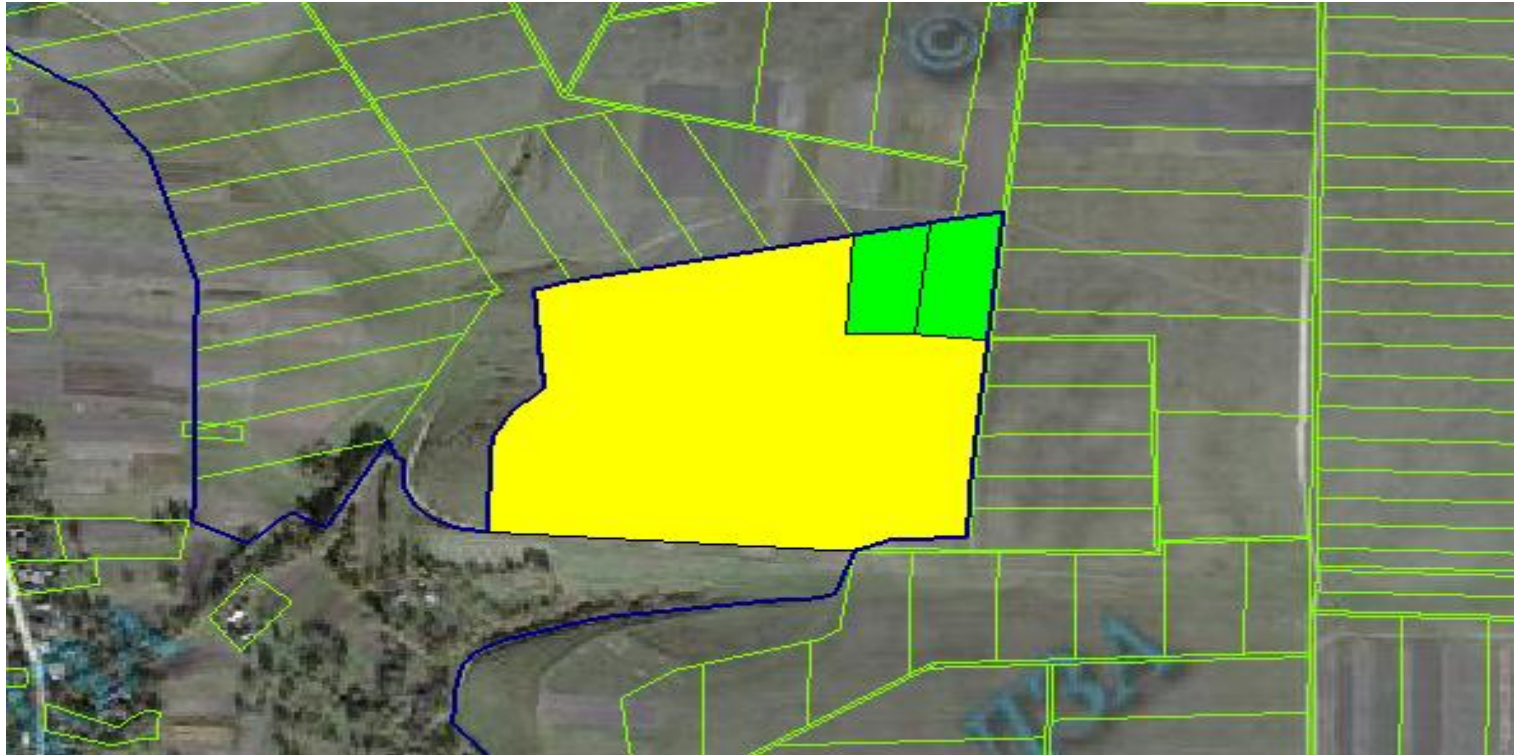
**Млинівецька сільська рада
Кременецький район**

**В межах населеного пункту в урочищі «За Генсіцькою»
на території Млинівецької сільської ради**




 Земельна ділянка на яку надано дозвіл на розробку проекту із землеустрою
Цільове призначення – для ведення особистого селянського господарства
орієнтовною площею - 2,000га;

В межах населеного пункту с. Хотовиця на території Млинівецької сільської ради



 Місце розміщення земельної ділянки

 Земельні ділянки на які надано дозвіл на розробку проекту із землеустрою площею 4,0000га
Цільове призначення – для ведення особистого селянського господарства
орієнтовною площею 10,0000га;

**Плосківська сільська рада
Кременецький район**

за межами населеного пункту на території Пłosківської сільської ради



 Місце розміщення земельної ділянки

Цільове призначення – для ведення особистого селянського господарства;
Орієнтовна площа земельної ділянки – 10,0000 га

**с. Плоське, вул. Шевченка в межах населеного пункту
на території Плоськівської сільської ради**



Місце розміщення земельної ділянки
Цільове призначення – для будівництва та обслуговування житлового будинку
господарських будівель та споруд;
площа земельної ділянки – 0,3800 га

**за межами населеного пункту
на території Плосківської сільської ради**



 Місце розміщення земельної ділянки

Цільове призначення – для індивідуального садівництва;
загальна площа земельних ділянок – 1,0000 га

**за межами населеного пункту
на території Плосківської сільської ради**



 Місце розміщення земельної ділянки

Цільове призначення – для ведення особистого селянського господарства;
Орієнтовна площа земельної ділянки – 2,0000 га

**за межами населеного пункту
на території Плосківської сільської ради**




 Місце розміщення земельної ділянки

Цільове призначення – для ведення особистого селянського господарства;
Орієнтовна площа земельної ділянки – 2,5000 га

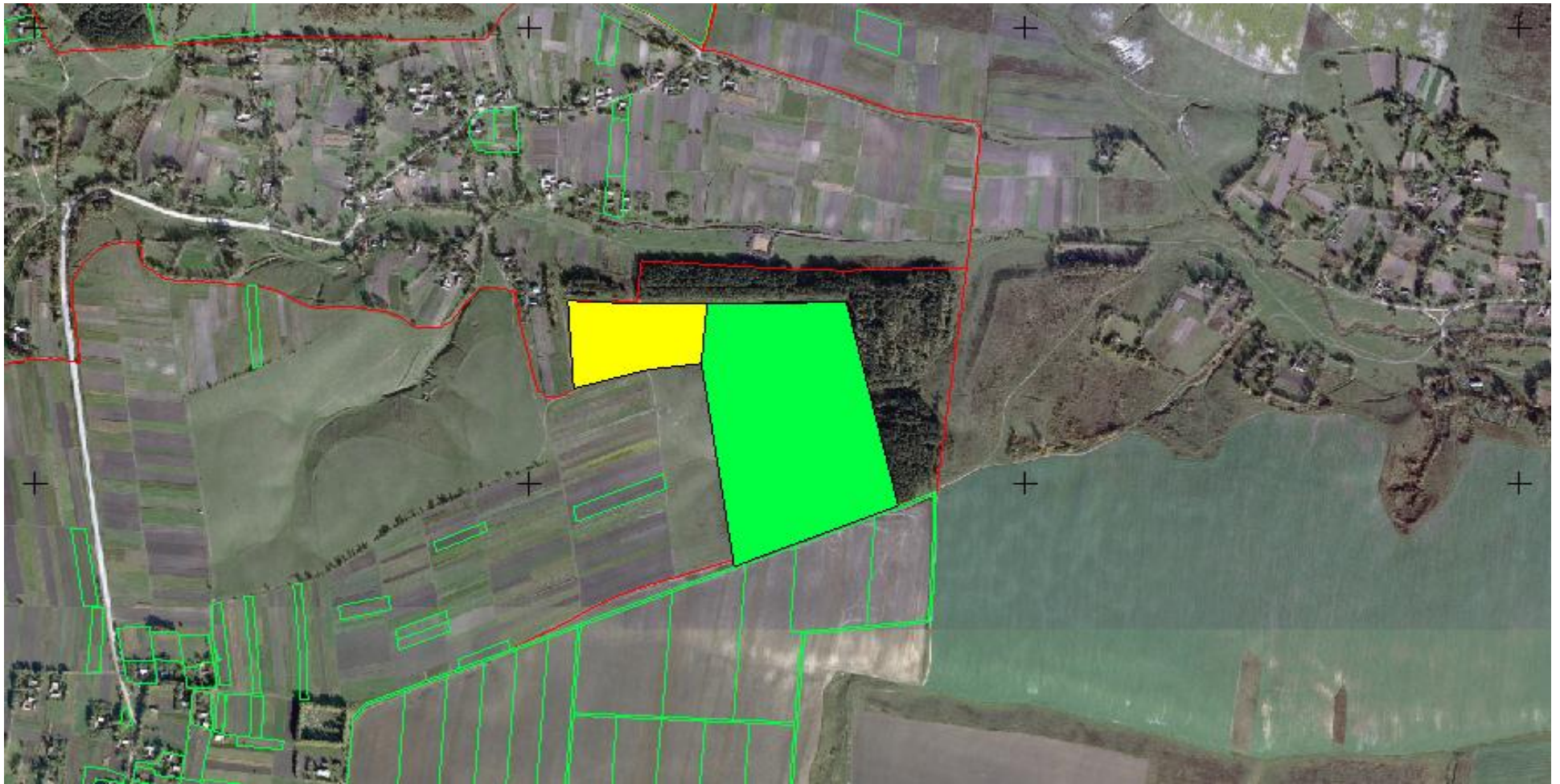
**за межами населеного пункту
на території Плосківської сільської ради**



 Місце розміщення земельної ділянки

Цільове призначення – для ведення особистого селянського господарства;
Орієнтовна площа земельної ділянки – 1,5000 га

В межах населеного пункту на території Плосківської сільської ради



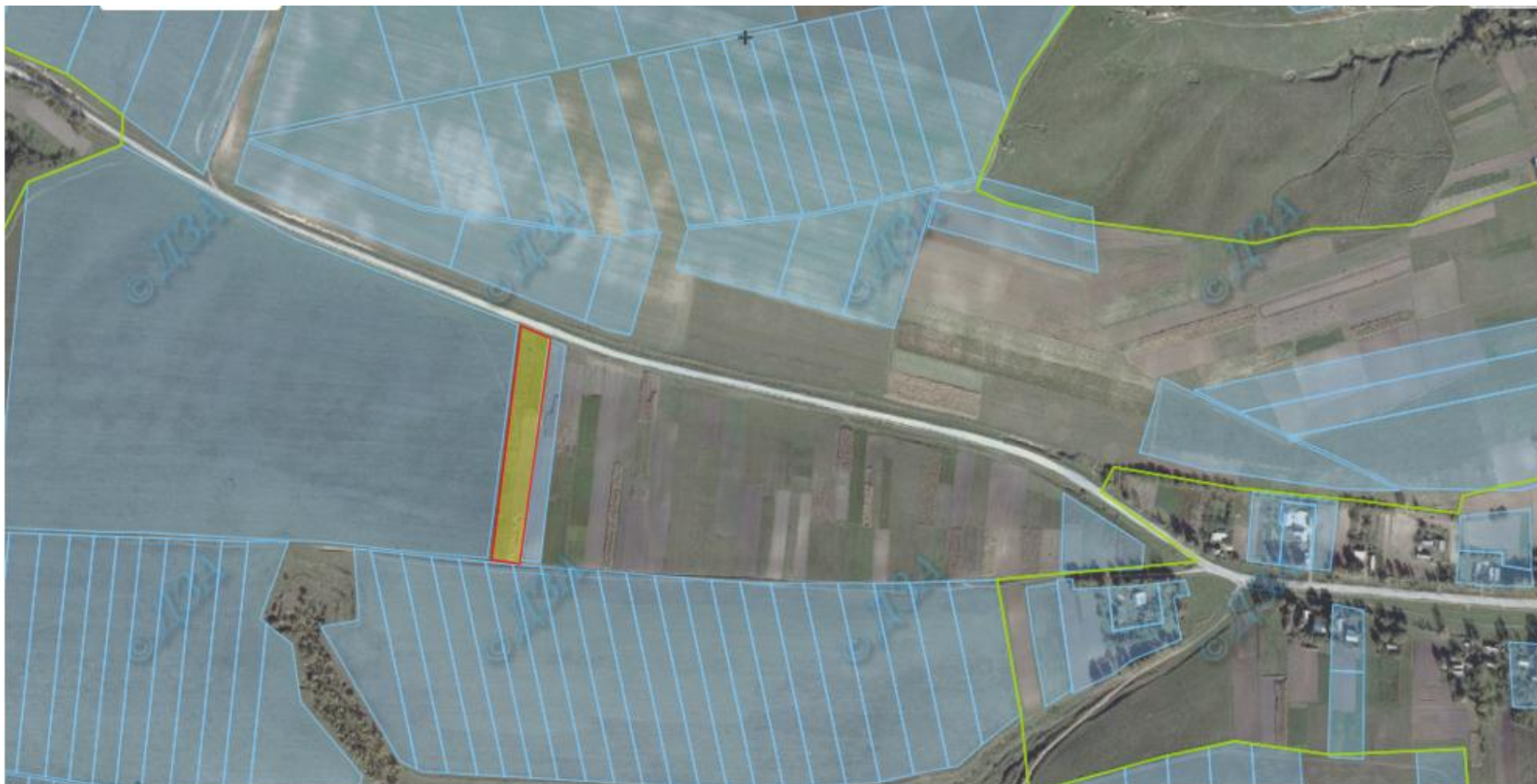
Місце розміщення земельної ділянки




Земельні ділянки на які надано дозвіл на розробку проекту із землеустрою на площу 12,0000га
Цільове призначення – для ведення особистого селянського господарства;
Орієнтовна площа земельної ділянки – 16,8000 га

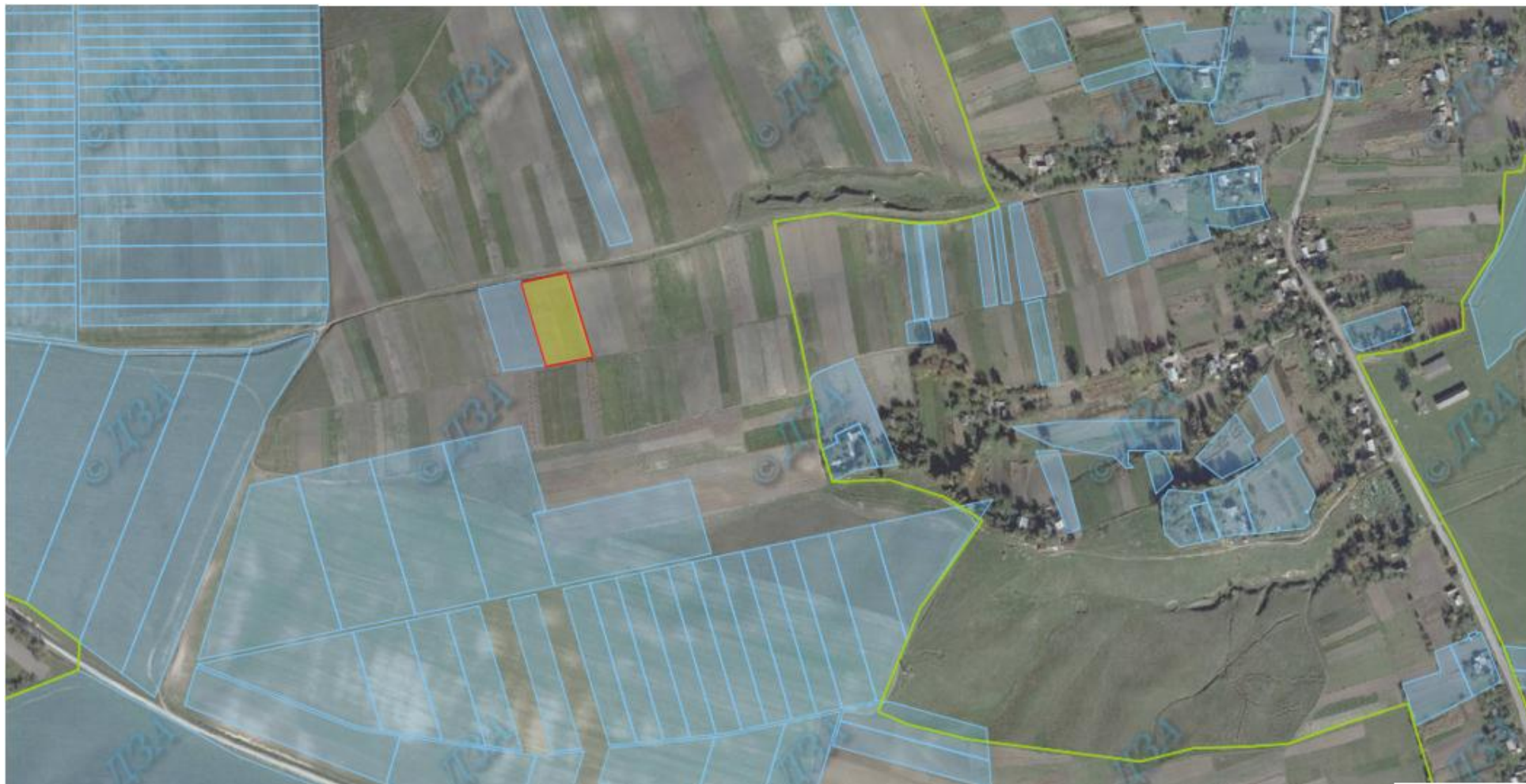
**Попівецька сільська рада
Кременецький район**


**с. Попівці за межами населеного пункту
на території Попівецької сільської ради**



-  Місце розміщення земельної ділянки
Цільове призначення – для ведення особистого селянського господарства;
площа земельної ділянки – 0,5000 га


**с. Старий Кокорів за межами населеного пункту
на території Попівецької сільської ради**



-  Місце розміщення земельної ділянки
Цільове призначення – для ведення особистого селянського господарства;
площа земельної ділянки – 0,5000 га


**с. Старий Кокорів за межами населеного пункту
на території Попівецької сільської ради**



 Місце розміщення земельної ділянки
Цільове призначення – для ведення особистого селянського господарства;
площа земельної ділянки – 0,5000 га

**с. Весела за межами населеного пункту
на території Попівецької сільської ради**



-  Місце розміщення земельної ділянки
Цільове призначення – для ведення особистого селянського господарства;
площа земельної ділянки – 0,9000 га

**за межами населеного пункту с. Попівці в урочищі «Рибгосп»
на території Попівецької сільської ради**



Місце розміщення земельної ділянки

Цільове призначення – для ведення особистого селянського господарства;

Площа земельної ділянки – 3,0000 га


**за межами населеного пункту с. Весела в урочищі «Чумандруки»
на території Попівецької сільської ради**



Місце розміщення земельної ділянки
Цільове призначення – для ведення особистого селянського господарства;
Площа земельної ділянки – 1,7000 га

за межами населеного пункту с. Весела в урочищі «За Антоном»
на території Попівецької сільської ради



-  Місце розміщення земельної ділянки
Цільове призначення – для ведення особистого селянського господарства;
Площа земельної ділянки – 1,3000 га


**за межами населеного пункту с. Весела в урочищі «Сад»
на території Попівецької сільської ради**



Місце розміщення земельної ділянки
Цільове призначення – для ведення індивідуального садівництва;
Площа земельної ділянки – 2,4000 га

в межах населеного пункту с. Попівці на території Попівецької сільської ради




-  Земельна ділянка на яку надано дозвіл на розробку проекту із землеустрою площею 0,2500 га
Цільове призначення – для будівництва та обслуговування житлового будинку
господарських будівель і споруд;
Площа земельної ділянки – 0,2500 га

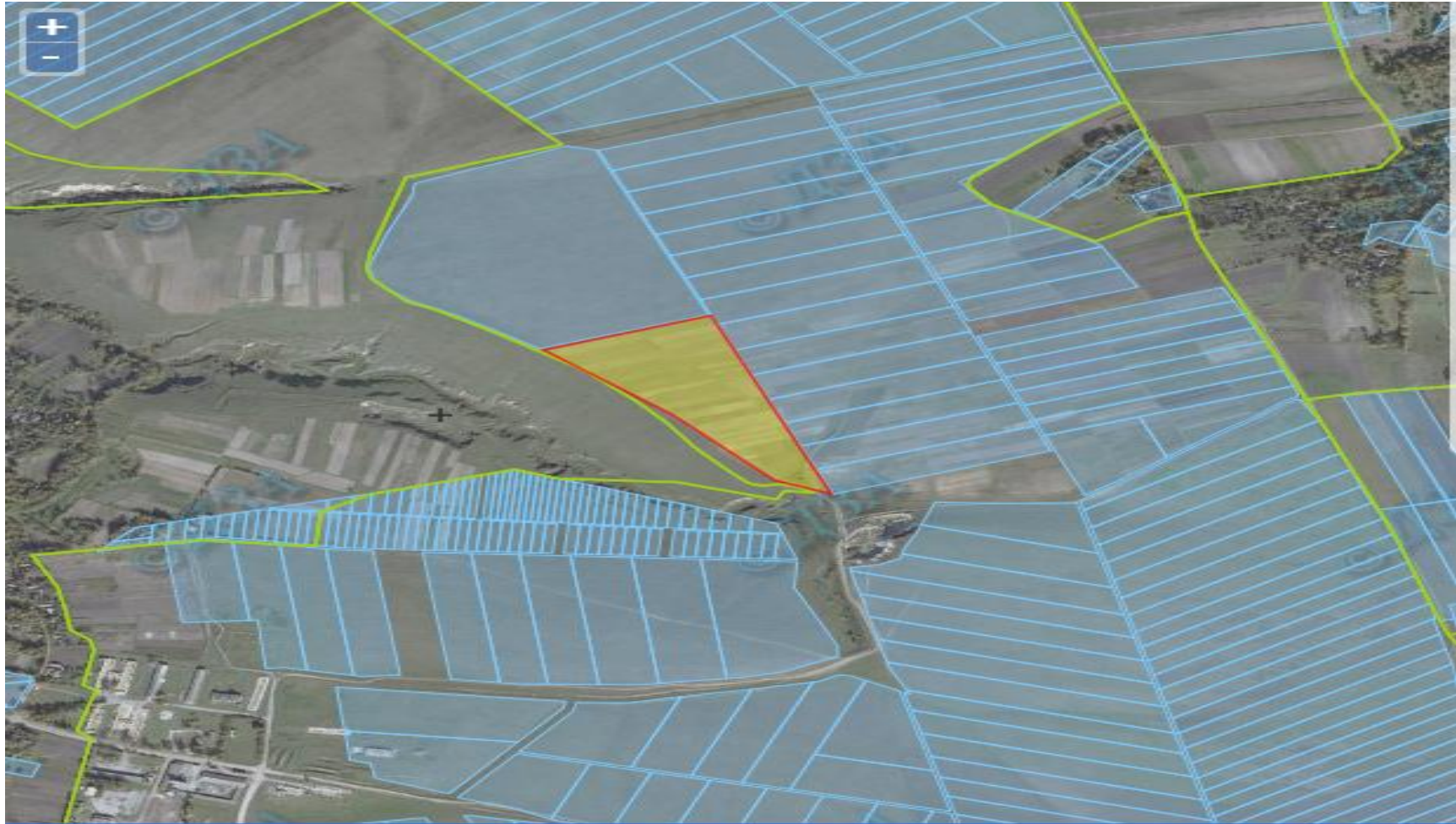
**Ридомильська сільська рада
Кременецький район**


**за межами населеного пункту с. Ридомиль в урочищі «Бухалин»
на території Ридомильської сільської ради**



-  Місце розміщення земельної ділянки
Цільове призначення – для ведення особистого селянського господарства;
Площа земельної ділянки – 5,2000 га
кадастровий номер земельної ділянки – відсутній

за межами населеного пункту на території Ридомильської сільської



 Місце розміщення земельної ділянки

Цільове призначення – для ведення особистого селянського господарства
орієнтовною площею 4,6000га;

В межах населеного пункту с. Ридомиль на території Ридомильської сільської



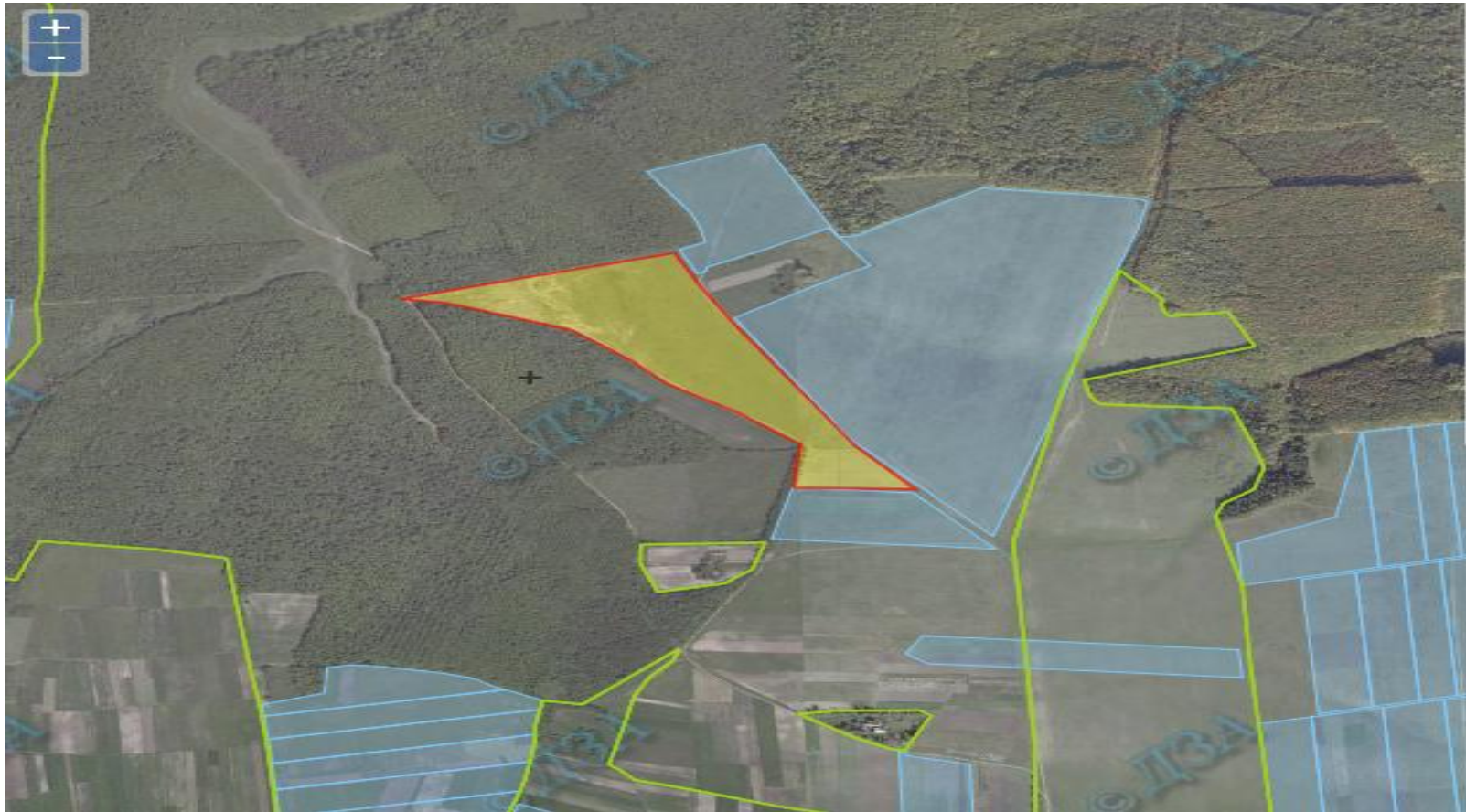
Земельні ділянки, які внесені до Державного земельного кадастру



Земельні ділянки на які дано дозвіл на розробку проекту із землеустрою
Цільове призначення – для ведення особистого селянського господарства
орієнтовною площею 7,8000га та 4,0000га;

Розтоцька сільська рада
Кременецький район

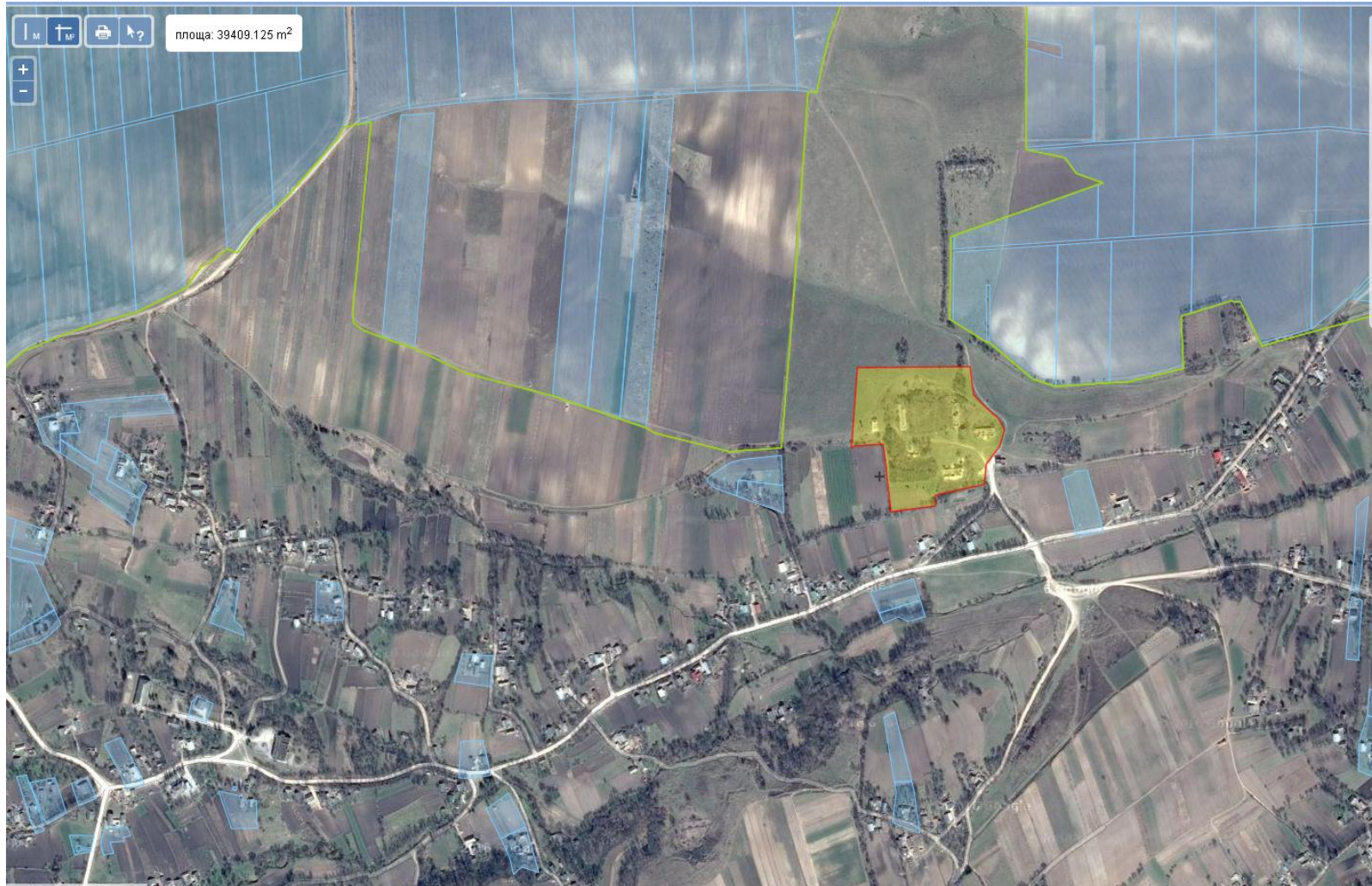
**за межами населеного пункту с. Розтоки в урочищі «Біля Гаївки»
на території Розтоцької сільської ради**



 Місце розміщення земельної ділянки

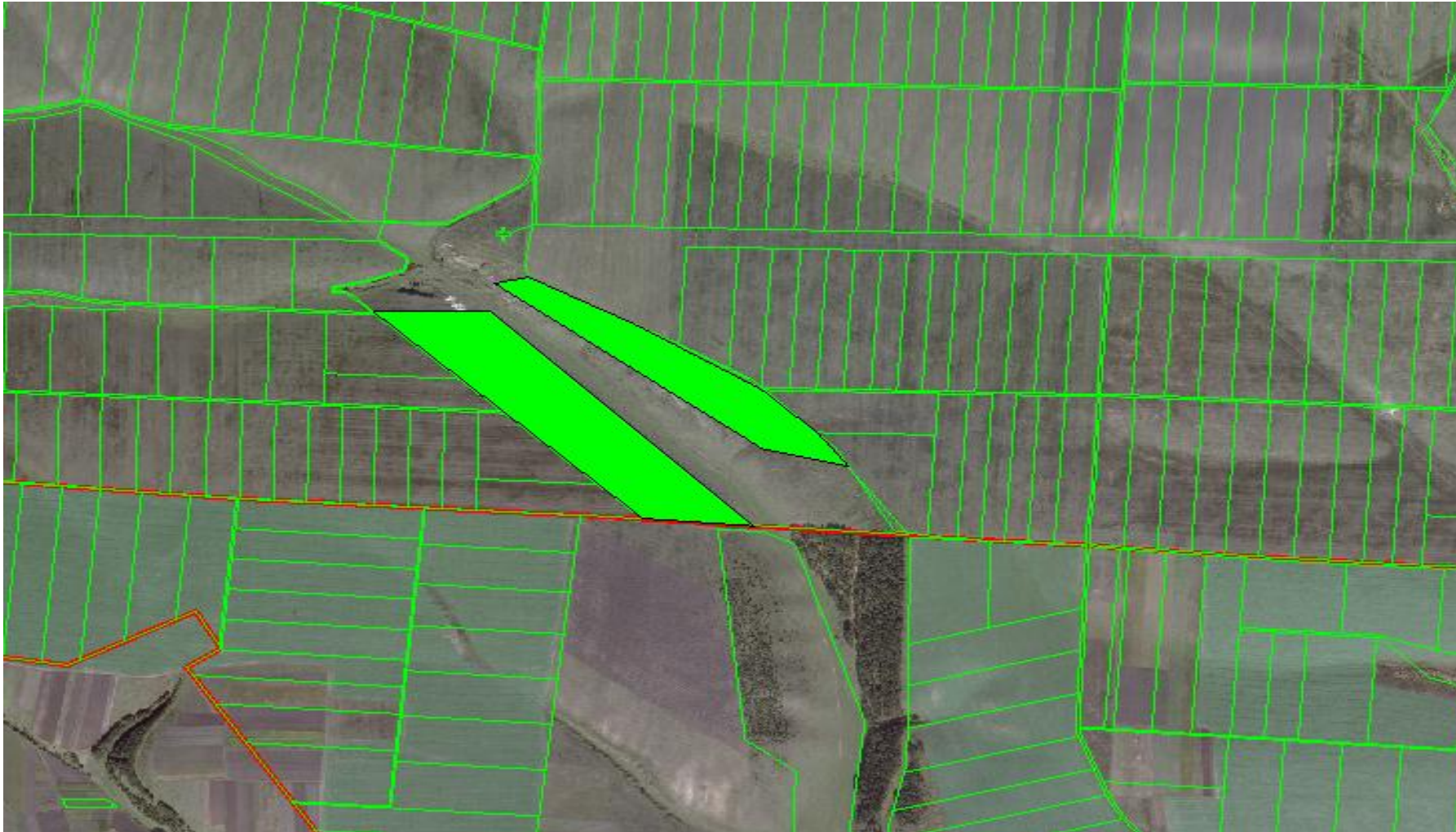
Цільове призначення – для ведення особистого селянського господарства;
Орієнтовна площа земельної ділянки – 12,1000 га


В межах населеного пункту с. Розтоки на території Розтоцької сільської ради



Місце розміщення земельної ділянки
Цільове призначення – для будівництва та обслуговування житлового будинку
господарських будівель і споруд;
площа земельної ділянки – 4,0000 га

**За межами населеного пункту с. Розтоки в урочищі «Гречатиха»
на території Розтоки сільської ради**




 Земельні ділянки на які надано дозвіл на розробку проекту із землеустрою площею 11,9000га
Цільове призначення – для ведення особистого селянського господарства;
Площа земельної ділянки – 11,9000 га (в т.ч. 8,3га та 3,6га)

Сапанівська сільська рада
Кременецький район

**в межах населеного пункту
на території Сапанівської сільської ради**



 Земельні ділянки на які надано дозвіл на розробку проекту із землеустрою площею 0,1700га

Цільове призначення – для ведення особистого селянського господарства;
Площа земельної ділянки – 0,1700 га

**Староолексинецька сільська рада
Кременецький район**

**За межами населеного пункту
на території Старолексинецької сільської ради**



Місце розміщення земельної ділянки



Земельні ділянки на які надано дозвіл на розробку проекту із землеустрою площею 2,0000га
Цільове призначення – для ведення особистого селянського господарства
Загальна площа земельної ділянки – 4,5520 га

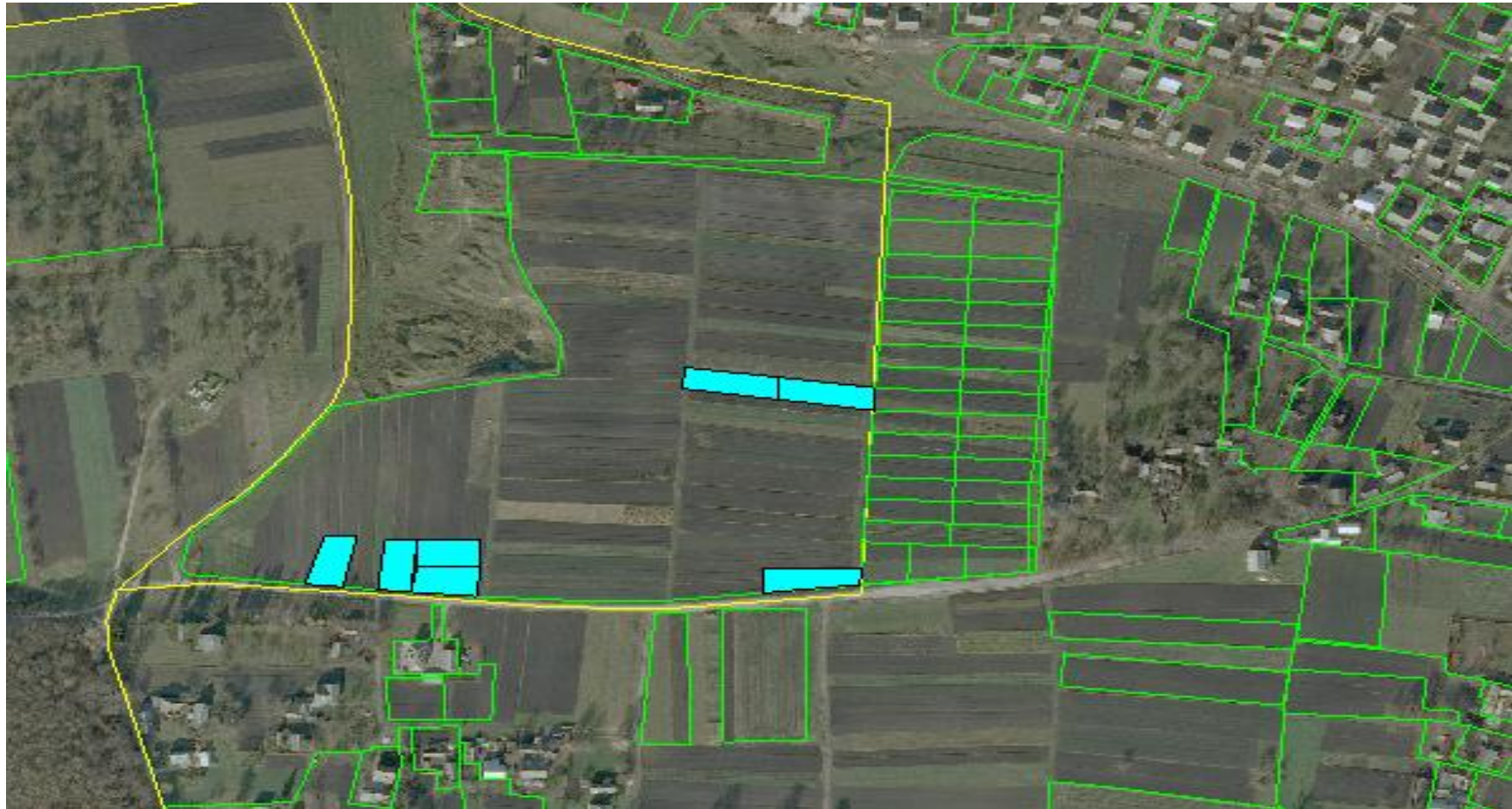
**Старопочаївська сільська рада
Кременецький район**

**За межами населеного пункту
на території Старопочаївської сільської ради**



Місце розміщення земельної ділянки
Цільове призначення – для ведення особистого селянського господарства;
площа земельної ділянки – 2,5000 га

**в межах населеного пункту
на території Старопочаївської сільської ради**



Земельні ділянки, які внесені до Державного земельного кадастру

Цільове призначення – для будівництва і обслуговування жилого будинку,
господарських будівель і споруд (присадибна ділянка);
площа земельної ділянки – 0,5600 га

**Старотаразька сільська рада
Кременецький район**

**За межами населеного пункту с. Старий Тараж в урочищі «Габки»
на території Старотараської сільської ради**



Місце розміщення земельної ділянки
Цільове призначення – для ведення садівництва;
Площа земельної ділянки – 3,0000 га

**За межами населеного пункту с. Комарин в урочищі «Ферма, №3» на території
Старотараської сільської ради**



Місце розміщення земельної ділянки
Цільове призначення – для ведення садівництва;
Площа земельної ділянки – 7,0000 га

**В межах населеного пункту с. Старий Тараж в урочищі «Грабки» на території
Старотараської сільської ради**




Земельні ділянки на які надано дозвіл на розробку проекту із землеустрою площею 0,4000га
Цільове призначення – для будівництва і обслуговування жилого будинку,
господарських будівель і споруд (присадибна ділянка);
площа земельної ділянки – 0,4000 га

**Устечківська сільська рада
Тернопільської області**

**в межах населеного пункту
на території Устечківської сільської ради**



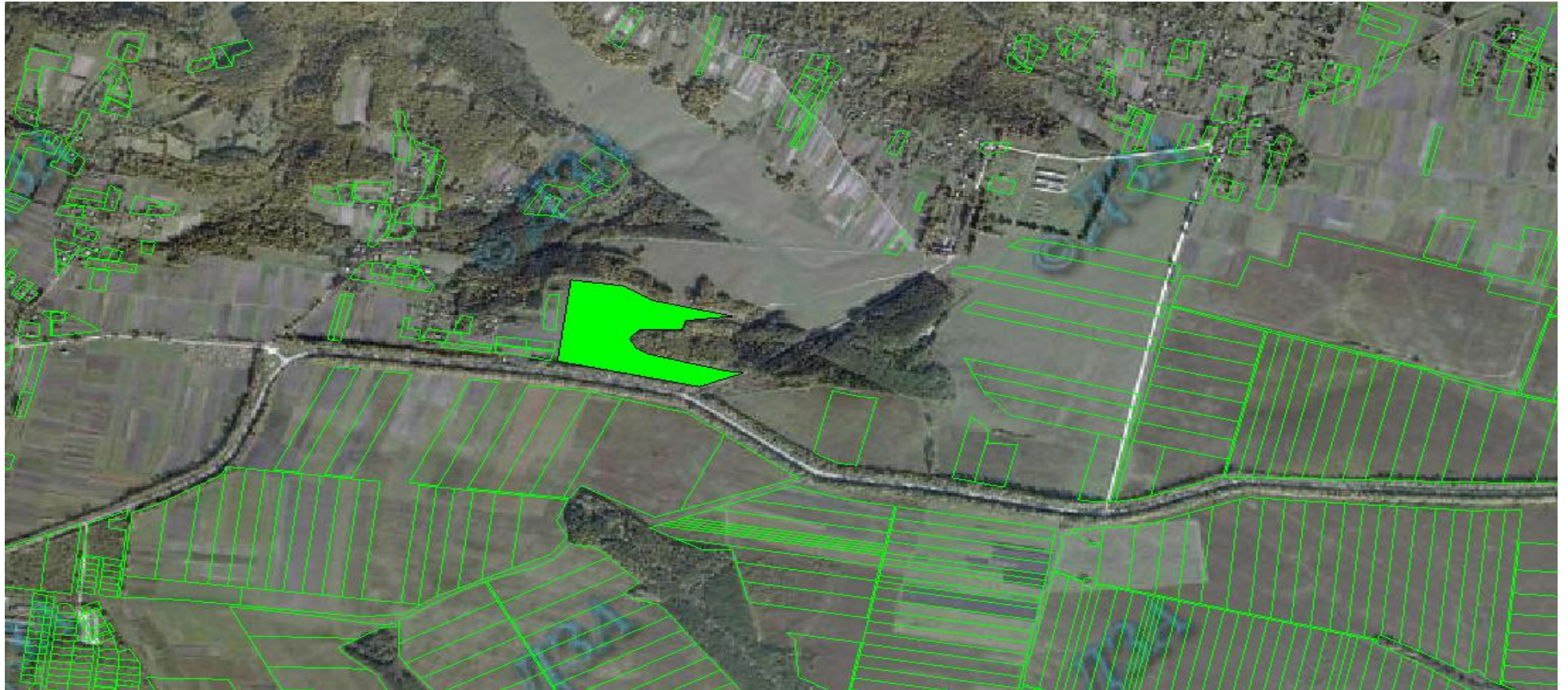
 Земельні ділянки, які внесені до Державного земельного кадастру


Цільове призначення – для ведення особистого селянського господарства

Площа земельної ділянки – 8,2500га

**Чугалівська сільська рада
Кременецький район**

**в межах населеного пункту с. Чугалі
на території Чугалівської сільської ради**



 Земельні ділянки на які надано дозвіл на розробку проекту із землеустрою площею 6,0000га

Цільове призначення – для ведення особистого селянського господарства;
Орієнтовна площа земельної ділянки – 6,0000 га

**в межах населеного пункту с. Чугалі
на території Чугалівської сільської ради**




Земельні ділянки, які внесені до Державного земельного кадастру

Земельні ділянки на які надано дозвіл на розробку проекту із землеустрою
Цільове призначення – для індивідуального садівництва;

Орієнтовна площа земельних ділянок – 0,4800 га

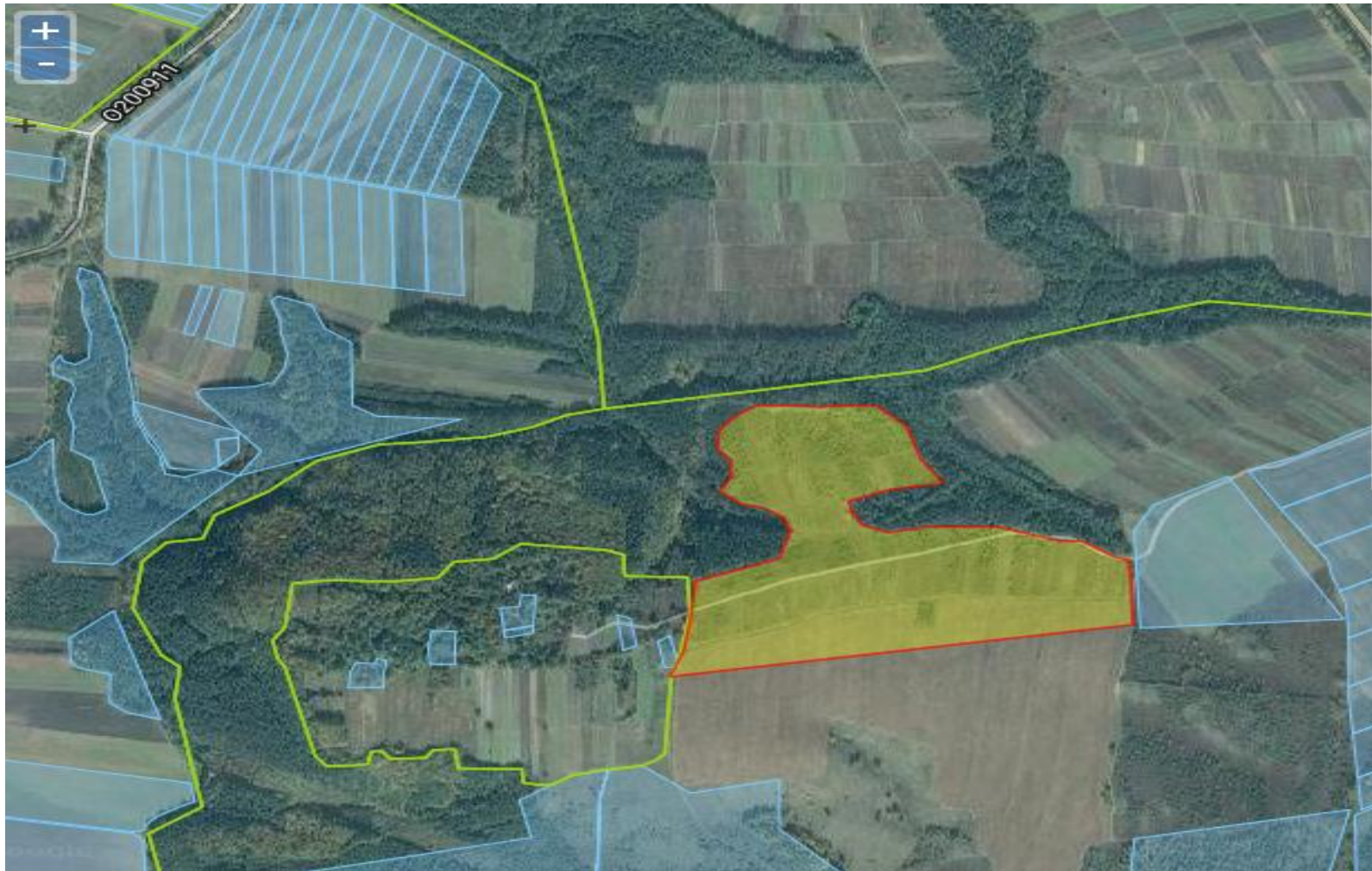
**в межах населеного пункту с. Чугалі
на території Чугалівської сільської ради**




 Земельна ділянка на яку надано дозвіл на розробку проекту із землеустрою площею 0,1200га.
Цільове призначення – для індивідуального садівництва;
Площа земельної ділянки – 0,1200 га

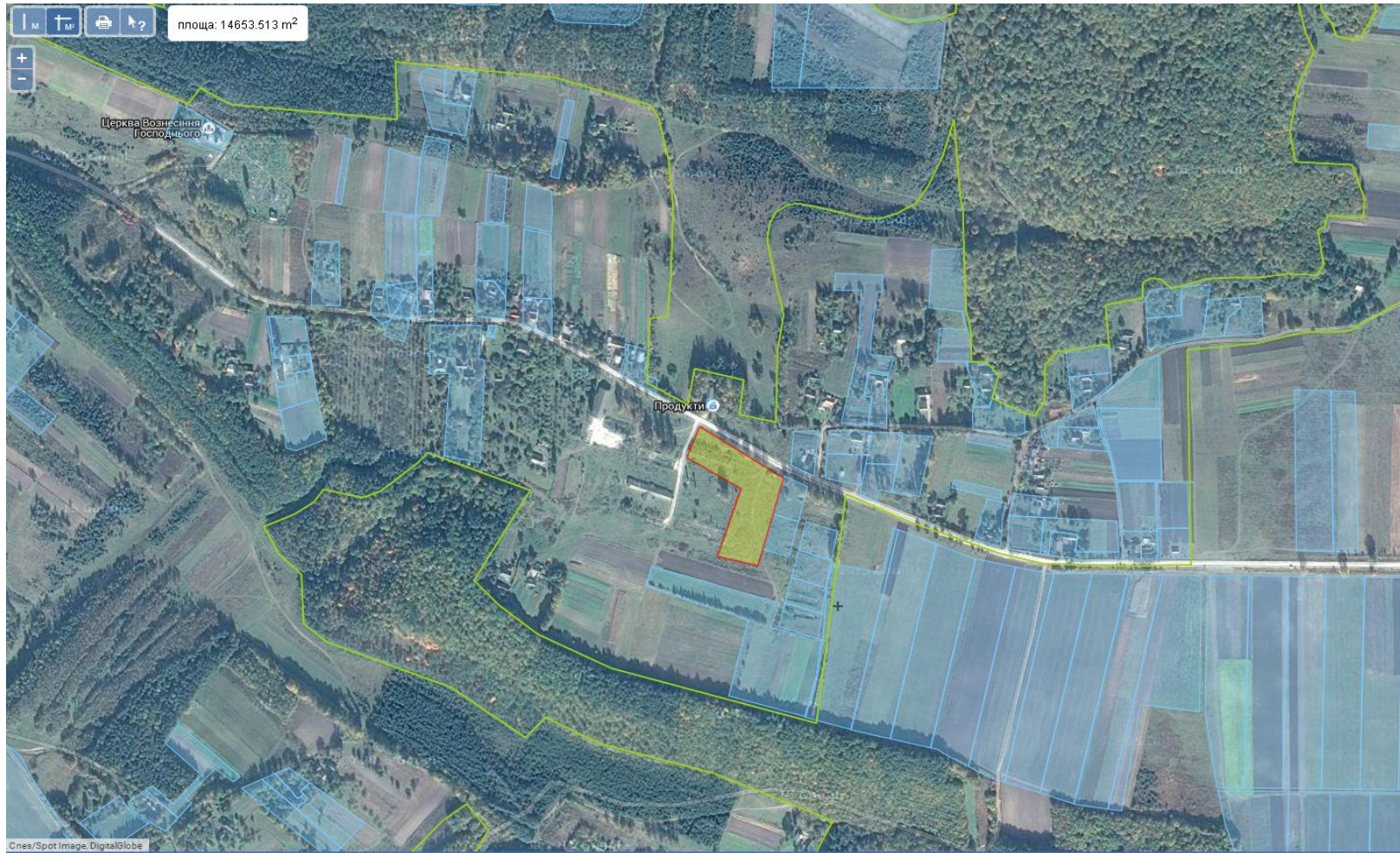
Шиколосівська сільська рада
Кременецький район

**за межами населеного пункту
на території Шпиколосівської сільської ради**



-  Місце розміщення земельної ділянки
- Цільове призначення – для ведення особистого селянського господарства;
- Орієнтовна площа земельної ділянки – 20,0000 га


**в межах населеного пункту с. Шпиколоси вул. Центральна
на території Шпиколосівської сільської ради**



Місце розміщення земельної ділянки
Цільове призначення – для будівництва і обслуговування житлового будинку, господарських будівель і споруд;
Площа земельної ділянки – 1,5000 га

**за межами населеного пункту
на території Шпиколосівської сільської ради**



 Земельні ділянки, які внесені до Державного земельного кадастру

Цільове призначення – для ведення особистого селянського господарства;
Площа земельної ділянки – 7,4000 га

Кременецька міська рада
Кременецький район

**м. Кременець вул. Переліски в межах населеного пункту
на території Кременецької міської ради**

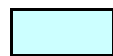


Земельні ділянки, які внесені до Державного земельного кадастру



Земельна ділянка на яку надано дозвіл на розробку проекту із землеустрою
Цільове призначення – для будівництва та обслуговування житлового будинку,
господарських будівель та споруд
площа земельної ділянки – 6,7600 га

**м. Кременець вул. Г. Гордасевича в межах населеного пункту на території
Кременецької міської ради**

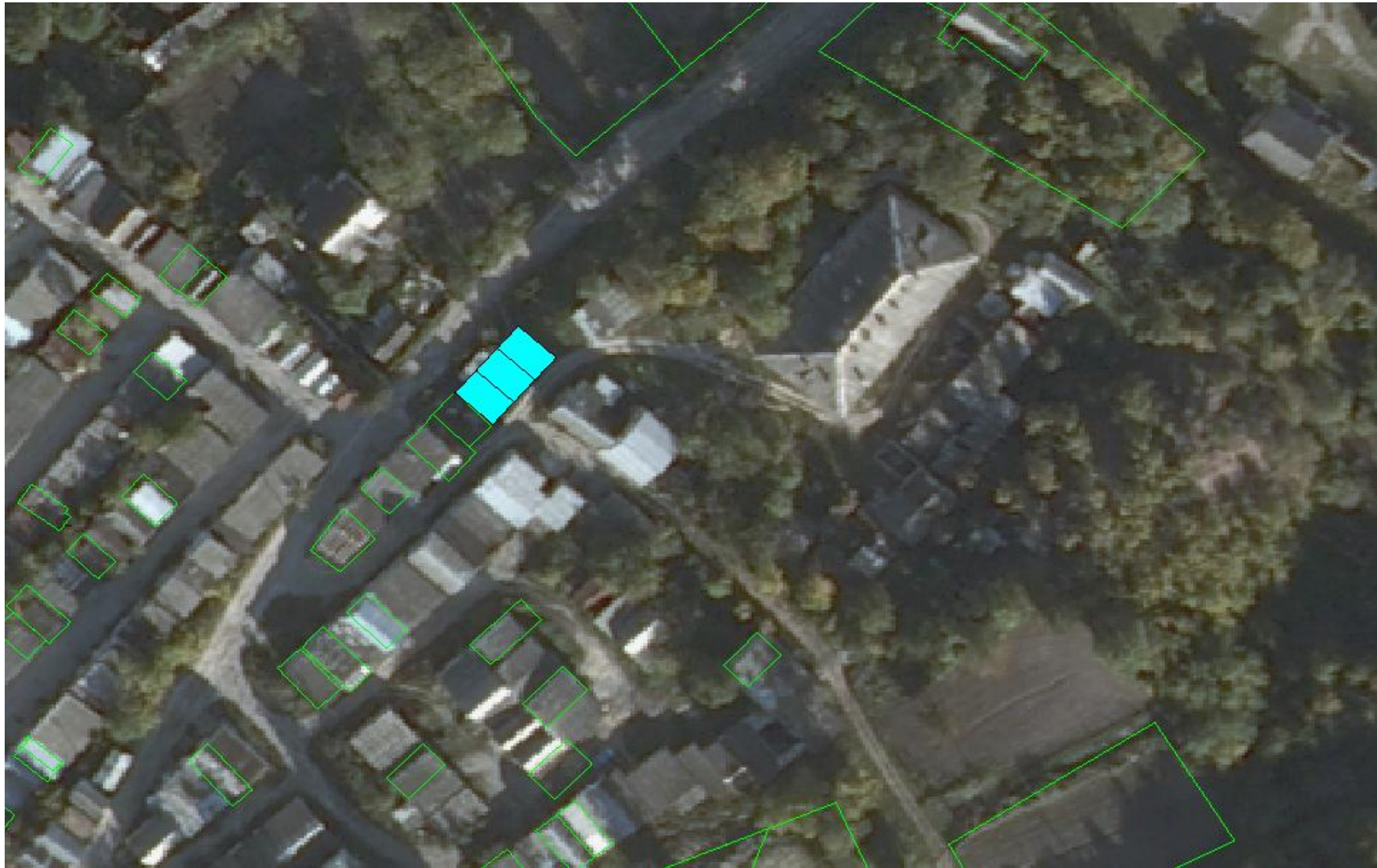


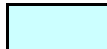
Місце розташування земельної ділянки

Цільове призначення – для будівництва та обслуговування житлового будинку,
господарських будівель та споруд;
загальна площа земельних ділянок – 0,2400 га

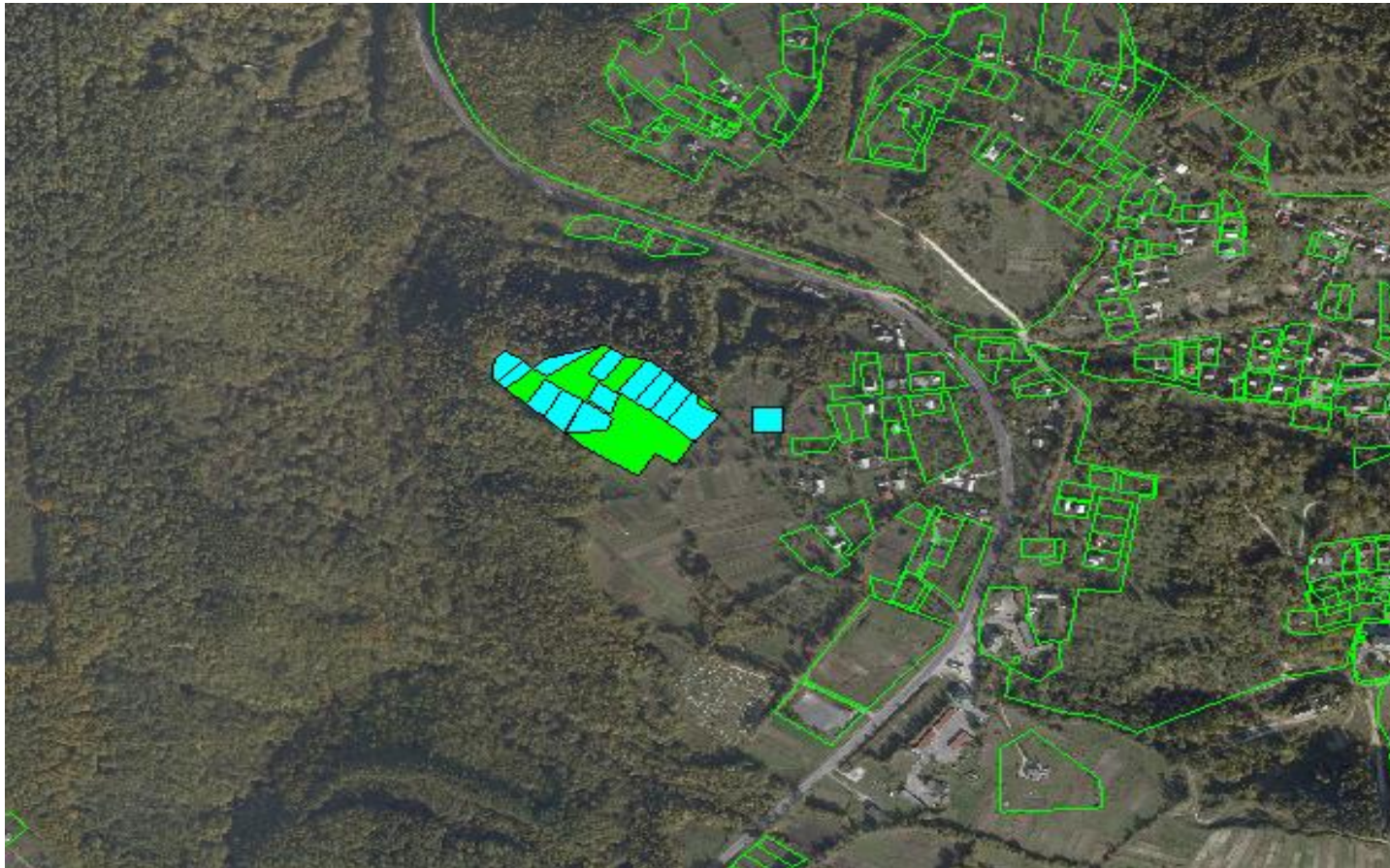
Цільове призначення – для ведення особистого селянського господарства
площа земельної ділянки – 0,0300 га



**м. Кременець вул. Куличівка в межах населеного пункту на території
Кременецької міської ради**



 Земельні ділянки, які внесені до Державного земельного кадастру
Цільове призначення – для будівництва індивідуальних гаражів;
загальна площа земельних ділянок – 0,0120 га

**м. Кременець урочище «Осовиця» в межах населеного пункту на території
Кременецької міської ради**



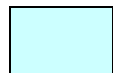
-  Земельні ділянки, які внесені до Державного земельного кадастру
-  Земельна ділянка на яку надано дозвіл на розробку проекту із землеустрою 1,2000га
Цільове призначення – для ведення індивідуального садівництва;
Загальна площа земельних ділянок – 2,5000 га

;

;

**Почаївська міська рада
Кременецький район**

м. Почаїв за межами населеного пункту на території Почаївської міської ради



Місце розміщення земельних ділянок, які внесені до Державного земельного кадастру



Земельна ділянка на яку надано дозвіл на розробку проекту із землеустрою площею 0,1200га
Цільове призначення – для ведення особистого селянського господарства площею 7,0000
та для ведення садівництва площею 2,0000га.