



ДЕРЖГЕОКАДАСТР

Головне управління Держгеокадастру у Тернопільській області

АЛЬБОМ-АТЛАС

**з резервування земельних ділянок для учасників антитерористичної операції на території
КРЕМЕНЕЦЬКОГО РАЙОНУ Тернопільської області**

2018

Кременецький район, місто обласного значення

**Інформація стосовно забезпечення учасників антитерористичної операції земельними ділянками
на території Кременецького району**

№ з/п	Назва адміністративно-територіальної одиниці (сільська (селищна) рада, місто районного значення)	Кількість учасників АТО	Загальна площа зарезервованих земельних ділянок, га	з них				Кількість учасників АТО, які звернулись із заявою/клопотанням про отримання земельної ділянки
				для будівництва і обслуговування жилого будинку, господарських будівель і споруд (присадибна ділянка)	для ведення садівництва	для індивідуального дачного будівництва	для ведення особистого селянського господарства	
1	2	3	4	5	6	7	8	9
1	Башуківська	10	10				10,0	
2	Білокриницька	28	6,0063	5,2363	0,12		0,6500	
3	Будківська	8	14,4345				14,4345	
4	Великобережецька	11	0,41	0,41				
5	Великогорянська	2	6,8542	0,25			6,8542	
6	Великомлинівецька	11	1,6462	0,667	1,0092			
7	Гаївська	5	2,5	0,5			2,0	
8	Горинська	13	9,83	1,05			8,78	
9	Дунаївська	6	34,5		18,5		16	
10	Жолобівська	2	2,3542	0,3042			2,0500	
11	Катеринівська	7	13,9306				13,9306	
12	Колосівська	7	3,0				3,0	

13	Крижівська	2	11,3264				11,3264	
14	Лідихівська	1						
15	Лопушненська	8	21,5631				21,5631	
16	Лосятинська	3	0,51	0,43	0,08			
17	Млинівецька	4	12,0				12,0	
18	Плосківська	5	34,18	0,38	1,00		32,8	
19	Попівецька	8	11,05	0,25	2,40		8,4	
20	Ридомильська	10	21,6				21,6	
21	Розтоцька	7	30,5	4,00			26,5	
22	Сапанівська	4	0,17				0,17	
23	Староолексинецька	6	4,552				4,552	
24	Старопочаївська	4	2,5				2,5	
25	Старотаразька	9	10,4	0,40	10,00			
26	Устечківська	7	8,25				8,25	
27	Чугалівська	10	6,60		0,60		6,00	
28	Шпиколосівська	8	28,90	1,50			27,40	
29	м. Кременець	78	7,0	7,0	2,5			
30	м. Почаїв	23	8,3		1,4		6,9	
Всього по Кременецькому району		307	327,6475	22,3775	37,6092		267,6608	

**Башуківська сільська рада
Кременецький район**

**за межами населеного пункту
на території Башуківської сільської ради**



Зарезервована земельна ділянка



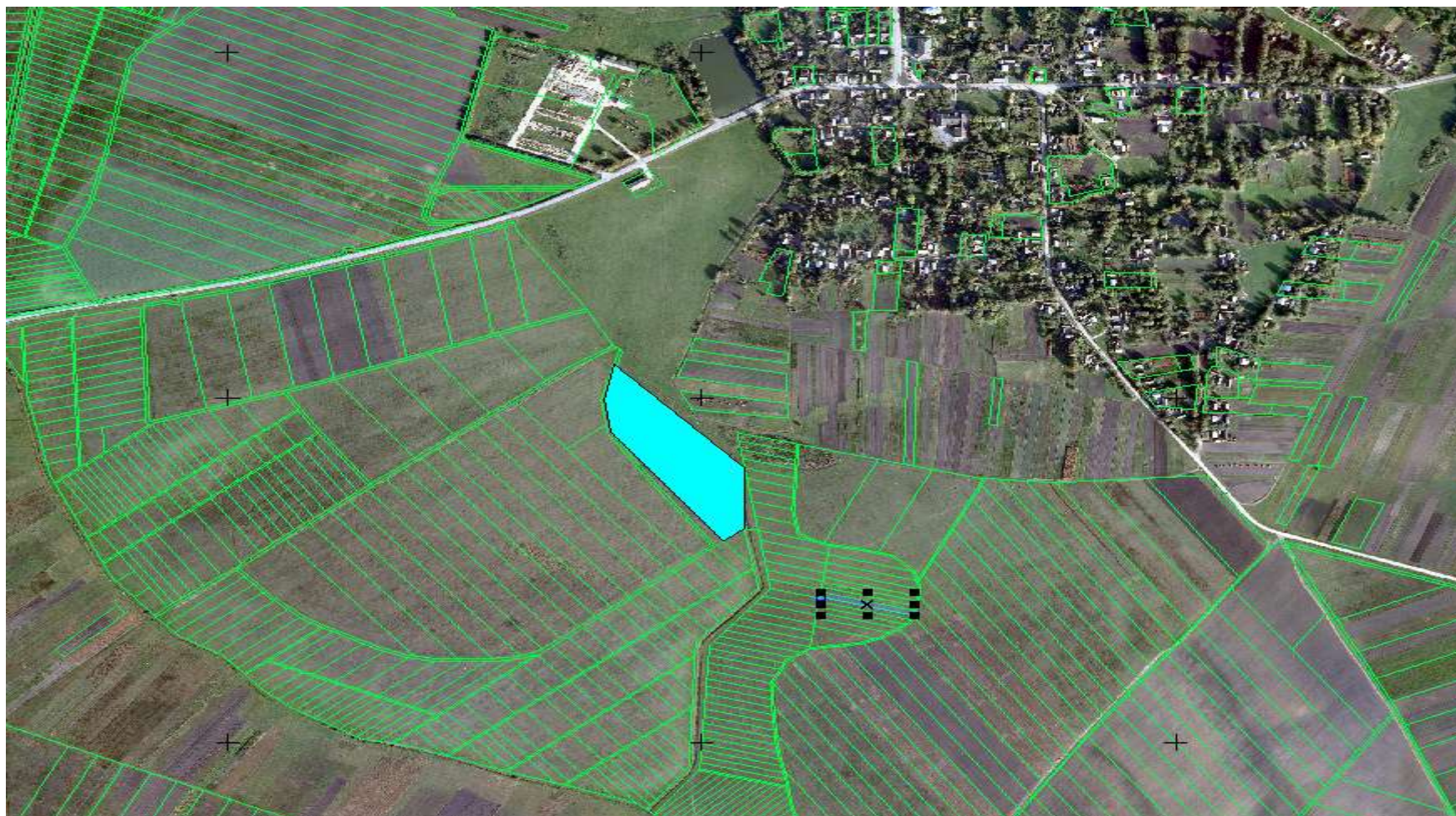
Земельні ділянки, які внесені до Державного земельного кадастру





Земельні ділянки на які дано дозвіл на розробку проекту із землеустрою

Цільове призначення – для ведення особистого селянського господарства;
площа земельної ділянки – 6,2000 га

**с. Башуки в межах населеного пункту
на території Башуківської сільської ради**

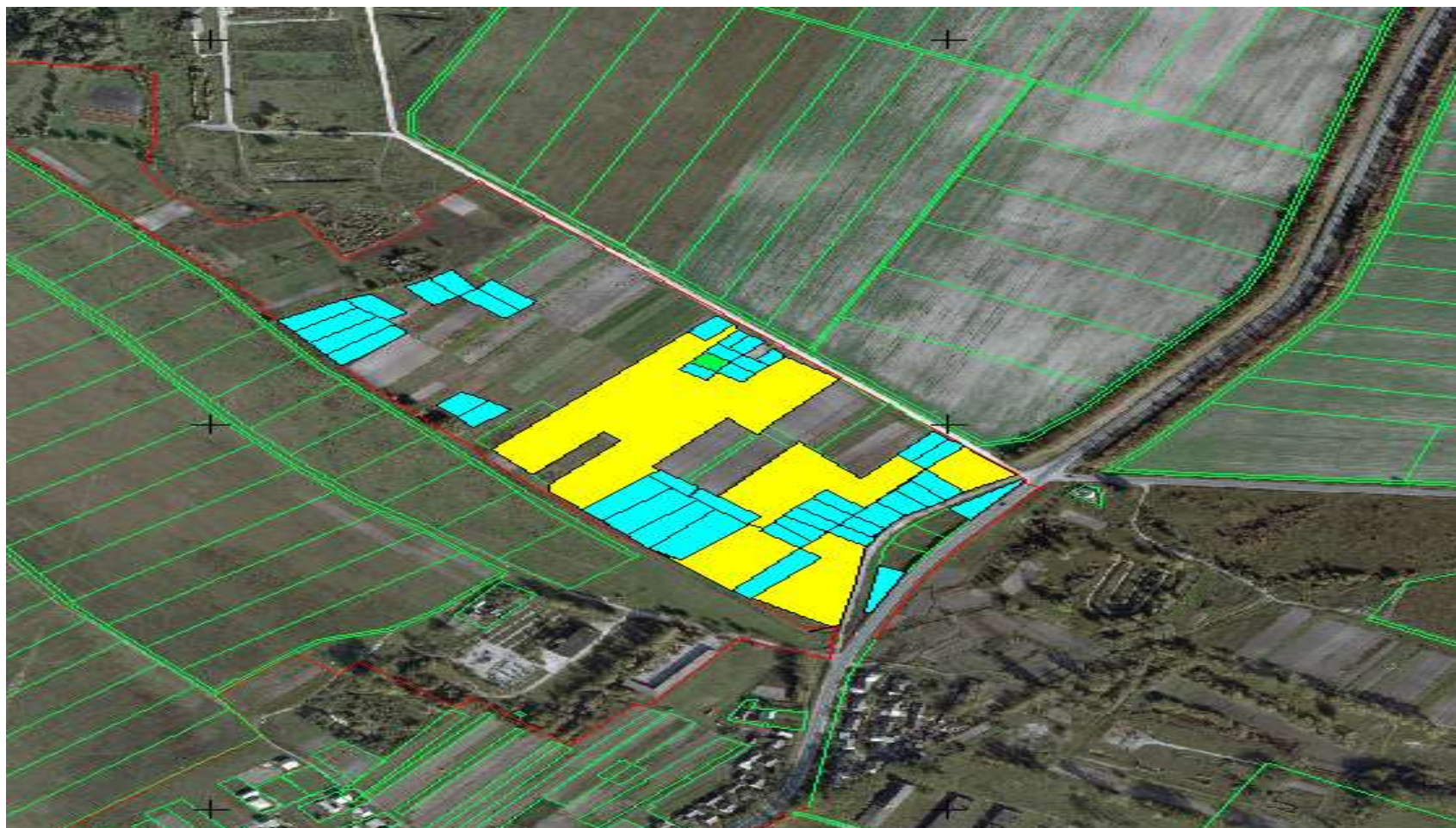





-  Земельні ділянки, які внесені до Державного земельного кадастру
-  Земельні ділянки на які дано дозвіл на розробку проекту із землеустрою

Цільове призначення – для ведення особистого селянського господарства;
площа земельної ділянки – 3,8000 га

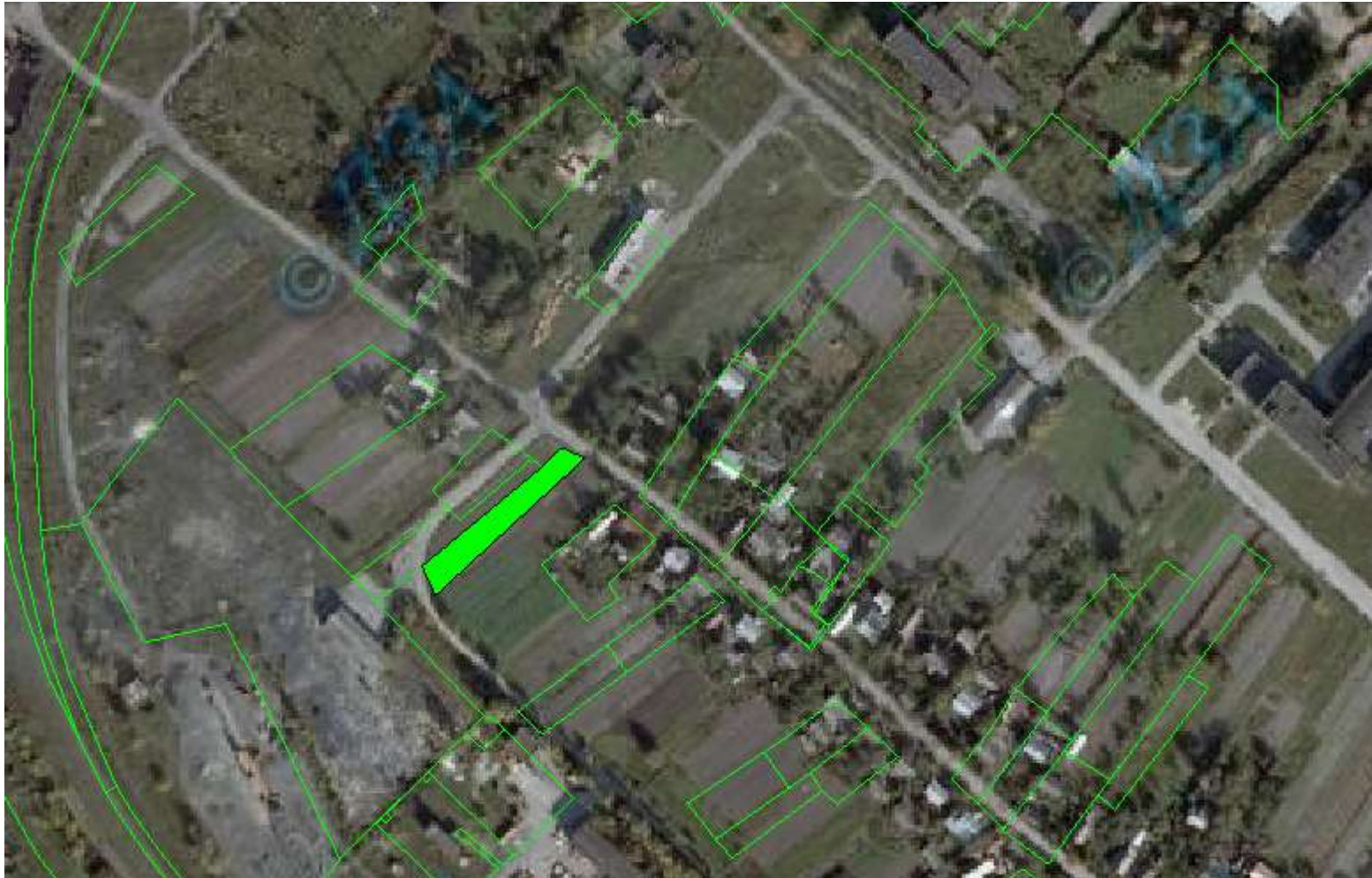
**Білокриницька сільська рада
Кременецький район**

с. Білокриниця в межах населеного пункту на території Білокриницької сільської ради



-  Зарезервована земельна ділянка
-  Земельні ділянки, які внесені до Державного земельного кадастру
-  Земельні ділянки на які дано дозвіл на розробку проекту із землеустрою
Цільове призначення – для будівництва та обслуговування житлового будинку,
господарських будівель та споруд;
загальна площа земельних ділянок – 5,2563 га

**м. Кременець вул.. Березини в межах населеного пункту на території
Білокриницької сільської ради**






Земельні ділянки, які внесені до Державного земельного кадастру



Земельні ділянки на які дано дозвіл на розробку проекту із землеустрою
Цільове призначення – для ведення особистого селянського господарства;
орієнтовна площа земельної ділянки – 0,15 га

В межах населеного пункту с. Білокриниця на території Білокриницької сільської ради



-  Зарезервована земельна ділянка
-  Земельні ділянки, які внесені до Державного земельного кадастру
-  Земельні ділянки на які дано дозвіл на розробку проекту із землеустрою
Цільове призначення – для ведення особистого селянського господарства
орієнтовною площею 0,5000га;

В межах населеного пункту с. Білокриниця на території Білокриницької сільської ради



Земельні ділянки, які внесені до Державного земельного кадастру






Земельні ділянки на які дано дозвіл на розробку проекту із землеустрою
Цільове призначення – для ведення садівництва
орієнтовною площею 0,1200га;

**Будківська сільська рада
Кременецький район**

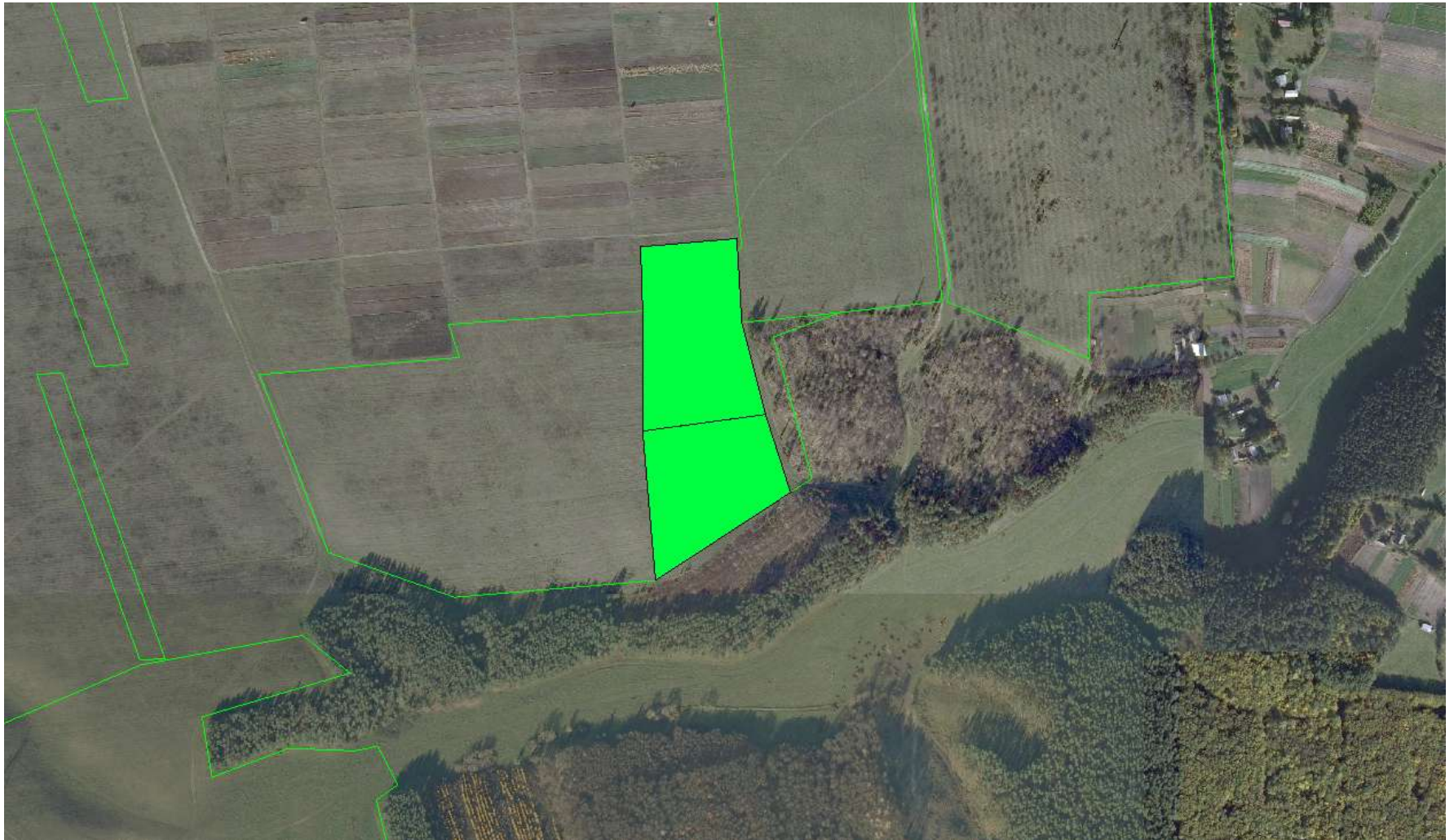
за межами населеного пункту на території Будківської сільської ради



-  Зарезервована земельна ділянка
-  Земельні ділянки, які внесені до Державного земельного кадастру
-  Земельні ділянки на які дано дозвіл на розробку проекту із землеустрою

Цільове призначення – для ведення особистого селянського господарства;
площа земельної ділянки – 10,4345 га
кадастровий номер земельної ділянки – 6123481000:04:001:0167

за межами населеного пункту на території Будківської сільської ради



Зарезервована земельна ділянка



Земельні ділянки, які внесені до Державного земельного кадастру



Земельні ділянки на які дано дозвіл на розробку проекту із землеустрою

Цільове призначення – для ведення особистого селянського господарства площею 4,0000га;

**Великомлинівецька сільська рада
Кременецький район**

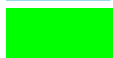
**в межах населеного пункту с. В.Млинівці вул.. Миру
на території Великомлинівецької сільської ради**



Зарезервована земельна ділянка



Земельні ділянки, які внесені до Державного земельного кадастру



Земельні ділянки на які дано дозвіл на розробку проекту із землеустрою
Цільове призначення – для будівництва і обслуговування житлового будинку, господарських будівель і споруд;

Орієнтовна площа земельної ділянки – 0,667 га

за межами населеного пункту на території

Великомлинівецької сільської



Зарезервована земельна ділянка

Цільове призначення – для індивідуального садівництва;

Орієнтовна площа земельної ділянки – 0,3878 га

за межами населеного пункту с. В.Млинівці вул. Надрічна

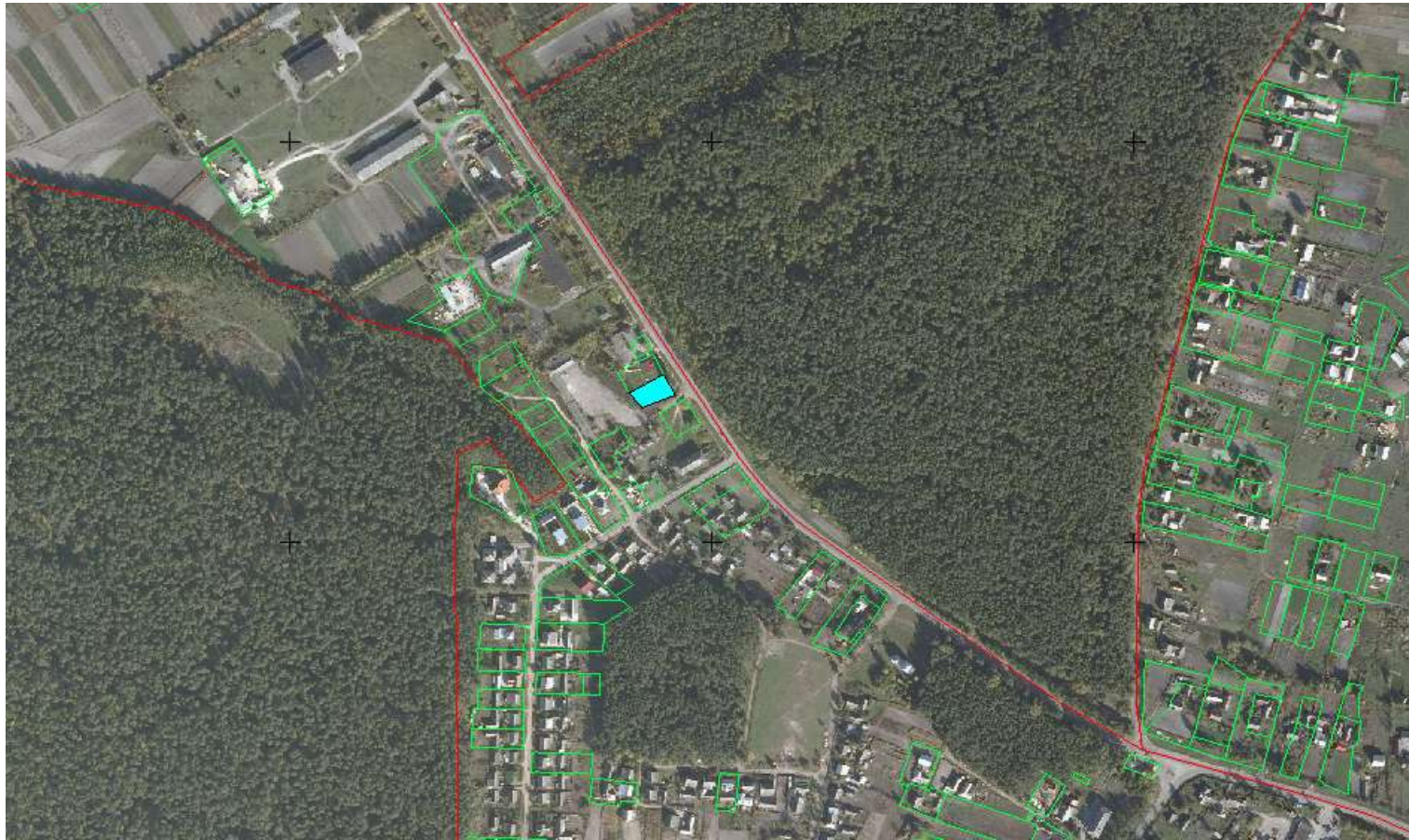
на території Великолинівецької сільської ради



Зарезервована земельна ділянка
Цільове призначення – для індивідуального садівництва;
Площа земельної ділянки – 0,6214 га

**Великобережечька сільська рада
Кременецький район**

с. Іква в межах населеного пункту на території Великобережечької сільської ради



Зарезервована земельна ділянка



Земельні ділянки, які внесені до Державного земельного кадастру



Земельні ділянки на які дано дозвіл на розробку проекту із землеустрою
Цільове призначення – для будівництва і обслуговування житлового будинку, господарських
будівель і споруд;

Орієнтовна площа земельної ділянки – 0,0900 га

;

**с. Великі Бережці по вул. Набережна в межах населеного пункту
на території Великобережецької сільської ради**



Зарезервована земельна ділянка



Земельні ділянки, які внесені до Державного земельного кадастру



Земельні ділянки на які дано дозвіл на розробку проекту із землеустрою
Цільове призначення – для будівництва і обслуговування житлового будинку, господарських
будівель і споруд;

Площа земельних ділянок – 0,3200 га

;
;

Гаївська сільська рада
Кременецький район

**за межами населеного пункту
на території Гаївської сільської ради**



Зарезервована земельна ділянка
Цільове призначення – для ведення особистого селянського господарства;
площа земельної ділянки – 2,00 га
кадастровий номер земельної ділянки – **6123481700:01:001:1270**

**с. Кімната, вул. Зарічна в межах населеного пункту
на території Гаївської сільської ради**



Зарезервована земельна ділянка

Цільове призначення – для будівництва та обслуговування житлового будинку господарських будівель та споруд;
площа земельної ділянки – 0,2500 га

**с. Града, вул. Леніна а в межах населеного пункту
на території Гаївської сільської ради**



Зарезервована земельна ділянка

Цільове призначення – для будівництва та обслуговування житлового будинку господарських будівель та споруд;
площа земельної ділянки – 0,2500 га

**Горинська сільська рада
Кременецький район**

**За межами населеного пункту
на території Горинської сільської ради**



Зарезервована земельна ділянка

Цільове призначення – для ведення особистого селянського господарства;
площа земельної ділянки – 8,6300 га

В межах населеного пункту на території Горинської сільської ради



Зарезервована земельна ділянка



Земельні ділянки, які внесені до Державного земельного кадастру



Земельні ділянки на які дано дозвіл на розробку проекту із землеустрою
Цільове призначення – для будівництва і обслуговування житлового будинку, господарських
будівель і споруд;

Площа земельних ділянок – 1,0500 га

В межах населеного пункту на території Горинської сільської ради



Зарезервована земельна ділянка



Земельні ділянки, які внесені до Державного земельного кадастру





Земельні ділянки на які дано дозвіл на розробку проекту із землеустрою
Цільове призначення – для ведення особистого селянського господарства
Площа земельної ділянки – 0,15га

;

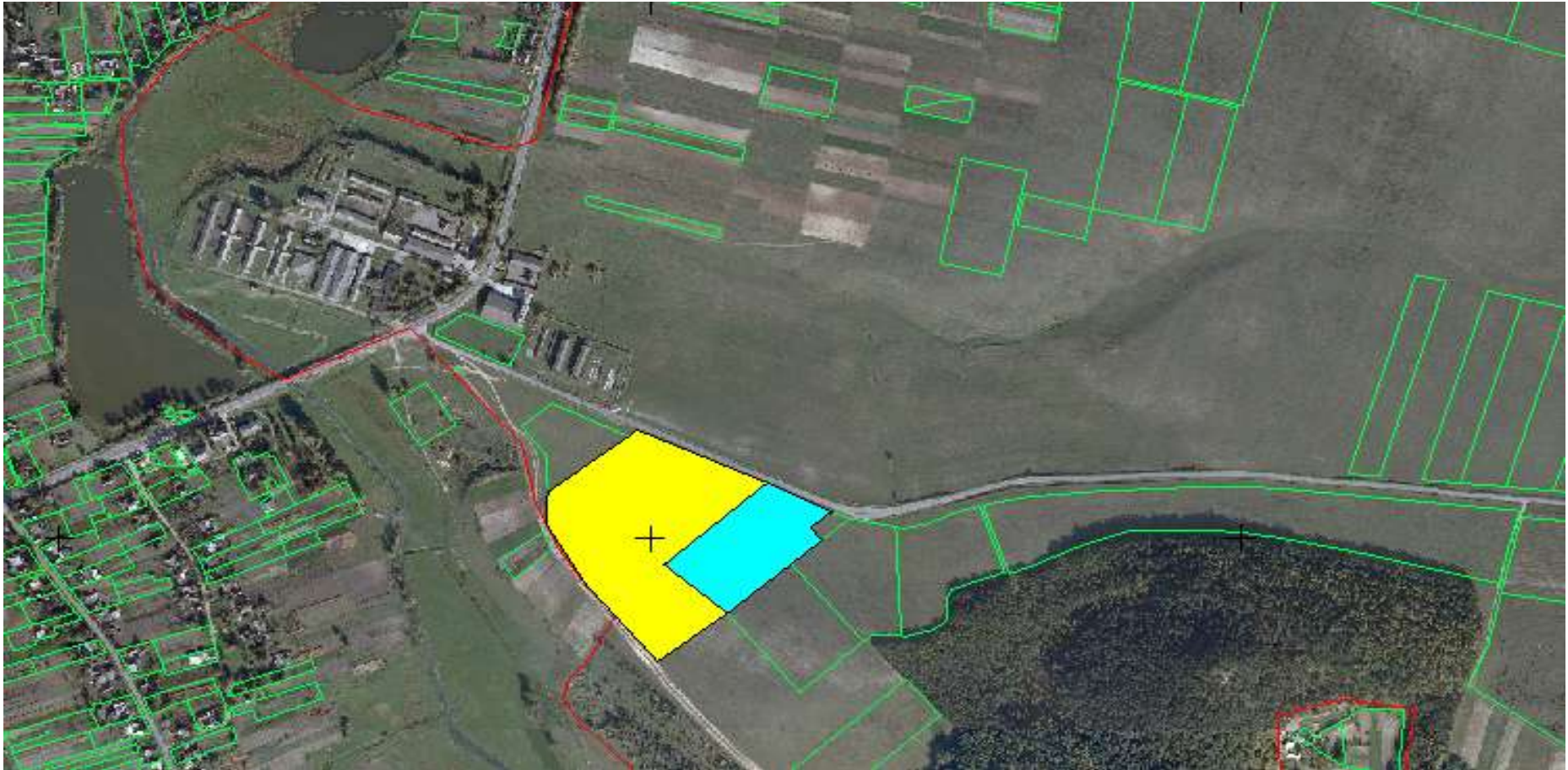
**Дунаївська сільська рада
Кременецький район**




**За межами населеного пункту
на території Дунаївської сільської ради**



-  Земельні ділянки, які внесені до Державного земельного кадастру
-  Земельні ділянки на які дано дозвіл на розробку проекту із землеустрою
Цільове призначення – для ведення особистого селянського господарства
площа земельної ділянки – 6,0000 га

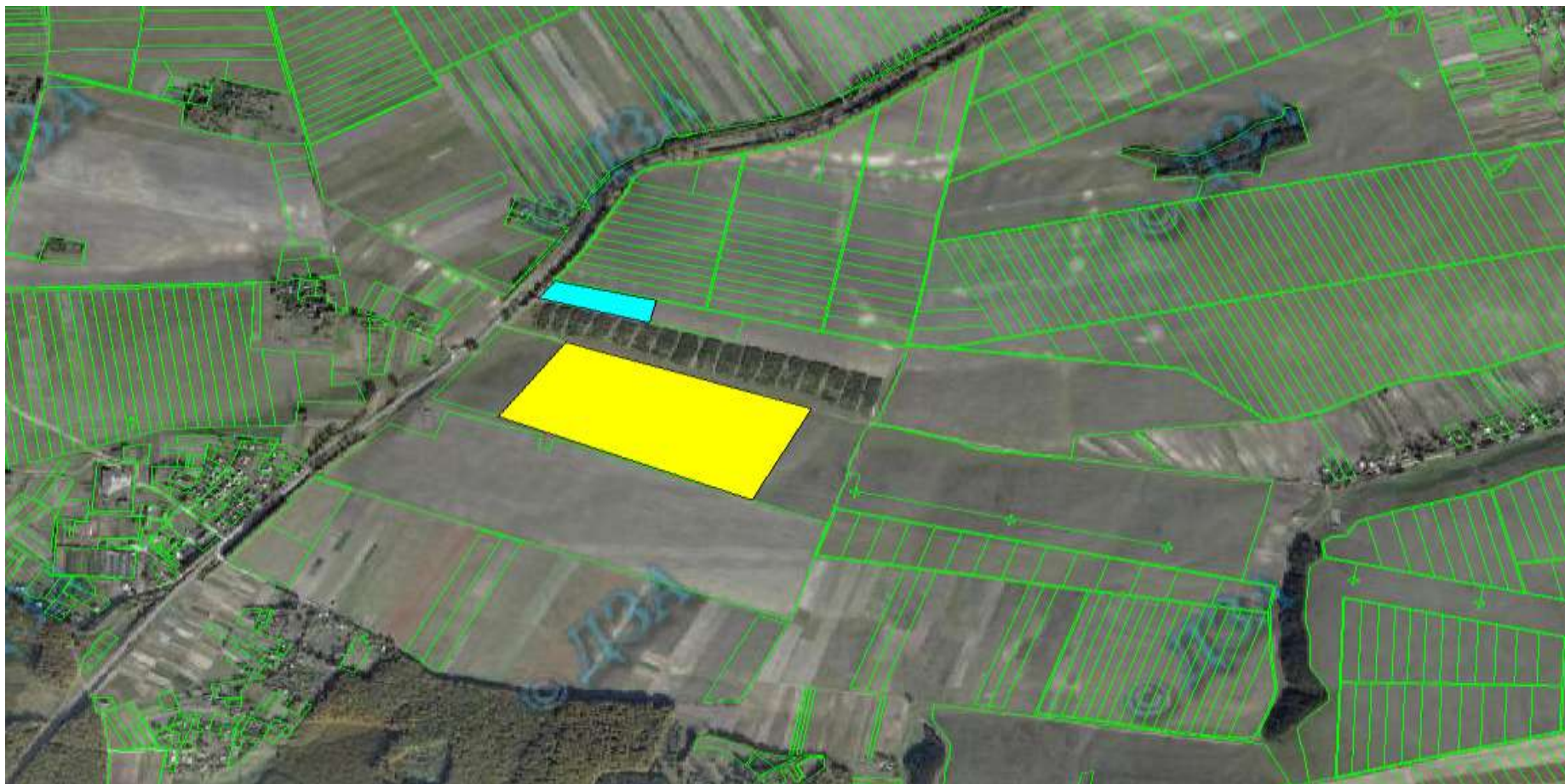
**За межами населеного пункту
на території Дунаївської сільської ради**






-  Зарезервована земельна ділянка
-  Земельні ділянки, які внесені до Державного земельного кадастру
-  Земельні ділянки на які дано дозвіл на розробку проекту із землеустрою

Цільове призначення – для ведення особистого селянського господарства
площа земельної ділянки – 8,0000 га

**За межами населеного пункту с. Дунаїв в урочищі «Гушаки»
на території Дунаївської сільської ради**



-  Зарезервована земельна ділянка
-  Земельні ділянки, які внесені до Державного земельного кадастру площею 2,000га - для ведення особистого селянського господарства
-  Земельні ділянки на які дано дозвіл на розробку проекту із землеустрою
Цільове призначення зарезервованої земельної ділянки – для ведення садівництва;
Орієнтовною площею – 18,5000 га

**Жолобівська сільська рада
Кременецький район**

В межах населеного пункту с. Жолоби на території Жолобівської сільської ради



Земельні ділянки, які внесені до Державного земельного кадастру



Земельні ділянки на які дано дозвіл на розробку проекту із землеустрою




Цільове призначення – для будівництва і обслуговування житлового будинку, господарських будівель і споруд;

Орієнтовна площа земельних ділянок – 0,3042 га (в т.ч. 0,1843га та 0,1199га)

;

За межами населеного пункту с. Жолоби на території Жолобівської сільської ради



-  Зарезервована земельна ділянка
-  Земельні ділянки, які внесені до Державного земельного кадастру
-  Земельні ділянки на які дано дозвіл на розробку проекту із землеустрою
Цільове призначення – для ведення особистого селянського господарства
орієнтовною площею 1,8000га;

В межах населеного пункту с. Жолоби на території Жолобівської сільської ради



Зарезервована земельна ділянка



Земельні ділянки, які внесені до Державного земельного кадастру



Земельні ділянки на які дано дозвіл на розробку проекту із землеустрою
Цільове призначення – для ведення особистого селянського господарства
орієнтовною площею 0,2500га;

**Катеринівська сільська рада
Кременецький район**

**за межами населеного пункту
на території Катеринівської сільської ради**

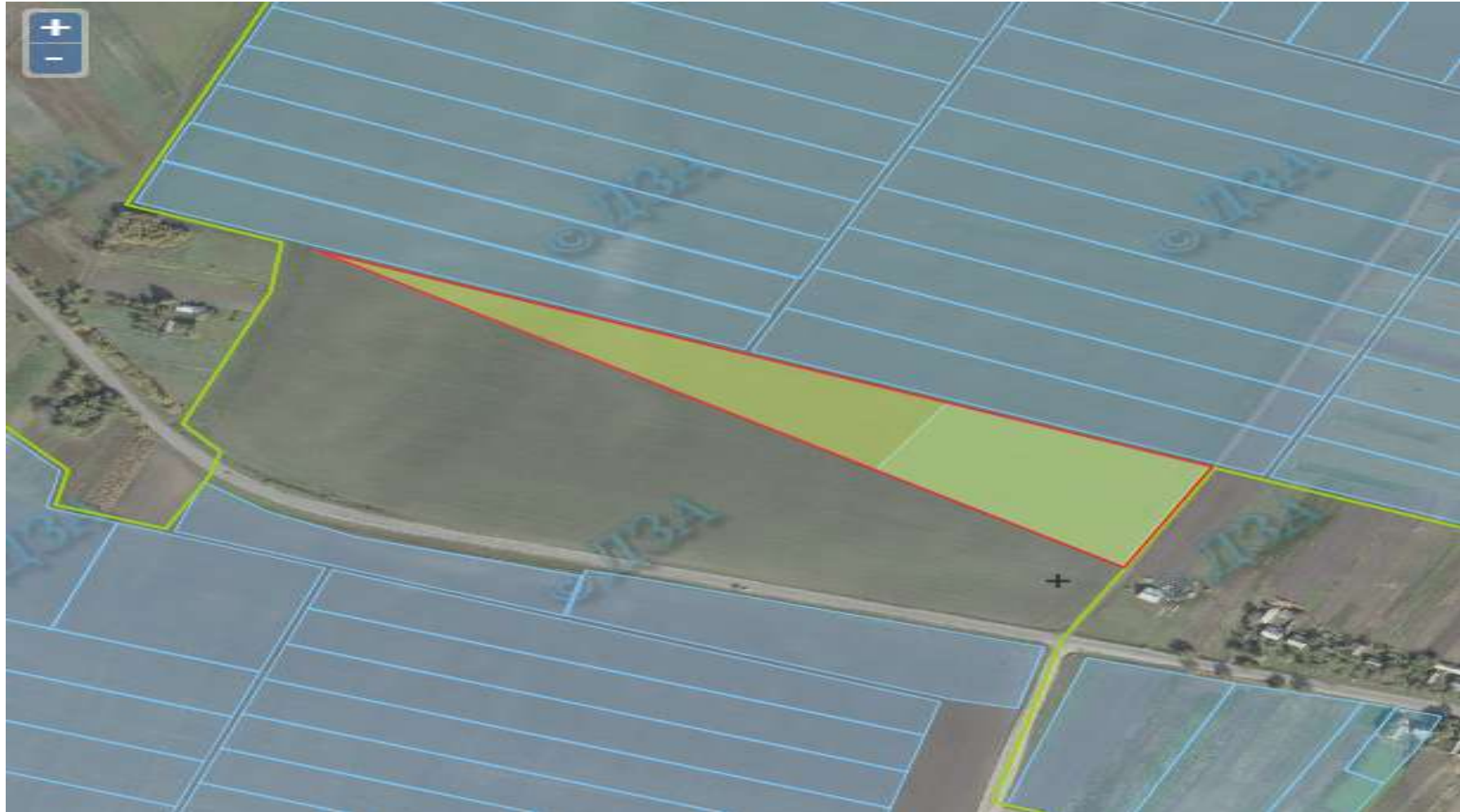


Зарезервована земельна ділянка

Цільове призначення – для ведення особистого селянського господарства;
площа земельної ділянки – 10,0000 га

кадастровий номер земельної ділянки – **6123482900:01:001:1271**

за межами населеного пункту на території Катеринівської сільської ради



Зарезервована земельна ділянка



Земельні ділянки, які внесені до Державного земельного кадастру



Земельні ділянки на які дано дозвіл на розробку проекту із землеустрою
Цільове призначення – для ведення особистого селянського господарства площею 3,9306га;
(кадастровий номер земельної ділянки **6123482900:01:01:1272**)

**Колосівська сільська рада
Кременецький район**

**за межами населеного пункту
на території Колосівської сільської ради**






Зарезервована земельна ділянка
Цільове призначення – для ведення особистого селянського господарства;
Площа земельної ділянки – 3,0000 га

**Крижівська сільська рада
Кременецький район**

за межами населеного пункту с. Крижі на території Крижівської сільської ради



-  Зарезервована земельна ділянка
-  Земельні ділянки, які внесені до Державного земельного кадастру
-  Земельні ділянки на які дано дозвіл на розробку проекту із землеустрою
Цільове призначення – для ведення особистого селянського господарства
площа земельної ділянки – 4,0762 га, кадастровий номер земельної ділянки: 6123483800:01:001:0663
Площа земельної ділянки – 7,2502 га, кадастровий номер земельної ділянки: 6123483800:01:001:0664

Лопушненська сільська рада
Кременецький район

(в.т.ч. Великогорянська сільська рада)

**за межами населеного пункту с. Велика Горянка
на території Лопушненської сільської ради**



Зарезервована земельна ділянка
Цільове призначення – для ведення особистого селянського господарства;
Площа земельної ділянки – 6,8542 га
Кадастровий номер земельної ділянки – 6123481500:01:001:0553

**за межами населеного пункту с. Лопушне
на території Лопушненської сільської ради**



Зарезервована земельна ділянка
Цільове призначення – для ведення особистого селянського господарства;
Площа земельної ділянки – 21,5631 га
Кадастровий номер земельної ділянки – 6123484400:01:002:0525

**В межах населеного пункту с. Велика Горянка
на території Лопушненської сільської ради**





Земельні ділянки, які внесені до Державного земельного кадастру

Земельні ділянки на які дано дозвіл на розробку проекту із землеустрою
Цільове призначення – для будівництва і обслуговування житлового будинку, господарських
будівель і споруд;
Площа земельної ділянки – 0,2500 га

**Лосятинська сільська рада
Кременецький район**

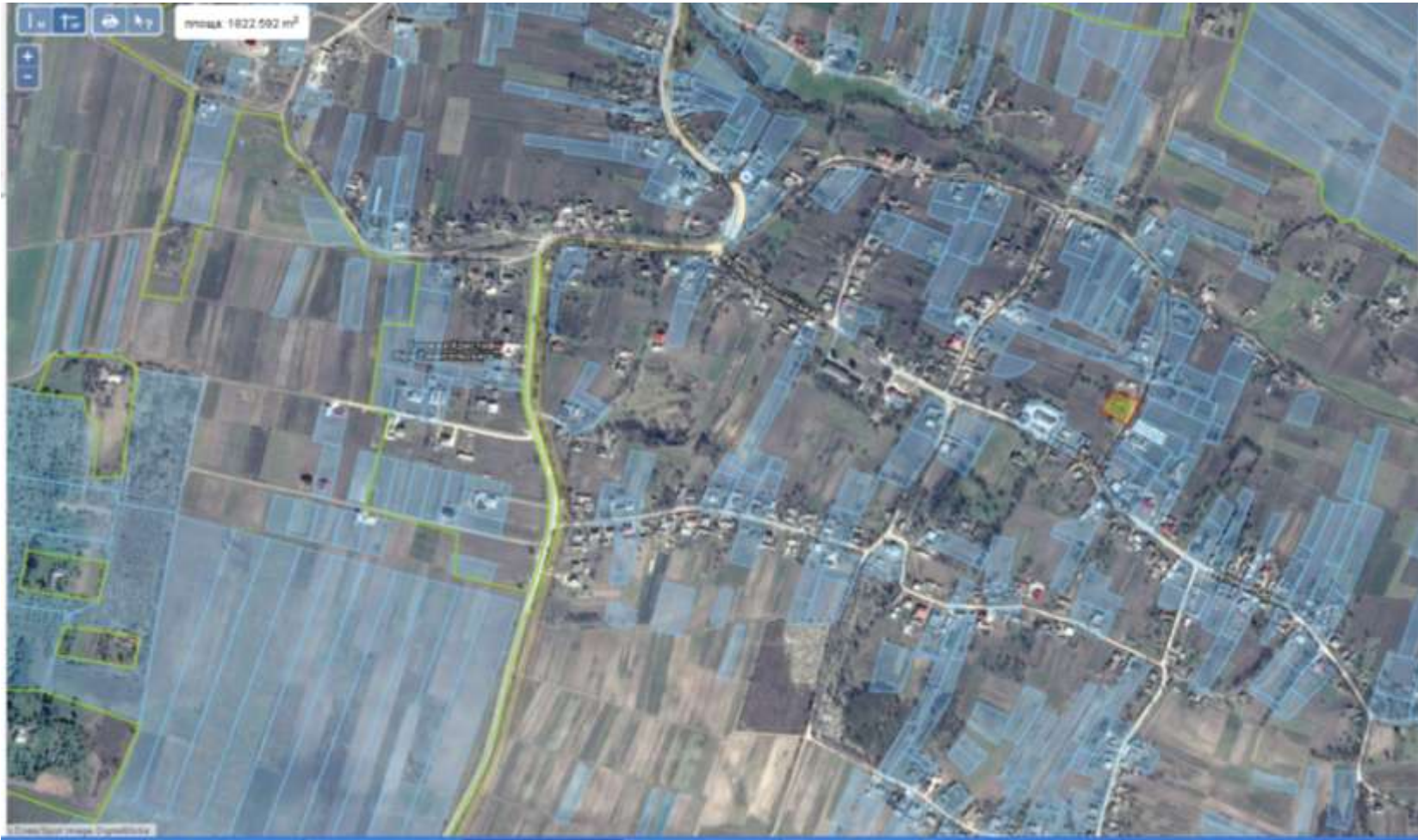
В межах населеного пункту с. Лосятин на території Лосятинської сільської ради



-  Земельні ділянки, які внесені до Державного земельного кадастру
-  Земельні ділянки на які дано дозвіл на розробку проекту із землеустрою

Цільове призначення – для будівництва та обслуговування житлового будинку господарських будівель і споруд та для індивідуального садівництва;
Орієнтовна площа земельної ділянки – 0,3300 га (в т. ч. пл.. 0,2500га та 0,008га)

**в межах населеного пункту с. Лосятин
на території Лосятинської сільської ради**



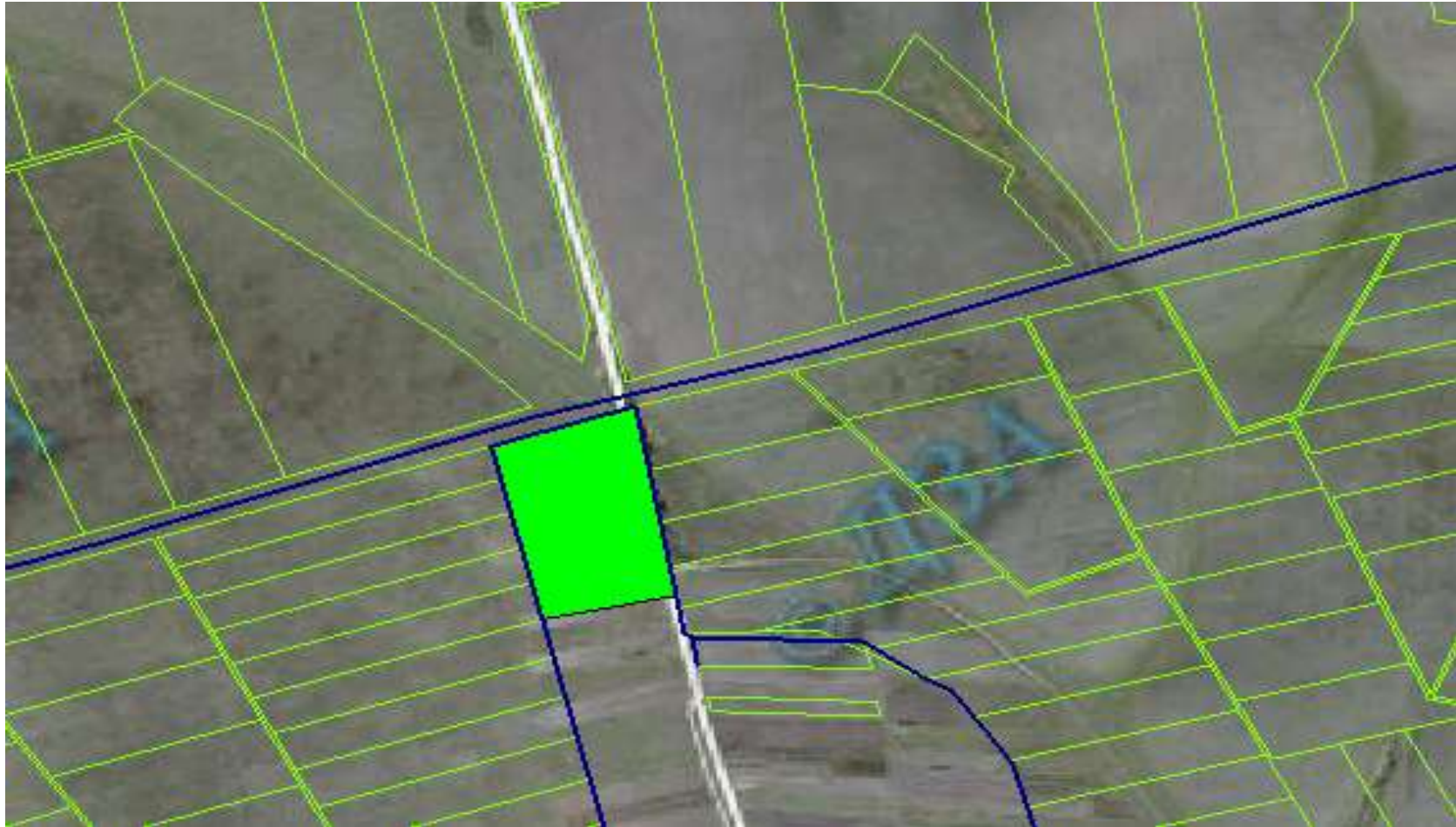
Зарезервована земельна ділянка

Цільове призначення – для будівництва та обслуговування житлового будинку господарських будівель і споруд;

Орієнтовна площа земельної ділянки – 0,1800 га

**Млинівецька сільська рада
Кременецький район**

**В межах населеного пункту в урочищі «За Генсіцькою»
на території Млинівецької сільської ради**

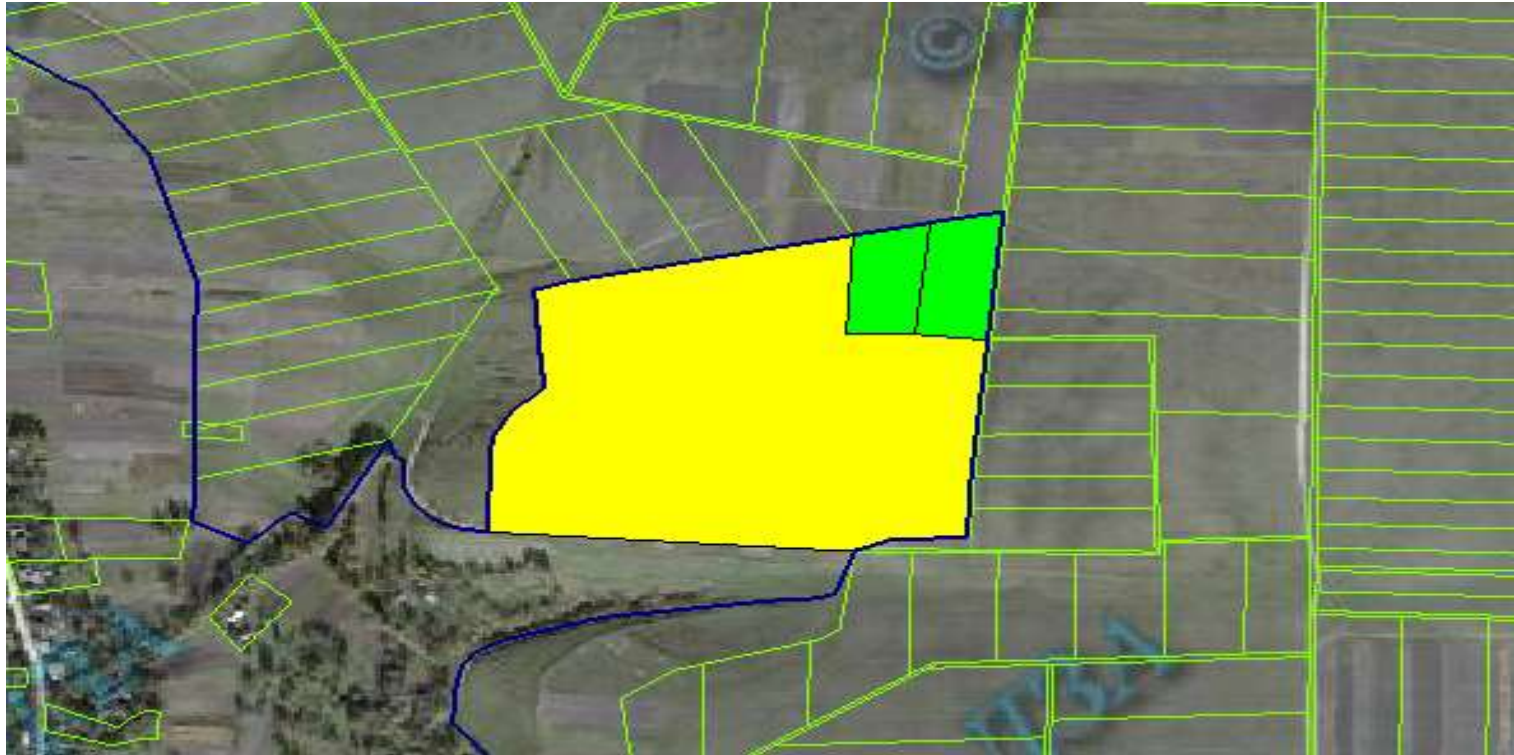





Земельні ділянки, які внесені до Державного земельного кадастру



Земельні ділянки на які дано дозвіл на розробку проекту із землеустрою
Цільове призначення – для ведення особистого селянського господарства
орієнтовною площею - 2,000га;

В межах населеного пункту с. Хотовиця на території Млинівецької сільської ради






-  Зарезервована земельна ділянка
-  Земельні ділянки, які внесені до Державного земельного кадастру
-  Земельні ділянки на які дано дозвіл на розробку проекту із землеустрою
Цільове призначення – для ведення особистого селянського господарства
орієнтовною площею 10,5000га;

**Плосківська сільська рада
Кременецький район**

за межами населеного пункту на території Пłosківської сільської ради



-  Зарезервована земельна ділянка
-  Земельні ділянки, які внесені до Державного земельного кадастру
-  Земельні ділянки на які дано дозвіл на розробку проекту із землеустрою
Цільове призначення – для ведення особистого селянського господарства;
Орієнтовна площа земельної ділянки – 10,0000 га

**с. Плоске, вул. Шевченка в межах населеного пункту
на території Плосківської сільської ради**






Зарезервована земельна ділянка

Цільове призначення – для будівництва та обслуговування житлового будинку господарських будівель та споруд;
площа земельної ділянки – 0,3800 га




**за межами населеного пункту
на території Плосківської сільської ради**



-  Зарезервована земельна ділянка
-  Земельні ділянки, які внесені до Державного земельного кадастру
-  Земельні ділянки на які дано дозвіл на розробку проекту із землеустрою
Цільове призначення – для індивідуального садівництва;
загальна площа земельних ділянок – 1,0000 га

за межами населеного пункту
на території Плосківської сільської ради



-  Зарезервована земельна ділянка
-  Земельні ділянки, які внесені до Державного земельного кадастру
-  Земельні ділянки на які дано дозвіл на розробку проекту із землеустрою
Цільове призначення – для ведення особистого селянського господарства;
Орієнтовна площа земельної ділянки – 2,0000 га




**за межами населеного пункту
на території Плосківської сільської ради**



- Зарезервована земельна ділянка
- Земельні ділянки, які внесені до Державного земельного кадастру
- Земельні ділянки на які дано дозвіл на розробку проекту із землеустрою
Цільове призначення – для ведення особистого селянського господарства;
Орієнтовна площа земельної ділянки – 2,5000 га




**за межами населеного пункту
на території Плосківської сільської ради**



-  Зарезервована земельна ділянка
-  Земельні ділянки, які внесені до Державного земельного кадастру
-  Земельні ділянки на які дано дозвіл на розробку проекту із землеустрою
Цільове призначення – для ведення особистого селянського господарства;
Орієнтовна площа земельної ділянки – 1,5000 га

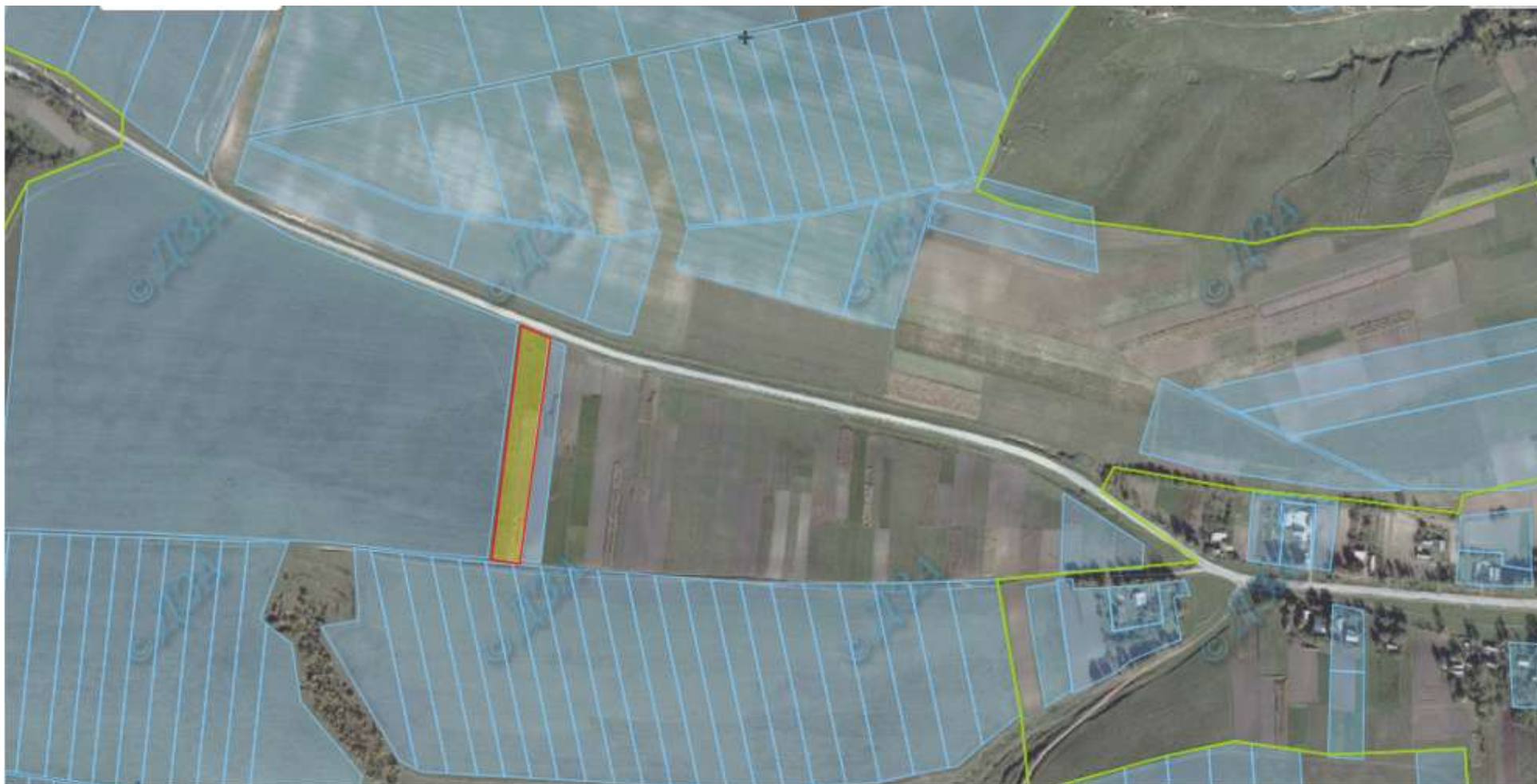
В межах населеного пункту на території Плосківської сільської ради



-  Зарезервована земельна ділянка
-  Земельні ділянки, які внесені до Державного земельного кадастру
-  Земельні ділянки на які дано дозвіл на розробку проекту із землеустрою
Цільове призначення – для ведення особистого селянського господарства;
Орієнтовна площа земельної ділянки – 16,8000 га

**Попівецька сільська рада
Кременецький район**

**с. Попівці за межами населеного пункту
на території Попівецької сільської ради**



Зарезервована земельна ділянка
Цільове призначення – для ведення особистого селянського господарства;
площа земельної ділянки – 0,5000 га


**с. Старий Кокорів за межами населеного пункту
на території Попівецької сільської ради**



Зарезервована земельна ділянка
Цільове призначення – для ведення особистого селянського господарства;
площа земельної ділянки – 0,5000 га

**с. Старий Кокорів за межами населеного пункту
на території Попівецької сільської ради**



-  Зарезервована земельна ділянка
Цільове призначення – для ведення особистого селянського господарства;
площа земельної ділянки – 0,5000 га

**с. Весела за межами населеного пункту
на території Попівецької сільської ради**



Зарезервована земельна ділянка

Цільове призначення – для ведення особистого селянського господарства;
площа земельної ділянки – 0,9000 га

**за межами населеного пункту с. Попівці в урочищі «Рибгосп»
на території Попівецької сільської ради**



Зарезервована земельна ділянка

Цільове призначення – для ведення особистого селянського господарства;

Площа земельної ділянки – 3,0000 га

**за межами населеного пункту с. Весела в урочищі «Чумандруки»
на території Попівецької сільської ради**



Зарезервована земельна ділянка
Цільове призначення – для ведення особистого селянського господарства;
Площа земельної ділянки – 1,7000 га

**за межами населеного пункту с. Весела в урочищі «За Антоном»
на території Попівецької сільської ради**

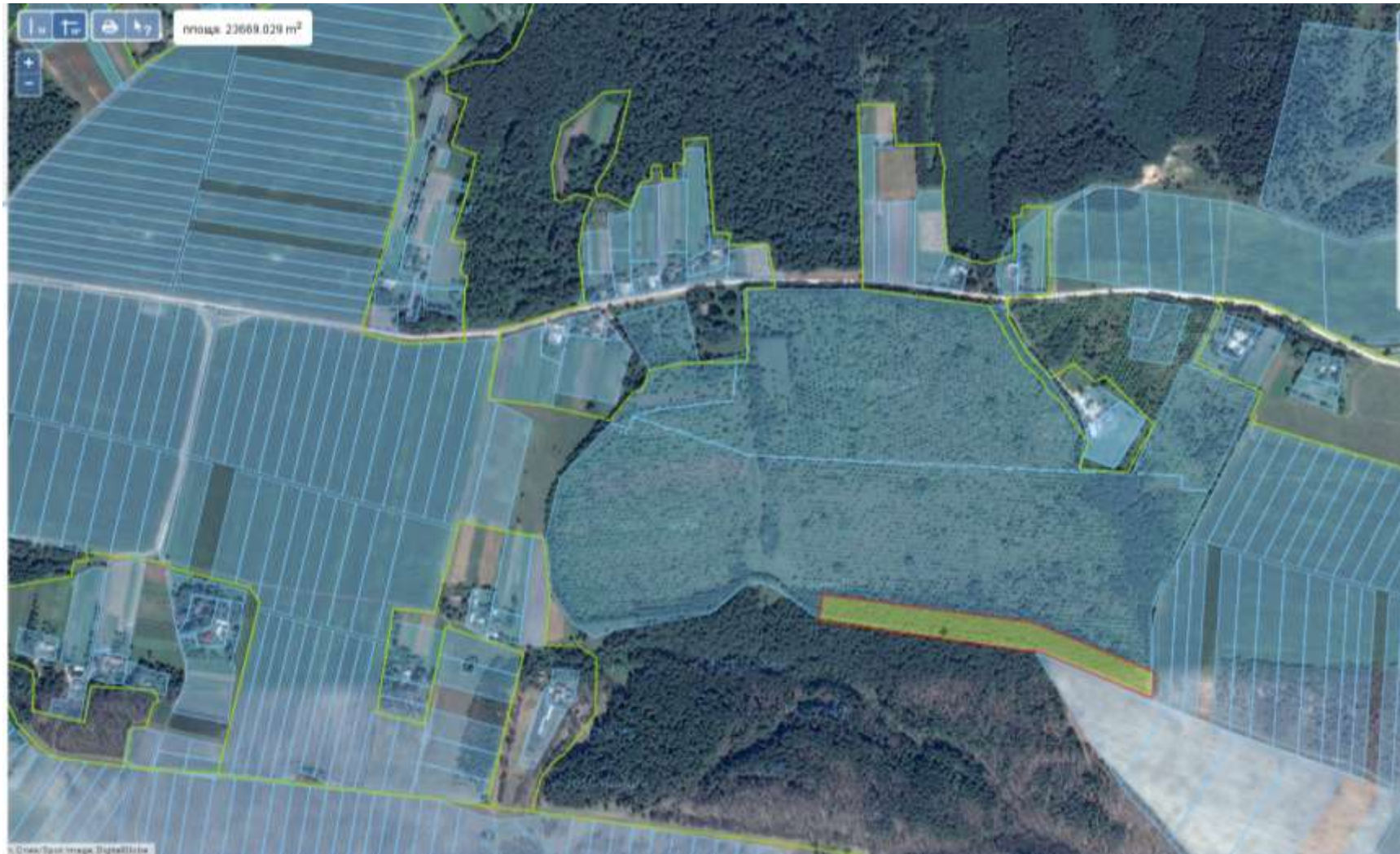


Зарезервована земельна ділянка

Цільове призначення – для ведення особистого селянського господарства;

Площа земельної ділянки – 1,3000 га

**за межами населеного пункту с. Весела в урочищі «Сад»
на території Попівецької сільської ради**



Зарезервована земельна ділянка

Цільове призначення – для ведення індивідуального садівництва;

Площа земельної ділянки – 2,4000 га

в межах населеного пункту с. Попівці на території Попівецької сільської ради



Зарезервована земельна ділянка



Земельні ділянки, які внесені до Державного земельного кадастру

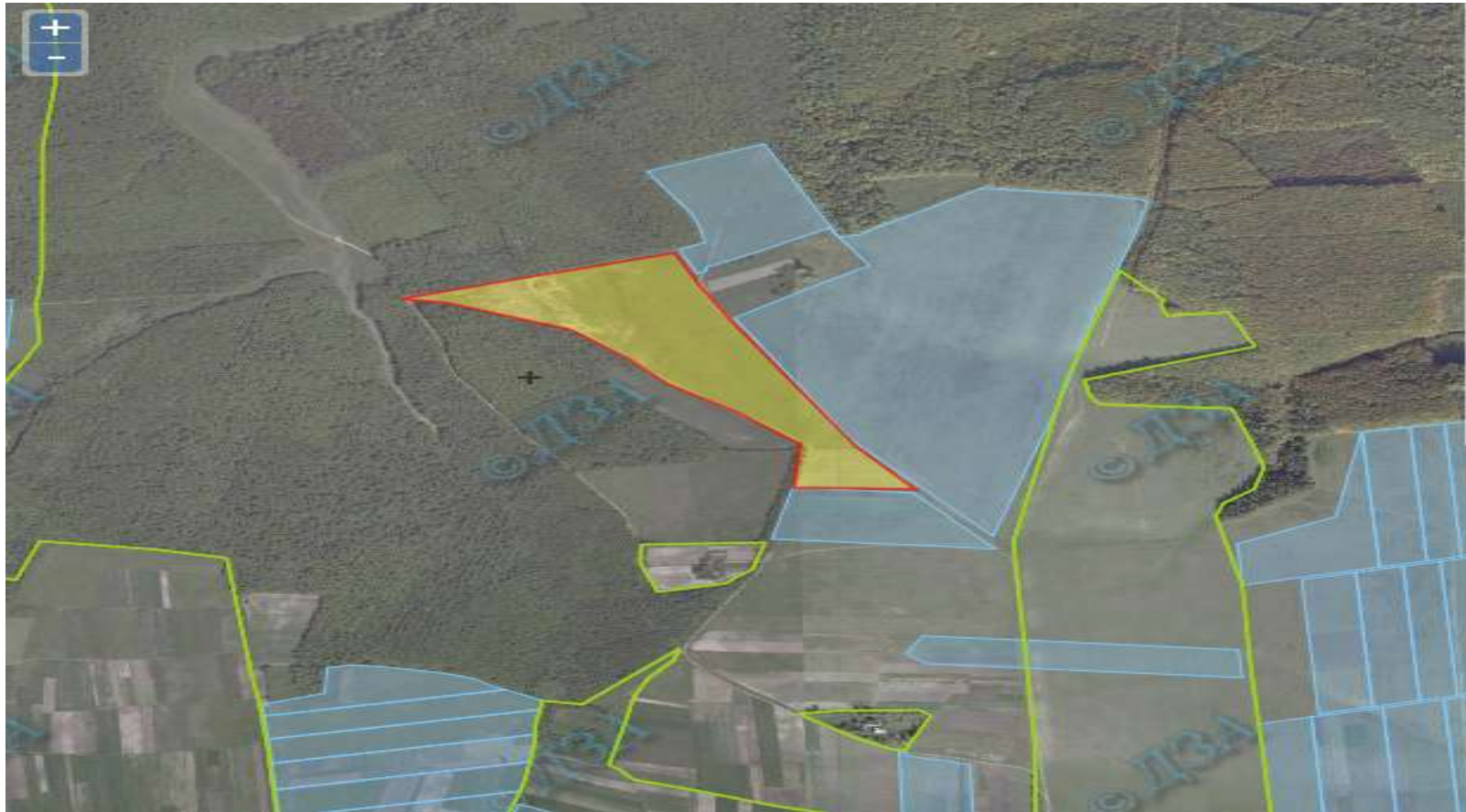





Земельні ділянки на які дано дозвіл на розробку проекту із землеустрою
Цільове призначення – для будівництва та обслуговування житлового будинку
господарських будівель і споруд;

Орієнтовна площа земельної ділянки – 0,2500 га

**Розтоцька сільська рада
Кременецький район**

**за межами населеного пункту с. Розтоки в урочищі «Біля Гаївки»
на території Розтоцької сільської ради**



-  Зарезервована земельна ділянка
-  Земельні ділянки, які внесені до Державного земельного кадастру
-  Земельні ділянки на які дано дозвіл на розробку проекту із землеустрою
Цільове призначення – для ведення особистого селянського господарства;
Орієнтовна площа земельної ділянки – 12,1000 га

В межах населеного пункту с. Розтоки на території Розтоцької сільської ради

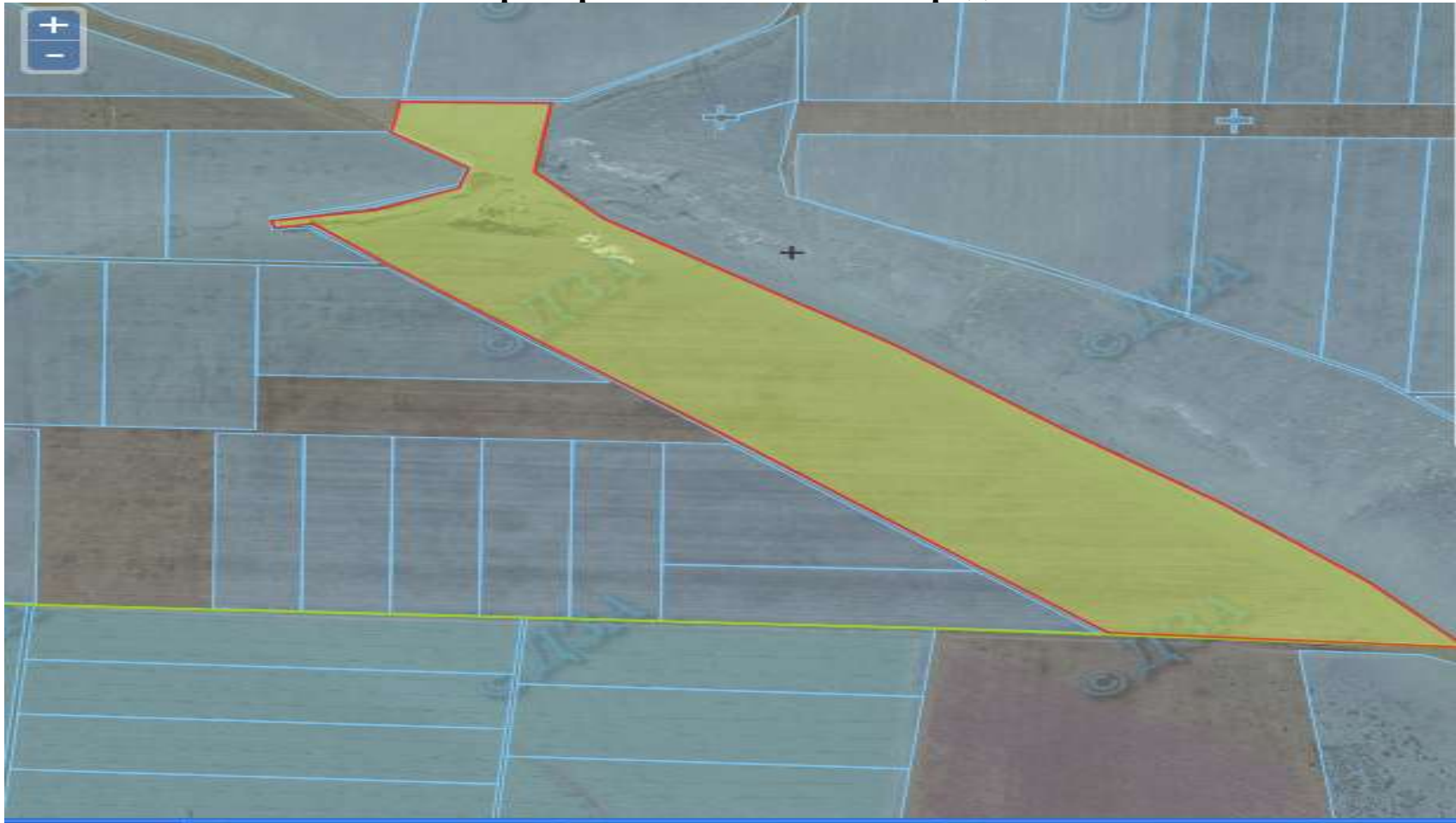


Зарезервована земельна ділянка

Цільове призначення – для будівництва та обслуговування житлового будинку господарських будівель і споруд;

площа земельної ділянки – 4,0000 га

**За межами населеного пункту с. Розтоки в урочищі «Гречатиха»
на території Розтоки сільської ради**






- Зарезервована земельна ділянка
- Земельні ділянки, які внесені до Державного земельного кадастру
- Земельні ділянки на які дано дозвіл на розробку проекту із землеустрою
Цільове призначення – для ведення особистого селянського господарства;
Орієнтовна площа земельної ділянки – 14,4000 га

**Сапанівська сільська рада
Кременецький район**

**в межах населеного пункту
на території Сапанівської сільської ради**



-  Зарезервована земельна ділянка
-  Земельні ділянки, які внесені до Державного земельного кадастру
-  Земельні ділянки на які дано дозвіл на розробку проекту із землеустрою

Цільове призначення – для ведення особистого селянського господарства;
Площа земельної ділянки – 0,1700 га

**Ридомильська сільська рада
Кременецький район**

**за межами населеного пункту с. Ридомиль в урочищі «Бухалин»
на території Ридомильської сільської ради**



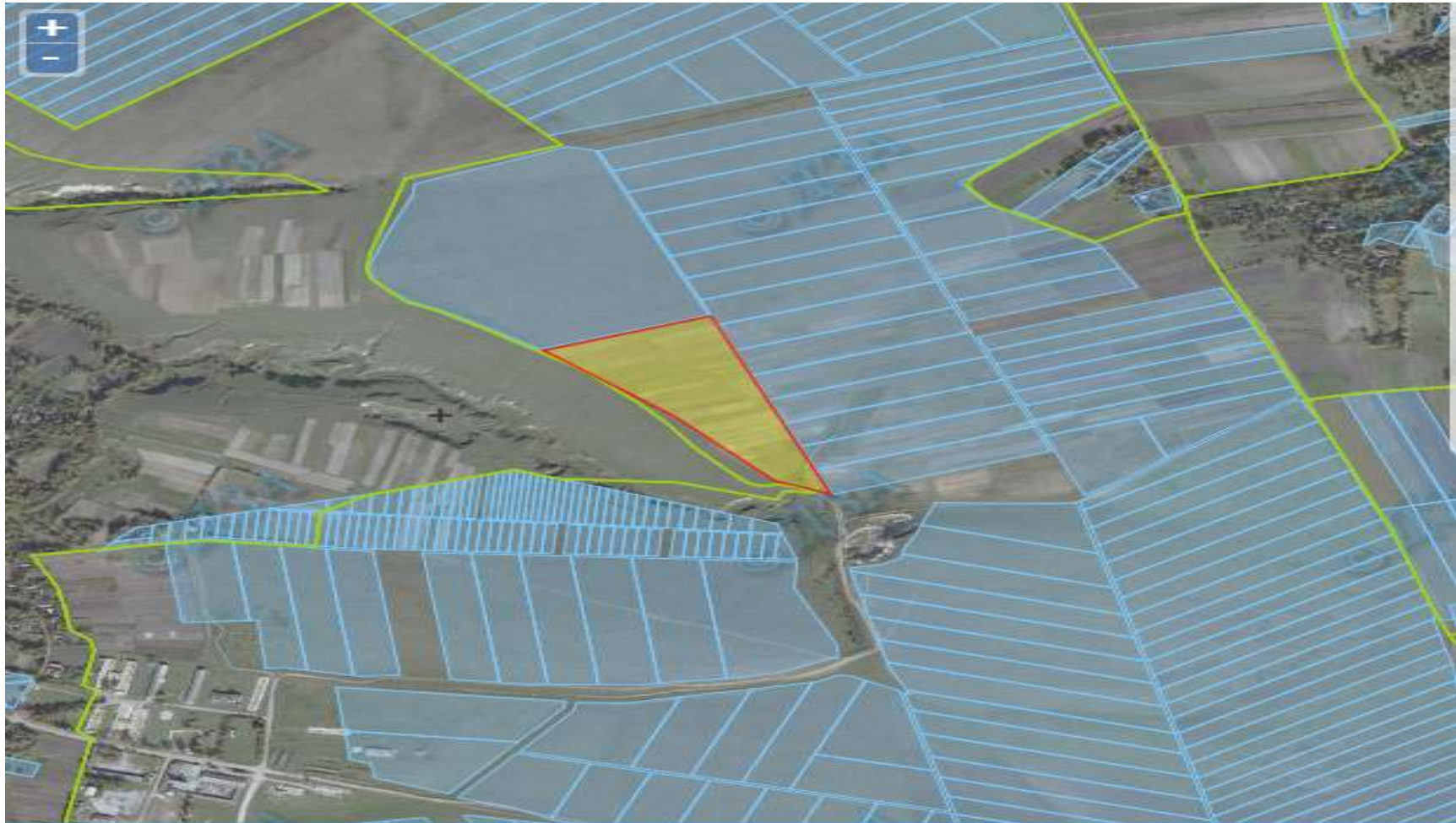
Зарезервована земельна ділянка

Цільове призначення – для ведення особистого селянського господарства;

Площа земельної ділянки – 5,2000 га

кадастровий номер земельної ділянки – відсутній

за межами населеного пункту на території Ридомильської сільської



Зарезервована земельна ділянка



Земельні ділянки, які внесені до Державного земельного кадастру



Земельні ділянки на які дано дозвіл на розробку проекту із землеустрою
Цільове призначення – для ведення особистого селянського господарства
орієнтовною площею 4,6000га;

В межах населеного пункту с. Ридомиль на території Ридомильської сільської



Зарезервовані земельні ділянки



Земельні ділянки, які внесені до Державного земельного кадастру



Земельні ділянки на які дано дозвіл на розробку проекту із землеустрою
Цільове призначення – для ведення особистого селянського господарства
орієнтовною площею 7,8000га та 4,0000га;

Староолексинецька сільська рада
Кременецький район

**За межами населеного пункту
на території Старолексинецької сільської ради**



Зарезервована земельна ділянка

Цільове призначення – для ведення особистого селянського господарства

площа земельної ділянки – 4,5520 га

кадастровий номер земельної ділянки – 6123487600:02:001:0284

Старопочаївська сільська рада
Кременецький район

**За межами населеного пункту
на території Старопочаївської сільської ради**



Зарезервована земельна ділянка
Цільове призначення – для ведення особистого селянського господарства;
площа земельної ділянки – 2,5000 га

**Старотаразька сільська рада
Кременецький район**

**За межами населеного пункту с. Старий Тараж в урочищі «Грабки»
на території Старотараської сільської ради**



Зарезервована земельна ділянка
Цільове призначення – для ведення садівництва;
Площа земельної ділянки – 3,0000 га

**За межами населеного пункту с. Комарин в урочищі «Ферма, №3» на території
Старотараської сільської ради**



Зарезервована земельна ділянка
Цільове призначення – для ведення садівництва;
Площа земельної ділянки – 7,0000 га

**В межах населеного пункту с. Старий Тараж в урочищі «Грабки» на території
Старотараської сільської ради**



Земельні ділянки, які внесені до Державного земельного кадастру

Земельні ділянки на які дано дозвіл на розробку проекту із землеустрою
Цільове призначення – для будівництва і обслуговування жилого будинку,
господарських будівель і споруд (присадибна ділянка);
площа земельної ділянки – 0,4000 га

**Устечківська сільська рада
Тернопільської області**

**в межах населеного пункту
на території Устечківської сільської ради**



Земельні ділянки, які внесені до Державного земельного кадастру

Земельні ділянки на які дано дозвіл на розробку проекту із землеустрою
Цільове призначення – для ведення особистого селянського господарства
Орієнтовна площа земельних ділянок – 8,2500га

Чугалівська сільська рада
Кременецький район

**в межах населеного пункту с. Чугалі
на території Чугалівської сільської ради**






Земельні ділянки, які внесені до Державного земельного кадастру

Земельні ділянки на які дано дозвіл на розробку проекту із землеустрою
Цільове призначення – для ведення особистого селянського господарства;
Орієнтовна площа земельної ділянки – 6,0000 га




**в межах населеного пункту с. Чугалі
на території Чугалівської сільської ради**



-  Зарезервовані земельні ділянки
-  Земельні ділянки, які внесені до Державного земельного кадастру
-  Земельні ділянки на які дано дозвіл на розробку проекту із землеустрою
Цільове призначення – для індивідуального садівництва;
Орієнтовна площа земельних ділянок – 0,4800 га

**в межах населеного пункту с. Чугалі
на території Чугалівської сільської ради**



-  Зарезервовані земельні ділянки
-  Земельні ділянки, які внесені до Державного земельного кадастру
-  Земельні ділянки на які дано дозвіл на розробку проекту із землеустрою
Цільове призначення – для індивідуального садівництва;
Орієнтовна площа земельних ділянок – 0,1200 га

Шпиколосівська сільська рада
Кременецький район

**за межами населеного пункту
на території Шпиколосівської сільської ради**



Місце розташування земельної ділянки
Цільове призначення – для ведення особистого селянського господарства;
Орієнтовна площа земельної ділянки – 20,0000 га

**в межах населеного пункту с. Шпиколоси вул.. Центральна
на території Шпиколосівської сільської ради**



Місце розташування земельної ділянки

Цільове призначення – для будівництва і обслуговування житлового будинку, господарських будівель і споруд;

Площа земельної ділянки – 1,5000 га

**за межами населеного пункту
на території Шпиколосівської сільської ради**



Земельні ділянки, які внесені до Державного земельного кадастру



Земельні ділянки на які дано дозвіл на розробку проекту із землеустрою
Цільове призначення – для ведення особистого селянського господарства;
Площа земельної ділянки – 7,4000 га

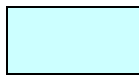
Кременецька міська рада
Кременецький район

**м. Кременець вул. Переліски в межах населеного пункту
на території Кременецької міської ради**



Місце розташування земельної ділянки
Цільове призначення – для будівництва та обслуговування житлового будинку,
господарських будівель та споруд
площа земельної ділянки – 7,00 га

**м. Кременець вул. Осовиця в межах населеного пункту
на території Кременецької міської ради**



Місце розташування земельної ділянки
Цільове призначення – для будівництва та обслуговування житлового будинку,
господарських будівель та споруд;
загальна площа земельних ділянок – 0,2000 га

**м. Кременець вул. Г. Гордасевича в межах населеного пункту на території
Кременецької міської ради**






Місце розташування земельної ділянки

Цільове призначення – для будівництва та обслуговування житлового будинку,
господарських будівель та споруд;
загальна площа земельних ділянок – 0,2400 га

Цільове призначення – для ведення особистого селянського господарства
площа земельної ділянки – 0,0300 га

**м. Кременець урочище «Осовиця» в межах населеного пункту на території
Кременецької міської ради**



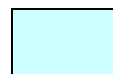
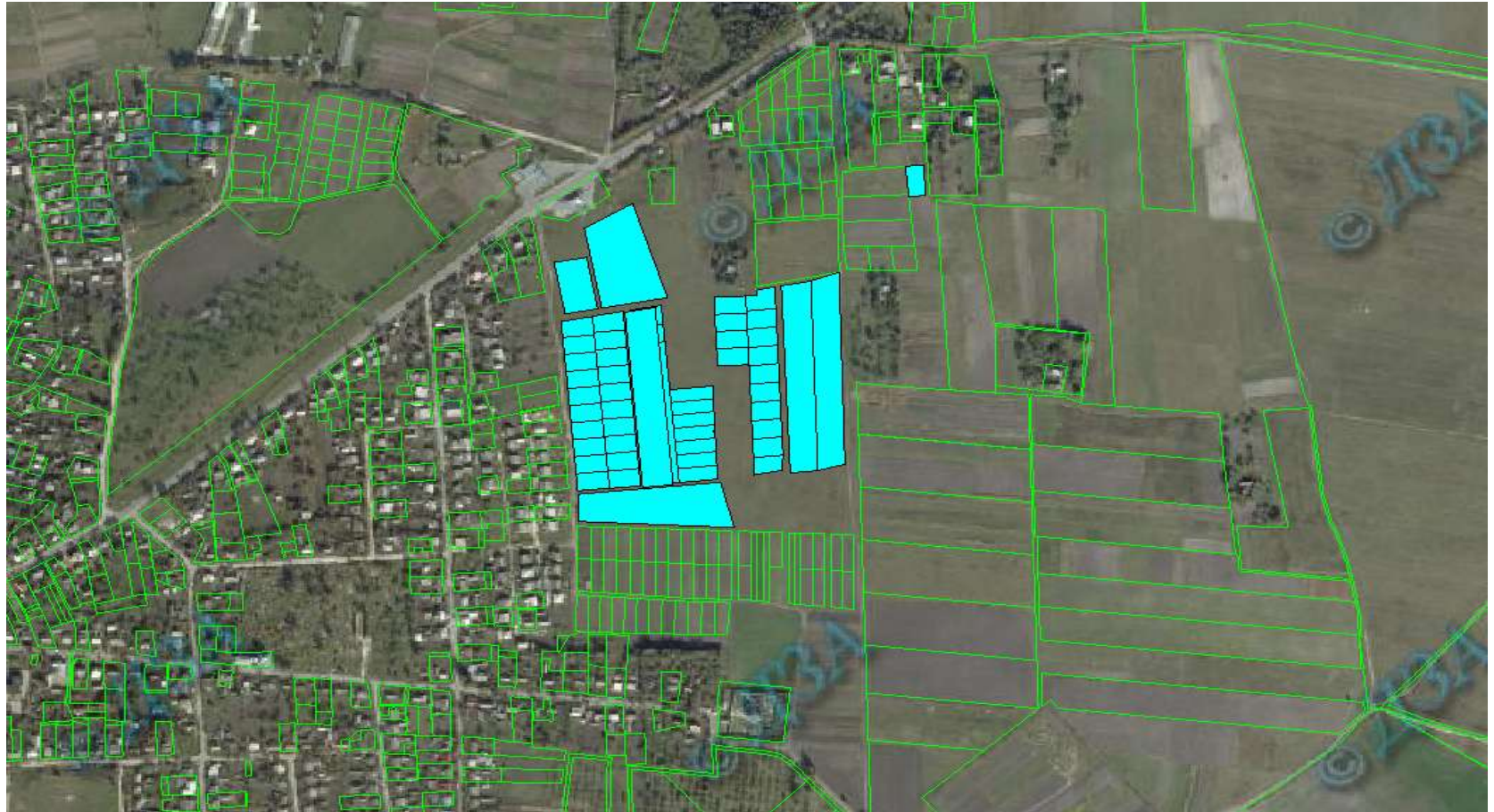
-  Зарезервована земельна ділянка
-  Земельні ділянки, які внесені до Державного земельного кадастру
-  Земельні ділянки на які дано дозвіл на розробку проекту із землеустрою
Цільове призначення – для ведення індивідуального садівництва;
Площа земельних ділянок – 2,5000 га

;

;

Почаївська міська рада
Кременецький район

м. Почаїв за межами населеного пункту на території Почаївської міської ради



Місце розташування земельних ділянок, які внесені до Державного земельного кадастру
Цільове призначення – для ведення особистого селянського господарства та
для ведення садівництва