



ДЕРЖАВНА СЛУЖБА УКРАЇНИ З ПИТАНЬ ГЕОДЕЗІЇ, КАРТОГРАФІЇ ТА КАДАСТРУ

ГОЛОВНЕ УПРАВЛІННЯ ДЕРЖГЕОКАДАСТРУ У ТЕРНОПІЛЬСЬКІЙ ОБЛАСТІ

ВІДДІЛ ДЕРЖГЕОКАДАСТРУ У ЗАЛІЩИЦЬКОМУ РАЙОНІ

**АЛЬБОМ-АТЛАС**

**з резервування земельних ділянок для учасників антитерористичної операції на території**

**Заліщицького району Тернопільської області**

**2018**

Інформація стосовно забезпечення учасників антитерористичної операції земельними ділянками  
на території Заліщицького району станом на 01.02.2018 року

№ з/п	Назва адміністративно-територіальної одиниці (район, місто обласного значення)	Кількість учасників АТО	Загальна площа зарезервованих земельних ділянок, га	з них				Кількість учасників АТО, які звернулись із заявою/клопотанням про отримання земельної ділянки	
				для будівництва і обслуговування житлового будинку, господарських будівель і споруд (присадибна ділянка)	для ведення садівництва	для індивідуального дачного будівництва	для ведення особистого селянського господарства	Пд.діл.	Осг.
1	2	3	4	5	6	7	8	9	10
	<b>Заліщицький район</b>	<b>209</b>	<b>401,4641</b>		<b>0,8400</b>		<b>400,6241</b>	<b>107</b>	<b>136</b>

## Заліщицький район

Інформація стосовно забезпечення учасників антитерористичної операції земельними ділянками  
на території Заліщицького району  
станом на 01.02.2018 року

№ з/п	Назва адміністративно-територіальної одиниці (сільська (селищна) рада, місто районного значення)	Кількість учасників АТО	Загальна площа зарезервованих земельних ділянок, га	з них				Кількість учасників АТО, які звернулись із заявою/клопотанням про отримання земельної ділянки	
				для будівництва і обслуговування жилого будинку, господарських будівель і споруд (присадибна ділянка)	для ведення садівництва	для індивідуального дачного будівництва	для ведення особистого селянського господарства	Пд.діл.	Осг.
1	2	3	4	5	6	7	8	9	10
1	Бедриківська	4	20,0000				20,0000	2	1
2	Блищанська	5	16,4206				16,4206	4	5
3	Буряківська	2	12,0000				12,0000	1	1
4	Винятинська	5	11,7666				11,7666		3
5	Ворвулинська	5						1	3
6	Головчинська	4	3,3500				3,3500	1	2
7	Городоцька	5						2	5
8	Дзвиняцька	5	45.4400				45.4400	2	3
9	Добрівлянська	13						13	7
10	Дорогичівська	3	4,0000				4,0000		1

11	Дунівська	7	17,0600				17,0600	1	6
12	Дуплиська	3	2,0000						
13	Зеленогайська	5						3	4
14	Зозулинська	7	16,5635		0,8400		15,7235	4	6
15	Іване-Золотівська	3	2,0000				2,0000	1	1
16	Касперівська	3	15,0000				15,0000	1	1
17	Колодрібська	4	10,0000				10,0000	1	1
18	Кошилівська	3							3
19	Кулаківська	5	13,0000				13,0000	2	5
20	Лисівська	5						1	1
21	Литячівська	3	6,0000				6,0000	1	1
22	Мишківська	3	8,8000				8,8000	1	2
23	Нирківська	7	20,5000				20,5000	6	6
24	Новосілківська	7	8,9798				8,9798	1	2
25	Подільська	4	7,1674				7,1674		
26	Садківська	2	6,0000				6,0000	1	1
27	Синьківська	3	12,9000				12,9000		2
28	Слобідська	3	12,0000				12,0000	2	3
29	Товстенська	15	25,2500				25,2500	10	10
30	Солоненська	9	38,3600				38,3600	4	4
31	Торськівська	4	2,8100				2,8100	1	3



32	Угриньківська	3	8,0000				8,0000	2	2
33	Устечківська	2						1	
34	Хмелівська	3	23.6800				23,6800		
35	Шипівська	5	21,3207				21,3207	2	5
36	Шутроминська	4	11,0955				11,0955	3	4
37	Заліщицька	38						32	32
<b>Усього по Заліщицькому району</b>		<b>209</b>	<b>401,4641</b>		<b>0,8400</b>		<b>400,6241</b>	<b>107</b>	<b>136</b>

**ВИКОПЮВАННЯ з планово-картографічного матеріалу території Бедриківської сільської ради, за межами населеного пункту**



Місце розміщення земельних ділянок

Цільове призначення - для ведення особистого селянського господарства , площа – 10,0000 га , кадастровий номер 6122080400:01:001:0680, землі загального користування

**ВИКОПЮВАННЯ з планово-картографічного матеріалу території Бедриківської сільської ради, за межами населеного пункту**



 Місце розміщення земельних ділянок

Цільове призначення - для ведення особистого селянського господарства

Площа – 10,000 га , кадастровий номер 6122080400:01:001:0681,землі загального користування



Садківська сільська рада



 Зареєстровано ділянку в базі ЄДР

Цільове призначення - для ведення особистого селянського господарства, рілля  
Площа – 2,0000 га

# ВИКОПЮВАННЯ з планово-картографічного матеріалу території Садківської сільської ради, за межами населеного пункту

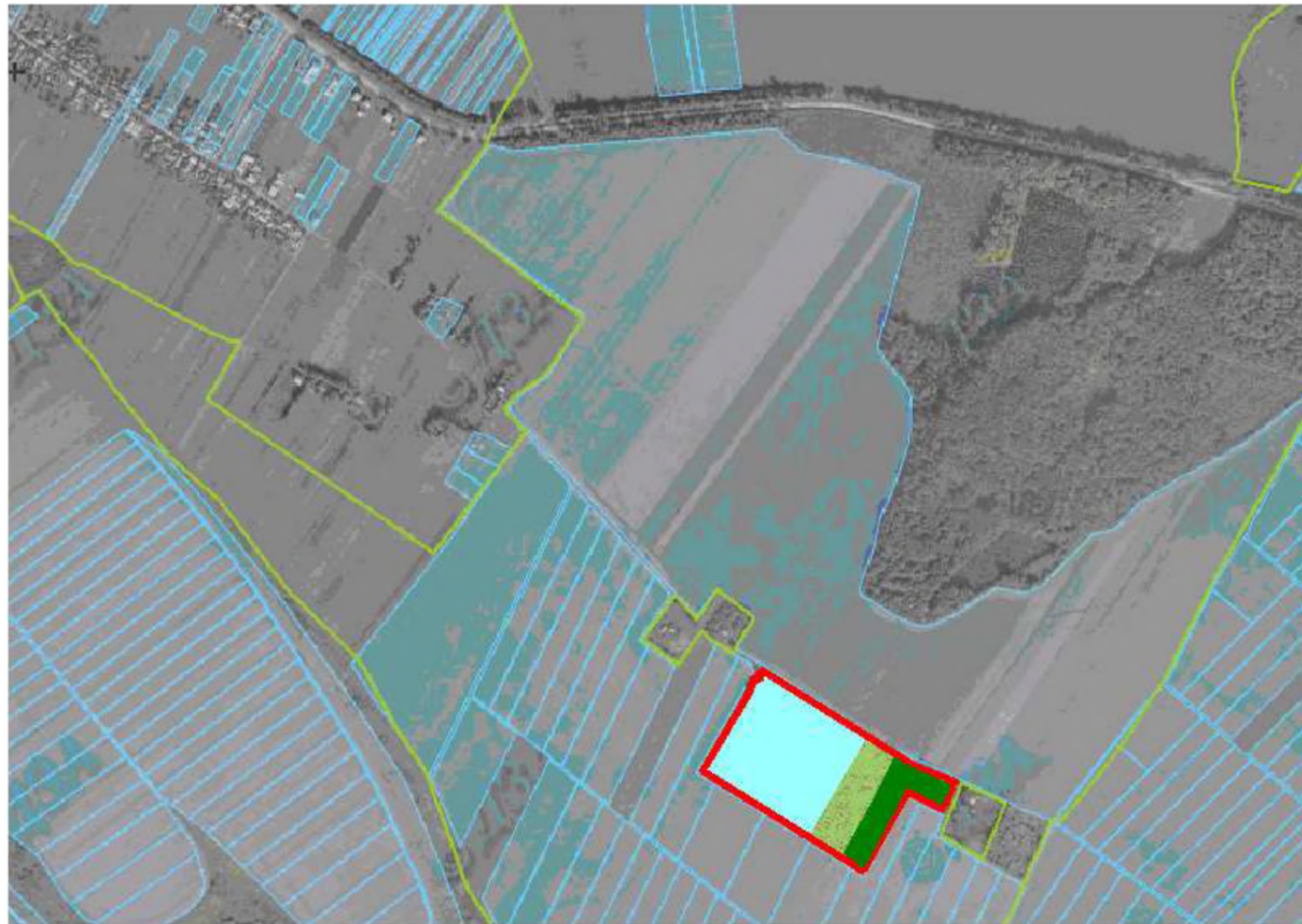




 Місце розміщення земельних ділянок

Цільове призначення - для ведення особистого селянського господарства  
Площа – 4,0000 га .



ВІСКОПЮВАННЯ з планово-картографічного матеріалу території Подільської  
сільської ради,  
за межами населеного пункту



-  Земельні ділянки в базу даних АС ДЗК (3 ділянки)
-  Надано дозвіл на розроблення проекту землеустрою

Цільове призначення - для ведення особистого селянського господарства, рілля  
Площа – 7,1674, Кадастровий номер – 6122087000:01:001:1215

## ВИКОПЮВАННЯ з планово-картографічного матеріалу території Іване-Золотівської сільської ради, за межами населеного пункту



 Місце розміщення земельних ділянок

Цільове призначення - для ведення особистого селянського господарства, рілля. Площа – 2,0000 га



# ВИКОПЮВАННЯ з планово-картографічного матеріалу території Дуплиської сільської ради, за межами населеного пункту



■ Місце розміщення земельних ділянок

Цільове призначення - для ведення особистого селянського господарства, рілля. Площа – 2,0000 га



**ВІСКОПІЮВАННЯ з планово-картографічного матеріалу території Головчинської  
сільської ради,  
за межами населеного пункту**

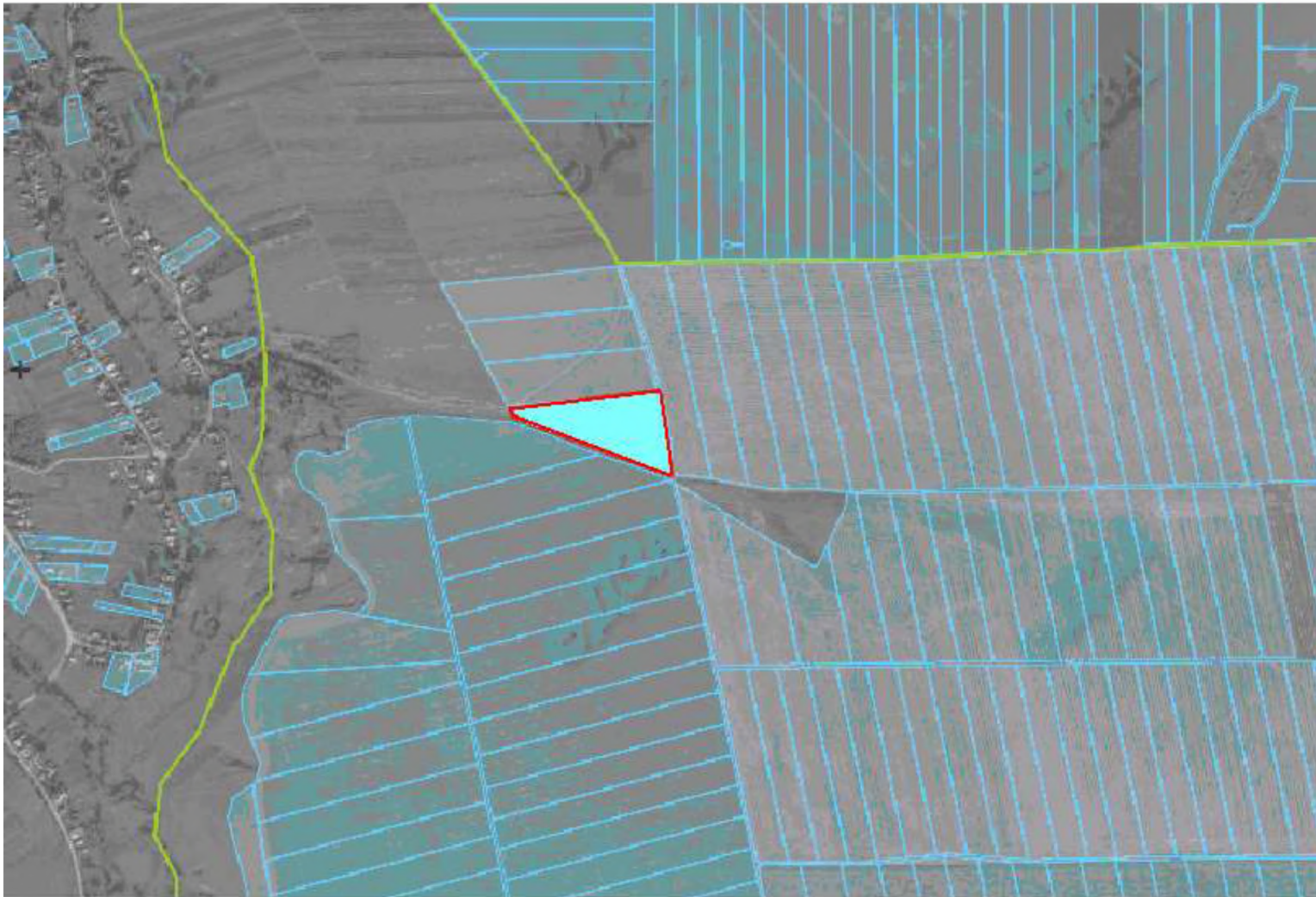


**Земельна ділянка , занесена в базу даних АС ДЗК**

**Цільове призначення - для ведення особистого селянського господарства**

**Площа – 1,6500 га , пасовище. Кадастровий номер -6122082100:01:001:0275**

**ВИКОПШОВАННЯ з планово-картографічного матеріалу території Головчинської сільської ради,  
за межами населеного пункту**

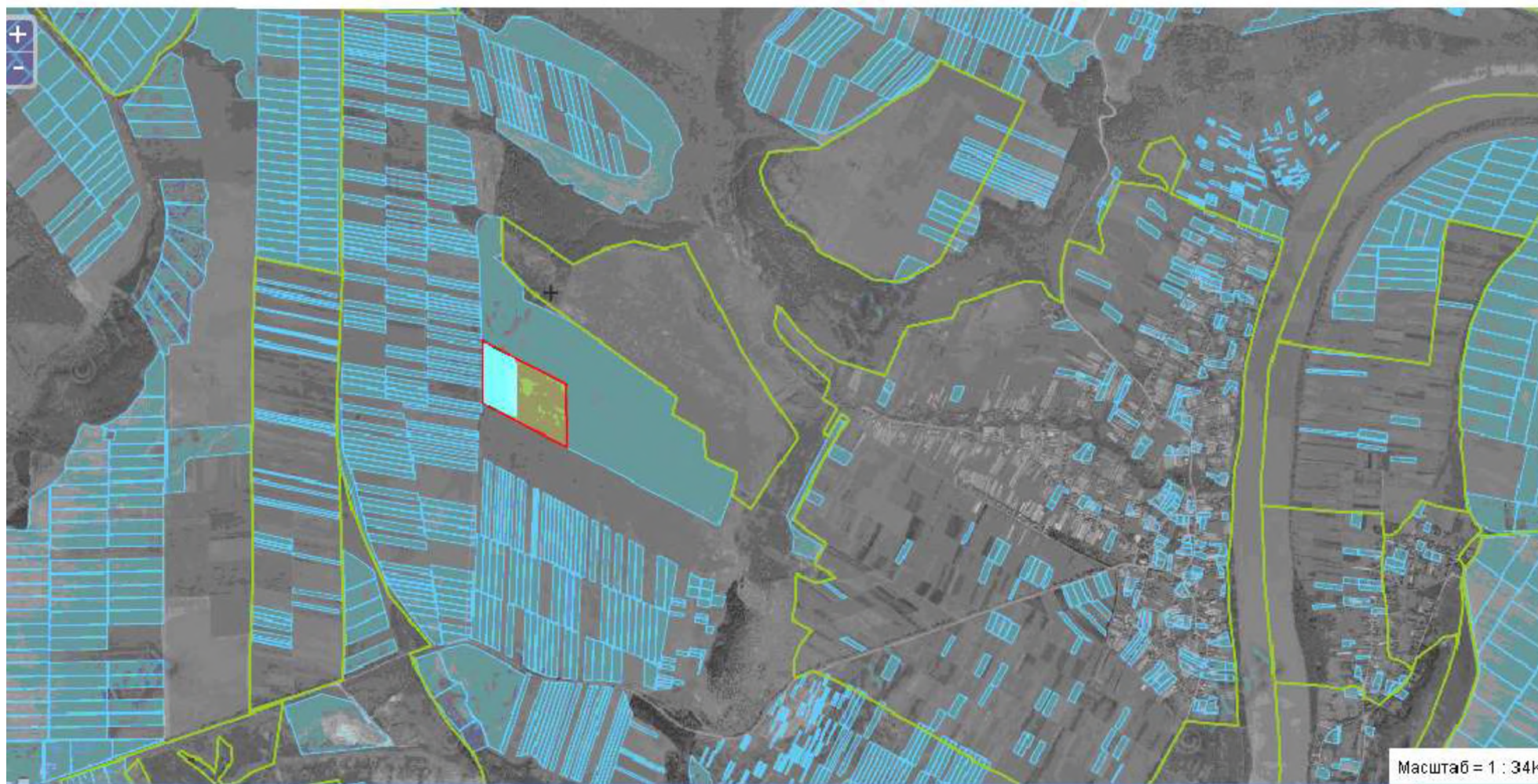


**Земельна ділянка, занесена в базу ДЗК**


**Цільове призначення - для ведення особистого селянського господарства, рілля**

**Площа – 1,6900**





 Земельні ділянки, занесені в базу ДЗК

 Надано дозвіл на розроблення проекту

 Місце розміщення земельних ділянок

Цільове призначення - для ведення особистого селянського господарства, рілля. Кадастровий номер 6122084900:01:001:2790. Площа – 10,0000 га



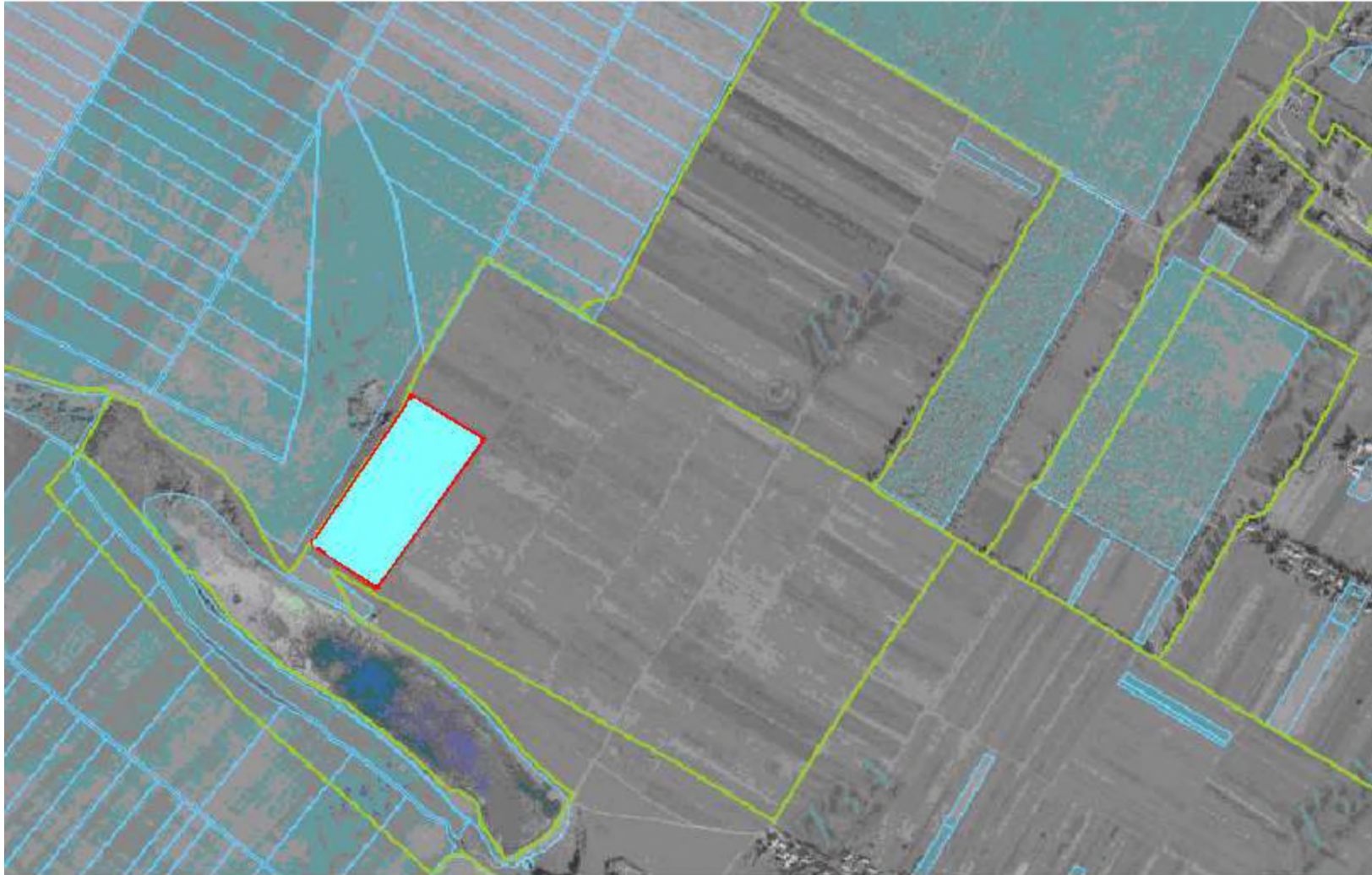
ВИКОПЮВАННЯ з планово-картографічного матеріалу території Слобідської сільської ради,  
за межами населеного пункту




 Місце розміщення земельних ділянок

Цільове призначення - для ведення особистого селянського господарства, рілля. Площа – 6,0000 га

**ВИКОПШОВАННЯ з планово-картографічного матеріалу території Слобідської сільської ради,  
за межами населеного пункту**

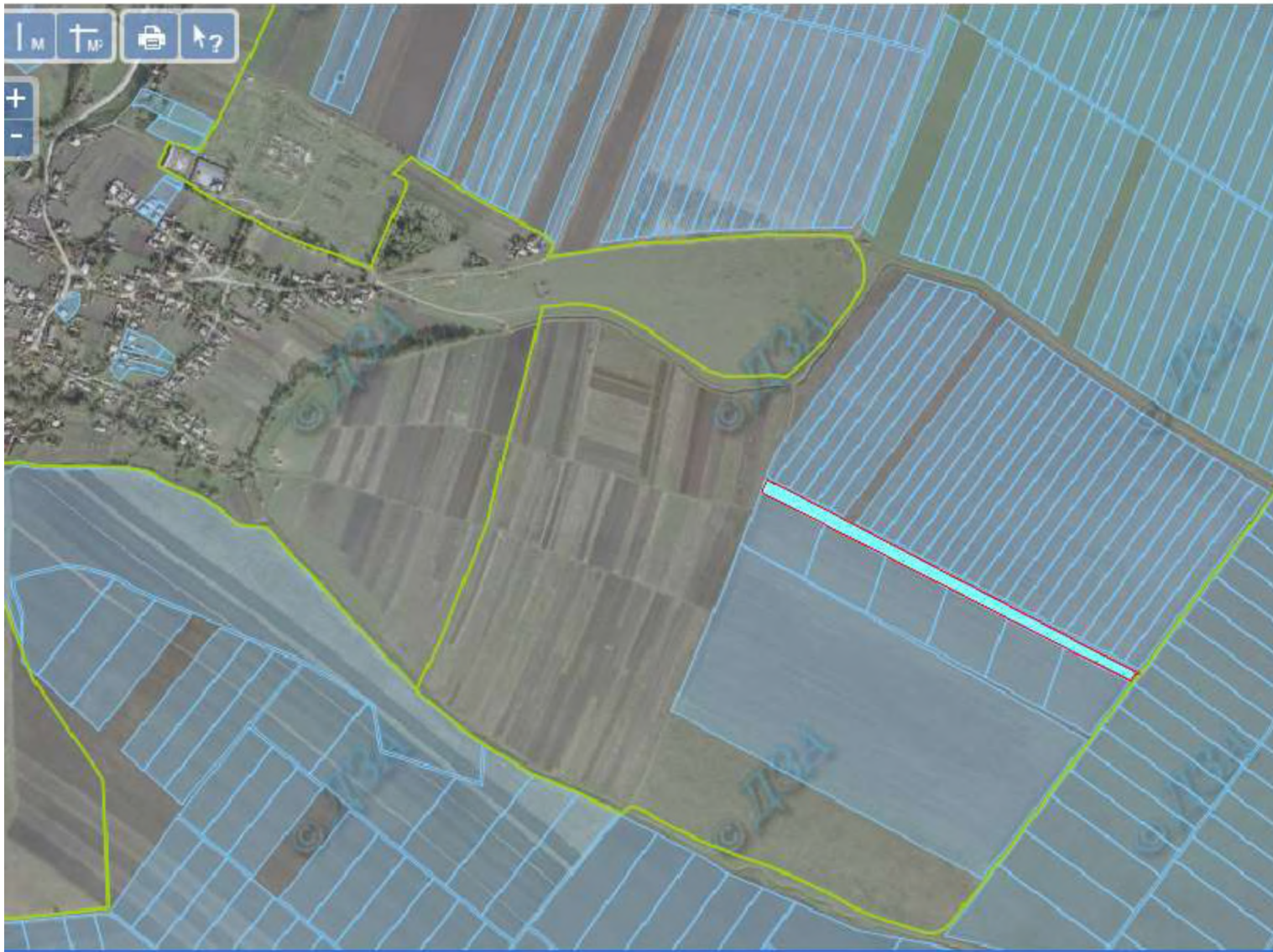


 Земельна ділянка , занесена в базу ДЗК

Цільове призначення - для ведення особистого селянського господарства, рілля  
Площа – 4,0000 га



**Викопіювання з планово-картографічного матеріалу земельної ділянки території  
Слобідської сільської ради за межами населеного пункту**



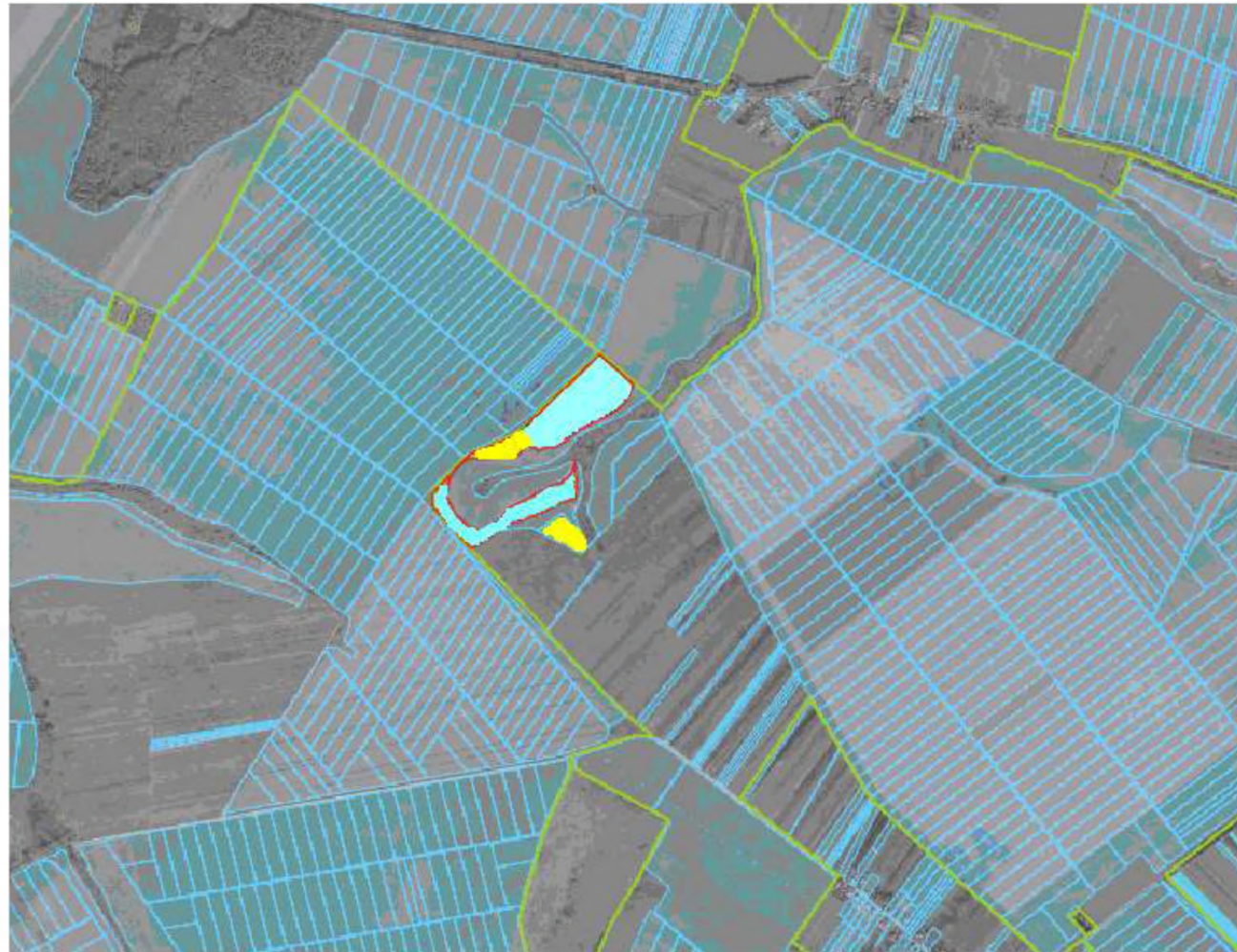
**Земельна ділянка надана у власність учаснику АТО**

**Площа 2,0000 га , для ведення особистого селянського господарства**



ВІСКОПЮВАННЯ з планово-картографічного матеріалу території Солоненської сільської ради,

за межами населеного пункту



Земельні ділянки внесені в базу ДЗК



Надано дозвіл на розроблення проекту землеустрою



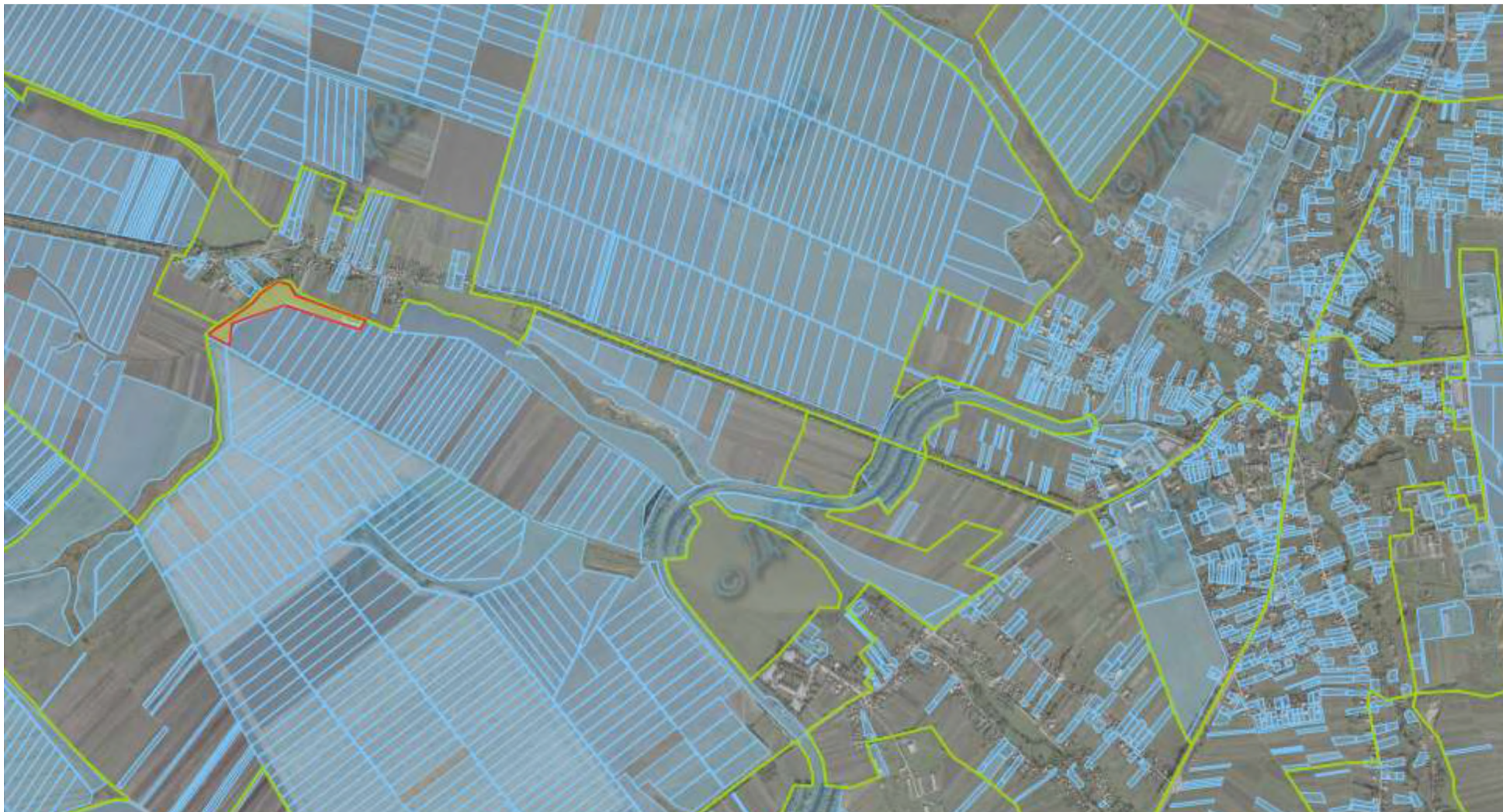
Місце розміщення земельних ділянок


Цільове призначення - для ведення особистого селянського господарства

Площа – 10,0000 га,( проінвентаризовано)



ВИКОПЮВАННЯ з планово-картографічного матеріалу території Солоненської сільської ради,  
за межами населеного пункту

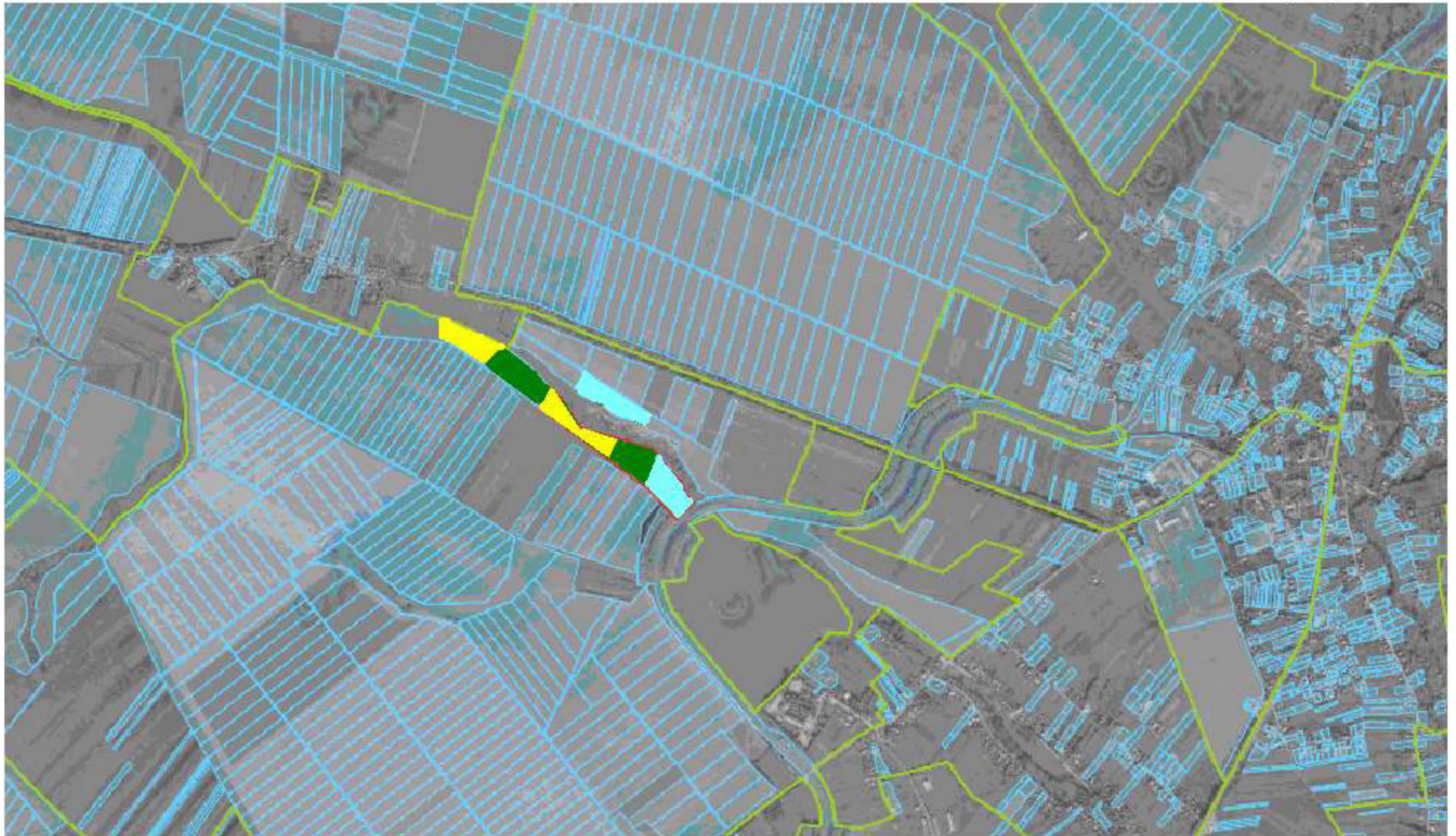





 Місце розміщення земельних ділянок

Цільове призначення - для ведення особистого селянського господарства  
Площа – 4,0000 га Кадастровий номер -6122087800:01:001:0817



с. Солоне за межами населеного пункту на території Солоненської сільської ради

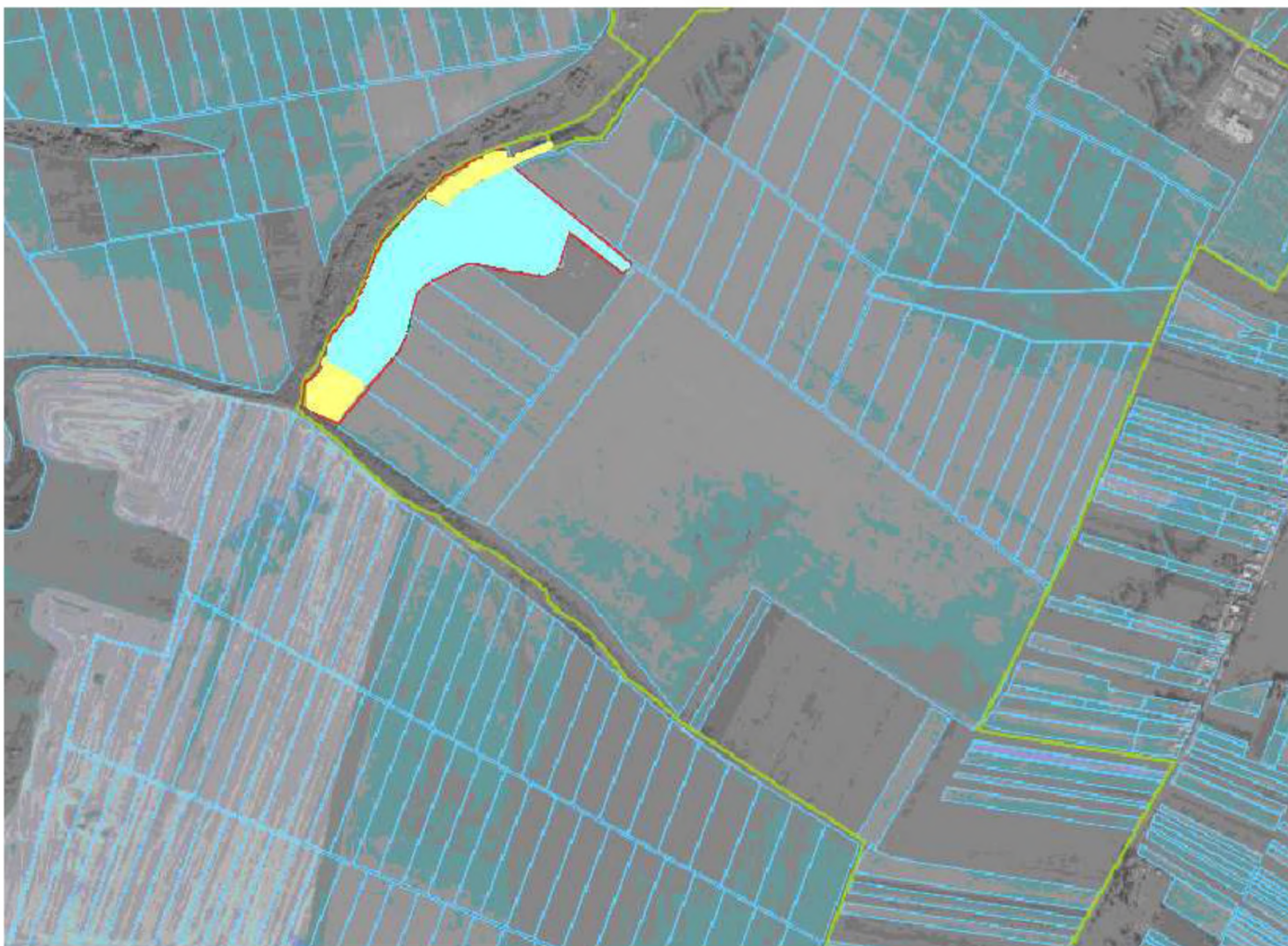



-  Земельні ділянки, занесені в базу АС ДЗК
-  Надано дозвіл на розроблення проектної документації учаснику АТО
-  Місце розміщення земельних ділянок

Цільове призначення - для ведення особистого селянського господарства , площа –10,3661 га



с. Солоне за межами населеного пункту на території Солоненської сільської ради



 Земельна ділянка занесена в базу Державного земельного кадастру

 Місце розміщення земельних ділянок

Цільове призначення - для ведення особистого селянського господарства  
Площа – 8.0000 га кадастровий номер -6122087800:01:001:0839

## ВИКОПЮВАННЯ з планово-картографічного матеріалу території Блещанської сільської ради, за межами населеного пункту






 Місце розміщення земельних ділянок

Цільове призначення - для ведення особистого селянського господарства, рілля, площа – 2,0000 га.



Викоплювання з планово картографічного матеріалу земельної ділянки, яка знаходиться на території Блшчанської сільської ради



-  Зареєстровані земельні ділянки в базі ДЗК
-  - Надано дозвіл на розроблення проекту землеустрою учасникам АТО
-  - Місце розміщення земельних ділянок

Цільове призначення - для ведення особистого селянського господарства

Площа – 14,4206 га

Кадастровий номер – 6122080700-01-001-0818

## ВИКОШОВАННЯ з планово-картографічного матеріалу території Сінківської сільської ради, за межами населеного пункту



Земельна ділянка, занесена в базу ДЗК та надана 1 уч.АТО

Цільове призначення - для ведення особистого селянського господарства, рілля. Площа – 1,9000 га



# ВИКОПЮВАННЯ з планово-картографічного матеріалу території Синьківської сільської ради, за межами населеного пункту

**Фільтр по регіону**  
Область: Тернопільська  
Район: Заліщицький  
Місто: Синьків

Дата оновлення: 29.01.2018 03:00

**Повідомлення**  
Шановні користувачі Публічної кадастрової карти України!  
[На сьогодні Державною службою України з питань геодезії, картографії та кадастру здійснюються заходи із виправлення помилок...](#)

площа: 19786.536 m<sup>2</sup>

Масштаб = 1 : 34k

■ Місце розміщення земельних ділянок

Цільове призначення - для ведення особистого селянського господарства, рілля, площа – 2,0000 га.



## ВИКОПЮВАННЯ з планово-картографічного матеріалу території Синьківської сільської ради, за межами населеного пункту



 Місце розміщення земельних ділянок

Цільове призначення - для ведення особистого селянського господарства , площа – 4,0000 га .

ВІК ОПШОВАННЯ з планово-картографічного матеріалу території Сінківської сільської ради, за  
межами населеного пункту



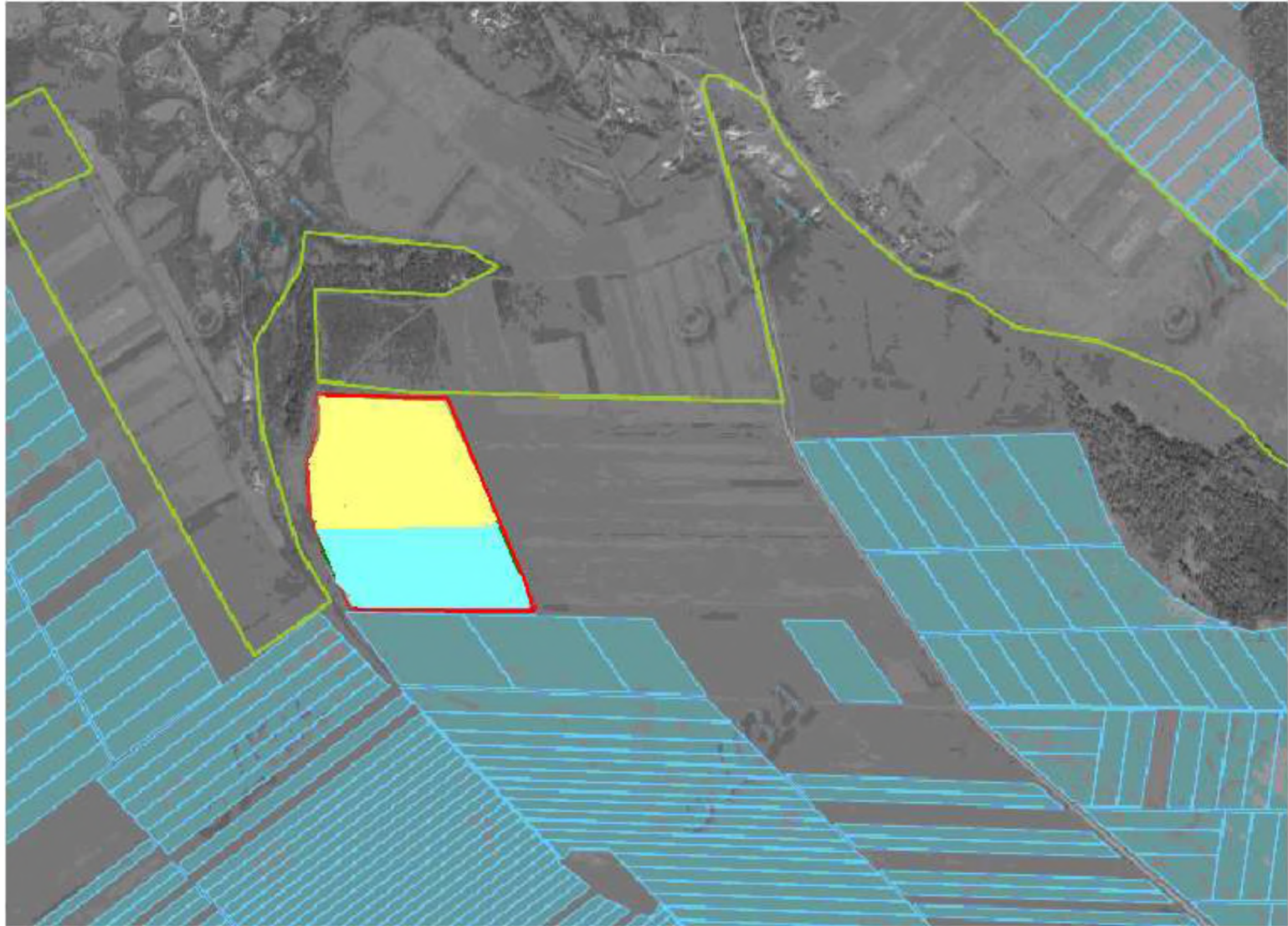
- Земельні ділянки, занесені в базу ДЗК
- Надано дозвіл на розроблення проекту землеустрою
- Місце розміщення земельних ділянок




Цільове призначення - для ведення особистого селянського господарства, рілля

Площа – 5,0000 га



## Винятинська сільська рада Заліщицького району



-  Земельні ділянки, занесені в базу ДЗК
-  Надано дозвіл на розробку проекту землеустрою
-  Місце розміщення земельних ділянок

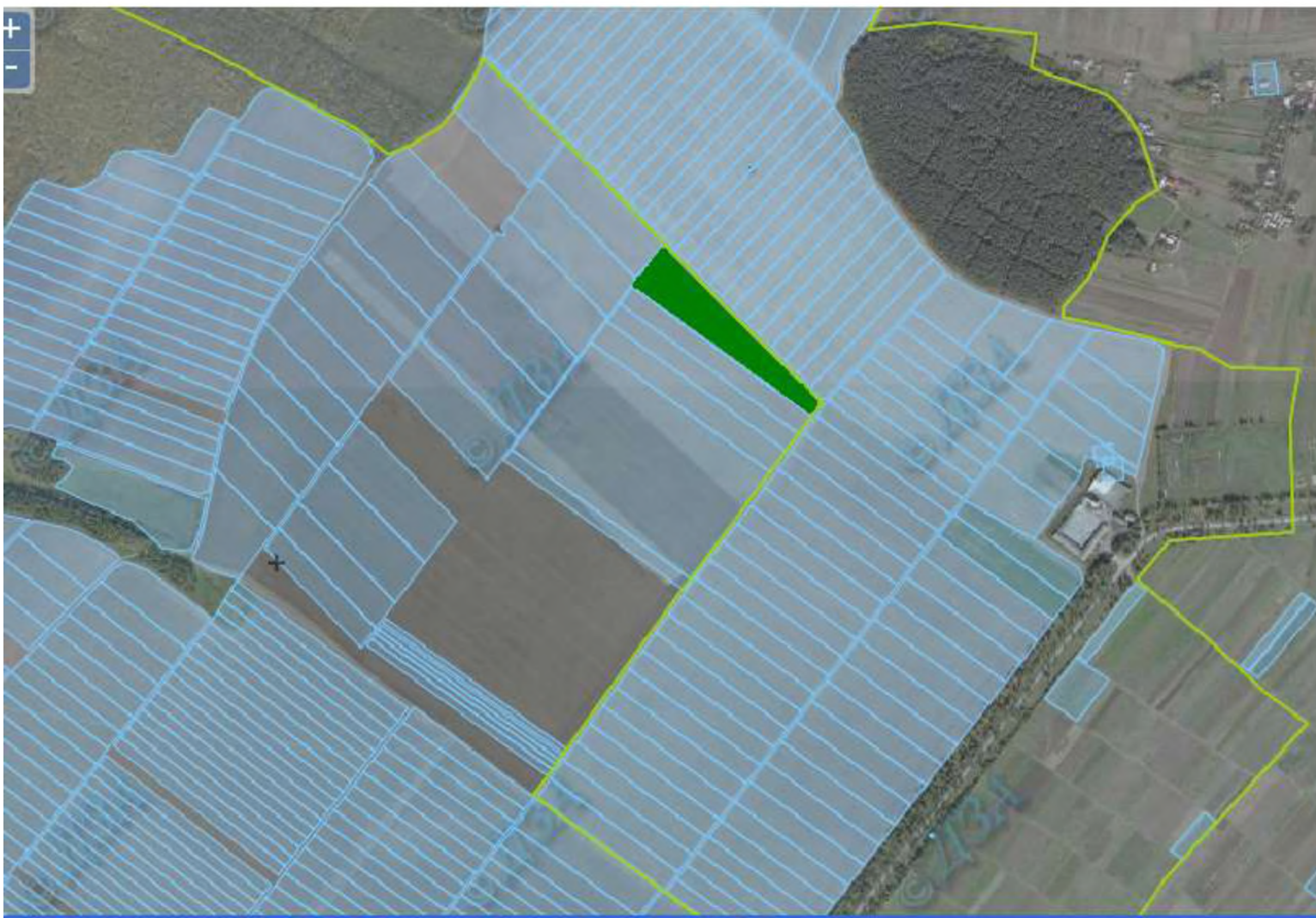
Цільове призначення - для ведення особистого селянського господарства

Площа – 9,7666 га

Кадастровий номер – 6122081700/01/001/1021



**Викопіювання з планово-картографічного матеріалу земельної ділянки території  
Винятинської сільської ради за межами населеного пункту**






**■** Надано дозвіл на розроблення проекту землеустрою щодо надання земельної ділянки у власність учаснику АТО

**Цільове призначення для ведення особистого селянського господарства, рілля, площа 2,0000**



**ВИКОПУВАННЯ з планово-картографічного матеріалу території Новосілківської сільської  
рада,  
за межами населеного пункту**




-  Земельні ділянки, занесені в базу ДЗК
-  Надано дозвіл на розроблення проекту землеустрою
-  Місце розміщення земельних ділянок

Цільове призначення - для ведення особистого селянського господарства, рілля  
Площа – 08,9798 га    Кадастровий номер - 6122086200:01:001:3003



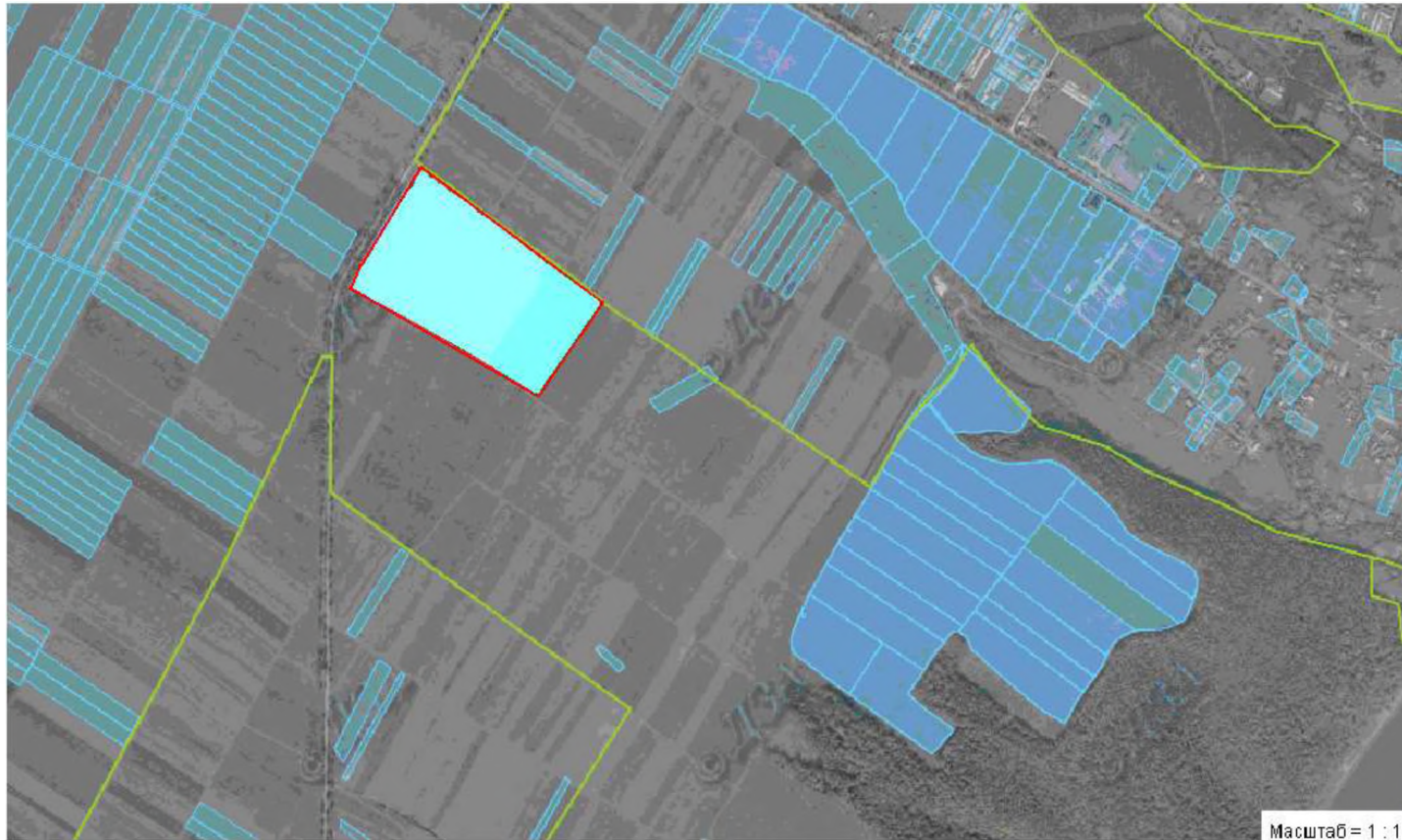
**ВИКОПЮВАННЯ з планово-картографічного матеріалу території Зозулинської сільської ради, за межами населеного пункту**





 Місце розміщення земельних ділянок

Цільове призначення - для ведення особистого селянського господарства, рілля  
Площа –04,2335 га    Кадастровий номер -6122084000:01:001:133

**Зозулинська сільська рада Заліщицького району**



-  Земельні ділянки, занесані в базу Державного земельного кадастру
-  Надано дозвіл на ророблення проекту землеустрою учасникам АТО

Цільове призначення - для ведення особистого селянського господарства  
Площа - 11,4925  
Кадастровий номер - 612208400:01:001:1332



**ВИКОПЮВАННЯ з планово-картографічного матеріалу території Зозулинської сільської ради, за межами населеного пункту**




Місце розміщення земельних ділянок

Цільове призначення - для ведення садівництва , площа – 0,8400 га , кадастровий номер 6122084000:01:001:1333

ВИКОПЮВАННЯ з планово-картографічного матеріалу території Шутроминської сільської ради,  
за межами населеного пункту



 Надано дозвіл на розроблення проекту землеустрою

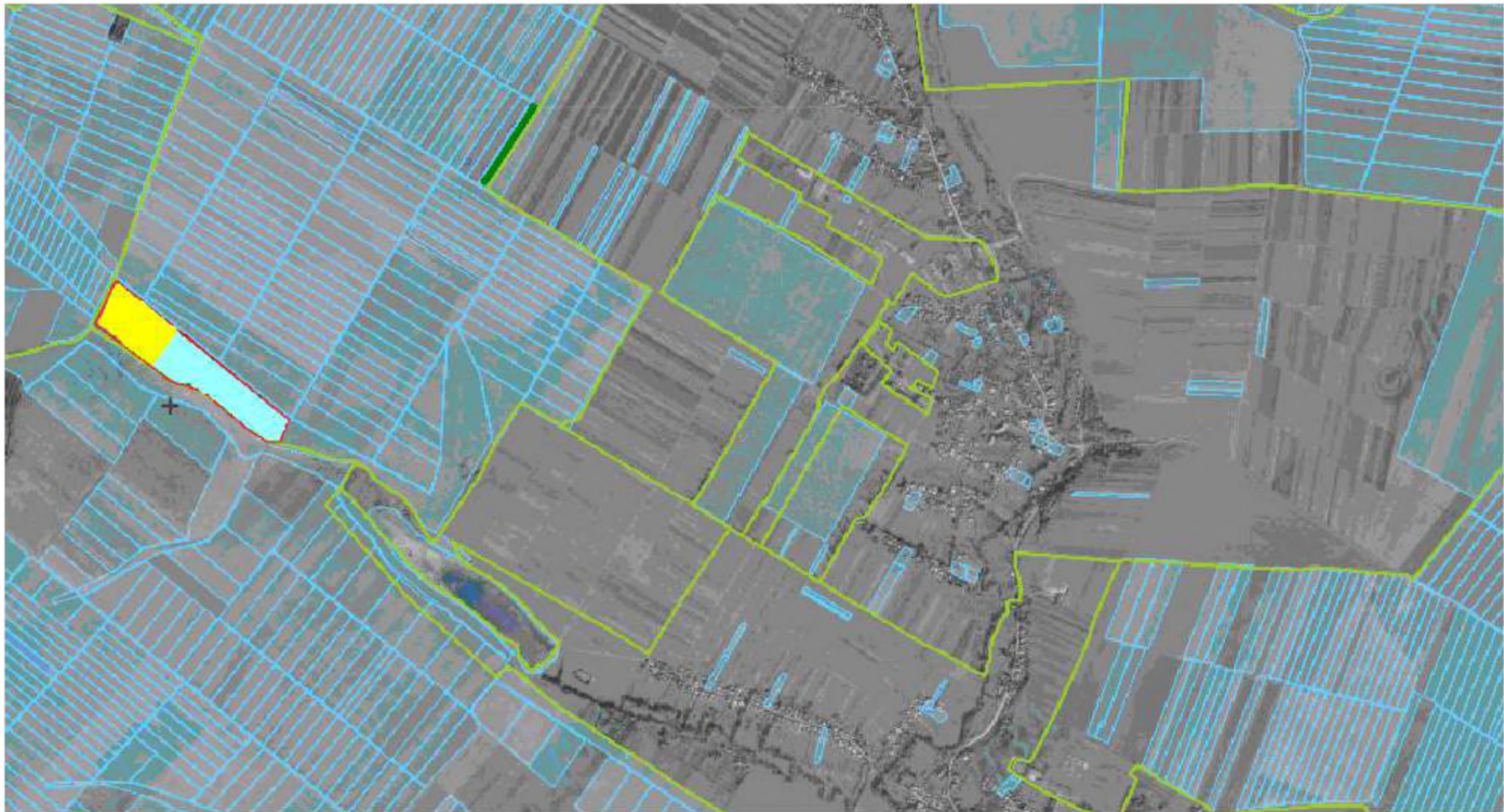
 Місце розміщення земельних ділянок


Цільове призначення - для ведення особистого селянського господарства , пасовище , площа –  
11,0955 га


Кадастровий номер -6122089900:01:001:0790



## Буряківська сільська рада (за межами населеного пункту)



 Земельні ділянки , занесені до Державного земельного кадастру

 Надано дозвіл на розроблення проекту землеустрою учаснику АТО

 Місце розміщення земельних ділянок

Цільове призначення - для ведення особистого селянського господарства , площа 12.0000 га



## Дзвиняцька сільська рада




- Надано дозвіл на розроблення проекту землеустрою
- Зарезервована земельна ділянка
- Земельні ділянки, занесені в базу ДЗК

Цільове призначення - для ведення особистого селянського господарства  
Площа - 45,4400 га    Кадастровий номер 6122082400:01:001:0724

## Шпівецька сільська рада



 Земельні ділянки , занесені в БД ДЗК

 Надано дозвіл на розроблення проекту землеустрою учасникам АТО


 Місце розміщення земельних ділянок

Цільове призначення - для ведення особистого селянського господарства



Шипівецька сільська рада Заліщицького району



 Земельні ділянки занесені в базу Державного земельного кадастру

Цільове призначення - для ведення особистого селянського господарства

Площа – 9,8286 га , кадастровий номер -6122089800:01:001:0577

Викоплювання з планово-картографічного матеріалу території Шипівецької сільської ради, за межами населеного пункту



- Земельні ділянки, занесені в базу ДЗК
- Надано дозвіл на розроблення проекту землеустрою
- Місце розміщення земельних ділянок

Цільове призначення - для ведення особистого селянського господарства  
Площа – 3,4578 га    Кадастровий номер -6122089800:01:001:0573



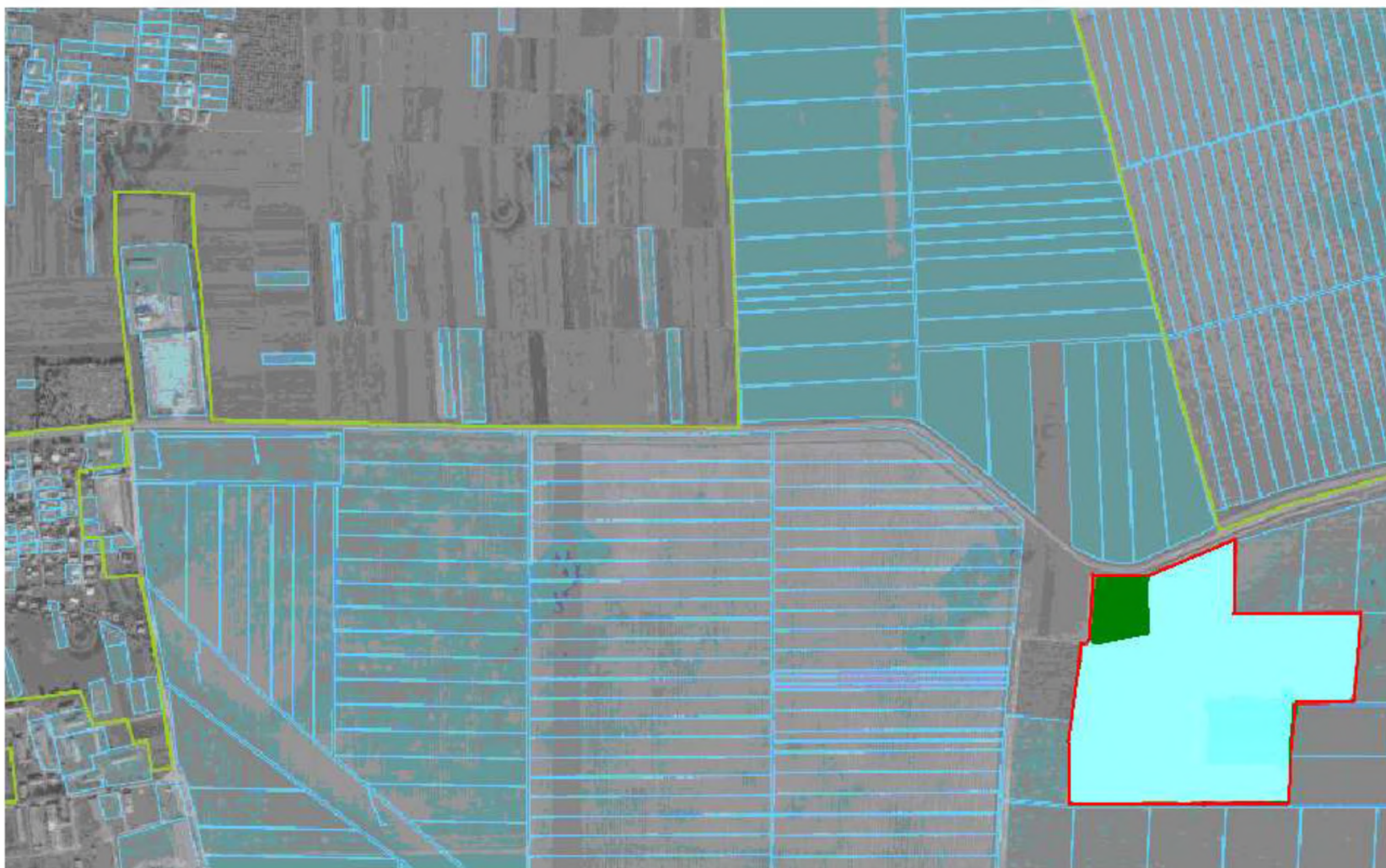
**ВИКОПЮВАННЯ з планово-картографічного матеріалу території Шипівецької сільської ради, за межами населеного пункту**



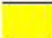


Місце розміщення земельних ділянок

Цільове призначення - для ведення особистого селянського господарства, землі запасу, пасовища, площа – 2,0000га , кадастровий номер 6122089800:01:001:0579

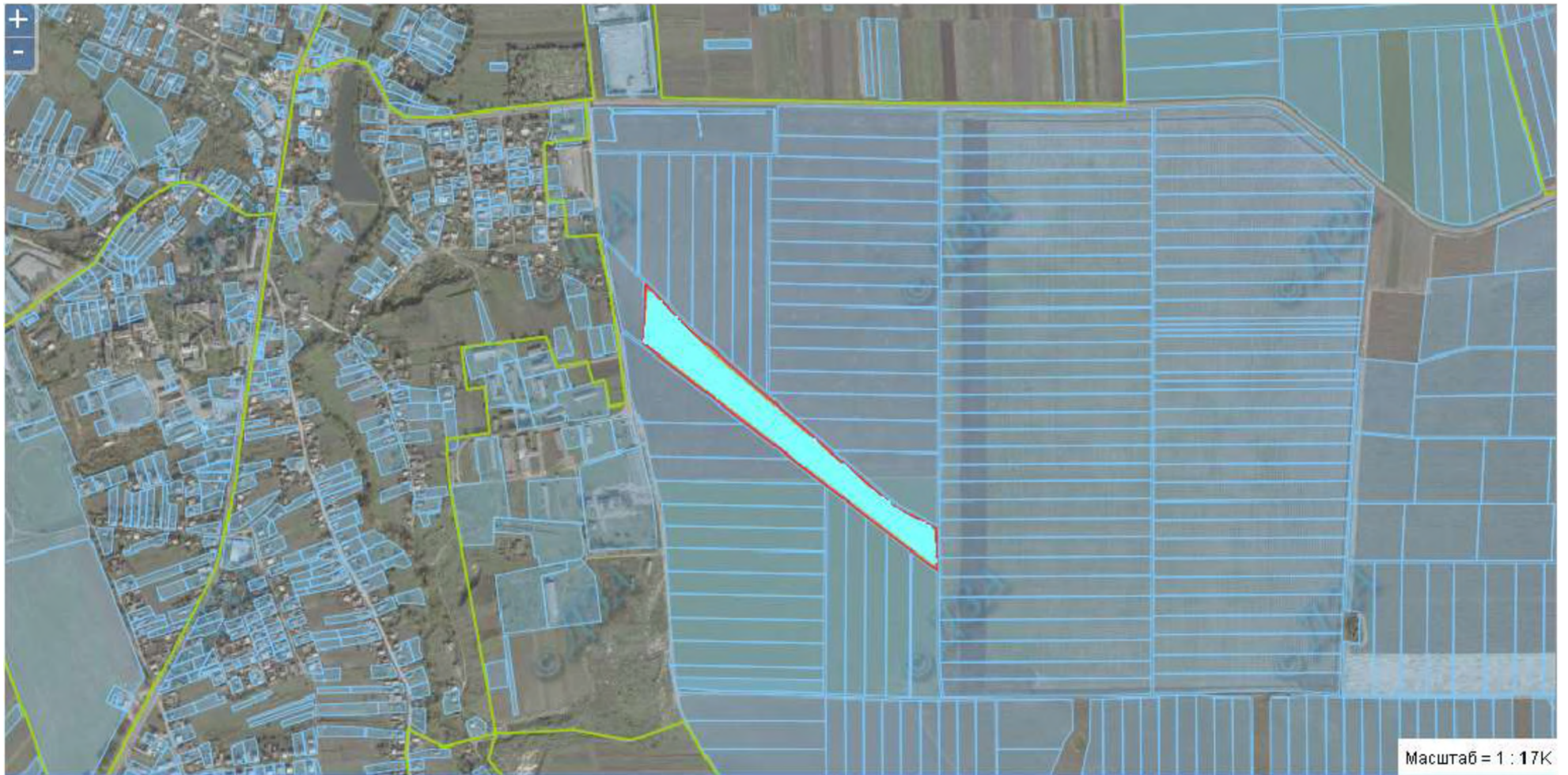
## Товстенська селищна рада Заліщицького району




-  Земельні ділянки , занесені до Державного земельного кадастру
-  Надано дозвіл на розроблення проекту землеустрою учасникам АТО
-  Місце розміщення земельних ділянок

Цільове призначення - для ведення особистого селянського господарства  
Площа – 19.2500

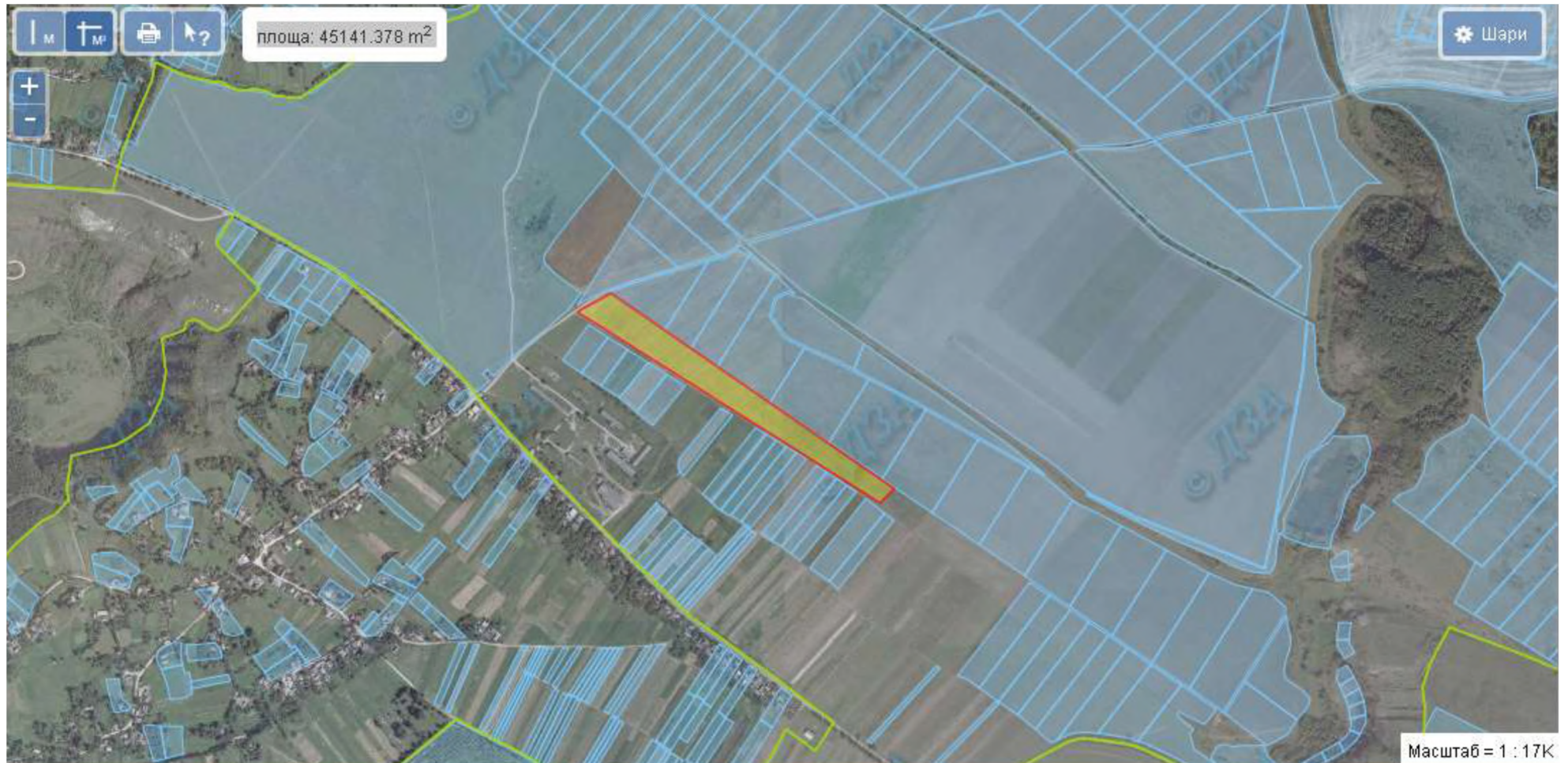




-  Земельні ділянки, занесені в базу ДЗК та надані з уч.АТО  
Цільове призначення - для ведення особистого селянського господарства, площа – 6,0000 га



**Викопіювання з планово-картографічного матеріалу земельної ділянки території  
Нирківської сільської ради за межами населеного пункту**



Цільове призначення- для ведення особистого селянського господарства, площа 4,5000 га



ВИКОПШОВАННЯ з планово-картографічного матеріалу території Нирківської сільської ради,  
за межами населеного пункту



**Земельні ділянки , занесені в базу ДЗК**


Цільове призначення - для ведення особистого селянського господарства, пасовища  
Площа – 3,0000 га  
Кадастровий номер – 6122086600:01:001:1985



## Нірківська сільська рада Заліщицького району

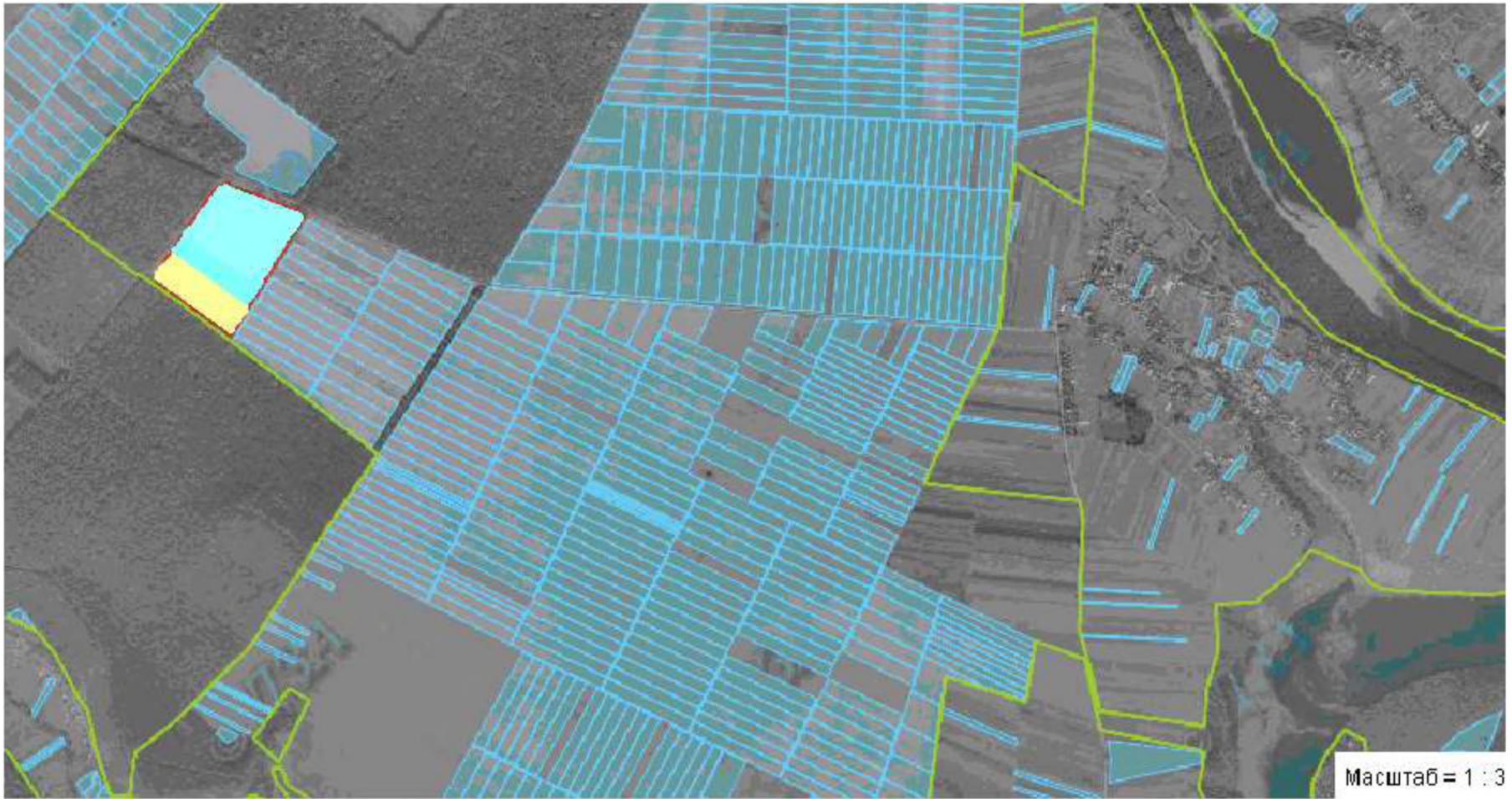


Земельна ділянка для ведення особистого селянського господарства, рілля


 Земельні ділянки , занесені до Державного земельного кадастру




**Викопіювання з планово-картографічного матеріалу земельної ділянки на території Касперівської сільської ради за межами населеного пункту**



 Зареєстровані земельні ділянки в базі АС ДЗК (5)

 Надано дозвіл на розроблення проекту землеустрою 5 учасникам АТО

 Місце розміщення земельних ділянок

Цільове призначення - для ведення особистого селянського господарства, рілля



Угриньківська сільська рада Заліщицького району



 Земельні ділянки , занесені в базу Державного земельного кадастру

Цільове призначення - для ведення особистого селянського господарства (рілля)

Площа – 6.0000



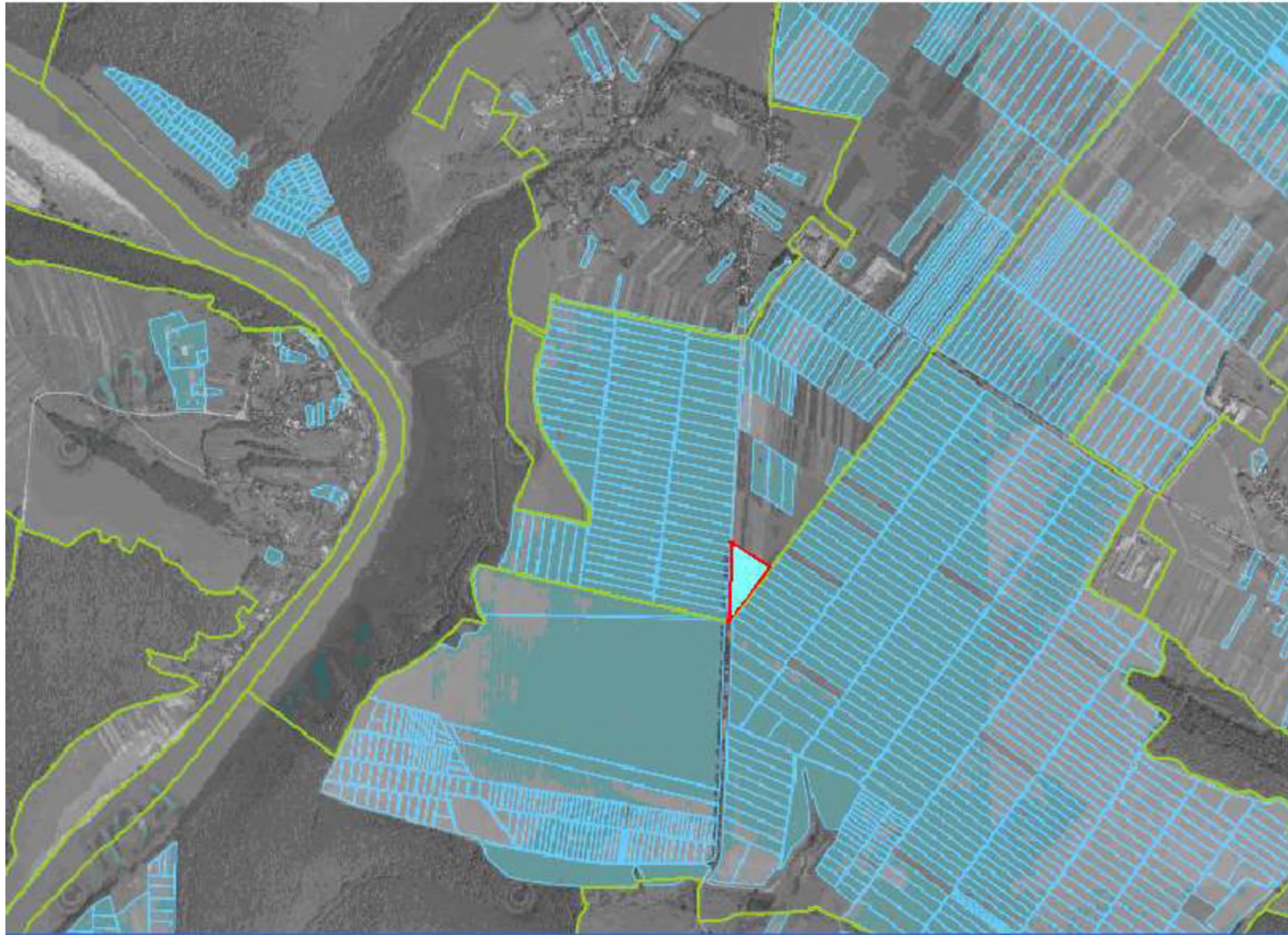
## ВИКОПЮВАННЯ з планово-картографічного матеріалу території Угриньківської сільської ради, за межами населеного пункту

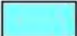


 Місце розміщення земельних ділянок

Цільове призначення - для ведення особистого селянського господарства, рілля. Площа – 2,0000 га

ВИКОПШОВАННЯ з планово-картографічного матеріалу території Хмельівської сільської ради,  
за межами населеного пункту



 Земельна ділянка , занесена в базу даних АС ДЗК


Цільове призначення - для ведення особистого селянського господарства, рілля

Площа – 1,7800 га



ВІСКОШОВАННЯ з планово-картографічного матеріалу на території Хмельвської сільської ради, за межами населеного пункту



 Земельні ділянки, занесені в базу ДЗК (8 ділянок)

Цільове призначення - для ведення особистого селянського господарства, рілля. Площа – 16,0000 га



# ВІСКОШОВАННЯ з планово-картографічного матеріалу на території Хмельвської сільської ради. за межами населеного пункту




 Земельні ділянки, занесені з ділянки в базу ДЗК


Цільове призначення - для ведення особистого селянського господарства, рілля. Площа – 5,9000 га



Кулаківська сільська рада (за межами населеного пункту)



 Земельні ділянки , занесені до Державного земельного кадастру

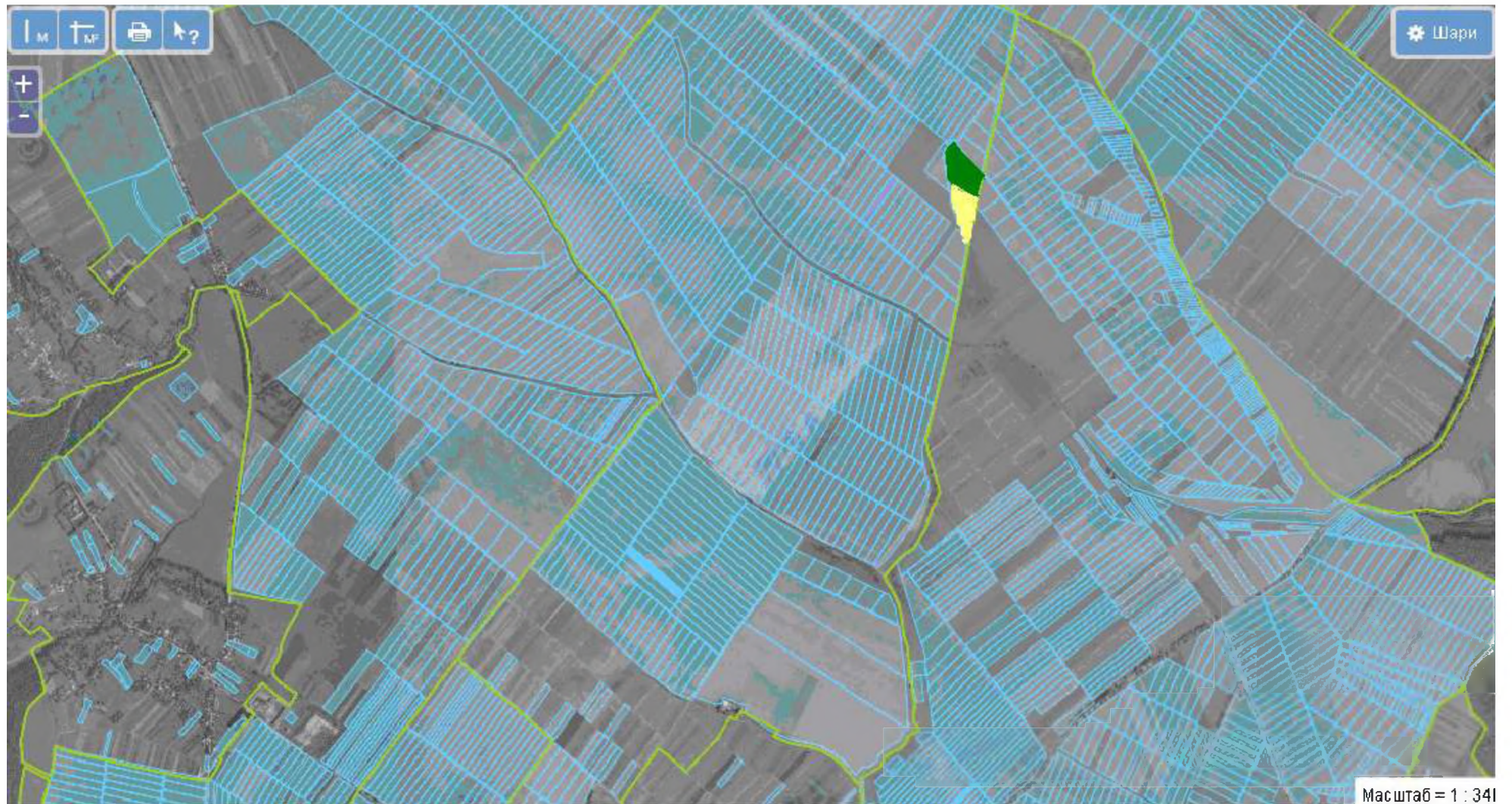
 Місце розміщення земельних ділянок

Цільове призначення - для ведення особистого селянського господарства

Площа – 13.0000



ВИКОПУВАННЯ з планово-картографічного матеріалу території Дорогичівської сільської ради, за межами населеного пункту



Надано дозвіл на розроблення проекту


Місце розміщення земельних ділянок


Цільове призначення - для ведення особистого селянського господарства, пасовище. Кадастровий номер 6122083000:01:001:0499. Площа – 4,0000 га



ВИКОПШОВАННЯ з планово-картографічного матеріалу території Литячівської сільської ради, за межами населеного пункту



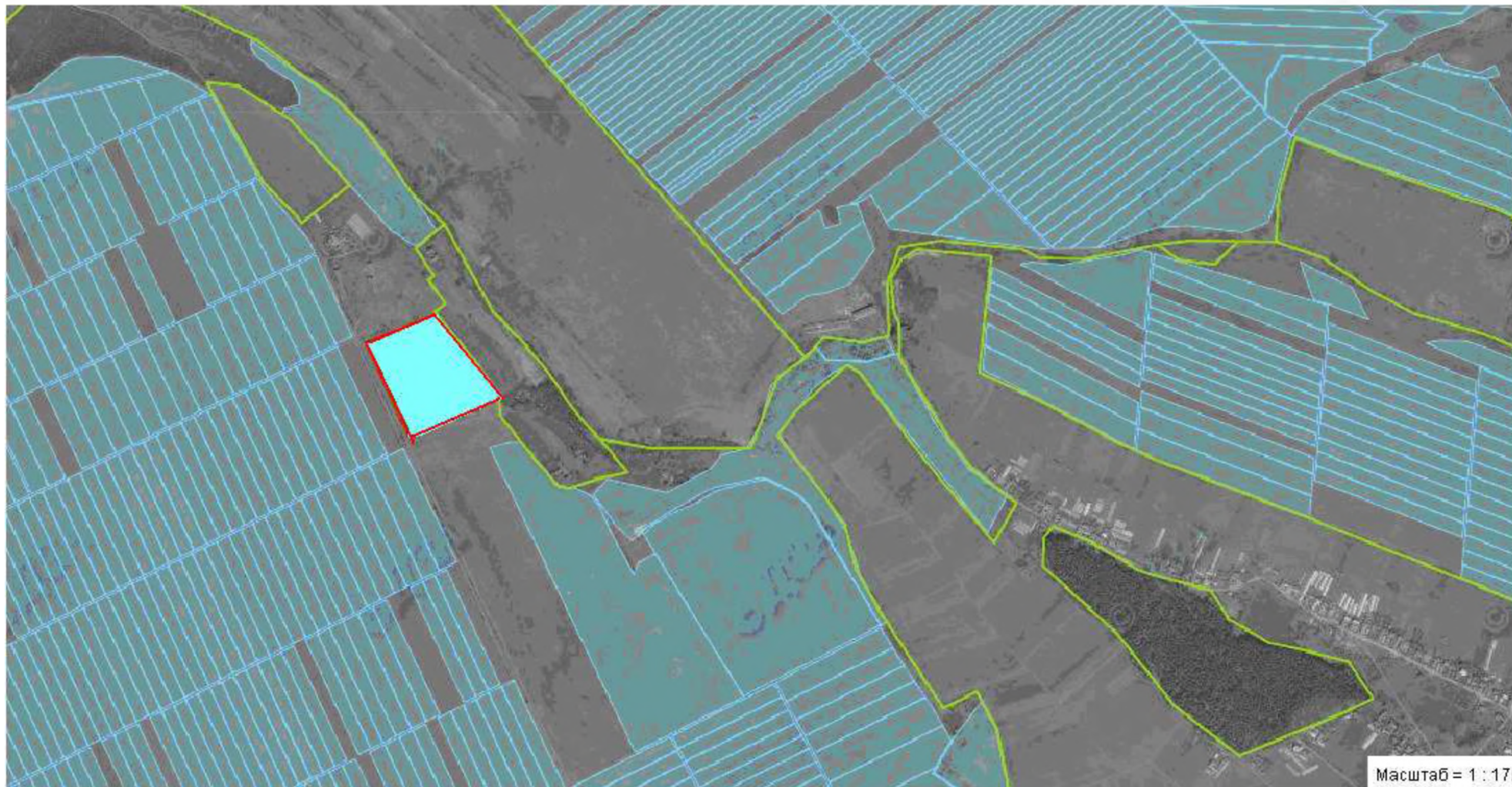
 Надано дозвіл на розроблення проекту землеустрою




 Місце розміщення земельних ділянок

Цільове призначення - для ведення особистого селянського господарства, рілля. Площа 4,0000 га





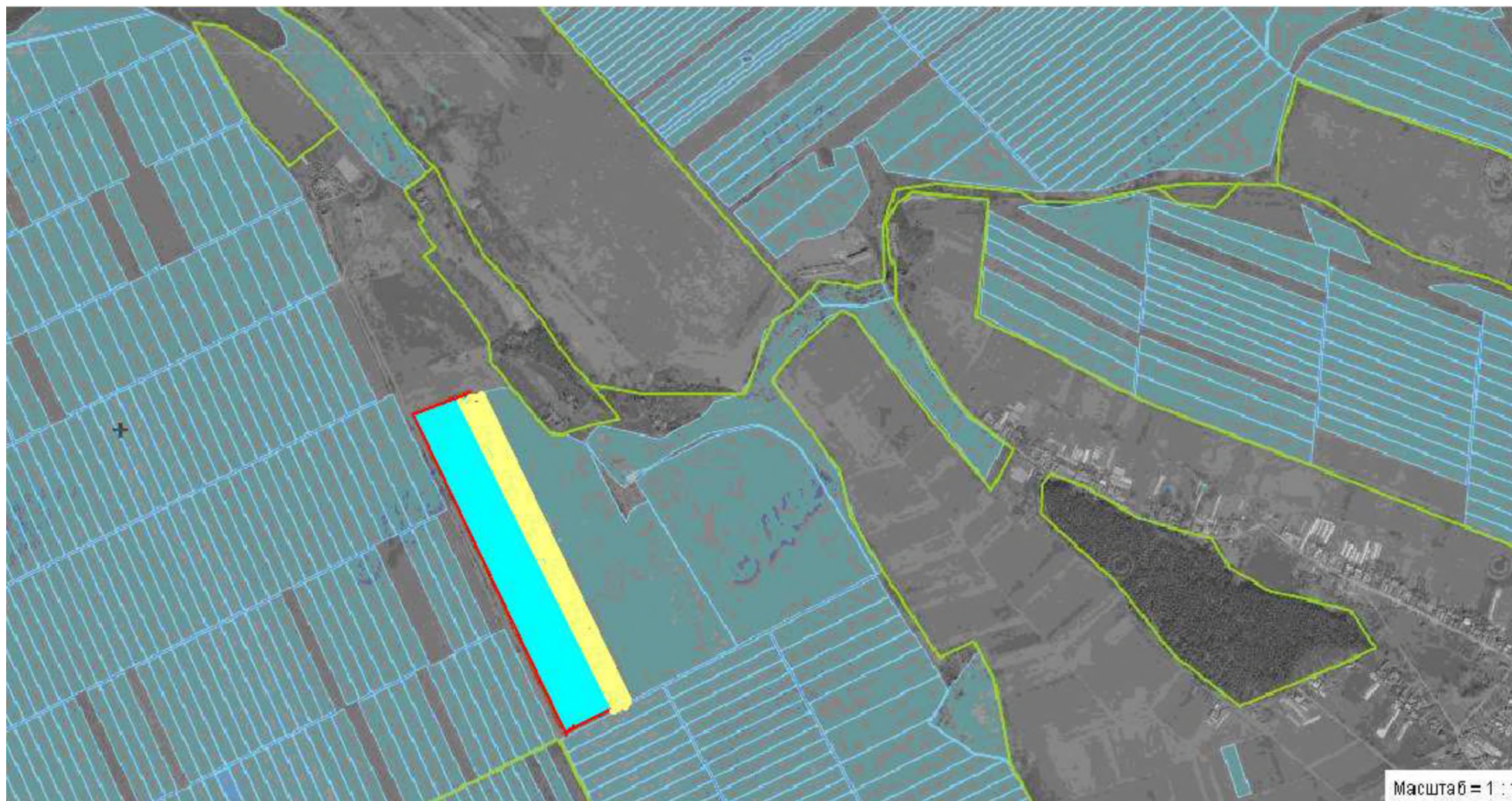


-  Надано дозвіл на розроблення проекту землеустрою
-  Земельні ділянки, занесені в базу ДЗК
-  Місце розміщення земельних ділянок

Цільове призначення - для ведення особистого селянського господарства, рілля  
Площа – 04,0000 га



ВІСКОШОВАННЯ з планово-картографічного матеріалу території Дунівської сільської ради, за межами населеного пункту



Земельні ділянки, занесені в базу ДЗК

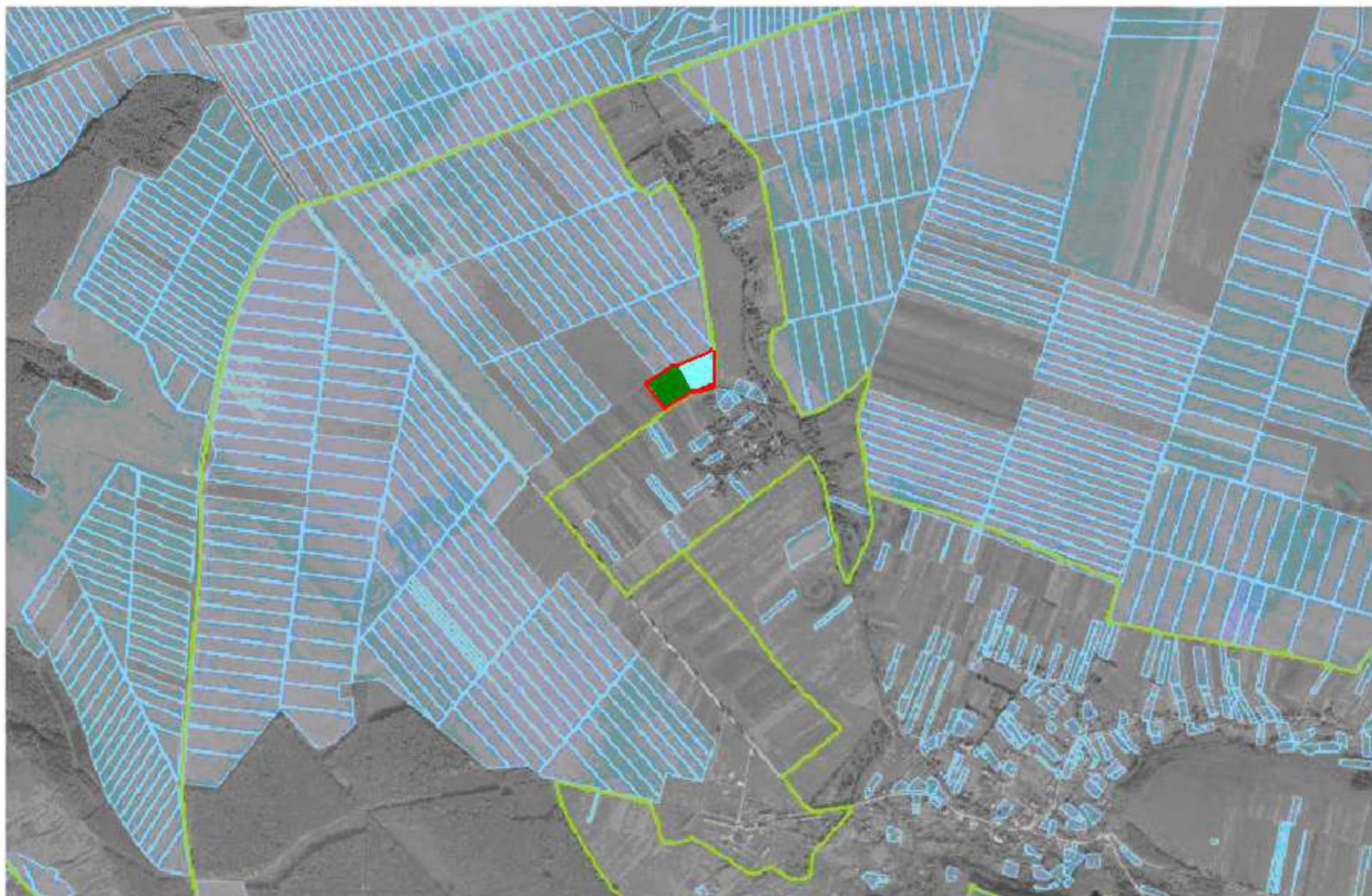
Надано дозвіл на розроблення проекту землеустрою

Місце розміщення земельних ділянок

Цільове призначення - для ведення особистого селянського господарства, рілля

Площа - 10,000 га





Надано дозвіл на розроблення проекту землеустрою учаснику АТО




Місце розміщення земельних ділянок

Цільове призначення - для ведення особистого селянського господарства  
Площа –2,8100 га



## Мишківська сільська рада Заліщицького району



-  Ділянка занесена базу ДЗК
-  Надано дозвіл на розроблення проекту землеустрою учаснику АТО
-  Місце розміщення земельних ділянок

Цільове призначення - для ведення особистого селянського господарства