



ДЕРЖАВНА СЛУЖБА УКРАЇНИ З ПИТАНЬ ГЕОДЕЗІЇ, КАРТОГРАФІЇ ТА КАДАСТРУ

ГОЛОВНЕ УПРАВЛІННЯ ДЕРЖГЕОКАДАСТРУ У ТЕРНОПІЛЬСЬКІЙ ОБЛАСТІ

ВІДДІЛ ДЕРЖГЕОКАДАСТРУ У ЗАЛІЩИЦЬКОМУ РАЙОНІ

АЛЬБОМ-АТЛАС

з резервування земельних ділянок для учасників антитерористичної операції на території

Заліщицького району Тернопільської області

2018

Інформація стосовно забезпечення учасників антитерористичної операції земельними ділянками
території Заліщицького району

на

№ з/п	Назва адміністративно-територіальної одиниці (район, місто обласного значення)	Кількість учасників АТО	Загальна площа зарезервованих земельних ділянок, га	з них				Кількість учасників АТО, які звернулись із заявою/клопотанням про отримання земельної ділянки	
				для будівництва і обслуговування житлового будинку, господарських будівель і споруд (присадибна ділянка)	для ведення садівництва	для індивідуального дачного будівництва	для ведення особистого селянського господарства	Пд.діл.	Осг.
1	2	3	4	5	6	7	8	9	10
	Заліщицький район	209	455,3841	9,3800	0,8400	-	445,1641	107	133

Заліщицький район

Інформація стосовно забезпечення учасників антитерористичної операції земельними ділянками
території Заліщицького району

на

№ з/п	Назва адміністративно-територіальної одиниці (сільська (селищна) рада, місто районного значення)	Кількість учасників АТО	Загальна площа зарезервованих земельних ділянок, га	з них				Кількість учасників АТО, які звернулись із заявою/клопотанням про отримання земельної ділянки	
				для будівництва і обслуговування жилого будинку, господарських будівель і споруд (присадибна ділянка)	для ведення садівництва	для індивідуального дачного будівництва	для ведення особистого селянського господарства	Пд.діл.	Осг.
1	2	3	4	5	6	7	8	9	10
1	Бедриківська	4	20,0000				20,0000	2	1
2	Блищанська	5	14,4206				14,4206	4	5
3	Буряківська	2	12,0000				12,0000	1	1
4	Винятинська	5	9,7666				9,7666		3
5	Ворвулинська	5						1	
6	Головчинська	4	3,6500				3,6500	1	2

7	Городоцька	5						2	5
8	Дзвиняцька	5	45.4400				45.4400	2	3
9	Добрівлянська	13	1,6500	1,6500				13	7
10	Дорогичівська	3	4,0000				4,0000		1
11	Дунівська	7	76,0000				76,0000	1	6
12	Дуплиська	3							
13	Зеленогайська	5						3	4
14	Зозулинська	7	16,5640		0,8400		15,7235	4	6
15	Іване-Золотівська	3	2,0000				2,0000	1	1
16	Касперівська	3	14,4000				14,4000	1	1
17	Колодрібська	4	10,0000				10,0000	1	1
18	Кошилівська	3	14,0000				14,0000		3
19	Кулаківська	5	13,0000				13,0000	2	5
20	Лисівська	5						1	1
21	Литячівська	3	6,0000				6,0000	1	1
22	Мишківська	3	8,5000				8,5000	1	2
23	Нирківська	7	20,5000				20,5000	6	6
24	Новосілківська	57	8,9798				8,9798	1	2
25	Подільська	4	7,1674				7,1674		
26	Садківська	2	2,0000				2,0000	1	1

27	Синьківська	3	5,0000				5,0000		2
28	Слобідська	3	4,0000				4,0000	2	3
29	Товстенська	15	27,2500	2.0000			27,2500	10	10
30	Солоненська	9	38,3600				38,3600	4	4
31	Торськівська	4	2,8100				2,8100	1	3
32	Угриньківська	3	6,0000				6,0000	2	2
33	Устечківська	2						1	
34	Хмелівська	3	23.7800				23,7800		
35	Шипівська	5	21,3207				21,3207	2	5
36	Шутроминська	4	11,0955				11,0955	3	4
37	Заліщицька	38	5,7300	5,7300				32	32
Усього по Заліщицькому району		209	455,3841	9,3800	0,8400		445,1641	107	133

45 масивів	Для будівництва та обслуговування житлового будинку		Для ведення індивідуального садівництва		Для ведення ОСГ	
455,3841	Місцева рада	Площа, 9,3800	Місцева рада	Площа, 0,8400	Місцева рада	Площа, 445,1641
1	Добрівлянська	1,6500*	Зозулинська	0,8400	Бедриківська	20,0000
2	Товстенська с/р	2,0000			Блищанська	14,4206
3	Заліщицька м/р	5,7300			Буряківська*	12 ,0000
4					Винятинська	9,7666
5					Ворвулинська	
6					Головчинська*	3,6500
7					Городоцька	
8					Дзвиняцька*	45.4400
9					Добрівлянська	
10					Дорогичівська*	4,0000

11					Дунівська	76,0000
12					Дуплиська	
13					Зеленогайська	
14					Зозулинська	15,7235
15					Іване- Золотівська *	2,0000
16					Касперівська	14,4000
17					Колодрібська	10,0000
18					Кошилівська*	14,0000
19					Кулаківська	13,0000
20					Лисівська	
21					Литячівська	6,0000
22					Мишківська	8,5000
23					Нирківська*	20,5000
24					Новосілківська	8,9798
25					Подільська	7,1674
26					Садківська*	2,0000
27					Синьківська*	5,0000
28					Слобідська*	4,0000
29					Товстенська*	25,2500
30					Солоненська	38,3600
31					Торськівська*	2,8100
32					Угриньківська*	6,0000
33					Устечківська	

34					Хмелівська*	23,7800
35					Шипівська	21,3207
36					Шутроминська	11,0955

Примітка : *-земельні ділянки роздані учасникам АТО , згідно поданих заяв.

ВИКОПЮВАННЯ з планово-картографічного матеріалу території Бедриківської сільської ради, за межами населеного пункту

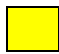


Місце розміщення земельних ділянок

Цільове призначення - для ведення особистого селянського господарства , площа – 10,0000 га , кадастровий номер 6122080400:01:001:0680, землі загального користування

ВИКОПЮВАННЯ з планово-картографічного матеріалу території Бедриківської сільської ради, за межами населеного пункту




 Місце розміщення земельних ділянок

Цільове призначення - для ведення особистого селянського господарства

Площа – 10,0000 га , кадастровий номер 6122080400:01:001:0681, землі загального користування

ВИКОПШОВАННЯ з планово-картографічного матеріалу території Дунівської сільської ради, за межами населеного пункту



 Місце розміщення земельних ділянок

Цільове призначення - для ведення особистого селянського господарства
Площа – 62,0000 га , кадастровий номер 6122083300:01:001:2111,землі загального користування.

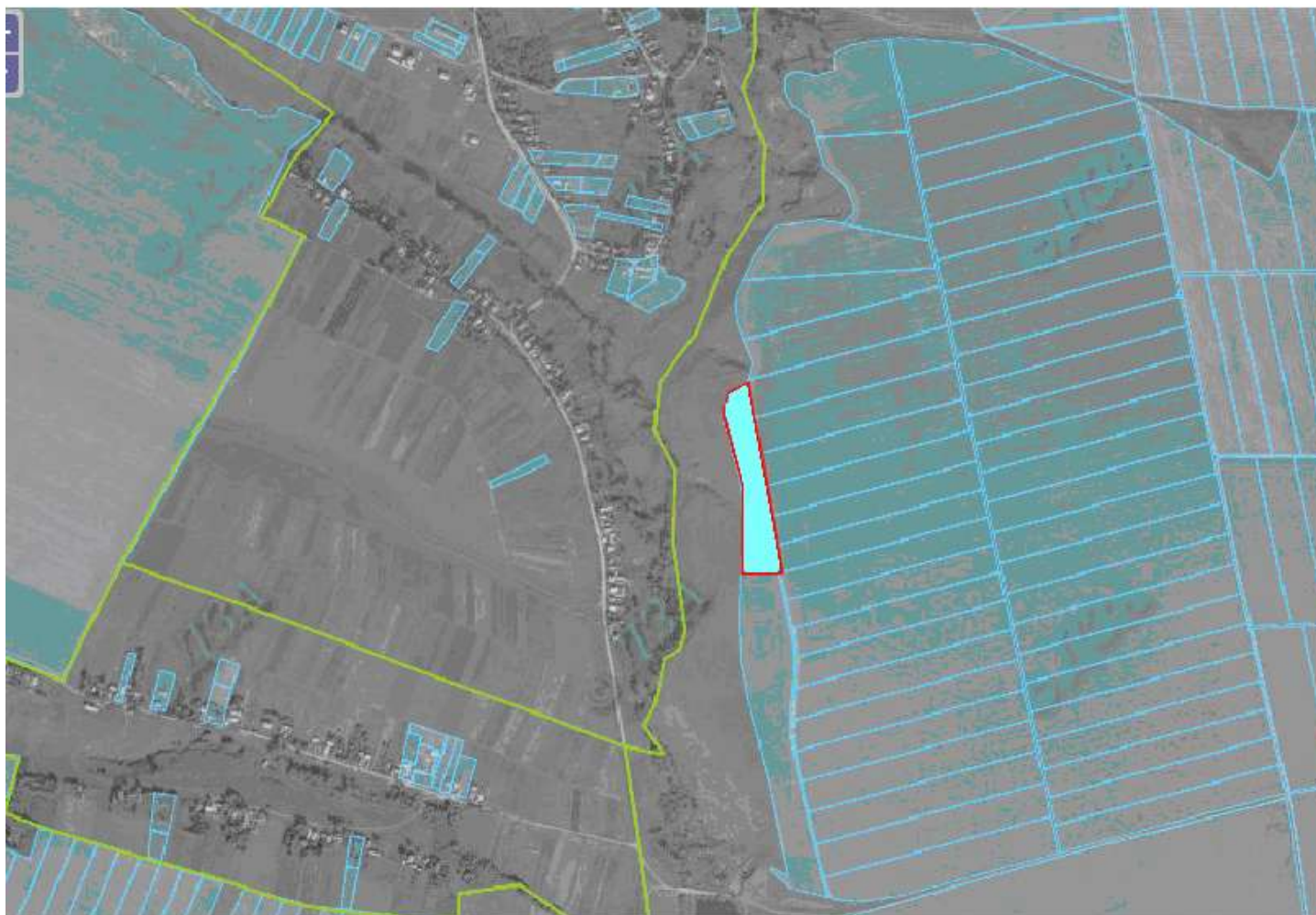
Садківська сільська рада



 Зареєстровано ділянку в базі КДР

Цільове призначення - для ведення особистого селянського господарства, рілля
Площа – 2,0000 га

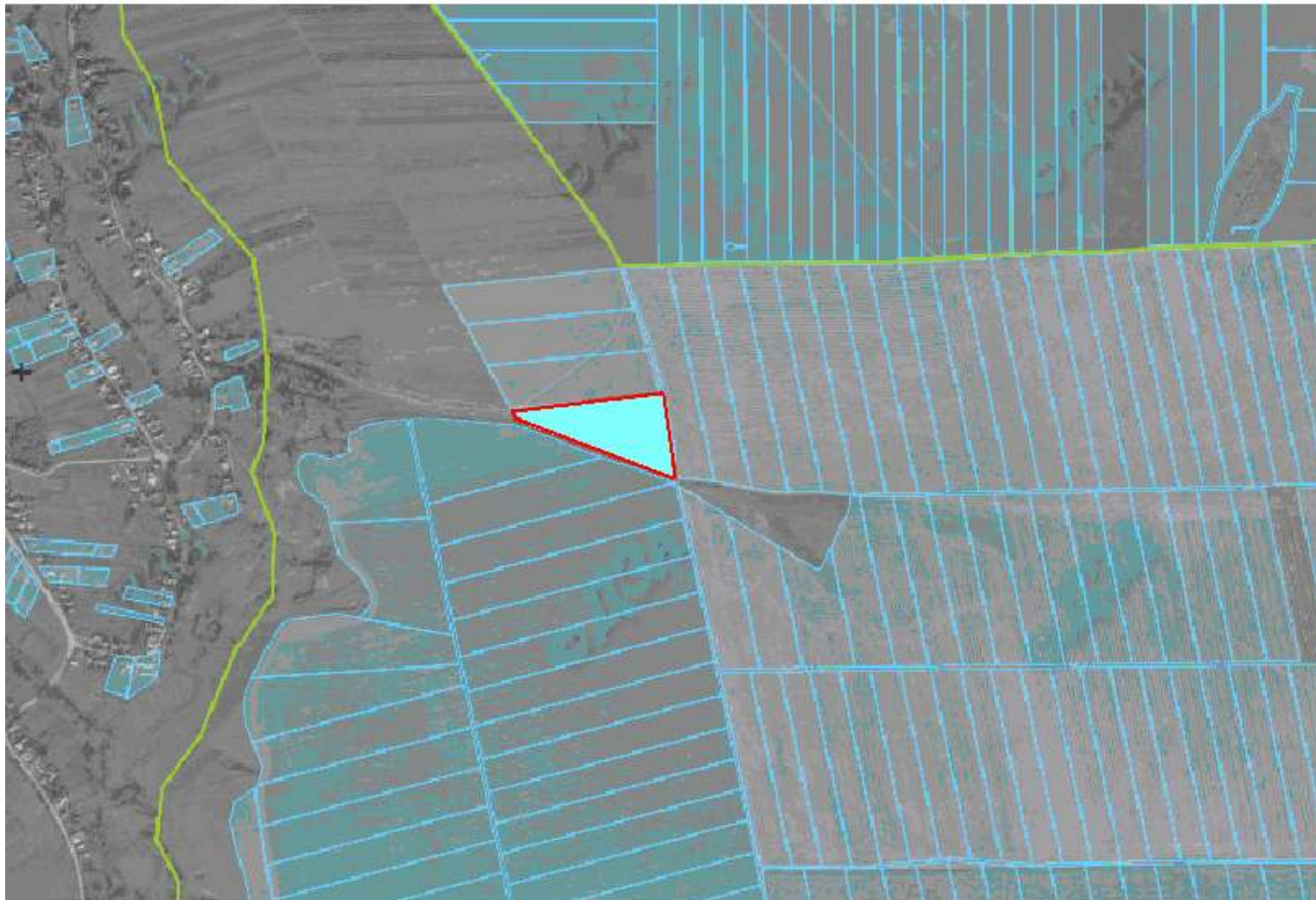
ВИКОПЮВАННЯ з планово-картографічного матеріалу території Головчинської
сільської ради,
за межами населеного пункту



Земельна ділянка , занесена в базу даних АС ДЗК

Цільове призначення - для ведення особистого селянського господарства
Площа – 1,6500 га , пасовище. Кадастровий номер -6122082100:01:001:0275

ВИКОШУВАННЯ з планово-картографічного матеріалу території Головчинської сільської ради,
за межами населеного пункту

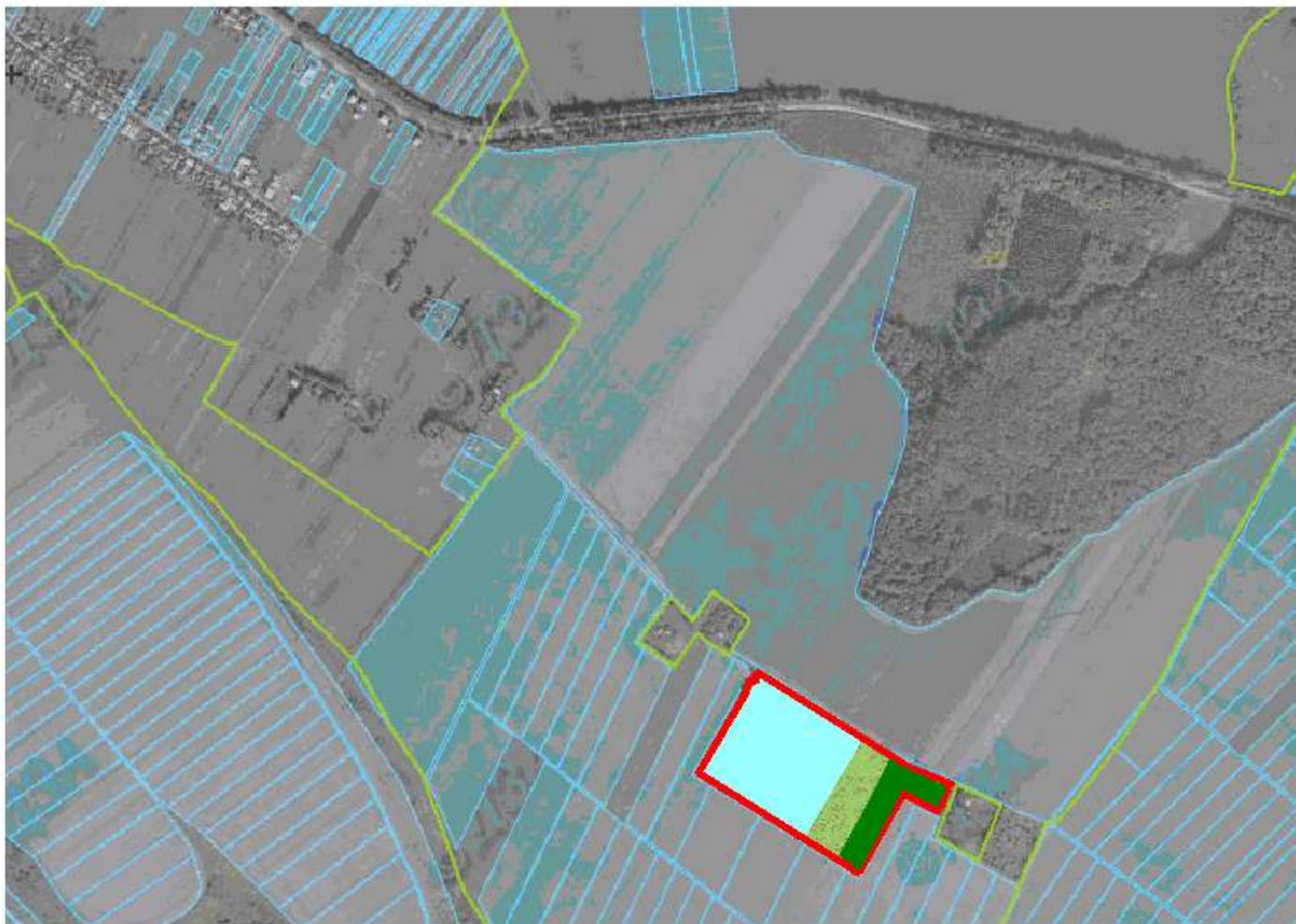



 Земельна ділянка, занесена в базу ДЗК


Цільове призначення - для ведення особистого селянського господарства, рілля

Площа – 1 6900

ВИКОПЮВАННЯ з планово-картографічного матеріалу території Подільської
сільської ради,
за межами населеного пункту

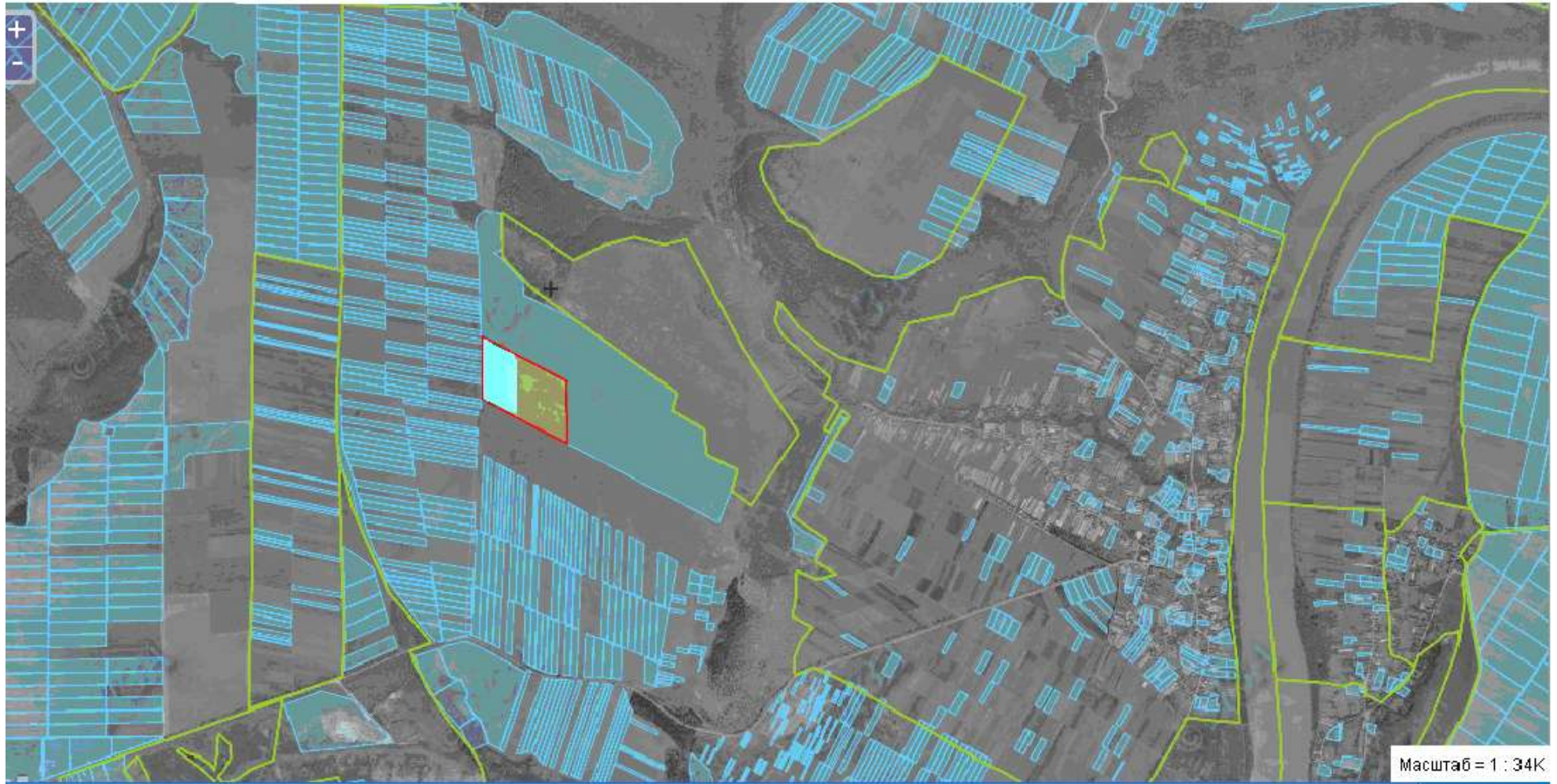


 Земельні ділянки в базу даних АС ДЗК (3 ділянки)


 Надано дозвіл на розроблення проекту землеустрою

Цільове призначення - для ведення особистого селянського господарства, рілля
Площа – 7,1674, Кадастровий номер – 6122087000:01:001:1215

ВИКОШОВАННЯ з планово-картографічного матеріалу на території Колодрізької сільської ради, за межами населеного пункту



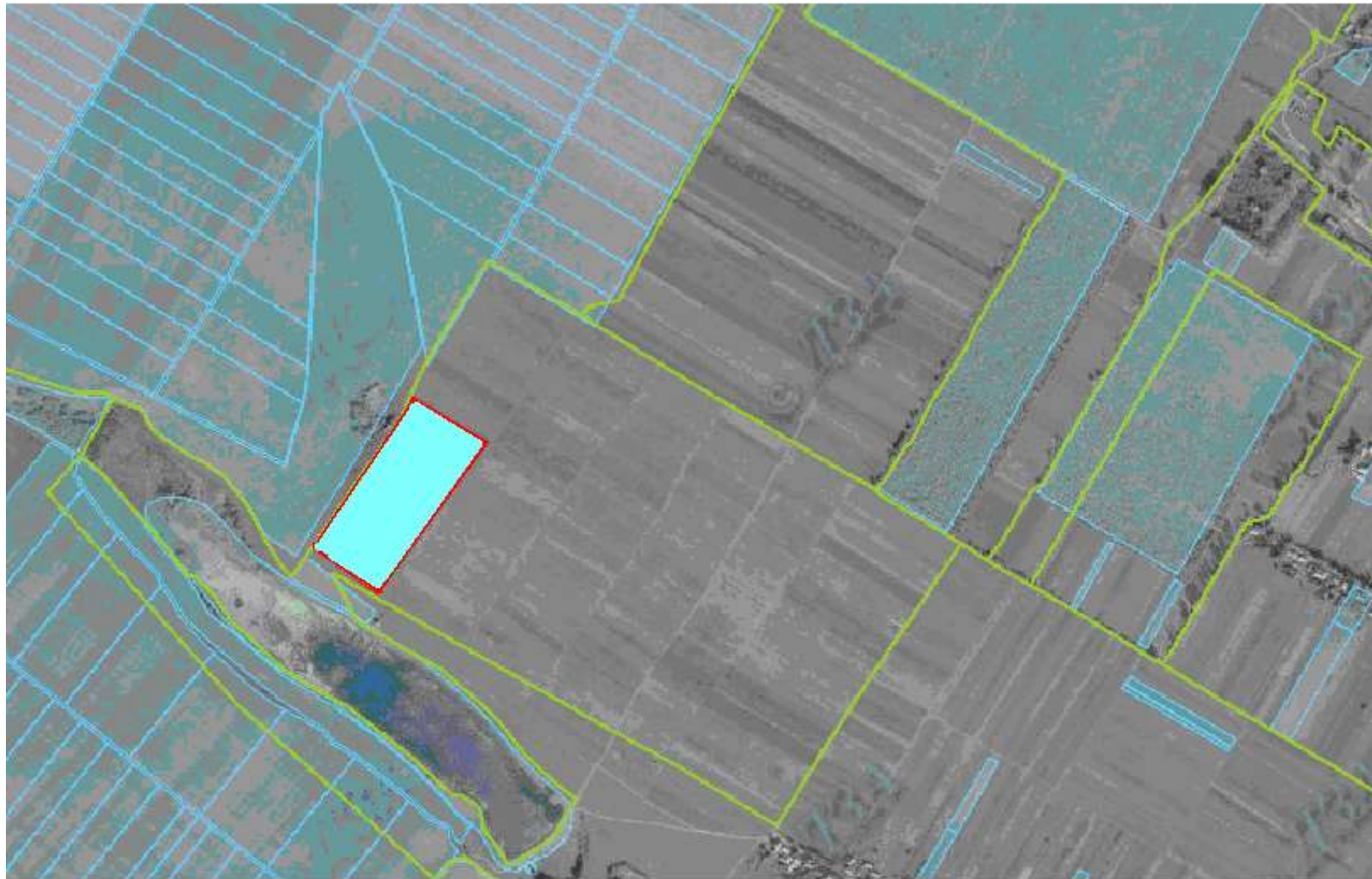
 Земельні ділянки, занесені в базу ДЗК


 Надано дозвіл на розроблення проекту

 Місце розміщення земельних ділянок

Цільове призначення - для ведення особистого селянського господарства, рілля. Кадастровий номер 6122084900:01:001:2790. Площа – 10,0000 га

**ВИКОШУВАННЯ з планово-картографічного матеріалу території Сlobідської сільської ради,
за межами населеного пункту**

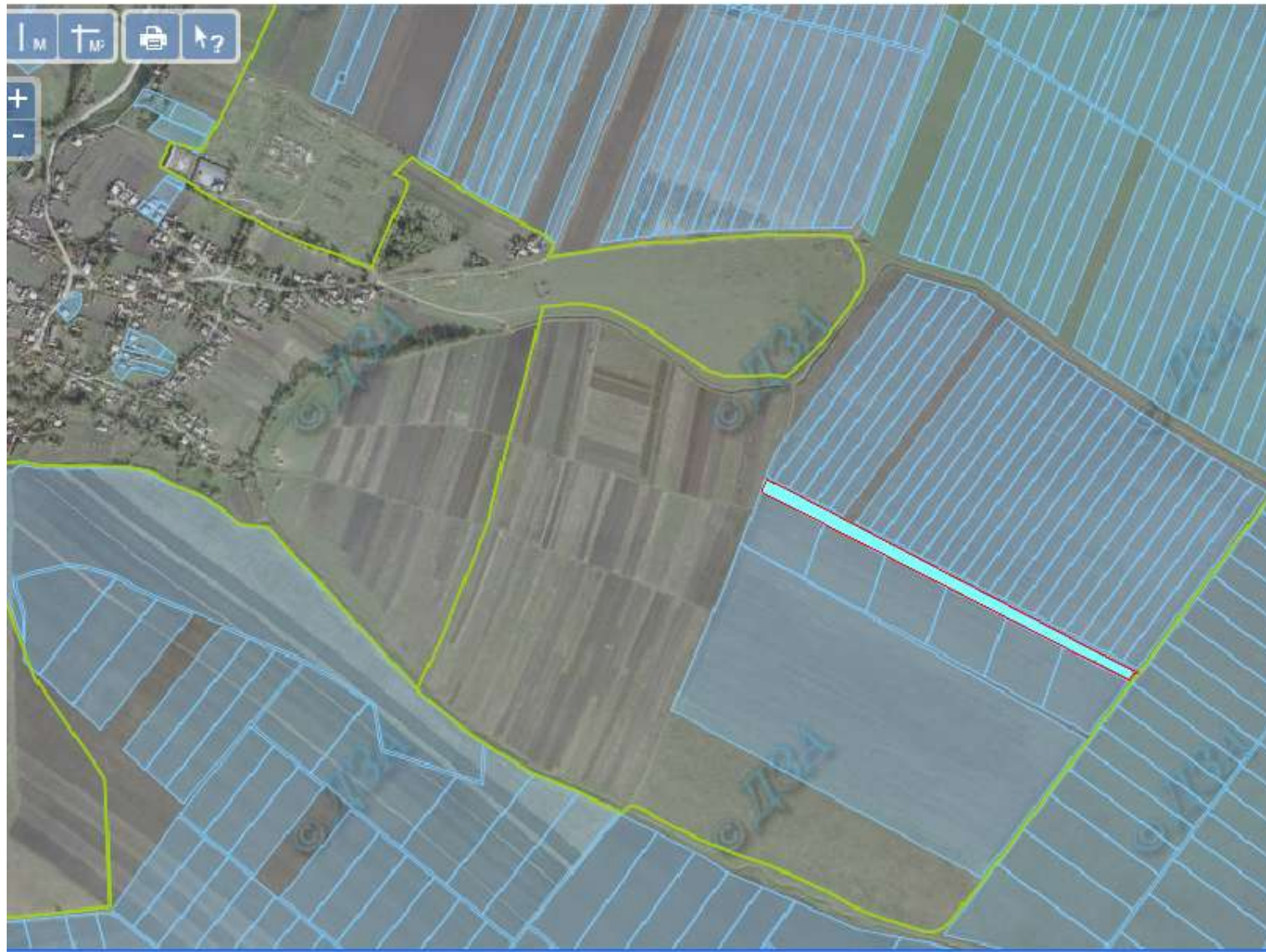


 Земельна ділянка , занесена в базу ДЗК

Цільове призначення - для ведення особистого селянського господарства, рілля

Площа – 4,0000 га

**Викопіювання з планово-картографічного матеріалу земельної ділянки території
Слобідської сільської ради за межами населеного пункту**

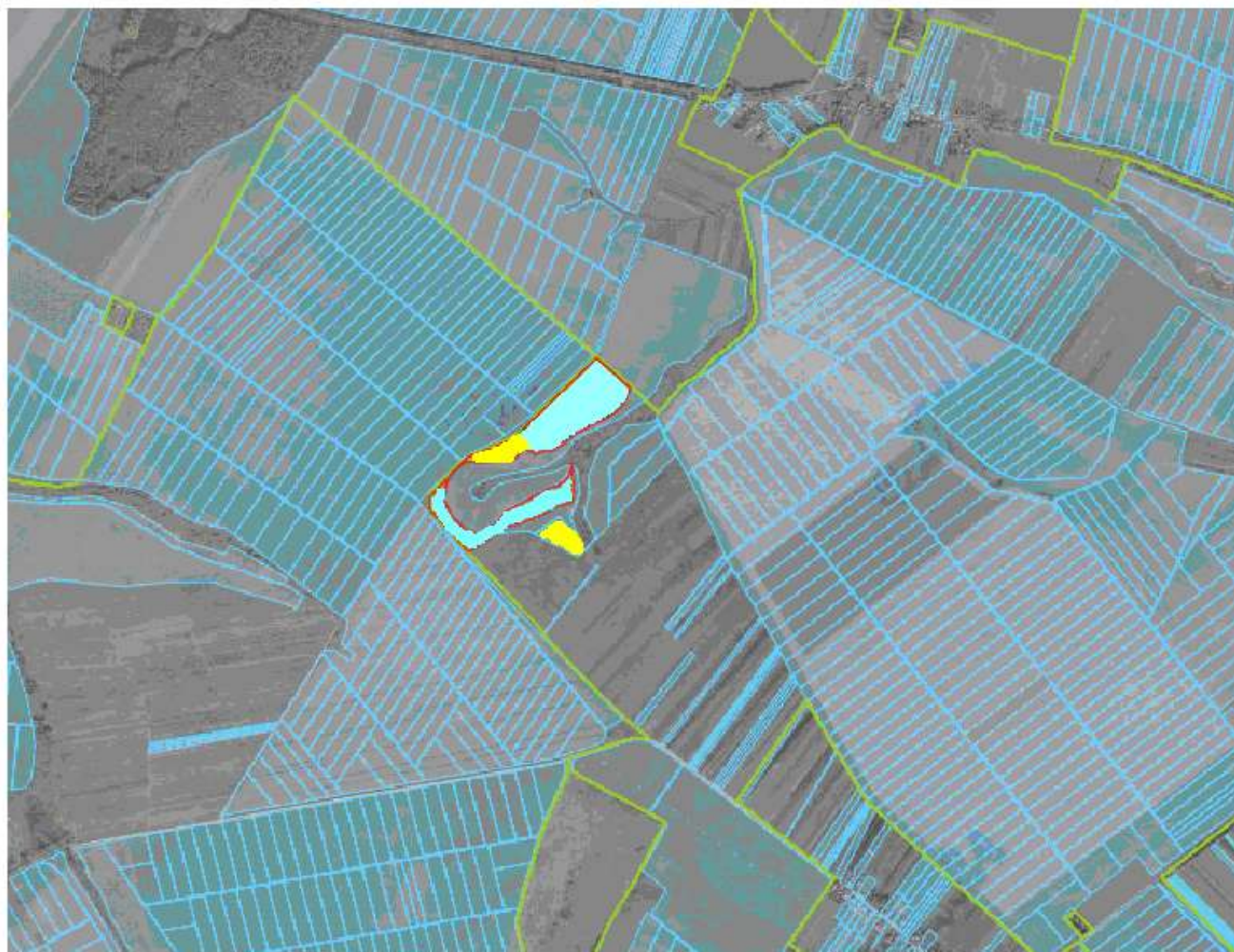


Земельна ділянка надана у власність учаснику АТО


Площа 2,0000 га , для ведення особистого селянського господарства


ВИКОПШОВАННЯ з планово-картографічного матеріалу території Солоненської сільської ради,

за межами населеного пункту



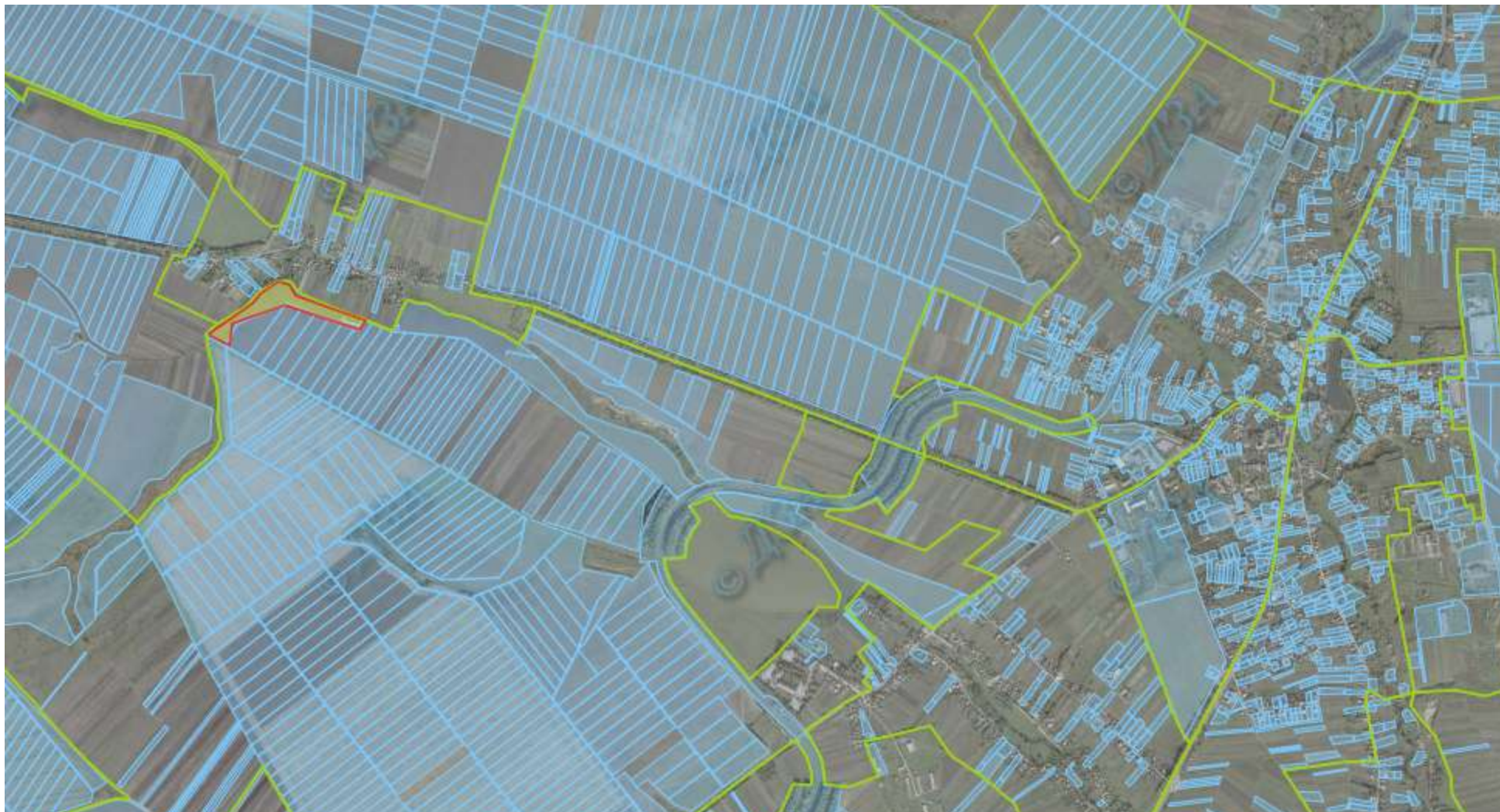
 Земельні ділянки внесені в базу ДЗК


 Надано дозвіл на розроблення проекту землеустрою

 Місце розміщення земельних ділянок
Цільове призначення - для ведення особистого селянського господарства

Площа – 10,000 га,(проінвентаризовано)

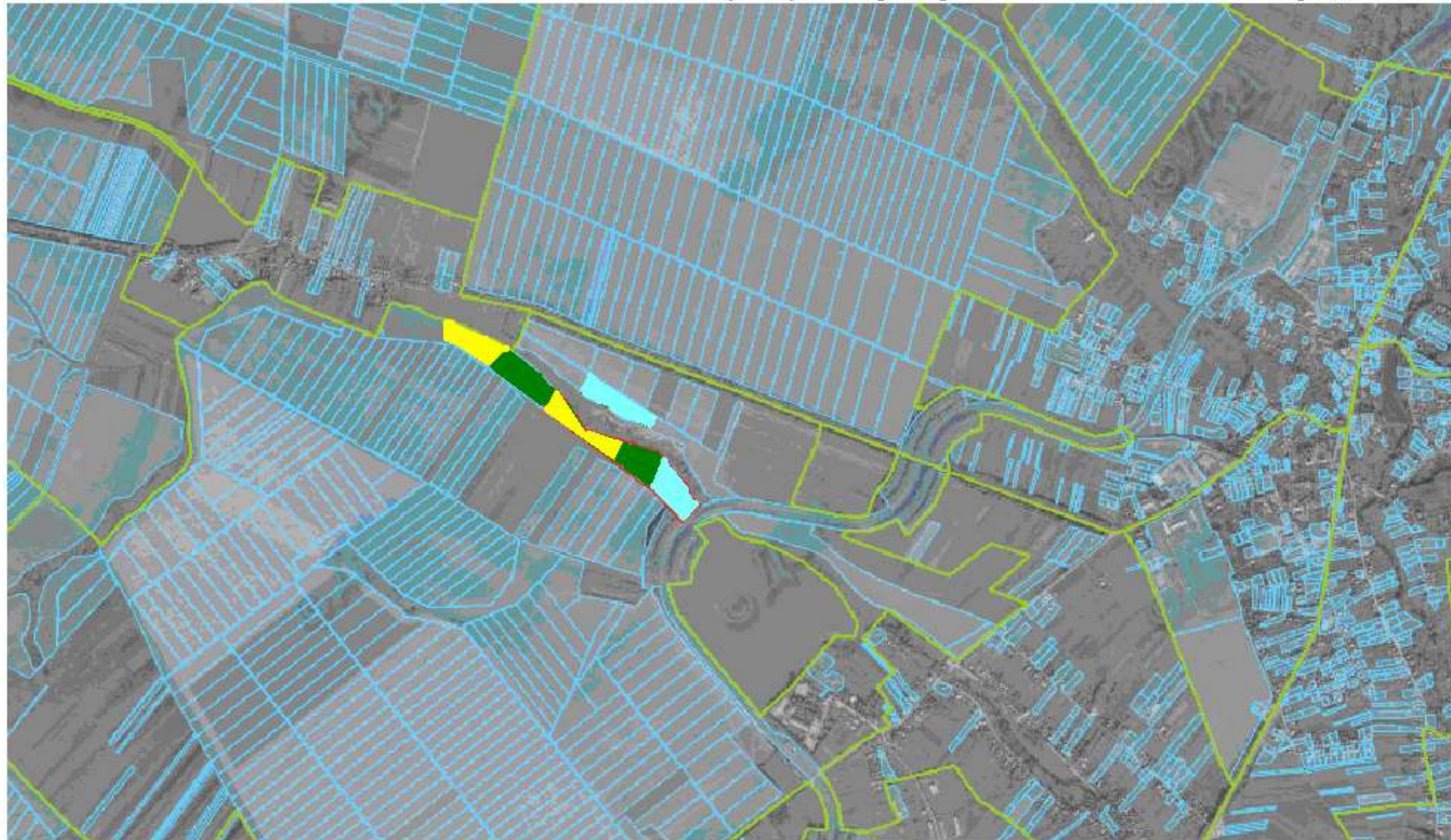
ВИКОПЮВАННЯ з планово-картографічного матеріалу території Солоненської сільської ради,
за межами населеного пункту






Місце  розміщення земельних ділянок

Цільове призначення - для ведення особистого селянського господарства
Площа – 4,0000 га Кадастровий номер -6122087800:01:001:0817

с. Солоне за межами населеного пункту на території Солоненської сільської ради




-  Земельні ділянки, занесені в базу АС ДЗК
-  Надано дозвіл на розроблення проектної документації учаснику АТО
-  Місце розміщення земельних ділянок

Цільове призначення - для ведення особистого селянського господарства , площа -10,3661 га

с. Солоне за межами населеного пункту на території Солоненської сільської ради






 Земельна ділянка занесена в базу Державного земельного кадастру

 Місце розміщення земельних ділянок

Цільове призначення - для ведення особистого селянського господарства
Площа – 8,0000 га кадастровий номер -6122087800:01:001:0839

Викопіювання з планово-картографічного матеріалу земельної ділянки, яка знаходиться на території Блшчанської сільської ради



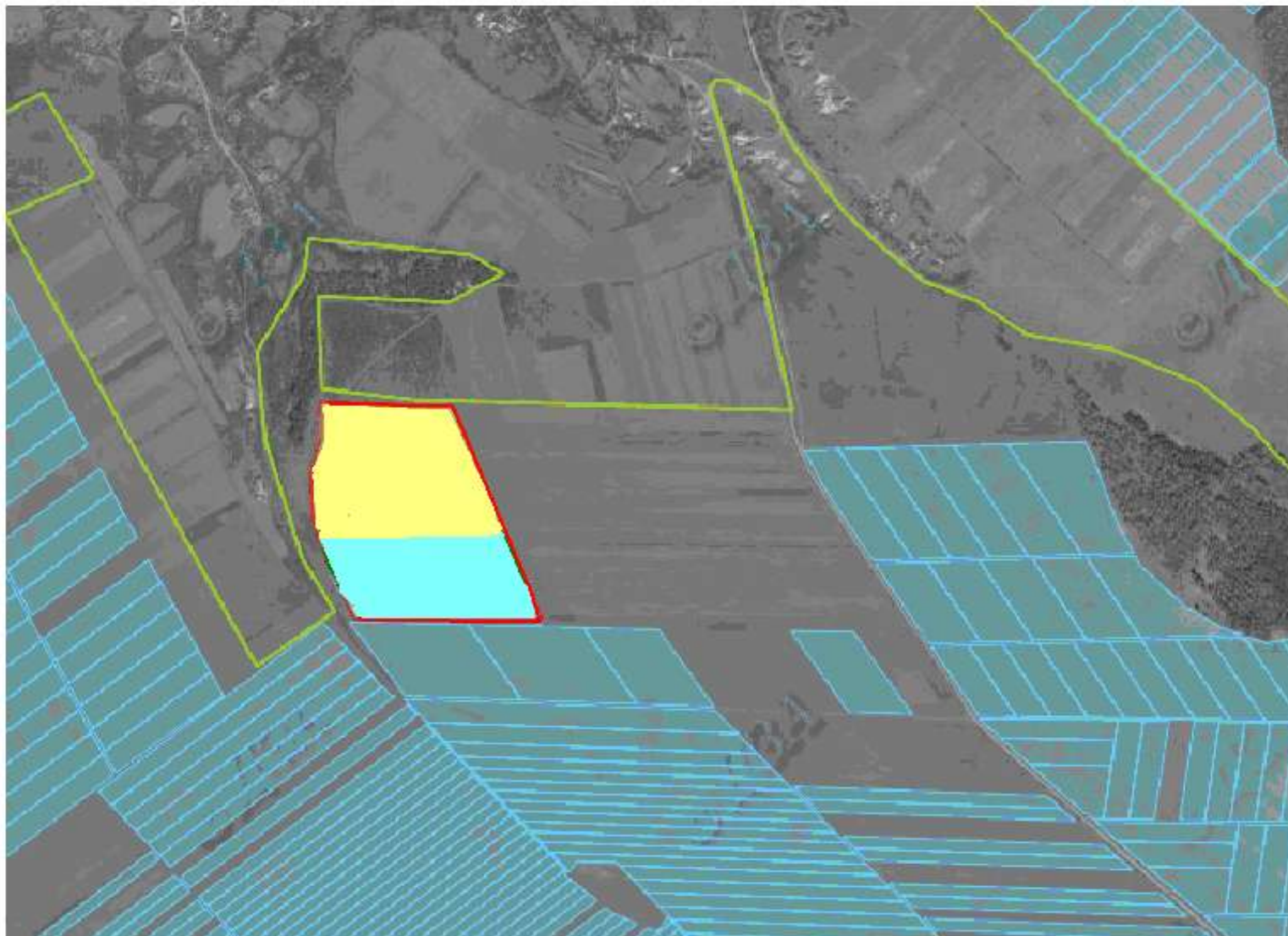
-  Зареєстровані земельні ділянки в базі ДЗК
-  - Надано дозвіл на розроблення проекту землеустрою учасникам АТО
-  - Місце розміщення земельних ділянок

Цільове призначення - для ведення особистого селянського господарства


Площа – 14,4206 га

Кадастровий номер – 6122080700:01:001:0818

Винятинська сільська рада Заліщицького району



 Земельні ділянки , занесені в базу ДЗК

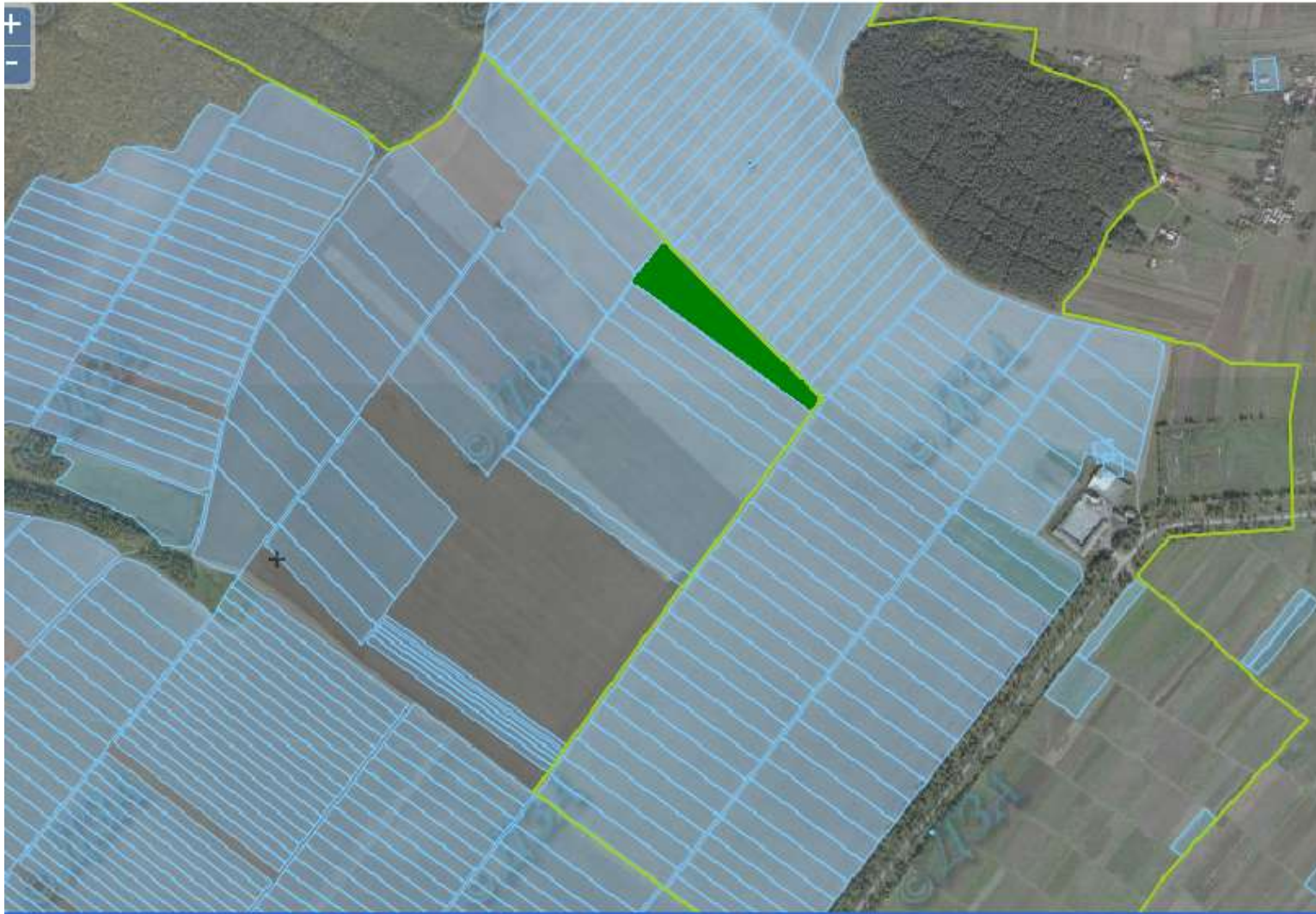
 Надано дозвіл на розробку проекту землеустрою

 Місце розміщення земельних ділянок

Цільове призначення - для ведення особистого селянського господарства

Площа – 9 7666 га

**Викопіювання з планово-картографічного матеріалу земельної ділянки території
Винятинської сільської ради за межами населеного пункту**



■ Надано дозвіл на розроблення проекту землеустрою щодо надання земельної ділянки у власність учаснику АТО

**ВИКОПЮВАННЯ з планово-картографічного матеріалу території Новосілківської сільської
рада,
за межами населеного пункту**




- Земельні ділянки, занесені в базу ДЗК
- Надано дозвіл на розроблення проекту землеустрою
- Місце розміщення земельних ділянок

Цільове призначення - для ведення особистого селянського господарства, рілля
Площа –08,9798 га Кадастровий номер -6122086200:01:001:3003

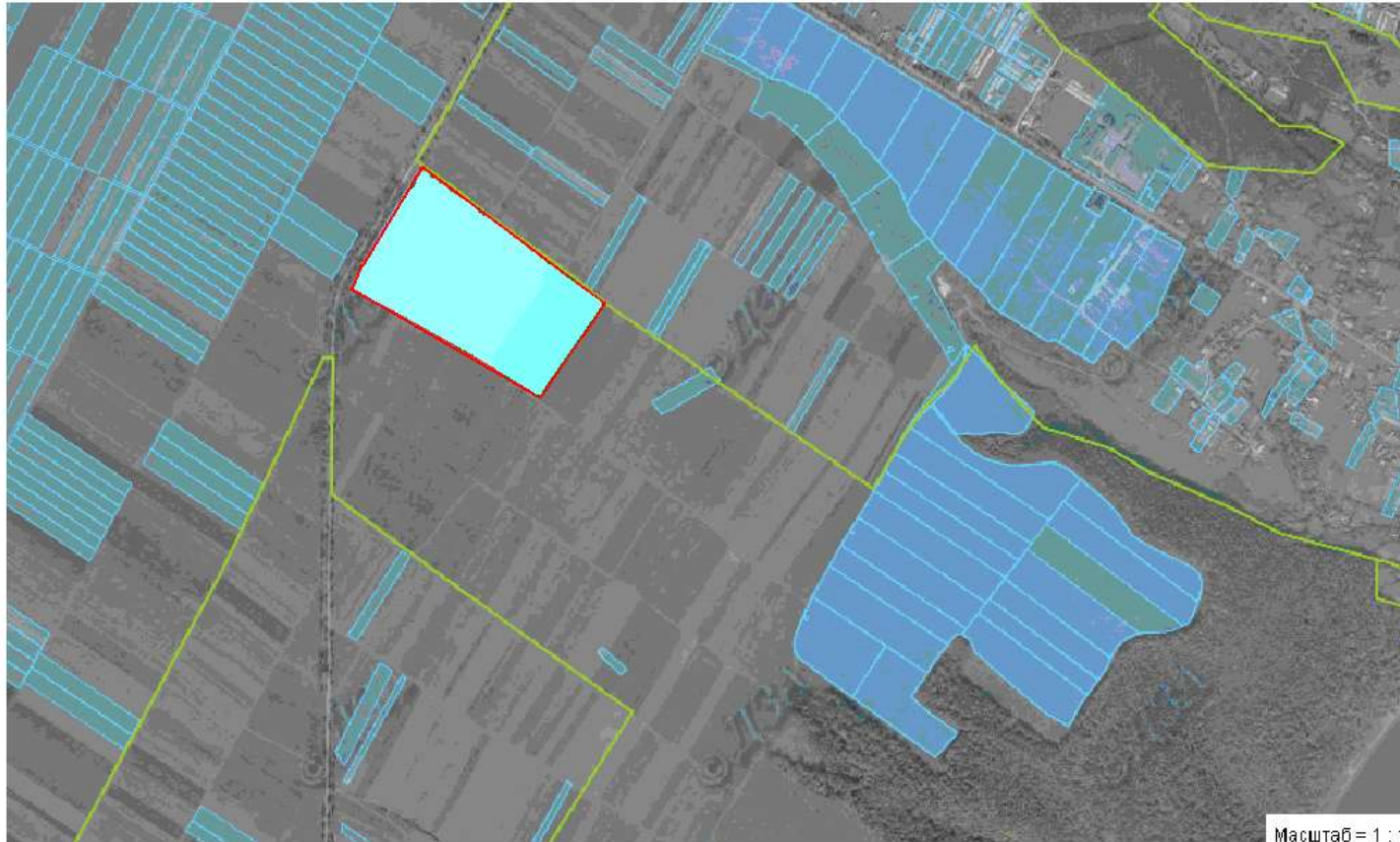
ВИКОПЮВАННЯ з планово-картографічного матеріалу території Зозулинської сільської ради, за межами населеного пункту





Місце  розміщення земельних ділянок

Цільове призначення - для ведення особистого селянського господарства, рілля
Площа – 04,2335 га Кадастровий номер - 6122084000:01:001:133

Зозулинська сільська рада Заліщицького району




Масштаб = 1 : 17

-  Земельні ділянки, занесані в базу Державного земельного кадастру
-  Надано дозвіл на ророблення проекту землеустрою учасникам АТО

Цільове призначення - для ведення особистого селянського господарства
Площа – 11,4925
Кадастровий номер – 612208400:01:001:1332

ВИКОПЮВАННЯ з планово-картографічного матеріалу території Шутроминської сільської ради,
за межами населеного пункту



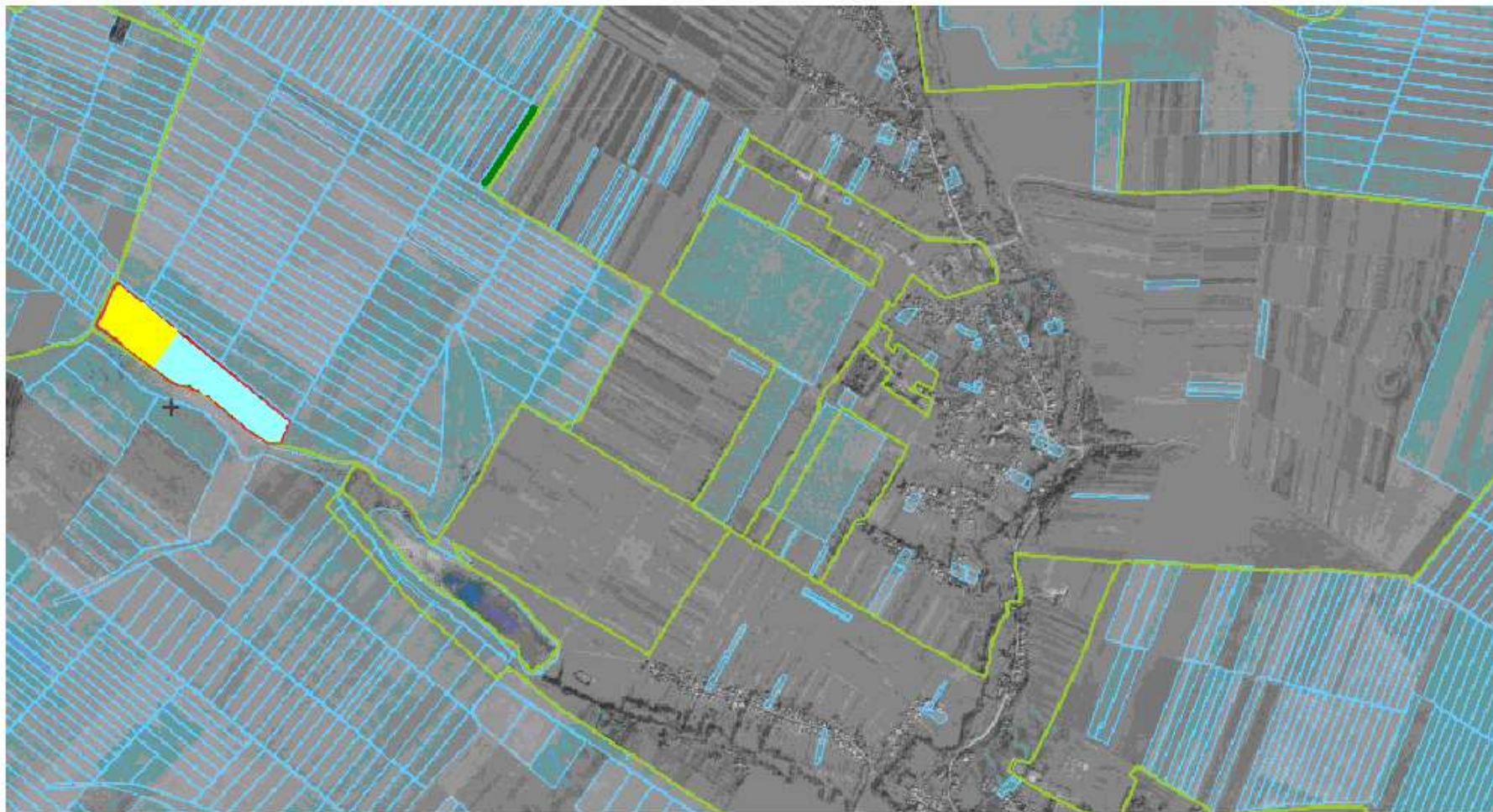
 Надано дозвіл на розроблення проекту землеустрою


 Місце розміщення земельних ділянок


Цільове призначення - для ведення особистого селянського господарства , пасовище , площа –
11,0955 га

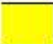
Кадастровий номер -6122089900:01:001:0790

Буряківська сільська рада (за межами населеного пункту)



 Земельні ділянки , занесені до Державного земельного кадастру




 Надано дозвіл на розроблення проекту землеустрою учаснику АТО

 Місце розміщення земельних ділянок

Цільове призначення - для ведення особистого селянського господарства , площа 12.0000 га

Дзвиняцька сільська рада




-  Надано дозвіл на розроблення проекту землеустрою
-  Зарезервована земельна ділянка
-  Земельні ділянки, занесені в базу ДЗК

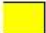
Цільове призначення - для ведення особистого селянського господарства
Площа –45,4400 га Кадастровий номер 6122082400:01:001:0724

Шипівецька сільська рада



 Земельні ділянки , занесені в БД ДЗК

 Надано дозвіл на розроблення проекту землеустрою учасникам АТО

 Місце розміщення земельних ділянок

Цільове призначення - для ведення особистого селянського господарства

Шпівецька сільська рада Заліщицького району



Земельні ділянки занесені в базу Державного земельного кадастру

Цільове призначення - для ведення особистого селянського господарства

Площа – 9,8286 га , кадастровий номер -6122089800:01:001:0577

Викоплювання з планово-картографічного матеріалу території Шипівецької сільської ради, за межами населеного пункту





- Земельні ділянки, занесені в базу ДЗК
- Надано дозвіл на розроблення проекту землеустрою
- Місце розміщення земельних ділянок

Цільове призначення - для ведення особистого селянського господарства
Площа – 3,4578 га Кадастровий номер -6122089800:01:001:0573

Товстенська селищна рада (в межах населеного пункту)

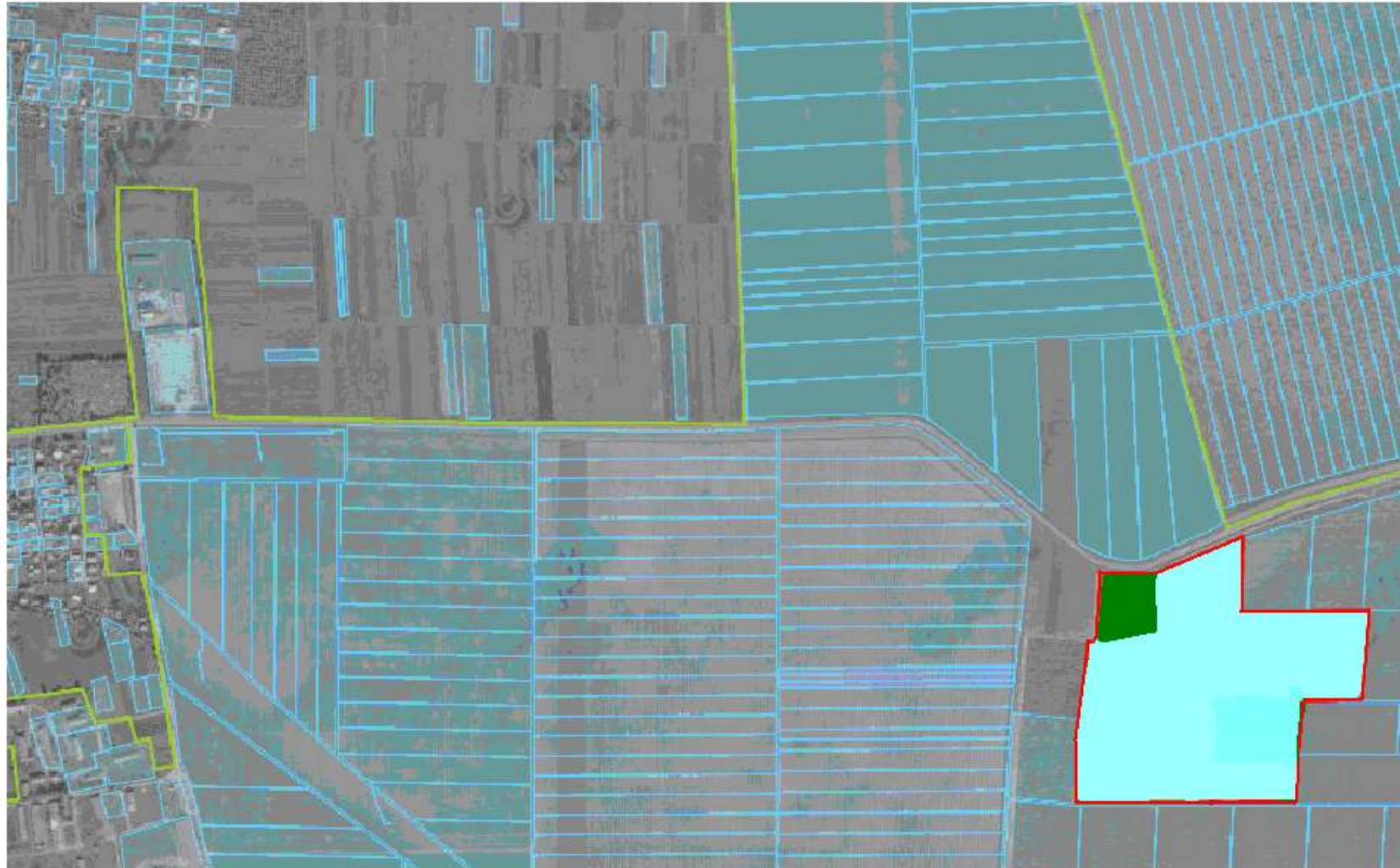





 Надано дозвіл на розроблення проекту землеустрою учасникам АТО

 Місце розміщення земельних ділянок

Цільове призначення - для будівництва та обслуговування житлового будинку, господарських будівель та споруд
Площа – 2.0000

Товстенська селищна рада Заліщицького району



-  Земельні ділянки , занесені до Державного земельного кадастру
-  Надано дозвіл на розроблення проекту землеустрою учасникам АТО
-  Місце розміщення земельних ділянок

Цільове призначення - для ведення особистого селянського господарства
Площа – 19.2500

**Викопіювання з планово-картографічного матеріалу земельної ділянки території
Нирківської сільської ради за межами населеного пункту**



Цільове призначення- для ведення особистого селянського господарства, площа 4,5000 га

ВИКОПШОВАННЯ з планово-картографічного матеріалу території Нирківської сільської ради,
за межами населеного пункту



 Земельні ділянки , занесені в базу ДЗК

Цільове призначення - для ведення особистого селянського господарства, пасовища


Площа – 3,0000 га

Кадастровий номер – 6122086600:01:001:1985

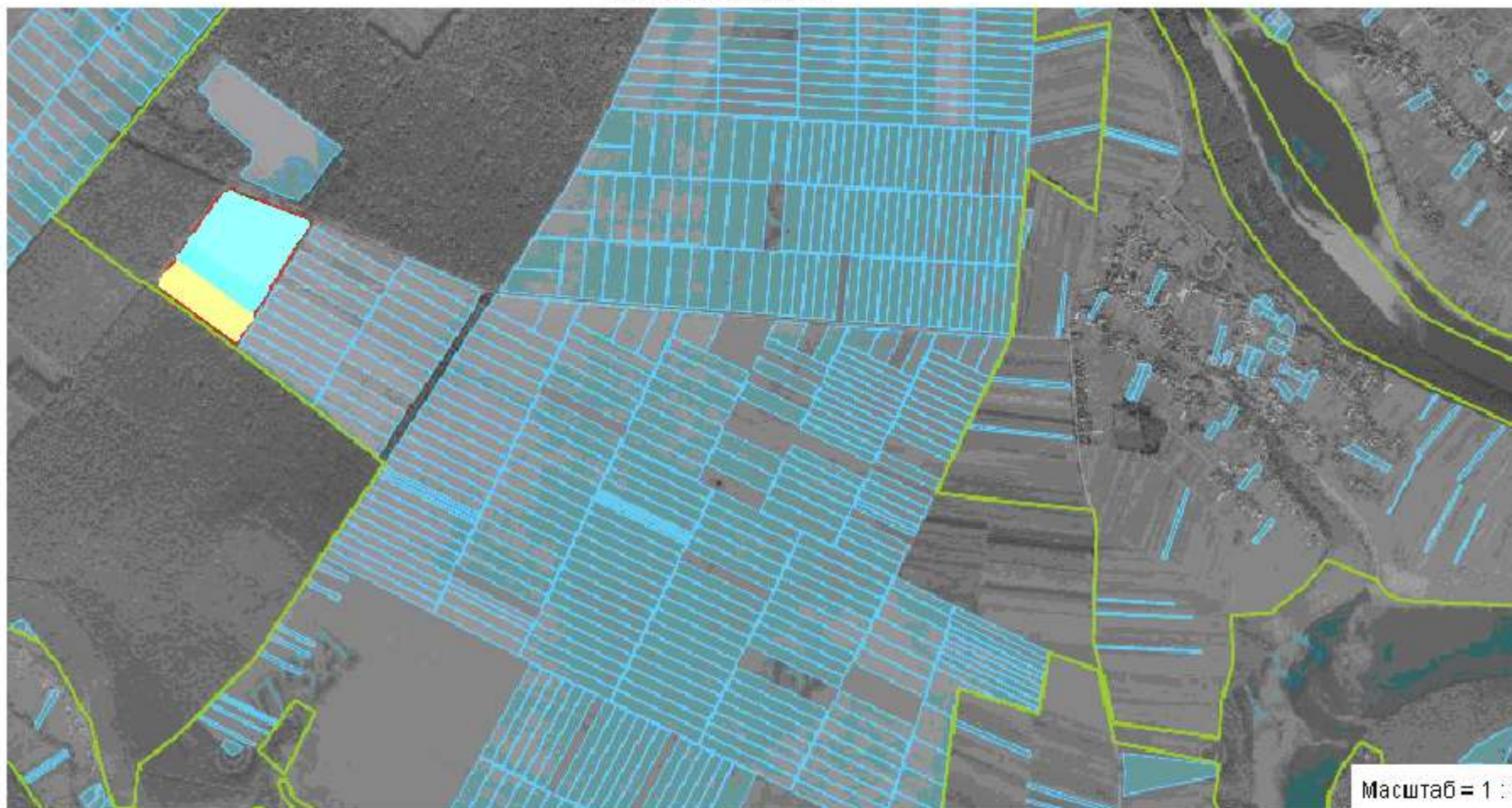
Нірківська сільська рада Заліщицького району






Земельна ділянка для ведення особистого селянського господарства, рілля

 Земельні ділянки, занесені до Державного земельного кадастру

Викопіювання з планово-картографічного матеріалу земельної ділянки на території Касперівської сільської ради за межами населеного пункту




Масштаб = 1 : 3

-  Зареєстровані земельні ділянки в базі АС ДЗК (5)
-  Надано дозвіл на ророблення проекту землеустрою 5 учасникам АТО
-  Місце розміщення земельних ділянок

Угриньківська сільська рада Заліщицького району

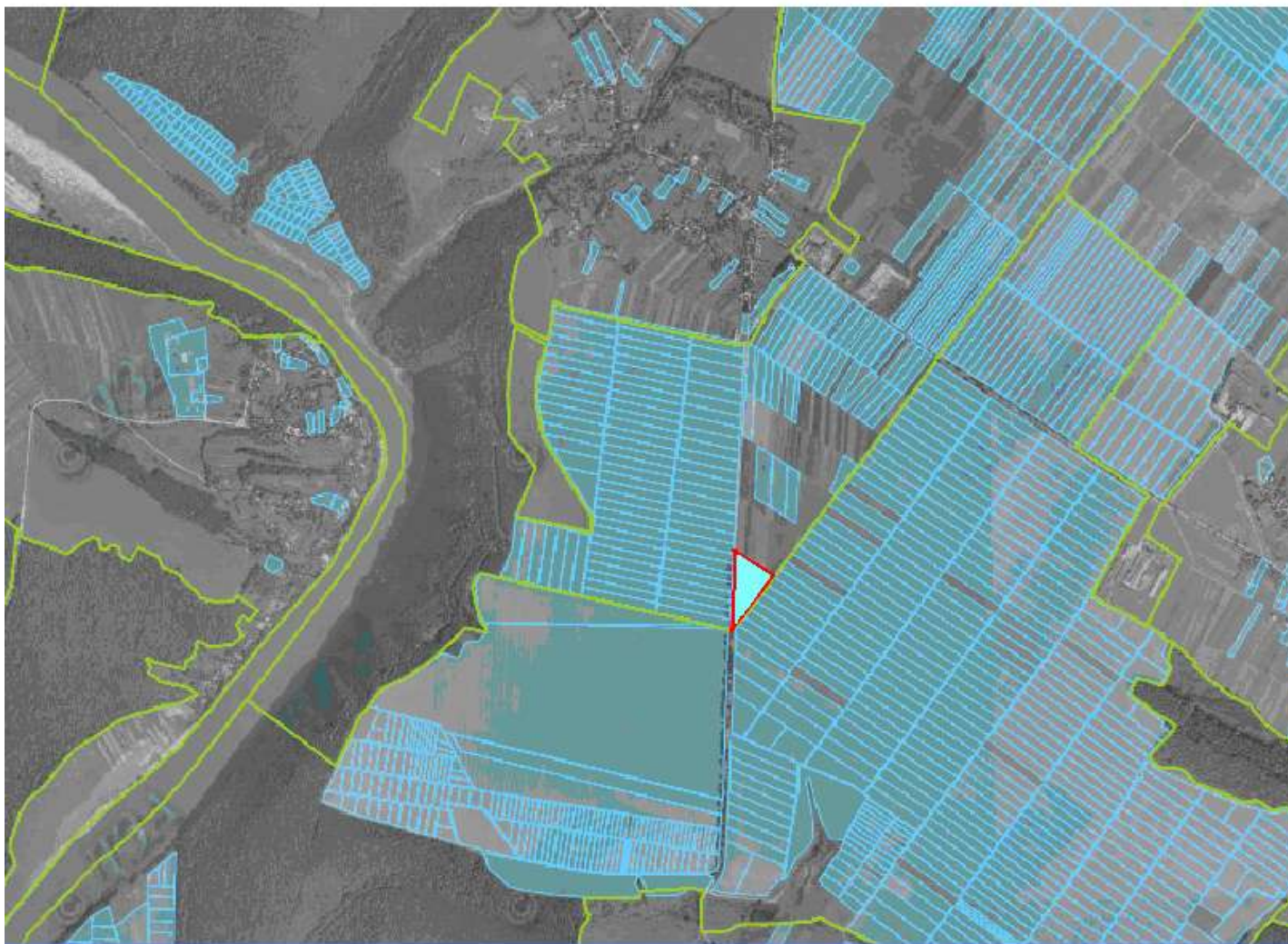



 Земельні ділянки , занесені в базу Державного земельного кадастру

Цільове призначення - для ведення особистого селянського господарства (рілля)

Площа – 6.0000

ВИКОПШОВАННЯ з планово-картографічного матеріалу території Хмельівської сільської ради,
за межами населеного пункту




 Земельна ділянка , занесена в базу даних АС ДЗК

Цільове призначення - для ведення особистого селянського господарства, рілля

Площа – 1,7800 га

Кулаківська сільська рада (за межами населеного пункту)



 Земельні ділянки , занесені до Державного земельного кадастру

 Місце розміщення земельних ділянок

Цільове призначення - для ведення особистого селянського господарства

Площа – 13.0000

ВИКОПУВАННЯ з планово-картографічного матеріалу території Дорогічівської сільської ради, за межами населеного пункту

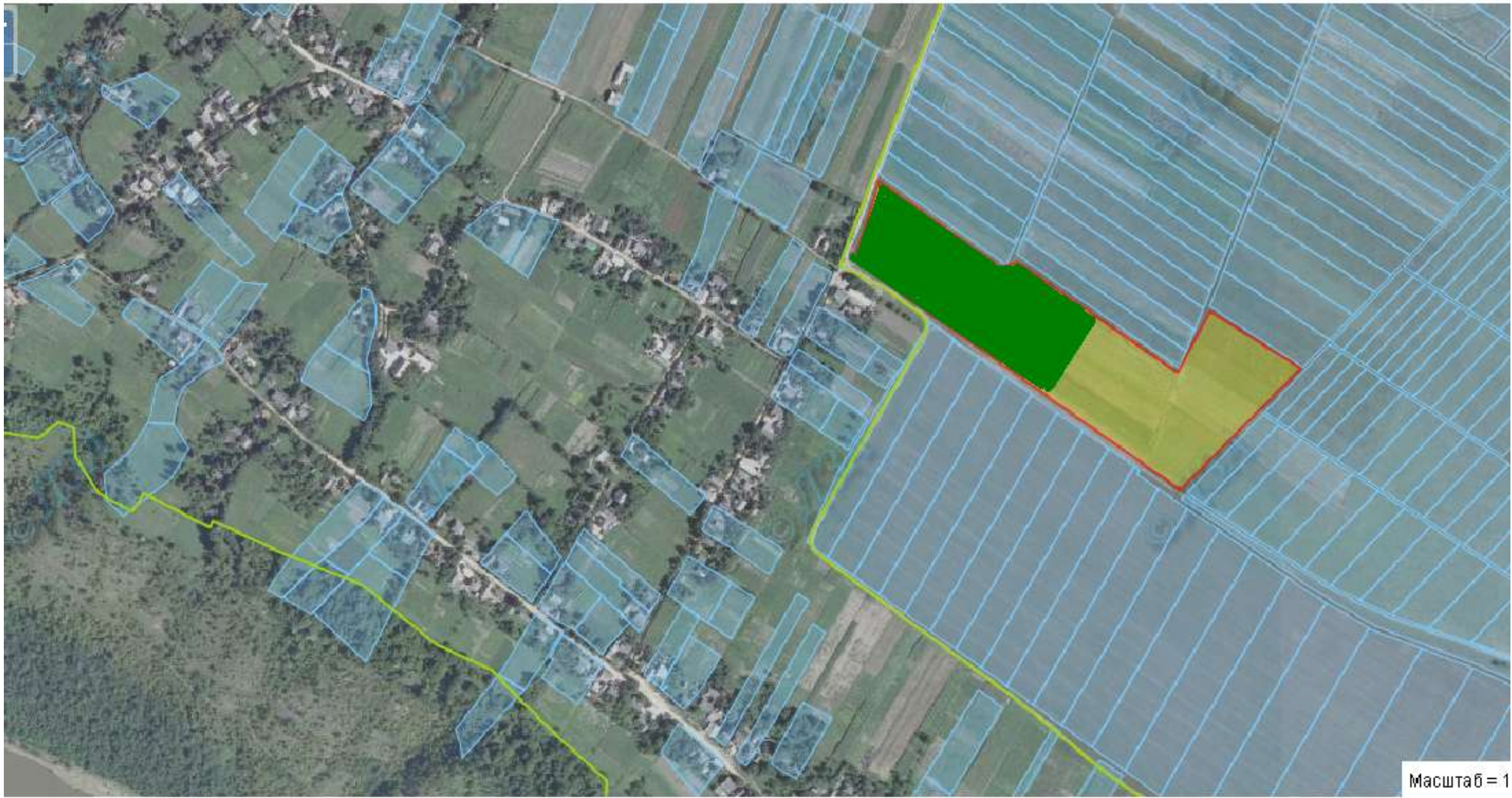


 Надано дозвіл на розроблення проекту


 Місце розміщення земельних ділянок

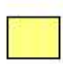
Цільове призначення - для ведення особистого селянського господарства, пасовище. Кадастровий номер 6122083000:01:001:0499. Площа – 4,0000 га

ВИКОПШОВАННЯ з планово-картографічного матеріалу території Литячівської сільської ради, за межами населеного пункту



Масштаб = 1

 Надано дозвіл на розроблення проекту землеустрою

 Місце розміщення земельних ділянок

Цільове призначення - для ведення особистого селянського господарства, рілля. Площа 4,0000 га

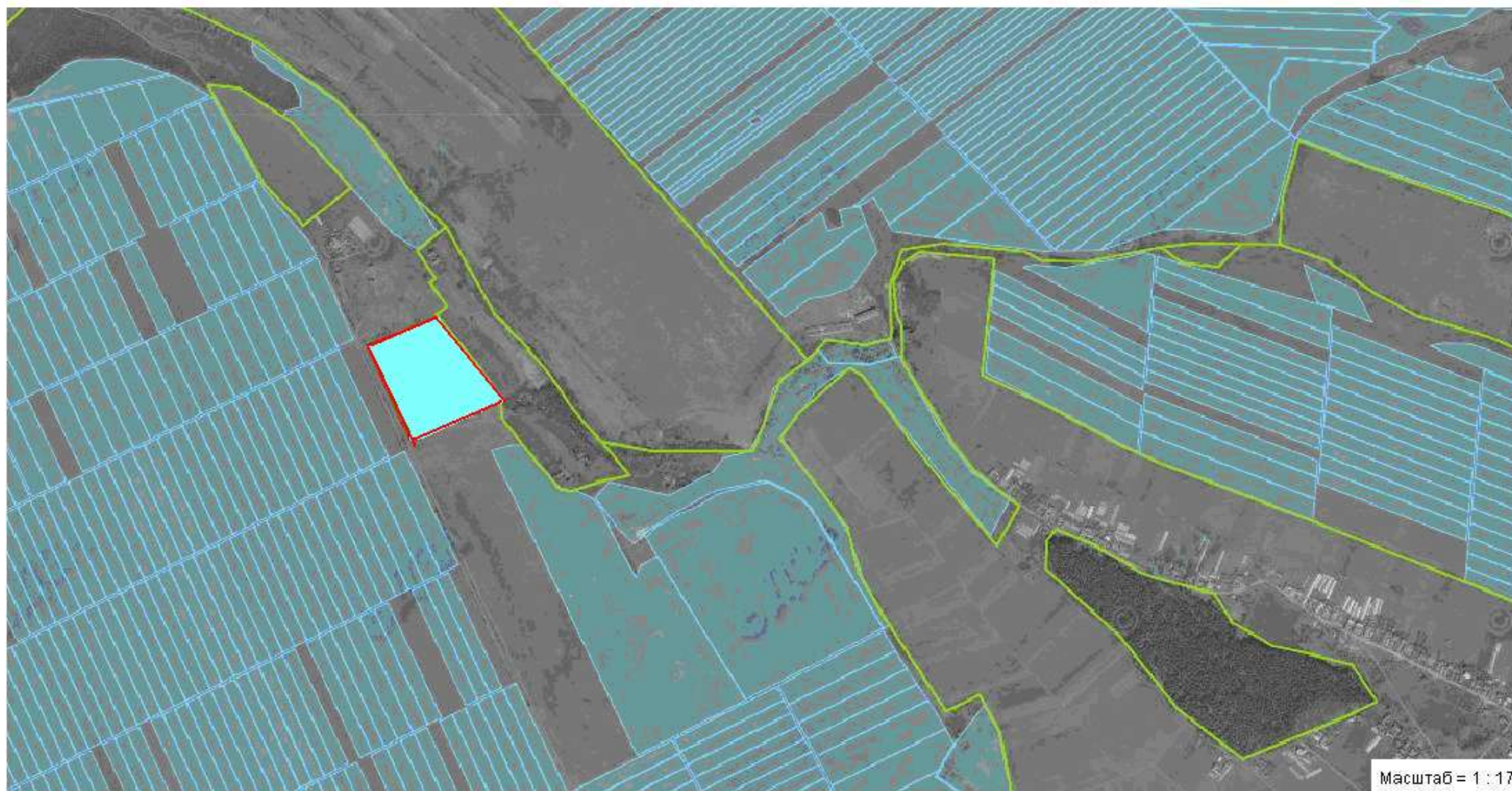
ВИКОПШОВАННЯ з планово-картографічного матеріалу території Кошпільської сільської ради, межах населеного пункту






- Надано дозвіл на розроблення проектної документації 7 уч.АТО
- Місце розміщення земельних ділянок

Цільове призначення - для ведення особистого селянського господарства, пасовище
Площа – 14,0000 га кадастровий номер 6122085400:02:001:0106

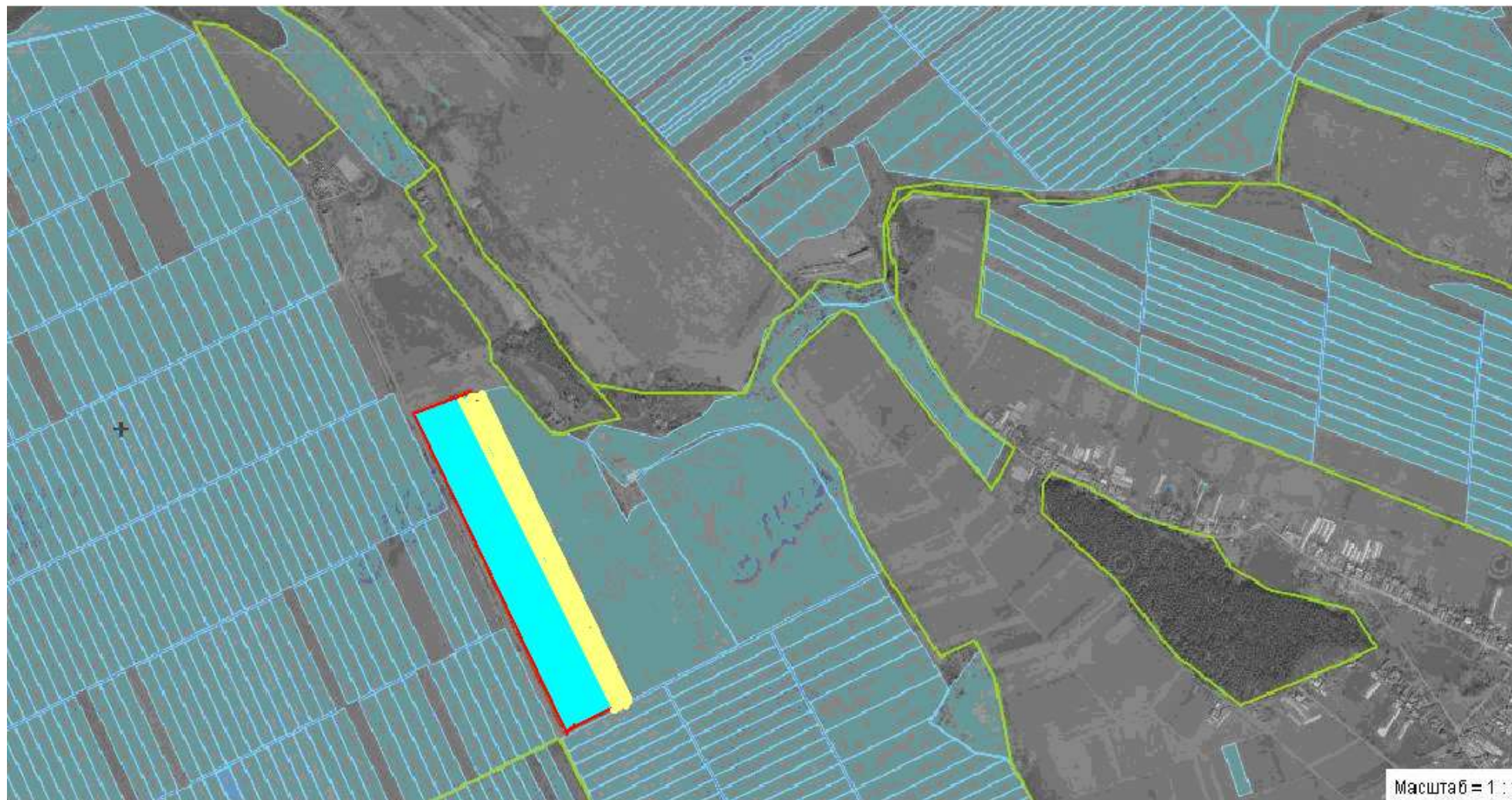
ВИКОШТОВАННЯ з планово-картографічного матеріалу території Дунівської сільської ради, за межами населеного пункту





-  Надано дозвіл на розроблення проекту землеустрою
-  Земельні ділянки, занесені в базу ДЗК
-  Місце розміщення земельних ділянок

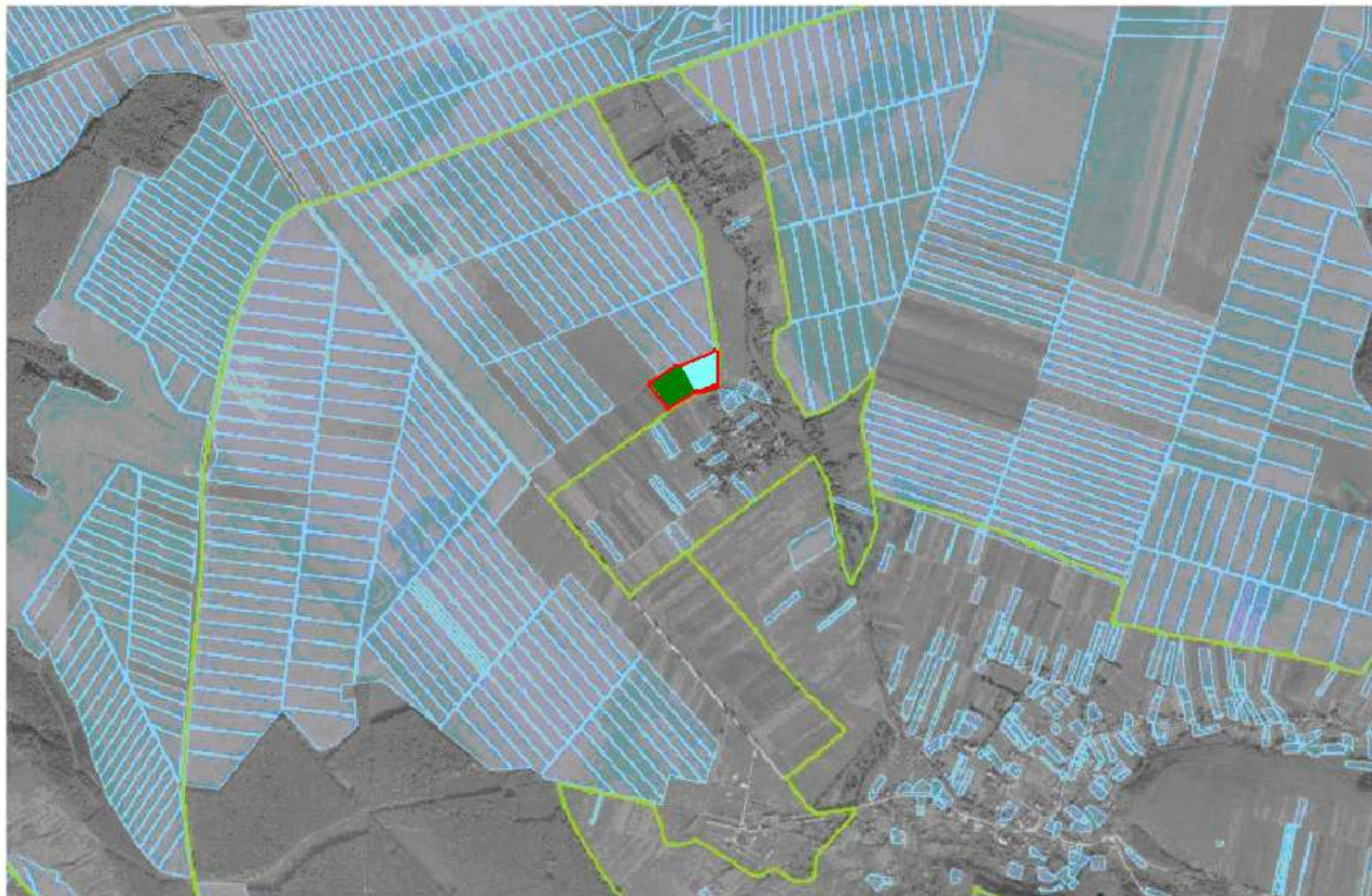
Цільове призначення - для ведення особистого селянського господарства, рілля
Площа – 04,0000 га

ВИКОШТОВАННЯ з планово-картографічного матеріалу території Дунівської сільської ради, за межами населеного пункту




-  Земельні ділянки , занесені в базу ДЗК
 -  Надано дозвіл на розроблення проекту землеустрою
 -  Місце розміщення земельних ділянок
- Цільове призначення - для ведення особистого селянського господарства, рілля
Площа – 10,0000 га

ВИКОНАННЯ з планово-картографічного матеріалу території Торськівської сільської ради, за межами нас



 Надано дозвіл на розроблення проекту землеустрою учаснику АТО

 Місце розміщення земельних ділянок

Цільове призначення - для ведення особистого селянського господарства
Площа - 2,8100 га

ВИКОНАННЯ з планово-картографічного матеріалу території Сінківської сільської ради, за
межами населеного пункту



- Земельні ділянки, занесені в базу ДЗК
- Надано дозвіл на розроблення проекту землеустрою
- Місце розміщення земельних ділянок

Цільове призначення - для ведення особистого селянського господарства, рілля

Площа – 5,0000 га

ВИКОПУВАННЯ з планово-картографічного матеріалу території Зозулинської сільської ради, за межами населеного пункту




 Місце розміщення земельних ділянок

Цільове призначення - для ведення садівництва , площа – 0,8400 га , кадастровий номер 6122084000:01:001:1333

ВИКОШТОВАННЯ з планово-картографічного матеріалу території Іване-Золотівської сільської ради, за межами населеного пункту



 Надано дозвіл на розроблення проекту

Цільове призначення - для ведення особистого селянського господарства, пасовище. Кадастровий номер 6122084300:01:001:1194. Площа – 2,0000 га

ВИКОПИЮВАННЯ з планово-картографічного матеріалу території Шипівецької сільської ради, за межами населеного пункту



Місце розміщення земельних ділянок

Цільове призначення - для ведення особистого селянського господарства, землі запасу, пасовища, площа – 2,0000га , кадастровий номер 6122089800:01:001:0579