



ДЕРЖАВНА СЛУЖБА УКРАЇНИ З ПИТАНЬ ГЕОДЕЗІЇ, КАРТОГРАФІЇ ТА КАДАСТРУ

ГОЛОВНЕ УПРАВЛІННЯ ДЕРЖГЕОКАДАСТРУ У ТЕРНОПІЛЬСЬКІЙ ОБЛАСТІ

ВІДДІЛ ДЕРЖГЕОКАДАСТРУ У ЗАЛІЩИЦЬКОМУ РАЙОНІ

АЛЬБОМ-АТЛАС

з резервування земельних ділянок для учасників антитерористичної операції на території

Заліщицького району Тернопільської області

2018

Інформація стосовно забезпечення учасників антитерористичної операції земельними ділянками
на території Заліщицького району (станом на 01.06.2018 року)

№ з/п	Назва адміністративно-територіальної одиниці (район, місто обласного значення)	Кількість учасників в АТО	Загальна площа зарезервованих земельних ділянок, га	з них				Кількість учасників АТО, які звернулись із заявою/клопотанням про отримання земельної ділянки	
				для будівництва і обслуговування житлового будинку, господарських будівель і споруд (присадибна ділянка)	для ведення садівництва	Для індивідуального дачного будівництва	для ведення особистого селянського господарства	Пд.діл.	Осг.
1	2	3	4	5	6	7	8	9	10
	Заліщицький район	209	401,4641		0,8400		400,6241	107	152

* на земельні ділянки надані дозволи на виготовлення проектів землеустрою та передані у власність.

Заліщицький район

Інформація стосовно забезпечення учасників антитерористичної операції земельними ділянками
на території Заліщицького району
(станом на 01.06.2018 року)

№ з/п	Назва адміністративно-територіальної одиниці (сільська (селищна) рада, місто районного значення)	Кількість учасників АТО	Загальна площа зарезервованих земельних ділянок, га	з них				Кількість учасників АТО, які звернулись із заявою/клопотанням про отримання земельної ділянки	
				для будівництва і обслуговування жилого будинку, господарських будівель і споруд (присадибна ділянка)	для ведення садівництва	для індивідуального дачного будівництва	для ведення особистого селянського господарства	Пд.діл.	Осг.
1	2	3	4	5	6	7	8	9	10
1	Бедриківська	4	20,0000				20,0000	2	2
2	Блищанська	5	16,4206				16,4206	4	5
3	Буряківська	2	12,0000				12,0000	1	1
4	Винятинська	5	11,7666				11,7666		4
5	Ворвулинська	5						1	3
6	Головчинська	5	3,3500				3,3500	1	2
7	Городоцька	5						2	5

8	Дзвиняцька	4	45.4400				45.4400	2	3
9	Добрівлянська	13						13	7
10	Дорогичівська	3	4,0000				4,0000		1
11	Дунівська	7	17,0600				17,0600	1	6
12	Дуплиська	2	2,0000						
13	Зеленогайська	5						3	4
14	Зозулинська	7	16,5635		0,8400		15,7235	4	6
15	Іване-Золотівська	3	2,0000				2,0000	1	2
16	Касперівська	3	15,0000				15,0000	1	2
17	Колодрібська	2	10,0000				10,0000	1	1
18	Кошилівська	3							3
19	Кулаківська	5	13,3384				13,3384	2	5
20	Лисівська	5						1	1
21	Литячівська	3	6,0000				6,0000	1	2
22	Мишківська	3	8,8000				8,8000	1	2
23	Нирківська	10	20,1616				20,1616	6	9
24	Новосілківська	7	8,9798				8,9798	1	2
25	Подільська	3	7,1674				7,1674		
26	Садківська	2	6,0000				6,0000	1	1
27	Синьківська	3	12,9000				12,9000		3
28	Слобідська	4	12,0000				12,0000	2	4

29	Товстенська	14	25,2500				25,2500	10	10
30	Солоненська	5	38,3600				38,3600	4	4
31	Торськівська	4	2,8100				2,8100	1	3
32	Угриньківська	3	8,0000				8,0000	2	2
33	Устечківська	2						1	
34	Хмелівська	3	23.6800				23,6800		
35	Шипівська	5	21,3207				21,3207	2	5
36	Шутроминська	5	11,0955				11,0955	3	5
37	Заліщицька	40						32	37
Усього по Заліщицькому району		209	401,4641			0,8400	400,6241	107	152

* на земельні ділянки надані дозволи на виготовлення проектів землеустрою та передані у власність.

ВИКОПШОВАННЯ з планово-картографічного матеріалу земельної ділянки на території Бедриківської сільської ради, за межами населеного пункту



Місце розміщення земельних ділянок

Цільове призначення - для ведення особистого селянського господарства , площа – 10,0000 га , кадастровий номер 6122080400:01:001:0709

ВИКОПШОВАННЯ з планово-картографічного матеріалу земельної ділянки на території Бедриківської сільської ради, за межами населеного пункту

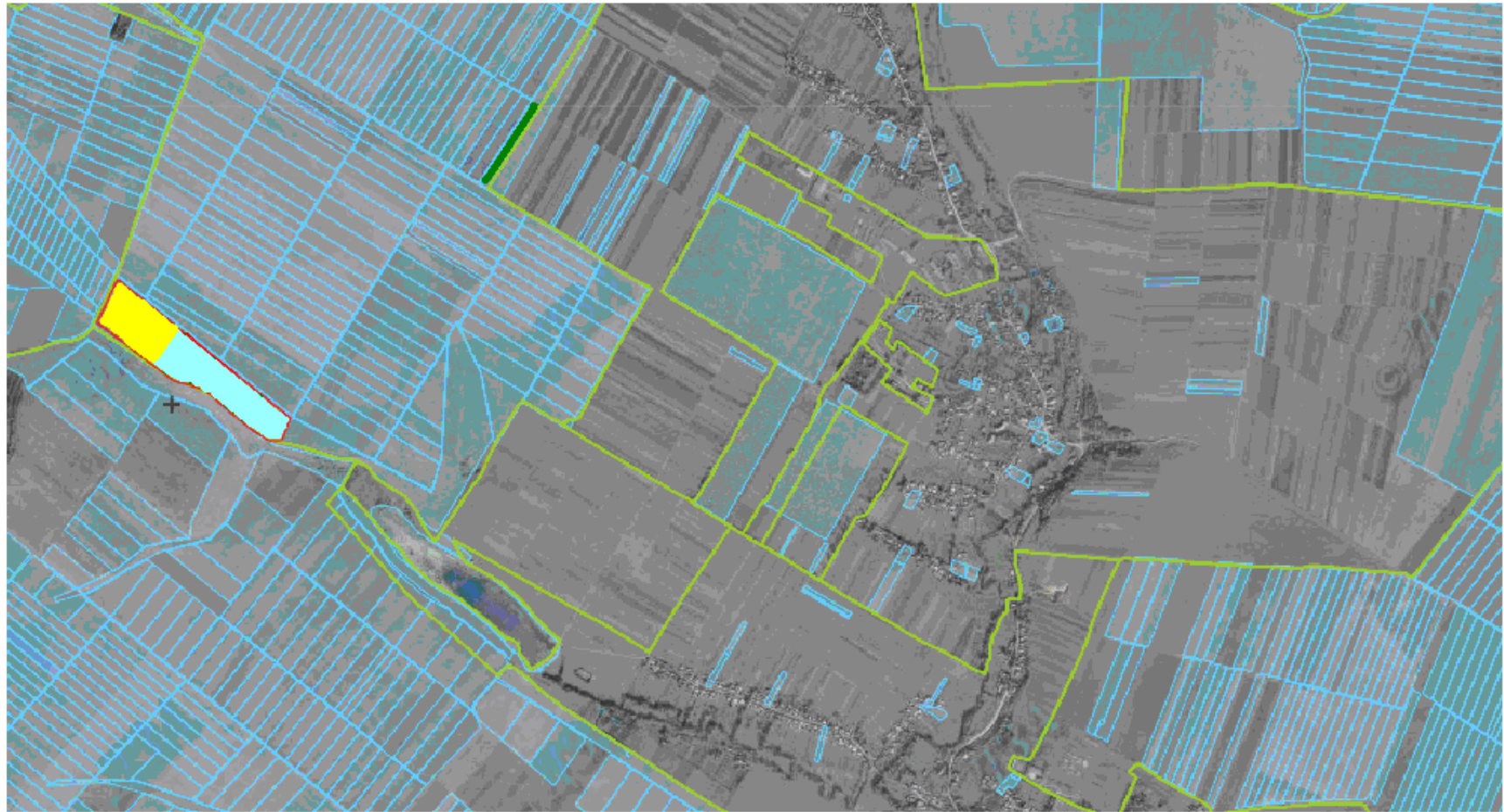


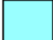
 Місце розміщення земельних ділянок


Цільове призначення - для ведення особистого селянського господарства

Площа – 10,0000 га , кадастровий номер 6122080400:01:001:0681, землі загального користування

ВИКОПЮВАННЯ з планово-картографічного матеріалу земельної ділянки на території Буряківської сільської ради,
за межами населеного пункту

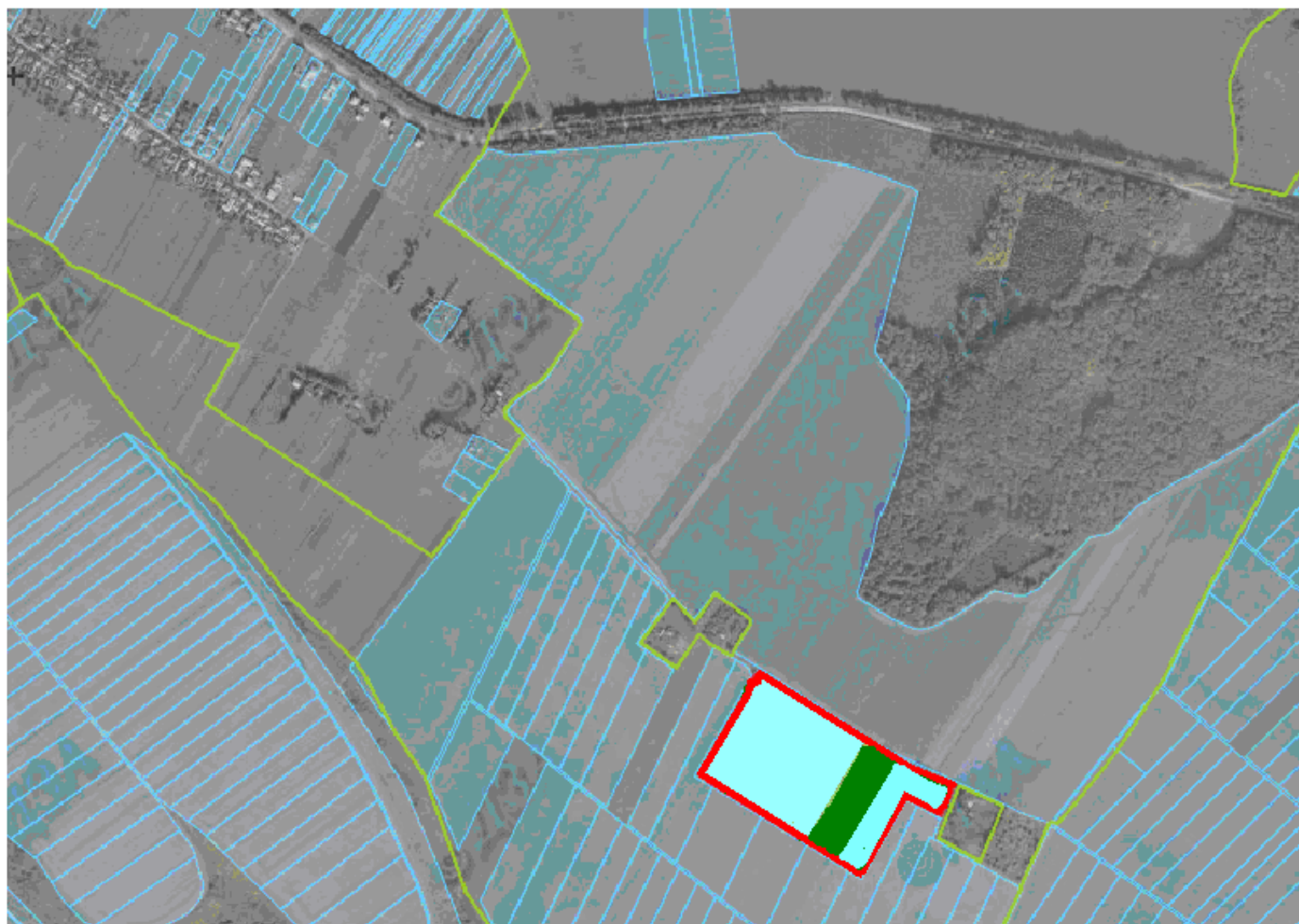




 Земельні ділянки , занесені до Державного земельного кадастру

 Місце розміщення земельних ділянок

Цільове призначення - для ведення особистого селянського господарства , площа 12.0000 га

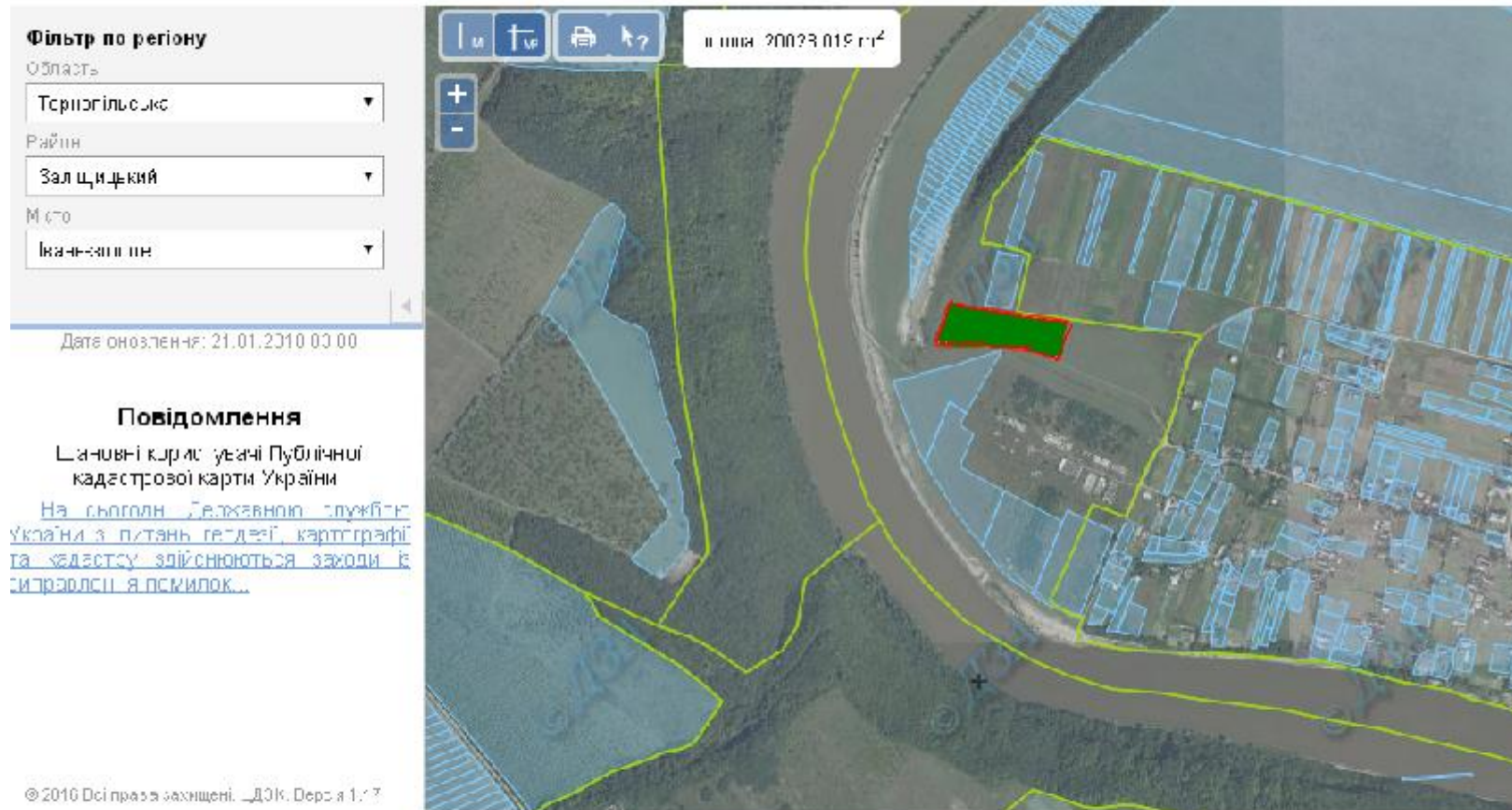
ВИКОПШОВАННЯ з планово-картографічного матеріалу території Подільської сільської ради, за межами населеного пункту




-  Земельні ділянки в базу даних АС ДЗК
-  Надано дозвіл на розроблення проекту землеустрою

Цільове призначення - для ведення особистого селянського господарства, рілля
Площа – 7,1674, Кадастровий номер – 6122087000:01:001:1215

ВИКОПЮВАННЯ з планово-картографічного матеріалу території Іване-Золотівської сільської ради, за межами населеного пункту



 Надано дозвіл на розроблення документації 1 уч.АТО, пл.2,0000 га

Цільове призначення - для ведення особистого селянського господарства, рілля. Площа – 2,0000 га

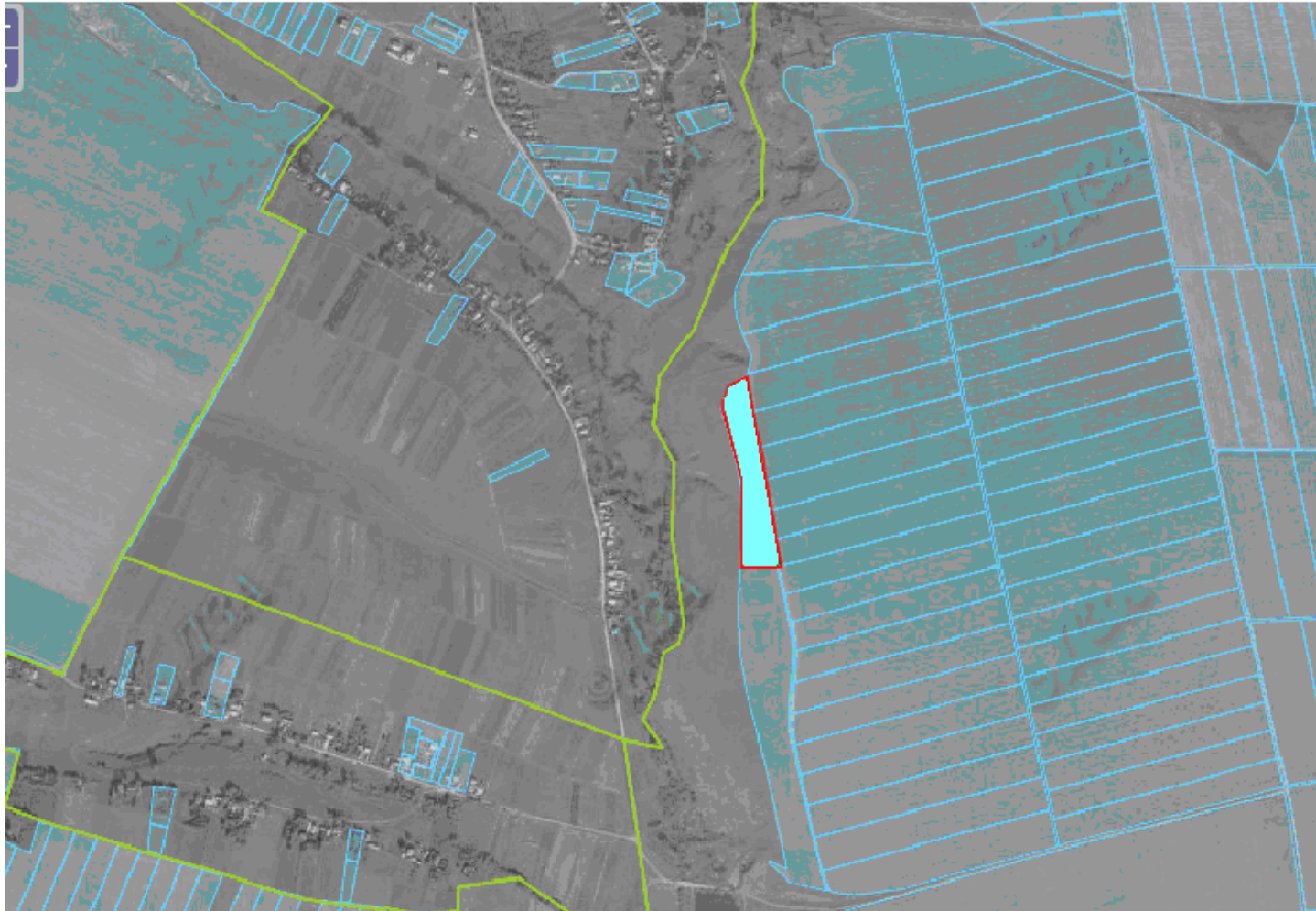
ВИКОПЮВАННЯ з планово-картографічного матеріалу території Дуплиської сільської ради,
за межами населеного пункту




 Місце розміщення земельних ділянок

Цільове призначення - для ведення особистого селянського господарства, рілля. Площа – 2,0000 га

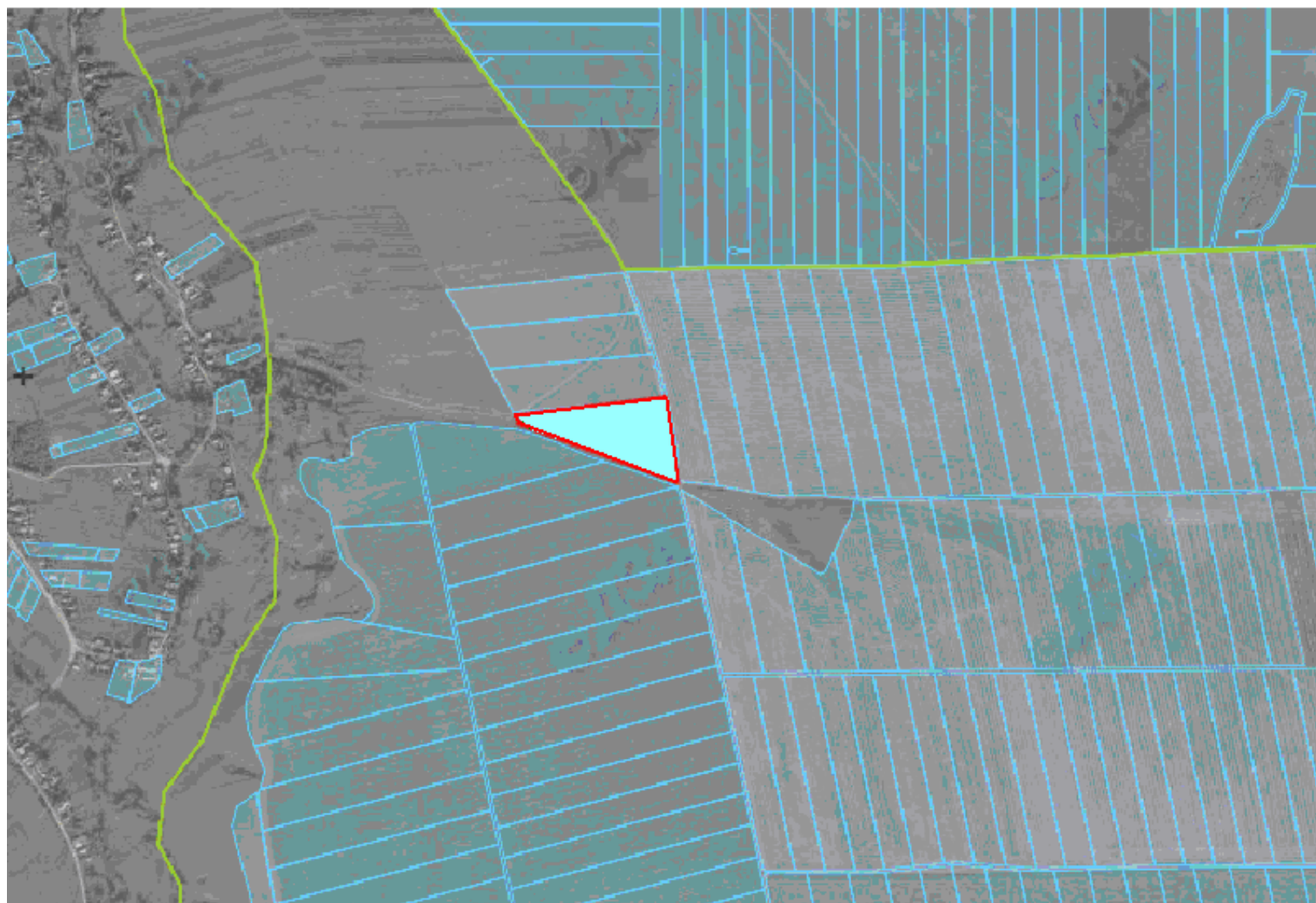
ВИКОПЮВАННЯ з планово-картографічного матеріалу території Головчинської
сільської ради,
за межами населеного пункту



 Земельна ділянка , занесена в базу даних АС ДЗК

Цільове призначення - для ведення особистого селянського господарства
Площа – 1,6500 га , пасовище. Кадастровий номер -6122082100:01:001:0275

ВИКОПЮВАННЯ з планово-картографічного матеріалу території Головчинської сільської ради,
за межами населеного пункту

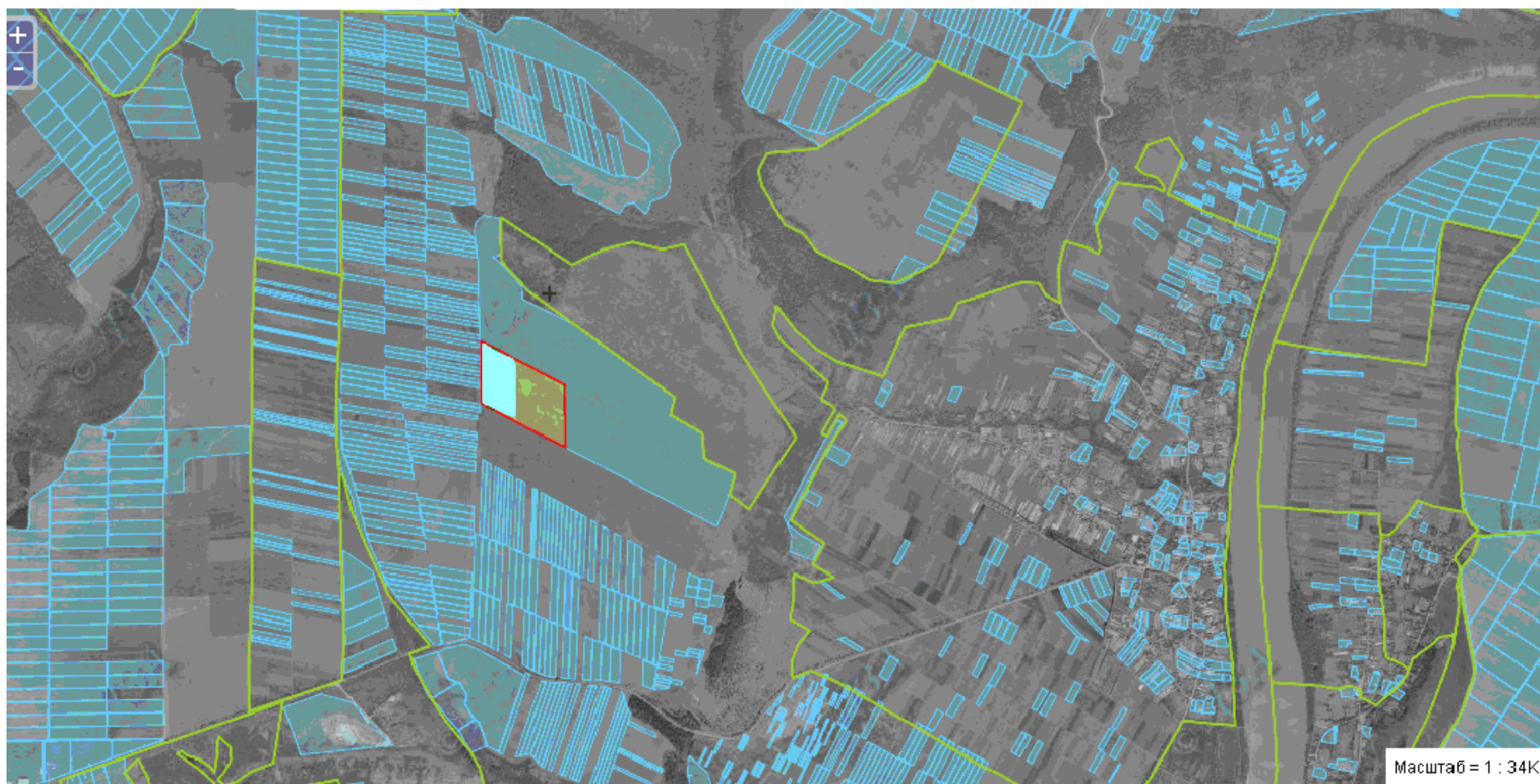


Земельна ділянка, занесена в базу ДЗК


Цільове призначення - для ведення особистого селянського господарства, рілля

Площа – 1,6900 га

ВИКОШОВАННЯ з планово-картографічного матеріалу на території Колодрібської сільської ради, за межами населеного пункту

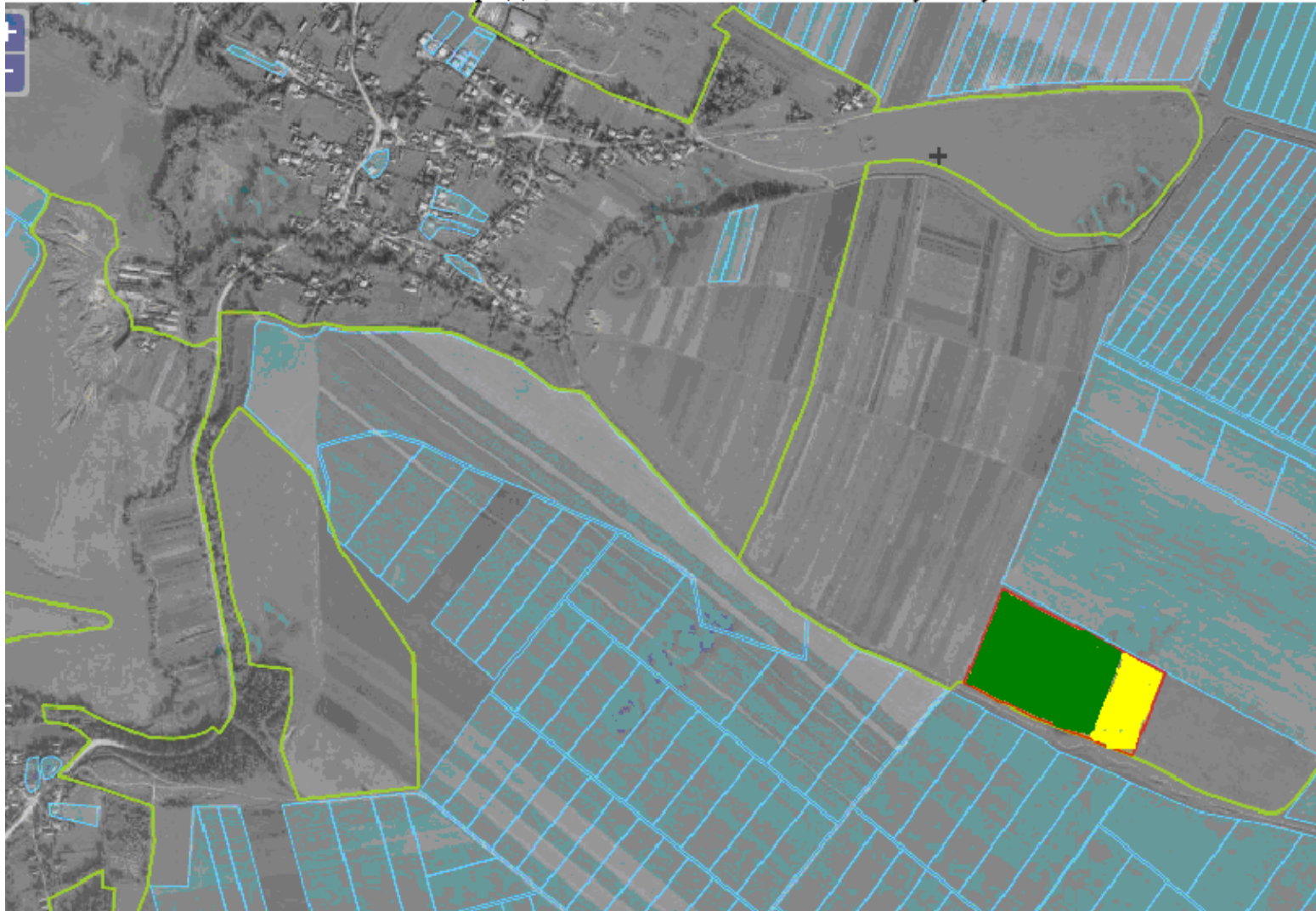



 Земельні ділянки, занесені в базу ДЗК


 Місце розміщення земельних ділянок

Цільове призначення - для ведення особистого селянського господарства, рілля. Кадастровий номер 6122084900:01:001:2790. Площа – 10,0000 га

ВИКОПИЮВАННЯ з планово-картографічного матеріалу території Слобідської сільської ради, за межами населеного пункту

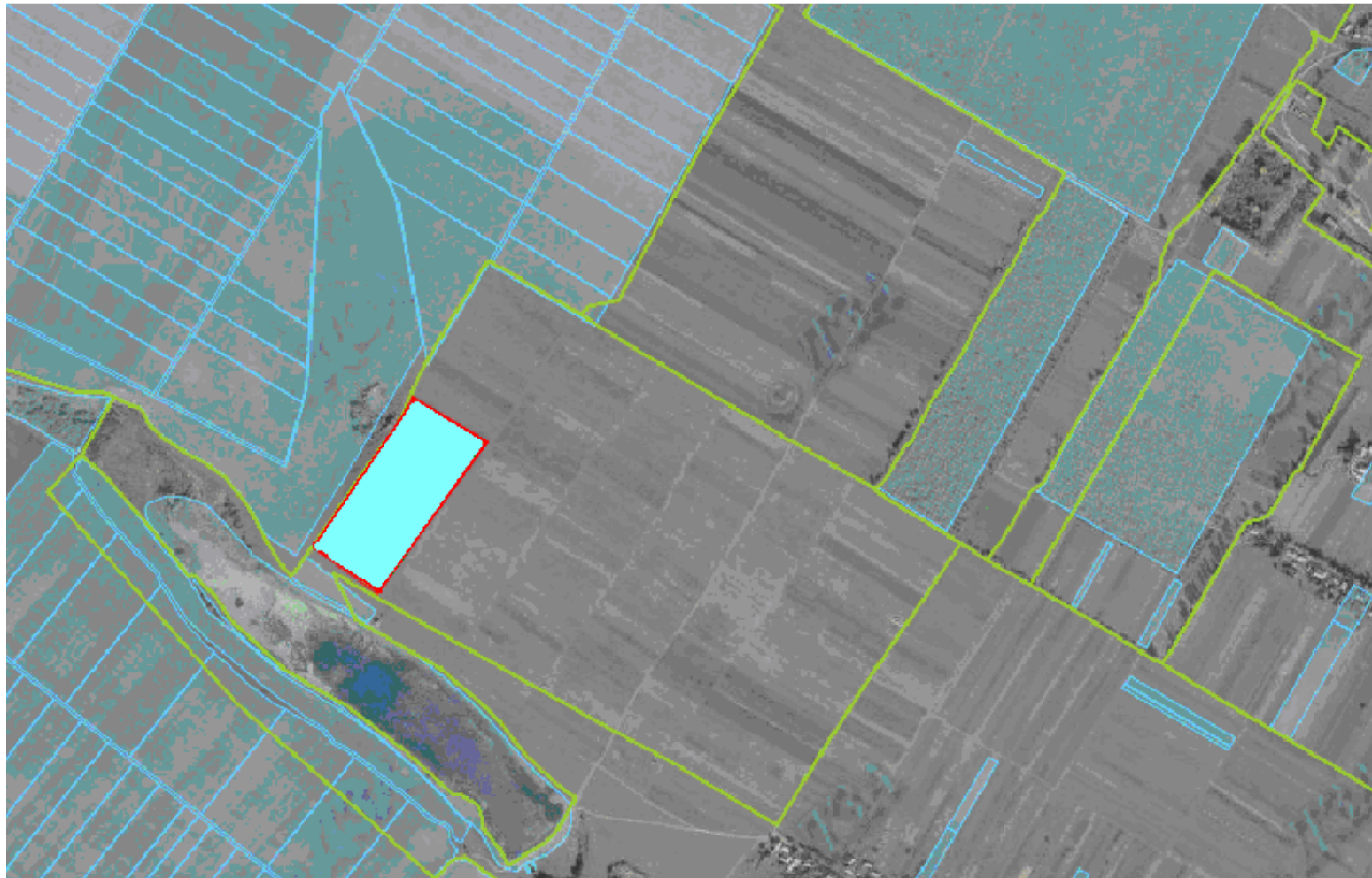



 Надано дозвіл на розроблення документації 3 уч.

 Місце розміщення земельних ділянок

Цільове призначення - для ведення особистого селянського господарства, пасовище.
Площа – 6,0000 га

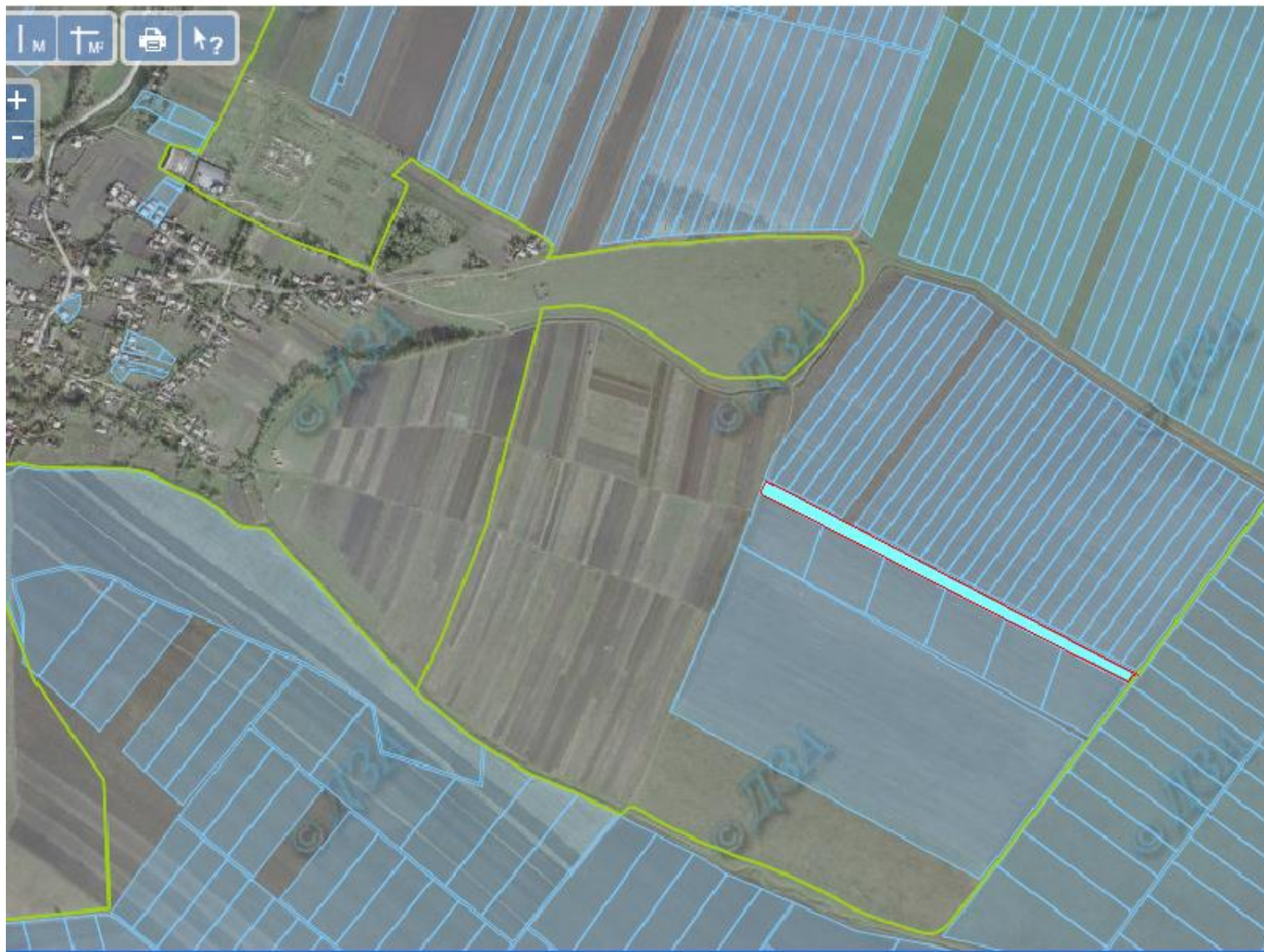
ВИКОШУВАННЯ з планово-картографічного матеріалу території Слобідської сільської ради,
за межами населеного пункту



 Земельна ділянка , занесена в базу ДЗК

Цільове призначення - для ведення особистого селянського господарства, рілля
Площа – 4,0000 га

**Викопіювання з планово-картографічного матеріалу земельної ділянки території
Слобідської сільської ради за межами населеного пункту**

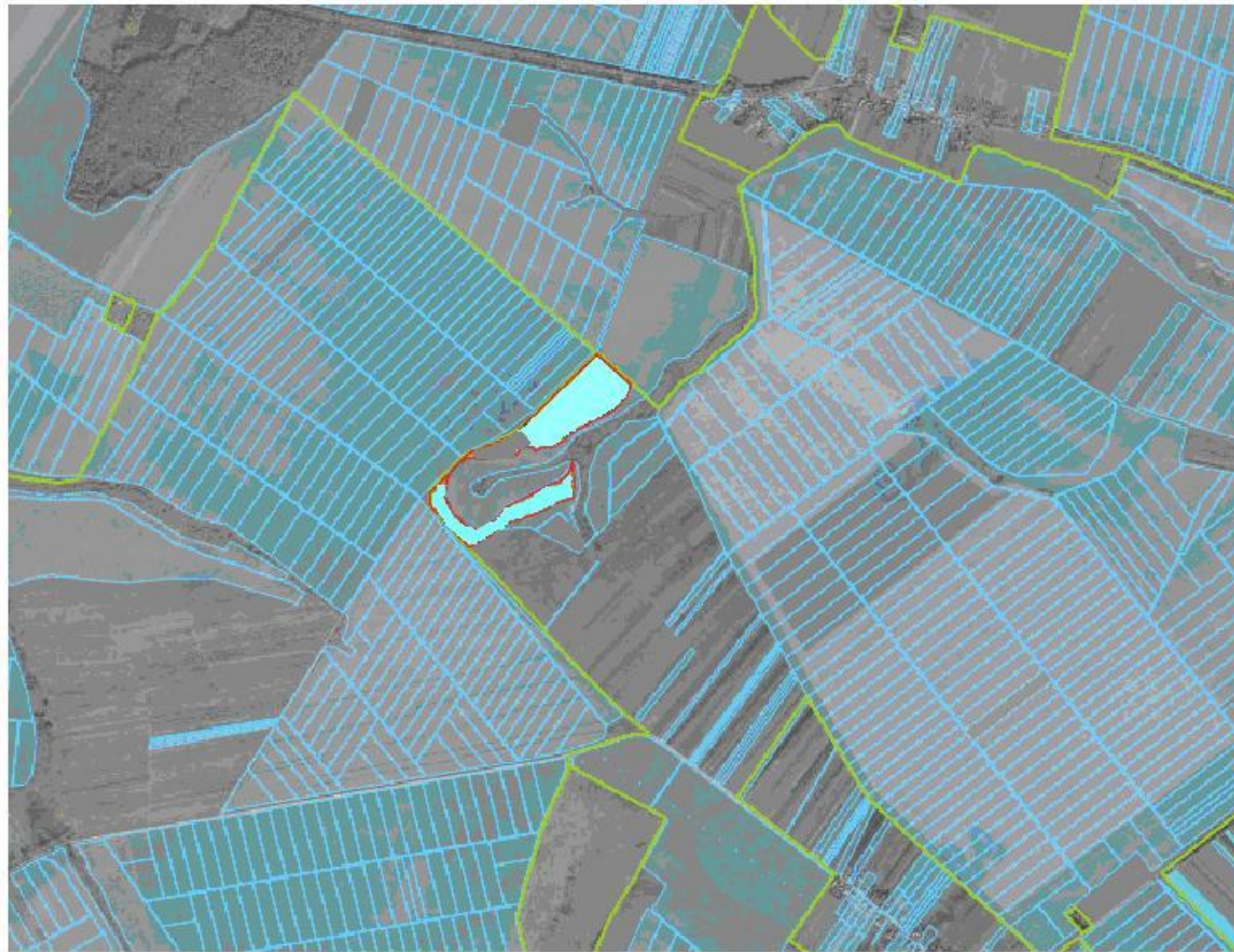


Земельна ділянка надана у власність учаснику АТО


Площа 2,0000 га , для ведення особистого селянського господарства


ВИКОПЮВАННЯ з планово-картографічного матеріалу території Солоненської сільської ради,

за межами населеного пункту



 Земельні ділянки внесені в базу ДЗК


 Надано дозвіл на розроблення проекту землеустрою

 Місце розміщення земельних ділянок
Цільове призначення - для ведення особистого селянського господарства

Площа – 10,0000 га,(проінвентаризовано)

ВИКОПШОВАННЯ з планово-картографічного матеріалу території Солоненської сільської ради,
за межами населеного пункту

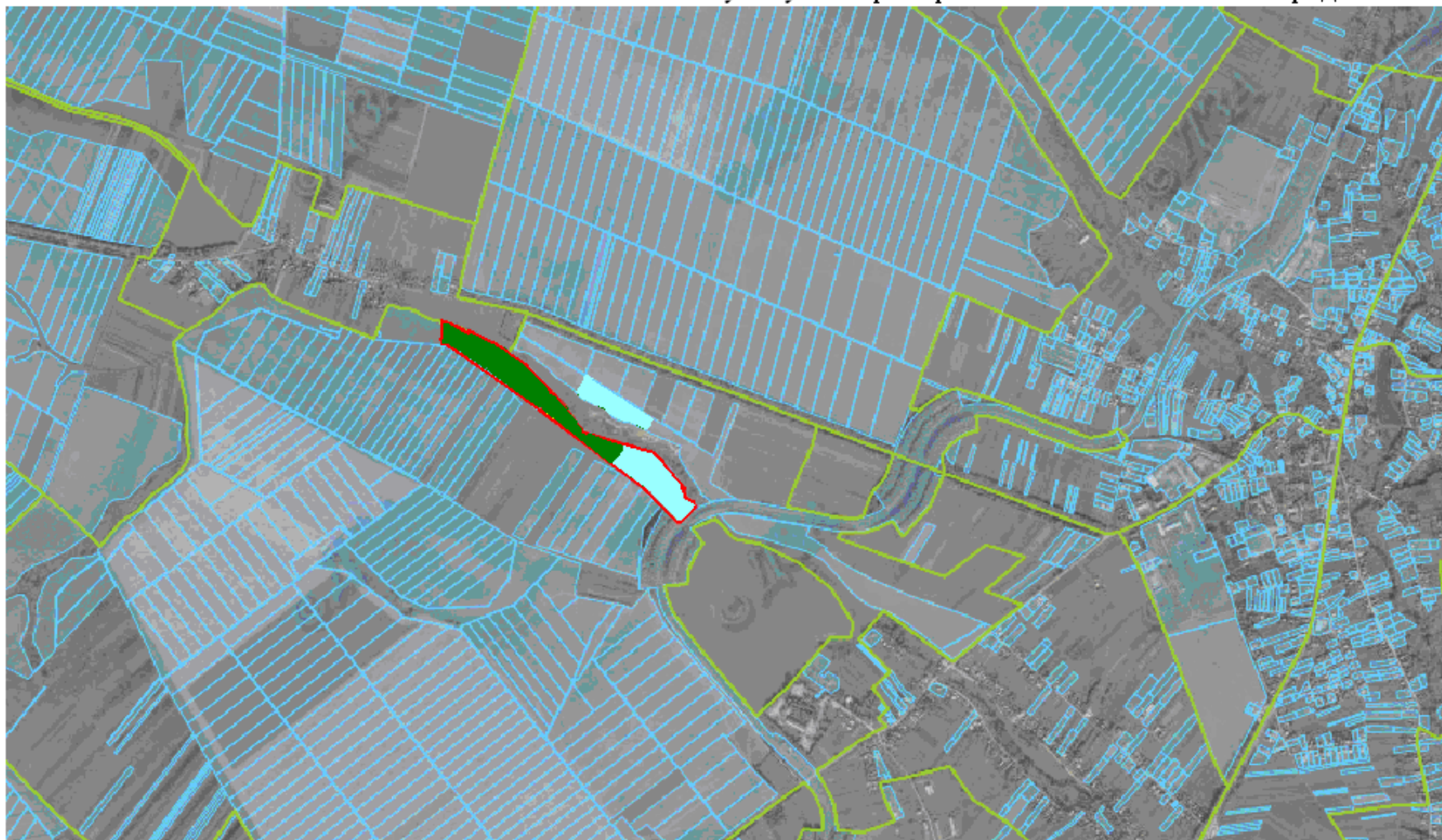




 Місце розміщення земельних ділянок

Цільове призначення - для ведення особистого селянського господарства

Площа – 4,0961 га Кадастровий номер -6122087800:01:001:0817, землі загального користування

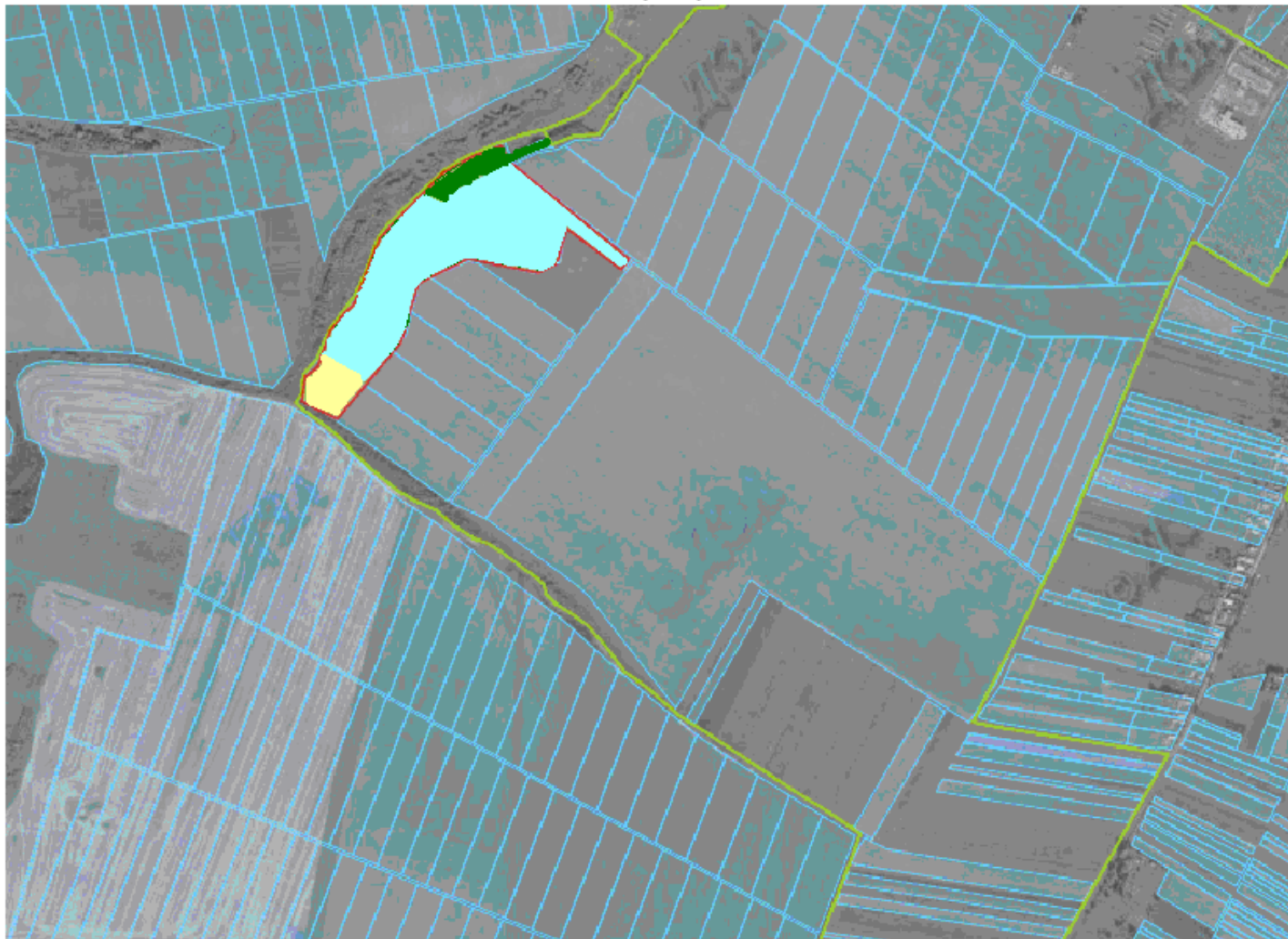
с. Солоне за межами населеного пункту на території Солоненської сільської ради

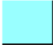




-  Земельні ділянки, занесені в базу АС ДЗК 5,9900 га
-  Надано дозвіл на розроблення документації 3 уч.АТО

Цільове призначення - для ведення особистого селянського господарства , площа –12,0000 га

ВИКОШУВАННЯ з планово- картографічного матеріалу території Солоненської сільської ради за межами населеного пункту



-  Земельна ділянка занесена в базу Державного земельного кадастру (3 уч.АТО)
-  Надано дозвіл на розроблення документації 1 уч.АТО
-  Місце розміщення земельних ділянок

Цільове призначення - для ведення особистого селянського господарства
Площа 8.2214 га

**ВИКОПУВАННЯ з планово-картографічного матеріалу території
Блищанської сільської ради, за межами населеного пункту**



 **Надано дозвіл на розроблення документації 1 уч. АТО 2.0000 га**

Цільове призначення - для ведення особистого селянського господарства , рілля, площа – 2,0000 га

ВИКОПИЮВАННЯ з планово-картографічного матеріалу земельної ділянки на території Блищанської сільської ради, за межами населеного пункту



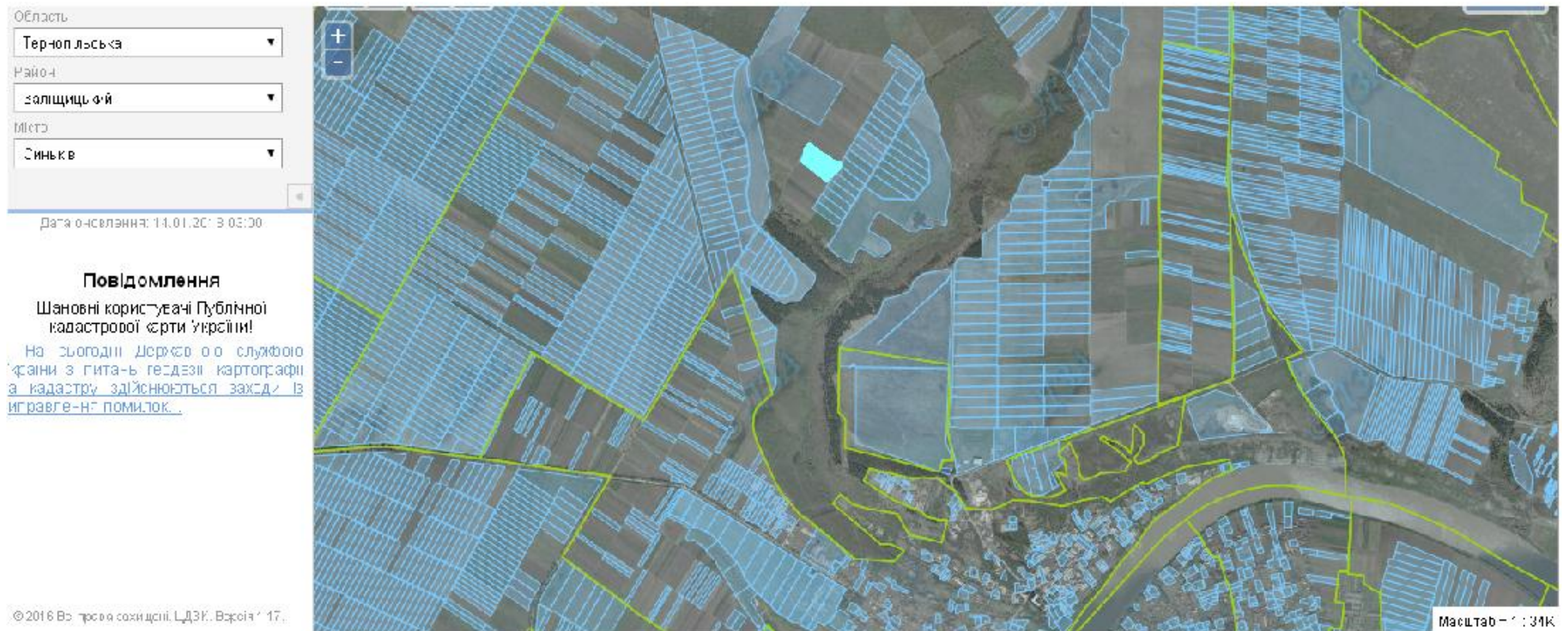
Масштаб = 1:17K

 Земельні ділянки, занесені в ДЗК та надані у власність (7 діл.)

 Місце розміщення земельних ділянок

Цільове призначення - для ведення особистого селянського господарства, рілля. Площа – 14,4206 га ,
кадастровий номер 6122080700:01:001:0818

ВИКОШУВАННЯ з планово-картографічного матеріалу території Синьківської сільської ради, за межами населеного пункту




Земельна ділянка, занесена в базу ДЗК та надана 1 уч.АТО

Цільове призначення - для ведення особистого селянського господарства, рілля. Площа – 1,9000 га

**ВИКОШТОВАННЯ з планово-картографічного матеріалу території
Синьківської сільської ради, за межами населеного пункту**




 Надано дозвіл на розроблення документації

Цільове призначення - для ведення особистого селянського господарства , рілля,
площа – 2,0000 га .

ВИКОПЮВАННЯ з планово-картографічного матеріалу території Синьківської сільської ради, за межами населеного пункту



 Місце розміщення земельних ділянок

Цільове призначення - для ведення особистого селянського господарства , площа – 4,0000 га .

ВИК ОЦЬОВАННЯ з планово-картографічного матеріалу території Сінківської сільської ради, за межами населеного пункту



 Земельні ділянки, занесені в базу ДЗК

Цільове призначення - для ведення особистого селянського господарства, рілля
Площа – 5,0000 га

ВИКОПШОВАННЯ з планово-картографічного матеріалу земельної ділянки на території Винятинської сільської ради, за межами населеного пункту



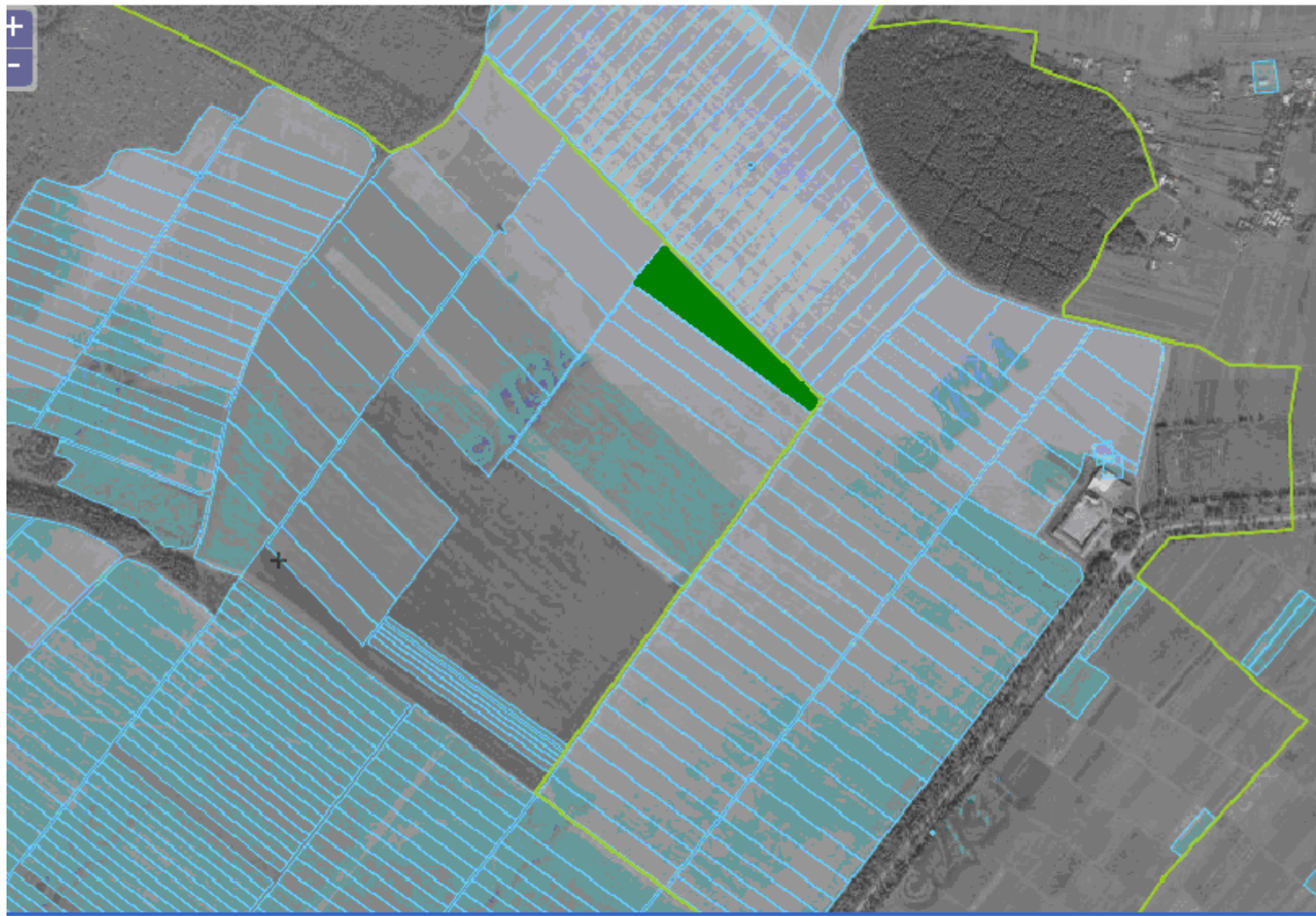
- Земельні ділянки, занесені в базу ДЗК
- Надано дозвіл на розробку проекту землеустрою
- Місце розміщення земельних ділянок

Цільове призначення - для ведення особистого селянського господарства **рілля**


Площа – 9,7666 га

Кадастровий номер – 6122081700:01:001:1021

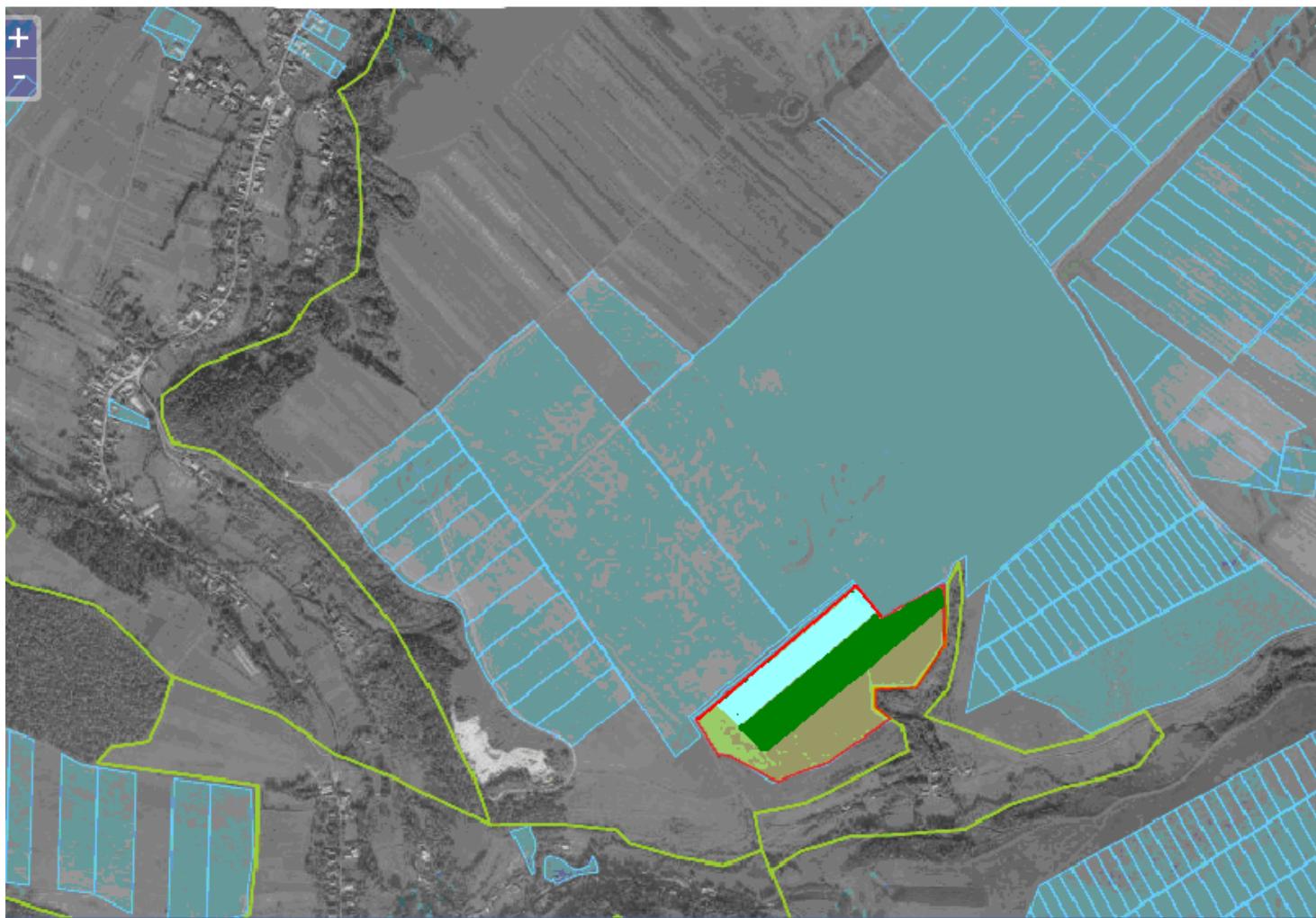
**Викопіювання з планово-картографічного матеріалу з земельної ділянки території
Винятинської сільської ради за межами населеного пункту**






Цільове призначення для ведення особистого селянського господарства, рілля, площа 2,0000 га

 Надано дозвіл на розроблення проекту землеустрою щодо надання земельної ділянки у власність учаснику АТО

**ВИКОПИЮВАННЯ з планово-картографічного матеріалу території Новосілківської сільської
рада,
за межами населеного пункту**

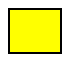


-  Земельні ділянки, занесені в базу ДЗК
-  Надано дозвіл на розроблення проекту землеустрою
-  Місце розміщення земельних ділянок

Цільове призначення - для ведення особистого селянського господарства, рілля
Площа –08,9798 га Кадастровий номер -6122086200:01:001:3003

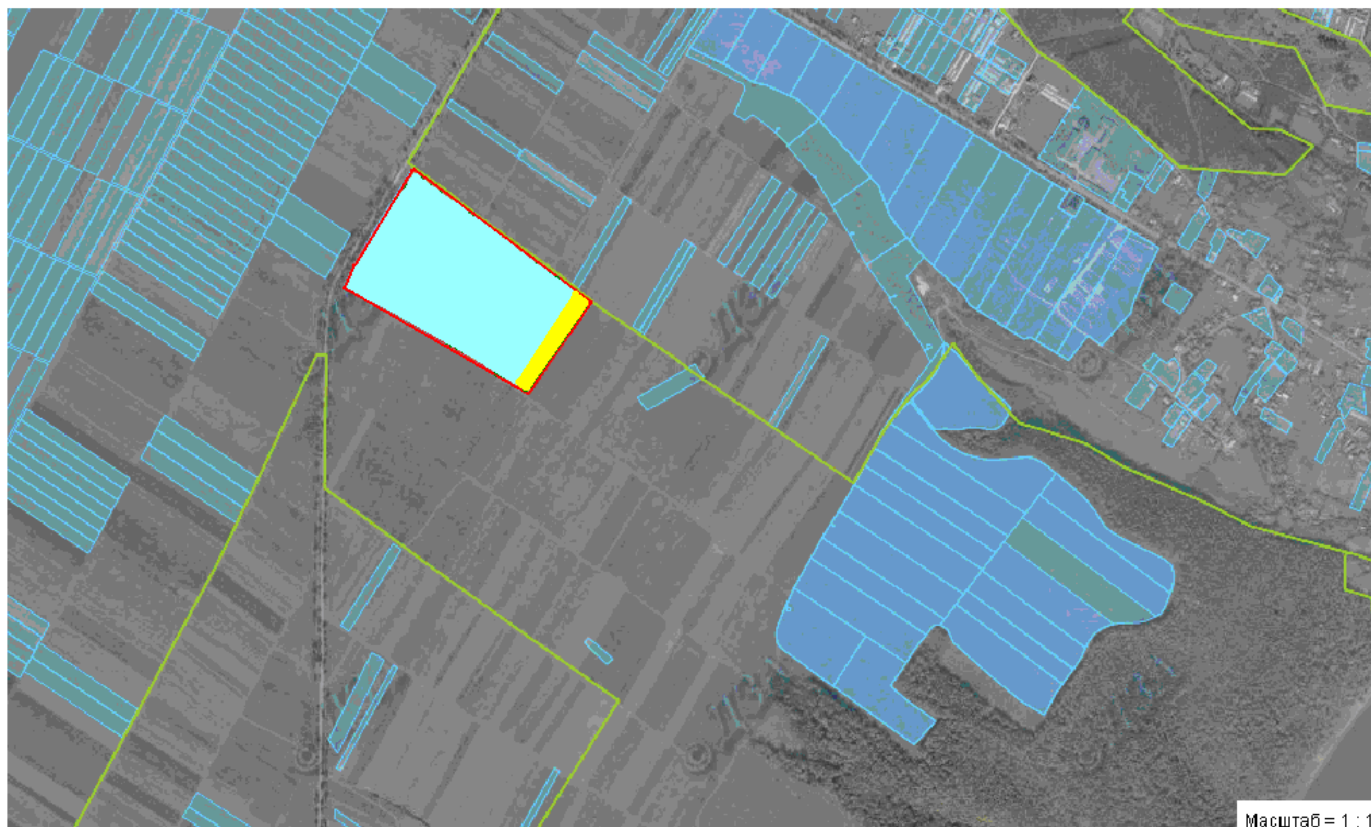
ВИКОПЮВАННЯ з планово-картографічного матеріалу території Зозулинської сільської ради, за межами населеного пункту





 Місце розміщення земельних ділянок

Цільове призначення - для ведення особистого селянського господарства, рілля
Площа –04,2335 га Кадастровий номер -6122084000:01:001:133

ВИКОШТОВАННЯ з планово-картографічного матеріалу території Зозулинської сільської ради за межами населеного пункту




-  Земельні ділянки, занесені в базу ДЗК пл.10,9000 га
-  Земельна ділянка зарезервована, пл.0,5900

Цільове призначення - для ведення особистого селянського господарства, рілля, площа 11.4900 га

**ВИКОШТОВАННЯ з планово-картографічного матеріалу території Зозулинської сільської ради,
за межами населеного пункту**

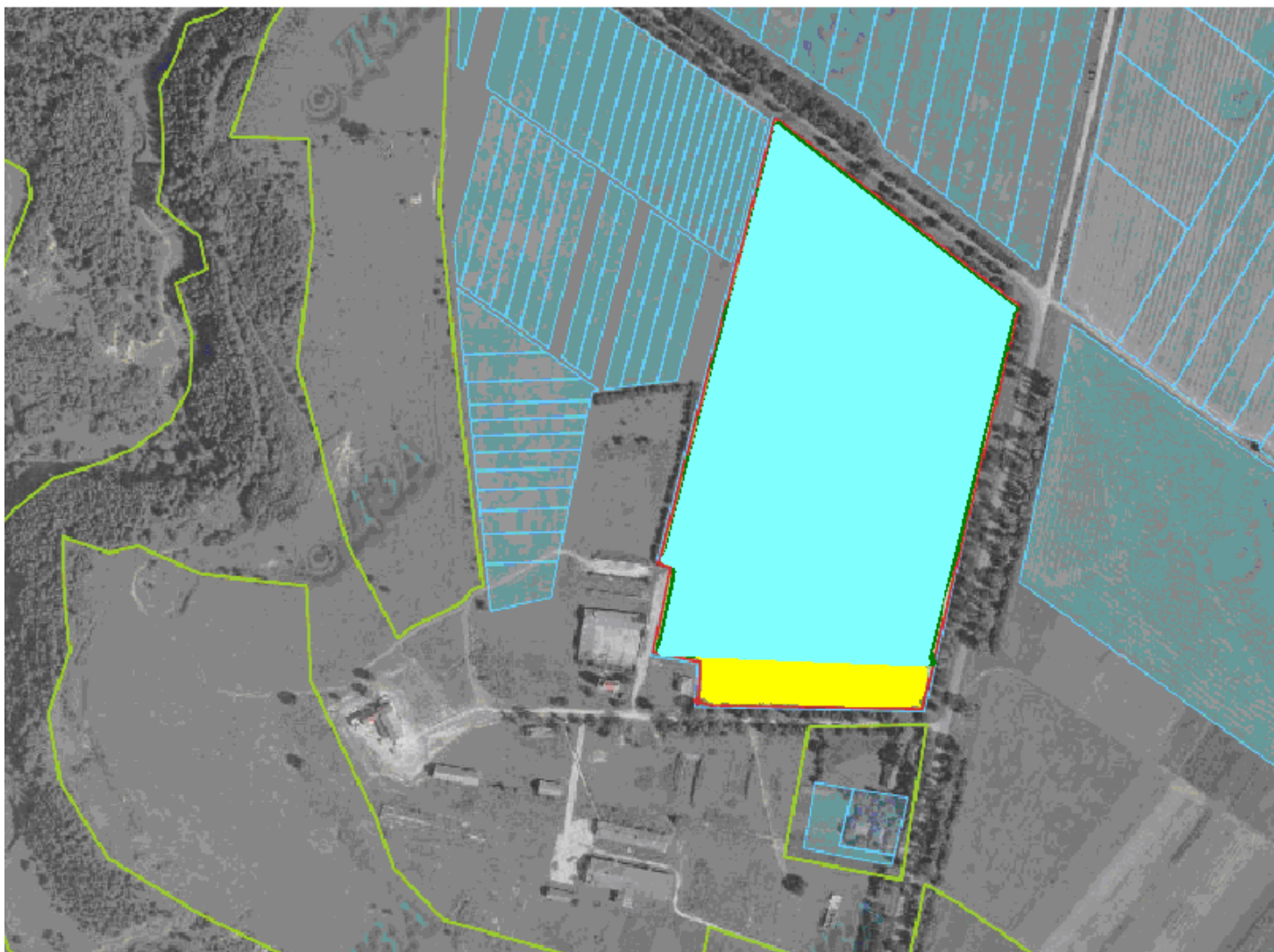


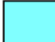
 Надано дозвіл на розроблення документації 2 уч.АТО, пл. 0,24 га


 Місце розміщення земельних ділянок

Цільове призначення - для ведення садівництва , площа – 0,8400 га , кадастровий номер 6122084000:01:001:1333

ВИКОПЮВАННЯ з планово-картографічного матеріалу земельної ділянки на території Шутроминської сільської ради , за межами населеного пункту





 Земельні ділянки занесені в ДЗК та надані у власність (7)

 Місце розміщення земельних ділянок

Цільове призначення - для ведення особистого селянського господарства , пасовище , площа – 11,0955 га Кадастровий номер 6122089900:01:001:0790

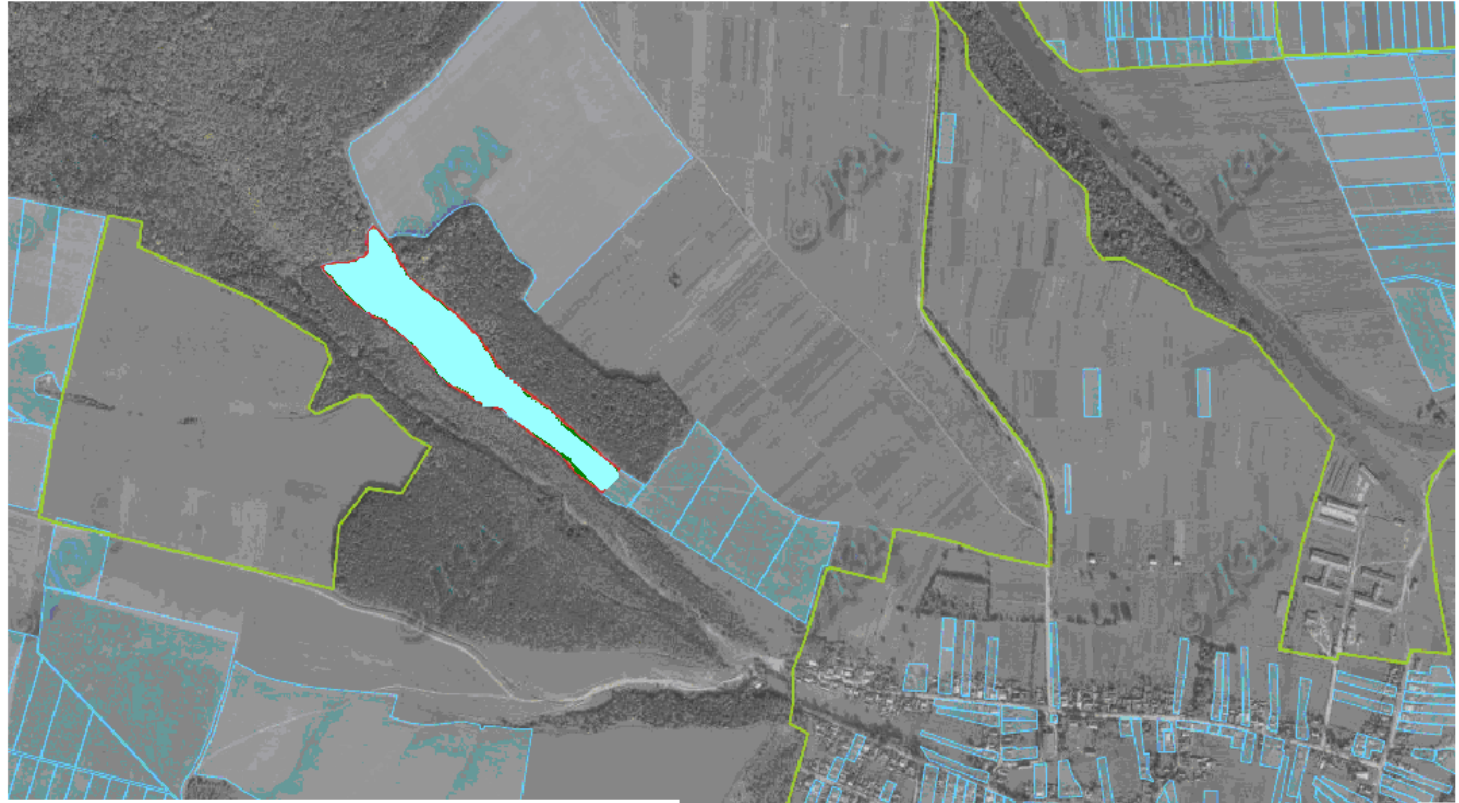
ВИКОПШОВАННЯ з планово-картографічного матеріалу земельної ділянки на території Дзвиняцької сільської ради, за межами населеного пункту




-  Зарезервована земельна ділянка
-  Земельні ділянки, занесені в базу ДЗК

Цільове призначення - для ведення особистого селянського господарства
Площа –45,4400 га Кадастровий номер 6122082400:01:001:0724

ВИКОШТОВАННЯ планово-картографічного матеріалу території Шипівської сільської ради за межами населеного пункту



 Земельні ділянки, занесені в БД ДЗК (3 уч.АТО)

Цільове призначення для ведення особистого селянського господарства, пасовище 6,0000 га

Шипівецька сільська рада Заліщицького району

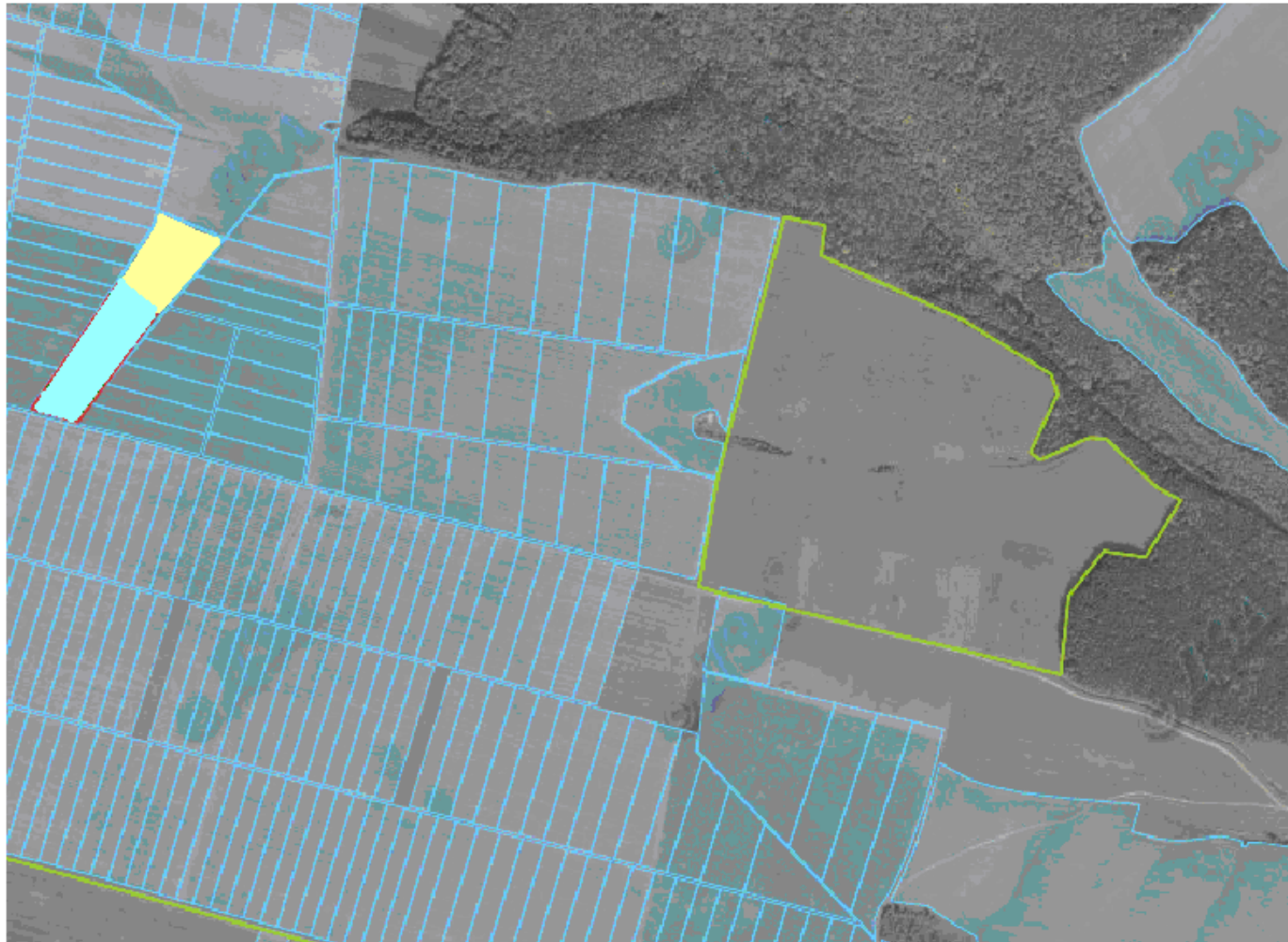


Земельні ділянки занесені в базу Державного земельного кадастру


Цільове призначення - для ведення особистого селянського господарства

Площа – 9,8286 га , кадастровий номер -6122089800:01:001:0577

Викоплювання з планово-картографічного матеріалу території Шипівецької сільської ради, за межами населеного пункту



 Земельні ділянки, занесені в базу ДЗК

 Місце розміщення земельних ділянок

Цільове призначення - для ведення особистого селянського господарства ,пасовище
Площа – 3,4578 га Кадастровий номер -6122089800:01:001:0573

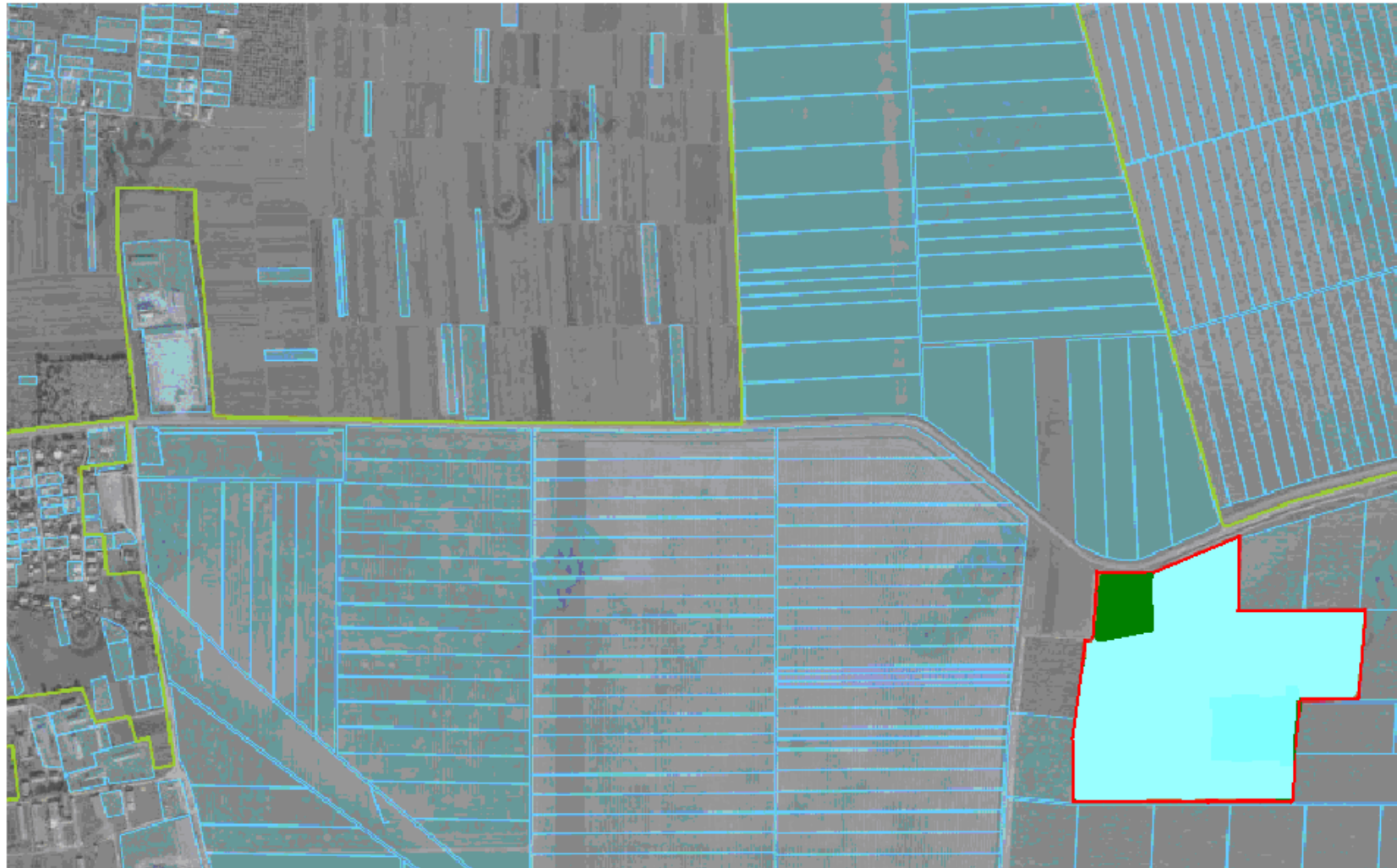
**ВИКОПУВАННЯ з планово-картографічного матеріалу території Шипівецької сільської ради,
за межами населеного пункту**

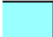




Надано дозвіл на розроблення документації 1 уч.АТО

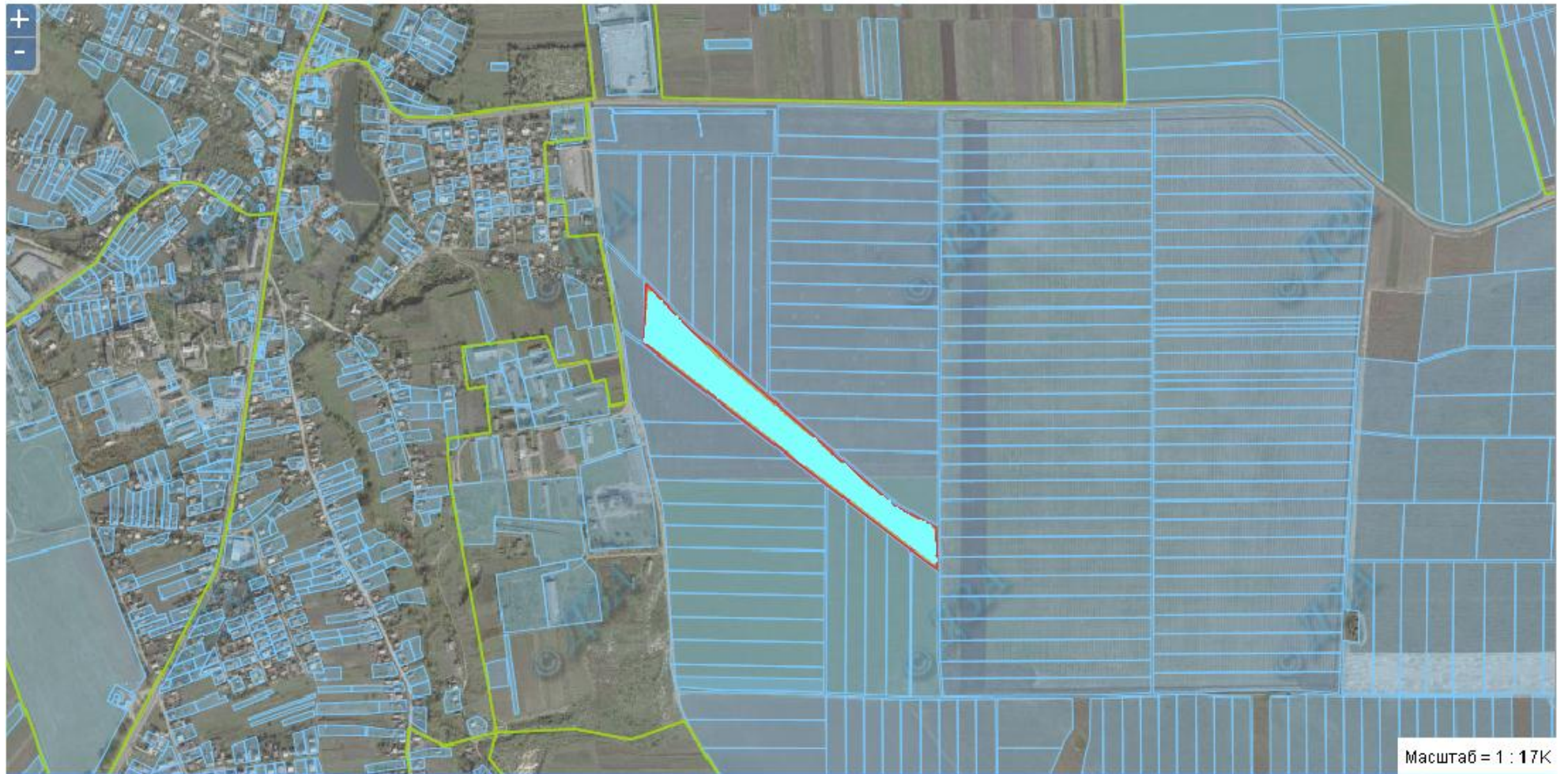
Цільове призначення - для ведення особистого селянського господарства, землі запасу, пасовища, площа – 2,0000га , кадастровий номер 6122089800:01:001:0579


Товстенська селищна рада Заліщицького району



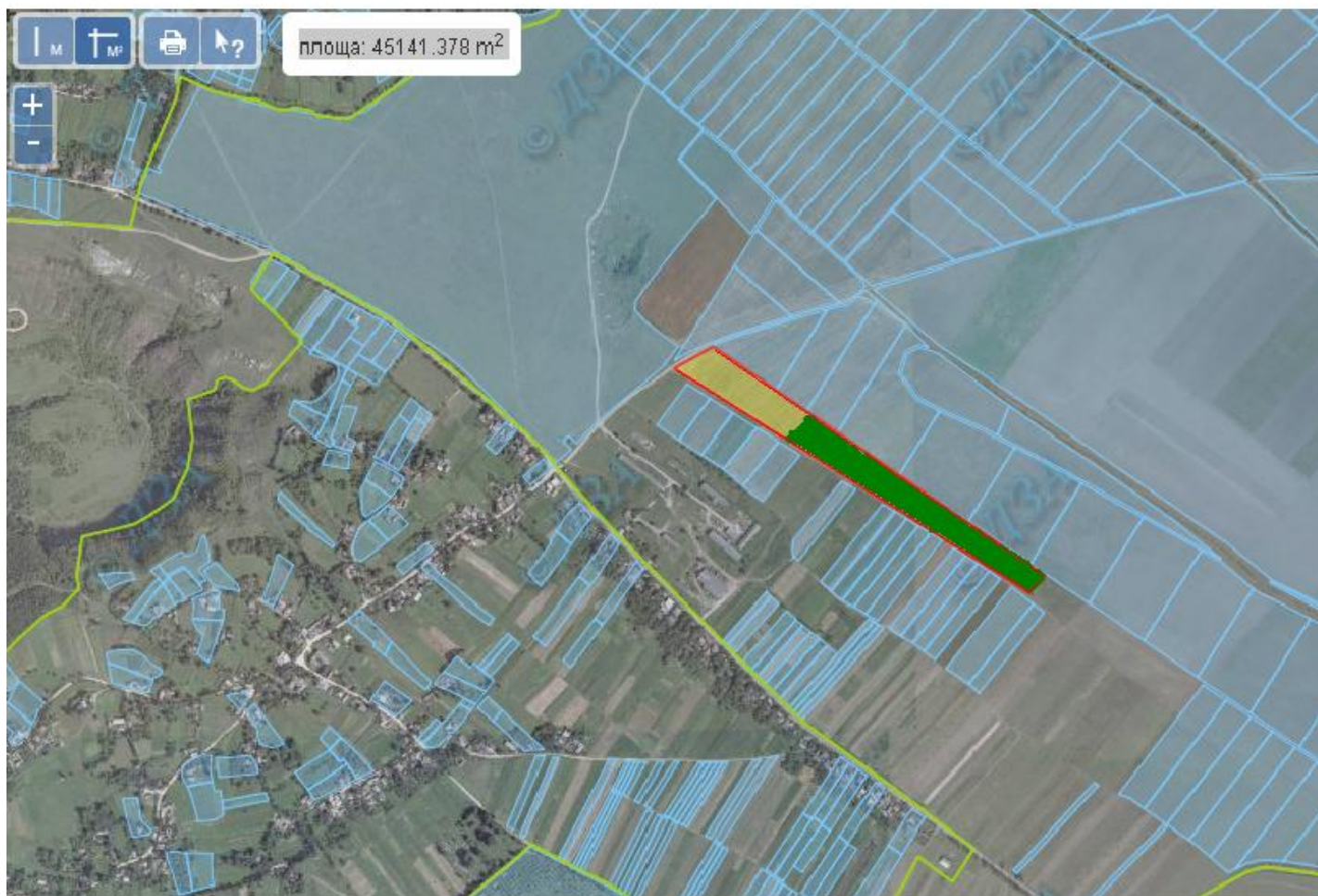
-  Земельні ділянки , занесені до Державного земельного кадастру
-  Надано дозвіл на розроблення проекту землеустрою учасникам АТО
-  Місце розміщення земельних ділянок

Цільове призначення - для ведення особистого селянського господарства
Площа – 19.2500



-  Земельні ділянки, занесені в базу ДЗК та надані з уч.АТО
Цільове призначення - для ведення особистого селянського господарства, площа – 6,0000 га

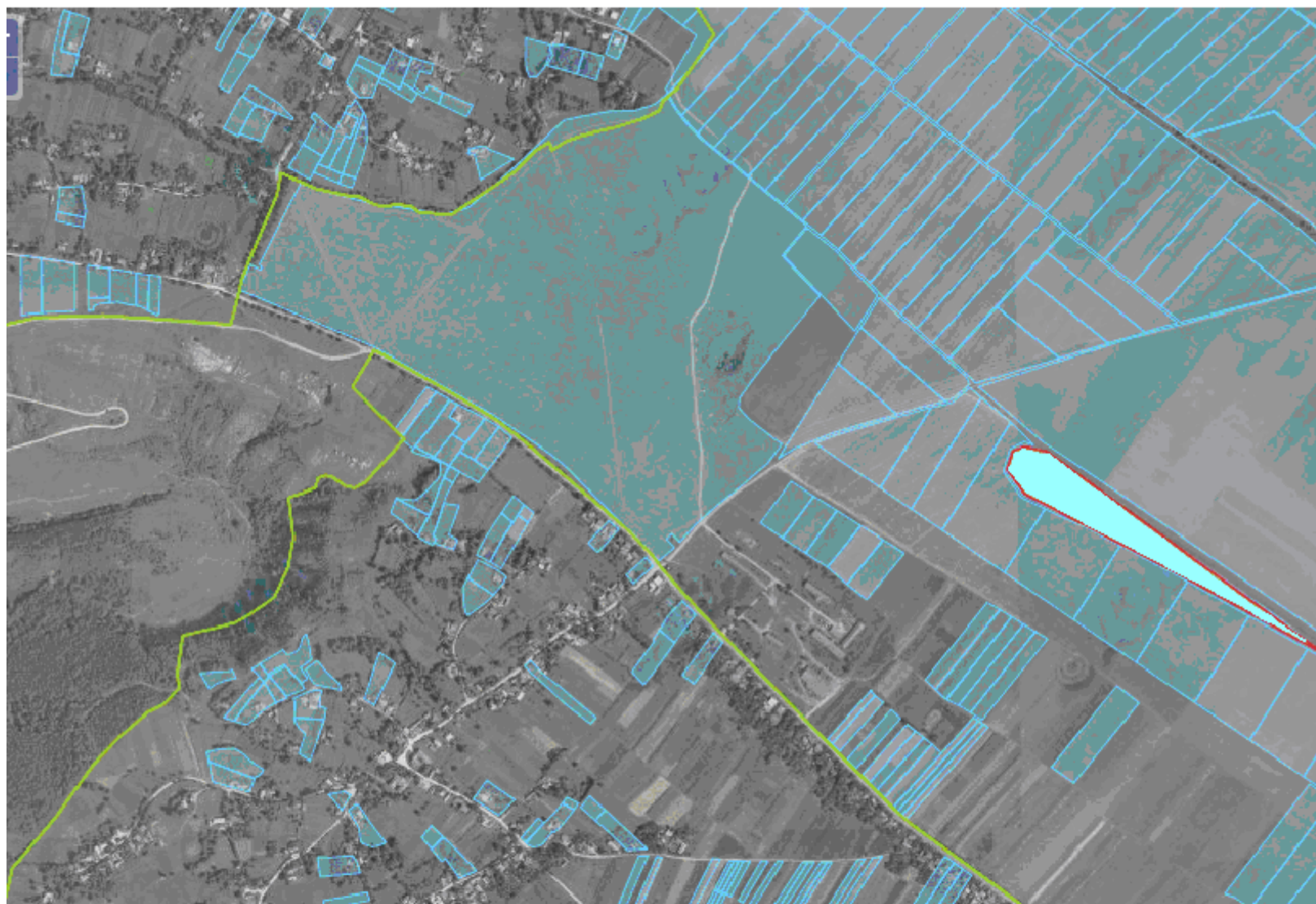
Викопіювання з планово-картографічного матеріалу земельної ділянки на території
Нирківської сільської ради, за межами населеного пункту




Надано дозвіл на розроблення документації 2 уч.АТО,пл.3 га

Цільове призначення - для ведення особистого селянського господарства, площа 4,5000 га

ВИКОШТОВАННЯ з планово-картографічного матеріалу земельної ділянки на території Нирківської сільської ради , за межами населеного пункту



 **Земельні ділянки , занесені в базу ДЗК**


Цільове призначення - для ведення особистого селянського господарства, пасовища

Площа – **3,0700 га**

Кадастровий номер – 6122086600:01:001:1985

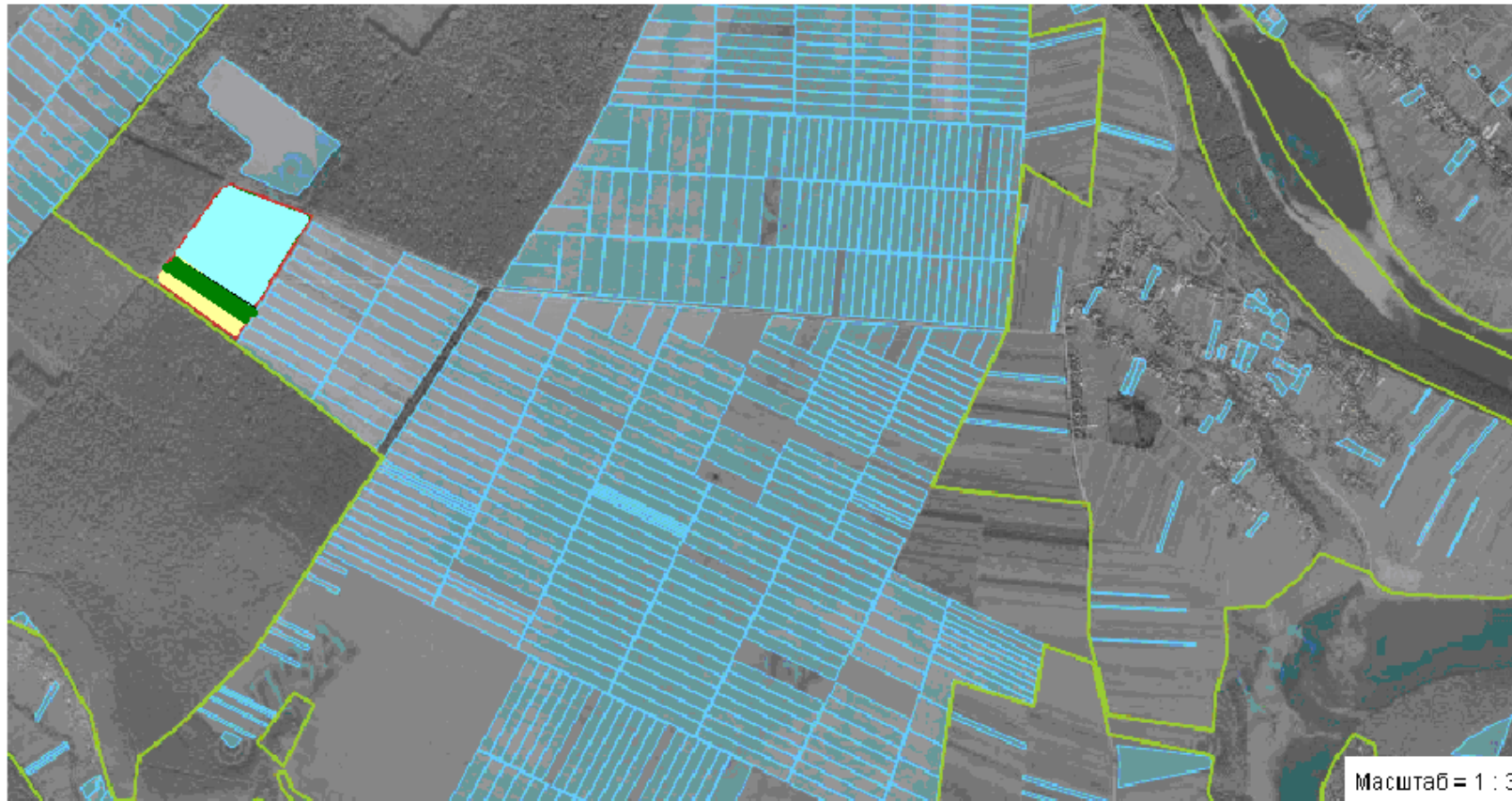
ВИКОШТОВАННЯ з планово-картографічного матеріалу земельної ділянки на території Нірківської сільської ради , за межами населеного пункту






 Земельні ділянки ,які надано у владність і занесені в базу даних ДЗК

Цільове призначення -для ведення особистого селянського господарства, пасовище , площа 12,1547 га

Викопіювання з планово-картографічного матеріалу земельної ділянки на території Касперівської сільської ради за межами населеного пункту




-  Зареєстровані земельні ділянки в базі АС ДЗК (5)
-  Надано дозвіл на ророблення проекту землеустрою
-  Місце розміщення земельних ділянок

Цільове призначення - для ведення особистого селянського господарства, рілля **Площа 15,0000 га**

Угриньківська сільська рада Заліщицького району




 Земельні ділянки , занесені в базу Державного земельного кадастру

Цільове призначення - для ведення особистого селянського господарства (рілля)

Площа – 6.0000

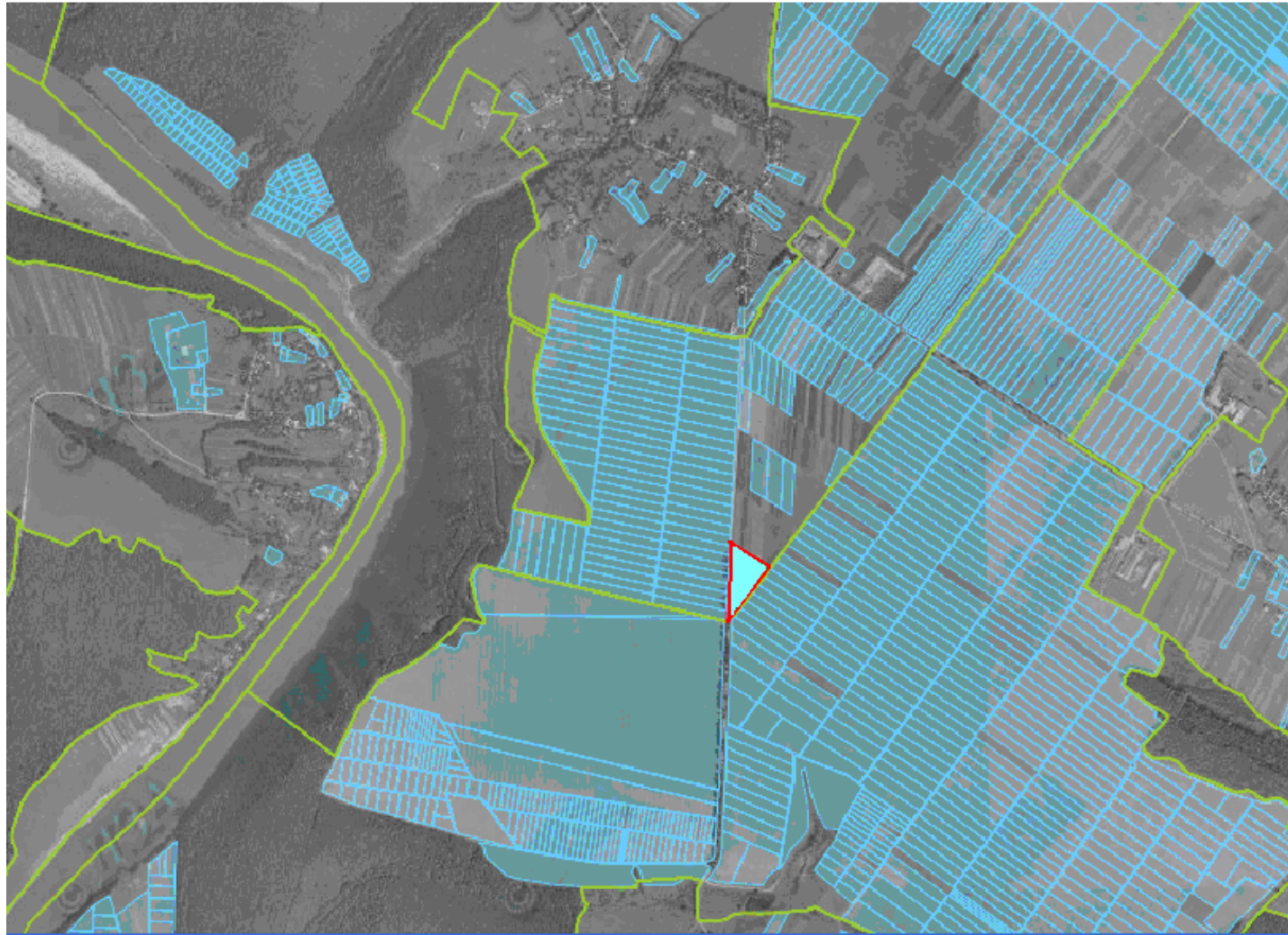
ВИКОПЮВАННЯ з планово-картографічного матеріалу земельної ділянки на території Угриньківської сільської ради, за межами населеного пункту

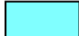


 Місце розміщення земельних ділянок

Цільове призначення - для ведення особистого селянського господарства, рілля. Площа – 2,0000 га

ВИКОПИШОВАННЯ з планово-картографічного матеріалу території Хмельівської сільської ради,
за межами населеного пункту



 Земельна ділянка , занесена в базу даних АС ДЗК

Цільове призначення - для ведення особистого селянського господарства, рілля

Площа – 1,7800 га

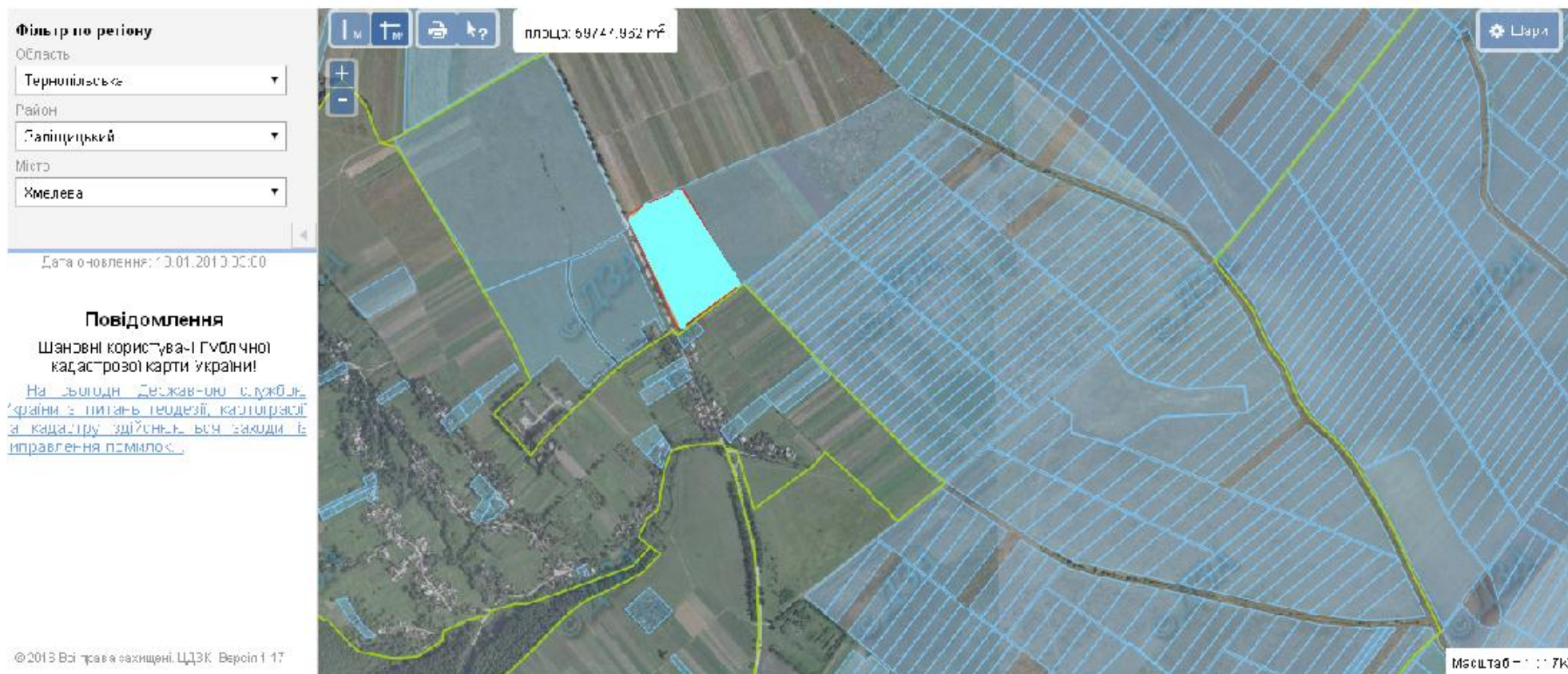
ВИКОШОВАННЯ з планово-картографічного матеріалу на території Хмельівської сільської ради, за межами населеного пункту




Земельні ділянки, занесені в базу ДЗК (8 ділянок)

Цільове призначення - для ведення особистого селянського господарства, рілля. Площа – 16,0000 га

ВИКОШОВАННЯ з планово-картографічного матеріалу на території Хмельівської сільської ради, за межами населеного пункту






 Земельні ділянки, занесені з ділянки в базу ДЗК

Цільове призначення - для ведення особистого селянського господарства, рілля. Площа – 5,9000 га

ВИКОПШОВАННЯ з планово-картографічного матеріалу земельної ділянки на території Кулаківської сільської ради, за межами населеного пункту

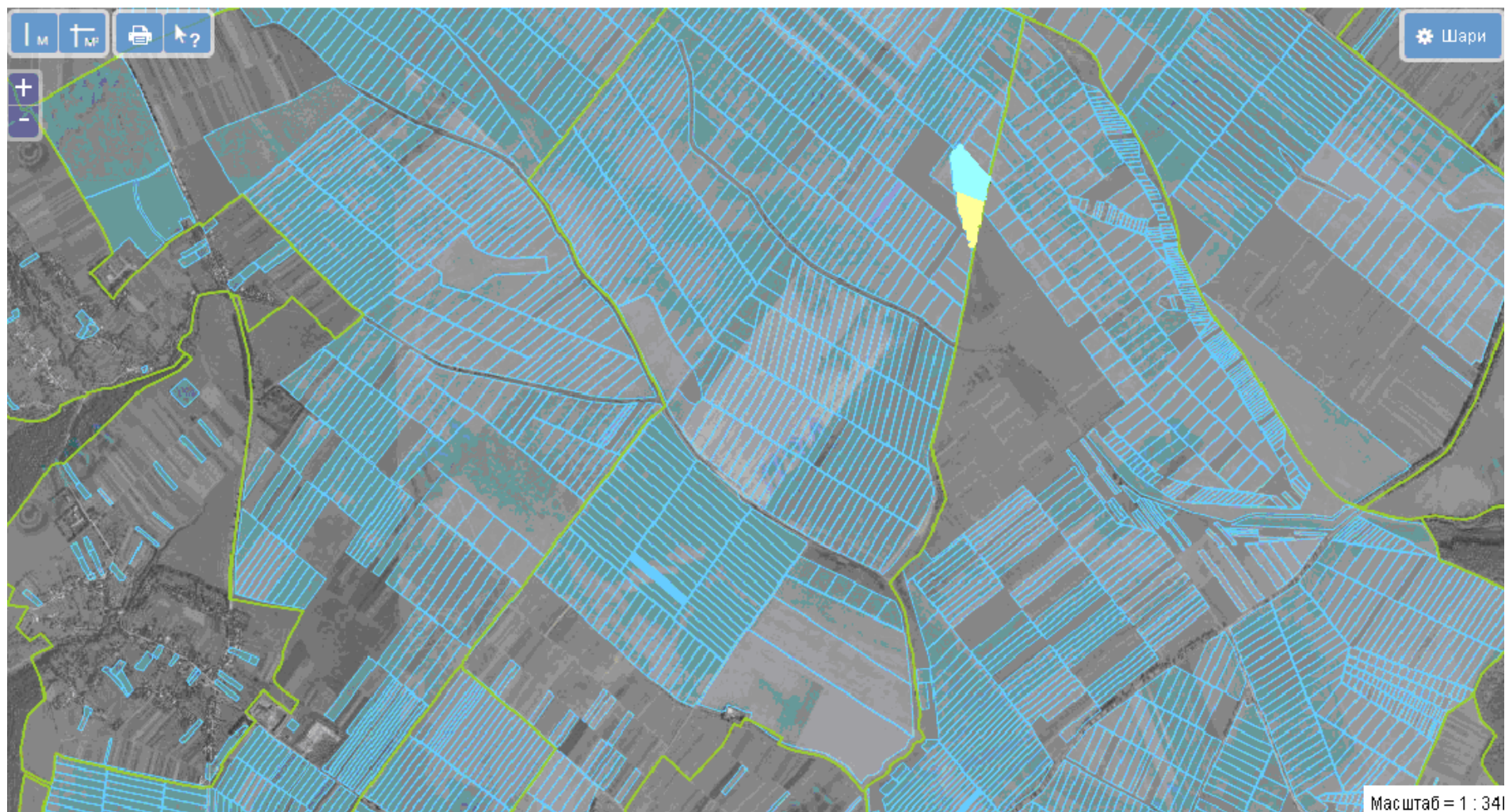


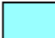
-  Земельні ділянки , занесені до Державного земельного кадастру
-  Земельна ділянка, на яку надано дозвіл на розроблення документації (пл.1,0000 га)
-  Місце розміщення земельних ділянок


Цільове призначення - для ведення особистого селянського господарства

Площа – 13,3384 га

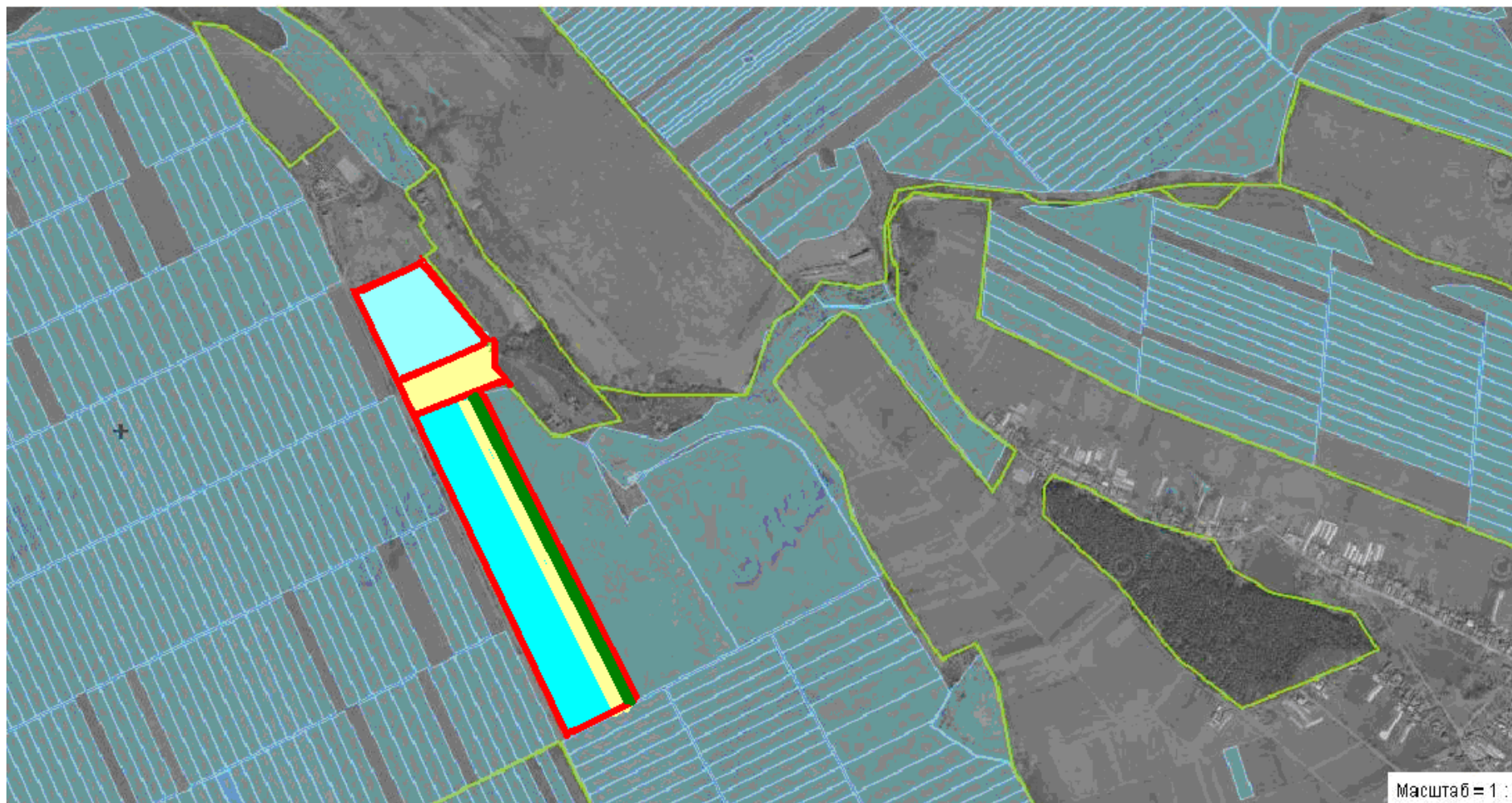
ВИКОШУВАННЯ з планово-картографічного матеріалу території Дорогічівської сільської ради, за межами населеного пункту






 Занесено в базу ДЗК 1 діл.-2,0000 га

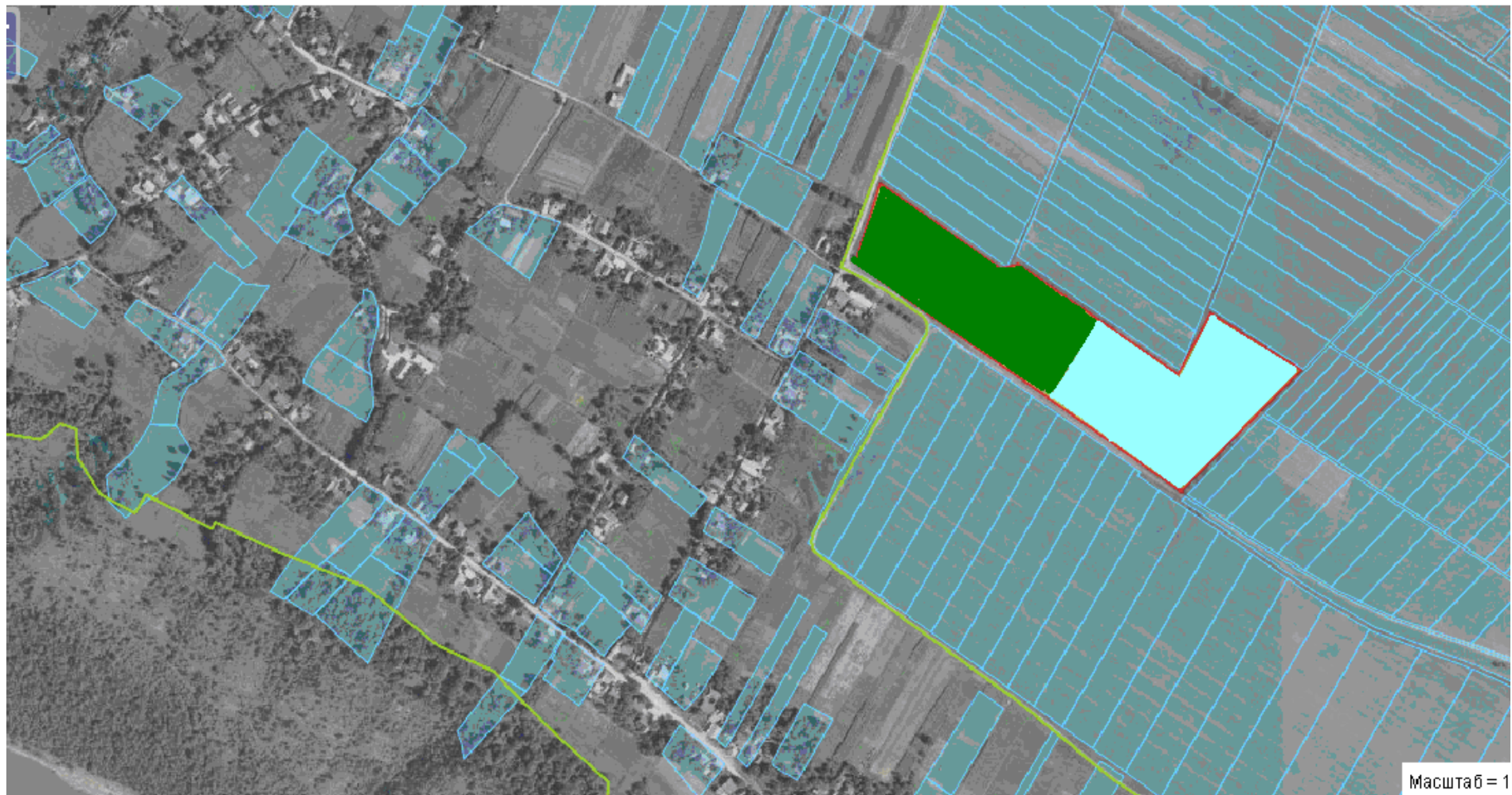
 Місце розміщення земельних ділянок


Цільове призначення - для ведення особистого селянського господарства, пасовище. Кадастровий номер 6122083000:01:001:0499. Площа – 4,0000 га



-  Земельні ділянки , занесені в базу ДЗК (6 діл.)
 -  Надано дозвіл на розроблення проекту землеустрою
 -  Місце розміщення земельних ділянок
- Цільове призначення - для ведення особистого селянського господарства, рілля
Площа – 17,0600 га

ВИКОПШОВАННЯ з планово-картографічного матеріалу території Литячівської сільської ради, за межами населеного пункту

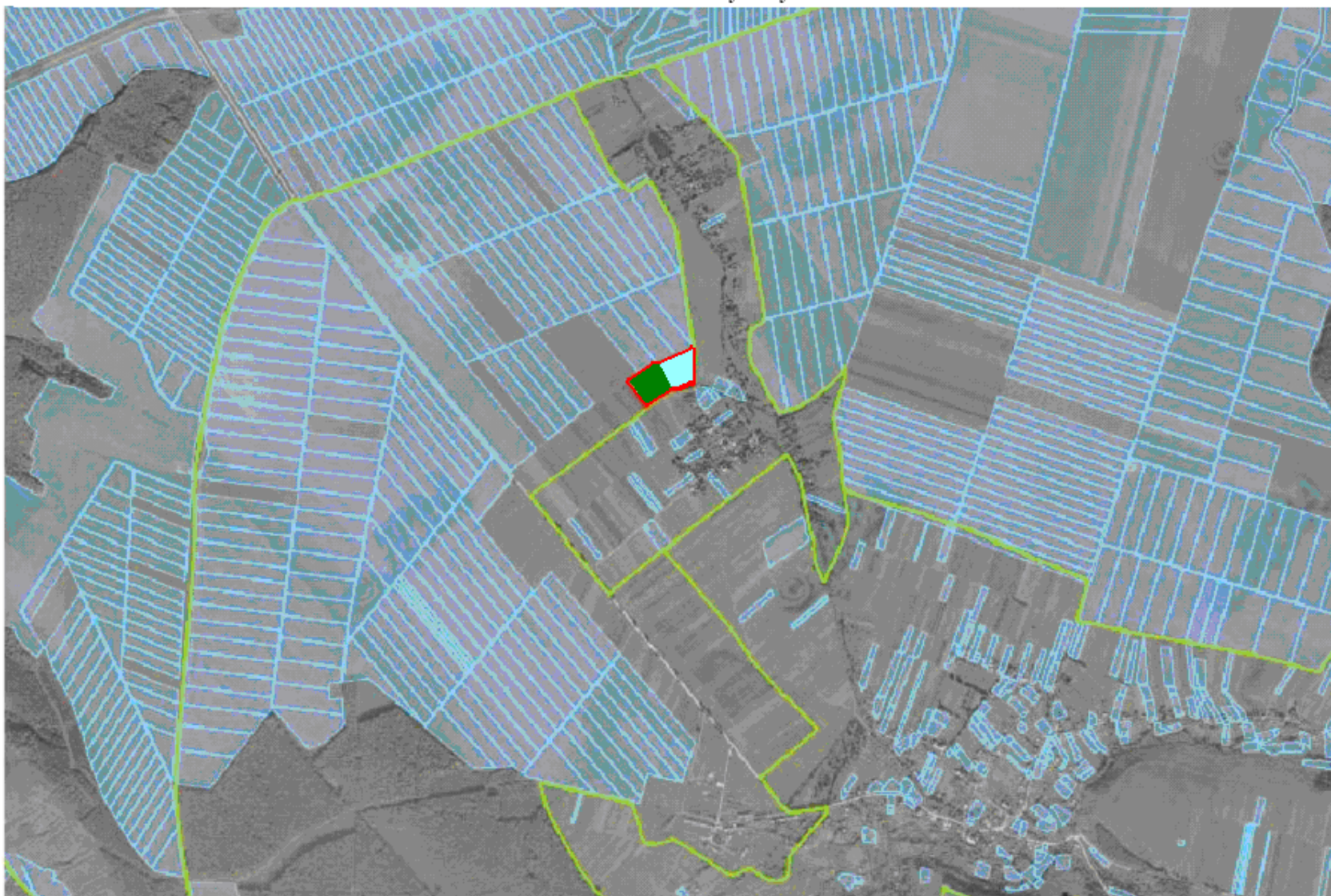


 Надано дозвіл на розроблення проекту землеустрою

 Зареєстровано земельну ділянку в базі ДЗК пл.2 га

Цільове призначення - для ведення особистого селянського господарства, рілля. Площа 4,0000 га

ВИКОПШОВАННЯ з планово-картографічного матеріалу земельної ділянки на території Торськівської сільської ради
за межами населеного пункту






Надано дозвіл на розроблення проекту землеустрою учаснику АТО

Земельна ділянка занесена до ДЗК, передана у власність

Цільове призначення для ведення особистого селянського господарства, рілля, площа 2,8100 га

Мишківська сільська рада Заліщицького району



-  Ділянка занесена базу ДЗК
-  Надано дозвіл на розроблення проекту землеустрою учаснику АТО
-  Місце розміщення земельних ділянок

Цільове призначення - для ведення особистого селянського господарства **Площа 8,8000 га**