



ДЕРЖАВНА СЛУЖБА УКРАЇНИ З ПИТАНЬ ГЕОДЕЗІЇ, КАРТОГРАФІЇ ТА КАДАСТРУ

ГОЛОВНЕ УПРАВЛІННЯ ДЕРЖГЕОКАДАСТРУ У ТЕРНОПІЛЬСЬКІЙ ОБЛАСТІ

ВІДДІЛ ДЕРЖГЕОКАДАСТРУ У ГУСЯТИНСЬКОМУ РАЙОНІ

АЛЬБОМ-АТЛАС

з резервування земельних ділянок для учасників антитерористичної операції на території Гусятинського району Тернопільської області

2018

Інформація стосовно забезпечення учасників антитерористичної операції земельними ділянками
на території Гусятинського району, станом на 01.06.2018 року.

№ з/п	Назва адміністративно-територіальної одиниці (район, місто обласного значення)	Кількість учасників АТО	Загальна площа зарезервованих земельних ділянок, га	з них				Кількість учасників АТО, які звернулись із заявою/клопотанням про отримання земельної ділянки
				для будівництва і обслуговування жилого будинку, господарських будівель і споруд (присадибна ділянка)	для ведення садівництва	для індивідуального дачного будівництва	для ведення особистого селянського господарства	
1	2	3	4	5	6	7	8	9
1	Гусятинський район	319	589,05	13.65	4,2000	-	571,20	305

* - земельні масиви роздані повністю учасникам АТО

Інформація стосовно забезпечення учасників антитерористичної операції земельними ділянками
на території Гусятинського району.

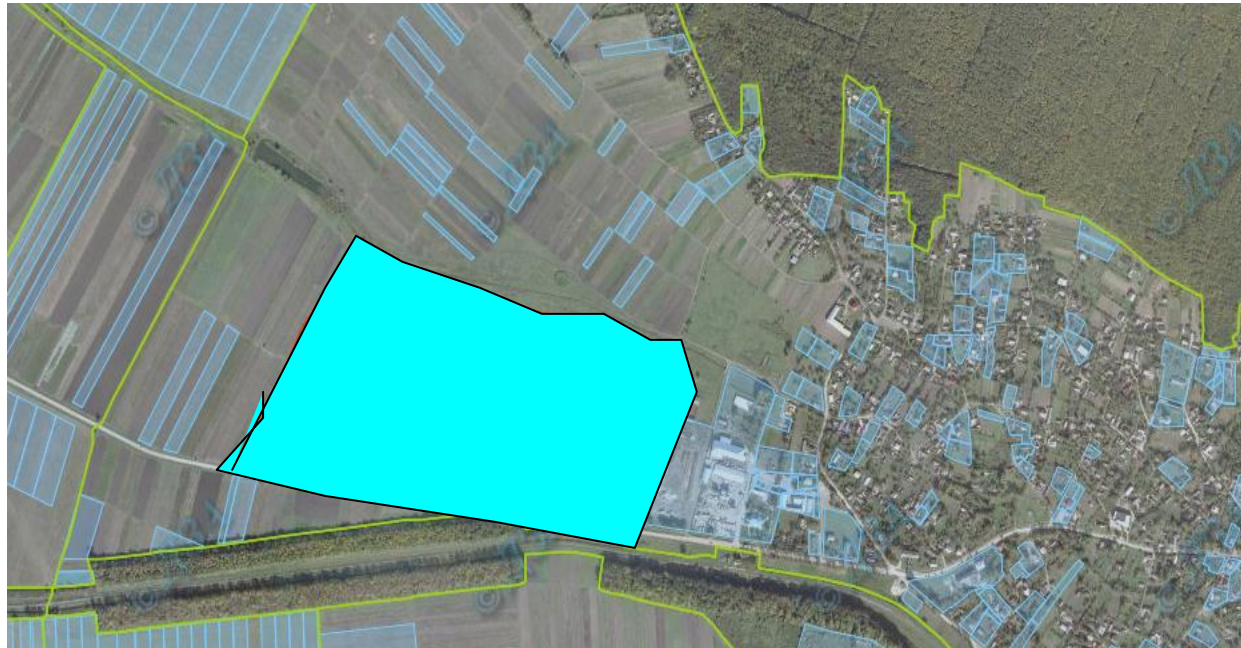
№ з/п	Назва адміністративно-територіальної одиниці (сільська (селищна) рада, місто районного значення)	Кількість учасників АТО	Загальна площа зарезервованих земельних ділянок, га	з них				Кількість учасників АТО, які звернулись із заявою/клопотанням про отримання земельної ділянки
				для будівництва і обслуговування жилого будинку, господарських будівель і споруд (присадибна ділянка)	для ведення садівництва	для індивідуального дачного будівництва	для ведення особистого селянського господарства	
1	2	3	4	5	6	7	8	9
1	Васильковецька	13	40,00*	-	-	-	40,00	11
2	Вікнянська	7	36,56*	-	-	-	36,56	7
3	Вільхівчицька	2	12,00	-	-	-	12,00	3
4	Гадинківська	26	20,00*	-	-	-	20,00	16
5	Глібівська	4	10,00	-	-	-	10,00	4
6	Городницька	6	14,70	-	-	-	14,70	1
7	Гримайлівська	12	18,40*	0,90			17,50	12
8	Гусятинська	97	8,65	8,65	-	-		97
9	Жабинецька	2		-	-	-		1
10	Зеленівська	5	6,00	-	-	-	6,00	15

11	Калагарівська	4	22,00	-	-	-	22,00	1
12	Клювинська	2		-	-	-		3
13	Копичинецька	41	41,10*	4,1	-	-	37,00	41
14	Котівська	5	9,70	-	-	-	9,70	2
15	Коцюбинська		8,00	-	-	-	8,00	1
16	Красненська	4	8,00	-	-	-	8,00	4
17	Крогулецька	2	5,40 *				5,40	2
18	Лежанівська	6		-	-	-		2
19	Личковецька	8	12,00*	-	-	-	12,00	8
20	Малобірківська		24,52	-	-	-	24,52	2
21	Малолуцька		46,79	-	-	-	46,79	1
22	Майданська			-	-	-		1
23	Нижбірківська		2,00	-	-	-	2,00	1
24	Оришківська	12	15,60	-	-	-	15,60	-
25	Перемилівська	3	6,00*	-	-	-	6,00	3
26	Пізнанська							
27	Постолівська	2	4,00				4,00	2
28	Раштовецька	1	20,50				20,50	1
29	Саджівецька	2	6,20		4,20		2,00	2
30	Самолусківська		13,23				13,23	
31	Сидорівська	3	20,00				20,00	3

32	Сороківська		1,50				1,50	
33	Ст.Нижбірківська	6	19,00				19,00	6
34	Суходільська	8	27,30*				27,30	8
35	Сухоставська		2.00				2.00	
36	Говстенська							
37	Хоростківська	20	39.90				39.90	20
38	Хлопівська							
39	Увислівська							
40	Тудорівська		10,00				10,00	2
41	Целіївська		20,00				20,00	7
42	Чабарівська	11	22 ,00				22,00	11
43	Яблунівська	4	16.00				16.00	4
	Всього по району	319	589,05	13.65	4,20	-	571,20	305

* на земельні ділянки надані дозволи на виготовлення проектів землеустрою та передані у власність.

Гусятинський район, Васильковецька сільська рада (за межами населеного пункту)



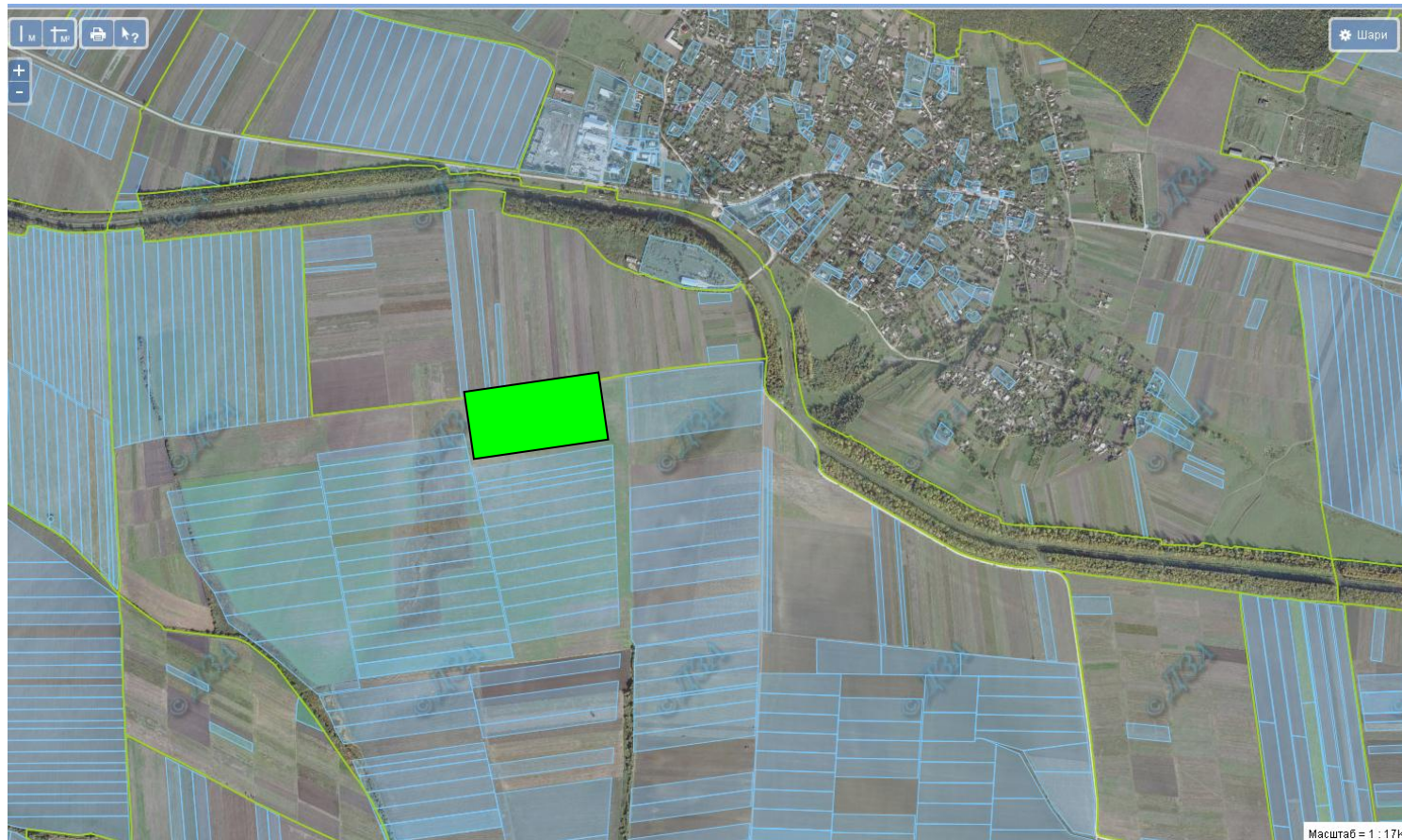
Місце розміщення наданих земельних ділянок
Цільове призначення - для ведення особистого селянського господарства
Площа – 30,0000 га

Агровиробничі групи ґрунтів:

Шифр 20 – чорноземи опідзолені

Шифр 19 – темно-сірі опідзолені ґрунти

Гусятинський район, Васильковецька сільська рада за (межами населеного пункту)



Місце розміщення земельних ділянок що відводяться

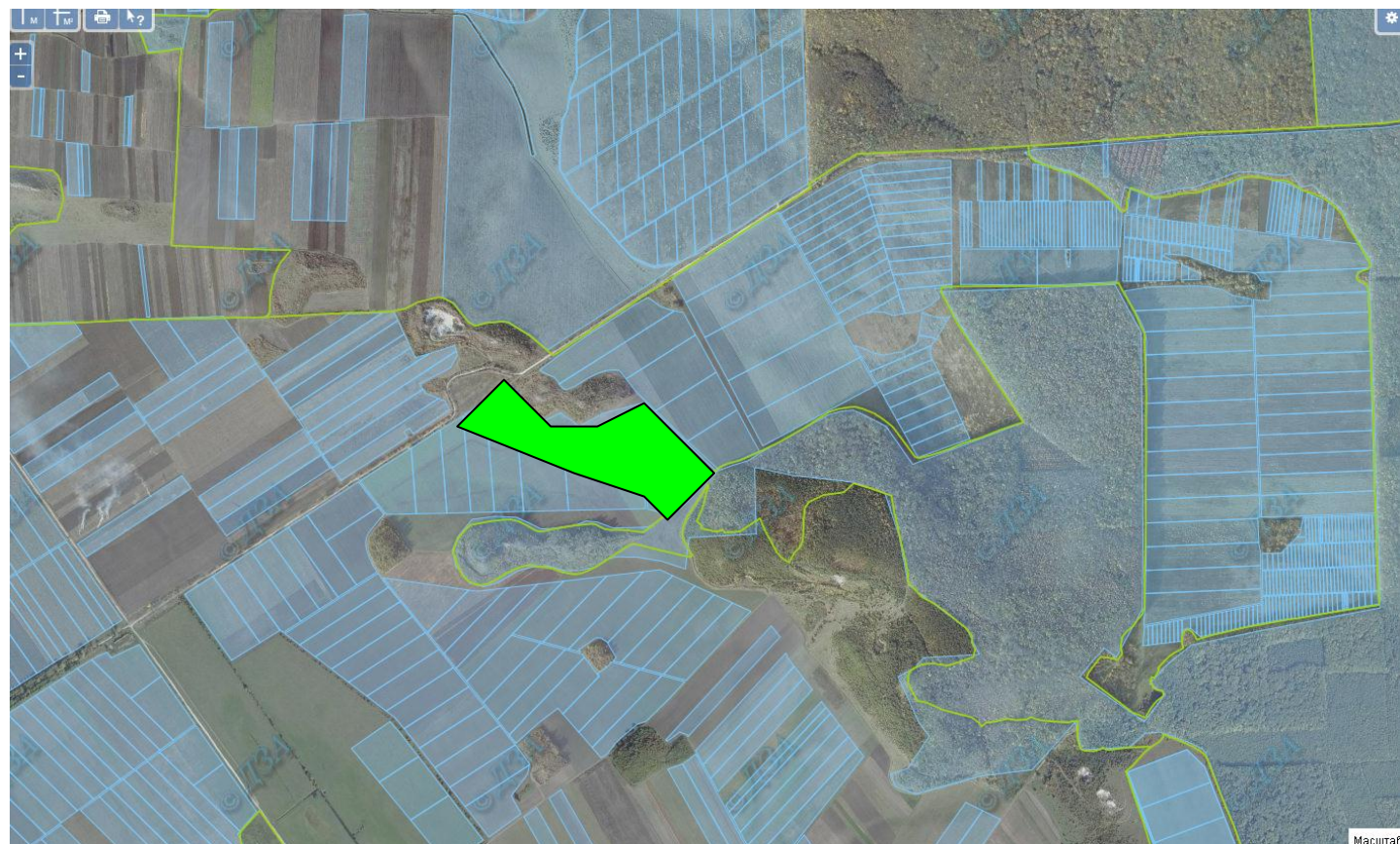
Цільове призначення – для ведення особистого селянського господарства

Площа – 10,0000 га

Агровиробничі групи ґрунтів:

Шифр 19 – темно-сірі опідзолені ґрунти

Гусятинський район, Вікнянська сільська рада за (межами населеного пункту)



Місце розміщення земельних ділянок що відводяться

Цільове призначення – для ведення особистого селянського господарства

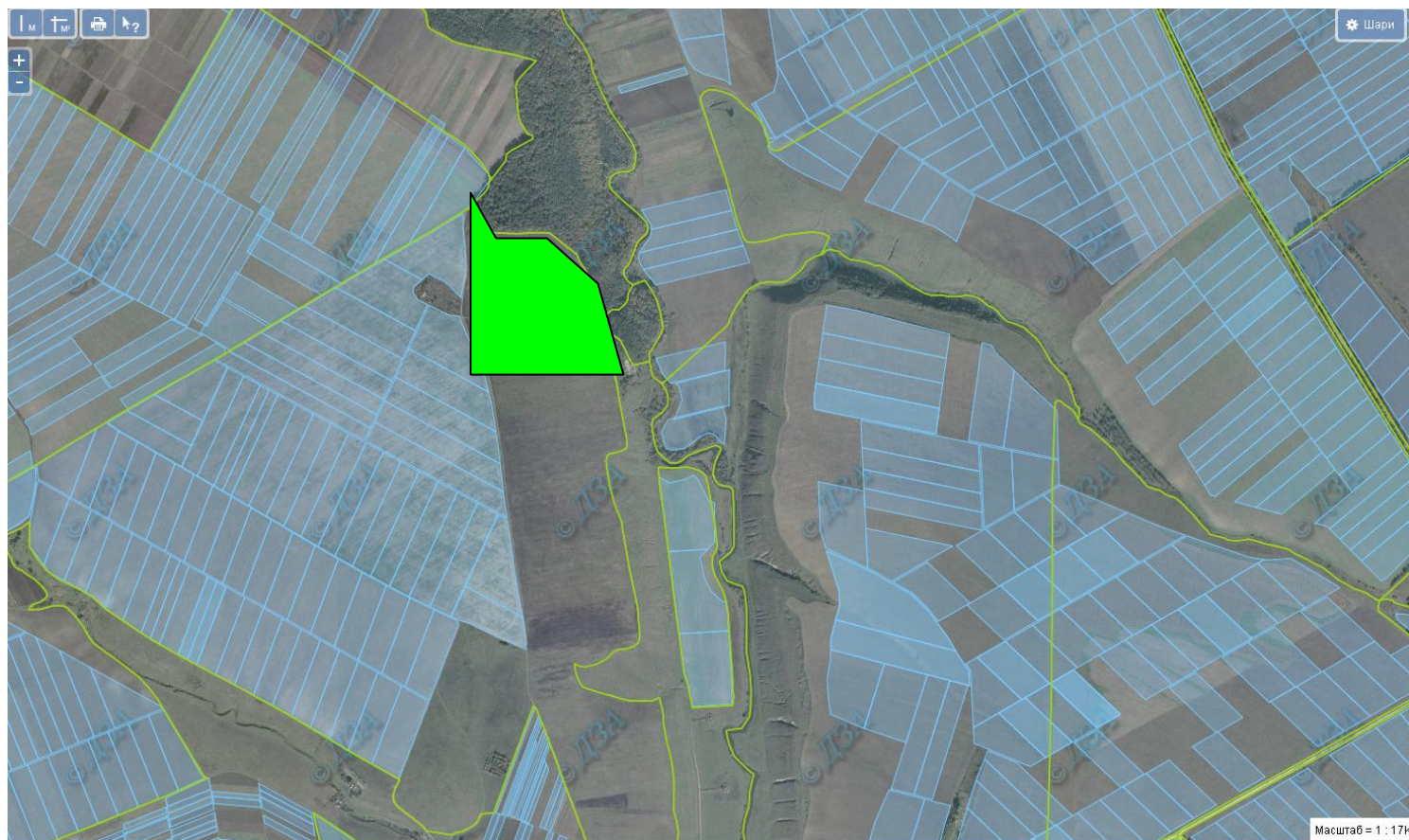
Площа – 11,5605 га

Агровиробничі групи ґрунтів:

Шифр 20 – чорноземи опідзолені

Шифр 40 - чорноземи глибокі мало гумусні

Гусятинський район, Вільхівчицька сільська рада за (межами населеного пункту)



Місце розміщення земельних ділянок що відводяться

Цільове призначення – для ведення особистого селянського господарства

Площа – 10,0000 га

Агровиробничі групи ґрунтів:

Шифр 19 – темно-сірі опідзолені ґрунти

Гусятинський район, Вільхівчицька сільська рада за (межами населеного пункту)



Місце розміщення земельних ділянок що відводяться

Цільове призначення – для ведення особистого селянського господарства

Площа – 4,0000 га

Агровиробничі групи ґрунтів:

Шифр 40 - чорноземи глибокі малогумусні

Гусятинський район, Гадинківська сільська рада (за межами населеного пункту)



Місце розміщення земельних ділянок що відводяться
Цільове призначення - для ведення особистого селянського господарства
Площа – 15,0000 га

Агровиробничі групи ґрунтів:

Шифр 19 – темно-сірі опідзолені ґрунти

Шифр 18 – сірі опідзолені ґрунти

Гусятинський район, Зеленівська сільська рада за (межами населеного пункту)



Місце розміщення земельних ділянок що відводяться

Цільове призначення – для ведення особистого селянського господарства

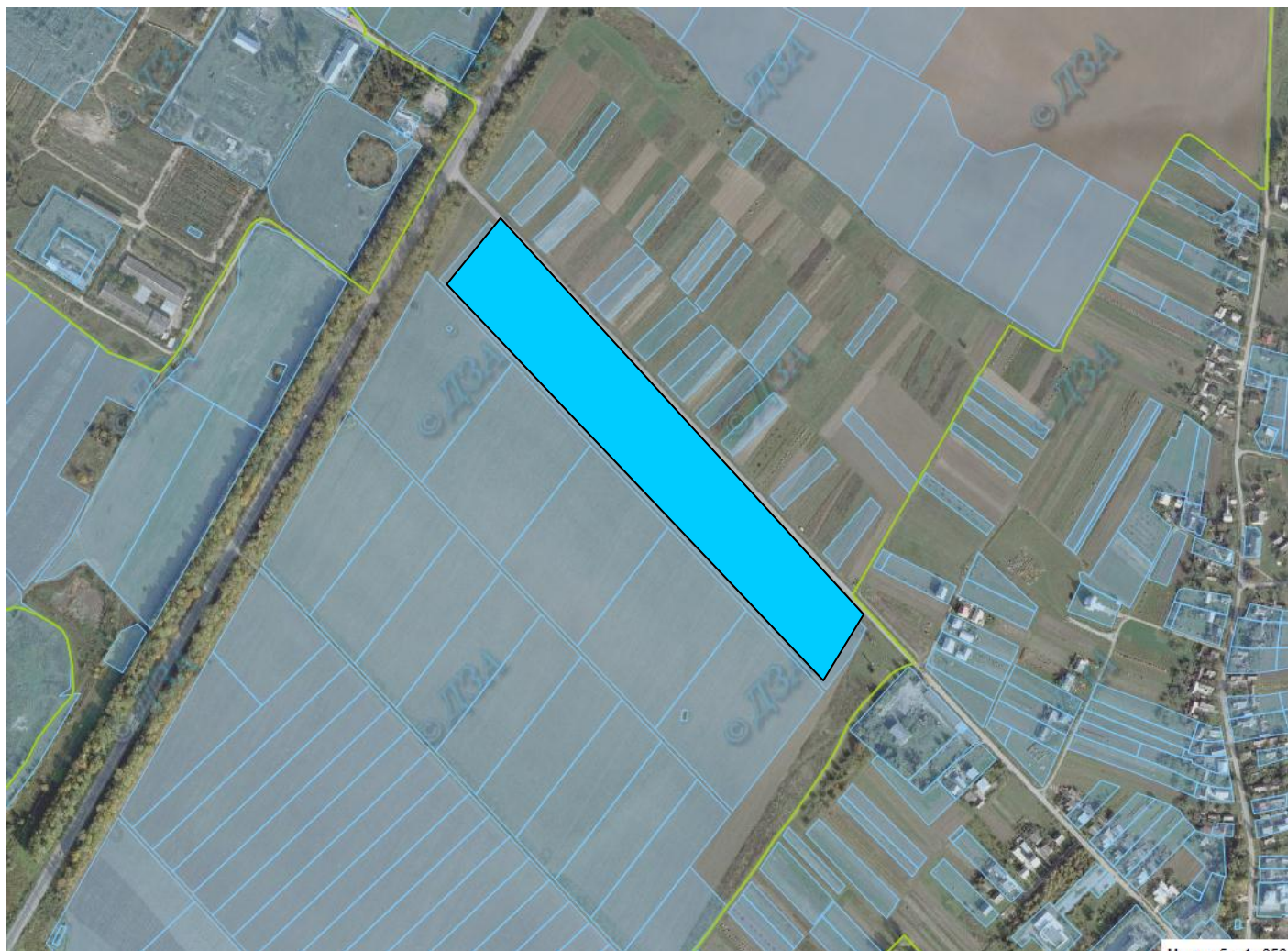
Площа – 6,0000 га

Агровиробничі групи ґрунтів:

Шифр 40 - чорноземи глибокі мало гумусні

Шифр 133 - болотні ґрунти

Гусятинський район, Котівська сільська рада (за межами населеного пункту)

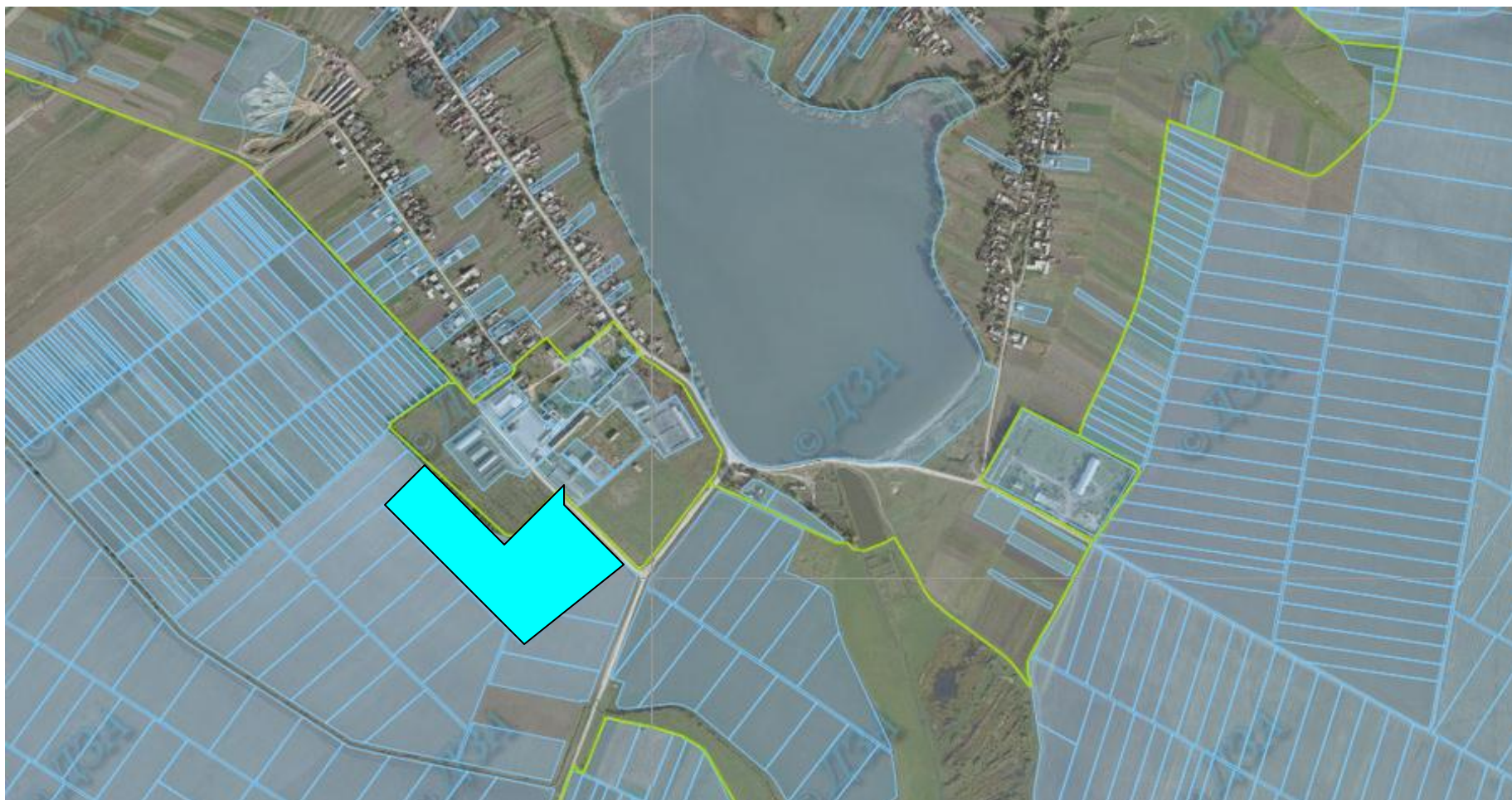


Місце розміщення земельних ділянок що відводяться
Цільове призначення - для ведення особистого селянського господарства
Площа – 8,0000 га

Агровиробничі групи ґрунтів:

Шифр 19 – темно-сірі опідзолені ґрунти

Гусятинський район, Коцюбинецька сільська рада (за межами населеного пункту)



Місце розміщення наданих земельних ділянок
Цільове призначення - для ведення особистого селянського господарства
Площа – 8,0000 га

Агровиробничі групи ґрунтів:

Гусятинський район, Малобірківська сільська рада (за межами населеного пункту)



Місце розміщення земельних ділянок для відводів

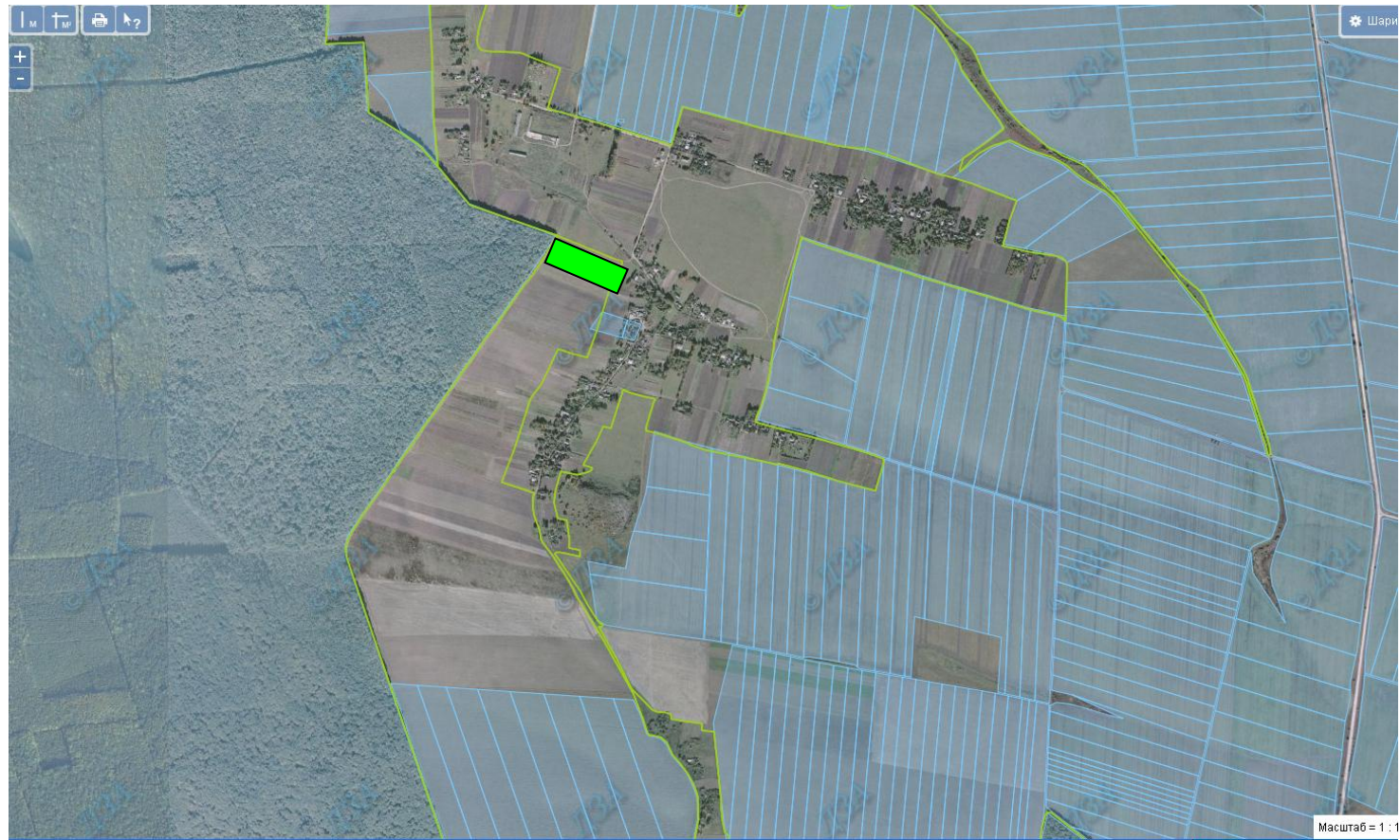
Цільове призначення - для ведення особистого селянського господарства

Площа – 12,52 га

Агровиробничі групи ґрунтів:

Шифр 18 – сірі опідзолені ґрунти

Гусятинський район, Малолуцька сільська рада за (межами населеного пункту)



Місце розміщення земельних ділянок що відводяться

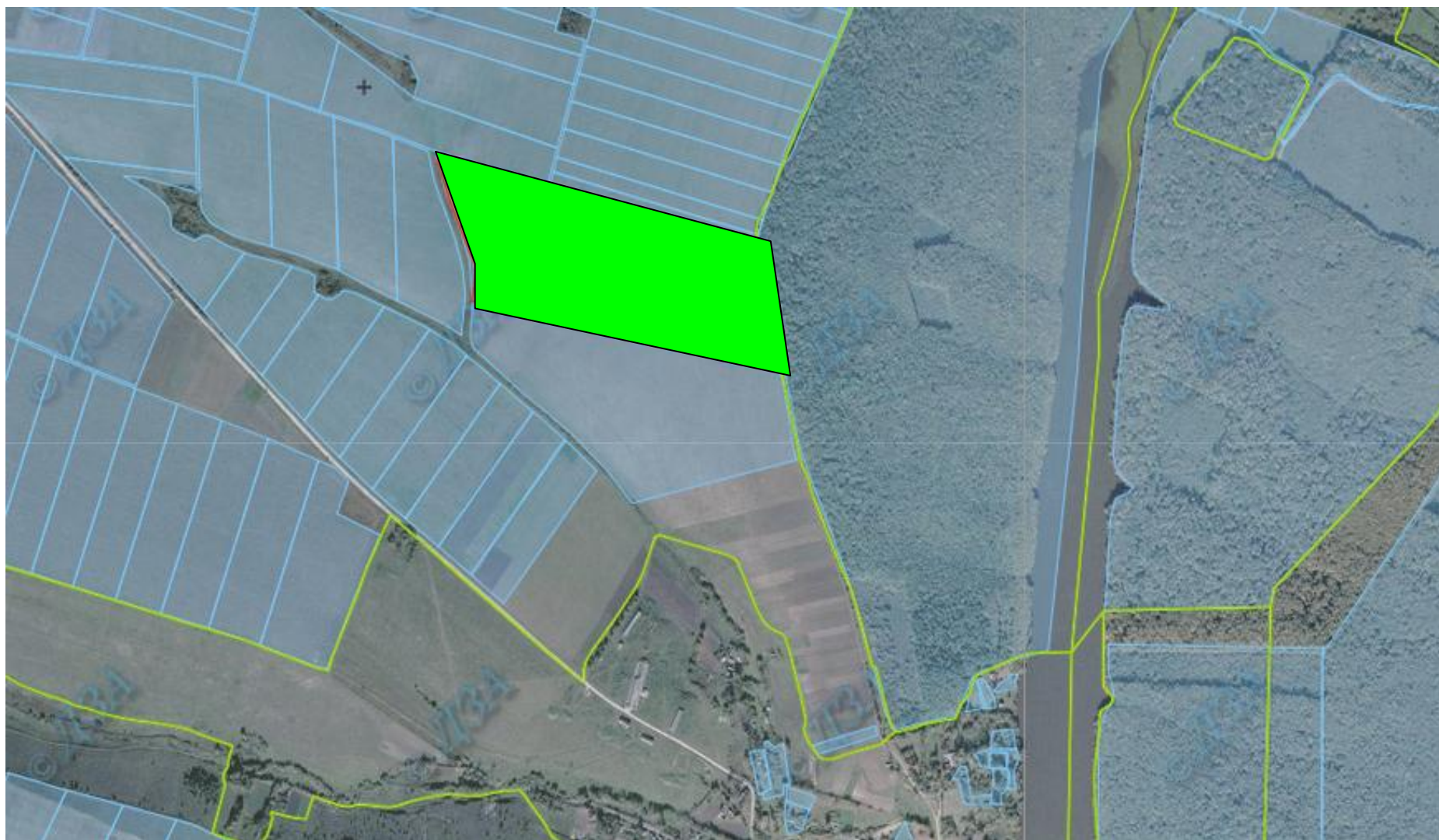
Цільове призначення – для ведення особистого селянського господарства

Площа – 2,0000 га

Агровиробничі групи ґрунтів:

Шифр 19 – темно-сірі опідзолені ґрунти

Гусятинський район, Малолуцька сільська рада за (межами населеного пункту)

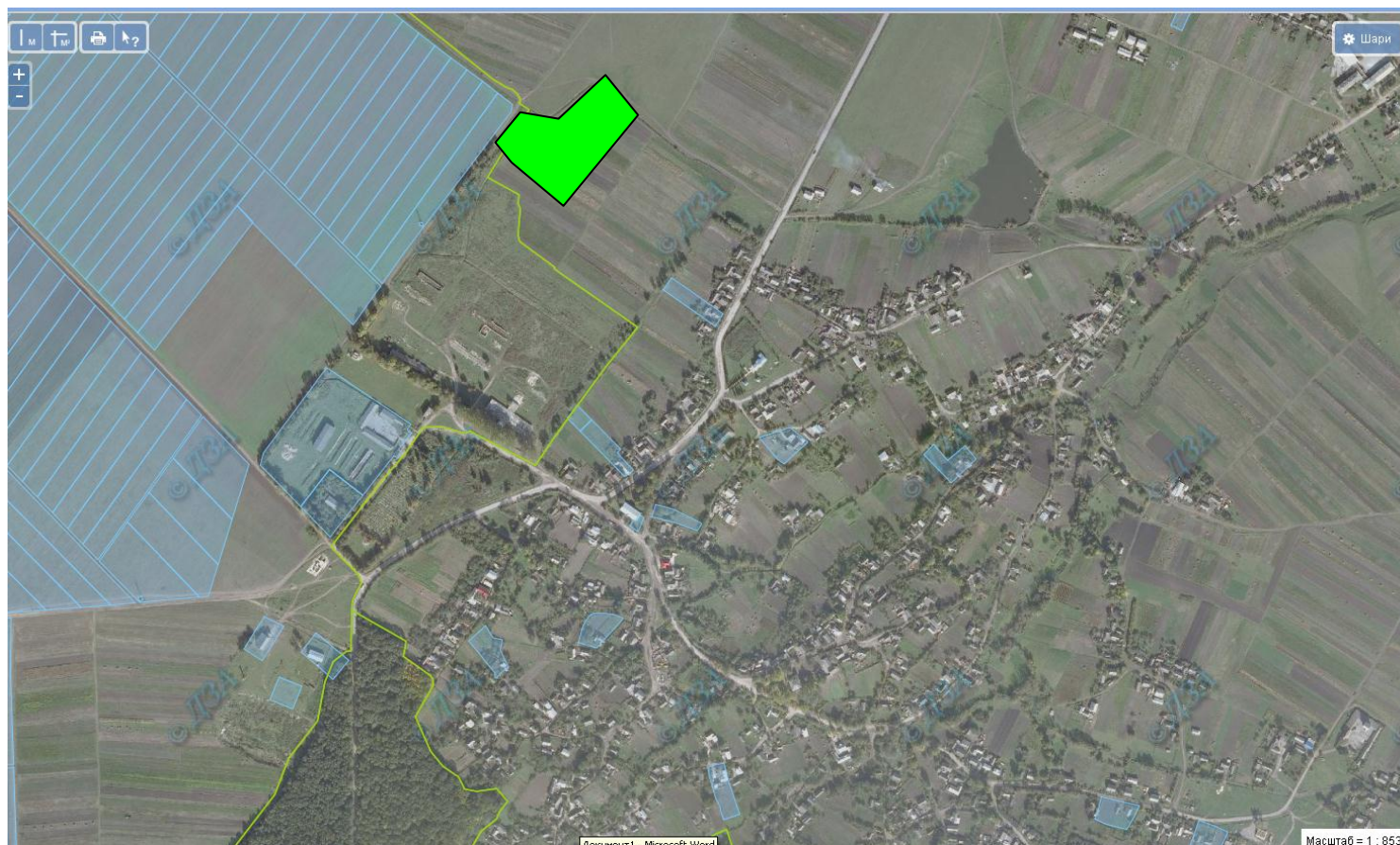


Місце розміщення земельних ділянок що відводяться

Цільове призначення – для ведення особистого селянського господарства Площа – 16,0000 га

Агровиробничі групи ґрунтів:

Гусятинський район, Нижбірківська сільська рада за (межами населеного пункту)



Місце розміщення земельних ділянок що відводяться

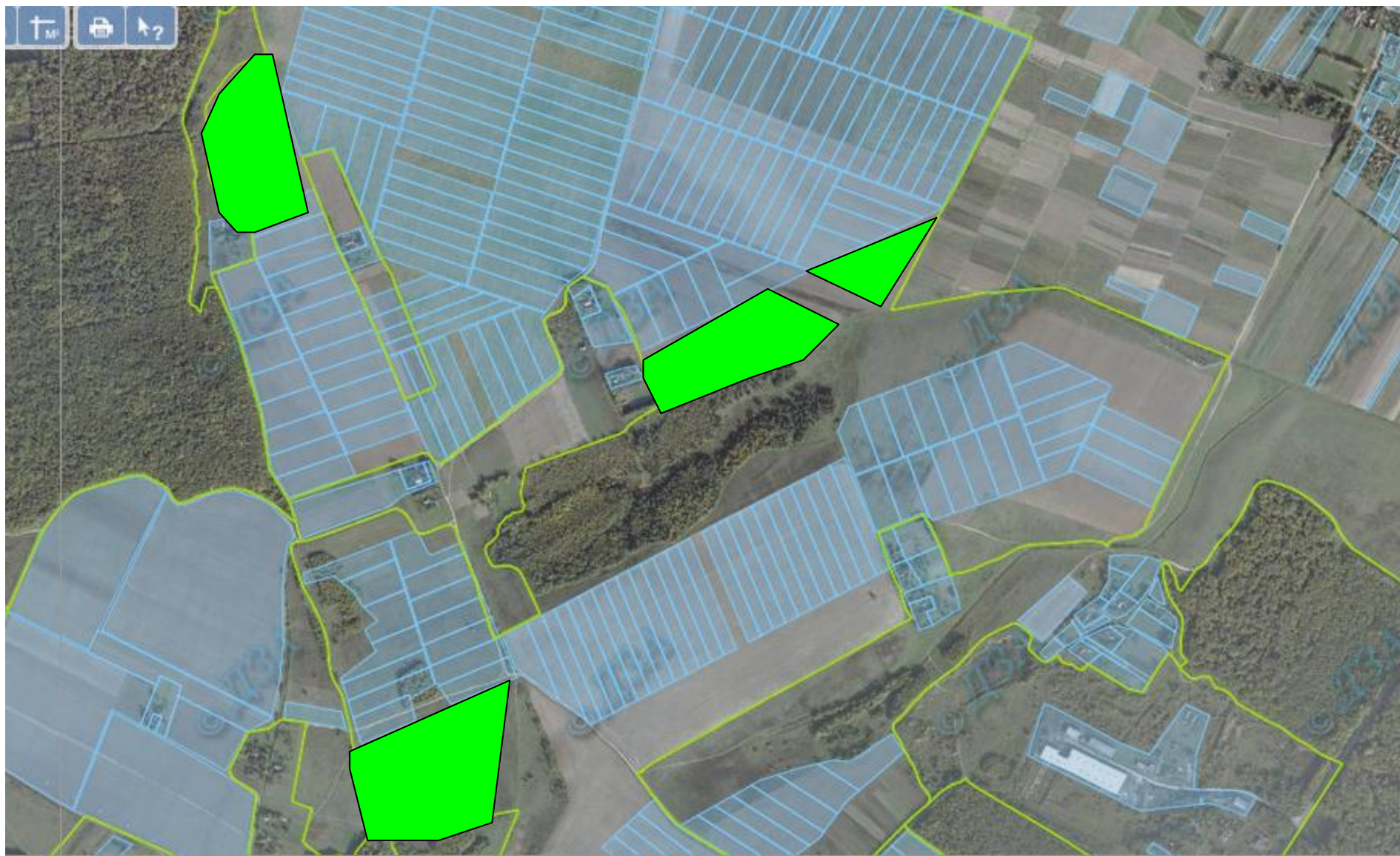
Цільове призначення – для ведення особистого селянського господарства

Площа – 2,0000 га

Агровиробничі групи ґрунтів:

Шифр 30 – чорноземи реградовані

Гусятинський район, Оришківська сільська рада за (межами населеного пункту)



Місце розміщення земельних ділянок що відводяться

Цільове призначення – для ведення особистого селянського господарства

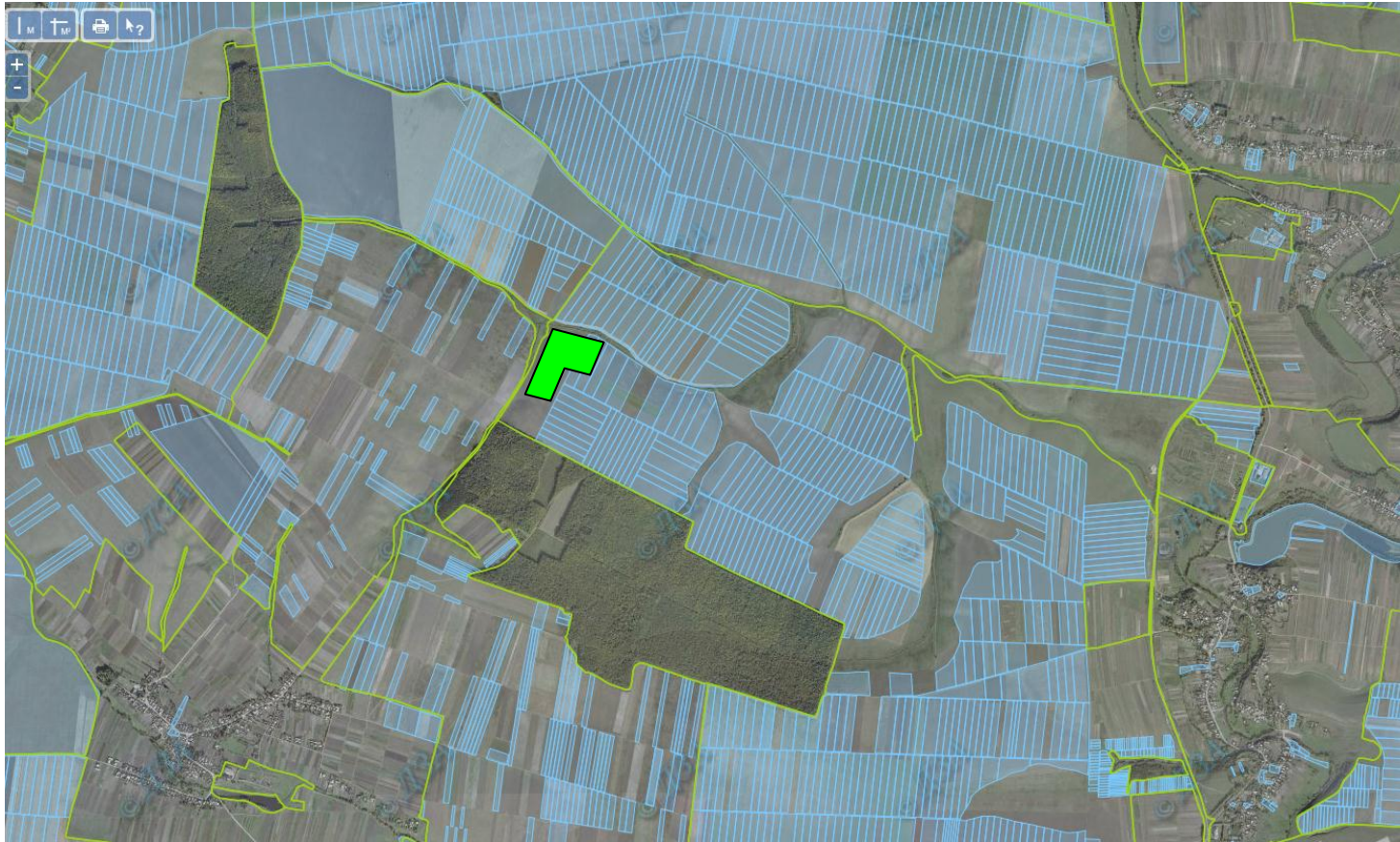
Площа – 15,6000 га

Агровиробничі групи ґрунтів:

Шифр 17 – Ясно- сірі опідзолені ґрунти

Шифр 18 – Сірі опідзолені ґрунти

Гусятинський район, Раштівецька сільська рада за (межами населеного пункту)



Місце розміщення земельних ділянок що відводяться

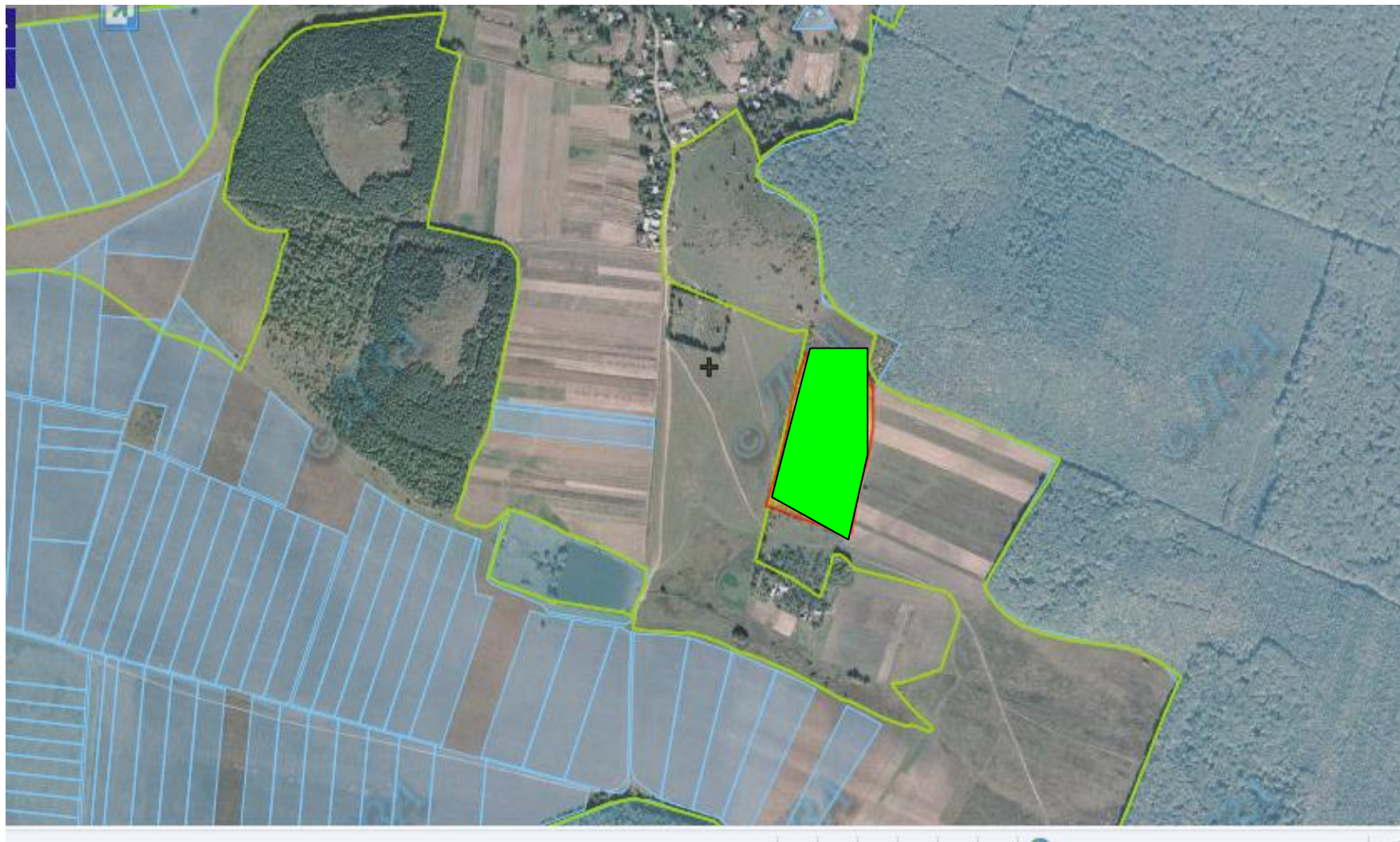
Цільове призначення – для ведення особистого селянського господарства

Площа – 6,0000 га

Агровиробничі групи ґрунтів:

Шифр 20 – Чорноземи опідзолені

Гусятинський район, Саджівецька сільська рада (за межами населеного пункту)

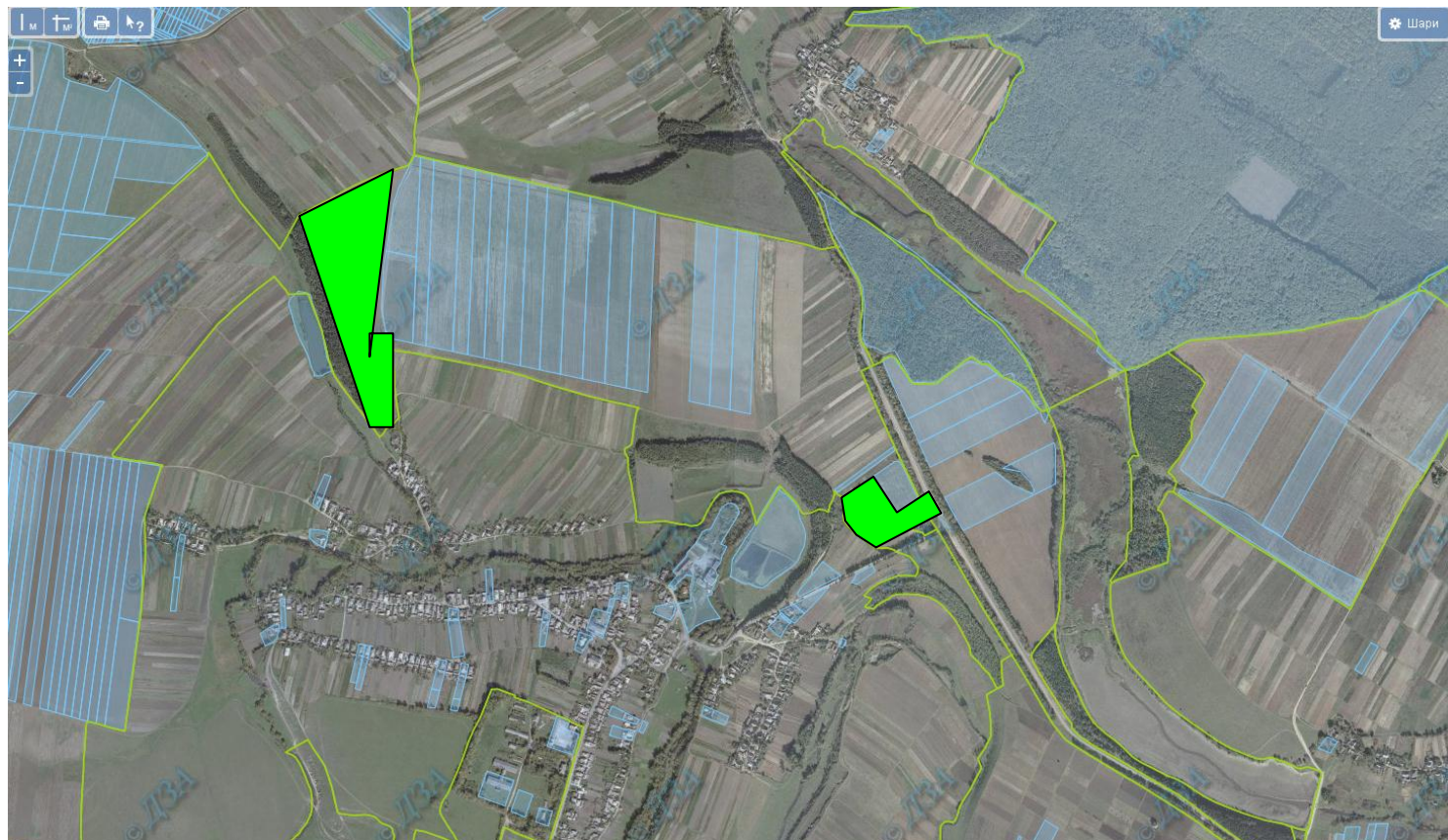


Місце розміщення земельних ділянок
Цільове призначення - для ведення садівництва
Площа – 4,2000 га
Агровиробничі групи ґрунтів:

Шифр 17 – Ясно- сірі опідзолені ґрунти

Шифр 18 – Сірі опідзолені ґрунти

Гусятинський район, Самолусківська сільська рада за (межами населеного пункту)



Місце розміщення земельних ділянок що відводяться

Цільове призначення – для ведення особистого селянського господарства

Площа – 13,2300 га

Агровиробничі групи ґрунтів:

Шифр 30 – Чорноземи реградовані

Шифр 18 – Сірі опідзолені ґрунти

Гусятинський район, Сидорівська сільська рада (за межами населеного пункту)



Місце розміщення земельних ділянок що відводяться

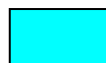
Цільове призначення - для ведення особистого селянського господарства

Площа – 7,0000 га

Агровиробничі групи ґрунтів:

Шифр 18 – Сірі опідзолені ґрунти

Гусятинський район, Сидорівська сільська рада (за межами населеного пункту)



Місце розміщення земельних ділянок що відводяться

Цільове призначення - для ведення особистого селянського господарства
Площа – 3,0000 га

Агровиробничі групи ґрунтів:

Шифр 18 – Сірі опідзолені ґрунти

Гусятинський район, Суходільська сільська рада (за межами населеного пункту)



Місце розміщення земельних ділянок що відводяться
Цільове призначення - для ведення особистого селянського господарства
Площа – 1,50000 га

Агровиробничі групи ґрунтів:

Шифр 30 – Чорноземи реградовані

Гусятинський район, Суходільська сільська рада (за межами населеного пункту)



Місце розміщення земельних ділянок що відводяться
Цільове призначення - для ведення особистого селянського господарства
Площа – 14,50000 га

Агровиробничі групи ґрунтів:

Гусятинський район, Суходільська сільська рада (за межами населеного пункту)

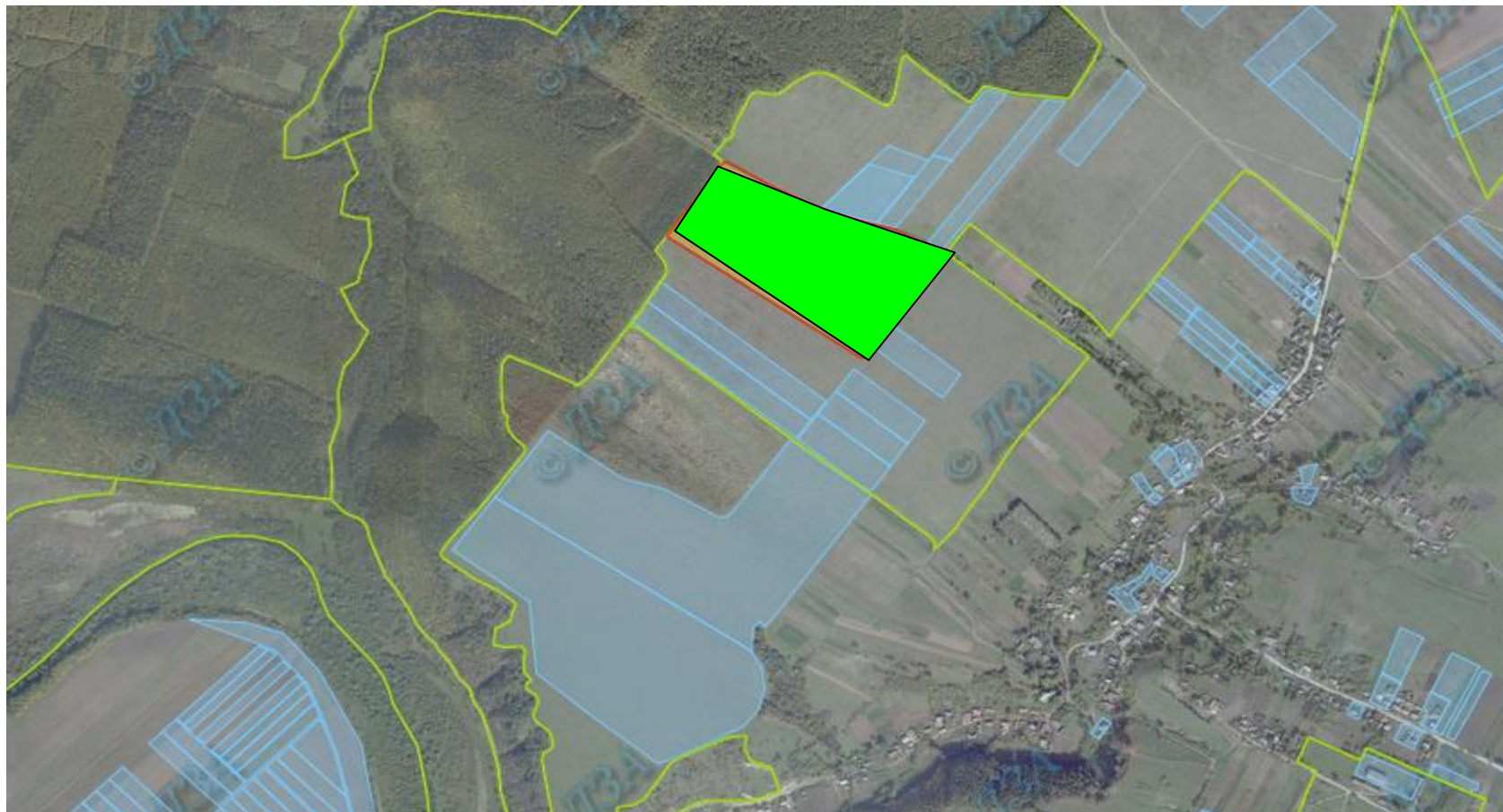


Місце розміщення земельних ділянок що відводяться
Цільове призначення - для ведення особистого селянського господарства
Площа – 8,0000 га

Агровиробничі групи ґрунтів:

Шифр 30 – Чорноземи реградовані

Гусятинський район, Тудорівська сільська рада (за межами населеного пункту)

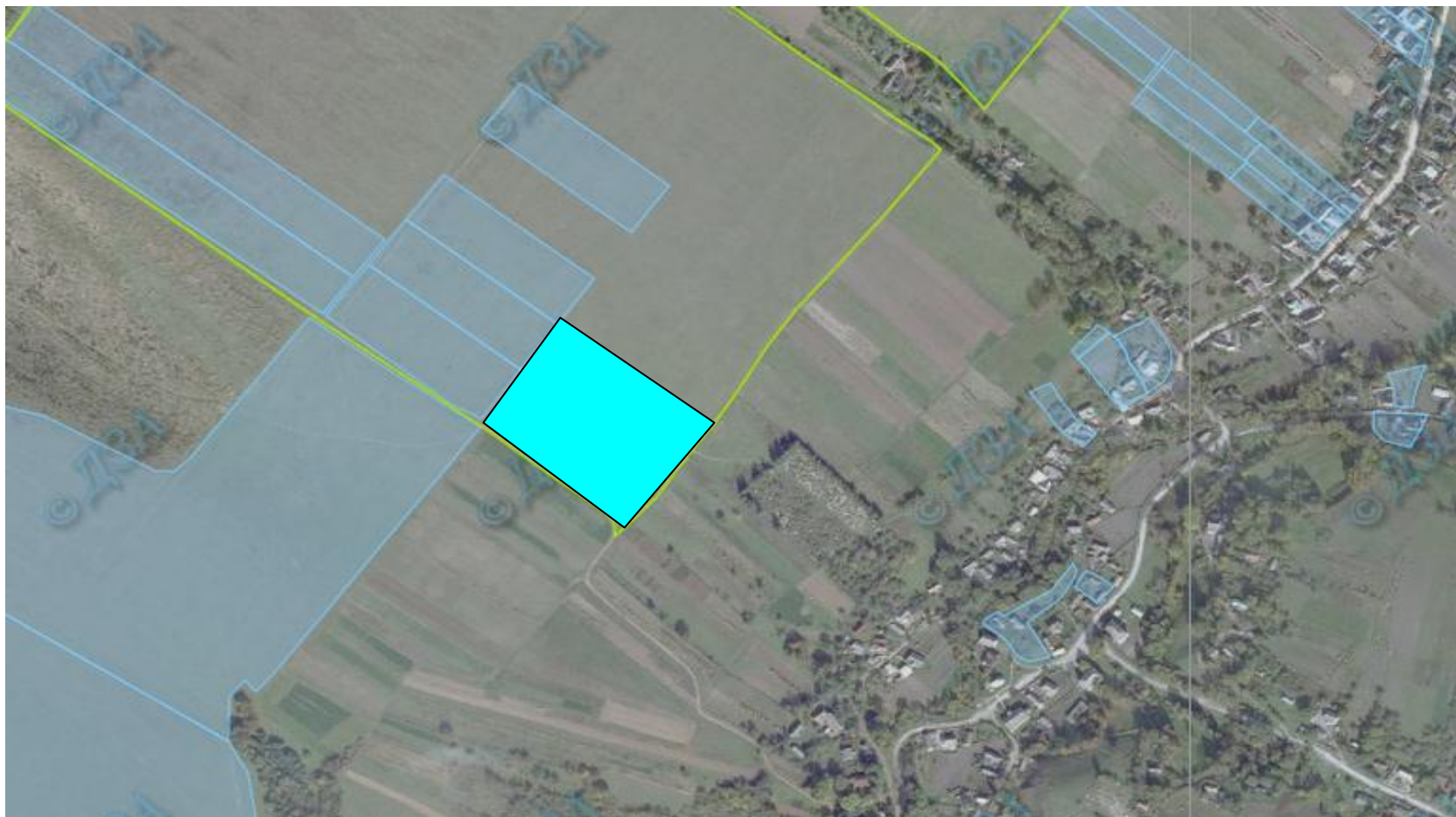


Місце розміщення земельних ділянок що відводяться
Цільове призначення - для ведення особистого селянського господарства
Площа – 10,0000 га

Агровиробничі групи ґрунтів:

Шифр 18 – Сірі опідзолені ґрунти

Гусятинський район, Тудорівська сільська рада (за межами населеного пункту)



Місце розміщення земельних ділянок що відводяться
Цільове призначення - для ведення особистого селянського господарства
Площа – 4,0000 га

Агровиробничі групи ґрунтів:

Шифр 18 – Сірі опідзолені ґрунти

Гусятинський район, Целіївська сільська рада (за межами населеного пункту)



Місце розміщення наданих земельних ділянок
Цільове призначення - для ведення особистого селянського господарства
Площа – 16,0000 га

Агровиробничі групи ґрунтів:

Шифр 18 – Сірі опідзолені ґрунти

Шифр 19 - Темно – сірі опідзолені ґрунти

Гусятинський район, Целіївська сільська рада (за межами населеного пункту)

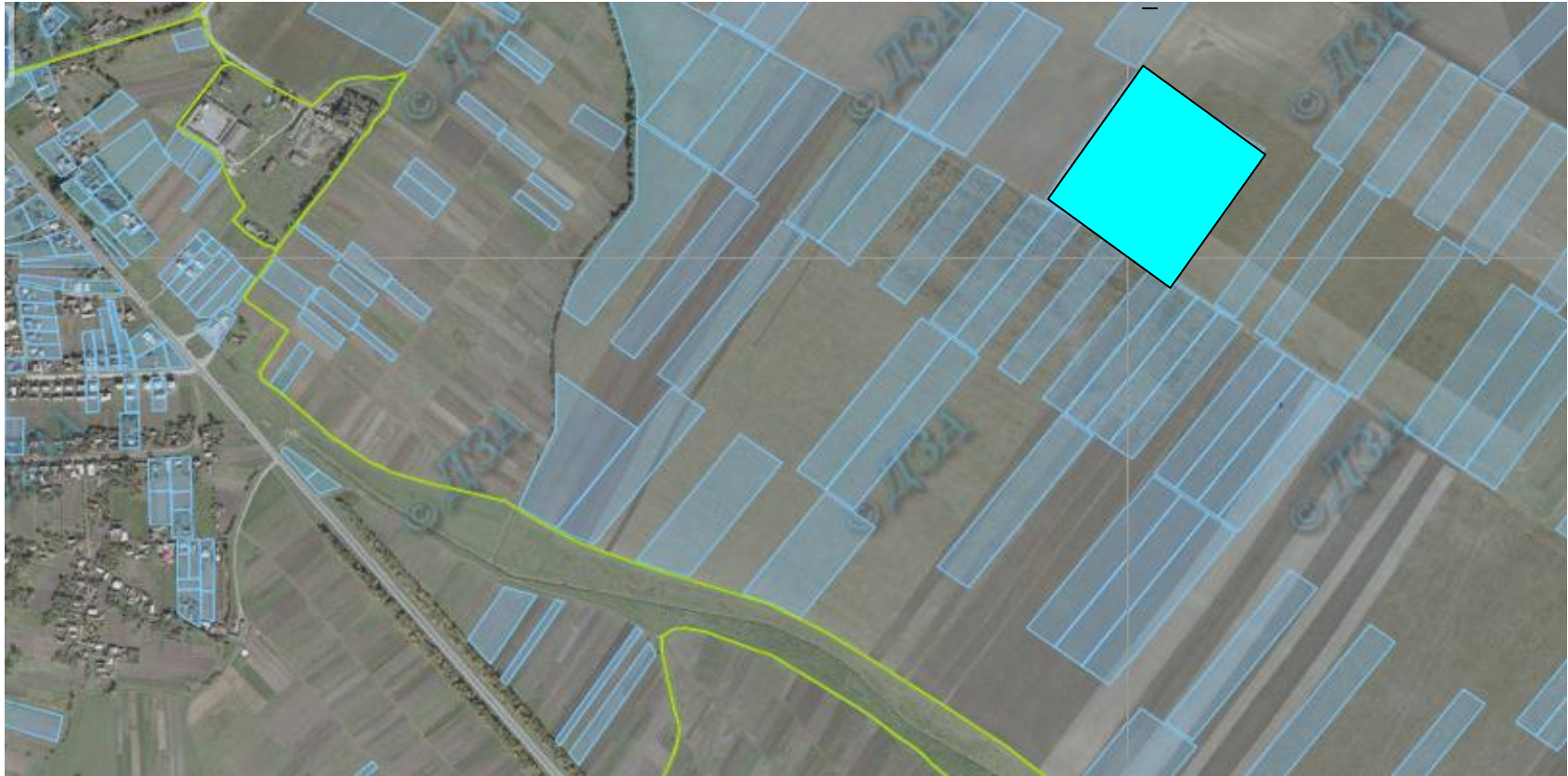


Місце розміщення наданих земельних ділянок
Цільове призначення - для ведення особистого селянського господарства
Площа – 4,0000 га

Агровиробничі групи ґрунтів:

Шифр 19 - Темно – сірі опідзолені ґрунти

Гусятинський район, Яблунівська сільська рада (за межами населеного пункту)



Місце розміщення наданих земельних ділянок
Цільове призначення - для ведення особистого селянського господарства
Площа – 8,0000 га

Агровиробничі групи ґрунтів:

Шифр 20 – Чорноземи опідзолені

Гусятинський район, Красненська сільська рада (за межами населеного пункту)



Місце розміщення наданих земельних ділянок
Цільове призначення - для ведення особистого селянського господарства
Площа – 4,0000 га

Агровиробничі групи ґрунтів:

Гусятинський район, Малобірківська сільська рада (за межами населеного пункту)



Місце розміщення наданих земельних ділянок
Цільове призначення - для ведення особистого селянського господарства
Площа – 2,0000 га

Агровиробничі групи ґрунтів:

Гусятинський район, Малобірківська сільська рада (за межами населеного пункту)



Місце розміщення наданих земельних ділянок
Цільове призначення - для ведення особистого селянського господарства
Площа – 10,0000 га

Агровиробничі групи ґрунтів:

Шифр 18 – Сірі опідзолені ґрунти

Гусятинський район, Васильковецька сільська рада (за межами населеного пункту с. Старий Нижбірок)



Місце розміщення наданих земельних ділянок
Цільове призначення - для ведення особистого селянського господарства
Площа – 15,0000 га

Агровиробничі групи ґрунтів:

- Шифр 40** – Чорноземи глибокі малогумусні
- Шифр 118** – Лучні ґрунти лучно-болотисті ґрунти
- Шифр 72** - Чорноземи на щільних глинах

Гусятинський район, Хоростківська міська рада (за межами населеного пункту)

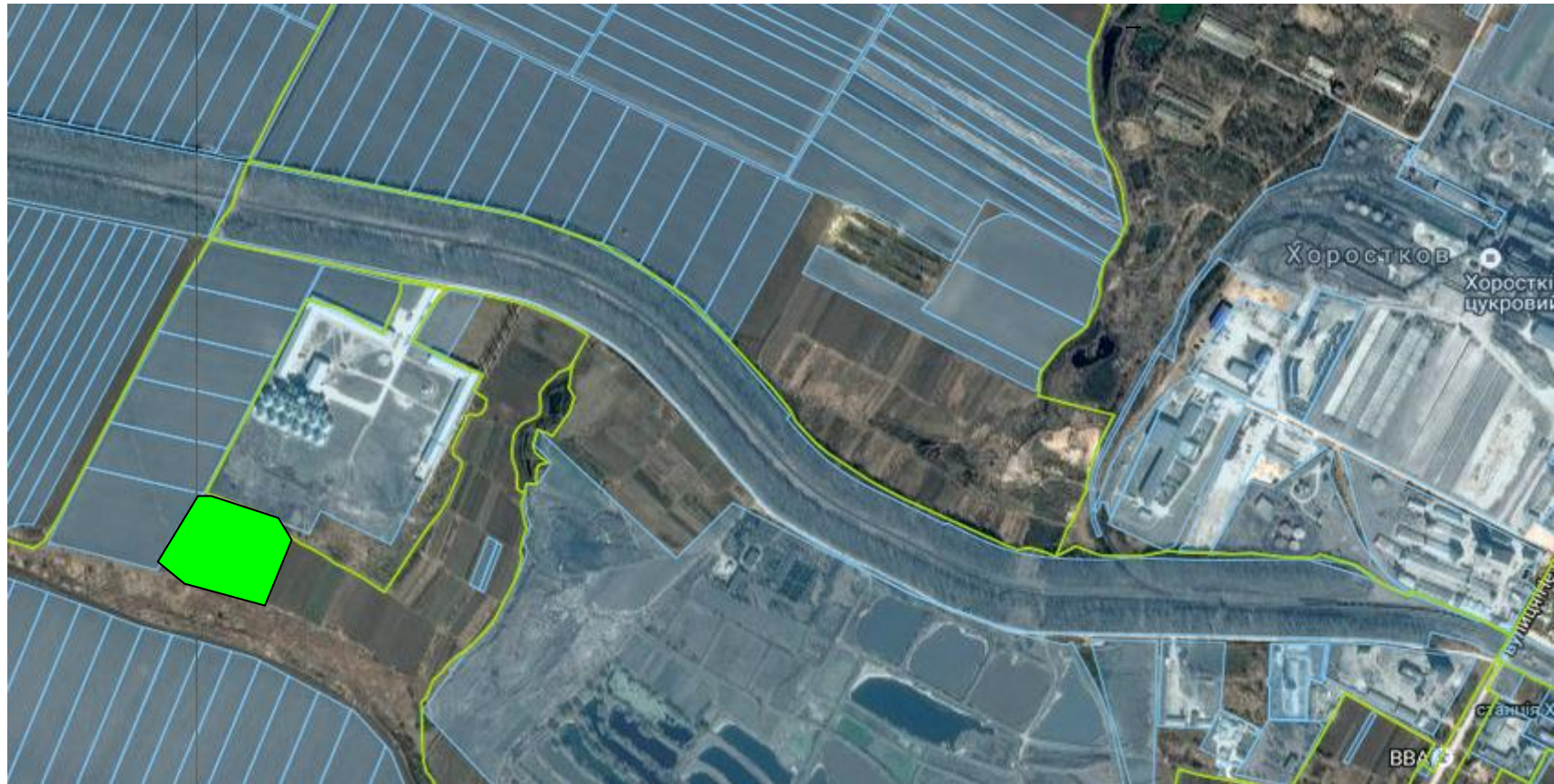


Місце розміщення наданих земельних ділянок
Цільове призначення - для ведення особистого селянського господарства
Площа – 2,0000 га

Агровиробничі групи ґрунтів:

Шифр 40 – Чорноземи глибокі малогумусні

Гусятинський район, Хоростківська міська рада (за межами населеного пункту)



Місце розміщення наданих земельних ділянок
Цільове призначення - для ведення особистого селянського господарства
Площа – 2,0000 га

Агровиробничі групи ґрунтів:

Шифр 40 – Чорноземи глибокі малогумусні

Гусятинський район, Хоростківська міська рада (за межами населеного пункту)

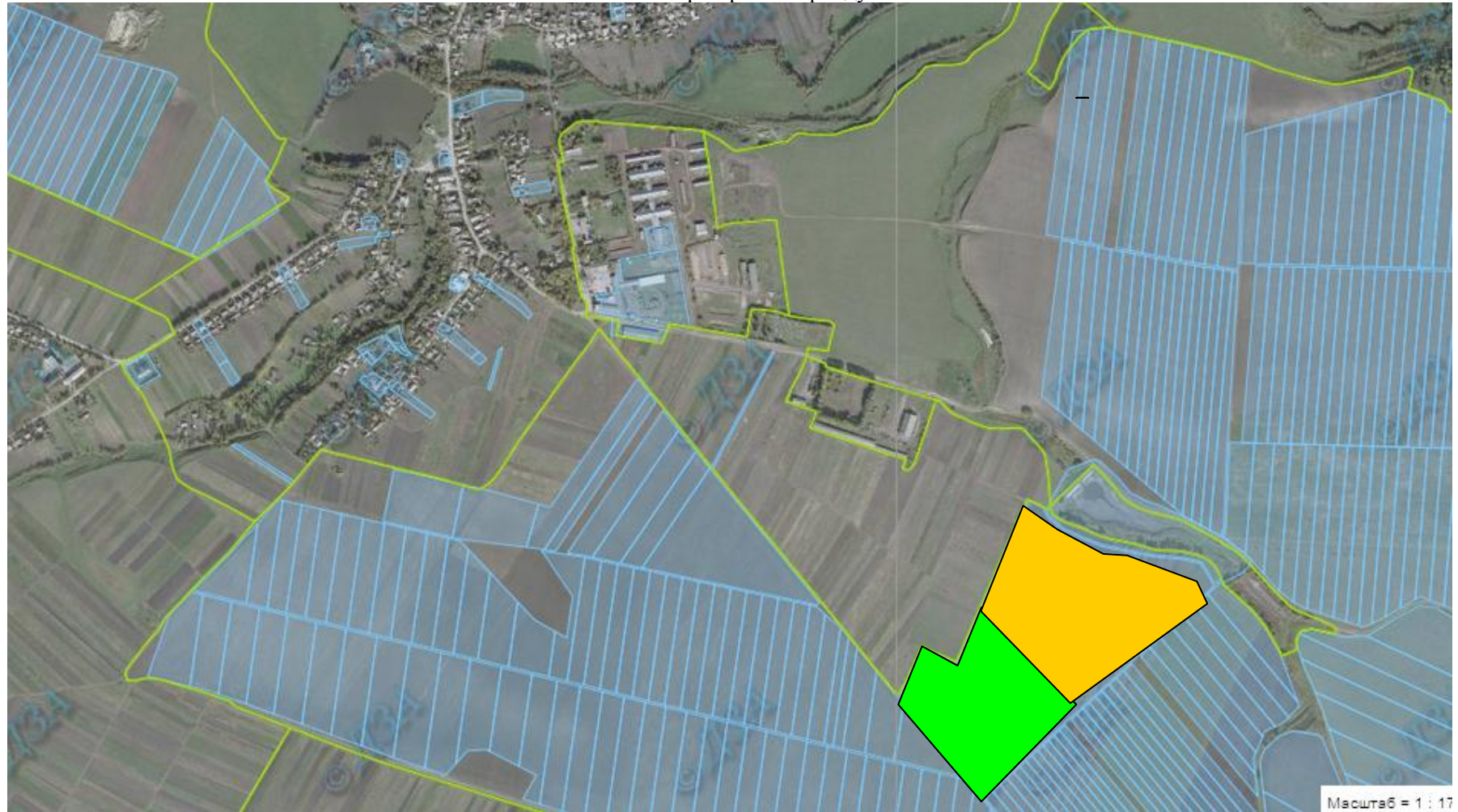




Місце розміщення наданих земельних ділянок
Цільове призначення - для ведення особистого селянського господарства
Площа – 35,9000 га

Агровиробничі групи ґрунтів:

Шифр 40 - Чорноземи опідзолені

**Гусятинський район, Старонижбірківська сільська рада (за межами населеного пункту),
землі резервного фонду**

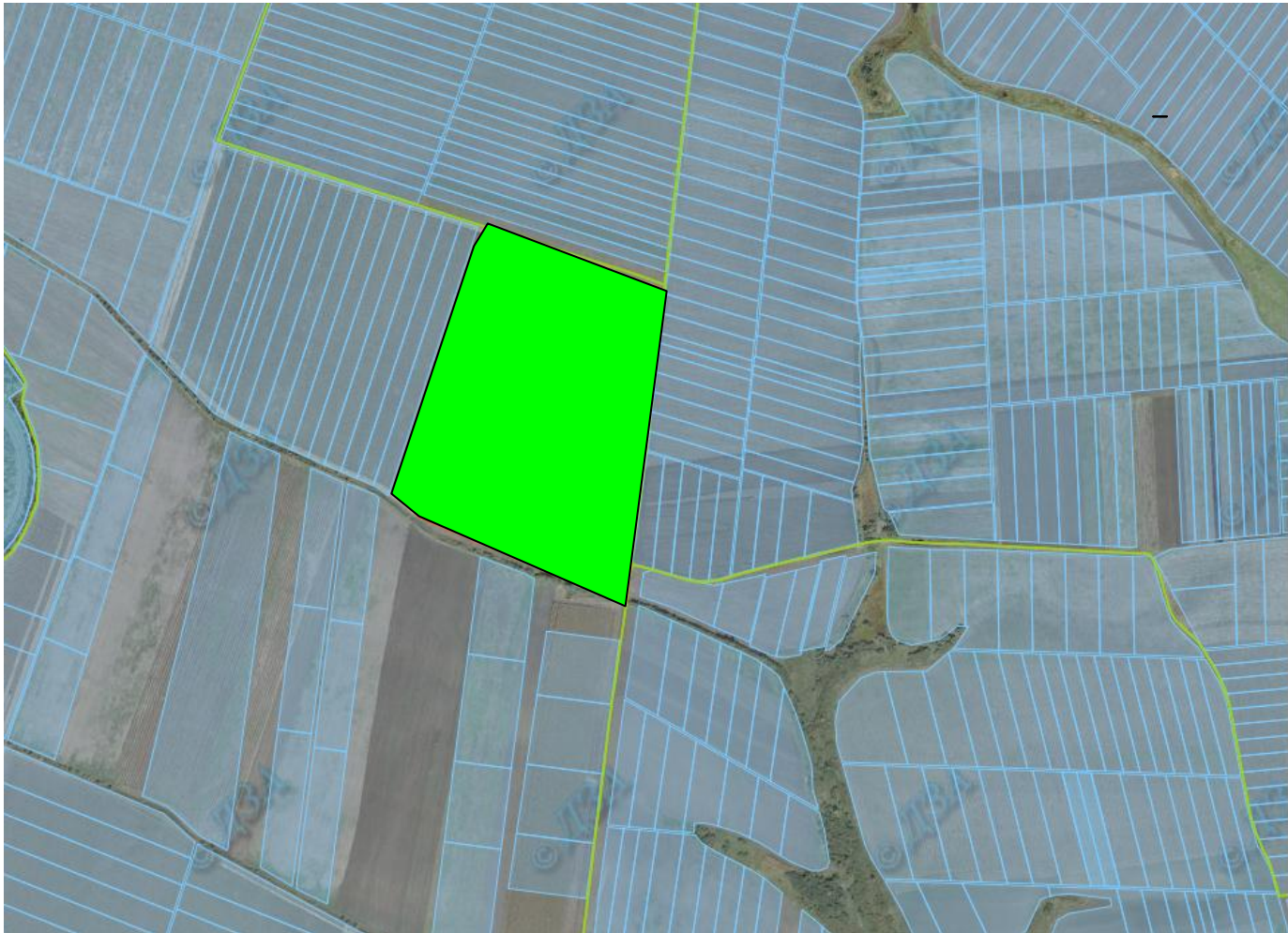


-  Місце розміщення наданих земельних ділянок
Цільове призначення - для ведення особистого селянського господарства
Площа – 9,0000 га
-  Площа – 12,5998 га

Агровиробничі групи ґрунтів:
Шифр 40 - Чорноземи глибокі мало гумусні, відходи рихлених порід

Шифр 72 - Чорноземи на щільних глинах
Шифр 118 - Лучні ґрунти, лучно-болотні ґрунти.

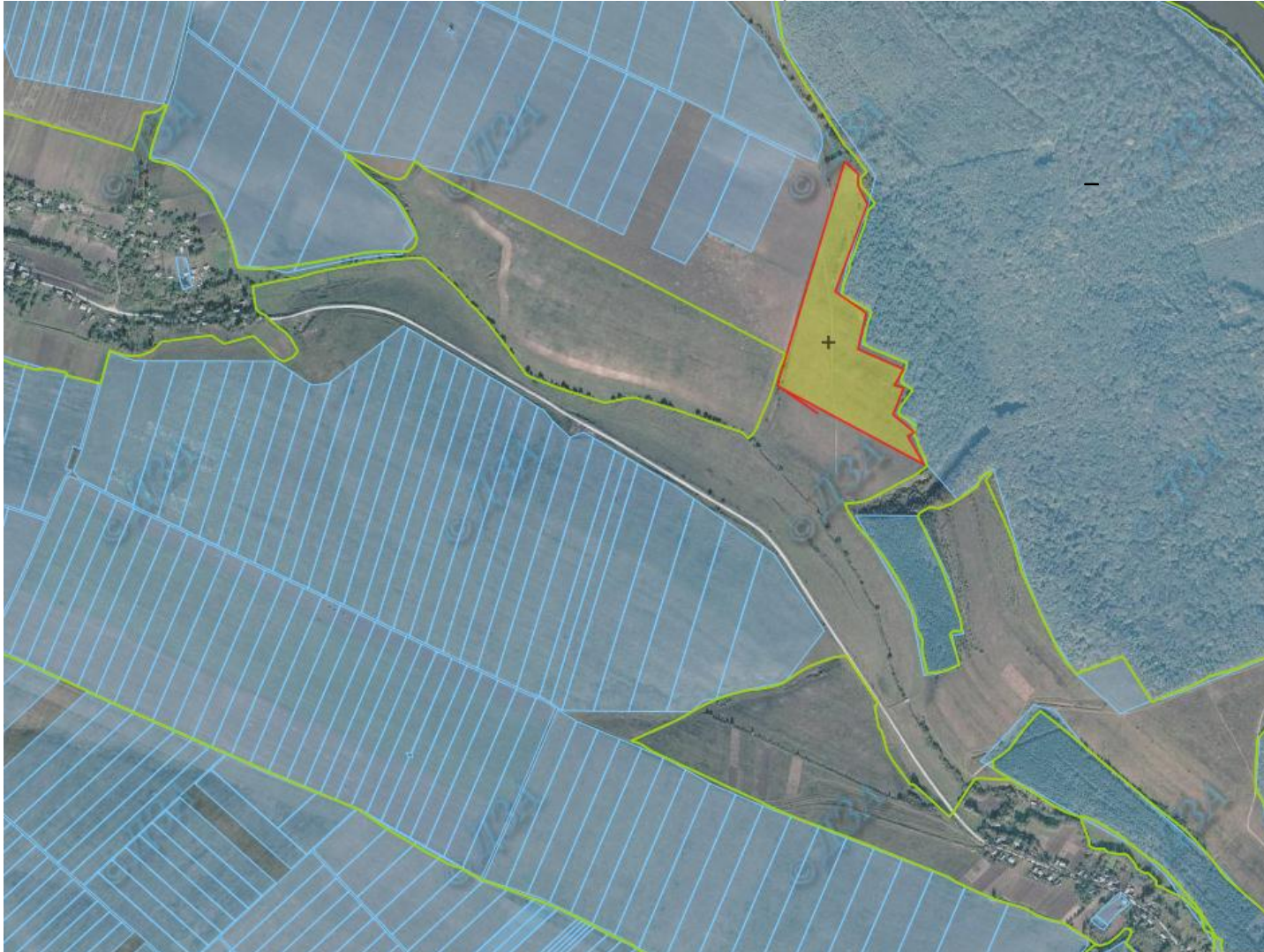
Гусятинський район, Копичинська міська рада (за межами населеного пункту)



Місце розміщення наданих земельних ділянок
Цільове призначення - для ведення особистого селянського господарства
Площа – 36.50 га

Агровиробничі групи ґрунтів:
Шифр 19 - Темно – сірі опідзолені ґрунти

Гусятинський район, Красненська сільська рада (за межами населеного пункту),
землі запасу




Місце розміщення наданих земельних ділянок
Цільове призначення - для ведення особистого селянського господарства
Площа – 8,00га

Агровиробничі групи ґрунтів:
Шифр 19 - Темно – сірі опідзолені ґрунти

**Гусятинський район, Суходільська сільська рада (за межами населеного пункту),
землі резервного фонду**

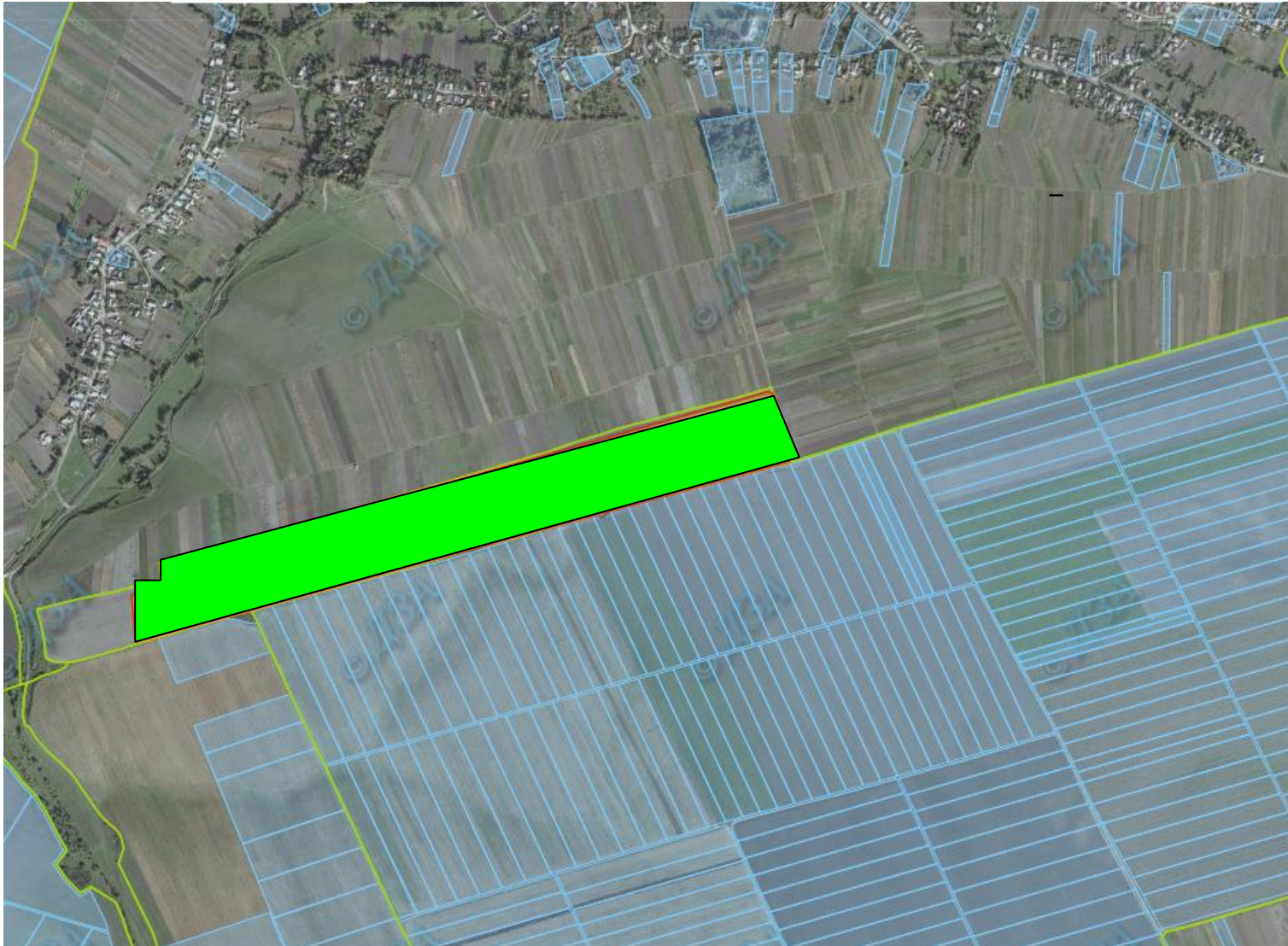


 Місце розміщення наданих земельних ділянок
Цільове призначення - для ведення особистого селянського господарства
Площа – 3.40га

Агровиробничі групи ґрунтів:

Шифр 30 - чорноземи реградовані

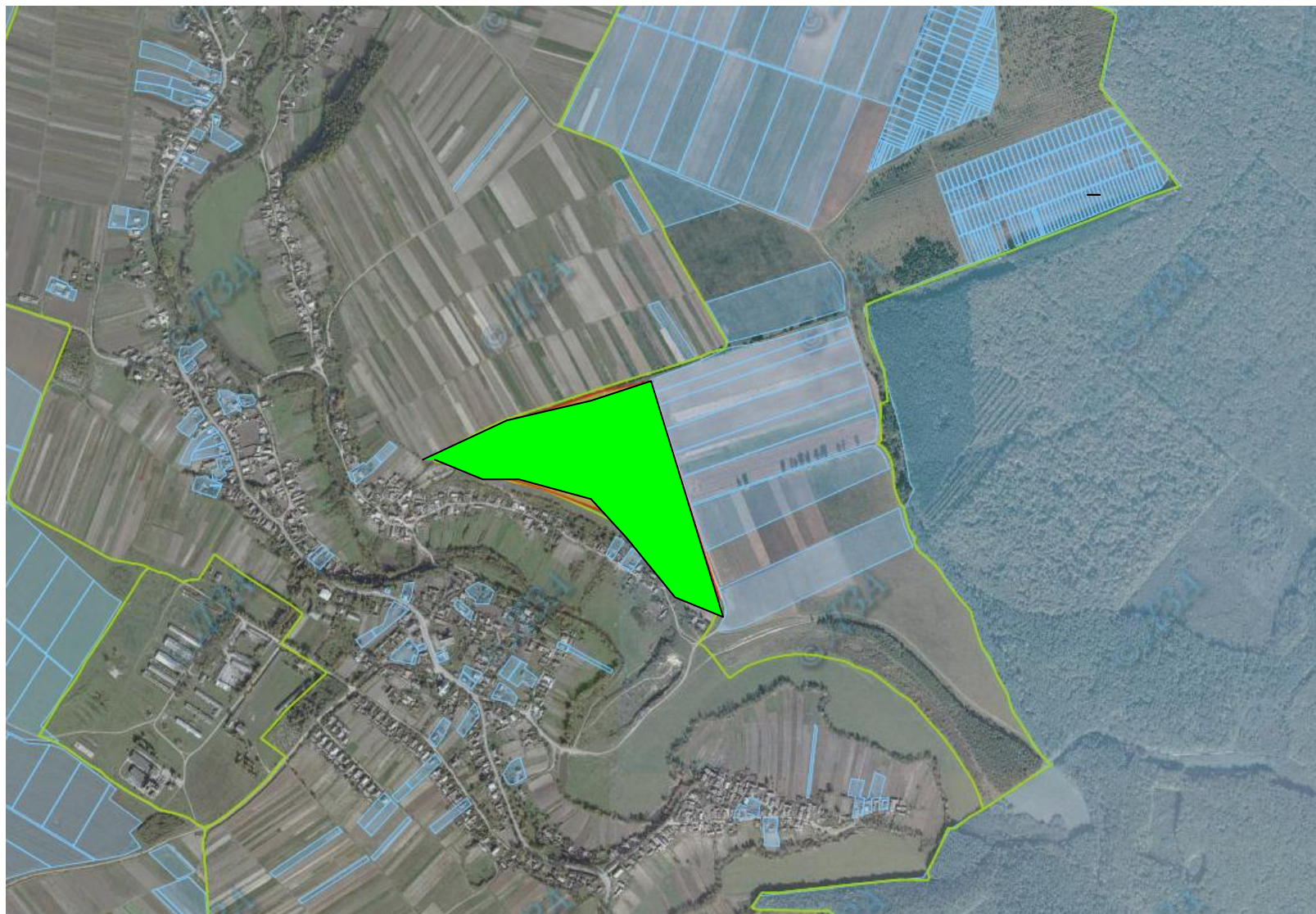
**Гусятинський район, Вікнянська сільська рада (за межами населеного пункту),
землі запасу (рілля), кадастровий номер 6121685100 01 001 1094**



Місце розміщення наданих земельних ділянок
Цільове призначення - для ведення особистого селянського господарства
Площа – 25,00га
Агровиробничі групи ґрунтів:
Шифр 30 - чорноземи реградовані

Шифр 40 - чорноземи глибокі мало гумусні
Шифр 29 - темно-сірі, реградовані ґрунти


Гусятинський район, Городницька сільська рада (за межами населеного пункту)



Місце розміщення наданих земельних ділянок
Цільове призначення - для ведення особистого селянського господарства
Площа – 14.70га
Агровиробничі групи ґрунтів:
Шифр 18 - сірі опідзолені ґрунти


Гусятинський район, Крогулуцька сільська рада (за межами населеного пункту)



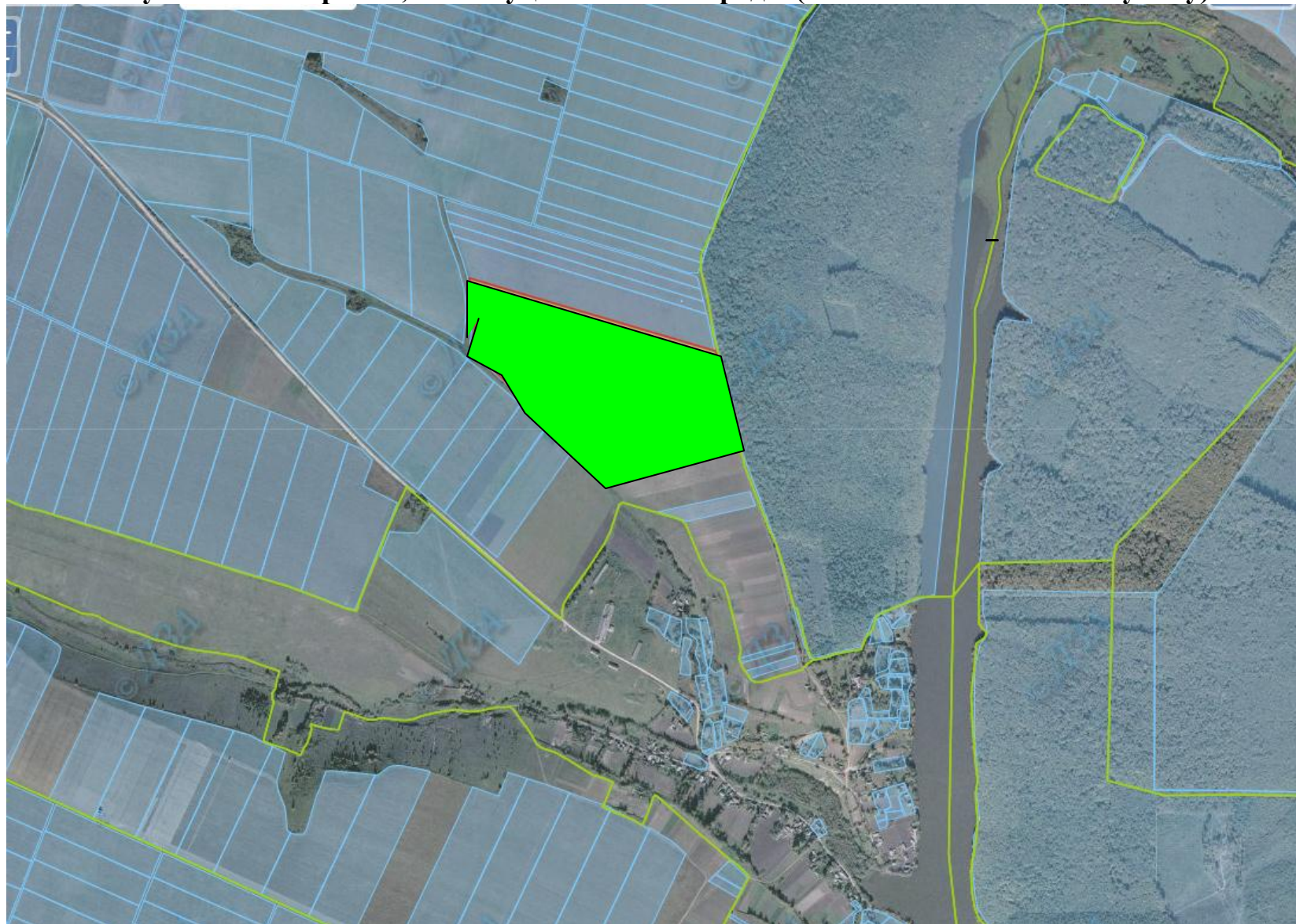
-  Місце розміщення наданих земельних ділянок
Цільове призначення - для ведення особистого селянського господарства
Площа – 2,0000 га
Агровиробничі групи ґрунтів:
Шифр 19 - темно-сірі опідзолені ґрунти


Гусятинський район, Яблунівська сільська рада (за межами населеного пункту)



-  Місце розміщення наданих земельних ділянок
- Цільове призначення - для ведення особистого селянського господарства
- Площа – 8,0000 га
- Агровиробничі групи ґрунтів:
- Шифр 18** - сірі опідзолені ґрунти

Гусятинський район, Малолуцька сільська рада (за межами населеного пункту)



 Місце розміщення наданих земельних ділянок
Цільове призначення - для ведення особистого селянського господарства
Площа – 26,7900 га
Агровиробничі групи ґрунтів:
Шифр 30 - чорноземи реградовані

Гусятинський район, Постолівська сільська рада (за межами населеного пункту)



- Місце розміщення наданих земельних ділянок
- Цільове призначення - для ведення особистого селянського господарства
- Площа – 2,0000 га
- Агровиробничі групи ґрунтів:
- Шифр 30** - чорноземи реградовані

Гусятинський район, Малолуцька сільська рада (за межами населеного пункту)



Місце розміщення наданих земельних ділянок
Цільове призначення - для ведення особистого селянського господарства
Площа – 2,0000 га
Агровиробничі групи ґрунтів:
Шифр 19 - темно - сірі опідзолені ґрунти

Гусятинський район, Суходільська сільська рада (за межами населеного пункту)



- Місце розміщення наданих земельних ділянок
- Цільове призначення - для ведення особистого селянського господарства
- Площа – 1,3000 га
- Агровиробничі групи ґрунтів:
- Шифр 18** - сірі опідзолені ґрунти

Гусятинський район, Сороківська сільська рада (за межами населеного пункту)



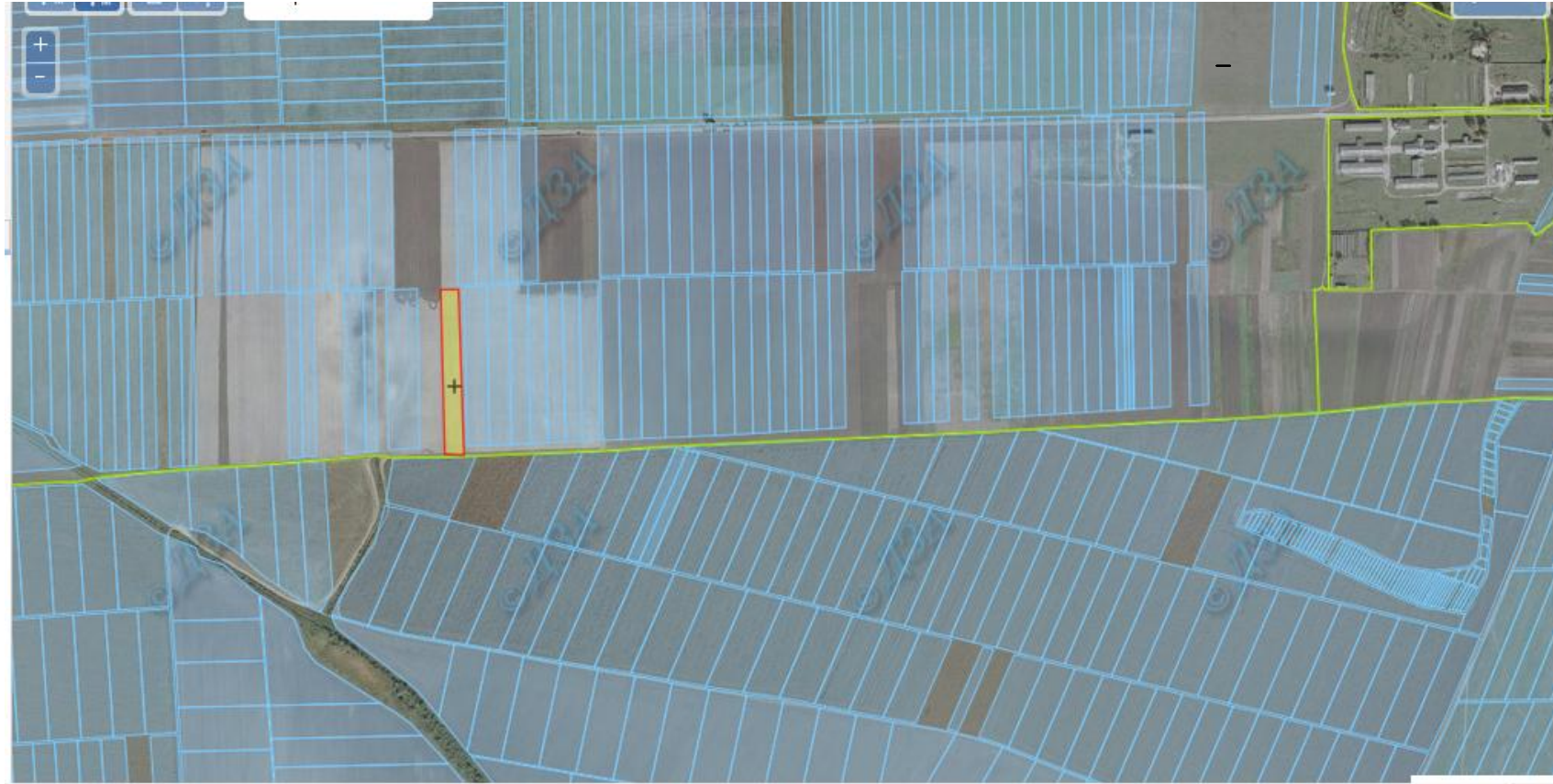
- Місце розміщення наданих земельних ділянок
- Цільове призначення - для ведення особистого селянського господарства
- Площа – 1,5000 га
- Агровиробничі групи ґрунтів:
Шифр 20 - чорноземи опідзолені

Гусятинський район, Суходільська сільська рада (за межами населеного пункту)



Місце розміщення наданих земельних ділянок
Цільове призначення - для ведення особистого селянського господарства
Площа – 2,0000 га
Агровиробничі групи ґрунтів:

Гусятинський район, Постолівська сільська рада (за межами населеного пункту)



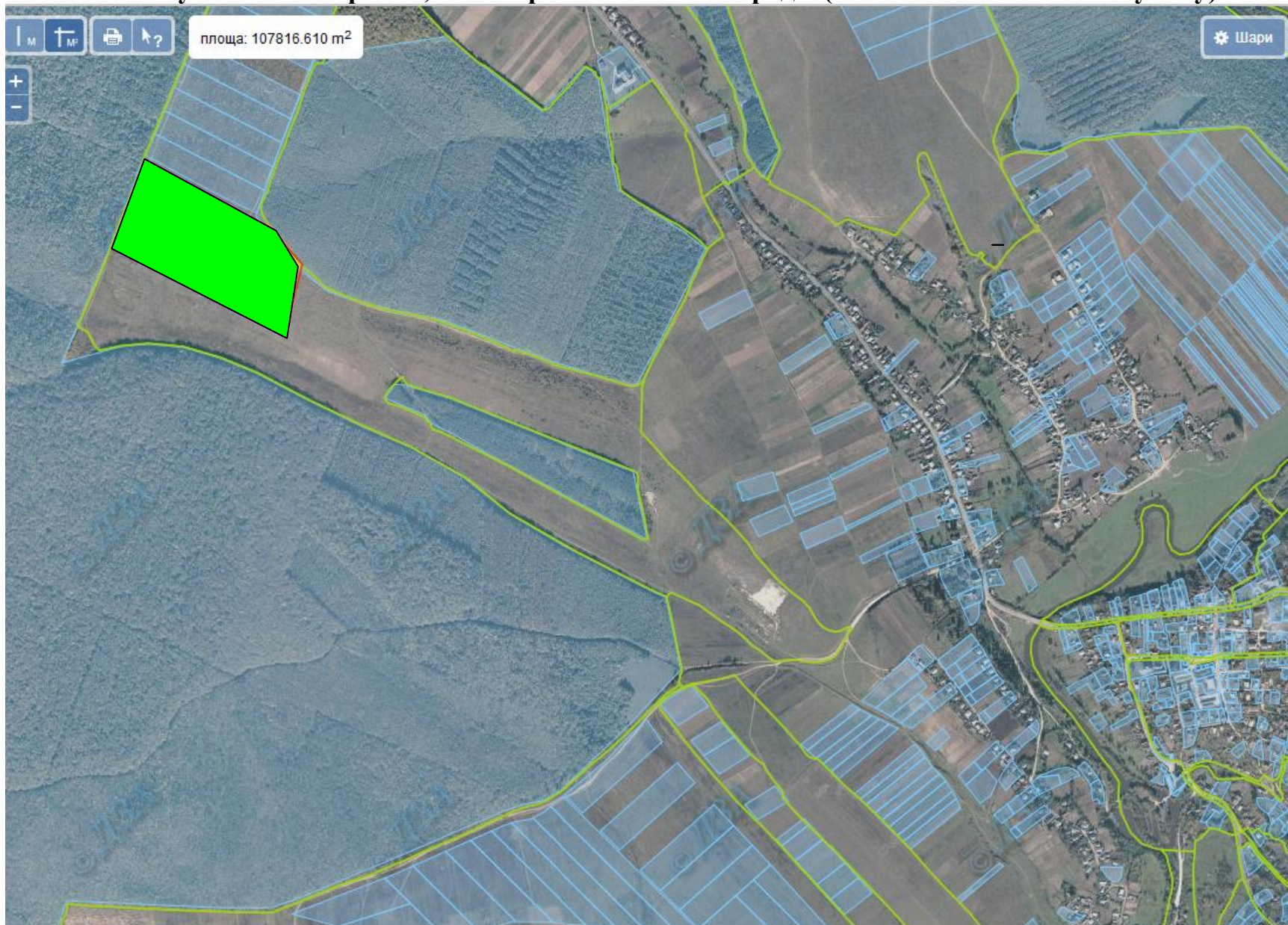
- Місце розміщення наданих земельних ділянок
- Цільове призначення - для ведення особистого селянського господарства
- Площа – 2,0000 га
- Агровиробничі групи ґрунтів:
Шифр 30 - чорноземи реградовані

Гусятинський район, Котівська сільська рада (за межами населеного пункту)



Місце розміщення наданих земельних ділянок
Цільове призначення - для ведення особистого селянського господарства
Площа – 1,7000 га
Агровиробничі групи ґрунтів:
Шифр 19 - Темно – сірі опідзолені ґрунти

Гусятинський район, Калагарівська сільська рада (за межами населеного пункту)



Місце розміщення наданих земельних ділянок

Цільове призначення - для ведення особистого селянського господарства


Площа – 10,0000 га

Агровиробничі групи ґрунтів:

Шифр 18 - сірі опідзолені ґрунти


Гусятинський район, Сухоставська сільська рада (за межами населеного пункту)



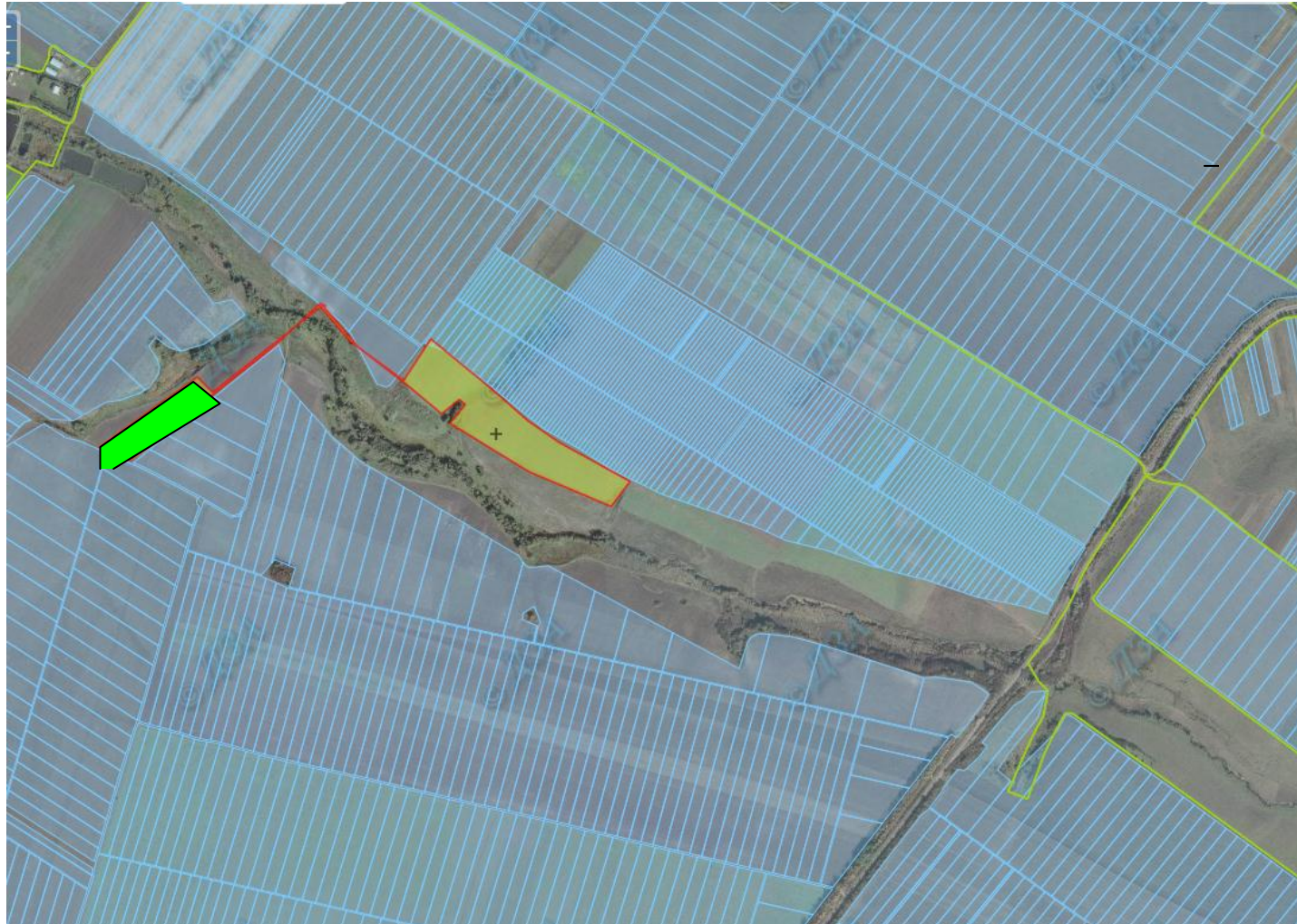
-  Місце розміщення наданих земельних ділянок
- Цільове призначення - для ведення особистого селянського господарства
- Площа – 2,0000 га
- Агровиробничі групи ґрунтів:
- Шифр 20** - чорноземи опідзолені



Гусятинський район, Гадинківська сільська рада (за межами населеного пункту)



-  Місце розміщення наданих земельних ділянок
- Цільове призначення - для ведення особистого селянського господарства
- Площа – 5,0000 га
- Агровиробничі групи ґрунтів:
- Шифр 18** - сірі опідзолені ґрунти

Гусятинський район, Сидорівська сільська рада (за межами населеного пункту)



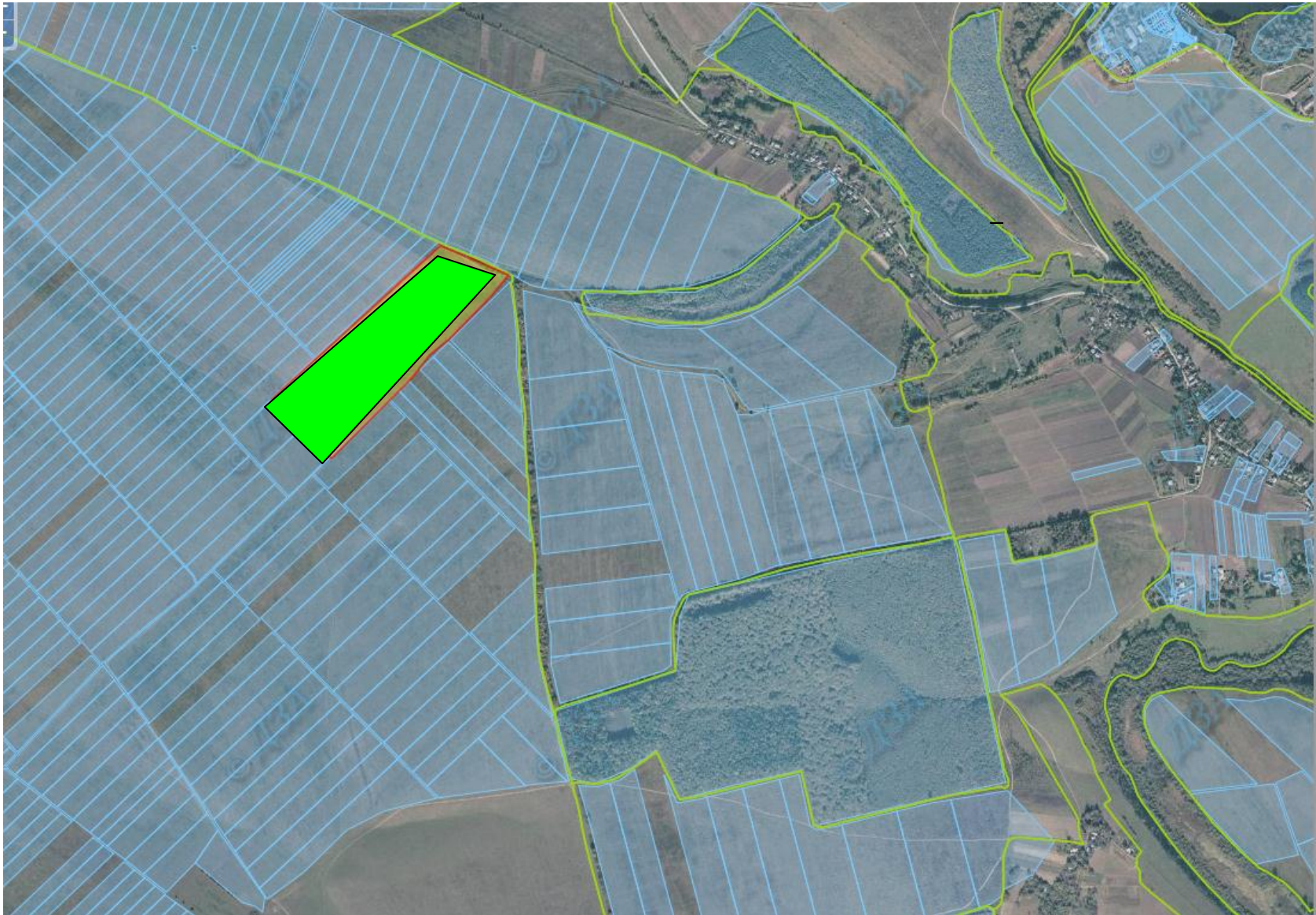
-  Місце розміщення наданих земельних ділянок
- Цільове призначення - для ведення особистого селянського господарства
- Площа – 10,0000 га
-  Агровиробничі групи ґрунтів:
Шифр 30 - Чорноземи реградовані

Гусятинський район, Саджівецька сільська рада (за межами населеного пункту)



- Місце розміщення наданих земельних ділянок
- Цільове призначення - для ведення особистого селянського господарства
- Площа – 2,0000 га
- Агровиробничі групи ґрунтів:
Шифр 17 - Ясно-сірі опідзолені ґрунти

Гусятинський район, Калагарівська сільська рада (за межами населеного пункту)



Місце розміщення наданих земельних ділянок
Цільове призначення - для ведення особистого селянського господарства
Площа – 12,0000 га
Агровиробничі групи ґрунтів:
Шифр 19 - Темно-сірі опідзолені ґрунти