



ДЕРЖАВНА СЛУЖБА УКРАЇНИ З ПИТАНЬ ГЕОДЕЗІЇ, КАРТОГРАФІЇ ТА КАДАСТРУ

ГОЛОВНЕ УПРАВЛІННЯ ДЕРЖГЕОКАДАСТРУ У ТЕРНОПІЛЬСЬКІЙ ОБЛАСТІ

ВІДДІЛ ДЕРЖГЕОКАДАСТРУ У ГУСЯТИНСЬКОМУ РАЙОНІ

АЛЬБОМ-АТЛАС

з резервування земельних ділянок для учасників антитерористичної операції на території

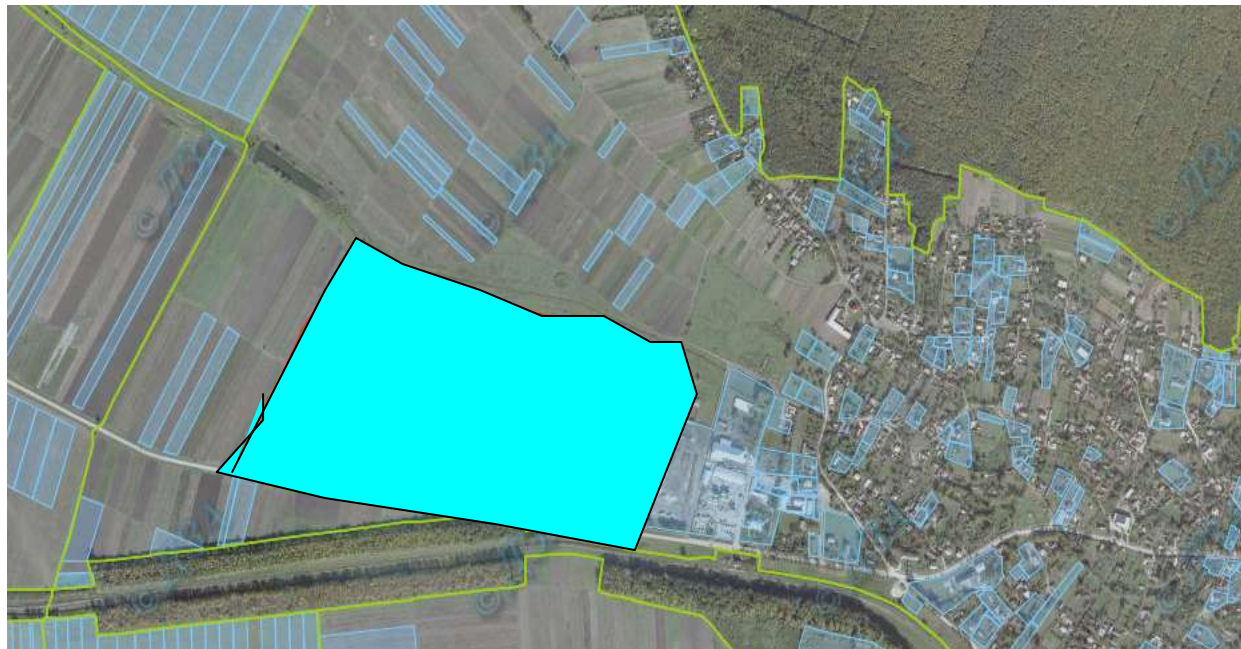
ГУСЯТИНСЬКОГО РАЙОНУ Тернопільської області

2017

Інформація стосовно забезпечення учасників антитерористичної операції земельними ділянками
на території Гусятинського району

№ з/п	Назва адміністративно-територіальної одиниці (район, місто обласного значення)	Кількість учасників АТО	Загальна площа зарезервованих земельних ділянок, га	з них				Кількість учасників АТО, які звернулись із заявою/клопотанням про отримання земельної ділянки
				для будівництва і обслуговування жилого будинку, господарських будівель і споруд (присадибна ділянка)	для ведення садівництва	для індивідуального дачного будівництва	для ведення особистого селянського господарства	
1	2	3	4	5	6	7	8	9
1	Гусятинський район	308	542,35	13.65	4,2000	-	524,50	294

Гусятинський район, Васильковецька сільська рада (за межами населеного пункту)



Місце розміщення наданих земельних ділянок
Цільове призначення - для ведення особистого селянського господарства
Площа – 30,0000 га

Агровиробничі групи ґрунтів:

Шифр 20 – чорноземи опідзолені

Шифр 19 – темно-сірі опідзолені ґрунти

Гусятинський район, Васильковецька сільська рада за (межами населеного пункту)



Місце розміщення земельних ділянок що відводяться

Цільове призначення – для ведення особистого селянського господарства

Площа – 10,0000 га

Агровиробничі групи ґрунтів:

Шифр 19 – темно-сірі опідзолені ґрунти

Гусятинський район, Вікнянська сільська рада за (межами населеного пункту)



Місце розміщення земельних ділянок що відводяться

Цільове призначення – для ведення особистого селянського господарства

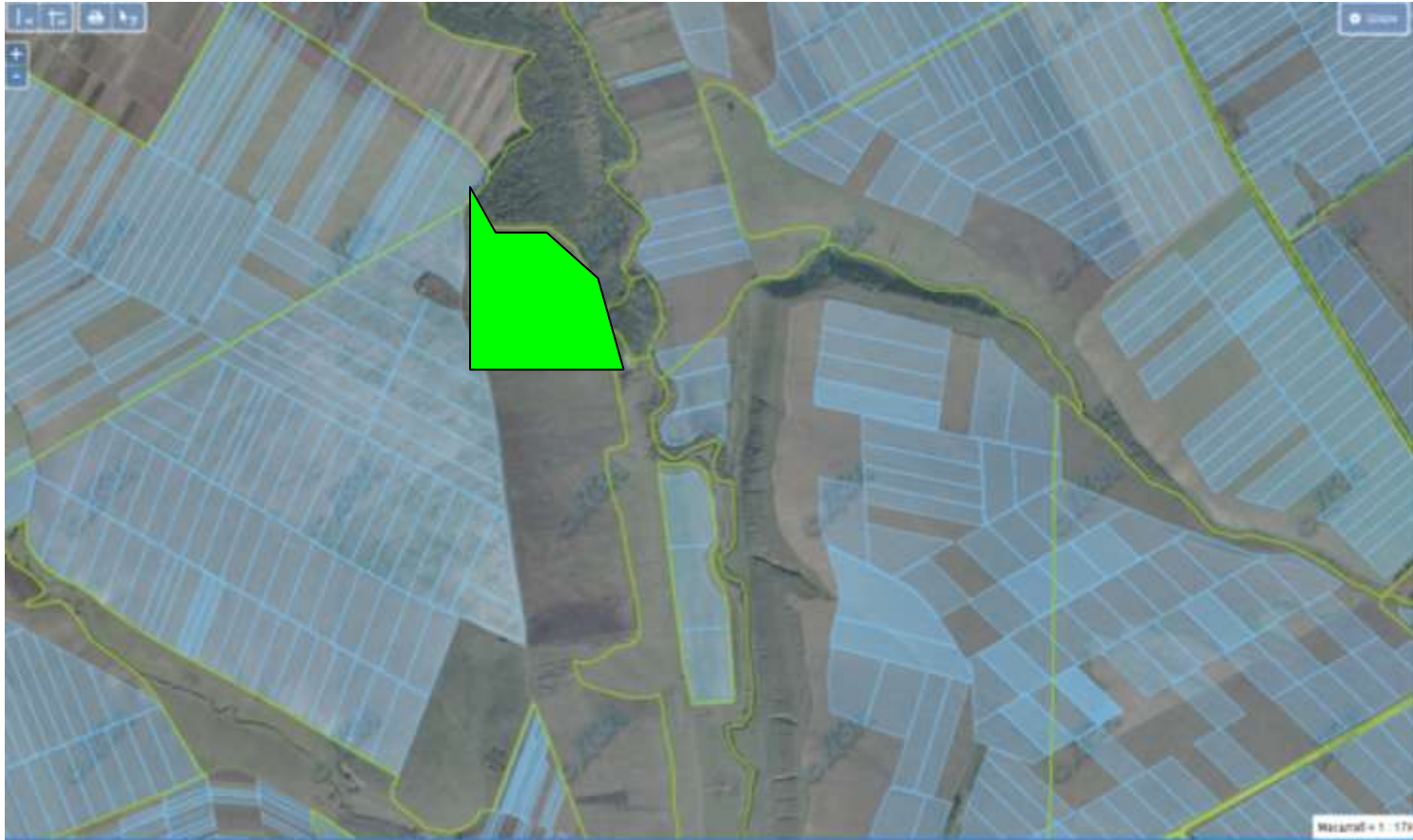
Площа – 11,5605 га

Агровиробничі групи ґрунтів:

Шифр 20 – чорноземи опідзолені

Шифр 40 - чорноземи глибокі малогумусні

Гусятинський район, Вільхівчицька сільська рада за (межами населеного пункту)



Місце розміщення земельних ділянок що відводяться

Цільове призначення – для ведення особистого селянського господарства

Площа – 10,0000 га

Агровиробничі групи ґрунтів:

Шифр 19 – темно-сірі опідзолені ґрунти

Гусятинський район, Вільхівчицька сільська рада за (межами населеного пункту)



Місце розміщення земельних ділянок що відводяться

Цільове призначення – для ведення особистого селянського господарства

Площа – 4,0000 га

Агровиробничі групи ґрунтів:

Шифр 40 - чорноземи глибокі малогумусні

Гусятинський район, Гадинківська сільська рада (за межами населеного пункту)



Місце розміщення земельних ділянок що відводяться
Цільове призначення - для ведення особистого селянського господарства
Площа – 15,0000 га


Агровиробничі групи ґрунтів:

Шифр 19 – темно-сірі опідзолені ґрунти

Шифр 18 – сірі опідзолені ґрунти

Гусятинський район, селище Гримайлів в межах населеного пункту на території Гримайлівської селищної рада



-  Місце розміщення земельних ділянок
- Цільове призначення - для ведення особистого селянського господарства
- Площа – 0,9000 га

Гусятинський район, Зеленівська сільська рада за (межами населеного пункту)



Місце розміщення земельних ділянок що відводяться

Цільове призначення – для ведення особистого селянського господарства

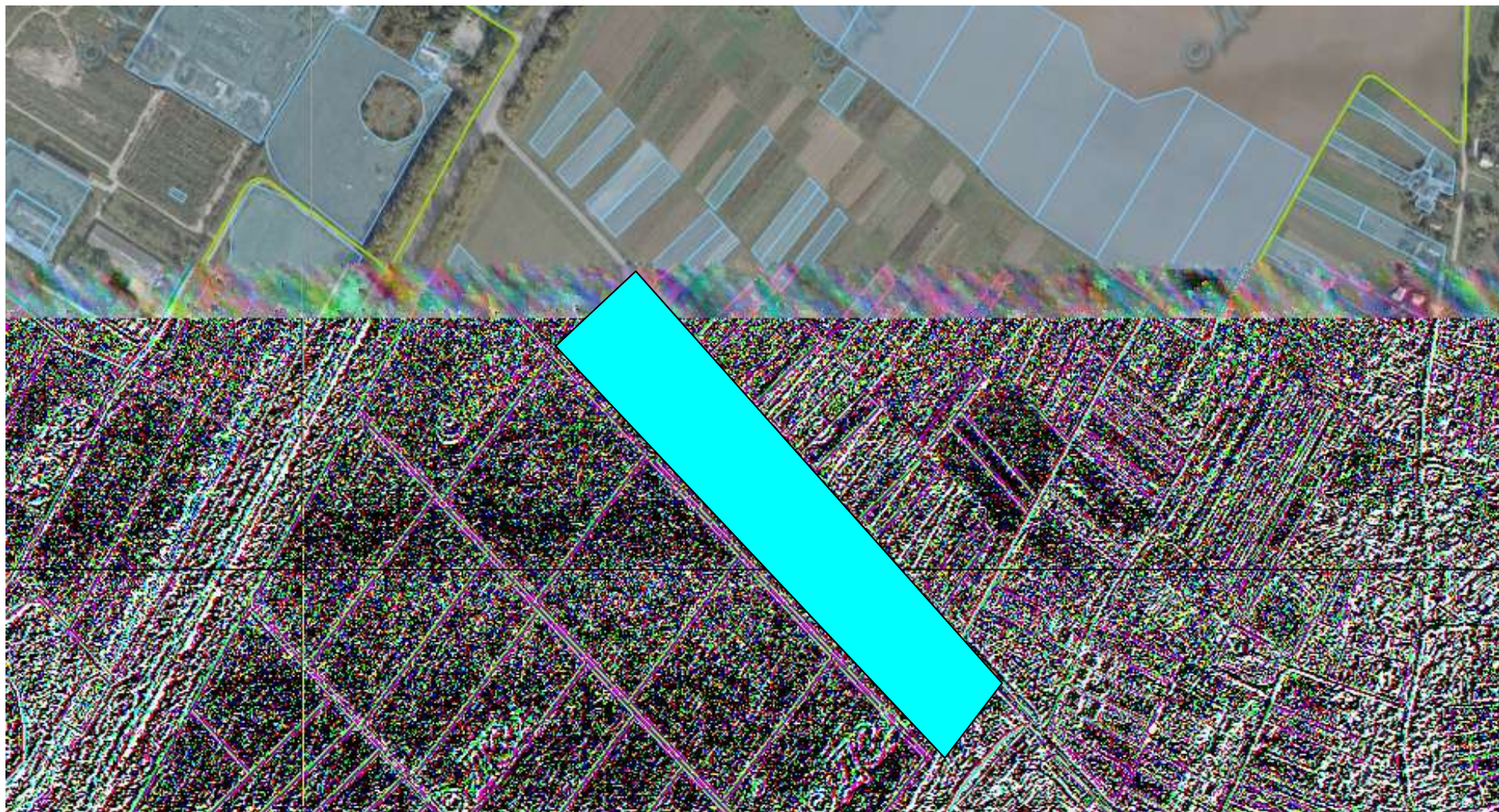
Площа – 6,0000 га

Агровиробничі групи ґрунтів:

Шифр 40 - чорноземи глибокі мало гумусні

Шифр 133 - болотні ґрунти

Гусятинський район, Котівська сільська рада (за межами населеного пункту)



Місце розміщення земельних ділянок що відводяться
Цільове призначення - для ведення особистого селянського господарства
Площа – 6,0000 га

Агровиробничі групи ґрунтів:

Шифр 19 – темно-сірі опідзолені ґрунти

Шифр 18 – сірі опідзолені ґрунти

Гусятинський район, Котівська сільська рада (за межами населеного пункту)

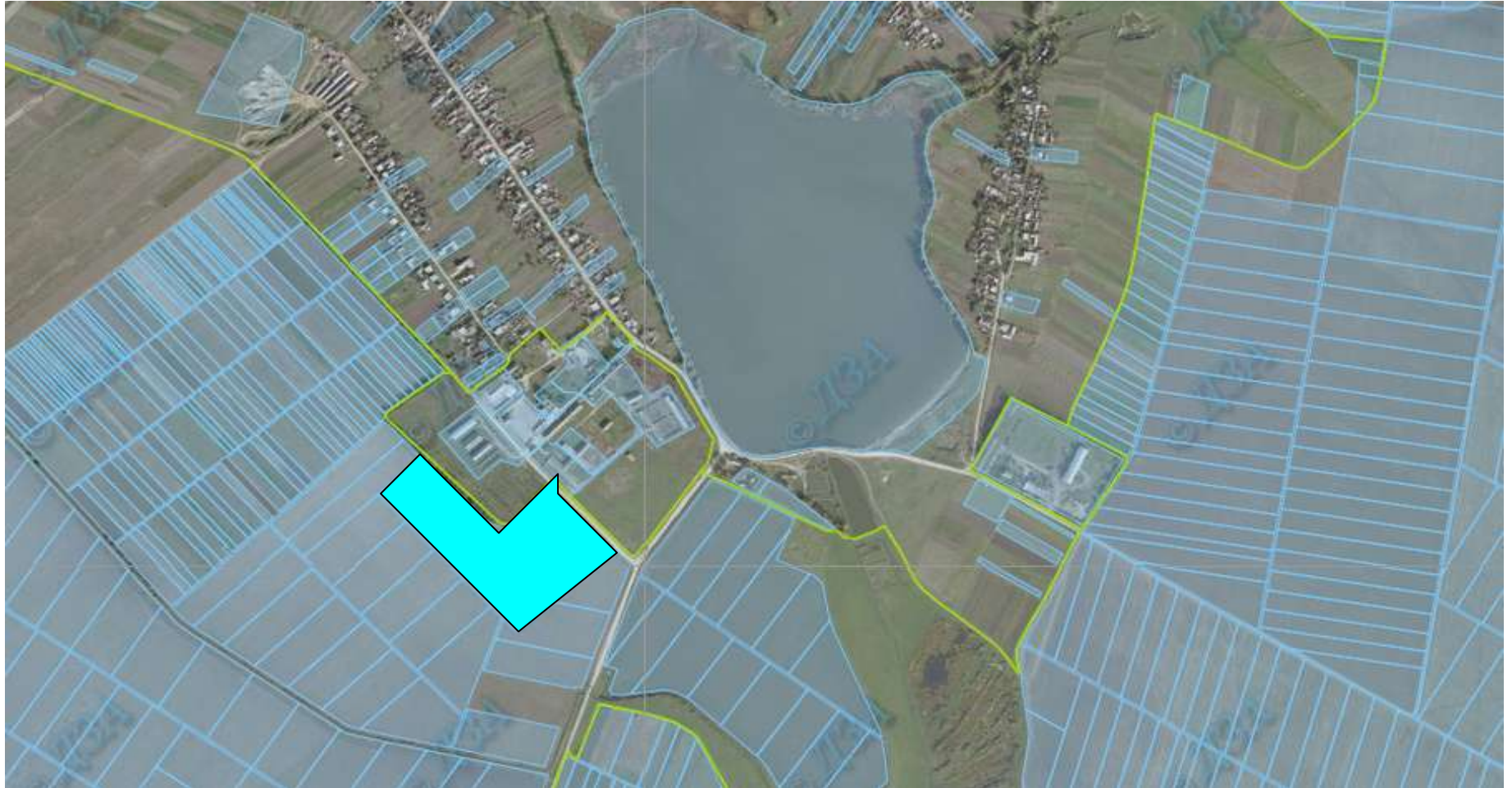


Місце розміщення земельних ділянок що відводяться
Цільове призначення - для ведення особистого селянського господарства
Площа – 2,0000 га

Агровиробничі групи ґрунтів:

Шифр 18 – сірі опідзолені ґрунти

Гусятинський район, Коцюбинецька сільська рада (за межами населеного пункту)



Місце розміщення наданих земельних ділянок
Цільове призначення - для ведення особистого селянського господарства
Площа – 8,0000 га

Агровиробничі групи ґрунтів:

Шифр 20 – чорноземи опідзолені

Гусятинський район, Малобірківська сільська рада (за межами населеного пункту)



Місце розміщення земельних ділянок для відводів

Цільове призначення - для ведення особистого селянського господарства

Площа – 12,52 га

Агровиробничі групи ґрунтів:

Шифр 18 – сірі опідзолені ґрунти

Гусятинський район, Малолуцька сільська рада за (межами населеного пункту)



Місце розміщення земельних ділянок що відводяться

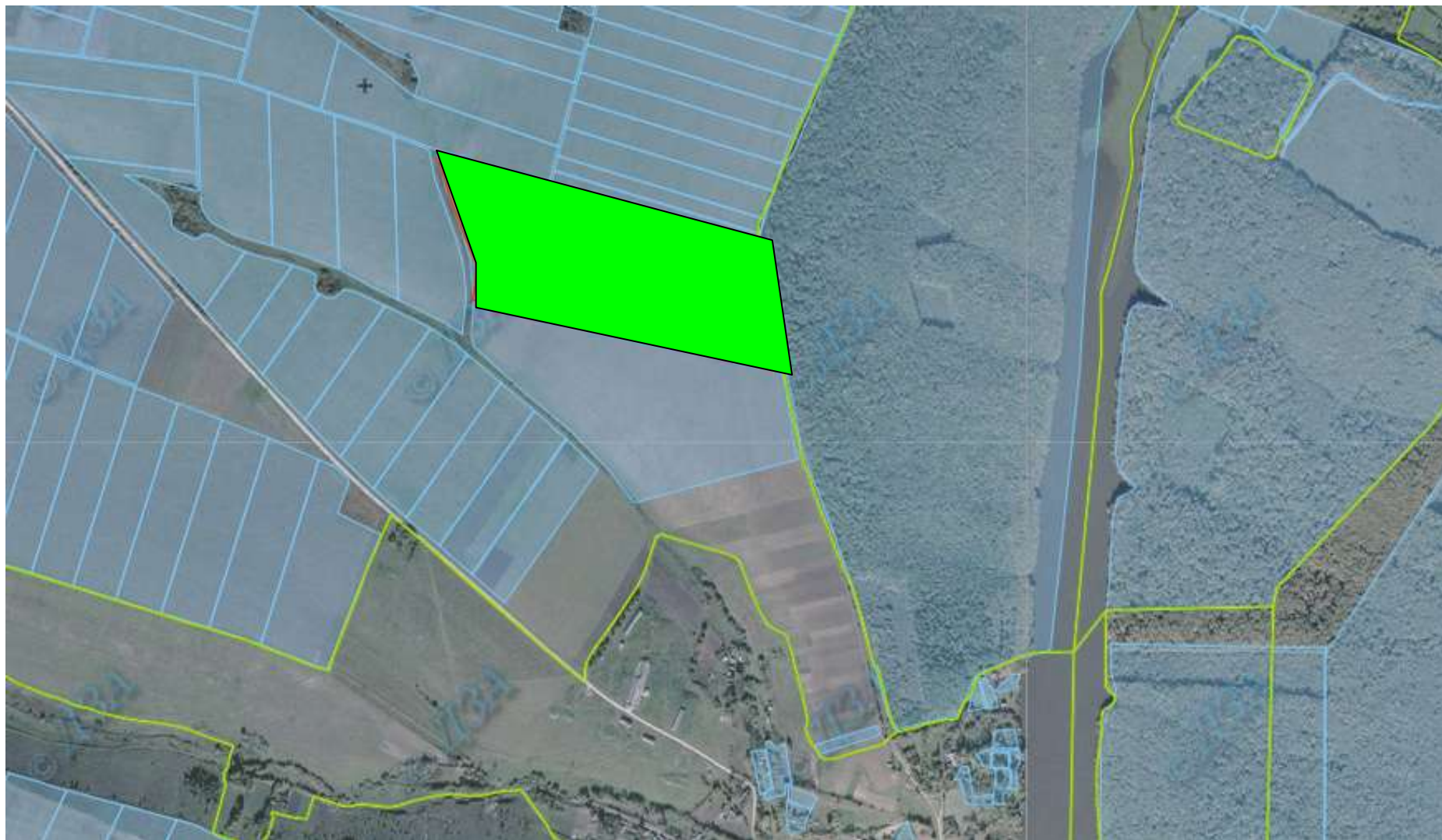
Цільове призначення – для ведення особистого селянського господарства

Площа – 2,0000 га

Агровиробничі групи ґрунтів:

Шифр 19 – темно-сірі опідзолені ґрунти

Гусятинський район, Малолуцька сільська рада за (межами населеного пункту)



Місце розміщення земельних ділянок що відводяться

Цільове призначення – для ведення особистого селянського господарства Площа – 16,0000 га

Агровиробничі групи ґрунтів:

Шифр 30 – чорноземи реградовані

Гусятинський район, Нижбірківська сільська рада за (межами населеного пункту)



Місце розміщення земельних ділянок що відводяться

Цільове призначення – для ведення особистого селянського господарства

Площа – 2,0000 га

Агровиробничі групи ґрунтів:

Шифр 30 – чорноземи реградовані

Гусятинський район, Оришківська сільська рада за (межами населеного пункту)



Місце розміщення земельних ділянок що відводяться

Цільове призначення – для ведення особистого селянського господарства

Площа – 15,6000 га

Агровиробничі групи ґрунтів:

Шифр 17 – Ясно- сірі опідзолені ґрунти

Шифр 18 – Сірі опідзолені ґрунти

Гусятинський район, Раштівецька сільська рада за (межами населеного пункту)



Місце розміщення земельних ділянок що відводяться

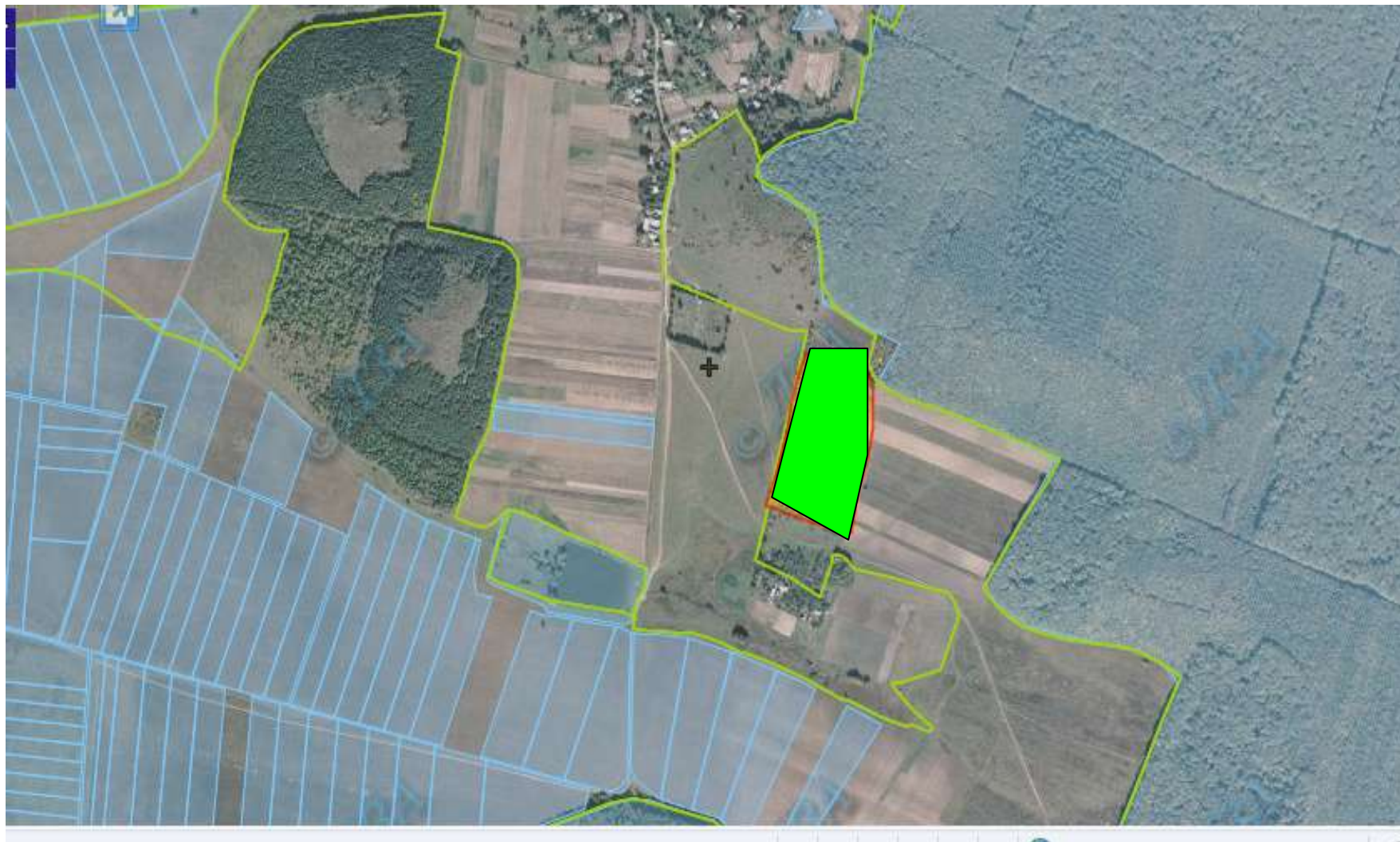
Цільове призначення – для ведення особистого селянського господарства


Площа – 6,0000 га

Агровиробничі групи ґрунтів:

Шифр 20 – Чорноземи опідзолені

Гусятинський район, Саджівецька сільська рада (за межами населеного пункту)



-  Місце розміщення земельних ділянок
Цільове призначення - для ведення садівництва
Площа – 4,2000 га
Агровиробничі групи ґрунтів:
Шифр 17 – Ясно- сірі опідзолені ґрунти
Шифр 18 – Сірі опідзолені ґрунти

Гусятинський район, Самолусківська сільська рада за (межами населеного пункту)



Місце розміщення земельних ділянок що відводяться

Цільове призначення – для ведення особистого селянського господарства

Площа – 13,2300 га

Агровиробничі групи ґрунтів:

Шифр 30 – Чорноземи реградовані

Шифр 18 – Сірі опідзолені ґрунти

Гусятинський район, Сидорівська сільська рада (за межами населеного пункту)



Місце розміщення земельних ділянок що відводяться

Цільове призначення - для ведення особистого селянського господарства
Площа – 7,0000 га

Агровиробничі групи ґрунтів:

Шифр 18 – Сірі опідзолені ґрунти

Гусятинський район, Сидорівська сільська рада (за межами населеного пункту)



Місце розміщення земельних ділянок що відводяться

Цільове призначення - для ведення особистого селянського господарства
Площа – 3,0000 га

Агровиробничі групи ґрунтів:

Шифр 18 – Сірі опідзолені ґрунти

Гусятинський район, Суходільська сільська рада (за межами населеного пункту)



Місце розміщення земельних ділянок що відводяться
Цільове призначення - для ведення особистого селянського господарства
Площа – 1,50000 га

Агровиробничі групи ґрунтів:

Шифр 30 – Чорноземи реградовані

Гусятинський район, Суходільська сільська рада (за межами населеного пункту)



Місце розміщення земельних ділянок що відводяться
Цільове призначення - для ведення особистого селянського господарства
Площа – 14,50000 га

Агровиробничі групи ґрунтів:

Шифр 30 – Чорноземи реградовані

Гусятинський район, Суходільська сільська рада (за межами населеного пункту)

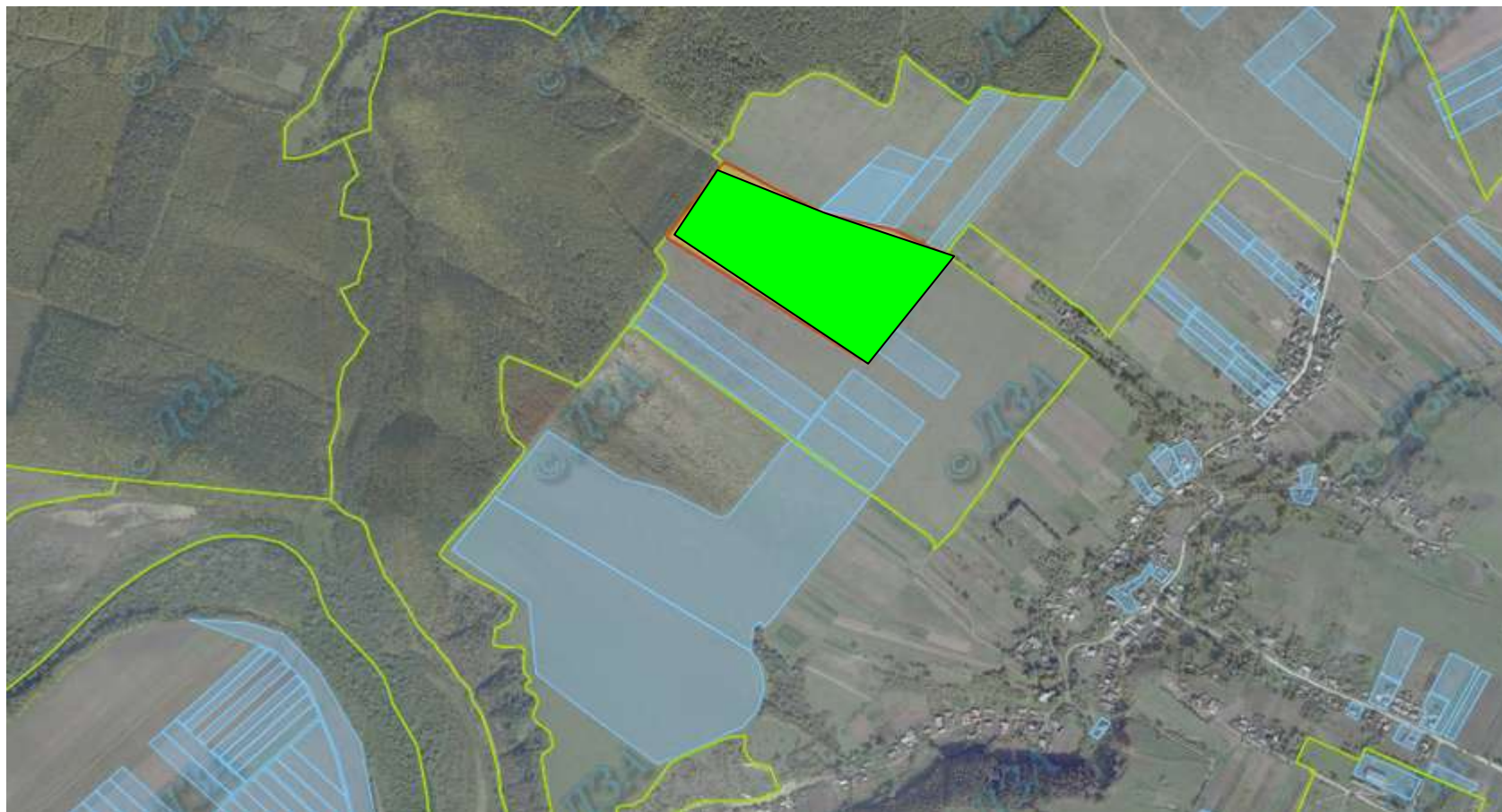


Місце розміщення земельних ділянок що відводяться
Цільове призначення - для ведення особистого селянського господарства
Площа – 8,0000 га

Агровиробничі групи ґрунтів:

Шифр 30 – Чорноземи реградовані

Гусятинський район, Тудорівська сільська рада (за межами населеного пункту)

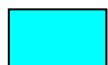
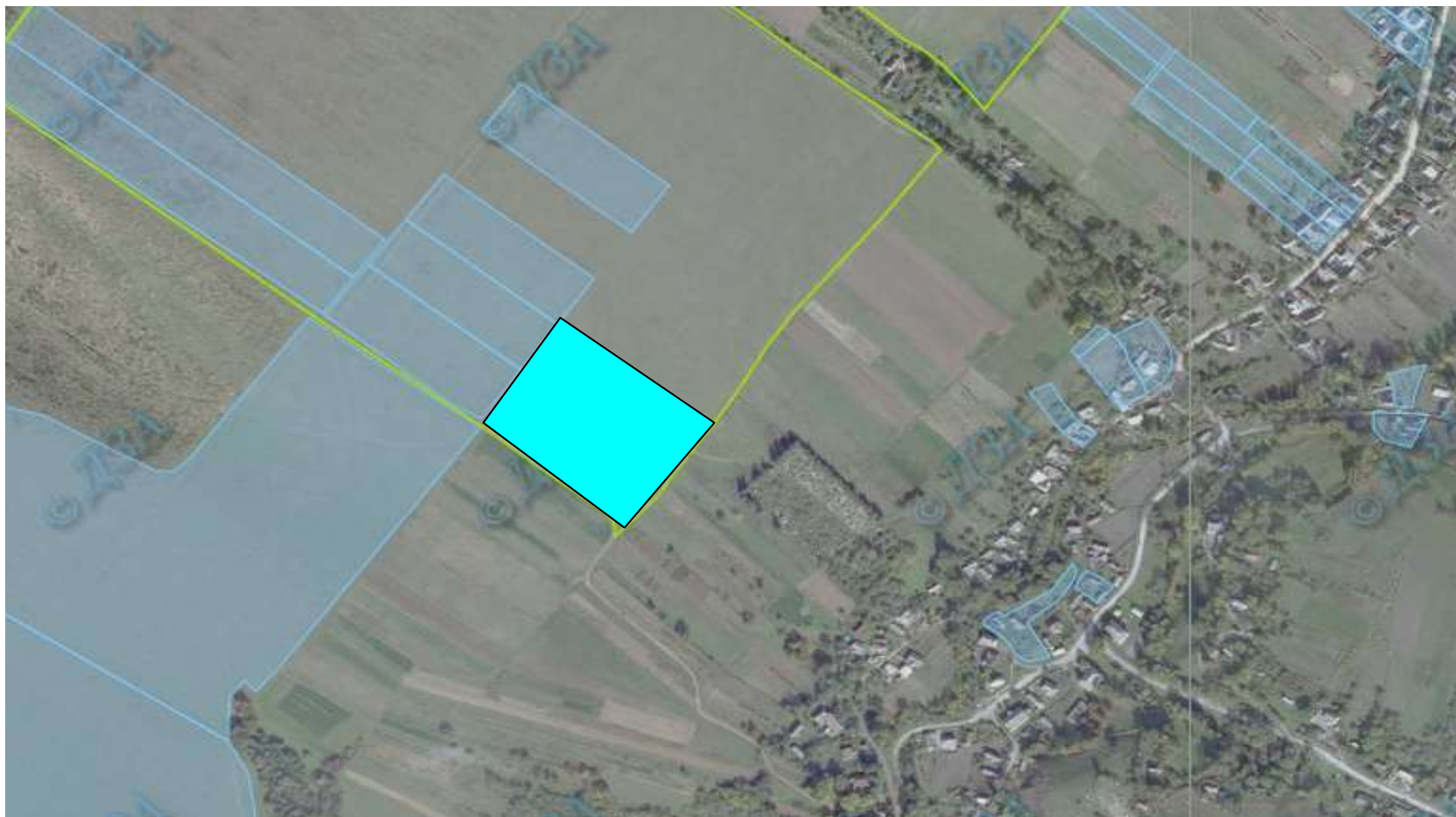


Місце розміщення земельних ділянок що відводяться
Цільове призначення - для ведення особистого селянського господарства
Площа – 10,0000 га

Агровиробничі групи ґрунтів:

Шифр 18 – Сірі опідзолені ґрунти

Гусятинський район, Тудорівська сільська рада (за межами населеного пункту)

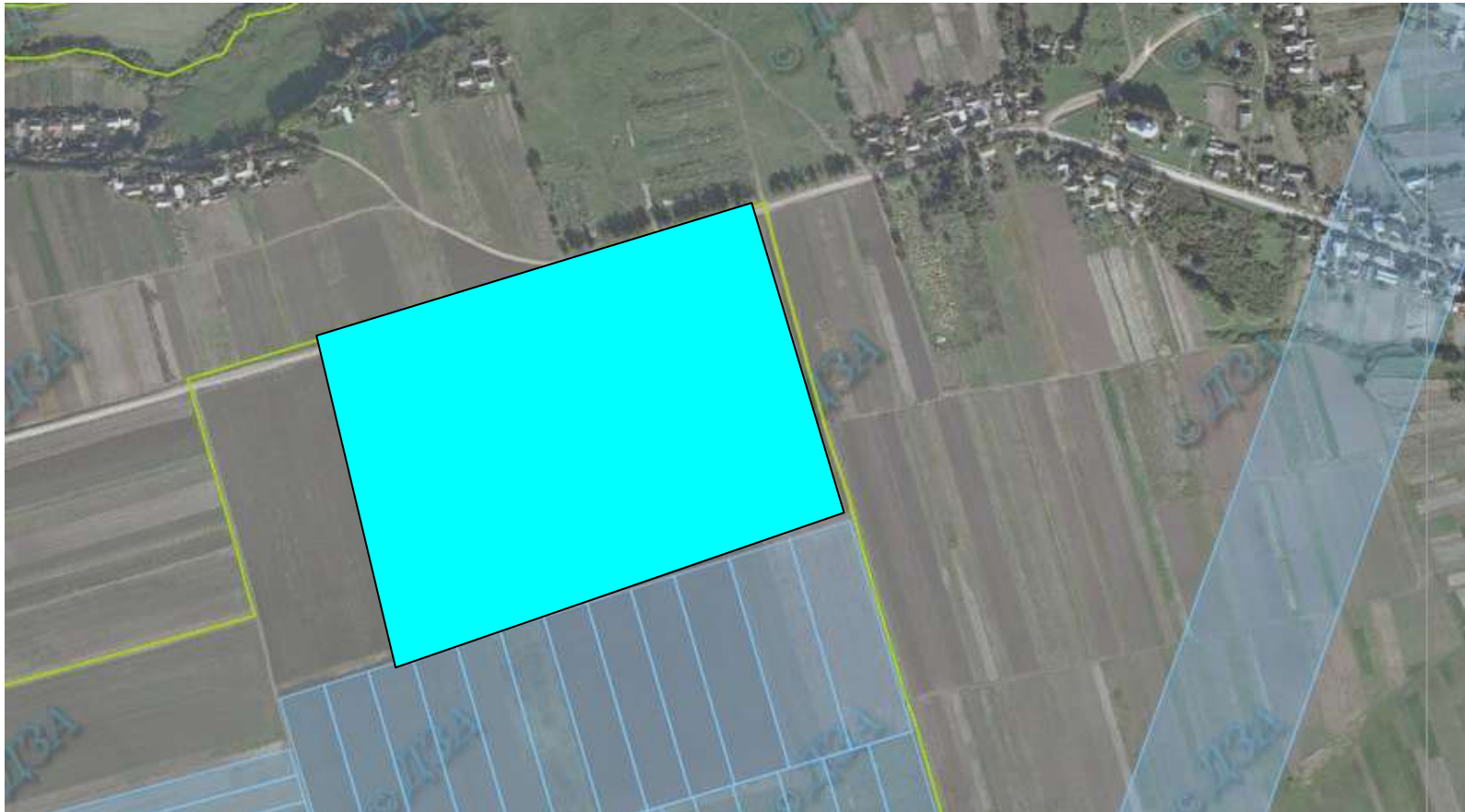


Місце розміщення земельних ділянок що відводяться
Цільове призначення - для ведення особистого селянського господарства
Площа – 4,0000 га

Агровиробничі групи ґрунтів:

Шифр 18 – Сірі опідзолені ґрунти

Гусятинський район, Целіївська сільська рада (за межами населеного пункту)



Місце розміщення наданих земельних ділянок
Цільове призначення - для ведення особистого селянського господарства
Площа – 16,0000 га

Агровиробничі групи ґрунтів:

Шифр 18 – Сірі опідзолені ґрунти

Шифр 19 - Темно – сірі опідзолені ґрунти

Гусятинський район, Целіївська сільська рада (за межами населеного пункту)



Місце розміщення наданих земельних ділянок
Цільове призначення - для ведення особистого селянського господарства
Площа – 4,0000 га

Агровиробничі групи ґрунтів:

Шифр 19 - Темно – сірі опідзолені ґрунти

Гусятинський район, Яблунівська сільська рада (за межами населеного пункту)



Місце розміщення наданих земельних ділянок
Цільове призначення - для ведення особистого селянського господарства
Площа – 8,0000 га

Агровиробничі групи ґрунтів:

Шифр 20 – Чорноземи опідзолені

Гусятинський район, Красненська сільська рада (за межами населеного пункту)



Місце розміщення наданих земельних ділянок
Цільове призначення - для ведення особистого селянського господарства
Площа – 4,0000 га

Агровиробничі групи ґрунтів:

Шифр 19 - Темно – сірі опідзолені ґрунти

Гусятинський район, Малобірківська сільська рада (за межами населеного пункту)



Місце розміщення наданих земельних ділянок
Цільове призначення - для ведення особистого селянського господарства
Площа – 2,0000 га

Агровиробничі групи ґрунтів:

Шифр 20 – Чорноземи опідзолені

Гусятинський район, Малобірківська сільська рада (за межами населеного пункту)



Місце розміщення наданих земельних ділянок
Цільове призначення - для ведення особистого селянського господарства
Площа – 10,0000 га

Агровиробничі групи ґрунтів:

Шифр 18 – Сірі опідзолені ґрунти

Шифр 17 – Ясно- сірі опідзолені ґрунти

Гусятинський район, Васильковецька сільська рада (за межами населеного пункту с. Старий Нижбірок)

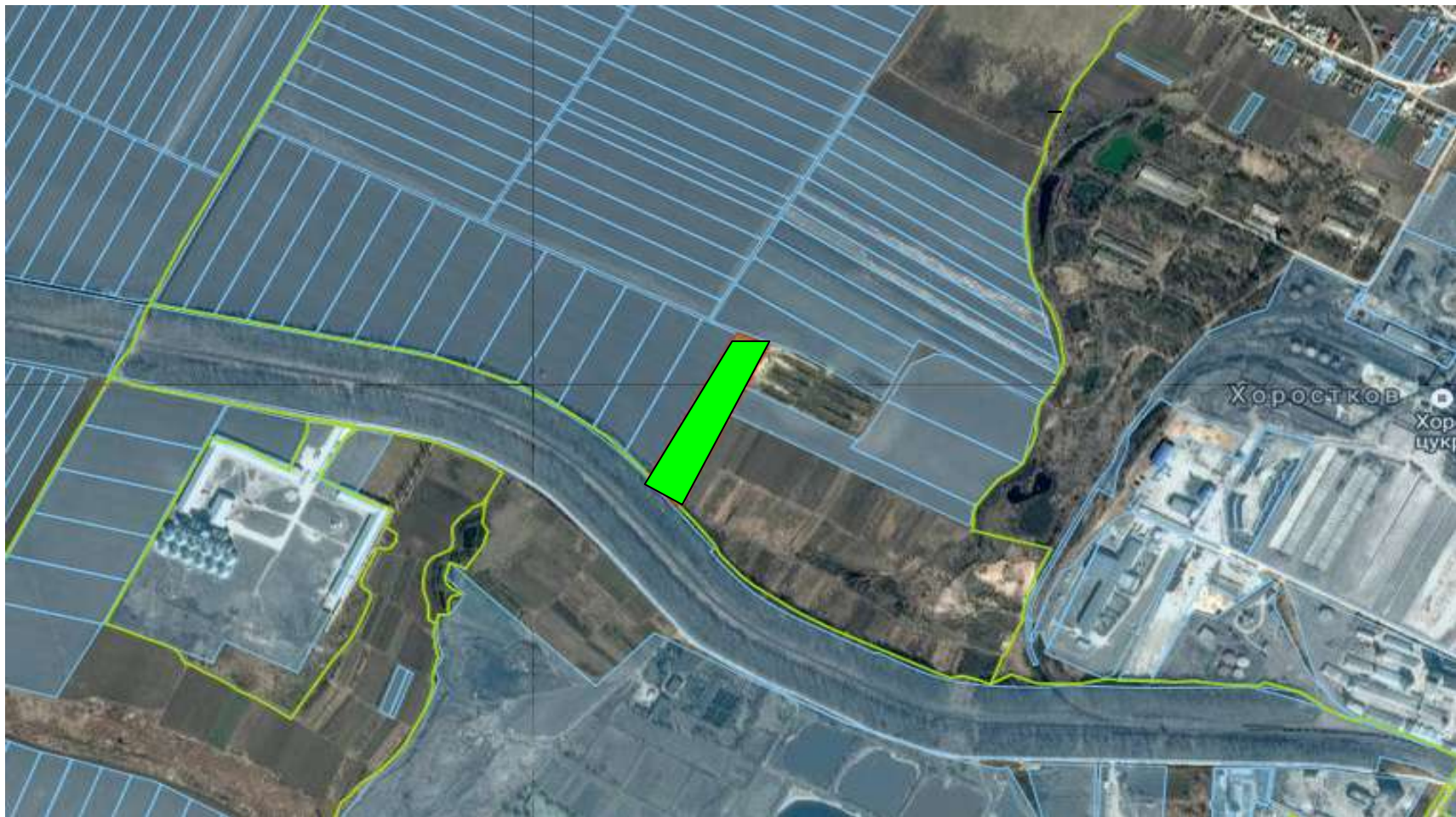


Місце розміщення наданих земельних ділянок
Цільове призначення - для ведення особистого селянського господарства
Площа – 15,0000 га

Агровиробничі групи ґрунтів:

- Шифр 40** – Чорноземи глибокі малогумусні
- Шифр 118** – Лучні ґрунти лучно-болотисті ґрунти
- Шифр 72** - Чорноземи на щільних глинах

Гусятинський район, Хоростківська міська рада (за межами населеного пункту)



Місце розміщення наданих земельних ділянок
Цільове призначення - для ведення особистого селянського господарства
Площа – 2,0000 га

Агровиробничі групи ґрунтів:

Шифр 40 – Чорноземи глибокі малогумусні

Гусятинський район, Хоростківська міська рада (за межами населеного пункту)



Місце розміщення наданих земельних ділянок
Цільове призначення - для ведення особистого селянського господарства
Площа – 2,0000 га

Агровиробничі групи ґрунтів:

Шифр 40 – Чорноземи глибокі малогумусні

Гусятинський район, Хоростківська міська рада (за межами населеного пункту)





Місце розміщення наданих земельних ділянок
Цільове призначення - для ведення особистого селянського господарства
Площа – 35,9000 га

Агровиробничі групи ґрунтів:

- Шифр 40** - Чорноземи опідзолені
- Шифр 95** - Лучно-чорноземні ґрунти

Гусятинський район, Старонижбірківська сільська рада (за межами населеного пункту),
землі резервного фонду



-  Місце розміщення наданих земельних ділянок
Цільове призначення - для ведення особистого селянського господарства
Площа – 9,0000 га
-  Площа – 12,5998 га

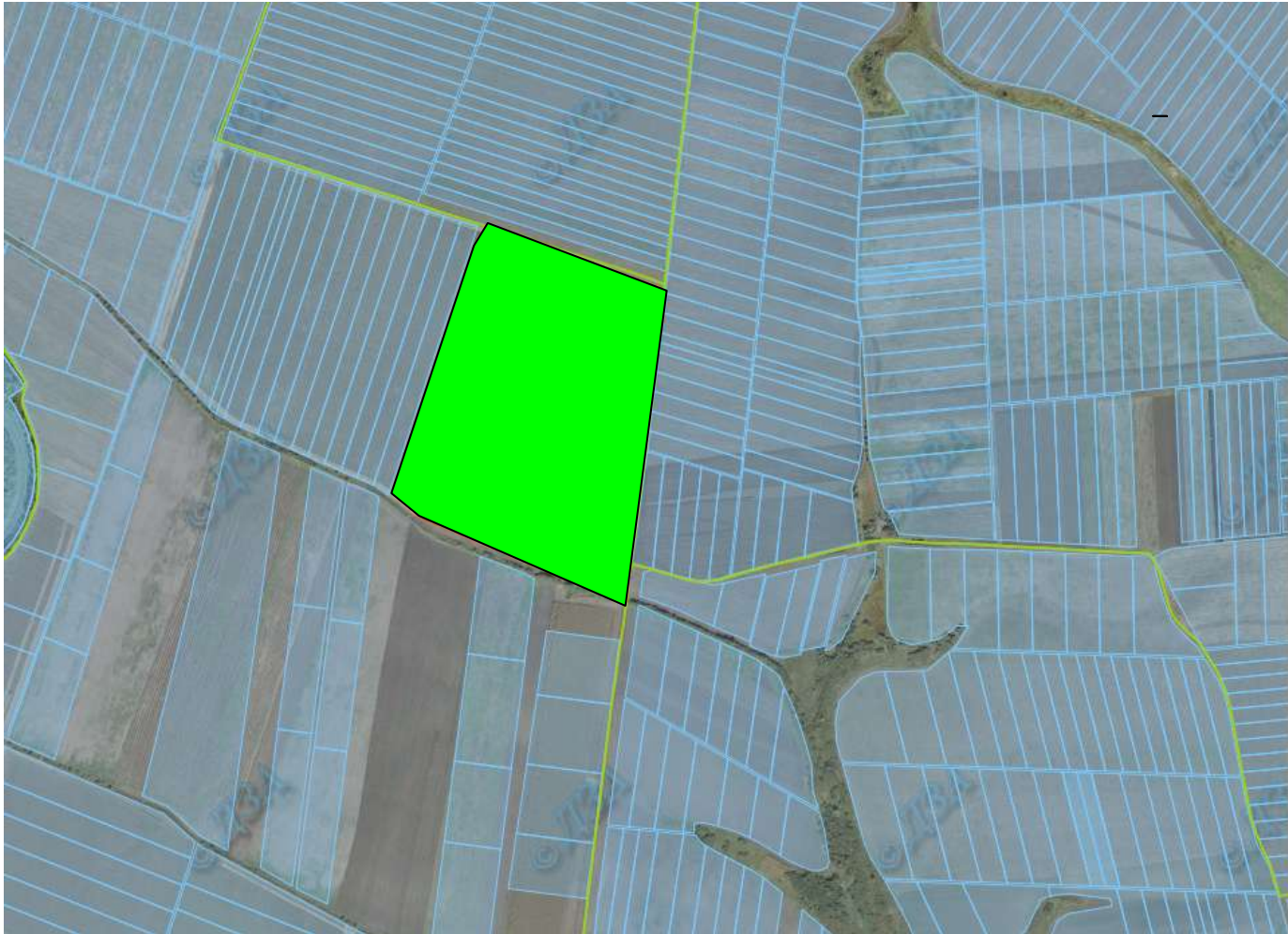
Агровиробничі групи ґрунтів:

Шифр 40 - Чорноземи глибокі мало гумусні, відходи рихлених порід

Шифр 72 - Чорноземи на щільних глинах

Шифр 118 - Лучні ґрунти, лучно-болотні ґрунти.

Гусятинський район, Копичинська міська рада (за межами населеного пункту)



Місце розміщення наданих земельних ділянок
Цільове призначення - для ведення особистого селянського господарства
Площа – 36.50 га

Агровиробничі групи ґрунтів:
Шифр 19 - Темно – сірі опідзолені ґрунти

Гусятинський район, Красненська сільська рада (за межами населеного пункту),
землі запасу



Місце розміщення наданих земельних ділянок
Цільове призначення - для ведення особистого селянського господарства
Площа – 8,00га

Агровиробничі групи ґрунтів:
Шифр 19 - Темно – сірі опідзолені ґрунти

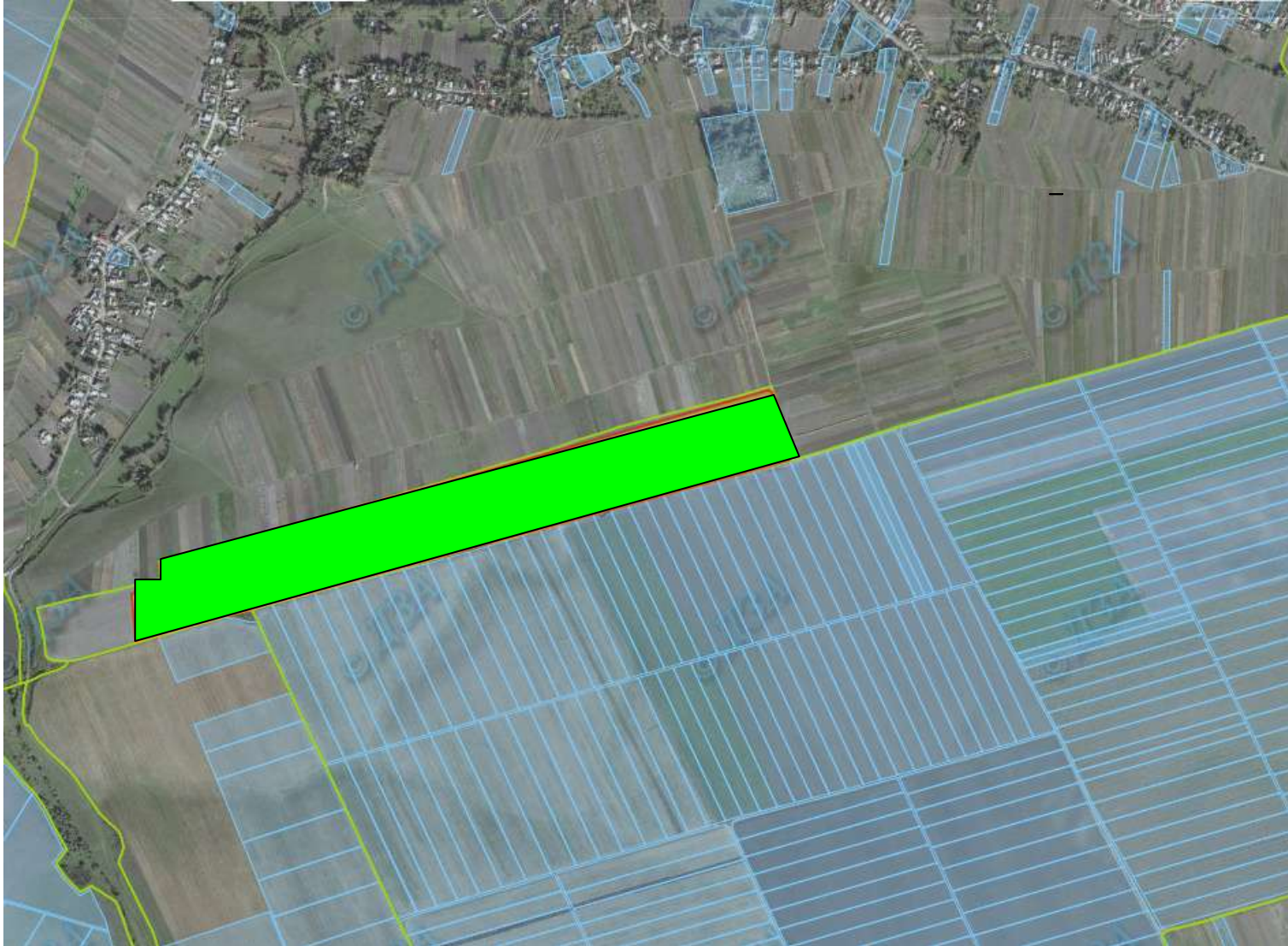
Гусятинський район, Суходільська сільська рада (за межами населеного пункту),
землі резервного фонду



Місце розміщення наданих земельних ділянок
Цільове призначення - для ведення особистого селянського господарства
Площа – 3.40га

Агровиробничі групи ґрунтів:
Шифр 30 - чорноземи реградовані

Гусятинський район, Вікнянська сільська рада (за межами населеного пункту),
землі запасу (рілля), кадастровий номер 6121685100 01 001 1094



Місце розміщення наданих земельних ділянок
Цільове призначення - для ведення особистого селянського господарства
Площа – 25,00га

Агровиробничі групи ґрунтів:

Шифр 30 - чорноземи реградовані

Шифр 40 - чорноземи глибокі мало гумусні

Шифр 29 - темно-сірі, реградовані ґрунти

Гусятинський район, Гусятинська селищна рада (в межах населеного пункту)



Місце розміщення наданих земельних ділянок



Цільове призначення - для будівництва і обслуговування жилого будинку, господарських будівель і споруд

Площа – 8,65га

Гусятинський район, Копичинецька міська рада (в межах населеного пункту)



Місце розміщення наданих земельних ділянок

Цільове призначення - для будівництва і обслуговування жилого будинку, господарських будівель і споруд

Площа – 4,10га



Гусятинський район, Личковецька сільська рада (в межах населеного пункту)



Місце розміщення наданих земельних ділянок
Цільове призначення - для ведення особистого селянського господарства
Площа – 12,00га

Агровиробничі групи ґрунтів:
Шифр 18 - сірі опідзолені ґрунти

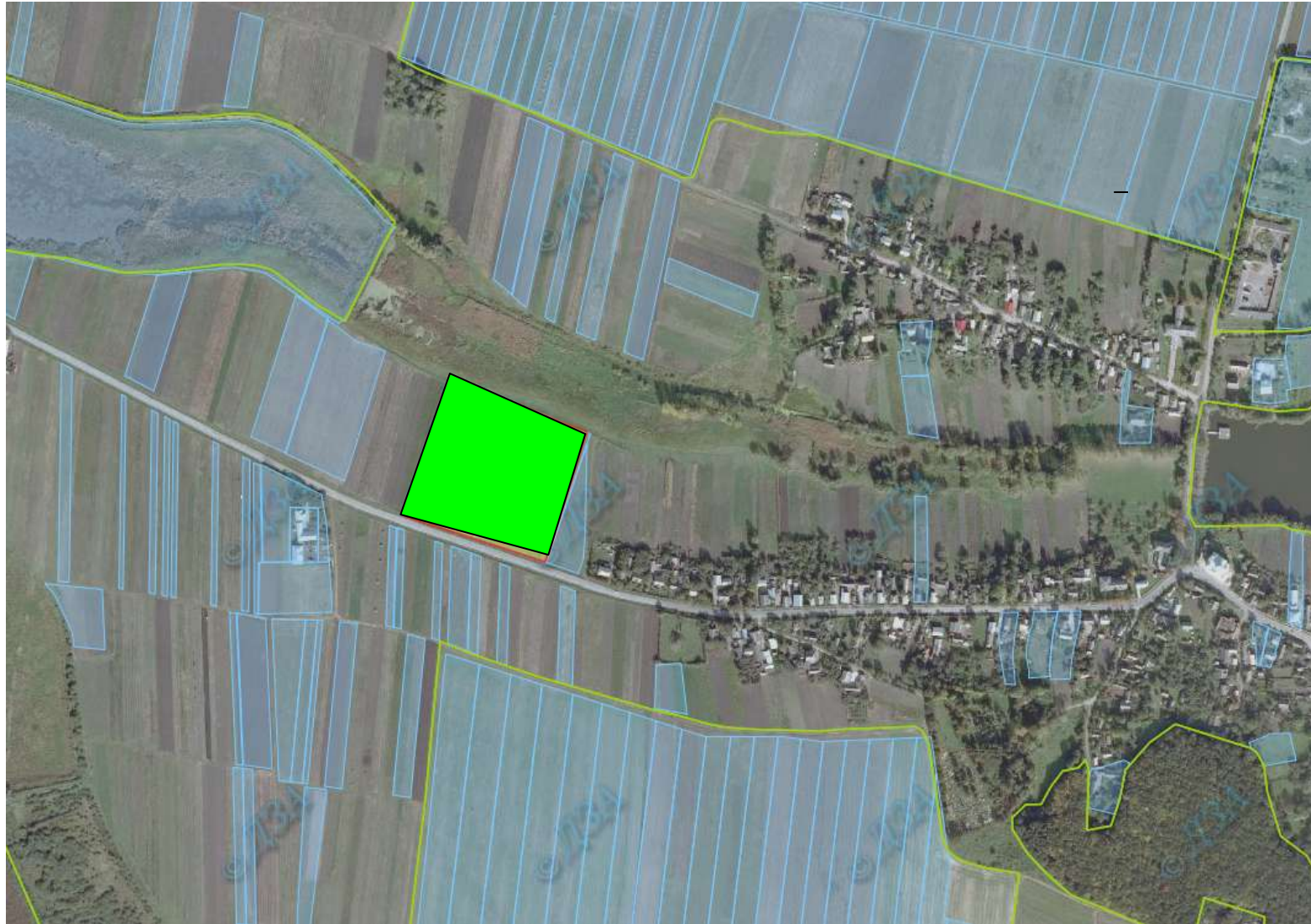
Гусятинський район, Чабарівська сільська рада (в межах населеного пункту)



Місце розміщення наданих земельних ділянок
Цільове призначення - для ведення особистого селянського господарства
Площа – 22,00га

Агровиробничі групи ґрунтів:
Шифр 20 - чорноземи опідзолені

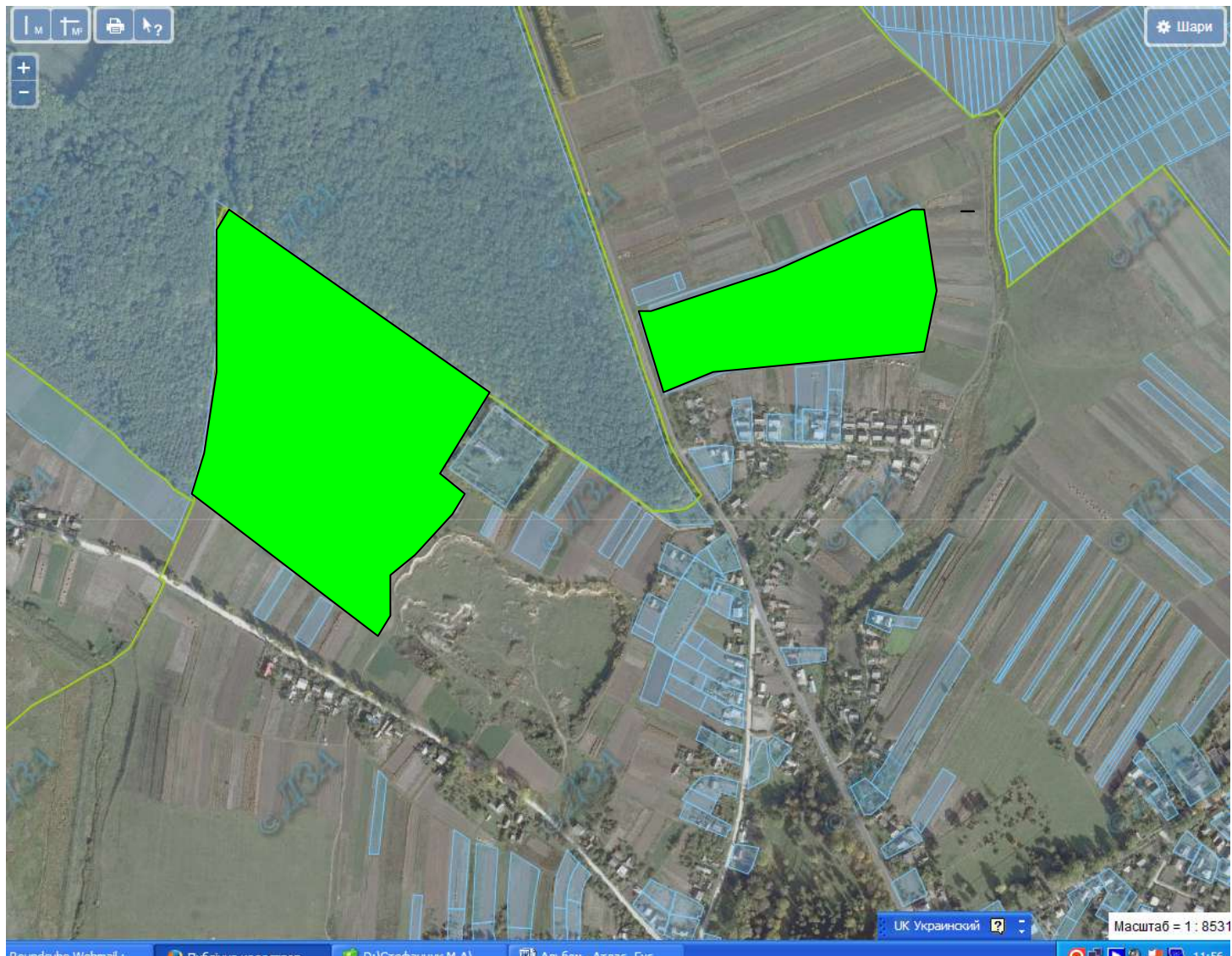
Гусятинський район, Крогулецька сільська рада (в межах населеного пункту)



Місце розміщення наданих земельних ділянок
Цільове призначення - для ведення особистого селянського господарства
Площа – 3,40га

Агровиробничі групи ґрунтів:
Шифр 30 - чорноземи реградовані

Гусятинський район, Гримайлівська селищна рада (в межах населеного пункту)



Місце розміщення наданих земельних ділянок
Цільове призначення - для ведення особистого селянського господарства
Площа – 17,50га

Агровиробничі групи ґрунтів:
Шифр 41 - чорноземи глибокі малогумосні карбікатні

Гусятинський район, Городницька сільська рада (за межами населеного пункту)




Місце розміщення наданих земельних ділянок
Цільове призначення - для ведення особистого селянського господарства
Площа – 14.70га

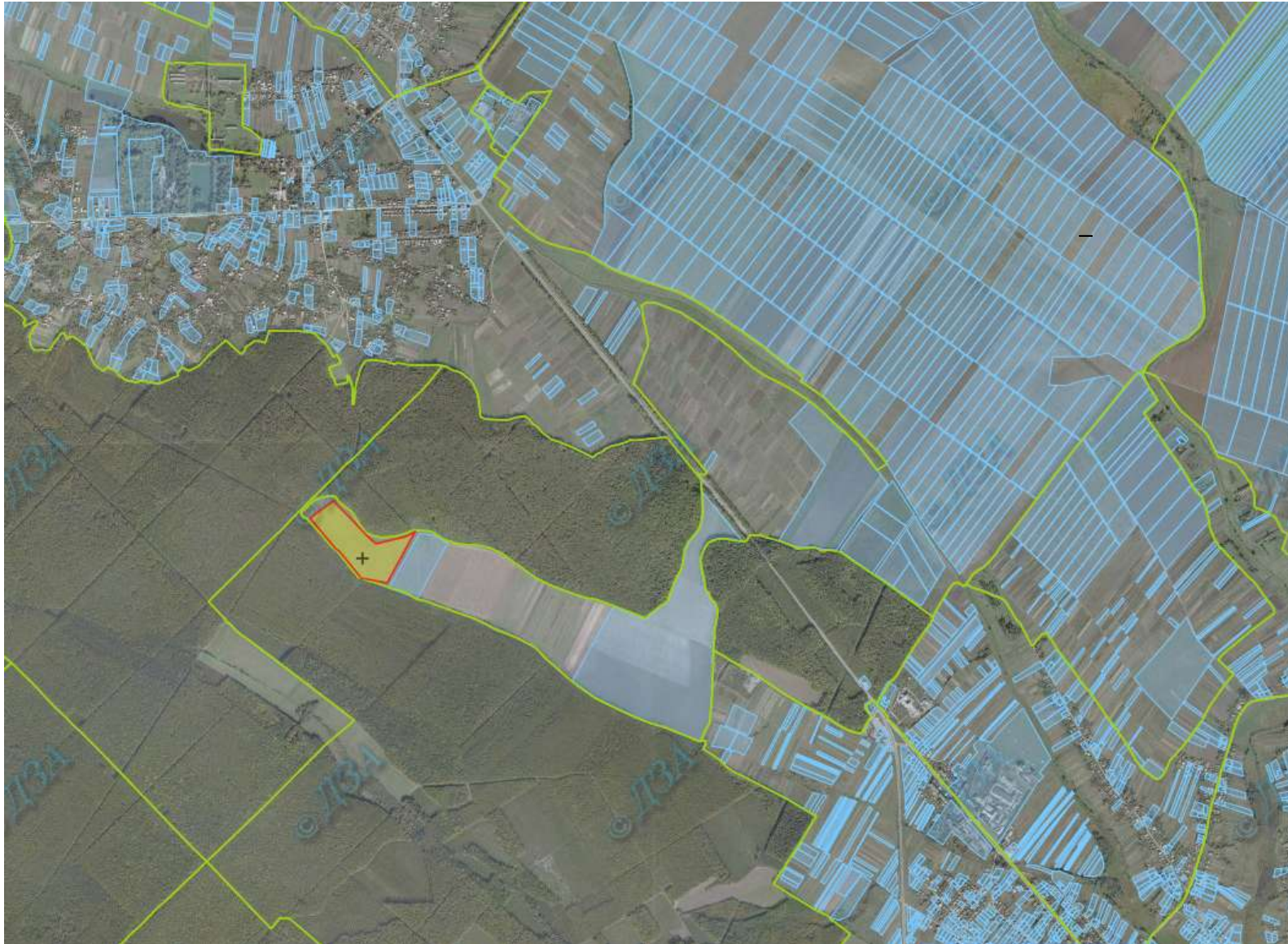
Агровиробничі групи ґрунтів:
Шифр 18 - сірі опідзолені ґрунти

Гусятинський район, Крогулецька сільська рада (за межами населеного пункту)



-  Місце розміщення наданих земельних ділянок
Цільове призначення - для ведення особистого селянського господарства
Площа – 2,0000 га
Агровиробничі групи ґрунтів:
Шифр 19 - темно-сірі опідзолені ґрунти

Гусятинський район, Яблунівська сільська рада (за межами населеного пункту)



- Місце розміщення наданих земельних ділянок
- Цільове призначення - для ведення особистого селянського господарства
- Площа – 8,0000 га
- Агровиробничі групи ґрунтів:
Шифр 18 - сірі опідзолені ґрунти

Гусятинський район, Малолуцька сільська рада (за межами населеного пункту)



- Місце розміщення наданих земельних ділянок
- Цільове призначення - для ведення особистого селянського господарства
- Площа – 26,7900 га
- Агровиробничі групи ґрунтів:
- Шифр 30** - чорноземи реградовані


Гусятинський район, Постолівська сільська рада (за межами населеного пункту)



- Місце розміщення наданих земельних ділянок
- Цільове призначення - для ведення особистого селянського господарства
- Площа – 2,0000 га
- Агровиробничі групи ґрунтів:
- Шифр 30** - чорноземи реградовані

Гусятинський район, Малолуцька сільська рада (за межами населеного пункту)



-  Місце розміщення наданих земельних ділянок
Цільове призначення - для ведення особистого селянського господарства
Площа – 2,0000 га
Агровиробничі групи ґрунтів:
Шифр 19 - темно - сірі опідзолені ґрунти

Гусятинський район, Суходільська сільська рада (за межами населеного пункту)



- Місце розміщення наданих земельних ділянок
- Цільове призначення - для ведення особистого селянського господарства
- Площа – 1,3000 га
- Агровиробничі групи ґрунтів:
- Шифр 18** - сірі опідзолені ґрунти

Гусятинський район, Сороківська сільська рада (за межами населеного пункту)



- Місце розміщення наданих земельних ділянок
- Цільове призначення - для ведення особистого селянського господарства
- Площа – 1,5000 га
- Агровиробничі групи ґрунтів:
- Шифр 20** - чорноземи опідзолені