



ДЕРЖАВНА СЛУЖБА УКРАЇНИ З ПИТАНЬ ГЕОДЕЗІЇ, КАРТОГРАФІЇ ТА КАДАСТРУ

ГОЛОВНЕ УПРАВЛІННЯ ДЕРЖГЕОКАДАСТРУ У ТЕРНОПІЛЬСЬКІЙ ОБЛАСТІ

ВІДДІЛ ДЕРЖГЕОКАДАСТРУ У БУЧАЦЬКОМУ РАЙОНІ

АЛЬБОМ-АТЛАС

з резервування земельних ділянок для учасників антитерористичної операції на території

БУЧАЦЬКОГО РАЙОНУ

Тернопільської області

2018

Інформація стосовно забезпечення учасників антитерористичної операції земельними ділянками
на території Буцацького району

Назва адміністративно-територіальної одиниці (сільська (селищна) рада, місто районного значення)	Кількість учасників АТО	Загальна площа зарезервованих земельних ділянок, га	з них				Кількість учасників АТО, які звернулись із заявою/клопотанням про отримання земельної ділянки	Кількість учасників АТО, яким надано дозвола на виготовлення проекту землеустрою	Кількість учасників АТО, яким зарєстровано земельні ділянки в ДЗК
			для будівництва і обслуговування жилого будинку, господарських будівель і споруд (присадибна ділянка)	для ведення садівництва	для індивідуального дачного будівництва	для ведення особистого селянського господарства			
2	3	4	5	6	7	8	9	9*	9**
Всього по Буцацькому району	142	518,3094	2,6	90,5557	0	425,1537	244	110	134

Інформація стосовно забезпечення учасників антитерористичної операції земельними ділянками
на території Бучацького району

Назва адміністративно-територіальної одиниці (сільська (селищна) рада, місто районного значення)	Кількість учасників АТО	Загальна площа зарезервованих земельних ділянок, га	з них				Кількість учасників АТО, які звернулись із заявою/клопотанням про отримання земельної ділянки	Кількість учасників АТО, яким надано дозволу на виготовлення проекту землеустрою	Кількість учасників АТО, яким зареєстровано земельні ділянки в ДЗК
			для будівництва і обслуговування жилого будинку, господарських будівель і споруд (присадибна ділянка)	для ведення садівництва	для індивідуального дачного будівництва	для ведення особистого селянського господарства			
2	3	4	5	6	7	8	9	9*	9**
Бучацька міська рада	35	46,4	2,6	43,8			149	57	92
Золотопотіцька селищна рада	3	13,6655				13,6655	1	1	
Бариська сільська рада	8	34,78				34,78	9	7	4
Берем'янська сільська рада	1	27,4948				27,4948			
Бобулинська сільська рада	3	12,868				12,868	10	8	2
Возилівська сільська рада	1	0				0			
Добропільська сільська рада	2	33,9732				33,9732	2	2	
Дулівівська сільська рада	2	4				4	2	1	1
Жизномирська сільська рада	3	12,4799				12,4799	1	1	
Жниборідська сільська рада	1	0							
Зубрецька сільська рада	2	28,0386		17,5579		10,4807	3	1	2
Киданівська сільська рада	1	30,5764				30,5764	4	3	1
Космиринська сільська рада	1	0				0	1	1	
Костільницька сільська рада	2	6				6	3		3
Ліщанецька сільська рада	2	3,6635				3,6635	3	1	2

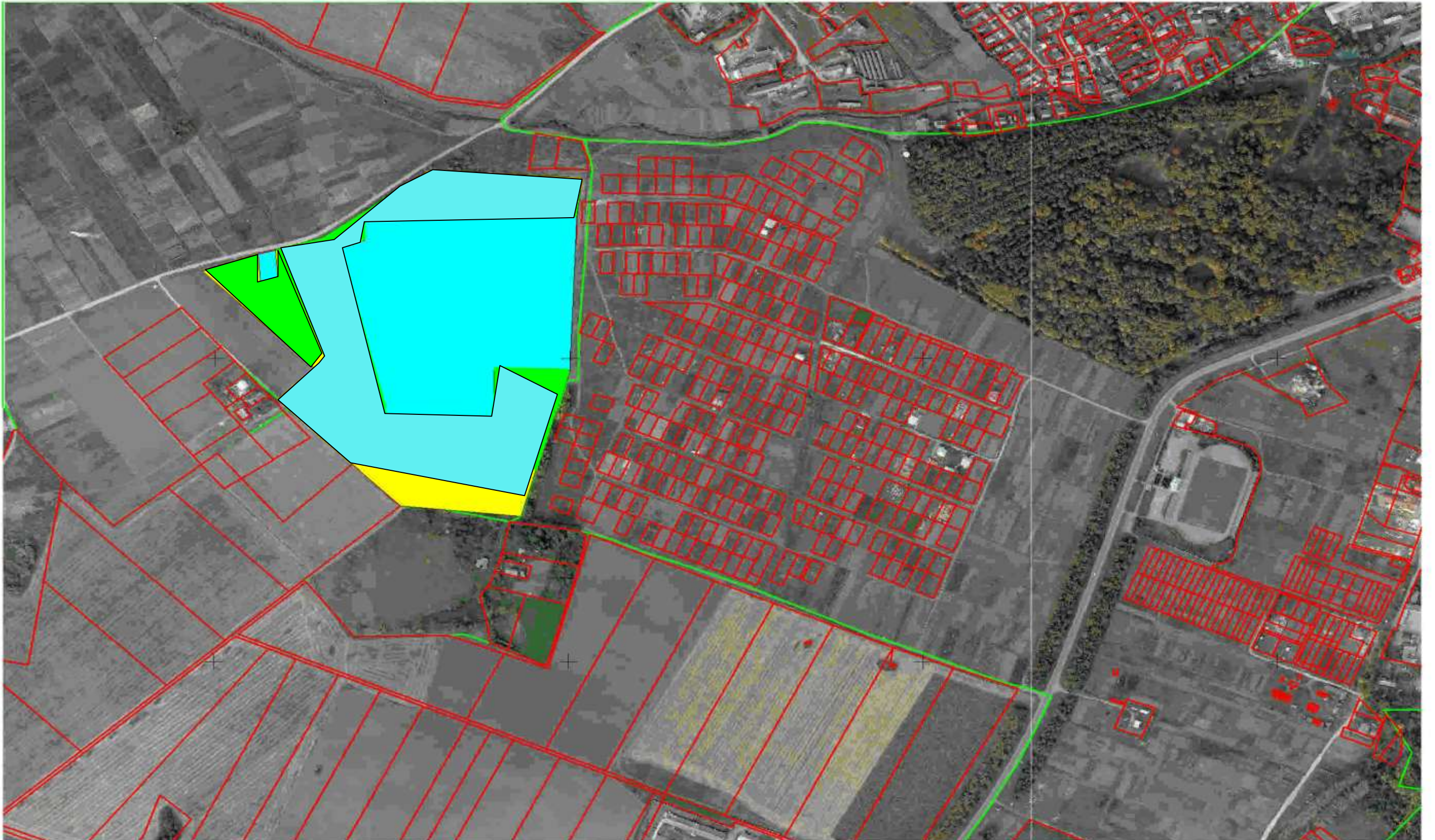
Медведівська сільська рада	2	0				0	1	1	
Миколаївська сільська рада	-	0				0			
Новопетликівська сільська рада	3	95,9587		7,0561		88,9026	4	2	2
Озерянська сільська рада	1	0,3				0,3	1	1	
Осівецька сільська рада	3	10,7745		2,0482		8,7263			
Переволоцька сільська рада	2	20,9309		7,1140		13,8169			
Передмістянська сільська рада	3	1,4626				1,4626	3	2	1
Пилявська сільська рада	6	5				5			
Пишківська сільська рада	7	8,0				8,0			
Підзамочківська сільська рада	11	0							
Порохівська сільська рада	3	3,25				3,25	3	1	2
Ріпинецька сільська рада	2	0							
Сновидівська сільська рада	1	0							
Соколівська сільська рада	10	58,5397		7,0821		51,4576	20	8	12
Сороківська сільська рада	1	13				13	1		1
Старопетликівська сільська рада	4	18,5726		5,7774		12,7952	6	2	4
Стінківська сільська рада	-	0							
Трибухівська сільська рада	8	19				19	7	5	2
Цвітівська сільська рада	2	0							
Язловецька сільська рада	7	9,4605				9,4605	7	5	2
Заривинецька сільська рада	1	0,12		0,12			1	1	1
Всього по Бучацькому району	142	518,3094	2,6	90,5557	0	425,1537	242	110	134

Бучацький район, Тернопільської області

Бучацька міська рада, Бучацького району

ВИКОШУВАННЯ

з планово-картографічних матеріалів території Бучацької міської ради, Бучацького району щодо місця розташування земельних ділянок, які зарезервовані та надаються учасникам АТО за межами населених пунктів.

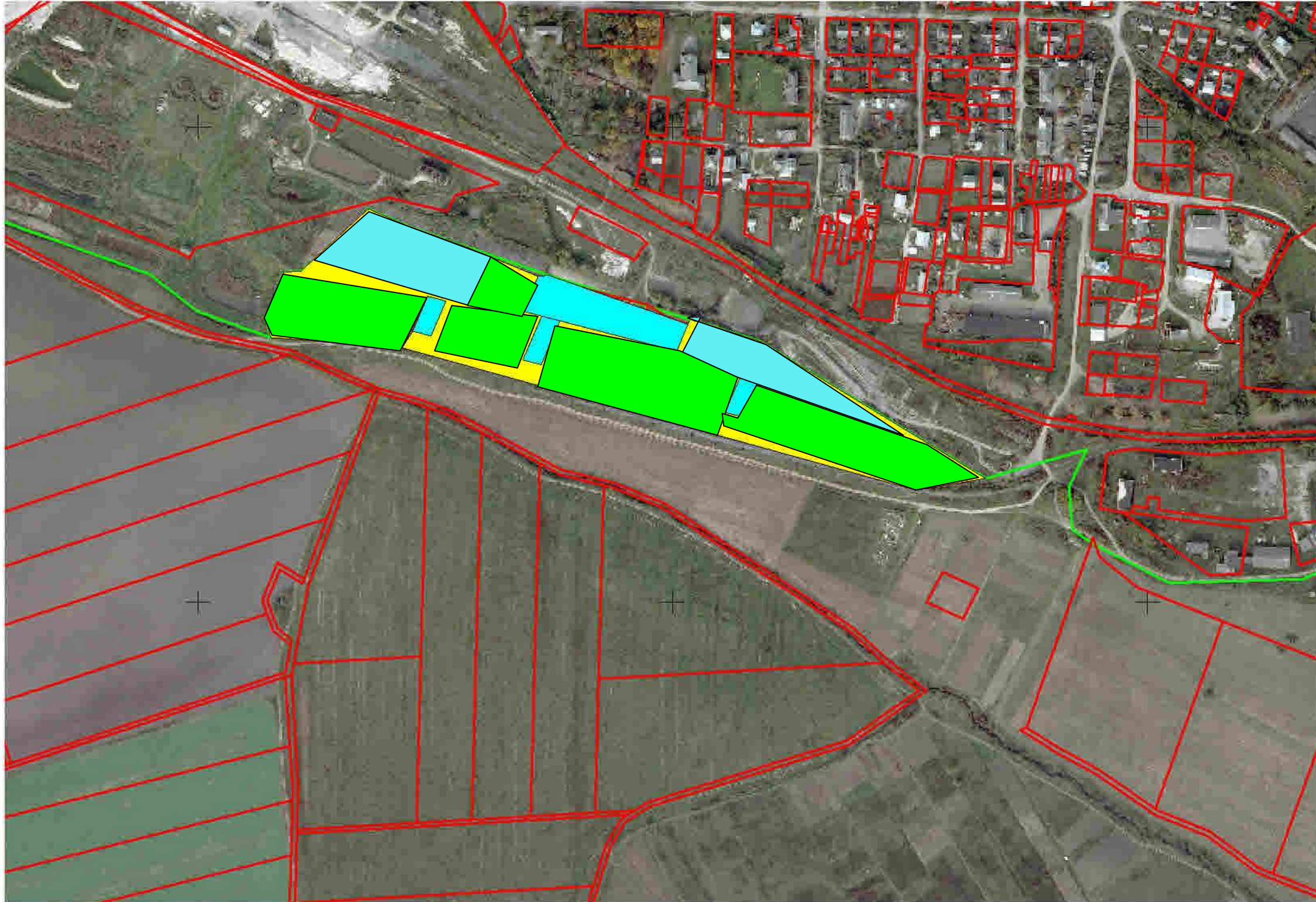


ЕКСПЛІКАЦІЯ масиву зарезервованих земельних ділянок за межами населеного пункту

Умовні позначення	Площа, га	Цільове призначення зарезервованих земельних ділянок	Кадастровий номер масиву зарезервованих земельних ділянок (в разі наявності)	Агровиробнича група ґрунтів зарезервованого масиву (земельних ділянок (в разі наявності)
Зарезервований масив земельних ділянок (залишилось)	1,0	для індивідуального садівництва	відсутній	
Надано дозвіл на розроблення проекту землеустрою	7,0	для індивідуального садівництва		
Земельні ділянки, які внесено до Державного земельного кадастру	18,3	для індивідуального садівництва		
Разом по земельних ділянках	26,30			

ВИКОПШОВАННЯ

з планово-картографічних матеріалів території Бучацької міської ради, Бучацького району щодо місця розташування земельних ділянок, які зарезервовані та надаються учасникам АТО за межами населених пунктів.



ЕКСПЛІКАЦІЯ масиву зарезервованих земельних ділянок за межами населеного пункту

Умовні позначення	Площа, га	Цільове призначення земельних ділянок	Кадастровий номер масиву зарезервованих земельних ділянок (в разі наявності)	Агровиробнича група ґрунтів зарезервованого масиву (земельних ділянок (в разі наявності)
Зарезервований масив земельних ділянок (залишилось)	1,39	для індивідуального садівництва	відсутній	
Надано дозвіл на розроблення проекту землеустрою				
Земельні ділянки, які внесено до Державного земельного кадастру	6,11	для індивідуального садівництва		
Разом по земельних ділянках	7,5			

ВИКОПЮВАННЯ

з планово-картографічних матеріалів території Бучацької міської ради, Бучацького району щодо місця розташування земельних ділянок, які зарезервовані та надаються учасникам АТО за межами населених пунктів.



ЕКСПЛІКАЦІЯ масиву зарезервованих земельних ділянок за межами населеного пункту

Умовні позначення	Площа, га	Цільове призначення земельних ділянок	Кадастровий номер масиву зарезервованих земельних ділянок (в разі наявності)	Агровиробнича група ґрунтів зарезервованого масиву (земельних ділянок (в разі наявності)
Зарезервований масив земельних ділянок (залишилось)				
Надано дозвіл на розроблення проекту землеустрою	10,0	для індивідуального садівництва	відсутній	
Земельні ділянки, які внесено до Державного земельного кадастру				
Разом по земельних ділянках	10,0			

ВИКОПЮВАННЯ

з планово-картографічних матеріалів території Бучацької міської ради, Бучацького району щодо місця розташування земельних ділянок, які надаються учасникам АТО в межах населених пунктів.



ЕКСПЛІКАЦІЯ масиву зарезервованих земельних ділянок в межах населеного пункту

Умовні позначення	Площа, га	Цільове призначення зарезервованих земельних ділянок	Кадастровий номер зарезервованих земельних ділянок (в разі наявності)	Агровиробнича група ґрунтів зарезервованого масиву (земельних ділянок (в разі наявності)
Зарезервований масив земельних ділянок				
Надано дозвіл на розроблення проекту землеустрою	2,5	для будівництва і обслуговування житлового будинку, господарських будівель і споруд	відсутній	
Земельні ділянки, які внесено до Державного земельного кадастру				
Разом по земельних ділянках	2,5			

ВИКОШУВАННЯ

з планово-картографічних матеріалів території Бучацької міської ради, Бучацького району щодо місця розташування земельної ділянки, яка передана у власність учаснику АТО в межах населених пунктів.



ЕКСПЛІКАЦІЯ земельної ділянки в межах населеного пункту

Умовні позначення	Площа, га	Цільове призначення зарезервованих земельних ділянок	Кадастровий номер земельної ділянки	Агровиробнича група ґрунтів зарезервованого масиву (земельних ділянок (в разі наявності)
Зарезервований масив земельних ділянок				
Надано дозвіл на розроблення проекту землеустрою				
Земельні ділянки, які внесено до Державного земельного кадастру	0,1000	для будівництва і обслуговування житлового будинку, господарських будівель і споруд	6121210100:02:002:1304	
Разом по земельних ділянках	0,1000			

Золотопотіцька селищна рада, Бучацького району

ВИКОПШОВАННЯ

з планово-картографічних матеріалів території Золотопотіцької селищної ради, Бучацького району щодо місця розташування земельної ділянки, яка передана у власність учаснику АТО за межами населеного пункту.



ЕКСПЛІКАЦІЯ земельної ділянки, яка передана у власність учаснику АТО

Умовні позначення	Площа, га	Цільове призначення земельних ділянок	Кадастровий номер земельних ділянок (в разі наявності)	Агровиробнича група ґрунтів зарезервованого масиву (земельних ділянок (в разі наявності)
Зарезервований масив земельних ділянок				
Надано дозвіл на розроблення проекту землеустрою	13,6655	для ведення особистого селянського господарства	6121255500:01:001:0834	
Земельні ділянки, які внесено до Державного земельного кадастру				
Разом по земельних ділянках	13,6655			

Бариська сільська рада, Бучацького району

ВИКОПЮВАННЯ

з планово-картографічних матеріалів території Бариської сільської ради, Бучацького району щодо місця розташування земельної ділянки, яка передана у власність учаснику АТО в межах населеного пункту.



ЕКСПЛІКАЦІЯ земельної ділянки, яка передана у власність учаснику АТО

Умовні позначення	Площа, га	Цільове призначення земельних ділянок	Кадастровий номер земельних ділянок (в разі наявності)	Агровиробнича група ґрунтів зарезервованого масиву (земельних ділянок (в разі наявності)
Зарезервований масив земельних ділянок				
Надано дозвіл на розроблення проекту землеустрою	2,0000	для ведення особистого селянського господарства	6121280400:01:001:0821	
Земельні ділянки, які внесено до Державного земельного кадастру	2,0000	для ведення особистого селянського господарства	6121280400:01:001:0822	
Разом по земельних ділянках	4,0000			

ВИКОПЮВАННЯ

з планово-картографічних матеріалів території Бариської сільської ради, Бучацького району щодо місця розташування земельної ділянки, яка передана у власність учаснику АТО за межами населеного пункту.



ЕКСПЛІКАЦІЯ земельної ділянки, яка передана у власність учаснику АТО

Умовні позначення	Площа, га	Цільове призначення земельних ділянок	Кадастровий номер земельних ділянок (в разі наявності)	Агровиробнича група ґрунтів зарезервованого масиву (земельних ділянок (в разі наявності)
Зарезервований масив земельних ділянок	9,5000	для ведення особистого селянського господарства	6121280400:02:002:0603	
Надано дозвіл на розроблення проекту землеустрою	6,0000	для ведення особистого селянського господарства	6121280400:02:002:0603	
Земельні ділянки, які внесено до Державного земельного кадастру		для ведення особистого селянського господарства		
Разом по земельних ділянках	15,5000			

ВИКОПЮВАННЯ

з планово-картографічних матеріалів території Бариської сільської ради, Буцацького району щодо місця розташування земельної ділянки, яка передана у власність учаснику АТО в межах населеного пункту.



ЕКСПЛІКАЦІЯ земельної ділянки, яка передана у власність учаснику АТО

Умовні позначення	Площа, га	Цільове призначення земельних ділянок	Кадастровий номер земельних ділянок (в разі наявності)	Агровиробнича група ґрунтів зарезервованого масиву (земельних ділянок (в разі наявності)
Зарезервований масив земельних ділянок		для ведення особистого селянського господарства		
Надано дозвіл на розроблення проекту землеустрою	6,0000	для ведення особистого селянського господарства		
Земельні ділянки, які внесено до Державного земельного кадастру		для ведення особистого селянського господарства		
Разом по земельних ділянках	6,0000			

ВИКОПЮВАННЯ

з планово-картографічних матеріалів території Бариської сільської ради, Буцацького району щодо місця розташування земельної ділянки, яка передана у власність учаснику АТО в межах населеного пункту.



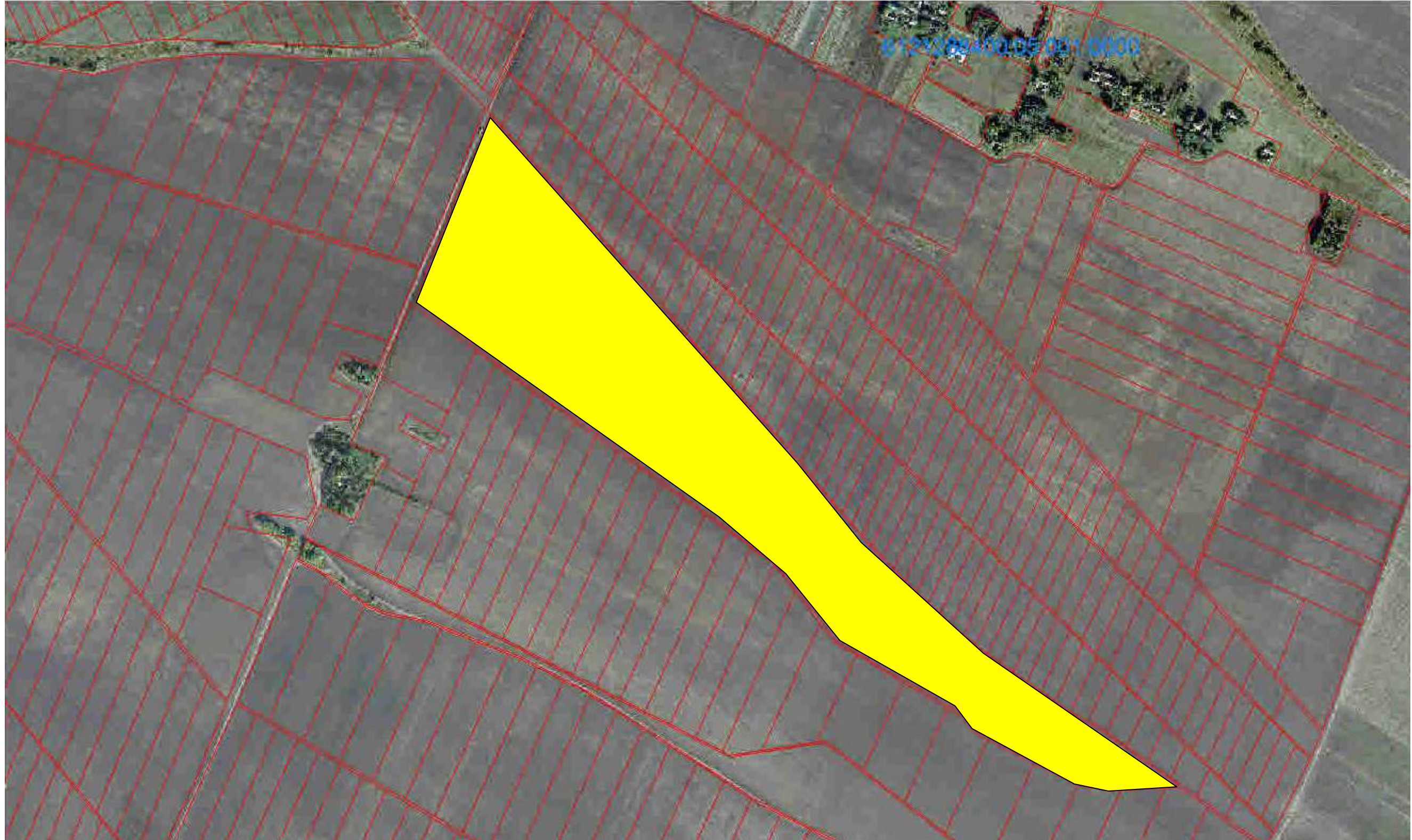
ЕКСПЛІКАЦІЯ земельної ділянки, яка передана у власність учаснику АТО

Умовні позначення	Площа, га	Цільове призначення земельних ділянок	Кадастровий номер земельних ділянок (в разі наявності)	Агровиробнича група ґрунтів зарезервованого масиву (земельних ділянок (в разі наявності)
Зарезервований масив земельних ділянок		для ведення особистого селянського господарства		
Надано дозвіл на розроблення проекту землеустрою	9,2800	для ведення особистого селянського господарства		
Земельні ділянки, які внесено до Державного земельного кадастру		для ведення особистого селянського господарства		
Разом по земельних ділянках	9,2800			

Берем'янська сільська рада, Бучацького району

ВИКОПЮВАННЯ

з планово-картографічних матеріалів території Берем'янської сільської ради, Бучацького району щодо місця розташування земельної ділянки, яка передана у власність учаснику АТО за межами населеного пункту



ЕКСПЛІКАЦІЯ масиву зарезервованих земельних ділянок

Умовні позначення	Площа, га	Цільове призначення зарезервованого масиву земельних ділянок	Кадастровий номер зарезервованого масиву земельних ділянок (в разі наявності)	Агровиробнича група ґрунтів зарезервованого масиву (земельних ділянок (в разі наявності)
Зарезервований масив земельних ділянок (залишок)	27,4948	для ведення особистого селянського господарства	6121280800:01:001:1585	
Надано дозвіл на розроблення проекту землеустрою Земельні ділянки, які внесено до Державного земельного кадастру				
Разом по земельних ділянках	27,4948			

Бобулинська сільська рада, Бучацького району

ВИКОПЮВАННЯ

з планово-картографічних матеріалів території Бобулинської сільської ради, Бучацького району, щодо місця розташування земельних ділянок, які зарезервовані учасникам АТО за межами населених пунктів.

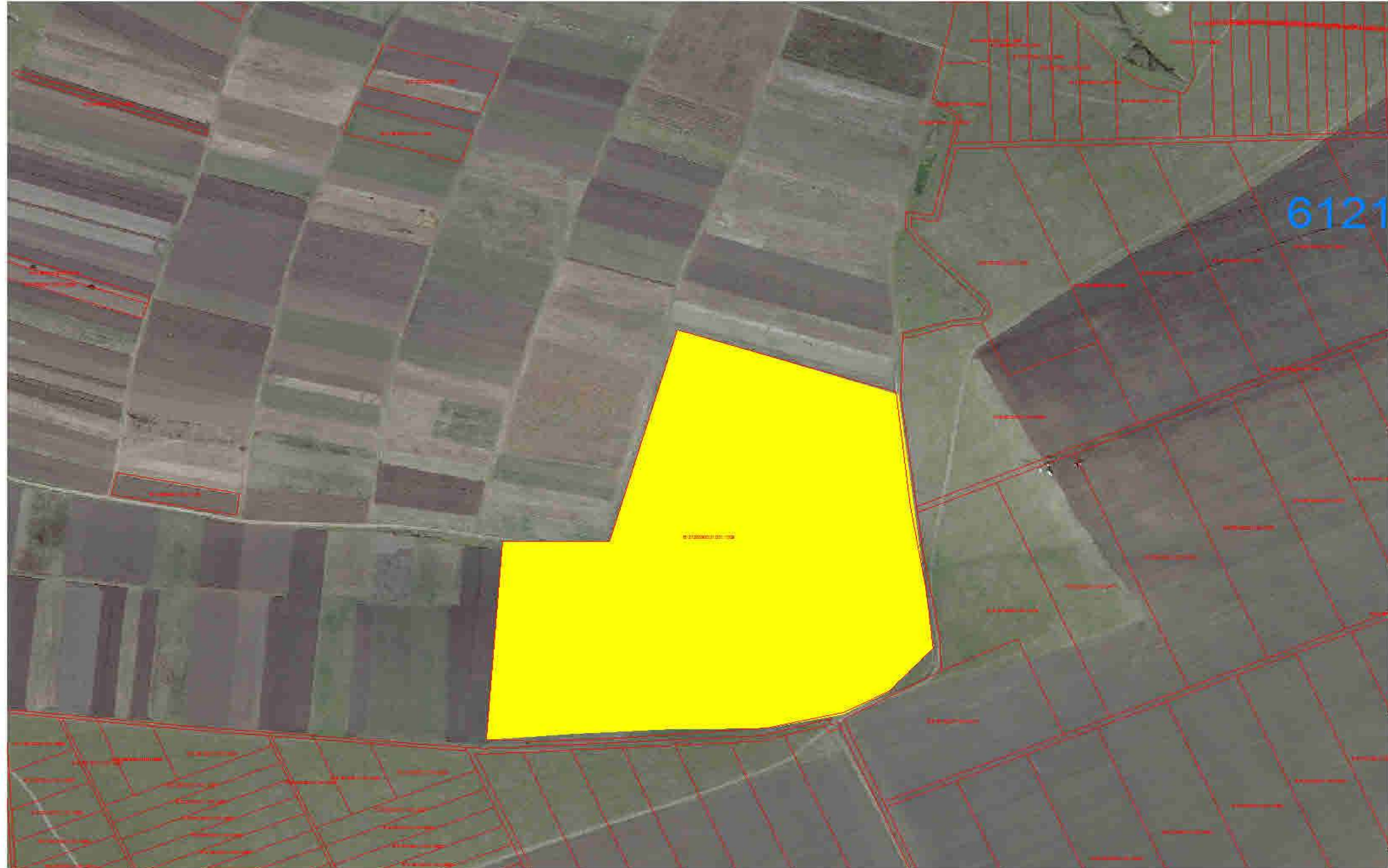


ЕКСПЛІКАЦІЯ масиву зарезервованих земельних ділянок

Умовні позначення	Площа, га	Цільове призначення зарезервованого масиву земельних ділянок	Кадастровий номер зарезервованого масиву земельних ділянок (в разі наявності)	Агровиробнича група ґрунтів зарезервованого масиву (земельних ділянок (в разі наявності)
Зарезервований масив земельних ділянок (залишок)				
Надано дозвіл на розроблення проекту землеустрою	3,2000	для ведення особистого селянського господарства		
Земельні ділянки, які внесено до Державного земельного кадастру				
Разом по земельних ділянках	3,20000			

ВИКОПЮВАННЯ

з планово-картографічних матеріалів території Бобулинської сільської ради, Бучацького району, щодо місця розташування земельних ділянок, які зарезервовані учасникам АТО за межами населених пунктів.



ЕКСПЛІКАЦІЯ масиву зарезервованих земельних ділянок

Умовні позначення	Площа, га	Цільове призначення зарезервованого масиву земельних ділянок	Кадастровий номер зарезервованого масиву земельних ділянок (в разі наявності)	Агровиробнича група ґрунтів зарезервованого масиву (земельних ділянок (в разі наявності)
Зарезервований масив земельних ділянок (залишок)	9,6680	для ведення особистого селянського господарства		
Надано дозвіл на розроблення проекту землеустрою Земельні ділянки, які внесено до Державного земельного кадастру				
Разом по земельних ділянках	9,6680			

Добропільська сільська рада, Бучацького району

ВИКОПЮВАННЯ

з планово-картографічних матеріалів території Добропільської сільської ради, Бучацького району, щодо місця розташування масиву земельних ділянок, які зарезервовані учасникам АТО за межами населених пунктів.



ЕКСПЛІКАЦІЯ масиву зарезервованих земельних ділянок

Умовні позначення	Площа, га	Цільове призначення зарезервованого масиву земельних ділянок	Кадастровий номер зарезервованого масиву земельних ділянок (в разі наявності)	Агровиробнича група ґрунтів зарезервованого масиву (земельних ділянок (в разі наявності)
Зарезервований масив земельних ділянок	25,5957	для ведення особистого селянського господарства	6121281600:01:001:0755	
Надано дозвіл на розроблення проекту землеустрою				
Земельні ділянки, які внесено до Державного земельного кадастру				
Разом по земельних ділянках	25,5957			

ВИКОПЮВАННЯ

з планово-картографічних матеріалів території Добропільської сільської ради, Бучацького району, щодо місця розташування масиву земельних ділянок, які зарезервовані учасникам АТО в межах населених пунктів.

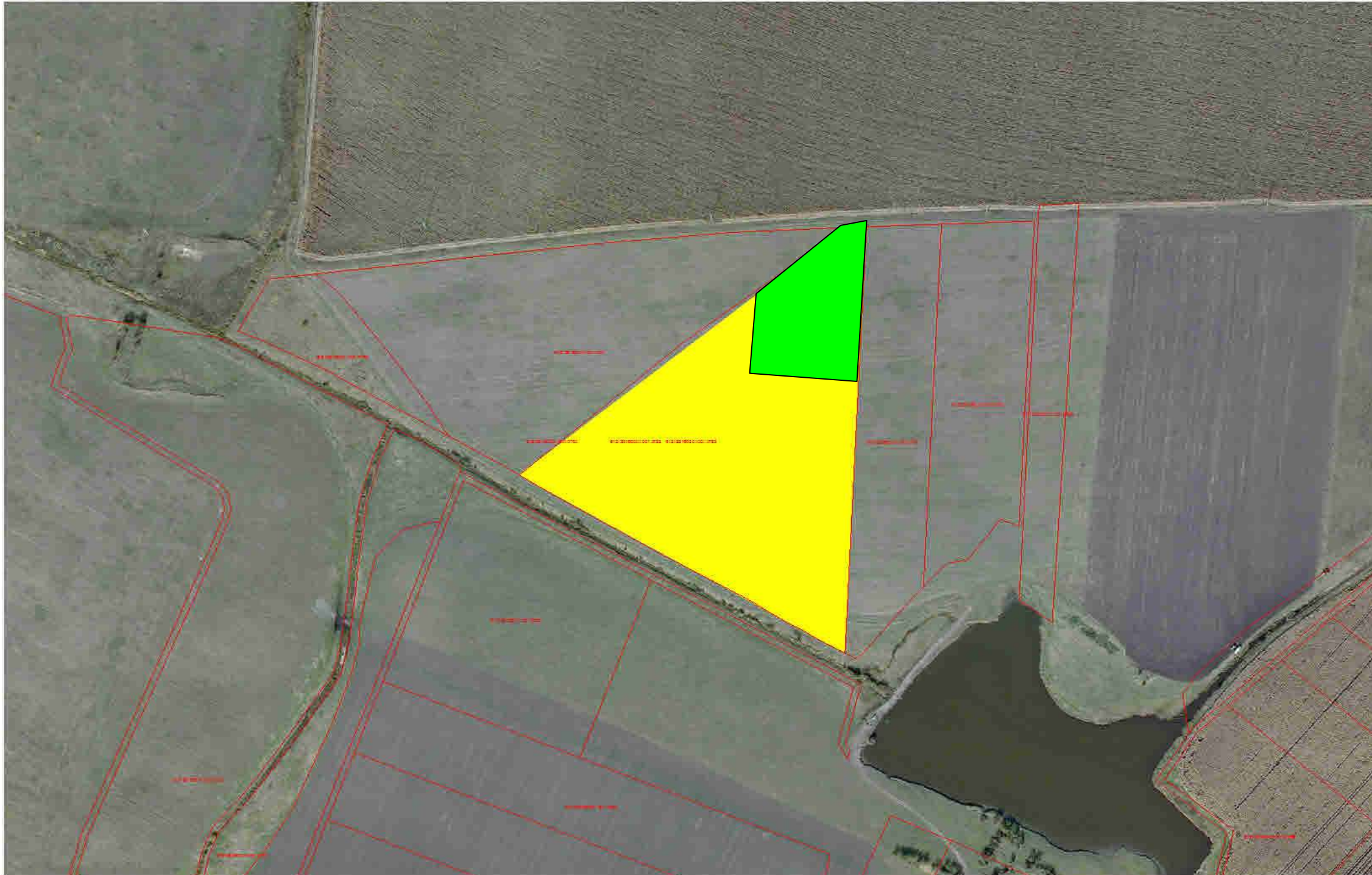


ЕКСПЛІКАЦІЯ масиву зарезервованих земельних ділянок в мажах населеного пункту с. Добреполе

Умовні позначення	Площа, га	Цільове призначення зарезервованого масиву земельних ділянок	Кадастровий номер зарезервованого масиву земельних ділянок (в разі наявності)	Агровиробнича група ґрунтів зарезервованого масиву (земельних ділянок (в разі наявності)
Зарезервований масив земельних ділянок	3,6	для ведення особистого селянського господарства		
Надано дозвіл на розроблення проекту землеустрою				
Земельні ділянки, які внесено до Державного земельного кадастру				
Разом по земельних ділянках	3,6			

ВИКОПЮВАННЯ

з планово-картографічних матеріалів території Добропільської сільської ради, Бучацького району, щодо місця розташування масиву земельних ділянок, які зарезервовані учасникам АТО за межами населених пунктів.



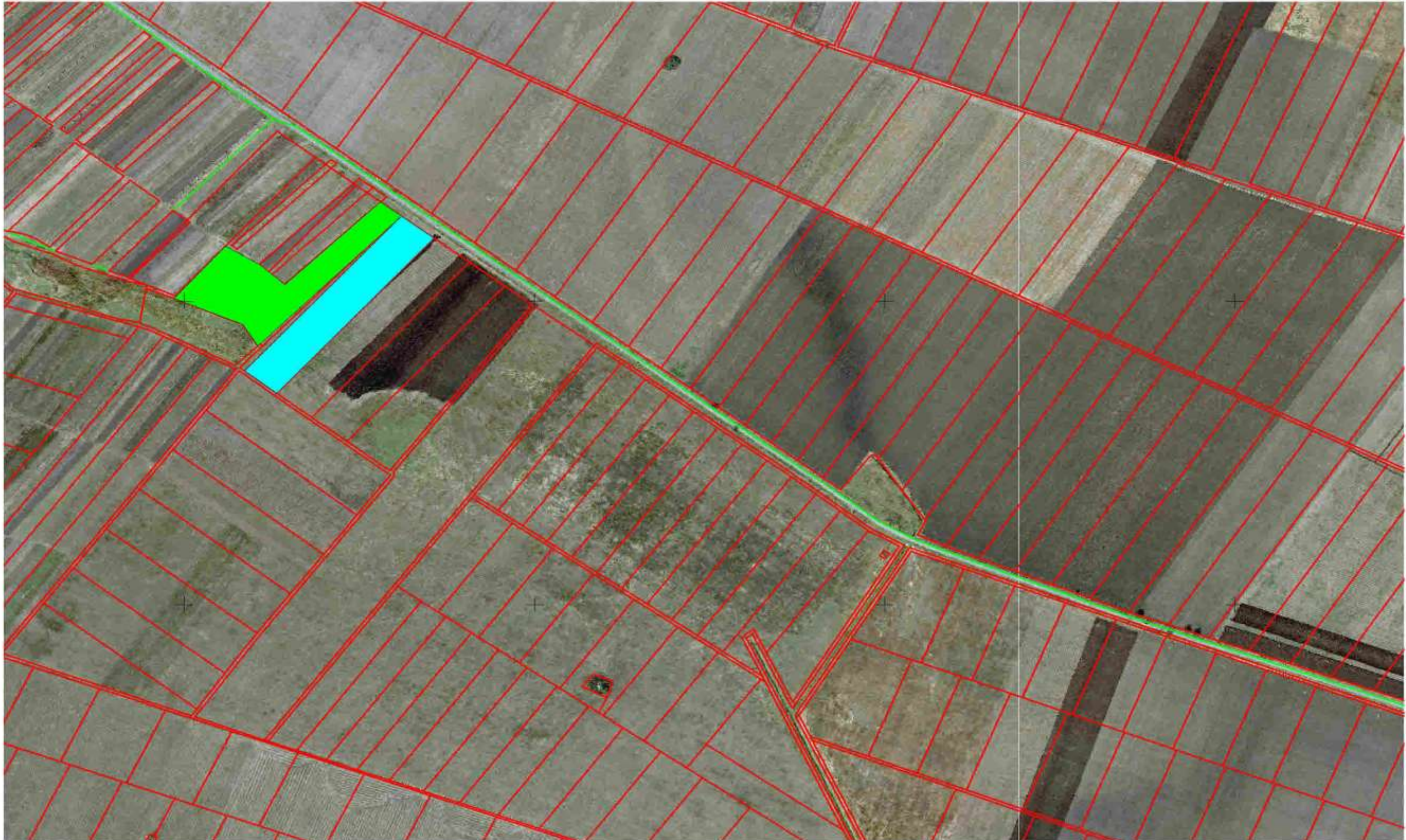
ЕКСПЛІКАЦІЯ масиву зарезервованих земельних ділянок

Умовні позначення	Площа, га	Цільове призначення зарезервованого масиву земельних ділянок	Кадастровий номер зарезервованого масиву земельних ділянок (в разі наявності)	Агровиробнича група ґрунтів зарезервованого масиву (земельних ділянок (в разі наявності)
Зарезервований масив земельних ділянок	4,7775	для ведення особистого селянського господарства		
Надано дозвіл на розроблення проекту землеустрою Земельні ділянки, які внесено до Державного земельного кадастру	1,75			
Разом по земельних ділянках	3,0275			

Дулібівська сільська рада, Бучацького району

ВИКОПЮВАННЯ

з планово-картографічних матеріалів території Дулібівської сільської ради, Бучацького району, щодо місця розташування масиву земельних ділянок, які зарезервовані та надані учасникам АТО за межами населених пунктів.



ЕКСПЛІКАЦІЯ масиву зарезервованих земельних ділянок

Умовні позначення	Площа, га	Цільове призначення зарезервованого масиву земельних ділянок	Кадастровий номер зарезервованого масиву земельних ділянок (в разі наявності)	Агровиробнича група ґрунтів зарезервованого масиву (земельних ділянок (в разі наявності)
Зарезервований масив земельних ділянок				
Надано дозвіл на розроблення проекту землеустрою	2,0000	для ведення особистого селянського господарства		
Земельні ділянки, які внесено до Державного земельного кадастру	2,0000	для ведення особистого селянського господарства	6121282200:01:001:1062	
Разом по земельних ділянках	4,0000			

Жизномирська сільська рада, Бучацького району

ВИКОПЮВАННЯ

з планово-картографічних матеріалів території Жизномирської сільської ради, Бучацького району, щодо місця розташування масиву земельних ділянок, які зарезервовані та надані учасникам АТО за межами населених пунктів.



ЕКСПЛІКАЦІЯ масиву зарезервованих земельних ділянок

Умовні позначення	Площа, га	Цільове призначення зарезервованого масиву земельних ділянок	Кадастровий номер зарезервованого масиву земельних ділянок (в разі наявності)	Агровиробнича група ґрунтів зарезервованого масиву (земельних ділянок (в разі наявності)
Зарезервований масив земельних ділянок	12,4799	для ведення особистого селянського господарства	6121281100:01:001:1270	
Надано дозвіл на розроблення проекту землеустрою				
Земельні ділянки, які внесено до Державного земельного кадастру				
Разом по земельних ділянках	12,4799			

Заривинецька сільська рада, Бучацького району

ВИКОПЮВАННЯ

з планово-картографічних матеріалів території Заривинецької сільської ради, Бучацького району, щодо місця розташування земельної ділянки, яка передана у власність учаснику АТО за межами населених пунктів.



ЕКСПЛІКАЦІЯ масиву зарезервованих земельних ділянок

Умовні позначення	Площа, га	Цільове призначення зарезервованого масиву земельних ділянок	Кадастровий номер зарезервованого масиву земельних ділянок (в разі наявності)	Агровиробнича група ґрунтів зарезервованого масиву (земельних ділянок (в разі наявності)
Зарезервований масив земельних ділянок				
Надано дозвіл на розроблення проекту землеустрою				
Земельні ділянки, які внесено до Державного земельного кадастру	0,1200	для індивідуального садівництва	6121281000:01:001:1896	
Разом по земельних ділянках	0,1200			

Зубрецька сільська рада, Бучацького району

ВИКОПЮВАННЯ

з планово-картографічних матеріалів території Зубрецької сільської ради, Бучацького району, щодо місця розташування масиву земельних ділянок, які зарезервовані учасникам АТО за межами населених пунктів.

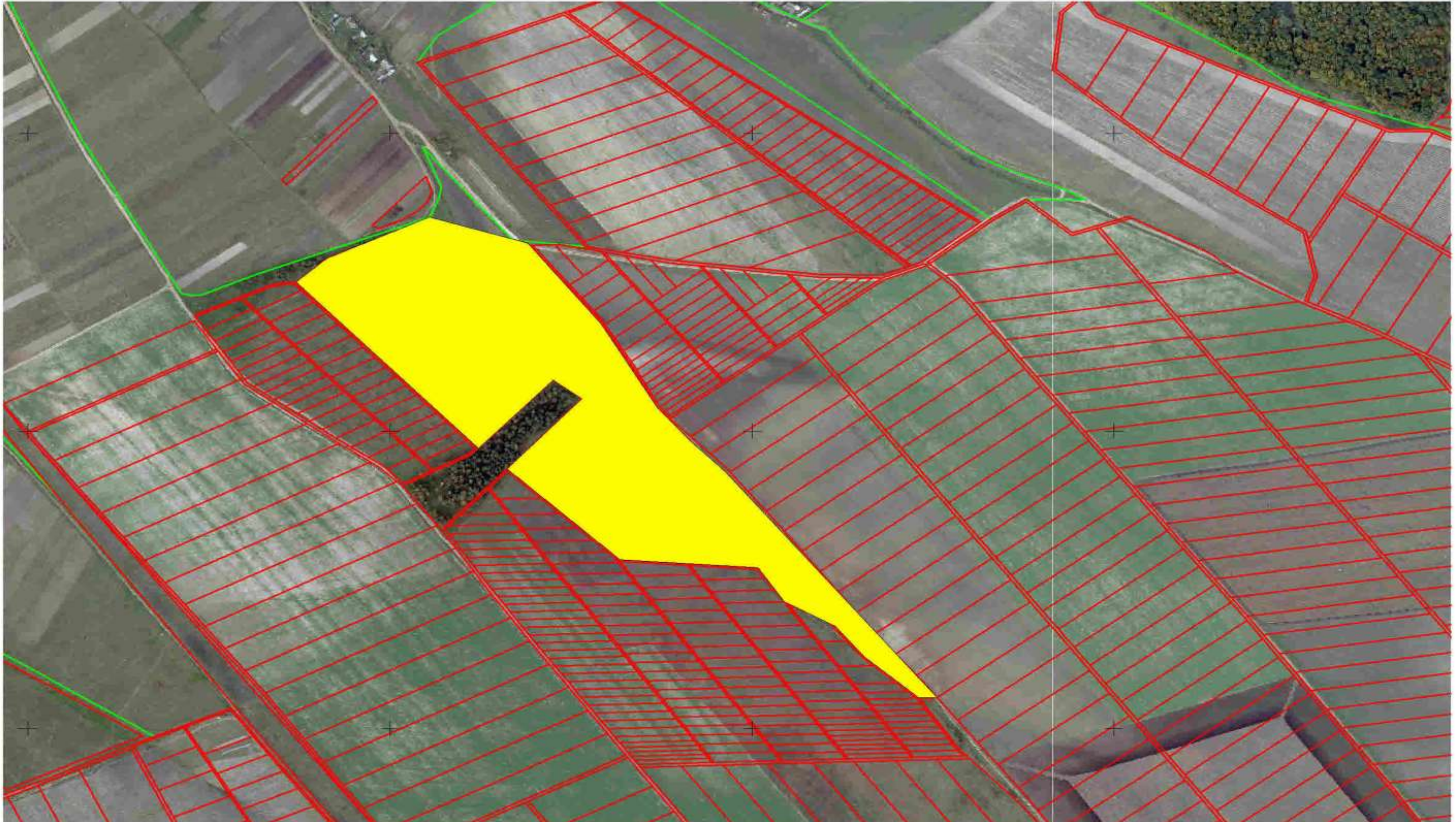


ЕКСПЛІКАЦІЯ масиву зарезервованих земельних ділянок

Умовні позначення	Площа, га	Цільове призначення зарезервованого масиву земельних ділянок	Кадастровий номер зарезервованого масиву земельних ділянок (в разі наявності)	Агровиробнича група ґрунтів зарезервованого масиву (земельних ділянок (в разі наявності)
Зарезервований масив земельних ділянок	7,4207	для ведення особистого селянського господарства	6121282800:01:001:1379	
Надано дозвіл на розроблення проекту землеустрою				
Земельні ділянки, які внесено до Державного земельного кадастру				
Разом по земельних ділянках	7,4207			

ВИКОПЮВАННЯ

з планово-картографічних матеріалів території Зубрецької сільської ради, Бучацького району, щодо місця розташування масиву земельних ділянок, які зарезервовані учасникам АТО за межами населених пунктів.



ЕКСПЛІКАЦІЯ масиву зарезервованих земельних ділянок

Умовні позначення	Площа, га	Цільове призначення зарезервованого масиву земельних ділянок	Кадастровий номер зарезервованого масиву земельних ділянок (в разі наявності)	Агровиробнича група ґрунтів зарезервованого масиву (земельних ділянок (в разі наявності)
Зарезервований масив земельних ділянок	17,5579	для індивідуального садівництва	6121282800:01:001:1376	
Надано дозвіл на розроблення проекту землеустрою				
Земельні ділянки, які внесено до Державного земельного кадастру				
Разом по земельних ділянках	17,5579			

ВИКОПЮВАННЯ

з планово-картографічних матеріалів території Зубрецької сільської ради, Бучацького району, щодо місця розташування масиву земельних ділянок, які зарезервовані учасникам АТО за межами населених пунктів.

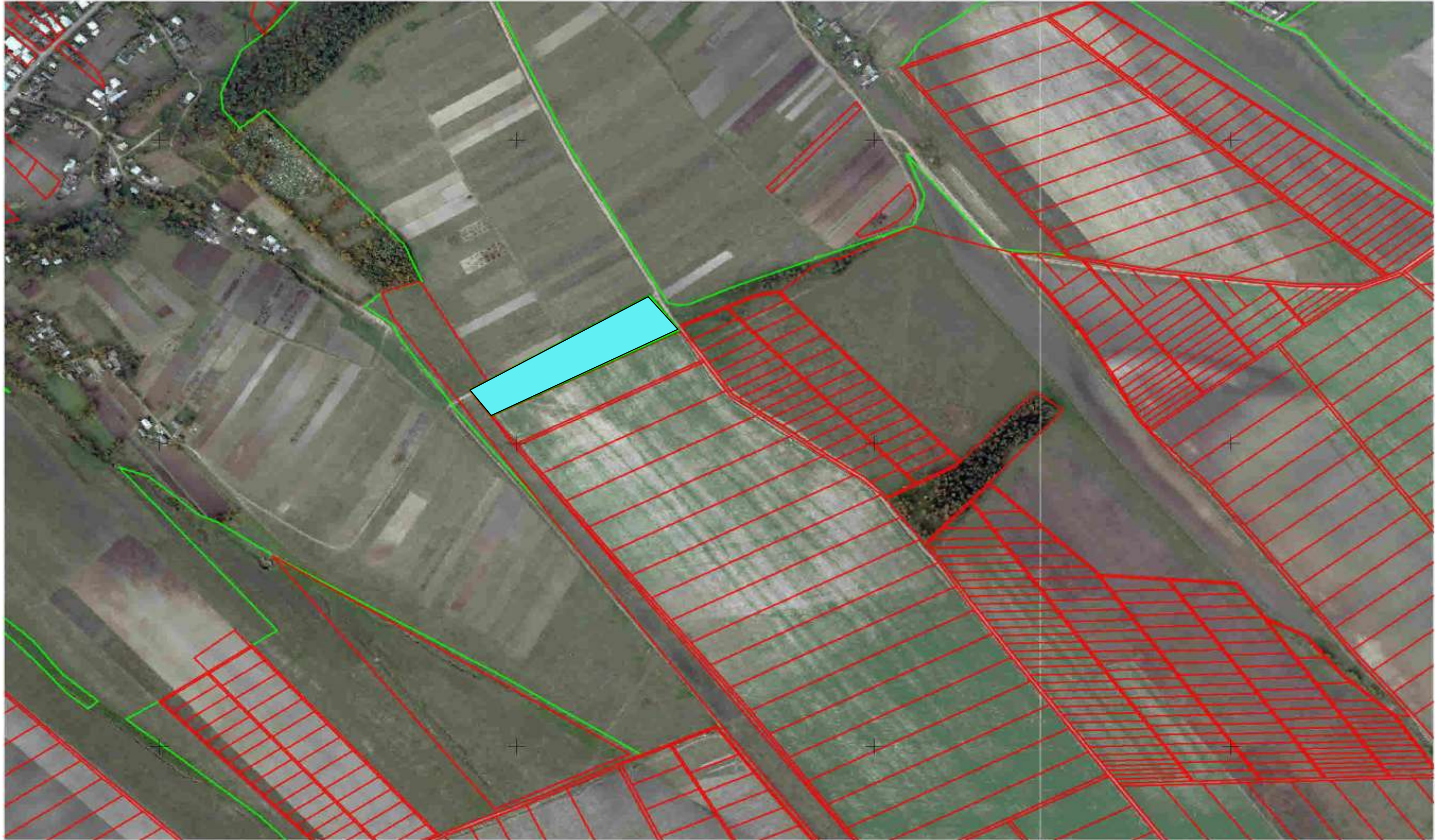


ЕКСПЛІКАЦІЯ масиву зарезервованих земельних ділянок

Умовні позначення	Площа, га	Цільове призначення зарезервованого масиву земельних ділянок	Кадастровий номер зарезервованого масиву земельних ділянок (в разі наявності)	Агровиробнича група ґрунтів зарезервованого масиву (земельних ділянок (в разі наявності)
Зарезервований масив земельних ділянок		для ведення особистого селянського господарства		
Надано дозвіл на розроблення проекту землеустрою	1,48	для ведення особистого селянського господарства		
Земельні ділянки, які внесено до Державного земельного кадастру				
Разом по земельних ділянках	1,48			

ВИКОПЮВАННЯ

з планово-картографічних матеріалів території Зубрецької сільської ради, Бучацького району, щодо місця розташування масиву земельних ділянок, які зарезервовані учасникам АТО за межами населених пунктів.



ЕКСПЛІКАЦІЯ масиву зарезервованих земельних ділянок

Умовні позначення	Площа, га	Цільове призначення зарезервованого масиву земельних ділянок	Кадастровий номер зарезервованого масиву земельних ділянок (в разі наявності)	Агровиробнича група ґрунтів зарезервованого масиву (земельних ділянок (в разі наявності)
Зарезервований масив земельних ділянок				
Надано дозвіл на розроблення проекту землеустрою				
Земельні ділянки, які внесено до Державного земельного кадастру	1,58	для ведення особистого селянського господарства		
Разом по земельних ділянках	1,58			

Киданівська сільська рада, Бучацького району

ВИКОПУВАННЯ

з планово-картографічних матеріалів території Киданівської сільської ради, Бучацького району, щодо місця розташування масиву земельних ділянок, які зарезервовані учасникам АТО за межами населених пунктів.



ЕКСПЛІКАЦІЯ масиву зарезервованих земельних ділянок

Умовні позначення	Площа, га	Цільове призначення зарезервованого масиву земельних ділянок	Кадастровий номер зарезервованого масиву земельних ділянок (в разі наявності)	Агровиробнича група ґрунтів зарезервованого масиву (земельних ділянок (в разі наявності)
Зарезервований масив земельних ділянок	21,646	для ведення особистого селянського господарства	6121282900:01:001:2008	
Надано дозвіл на розроблення проекту землеустрою				
Земельні ділянки, які внесено до Державного земельного кадастру				
Разом по земельних ділянках	21,646			

ВИКОПШУВАННЯ

з планово-картографічних матеріалів території Киданівської сільської ради, Бучацького району, щодо місця розташування земельної ділянки, яка зарезервована учаснику АТО за межами населених пунктів.



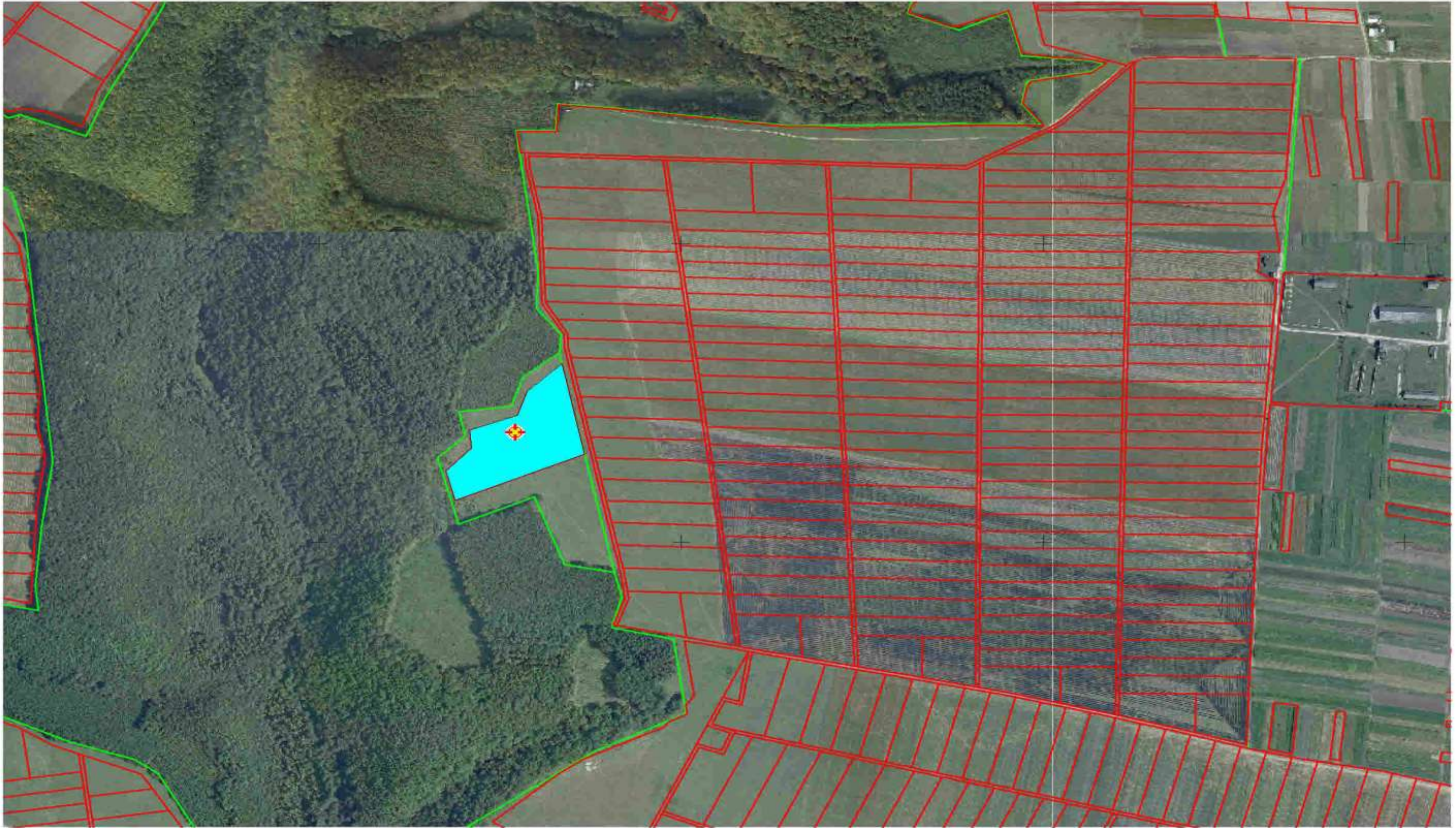
ЕКСПЛІКАЦІЯ масиву зарезервованих земельних ділянок

Умовні позначення	Площа, га	Цільове призначення зарезервованого масиву земельних ділянок	Кадастровий номер зарезервованого масиву земельних ділянок (в разі наявності)	Агровиробнича група ґрунтів зарезервованого масиву (земельних ділянок (в разі наявності)
Зарезервований масив земельних ділянок	4,9304	для ведення особистого селянського господарства	6121282900:01:001:2012	
Надано дозвіл на розроблення проекту землеустрою	2,0000	для ведення особистого селянського господарства		
Земельні ділянки, які внесено до Державного земельного кадастру	2,0000	для ведення особистого селянського господарства		
Разом по земельних ділянках	8,9304			

Костільницька сільська рада, Бучацького району

ВИКОПЮВАННЯ

з планово-картографічних матеріалів території Костільницької сільської ради, Бучацького району, щодо місця розташування земельної ділянки, яка зарезервована учаснику АТО за межами населених пунктів.



ЕКСПЛІКАЦІЯ масиву зарезервованих земельних ділянок

Умовні позначення	Площа, га	Цільове призначення зарезервованого масиву земельних ділянок	Кадастровий номер зарезервованого масиву земельних ділянок (в разі наявності)	Агровиробнича група ґрунтів зарезервованого масиву (земельних ділянок (в разі наявності)
Зарезервований масив земельних ділянок				
Надано дозвіл на розроблення проекту землеустрою				
Земельні ділянки, які внесено до Державного земельного кадастру	2,0000	для ведення особистого селянського господарства	8121283100:01:001:1237	
Разом по земельних ділянках	2,0000			

ВИКОПУВАННЯ

з планово-картографічних матеріалів території Костільницької сільської ради, Бучацького району, щодо місця розташування земельної ділянки, які зарезервовані та надані учасникам АТО в межах населених пунктів.



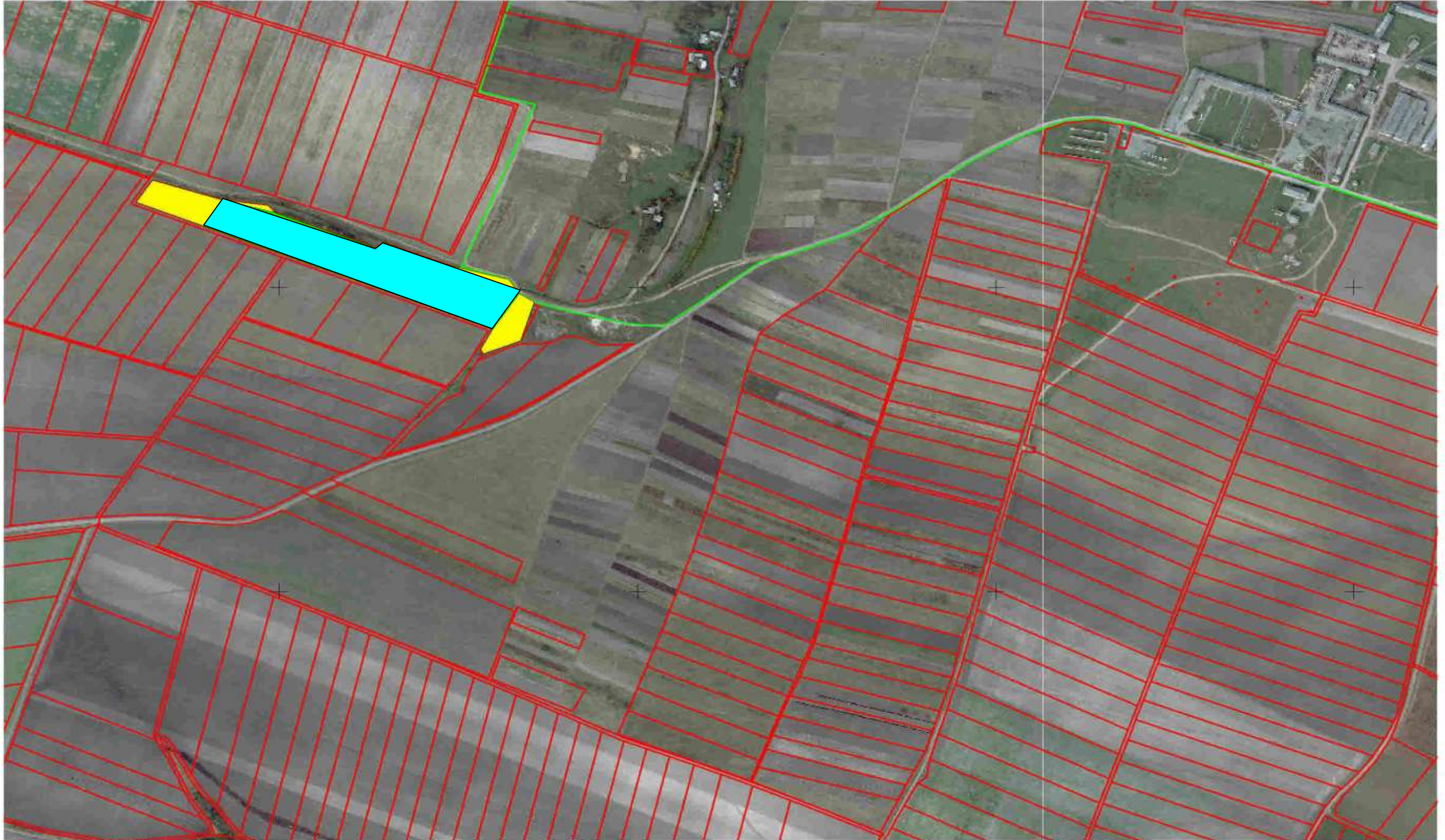
ЕКСПЛІКАЦІЯ масиву зарезервованих земельних ділянок в межах населеного пункту с. Костільники

Умовні позначення	Площа, га	Цільове призначення зарезервованого масиву земельних ділянок	Кадастровий номер зарезервованого масиву земельних ділянок (в разі наявності)	Агровиробнича група ґрунтів зарезервованого масиву (земельних ділянок (в разі наявності)
Зарезервований масив земельних ділянок				
Надано дозвіл на розроблення проекту землеустрою				
Земельні ділянки, які внесено до Державного земельного кадастру	2,0000	для ведення особистого селянського господарства	8121283100:02:001:1235	
Земельні ділянки, які внесено до Державного земельного кадастру	2,0000	для ведення особистого селянського господарства	8121283100:02:001:1238	
Разом по земельних ділянках	4,0000			

Ліщанецька сільська рада, Бучацького району

ВИКОШУВАННЯ

з планово-картографічних матеріалів території Ліщанецької сільської ради, Бучацького району, щодо місця розташування земельних ділянок, які зарезервовані учасникам АТО за межами населених пунктів.



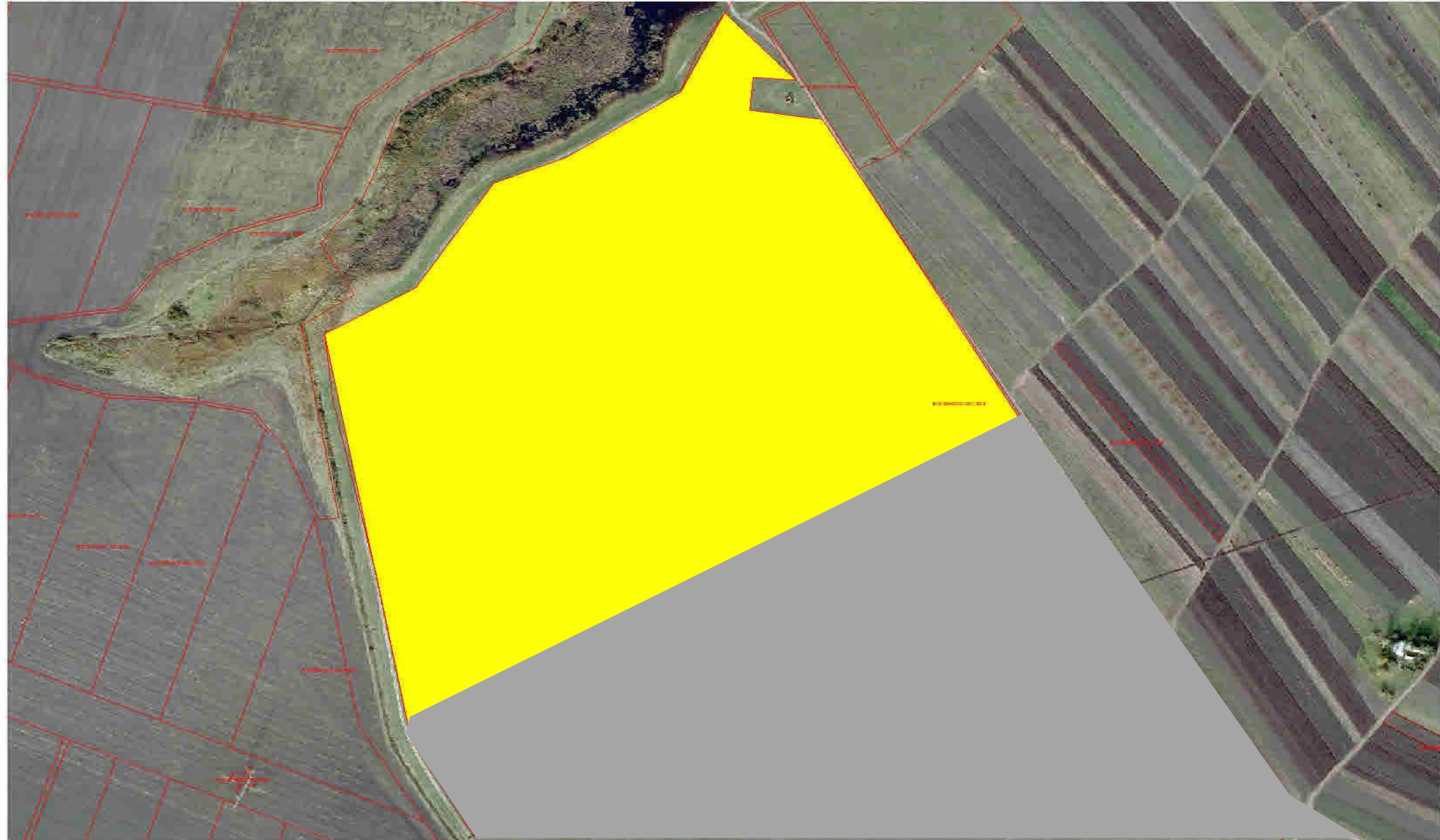
ЕКСПЛІКАЦІЯ масиву зарезервованих земельних ділянок

Умовні позначення	Площа, га	Цільове призначення зарезервованого масиву земельних ділянок	Кадастровий номер зарезервованого масиву земельних ділянок (в разі наявності)	Агровиробнича група ґрунтів зарезервованого масиву (земельних ділянок (в разі наявності)
Зарезервований масив земельних ділянок (залишок)	1,3635	для ведення особистого селянського господарства	6121283200:01:001:0763	
Надано дозвіл на розроблення проекту землеустрою	2,3	для ведення особистого селянського господарства		
Земельні ділянки, які внесено до Державного земельного кадастру				
Разом по земельних ділянках	3,6635			

Новопетликівська сільська рада, Бучацького району

ВИКОПЮВАННЯ

з планово-картографічних матеріалів території Новопетликівської сільської ради, Бучацького району, щодо місця розташування земельних ділянок, які зарезервовані учасникам АТО за межами населених пунктів.

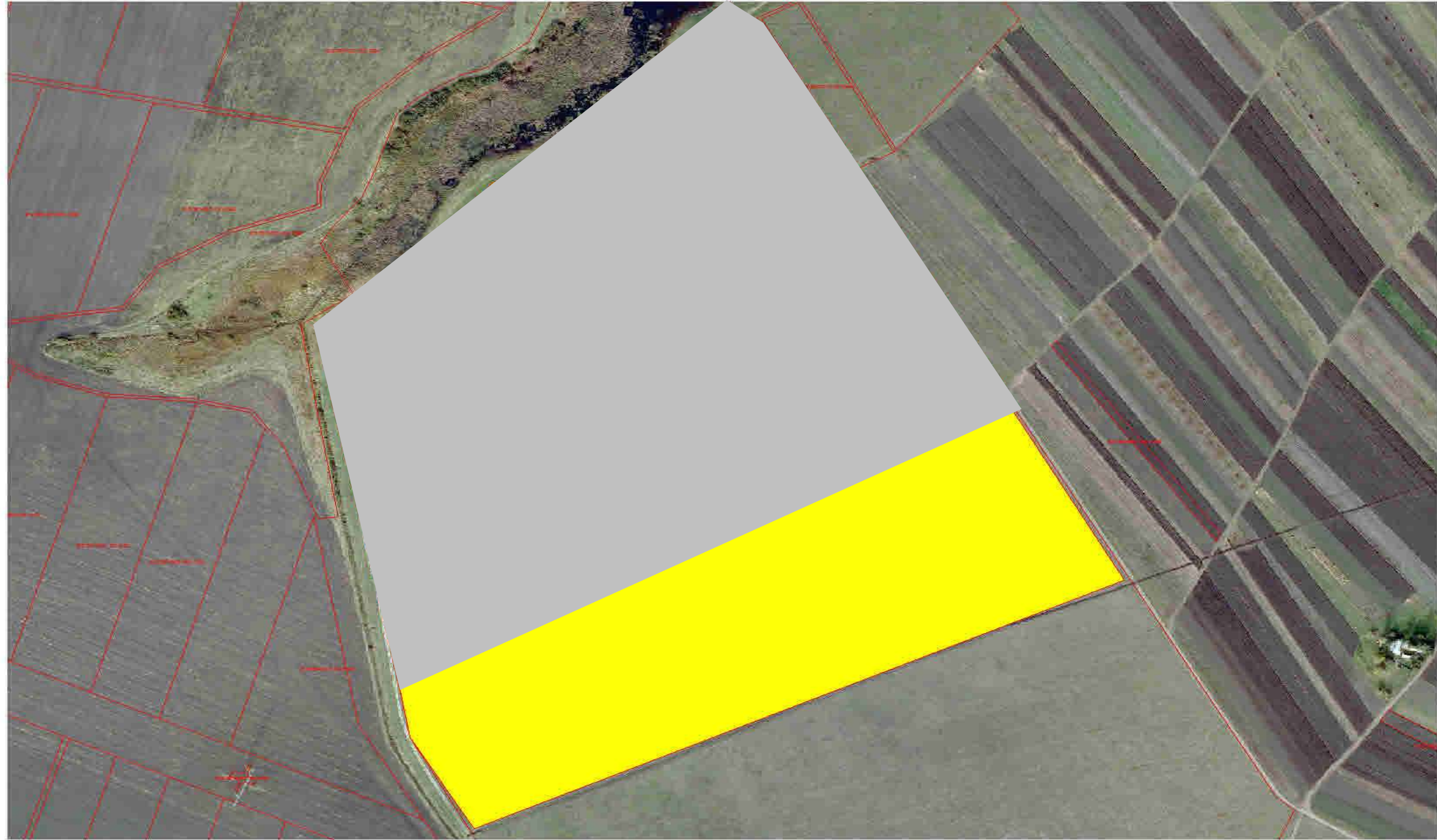


ЕКСПЛІКАЦІЯ масиву зарезервованих земельних ділянок

Умовні позначення	Площа, га	Цільове призначення зарезервованого масиву земельних ділянок	Кадастровий номер зарезервованого масиву земельних ділянок (в разі наявності)	Агровиробнича група ґрунтів зарезервованого масиву (земельних ділянок (в разі наявності)
Зарезервований масив земельних ділянок (залишок)	23,9439	для ведення особистого селянського господарства	6121284000:01:002::2015	
Надано дозвіл на розроблення проекту землеустрою Земельні ділянки, які внесено до Державного земельного кадастру				
Разом по земельних ділянках	23,9439			

ВИКОПЮВАННЯ

з планово-картографічних матеріалів території Новопетликівської сільської ради, Бучацького району, щодо місця розташування земельних ділянок, які зарезервовані учасникам АТО за межами населених пунктів.



ЕКСПЛІКАЦІЯ масиву зарезервованих земельних ділянок

Умовні позначення	Площа, га	Цільове призначення зарезервованого масиву земельних ділянок	Кадастровий номер зарезервованого масиву земельних ділянок (в разі наявності)	Агровиробнича група ґрунтів зарезервованого масиву (земельних ділянок (в разі наявності)
Зарезервований масив земельних ділянок (залишок)	7,0561	для індивідуального садівництва	6121284000:01:002:2015	
Надано дозвіл на розроблення проекту землеустрою				
Земельні ділянки, які внесено до Державного земельного кадастру				
Разом по земельних ділянках	7,0561			

ВИКОПЮВАННЯ

з планово-картографічних матеріалів території Новопетликівської сільської ради, Бучацького району, щодо місця розташування земельних ділянок, які зарезервовані учасникам АТО за межами населених пунктів.

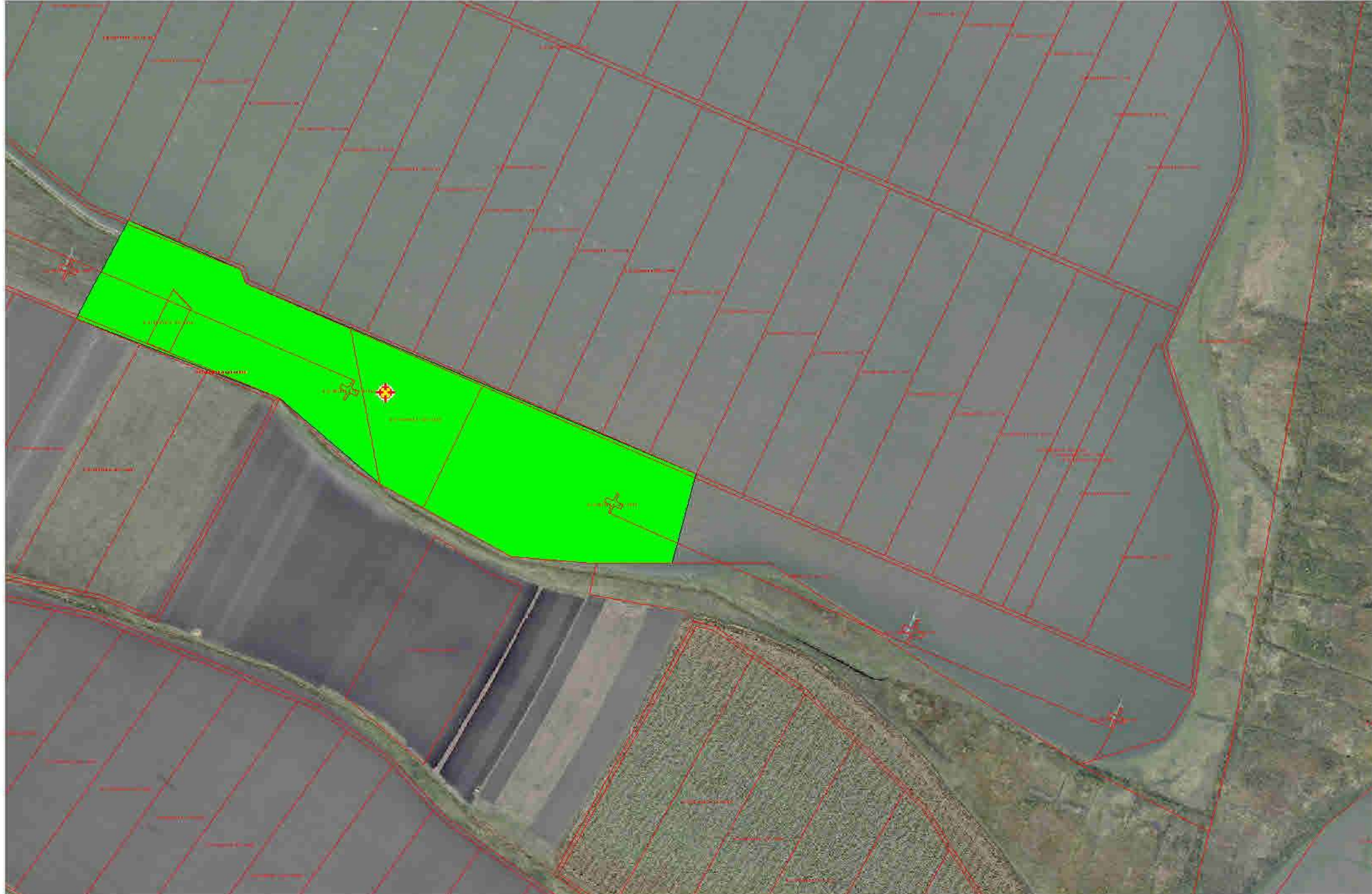


ЕКСПЛІКАЦІЯ масиву зарезервованих земельних ділянок

Умовні позначення	Площа, га	Цільове призначення зарезервованого масиву земельних ділянок	Кадастровий номер зарезервованого масиву земельних ділянок (в разі наявності)	Агровиробнича група ґрунтів зарезервованого масиву (земельних ділянок (в разі наявності)
Зарезервований масив земельних ділянок (залишок)	54,6342	для ведення особистого селянського господарства	6121284000:01:002::2014	
Надано дозвіл на розроблення проекту землеустрою				
Земельні ділянки, які внесено до Державного земельного кадастру				
Разом по земельних ділянках	54,6342			

ВИКОПШОВАННЯ

з планово-картографічних матеріалів території Новопетликівської сільської ради, Бучацького району, щодо місця розташування земельних ділянок, які зарезервовані учасникам АТО за межами населених пунктів.



ЕКСПЛІКАЦІЯ масиву зарезервованих земельних ділянок

Умовні позначення	Площа, га	Цільове призначення зарезервованого масиву земельних ділянок	Кадастровий номер зарезервованого масиву земельних ділянок (в разі наявності)	Агровиробнича група ґрунтів зарезервованого масиву (земельних ділянок (в разі наявності)
Зарезервований масив земельних ділянок (залишок)	10,3245	для ведення особистого селянського господарства	6121284000:01:001:2017	
Надано дозвіл на розроблення проекту землеустрою				
Земельні ділянки, які внесено до Державного земельного кадастру				
Разом по земельних ділянках	10,3245			

Озерянська сільська рада, Бучацького району

ВИКОПЮВАННЯ

з планово-картографічних матеріалів території Озерянської сільської ради, Бучацького району, щодо місця розташування земельної ділянки, яка зарезервована учаснику АТО за межами населених пунктів.



ЕКСПЛІКАЦІЯ масиву зарезервованих земельних ділянок

Умовні позначення	Площа, га	Цільове призначення зарезервованого масиву земельних ділянок	Кадастровий номер зарезервованого масиву земельних ділянок (в разі наявності)	Агровиробнича група ґрунтів зарезервованого масиву (земельних ділянок (в разі наявності)
Зарезервований масив земельних ділянок				
Надано дозвіл на розроблення проекту землеустрою				
Земельні ділянки, які внесено до Державного земельного кадастру	0,3000	для ведення особистого селянського господарства		
Разом по земельних ділянках	0,3000			

Осівецька сільська рада, Бучацького району

ВИКОПЮВАННЯ

з планово-картографічних матеріалів території Осівецької сільської ради, Бучацького району, щодо місця розташування земельної ділянки, яка зарезервована учаснику АТО за межами населених пунктів.



ЕКСПЛІКАЦІЯ масиву зарезервованих земельних ділянок

Умовні позначення	Площа, га	Цільове призначення зарезервованого масиву земельних ділянок	Кадастровий номер зарезервованого масиву земельних ділянок (в разі наявності)	Агровиробнича група ґрунтів зарезервованого масиву (земельних ділянок (в разі наявності)
Зарезервований масив земельних ділянок				
Надано дозвіл на розроблення проекту землеустрою	8,7263	для ведення особистого селянського господарства	6121281200:01:001:1478	
Земельні ділянки, які внесено до Державного земельного кадастру				
Разом по земельних ділянках	8,7263			

ВИКОПЮВАННЯ

з планово-картографічних матеріалів території Осівецької сільської ради, Бучацького району, щодо місця розташування земельної ділянки, яка зарезервована учаснику АТО за межами населених пунктів.



ЕКСПЛІКАЦІЯ масиву зарезервованих земельних ділянок

Умовні позначення	Площа, га	Цільове призначення зарезервованого масиву земельних ділянок	Кадастровий номер зарезервованого масиву земельних ділянок (в разі наявності)	Агровиробнича група ґрунтів зарезервованого масиву (земельних ділянок (в разі наявності)
Зарезервований масив земельних ділянок	2,0482	Для ведення індивідуального садівництва		
Надано дозвіл на розроблення проекту землеустрою				
Земельні ділянки, які внесено до Державного земельного кадастру				

Перволоцька сільська рада, Бучацького району

ВИКОПЮВАННЯ

з планово-картографічних матеріалів території Переволоцької сільської ради, Бучацького району, щодо місця розташування земельної ділянки, яка зарезервована та передана у власність учаснику АТО за межами населених пунктів.



ЕКСПЛІКАЦІЯ масиву зарезервованих земельних ділянок

Умовні позначення	Площа, га	Цільове призначення зарезервованого масиву земельних ділянок	Кадастровий номер зарезервованого масиву земельних ділянок (в разі наявності)	Агровиробнича група ґрунтів зарезервованого масиву (земельних ділянок (в разі наявності)
Зарезервований масив земельних ділянок	13,8169	для ведення особистого селянського господарства	6121284600:01:001:1219	
Надано дозвіл на розроблення проекту землеустрою				
Земельні ділянки, які внесено до Державного земельного кадастру				
Разом по земельних ділянках	13,8169			

ВИКОПЮВАННЯ

з планово-картографічних матеріалів території Перволоцької сільської ради, Бучацького району, щодо місця розташування земельної ділянки, яка зарезервована та передана у власність учаснику АТО за межами населених пунктів.



ЕКСПЛІКАЦІЯ масиву зарезервованих земельних ділянок

Умовні позначення	Площа, га	Цільове призначення зарезервованого масиву земельних ділянок	Кадастровий номер зарезервованого масиву земельних ділянок (в разі наявності)	Агровиробнича група ґрунтів зарезервованого масиву (земельних ділянок (в разі наявності)
Зарезервований масив земельних ділянок	7,1140	для індивідуального садівництва	6121284600:01:001:1219	
Надано дозвіл на розроблення проекту землеустрою				
Земельні ділянки, які внесено до Державного земельного кадастру				
Разом по земельних ділянках	7,1140			

Передмістянська сільська рада, Бучацького району

ВИКОШУВАННЯ

з планово-картографічних матеріалів території Передмістянської сільської ради, Бучацького району, щодо місця розташування земельної ділянки, яка зарезервована та передана у власність учаснику АТО за межами населених пунктів.



ЕКСПЛІКАЦІЯ масиву зарезервованих земельних ділянок

Умовні позначення	Площа, га	Цільове призначення зарезервованого масиву земельних ділянок	Кадастровий номер зарезервованого масиву земельних ділянок (в разі наявності)	Агровиробнича група ґрунтів зарезервованого масиву (земельних ділянок (в разі наявності)
Зарезервований масив земельних ділянок				
Надано дозвіл на розроблення проекту землеустрою				
Земельні ділянки, які внесено до Державного земельного кадастру	1,4626	для ведення особистого селянського господарства	6121285600:01:001:1047	
Разом по земельних ділянках	1,4626			