



ДЕРЖГЕОКАДАСТР

ГОЛОВНЕ УПРАВЛІННЯ ДЕРЖГЕОКАДАСТРУ У ТЕРНОПІЛЬСЬКІЙ ОБЛАСТІ

ВІДДІЛ У БЕРЕЖАНСЬКОМУ РАЙОНІ  
ГОЛОВНОГО УПРАВЛІННЯ ДЕРЖГЕОКАДАСТРУ У ТЕРНОПІЛЬСЬКІЙ ОБЛАСТІ

**АЛЬБОМ-АТЛАС**

**з резервування земельних ділянок для учасників антитерористичної операції на території  
Бережанського району Тернопільської області**

**2018**



**Бережанський район**

Інформація стосовно забезпечення учасників антитерористичної операції земельними ділянками  
на території Бережанського району

№ з/п	Назва адміністративно-територіальної одиниці (сільська (селищна) рада, місто районного значення)	Кількість учасників АТО	Загальна площа зарезервованих земельних ділянок, га	з них				Кількість учасників АТО, які звернулись із заявою/клопотанням про отримання земельної ділянки
				для будівництва і обслуговування жилого будинку, господарських будівель і споруд (присадибна ділянка)	для ведення садівництва	для індивідуального дачного будівництва	для ведення особистого селянського господарства	
1	2	3	4	5	6	7	8	9
1	Біщецька	3	3,000				3,000	3
2	Божиківська	9	22,000*				22,000*	9
3	Вербівська	4	19,20	7,70			11,50*	6
4	Вільховецька	7	15,6768*				15,6768*	11
5	Жовнівська	5	7,80*				7,80*	
6	Жуківська	2	1,158				1,158	
7	Котівська	2	55,9168				55,9168*	7
8	Куропатницька	2	4,000*				4,000*	
9	Курянівська	2	5,500				5,500	4
10	Лапшинська	5	9,847*				9,847*	14
11	Літятинська	4	10,000*				10,000*	3
12	Мечищівська	4	5,000		3,000		2,00*	3
13	Надрічнянська	1						
14	Нарайвська	4	9,7636*				9,7636*	2
15	Підвисоцька	3	11,70	2,50	1,20		8,000	3
16	Посухівська	2	24,00				24,00*	12
17	Потуторська	2	2,5				2,5	

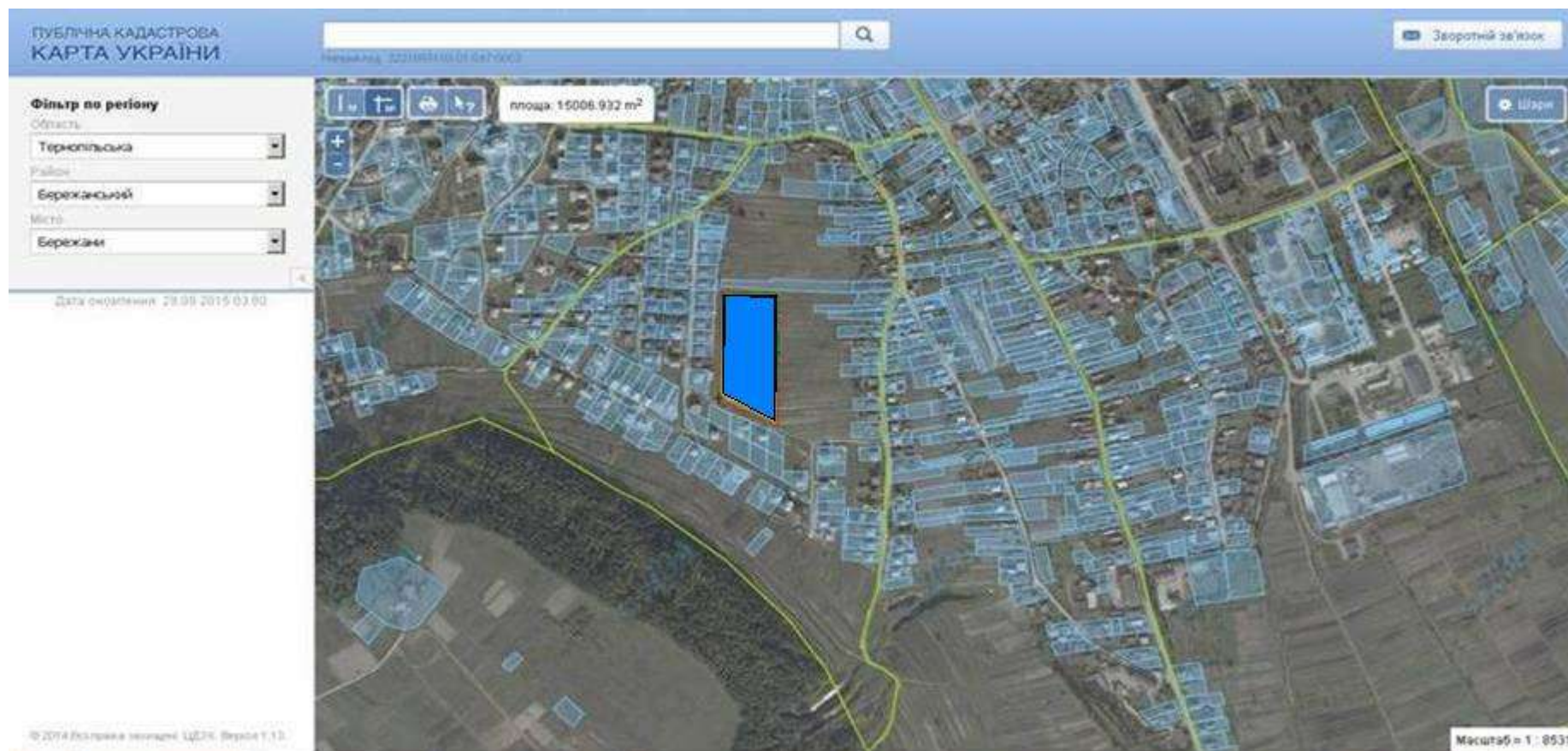
18	Рекшинська	3	13,5209*				13,5209*	6
19	Рибниківська	0	7,000				7,000	
20	Рогачинська	0	8,637				8,637	1
21	Саранчуківська	1	5,000		0,60		4,40	1
22	Слов'ятинська	2	3,000				3,000	
23	Тростянецька	3	3,000*				3,000*	3
24	Урманська	6	14,9814				14,9814	
25	Шибалинська	4	12,8923*				12,8923*	13
26	м.Бережани	64	18,5*	1,5*	17,0*			205
<b>Усього по Бережанському районі*</b>		281	293,5938	11,7	21,80		260,0938*	306


\* примітка: із загальної кількості 138 контрактників з військової частини А 1461 брали участь в антитерористичній операції.

\* на земельні ділянки надані дозволи на виготовлення проектів землеустрою та передані у власність.

**м. Бережани**

## Бережанська міська рада (в межах населеного пункту).



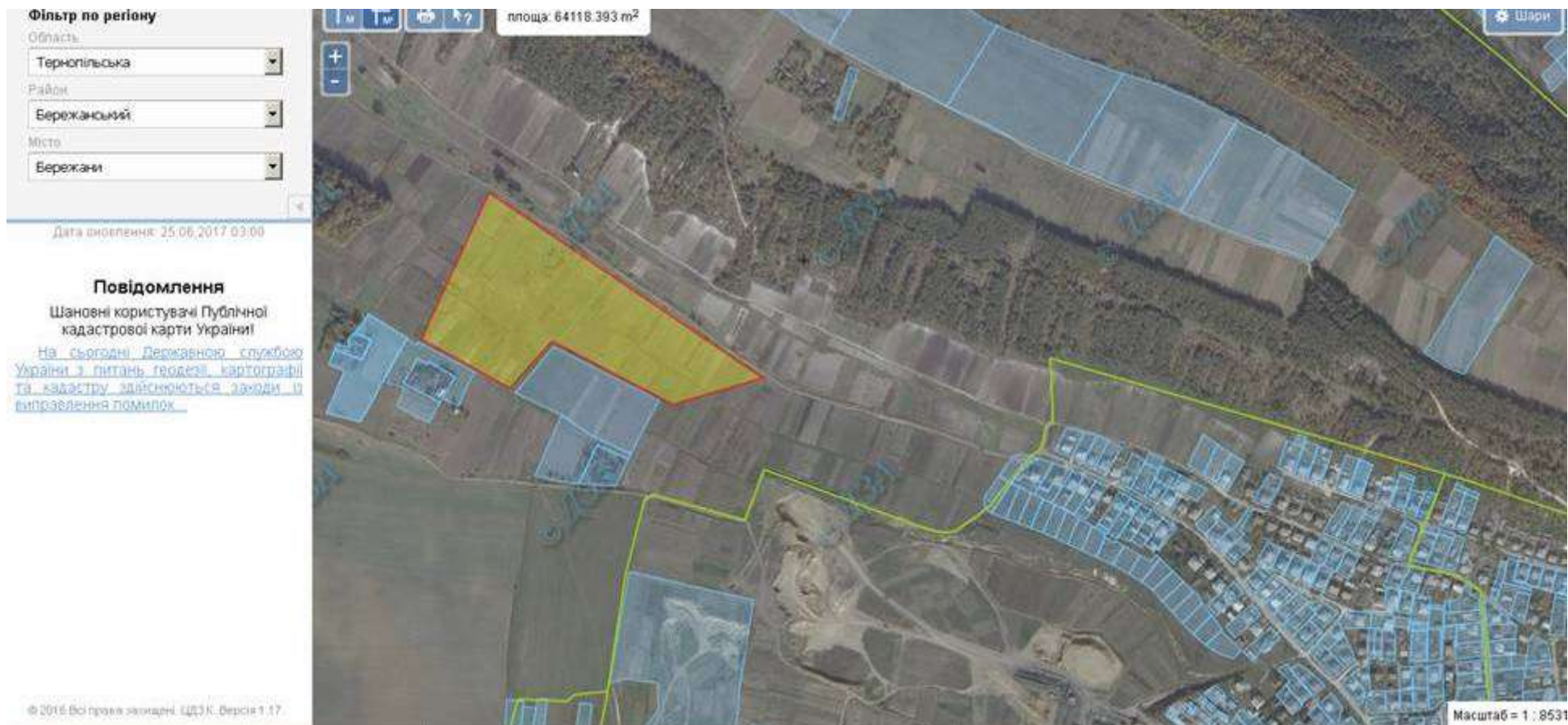
 -місце розташування земельної ділянки  
Площа - 1,5 га  
Цільове призначення - для будівництва і обслуговування житлового будинку, господарських будівель і споруд.

 Земельні ділянки, які надано у власність і внесено до Державного земельного кадастру, площею 1,5 га

**Бережанська міська рада, м. Бережани**



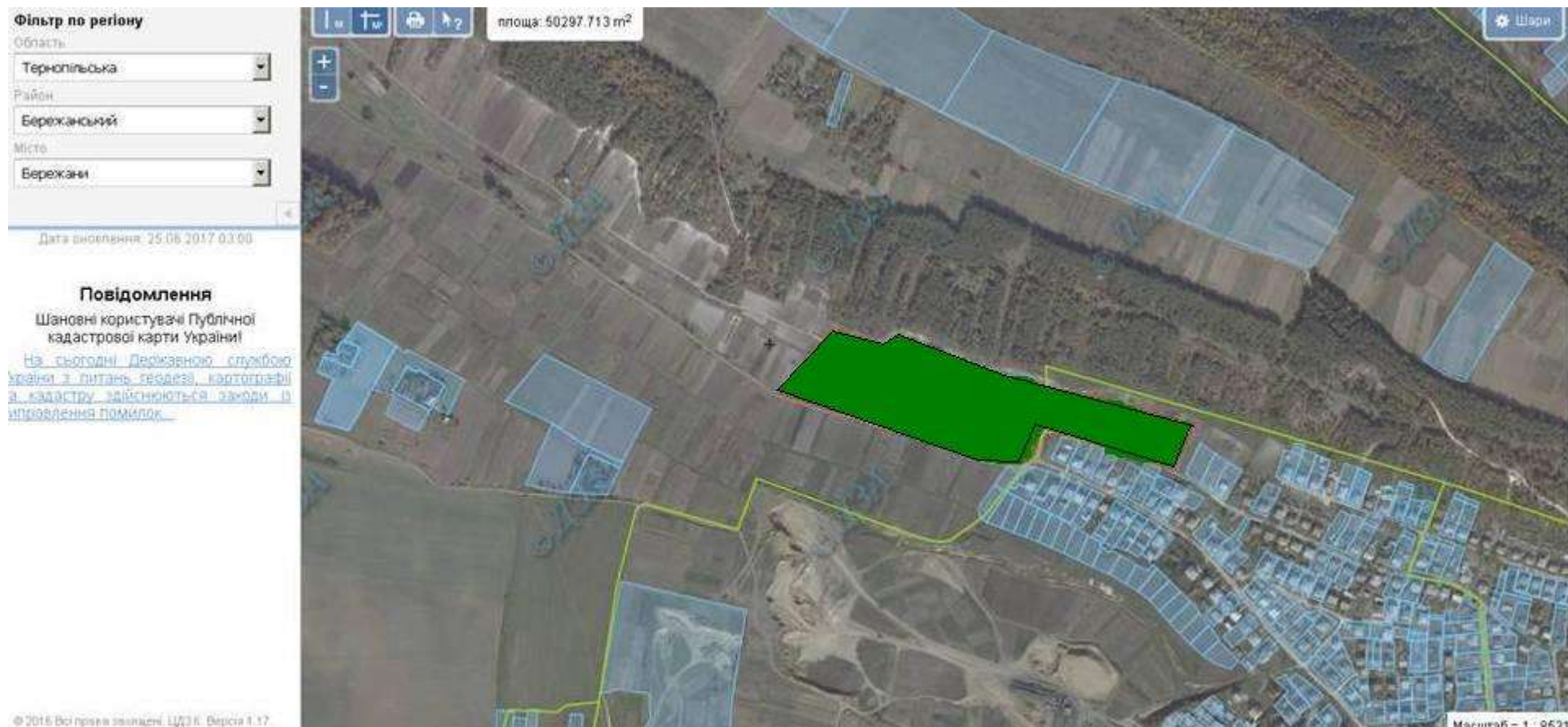
## Бережанська міська рада (за межами населеного пункту)



-місце розташування земельної ділянки  
Цільове призначення - для ведення індивідуального садівництва  
Площа – 6,5 га

**Бережанська міська рада, м. Бережани**

## Бережанська міська рада (за межами населеного пункту)



-місце розташування земельної ділянки

Цільове призначення - для ведення індивідуального садівництва

Площа – 5,0 га



-надано дозвіл на виготовлення проектів землеустрою, орієнтовною площею 3,60 га.

**Бережанська міська рада, м. Бережани**



## Бережанська міська рада (за межами населеного пункту)



-місце розташування земельної ділянки  
Цільове призначення - для ведення індивідуального садівництва

Площа – 3,5 га

**Бережанська міська рада, м. Бережани**

## Бережанська міська рада (за межами населеного пункту)



-місце розташування земельної ділянки  
Цільове призначення - для ведення індивідуального садівництва

Площа – 2,00 га

**Мечищівська сільська рада, с.Мечищів**



Мечищівська сільська рада (в межах населеного пункту)



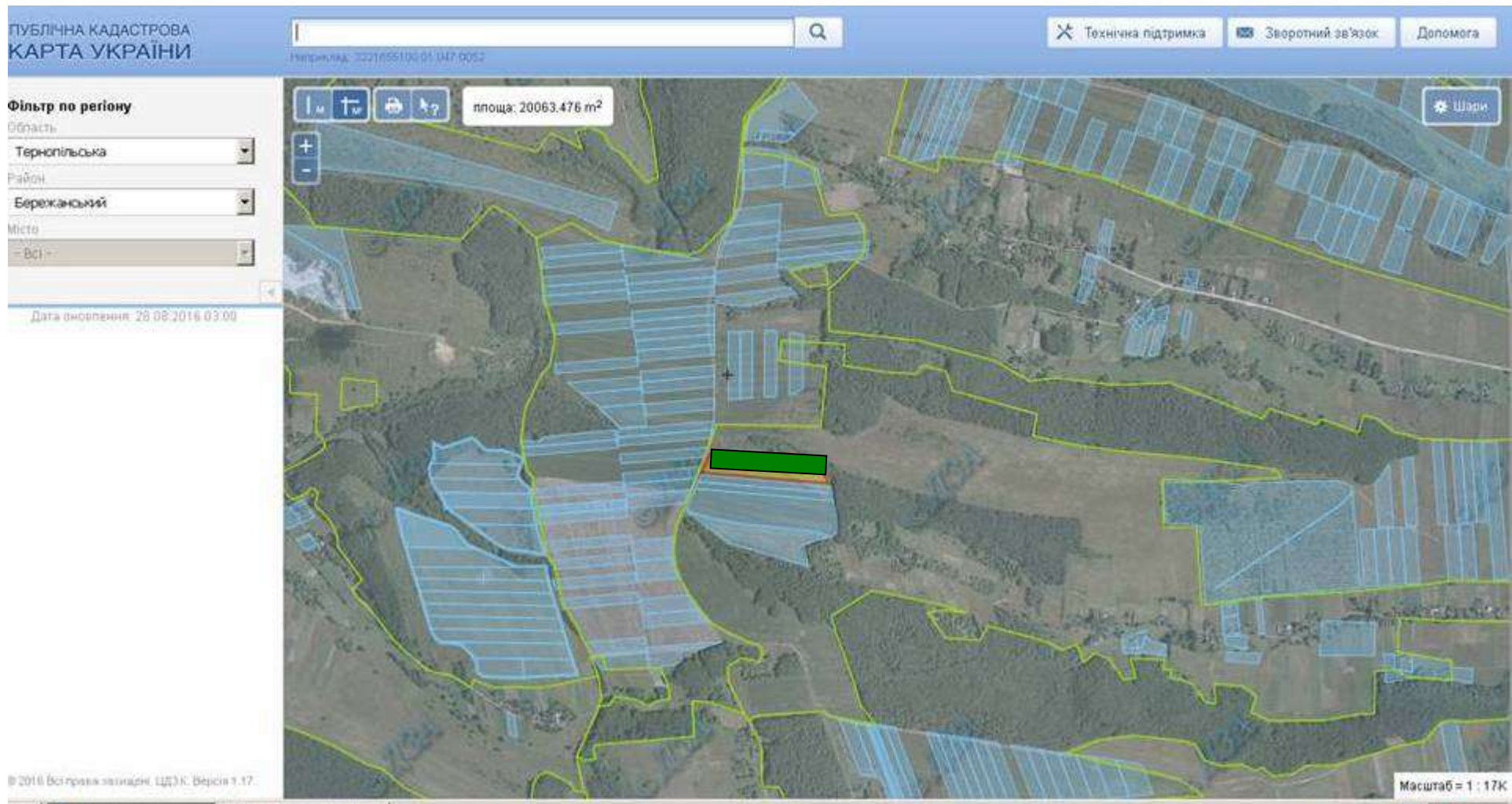
-місце розташування земельної ділянки

Площа – 3,00 га

Цільове призначення - для ведення індивідуального садівництва.

**Мечищівська сільська рада, с.Мечищів**

Мечищівська сільська рада (в межах населеного пункту)



-місце розташування земельної ділянки

Площа – 2,00 га

Цільове призначення - для ведення особистого селянського господарства.



- надано дозвіл на виготовлення проекту землеустрою орієнтовною площею 2,00 га.

**Лапшинська сільська рада, с. Лапшин**

Лапшинська сільська рада (за межами населеного пункту)



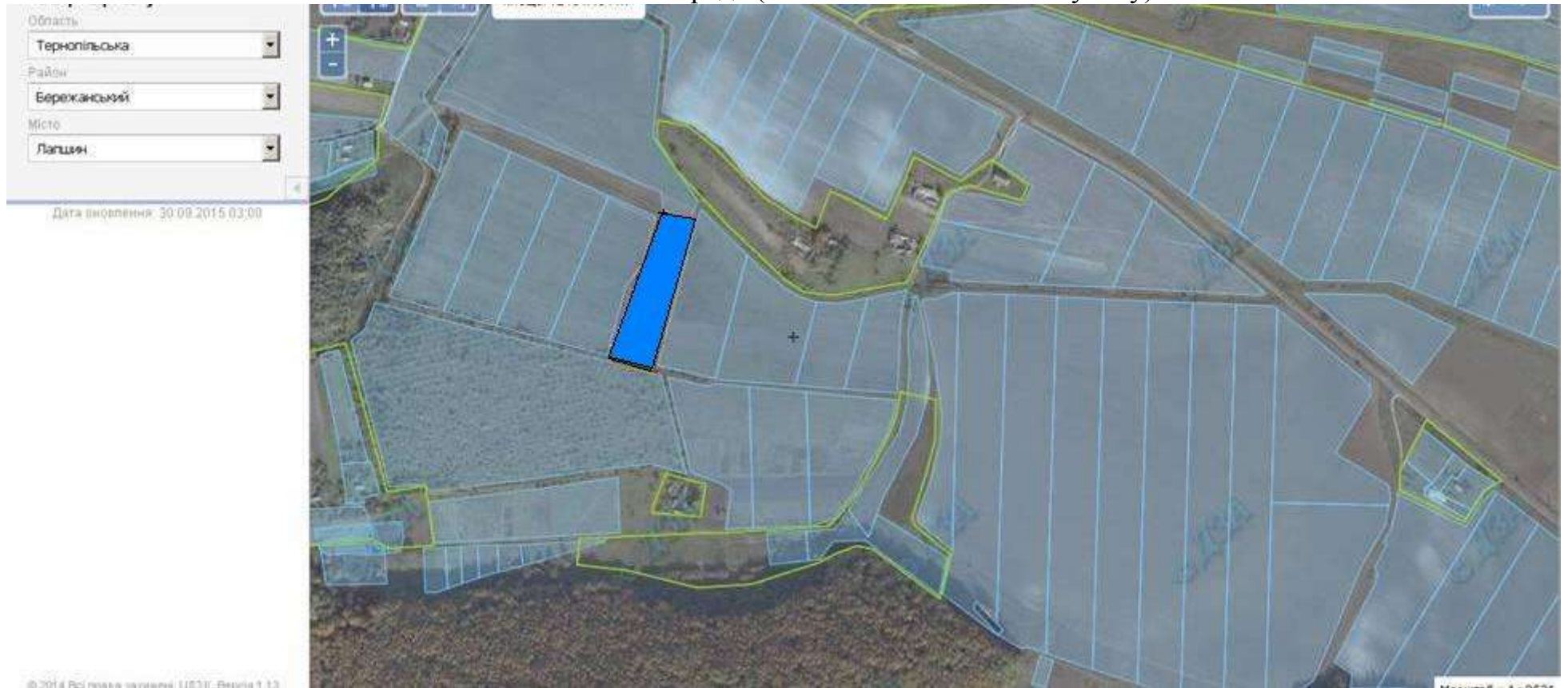


-місце розташування земельної ділянки  
Площа - 8,75 га\*  
Цільове призначення - для ведення особистого селянського господарства.  
Кадастровий номер - 6120483000:01:001:0853

 - надано дозвіл на виготовлення проекту землеустрою.

**Лапшинська сільська рада, с. Лапшин**

## Лапшинська сільська рада (за межами населеного пункту)



-місце розташування земельної ділянки

Площа - 1,097 га\*

Цільове призначення - для ведення особистого селянського господарства.

Кадастровий номер - 6120483000:01:001:0852

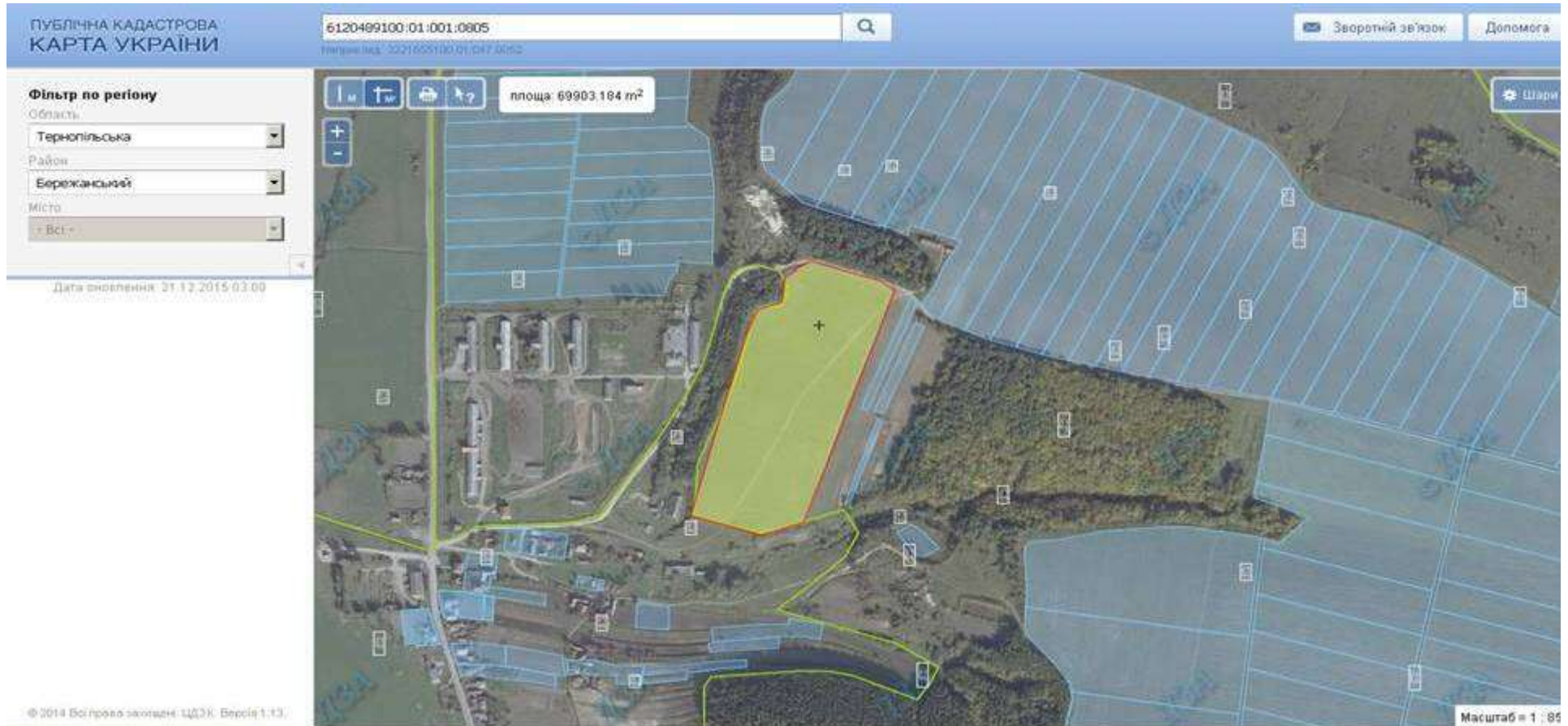




земельні ділянки, які надано у власність і внесено до Державного земельного кадастру

**Урманська сільська рада, с.Урмань**

## Урманська сільська рада (за межами населеного пункту)



■  
-місце розташування земельної ділянки  
Площа - 6,82 га  
Цільове призначення - для ведення особистого селянського господарства.

Кадастровий номер - 6120489100:01:001:0805

**Урманська сільська рада, с.Краснопуца**

## Урманська сільська рада (за межами населеного пункту)



-місце розташування земельної ділянки

Площа - 1,39 га

Цільове призначення - для ведення особистого селянського господарства.

**Урманська сільська рада, с.Урмань**



## Урманська сільська рада (в межах населеного пункту)



-місце розташування земельної ділянки

Площа - 3,60 га

Цільове призначення - для ведення особистого селянського господарства.

**Урманська сільська рада, с.Краснопуца**

## Урманська сільська рада (в межах населеного пункту)



-місце розташування земельної ділянки



Площа - 1,61 га

Цільове призначення - для ведення особистого селянського господарства.

**Урманська сільська рада, с.Пліхів**

## Урманська сільська рада (за межами населеного пункту)



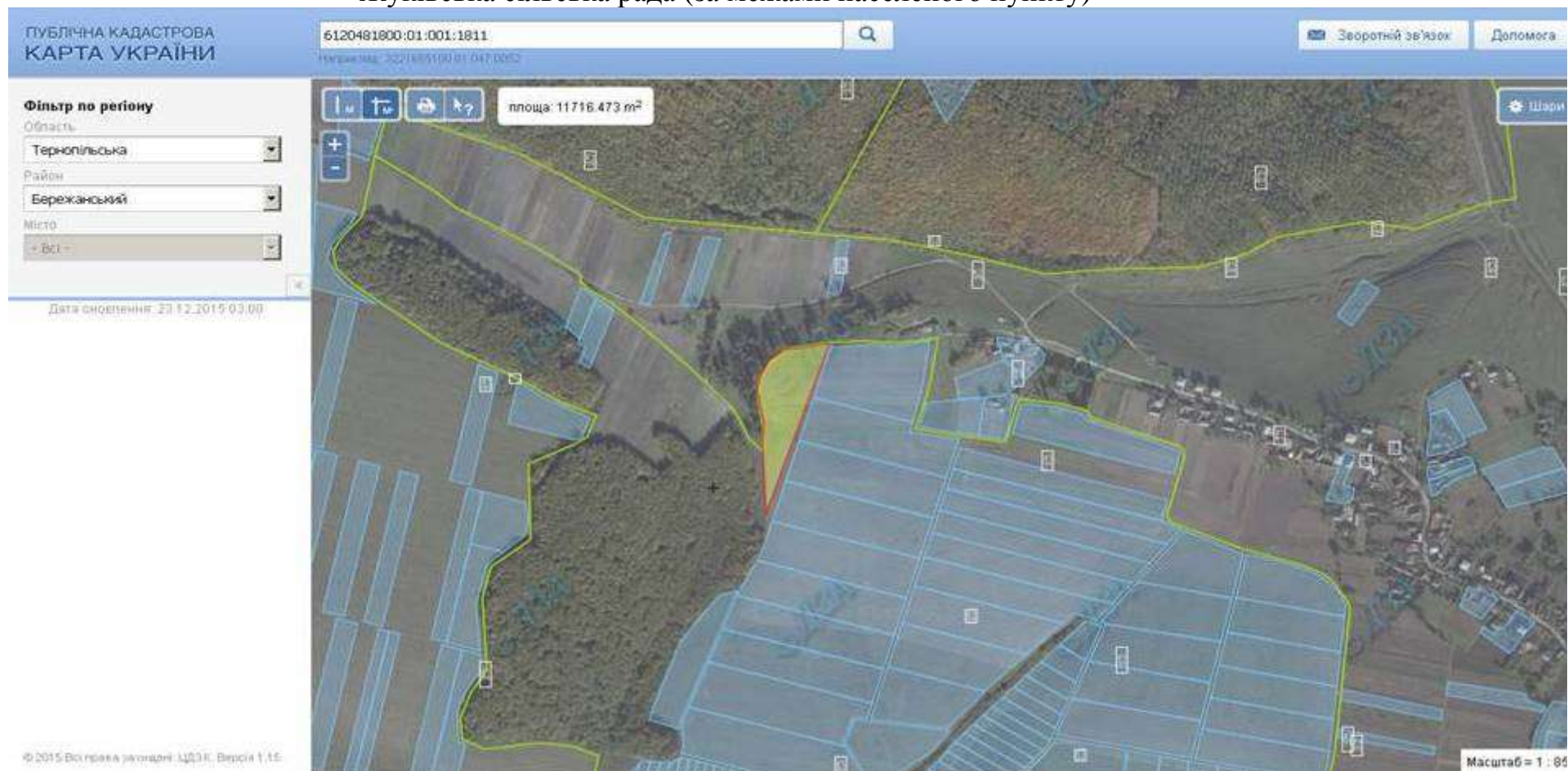
-місце розташування земельної ділянки

Площа – 1,5614 га

Цільове призначення - для ведення особистого селянського господарства.

**Жуківська сільська рада с.Жуків**

## Жуківська сільська рада (за межами населеного пункту)

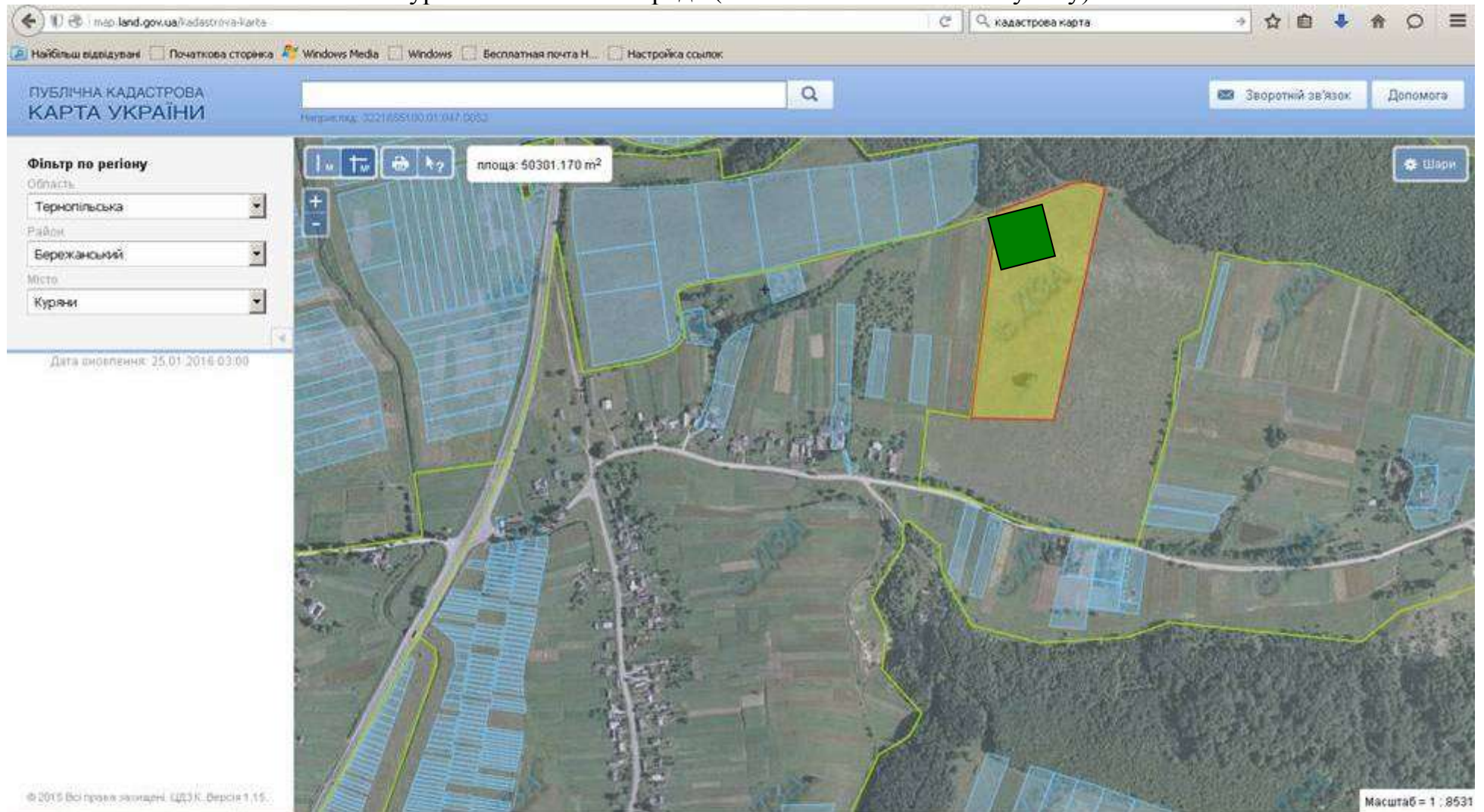


- місце розташування земельної ділянки
- площа - 1,158 га
- цільове призначення - для ведення особистого селянського господарства
- кадастровий номер - 6120481800:01:001:1811

**Курянівська сільська рада с.Куряни**



## Курянівська сільська рада (за межами населеного пункту)



-місце розташування земельної ділянки

Площа - 5,000 га

Цільове призначення - для ведення особистого селянського господарства..



-погоджено надання дозвілу на виготовлення проектів землеустрою орієнтовною площею 1,00 га.

**Курянівська сільська рада с.Куряни**


## Курянівська сільська рада (за межами населеного пункту)



-місце розташування земельної ділянки

Площа – 0,5000 га

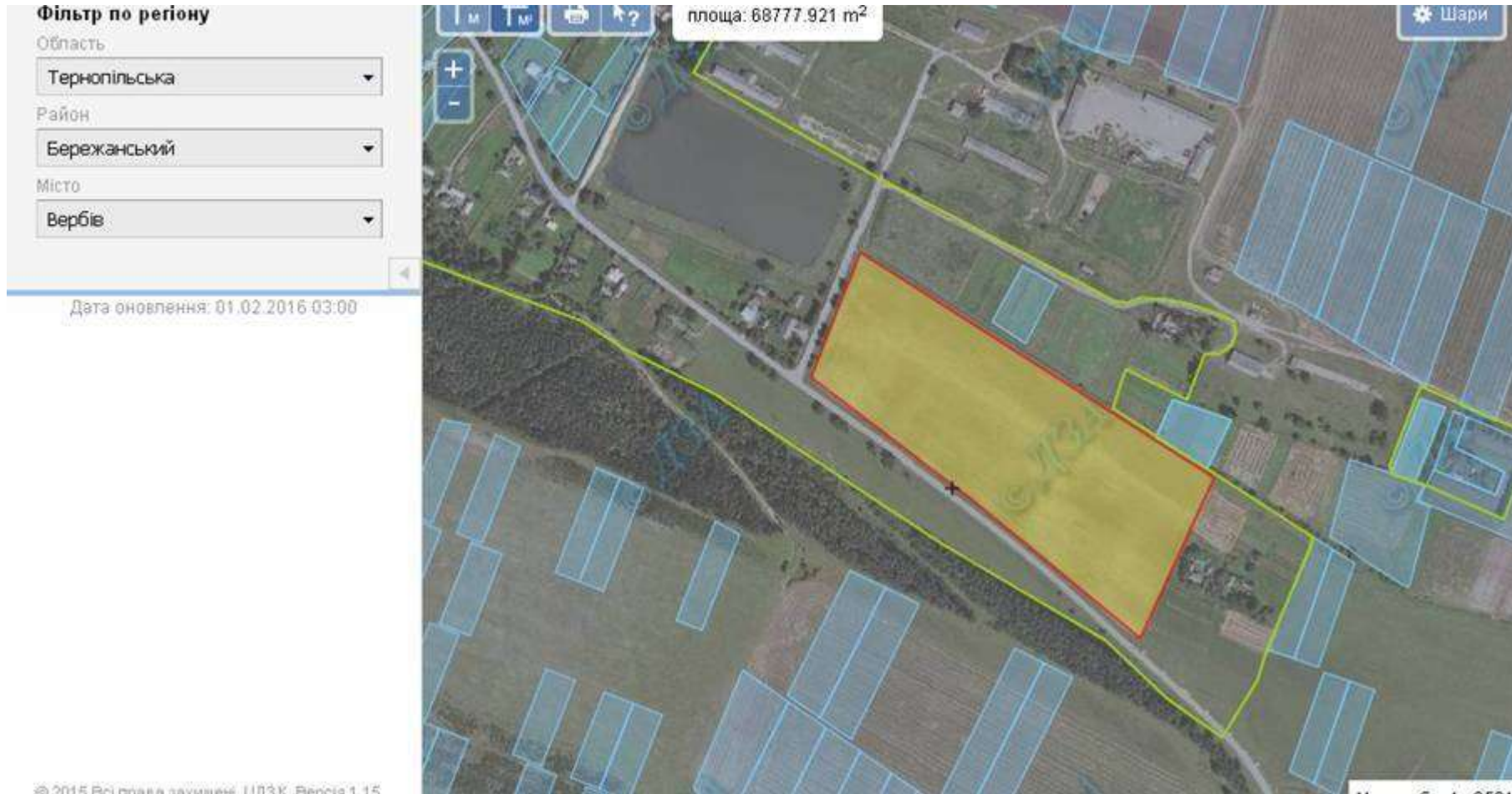
Цільове призначення - для ведення особистого селянського господарства..

 - погоджено надання дозволу на виготовлення проекту землеустрою, орієнтовною площею 0,5000 га.



**Вербівська сільська рада с.Вербів**

## Вербівська сільська рада (в межах населеного пункту)



-місце розташування земельної ділянки

Площа - 7,70 га

Цільове призначення - для будівництва і обслуговування житлового будинку, господарських будівель і споруд.

**Вербівська сільська рада с.Вербів**

## Вербівська сільська рада (в межах населеного пункту)



-місце розташування земельної ділянки  
Площа - 4,00 га  
Цільове призначення – для ведення особистого селянського господарства.

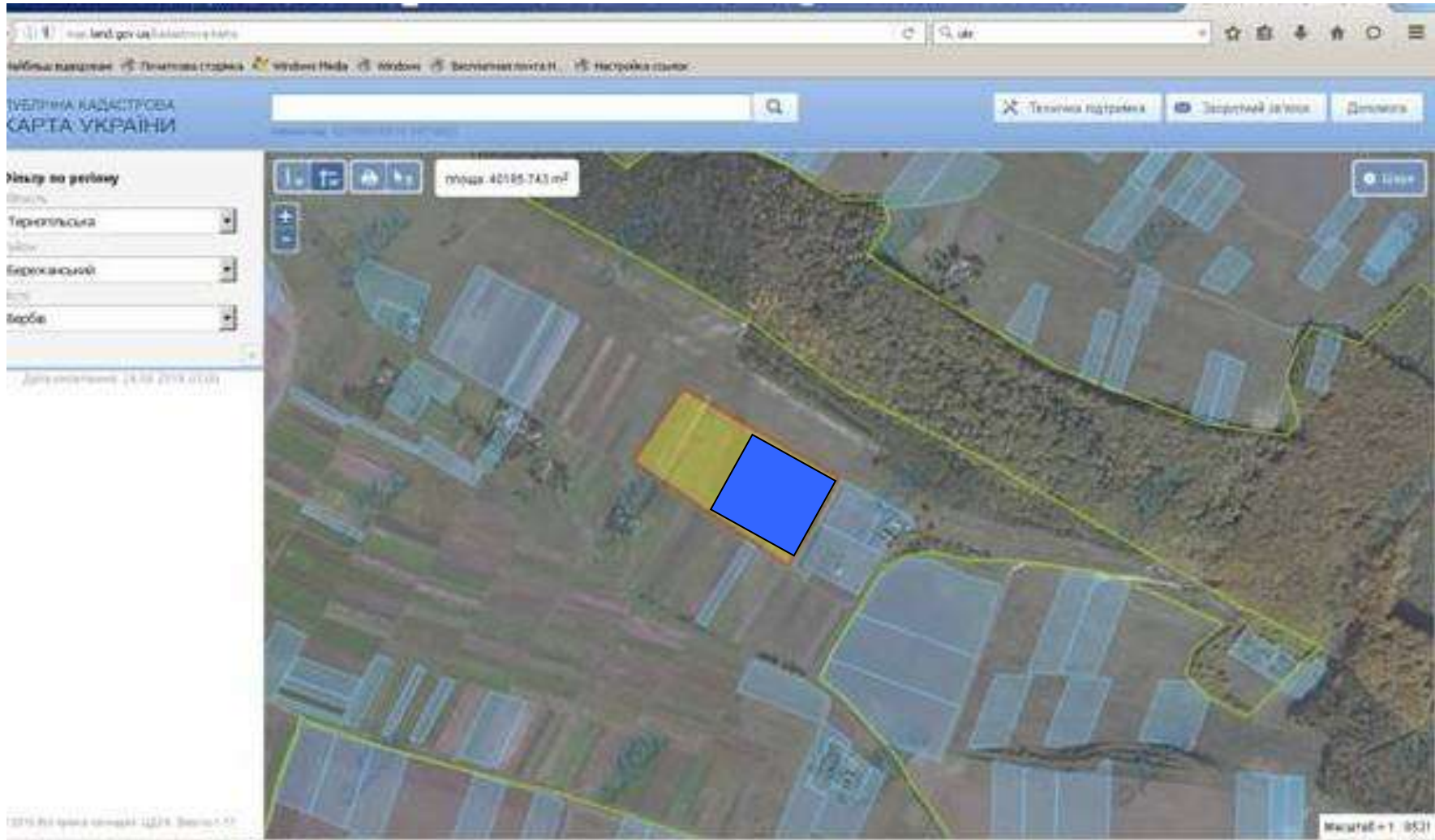


Земельні ділянки, які надано у власність і внесено до Державного земельного кадастру, площею 4,00 га

**Вербівська сільська рада с.Вербів**




## Вербівська сільська рада (в межах населеного пункту)



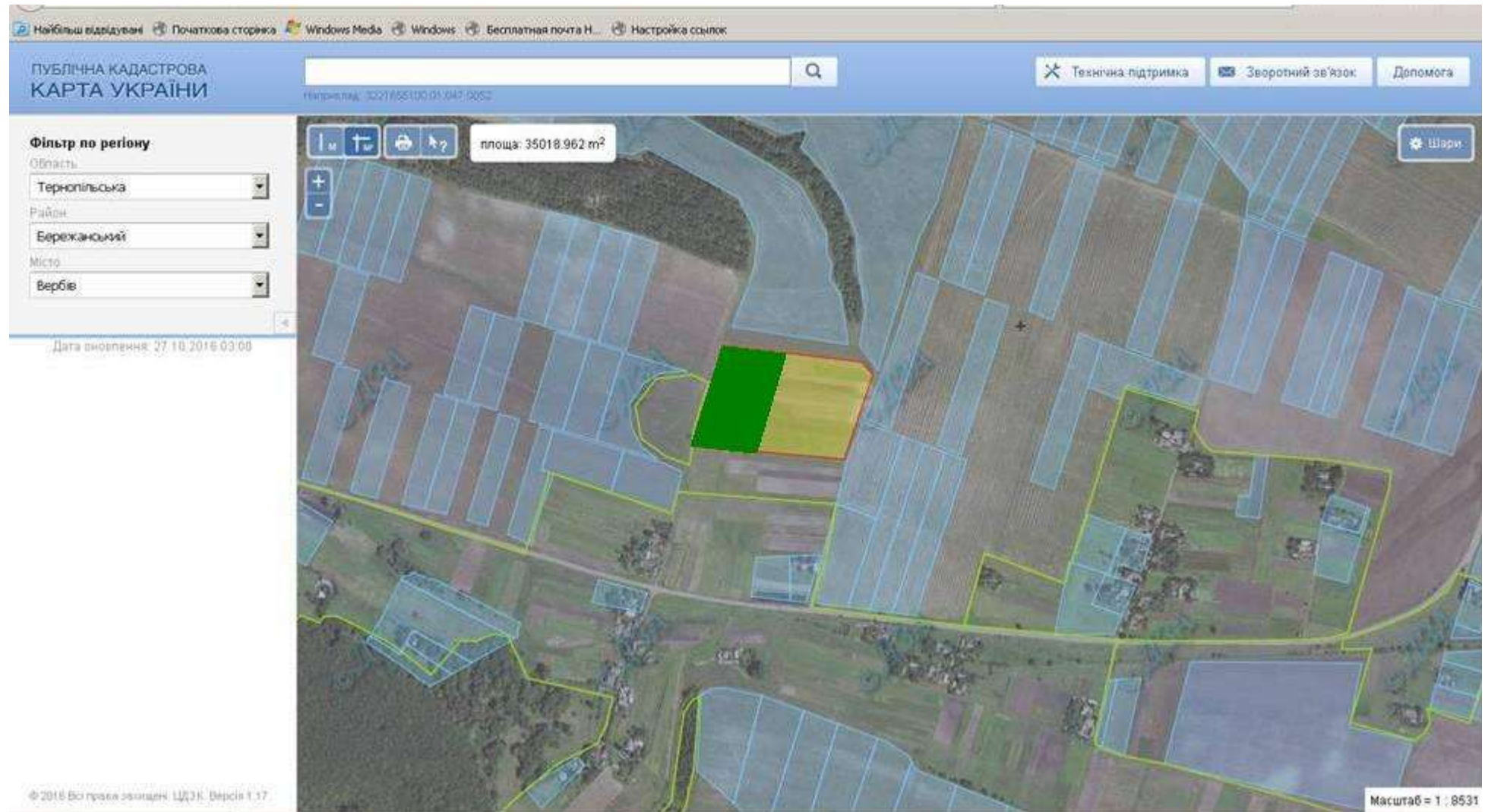
-місце розташування земельної ділянки  
Площа - 4,00 га

Цільове призначення – для ведення особистого селянського господарства.

 земельні ділянки, які надано у власність і внесено до Державного земельного кадастру


**Вербівська сільська рада с.Вербів**

## Вербівська сільська рада (в межах населеного пункту)



-місце розташування земельної ділянки  
Площа - 3,50 га

Цільове призначення – для ведення особистого селянського господарства.

 - надано дозвіл на виготовлення проекту землеустрою орієнтовною площею 2,00 га.

**Підвисоцька сільська рада с.Підвисоке**



## Підвисоцька сільська рада (за межами населеного пункту)



■ - місце розташування земельної ділянки

Площа - 8,00 га

Цільове призначення - для ведення особистого селянського господарства

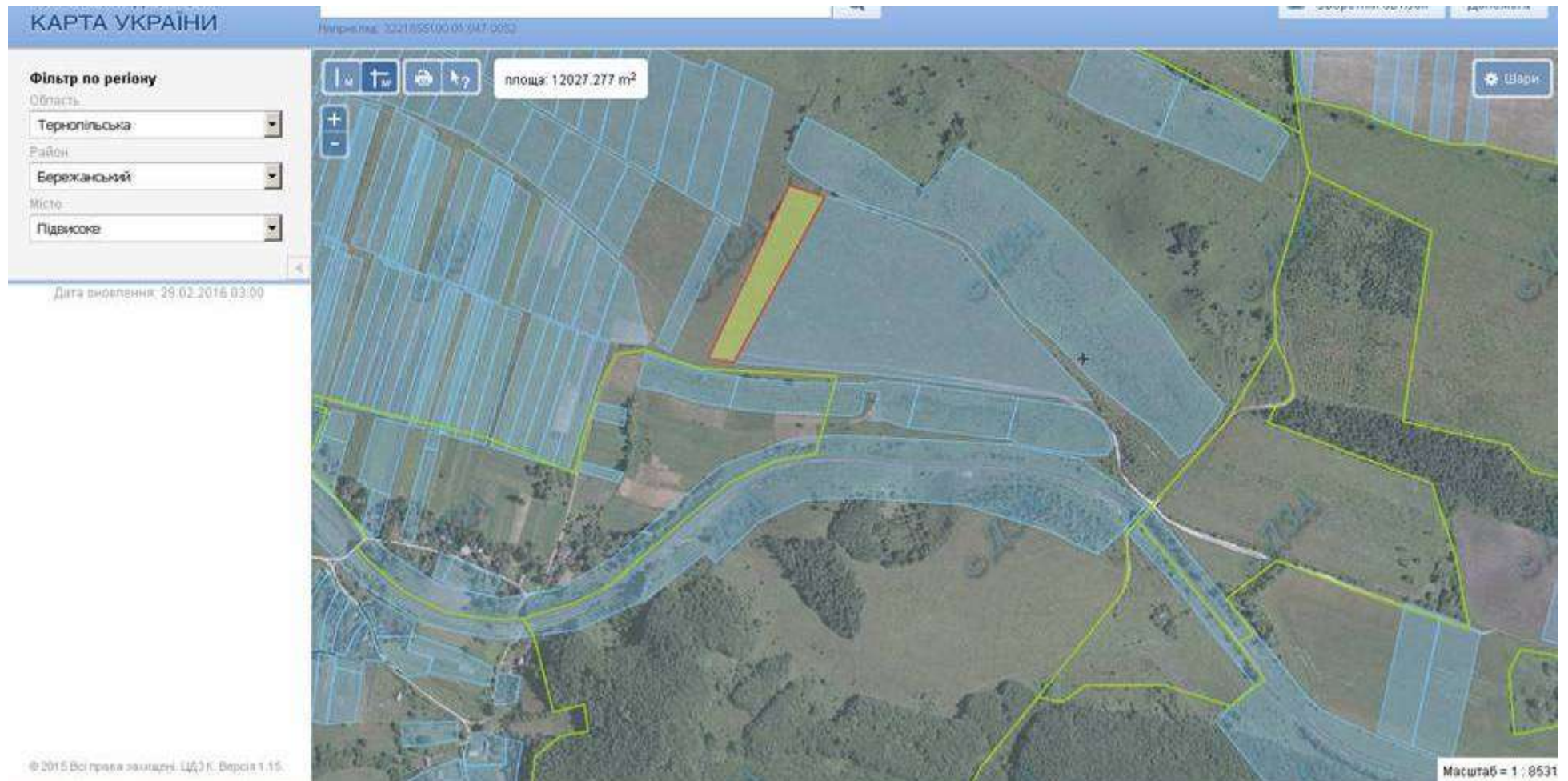
Кадастровий номер - 6120485700:01:001:0398

■ - погоджено надання дозволу на виготовлення проекту землеустрою орієнтовною площею 2,4000 га.



**Підвисоцька сільська рада с.Підвисоке**

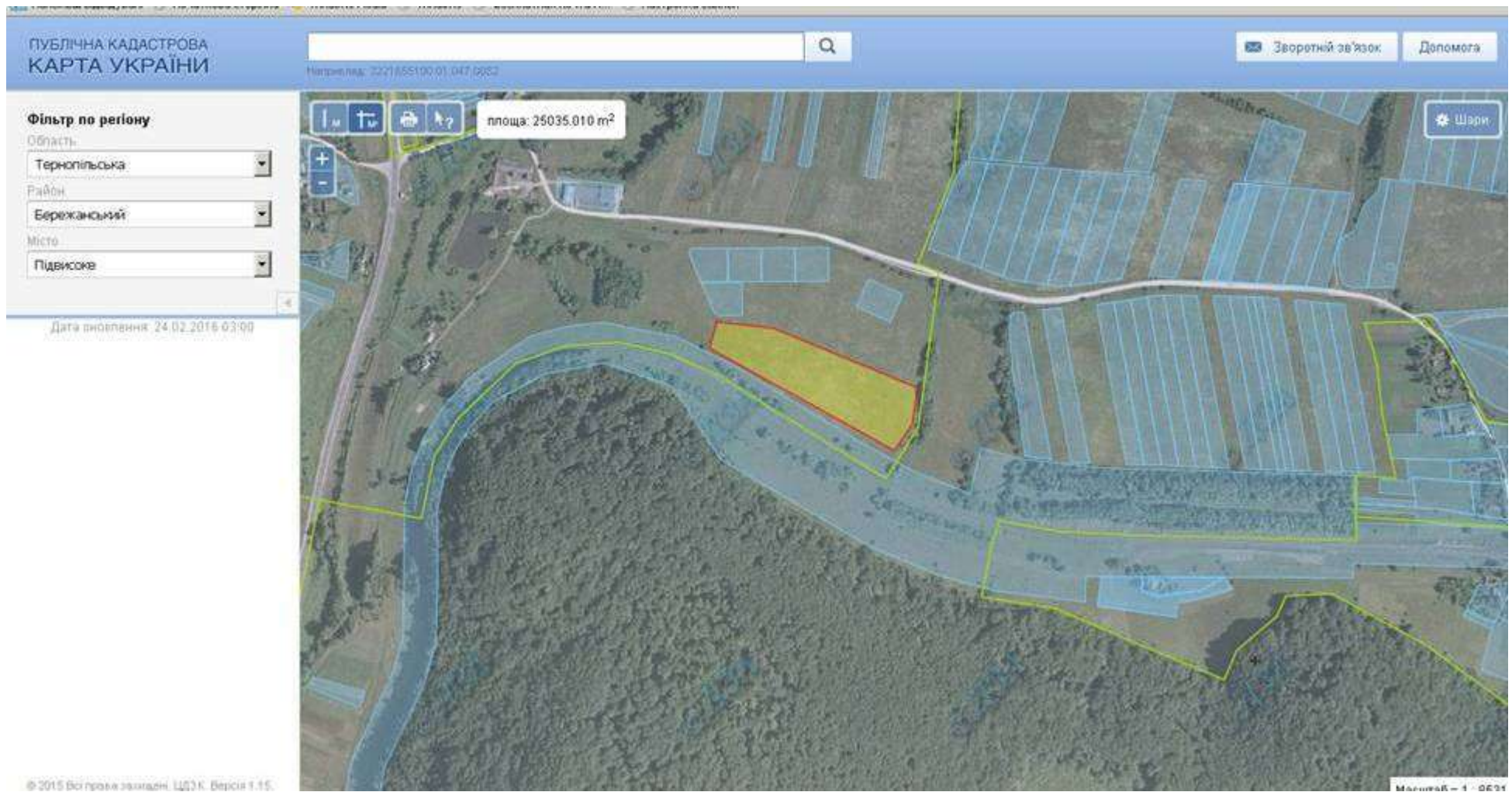
## Підвисоцька сільська рада (за межами населеного пункту)




- місце розташування земельної ділянки
- Площа - 1,20 га
- Цільове призначення - для ведення індивідуального садівництва
- Кадастровий номер - 6120485700:01:001:0398

**Підвисоцька сільська рада с.Підвисоке**

## Підвисоцька сільська рада (в межах населеного пункту)



 -місце розташування земельної ділянки

Площа - 2,5 га


Цільове призначення - для будівництва і обслуговування житлового будинку, господарських будівель і споруд.

**Рибниківська сільська рада с.Рибники**



## Рибниківська сільська рада (в межах населеного пункту)




 -місце розташування земельної ділянки  
Площа - 5,00 га  
Цільове призначення - для ведення особистого селянського господарства

**Рибниківська сільська рада с.Рибники**

## Рибниківська сільська рада (в межах населеного пункту)




-  -місце розташування земельної ділянки
- Площа - 2,00 га
- Цільове призначення - для ведення особистого селянського господарства

**Вільховецька сільська рада с.Вільховець**



## Вільховецька сільська рада (за межами населеного пункту)



 -місце розташування земельної ділянки  
Площа - 15,6768 га  
Цільове призначення - для ведення особистого селянського господарства


 - надано дозвіл на виготовлення проекту землеустрою.



**Рогачинська сільська рада с.Волиця**

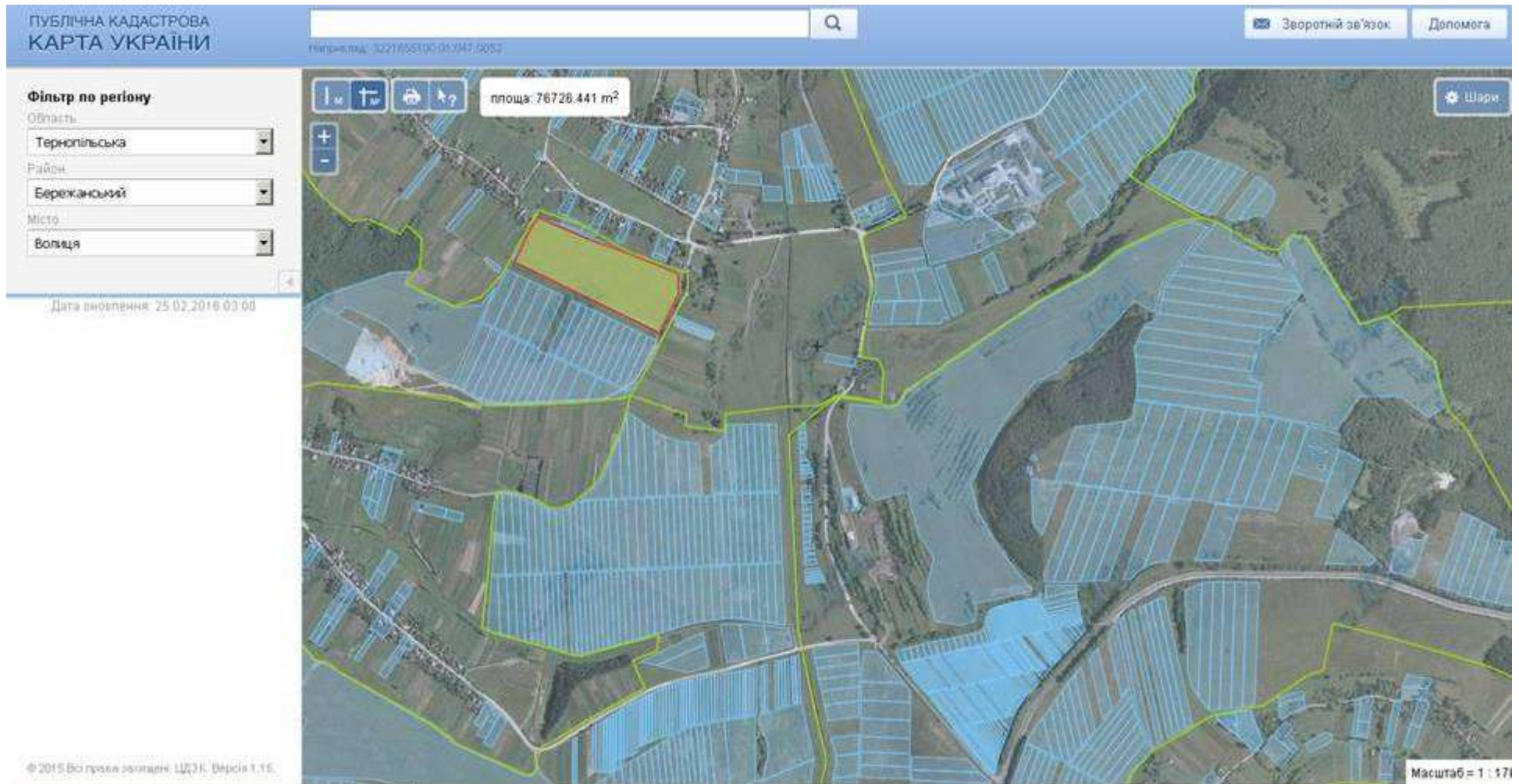
## Рогачинська сільська рада (в межах населеного пункту)



-  -місце розташування земельної ділянки  
Площа – 1.00 га  
Цільове призначення - для ведення особистого селянського господарства

**Рогачинська сільська рада с.Волиця**

## Рогачинська сільська рада (за межами населеного пункту)



-місце розташування земельної ділянки

Площа – 7,637 га

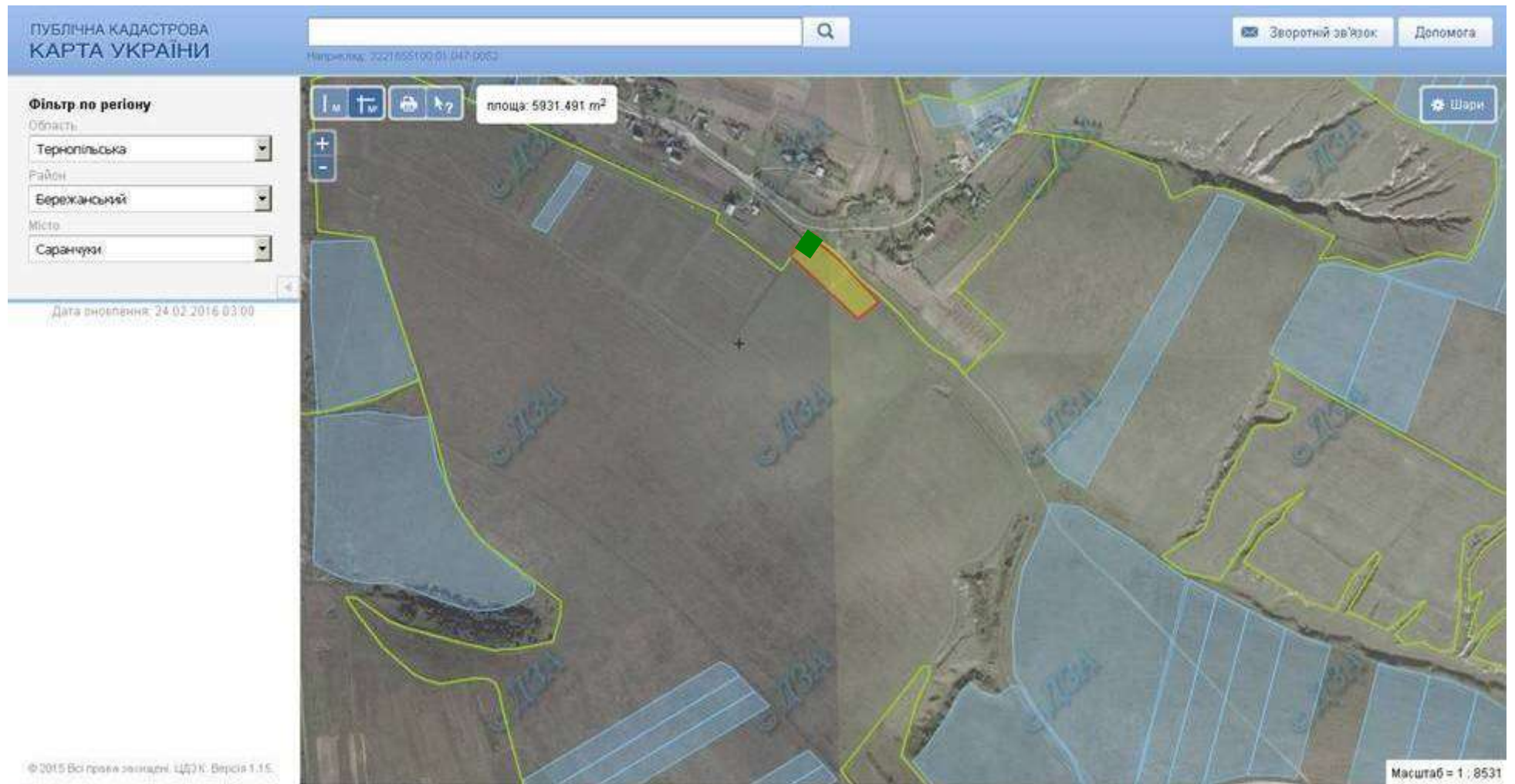
Цільове призначення - для ведення особистого селянського господарства.


Кадастровий номер - 6120487300:01:001:1773

**Саранчуківська сільська рада с.Саранчуки**




## Саранчуківська сільська рада (за межами населеного пункту)



 -місце розташування земельної ділянки

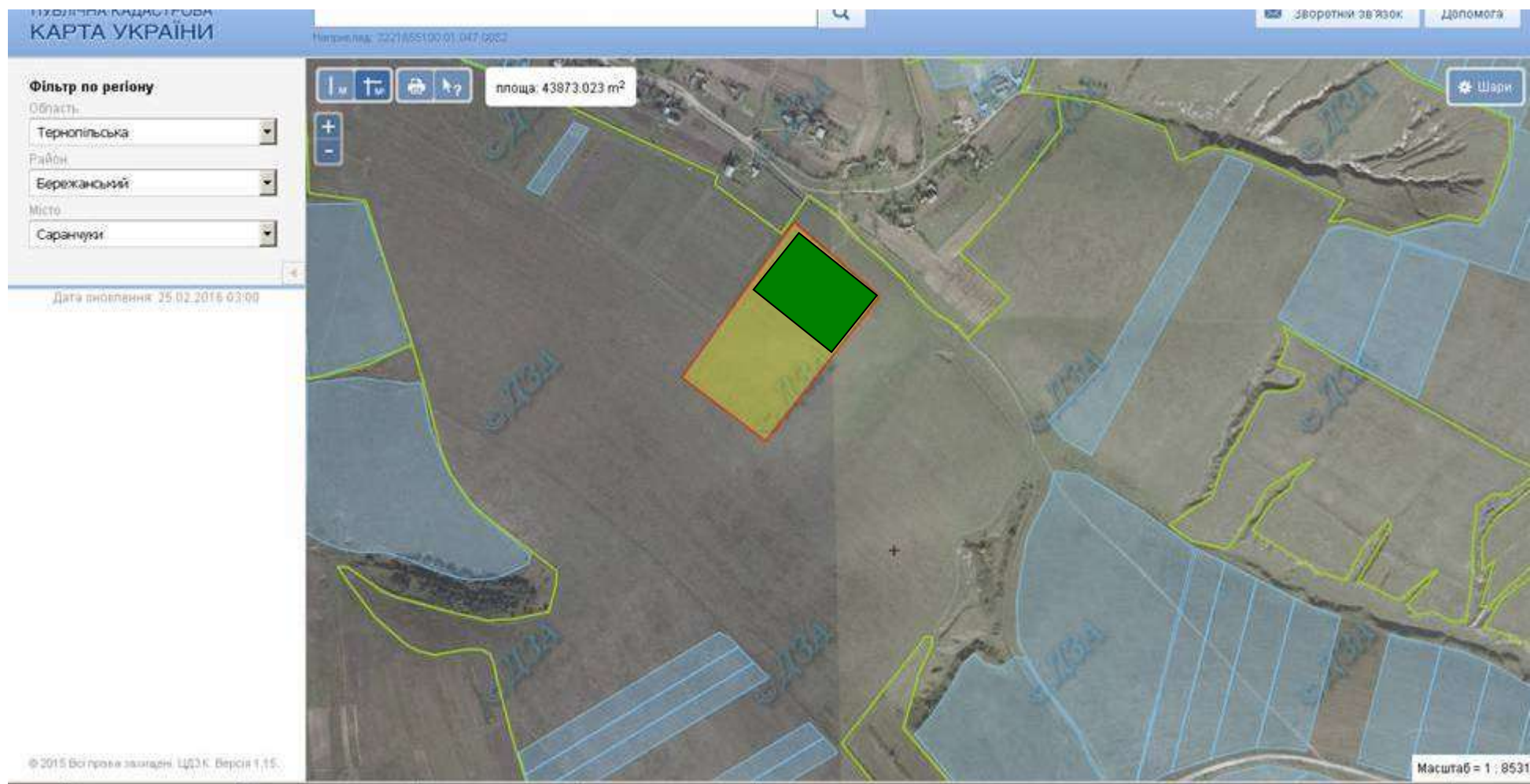
Площа – 0,60 га

Цільове призначення - для ведення індивідуального садівництва.

 - надано дозвіл на виготовлення проекту землеустрою, орієнтовною площею 0,12 га.

**Саранчуківська сільська рада с.Саранчуки**

## Саранчуківська сільська рада (за межами населеного пункту)



■ - місце розташування земельної ділянки

Площа – 4,40 га

Цільове призначення - для ведення особистого селянського господарства.


■ - надано дозвіл на виготовлення проекту землеустрою, орієнтовною площею 2,00 га.

**Котівська сільська рада с.Молохів**



## Котівська сільська рада (за межами населеного пункту)



-  -місце розташування земельної ділянки  
Площа – 20,0 га  
Цільове призначення - для ведення особистого селянського господарства.



**Котівська сільська рада с.Молохів**


## Котівська сільська рада (в межах населеного пункту)



 -місце розташування земельної ділянки

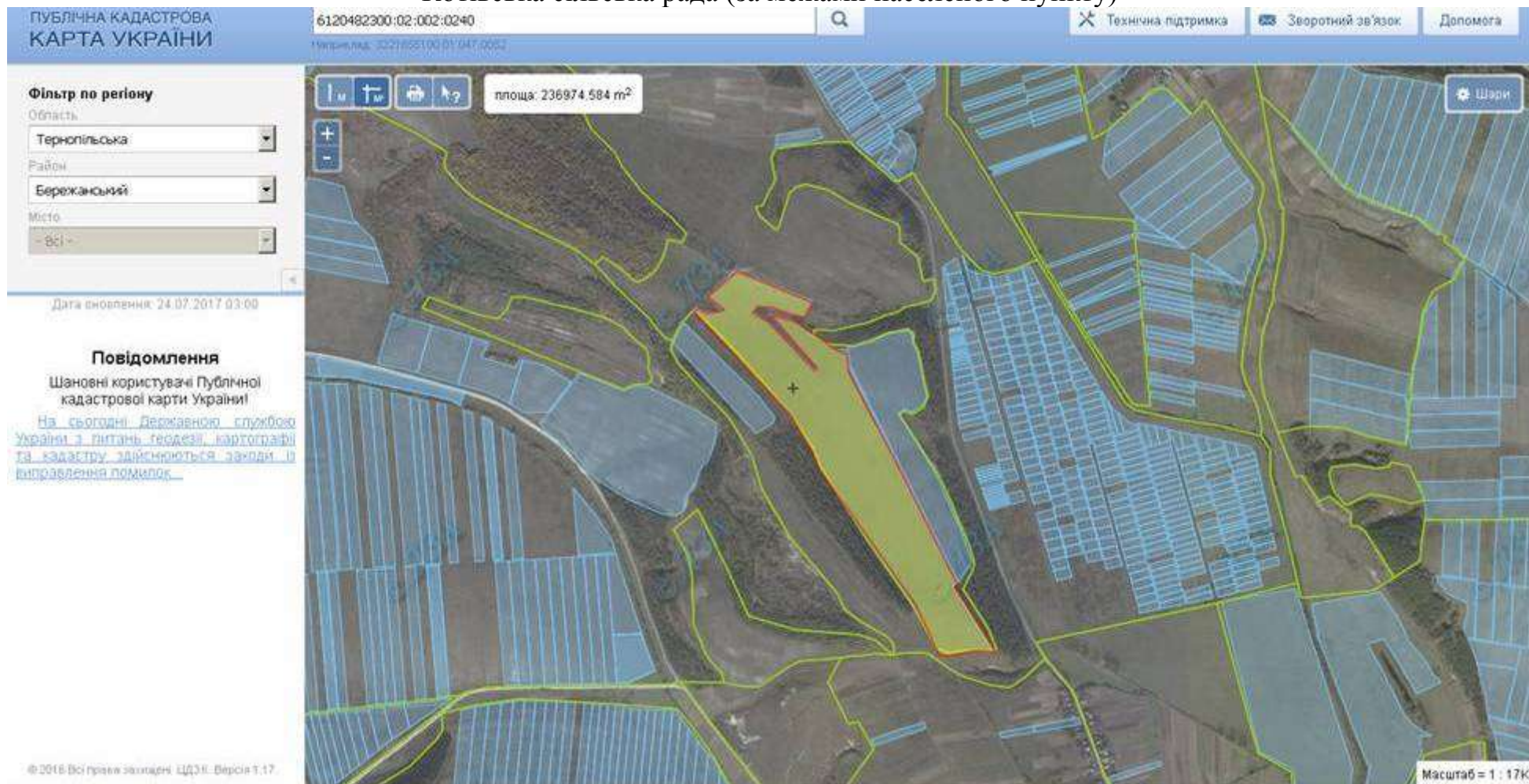
Площа – 4,5 га

Цільове призначення - для ведення особистого селянського господарства .

 Земельні ділянки, які надано у власність і внесено до Державного земельного кадастру.

**Котівська сільська рада**

## Котівська сільська рада (за межами населеного пункту)



-місце розташування земельної ділянки

Площа – 23,5172 га

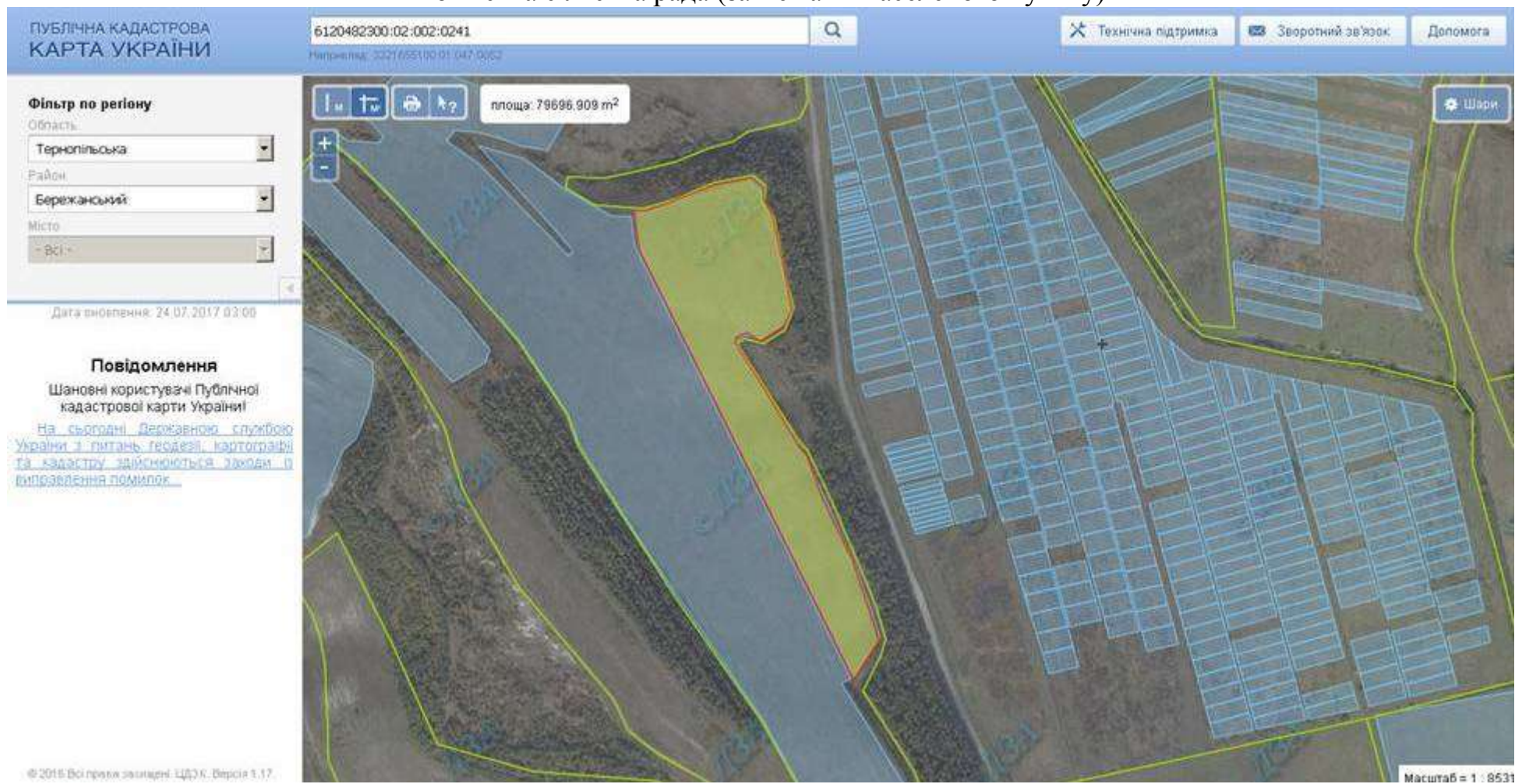
Цільове призначення - для ведення особистого селянського господарства.


Кадастровий номер 6120482300:02:002:0240

**Котівська сільська рада**



## Котівська сільська рада (за межами населеного пункту)



 -місце розташування земельної ділянки  
Площа – 7,8996 га  
Цільове призначення - для ведення особистого селянського господарства.  
Кадастровий номер 6120482300:02:002:0241

**Ліятинська сільська рада с.Ліятин**

## Літятинська сільська рада (за межами населеного пункту)



■ -місце розташування земельної ділянки

Площа –5,00 га

Цільове призначення - для ведення особистого селянського господарства.


■ Земельні ділянки, які надано у власність і внесено до Державного земельного кадастру.

**Ліятинська сільська рада с.Ліятин**



## Літятинська сільська рада (за межами населеного пункту)

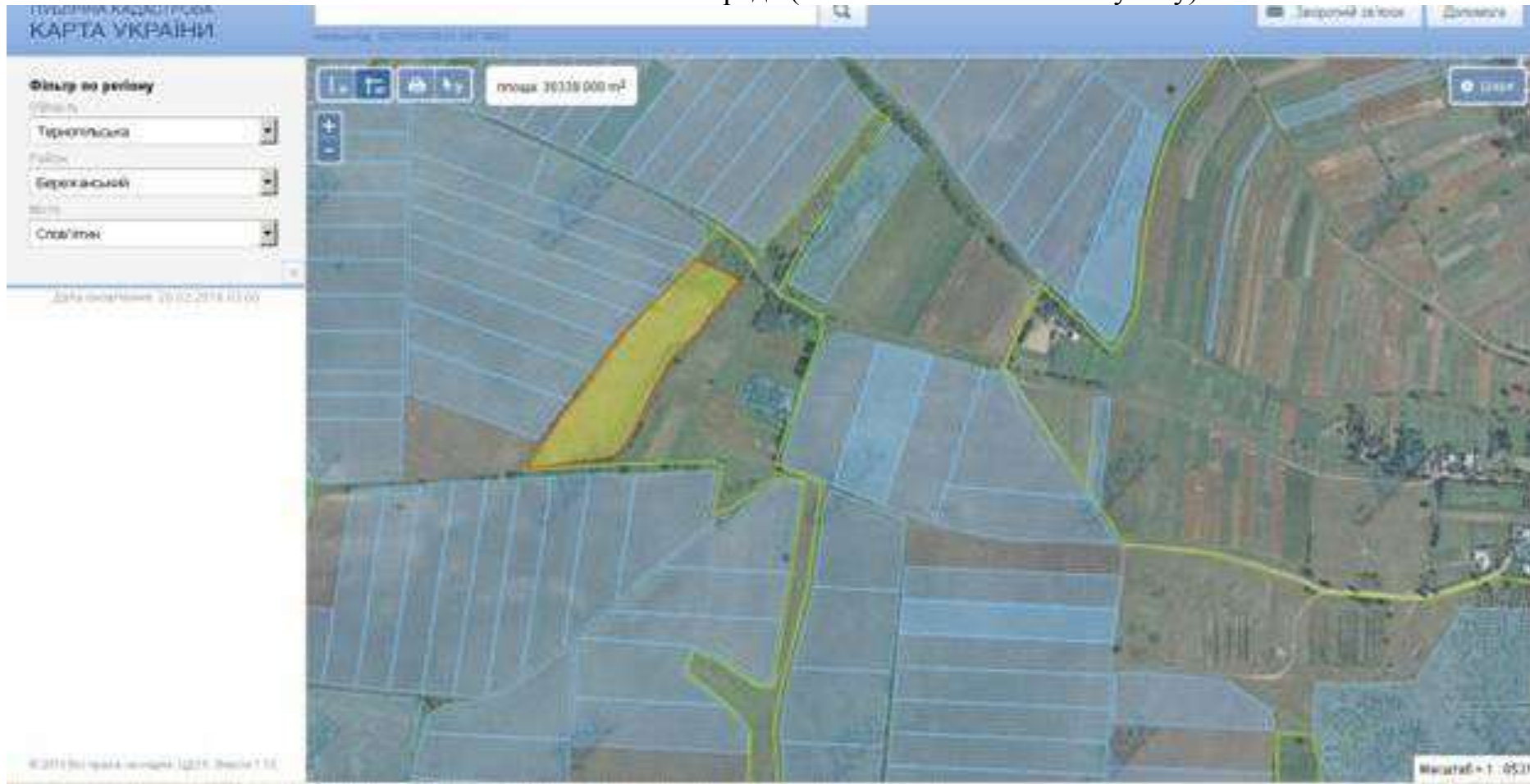



-  -місце розташування земельної ділянки  
Площа –5,00 га  
Цільове призначення - для ведення особистого селянського господарства.



**Слов'ятинська сільська рада с.Слов'ятин**

## Слов'ятинська сільська рада (за межами населеного пункту)



 -місце розташування земельної ділянки  
Площа –3,00 га  
Цільове призначення - для ведення особистого селянського господарства.

**Біщівська сільська рада с.Поручин**

## Біцівська сільська рада (за межами населеного пункту)



-місце розташування земельної ділянки

Площа –3,00 га

Цільове призначення - для ведення особистого селянського господарства.

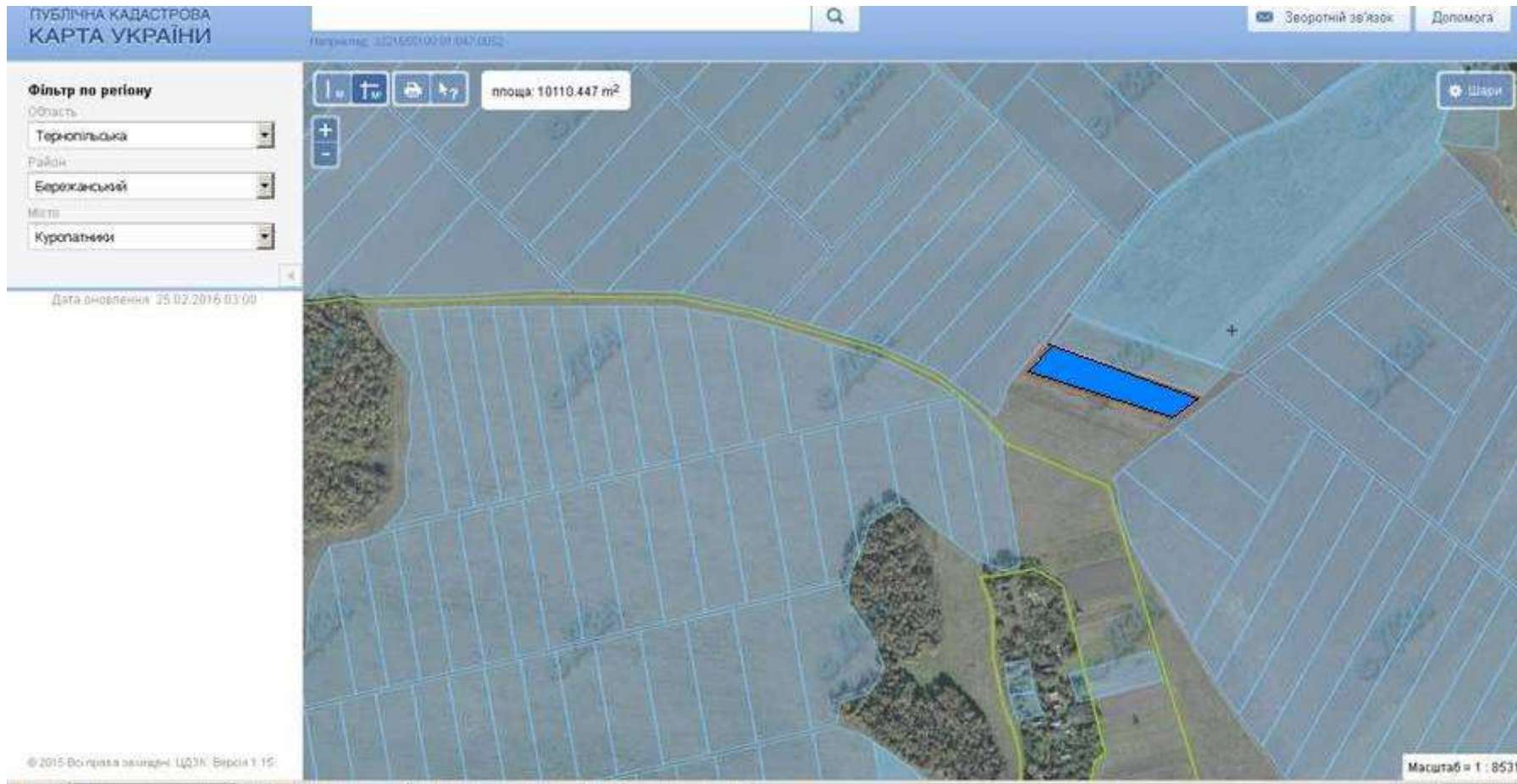
Кадастровий номер - 6120480600:01:001:2053.

-погоджено надання дозволу на виготовлення проектів землеустрою орієнтовною площею 1,50 га.

**Куропатницька сільська рада с.Куропатники**




## Куропатницька сільська рада (в межах населеного пункту)



 -місце розташування земельної ділянки

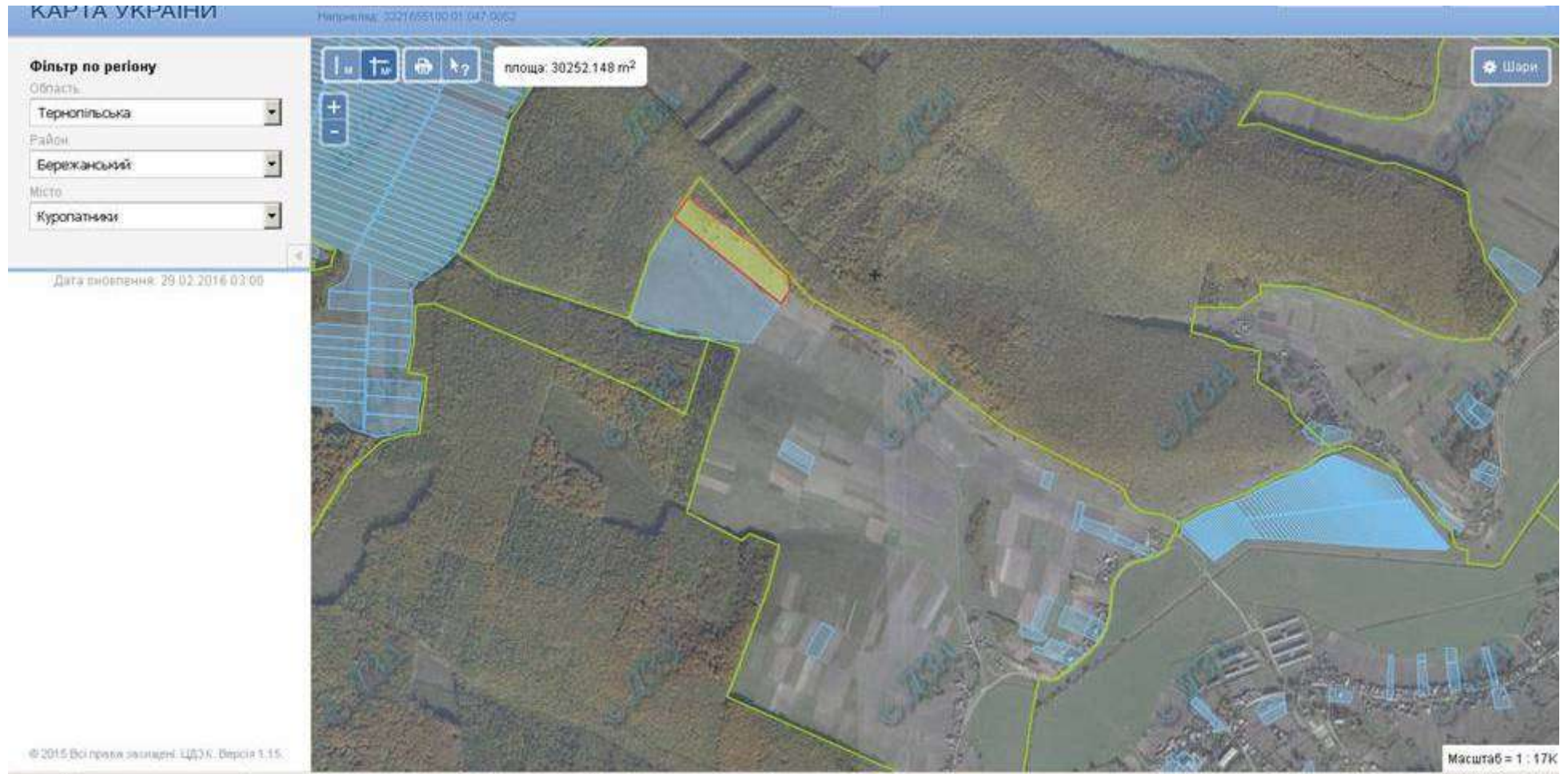
Площа –1,00 га

Цільове призначення - для ведення особистого селянського господарства.

 Земельні ділянки, які надано у власність і внесено до Державного земельного кадастру.

**Куропатницька сільська рада с.Куропатники**

## Куропатницька сільська рада (в межах населеного пункту)



 -місце розташування земельної ділянки

Площа –3,00 га

Цільове призначення - для ведення особистого селянського господарства.

Кадастровий номер 6120482500:02:001:0152

**Рекшинська сільська рада с.Стриганці**



## Рекшинська сільська рада (за межами населеного пункту)



-місце розташування земельної ділянки

Площа –8,5209 га

Цільове призначення - для ведення особистого селянського господарства.

Кадастровий номер - 6120487000:01:001:2211.




земельні ділянки, які надано у власність і внесено до Державного земельного кадастру



**Рекшинська сільська рада с.Двірці**

## Рекшинська сільська рада (за межами населеного пункту)




-  -місце розташування земельної ділянки  
Площа –3,00 га  
Цільове призначення - для ведення особистого селянського господарства.

**Рекшинська сільська рада**

## Рекшинська сільська рада (за межами населеного пункту)



-  -місце розташування земельної ділянки  
Площа –2,00 га  
Цільове призначення - для ведення особистого селянського господарства.

**Потуторська сільська рада**



## Потуторська сільська рада (за межами населеного пункту)



-місце розташування земельної ділянки

Площа –2,5 га

Цільове призначення - для ведення особистого селянського господарства.

-погоджено надання дозволу на виготовлення проектів землеустрою.

**Божиківська сільська рада с.Волощина**

## Божиківська сільська рада (за межами населеного пункту)



■ -місце розташування земельної ділянки

Площа –9,00 га

Цільове призначення - для ведення особистого селянського господарства.


■ земельні ділянки, які надано у власність і внесено до Державного земельного кадастру

**Божиківська сільська рада с.Божиків**



## Божиківська сільська рада (за межами населеного пункту)



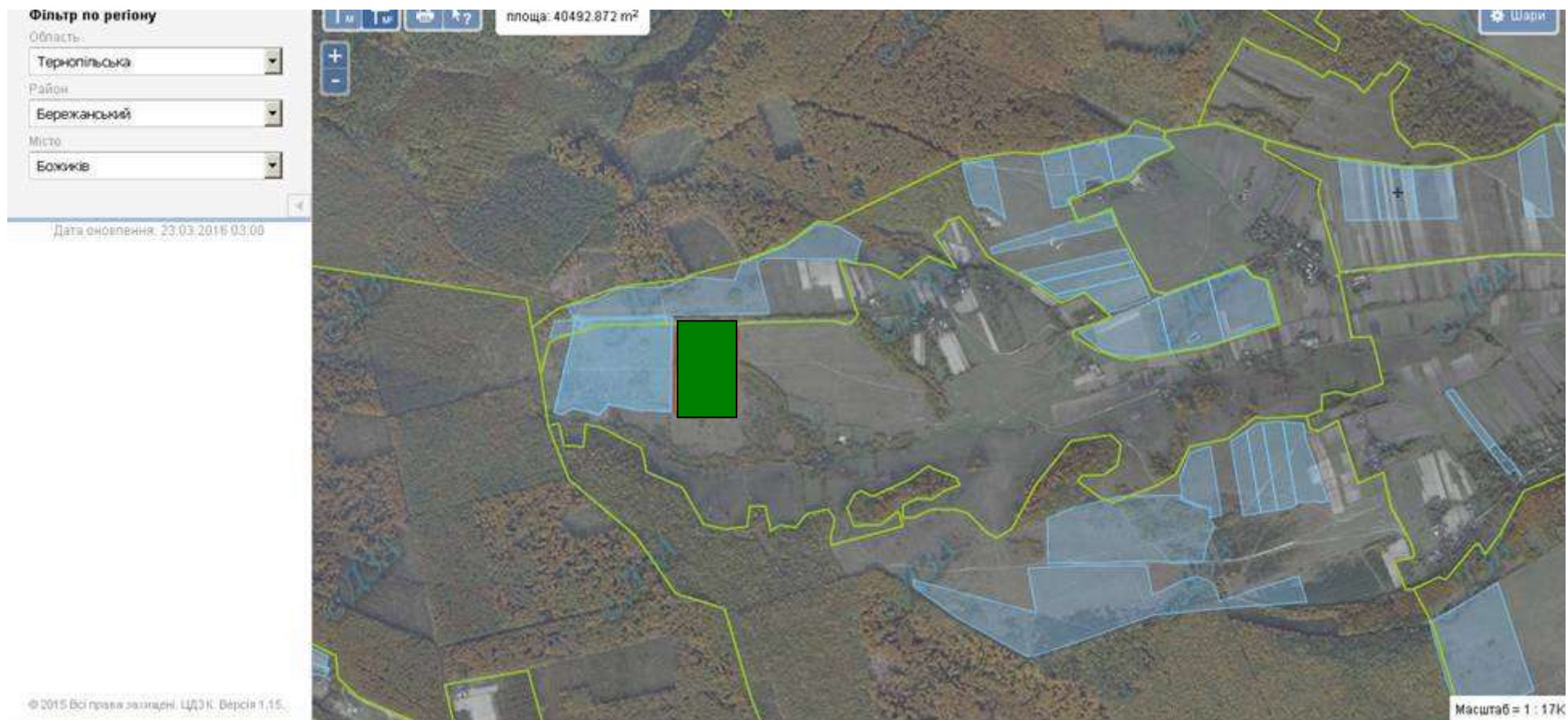
 -місце розташування земельної ділянки  
Площа –9,00 га  
Цільове призначення - для ведення особистого селянського господарства.



 земельні ділянки, які надано у власність і внесено до Державного земельного кадастру



**Божиківська сільська рада с.Квіткове**

## Божиківська сільська рада (за межами населеного пункту)




-  -місце розташування земельної ділянки  
Площа –4,00 га  
Цільове призначення - для ведення особистого селянського господарства.
-  -надано дозвіл на виготовлення проектів землеустрою.

**Жовнівська сільська рада**

## Жовнівська сільська рада (за межами населеного пункту)





-  -місце розташування земельної ділянки  
Площа –2,00 га  
Цільове призначення - для ведення особистого селянського господарства.

**Жовнівська сільська рада**



## Жовнівська сільська рада (за межами населеного пункту)



-  -місце розташування земельної ділянки  
Площа –3,5000 га  
Цільове призначення - для ведення особистого селянського господарства.
-  -надано дозвіл на виготовлення проектів землеустрою

**Жовнівська сільська рада**

## Жовнівська сільська рада (за межами населеного пункту)




- місце розташування земельної ділянки
- Площа – 2,3000 га
- Цільове призначення - для ведення особистого селянського господарства.

**Шибалинська сільська рада**




## Шибалинська сільська рада (в межах населеного пункту)



 -місце розташування земельної ділянки

Площа –5,00 га

Цільове призначення - для ведення особистого селянського господарства.


 земельні ділянки, які надано у власність і внесено до Державного земельного кадастру, площею 5,00 га



**Шибалинська сільська рада**

## Шибалинська сільська рада (за межами населеного пункту)



 -місце розташування земельної ділянки

Площа –6,00 га


Цільове призначення - для ведення особистого селянського господарства.

 -надано дозвіл на виготовлення проекту землеустрою 2га.

**Шибалинська сільська рада**


## Шибалинська сільська рада (за межами населеного пункту)



 -місце розташування земельної ділянки

Площа –1,8923 га

Цільове призначення - для ведення особистого селянського господарства.


 -надано дозвіл на виготовлення проекту землеустрою.

**Посухівська сільська рада**




## Посухівська сільська рада (в межах населеного пункту)



 -місце розташування земельної ділянки

Площа –1,00 га

Цільове призначення - для ведення особистого селянського господарства.

 -надано дозвіл учаснику АТО на виготовлення проекту землеустрою орієнтовною площею 1,00 га.

**Посухівська сільська рада**

Посухівська сільська рада (в межах населеного пункту)



- місце розташування земельної ділянки
- Площа –2,00 га
- Цільове призначення - для ведення особистого селянського господарства.

**Посухівська сільська рада**



## Посухівська сільська рада (за межами населеного пункту)




-місце розташування земельної ділянки  
Площа –2,00 га  
Цільове призначення - для ведення особистого селянського господарства.



**Посухівська сільська рада**


## Посухівська сільська рада (в межах населеного пункту)



 -місце розташування земельної ділянки

Площа –6,00 га

Цільове призначення - для ведення особистого селянського господарства.

 Земельні ділянки, які надано у власність і внесено до Державного земельного кадастру.

**Посухівська сільська рада**

## Посухівська сільська рада (в межах населеного пункту)



■ -місце розташування земельної ділянки

Площа –3,00 га

Цільове призначення - для ведення особистого селянського господарства.

■ Земельні ділянки, які надано у власність і внесено до Державного земельного кадастру.

**Посухівська сільська рада**



## Посухівська сільська рада (за межами населеного пункту)



-місце розташування земельної ділянки

Площа –10,00 га

Цільове призначення - для ведення особистого селянського господарства.


Кадастровий номер-6120486000:01:001:2080

Земельні ділянки, які надано у власність і внесено до Державного земельного кадастру.

**Нараївська сільська рада**


## Нараївська сільська рада (за межами населеного пункту)



 -місце розташування земельної ділянки

Площа –3,7636 га

Цільове призначення - для ведення особистого селянського господарства.

 -надано дозвіл на виготовлення проекту землеустрою.

**Нараївська сільська рада**



## Нараївська сільська рада (за межами населеного пункту)



- місце розташування земельної ділянки
- Площа —4,00 га
- Цільове призначення - для ведення особистого селянського господарства.



**Нараївська сільська рада**

## Нараївська сільська рада (за межами населеного пункту)




- місце розташування земельної ділянки
- Площа –2,00 га
- Цільове призначення - для ведення особистого селянського господарства.

**Тростянецька сільська рада**

## Тростянецька сільська рада (за межами населеного пункту)



 -місце розташування земельної ділянки  
Площа –3,00 га  
Цільове призначення - для ведення особистого селянського господарства.  
Кадастровий номер-6120488500:01:010:0402

 -надано дозвіл на виготовлення проекту землеустрою